

疾病別 警報・注意報 発生状況

平成25年第28週

	インフルエンザ	RSウイルス感染症	咽頭結膜熱	A群溶血性レンサ球菌咽頭炎	感染性胃腸炎	水痘	手足口病	伝染性紅斑	突発性発しん	百日咳	ヘルパンギーナ	流行性耳下腺炎	急性出血性結膜炎	流行性角結膜炎
警報レベル	30		3	8	20	7	5	2		1	6	6	1	8
終息基準値	10		1	4	12	4	2	1		0.1	2	2	0.1	4
注意報レベル	10					4						3		
横浜市	-	0.01	0.51	1.16	2.83	0.84	7.66	0.09	0.58	0.01	3.08	0.43	-	0.40
鶴見	-	-	-	-	1.60	0.20	1.40	0.20	0.80	-	2.20	-	-	-
神奈川	-	-	0.80	0.80	7.20	2.00	7.60	-	1.40	-	1.00	0.40	-	1.00
西	-	-	-	-	1.67	2.00	2.33	-	1.00	-	1.00	-		
中	-	-	3.00	-	-	-	2.00	-	1.00	-	8.00	1.00	-	-
南	-	-	-	0.25	1.50	0.75	7.25	-	0.75	-	1.50	0.25	-	-
港南	-	-	1.00	2.75	1.75	1.50	12.25	-	1.25	-	6.00	0.25	...	...
保土ヶ谷	-	-	-	1.80	1.00	0.60	3.20	-	-	-	0.40	0.20	-	-
旭	-	-	0.20	0.20	5.20	0.20	7.20	-	0.20	-	1.20	0.40	-	-
磯子	-	-	0.50	1.50	1.00	1.25	4.25	-	-	-	4.25	3.50	-	-
金沢	-	-	-	0.80	1.80	0.80	4.00	0.20	0.60	-	0.40	-	-	-
港北	-	-	0.50	1.25	3.50	0.38	6.25	0.38	0.63	-	5.50	0.38	-	-
緑	-	-	1.50	2.50	0.75	0.50	12.75	-	0.75	-	2.00	0.25	-	3.00
青葉	-	0.17	0.50	0.83	2.33	1.00	5.50	0.17	0.17	-	2.17	0.17	-	-
都筑	-	-	0.33	0.67	2.33	0.67	8.00	-	0.67	0.33	1.33	-	-	2.00
戸塚	-	-	1.00	0.50	4.83	0.17	5.33	-	0.33	-	1.33	-	-	-
栄	-	-	0.50	2.75	0.75	1.50	7.50	0.25	-	-	6.25	0.75	-	-
泉	-	-	0.25	1.75	3.00	1.25	26.25	-	0.75	-	2.75	0.75	-	-
瀬谷	-	-	1.00	2.25	6.00	0.75	16.75	-	0.75	-	12.25	0.25	...	...

(- : 0) (... : 報告なし)

数字は報告定点当たり患者数です

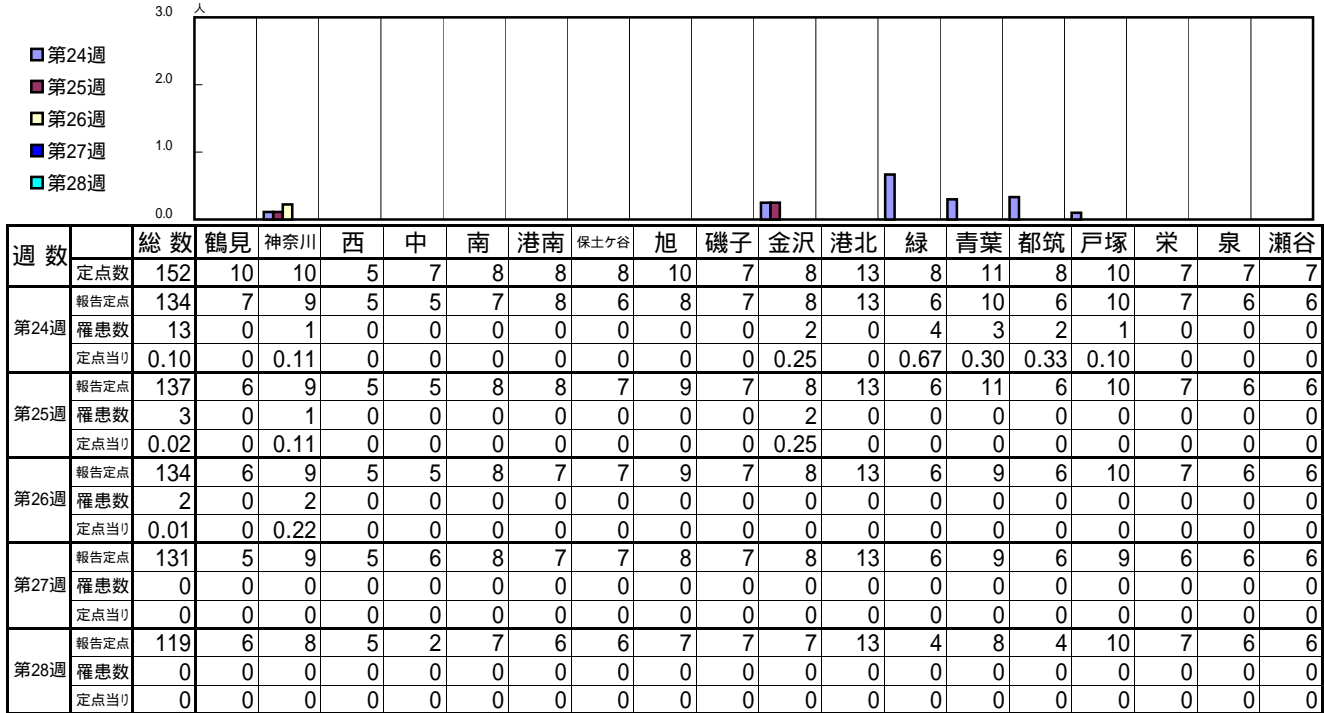
**報告定点当たりの値が警報レベル もしくは警報レベル継続中です  
報告定点当たりの値が注意報レベルに達しています**

(この数字は集計時点のものです。翌週以降、変動する可能性があります)

<< インフルエンザ >>

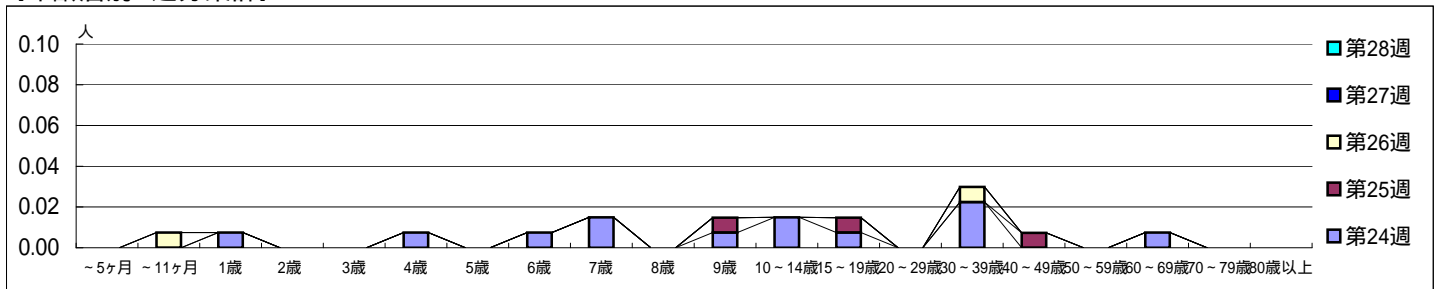
平成 25年 6月10日 ~ 7月14日  
[平成 25年 第24週 ~ 第28週]

【区別・週別報告定点当り】

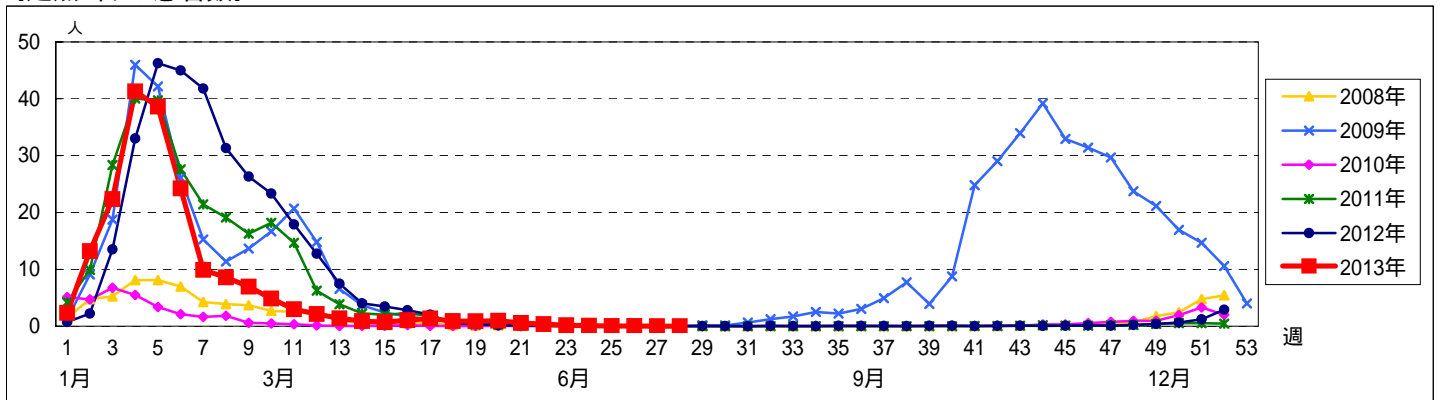


週数	合計	~5ヶ月	~11ヶ月	1歳	2歳	3歳	4歳	5歳	6歳	7歳	8歳	9歳	10~14歳	15~19歳	20~29歳	30~39歳	40~49歳	50~59歳	60~69歳	70~79歳	80歳以上
第24週	13			1			1		1	2		1	2	1		3				1	
第25週	3											1		1			1				
第26週	2		1													1					
第27週	0																				
第28週	0																				

【年齢層別5週分集計】



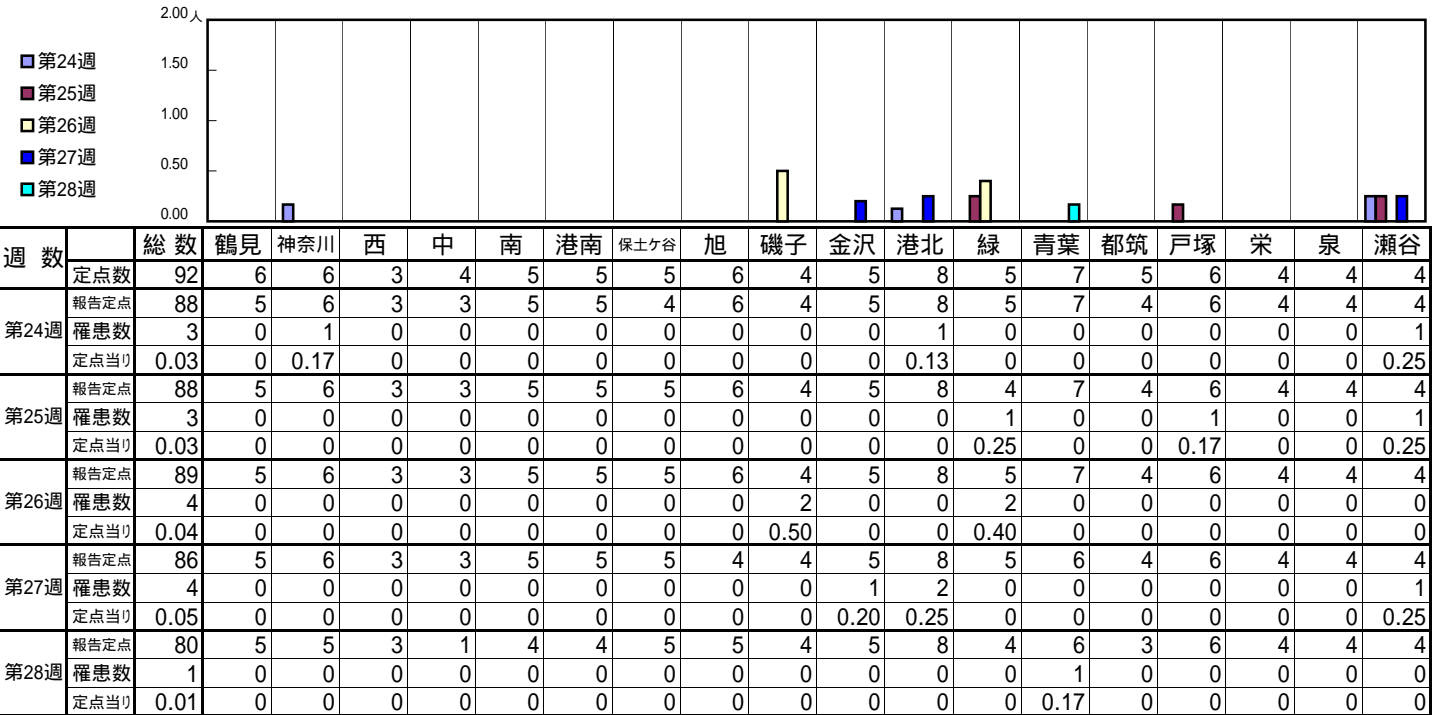
【定点当りの患者数】



<< RSウイルス感染症 >>

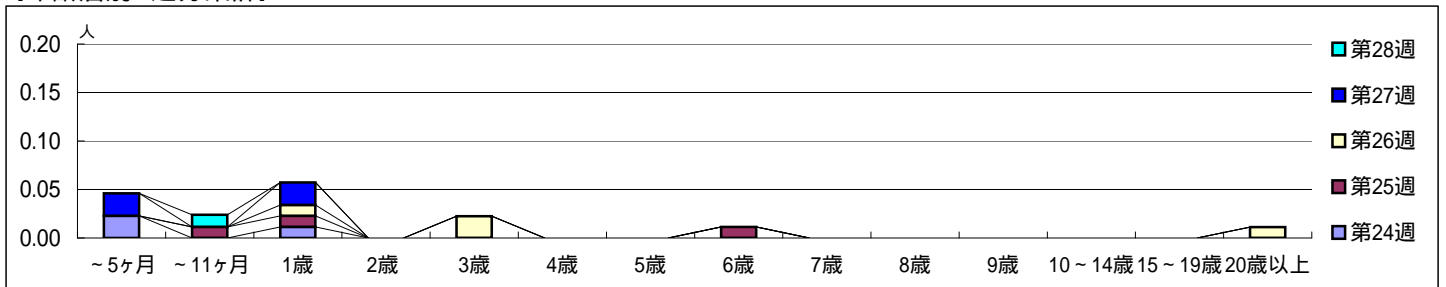
平成 25年 6月10日 ~ 7月14日  
[平成 25年 第24週 ~ 第28週]

【区別・週別報告定点当り】

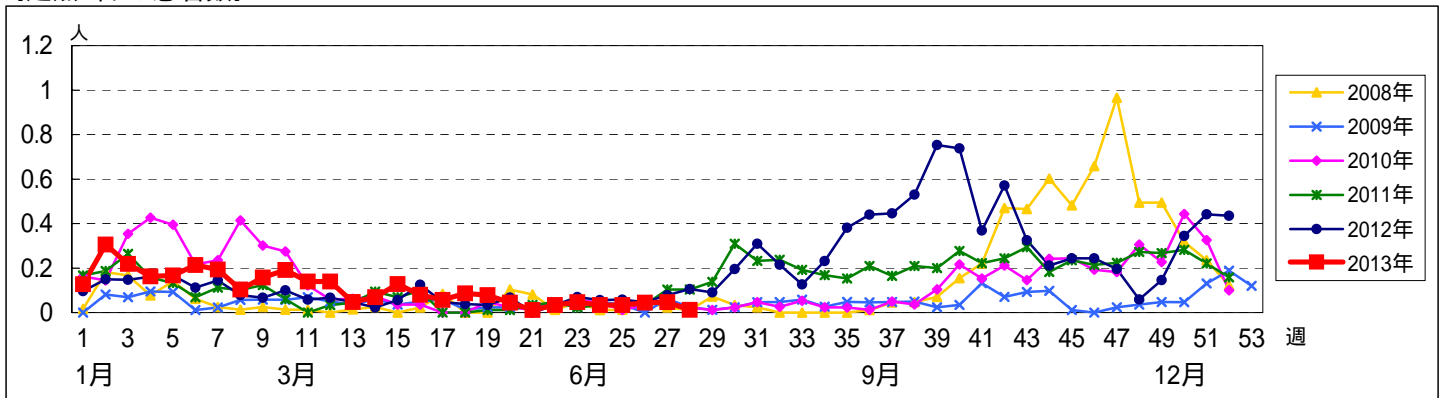


週数	合計	~5ヶ月	~11ヶ月	1歳	2歳	3歳	4歳	5歳	6歳	7歳	8歳	9歳	10~14歳	15~19歳	20歳以上
第24週	罹患数 3	2		1											
第24週	定点当り 0.03	0.02		0.01											
第25週	罹患数 3		1	1					1						
第25週	定点当り 0.03		0.01	0.01					0.01						
第26週	罹患数 4			1		2									1
第26週	定点当り 0.04			0.01		0.02									0.01
第27週	罹患数 4	2		2											
第27週	定点当り 0.05	0.02		0.02											
第28週	罹患数 1		1												
第28週	定点当り 0.01		0.01												

【年齢層別5週分集計】



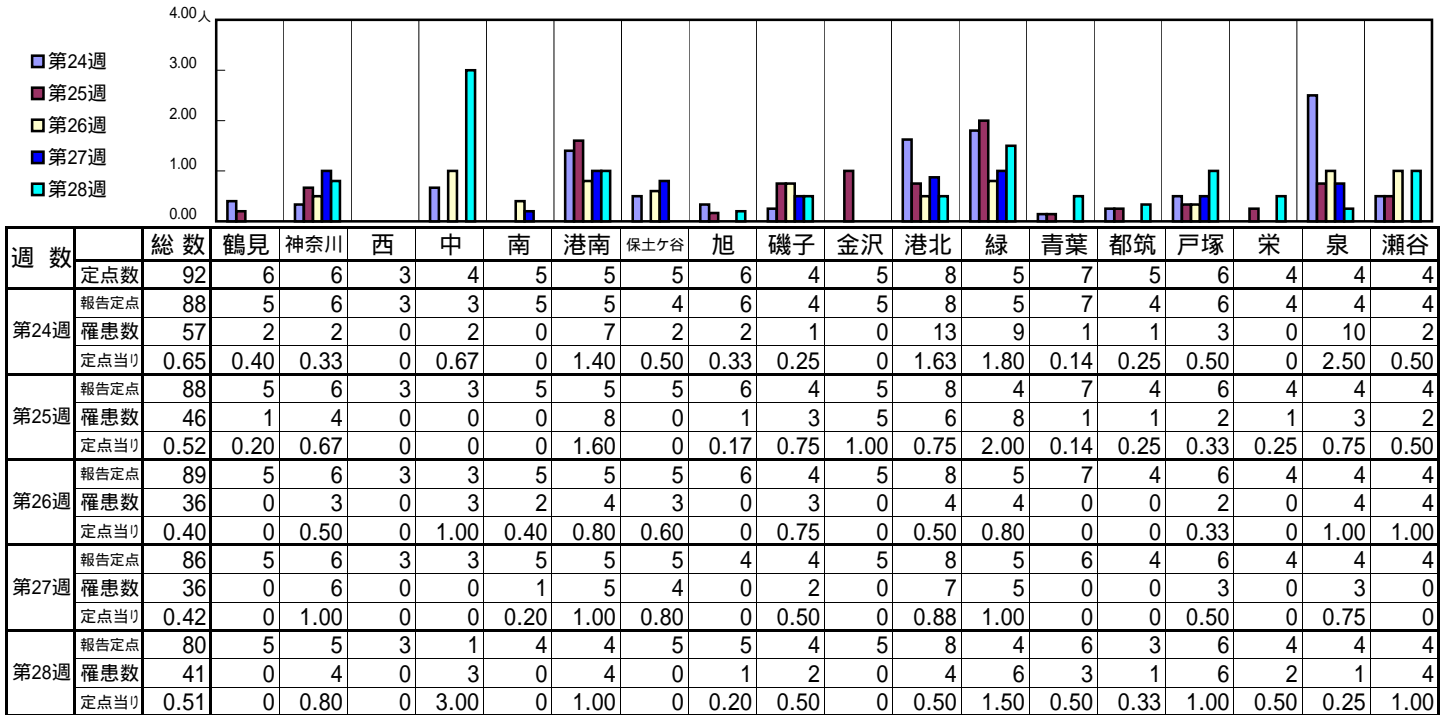
【定点当りの患者数】



<< 咽頭結膜熱 >>

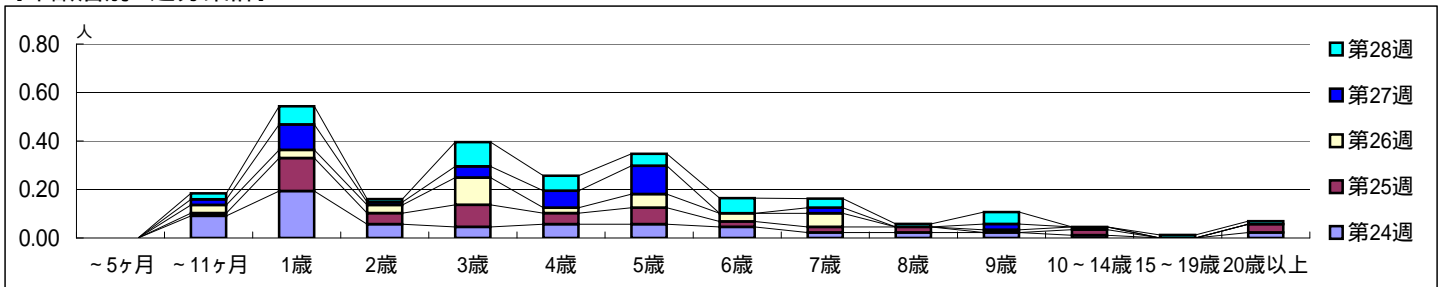
平成 25年 6月10日 ~ 7月14日  
[平成 25年 第24週 ~ 第28週]

【区別・週別報告定点当り】

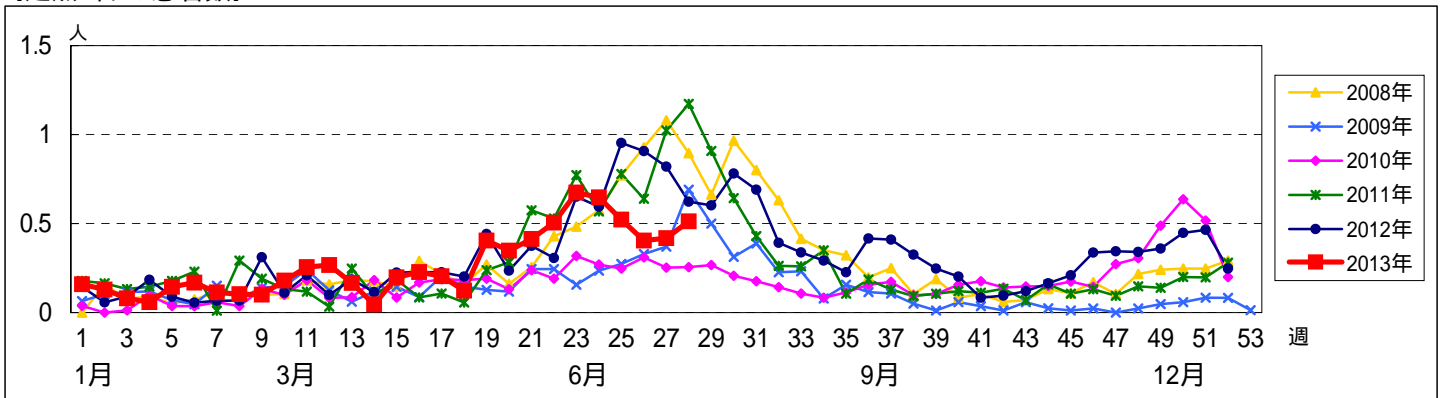


週数		合計	年齢層別													
			~5ヶ月	~11ヶ月	1歳	2歳	3歳	4歳	5歳	6歳	7歳	8歳	9歳	10~14歳	15~19歳	20歳以上
第24週	罹患数	57		8	17	5	4	5	5	4	2	2	2	1		2
	定点当り	0.65		0.09	0.19	0.06	0.05	0.06	0.06	0.05	0.02	0.02	0.02	0.01		0.02
第25週	罹患数	46		1	12	4	8	4	6	2	2	2		2		3
	定点当り	0.52		0.01	0.14	0.05	0.09	0.05	0.07	0.02	0.02	0.02		0.02		0.03
第26週	罹患数	36		3	3	3	10	2	5	3	5		1	1		
	定点当り	0.40		0.03	0.03	0.03	0.11	0.02	0.06	0.03	0.06		0.01	0.01		
第27週	罹患数	36		2	9	1	4	6	10		2		2			
	定点当り	0.42		0.02	0.10	0.01	0.05	0.07	0.12		0.02		0.02			
第28週	罹患数	41		2	6	1	8	5	4	5	3	1	4		1	1
	定点当り	0.51		0.03	0.08	0.01	0.10	0.06	0.05	0.06	0.04	0.01	0.05		0.01	0.01

【年齢層別5週分集計】



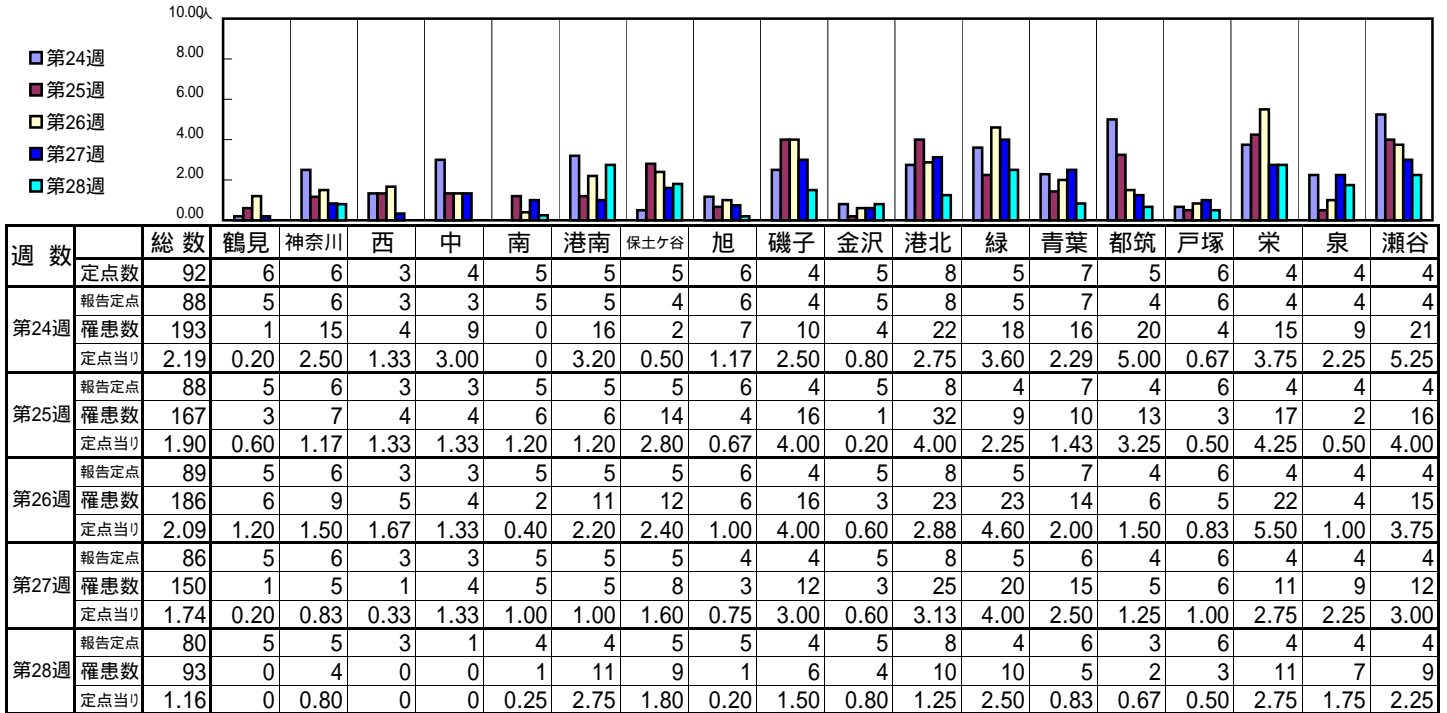
【定点当りの患者数】



<< A群溶血性レンサ球菌咽頭炎 >>

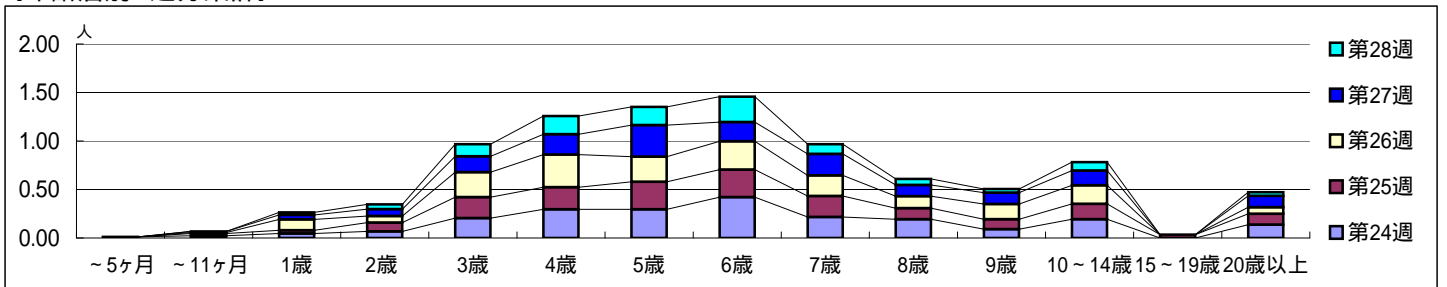
平成 25年 6月10日 ~ 7月14日  
[平成 25年 第24週 ~ 第28週]

[区別・週別報告定点当り]

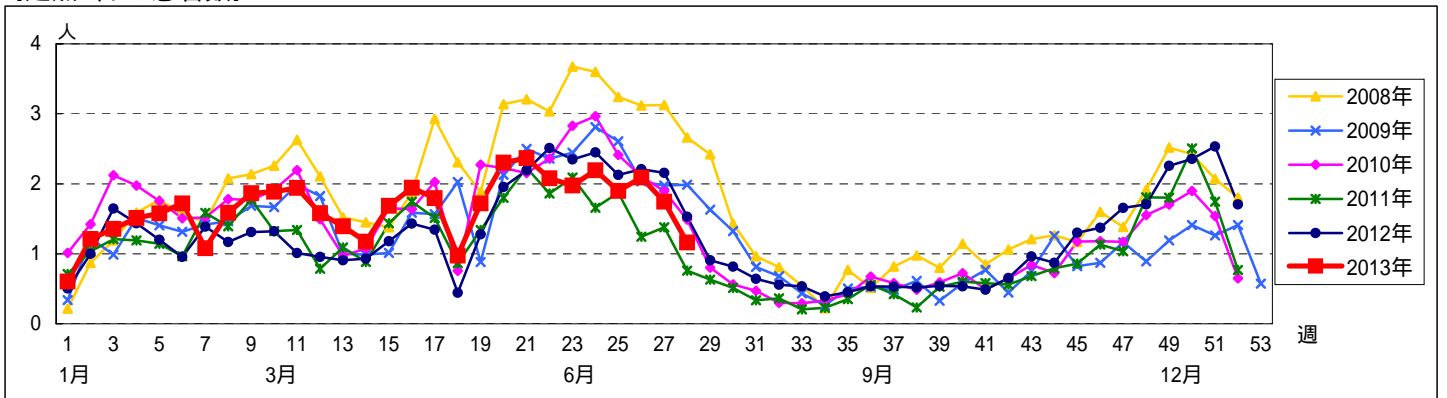


週数	合計	~5ヶ月	~11ヶ月	1歳	2歳	3歳	4歳	5歳	6歳	7歳	8歳	9歳	10~14歳	15~19歳	20歳以上
第24週	罹患数 193	1	2	4	6	18	26	26	37	19	17	8	17		12
第24週	定点当り 2.19	0.01	0.02	0.05	0.07	0.20	0.30	0.30	0.42	0.22	0.19	0.09	0.19		0.14
第25週	罹患数 167		2	3	8	19	20	25	25	19	10	9	14	3	10
第25週	定点当り 1.90		0.02	0.03	0.09	0.22	0.23	0.28	0.28	0.22	0.11	0.10	0.16	0.03	0.11
第26週	罹患数 186		1	10	6	23	30	23	26	19	11	14	17		6
第26週	定点当り 2.09		0.01	0.11	0.07	0.26	0.34	0.26	0.29	0.21	0.12	0.16	0.19		0.07
第27週	罹患数 150		1	4	6	14	18	28	17	19	10	10	13		10
第27週	定点当り 1.74		0.01	0.05	0.07	0.16	0.21	0.33	0.20	0.22	0.12	0.12	0.15		0.12
第28週	罹患数 93			2	4	10	15	15	21	8	5	3	7		3
第28週	定点当り 1.16			0.03	0.05	0.13	0.19	0.19	0.26	0.10	0.06	0.04	0.09		0.04

[年齢層別5週分集計]



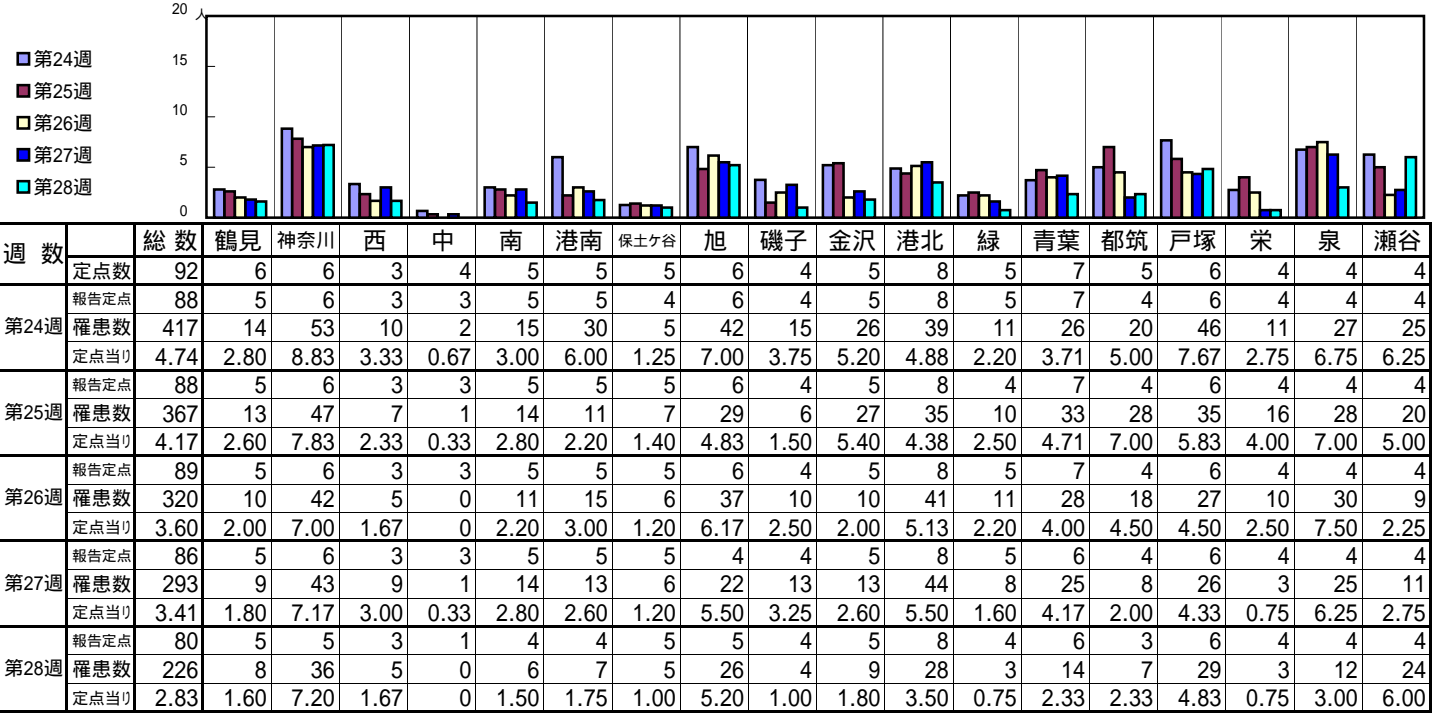
[定点当りの患者数]



<< 感染性胃腸炎 >>

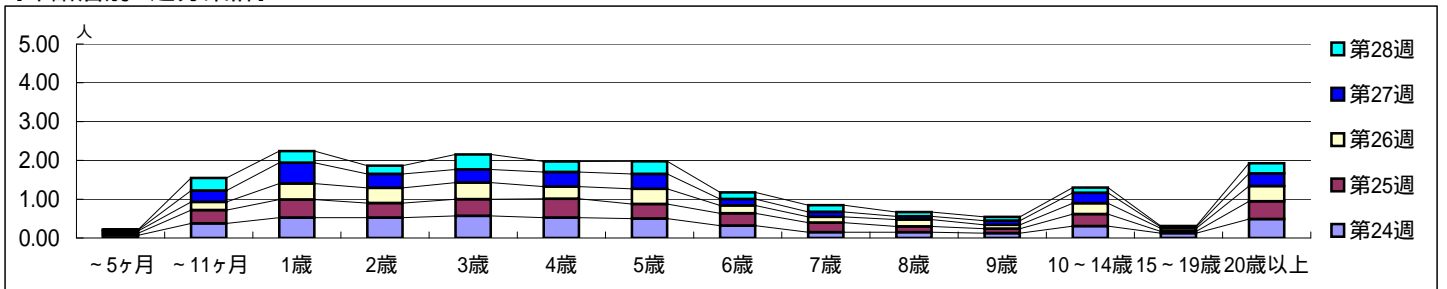
平成 25年 6月10日 ~ 7月14日  
[平成 25年 第24週 ~ 第28週]

[区別・週別報告定点当り]

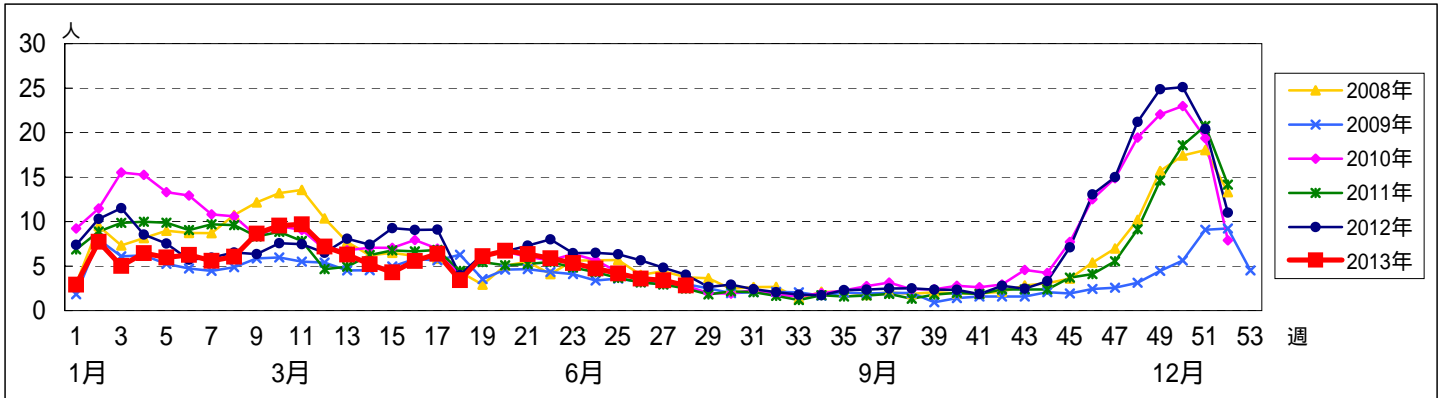


週数	合計	~5ヶ月	~11ヶ月	1歳	2歳	3歳	4歳	5歳	6歳	7歳	8歳	9歳	10~14歳	15~19歳	20歳以上	
第24週	罹患数	417	6	33	46	46	50	46	44	28	13	13	11	27	11	43
第24週	定点当り	4.74	0.07	0.38	0.52	0.52	0.57	0.52	0.50	0.32	0.15	0.15	0.13	0.31	0.13	0.49
第25週	罹患数	367	5	30	41	33	38	43	33	28	22	13	10	27	4	40
第25週	定点当り	4.17	0.06	0.34	0.47	0.38	0.43	0.49	0.38	0.32	0.25	0.15	0.11	0.31	0.05	0.45
第26週	罹患数	320	5	19	37	35	38	28	35	18	13	16	9	25	7	35
第26週	定点当り	3.60	0.06	0.21	0.42	0.39	0.43	0.31	0.39	0.20	0.15	0.18	0.10	0.28	0.08	0.39
第27週	罹患数	293	2	25	46	31	29	32	33	14	11	7	9	23	3	28
第27週	定点当り	3.41	0.02	0.29	0.53	0.36	0.34	0.37	0.38	0.16	0.13	0.08	0.10	0.27	0.03	0.33
第28週	罹患数	226	1	26	24	17	31	22	26	14	14	9	8	11	2	21
第28週	定点当り	2.83	0.01	0.33	0.30	0.21	0.39	0.28	0.33	0.18	0.18	0.11	0.10	0.14	0.03	0.26

[年齢層別5週分集計]



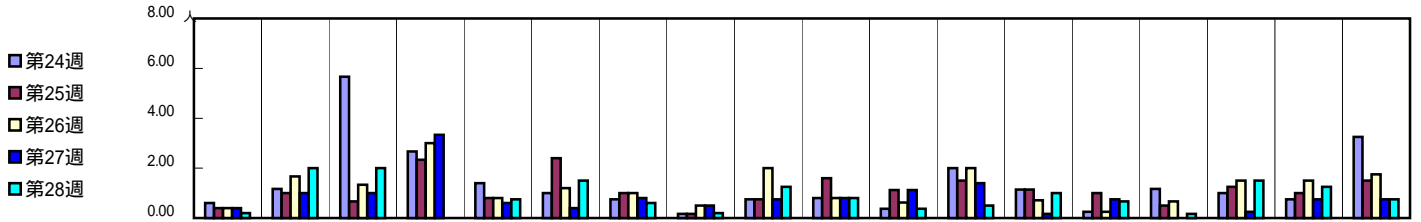
[定点当りの患者数]



<< 水痘 >>

平成 25年 6月10日 ~ 7月14日  
[平成 25年 第24週 ~ 第28週]

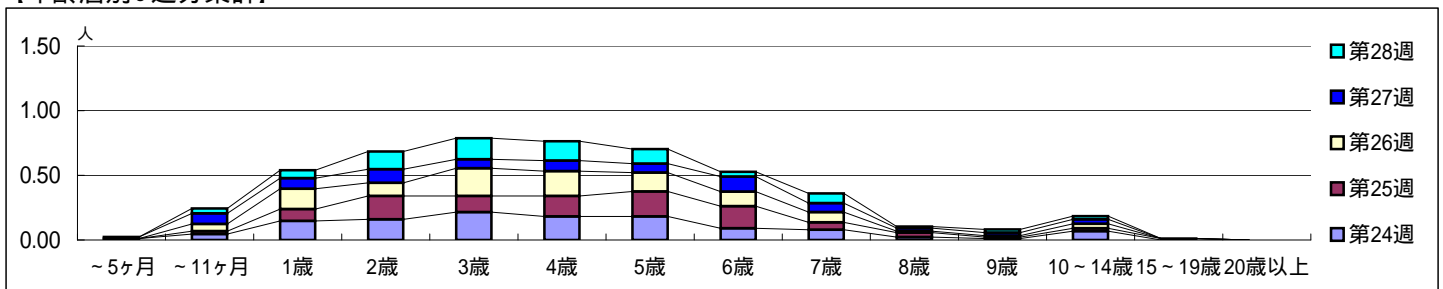
【区別・週別報告定点当り】



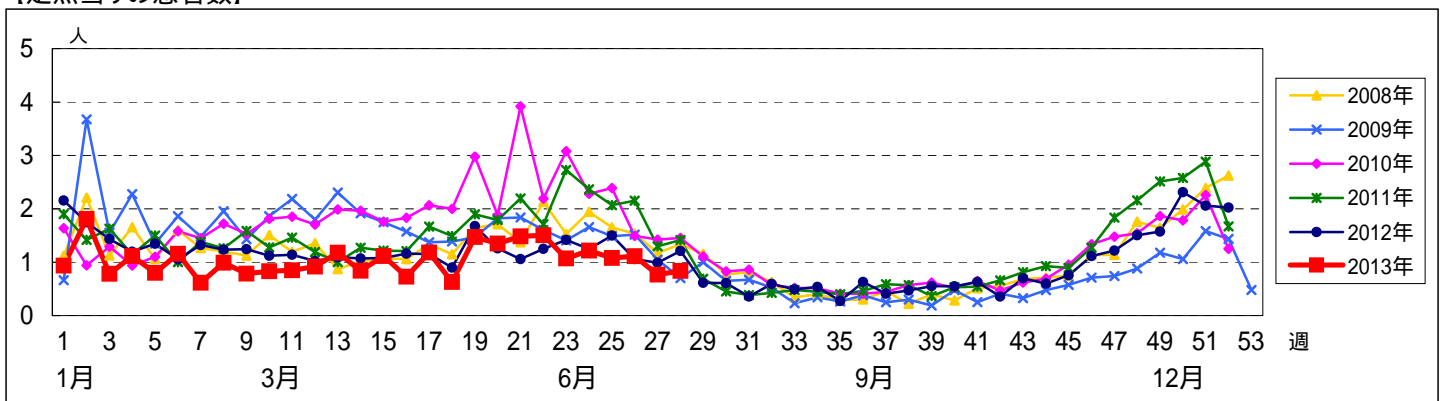
週 数		総数	区別																	
			鶴見	神奈川	西	中	南	港南	保土ヶ谷	旭	磯子	金沢	港北	緑	青葉	都筑	戸塚	栄	泉	瀬谷
第24週	定点数	92	6	6	3	4	5	5	5	6	4	5	8	5	7	5	6	4	4	4
	報告定点	88	5	6	3	3	5	5	4	6	4	5	8	5	7	4	6	4	4	4
	罹患数	107	3	7	17	8	7	5	3	1	3	4	3	10	8	1	7	4	3	13
	定点当り	1.22	0.60	1.17	5.67	2.67	1.40	1.00	0.75	0.17	0.75	0.80	0.38	2.00	1.14	0.25	1.17	1.00	0.75	3.25
第25週	報告定点	88	5	6	3	3	5	5	5	6	4	5	8	4	7	4	6	4	4	4
	罹患数	95	2	6	2	7	4	12	5	1	3	8	9	6	8	4	3	5	4	6
	定点当り	1.08	0.40	1.00	0.67	2.33	0.80	2.40	1.00	0.17	0.75	1.60	1.13	1.50	1.14	1.00	0.50	1.25	1.00	1.50
	報告定点	89	5	6	3	3	5	5	5	6	4	5	8	5	7	4	6	4	4	4
第26週	報告定点	89	5	6	3	3	5	5	5	6	4	5	8	5	7	4	6	4	4	4
	罹患数	99	2	10	4	9	4	6	5	3	8	4	5	10	5	1	4	6	6	7
	定点当り	1.11	0.40	1.67	1.33	3.00	0.80	1.20	1.00	0.50	2.00	0.80	0.63	2.00	0.71	0.25	0.67	1.50	1.50	1.75
	報告定点	86	5	6	3	3	5	5	5	4	4	5	8	5	6	4	6	4	4	4
第27週	報告定点	86	5	6	3	3	5	5	5	4	4	5	8	5	6	4	6	4	4	4
	罹患数	66	2	6	3	10	3	2	4	2	3	4	9	7	1	3	0	1	3	3
	定点当り	0.77	0.40	1.00	1.00	3.33	0.60	0.40	0.80	0.50	0.75	0.80	1.13	1.40	0.17	0.75	0	0.25	0.75	0.75
	報告定点	80	5	5	3	1	4	4	5	5	4	5	8	4	6	3	6	4	4	4
第28週	報告定点	80	5	5	3	1	4	4	5	5	4	5	8	4	6	3	6	4	4	4
	罹患数	67	1	10	6	0	3	6	3	1	5	4	3	2	6	2	1	6	5	3
	定点当り	0.84	0.20	2.00	2.00	0	0.75	1.50	0.60	0.20	1.25	0.80	0.38	0.50	1.00	0.67	0.17	1.50	1.25	0.75
	報告定点	80	5	5	3	1	4	4	5	5	4	5	8	4	6	3	6	4	4	4

週 数		合計	年齢層別													
			~5ヶ月	~11ヶ月	1歳	2歳	3歳	4歳	5歳	6歳	7歳	8歳	9歳	10~14歳	15~19歳	20歳以上
第24週	罹患数	107	1	4	13	14	19	16	16	8	7	2	1	6		
	定点当り	1.22	0.01	0.05	0.15	0.16	0.22	0.18	0.18	0.09	0.08	0.02	0.01	0.07		
第25週	罹患数	95		2	8	16	11	14	17	15	5	3	1	2	1	
	定点当り	1.08		0.02	0.09	0.18	0.13	0.16	0.19	0.17	0.06	0.03	0.01	0.02	0.01	
第26週	罹患数	99		5	14	9	19	17	13	10	7	1	1	3		
	定点当り	1.11		0.06	0.16	0.10	0.21	0.19	0.15	0.11	0.08	0.01	0.01	0.03		
第27週	罹患数	66	1	7	7	9	6	7	6	10	6	2	2	3		
	定点当り	0.77	0.01	0.08	0.08	0.10	0.07	0.08	0.07	0.12	0.07	0.02	0.02	0.03		
第28週	罹患数	67		3	5	11	13	12	9	3	6	1	2	2		
	定点当り	0.84		0.04	0.06	0.14	0.16	0.15	0.11	0.04	0.08	0.01	0.03	0.03		

【年齢層別5週分集計】



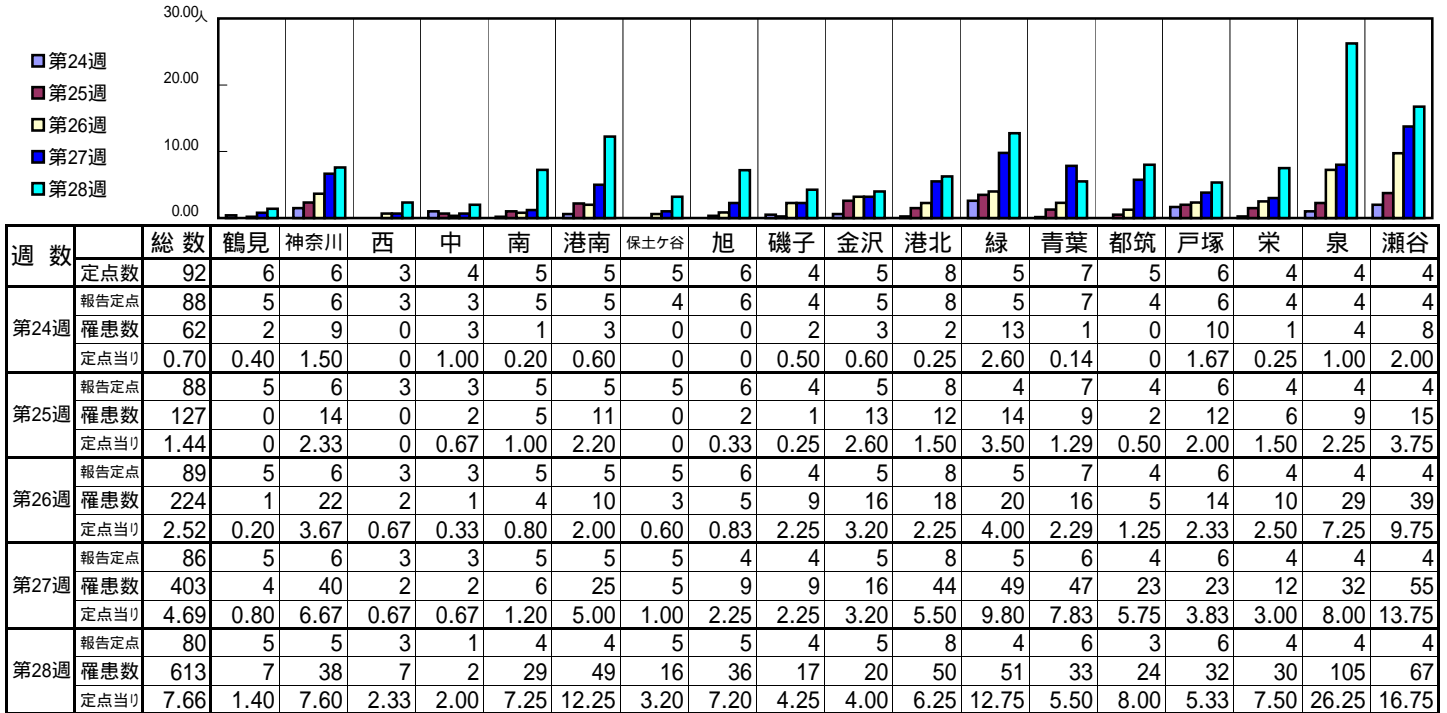
【定点当りの患者数】



<< 手足口病 >>

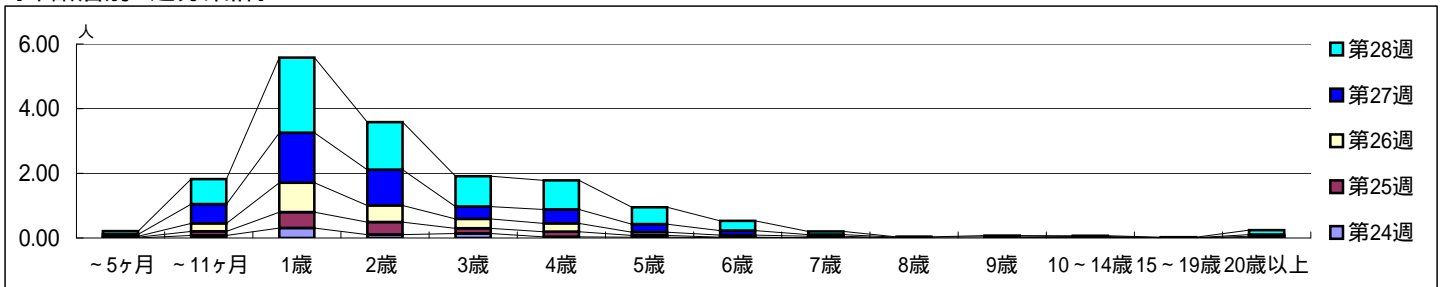
平成 25年 6月10日 ~ 7月14日  
[平成 25年 第24週 ~ 第28週]

[区別・週別報告定点当り]

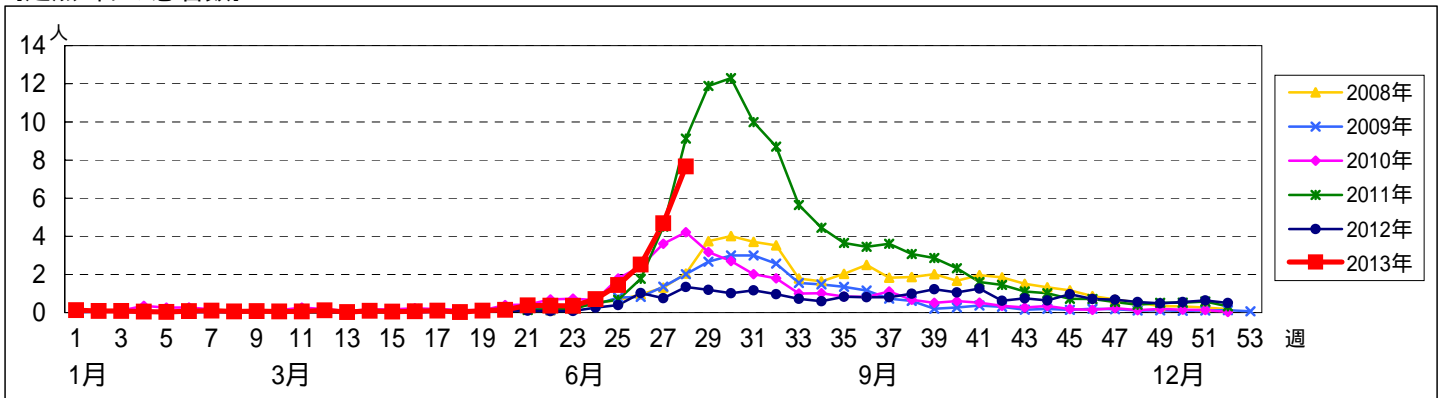


週数		合計	年齢層別															
			~5ヶ月	~11ヶ月	1歳	2歳	3歳	4歳	5歳	6歳	7歳	8歳	9歳	10~14歳	15~19歳	20歳以上		
第24週	罹患数	62		7	27	9	12	3	2	1				1				
	定点当り	0.70		0.08	0.31	0.10	0.14	0.03	0.02	0.01				0.01				
第25週	罹患数	127	2	11	43	34	14	14	5	1	1			1		1		
	定点当り	1.44	0.02	0.13	0.49	0.39	0.16	0.16	0.06	0.01	0.01			0.01		0.01		
第26週	罹患数	224	3	22	81	46	26	23	9	6	4					4		
	定点当り	2.52	0.03	0.25	0.91	0.52	0.29	0.26	0.10	0.07	0.04					0.04		
第27週	罹患数	403	5	51	133	95	33	37	21	12	4	2	3	2	1	4		
	定点当り	4.69	0.06	0.59	1.55	1.10	0.38	0.43	0.24	0.14	0.05	0.02	0.03	0.02	0.01	0.05		
第28週	罹患数	613	8	62	186	118	75	72	42	24	8	1	3	2	1	11		
	定点当り	7.66	0.10	0.78	2.33	1.48	0.94	0.90	0.53	0.30	0.10	0.01	0.04	0.03	0.01	0.14		

[年齢層別5週分集計]



[定点当りの患者数]

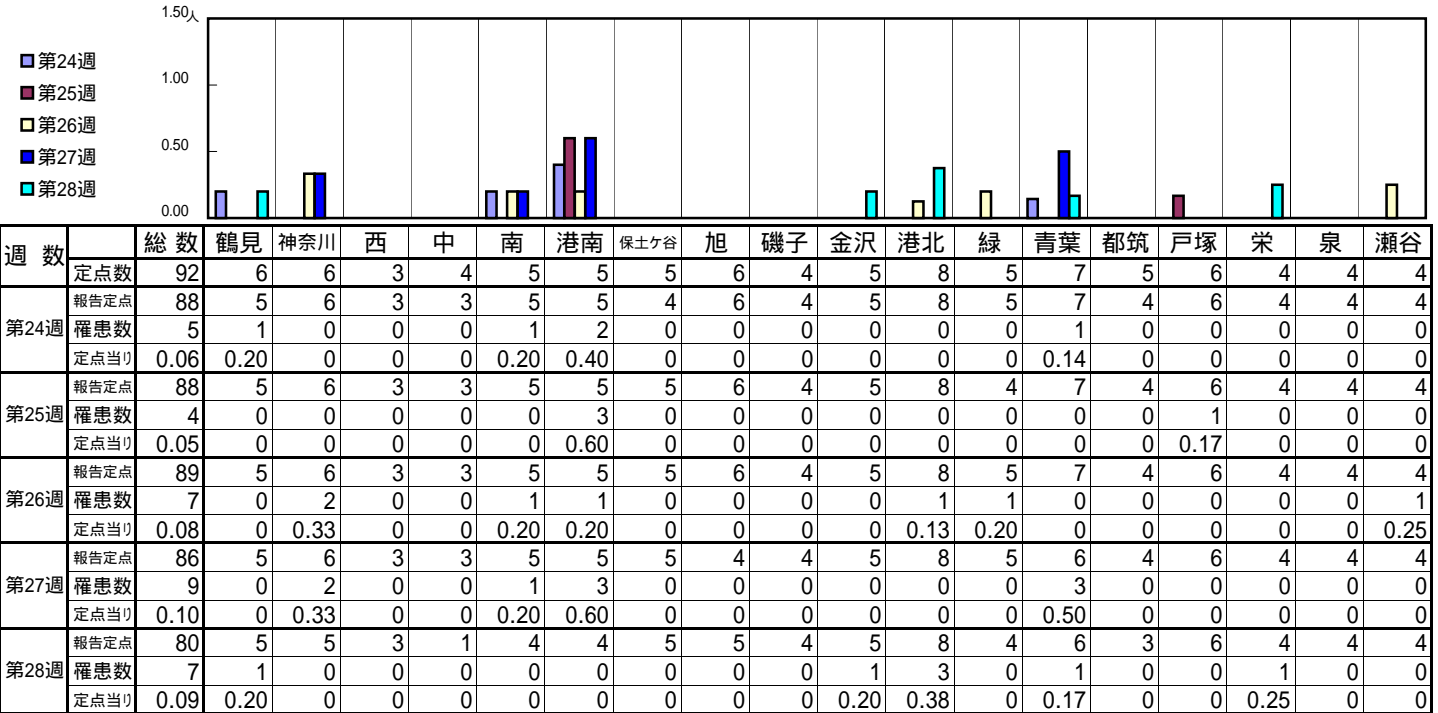




<< 伝染性紅斑 >>

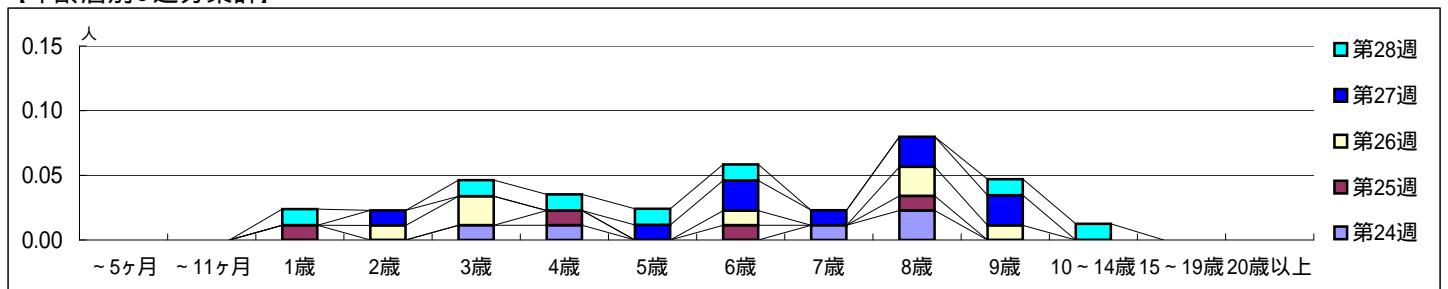
平成 25年 6月10日 ~ 7月14日  
[平成 25年 第24週 ~ 第28週]

【区別・週別報告定点当り】

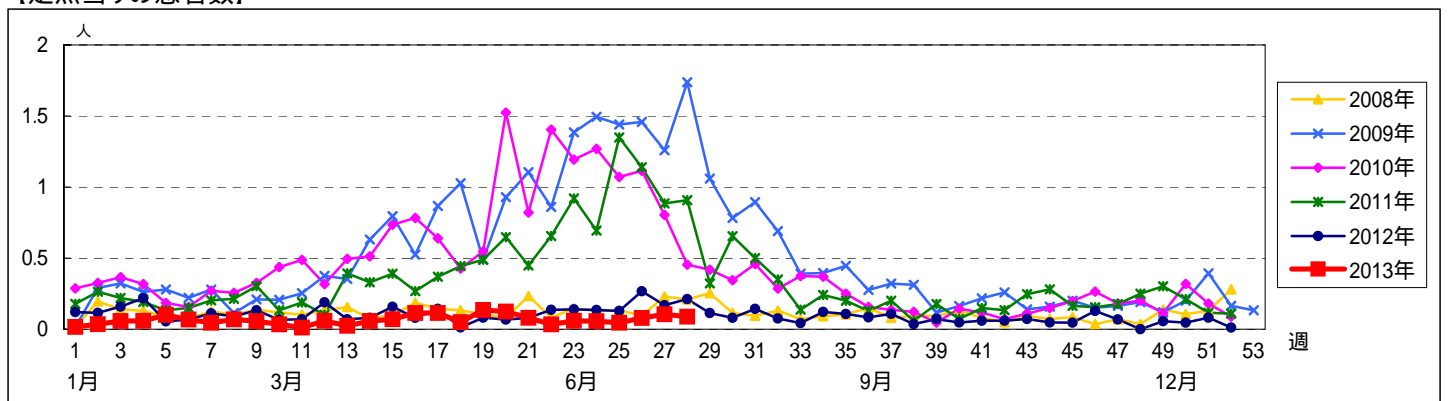


週数	合計	~5ヶ月	~11ヶ月	1歳	2歳	3歳	4歳	5歳	6歳	7歳	8歳	9歳	10~14歳	15~19歳	20歳以上
第24週	罹患数	5					1	1			1	2			
第24週	定点当り	0.06					0.01	0.01			0.01	0.02			
第25週	罹患数	4			1			1		1		1			
第25週	定点当り	0.05			0.01			0.01		0.01		0.01			
第26週	罹患数	7				1	2			1		2	1		
第26週	定点当り	0.08				0.01	0.02			0.01		0.02	0.01		
第27週	罹患数	9				1				1	2	1	2		
第27週	定点当り	0.10				0.01				0.01	0.02	0.01	0.02		
第28週	罹患数	7			1		1	1	1	1		1	1		
第28週	定点当り	0.09			0.01		0.01	0.01	0.01	0.01		0.01	0.01		

【年齢層別5週分集計】



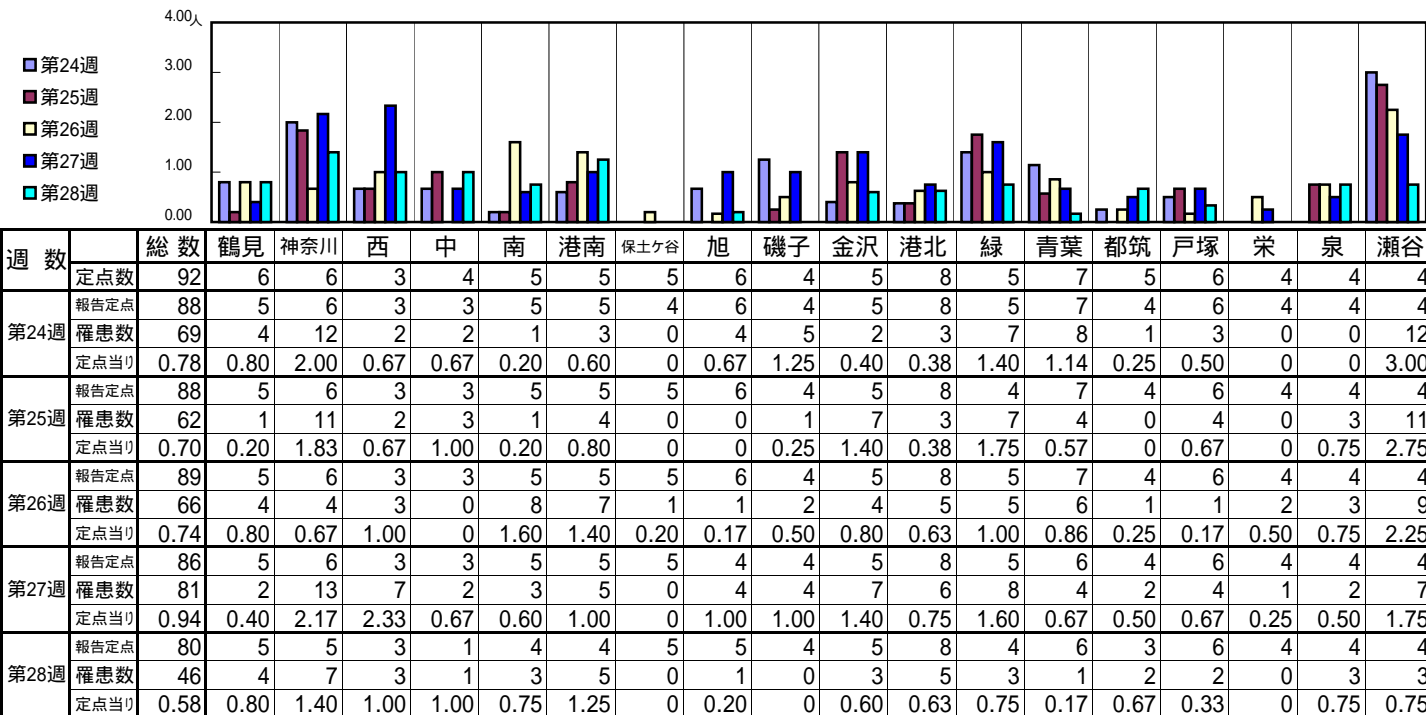
【定点当りの患者数】



<< 突発性発しん >>

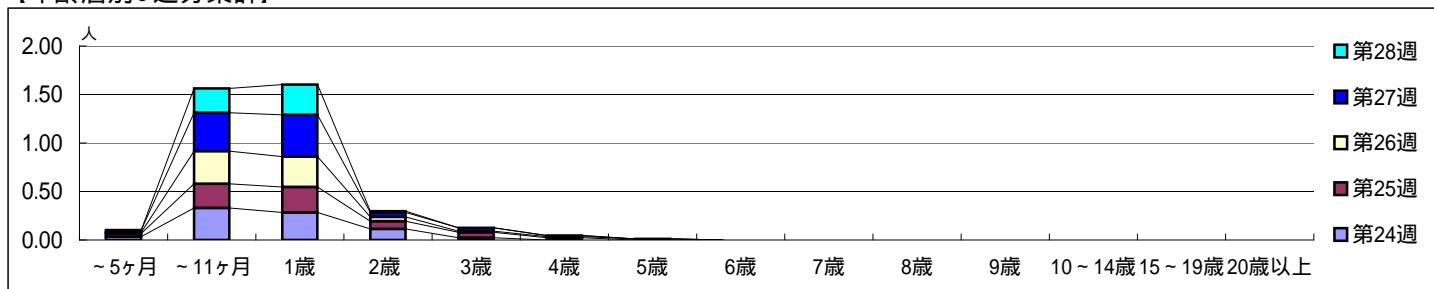
平成 25年 6月10日 ~ 7月14日  
[平成 25年 第24週 ~ 第28週]

【区別・週別報告定点当り】

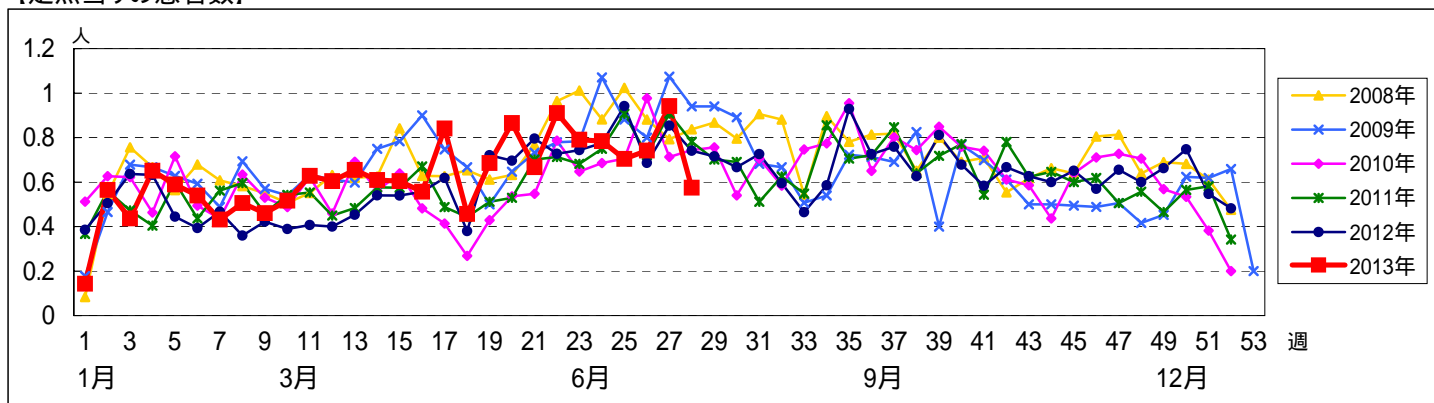


週数	合計	~5ヶ月	~11ヶ月	1歳	2歳	3歳	4歳	5歳	6歳	7歳	8歳	9歳	10~14歳	15~19歳	20歳以上
第24週	罹患数	69	3	29	25	10	2								
第24週	定点当り	0.78	0.03	0.33	0.28	0.11	0.02								
第25週	罹患数	62	3	22	23	7	5	2							
第25週	定点当り	0.70	0.03	0.25	0.26	0.08	0.06	0.02							
第26週	罹患数	66	1	30	28	4	1	1							
第26週	定点当り	0.74	0.01	0.34	0.31	0.04	0.01	0.01							
第27週	罹患数	81	2	34	37	4	3	1							
第27週	定点当り	0.94	0.02	0.40	0.43	0.05	0.03	0.01							
第28週	罹患数	46		20	25	1									
第28週	定点当り	0.58		0.25	0.31	0.01									

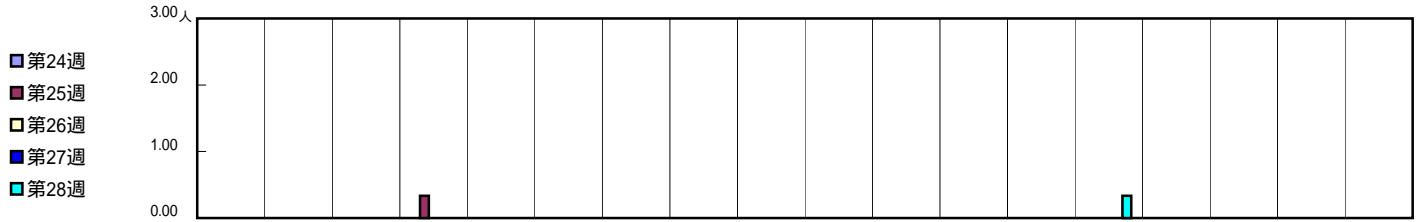
【年齢層別5週分集計】



【定点当りの患者数】



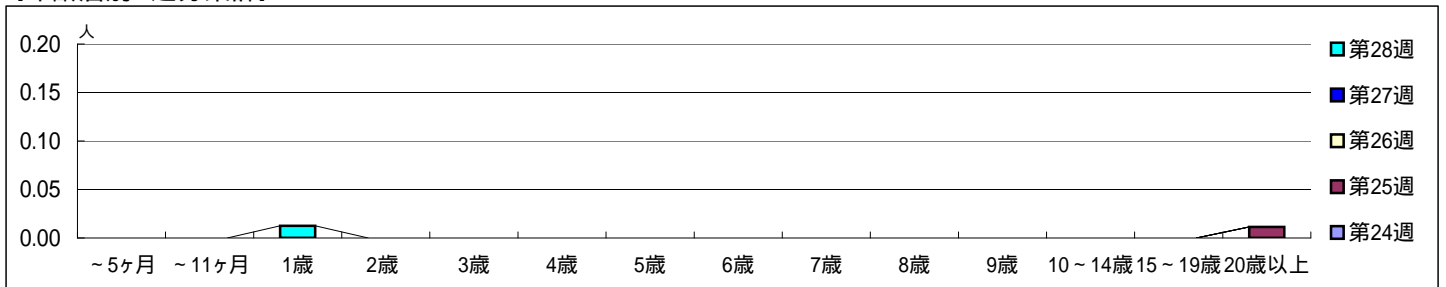
【区別・週別報告定点当り】



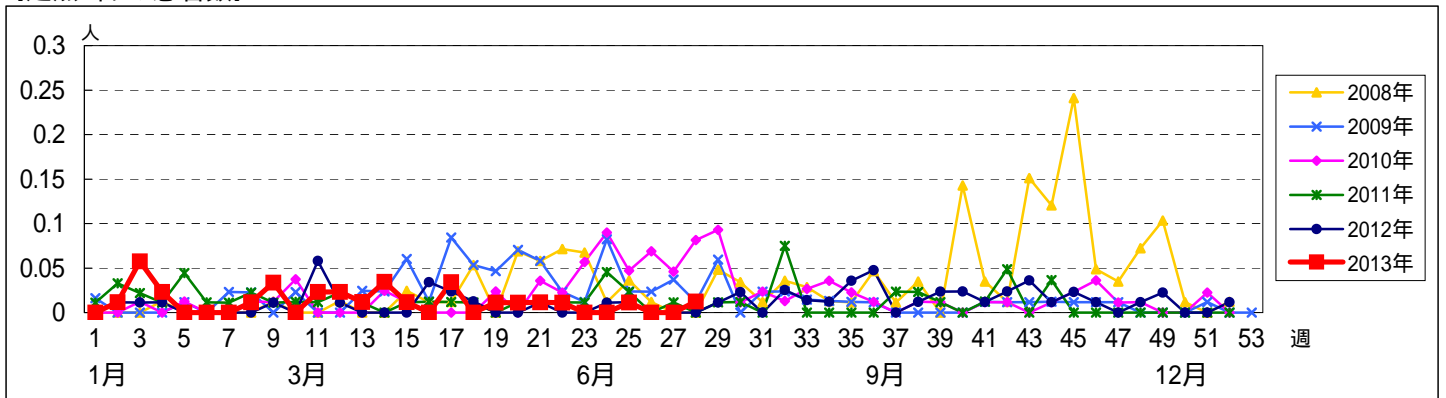
週 数		総数	鶴見	神奈川	西	中	南	港南	保土ヶ谷	旭	磯子	金沢	港北	緑	青葉	都筑	戸塚	栄	泉	瀬谷
			定点数	6	6	3	4	5	5	5	6	4	5	8	5	7	5	6	4	4
第24週	報告定点	88	5	6	3	3	5	5	4	6	4	5	8	5	7	4	6	4	4	4
	罹患数	0	0	0	0	0	0	0	0	0	0	0	0	0	0	0	0	0	0	0
	定点当り	0	0	0	0	0	0	0	0	0	0	0	0	0	0	0	0	0	0	0
	報告定点	88	5	6	3	3	5	5	5	6	4	5	8	4	7	4	6	4	4	4
第25週	報告定点	88	5	6	3	3	5	5	5	6	4	5	8	4	7	4	6	4	4	4
	罹患数	1	0	0	0	1	0	0	0	0	0	0	0	0	0	0	0	0	0	0
	定点当り	0.01	0	0	0	0.33	0	0	0	0	0	0	0	0	0	0	0	0	0	0
	報告定点	89	5	6	3	3	5	5	5	6	4	5	8	5	7	4	6	4	4	4
第26週	報告定点	89	5	6	3	3	5	5	5	6	4	5	8	5	7	4	6	4	4	4
	罹患数	0	0	0	0	0	0	0	0	0	0	0	0	0	0	0	0	0	0	0
	定点当り	0	0	0	0	0	0	0	0	0	0	0	0	0	0	0	0	0	0	0
	報告定点	86	5	6	3	3	5	5	5	4	4	5	8	5	6	4	6	4	4	4
第27週	報告定点	86	5	6	3	3	5	5	5	4	4	5	8	5	6	4	6	4	4	4
	罹患数	0	0	0	0	0	0	0	0	0	0	0	0	0	0	0	0	0	0	0
	定点当り	0	0	0	0	0	0	0	0	0	0	0	0	0	0	0	0	0	0	0
	報告定点	80	5	5	3	1	4	4	5	5	4	5	8	4	6	3	6	4	4	4
第28週	報告定点	80	5	5	3	1	4	4	5	5	4	5	8	4	6	3	6	4	4	4
	罹患数	1	0	0	0	0	0	0	0	0	0	0	0	0	0	1	0	0	0	0
	定点当り	0.01	0	0	0	0	0	0	0	0	0	0	0	0	0	0.33	0	0	0	0
	報告定点	92	6	6	3	4	5	5	5	6	4	5	8	5	7	5	6	4	4	4

週 数		合計	~5ヶ月	~11ヶ月	1歳	2歳	3歳	4歳	5歳	6歳	7歳	8歳	9歳	10~14歳	15~19歳	20歳以上
			罹患数	0												
第24週	報告定点	88														
	罹患数	0														
第25週	報告定点	88														
	罹患数	1														1
第26週	報告定点	89														
	罹患数	0														
第27週	報告定点	86														
	罹患数	0														
第28週	報告定点	80														
	罹患数	1			1											
第28週	報告定点	92														
	罹患数	0.01			0.01											

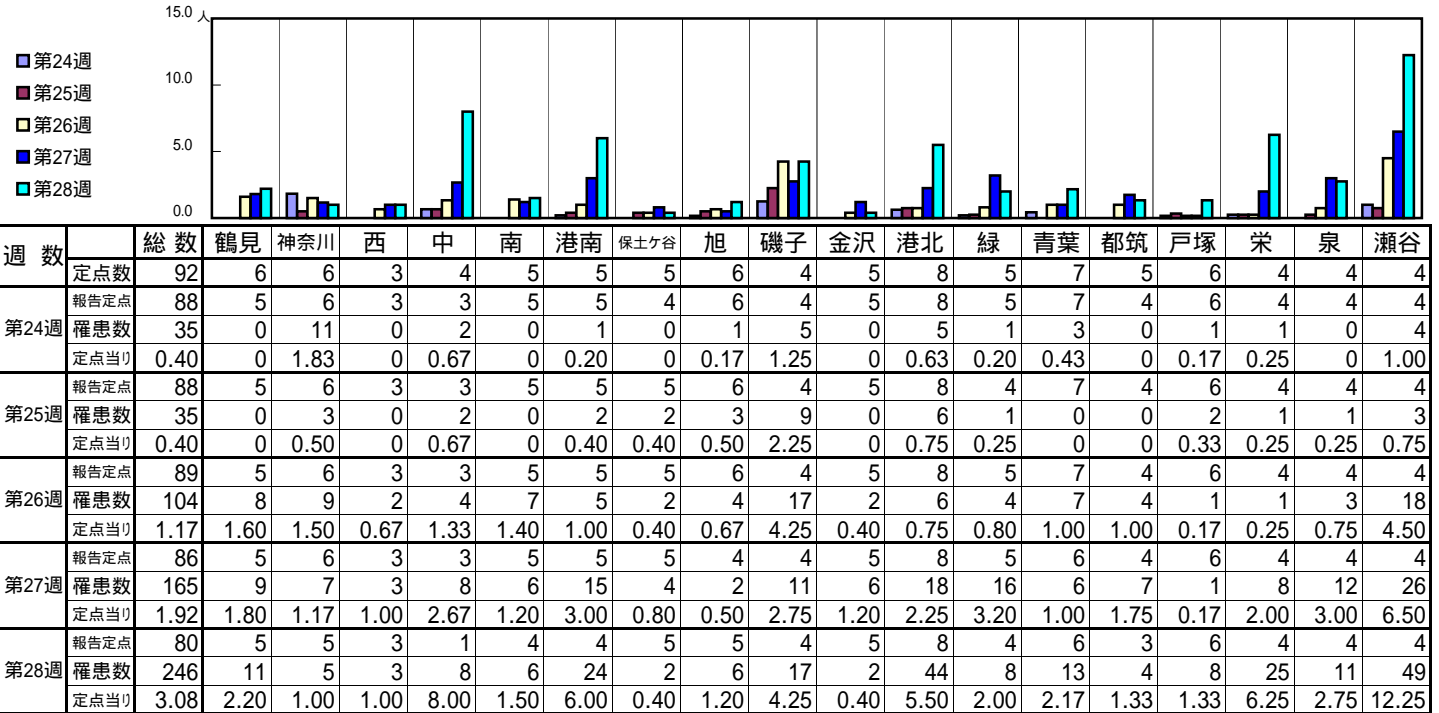
【年齢層別5週分集計】



【定点当りの患者数】

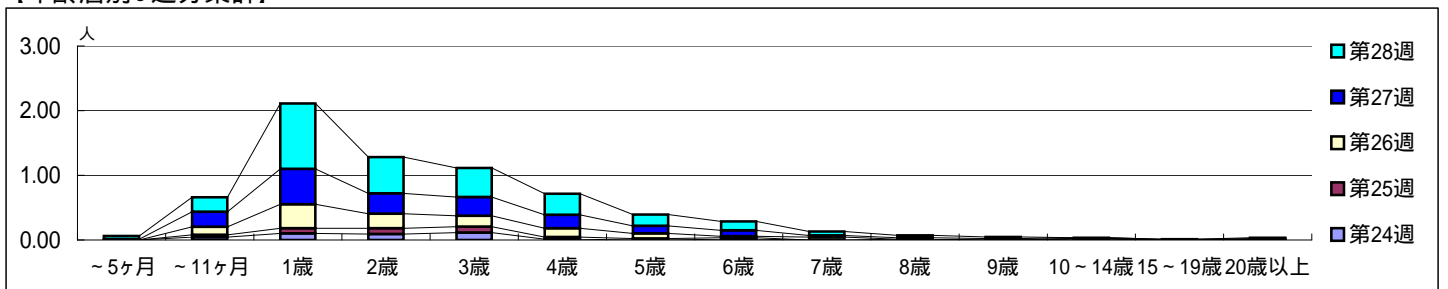


[区別・週別報告定点当り]

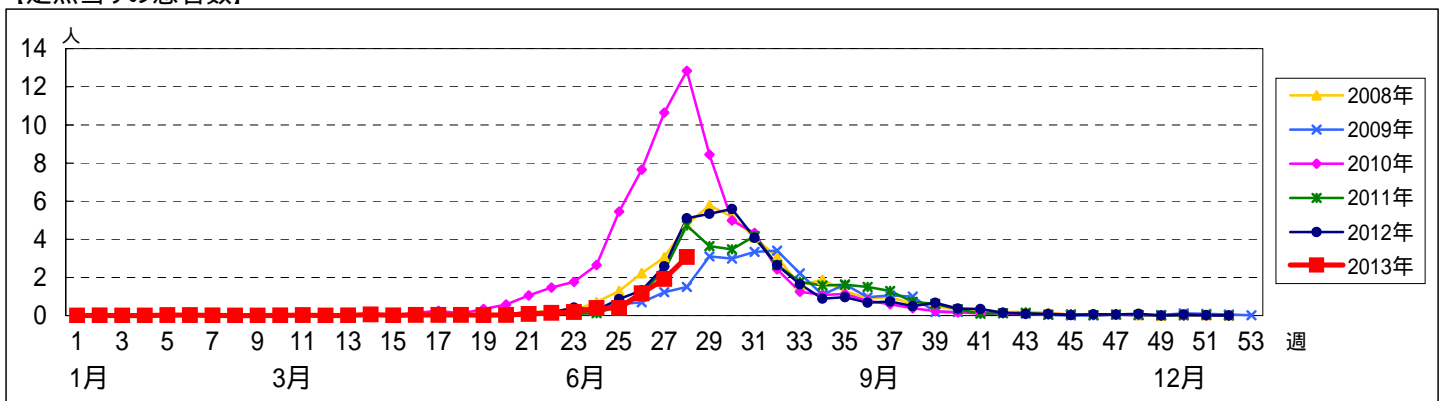


週数		合計	~5ヶ月	~11ヶ月	1歳	2歳	3歳	4歳	5歳	6歳	7歳	8歳	9歳	10~14歳	15~19歳	20歳以上
第24週	罹患数	35		4	9	8	10	1		1				1		1
第24週	定点当り	0.40		0.05	0.10	0.09	0.11	0.01		0.01				0.01		0.01
第25週	罹患数	35		3	7	8	8	3	2	2		1		1		
第25週	定点当り	0.40		0.03	0.08	0.09	0.09	0.03	0.02	0.02		0.01		0.01		
第26週	罹患数	104		11	33	20	15	12	7	2	4					
第26週	定点当り	1.17		0.12	0.37	0.22	0.17	0.13	0.08	0.02	0.04					
第27週	罹患数	165	1	20	47	27	25	18	10	8	2	2	2	1	1	1
第27週	定点当り	1.92	0.01	0.23	0.55	0.31	0.29	0.21	0.12	0.09	0.02	0.02	0.02	0.01	0.01	0.01
第28週	罹患数	246	4	18	81	45	36	26	14	11	5	3	2			1
第28週	定点当り	3.08	0.05	0.23	1.01	0.56	0.45	0.33	0.18	0.14	0.06	0.04	0.03			0.01

[年齢層別5週分集計]



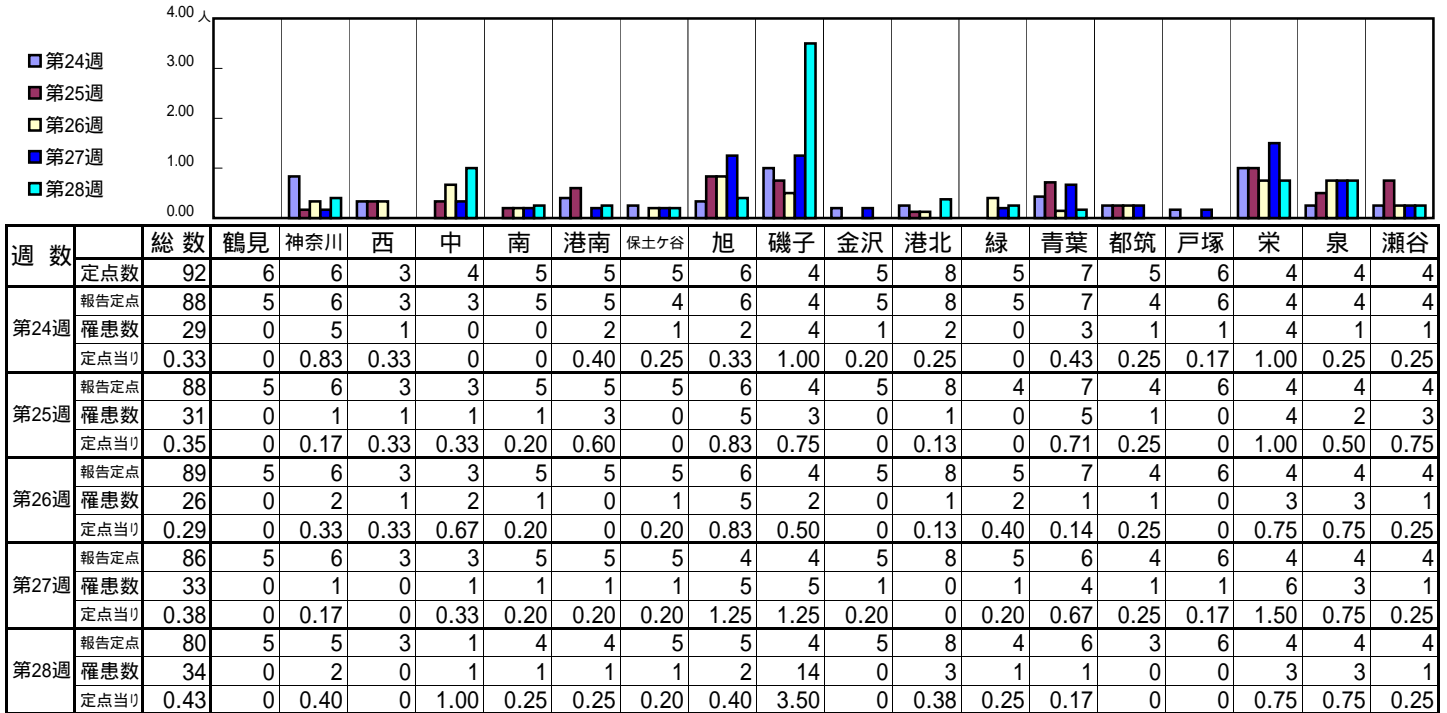
[定点当りの患者数]



<< 流行性耳下腺炎 >>

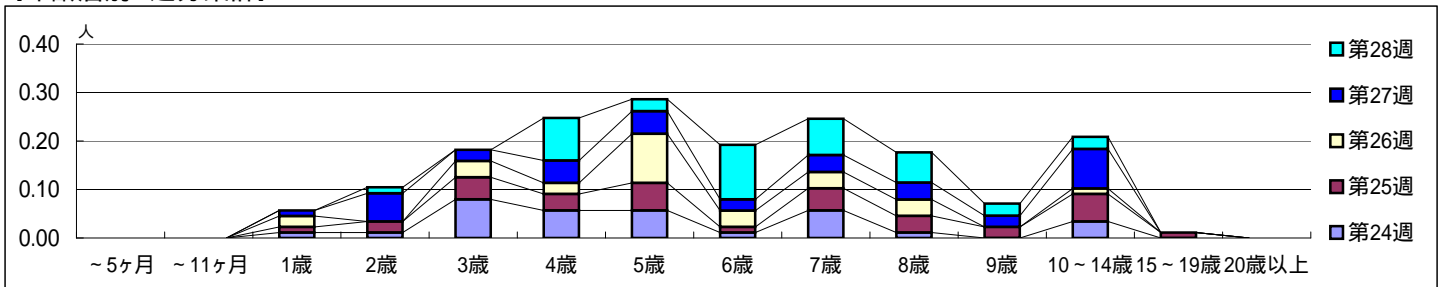
平成 25年 6月10日 ~ 7月14日  
[平成 25年 第24週 ~ 第28週]

【区別・週別報告定点当り】

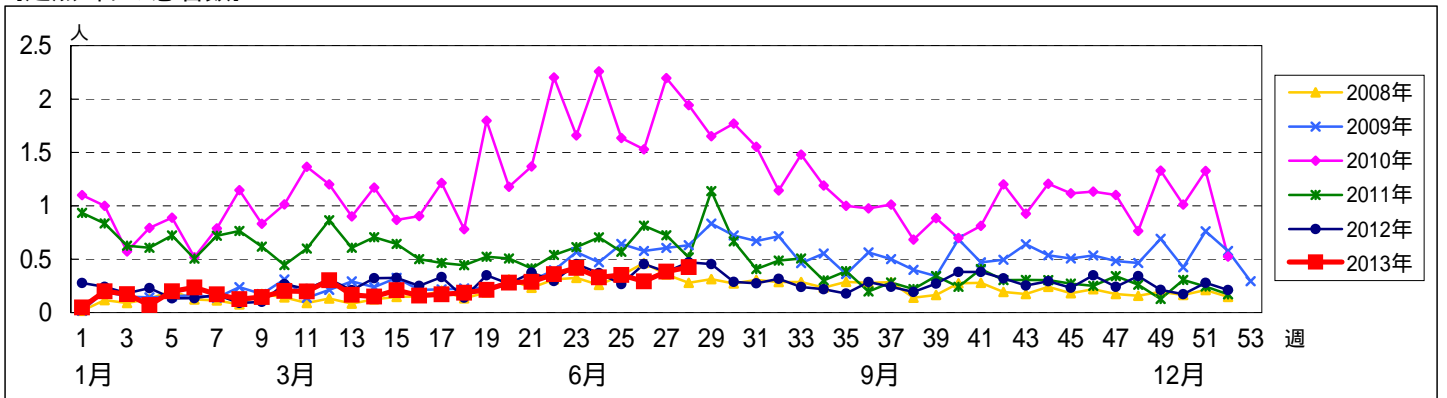


週数	合計	~5ヶ月	~11ヶ月	1歳	2歳	3歳	4歳	5歳	6歳	7歳	8歳	9歳	10~14歳	15~19歳	20歳以上
第24週	罹患数 29			1	1	7	5	5	1	5	1		3		
第24週	定点当り 0.33			0.01	0.01	0.08	0.06	0.06	0.01	0.06	0.01		0.03		
第25週	罹患数 31			1	2	4	3	5	1	4	3	2	5	1	
第25週	定点当り 0.35			0.01	0.02	0.05	0.03	0.06	0.01	0.05	0.03	0.02	0.06	0.01	
第26週	罹患数 26			2		3	2	9	3	3	3		1		
第26週	定点当り 0.29			0.02		0.03	0.02	0.10	0.03	0.03	0.03		0.01		
第27週	罹患数 33			1	5	2	4	4	2	3	3	2	7		
第27週	定点当り 0.38			0.01	0.06	0.02	0.05	0.05	0.02	0.03	0.03	0.02	0.08		
第28週	罹患数 34				1		7	2	9	6	5	2	2		
第28週	定点当り 0.43				0.01		0.09	0.03	0.11	0.08	0.06	0.03	0.03		

【年齢層別5週分集計】



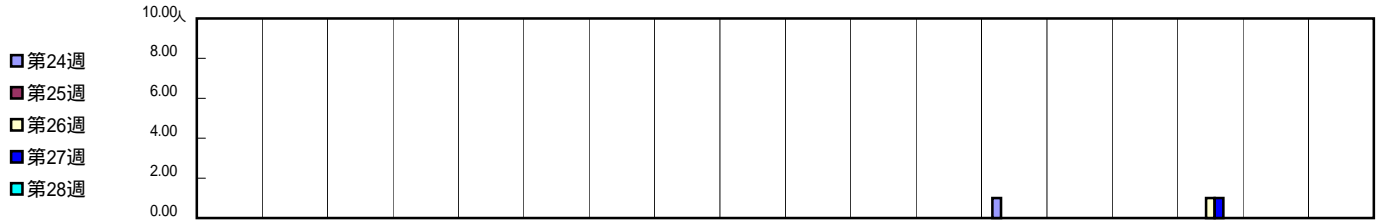
【定点当りの患者数】



<< 急性出血性結膜炎 >>

平成 25年 6月10日 ~ 7月14日  
[平成 25年 第24週 ~ 第28週]

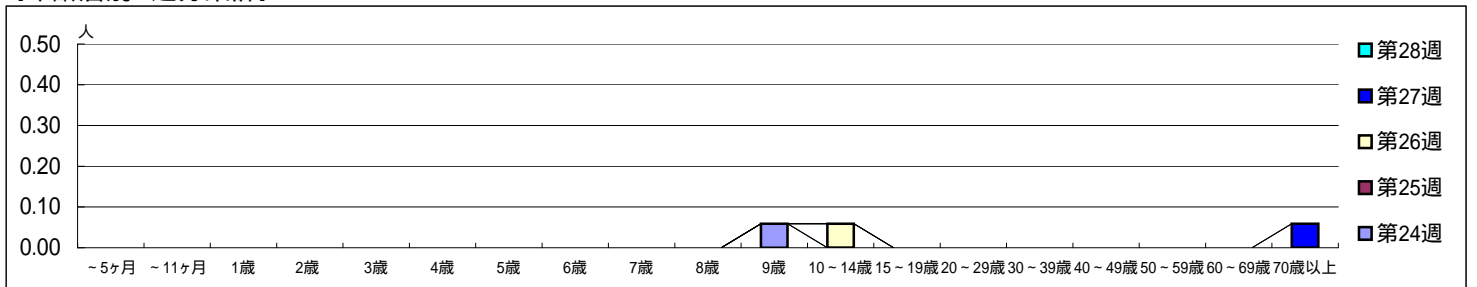
[区別・週別報告定点当り]



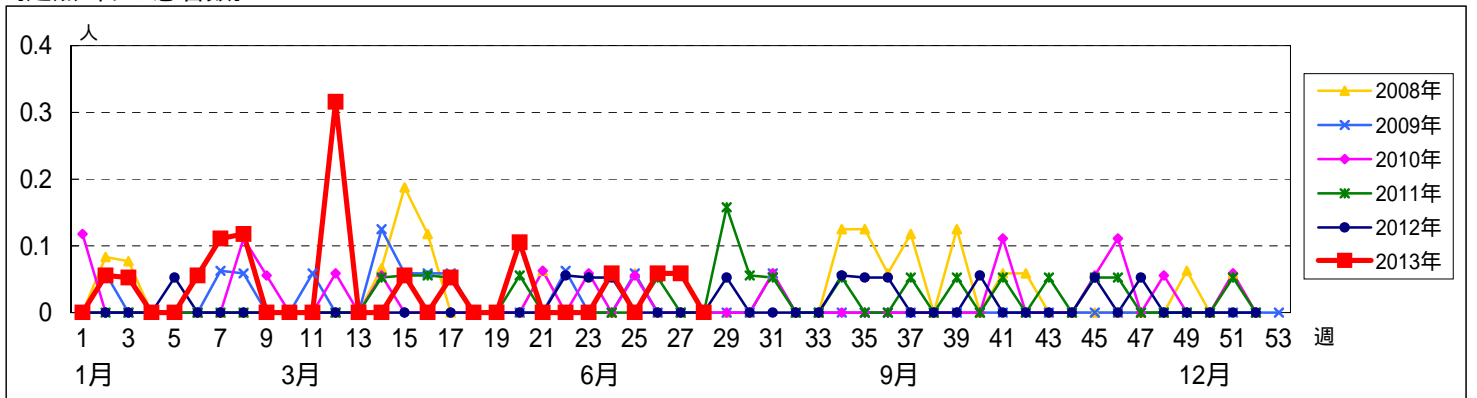
週数		総数	鶴見	神奈川	西	中	南	港南	保土ヶ谷	旭	磯子	金沢	港北	緑	青葉	都筑	戸塚	栄	泉	瀬谷
			定点数	1	1	0	1	1	1	1	1	1	1	2	1	2	1	1	1	1
第24週	報告定点	17	1	1		1	1		1	1	1	1	2	1	1	1	1	1	1	1
	罹患数	1	0	0		0	0	0	0	0	0	0	0	0	1	0	0	0	0	0
	定点当り	0.06	0	0		0	0	0	0	0	0	0	0	0	1.00	0	0	0	0	0
	報告定点	17	1	1		1	1		1	1	1	1	2	1	1	1	1	1	1	1
第25週	報告定点	17	1	1		1	1		1	1	1	1	2	1	1	1	1	1	1	1
	罹患数	0	0	0		0	0	0	0	0	0	0	0	0	0	0	0	0	0	0
	定点当り	0	0	0		0	0	0	0	0	0	0	0	0	0	0	0	0	0	0
	報告定点	17	1	1		1	1		1	1	1	1	2	1	1	1	1	1	1	1
第26週	報告定点	17	1	1		1	1		1	1	1	1	2	1	1	1	1	1	1	1
	罹患数	1	0	0		0	0	0	0	0	0	0	0	0	0	0	0	1	0	0
	定点当り	0.06	0	0		0	0	0	0	0	0	0	0	0	0	0	0	1.00	0	0
	報告定点	17	1	1		1	1		1	1	1	1	2	1	1	1	1	1	1	1
第27週	報告定点	17	1	1		1	1		1	1	1	1	2	1	1	1	1	1	1	1
	罹患数	1	0	0		0	0	0	0	0	0	0	0	0	0	0	0	1	0	0
	定点当り	0.06	0	0		0	0	0	0	0	0	0	0	0	0	0	0	1.00	0	0
	報告定点	17	1	1		1	1		1	1	1	1	2	1	1	1	1	1	1	1
第28週	報告定点	15	1	1		1	1		1	1	1	1	1	1	1	1	1	1	1	1
	罹患数	0	0	0		0	0	0	0	0	0	0	0	0	0	0	0	0	0	0
	定点当り	0	0	0		0	0	0	0	0	0	0	0	0	0	0	0	0	0	0
	報告定点	15	1	1		1	1		1	1	1	1	1	1	1	1	1	1	1	1

週数		合計	~5ヶ月	~11ヶ月	1歳	2歳	3歳	4歳	5歳	6歳	7歳	8歳	9歳	10~14歳	15~19歳	20~29歳	30~39歳	40~49歳	50~59歳	60~69歳	70歳以上	
			罹患数																			
第24週	罹患数	1											1									
	定点当り	0.06											0.06									
第25週	罹患数	0																				
	定点当り	0																				
第26週	罹患数	1												1								
	定点当り	0.06												0.06								
第27週	罹患数	1																			1	
	定点当り	0.06																			0.06	
第28週	罹患数	0																				
	定点当り	0																				

[年齢層別5週分集計]



[定点当りの患者数]

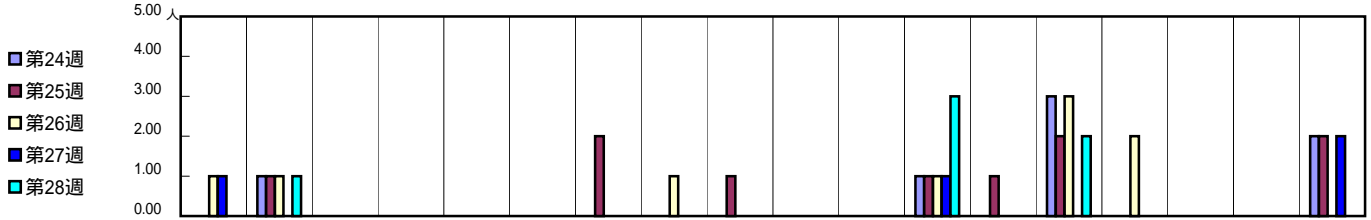


第12週の6例は、同一家族内の発生例です

<< 流行性角結膜炎 >>

平成 25年 6月10日 ~ 7月14日  
[平成 25年 第24週 ~ 第28週]

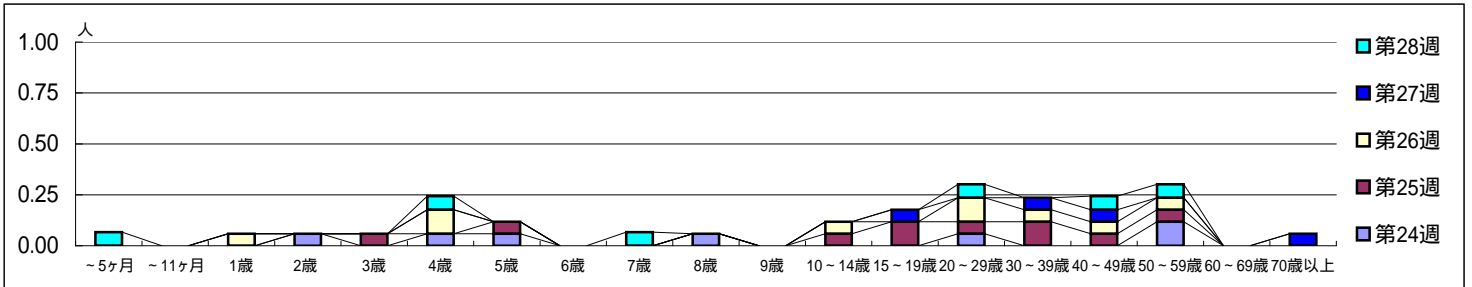
[区別・週別報告定点当り]



週数		総数	区別																
			鶴見	神奈川	西	中	南	港南	保土ヶ谷	旭	磯子	金沢	港北	緑	青葉	都筑	戸塚	栄	泉
第24週	定点数	19	1	1	0	1	1	1	1	1	1	2	1	2	1	1	1	1	1
	報告定点	17	1	1		1	1		1	1	1	2	1	1	1	1	1	1	1
	罹患数	7	0	1		0	0	0	0	0	0	0	1	0	3	0	0	0	2
	定点当り	0.41	0	1.00		0	0	0	0	0	0	0	1.00	0	3.00	0	0	0	2.00
第25週	報告定点	17	1	1		1	1		1	1	1	2	1	1	1	1	1	1	1
	罹患数	10	0	1		0	0	0	2	0	1	0	1	1	2	0	0	0	2
	定点当り	0.59	0	1.00		0	0	0	2.00	0	1.00	0	1.00	1.00	2.00	0	0	0	2.00
	報告定点	17	1	1		1	1		1	1	1	2	1	1	1	1	1	1	1
第26週	報告定点	17	1	1		1	1		1	1	1	2	1	1	1	1	1	1	1
	罹患数	9	1	1		0	0	0	0	1	0	0	1	0	3	2	0	0	0
	定点当り	0.53	1.00	1.00		0	0	0	0	1.00	0	0	1.00	0	3.00	2.00	0	0	0
	報告定点	17	1	1		1	1		1	1	1	2	1	1	1	1	1	1	1
第27週	報告定点	17	1	1		1	1		1	1	1	2	1	1	1	1	1	1	1
	罹患数	4	1	0		0	0	0	0	0	0	0	1	0	0	0	0	0	2
	定点当り	0.24	1.00	0		0	0	0	0	0	0	0	1.00	0	0	0	0	0	2.00
	報告定点	15	1	1		1	1		1	1	1	1	1	1	1	1	1	1	1
第28週	報告定点	15	1	1		1	1		1	1	1	1	1	1	1	1	1	1	1
	罹患数	6	0	1		0	0	0	0	0	0	0	3	0	2	0	0	0	0
	定点当り	0.40	0	1.00		0	0	0	0	0	0	0	3.00	0	2.00	0	0	0	0
	報告定点	15	1	1		1	1		1	1	1	1	1	1	1	1	1	1	1

週数		合計	年齢層別																		
			~5ヶ月	~11ヶ月	1歳	2歳	3歳	4歳	5歳	6歳	7歳	8歳	9歳	10~14歳	15~19歳	20~29歳	30~39歳	40~49歳	50~59歳	60~69歳	70歳以上
第24週	罹患数	7				1		1	1				1			1				2	
	定点当り	0.41				0.06		0.06	0.06				0.06			0.06				0.12	
第25週	罹患数	10					1		1					1	2	1	2	1	1		
	定点当り	0.59					0.06		0.06					0.06	0.12	0.06	0.12	0.06	0.06	0.06	
第26週	罹患数	9			1				2					1		2	1	1	1		
	定点当り	0.53			0.06				0.12					0.06		0.12	0.06	0.06	0.06	0.06	
第27週	罹患数	4													1		1	1			1
	定点当り	0.24													0.06		0.06	0.06			0.06
第28週	罹患数	6	1					1			1					1		1	1		
	定点当り	0.40	0.07					0.07			0.07					0.07		0.07	0.07		

[年齢層別5週分集計]



[定点当りの患者数]

