

疾病別 警報・注意報 発生状況

平成25年第27週

	インフルエンザ	RSウイルス感染症	咽頭結膜熱	A群溶血性レンサ球菌咽頭炎	感染性胃腸炎	水痘	手足口病	伝染性紅斑	突発性発しん	百日咳	ヘルパンギーナ	流行性耳下腺炎	急性出血性結膜炎	流行性角結膜炎
警報レベル	30		3	8	20	7	5	2		1	6	6	1	8
終息基準値	10		1	4	12	4	2	1		0.1	2	2	0.1	4
注意報レベル	10					4						3		
横浜市	-	0.05	0.42	1.75	3.22	0.76	4.64	0.11	0.94	-	1.92	0.39	0.06	0.24
鶴見	-	-	-	0.20	1.80	0.40	0.80	-	0.40	-	1.80	-	-	1.00
神奈川	-	-	1.00	0.83	7.17	1.00	6.67	0.33	2.17	-	1.17	0.17	-	-
西	-	-	-	0.33	3.00	1.00	0.67	-	2.33	-	1.00	-		
中	-	-	-	1.33	0.33	3.33	0.67	-	0.67	-	2.67	0.33	-	-
南	-	-	0.20	1.00	2.80	0.60	1.20	0.20	0.60	-	1.20	0.20	-	-
港南	-	-	1.00	1.00	2.60	0.40	5.00	0.60	1.00	-	3.00	0.20
保土ヶ谷	-	-	0.80	1.60	1.20	0.80	1.00	-	-	-	0.80	0.20	-	-
旭	-	-	-	0.75	5.50	0.50	2.25	-	1.00	-	0.50	1.25	-	-
磯子	-	-	0.50	3.00	3.25	0.75	2.25	-	1.00	-	2.75	1.25	-	-
金沢	-	0.20	-	0.60	2.60	0.80	3.20	-	1.40	-	1.20	0.20	-	-
港北	-	0.29	1.00	3.43	3.57	1.14	5.00	-	0.71	-	2.29	-	-	-
緑	-	-	1.00	4.00	1.60	1.40	9.80	-	1.60	-	3.20	0.20	-	1.00
青葉	-	-	-	2.50	4.17	0.17	7.83	0.50	0.67	-	1.00	0.67	-	-
都筑	-	-	-	1.25	2.00	0.75	5.75	-	0.50	-	1.75	0.25	-	-
戸塚	-	-	0.50	1.00	4.33	-	3.83	-	0.67	-	0.17	0.17	-	-
栄	-	-	-	2.75	0.75	0.25	3.00	-	0.25	-	2.00	1.50	1.00	-
泉	-	-	0.75	2.25	6.25	0.75	8.00	-	0.50	-	3.00	0.75	-	-
瀬谷	-	0.25	-	3.00	2.75	0.75	13.75	-	1.75	-	6.50	0.25	-	2.00

(- : 0) (... : 報告なし)

数字は報告定点当たり患者数です

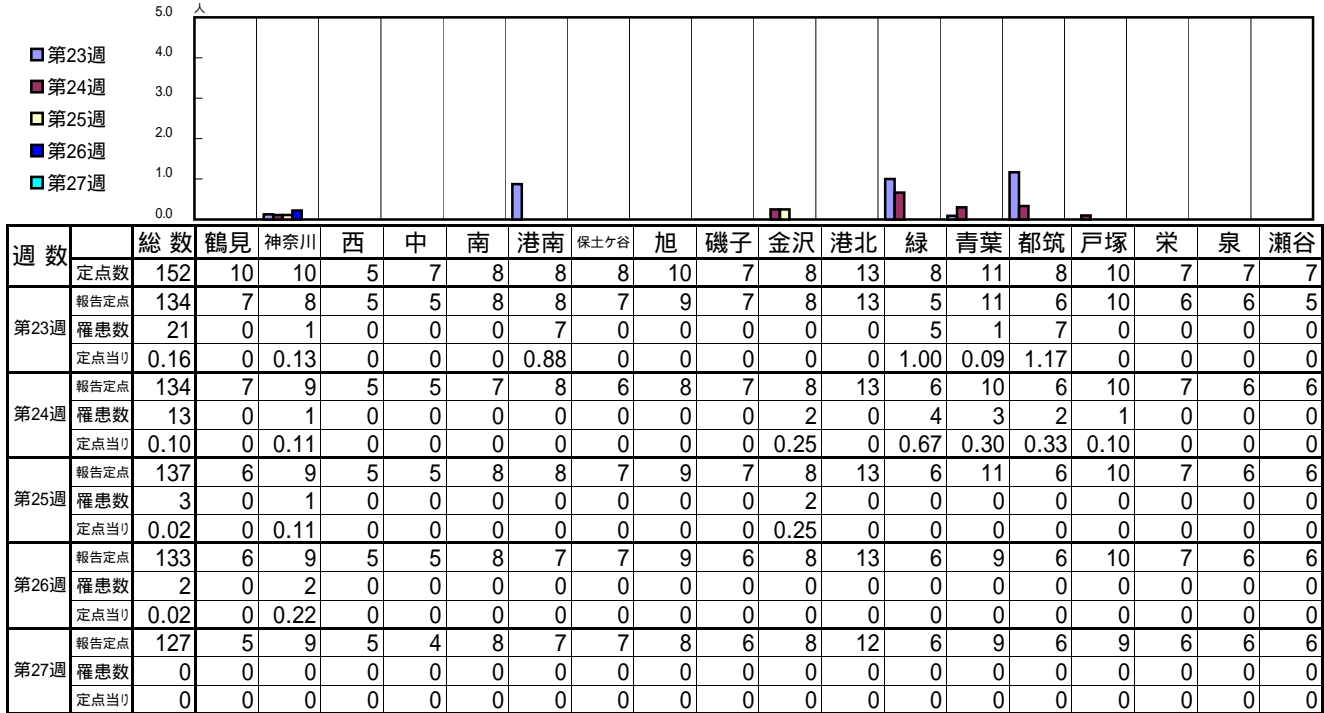
**報告定点当たりの値が警報レベル もしくは警報レベル継続中です
報告定点当たりの値が注意報レベルに達しています**

(この数字は集計時点のものです。翌週以降、変動する可能性があります)

<< インフルエンザ >>

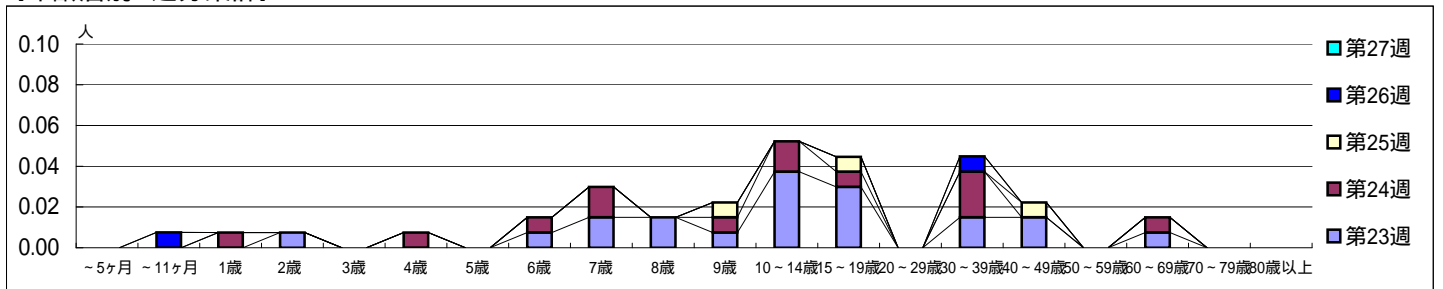
平成 25年 6月 3日 ~ 7月 7日
[平成 25年 第23週 ~ 第27週]

[区別・週別報告定点当り]

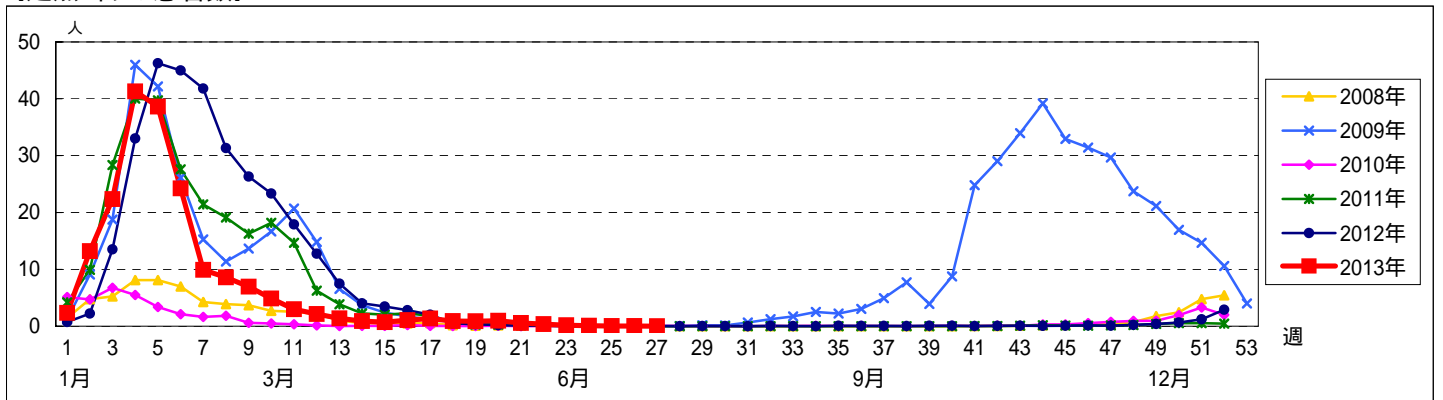


週数	合計	~5ヶ月	~11ヶ月	1歳	2歳	3歳	4歳	5歳	6歳	7歳	8歳	9歳	10~14歳	15~19歳	20~29歳	30~39歳	40~49歳	50~59歳	60~69歳	70~79歳	80歳以上
第23週	21				1				1	2	2	1	5	4		2	2		1		
第24週	13			1			1		1	2		1	2	1		3			1		
第25週	3											1		1				1			
第26週	2		1													1					
第27週	0																				

[年齢層別5週分集計]



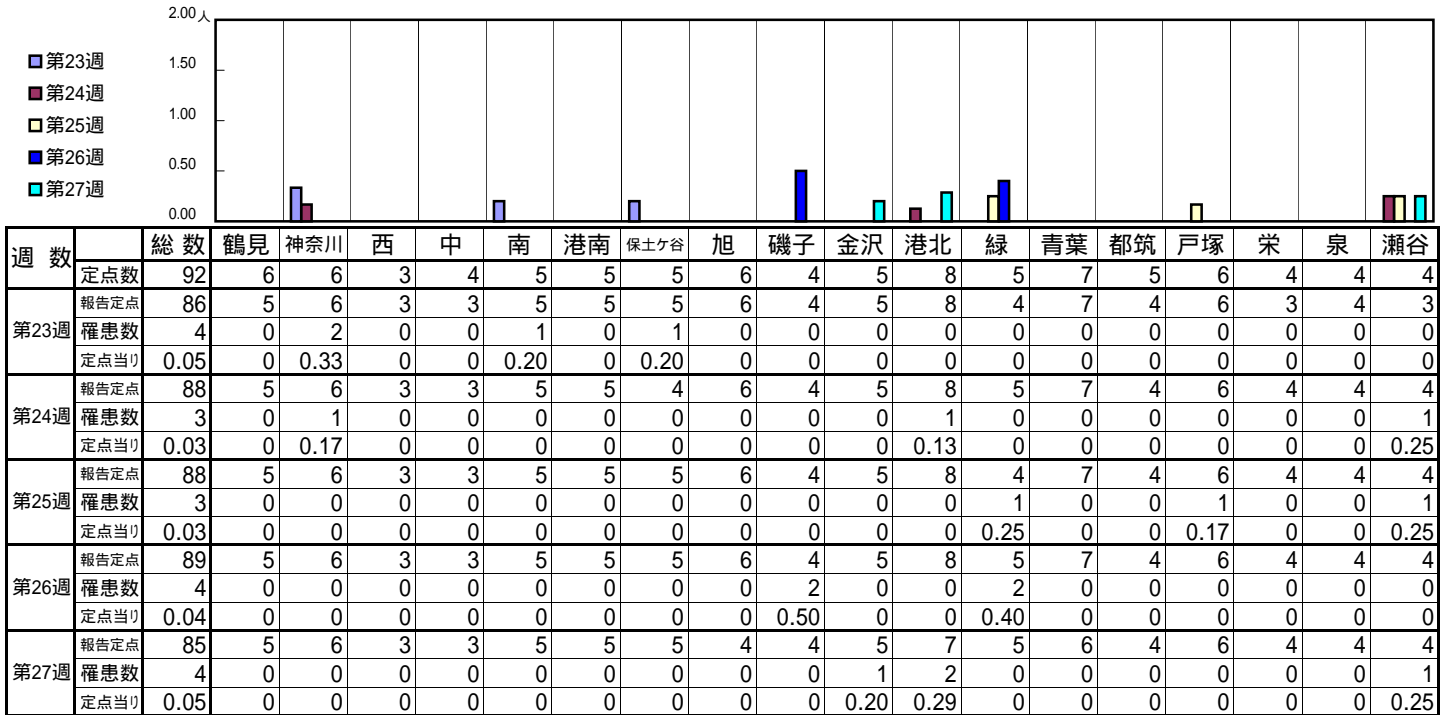
[定点当りの患者数]



<< RSウイルス感染症 >>

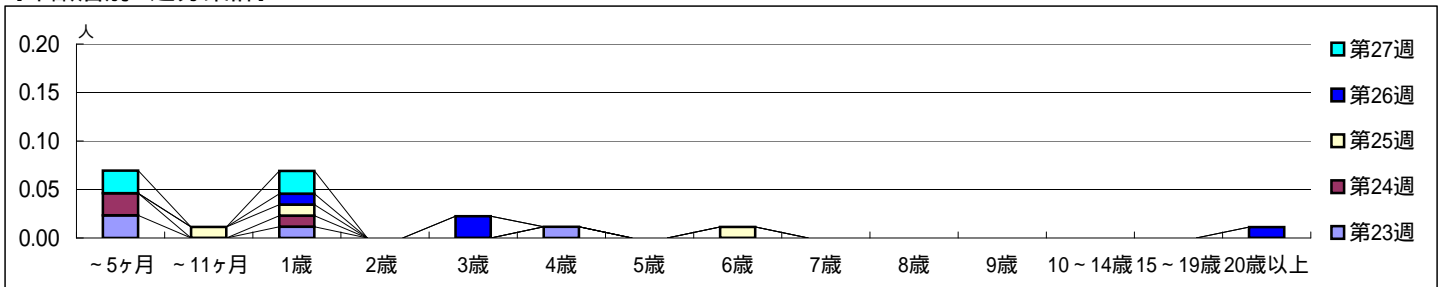
平成 25年 6月 3日 ~ 7月 7日
[平成 25年 第23週 ~ 第27週]

【区別・週別報告定点当り】

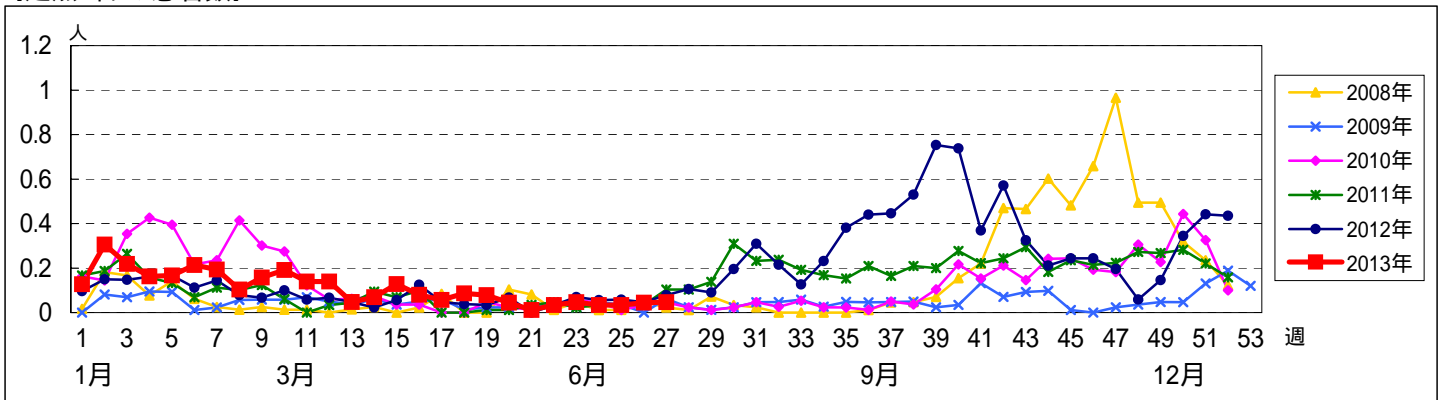


週数	合計	~5ヶ月	~11ヶ月	1歳	2歳	3歳	4歳	5歳	6歳	7歳	8歳	9歳	10~14歳	15~19歳	20歳以上
第23週	罹患数 4	2		1			1								
第24週	罹患数 3	2		1											
第25週	罹患数 3		1	1					1						
第26週	罹患数 4			1		2									1
第27週	罹患数 4	2		2											

【年齢層別5週分集計】



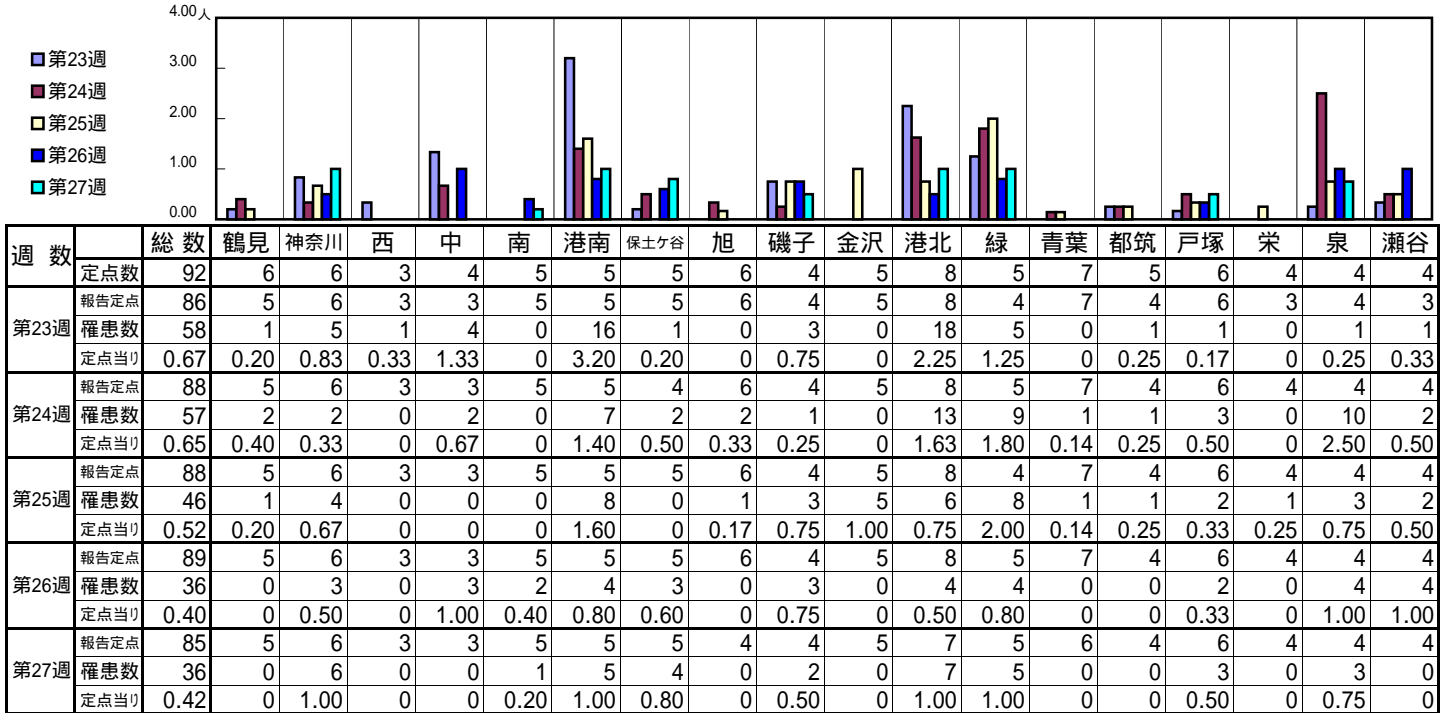
【定点当りの患者数】



<< 咽頭結膜熱 >>

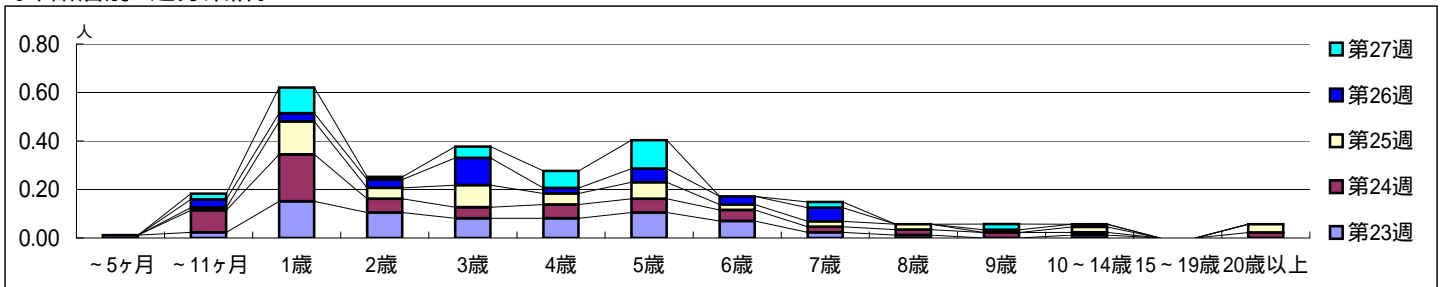
平成 25年 6月 3日 ~ 7月 7日
[平成 25年 第23週 ~ 第27週]

【区別・週別報告定点当り】

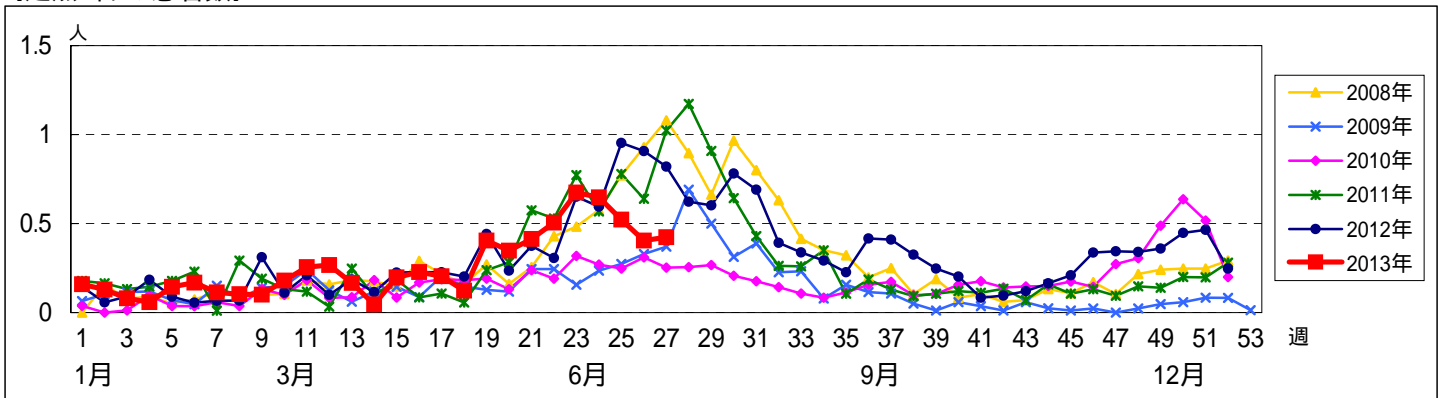


週数	合計	~5ヶ月	~11ヶ月	1歳	2歳	3歳	4歳	5歳	6歳	7歳	8歳	9歳	10~14歳	15~19歳	20歳以上
第23週	罹患数 58 定点当り 0.67	1 0.01	2 0.02	13 0.15	9 0.10	7 0.08	7 0.08	9 0.10	6 0.07	2 0.02	1 0.01		1 0.01		
第24週	罹患数 57 定点当り 0.65		8 0.09	17 0.19	5 0.06	4 0.05	5 0.06	5 0.06	4 0.05	2 0.02	2 0.02	2 0.02	1 0.01		2 0.02
第25週	罹患数 46 定点当り 0.52		1 0.01	12 0.14	4 0.05	8 0.09	4 0.05	6 0.07	2 0.02	2 0.02	2 0.02		2 0.02		3 0.03
第26週	罹患数 36 定点当り 0.40		3 0.03	3 0.03	3 0.03	10 0.11	2 0.02	5 0.06	3 0.03	5 0.06		1 0.01	1 0.01		
第27週	罹患数 36 定点当り 0.42		2 0.02	9 0.11	1 0.01	4 0.05	6 0.07	10 0.12		2 0.02		2 0.02			

【年齢層別5週分集計】



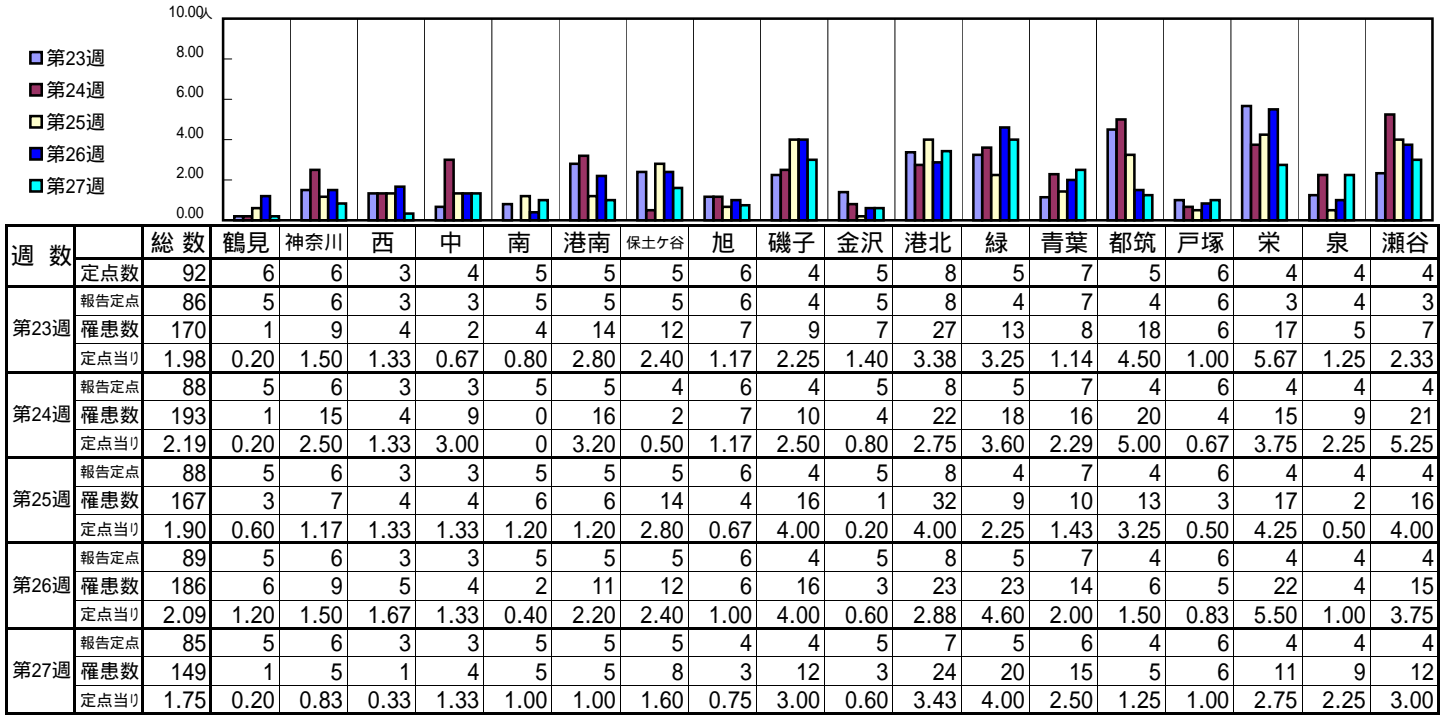
【定点当りの患者数】



<< A群溶血性レンサ球菌咽頭炎 >>

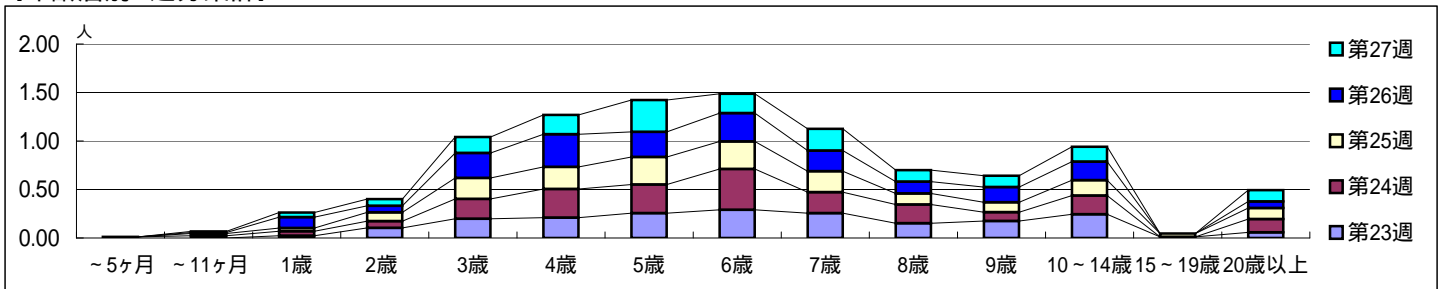
平成 25年 6月 3日 ~ 7月 7日
[平成 25年 第23週 ~ 第27週]

[区別・週別報告定点当り]

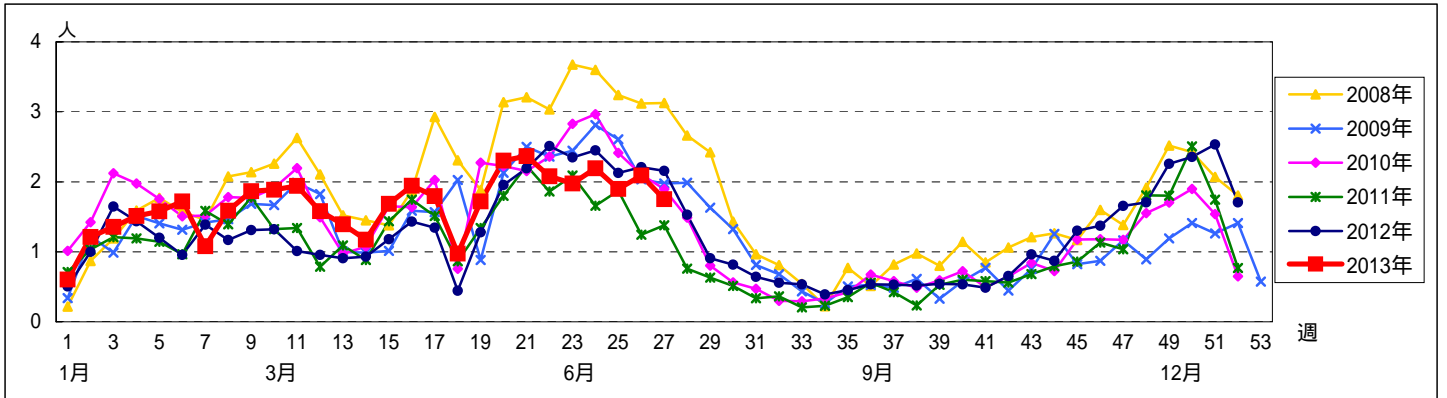


週数		合計	~5ヶ月	~11ヶ月	年齢層別												
					1歳	2歳	3歳	4歳	5歳	6歳	7歳	8歳	9歳	10~14歳	15~19歳	20歳以上	
第23週	罹患数	170			2	9	17	18	22	25	22	13	15	21	1	5	
	定点当り	1.98			0.02	0.10	0.20	0.21	0.26	0.29	0.26	0.15	0.17	0.24	0.01	0.06	
第24週	罹患数	193	1	2	4	6	18	26	26	37	19	17	8	17		12	
	定点当り	2.19	0.01	0.02	0.05	0.07	0.20	0.30	0.30	0.42	0.22	0.19	0.09	0.19		0.14	
第25週	罹患数	167		2	3	8	19	20	25	25	19	10	9	14	3	10	
	定点当り	1.90		0.02	0.03	0.09	0.22	0.23	0.28	0.28	0.22	0.11	0.10	0.16	0.03	0.11	
第26週	罹患数	186		1	10	6	23	30	23	26	19	11	14	17		6	
	定点当り	2.09		0.01	0.11	0.07	0.26	0.34	0.26	0.29	0.21	0.12	0.16	0.19		0.07	
第27週	罹患数	149		1	4	6	14	17	28	17	19	10	10	13		10	
	定点当り	1.75		0.01	0.05	0.07	0.16	0.20	0.33	0.20	0.22	0.12	0.12	0.15		0.12	

[年齢層別5週分集計]



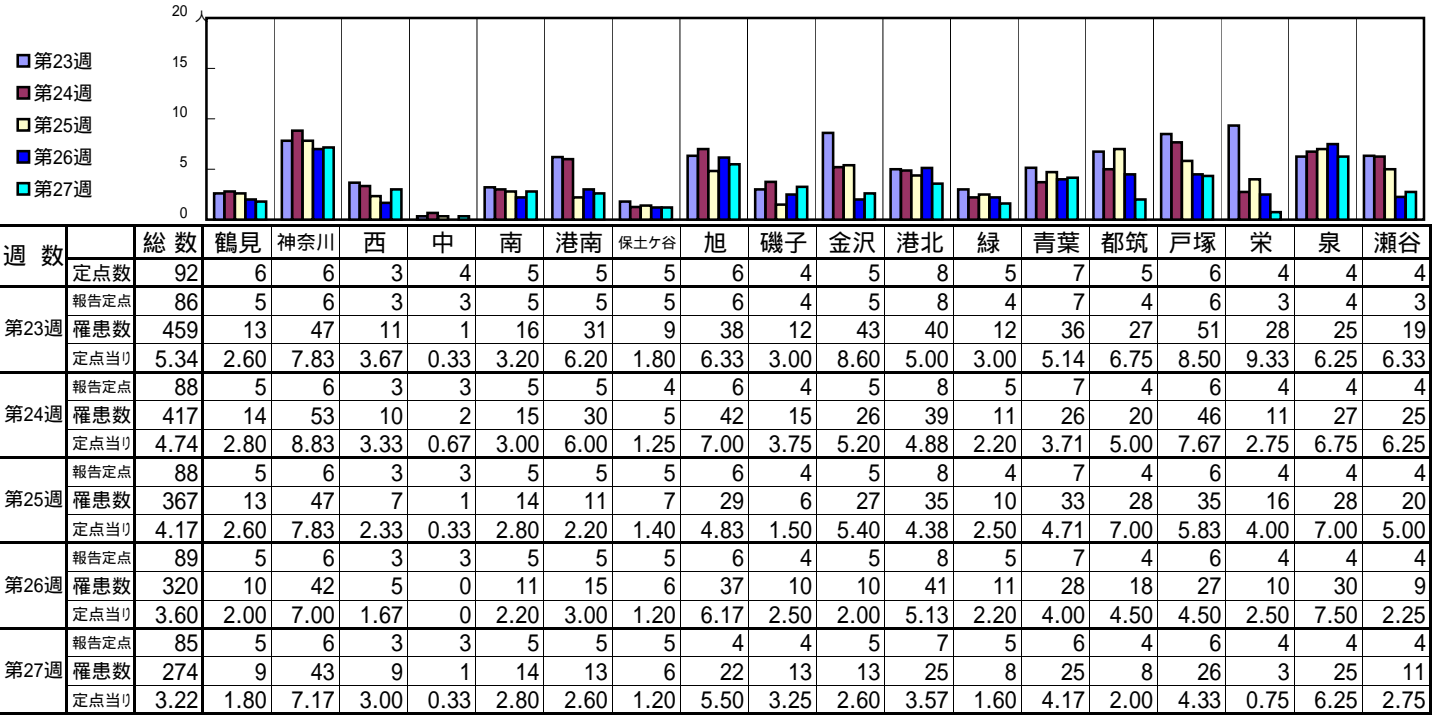
[定点当りの患者数]



<< 感染性胃腸炎 >>

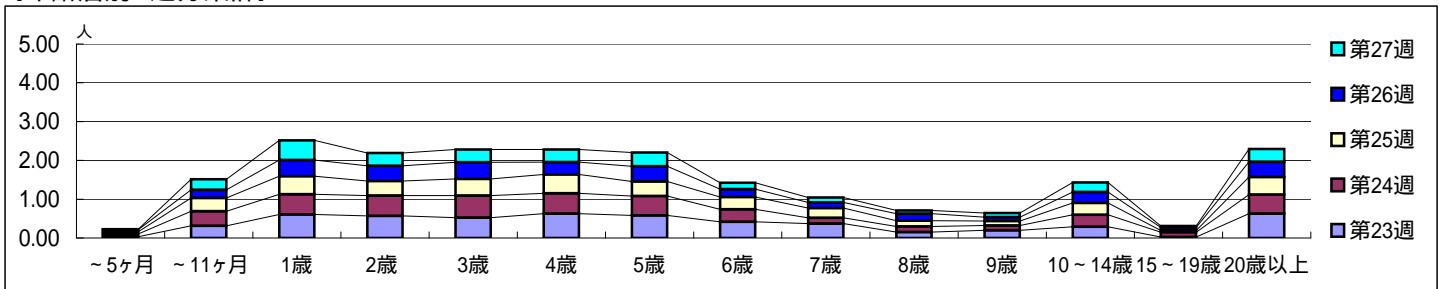
平成 25年 6月 3日 ~ 7月 7日
[平成 25年 第23週 ~ 第27週]

[区別・週別報告定点当り]

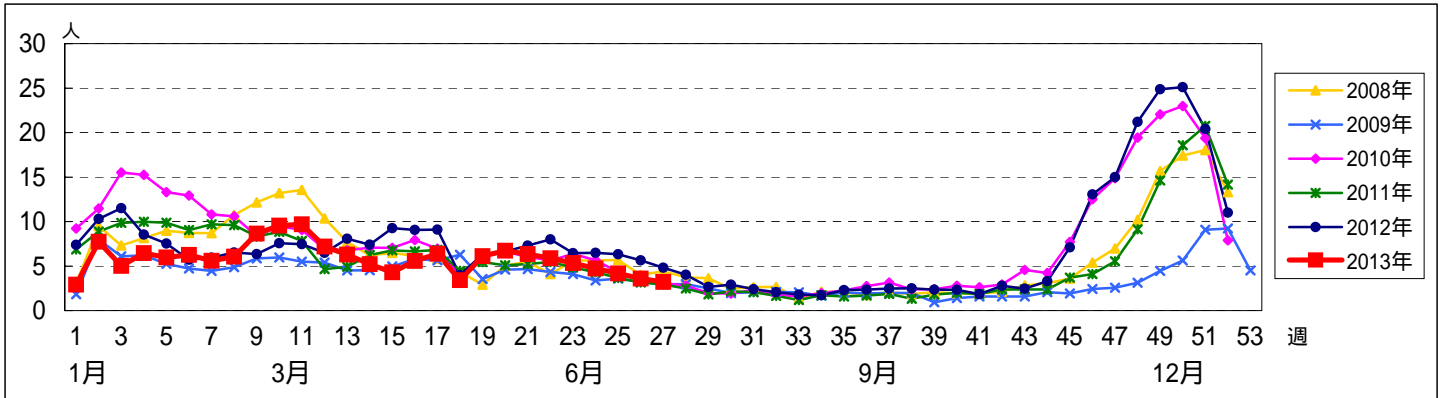


週数		合計	~5ヶ月	~11ヶ月	1歳	2歳	3歳	4歳	5歳	6歳	7歳	8歳	9歳	10~14歳	15~19歳	20歳以上
第23週	罹患数	459	3	27	52	49	45	54	50	36	32	13	17	25	2	54
第23週	定点当り	5.34	0.03	0.31	0.60	0.57	0.52	0.63	0.58	0.42	0.37	0.15	0.20	0.29	0.02	0.63
第24週	罹患数	417	6	33	46	46	50	46	44	28	13	13	11	27	11	43
第24週	定点当り	4.74	0.07	0.38	0.52	0.52	0.57	0.52	0.50	0.32	0.15	0.15	0.13	0.31	0.13	0.49
第25週	罹患数	367	5	30	41	33	38	43	33	28	22	13	10	27	4	40
第25週	定点当り	4.17	0.06	0.34	0.47	0.38	0.43	0.49	0.38	0.32	0.25	0.15	0.11	0.31	0.05	0.45
第26週	罹患数	320	5	19	37	35	38	28	35	18	13	16	9	25	7	35
第26週	定点当り	3.60	0.06	0.21	0.42	0.39	0.43	0.31	0.39	0.20	0.15	0.18	0.10	0.28	0.08	0.39
第27週	罹患数	274	1	23	43	28	28	28	30	14	11	7	9	21	3	28
第27週	定点当り	3.22	0.01	0.27	0.51	0.33	0.33	0.33	0.35	0.16	0.13	0.08	0.11	0.25	0.04	0.33

[年齢層別5週分集計]



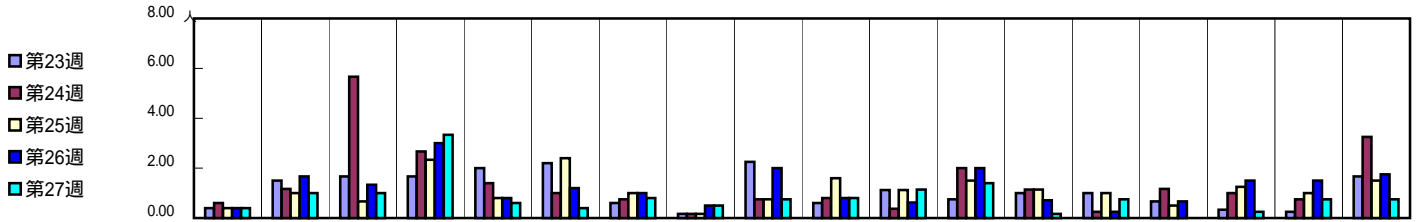
[定点当りの患者数]



<< 水痘 >>

平成 25年 6月 3日 ~ 7月 7日
[平成 25年 第23週 ~ 第27週]

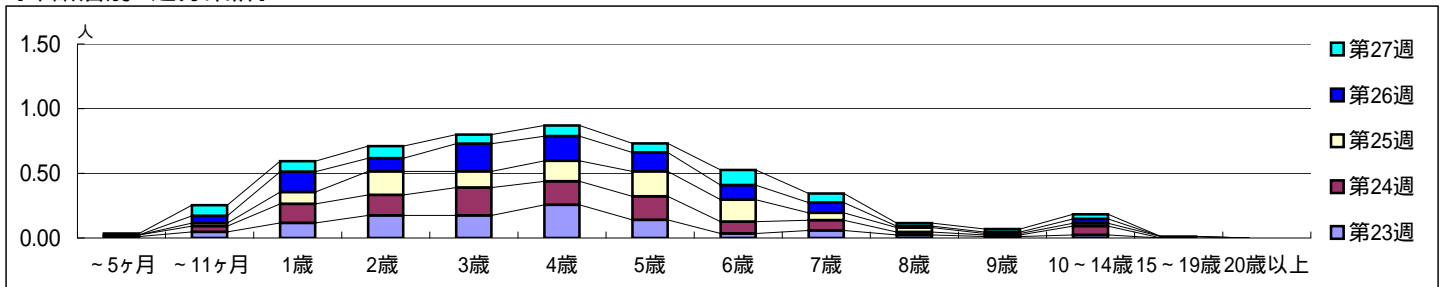
【区別・週別報告定点当り】



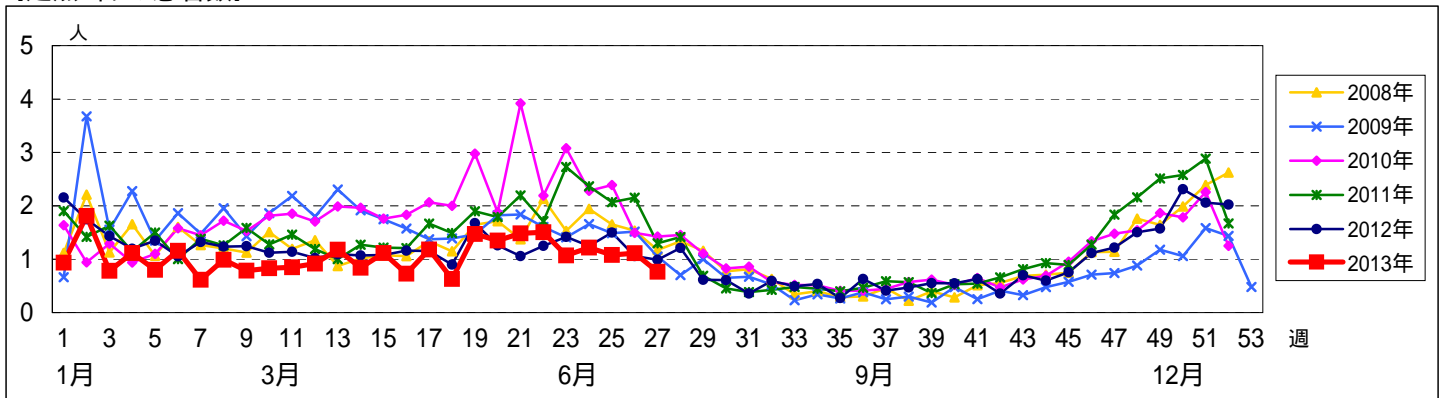
週 数		総数	区別																	
			鶴見	神奈川	西	中	南	港南	保土ヶ谷	旭	磯子	金沢	港北	緑	青葉	都筑	戸塚	栄	泉	瀬谷
第23週	定点数	92	6	6	3	4	5	5	5	6	4	5	8	5	7	5	6	4	4	4
	報告定点	86	5	6	3	3	5	5	5	6	4	5	8	4	7	4	6	3	4	3
	罹患数	92	2	9	5	5	10	11	3	1	9	3	9	3	7	4	4	1	1	5
	定点当り	1.07	0.40	1.50	1.67	1.67	2.00	2.20	0.60	0.17	2.25	0.60	1.13	0.75	1.00	1.00	0.67	0.33	0.25	1.67
第24週	報告定点	88	5	6	3	3	5	5	4	6	4	5	8	5	7	4	6	4	4	4
	罹患数	107	3	7	17	8	7	5	3	1	3	4	3	10	8	1	7	4	3	13
	定点当り	1.22	0.60	1.17	5.67	2.67	1.40	1.00	0.75	0.17	0.75	0.80	0.38	2.00	1.14	0.25	1.17	1.00	0.75	3.25
	報告定点	88	5	6	3	3	5	5	5	6	4	5	8	4	7	4	6	4	4	4
第25週	罹患数	95	2	6	2	7	4	12	5	1	3	8	9	6	8	4	3	5	4	6
	定点当り	1.08	0.40	1.00	0.67	2.33	0.80	2.40	1.00	0.17	0.75	1.60	1.13	1.50	1.14	1.00	0.50	1.25	1.00	1.50
	報告定点	89	5	6	3	3	5	5	5	6	4	5	8	5	7	4	6	4	4	4
	罹患数	99	2	10	4	9	4	6	5	3	8	4	5	10	5	1	4	6	6	7
第26週	報告定点	89	5	6	3	3	5	5	5	6	4	5	8	5	7	4	6	4	4	4
	罹患数	99	2	10	4	9	4	6	5	3	8	4	5	10	5	1	4	6	6	7
	定点当り	1.11	0.40	1.67	1.33	3.00	0.80	1.20	1.00	0.50	2.00	0.80	0.63	2.00	0.71	0.25	0.67	1.50	1.50	1.75
	報告定点	85	5	6	3	3	5	5	5	4	4	5	7	5	6	4	6	4	4	4
第27週	罹患数	65	2	6	3	10	3	2	4	2	3	4	8	7	1	3	0	1	3	3
	定点当り	0.76	0.40	1.00	1.00	3.33	0.60	0.40	0.80	0.50	0.75	0.80	1.14	1.40	0.17	0.75	0	0.25	0.75	0.75

週 数		合計	年齢層別													
			~5ヶ月	~11ヶ月	1歳	2歳	3歳	4歳	5歳	6歳	7歳	8歳	9歳	10~14歳	15~19歳	20歳以上
第23週	罹患数	92	1	4	10	15	15	22	12	3	5	2	1	2		
	定点当り	1.07	0.01	0.05	0.12	0.17	0.17	0.26	0.14	0.03	0.06	0.02	0.01	0.02		
第24週	罹患数	107	1	4	13	14	19	16	16	8	7	2	1	6		
	定点当り	1.22	0.01	0.05	0.15	0.16	0.22	0.18	0.18	0.09	0.08	0.02	0.01	0.07		
第25週	罹患数	95		2	8	16	11	14	17	15	5	3	1	2	1	
	定点当り	1.08		0.02	0.09	0.18	0.13	0.16	0.19	0.17	0.06	0.03	0.01	0.02	0.01	
第26週	罹患数	99		5	14	9	19	17	13	10	7	1	1	3		
	定点当り	1.11		0.06	0.16	0.10	0.21	0.19	0.15	0.11	0.08	0.01	0.01	0.03		
第27週	罹患数	65	1	7	7	8	6	7	6	10	6	2	2	3		
	定点当り	0.76	0.01	0.08	0.08	0.09	0.07	0.08	0.07	0.12	0.07	0.02	0.02	0.04		

【年齢層別5週分集計】



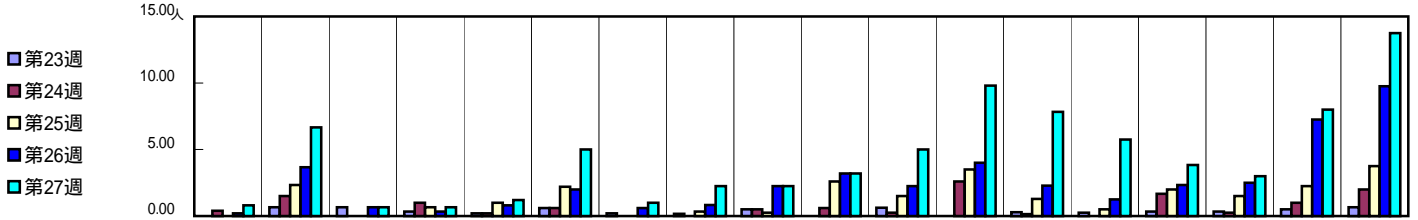
【定点当りの患者数】



<< 手足口病 >>

平成 25年 6月 3日 ~ 7月 7日
[平成 25年 第23週 ~ 第27週]

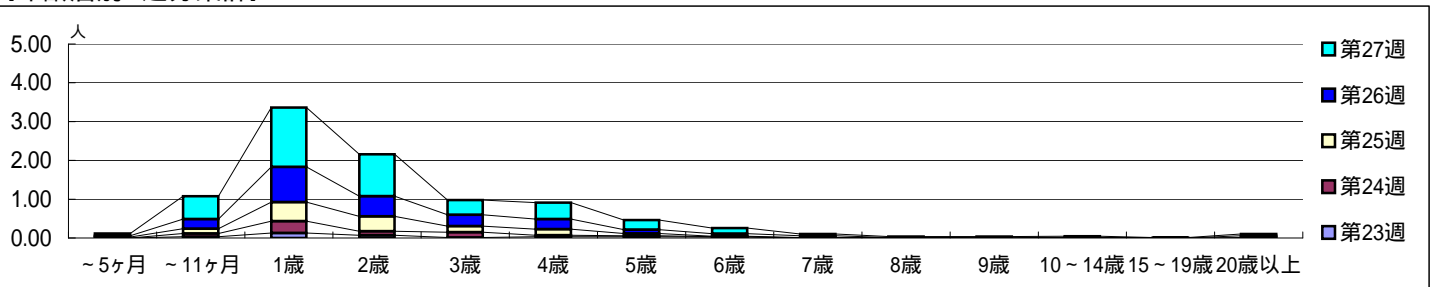
【区別・週別報告定点当り】



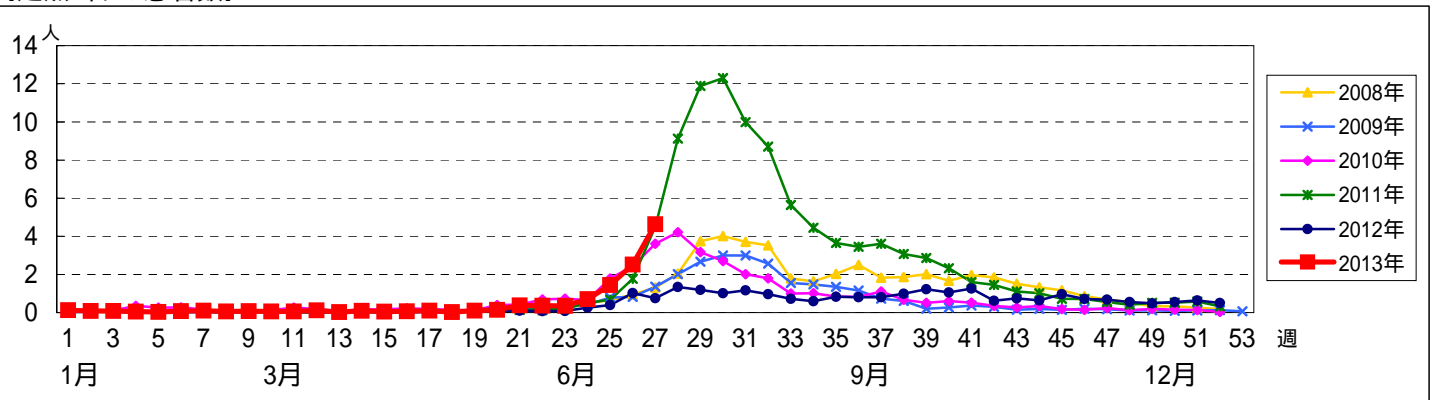
週 数		総数	区別																	
			鶴見	神奈川	西	中	南	港南	保土ヶ谷	旭	磯子	金沢	港北	緑	青葉	都筑	戸塚	栄	泉	瀬谷
第23週	定点数	92	6	6	3	4	5	5	5	6	4	5	8	5	7	5	6	4	4	4
	報告定点	86	5	6	3	3	5	5	5	6	4	5	8	4	7	4	6	3	4	3
	罹患数	30	0	4	2	1	1	3	1	1	2	0	5	0	2	1	2	1	2	2
	定点当り	0.35	0	0.67	0.67	0.33	0.20	0.60	0.20	0.17	0.50	0	0.63	0	0.29	0.25	0.33	0.33	0.50	0.67
第24週	報告定点	88	5	6	3	3	5	5	4	6	4	5	8	5	7	4	6	4	4	4
	罹患数	62	2	9	0	3	1	3	0	0	2	3	2	13	1	0	10	1	4	8
	定点当り	0.70	0.40	1.50	0	1.00	0.20	0.60	0	0	0.50	0.60	0.25	2.60	0.14	0	1.67	0.25	1.00	2.00
	報告定点	88	5	6	3	3	5	5	5	6	4	5	8	4	7	4	6	4	4	4
第25週	報告定点	88	5	6	3	3	5	5	5	6	4	5	8	4	7	4	6	4	4	4
	罹患数	127	0	14	0	2	5	11	0	2	1	13	12	14	9	2	12	6	9	15
	定点当り	1.44	0	2.33	0	0.67	1.00	2.20	0	0.33	0.25	2.60	1.50	3.50	1.29	0.50	2.00	1.50	2.25	3.75
	報告定点	89	5	6	3	3	5	5	5	6	4	5	8	5	7	4	6	4	4	4
第26週	報告定点	89	5	6	3	3	5	5	5	6	4	5	8	5	7	4	6	4	4	4
	罹患数	224	1	22	2	1	4	10	3	5	9	16	18	20	16	5	14	10	29	39
	定点当り	2.52	0.20	3.67	0.67	0.33	0.80	2.00	0.60	0.83	2.25	3.20	2.25	4.00	2.29	1.25	2.33	2.50	7.25	9.75
	報告定点	85	5	6	3	3	5	5	5	4	4	5	7	5	6	4	6	4	4	4
第27週	報告定点	85	5	6	3	3	5	5	5	4	4	5	7	5	6	4	6	4	4	4
	罹患数	394	4	40	2	2	6	25	5	9	9	16	35	49	47	23	23	12	32	55
	定点当り	4.64	0.80	6.67	0.67	0.67	1.20	5.00	1.00	2.25	2.25	3.20	5.00	9.80	7.83	5.75	3.83	3.00	8.00	13.75
	報告定点	85	5	6	3	3	5	5	5	4	4	5	7	5	6	4	6	4	4	4

週 数		合計	年齢層別													
			~5ヶ月	~11ヶ月	1歳	2歳	3歳	4歳	5歳	6歳	7歳	8歳	9歳	10~14歳	15~19歳	20歳以上
第23週	罹患数	30		3	11	6	1	3	3	2		1				
	定点当り	0.35		0.03	0.13	0.07	0.01	0.03	0.03	0.02		0.01				
第24週	罹患数	62		7	27	9	12	3	2	1			1			
	定点当り	0.70		0.08	0.31	0.10	0.14	0.03	0.02	0.01			0.01			
第25週	罹患数	127	2	11	43	34	14	14	5	1	1		1		1	
	定点当り	1.44	0.02	0.13	0.49	0.39	0.16	0.16	0.06	0.01	0.01		0.01		0.01	
第26週	罹患数	224	3	22	81	46	26	23	9	6	4				4	
	定点当り	2.52	0.03	0.25	0.91	0.52	0.29	0.26	0.10	0.07	0.04				0.04	
第27週	罹患数	394	5	50	130	92	32	36	21	12	4	2	3	2	1	4
	定点当り	4.64	0.06	0.59	1.53	1.08	0.38	0.42	0.25	0.14	0.05	0.02	0.04	0.02	0.01	0.05

【年齢層別5週分集計】



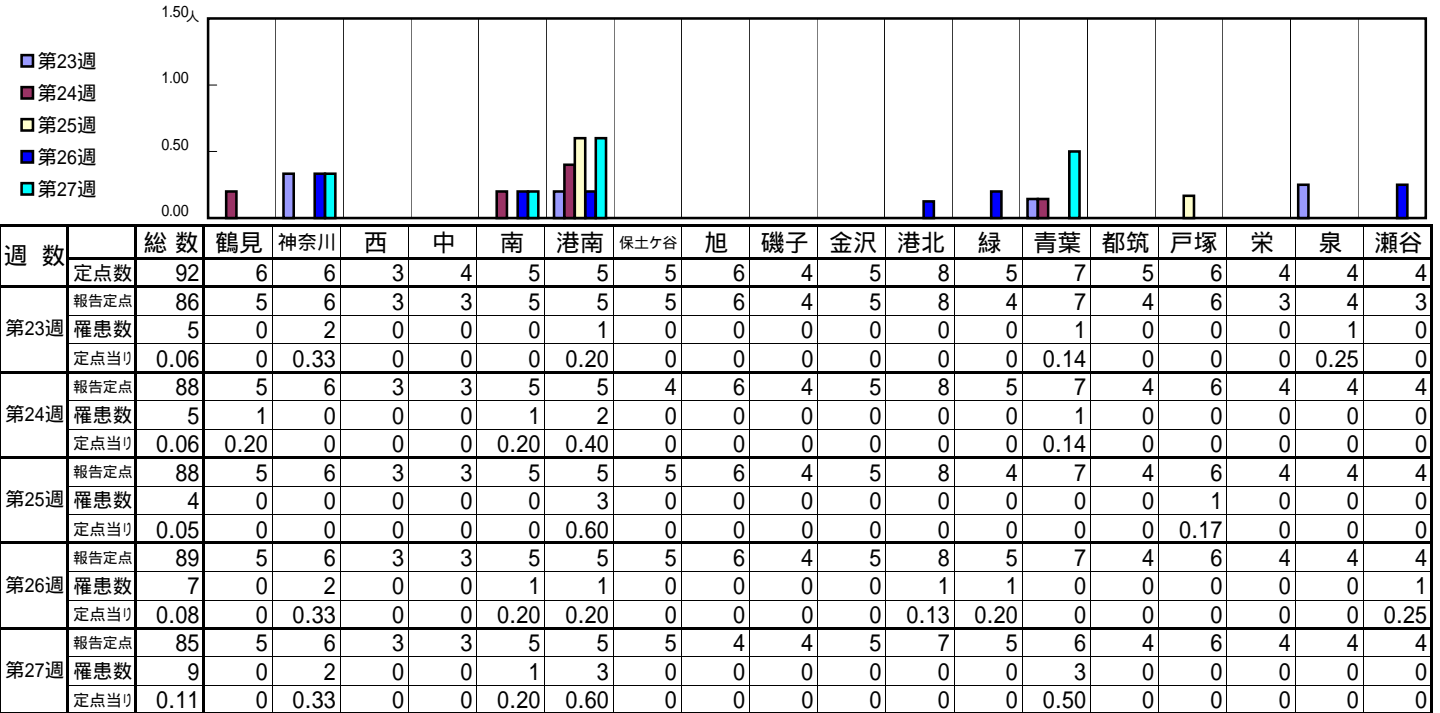
【定点当りの患者数】



<< 伝染性紅斑 >>

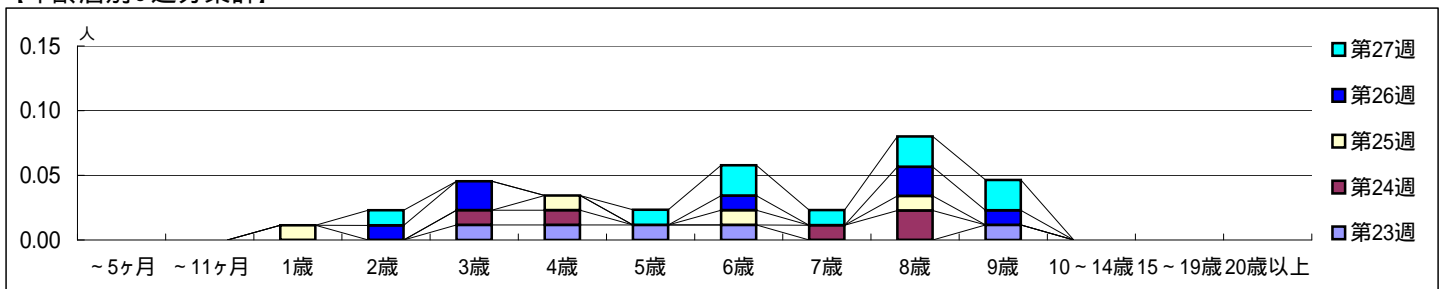
平成 25年 6月 3日 ~ 7月 7日
[平成 25年 第23週 ~ 第27週]

【区別・週別報告定点当り】

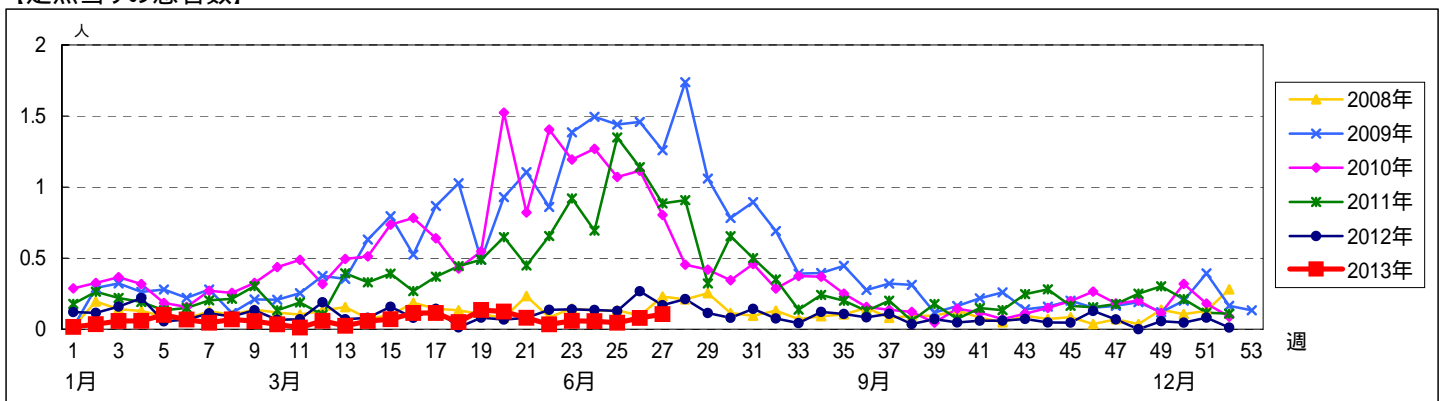


週数	合計	~5ヶ月	~11ヶ月	1歳	2歳	3歳	4歳	5歳	6歳	7歳	8歳	9歳	10~14歳	15~19歳	20歳以上
第23週	罹患数 5					1	1	1	1			1			
第24週	罹患数 5					1	1			1	2				
第25週	罹患数 4			1			1		1		1				
第26週	罹患数 7				1	2			1		2	1			
第27週	罹患数 9				1			1	2	1	2	2			

【年齢層別5週分集計】



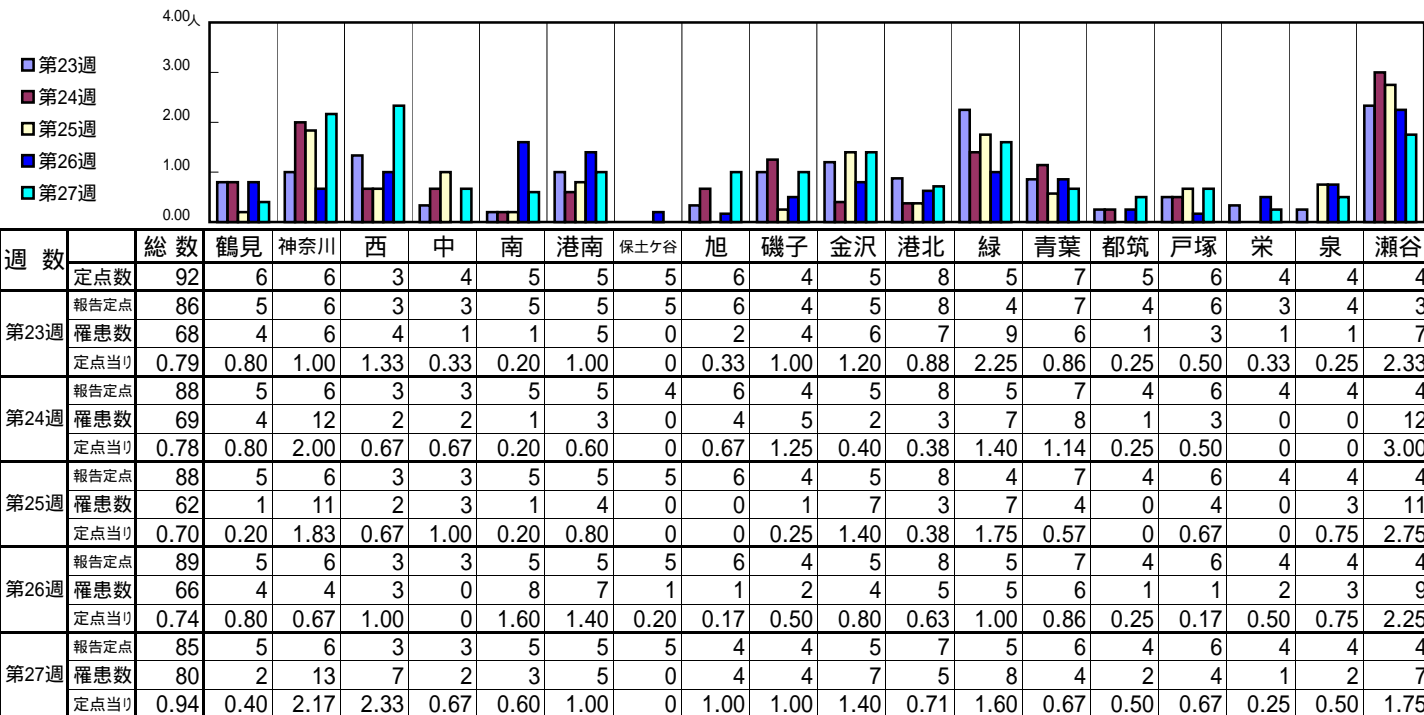
【定点当りの患者数】



<< 突発性発しん >>

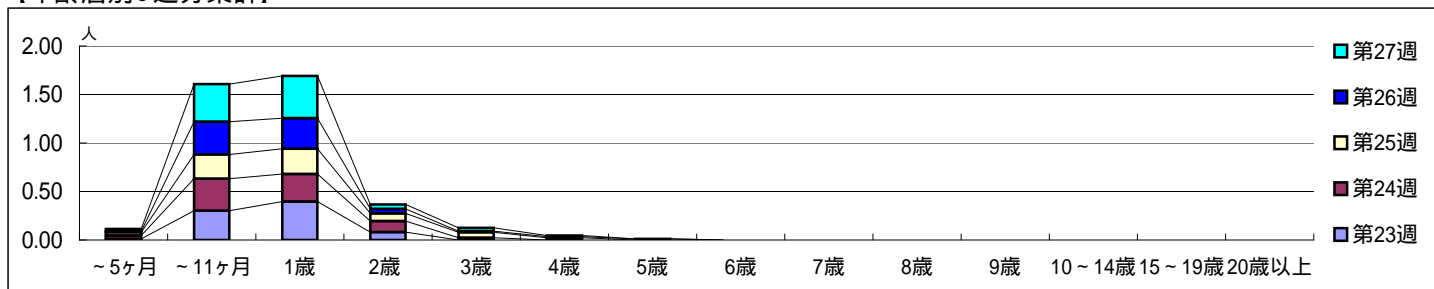
平成 25年 6月 3日 ~ 7月 7日
[平成 25年 第23週 ~ 第27週]

【区別・週別報告定点当り】

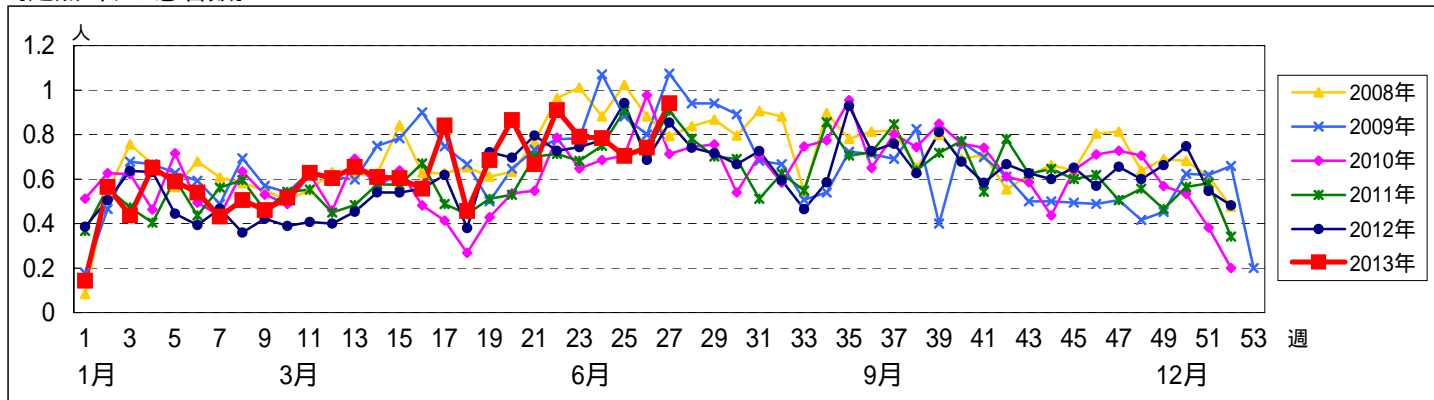


週数		合計	~5ヶ月	~11ヶ月	1歳	2歳	3歳	4歳	5歳	6歳	7歳	8歳	9歳	10~14歳	15~19歳	20歳以上
第23週	罹患数	68	1	26	34	7										
第23週	定点当り	0.79	0.01	0.30	0.40	0.08										
第24週	罹患数	69	3	29	25	10	2									
第24週	定点当り	0.78	0.03	0.33	0.28	0.11	0.02									
第25週	罹患数	62	3	22	23	7	5	2								
第25週	定点当り	0.70	0.03	0.25	0.26	0.08	0.06	0.02								
第26週	罹患数	66	1	30	28	4	1	1	1							
第26週	定点当り	0.74	0.01	0.34	0.31	0.04	0.01	0.01	0.01							
第27週	罹患数	80	2	33	37	4	3	1								
第27週	定点当り	0.94	0.02	0.39	0.44	0.05	0.04	0.01								

【年齢層別5週分集計】



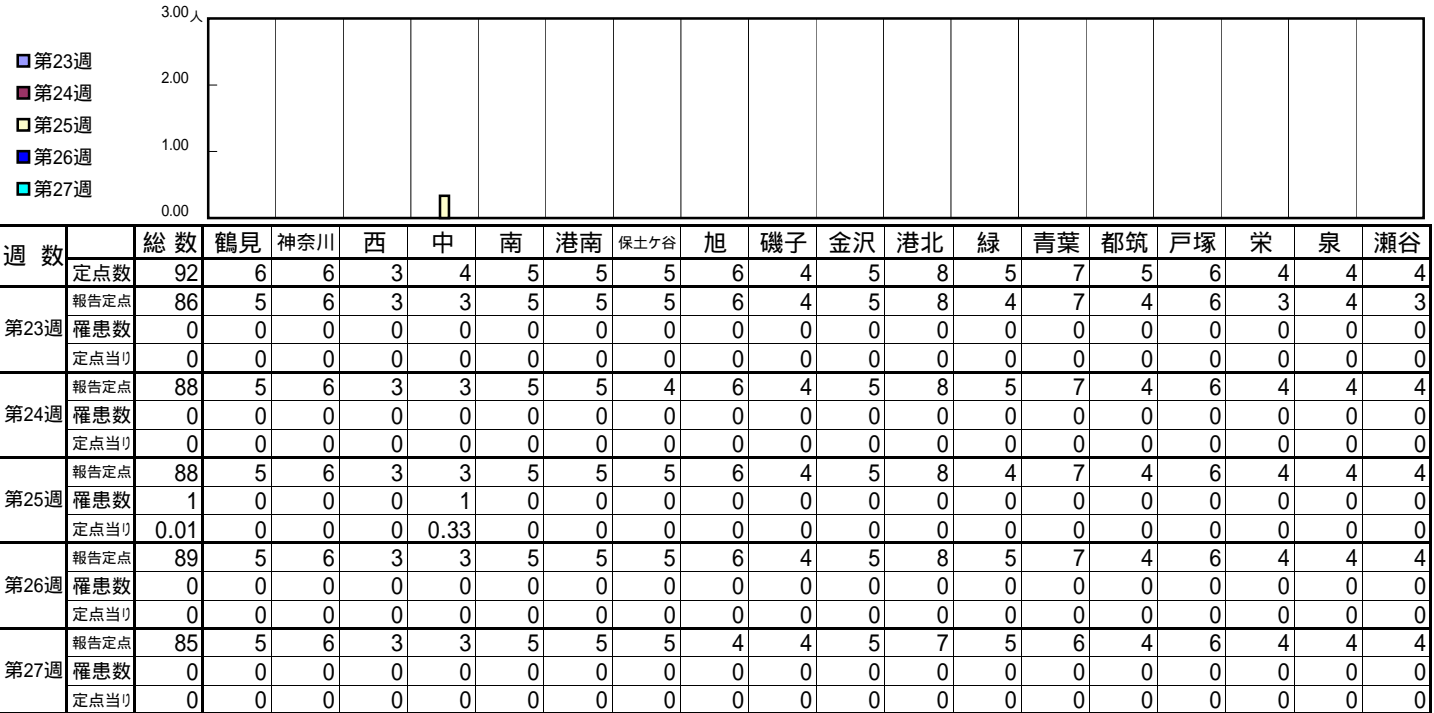
【定点当りの患者数】



<< 百日咳 >>

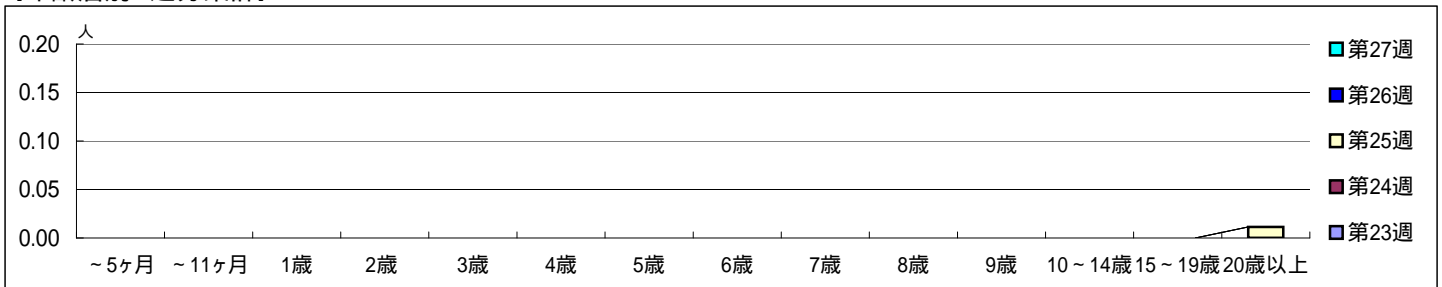
平成 25年 6月 3日 ~ 7月 7日
[平成 25年 第23週 ~ 第27週]

【区別・週別報告定点当り】

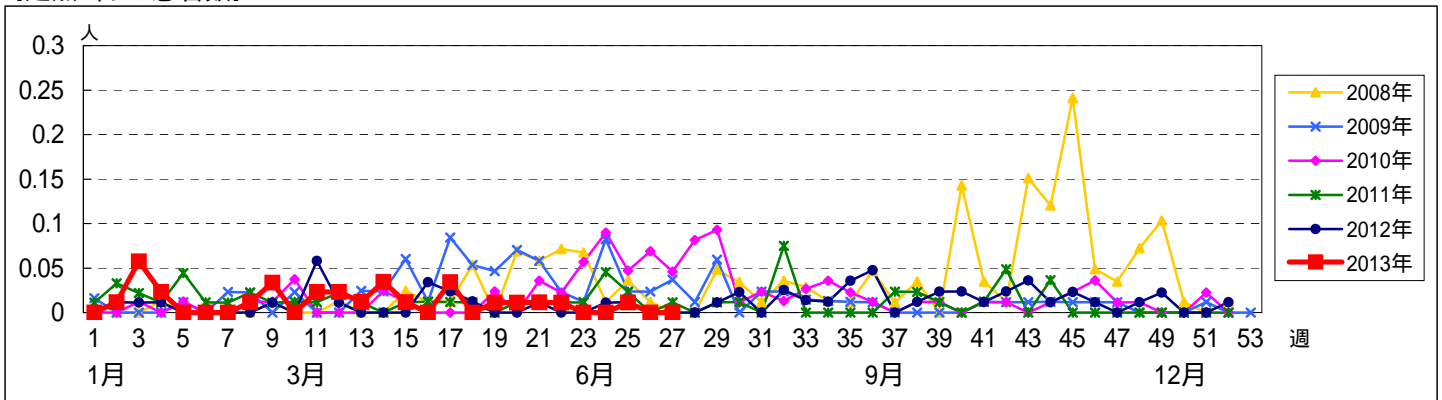


週数	合計	~5ヶ月	~11ヶ月	1歳	2歳	3歳	4歳	5歳	6歳	7歳	8歳	9歳	10~14歳	15~19歳	20歳以上
第23週	0														
第24週	0														
第25週	1														1
第26週	0														
第27週	0														

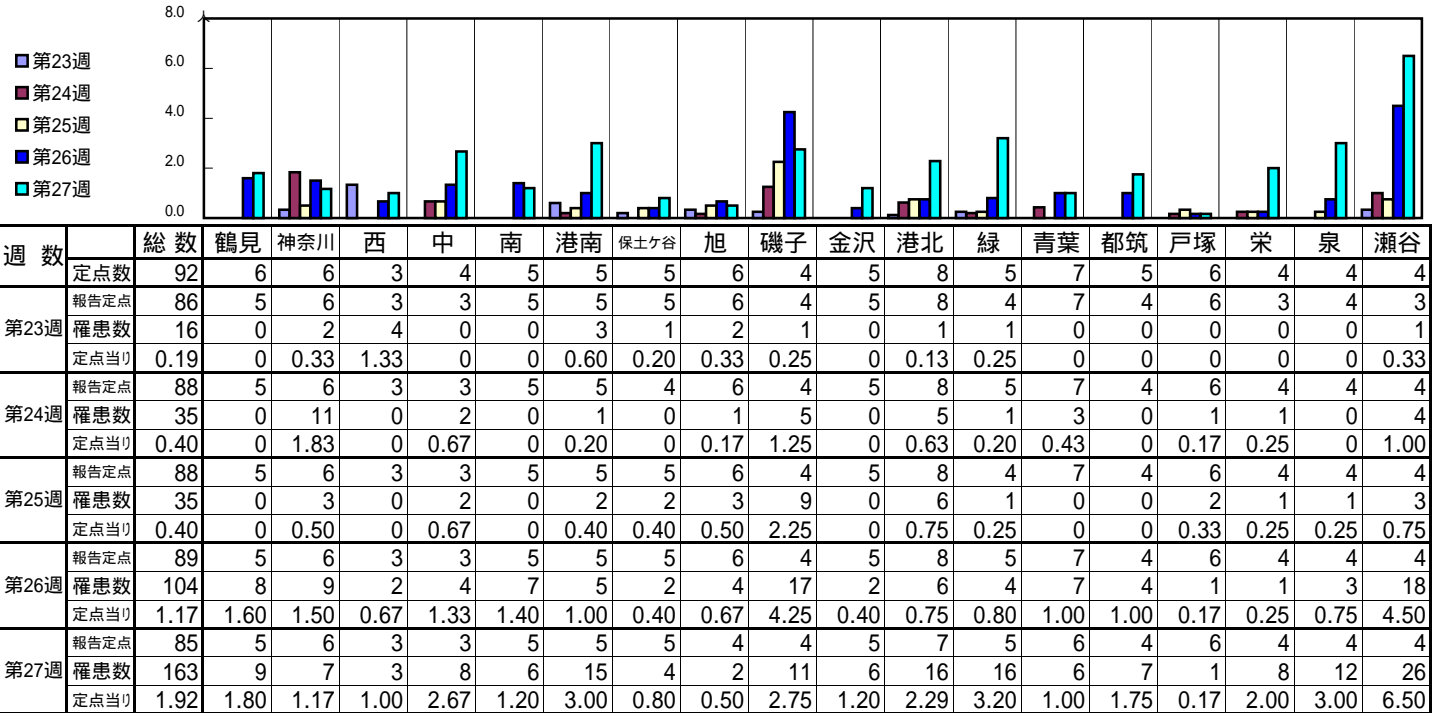
【年齢層別5週分集計】



【定点当りの患者数】

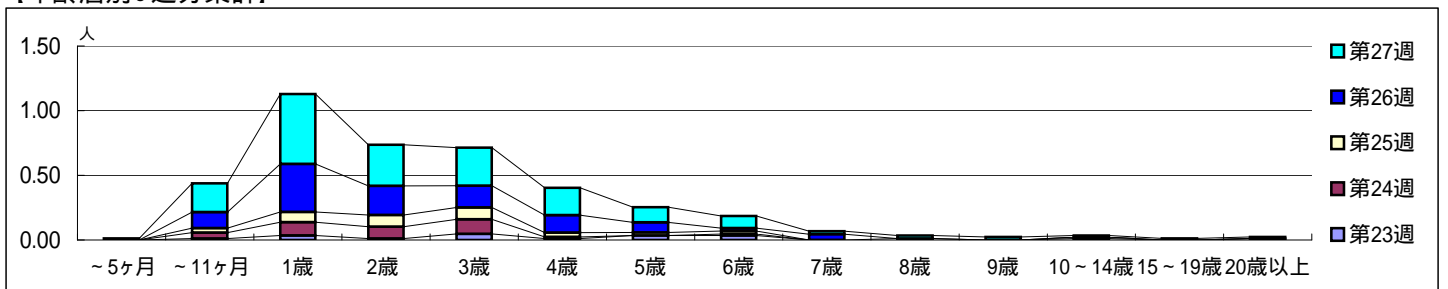


[区別・週別報告定点当り]

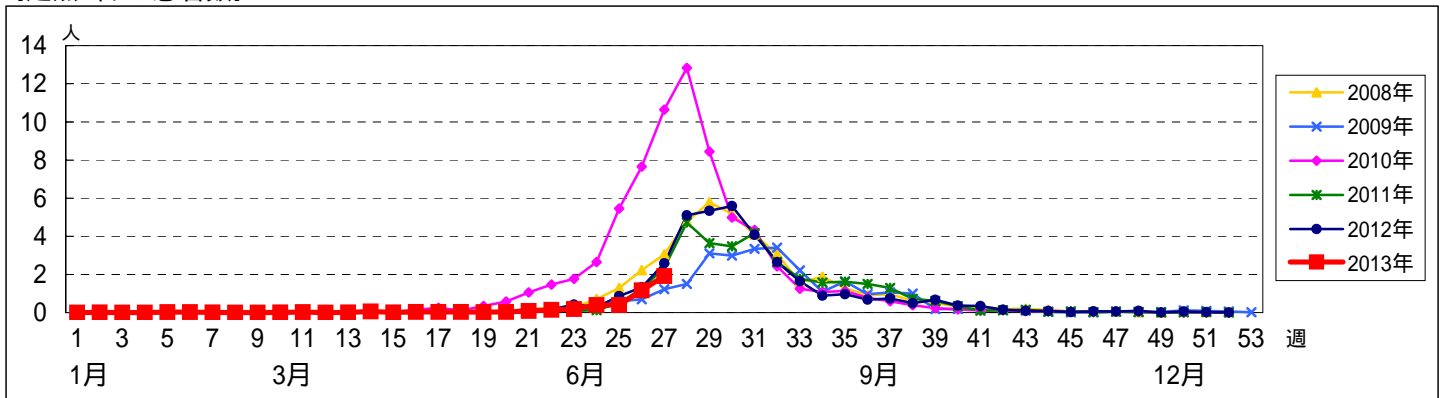


週数		合計	年齢層別														
			~5ヶ月	~11ヶ月	1歳	2歳	3歳	4歳	5歳	6歳	7歳	8歳	9歳	10~14歳	15~19歳	20歳以上	
第23週	罹患数	16		1	3	1	4	1	3	3							
	定点当り	0.19		0.01	0.03	0.01	0.05	0.01	0.03	0.03							
第24週	罹患数	35		4	9	8	10	1		1			1		1		
	定点当り	0.40		0.05	0.10	0.09	0.11	0.01		0.01			0.01		0.01		
第25週	罹患数	35		3	7	8	8	3	2	2		1		1			
	定点当り	0.40		0.03	0.08	0.09	0.09	0.03	0.02	0.02		0.01		0.01			
第26週	罹患数	104		11	33	20	15	12	7	2	4						
	定点当り	1.17		0.12	0.37	0.22	0.17	0.13	0.08	0.02	0.04						
第27週	罹患数	163	1	19	46	27	25	18	10	8	2	2	2	1	1	1	
	定点当り	1.92	0.01	0.22	0.54	0.32	0.29	0.21	0.12	0.09	0.02	0.02	0.02	0.01	0.01	0.01	

[年齢層別5週分集計]



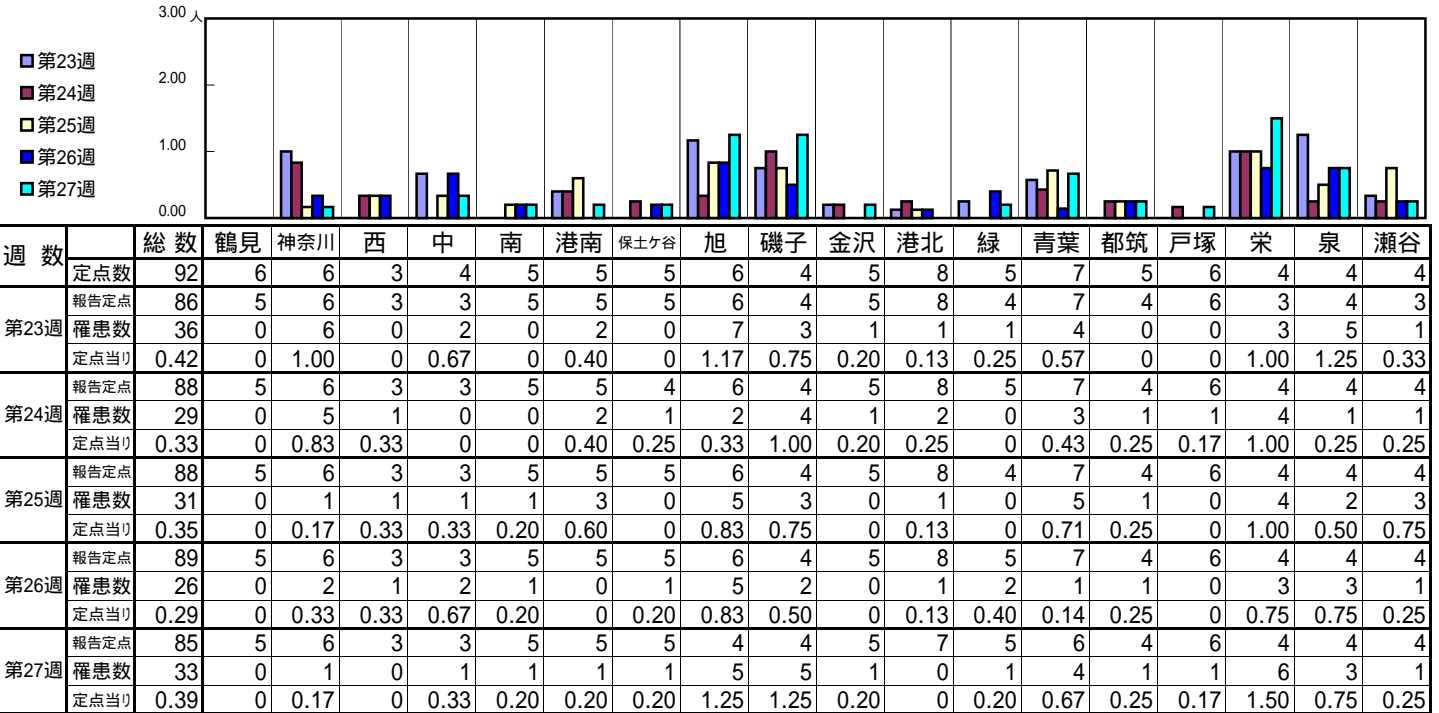
[定点当りの患者数]



<< 流行性耳下腺炎 >>

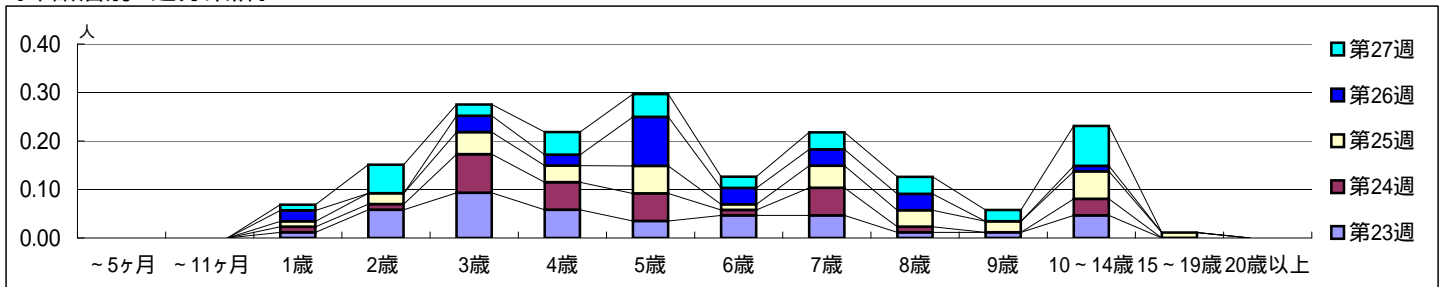
平成 25年 6月 3日 ~ 7月 7日
[平成 25年 第23週 ~ 第27週]

【区別・週別報告定点当り】

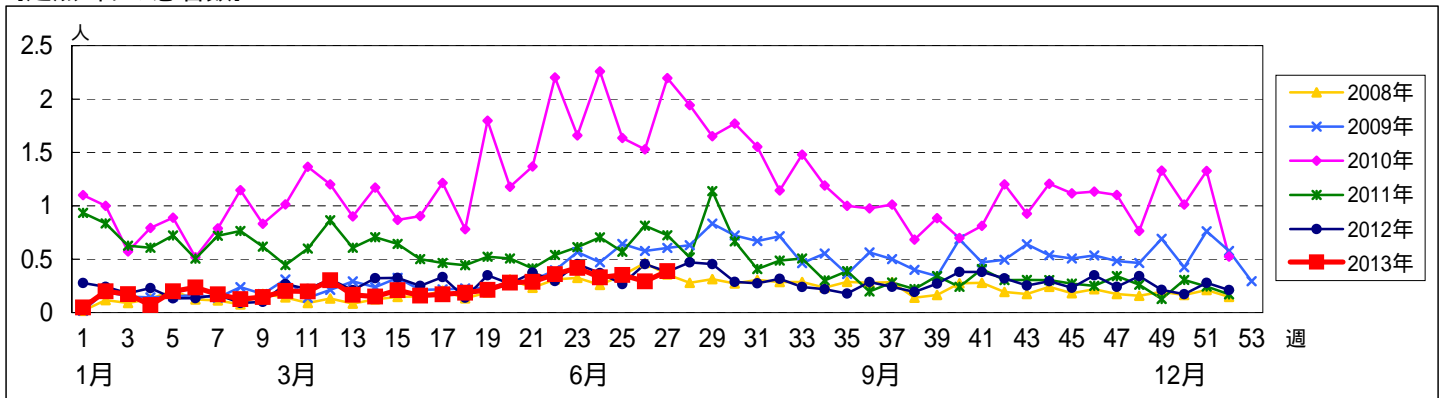


週数		合計	~5ヶ月	~11ヶ月	1歳	2歳	3歳	4歳	5歳	6歳	7歳	8歳	9歳	10~14歳	15~19歳	20歳以上
第23週	罹患数	36			1	5	8	5	3	4	4	1	1	4		
第23週	定点当り	0.42			0.01	0.06	0.09	0.06	0.03	0.05	0.05	0.01	0.01	0.05		
第24週	罹患数	29			1	1	7	5	5	1	5	1		3		
第24週	定点当り	0.33			0.01	0.01	0.08	0.06	0.06	0.01	0.06	0.01		0.03		
第25週	罹患数	31			1	2	4	3	5	1	4	3	2	5	1	
第25週	定点当り	0.35			0.01	0.02	0.05	0.03	0.06	0.01	0.05	0.03	0.02	0.06	0.01	
第26週	罹患数	26			2		3	2	9	3	3	3		1		
第26週	定点当り	0.29			0.02		0.03	0.02	0.10	0.03	0.03	0.03		0.01		
第27週	罹患数	33			1	5	2	4	4	2	3	3	2	7		
第27週	定点当り	0.39			0.01	0.06	0.02	0.05	0.05	0.02	0.04	0.04	0.02	0.08		

【年齢層別5週分集計】



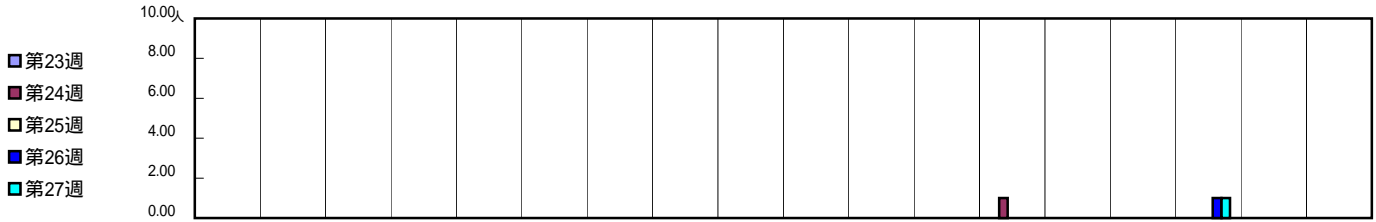
【定点当りの患者数】



<< 急性出血性結膜炎 >>

平成 25年 6月 3日 ~ 7月 7日
[平成 25年 第23週 ~ 第27週]

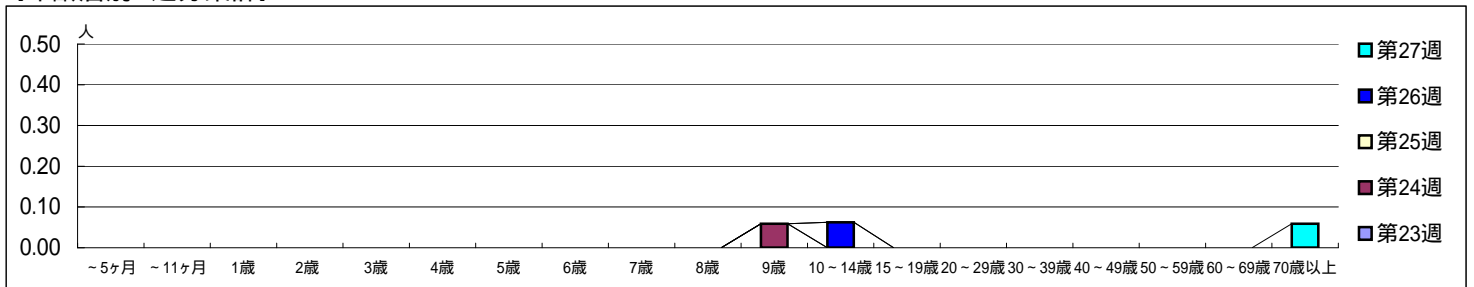
[区別・週別報告定点当り]



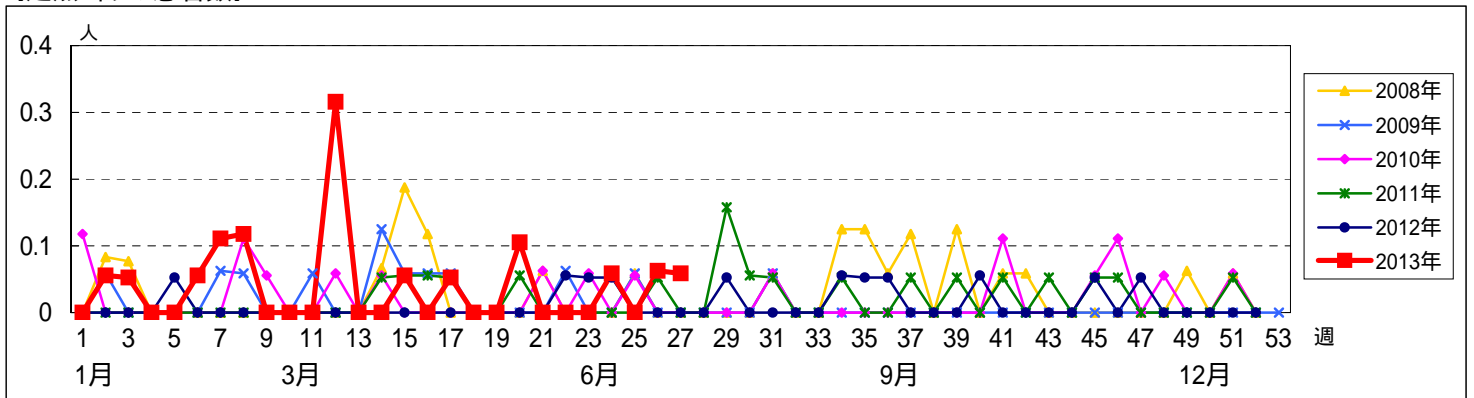
週数		総数	鶴見	神奈川	西	中	南	港南	保土ヶ谷	旭	磯子	金沢	港北	緑	青葉	都筑	戸塚	栄	泉	瀬谷	
			定点数	1	1	0	1	1	1	1	1	1	1	1	2	1	2	1	1	1	1
第23週	報告定点	18	1	1		1	1	1	1	1	1	1	2	1	1	1	1	1	1	1	1
	罹患数	0	0	0	0	0	0	0	0	0	0	0	0	0	0	0	0	0	0	0	0
	定点当り	0	0	0		0	0	0	0	0	0	0	0	0	0	0	0	0	0	0	0
第24週	報告定点	17	1	1		1	1		1	1	1	1	2	1	1	1	1	1	1	1	1
	罹患数	1	0	0	0	0	0	0	0	0	0	0	0	0	1	0	0	0	0	0	0
	定点当り	0.06	0	0		0	0	0	0	0	0	0	0	0	1.00	0	0	0	0	0	0
第25週	報告定点	17	1	1		1	1		1	1	1	1	2	1	1	1	1	1	1	1	1
	罹患数	0	0	0	0	0	0	0	0	0	0	0	0	0	0	0	0	0	0	0	0
	定点当り	0	0	0		0	0	0	0	0	0	0	0	0	0	0	0	0	0	0	0
第26週	報告定点	16	1	1		1	1		1	1	1	1	1	1	1	1	1	1	1	1	1
	罹患数	1	0	0	0	0	0	0	0	0	0	0	0	0	0	0	0	0	1	0	0
	定点当り	0.06	0	0		0	0	0	0	0	0	0	0	0	0	0	0	0	1.00	0	0
第27週	報告定点	17	1	1		1	1		1	1	1	1	2	1	1	1	1	1	1	1	1
	罹患数	1	0	0	0	0	0	0	0	0	0	0	0	0	0	0	0	0	1	0	0
	定点当り	0.06	0	0		0	0	0	0	0	0	0	0	0	0	0	0	0	1.00	0	0

週数		合計	~5ヶ月	~11ヶ月	1歳	2歳	3歳	4歳	5歳	6歳	7歳	8歳	9歳	10~14歳	15~19歳	20~29歳	30~39歳	40~49歳	50~59歳	60~69歳	70歳以上	
			第23週	罹患数	0																	
第24週	罹患数	1											1									
第25週	罹患数	0																				
第26週	罹患数	1												1								
第27週	罹患数	1																				1
	定点当り	0.06											0.06									0.06

[年齢層別5週分集計]



[定点当りの患者数]

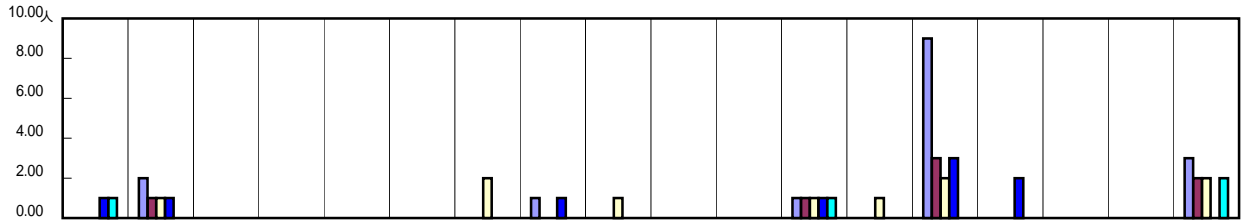


第12週の6例は、同一家族内の発生例です

<< 流行性角結膜炎 >>

平成 25年 6月 3日 ~ 7月 7日
[平成 25年 第23週 ~ 第27週]

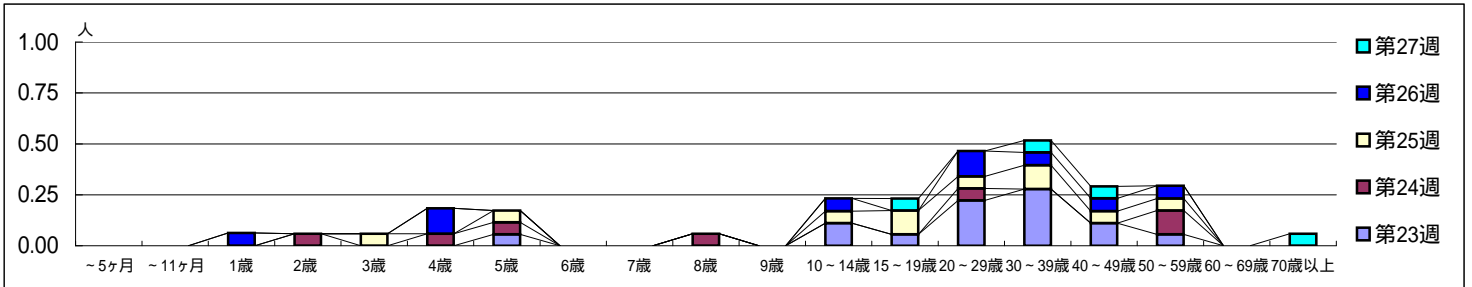
[区別・週別報告定点当り]



週数		総数	区別																
			鶴見	神奈川	西	中	南	港南	保土ヶ谷	旭	磯子	金沢	港北	緑	青葉	都筑	戸塚	栄	泉
第23週	定点数	19	1	1	0	1	1	1	1	1	1	2	1	2	1	1	1	1	1
	報告定点	18	1	1		1	1	1	1	1	1	2	1	1	1	1	1	1	1
	罹患数	16	0	2	0	0	0	0	0	1	0	0	1	0	9	0	0	0	3
	定点当り	0.89	0	2.00		0	0	0	0	1.00	0	0	1.00	0	9.00	0	0	0	3.00
第24週	報告定点	17	1	1		1	1		1	1	1	2	1	1	1	1	1	1	1
	罹患数	7	0	1	0	0	0	0	0	0	0	0	1	0	3	0	0	0	2
	定点当り	0.41	0	1.00		0	0	0	0	0	0	0	1.00	0	3.00	0	0	0	2.00
	報告定点	17	1	1		1	1		1	1	1	2	1	1	1	1	1	1	1
第25週	報告定点	17	1	1		1	1		1	1	1	2	1	1	1	1	1	1	1
	罹患数	10	0	1	0	0	0	0	2	0	1	0	1	1	2	0	0	0	2
	定点当り	0.59	0	1.00		0	0	0	2.00	0	1.00	0	1.00	1.00	2.00	0	0	0	2.00
	報告定点	16	1	1		1	1		1	1	1	1	1	1	1	1	1	1	1
第26週	報告定点	16	1	1		1	1		1	1	1	1	1	1	1	1	1	1	1
	罹患数	9	1	1	0	0	0	0	0	1	0	0	1	0	3	2	0	0	0
	定点当り	0.56	1.00	1.00		0	0	0	0	1.00	0	0	1.00	0	3.00	2.00	0	0	0
	報告定点	17	1	1		1	1		1	1	1	2	1	1	1	1	1	1	1
第27週	報告定点	17	1	1		1	1		1	1	1	2	1	1	1	1	1	1	1
	罹患数	4	1	0	0	0	0	0	0	0	0	0	1	0	0	0	0	0	2
	定点当り	0.24	1.00	0		0	0	0	0	0	0	0	1.00	0	0	0	0	0	2.00
	報告定点	17	1	1		1	1		1	1	1	2	1	1	1	1	1	1	1

週数		合計	年齢層別5週分集計																	
			~5ヶ月	~11ヶ月	1歳	2歳	3歳	4歳	5歳	6歳	7歳	8歳	9歳	10~14歳	15~19歳	20~29歳	30~39歳	40~49歳	50~59歳	60~69歳
第23週	罹患数	16							1					2	1	4	5	2	1	
	定点当り	0.89							0.06					0.11	0.06	0.22	0.28	0.11	0.06	
第24週	罹患数	7				1		1	1			1				1			2	
	定点当り	0.41				0.06		0.06	0.06			0.06				0.06			0.12	
第25週	罹患数	10					1		1				1	2	1	2	1	1	1	
	定点当り	0.59					0.06		0.06				0.06	0.12	0.06	0.12	0.06	0.06	0.06	
第26週	罹患数	9			1			2					1		2	1	1	1	1	
	定点当り	0.56			0.06			0.13					0.06		0.13	0.06	0.06	0.06	0.06	
第27週	罹患数	4												1		1	1			1
	定点当り	0.24												0.06		0.06	0.06			0.06

[年齢層別5週分集計]



[定点当りの患者数]

