

疾病別 警報・注意報 発生状況

平成25年第26週

	インフルエンザ	RSウイルス感染症	咽頭結膜熱	A群溶血性レンサ球菌咽頭炎	感染性胃腸炎	水痘	手足口病	伝染性紅斑	突発性発しん	百日咳	ヘルパンギーナ	流行性耳下腺炎	急性出血性結膜炎	流行性角結膜炎
警報レベル	30		3	8	20	7	5	2		1	6	6	1	8
終息基準値	10		1	4	12	4	2	1		0.1	2	2	0.1	4
注意報レベル	10					4						3		
横浜市	0.02	0.05	0.41	2.05	3.63	1.10	2.46	0.08	0.75	-	1.16	0.31	0.06	0.56
鶴見	-	-	-	1.20	2.00	0.40	0.20	-	0.80	-	1.60	-	-	1.00
神奈川	0.22	-	0.50	1.50	7.00	1.67	3.67	0.33	0.67	-	1.50	0.33	-	1.00
西	-	-	-	1.67	1.67	1.33	0.67	-	1.00	-	0.67	0.33		
中	-	-	1.00	1.33	-	3.00	0.33	-	-	-	1.33	0.67	-	-
南	-	-	0.40	0.40	2.20	0.80	0.80	0.20	1.60	-	1.40	0.20	-	-
港南	-	-	0.80	2.20	3.00	1.20	2.00	0.20	1.40	-	1.00	-
保土ヶ谷	-	-	0.60	2.40	1.20	1.00	0.60	-	0.20	-	0.40	0.20	-	-
旭	-	-	-	1.00	6.00	0.50	0.67	-	0.33	-	0.50	1.00	-	1.00
磯子	-	0.50	0.75	4.00	2.50	2.00	2.25	-	0.50	-	4.25	0.50	-	-
金沢	-	-	-	0.60	2.00	0.80	3.20	-	0.80	-	0.40	-	-	-
港北	-	-	0.50	2.88	5.13	0.63	2.25	0.13	0.63	-	0.75	0.13	-	-
緑	-	0.40	0.80	4.60	2.20	2.00	4.00	0.20	1.00	-	0.80	0.40	-	1.00
青葉	-	-	-	1.17	4.17	0.50	1.17	-	0.67	-	0.83	0.17	-	-
都筑	-	-	-	1.67	6.00	-	1.67	-	0.33	-	1.33	0.33	-	3.00
戸塚	-	-	0.33	0.83	4.50	0.67	2.33	-	0.17	-	0.17	-	-	2.00
栄	-	-	-	5.50	2.50	1.50	2.50	-	0.50	-	0.25	0.75	1.00	-
泉	-	-	1.00	1.00	7.50	1.50	7.25	-	0.75	-	0.75	0.75	-	-
瀬谷	-	-	1.00	3.75	2.25	1.75	9.75	0.25	2.25	-	4.50	0.25	-	-

(- : 0) (... : 報告なし)

数字は報告定点当たり患者数です

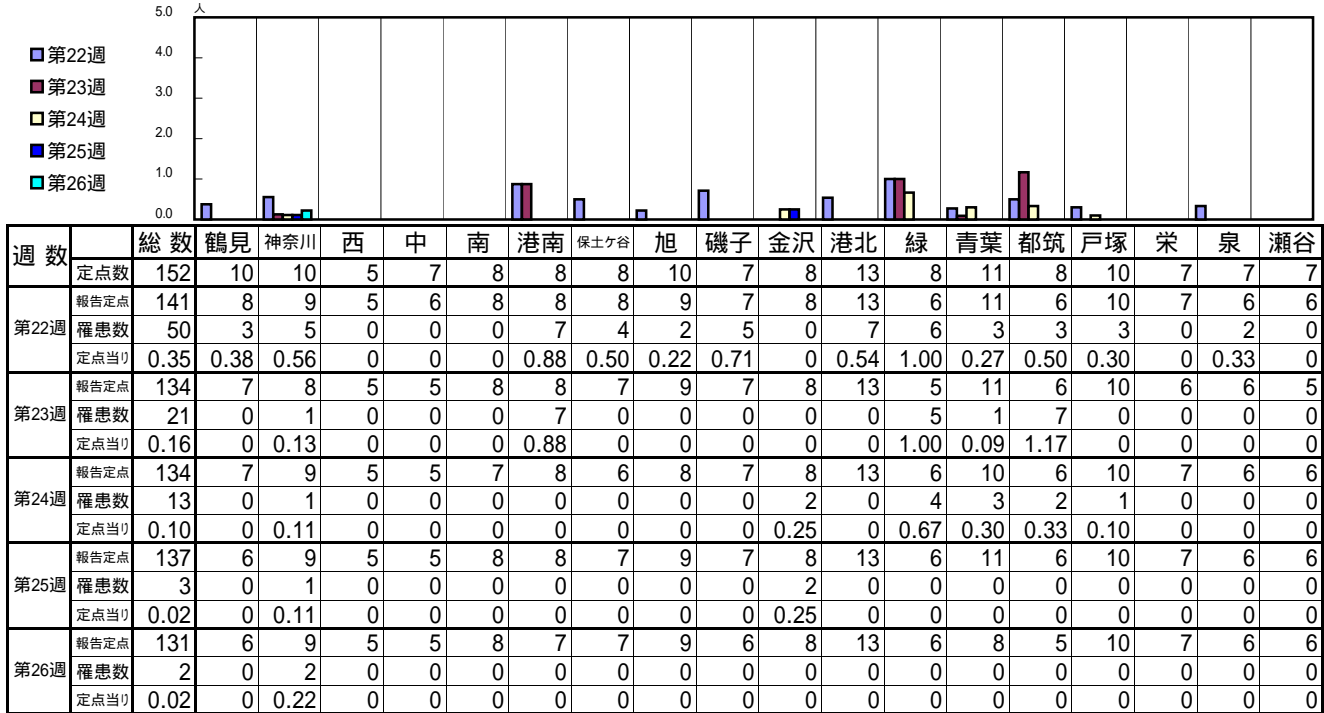
**報告定点当たりの値が警報レベル もしくは警報レベル継続中です
報告定点当たりの値が注意報レベルに達しています**

(この数字は集計時点のものです。翌週以降、変動する可能性があります)

<< インフルエンザ >>

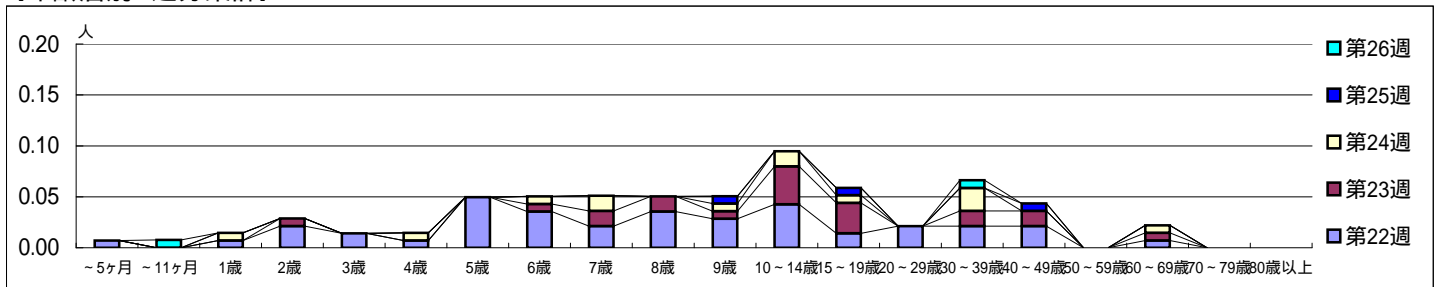
平成 25年 5月27日 ~ 6月30日
[平成 25年 第22週 ~ 第26週]

【区別・週別報告定点当り】

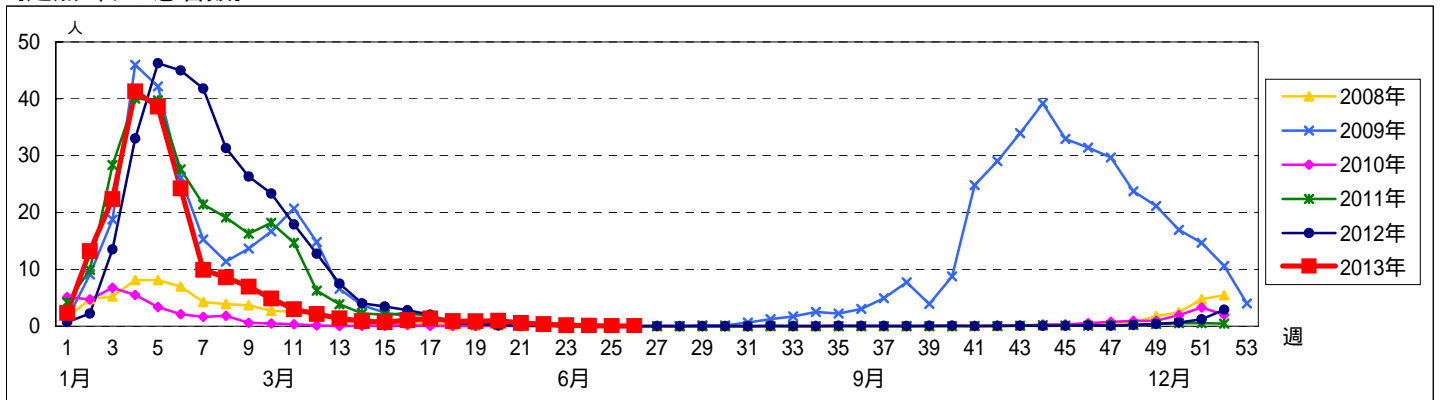


週数	合計	~5ヶ月	~11ヶ月	1歳	2歳	3歳	4歳	5歳	6歳	7歳	8歳	9歳	10~14歳	15~19歳	20~29歳	30~39歳	40~49歳	50~59歳	60~69歳	70~79歳	80歳以上
第22週	罹患数	50	1		1	3	2	1	7	5	3	5	4	6	2	3	3	3		1	
第22週	定点当り	0.35	0.01		0.01	0.02	0.01	0.01	0.05	0.04	0.02	0.04	0.03	0.04	0.01	0.02	0.02	0.02		0.01	
第23週	罹患数	21				1				1	2	2	1	5	4		2	2		1	
第23週	定点当り	0.16				0.01				0.01	0.01	0.01	0.01	0.04	0.03		0.01	0.01		0.01	
第24週	罹患数	13			1					1	2		1	2	1		3			1	
第24週	定点当り	0.10			0.01					0.01	0.01		0.01	0.01	0.01		0.02			0.01	
第25週	罹患数	3											1		1					1	
第25週	定点当り	0.02											0.01		0.01					0.01	
第26週	罹患数	2		1																1	
第26週	定点当り	0.02		0.01																0.01	

【年齢層別5週分集計】



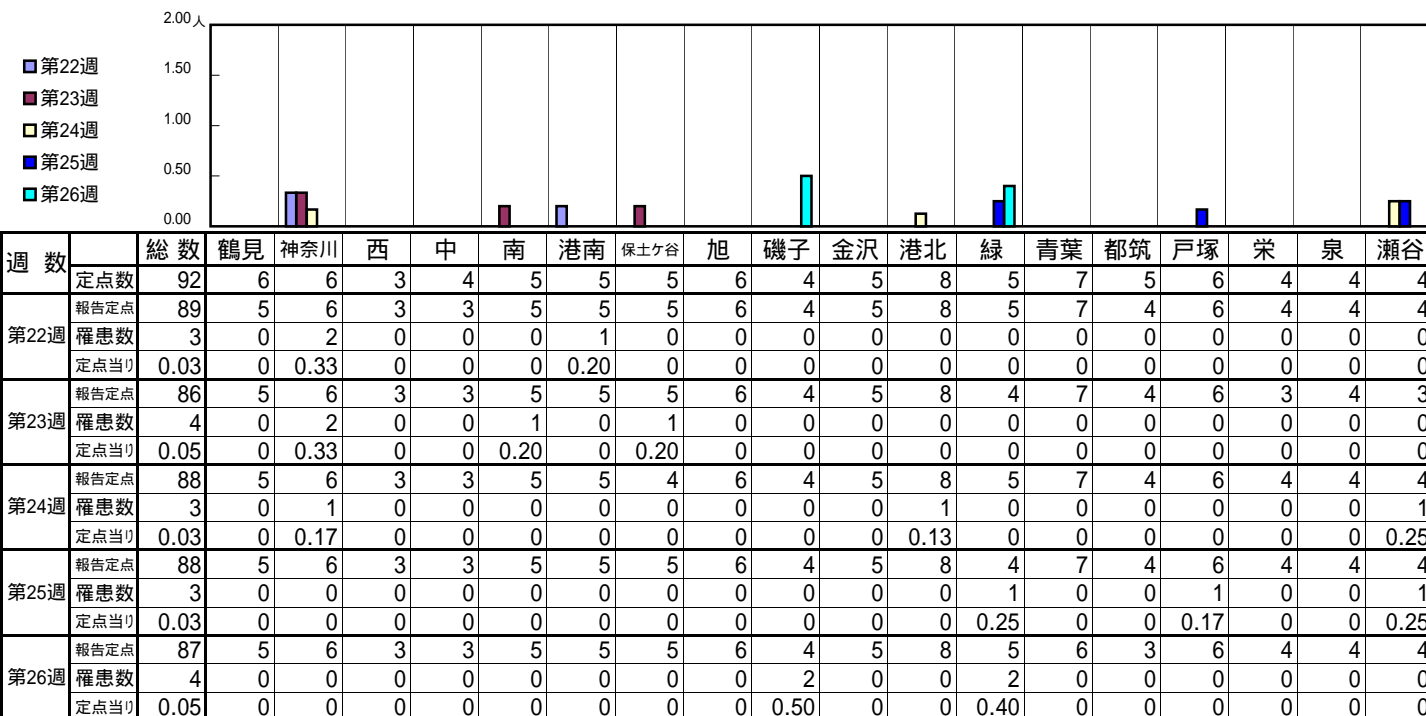
【定点当りの患者数】



<< RSウイルス感染症 >>

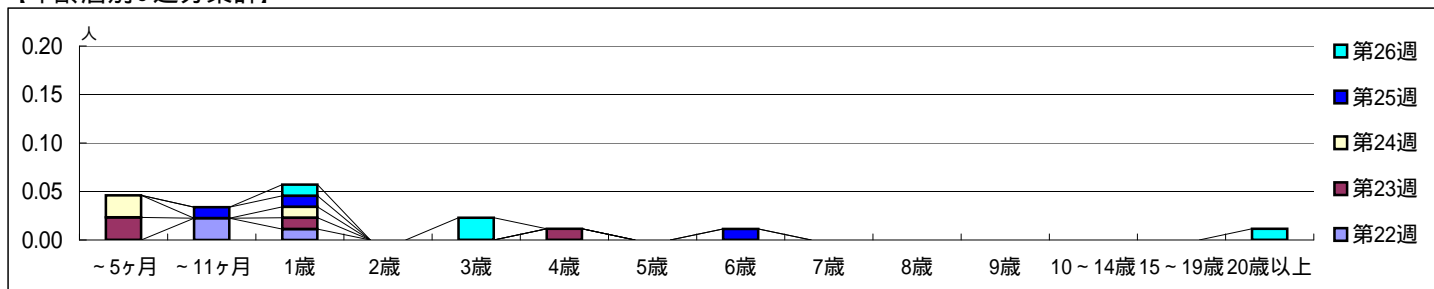
平成 25年 5月27日 ~ 6月30日
[平成 25年 第22週 ~ 第26週]

【区別・週別報告定点当り】

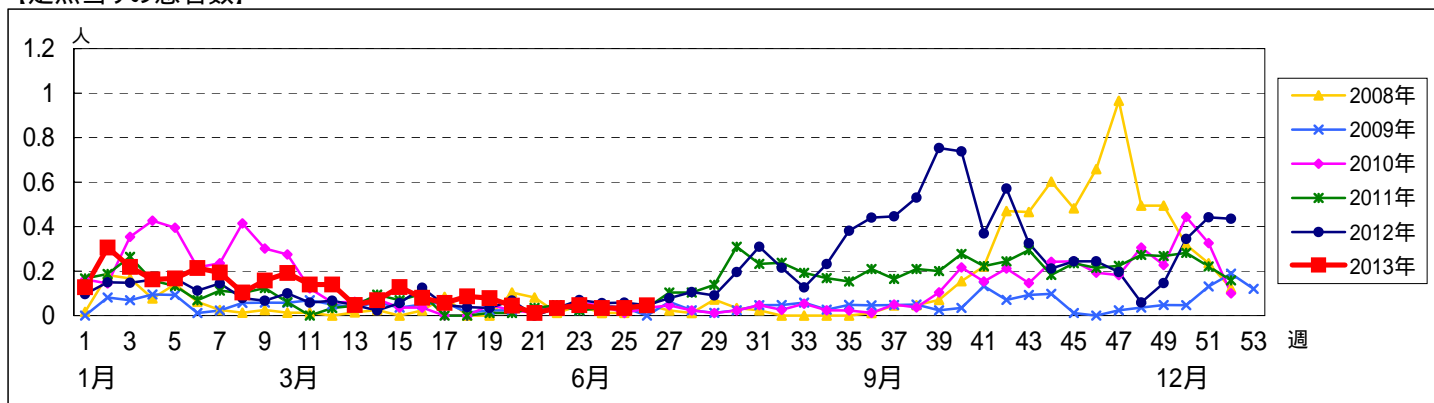


週 数		合計	~5ヶ月	~11ヶ月	年齢															
					1歳	2歳	3歳	4歳	5歳	6歳	7歳	8歳	9歳	10~14歳	15~19歳	20歳以上				
第22週	罹患数	3		2	1															
	定点当り	0.03		0.02	0.01															
第23週	罹患数	4	2		1			1												
	定点当り	0.05	0.02		0.01			0.01												
第24週	罹患数	3	2		1															
	定点当り	0.03	0.02		0.01															
第25週	罹患数	3		1	1					1										
	定点当り	0.03		0.01	0.01					0.01										
第26週	罹患数	4			1			2											1	
	定点当り	0.05			0.01			0.02											0.01	

【年齢層別5週分集計】



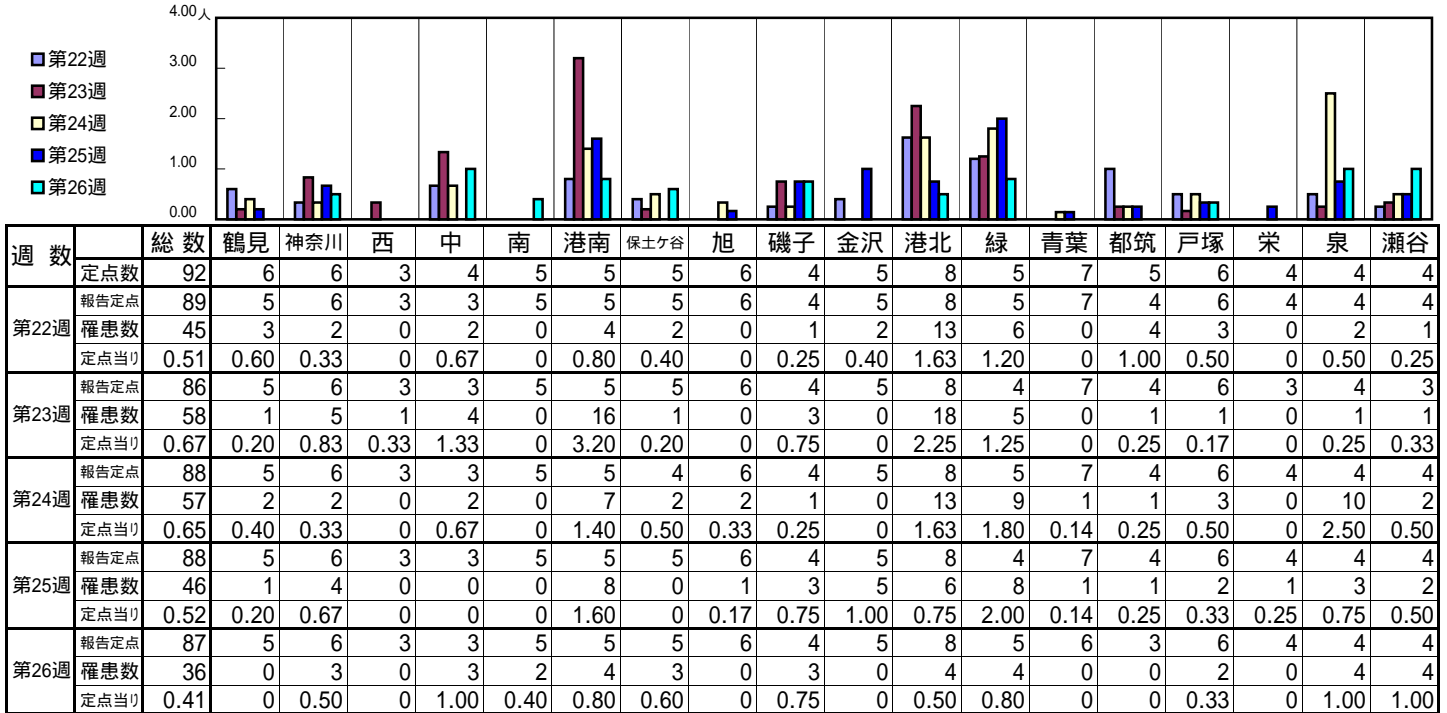
【定点当りの患者数】



<< 咽頭結膜熱 >>

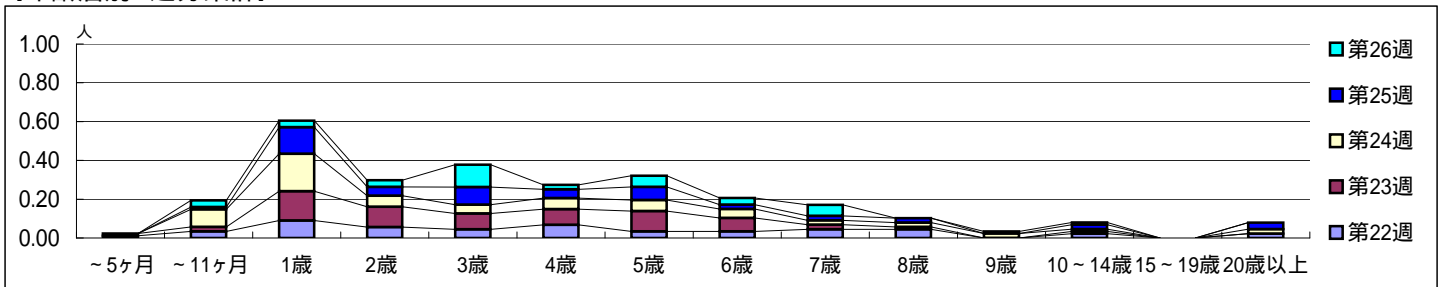
平成 25年 5月27日 ~ 6月30日
[平成 25年 第22週 ~ 第26週]

【区別・週別報告定点当り】

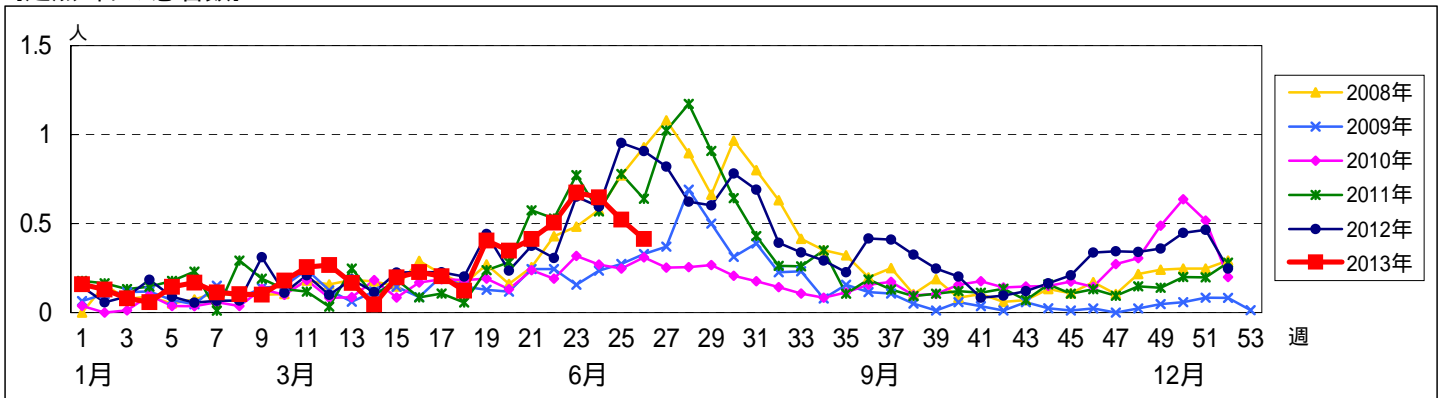


週数		合計	年齢層別													
			~5ヶ月	~11ヶ月	1歳	2歳	3歳	4歳	5歳	6歳	7歳	8歳	9歳	10~14歳	15~19歳	20歳以上
第22週	罹患数	45	1	3	8	5	4	6	3	3	4	4		2		2
	定点当り	0.51	0.01	0.03	0.09	0.06	0.04	0.07	0.03	0.03	0.04	0.04		0.02		0.02
第23週	罹患数	58	1	2	13	9	7	7	9	6	2	1		1		
	定点当り	0.67	0.01	0.02	0.15	0.10	0.08	0.08	0.10	0.07	0.02	0.01		0.01		
第24週	罹患数	57		8	17	5	4	5	5	4	2	2	2	1		2
	定点当り	0.65		0.09	0.19	0.06	0.05	0.06	0.06	0.05	0.02	0.02	0.02	0.01		0.02
第25週	罹患数	46		1	12	4	8	4	6	2	2	2		2		3
	定点当り	0.52		0.01	0.14	0.05	0.09	0.05	0.07	0.02	0.02	0.02		0.02		0.03
第26週	罹患数	36		3	3	3	10	2	5	3	5		1	1		
	定点当り	0.41		0.03	0.03	0.03	0.11	0.02	0.06	0.03	0.06		0.01	0.01		

【年齢層別5週分集計】



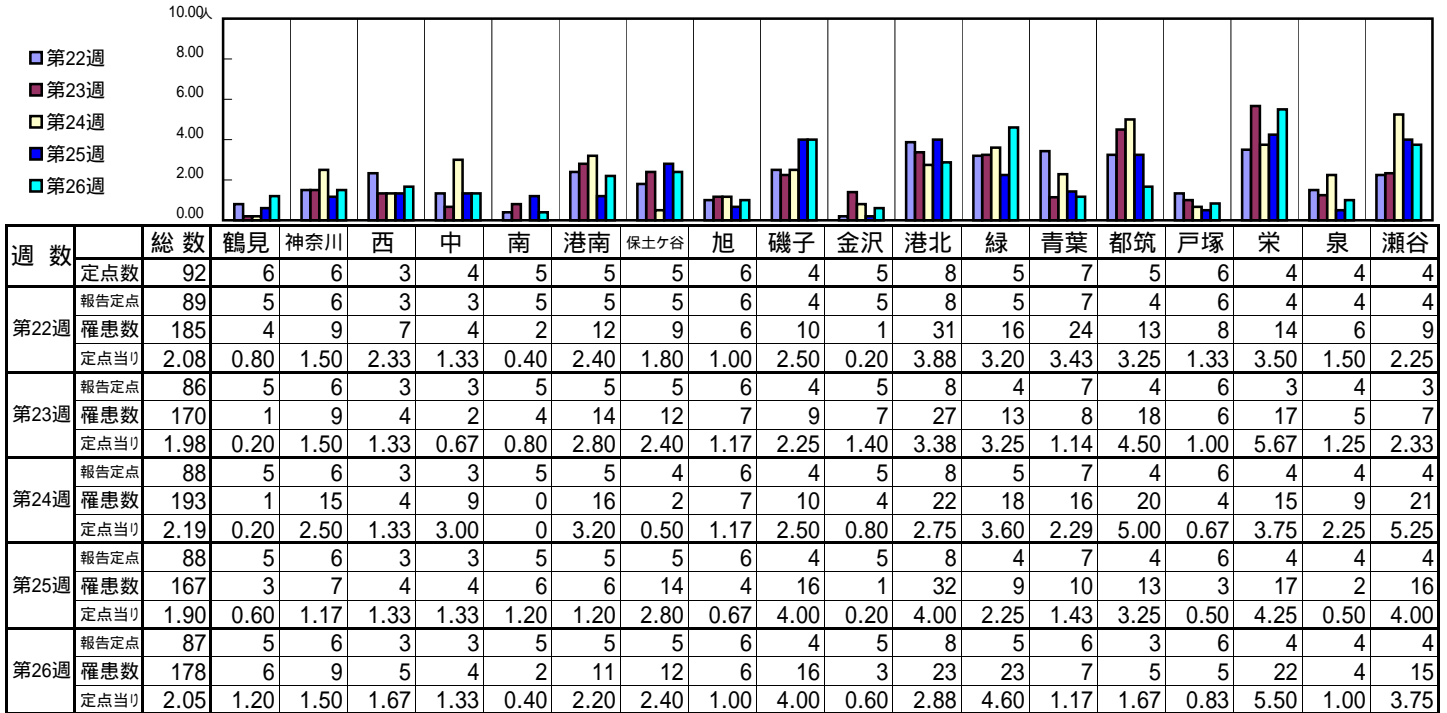
【定点当りの患者数】



<< A群溶血性レンサ球菌咽頭炎 >>

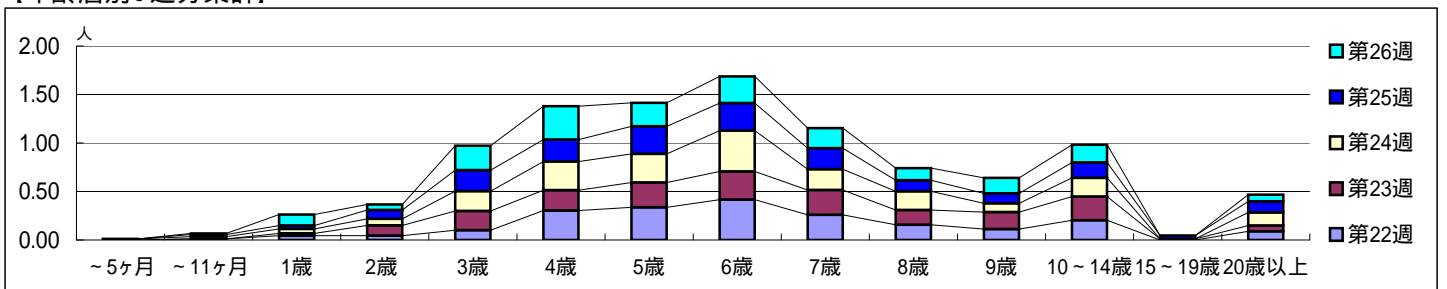
平成 25年 5月27日 ~ 6月30日
[平成 25年 第22週 ~ 第26週]

[区別・週別報告定点当り]

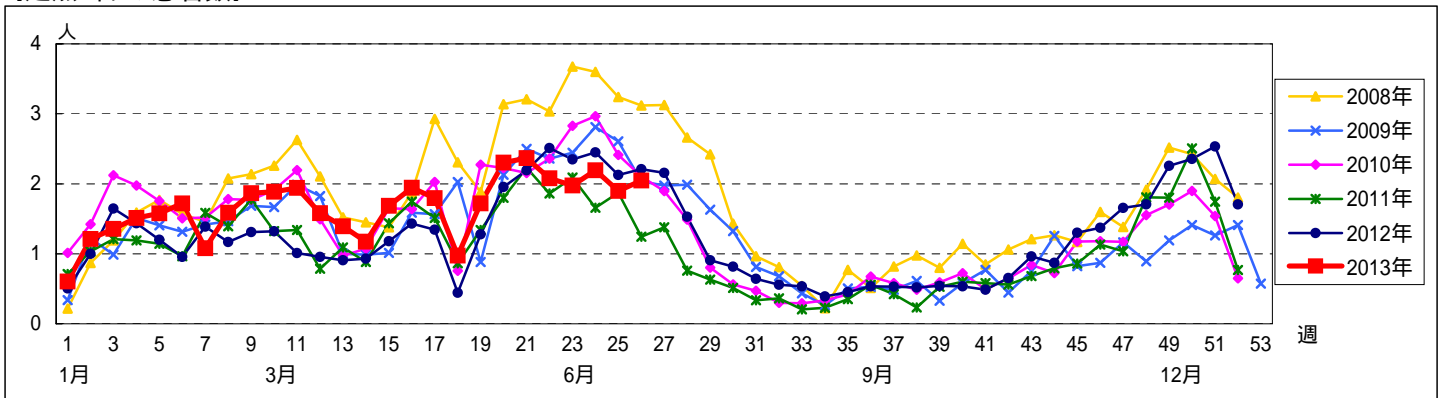


週数		合計	~5ヶ月	~11ヶ月	年齢											
					1歳	2歳	3歳	4歳	5歳	6歳	7歳	8歳	9歳	10~14歳	15~19歳	20歳以上
第22週	罹患数	185		1	4	4	9	27	30	37	23	14	10	18		8
	定点当り	2.08		0.01	0.04	0.04	0.10	0.30	0.34	0.42	0.26	0.16	0.11	0.20		0.09
第23週	罹患数	170			2	9	17	18	22	25	22	13	15	21	1	5
	定点当り	1.98			0.02	0.10	0.20	0.21	0.26	0.29	0.26	0.15	0.17	0.24	0.01	0.06
第24週	罹患数	193	1	2	4	6	18	26	26	37	19	17	8	17		12
	定点当り	2.19	0.01	0.02	0.05	0.07	0.20	0.30	0.30	0.42	0.22	0.19	0.09	0.19		0.14
第25週	罹患数	167		2	3	8	19	20	25	25	19	10	9	14	3	10
	定点当り	1.90		0.02	0.03	0.09	0.22	0.23	0.28	0.28	0.22	0.11	0.10	0.16	0.03	0.11
第26週	罹患数	178		1	10	5	22	30	21	24	18	11	14	16		6
	定点当り	2.05		0.01	0.11	0.06	0.25	0.34	0.24	0.28	0.21	0.13	0.16	0.18		0.07

[年齢層別5週分集計]



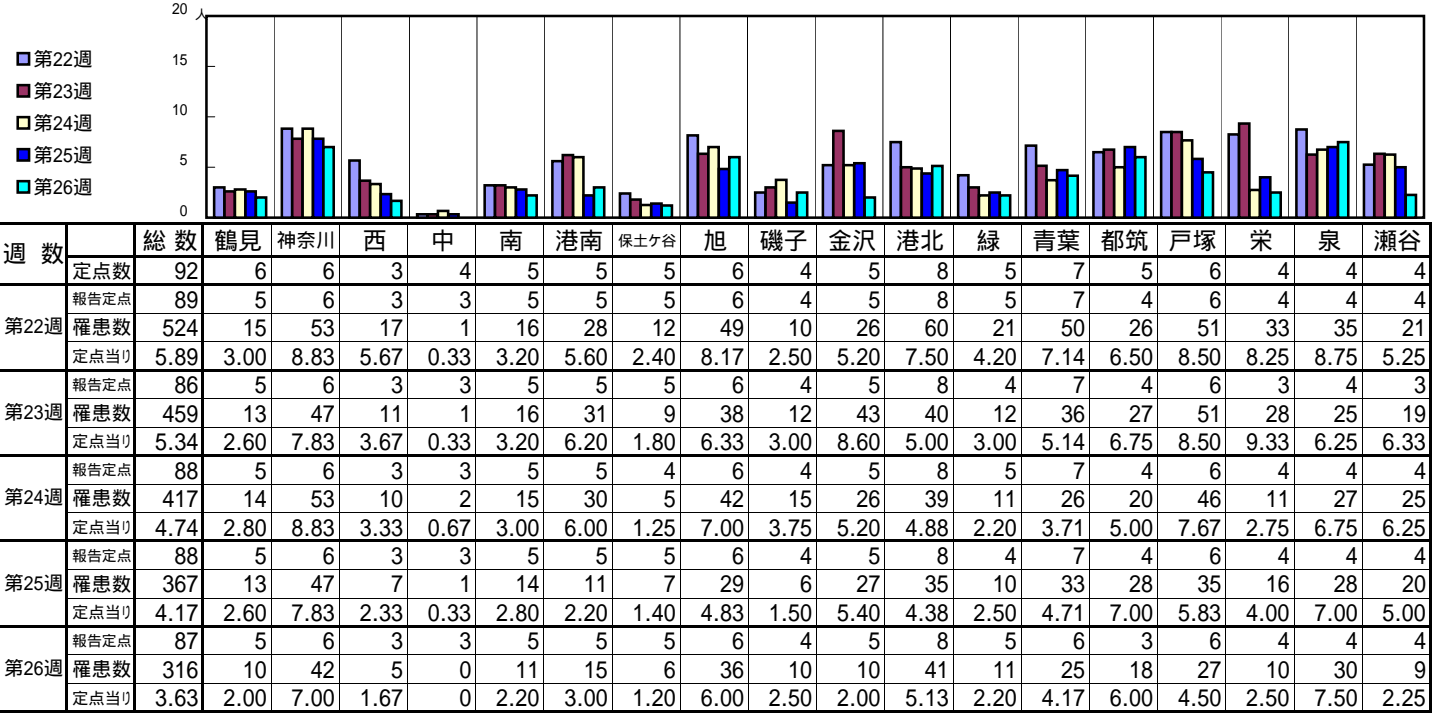
[定点当りの患者数]



<< 感染性胃腸炎 >>

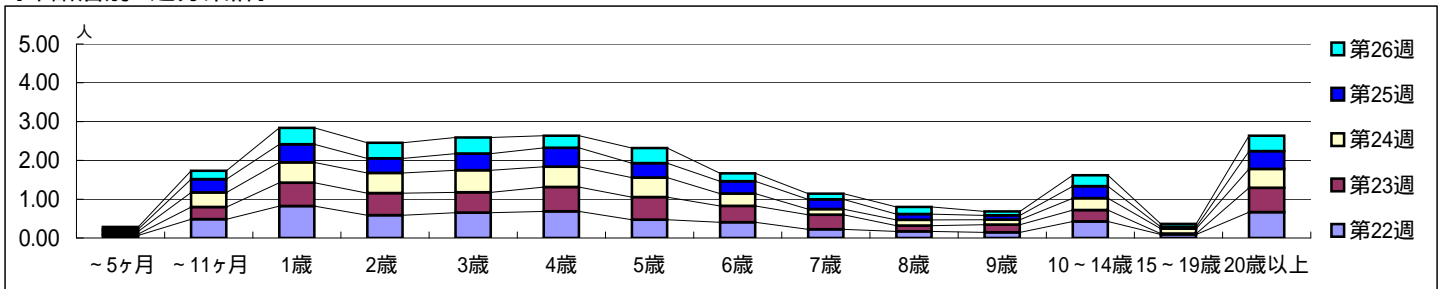
平成 25年 5月27日 ~ 6月30日
[平成 25年 第22週 ~ 第26週]

[区別・週別報告定点当り]

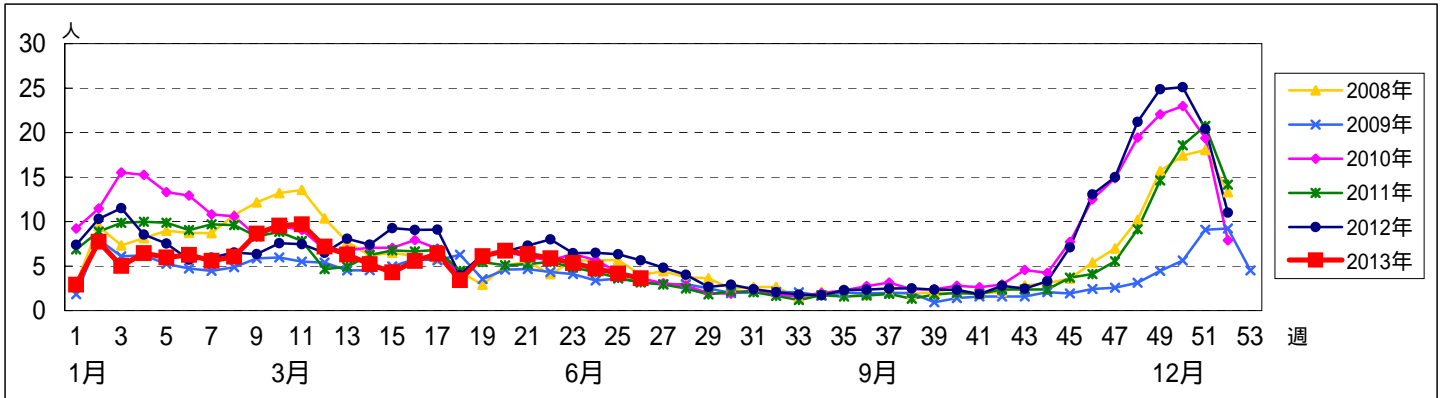


週数		合計	年齢層別													
			~5ヶ月	~11ヶ月	1歳	2歳	3歳	4歳	5歳	6歳	7歳	8歳	9歳	10~14歳	15~19歳	20歳以上
第22週	罹患数	524	6	43	73	52	58	61	42	36	20	15	13	38	8	59
	定点当り	5.89	0.07	0.48	0.82	0.58	0.65	0.69	0.47	0.40	0.22	0.17	0.15	0.43	0.09	0.66
第23週	罹患数	459	3	27	52	49	45	54	50	36	32	13	17	25	2	54
	定点当り	5.34	0.03	0.31	0.60	0.57	0.52	0.63	0.58	0.42	0.37	0.15	0.20	0.29	0.02	0.63
第24週	罹患数	417	6	33	46	46	50	46	44	28	13	13	11	27	11	43
	定点当り	4.74	0.07	0.38	0.52	0.52	0.57	0.52	0.50	0.32	0.15	0.15	0.13	0.31	0.13	0.49
第25週	罹患数	367	5	30	41	33	38	43	33	28	22	13	10	27	4	40
	定点当り	4.17	0.06	0.34	0.47	0.38	0.43	0.49	0.38	0.32	0.25	0.15	0.11	0.31	0.05	0.45
第26週	罹患数	316	5	19	37	35	36	27	34	18	13	16	9	25	7	35
	定点当り	3.63	0.06	0.22	0.43	0.40	0.41	0.31	0.39	0.21	0.15	0.18	0.10	0.29	0.08	0.40

[年齢層別5週分集計]



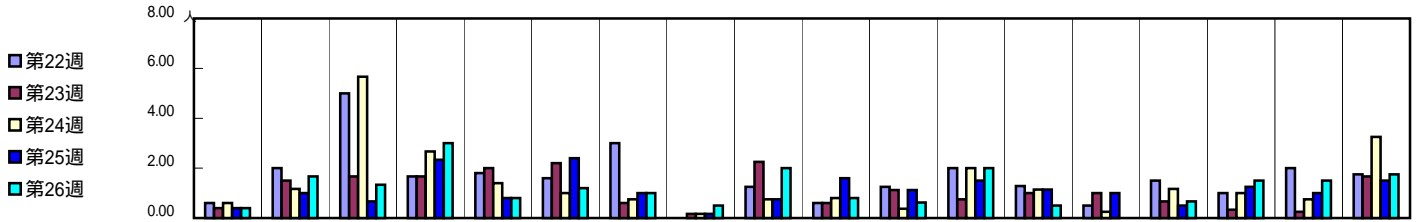
[定点当りの患者数]



<< 水痘 >>

平成 25年 5月27日 ~ 6月30日
[平成 25年 第22週 ~ 第26週]

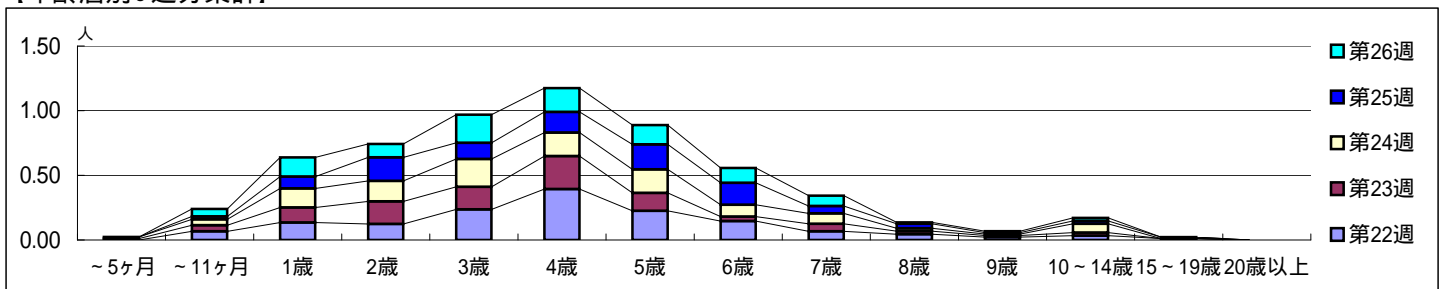
[区別・週別報告定点当り]



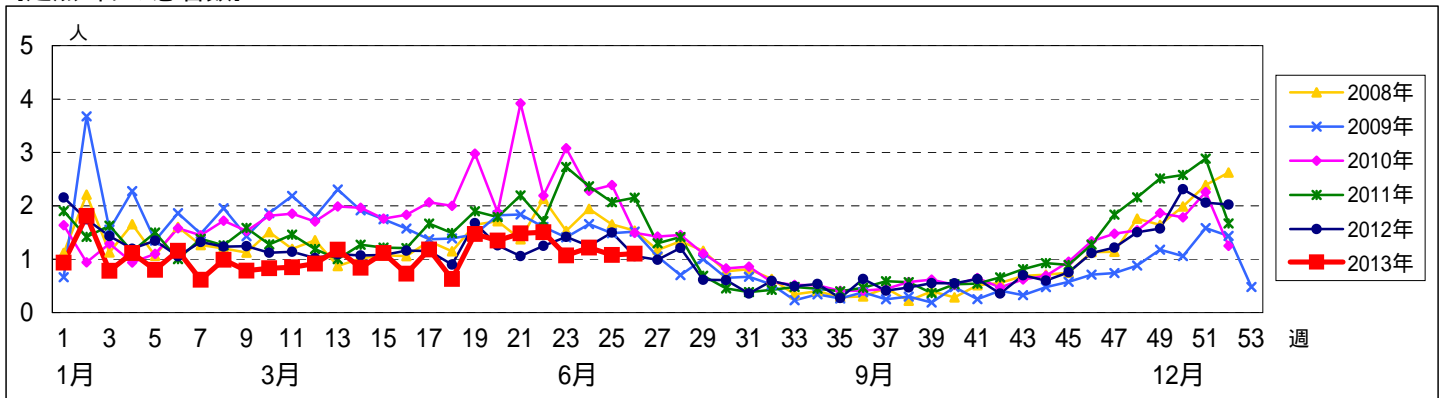
週 数		総数	区別																	
			鶴見	神奈川	西	中	南	港南	保土ヶ谷	旭	磯子	金沢	港北	緑	青葉	都筑	戸塚	栄	泉	瀬谷
第22週	定点数	92	6	6	3	4	5	5	5	6	4	5	8	5	7	5	6	4	4	4
	報告定点	89	5	6	3	3	5	5	5	6	4	5	8	5	7	4	6	4	4	4
	罹患数	134	3	12	15	5	9	8	15	0	5	3	10	10	9	2	9	4	8	7
	定点当り	1.51	0.60	2.00	5.00	1.67	1.80	1.60	3.00	0	1.25	0.60	1.25	2.00	1.29	0.50	1.50	1.00	2.00	1.75
第23週	報告定点	86	5	6	3	3	5	5	5	6	4	5	8	4	7	4	6	3	4	3
	罹患数	92	2	9	5	5	10	11	3	1	9	3	9	3	7	4	4	1	1	5
	定点当り	1.07	0.40	1.50	1.67	1.67	2.00	2.20	0.60	0.17	2.25	0.60	1.13	0.75	1.00	1.00	0.67	0.33	0.25	1.67
	報告定点	88	5	6	3	3	5	5	4	6	4	5	8	5	7	4	6	4	4	4
第24週	報告定点	88	5	6	3	3	5	5	5	6	4	5	8	4	7	4	6	4	4	4
	罹患数	107	3	7	17	8	7	5	3	1	3	4	3	10	8	1	7	4	3	13
	定点当り	1.22	0.60	1.17	5.67	2.67	1.40	1.00	0.75	0.17	0.75	0.80	0.38	2.00	1.14	0.25	1.17	1.00	0.75	3.25
	報告定点	88	5	6	3	3	5	5	5	6	4	5	8	4	7	4	6	4	4	4
第25週	報告定点	88	5	6	3	3	5	5	5	6	4	5	8	4	7	4	6	4	4	4
	罹患数	95	2	6	2	7	4	12	5	1	3	8	9	6	8	4	3	5	4	6
	定点当り	1.08	0.40	1.00	0.67	2.33	0.80	2.40	1.00	0.17	0.75	1.60	1.13	1.50	1.14	1.00	0.50	1.25	1.00	1.50
	報告定点	87	5	6	3	3	5	5	5	6	4	5	8	5	6	3	6	4	4	4
第26週	報告定点	87	5	6	3	3	5	5	5	6	4	5	8	5	6	3	6	4	4	4
	罹患数	96	2	10	4	9	4	6	5	3	8	4	5	10	3	0	4	6	6	7
	定点当り	1.10	0.40	1.67	1.33	3.00	0.80	1.20	1.00	0.50	2.00	0.80	0.63	2.00	0.50	0	0.67	1.50	1.50	1.75
	報告定点	87	5	6	3	3	5	5	5	6	4	5	8	5	6	3	6	4	4	4

週 数		合計	年齢層別													
			~5ヶ月	~11ヶ月	1歳	2歳	3歳	4歳	5歳	6歳	7歳	8歳	9歳	10~14歳	15~19歳	20歳以上
第22週	罹患数	134		6	12	11	21	35	20	13	6	4	2	3	1	
	定点当り	1.51		0.07	0.13	0.12	0.24	0.39	0.22	0.15	0.07	0.04	0.02	0.03	0.01	
第23週	罹患数	92	1	4	10	15	15	22	12	3	5	2	1	2		
	定点当り	1.07	0.01	0.05	0.12	0.17	0.17	0.26	0.14	0.03	0.06	0.02	0.01	0.02		
第24週	罹患数	107	1	4	13	14	19	16	16	8	7	2	1	6		
	定点当り	1.22	0.01	0.05	0.15	0.16	0.22	0.18	0.18	0.09	0.08	0.02	0.01	0.07		
第25週	罹患数	95		2	8	16	11	14	17	15	5	3	1	2	1	
	定点当り	1.08		0.02	0.09	0.18	0.13	0.16	0.19	0.17	0.06	0.03	0.01	0.02	0.01	
第26週	罹患数	96		5	13	9	19	16	13	10	7	1	1	2		
	定点当り	1.10		0.06	0.15	0.10	0.22	0.18	0.15	0.11	0.08	0.01	0.01	0.02		

[年齢層別5週分集計]



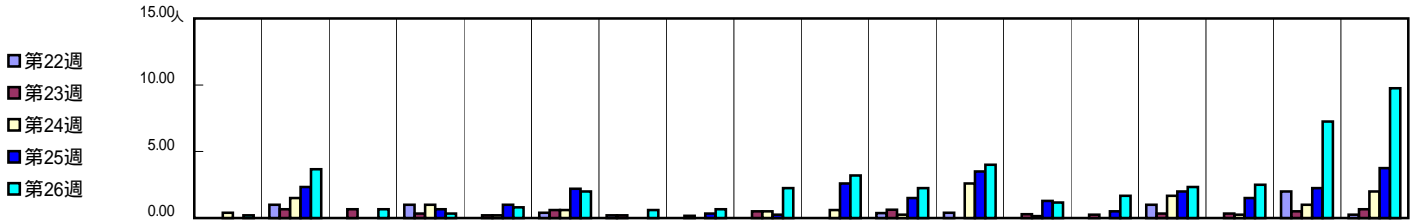
[定点当りの患者数]



<< 手足口病 >>

平成 25年 5月27日 ~ 6月30日
[平成 25年 第22週 ~ 第26週]

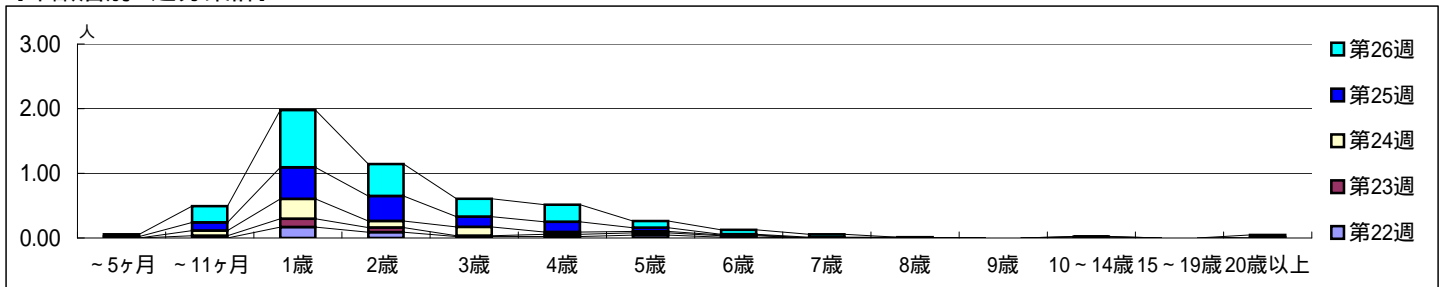
【区別・週別報告定点当り】



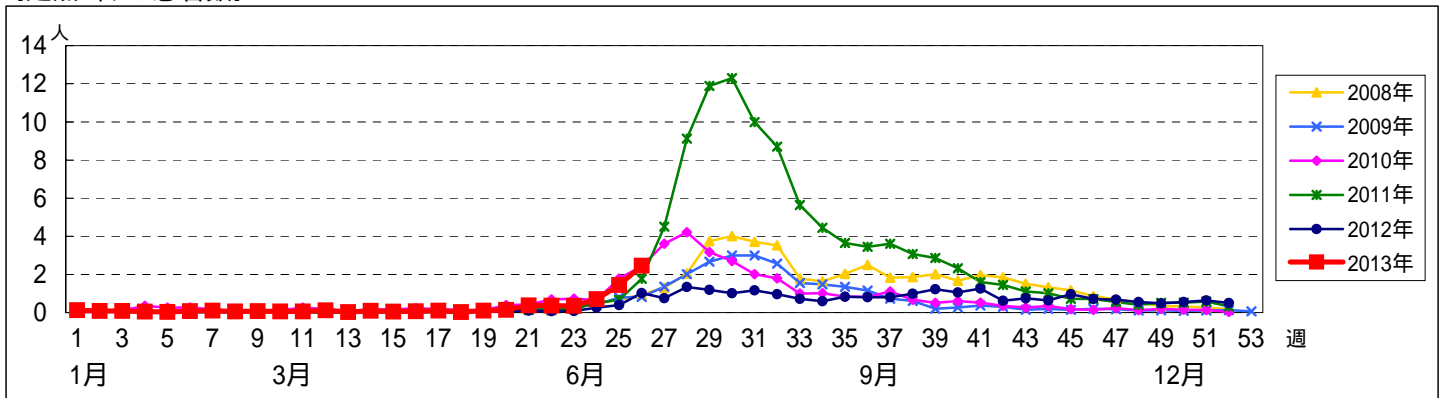
週 数		総数	区別																	
			鶴見	神奈川	西	中	南	港南	保土ヶ谷	旭	磯子	金沢	港北	緑	青葉	都筑	戸塚	栄	泉	瀬谷
第22週	定点数	92	6	6	3	4	5	5	5	6	4	5	8	5	7	5	6	4	4	4
	報告定点	89	5	6	3	3	5	5	5	6	4	5	8	5	7	4	6	4	4	4
	罹患数	32	0	6	0	3	0	2	1	0	0	0	3	2	0	0	6	0	8	1
	定点当り	0.36	0	1.00	0	1.00	0	0.40	0.20	0	0	0	0.38	0.40	0	0	1.00	0	2.00	0.25
第23週	報告定点	86	5	6	3	3	5	5	6	4	5	8	4	7	4	6	3	4	3	
	罹患数	30	0	4	2	1	1	3	1	1	2	0	5	0	2	1	2	1	2	
	定点当り	0.35	0	0.67	0.67	0.33	0.20	0.60	0.20	0.17	0.50	0	0.63	0	0.29	0.25	0.33	0.33	0.50	
	報告定点	88	5	6	3	3	5	5	6	4	5	8	5	7	4	6	4	4	4	
第24週	報告定点	88	5	6	3	3	5	5	6	4	5	8	5	7	4	6	4	4	4	
	罹患数	62	2	9	0	3	1	3	0	0	2	3	2	13	1	0	10	1	4	
	定点当り	0.70	0.40	1.50	0	1.00	0.20	0.60	0	0	0.50	0.60	0.25	2.60	0.14	0	1.67	0.25	1.00	
	報告定点	88	5	6	3	3	5	5	6	4	5	8	4	7	4	6	4	4	4	
第25週	報告定点	88	5	6	3	3	5	5	6	4	5	8	4	7	4	6	4	4	4	
	罹患数	127	0	14	0	2	5	11	0	2	1	13	12	14	9	2	12	6	9	
	定点当り	1.44	0	2.33	0	0.67	1.00	2.20	0	0.33	0.25	2.60	1.50	3.50	1.29	0.50	2.00	1.50	2.25	
	報告定点	87	5	6	3	3	5	5	6	4	5	8	5	6	3	6	4	4	4	
第26週	報告定点	87	5	6	3	3	5	5	6	4	5	8	5	6	3	6	4	4	4	
	罹患数	214	1	22	2	1	4	10	3	4	9	16	18	20	7	5	14	10	29	
	定点当り	2.46	0.20	3.67	0.67	0.33	0.80	2.00	0.60	0.67	2.25	3.20	2.25	4.00	1.17	1.67	2.33	2.50	7.25	
	報告定点	87	5	6	3	3	5	5	6	4	5	8	5	6	3	6	4	4	4	

週 数		合計	年齢層別													
			~5ヶ月	~11ヶ月	1歳	2歳	3歳	4歳	5歳	6歳	7歳	8歳	9歳	10~14歳	15~19歳	20歳以上
第22週	罹患数	32			15	8	2	2	4	1						
	定点当り	0.36			0.17	0.09	0.02	0.02	0.04	0.01						
第23週	罹患数	30		3	11	6	1	3	3	2		1				
	定点当り	0.35		0.03	0.13	0.07	0.01	0.03	0.03	0.02		0.01				
第24週	罹患数	62		7	27	9	12	3	2	1			1			
	定点当り	0.70		0.08	0.31	0.10	0.14	0.03	0.02	0.01			0.01			
第25週	罹患数	127	2	11	43	34	14	14	5	1	1		1		1	
	定点当り	1.44	0.02	0.13	0.49	0.39	0.16	0.16	0.06	0.01	0.01		0.01		0.01	
第26週	罹患数	214	3	22	77	43	24	23	9	6	4				3	
	定点当り	2.46	0.03	0.25	0.89	0.49	0.28	0.26	0.10	0.07	0.05				0.03	

【年齢層別5週分集計】



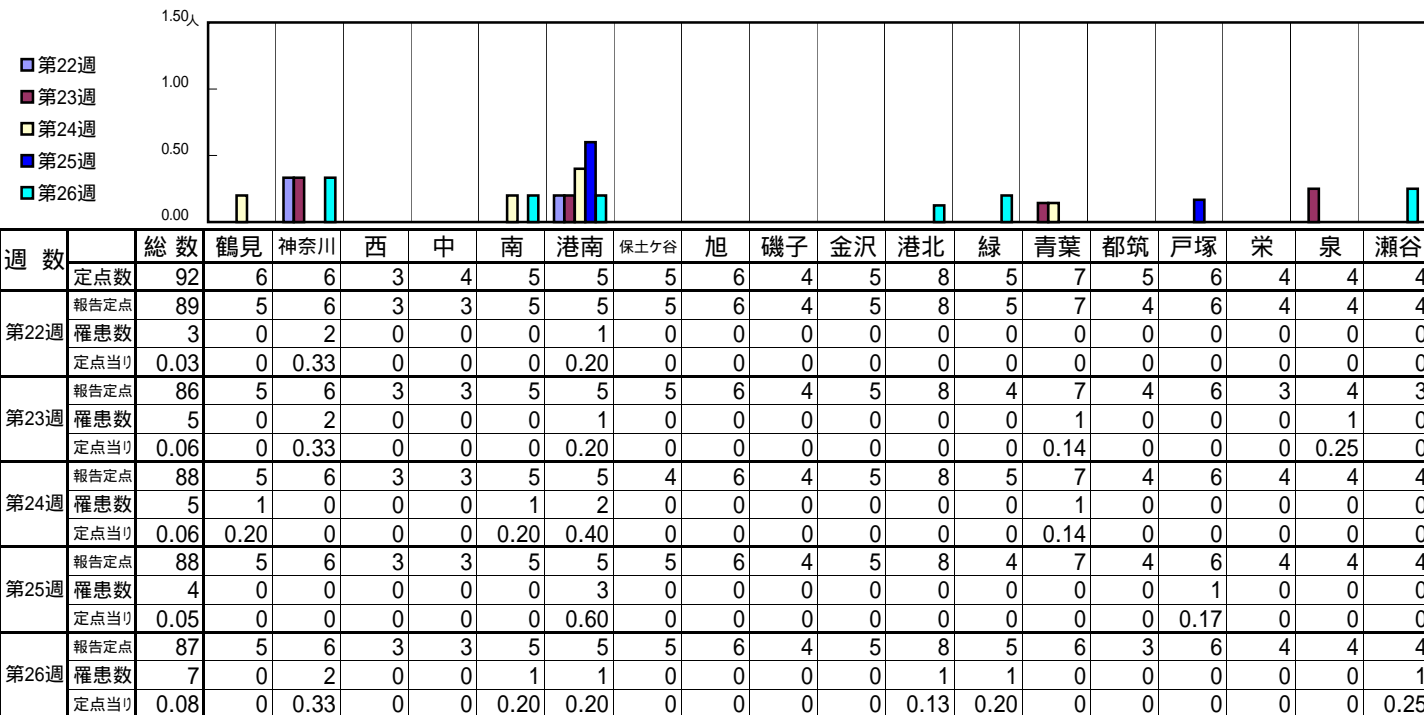
【定点当りの患者数】



<< 伝染性紅斑 >>

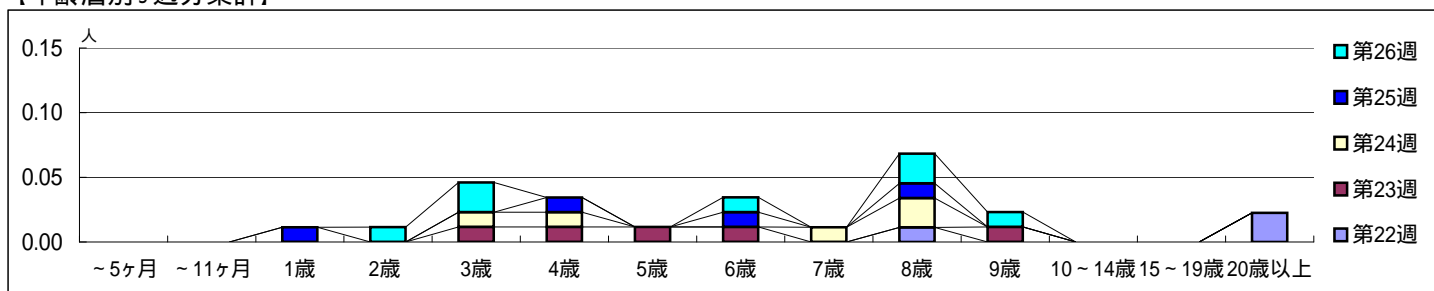
平成 25年 5月27日 ~ 6月30日
[平成 25年 第22週 ~ 第26週]

【区別・週別報告定点当り】

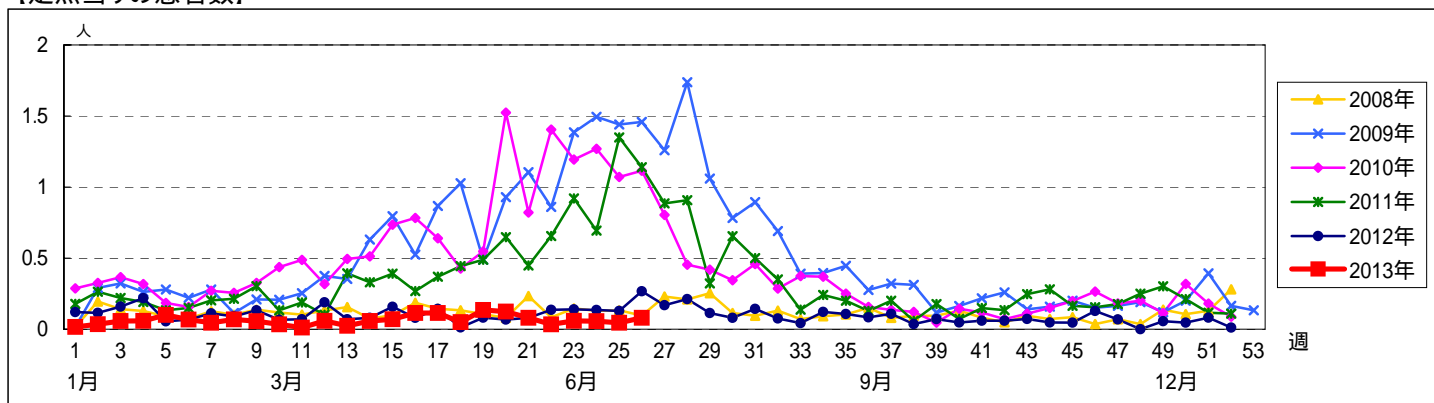


週数	合計	~5ヶ月	~11ヶ月	1歳	2歳	3歳	4歳	5歳	6歳	7歳	8歳	9歳	10~14歳	15~19歳	20歳以上
第22週	罹患数 3										1				2
第22週	定点当り 0.03										0.01				0.02
第23週	罹患数 5					1	1	1	1			1			
第23週	定点当り 0.06					0.01	0.01	0.01	0.01			0.01			
第24週	罹患数 5					1	1			1	2				
第24週	定点当り 0.06					0.01	0.01			0.01	0.02				
第25週	罹患数 4			1			1		1		1				
第25週	定点当り 0.05			0.01			0.01		0.01		0.01				
第26週	罹患数 7				1	2			1		2	1			
第26週	定点当り 0.08				0.01	0.02			0.01		0.02	0.01			

【年齢層別5週分集計】



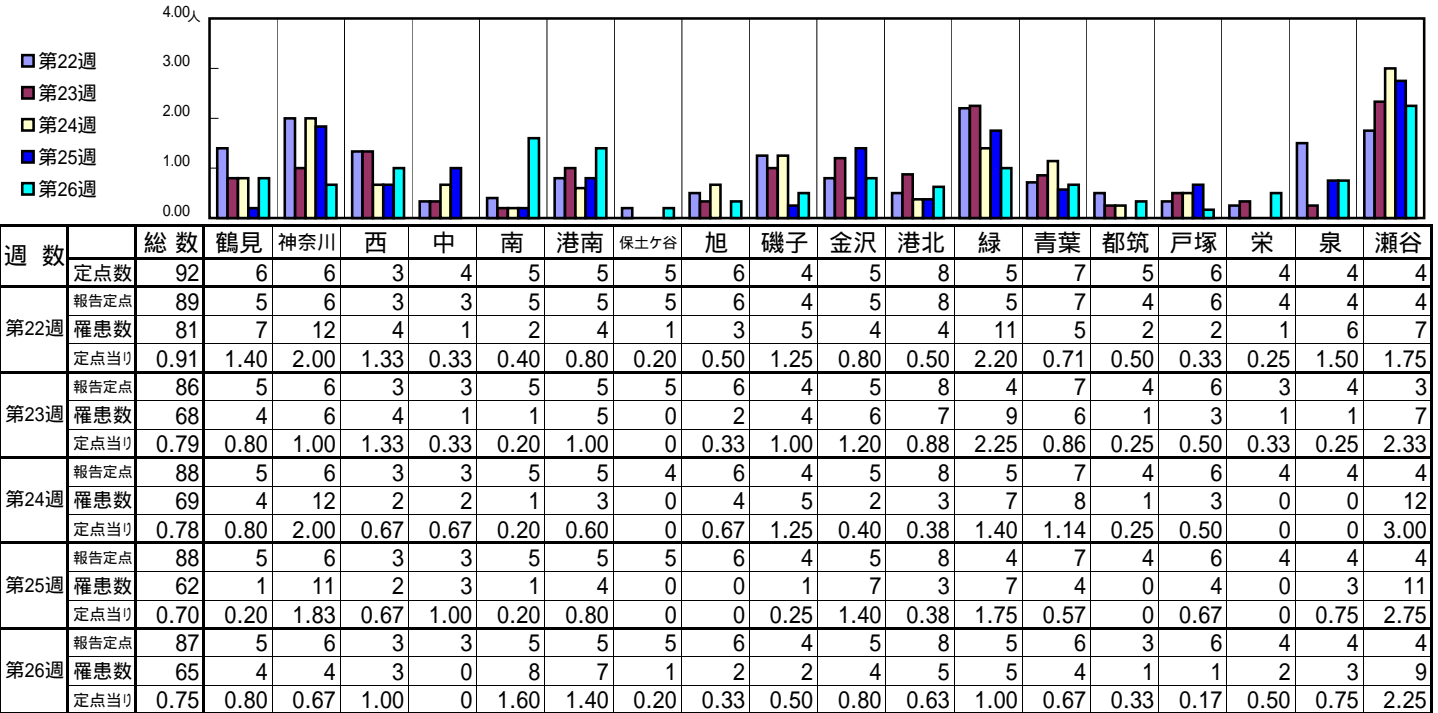
【定点当りの患者数】



<< 突発性発しん >>

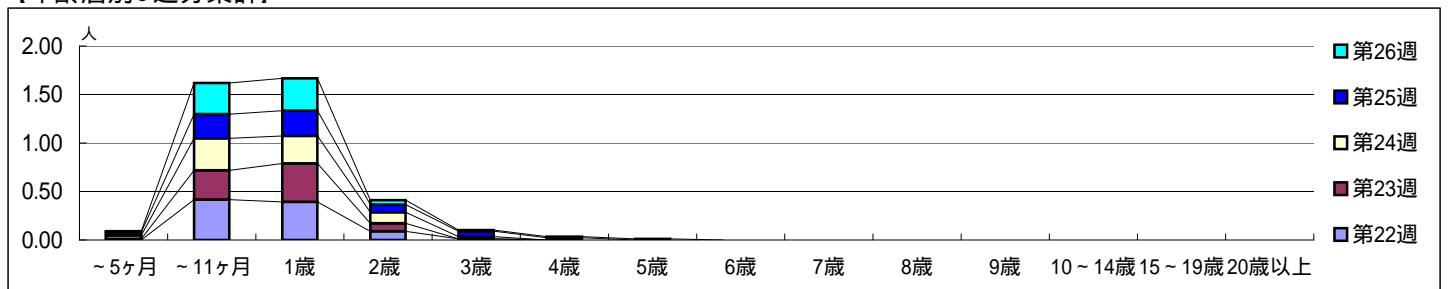
平成 25年 5月27日 ~ 6月30日
[平成 25年 第22週 ~ 第26週]

【区別・週別報告定点当り】

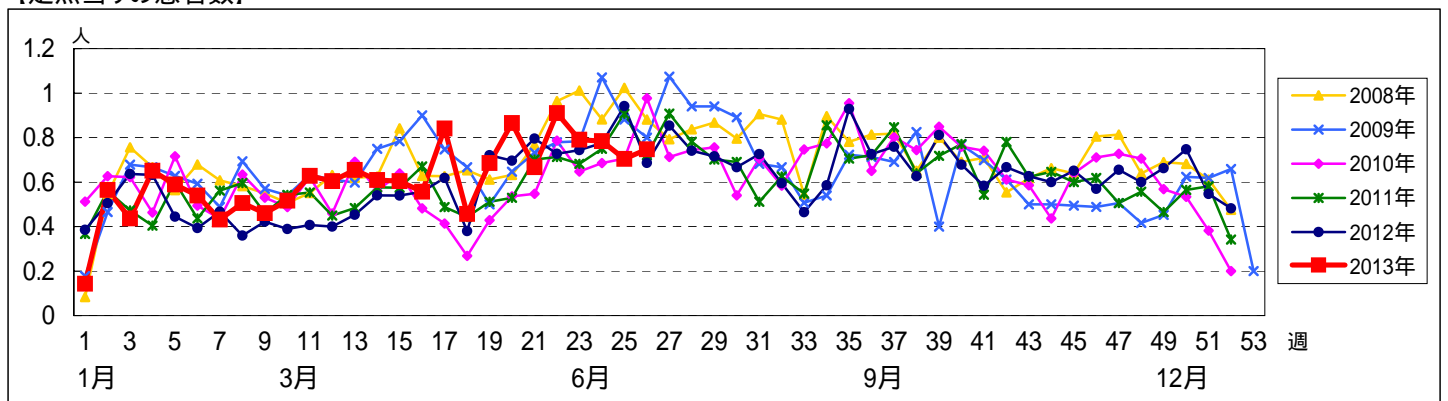


週 数		合計	年齢層別														
			~5ヶ月	~11ヶ月	1歳	2歳	3歳	4歳	5歳	6歳	7歳	8歳	9歳	10~14歳	15~19歳	20歳以上	
第22週	罹患数	81		37	35	8	1										
	定点当り	0.91		0.42	0.39	0.09	0.01										
第23週	罹患数	68	1	26	34	7											
	定点当り	0.79	0.01	0.30	0.40	0.08											
第24週	罹患数	69	3	29	25	10	2										
	定点当り	0.78	0.03	0.33	0.28	0.11	0.02										
第25週	罹患数	62	3	22	23	7	5	2									
	定点当り	0.70	0.03	0.25	0.26	0.08	0.06	0.02									
第26週	罹患数	65	1	28	29	4	1	1	1								
	定点当り	0.75	0.01	0.32	0.33	0.05	0.01	0.01	0.01								

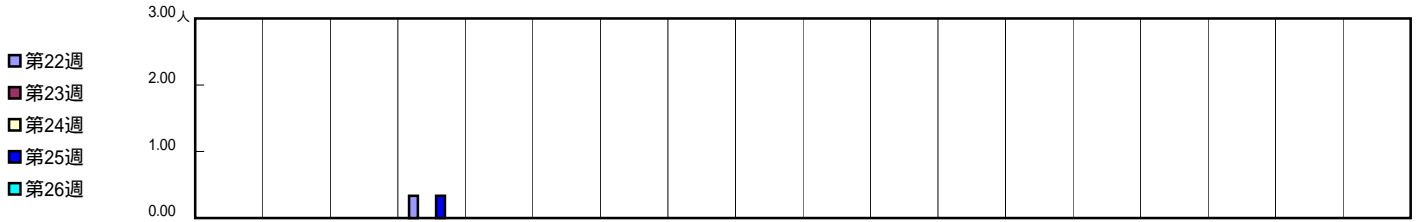
【年齢層別5週分集計】



【定点当りの患者数】



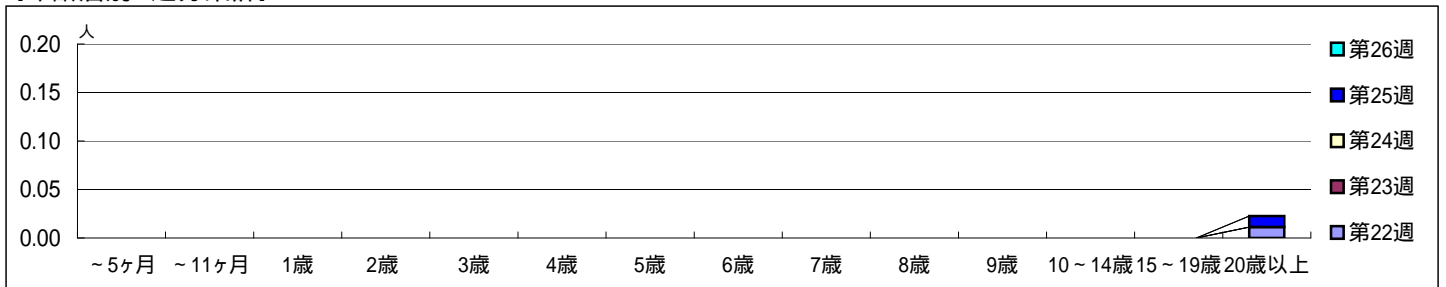
【区別・週別報告定点当り】



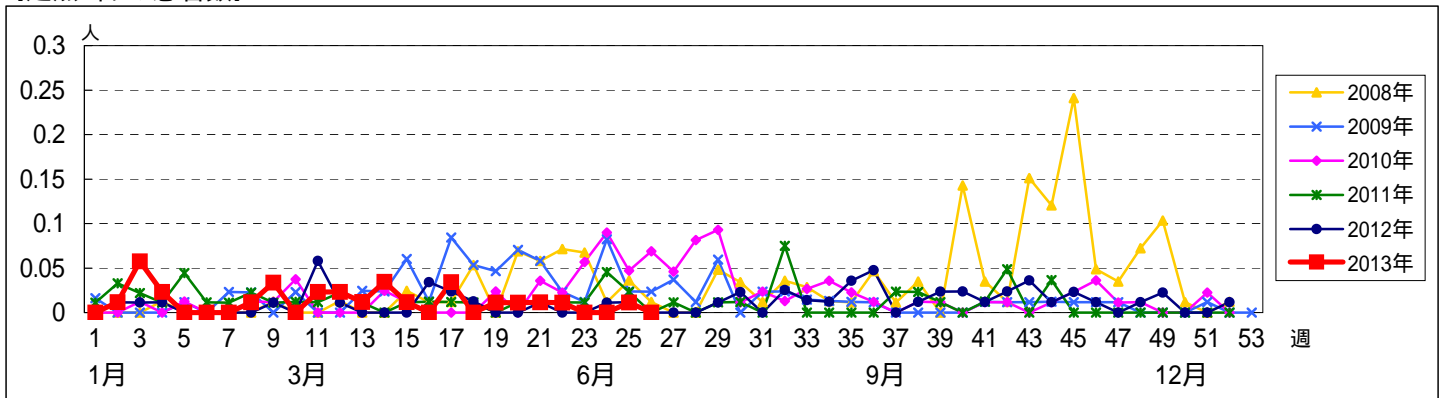
週 数		総数	鶴見	神奈川	西	中	南	港南	保土ヶ谷	旭	磯子	金沢	港北	緑	青葉	都筑	戸塚	栄	泉	瀬谷
			定点数	6	6	3	4	5	5	5	6	4	5	8	5	7	5	6	4	4
第22週	報告定点	89	5	6	3	3	5	5	5	6	4	5	8	5	7	4	6	4	4	4
	罹患数	1	0	0	0	1	0	0	0	0	0	0	0	0	0	0	0	0	0	0
	定点当り	0.01	0	0	0	0.33	0	0	0	0	0	0	0	0	0	0	0	0	0	0
	報告定点	86	5	6	3	3	5	5	5	6	4	5	8	4	7	4	6	3	4	3
第23週	報告定点	86	5	6	3	3	5	5	5	6	4	5	8	4	7	4	6	3	4	3
	罹患数	0	0	0	0	0	0	0	0	0	0	0	0	0	0	0	0	0	0	0
	定点当り	0	0	0	0	0	0	0	0	0	0	0	0	0	0	0	0	0	0	0
	報告定点	88	5	6	3	3	5	5	4	6	4	5	8	5	7	4	6	4	4	4
第24週	報告定点	88	5	6	3	3	5	5	4	6	4	5	8	5	7	4	6	4	4	4
	罹患数	0	0	0	0	0	0	0	0	0	0	0	0	0	0	0	0	0	0	0
	定点当り	0	0	0	0	0	0	0	0	0	0	0	0	0	0	0	0	0	0	0
	報告定点	88	5	6	3	3	5	5	5	6	4	5	8	4	7	4	6	4	4	4
第25週	報告定点	88	5	6	3	3	5	5	5	6	4	5	8	4	7	4	6	4	4	4
	罹患数	1	0	0	0	1	0	0	0	0	0	0	0	0	0	0	0	0	0	0
	定点当り	0.01	0	0	0	0.33	0	0	0	0	0	0	0	0	0	0	0	0	0	0
	報告定点	87	5	6	3	3	5	5	5	6	4	5	8	5	6	3	6	4	4	4
第26週	報告定点	87	5	6	3	3	5	5	5	6	4	5	8	5	6	3	6	4	4	4
	罹患数	0	0	0	0	0	0	0	0	0	0	0	0	0	0	0	0	0	0	0
	定点当り	0	0	0	0	0	0	0	0	0	0	0	0	0	0	0	0	0	0	0
	報告定点	0	0	0	0	0	0	0	0	0	0	0	0	0	0	0	0	0	0	0

週 数		合計	~5ヶ月	~11ヶ月	1歳	2歳	3歳	4歳	5歳	6歳	7歳	8歳	9歳	10~14歳	15~19歳	20歳以上
			第22週	罹患数	1											
第22週	定点当り	0.01														0.01
第23週	罹患数	0														
第23週	定点当り	0														
第24週	罹患数	0														
第24週	定点当り	0														
第25週	罹患数	1														1
第25週	定点当り	0.01														0.01
第26週	罹患数	0														
第26週	定点当り	0														

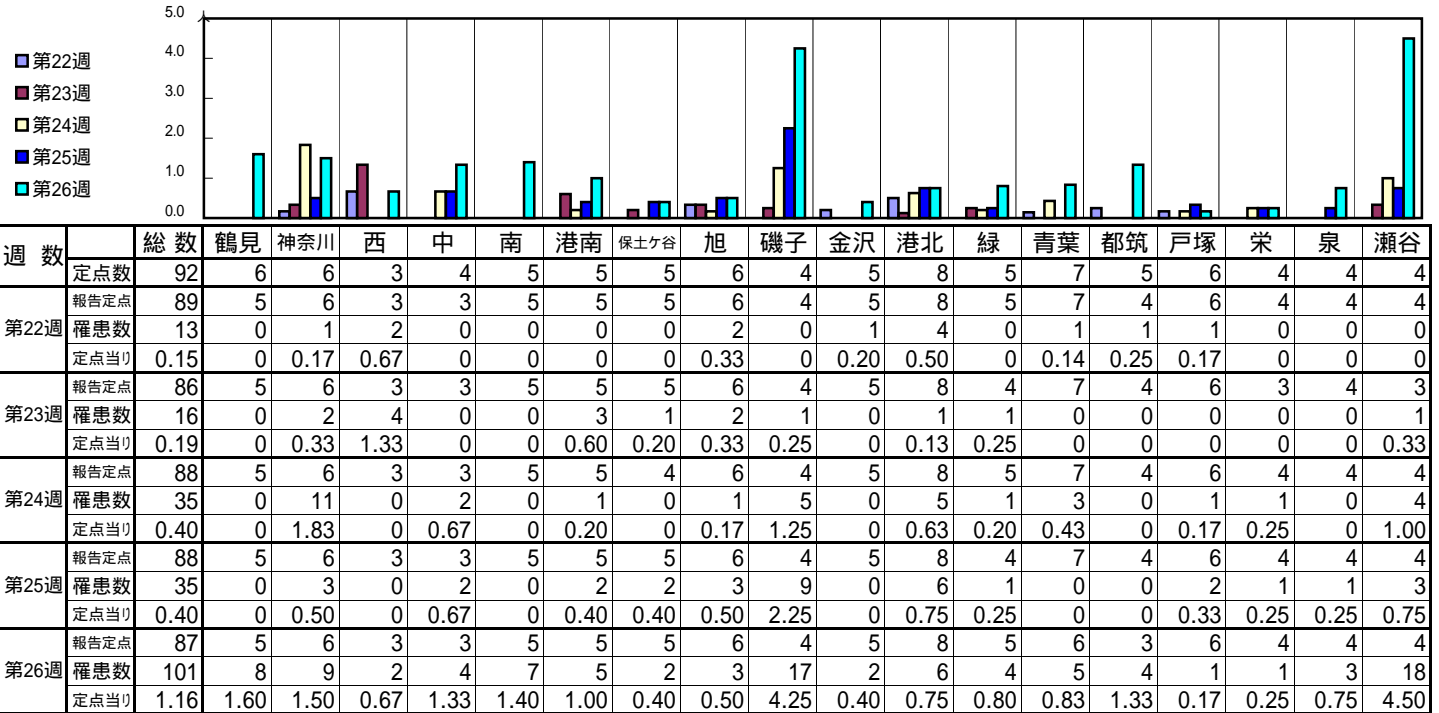
【年齢層別5週分集計】



【定点当りの患者数】

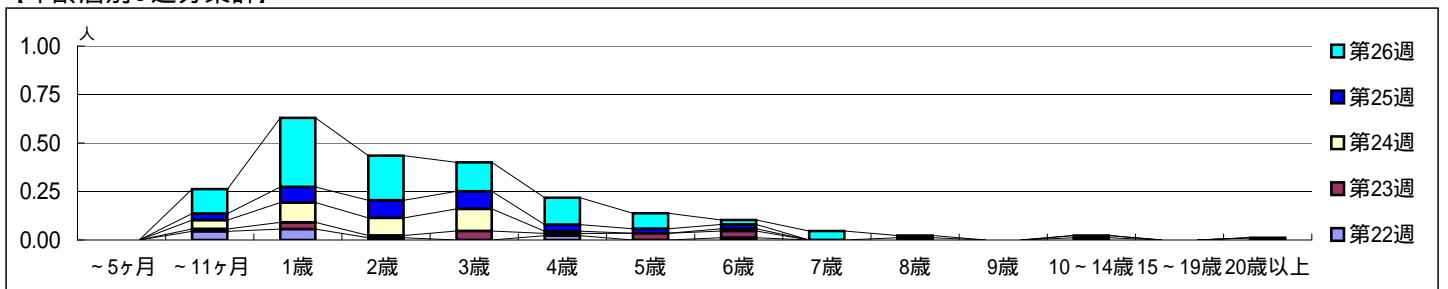


【区別・週別報告定点当り】

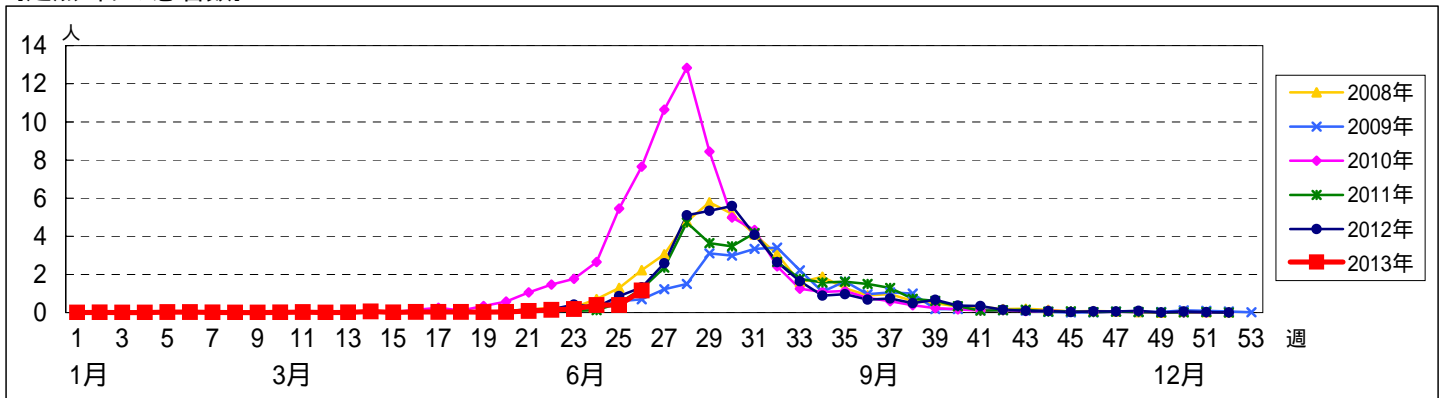


週数	合計	~5ヶ月	~11ヶ月	1歳	2歳	3歳	4歳	5歳	6歳	7歳	8歳	9歳	10~14歳	15~19歳	20歳以上
第22週	13		4	5	1		2		1						
第23週	16		1	3	1	4	1	3	3						
第24週	35		4	9	8	10	1		1				1		1
第25週	35		3	7	8	8	3	2	2		1		1		
第26週	101		11	31	20	13	12	7	2	4	1				

【年齢層別5週分集計】



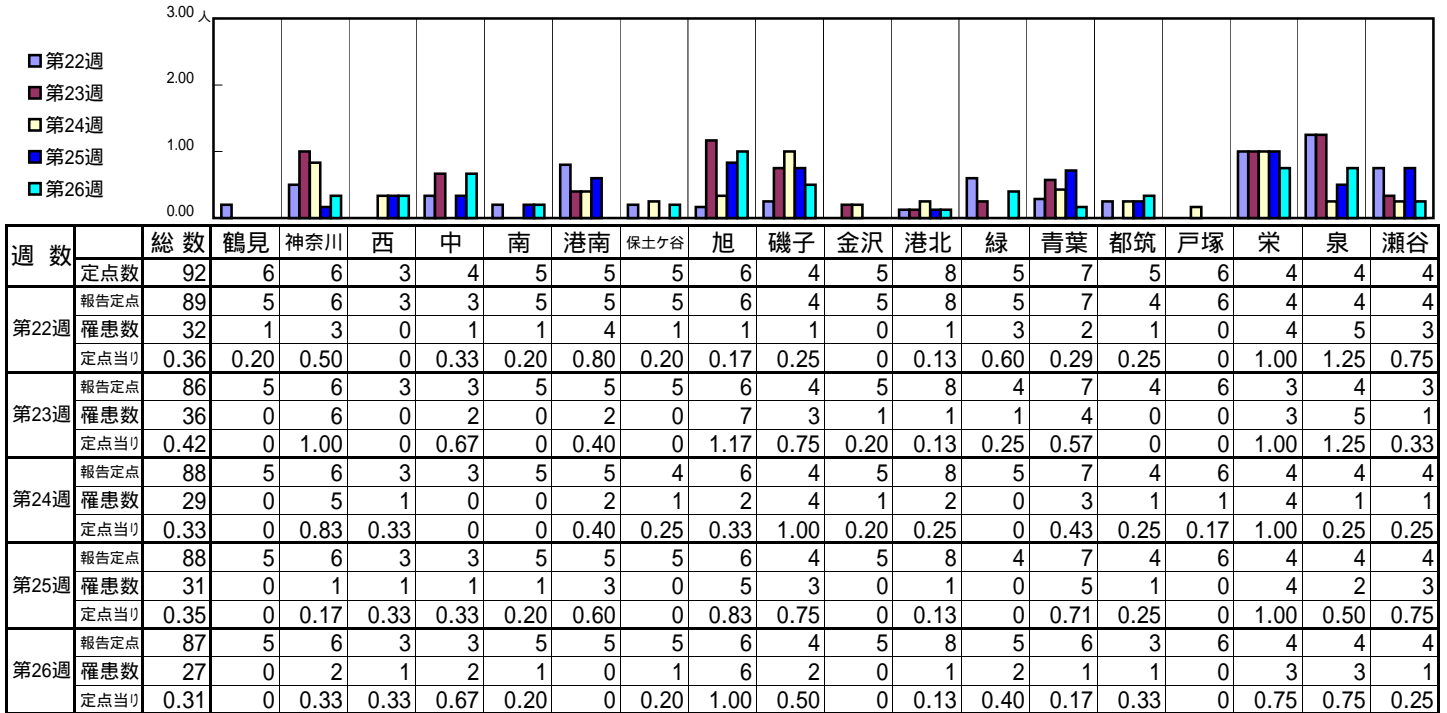
【定点当りの患者数】



<< 流行性耳下腺炎 >>

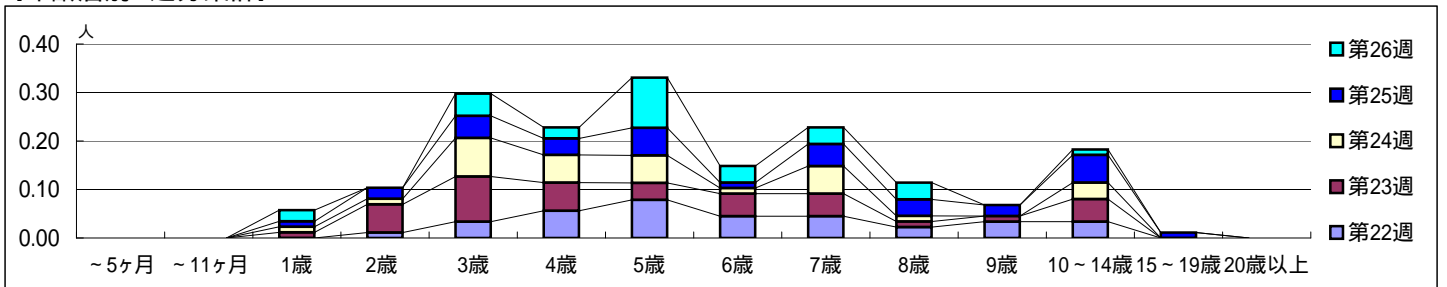
平成 25年 5月27日 ~ 6月30日
[平成 25年 第22週 ~ 第26週]

【区別・週別報告定点当り】

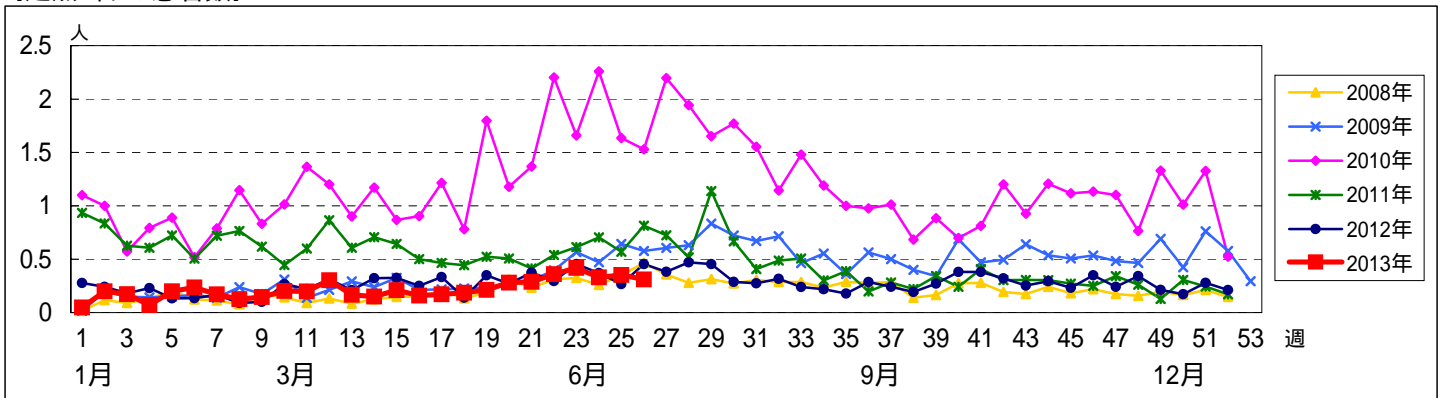


週数		合計	~5ヶ月	~11ヶ月	1歳	2歳	3歳	4歳	5歳	6歳	7歳	8歳	9歳	10~14歳	15~19歳	20歳以上
第22週	罹患数	32				1	3	5	7	4	4	2	3	3		
第22週	定点当り	0.36				0.01	0.03	0.06	0.08	0.04	0.04	0.02	0.03	0.03		
第23週	罹患数	36			1	5	8	5	3	4	4	1	1	4		
第23週	定点当り	0.42			0.01	0.06	0.09	0.06	0.03	0.05	0.05	0.01	0.01	0.05		
第24週	罹患数	29			1	1	7	5	5	1	5	1		3		
第24週	定点当り	0.33			0.01	0.01	0.08	0.06	0.06	0.01	0.06	0.01		0.03		
第25週	罹患数	31			1	2	4	3	5	1	4	3	2	5	1	
第25週	定点当り	0.35			0.01	0.02	0.05	0.03	0.06	0.01	0.05	0.03	0.02	0.06	0.01	
第26週	罹患数	27			2		4	2	9	3	3	3		1		
第26週	定点当り	0.31			0.02		0.05	0.02	0.10	0.03	0.03	0.03		0.01		

【年齢層別5週分集計】



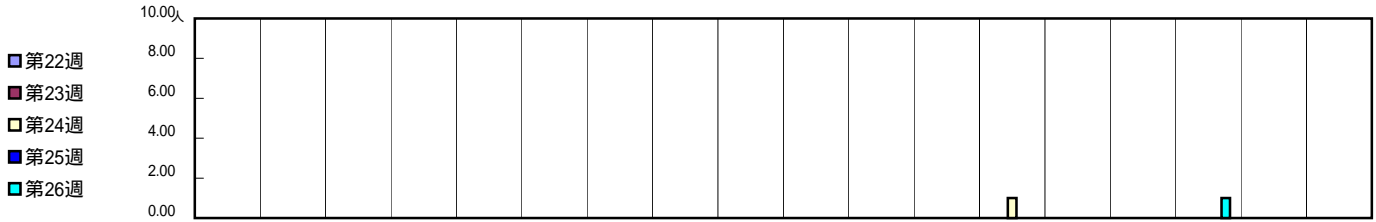
【定点当りの患者数】



<< 急性出血性結膜炎 >>

平成 25年 5月27日 ~ 6月30日
[平成 25年 第22週 ~ 第26週]

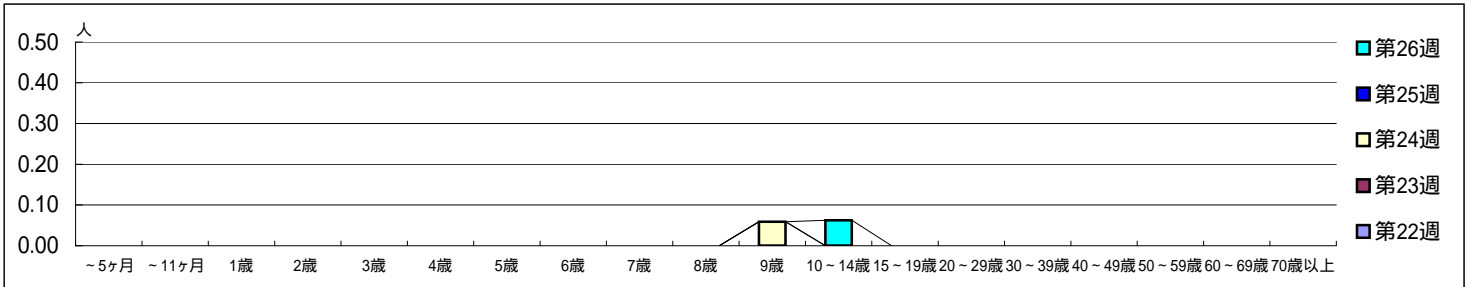
[区別・週別報告定点当り]



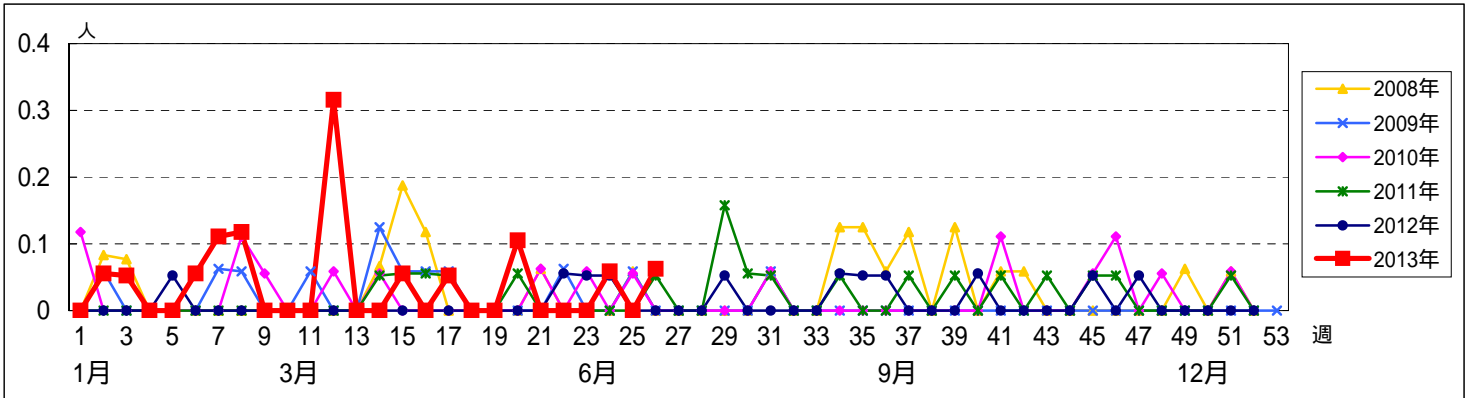
週数		総数	鶴見	神奈川	西	中	南	港南	保土ヶ谷	旭	磯子	金沢	港北	緑	青葉	都筑	戸塚	栄	泉	瀬谷	
			定点数	1	1	0	1	1	1	1	1	1	1	2	1	2	1	1	1	1	1
第22週	報告定点	18	1	1		1	1	1	1	1	1	1	2	1	1	1	1	1	1	1	1
	罹患数	0	0	0		0	0	0	0	0	0	0	0	0	0	0	0	0	0	0	0
	定点当り	0	0	0		0	0	0	0	0	0	0	0	0	0	0	0	0	0	0	0
第23週	報告定点	18	1	1		1	1	1	1	1	1	1	2	1	1	1	1	1	1	1	1
	罹患数	0	0	0		0	0	0	0	0	0	0	0	0	0	0	0	0	0	0	0
	定点当り	0	0	0		0	0	0	0	0	0	0	0	0	0	0	0	0	0	0	0
第24週	報告定点	17	1	1		1	1		1	1	1	1	2	1	1	1	1	1	1	1	1
	罹患数	1	0	0		0	0	0	0	0	0	0	0	0	1	0	0	0	0	0	0
	定点当り	0.06	0	0		0	0	0	0	0	0	0	0	0	1.00	0	0	0	0	0	0
第25週	報告定点	17	1	1		1	1		1	1	1	1	2	1	1	1	1	1	1	1	1
	罹患数	0	0	0		0	0	0	0	0	0	0	0	0	0	0	0	0	0	0	0
	定点当り	0	0	0		0	0	0	0	0	0	0	0	0	0	0	0	0	0	0	0
第26週	報告定点	16	1	1		1	1		1	1	1	1	1	1	1	1	1	1	1	1	1
	罹患数	1	0	0		0	0	0	0	0	0	0	0	0	0	0	0	0	1	0	0
	定点当り	0.06	0	0		0	0	0	0	0	0	0	0	0	0	0	0	0	1.00	0	0

週数		合計	~5ヶ月	~11ヶ月	1歳	2歳	3歳	4歳	5歳	6歳	7歳	8歳	9歳	10~14歳	15~19歳	20~29歳	30~39歳	40~49歳	50~59歳	60~69歳	70歳以上		
			第22週	罹患数	0																		
第22週	定点当り	0																					
第23週	罹患数	0																					
	定点当り	0																					
第24週	罹患数	1											1										
	定点当り	0.06											0.06										
第25週	罹患数	0																					
	定点当り	0																					
第26週	罹患数	1												1									
	定点当り	0.06												0.06									

[年齢層別5週分集計]



[定点当りの患者数]

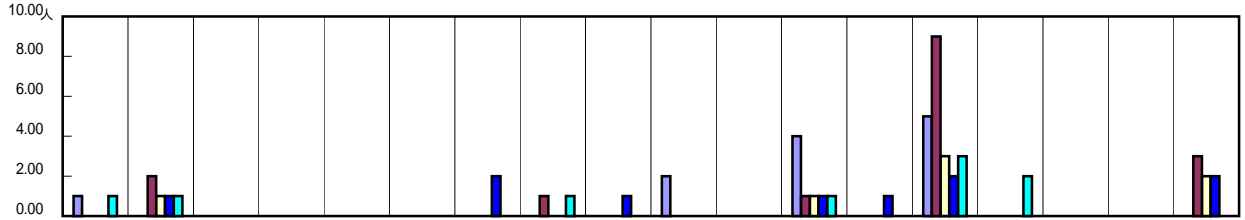


第12週の6例は、同一家族内の発生例です

<< 流行性角結膜炎 >>

平成 25年 5月27日 ~ 6月30日
[平成 25年 第22週 ~ 第26週]

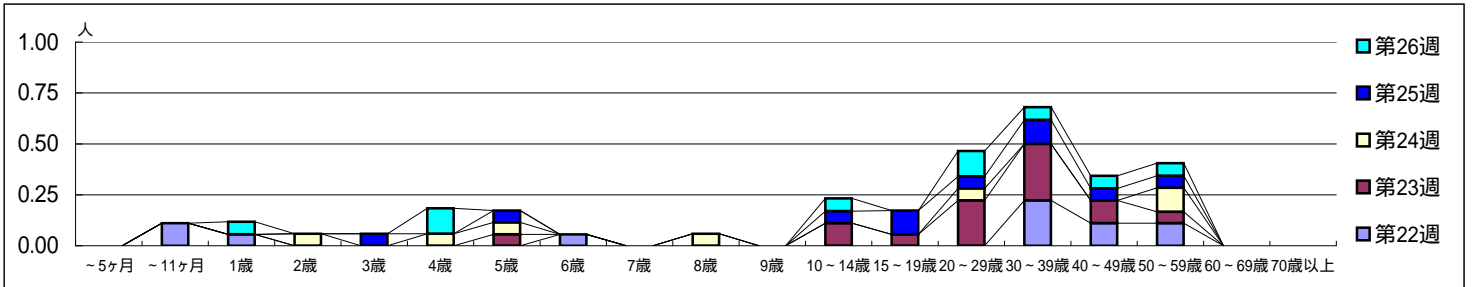
[区別・週別報告定点当り]



週数		総数	鶴見	神奈川	西	中	南	港南	保土ヶ谷	旭	磯子	金沢	港北	緑	青葉	都筑	戸塚	栄	泉	瀬谷
			定点数	報告定点	罹患数	定点当り	報告定点	罹患数	定点当り	報告定点	罹患数	定点当り	報告定点	罹患数	定点当り	報告定点	罹患数	定点当り	報告定点	罹患数
第22週	報告定点	19	1	1	0	1	1	1	1	1	1	1	2	1	2	1	1	1	1	1
	罹患数	12	1	0	0	0	0	0	0	0	0	2	0	4	0	5	0	0	0	0
第23週	報告定点	18	1	1		1	1	1	1	1	1	1	2	1	1	1	1	1	1	1
	罹患数	16	0	2		0	0	0	0	1	0	0	0	1	0	9	0	0	0	3
第24週	報告定点	17	1	1		1	1		1	1	1	1	2	1	1	1	1	1	1	1
	罹患数	7	0	1		0	0	0	0	0	0	0	0	1	0	3	0	0	0	2
第25週	報告定点	17	1	1		1	1		1	1	1	1	2	1	1	1	1	1	1	1
	罹患数	10	0	1		0	0	0	2	0	1	0	0	1	1	2	0	0	0	2
第26週	報告定点	16	1	1		1	1		1	1	1	1	1	1	1	1	1	1	1	1
	罹患数	9	1	1		0	0	0	0	1	0	0	0	1	0	3	2	0	0	0
	定点当り	0.56	1.00	1.00		0	0	0	0	1.00	0	0	0	1.00	0	3.00	2.00	0	0	0

週数		合計	~5ヶ月	~11ヶ月	1歳	2歳	3歳	4歳	5歳	6歳	7歳	8歳	9歳	10~14歳	15~19歳	20~29歳	30~39歳	40~49歳	50~59歳	60~69歳	70歳以上
			罹患数	定点当り	罹患数	定点当り	罹患数	定点当り	罹患数	定点当り	罹患数	定点当り	罹患数	定点当り	罹患数	定点当り	罹患数	定点当り	罹患数	定点当り	罹患数
第22週	報告定点	12		2	1					1							4	2	2		
	罹患数	0.67		0.11	0.06					0.06							0.22	0.11	0.11		
第23週	報告定点	16							1					2	1	4	5	2	1		
	罹患数	0.89							0.06					0.11	0.06	0.22	0.28	0.11	0.06		
第24週	報告定点	7				1		1	1			1				1			2		
	罹患数	0.41				0.06		0.06	0.06			0.06				0.06			0.12		
第25週	報告定点	10					1		1					1	2	1	2	1	1		
	罹患数	0.59					0.06		0.06					0.06	0.12	0.06	0.12	0.06	0.06		
第26週	報告定点	9			1			2						1		2	1	1	1		
	罹患数	0.56			0.06			0.13						0.06		0.13	0.06	0.06	0.06		

[年齢層別5週分集計]



[定点当りの患者数]

