

疾病別 警報・注意報 発生状況

平成25年第24週

	インフルエンザ	RSウイルス感染症	咽頭結膜熱	A群溶血性レンサ球菌咽頭炎	感染性胃腸炎	水痘	手足口病	伝染性紅斑	突発性発しん	百日咳	ヘルパンギーナ	流行性耳下腺炎	急性出血性結膜炎	流行性角結膜炎
警報レベル	30		3	8	20	7	5	2		1	6	6	1	8
終息基準値	10		1	4	12	4	2	1		0.1	2	2	0.1	4
注意報レベル	10					4						3		
横浜市	0.10	0.03	0.64	2.06	4.80	1.22	0.70	0.06	0.74	-	0.38	0.34	0.06	0.41
鶴見	-	-	0.40	0.20	2.80	0.60	0.40	0.20	0.80	-	-	-	-	-
神奈川	0.13	0.17	0.33	2.50	8.83	1.17	1.50	-	2.00	-	1.83	0.83	-	1.00
西	-	-	-	1.33	3.33	5.67	-	-	0.67	-	-	0.33		
中	-	-	0.67	3.00	0.67	2.67	1.00	-	0.67	-	0.67	-	-	-
南	-	-	-	-	3.00	1.40	0.20	0.20	0.20	-	-	-	-	-
港南	-	-	1.40	3.20	6.00	1.00	0.60	0.40	0.60	-	0.20	0.40
保土ヶ谷	-	-	0.50	0.50	1.25	0.75	-	-	-	-	-	0.25	-	-
旭	-	-	0.33	1.17	7.00	0.17	-	-	0.67	-	0.17	0.33	-	-
磯子	-	-	0.25	2.50	3.75	0.75	0.50	-	1.25	-	1.25	1.00	-	-
金沢	0.25	-	-	0.80	5.20	0.80	0.60	-	0.40	-	-	0.20	-	-
港北	-	0.13	1.63	2.75	4.88	0.38	0.25	-	0.38	-	0.63	0.25	-	-
緑	0.67	-	1.40	3.60	2.20	2.00	2.20	-	0.80	-	0.20	0.20	-	1.00
青葉	0.33	-	0.17	1.67	3.67	1.00	0.17	0.17	1.00	-	0.17	0.33	1.00	-
都筑	0.40	-	0.33	3.33	6.67	0.33	-	-	0.33	-	-	0.33	-	3.00
戸塚	0.10	-	0.50	0.67	7.67	1.17	1.67	-	0.50	-	0.17	0.17	-	-
栄	-	-	-	3.75	2.75	1.00	0.25	-	-	-	0.25	1.00	-	-
泉	-	-	2.50	2.25	6.75	0.75	1.00	-	-	-	-	0.25	-	-
瀬谷	-	0.25	0.50	5.25	6.25	3.25	2.00	-	3.00	-	1.00	0.25	-	2.00

(- : 0) (... : 報告なし)

数字は報告定点当たり患者数です

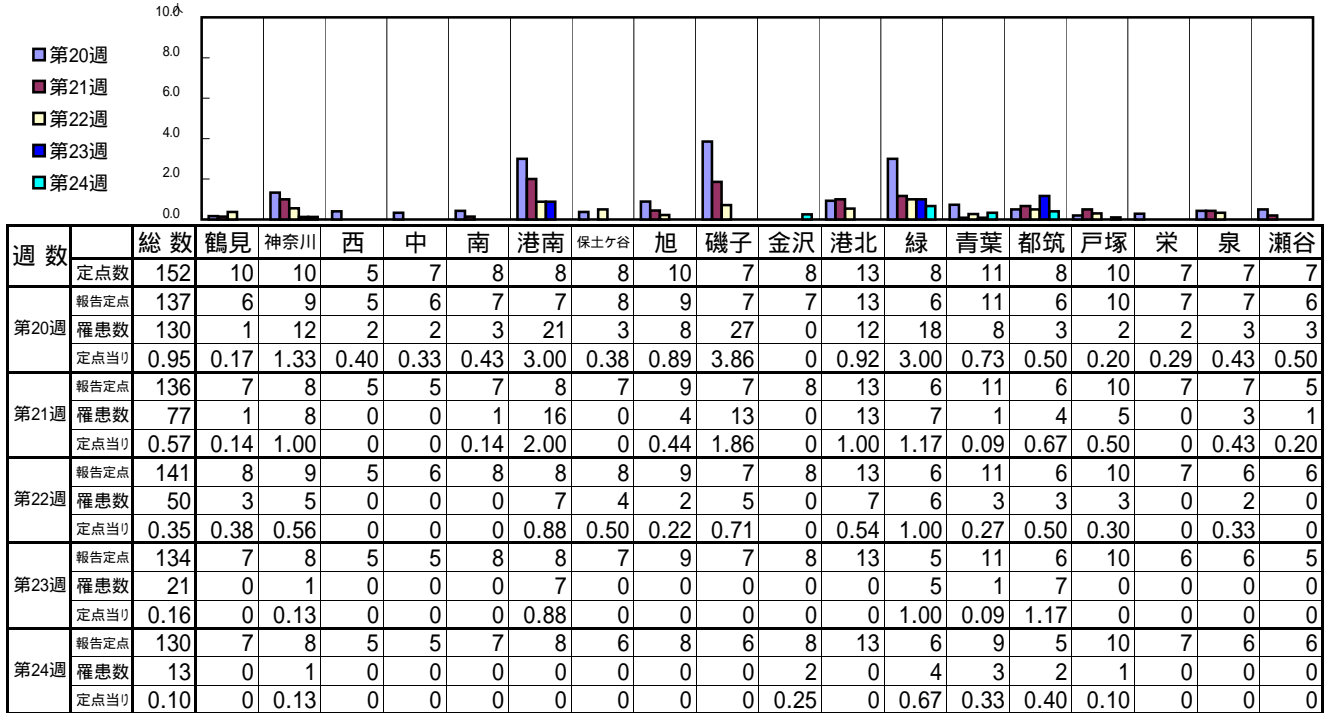
**報告定点当たりの値が警報レベル もしくは警報レベル継続中です
報告定点当たりの値が注意報レベルに達しています**

(この数字は集計時点のものです。翌週以降、変動する可能性があります)

<< インフルエンザ >>

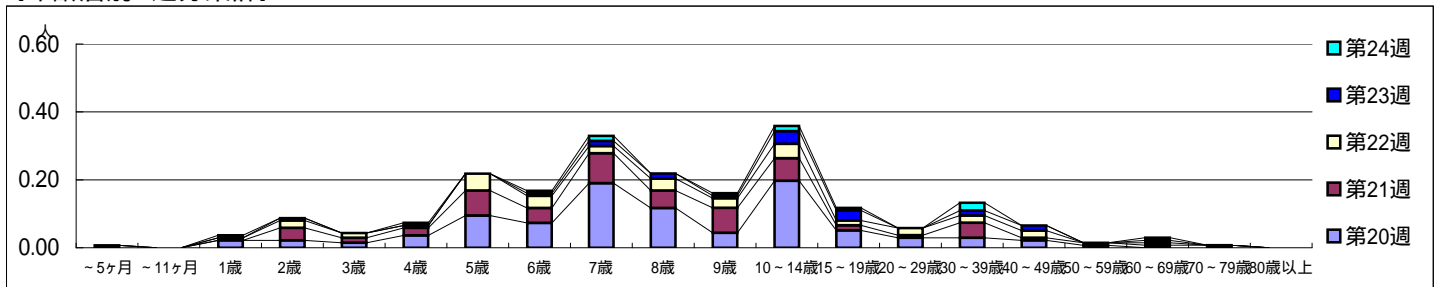
平成 25年 5月13日 ~ 6月16日
[平成 25年 第20週 ~ 第24週]

【区別・週別報告定点当り】

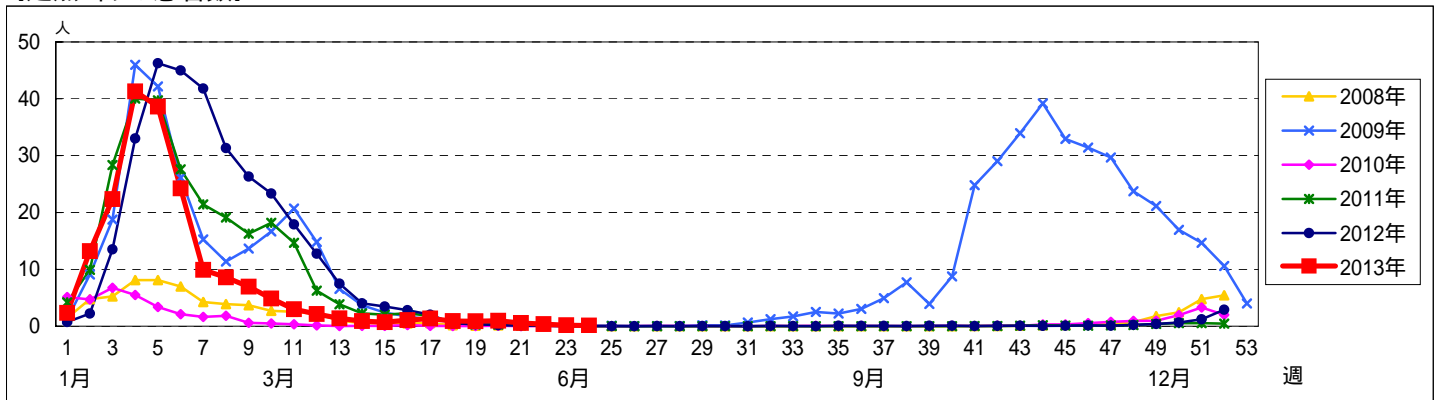


週数	合計	~5ヶ月	~11ヶ月	1歳	2歳	3歳	4歳	5歳	6歳	7歳	8歳	9歳	10~14歳	15~19歳	20~29歳	30~39歳	40~49歳	50~59歳	60~69歳	70~79歳	80歳以上
第20週	130			3	3	2	5	13	10	26	16	6	27	7	4	4	3	1			
第20週	0.95			0.02	0.02	0.01	0.04	0.09	0.07	0.19	0.12	0.04	0.20	0.05	0.03	0.03	0.02	0.01			
第21週	77				5	2	3	10	6	12	7	10	9	2	1	6	1	1	1	1	
第21週	0.57				0.04	0.01	0.02	0.07	0.04	0.09	0.05	0.07	0.07	0.01	0.01	0.04	0.01	0.01	0.01	0.01	
第22週	50	1		1	3	2	1	7	5	3	5	4	6	2	3	3	3		1		
第22週	0.35	0.01		0.01	0.02	0.01	0.01	0.05	0.04	0.02	0.04	0.03	0.04	0.01	0.02	0.02	0.02		0.01		
第23週	21				1				1	2		1	5	4		2	2		1		
第23週	0.16				0.01				0.01	0.01	0.01	0.01	0.04	0.03		0.01	0.01		0.01		
第24週	13			1			1		1	2		1	2	1		3			1		
第24週	0.10			0.01			0.01		0.01	0.02		0.01	0.02	0.01		0.02			0.01		

【年齢層別5週分集計】



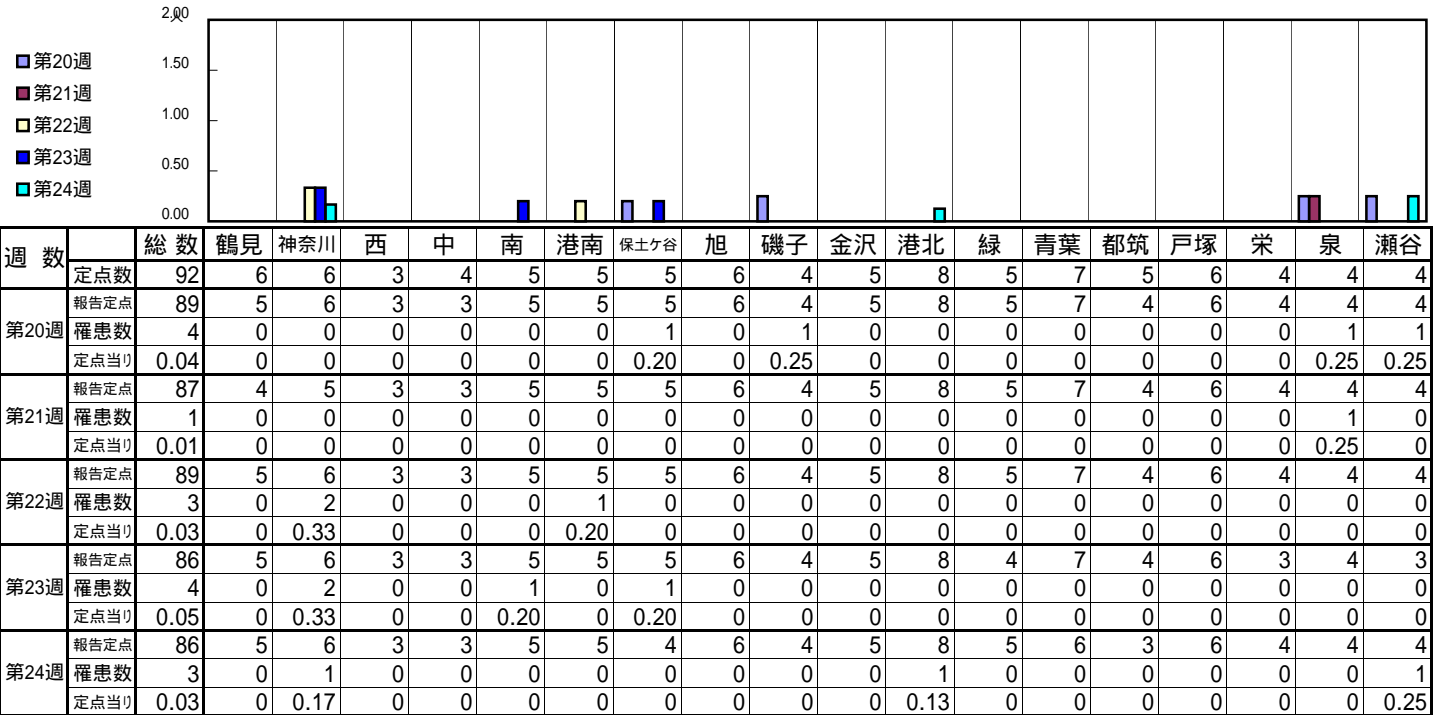
【定点当りの患者数】



<< RSウイルス感染症 >>

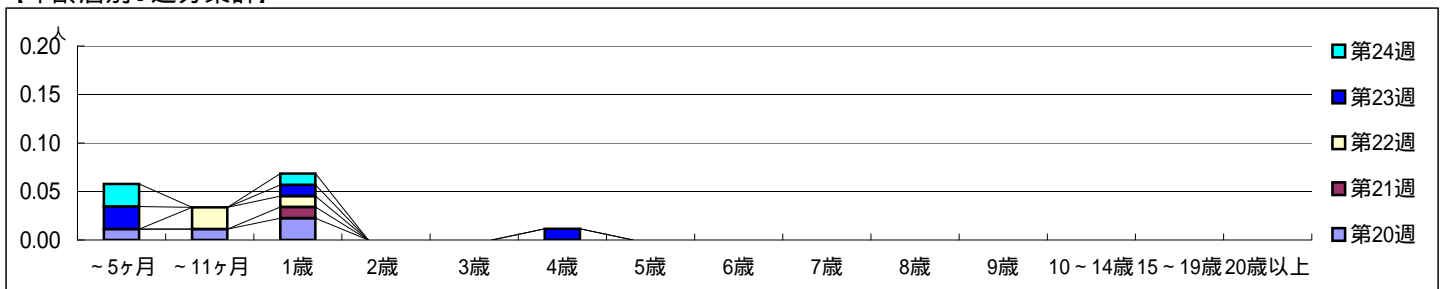
平成 25年 5月13日 ~ 6月16日
[平成 25年 第20週 ~ 第24週]

【区別・週別報告定点当り】

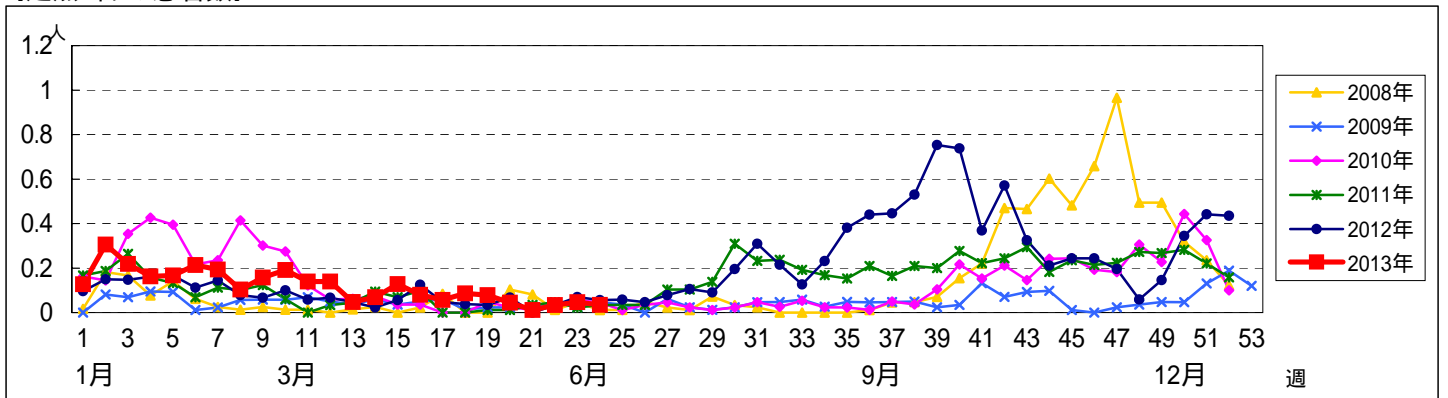


週数	合計	~5ヶ月	~11ヶ月	1歳	2歳	3歳	4歳	5歳	6歳	7歳	8歳	9歳	10~14歳	15~19歳	20歳以上
第20週	罹患数 4	1	1	2											
第21週	罹患数 1			1											
第22週	罹患数 3		2	1											
第23週	罹患数 4	2		1			1								
第24週	罹患数 3	2		1											

【年齢層別5週分集計】



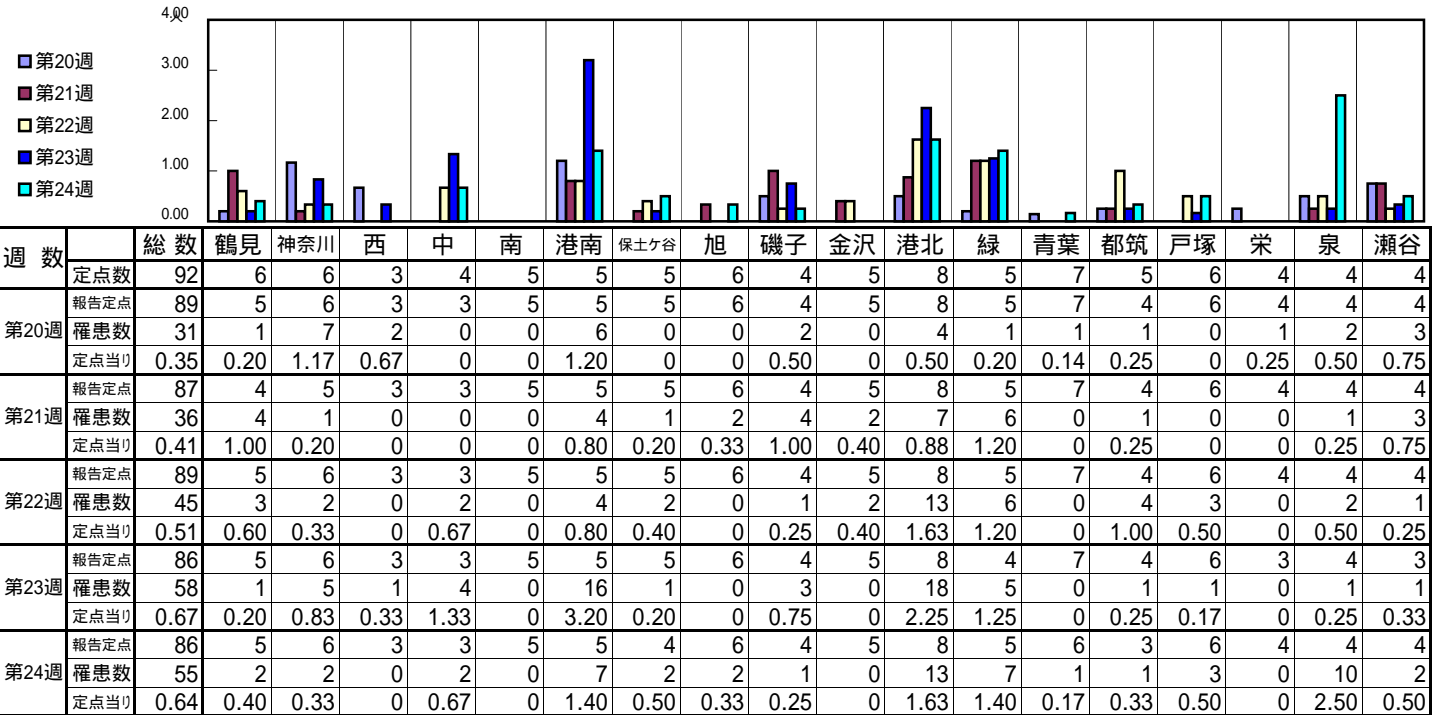
【定点当りの患者数】



<< 咽頭結膜熱 >>

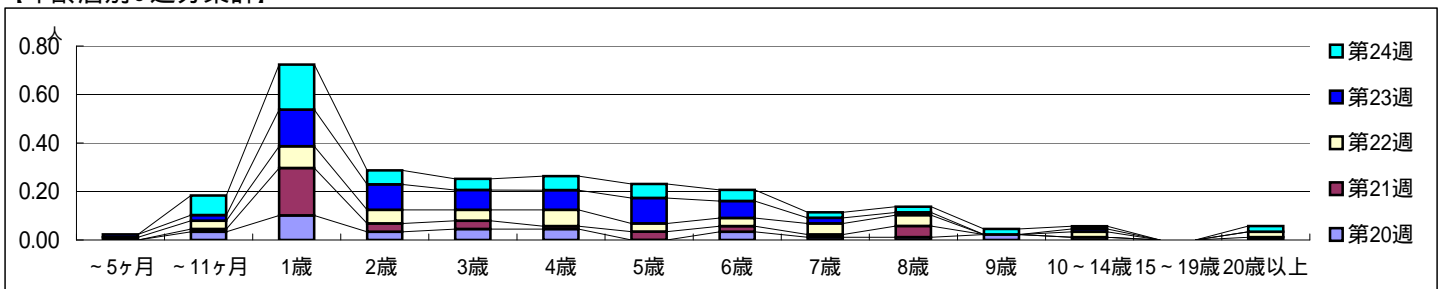
平成 25年 5月13日 ~ 6月16日
[平成 25年 第20週 ~ 第24週]

【区別・週別報告定点当り】

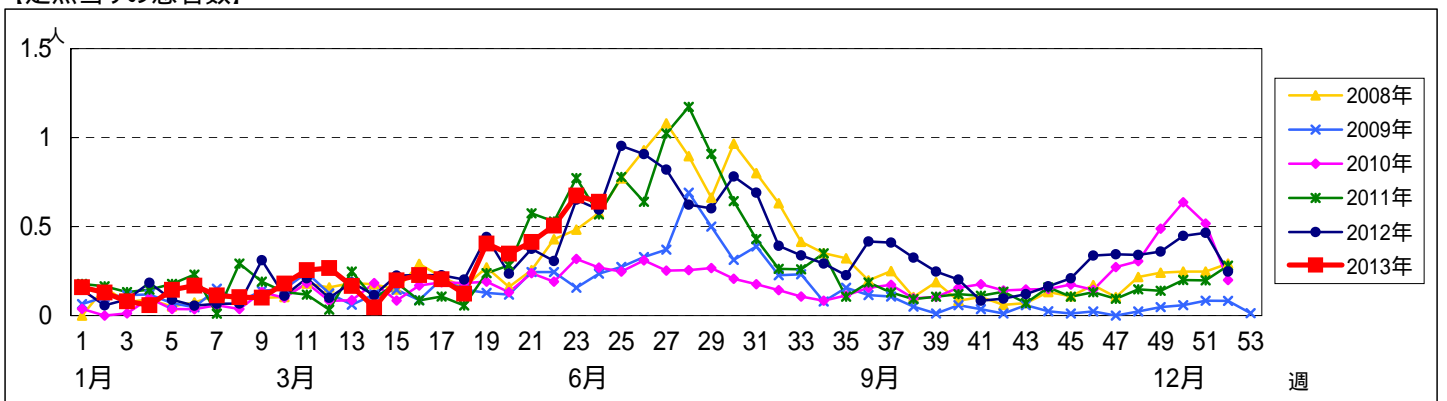


週数		合計	~5ヶ月	~11ヶ月	1歳	2歳	3歳	4歳	5歳	6歳	7歳	8歳	9歳	10~14歳	15~19歳	20歳以上
第20週	罹患数	31		3	9	3	4	4		3	1	1	2	1		
第20週	定点当り	0.35		0.03	0.10	0.03	0.04	0.04		0.03	0.01	0.01	0.02	0.01		
第21週	罹患数	36		1	17	3	3	1	3	2	1	4				1
第21週	定点当り	0.41		0.01	0.20	0.03	0.03	0.01	0.03	0.02	0.01	0.05				0.01
第22週	罹患数	45	1	3	8	5	4	6	3	3	4	4		2		2
第22週	定点当り	0.51	0.01	0.03	0.09	0.06	0.04	0.07	0.03	0.03	0.04	0.04		0.02		0.02
第23週	罹患数	58	1	2	13	9	7	7	9	6	2	1		1		
第23週	定点当り	0.67	0.01	0.02	0.15	0.10	0.08	0.08	0.10	0.07	0.02	0.01		0.01		
第24週	罹患数	55		7	16	5	4	5	5	4	2	2	2	1		2
第24週	定点当り	0.64		0.08	0.19	0.06	0.05	0.06	0.06	0.05	0.02	0.02	0.02	0.01		0.02

【年齢層別5週分集計】



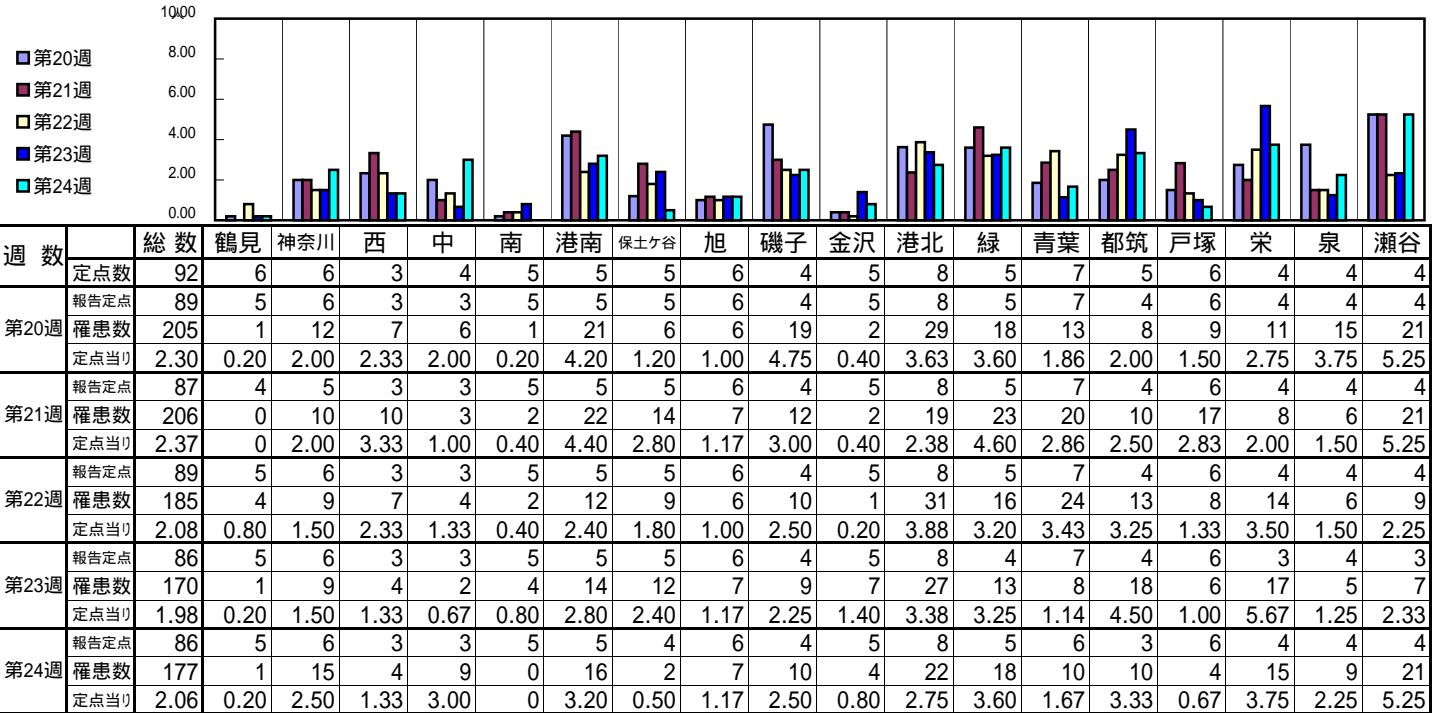
【定点当りの患者数】



<< A群溶血性レンサ球菌咽頭炎 >>

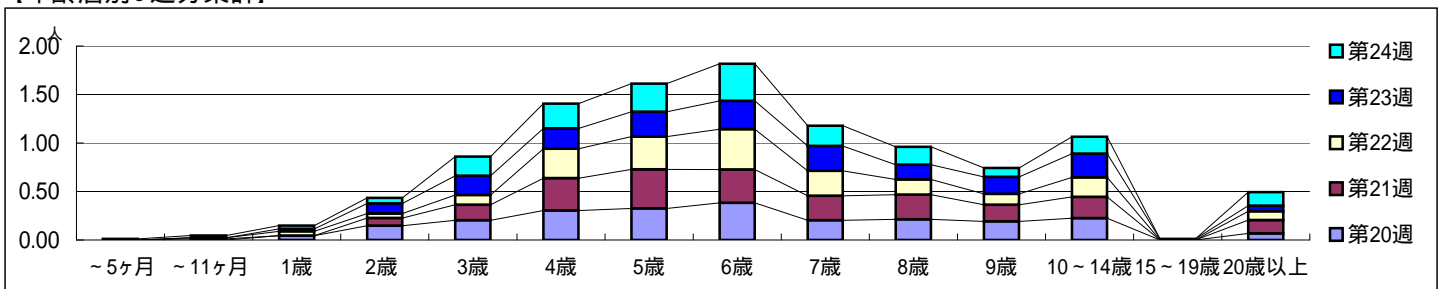
平成 25年 5月13日 ~ 6月16日
[平成 25年 第20週 ~ 第24週]

【区別・週別報告定点当り】

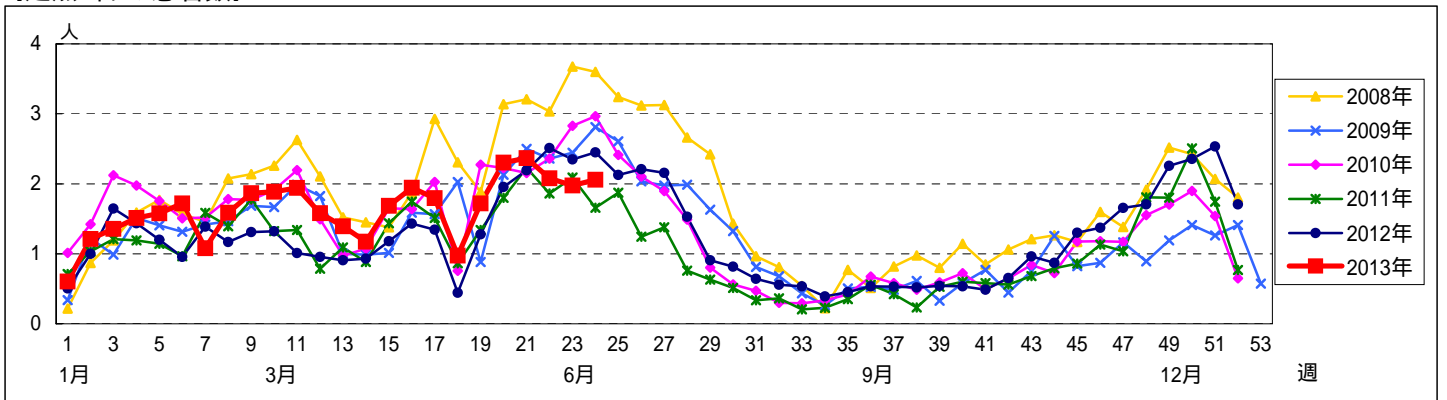


週数		合計	~5ヶ月	~11ヶ月	年齢												
					1歳	2歳	3歳	4歳	5歳	6歳	7歳	8歳	9歳	10~14歳	15~19歳	20歳以上	
第20週	罹患数	205			4	13	18	27	29	34	18	19	17	20		6	
	定点当り	2.30			0.04	0.15	0.20	0.30	0.33	0.38	0.20	0.21	0.19	0.22		0.07	
第21週	罹患数	206		1		7	14	29	35	30	22	22	15	19		12	
	定点当り	2.37		0.01		0.08	0.16	0.33	0.40	0.34	0.25	0.25	0.17	0.22		0.14	
第22週	罹患数	185		1	4	4	9	27	30	37	23	14	10	18		8	
	定点当り	2.08		0.01	0.04	0.04	0.10	0.30	0.34	0.42	0.26	0.16	0.11	0.20		0.09	
第23週	罹患数	170			2	9	17	18	22	25	22	13	15	21	1	5	
	定点当り	1.98			0.02	0.10	0.20	0.21	0.26	0.29	0.26	0.15	0.17	0.24	0.01	0.06	
第24週	罹患数	177	1	2	3	5	17	22	25	33	18	16	8	15		12	
	定点当り	2.06	0.01	0.02	0.03	0.06	0.20	0.26	0.29	0.38	0.21	0.19	0.09	0.17		0.14	

【年齢層別5週分集計】



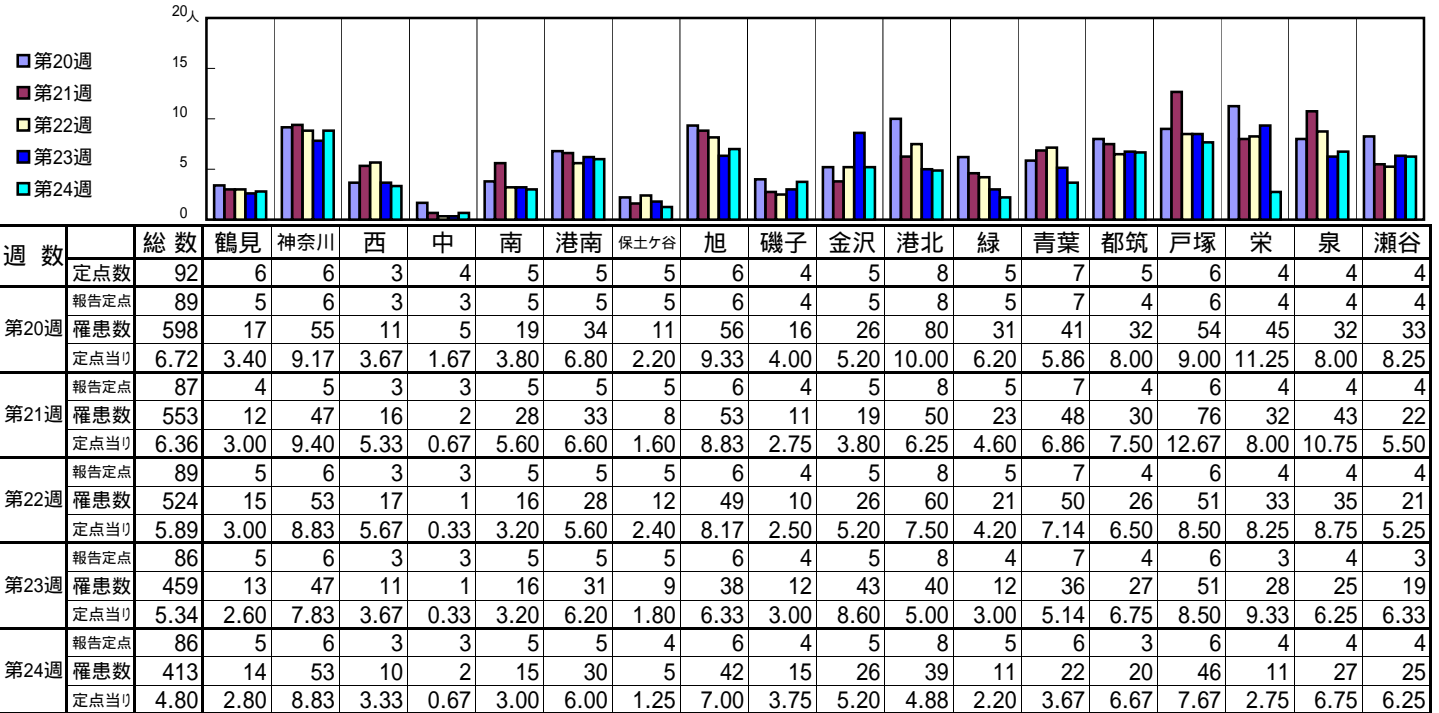
【定点当りの患者数】



<< 感染性胃腸炎 >>

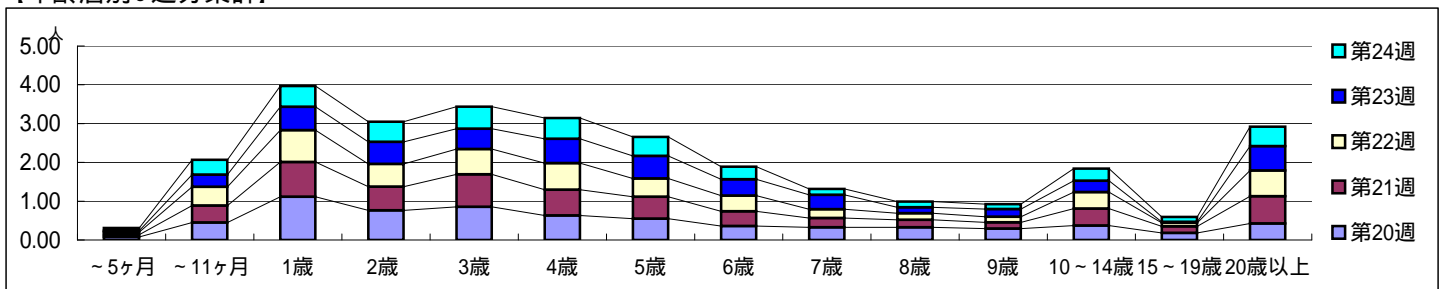
平成 25年 5月13日 ~ 6月16日
[平成 25年 第20週 ~ 第24週]

[区別・週別報告定点当り]

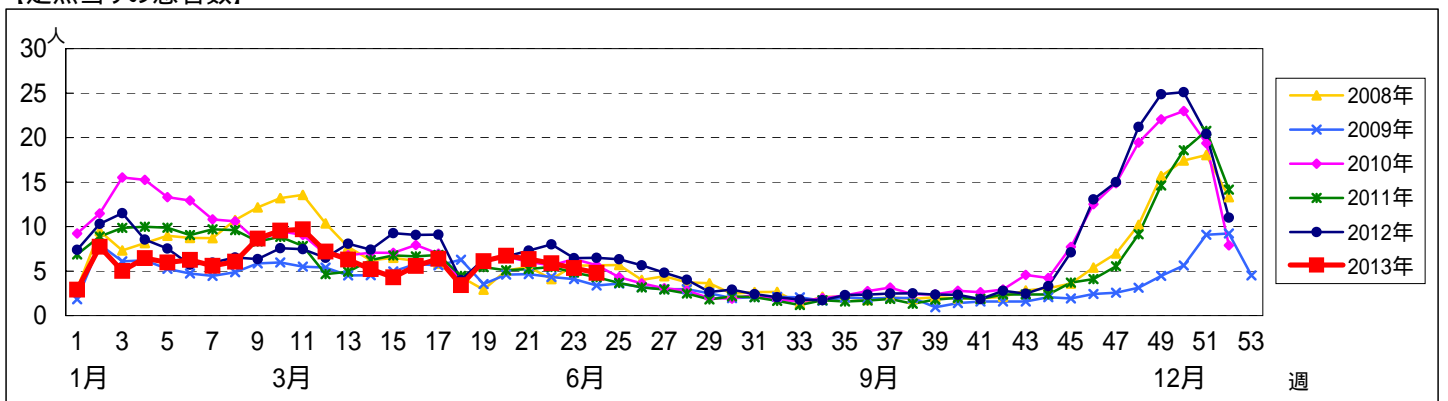


週数	合計	~5ヶ月	~11ヶ月	1歳	2歳	3歳	4歳	5歳	6歳	7歳	8歳	9歳	10~14歳	15~19歳	20歳以上	
第20週	罹患数	598	7	40	99	68	76	56	49	32	29	29	26	33	16	38
第20週	定点当り	6.72	0.08	0.45	1.11	0.76	0.85	0.63	0.55	0.36	0.33	0.33	0.29	0.37	0.18	0.43
第21週	罹患数	553	5	38	78	53	73	58	49	33	21	17	14	38	15	61
第21週	定点当り	6.36	0.06	0.44	0.90	0.61	0.84	0.67	0.56	0.38	0.24	0.20	0.16	0.44	0.17	0.70
第22週	罹患数	524	6	43	73	52	58	61	42	36	20	15	13	38	8	59
第22週	定点当り	5.89	0.07	0.48	0.82	0.58	0.65	0.69	0.47	0.40	0.22	0.17	0.15	0.43	0.09	0.66
第23週	罹患数	459	3	27	52	49	45	54	50	36	32	13	17	25	2	54
第23週	定点当り	5.34	0.03	0.31	0.60	0.57	0.52	0.63	0.58	0.42	0.37	0.15	0.20	0.29	0.02	0.63
第24週	罹患数	413	6	33	46	45	49	46	42	28	13	13	11	27	11	43
第24週	定点当り	4.80	0.07	0.38	0.53	0.52	0.57	0.53	0.49	0.33	0.15	0.15	0.13	0.31	0.13	0.50

[年齢層別5週分集計]



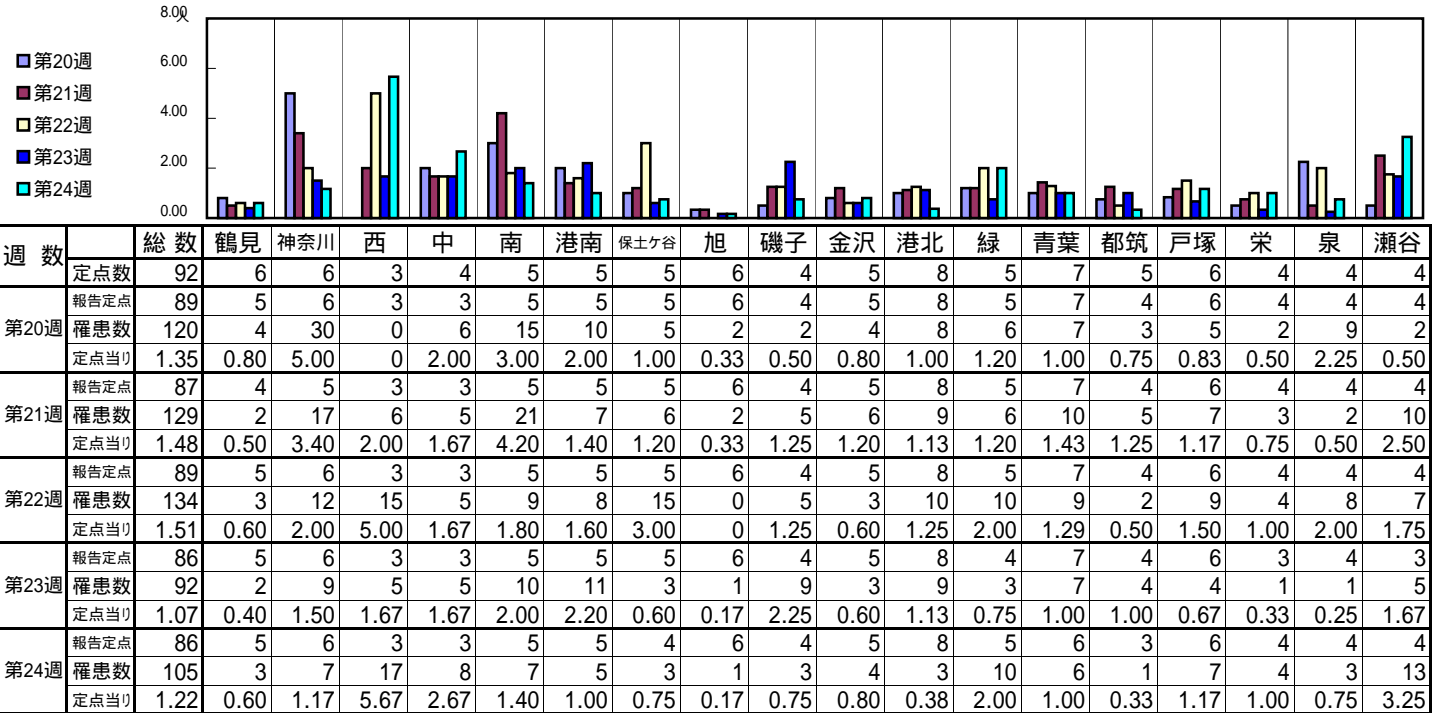
[定点当りの患者数]



<< 水痘 >>

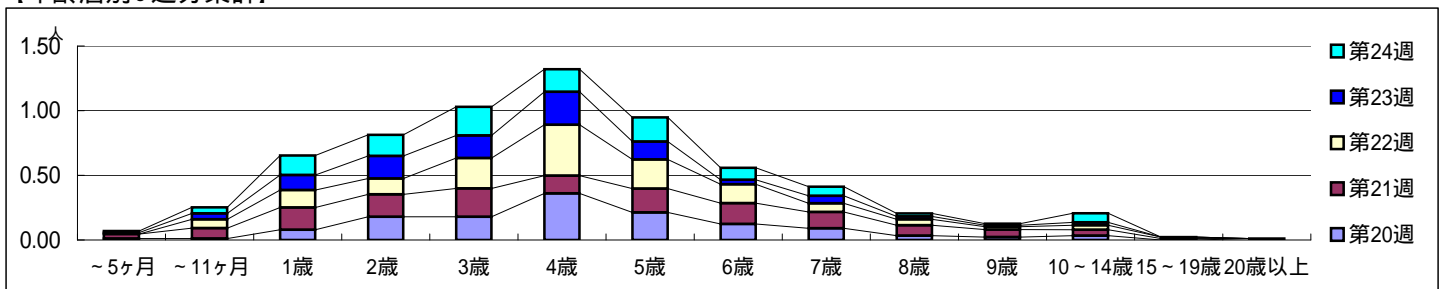
平成 25年 5月13日 ~ 6月16日
[平成 25年 第20週 ~ 第24週]

[区別・週別報告定点当り]

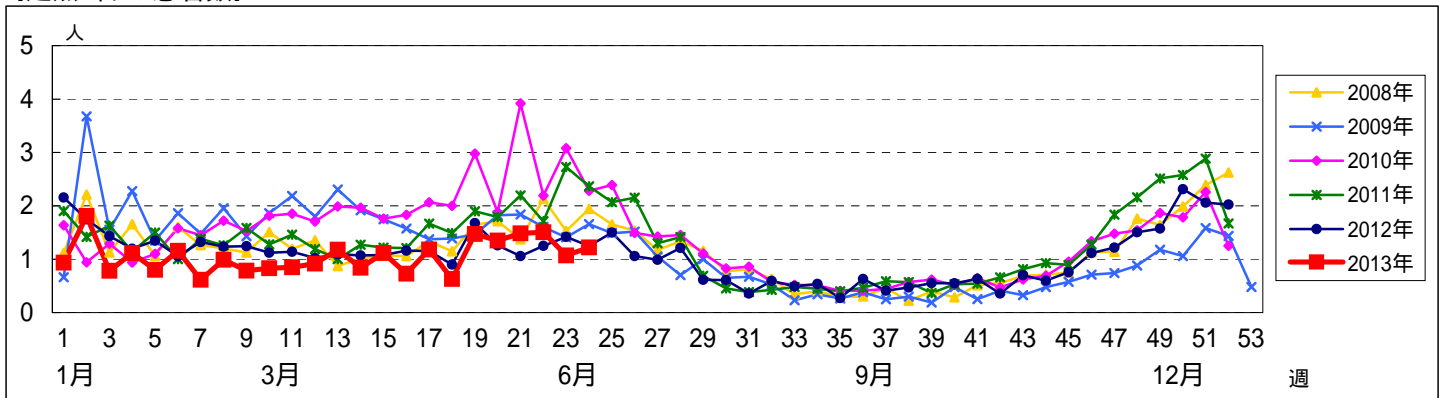


週数		合計	年齢層別													
			~5ヶ月	~11ヶ月	1歳	2歳	3歳	4歳	5歳	6歳	7歳	8歳	9歳	10~14歳	15~19歳	20歳以上
第20週	罹患数	120	1	1	7	16	16	32	19	11	8	3	2	3		1
	定点当り	1.35	0.01	0.01	0.08	0.18	0.18	0.36	0.21	0.12	0.09	0.03	0.02	0.03		0.01
第21週	罹患数	129	3	7	15	15	19	12	16	14	11	7	5	4	1	
	定点当り	1.48	0.03	0.08	0.17	0.17	0.22	0.14	0.18	0.16	0.13	0.08	0.06	0.05	0.01	
第22週	罹患数	134		6	12	11	21	35	20	13	6	4	2	3	1	
	定点当り	1.51		0.07	0.13	0.12	0.24	0.39	0.22	0.15	0.07	0.04	0.02	0.03	0.01	
第23週	罹患数	92	1	4	10	15	15	22	12	3	5	2	1	2		
	定点当り	1.07	0.01	0.05	0.12	0.17	0.17	0.26	0.14	0.03	0.06	0.02	0.01	0.02		
第24週	罹患数	105	1	4	13	14	19	15	16	8	6	2	1	6		
	定点当り	1.22	0.01	0.05	0.15	0.16	0.22	0.17	0.19	0.09	0.07	0.02	0.01	0.07		

[年齢層別5週分集計]



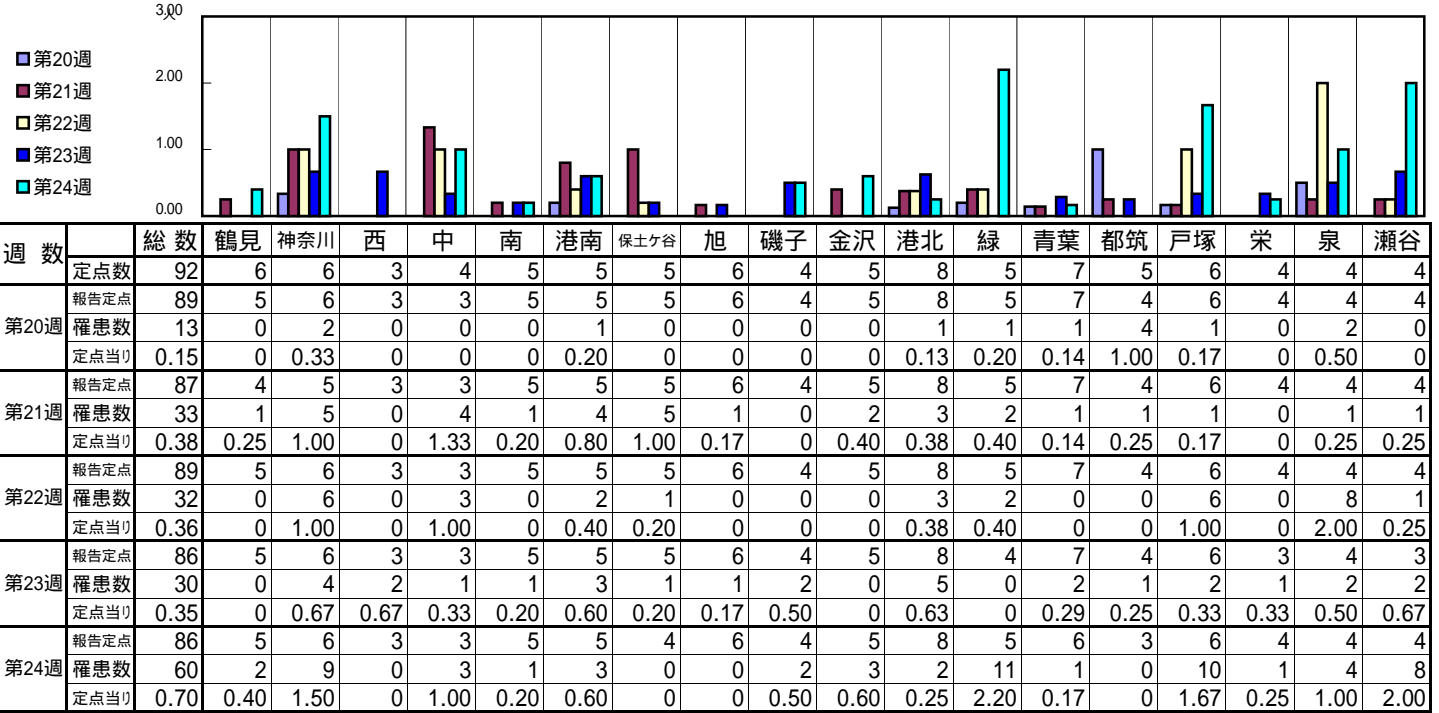
[定点当りの患者数]



<< 手足口病 >>

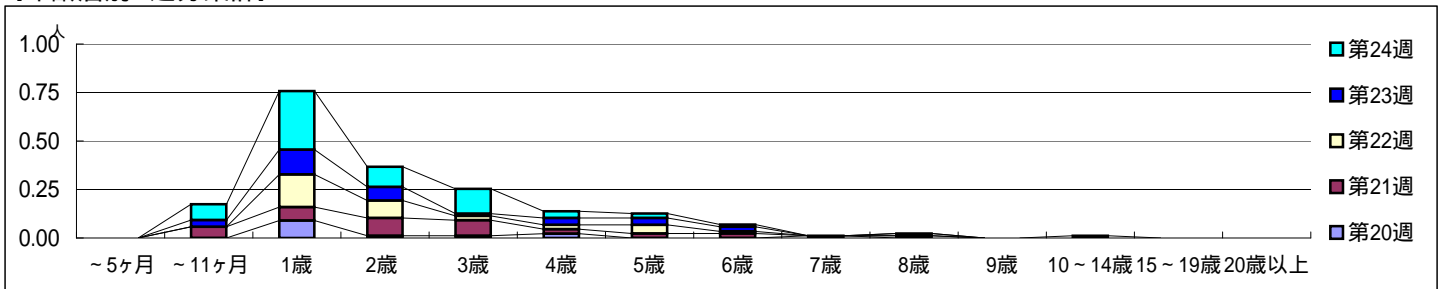
平成 25年 5月13日 ~ 6月16日
[平成 25年 第20週 ~ 第24週]

【区別・週別報告定点当り】

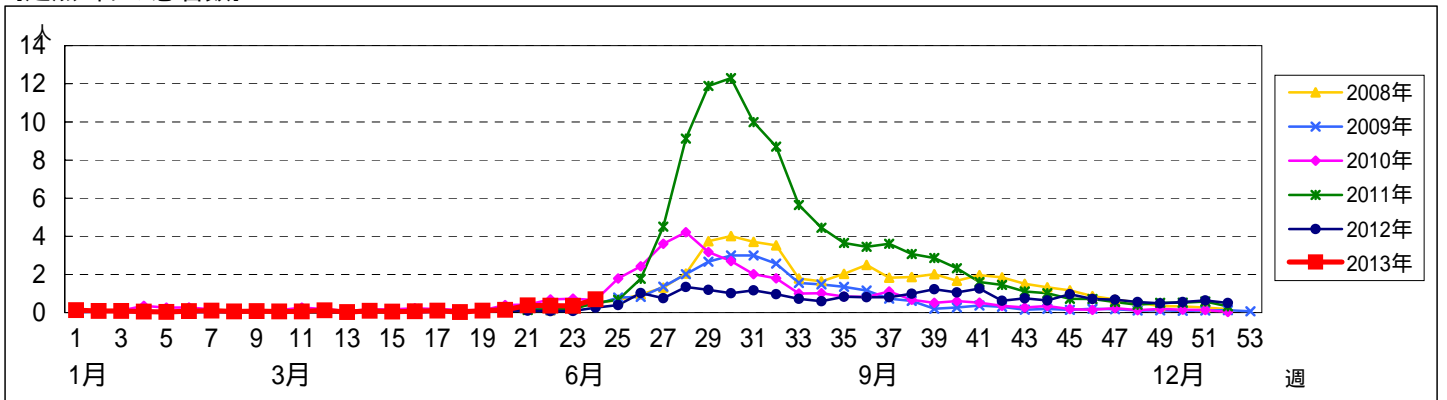


週数		合計	~5ヶ月	~11ヶ月	年齢													
					1歳	2歳	3歳	4歳	5歳	6歳	7歳	8歳	9歳	10~14歳	15~19歳	20歳以上		
第20週	罹患数	13			8	1	1	2				1						
	定点当り	0.15			0.09	0.01	0.01	0.02				0.01						
第21週	罹患数	33		5	6	8	7	2	2	2			1					
	定点当り	0.38		0.06	0.07	0.09	0.08	0.02	0.02	0.02			0.01					
第22週	罹患数	32			15	8	2	2	4	1								
	定点当り	0.36			0.17	0.09	0.02	0.02	0.04	0.01								
第23週	罹患数	30		3	11	6	1	3	3	2			1					
	定点当り	0.35		0.03	0.13	0.07	0.01	0.03	0.03	0.02			0.01					
第24週	罹患数	60		7	26	9	11	3	2	1				1				
	定点当り	0.70		0.08	0.30	0.10	0.13	0.03	0.02	0.01				0.01				

【年齢層別5週分集計】



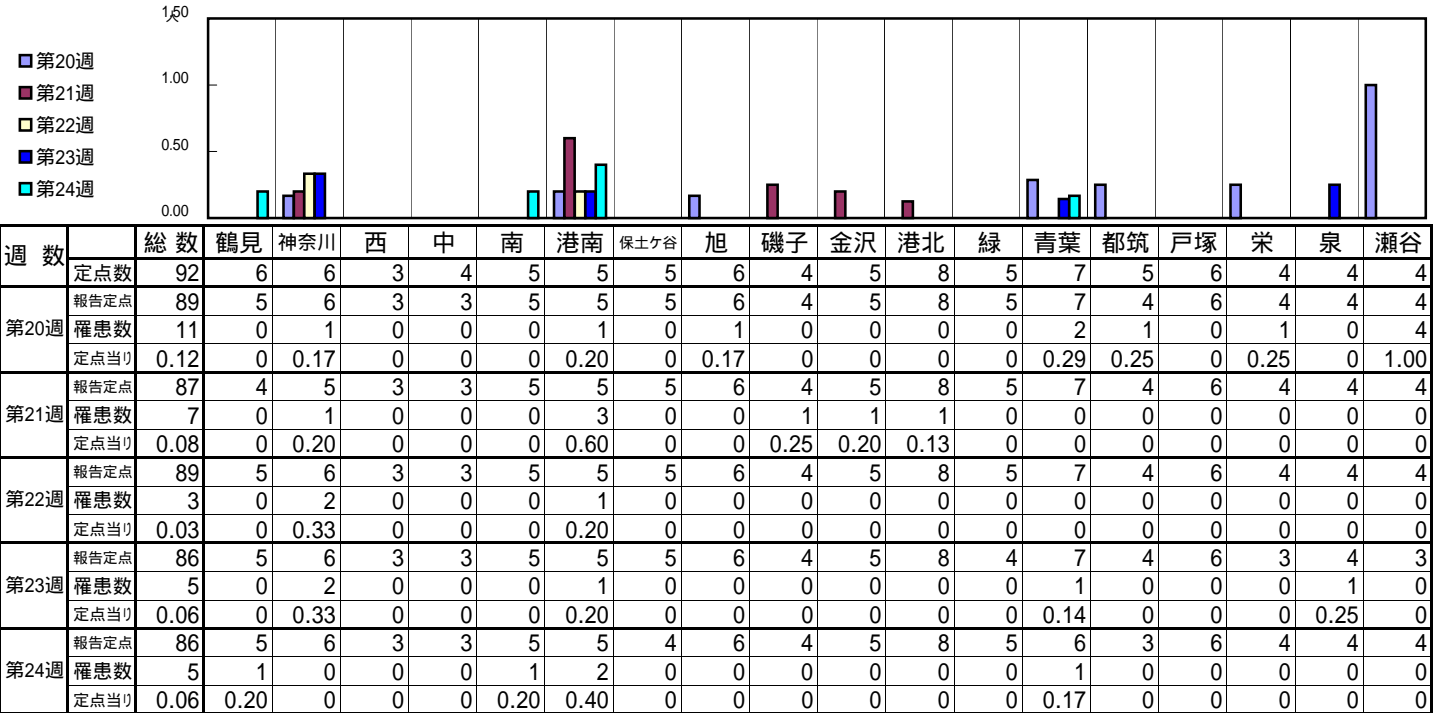
【定点当りの患者数】



<< 伝染性紅斑 >>

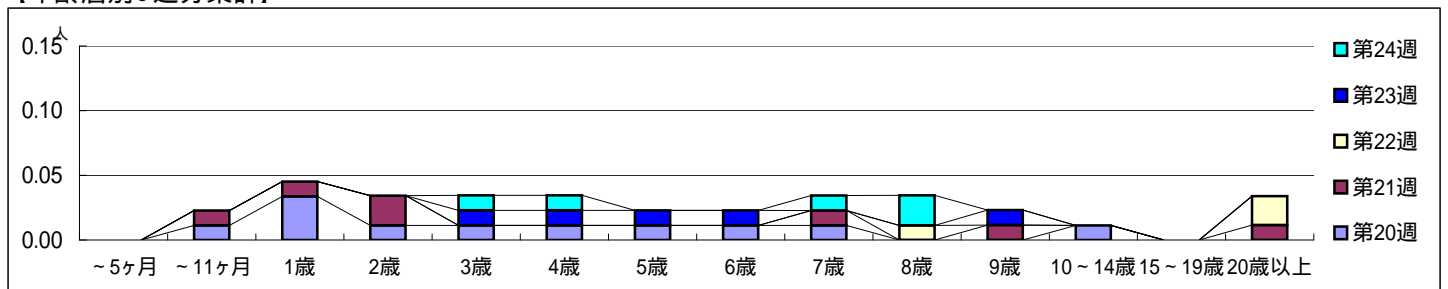
平成 25年 5月13日 ~ 6月16日
[平成 25年 第20週 ~ 第24週]

【区別・週別報告定点当り】

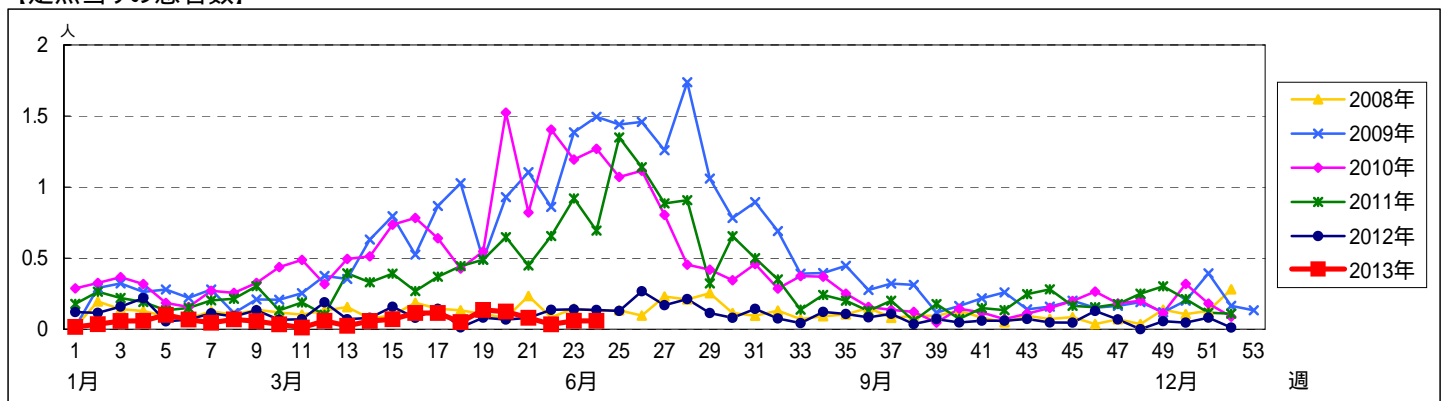


週数		合計	~5ヶ月	~11ヶ月	年齢												
					1歳	2歳	3歳	4歳	5歳	6歳	7歳	8歳	9歳	10~14歳	15~19歳	20歳以上	
第20週	罹患数	11		1	3	1	1	1	1	1	1				1		
	定点当り	0.12		0.01	0.03	0.01	0.01	0.01	0.01	0.01	0.01				0.01		
第21週	罹患数	7		1	1	2					1			1			1
	定点当り	0.08		0.01	0.01	0.02					0.01			0.01			0.01
第22週	罹患数	3										1					2
	定点当り	0.03										0.01					0.02
第23週	罹患数	5					1	1	1	1				1			
	定点当り	0.06					0.01	0.01	0.01	0.01				0.01			
第24週	罹患数	5					1	1				1	2				
	定点当り	0.06					0.01	0.01				0.01	0.02				

【年齢層別5週分集計】



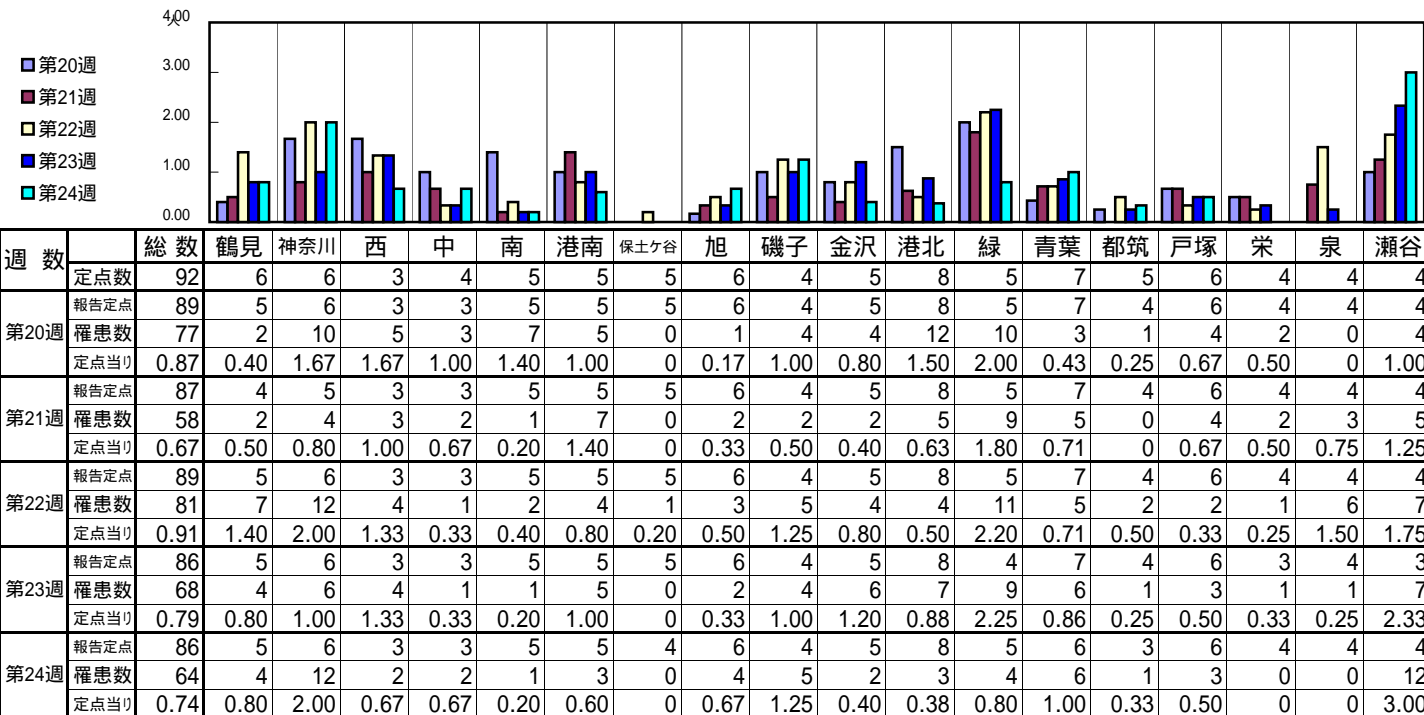
【定点当りの患者数】



<< 突発性発しん >>

平成 25年 5月13日 ~ 6月16日
[平成 25年 第20週 ~ 第24週]

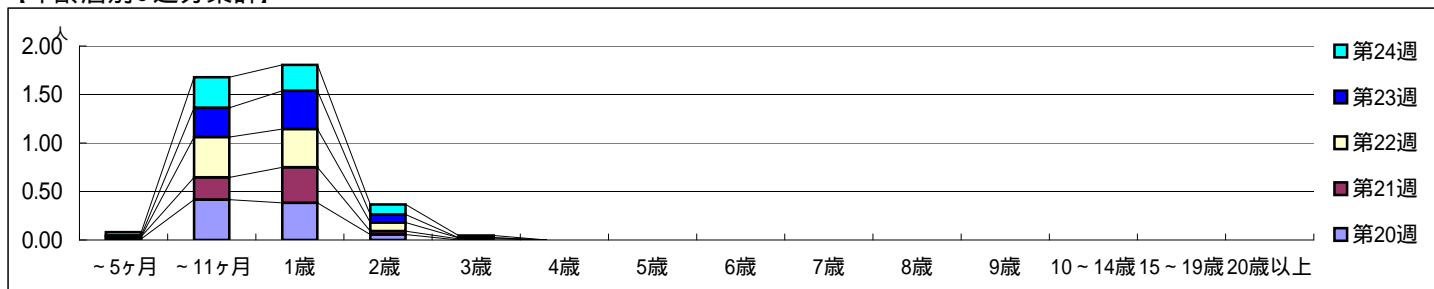
【区別・週別報告定点当り】



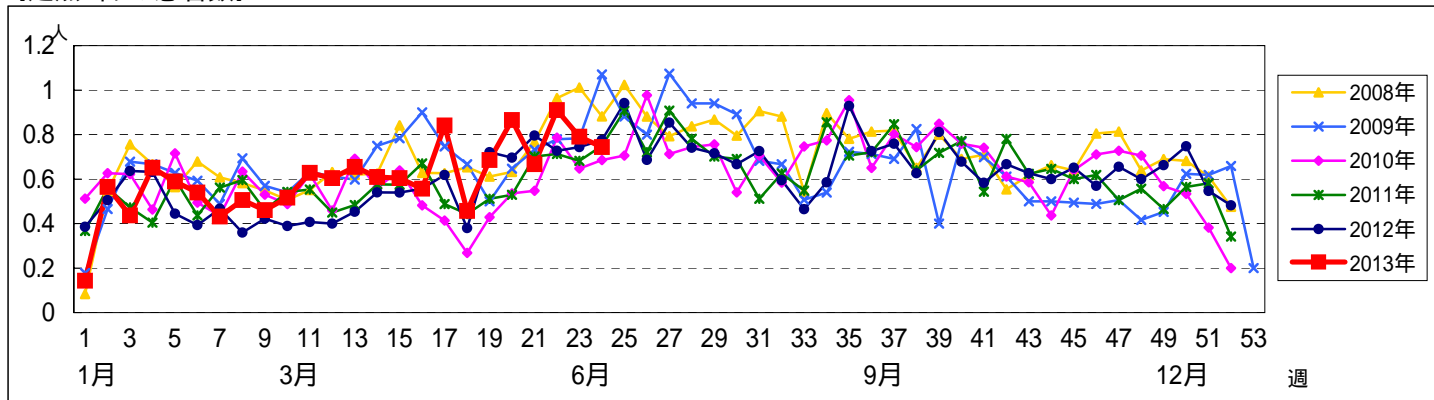
週数	総数	鶴見	神奈川	西	中	南	港南	保土ヶ谷	旭	磯子	金沢	港北	緑	青葉	都筑	戸塚	栄	泉	瀬谷
第20週	77	2	10	5	3	7	5	0	1	4	4	12	10	3	1	4	2	0	4
第21週	58	2	4	3	2	1	7	0	2	2	2	5	9	5	0	4	2	3	5
第22週	81	7	12	4	1	2	4	1	3	5	4	4	11	5	2	2	1	6	7
第23週	68	4	6	4	1	1	5	0	2	4	6	7	9	6	1	3	1	1	7
第24週	64	4	12	2	2	1	3	0	4	5	2	3	4	6	1	3	0	0	12

週数	合計	~5ヶ月	~11ヶ月	1歳	2歳	3歳	4歳	5歳	6歳	7歳	8歳	9歳	10~14歳	15~19歳	20歳以上
第20週	77	1	37	34	5										
第21週	58	2	20	32	3	1									
第22週	81		37	35	8	1									
第23週	68	1	26	34	7										
第24週	64	3	27	23	9	2									

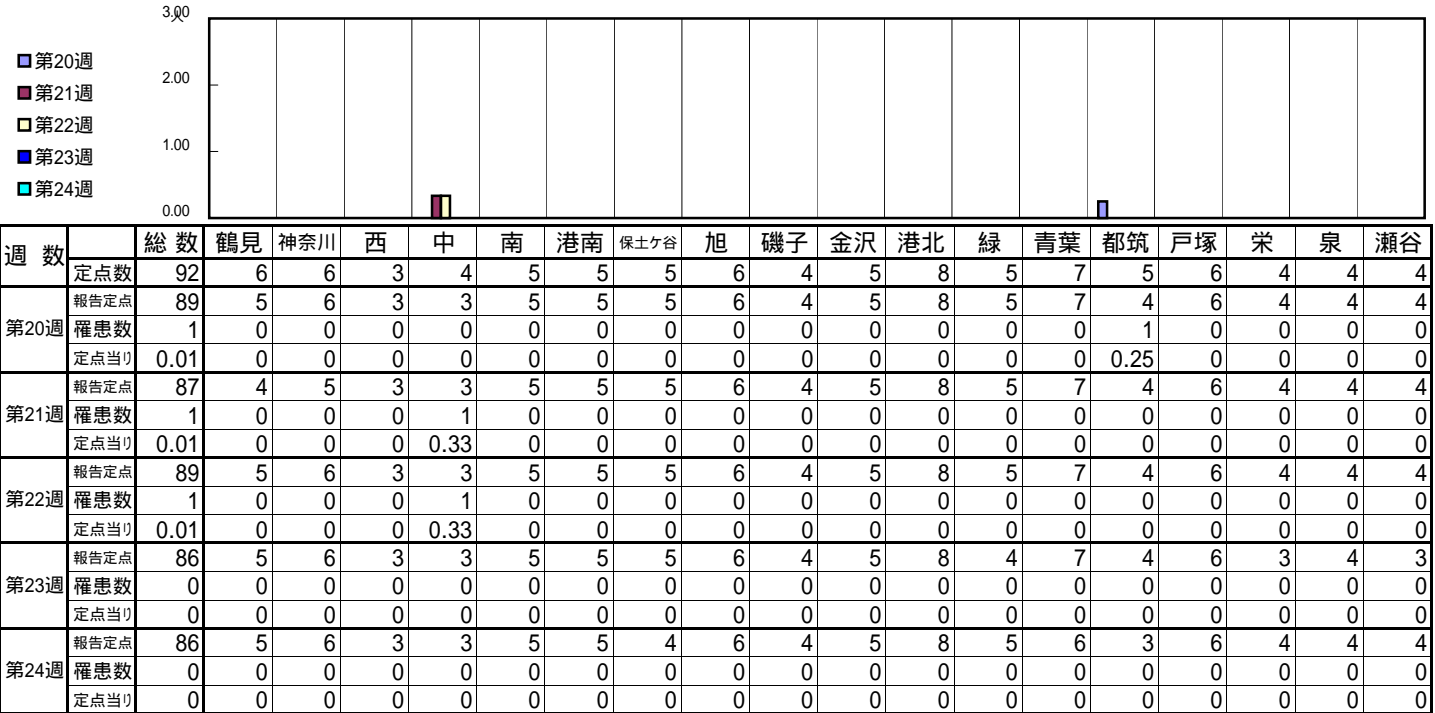
【年齢層別5週分集計】



【定点当りの患者数】

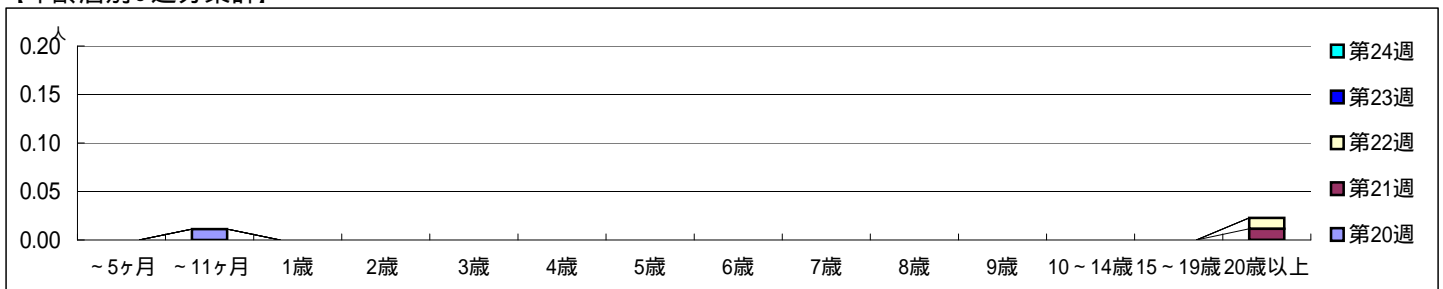


【区別・週別報告定点当り】

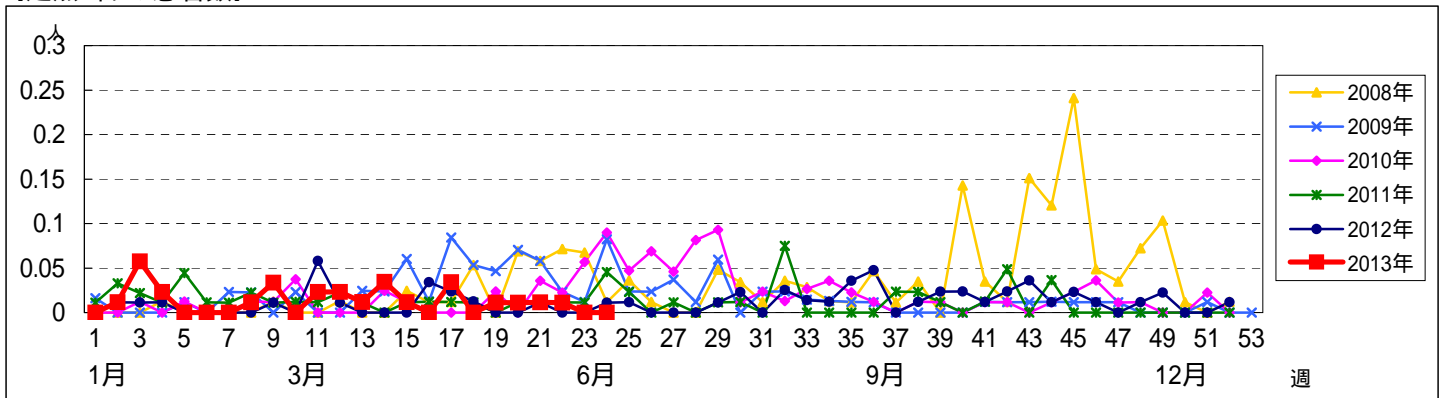


週数	合計	~5ヶ月	~11ヶ月	1歳	2歳	3歳	4歳	5歳	6歳	7歳	8歳	9歳	10~14歳	15~19歳	20歳以上
第20週	1		1												
第21週	1														1
第22週	1														1
第23週	0														
第24週	0														

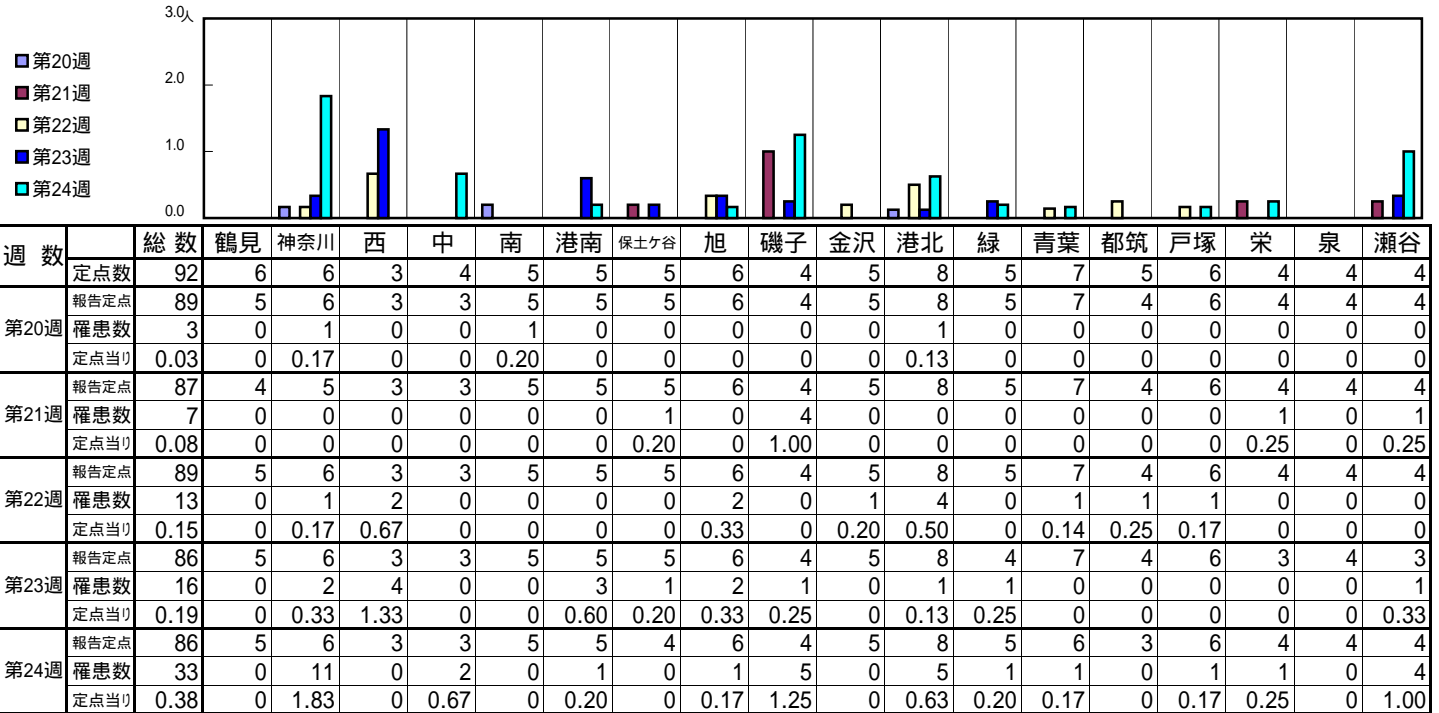
【年齢層別5週分集計】



【定点当りの患者数】

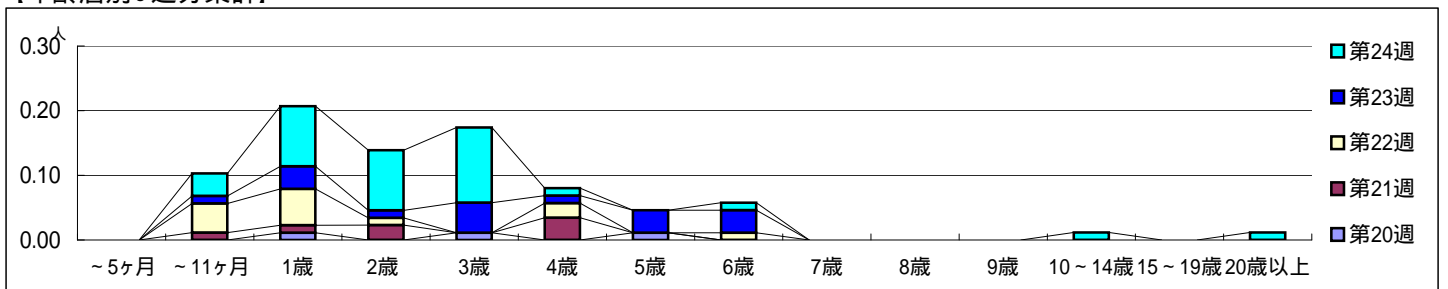


【区別・週別報告定点当り】

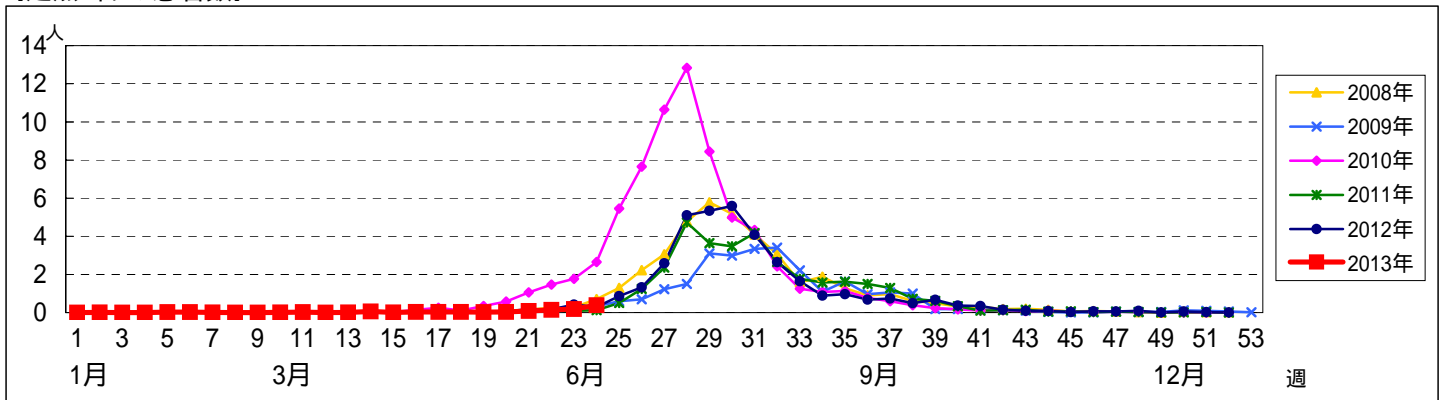


週数	合計	~5ヶ月	~11ヶ月	1歳	2歳	3歳	4歳	5歳	6歳	7歳	8歳	9歳	10~14歳	15~19歳	20歳以上
第20週	3			1		1		1							
第21週	7		1	1	2		3								
第22週	13		4	5	1		2		1						
第23週	16		1	3	1	4	1	3	3						
第24週	33		3	8	8	10	1		1			1		1	

【年齢層別5週分集計】



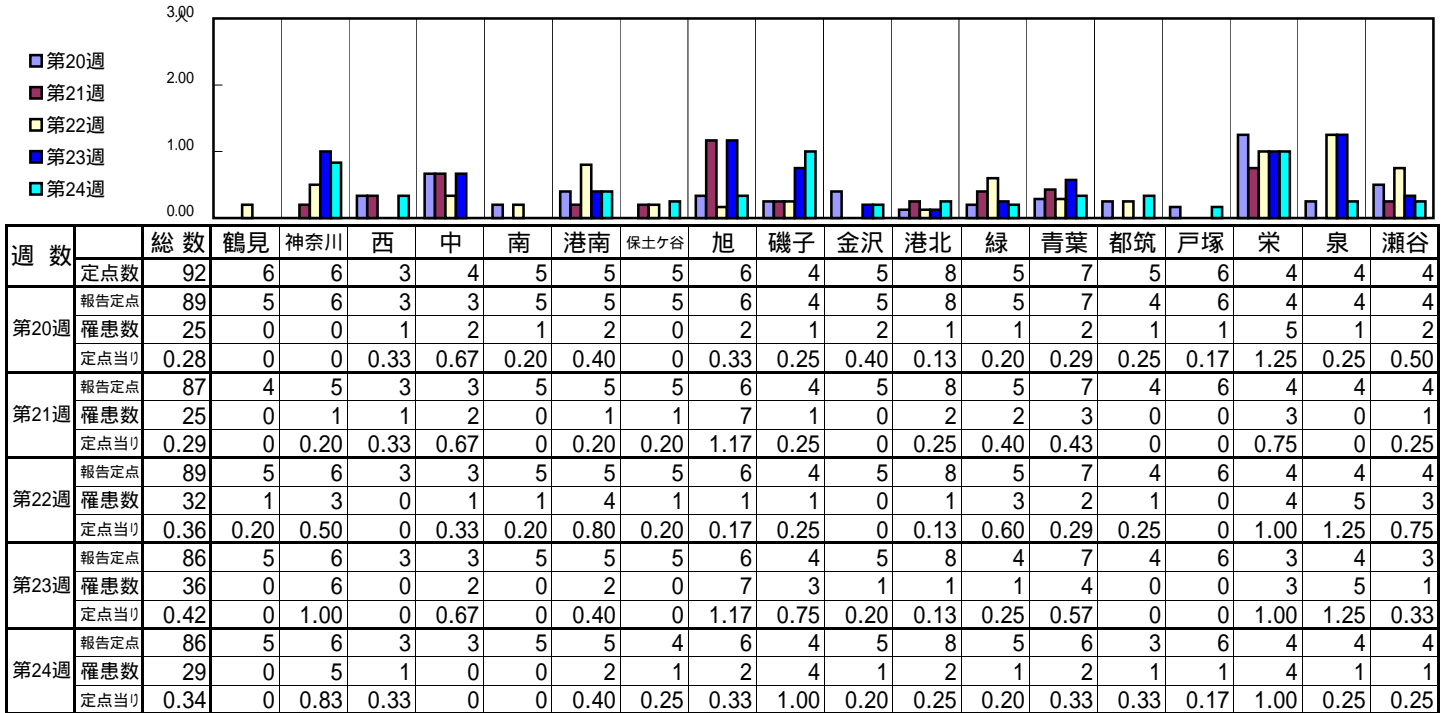
【定点当りの患者数】



<< 流行性耳下腺炎 >>

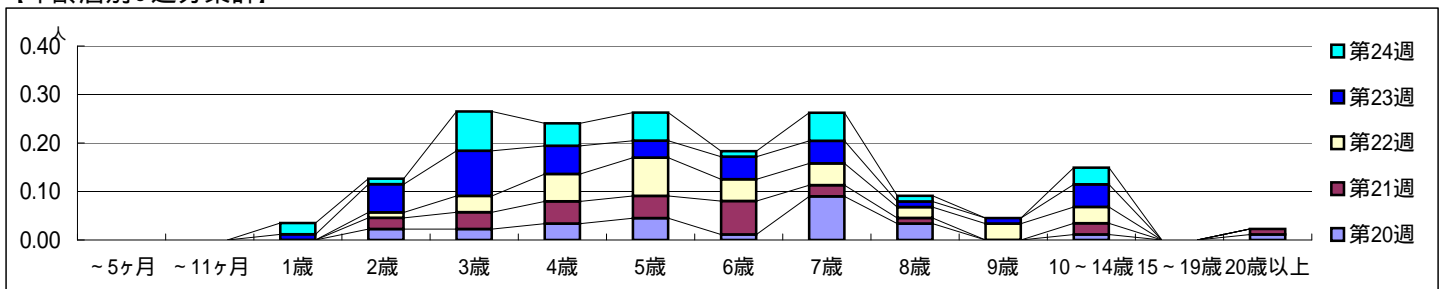
平成 25年 5月13日 ~ 6月16日
[平成 25年 第20週 ~ 第24週]

【区別・週別報告定点当り】

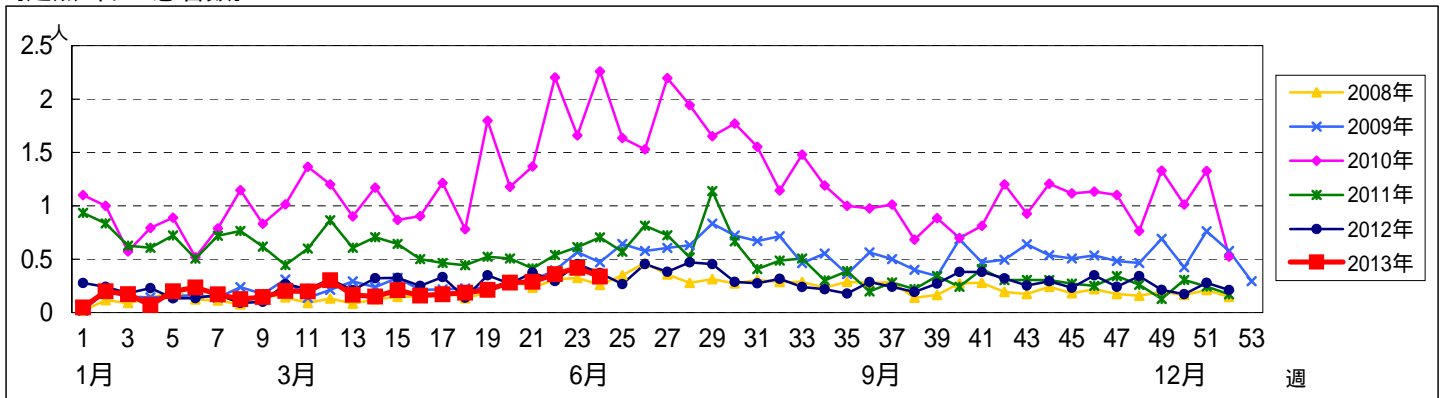


週数		合計	~5ヶ月	~11ヶ月	1歳	2歳	3歳	4歳	5歳	6歳	7歳	8歳	9歳	10~14歳	15~19歳	20歳以上
第20週	罹患数	25				2	2	3	4	1	8	3		1		1
第20週	定点当り	0.28				0.02	0.02	0.03	0.04	0.01	0.09	0.03		0.01		0.01
第21週	罹患数	25				2	3	4	4	6	2	1		2		1
第21週	定点当り	0.29				0.02	0.03	0.05	0.05	0.07	0.02	0.01		0.02		0.01
第22週	罹患数	32				1	3	5	7	4	4	2	3	3		
第22週	定点当り	0.36				0.01	0.03	0.06	0.08	0.04	0.04	0.02	0.03	0.03		
第23週	罹患数	36			1	5	8	5	3	4	4	1	1	4		
第23週	定点当り	0.42			0.01	0.06	0.09	0.06	0.03	0.05	0.05	0.01	0.01	0.05		
第24週	罹患数	29			2	1	7	4	5	1	5	1		3		
第24週	定点当り	0.34			0.02	0.01	0.08	0.05	0.06	0.01	0.06	0.01		0.03		

【年齢層別5週分集計】



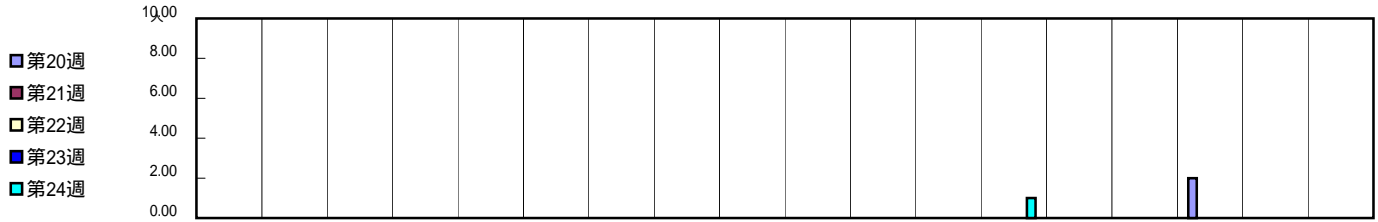
【定点当りの患者数】



<< 急性出血性結膜炎 >>

平成 25年 5月13日 ~ 6月16日
[平成 25年 第20週 ~ 第24週]

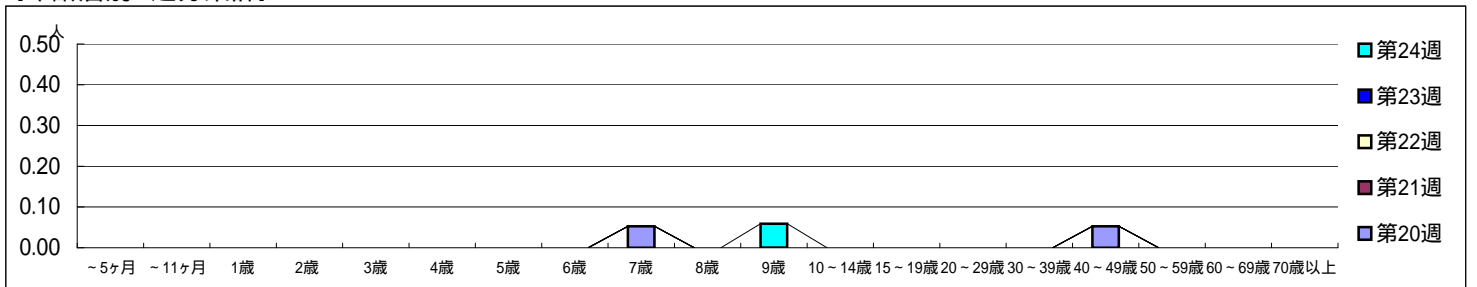
[区別・週別報告定点当り]



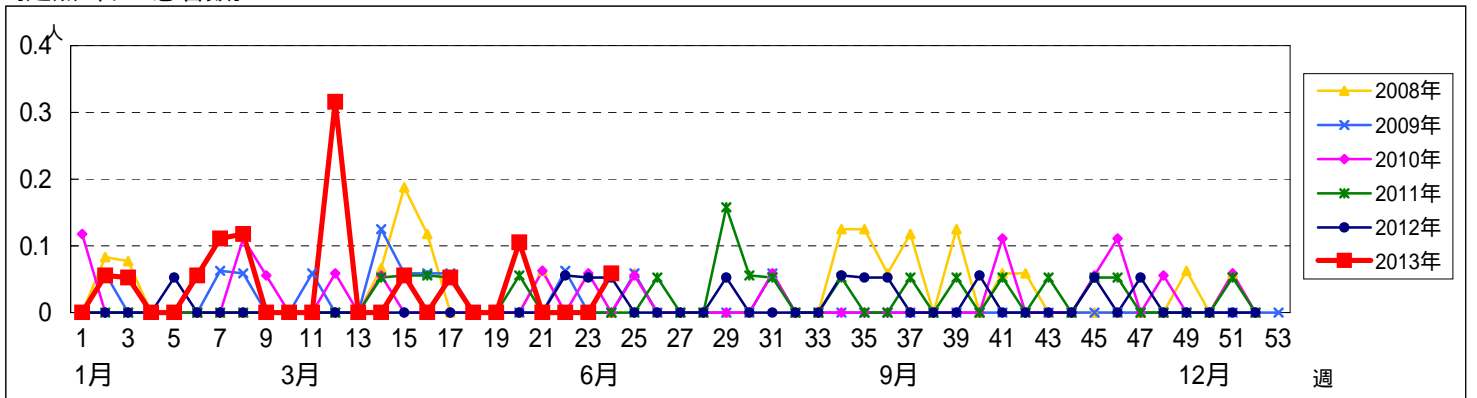
週 数		総数	鶴見	神奈川	西	中	南	港南	保土ヶ谷	旭	磯子	金沢	港北	緑	青葉	都筑	戸塚	栄	泉	瀬谷
第20週	定点数	19	1	1	0	1	1	1	1	1	1	1	2	1	2	1	1	1	1	1
	報告定点	19	1	1		1	1	1	1	1	1	1	2	1	2	1	1	1	1	1
	罹患数	2	0	0		0	0	0	0	0	0	0	0	0	0	0	0	2	0	0
	定点当り	0.11	0	0		0	0	0	0	0	0	0	0	0	0	0	0	2.00	0	0
第21週	報告定点	19	1	1		1	1	1	1	1	1	1	2	1	2	1	1	1	1	1
	罹患数	0	0	0		0	0	0	0	0	0	0	0	0	0	0	0	0	0	0
	定点当り	0	0	0		0	0	0	0	0	0	0	0	0	0	0	0	0	0	0
	報告定点	18	1	1		1	1	1	1	1	1	1	2	1	1	1	1	1	1	1
第22週	報告定点	18	1	1		1	1	1	1	1	1	1	2	1	1	1	1	1	1	1
	罹患数	0	0	0		0	0	0	0	0	0	0	0	0	0	0	0	0	0	0
	定点当り	0	0	0		0	0	0	0	0	0	0	0	0	0	0	0	0	0	0
	報告定点	18	1	1		1	1	1	1	1	1	1	2	1	1	1	1	1	1	1
第23週	報告定点	18	1	1		1	1	1	1	1	1	1	2	1	1	1	1	1	1	1
	罹患数	0	0	0		0	0	0	0	0	0	0	0	0	0	0	0	0	0	0
	定点当り	0	0	0		0	0	0	0	0	0	0	0	0	0	0	0	0	0	0
	報告定点	17	1	1		1	1		1	1	1	1	2	1	1	1	1	1	1	1
第24週	報告定点	17	1	1		1	1		1	1	1	1	2	1	1	1	1	1	1	1
	罹患数	1	0	0		0	0	0	0	0	0	0	0	0	1	0	0	0	0	0
	定点当り	0.06	0	0		0	0	0	0	0	0	0	0	0	1.00	0	0	0	0	0

週 数		合計	~5ヶ月	~11ヶ月	1歳	2歳	3歳	4歳	5歳	6歳	7歳	8歳	9歳	10~14歳	15~19歳	20~29歳	30~39歳	40~49歳	50~59歳	60~69歳	70歳以上
第20週	罹患数	2									1							1			
	定点当り	0.11									0.05							0.05			
第21週	罹患数	0																			
	定点当り	0																			
第22週	罹患数	0																			
	定点当り	0																			
第23週	罹患数	0																			
	定点当り	0																			
第24週	罹患数	1											1								
	定点当り	0.06											0.06								

[年齢層別5週分集計]



[定点当りの患者数]

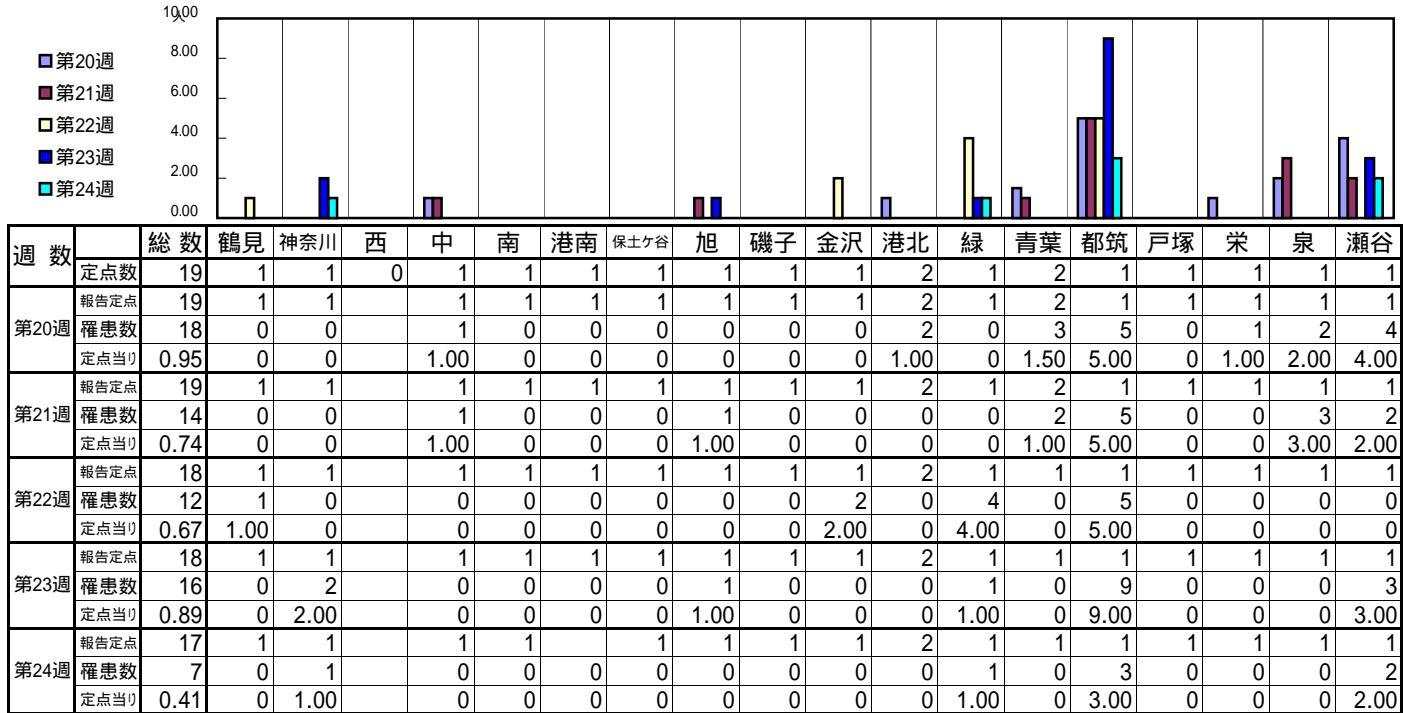


第12週の6例は、同一家族内の発生例です

<< 流行性角結膜炎 >>

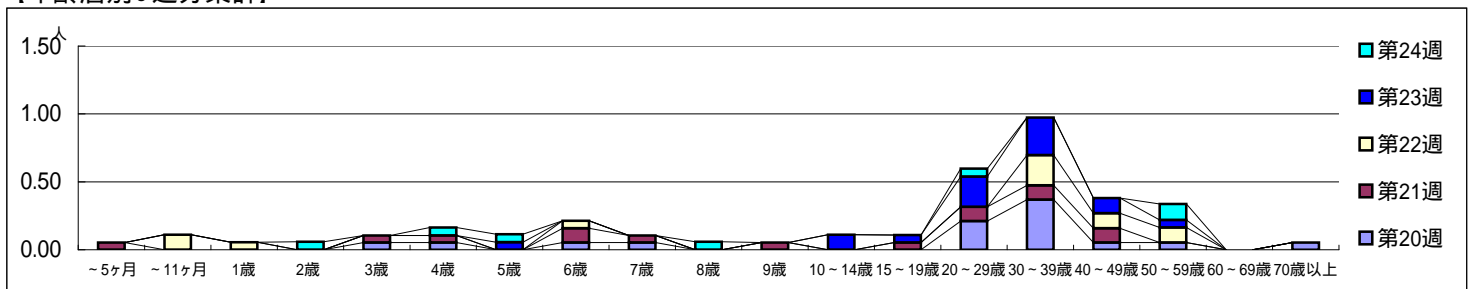
平成 25年 5月13日 ~ 6月16日
[平成 25年 第20週 ~ 第24週]

[区別・週別報告定点当り]



週数	合計	~5ヶ月	~11ヶ月	1歳	2歳	3歳	4歳	5歳	6歳	7歳	8歳	9歳	10~14歳	15~19歳	20~29歳	30~39歳	40~49歳	50~59歳	60~69歳	70歳以上
第20週	18					1	1		1	1					4	7	1	1		1
第21週	14	1				1	1		2	1		1		1	2	2	2			
第22週	12		2	1					1							4	2	2		
第23週	16							1					2	1	4	5	2	1		
第24週	7				1		1	1			1				1				2	

[年齢層別5週分集計]



[定点当りの患者数]

