

疾病別 警報・注意報 発生状況

平成25年第23週

	インフルエンザ	RSウイルス感染症	咽頭結膜熱	A群溶血性レンサ球菌咽頭炎	感染性胃腸炎	水痘	手足口病	伝染性紅斑	突発性発しん	百日咳	ヘルパンギーナ	流行性耳下腺炎	急性出血性結膜炎	流行性角結膜炎
警報レベル	30		3	8	20	7	5	2		1	6	6	1	8
終息基準値	10		1	4	12	4	2	1		0.1	2	2	0.1	4
注意報レベル	10					4						3		
横浜市	0.17	0.04	0.67	1.88	5.43	1.04	0.35	0.06	0.77	-	0.20	0.35	-	0.89
鶴見	-	-	0.20	0.20	2.60	0.40	-	-	0.80	-	-	-	-	-
神奈川	0.14	0.20	0.60	0.80	9.20	1.60	0.60	0.40	1.20	-	0.40	0.20	-	2.00
西	-	-	0.33	1.33	3.67	1.67	0.67	-	1.33	-	1.33	-		
中	-	-	1.33	0.67	0.33	1.67	0.33	-	0.33	-	-	0.67	-	-
南	-	0.20	-	0.80	3.20	2.00	0.20	-	0.20	-	-	-	-	-
港南	0.88	-	3.20	2.80	6.20	2.20	0.60	0.20	1.00	-	0.60	0.40	-	-
保土ヶ谷	-	0.20	0.20	2.40	1.80	0.60	0.20	-	-	-	0.20	-	-	-
旭	-	-	-	1.17	6.33	0.17	0.17	-	0.33	-	0.33	1.17	-	1.00
磯子	-	-	0.75	2.25	3.00	2.25	0.50	-	1.00	-	0.25	0.75	-	-
金沢	-	-	-	1.40	8.60	0.60	-	-	1.20	-	-	0.20	-	-
港北	-	-	2.25	3.38	5.00	1.13	0.63	-	0.88	-	0.13	0.13	-	-
緑	1.25	-	1.67	4.00	1.67	0.33	-	-	2.00	-	0.33	0.33	-	1.00
青葉	0.11	-	-	0.50	5.33	0.67	0.33	0.17	0.67	-	-	0.33	-	-
都筑	1.75	-	-	4.33	8.33	1.00	0.33	-	0.33	-	-	-	-	9.00
戸塚	-	-	0.17	1.00	8.50	0.67	0.33	-	0.50	-	-	-	-	-
栄	-	-	-	5.67	9.33	0.33	0.33	-	0.33	-	-	1.00	-	-
泉	-	-	0.25	1.25	6.25	0.25	0.50	0.25	0.25	-	-	1.25	-	-
瀬谷	-	-	0.33	2.33	6.33	1.67	0.67	-	2.33	-	0.33	0.33	-	3.00

(- : 0) (... : 報告なし)

数字は報告定点当たり患者数です

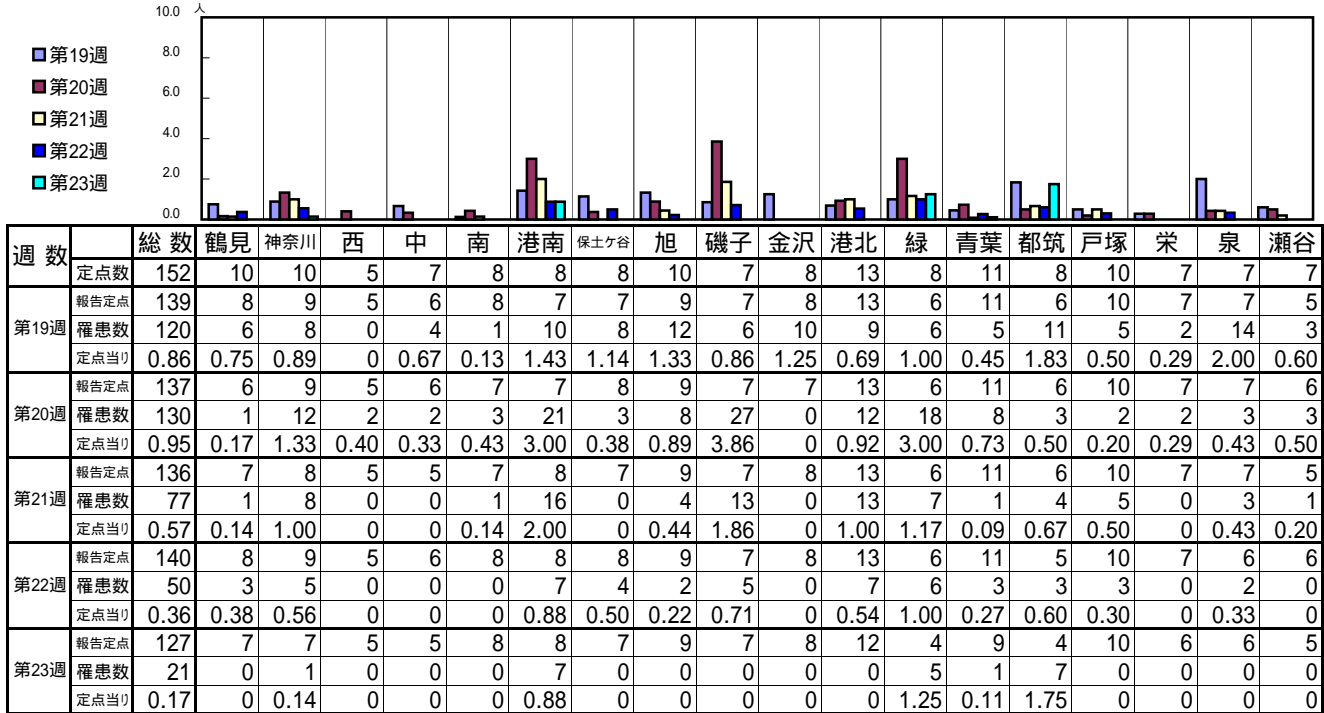
**報告定点当たりの値が警報レベル もしくは警報レベル継続中です
報告定点当たりの値が注意報レベルに達しています**

(この数字は集計時点のものです。翌週以降、変動する可能性があります)

<< インフルエンザ >>

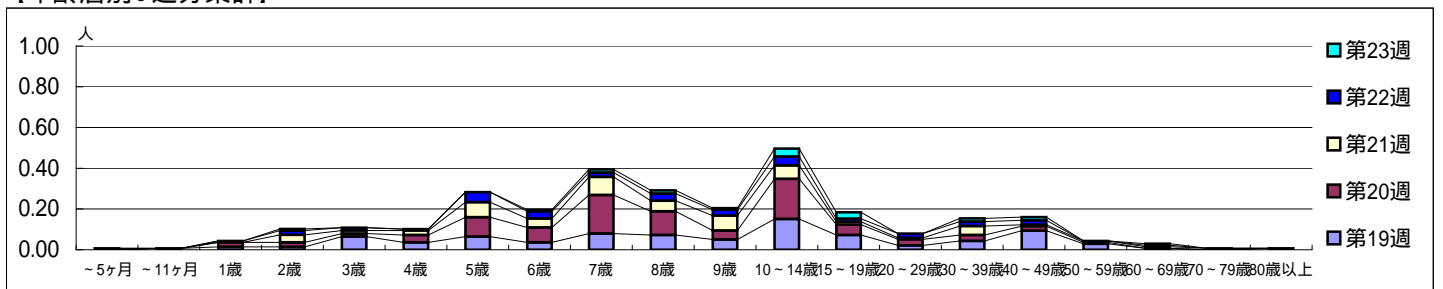
平成 25年 5月 6日 ~ 6月 9日
[平成 25年 第19週 ~ 第23週]

[区別・週別報告定点当り]

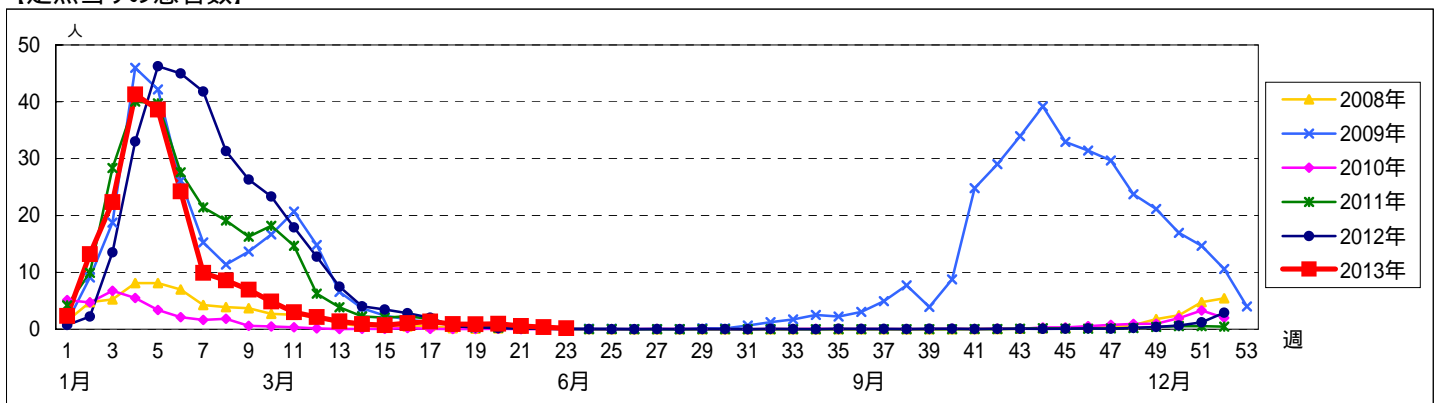


週数	合計	~5ヶ月	~11ヶ月	1歳	2歳	3歳	4歳	5歳	6歳	7歳	8歳	9歳	10~14歳	15~19歳	20~29歳	30~39歳	40~49歳	50~59歳	60~69歳	70~79歳	80歳以上
第19週	120			1	2	2	9	5	9	5	11	10	7	21	10	3	6	13	4	1	1
第20週	130				3	3	2	5	13	10	26	16	6	27	7	4	4	3	1		
第21週	77					5	2	3	10	6	12	7	10	9	2	1	6	1	1	1	1
第22週	50	1		1	3	2	1	7	5	3	5	4	6	2	3	3	3			1	
第23週	21				1				1	2	2	1	5	4		2	2		1		

[年齢層別5週分集計]



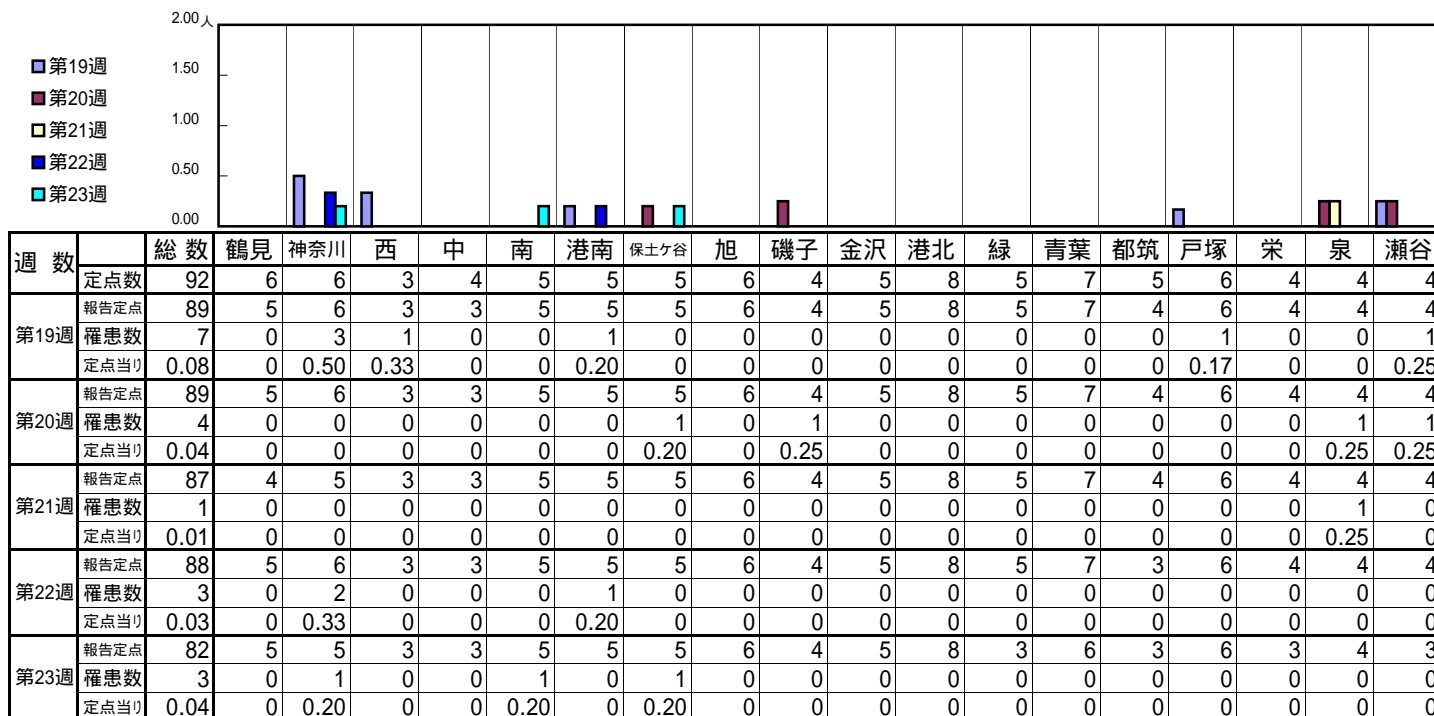
[定点当りの患者数]



<< RSウイルス感染症 >>

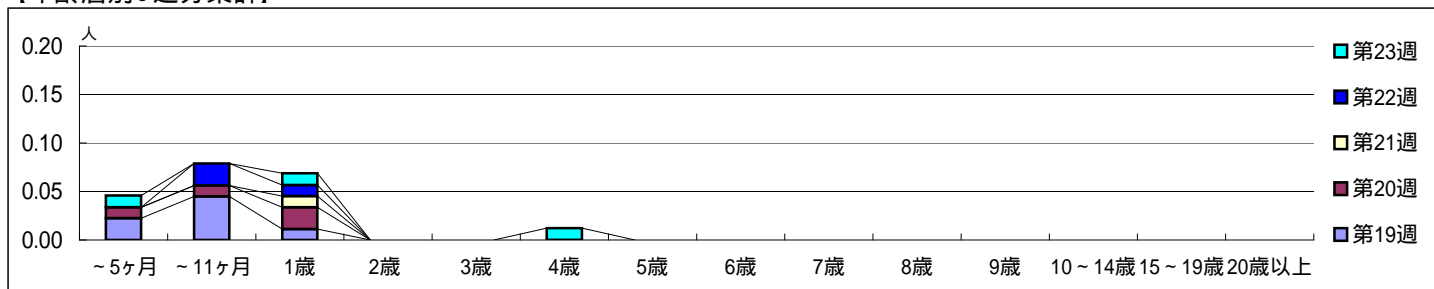
平成 25年 5月 6日 ~ 6月 9日
[平成 25年 第19週 ~ 第23週]

【区別・週別報告定点当り】

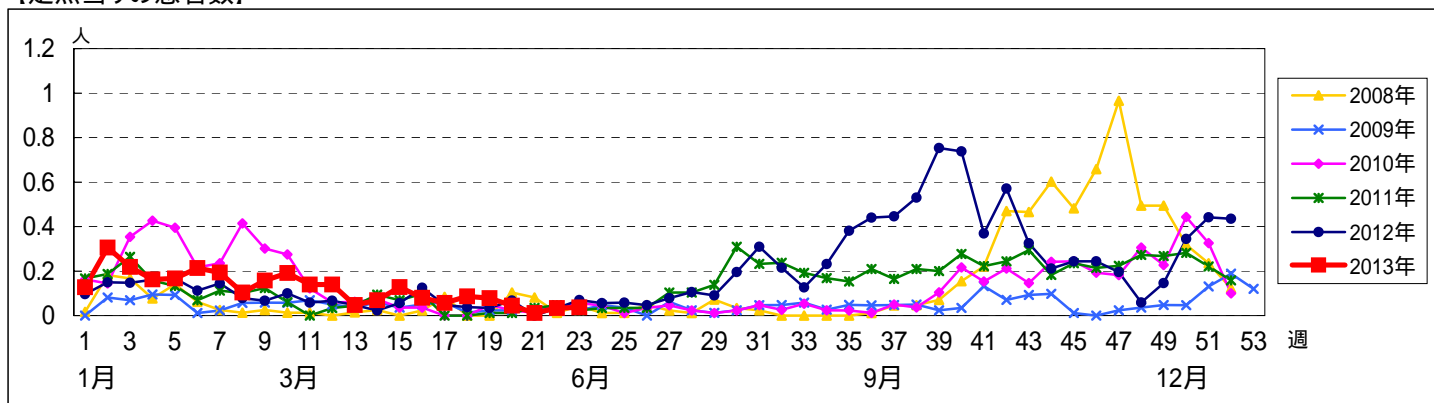


週数	合計	~5ヶ月	~11ヶ月	1歳	2歳	3歳	4歳	5歳	6歳	7歳	8歳	9歳	10~14歳	15~19歳	20歳以上
第19週	罹患数 7	2	4	1											
第20週	罹患数 4	1	1	2											
第21週	罹患数 1			1											
第22週	罹患数 3		2	1											
第23週	罹患数 3	1		1			1								

【年齢層別5週分集計】



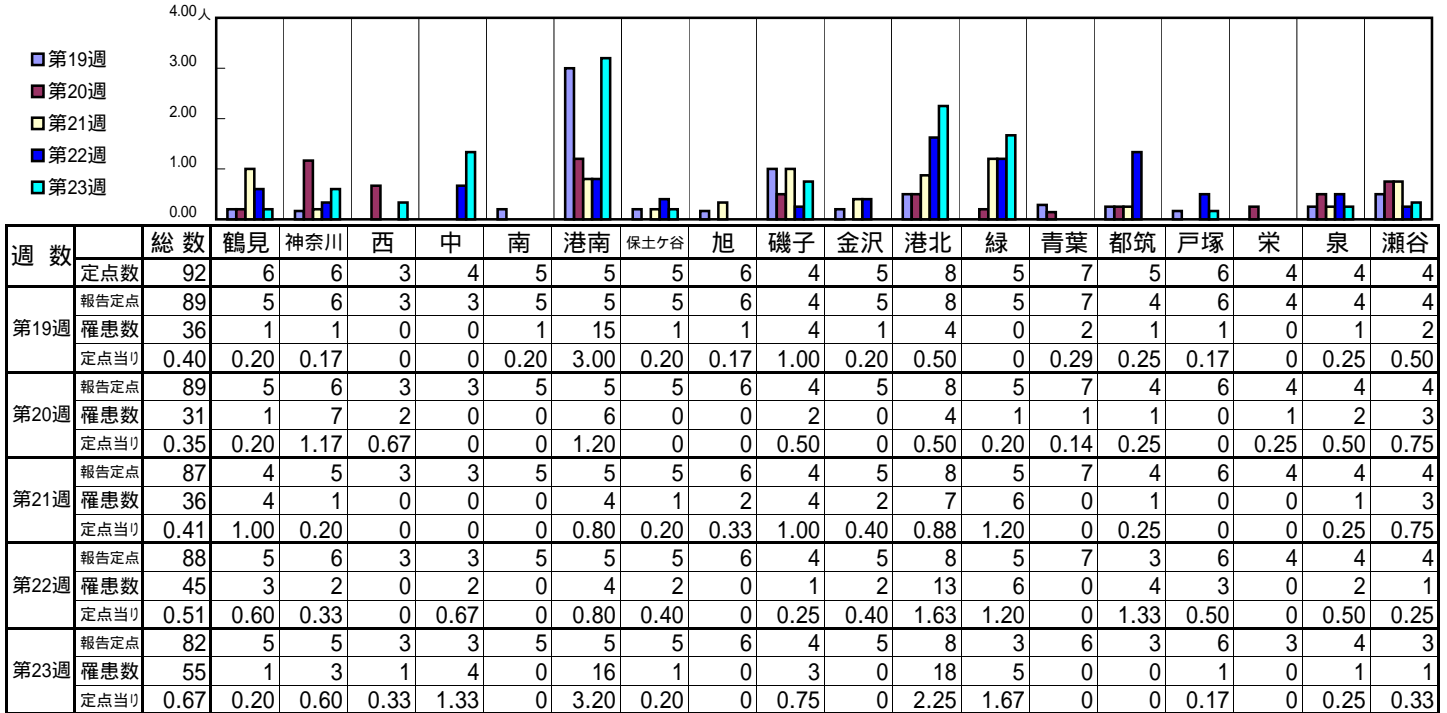
【定点当りの患者数】



<< 咽頭結膜熱 >>

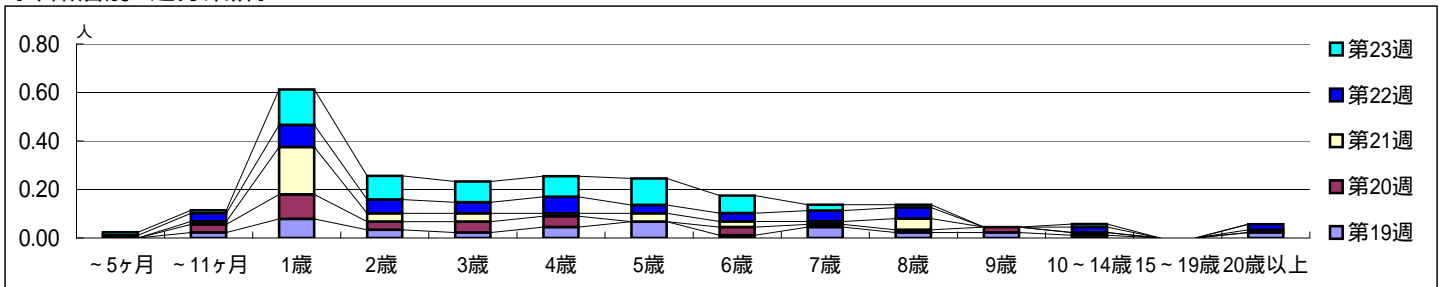
平成 25年 5月 6日 ~ 6月 9日
[平成 25年 第19週 ~ 第23週]

【区別・週別報告定点当り】

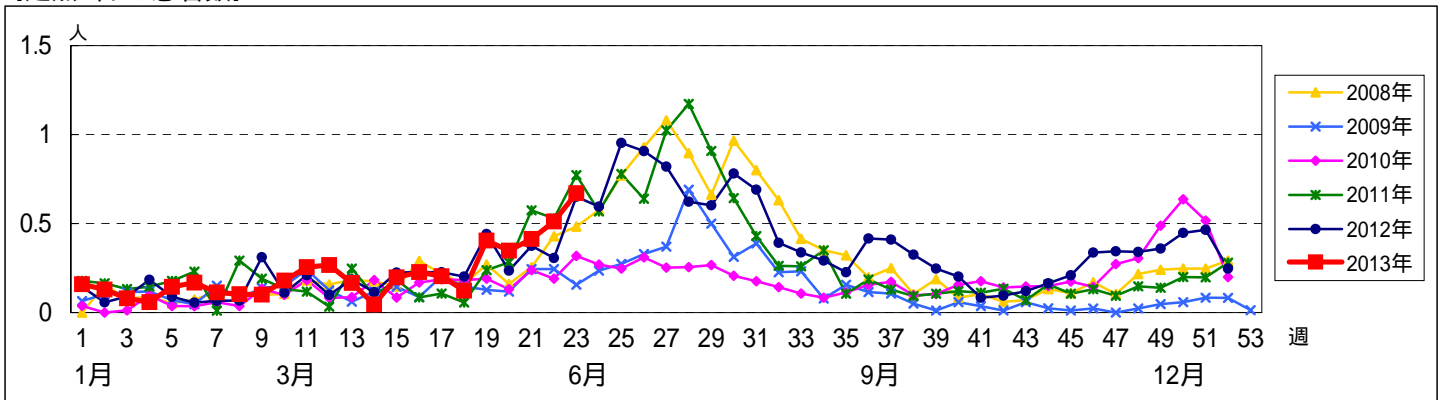


週数	合計	~5ヶ月	~11ヶ月	1歳	2歳	3歳	4歳	5歳	6歳	7歳	8歳	9歳	10~14歳	15~19歳	20歳以上
第19週	罹患数 36		2	7	3	2	4	6	1	4	2	2	1		2
第20週	罹患数 31		3	9	3	4	4		3	1	1	2	1		
第21週	罹患数 36		1	17	3	3	1	3	2	1	4				1
第22週	罹患数 45	1	3	8	5	4	6	3	3	4	4		2		2
第23週	罹患数 55	1	1	12	8	7	7	9	6	2	1		1		

【年齢層別5週分集計】



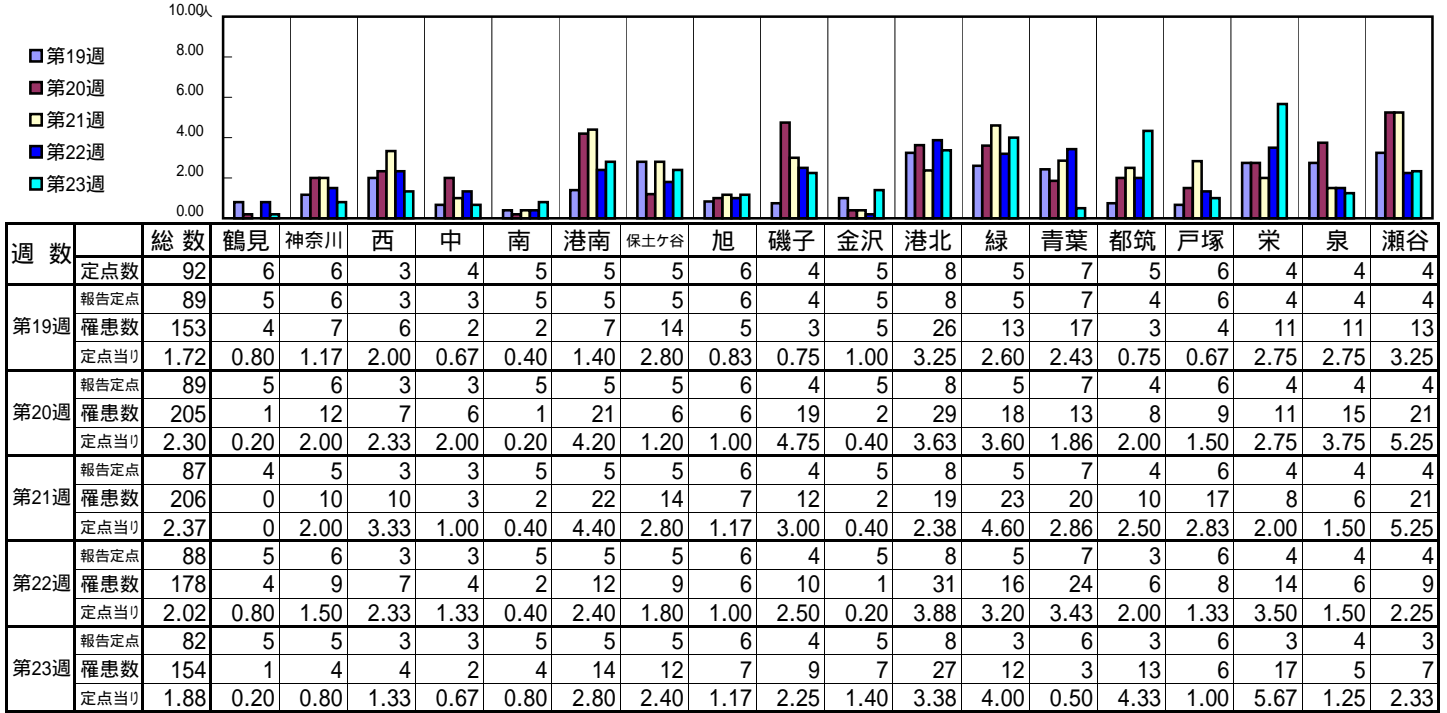
【定点当りの患者数】



<< A群溶血性レンサ球菌咽頭炎 >>

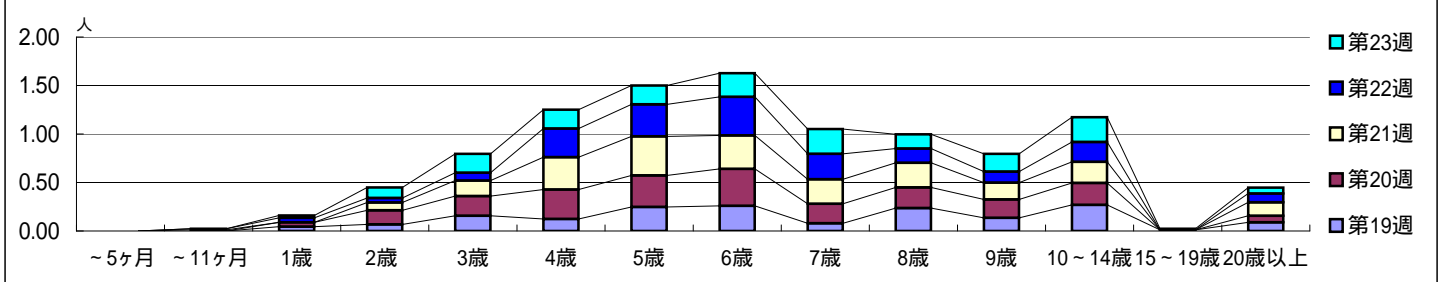
平成 25年 5月 6日 ~ 6月 9日
[平成 25年 第19週 ~ 第23週]

[区別・週別報告定点当り]

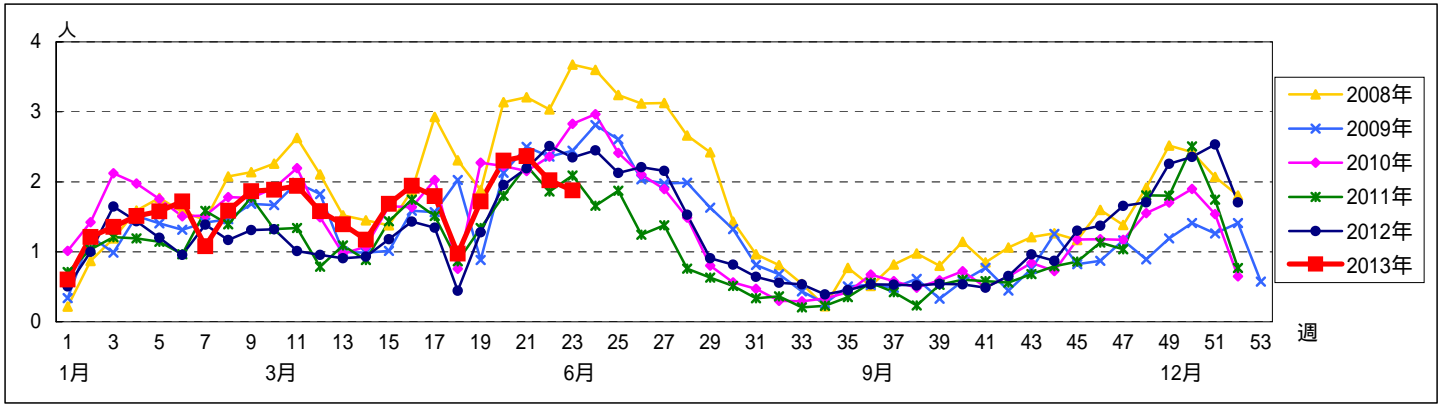


週数	合計	~5ヶ月	~11ヶ月	1歳	2歳	3歳	4歳	5歳	6歳	7歳	8歳	9歳	10~14歳	15~19歳	20歳以上
第19週	罹患数 153			4	6	14	11	22	23	7	21	12	24	1	8
第19週	定点当り 1.72			0.04	0.07	0.16	0.12	0.25	0.26	0.08	0.24	0.13	0.27	0.01	0.09
第20週	罹患数 205			4	13	18	27	29	34	18	19	17	20		6
第20週	定点当り 2.30			0.04	0.15	0.20	0.30	0.33	0.38	0.20	0.21	0.19	0.22		0.07
第21週	罹患数 206		1		7	14	29	35	30	22	22	15	19		12
第21週	定点当り 2.37		0.01		0.08	0.16	0.33	0.40	0.34	0.25	0.25	0.17	0.22		0.14
第22週	罹患数 178		1	4	4	7	26	29	35	23	13	10	18		8
第22週	定点当り 2.02		0.01	0.05	0.05	0.08	0.30	0.33	0.40	0.26	0.15	0.11	0.20		0.09
第23週	罹患数 154			2	9	16	16	16	20	21	12	15	21	1	5
第23週	定点当り 1.88			0.02	0.11	0.20	0.20	0.20	0.24	0.26	0.15	0.18	0.26	0.01	0.06

[年齢層別5週分集計]



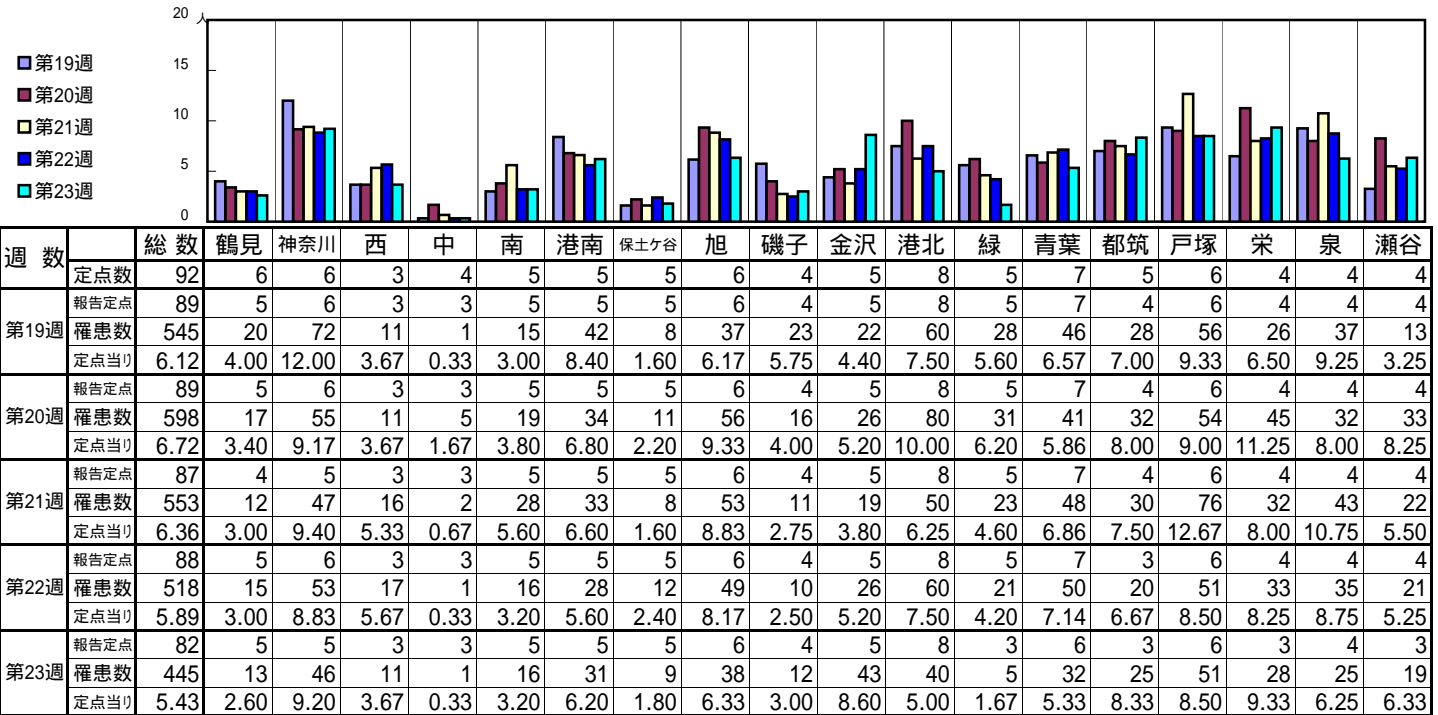
[定点当りの患者数]



<< 感染性胃腸炎 >>

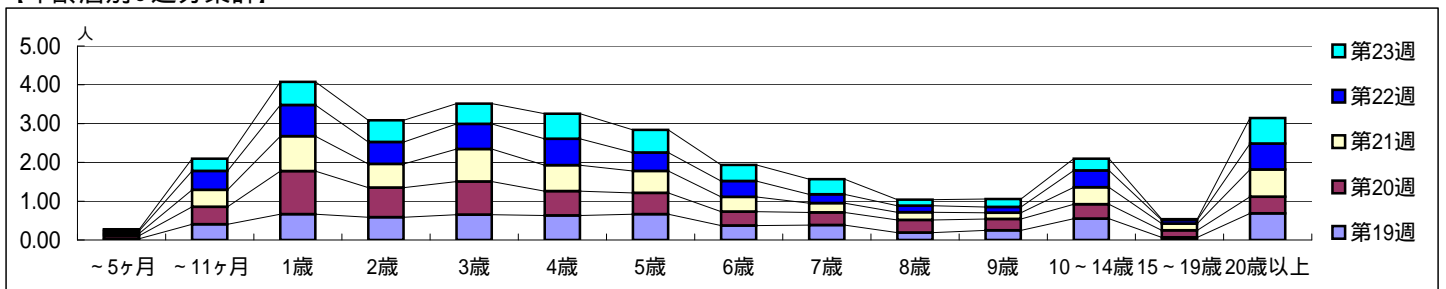
平成 25年 5月 6日 ~ 6月 9日
[平成 25年 第19週 ~ 第23週]

[区別・週別報告定点当り]

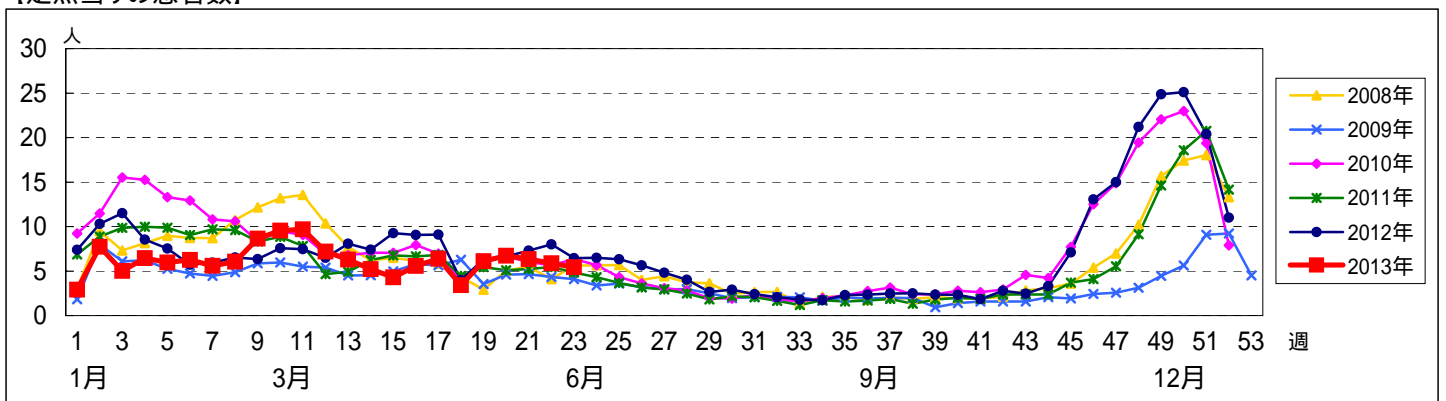


週数		合計	年齢層別													
			~5ヶ月	~11ヶ月	1歳	2歳	3歳	4歳	5歳	6歳	7歳	8歳	9歳	10~14歳	15~19歳	20歳以上
第19週	罹患数	545	3	36	59	52	58	56	59	33	34	17	22	49	6	61
	定点当り	6.12	0.03	0.40	0.66	0.58	0.65	0.63	0.66	0.37	0.38	0.19	0.25	0.55	0.07	0.69
第20週	罹患数	598	7	40	99	68	76	56	49	32	29	29	26	33	16	38
	定点当り	6.72	0.08	0.45	1.11	0.76	0.85	0.63	0.55	0.36	0.33	0.33	0.29	0.37	0.18	0.43
第21週	罹患数	553	5	38	78	53	73	58	49	33	21	17	14	38	15	61
	定点当り	6.36	0.06	0.44	0.90	0.61	0.84	0.67	0.56	0.38	0.24	0.20	0.16	0.44	0.17	0.70
第22週	罹患数	518	6	43	71	50	57	60	42	36	20	15	13	38	8	59
	定点当り	5.89	0.07	0.49	0.81	0.57	0.65	0.68	0.48	0.41	0.23	0.17	0.15	0.43	0.09	0.67
第23週	罹患数	445	3	26	49	46	43	53	48	34	32	13	17	25	2	54
	定点当り	5.43	0.04	0.32	0.60	0.56	0.52	0.65	0.59	0.41	0.39	0.16	0.21	0.30	0.02	0.66

[年齢層別5週分集計]



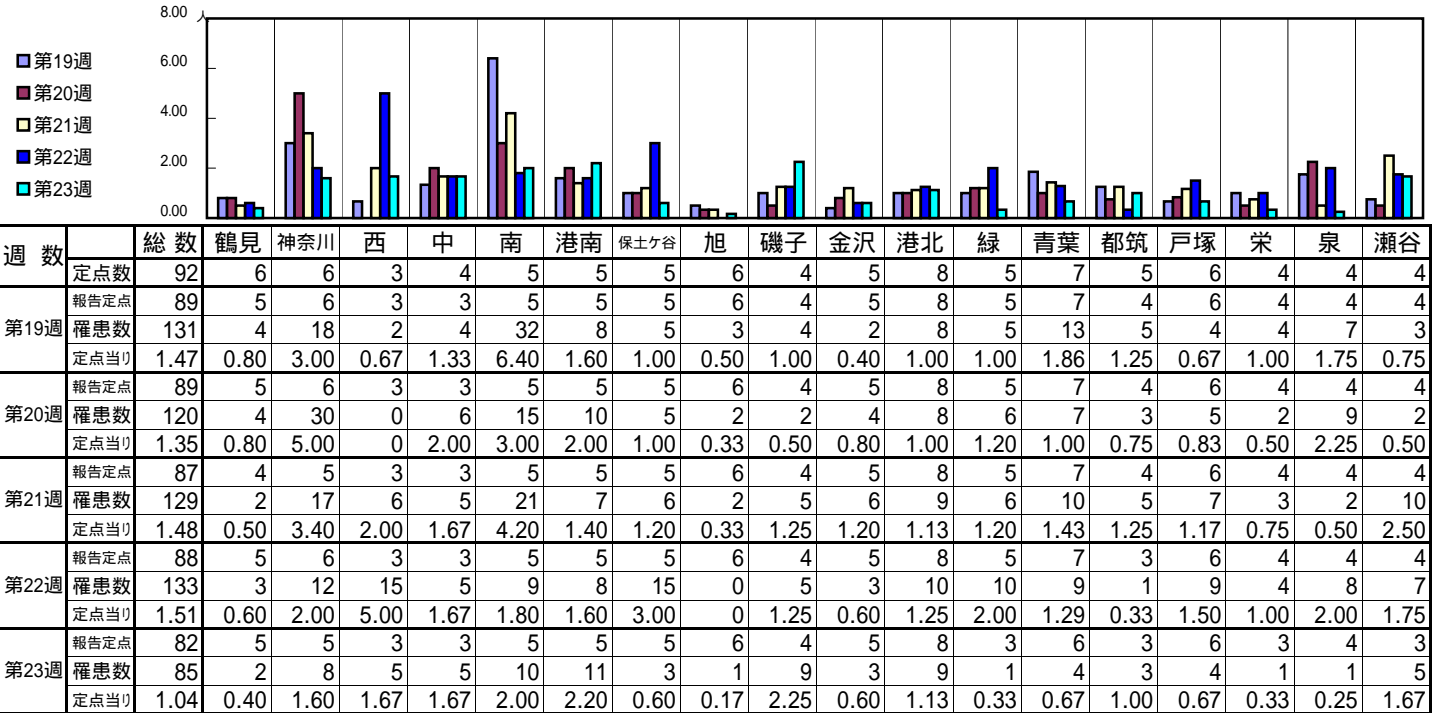
[定点当りの患者数]



<< 水痘 >>

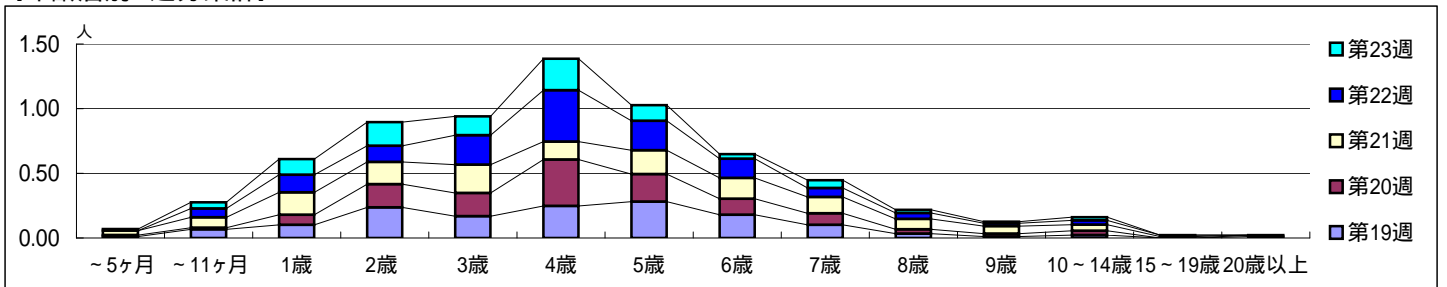
平成 25年 5月 6日 ~ 6月 9日
[平成 25年 第19週 ~ 第23週]

【区別・週別報告定点当り】

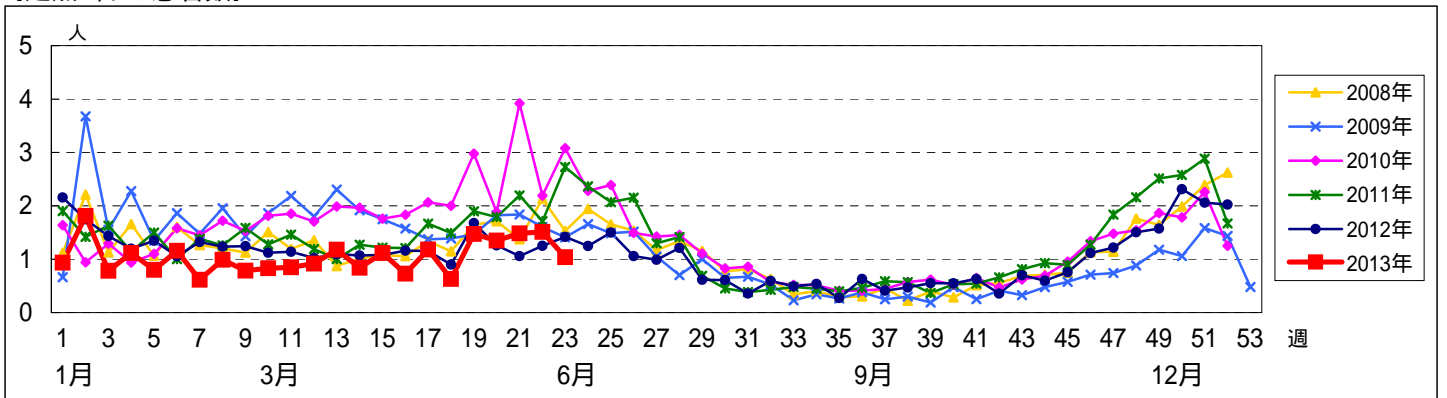


週 数		合計	年齢層別													
			~5ヶ月	~11ヶ月	1歳	2歳	3歳	4歳	5歳	6歳	7歳	8歳	9歳	10~14歳	15~19歳	20歳以上
第19週	罹患数	131	1	6	9	21	15	22	25	16	9	3	1	2		1
	定点当り	1.47	0.01	0.07	0.10	0.24	0.17	0.25	0.28	0.18	0.10	0.03	0.01	0.02		0.01
第20週	罹患数	120	1	1	7	16	16	32	19	11	8	3	2	3		1
	定点当り	1.35	0.01	0.01	0.08	0.18	0.18	0.36	0.21	0.12	0.09	0.03	0.02	0.03		0.01
第21週	罹患数	129	3	7	15	15	19	12	16	14	11	7	5	4	1	
	定点当り	1.48	0.03	0.08	0.17	0.17	0.22	0.14	0.18	0.16	0.13	0.08	0.06	0.05	0.01	
第22週	罹患数	133		6	12	11	20	35	20	13	6	4	2	3	1	
	定点当り	1.51		0.07	0.14	0.13	0.23	0.40	0.23	0.15	0.07	0.05	0.02	0.03	0.01	
第23週	罹患数	85	1	4	10	15	12	20	10	3	5	2	1	2		
	定点当り	1.04	0.01	0.05	0.12	0.18	0.15	0.24	0.12	0.04	0.06	0.02	0.01	0.02		

【年齢層別5週分集計】



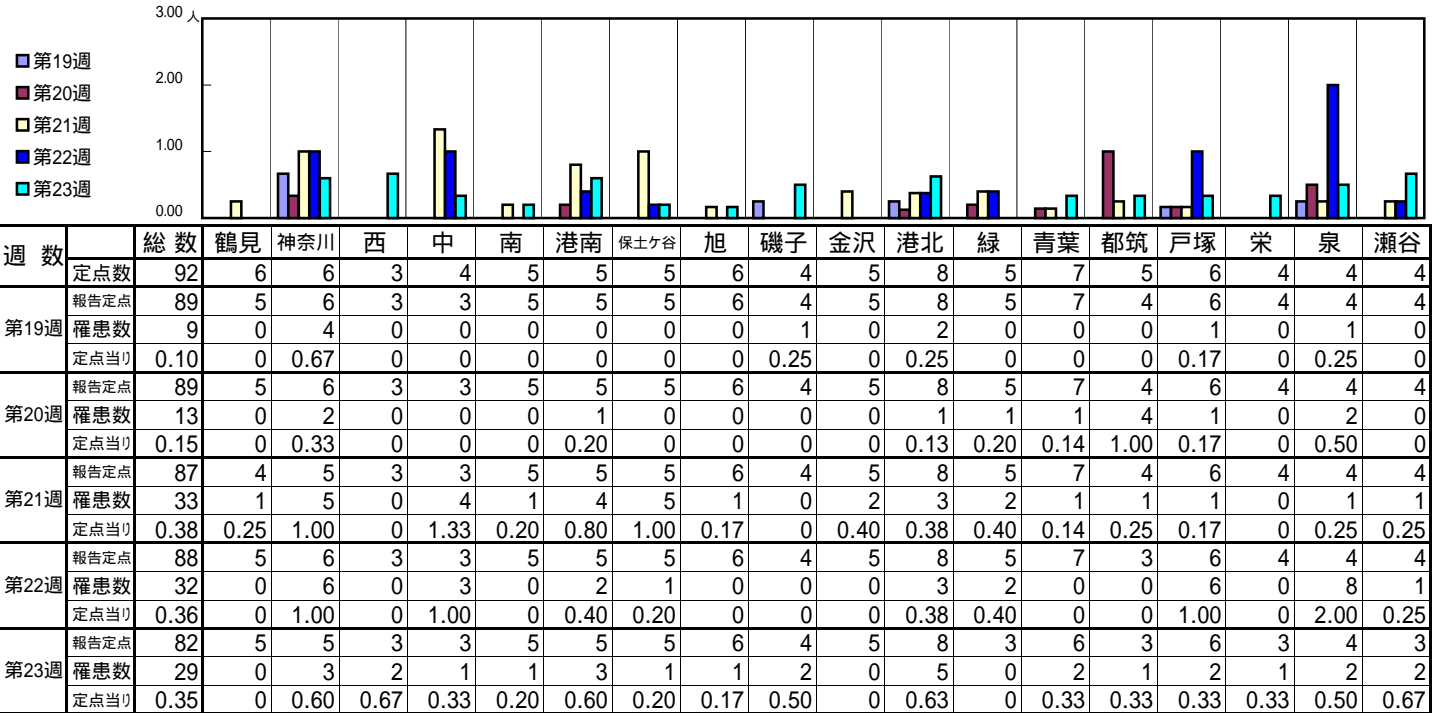
【定点当りの患者数】



<< 手足口病 >>

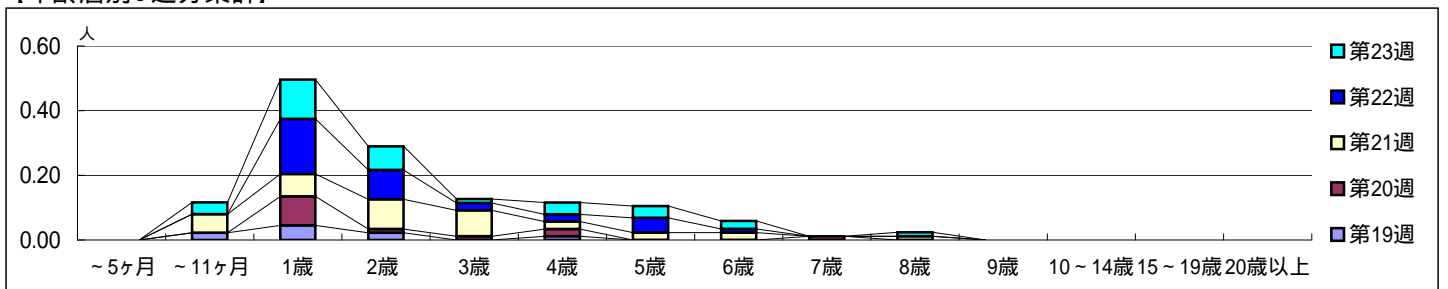
平成 25年 5月 6日 ~ 6月 9日
[平成 25年 第19週 ~ 第23週]

【区別・週別報告定点当り】

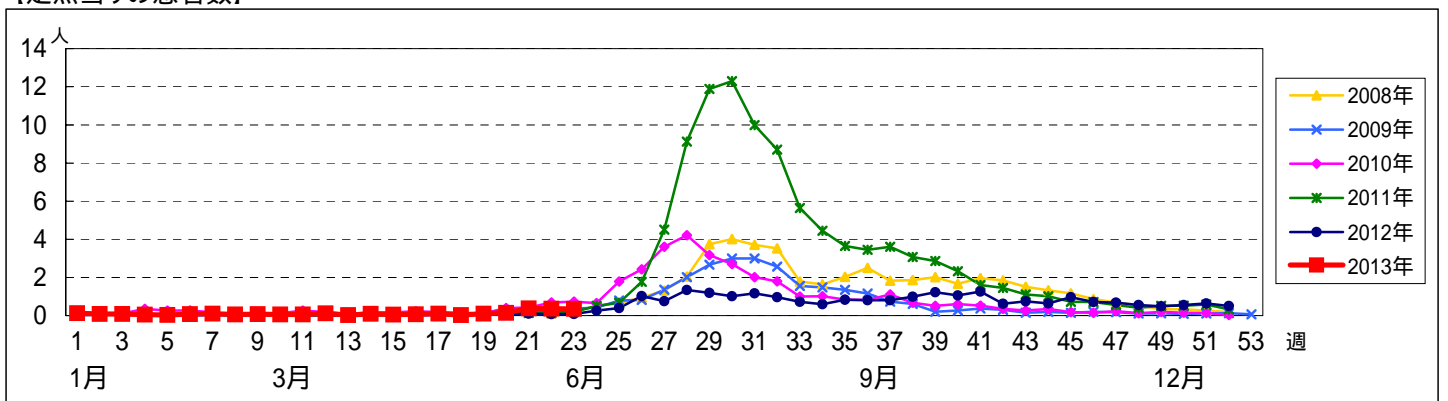


週数	合計	~5ヶ月	~11ヶ月	1歳	2歳	3歳	4歳	5歳	6歳	7歳	8歳	9歳	10~14歳	15~19歳	20歳以上
第19週	罹患数	9		2	4	2		1							
第19週	定点当り	0.10		0.02	0.04	0.02		0.01							
第20週	罹患数	13			8	1	1	2			1				
第20週	定点当り	0.15			0.09	0.01	0.01	0.02		0.01					
第21週	罹患数	33		5	6	8	7	2	2	2		1			
第21週	定点当り	0.38		0.06	0.07	0.09	0.08	0.02	0.02	0.02		0.01			
第22週	罹患数	32			15	8	2	2	4	1					
第22週	定点当り	0.36			0.17	0.09	0.02	0.02	0.05	0.01					
第23週	罹患数	29		3	10	6	1	3	3	2		1			
第23週	定点当り	0.35		0.04	0.12	0.07	0.01	0.04	0.04	0.02		0.01			

【年齢層別5週分集計】



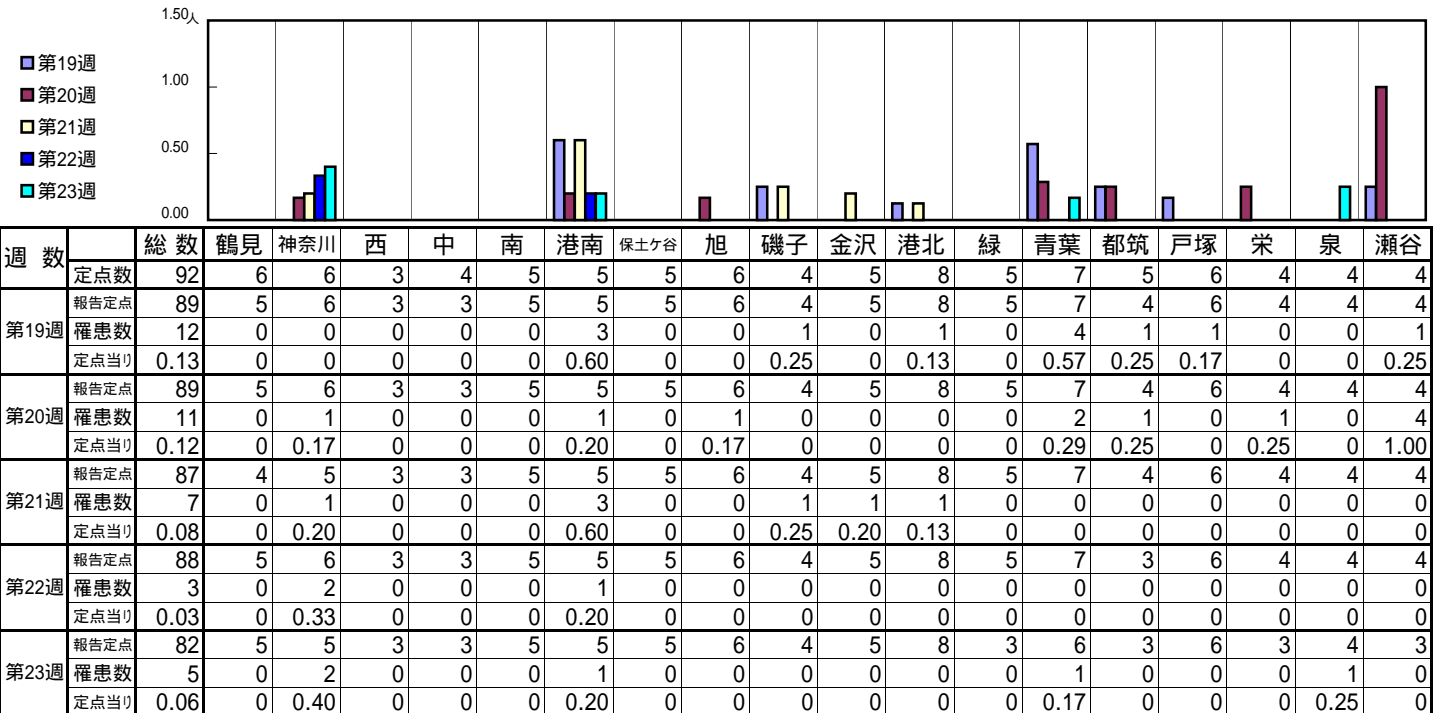
【定点当りの患者数】



<< 伝染性紅斑 >>

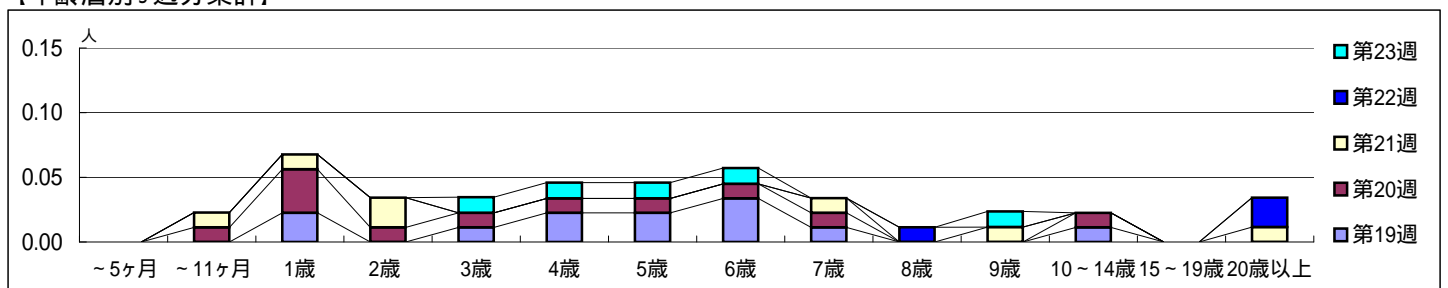
平成 25年 5月 6日 ~ 6月 9日
[平成 25年 第19週 ~ 第23週]

【区別・週別報告定点当り】

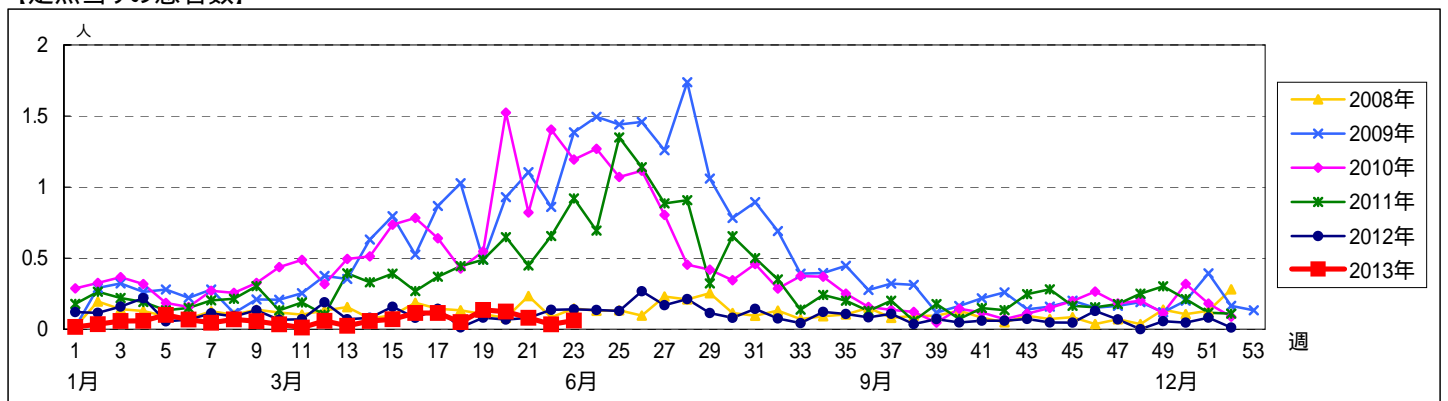


週 数		合計	年齢層別													
			~5ヶ月	~11ヶ月	1歳	2歳	3歳	4歳	5歳	6歳	7歳	8歳	9歳	10~14歳	15~19歳	20歳以上
第19週	罹患数	12			2		1	2	2	3	1			1		
	定点当り	0.13			0.02		0.01	0.02	0.02	0.03	0.01			0.01		
第20週	罹患数	11		1	3	1	1	1	1	1	1			1		
	定点当り	0.12		0.01	0.03	0.01	0.01	0.01	0.01	0.01	0.01			0.01		
第21週	罹患数	7		1	1	2					1			1		1
	定点当り	0.08		0.01	0.01	0.02					0.01			0.01		0.01
第22週	罹患数	3										1				2
	定点当り	0.03										0.01				0.02
第23週	罹患数	5					1	1	1	1			1			
	定点当り	0.06					0.01	0.01	0.01	0.01			0.01			

【年齢層別5週分集計】



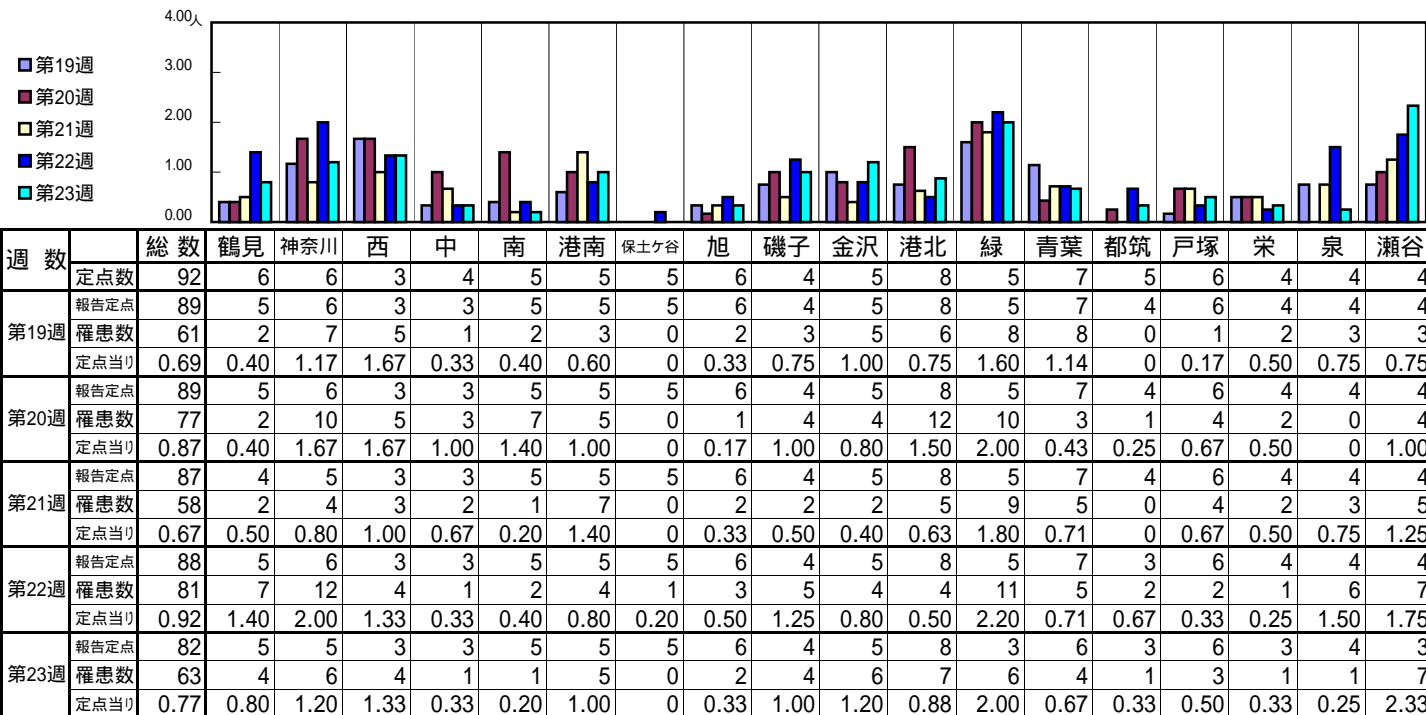
【定点当りの患者数】



<< 突発性発しん >>

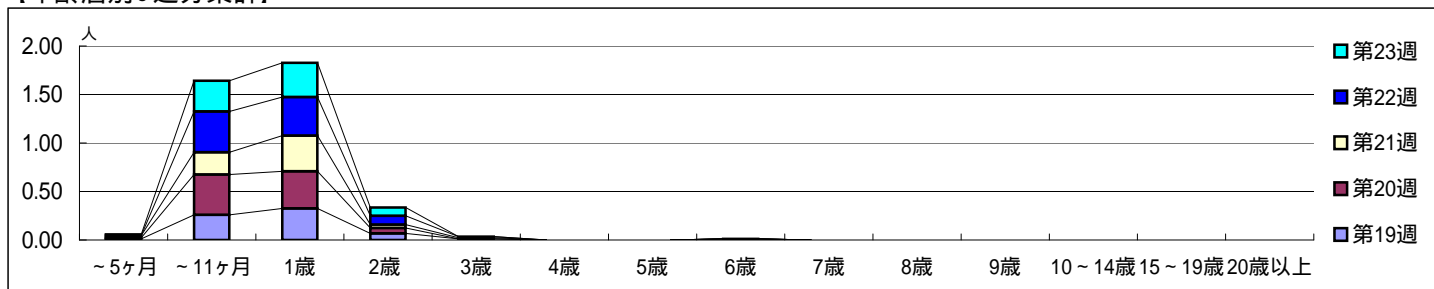
平成 25年 5月 6日 ~ 6月 9日
[平成 25年 第19週 ~ 第23週]

【区別・週別報告定点当り】

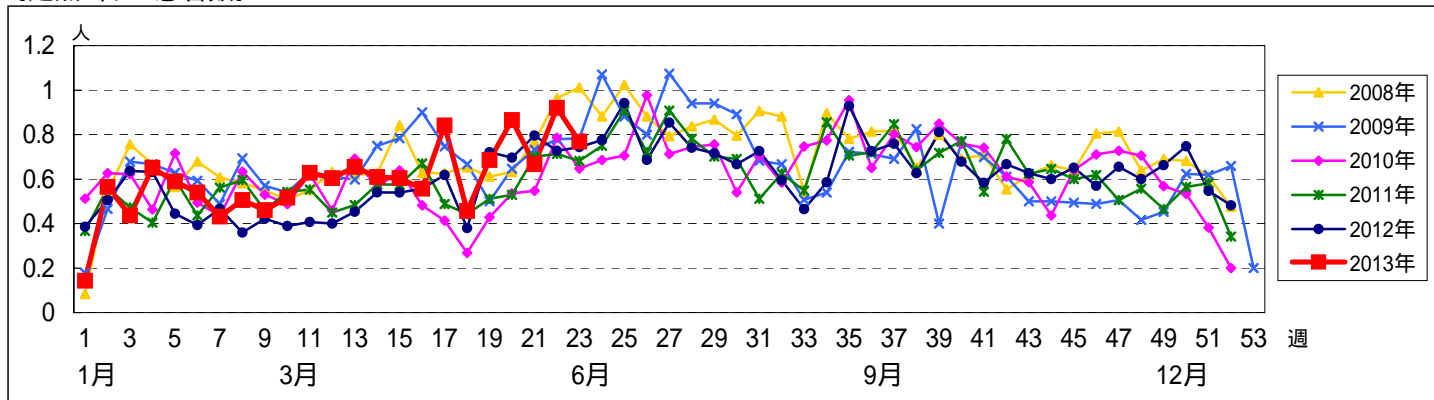


週数	合計	~5ヶ月	~11ヶ月	1歳	2歳	3歳	4歳	5歳	6歳	7歳	8歳	9歳	10~14歳	15~19歳	20歳以上
第19週	罹患数	61	1	23	29	6	1								
第20週	罹患数	77	1	37	34	5									
第21週	罹患数	58	2	20	32	3	1								
第22週	罹患数	81		37	35	8	1								
第23週	罹患数	63	1	26	29	7									

【年齢層別5週分集計】



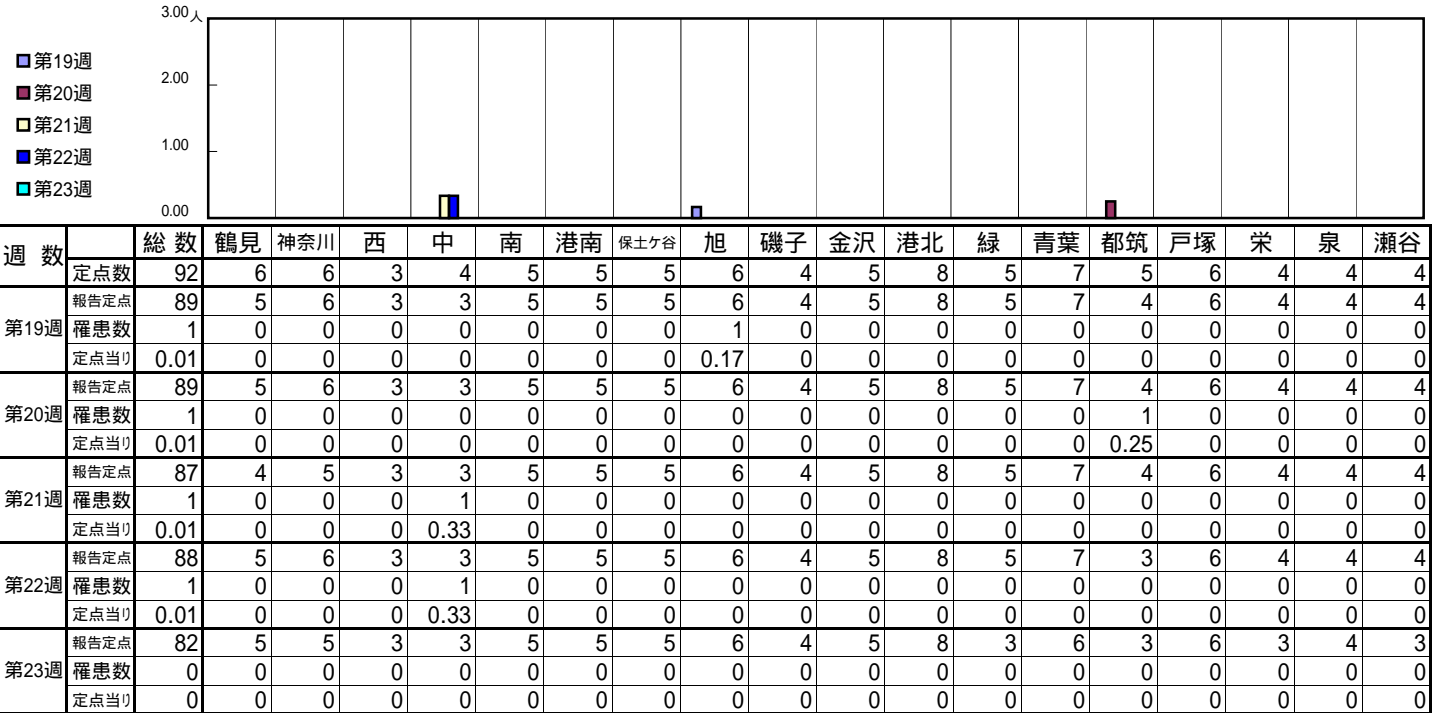
【定点当りの患者数】



<< 百日咳 >>

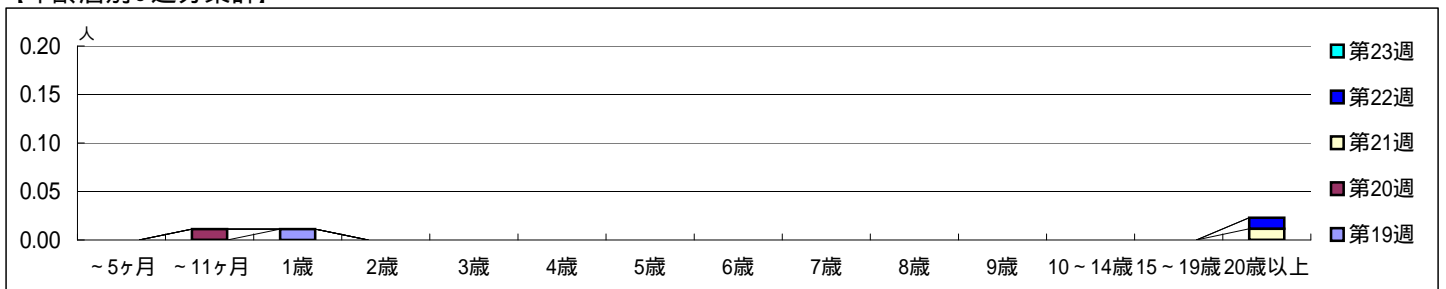
平成 25年 5月 6日 ~ 6月 9日
[平成 25年 第19週 ~ 第23週]

【区別・週別報告定点当り】

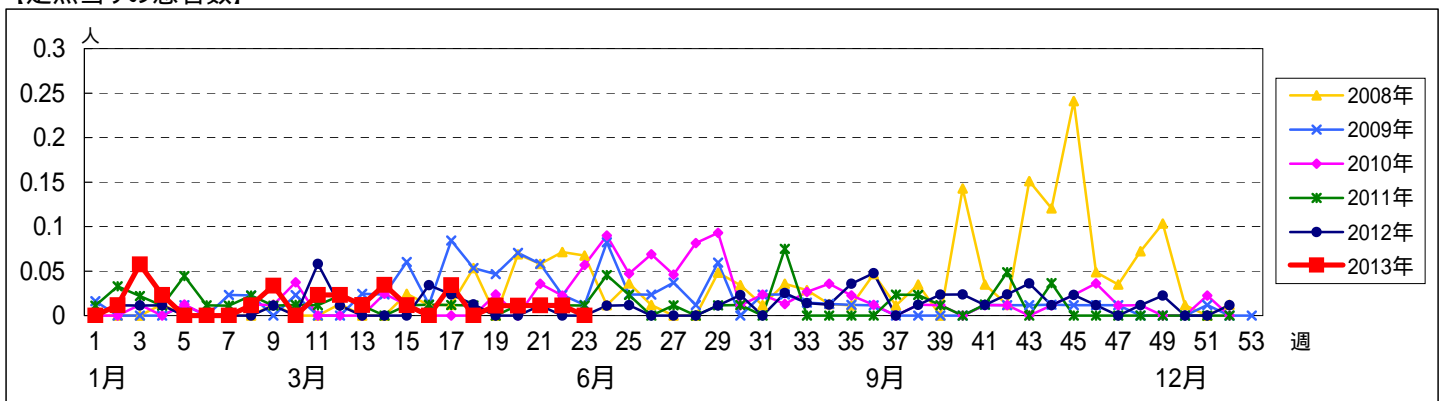


週数	合計	~5ヶ月	~11ヶ月	1歳	2歳	3歳	4歳	5歳	6歳	7歳	8歳	9歳	10~14歳	15~19歳	20歳以上
第19週	1			1											
報告定点	0.01			0.01											
第20週	1		1												
報告定点	0.01		0.01												
第21週	1														1
報告定点	0.01														0.01
第22週	1														1
報告定点	0.01														0.01
第23週	0														
報告定点	0														

【年齢層別5週分集計】



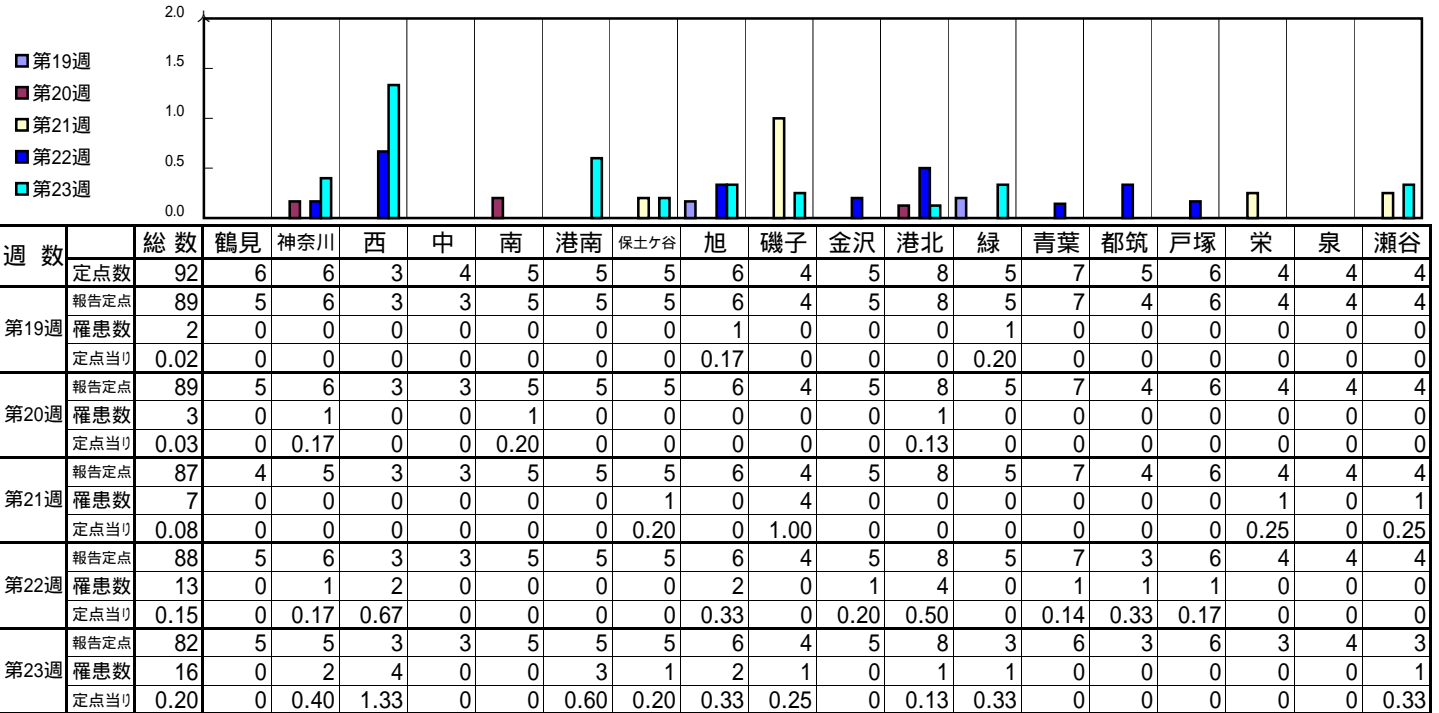
【定点当りの患者数】



<< ヘルパンギーナ >>

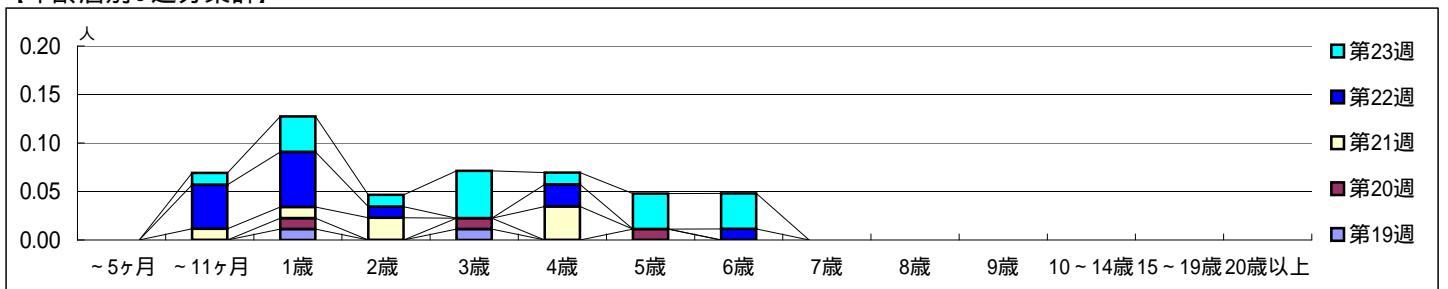
平成 25年 5月 6日 ~ 6月 9日
[平成 25年 第19週 ~ 第23週]

【区別・週別報告定点当り】

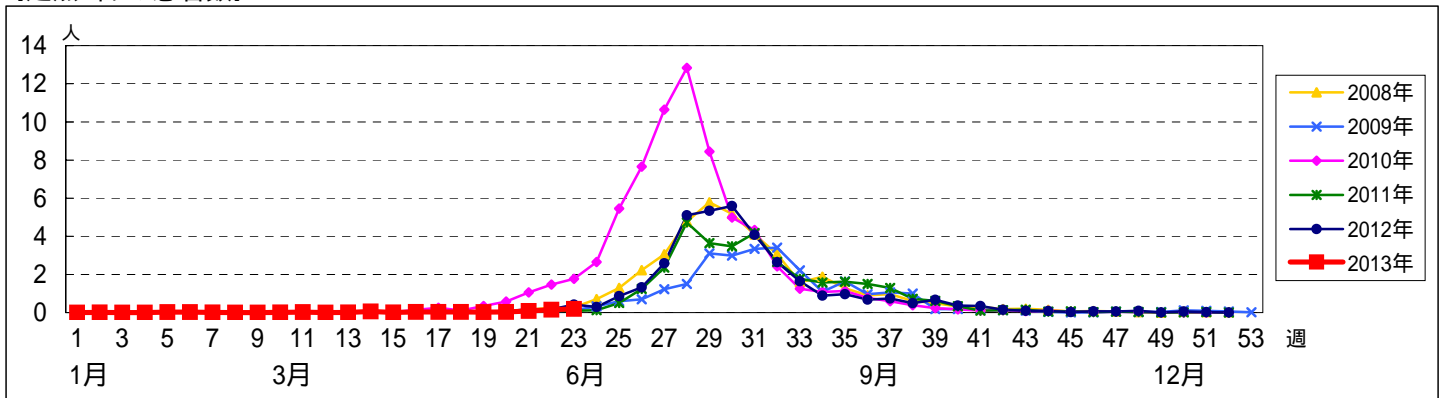


週数	合計	~5ヶ月	~11ヶ月	1歳	2歳	3歳	4歳	5歳	6歳	7歳	8歳	9歳	10~14歳	15~19歳	20歳以上
第19週	2			1		1									
第20週	3			1		1		1							
第21週	7		1	1	2		3								
第22週	13		4	5	1		2		1						
第23週	16		1	3	1	4	1	3	3						

【年齢層別5週分集計】



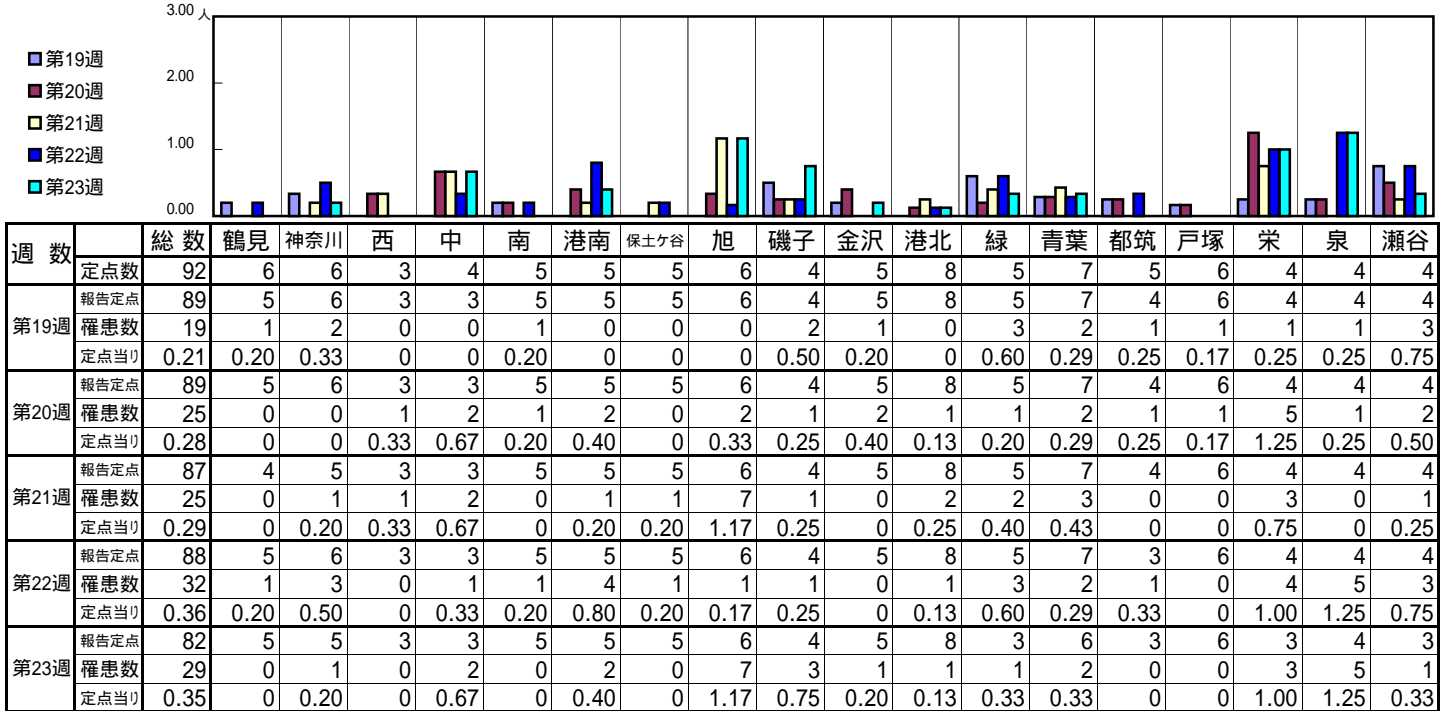
【定点当りの患者数】



<< 流行性耳下腺炎 >>

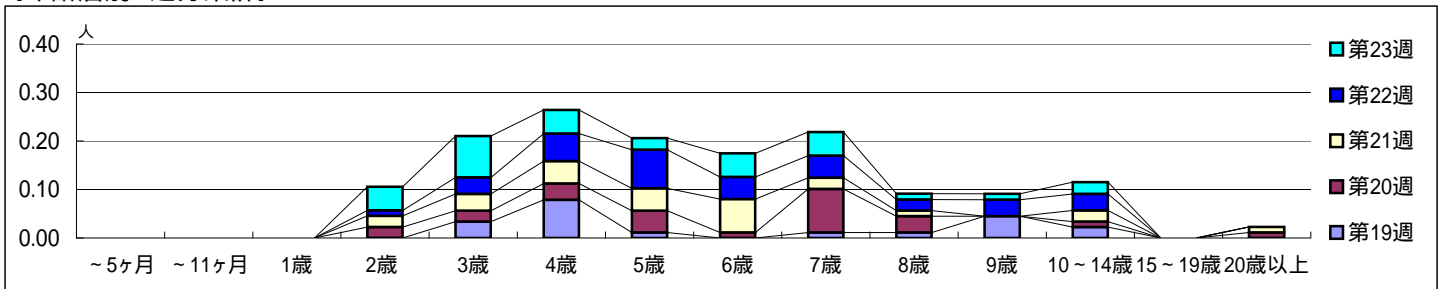
平成 25年 5月 6日 ~ 6月 9日
[平成 25年 第19週 ~ 第23週]

【区別・週別報告定点当り】

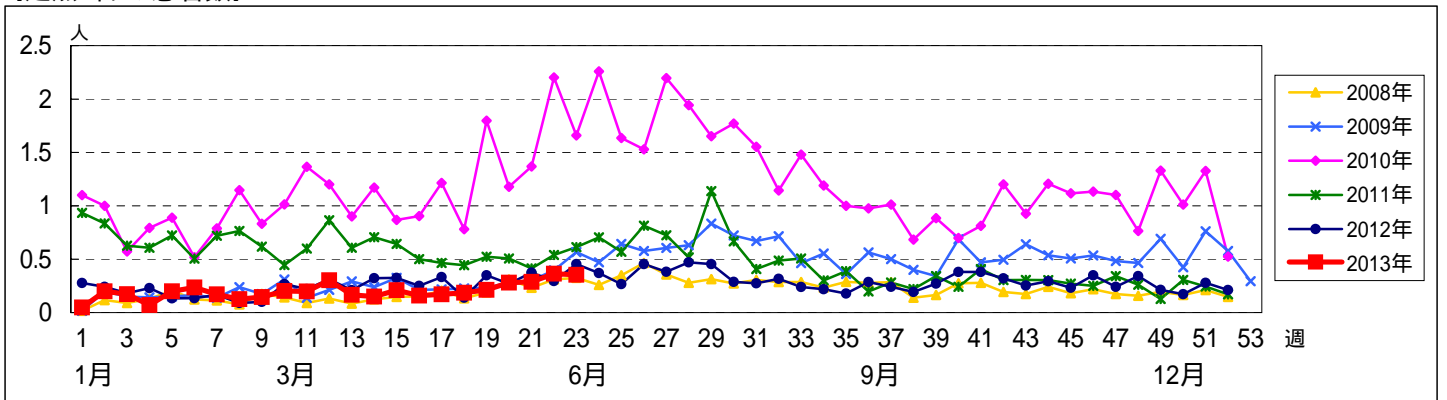


週数	合計	~5ヶ月	~11ヶ月	1歳	2歳	3歳	4歳	5歳	6歳	7歳	8歳	9歳	10~14歳	15~19歳	20歳以上
第19週	罹患数 19						3	7	1		1	1	4	2	
第19週	定点当り 0.21					0.03	0.08	0.01		0.01	0.01	0.04	0.02		
第20週	罹患数 25				2	2	3	4	1	8	3		1		1
第20週	定点当り 0.28				0.02	0.02	0.03	0.04	0.01	0.09	0.03		0.01		0.01
第21週	罹患数 25				2	3	4	4	6	2	1		2		1
第21週	定点当り 0.29				0.02	0.03	0.05	0.05	0.07	0.02	0.01		0.02		0.01
第22週	罹患数 32				1	3	5	7	4	4	2	3	3		
第22週	定点当り 0.36				0.01	0.03	0.06	0.08	0.05	0.05	0.02	0.03	0.03		
第23週	罹患数 29				4	7	4	2	4	4	1	1	2		
第23週	定点当り 0.35				0.05	0.09	0.05	0.02	0.05	0.05	0.01	0.01	0.02		

【年齢層別5週分集計】



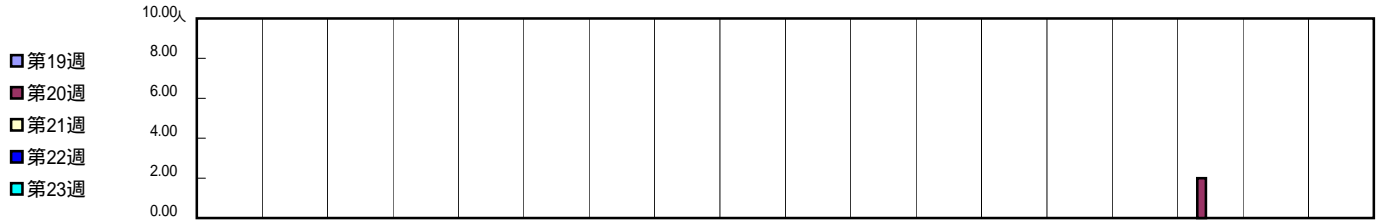
【定点当りの患者数】



<< 急性出血性結膜炎 >>

平成 25年 5月 6日 ~ 6月 9日
[平成 25年 第19週 ~ 第23週]

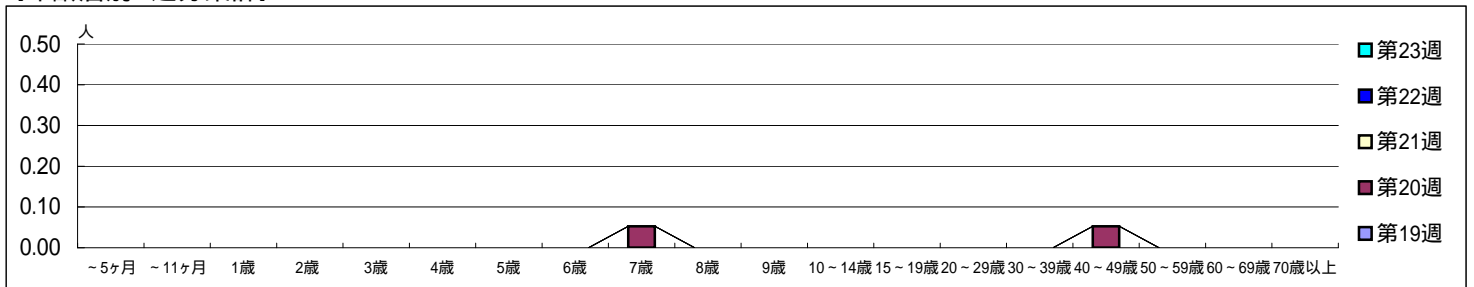
[区別・週別報告定点当り]



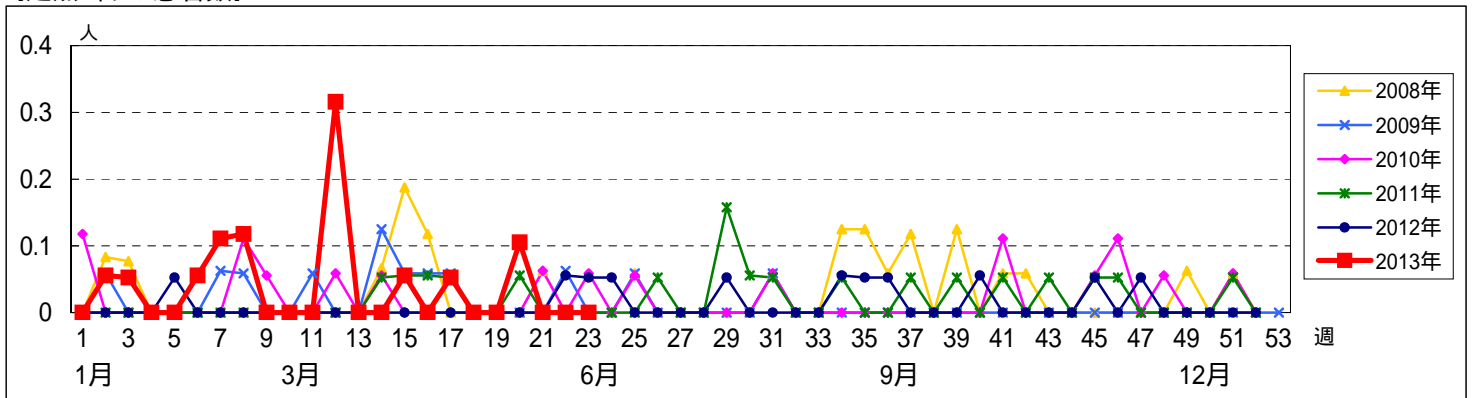
週数		総数	鶴見	神奈川	西	中	南	港南	保土ヶ谷	旭	磯子	金沢	港北	緑	青葉	都筑	戸塚	栄	泉	瀬谷
			定点数	1	1	0	1	1	1	1	1	1	1	2	1	2	1	1	1	1
第19週	報告定点	19	1	1		1	1	1	1	1	1	1	2	1	2	1	1	1	1	1
	罹患数	0	0	0		0	0	0	0	0	0	0	0	0	0	0	0	0	0	0
	定点当り	0	0	0		0	0	0	0	0	0	0	0	0	0	0	0	0	0	0
	報告定点	19	1	1		1	1	1	1	1	1	1	2	1	2	1	1	1	1	1
第20週	報告定点	19	1	1		1	1	1	1	1	1	1	2	1	2	1	1	1	1	1
	罹患数	2	0	0		0	0	0	0	0	0	0	0	0	0	0	0	2	0	0
	定点当り	0.11	0	0		0	0	0	0	0	0	0	0	0	0	0	0	2.00	0	0
	報告定点	19	1	1		1	1	1	1	1	1	1	2	1	2	1	1	1	1	1
第21週	報告定点	19	1	1		1	1	1	1	1	1	1	2	1	2	1	1	1	1	1
	罹患数	0	0	0		0	0	0	0	0	0	0	0	0	0	0	0	0	0	0
	定点当り	0	0	0		0	0	0	0	0	0	0	0	0	0	0	0	0	0	0
	報告定点	18	1	1		1	1	1	1	1	1	1	2	1	1	1	1	1	1	1
第22週	報告定点	18	1	1		1	1	1	1	1	1	1	2	1	1	1	1	1	1	1
	罹患数	0	0	0		0	0	0	0	0	0	0	0	0	0	0	0	0	0	0
	定点当り	0	0	0		0	0	0	0	0	0	0	0	0	0	0	0	0	0	0
	報告定点	18	1	1		1	1	1	1	1	1	1	2	1	1	1	1	1	1	1
第23週	報告定点	18	1	1		1	1	1	1	1	1	1	2	1	1	1	1	1	1	1
	罹患数	0	0	0		0	0	0	0	0	0	0	0	0	0	0	0	0	0	0
	定点当り	0	0	0		0	0	0	0	0	0	0	0	0	0	0	0	0	0	0
	報告定点	18	1	1		1	1	1	1	1	1	1	2	1	1	1	1	1	1	1

週数		合計	~5ヶ月	~11ヶ月	1歳	2歳	3歳	4歳	5歳	6歳	7歳	8歳	9歳	10~14歳	15~19歳	20~29歳	30~39歳	40~49歳	50~59歳	60~69歳	70歳以上	
			罹患数																			
第19週	罹患数	0																				
	定点当り	0																				
第20週	罹患数	2									1								1			
	定点当り	0.11								0.05									0.05			
第21週	罹患数	0																				
	定点当り	0																				
第22週	罹患数	0																				
	定点当り	0																				
第23週	罹患数	0																				
	定点当り	0																				

[年齢層別5週分集計]



[定点当りの患者数]

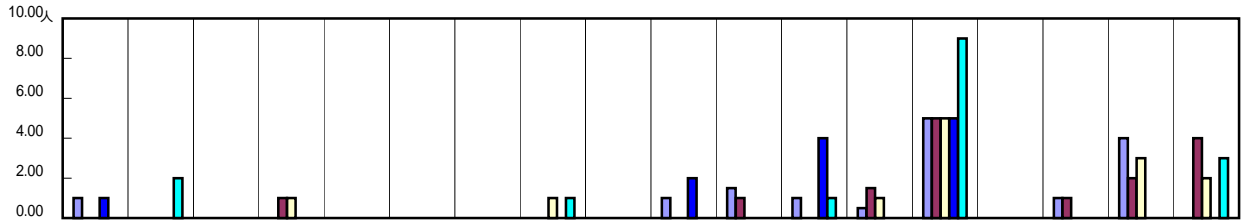


第12週の6例は、同一家族内の発生例です

<< 流行性角結膜炎 >>

平成 25年 5月 6日 ~ 6月 9日
[平成 25年 第19週 ~ 第23週]

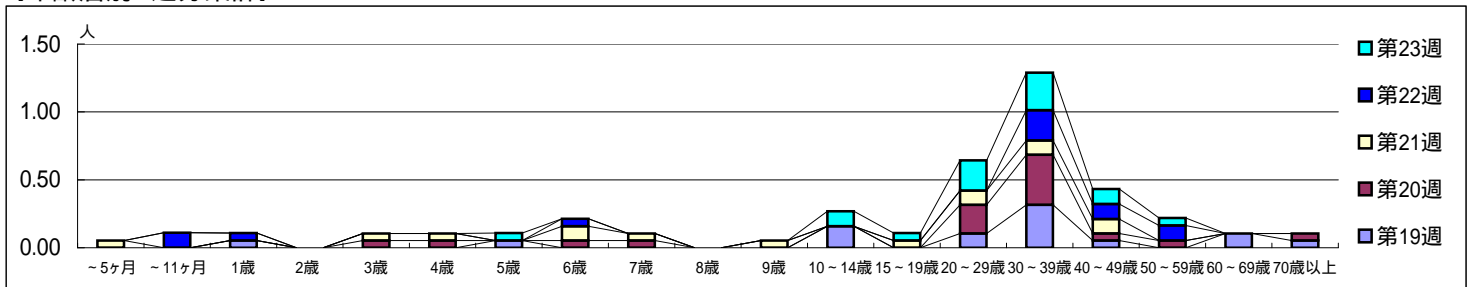
[区別・週別報告定点当り]



週数		総数	鶴見	神奈川	西	中	南	港南	保土ヶ谷	旭	磯子	金沢	港北	緑	青葉	都筑	戸塚	栄	泉	瀬谷
			定点数	1	1	0	1	1	1	1	1	1	1	1	2	1	2	1	1	1
第19週	報告定点	19	1	1		1	1	1	1	1	1	1	2	1	2	1	1	1	1	1
	罹患数	17	1	0		0	0	0	0	0	0	1	3	1	1	5	0	1	4	0
	定点当り	0.89	1.00	0		0	0	0	0	0	0	1.00	1.50	1.00	0.50	5.00	0	1.00	4.00	0
第20週	報告定点	19	1	1		1	1	1	1	1	1	1	2	1	2	1	1	1	1	1
	罹患数	18	0	0		1	0	0	0	0	0	0	2	0	3	5	0	1	2	4
	定点当り	0.95	0	0		1.00	0	0	0	0	0	0	1.00	0	1.50	5.00	0	1.00	2.00	4.00
第21週	報告定点	19	1	1		1	1	1	1	1	1	1	2	1	2	1	1	1	1	1
	罹患数	14	0	0		1	0	0	0	1	0	0	0	0	2	5	0	0	3	2
	定点当り	0.74	0	0		1.00	0	0	0	1.00	0	0	0	0	1.00	5.00	0	0	3.00	2.00
第22週	報告定点	18	1	1		1	1	1	1	1	1	1	2	1	1	1	1	1	1	1
	罹患数	12	1	0		0	0	0	0	0	0	2	0	4	0	5	0	0	0	0
	定点当り	0.67	1.00	0		0	0	0	0	0	0	2.00	0	4.00	0	5.00	0	0	0	0
第23週	報告定点	18	1	1		1	1	1	1	1	1	1	2	1	1	1	1	1	1	1
	罹患数	16	0	2		0	0	0	0	1	0	0	0	1	0	9	0	0	0	3
	定点当り	0.89	0	2.00		0	0	0	0	1.00	0	0	0	1.00	0	9.00	0	0	0	3.00

週数		合計	~5ヶ月	~11ヶ月	1歳	2歳	3歳	4歳	5歳	6歳	7歳	8歳	9歳	10~14歳	15~19歳	20~29歳	30~39歳	40~49歳	50~59歳	60~69歳	70歳以上	
			罹患数																			
第19週	罹患数	17			1					1					3		2	6	1		2	1
	定点当り	0.89			0.05					0.05					0.16		0.11	0.32	0.05		0.11	0.05
第20週	罹患数	18					1	1		1	1					4	7	1	1			1
	定点当り	0.95					0.05	0.05		0.05	0.05					0.21	0.37	0.05	0.05			0.05
第21週	罹患数	14	1					1	1		2	1			1	2	2	2				
	定点当り	0.74	0.05					0.05	0.05		0.11	0.05			0.05	0.11	0.11	0.11				
第22週	罹患数	12		2	1					1								4	2	2		
	定点当り	0.67		0.11	0.06					0.06								0.22	0.11	0.11		
第23週	罹患数	16								1				2	1	4	5	2	1			
	定点当り	0.89								0.06				0.11	0.06	0.22	0.28	0.11	0.06			

[年齢層別5週分集計]



[定点当りの患者数]

