

疾病別 警報・注意報 発生状況

平成25年第22週

	インフルエンザ	RSウイルス感染症	咽頭結膜熱	A群溶血性レンサ球菌咽頭炎	感染性胃腸炎	水痘	手足口病	伝染性紅斑	突発性発しん	百日咳	ヘルパンギーナ	流行性耳下腺炎	急性出血性結膜炎	流行性角結膜炎
警報レベル	30		3	8	20	7	5	2		1	6	6	1	8
終息基準値	10		1	4	12	4	2	1		0.1	2	2	0.1	4
注意報レベル	10					4						3		
横浜市	0.36	0.03	0.52	2.02	5.95	1.53	0.37	0.03	0.93	0.01	0.15	0.36	-	0.67
鶴見	0.43	-	0.75	0.50	3.75	0.75	-	-	1.75	-	-	-	-	1.00
神奈川	0.56	0.33	0.33	1.50	8.83	2.00	1.00	0.33	2.00	-	0.17	0.50	-	-
西	-	-	-	2.33	5.67	5.00	-	-	1.33	-	0.67	-		
中	-	-	0.67	1.33	0.33	1.67	1.00	-	0.33	0.33	-	0.33	-	-
南	-	-	-	0.40	3.20	1.80	-	-	0.40	-	-	0.20	-	-
港南	0.88	0.20	0.80	2.40	5.60	1.60	0.40	0.20	0.80	-	-	0.80	-	-
保土ヶ谷	0.50	-	0.40	1.80	2.40	3.00	0.20	-	0.20	-	-	0.20	-	-
旭	0.22	-	-	1.00	8.17	-	-	-	0.50	-	0.33	0.17	-	-
磯子	0.71	-	0.25	2.50	2.50	1.25	-	-	1.25	-	-	0.25	-	-
金沢	-	-	0.40	0.20	5.20	0.60	-	-	0.80	-	0.20	-	-	2.00
港北	0.54	-	1.63	3.88	7.50	1.25	0.38	-	0.50	-	0.50	0.13	-	-
緑	1.00	-	1.20	3.20	4.20	2.00	0.40	-	2.20	-	-	0.60	-	4.00
青葉	0.27	-	-	3.43	7.14	1.29	-	-	0.71	-	0.14	0.29	-	-
都筑	0.60	-	1.33	2.00	6.67	0.33	-	-	0.67	-	0.33	0.33	-	5.00
戸塚	0.30	-	0.50	1.33	8.50	1.50	1.00	-	0.33	-	0.17	-	-	-
栄	-	-	-	3.50	8.25	1.00	-	-	0.25	-	-	1.00	-	-
泉	0.33	-	0.50	1.50	8.75	2.00	2.00	-	1.50	-	-	1.25	-	-
瀬谷	-	-	0.25	2.25	5.25	1.75	0.25	-	1.75	-	-	0.75	-	-

(- : 0) (... : 報告なし)

数字は報告定点当たり患者数です

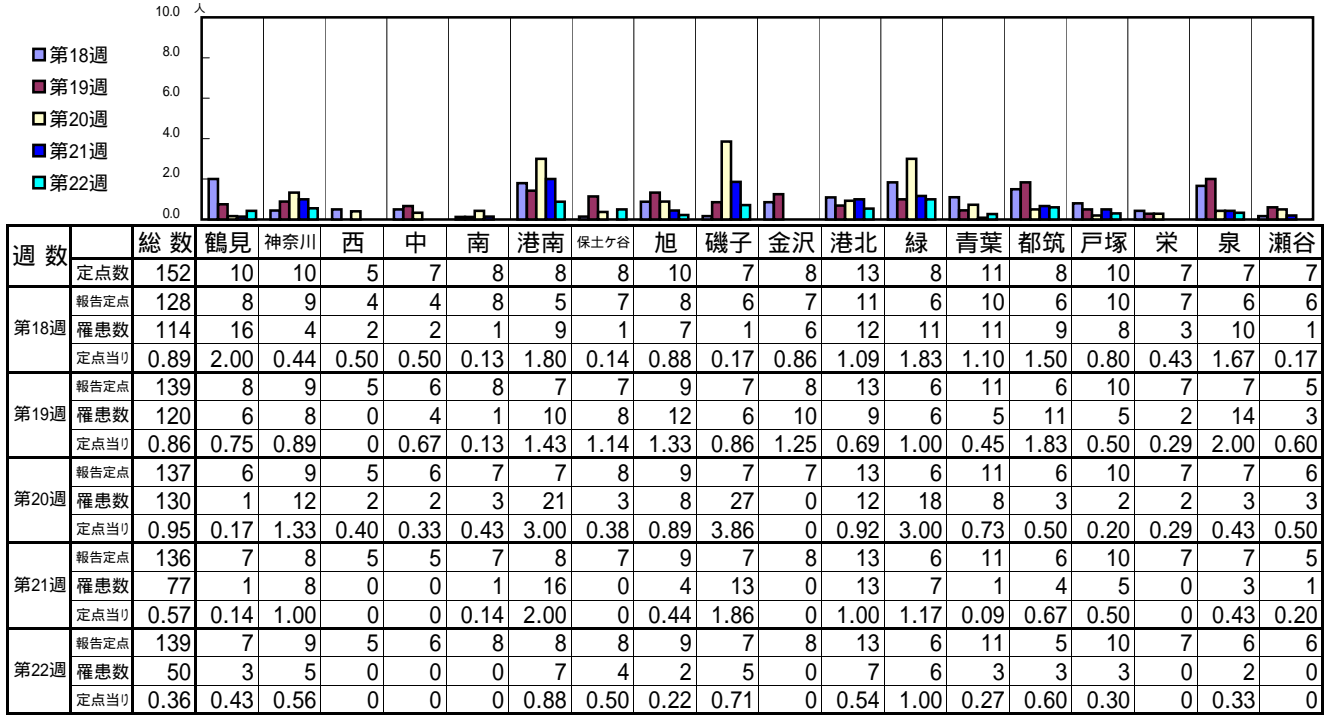
**報告定点当たりの値が警報レベル もしくは警報レベル継続中です  
報告定点当たりの値が注意報レベルに達しています**

(この数字は集計時点のものです。翌週以降、変動する可能性があります)

<< インフルエンザ >>

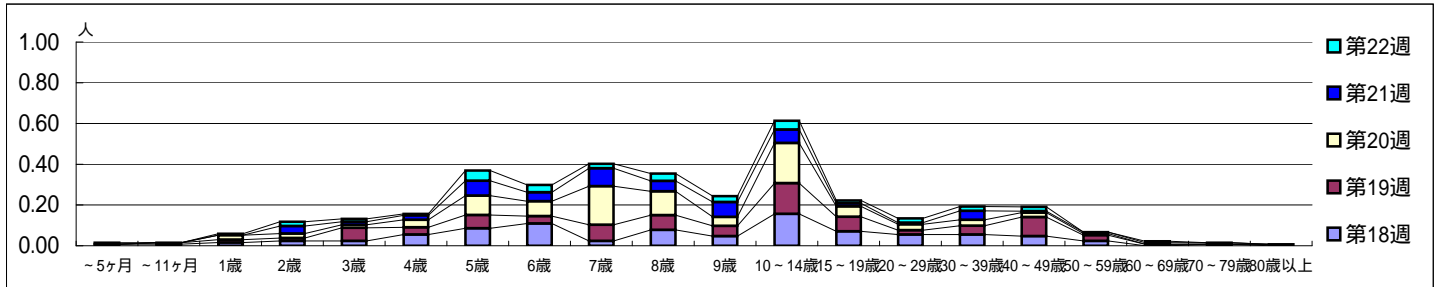
平成 25年 4月29日 ~ 6月 2日  
[平成 25年 第18週 ~ 第22週]

[区別・週別報告定点当り]

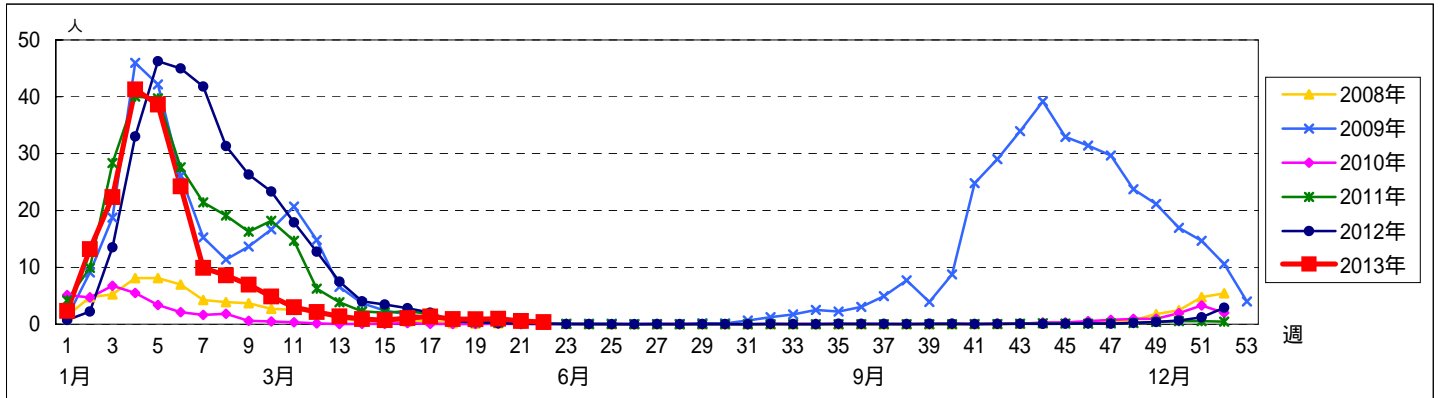


週数	合計	~5ヶ月	~11ヶ月	1歳	2歳	3歳	4歳	5歳	6歳	7歳	8歳	9歳	10~14歳	15~19歳	20~29歳	30~39歳	40~49歳	50~59歳	60~69歳	70~79歳	80歳以上
第18週	114	1	1	2	3	3	7	11	14	3	10	6	20	9	7	7	6	3		1	
第19週	120		1	2	2	9	5	9	5	11	10	7	21	10	3	6	13	4	1		1
第20週	130			3	3	2	5	13	10	26	16	6	27	7	4	4	3	1			
第21週	77				5	2	3	10	6	12	7	10	9	2	1	6	1	1	1	1	
第22週	50	1		1	3	2	1	7	5	3	5	4	6	2	3	3	3		1		

[年齢層別5週分集計]



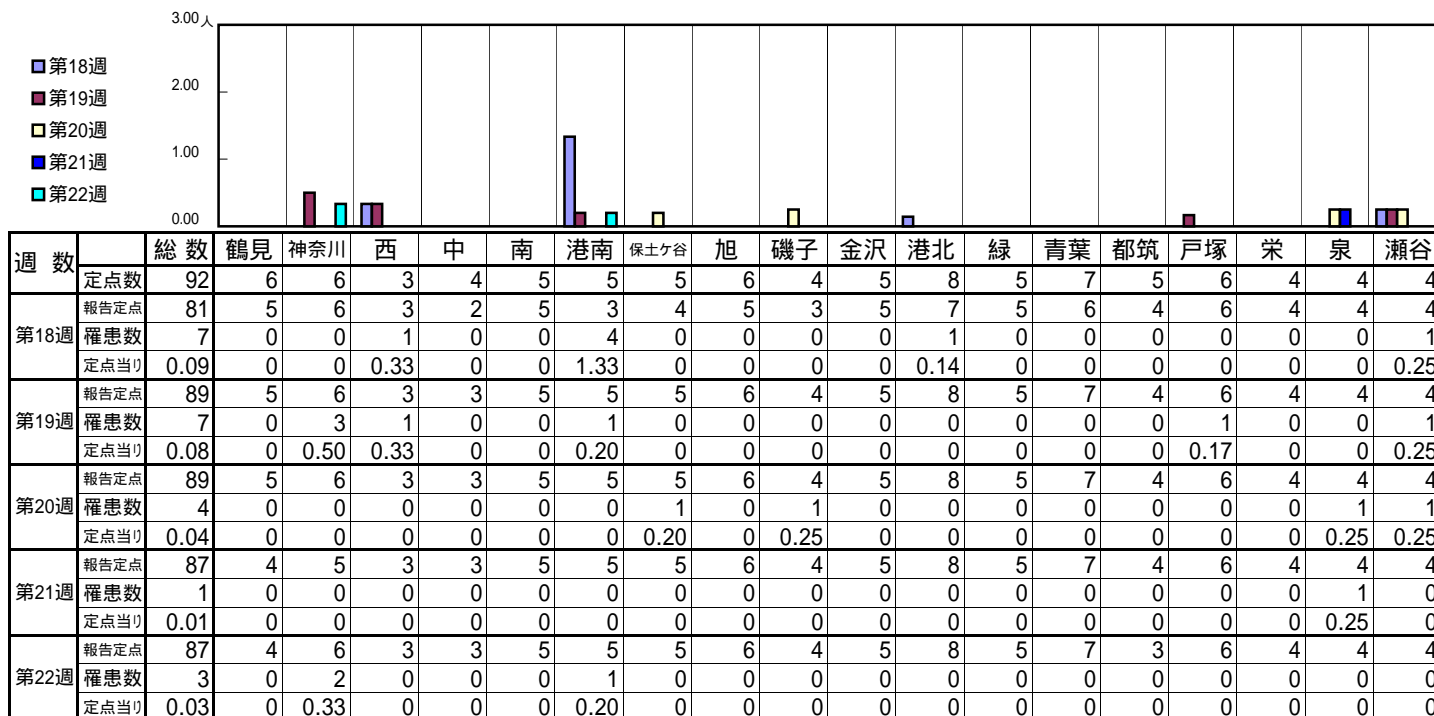
[定点当りの患者数]



<< RSウイルス感染症 >>

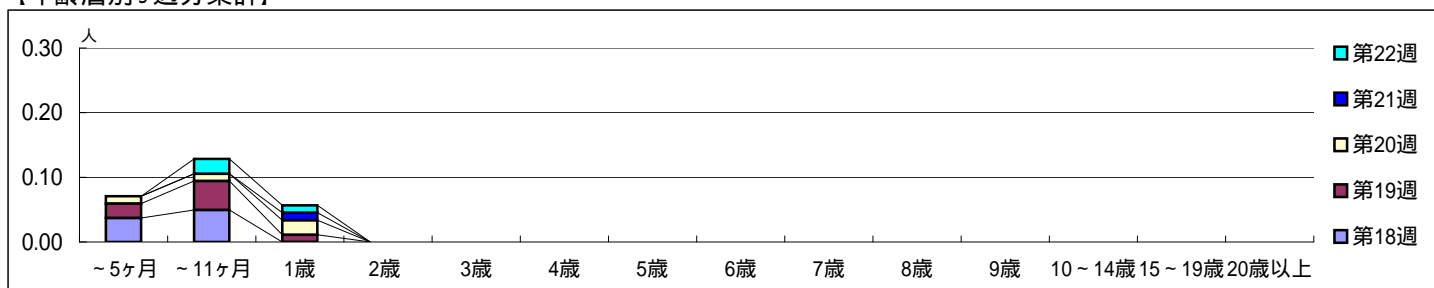
平成 25年 4月29日 ~ 6月2日  
[平成 25年 第18週 ~ 第22週]

【区別・週別報告定点当り】

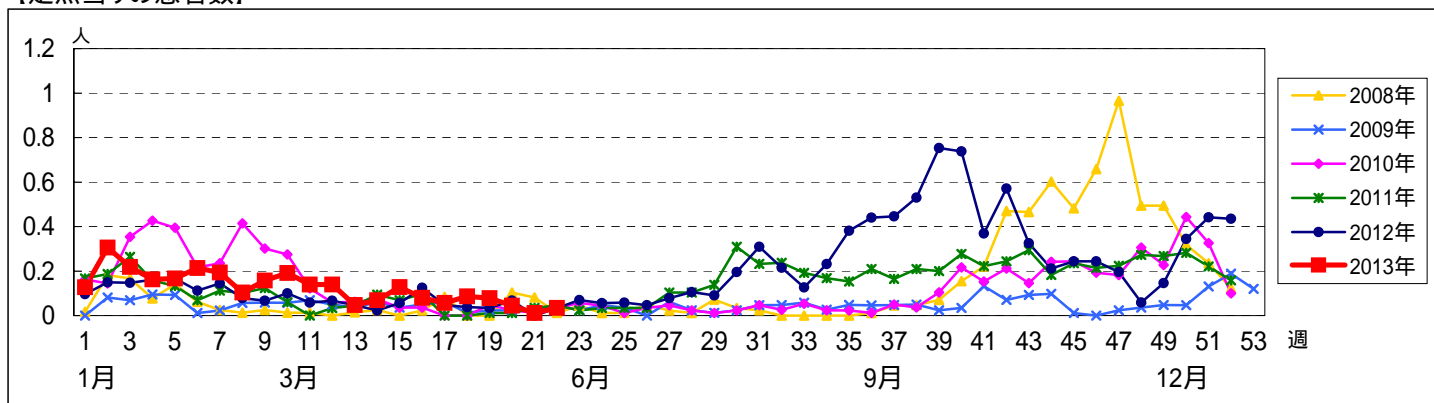


週数	合計	~5ヶ月	~11ヶ月	1歳	2歳	3歳	4歳	5歳	6歳	7歳	8歳	9歳	10~14歳	15~19歳	20歳以上
第18週	罹患数 7	3	4												
第19週	罹患数 7	2	4	1											
第20週	罹患数 4	1	1	2											
第21週	罹患数 1			1											
第22週	罹患数 3		2	1											

【年齢層別5週分集計】



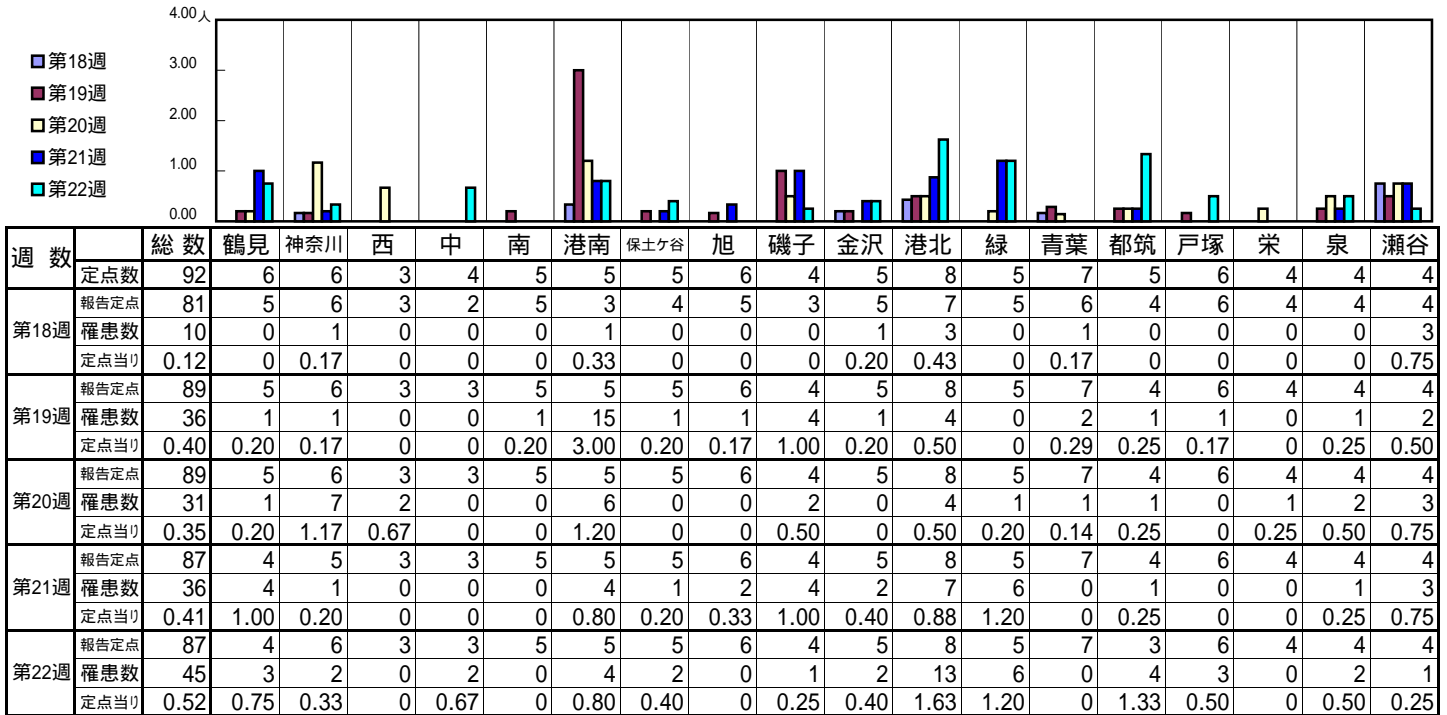
【定点当りの患者数】



<< 咽頭結膜熱 >>

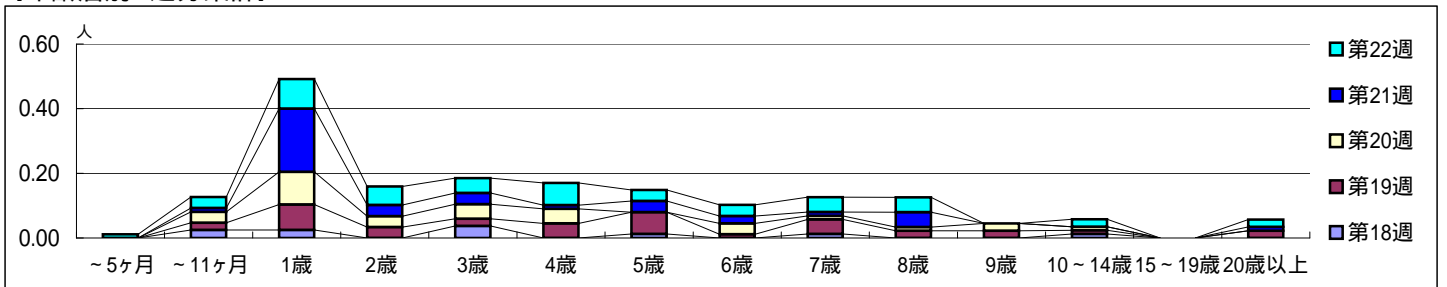
平成 25年 4月29日 ~ 6月2日  
[平成 25年 第18週 ~ 第22週]

【区別・週別報告定点当り】

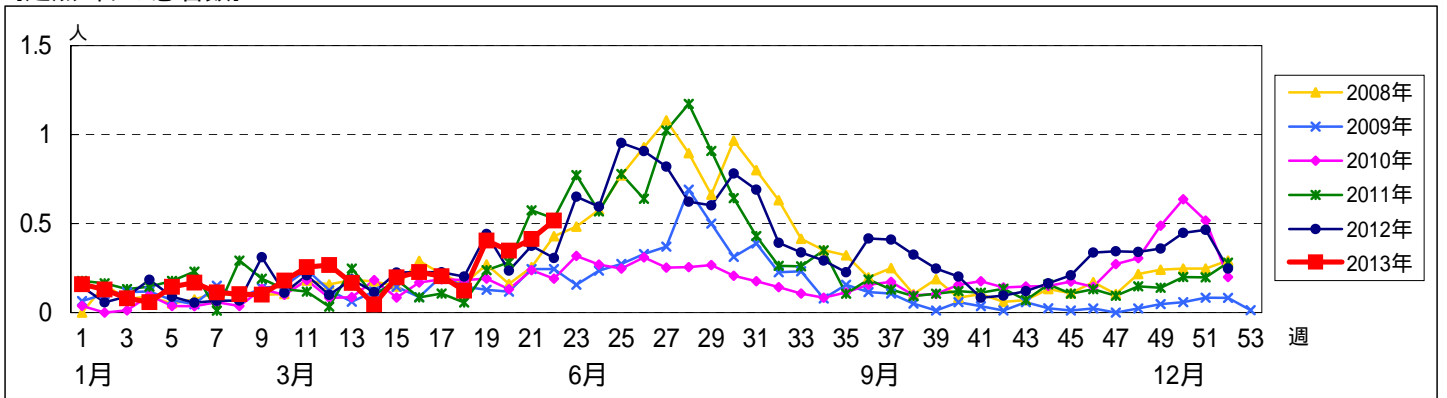


週数		合計	年齢層別													
			~5ヶ月	~11ヶ月	1歳	2歳	3歳	4歳	5歳	6歳	7歳	8歳	9歳	10~14歳	15~19歳	20歳以上
第18週	罹患数	10		2	2		3		1		1			1		
	定点当り	0.12		0.02	0.02		0.04		0.01		0.01			0.01		
第19週	罹患数	36		2	7	3	2	4	6	1	4	2	2	1		2
	定点当り	0.40		0.02	0.08	0.03	0.02	0.04	0.07	0.01	0.04	0.02	0.02	0.01		0.02
第20週	罹患数	31		3	9	3	4	4		3	1	1	2	1		
	定点当り	0.35		0.03	0.10	0.03	0.04	0.04		0.03	0.01	0.01	0.02	0.01		
第21週	罹患数	36		1	17	3	3	1	3	2	1	4				1
	定点当り	0.41		0.01	0.20	0.03	0.03	0.01	0.03	0.02	0.01	0.05				0.01
第22週	罹患数	45	1	3	8	5	4	6	3	3	4	4		2		2
	定点当り	0.52	0.01	0.03	0.09	0.06	0.05	0.07	0.03	0.03	0.05	0.05		0.02		0.02

【年齢層別5週分集計】



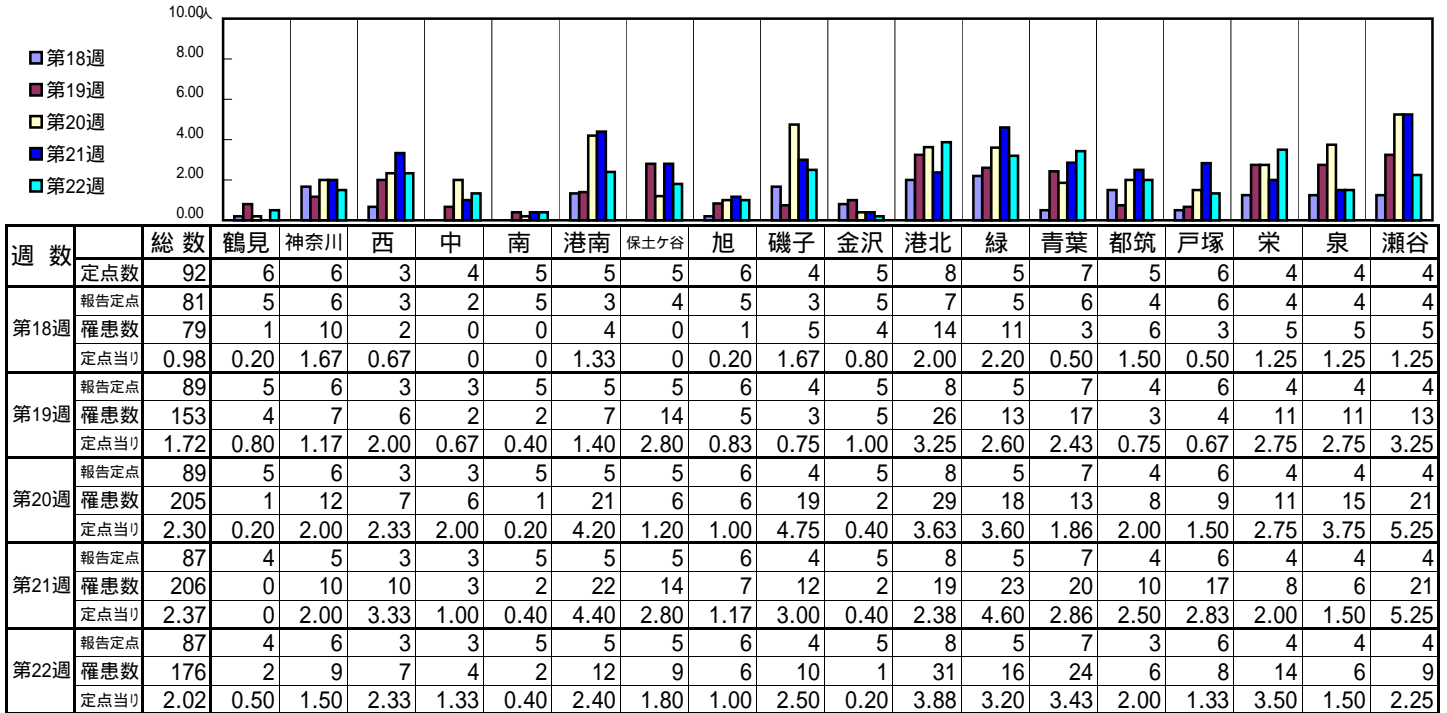
【定点当りの患者数】



<< A群溶血性レンサ球菌咽頭炎 >>

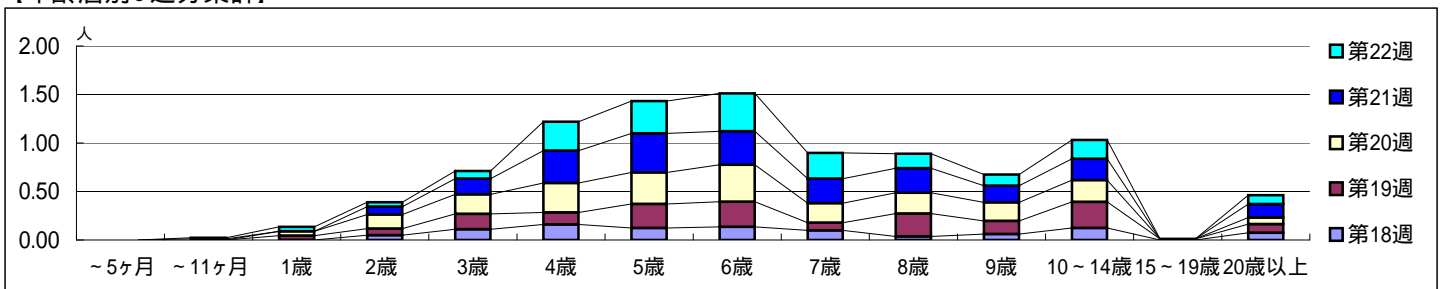
平成 25年 4月29日 ~ 6月2日  
[平成 25年 第18週 ~ 第22週]

【区別・週別報告定点当り】

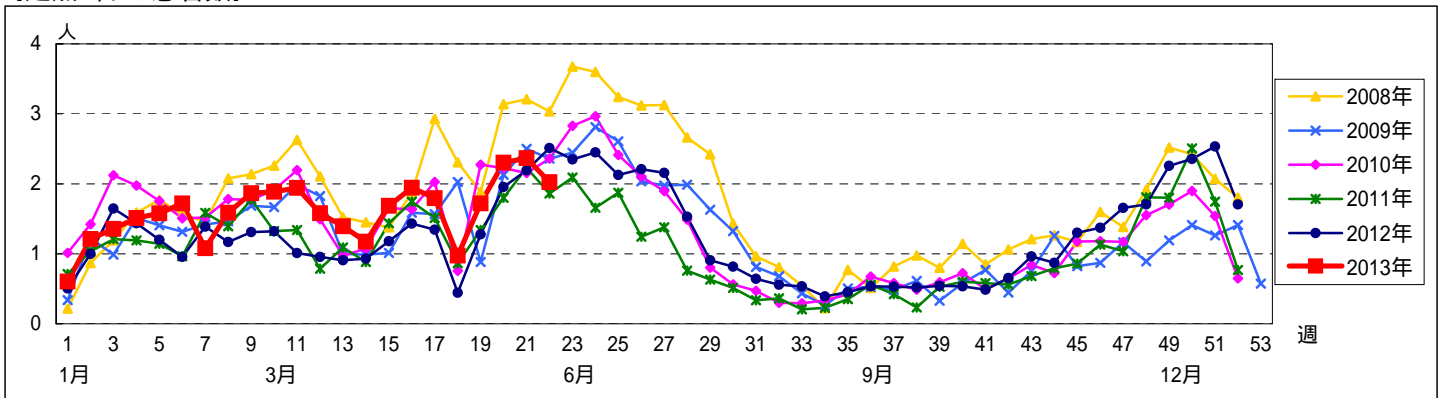


週数	合計	~5ヶ月	~11ヶ月	1歳	2歳	3歳	4歳	5歳	6歳	7歳	8歳	9歳	10~14歳	15~19歳	20歳以上
第18週	罹患数 79				4	9	13	10	11	8	3	5	10		6
第18週	定点当り 0.98				0.05	0.11	0.16	0.12	0.14	0.10	0.04	0.06	0.12		0.07
第19週	罹患数 153			4	6	14	11	22	23	7	21	12	24	1	8
第19週	定点当り 1.72			0.04	0.07	0.16	0.12	0.25	0.26	0.08	0.24	0.13	0.27	0.01	0.09
第20週	罹患数 205			4	13	18	27	29	34	18	19	17	20		6
第20週	定点当り 2.30			0.04	0.15	0.20	0.30	0.33	0.38	0.20	0.21	0.19	0.22		0.07
第21週	罹患数 206		1		7	14	29	35	30	22	22	15	19		12
第21週	定点当り 2.37		0.01		0.08	0.16	0.33	0.40	0.34	0.25	0.25	0.17	0.22		0.14
第22週	罹患数 176		1	4	4	7	26	29	34	23	13	10	17		8
第22週	定点当り 2.02		0.01	0.05	0.05	0.08	0.30	0.33	0.39	0.26	0.15	0.11	0.20		0.09

【年齢層別5週分集計】



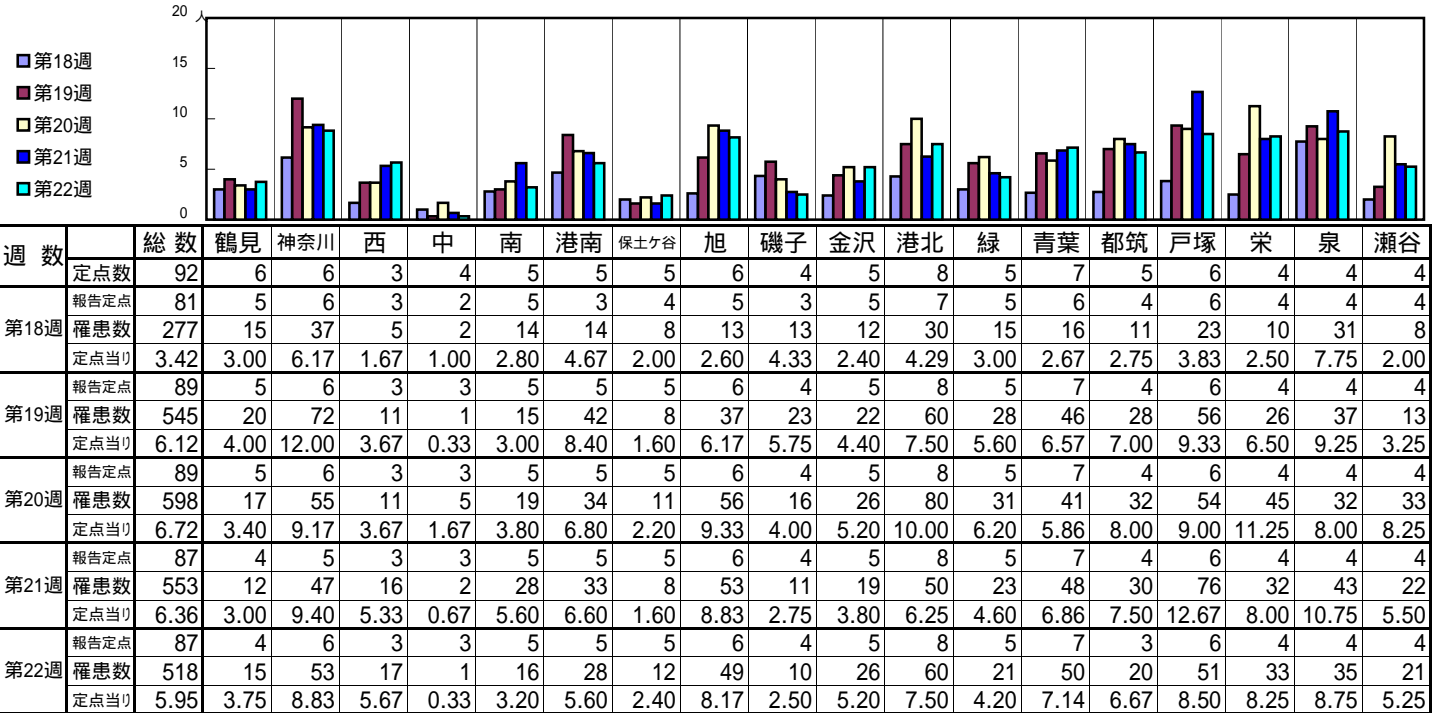
【定点当りの患者数】



<< 感染性胃腸炎 >>

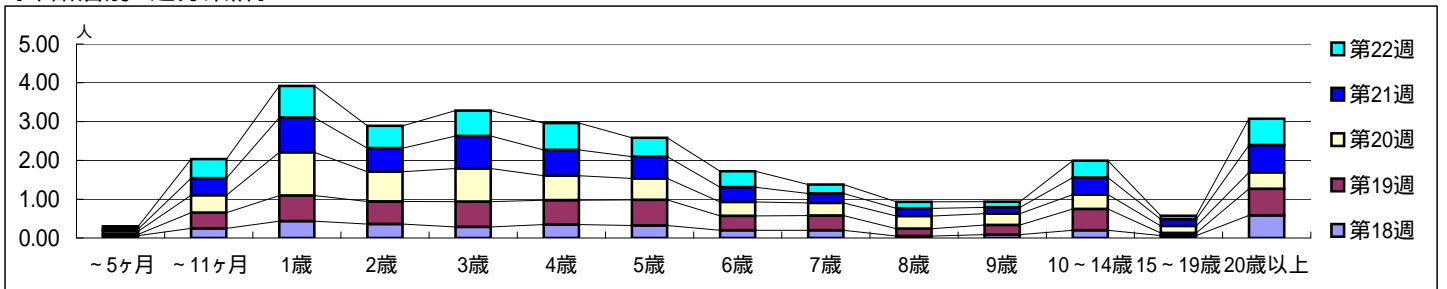
平成 25年 4月29日 ~ 6月2日  
[平成 25年 第18週 ~ 第22週]

[区別・週別報告定点当り]

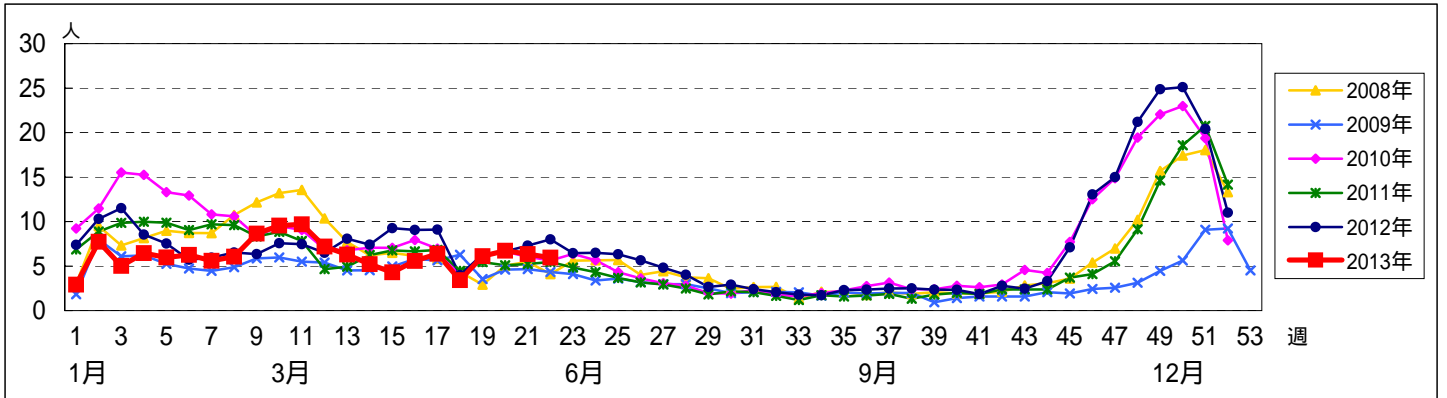


週数		合計	年齢層別													
			~5ヶ月	~11ヶ月	1歳	2歳	3歳	4歳	5歳	6歳	7歳	8歳	9歳	10~14歳	15~19歳	20歳以上
第18週	罹患数	277	5	20	35	29	23	28	26	16	16	4	7	16	5	47
	定点当り	3.42	0.06	0.25	0.43	0.36	0.28	0.35	0.32	0.20	0.20	0.05	0.09	0.20	0.06	0.58
第19週	罹患数	545	3	36	59	52	58	56	59	33	34	17	22	49	6	61
	定点当り	6.12	0.03	0.40	0.66	0.58	0.65	0.63	0.66	0.37	0.38	0.19	0.25	0.55	0.07	0.69
第20週	罹患数	598	7	40	99	68	76	56	49	32	29	29	26	33	16	38
	定点当り	6.72	0.08	0.45	1.11	0.76	0.85	0.63	0.55	0.36	0.33	0.33	0.29	0.37	0.18	0.43
第21週	罹患数	553	5	38	78	53	73	58	49	33	21	17	14	38	15	61
	定点当り	6.36	0.06	0.44	0.90	0.61	0.84	0.67	0.56	0.38	0.24	0.20	0.16	0.44	0.17	0.70
第22週	罹患数	518	6	43	71	50	57	60	42	36	20	15	13	38	8	59
	定点当り	5.95	0.07	0.49	0.82	0.57	0.66	0.69	0.48	0.41	0.23	0.17	0.15	0.44	0.09	0.68

[年齢層別5週分集計]



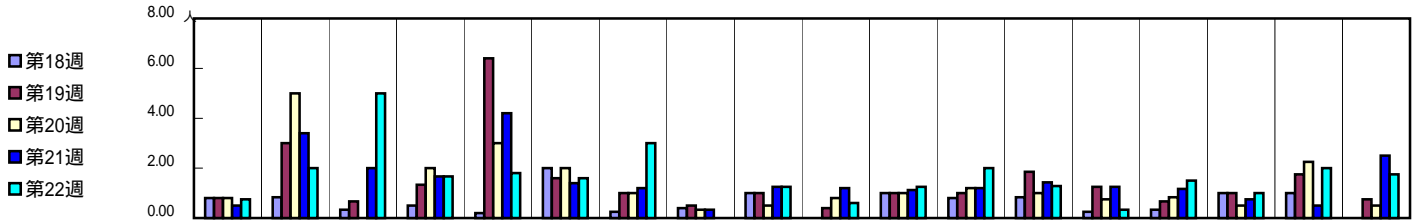
[定点当りの患者数]



# << 水痘 >>

平成 25年 4月29日 ~ 6月2日  
[平成 25年 第18週 ~ 第22週]

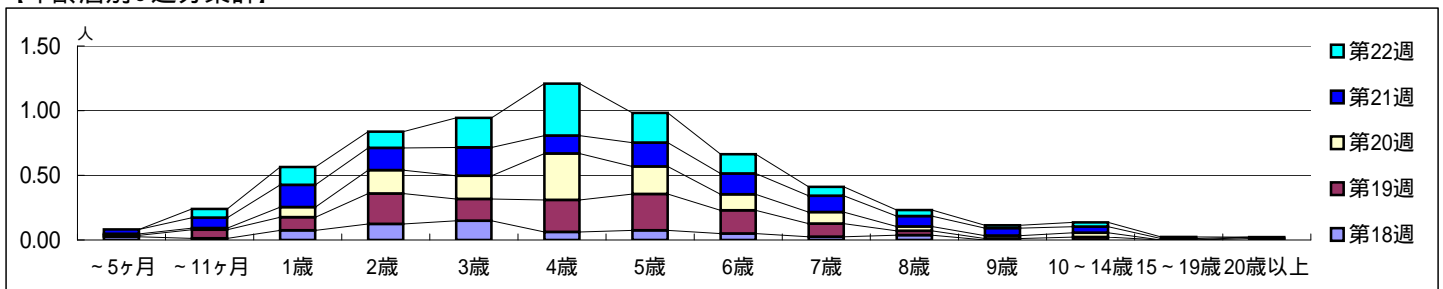
## [区別・週別報告定点当り]



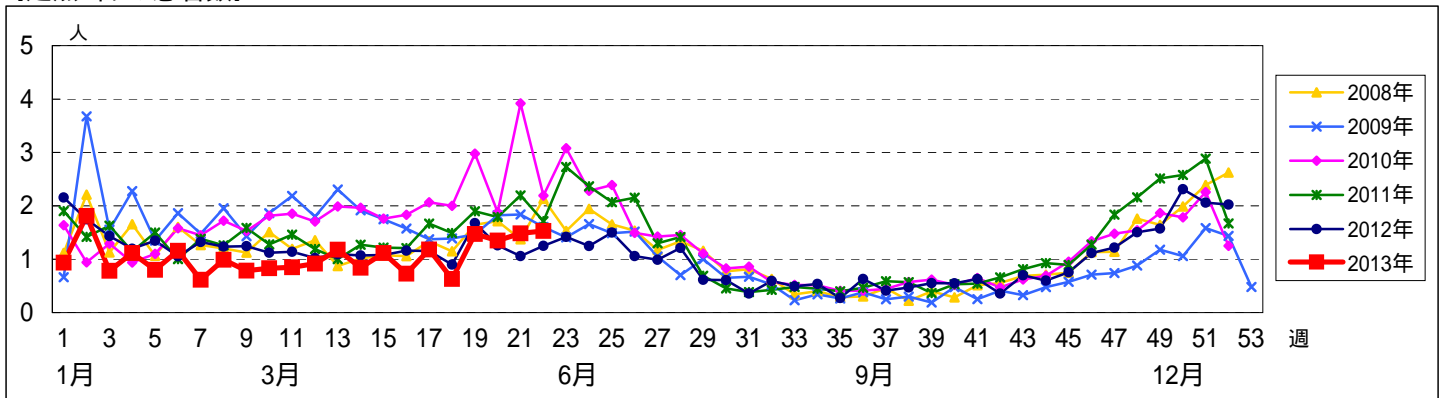
週 数		総数	区別																	
			鶴見	神奈川	西	中	南	港南	保土ヶ谷	旭	磯子	金沢	港北	緑	青葉	都筑	戸塚	栄	泉	瀬谷
第18週	定点数	92	6	6	3	4	5	5	5	6	4	5	8	5	7	5	6	4	4	4
	報告定点	81	5	6	3	2	5	3	4	5	3	5	7	5	6	4	6	4	4	4
	罹患数	51	4	5	1	1	1	6	1	2	3	0	7	4	5	1	2	4	4	0
	定点当り	0.63	0.80	0.83	0.33	0.50	0.20	2.00	0.25	0.40	1.00	0	1.00	0.80	0.83	0.25	0.33	1.00	1.00	0
第19週	報告定点	89	5	6	3	3	5	5	5	6	4	5	8	5	7	4	6	4	4	4
	罹患数	131	4	18	2	4	32	8	5	3	4	2	8	5	13	5	4	4	7	3
	定点当り	1.47	0.80	3.00	0.67	1.33	6.40	1.60	1.00	0.50	1.00	0.40	1.00	1.00	1.86	1.25	0.67	1.00	1.75	0.75
	報告定点	89	5	6	3	3	5	5	5	6	4	5	8	5	7	4	6	4	4	4
第20週	罹患数	120	4	30	0	6	15	10	5	2	2	4	8	6	7	3	5	2	9	2
	定点当り	1.35	0.80	5.00	0	2.00	3.00	2.00	1.00	0.33	0.50	0.80	1.00	1.20	1.00	0.75	0.83	0.50	2.25	0.50
	報告定点	87	4	5	3	3	5	5	5	6	4	5	8	5	7	4	6	4	4	4
	罹患数	129	2	17	6	5	21	7	6	2	5	6	9	6	10	5	7	3	2	10
第21週	報告定点	87	4	6	3	3	5	5	5	6	4	5	8	5	7	4	6	4	4	4
	罹患数	129	2	17	6	5	21	7	6	2	5	6	9	6	10	5	7	3	2	10
	定点当り	1.48	0.50	3.40	2.00	1.67	4.20	1.40	1.20	0.33	1.25	1.20	1.13	1.20	1.43	1.25	1.17	0.75	0.50	2.50
	報告定点	87	4	6	3	3	5	5	5	6	4	5	8	5	7	3	6	4	4	4
第22週	罹患数	133	3	12	15	5	9	8	15	0	5	3	10	10	9	1	9	4	8	7
	定点当り	1.53	0.75	2.00	5.00	1.67	1.80	1.60	3.00	0	1.25	0.60	1.25	2.00	1.29	0.33	1.50	1.00	2.00	1.75

週 数		合計	年齢層別													
			~5ヶ月	~11ヶ月	1歳	2歳	3歳	4歳	5歳	6歳	7歳	8歳	9歳	10~14歳	15~19歳	20歳以上
第18週	罹患数	51	2	1	6	10	12	5	6	4	2	3				
	定点当り	0.63	0.02	0.01	0.07	0.12	0.15	0.06	0.07	0.05	0.02	0.04				
第19週	罹患数	131	1	6	9	21	15	22	25	16	9	3	1	2	1	
	定点当り	1.47	0.01	0.07	0.10	0.24	0.17	0.25	0.28	0.18	0.10	0.03	0.01	0.02	0.01	
第20週	罹患数	120	1	1	7	16	16	32	19	11	8	3	2	3	1	
	定点当り	1.35	0.01	0.01	0.08	0.18	0.18	0.36	0.21	0.12	0.09	0.03	0.02	0.03	0.01	
第21週	罹患数	129	3	7	15	15	19	12	16	14	11	7	5	4	1	
	定点当り	1.48	0.03	0.08	0.17	0.17	0.22	0.14	0.18	0.16	0.13	0.08	0.06	0.05	0.01	
第22週	罹患数	133		6	12	11	20	35	20	13	6	4	2	3	1	
	定点当り	1.53		0.07	0.14	0.13	0.23	0.40	0.23	0.15	0.07	0.05	0.02	0.03	0.01	

## [年齢層別5週分集計]



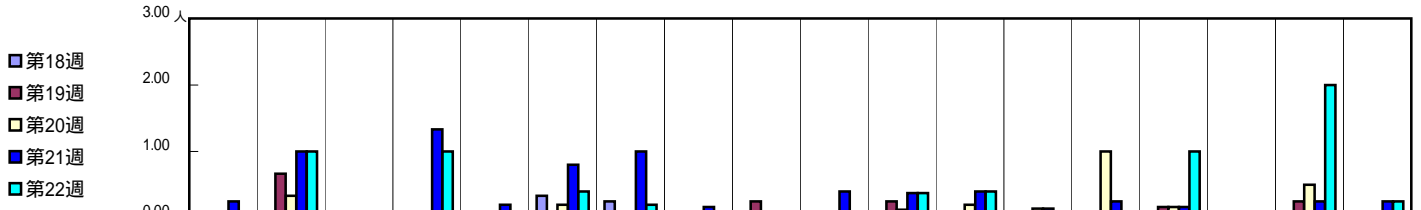
## [定点当りの患者数]



<< 手足口病 >>

平成 25年 4月29日 ~ 6月2日  
[平成 25年 第18週 ~ 第22週]

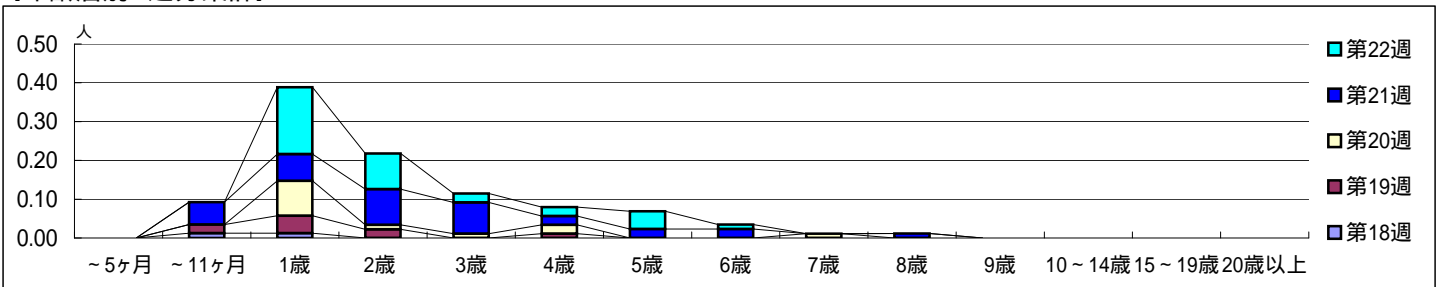
【区別・週別報告定点当り】



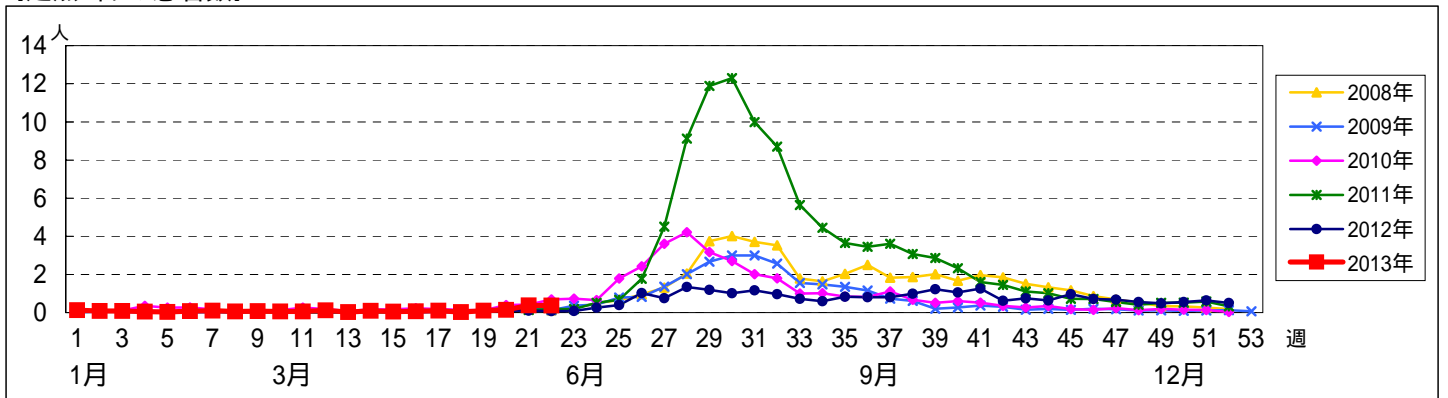
週 数		総数	区別																	
			鶴見	神奈川	西	中	南	港南	保土ヶ谷	旭	磯子	金沢	港北	緑	青葉	都筑	戸塚	栄	泉	瀬谷
第18週	定点数	92	6	6	3	4	5	5	5	6	4	5	8	5	7	5	6	4	4	4
	報告定点	81	5	6	3	2	5	3	4	5	3	5	7	5	6	4	6	4	4	4
	罹患数	2	0	0	0	0	0	1	1	0	0	0	0	0	0	0	0	0	0	0
	定点当り	0.02	0	0	0	0	0	0.33	0.25	0	0	0	0	0	0	0	0	0	0	0
第19週	報告定点	89	5	6	3	3	5	5	5	6	4	5	8	5	7	4	6	4	4	4
	罹患数	9	0	4	0	0	0	0	0	0	1	0	2	0	0	0	1	0	1	0
	定点当り	0.10	0	0.67	0	0	0	0	0	0	0.25	0	0.25	0	0	0.17	0	0.25	0	
	報告定点	89	5	6	3	3	5	5	5	6	4	5	8	5	7	4	6	4	4	4
第20週	報告定点	89	5	6	3	3	5	5	5	6	4	5	8	5	7	4	6	4	4	4
	罹患数	13	0	2	0	0	0	1	0	0	0	0	1	1	1	4	1	0	2	0
	定点当り	0.15	0	0.33	0	0	0	0.20	0	0	0	0	0.13	0.20	0.14	1.00	0.17	0	0.50	0
	報告定点	87	4	5	3	3	5	5	5	6	4	5	8	5	7	4	6	4	4	4
第21週	報告定点	87	4	5	3	3	5	5	5	6	4	5	8	5	7	4	6	4	4	4
	罹患数	33	1	5	0	4	1	4	5	1	0	2	3	2	1	1	1	0	1	1
	定点当り	0.38	0.25	1.00	0	1.33	0.20	0.80	1.00	0.17	0	0.40	0.38	0.40	0.14	0.25	0.17	0	0.25	0.25
	報告定点	87	4	6	3	3	5	5	5	6	4	5	8	5	7	3	6	4	4	4
第22週	報告定点	87	4	6	3	3	5	5	5	6	4	5	8	5	7	3	6	4	4	4
	罹患数	32	0	6	0	3	0	2	1	0	0	0	3	2	0	0	6	0	8	1
	定点当り	0.37	0	1.00	0	1.00	0	0.40	0.20	0	0	0	0.38	0.40	0	1.00	0	2.00	0.25	

週 数		合計	年齢層別													
			~5ヶ月	~11ヶ月	1歳	2歳	3歳	4歳	5歳	6歳	7歳	8歳	9歳	10~14歳	15~19歳	20歳以上
第18週	罹患数	2		1	1											
	定点当り	0.02		0.01	0.01											
第19週	罹患数	9		2	4	2		1								
	定点当り	0.10		0.02	0.04	0.02		0.01								
第20週	罹患数	13			8	1	1	2		1						
	定点当り	0.15			0.09	0.01	0.01	0.02		0.01						
第21週	罹患数	33		5	6	8	7	2	2	2		1				
	定点当り	0.38		0.06	0.07	0.09	0.08	0.02	0.02	0.02		0.01				
第22週	罹患数	32			15	8	2	2	4	1						
	定点当り	0.37			0.17	0.09	0.02	0.02	0.05	0.01						

【年齢層別5週分集計】



【定点当りの患者数】

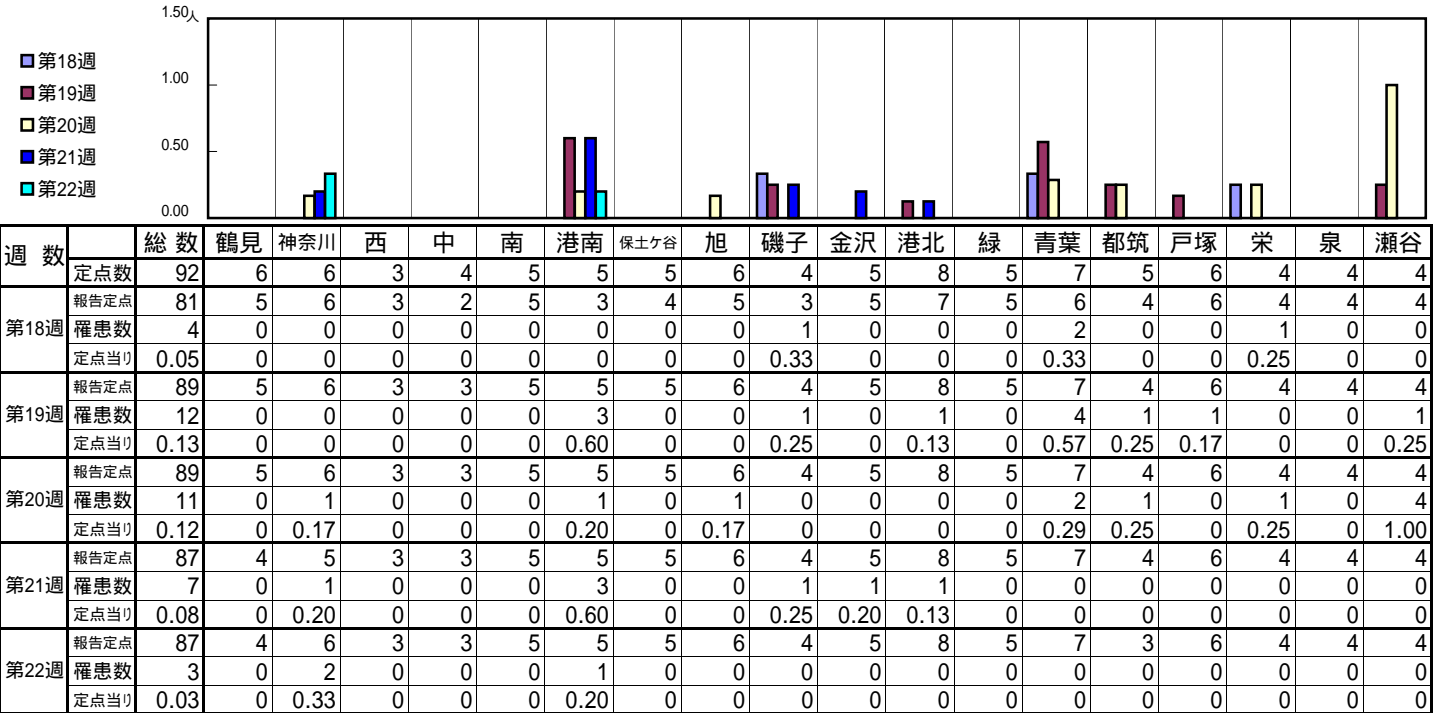




<< 伝染性紅斑 >>

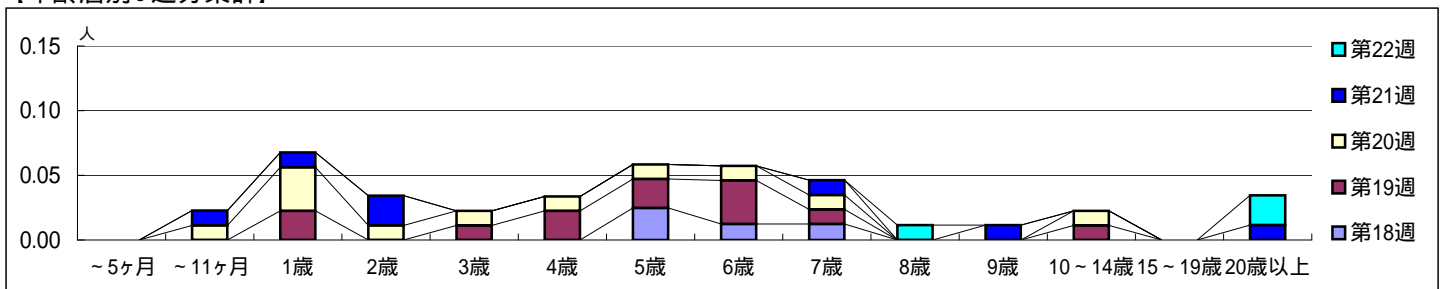
平成 25年 4月29日 ~ 6月2日  
[平成 25年 第18週 ~ 第22週]

【区別・週別報告定点当り】

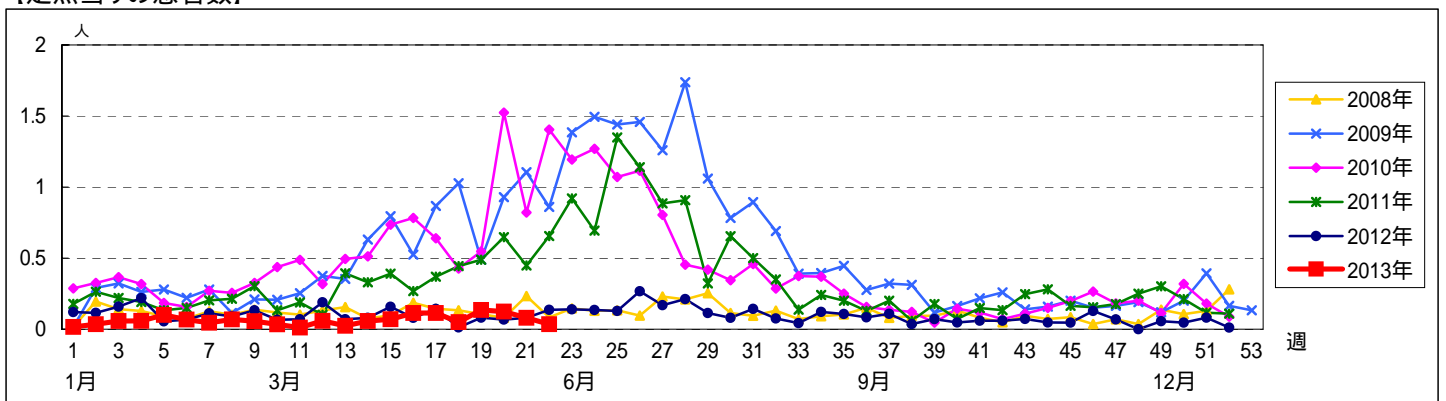


週数	合計	~5ヶ月	~11ヶ月	1歳	2歳	3歳	4歳	5歳	6歳	7歳	8歳	9歳	10~14歳	15~19歳	20歳以上
第18週	4							2	1	1					
第19週	12			2		1	2	2	3	1			1		
第20週	11		1	3	1	1	1	1	1	1			1		
第21週	7		1	1	2					1		1			1
第22週	3										1				2

【年齢層別5週分集計】



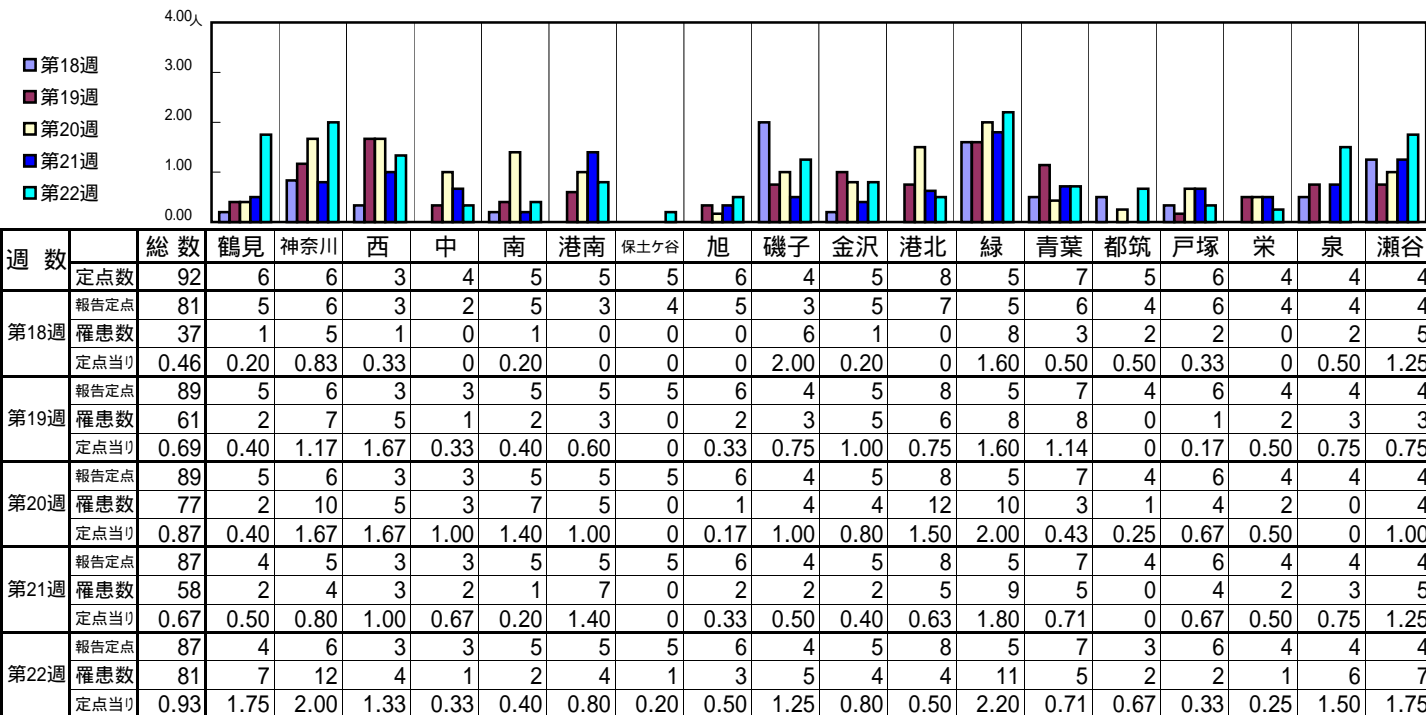
【定点当りの患者数】



<< 突発性発しん >>

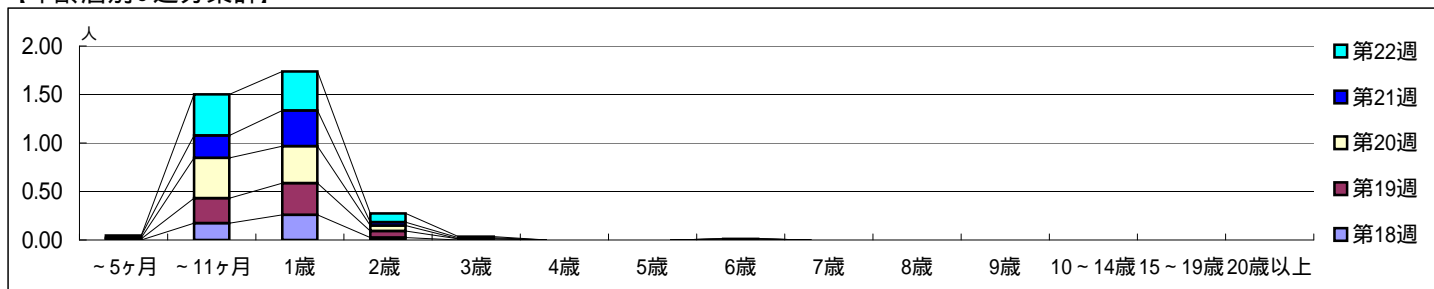
平成 25年 4月29日 ~ 6月2日  
[平成 25年 第18週 ~ 第22週]

【区別・週別報告定点当り】

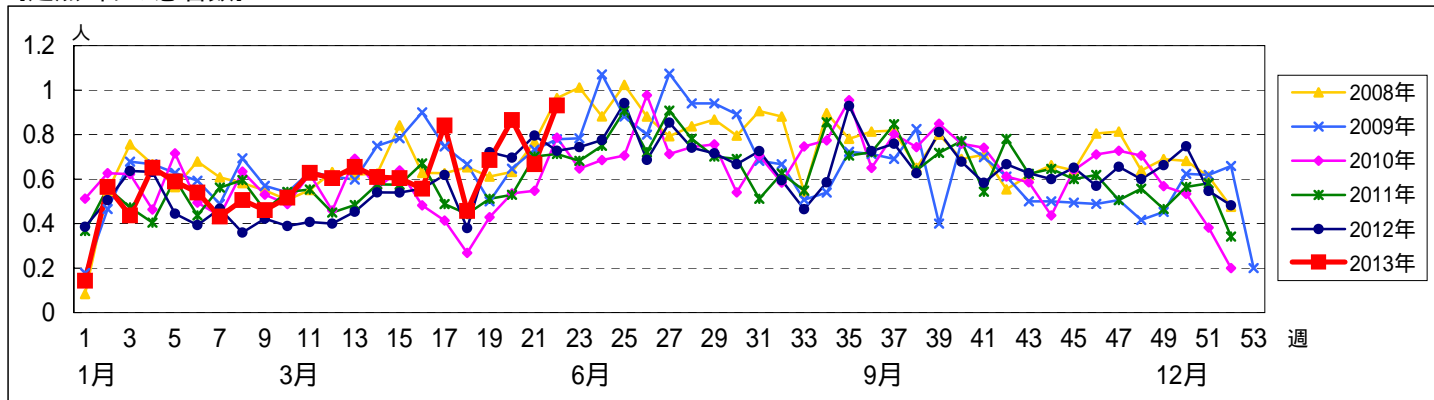


週数	合計	~5ヶ月	~11ヶ月	1歳	2歳	3歳	4歳	5歳	6歳	7歳	8歳	9歳	10~14歳	15~19歳	20歳以上
第18週	罹患数 37		14	21	2										
第19週	罹患数 61	1	23	29	6	1			1						
第20週	罹患数 77	1	37	34	5										
第21週	罹患数 58	2	20	32	3	1									
第22週	罹患数 81		37	35	8	1									

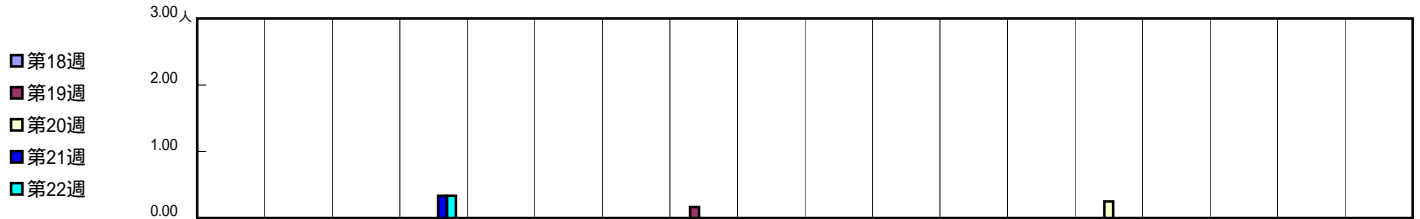
【年齢層別5週分集計】



【定点当りの患者数】



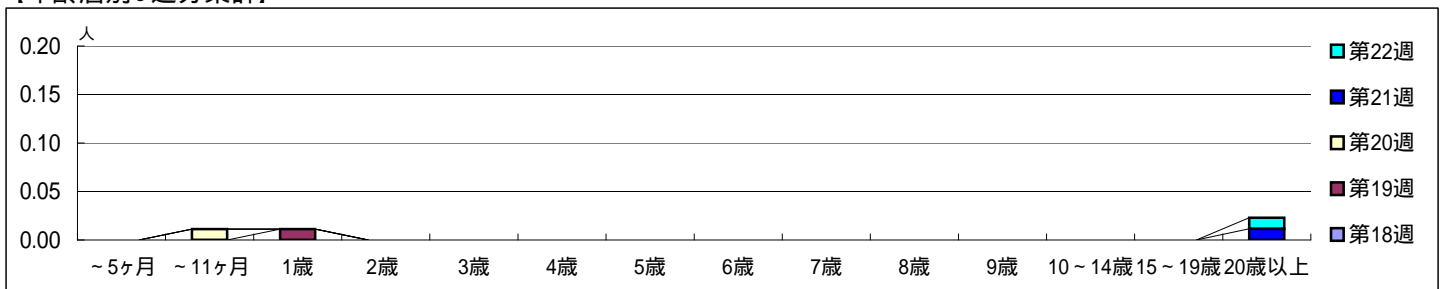
【区別・週別報告定点当り】



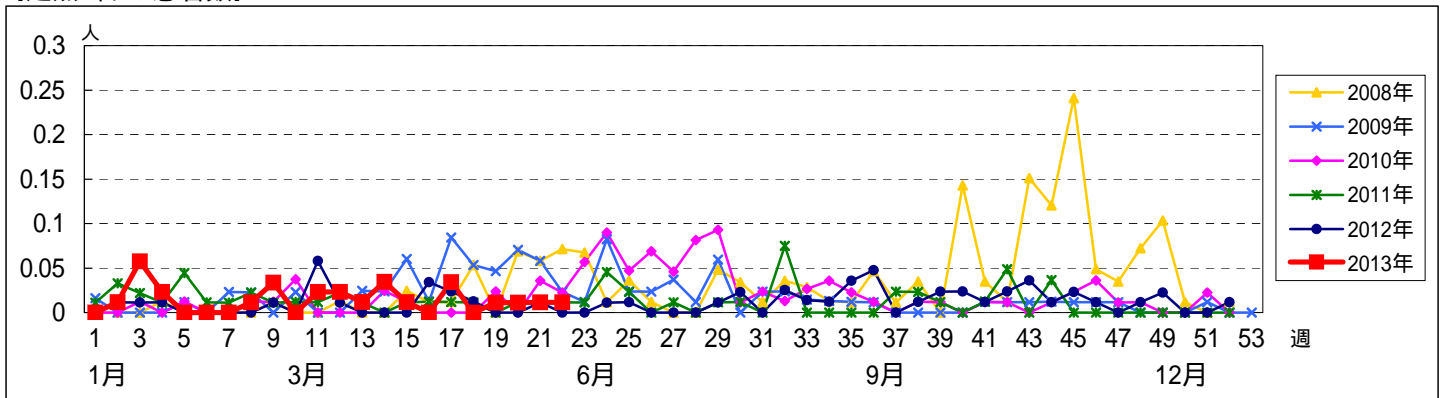
週 数		総数	鶴見	神奈川	西	中	南	港南	保土ヶ谷	旭	磯子	金沢	港北	緑	青葉	都筑	戸塚	栄	泉	瀬谷
			定点数	6	6	3	4	5	5	5	6	4	5	8	5	7	5	6	4	4
第18週	報告定点	81	5	6	3	2	5	3	4	5	3	5	7	5	6	4	6	4	4	4
	罹患数	0	0	0	0	0	0	0	0	0	0	0	0	0	0	0	0	0	0	0
	定点当り	0	0	0	0	0	0	0	0	0	0	0	0	0	0	0	0	0	0	0
	報告定点	89	5	6	3	3	5	5	5	6	4	5	8	5	7	4	6	4	4	4
第19週	報告定点	89	5	6	3	3	5	5	5	6	4	5	8	5	7	4	6	4	4	4
	罹患数	1	0	0	0	0	0	0	0	1	0	0	0	0	0	0	0	0	0	0
	定点当り	0.01	0	0	0	0	0	0	0	0.17	0	0	0	0	0	0	0	0	0	0
	報告定点	87	4	5	3	3	5	5	5	6	4	5	8	5	7	4	6	4	4	4
第20週	報告定点	89	5	6	3	3	5	5	5	6	4	5	8	5	7	4	6	4	4	4
	罹患数	1	0	0	0	0	0	0	0	0	0	0	0	0	0	1	0	0	0	0
	定点当り	0.01	0	0	0	0	0	0	0	0	0	0	0	0	0	0.25	0	0	0	0
	報告定点	87	4	5	3	3	5	5	5	6	4	5	8	5	7	4	6	4	4	4
第21週	報告定点	87	4	5	3	3	5	5	5	6	4	5	8	5	7	4	6	4	4	4
	罹患数	1	0	0	0	1	0	0	0	0	0	0	0	0	0	0	0	0	0	0
	定点当り	0.01	0	0	0	0.33	0	0	0	0	0	0	0	0	0	0	0	0	0	0
	報告定点	87	4	6	3	3	5	5	5	6	4	5	8	5	7	3	6	4	4	4
第22週	報告定点	87	4	6	3	3	5	5	5	6	4	5	8	5	7	3	6	4	4	4
	罹患数	1	0	0	0	1	0	0	0	0	0	0	0	0	0	0	0	0	0	0
	定点当り	0.01	0	0	0	0.33	0	0	0	0	0	0	0	0	0	0	0	0	0	0
	報告定点	87	4	6	3	3	5	5	5	6	4	5	8	5	7	3	6	4	4	4

週 数		合計	~5ヶ月	~11ヶ月	1歳	2歳	3歳	4歳	5歳	6歳	7歳	8歳	9歳	10~14歳	15~19歳	20歳以上
			罹患数													
第18週	罹患数	0														
	定点当り	0														
第19週	罹患数	1			1											
	定点当り	0.01			0.01											
第20週	罹患数	1		1												
	定点当り	0.01		0.01												
第21週	罹患数	1														1
	定点当り	0.01														0.01
第22週	罹患数	1														1
	定点当り	0.01														0.01

【年齢層別5週分集計】



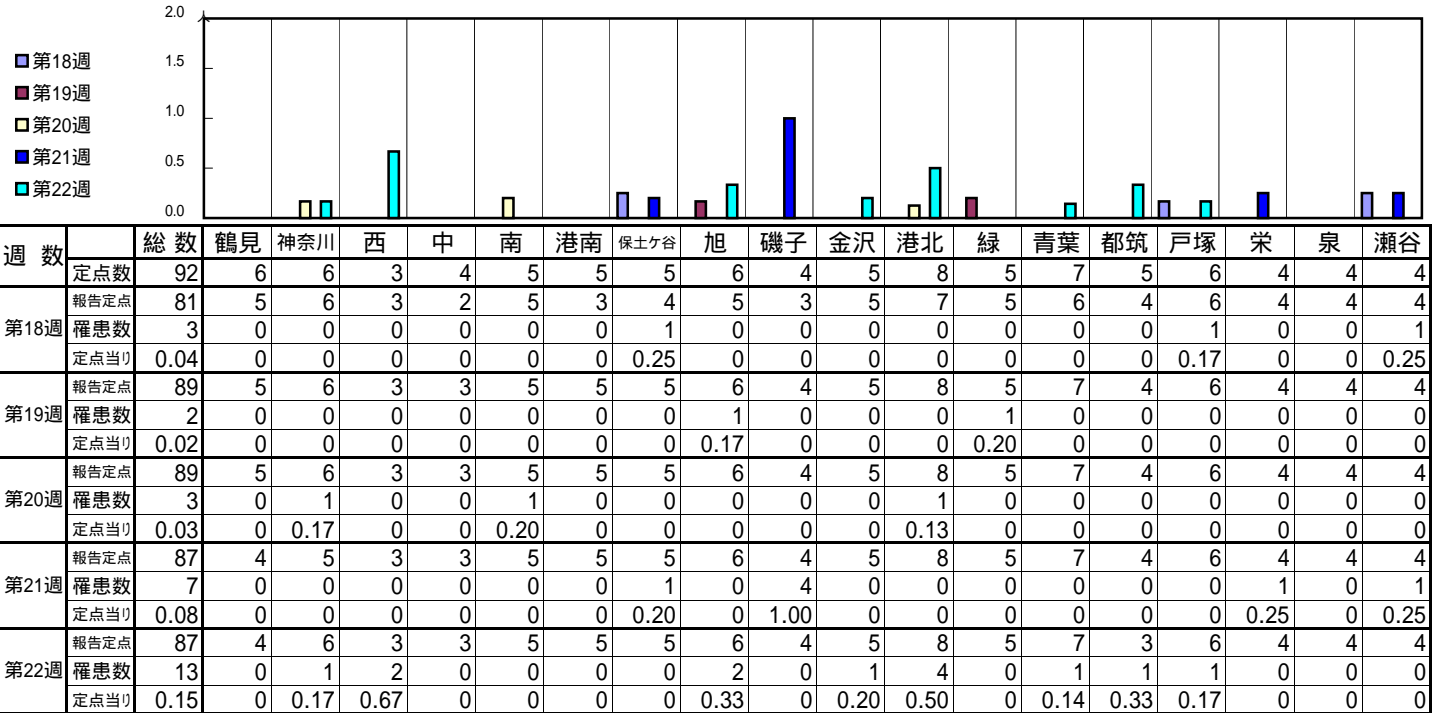
【定点当りの患者数】



<< ヘルパンギーナ >>

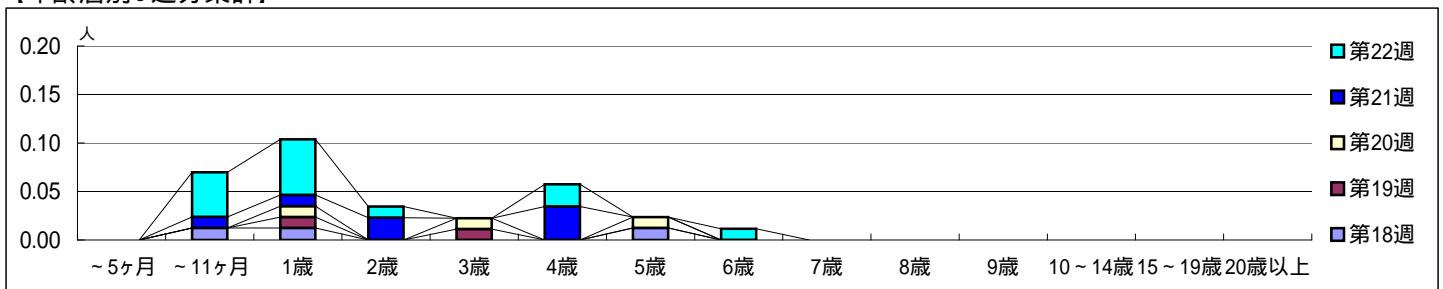
平成 25年 4月29日 ~ 6月2日  
[平成 25年 第18週 ~ 第22週]

【区別・週別報告定点当り】

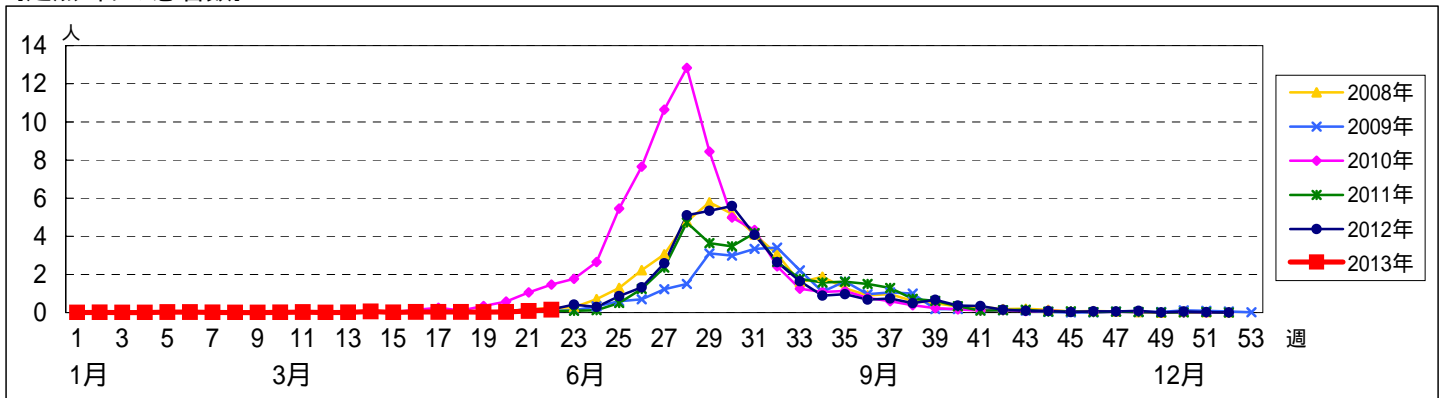


週数	合計	~5ヶ月	~11ヶ月	1歳	2歳	3歳	4歳	5歳	6歳	7歳	8歳	9歳	10~14歳	15~19歳	20歳以上
第18週	3		1	1				1							
第19週	2			1		1									
第20週	3			1		1		1							
第21週	7		1	1	2		3								
第22週	13		4	5	1		2		1						

【年齢層別5週分集計】



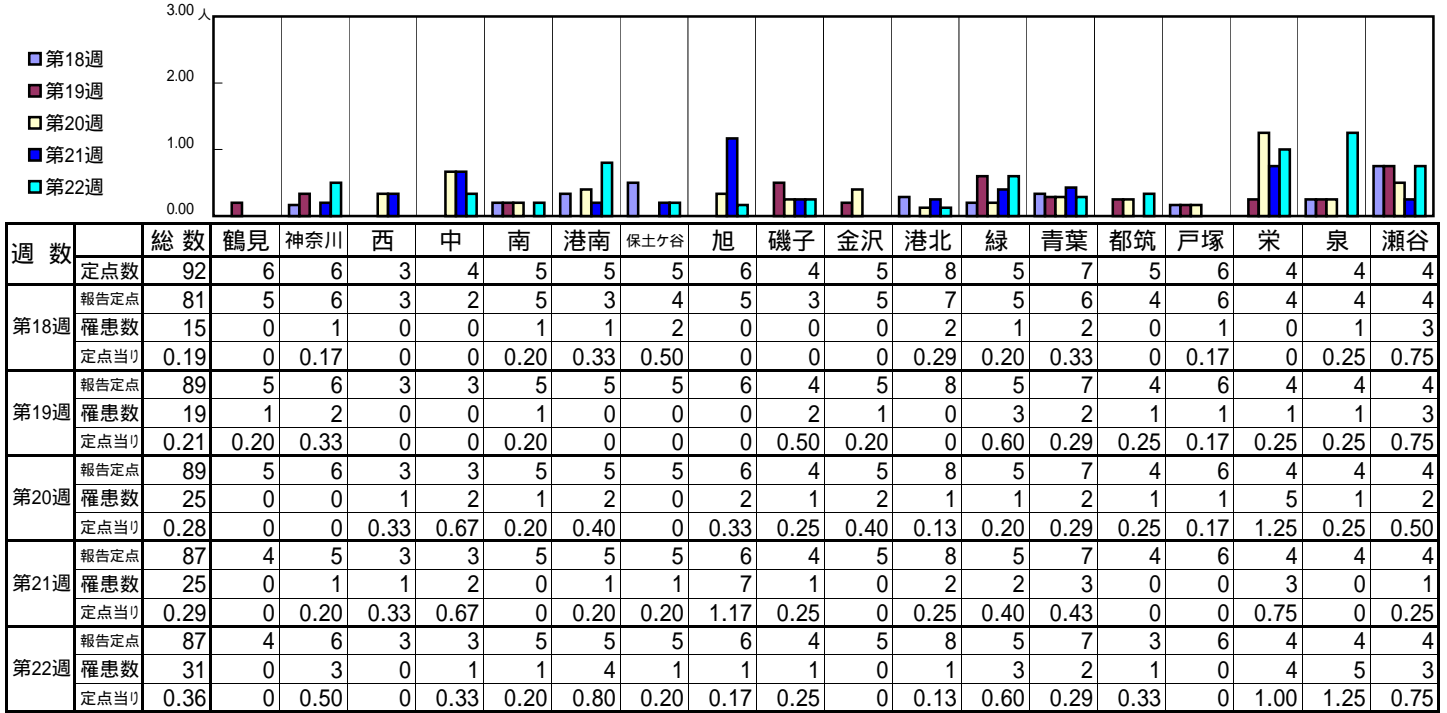
【定点当りの患者数】



<< 流行性耳下腺炎 >>

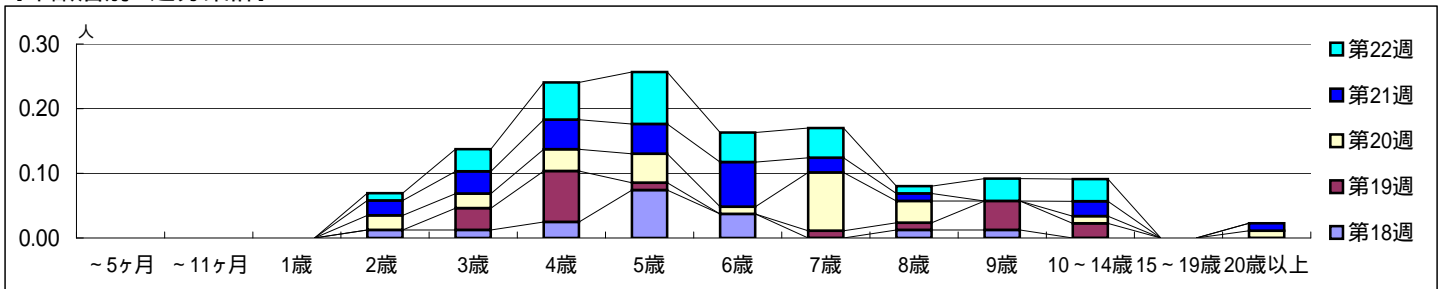
平成 25年 4月29日 ~ 6月2日  
[平成 25年 第18週 ~ 第22週]

[区別・週別報告定点当り]

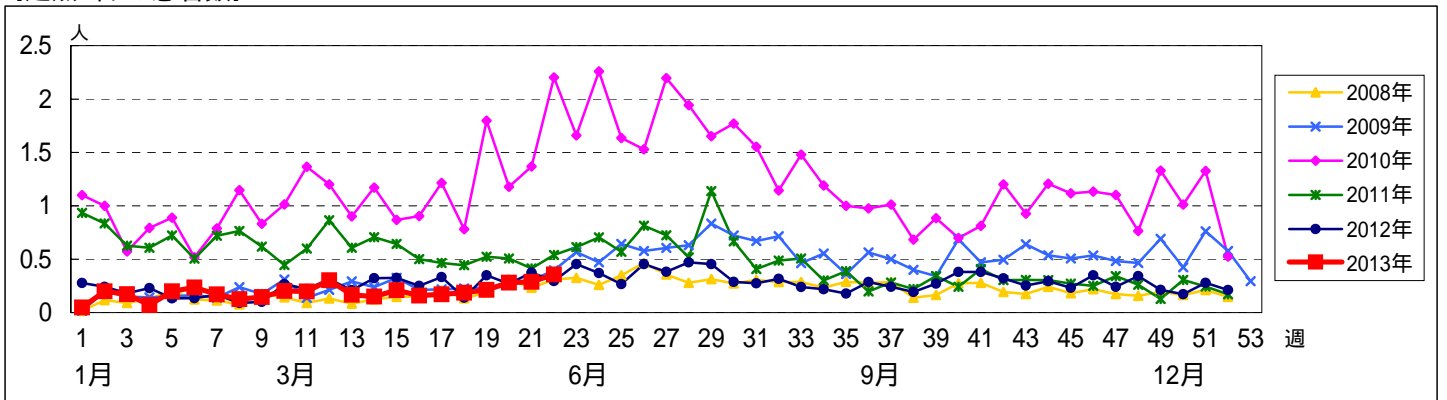


週数	合計	~5ヶ月	~11ヶ月	1歳	2歳	3歳	4歳	5歳	6歳	7歳	8歳	9歳	10~14歳	15~19歳	20歳以上
第18週	15				1	1	2	6	3		1	1			
第19週	19					3	7	1		1	1	4	2		
第20週	25				2	2	3	4	1	8	3		1		1
第21週	25				2	3	4	4	6	2	1		2		1
第22週	31				1	3	5	7	4	4	1	3	3		

[年齢層別5週分集計]



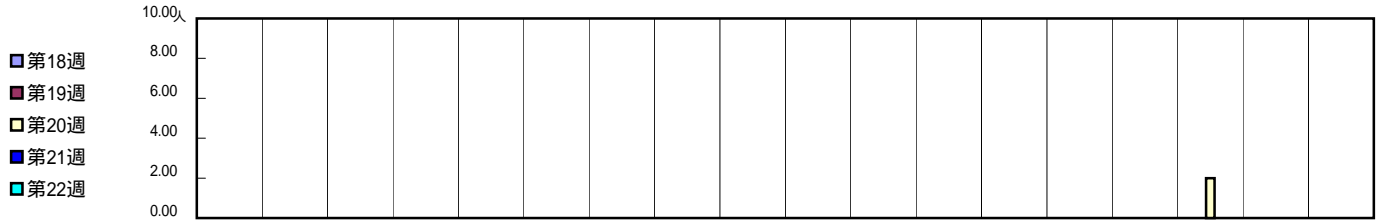
[定点当りの患者数]



<< 急性出血性結膜炎 >>

平成 25年 4月29日 ~ 6月 2日  
[平成 25年 第18週 ~ 第22週]

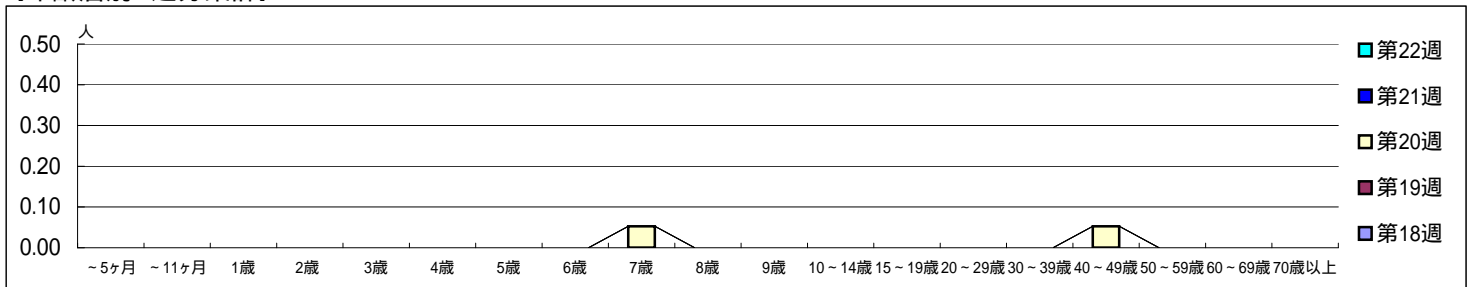
[区別・週別報告定点当り]



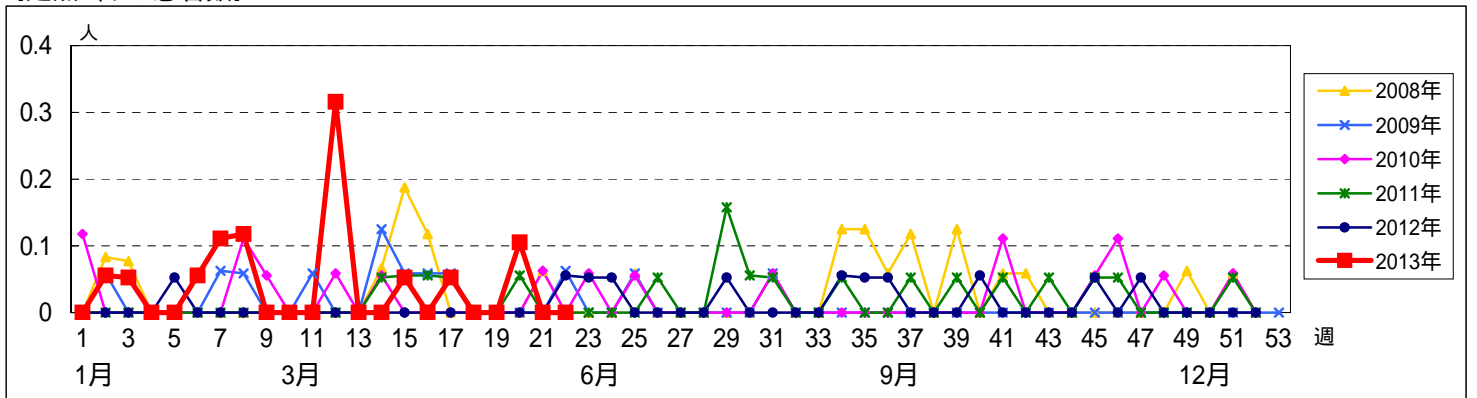
週 数		総 数	鶴見	神奈川	西	中	南	港南	保土ヶ谷	旭	磯子	金沢	港北	緑	青葉	都筑	戸塚	栄	泉	瀬谷
			定点数	1	1	0	1	1	1	1	1	1	1	1	2	1	2	1	1	1
第18週	報告定点	19	1	1		1	1	1	1	1	1	1	2	1	2	1	1	1	1	1
	罹患数	0	0	0		0	0	0	0	0	0	0	0	0	0	0	0	0	0	0
	定点当り	0	0	0		0	0	0	0	0	0	0	0	0	0	0	0	0	0	0
	報告定点	19	1	1		1	1	1	1	1	1	1	2	1	2	1	1	1	1	1
第19週	報告定点	19	1	1		1	1	1	1	1	1	1	2	1	2	1	1	1	1	1
	罹患数	0	0	0		0	0	0	0	0	0	0	0	0	0	0	0	0	0	0
	定点当り	0	0	0		0	0	0	0	0	0	0	0	0	0	0	0	0	0	0
	報告定点	19	1	1		1	1	1	1	1	1	1	2	1	2	1	1	1	1	1
第20週	報告定点	19	1	1		1	1	1	1	1	1	1	2	1	2	1	1	1	1	1
	罹患数	2	0	0		0	0	0	0	0	0	0	0	0	0	0	0	2	0	0
	定点当り	0.11	0	0		0	0	0	0	0	0	0	0	0	0	0	0	2.00	0	0
	報告定点	19	1	1		1	1	1	1	1	1	1	2	1	2	1	1	1	1	1
第21週	報告定点	19	1	1		1	1	1	1	1	1	1	2	1	2	1	1	1	1	1
	罹患数	0	0	0		0	0	0	0	0	0	0	0	0	0	0	0	0	0	0
	定点当り	0	0	0		0	0	0	0	0	0	0	0	0	0	0	0	0	0	0
	報告定点	19	1	1		1	1	1	1	1	1	1	2	1	2	1	1	1	1	1
第22週	報告定点	18	1	1		1	1	1	1	1	1	1	2	1	1	1	1	1	1	1
	罹患数	0	0	0		0	0	0	0	0	0	0	0	0	0	0	0	0	0	0
	定点当り	0	0	0		0	0	0	0	0	0	0	0	0	0	0	0	0	0	0
	報告定点	18	1	1		1	1	1	1	1	1	1	2	1	1	1	1	1	1	1

週 数		合 計	~5ヶ月	~11ヶ月	1歳	2歳	3歳	4歳	5歳	6歳	7歳	8歳	9歳	10~14歳	15~19歳	20~29歳	30~39歳	40~49歳	50~59歳	60~69歳	70歳以上	
			罹患数																			
第18週	罹患数	0																				
	定点当り	0																				
第19週	罹患数	0																				
	定点当り	0																				
第20週	罹患数	2									1								1			
	定点当り	0.11								0.05								0.05				
第21週	罹患数	0																				
	定点当り	0																				
第22週	罹患数	0																				
	定点当り	0																				

[年齢層別5週分集計]



[定点当りの患者数]

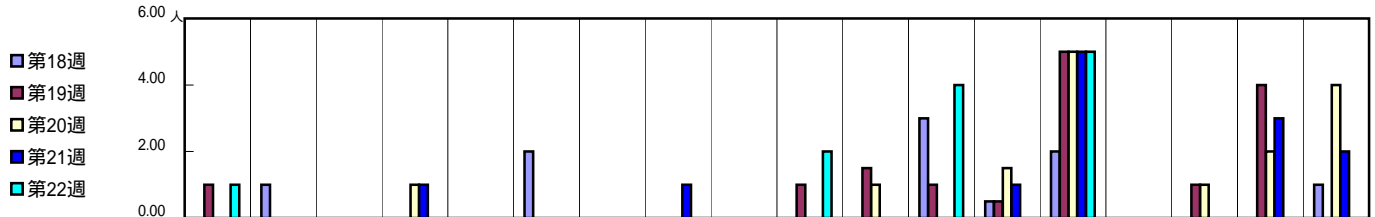


第12週の6例は、同一家族内の発生例です

<< 流行性角結膜炎 >>

平成 25年 4月29日 ~ 6月 2日  
[平成 25年 第18週 ~ 第22週]

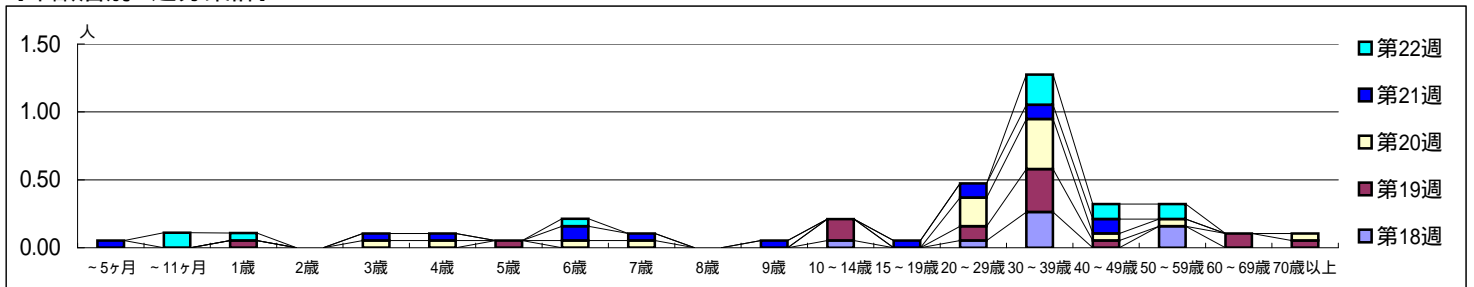
[区別・週別報告定点当り]



週 数		総 数	鶴見	神奈川	西	中	南	港南	保土ヶ谷	旭	磯子	金沢	港北	緑	青葉	都筑	戸塚	栄	泉	瀬谷
			定点数	1	1	0	1	1	1	1	1	1	1	1	2	1	2	1	1	1
第18週	報告定点	19	1	1		1	1	1	1	1	1	1	2	1	2	1	1	1	1	1
	罹患数	10	0	1		0	0	2	0	0	0	0	0	3	1	2	0	0	0	1
	定点当り	0.53	0	1.00		0	0	2.00	0	0	0	0	0	3.00	0.50	2.00	0	0	0	1.00
第19週	報告定点	19	1	1		1	1	1	1	1	1	1	2	1	2	1	1	1	1	1
	罹患数	17	1	0		0	0	0	0	0	0	1	3	1	1	5	0	1	4	0
	定点当り	0.89	1.00	0		0	0	0	0	0	1.00	1.50	1.00	0.50	5.00	0	1.00	4.00	0	
第20週	報告定点	19	1	1		1	1	1	1	1	1	1	2	1	2	1	1	1	1	1
	罹患数	18	0	0		1	0	0	0	0	0	0	2	0	3	5	0	1	2	4
	定点当り	0.95	0	0		1.00	0	0	0	0	0	0	1.00	0	1.50	5.00	0	1.00	2.00	4.00
第21週	報告定点	19	1	1		1	1	1	1	1	1	1	2	1	2	1	1	1	1	1
	罹患数	14	0	0		1	0	0	0	1	0	0	0	0	2	5	0	0	3	2
	定点当り	0.74	0	0		1.00	0	0	0	1.00	0	0	0	0	1.00	5.00	0	0	3.00	2.00
第22週	報告定点	18	1	1		1	1	1	1	1	1	1	2	1	1	1	1	1	1	1
	罹患数	12	1	0		0	0	0	0	0	0	2	0	4	0	5	0	0	0	0
	定点当り	0.67	1.00	0		0	0	0	0	0	0	2.00	0	4.00	0	5.00	0	0	0	0

週 数		合 計	~5ヶ月	~11ヶ月	1歳	2歳	3歳	4歳	5歳	6歳	7歳	8歳	9歳	10~14歳	15~19歳	20~29歳	30~39歳	40~49歳	50~59歳	60~69歳	70歳以上
			罹患数																		
第18週	報告定点	19																			
	罹患数	10												1		1	5		3		
第19週	報告定点	19																			
	罹患数	17			1				1					3		2	6	1		2	1
第20週	報告定点	19																			
	罹患数	18					1	1		1	1					4	7	1	1		1
第21週	報告定点	19																			
	罹患数	14	1				1	1		2	1		1		1	2	2	2			
第22週	報告定点	18																			
	罹患数	12		2	1					1							4	2	2		
第22週	報告定点	18																			
	定点当り	0.67		0.11	0.06					0.06							0.22	0.11	0.11		

[年齢層別5週分集計]



[定点当りの患者数]

