

疾病別 警報・注意報 発生状況

平成25年第20週

	インフルエンザ	RSウイルス感染症	咽頭結膜熱	A群溶血性レンサ球菌咽頭炎	感染性胃腸炎	水痘	手足口病	伝染性紅斑	突発性発しん	百日咳	ヘルパンギーナ	流行性耳下腺炎	急性出血性結膜炎	流行性角結膜炎
警報レベル	30		3	8	20	7	5	2		1	6	6	1	8
終息基準値	10		1	4	12	4	2	1		0.1	2	2	0.1	4
注意報レベル	10					4						3		
横浜市	0.96	0.05	0.35	2.30	6.70	1.35	0.14	0.13	0.88	-	0.03	0.27	0.12	1.06
鶴見	0.17	-	0.20	0.20	3.40	0.80	-	-	0.40	-	-	-	-	-
神奈川	1.33	-	1.17	2.00	9.17	5.00	0.33	0.17	1.67	-	0.17	-	-	-
西	0.40	-	0.67	2.33	3.67	-	-	-	1.67	-	-	0.33		
中	0.40	-	-	2.00	1.67	2.00	-	-	1.00	-	-	0.67	-	1.00
南	0.43	-	-	0.20	3.80	3.00	-	-	1.40	-	0.20	0.20	-	-
港南	3.00	-	1.20	4.20	6.80	2.00	0.20	0.20	1.00	-	-	0.40
保土ヶ谷	0.38	0.20	-	1.20	2.20	1.00	-	-	-	-	-	-	-	-
旭	0.89	-	-	1.00	9.33	0.33	-	0.17	0.17	-	-	0.33	-	-
磯子	3.86	0.25	0.50	4.75	4.00	0.50	-	-	1.00	-	-	0.25	-	-
金沢	-	-	-	0.40	5.20	0.80	-	-	0.80	-	-	0.40	-	-
港北	0.92	-	0.50	3.63	10.00	1.00	0.13	-	1.50	-	0.13	0.13	-	1.00
緑	3.00	-	0.20	3.60	6.20	1.20	0.20	-	2.00	-	-	0.20	-	-
青葉	0.73	-	0.14	1.86	5.86	1.00	0.14	0.29	0.43	-	-	0.29	-	1.50
都筑	0.40	-	0.33	1.67	8.00	0.67	1.00	0.33	0.33	-	-	-	-	5.00
戸塚	0.20	-	-	1.50	9.00	0.83	0.17	-	0.67	-	-	0.17
栄	0.29	-	0.25	2.75	11.25	0.50	-	0.25	0.50	-	-	1.25	2.00	1.00
泉	0.43	0.25	0.50	3.75	8.00	2.25	0.50	-	-	-	-	0.25	-	2.00
瀬谷	0.50	0.25	0.75	5.25	8.25	0.50	-	1.00	1.00	-	-	0.50	-	4.00

(- : 0) (... : 報告なし)

数字は報告定点当たり患者数です

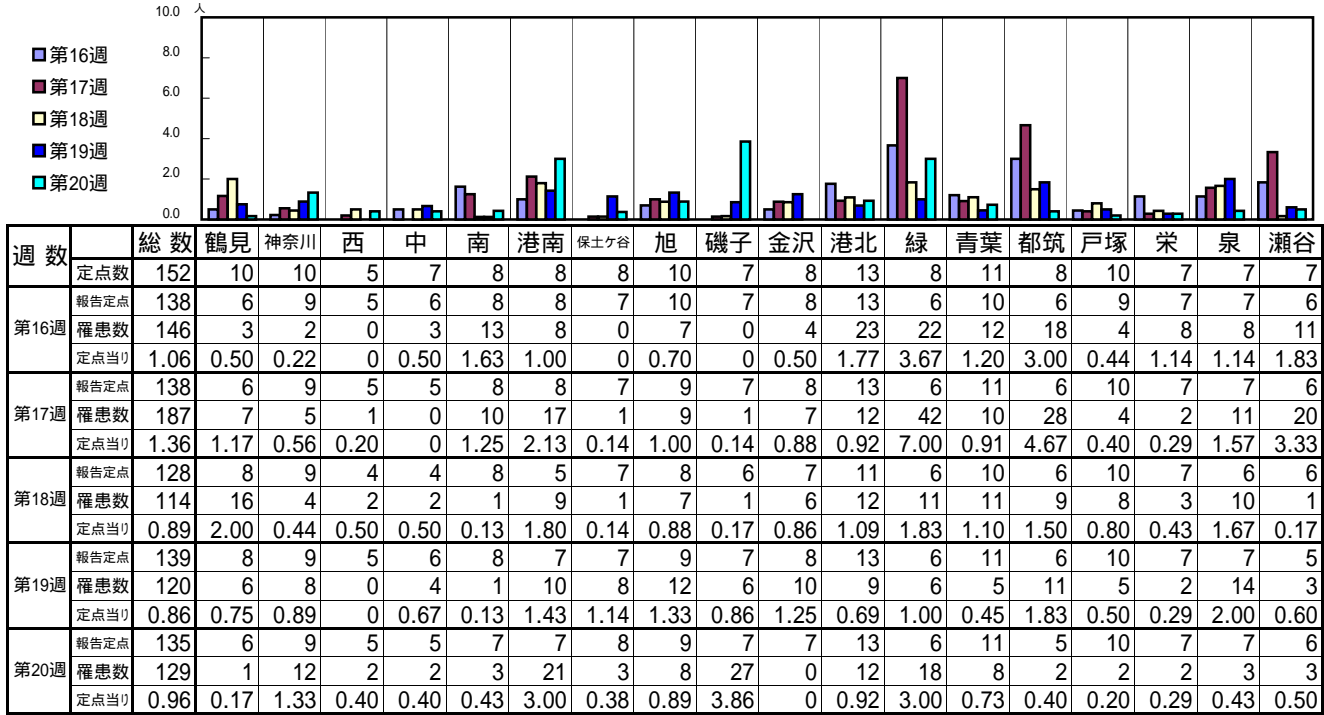
**報告定点当たりの値が警報レベル もしくは警報レベル継続中です
報告定点当たりの値が注意報レベルに達しています**

(この数字は集計時点のものです。翌週以降、変動する可能性があります)

<< インフルエンザ >>

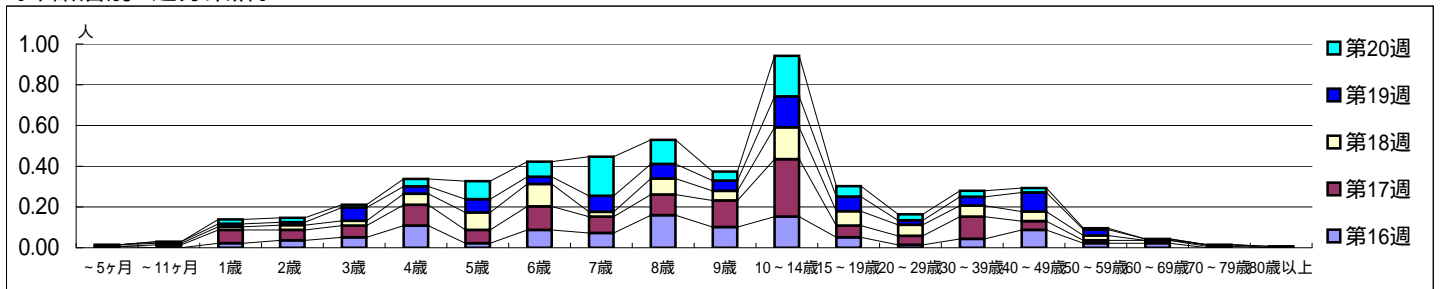
平成 25年 4月15日 ~ 5月19日
[平成 25年 第16週 ~ 第20週]

[区別・週別報告定点当り]

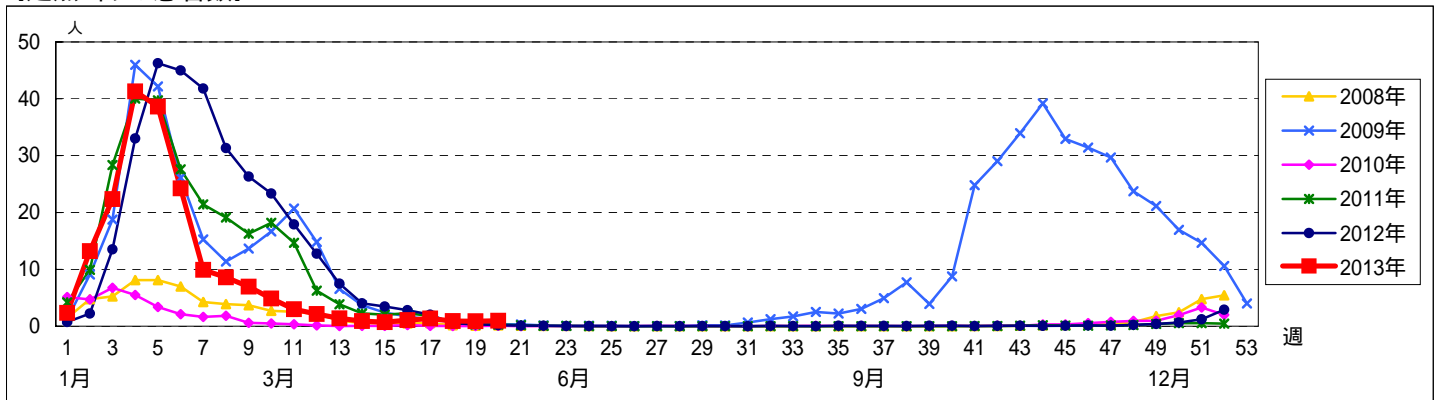


週数	合計	~5ヶ月	~11ヶ月	1歳	2歳	3歳	4歳	5歳	6歳	7歳	8歳	9歳	10~14歳	15~19歳	20~29歳	30~39歳	40~49歳	50~59歳	60~69歳	70~79歳	80歳以上
第16週	罹患数 146 定点当り 1.06	1 0.01		3 0.02	5 0.04	7 0.05	15 0.11	3 0.02	12 0.09	10 0.07	22 0.16	14 0.10	21 0.15	7 0.05	2 0.01	6 0.04	12 0.09	3 0.02	3 0.02		
第17週	罹患数 187 定点当り 1.36		2 0.01	9 0.07	7 0.05	8 0.06	14 0.10	9 0.07	16 0.12	11 0.08	14 0.10	18 0.13	39 0.28	8 0.06	6 0.04	15 0.11	6 0.04	2 0.01	2 0.01	1 0.01	
第18週	罹患数 114 定点当り 0.89	1 0.01	1 0.01	2 0.02	3 0.02	3 0.02	7 0.05	11 0.09	14 0.11	3 0.02	10 0.08	6 0.05	20 0.16	9 0.07	7 0.05	7 0.05	6 0.05	3 0.02		1 0.01	
第19週	罹患数 120 定点当り 0.86		1 0.01	2 0.01	2 0.01	9 0.06	5 0.04	9 0.06	5 0.04	11 0.08	10 0.07	7 0.05	21 0.15	10 0.07	3 0.02	6 0.04	13 0.09	4 0.03	1 0.01		1 0.01
第20週	罹患数 129 定点当り 0.96			3 0.02	3 0.02	2 0.01	5 0.04	12 0.09	10 0.07	26 0.19	16 0.12	6 0.04	27 0.20	7 0.05	4 0.03	4 0.03	3 0.02	1 0.01			

[年齢層別5週分集計]



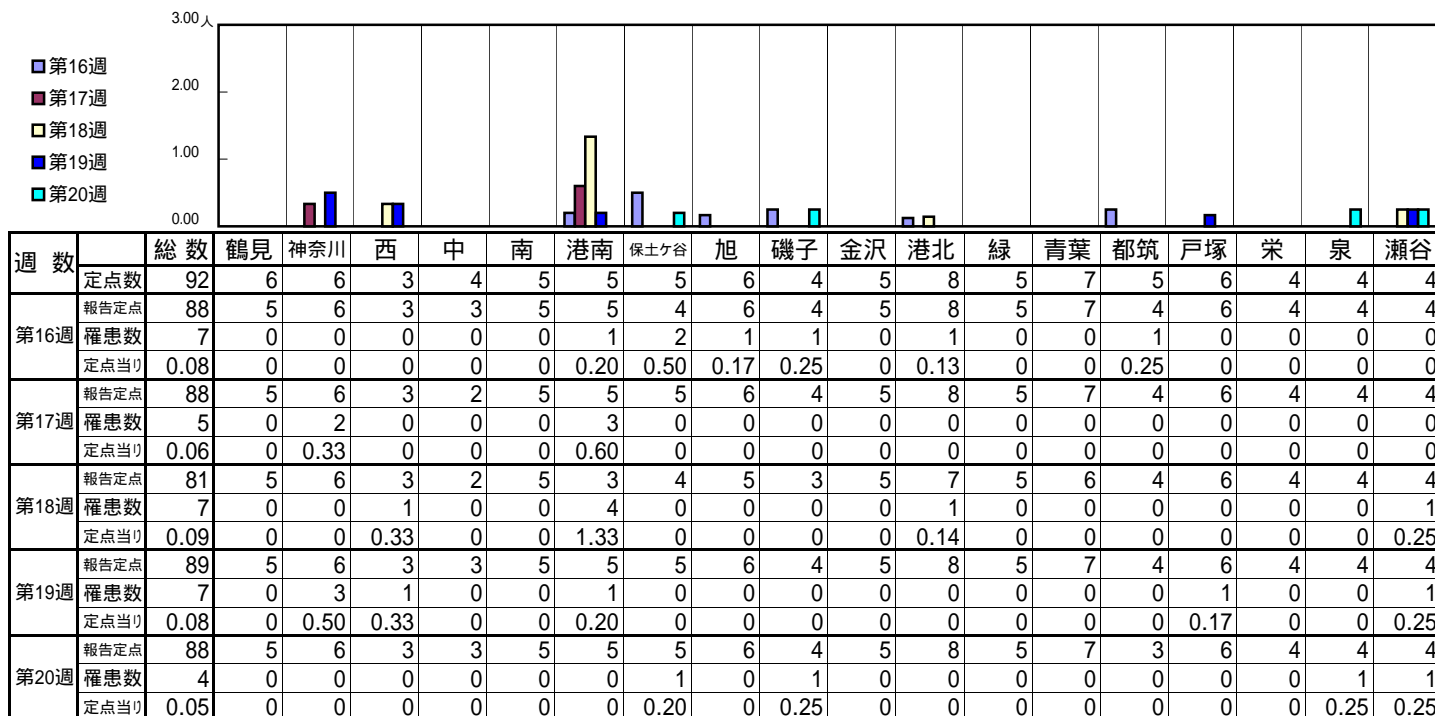
[定点当りの患者数]



<< RSウイルス感染症 >>

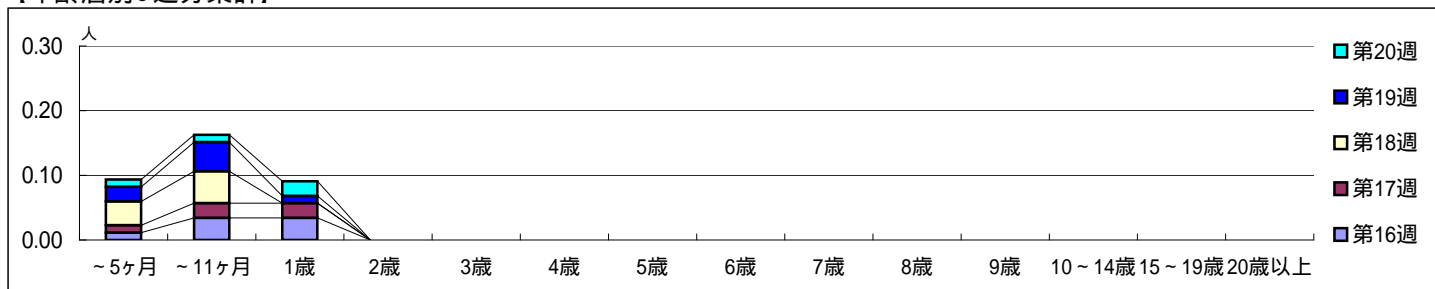
平成 25年 4月15日 ~ 5月19日
[平成 25年 第16週 ~ 第20週]

【区別・週別報告定点当り】

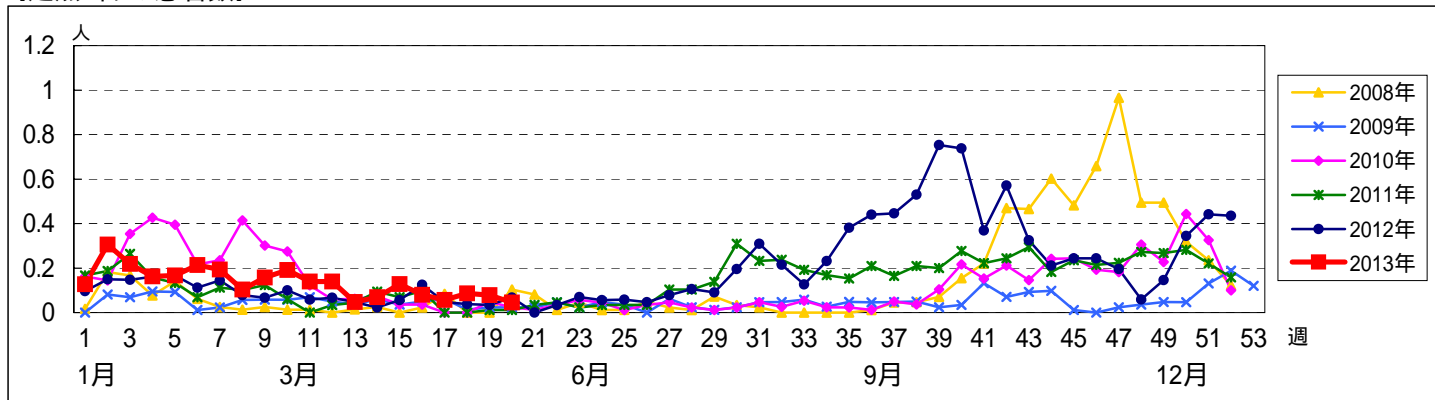


週数	合計	~5ヶ月	~11ヶ月	1歳	2歳	3歳	4歳	5歳	6歳	7歳	8歳	9歳	10~14歳	15~19歳	20歳以上
第16週	罹患数 7	1	3	3											
第17週	罹患数 5	1	2	2											
第18週	罹患数 7	3	4												
第19週	罹患数 7	2	4	1											
第20週	罹患数 4	1	1	2											

【年齢層別5週分集計】



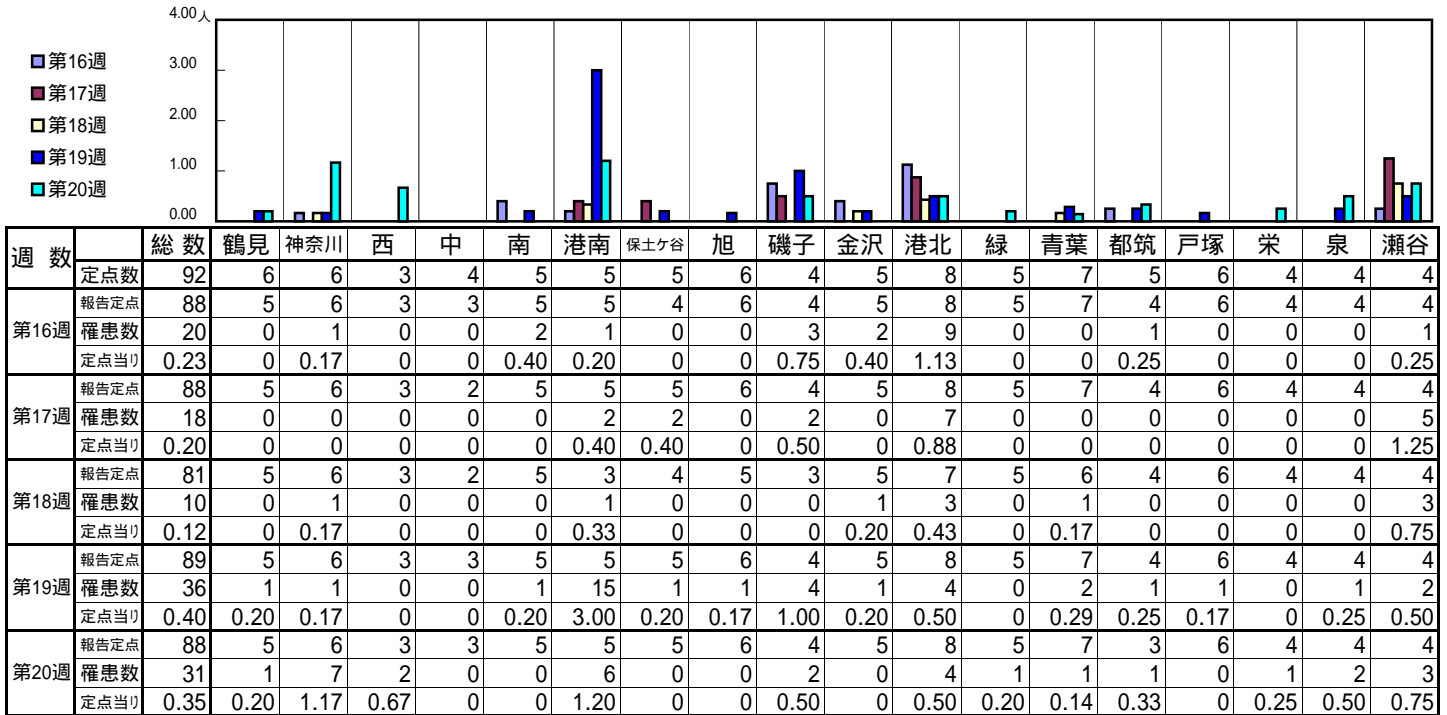
【定点当りの患者数】



<< 咽頭結膜熱 >>

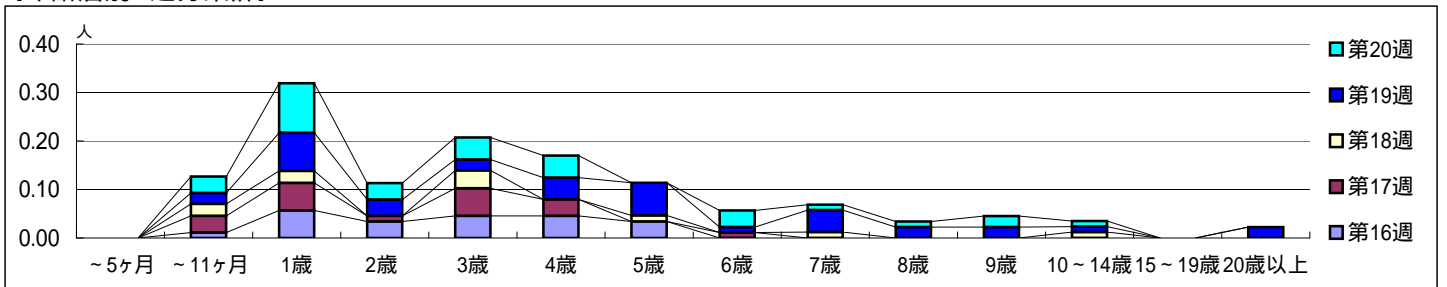
平成 25年 4月15日 ~ 5月19日
[平成 25年 第16週 ~ 第20週]

【区別・週別報告定点当り】

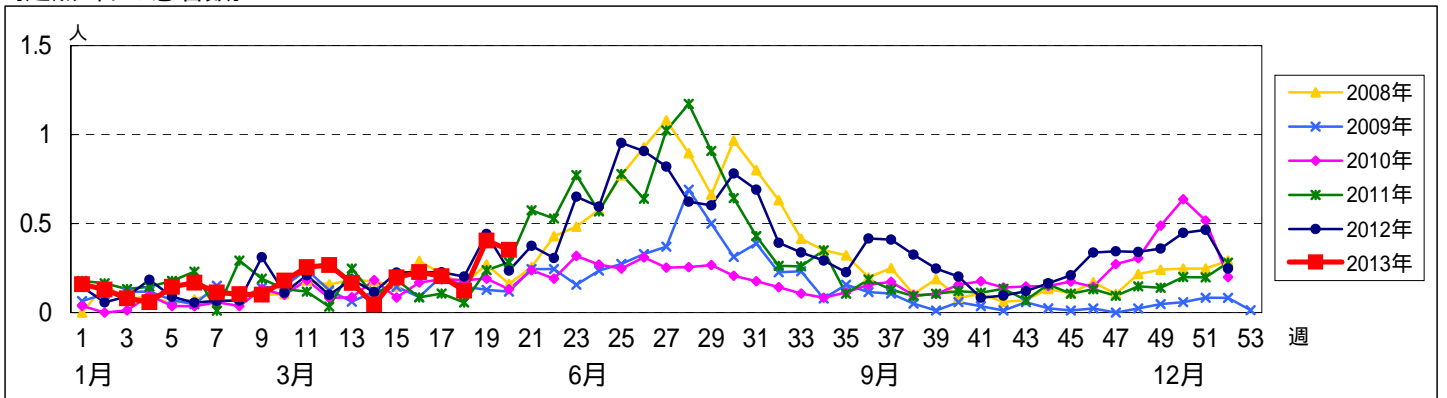


週数	合計	~5ヶ月	~11ヶ月	1歳	2歳	3歳	4歳	5歳	6歳	7歳	8歳	9歳	10~14歳	15~19歳	20歳以上
第16週	罹患数	20		1	5	3	4	4	3						
第16週	定点当り	0.23		0.01	0.06	0.03	0.05	0.03							
第17週	罹患数	18		3	5	1	5	3	1						
第17週	定点当り	0.20		0.03	0.06	0.01	0.06	0.03	0.01						
第18週	罹患数	10		2	2		3	1		1			1		
第18週	定点当り	0.12		0.02	0.02		0.04	0.01		0.01			0.01		
第19週	罹患数	36		2	7	3	2	4	6	1	4	2	2	1	2
第19週	定点当り	0.40		0.02	0.08	0.03	0.02	0.04	0.07	0.01	0.04	0.02	0.02	0.01	0.02
第20週	罹患数	31		3	9	3	4	4	3	1	1	2	1		
第20週	定点当り	0.35		0.03	0.10	0.03	0.05	0.05	0.03	0.01	0.01	0.02	0.01		

【年齢層別5週分集計】



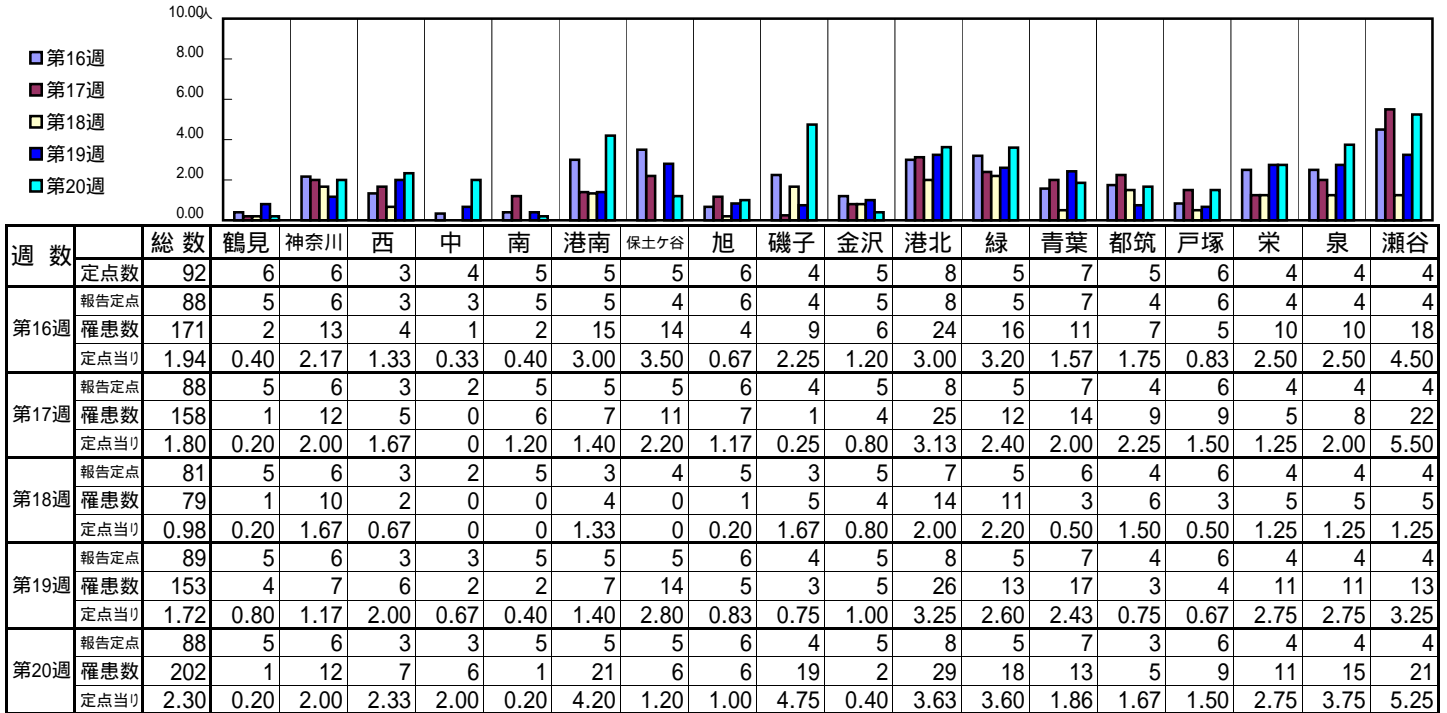
【定点当りの患者数】



<< A群溶血性レンサ球菌咽頭炎 >>

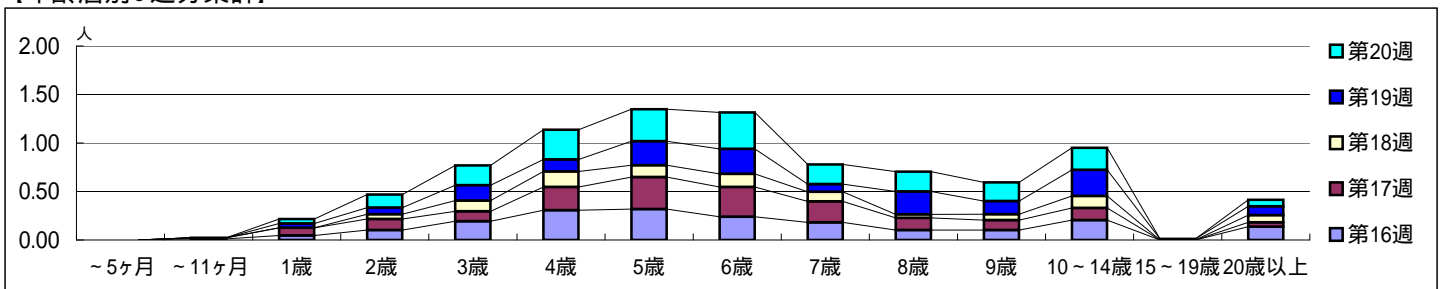
平成 25年 4月15日 ~ 5月19日
[平成 25年 第16週 ~ 第20週]

[区別・週別報告定点当り]

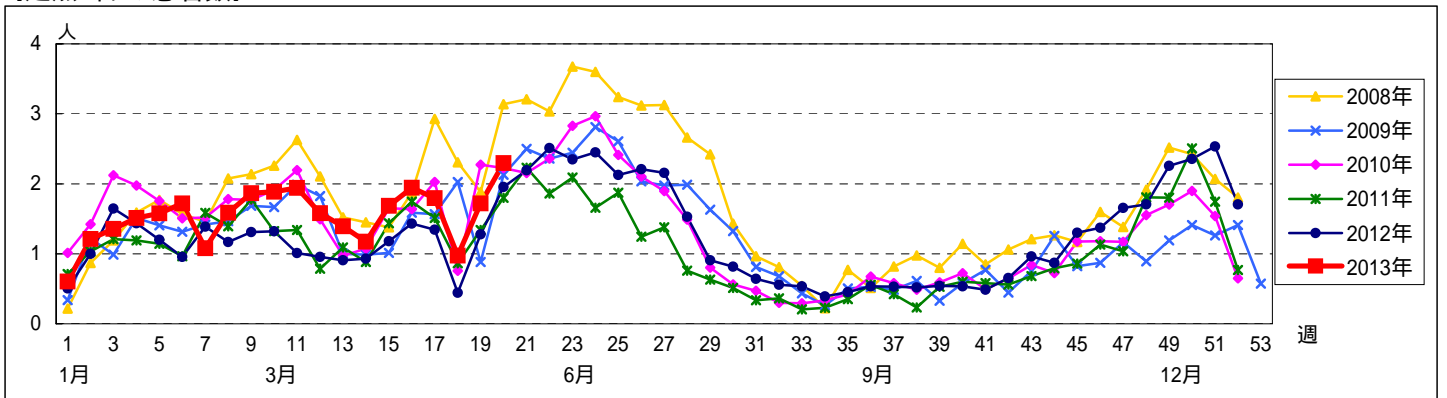


週数		合計	年齢層別														
			~5ヶ月	~11ヶ月	1歳	2歳	3歳	4歳	5歳	6歳	7歳	8歳	9歳	10~14歳	15~19歳	20歳以上	
第16週	罹患数	171		1	4	9	17	27	28	21	16	9	9	18		12	
	定点当り	1.94		0.01	0.05	0.10	0.19	0.31	0.32	0.24	0.18	0.10	0.10	0.20		0.14	
第17週	罹患数	158		1	7	10	9	21	29	27	19	11	9	11		4	
	定点当り	1.80		0.01	0.08	0.11	0.10	0.24	0.33	0.31	0.22	0.13	0.10	0.13		0.05	
第18週	罹患数	79				4	9	13	10	11	8	3	5	10		6	
	定点当り	0.98				0.05	0.11	0.16	0.12	0.14	0.10	0.04	0.06	0.12		0.07	
第19週	罹患数	153			4	6	14	11	22	23	7	21	12	24	1	8	
	定点当り	1.72			0.04	0.07	0.16	0.12	0.25	0.26	0.08	0.24	0.13	0.27	0.01	0.09	
第20週	罹患数	202			4	12	18	27	29	33	18	18	17	20		6	
	定点当り	2.30			0.05	0.14	0.20	0.31	0.33	0.38	0.20	0.20	0.19	0.23		0.07	

[年齢層別5週分集計]



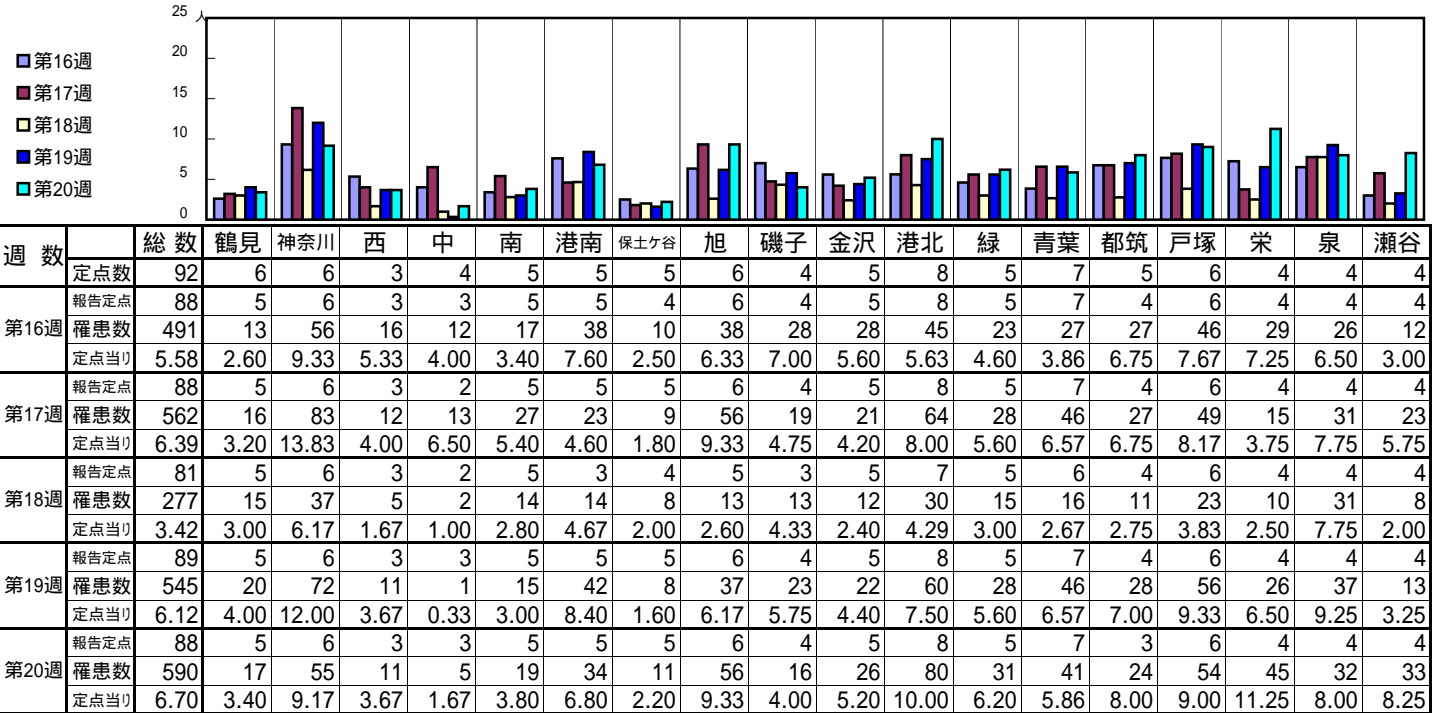
[定点当りの患者数]



<< 感染性胃腸炎 >>

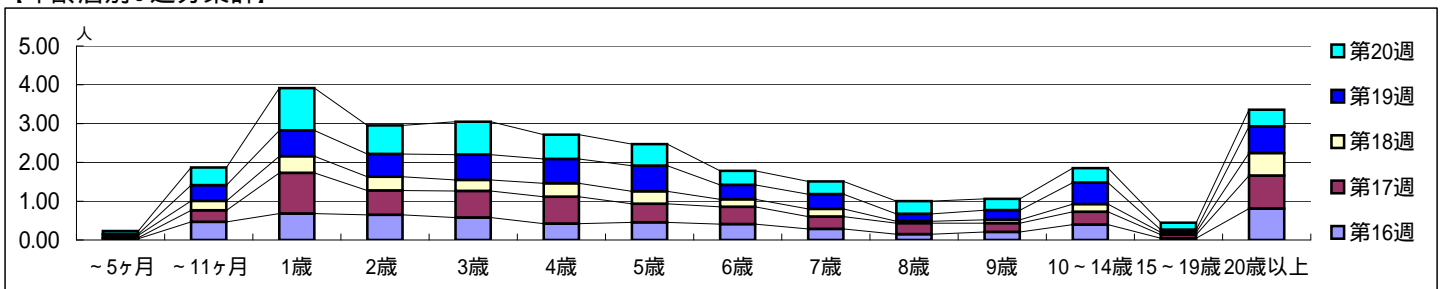
平成 25年 4月15日 ~ 5月19日
[平成 25年 第16週 ~ 第20週]

[区別・週別報告定点当り]

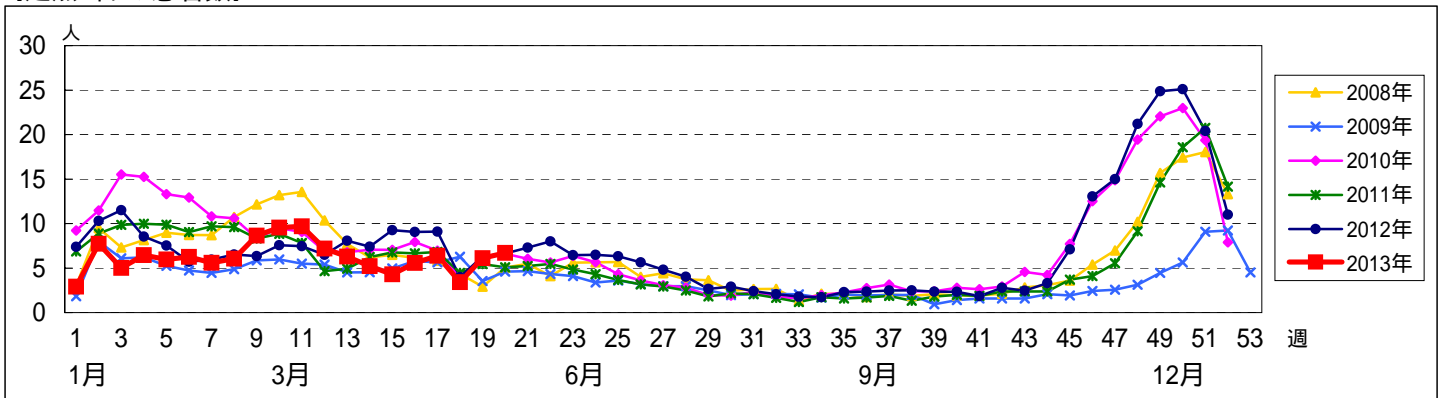


週数	合計	~5ヶ月	~11ヶ月	1歳	2歳	3歳	4歳	5歳	6歳	7歳	8歳	9歳	10~14歳	15~19歳	20歳以上
第16週	491	3	41	60	57	51	37	40	36	25	13	18	35	4	71
第17週	562	2	26	92	55	60	61	42	39	28	25	20	29	8	75
第18週	277	5	20	35	29	23	28	26	16	16	4	7	16	5	47
第19週	545	3	36	59	52	58	56	59	33	34	17	22	49	6	61
第20週	590	7	40	96	65	75	55	49	32	29	29	26	33	16	38

[年齢層別5週分集計]



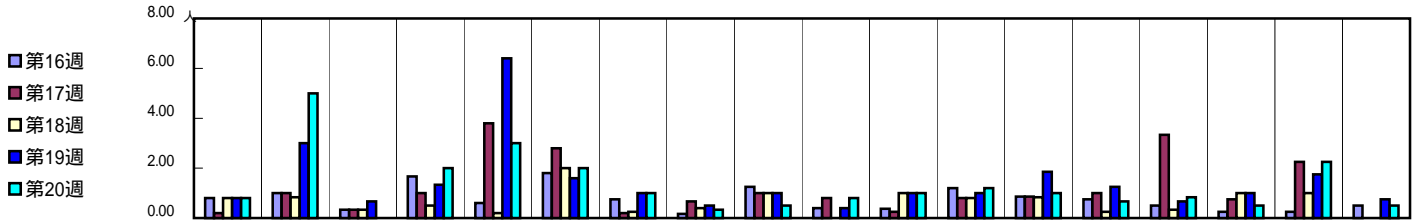
[定点当りの患者数]



<< 水痘 >>

平成 25年 4月15日 ~ 5月19日
[平成 25年 第16週 ~ 第20週]

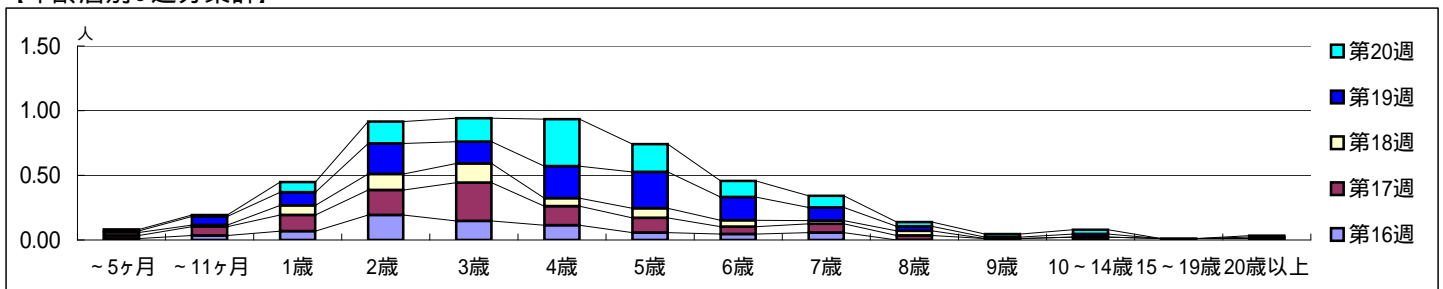
[区別・週別報告定点当り]



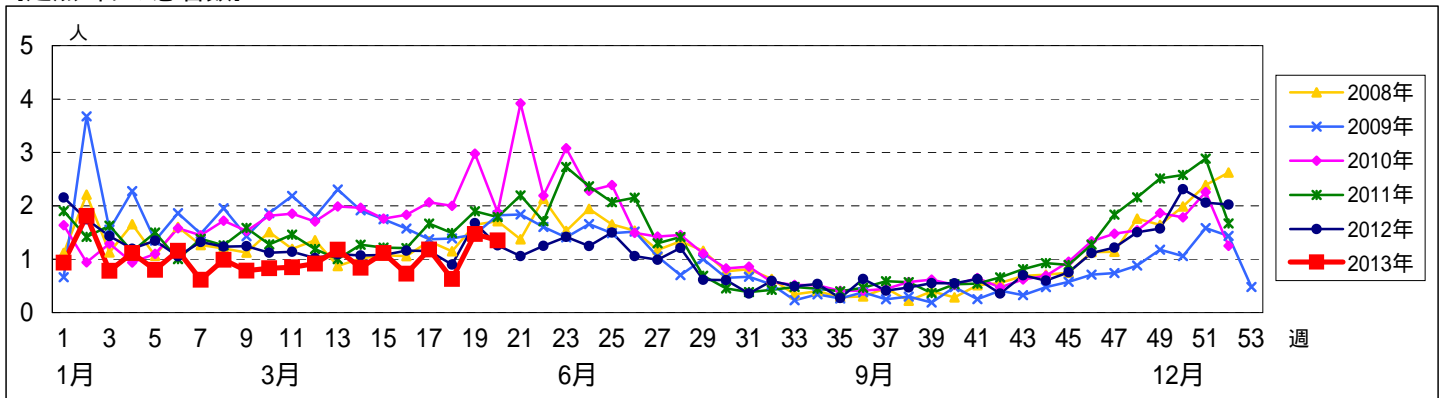
週 数		総数	区別																	
			鶴見	神奈川	西	中	南	港南	保土ヶ谷	旭	磯子	金沢	港北	緑	青葉	都筑	戸塚	栄	泉	瀬谷
第16週	定点数	92	6	6	3	4	5	5	5	6	4	5	8	5	7	5	6	4	4	4
	報告定点	88	5	6	3	3	5	5	4	6	4	5	8	5	7	4	6	4	4	4
	罹患数	64	4	6	1	5	3	9	3	1	5	2	3	6	6	3	3	1	1	2
	定点当り	0.73	0.80	1.00	0.33	1.67	0.60	1.80	0.75	0.17	1.25	0.40	0.38	1.20	0.86	0.75	0.50	0.25	0.25	0.50
第17週	報告定点	88	5	6	3	2	5	5	5	6	4	5	8	5	7	4	6	4	4	4
	罹患数	104	1	6	1	2	19	14	1	4	4	4	2	4	6	4	20	3	9	0
	定点当り	1.18	0.20	1.00	0.33	1.00	3.80	2.80	0.20	0.67	1.00	0.80	0.25	0.80	0.86	1.00	3.33	0.75	2.25	0
	報告定点	81	5	6	3	2	5	3	4	5	3	5	7	5	6	4	6	4	4	4
第18週	報告定点	81	5	6	3	2	5	3	4	5	3	5	7	5	6	4	6	4	4	4
	罹患数	51	4	5	1	1	1	6	1	2	3	0	7	4	5	1	2	4	4	0
	定点当り	0.63	0.80	0.83	0.33	0.50	0.20	2.00	0.25	0.40	1.00	0	1.00	0.80	0.83	0.25	0.33	1.00	1.00	0
	報告定点	89	5	6	3	3	5	5	5	6	4	5	8	5	7	4	6	4	4	4
第19週	報告定点	89	5	6	3	3	5	5	5	6	4	5	8	5	7	4	6	4	4	4
	罹患数	131	4	18	2	4	32	8	5	3	4	2	8	5	13	5	4	4	7	3
	定点当り	1.47	0.80	3.00	0.67	1.33	6.40	1.60	1.00	0.50	1.00	0.40	1.00	1.00	1.86	1.25	0.67	1.00	1.75	0.75
	報告定点	88	5	6	3	3	5	5	5	6	4	5	8	5	7	3	6	4	4	4
第20週	報告定点	88	5	6	3	3	5	5	5	6	4	5	8	5	7	3	6	4	4	4
	罹患数	119	4	30	0	6	15	10	5	2	2	4	8	6	7	2	5	2	9	2
	定点当り	1.35	0.80	5.00	0	2.00	3.00	2.00	1.00	0.33	0.50	0.80	1.00	1.20	1.00	0.67	0.83	0.50	2.25	0.50

週 数		合計	年齢層別													
			~5ヶ月	~11ヶ月	1歳	2歳	3歳	4歳	5歳	6歳	7歳	8歳	9歳	10~14歳	15~19歳	20歳以上
第16週	罹患数	64	1	3	6	17	13	10	5	4	5					
	定点当り	0.73	0.01	0.03	0.07	0.19	0.15	0.11	0.06	0.05	0.06					
第17週	罹患数	104	2	6	11	17	26	13	10	5	6	3	1	2	1	
	定点当り	1.18	0.02	0.07	0.13	0.19	0.30	0.15	0.11	0.06	0.07	0.03	0.01	0.02	0.01	
第18週	罹患数	51	2	1	6	10	12	5	6	4	2	3				
	定点当り	0.63	0.02	0.01	0.07	0.12	0.15	0.06	0.07	0.05	0.02	0.04				
第19週	罹患数	131	1	6	9	21	15	22	25	16	9	3	1	2	1	
	定点当り	1.47	0.01	0.07	0.10	0.24	0.17	0.25	0.28	0.18	0.10	0.03	0.01	0.02	0.01	
第20週	罹患数	119	1	1	7	15	16	32	19	11	8	3	2	3	1	
	定点当り	1.35	0.01	0.01	0.08	0.17	0.18	0.36	0.22	0.13	0.09	0.03	0.02	0.03	0.01	

[年齢層別5週分集計]



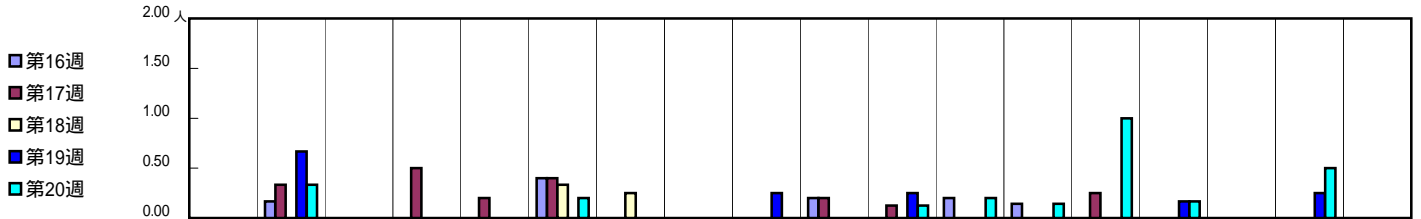
[定点当りの患者数]



<< 手足口病 >>

平成 25年 4月15日 ~ 5月19日
[平成 25年 第16週 ~ 第20週]

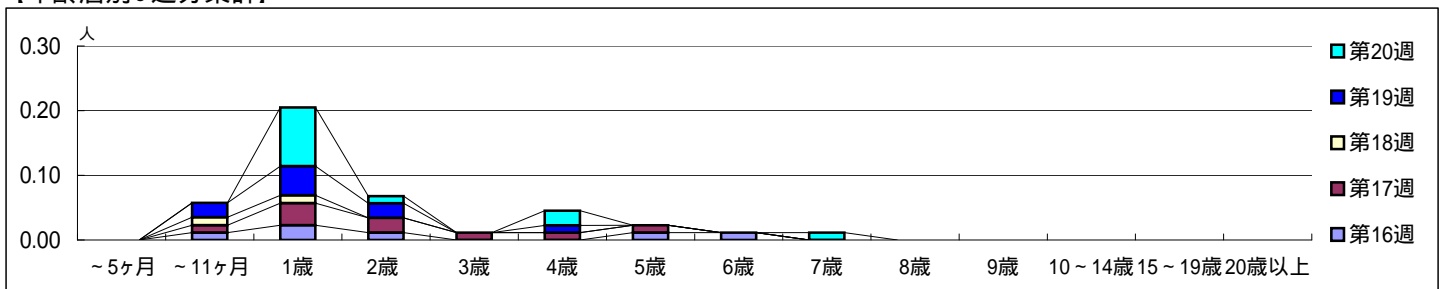
【区別・週別報告定点当り】



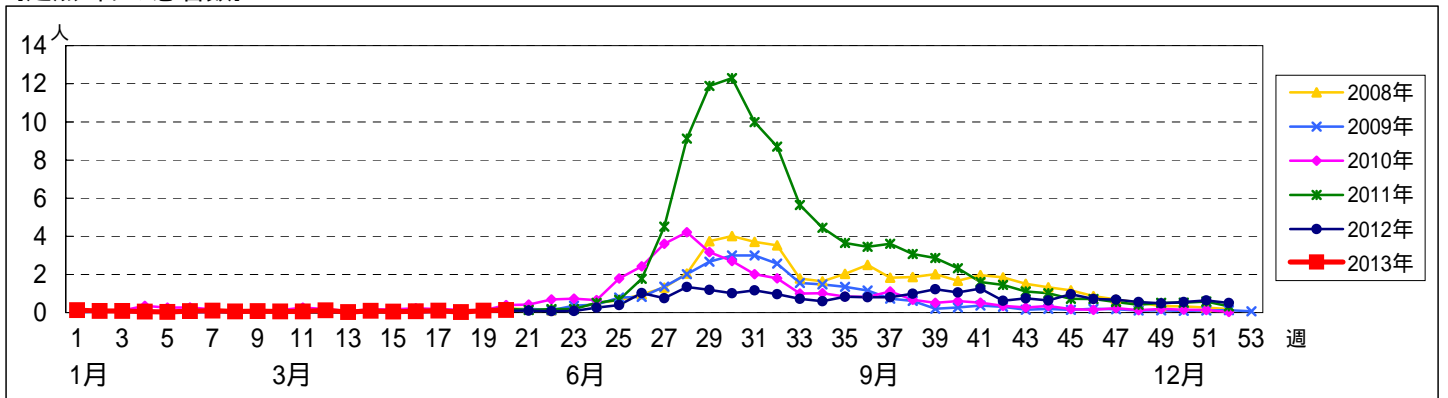
週 数		総数	区別																	
			鶴見	神奈川	西	中	南	港南	保土ヶ谷	旭	磯子	金沢	港北	緑	青葉	都筑	戸塚	栄	泉	瀬谷
第16週	定点数	92	6	6	3	4	5	5	5	6	4	5	8	5	7	5	6	4	4	4
	報告定点	88	5	6	3	3	5	5	4	6	4	5	8	5	7	4	6	4	4	4
	罹患数	6	0	1	0	0	0	2	0	0	0	1	0	1	0	0	0	0	0	0
	定点当り	0.07	0	0.17	0	0	0	0.40	0	0	0	0.20	0	0.20	0.14	0	0	0	0	0
第17週	報告定点	88	5	6	3	2	5	5	6	4	5	8	5	7	4	6	4	4	4	
	罹患数	9	0	2	0	1	1	2	0	0	1	0	0	0	1	0	0	0	0	
	定点当り	0.10	0	0.33	0	0.50	0.20	0.40	0	0	0.20	0.13	0	0.25	0	0	0	0	0	
	報告定点	81	5	6	3	2	5	3	4	5	3	7	5	6	4	6	4	4	4	
第18週	報告定点	89	5	6	3	3	5	5	6	4	5	8	5	7	4	6	4	4	4	
	罹患数	9	0	4	0	0	0	0	0	1	0	2	0	0	0	1	0	1	0	
	定点当り	0.10	0	0.67	0	0	0	0	0	0.25	0	0.25	0	0	0	0.17	0	0.25	0	
	報告定点	88	5	6	3	3	5	5	6	4	5	8	5	7	3	6	4	4	4	
第20週	報告定点	88	5	6	3	3	5	5	6	4	5	8	5	7	3	6	4	4	4	
	罹患数	12	0	2	0	0	0	1	0	0	0	1	1	1	3	1	0	2	0	
	定点当り	0.14	0	0.33	0	0	0	0.20	0	0	0	0.13	0.20	0.14	1.00	0.17	0	0.50	0	
	報告定点	88	5	6	3	3	5	5	6	4	5	8	5	7	3	6	4	4	4	

週 数		合計	年齢層別													
			~5ヶ月	~11ヶ月	1歳	2歳	3歳	4歳	5歳	6歳	7歳	8歳	9歳	10~14歳	15~19歳	20歳以上
第16週	罹患数	6		1	2	1			1	1						
	定点当り	0.07		0.01	0.02	0.01			0.01	0.01						
第17週	罹患数	9		1	3	2	1	1	1							
	定点当り	0.10		0.01	0.03	0.02	0.01	0.01	0.01							
第18週	罹患数	2		1	1											
	定点当り	0.02		0.01	0.01											
第19週	罹患数	9		2	4	2		1								
	定点当り	0.10		0.02	0.04	0.02		0.01								
第20週	罹患数	12			8	1		2			1					
	定点当り	0.14			0.09	0.01		0.02			0.01					

【年齢層別5週分集計】



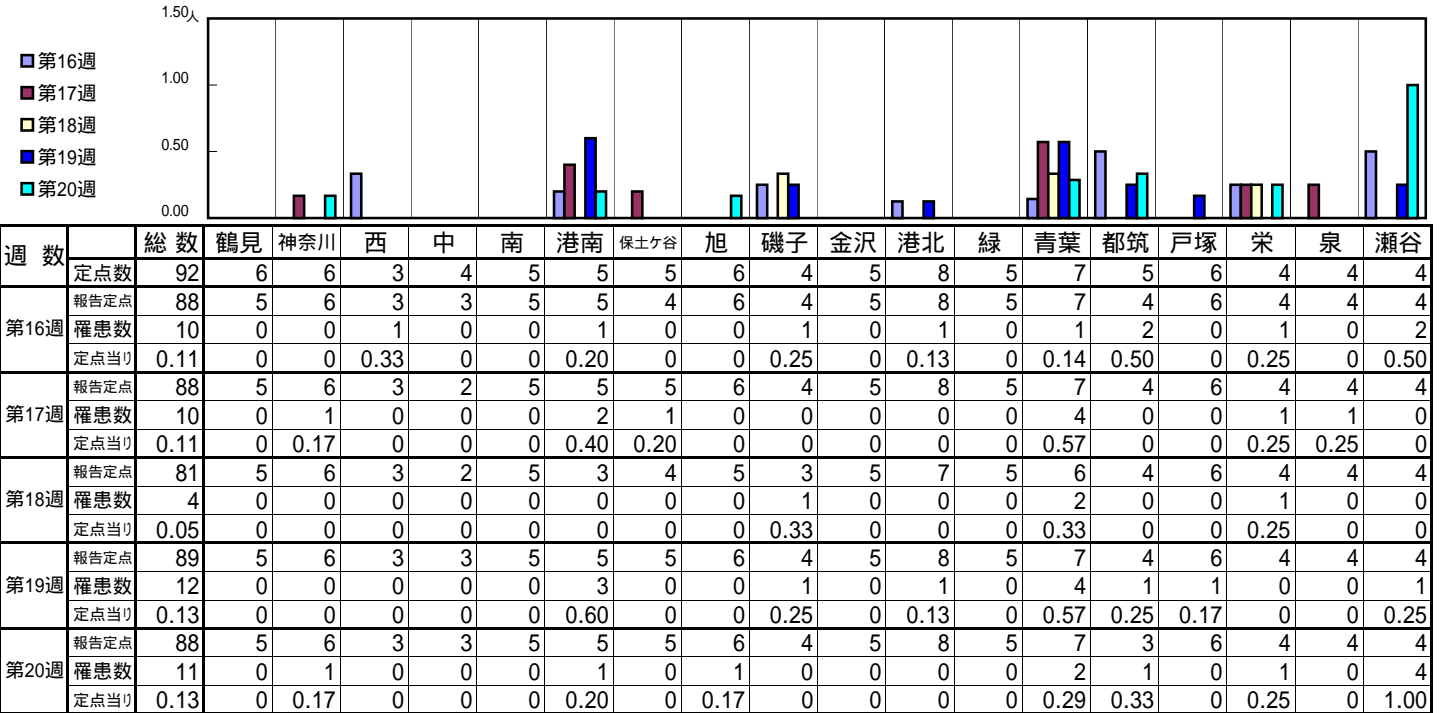
【定点当りの患者数】



<< 伝染性紅斑 >>

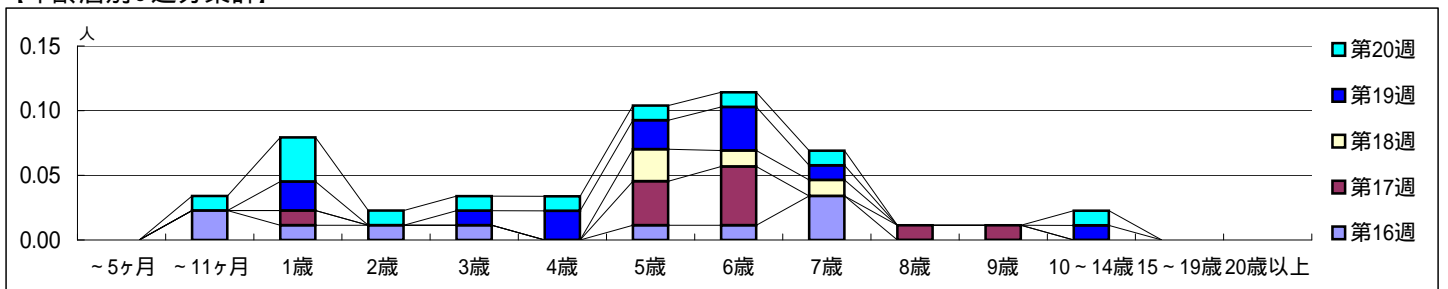
平成 25年 4月15日 ~ 5月19日
[平成 25年 第16週 ~ 第20週]

【区別・週別報告定点当り】

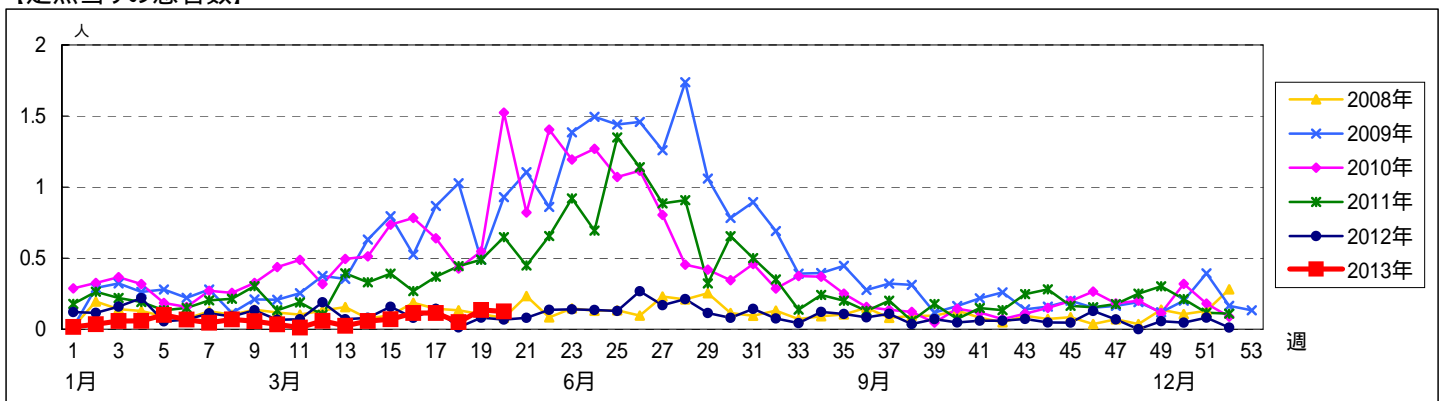


週数	合計	~5ヶ月	~11ヶ月	1歳	2歳	3歳	4歳	5歳	6歳	7歳	8歳	9歳	10~14歳	15~19歳	20歳以上
第16週	罹患数 10		2	1	1	1		1	1	3					
第17週	罹患数 10			1				3	4		1	1			
第18週	罹患数 4							2	1	1					
第19週	罹患数 12			2		1	2	2	3	1			1		
第20週	罹患数 11		1	3	1	1	1	1	1	1			1		

【年齢層別5週分集計】



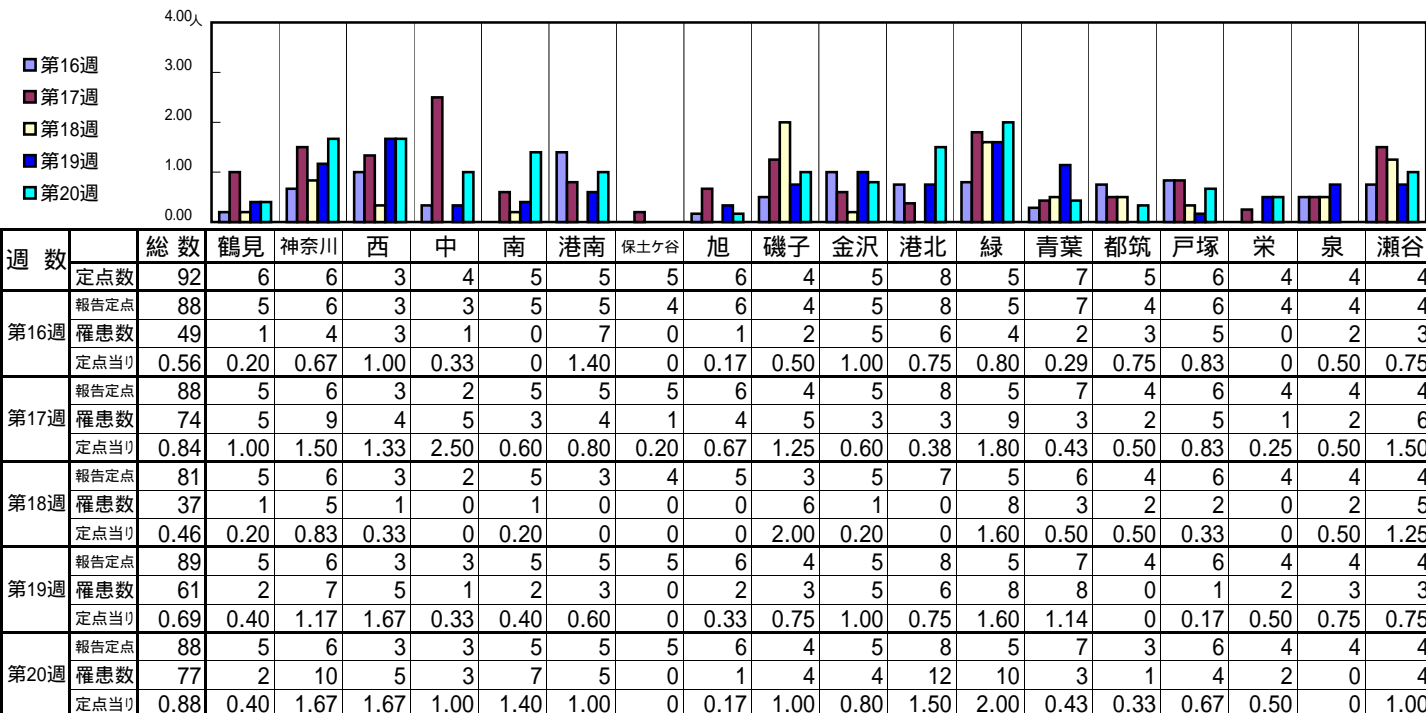
【定点当りの患者数】



<< 突発性発しん >>

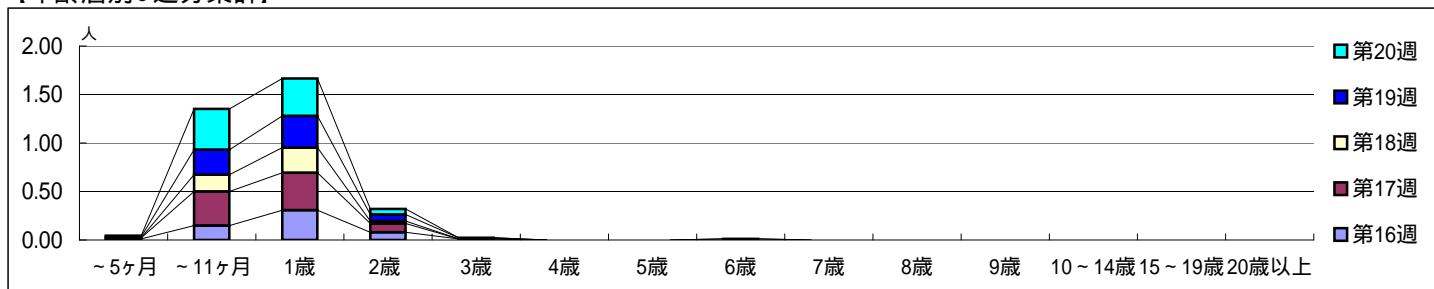
平成 25年 4月15日 ~ 5月19日
[平成 25年 第16週 ~ 第20週]

【区別・週別報告定点当り】

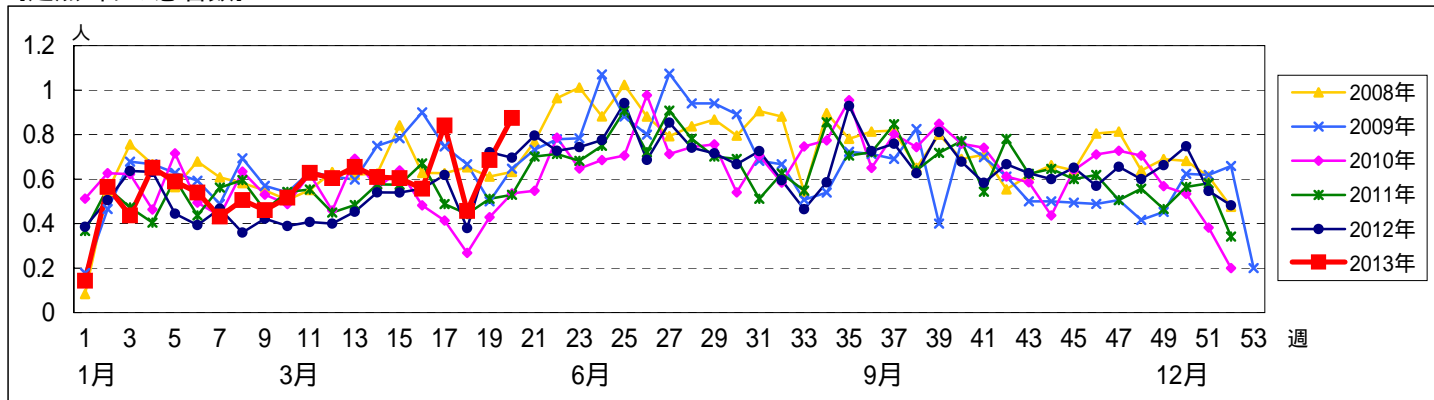


週数		合計	年齢層別														
			~5ヶ月	~11ヶ月	1歳	2歳	3歳	4歳	5歳	6歳	7歳	8歳	9歳	10~14歳	15~19歳	20歳以上	
第16週	罹患数	49	1	13	27	7	1										
	定点当り	0.56	0.01	0.15	0.31	0.08	0.01										
第17週	罹患数	74	1	31	34	8											
	定点当り	0.84	0.01	0.35	0.39	0.09											
第18週	罹患数	37		14	21	2											
	定点当り	0.46		0.17	0.26	0.02											
第19週	罹患数	61	1	23	29	6	1		1								
	定点当り	0.69	0.01	0.26	0.33	0.07	0.01		0.01								
第20週	罹患数	77	1	37	34	5											
	定点当り	0.88	0.01	0.42	0.39	0.06											

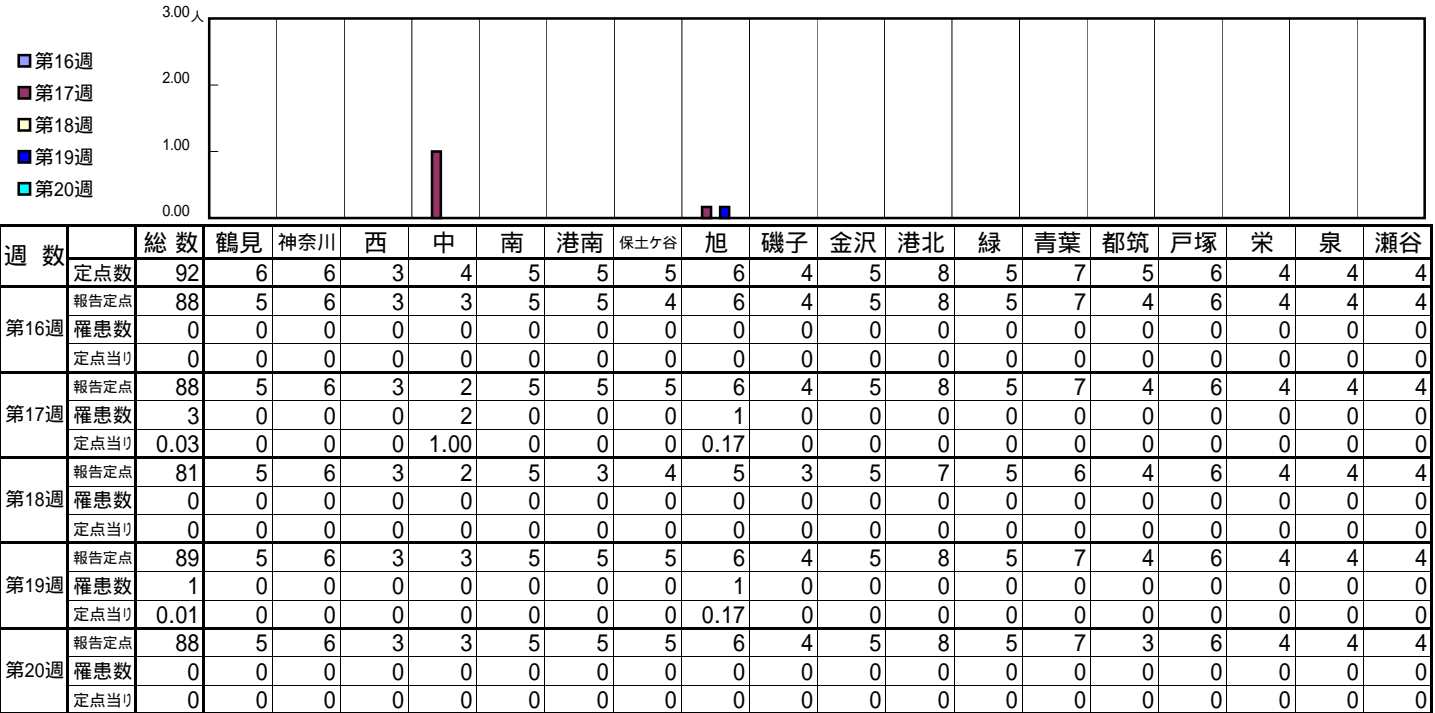
【年齢層別5週分集計】



【定点当りの患者数】

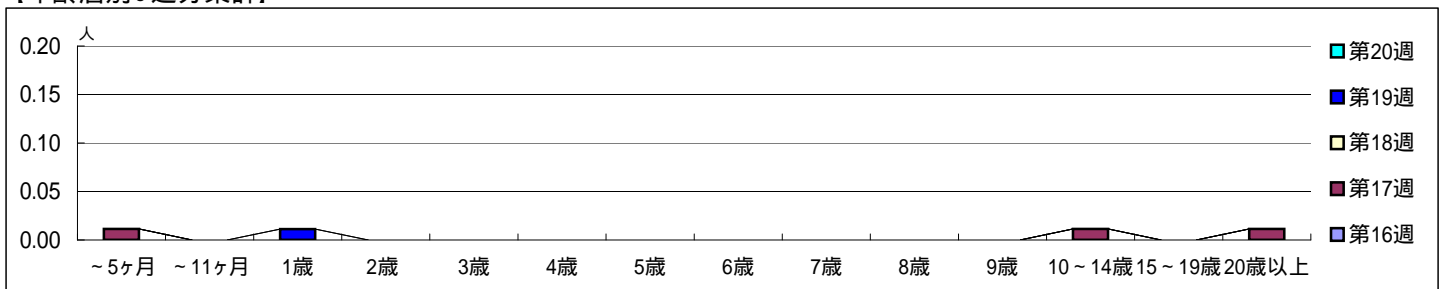


【区別・週別報告定点当り】

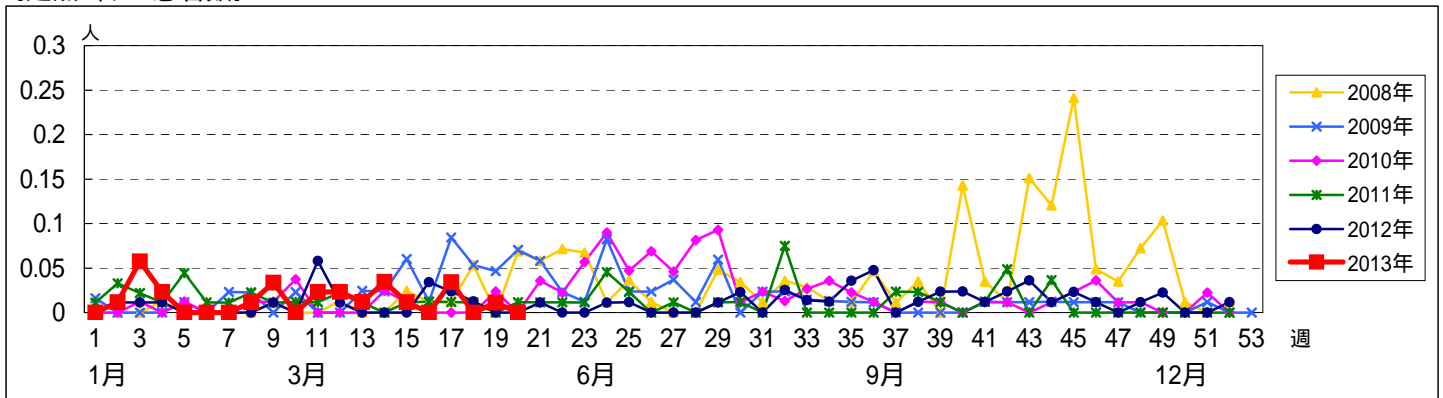


週数	合計	~5ヶ月	~11ヶ月	1歳	2歳	3歳	4歳	5歳	6歳	7歳	8歳	9歳	10~14歳	15~19歳	20歳以上
第16週	0														
第17週	3		1										1		1
第18週	0												0.01		0.01
第19週	1			1											
第20週	0														

【年齢層別5週分集計】



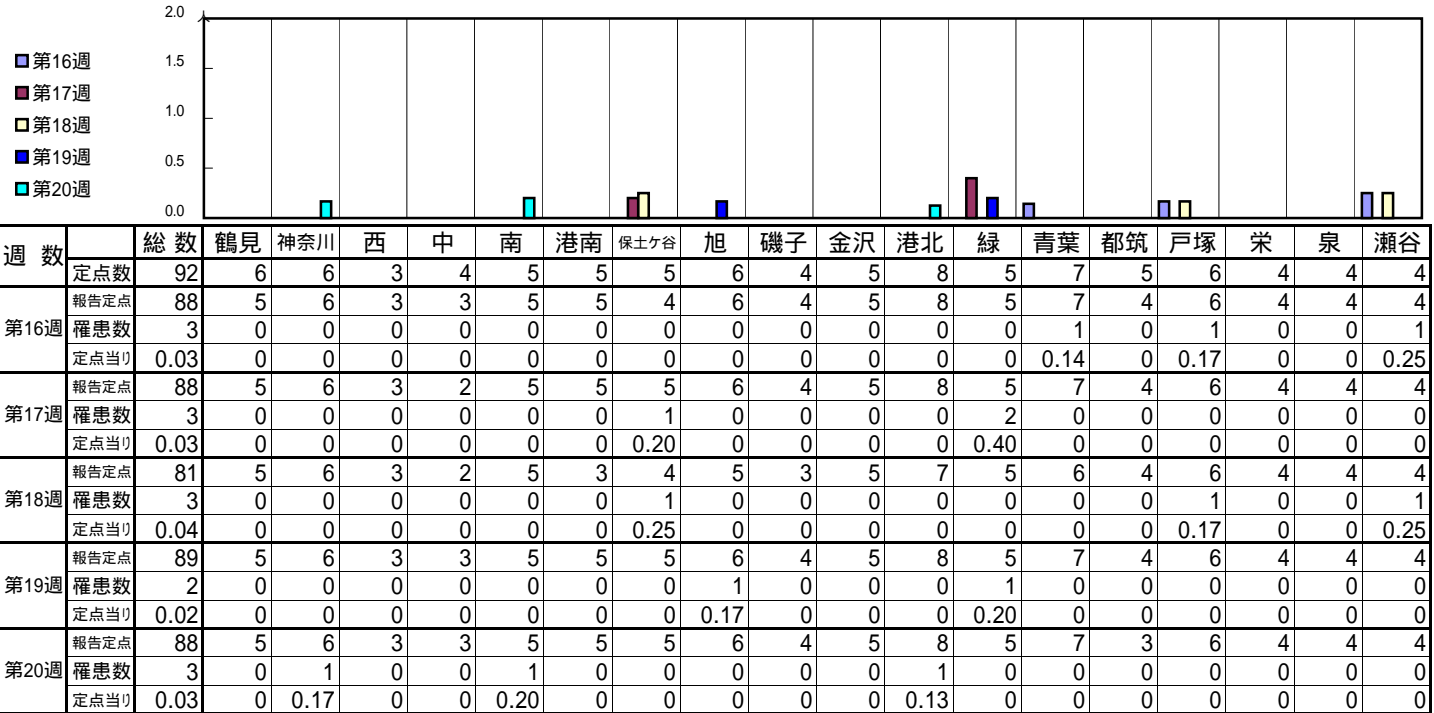
【定点当りの患者数】



<< ヘルパンギーナ >>

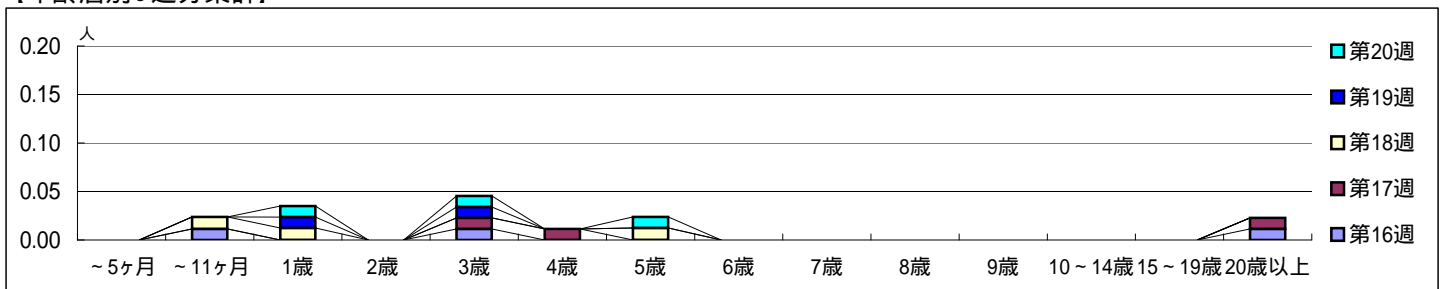
平成 25年 4月15日 ~ 5月19日
[平成 25年 第16週 ~ 第20週]

【区別・週別報告定点当り】

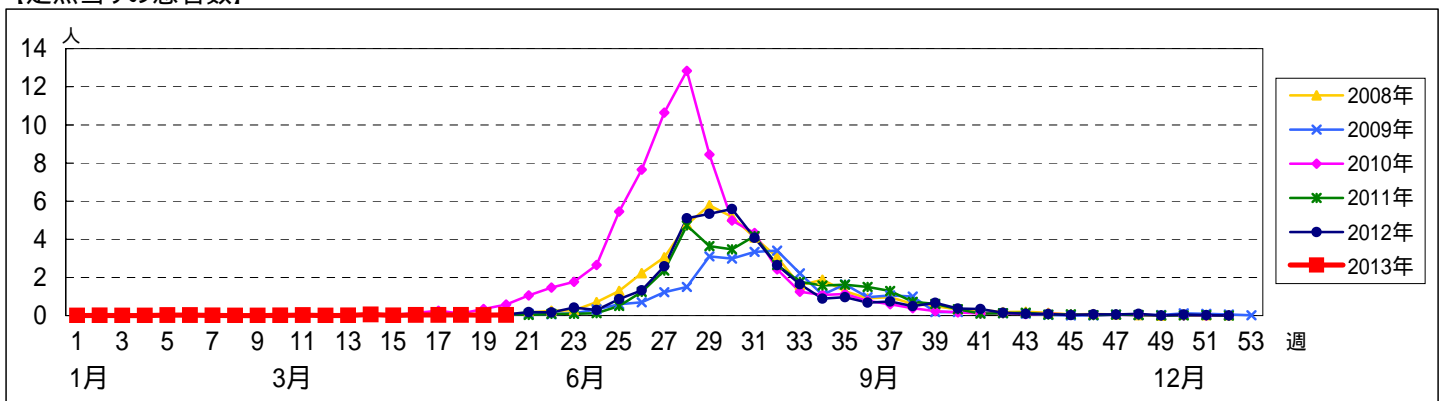


週数	合計	~5ヶ月	~11ヶ月	1歳	2歳	3歳	4歳	5歳	6歳	7歳	8歳	9歳	10~14歳	15~19歳	20歳以上
第16週	罹患数	3		1				1							1
第16週	定点当り	0.03		0.01				0.01							0.01
第17週	罹患数	3					1	1							1
第17週	定点当り	0.03					0.01	0.01							0.01
第18週	罹患数	3		1	1				1						
第18週	定点当り	0.04		0.01	0.01				0.01						
第19週	罹患数	2			1			1							
第19週	定点当り	0.02			0.01			0.01							
第20週	罹患数	3			1			1							
第20週	定点当り	0.03			0.01			0.01							

【年齢層別5週分集計】



【定点当りの患者数】



<< 流行性耳下腺炎 >>

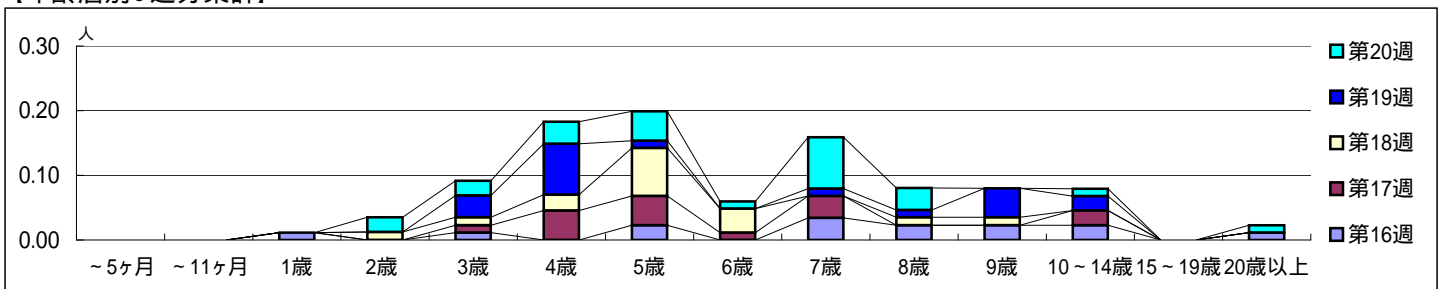
平成 25年 4月15日 ~ 5月19日
[平成 25年 第16週 ~ 第20週]

[区別・週別報告定点当り]

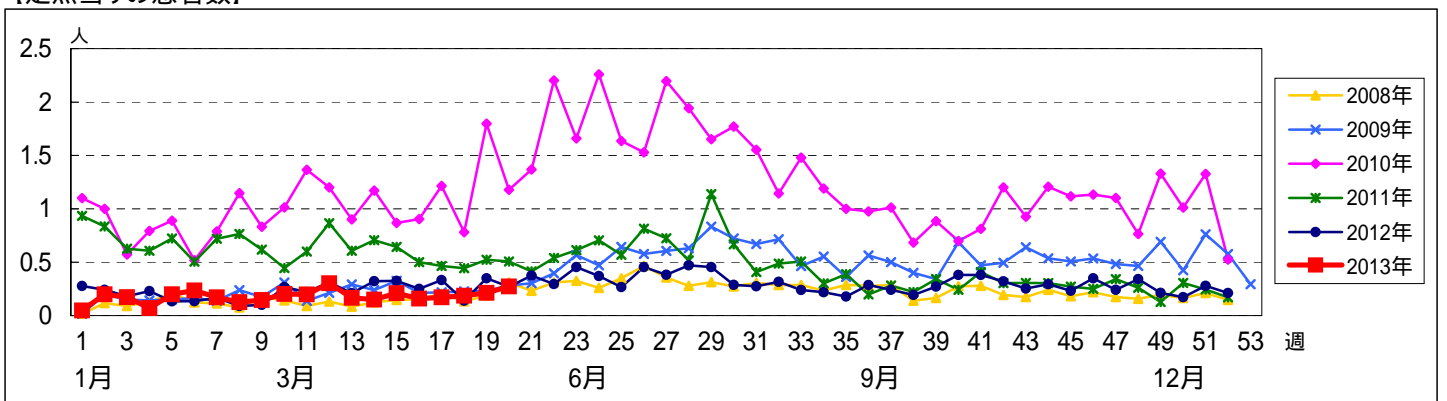
週数	総数	鶴見	神奈川	西	中	南	港南	保土ヶ谷	旭	磯子	金沢	港北	緑	青葉	都筑	戸塚	栄	泉	瀬谷
第16週	報告定点 88	5	6	3	3	5	5	4	6	4	5	8	5	7	4	6	4	4	4
第17週	報告定点 88	5	6	3	2	5	5	5	6	4	5	8	5	7	4	6	4	4	4
第18週	報告定点 81	5	6	3	2	5	3	4	5	3	5	7	5	6	4	6	4	4	4
第19週	報告定点 89	5	6	3	3	5	5	5	6	4	5	8	5	7	4	6	4	4	4
第20週	報告定点 88	5	6	3	3	5	5	5	6	4	5	8	5	7	3	6	4	4	4

週数	合計	~5ヶ月	~11ヶ月	1歳	2歳	3歳	4歳	5歳	6歳	7歳	8歳	9歳	10~14歳	15~19歳	20歳以上
第16週	罹患数 14			1		1		2		3	2	2	2		1
第17週	罹患数 15					1	4	4	1	3			2		
第18週	罹患数 15				1	1	2	6	3		1	1			
第19週	罹患数 19					3	7	1		1	1	4	2		
第20週	罹患数 24				2	2	3	4	1	7	3		1		1

[年齢層別5週分集計]



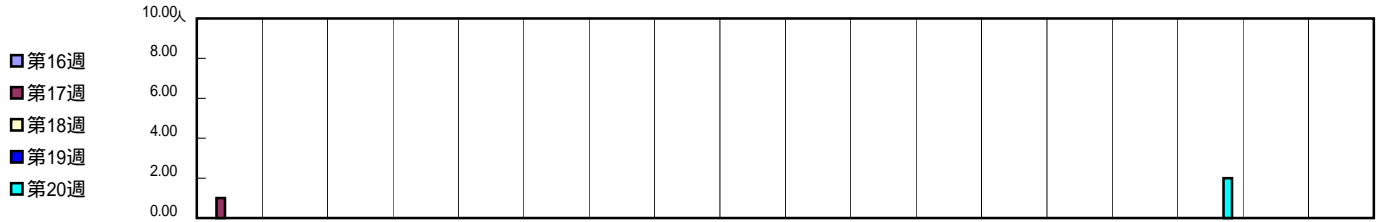
[定点当りの患者数]



<< 急性出血性結膜炎 >>

平成 25年 4月15日 ~ 5月19日
[平成 25年 第16週 ~ 第20週]

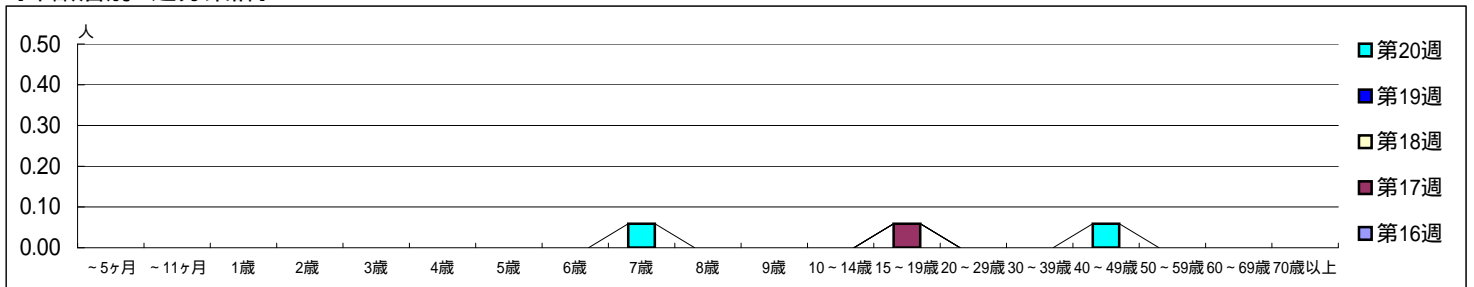
[区別・週別報告定点当り]



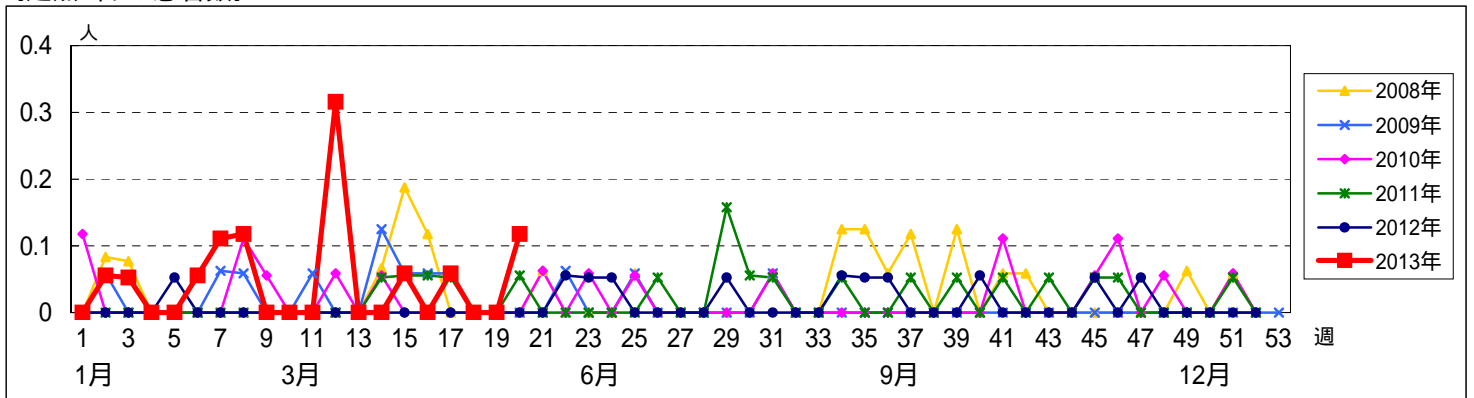
週数		総数	鶴見	神奈川	西	中	南	港南	保土ヶ谷	旭	磯子	金沢	港北	緑	青葉	都筑	戸塚	栄	泉	瀬谷
			定点数	1	1	0	1	1	1	1	1	1	1	2	1	2	1	1	1	1
第16週	報告定点	16	1	1		1	1		1	1	1	1	2	1	2	1		1	1	
	罹患数	0	0	0	0	0	0	0	0	0	0	0	0	0	0	0	0	0	0	0
	定点当り	0	0	0		0	0	0	0	0	0	0	0	0	0	0	0	0	0	0
第17週	報告定点	17	1	1		1	1		1	1	1	1	2	1	2	1		1	1	
	罹患数	1	1	0	0	0	0	0	0	0	0	0	0	0	0	0	0	0	0	0
	定点当り	0.06	1.00	0		0	0	0	0	0	0	0	0	0	0	0	0	0	0	0
第18週	報告定点	17	1	1		1	1		1	1	1	1	2	1	2	1		1	1	
	罹患数	0	0	0	0	0	0	0	0	0	0	0	0	0	0	0	0	0	0	0
	定点当り	0	0	0		0	0	0	0	0	0	0	0	0	0	0	0	0	0	0
第19週	報告定点	17	1	1		1	1		1	1	1	1	2	1	2	1		1	1	
	罹患数	0	0	0	0	0	0	0	0	0	0	0	0	0	0	0	0	0	0	0
	定点当り	0	0	0		0	0	0	0	0	0	0	0	0	0	0	0	0	0	0
第20週	報告定点	17	1	1		1	1		1	1	1	1	2	1	2	1		1	1	
	罹患数	2	0	0	0	0	0	0	0	0	0	0	0	0	0	0	0	2	0	0
	定点当り	0.12	0	0		0	0	0	0	0	0	0	0	0	0	0	0	2.00	0	0

週数		合計	~5ヶ月	~11ヶ月	1歳	2歳	3歳	4歳	5歳	6歳	7歳	8歳	9歳	10~14歳	15~19歳	20~29歳	30~39歳	40~49歳	50~59歳	60~69歳	70歳以上	
			罹患数																			
第16週	罹患数	0																				
	定点当り	0																				
第17週	罹患数	1													1							
	定点当り	0.06													0.06							
第18週	罹患数	0																				
	定点当り	0																				
第19週	罹患数	0																				
	定点当り	0																				
第20週	罹患数	2									1									1		
	定点当り	0.12									0.06									0.06		

[年齢層別5週分集計]



[定点当りの患者数]

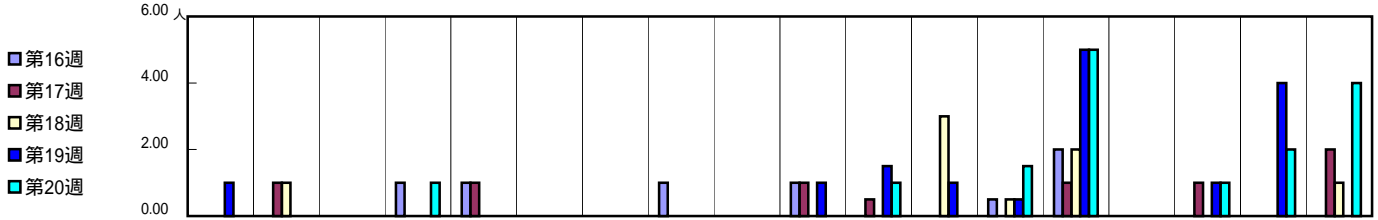


第12週の6例は、同一家族内の発生例です

<< 流行性角結膜炎 >>

平成 25年 4月15日 ~ 5月19日
[平成 25年 第16週 ~ 第20週]

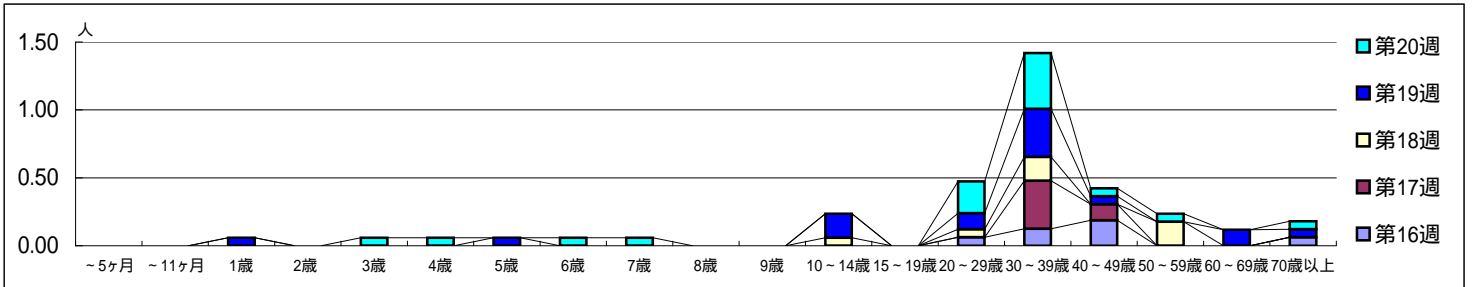
[区別・週別報告定点当り]



週数		総数	鶴見	神奈川	西	中	南	港南	保土ヶ谷	旭	磯子	金沢	港北	緑	青葉	都筑	戸塚	栄	泉	瀬谷
			定点数	1	1	0	1	1	1	1	1	1	1	1	2	1	2	1	1	1
第16週	報告定点	16	1	1		1	1		1	1	1	1	2	1	2	1		1	1	1
	罹患数	7	0	0	0	1	1	0	0	1	0	1	0	0	1	2	0	0	0	0
	定点当り	0.44	0	0		1.00	1.00	0	0	1.00	0	1.00	0	0	0.50	2.00	0	0	0	0
第17週	報告定点	17	1	1		1	1		1	1	1	1	2	1	2	1		1	1	1
	罹患数	8	0	1	0	0	1	0	0	0	0	1	1	0	0	1	0	1	0	2
	定点当り	0.47	0	1.00		0	1.00	0	0	0	0	1.00	0.50	0	0	1.00	0	1.00	0	2.00
第18週	報告定点	17	1	1		1	1		1	1	1	1	2	1	2	1		1	1	1
	罹患数	8	0	1	0	0	0	0	0	0	0	0	0	3	1	2	0	0	0	1
	定点当り	0.47	0	1.00		0	0	0	0	0	0	0	0	3.00	0.50	2.00	0	0	0	1.00
第19週	報告定点	17	1	1		1	1		1	1	1	1	2	1	2	1		1	1	1
	罹患数	17	1	0	0	0	0	0	0	0	0	1	3	1	1	5	0	1	4	0
	定点当り	1.00	1.00	0		0	0	0	0	0	0	1.00	1.50	1.00	0.50	5.00	0	1.00	4.00	0
第20週	報告定点	17	1	1		1	1		1	1	1	1	2	1	2	1		1	1	1
	罹患数	18	0	0	0	1	0	0	0	0	0	0	2	0	3	5	0	1	2	4
	定点当り	1.06	0	0		1.00	0	0	0	0	0	0	1.00	0	1.50	5.00	0	1.00	2.00	4.00

週数		合計	~5ヶ月	~11ヶ月	1歳	2歳	3歳	4歳	5歳	6歳	7歳	8歳	9歳	10~14歳	15~19歳	20~29歳	30~39歳	40~49歳	50~59歳	60~69歳	70歳以上
			第16週	罹患数	7														1	2	3
第16週	定点当り	0.44														0.06	0.13	0.19			0.06
第17週	罹患数	8															6	2			
第17週	定点当り	0.47															0.35	0.12			
第18週	罹患数	8												1		1	3		3		
第18週	定点当り	0.47												0.06		0.06	0.18		0.18		
第19週	罹患数	17			1				1						3		2	6	1		2
第19週	定点当り	1.00			0.06				0.06					0.18		0.12	0.35	0.06		0.12	0.06
第20週	罹患数	18					1	1		1	1						4	7	1	1	1
第20週	定点当り	1.06					0.06	0.06		0.06	0.06						0.24	0.41	0.06	0.06	0.06

[年齢層別5週分集計]



[定点当りの患者数]

