

疾病別 警報・注意報 発生状況

平成25年第19週

	インフルエンザ	RSウイルス感染症	咽頭結膜熱	A群溶血性レンサ球菌咽頭炎	感染性胃腸炎	水痘	手足口病	伝染性紅斑	突発性発しん	百日咳	ヘルパンギーナ	流行性耳下腺炎	急性出血性結膜炎	流行性角結膜炎
警報レベル	30		3	8	20	7	5	2		1	6	6	1	8
終息基準値	10		1	4	12	4	2	1		0.1	2	2	0.1	4
注意報レベル	10					4						3		
横浜市	0.89	0.05	0.41	1.75	6.17	1.48	0.09	0.14	0.70	0.01	0.02	0.22	-	1.06
鶴見	0.86	-	0.20	0.80	4.00	0.80	-	-	0.40	-	-	0.20	-	1.00
神奈川	1.00	-	0.20	1.20	12.80	3.60	0.60	-	1.40	-	-	0.40	-	-
西	-	0.33	-	2.00	3.67	0.67	-	-	1.67	-	-	-		
中	0.67	-	-	0.67	0.33	1.33	-	-	0.33	-	-	-	-	-
南	0.13	-	0.20	0.40	3.00	6.40	-	-	0.40	-	-	0.20	-	-
港南	1.43	0.20	3.00	1.40	8.40	1.60	-	0.60	0.60	-	-	-
保土ヶ谷	1.14	-	0.20	2.80	1.60	1.00	-	-	-	-	-	-	-	-
旭	1.33	-	0.17	0.83	6.17	0.50	-	-	0.33	0.17	0.17	-	-	-
磯子	0.86	-	1.00	0.75	5.75	1.00	0.25	0.25	0.75	-	-	0.50	-	-
金沢	1.25	-	0.20	1.00	4.40	0.40	-	-	1.00	-	-	0.20	-	1.00
港北	0.69	-	0.50	3.25	7.50	1.00	0.25	0.13	0.75	-	-	-	-	1.50
緑	1.00	-	-	2.60	5.60	1.00	-	-	1.60	-	0.20	0.60	-	1.00
青葉	0.50	-	0.33	2.83	7.67	1.83	-	0.67	1.33	-	-	0.33	-	1.00
都筑	2.20	-	0.25	0.75	7.00	1.25	-	0.25	-	-	-	0.25	-	5.00
戸塚	0.50	0.17	0.17	0.67	9.33	0.67	0.17	0.17	0.17	-	-	0.17
栄	0.29	-	-	2.75	6.50	1.00	-	-	0.50	-	-	0.25	-	1.00
泉	2.00	-	0.25	2.75	9.25	1.75	0.25	-	0.75	-	-	0.25	-	4.00
瀬谷	0.60	0.25	0.50	3.25	3.25	0.75	-	0.25	0.75	-	-	0.75	-	-

(- : 0) (... : 報告なし)

数字は報告定点当たり患者数です

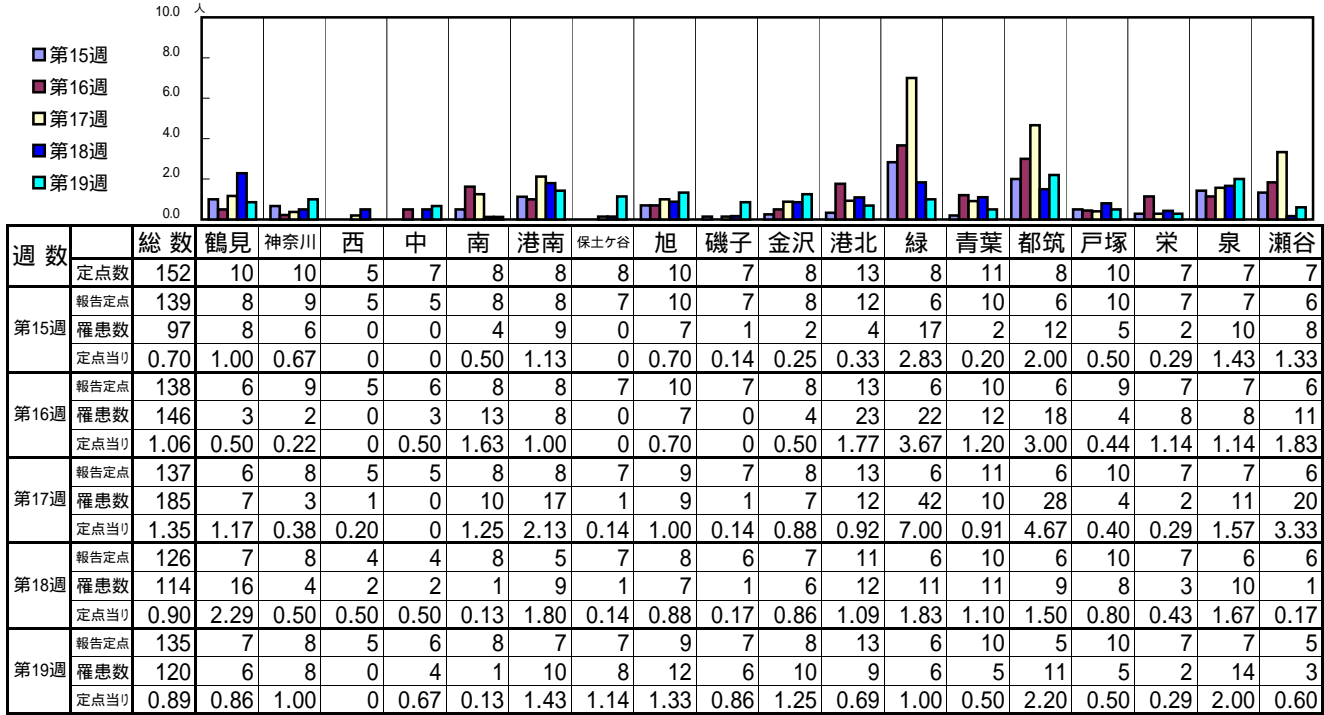
**報告定点当たりの値が警報レベル もしくは警報レベル継続中です
報告定点当たりの値が注意報レベルに達しています**

(この数字は集計時点のものです。翌週以降、変動する可能性があります)

<< インフルエンザ >>

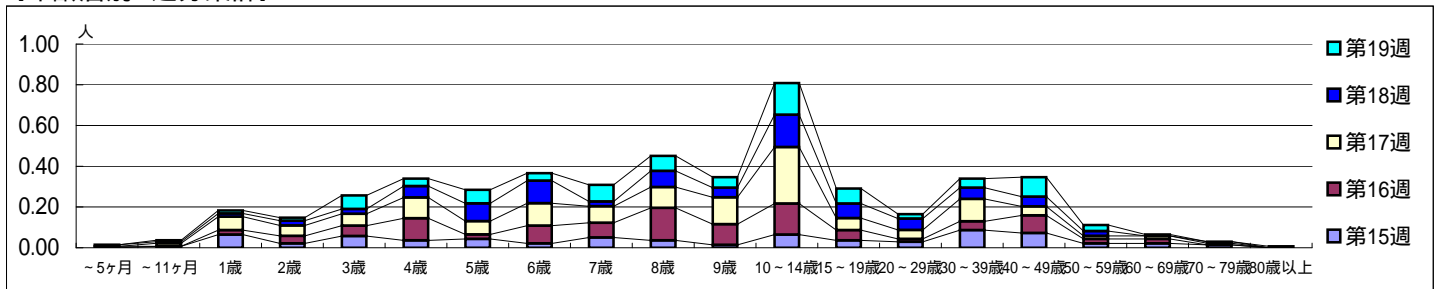
平成 25年 4月 8日 ~ 5月12日
[平成 25年 第15週 ~ 第19週]

[区別・週別報告定点当り]

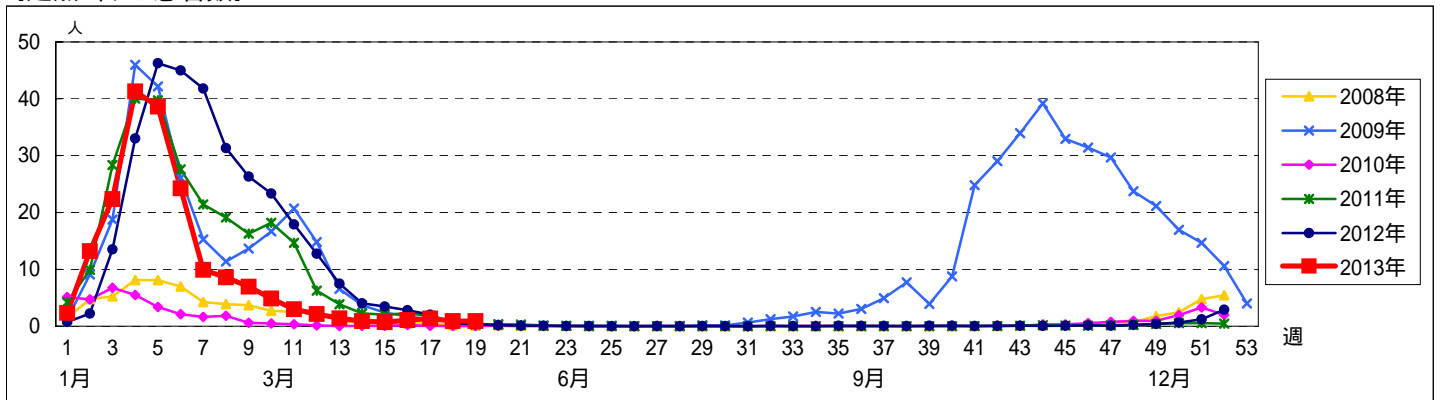


週数	合計	~5ヶ月	~11ヶ月	1歳	2歳	3歳	4歳	5歳	6歳	7歳	8歳	9歳	10~14歳	15~19歳	20~29歳	30~39歳	40~49歳	50~59歳	60~69歳	70~79歳	80歳以上
第15週	97			1	9	3	8	5	6	3	7	5	2	9	5	4	12	10	3	3	2
第16週	146	1		3	5	7	15	3	12	10	22	14	21	7	2	6	12	3	3		
第17週	185		2	9	7	8	14	9	15	11	14	18	38	8	6	15	6	2	2	1	
第18週	114	1	1	2	3	3	7	11	14	3	10	6	20	9	7	7	6	3		1	
第19週	120		1	2	2	9	5	9	5	11	10	7	21	10	3	6	13	4	1		1

[年齢層別5週分集計]



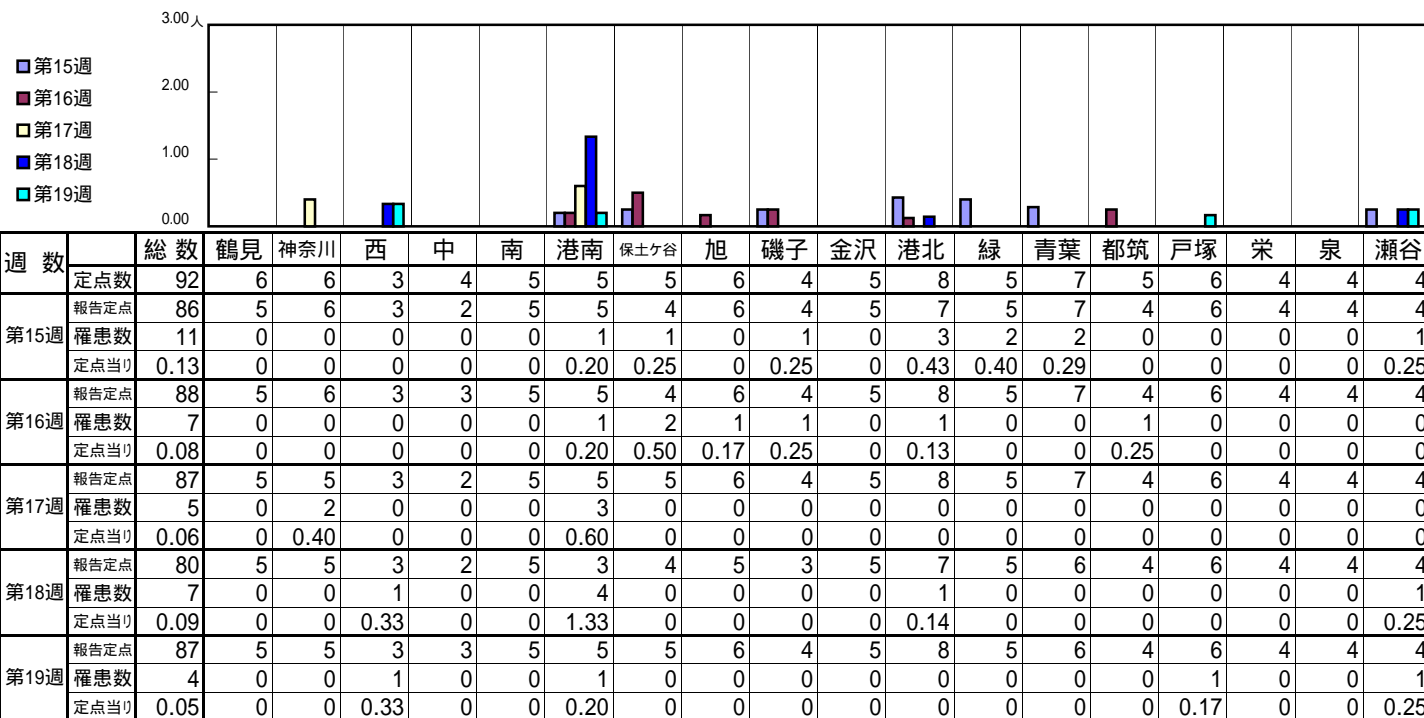
[定点当りの患者数]



<< RSウイルス感染症 >>

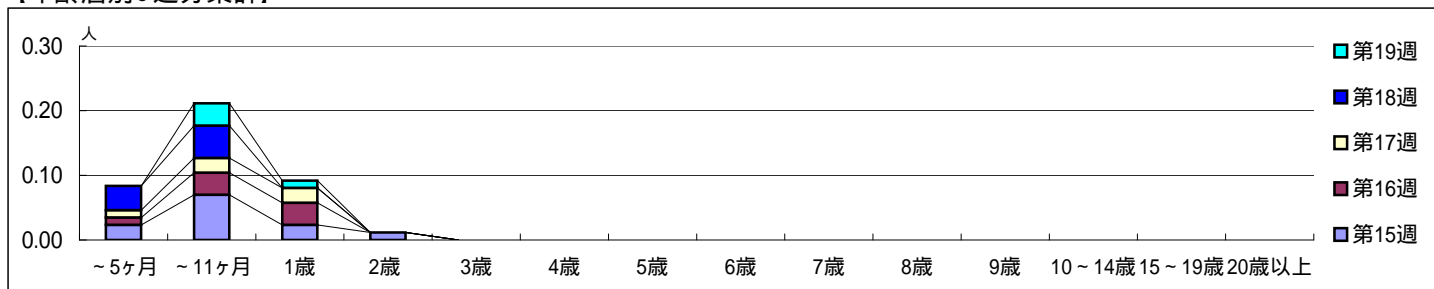
平成 25年 4月 8日 ~ 5月12日
[平成 25年 第15週 ~ 第19週]

【区別・週別報告定点当り】

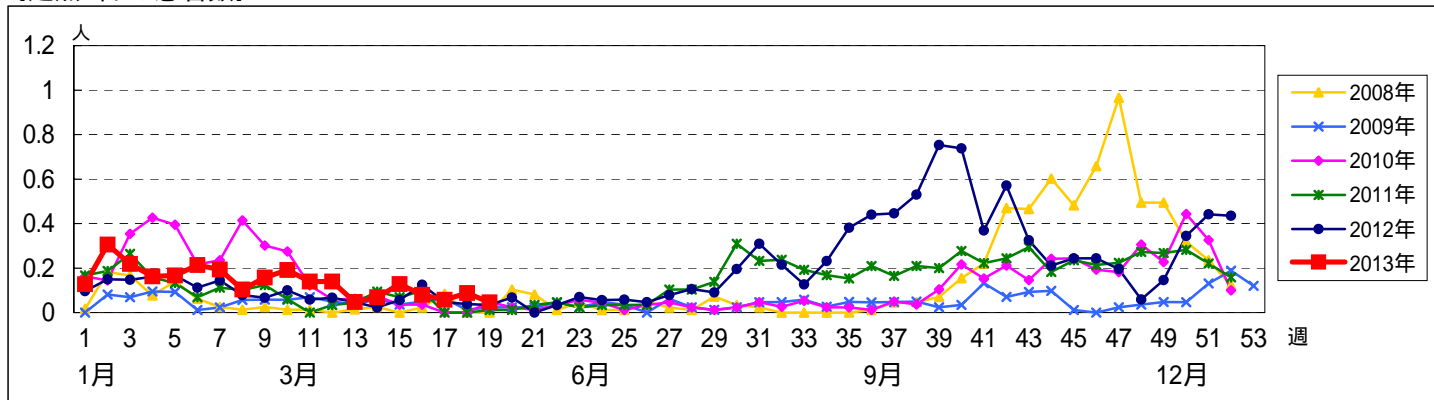


週数	合計	~5ヶ月	~11ヶ月	1歳	2歳	3歳	4歳	5歳	6歳	7歳	8歳	9歳	10~14歳	15~19歳	20歳以上
第15週	罹患数 11	2	6	2	1										
第15週	定点当り 0.13	0.02	0.07	0.02	0.01										
第16週	罹患数 7	1	3	3											
第16週	定点当り 0.08	0.01	0.03	0.03											
第17週	罹患数 5	1	2	2											
第17週	定点当り 0.06	0.01	0.02	0.02											
第18週	罹患数 7	3	4												
第18週	定点当り 0.09	0.04	0.05												
第19週	罹患数 4		3	1											
第19週	定点当り 0.05		0.03	0.01											

【年齢層別5週分集計】



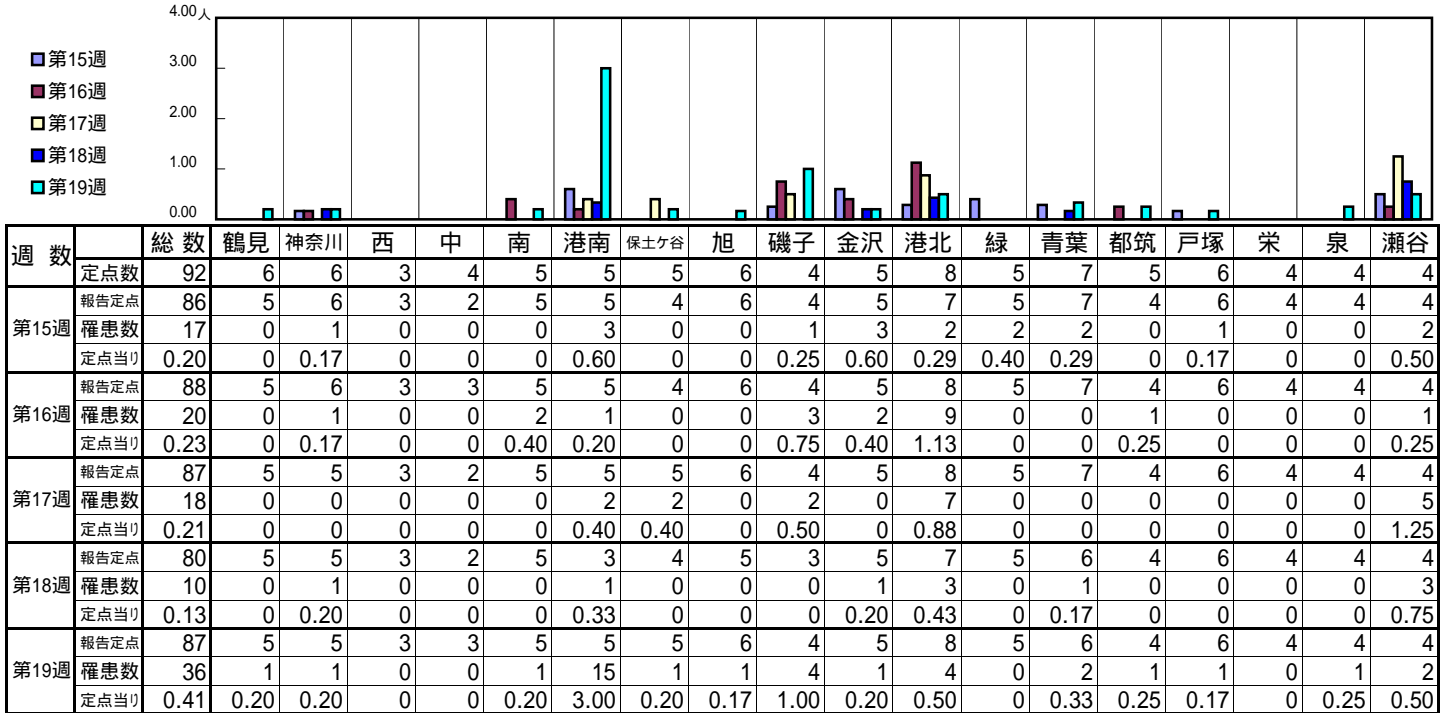
【定点当りの患者数】



<< 咽頭結膜熱 >>

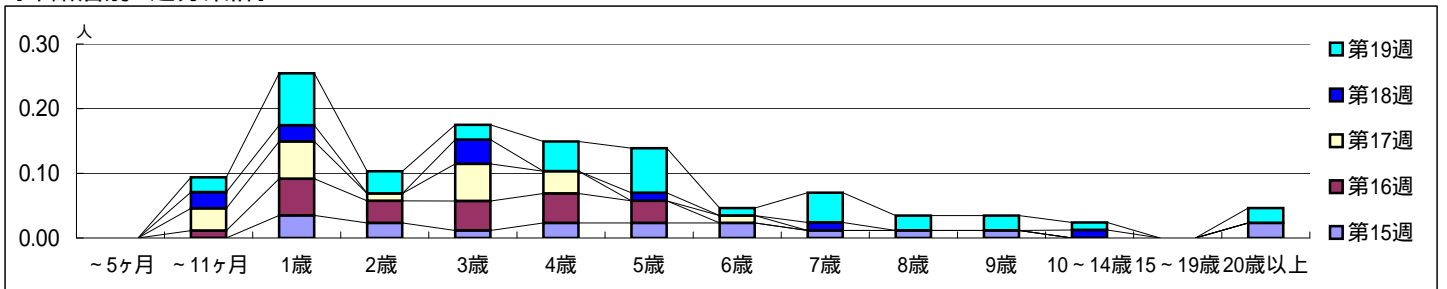
平成 25年 4月 8日 ~ 5月12日
[平成 25年 第15週 ~ 第19週]

[区別・週別報告定点当り]

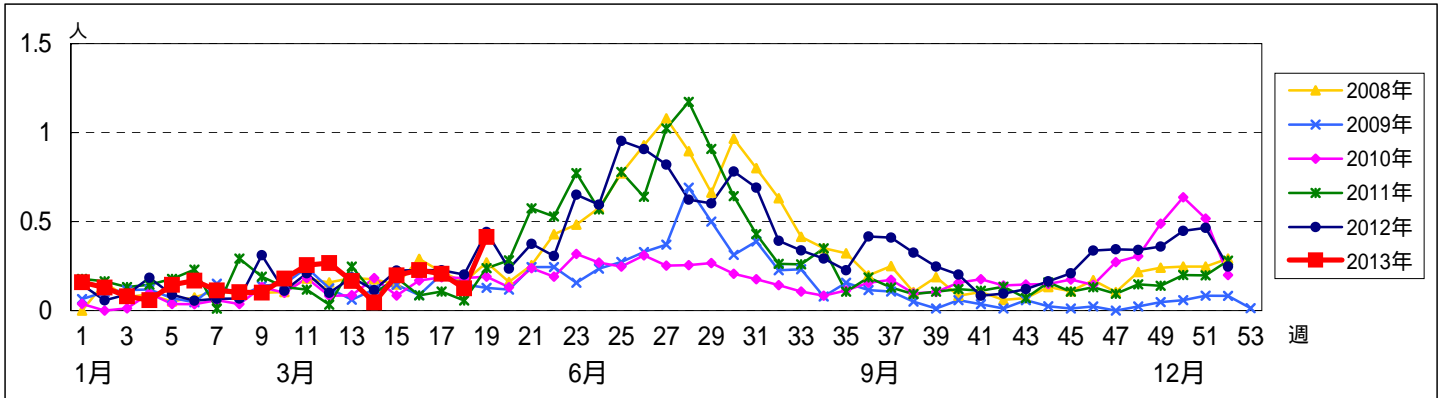


週数	合計	~5ヶ月	~11ヶ月	1歳	2歳	3歳	4歳	5歳	6歳	7歳	8歳	9歳	10~14歳	15~19歳	20歳以上
第15週	17			3	2	1	2	2	2	1	1	1			2
第16週	20		1	5	3	4	4	3							
第17週	18		3	5	1	5	3		1						
第18週	10		2	2		3		1		1			1		
第19週	36		2	7	3	2	4	6	1	4	2	2	1		2

[年齢層別5週分集計]



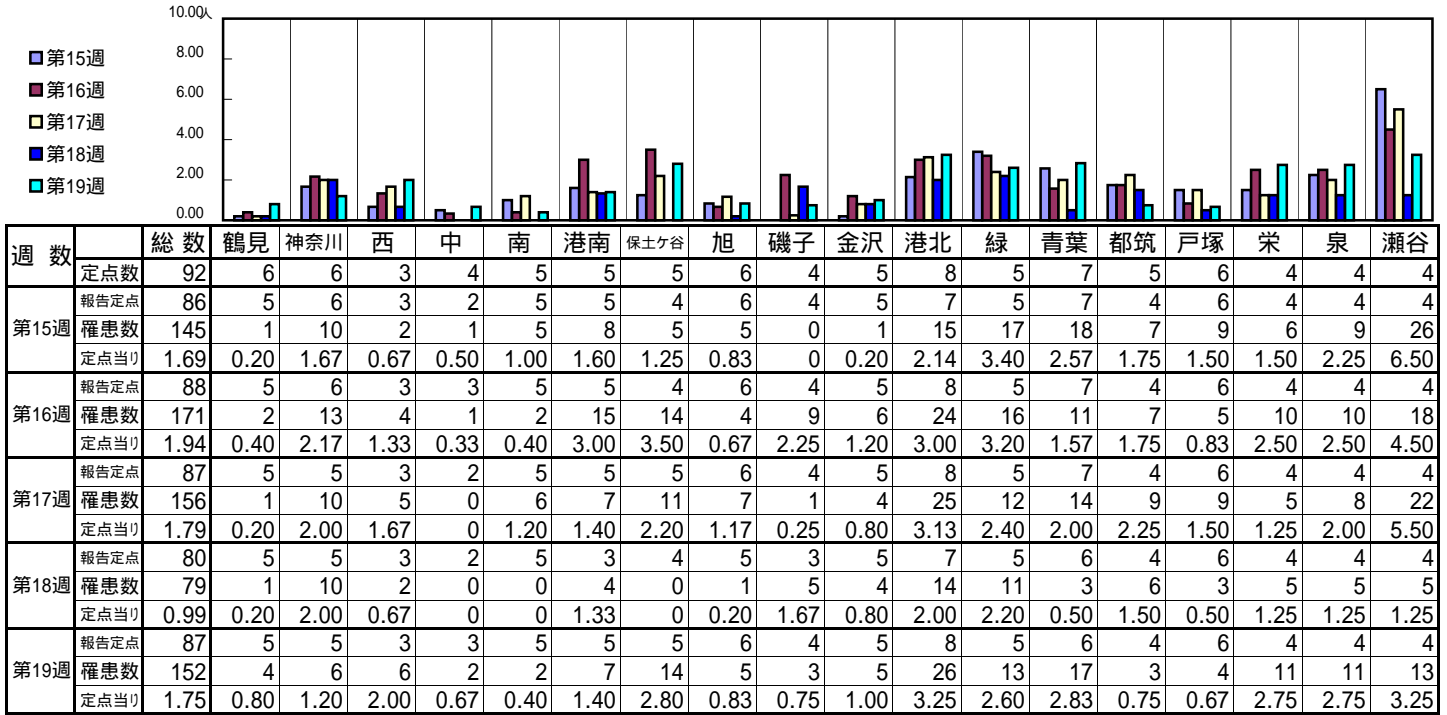
[定点当りの患者数]



<< A群溶血性レンサ球菌咽頭炎 >>

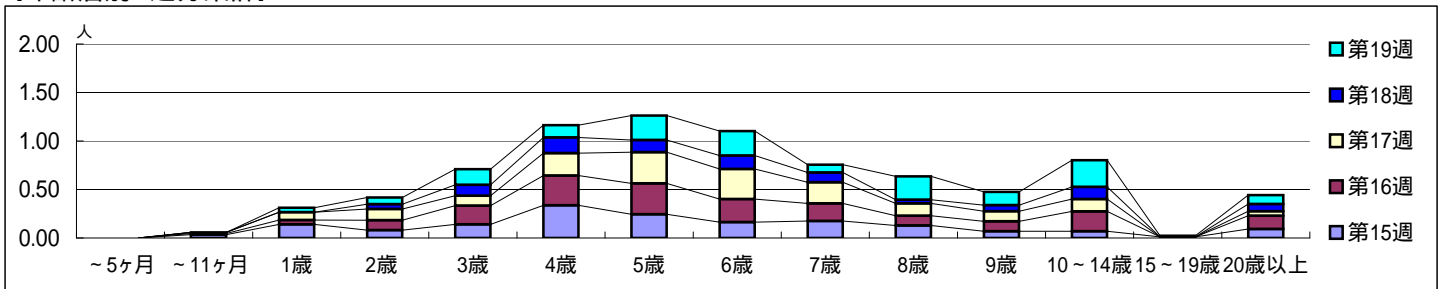
平成 25年 4月 8日 ~ 5月12日
[平成 25年 第15週 ~ 第19週]

【区別・週別報告定点当り】

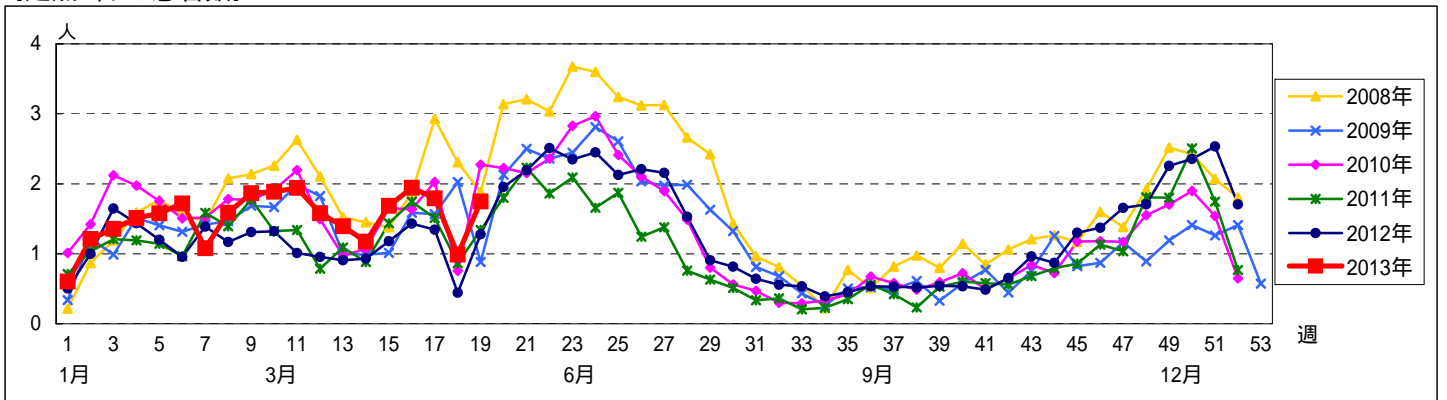


週数	合計	~5ヶ月	~11ヶ月	1歳	2歳	3歳	4歳	5歳	6歳	7歳	8歳	9歳	10~14歳	15~19歳	20歳以上	
第15週	罹患数	145		3	12	7	12	29	21	14	15	11	6	6	1	8
第15週	定点当り	1.69		0.03	0.14	0.08	0.14	0.34	0.24	0.16	0.17	0.13	0.07	0.07	0.01	0.09
第16週	罹患数	171		1	4	9	17	27	28	21	16	9	9	18		12
第16週	定点当り	1.94		0.01	0.05	0.10	0.19	0.31	0.32	0.24	0.18	0.10	0.10	0.20		0.14
第17週	罹患数	156		1	7	10	9	20	28	27	19	11	9	11		4
第17週	定点当り	1.79		0.01	0.08	0.11	0.10	0.23	0.32	0.31	0.22	0.13	0.10	0.13		0.05
第18週	罹患数	79				4	9	13	10	11	8	3	5	10		6
第18週	定点当り	0.99				0.05	0.11	0.16	0.13	0.14	0.10	0.04	0.06	0.13		0.08
第19週	罹患数	152			4	6	14	11	22	22	7	21	12	24	1	8
第19週	定点当り	1.75			0.05	0.07	0.16	0.13	0.25	0.25	0.08	0.24	0.14	0.28	0.01	0.09

【年齢層別5週分集計】



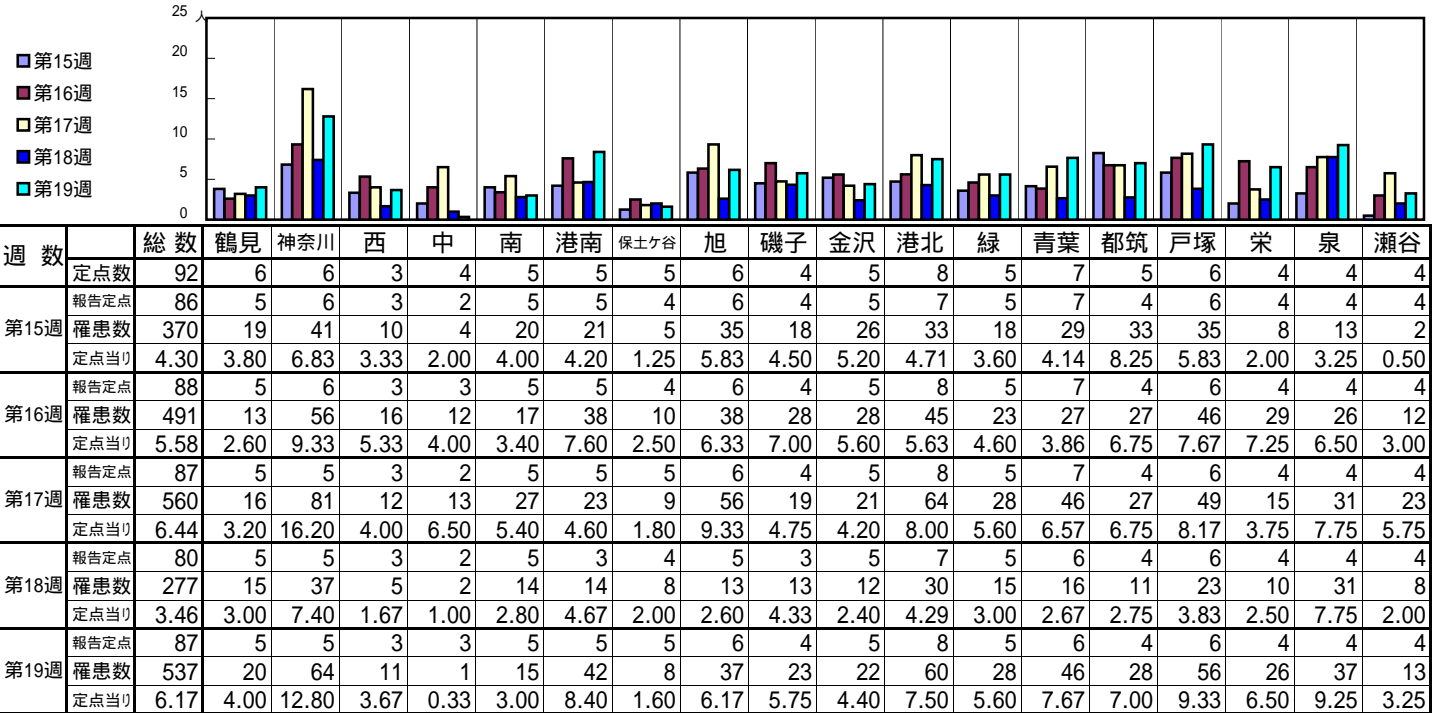
【定点当りの患者数】



<< 感染性胃腸炎 >>

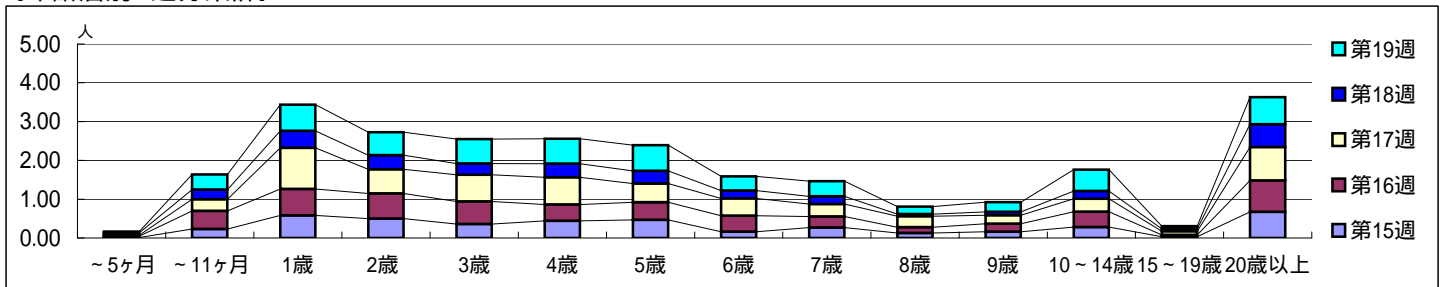
平成 25年 4月 8日 ~ 5月12日
[平成 25年 第15週 ~ 第19週]

[区別・週別報告定点当り]

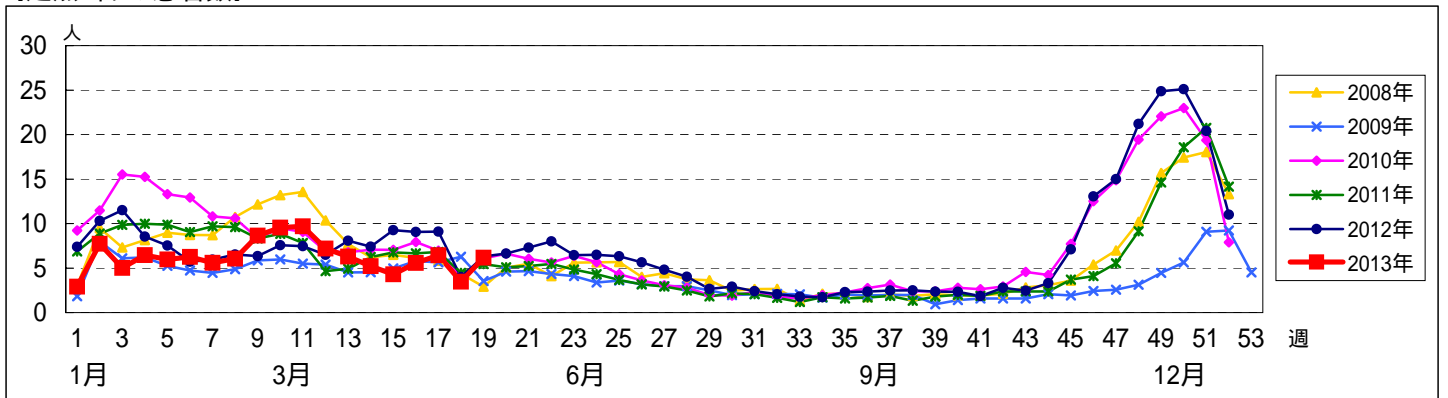


週 数		合計	年齢層別													
			~5ヶ月	~11ヶ月	1歳	2歳	3歳	4歳	5歳	6歳	7歳	8歳	9歳	10~14歳	15~19歳	20歳以上
第15週	罹患数	370	1	20	50	43	31	38	40	14	23	11	14	24	3	58
	定点当り	4.30	0.01	0.23	0.58	0.50	0.36	0.44	0.47	0.16	0.27	0.13	0.16	0.28	0.03	0.67
第16週	罹患数	491	3	41	60	57	51	37	40	36	25	13	18	35	4	71
	定点当り	5.58	0.03	0.47	0.68	0.65	0.58	0.42	0.45	0.41	0.28	0.15	0.20	0.40	0.05	0.81
第17週	罹患数	560	2	26	92	54	60	61	42	39	28	25	19	29	8	75
	定点当り	6.44	0.02	0.30	1.06	0.62	0.69	0.70	0.48	0.45	0.32	0.29	0.22	0.33	0.09	0.86
第18週	罹患数	277	5	20	35	29	23	28	26	16	16	4	7	16	5	47
	定点当り	3.46	0.06	0.25	0.44	0.36	0.29	0.35	0.33	0.20	0.20	0.05	0.09	0.20	0.06	0.59
第19週	罹患数	537	3	34	59	52	55	56	58	32	34	17	22	48	6	61
	定点当り	6.17	0.03	0.39	0.68	0.60	0.63	0.64	0.67	0.37	0.39	0.20	0.25	0.55	0.07	0.70

[年齢層別5週分集計]



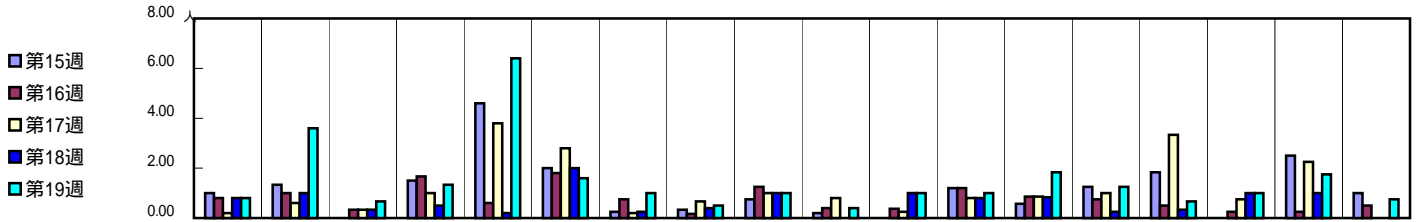
[定点当りの患者数]



<< 水痘 >>

平成 25年 4月 8日 ~ 5月12日
[平成 25年 第15週 ~ 第19週]

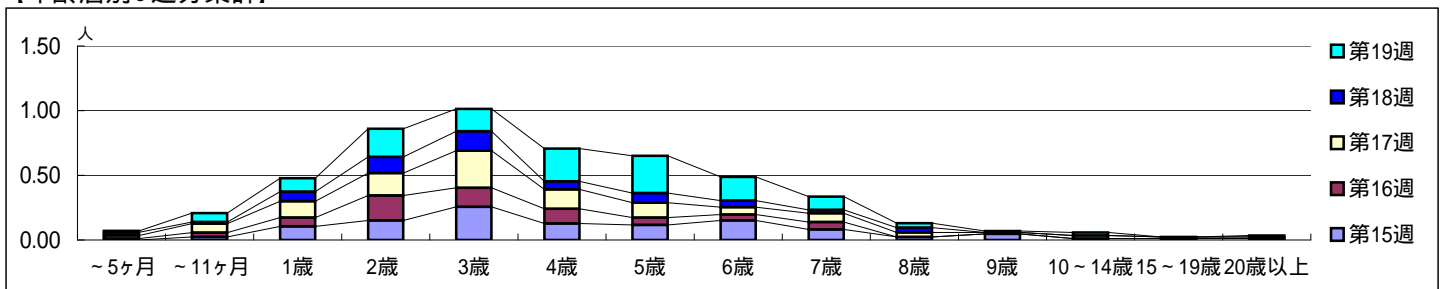
[区別・週別報告定点当り]



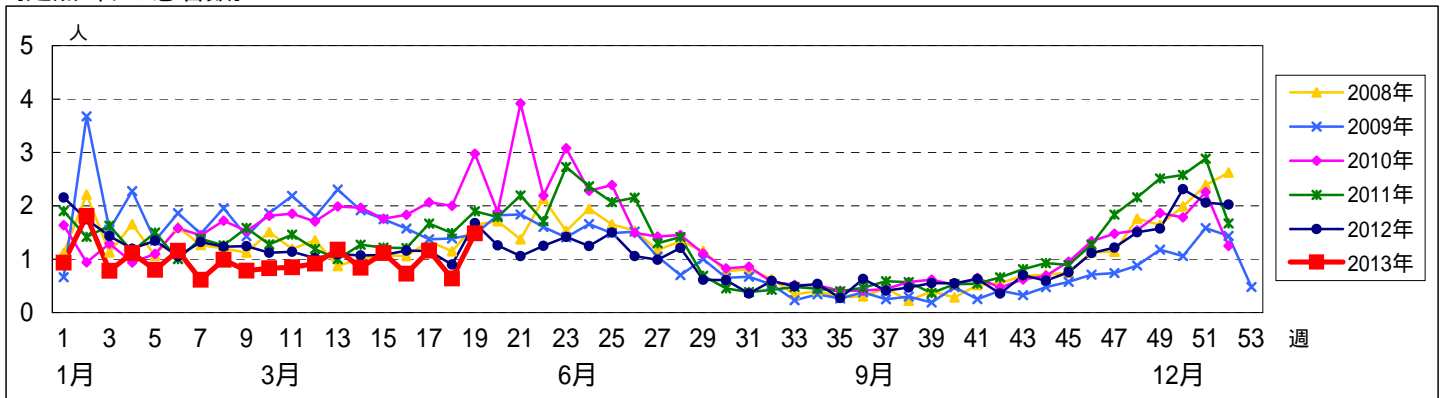
週 数		総数	区別																	
			鶴見	神奈川	西	中	南	港南	保土ヶ谷	旭	磯子	金沢	港北	緑	青葉	都筑	戸塚	栄	泉	瀬谷
第15週	定点数	92	6	6	3	4	5	5	5	6	4	5	8	5	7	5	6	4	4	4
	報告定点	86	5	6	3	2	5	5	4	6	4	5	7	5	7	4	6	4	4	4
	罹患数	96	5	8	0	3	23	10	1	2	3	1	0	6	4	5	11	0	10	4
	定点当り	1.12	1.00	1.33	0	1.50	4.60	2.00	0.25	0.33	0.75	0.20	0	1.20	0.57	1.25	1.83	0	2.50	1.00
第16週	報告定点	88	5	6	3	3	5	5	4	6	4	5	8	5	7	4	6	4	4	4
	罹患数	64	4	6	1	5	3	9	3	1	5	2	3	6	6	3	3	1	1	2
	定点当り	0.73	0.80	1.00	0.33	1.67	0.60	1.80	0.75	0.17	1.25	0.40	0.38	1.20	0.86	0.75	0.50	0.25	0.25	0.50
	報告定点	87	5	5	3	2	5	5	5	6	4	5	8	5	7	4	6	4	4	4
第17週	罹患数	101	1	3	1	2	19	14	1	4	4	4	2	4	6	4	20	3	9	0
	定点当り	1.16	0.20	0.60	0.33	1.00	3.80	2.80	0.20	0.67	1.00	0.80	0.25	0.80	0.86	1.00	3.33	0.75	2.25	0
	報告定点	80	5	5	3	2	5	3	4	5	3	5	7	5	6	4	6	4	4	4
	罹患数	51	4	5	1	1	1	6	1	2	3	0	7	4	5	1	2	4	4	0
第18週	定点当り	0.64	0.80	1.00	0.33	0.50	0.20	2.00	0.25	0.40	1.00	0	1.00	0.80	0.83	0.25	0.33	1.00	1.00	0
	報告定点	87	5	5	3	3	5	5	5	6	4	5	8	5	6	4	6	4	4	4
	罹患数	129	4	18	2	4	32	8	5	3	4	2	8	5	11	5	4	4	7	3
	定点当り	1.48	0.80	3.60	0.67	1.33	6.40	1.60	1.00	0.50	1.00	0.40	1.00	1.00	1.83	1.25	0.67	1.00	1.75	0.75

週 数		合計	年齢層別													
			~5ヶ月	~11ヶ月	1歳	2歳	3歳	4歳	5歳	6歳	7歳	8歳	9歳	10~14歳	15~19歳	20歳以上
第15週	罹患数	96		2	9	13	22	11	10	13	7	2	4	1	1	1
	定点当り	1.12		0.02	0.10	0.15	0.26	0.13	0.12	0.15	0.08	0.02	0.05	0.01	0.01	0.01
第16週	罹患数	64	1	3	6	17	13	10	5	4	5					
	定点当り	0.73	0.01	0.03	0.07	0.19	0.15	0.11	0.06	0.05	0.06					
第17週	罹患数	101	2	6	11	15	25	13	10	5	6	3	1	2	1	1
	定点当り	1.16	0.02	0.07	0.13	0.17	0.29	0.15	0.11	0.06	0.07	0.03	0.01	0.02	0.01	0.01
第18週	罹患数	51	2	1	6	10	12	5	6	4	2	3				
	定点当り	0.64	0.03	0.01	0.08	0.13	0.15	0.06	0.08	0.05	0.03	0.04				
第19週	罹患数	129	1	6	9	19	15	22	25	16	9	3	1	2		1
	定点当り	1.48	0.01	0.07	0.10	0.22	0.17	0.25	0.29	0.18	0.10	0.03	0.01	0.02		0.01

[年齢層別5週分集計]



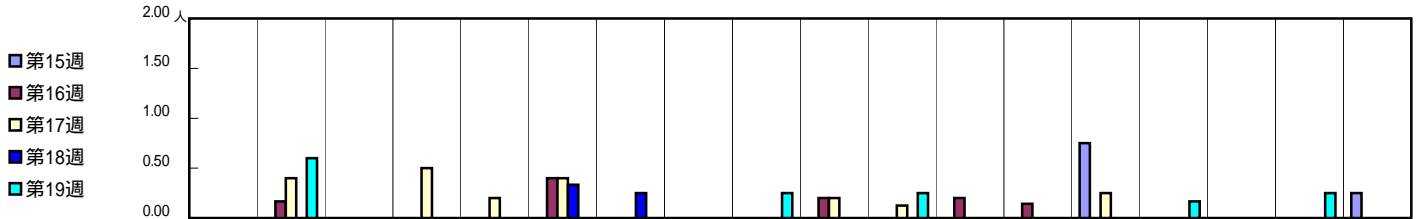
[定点当りの患者数]



<< 手足口病 >>

平成 25年 4月 8日 ~ 5月12日
[平成 25年 第15週 ~ 第19週]

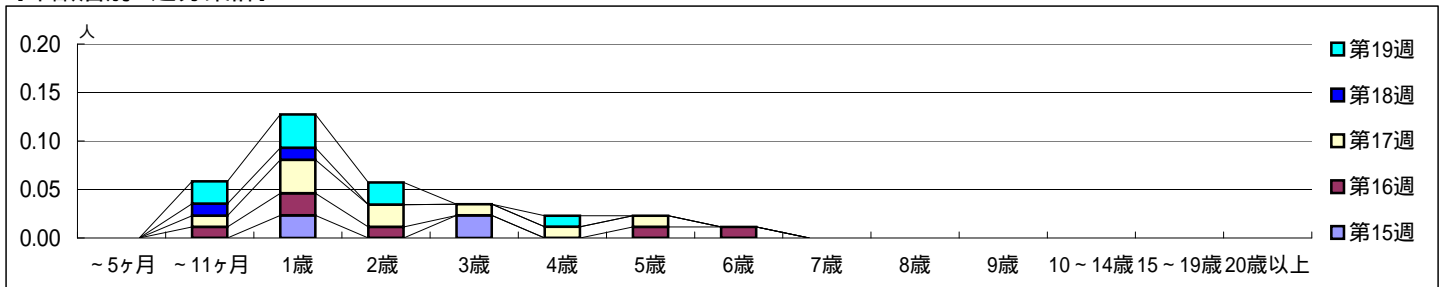
【区別・週別報告定点当り】



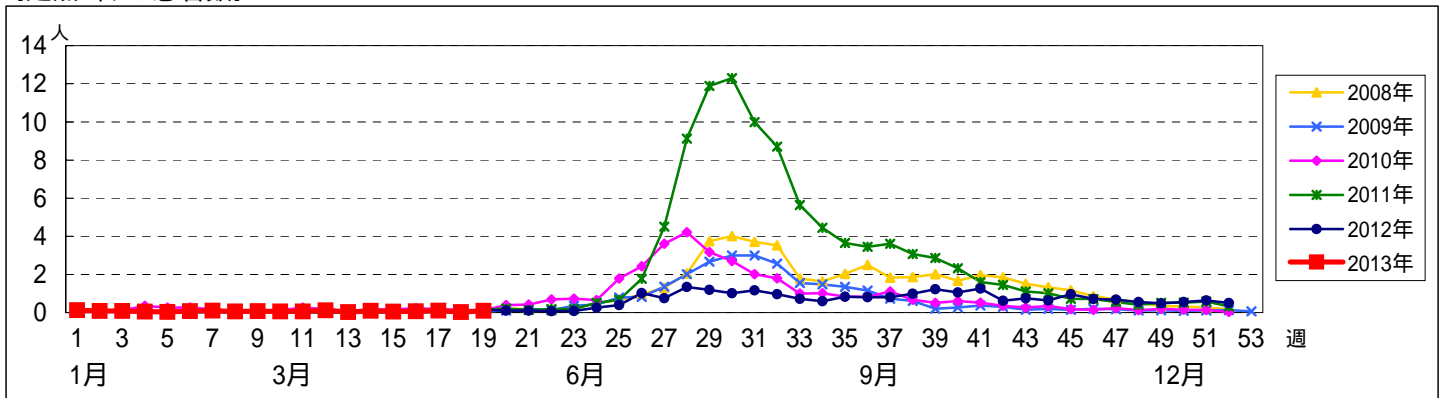
週 数		総数	区別																	
			鶴見	神奈川	西	中	南	港南	保土ヶ谷	旭	磯子	金沢	港北	緑	青葉	都筑	戸塚	栄	泉	瀬谷
第15週	定点数	92	6	6	3	4	5	5	5	6	4	5	8	5	7	5	6	4	4	4
	報告定点	86	5	6	3	2	5	5	4	6	4	5	7	5	7	4	6	4	4	4
	罹患数	4	0	0	0	0	0	0	0	0	0	0	0	0	0	3	0	0	0	1
	定点当り	0.05	0	0	0	0	0	0	0	0	0	0	0	0	0	0.75	0	0	0	0.25
第16週	報告定点	88	5	6	3	3	5	5	4	6	4	5	8	5	7	4	6	4	4	4
	罹患数	6	0	1	0	0	0	2	0	0	0	1	0	1	1	0	0	0	0	0
	定点当り	0.07	0	0.17	0	0	0	0.40	0	0	0	0.20	0	0.20	0.14	0	0	0	0	0
	報告定点	87	5	5	3	2	5	5	5	6	4	5	8	5	7	4	6	4	4	4
第17週	報告定点	87	5	5	3	2	5	5	5	6	4	5	8	5	7	4	6	4	4	4
	罹患数	9	0	2	0	1	1	2	0	0	0	1	1	0	0	1	0	0	0	0
	定点当り	0.10	0	0.40	0	0.50	0.20	0.40	0	0	0	0.20	0.13	0	0	0.25	0	0	0	0
	報告定点	80	5	5	3	2	5	3	4	5	3	5	7	5	6	4	6	4	4	4
第18週	報告定点	80	5	5	3	2	5	3	4	5	3	5	7	5	6	4	6	4	4	4
	罹患数	2	0	0	0	0	0	1	1	0	0	0	0	0	0	0	0	0	0	0
	定点当り	0.03	0	0	0	0	0	0.33	0.25	0	0	0	0	0	0	0	0	0	0	0
	報告定点	87	5	5	3	3	5	5	5	6	4	5	8	5	6	4	6	4	4	4
第19週	報告定点	87	5	5	3	3	5	5	5	6	4	5	8	5	6	4	6	4	4	4
	罹患数	8	0	3	0	0	0	0	0	0	1	0	2	0	0	0	1	0	1	0
	定点当り	0.09	0	0.60	0	0	0	0	0	0	0.25	0	0.25	0	0	0	0.17	0	0.25	0

週 数		合計	年齢層別														
			~5ヶ月	~11ヶ月	1歳	2歳	3歳	4歳	5歳	6歳	7歳	8歳	9歳	10~14歳	15~19歳	20歳以上	
第15週	罹患数	4			2		2										
	定点当り	0.05			0.02		0.02										
第16週	罹患数	6		1	2	1			1	1							
	定点当り	0.07		0.01	0.02	0.01			0.01	0.01							
第17週	罹患数	9		1	3	2	1	1	1								
	定点当り	0.10		0.01	0.03	0.02	0.01	0.01	0.01								
第18週	罹患数	2		1	1												
	定点当り	0.03		0.01	0.01												
第19週	罹患数	8		2	3	2		1									
	定点当り	0.09		0.02	0.03	0.02		0.01									

【年齢層別5週分集計】



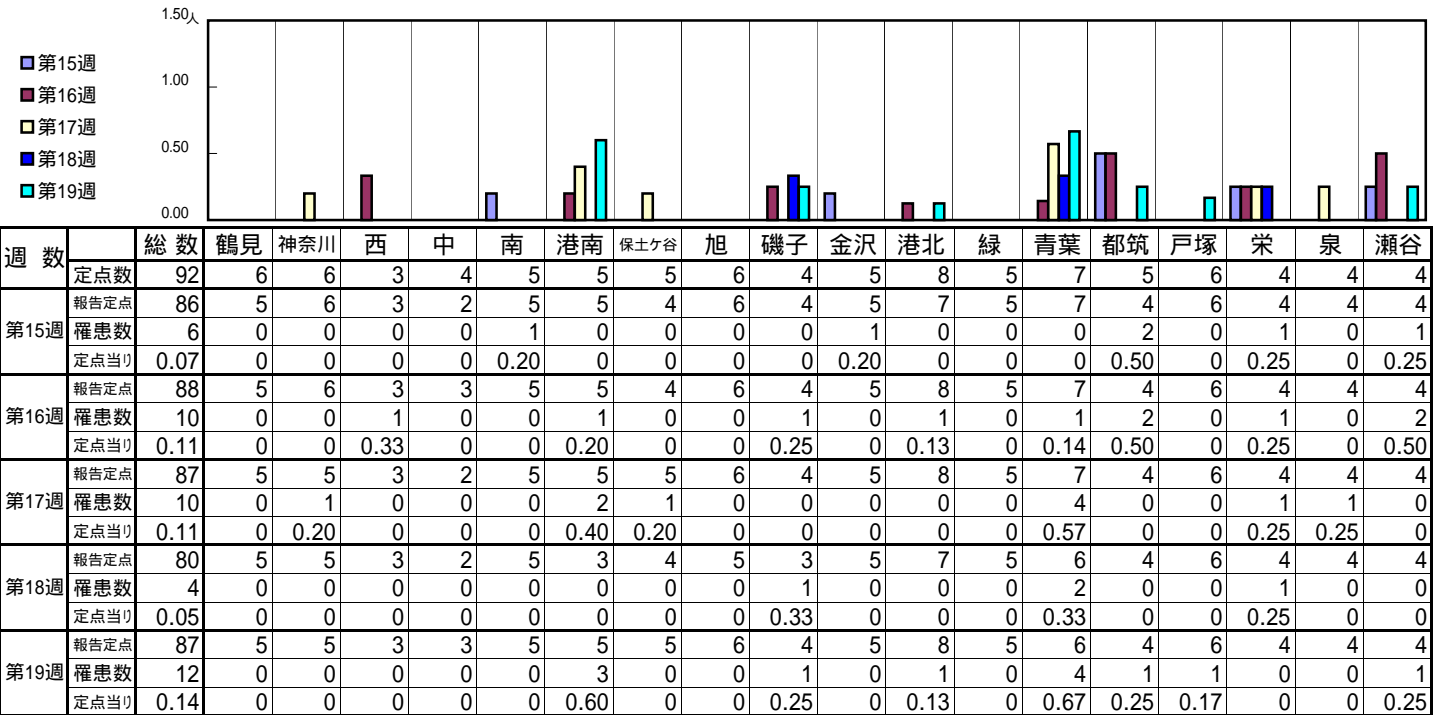
【定点当りの患者数】



<< 伝染性紅斑 >>

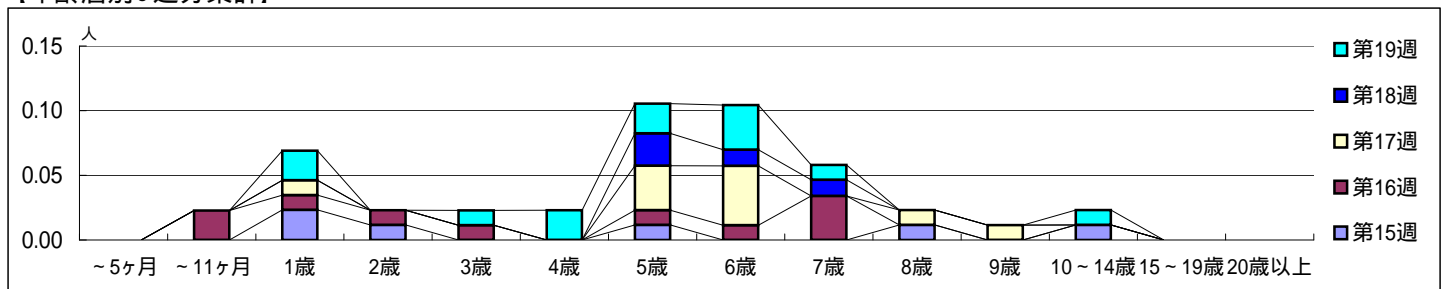
平成 25年 4月 8日 ~ 5月12日
[平成 25年 第15週 ~ 第19週]

【区別・週別報告定点当り】

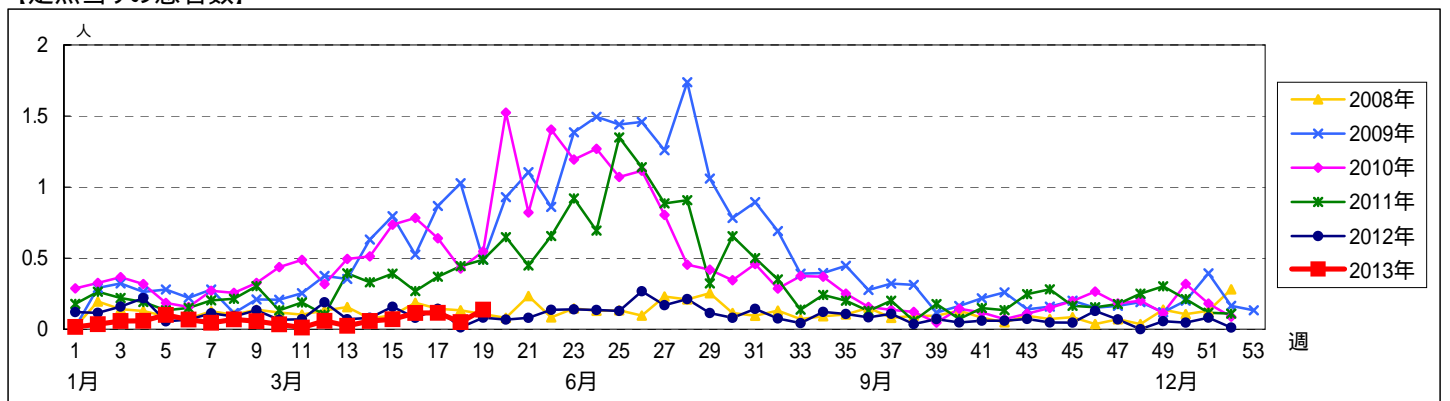


週 数		合計	~5ヶ月	~11ヶ月	年齢層別												
					1歳	2歳	3歳	4歳	5歳	6歳	7歳	8歳	9歳	10~14歳	15~19歳	20歳以上	
第15週	罹患数	6			2	1			1				1		1		
	定点当り	0.07			0.02	0.01			0.01				0.01		0.01		
第16週	罹患数	10		2	1	1	1		1	1	3						
	定点当り	0.11		0.02	0.01	0.01	0.01		0.01	0.01	0.03						
第17週	罹患数	10			1				3	4			1	1			
	定点当り	0.11			0.01				0.03	0.05			0.01	0.01			
第18週	罹患数	4							2	1	1						
	定点当り	0.05							0.03	0.01	0.01						
第19週	罹患数	12			2		1	2	2	3	1			1			
	定点当り	0.14			0.02		0.01	0.02	0.02	0.03	0.01			0.01			

【年齢層別5週分集計】



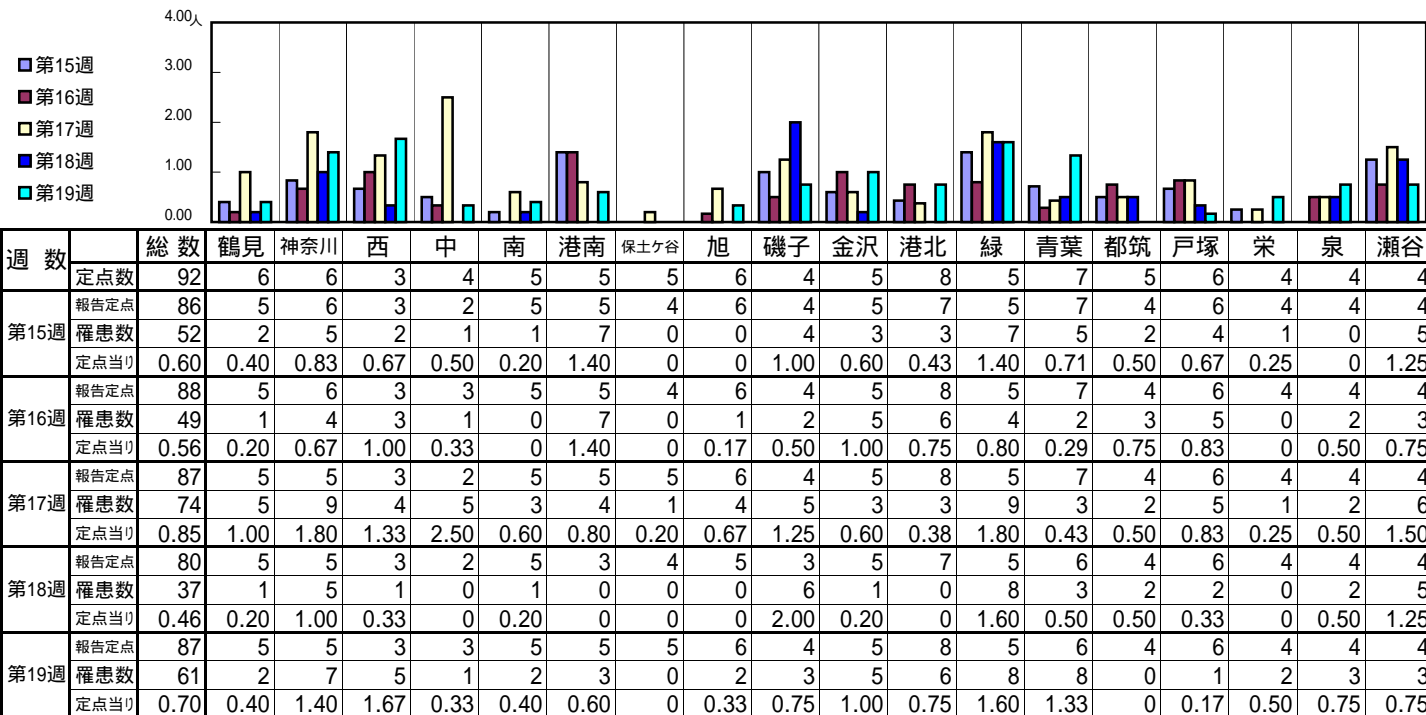
【定点当りの患者数】



<< 突発性発しん >>

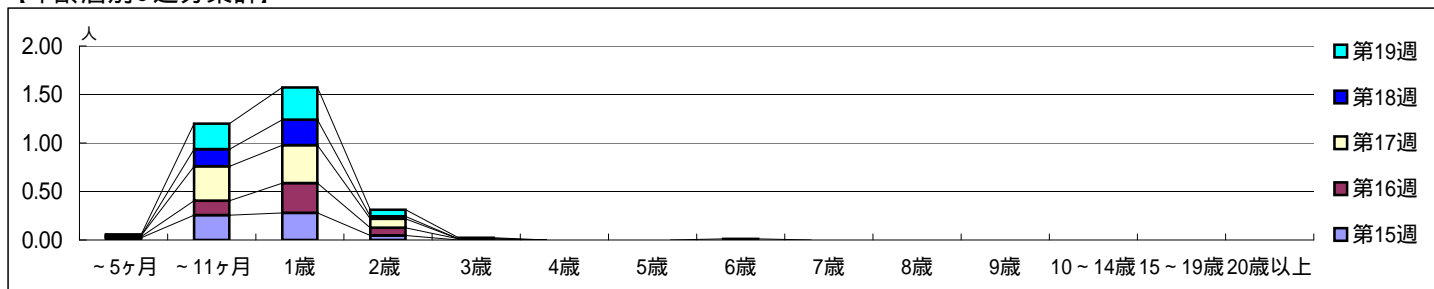
平成 25年 4月 8日 ~ 5月12日
[平成 25年 第15週 ~ 第19週]

【区別・週別報告定点当り】

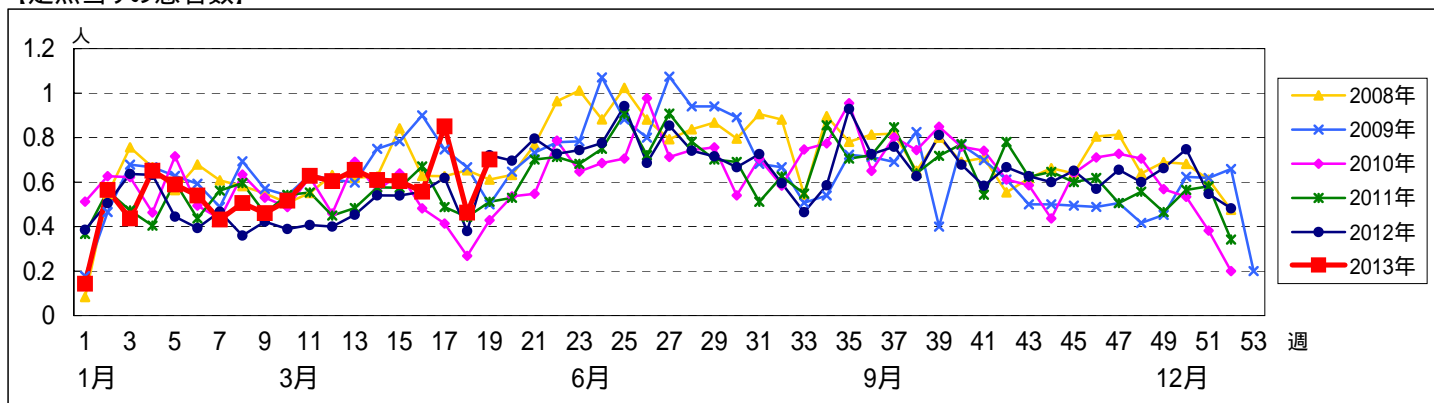


週 数		合計	年齢層別														
			~5ヶ月	~11ヶ月	1歳	2歳	3歳	4歳	5歳	6歳	7歳	8歳	9歳	10~14歳	15~19歳	20歳以上	
第15週	罹患数	52	2	22	24	4											
	定点当り	0.60	0.02	0.26	0.28	0.05											
第16週	罹患数	49	1	13	27	7	1										
	定点当り	0.56	0.01	0.15	0.31	0.08	0.01										
第17週	罹患数	74	1	31	34	8											
	定点当り	0.85	0.01	0.36	0.39	0.09											
第18週	罹患数	37		14	21	2											
	定点当り	0.46		0.18	0.26	0.03											
第19週	罹患数	61	1	23	29	6	1			1							
	定点当り	0.70	0.01	0.26	0.33	0.07	0.01			0.01							

【年齢層別5週分集計】



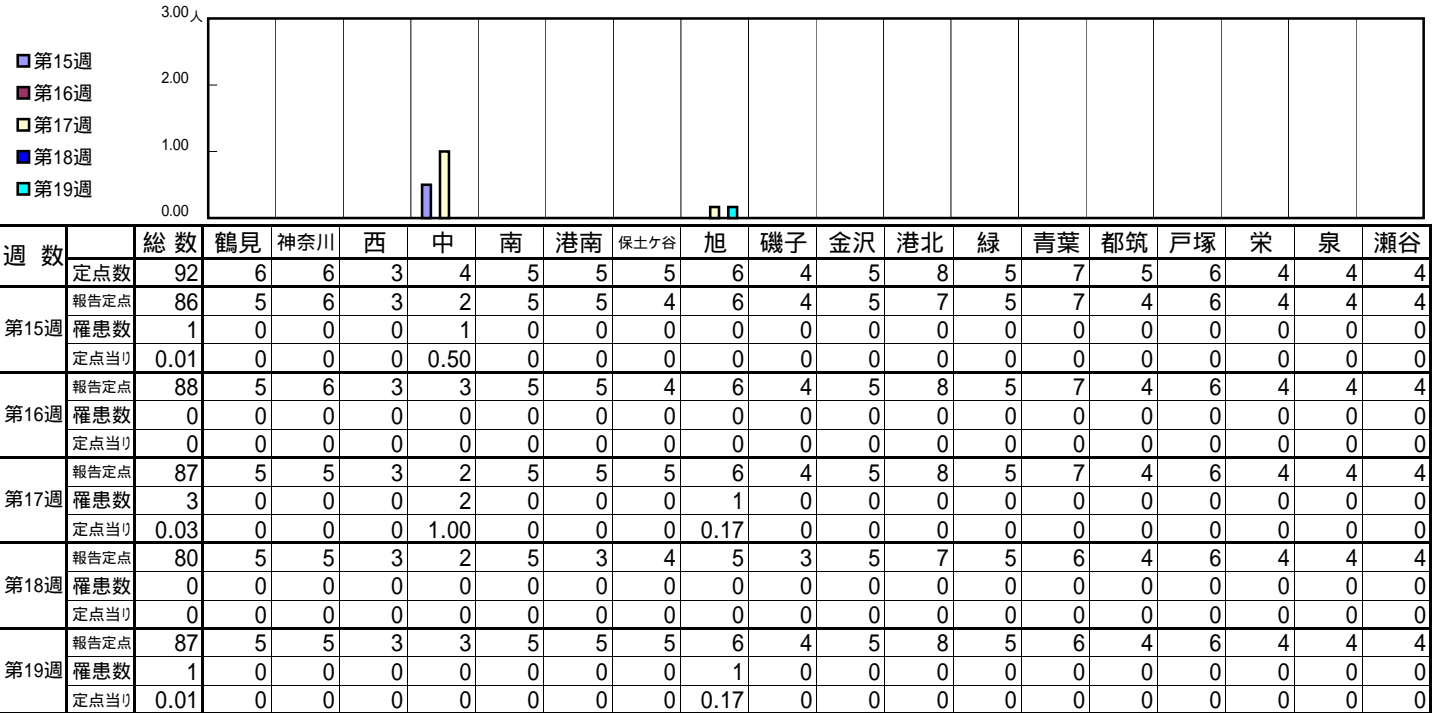
【定点当りの患者数】



<< 百日咳 >>

平成 25年 4月 8日 ~ 5月12日
[平成 25年 第15週 ~ 第19週]

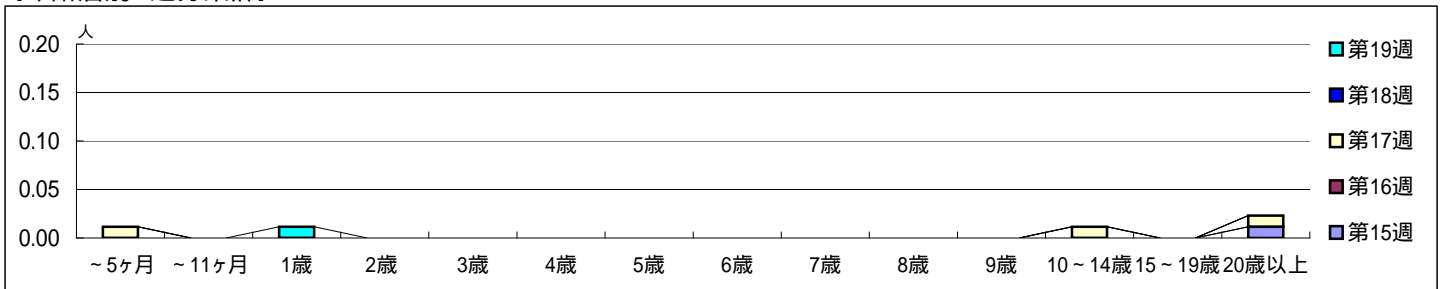
【区別・週別報告定点当り】



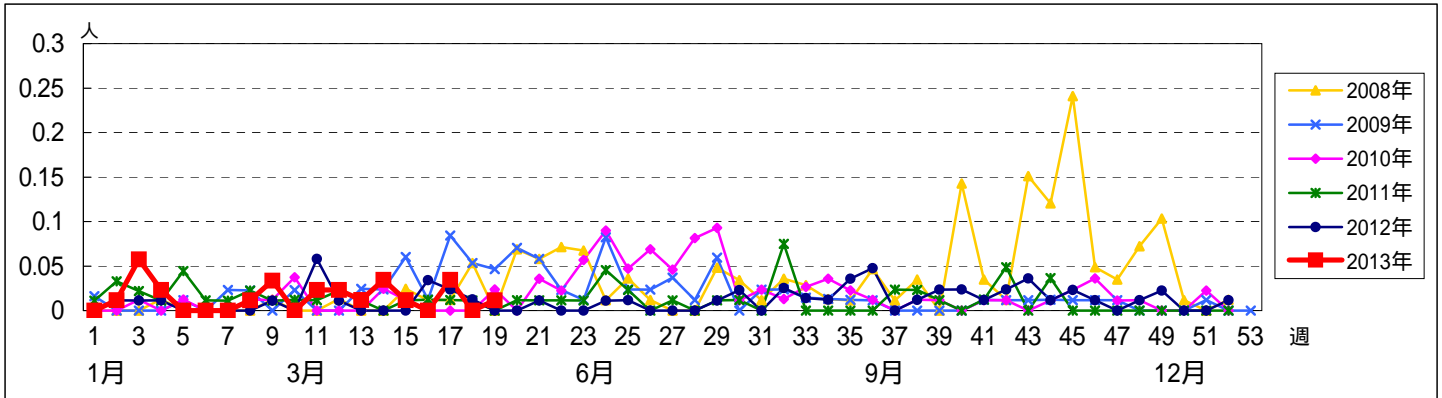
週数	定点数	報告定点	罹患数	定点当り	報告定点	罹患数	定点当り	報告定点	罹患数	定点当り	報告定点	罹患数	定点当り	報告定点	罹患数	定点当り	報告定点	罹患数	定点当り
第15週	92	86	1	0.01	88	0	0	87	3	0.03	80	0	0	87	1	0.01			

週数	合計	~5ヶ月	~11ヶ月	1歳	2歳	3歳	4歳	5歳	6歳	7歳	8歳	9歳	10~14歳	15~19歳	20歳以上
第15週	1														1
第16週	0														
第17週	3	1											1		1
第18週	0														
第19週	1			1											

【年齢層別5週分集計】



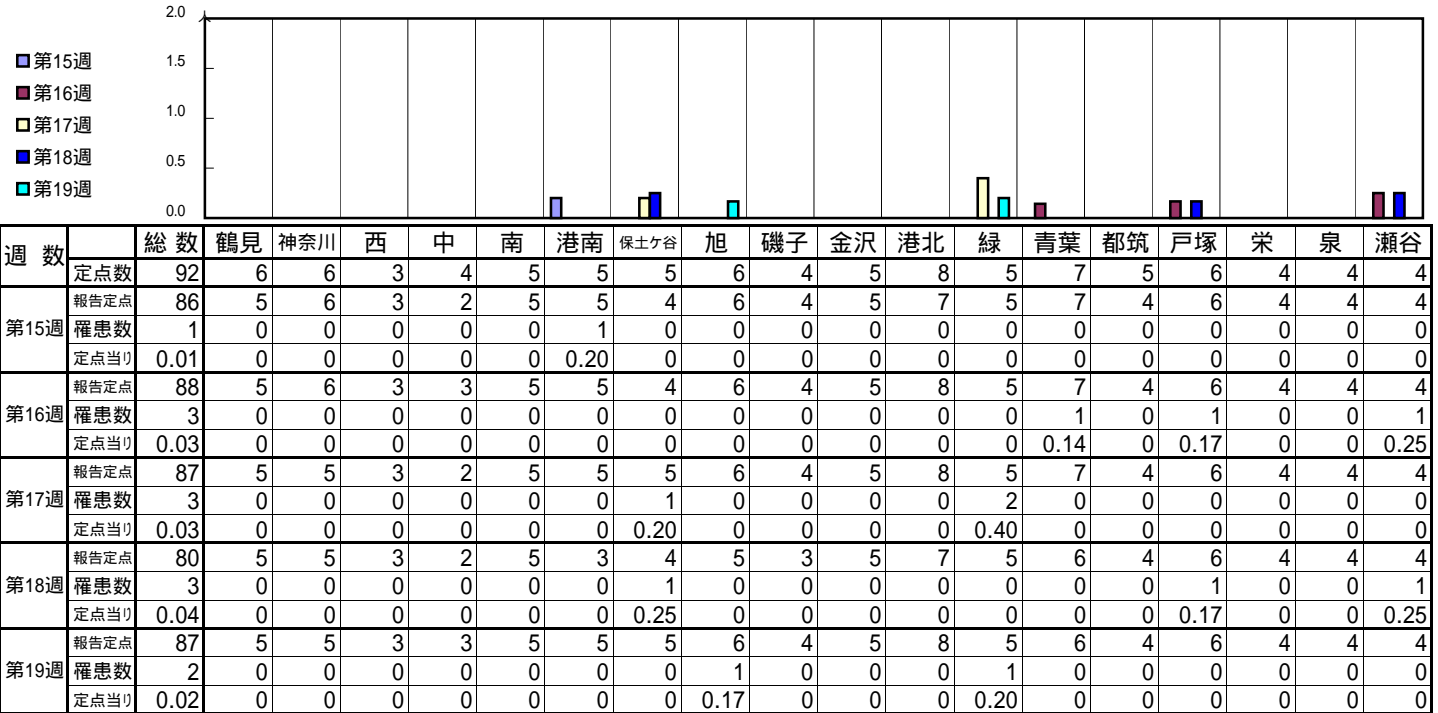
【定点当りの患者数】



<< ヘルパンギーナ >>

平成 25年 4月 8日 ~ 5月12日
[平成 25年 第15週 ~ 第19週]

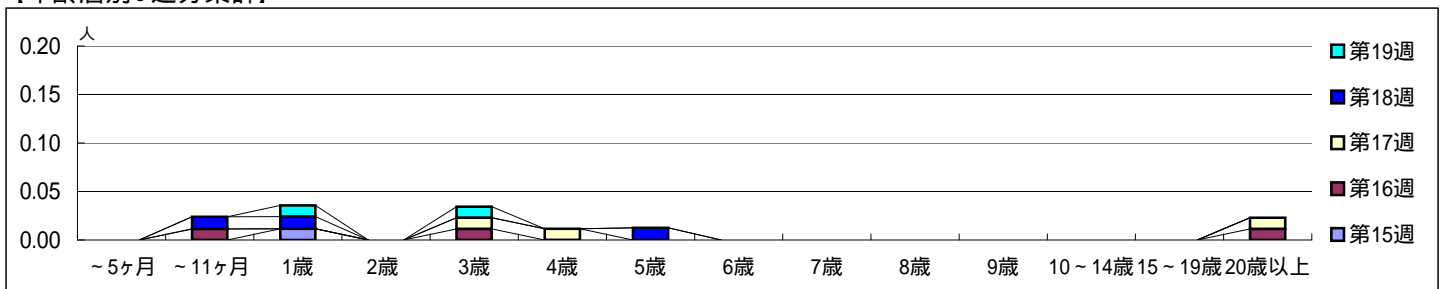
【区別・週別報告定点当り】



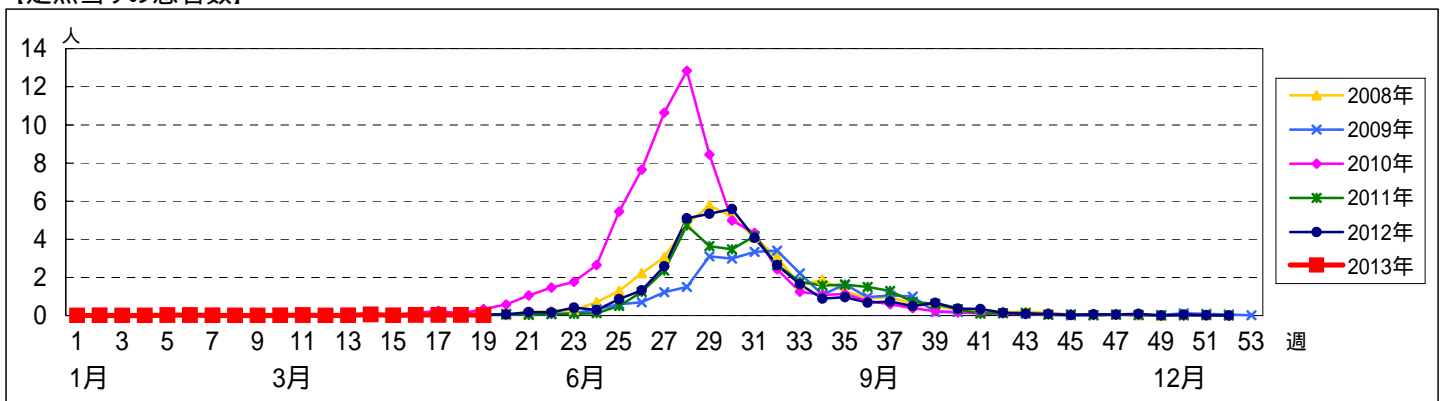
週数	定点数	鶴見	神奈川	西	中	南	港南	保土ヶ谷	旭	磯子	金沢	港北	緑	青葉	都筑	戸塚	栄	泉	瀬谷
第15週	報告定点	86	5	6	3	2	5	5	4	6	4	5	7	5	7	4	6	4	4
第16週	報告定点	88	5	6	3	3	5	5	4	6	4	5	8	5	7	4	6	4	4
第17週	報告定点	87	5	5	3	2	5	5	5	6	4	5	8	5	7	4	6	4	4
第18週	報告定点	80	5	5	3	2	5	3	4	5	3	5	7	5	6	4	6	4	4
第19週	報告定点	87	5	5	3	3	5	5	5	6	4	5	8	5	6	4	6	4	4

週数	合計	~5ヶ月	~11ヶ月	1歳	2歳	3歳	4歳	5歳	6歳	7歳	8歳	9歳	10~14歳	15~19歳	20歳以上
第15週	罹患数	1		1											
第16週	罹患数	3		1		1									1
第17週	罹患数	3				1	1								1
第18週	罹患数	3		1	1			1							
第19週	罹患数	2			1	1									

【年齢層別5週分集計】



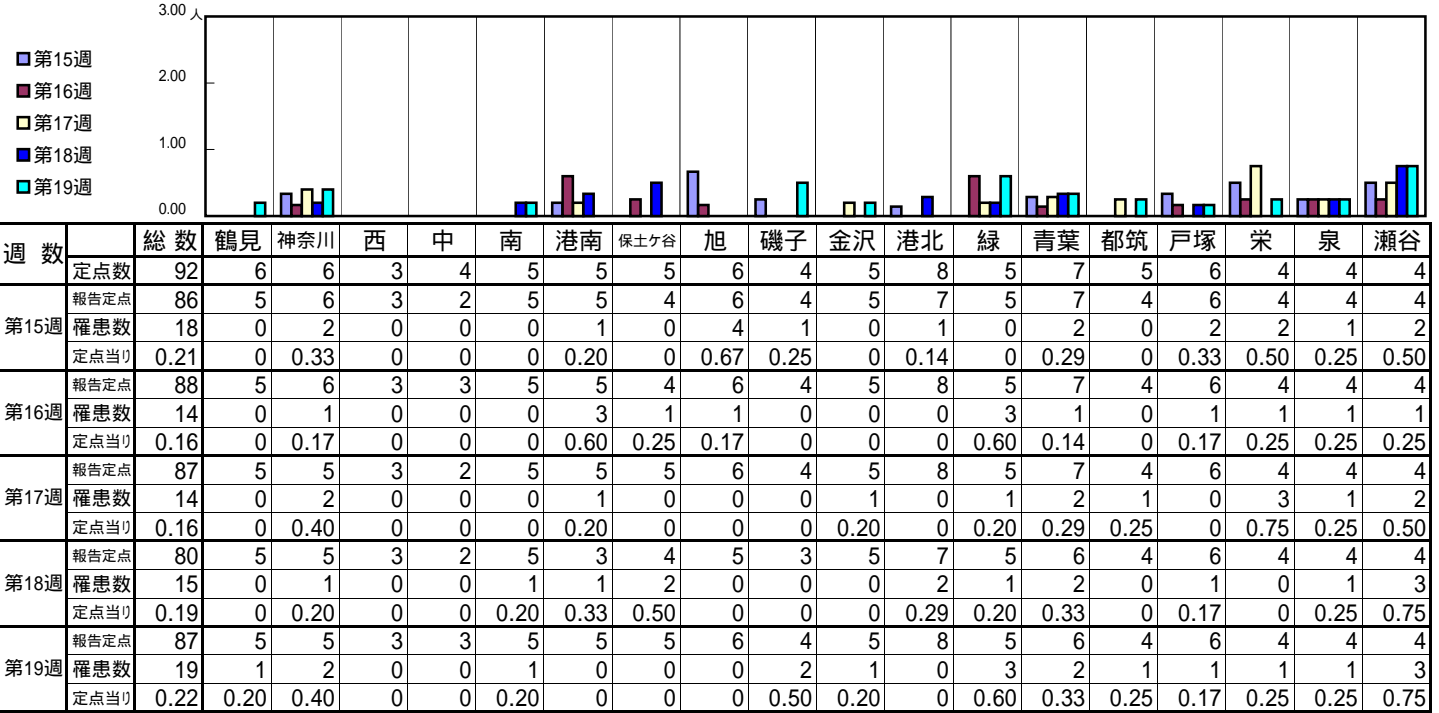
【定点当りの患者数】



<< 流行性耳下腺炎 >>

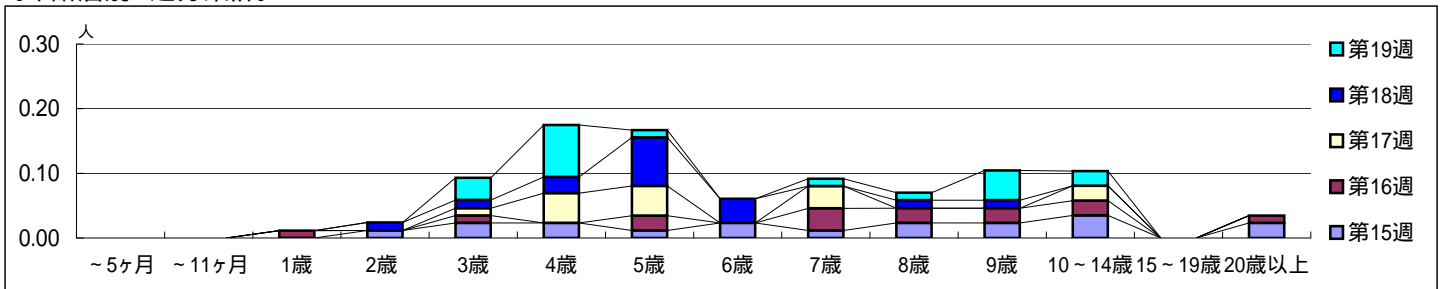
平成 25年 4月 8日 ~ 5月12日
[平成 25年 第15週 ~ 第19週]

[区別・週別報告定点当り]

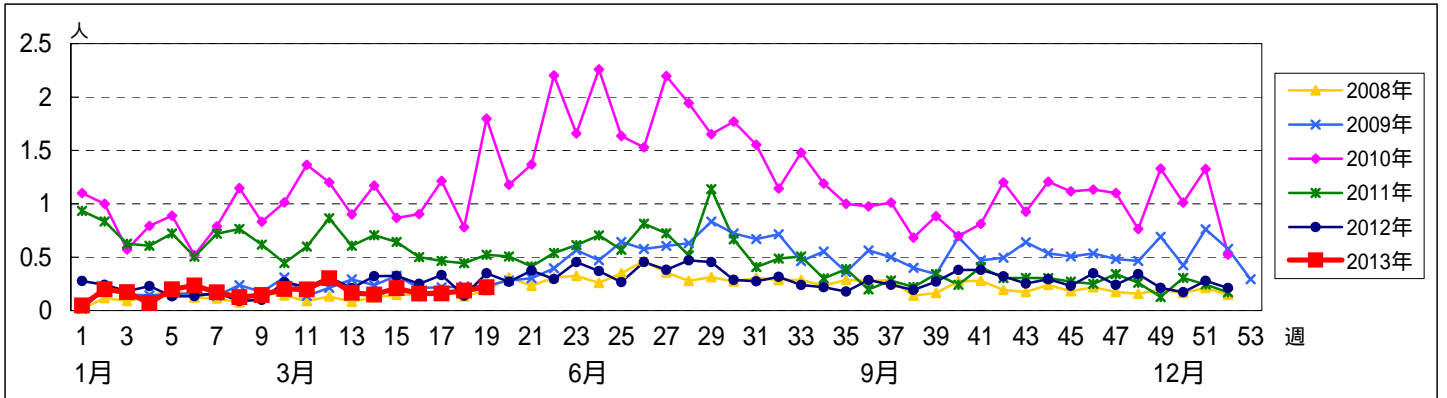


週数	合計	~5ヶ月	~11ヶ月	1歳	2歳	3歳	4歳	5歳	6歳	7歳	8歳	9歳	10~14歳	15~19歳	20歳以上
第15週	18				1	2	2	1	2	1	2	2	3		2
第16週	14			1		1		2		3	2	2			1
第17週	14					1	4	4		3			2		
第18週	15				1	1	2	6	3		1	1			
第19週	19					3	7	1		1	1	4	2		

[年齢層別5週分集計]



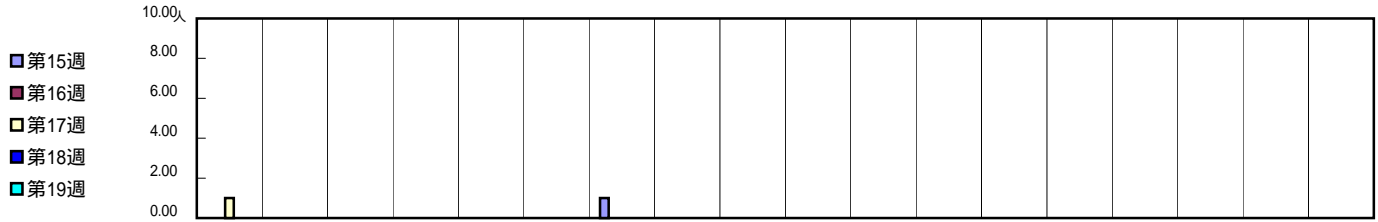
[定点当りの患者数]



<< 急性出血性結膜炎 >>

平成 25年 4月 8日 ~ 5月12日
[平成 25年 第15週 ~ 第19週]

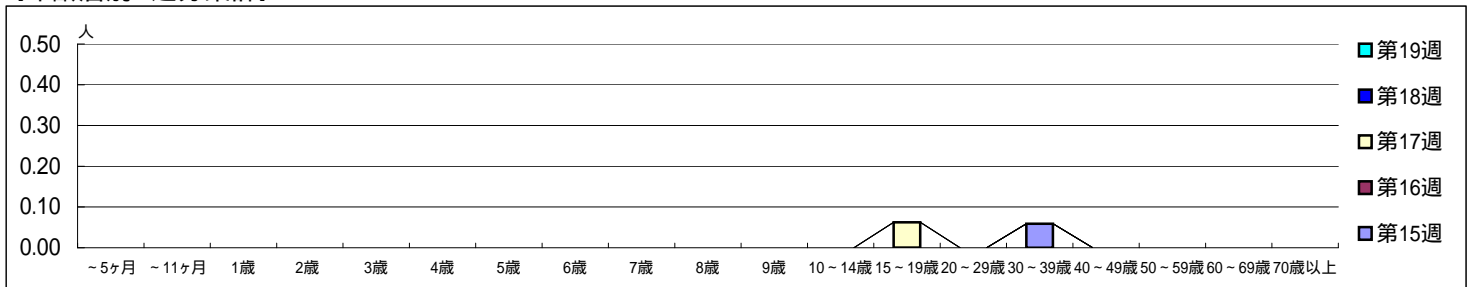
[区別・週別報告定点当り]



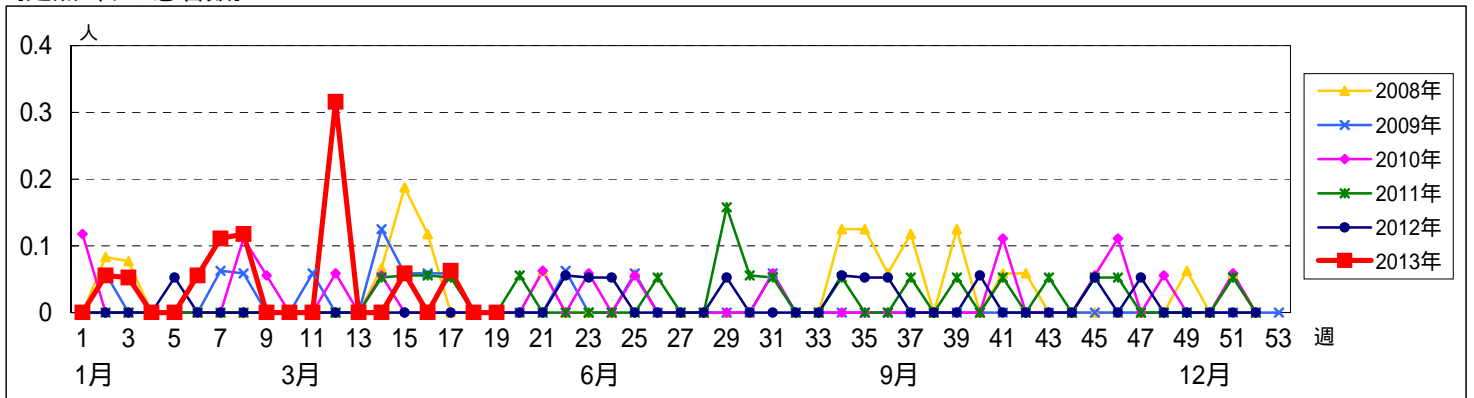
週数		総数	区別																
			鶴見	神奈川	西	中	南	港南	保土ヶ谷	旭	磯子	金沢	港北	緑	青葉	都筑	戸塚	栄	泉
第15週	定点数	19	1	1	0	1	1	1	1	1	1	2	1	2	1	1	1	1	1
	報告定点	17	1	1		1	1	1	1	1	1	2	1	2	1			1	1
	罹患数	1	0	0		0	0	0	1	0	0	0	0	0	0	0	0	0	0
	定点当り	0.06	0	0		0	0	0	1.00	0	0	0	0	0	0	0	0	0	0
第16週	報告定点	16	1	1		1	1		1	1	1	2	1	2	1		1	1	
	罹患数	0	0	0		0	0	0	0	0	0	0	0	0	0	0	0	0	
	定点当り	0	0	0		0	0	0	0	0	0	0	0	0	0	0	0	0	
	報告定点	16	1	1		1	1		1	1	1	2	1	1	1		1	1	
第17週	罹患数	1	1	0		0	0	0	0	0	0	0	0	0	0	0	0	0	
	定点当り	0.06	1.00	0		0	0	0	0	0	0	0	0	0	0	0	0	0	
	報告定点	16	1	1		1	1		1	1	1	2	1	1	1		1	1	
	罹患数	0	0	0		0	0	0	0	0	0	0	0	0	0	0	0	0	
第18週	定点当り	0	0	0		0	0	0	0	0	0	0	0	0	0	0	0	0	
	報告定点	16	1	1		1	1		1	1	1	2	1	1	1		1	1	
	罹患数	0	0	0		0	0	0	0	0	0	0	0	0	0	0	0	0	
	定点当り	0	0	0		0	0	0	0	0	0	0	0	0	0	0	0	0	
第19週	報告定点	16	1	1		1	1		1	1	1	2	1	1	1		1	1	
	罹患数	0	0	0		0	0	0	0	0	0	0	0	0	0	0	0	0	
	定点当り	0	0	0		0	0	0	0	0	0	0	0	0	0	0	0	0	
	報告定点	16	1	1		1	1		1	1	1	2	1	1	1		1	1	

週数		合計	~5ヶ月	~11ヶ月	年齢															
					1歳	2歳	3歳	4歳	5歳	6歳	7歳	8歳	9歳	10~14歳	15~19歳	20~29歳	30~39歳	40~49歳	50~59歳	60~69歳
第15週	罹患数	1																1		
	定点当り	0.06																0.06		
第16週	罹患数	0																		
	定点当り	0																		
第17週	罹患数	1																1		
	定点当り	0.06																0.06		
第18週	罹患数	0																		
	定点当り	0																		
第19週	罹患数	0																		
	定点当り	0																		

[年齢層別5週分集計]



[定点当りの患者数]

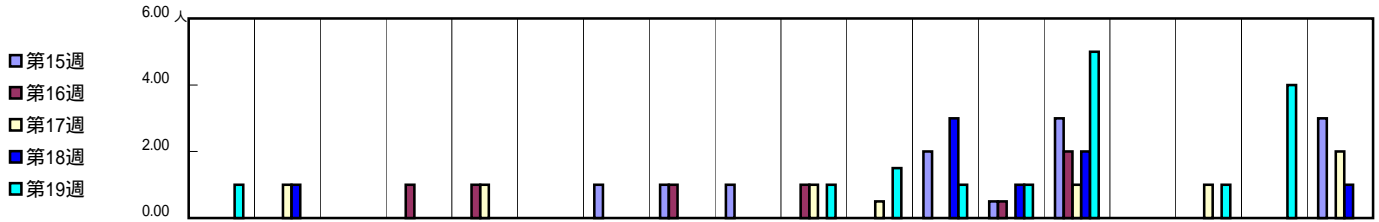


第12週の6例は、同一家族内の発生例です

<< 流行性角結膜炎 >>

平成 25年 4月 8日 ~ 5月12日
[平成 25年 第15週 ~ 第19週]

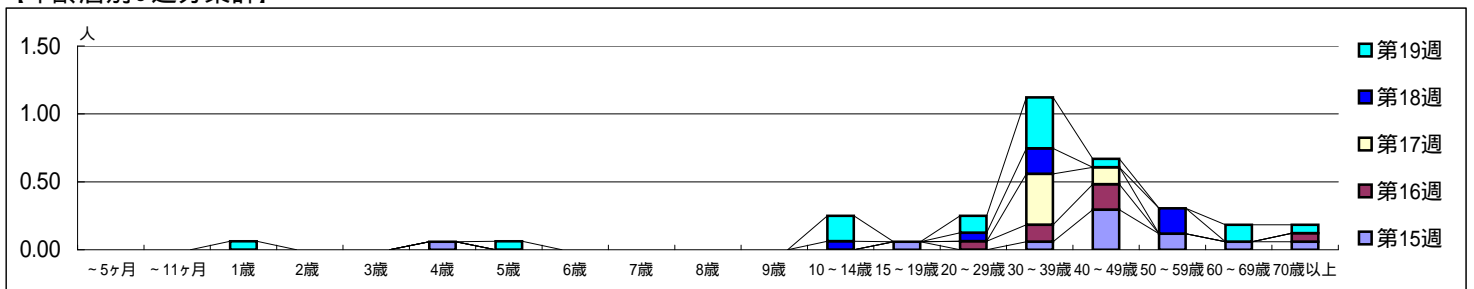
[区別・週別報告定点当り]



週 数		総 数	鶴見	神奈川	西	中	南	港南	保土ヶ谷	旭	磯子	金沢	港北	緑	青葉	都筑	戸塚	栄	泉	瀬谷
			定点数	1	1	0	1	1	1	1	1	1	1	1	2	1	2	1	1	1
第15週	報告定点	17	1	1		1	1	1	1	1	1	1	2	1	2	1			1	1
	罹患数	12	0	0		0	0	0	1	1	1	0	0	2	1	3	0	0	0	3
	定点当り	0.71	0	0		0	0	0	1.00	1.00	1.00	0	0	2.00	0.50	3.00	0	0	0	3.00
第16週	報告定点	16	1	1		1	1		1	1	1	1	2	1	2	1		1	1	
	罹患数	7	0	0		1	1	0	0	1	0	1	0	0	1	2	0	0	0	0
	定点当り	0.44	0	0		1.00	1.00	0	0	1.00	0	1.00	0	0	0.50	2.00	0	0	0	0
第17週	報告定点	16	1	1		1	1		1	1	1	1	2	1	1	1		1	1	1
	罹患数	8	0	1		0	1	0	0	0	0	1	1	0	0	1	0	1	0	2
	定点当り	0.50	0	1.00		0	1.00	0	0	0	0	1.00	0.50	0	0	1.00	0	1.00	0	2.00
第18週	報告定点	16	1	1		1	1		1	1	1	1	2	1	1	1		1	1	1
	罹患数	8	0	1		0	0	0	0	0	0	0	0	3	1	2	0	0	0	1
	定点当り	0.50	0	1.00		0	0	0	0	0	0	0	0	3.00	1.00	2.00	0	0	0	1.00
第19週	報告定点	16	1	1		1	1		1	1	1	1	2	1	1	1		1	1	1
	罹患数	17	1	0		0	0	0	0	0	0	1	3	1	1	5	0	1	4	0
	定点当り	1.06	1.00	0		0	0	0	0	0	0	1.00	1.50	1.00	1.00	5.00	0	1.00	4.00	0

週 数		合 計	~5ヶ月	~11ヶ月	1歳	2歳	3歳	4歳	5歳	6歳	7歳	8歳	9歳	10~14歳	15~19歳	20~29歳	30~39歳	40~49歳	50~59歳	60~69歳	70歳以上
			第15週	罹患数	12						1							1		1	5
第15週	定点当り	0.71						0.06							0.06		0.06	0.29	0.12	0.06	0.06
第16週	罹患数	7														1	2	3			1
第16週	定点当り	0.44														0.06	0.13	0.19			0.06
第17週	罹患数	8															6	2			
第17週	定点当り	0.50															0.38	0.13			
第18週	罹患数	8												1		1	3			3	
第18週	定点当り	0.50												0.06		0.06	0.19			0.19	
第19週	罹患数	17			1				1					3		2	6	1		2	1
第19週	定点当り	1.06			0.06				0.06					0.19		0.13	0.38	0.06		0.13	0.06

[年齢層別5週分集計]



[定点当りの患者数]

