

疾病別 警報・注意報 発生状況

平成25年第18週

	インフルエンザ	RSウイルス感染症	咽頭結膜熱	A群溶血性レンサ球菌咽頭炎	感染性胃腸炎	水痘	手足口病	伝染性紅斑	突発性発しん	百日咳	ヘルパンギーナ	流行性耳下腺炎	急性出血性結膜炎	流行性角結膜炎
警報レベル	30		3	8	20	7	5	2		1	6	6	1	8
終息基準値	10		1	4	12	4	2	1		0.1	2	2	0.1	4
注意報レベル	10					4						3		
横浜市	0.93	0.09	0.14	0.96	3.47	0.68	0.03	0.05	0.50	-	0.04	0.20	-	0.54
鶴見	2.67	-	-	0.25	3.00	1.00	-	-	0.25	-	-	-	-	-
神奈川	0.50	-	0.20	2.00	7.40	1.00	-	-	1.00	-	-	0.20	-	1.00
西	0.50	0.33	-	0.67	1.67	0.33	-	-	0.33	-	-	-		
中	-	-	-	-	-	1.00	-	-	-	-	-	-	-	-
南	0.14	-	-	-	2.50	0.25	-	-	0.25	-	-	0.25	-	-
港南	2.25	1.33	0.33	1.33	4.67	2.00	0.33	-	-	-	-	0.33
保土ヶ谷	0.17	-	-	-	2.67	0.33	0.33	-	-	-	0.33	0.67	-	-
旭	1.00	-	-	0.20	2.60	0.40	-	-	-	-	-	-	-	-
磯子	0.17	-	-	1.67	4.33	1.00	-	0.33	2.00	-	-	-
金沢	1.00	-	0.20	0.80	2.40	-	-	-	0.20	-	-	-	-	-
港北	0.60	0.17	0.50	1.83	3.17	1.17	-	-	-	-	-	0.33	-	-
緑	1.83	-	-	2.20	3.00	0.80	-	-	1.60	-	-	0.20	-	3.00
青葉	1.22	-	0.17	0.50	2.67	0.83	-	0.33	0.50	-	-	0.33	-	1.00
都筑	2.00	-	-	0.33	3.67	-	-	-	0.67	-	-	-	-	2.00
戸塚	0.80	-	-	0.50	3.83	0.33	-	-	0.33	-	0.17	0.17
栄	0.43	-	-	1.25	2.50	1.00	-	0.25	-	-	-	-	-	-
泉	1.67	-	-	1.25	7.75	1.00	-	-	0.50	-	-	0.25	-	-
瀬谷	0.17	0.25	0.75	1.25	2.00	-	-	-	1.25	-	0.25	0.75

(- : 0) (... : 報告なし)

数字は報告定点当たり患者数です

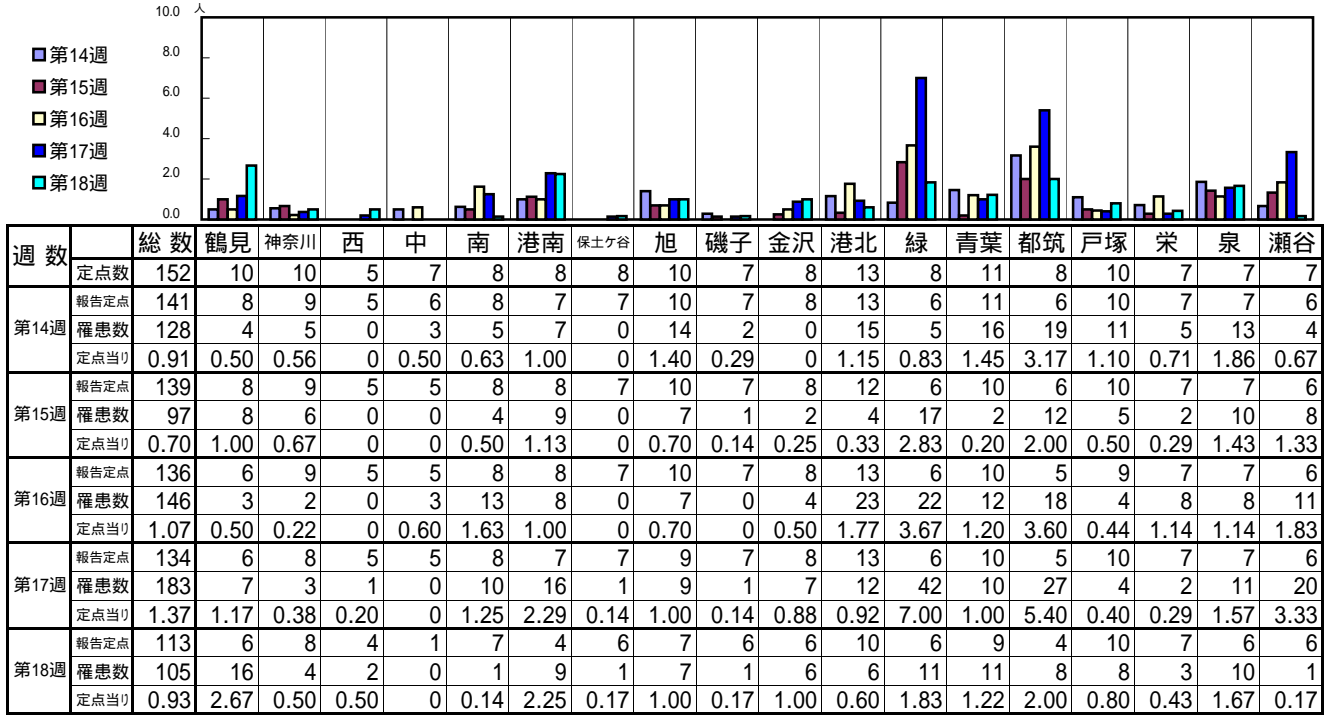
**報告定点当たりの値が警報レベル もしくは警報レベル継続中です
報告定点当たりの値が注意報レベルに達しています**

(この数字は集計時点のものです。翌週以降、変動する可能性があります)

<< インフルエンザ >>

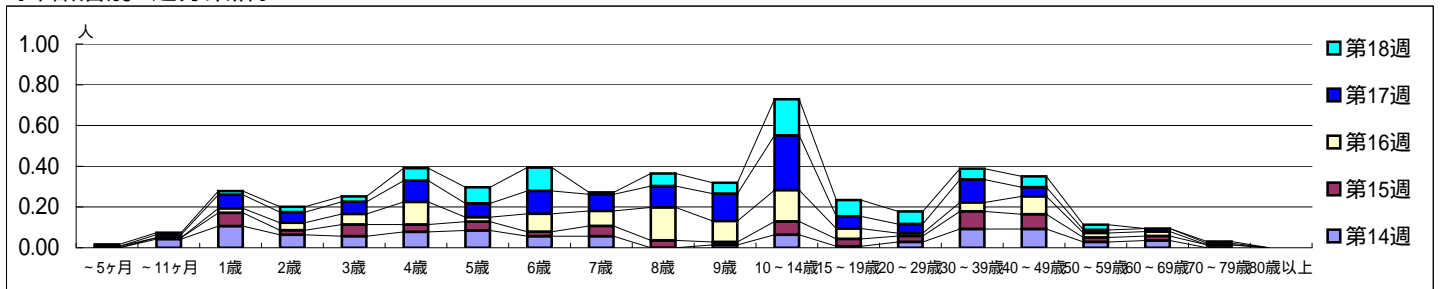
平成 25年 4月 1日 ~ 5月 5日
[平成 25年 第14週 ~ 第18週]

【区別・週別報告定点当り】

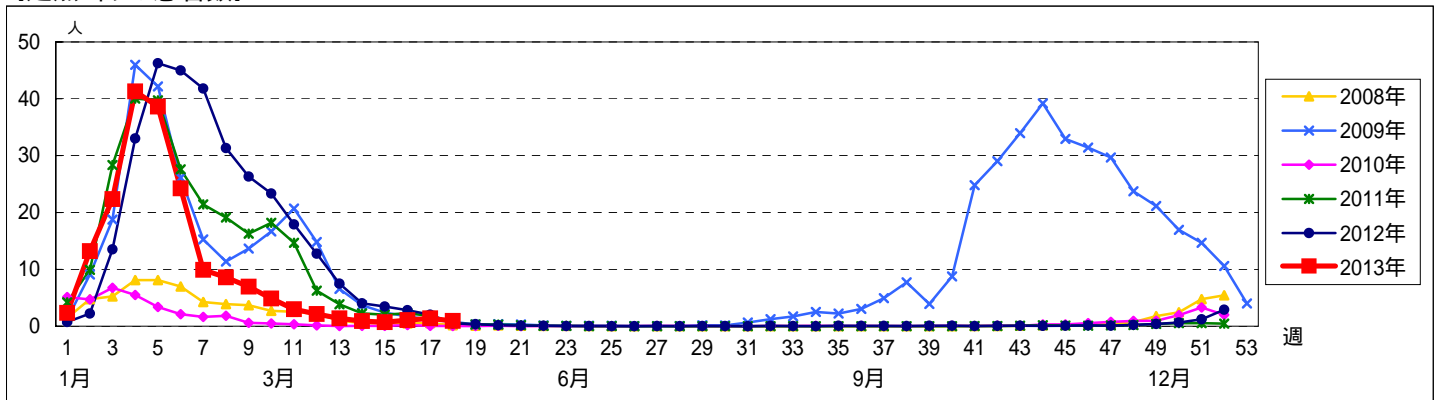


週数	合計	~5ヶ月	~11ヶ月	1歳	2歳	3歳	4歳	5歳	6歳	7歳	8歳	9歳	10~14歳	15~19歳	20~29歳	30~39歳	40~49歳	50~59歳	60~69歳	70~79歳	80歳以上
第14週	128			6	15	9	8	11	12	8	8		2	9	1	4	13	13	4	5	
第15週	97			1	9	3	8	5	6	3	7	5	2	9	5	4	12	10	3	3	2
第16週	146	1		3	5	7	15	3	12	10	22	14	21	7	2	6	12	3	3		
第17週	183			2	9	7	8	14	9	15	11	14	18	36	8	6	15	6	2	2	1
第18週	105	1	1	2	3	3	7	9	13	1	7	6	20	9	7	6	6	3		1	

【年齢層別5週分集計】



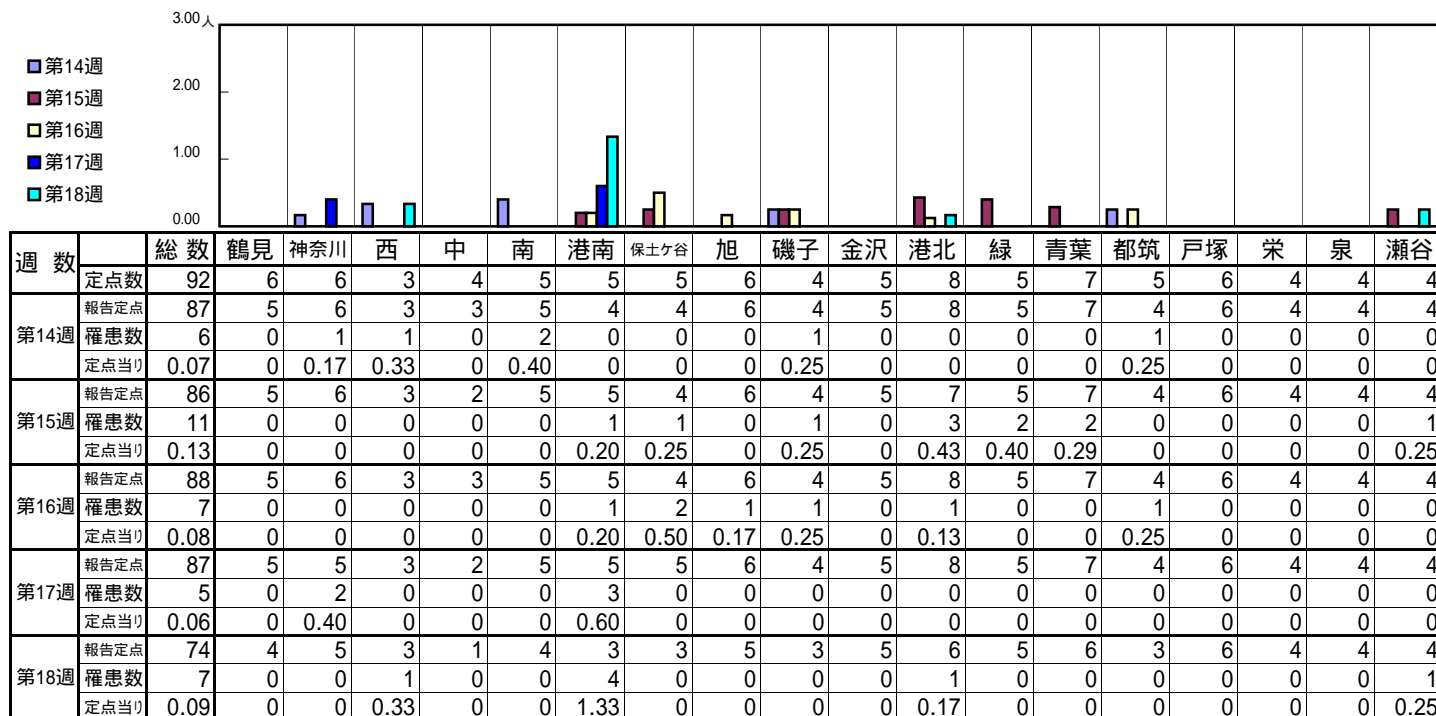
【定点当りの患者数】



<< RSウイルス感染症 >>

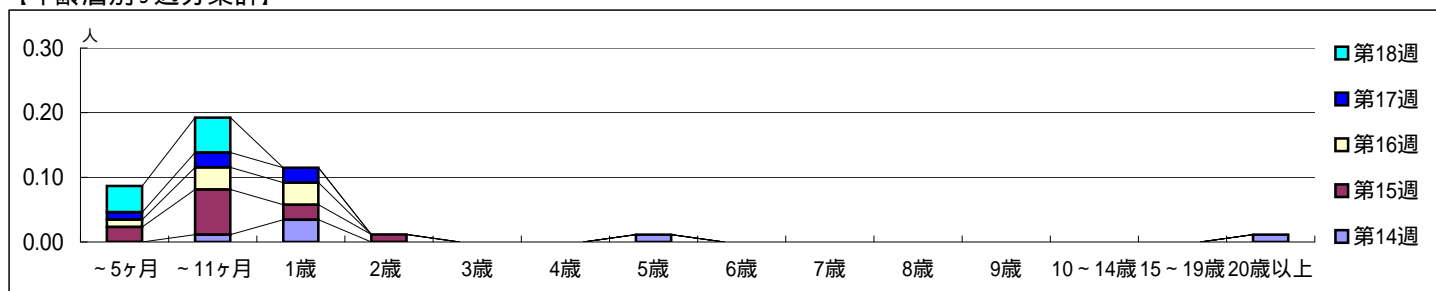
平成 25年 4月 1日 ~ 5月 5日
[平成 25年 第14週 ~ 第18週]

【区別・週別報告定点当り】

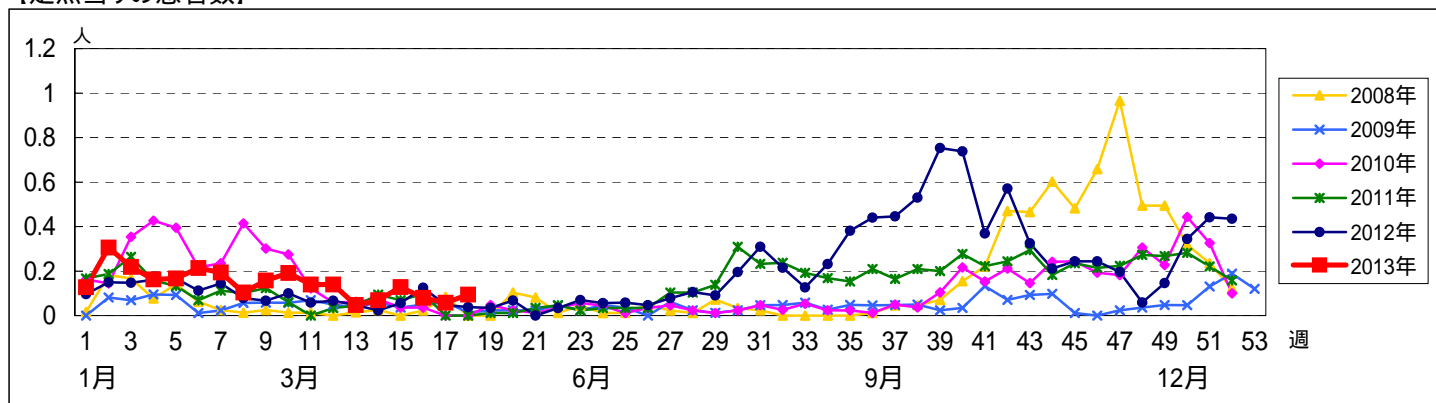


週数	合計	~5ヶ月	~11ヶ月	1歳	2歳	3歳	4歳	5歳	6歳	7歳	8歳	9歳	10~14歳	15~19歳	20歳以上
第14週	罹患数	6	1	3				1							1
第14週	定点当り	0.07	0.01	0.03				0.01							0.01
第15週	罹患数	11	2	6	2	1									
第15週	定点当り	0.13	0.02	0.07	0.02	0.01									
第16週	罹患数	7	1	3	3										
第16週	定点当り	0.08	0.01	0.03	0.03										
第17週	罹患数	5	1	2	2										
第17週	定点当り	0.06	0.01	0.02	0.02										
第18週	罹患数	7	3	4											
第18週	定点当り	0.09	0.04	0.05											

【年齢層別5週分集計】



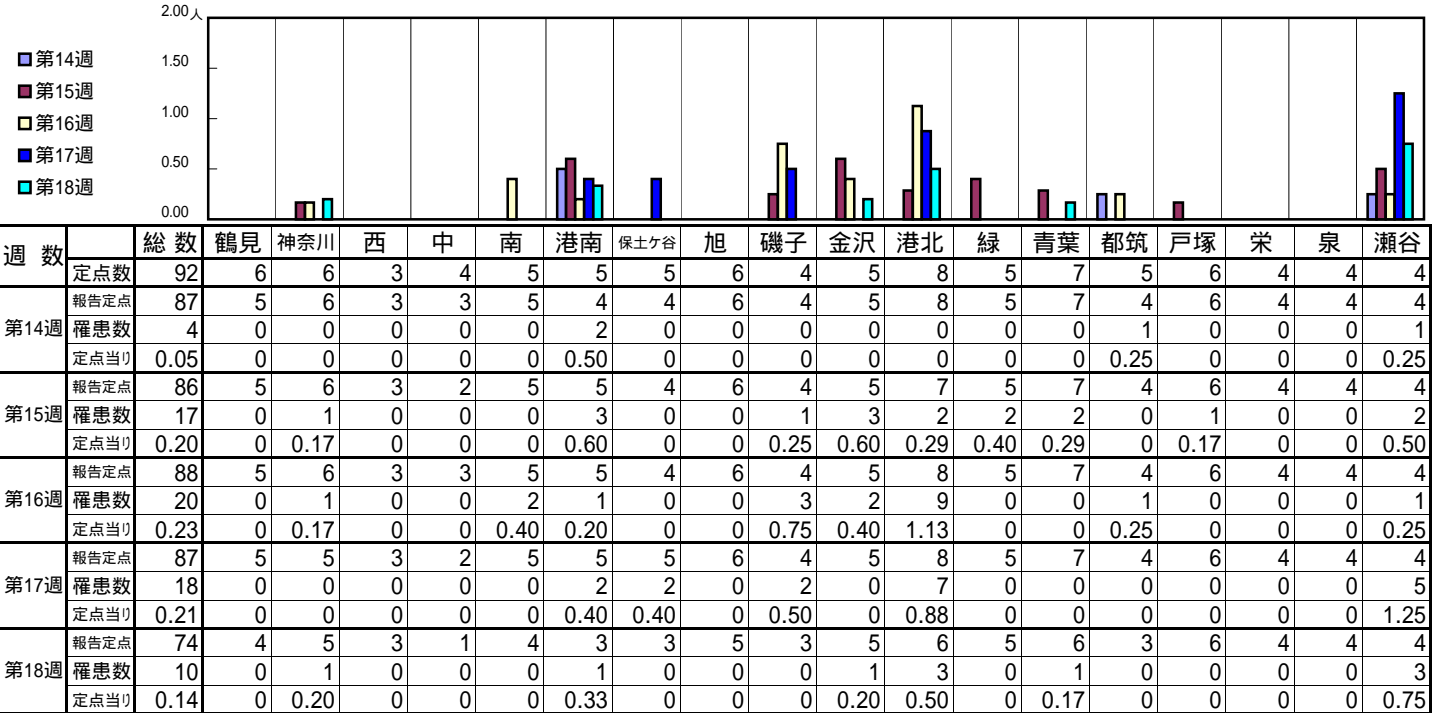
【定点当りの患者数】



<< 咽頭結膜熱 >>

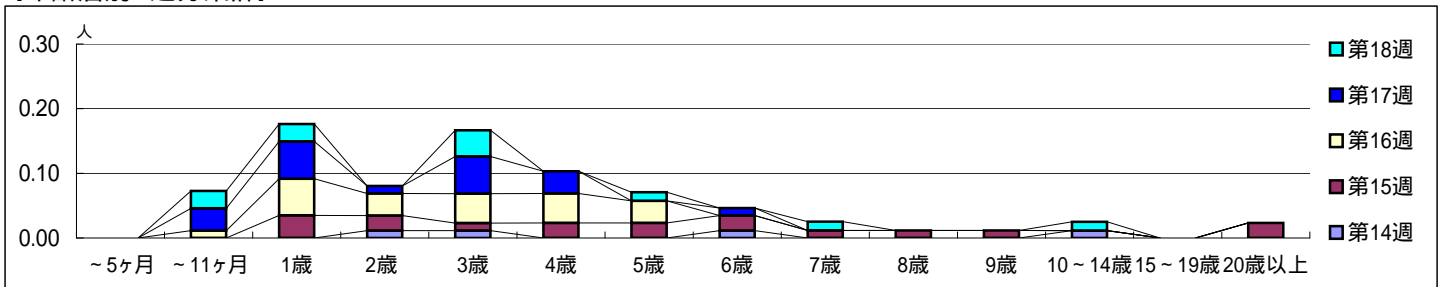
平成 25年 4月 1日 ~ 5月 5日
[平成 25年 第14週 ~ 第18週]

【区別・週別報告定点当り】

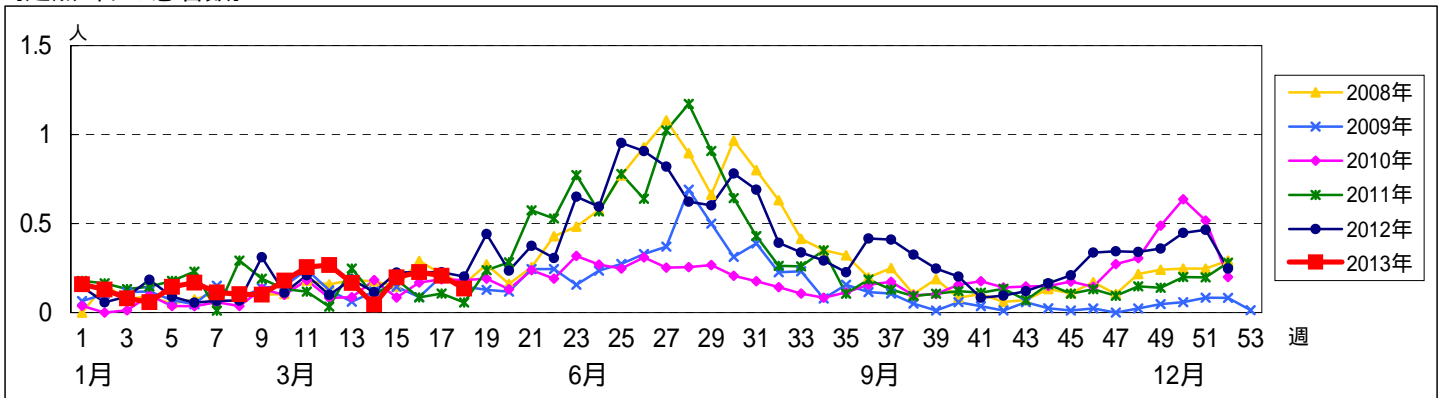


週 数		合計	~5ヶ月	~11ヶ月	年齢														
					1歳	2歳	3歳	4歳	5歳	6歳	7歳	8歳	9歳	10~14歳	15~19歳	20歳以上			
第14週	罹患数	4					1	1									1		
	定点当り	0.05					0.01	0.01									0.01		
第15週	罹患数	17				3	2	1	2	2	2	1	1	1					2
	定点当り	0.20				0.03	0.02	0.01	0.02	0.02	0.02	0.01	0.01	0.01					0.02
第16週	罹患数	20		1		5	3	4	4	3									
	定点当り	0.23		0.01		0.06	0.03	0.05	0.05	0.03									
第17週	罹患数	18		3		5	1	5	3										
	定点当り	0.21		0.03		0.06	0.01	0.06	0.03										
第18週	罹患数	10		2		2		3			1						1		
	定点当り	0.14		0.03		0.03		0.04			0.01						0.01		

【年齢層別5週分集計】



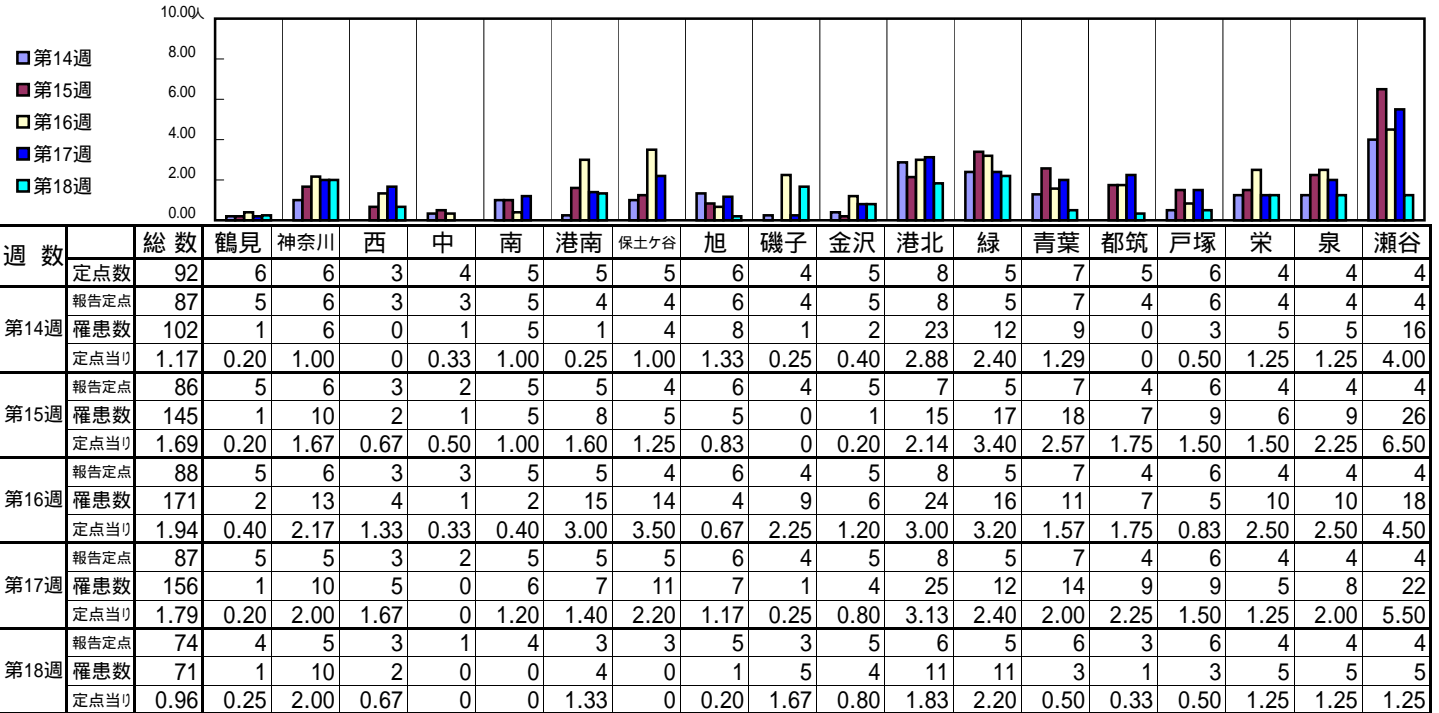
【定点当りの患者数】



<< A群溶血性レンサ球菌咽頭炎 >>

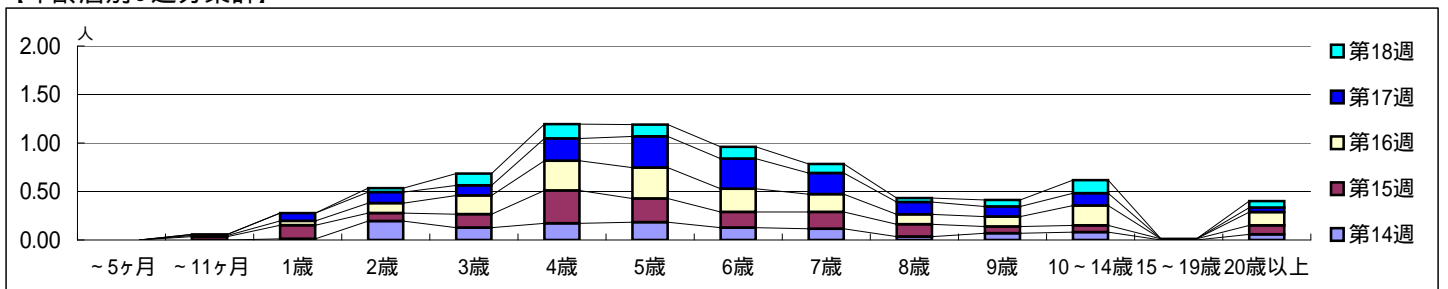
平成 25年 4月 1日 ~ 5月 5日
[平成 25年 第14週 ~ 第18週]

[区別・週別報告定点当り]

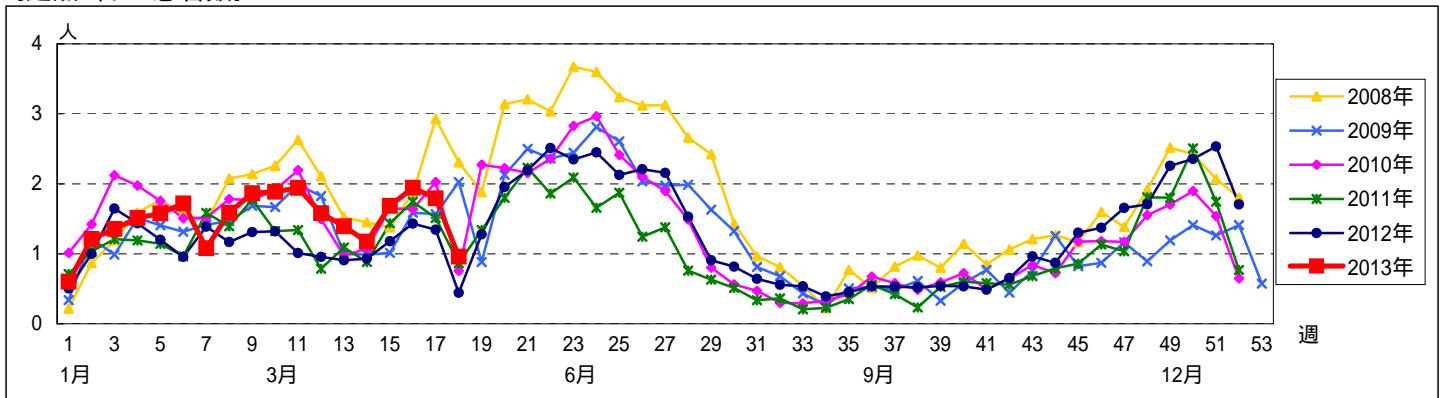


週数	合計	~5ヶ月	~11ヶ月	1歳	2歳	3歳	4歳	5歳	6歳	7歳	8歳	9歳	10~14歳	15~19歳	20歳以上
第14週	罹患数	102			1	17	11	15	16	11	10	3	6	7	5
第14週	定点当り	1.17			0.01	0.20	0.13	0.17	0.18	0.13	0.11	0.03	0.07	0.08	0.06
第15週	罹患数	145		3	12	7	12	29	21	14	15	11	6	6	8
第15週	定点当り	1.69		0.03	0.14	0.08	0.14	0.34	0.24	0.16	0.17	0.13	0.07	0.01	0.09
第16週	罹患数	171		1	4	9	17	27	28	21	16	9	9	18	12
第16週	定点当り	1.94		0.01	0.05	0.10	0.19	0.31	0.32	0.24	0.18	0.10	0.10	0.20	0.14
第17週	罹患数	156		1	7	10	9	20	28	27	19	11	9	11	4
第17週	定点当り	1.79		0.01	0.08	0.11	0.10	0.23	0.32	0.31	0.22	0.13	0.10	0.13	0.05
第18週	罹患数	71				3	9	11	9	9	7	3	5	10	5
第18週	定点当り	0.96				0.04	0.12	0.15	0.12	0.12	0.09	0.04	0.07	0.14	0.07

[年齢層別5週分集計]



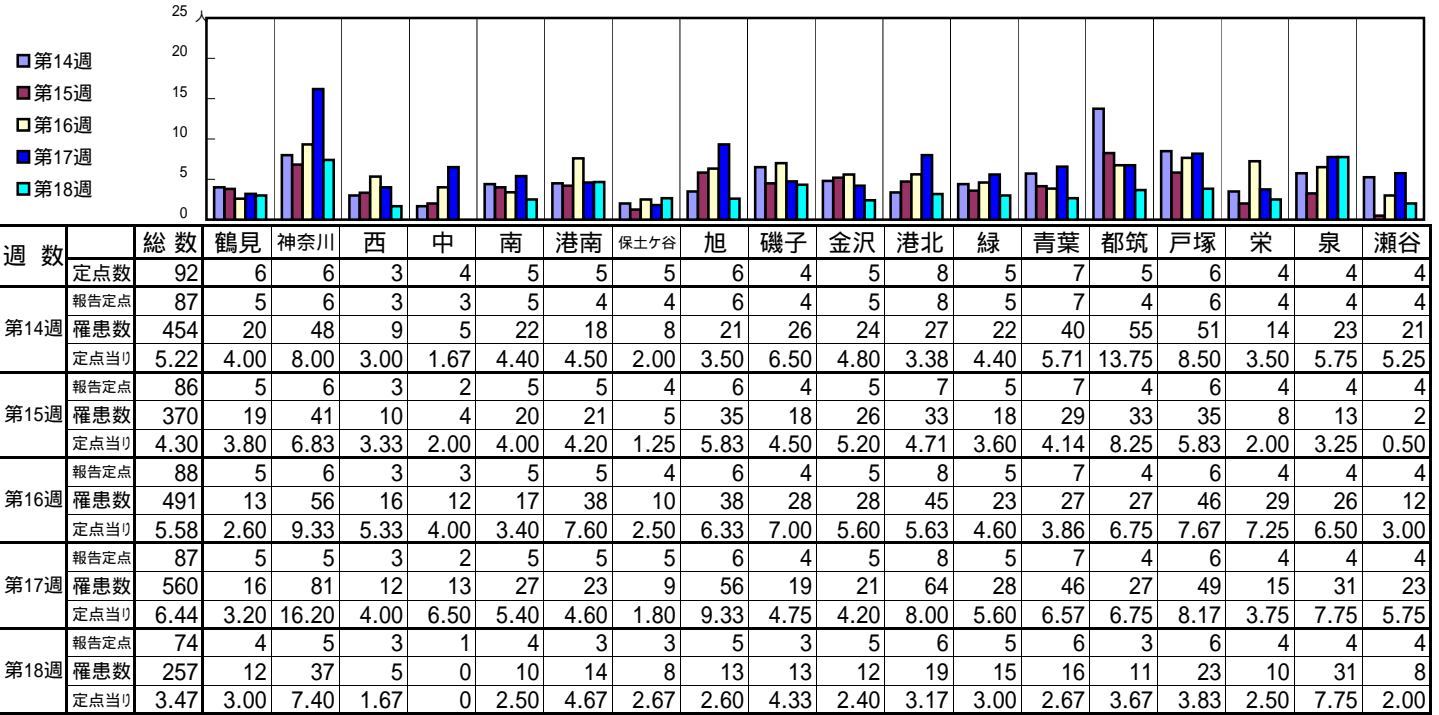
[定点当りの患者数]



<< 感染性胃腸炎 >>

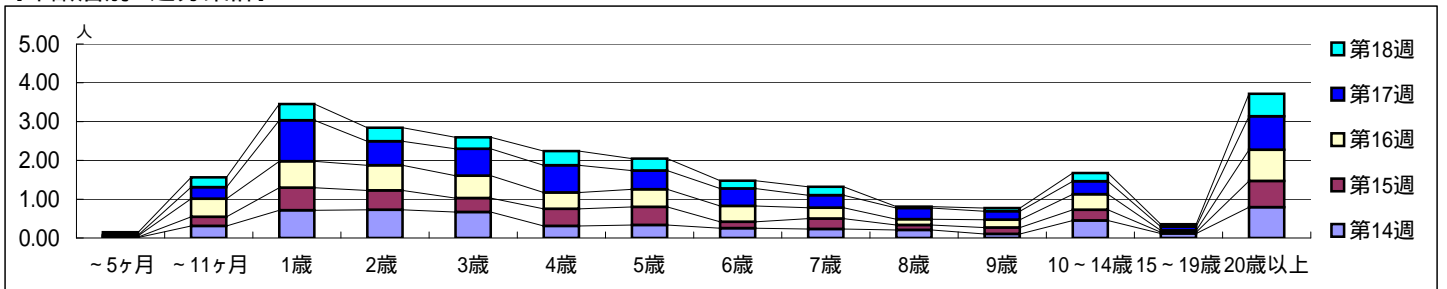
平成 25年 4月 1日 ~ 5月 5日
[平成 25年 第14週 ~ 第18週]

[区別・週別報告定点当り]

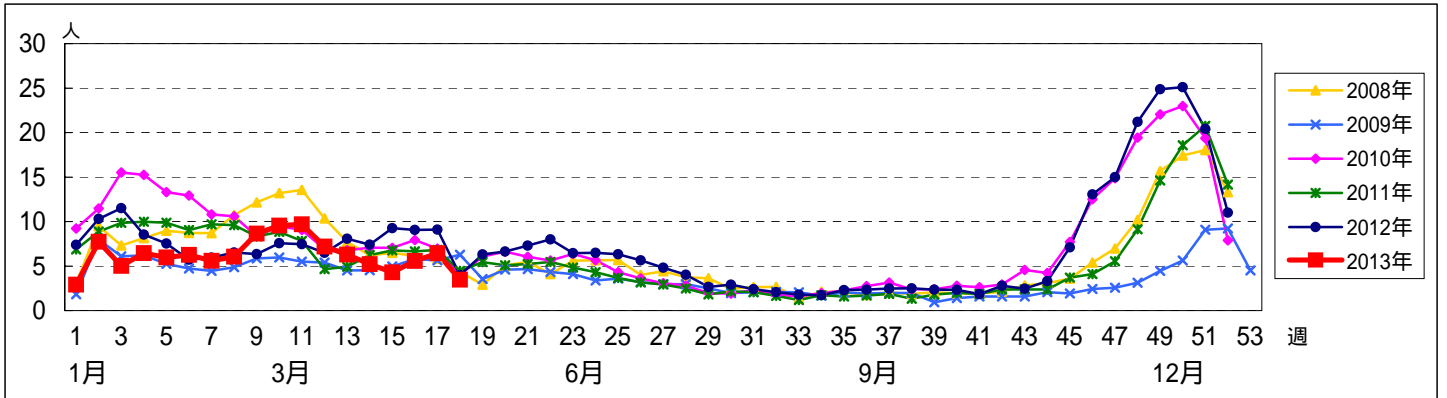


週数	合計	~5ヶ月	~11ヶ月	1歳	2歳	3歳	4歳	5歳	6歳	7歳	8歳	9歳	10~14歳	15~19歳	20歳以上	
第14週	罹患数	454	1	27	62	63	58	27	29	22	20	18	9	39	10	69
第14週	定点当り	5.22	0.01	0.31	0.71	0.72	0.67	0.31	0.33	0.25	0.23	0.21	0.10	0.45	0.11	0.79
第15週	罹患数	370	1	20	50	43	31	38	40	14	23	11	14	24	3	58
第15週	定点当り	4.30	0.01	0.23	0.58	0.50	0.36	0.44	0.47	0.16	0.27	0.13	0.16	0.28	0.03	0.67
第16週	罹患数	491	3	41	60	57	51	37	40	36	25	13	18	35	4	71
第16週	定点当り	5.58	0.03	0.47	0.68	0.65	0.58	0.42	0.45	0.41	0.28	0.15	0.20	0.40	0.05	0.81
第17週	罹患数	560	2	26	92	54	60	61	42	39	28	25	19	29	8	75
第17週	定点当り	6.44	0.02	0.30	1.06	0.62	0.69	0.70	0.48	0.45	0.32	0.29	0.22	0.33	0.09	0.86
第18週	罹患数	257	5	19	31	26	22	27	23	15	16	3	6	16	5	43
第18週	定点当り	3.47	0.07	0.26	0.42	0.35	0.30	0.36	0.31	0.20	0.22	0.04	0.08	0.22	0.07	0.58

[年齢層別5週分集計]



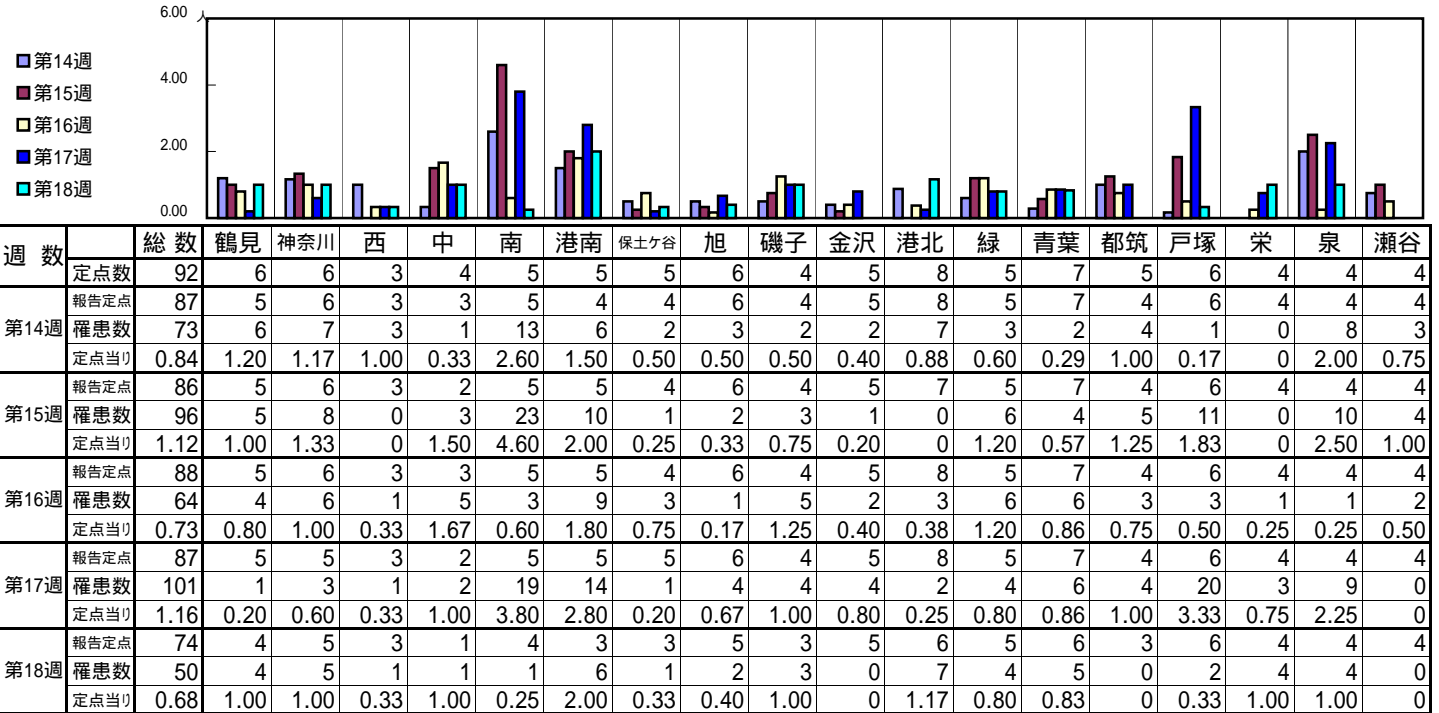
[定点当りの患者数]



<< 水痘 >>

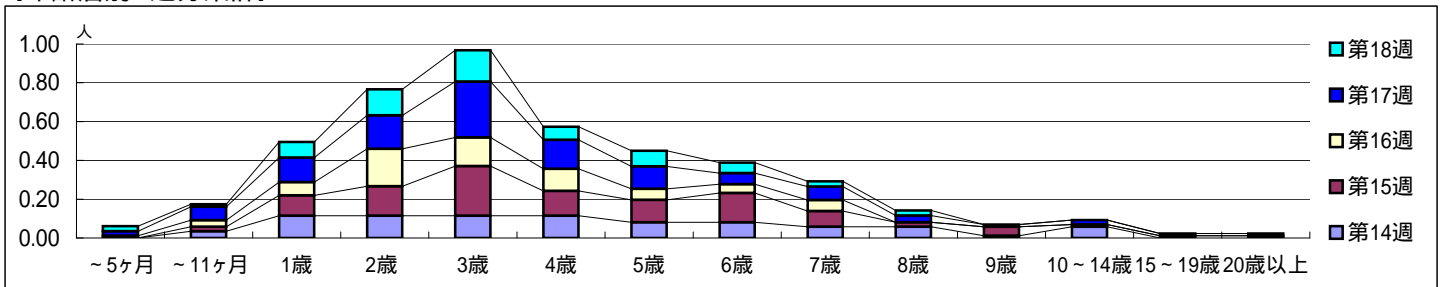
平成 25年 4月 1日 ~ 5月 5日
[平成 25年 第14週 ~ 第18週]

[区別・週別報告定点当り]

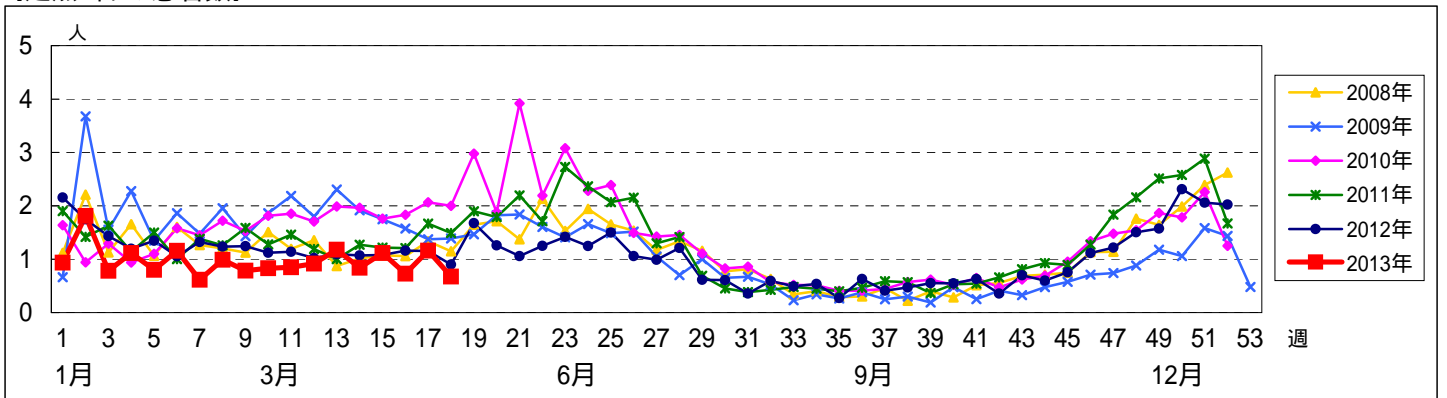


週数	合計	~5ヶ月	~11ヶ月	1歳	2歳	3歳	4歳	5歳	6歳	7歳	8歳	9歳	10~14歳	15~19歳	20歳以上
第14週	73		3	10	10	10	10	7	7	5	5	1	5		
第15週	96		2	9	13	22	11	10	13	7	2	4	1	1	1
第16週	64	1	3	6	17	13	10	5	4	5					
第17週	101	2	6	11	15	25	13	10	5	6	3	1	2	1	1
第18週	50	2	1	6	10	12	5	6	4	2	2				

[年齢層別5週分集計]



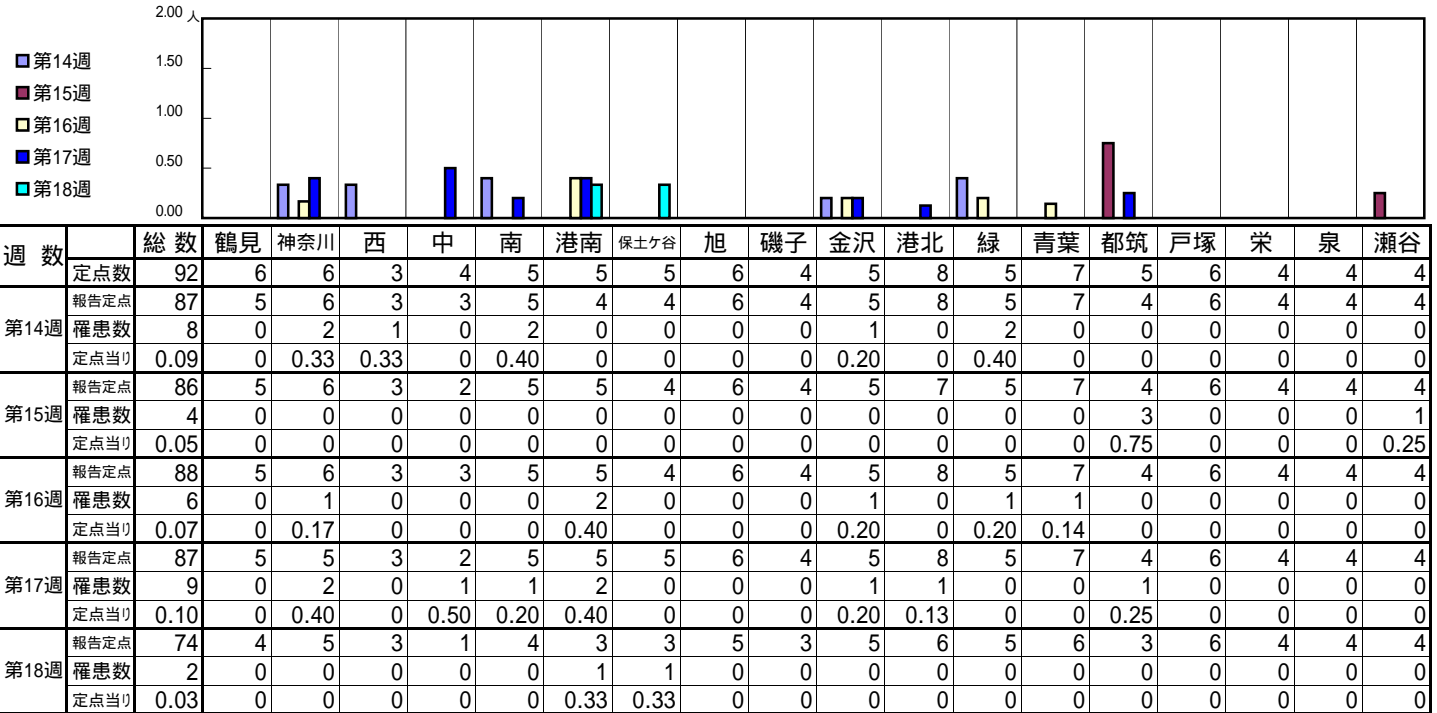
[定点当りの患者数]



<< 手足口病 >>

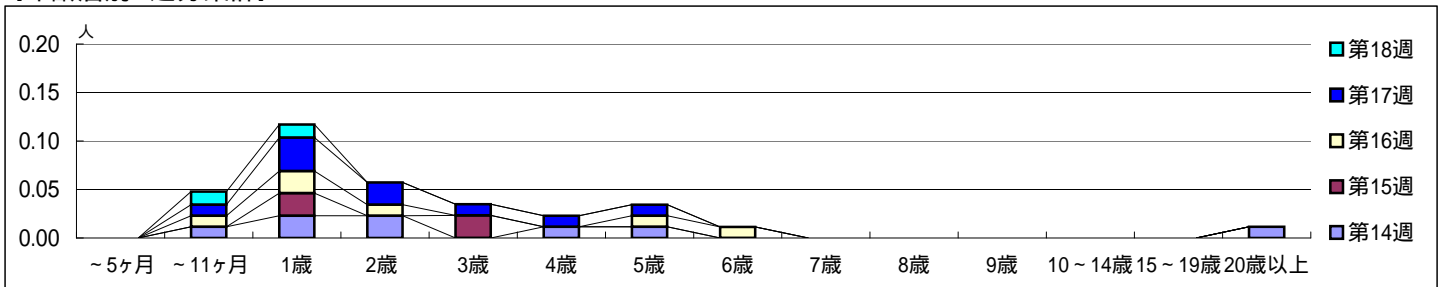
平成 25年 4月 1日 ~ 5月 5日
[平成 25年 第14週 ~ 第18週]

【区別・週別報告定点当り】

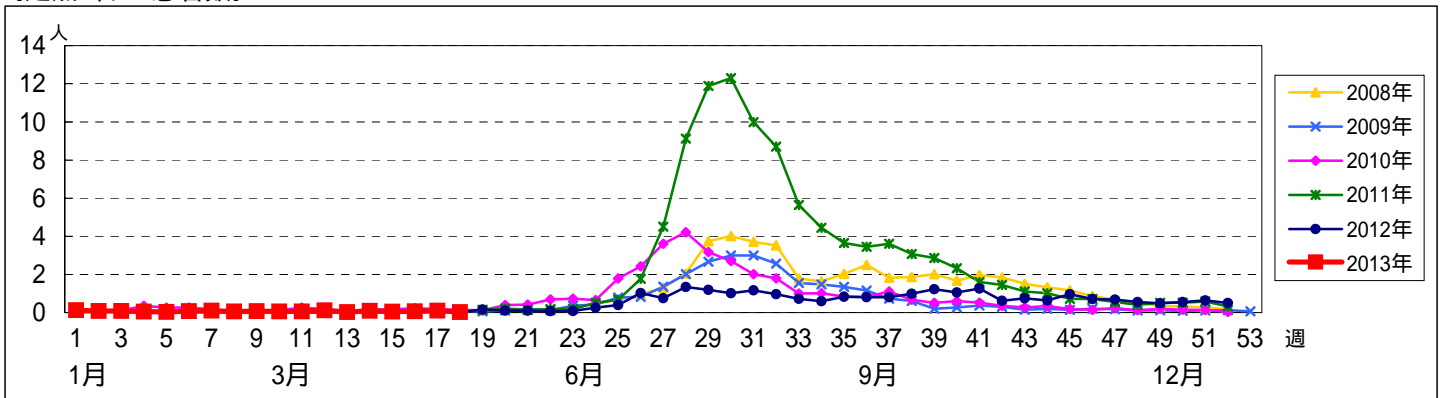


週数	合計	~5ヶ月	~11ヶ月	1歳	2歳	3歳	4歳	5歳	6歳	7歳	8歳	9歳	10~14歳	15~19歳	20歳以上
第14週	8		1	2	2		1	1							1
第15週	4			2		2									
第16週	6		1	2	1			1	1						
第17週	9		1	3	2	1	1	1							
第18週	2		1	1											

【年齢層別5週分集計】



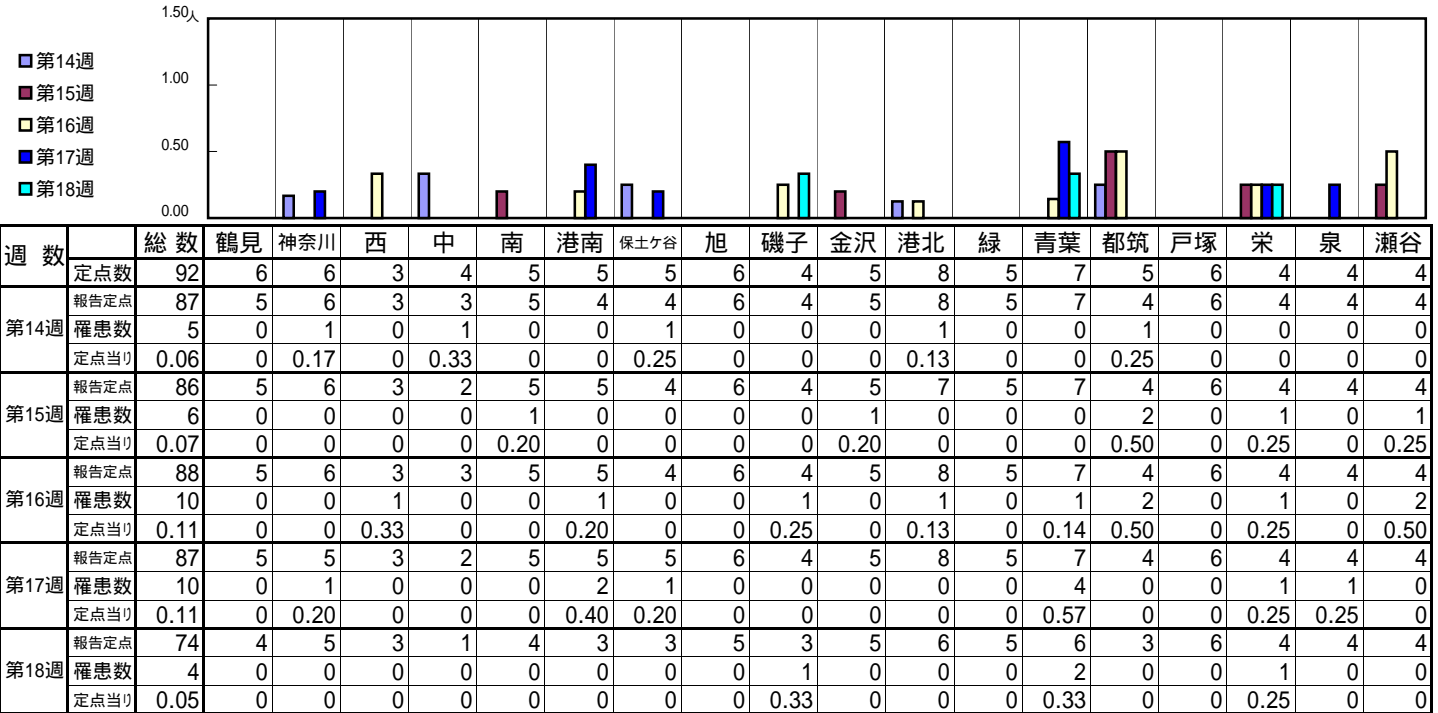
【定点当りの患者数】



<< 伝染性紅斑 >>

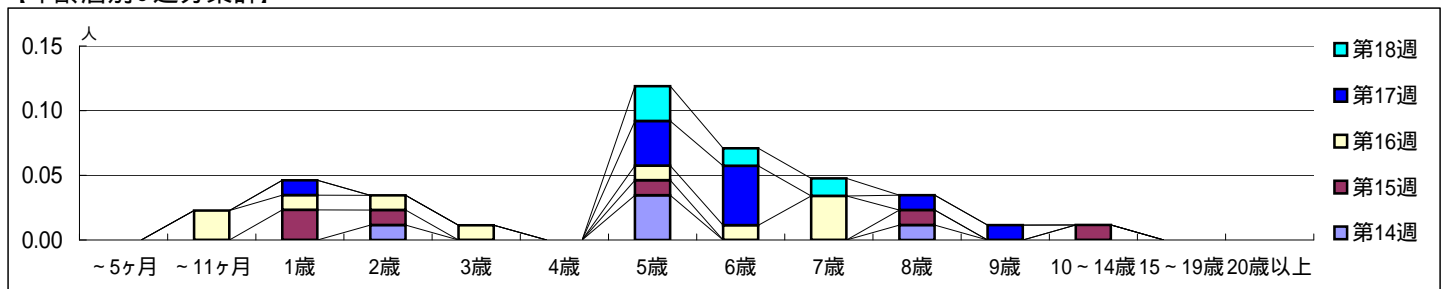
平成 25年 4月 1日 ~ 5月 5日
[平成 25年 第14週 ~ 第18週]

【区別・週別報告定点当り】

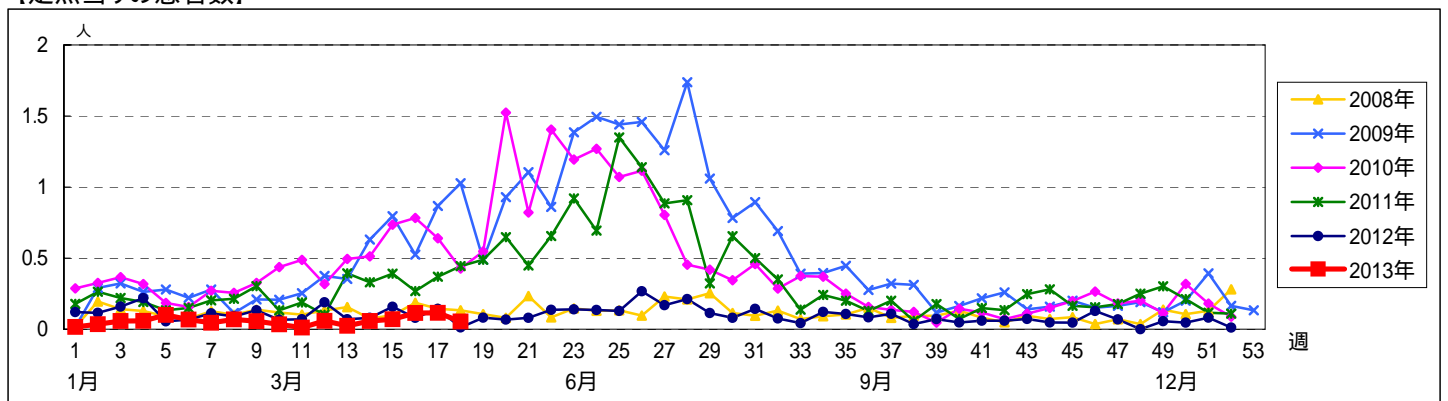


週数	合計	~5ヶ月	~11ヶ月	1歳	2歳	3歳	4歳	5歳	6歳	7歳	8歳	9歳	10~14歳	15~19歳	20歳以上
第14週	罹患数 5				1			3			1				
第14週	定点当り 0.06				0.01			0.03			0.01				
第15週	罹患数 6			2	1			1			1		1		
第15週	定点当り 0.07			0.02	0.01			0.01			0.01		0.01		
第16週	罹患数 10		2	1	1	1		1	1	3					
第16週	定点当り 0.11		0.02	0.01	0.01	0.01		0.01	0.01	0.03					
第17週	罹患数 10			1				3	4		1	1			
第17週	定点当り 0.11			0.01				0.03	0.05		0.01	0.01			
第18週	罹患数 4							2	1	1					
第18週	定点当り 0.05							0.03	0.01	0.01					

【年齢層別5週分集計】



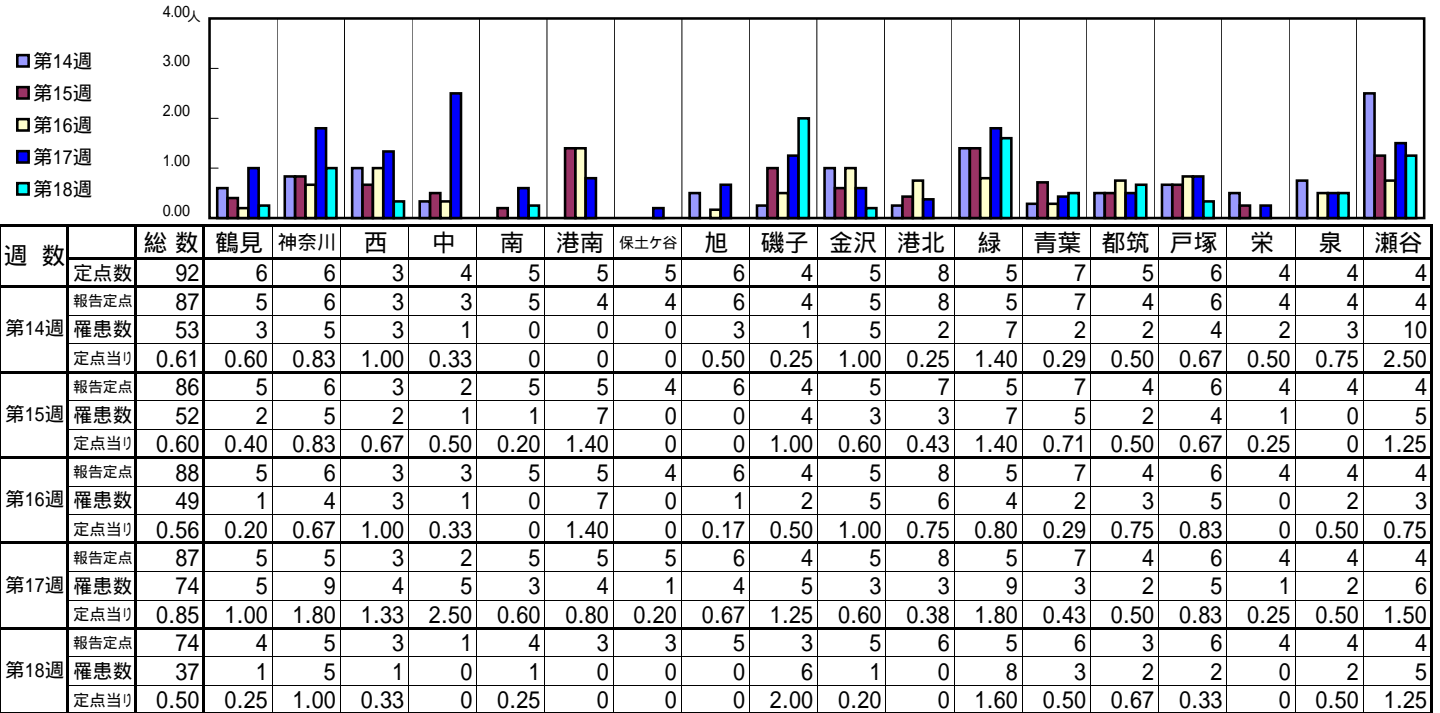
【定点当りの患者数】



<< 突発性発しん >>

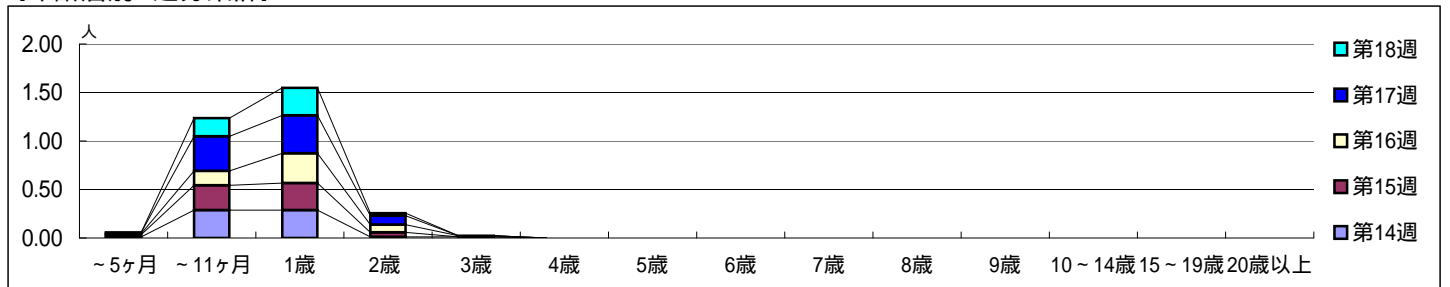
平成 25年 4月 1日 ~ 5月 5日
[平成 25年 第14週 ~ 第18週]

【区別・週別報告定点当り】

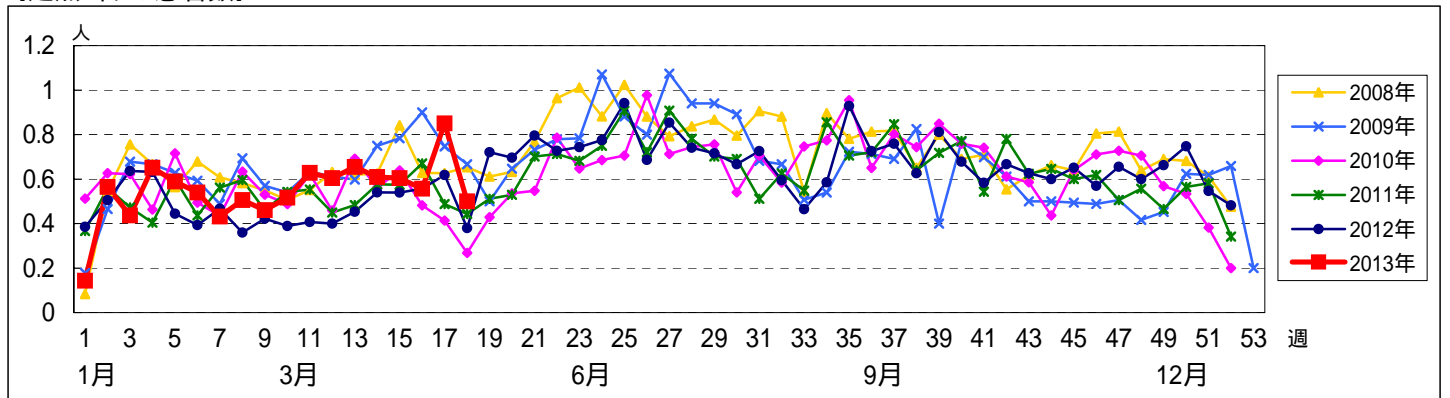


週数	合計	~5ヶ月	~11ヶ月	1歳	2歳	3歳	4歳	5歳	6歳	7歳	8歳	9歳	10~14歳	15~19歳	20歳以上
第14週	罹患数	53	1	25	25	1	1								
第14週	定点当り	0.61	0.01	0.29	0.29	0.01	0.01								
第15週	罹患数	52	2	22	24	4									
第15週	定点当り	0.60	0.02	0.26	0.28	0.05									
第16週	罹患数	49	1	13	27	7	1								
第16週	定点当り	0.56	0.01	0.15	0.31	0.08	0.01								
第17週	罹患数	74	1	31	34	8									
第17週	定点当り	0.85	0.01	0.36	0.39	0.09									
第18週	罹患数	37		14	21	2									
第18週	定点当り	0.50		0.19	0.28	0.03									

【年齢層別5週分集計】



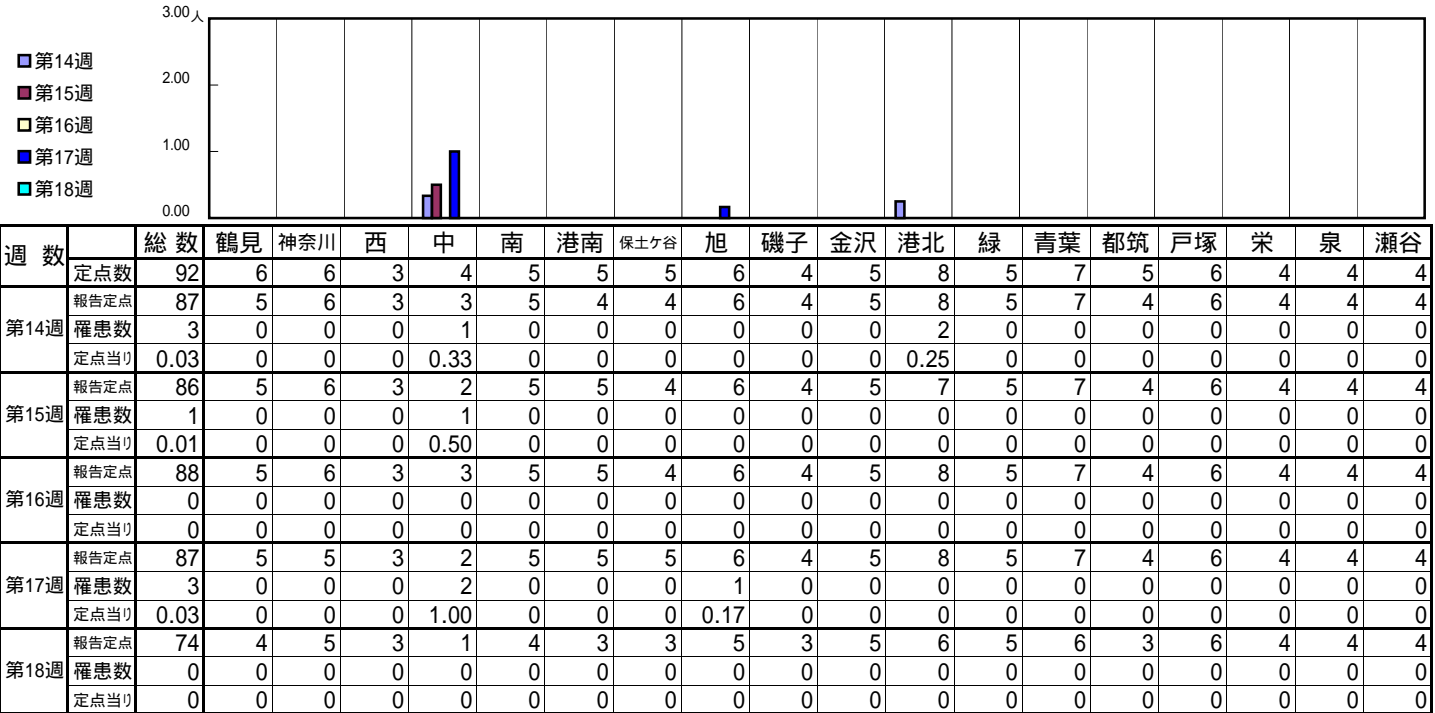
【定点当りの患者数】



<< 百日咳 >>

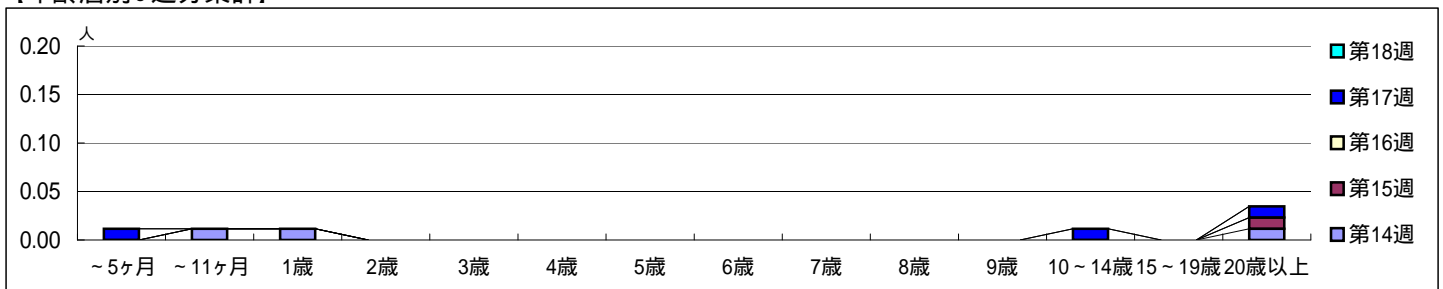
平成 25年 4月 1日 ~ 5月 5日
[平成 25年 第14週 ~ 第18週]

【区別・週別報告定点当り】

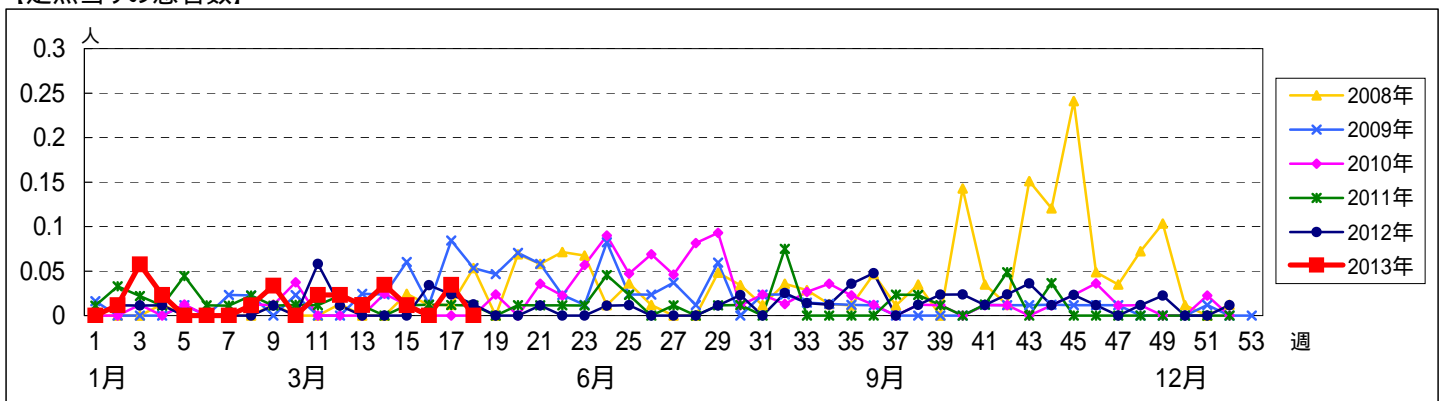


週数	合計	~5ヶ月	~11ヶ月	1歳	2歳	3歳	4歳	5歳	6歳	7歳	8歳	9歳	10~14歳	15~19歳	20歳以上
第14週	3		1	1											1
第15週	1														1
第16週	0														
第17週	3	1											1		1
第18週	0														

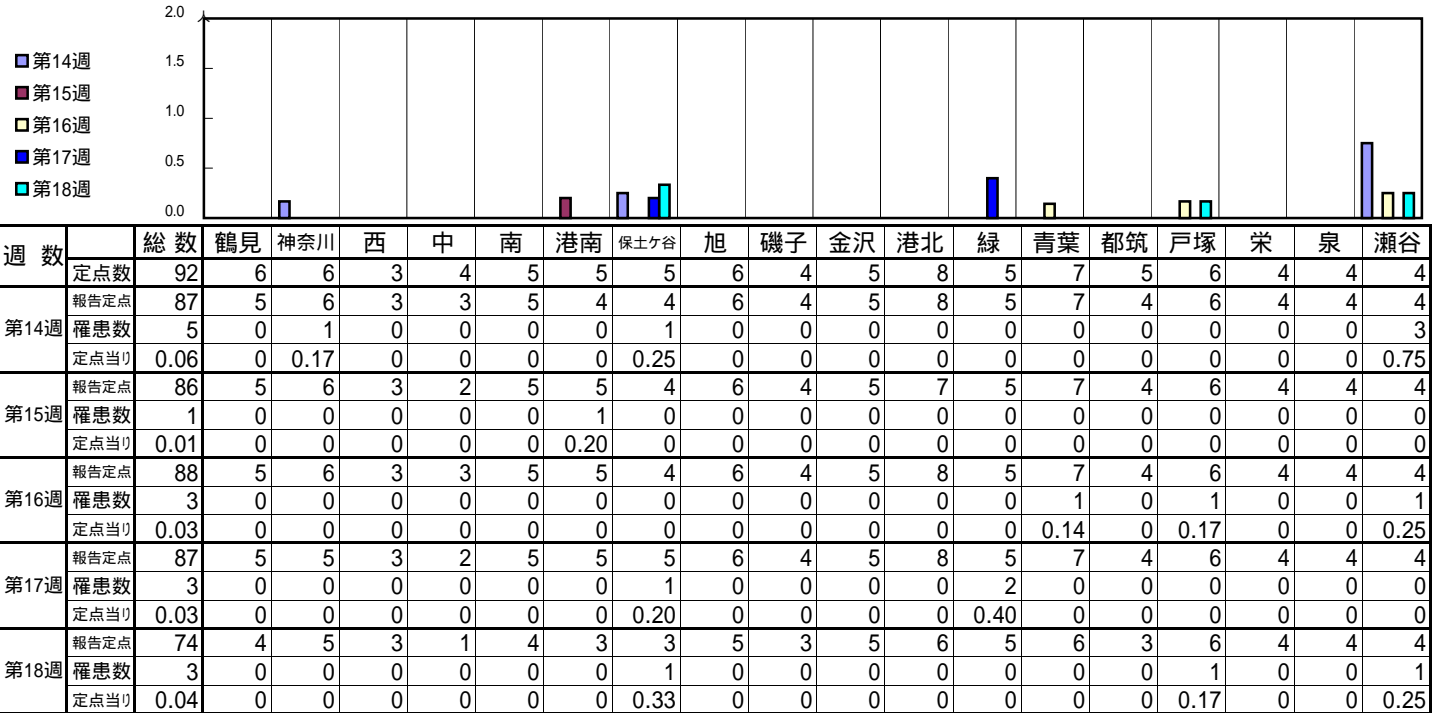
【年齢層別5週分集計】



【定点当りの患者数】

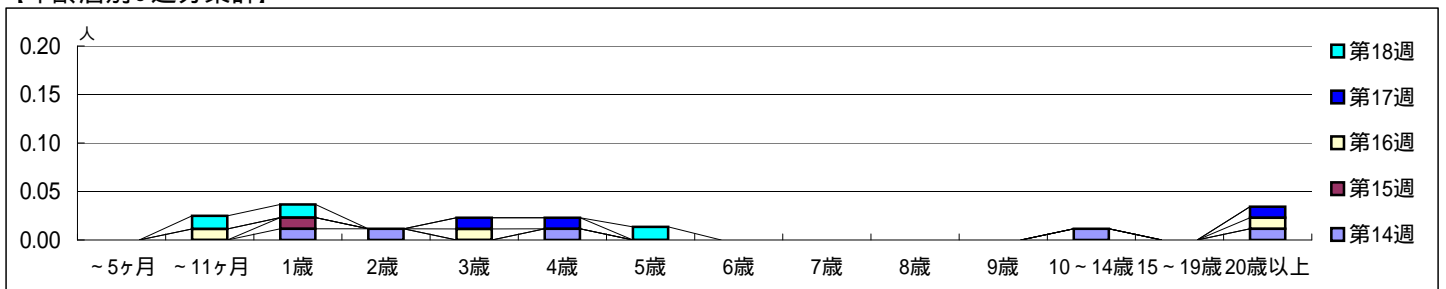


【区別・週別報告定点当り】

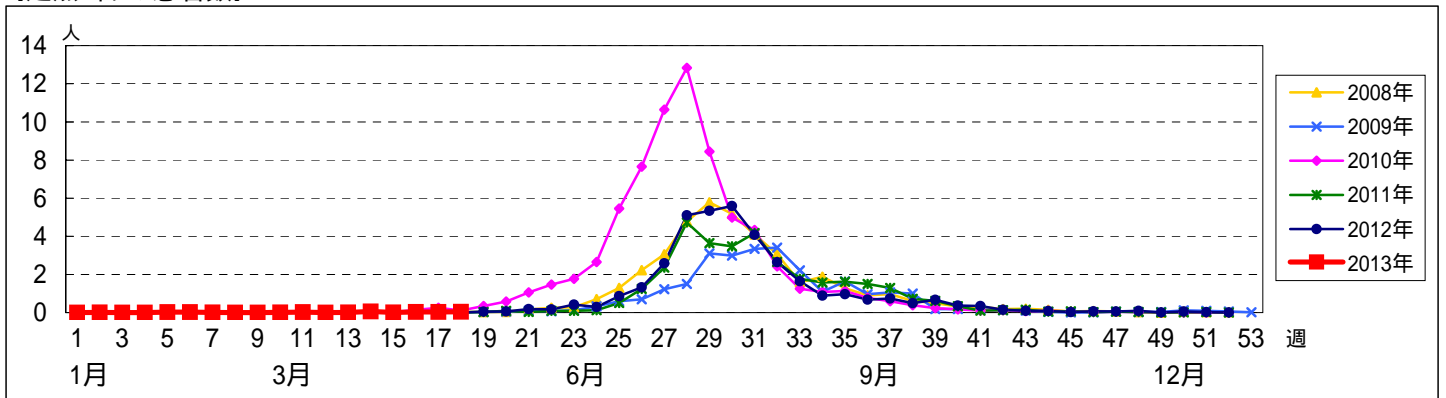


週数	合計	~5ヶ月	~11ヶ月	1歳	2歳	3歳	4歳	5歳	6歳	7歳	8歳	9歳	10~14歳	15~19歳	20歳以上
第14週	罹患数 5			1	1		1						1		1
第14週	定点当り 0.06			0.01	0.01		0.01						0.01		0.01
第15週	罹患数 1			1											
第15週	定点当り 0.01			0.01											
第16週	罹患数 3		1			1									1
第16週	定点当り 0.03		0.01			0.01									0.01
第17週	罹患数 3					1	1								1
第17週	定点当り 0.03					0.01	0.01								0.01
第18週	罹患数 3		1	1				1							
第18週	定点当り 0.04		0.01	0.01				0.01							

【年齢層別5週分集計】



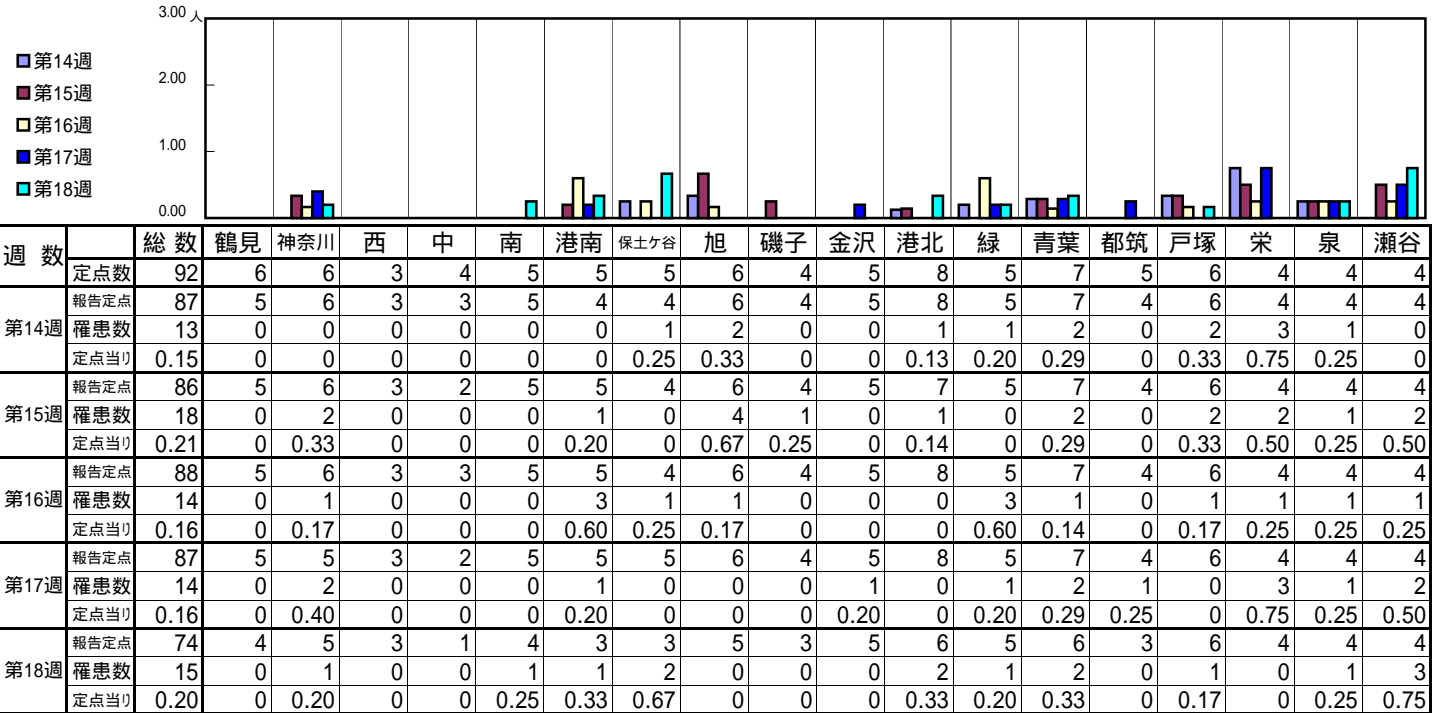
【定点当りの患者数】



<< 流行性耳下腺炎 >>

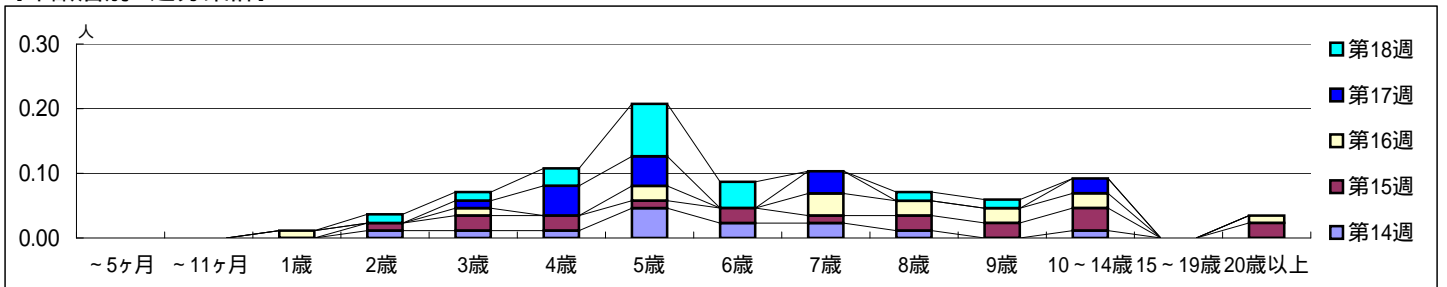
平成 25年 4月 1日 ~ 5月 5日
[平成 25年 第14週 ~ 第18週]

【区別・週別報告定点当り】

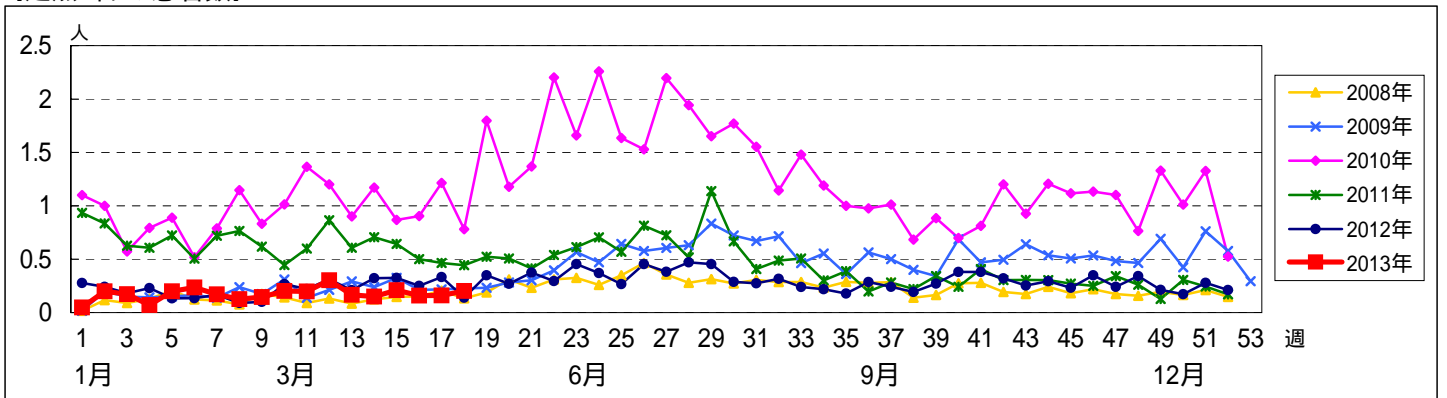


週数	合計	~5ヶ月	~11ヶ月	1歳	2歳	3歳	4歳	5歳	6歳	7歳	8歳	9歳	10~14歳	15~19歳	20歳以上
第14週	13				1	1	1	4	2	2	1		1		
第15週	18				1	2	2	1	2	1	2	2	3		2
第16週	14			1		1		2		3	2	2	2		1
第17週	14					1	4	4		3			2		
第18週	15				1	1	2	6	3		1	1			

【年齢層別5週分集計】



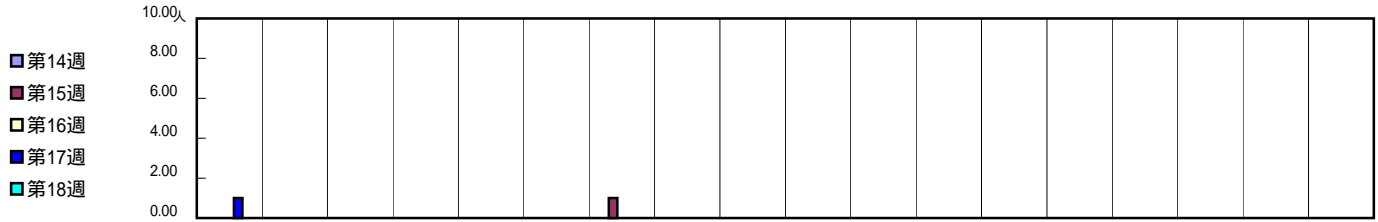
【定点当りの患者数】



<< 急性出血性結膜炎 >>

平成 25年 4月 1日 ~ 5月 5日
[平成 25年 第14週 ~ 第18週]

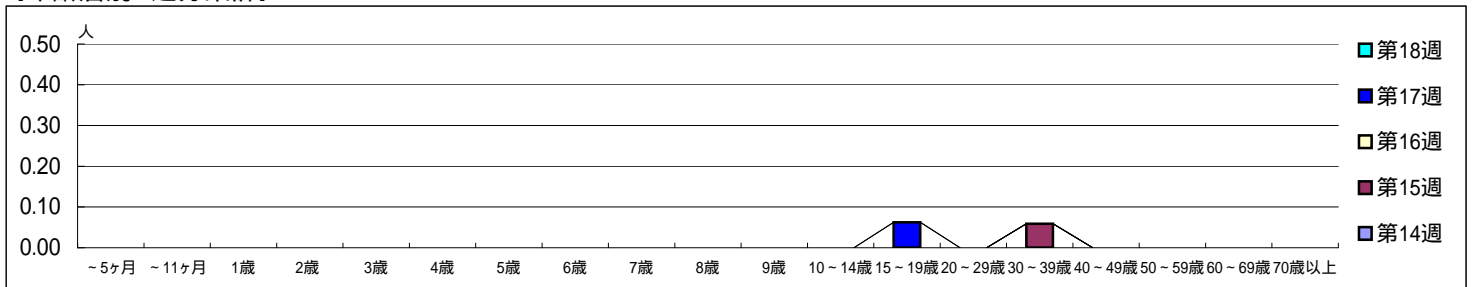
[区別・週別報告定点当り]



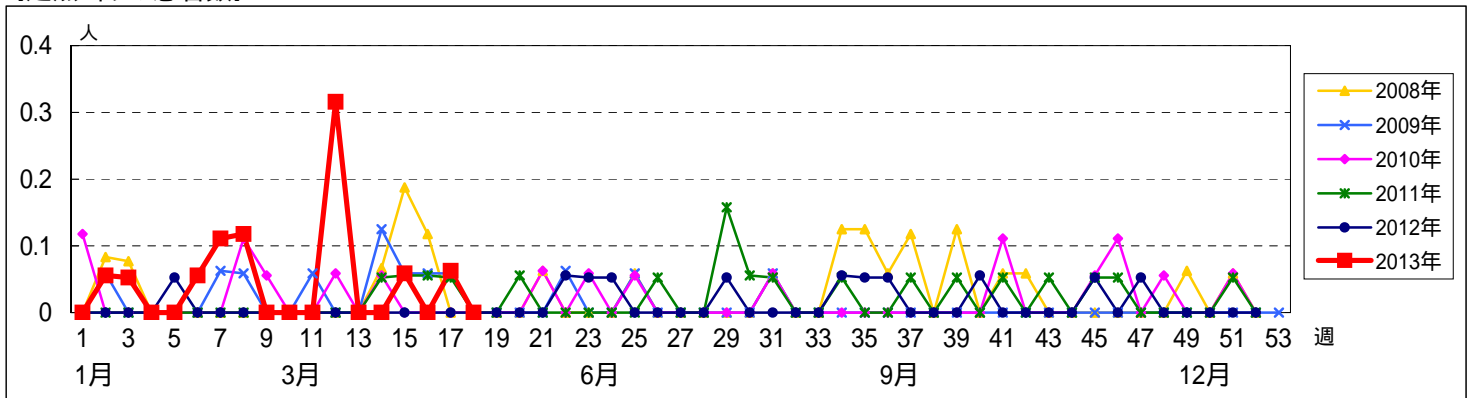
週数		総数	鶴見	神奈川	西	中	南	港南	保土ヶ谷	旭	磯子	金沢	港北	緑	青葉	都筑	戸塚	栄	泉	瀬谷
			定点数	1	1	0	1	1	1	1	1	1	1	2	1	2	1	1	1	1
第14週	報告定点	18	1	1		1	1	1	1	1	1	1	2	1	2	1		1	1	1
	罹患数	0	0	0		0	0	0	0	0	0	0	0	0	0	0	0	0	0	0
	定点当り	0	0	0		0	0	0	0	0	0	0	0	0	0	0	0	0	0	0
	報告定点	17	1	1		1	1	1	1	1	1	1	2	1	2	1			1	1
第15週	報告定点	17	1	1		1	1	1	1	1	1	1	2	1	2	1			1	1
	罹患数	1	0	0		0	0	0	1	0	0	0	0	0	0	0	0	0	0	0
	定点当り	0.06	0	0		0	0	0	1.00	0	0	0	0	0	0	0	0	0	0	0
	報告定点	16	1	1		1	1		1	1	1	1	2	1	2	1		1	1	
第16週	報告定点	16	1	1		1	1		1	1	1	1	2	1	2	1		1	1	
	罹患数	0	0	0		0	0	0	0	0	0	0	0	0	0	0	0	0	0	
	定点当り	0	0	0		0	0	0	0	0	0	0	0	0	0	0	0	0	0	
	報告定点	16	1	1		1	1		1	1	1	1	2	1	2	1		1	1	
第17週	報告定点	16	1	1		1	1		1	1	1	1	2	1	2	1		1	1	
	罹患数	1	1	0		0	0	0	0	0	0	0	0	0	0	0	0	0	0	
	定点当り	0.06	1.00	0		0	0	0	0	0	0	0	0	0	0	0	0	0	0	
	報告定点	13	1	1		1	1		1	1		1	1	1	1	1		1	1	
第18週	報告定点	13	1	1		1	1		1	1		1	1	1	1	1		1	1	
	罹患数	0	0	0		0	0	0	0	0	0	0	0	0	0	0	0	0	0	
	定点当り	0	0	0		0	0	0	0	0	0	0	0	0	0	0	0	0	0	
	報告定点	0	0	0		0	0	0	0	0	0	0	0	0	0	0	0	0	0	

週数		合計	~5ヶ月	~11ヶ月	1歳	2歳	3歳	4歳	5歳	6歳	7歳	8歳	9歳	10~14歳	15~19歳	20~29歳	30~39歳	40~49歳	50~59歳	60~69歳	70歳以上
			罹患数																		
第14週	罹患数	0																			
	定点当り	0																			
第15週	罹患数	1															1				
	定点当り	0.06															0.06				
第16週	罹患数	0																			
	定点当り	0																			
第17週	罹患数	1													1						
	定点当り	0.06													0.06						
第18週	罹患数	0																			
	定点当り	0																			

[年齢層別5週分集計]



[定点当りの患者数]

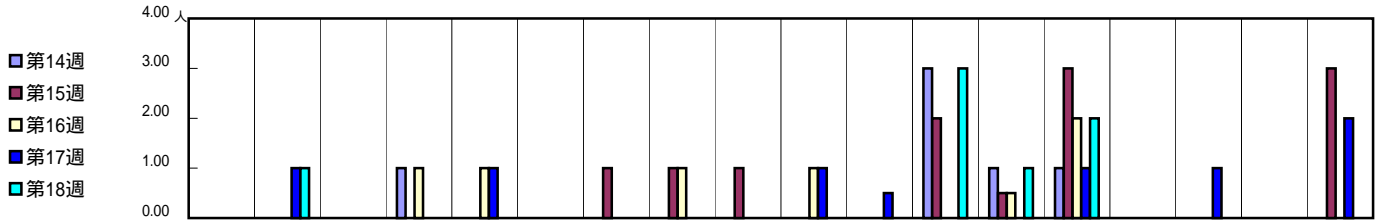


第12週の6例は、同一家族内の発生例です

<< 流行性角結膜炎 >>

平成 25年 4月 1日 ~ 5月 5日
[平成 25年 第14週 ~ 第18週]

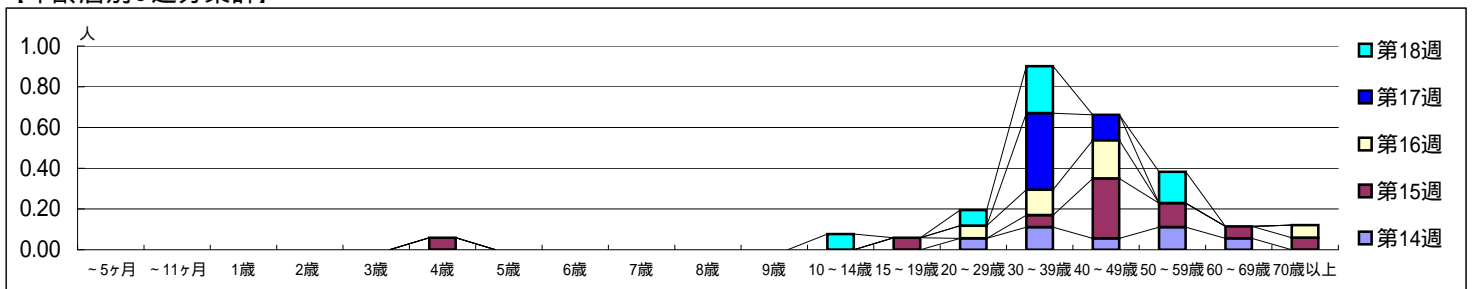
[区別・週別報告定点当り]



週数		総数	鶴見	神奈川	西	中	南	港南	保土ヶ谷	旭	磯子	金沢	港北	緑	青葉	都筑	戸塚	栄	泉	瀬谷
			定点数	1	1	0	1	1	1	1	1	1	1	1	2	1	2	1	1	1
第14週	報告定点	18	1	1		1	1	1	1	1	1	1	2	1	2	1			1	1
	罹患数	7	0	0		1	0	0	0	0	0	0	0	3	2	1	0	0	0	0
	定点当り	0.39	0	0		1.00	0	0	0	0	0	0	0	3.00	1.00	1.00	0	0	0	0
第15週	報告定点	17	1	1		1	1	1	1	1	1	1	2	1	2	1			1	1
	罹患数	12	0	0		0	0	0	1	1	1	0	0	2	1	3	0	0	0	3
	定点当り	0.71	0	0		0	0	0	1.00	1.00	1.00	0	0	2.00	0.50	3.00	0	0	0	3.00
第16週	報告定点	16	1	1		1	1		1	1	1	1	2	1	2	1			1	1
	罹患数	7	0	0		1	1	0	0	1	0	1	0	0	1	2	0	0	0	0
	定点当り	0.44	0	0		1.00	1.00	0	0	1.00	0	1.00	0	0	0.50	2.00	0	0	0	0
第17週	報告定点	16	1	1		1	1		1	1	1	1	2	1	1	1			1	1
	罹患数	8	0	1		0	1	0	0	0	0	1	1	0	0	1	0	1	0	2
	定点当り	0.50	0	1.00		0	1.00	0	0	0	0	1.00	0.50	0	0	1.00	0	1.00	0	2.00
第18週	報告定点	13	1	1		1	1		1	1		1	1	1	1	1			1	1
	罹患数	7	0	1		0	0	0	0	0	0	0	0	3	1	2	0	0	0	0
	定点当り	0.54	0	1.00		0	0	0	0	0	0	0	0	3.00	1.00	2.00	0	0	0	0

週数		合計	~5ヶ月	~11ヶ月	1歳	2歳	3歳	4歳	5歳	6歳	7歳	8歳	9歳	10~14歳	15~19歳	20~29歳	30~39歳	40~49歳	50~59歳	60~69歳	70歳以上
			第14週	罹患数	7														1	2	1
第14週	定点当り	0.39														0.06	0.11	0.06	0.11	0.06	
第15週	罹患数	12						1							1		1	5	2	1	1
第15週	定点当り	0.71						0.06							0.06		0.06	0.29	0.12	0.06	0.06
第16週	罹患数	7														1	2	3			1
第16週	定点当り	0.44														0.06	0.13	0.19			0.06
第17週	罹患数	8															6	2			
第17週	定点当り	0.50															0.38	0.13			
第18週	罹患数	7												1		1	3		2		
第18週	定点当り	0.54												0.08		0.08	0.23		0.15		

[年齢層別5週分集計]



[定点当りの患者数]

