

疾病別 警報・注意報 発生状況

平成25年第16週

	インフルエンザ	RSウイルス感染症	咽頭結膜熱	A群溶血性レンサ球菌咽頭炎	感染性胃腸炎	水痘	手足口病	伝染性紅斑	突発性発しん	百日咳	ヘルパンギーナ	流行性耳下腺炎	急性出血性結膜炎	流行性角結膜炎
警報レベル	30		3	8	20	7	5	2		1	6	6	1	8
終息基準値	10		1	4	12	4	2	1		0.1	2	2	0.1	4
注意報レベル	10					4						3		
横浜市	1.02	0.07	0.22	1.92	5.60	0.70	0.06	0.12	0.55	-	0.03	0.16	-	0.50
鶴見	0.50	-	-	0.40	2.60	0.80	-	-	0.20	-	-	-	-	-
神奈川	0.22	-	0.17	2.17	9.33	1.00	0.17	-	0.67	-	-	0.17	-	-
西	-	-	-	1.33	5.33	0.33	-	0.33	1.00	-	-	-		
中	0.75	-	-	0.33	4.00	1.67	-	-	0.33	-	-	-	-	1.00
南	1.63	-	0.40	0.40	3.40	0.60	-	-	-	-	-	-	-	1.00
港南	1.00	0.20	0.20	3.00	7.60	1.80	0.40	0.20	1.40	-	-	0.60
保土ヶ谷	-	0.50	-	3.50	2.50	0.75	-	-	-	-	-	0.25	-	-
旭	0.70	0.17	-	0.67	6.33	0.17	-	-	0.17	-	-	0.17	-	1.00
磯子	-	0.25	0.75	2.25	7.00	1.25	-	0.25	0.50	-	-	-	-	-
金沢	0.50	-	0.40	1.20	5.60	0.40	0.20	-	1.00	-	-	-	-	1.00
港北	1.77	0.13	1.13	3.00	5.63	0.38	-	0.13	0.75	-	-	-	-	-
緑	2.80	-	-	3.20	4.60	1.20	0.20	-	0.80	-	-	0.60	-	-
青葉	1.00	-	-	1.17	4.33	0.50	-	0.17	0.17	-	0.17	0.17	-	1.00
都筑	4.50	-	-	1.67	6.33	0.67	-	0.67	0.67	-	-	-	-	2.00
戸塚	0.44	-	-	0.83	7.67	0.50	-	-	0.83	-	0.17	0.17
栄	1.14	-	-	2.50	7.25	0.25	-	0.25	-	-	-	0.25	-	-
泉	1.14	-	-	2.50	6.50	0.25	-	-	0.50	-	-	0.25	-	-
瀬谷	1.83	-	0.25	4.50	3.00	0.50	-	0.50	0.75	-	0.25	0.25

(- : 0) (... : 報告なし)

数字は報告定点当たり患者数です

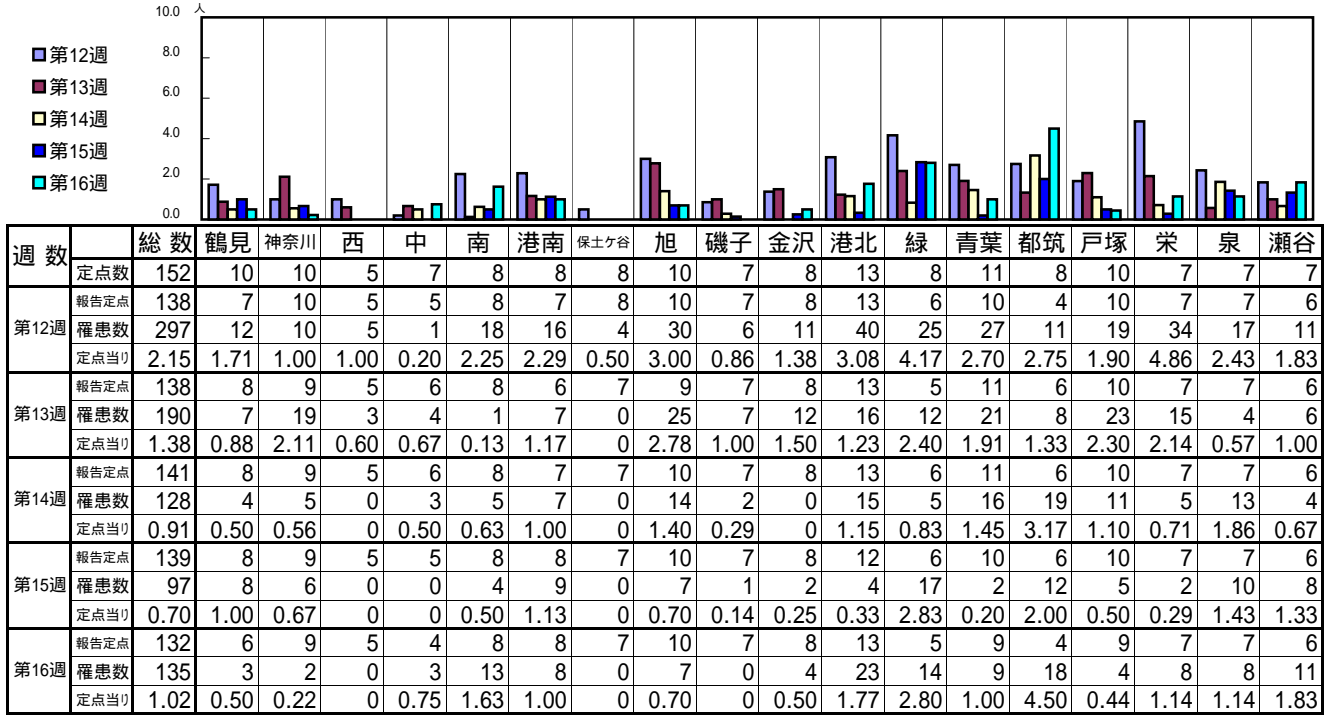
**報告定点当たりの値が警報レベル もしくは警報レベル継続中です
報告定点当たりの値が注意報レベルに達しています**

(この数字は集計時点のものです。翌週以降、変動する可能性があります)

<< インフルエンザ >>

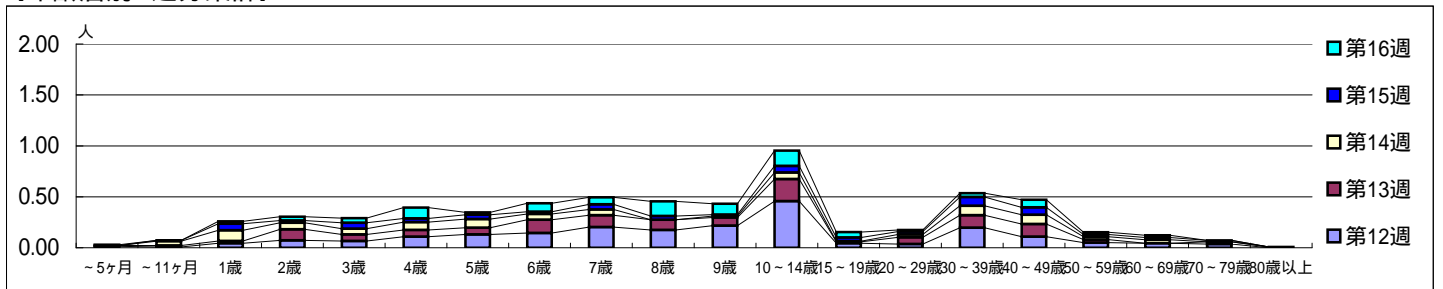
平成 25年 3月18日 ~ 4月21日
[平成 25年 第12週 ~ 第16週]

【区別・週別報告定点当り】

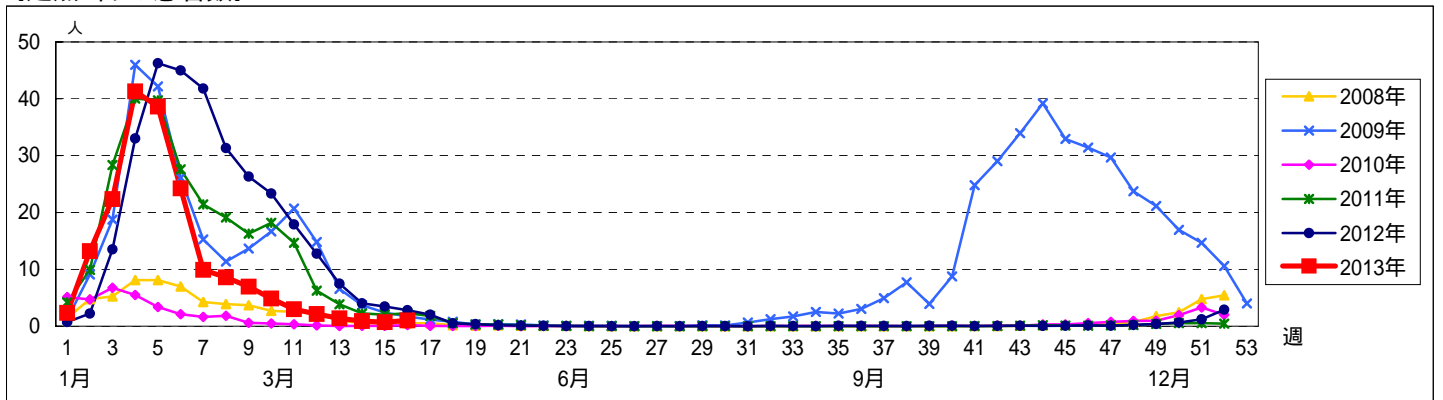


週数	合計	~5ヶ月	~11ヶ月	1歳	2歳	3歳	4歳	5歳	6歳	7歳	8歳	9歳	10~14歳	15~19歳	20~29歳	30~39歳	40~49歳	50~59歳	60~69歳	70~79歳	80歳以上
第12週	297	2	1	6	10	9	15	18	20	28	24	30	63	6	5	27	15	7	6	5	
第13週	190	1	2	3	15	9	9	9	18	16	14	11	30	2	9	17	17	4		3	1
第14週	128		6	15	9	8	11	12	8	8		2	9	1	4	13	13	4	5		
第15週	97		1	9	3	8	5	6	3	7	5	2	9	5	4	12	10	3	3	2	
第16週	135	1		3	5	6	14	3	11	9	19	14	20	7	2	5	10	3	3		

【年齢層別5週分集計】



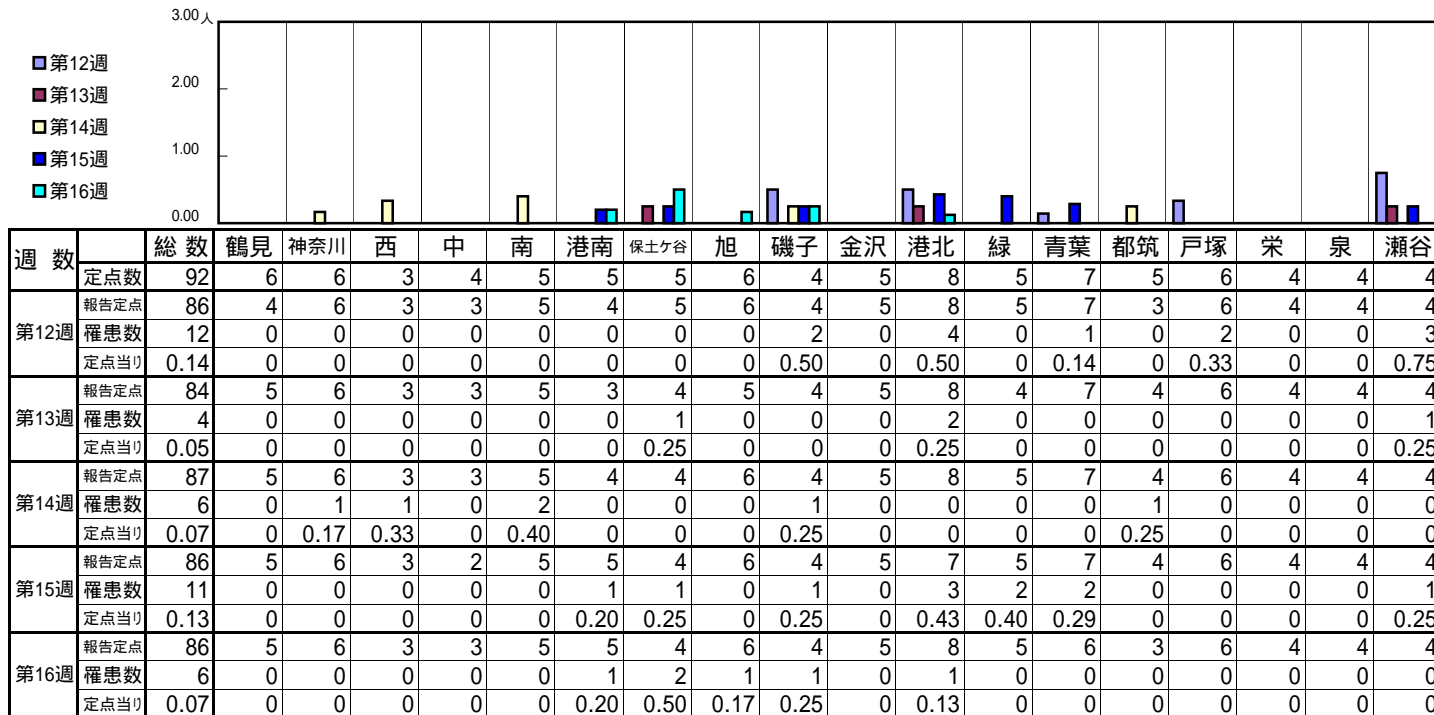
【定点当りの患者数】



<< RSウイルス感染症 >>

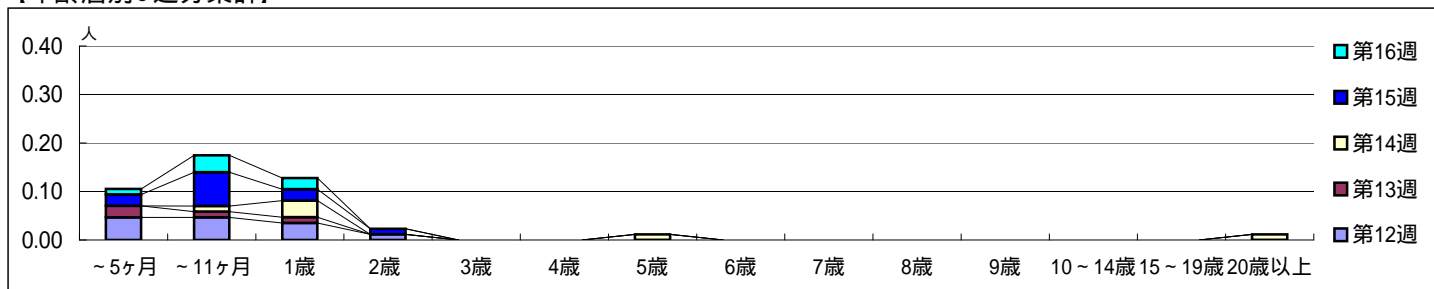
平成 25年 3月18日 ~ 4月21日
[平成 25年 第12週 ~ 第16週]

【区別・週別報告定点当り】

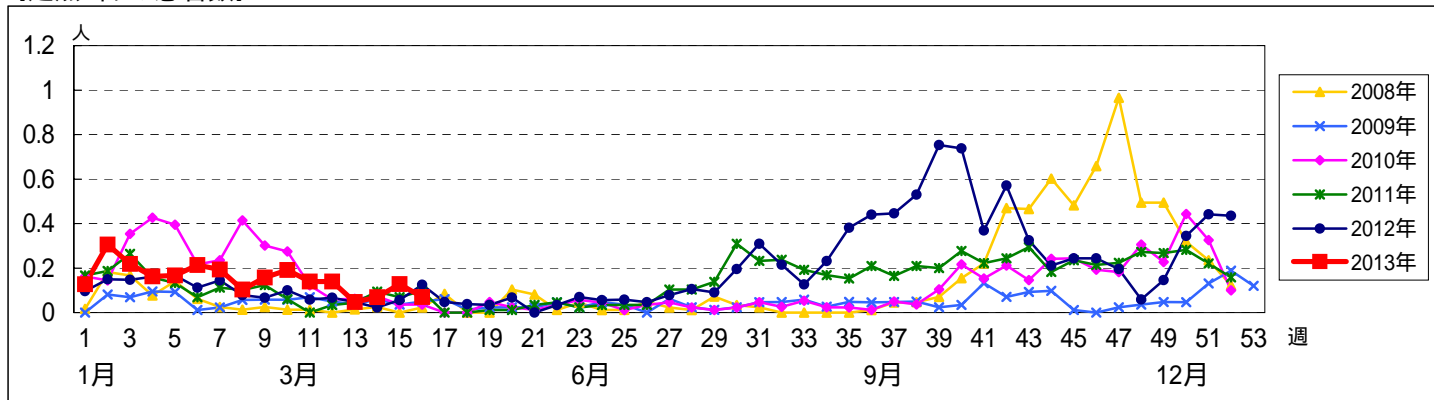


週数		合計	~5ヶ月	~11ヶ月	年齢層別															
					1歳	2歳	3歳	4歳	5歳	6歳	7歳	8歳	9歳	10~14歳	15~19歳	20歳以上				
第12週	罹患数	12	4	4	3	1														
	定点当り	0.14	0.05	0.05	0.03	0.01														
第13週	罹患数	4	2	1	1															
	定点当り	0.05	0.02	0.01	0.01															
第14週	罹患数	6		1	3				1											1
	定点当り	0.07		0.01	0.03				0.01											0.01
第15週	罹患数	11	2	6	2	1														
	定点当り	0.13	0.02	0.07	0.02	0.01														
第16週	罹患数	6	1	3	2															
	定点当り	0.07	0.01	0.03	0.02															

【年齢層別5週分集計】



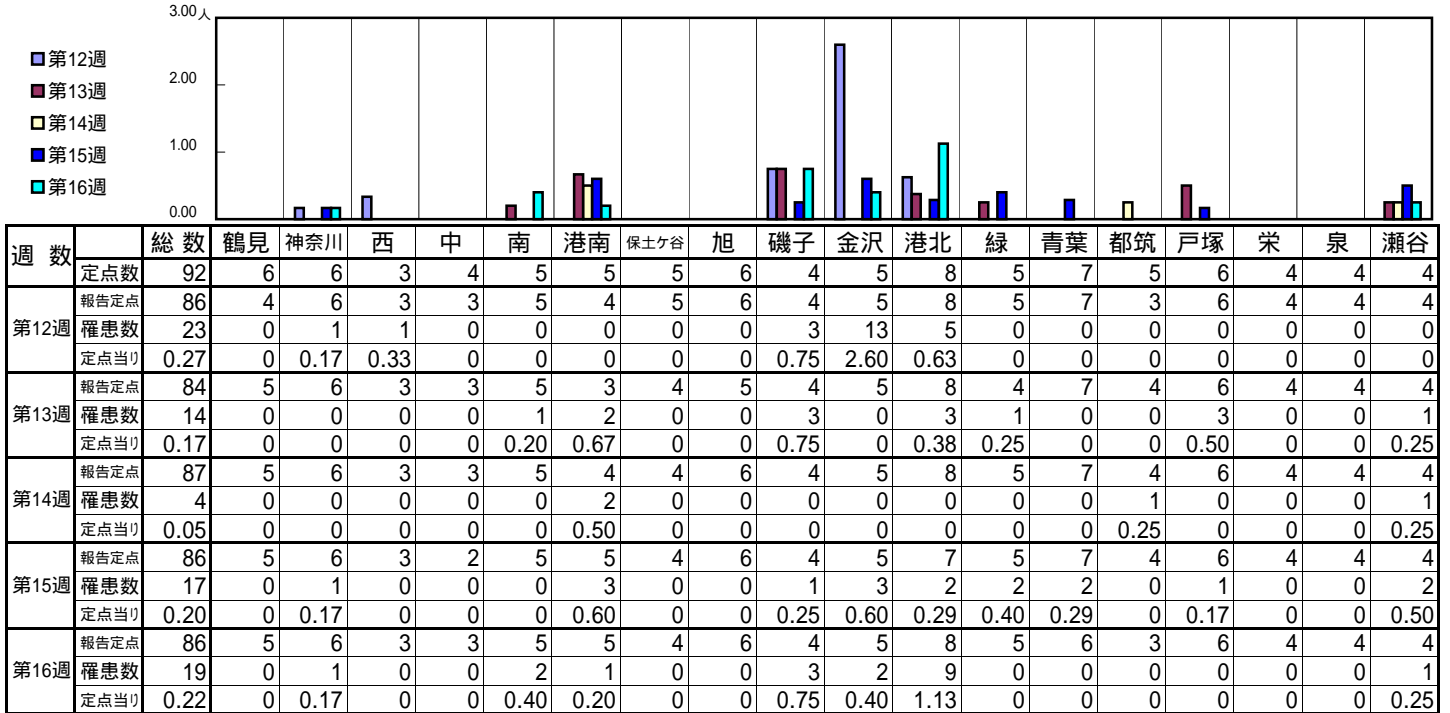
【定点当りの患者数】



<< 咽頭結膜熱 >>

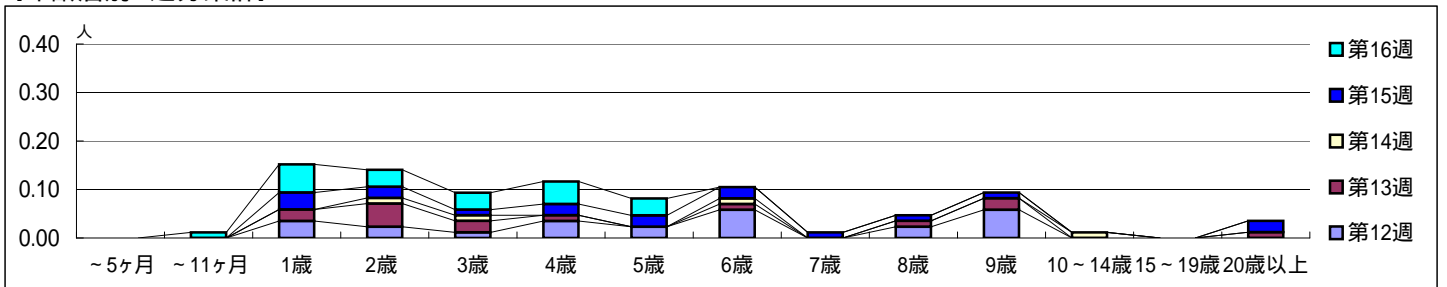
平成 25年 3月18日 ~ 4月21日
[平成 25年 第12週 ~ 第16週]

【区別・週別報告定点当り】

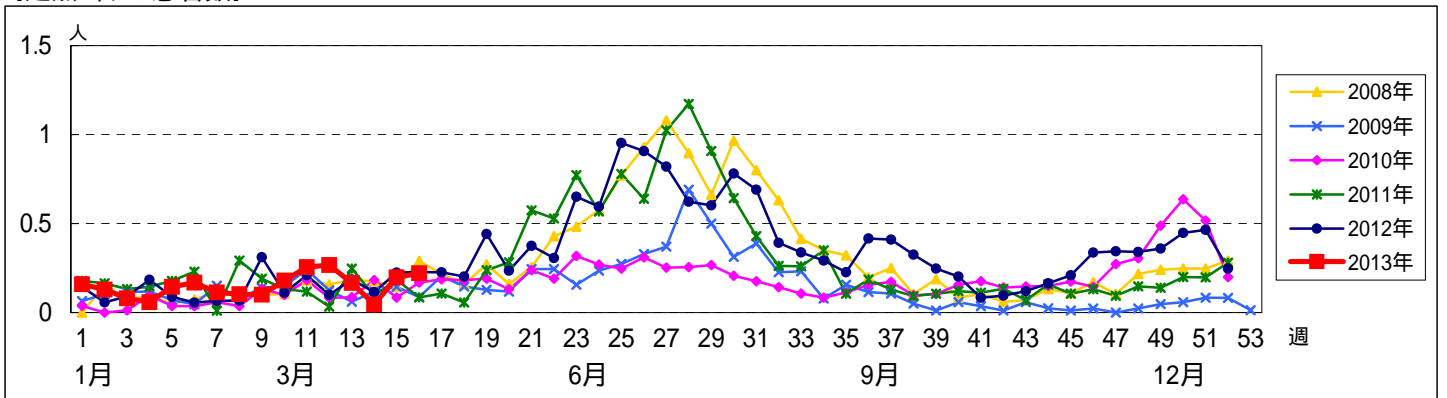


週 数		合計	~5ヶ月	~11ヶ月	年齢												
					1歳	2歳	3歳	4歳	5歳	6歳	7歳	8歳	9歳	10~14歳	15~19歳	20歳以上	
第12週	罹患数	23			3	2	1	3	2	5		2	5				
	定点当り	0.27			0.03	0.02	0.01	0.03	0.02	0.06		0.02	0.06				
第13週	罹患数	14			2	4	2	1		1		1	2			1	
	定点当り	0.17			0.02	0.05	0.02	0.01		0.01		0.01	0.02			0.01	
第14週	罹患数	4				1	1			1					1		
	定点当り	0.05				0.01	0.01			0.01					0.01		
第15週	罹患数	17			3	2	1	2	2	2	1	1	1			2	
	定点当り	0.20			0.03	0.02	0.01	0.02	0.02	0.02	0.01	0.01	0.01			0.02	
第16週	罹患数	19		1	5	3	3	4	3								
	定点当り	0.22		0.01	0.06	0.03	0.03	0.05	0.03								

【年齢層別5週分集計】



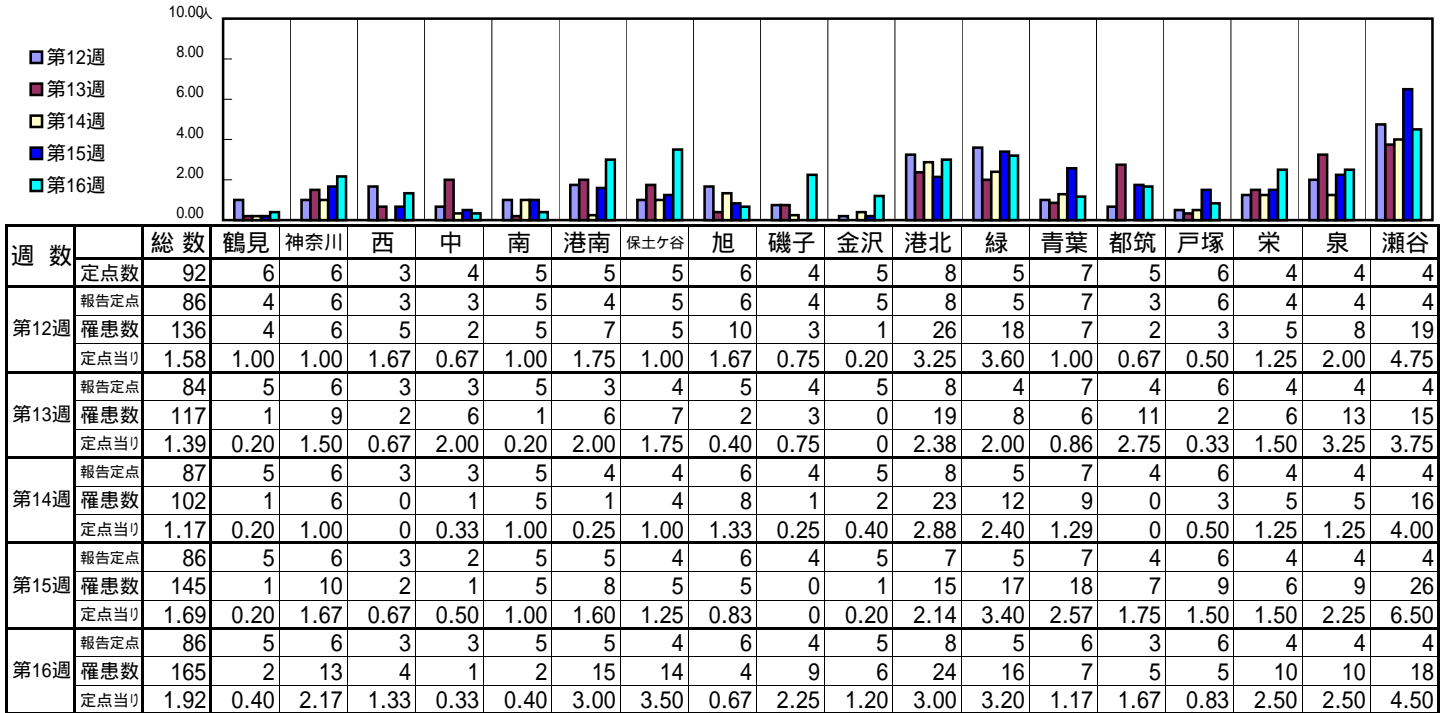
【定点当りの患者数】



<< A群溶血性レンサ球菌咽頭炎 >>

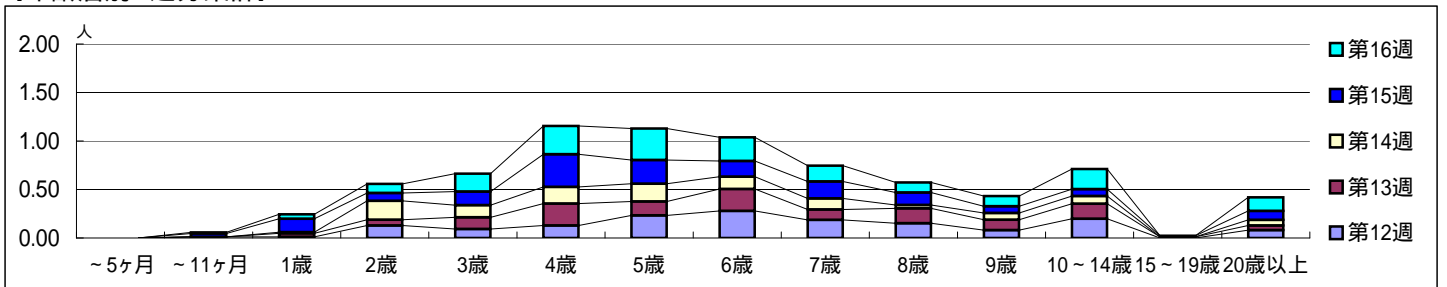
平成 25年 3月18日 ~ 4月21日
[平成 25年 第12週 ~ 第16週]

[区別・週別報告定点当り]

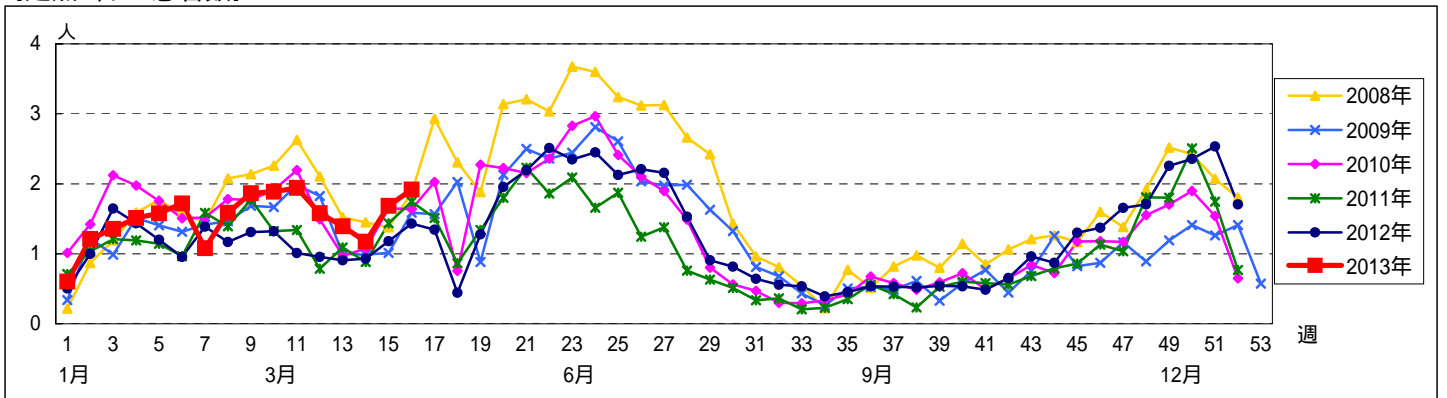


週数		合計	~5ヶ月	~11ヶ月	1歳	2歳	3歳	4歳	5歳	6歳	7歳	8歳	9歳	10~14歳	15~19歳	20歳以上
			第12週	罹患数	136		1	1	11	8	11	20	24	16	13	7
	定点当り	1.58		0.01	0.01	0.13	0.09	0.13	0.23	0.28	0.19	0.15	0.08	0.20		0.08
第13週	罹患数	117			3	5	10	19	12	19	9	13	9	13	1	4
	定点当り	1.39			0.04	0.06	0.12	0.23	0.14	0.23	0.11	0.15	0.11	0.15	0.01	0.05
第14週	罹患数	102			1	17	11	15	16	11	10	3	6	7		5
	定点当り	1.17			0.01	0.20	0.13	0.17	0.18	0.13	0.11	0.03	0.07	0.08		0.06
第15週	罹患数	145		3	12	7	12	29	21	14	15	11	6	6	1	8
	定点当り	1.69		0.03	0.14	0.08	0.14	0.34	0.24	0.16	0.17	0.13	0.07	0.07	0.01	0.09
第16週	罹患数	165		1	4	8	16	25	28	21	14	9	9	18		12
	定点当り	1.92		0.01	0.05	0.09	0.19	0.29	0.33	0.24	0.16	0.10	0.10	0.21		0.14

[年齢層別5週分集計]



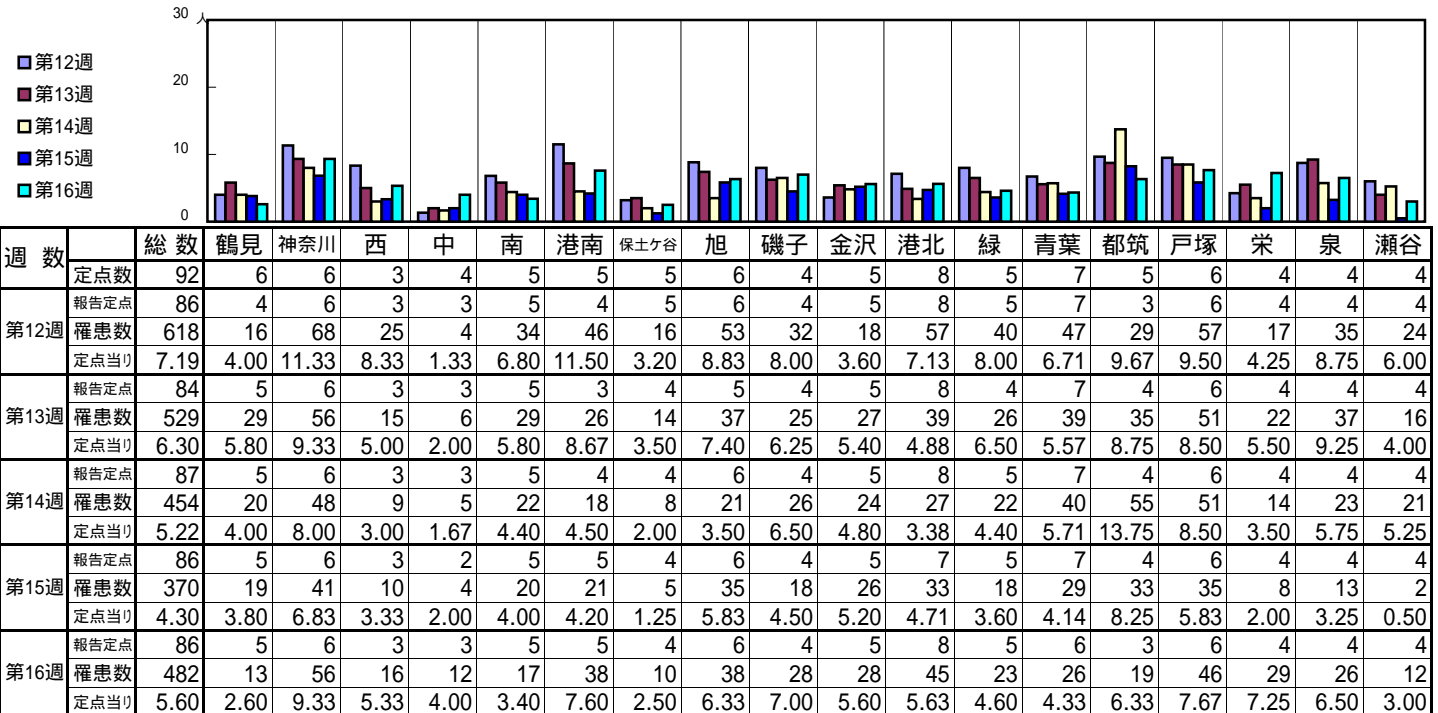
[定点当りの患者数]



<< 感染性胃腸炎 >>

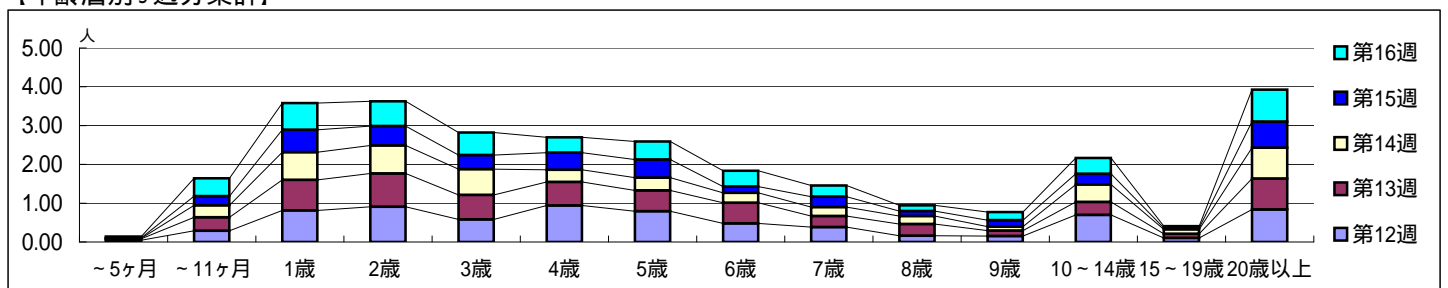
平成 25年 3月18日 ~ 4月21日
[平成 25年 第12週 ~ 第16週]

[区別・週別報告定点当り]

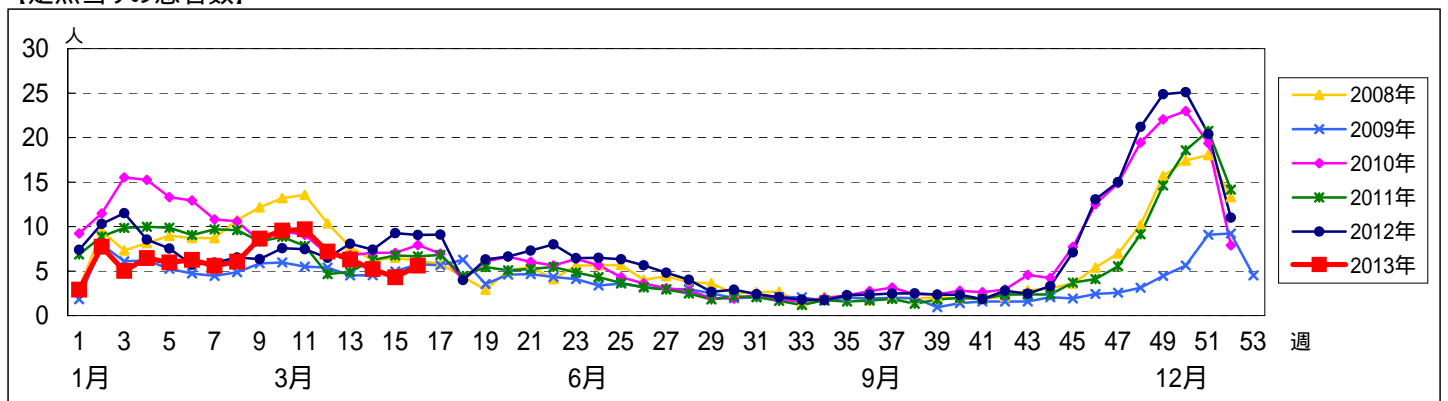


週 数		合計	年齢層別													
			~5ヶ月	~11ヶ月	1歳	2歳	3歳	4歳	5歳	6歳	7歳	8歳	9歳	10~14歳	15~19歳	20歳以上
第12週	罹患数	618	4	25	70	78	50	81	68	41	33	14	13	60	9	72
	定点当り	7.19	0.05	0.29	0.81	0.91	0.58	0.94	0.79	0.48	0.38	0.16	0.15	0.70	0.10	0.84
第13週	罹患数	529	3	29	66	72	53	51	45	45	24	25	12	28	9	67
	定点当り	6.30	0.04	0.35	0.79	0.86	0.63	0.61	0.54	0.54	0.29	0.30	0.14	0.33	0.11	0.80
第14週	罹患数	454	1	27	62	63	58	27	29	22	20	18	9	39	10	69
	定点当り	5.22	0.01	0.31	0.71	0.72	0.67	0.31	0.33	0.25	0.23	0.21	0.10	0.45	0.11	0.79
第15週	罹患数	370	1	20	50	43	31	38	40	14	23	11	14	24	3	58
	定点当り	4.30	0.01	0.23	0.58	0.50	0.36	0.44	0.47	0.16	0.27	0.13	0.16	0.28	0.03	0.67
第16週	罹患数	482	3	40	59	55	50	34	40	35	25	13	18	35	4	71
	定点当り	5.60	0.03	0.47	0.69	0.64	0.58	0.40	0.47	0.41	0.29	0.15	0.21	0.41	0.05	0.83

[年齢層別5週分集計]



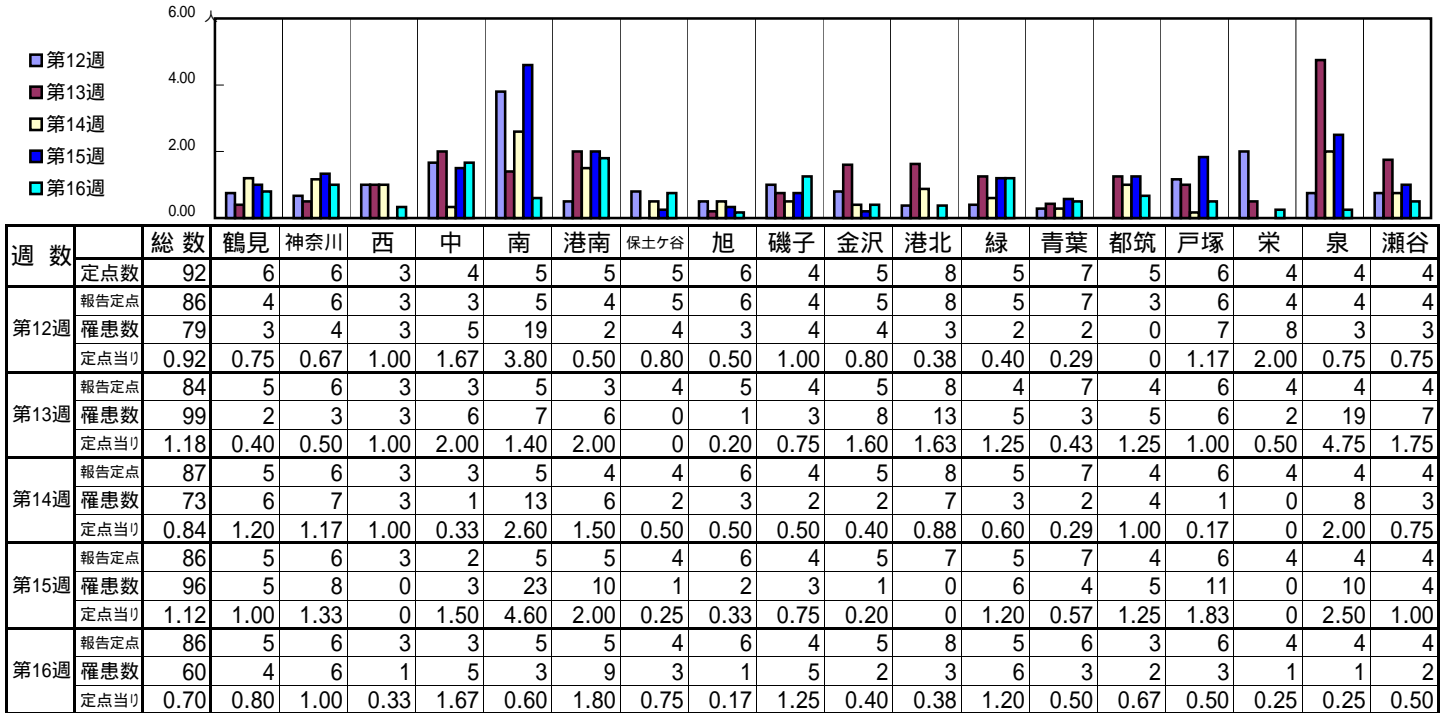
[定点当りの患者数]



<< 水痘 >>

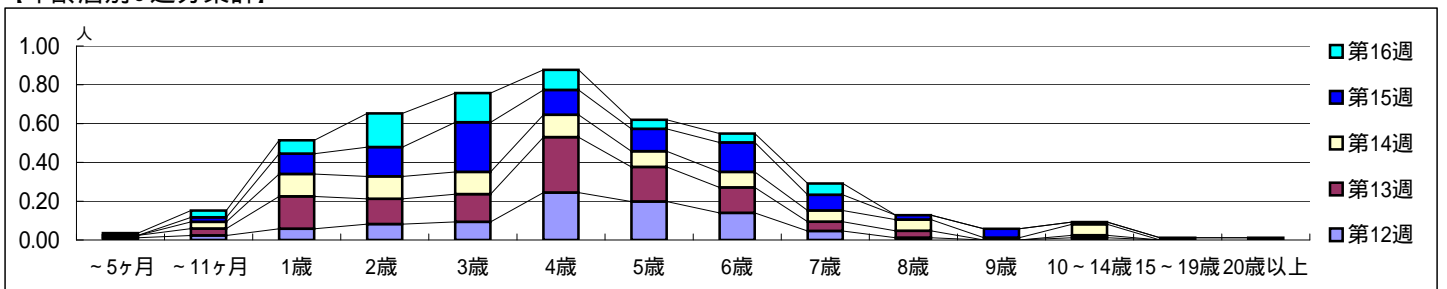
平成 25年 3月18日 ~ 4月21日
[平成 25年 第12週 ~ 第16週]

[区別・週別報告定点当り]

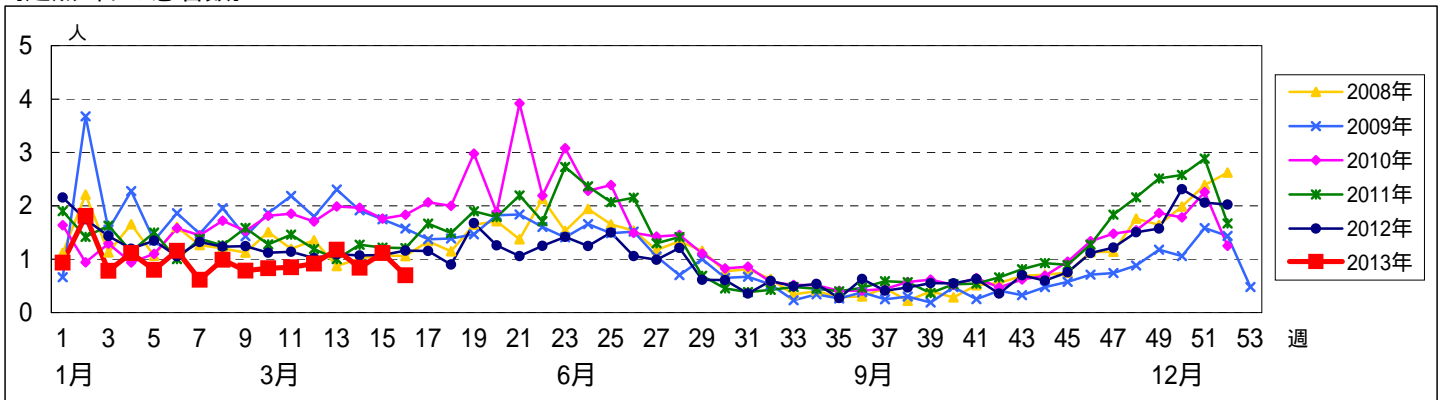


週数	合計	~5ヶ月	~11ヶ月	1歳	2歳	3歳	4歳	5歳	6歳	7歳	8歳	9歳	10~14歳	15~19歳	20歳以上
第12週	79	1	2	5	7	8	21	17	12	4	1		1		
第13週	99	1	3	14	11	12	24	15	11	4	3		1		
第14週	73		3	10	10	10	10	7	7	5	5	1	5		
第15週	96		2	9	13	22	11	10	13	7	2	4	1	1	1
第16週	60	1	3	6	15	13	9	4	4	5					

[年齢層別5週分集計]



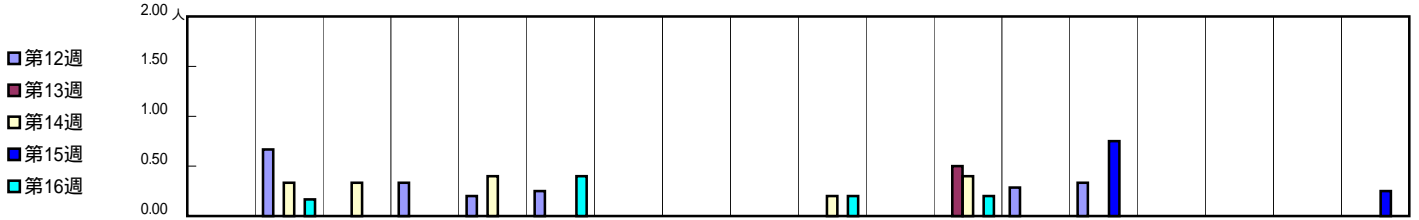
[定点当りの患者数]



<< 手足口病 >>

平成 25年 3月18日 ~ 4月21日
[平成 25年 第12週 ~ 第16週]

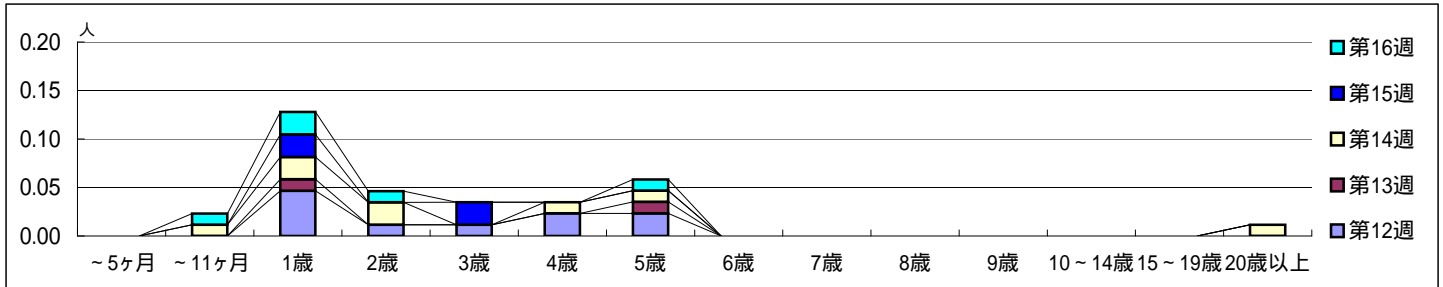
【区別・週別報告定点当り】



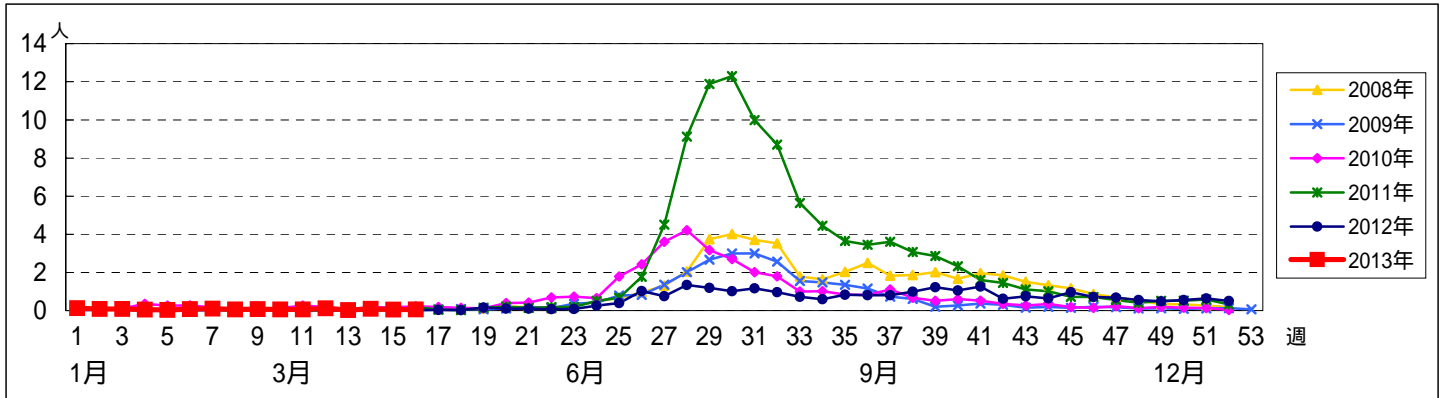
週 数		総数	区別																	
			鶴見	神奈川	西	中	南	港南	保土ヶ谷	旭	磯子	金沢	港北	緑	青葉	都筑	戸塚	栄	泉	瀬谷
第12週	定点数	92	6	6	3	4	5	5	5	6	4	5	8	5	7	5	6	4	4	4
	報告定点	86	4	6	3	3	5	4	5	6	4	5	8	5	7	3	6	4	4	4
	罹患数	10	0	4	0	1	1	1	0	0	0	0	0	0	2	1	0	0	0	0
	定点当り	0.12	0	0.67	0	0.33	0.20	0.25	0	0	0	0	0	0	0.29	0.33	0	0	0	0
第13週	報告定点	84	5	6	3	3	5	3	4	5	4	5	8	4	7	4	6	4	4	4
	罹患数	2	0	0	0	0	0	0	0	0	0	0	0	2	0	0	0	0	0	0
	定点当り	0.02	0	0	0	0	0	0	0	0	0	0	0	0.50	0	0	0	0	0	0
	報告定点	87	5	6	3	3	5	4	4	6	4	5	8	5	7	4	6	4	4	4
第14週	報告定点	87	5	6	3	3	5	4	4	6	4	5	8	5	7	4	6	4	4	4
	罹患数	8	0	2	1	0	2	0	0	0	0	1	0	2	0	0	0	0	0	0
	定点当り	0.09	0	0.33	0.33	0	0.40	0	0	0	0	0.20	0	0.40	0	0	0	0	0	0
	報告定点	86	5	6	3	2	5	5	4	6	4	5	7	5	7	4	6	4	4	4
第15週	報告定点	86	5	6	3	2	5	5	4	6	4	5	7	5	7	4	6	4	4	4
	罹患数	4	0	0	0	0	0	0	0	0	0	0	0	0	0	3	0	0	0	1
	定点当り	0.05	0	0	0	0	0	0	0	0	0	0	0	0	0	0.75	0	0	0	0.25
	報告定点	86	5	6	3	3	5	5	4	6	4	5	8	5	6	3	6	4	4	4
第16週	報告定点	86	5	6	3	3	5	5	4	6	4	5	8	5	6	3	6	4	4	4
	罹患数	5	0	1	0	0	0	2	0	0	0	1	0	1	0	0	0	0	0	0
	定点当り	0.06	0	0.17	0	0	0	0.40	0	0	0	0.20	0	0.20	0	0	0	0	0	0
	報告定点	86	5	6	3	3	5	5	4	6	4	5	8	5	6	3	6	4	4	4

週 数		合計	年齢層別														
			~5ヶ月	~11ヶ月	1歳	2歳	3歳	4歳	5歳	6歳	7歳	8歳	9歳	10~14歳	15~19歳	20歳以上	
第12週	罹患数	10			4	1	1	2	2								
	定点当り	0.12			0.05	0.01	0.01	0.02	0.02								
第13週	罹患数	2			1				1								
	定点当り	0.02			0.01				0.01								
第14週	罹患数	8		1	2	2		1	1							1	
	定点当り	0.09		0.01	0.02	0.02		0.01	0.01							0.01	
第15週	罹患数	4			2			2									
	定点当り	0.05			0.02			0.02									
第16週	罹患数	5		1	2	1			1								
	定点当り	0.06		0.01	0.02	0.01			0.01								

【年齢層別5週分集計】



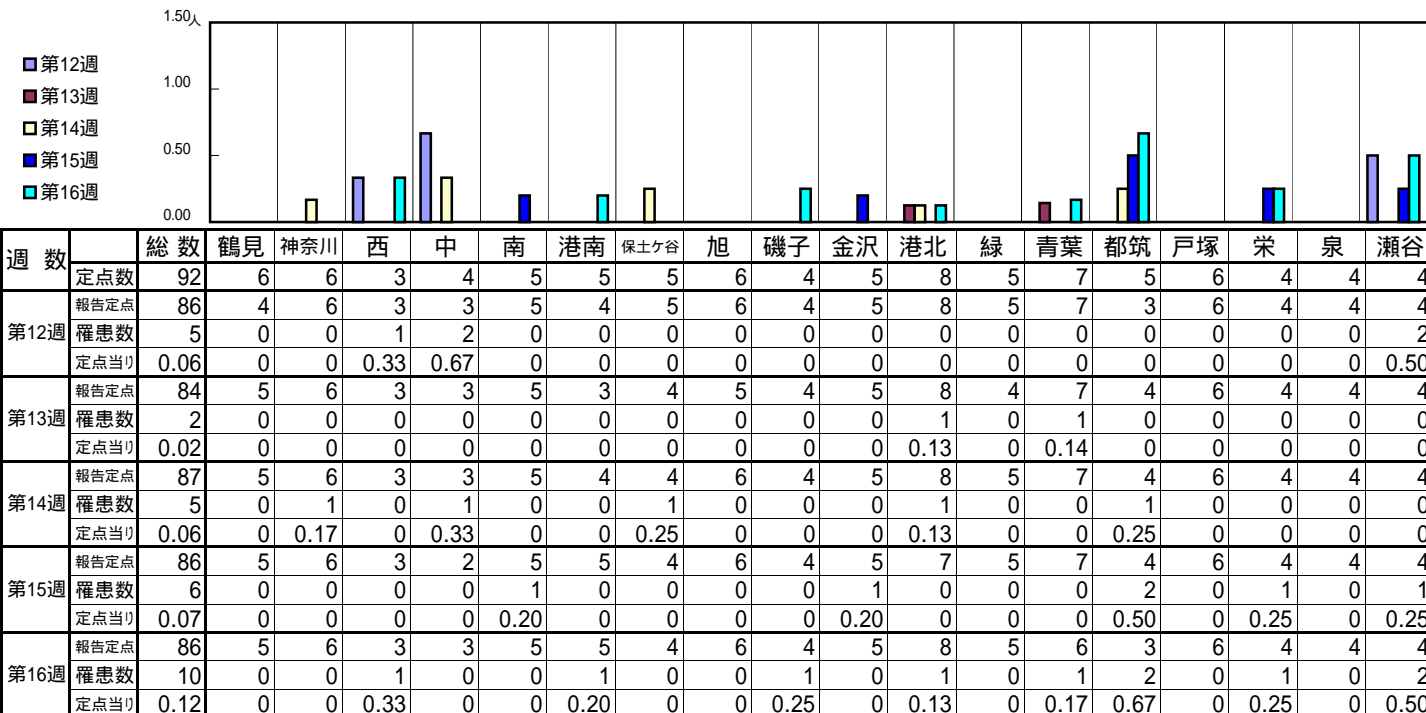
【定点当りの患者数】



<< 伝染性紅斑 >>

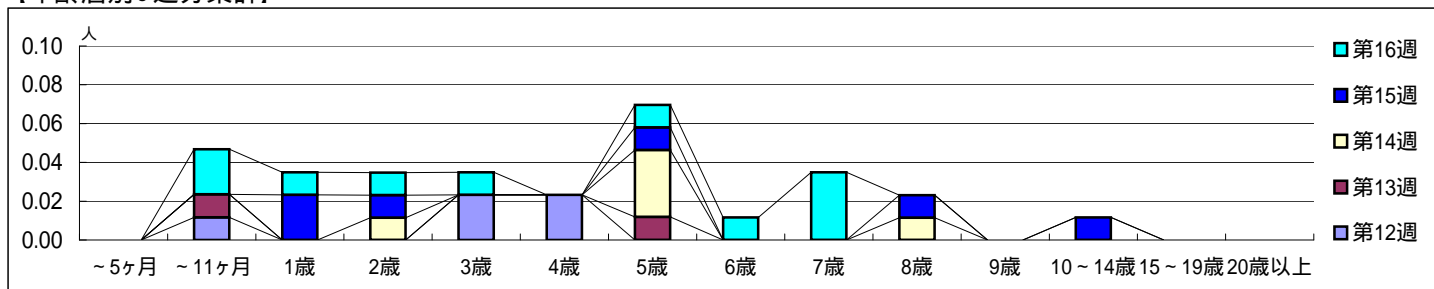
平成 25年 3月18日 ~ 4月21日
[平成 25年 第12週 ~ 第16週]

【区別・週別報告定点当り】

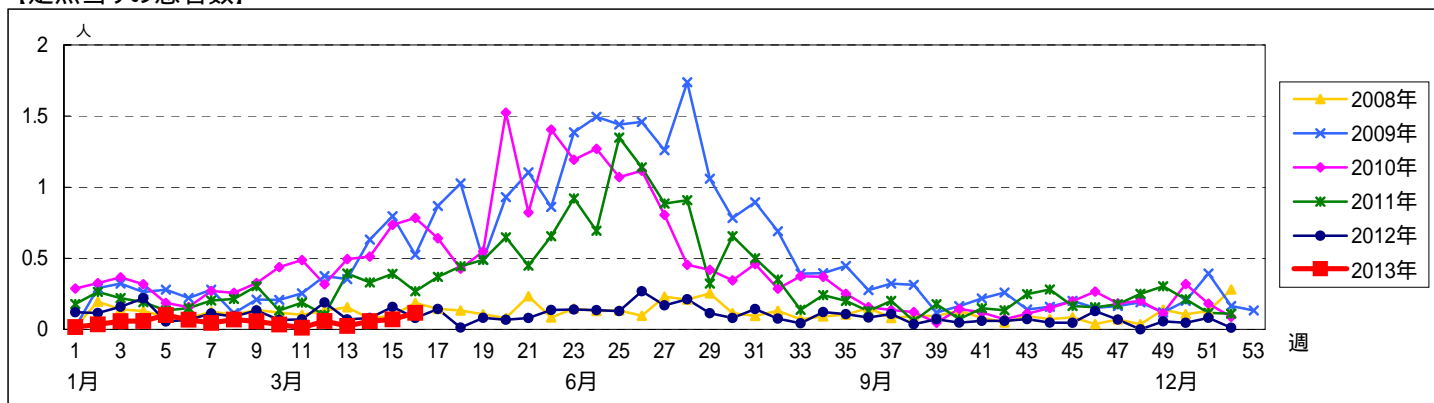


週数	合計	~5ヶ月	~11ヶ月	1歳	2歳	3歳	4歳	5歳	6歳	7歳	8歳	9歳	10~14歳	15~19歳	20歳以上
第12週	罹患数	5		1			2	2							
第12週	定点当り	0.06		0.01			0.02	0.02							
第13週	罹患数	2		1				1							
第13週	定点当り	0.02		0.01				0.01							
第14週	罹患数	5			1			3			1				
第14週	定点当り	0.06			0.01			0.03			0.01				
第15週	罹患数	6			2	1		1			1		1		
第15週	定点当り	0.07			0.02	0.01		0.01			0.01		0.01		
第16週	罹患数	10		2	1	1	1	1	1	3					
第16週	定点当り	0.12		0.02	0.01	0.01	0.01	0.01	0.01	0.03					

【年齢層別5週分集計】



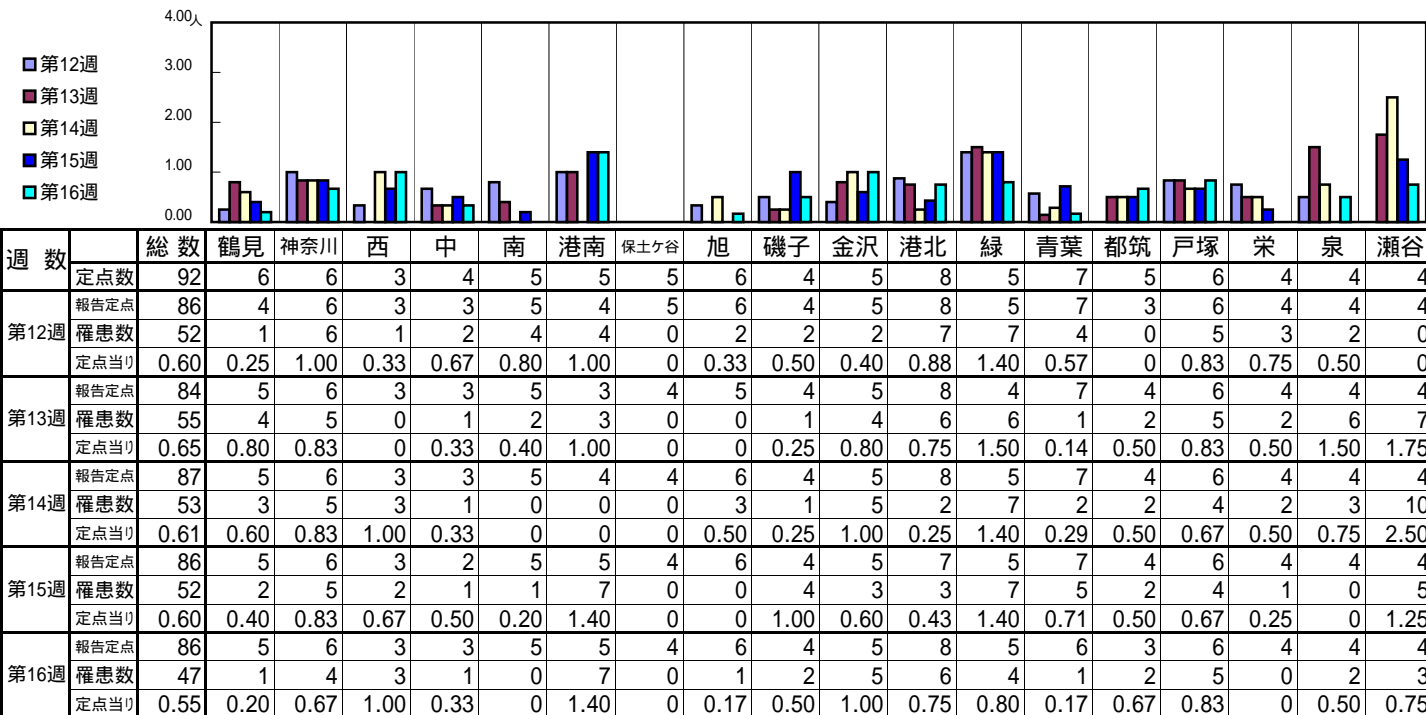
【定点当りの患者数】



<< 突発性発しん >>

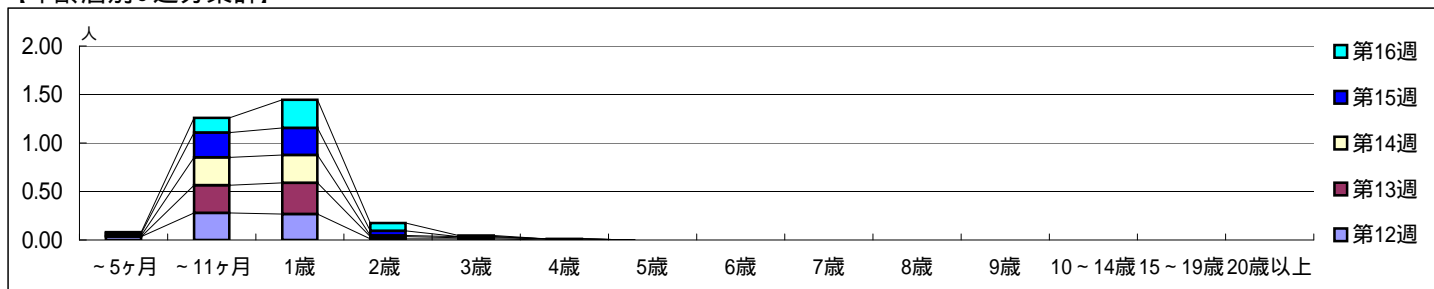
平成 25年 3月18日 ~ 4月21日
[平成 25年 第12週 ~ 第16週]

【区別・週別報告定点当り】

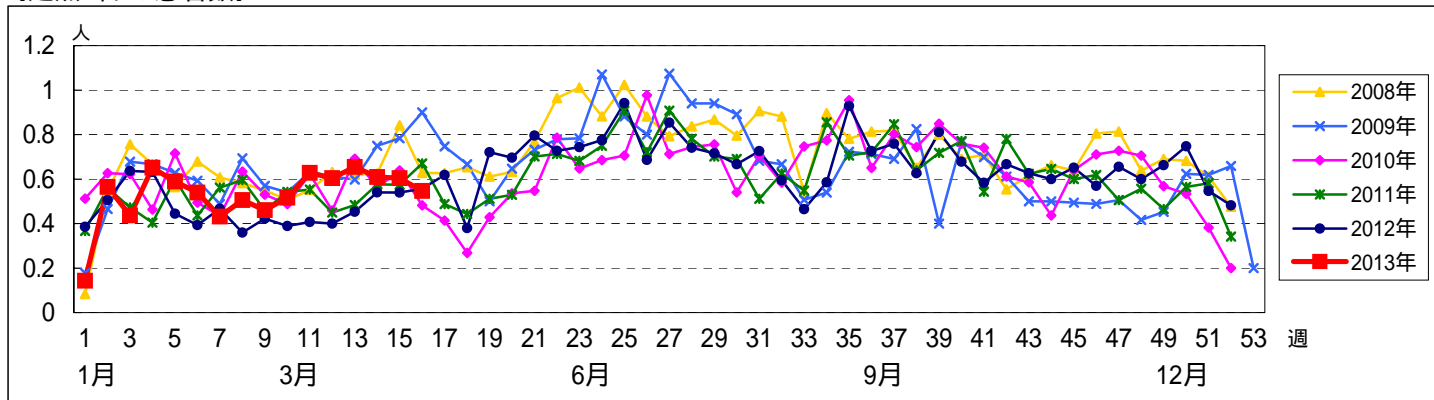


週数	合計	~5ヶ月	~11ヶ月	1歳	2歳	3歳	4歳	5歳	6歳	7歳	8歳	9歳	10~14歳	15~19歳	20歳以上
第12週	罹患数	52	3	24	23	1	1								
第12週	定点当り	0.60	0.03	0.28	0.27	0.01	0.01								
第13週	罹患数	55		24	27	2	1	1							
第13週	定点当り	0.65		0.29	0.32	0.02	0.01	0.01							
第14週	罹患数	53	1	25	25	1	1								
第14週	定点当り	0.61	0.01	0.29	0.29	0.01	0.01								
第15週	罹患数	52	2	22	24	4									
第15週	定点当り	0.60	0.02	0.26	0.28	0.05									
第16週	罹患数	47	1	13	25	7	1								
第16週	定点当り	0.55	0.01	0.15	0.29	0.08	0.01								

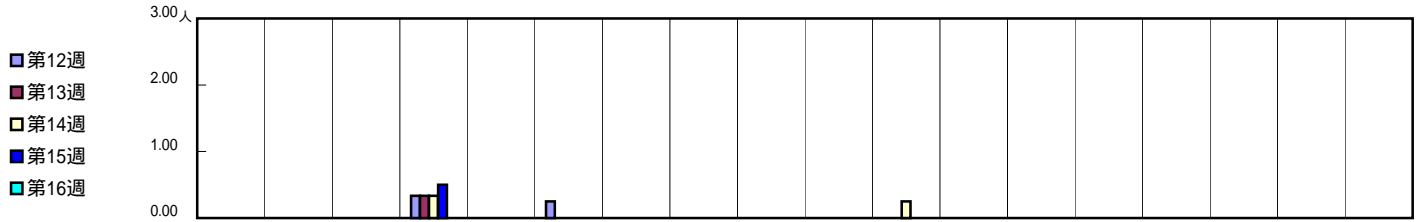
【年齢層別5週分集計】



【定点当りの患者数】



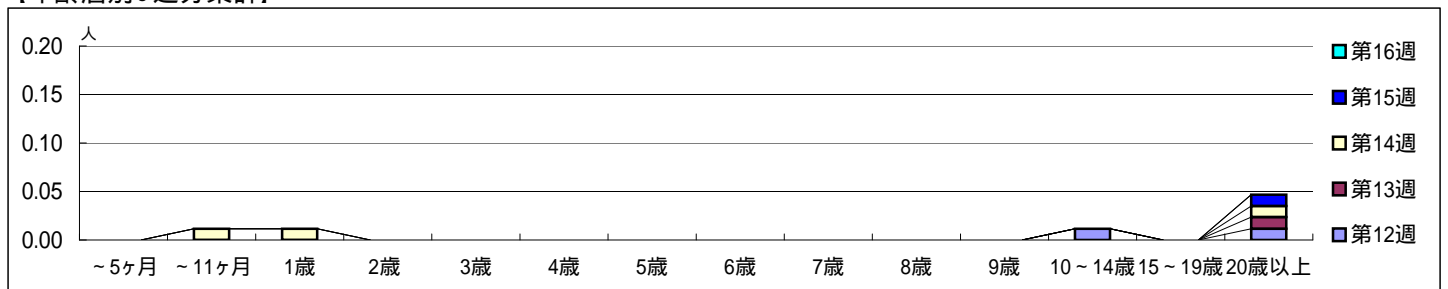
【区別・週別報告定点当り】



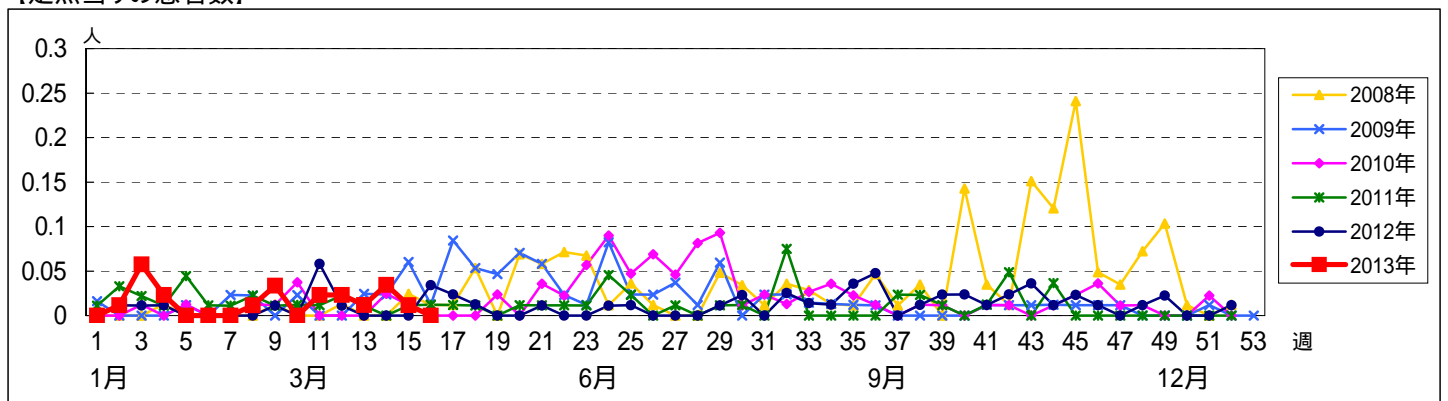
週 数		総数	鶴見	神奈川	西	中	南	港南	保土ヶ谷	旭	磯子	金沢	港北	緑	青葉	都筑	戸塚	栄	泉	瀬谷
			定点数	6	6	3	4	5	5	5	6	4	5	8	5	7	5	6	4	4
第12週	報告定点	86	4	6	3	3	5	4	5	6	4	5	8	5	7	3	6	4	4	4
	罹患数	2	0	0	0	1	0	1	0	0	0	0	0	0	0	0	0	0	0	0
	定点当り	0.02	0	0	0	0.33	0	0.25	0	0	0	0	0	0	0	0	0	0	0	0
	報告定点	84	5	6	3	3	5	3	4	5	4	5	8	4	7	4	6	4	4	4
第13週	報告定点	84	5	6	3	3	5	3	4	5	4	5	8	4	7	4	6	4	4	4
	罹患数	1	0	0	0	1	0	0	0	0	0	0	0	0	0	0	0	0	0	0
	定点当り	0.01	0	0	0	0.33	0	0	0	0	0	0	0	0	0	0	0	0	0	0
	報告定点	87	5	6	3	3	5	4	4	6	4	5	8	5	7	4	6	4	4	4
第14週	報告定点	87	5	6	3	3	5	4	4	6	4	5	8	5	7	4	6	4	4	4
	罹患数	3	0	0	0	1	0	0	0	0	0	0	2	0	0	0	0	0	0	0
	定点当り	0.03	0	0	0	0.33	0	0	0	0	0	0	0.25	0	0	0	0	0	0	0
	報告定点	86	5	6	3	2	5	5	4	6	4	5	7	5	7	4	6	4	4	4
第15週	報告定点	86	5	6	3	2	5	5	4	6	4	5	7	5	7	4	6	4	4	4
	罹患数	1	0	0	0	1	0	0	0	0	0	0	0	0	0	0	0	0	0	0
	定点当り	0.01	0	0	0	0.50	0	0	0	0	0	0	0	0	0	0	0	0	0	0
	報告定点	86	5	6	3	3	5	5	4	6	4	5	8	5	6	3	6	4	4	4
第16週	報告定点	86	5	6	3	3	5	5	4	6	4	5	8	5	6	3	6	4	4	4
	罹患数	0	0	0	0	0	0	0	0	0	0	0	0	0	0	0	0	0	0	0
	定点当り	0	0	0	0	0	0	0	0	0	0	0	0	0	0	0	0	0	0	0
	報告定点	0	0	0	0	0	0	0	0	0	0	0	0	0	0	0	0	0	0	0

週 数		合計	~5ヶ月	~11ヶ月	1歳	2歳	3歳	4歳	5歳	6歳	7歳	8歳	9歳	10~14歳	15~19歳	20歳以上
			第12週	罹患数	2											
第12週	定点当り	0.02												0.01		0.01
第13週	罹患数	1														1
第13週	定点当り	0.01														0.01
第14週	罹患数	3		1	1											1
第14週	定点当り	0.03		0.01	0.01											0.01
第15週	罹患数	1														1
第15週	定点当り	0.01														0.01
第16週	罹患数	0														
第16週	定点当り	0														

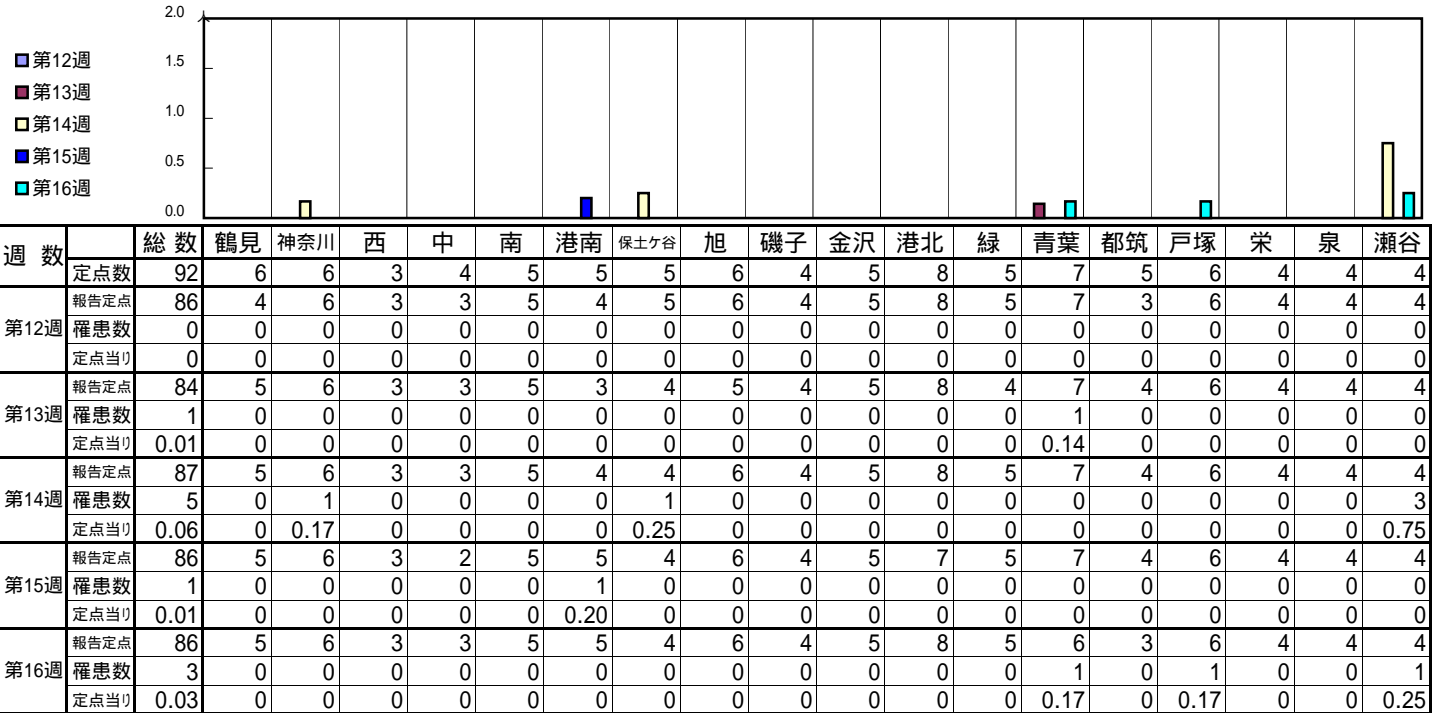
【年齢層別5週分集計】



【定点当りの患者数】

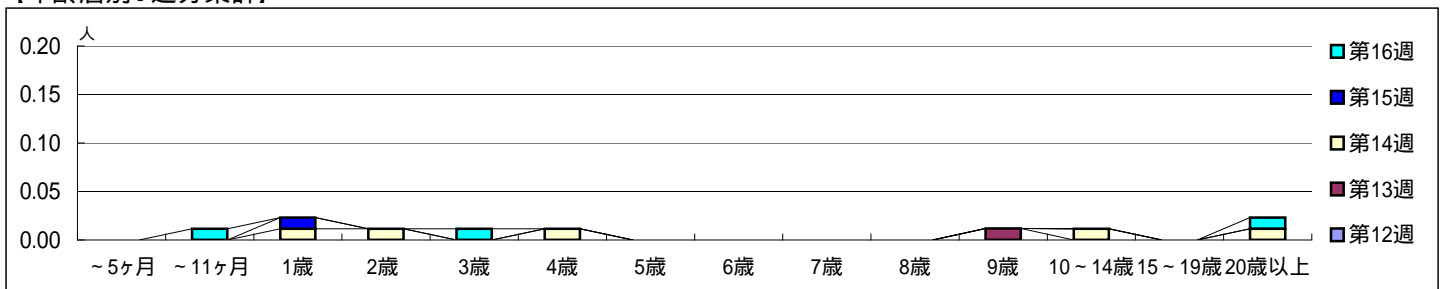


【区別・週別報告定点当り】

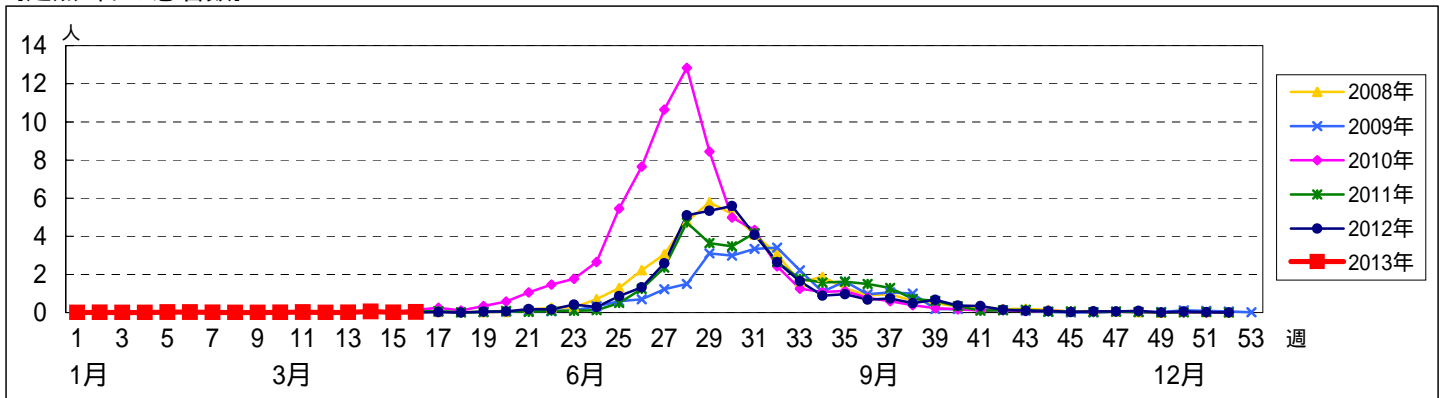


週数	合計	~5ヶ月	~11ヶ月	1歳	2歳	3歳	4歳	5歳	6歳	7歳	8歳	9歳	10~14歳	15~19歳	20歳以上
第12週	0														
第13週	1											1			
第14週	5			1	1		1						1		1
第15週	1			1											
第16週	3		1			1									1

【年齢層別5週分集計】



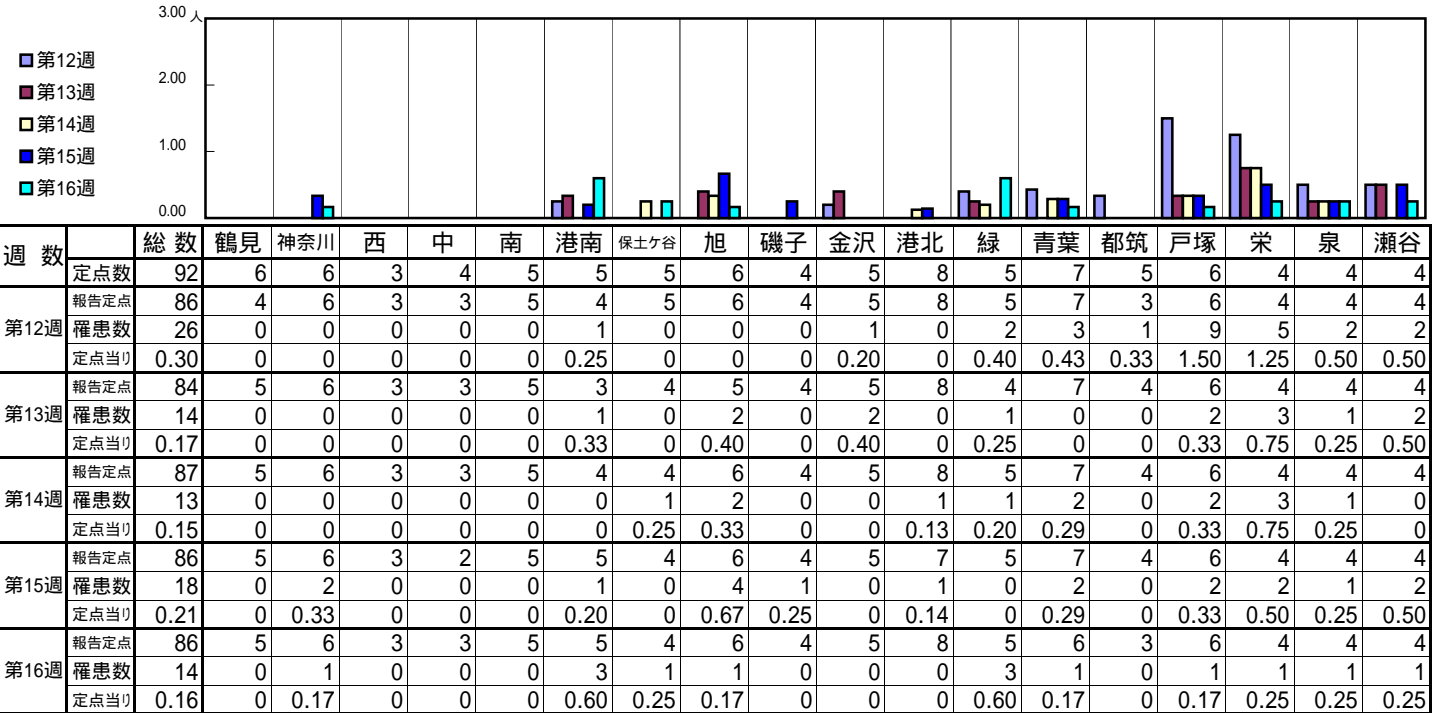
【定点当りの患者数】



<< 流行性耳下腺炎 >>

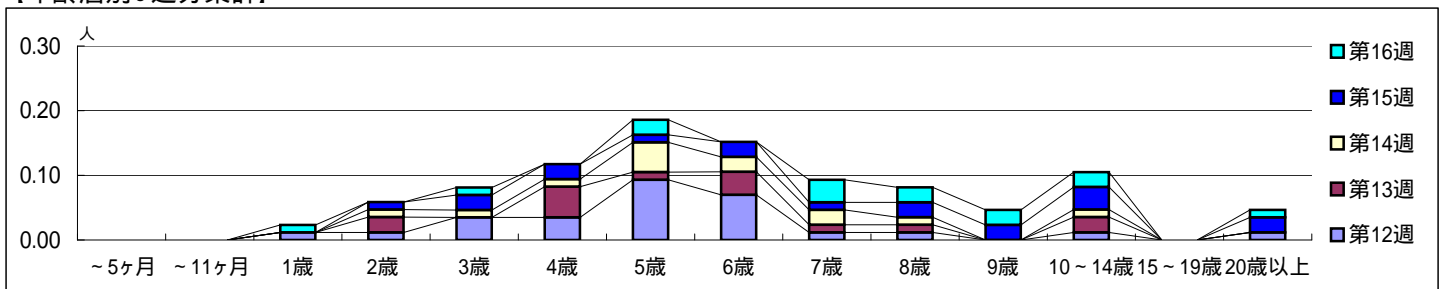
平成 25年 3月18日 ~ 4月21日
[平成 25年 第12週 ~ 第16週]

【区別・週別報告定点当り】

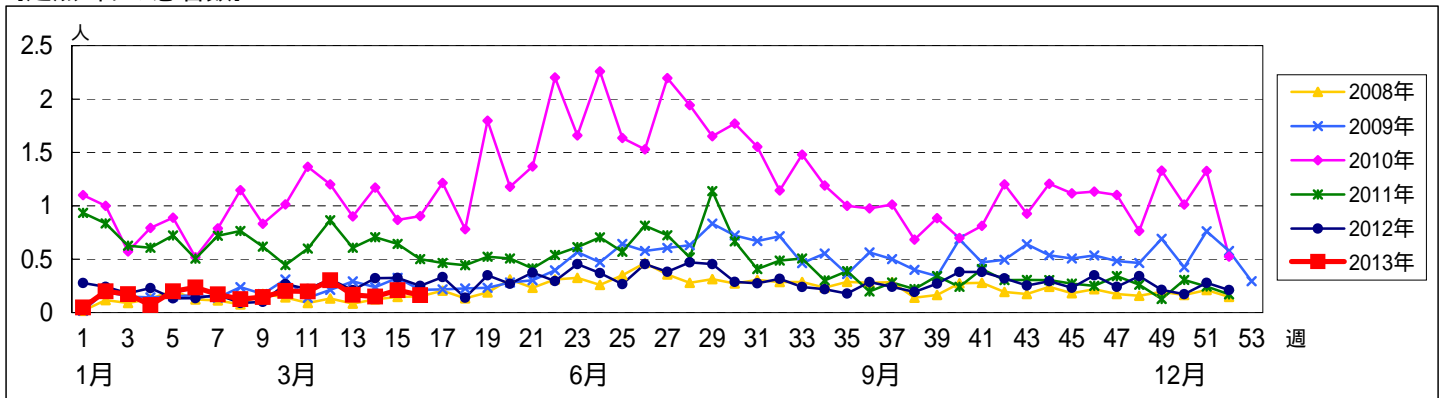


週数		合計	~5ヶ月	~11ヶ月	1歳	2歳	3歳	4歳	5歳	6歳	7歳	8歳	9歳	10~14歳	15~19歳	20歳以上
第12週	罹患数	26			1	1	3	3	8	6	1	1		1		1
第12週	定点当り	0.30			0.01	0.01	0.03	0.03	0.09	0.07	0.01	0.01		0.01		0.01
第13週	罹患数	14				2		4	1	3	1	1		2		
第13週	定点当り	0.17				0.02		0.05	0.01	0.04	0.01	0.01		0.02		
第14週	罹患数	13				1	1	1	4	2	2	1		1		
第14週	定点当り	0.15				0.01	0.01	0.01	0.05	0.02	0.02	0.01		0.01		
第15週	罹患数	18				1	2	2	1	2	1	2	2	3		2
第15週	定点当り	0.21				0.01	0.02	0.02	0.01	0.02	0.01	0.02	0.02	0.03		0.02
第16週	罹患数	14				1		1		2		3	2	2		1
第16週	定点当り	0.16				0.01		0.01		0.02		0.03	0.02	0.02		0.01

【年齢層別5週分集計】



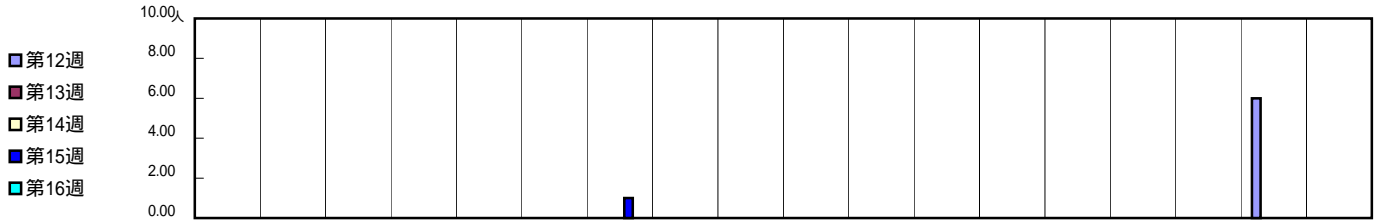
【定点当りの患者数】



<< 急性出血性結膜炎 >>

平成 25年 3月18日 ~ 4月21日
[平成 25年 第12週 ~ 第16週]

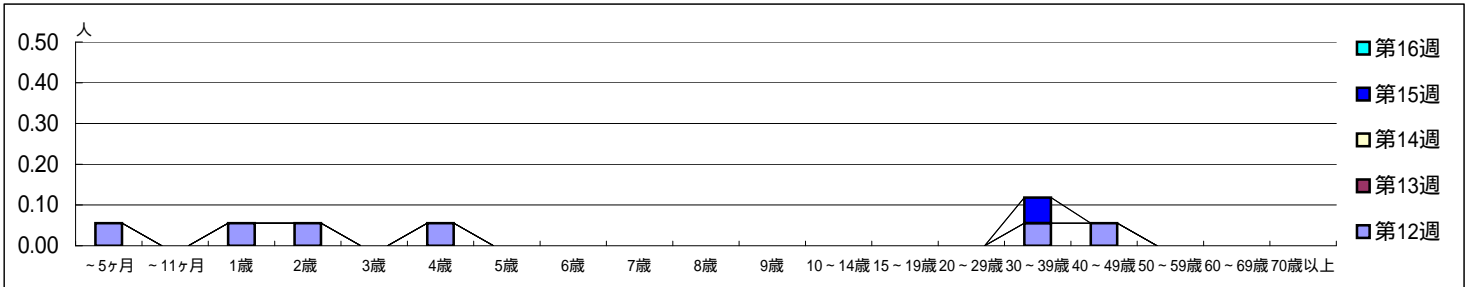
[区別・週別報告定点当り]



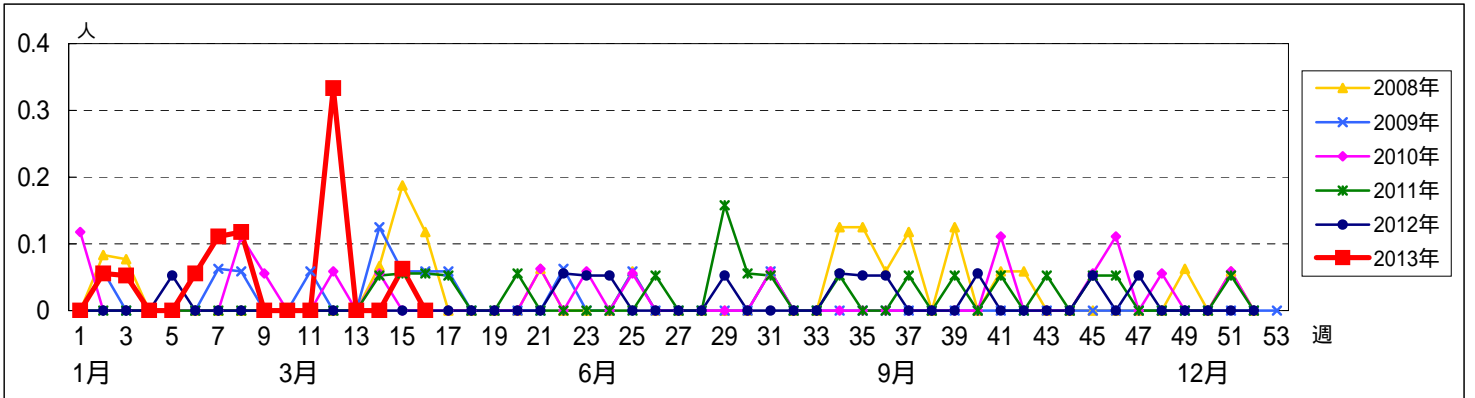
週数		総数	鶴見	神奈川	西	中	南	港南	保土ヶ谷	旭	磯子	金沢	港北	緑	青葉	都筑	戸塚	栄	泉	瀬谷
			定点数	1	1	0	1	1	1	1	1	1	1	2	1	2	1	1	1	1
第12週	報告定点	18	1	1		1	1	1	1	1	1	1	2	1	1	1	1	1	1	1
	罹患数	6	0	0		0	0	0	0	0	0	0	0	0	0	0	0	0	0	6
	定点当り	0.33	0	0		0	0	0	0	0	0	0	0	0	0	0	0	0	0	6.00
第13週	報告定点	18	1	1		1	1	1	1	1	1	1	2	1	1	1	1	1	1	1
	罹患数	0	0	0		0	0	0	0	0	0	0	0	0	0	0	0	0	0	0
	定点当り	0	0	0		0	0	0	0	0	0	0	0	0	0	0	0	0	0	0
第14週	報告定点	17	1	1		1	1	1	1	1	1	1	2	1	1	1		1	1	1
	罹患数	0	0	0		0	0	0	0	0	0	0	0	0	0	0	0	0	0	0
	定点当り	0	0	0		0	0	0	0	0	0	0	0	0	0	0	0	0	0	0
第15週	報告定点	16	1	1		1	1	1	1	1	1	1	2	1	1	1			1	1
	罹患数	1	0	0		0	0	0	1	0	0	0	0	0	0	0	0	0	0	0
	定点当り	0.06	0	0		0	0	0	1.00	0	0	0	0	0	0	0	0	0	0	0
第16週	報告定点	14	1	1		1	1		1	1	1	1	1	1	1	1		1	1	
	罹患数	0	0	0		0	0	0	0	0	0	0	0	0	0	0	0	0	0	0
	定点当り	0	0	0		0	0	0	0	0	0	0	0	0	0	0	0	0	0	0

週数		合計	~5ヶ月	~11ヶ月	1歳	2歳	3歳	4歳	5歳	6歳	7歳	8歳	9歳	10~14歳	15~19歳	20~29歳	30~39歳	40~49歳	50~59歳	60~69歳	70歳以上
			罹患数	1		1	1		1										1	1	
第12週	報告定点	18	0.06		0.06	0.06		0.06									0.06	0.06			
	罹患数	6	1		1	1		1									1	1			
第13週	報告定点	18																			
	罹患数	0																			
第14週	報告定点	17																			
	罹患数	0																			
第15週	報告定点	16																			
	罹患数	1																			
第16週	報告定点	14																			
	罹患数	0																			

[年齢層別5週分集計]



[定点当りの患者数]

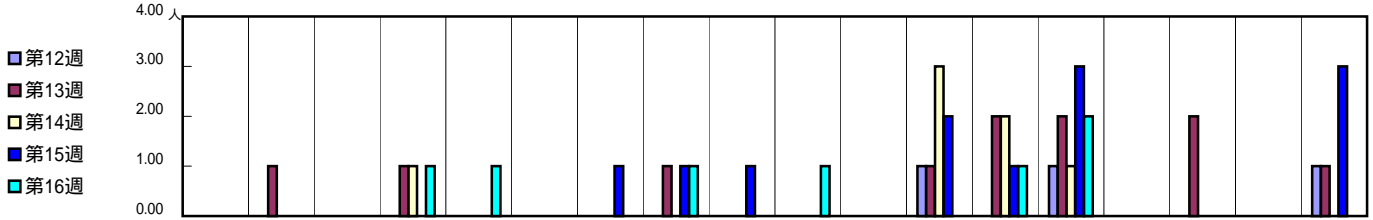


第12週の6例は、同一家族内の発生例です

<< 流行性角結膜炎 >>

平成 25年 3月18日 ~ 4月21日
[平成 25年 第12週 ~ 第16週]

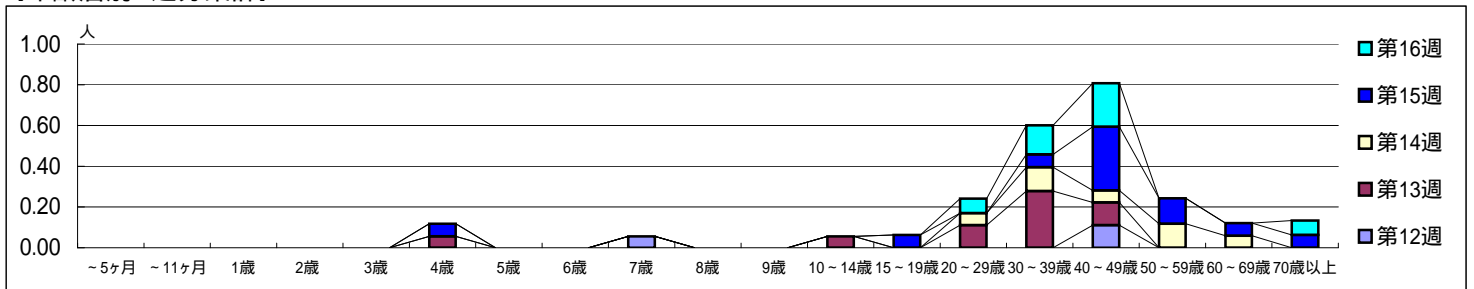
[区別・週別報告定点当り]



週数		総数	鶴見	神奈川	西	中	南	港南	保土ヶ谷	旭	磯子	金沢	港北	緑	青葉	都筑	戸塚	栄	泉	瀬谷
			定点数	1	1	0	1	1	1	1	1	1	1	1	2	1	2	1	1	1
第12週	報告定点	18	1	1		1	1	1	1	1	1	1	2	1	1	1	1	1	1	1
	罹患数	3	0	0		0	0	0	0	0	0	0	0	1	0	1	0	0	0	0
	定点当り	0.17	0	0		0	0	0	0	0	0	0	0	1.00	0	1.00	0	0	0	0
第13週	報告定点	18	1	1		1	1	1	1	1	1	1	2	1	1	1	1	1	1	1
	罹患数	11	0	1		1	0	0	0	1	0	0	0	1	2	2	0	2	0	1
	定点当り	0.61	0	1.00		1.00	0	0	0	1.00	0	0	0	1.00	2.00	2.00	0	2.00	0	1.00
第14週	報告定点	17	1	1		1	1	1	1	1	1	1	2	1	1	1		1	1	1
	罹患数	7	0	0		1	0	0	0	0	0	0	0	3	2	1	0	0	0	0
	定点当り	0.41	0	0		1.00	0	0	0	0	0	0	0	3.00	2.00	1.00	0	0	0	0
第15週	報告定点	16	1	1		1	1	1	1	1	1	1	2	1	1	1			1	1
	罹患数	12	0	0		0	0	0	1	1	1	0	0	2	1	3	0	0	0	3
	定点当り	0.75	0	0		0	0	0	1.00	1.00	1.00	0	0	2.00	1.00	3.00	0	0	0	3.00
第16週	報告定点	14	1	1		1	1		1	1	1	1	1	1	1	1		1	1	
	罹患数	7	0	0		1	1	0	0	1	0	1	0	0	1	2	0	0	0	0
	定点当り	0.50	0	0		1.00	1.00	0	0	1.00	0	1.00	0	0	1.00	2.00	0	0	0	0

週数		合計	~5ヶ月	~11ヶ月	1歳	2歳	3歳	4歳	5歳	6歳	7歳	8歳	9歳	10~14歳	15~19歳	20~29歳	30~39歳	40~49歳	50~59歳	60~69歳	70歳以上
			罹患数																		
第12週	報告定点	18									1								2		
	定点当り	0.17									0.06								0.11		
第13週	報告定点	18						1						1		2	5	2			
	定点当り	0.61					0.06							0.06		0.11	0.28	0.11			
第14週	報告定点	17														1	2	1	2	1	
	定点当り	0.41														0.06	0.12	0.06	0.12	0.06	
第15週	報告定点	16						1							1		1	5	2	1	1
	定点当り	0.75					0.06								0.06		0.06	0.31	0.13	0.06	0.06
第16週	報告定点	14														1	2	3			1
	定点当り	0.50														0.07	0.14	0.21			0.07

[年齢層別5週分集計]



[定点当りの患者数]

