

疾病別 警報・注意報 発生状況

平成25年第15週

	インフルエンザ	RSウイルス感染症	咽頭結膜熱	A群溶血性レンサ球菌咽頭炎	感染性胃腸炎	水痘	手足口病	伝染性紅斑	突発性発しん	百日咳	ヘルパンギーナ	流行性耳下腺炎	急性出血性結膜炎	流行性角結膜炎
警報レベル	30		3	8	20	7	5	2		1	6	6	1	8
終息基準値	10		1	4	12	4	2	1		0.1	2	2	0.1	4
注意報レベル	10					4						3		
横浜市	0.70	0.13	0.21	1.72	4.33	1.11	0.01	0.07	0.63	0.01	0.01	0.22	0.06	0.75
鶴見	1.00	-	-	0.20	3.80	1.00	-	-	0.40	-	-	-	-	-
神奈川	0.63	-	0.20	2.00	7.60	1.40	-	-	1.00	-	-	0.40	-	-
西	-	-	-	0.67	3.33	-	-	-	0.67	-	-	-		
中	-	-	-	0.50	2.00	1.50	-	-	0.50	0.50	-	-	-	-
南	0.43	-	-	0.75	3.75	4.75	-	0.25	0.25	-	-	-	-	-
港南	1.13	0.20	0.60	1.60	4.20	2.00	-	-	1.40	-	0.20	0.20	-	-
保土ヶ谷	-	0.25	-	1.25	1.25	0.25	-	-	-	-	-	-	1.00	1.00
旭	0.78	-	-	1.00	7.00	0.40	-	-	-	-	-	0.80	-	1.00
磯子	0.14	0.25	0.25	-	4.50	0.75	-	-	1.00	-	-	0.25	-	1.00
金沢	0.25	-	0.60	0.20	5.20	0.20	-	0.20	0.60	-	-	-	-	-
港北	0.33	0.43	0.29	2.14	4.71	-	-	-	0.43	-	-	0.14	-	-
緑	2.83	0.40	0.40	3.40	3.60	1.20	-	-	1.40	-	-	-	-	2.00
青葉	0.22	0.29	0.29	2.57	4.14	0.57	-	-	0.71	-	-	0.29	-	1.00
都筑	2.20	-	-	1.67	8.67	1.67	-	0.67	0.67	-	-	-	-	3.00
戸塚	0.50	-	0.17	1.50	5.83	1.83	-	-	0.67	-	-	0.33
栄	0.29	-	-	1.50	2.00	-	-	0.25	0.25	-	-	0.50
泉	1.43	-	-	2.25	3.25	2.50	-	-	-	-	-	0.25	-	-
瀬谷	1.33	0.25	0.50	6.50	0.50	1.00	0.25	0.25	1.25	-	-	0.50	-	3.00

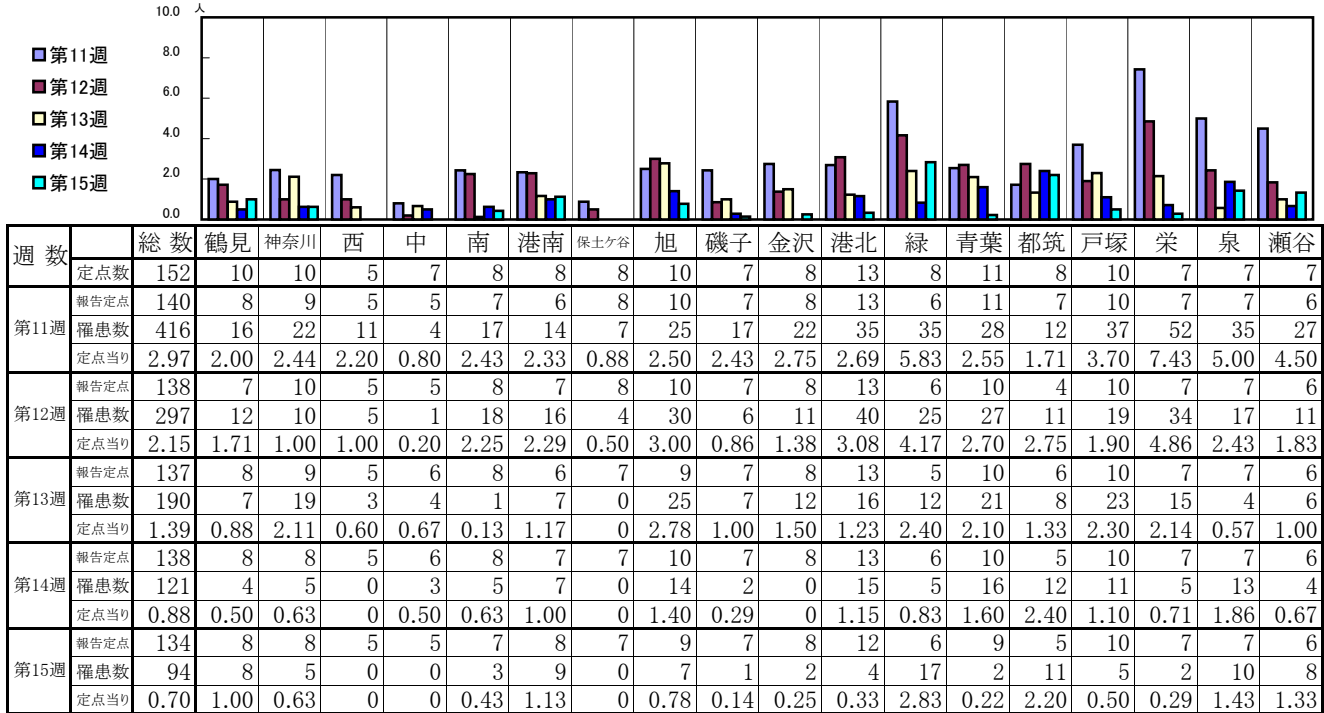
(- : 0) (... : 報告なし)

数字は報告定点当たり患者数です

**報告定点当たりの値が警報レベル もしくは警報レベル継続中です
報告定点当たりの値が注意報レベルに達しています**

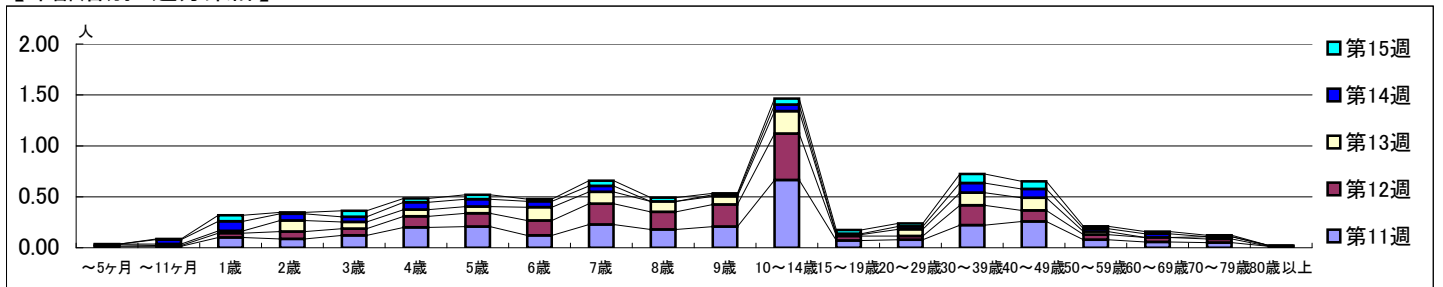
(この数字は集計時点のものです。翌週以降、変動する可能性があります)

【区別・週別報告定点当り】

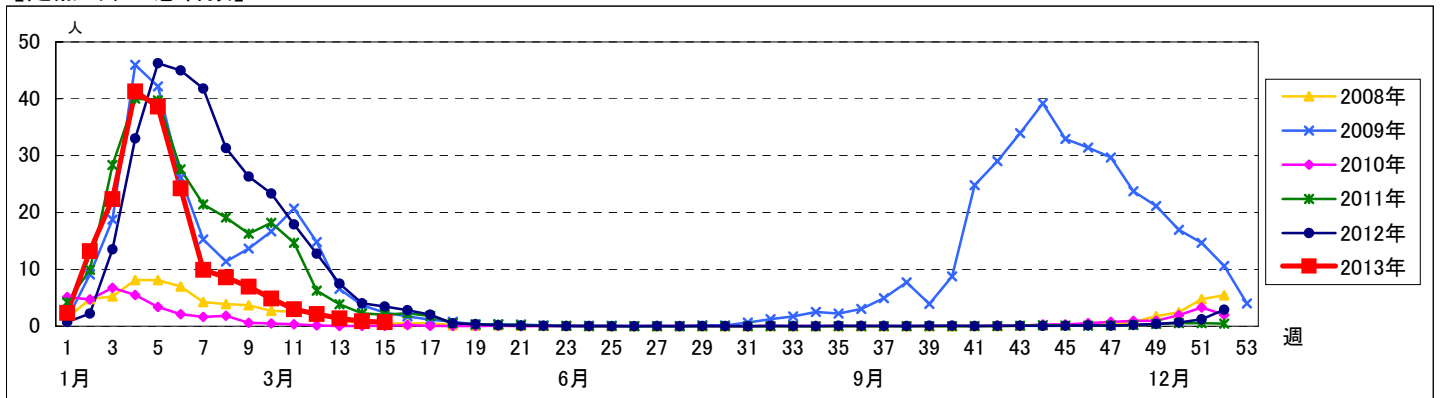


週数	合計	~5ヶ月	~11ヶ月	1歳	2歳	3歳	4歳	5歳	6歳	7歳	8歳	9歳	10~14歳	15~19歳	20~29歳	30~39歳	40~49歳	50~59歳	60~69歳	70~79歳	80歳以上	
第11週	罹患数 定点当り	416 2.97	2 0.01	2 0.01	14 0.10	12 0.09	17 0.12	28 0.20	29 0.21	17 0.12	32 0.23	25 0.18	29 0.21	93 0.66	10 0.07	11 0.08	31 0.22	36 0.26	11 0.08	8 0.06	7 0.05	2 0.01
第12週	罹患数 定点当り	297 2.15	2 0.01	1 0.01	6 0.04	10 0.07	9 0.07	15 0.11	18 0.13	20 0.14	28 0.20	24 0.17	30 0.22	63 0.46	6 0.04	5 0.04	27 0.20	15 0.11	7 0.05	6 0.04	5 0.04	
第13週	罹患数 定点当り	190 1.39	1 0.01	2 0.01	3 0.02	15 0.11	9 0.07	9 0.07	18 0.13	16 0.12	14 0.10	11 0.08	30 0.22	2 0.01	9 0.07	17 0.12	17 0.12	4 0.03		3 0.02	1 0.01	
第14週	罹患数 定点当り	121 0.88		6 0.04	13 0.09	9 0.07	7 0.05	10 0.07	10 0.07	8 0.06	8 0.06		2 0.01	9 0.07	1 0.01	4 0.03	13 0.09	12 0.09	4 0.03	5 0.04		
第15週	罹患数 定点当り	94 0.70		1 0.01	8 0.06	2 0.01	8 0.06	5 0.04	6 0.04	3 0.02	7 0.05	5 0.04	2 0.01	8 0.06	5 0.04	4 0.03	12 0.09	10 0.07	3 0.02	3 0.02	2 0.01	

【年齢層別5週分集計】



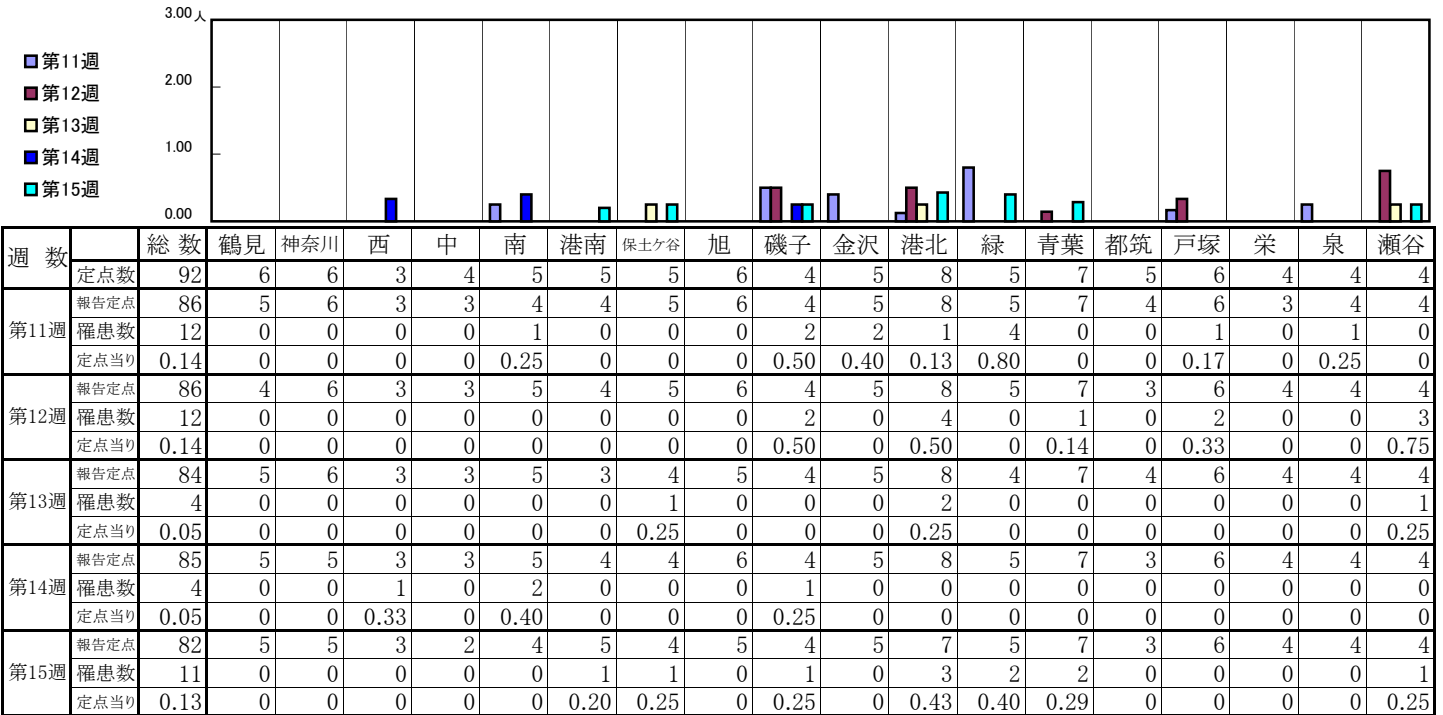
【定点当りの患者数】



<< RSウイルス感染症 >>

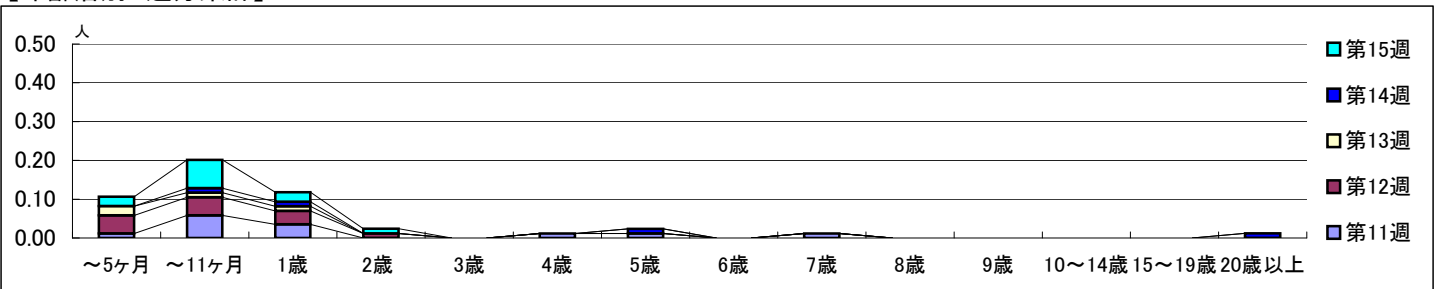
平成 25年 3月11日 ~ 4月14日
[平成 25年 第11週 ~ 第15週]

【区別・週別報告定点当り】

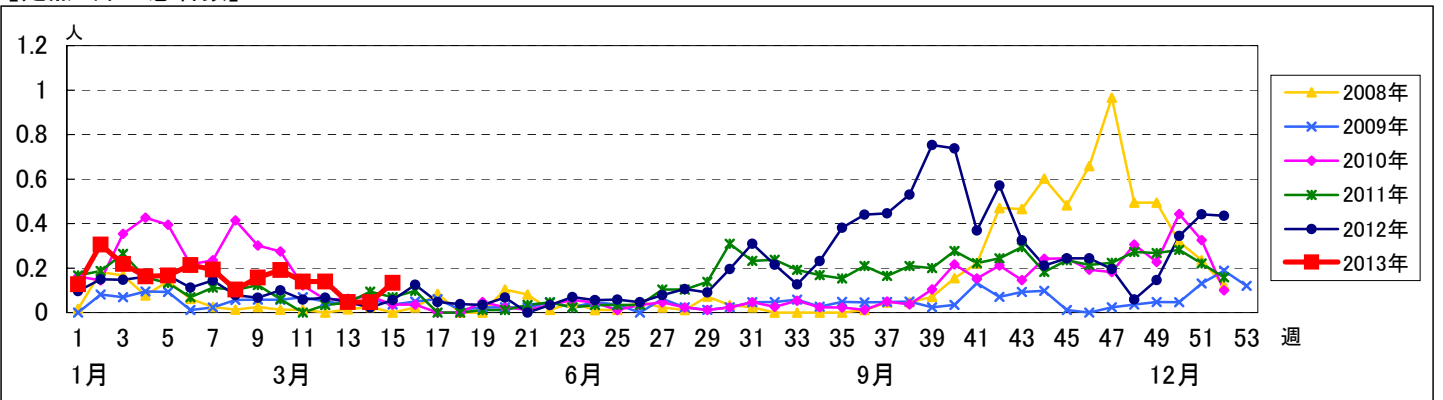


週 数		合計	~5ヶ月	~11ヶ月	1歳	2歳	3歳	4歳	5歳	6歳	7歳	8歳	9歳	10~14歳	15~19歳	20歳以上
第11週	罹患数	12	1	5	3			1	1		1					
	定点当り	0.14	0.01	0.06	0.03			0.01	0.01		0.01					
第12週	罹患数	12	4	4	3	1										
	定点当り	0.14	0.05	0.05	0.03	0.01										
第13週	罹患数	4	2	1	1											
	定点当り	0.05	0.02	0.01	0.01											
第14週	罹患数	4		1	1				1							1
	定点当り	0.05		0.01	0.01				0.01							0.01
第15週	罹患数	11	2	6	2	1										
	定点当り	0.13	0.02	0.07	0.02	0.01										

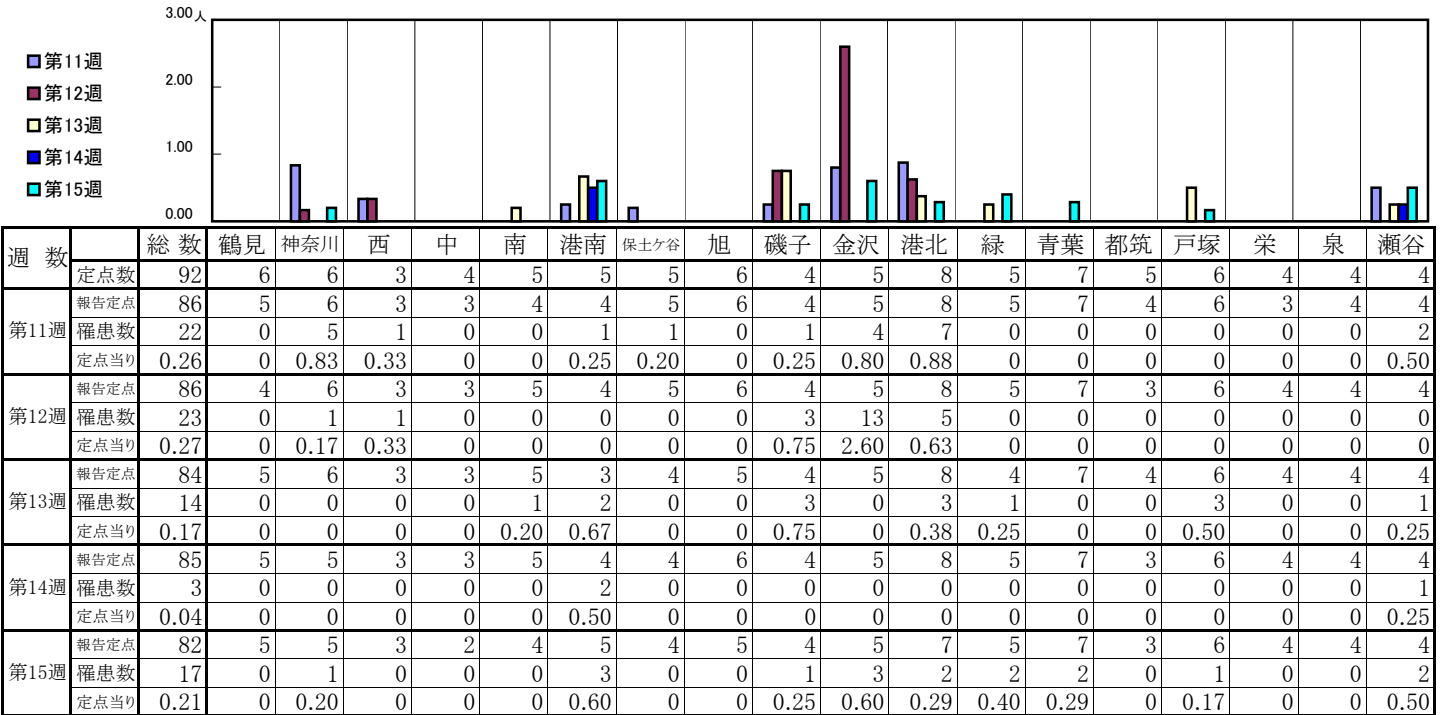
【年齢層別5週分集計】



【定点当りの患者数】

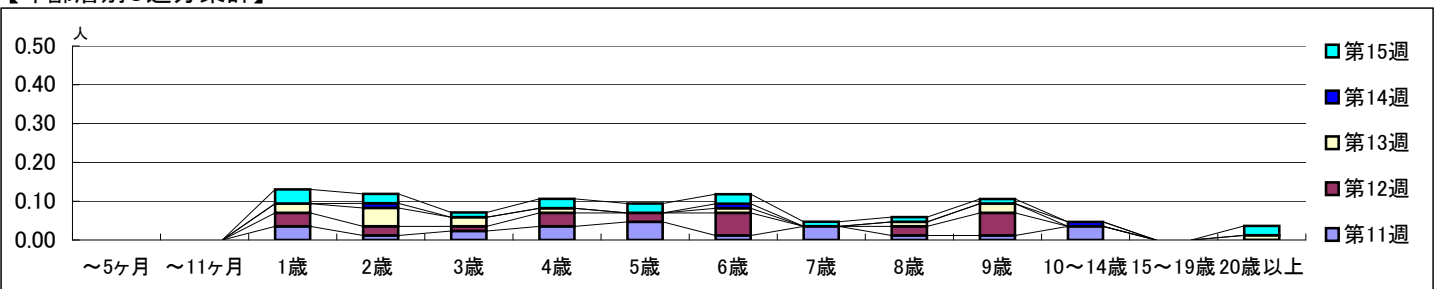


【区別・週別報告定点当り】

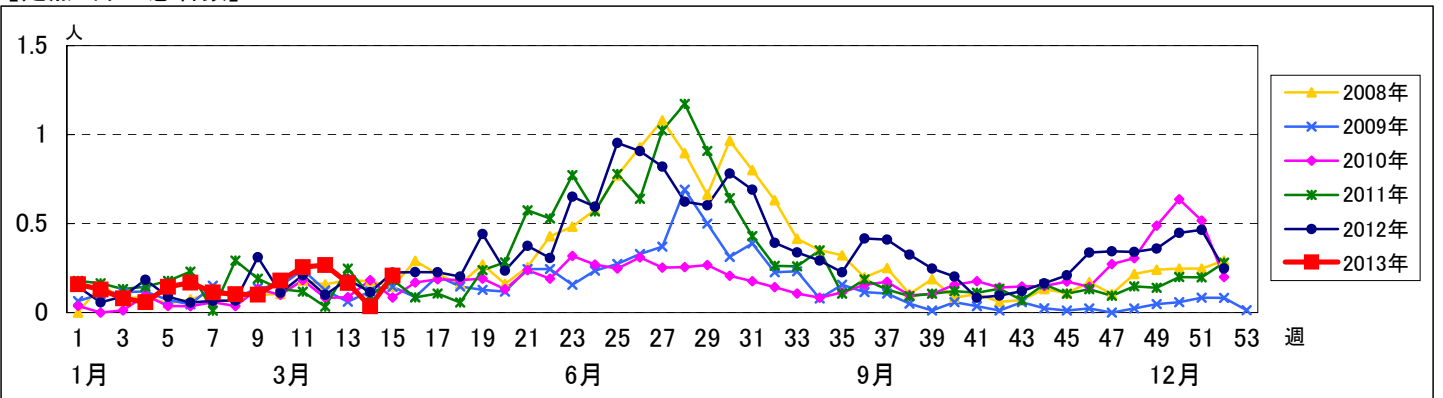


週数	合計	~5ヶ月	~11ヶ月	1歳	2歳	3歳	4歳	5歳	6歳	7歳	8歳	9歳	10~14歳	15~19歳	20歳以上
第11週	22			3	1	2	3	4	1	3	1	1	3		
第12週	23			3	2	1	3	2	5		2	5			
第13週	14			2	4	2	1		1		1	2			1
第14週	3				1				1				1		
第15週	17			3	2	1	2	2	2	1	1	1			2

【年齢層別5週分集計】



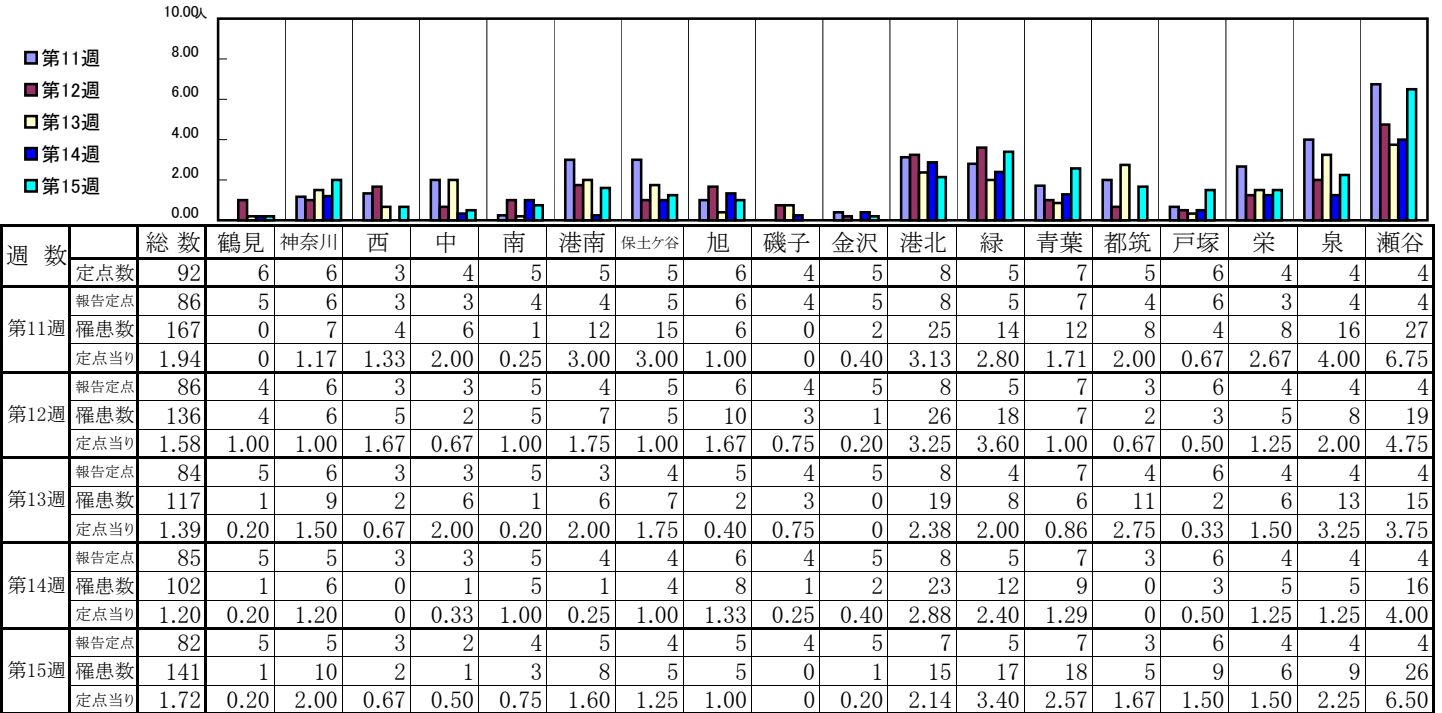
【定点当りの患者数】



<< A群溶血性レンサ球菌咽頭炎 >>

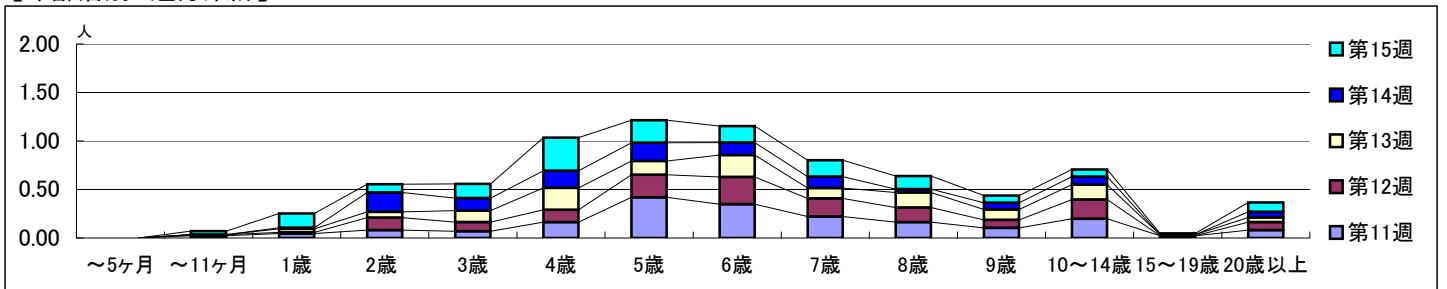
平成 25年 3月11日 ~ 4月14日
[平成 25年 第11週 ~ 第15週]

【区別・週別報告定点当り】

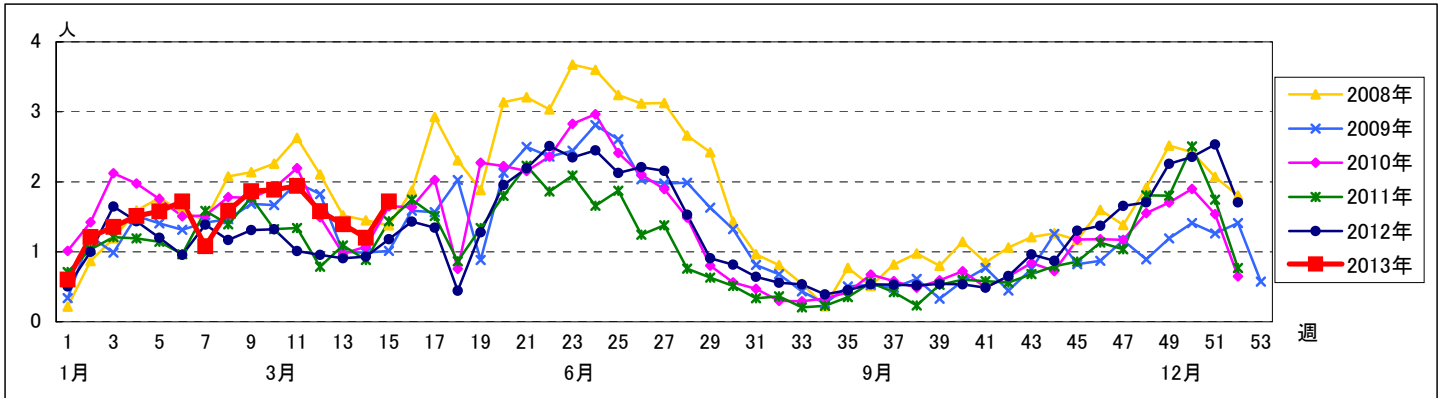


週数		合計	~5ヶ月	~11ヶ月	年齢												
					1歳	2歳	3歳	4歳	5歳	6歳	7歳	8歳	9歳	10~14歳	15~19歳	20歳以上	
第11週	罹患数	167		2	4	7	6	14	36	30	19	14	9	17	2	7	
	定点当り	1.94		0.02	0.05	0.08	0.07	0.16	0.42	0.35	0.22	0.16	0.10	0.20	0.02	0.08	
第12週	罹患数	136		1	1	11	8	11	20	24	16	13	7	17		7	
	定点当り	1.58		0.01	0.01	0.13	0.09	0.13	0.23	0.28	0.19	0.15	0.08	0.20		0.08	
第13週	罹患数	117			3	5	10	19	12	19	9	13	9	13	1	4	
	定点当り	1.39			0.04	0.06	0.12	0.23	0.14	0.23	0.11	0.15	0.11	0.15	0.01	0.05	
第14週	罹患数	102			1	17	11	15	16	11	10	3	6	7		5	
	定点当り	1.20			0.01	0.20	0.13	0.18	0.19	0.13	0.12	0.04	0.07	0.08		0.06	
第15週	罹患数	141		3	12	7	12	28	19	14	14	11	6	6	1	8	
	定点当り	1.72		0.04	0.15	0.09	0.15	0.34	0.23	0.17	0.17	0.13	0.07	0.07	0.01	0.10	

【年齢層別5週分集計】



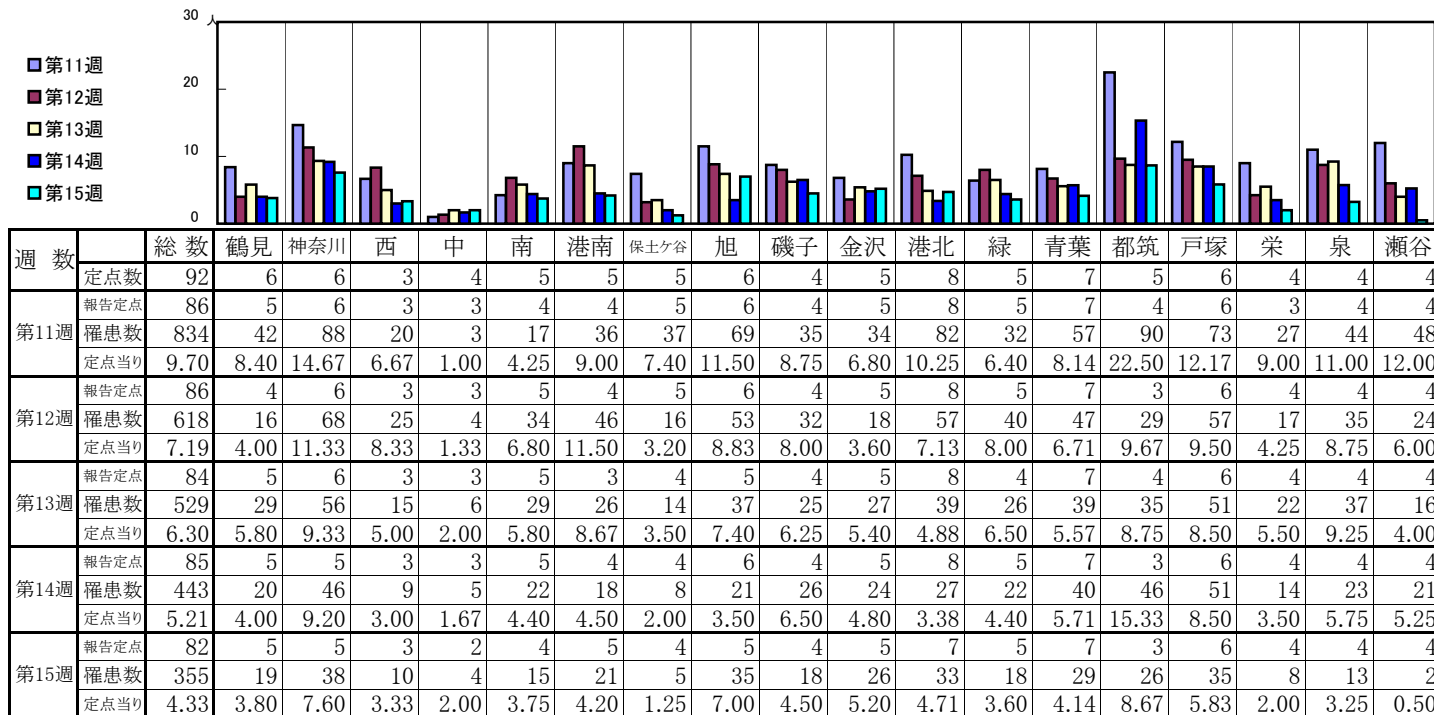
【定点当りの患者数】



<< 感染性胃腸炎 >>

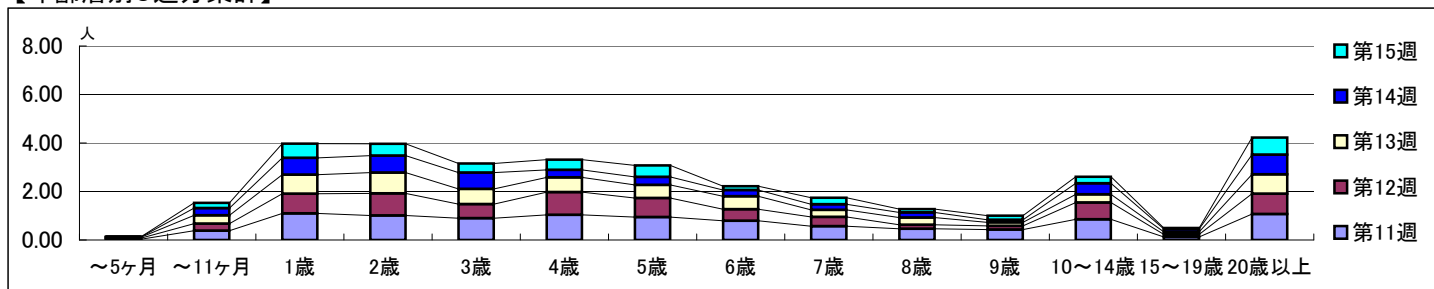
平成 25年 3月11日 ~ 4月14日
[平成 25年 第11週 ~ 第15週]

【区別・週別報告定点当り】

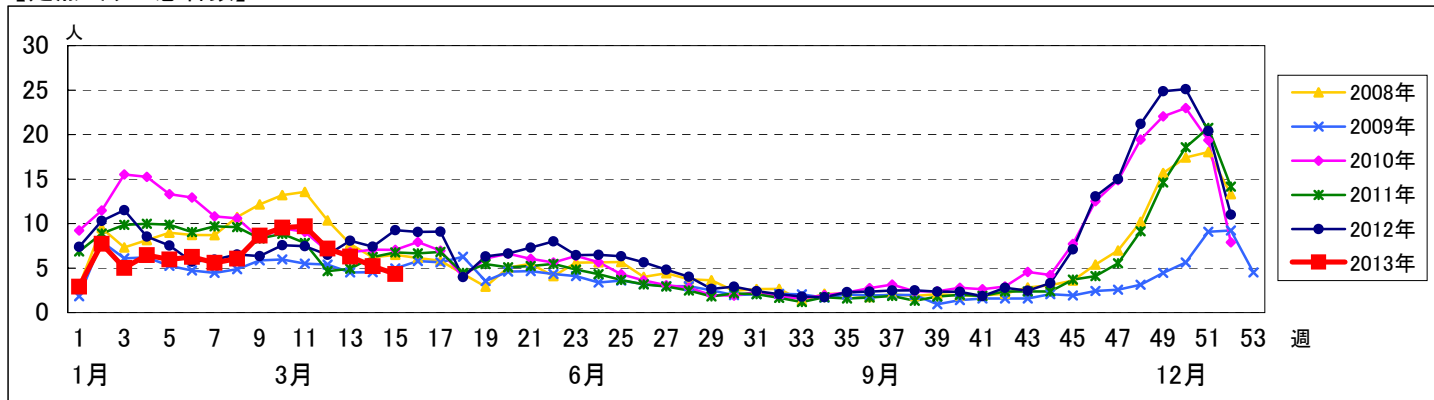


週 数		合計	年齢層別													
			~5ヶ月	~11ヶ月	1歳	2歳	3歳	4歳	5歳	6歳	7歳	8歳	9歳	10~14歳	15~19歳	20歳以上
第11週	罹患数	834	3	33	94	87	77	89	81	68	49	40	37	73	11	92
	定点当り	9.70	0.03	0.38	1.09	1.01	0.90	1.03	0.94	0.79	0.57	0.47	0.43	0.85	0.13	1.07
第12週	罹患数	618	4	25	70	78	50	81	68	41	33	14	13	60	9	72
	定点当り	7.19	0.05	0.29	0.81	0.91	0.58	0.94	0.79	0.48	0.38	0.16	0.15	0.70	0.10	0.84
第13週	罹患数	529	3	29	66	72	53	51	45	45	24	25	12	28	9	67
	定点当り	6.30	0.04	0.35	0.79	0.86	0.63	0.61	0.54	0.54	0.29	0.30	0.14	0.33	0.11	0.80
第14週	罹患数	443	1	25	59	60	57	26	28	22	20	18	9	39	10	69
	定点当り	5.21	0.01	0.29	0.69	0.71	0.67	0.31	0.33	0.26	0.24	0.21	0.11	0.46	0.12	0.81
第15週	罹患数	355	1	18	48	40	31	35	39	13	22	11	14	22	3	58
	定点当り	4.33	0.01	0.22	0.59	0.49	0.38	0.43	0.48	0.16	0.27	0.13	0.17	0.27	0.04	0.71

【年齢層別5週分集計】



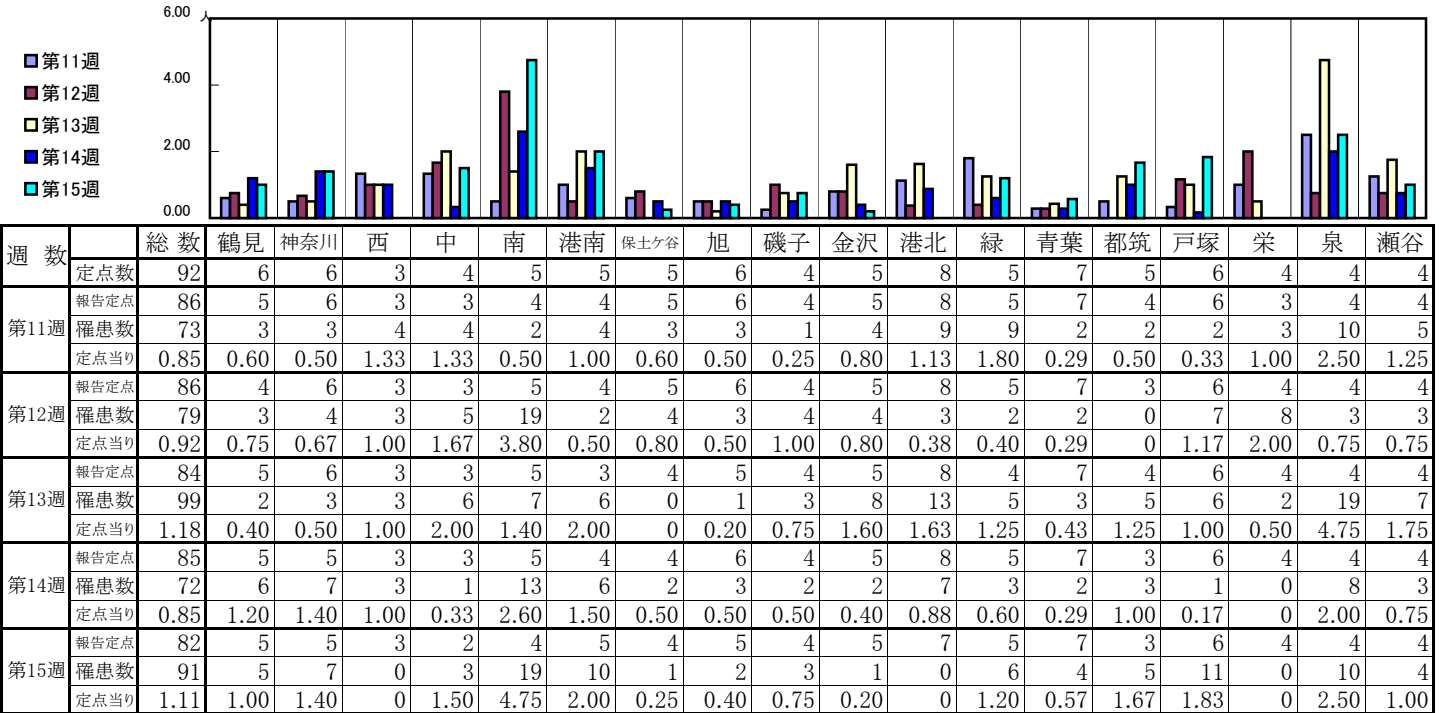
【定点当りの患者数】



<< 水痘 >>

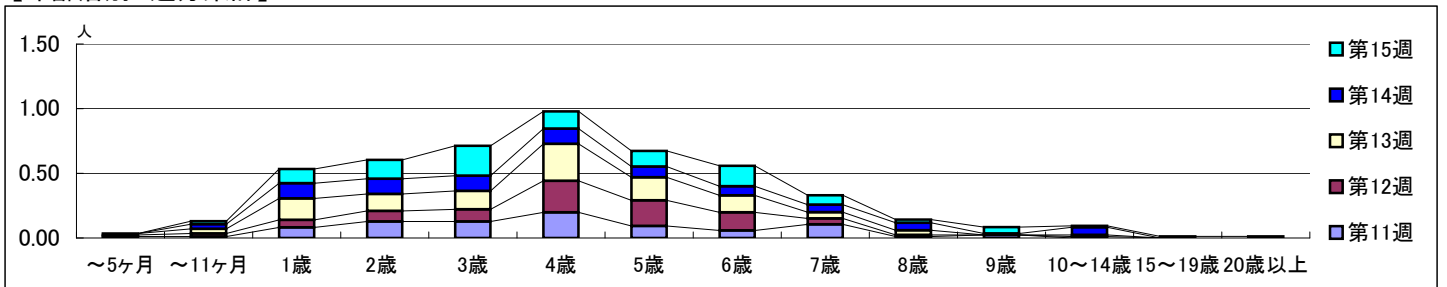
平成 25年 3月11日 ~ 4月14日
[平成 25年 第11週 ~ 第15週]

【区別・週別報告定点当り】

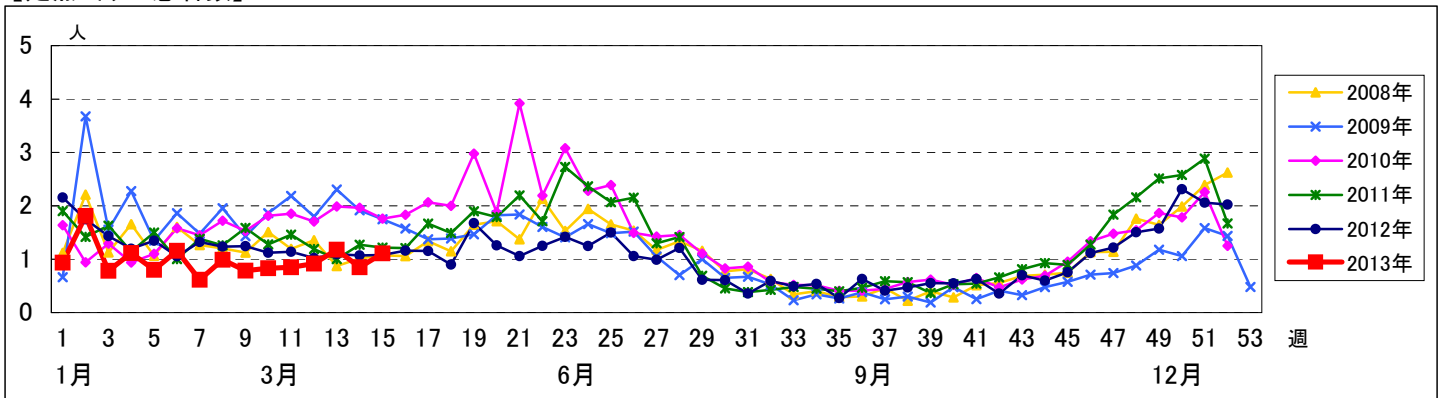


週 数		合計	年齢層別													
			~5ヶ月	~11ヶ月	1歳	2歳	3歳	4歳	5歳	6歳	7歳	8歳	9歳	10~14歳	15~19歳	20歳以上
第11週	罹患数	73	1	1	7	11	11	17	8	5	9	1	2			
	定点当り	0.85	0.01	0.01	0.08	0.13	0.13	0.20	0.09	0.06	0.10	0.01	0.02			
第12週	罹患数	79	1	2	5	7	8	21	17	12	4	1	1			
	定点当り	0.92	0.01	0.02	0.06	0.08	0.09	0.24	0.20	0.14	0.05	0.01	0.01			
第13週	罹患数	99	1	3	14	11	12	24	15	11	4	3	1			
	定点当り	1.18	0.01	0.04	0.17	0.13	0.14	0.29	0.18	0.13	0.05	0.04	0.01			
第14週	罹患数	72		3	10	10	10	10	7	6	5	5	1	5		
	定点当り	0.85		0.04	0.12	0.12	0.12	0.12	0.08	0.07	0.06	0.06	0.01	0.06		
第15週	罹患数	91		2	9	12	19	11	10	13	6	2	4	1	1	1
	定点当り	1.11		0.02	0.11	0.15	0.23	0.13	0.12	0.16	0.07	0.02	0.05	0.01	0.01	0.01

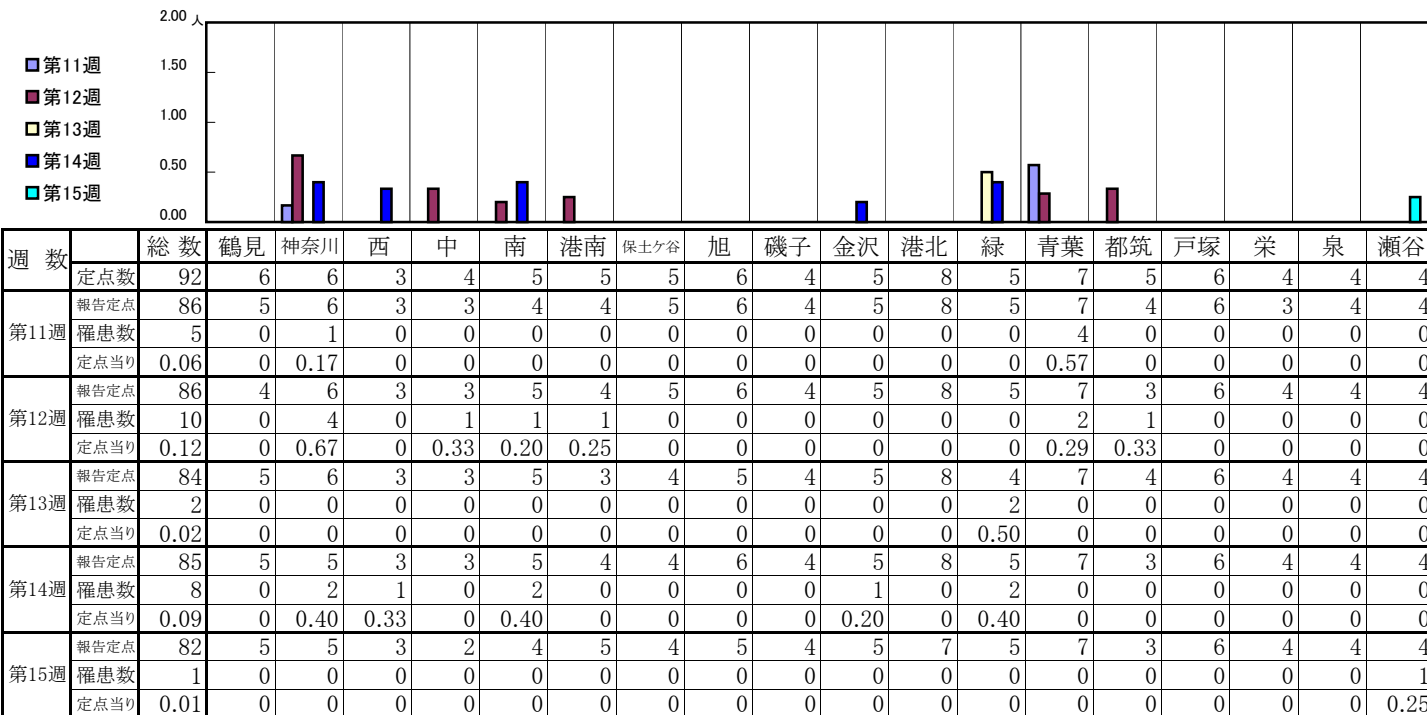
【年齢層別5週分集計】



【定点当りの患者数】

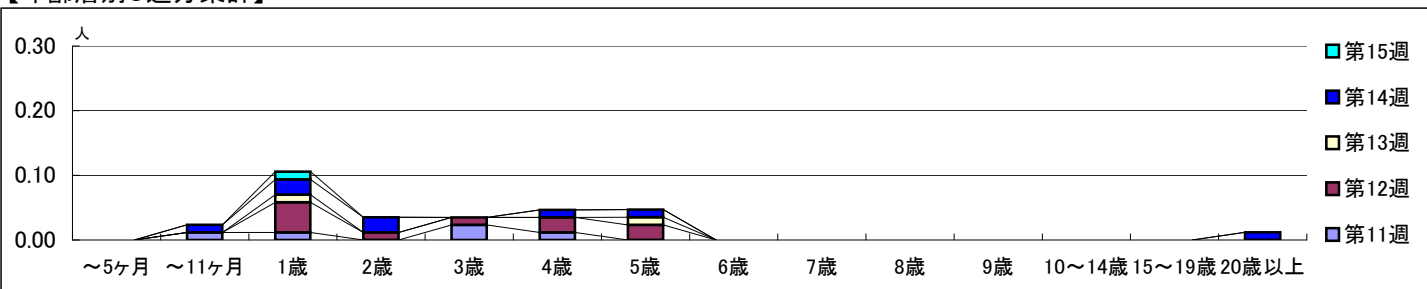


【区別・週別報告定点当り】

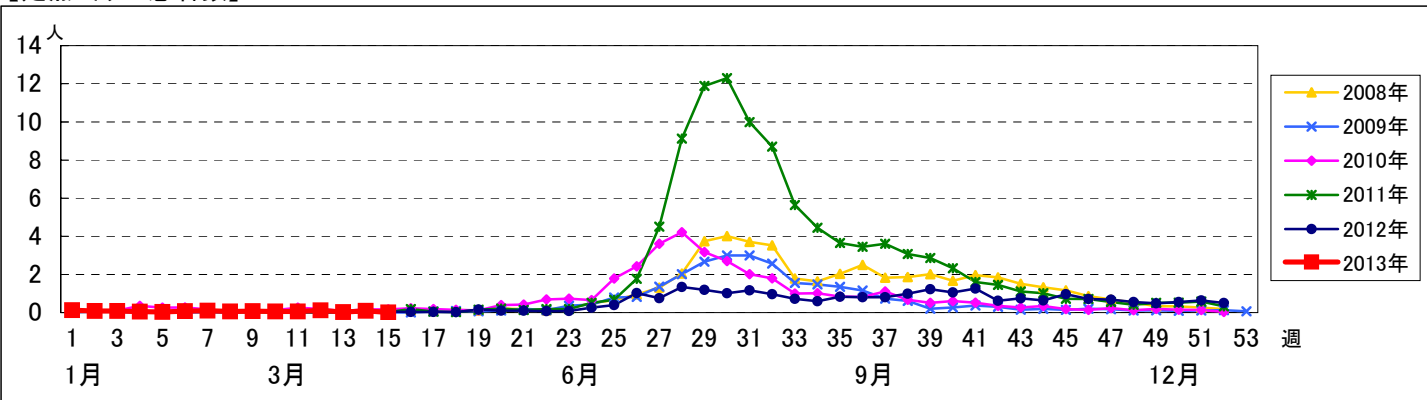


週数	合計	~5ヶ月	~11ヶ月	1歳	2歳	3歳	4歳	5歳	6歳	7歳	8歳	9歳	10~14歳	15~19歳	20歳以上
第11週	5		1	1		2	1								
第12週	10			4	1	1	2	2							
第13週	2			1				1							
第14週	8		1	2	2		1	1							1
第15週	1			1											

【年齢層別5週分集計】



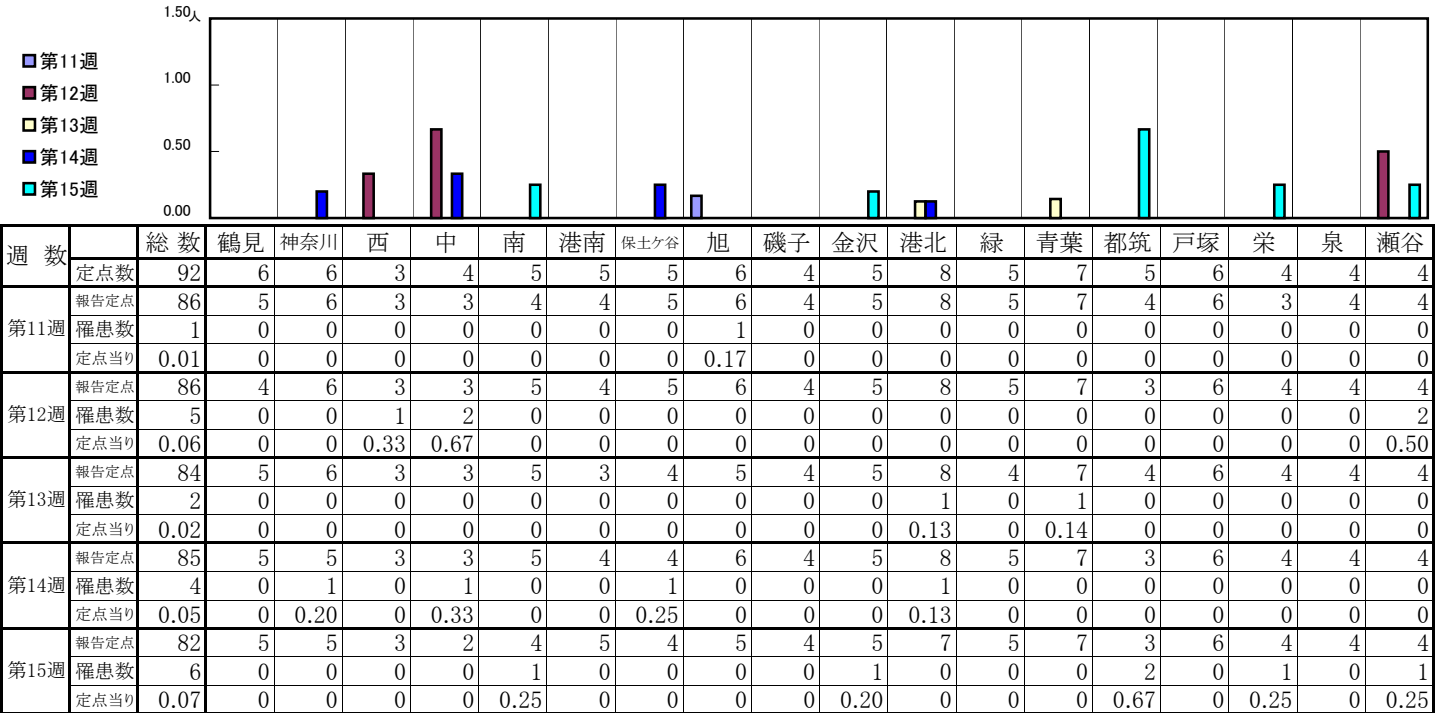
【定点当りの患者数】



<< 伝染性紅斑 >>

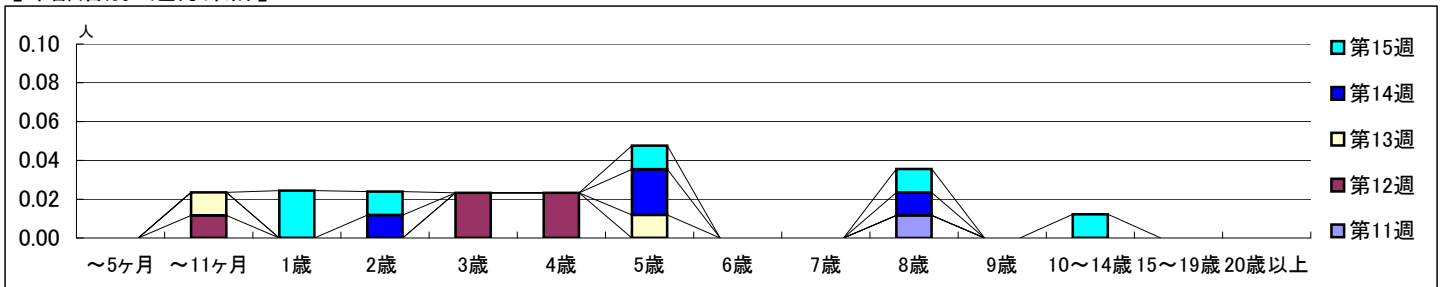
平成 25年 3月11日 ~ 4月14日
[平成 25年 第11週 ~ 第15週]

【区別・週別報告定点当り】

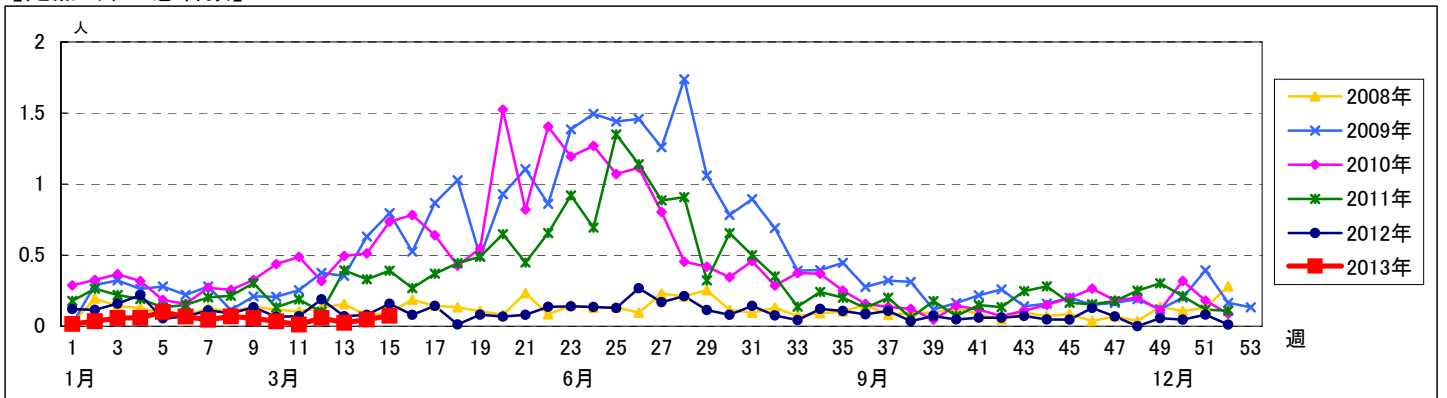


週数	合計	~5ヶ月	~11ヶ月	1歳	2歳	3歳	4歳	5歳	6歳	7歳	8歳	9歳	10~14歳	15~19歳	20歳以上
第11週	罹患数 1 定点当り 0.01										1 0.01				
第12週	罹患数 5 定点当り 0.06		1 0.01			2 0.02	2 0.02								
第13週	罹患数 2 定点当り 0.02		1 0.01					1 0.01							
第14週	罹患数 4 定点当り 0.05				1 0.01			2 0.02			1 0.01				
第15週	罹患数 6 定点当り 0.07			2 0.02	1 0.01			1 0.01			1 0.01		1 0.01		

【年齢層別5週分集計】



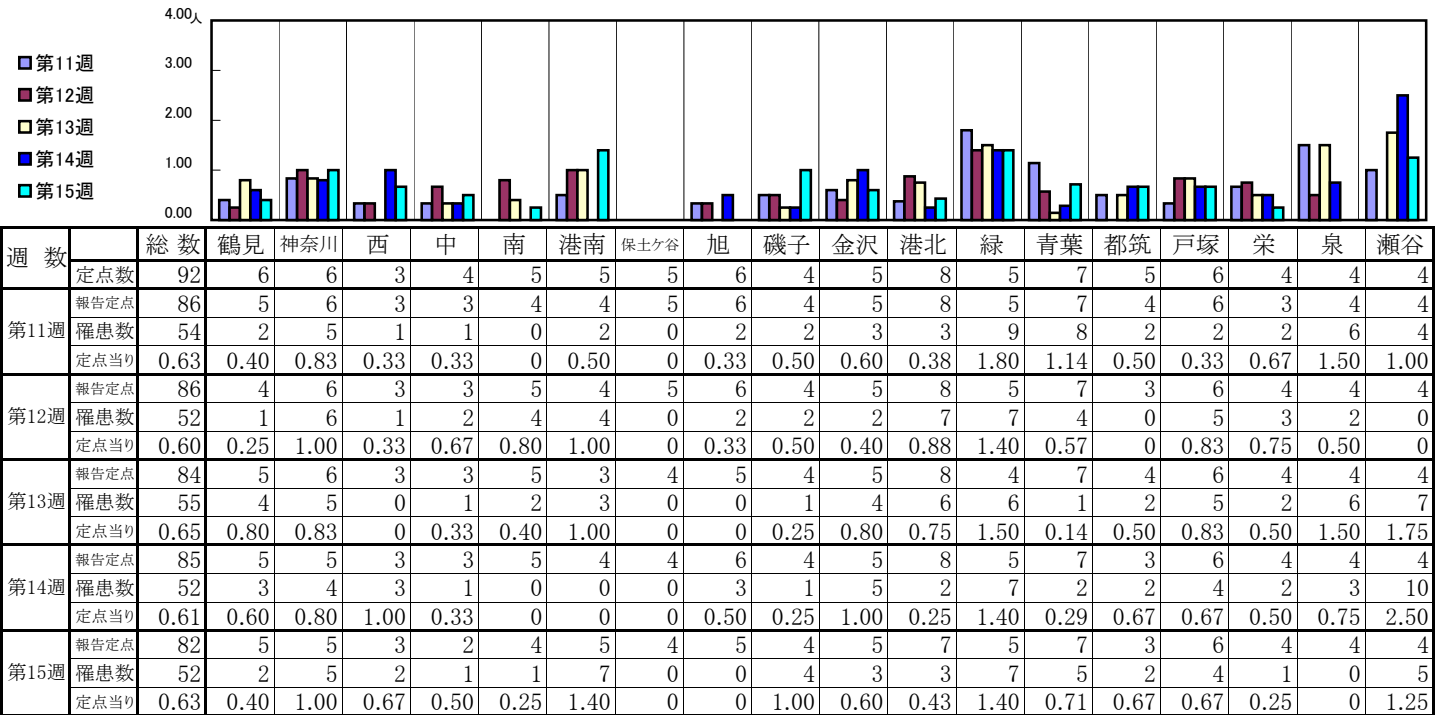
【定点当りの患者数】



<< 突発性発しん >>

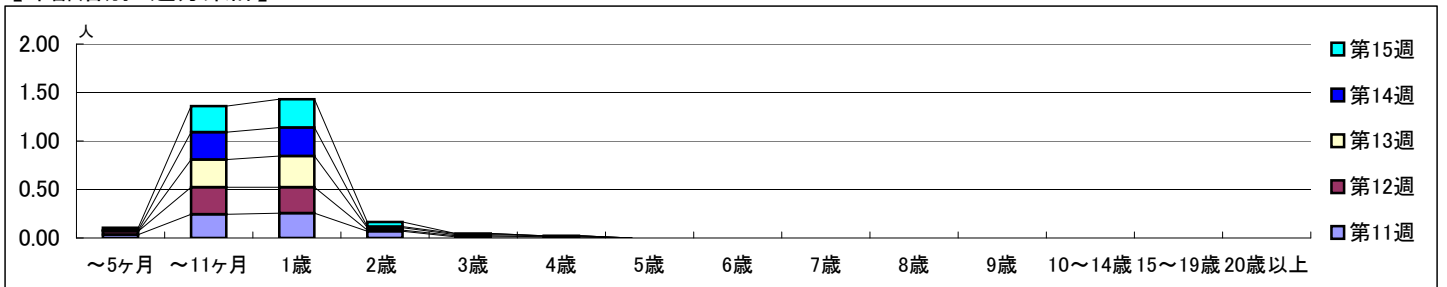
平成 25年 3月11日 ~ 4月14日
[平成 25年 第11週 ~ 第15週]

【区別・週別報告定点当り】

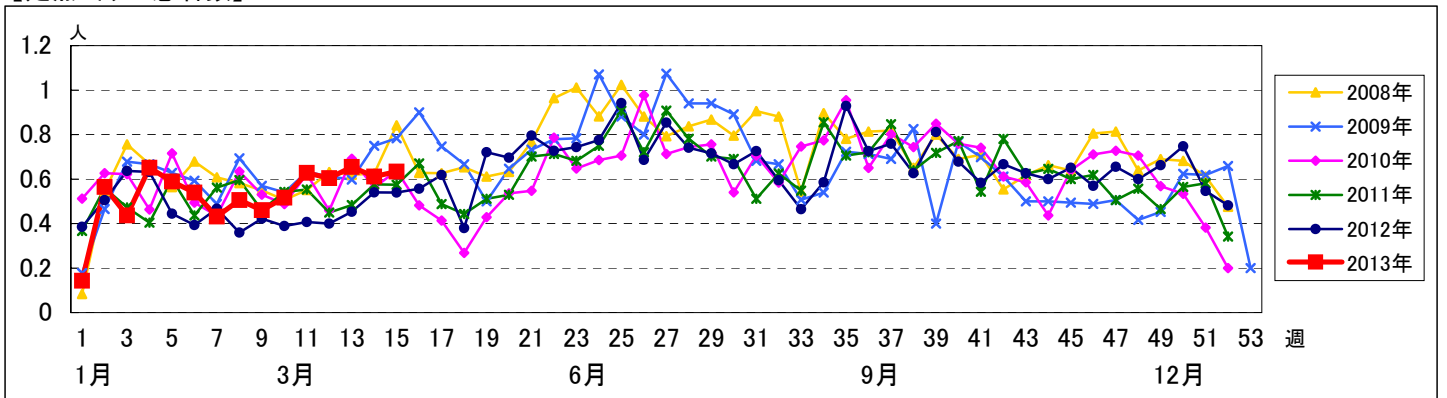


週 数		合計	~5ヶ月	~11ヶ月	1歳	2歳	3歳	4歳	5歳	6歳	7歳	8歳	9歳	10~14歳	15~19歳	20歳以上
第11週	罹患数	54	3	21	22	6	1	1								
	定点当り	0.63	0.03	0.24	0.26	0.07	0.01	0.01								
第12週	罹患数	52	3	24	23	1	1									
	定点当り	0.60	0.03	0.28	0.27	0.01	0.01									
第13週	罹患数	55		24	27	2	1	1								
	定点当り	0.65		0.29	0.32	0.02	0.01	0.01								
第14週	罹患数	52	1	24	25	1	1									
	定点当り	0.61	0.01	0.28	0.29	0.01	0.01									
第15週	罹患数	52	2	22	24	4										
	定点当り	0.63	0.02	0.27	0.29	0.05										

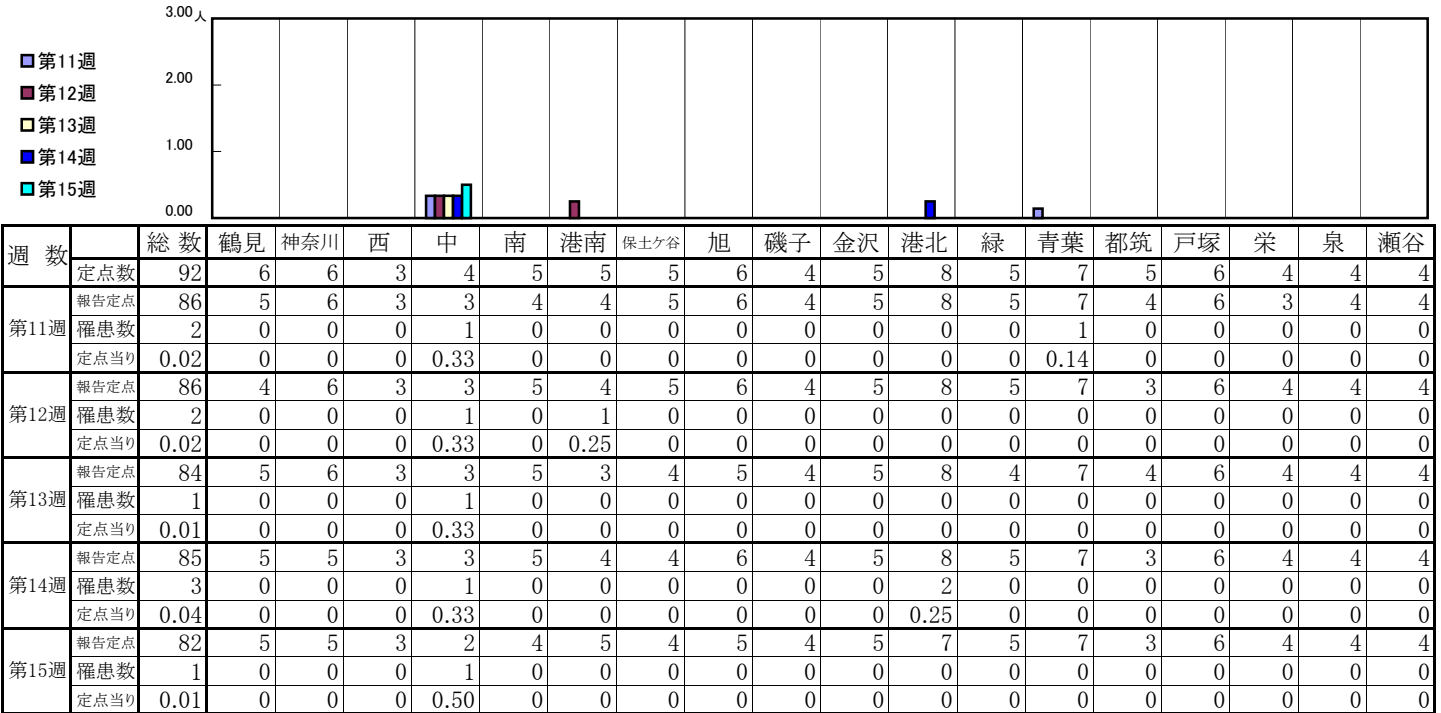
【年齢層別5週分集計】



【定点当りの患者数】

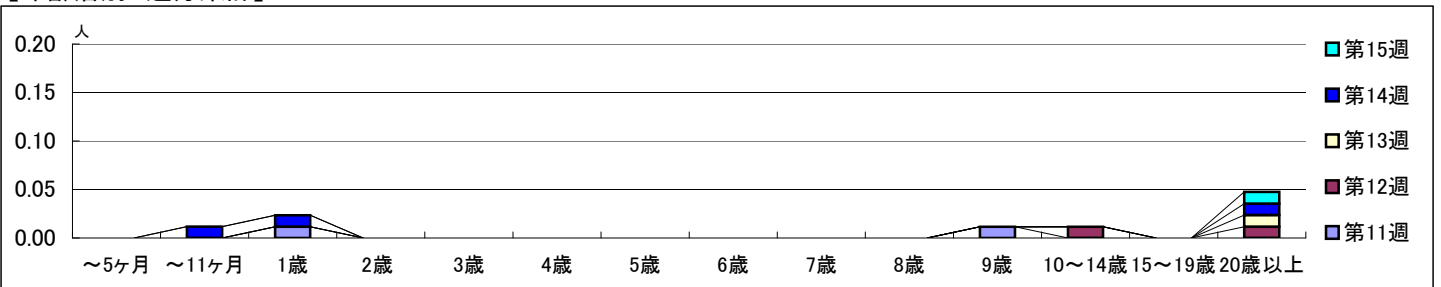


【区別・週別報告定点当り】

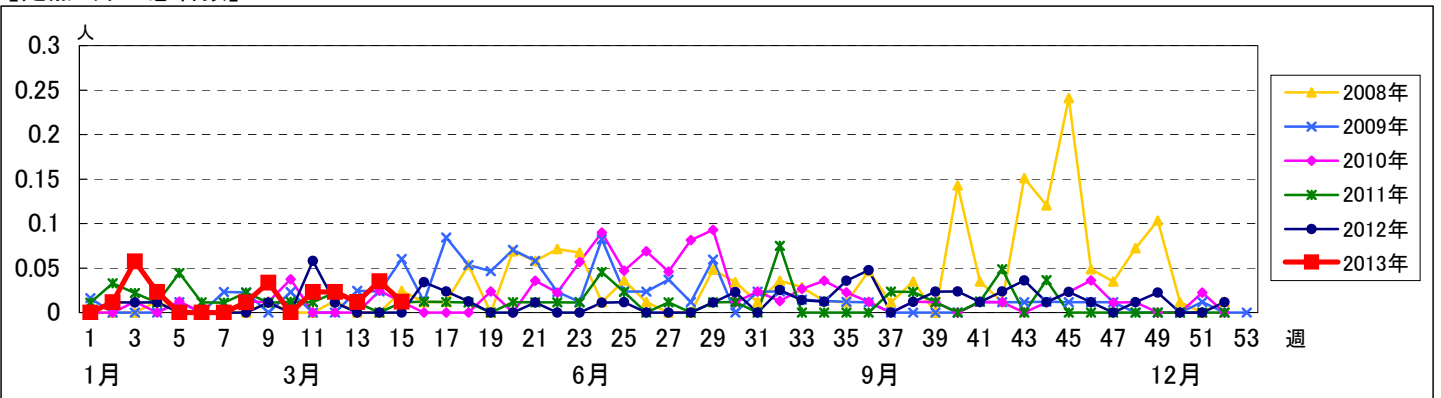


週数	合計	~5ヶ月	~11ヶ月	1歳	2歳	3歳	4歳	5歳	6歳	7歳	8歳	9歳	10~14歳	15~19歳	20歳以上
第11週	2			1								1			
第12週	2												1		1
第13週	1														1
第14週	3		1	1											1
第15週	1														1

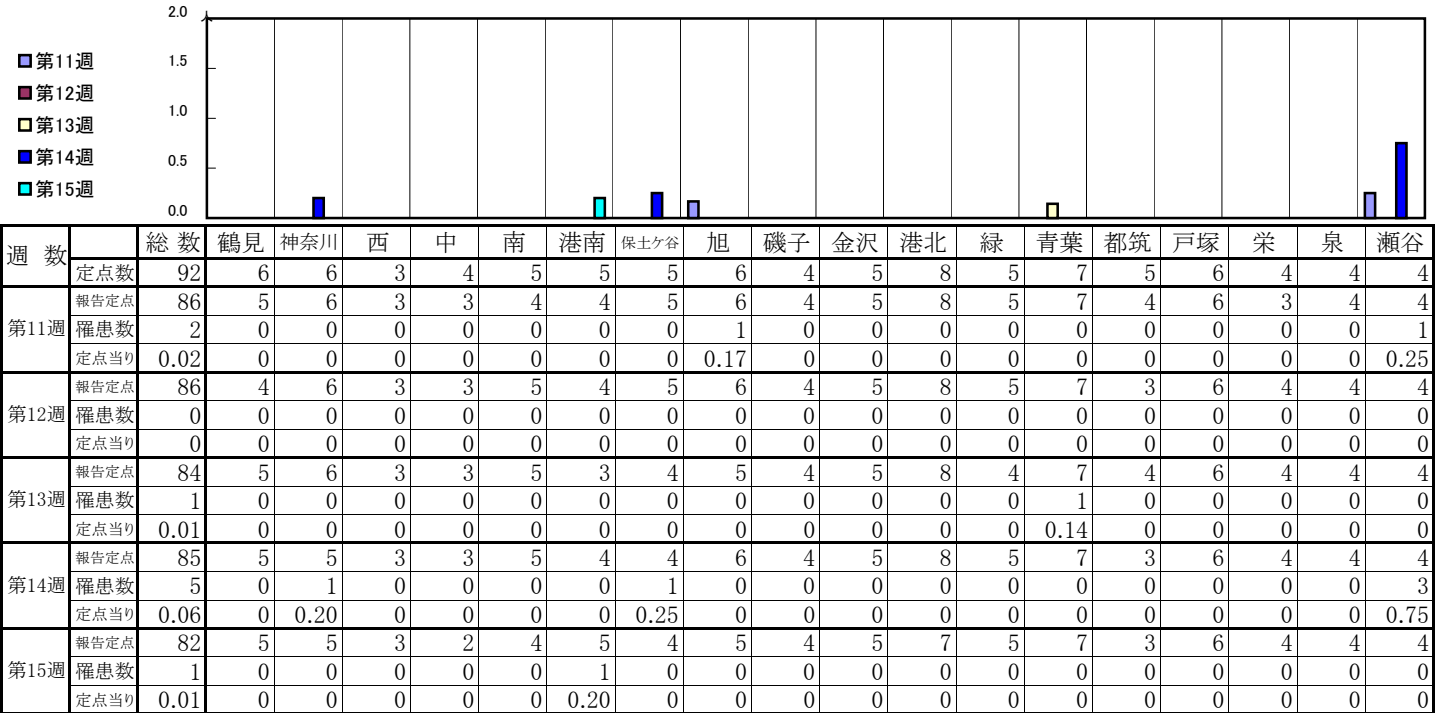
【年齢層別5週分集計】



【定点当りの患者数】

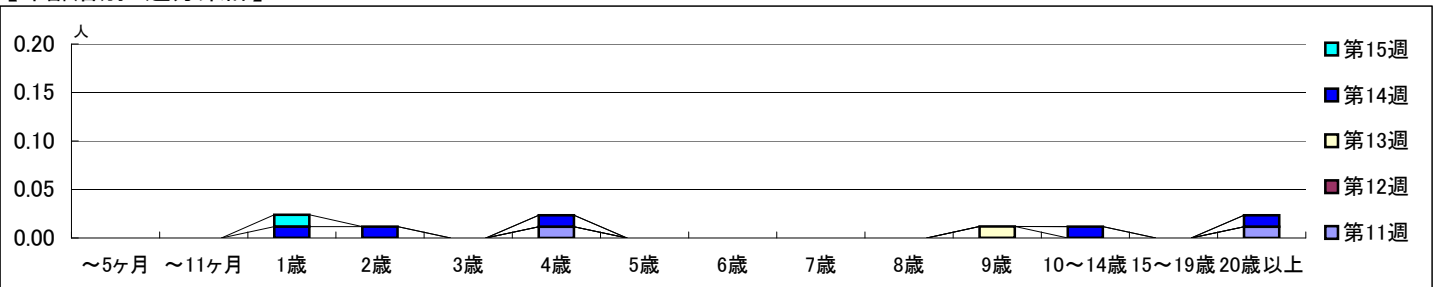


【区別・週別報告定点当り】

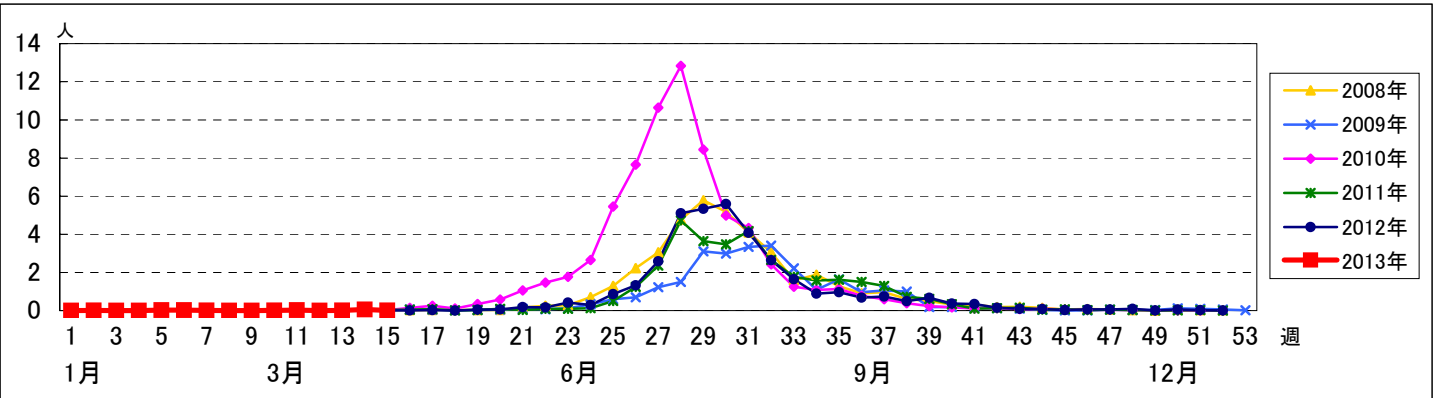


週数	合計	~5ヶ月	~11ヶ月	1歳	2歳	3歳	4歳	5歳	6歳	7歳	8歳	9歳	10~14歳	15~19歳	20歳以上
第11週	2						1								1
第12週	0														
第13週	1											1			
第14週	5			1	1		1						1		1
第15週	1			1											

【年齢層別5週分集計】



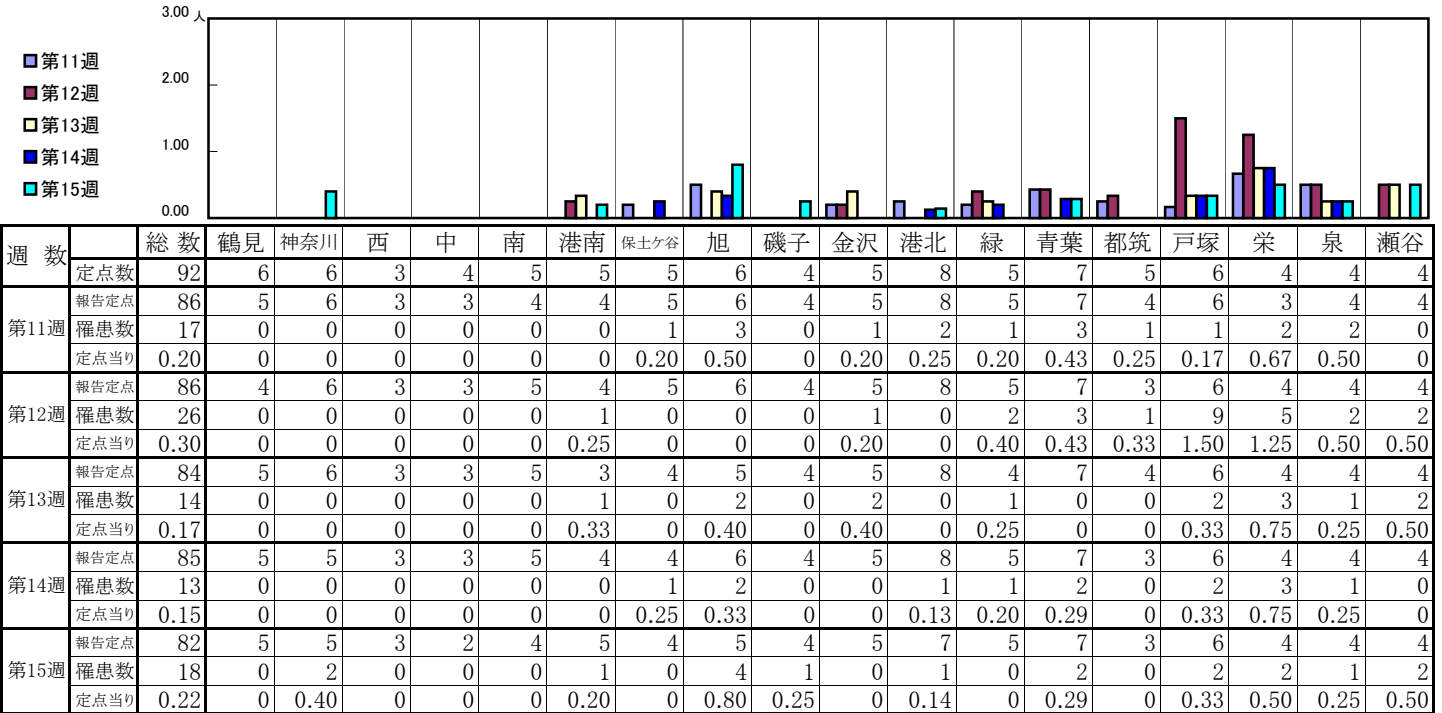
【定点当りの患者数】



<< 流行性耳下腺炎 >>

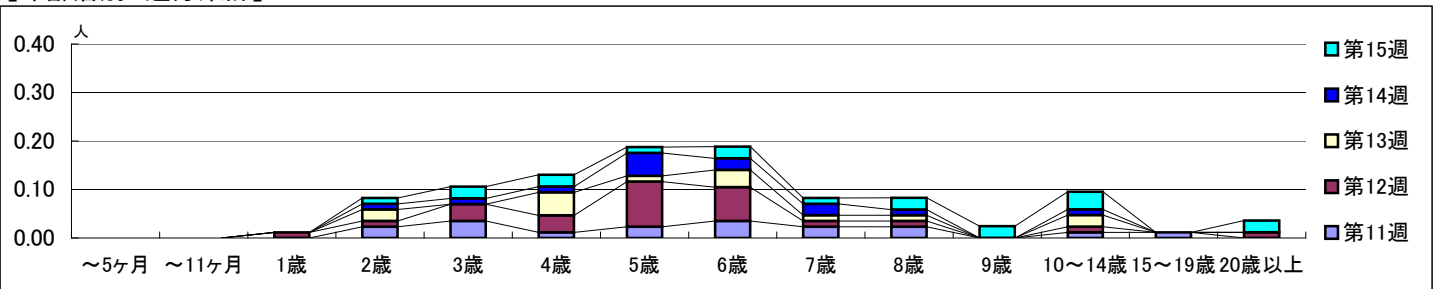
平成 25年 3月11日 ~ 4月14日
[平成 25年 第11週 ~ 第15週]

【区別・週別報告定点当り】

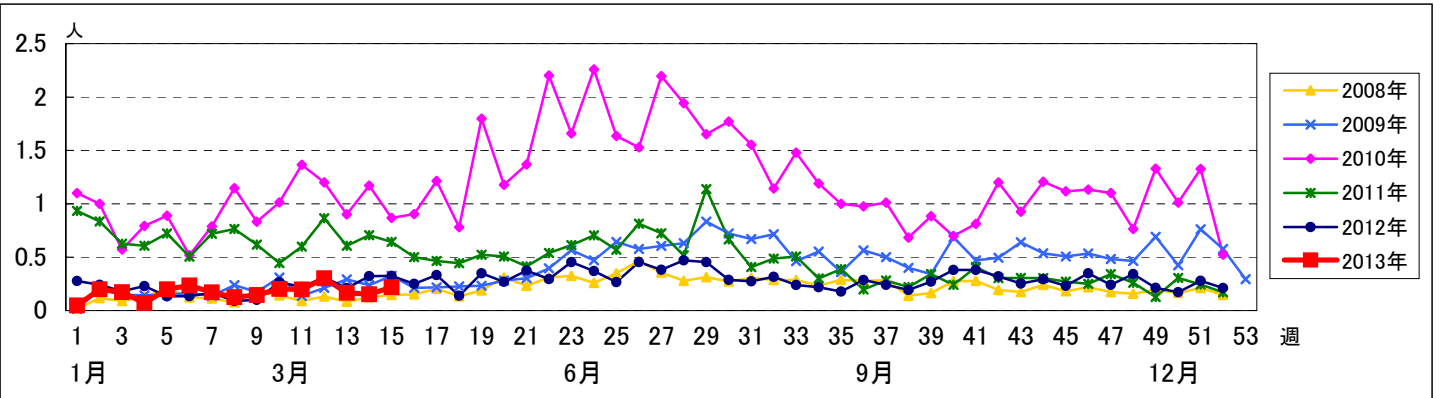


週数	合計	~5ヶ月	~11ヶ月	1歳	2歳	3歳	4歳	5歳	6歳	7歳	8歳	9歳	10~14歳	15~19歳	20歳以上
第11週	17				2	3	1	2	3	2	2		1	1	
第12週	26			1	1	3	3	8	6	1	1				1
第13週	14				2		4	1	3	1	1		2		
第14週	13				1	1	1	4	2	2	1		1		
第15週	18				1	2	2	1	2	1	2	2	3		2

【年齢層別5週分集計】



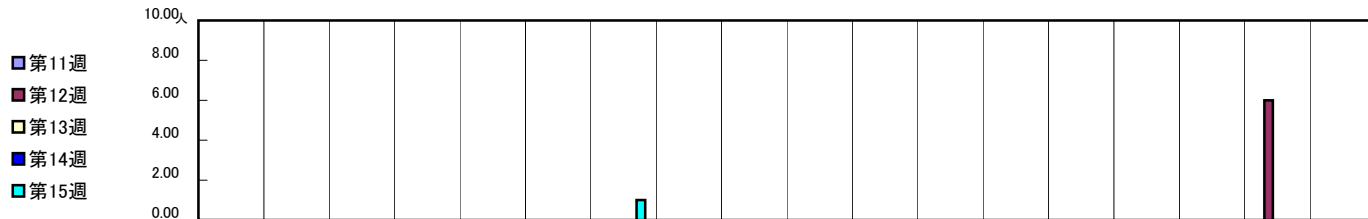
【定点当りの患者数】



<< 急性出血性結膜炎 >>

平成 25年 3月11日 ~ 4月14日
[平成 25年 第11週 ~ 第15週]

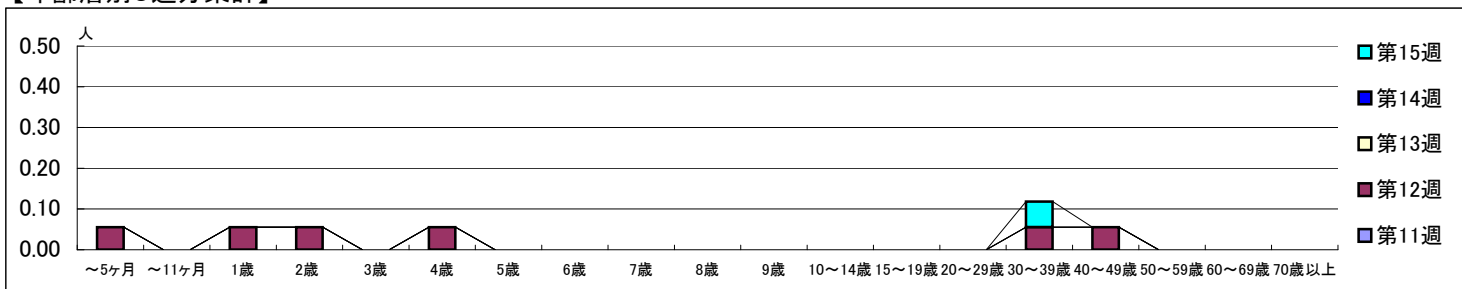
【区別・週別報告定点当り】



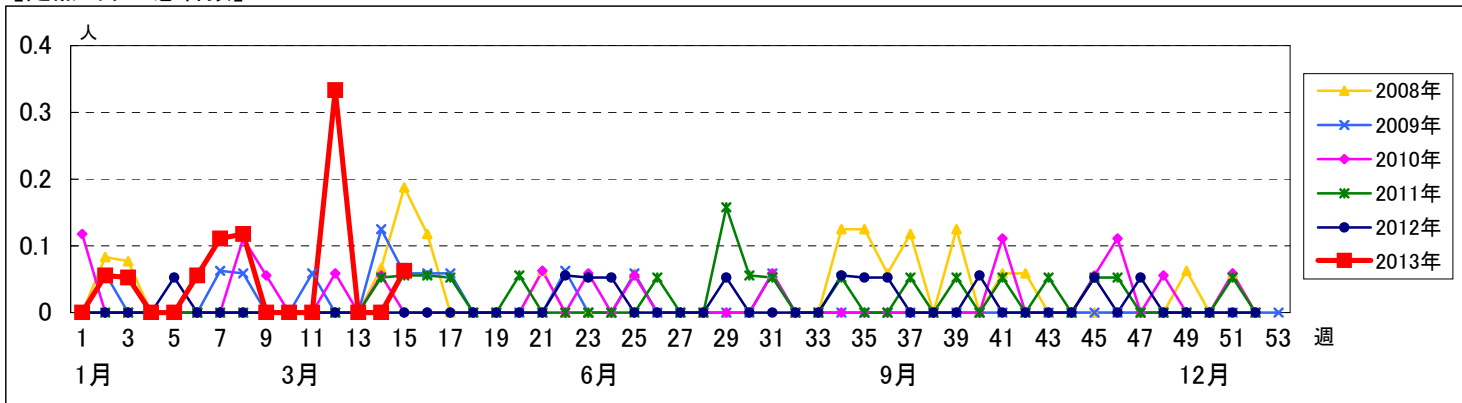
週数		総数	鶴見	神奈川	西	中	南	港南	保土ヶ谷	旭	磯子	金沢	港北	緑	青葉	都筑	戸塚	栄	泉	瀬谷
第11週	定点数	19	1	1	0	1	1	1	1	1	1	1	2	1	2	1	1	1	1	1
	報告定点	17	1	1		1	1	1	1	1	1	1	2	1	1	1	1		1	1
	罹患数	0	0	0		0	0	0	0	0	0	0	0	0	0	0	0	0	0	0
	定点当り	0	0	0		0	0	0	0	0	0	0	0	0	0	0	0	0	0	0
第12週	報告定点	18	1	1		1	1	1	1	1	1	1	2	1	1	1	1	1	1	1
	罹患数	6	0	0		0	0	0	0	0	0	0	0	0	0	0	0	0	6	0
	定点当り	0.33	0	0		0	0	0	0	0	0	0	0	0	0	0	0	0	6.00	0
	報告定点	18	1	1		1	1	1	1	1	1	1	2	1	1	1	1	1	1	1
第13週	報告定点	17	1	1		1	1	1	1	1	1	1	2	1	1	1		1	1	1
	罹患数	0	0	0		0	0	0	0	0	0	0	0	0	0	0	0	0	0	0
	定点当り	0	0	0		0	0	0	0	0	0	0	0	0	0	0	0	0	0	0
	報告定点	16	1	1		1	1	1	1	1	1	1	2	1	1	1			1	1
第14週	報告定点	17	1	1		1	1	1	1	1	1	1	2	1	1	1		1	1	1
	罹患数	0	0	0		0	0	0	0	0	0	0	0	0	0	0	0	0	0	0
	定点当り	0	0	0		0	0	0	0	0	0	0	0	0	0	0	0	0	0	0
	報告定点	16	1	1		1	1	1	1	1	1	1	2	1	1	1			1	1
第15週	報告定点	16	1	1		1	1	1	1	1	1	1	2	1	1	1			1	1
	罹患数	1	0	0		0	0	0	1	0	0	0	0	0	0	0	0	0	0	0
	定点当り	0.06	0	0		0	0	0	1.00	0	0	0	0	0	0	0	0	0	0	0
	報告定点	19	1	1	0	1	1	1	1	1	1	1	2	1	2	1	1	1	1	1

週数		合計	~5ヶ月	~11ヶ月	1歳	2歳	3歳	4歳	5歳	6歳	7歳	8歳	9歳	10~14歳	15~19歳	20~29歳	30~39歳	40~49歳	50~59歳	60~69歳	70歳以上
第11週	罹患数	0																			
	定点当り	0																			
第12週	罹患数	6	1		1	1				1							1	1			
	定点当り	0.33	0.06		0.06	0.06				0.06							0.06	0.06			
第13週	罹患数	0																			
	定点当り	0																			
第14週	罹患数	0																			
	定点当り	0																			
第15週	罹患数	1															1				
	定点当り	0.06															0.06				

【年齢層別5週分集計】



【定点当りの患者数】

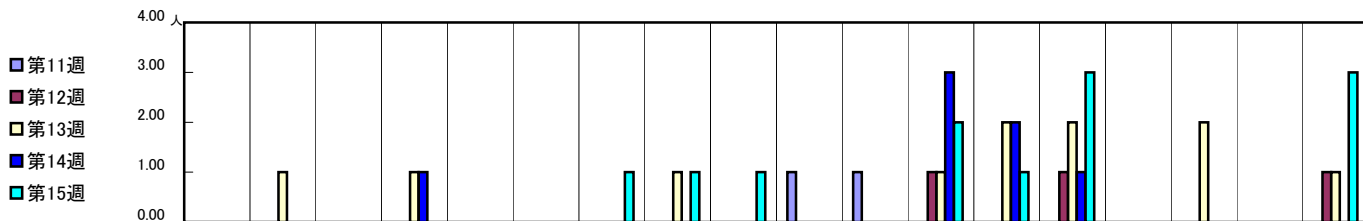


※ 第12週の6例は、同一家族内の発生例です

<< 流行性角結膜炎 >>

平成 25年 3月11日 ~ 4月14日
[平成 25年 第11週 ~ 第15週]

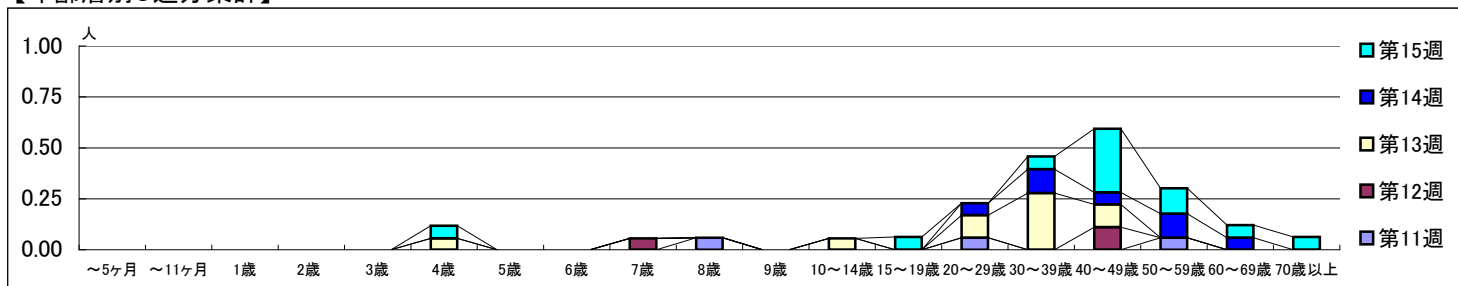
【区別・週別報告定点当り】



週数		総数	鶴見	神奈川	西	中	南	港南	保土ヶ谷	旭	磯子	金沢	港北	緑	青葉	都筑	戸塚	栄	泉	瀬谷	
			定点数	1	1	0	1	1	1	1	1	1	1	1	2	1	2	1	1	1	1
第11週	報告定点	17	1	1		1	1	1	1	1	1	1	2	1	1	1	1			1	1
	罹患数	3	0	0		0	0	0	0	0	0	1	2	0	0	0	0	0	0	0	0
	定点当り	0.18	0	0		0	0	0	0	0	0	1.00	1.00	0	0	0	0	0	0	0	0
第12週	報告定点	18	1	1		1	1	1	1	1	1	1	2	1	1	1	1	1	1	1	1
	罹患数	3	0	0		0	0	0	0	0	0	0	0	1	0	1	0	0	0	0	1
	定点当り	0.17	0	0		0	0	0	0	0	0	0	0	1.00	0	1.00	0	0	0	0	1.00
第13週	報告定点	18	1	1		1	1	1	1	1	1	1	2	1	1	1	1	1	1	1	1
	罹患数	11	0	1		1	0	0	0	1	0	0	0	1	2	2	0	2	0	1	1
	定点当り	0.61	0	1.00		1.00	0	0	0	1.00	0	0	0	1.00	2.00	2.00	0	2.00	0	1.00	1.00
第14週	報告定点	17	1	1		1	1	1	1	1	1	1	2	1	1	1			1	1	1
	罹患数	7	0	0		1	0	0	0	0	0	0	0	3	2	1	0	0	0	0	0
	定点当り	0.41	0	0		1.00	0	0	0	0	0	0	0	3.00	2.00	1.00	0	0	0	0	0
第15週	報告定点	16	1	1		1	1	1	1	1	1	1	2	1	1	1			1	1	1
	罹患数	12	0	0		0	0	0	1	1	1	0	0	2	1	3	0	0	0	0	3
	定点当り	0.75	0	0		0	0	0	1.00	1.00	1.00	0	0	2.00	1.00	3.00	0	0	0	0	3.00

週数		合計	~5ヶ月	~11ヶ月	1歳	2歳	3歳	4歳	5歳	6歳	7歳	8歳	9歳	10~14歳	15~19歳	20~29歳	30~39歳	40~49歳	50~59歳	60~69歳	70歳以上	
			罹患数	定点当り	罹患数	定点当り	罹患数	定点当り	罹患数	定点当り	罹患数	定点当り	罹患数	定点当り	罹患数	定点当り	罹患数	定点当り	罹患数	定点当り	罹患数	定点当り
第11週	罹患数	3											1			1				1		
	定点当り	0.18										0.06				0.06				0.06		
第12週	罹患数	3									1								2			
	定点当り	0.17									0.06								0.11			
第13週	罹患数	11						1						1		2	5	2				
	定点当り	0.61						0.06						0.06		0.11	0.28	0.11				
第14週	罹患数	7														1	2	1	2	1		
	定点当り	0.41														0.06	0.12	0.06	0.12	0.06		
第15週	罹患数	12						1							1		1	5	2	1	1	
	定点当り	0.75						0.06							0.06		0.06	0.31	0.13	0.06	0.06	

【年齢層別5週分集計】



【定点当りの患者数】

