

疾病別 警報・注意報 発生状況

平成25年第13週

	インフルエンザ	RSウイルス感染症	咽頭結膜熱	A群溶血性レンサ球菌咽頭炎	感染性胃腸炎	水痘	手足口病	伝染性紅斑	突発性発しん	百日咳	ヘルパンギーナ	流行性耳下腺炎	急性出血性結膜炎	流行性角結膜炎
警報レベル	30		3	8	20	7	5	2		1	6	6	1	8
終息基準値	10		1	4	12	4	2	1		0.1	2	2	0.1	4
注意報レベル	10					4						3		
横浜市	1.38	0.05	0.17	1.39	6.30	1.18	0.02	0.02	0.65	0.01	0.01	0.17	-	0.65
鶴見	0.29	-	-	0.20	5.80	0.40	-	-	0.80	-	-	-	-	-
神奈川	2.11	-	-	1.50	9.33	0.50	-	-	0.83	-	-	-	-	1.00
西	0.60	-	-	0.67	5.00	1.00	-	-	-	-	-	-		
中	0.80	-	-	2.00	2.00	2.00	-	-	0.33	0.33	-	-	-	1.00
南	0.13	-	0.20	0.20	5.80	1.40	-	-	0.40	-	-	-	-	-
港南	1.17	-	0.67	2.00	8.67	2.00	-	-	1.00	-	-	0.33
保土ヶ谷	-	0.25	-	1.75	3.50	-	-	-	-	-	-	-	-	-
旭	2.78	-	-	0.40	7.40	0.20	-	-	-	-	-	0.40	-	1.00
磯子	1.00	-	0.75	0.75	6.25	0.75	-	-	0.25	-	-	-	-	-
金沢	1.50	-	-	-	5.40	1.60	-	-	0.80	-	-	0.40	-	-
港北	1.23	0.25	0.38	2.38	4.88	1.63	-	0.13	0.75	-	-	-	-	-
緑	2.40	-	0.25	2.00	6.50	1.25	0.50	-	1.50	-	-	0.25	-	1.00
青葉	2.10	-	-	0.86	5.57	0.43	-	0.14	0.14	-	0.14	-	-	2.00
都筑	1.60	-	-	2.75	8.75	1.25	-	-	0.50	-	-	-	-	2.00
戸塚	2.30	-	0.50	0.33	8.50	1.00	-	-	0.83	-	-	0.33	-	-
栄	2.14	-	-	1.50	5.50	0.50	-	-	0.50	-	-	0.75	-	2.00
泉	0.57	-	-	3.25	9.25	4.75	-	-	1.50	-	-	0.25	-	-
瀬谷	1.00	0.25	0.25	3.75	4.00	1.75	-	-	1.75	-	-	0.50	-	1.00

(- : 0) (... : 報告なし)

数字は報告定点当たり患者数です

**報告定点当たりの値が警報レベル もしくは警報レベル継続中です
報告定点当たりの値が注意報レベルに達しています**

(この数字は集計時点のものです。翌週以降、変動する可能性があります)

<< インフルエンザ >>

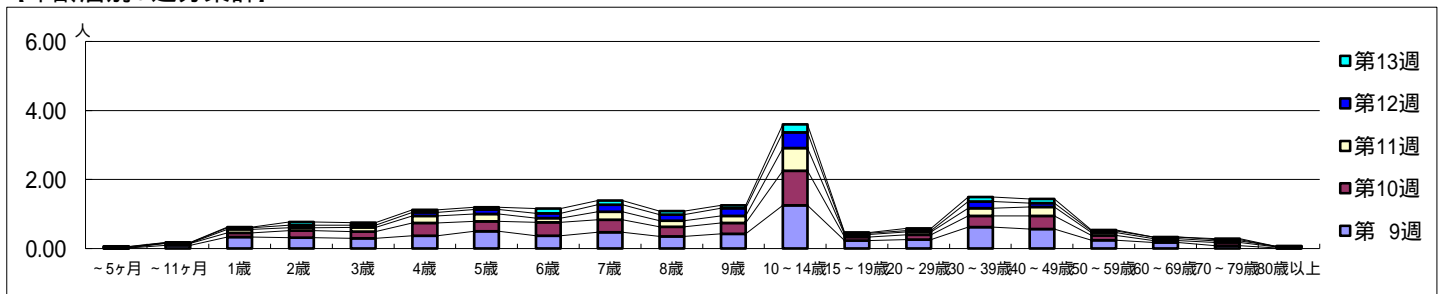
平成 25年 2月25日 ~ 3月31日
[平成 25年 第9週 ~ 第13週]

【区別・週別報告定点当り】

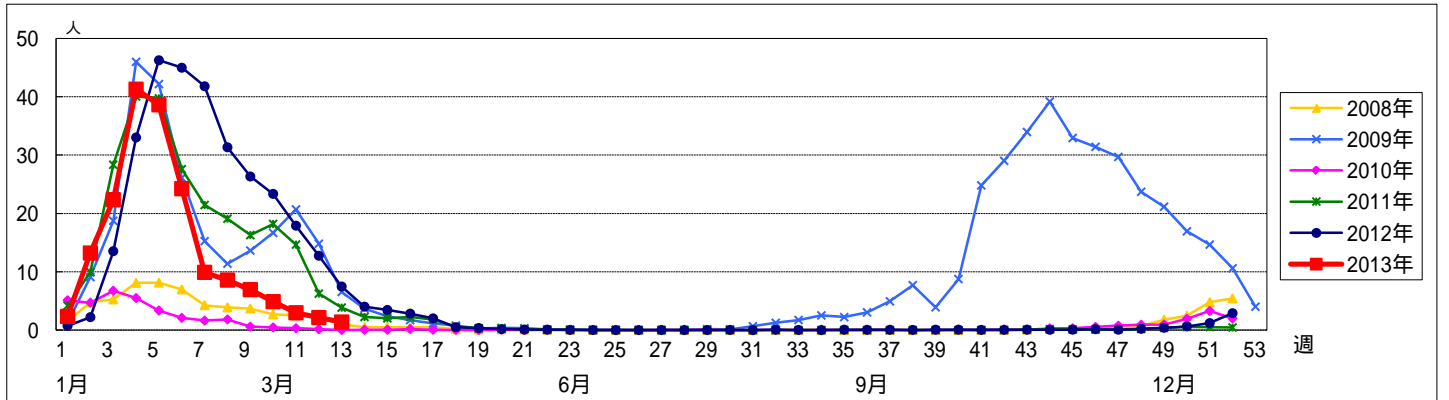
週数		総数	鶴見	神奈川	西	中	南	港南	保土ヶ谷	旭	磯子	金沢	港北	緑	青葉	都筑	戸塚	栄	泉	瀬谷
第9週	定点数	152	10	10	5	7	8	8	8	10	7	8	13	8	11	8	10	7	7	7
	報告定点	145	8	10	5	6	8	7	8	10	7	8	13	7	11	7	10	7	7	6
	罹患数	1007	37	68	35	11	56	54	37	96	39	67	80	66	65	35	52	63	75	71
第10週	定点数	144	8	10	5	6	8	8	7	10	7	8	13	6	11	7	10	7	7	6
	報告定点	144	8	10	5	6	8	8	7	10	7	8	13	6	11	7	10	7	7	6
	罹患数	703	27	46	31	5	36	37	22	56	50	45	62	45	39	32	50	54	31	35
第11週	定点数	140	8	9	5	5	7	6	8	10	7	8	13	6	11	7	10	7	7	6
	報告定点	140	8	9	5	5	7	6	8	10	7	8	13	6	11	7	10	7	7	6
	罹患数	416	16	22	11	4	17	14	7	25	17	22	35	35	28	12	37	52	35	27
第12週	定点数	138	7	10	5	5	8	7	8	10	7	8	13	6	10	4	10	7	7	6
	報告定点	138	7	10	5	5	8	7	8	10	7	8	13	6	10	4	10	7	7	6
	罹患数	297	12	10	5	1	18	16	4	30	6	11	40	25	27	11	19	34	17	11
第13週	定点数	134	7	9	5	5	8	6	7	9	7	8	13	5	10	5	10	7	7	6
	報告定点	134	7	9	5	5	8	6	7	9	7	8	13	5	10	5	10	7	7	6
	罹患数	185	2	19	3	4	1	7	0	25	7	12	16	12	21	8	23	15	4	6
	定点当り	1.38	0.29	2.11	0.60	0.80	0.13	1.17	0	2.78	1.00	1.50	1.23	2.40	2.10	1.60	2.30	2.14	0.57	1.00

週数		合計	~5ヶ月	~11ヶ月	1歳	2歳	3歳	4歳	5歳	6歳	7歳	8歳	9歳	10~14歳	15~19歳	20~29歳	30~39歳	40~49歳	50~59歳	60~69歳	70~79歳	80歳
第9週	罹患数	1007	2	13	48	45	43	53	72	54	68	51	61	181	33	37	90	82	35	25	12	2
	定点当り	6.94	0.01	0.09	0.33	0.31	0.30	0.37	0.50	0.37	0.47	0.35	0.42	1.25	0.23	0.26	0.62	0.57	0.24	0.17	0.08	0.01
第10週	罹患数	703	1	8	18	30	28	54	42	55	53	40	46	144	15	21	47	55	20	8	13	5
	定点当り	4.88	0.01	0.06	0.13	0.21	0.19	0.38	0.29	0.38	0.37	0.28	0.32	1.00	0.10	0.15	0.33	0.38	0.14	0.06	0.09	0.03
第11週	罹患数	416	2	2	14	12	17	28	29	17	32	25	29	93	10	11	31	36	11	8	7	2
	定点当り	2.97	0.01	0.01	0.10	0.09	0.12	0.20	0.21	0.12	0.23	0.18	0.21	0.66	0.07	0.08	0.22	0.26	0.08	0.06	0.05	0.01
第12週	罹患数	297	2	1	6	10	9	15	18	20	28	24	30	63	6	5	27	15	7	6	5	
	定点当り	2.15	0.01	0.01	0.04	0.07	0.07	0.11	0.13	0.14	0.20	0.17	0.22	0.46	0.04	0.04	0.20	0.11	0.05	0.04	0.04	
第13週	罹患数	185	1	1	3	12	9	9	9	18	16	14	11	30	2	9	17	16	4		3	1
	定点当り	1.38	0.01	0.01	0.02	0.09	0.07	0.07	0.07	0.13	0.12	0.10	0.08	0.22	0.01	0.07	0.13	0.12	0.03		0.02	0.01

【年齢層別5週分集計】



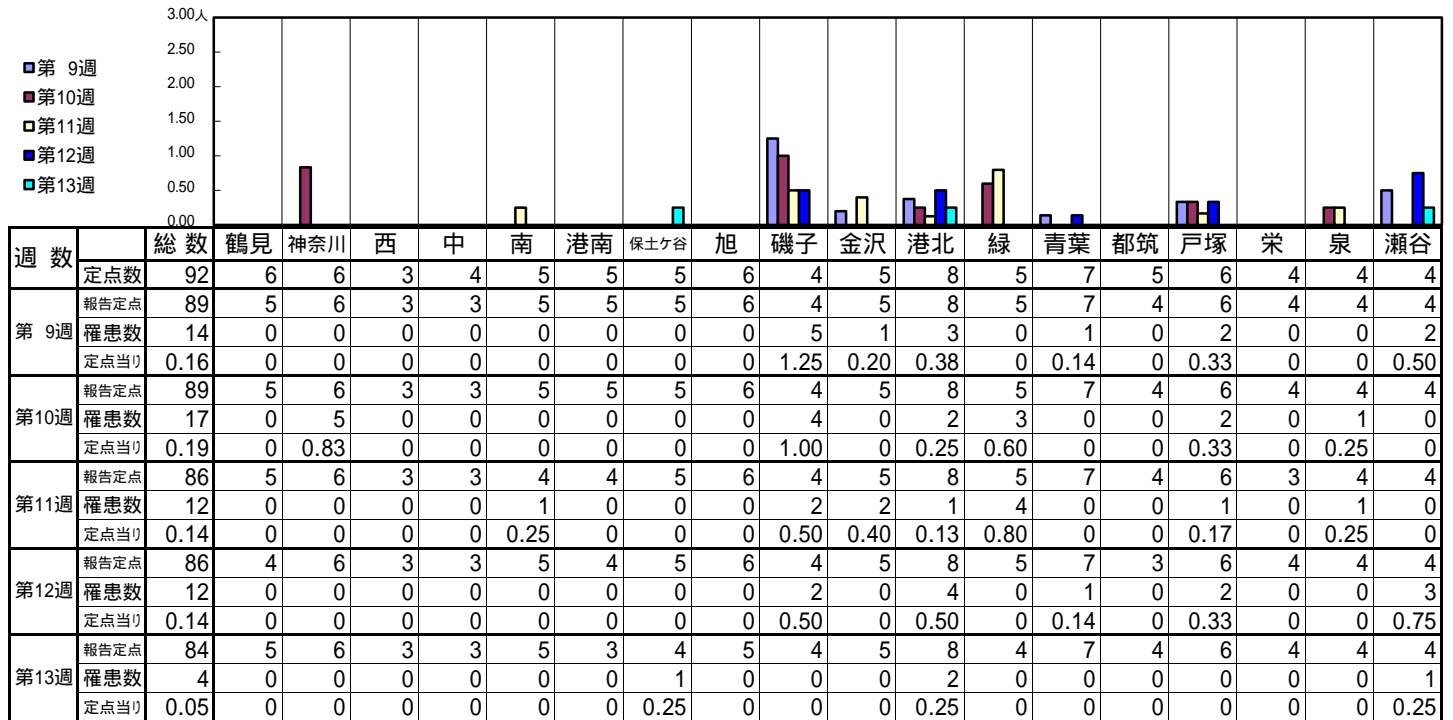
【定点当りの患者数】



<< R Sウイルス感染症 >>

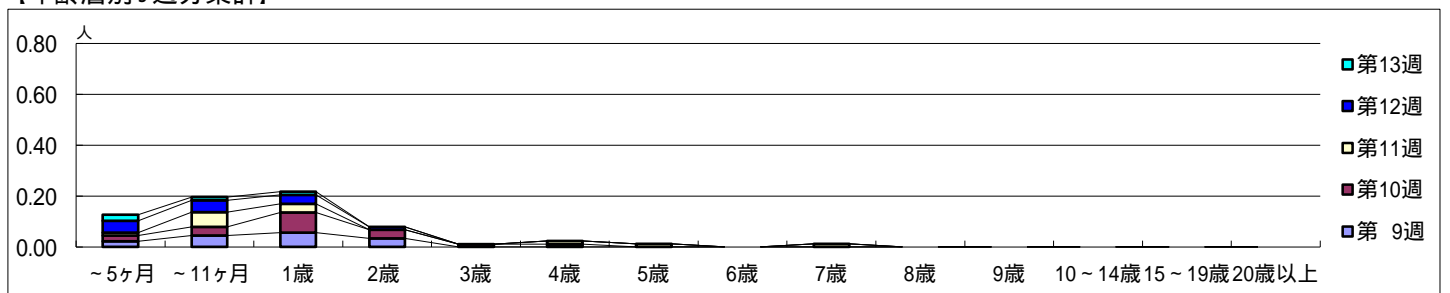
平成 25年 2月25日 ~ 3月31日
[平成 25年 第 9週 ~ 第13週]

【区別・週別報告定点当たり】

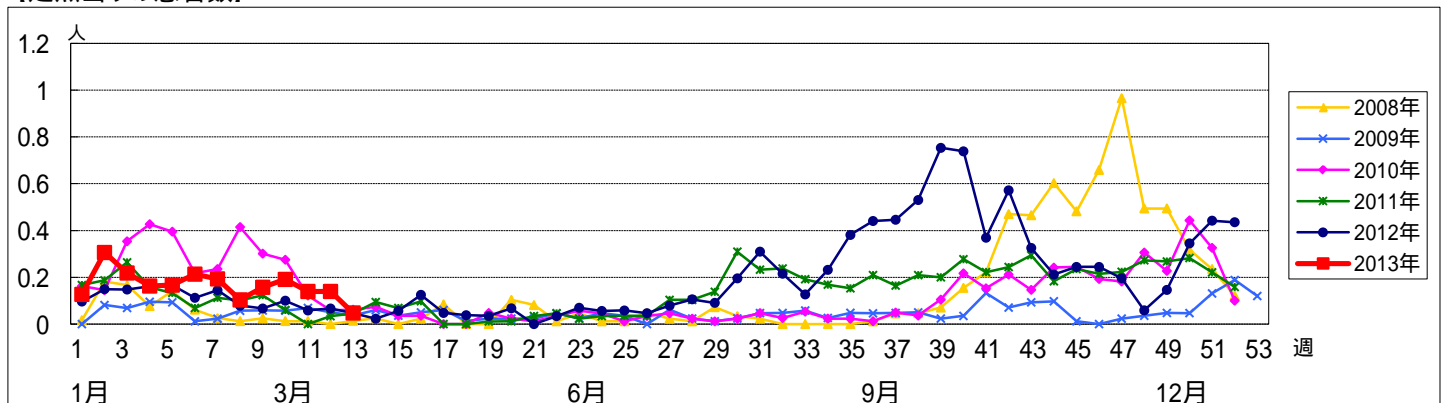


週 数		合 計	年 齢														
			~5ヶ月	~11ヶ月	1歳	2歳	3歳	4歳	5歳	6歳	7歳	8歳	9歳	10~14歳	15~19歳	20歳以上	
第 9週	罹患数	14	2	4	5	3											
	定点当り	0.16	0.02	0.04	0.06	0.03											
第10週	罹患数	17	2	3	7	3	1	1									
	定点当り	0.19	0.02	0.03	0.08	0.03	0.01	0.01									
第11週	罹患数	12	1	5	3			1	1	1							
	定点当り	0.14	0.01	0.06	0.03			0.01	0.01	0.01							
第12週	罹患数	12	4	4	3	1											
	定点当り	0.14	0.05	0.05	0.03	0.01											
第13週	罹患数	4	2	1	1												
	定点当り	0.05	0.02	0.01	0.01												

【年齢層別5週分集計】



【定点当りの患者数】

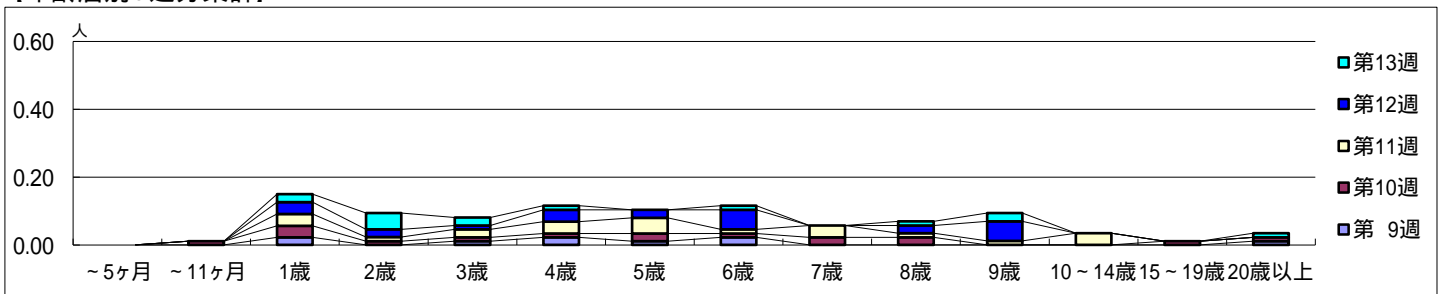


【区別・週別報告定点当たり】

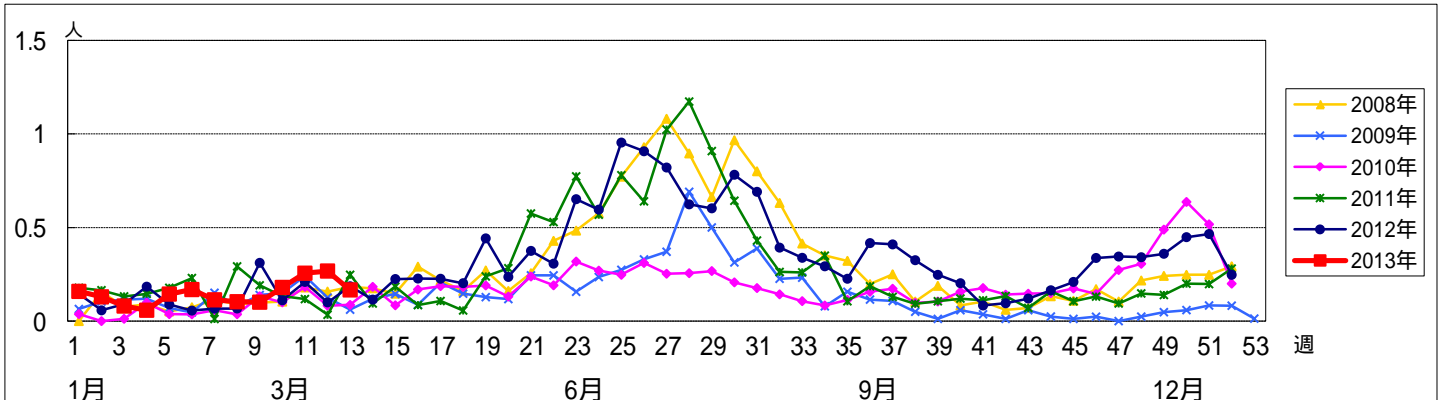
週 数		総 数	区 別																	
			鶴見	神奈川	西	中	南	港南	保土ヶ谷	旭	磯子	金沢	港北	緑	青葉	都筑	戸塚	栄	泉	瀬谷
第 9週	定点数	92	6	6	3	4	5	5	5	6	4	5	8	5	7	5	6	4	4	4
	報告定点	89	5	6	3	3	5	5	5	6	4	5	8	5	7	4	6	4	4	4
	罹患数	9	0	1	0	0	0	2	0	0	0	3	1	2	0	0	0	0	0	0
第10週	定点数	89	5	6	3	3	5	5	5	6	4	5	8	5	7	4	6	4	4	4
	報告定点	89	5	6	3	3	5	5	5	6	4	5	8	5	7	4	6	4	4	4
	罹患数	16	0	0	0	0	0	0	0	0	2	4	7	0	1	0	0	0	0	2
第11週	定点数	86	5	6	3	3	4	4	5	6	4	5	8	5	7	4	6	3	4	4
	報告定点	86	5	6	3	3	4	4	5	6	4	5	8	5	7	4	6	3	4	4
	罹患数	22	0	5	1	0	0	1	1	0	1	4	7	0	0	0	0	0	0	2
第12週	定点数	86	4	6	3	3	5	4	5	6	4	5	8	5	7	3	6	4	4	4
	報告定点	86	4	6	3	3	5	4	5	6	4	5	8	5	7	3	6	4	4	4
	罹患数	23	0	1	1	0	0	0	0	0	3	13	5	0	0	0	0	0	0	0
第13週	定点数	84	5	6	3	3	5	3	4	5	4	5	8	4	7	4	6	4	4	4
	報告定点	84	5	6	3	3	5	3	4	5	4	5	8	4	7	4	6	4	4	4
	罹患数	14	0	0	0	0	1	2	0	0	3	0	3	1	0	0	3	0	0	1
	定点当り	0.17	0	0	0	0	0.20	0.67	0	0	0.75	0	0.38	0.25	0	0.50	0	0	0.25	

週 数		合 計	年 齢 層													
			~5ヶ月	~11ヶ月	1歳	2歳	3歳	4歳	5歳	6歳	7歳	8歳	9歳	10~14歳	15~19歳	20歳以上
第 9週	罹患数	9			2		1	2	1	2						1
	定点当り	0.10			0.02		0.01	0.02	0.01	0.02						0.01
第10週	罹患数	16		1	3	1	1	1	2	1	2	2			1	1
	定点当り	0.18		0.01	0.03	0.01	0.01	0.01	0.02	0.01	0.02	0.02			0.01	0.01
第11週	罹患数	22			3	1	2	3	4	1	3	1	1	3		
	定点当り	0.26			0.03	0.01	0.02	0.03	0.05	0.01	0.03	0.01	0.01	0.03		
第12週	罹患数	23			3	2	1	3	2	5		2	5			
	定点当り	0.27			0.03	0.02	0.01	0.03	0.02	0.06		0.02	0.06			
第13週	罹患数	14			2	4	2	1		1		1	2		1	
	定点当り	0.17			0.02	0.05	0.02	0.01		0.01		0.01	0.02		0.01	

【年齢層別5週分集計】



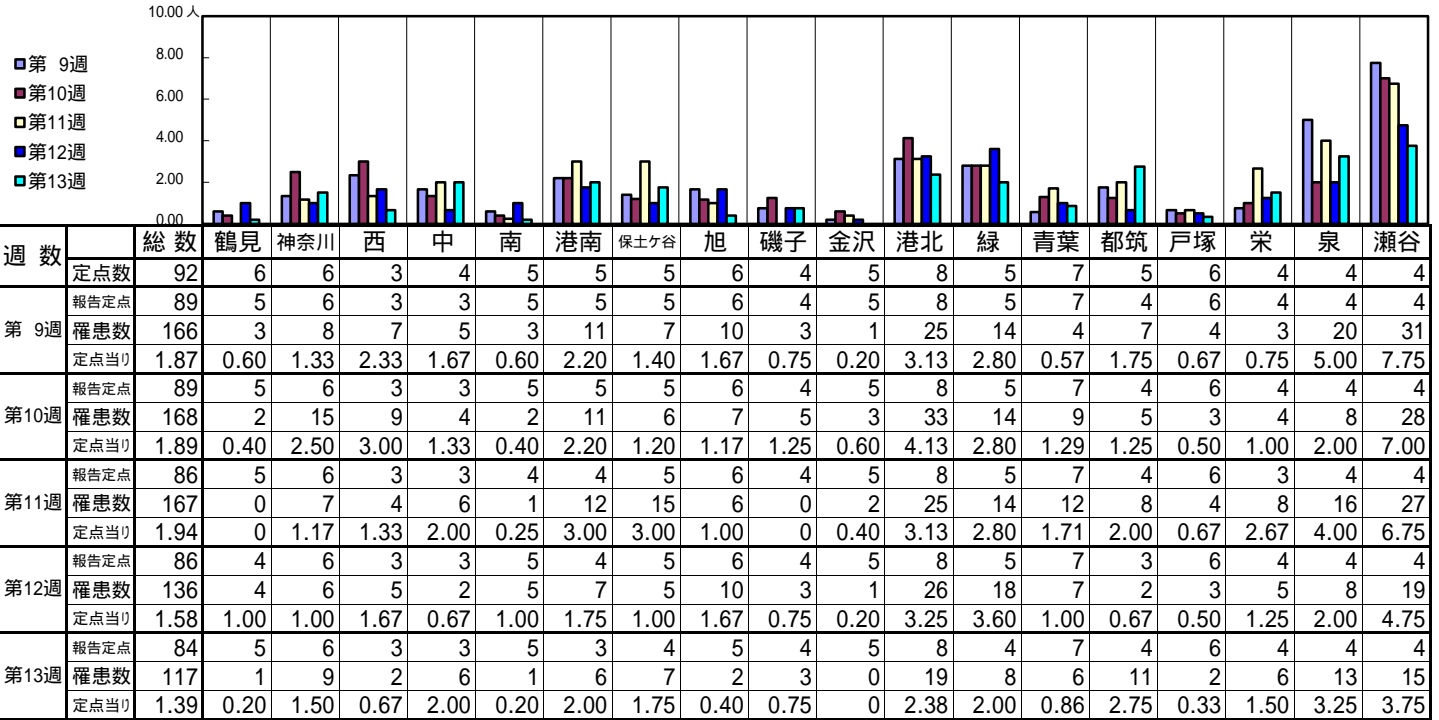
【定点当りの患者数】



<< A群溶血性レンサ球菌咽頭炎 >>

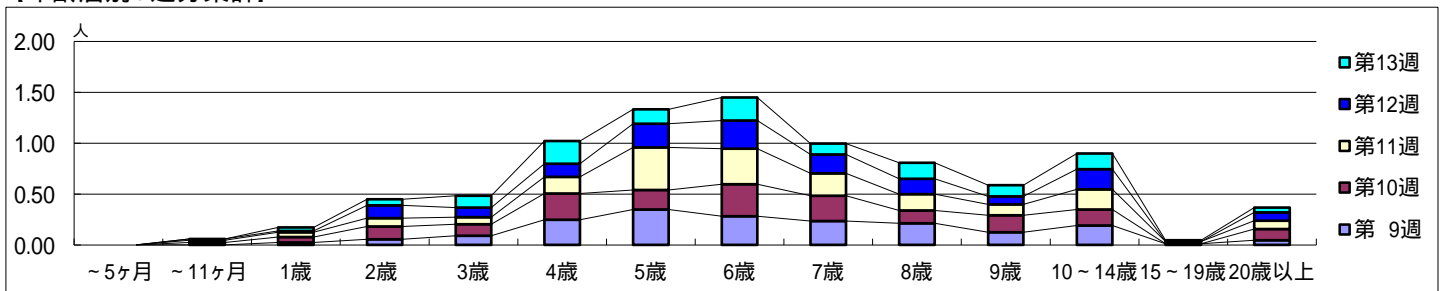
平成 25年 2月25日 ~ 3月31日
[平成 25年 第 9週 ~ 第13週]

【区別・週別報告定点当り】

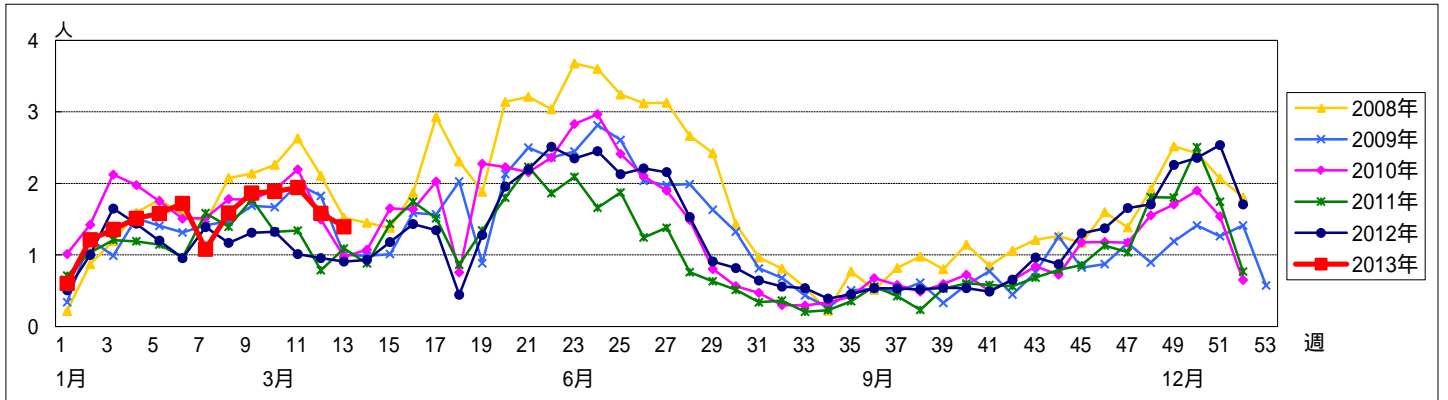


週数		合計	~5ヶ月	~11ヶ月	年齢											
					1歳	2歳	3歳	4歳	5歳	6歳	7歳	8歳	9歳	10~14歳	15~19歳	20歳以上
第9週	罹患数	166			2	5	8	22	31	25	21	19	11	17	1	4
	定点当り	1.87			0.02	0.06	0.09	0.25	0.35	0.28	0.24	0.21	0.12	0.19	0.01	0.04
第10週	罹患数	168		2	5	11	10	23	17	28	22	11	15	14		10
	定点当り	1.89		0.02	0.06	0.12	0.11	0.26	0.19	0.31	0.25	0.12	0.17	0.16		0.11
第11週	罹患数	167		2	4	7	6	14	36	30	19	14	9	17	2	7
	定点当り	1.94		0.02	0.05	0.08	0.07	0.16	0.42	0.35	0.22	0.16	0.10	0.20	0.02	0.08
第12週	罹患数	136		1	1	11	8	11	20	24	16	13	7	17		7
	定点当り	1.58		0.01	0.01	0.13	0.09	0.13	0.23	0.28	0.19	0.15	0.08	0.20		0.08
第13週	罹患数	117			3	5	10	19	12	19	9	13	9	13	1	4
	定点当り	1.39			0.04	0.06	0.12	0.23	0.14	0.23	0.11	0.15	0.11	0.15	0.01	0.05

【年齢層別5週分集計】



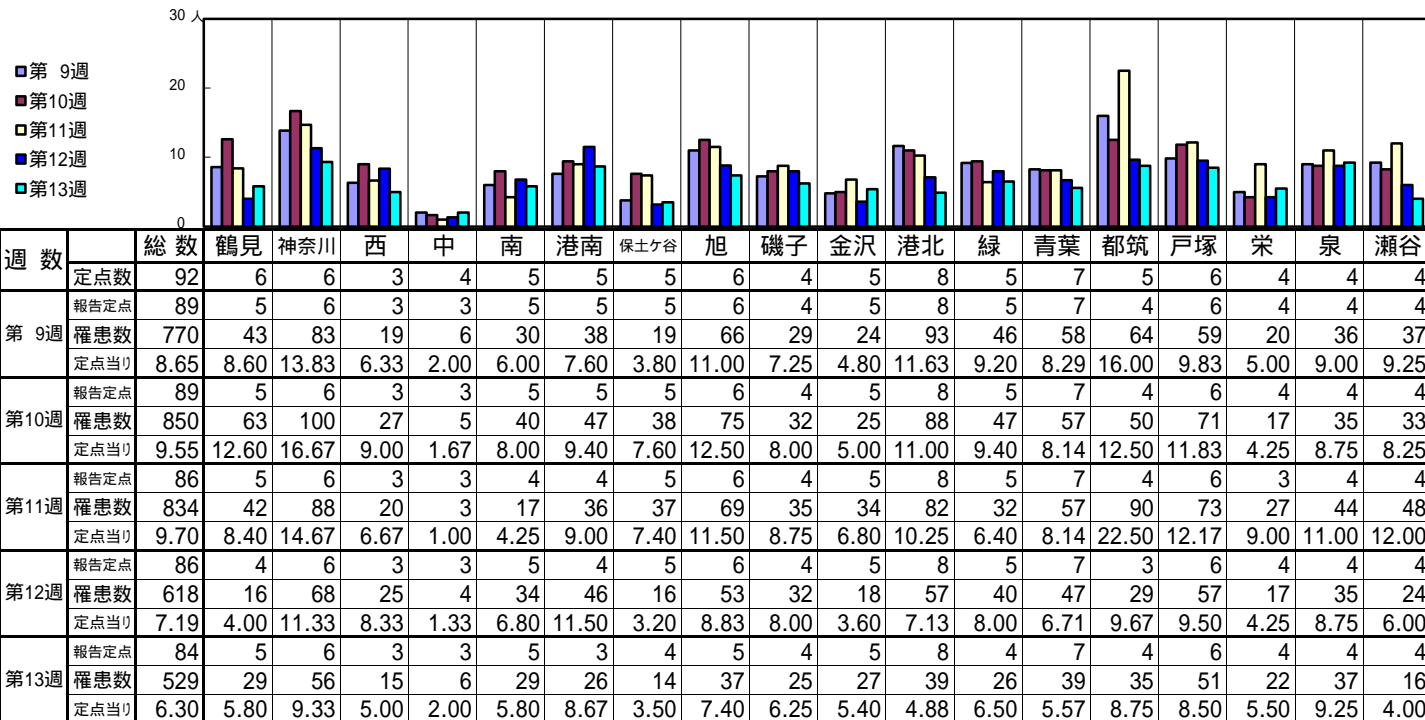
【定点当りの患者数】



<< 感染性胃腸炎 >>

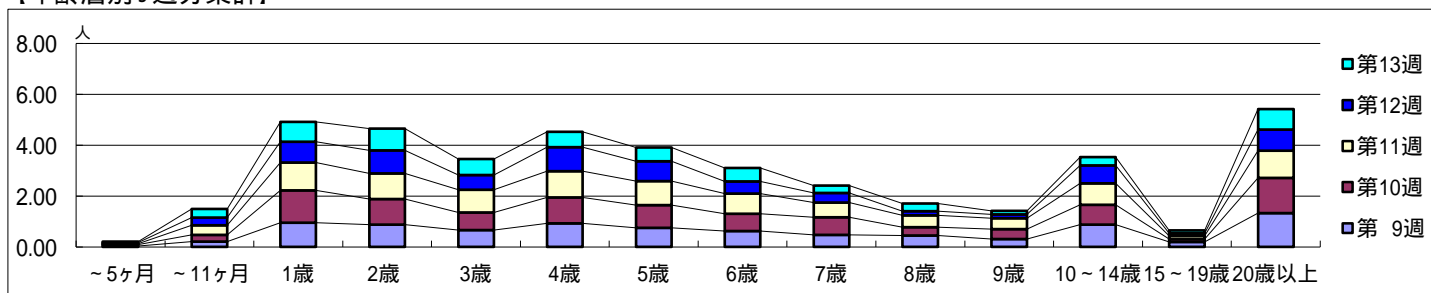
平成 25年 2月25日 ~ 3月31日
[平成 25年 第 9週 ~ 第13週]

【区別・週別報告定点当たり】

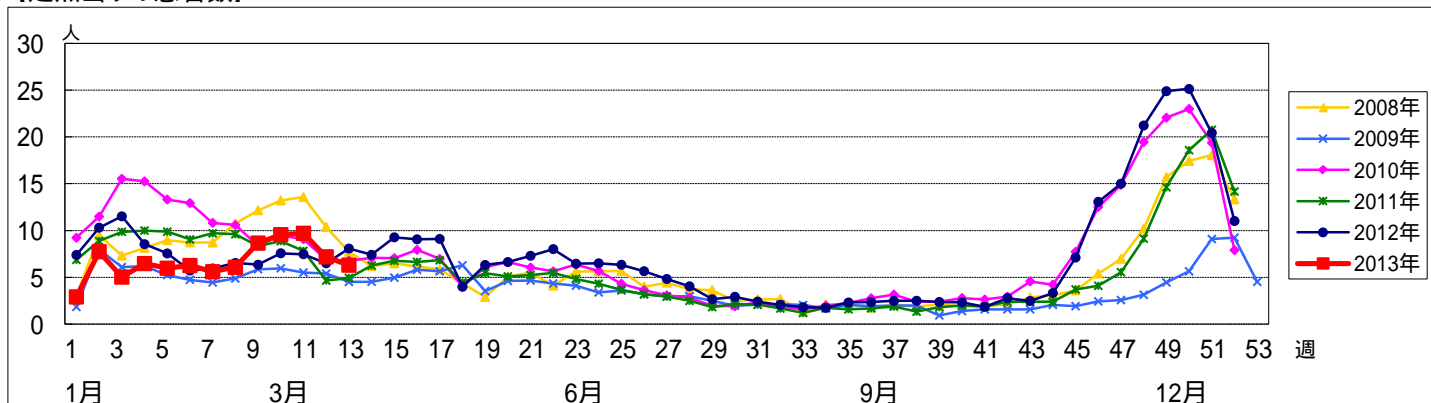


週数	合計	~5ヶ月	~11ヶ月	1歳	2歳	3歳	4歳	5歳	6歳	7歳	8歳	9歳	10~14歳	15~19歳	20歳以上
第9週	770	3	18	85	78	59	82	67	55	42	40	28	78	17	118
第10週	850	5	24	113	89	61	91	79	61	62	29	34	69	10	123
第11週	834	3	33	94	87	77	89	81	68	49	40	37	73	11	92
第12週	618	4	25	70	78	50	81	68	41	33	14	13	60	9	72
第13週	529	3	29	66	72	53	51	45	45	24	25	12	28	9	67

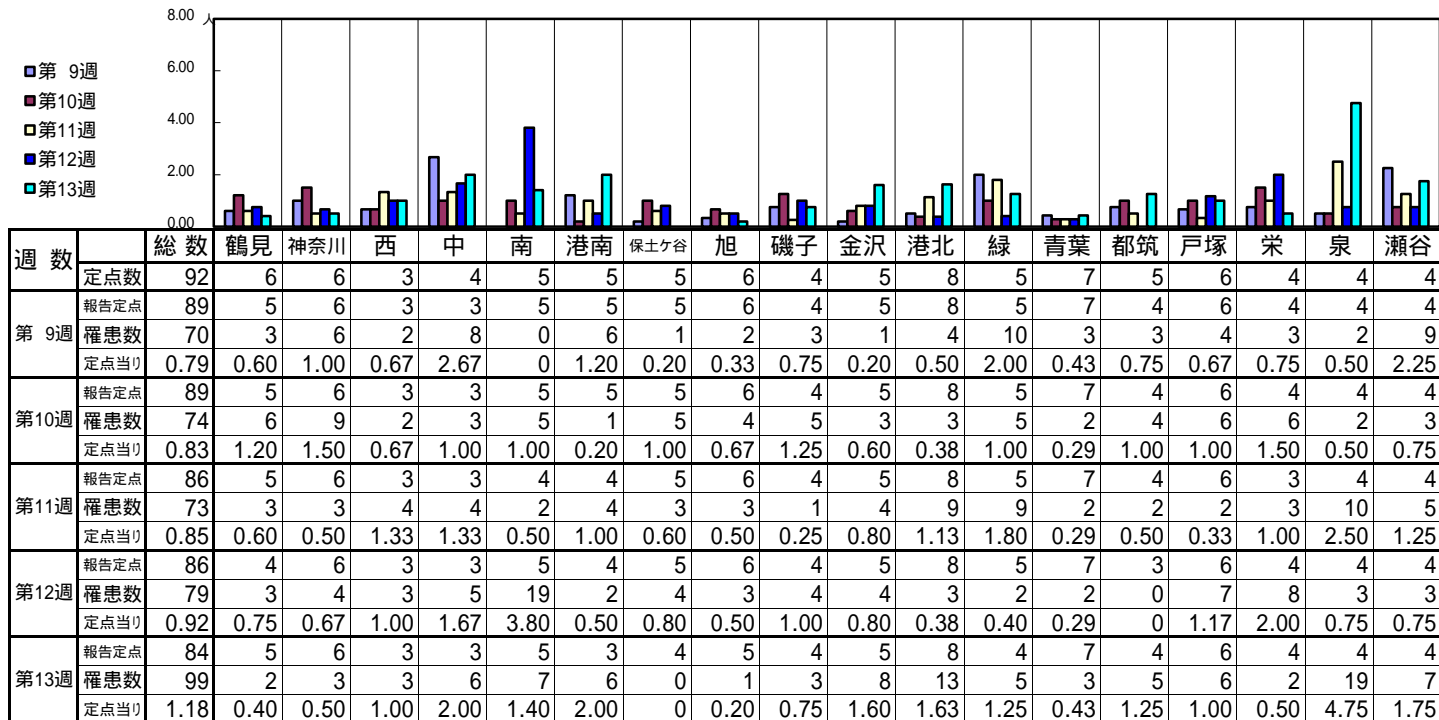
【年齢層別5週分集計】



【定点当りの患者数】

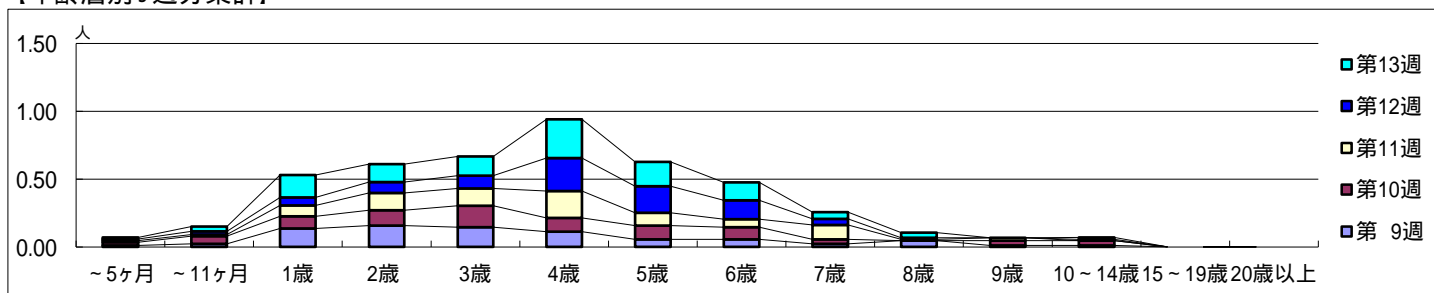


【区別・週別報告定点当り】

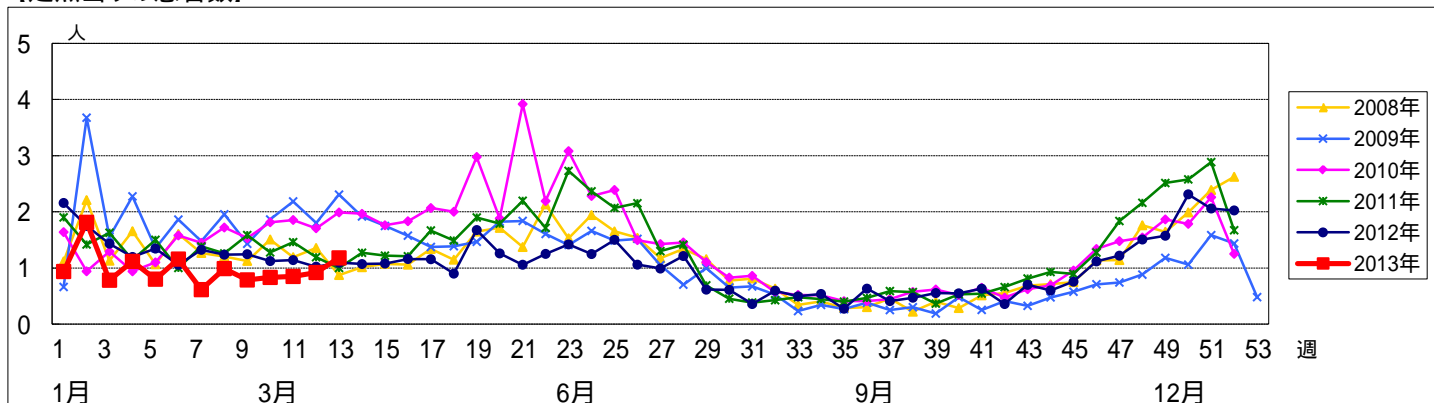


週 数		合計	年齢層別													
			~5ヶ月	~11ヶ月	1歳	2歳	3歳	4歳	5歳	6歳	7歳	8歳	9歳	10~14歳	15~19歳	20歳以上
第 9週	罹患数	70	1	2	12	14	13	10	5	5	2	4	1	1		
	定点当り	0.79	0.01	0.02	0.13	0.16	0.15	0.11	0.06	0.06	0.02	0.04	0.01	0.01		
第10週	罹患数	74	2	5	8	10	14	9	9	8	3		3	3		
	定点当り	0.83	0.02	0.06	0.09	0.11	0.16	0.10	0.10	0.09	0.03		0.03	0.03		
第11週	罹患数	73	1	1	7	11	11	17	8	5	9	1	2			
	定点当り	0.85	0.01	0.01	0.08	0.13	0.13	0.20	0.09	0.06	0.10	0.01	0.02			
第12週	罹患数	79	1	2	5	7	8	21	17	12	4	1		1		
	定点当り	0.92	0.01	0.02	0.06	0.08	0.09	0.24	0.20	0.14	0.05	0.01		0.01		
第13週	罹患数	99	1	3	14	11	12	24	15	11	4	3		1		
	定点当り	1.18	0.01	0.04	0.17	0.13	0.14	0.29	0.18	0.13	0.05	0.04		0.01		

【年齢層別5週分集計】



【定点当りの患者数】

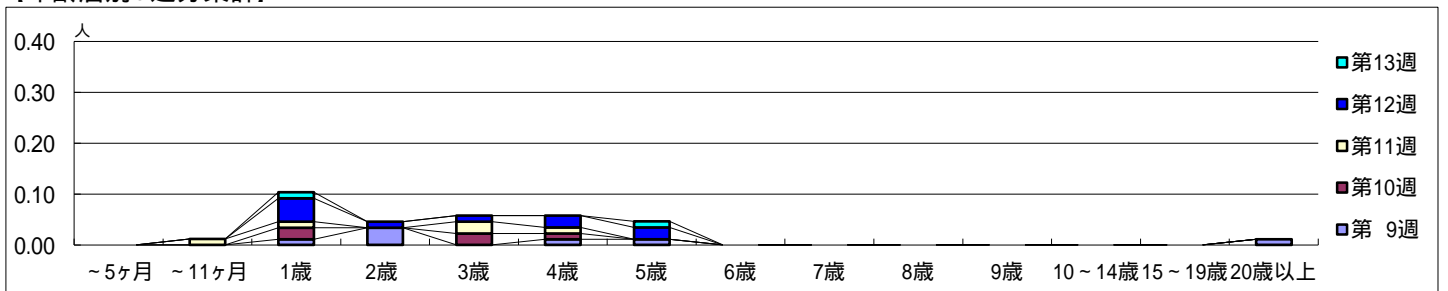


【区別・週別報告定点当たり】

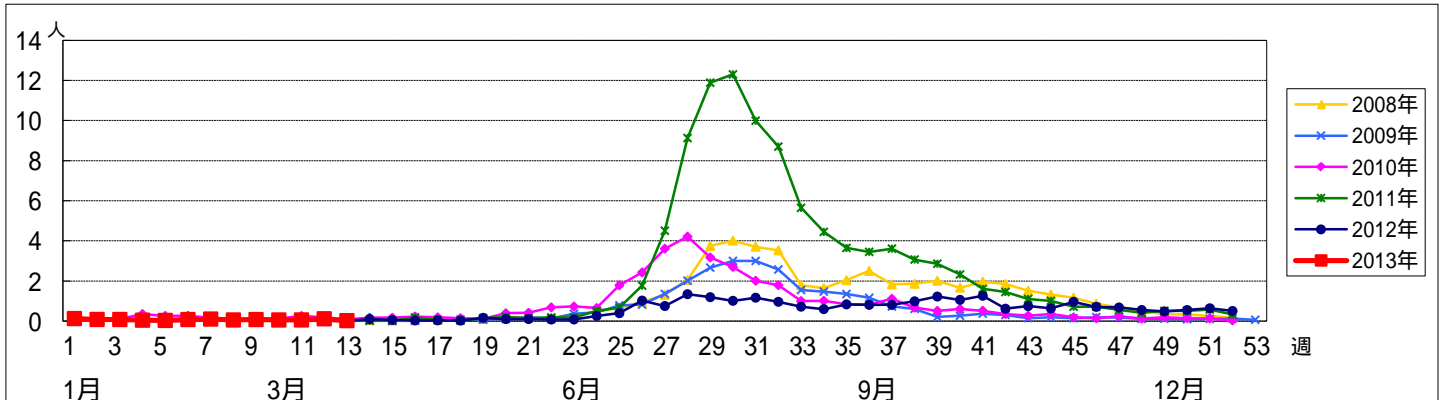
週数		総数	鶴見	神奈川	西	中	南	港南	保土ヶ谷	旭	磯子	金沢	港北	緑	青葉	都筑	戸塚	栄	泉	瀬谷
		定点数	92	6	6	3	4	5	5	5	6	4	5	8	5	7	5	6	4	4
第9週	報告定点	89	5	6	3	3	5	5	5	6	4	5	8	5	7	4	6	4	4	4
	罹患数	7	0	0	0	1	0	0	0	0	0	0	3	1	0	2	0	0	0	0
第10週	報告定点	89	5	6	3	3	5	5	5	6	4	5	8	5	7	4	6	4	4	4
	罹患数	5	0	0	0	1	0	2	0	0	0	0	0	0	2	0	0	0	0	0
第11週	報告定点	86	5	6	3	3	4	4	5	6	4	5	8	5	7	4	6	3	4	4
	罹患数	5	0	1	0	0	0	0	0	0	0	0	0	0	4	0	0	0	0	0
第12週	報告定点	86	4	6	3	3	5	4	5	6	4	5	8	5	7	3	6	4	4	4
	罹患数	10	0	4	0	1	1	1	0	0	0	0	0	0	2	1	0	0	0	0
第13週	報告定点	84	5	6	3	3	5	3	4	5	4	5	8	4	7	4	6	4	4	4
	罹患数	2	0	0	0	0	0	0	0	0	0	0	0	2	0	0	0	0	0	0
	定点当たり	0.02	0	0	0	0	0	0	0	0	0	0	0.50	0	0	0	0	0	0	0

週数		合計	~5ヶ月	~11ヶ月	1歳	2歳	3歳	4歳	5歳	6歳	7歳	8歳	9歳	10~14歳	15~19歳	20歳以上
第9週	罹患数	7			1	3		1	1							1
	定点当たり	0.08			0.01	0.03		0.01	0.01							0.01
第10週	罹患数	5			2		2	1								
	定点当たり	0.06			0.02		0.02	0.01								
第11週	罹患数	5		1	1		2	1								
	定点当たり	0.06		0.01	0.01		0.02	0.01								
第12週	罹患数	10			4	1	1	2	2							
	定点当たり	0.12			0.05	0.01	0.01	0.02	0.02							
第13週	罹患数	2			1				1							
	定点当たり	0.02			0.01				0.01							

【年齢層別5週分集計】



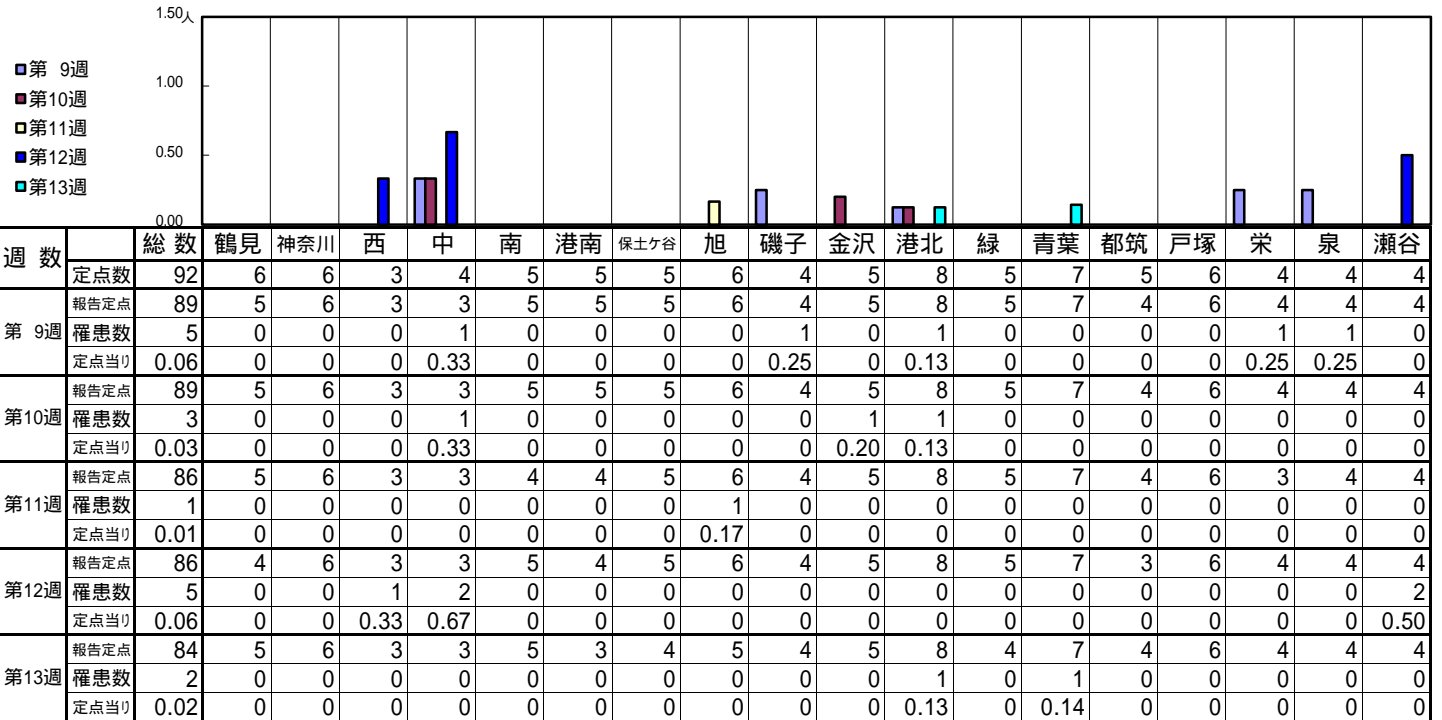
【定点当りの患者数】



<< 伝染性紅斑 >>

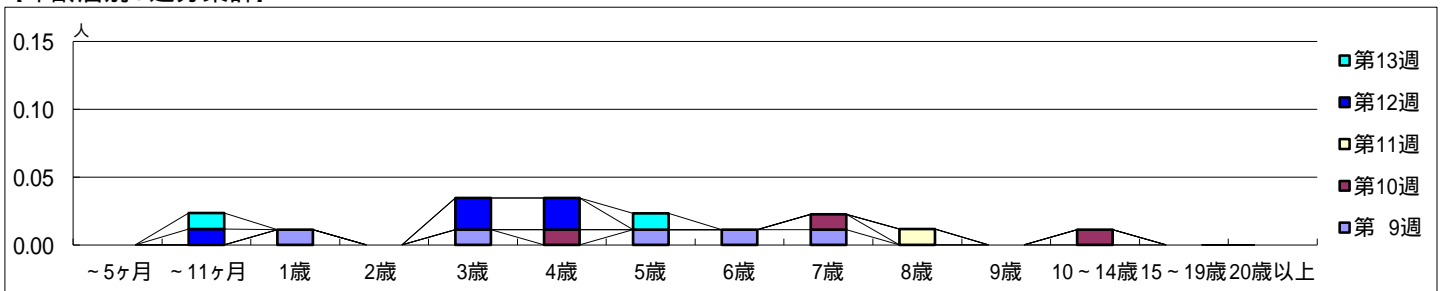
平成 25年 2月25日 ~ 3月31日
[平成 25年 第 9週 ~ 第13週]

【区別・週別報告定点当り】

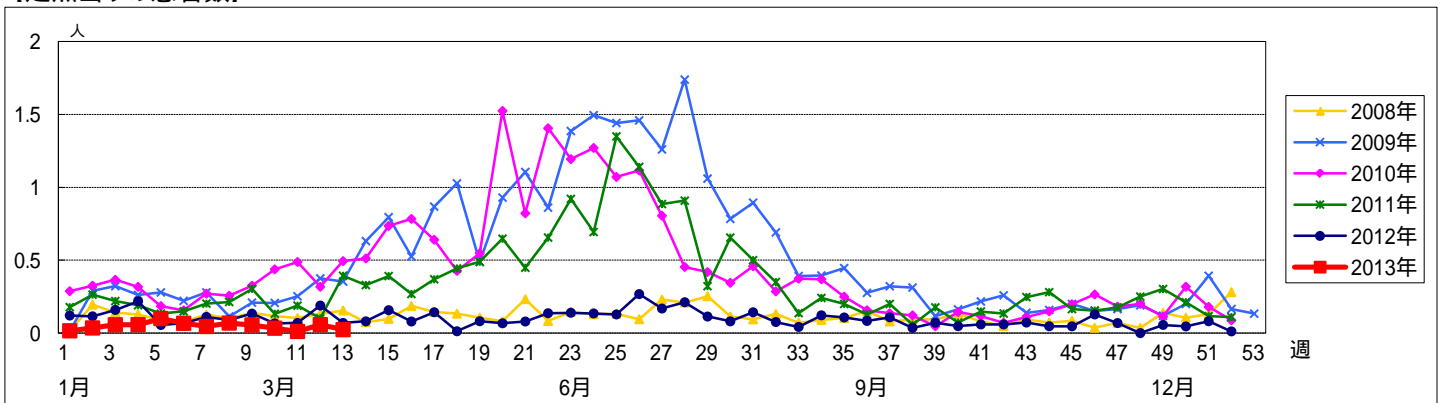


週数		合計	~5ヶ月	~11ヶ月	1歳	2歳	3歳	4歳	5歳	6歳	7歳	8歳	9歳	10~14歳	15~19歳	20歳以上
第9週	罹患数	5			1		1		1	1	1					
第9週	定点当り	0.06			0.01		0.01		0.01	0.01	0.01					
第10週	罹患数	3						1			1			1		
第10週	定点当り	0.03						0.01			0.01			0.01		
第11週	罹患数	1										1				
第11週	定点当り	0.01										0.01				
第12週	罹患数	5		1			2	2								
第12週	定点当り	0.06		0.01			0.02	0.02								
第13週	罹患数	2		1					1							
第13週	定点当り	0.02		0.01					0.01							

【年齢層別5週分集計】



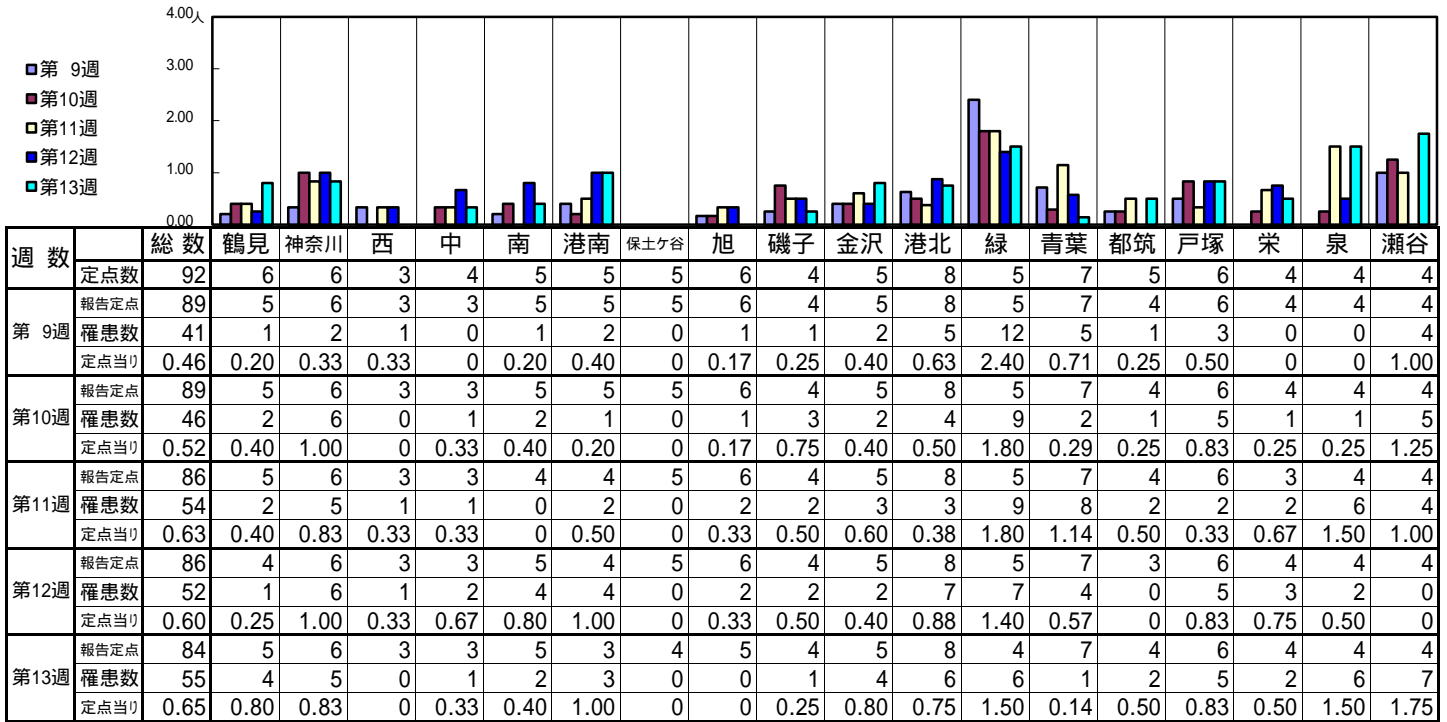
【定点当りの患者数】



<< 突発性発しん >>

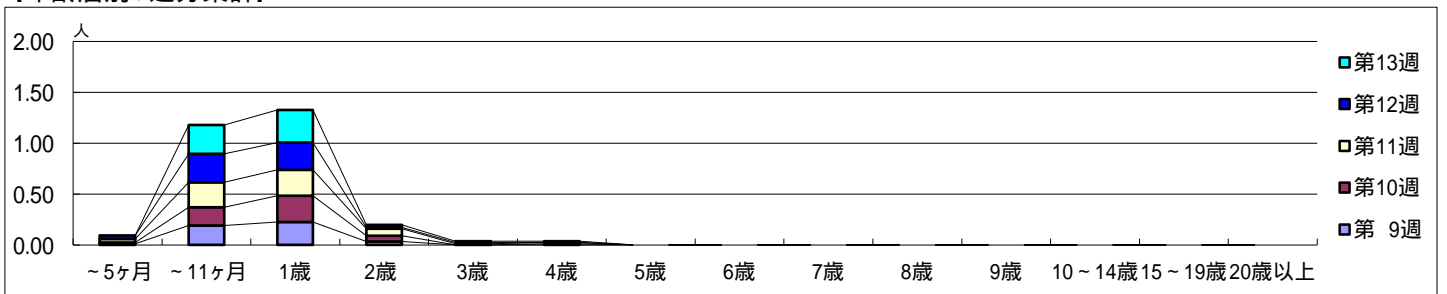
平成 25年 2月25日 ~ 3月31日
[平成 25年 第 9週 ~ 第13週]

【区別・週別報告定点当たり】

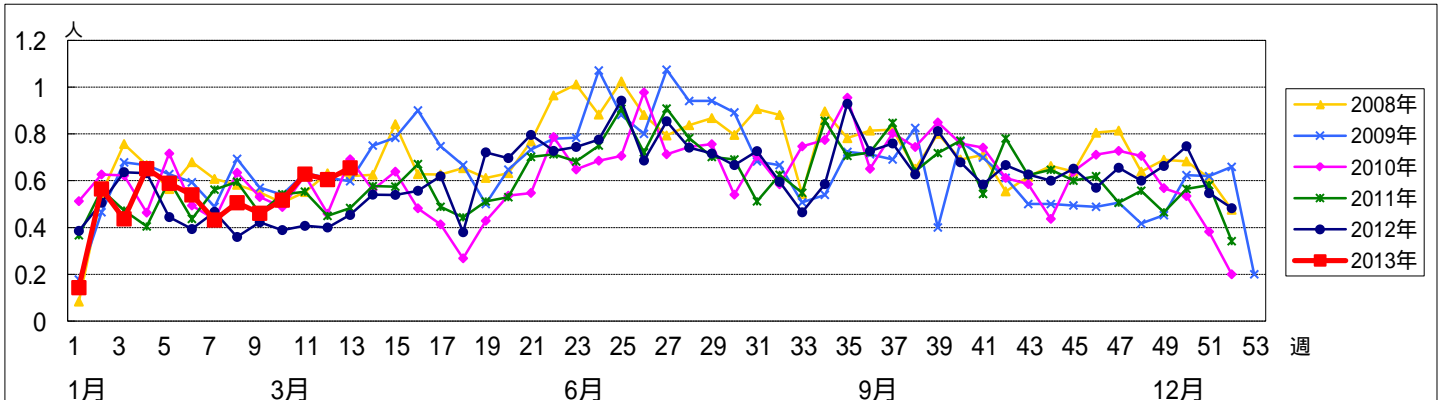


週数		合計	~5ヶ月	~11ヶ月	1歳	2歳	3歳	4歳	5歳	6歳	7歳	8歳	9歳	10~14歳	15~19歳	20歳以上
第9週	罹患数	41	1	17	20	3										
	定点当り	0.46	0.01	0.19	0.22	0.03										
第10週	罹患数	46	1	16	23	5		1								
	定点当り	0.52	0.01	0.18	0.26	0.06		0.01								
第11週	罹患数	54	3	21	22	6	1	1								
	定点当り	0.63	0.03	0.24	0.26	0.07	0.01	0.01								
第12週	罹患数	52	3	24	23	1	1									
	定点当り	0.60	0.03	0.28	0.27	0.01	0.01									
第13週	罹患数	55		24	27	2	1	1								
	定点当り	0.65		0.29	0.32	0.02	0.01	0.01								

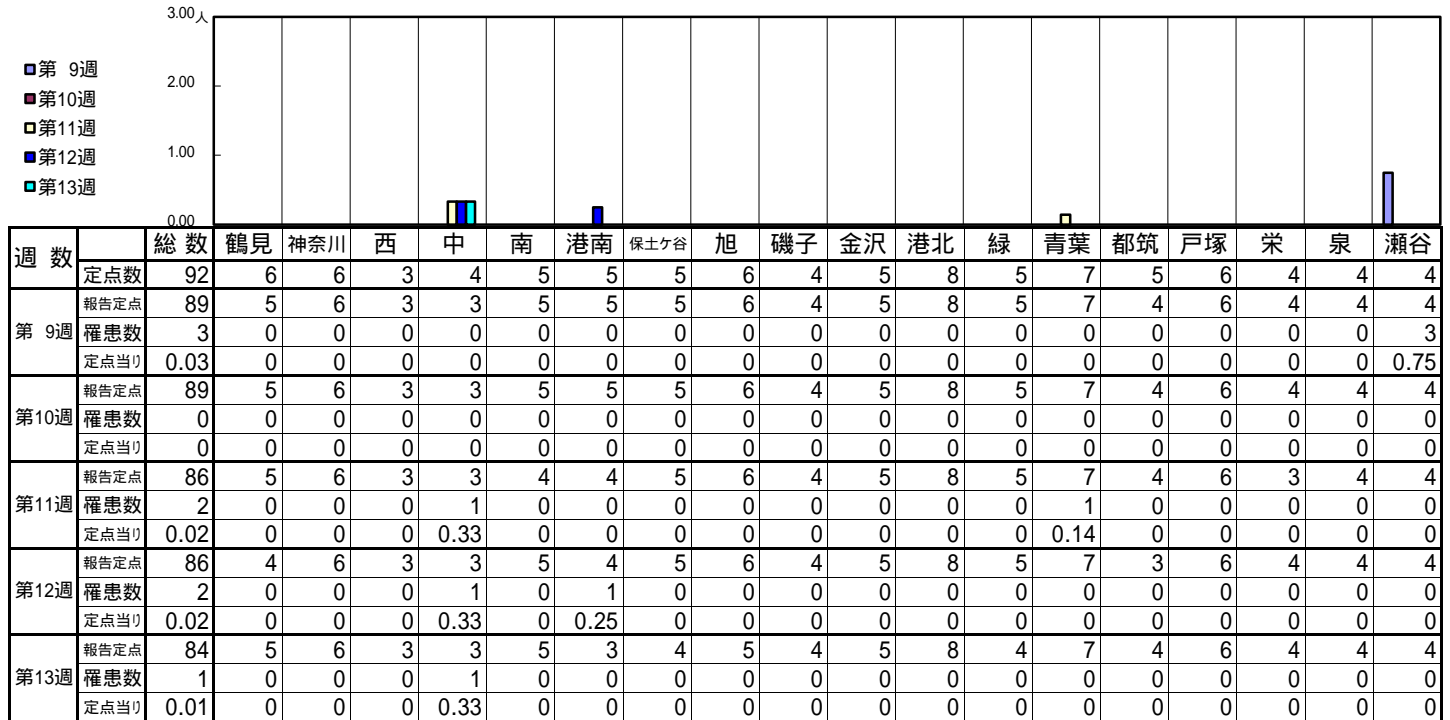
【年齢層別5週分集計】



【定点当りの患者数】

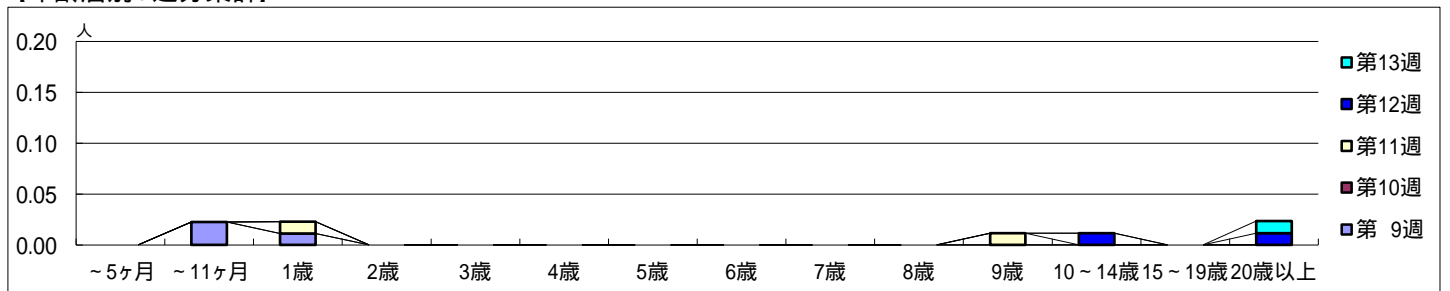


【区別・週別報告定点当たり】

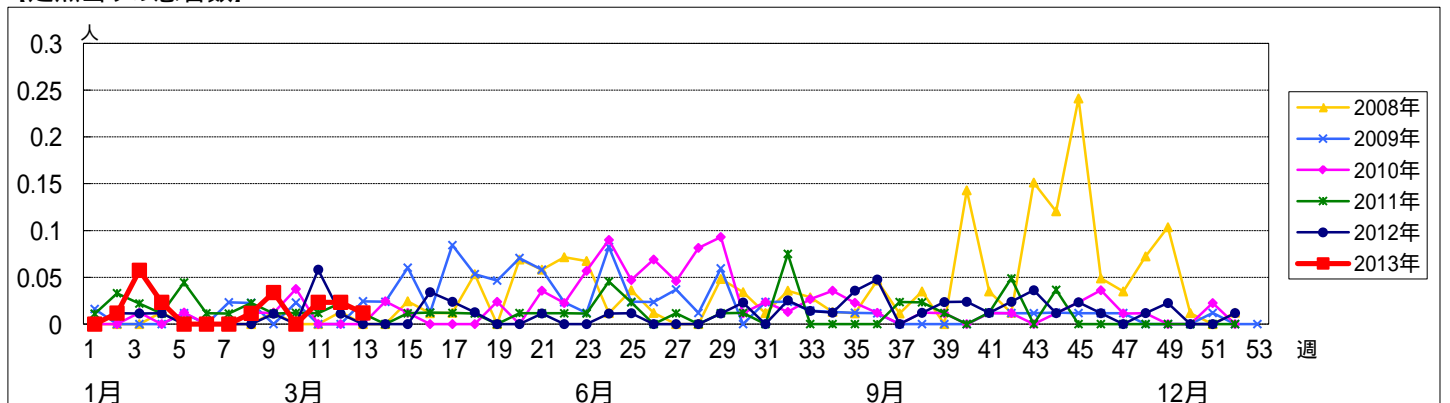


週数	合計	~5ヶ月	~11ヶ月	1歳	2歳	3歳	4歳	5歳	6歳	7歳	8歳	9歳	10~14歳	15~19歳	20歳以上
第9週	3		2	1											
第10週	0														
第11週	2			1								1			
第12週	2												1		1
第13週	1														1

【年齢層別5週分集計】



【定点当りの患者数】

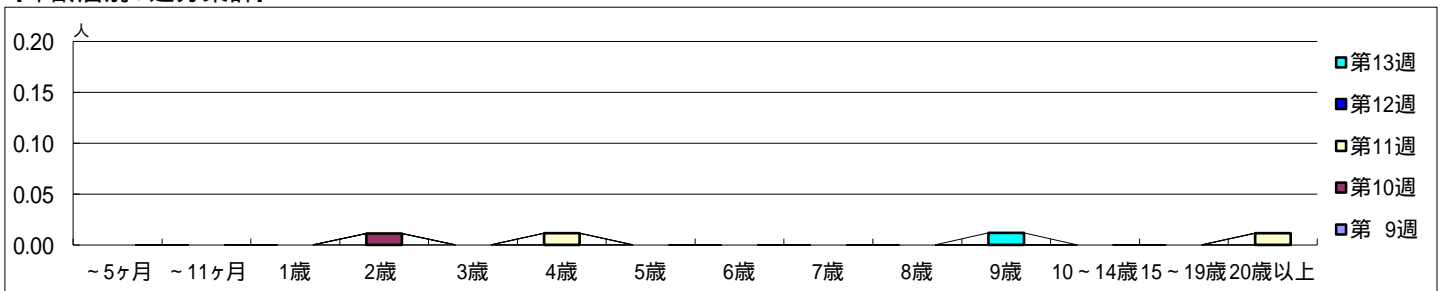


【区別・週別報告定点当たり】

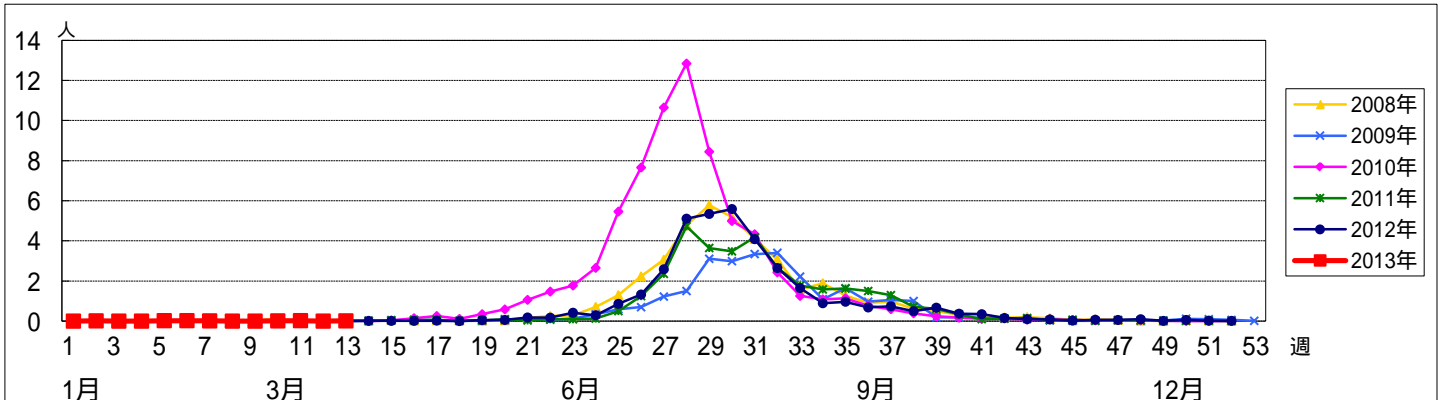
週数		総数	鶴見	神奈川	西	中	南	港南	保土ヶ谷	旭	磯子	金沢	港北	緑	青葉	都筑	戸塚	栄	泉	瀬谷
		定点数	92	6	6	3	4	5	5	5	6	4	5	8	5	7	5	6	4	4
第9週	報告定点	89	5	6	3	3	5	5	5	6	4	5	8	5	7	4	6	4	4	4
	罹患数	0	0	0	0	0	0	0	0	0	0	0	0	0	0	0	0	0	0	0
第10週	報告定点	89	5	6	3	3	5	5	5	6	4	5	8	5	7	4	6	4	4	4
	罹患数	1	1	0	0	0	0	0	0	0	0	0	0	0	0	0	0	0	0	0
第11週	報告定点	86	5	6	3	3	4	4	5	6	4	5	8	5	7	4	6	3	4	4
	罹患数	2	0	0	0	0	0	0	0	1	0	0	0	0	0	0	0	0	0	1
第12週	報告定点	86	4	6	3	3	5	4	5	6	4	5	8	5	7	3	6	4	4	4
	罹患数	0	0	0	0	0	0	0	0	0	0	0	0	0	0	0	0	0	0	0
第13週	報告定点	84	5	6	3	3	5	3	4	5	4	5	8	4	7	4	6	4	4	4
	罹患数	1	0	0	0	0	0	0	0	0	0	0	0	0	1	0	0	0	0	0
	定点当たり	0.01	0	0	0	0	0	0	0	0	0	0	0	0	0.14	0	0	0	0	0

週数		合計	~5ヶ月	~11ヶ月	1歳	2歳	3歳	4歳	5歳	6歳	7歳	8歳	9歳	10~14歳	15~19歳	20歳以上
第9週	罹患数	0														
	定点当たり	0														
第10週	罹患数	1				1										
	定点当たり	0.01				0.01										
第11週	罹患数	2						1								1
	定点当たり	0.02						0.01								0.01
第12週	罹患数	0														
	定点当たり	0														
第13週	罹患数	1											1			
	定点当たり	0.01											0.01			

【年齢層別5週分集計】



【定点当りの患者数】



<< 流行性耳下腺炎 >>

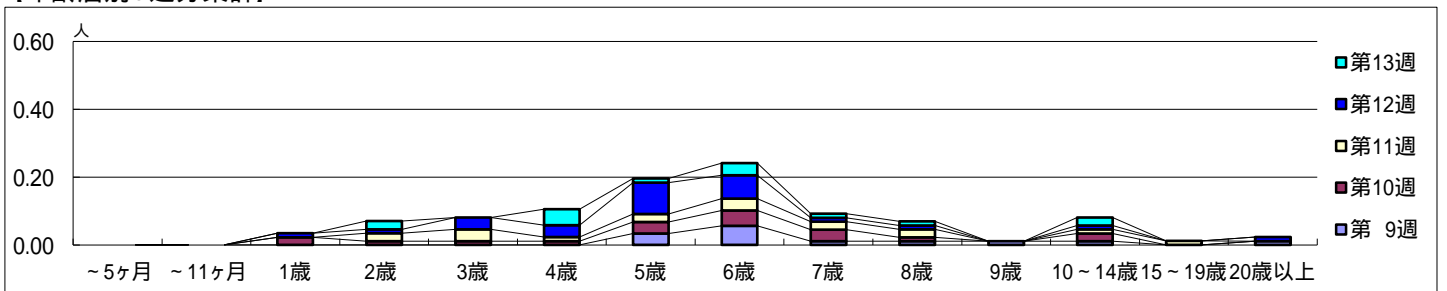
平成 25年 2月25日 ~ 3月31日
[平成 25年 第 9週 ~ 第13週]

【区別・週別報告定点当たり】

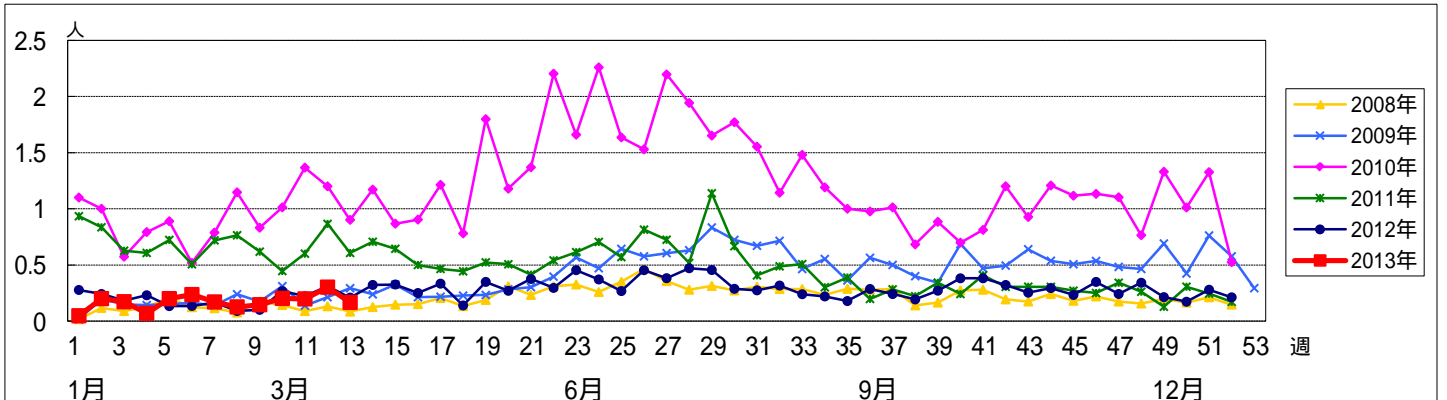
週数		総数	区別																	
			鶴見	神奈川	西	中	南	港南	保土ヶ谷	旭	磯子	金沢	港北	緑	青葉	都筑	戸塚	栄	泉	瀬谷
第9週	定点数	92	6	6	3	4	5	5	5	6	4	5	8	5	7	5	6	4	4	4
	報告定点	89	5	6	3	3	5	5	5	6	4	5	8	5	7	4	6	4	4	4
	罹患数	13	0	1	0	1	0	2	0	0	0	0	1	0	2	0	1	3	2	0
	定点当り	0.15	0	0.17	0	0.33	0	0.40	0	0	0	0.13	0	0.29	0	0.17	0.75	0.50	0	
第10週	報告定点	89	5	6	3	3	5	5	5	6	4	5	8	5	7	4	6	4	4	4
	罹患数	18	0	1	0	1	1	0	0	1	2	1	0	1	0	0	2	3	2	3
	定点当り	0.20	0	0.17	0	0.33	0.20	0	0	0.17	0.50	0.20	0	0.20	0	0.33	0.75	0.50	0.75	
第11週	報告定点	86	5	6	3	3	4	4	5	6	4	5	8	5	7	4	6	3	4	4
	罹患数	17	0	0	0	0	0	1	3	0	1	2	1	3	1	1	2	2	0	
	定点当り	0.20	0	0	0	0	0	0.20	0.50	0	0.20	0.25	0.20	0.43	0.25	0.17	0.67	0.50	0	
第12週	報告定点	86	4	6	3	3	5	4	5	6	4	5	8	5	7	3	6	4	4	4
	罹患数	26	0	0	0	0	1	0	0	0	1	0	2	3	1	9	5	2	2	
	定点当り	0.30	0	0	0	0	0.25	0	0	0	0.20	0	0.40	0.43	0.33	1.50	1.25	0.50	0.50	
第13週	報告定点	84	5	6	3	3	5	3	4	5	4	5	8	4	7	4	6	4	4	4
	罹患数	14	0	0	0	0	0	1	0	2	0	2	0	1	0	0	2	3	1	2
	定点当り	0.17	0	0	0	0	0.33	0	0.40	0	0.40	0	0.25	0	0	0.33	0.75	0.25	0.50	

週数		合計	~5ヶ月	~11ヶ月	年齢												
					1歳	2歳	3歳	4歳	5歳	6歳	7歳	8歳	9歳	10~14歳	15~19歳	20歳以上	
第9週	罹患数	13							3	5	1	1	1	1		1	
	定点当り	0.15							0.03	0.06	0.01	0.01	0.01	0.01		0.01	
第10週	罹患数	18			2	1	1	1	3	4	3	1		2			
	定点当り	0.20			0.02	0.01	0.01	0.01	0.03	0.04	0.03	0.01		0.02			
第11週	罹患数	17				2	3	1	2	3	2	2		1	1		
	定点当り	0.20				0.02	0.03	0.01	0.02	0.03	0.02	0.02		0.01	0.01		
第12週	罹患数	26			1	1	3	3	8	6	1	1		1		1	
	定点当り	0.30			0.01	0.01	0.03	0.03	0.09	0.07	0.01	0.01		0.01		0.01	
第13週	罹患数	14				2		4	1	3	1	1		2			
	定点当り	0.17				0.02		0.05	0.01	0.04	0.01	0.01		0.02			

【年齢層別5週分集計】



【定点当りの患者数】



<< 急性出血性結膜炎 >>

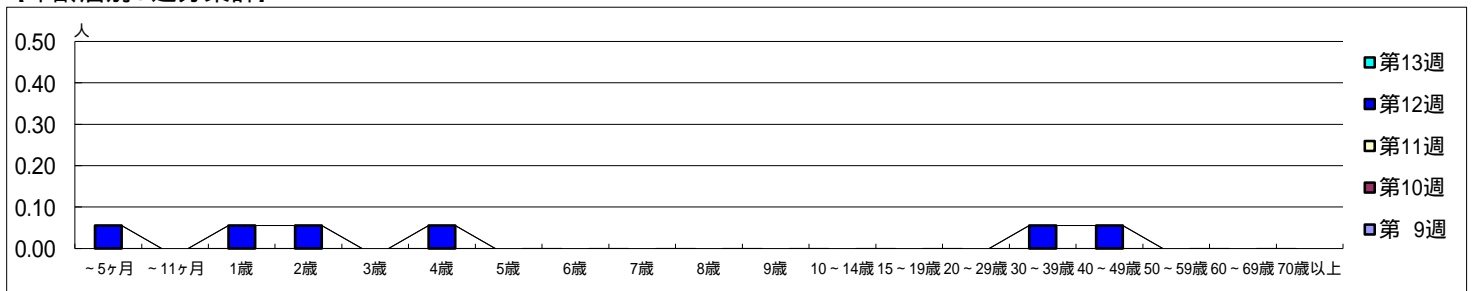
平成 25年 2月25日 ~ 3月31日
[平成 25年 第 9週 ~ 第13週]

[区別・週別報告定点当り]

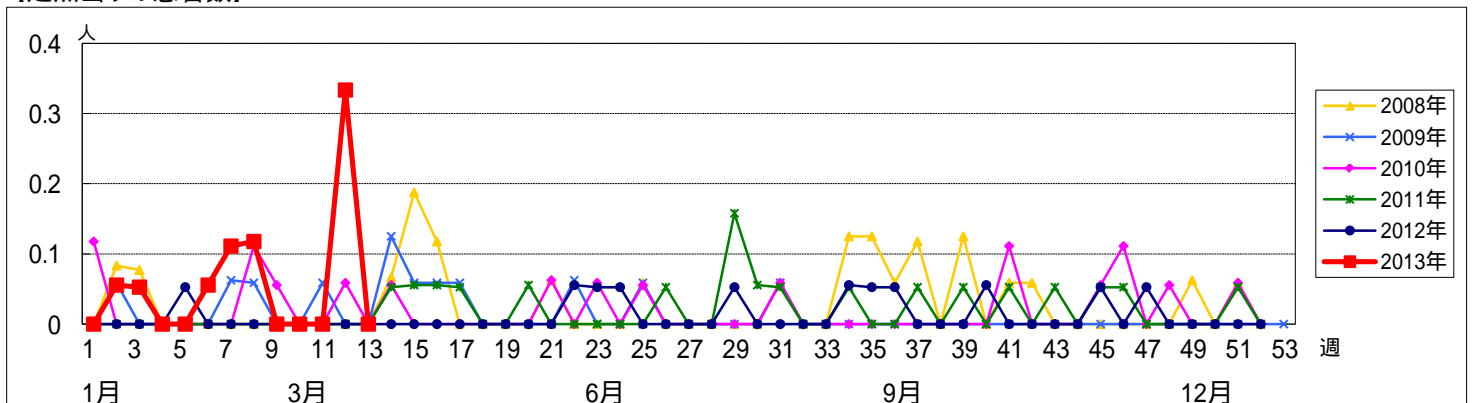
週数		総数	区別																
			鶴見	神奈川	西	中	南	港南	保土ヶ谷	旭	磯子	金沢	港北	緑	青葉	都筑	戸塚	栄	泉
第9週	定点数	19	1	1	0	1	1	1	1	1	1	1	1	2	1	2	1	1	1
	報告定点	17	1	1		1	1	1	1	1	1	1	2	1	1	1	1		1
	罹患数	0	0	0	0	0	0	0	0	0	0	0	0	0	0	0	0	0	0
第10週	報告定点	18	1	1		1	1	1	1	1	1	2	1	1	1	1	1	1	1
	罹患数	0	0	0	0	0	0	0	0	0	0	0	0	0	0	0	0	0	0
	定点当り	0	0	0	0	0	0	0	0	0	0	0	0	0	0	0	0	0	0
第11週	報告定点	17	1	1		1	1	1	1	1	1	2	1	1	1	1			1
	罹患数	0	0	0	0	0	0	0	0	0	0	0	0	0	0	0	0	0	0
	定点当り	0	0	0	0	0	0	0	0	0	0	0	0	0	0	0	0	0	0
第12週	報告定点	18	1	1		1	1	1	1	1	1	2	1	1	1	1	1	1	1
	罹患数	6	0	0	0	0	0	0	0	0	0	0	0	0	0	0	0	0	6
	定点当り	0.33	0	0	0	0	0	0	0	0	0	0	0	0	0	0	0	0	6.00
第13週	報告定点	17	1	1		1	1		1	1	1	2	1	1	1	1	1	1	1
	罹患数	0	0	0	0	0	0	0	0	0	0	0	0	0	0	0	0	0	0
	定点当り	0	0	0	0	0	0	0	0	0	0	0	0	0	0	0	0	0	0

週数		合計	~5ヶ月	~11ヶ月	年齢層別																
					1歳	2歳	3歳	4歳	5歳	6歳	7歳	8歳	9歳	10~14歳	15~19歳	20~29歳	30~39歳	40~49歳	50~59歳	60~69歳	70歳以上
第9週	罹患数	0																			
	定点当り	0																			
第10週	罹患数	0																			
	定点当り	0																			
第11週	罹患数	0																			
	定点当り	0																			
第12週	罹患数	6	1		1	1		1									1	1			
	定点当り	0.33	0.06		0.06	0.06		0.06									0.06	0.06			
第13週	罹患数	0																			
	定点当り	0																			

[年齢層別5週分集計]



[定点当りの患者数]

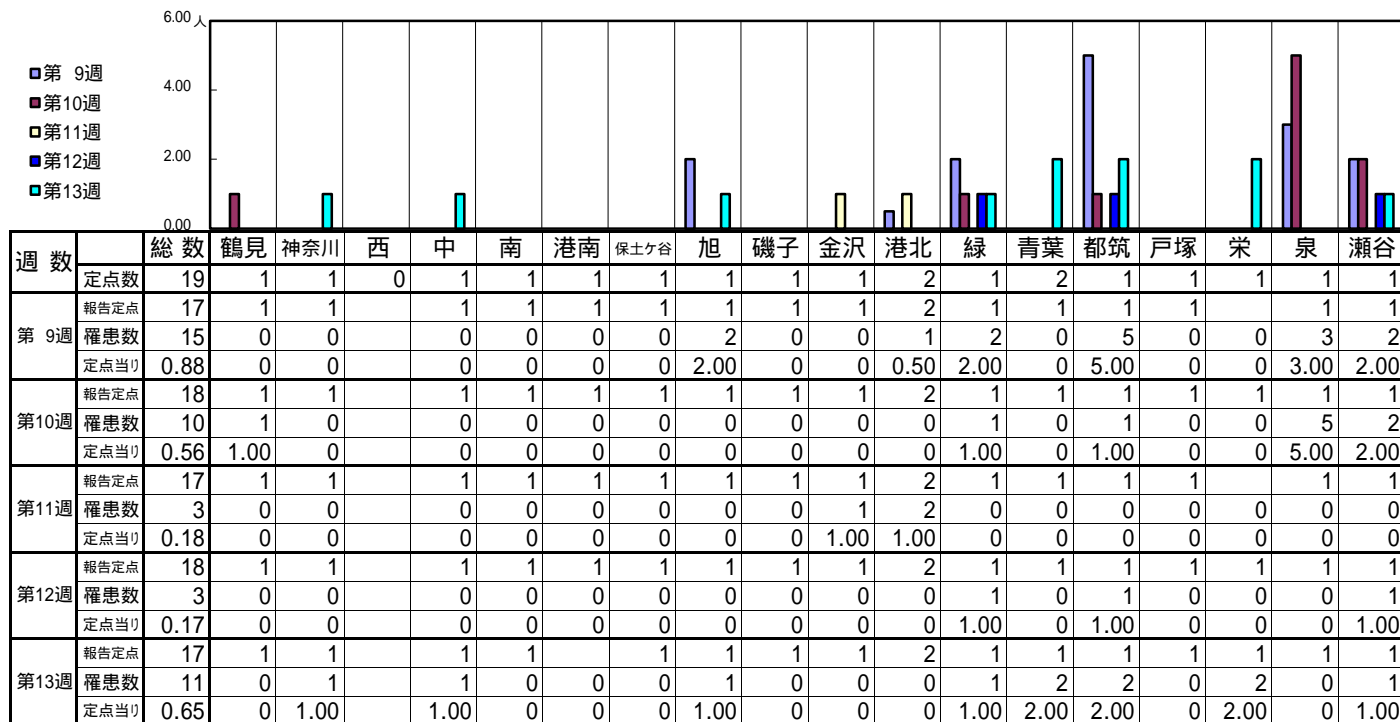


第12週の6例は、同一家族内の発生例です

<< 流行性角結膜炎 >>

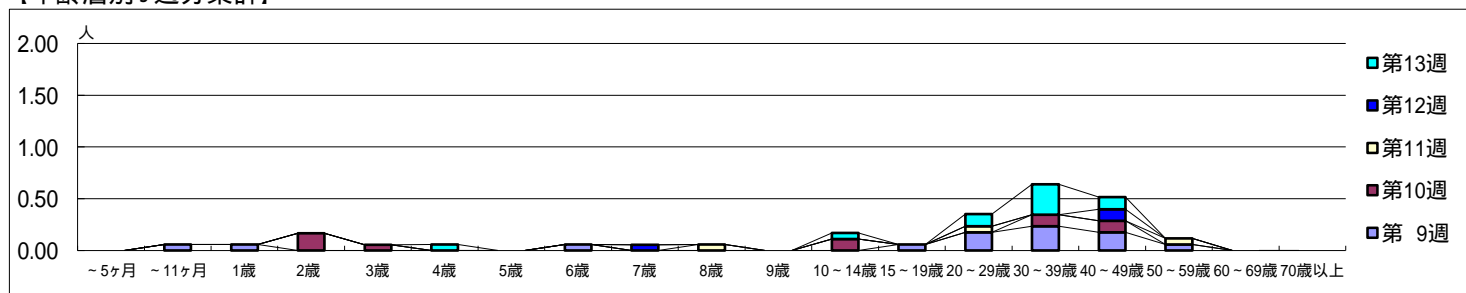
平成 25年 2月25日 ~ 3月31日
[平成 25年 第9週 ~ 第13週]

[区別・週別報告定点当り]



週数	合計	~5ヶ月	~11ヶ月	1歳	2歳	3歳	4歳	5歳	6歳	7歳	8歳	9歳	10~14歳	15~19歳	20~29歳	30~39歳	40~49歳	50~59歳	60~69歳	70歳以上
第9週	罹患数	15		1	1				1					1	3	4	3	1		
	定点当り	0.88		0.06	0.06				0.06					0.06	0.18	0.24	0.18	0.06		
第10週	罹患数	10			3	1							2			2	2			
	定点当り	0.56			0.17	0.06							0.11			0.11	0.11			
第11週	罹患数	3								1					1			1		
	定点当り	0.18								0.06					0.06			0.06		
第12週	罹患数	3							1								2			
	定点当り	0.17							0.06								0.11			
第13週	罹患数	11					1						1		2	5	2			
	定点当り	0.65					0.06						0.06		0.12	0.29	0.12			

[年齢層別5週分集計]



[定点当りの患者数]

