

疾病別 警報・注意報 発生状況

平成25年第12週

	インフルエンザ	RSウイルス感染症	咽頭結膜熱	A群溶血性レンサ球菌咽頭炎	感染性胃腸炎	水痘	手足口病	伝染性紅斑	突発性発しん	百日咳	ヘルパンギーナ	流行性耳下腺炎	急性出血性結膜炎	流行性角結膜炎
警報レベル	30		3	8	20	7	5	2		1	6	6	1	8
終息基準値	10		1	4	12	4	2	1		0.1	2	2	0.1	4
注意報レベル	10					4						3		
横浜市	2.20	0.15	0.28	1.62	7.41	0.93	0.10	0.06	0.62	0.02	-	0.32	0.33	0.17
鶴見	1.71	-	-	1.00	4.00	0.75	-	-	0.25	-	-	-	-	-
神奈川	1.11	-	0.20	0.80	12.80	0.60	0.40	-	1.00	-	-	-	-	-
西	1.00	-	0.33	1.67	8.33	1.00	-	0.33	0.33	-	-	-		
中	0.25	-	-	0.67	1.33	1.67	0.33	0.67	0.67	0.33	-	-	-	-
南	2.25	-	-	1.00	6.80	3.80	0.20	-	0.80	-	-	-	-	-
港南	2.29	-	-	1.75	11.50	0.50	0.25	-	1.00	0.25	-	0.25	-	-
保土ヶ谷	0.57	-	-	1.25	4.00	0.50	-	-	-	-	-	-	-	-
旭	3.75	-	-	2.00	10.60	0.60	-	-	0.40	-	-	-	-	-
磯子	0.86	0.50	0.75	0.75	8.00	1.00	-	-	0.50	-	-	-	-	-
金沢	1.38	-	2.60	0.20	3.60	0.80	-	-	0.40	-	-	0.20	-	-
港北	2.75	0.50	0.63	3.25	7.13	0.38	-	-	0.88	-	-	-	-	-
緑	4.17	-	-	3.60	8.00	0.40	-	-	1.40	-	-	0.40	-	1.00
青葉	2.70	0.14	-	1.00	6.71	0.29	0.29	-	0.57	-	-	0.43	-	-
都筑	3.00	-	-	0.50	11.50	-	0.50	-	-	-	-	0.50	-	1.00
戸塚	1.90	0.33	-	0.50	9.50	1.17	-	-	0.83	-	-	1.50	-	-
栄	4.86	-	-	1.25	4.25	2.00	-	-	0.75	-	-	1.25	-	-
泉	2.43	-	-	2.00	8.75	0.75	-	-	0.50	-	-	0.50	6.00	-
瀬谷	1.83	0.75	-	4.75	6.00	0.75	-	0.50	-	-	-	0.50	-	1.00

(- : 0) (... : 報告なし)

数字は報告定点当たり患者数です

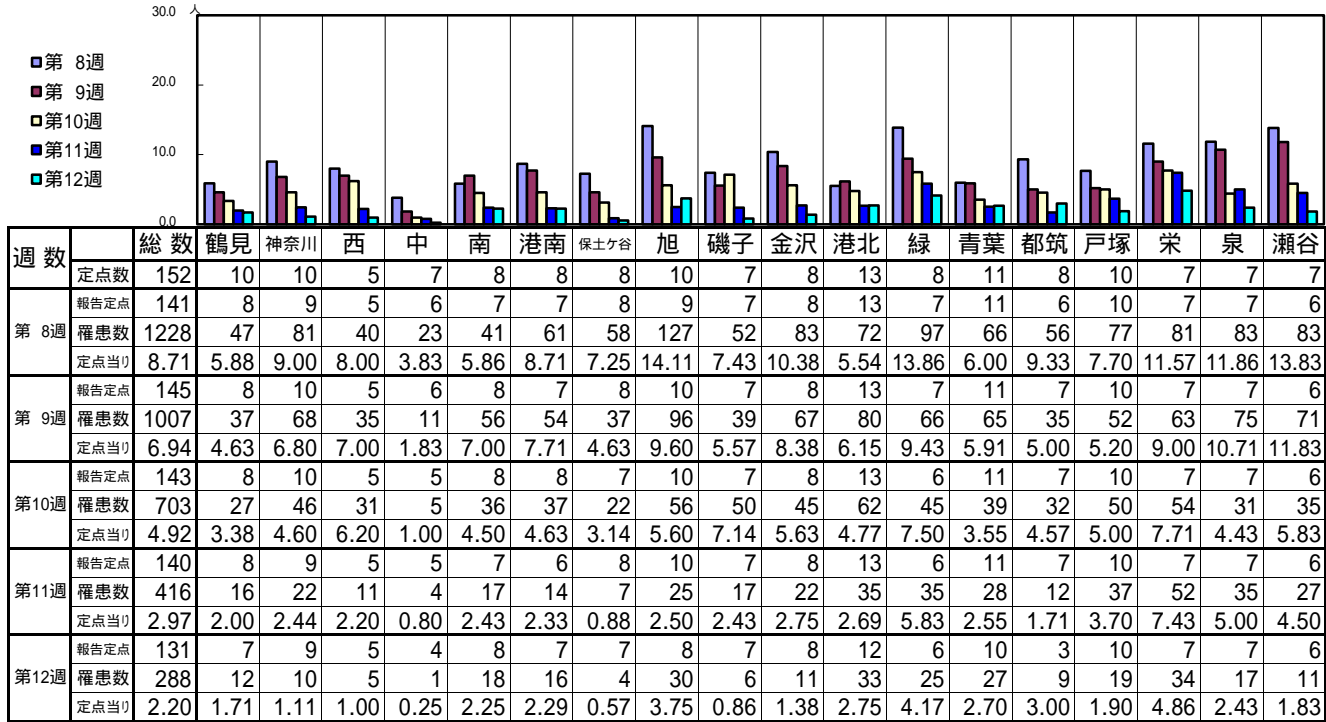
**報告定点当たりの値が警報レベル もしくは警報レベル継続中です  
報告定点当たりの値が注意報レベルに達しています**

(この数字は集計時点のものです。翌週以降、変動する可能性があります)

# << インフルエンザ >>

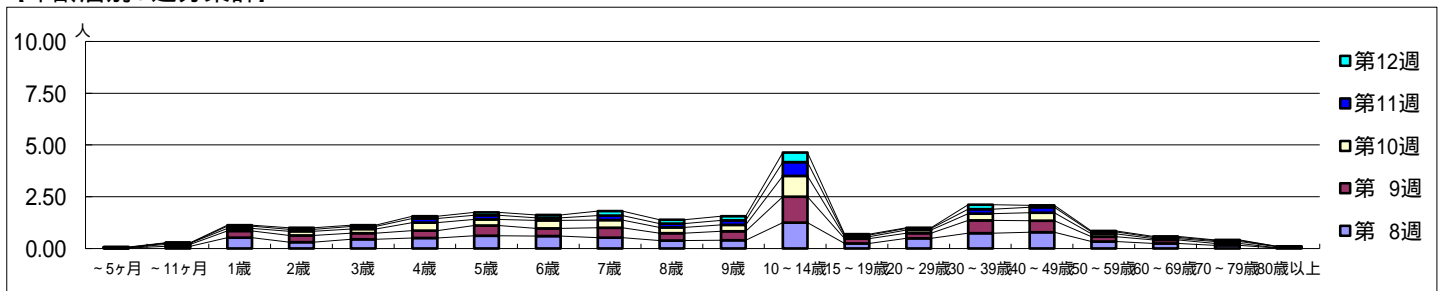
平成 25年 2月18日 ~ 3月24日  
[平成 25年 第8週 ~ 第12週]

【区別・週別報告定点当り】

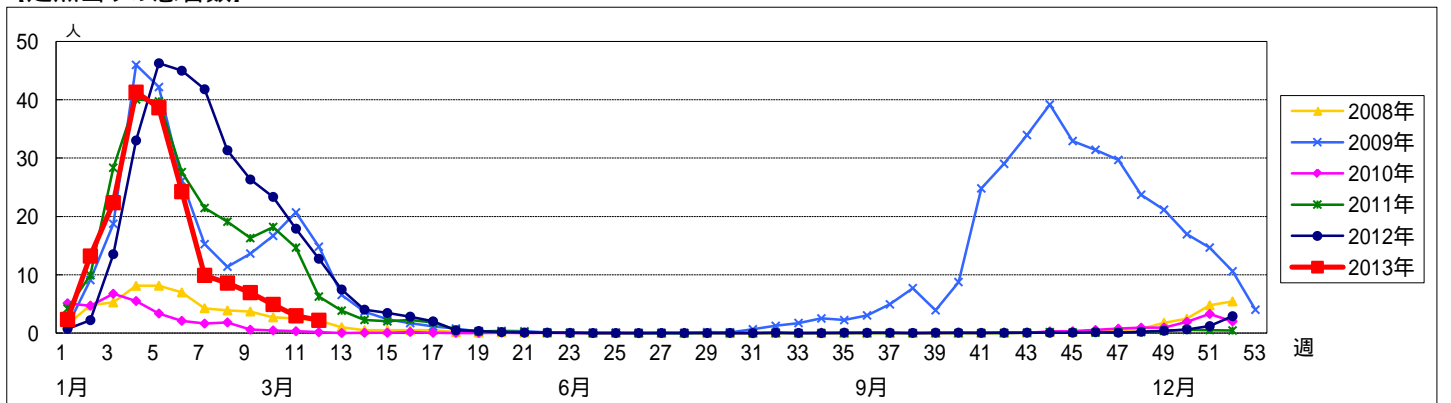


週数		合計	~5ヶ月	~11ヶ月	1歳	2歳	3歳	4歳	5歳	6歳	7歳	8歳	9歳	10~14歳	15~19歳	20~29歳	30~39歳	40~49歳	50~59歳	60~69歳	70~79歳	80歳
第8週	罹患数	1228	3	15	73	44	63	71	86	85	74	55	57	177	34	69	103	110	47	35	22	5
第8週	定点当り	8.71	0.02	0.11	0.52	0.31	0.45	0.50	0.61	0.60	0.52	0.39	0.40	1.26	0.24	0.49	0.73	0.78	0.33	0.25	0.16	0.04
第9週	罹患数	1007	2	13	48	45	43	53	72	54	68	51	61	181	33	37	90	82	35	25	12	2
第9週	定点当り	6.94	0.01	0.09	0.33	0.31	0.30	0.37	0.50	0.37	0.47	0.35	0.42	1.25	0.23	0.26	0.62	0.57	0.24	0.17	0.08	0.01
第10週	罹患数	703	1	8	18	30	28	54	42	55	53	40	46	144	15	21	47	55	20	8	13	5
第10週	定点当り	4.92	0.01	0.06	0.13	0.21	0.20	0.38	0.29	0.38	0.37	0.28	0.32	1.01	0.10	0.15	0.33	0.38	0.14	0.06	0.09	0.03
第11週	罹患数	416	2	2	14	12	17	28	29	17	32	25	29	93	10	11	31	36	11	8	7	2
第11週	定点当り	2.97	0.01	0.01	0.10	0.09	0.12	0.20	0.21	0.12	0.23	0.18	0.21	0.66	0.07	0.08	0.22	0.26	0.08	0.06	0.05	0.01
第12週	罹患数	288	2	1	6	10	9	15	18	19	27	24	27	61	6	5	27	13	7	6	5	
第12週	定点当り	2.20	0.02	0.01	0.05	0.08	0.07	0.11	0.14	0.15	0.21	0.18	0.21	0.47	0.05	0.04	0.21	0.10	0.05	0.05	0.04	

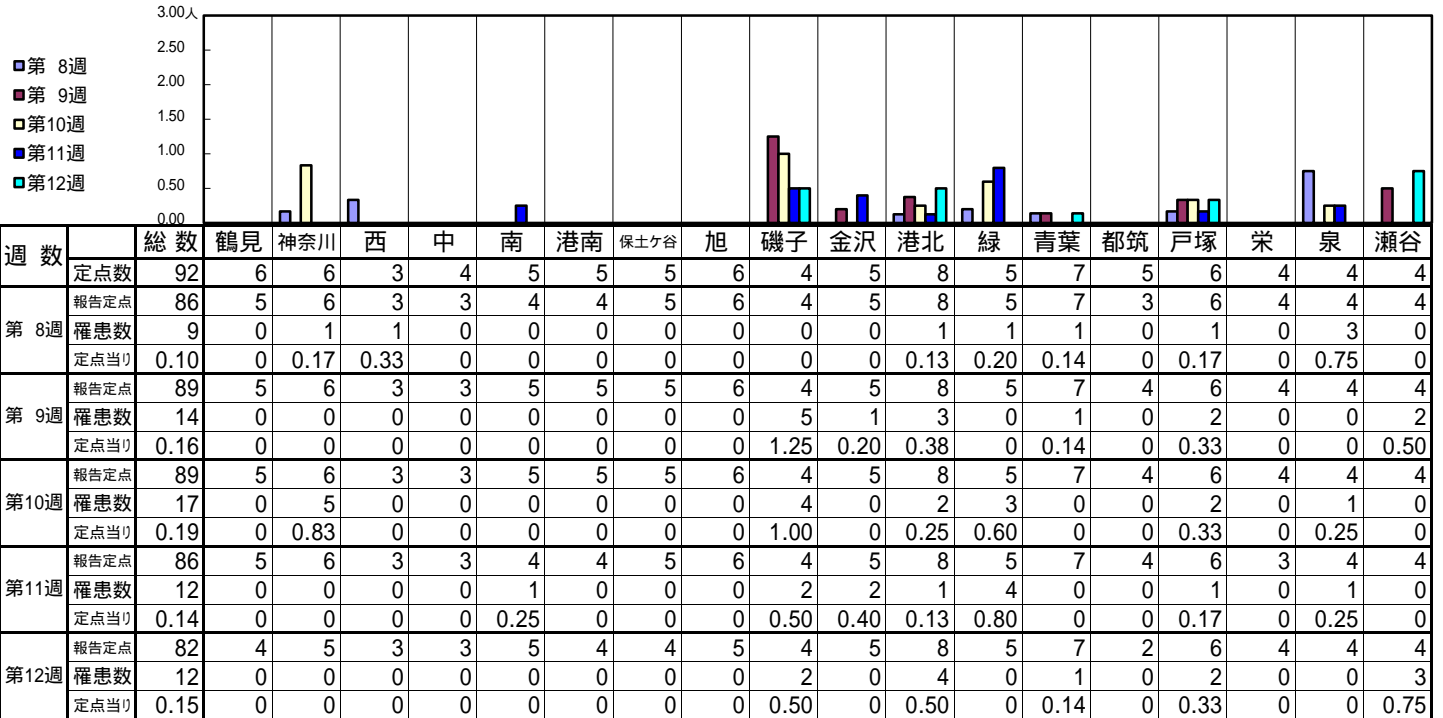
【年齢層別5週分集計】



【定点当りの患者数】

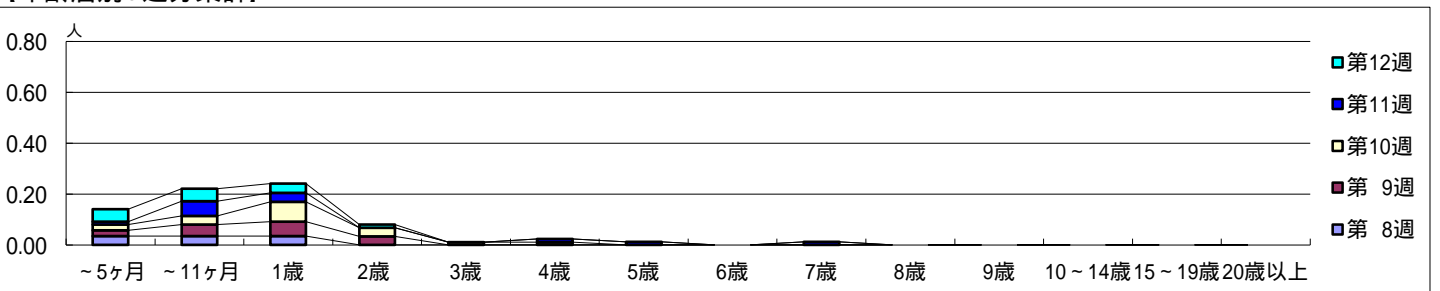


【区別・週別報告定点当たり】

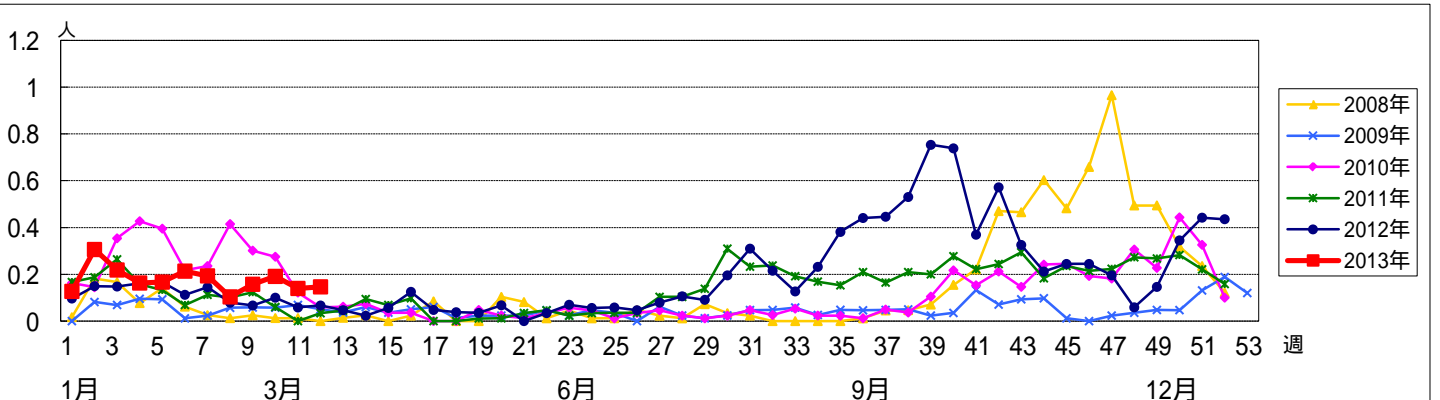


週数	合計	~5ヶ月	~11ヶ月	1歳	2歳	3歳	4歳	5歳	6歳	7歳	8歳	9歳	10~14歳	15~19歳	20歳以上
第8週	9	3	3	3											
第9週	14	2	4	5	3										
第10週	17	2	3	7	3	1	1								
第11週	12	1	5	3			1	1		1					
第12週	12	4	4	3	1										

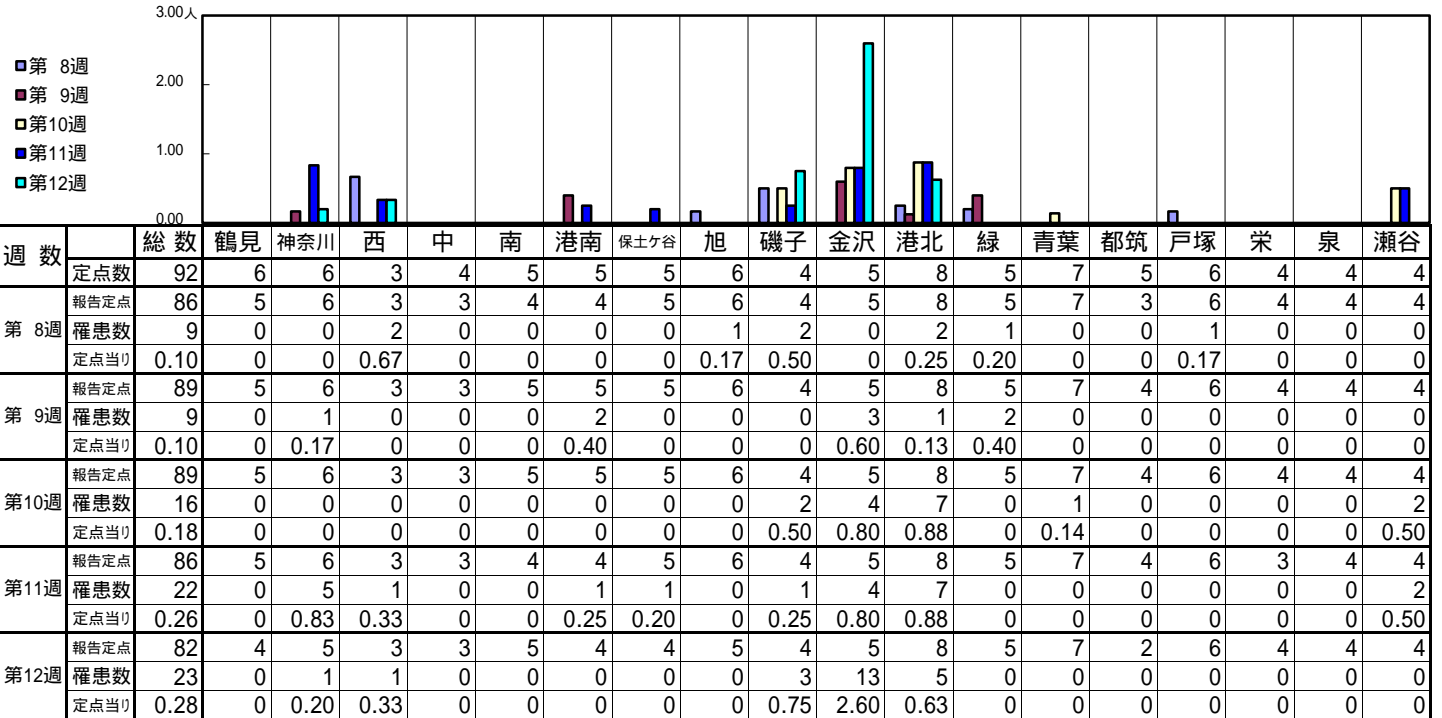
【年齢層別5週分集計】



【定点当りの患者数】

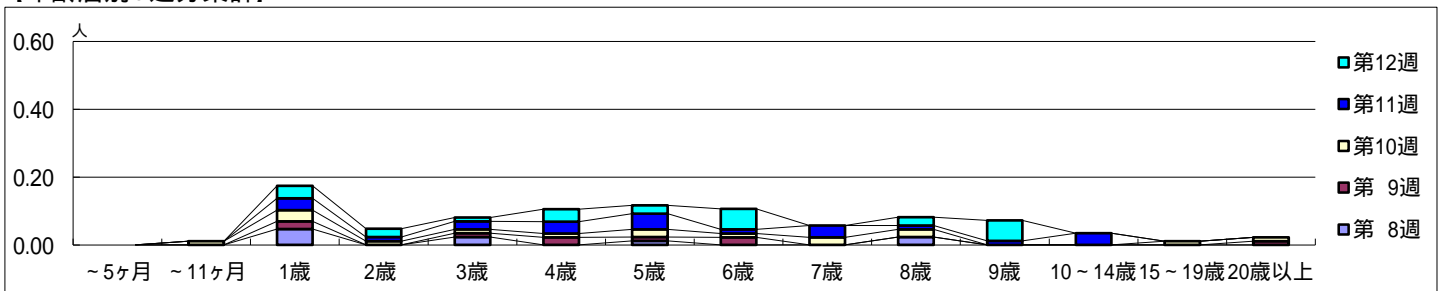


【区別・週別報告定点当たり】

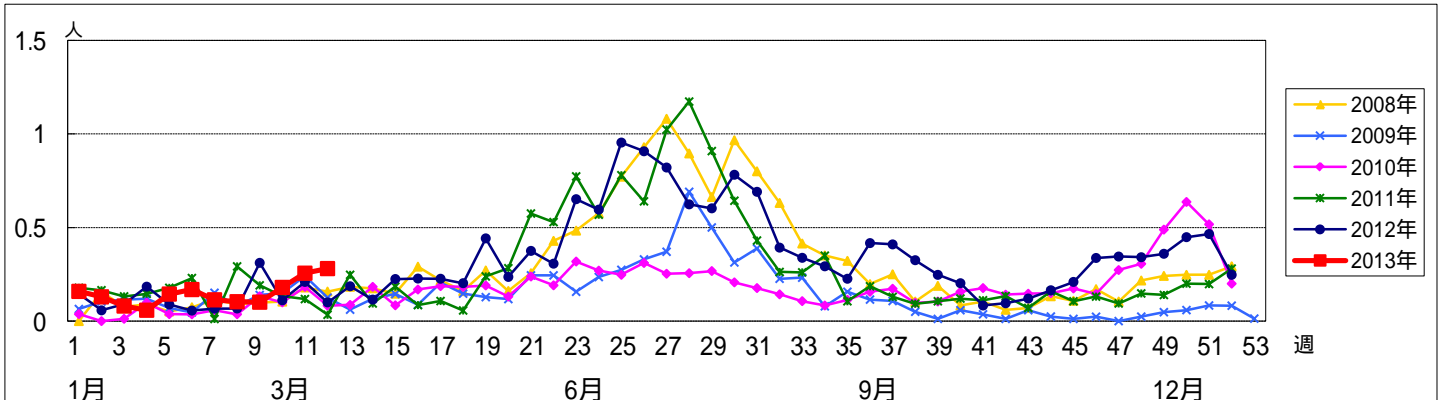


週数	合計	~5ヶ月	~11ヶ月	1歳	2歳	3歳	4歳	5歳	6歳	7歳	8歳	9歳	10~14歳	15~19歳	20歳以上
第8週	9			4		2		1			2				
第9週	9			2		1	2	1	2						1
第10週	16		1	3	1	1	1	2	1	2				1	1
第11週	22			3	1	2	3	4	1	3	1	1	3		
第12週	23			3	2	1	3	2	5		2	5			

【年齢層別5週分集計】



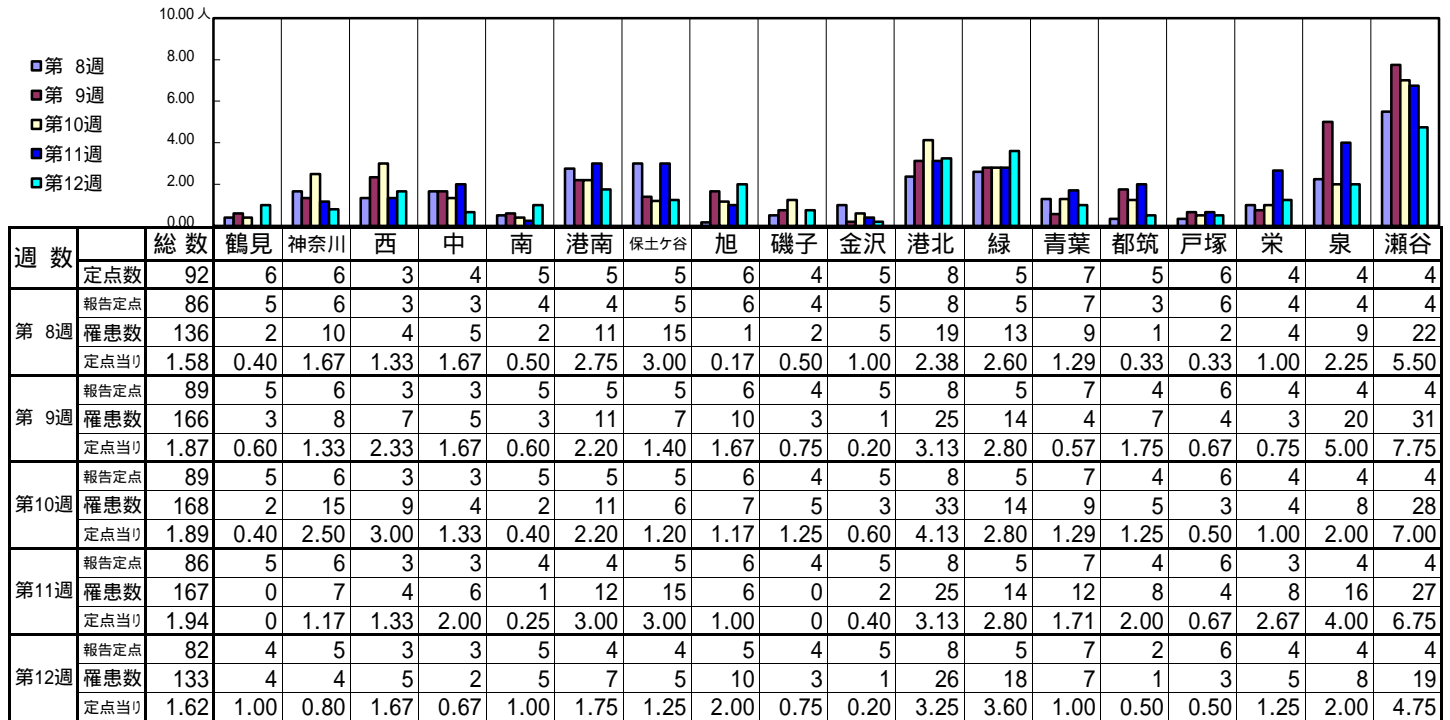
【定点当りの患者数】



<< A群溶血性レンサ球菌咽頭炎 >>

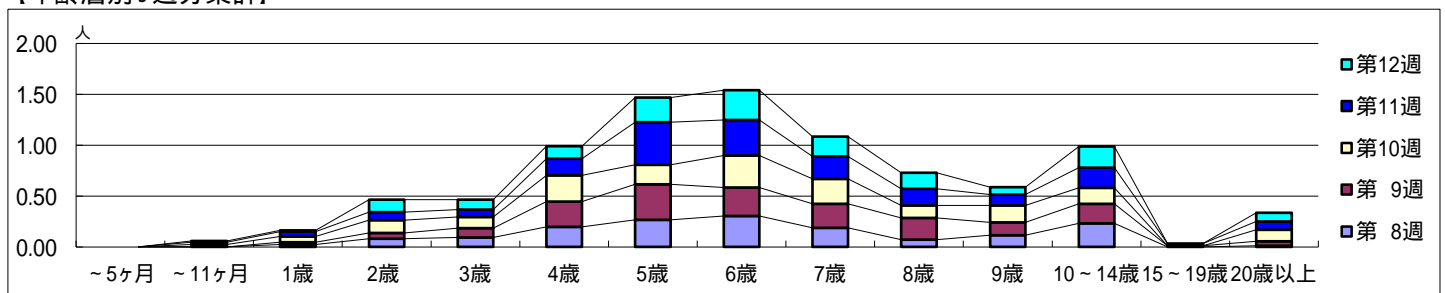
平成 25年 2月18日 ~ 3月24日  
[平成 25年 第 8週 ~ 第12週]

[区別・週別報告定点当り]

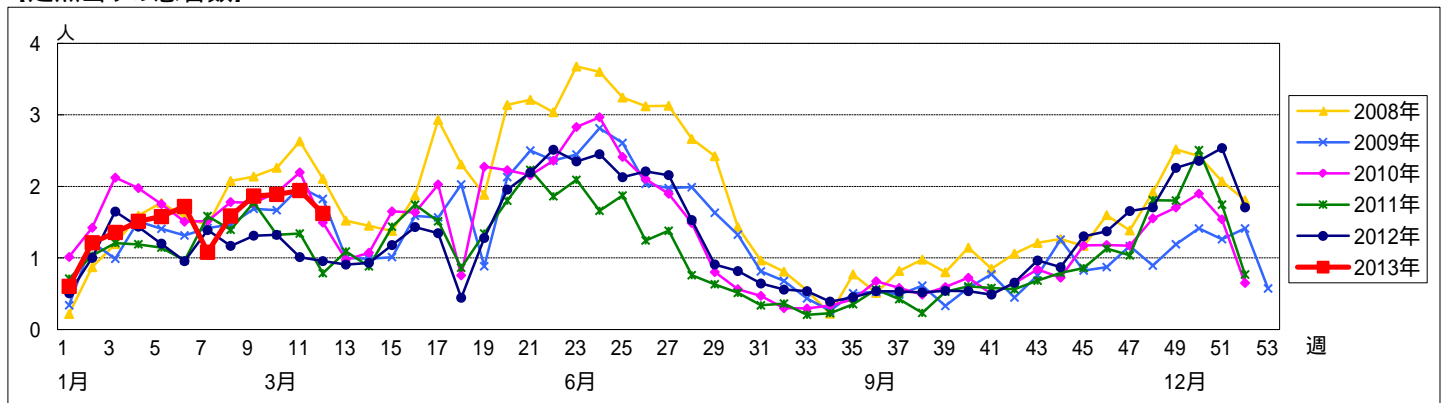


週数		合計	~5ヶ月	~11ヶ月	年齢層別												
					1歳	2歳	3歳	4歳	5歳	6歳	7歳	8歳	9歳	10~14歳	15~19歳	20歳以上	
第 8週	罹患数	136			2	7	8	17	23	26	16	6	10	20		1	
	定点当り	1.58			0.02	0.08	0.09	0.20	0.27	0.30	0.19	0.07	0.12	0.23		0.01	
第 9週	罹患数	166			2	5	8	22	31	25	21	19	11	17	1	4	
	定点当り	1.87			0.02	0.06	0.09	0.25	0.35	0.28	0.24	0.21	0.12	0.19	0.01	0.04	
第10週	罹患数	168		2	5	11	10	23	17	28	22	11	15	14		10	
	定点当り	1.89		0.02	0.06	0.12	0.11	0.26	0.19	0.31	0.25	0.12	0.17	0.16		0.11	
第11週	罹患数	167		2	4	7	6	14	36	30	19	14	9	17	2	7	
	定点当り	1.94		0.02	0.05	0.08	0.07	0.16	0.42	0.35	0.22	0.16	0.10	0.20	0.02	0.08	
第12週	罹患数	133		1	1	10	8	10	20	24	16	13	6	17		7	
	定点当り	1.62		0.01	0.01	0.12	0.10	0.12	0.24	0.29	0.20	0.16	0.07	0.21		0.09	

[年齢層別5週分集計]



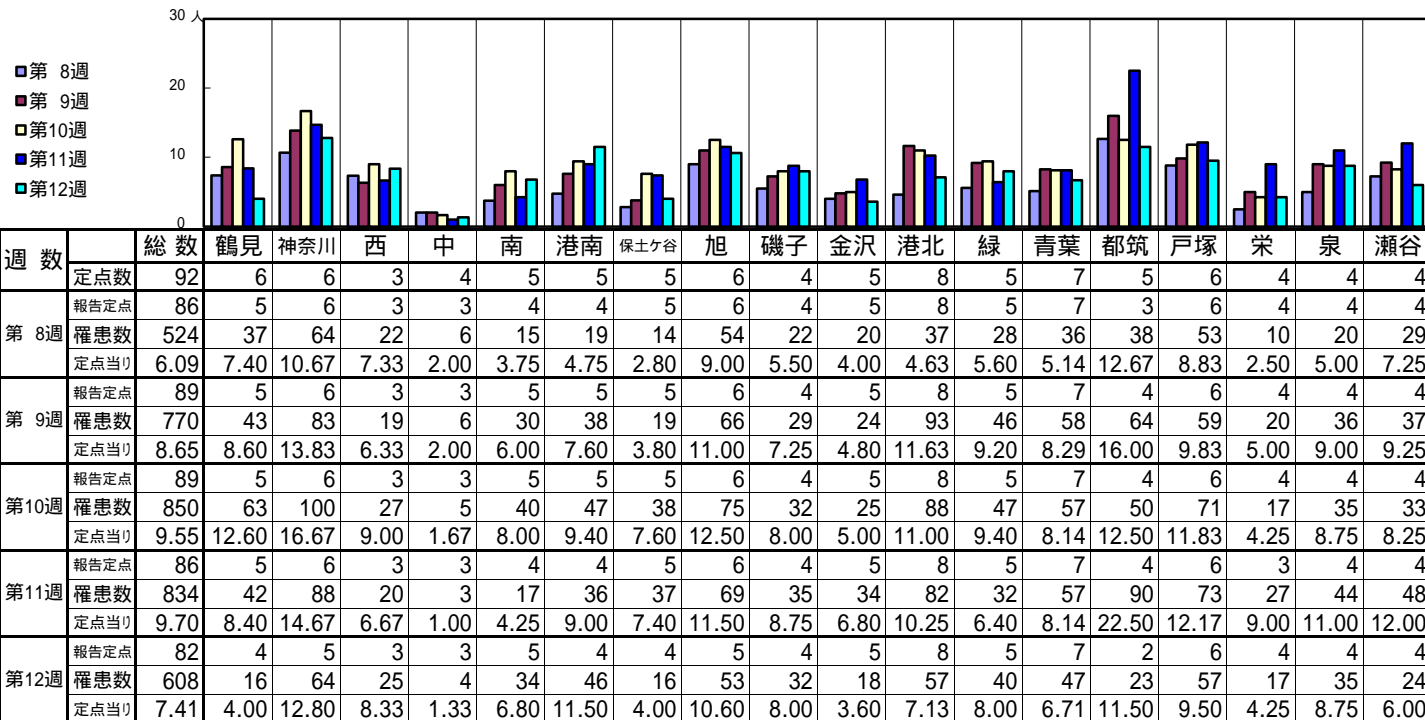
[定点当りの患者数]



<< 感染性胃腸炎 >>

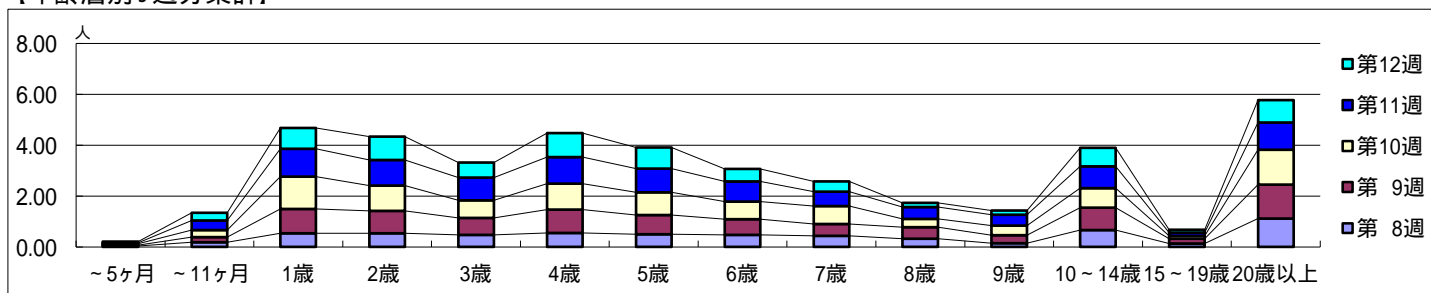
平成 25年 2月18日 ~ 3月24日  
[平成 25年 第 8週 ~ 第12週]

[区別・週別報告定点当り]

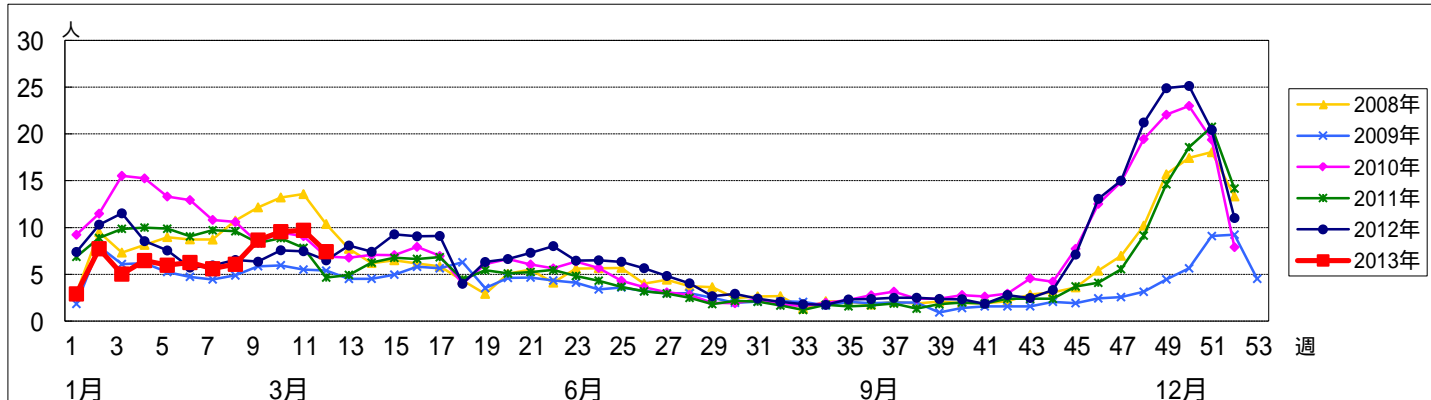


週数		合計	年齢層別													
			~5ヶ月	~11ヶ月	1歳	2歳	3歳	4歳	5歳	6歳	7歳	8歳	9歳	10~14歳	15~19歳	20歳以上
第 8週	罹患数	524	3	16	46	46	41	47	43	41	37	28	12	57	11	96
	定点当り	6.09	0.03	0.19	0.53	0.53	0.48	0.55	0.50	0.48	0.43	0.33	0.14	0.66	0.13	1.12
第 9週	罹患数	770	3	18	85	78	59	82	67	55	42	40	28	78	17	118
	定点当り	8.65	0.03	0.20	0.96	0.88	0.66	0.92	0.75	0.62	0.47	0.45	0.31	0.88	0.19	1.33
第10週	罹患数	850	5	24	113	89	61	91	79	61	62	29	34	69	10	123
	定点当り	9.55	0.06	0.27	1.27	1.00	0.69	1.02	0.89	0.69	0.70	0.33	0.38	0.78	0.11	1.38
第11週	罹患数	834	3	33	94	87	77	89	81	68	49	40	37	73	11	92
	定点当り	9.70	0.03	0.38	1.09	1.01	0.90	1.03	0.94	0.79	0.57	0.47	0.43	0.85	0.13	1.07
第12週	罹患数	608	4	25	67	75	49	78	68	41	33	14	13	60	9	72
	定点当り	7.41	0.05	0.30	0.82	0.91	0.60	0.95	0.83	0.50	0.40	0.17	0.16	0.73	0.11	0.88

[年齢層別5週分集計]



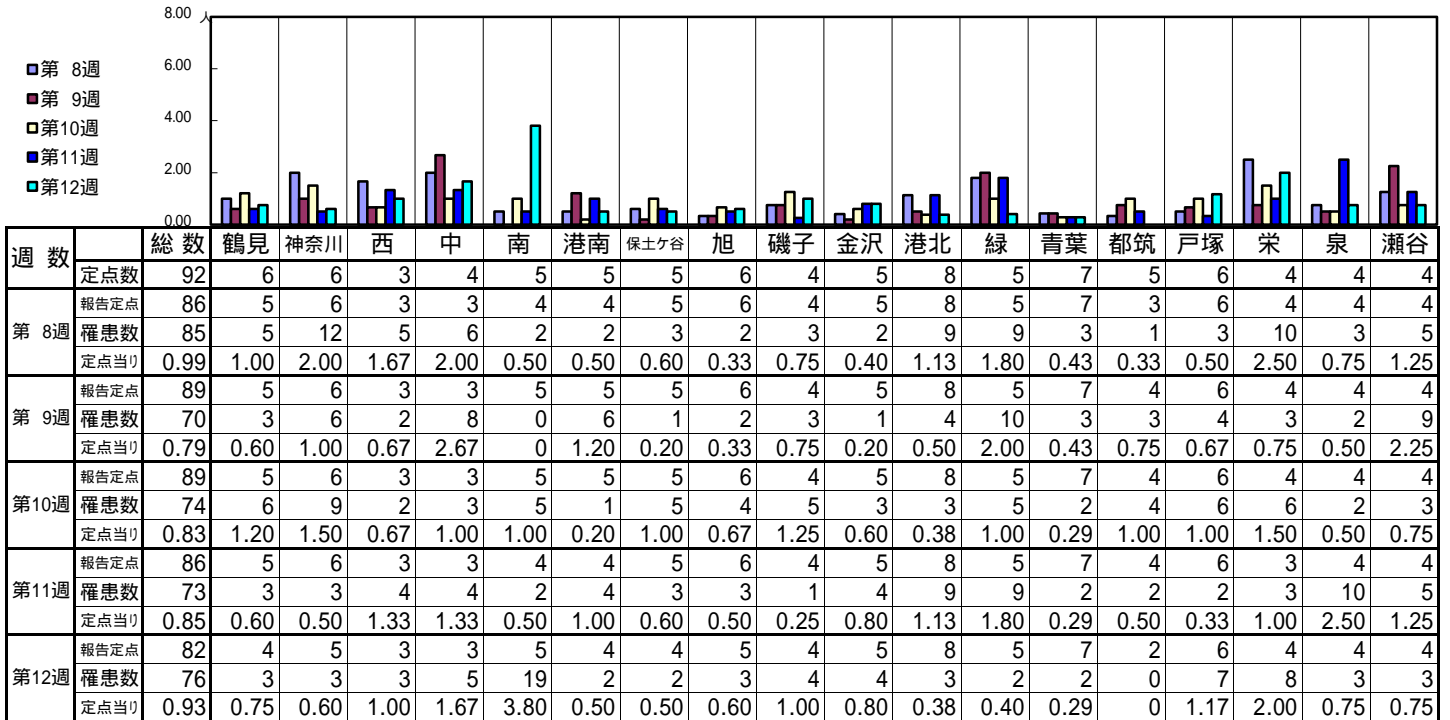
[定点当りの患者数]



<< 水痘 >>

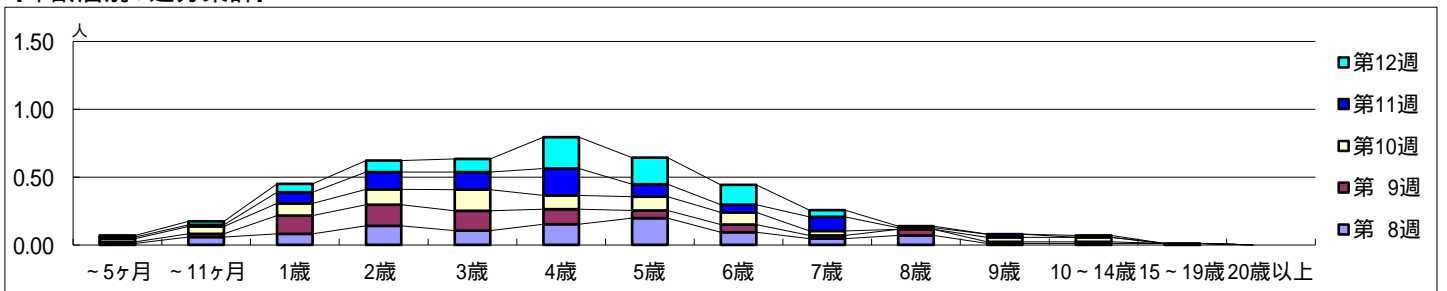
平成 25年 2月18日 ~ 3月24日  
[平成 25年 第 8週 ~ 第12週]

【区別・週別報告定点当たり】

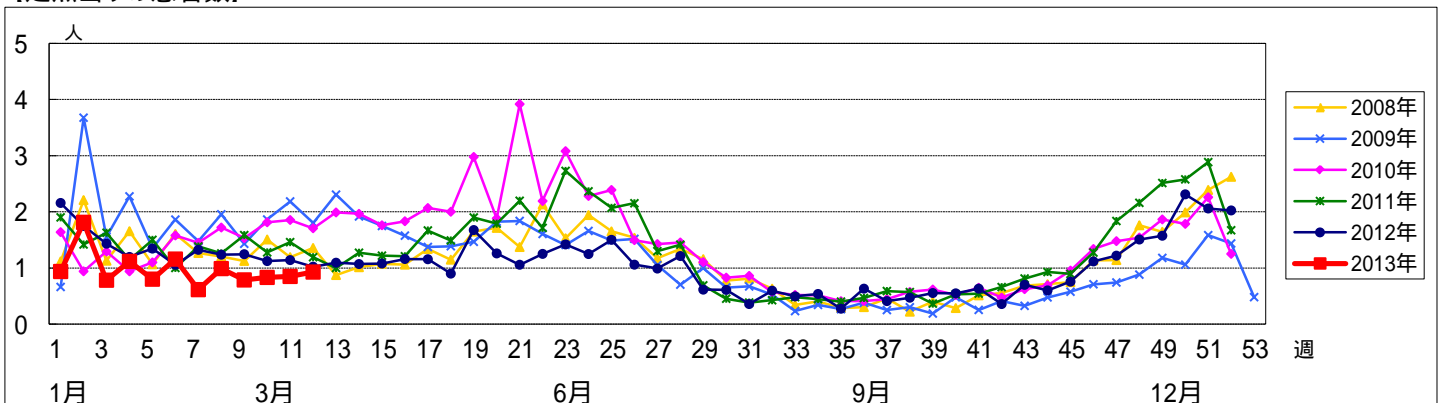


週数		合計	~5ヶ月	~11ヶ月	年齢												
					1歳	2歳	3歳	4歳	5歳	6歳	7歳	8歳	9歳	10~14歳	15~19歳	20歳以上	
第 8週	罹患数	85	1	5	7	12	9	13	17	8	4	6	1	1	1		
	定点当たり	0.99	0.01	0.06	0.08	0.14	0.10	0.15	0.20	0.09	0.05	0.07	0.01	0.01	0.01		
第 9週	罹患数	70	1	2	12	14	13	10	5	5	2	4	1	1			
	定点当たり	0.79	0.01	0.02	0.13	0.16	0.15	0.11	0.06	0.06	0.02	0.04	0.01	0.01			
第10週	罹患数	74	2	5	8	10	14	9	9	8	3		3	3			
	定点当たり	0.83	0.02	0.06	0.09	0.11	0.16	0.10	0.10	0.09	0.03		0.03	0.03			
第11週	罹患数	73	1	1	7	11	11	17	8	5	9	1	2				
	定点当たり	0.85	0.01	0.01	0.08	0.13	0.13	0.20	0.09	0.06	0.10	0.01	0.02				
第12週	罹患数	76	1	2	5	7	8	19	16	12	4	1		1			
	定点当たり	0.93	0.01	0.02	0.06	0.09	0.10	0.23	0.20	0.15	0.05	0.01		0.01			

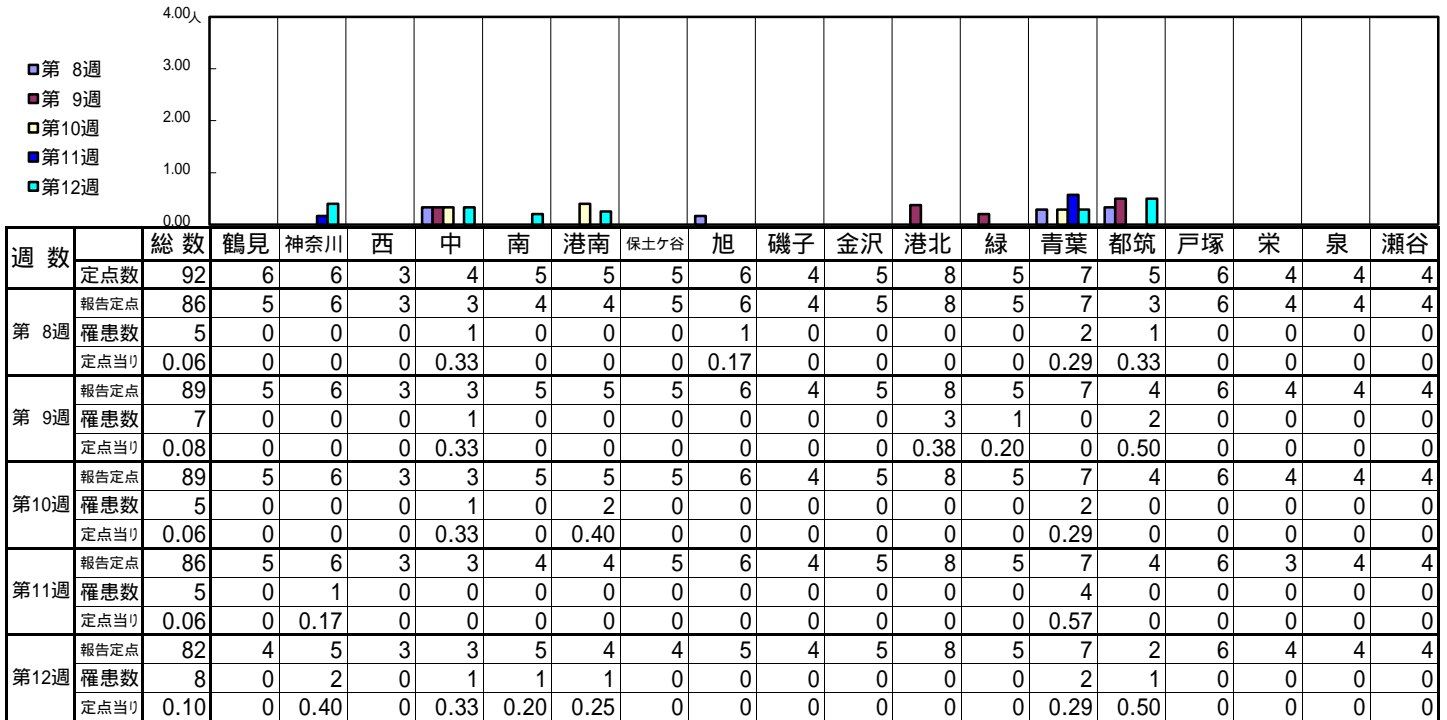
【年齢層別5週分集計】



【定点当りの患者数】

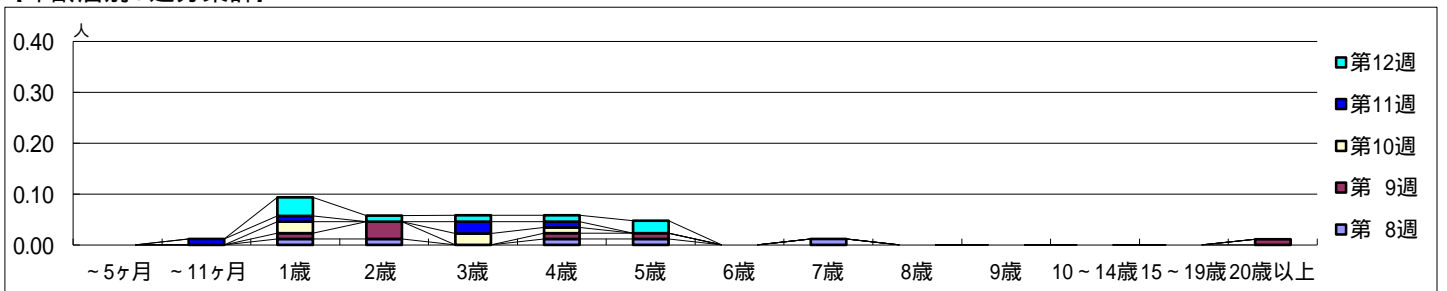


【区別・週別報告定点当たり】

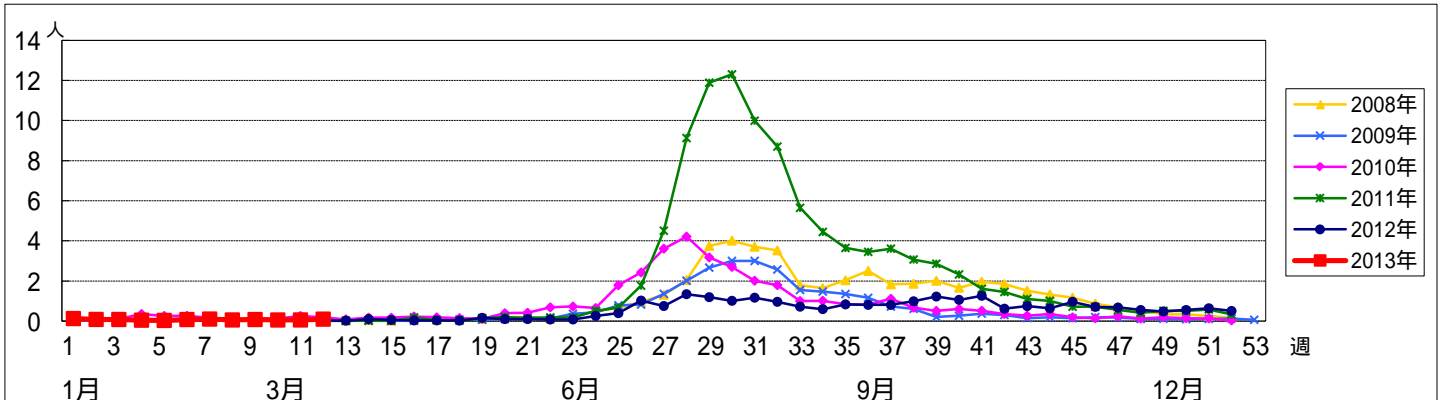


週数		合計	~5ヶ月	~11ヶ月	1歳	2歳	3歳	4歳	5歳	6歳	7歳	8歳	9歳	10~14歳	15~19歳	20歳以上
第8週	罹患数	5			1	1		1	1		1					
	定点当り	0.06			0.01	0.01		0.01	0.01		0.01					
第9週	罹患数	7			1	3		1	1							1
	定点当り	0.08			0.01	0.03		0.01	0.01							0.01
第10週	罹患数	5			2		2	1								
	定点当り	0.06			0.02		0.02	0.01								
第11週	罹患数	5		1	1		2	1								
	定点当り	0.06		0.01	0.01		0.02	0.01								
第12週	罹患数	8			3	1	1	1	2							
	定点当り	0.10			0.04	0.01	0.01	0.01	0.02							

【年齢層別5週分集計】

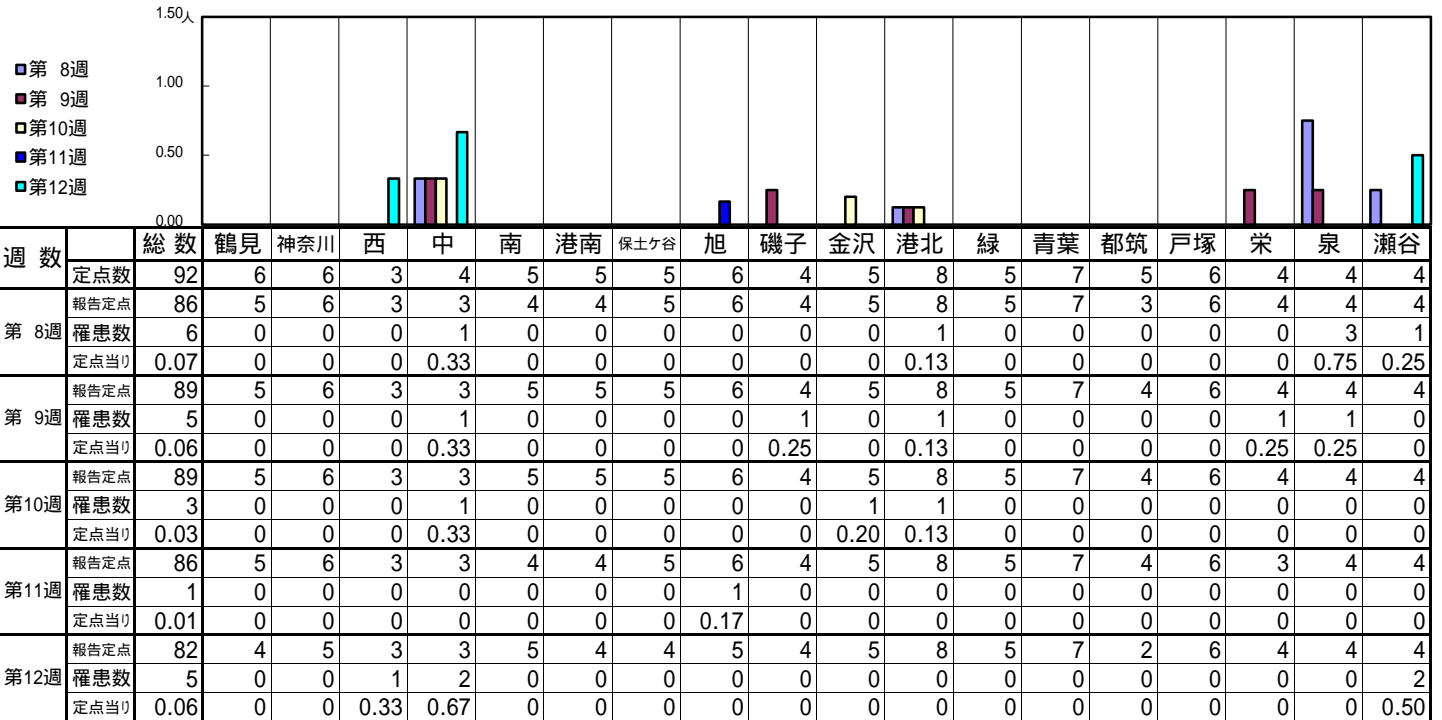


【定点当りの患者数】



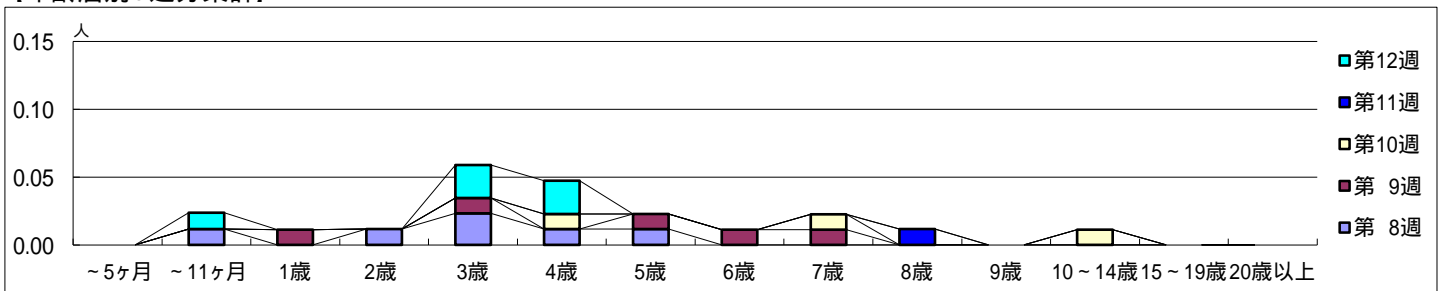


【区別・週別報告定点当り】

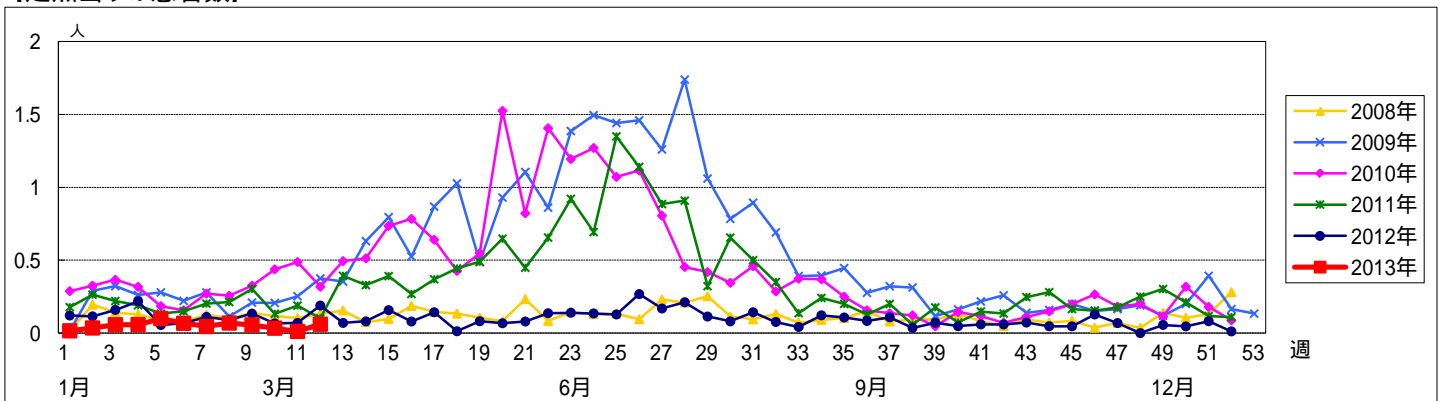


週数	合計	~5ヶ月	~11ヶ月	1歳	2歳	3歳	4歳	5歳	6歳	7歳	8歳	9歳	10~14歳	15~19歳	20歳以上
第8週	6		1		1	2	1	1							
第9週	5			1		1		1	1	1					
第10週	3						1			1			1		
第11週	1										1				
第12週	5		1			2	2								

【年齢層別5週分集計】



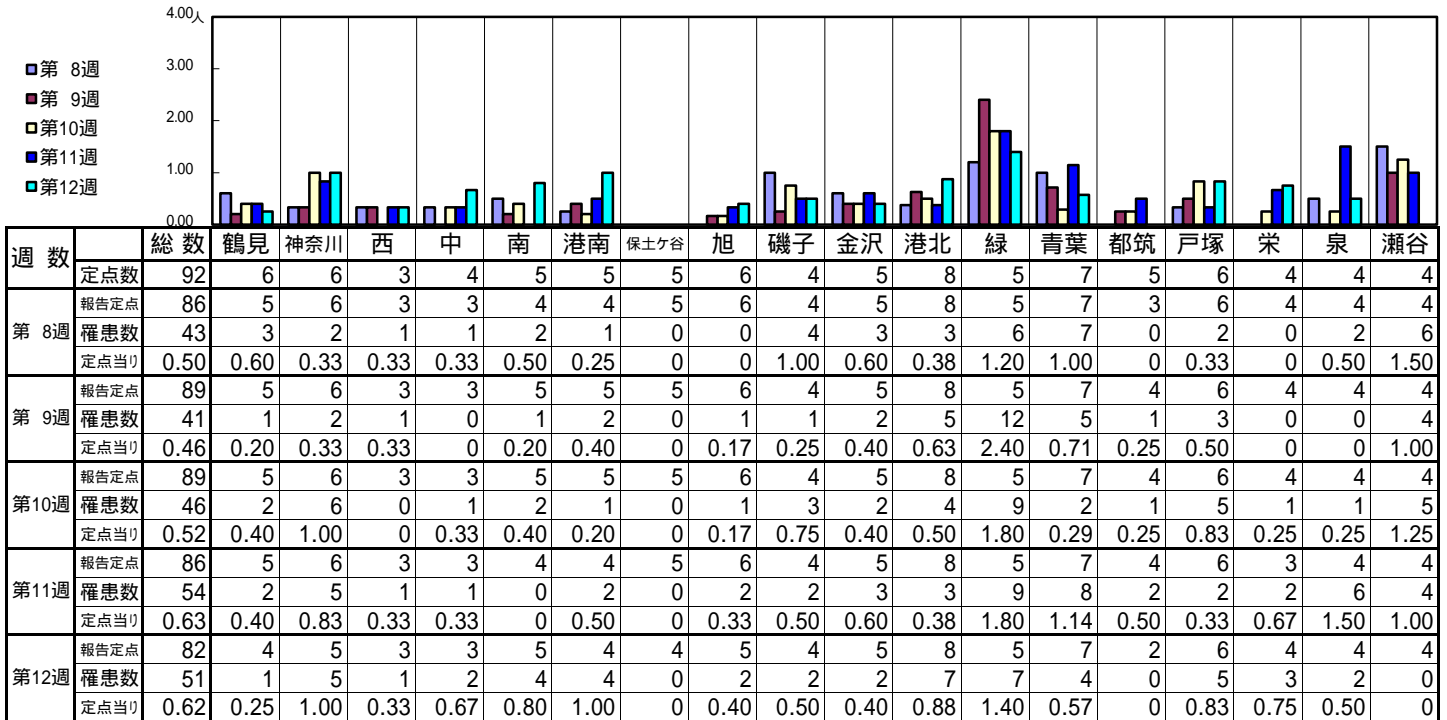
【定点当りの患者数】



<< 突発性発しん >>

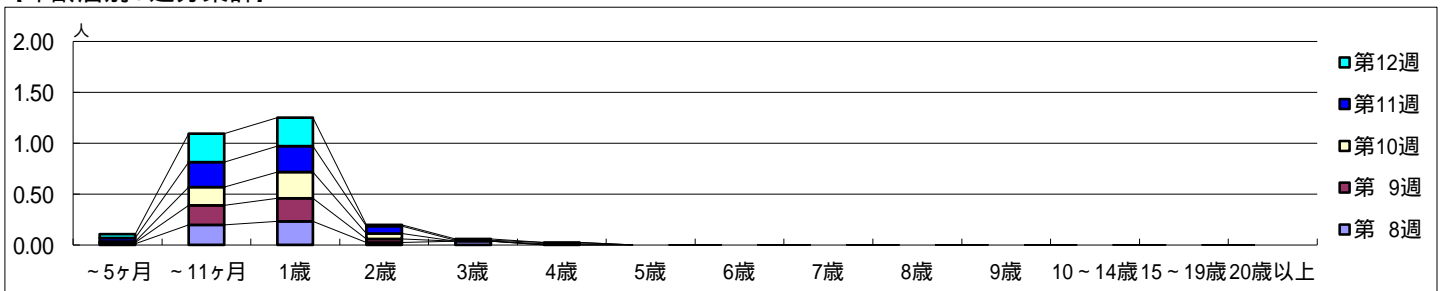
平成 25年 2月18日 ~ 3月24日  
[平成 25年 第 8週 ~ 第12週]

【区別・週別報告定点当り】

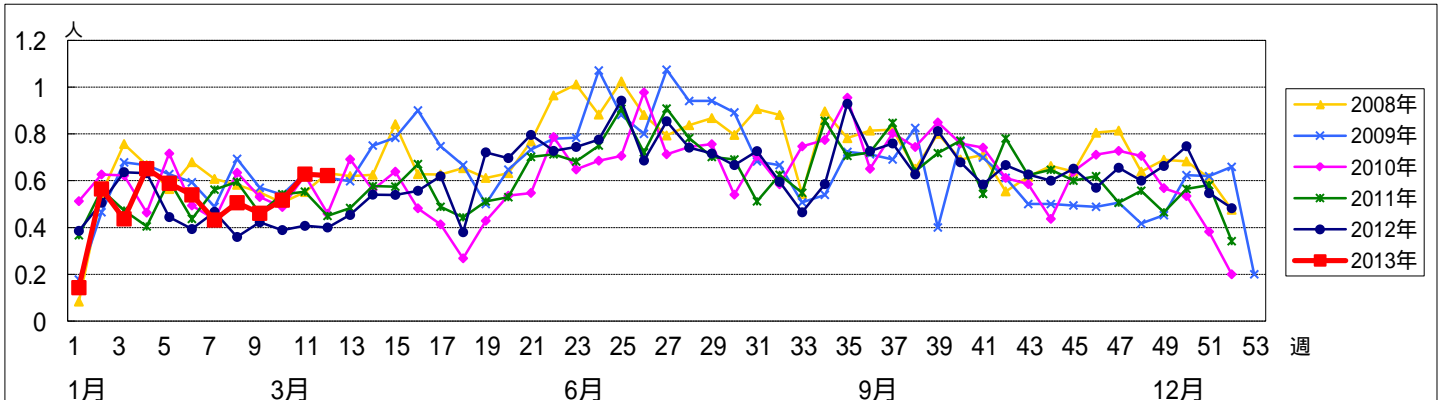


週数		合計	年齢層別														
			~5ヶ月	~11ヶ月	1歳	2歳	3歳	4歳	5歳	6歳	7歳	8歳	9歳	10~14歳	15~19歳	20歳以上	
第 8週	罹患数	43	1	17	20	2	3										
	定点当り	0.50	0.01	0.20	0.23	0.02	0.03										
第 9週	罹患数	41	1	17	20	3											
	定点当り	0.46	0.01	0.19	0.22	0.03											
第10週	罹患数	46	1	16	23	5	1										
	定点当り	0.52	0.01	0.18	0.26	0.06	0.01										
第11週	罹患数	54	3	21	22	6	1	1									
	定点当り	0.63	0.03	0.24	0.26	0.07	0.01	0.01									
第12週	罹患数	51	3	23	23	1	1										
	定点当り	0.62	0.04	0.28	0.28	0.01	0.01										

【年齢層別5週分集計】



【定点当りの患者数】

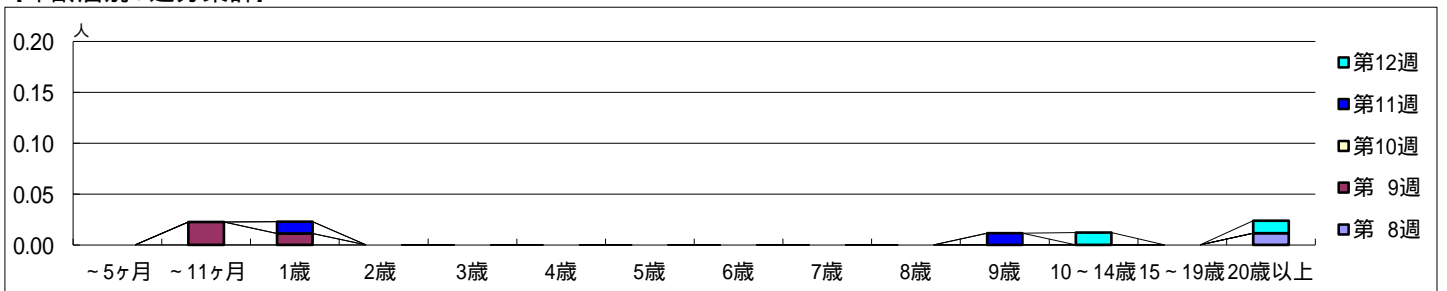


【区別・週別報告定点当たり】

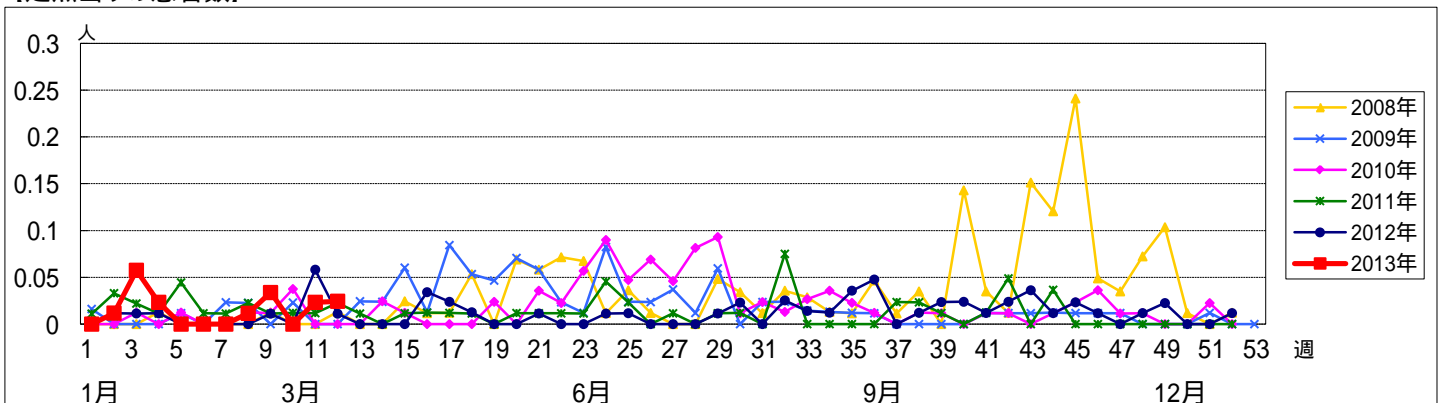
週数		総数	区別																	
			鶴見	神奈川	西	中	南	港南	保土ヶ谷	旭	磯子	金沢	港北	緑	青葉	都筑	戸塚	栄	泉	瀬谷
第8週	定点数	92	6	6	3	4	5	5	5	6	4	5	8	5	7	5	6	4	4	4
	報告定点	86	5	6	3	3	4	4	5	6	4	5	8	5	7	3	6	4	4	4
	罹患数	1	0	0	0	0	0	0	0	0	0	0	0	0	1	0	0	0	0	0
第9週	報告定点	89	5	6	3	3	5	5	5	6	4	5	8	5	7	4	6	4	4	4
	罹患数	3	0	0	0	0	0	0	0	0	0	0	0	0	0	0	0	0	0	3
	定点当り	0.03	0	0	0	0	0	0	0	0	0	0	0	0	0	0	0	0	0	0.75
第10週	報告定点	89	5	6	3	3	5	5	5	6	4	5	8	5	7	4	6	4	4	4
	罹患数	0	0	0	0	0	0	0	0	0	0	0	0	0	0	0	0	0	0	0
	定点当り	0	0	0	0	0	0	0	0	0	0	0	0	0	0	0	0	0	0	0
第11週	報告定点	86	5	6	3	3	4	4	5	6	4	5	8	5	7	4	6	3	4	4
	罹患数	2	0	0	0	1	0	0	0	0	0	0	0	0	1	0	0	0	0	0
	定点当り	0.02	0	0	0	0.33	0	0	0	0	0	0	0	0	0.14	0	0	0	0	0
第12週	報告定点	82	4	5	3	3	5	4	4	5	4	5	8	5	7	2	6	4	4	4
	罹患数	2	0	0	0	1	0	1	0	0	0	0	0	0	0	0	0	0	0	0
	定点当り	0.02	0	0	0	0.33	0	0.25	0	0	0	0	0	0	0	0	0	0	0	0

週数		合計	年齢層別														
			~5ヶ月	~11ヶ月	1歳	2歳	3歳	4歳	5歳	6歳	7歳	8歳	9歳	10~14歳	15~19歳	20歳以上	
第8週	罹患数	1															1
	定点当り	0.01															0.01
第9週	罹患数	3		2	1												
	定点当り	0.03		0.02	0.01												
第10週	罹患数	0															
	定点当り	0															
第11週	罹患数	2			1								1				
	定点当り	0.02			0.01								0.01				
第12週	罹患数	2												1			1
	定点当り	0.02												0.01			0.01

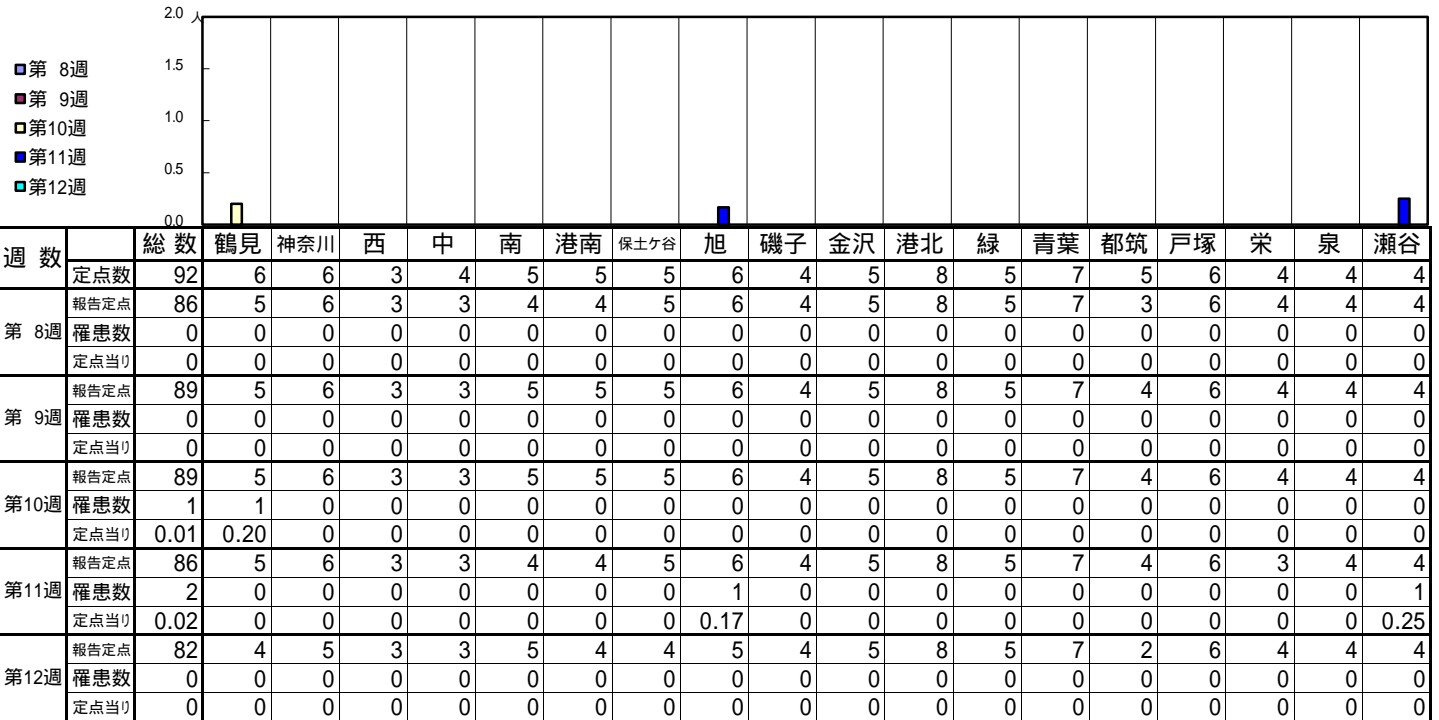
【年齢層別5週分集計】



【定点当りの患者数】

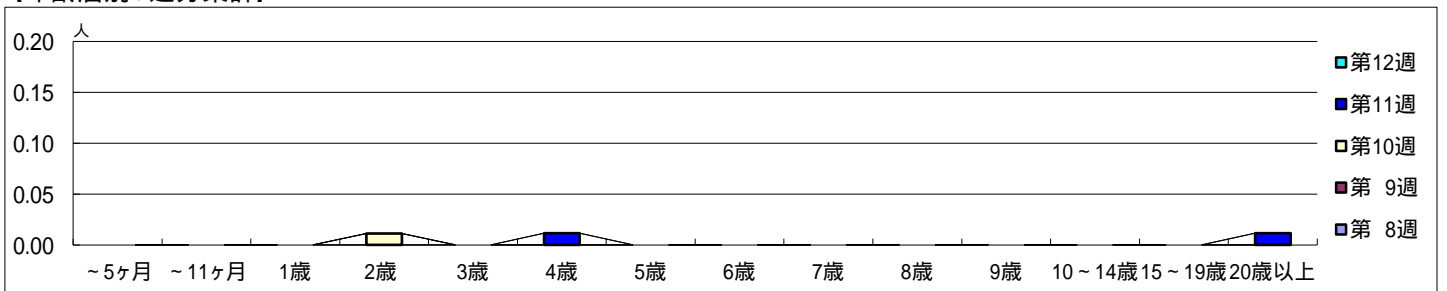


【区別・週別報告定点当たり】

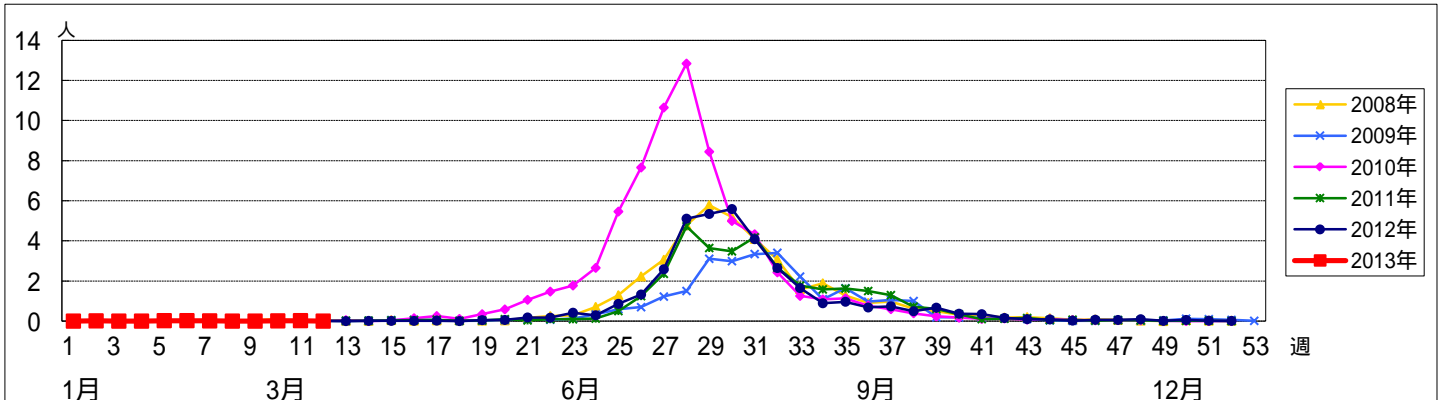


週数		合計	~5ヶ月	~11ヶ月	1歳	2歳	3歳	4歳	5歳	6歳	7歳	8歳	9歳	10~14歳	15~19歳	20歳以上
第 8週	罹患数	0														
	定点当たり	0														
第 9週	罹患数	0														
	定点当たり	0														
第10週	罹患数	1				1										
	定点当たり	0.01				0.01										
第11週	罹患数	2						1								1
	定点当たり	0.02						0.01								0.01
第12週	罹患数	0														
	定点当たり	0														

【年齢層別5週分集計】



【定点当りの患者数】



<< 流行性耳下腺炎 >>

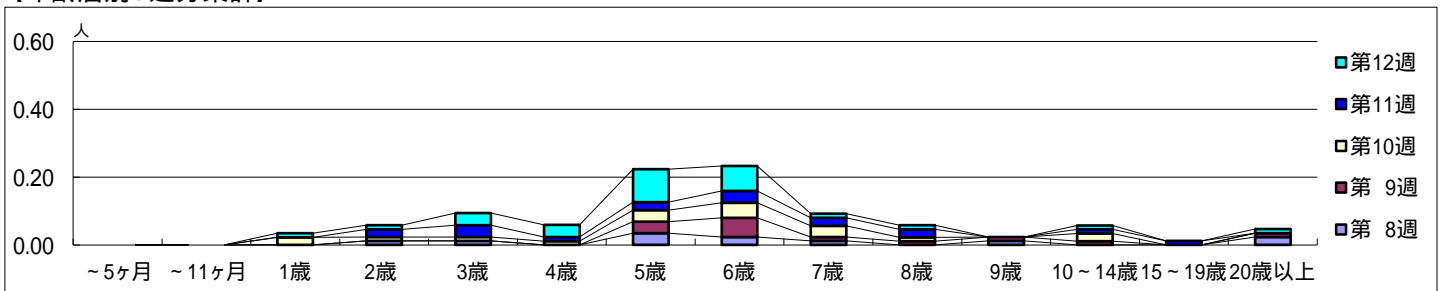
平成 25年 2月18日 ~ 3月24日  
[平成 25年 第 8週 ~ 第12週]

【区別・週別報告定点当たり】

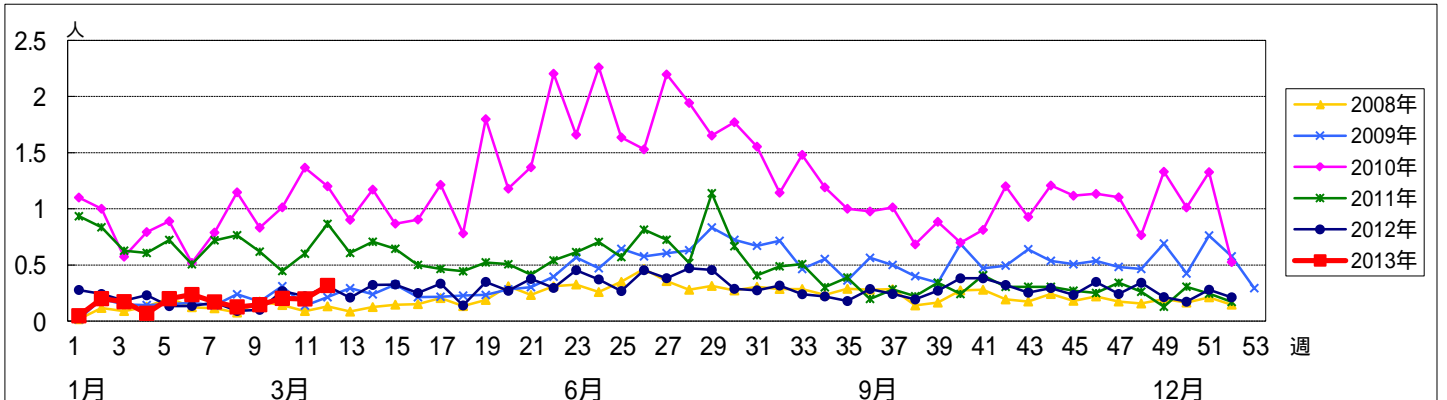
週 数		総 数	区 別																	
			鶴見	神奈川	西	中	南	港南	保土ヶ谷	旭	磯子	金沢	港北	緑	青葉	都筑	戸塚	栄	泉	瀬谷
第 8週	報告定点	92	6	6	3	4	5	5	5	6	4	5	8	5	7	5	6	4	4	4
	罹患数	11	0	1	0	0	2	0	0	0	0	0	0	2	1	1	3	0	1	
	定点当り	0.13	0	0.17	0	0	0.50	0	0	0	0	0	0	0.29	0.33	0.17	0.75	0	0.25	
第 9週	報告定点	89	5	6	3	3	5	5	5	6	4	5	8	5	7	4	6	4	4	4
	罹患数	13	0	1	0	1	0	2	0	0	0	0	1	0	2	0	1	3	2	0
	定点当り	0.15	0	0.17	0	0.33	0	0.40	0	0	0	0	0.13	0	0.29	0	0.17	0.75	0.50	0
第10週	報告定点	89	5	6	3	3	5	5	5	6	4	5	8	5	7	4	6	4	4	4
	罹患数	18	0	1	0	1	1	0	0	1	2	1	0	1	0	0	2	3	2	3
	定点当り	0.20	0	0.17	0	0.33	0.20	0	0	0.17	0.50	0.20	0	0.20	0	0	0.33	0.75	0.50	0.75
第11週	報告定点	86	5	6	3	3	4	4	5	6	4	5	8	5	7	4	6	3	4	4
	罹患数	17	0	0	0	0	0	1	3	0	1	2	1	3	1	1	2	2	0	
	定点当り	0.20	0	0	0	0	0	0.20	0.50	0	0.20	0.25	0.20	0.43	0.25	0.17	0.67	0.50	0	
第12週	報告定点	82	4	5	3	3	5	4	4	5	4	5	8	5	7	2	6	4	4	4
	罹患数	26	0	0	0	0	1	0	0	0	1	0	2	3	1	9	5	2	2	
	定点当り	0.32	0	0	0	0	0.25	0	0	0	0.20	0	0.40	0.43	0.50	1.50	1.25	0.50	0.50	

週 数		合 計	~5ヶ 月	~11ヶ 月	年 齢													
					1歳	2歳	3歳	4歳	5歳	6歳	7歳	8歳	9歳	10~ 14歳	15~ 19歳	20歳 以上		
第 8週	罹患数	11					1	1		3	2	1			1			2
	定点当り	0.13					0.01	0.01		0.03	0.02	0.01			0.01			0.02
第 9週	罹患数	13								3	5	1	1	1	1			1
	定点当り	0.15								0.03	0.06	0.01	0.01	0.01	0.01			0.01
第10週	罹患数	18			2	1	1	1	3	4	3	1		2				
	定点当り	0.20			0.02	0.01	0.01	0.01	0.03	0.04	0.03	0.01		0.02				
第11週	罹患数	17				2	3	1	2	3	2	2		1	1			
	定点当り	0.20				0.02	0.03	0.01	0.02	0.03	0.02	0.02		0.01	0.01			
第12週	罹患数	26			1	1	3	3	8	6	1	1		1				1
	定点当り	0.32			0.01	0.01	0.04	0.04	0.10	0.07	0.01	0.01		0.01				0.01

【年齢層別5週分集計】



【定点当りの患者数】



<< 急性出血性結膜炎 >>

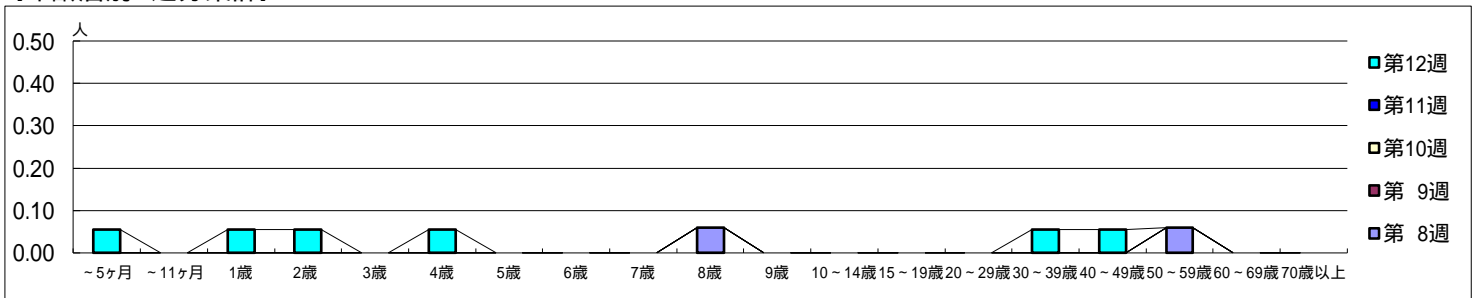
平成 25年 2月18日 ~ 3月24日  
[平成 25年 第 8週 ~ 第12週]

[区別・週別報告定点当り]

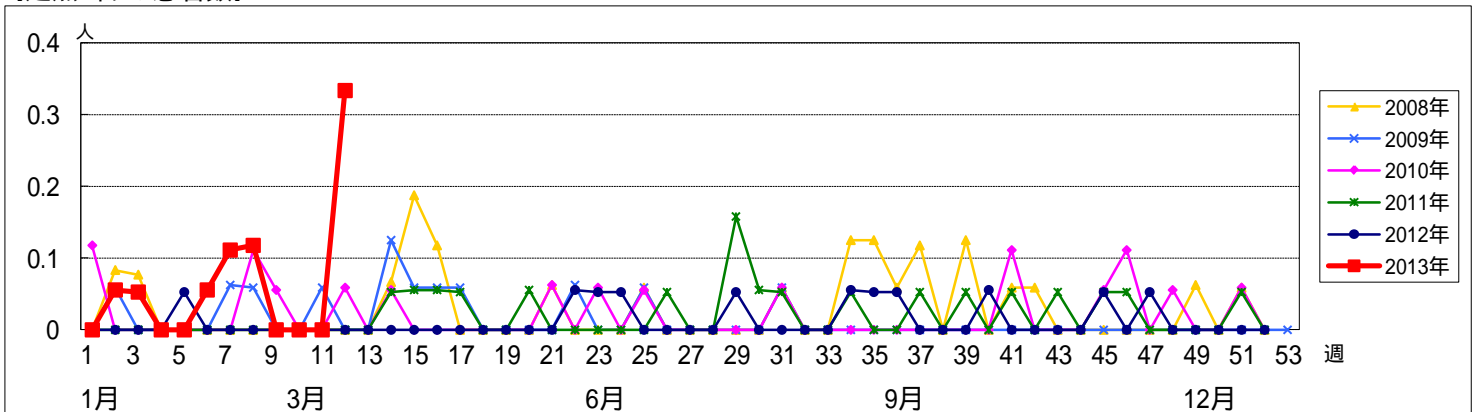
週数	総数	鶴見	神奈川	西	中	南	港南	保土ヶ谷	旭	磯子	金沢	港北	緑	青葉	都筑	戸塚	栄	泉	瀬谷
第 8週	19	1	1	0	1	1	1	1	1	1	1	2	1	2	1	1	1	1	1
報告定点	17	1	1		1	1	1	1	1	1	1	2	1	2	1	1	1	1	1
罹患数	2	0	0		0	0	0	0	0	0	0	0	1	1	0	0	0	0	0
定点当り	0.12	0	0		0	0	0	0	0	0	0	0	1.00	0.50	0	0	0	0	0
第 9週	17	1	1		1	1	1	1	1	1	1	2	1	1	1	1		1	1
報告定点	17	1	1		1	1	1	1	1	1	1	2	1	1	1	1		1	1
罹患数	0	0	0		0	0	0	0	0	0	0	0	0	0	0	0	0	0	0
定点当り	0	0	0		0	0	0	0	0	0	0	0	0	0	0	0	0	0	0
第10週	18	1	1		1	1	1	1	1	1	1	2	1	1	1	1	1	1	1
報告定点	18	1	1		1	1	1	1	1	1	1	2	1	1	1	1	1	1	1
罹患数	0	0	0		0	0	0	0	0	0	0	0	0	0	0	0	0	0	0
定点当り	0	0	0		0	0	0	0	0	0	0	0	0	0	0	0	0	0	0
第11週	17	1	1		1	1	1	1	1	1	1	2	1	1	1	1		1	1
報告定点	17	1	1		1	1	1	1	1	1	1	2	1	1	1	1		1	1
罹患数	0	0	0		0	0	0	0	0	0	0	0	0	0	0	0	0	0	0
定点当り	0	0	0		0	0	0	0	0	0	0	0	0	0	0	0	0	0	0
第12週	18	1	1		1	1	1	1	1	1	1	2	1	1	1	1	1	1	1
報告定点	18	1	1		1	1	1	1	1	1	1	2	1	1	1	1	1	1	1
罹患数	6	0	0		0	0	0	0	0	0	0	0	0	0	0	0	0	6	0
定点当り	0.33	0	0		0	0	0	0	0	0	0	0	0	0	0	0	0	6.00	0

週数	合計	~5ヶ月	~11ヶ月	1歳	2歳	3歳	4歳	5歳	6歳	7歳	8歳	9歳	10~14歳	15~19歳	20~29歳	30~39歳	40~49歳	50~59歳	60~69歳	70歳以上
第 8週	2										1							1		
報告定点	17										17							17		
罹患数	2										1							1		
定点当り	0.12										0.06							0.06		
第 9週	0																			
報告定点	17										17							17		
罹患数	0																			
定点当り	0																			
第10週	0																			
報告定点	18										18							18		
罹患数	0																			
定点当り	0																			
第11週	0																			
報告定点	17										17							17		
罹患数	0																			
定点当り	0																			
第12週	6	1		1	1				1								1	1		
報告定点	18	18		18	18				18								18	18		
罹患数	6	1		1	1				1								1	1		
定点当り	0.33	0.06		0.06	0.06				0.06								0.06	0.06		

[年齢層別5週分集計]



[定点当りの患者数]

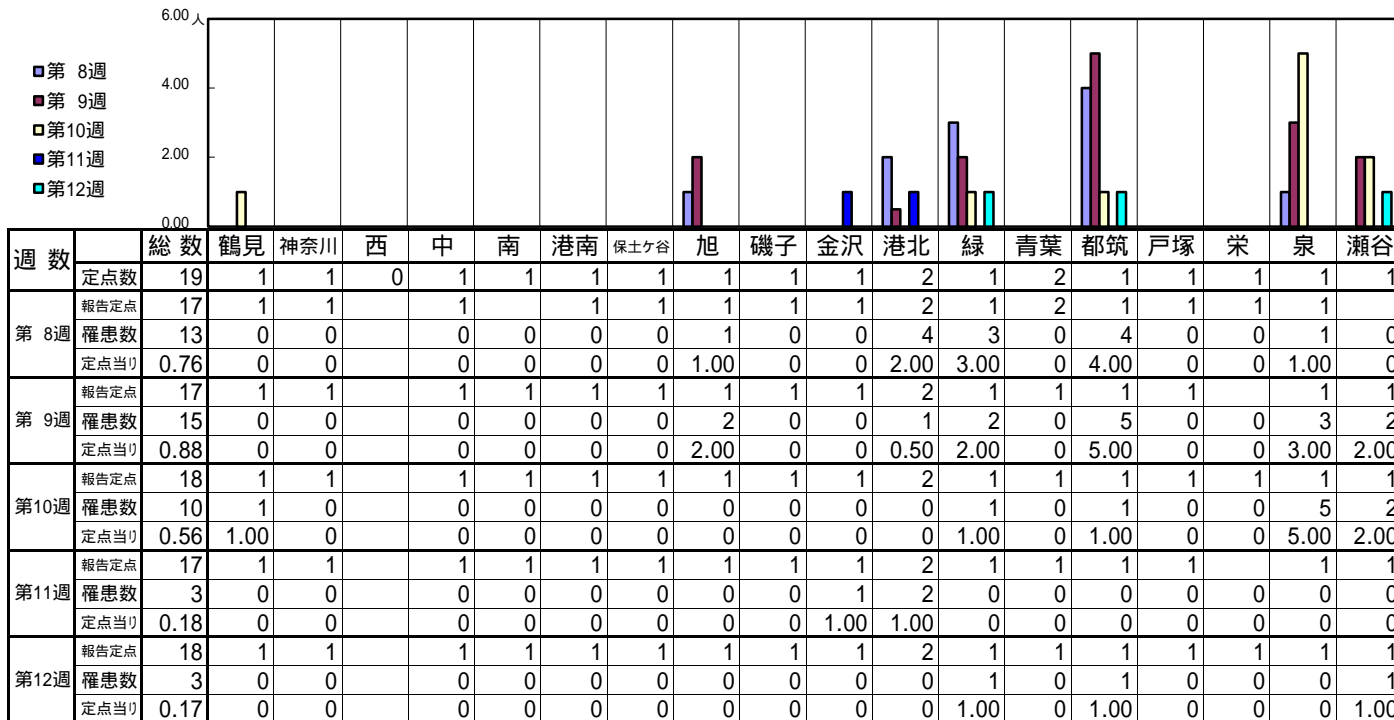


第12週の6例は、同一家族内の発生例です

<< 流行性角結膜炎 >>

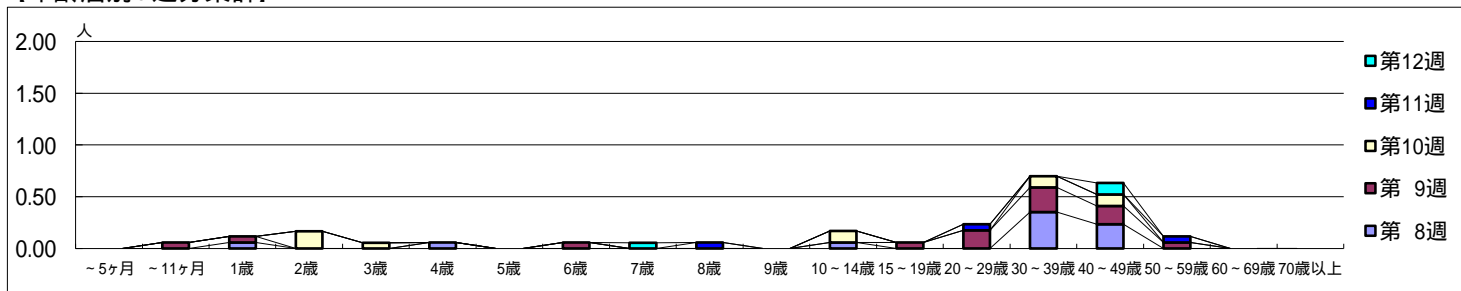
平成 25年 2月18日 ~ 3月24日  
[平成 25年 第8週 ~ 第12週]

[区別・週別報告定点当り]



週数		合計	~5ヶ月	~11ヶ月	1歳	2歳	3歳	4歳	5歳	6歳	7歳	8歳	9歳	10~14歳	15~19歳	20~29歳	30~39歳	40~49歳	50~59歳	60~69歳	70歳以上
第8週	罹患数	13			1			1						1			6	4			
	定点当り	0.76			0.06			0.06						0.06			0.35	0.24			
第9週	罹患数	15		1	1					1					1	3	4	3	1		
	定点当り	0.88		0.06	0.06					0.06					0.06	0.18	0.24	0.18	0.06		
第10週	罹患数	10				3	1							2			2	2			
	定点当り	0.56				0.17	0.06							0.11			0.11	0.11			
第11週	罹患数	3										1				1				1	
	定点当り	0.18										0.06				0.06				0.06	
第12週	罹患数	3								1									2		
	定点当り	0.17								0.06									0.11		

[年齢層別5週分集計]



[定点当りの患者数]

