

疾病別 警報・注意報 発生状況

平成25年第 9週

	インフルエンザ	RSウイルス感染症	咽頭結膜熱	A群溶血性レンサ球菌咽頭炎	感染性胃腸炎	水痘	手足口病	伝染性紅斑	突発性発しん	百日咳	ヘルパンギーナ	流行性耳下腺炎	急性出血性結膜炎	流行性角結膜炎
警報レベル	30		3	8	20	7	5	2		1	6	6	1	8
終息基準値	10		1	4	12	4	2	1		0.1	2	2	0.1	4
注意報レベル	10					4						3		
横浜市	7.10	0.16	0.10	1.83	8.67	0.78	0.08	0.06	0.45	0.03	-	0.15	-	0.81
鶴見	4.63	-	-	0.60	8.60	0.60	-	-	0.20	-	-	-	-	-
神奈川	7.56	-	0.17	1.33	13.83	1.00	-	-	0.33	-	-	0.17	-	-
西	7.00	-	-	2.33	6.33	0.67	-	-	0.33	-	-	-		
中	1.83	-	-	1.67	2.00	2.67	0.33	0.33	-	-	-	0.33	-	-
南	7.00	-	-	0.60	6.00	-	-	-	0.20	-	-	-	-	-
港南	7.71	-	0.40	2.20	7.60	1.20	-	-	0.40	-	-	0.40
保土ヶ谷	4.63	-	-	1.40	3.80	0.20	-	-	-	-	-	-	-	-
旭	10.67	-	-	1.67	11.00	0.33	-	-	0.17	-	-	-	-	-
磯子	5.57	1.25	-	0.75	7.25	0.75	-	0.25	0.25	-	-	-	-	-
金沢	8.38	0.20	0.60	0.20	4.80	0.20	-	-	0.40	-	-	-	-	-
港北	6.33	0.43	0.14	2.86	11.43	0.29	0.43	0.14	0.57	-	-	0.14	-	0.50
緑	9.43	-	0.40	2.80	9.20	2.00	0.20	-	2.40	-	-	-	-	2.00
青葉	5.91	0.14	-	0.57	8.29	0.43	-	-	0.71	-	-	0.29	-	-
都筑	5.50	-	-	1.67	20.33	1.00	0.67	-	-	-	-	-	-	5.00
戸塚	5.20	0.33	-	0.67	9.83	0.67	-	-	0.50	-	-	0.17	-	-
栄	9.00	-	-	0.75	5.00	0.75	-	0.25	-	-	-	0.75
泉	10.71	-	-	5.00	9.00	0.50	-	0.25	-	-	-	0.50	-	3.00
瀬谷	11.83	0.50	-	7.75	9.25	2.25	-	-	1.00	0.75	-	-	-	2.00

(- : 0) (... : 報告なし)

数字は報告定点当たり患者数です

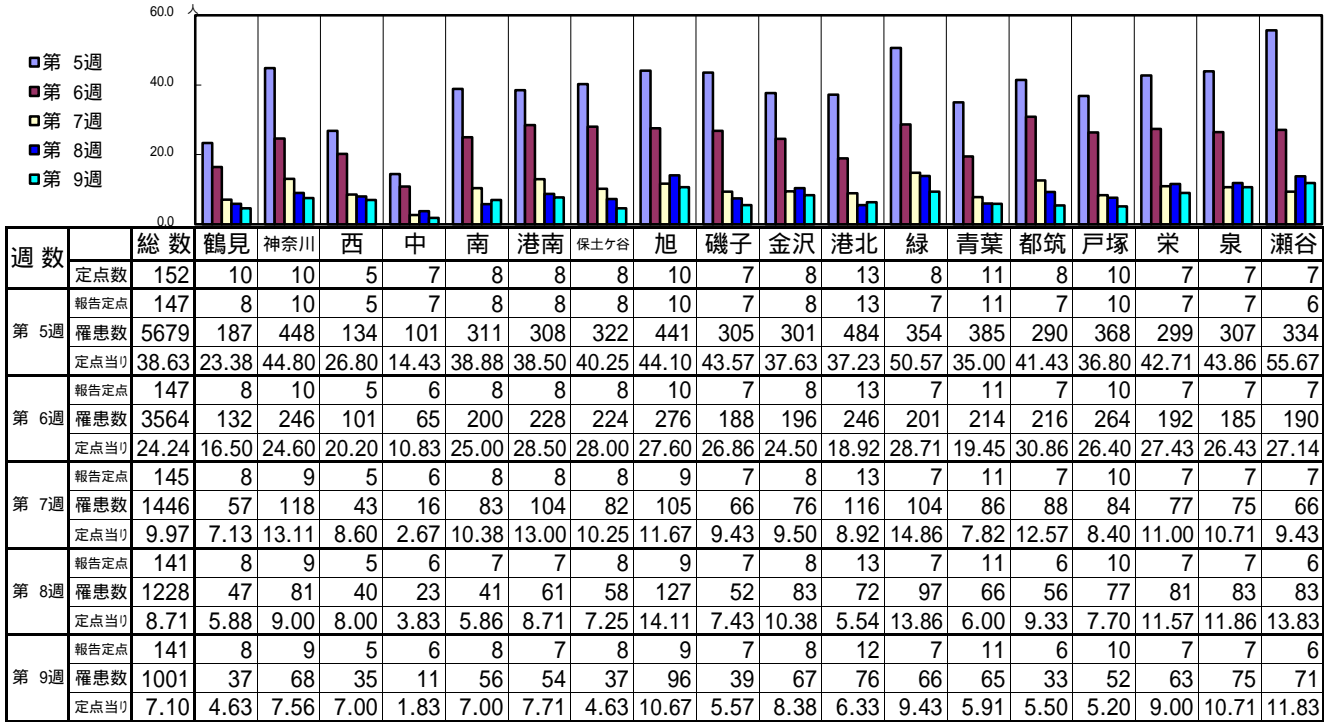
**報告定点当たりの値が警報レベル もしくは警報レベル継続中です
報告定点当たりの値が注意報レベルに達しています**

(この数字は集計時点のものです。翌週以降、変動する可能性があります)

<< インフルエンザ >>

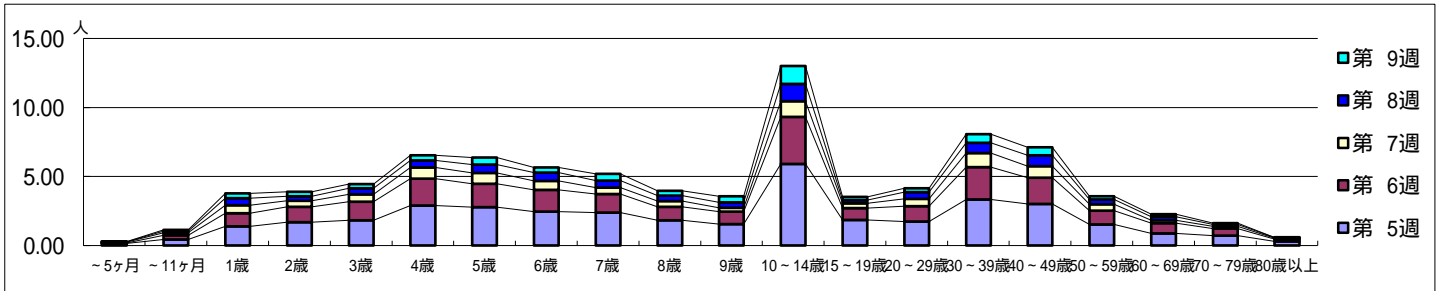
平成 25年 1月28日 ~ 3月3日
[平成 25年 第5週 ~ 第9週]

[区別・週別報告定点当り]

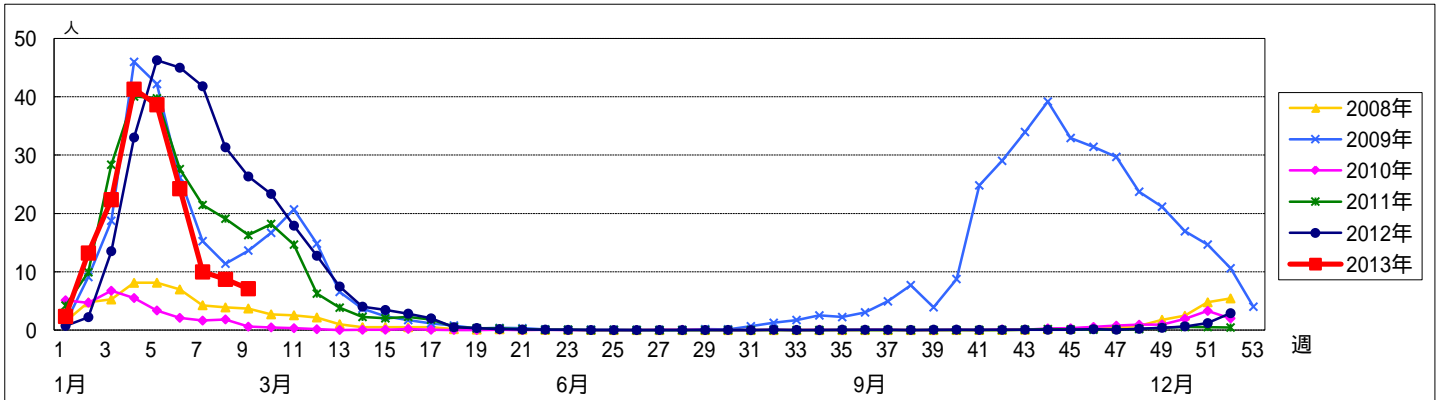


週数	合計	~5ヶ月	~11ヶ月	1歳	2歳	3歳	4歳	5歳	6歳	7歳	8歳	9歳	10~14歳	15~19歳	20~29歳	30~39歳	40~49歳	50~59歳	60~69歳	70~79歳	80歳	
第5週	罹患数	5679	22	65	205	249	270	425	407	361	349	267	229	868	271	256	490	441	225	130	105	44
第5週	定点当り	38.63	0.15	0.44	1.39	1.69	1.84	2.89	2.77	2.46	2.37	1.82	1.56	5.90	1.84	1.74	3.33	3.00	1.53	0.88	0.71	0.30
第6週	罹患数	3564	5	44	139	163	195	288	251	232	198	143	133	503	127	163	345	282	147	109	74	23
第6週	定点当り	24.24	0.03	0.30	0.95	1.11	1.33	1.96	1.71	1.58	1.35	0.97	0.90	3.42	0.86	1.11	2.35	1.92	1.00	0.74	0.50	0.16
第7週	罹患数	1446	9	27	83	65	78	117	114	94	67	62	39	164	49	78	148	121	67	30	23	11
第7週	定点当り	9.97	0.06	0.19	0.57	0.45	0.54	0.81	0.79	0.65	0.46	0.43	0.27	1.13	0.34	0.54	1.02	0.83	0.46	0.21	0.16	0.08
第8週	罹患数	1228	3	15	73	44	63	71	86	85	74	55	57	177	34	69	103	110	47	35	22	5
第8週	定点当り	8.71	0.02	0.11	0.52	0.31	0.45	0.50	0.61	0.60	0.52	0.39	0.40	1.26	0.24	0.49	0.73	0.78	0.33	0.25	0.16	0.04
第9週	罹患数	1001	2	13	48	45	43	51	71	53	68	50	61	181	32	37	90	82	35	25	12	2
第9週	定点当り	7.10	0.01	0.09	0.34	0.32	0.30	0.36	0.50	0.38	0.48	0.35	0.43	1.28	0.23	0.26	0.64	0.58	0.25	0.18	0.09	0.01

[年齢層別5週分集計]



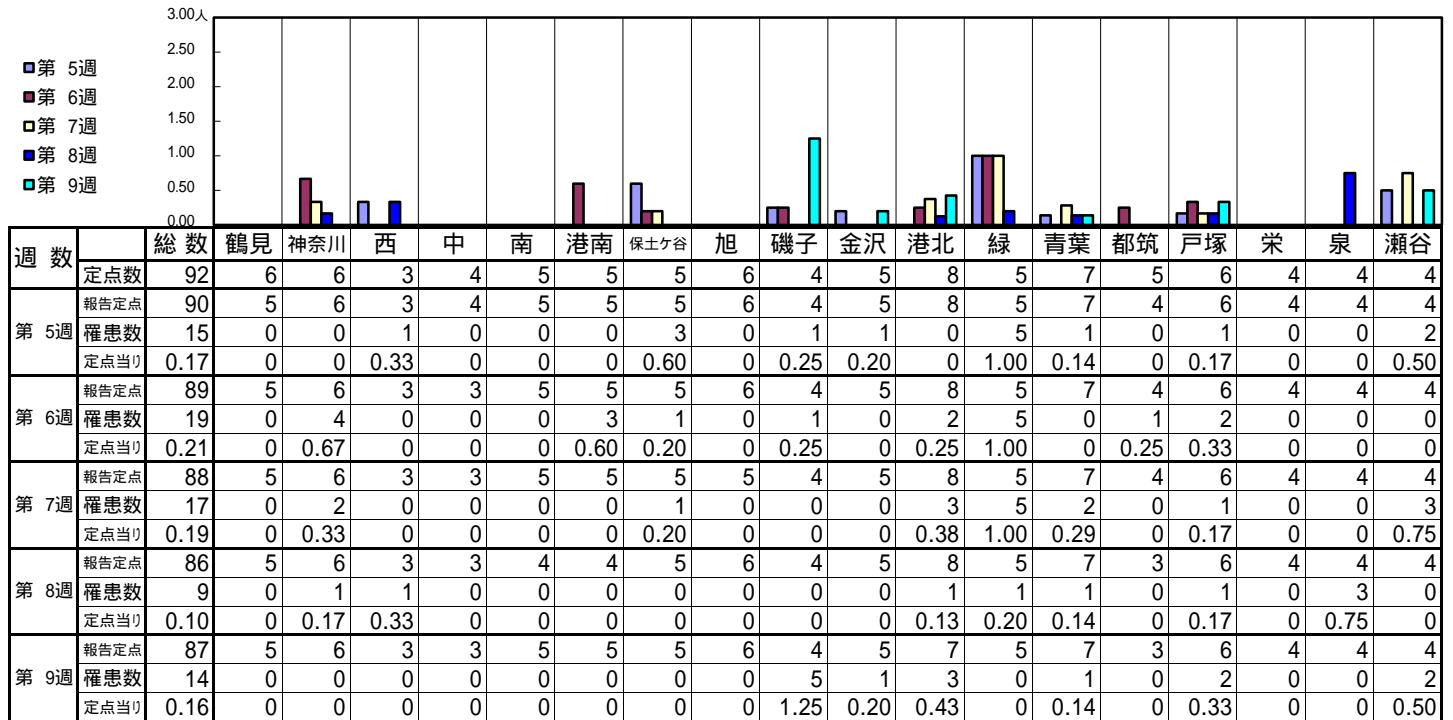
[定点当りの患者数]



<< R Sウイルス感染症 >>

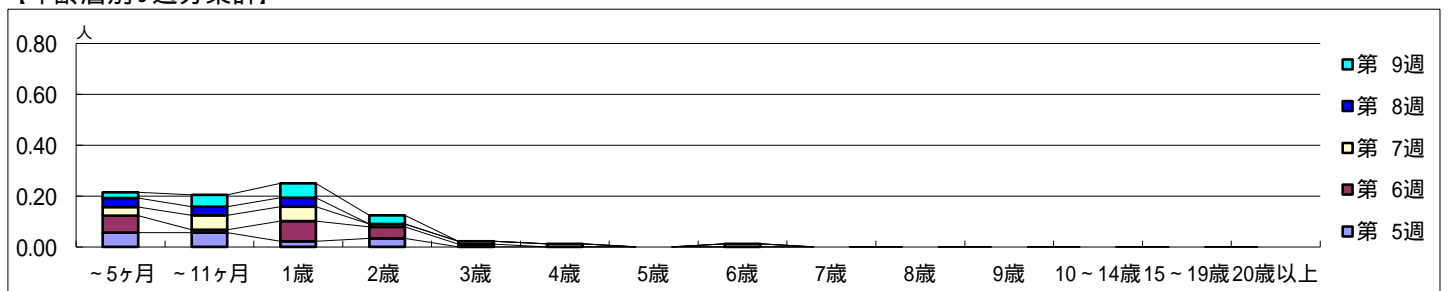
平成 25年 1月28日 ~ 3月 3日
[平成 25年 第5週 ~ 第9週]

【区別・週別報告定点当たり】

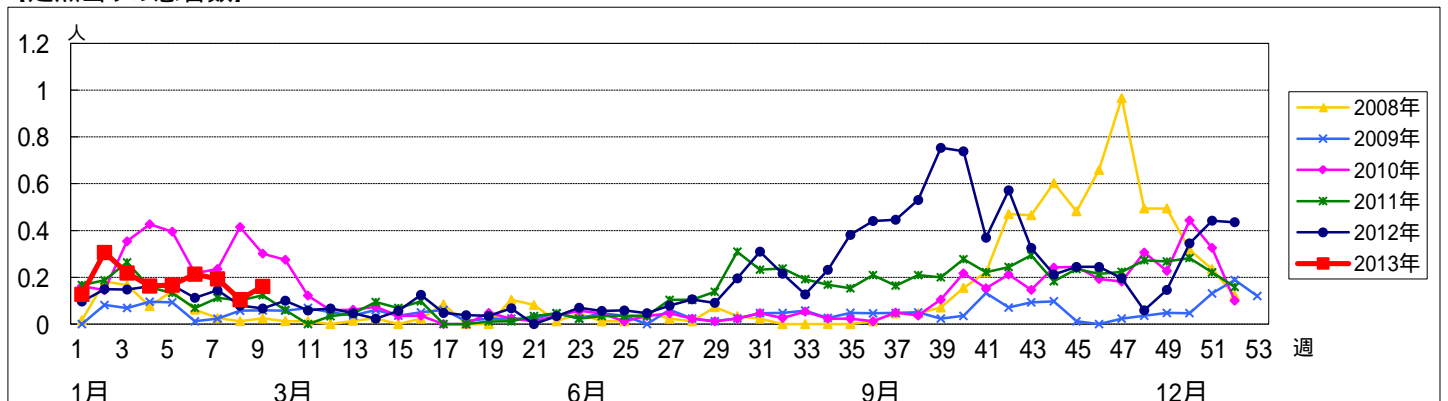


週数		合計	~5ヶ月	~11ヶ月	1歳	2歳	3歳	4歳	5歳	6歳	7歳	8歳	9歳	10~14歳	15~19歳	20歳以上
第5週	罹患数	15	5	5	2	3										
	定点当たり	0.17	0.06	0.06	0.02	0.03										
第6週	罹患数	19	6	1	7	4	1									
	定点当たり	0.21	0.07	0.01	0.08	0.04	0.01									
第7週	罹患数	17	3	5	5	1	1	1		1						
	定点当たり	0.19	0.03	0.06	0.06	0.01	0.01	0.01		0.01						
第8週	罹患数	9	3	3	3											
	定点当たり	0.10	0.03	0.03	0.03											
第9週	罹患数	14	2	4	5	3										
	定点当たり	0.16	0.02	0.05	0.06	0.03										

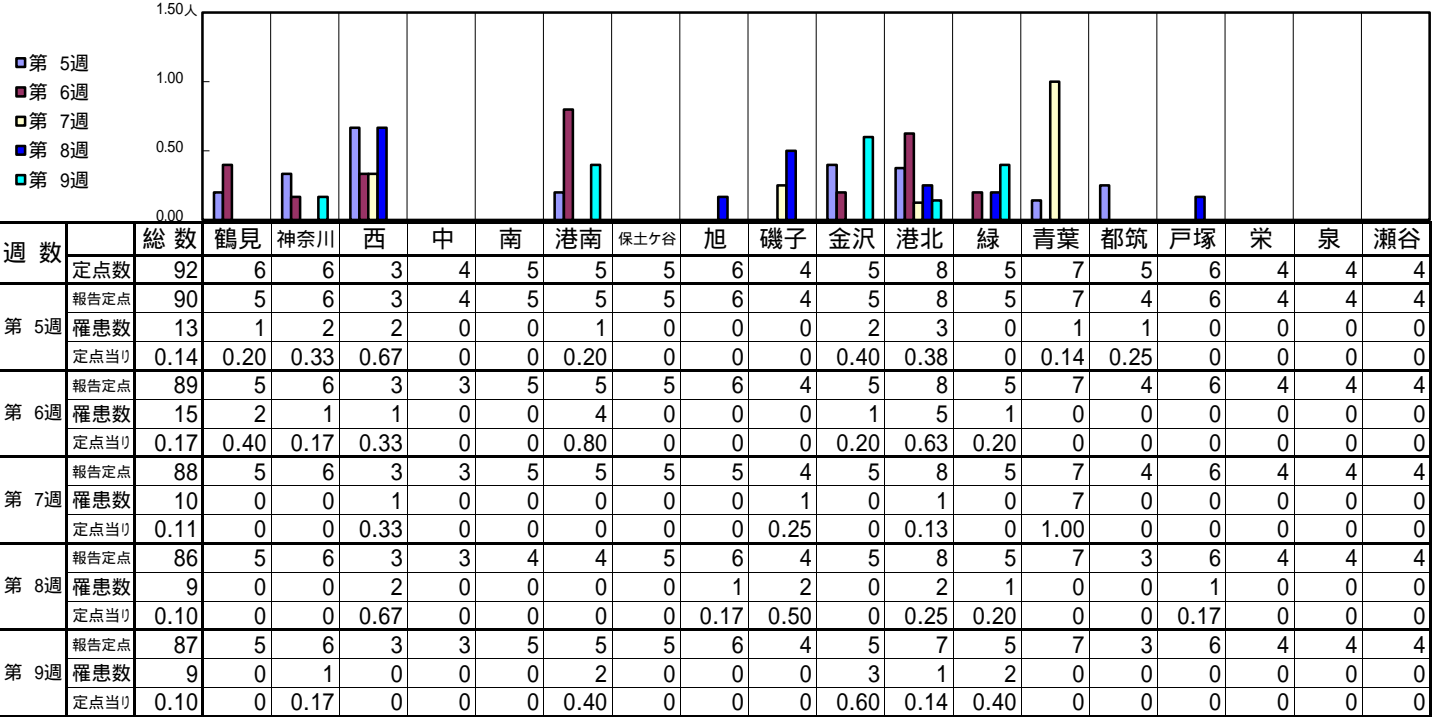
【年齢層別5週分集計】



【定点当りの患者数】

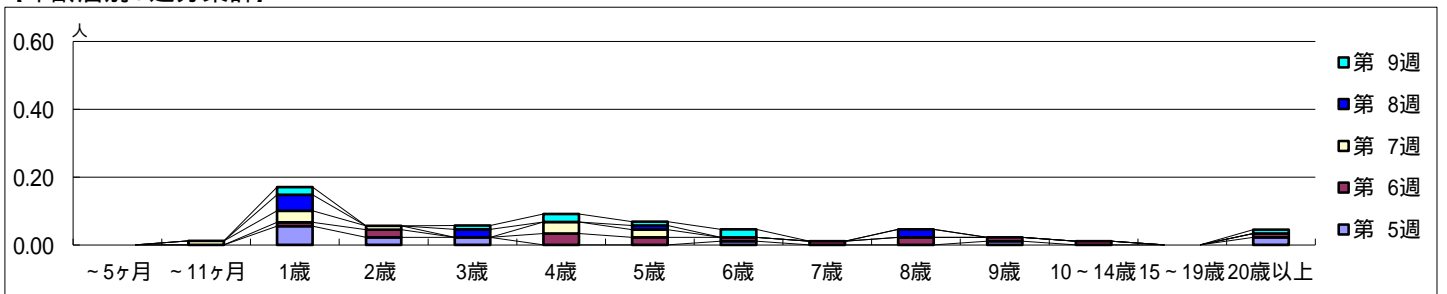


【区別・週別報告定点当たり】

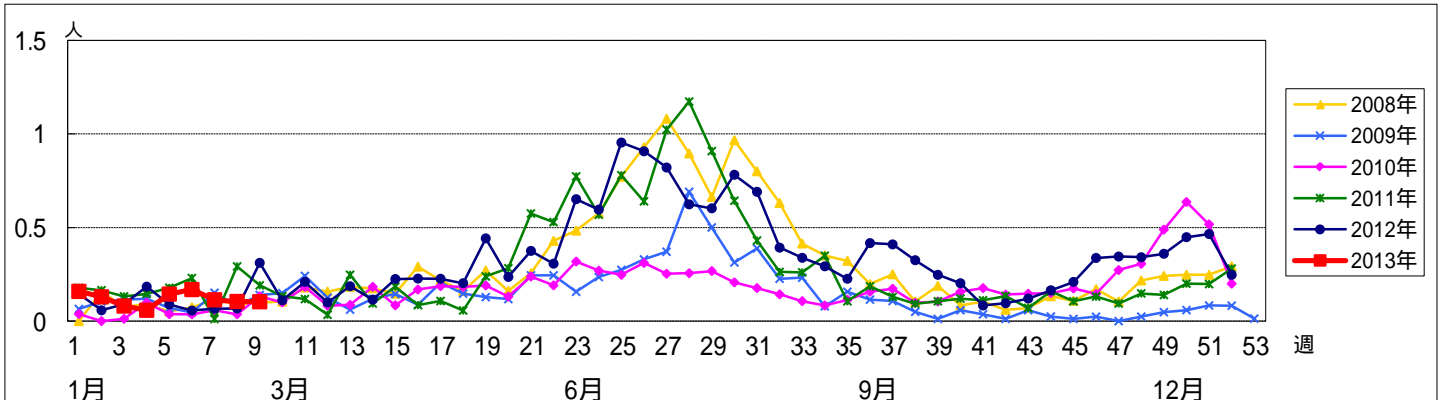


週数		合計	~5ヶ月	~11ヶ月	1歳	2歳	3歳	4歳	5歳	6歳	7歳	8歳	9歳	10~14歳	15~19歳	20歳以上
第5週	罹患数	13			5	2	2			1			1			2
第5週	定点当り	0.14			0.06	0.02	0.02			0.01			0.01			0.02
第6週	罹患数	15			1	2		3	2	1	1	2	1	1		1
第6週	定点当り	0.17			0.01	0.02		0.03	0.02	0.01	0.01	0.02	0.01	0.01		0.01
第7週	罹患数	10		1	3	1		3	2							
第7週	定点当り	0.11		0.01	0.03	0.01		0.03	0.02							
第8週	罹患数	9			4		2		1			2				
第8週	定点当り	0.10			0.05		0.02		0.01			0.02				
第9週	罹患数	9			2		1	2	1	2						1
第9週	定点当り	0.10			0.02		0.01	0.02	0.01	0.02						0.01

【年齢層別5週分集計】



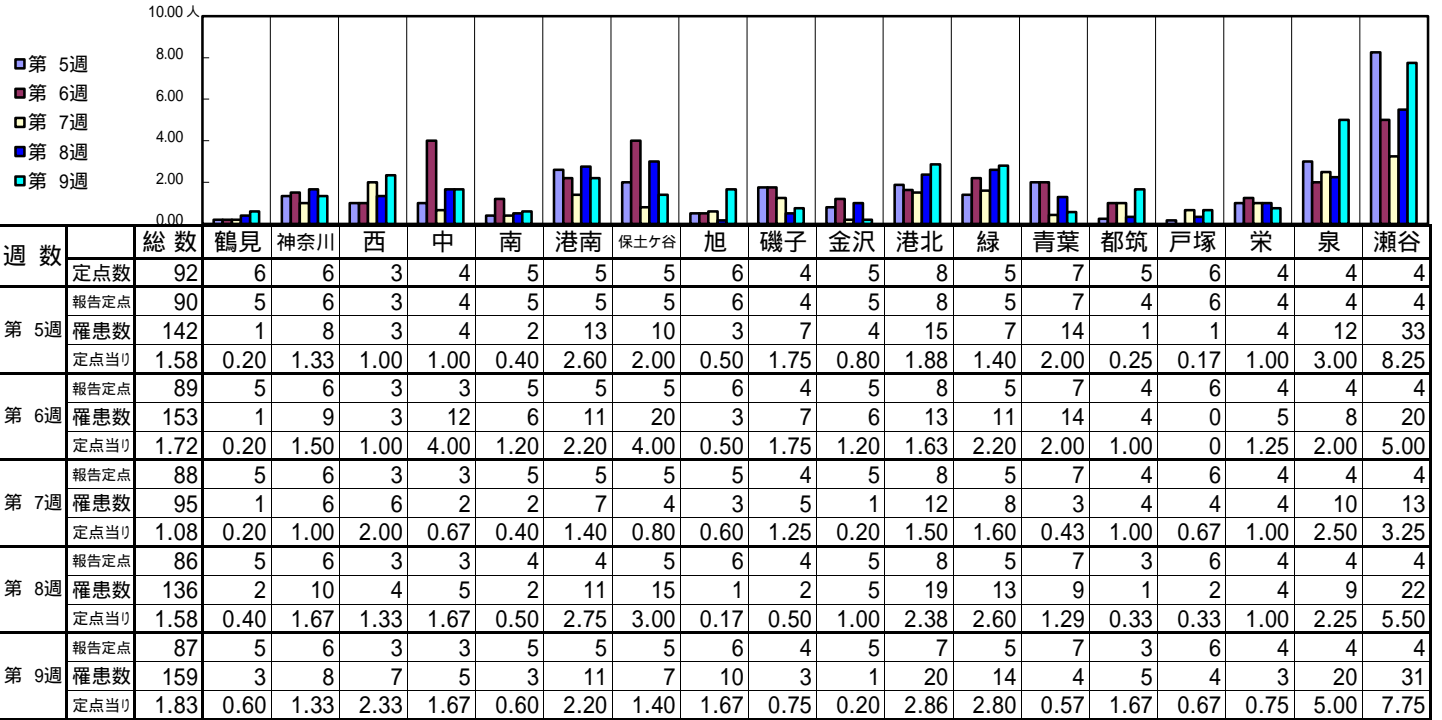
【定点当りの患者数】



<< A群溶血性レンサ球菌咽頭炎 >>

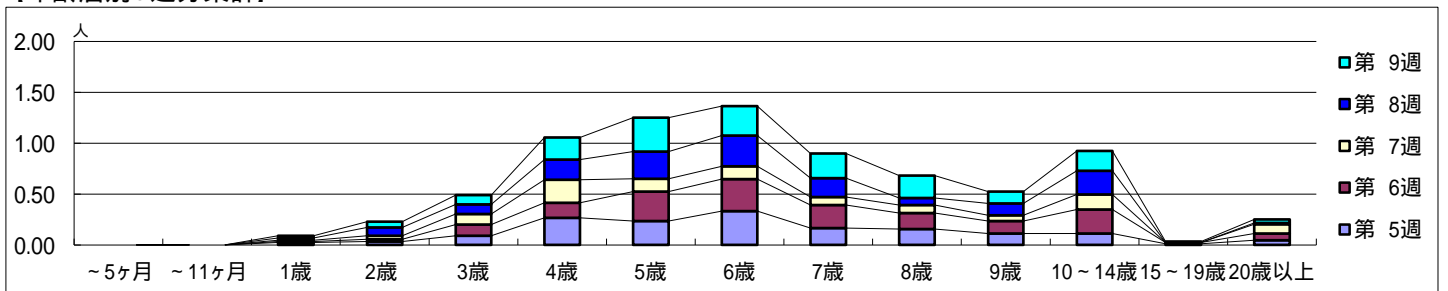
平成 25年 1月28日 ~ 3月 3日
[平成 25年 第5週 ~ 第9週]

【区別・週別報告定点当り】

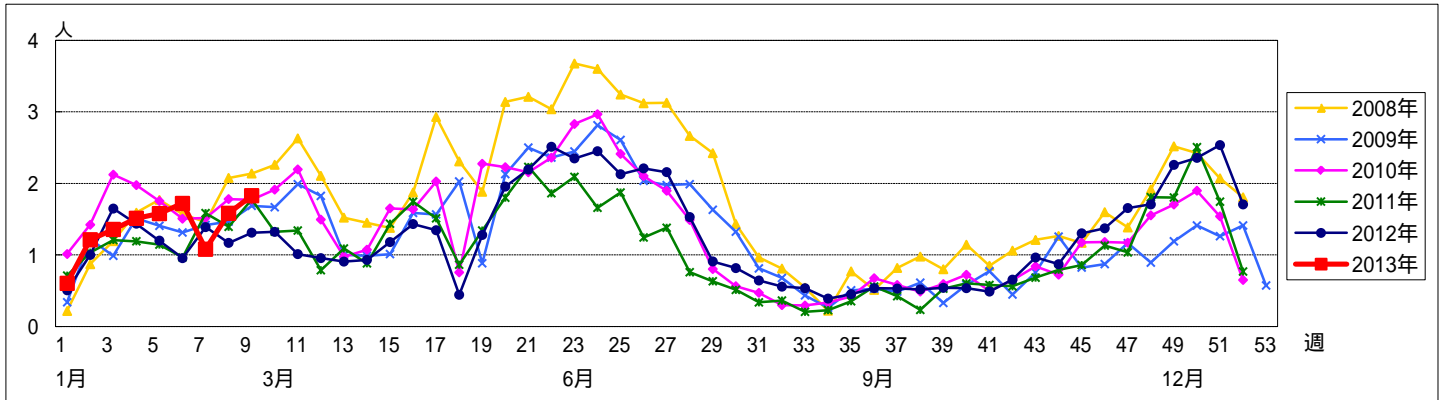


週数		合計	~5ヶ月	~11ヶ月	年齢											
					1歳	2歳	3歳	4歳	5歳	6歳	7歳	8歳	9歳	10~14歳	15~19歳	20歳以上
第5週	罹患数	142			2	3	8	24	21	30	15	14	10	10	1	4
	定点当り	1.58			0.02	0.03	0.09	0.27	0.23	0.33	0.17	0.16	0.11	0.11	0.01	0.04
第6週	罹患数	153			1	2	10	13	26	28	20	14	11	21	1	6
	定点当り	1.72			0.01	0.02	0.11	0.15	0.29	0.31	0.22	0.16	0.12	0.24	0.01	0.07
第7週	罹患数	95			1	3	9	20	11	11	7	7	5	13		8
	定点当り	1.08			0.01	0.03	0.10	0.23	0.13	0.13	0.08	0.08	0.06	0.15		0.09
第8週	罹患数	136			2	7	8	17	23	26	16	6	10	20		1
	定点当り	1.58			0.02	0.08	0.09	0.20	0.27	0.30	0.19	0.07	0.12	0.23		0.01
第9週	罹患数	159			2	5	8	19	29	25	21	19	10	17	1	3
	定点当り	1.83			0.02	0.06	0.09	0.22	0.33	0.29	0.24	0.22	0.11	0.20	0.01	0.03

【年齢層別5週分集計】



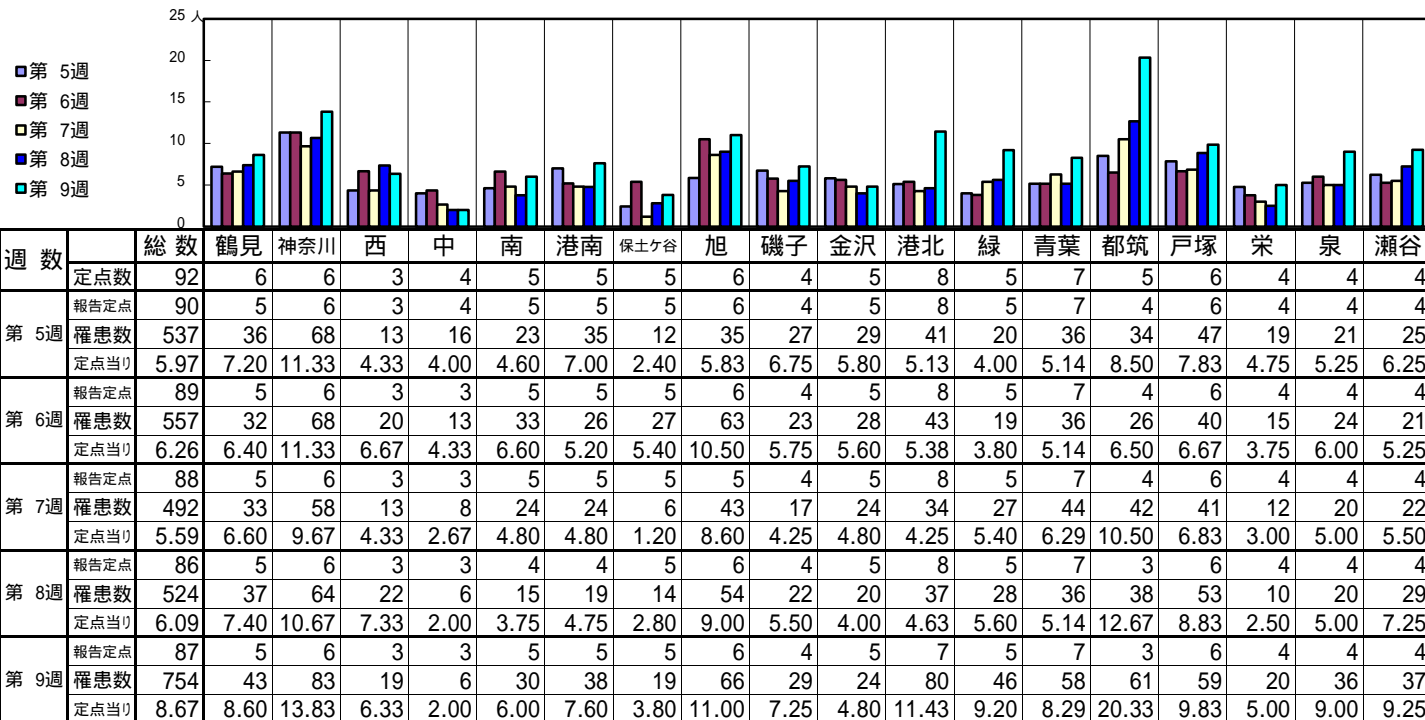
【定点当りの患者数】



<< 感染性胃腸炎 >>

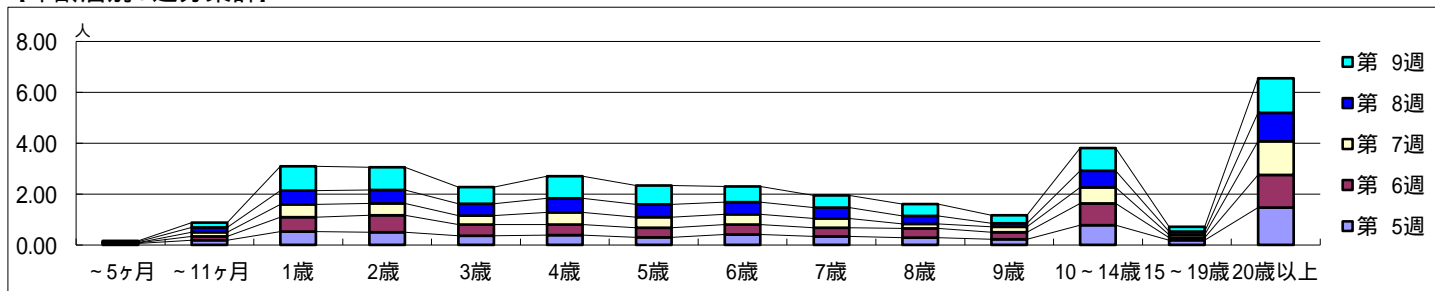
平成 25年 1月28日 ~ 3月 3日
[平成 25年 第5週 ~ 第9週]

[区別・週別報告定点当たり]

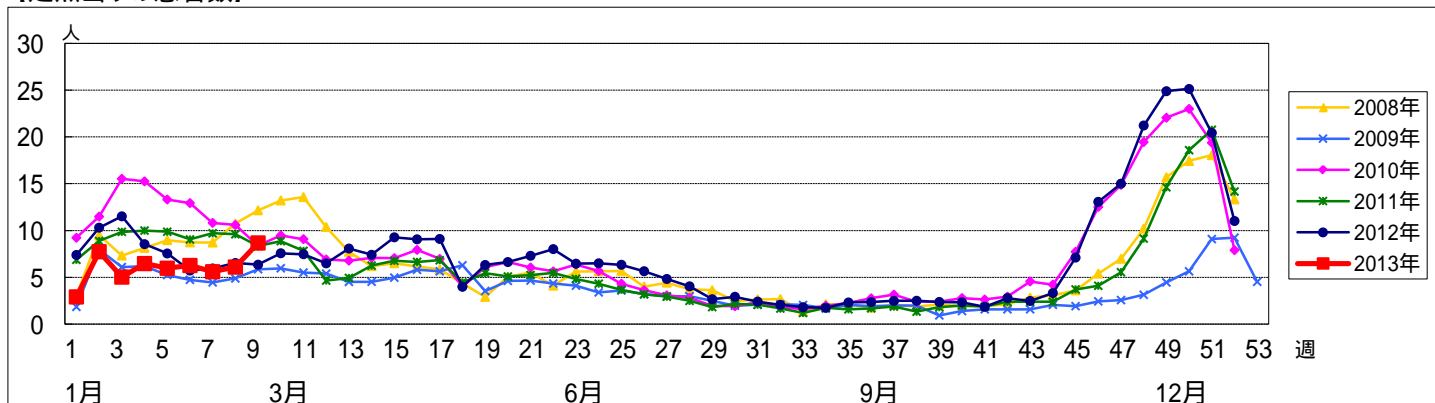


週数		合計	年齢層別													
			~5ヶ月	~11ヶ月	1歳	2歳	3歳	4歳	5歳	6歳	7歳	8歳	9歳	10~14歳	15~19歳	20歳以上
第5週	罹患数	537	5	16	47	45	32	34	27	37	30	26	20	70	16	132
	定点当たり	5.97	0.06	0.18	0.52	0.50	0.36	0.38	0.30	0.41	0.33	0.29	0.22	0.78	0.18	1.47
第6週	罹患数	557	2	14	50	59	40	38	33	35	30	32	25	76	9	114
	定点当たり	6.26	0.02	0.16	0.56	0.66	0.45	0.43	0.37	0.39	0.34	0.36	0.28	0.85	0.10	1.28
第7週	罹患数	492	1	14	45	41	30	42	37	35	32	15	18	55	10	117
	定点当たり	5.59	0.01	0.16	0.51	0.47	0.34	0.48	0.42	0.40	0.36	0.17	0.20	0.63	0.11	1.33
第8週	罹患数	524	3	16	46	46	41	47	43	41	37	28	12	57	11	96
	定点当たり	6.09	0.03	0.19	0.53	0.53	0.48	0.55	0.50	0.48	0.43	0.33	0.14	0.66	0.13	1.12
第9週	罹患数	754	3	17	84	77	56	76	65	54	42	40	28	77	17	118
	定点当たり	8.67	0.03	0.20	0.97	0.89	0.64	0.87	0.75	0.62	0.48	0.46	0.32	0.89	0.20	1.36

[年齢層別5週分集計]



[定点当りの患者数]



<< 水痘 >>

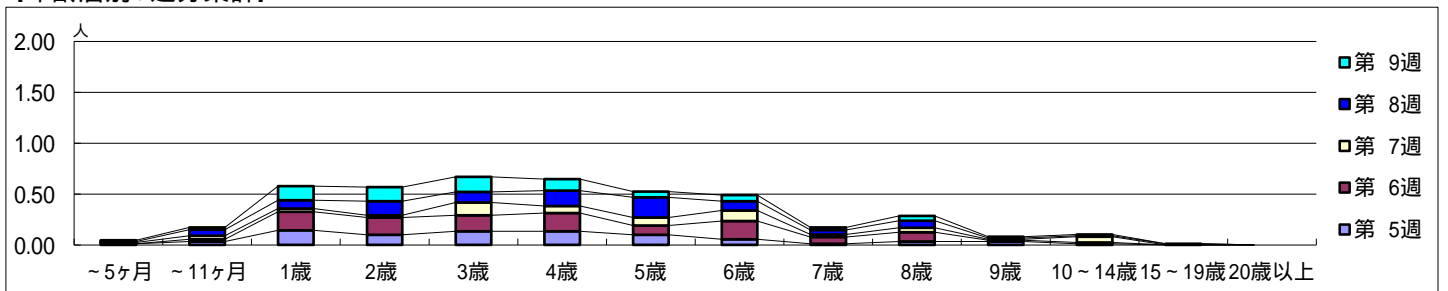
平成 25年 1月28日 ~ 3月 3日
[平成 25年 第5週 ~ 第9週]

【区別・週別報告定点当たり】

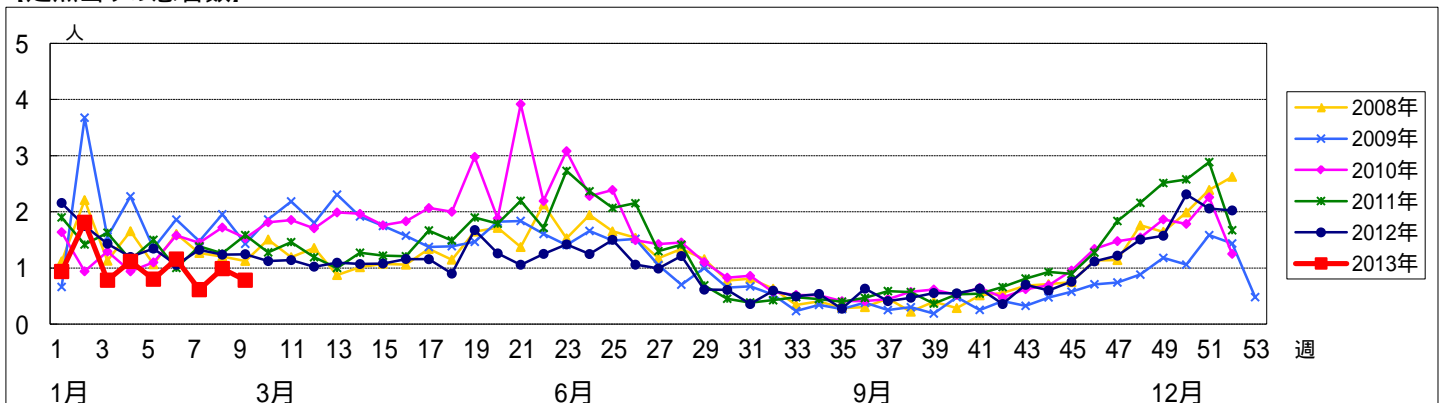
週数		総数	鶴見	神奈川	西	中	南	港南	保土ヶ谷	旭	磯子	金沢	港北	緑	青葉	都筑	戸塚	栄	泉	瀬谷
		定点数	92	6	6	3	4	5	5	5	5	6	4	5	8	5	7	5	6	4
第5週	報告定点	90	5	6	3	4	5	5	5	6	4	5	8	5	7	4	6	4	4	4
	罹患数	72	3	10	4	6	7	3	4	0	3	0	6	7	5	2	1	4	1	6
	定点当り	0.80	0.60	1.67	1.33	1.50	1.40	0.60	0.80	0	0.75	0	0.75	1.40	0.71	0.50	0.17	1.00	0.25	1.50
第6週	報告定点	89	5	6	3	3	5	5	5	6	4	5	8	5	7	4	6	4	4	4
	罹患数	103	6	15	5	3	2	11	16	2	1	0	5	12	3	2	3	6	7	4
	定点当り	1.16	1.20	2.50	1.67	1.00	0.40	2.20	3.20	0.33	0.25	0	0.63	2.40	0.43	0.50	0.50	1.50	1.75	1.00
第7週	報告定点	88	5	6	3	3	5	5	5	5	4	5	8	5	7	4	6	4	4	4
	罹患数	54	3	7	0	7	4	3	1	1	0	0	3	4	4	1	4	4	4	4
	定点当り	0.61	0.60	1.17	0	2.33	0.80	0.60	0.20	0.20	0	0	0.38	0.80	0.57	0.25	0.67	1.00	1.00	1.00
第8週	報告定点	86	5	6	3	3	4	4	5	6	4	5	8	5	7	3	6	4	4	4
	罹患数	85	5	12	5	6	2	2	3	2	3	2	9	9	3	1	3	10	3	5
	定点当り	0.99	1.00	2.00	1.67	2.00	0.50	0.50	0.60	0.33	0.75	0.40	1.13	1.80	0.43	0.33	0.50	2.50	0.75	1.25
第9週	報告定点	87	5	6	3	3	5	5	5	6	4	5	7	5	7	3	6	4	4	4
	罹患数	68	3	6	2	8	0	6	1	2	3	1	2	10	3	3	4	3	2	9
	定点当り	0.78	0.60	1.00	0.67	2.67	0	1.20	0.20	0.33	0.75	0.20	0.29	2.00	0.43	1.00	0.67	0.75	0.50	2.25

週数		合計	~5ヶ月	~11ヶ月	1歳	2歳	3歳	4歳	5歳	6歳	7歳	8歳	9歳	10~14歳	15~19歳	20歳以上
		第5週	罹患数	72	1	3	13	9	12	12	9	5	1	3	3	1
	定点当り	0.80	0.01	0.03	0.14	0.10	0.13	0.13	0.10	0.06	0.01	0.03	0.03	0.01		
第6週	罹患数	103		2	16	15	14	16	8	16	6	8	1	1		
	定点当り	1.16		0.02	0.18	0.17	0.16	0.18	0.09	0.18	0.07	0.09	0.01	0.01		
第7週	罹患数	54	1	3	3	2	11	6	7	9	2	4	1	5		
	定点当り	0.61	0.01	0.03	0.03	0.02	0.13	0.07	0.08	0.10	0.02	0.05	0.01	0.06		
第8週	罹患数	85	1	5	7	12	9	13	17	8	4	6	1	1	1	
	定点当り	0.99	0.01	0.06	0.08	0.14	0.10	0.15	0.20	0.09	0.05	0.07	0.01	0.01	0.01	
第9週	罹患数	68	1	2	12	12	13	10	5	5	2	4	1	1		
	定点当り	0.78	0.01	0.02	0.14	0.14	0.15	0.11	0.06	0.06	0.02	0.05	0.01	0.01		

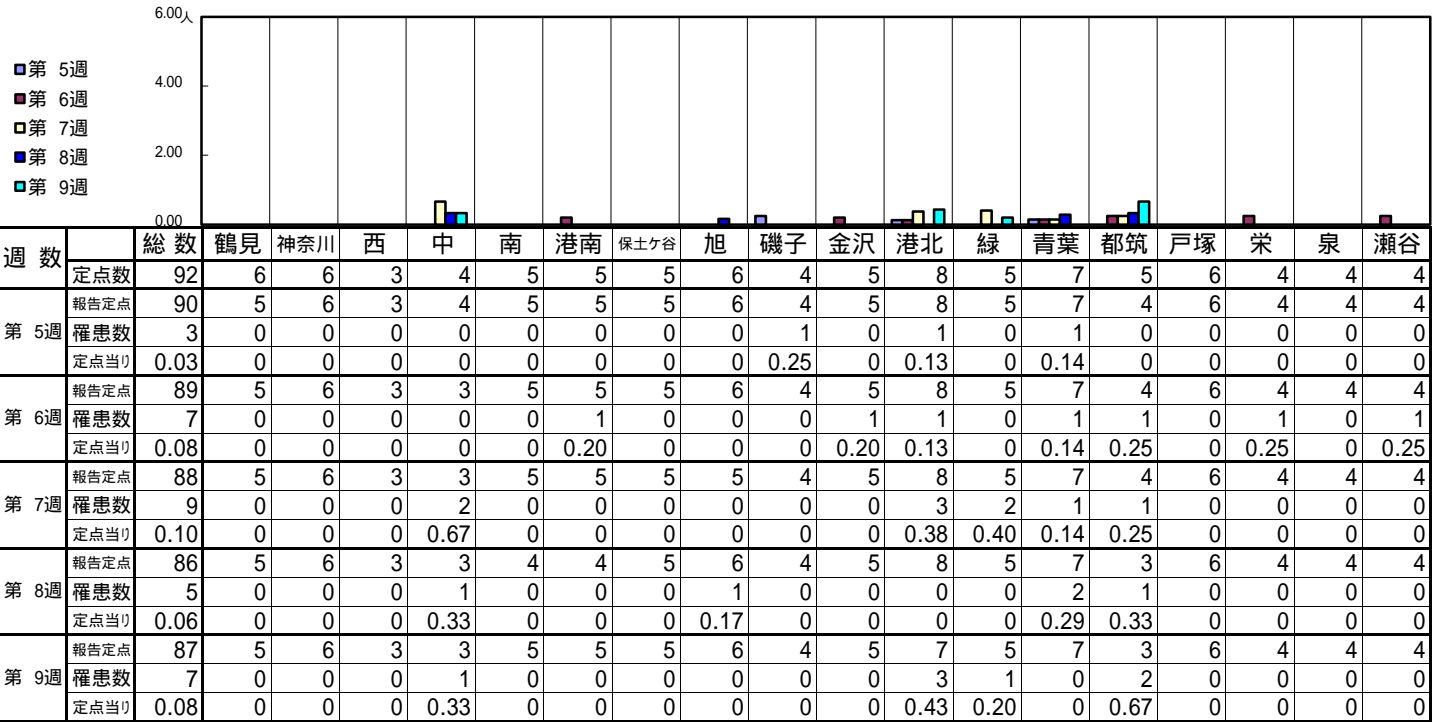
【年齢層別5週分集計】



【定点当りの患者数】

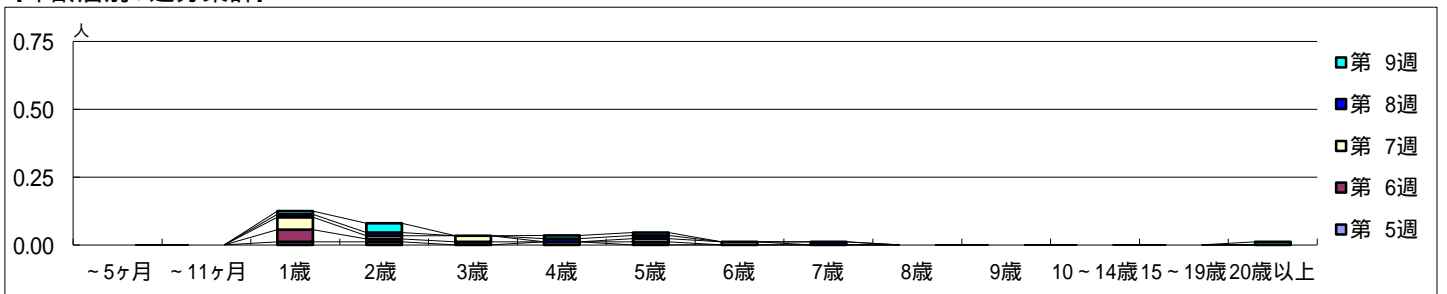


【区別・週別報告定点当り】

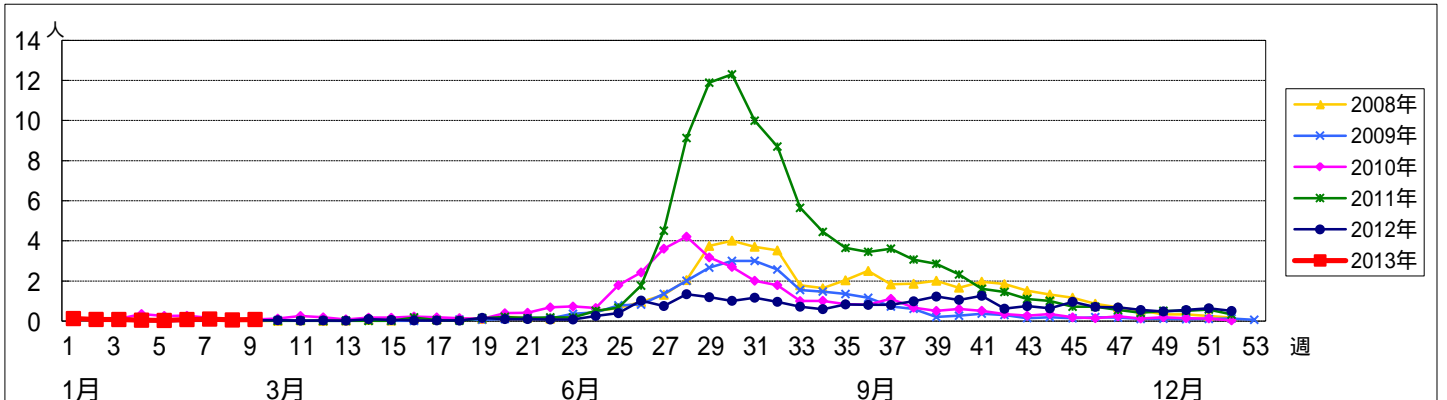


週数		合計	~5ヶ月	~11ヶ月	年齢層別														
					1歳	2歳	3歳	4歳	5歳	6歳	7歳	8歳	9歳	10~14歳	15~19歳	20歳以上			
第5週	罹患数	3			1	1			1										
	定点当り	0.03			0.01	0.01			0.01										
第6週	罹患数	7			4	1	1			1									
	定点当り	0.08			0.04	0.01	0.01			0.01									
第7週	罹患数	9			4	1	2			1	1								
	定点当り	0.10			0.05	0.01	0.02			0.01	0.01								
第8週	罹患数	5			1	1			1	1			1						
	定点当り	0.06			0.01	0.01			0.01	0.01			0.01						
第9週	罹患数	7			1	3			1	1									1
	定点当り	0.08			0.01	0.03			0.01	0.01									0.01

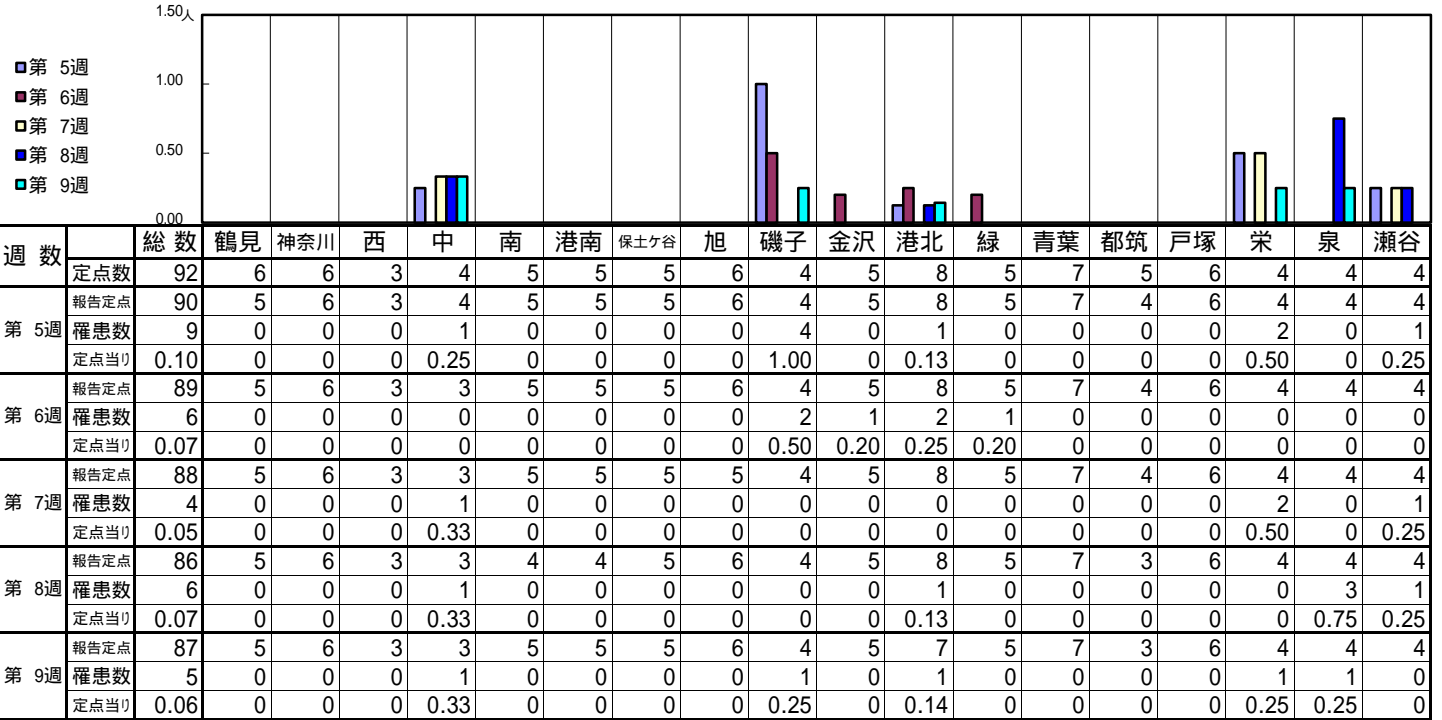
【年齢層別5週分集計】



【定点当りの患者数】

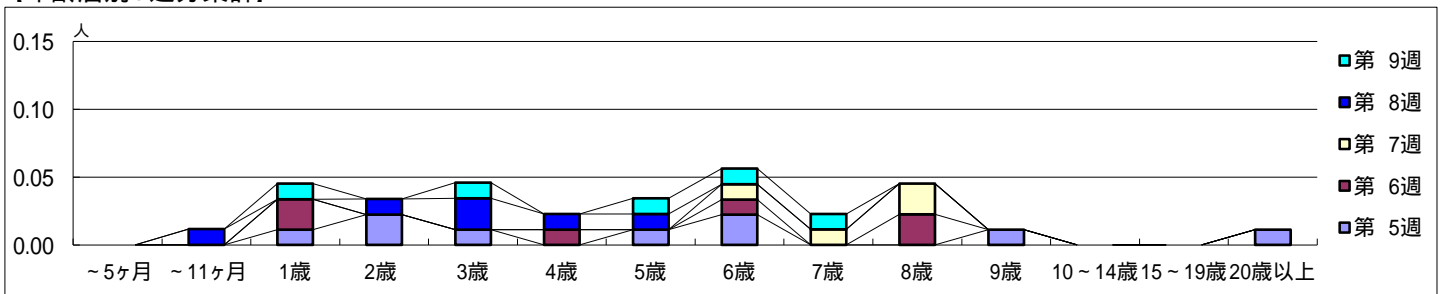


【区別・週別報告定点当り】

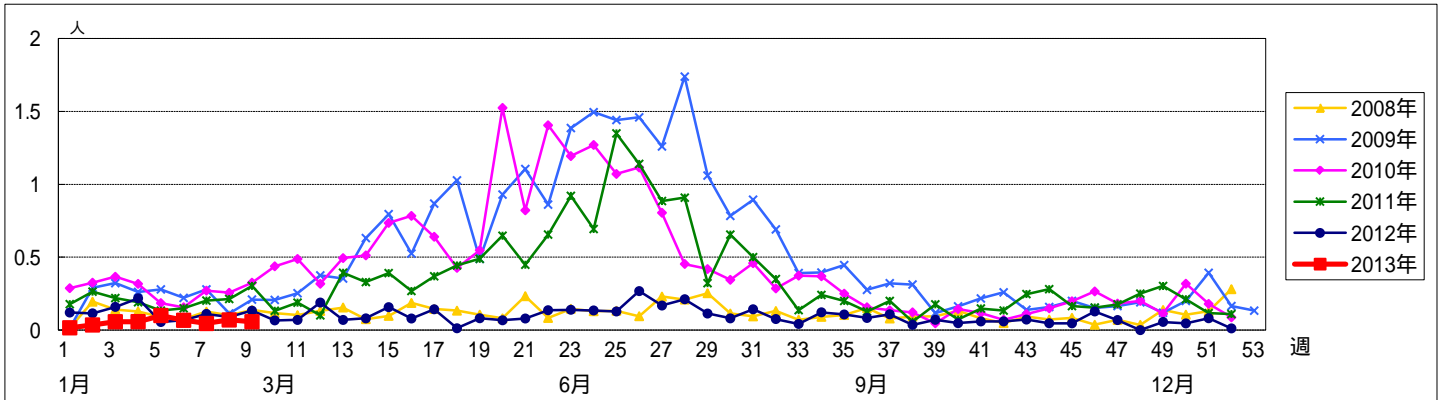


週数	合計	~5ヶ月	~11ヶ月	1歳	2歳	3歳	4歳	5歳	6歳	7歳	8歳	9歳	10~14歳	15~19歳	20歳以上
第5週	9			1	2	1		1	2			1			1
第6週	6			2			1		1		2				
第7週	4								1	1	2				
第8週	6		1		1	2	1	1							
第9週	5			1		1		1	1	1					

【年齢層別5週分集計】



【定点当りの患者数】



<< 突発性発しん >>

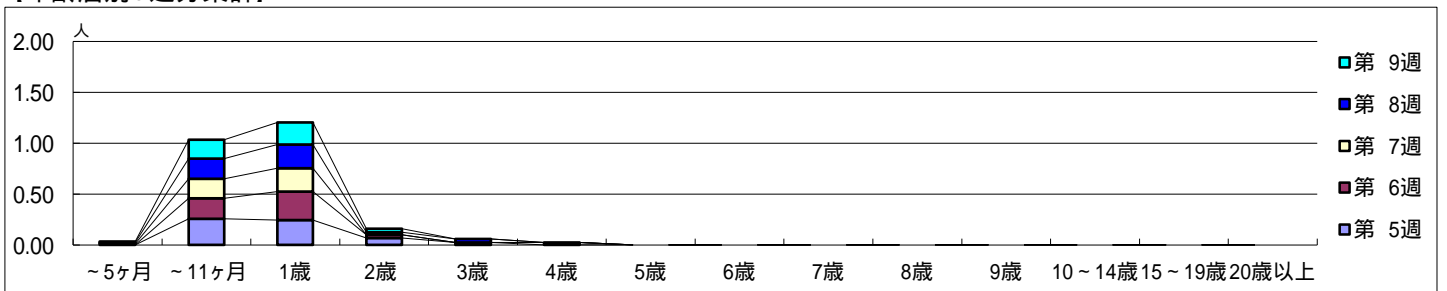
平成 25年 1月28日 ~ 3月 3日
[平成 25年 第5週 ~ 第9週]

【区別・週別報告定点当たり】

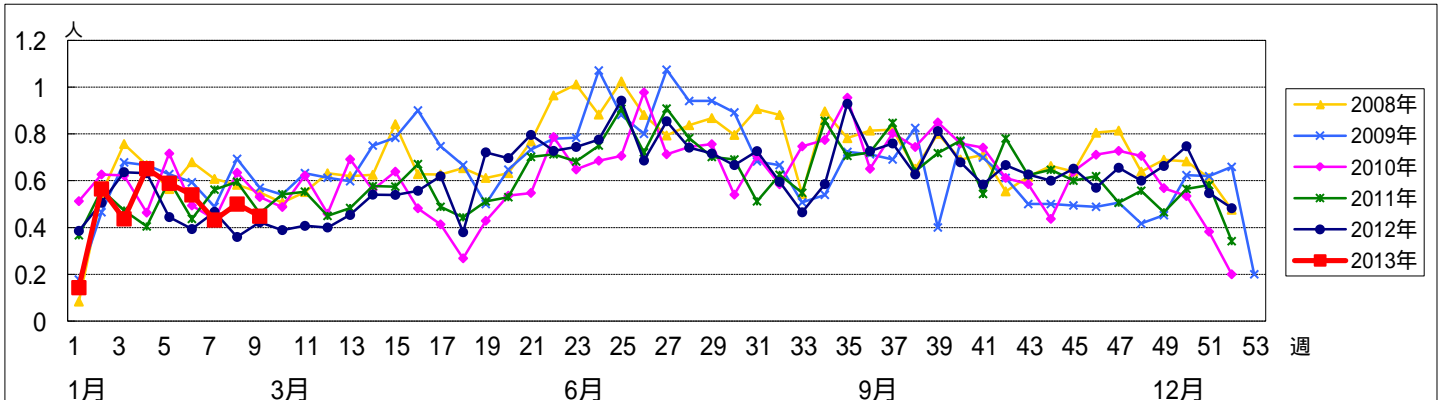
週数		総数	鶴見	神奈川	西	中	南	港南	保土ヶ谷	旭	磯子	金沢	港北	緑	青葉	都筑	戸塚	栄	泉	瀬谷
		報告定点	92	6	6	3	4	5	5	5	5	6	4	5	8	5	7	5	6	4
第5週	罹患数	53	2	8	4	3	1	5	0	0	3	2	6	5	2	1	1	0	4	6
	定点当り	0.59	0.40	1.33	1.33	0.75	0.20	1.00	0	0	0.75	0.40	0.75	1.00	0.29	0.25	0.17	0	1.00	1.50
第6週	報告定点	89	5	6	3	3	5	5	5	6	4	5	8	5	7	4	6	4	4	4
	罹患数	48	3	3	2	1	2	3	0	1	4	2	4	4	2	3	4	2	2	6
第7週	報告定点	88	5	6	3	3	5	5	5	5	4	5	8	5	7	4	6	4	4	4
	罹患数	38	1	6	2	2	2	0	0	1	2	1	3	5	5	1	0	1	3	3
第8週	報告定点	86	5	6	3	3	4	4	5	6	4	5	8	5	7	3	6	4	4	4
	罹患数	43	3	2	1	1	2	1	0	0	4	3	3	6	7	0	2	0	2	6
第9週	報告定点	87	5	6	3	3	5	5	5	6	4	5	7	5	7	3	6	4	4	4
	罹患数	39	1	2	1	0	1	2	0	1	1	2	4	12	5	0	3	0	0	4
	定点当り	0.45	0.20	0.33	0.33	0	0.20	0.40	0	0.17	0.25	0.40	0.57	2.40	0.71	0	0.50	0	0	1.00

週数		合計	~5ヶ月	~11ヶ月	1歳	2歳	3歳	4歳	5歳	6歳	7歳	8歳	9歳	10~14歳	15~19歳	20歳以上
第5週	罹患数	53		23	22	6	2									
	定点当り	0.59		0.26	0.24	0.07	0.02									
第6週	罹患数	48		18	25	3		2								
	定点当り	0.54		0.20	0.28	0.03		0.02								
第7週	罹患数	38	1	17	20											
	定点当り	0.43	0.01	0.19	0.23											
第8週	罹患数	43	1	17	20	2	3									
	定点当り	0.50	0.01	0.20	0.23	0.02	0.03									
第9週	罹患数	39	1	16	19	3										
	定点当り	0.45	0.01	0.18	0.22	0.03										

【年齢層別5週分集計】



【定点当りの患者数】

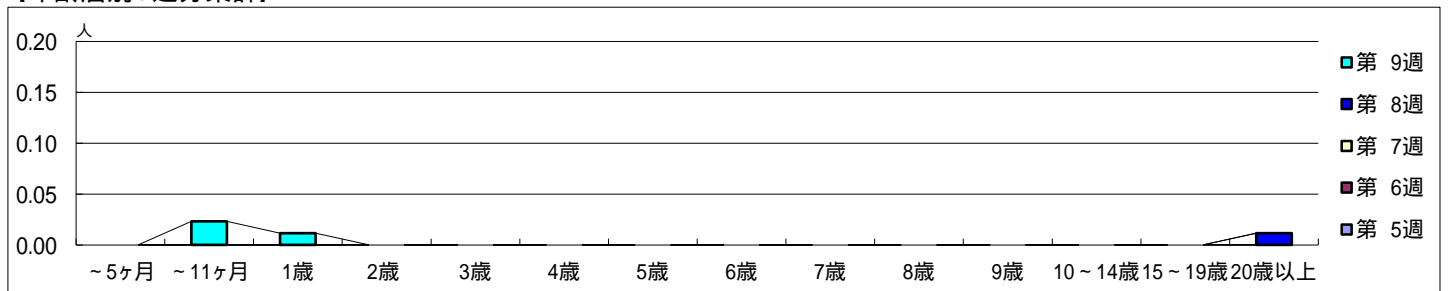


【区別・週別報告定点当たり】

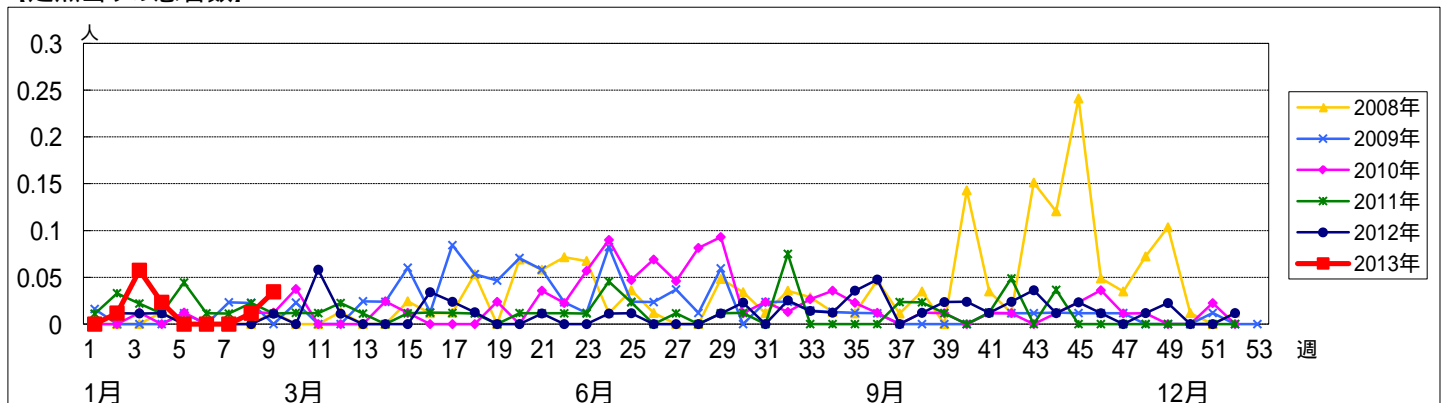
週数		総数	区別																	
			鶴見	神奈川	西	中	南	港南	保土ヶ谷	旭	磯子	金沢	港北	緑	青葉	都筑	戸塚	栄	泉	瀬谷
第5週	定点数	92	6	6	3	4	5	5	5	6	4	5	8	5	7	5	6	4	4	4
	報告定点	90	5	6	3	4	5	5	5	6	4	5	8	5	7	4	6	4	4	4
	罹患数	0	0	0	0	0	0	0	0	0	0	0	0	0	0	0	0	0	0	0
第6週	報告定点	89	5	6	3	3	5	5	5	6	4	5	8	5	7	4	6	4	4	4
	罹患数	0	0	0	0	0	0	0	0	0	0	0	0	0	0	0	0	0	0	0
	定点当たり	0	0	0	0	0	0	0	0	0	0	0	0	0	0	0	0	0	0	0
第7週	報告定点	88	5	6	3	3	5	5	5	4	5	8	5	7	4	6	4	4	4	
	罹患数	0	0	0	0	0	0	0	0	0	0	0	0	0	0	0	0	0	0	
	定点当たり	0	0	0	0	0	0	0	0	0	0	0	0	0	0	0	0	0	0	
第8週	報告定点	86	5	6	3	3	4	4	5	6	4	5	8	5	7	3	6	4	4	4
	罹患数	1	0	0	0	0	0	0	0	0	0	0	0	1	0	0	0	0	0	
	定点当たり	0.01	0	0	0	0	0	0	0	0	0	0	0	0.14	0	0	0	0	0	
第9週	報告定点	87	5	6	3	3	5	5	5	6	4	5	7	5	7	3	6	4	4	4
	罹患数	3	0	0	0	0	0	0	0	0	0	0	0	0	0	0	0	0	0	3
	定点当たり	0.03	0	0	0	0	0	0	0	0	0	0	0	0	0	0	0	0	0	0.75

週数		合計	~5ヶ月	~11ヶ月	年齢層別														
					1歳	2歳	3歳	4歳	5歳	6歳	7歳	8歳	9歳	10~14歳	15~19歳	20歳以上			
第5週	罹患数	0																	
	定点当たり	0																	
第6週	罹患数	0																	
	定点当たり	0																	
第7週	罹患数	0																	
	定点当たり	0																	
第8週	罹患数	1																	1
	定点当たり	0.01																	0.01
第9週	罹患数	3		2	1														
	定点当たり	0.03		0.02	0.01														

【年齢層別5週分集計】



【定点当りの患者数】

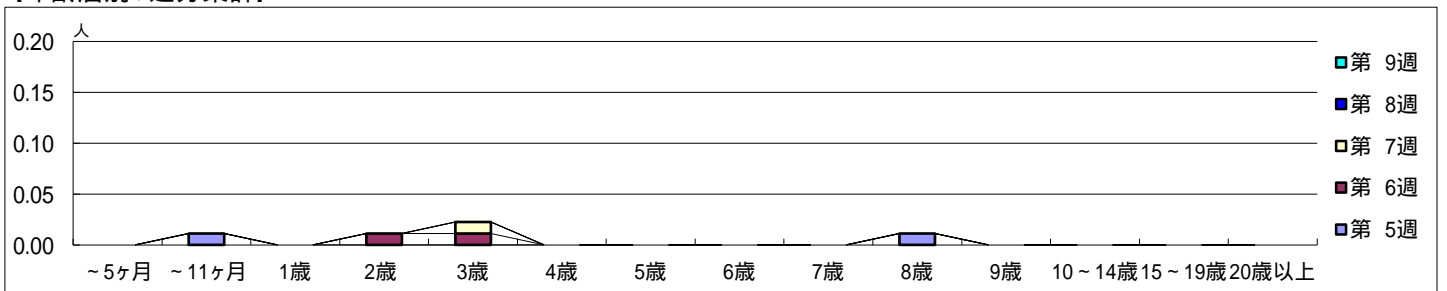


【区別・週別報告定点当たり】

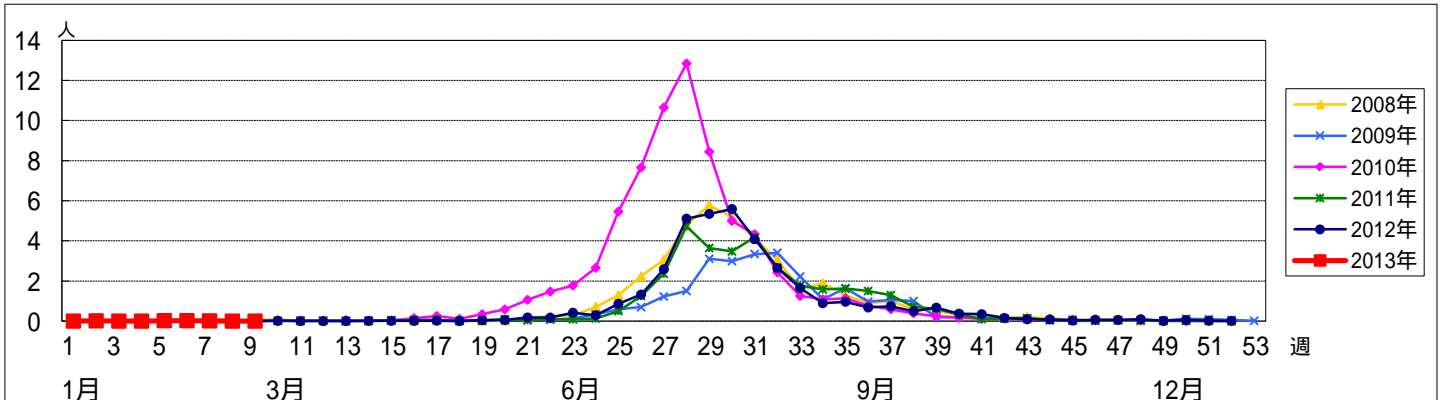
週数		総数	区別																		
			鶴見	神奈川	西	中	南	港南	保土ヶ谷	旭	磯子	金沢	港北	緑	青葉	都筑	戸塚	栄	泉	瀬谷	
第5週	定点数	92	6	6	3	4	5	5	5	6	4	5	8	5	7	5	6	4	4	4	
	報告定点	90	5	6	3	4	5	5	5	6	4	5	8	5	7	4	6	4	4	4	
	罹患数	2	0	0	0	0	0	0	0	0	0	0	1	0	0	0	0	0	0	1	
	定点当り	0.02	0	0	0	0	0	0	0	0	0	0.13	0	0	0	0	0	0	0.25		
第6週	報告定点	89	5	6	3	3	5	5	5	6	4	5	8	5	7	4	6	4	4	4	
	罹患数	2	0	0	0	0	0	0	1	0	0	0	0	1	0	0	0	0	0	0	
	定点当り	0.02	0	0	0	0	0	0	0.20	0	0	0	0	0.20	0	0	0	0	0	0	
第7週	報告定点	88	5	6	3	3	5	5	5	4	5	8	5	7	4	6	4	4	4	4	
	罹患数	1	0	0	0	0	0	0	0	0	0	0	1	0	0	0	0	0	0	0	
	定点当り	0.01	0	0	0	0	0	0	0	0	0	0	0.20	0	0	0	0	0	0	0	
第8週	報告定点	86	5	6	3	3	4	4	5	6	4	5	8	5	7	3	6	4	4	4	
	罹患数	0	0	0	0	0	0	0	0	0	0	0	0	0	0	0	0	0	0	0	
	定点当り	0	0	0	0	0	0	0	0	0	0	0	0	0	0	0	0	0	0	0	
第9週	報告定点	87	5	6	3	3	5	5	5	6	4	5	7	5	7	3	6	4	4	4	
	罹患数	0	0	0	0	0	0	0	0	0	0	0	0	0	0	0	0	0	0	0	
	定点当り	0	0	0	0	0	0	0	0	0	0	0	0	0	0	0	0	0	0	0	

週数		合計	年齢層別																	
			~5ヶ月	~11ヶ月	1歳	2歳	3歳	4歳	5歳	6歳	7歳	8歳	9歳	10~14歳	15~19歳	20歳以上				
第5週	罹患数	2		1																
	定点当り	0.02		0.01																
第6週	罹患数	2				1	1													
	定点当り	0.02				0.01	0.01													
第7週	罹患数	1					1													
	定点当り	0.01					0.01													
第8週	罹患数	0																		
	定点当り	0																		
第9週	罹患数	0																		
	定点当り	0																		

【年齢層別5週分集計】



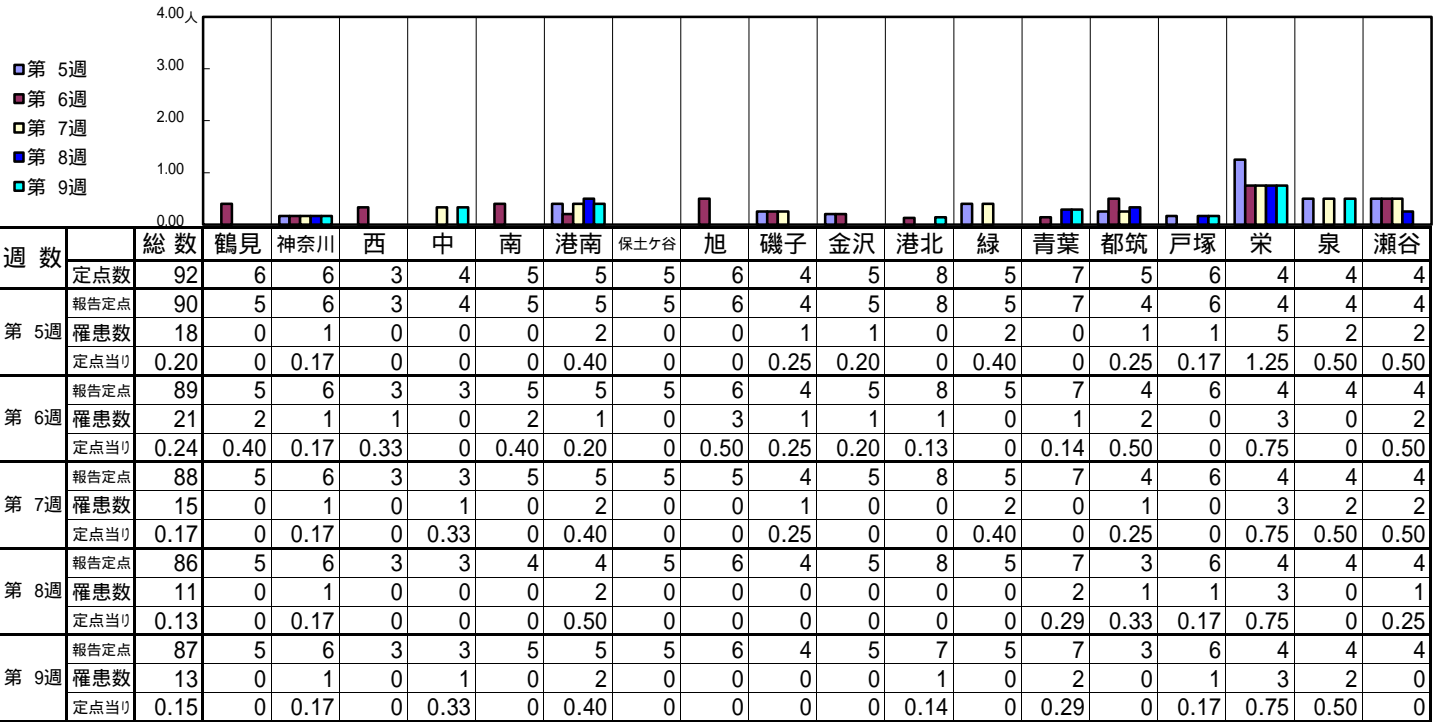
【定点当りの患者数】



<< 流行性耳下腺炎 >>

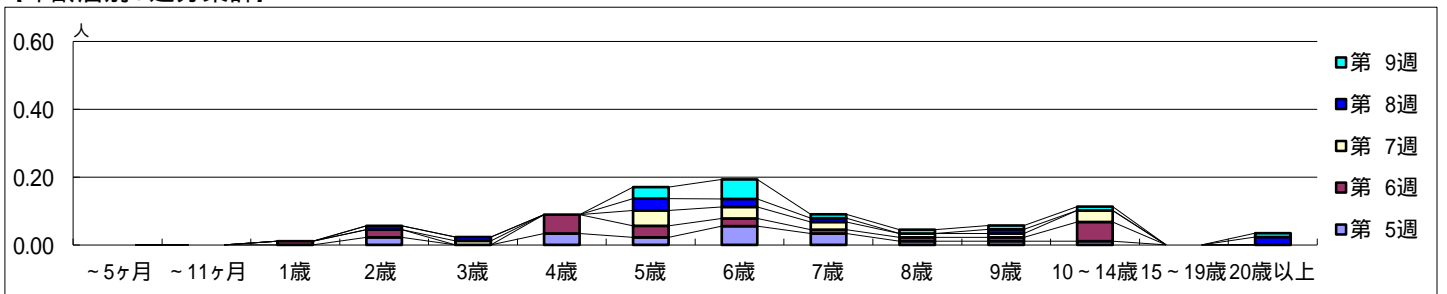
平成 25年 1月28日 ~ 3月 3日
[平成 25年 第5週 ~ 第9週]

【区別・週別報告定点当たり】

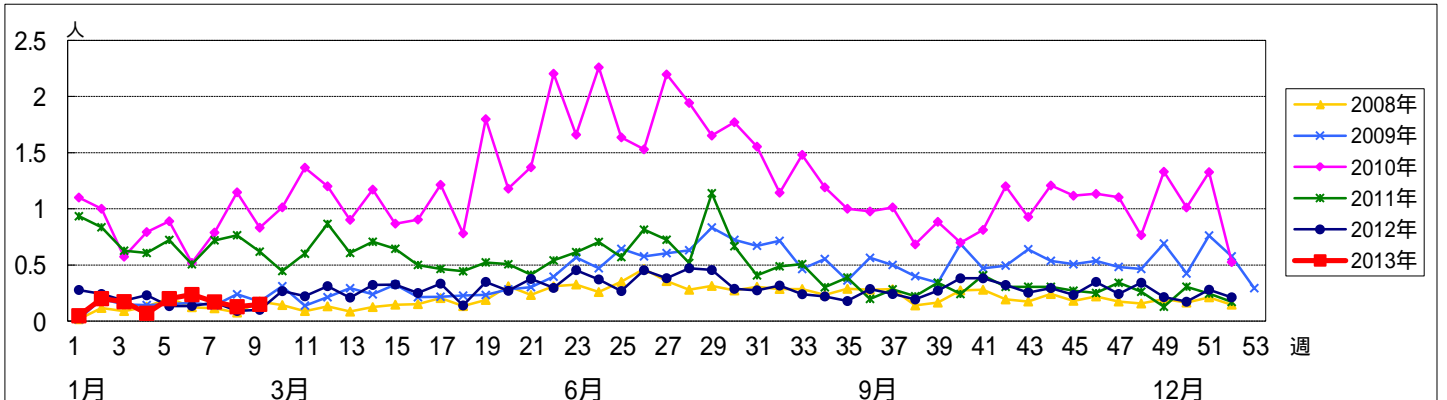


週数		合計	~5ヶ月	~11ヶ月	1歳	2歳	3歳	4歳	5歳	6歳	7歳	8歳	9歳	10~14歳	15~19歳	20歳以上
第5週	罹患者数	18				2		3	2	5	3	1	1	1		
	定点当たり	0.20				0.02		0.03	0.02	0.06	0.03	0.01	0.01	0.01		
第6週	罹患者数	21			1	2		5	3	2	1	1	1	5		
	定点当たり	0.24			0.01	0.02		0.06	0.03	0.02	0.01	0.01	0.01	0.06		
第7週	罹患者数	15					1		4	3	2	1	1	3		
	定点当たり	0.17					0.01		0.05	0.03	0.02	0.01	0.01	0.03		
第8週	罹患者数	11				1	1		3	2	1		1			2
	定点当たり	0.13				0.01	0.01		0.03	0.02	0.01		0.01			0.02
第9週	罹患者数	13							3	5	1	1	1	1		1
	定点当たり	0.15							0.03	0.06	0.01	0.01	0.01	0.01		0.01

【年齢層別5週分集計】



【定点当りの患者数】



<< 急性出血性結膜炎 >>

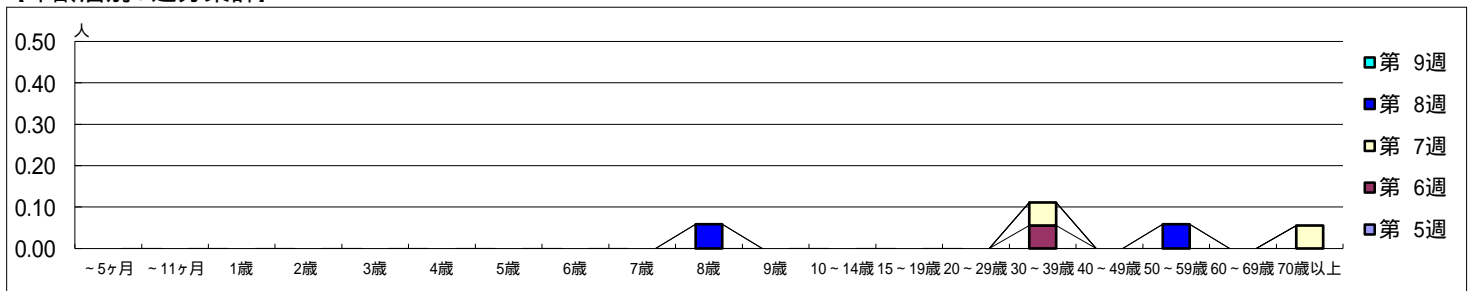
平成 25年 1月28日 ~ 3月 3日
[平成 25年 第5週 ~ 第9週]

【区別・週別報告定点当り】

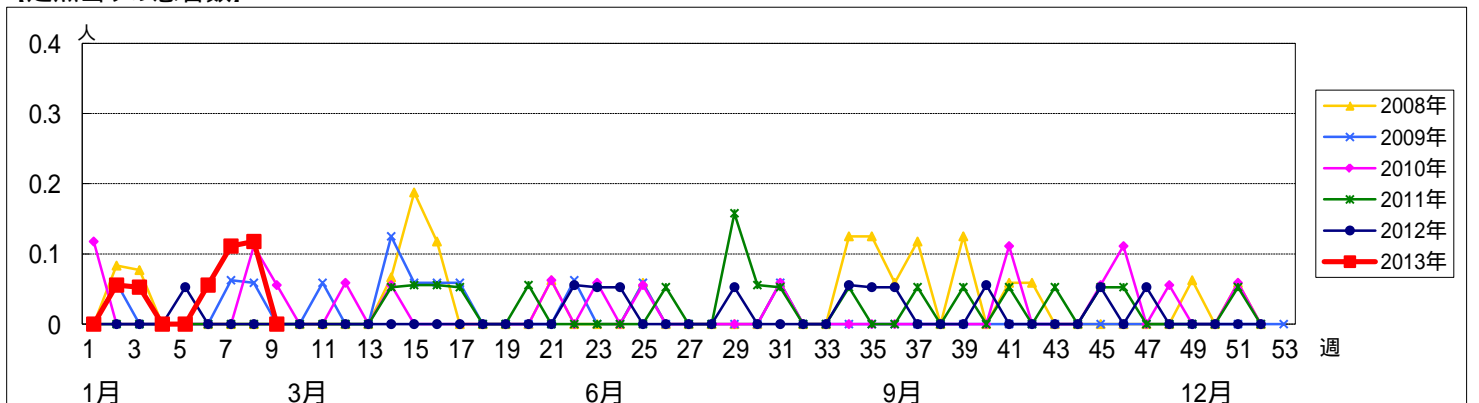
週数		総数	区別																
			鶴見	神奈川	西	中	南	港南	保土ヶ谷	旭	磯子	金沢	港北	緑	青葉	都筑	戸塚	栄	泉
第5週	定点数	19	1	1	0	1	1	1	1	1	1	1	2	1	2	1	1	1	1
	罹患数	0	0	0	0	0	0	0	0	0	0	0	0	0	0	0	0	0	0
第6週	報告定点	18	1	1	1	1	1	1	1	1	1	2	1	2	1	1	1	1	
	罹患数	1	0	0	0	0	0	0	0	0	0	0	0	0	1	0	0	0	
第7週	報告定点	18	1	1	1	1	1	1	1	1	1	2	1	1	1	1	1	1	
	罹患数	2	0	0	0	0	0	0	0	0	0	0	0	0	1	0	1	0	
第8週	報告定点	17	1	1	1	1	1	1	1	1	1	2	1	2	1	1	1	1	
	罹患数	2	0	0	0	0	0	0	0	0	0	0	1	1	0	0	0	0	
第9週	報告定点	16	1	1	1	1	1	1	1	1	1	2	1	1	1	1	1	1	
	罹患数	0	0	0	0	0	0	0	0	0	0	0	0	0	0	0	0	0	

週数		合計	~5ヶ月	~11ヶ月	1歳	2歳	3歳	4歳	5歳	6歳	7歳	8歳	9歳	10~14歳	15~19歳	20~29歳	30~39歳	40~49歳	50~59歳	60~69歳	70歳以上
			第5週	罹患数	0																
第6週	罹患数	1															1				
	定点当り	0.06															0.06				
第7週	罹患数	2															1				1
	定点当り	0.11															0.06				0.06
第8週	罹患数	2										1								1	
	定点当り	0.12										0.06								0.06	
第9週	罹患数	0																			
	定点当り	0																			

【年齢層別5週分集計】



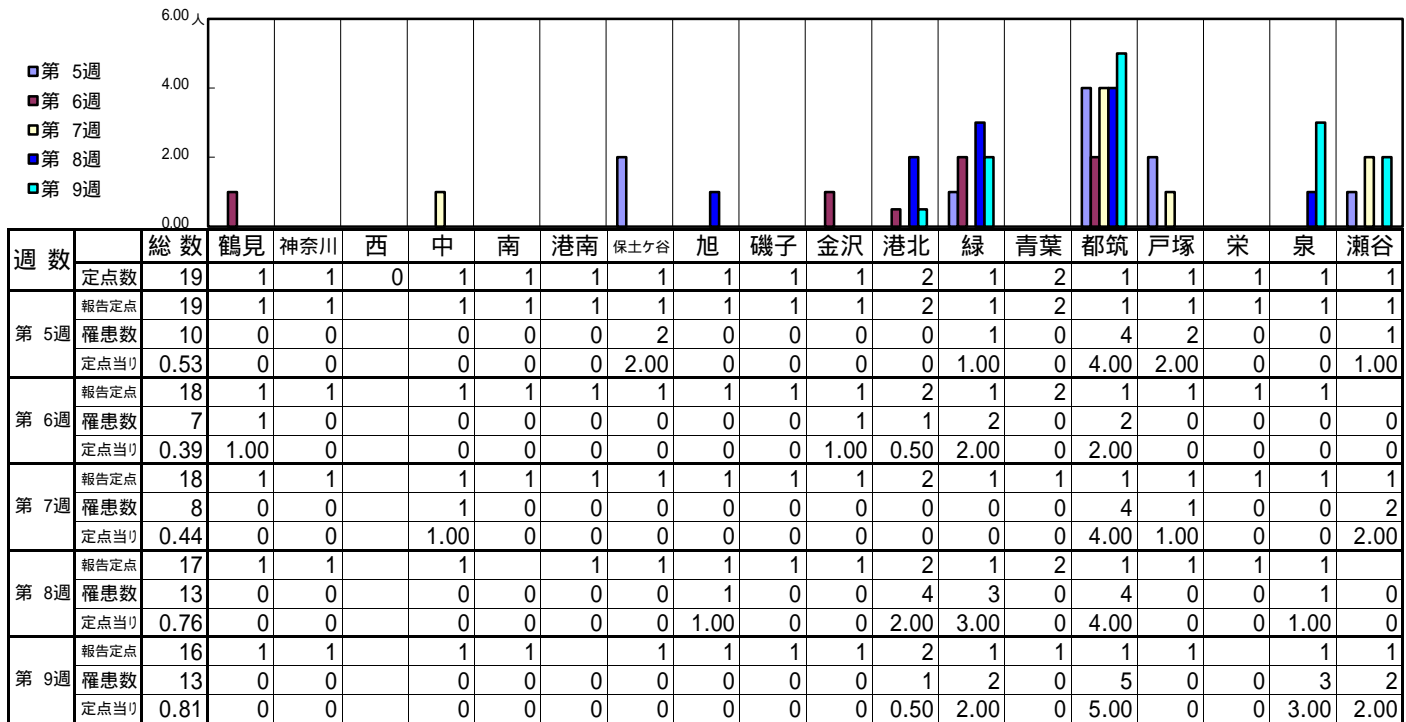
【定点当りの患者数】



<< 流行性角結膜炎 >>

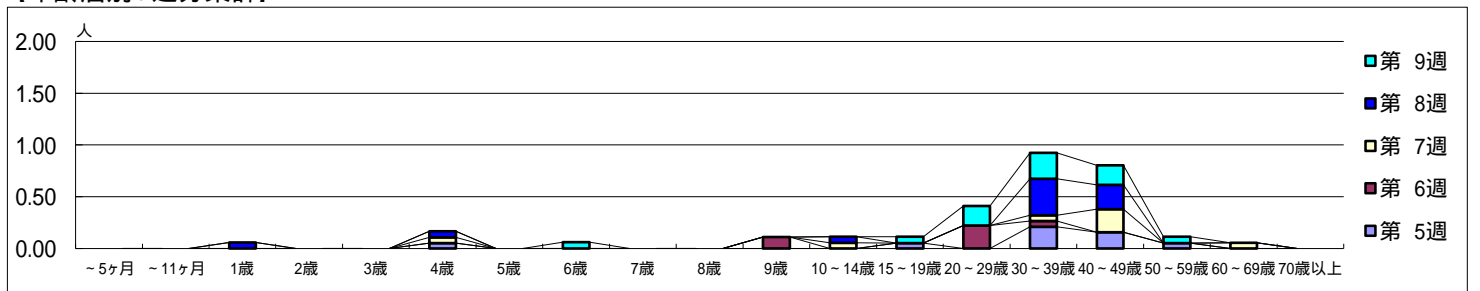
平成 25年 1月28日 ~ 3月3日
[平成 25年 第5週 ~ 第9週]

[区別・週別報告定点当り]



週数	合計	~5ヶ月	~11ヶ月	1歳	2歳	3歳	4歳	5歳	6歳	7歳	8歳	9歳	10~14歳	15~19歳	20~29歳	30~39歳	40~49歳	50~59歳	60~69歳	70歳以上
第5週	10						1							1	4	3	1			
第6週	7											2		4	1					
第7週	8						1						1		1	4			1	
第8週	13			1			1						1		6	4				
第9週	13								1					1	3	4	3	1		

[年齢層別5週分集計]



[定点当りの患者数]

