

疾病別 警報・注意報 発生状況

平成25年第7週

	インフルエンザ	RSウイルス感染症	咽頭結膜熱	A群溶血性レンサ球菌咽頭炎	感染性胃腸炎	水痘	手足口病	伝染性紅斑	突発性発しん	百日咳	ヘルパンギーナ	流行性耳下腺炎	急性出血性結膜炎	流行性角結膜炎
警報レベル	30		3	8	20	7	5	2		1	6	6	1	8
終息基準値	10		1	4	12	4	2	1		0.1	2	2	0.1	4
注意報レベル	10					4						3		
横浜市	10.02	0.17	0.11	1.07	5.61	0.62	0.10	0.05	0.44	-	0.01	0.16	0.13	0.40
鶴見	7.13	-	-	0.20	6.60	0.60	-	-	0.20	-	-	-
神奈川	13.50	-	-	0.80	10.80	1.40	-	-	1.20	-	-	-	-	-
西	8.60	-	0.33	2.00	4.33	-	-	-	0.67	-	-	-		
中	2.67	-	-	0.67	2.67	2.33	0.67	0.33	0.67	-	-	0.33	-	1.00
南	10.38	-	-	0.40	4.80	0.80	-	-	0.40	-	-	-	-	-
港南	13.00	-	-	1.40	4.80	0.60	-	-	-	-	-	0.40
保土ヶ谷	10.25	0.20	-	0.80	1.20	0.20	-	-	-	-	-	-	-	-
旭	11.67	-	-	0.60	8.60	0.20	-	-	0.20	-	-	-	-	-
磯子	9.43	-	0.25	1.25	4.25	-	-	-	0.50	-	-	0.25	-	-
金沢	9.50	-	-	0.20	4.80	-	-	-	0.20	-	-	-	-	-
港北	8.92	0.38	0.13	1.50	4.25	0.38	0.38	-	0.38	-	-	-	-	-
緑	14.86	1.00	-	1.60	5.40	0.80	0.40	-	1.00	-	0.20	0.40	-	-
青葉	7.82	0.29	1.00	0.43	6.29	0.57	0.14	-	0.71	-	-	-	-	-
都筑	12.57	-	-	1.00	10.50	0.25	0.25	-	0.25	-	-	0.25	1.00	4.00
戸塚	8.40	0.17	-	0.67	6.83	0.67	-	-	-	-	-	-	-	1.00
栄	11.00	-	-	1.00	3.00	1.00	-	0.50	0.25	-	-	0.75	1.00	-
泉	10.71	-	-	2.50	5.00	1.00	-	-	0.75	-	-	0.50	-	-
瀬谷	10.50	0.75	-	3.25	5.50	1.00	-	0.25	0.75	-	-	0.50

(- : 0) (... : 報告なし)

数字は報告定点当たり患者数です

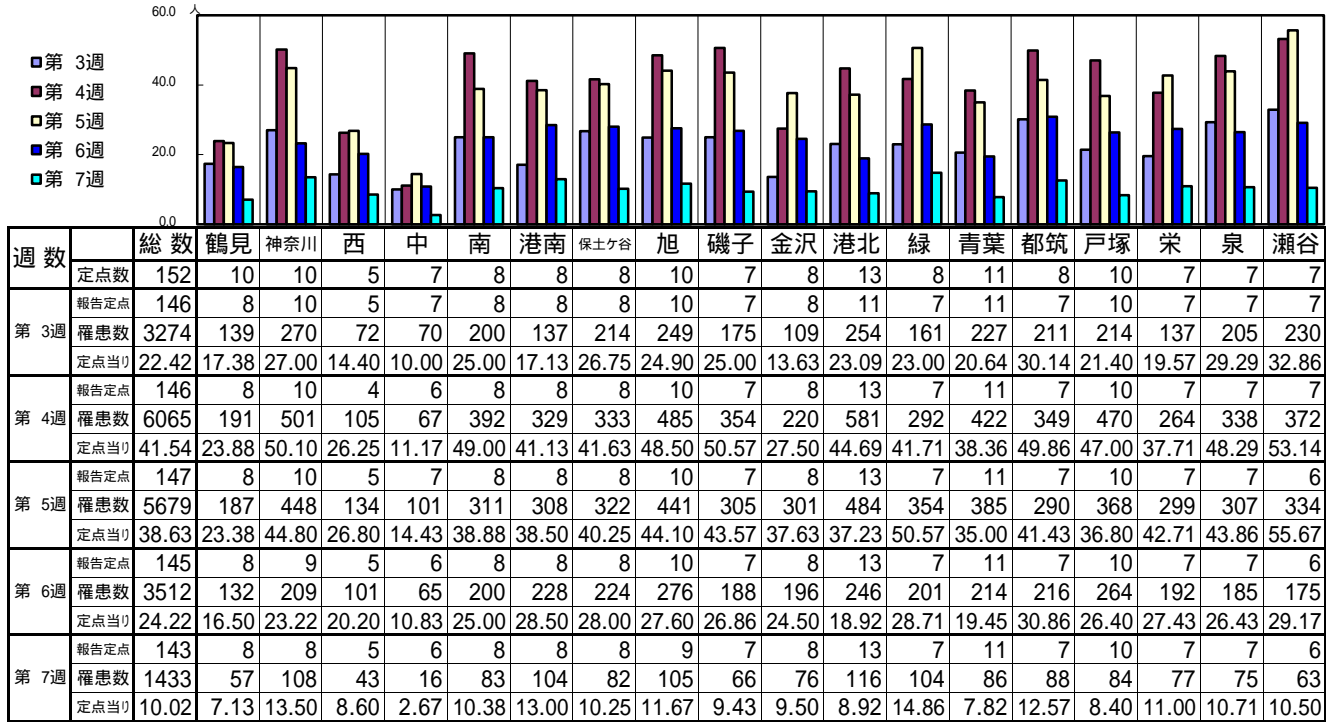
**報告定点当たりの値が警報レベル もしくは警報レベル継続中です
報告定点当たりの値が注意報レベルに達しています**

(この数字は集計時点のものです。翌週以降、変動する可能性があります)

<< インフルエンザ >>

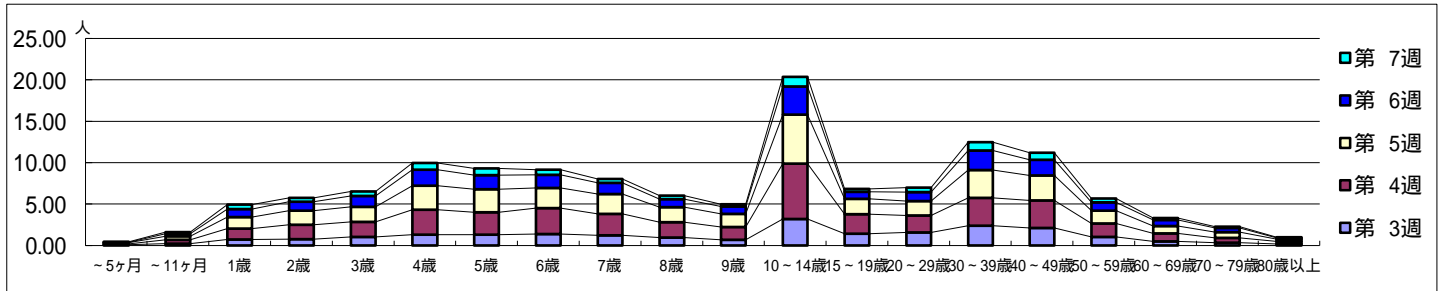
平成 25年 1月14日 ~ 2月17日
[平成 25年 第3週 ~ 第7週]

[区別・週別報告定点当り]

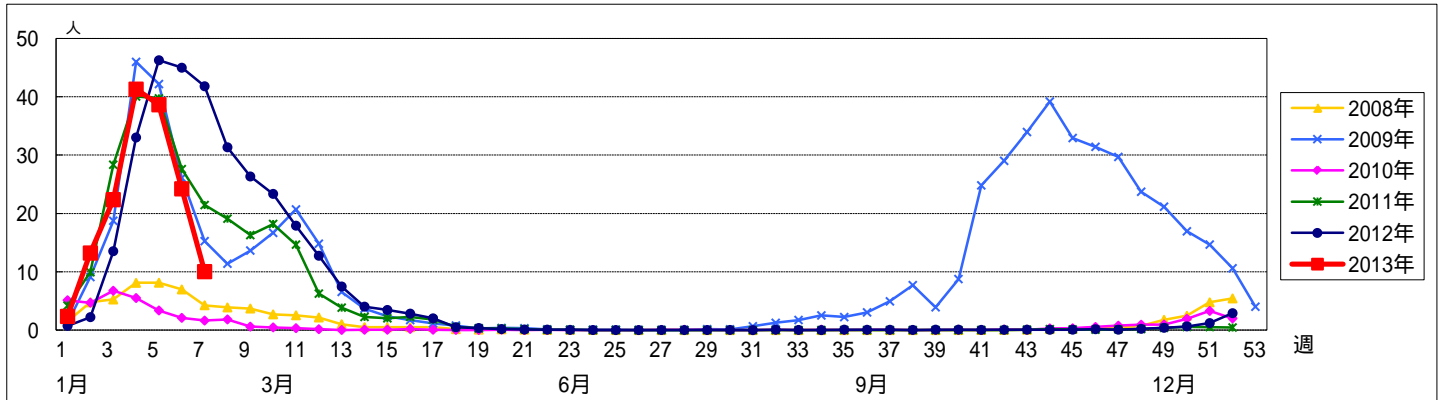


週数		合計	~5ヶ月	~11ヶ月	1歳	2歳	3歳	4歳	5歳	6歳	7歳	8歳	9歳	10~14歳	15~19歳	20~29歳	30~39歳	40~49歳	50~59歳	60~69歳	70~79歳	80歳
第3週	罹患数	3274	14	32	104	113	153	190	189	201	179	140	99	469	209	229	346	310	150	70	50	27
第3週	定点当り	22.42	0.10	0.22	0.71	0.77	1.05	1.30	1.29	1.38	1.23	0.96	0.68	3.21	1.43	1.57	2.37	2.12	1.03	0.48	0.34	0.18
第4週	罹患数	6065	14	67	193	255	262	439	399	455	381	269	229	974	343	298	496	485	239	142	82	43
第4週	定点当り	41.54	0.10	0.46	1.32	1.75	1.79	3.01	2.73	3.12	2.61	1.84	1.57	6.67	2.35	2.04	3.40	3.32	1.64	0.97	0.56	0.29
第5週	罹患数	5679	22	65	205	249	270	425	407	361	349	267	229	868	271	256	490	441	225	130	105	44
第5週	定点当り	38.63	0.15	0.44	1.39	1.69	1.84	2.89	2.77	2.46	2.37	1.82	1.56	5.90	1.84	1.74	3.33	3.00	1.53	0.88	0.71	0.30
第6週	罹患数	3512	5	43	138	158	189	281	247	228	196	141	132	497	127	160	342	278	145	109	74	22
第6週	定点当り	24.22	0.03	0.30	0.95	1.09	1.30	1.94	1.70	1.57	1.35	0.97	0.91	3.43	0.88	1.10	2.36	1.92	1.00	0.75	0.51	0.15
第7週	罹患数	1433	9	27	82	64	76	116	114	92	66	61	39	162	49	78	146	121	67	30	23	11
第7週	定点当り	10.02	0.06	0.19	0.57	0.45	0.53	0.81	0.80	0.64	0.46	0.43	0.27	1.13	0.34	0.55	1.02	0.85	0.47	0.21	0.16	0.08

[年齢層別5週分集計]



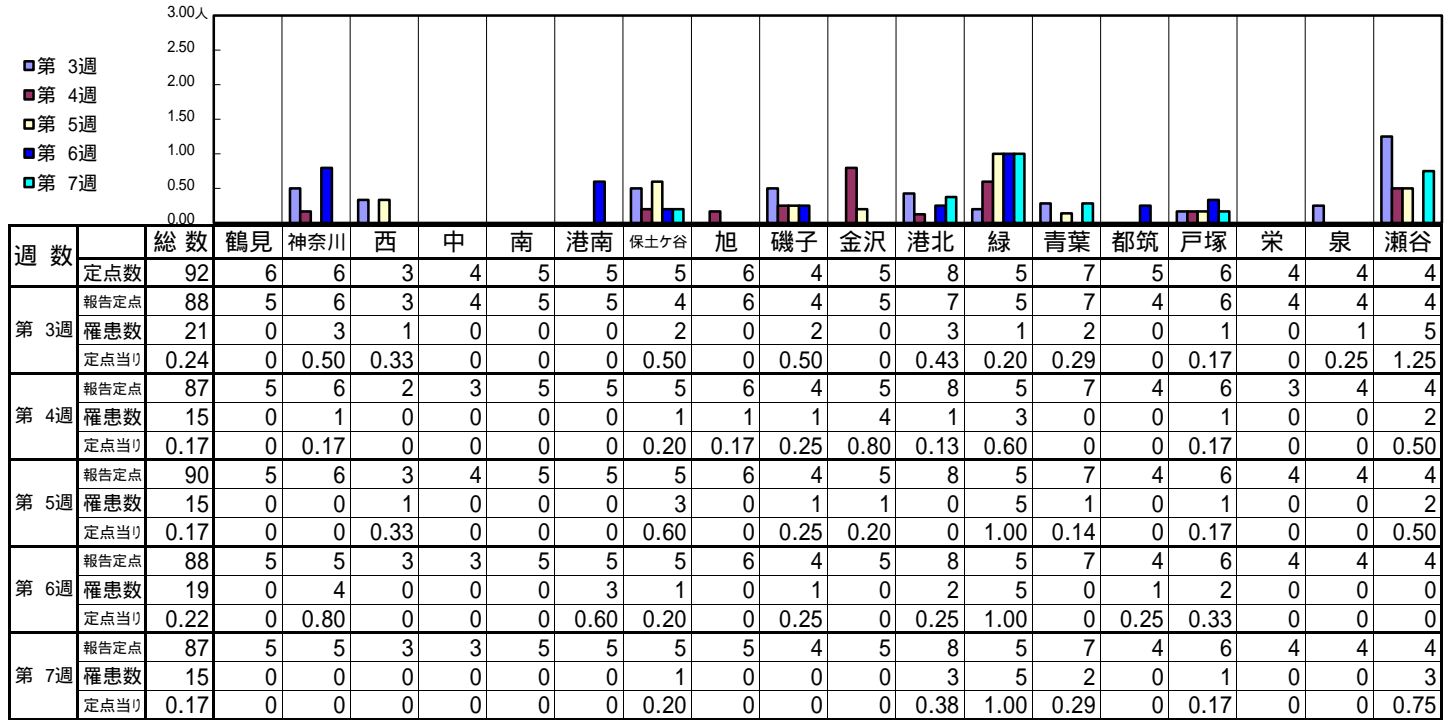
[定点当りの患者数]



<< R Sウイルス感染症 >>

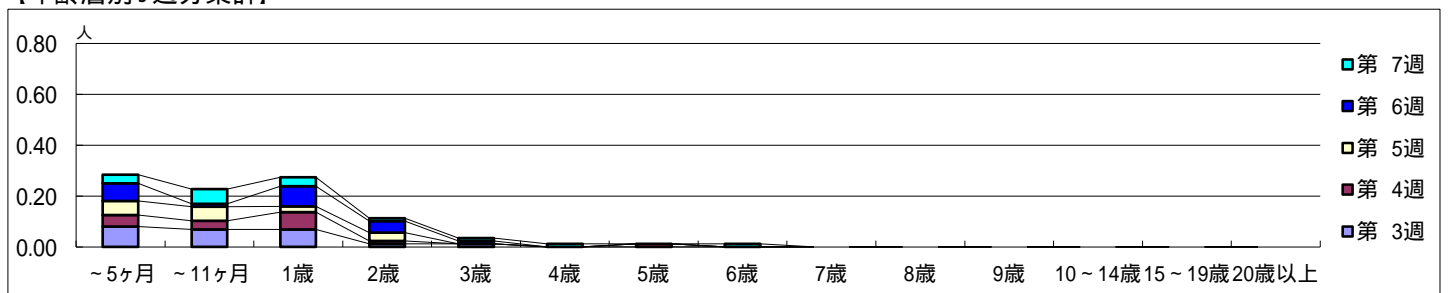
平成 25年 1月14日 ~ 2月17日
[平成 25年 第3週 ~ 第7週]

【区別・週別報告定点当たり】

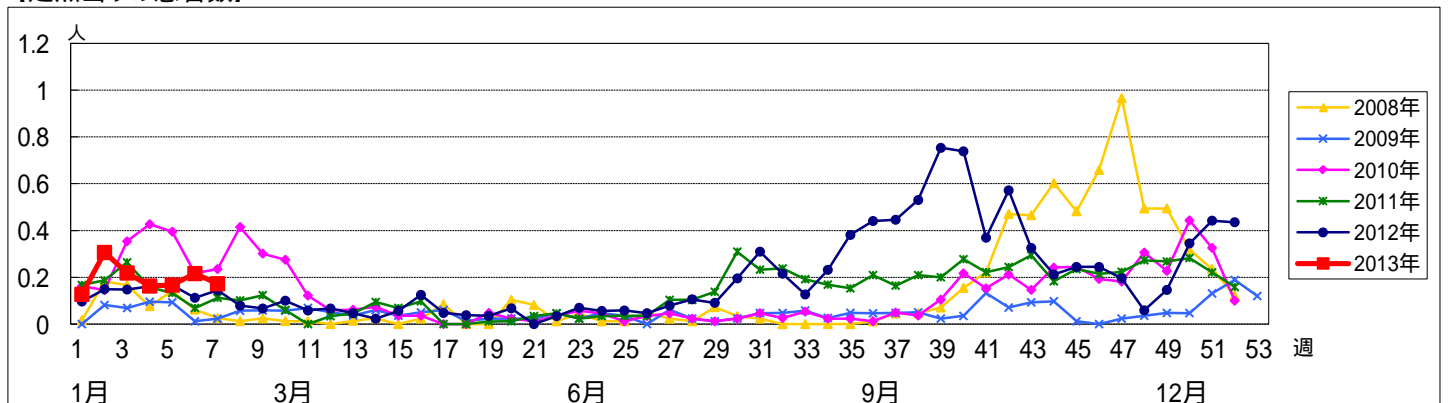


週数		合計	~5ヶ月	~11ヶ月	1歳	2歳	3歳	4歳	5歳	6歳	7歳	8歳	9歳	10~14歳	15~19歳	20歳以上
第3週	罹患者数	21	7	6	6	1	1									
	定点当たり	0.24	0.08	0.07	0.07	0.01	0.01									
第4週	罹患者数	15	4	3	6	1			1							
	定点当たり	0.17	0.05	0.03	0.07	0.01			0.01							
第5週	罹患者数	15	5	5	2	3										
	定点当たり	0.17	0.06	0.06	0.02	0.03										
第6週	罹患者数	19	6	1	7	4	1									
	定点当たり	0.22	0.07	0.01	0.08	0.05	0.01									
第7週	罹患者数	15	3	5	3	1	1	1		1						
	定点当たり	0.17	0.03	0.06	0.03	0.01	0.01	0.01		0.01						

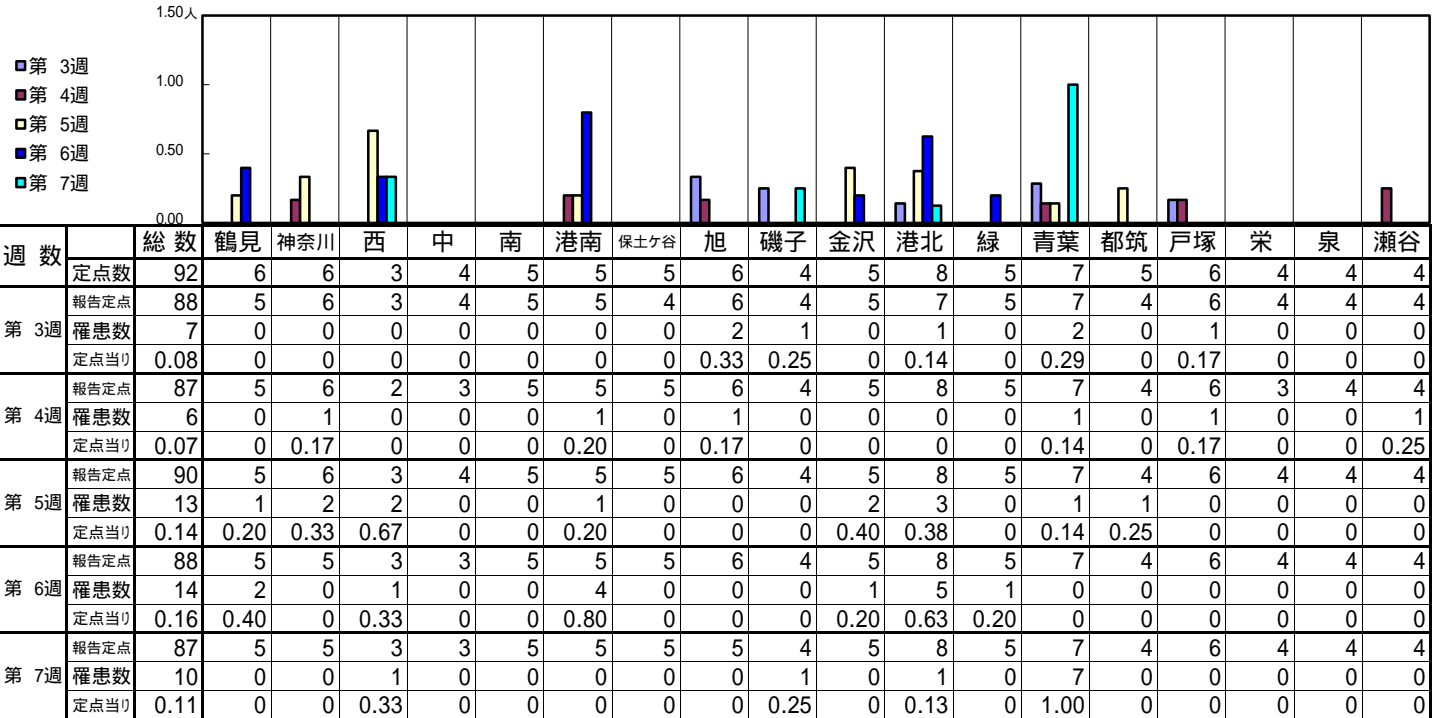
【年齢層別5週分集計】



【定点当りの患者数】

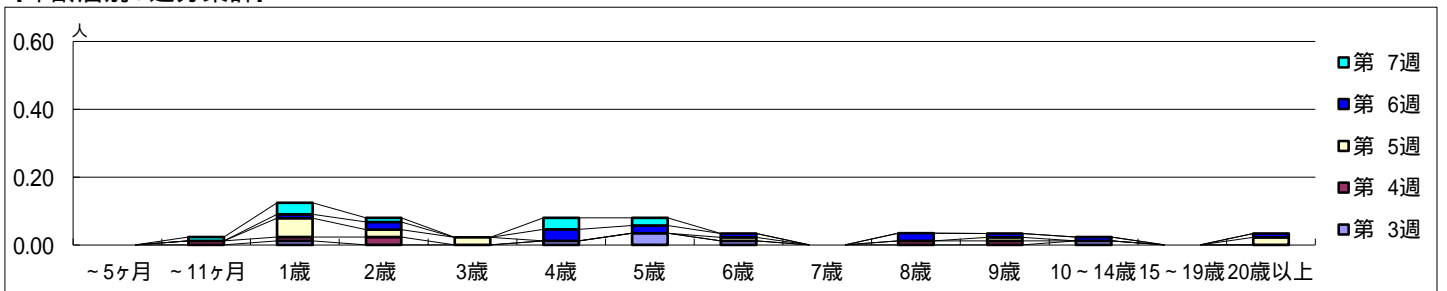


【区別・週別報告定点当たり】

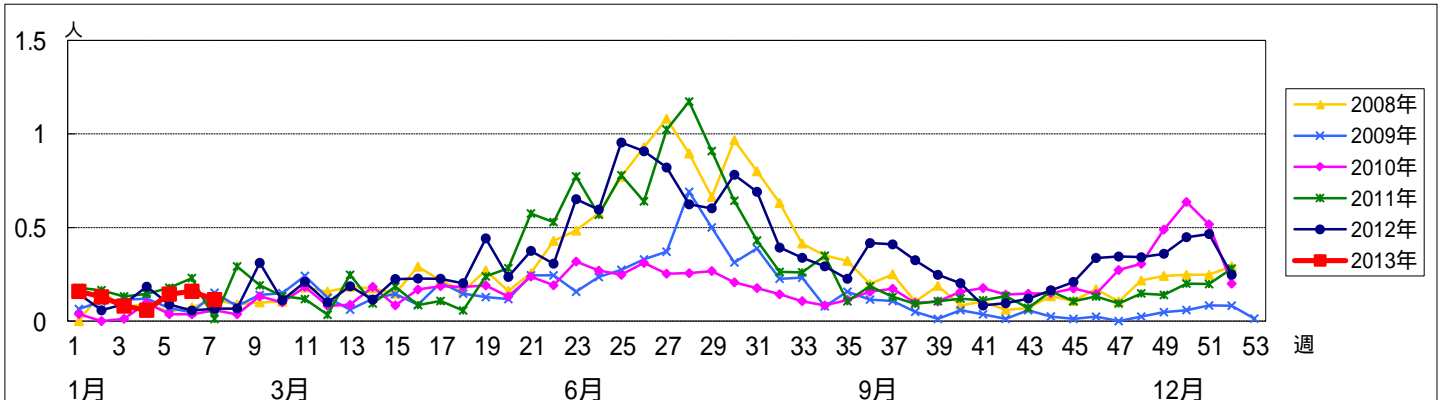


週数		合計	~5ヶ月	~11ヶ月	年齢												
					1歳	2歳	3歳	4歳	5歳	6歳	7歳	8歳	9歳	10~14歳	15~19歳	20歳以上	
第3週	罹患数	7			1			1	3	1					1		
	定点当り	0.08			0.01			0.01	0.03	0.01					0.01		
第4週	罹患数	6		1	1	2							1	1			
	定点当り	0.07		0.01	0.01	0.02							0.01	0.01			
第5週	罹患数	13			5	2	2			1				1			2
	定点当り	0.14			0.06	0.02	0.02			0.01				0.01			0.02
第6週	罹患数	14			1	2		3	2	1			2	1	1		1
	定点当り	0.16			0.01	0.02		0.03	0.02	0.01			0.02	0.01	0.01		0.01
第7週	罹患数	10		1	3	1		3	2								
	定点当り	0.11		0.01	0.03	0.01		0.03	0.02								

【年齢層別5週分集計】



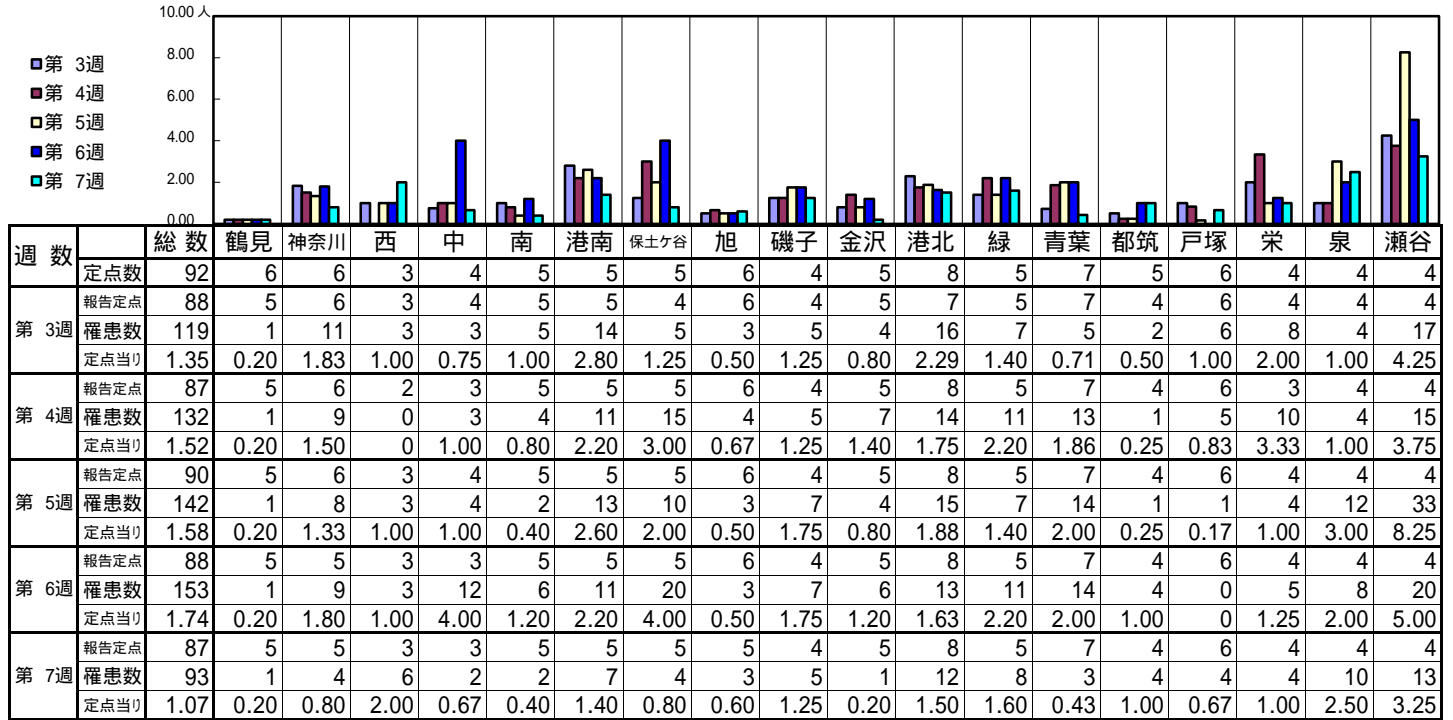
【定点当りの患者数】



<< A群溶血性レンサ球菌咽頭炎 >>

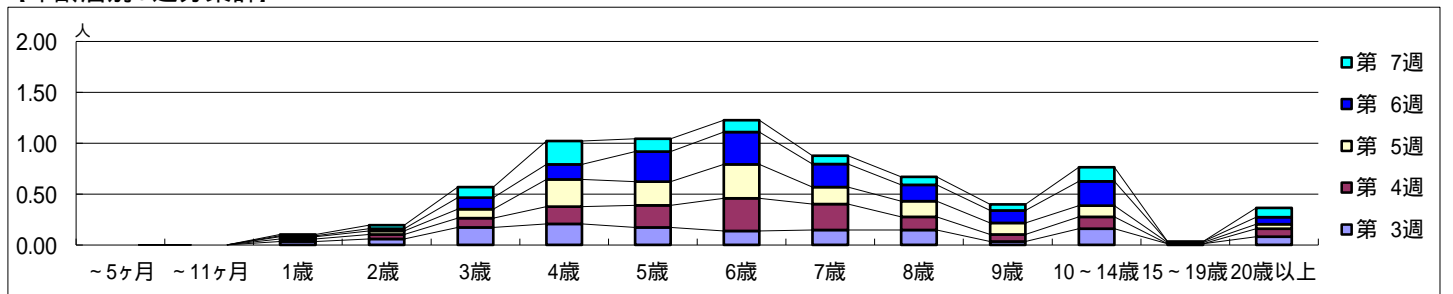
平成 25年 1月14日 ~ 2月17日
[平成 25年 第3週 ~ 第7週]

【区別・週別報告定点当り】

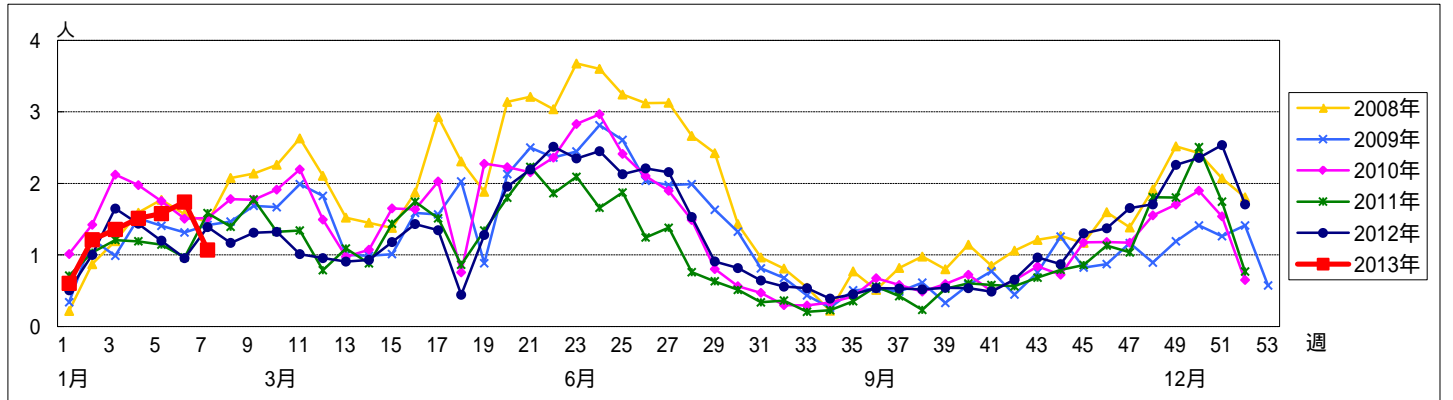


週数		合計	~5ヶ月	~11ヶ月	年齢											
					1歳	2歳	3歳	4歳	5歳	6歳	7歳	8歳	9歳	10~14歳	15~19歳	20歳以上
第3週	罹患数	119			3	5	15	18	15	12	13	13	3	14	1	7
	定点当り	1.35			0.03	0.06	0.17	0.20	0.17	0.14	0.15	0.15	0.03	0.16	0.01	0.08
第4週	罹患数	132			2	4	8	15	19	28	22	11	6	10		7
	定点当り	1.52			0.02	0.05	0.09	0.17	0.22	0.32	0.25	0.13	0.07	0.11		0.08
第5週	罹患数	142			2	3	8	24	21	30	15	14	10	10	1	4
	定点当り	1.58			0.02	0.03	0.09	0.27	0.23	0.33	0.17	0.16	0.11	0.11	0.01	0.04
第6週	罹患数	153			1	2	10	13	26	28	20	14	11	21	1	6
	定点当り	1.74			0.01	0.02	0.11	0.15	0.30	0.32	0.23	0.16	0.13	0.24	0.01	0.07
第7週	罹患数	93			1	3	9	20	11	10	7	7	5	12		8
	定点当り	1.07			0.01	0.03	0.10	0.23	0.13	0.11	0.08	0.08	0.06	0.14		0.09

【年齢層別5週分集計】



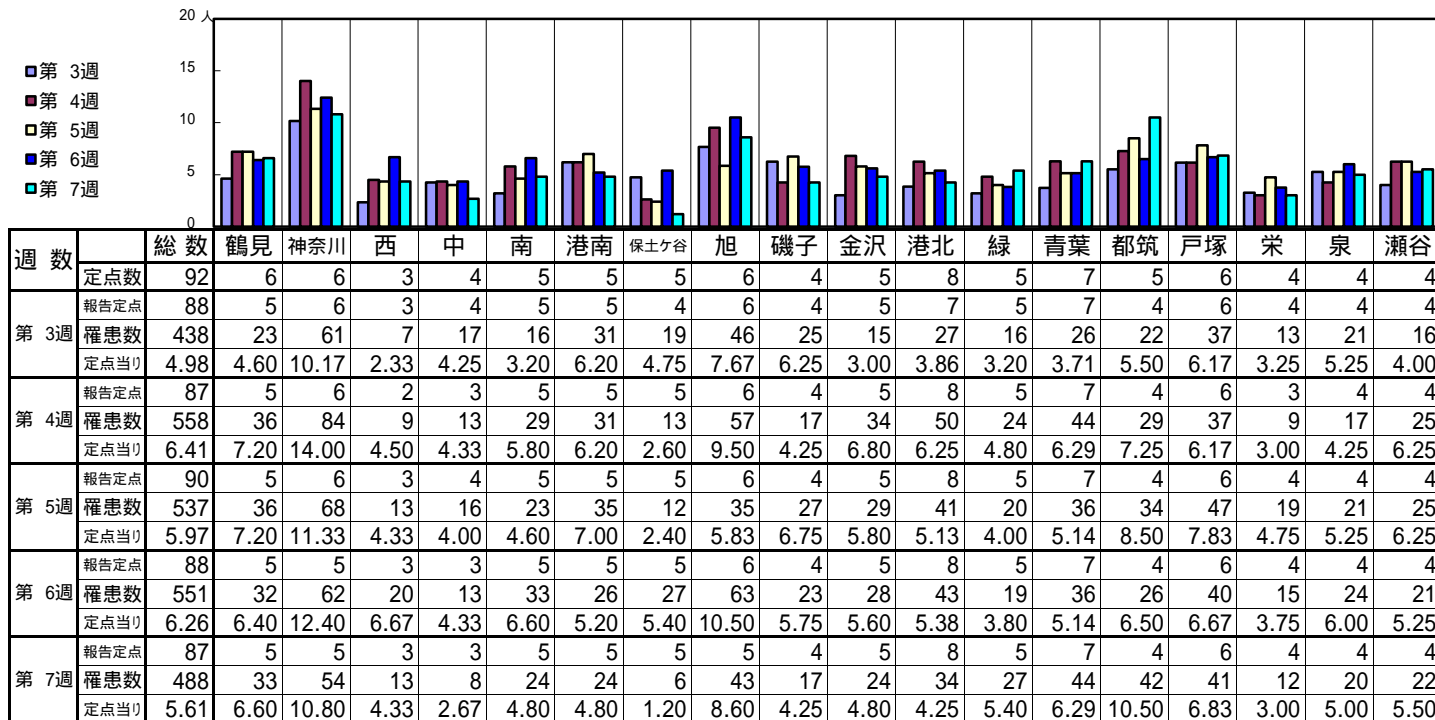
【定点当りの患者数】



<< 感染性胃腸炎 >>

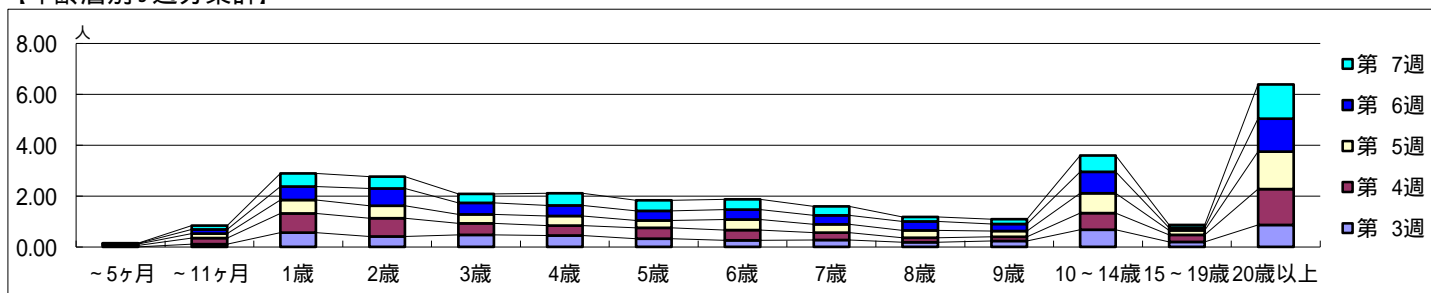
平成 25年 1月14日 ~ 2月17日
[平成 25年 第3週 ~ 第7週]

[区別・週別報告定点当たり]

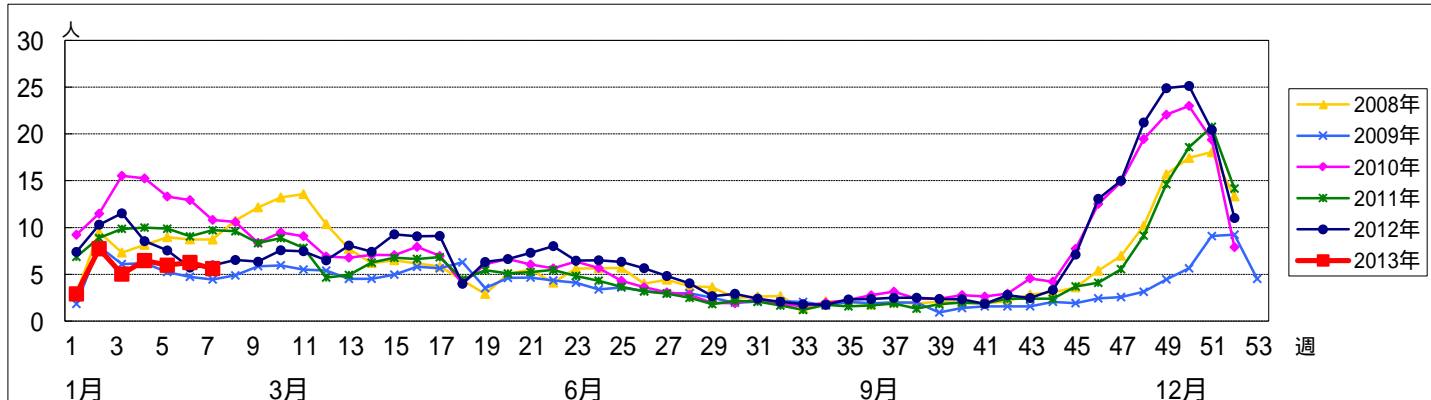


週数		合計	~5ヶ月	~11ヶ月	年齢層別											
					1歳	2歳	3歳	4歳	5歳	6歳	7歳	8歳	9歳	10~14歳	15~19歳	20歳以上
第3週	罹患数	438		9	49	36	42	39	28	23	24	16	20	59	17	76
	定点当たり	4.98		0.10	0.56	0.41	0.48	0.44	0.32	0.26	0.27	0.18	0.23	0.67	0.19	0.86
第4週	罹患数	558	5	21	66	62	39	34	37	35	25	15	15	57	24	123
	定点当たり	6.41	0.06	0.24	0.76	0.71	0.45	0.39	0.43	0.40	0.29	0.17	0.17	0.66	0.28	1.41
第5週	罹患数	537	5	16	47	45	32	34	27	37	30	26	20	70	16	132
	定点当たり	5.97	0.06	0.18	0.52	0.50	0.36	0.38	0.30	0.41	0.33	0.29	0.22	0.78	0.18	1.47
第6週	罹患数	551	2	14	47	59	40	37	33	35	30	32	24	75	9	114
	定点当たり	6.26	0.02	0.16	0.53	0.67	0.45	0.42	0.38	0.40	0.34	0.36	0.27	0.85	0.10	1.30
第7週	罹患数	488	1	14	45	41	30	41	36	35	31	15	17	55	10	117
	定点当たり	5.61	0.01	0.16	0.52	0.47	0.34	0.47	0.41	0.40	0.36	0.17	0.20	0.63	0.11	1.34

[年齢層別5週分集計]



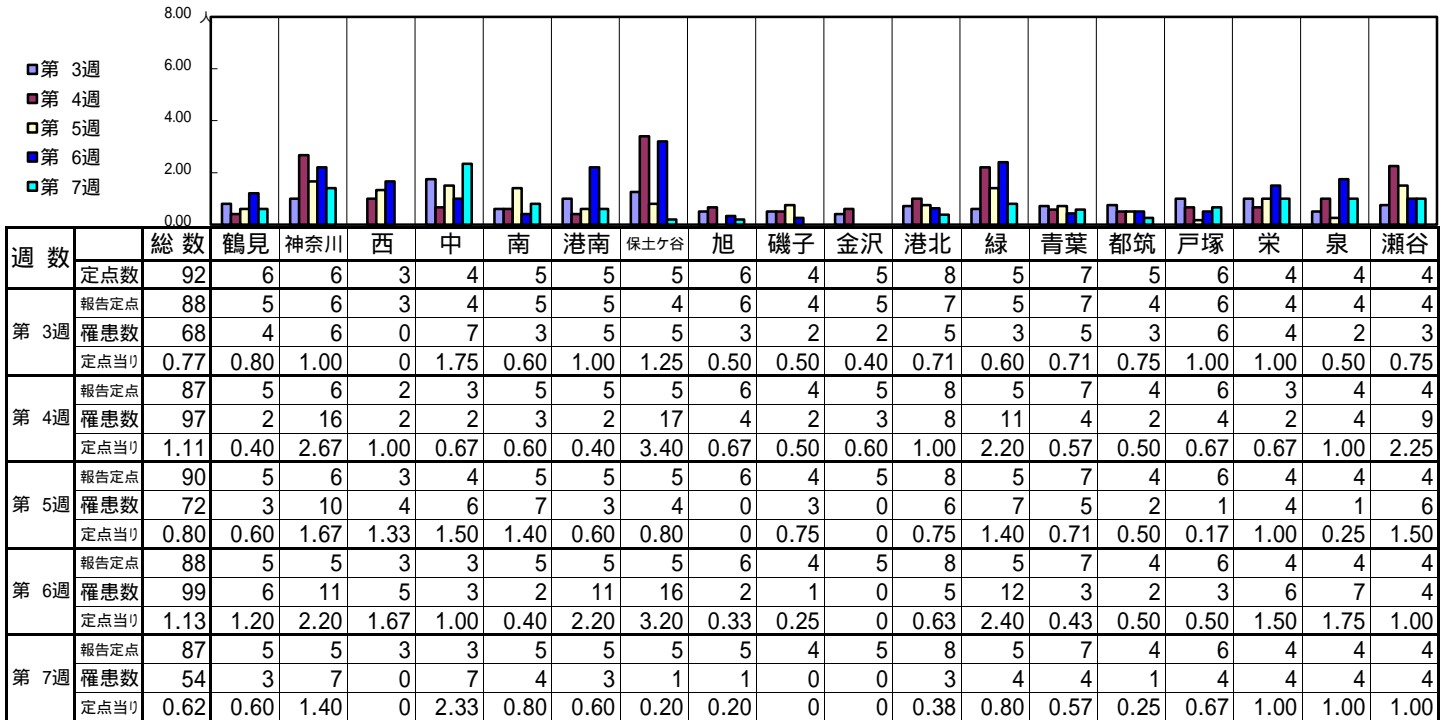
[定点当りの患者数]



<< 水痘 >>

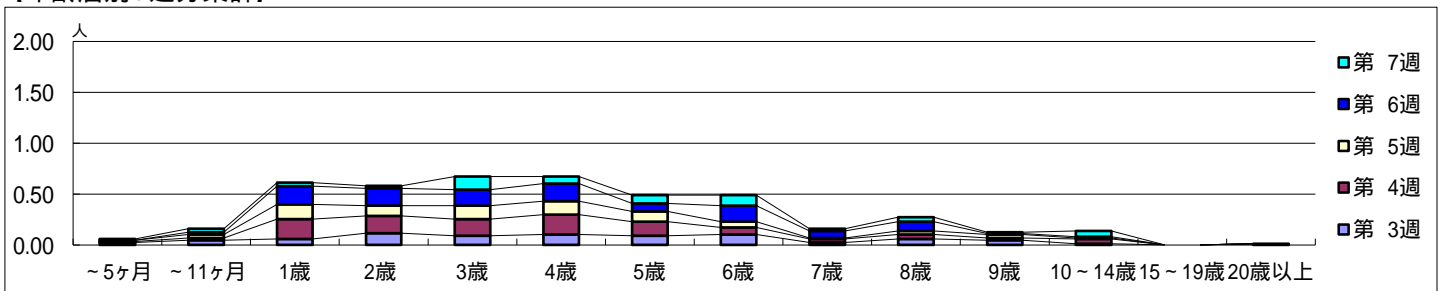
平成 25年 1月14日 ~ 2月17日
[平成 25年 第3週 ~ 第7週]

【区別・週別報告定点当たり】

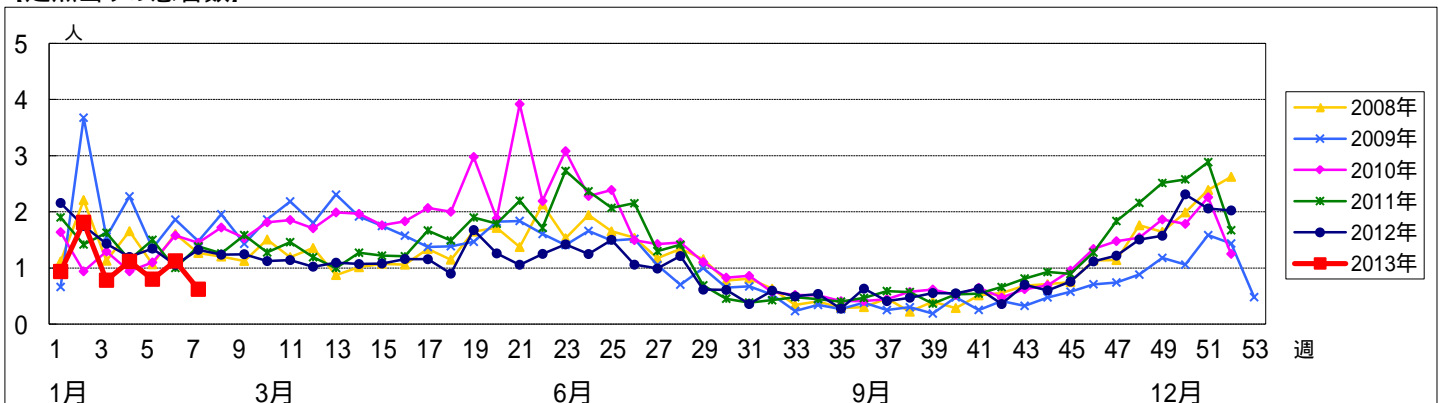


週数		合計	年齢層別													
			~5ヶ月	~11ヶ月	1歳	2歳	3歳	4歳	5歳	6歳	7歳	8歳	9歳	10~14歳	15~19歳	20歳以上
第3週	罹患数	68	2	4	5	10	8	9	8	9	2	5	4	1		1
	定点当たり	0.77	0.02	0.05	0.06	0.11	0.09	0.10	0.09	0.10	0.02	0.06	0.05	0.01		0.01
第4週	罹患数	97	1	2	17	15	14	17	12	6	3	4	2	4		
	定点当たり	1.11	0.01	0.02	0.20	0.17	0.16	0.20	0.14	0.07	0.03	0.05	0.02	0.05		
第5週	罹患数	72	1	3	13	9	12	12	9	5	1	3	3	1		
	定点当たり	0.80	0.01	0.03	0.14	0.10	0.13	0.13	0.10	0.06	0.01	0.03	0.03	0.01		
第6週	罹患数	99		2	16	15	14	15	7	14	6	8	1	1		
	定点当たり	1.13		0.02	0.18	0.17	0.16	0.17	0.08	0.16	0.07	0.09	0.01	0.01		
第7週	罹患数	54	1	3	3	2	11	6	7	9	2	4	1	5		
	定点当たり	0.62	0.01	0.03	0.03	0.02	0.13	0.07	0.08	0.10	0.02	0.05	0.01	0.06		

【年齢層別5週分集計】



【定点当りの患者数】

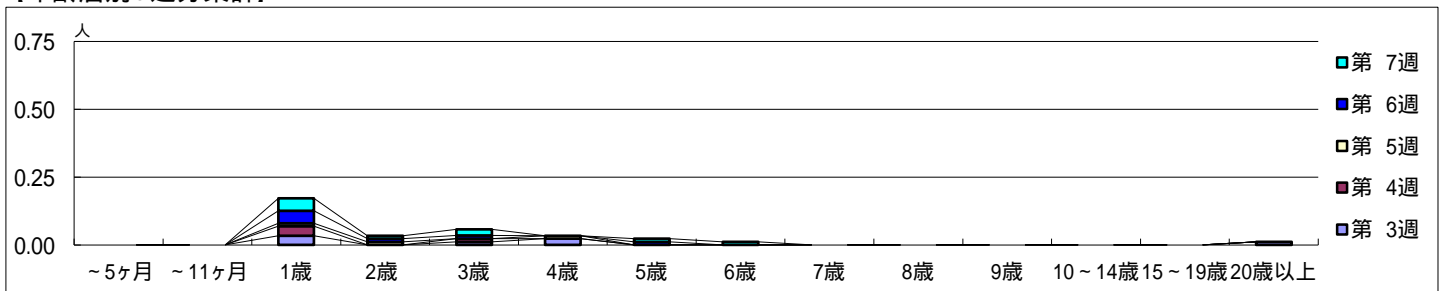


【区別・週別報告定点当たり】

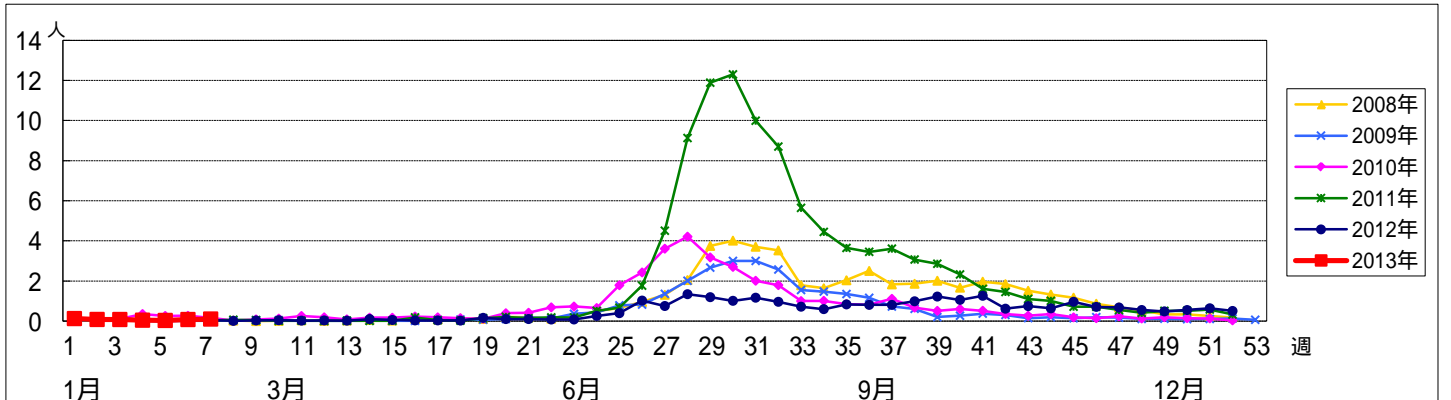
週数		総数	区別																	
			鶴見	神奈川	西	中	南	港南	保土ヶ谷	旭	磯子	金沢	港北	緑	青葉	都筑	戸塚	栄	泉	瀬谷
第3週	定点数	92	6	6	3	4	5	5	5	6	4	5	8	5	7	5	6	4	4	4
	報告定点	88	5	6	3	4	5	5	4	6	4	5	7	5	7	4	6	4	4	4
	罹患数	7	0	3	0	0	0	0	0	0	1	0	0	0	0	1	0	0	1	1
第4週	定点数	87	5	6	2	3	5	5	5	6	4	5	8	5	7	4	6	3	4	4
	報告定点	87	5	6	2	3	5	5	5	6	4	5	8	5	7	4	6	3	4	4
	罹患数	4	0	1	0	0	0	0	0	0	1	0	1	0	0	0	0	0	0	1
第5週	定点数	90	5	6	3	4	5	5	5	6	4	5	8	5	7	4	6	4	4	4
	報告定点	90	5	6	3	4	5	5	5	6	4	5	8	5	7	4	6	4	4	4
	罹患数	3	0	0	0	0	0	0	0	0	1	0	1	0	1	0	0	0	0	0
第6週	定点数	88	5	5	3	3	5	5	5	6	4	5	8	5	7	4	6	4	4	4
	報告定点	88	5	5	3	3	5	5	5	6	4	5	8	5	7	4	6	4	4	4
	罹患数	7	0	0	0	0	1	0	0	0	0	1	1	0	1	1	0	1	0	1
第7週	定点数	87	5	5	3	3	5	5	5	5	4	5	8	5	7	4	6	4	4	4
	報告定点	87	5	5	3	3	5	5	5	5	4	5	8	5	7	4	6	4	4	4
	罹患数	9	0	0	0	2	0	0	0	0	0	0	3	2	1	1	0	0	0	0
	定点当り	0.10	0	0	0	0.67	0	0	0	0	0	0	0.38	0.40	0.14	0.25	0	0	0	0

週数		合計	~5ヶ月	~11ヶ月	年齢層												
					1歳	2歳	3歳	4歳	5歳	6歳	7歳	8歳	9歳	10~14歳	15~19歳	20歳以上	
第3週	罹患数	7			3		1	2									1
	定点当り	0.08			0.03		0.01	0.02									0.01
第4週	罹患数	4			3		1										
	定点当り	0.05			0.03		0.01										
第5週	罹患数	3			1	1		1									
	定点当り	0.03			0.01	0.01		0.01									
第6週	罹患数	7			4	1	1		1								
	定点当り	0.08			0.05	0.01	0.01		0.01								
第7週	罹患数	9			4	1	2		1	1							
	定点当り	0.10			0.05	0.01	0.02		0.01	0.01							

【年齢層別5週分集計】



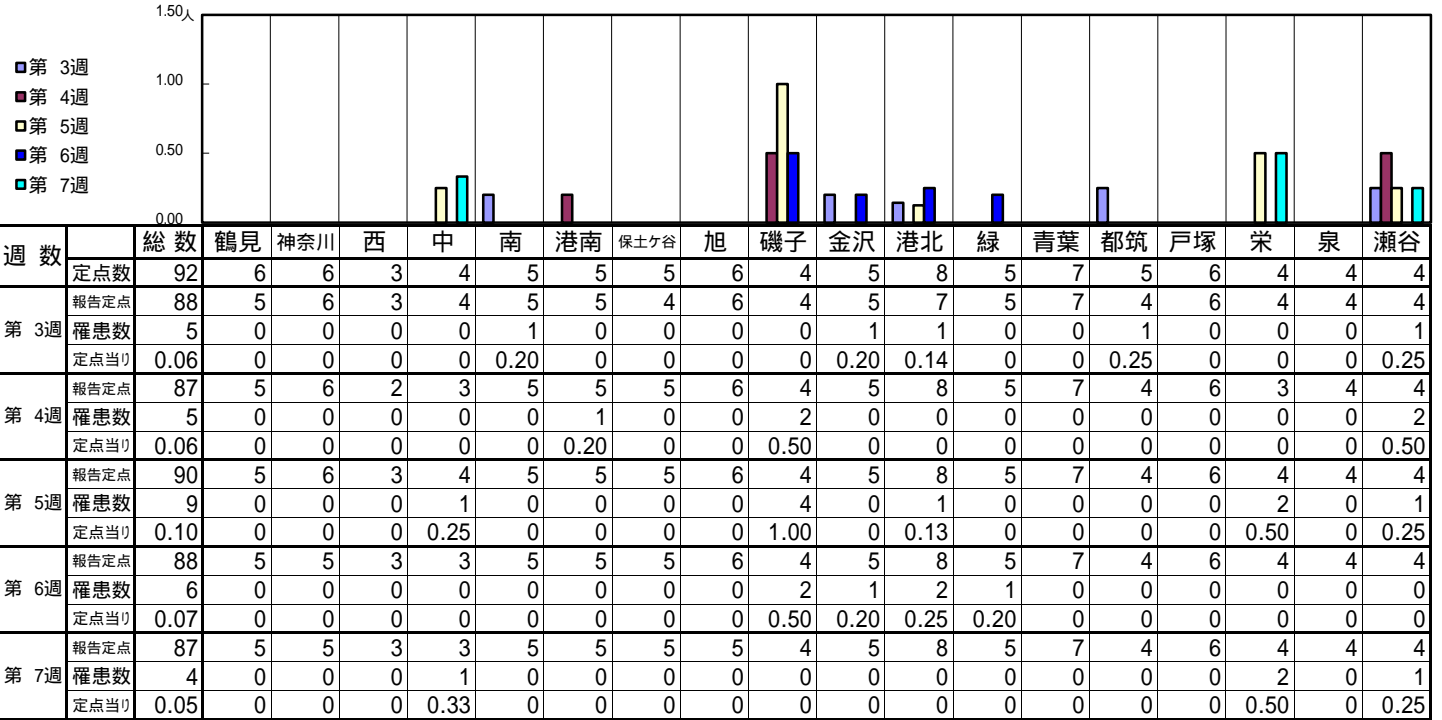
【定点当りの患者数】



<< 伝染性紅斑 >>

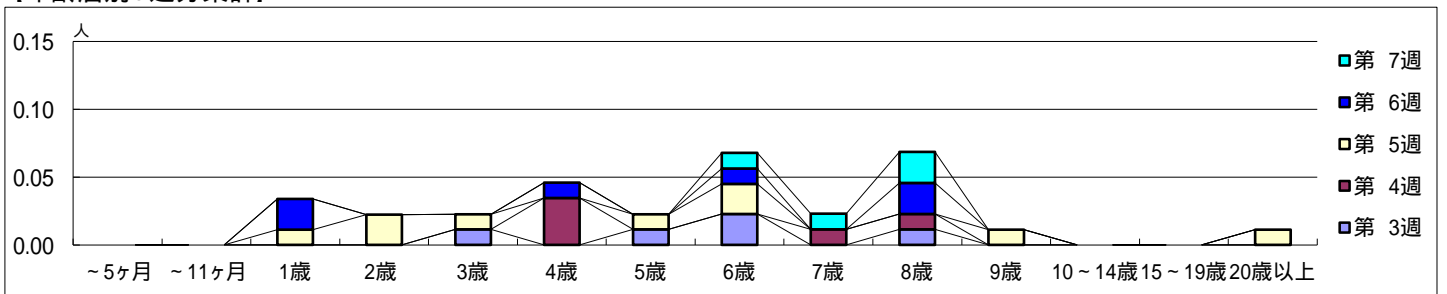
平成 25年 1月14日 ~ 2月17日
[平成 25年 第3週 ~ 第7週]

【区別・週別報告定点当り】

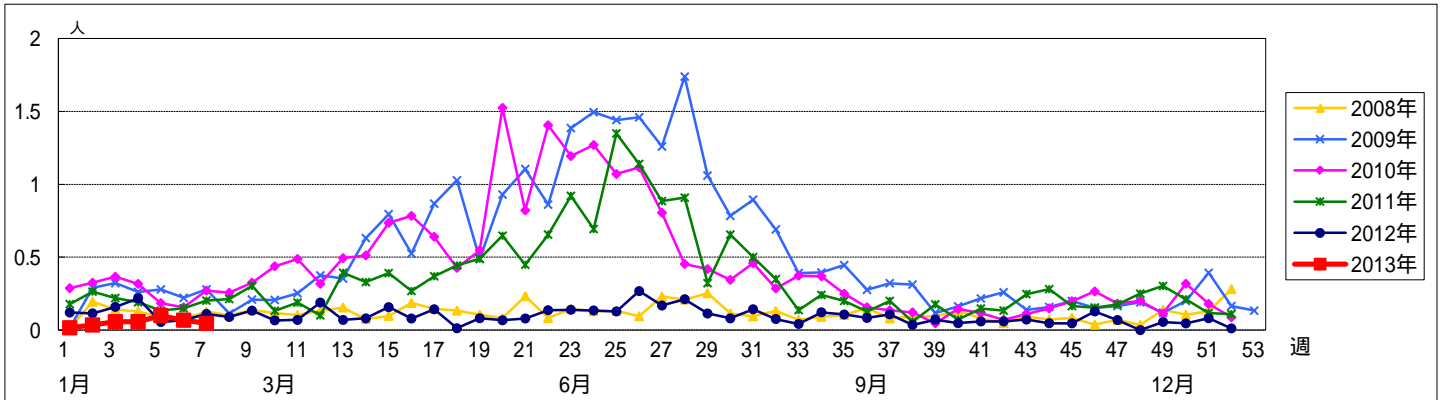


週数		合計	年齢層別														
			~5ヶ月	~11ヶ月	1歳	2歳	3歳	4歳	5歳	6歳	7歳	8歳	9歳	10~14歳	15~19歳	20歳以上	
第3週	罹患数	5					1		1	2		1					
	定点当り	0.06					0.01		0.01	0.02		0.01					
第4週	罹患数	5						3			1	1					
	定点当り	0.06						0.03			0.01	0.01					
第5週	罹患数	9			1	2	1		1	2			1				1
	定点当り	0.10			0.01	0.02	0.01		0.01	0.02			0.01				0.01
第6週	罹患数	6			2			1		1		2					
	定点当り	0.07			0.02			0.01		0.01		0.02					
第7週	罹患数	4								1	1	2					
	定点当り	0.05								0.01	0.01	0.02					

【年齢層別5週分集計】



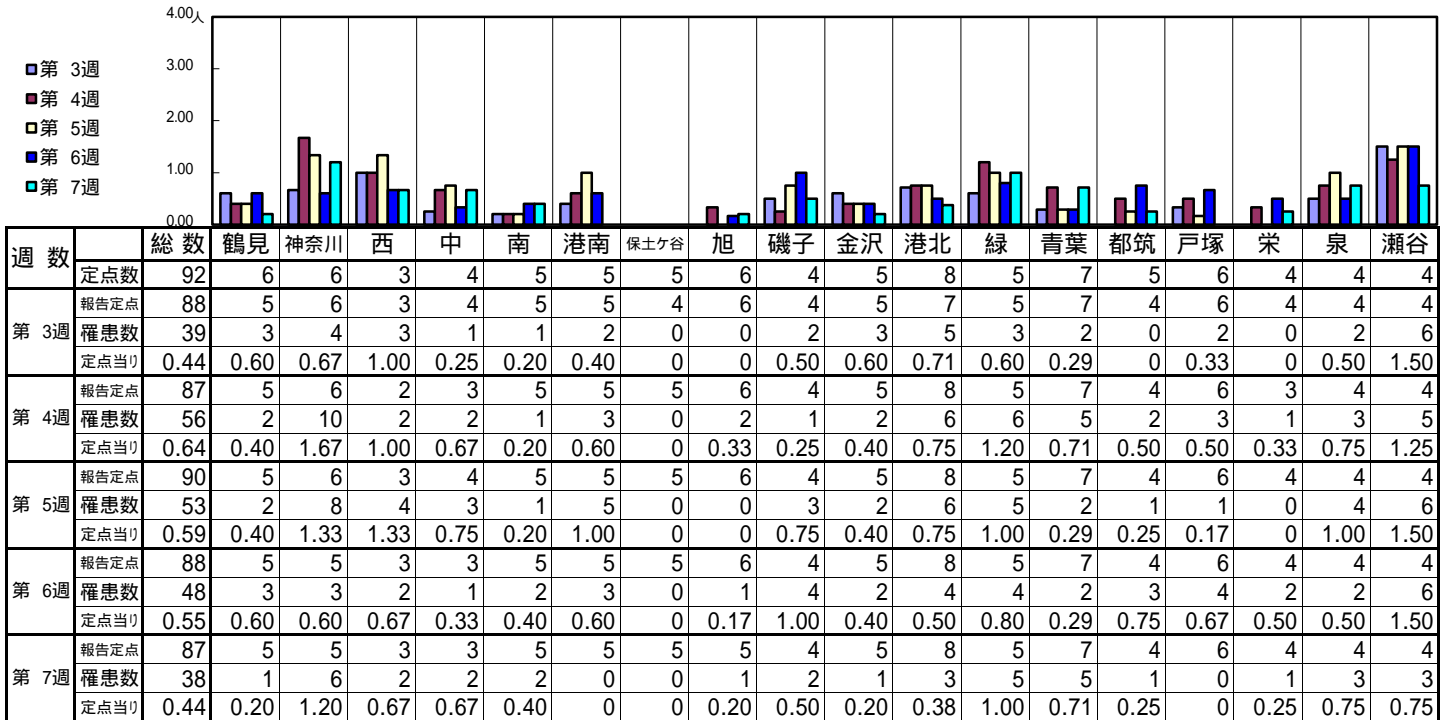
【定点当りの患者数】



<< 突発性発しん >>

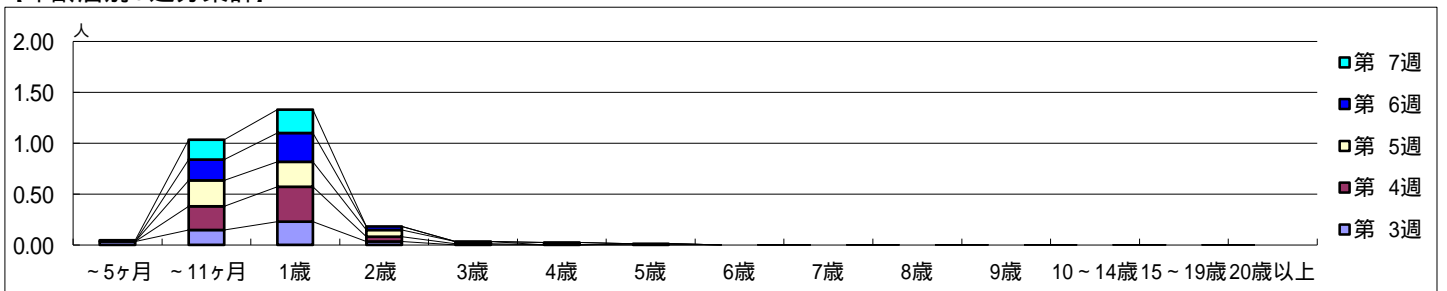
平成 25年 1月14日 ~ 2月17日
[平成 25年 第3週 ~ 第7週]

【区別・週別報告定点当たり】

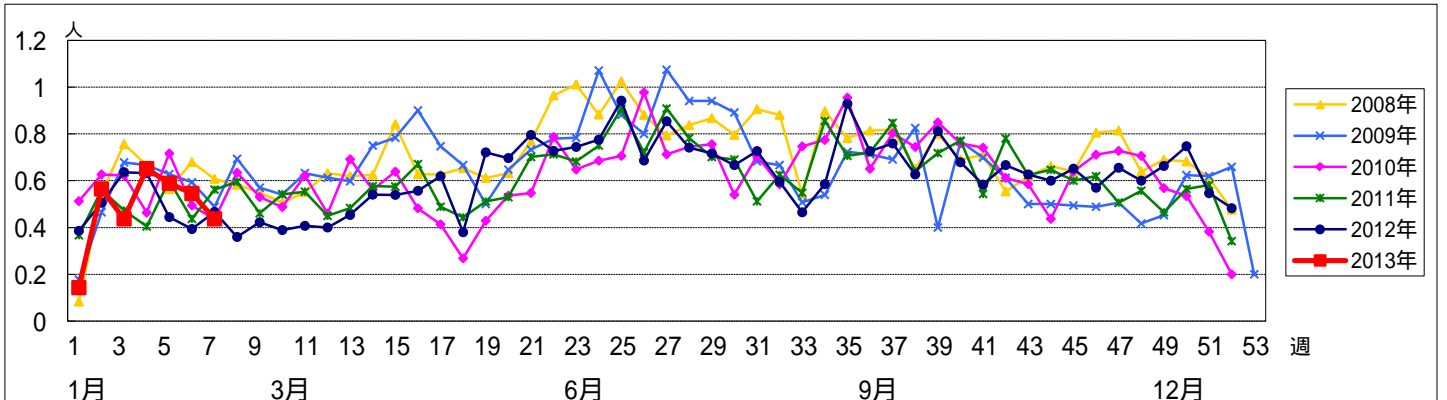


週数	合計	~5ヶ月	~11ヶ月	1歳	2歳	3歳	4歳	5歳	6歳	7歳	8歳	9歳	10~14歳	15~19歳	20歳以上
第3週	罹患数	39	3	13	20	3									
第3週	定点当り	0.44	0.03	0.15	0.23	0.03									
第4週	罹患数	56		20	30	4	1	1							
第4週	定点当り	0.64		0.23	0.34	0.05	0.01	0.01							
第5週	罹患数	53		23	22	6	2								
第5週	定点当り	0.59		0.26	0.24	0.07	0.02								
第6週	罹患数	48		18	25	3		2							
第6週	定点当り	0.55		0.20	0.28	0.03		0.02							
第7週	罹患数	38	1	17	20										
第7週	定点当り	0.44	0.01	0.20	0.23										

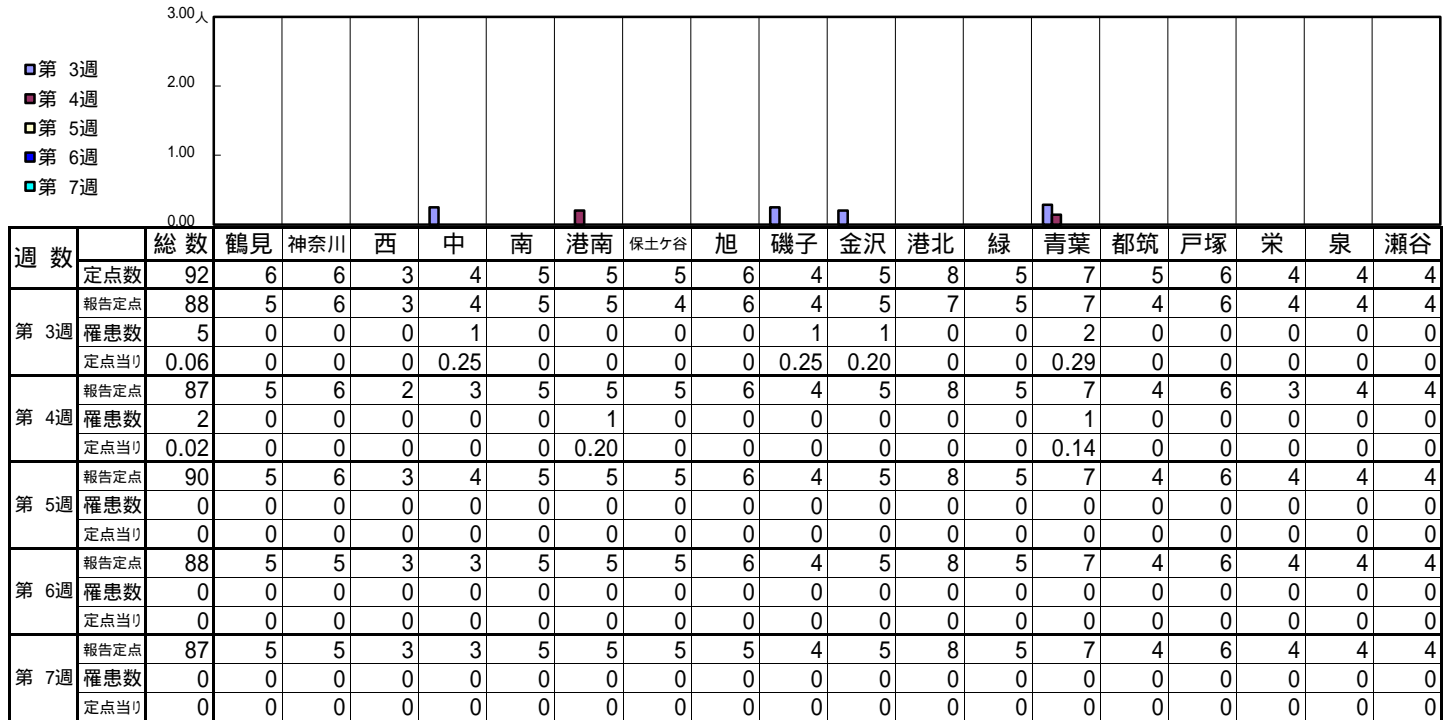
【年齢層別5週分集計】



【定点当りの患者数】

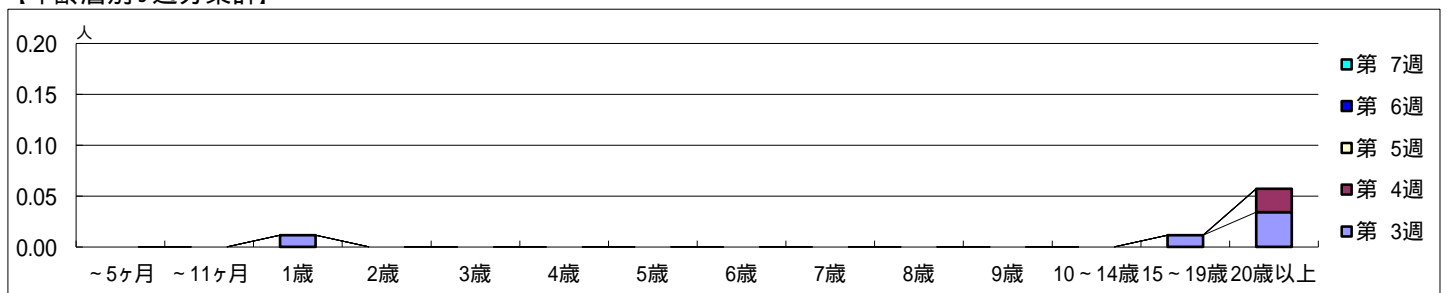


【区別・週別報告定点当たり】

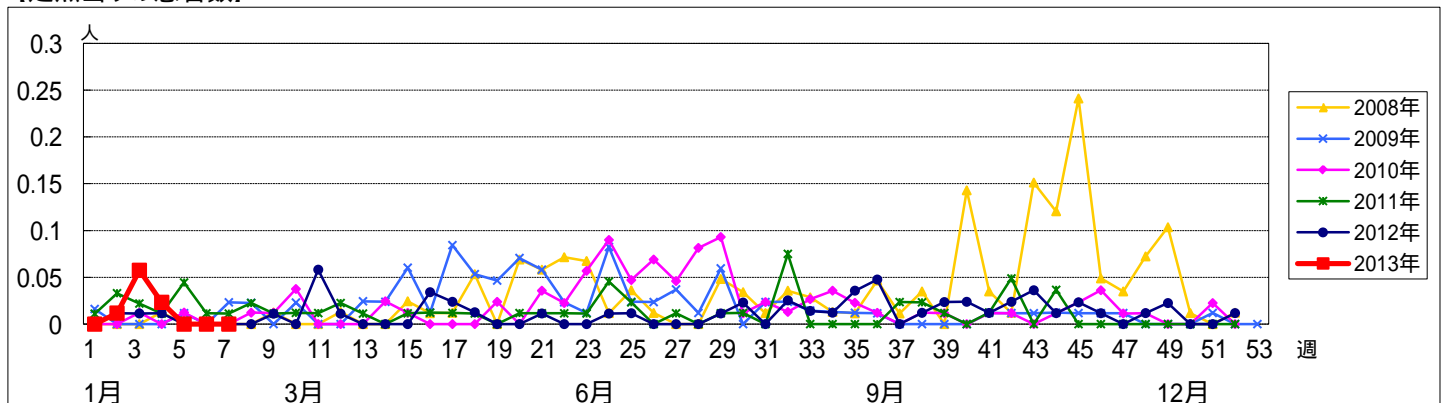


週数		合計	~5ヶ月	~11ヶ月	年齢											10~14歳	15~19歳	20歳以上
					1歳	2歳	3歳	4歳	5歳	6歳	7歳	8歳	9歳					
第3週	罹患数	5			1												1	3
	定点当たり	0.06			0.01												0.01	0.03
第4週	罹患数	2																2
	定点当たり	0.02																0.02
第5週	罹患数	0																
	定点当たり	0																
第6週	罹患数	0																
	定点当たり	0																
第7週	罹患数	0																
	定点当たり	0																

【年齢層別5週分集計】



【定点当りの患者数】

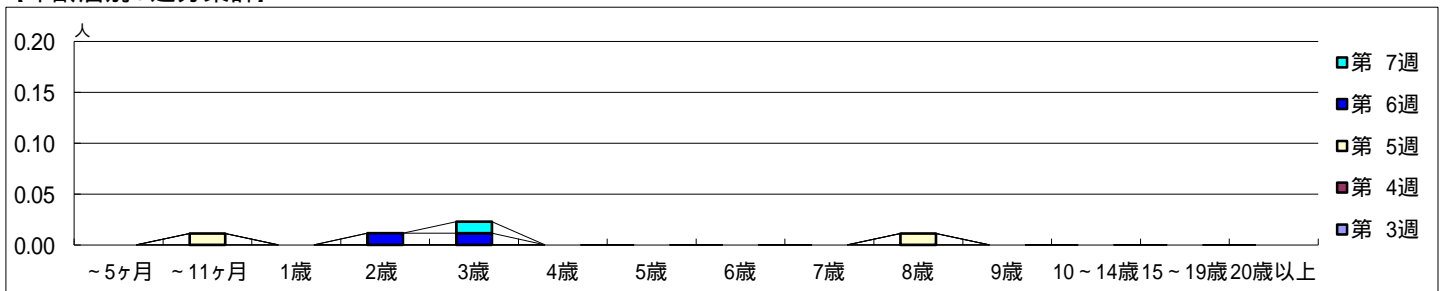


【区別・週別報告定点当たり】

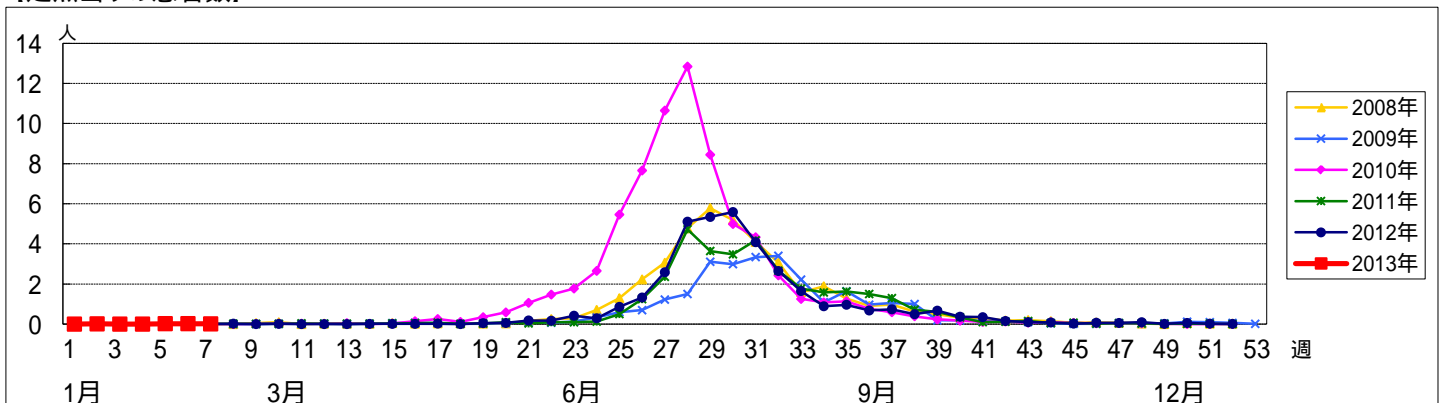
週数		総数	区別																	
			鶴見	神奈川	西	中	南	港南	保土ヶ谷	旭	磯子	金沢	港北	緑	青葉	都筑	戸塚	栄	泉	瀬谷
第3週	定点数	92	6	6	3	4	5	5	5	6	4	5	8	5	7	5	6	4	4	4
	報告定点	88	5	6	3	4	5	5	4	6	4	5	7	5	7	4	6	4	4	4
	罹患数	0	0	0	0	0	0	0	0	0	0	0	0	0	0	0	0	0	0	0
第4週	報告定点	87	5	6	2	3	5	5	5	6	4	5	8	5	7	4	6	3	4	4
	罹患数	0	0	0	0	0	0	0	0	0	0	0	0	0	0	0	0	0	0	0
	定点当たり	0	0	0	0	0	0	0	0	0	0	0	0	0	0	0	0	0	0	0
第5週	報告定点	90	5	6	3	4	5	5	5	6	4	5	8	5	7	4	6	4	4	4
	罹患数	2	0	0	0	0	0	0	0	0	0	0	1	0	0	0	0	0	0	1
	定点当たり	0.02	0	0	0	0	0	0	0	0	0	0	0.13	0	0	0	0	0	0	0.25
第6週	報告定点	88	5	5	3	3	5	5	5	6	4	5	8	5	7	4	6	4	4	4
	罹患数	2	0	0	0	0	0	0	1	0	0	0	0	1	0	0	0	0	0	0
	定点当たり	0.02	0	0	0	0	0	0	0.20	0	0	0	0	0.20	0	0	0	0	0	0
第7週	報告定点	87	5	5	3	3	5	5	5	5	4	5	8	5	7	4	6	4	4	4
	罹患数	1	0	0	0	0	0	0	0	0	0	0	0	1	0	0	0	0	0	0
	定点当たり	0.01	0	0	0	0	0	0	0	0	0	0	0	0.20	0	0	0	0	0	0

週数		合計	~5ヶ月	~11ヶ月	年齢層別															
					1歳	2歳	3歳	4歳	5歳	6歳	7歳	8歳	9歳	10~14歳	15~19歳	20歳以上				
第3週	罹患数	0																		
	定点当たり	0																		
第4週	罹患数	0																		
	定点当たり	0																		
第5週	罹患数	2		1									1							
	定点当たり	0.02		0.01									0.01							
第6週	罹患数	2				1	1													
	定点当たり	0.02				0.01	0.01													
第7週	罹患数	1					1													
	定点当たり	0.01					0.01													

【年齢層別5週分集計】



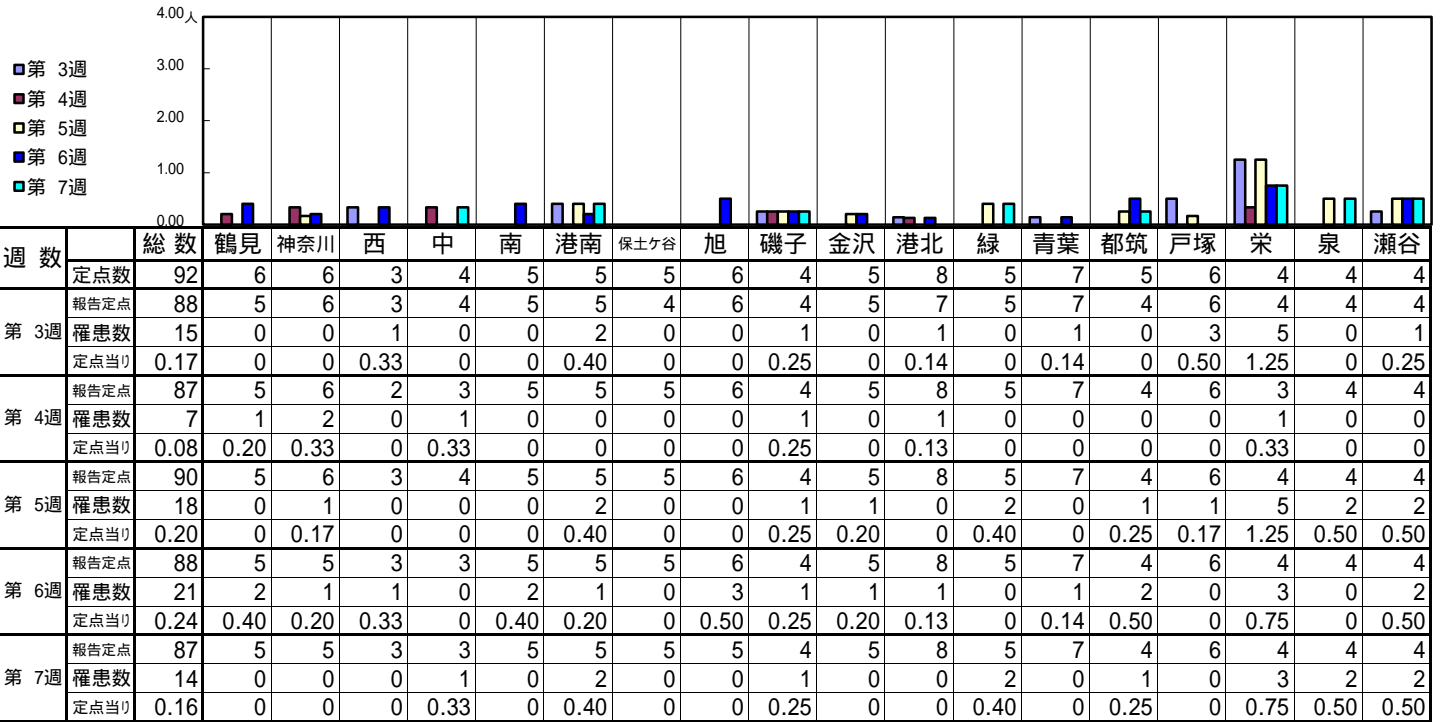
【定点当りの患者数】



<< 流行性耳下腺炎 >>

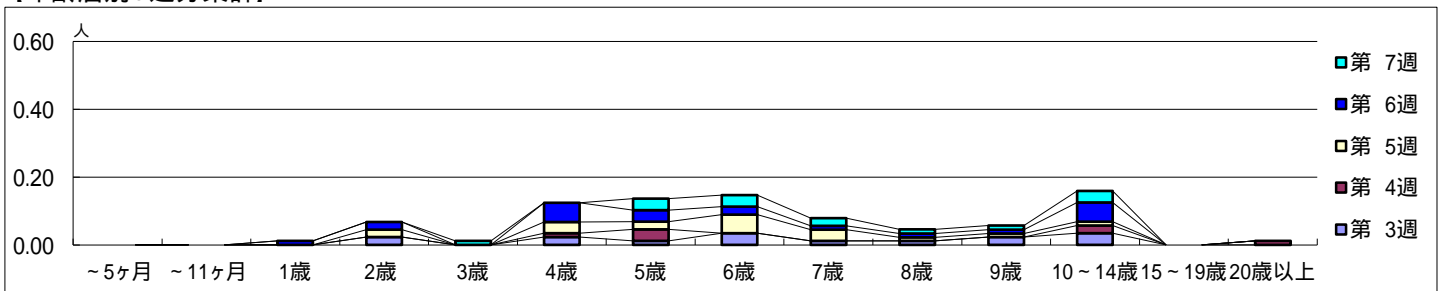
平成 25年 1月14日 ~ 2月17日
[平成 25年 第3週 ~ 第7週]

【区別・週別報告定点当たり】

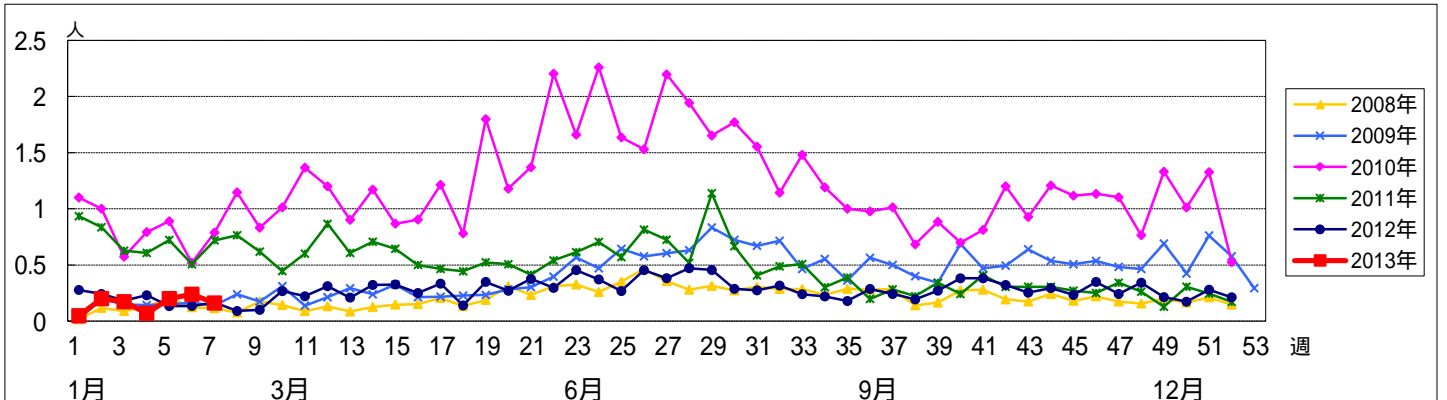


週数		合計	~5ヶ月	~11ヶ月	1歳	2歳	3歳	4歳	5歳	6歳	7歳	8歳	9歳	10~14歳	15~19歳	20歳以上
第3週	罹患数	15				2		2	1	3	1	1	2	3		
	定点当たり	0.17				0.02		0.02	0.01	0.03	0.01	0.01	0.02	0.03		
第4週	罹患数	7						1	3					2		1
	定点当たり	0.08						0.01	0.03					0.02		0.01
第5週	罹患数	18				2		3	2	5	3	1	1	1		
	定点当たり	0.20				0.02		0.03	0.02	0.06	0.03	0.01	0.01	0.01		
第6週	罹患数	21			1	2		5	3	2	1	1	1	5		
	定点当たり	0.24			0.01	0.02		0.06	0.03	0.02	0.01	0.01	0.01	0.06		
第7週	罹患数	14					1		3	3	2	1	1	3		
	定点当たり	0.16					0.01		0.03	0.03	0.02	0.01	0.01	0.03		

【年齢層別5週分集計】



【定点当りの患者数】



<< 急性出血性結膜炎 >>

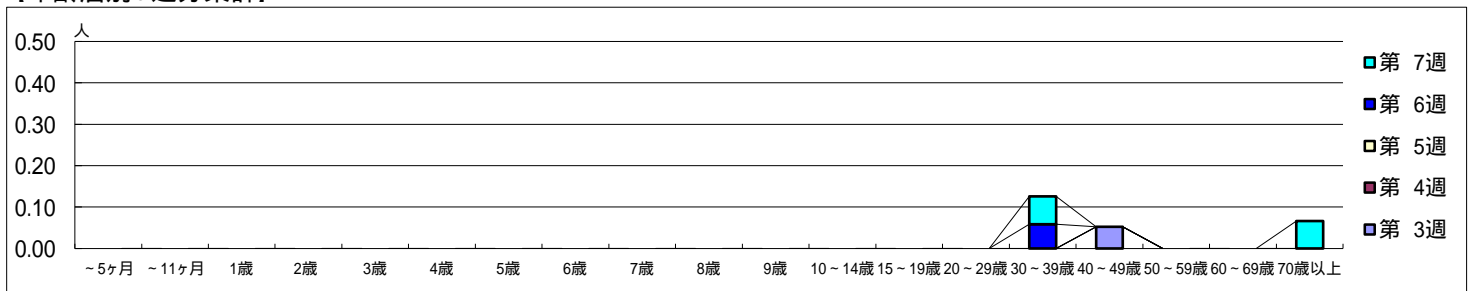
平成 25年 1月14日 ~ 2月17日
[平成 25年 第3週 ~ 第7週]

【区別・週別報告定点当り】

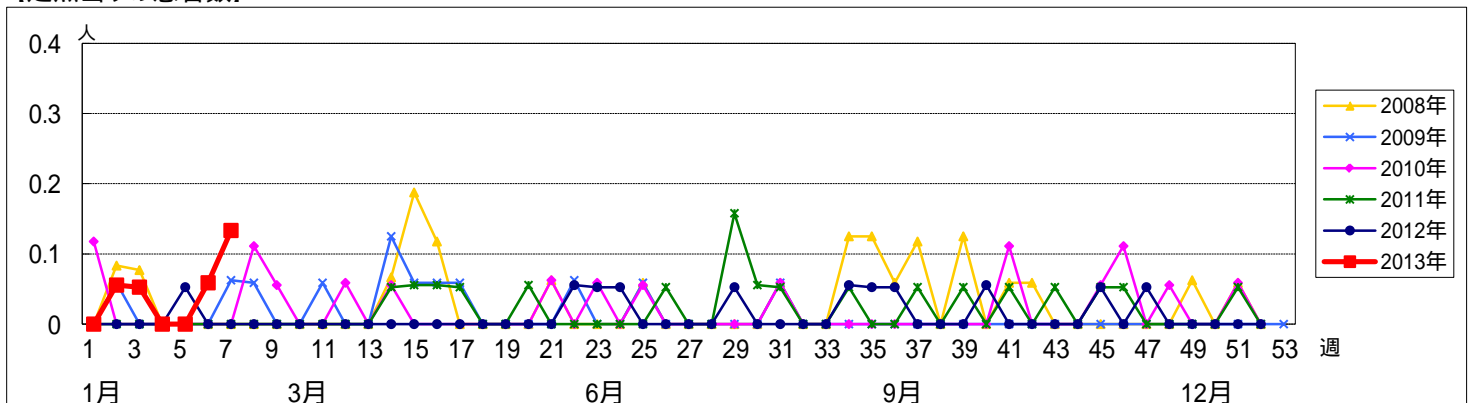
週数		総数	区別																	
			鶴見	神奈川	西	中	南	港南	保土ヶ谷	旭	磯子	金沢	港北	緑	青葉	都筑	戸塚	栄	泉	瀬谷
第3週	定点数	19	1	1	0	1	1	1	1	1	1	1	2	1	2	1	1	1	1	1
	報告定点	19	1	1		1	1	1	1	1	1	1	2	1	2	1	1	1	1	1
	罹患数	1	0	0	0	0	0	0	0	0	0	0	0	0	0	0	0	1	0	0
第4週	定点数	19	1	1		1	1	1	1	1	1	2	1	2	1	1	1	1	1	1
	報告定点	19	1	1		1	1	1	1	1	1	2	1	2	1	1	1	1	1	1
	罹患数	0	0	0	0	0	0	0	0	0	0	0	0	0	0	0	0	0	0	0
第5週	定点数	19	1	1		1	1	1	1	1	1	2	1	2	1	1	1	1	1	1
	報告定点	19	1	1		1	1	1	1	1	1	2	1	2	1	1	1	1	1	1
	罹患数	0	0	0	0	0	0	0	0	0	0	0	0	0	0	0	0	0	0	0
第6週	定点数	17	1	1		1	1		1	1	1	2	1	2	1	1	1	1	1	1
	報告定点	17	1	1		1	1		1	1	1	2	1	2	1	1	1	1	1	1
	罹患数	1	0	0	0	0	0	0	0	0	0	0	0	0	1	0	0	0	0	0
第7週	定点数	15		1		1	1		1	1	1	2	1	1	1	1	1	1	1	1
	報告定点	15		1		1	1		1	1	1	2	1	1	1	1	1	1	1	1
	罹患数	2	0	0	0	0	0	0	0	0	0	0	0	0	1	0	1	0	0	0
	定点当り	0.13	0	0		0	0		0	0	0	0	0	0	1.00	0	1.00	0	0	0

週数		合計	~5ヶ月	~11ヶ月	1歳	2歳	3歳	4歳	5歳	6歳	7歳	8歳	9歳	10~14歳	15~19歳	20~29歳	30~39歳	40~49歳	50~59歳	60~69歳	70歳以上	
																						罹患数
第3週	罹患数	1																	1			
	定点当り	0.05																	0.05			
第4週	罹患数	0																				
	定点当り	0																				
第5週	罹患数	0																				
	定点当り	0																				
第6週	罹患数	1																	1			
	定点当り	0.06																	0.06			
第7週	罹患数	2																	1			1
	定点当り	0.13																	0.07			0.07

【年齢層別5週分集計】



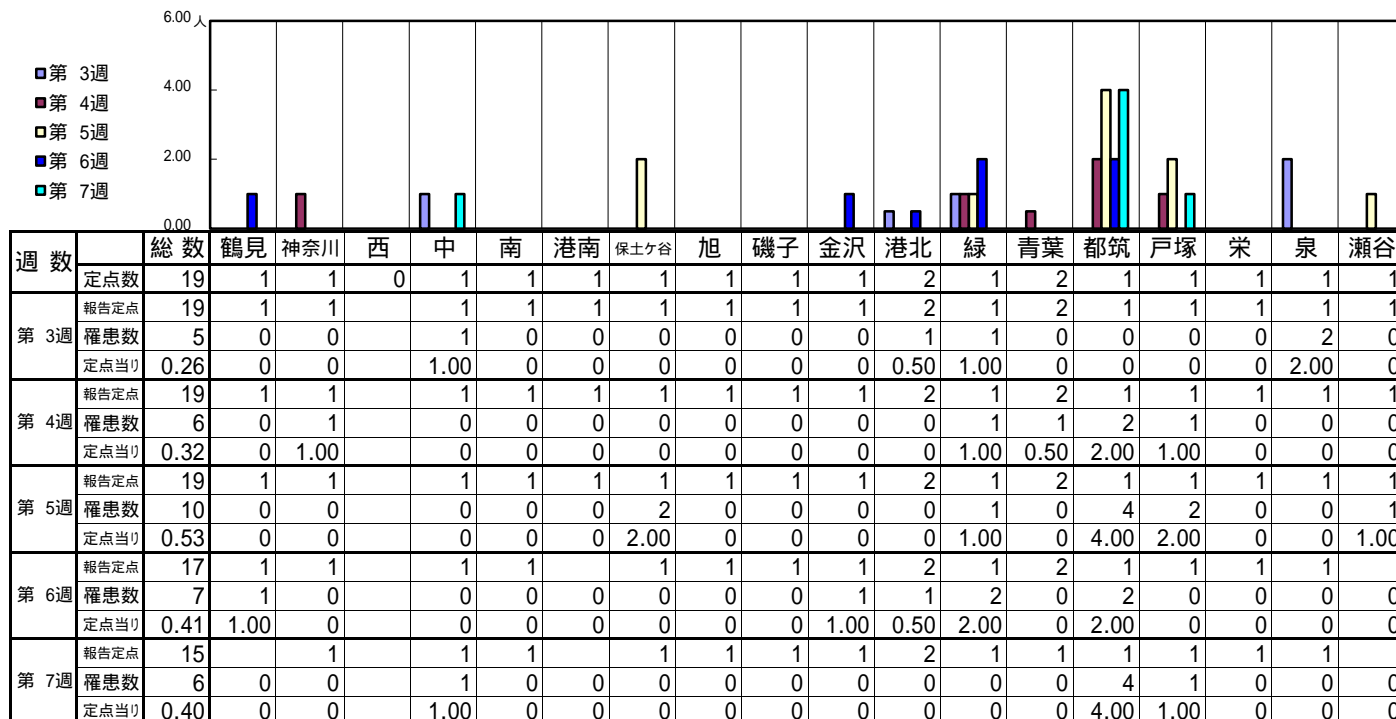
【定点当りの患者数】



<< 流行性角結膜炎 >>

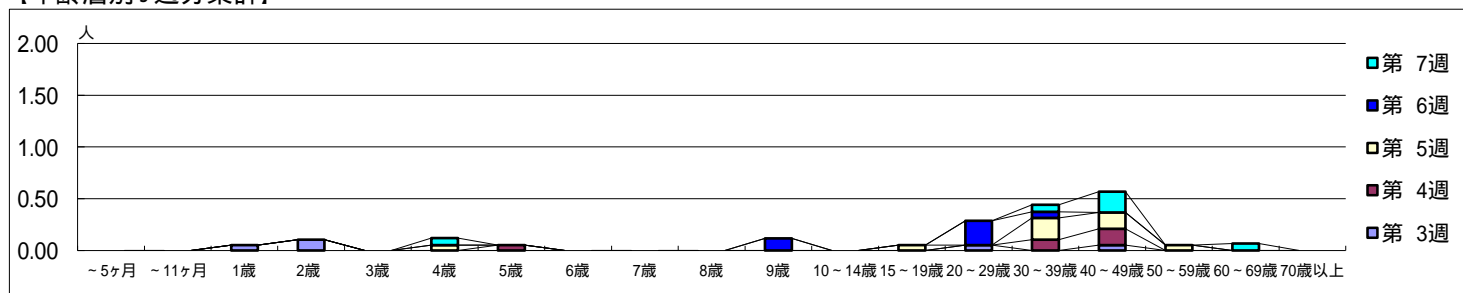
平成 25年 1月14日 ~ 2月17日
[平成 25年 第3週 ~ 第7週]

[区別・週別報告定点当り]



週数		合計	~5ヶ月	~11ヶ月	1歳	2歳	3歳	4歳	5歳	6歳	7歳	8歳	9歳	10~14歳	15~19歳	20~29歳	30~39歳	40~49歳	50~59歳	60~69歳	70歳以上
			第3週	罹患数	5			1	2										1		1
第3週	定点当り	0.26			0.05	0.11										0.05		0.05			
第4週	罹患数	6							1								2	3			
第4週	定点当り	0.32							0.05								0.11	0.16			
第5週	罹患数	10						1							1		4	3	1		
第5週	定点当り	0.53						0.05							0.05		0.21	0.16	0.05		
第6週	罹患数	7											2			4	1				
第6週	定点当り	0.41											0.12			0.24	0.06				
第7週	罹患数	6						1									1	3		1	
第7週	定点当り	0.40						0.07									0.07	0.20		0.07	

[年齢層別5週分集計]



[定点当りの患者数]

