

疾病別 警報・注意報 発生状況

平成25年第 6週

	インフルエンザ	RSウイルス感染症	咽頭結膜熱	A群溶血性レンサ球菌咽頭炎	感染性胃腸炎	水痘	手足口病	伝染性紅斑	突発性発しん	百日咳	ヘルパンギーナ	流行性耳下腺炎	急性出血性結膜炎	流行性角結膜炎
警報レベル	30		3	8	20	7	5	2		1	6	6	1	8
終息基準値	10		1	4	12	4	2	1		0.1	2	2	0.1	4
注意報レベル	10					4						3		
横浜市	24.65	0.22	0.16	1.79	6.45	1.16	0.08	0.07	0.54	-	0.01	0.25	0.07	0.50
鶴見	16.50	-	0.40	0.20	6.40	1.20	-	-	0.60	-	-	0.40	-	1.00
神奈川	23.22	0.80	-	1.80	12.40	2.20	-	-	0.60	-	-	0.20	-	-
西	20.20	-	0.33	1.00	6.67	1.67	-	-	0.67	-	-	0.33		
中	15.00	-	-	4.00	4.33	1.00	-	-	0.33	-	-	-	-	-
南	25.00	-	-	1.20	6.60	0.40	-	-	0.40	-	-	0.40	-	-
港南	28.50	0.60	0.80	2.20	5.20	2.20	0.20	-	0.60	-	-	0.20
保土ヶ谷	29.00	0.33	-	6.67	8.00	5.33	-	-	-	-	-	-	-	-
旭	27.60	-	-	0.50	10.50	0.33	-	-	0.17	-	-	0.50	-	-
磯子	26.86	0.25	-	1.75	5.75	0.25	-	0.50	1.00	-	-	0.25
金沢	24.50	-	0.20	1.20	5.60	-	0.20	0.20	0.40	-	-	0.20	-	1.00
港北	18.92	0.25	0.63	1.63	5.38	0.63	0.13	0.25	0.50	-	-	0.13	-	0.50
緑	28.71	1.00	0.20	2.20	3.80	2.40	-	0.20	0.80	-	0.20	-	-	2.00
青葉	19.45	-	-	2.00	5.14	0.43	0.14	-	0.29	-	-	0.14
都筑	37.00	0.33	-	1.00	8.67	0.67	0.33	-	0.33	-	-	0.67	1.00	2.00
戸塚	26.40	0.33	-	-	6.67	0.50	-	-	0.67	-	-	-	-	-
栄	27.43	-	-	1.25	3.75	1.50	0.25	-	0.50	-	-	0.75	-	-
泉	26.43	-	-	2.00	6.00	1.75	-	-	0.50	-	-	-	-	-
瀬谷	29.17	-	-	5.00	5.25	1.00	0.25	-	1.50	-	-	0.50

(- : 0) (... : 報告なし)

数字は報告定点当たり患者数です

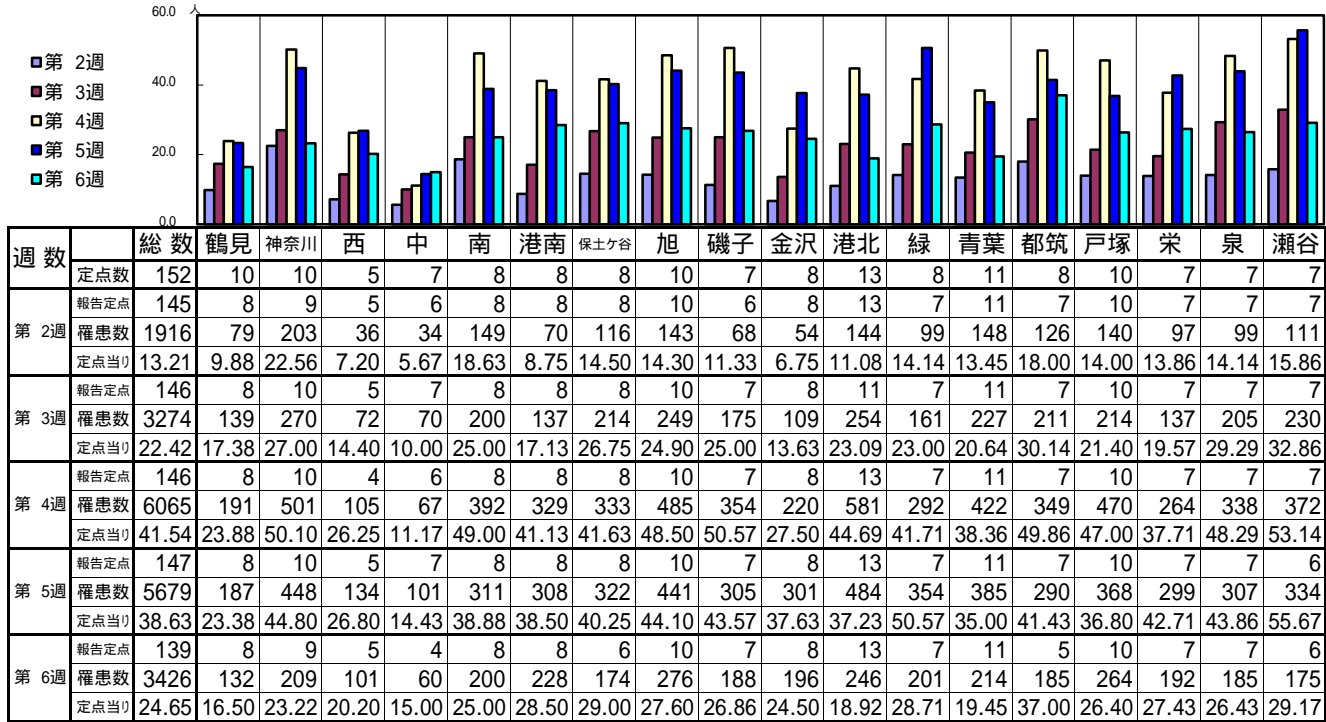
**報告定点当たりの値が警報レベル もしくは警報レベル継続中です
報告定点当たりの値が注意報レベルに達しています**

(この数字は集計時点のものです。翌週以降、変動する可能性があります)

<< インフルエンザ >>

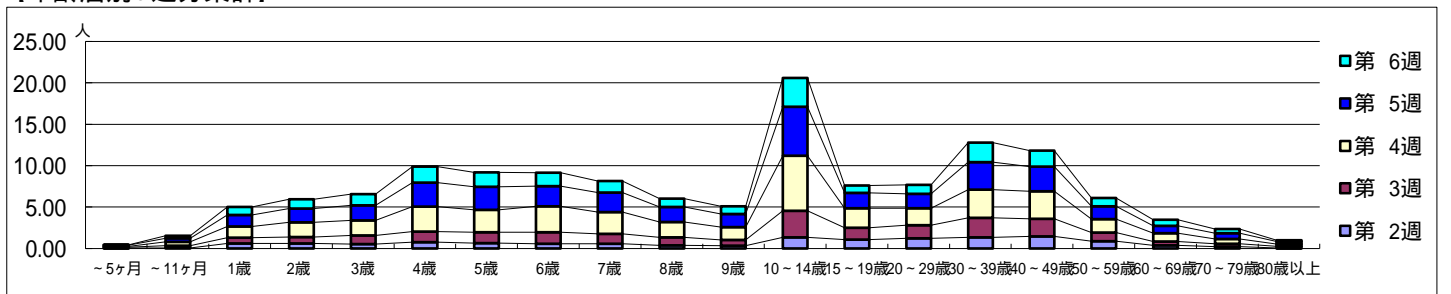
平成 25年 1月 7日 ~ 2月10日
[平成 25年 第2週 ~ 第6週]

[区別・週別報告定点当り]

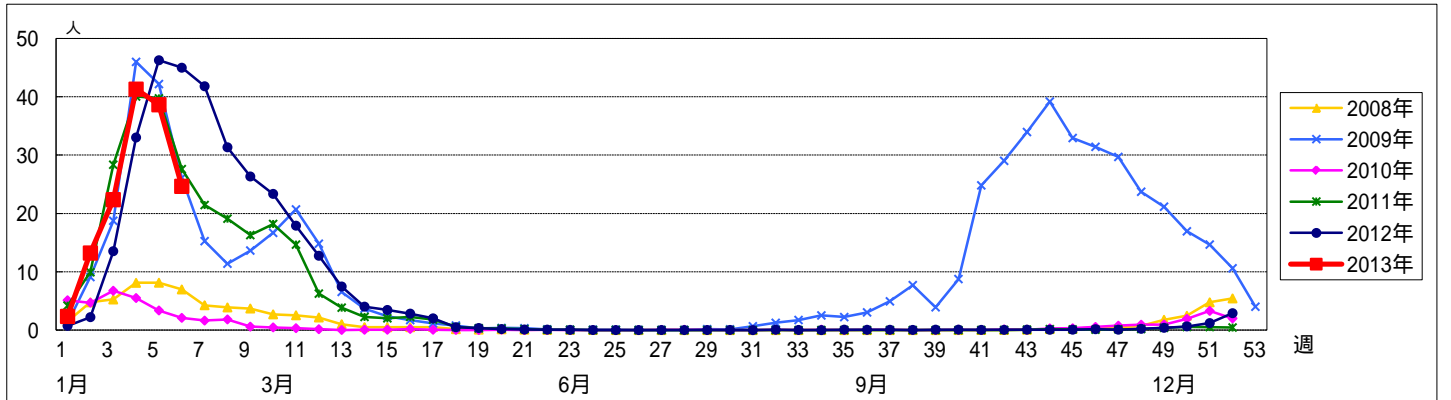


週数		合計	~5ヶ月	~11ヶ月	1歳	2歳	3歳	4歳	5歳	6歳	7歳	8歳	9歳	10~14歳	15~19歳	20~29歳	30~39歳	40~49歳	50~59歳	60~69歳	70~79歳	80歳
第2週	罹患数	1916	9	17	88	90	79	108	94	85	80	56	51	193	158	179	192	211	129	55	33	9
第2週	定点当り	13.21	0.06	0.12	0.61	0.62	0.54	0.74	0.65	0.59	0.55	0.39	0.35	1.33	1.09	1.23	1.32	1.46	0.89	0.38	0.23	0.06
第3週	罹患数	3274	14	32	104	113	153	190	189	201	179	140	99	469	209	229	346	310	150	70	50	27
第3週	定点当り	22.42	0.10	0.22	0.71	0.77	1.05	1.30	1.29	1.38	1.23	0.96	0.68	3.21	1.43	1.57	2.37	2.12	1.03	0.48	0.34	0.18
第4週	罹患数	6065	14	67	193	255	262	439	399	455	381	269	229	974	343	298	496	485	239	142	82	43
第4週	定点当り	41.54	0.10	0.46	1.32	1.75	1.79	3.01	2.73	3.12	2.61	1.84	1.57	6.67	2.35	2.04	3.40	3.32	1.64	0.97	0.56	0.29
第5週	罹患数	5679	22	65	205	249	270	425	407	361	349	267	229	868	271	256	490	441	225	130	105	44
第5週	定点当り	38.63	0.15	0.44	1.39	1.69	1.84	2.89	2.77	2.46	2.37	1.82	1.56	5.90	1.84	1.74	3.33	3.00	1.53	0.88	0.71	0.30
第6週	罹患数	3426	5	43	137	155	186	272	242	225	193	140	131	484	126	153	329	266	143	105	71	20
第6週	定点当り	24.65	0.04	0.31	0.99	1.12	1.34	1.96	1.74	1.62	1.39	1.01	0.94	3.48	0.91	1.10	2.37	1.91	1.03	0.76	0.51	0.14

[年齢層別5週分集計]



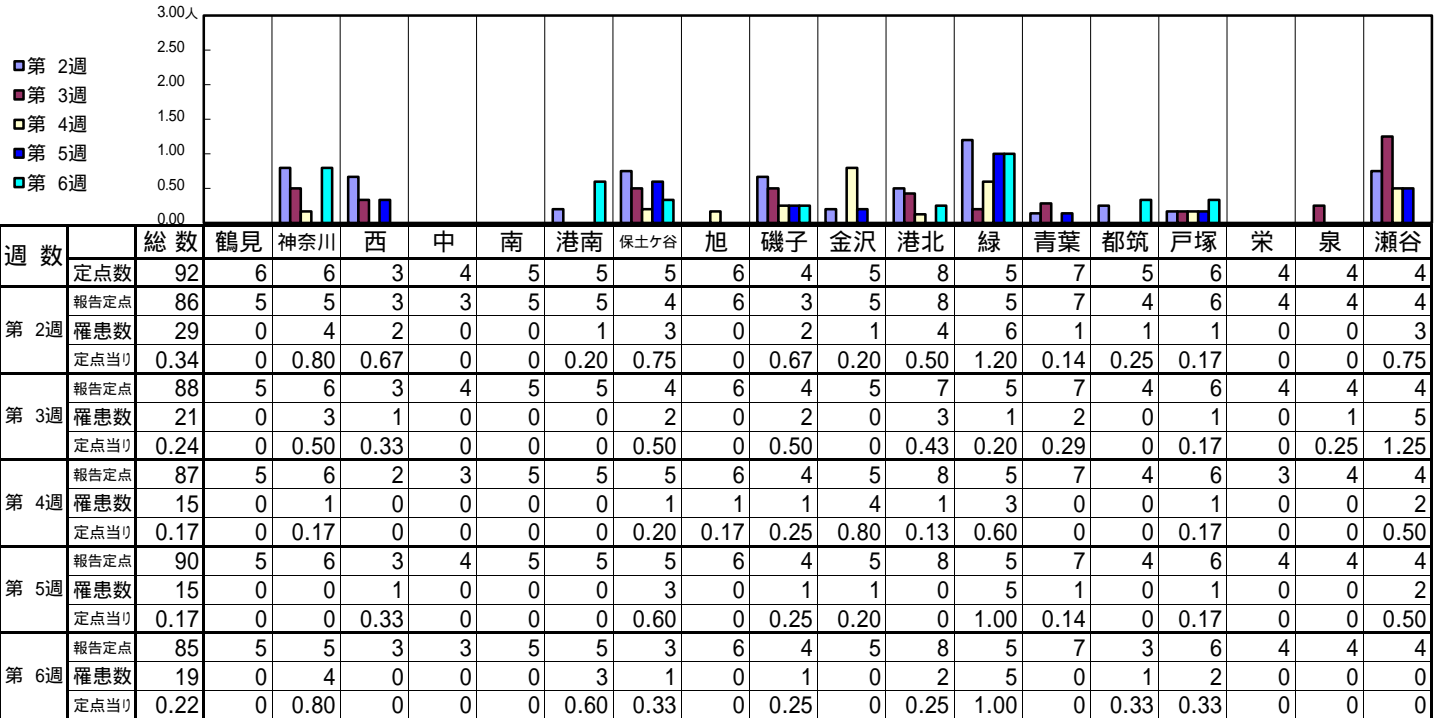
[定点当りの患者数]



<< R Sウイルス感染症 >>

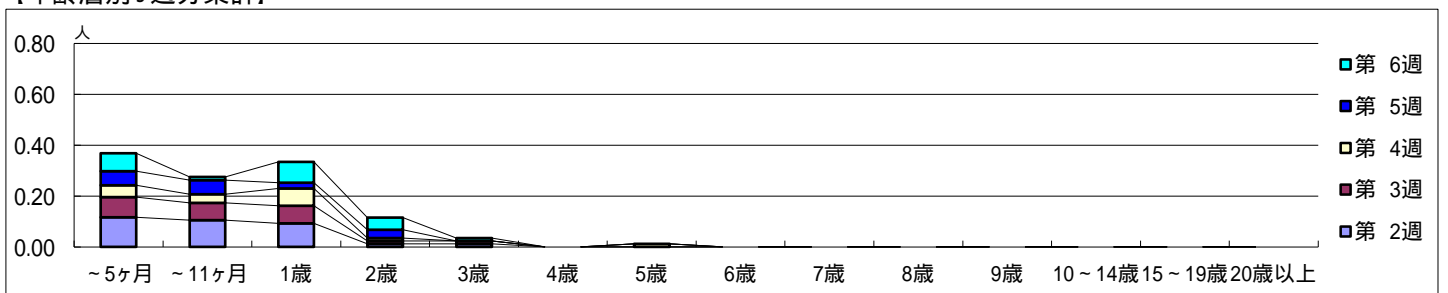
平成 25年 1月 7日 ~ 2月10日
[平成 25年 第2週 ~ 第6週]

【区別・週別報告定点当たり】

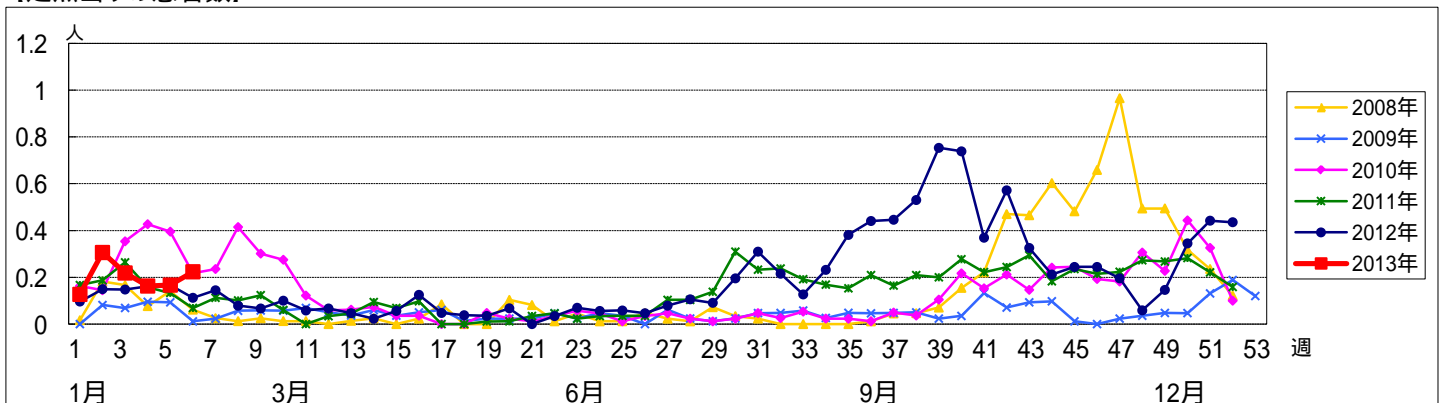


週数		合計	年齢層別														
			~5ヶ月	~11ヶ月	1歳	2歳	3歳	4歳	5歳	6歳	7歳	8歳	9歳	10~14歳	15~19歳	20歳以上	
第2週	罹患数	29	10	9	8	1	1										
	定点当たり	0.34	0.12	0.10	0.09	0.01	0.01										
第3週	罹患数	21	7	6	6	1	1										
	定点当たり	0.24	0.08	0.07	0.07	0.01	0.01										
第4週	罹患数	15	4	3	6	1			1								
	定点当たり	0.17	0.05	0.03	0.07	0.01			0.01								
第5週	罹患数	15	5	5	2	3											
	定点当たり	0.17	0.06	0.06	0.02	0.03											
第6週	罹患数	19	6	1	7	4	1										
	定点当たり	0.22	0.07	0.01	0.08	0.05	0.01										

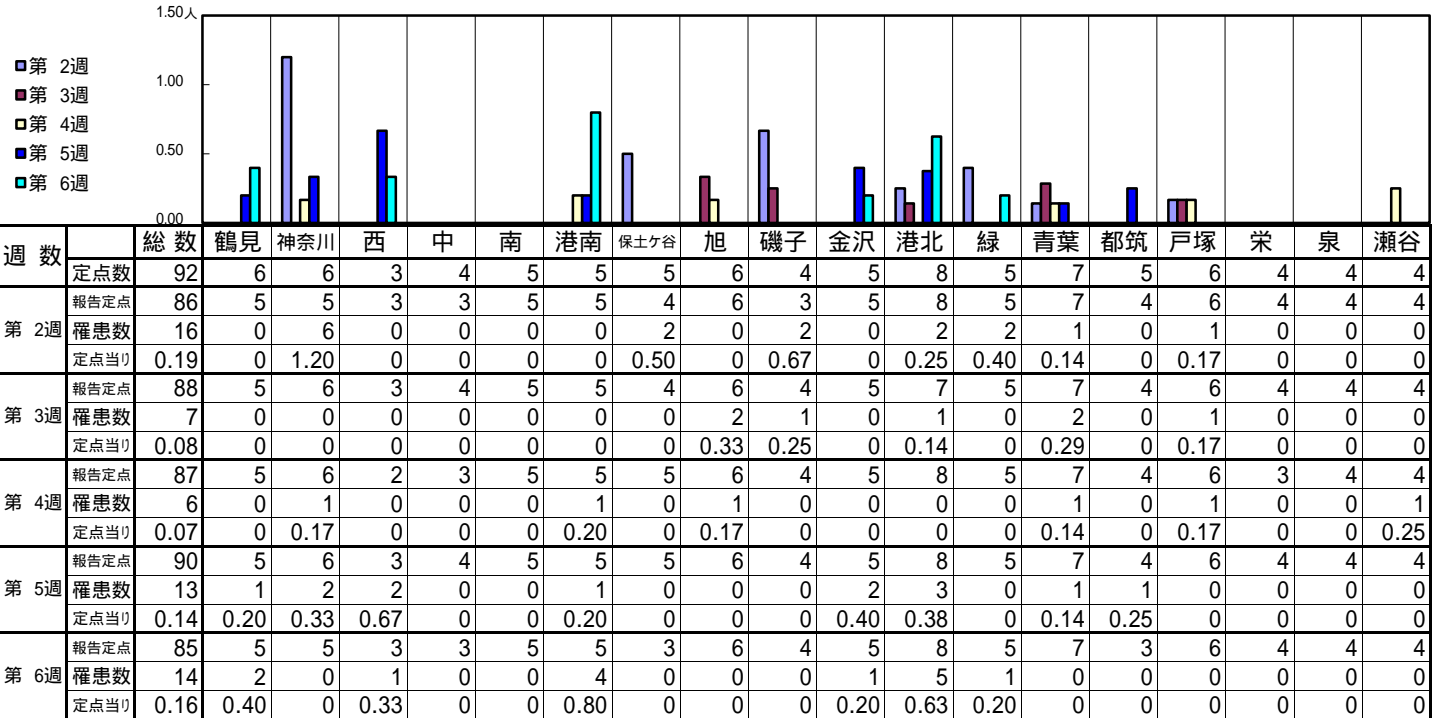
【年齢層別5週分集計】



【定点当りの患者数】

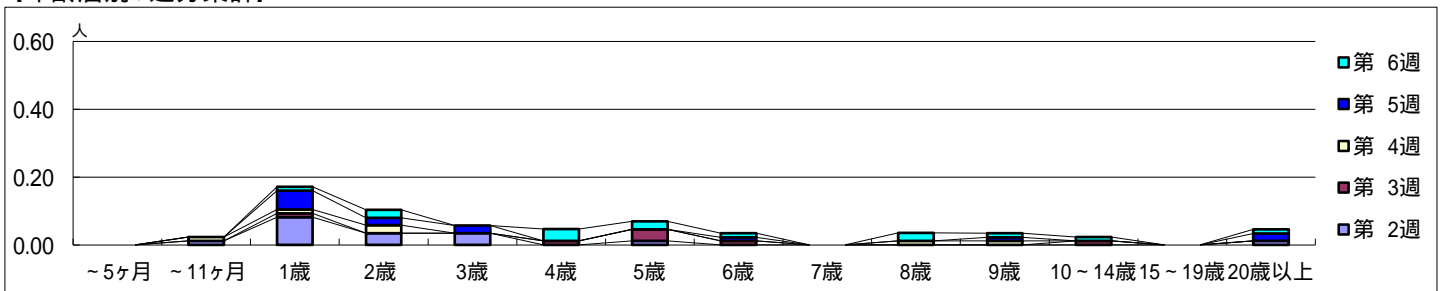


【区別・週別報告定点当たり】

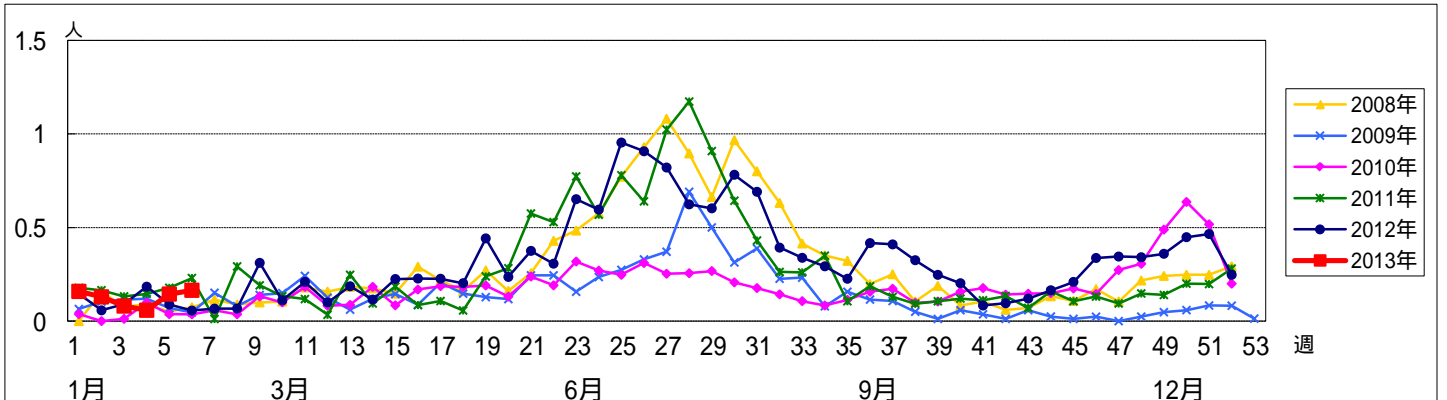


週数		合計	~5ヶ月	~11ヶ月	1歳	2歳	3歳	4歳	5歳	6歳	7歳	8歳	9歳	10~14歳	15~19歳	20歳以上
第2週	罹患数	16		1	7	3	3		1							1
	定点当り	0.19		0.01	0.08	0.03	0.03		0.01							0.01
第3週	罹患数	7			1			1	3	1				1		
	定点当り	0.08			0.01			0.01	0.03	0.01				0.01		
第4週	罹患数	6		1	1	2						1	1			
	定点当り	0.07		0.01	0.01	0.02						0.01	0.01			
第5週	罹患数	13			5	2	2			1				1		2
	定点当り	0.14			0.06	0.02	0.02			0.01				0.01		0.02
第6週	罹患数	14			1	2		3	2	1		2	1	1		1
	定点当り	0.16			0.01	0.02		0.04	0.02	0.01		0.02	0.01	0.01		0.01

【年齢層別5週分集計】



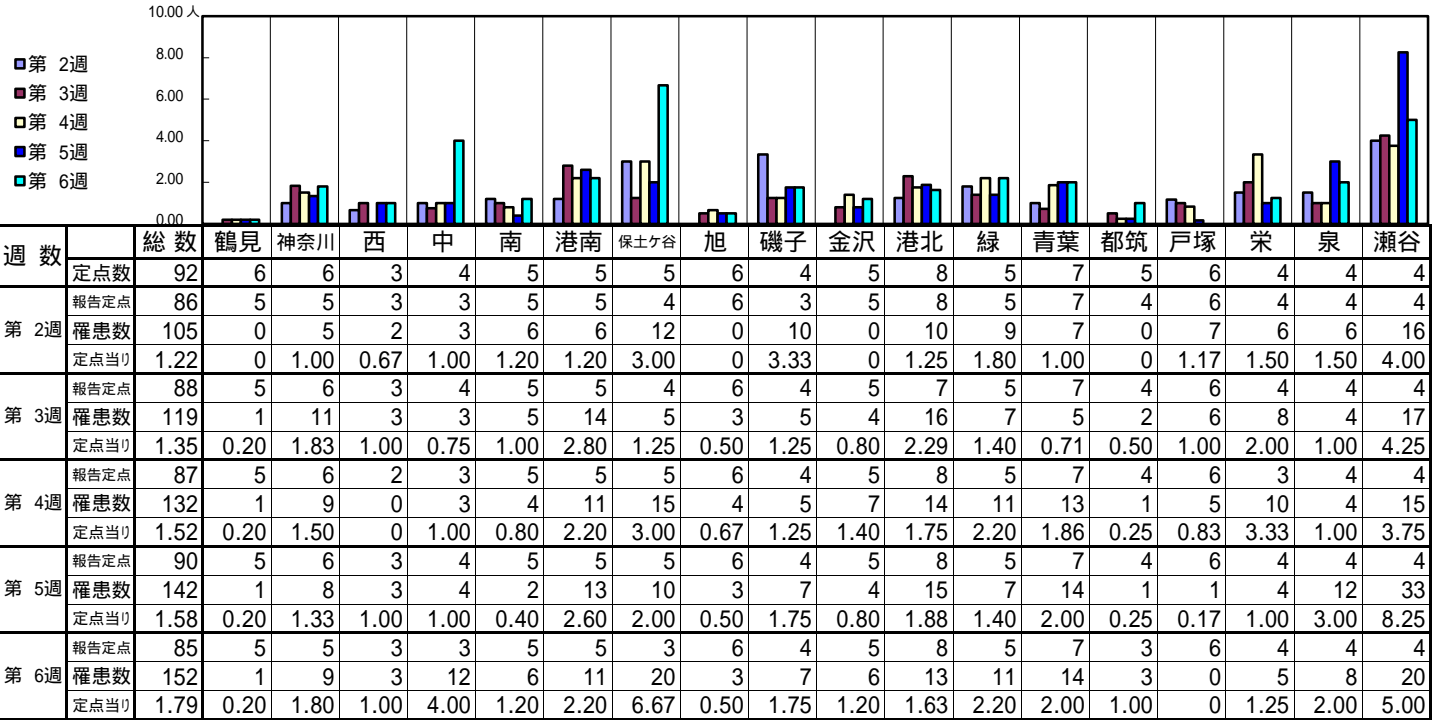
【定点当りの患者数】



<< A群溶血性レンサ球菌咽頭炎 >>

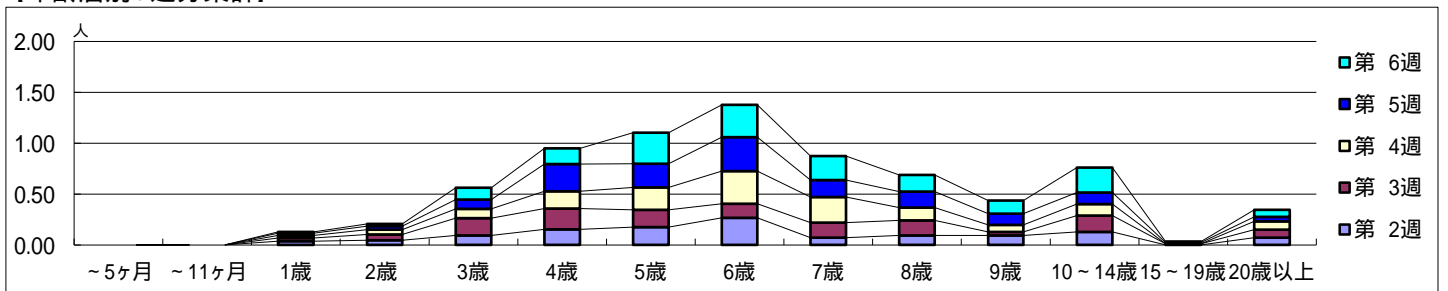
平成 25年 1月 7日 ~ 2月10日
[平成 25年 第2週 ~ 第6週]

[区別・週別報告定点当り]

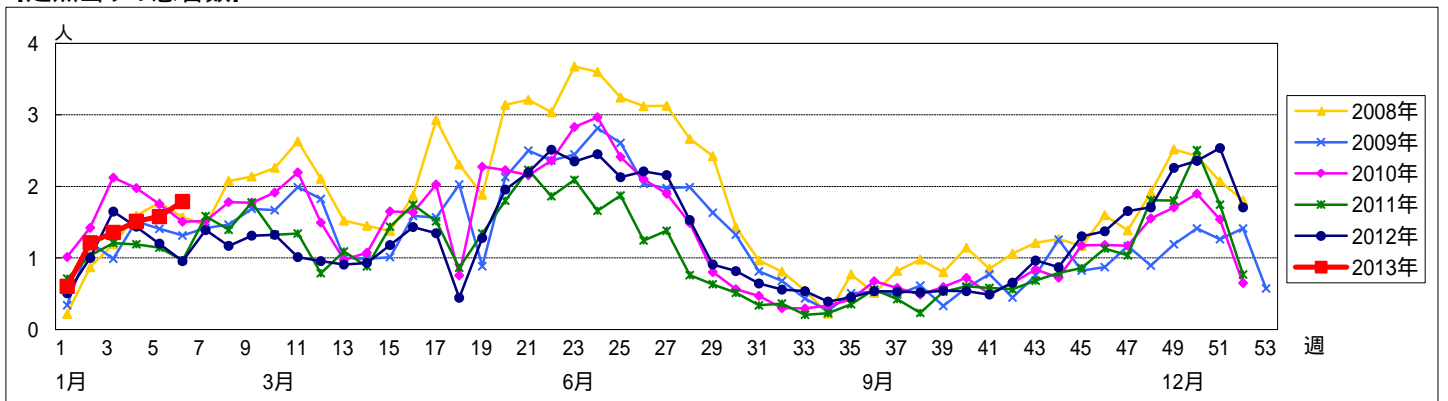


週数		合計	~5ヶ月	~11ヶ月	年齢												
					1歳	2歳	3歳	4歳	5歳	6歳	7歳	8歳	9歳	10~14歳	15~19歳	20歳以上	
第2週	罹患数	105			3	4	8	13	15	23	6	8	8	11		6	
	定点当り	1.22			0.03	0.05	0.09	0.15	0.17	0.27	0.07	0.09	0.09	0.13		0.07	
第3週	罹患数	119			3	5	15	18	15	12	13	13	3	14	1	7	
	定点当り	1.35			0.03	0.06	0.17	0.20	0.17	0.14	0.15	0.15	0.03	0.16	0.01	0.08	
第4週	罹患数	132			2	4	8	15	19	28	22	11	6	10		7	
	定点当り	1.52			0.02	0.05	0.09	0.17	0.22	0.32	0.25	0.13	0.07	0.11		0.08	
第5週	罹患数	142			2	3	8	24	21	30	15	14	10	10	1	4	
	定点当り	1.58			0.02	0.03	0.09	0.27	0.23	0.33	0.17	0.16	0.11	0.11	0.01	0.04	
第6週	罹患数	152			1	2	10	13	26	27	20	14	11	21	1	6	
	定点当り	1.79			0.01	0.02	0.12	0.15	0.31	0.32	0.24	0.16	0.13	0.25	0.01	0.07	

[年齢層別5週分集計]



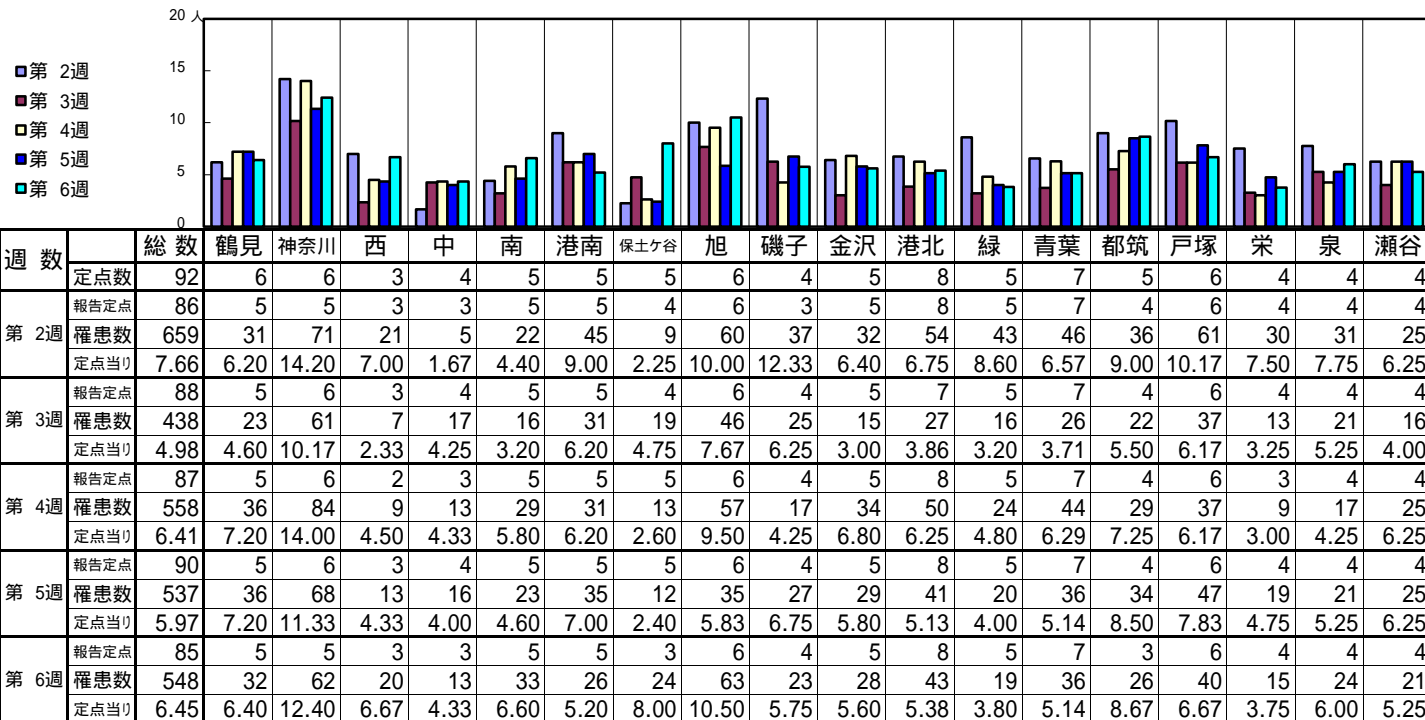
[定点当りの患者数]



<< 感染性胃腸炎 >>

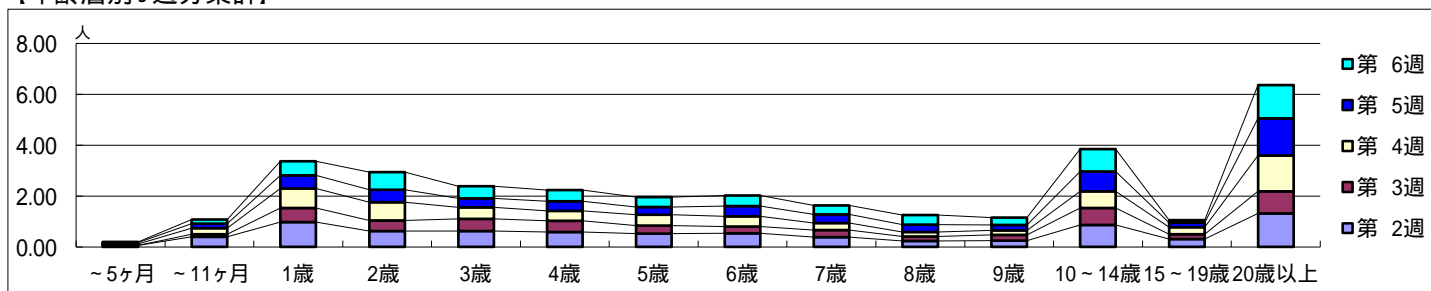
平成 25年 1月 7日 ~ 2月 10日
[平成 25年 第2週 ~ 第6週]

【区別・週別報告定点当たり】

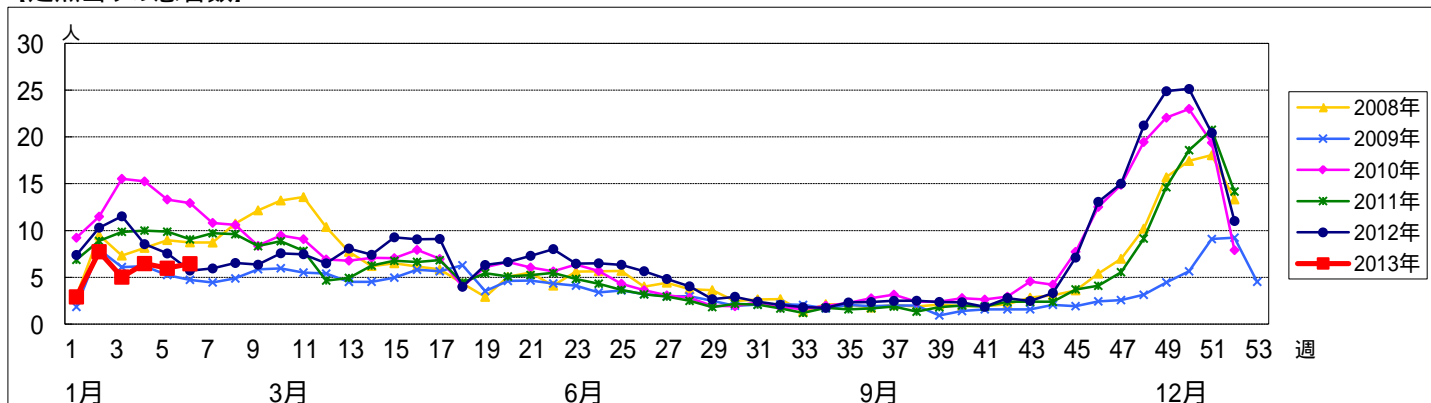


週数		合計	~5ヶ月	~11ヶ月	年齢層別												
					1歳	2歳	3歳	4歳	5歳	6歳	7歳	8歳	9歳	10~14歳	15~19歳	20歳以上	
第2週	罹患数	659	5	34	84	54	54	50	45	46	33	20	21	74	26	113	
	定点当たり	7.66	0.06	0.40	0.98	0.63	0.63	0.58	0.52	0.53	0.38	0.23	0.24	0.86	0.30	1.31	
第3週	罹患数	438		9	49	36	42	39	28	23	24	16	20	59	17	76	
	定点当たり	4.98		0.10	0.56	0.41	0.48	0.44	0.32	0.26	0.27	0.18	0.23	0.67	0.19	0.86	
第4週	罹患数	558	5	21	66	62	39	34	37	35	25	15	15	57	24	123	
	定点当たり	6.41	0.06	0.24	0.76	0.71	0.45	0.39	0.43	0.40	0.29	0.17	0.17	0.66	0.28	1.41	
第5週	罹患数	537	5	16	47	45	32	34	27	37	30	26	20	70	16	132	
	定点当たり	5.97	0.06	0.18	0.52	0.50	0.36	0.38	0.30	0.41	0.33	0.29	0.22	0.78	0.18	1.47	
第6週	罹患数	548	2	14	47	59	40	37	33	35	30	32	24	75	9	111	
	定点当たり	6.45	0.02	0.16	0.55	0.69	0.47	0.44	0.39	0.41	0.35	0.38	0.28	0.88	0.11	1.31	

【年齢層別5週分集計】



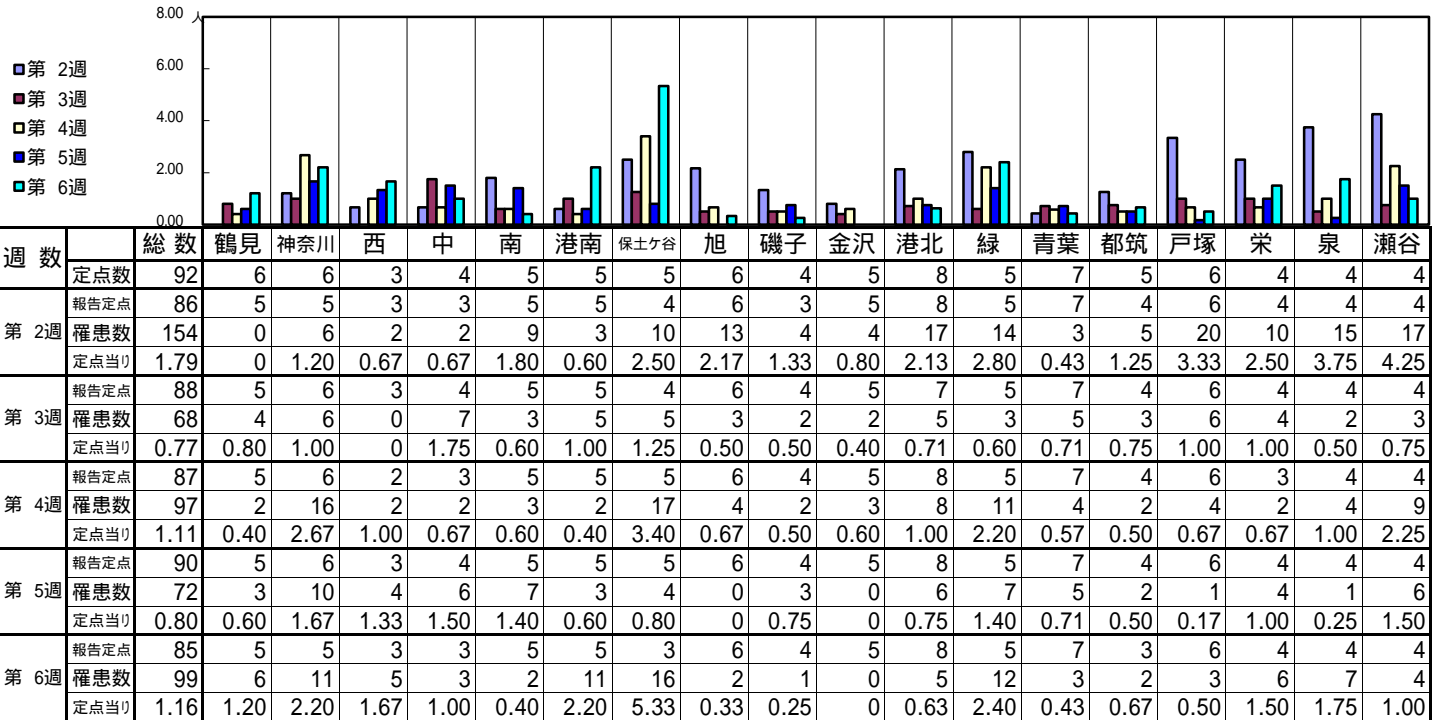
【定点当りの患者数】



<< 水痘 >>

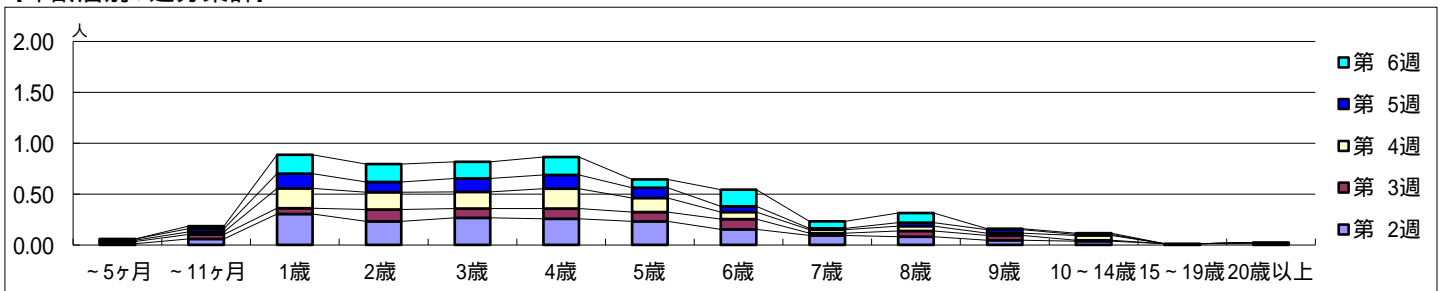
平成 25年 1月 7日 ~ 2月10日
[平成 25年 第2週 ~ 第6週]

【区別・週別報告定点当たり】

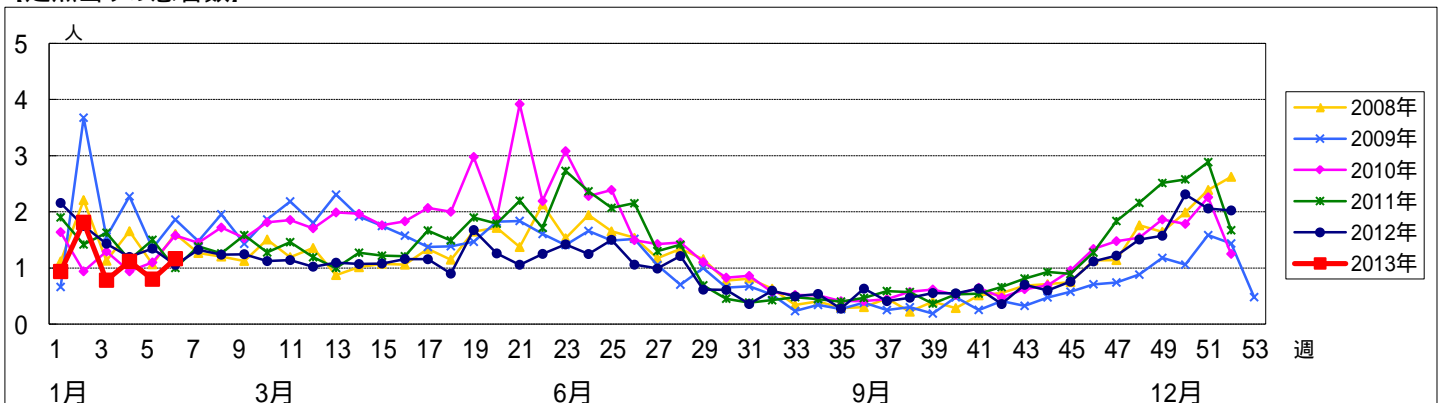


週数		合計	年齢層別													
			~5ヶ月	~11ヶ月	1歳	2歳	3歳	4歳	5歳	6歳	7歳	8歳	9歳	10~14歳	15~19歳	20歳以上
第2週	罹患数	154	1	5	26	20	23	22	20	13	8	7	4	3	1	1
	定点当り	1.79	0.01	0.06	0.30	0.23	0.27	0.26	0.23	0.15	0.09	0.08	0.05	0.03	0.01	0.01
第3週	罹患数	68	2	4	5	10	8	9	8	9	2	5	4	1	1	
	定点当り	0.77	0.02	0.05	0.06	0.11	0.09	0.10	0.09	0.10	0.02	0.06	0.05	0.01	0.01	
第4週	罹患数	97	1	2	17	15	14	17	12	6	3	4	2	4		
	定点当り	1.11	0.01	0.02	0.20	0.17	0.16	0.20	0.14	0.07	0.03	0.05	0.02	0.05		
第5週	罹患数	72	1	3	13	9	12	12	9	5	1	3	3	1		
	定点当り	0.80	0.01	0.03	0.14	0.10	0.13	0.13	0.10	0.06	0.01	0.03	0.03	0.01		
第6週	罹患数	99		2	16	15	14	15	7	14	6	8	1	1		
	定点当り	1.16		0.02	0.19	0.18	0.16	0.18	0.08	0.16	0.07	0.09	0.01	0.01		

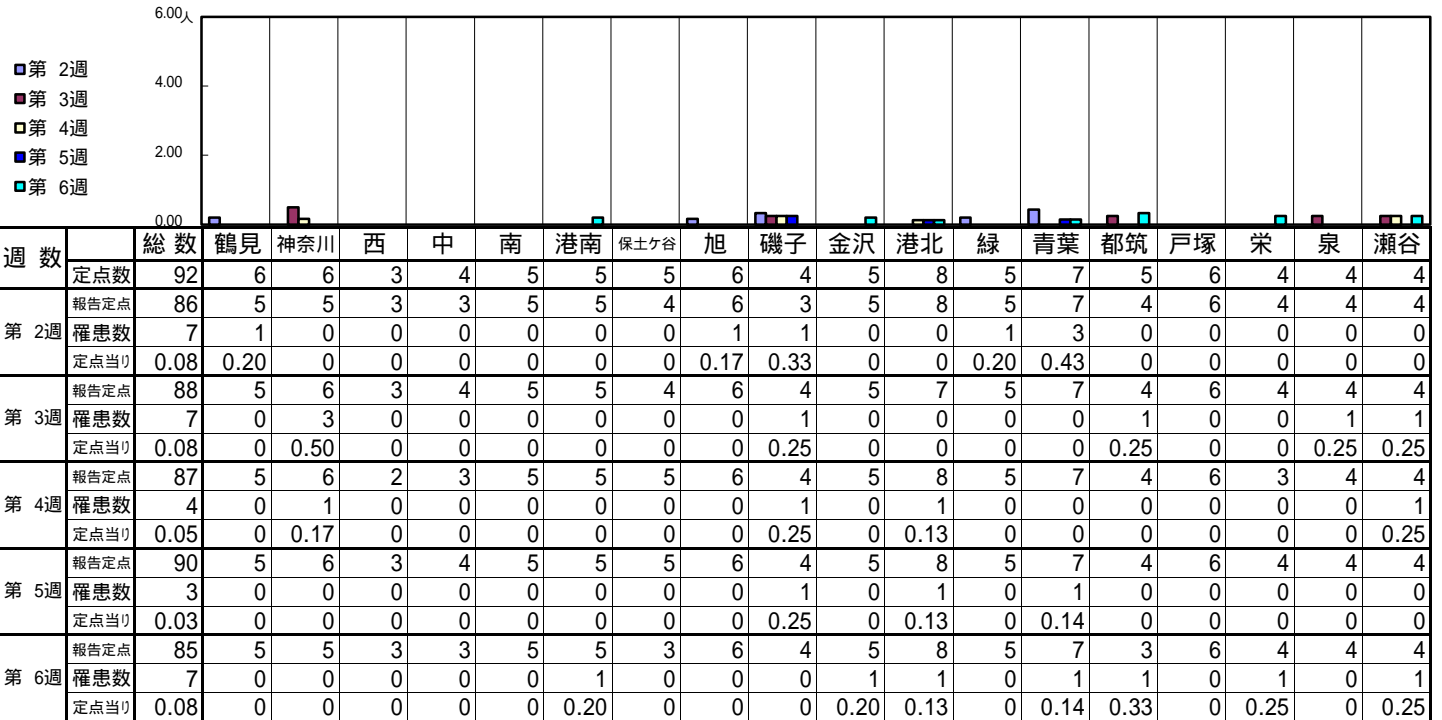
【年齢層別5週分集計】



【定点当りの患者数】

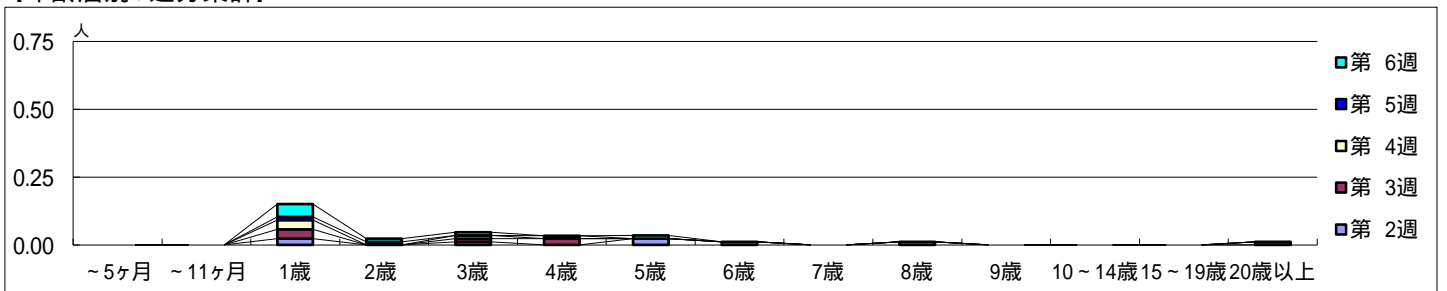


【区別・週別報告定点当り】

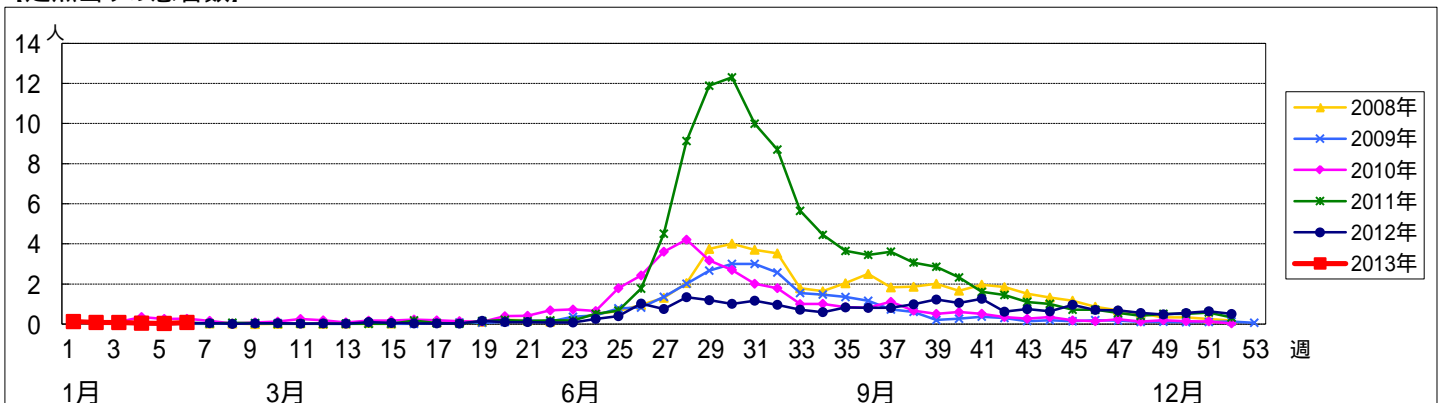


週数		合計	~5ヶ月	~11ヶ月	1歳	2歳	3歳	4歳	5歳	6歳	7歳	8歳	9歳	10~14歳	15~19歳	20歳以上
第2週	罹患数	7			2		1		2	1		1				
	定点当り	0.08			0.02		0.01		0.02	0.01		0.01				
第3週	罹患数	7			3		1	2								1
	定点当り	0.08			0.03		0.01	0.02								0.01
第4週	罹患数	4			3		1									
	定点当り	0.05			0.03		0.01									
第5週	罹患数	3			1	1		1								
	定点当り	0.03			0.01	0.01		0.01								
第6週	罹患数	7			4	1	1		1							
	定点当り	0.08			0.05	0.01	0.01		0.01							

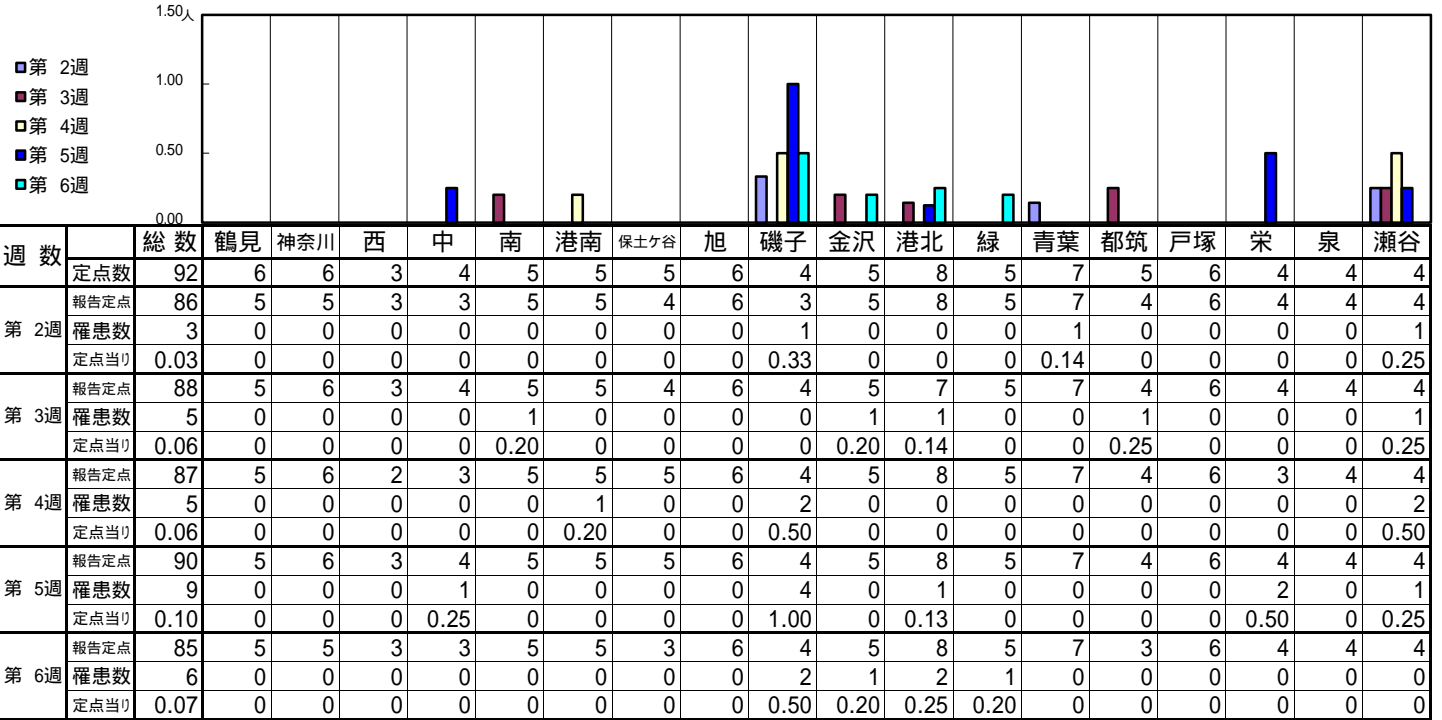
【年齢層別5週分集計】



【定点当りの患者数】

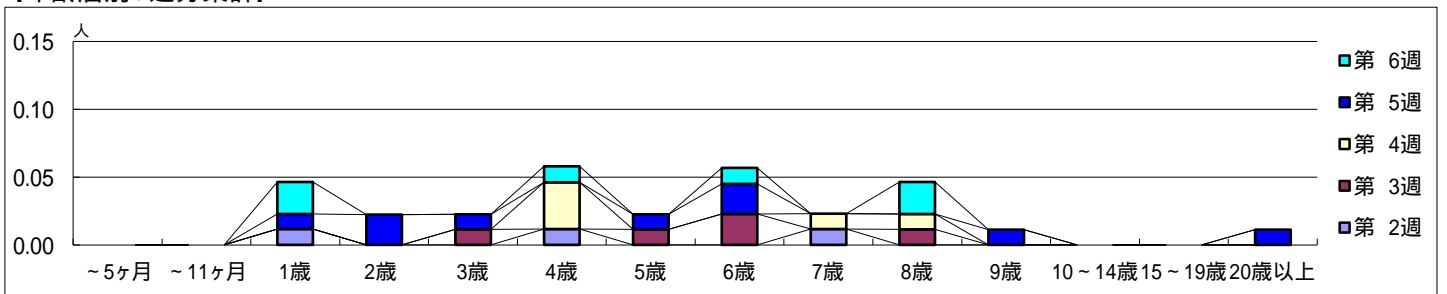


【区別・週別報告定点当り】

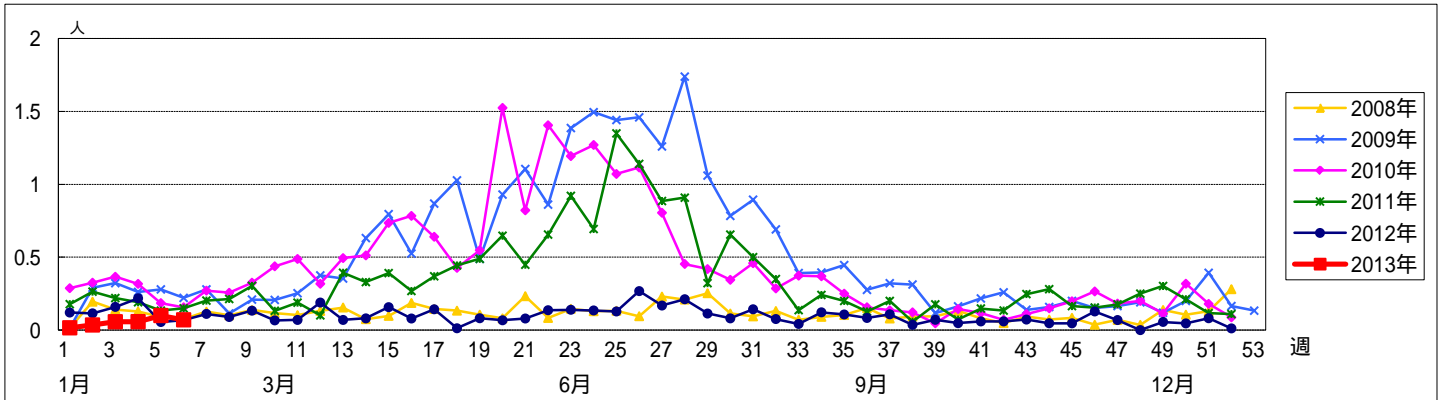


週 数		合 計	~5ヶ 月	~11ヶ 月	年 齢												
					1歳	2歳	3歳	4歳	5歳	6歳	7歳	8歳	9歳	10~ 14歳	15~ 19歳	20歳 以上	
第 2週	罹患数	3			1			1				1					
	定点当り	0.03			0.01			0.01				0.01					
第 3週	罹患数	5					1		1	2		1					
	定点当り	0.06					0.01		0.01	0.02		0.01					
第 4週	罹患数	5						3			1	1					
	定点当り	0.06						0.03			0.01	0.01					
第 5週	罹患数	9			1	2	1		1	2			1			1	
	定点当り	0.10			0.01	0.02	0.01		0.01	0.02			0.01			0.01	
第 6週	罹患数	6			2			1		1		2					
	定点当り	0.07			0.02			0.01		0.01		0.02					

【年齢層別5週分集計】



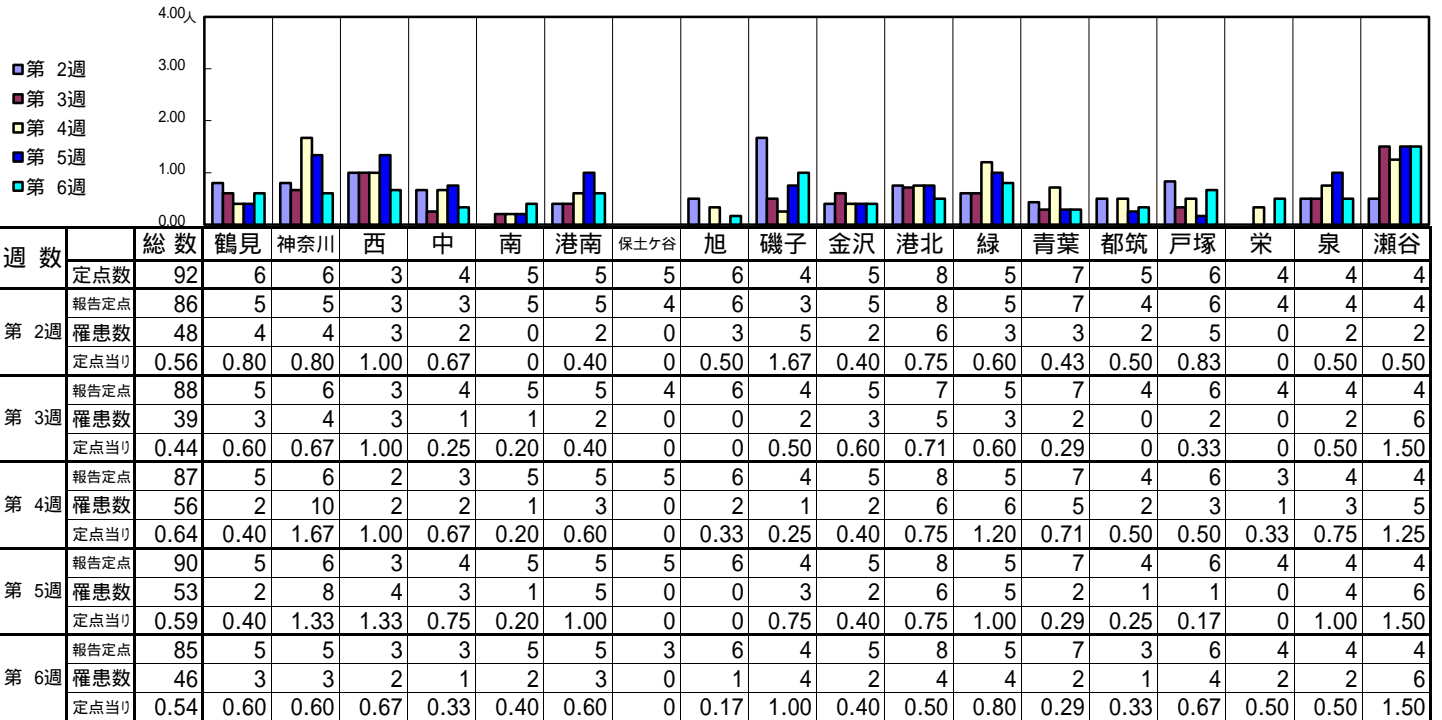
【定点当りの患者数】



<< 突発性発しん >>

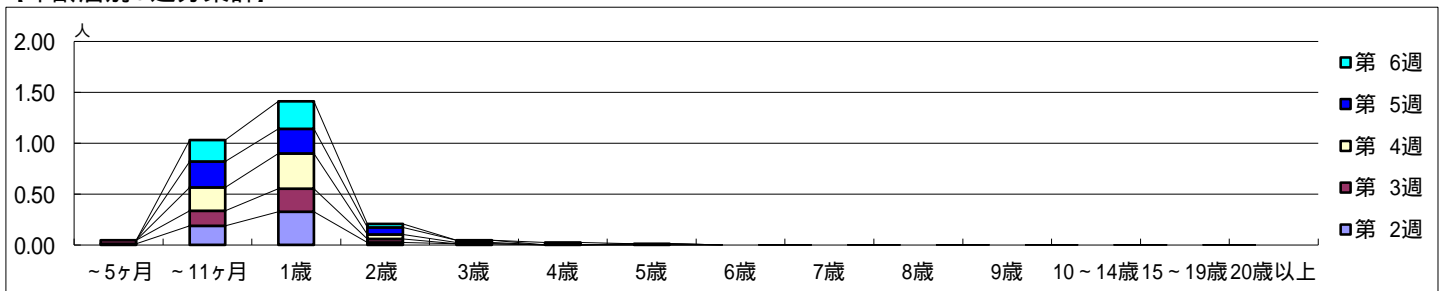
平成 25年 1月 7日 ~ 2月10日
[平成 25年 第2週 ~ 第6週]

【区別・週別報告定点当り】

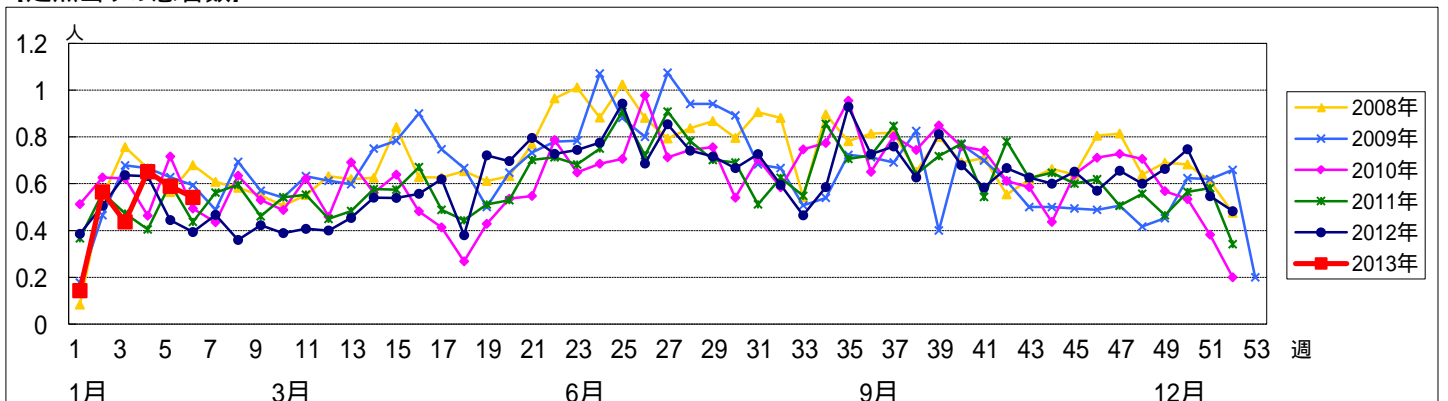


週数		合計	~5ヶ月	~11ヶ月	1歳	2歳	3歳	4歳	5歳	6歳	7歳	8歳	9歳	10~14歳	15~19歳	20歳以上
第2週	罹患数	48	1	16	28	2	1									
第2週	定点当り	0.56	0.01	0.19	0.33	0.02	0.01									
第3週	罹患数	39	3	13	20	3										
第3週	定点当り	0.44	0.03	0.15	0.23	0.03										
第4週	罹患数	56		20	30	4	1		1							
第4週	定点当り	0.64		0.23	0.34	0.05	0.01		0.01							
第5週	罹患数	53		23	22	6	2									
第5週	定点当り	0.59		0.26	0.24	0.07	0.02									
第6週	罹患数	46		18	23	3		2								
第6週	定点当り	0.54		0.21	0.27	0.04		0.02								

【年齢層別5週分集計】



【定点当りの患者数】

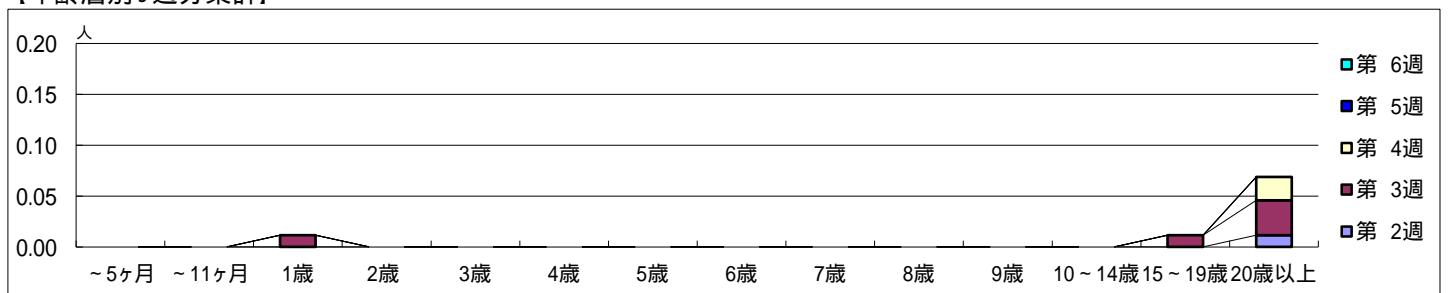


【区別・週別報告定点当たり】

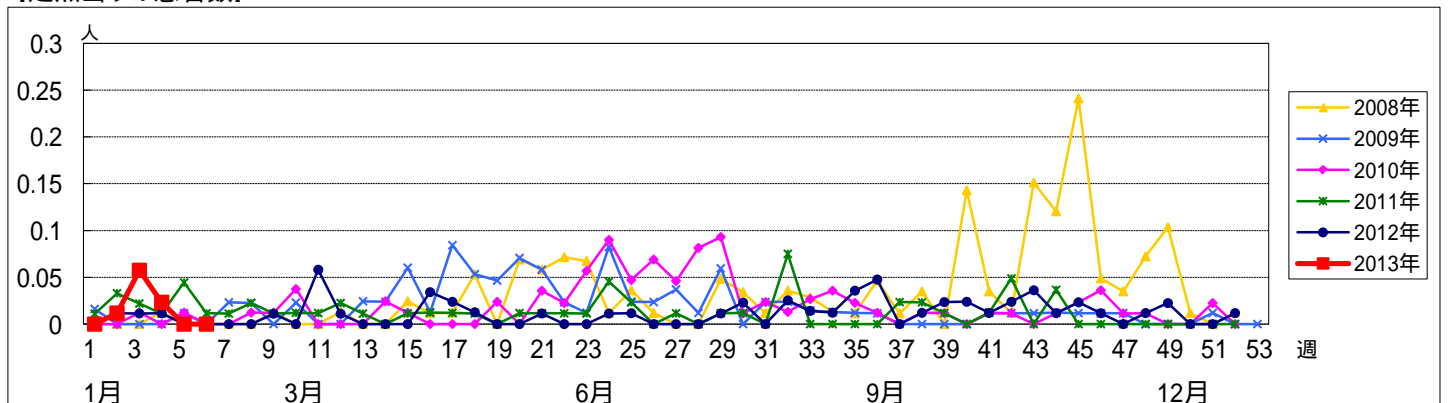
週数		総数	区別																	
			鶴見	神奈川	西	中	南	港南	保土ヶ谷	旭	磯子	金沢	港北	緑	青葉	都筑	戸塚	栄	泉	瀬谷
第2週	定点数	92	6	6	3	4	5	5	5	6	4	5	8	5	7	5	6	4	4	4
	報告定点	86	5	5	3	3	5	5	4	6	3	5	8	5	7	4	6	4	4	4
	罹患数	1	0	0	0	0	0	0	0	0	0	0	0	0	1	0	0	0	0	0
第3週	報告定点	88	5	6	3	4	5	5	4	6	4	5	7	5	7	4	6	4	4	4
	罹患数	5	0	0	0	1	0	0	0	0	1	1	0	0	2	0	0	0	0	0
	定点当たり	0.06	0	0	0	0.25	0	0	0	0	0.25	0.20	0	0	0.29	0	0	0	0	0
第4週	報告定点	87	5	6	2	3	5	5	5	6	4	5	8	5	7	4	6	3	4	4
	罹患数	2	0	0	0	0	0	1	0	0	0	0	0	0	1	0	0	0	0	0
	定点当たり	0.02	0	0	0	0	0	0.20	0	0	0	0	0	0	0.14	0	0	0	0	0
第5週	報告定点	90	5	6	3	4	5	5	5	6	4	5	8	5	7	4	6	4	4	4
	罹患数	0	0	0	0	0	0	0	0	0	0	0	0	0	0	0	0	0	0	0
	定点当たり	0	0	0	0	0	0	0	0	0	0	0	0	0	0	0	0	0	0	0
第6週	報告定点	85	5	5	3	3	5	5	3	6	4	5	8	5	7	3	6	4	4	4
	罹患数	0	0	0	0	0	0	0	0	0	0	0	0	0	0	0	0	0	0	0
	定点当たり	0	0	0	0	0	0	0	0	0	0	0	0	0	0	0	0	0	0	0

週数		合計	~5ヶ月	~11ヶ月	年齢層														
					1歳	2歳	3歳	4歳	5歳	6歳	7歳	8歳	9歳	10~14歳	15~19歳	20歳以上			
第2週	罹患数	1																	1
	定点当たり	0.01																	0.01
第3週	罹患数	5				1											1		3
	定点当たり	0.06				0.01											0.01		0.03
第4週	罹患数	2																	2
	定点当たり	0.02																	0.02
第5週	罹患数	0																	
	定点当たり	0																	
第6週	罹患数	0																	
	定点当たり	0																	

【年齢層別5週分集計】



【定点当りの患者数】

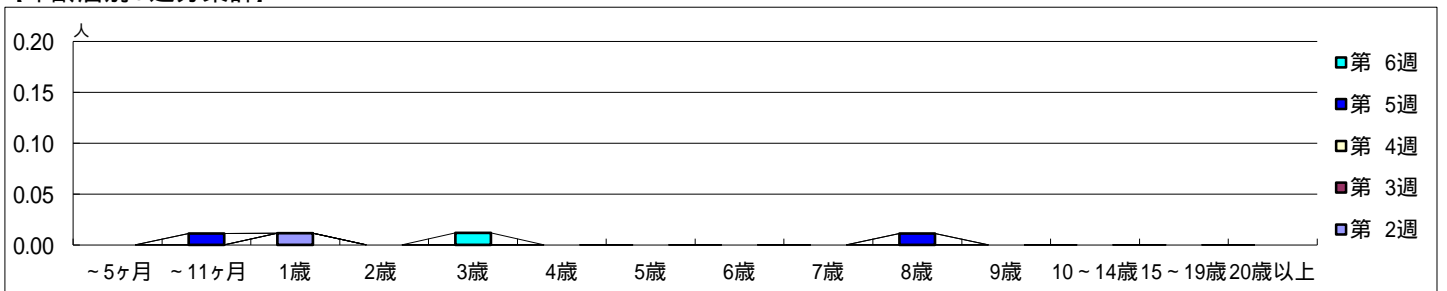


【区別・週別報告定点当たり】

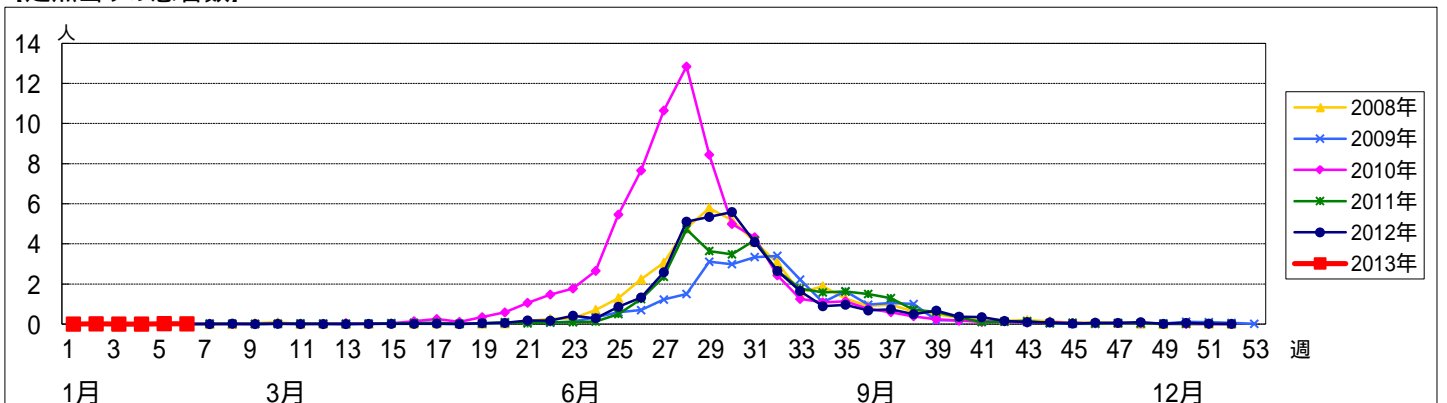
週数		総数	区別																	
			鶴見	神奈川	西	中	南	港南	保土ヶ谷	旭	磯子	金沢	港北	緑	青葉	都筑	戸塚	栄	泉	瀬谷
第2週	定点数	92	6	6	3	4	5	5	5	6	4	5	8	5	7	5	6	4	4	4
	報告定点	86	5	5	3	3	5	5	4	6	3	5	8	5	7	4	6	4	4	4
	罹患数	1	0	0	0	0	0	0	0	0	0	0	0	0	0	0	0	0	0	1
第3週	報告定点	88	5	6	3	4	5	5	4	6	4	5	7	5	7	4	6	4	4	4
	罹患数	0	0	0	0	0	0	0	0	0	0	0	0	0	0	0	0	0	0	0
	定点当たり	0	0	0	0	0	0	0	0	0	0	0	0	0	0	0	0	0	0	0
第4週	報告定点	87	5	6	2	3	5	5	5	6	4	5	8	5	7	4	6	3	4	4
	罹患数	0	0	0	0	0	0	0	0	0	0	0	0	0	0	0	0	0	0	0
	定点当たり	0	0	0	0	0	0	0	0	0	0	0	0	0	0	0	0	0	0	0
第5週	報告定点	90	5	6	3	4	5	5	5	6	4	5	8	5	7	4	6	4	4	4
	罹患数	2	0	0	0	0	0	0	0	0	0	0	1	0	0	0	0	0	0	1
	定点当たり	0.02	0	0	0	0	0	0	0	0	0	0	0.13	0	0	0	0	0	0	0.25
第6週	報告定点	85	5	5	3	3	5	5	3	6	4	5	8	5	7	3	6	4	4	4
	罹患数	1	0	0	0	0	0	0	0	0	0	0	0	1	0	0	0	0	0	0
	定点当たり	0.01	0	0	0	0	0	0	0	0	0	0	0	0.20	0	0	0	0	0	0

週数		合計	~5ヶ月	~11ヶ月	年齢層														
					1歳	2歳	3歳	4歳	5歳	6歳	7歳	8歳	9歳	10~14歳	15~19歳	20歳以上			
第2週	罹患数	1			1														
	定点当たり	0.01			0.01														
第3週	罹患数	0																	
	定点当たり	0																	
第4週	罹患数	0																	
	定点当たり	0																	
第5週	罹患数	2		1									1						
	定点当たり	0.02		0.01									0.01						
第6週	罹患数	1						1											
	定点当たり	0.01						0.01											

【年齢層別5週分集計】



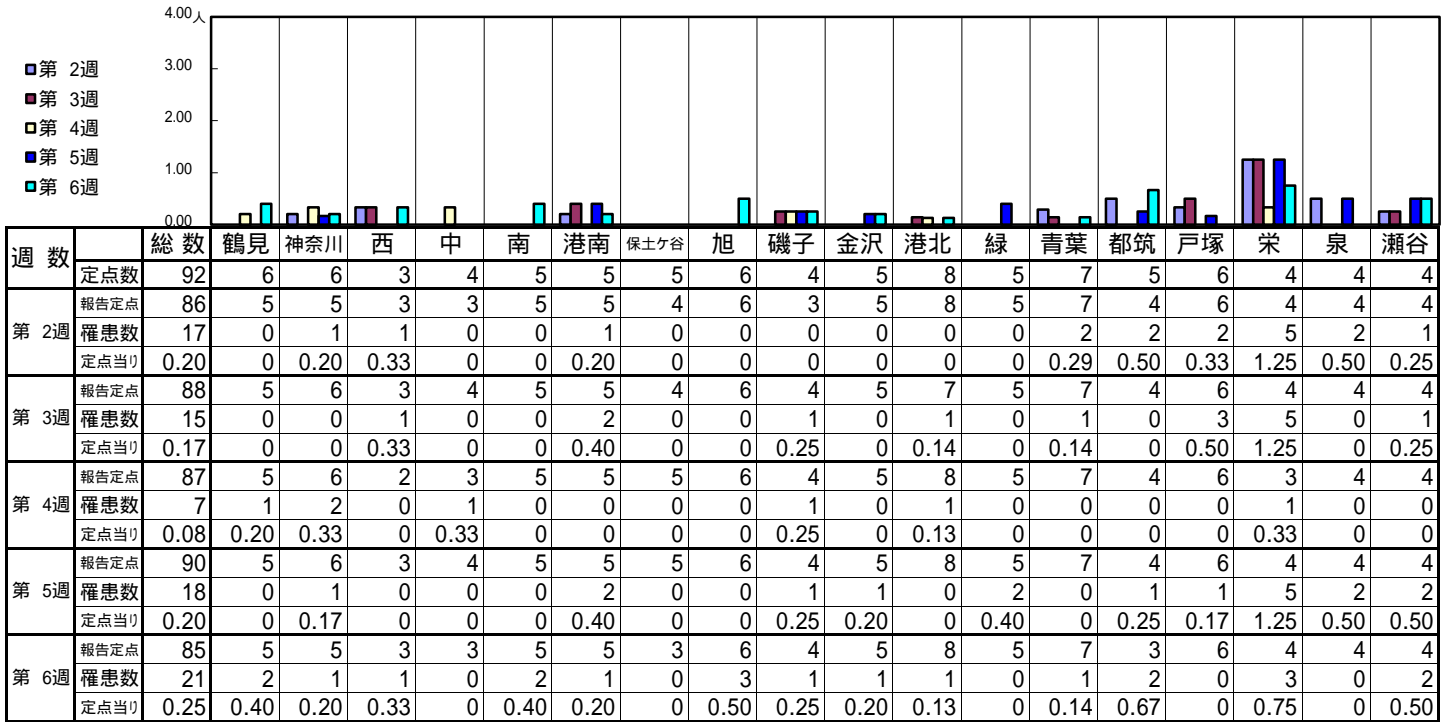
【定点当りの患者数】



<< 流行性耳下腺炎 >>

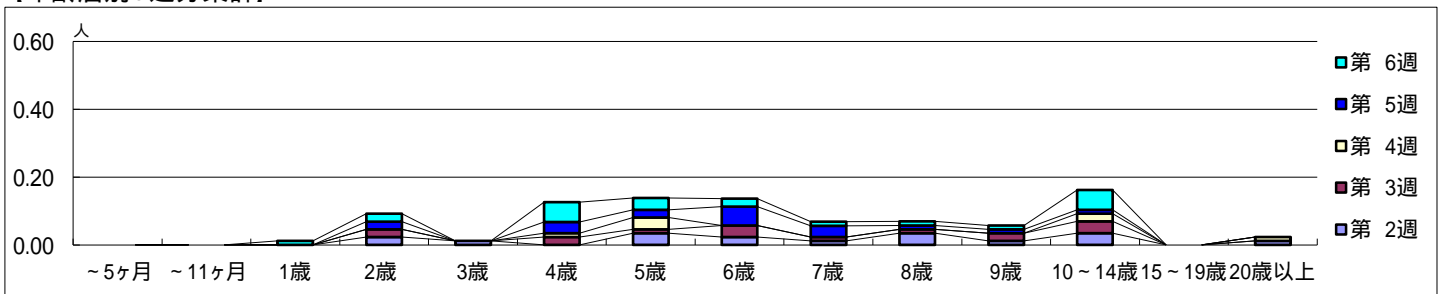
平成 25年 1月 7日 ~ 2月10日
[平成 25年 第2週 ~ 第6週]

【区別・週別報告定点当たり】

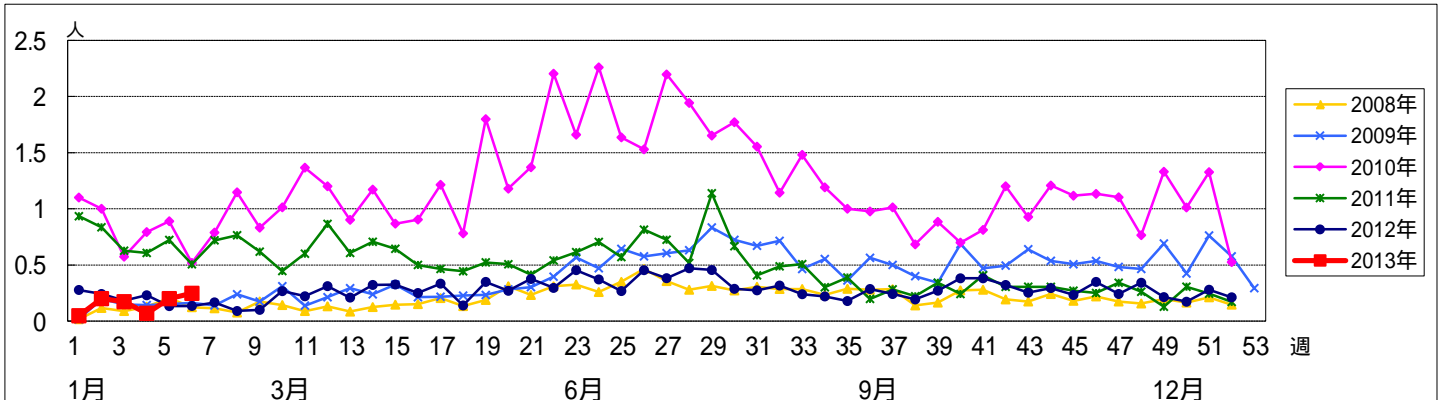


週数		合計	~5ヶ月	~11ヶ月	年齢												
					1歳	2歳	3歳	4歳	5歳	6歳	7歳	8歳	9歳	10~14歳	15~19歳	20歳以上	
第2週	罹患数	17				2	1			3	2	1	3	1	3		1
	定点当たり	0.20				0.02	0.01			0.03	0.02	0.01	0.03	0.01	0.03		0.01
第3週	罹患数	15				2		2	1	3	1	1	2	3			
	定点当たり	0.17				0.02		0.02	0.01	0.03	0.01	0.01	0.02	0.03			
第4週	罹患数	7						1	3					2		1	
	定点当たり	0.08						0.01	0.03					0.02		0.01	
第5週	罹患数	18				2		3	2	5	3	1	1	1			
	定点当たり	0.20				0.02		0.03	0.02	0.06	0.03	0.01	0.01	0.01			
第6週	罹患数	21				1	2	5	3	2	1	1	1	5			
	定点当たり	0.25				0.01	0.02	0.06	0.04	0.02	0.01	0.01	0.01	0.06			

【年齢層別5週分集計】



【定点当りの患者数】



<< 急性出血性結膜炎 >>

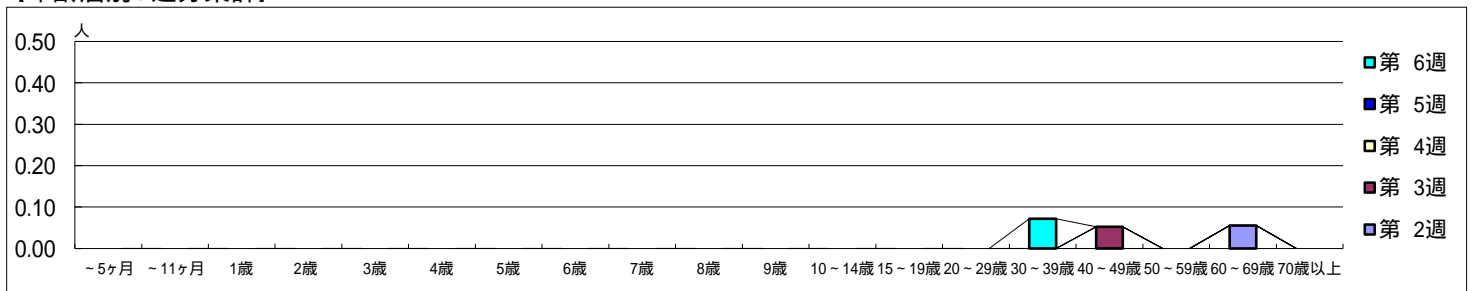
平成 25年 1月 7日 ~ 2月10日
[平成 25年 第2週 ~ 第6週]

【区別・週別報告定点当り】

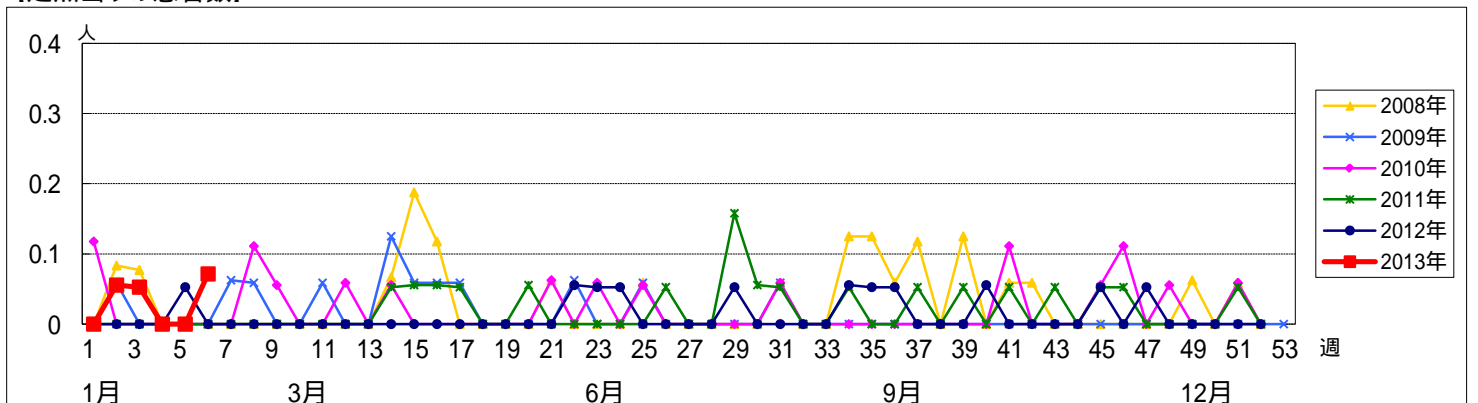
週数		総数	区別																		
			鶴見	神奈川	西	中	南	港南	保土ヶ谷	旭	磯子	金沢	港北	緑	青葉	都筑	戸塚	栄	泉	瀬谷	
第 2週	報告定点	19	1	1	0	1	1	1	1	1	1	1	1	2	1	2	1	1	1	1	
	罹患数	1	0	0	0	0	0	0	0	0	0	0	0	0	0	0	0	0	0	0	1
	定点当り	0.06	0	0	0	0	0	0	0	0	0	0	0	0	0	0	0	0	0	0	1.00
第 3週	報告定点	19	1	1		1	1	1	1	1	1	1	2	1	2	1	1	1	1	1	1
	罹患数	1	0	0	0	0	0	0	0	0	0	0	0	0	0	0	0	1	0	0	0
	定点当り	0.05	0	0	0	0	0	0	0	0	0	0	0	0	0	0	0	1.00	0	0	0
第 4週	報告定点	19	1	1		1	1	1	1	1	1	1	2	1	2	1	1	1	1	1	1
	罹患数	0	0	0	0	0	0	0	0	0	0	0	0	0	0	0	0	0	0	0	0
	定点当り	0	0	0	0	0	0	0	0	0	0	0	0	0	0	0	0	0	0	0	0
第 5週	報告定点	19	1	1		1	1	1	1	1	1	1	2	1	2	1	1	1	1	1	1
	罹患数	0	0	0	0	0	0	0	0	0	0	0	0	0	0	0	0	0	0	0	0
	定点当り	0	0	0	0	0	0	0	0	0	0	0	0	0	0	0	0	0	0	0	0
第 6週	報告定点	14	1	1		1	1		1	1		1	2	1		1	1	1	1	1	1
	罹患数	1	0	0	0	0	0	0	0	0	0	0	0	0	0	1	0	0	0	0	0
	定点当り	0.07	0	0	0	0	0	0	0	0	0	0	0	0	0	1.00	0	0	0	0	0

週数		合計	~5ヶ月	~11ヶ月	1歳	2歳	3歳	4歳	5歳	6歳	7歳	8歳	9歳	10~14歳	15~19歳	20~29歳	30~39歳	40~49歳	50~59歳	60~69歳	70歳以上	
第 2週	罹患数	1																			1	
	定点当り	0.06																			0.05555556	
第 3週	罹患数	1																	1			
	定点当り	0.05																	0.05			
第 4週	罹患数	0																				
	定点当り	0																				
第 5週	罹患数	0																				
	定点当り	0																				
第 6週	罹患数	1																	1			
	定点当り	0.07																	0.07			

【年齢層別5週分集計】



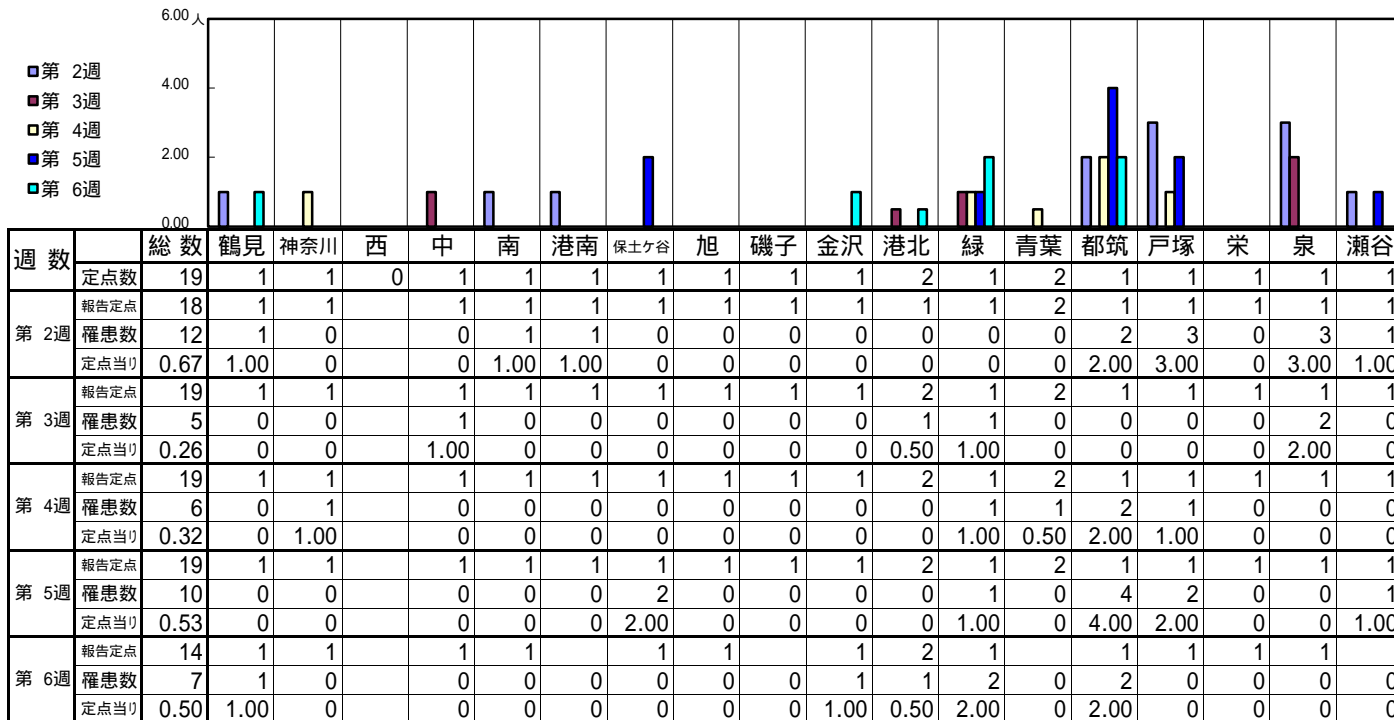
【定点当りの患者数】



<< 流行性角結膜炎 >>

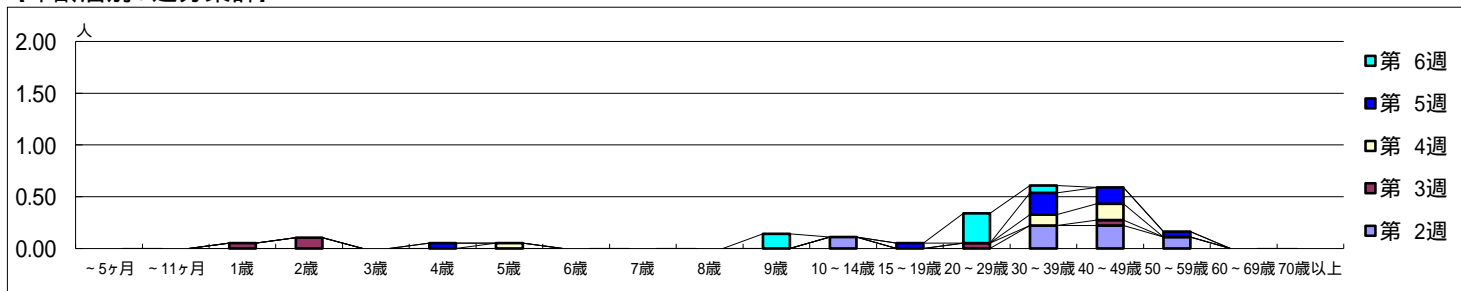
平成 25年 1月 7日 ~ 2月10日
[平成 25年 第2週 ~ 第6週]

【区別・週別報告定点当り】



週数		合計	~5ヶ月	~11ヶ月	1歳	2歳	3歳	4歳	5歳	6歳	7歳	8歳	9歳	10~14歳	15~19歳	20~29歳	30~39歳	40~49歳	50~59歳	60~69歳	70歳以上
			第2週	罹患数	12												2			4	4
第2週	定点当り	0.67												0.11			0.22	0.22	0.11		
第3週	罹患数	5			1	2										1		1			
	定点当り	0.26			0.05	0.11										0.05		0.05			
第4週	罹患数	6							1								2	3			
	定点当り	0.32							0.05								0.11	0.16			
第5週	罹患数	10						1							1		4	3	1		
	定点当り	0.53						0.05							0.05		0.21	0.16	0.05		
第6週	罹患数	7											2			4	1				
	定点当り	0.50											0.14			0.29	0.07				

【年齢層別5週分集計】



【定点当りの患者数】

