

疾病別 警報・注意報 発生状況

平成25年第 5週

	インフルエンザ	RSウイルス感染症	咽頭結膜熱	A群溶血性レンサ球菌咽頭炎	感染性胃腸炎	水痘	手足口病	伝染性紅斑	突発性発しん	百日咳	ヘルパンギーナ	流行性耳下腺炎	急性出血性結膜炎	流行性角結膜炎
警報レベル	30		3	8	20	7	5	2		1	6	6	1	8
終息基準値	10		1	4	12	4	2	1		0.1	2	2	0.1	4
注意報レベル	10					4						3		
横浜市	38.22	0.17	0.14	1.58	6.08	0.77	0.03	0.10	0.59	-	0.02	0.20	-	0.56
鶴見	23.38	-	0.20	0.20	7.20	0.60	-	-	0.40	-	-	-	-	-
神奈川	44.80	-	0.33	1.33	11.33	1.67	-	-	1.33	-	-	0.17	-	-
西	26.80	0.33	0.67	1.00	4.33	1.33	-	-	1.33	-	-	-		
中	14.43	-	-	1.00	4.00	1.50	-	0.25	0.75	-	-	-	-	-
南	38.88	-	-	0.40	4.60	1.40	-	-	0.20	-	-	-	-	-
港南	38.50	-	0.20	2.60	7.00	0.60	-	-	1.00	-	-	0.40	-	-
保土ヶ谷	37.43	0.60	-	2.00	2.40	0.80	-	-	-	-	-	-	-	2.00
旭	44.10	-	-	0.50	5.83	-	-	-	-	-	-	-	-	-
磯子	43.57	0.25	-	1.75	6.75	0.75	0.25	1.00	0.75	-	-	0.25	-	-
金沢	37.63	0.20	0.40	0.80	5.80	-	-	-	0.40	-	-	0.20	-	-
港北	37.23	-	0.38	1.88	5.13	0.75	0.13	0.13	0.75	-	0.13	-	-	-
緑	50.33	1.25	-	1.50	5.00	1.00	-	-	1.00	-	-	0.50	-	1.00
青葉	32.10	0.17	-	2.00	5.67	0.67	0.17	-	0.33	-	-	-	-	-
都筑	41.43	-	0.25	0.25	8.50	0.50	-	-	0.25	-	-	0.25	-	4.00
戸塚	36.80	0.17	-	0.17	7.83	0.17	-	-	0.17	-	-	0.17	-	2.00
栄	42.71	-	-	1.00	4.75	1.00	-	0.50	-	-	-	1.25	-	-
泉	43.86	-	-	3.00	5.25	0.25	-	-	1.00	-	-	0.50	-	-
瀬谷	55.67	0.50	-	8.25	6.25	1.50	-	0.25	1.50	-	0.25	0.50	-	1.00

(- : 0) (... : 報告なし)

数字は報告定点当たり患者数です

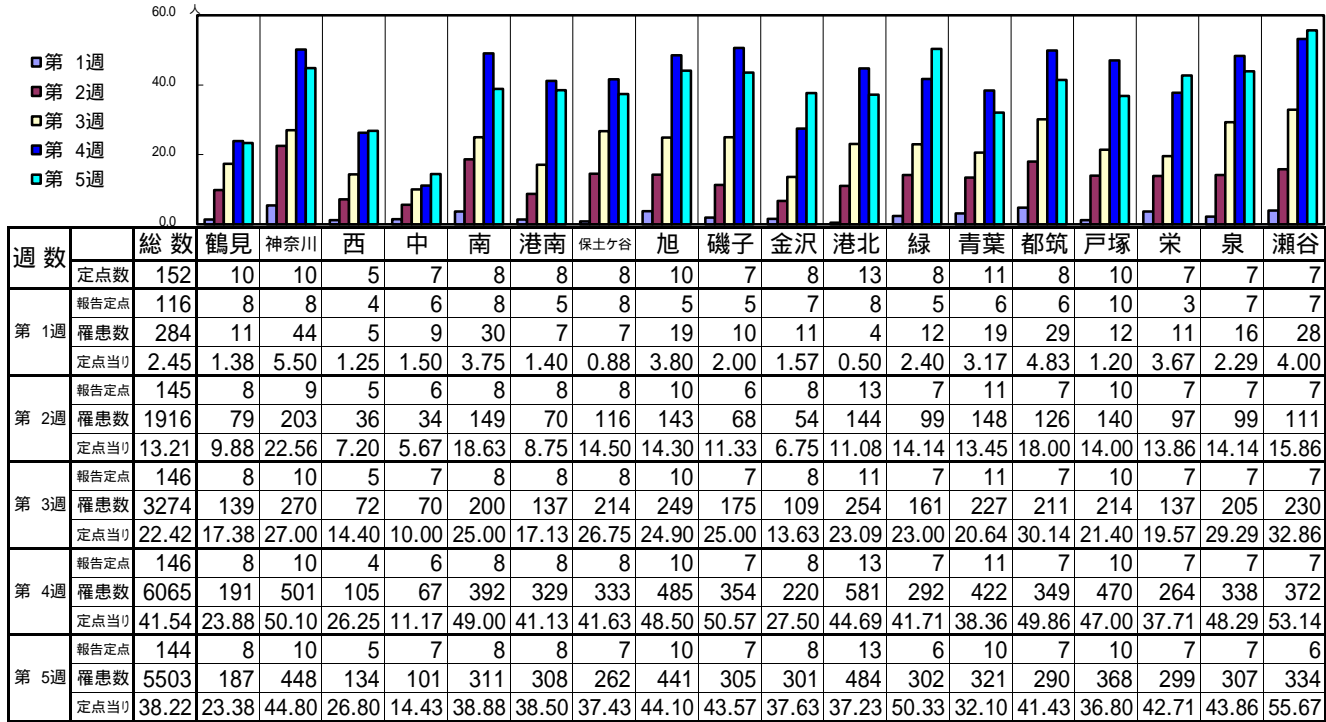
**報告定点当たりの値が警報レベル もしくは警報レベル継続中です
報告定点当たりの値が注意報レベルに達しています**

(この数字は集計時点のものです。翌週以降、変動する可能性があります)

<< インフルエンザ >>

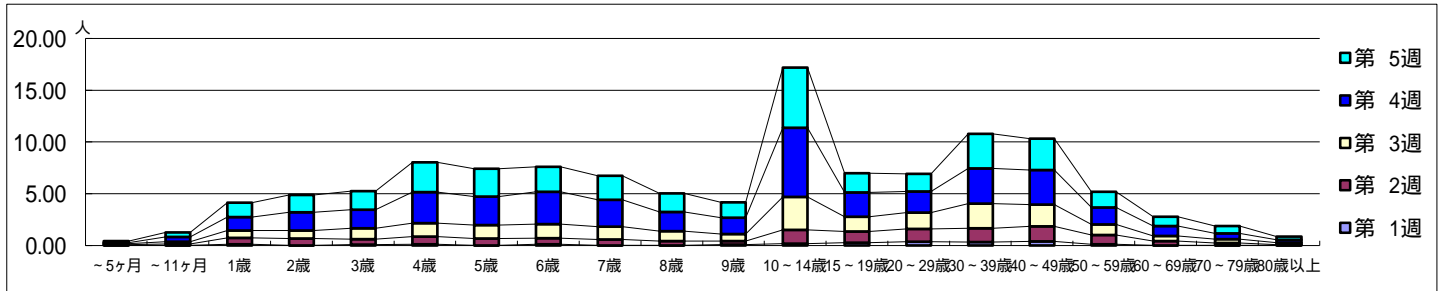
平成 24年12月31日 ~ 平成 25年 2月 3日
[平成 25年 第1週 ~ 第5週]

[区別・週別報告定点当り]

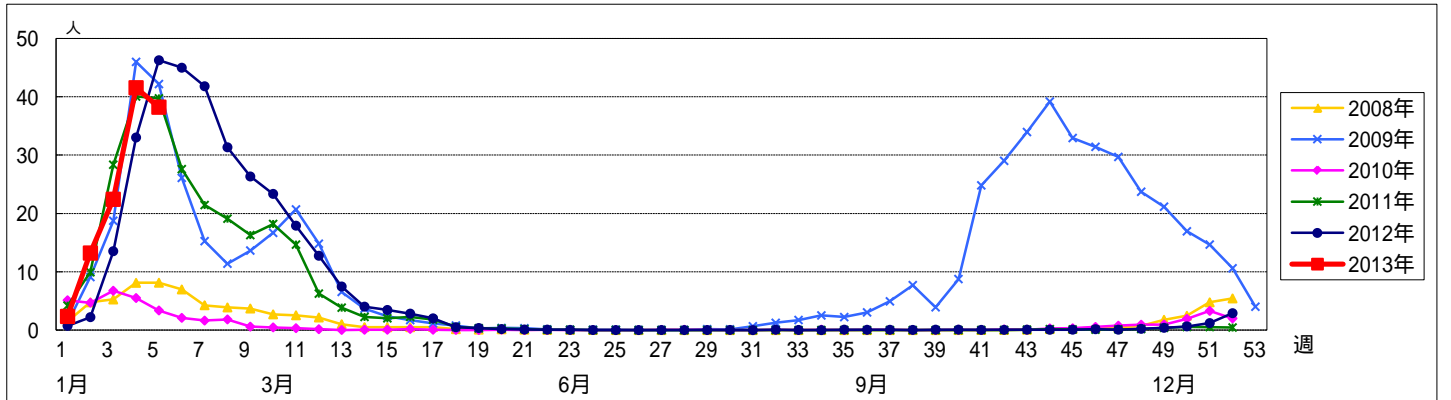


週数	合計	~5ヶ月	~11ヶ月	1歳	2歳	3歳	4歳	5歳	6歳	7歳	8歳	9歳	10~14歳	15~19歳	20~29歳	30~39歳	40~49歳	50~59歳	60~69歳	70~79歳	80歳
第1週	284	2	3	13	6	9	13	4	12	3	6	10	19	30	43	40	44	15	7	3	2
第2週	1916	9	17	88	90	79	108	94	85	80	56	51	193	158	179	192	211	129	55	33	9
第3週	3274	14	32	104	113	153	190	189	201	179	140	99	469	209	229	346	310	150	70	50	27
第4週	6065	14	67	193	255	262	439	399	455	381	269	229	974	343	298	496	485	239	142	82	43
第5週	5503	22	63	199	243	259	414	391	347	332	258	214	838	267	244	482	436	218	129	103	44
定点当り	38.22	0.15	0.44	1.38	1.69	1.80	2.88	2.72	2.41	2.31	1.79	1.49	5.82	1.85	1.69	3.35	3.03	1.51	0.90	0.72	0.31

[年齢層別5週分集計]



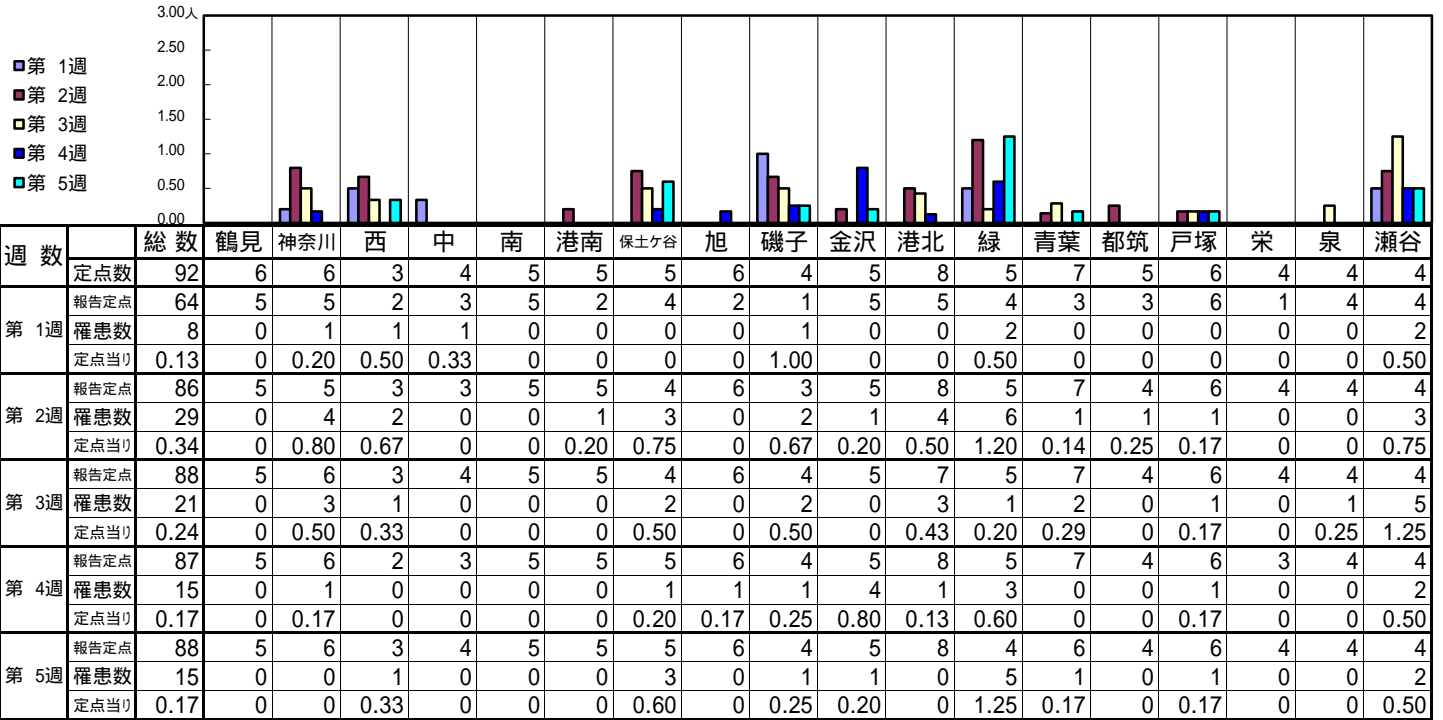
[定点当りの患者数]



<< R Sウイルス感染症 >>

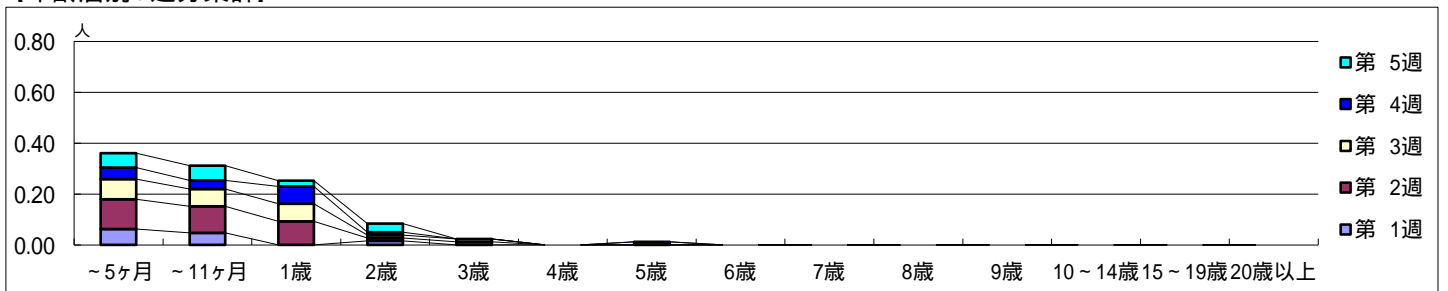
平成 24年12月31日 ~ 平成 25年 2月 3日
[平成 25年 第1週 ~ 第5週]

【区別・週別報告定点当たり】

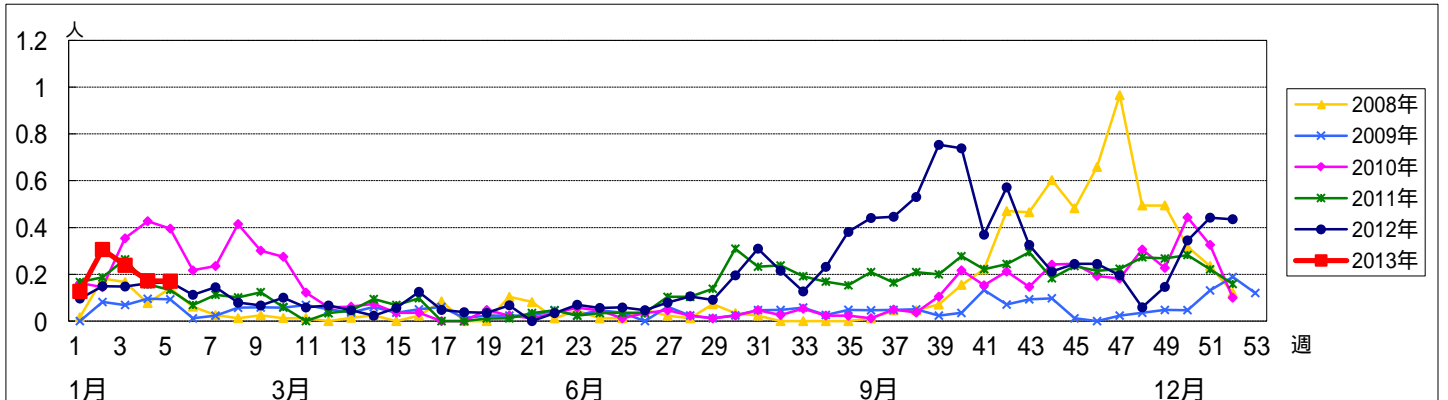


週数		合計	~5ヶ月	~11ヶ月	年齢													
					1歳	2歳	3歳	4歳	5歳	6歳	7歳	8歳	9歳	10~14歳	15~19歳	20歳以上		
第1週	罹患数	8	4	3		1												
	定点当たり	0.13	0.06	0.05		0.02												
第2週	罹患数	29	10	9	8	1	1											
	定点当たり	0.34	0.12	0.10	0.09	0.01	0.01											
第3週	罹患数	21	7	6	6	1	1											
	定点当たり	0.24	0.08	0.07	0.07	0.01	0.01											
第4週	罹患数	15	4	3	6	1			1									
	定点当たり	0.17	0.05	0.03	0.07	0.01			0.01									
第5週	罹患数	15	5	5	2	3												
	定点当たり	0.17	0.06	0.06	0.02	0.03												

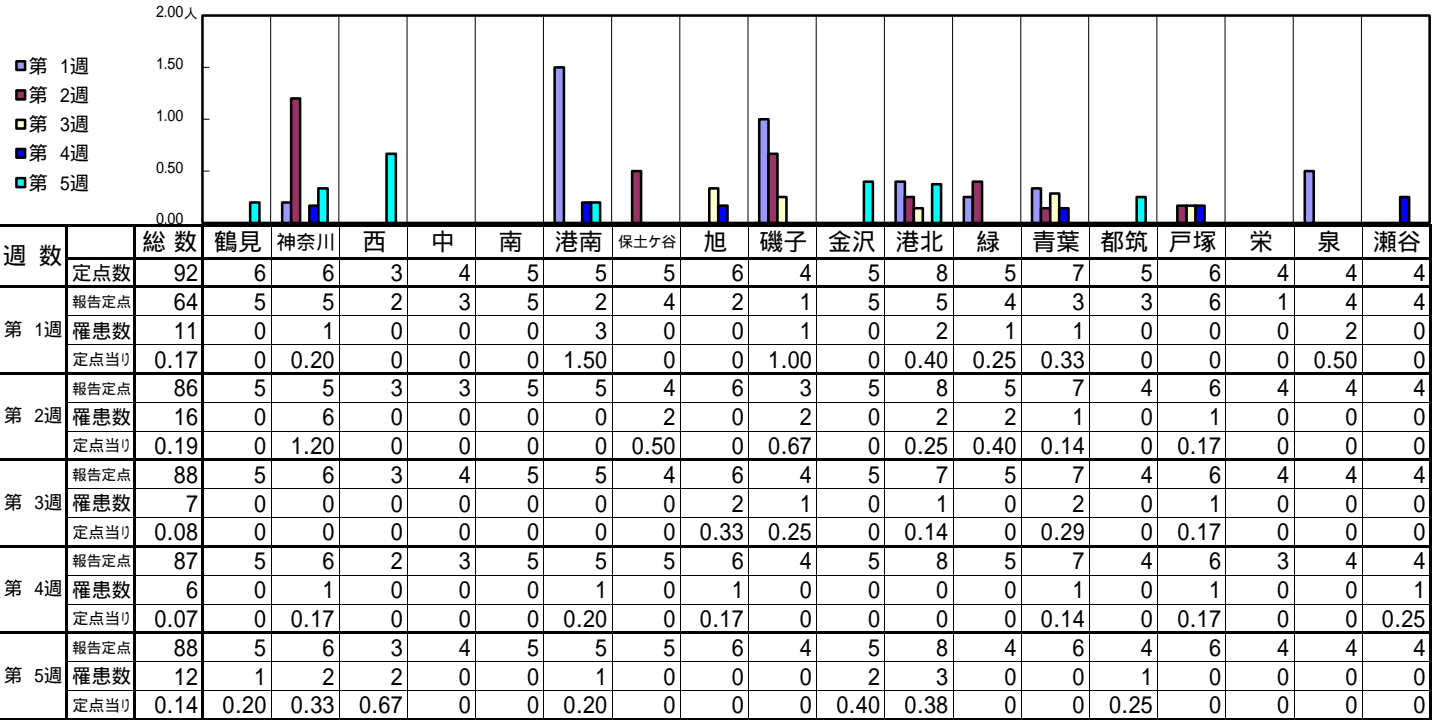
【年齢層別5週分集計】



【定点当りの患者数】

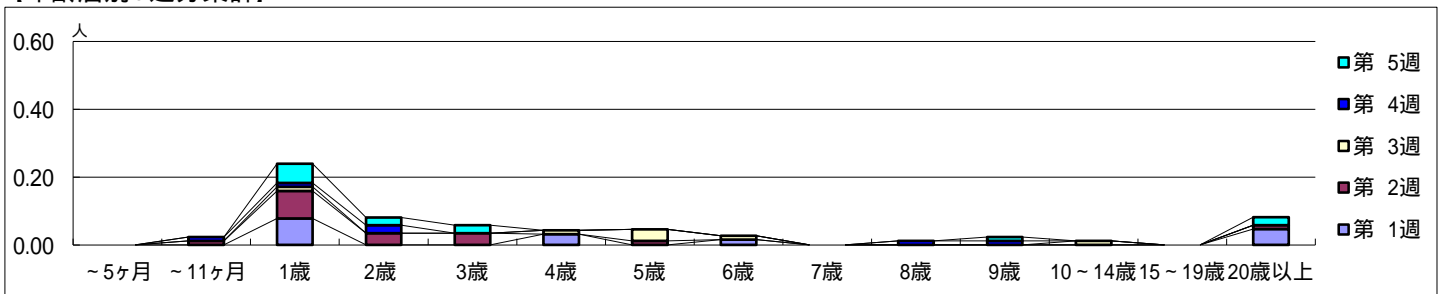


【区別・週別報告定点当たり】

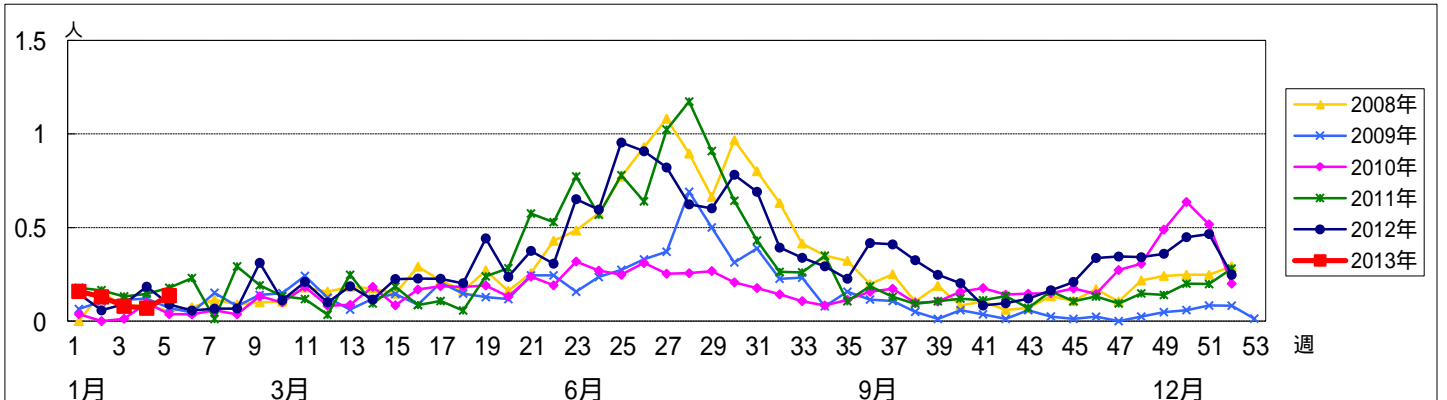


週数		合計	~5ヶ月	~11ヶ月	1歳	2歳	3歳	4歳	5歳	6歳	7歳	8歳	9歳	10~14歳	15~19歳	20歳以上
第1週	罹患数	11			5			2		1						3
	定点当り	0.17			0.08			0.03		0.02						0.05
第2週	罹患数	16		1	7	3	3		1							1
	定点当り	0.19		0.01	0.08	0.03	0.03		0.01							0.01
第3週	罹患数	7			1			1	3	1				1		
	定点当り	0.08			0.01			0.01	0.03	0.01				0.01		
第4週	罹患数	6		1	1	2						1	1			
	定点当り	0.07		0.01	0.01	0.02						0.01	0.01			
第5週	罹患数	12			5	2	2						1			2
	定点当り	0.14			0.06	0.02	0.02						0.01			0.02

【年齢層別5週分集計】



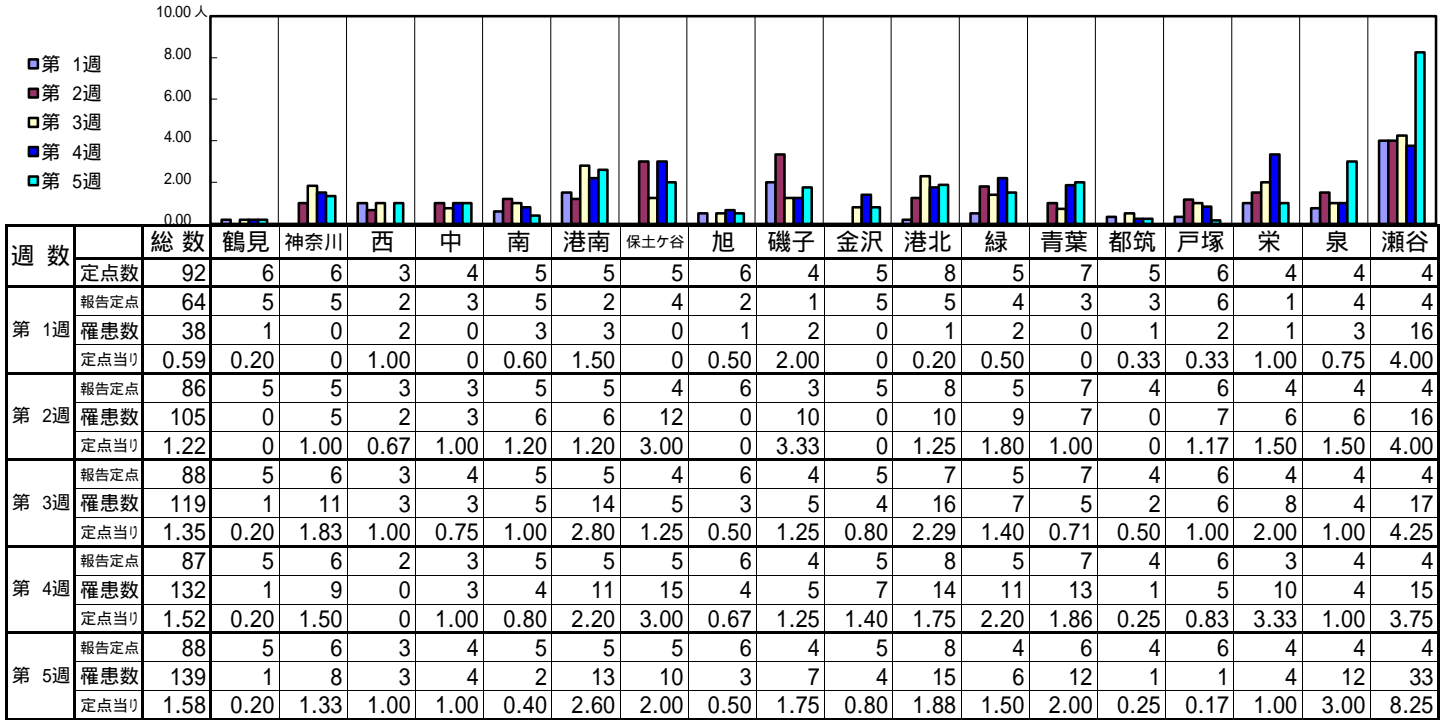
【定点当りの患者数】



<< A群溶血性レンサ球菌咽頭炎 >>

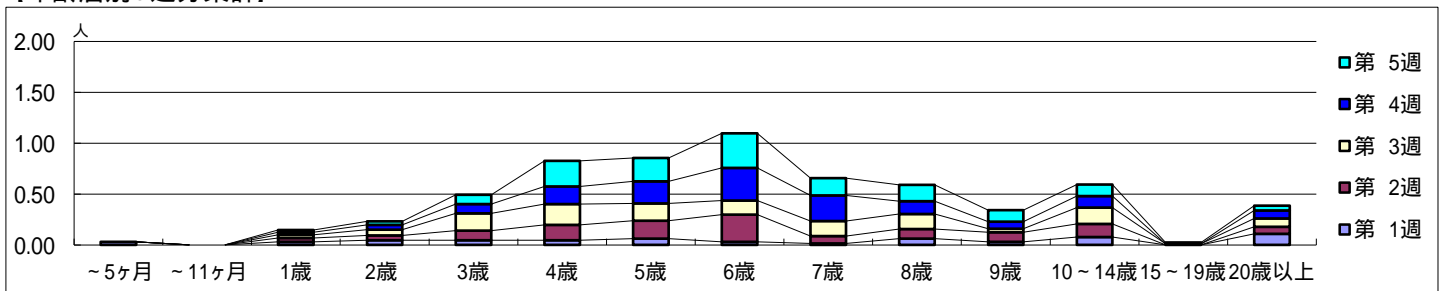
平成 24年12月31日 ~ 平成 25年 2月 3日
[平成 25年 第1週 ~ 第5週]

【区別・週別報告定点当たり】

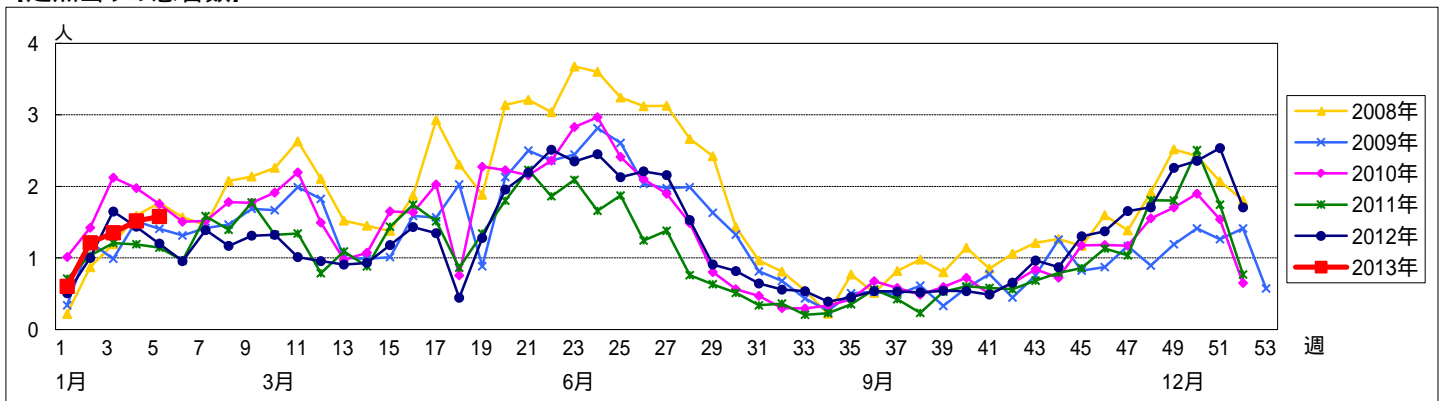


週数		合計	~5ヶ月	~11ヶ月	1歳	2歳	3歳	4歳	5歳	6歳	7歳	8歳	9歳	10~14歳	15~19歳	20歳以上
第1週	罹患数	38	2		2	3	3	3	4	2	1	4	2	5		7
	定点当たり	0.59	0.03		0.03	0.05	0.05	0.05	0.06	0.03	0.02	0.06	0.03	0.08		0.11
第2週	罹患数	105			3	4	8	13	15	23	6	8	8	11		6
	定点当たり	1.22			0.03	0.05	0.09	0.15	0.17	0.27	0.07	0.09	0.09	0.13		0.07
第3週	罹患数	119			3	5	15	18	15	12	13	13	3	14	1	7
	定点当たり	1.35			0.03	0.06	0.17	0.20	0.17	0.14	0.15	0.15	0.03	0.16	0.01	0.08
第4週	罹患数	132			2	4	8	15	19	28	22	11	6	10		7
	定点当たり	1.52			0.02	0.05	0.09	0.17	0.22	0.32	0.25	0.13	0.07	0.11		0.08
第5週	罹患数	139			2	3	8	22	20	30	15	14	10	10	1	4
	定点当たり	1.58			0.02	0.03	0.09	0.25	0.23	0.34	0.17	0.16	0.11	0.11	0.01	0.05

【年齢層別5週分集計】



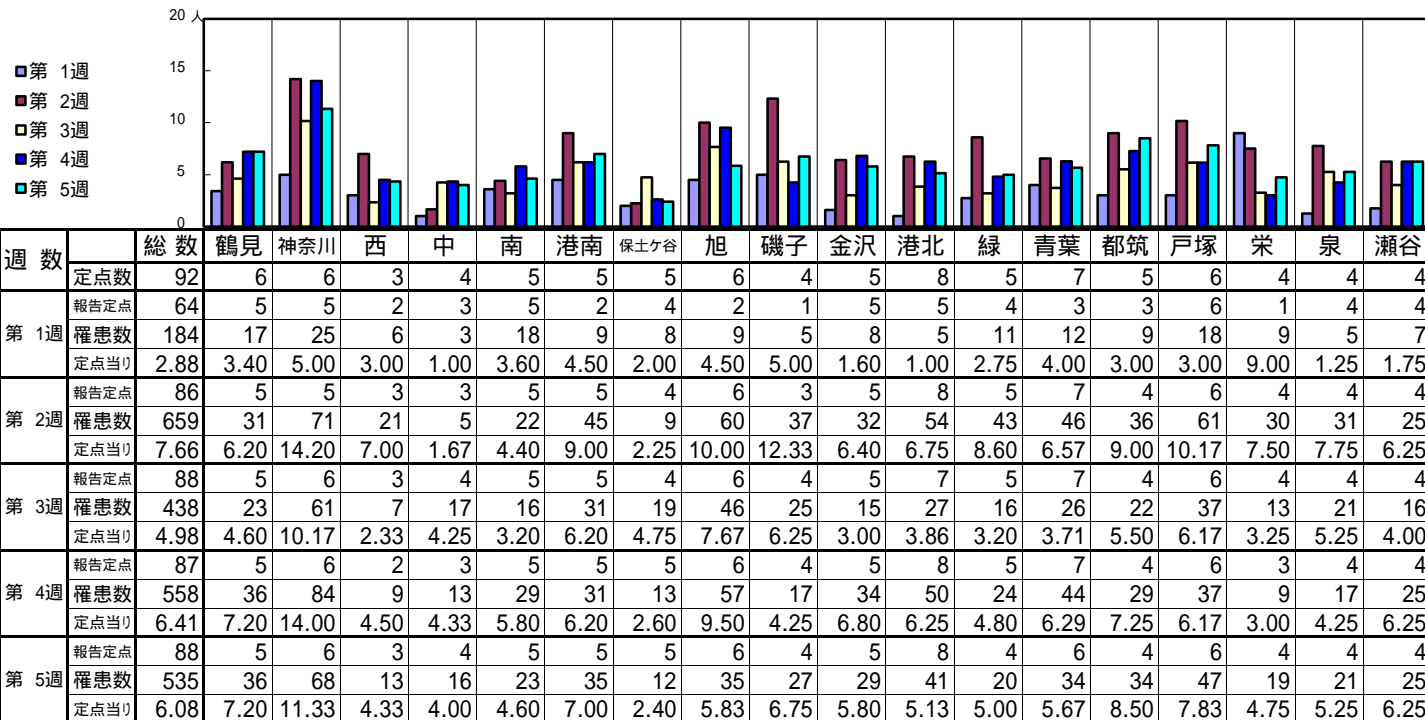
【定点当りの患者数】



<< 感染性胃腸炎 >>

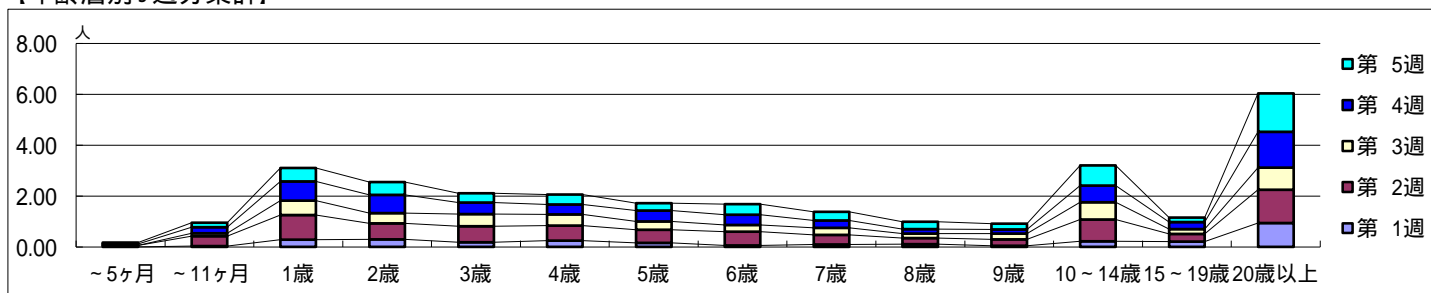
平成 24年12月31日 ~ 平成 25年 2月 3日
[平成 25年 第1週 ~ 第5週]

[区別・週別報告定点当たり]

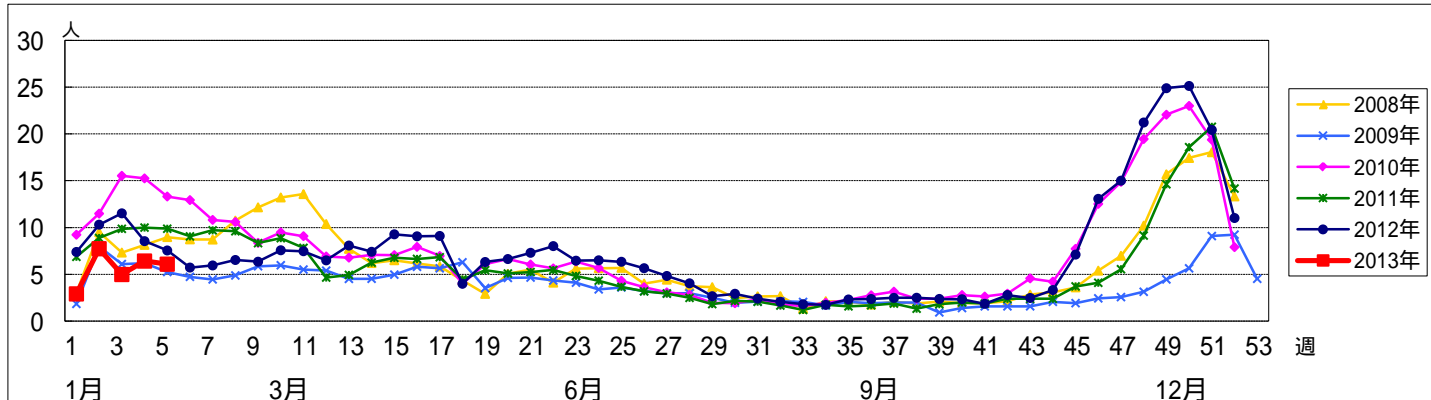


週数		合計	~5ヶ月	~11ヶ月	年齢											
					1歳	2歳	3歳	4歳	5歳	6歳	7歳	8歳	9歳	10~14歳	15~19歳	20歳以上
第1週	罹患数	184		2	18	19	12	16	10	4	6	7	3	14	13	60
	定点当たり	2.88		0.03	0.28	0.30	0.19	0.25	0.16	0.06	0.09	0.11	0.05	0.22	0.20	0.94
第2週	罹患数	659	5	34	84	54	54	50	45	46	33	20	21	74	26	113
	定点当たり	7.66	0.06	0.40	0.98	0.63	0.63	0.58	0.52	0.53	0.38	0.23	0.24	0.86	0.30	1.31
第3週	罹患数	438		9	49	36	42	39	28	23	24	16	20	59	17	76
	定点当たり	4.98		0.10	0.56	0.41	0.48	0.44	0.32	0.26	0.27	0.18	0.23	0.67	0.19	0.86
第4週	罹患数	558	5	21	66	62	39	34	37	35	25	15	15	57	24	123
	定点当たり	6.41	0.06	0.24	0.76	0.71	0.45	0.39	0.43	0.40	0.29	0.17	0.17	0.66	0.28	1.41
第5週	罹患数	535	5	16	47	44	32	34	26	37	30	26	20	70	16	132
	定点当たり	6.08	0.06	0.18	0.53	0.50	0.36	0.39	0.30	0.42	0.34	0.30	0.23	0.80	0.18	1.50

[年齢層別5週分集計]



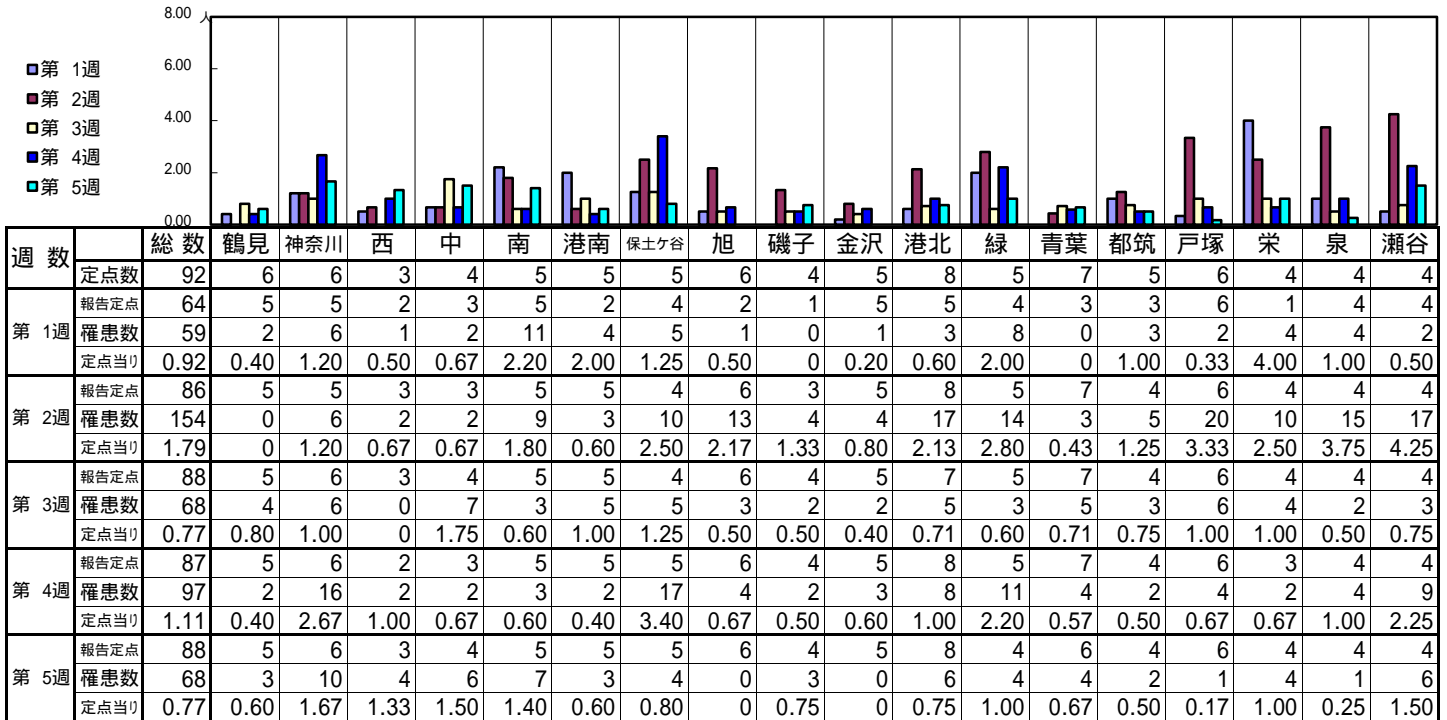
[定点当りの患者数]



<< 水痘 >>

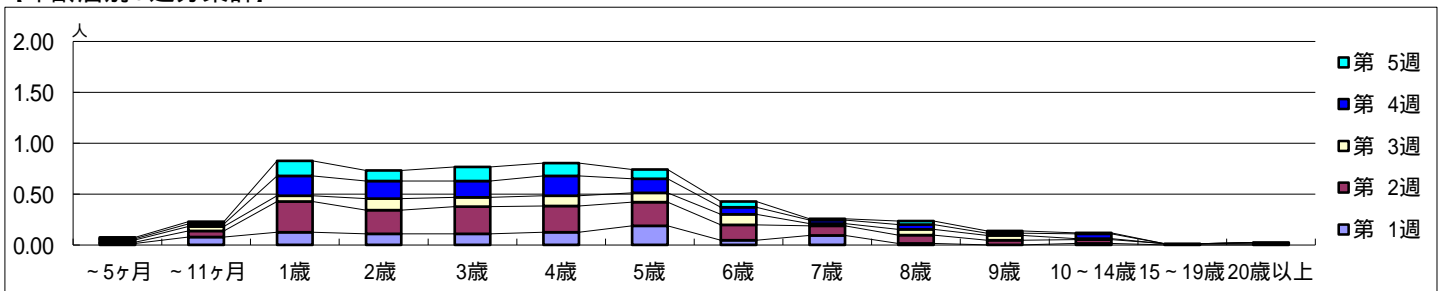
平成 24年12月31日 ~ 平成 25年 2月 3日
[平成 25年 第1週 ~ 第5週]

【区別・週別報告定点当たり】

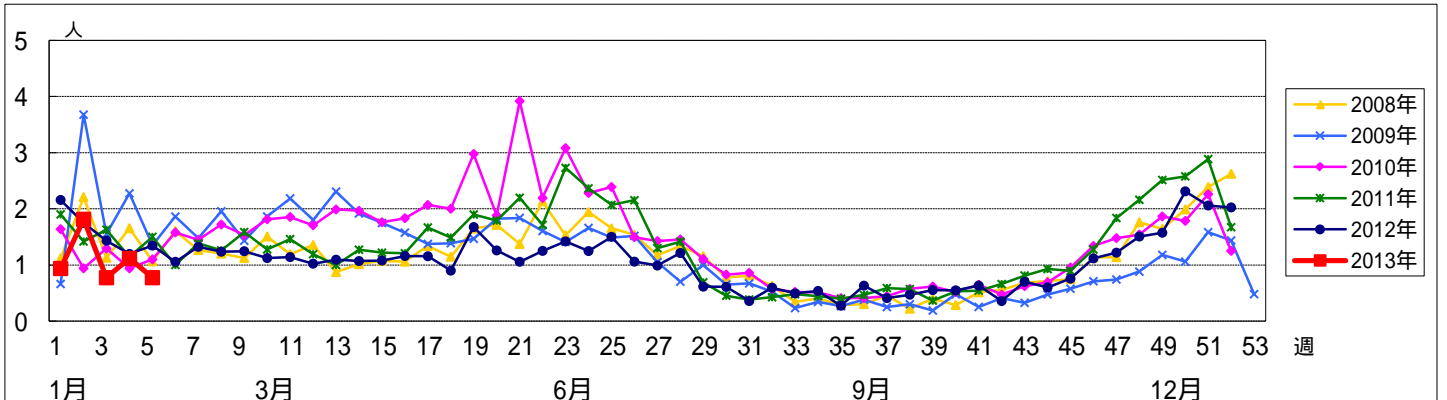


週数	合計	~5ヶ月	~11ヶ月	1歳	2歳	3歳	4歳	5歳	6歳	7歳	8歳	9歳	10~14歳	15~19歳	20歳以上
第1週	59	1	5	8	7	7	8	12	3	6	1		1		
第2週	154	1	5	26	20	23	22	20	13	8	7	4	3	1	1
第3週	68	2	4	5	10	8	9	8	9	2	5	4	1		1
第4週	97	1	2	17	15	14	17	12	6	3	4	2	4		
第5週	68	1	2	13	9	12	11	8	5	1	3	2	1		

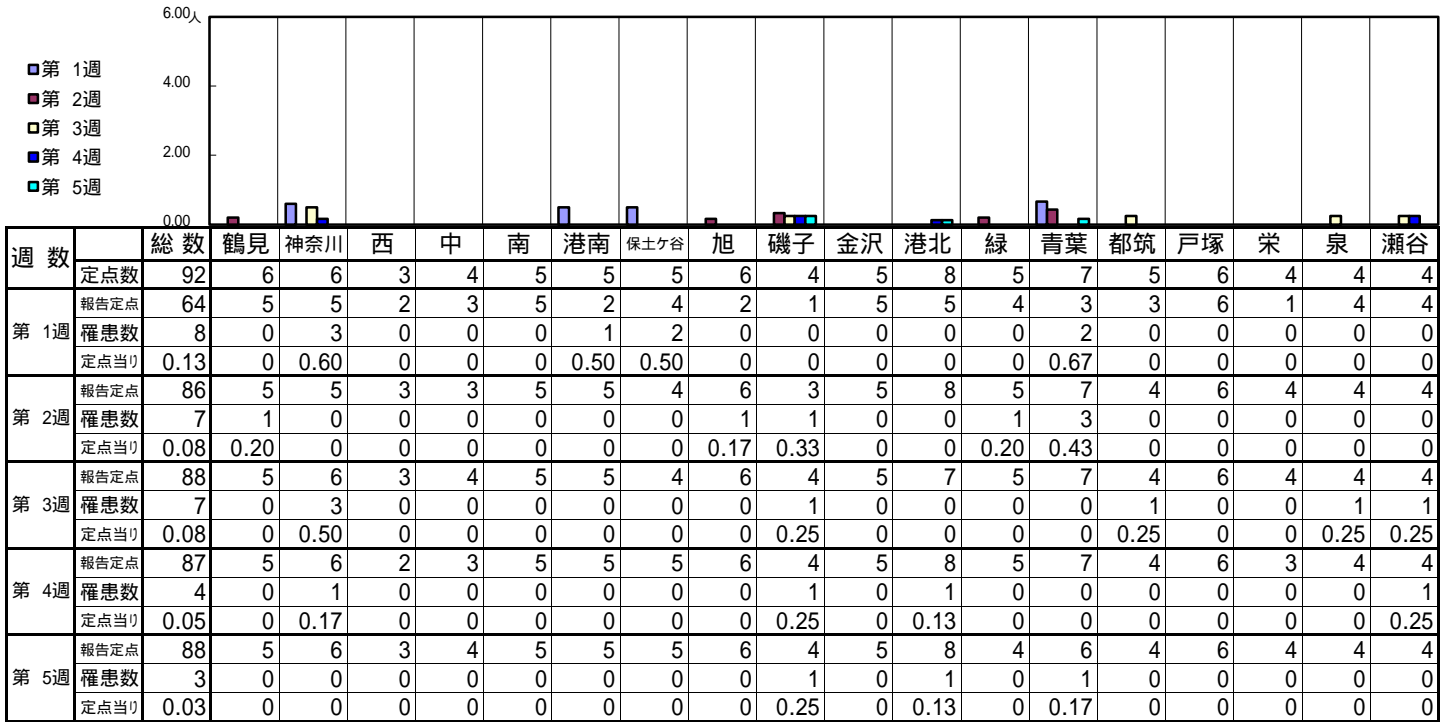
【年齢層別5週分集計】



【定点当りの患者数】

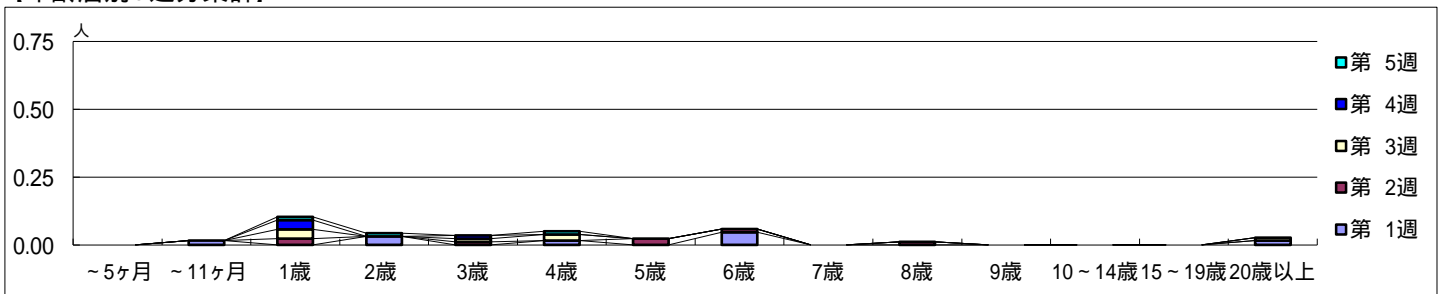


【区別・週別報告定点当たり】

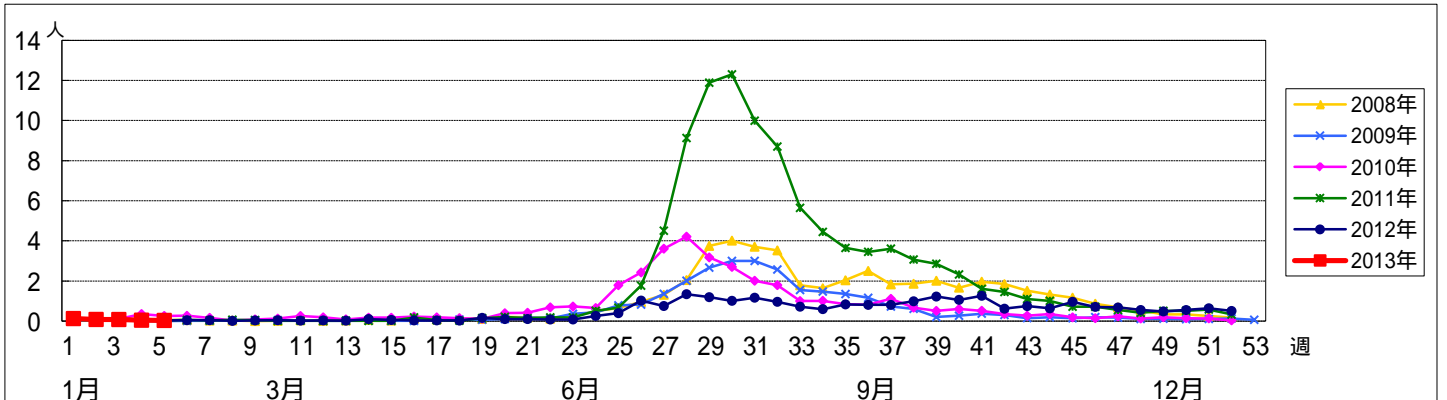


週数	合計	~5ヶ月	~11ヶ月	1歳	2歳	3歳	4歳	5歳	6歳	7歳	8歳	9歳	10~14歳	15~19歳	20歳以上
第1週	8		1		2		1		3						1
第2週	7			2		1		2	1		1				
第3週	7			3		1	2								1
第4週	4			3		1									
第5週	3			1	1		1								

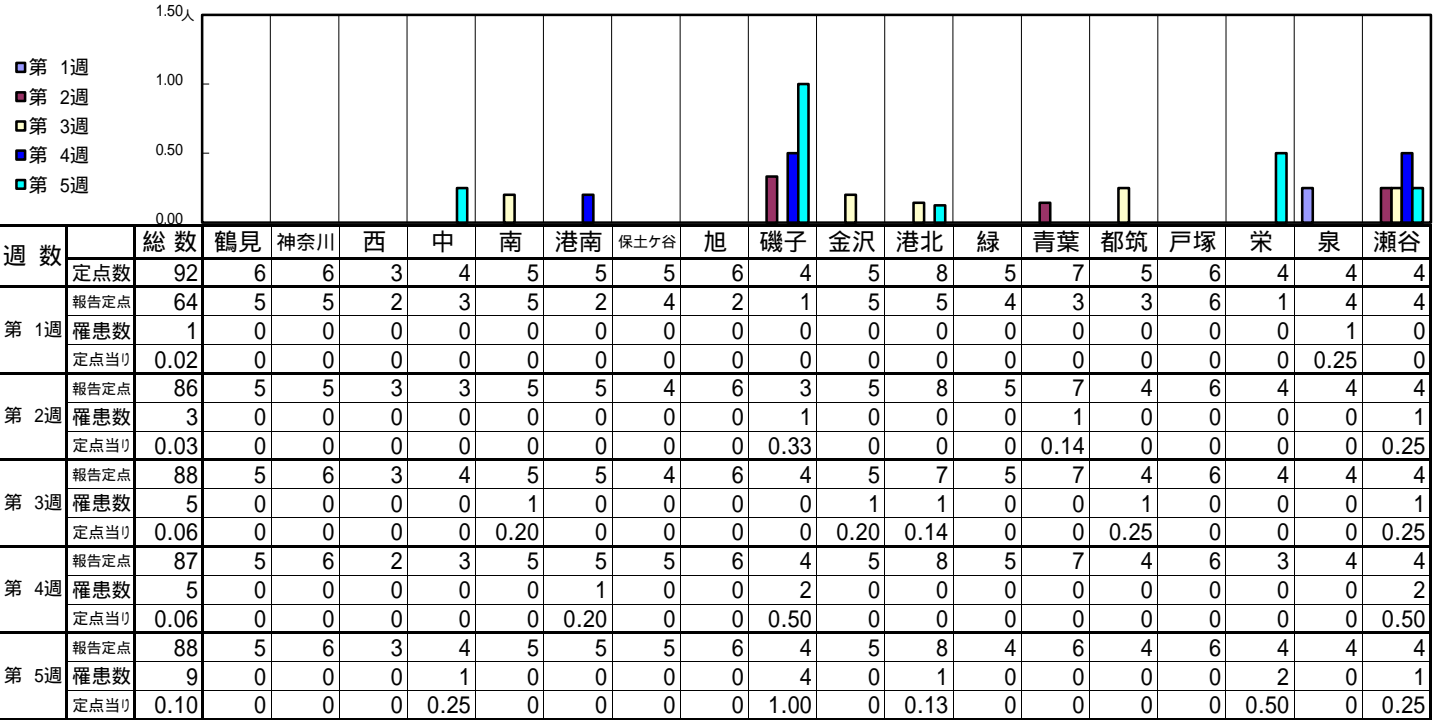
【年齢層別5週分集計】



【定点当りの患者数】

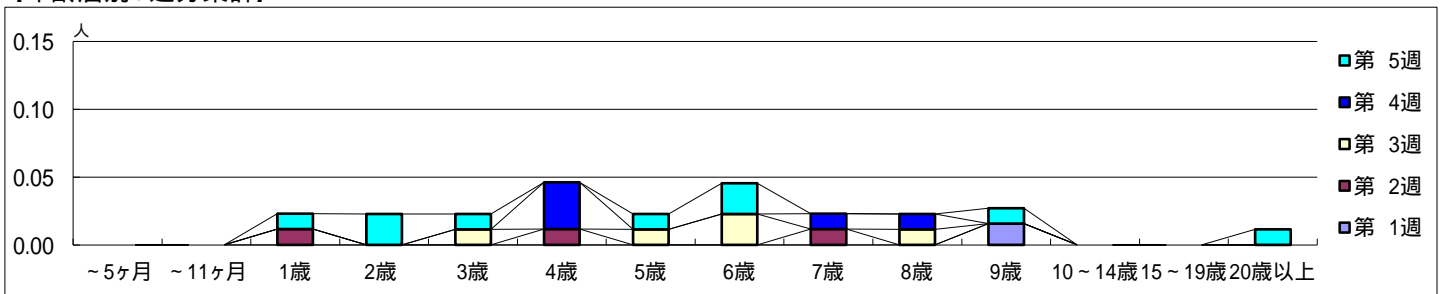


【区別・週別報告定点当たり】

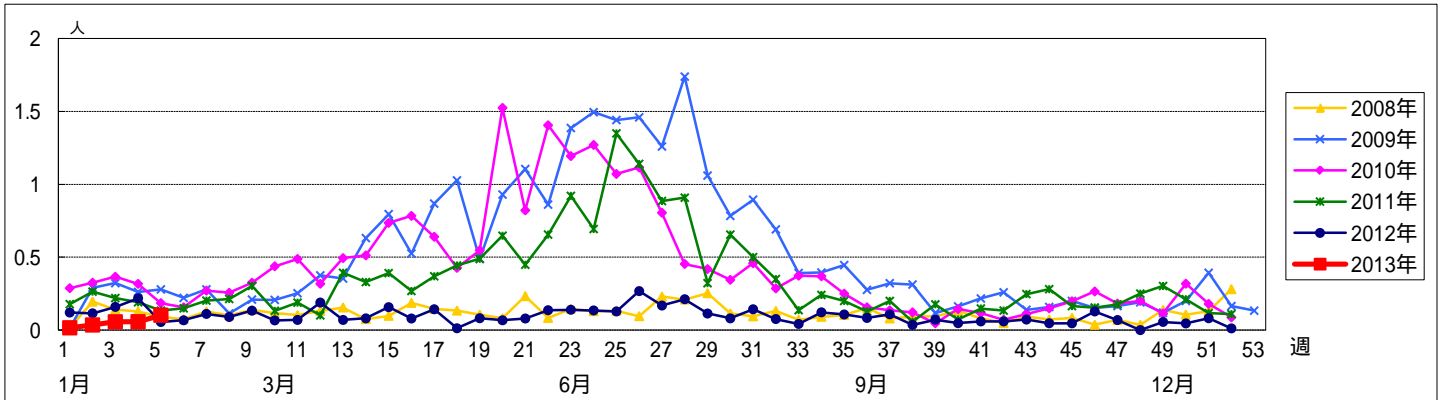


週数		合計	~5ヶ月	~11ヶ月	年齢層													
					1歳	2歳	3歳	4歳	5歳	6歳	7歳	8歳	9歳	10~14歳	15~19歳	20歳以上		
第1週	罹患数	1													1			
	定点当たり	0.02													0.02			
第2週	罹患数	3			1		1				1							
	定点当たり	0.03			0.01		0.01				0.01							
第3週	罹患数	5				1		1	2		1							
	定点当たり	0.06				0.01		0.01	0.02		0.01							
第4週	罹患数	5					3				1	1						
	定点当たり	0.06					0.03				0.01	0.01						
第5週	罹患数	9			1	2	1		1	2				1				1
	定点当たり	0.10			0.01	0.02	0.01		0.01	0.02				0.01				0.01

【年齢層別5週分集計】



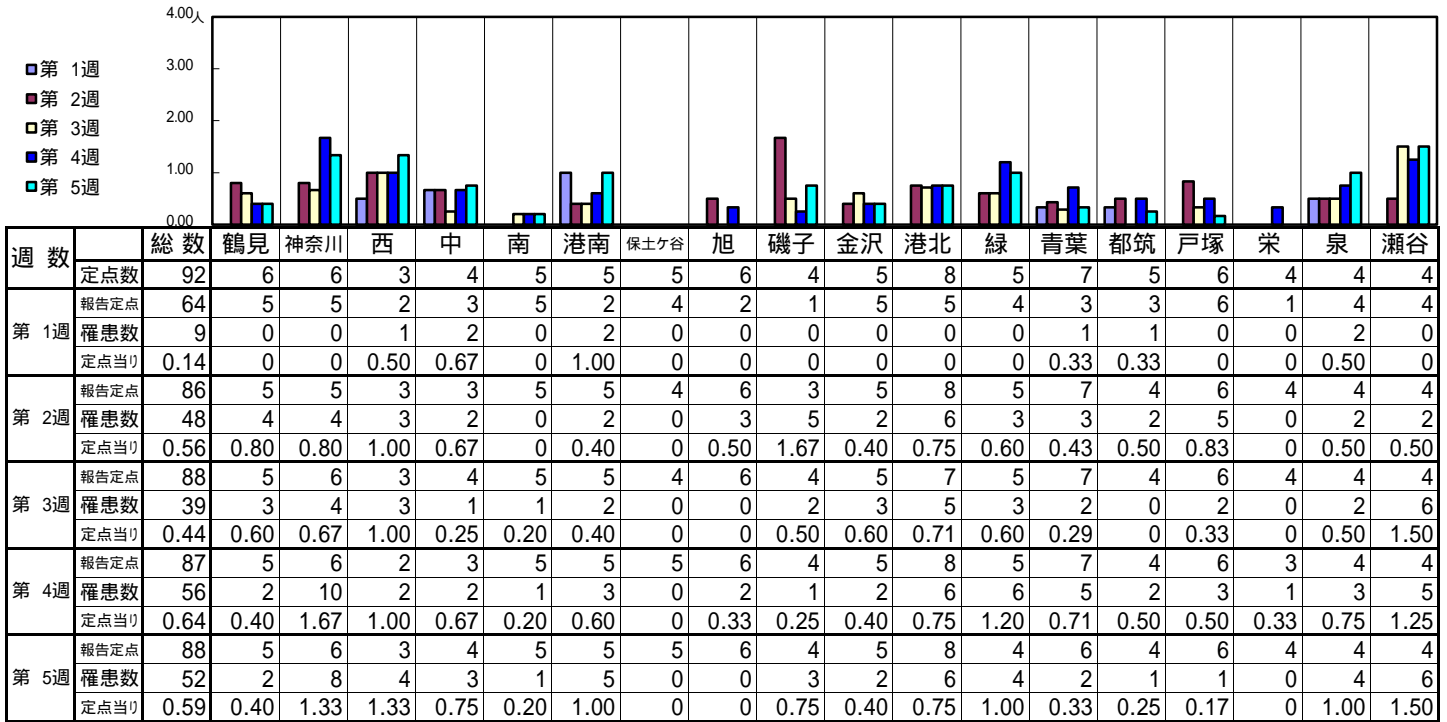
【定点当りの患者数】



<< 突発性発しん >>

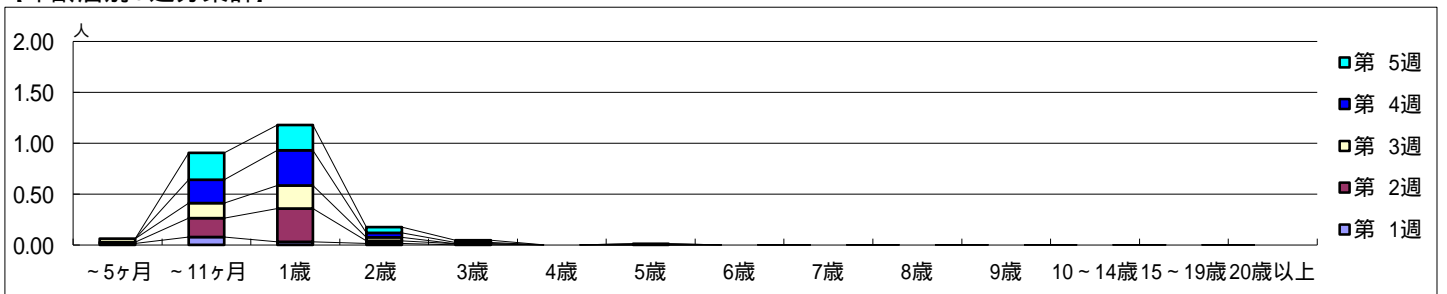
平成 24年12月31日 ~ 平成 25年 2月 3日
[平成 25年 第1週 ~ 第5週]

【区別・週別報告定点当たり】

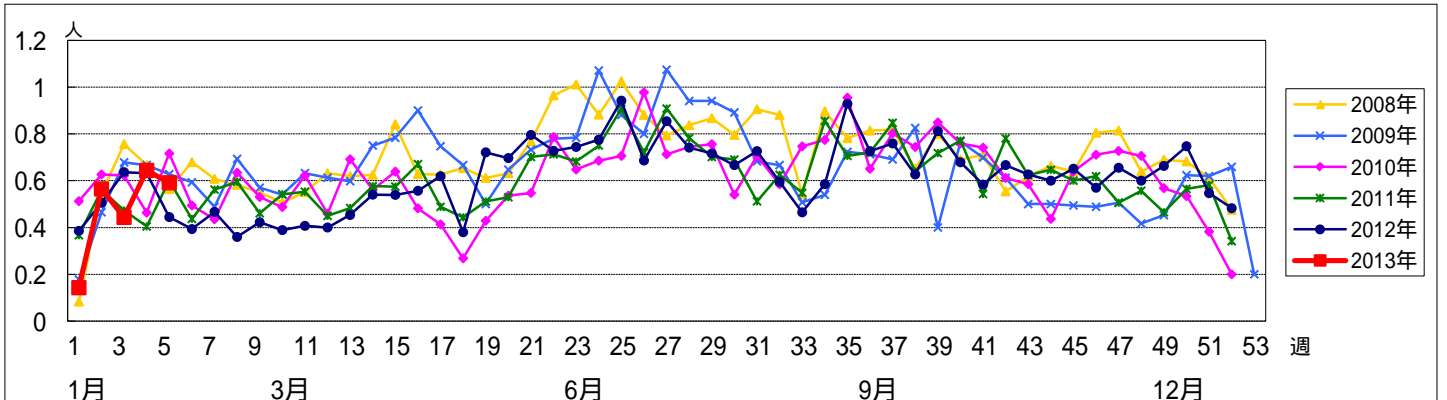


週数	合計	~5ヶ月	~11ヶ月	1歳	2歳	3歳	4歳	5歳	6歳	7歳	8歳	9歳	10~14歳	15~19歳	20歳以上
第1週	罹患数	9	1	5	2	1									
第1週	定点当り	0.14	0.02	0.08	0.03	0.02									
第2週	罹患数	48	1	16	28	2	1								
第2週	定点当り	0.56	0.01	0.19	0.33	0.02	0.01								
第3週	罹患数	39	3	13	20	3									
第3週	定点当り	0.44	0.03	0.15	0.23	0.03									
第4週	罹患数	56		20	30	4	1		1						
第4週	定点当り	0.64		0.23	0.34	0.05	0.01	0.01							
第5週	罹患数	52		23	22	5	2								
第5週	定点当り	0.59		0.26	0.25	0.06	0.02								

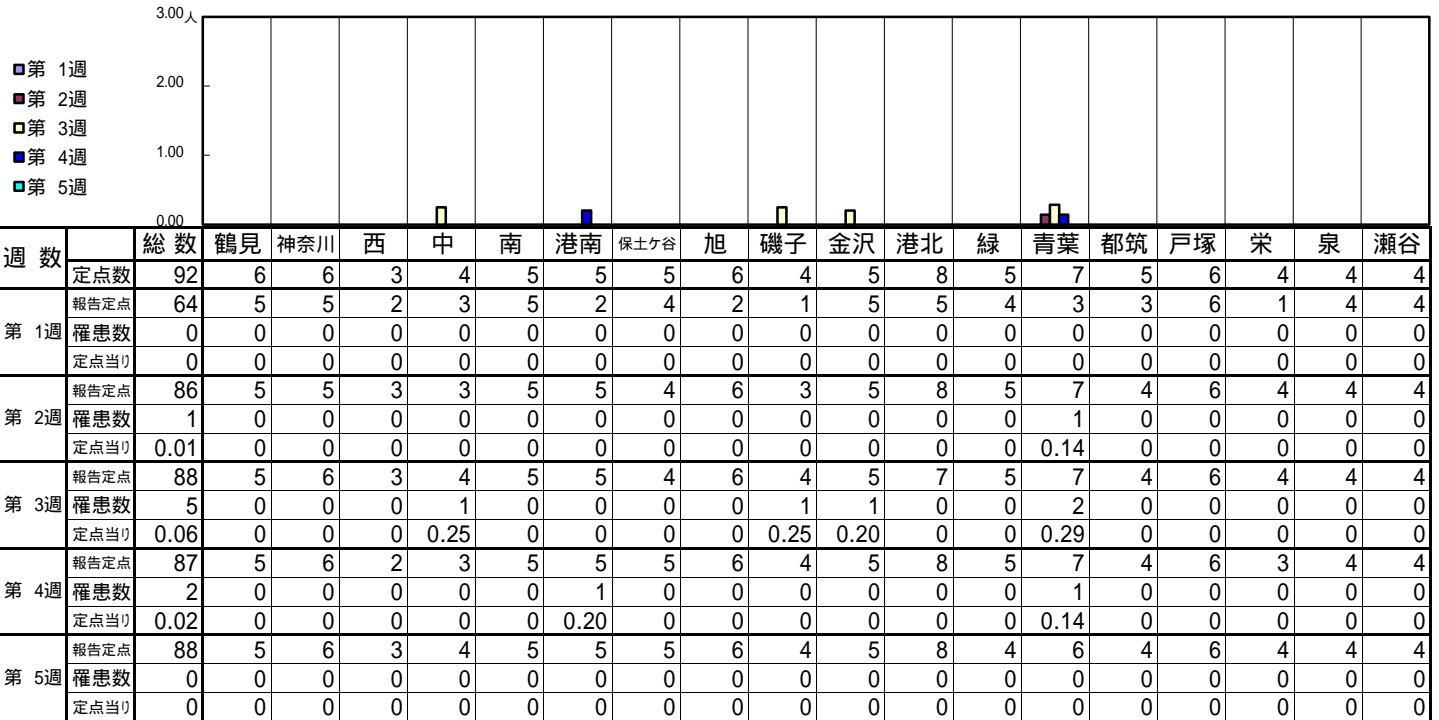
【年齢層別5週分集計】



【定点当りの患者数】

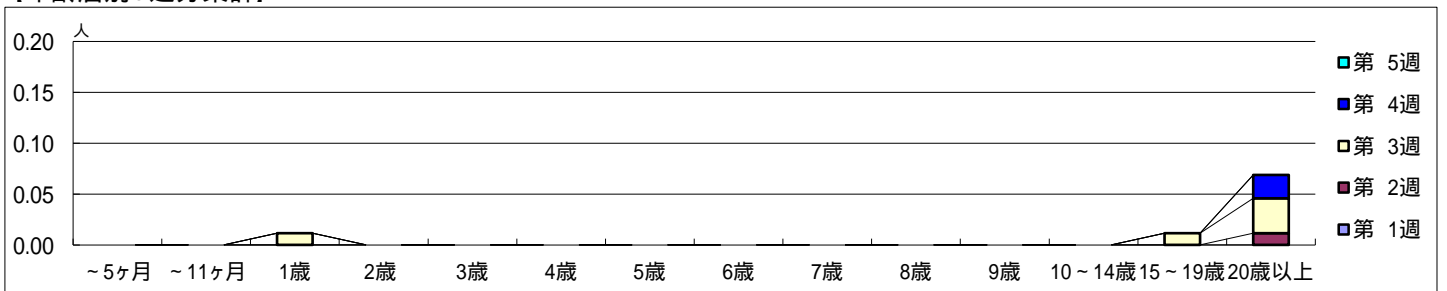


【区別・週別報告定点当たり】

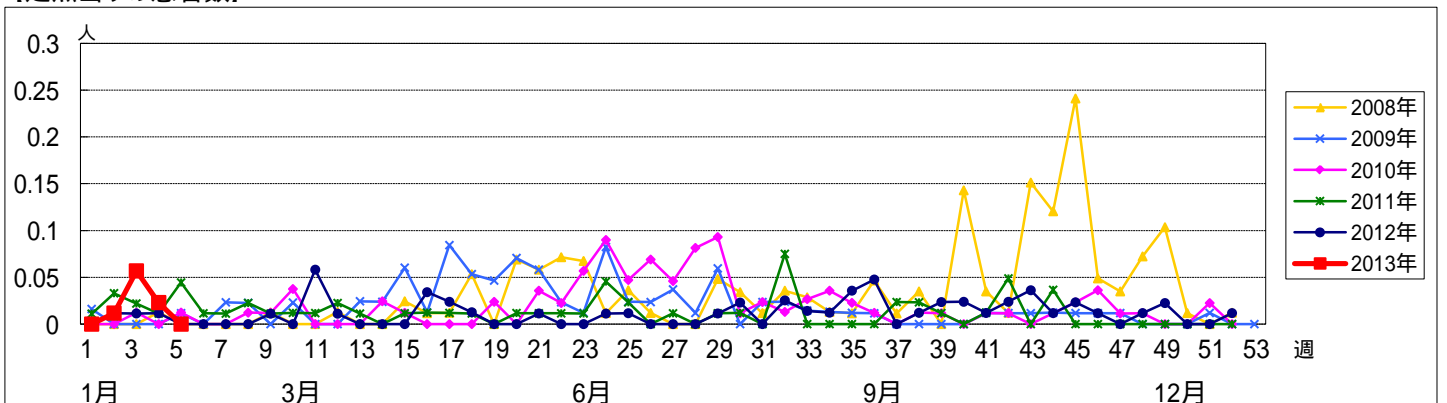


週数		合計	年齢層別													
			~5ヶ月	~11ヶ月	1歳	2歳	3歳	4歳	5歳	6歳	7歳	8歳	9歳	10~14歳	15~19歳	20歳以上
第1週	罹患数	0														
	定点当たり	0														
第2週	罹患数	1														1
	定点当たり	0.01														0.01
第3週	罹患数	5			1										1	3
	定点当たり	0.06			0.01										0.01	0.03
第4週	罹患数	2														2
	定点当たり	0.02														0.02
第5週	罹患数	0														
	定点当たり	0														

【年齢層別5週分集計】



【定点当りの患者数】

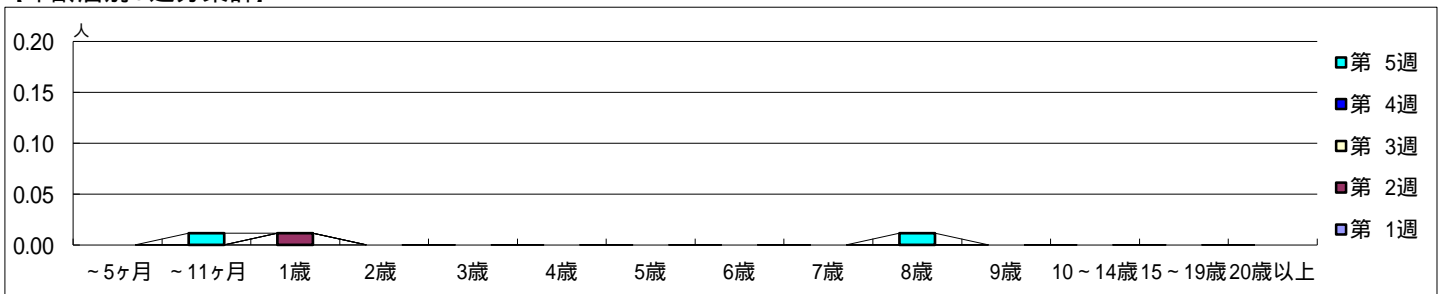


【区別・週別報告定点当たり】

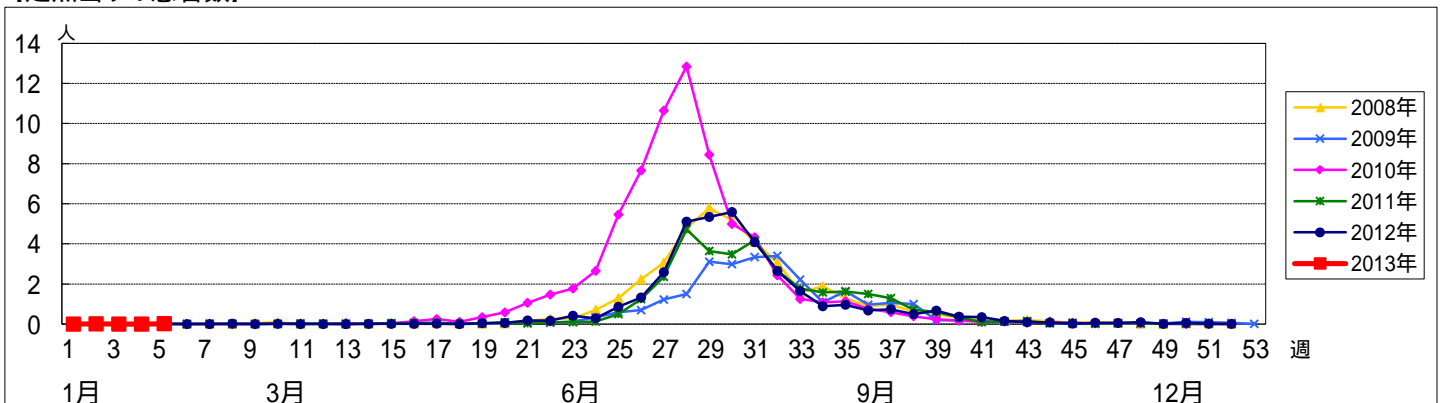
週数		総数	鶴見	神奈川	西	中	南	港南	保土ヶ谷	旭	磯子	金沢	港北	緑	青葉	都筑	戸塚	栄	泉	瀬谷
			定点数	92	6	6	3	4	5	5	5	6	4	5	8	5	7	5	6	4
第1週	報告定点	64	5	5	2	3	5	2	4	2	1	5	5	4	3	3	6	1	4	4
	罹患数	0	0	0	0	0	0	0	0	0	0	0	0	0	0	0	0	0	0	0
第2週	報告定点	86	5	5	3	3	5	5	4	6	3	5	8	5	7	4	6	4	4	4
	罹患数	1	0	0	0	0	0	0	0	0	0	0	0	0	0	0	0	0	0	1
第3週	報告定点	88	5	6	3	4	5	5	4	6	4	5	7	5	7	4	6	4	4	4
	罹患数	0	0	0	0	0	0	0	0	0	0	0	0	0	0	0	0	0	0	0
第4週	報告定点	87	5	6	2	3	5	5	5	6	4	5	8	5	7	4	6	3	4	4
	罹患数	0	0	0	0	0	0	0	0	0	0	0	0	0	0	0	0	0	0	0
第5週	報告定点	88	5	6	3	4	5	5	5	6	4	5	8	4	6	4	6	4	4	4
	罹患数	2	0	0	0	0	0	0	0	0	0	0	1	0	0	0	0	0	0	1
	定点当たり	0.02	0	0	0	0	0	0	0	0	0	0	0.13	0	0	0	0	0	0	0.25

週数		合計	~5ヶ月	~11ヶ月	1歳	2歳	3歳	4歳	5歳	6歳	7歳	8歳	9歳	10~14歳	15~19歳	20歳以上
			罹患数	0												
第1週	報告定点	64														
	罹患数	0														
第2週	報告定点	86			1											
	罹患数	1			0.01											
第3週	報告定点	88														
	罹患数	0														
第4週	報告定点	87														
	罹患数	0														
第5週	報告定点	88			1							1				
	罹患数	2		0.01								0.01				

【年齢層別5週分集計】



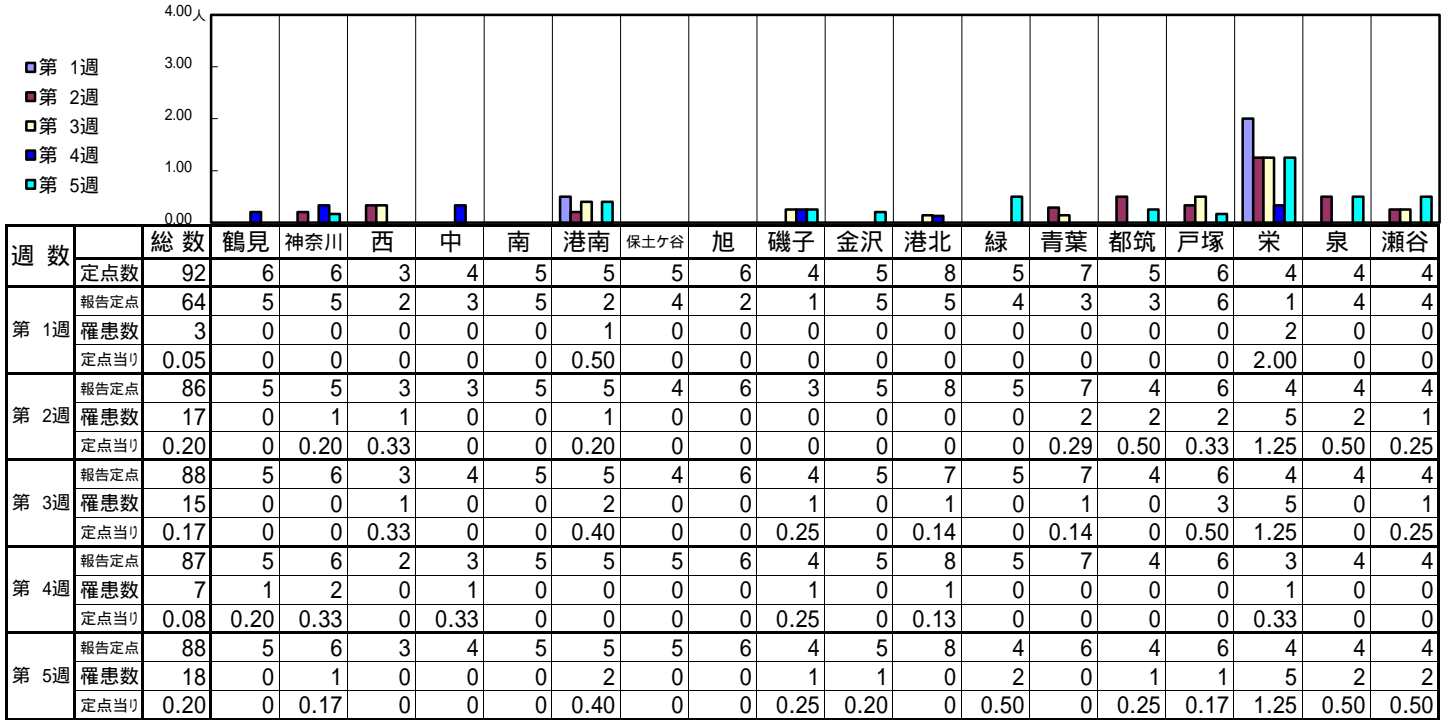
【定点当りの患者数】



<< 流行性耳下腺炎 >>

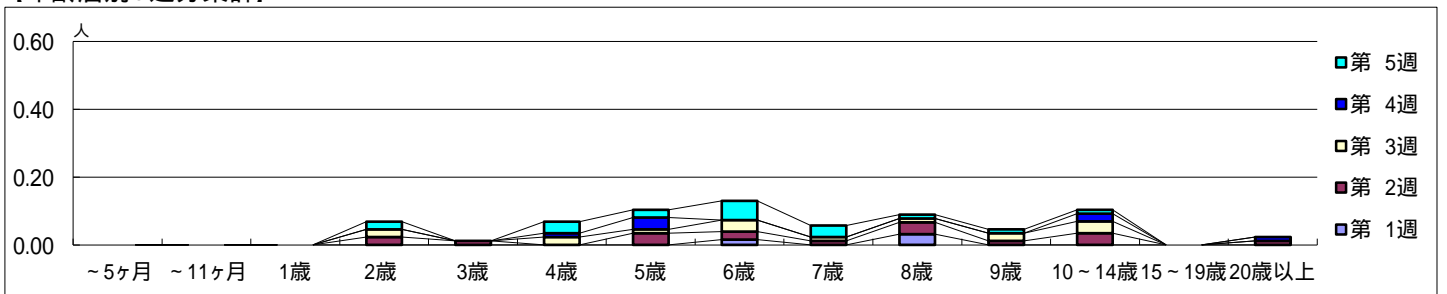
平成 24年12月31日 ~ 平成 25年 2月 3日
[平成 25年 第1週 ~ 第5週]

【区別・週別報告定点当たり】

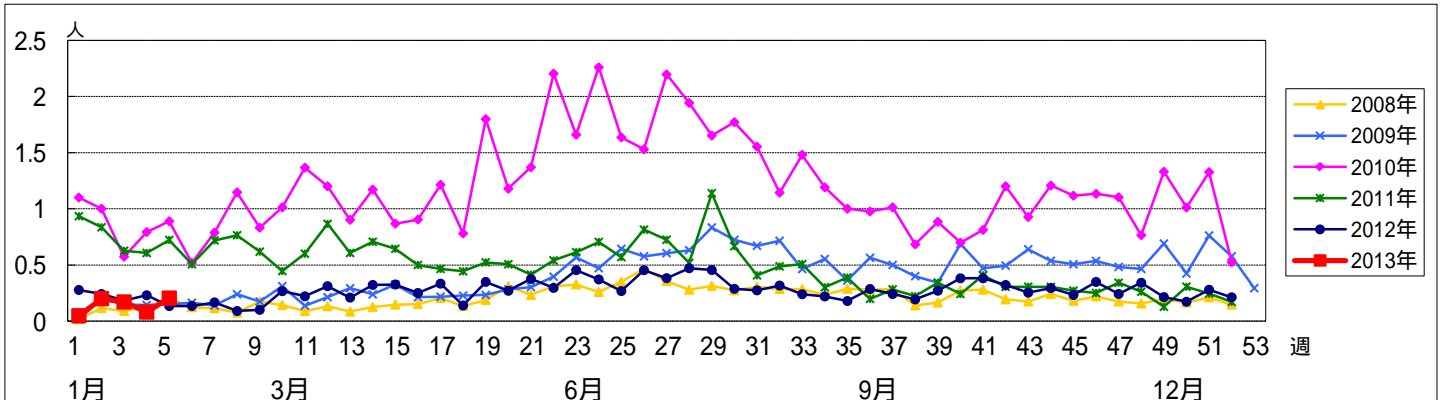


週数		合計	年齢層別													
			~5ヶ月	~11ヶ月	1歳	2歳	3歳	4歳	5歳	6歳	7歳	8歳	9歳	10~14歳	15~19歳	20歳以上
第1週	罹患数	3							1		2					
	定点当たり	0.05							0.02		0.03					
第2週	罹患数	17				2	1		3	2	1	3	1	3		1
	定点当たり	0.20				0.02	0.01		0.03	0.02	0.01	0.03	0.01	0.03		0.01
第3週	罹患数	15				2		2	1	3	1	1	2	3		
	定点当たり	0.17				0.02		0.02	0.01	0.03	0.01	0.01	0.02	0.03		
第4週	罹患数	7						1	3					2		1
	定点当たり	0.08						0.01	0.03					0.02		0.01
第5週	罹患数	18				2		3	2	5	3	1	1	1		
	定点当たり	0.20				0.02		0.03	0.02	0.06	0.03	0.01	0.01	0.01		

【年齢層別5週分集計】



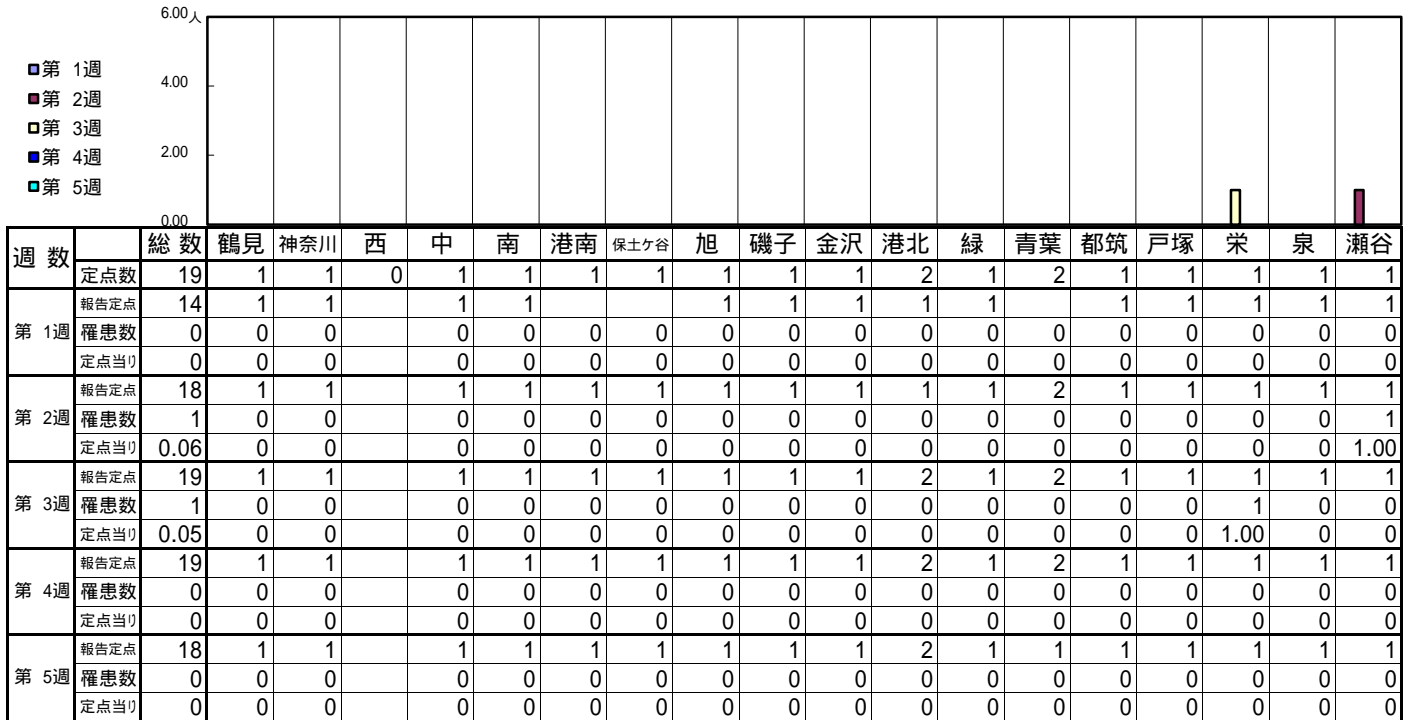
【定点当りの患者数】



<< 急性出血性結膜炎 >>

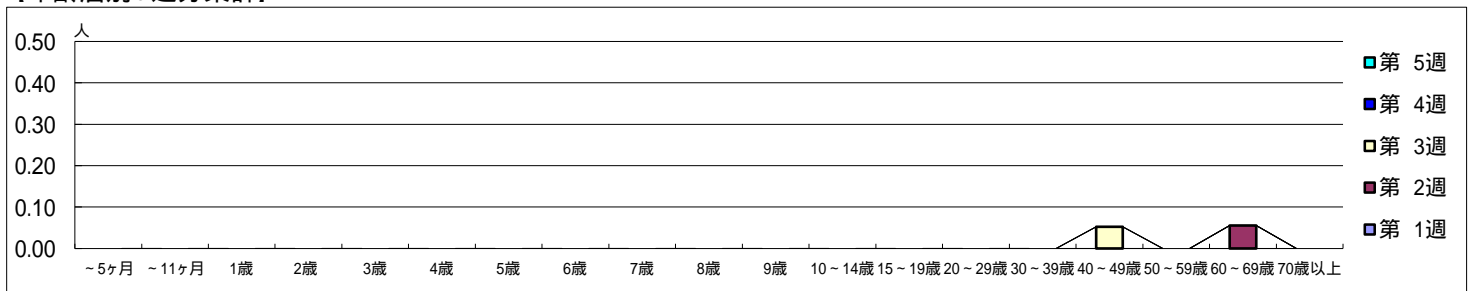
平成 24年12月31日 ~ 平成 25年 2月 3日
[平成 25年 第1週 ~ 第5週]

【区別・週別報告定点当り】

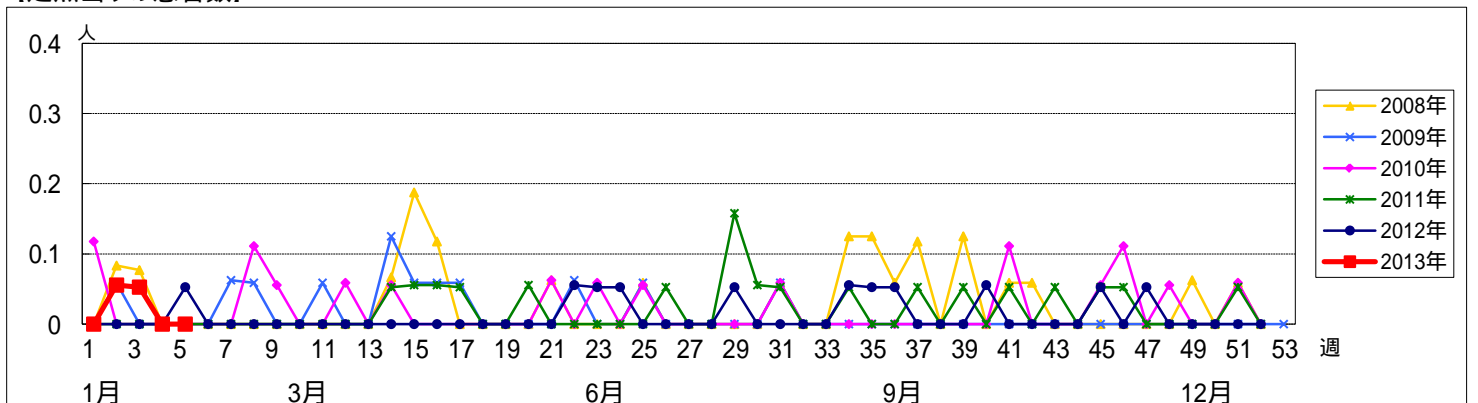


週数		合計	~5ヶ月	~11ヶ月	1歳	2歳	3歳	4歳	5歳	6歳	7歳	8歳	9歳	10~14歳	15~19歳	20~29歳	30~39歳	40~49歳	50~59歳	60~69歳	70歳以上
第1週	罹患数	0																			
	定点当り	0																			
第2週	罹患数	1																			1
	定点当り	0.06																			0.06
第3週	罹患数	1																	1		
	定点当り	0.05																	0.05		
第4週	罹患数	0																			
	定点当り	0																			
第5週	罹患数	0																			
	定点当り	0																			

【年齢層別5週分集計】



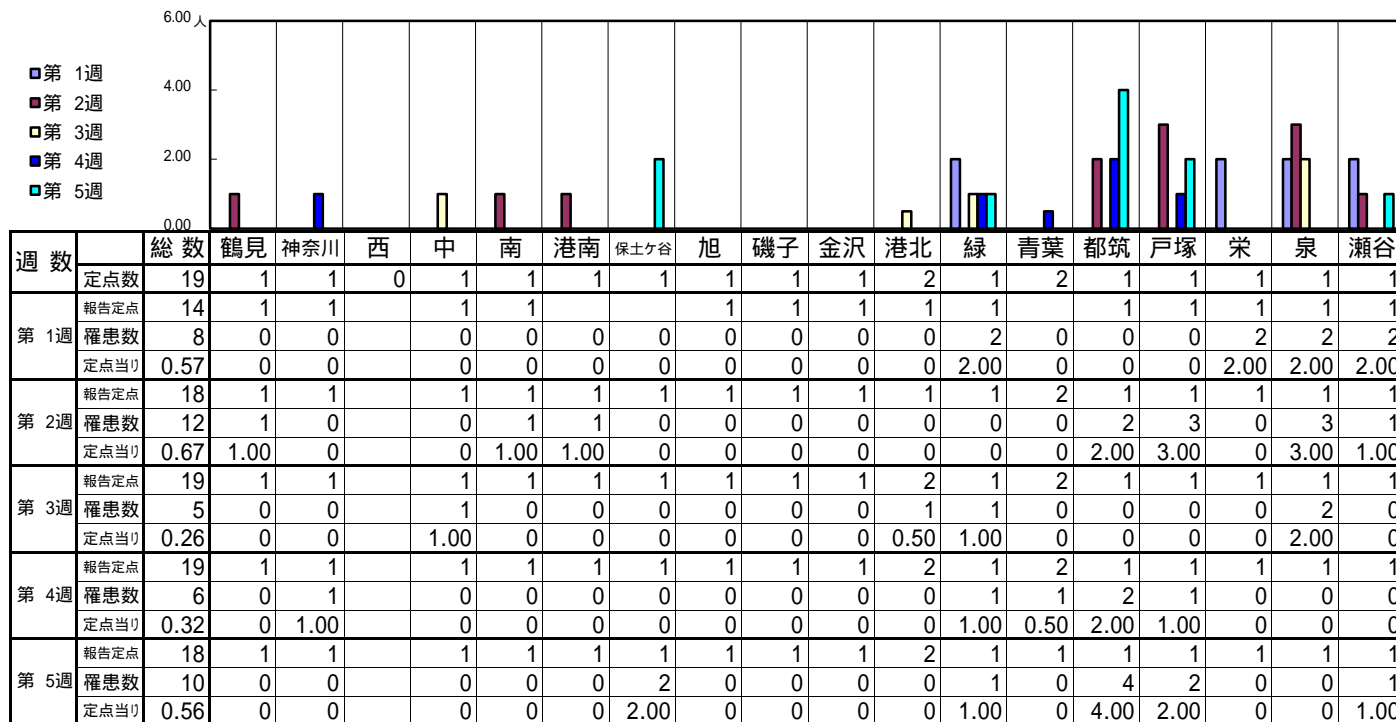
【定点当りの患者数】



<< 流行性角結膜炎 >>

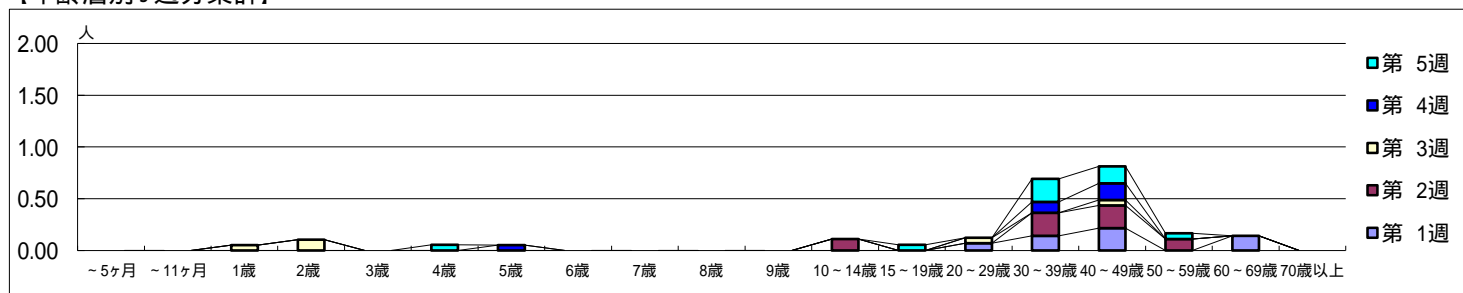
平成 24年12月31日 ~ 平成 25年 2月 3日
[平成 25年 第1週 ~ 第5週]

[区別・週別報告定点当り]



週数	合計	~5ヶ月	~11ヶ月	1歳	2歳	3歳	4歳	5歳	6歳	7歳	8歳	9歳	10~14歳	15~19歳	20~29歳	30~39歳	40~49歳	50~59歳	60~69歳	70歳以上
第1週	8														1	2	3		2	
第2週	12												2			4	4	2		
第3週	5			1	2										1		1			
第4週	6							1								2	3			
第5週	10						1							1		4	3	1		

[年齢層別5週分集計]



[定点当りの患者数]

