

疾病別 警報・注意報 発生状況

平成25年第 3週

	インフルエンザ	RSウイルス感染症	咽頭結膜熱	A群溶血性レンサ球菌咽頭炎	感染性胃腸炎	水痘	手足口病	伝染性紅斑	突発性発しん	百日咳	ヘルパンギーナ	流行性耳下腺炎	急性出血性結膜炎	流行性角結膜炎
警報レベル	30		3	8	20	7	5	2		1	6	6	1	8
終息基準値	10		1	4	12	4	2	1		0.1	2	2	0.1	4
注意報レベル	10					4						3		
横浜市	22.42	0.22	0.08	1.34	5.01	0.79	0.08	0.06	0.44	0.06	-	0.17	0.06	0.31
鶴見	17.38	-	-	0.20	4.60	0.80	-	-	0.60	-	-	-
神奈川	26.44	0.20	-	2.00	12.00	1.20	0.60	-	0.60	-	-	-	-	-
西	14.40	0.33	-	1.00	2.33	-	-	-	1.00	-	-	0.33		
中	10.00	-	-	0.75	4.25	1.75	-	-	0.25	0.25	-	-	-	1.00
南	25.00	-	-	1.00	3.20	0.60	-	0.20	0.20	-	-	-	-	-
港南	17.13	-	-	2.80	6.20	1.00	-	-	0.40	-	-	0.40	-	-
保土ヶ谷	26.75	0.50	-	1.25	4.75	1.25	-	-	-	-	-	-	-	-
旭	24.90	-	0.33	0.50	7.67	0.50	-	-	-	-	-	-	-	-
磯子	25.00	0.50	0.25	1.25	6.25	0.50	0.25	-	0.50	0.25	-	0.25	-	-
金沢	13.63	-	-	0.80	3.00	0.40	-	0.20	0.60	0.20	-	-	-	-
港北	23.09	0.43	0.14	2.29	3.86	0.71	-	0.14	0.71	-	-	0.14	-	0.50
緑	23.00	0.20	-	1.40	3.20	0.60	-	-	0.60	-	-	-	-	1.00
青葉	20.64	0.29	0.29	0.71	3.71	0.71	-	-	0.29	0.29	-	0.14
都筑	33.00	-	-	0.50	5.50	0.75	0.25	0.25	-	-	-	-	-	-
戸塚	21.40	0.17	0.17	1.00	6.17	1.00	-	-	0.33	-	-	0.50	-	-
栄	19.57	-	-	1.75	3.00	1.25	-	-	-	-	-	1.25	1.00	-
泉	29.29	0.25	-	1.00	5.25	0.50	0.25	-	0.50	-	-	-	-	2.00
瀬谷	32.86	1.25	-	4.25	4.00	0.75	0.25	0.25	1.50	-	-	0.25	-	-

(- : 0) (... : 報告なし)

数字は報告定点当たり患者数です

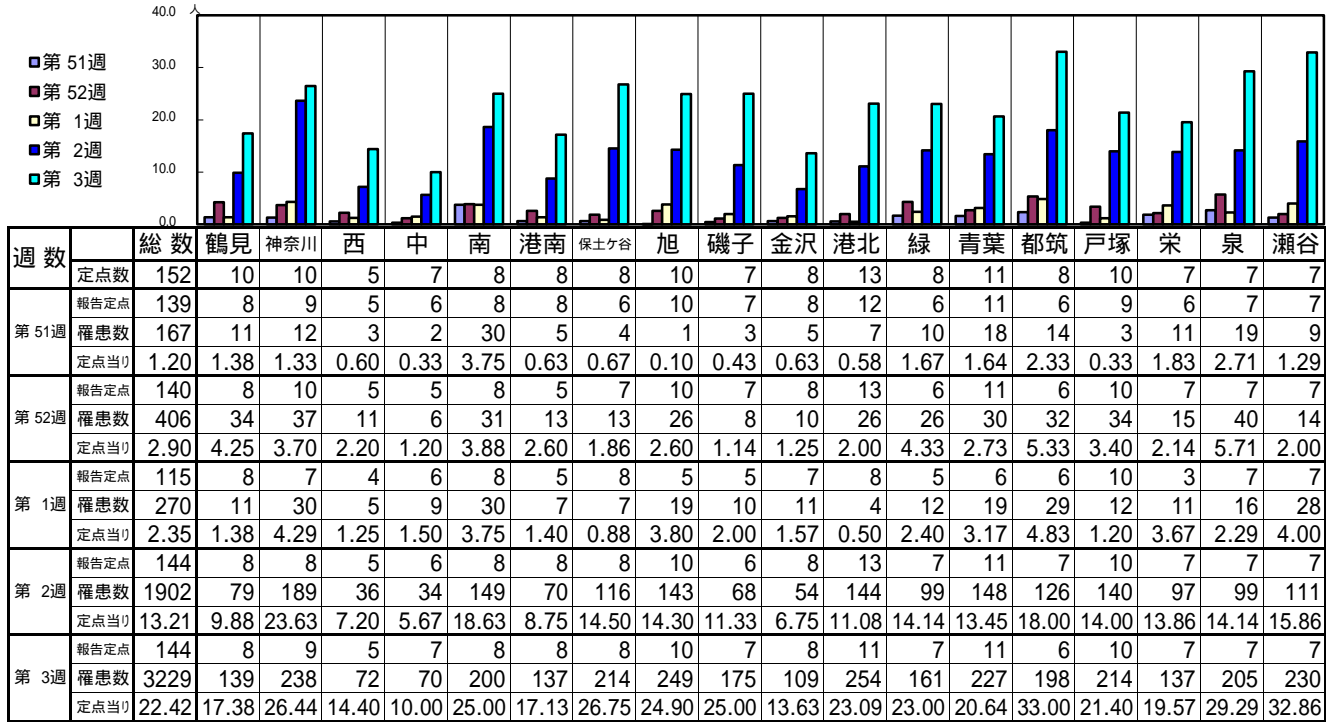
**報告定点当たりの値が警報レベル もしくは警報レベル継続中です
報告定点当たりの値が注意報レベルに達しています**

(この数字は集計時点のものです。翌週以降、変動する可能性があります)

<< インフルエンザ >>

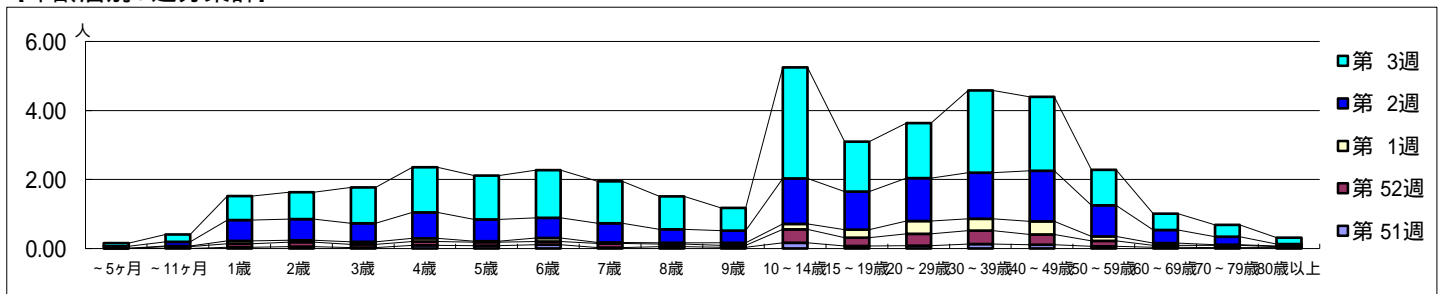
平成 24年12月17日 ~ 平成 25年 1月20日
[平成 24年 第51週 ~ 平成 25年第3週]

[区別・週別報告定点当り]

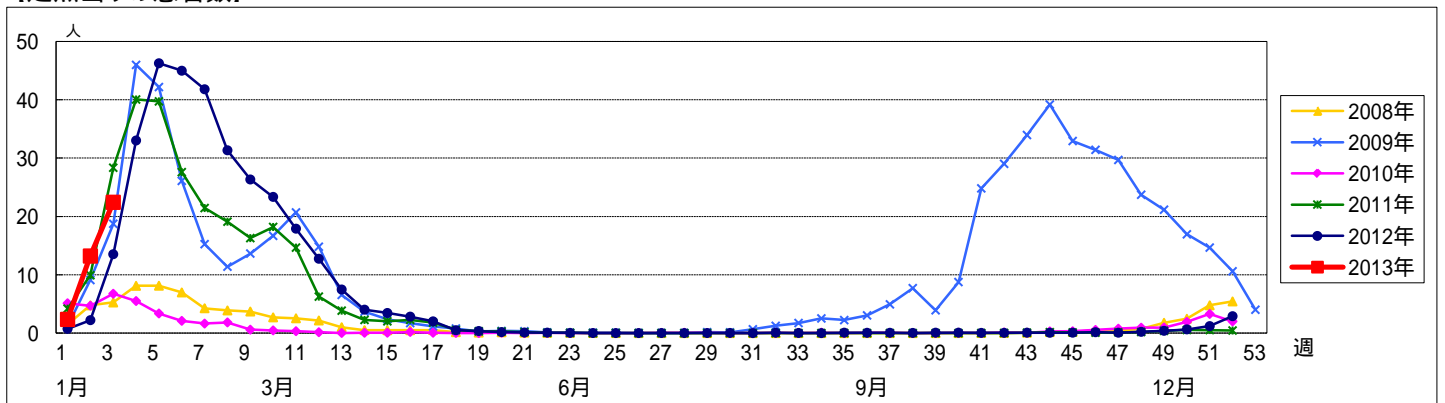


週数	合計	~5ヶ月	~11ヶ月	1歳	2歳	3歳	4歳	5歳	6歳	7歳	8歳	9歳	10~14歳	15~19歳	20~29歳	30~39歳	40~49歳	50~59歳	60~69歳	70~79歳	80歳	
第51週	罹患数	167			5	8	3	13	11	15	3	7	5	23	10	11	18	15	9	5	3	3
第51週	定点当り	1.20			0.04	0.06	0.02	0.09	0.08	0.11	0.02	0.05	0.04	0.17	0.07	0.08	0.13	0.11	0.06	0.04	0.02	0.02
第52週	罹患数	406		7	14	18	14	15	14	13	18	11	7	54	34	48	54	42	22	8	9	4
第52週	定点当り	2.90		0.05	0.10	0.13	0.10	0.11	0.10	0.09	0.13	0.08	0.05	0.39	0.24	0.34	0.39	0.30	0.16	0.06	0.06	0.03
第1週	罹患数	270	1	3	10	6	8	11	4	12	3	4	9	18	27	43	40	44	15	7	3	2
第1週	定点当り	2.35	0.01	0.03	0.09	0.05	0.07	0.10	0.03	0.10	0.03	0.03	0.08	0.16	0.23	0.37	0.35	0.38	0.13	0.06	0.03	0.02
第2週	罹患数	1902	8	17	86	88	77	108	91	84	80	56	51	190	158	179	192	211	129	55	33	9
第2週	定点当り	13.21	0.06	0.12	0.60	0.61	0.53	0.75	0.63	0.58	0.56	0.39	0.35	1.32	1.10	1.24	1.33	1.47	0.90	0.38	0.23	0.06
第3週	罹患数	3229	13	30	101	112	150	188	183	199	175	138	95	464	208	229	343	308	149	68	50	26
第3週	定点当り	22.42	0.09	0.21	0.70	0.78	1.04	1.31	1.27	1.38	1.22	0.96	0.66	3.22	1.44	1.59	2.38	2.14	1.03	0.47	0.35	0.18

[年齢層別5週分集計]



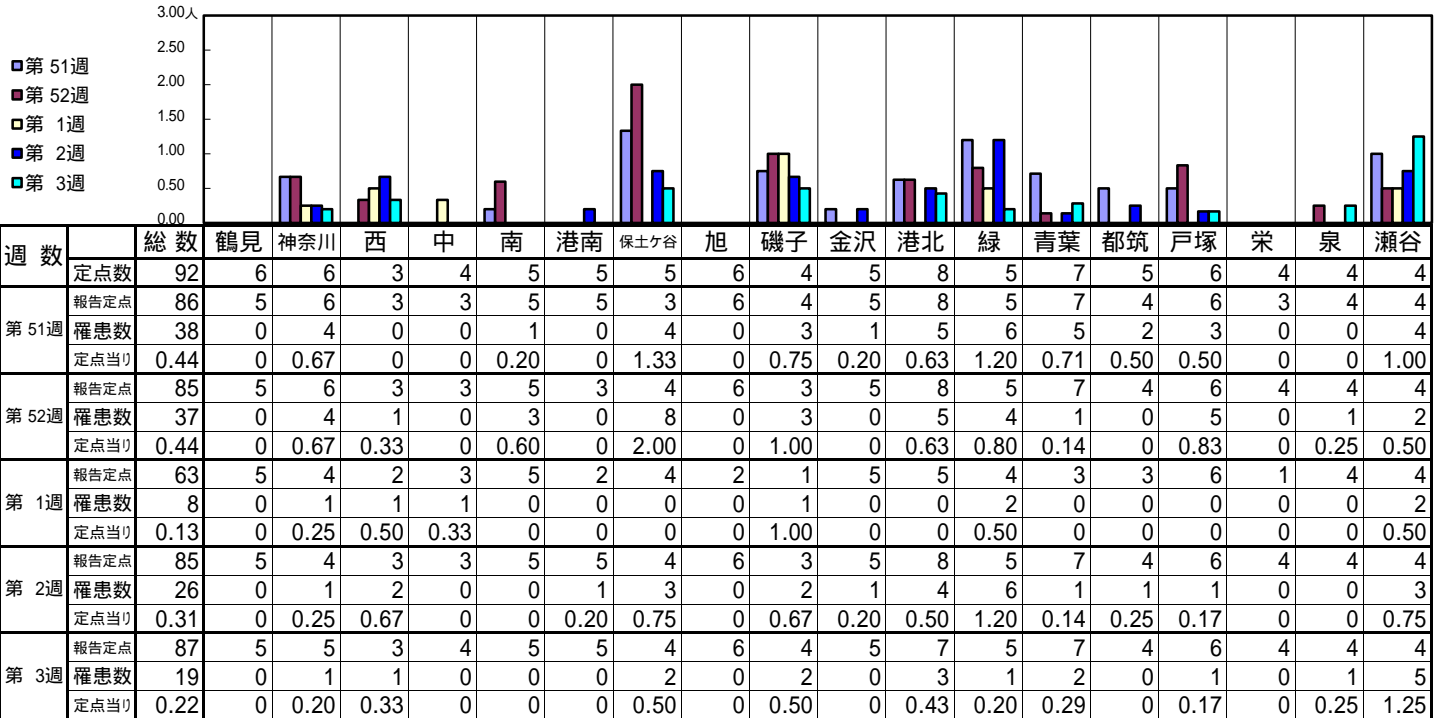
[定点当りの患者数]



<< R Sウイルス感染症 >>

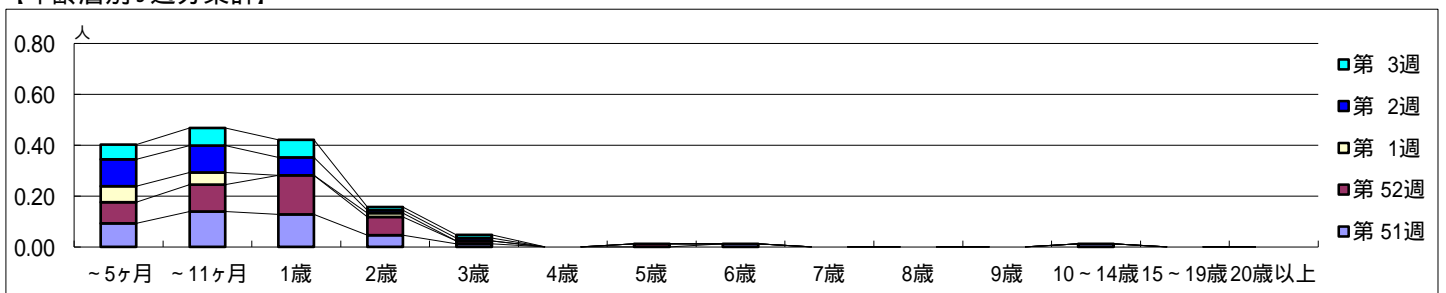
平成 24年12月17日 ~ 平成 25年 1月20日
[平成 24年 第51週 ~ 平成 25年 第3週]

【区別・週別報告定点当たり】

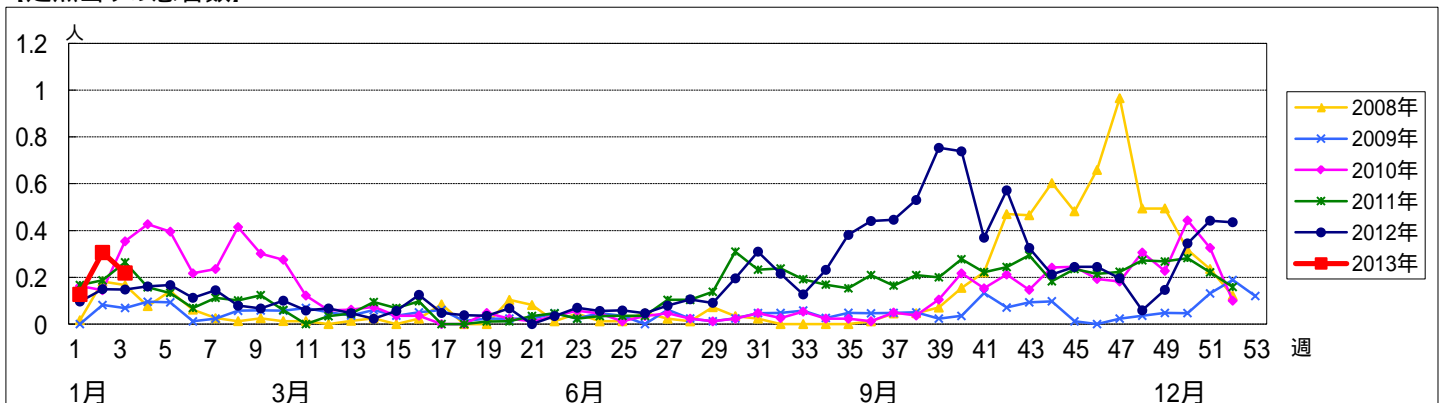


週数		合計	年齢層別														
			~5ヶ月	~11ヶ月	1歳	2歳	3歳	4歳	5歳	6歳	7歳	8歳	9歳	10~14歳	15~19歳	20歳以上	
第51週	罹患数	38	8	12	11	4	1							1			
	定点当たり	0.44	0.09	0.14	0.13	0.05	0.01				0.01				0.01		
第52週	罹患数	37	7	9	13	6	1		1								
	定点当たり	0.44	0.08	0.11	0.15	0.07	0.01		0.01								
第1週	罹患数	8	4	3		1											
	定点当たり	0.13	0.06	0.05		0.02											
第2週	罹患数	26	9	9	6	1	1										
	定点当たり	0.31	0.11	0.11	0.07	0.01	0.01										
第3週	罹患数	19	5	6	6	1	1										
	定点当たり	0.22	0.06	0.07	0.07	0.01	0.01										

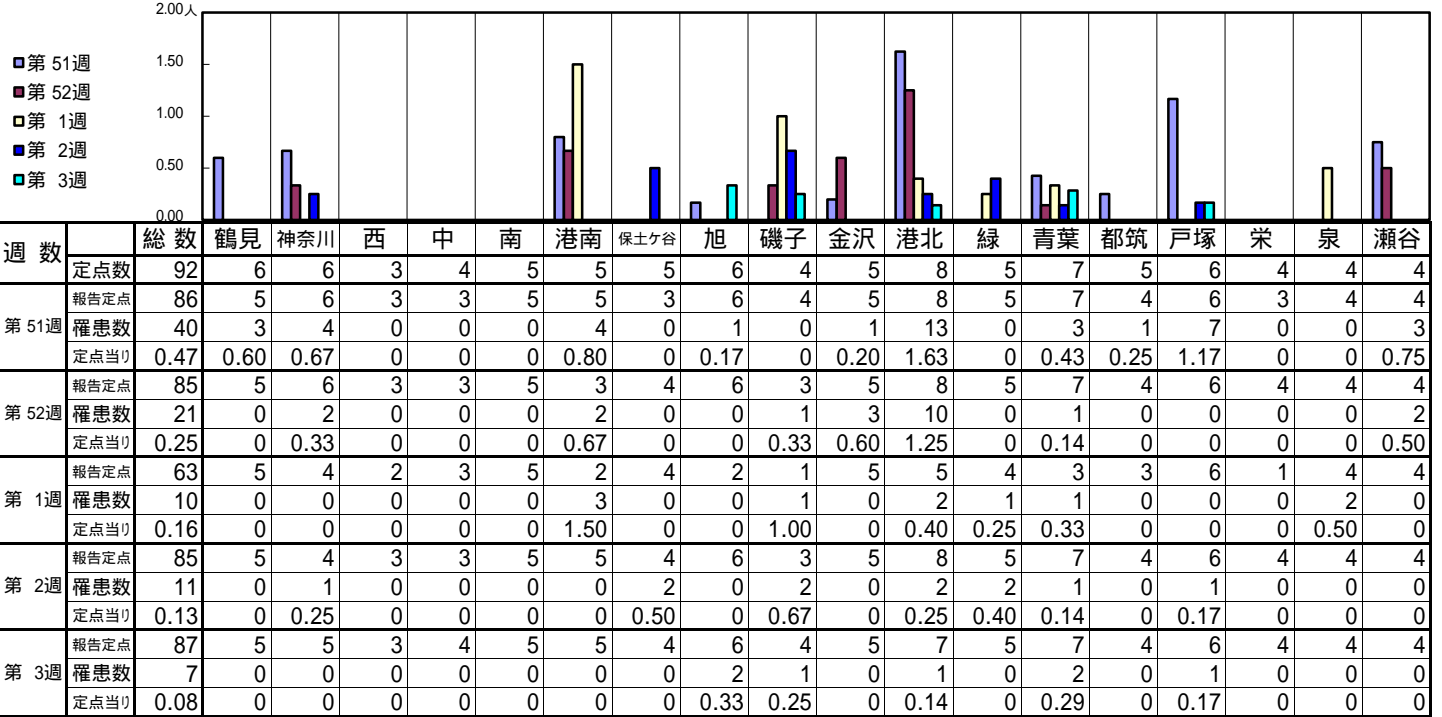
【年齢層別5週分集計】



【定点当りの患者数】

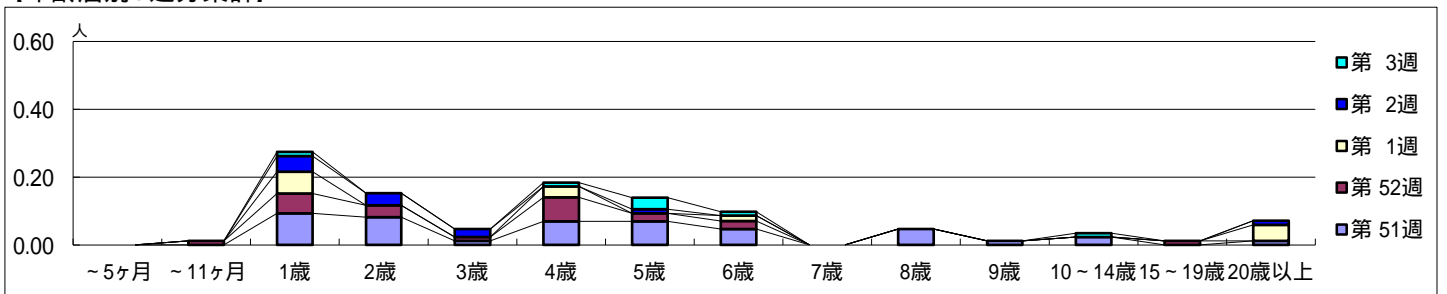


【区別・週別報告定点当り】

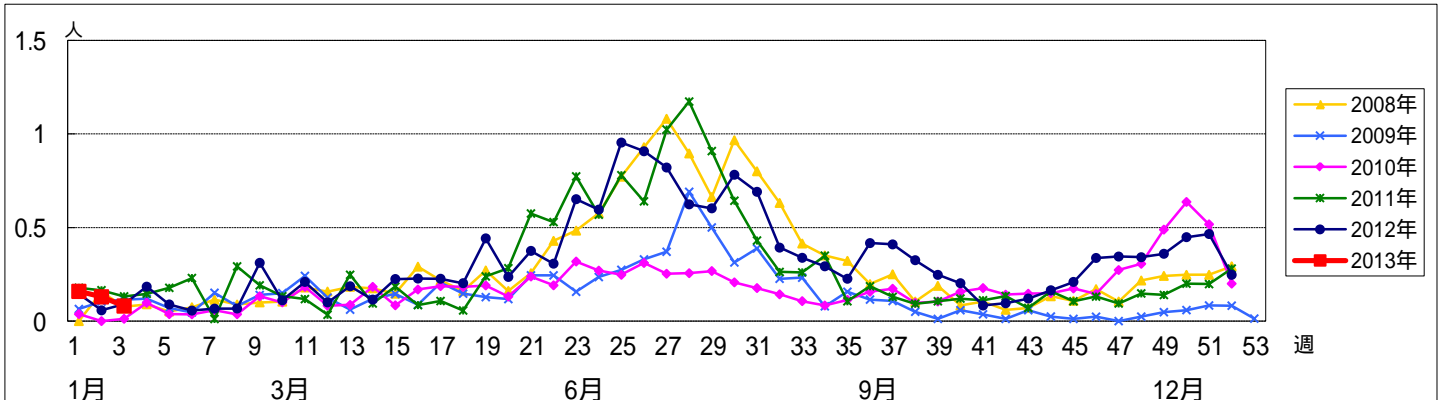


週数	合計	~5ヶ月	~11ヶ月	1歳	2歳	3歳	4歳	5歳	6歳	7歳	8歳	9歳	10~14歳	15~19歳	20歳以上
第51週	40			8	7	1	6	6	4		4	1	2		1
第51週	0.47			0.09	0.08	0.01	0.07	0.07	0.05		0.05	0.01	0.02		0.01
第52週	21		1	5	3	1	6	2	2					1	
第52週	0.25		0.01	0.06	0.04	0.01	0.07	0.02	0.02					0.01	
第1週	10			4			2		1						3
第1週	0.16			0.06			0.03		0.02						0.05
第2週	11			4	3	2		1							1
第2週	0.13			0.05	0.04	0.02		0.01							0.01
第3週	7			1			1	3	1				1		
第3週	0.08			0.01			0.01	0.03	0.01				0.01		

【年齢層別5週分集計】



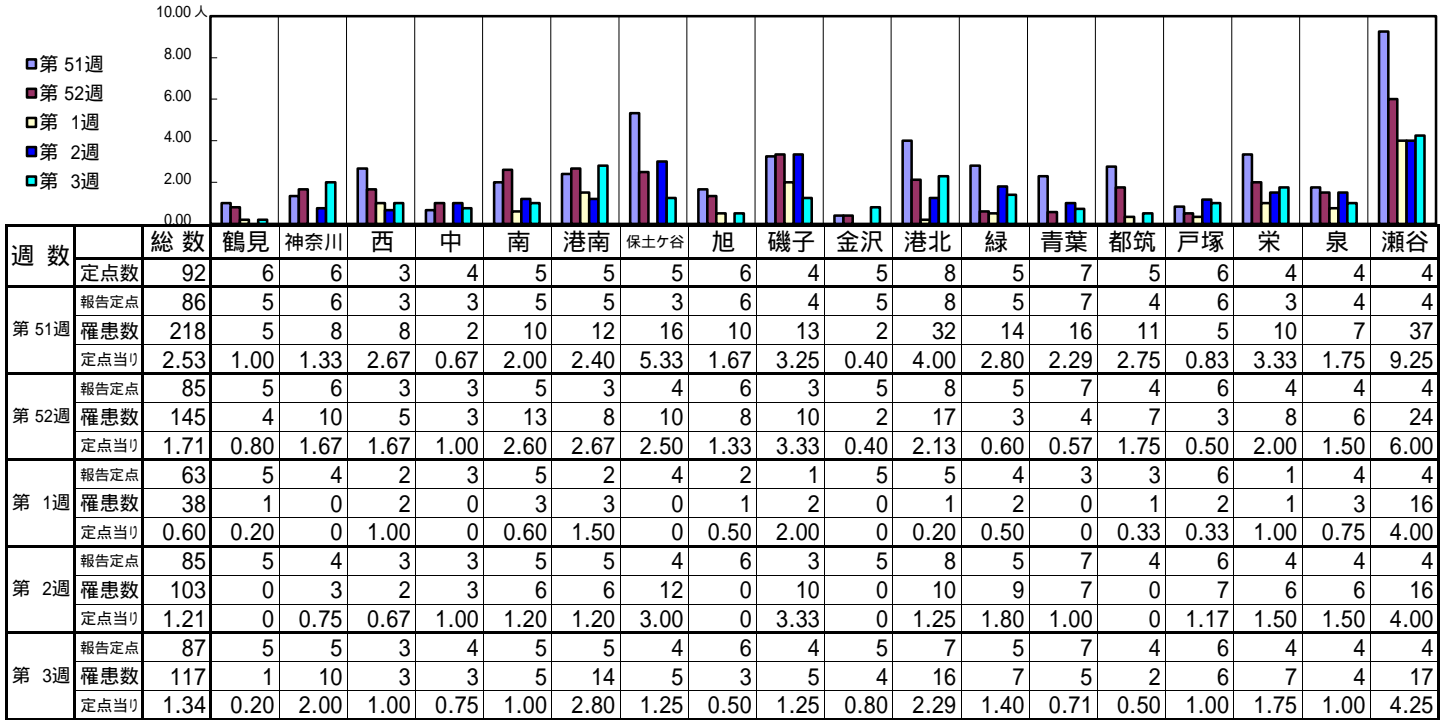
【定点当りの患者数】



<< A群溶血性レンサ球菌咽頭炎 >>

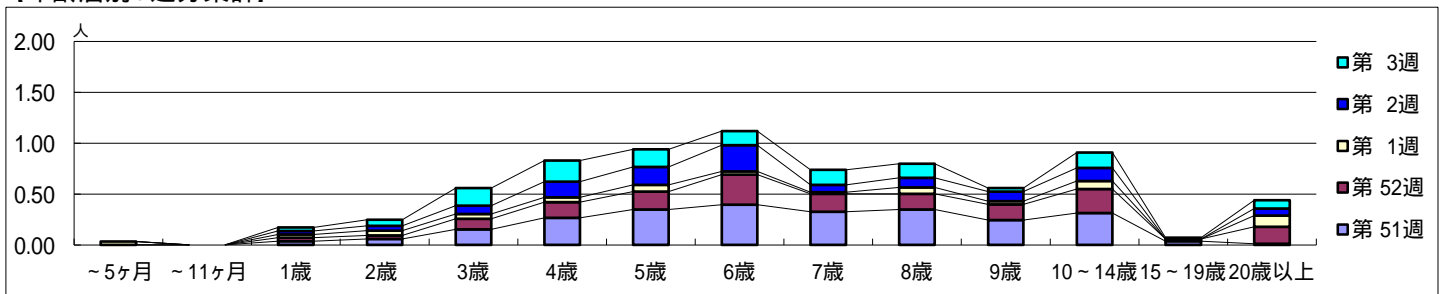
平成 24年12月17日 ~ 平成 25年 1月20日
[平成 24年 第51週 ~ 平成 25年 第3週]

【区別・週別報告定点当り】

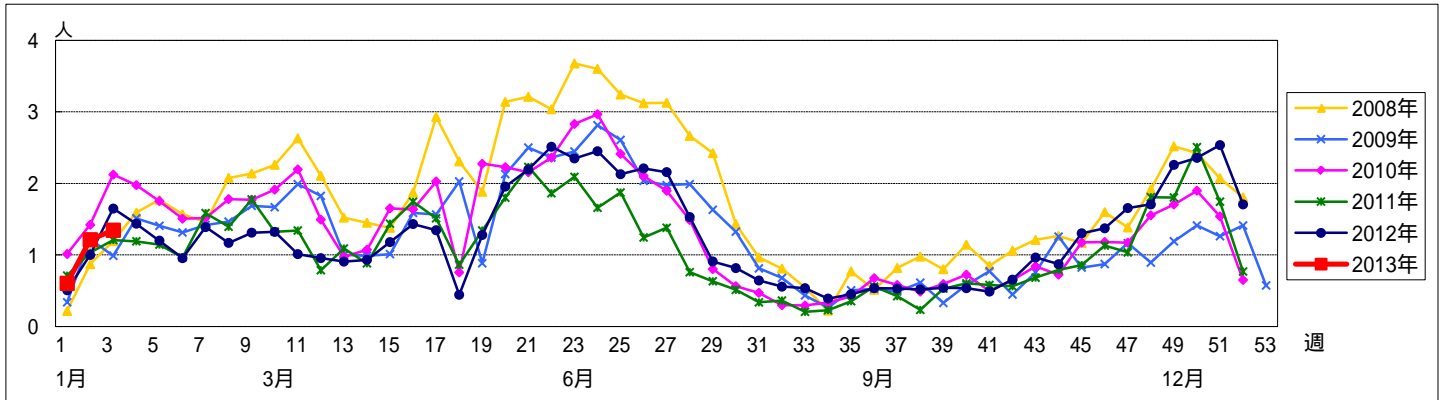


週数		合計	~5ヶ月	~11ヶ月	年齢											
					1歳	2歳	3歳	4歳	5歳	6歳	7歳	8歳	9歳	10~14歳	15~19歳	20歳以上
第51週	罹患数	218			3	5	13	23	30	34	28	30	21	27	3	1
	定点当り	2.53			0.03	0.06	0.15	0.27	0.35	0.40	0.33	0.35	0.24	0.31	0.03	0.01
第52週	罹患数	145			3	3	9	13	15	25	15	13	13	20	2	14
	定点当り	1.71			0.04	0.04	0.11	0.15	0.18	0.29	0.18	0.15	0.15	0.24	0.02	0.16
第1週	罹患数	38	2		2	3	3	3	4	2	1	4	2	5		7
	定点当り	0.60	0.03		0.03	0.05	0.05	0.05	0.06	0.03	0.02	0.06	0.03	0.08		0.11
第2週	罹患数	103			3	4	7	13	15	22	6	8	8	11		6
	定点当り	1.21			0.04	0.05	0.08	0.15	0.18	0.26	0.07	0.09	0.09	0.13		0.07
第3週	罹患数	117			3	5	15	18	15	12	13	12	3	13	1	7
	定点当り	1.34			0.03	0.06	0.17	0.21	0.17	0.14	0.15	0.14	0.03	0.15	0.01	0.08

【年齢層別5週分集計】



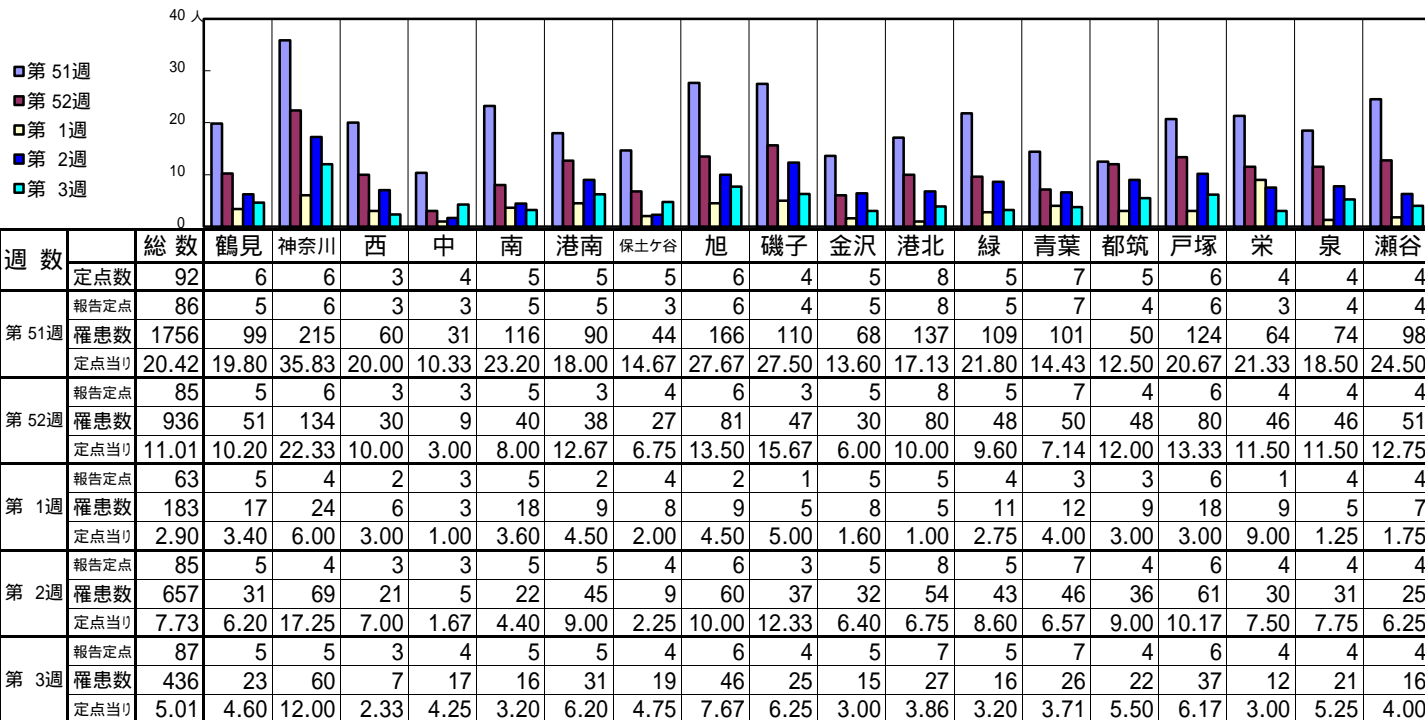
【定点当りの患者数】



<< 感染性胃腸炎 >>

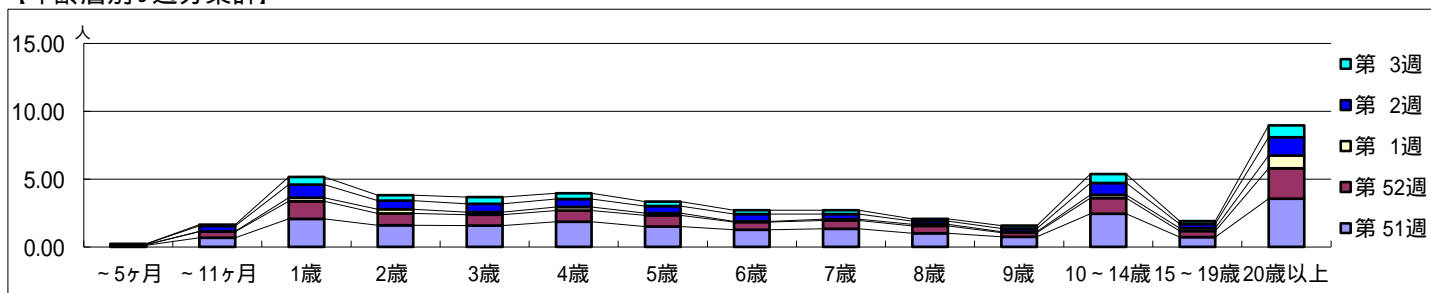
平成 24年12月17日 ~ 平成 25年 1月20日
[平成 24年 第51週 ~ 平成 25年 第3週]

[区別・週別報告定点当り]

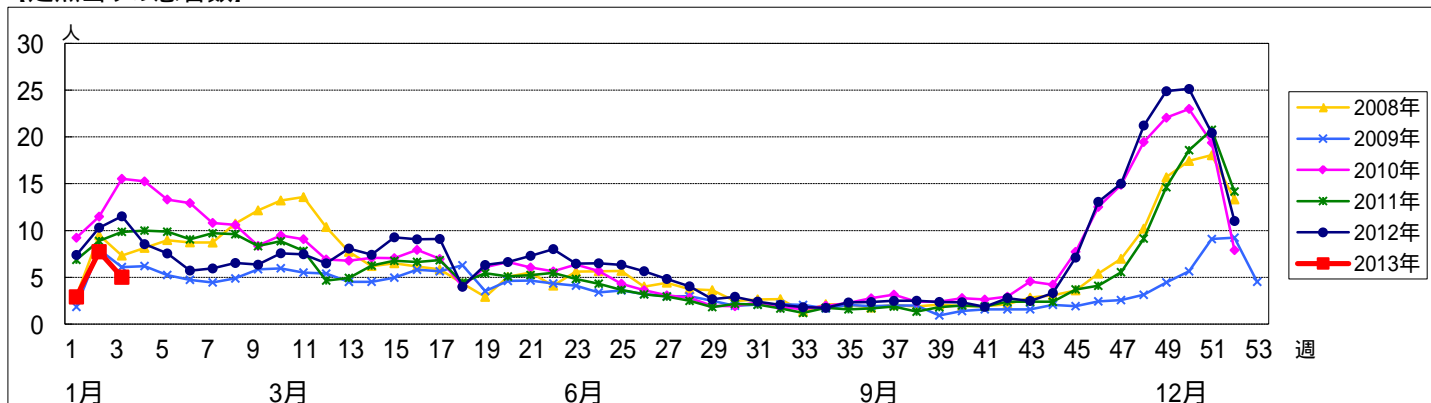


週数	合計	~5ヶ月	~11ヶ月	1歳	2歳	3歳	4歳	5歳	6歳	7歳	8歳	9歳	10~14歳	15~19歳	20歳以上
第51週	1756	10	57	178	137	135	159	129	108	114	86	64	211	62	306
第52週	936	4	38	109	75	68	71	70	48	52	47	27	98	39	190
第1週	183		2	17	19	12	16	10	4	6	7	3	14	13	60
第2週	657	5	34	83	54	53	50	45	46	33	20	21	74	26	113
第3週	436		9	48	34	43	38	28	24	25	15	19	59	18	76

[年齢層別5週分集計]



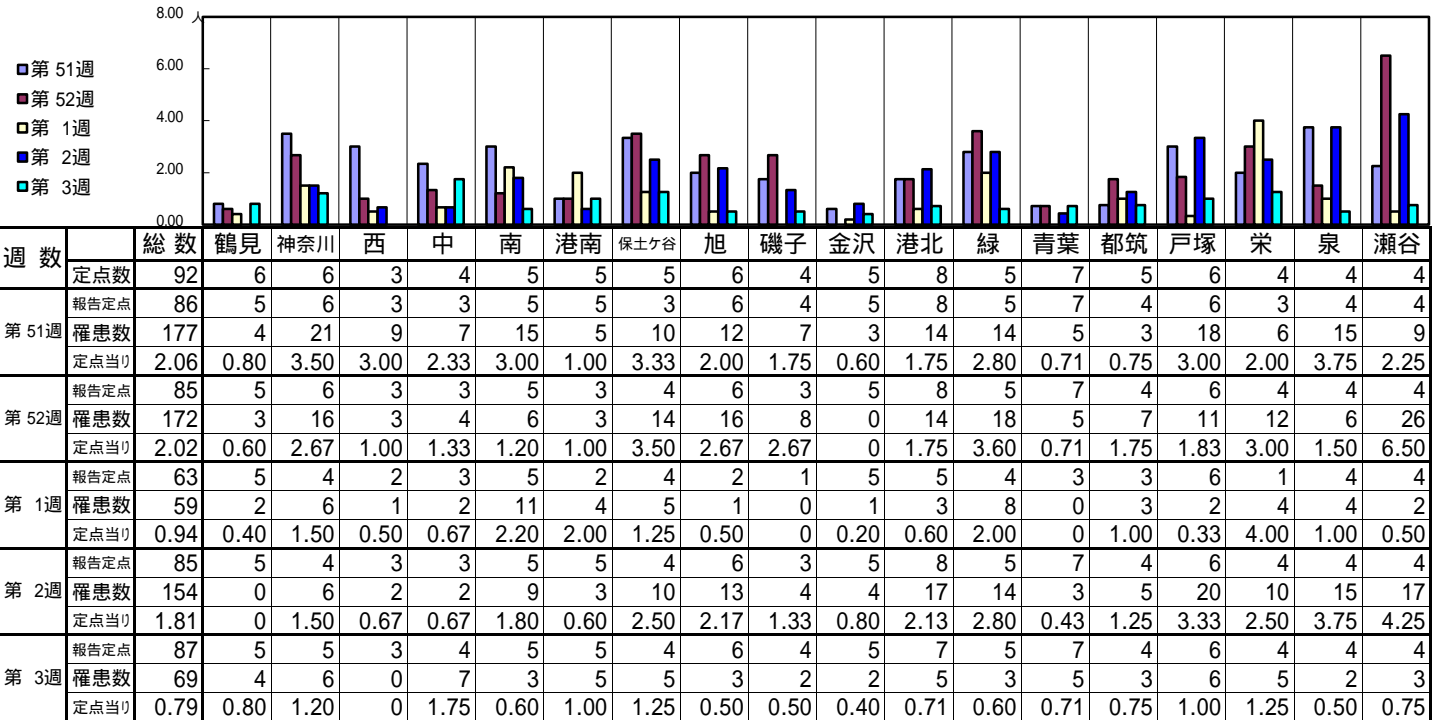
[定点当りの患者数]



<< 水痘 >>

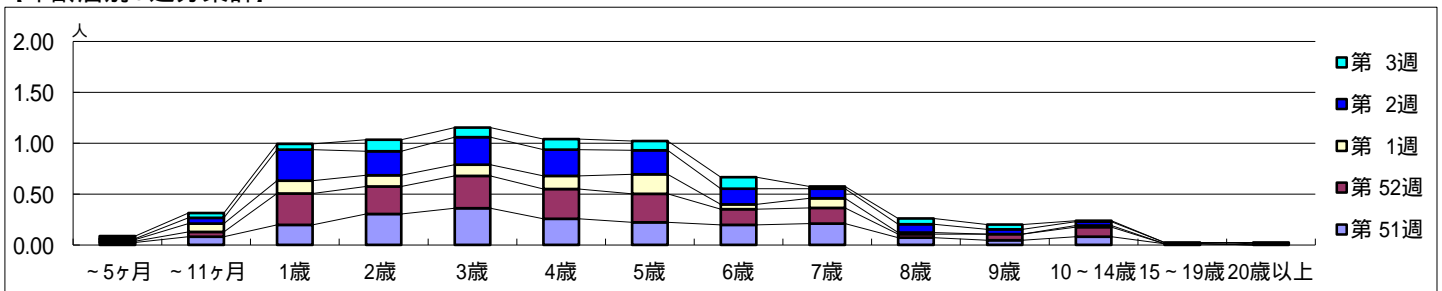
平成 24年12月17日 ~ 平成 25年 1月20日
[平成 24年 第51週 ~ 平成 25年 第3週]

【区別・週別報告定点当たり】

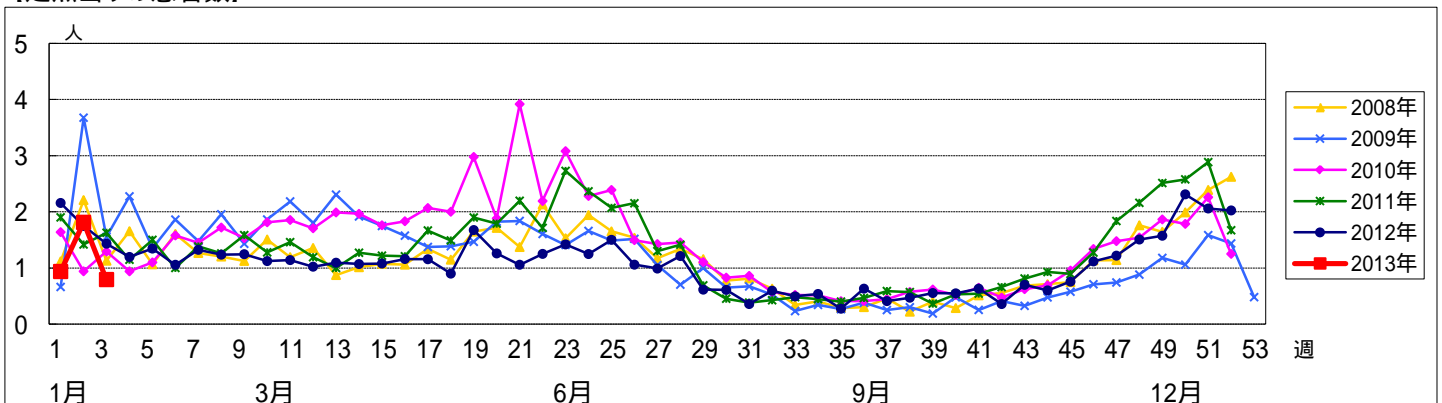


週数		合計	年齢層別													
			~5ヶ月	~11ヶ月	1歳	2歳	3歳	4歳	5歳	6歳	7歳	8歳	9歳	10~14歳	15~19歳	20歳以上
第51週	罹患数	177	2	7	17	26	31	22	19	17	18	6	4	7	1	
	定点当たり	2.06	0.02	0.08	0.20	0.30	0.36	0.26	0.22	0.20	0.21	0.07	0.05	0.08	0.01	
第52週	罹患数	172	1	4	26	23	27	25	24	13	13	3	5	8		
	定点当たり	2.02	0.01	0.05	0.31	0.27	0.32	0.29	0.28	0.15	0.15	0.04	0.06	0.09		
第1週	罹患数	59	1	5	8	7	7	8	12	3	6	1		1		
	定点当たり	0.94	0.02	0.08	0.13	0.11	0.11	0.13	0.19	0.05	0.10	0.02		0.02		
第2週	罹患数	154	1	5	26	20	23	22	20	13	8	7	4	3	1	1
	定点当たり	1.81	0.01	0.06	0.31	0.24	0.27	0.26	0.24	0.15	0.09	0.08	0.05	0.04	0.01	0.01
第3週	罹患数	69	2	4	5	10	8	9	8	10	2	5	4	1		1
	定点当たり	0.79	0.02	0.05	0.06	0.11	0.09	0.10	0.09	0.11	0.02	0.06	0.05	0.01		0.01

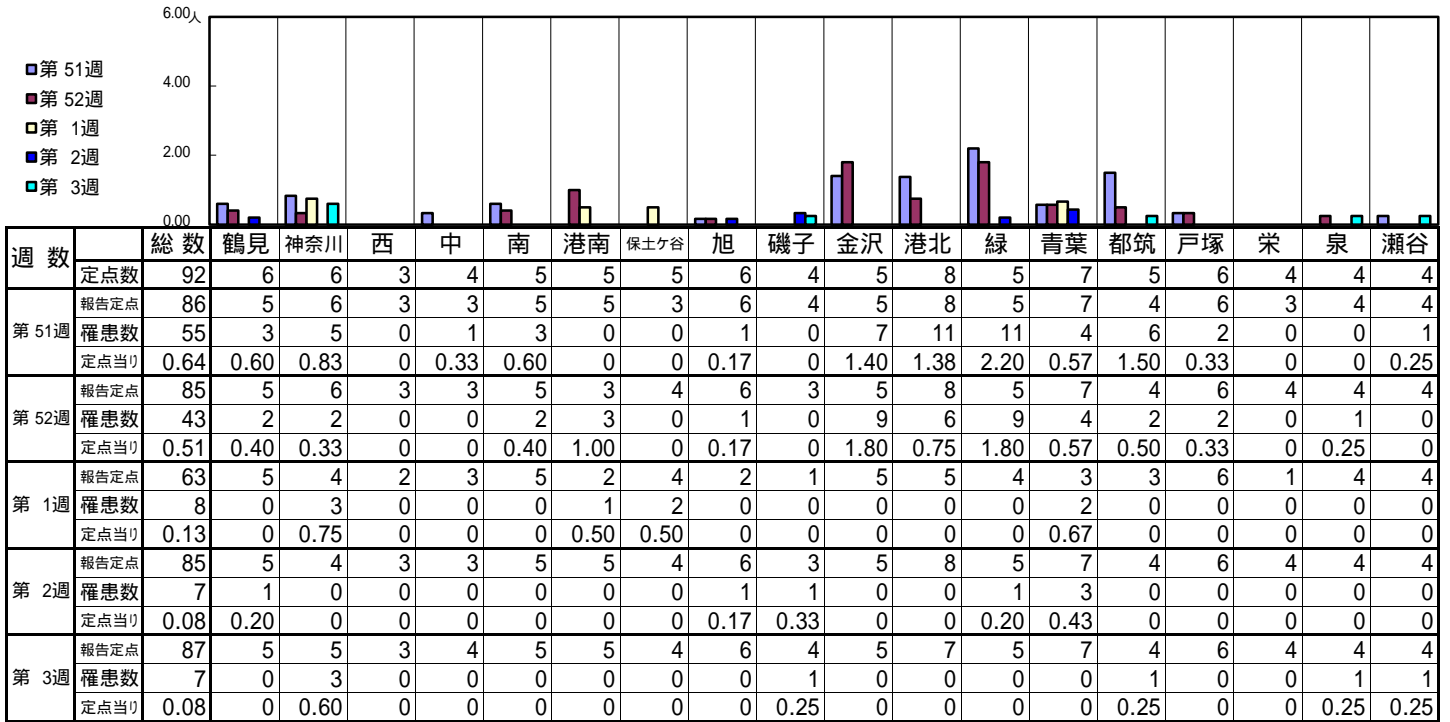
【年齢層別5週分集計】



【定点当りの患者数】

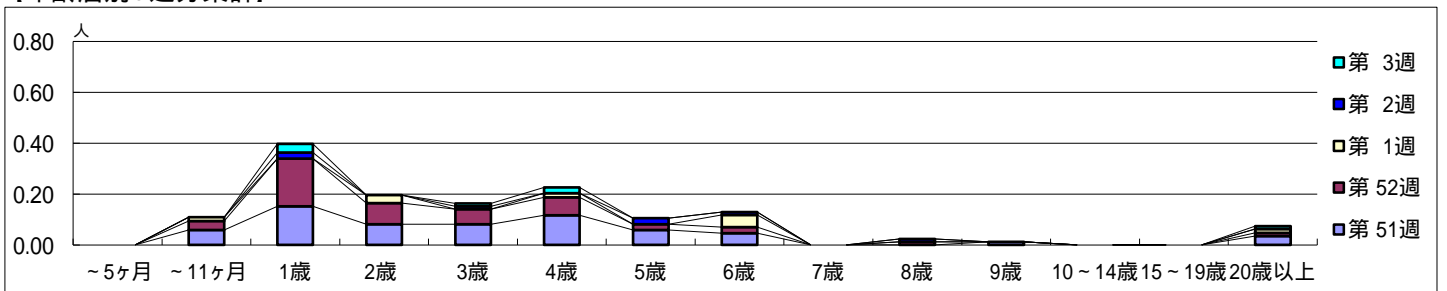


【区別・週別報告定点当り】

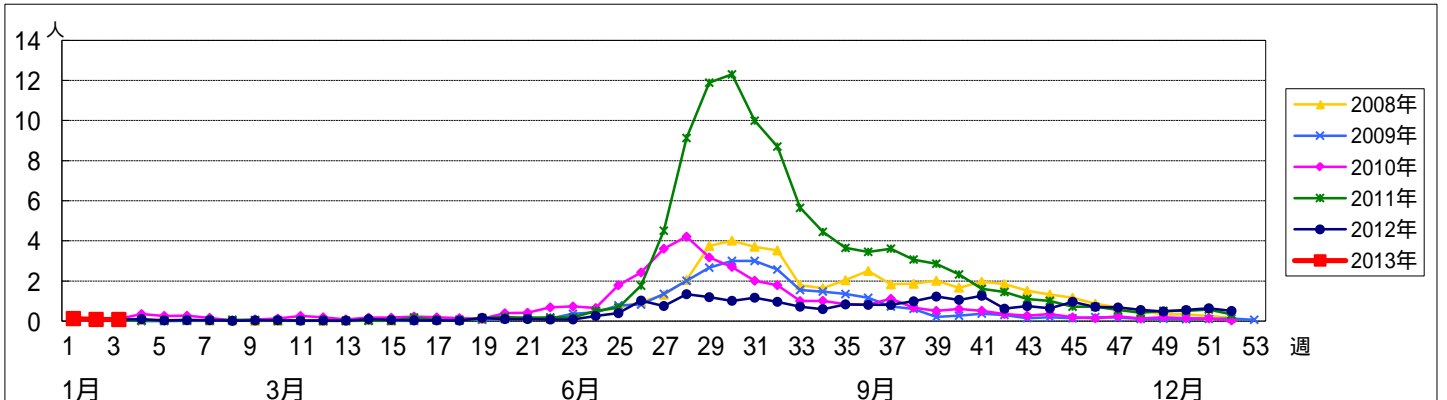


週数		合計	年齢層別													
			~5ヶ月	~11ヶ月	1歳	2歳	3歳	4歳	5歳	6歳	7歳	8歳	9歳	10~14歳	15~19歳	20歳以上
第51週	罹患数	55		5	13	7	7	10	5	4						3
	定点当り	0.64		0.06	0.15	0.08	0.08	0.12	0.06	0.05					0.01	0.03
第52週	罹患数	43		3	16	7	5	6	2	2				1		1
	定点当り	0.51		0.04	0.19	0.08	0.06	0.07	0.02	0.02				0.01		0.01
第1週	罹患数	8		1		2		1		3						1
	定点当り	0.13		0.02		0.03		0.02		0.05						0.02
第2週	罹患数	7			2		1		2	1				1		
	定点当り	0.08			0.02		0.01		0.02	0.01				0.01		
第3週	罹患数	7			3		1	2								1
	定点当り	0.08			0.03		0.01	0.02								0.01

【年齢層別5週分集計】



【定点当りの患者数】

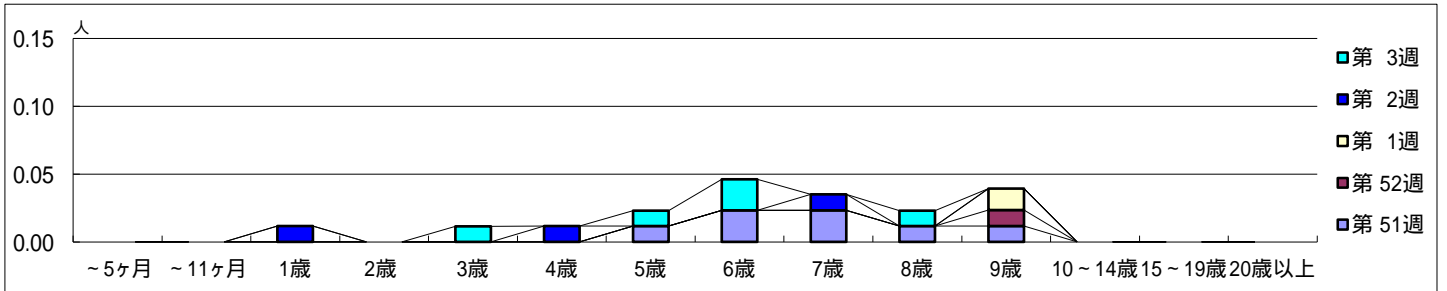


【区別・週別報告定点当たり】

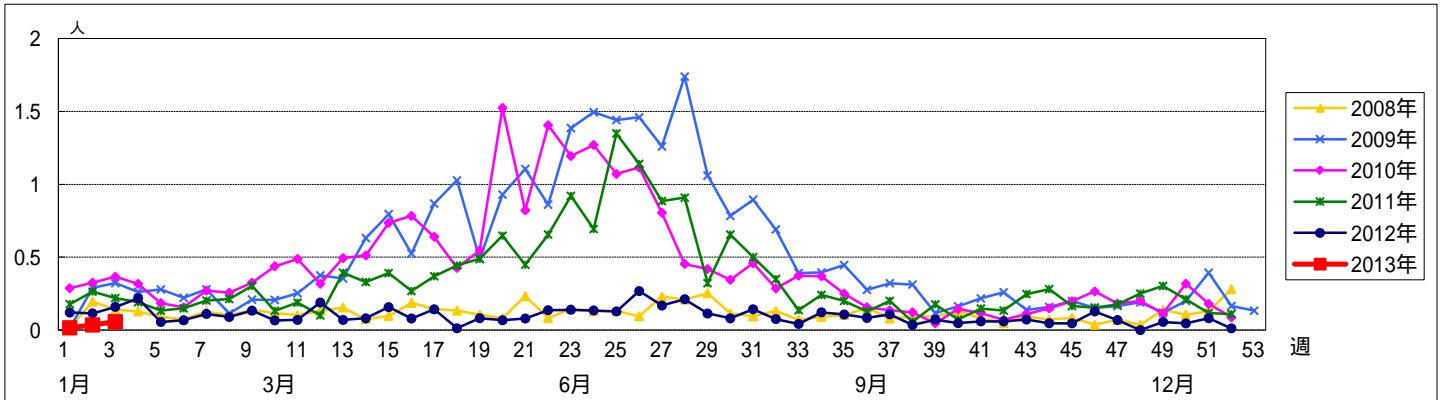
週数		総数	区別																	
			鶴見	神奈川	西	中	南	港南	保土ヶ谷	旭	磯子	金沢	港北	緑	青葉	都筑	戸塚	栄	泉	瀬谷
第51週	定点数	92	6	6	3	4	5	5	5	6	4	5	8	5	7	5	6	4	4	4
	報告定点	86	5	6	3	3	5	5	3	6	4	5	8	5	7	4	6	3	4	4
	罹患数	7	0	0	0	0	2	1	0	0	0	0	1	0	0	0	0	0	2	1
第52週	報告定点	85	5	6	3	3	5	3	4	6	3	5	8	5	7	4	6	4	4	4
	罹患数	1	0	0	0	0	1	0	0	0	0	0	0	0	0	0	0	0	0	0
	定点当たり	0.01	0	0	0	0	0.20	0	0	0	0	0	0	0	0	0	0	0	0	0
第1週	報告定点	63	5	4	2	3	5	2	4	2	1	5	5	4	3	3	6	1	4	4
	罹患数	1	0	0	0	0	0	0	0	0	0	0	0	0	0	0	0	0	1	0
	定点当たり	0.02	0	0	0	0	0	0	0	0	0	0	0	0	0	0	0	0	0.25	0
第2週	報告定点	85	5	4	3	3	5	5	4	6	3	5	8	5	7	4	6	4	4	4
	罹患数	3	0	0	0	0	0	0	0	0	1	0	0	0	1	0	0	0	0	1
	定点当たり	0.04	0	0	0	0	0	0	0	0	0.33	0	0	0	0.14	0	0	0	0	0.25
第3週	報告定点	87	5	5	3	4	5	5	4	6	4	5	7	5	7	4	6	4	4	4
	罹患数	5	0	0	0	0	1	0	0	0	0	1	1	0	0	1	0	0	0	1
	定点当たり	0.06	0	0	0	0	0.20	0	0	0	0	0.20	0.14	0	0	0.25	0	0	0	0.25

週数		合計	年齢層別													
			~5ヶ月	~11ヶ月	1歳	2歳	3歳	4歳	5歳	6歳	7歳	8歳	9歳	10~14歳	15~19歳	20歳以上
第51週	罹患数	7							1	2	2	1	1			
	定点当たり	0.08							0.01	0.02	0.02	0.01	0.01			
第52週	罹患数	1											1			
	定点当たり	0.01											0.01			
第1週	罹患数	1											1			
	定点当たり	0.02											0.02			
第2週	罹患数	3			1			1			1					
	定点当たり	0.04			0.01			0.01			0.01					
第3週	罹患数	5					1		1	2		1				
	定点当たり	0.06					0.01		0.01	0.02		0.01				

【年齢層別5週分集計】



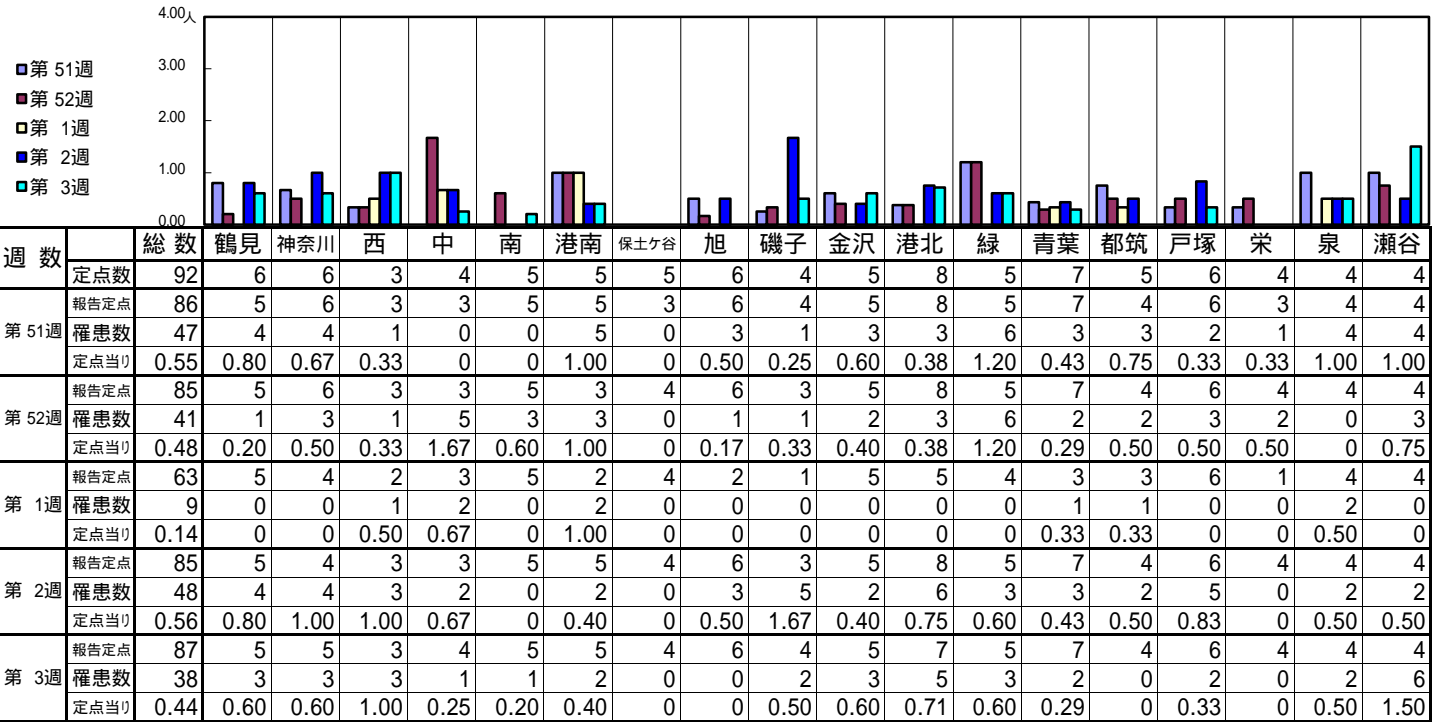
【定点当りの患者数】



<< 突発性発しん >>

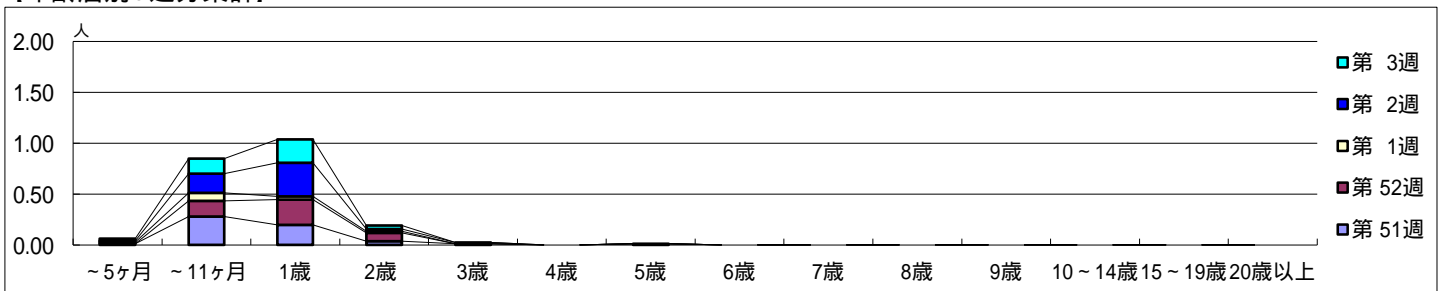
平成 24年12月17日 ~ 平成 25年 1月20日
[平成 24年 第51週 ~ 平成 25年第3週]

【区別・週別報告定点当り】

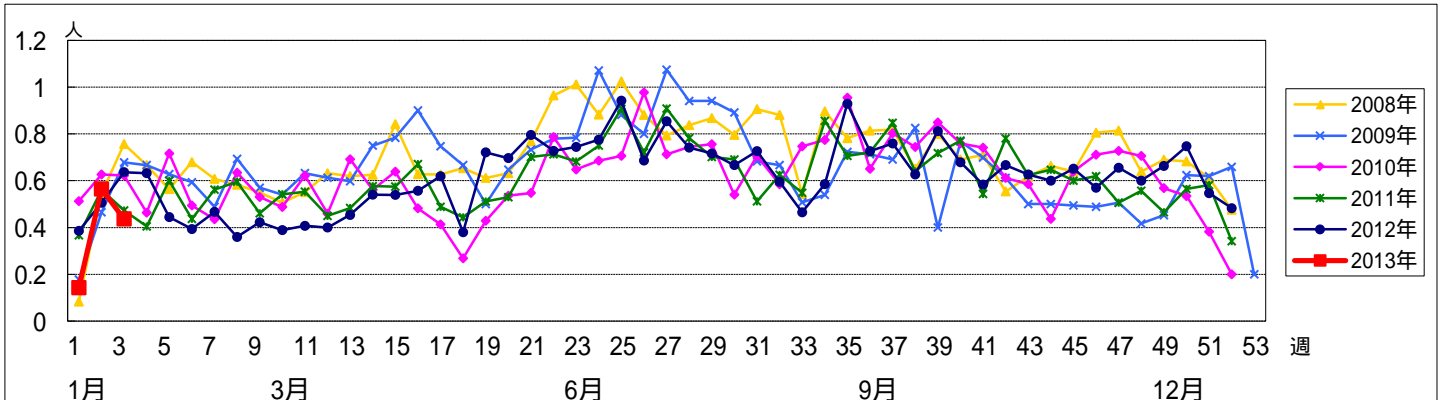


週数	合計	~5ヶ月	~11ヶ月	1歳	2歳	3歳	4歳	5歳	6歳	7歳	8歳	9歳	10~14歳	15~19歳	20歳以上
第51週	47	1	24	17	3	1		1							
第52週	41		13	21	7										
第1週	9	1	5	2	1										
第2週	48	1	16	28	2	1									
第3週	38	2	13	20	3										

【年齢層別5週分集計】



【定点当りの患者数】

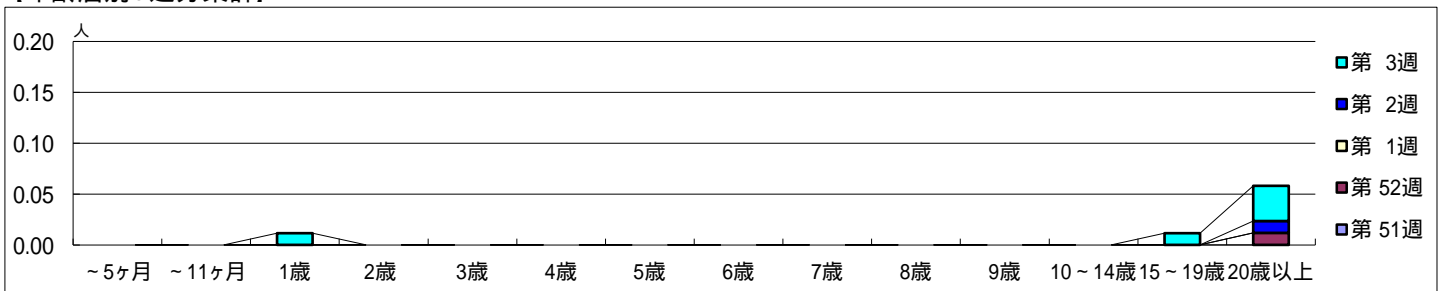


【区別・週別報告定点当たり】

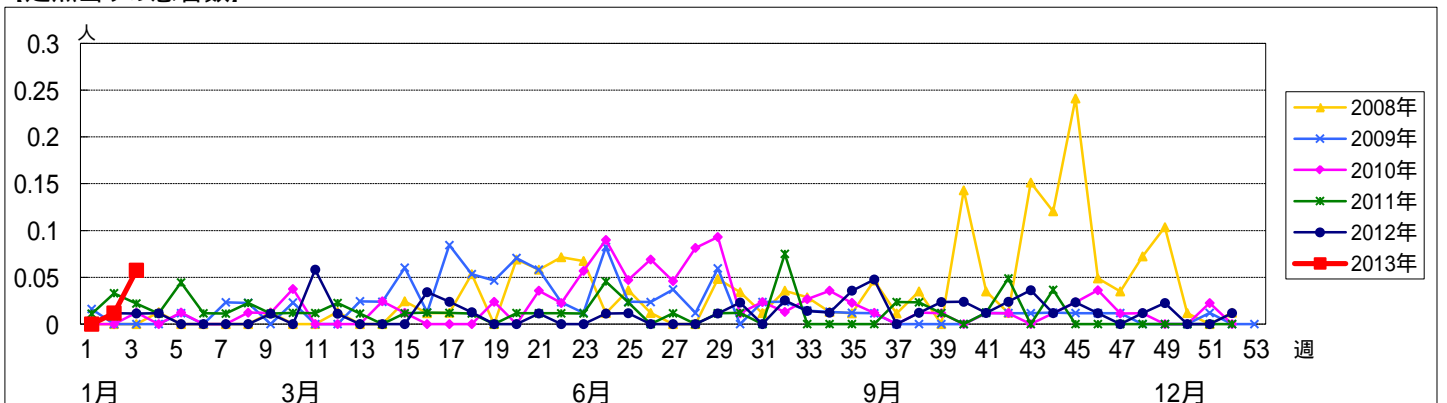
週数		総数	区別																	
			鶴見	神奈川	西	中	南	港南	保土ヶ谷	旭	磯子	金沢	港北	緑	青葉	都筑	戸塚	栄	泉	瀬谷
第51週	定点数	92	6	6	3	4	5	5	5	6	4	5	8	5	7	5	6	4	4	4
	報告定点	86	5	6	3	3	5	5	3	6	4	5	8	5	7	4	6	3	4	4
	罹患数	0	0	0	0	0	0	0	0	0	0	0	0	0	0	0	0	0	0	0
第52週	報告定点	85	5	6	3	3	5	3	4	6	3	5	8	5	7	4	6	4	4	4
	罹患数	1	0	0	0	0	0	1	0	0	0	0	0	0	0	0	0	0	0	0
	定点当たり	0.01	0	0	0	0	0	0.33	0	0	0	0	0	0	0	0	0	0	0	0
第1週	報告定点	63	5	4	2	3	5	2	4	2	1	5	5	4	3	3	6	1	4	4
	罹患数	0	0	0	0	0	0	0	0	0	0	0	0	0	0	0	0	0	0	0
	定点当たり	0	0	0	0	0	0	0	0	0	0	0	0	0	0	0	0	0	0	0
第2週	報告定点	85	5	4	3	3	5	5	4	6	3	5	8	5	7	4	6	4	4	4
	罹患数	1	0	0	0	0	0	0	0	0	0	0	0	0	1	0	0	0	0	0
	定点当たり	0.01	0	0	0	0	0	0	0	0	0	0	0	0	0.14	0	0	0	0	0
第3週	報告定点	87	5	5	3	4	5	5	4	6	4	5	7	5	7	4	6	4	4	4
	罹患数	5	0	0	0	1	0	0	0	0	1	1	0	0	2	0	0	0	0	0
	定点当たり	0.06	0	0	0	0.25	0	0	0	0	0.25	0.20	0	0	0.29	0	0	0	0	0

週数		合計	年齢層別														
			~5ヶ月	~11ヶ月	1歳	2歳	3歳	4歳	5歳	6歳	7歳	8歳	9歳	10~14歳	15~19歳	20歳以上	
第51週	罹患数	0															
	定点当たり	0															
第52週	罹患数	1															1
	定点当たり	0.01															0.01
第1週	罹患数	0															
	定点当たり	0															
第2週	罹患数	1															1
	定点当たり	0.01															0.01
第3週	罹患数	5				1									1		3
	定点当たり	0.06				0.01									0.01		0.03

【年齢層別5週分集計】



【定点当りの患者数】

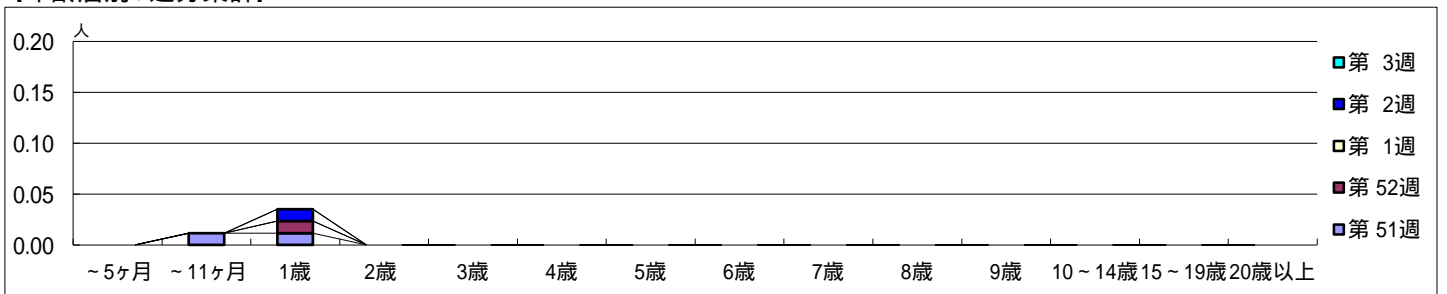


【区別・週別報告定点当たり】

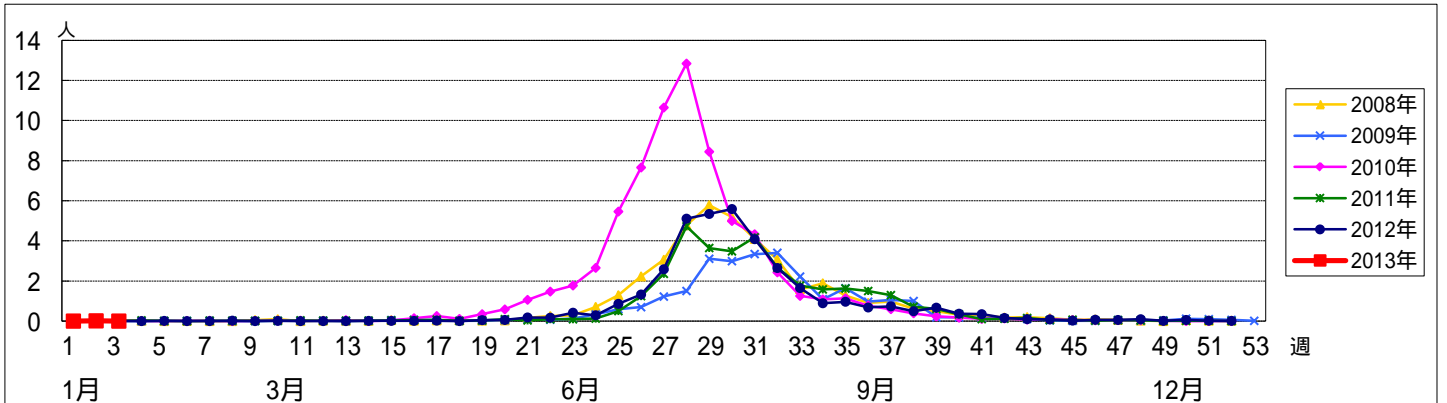
週数		総数	区別																	
			鶴見	神奈川	西	中	南	港南	保土ヶ谷	旭	磯子	金沢	港北	緑	青葉	都筑	戸塚	栄	泉	瀬谷
第51週	定点数	92	6	6	3	4	5	5	5	6	4	5	8	5	7	5	6	4	4	4
	報告定点	86	5	6	3	3	5	5	3	6	4	5	8	5	7	4	6	3	4	4
	罹患数	2	0	0	0	0	0	0	0	0	0	0	1	0	0	0	0	0	1	0
第52週	報告定点	85	5	6	3	3	5	3	4	6	3	5	8	5	7	4	6	4	4	4
	罹患数	1	0	0	0	0	0	0	0	0	0	0	0	0	1	0	0	0	0	0
	定点当たり	0.01	0	0	0	0	0	0	0	0	0	0	0	0	0.14	0	0	0	0	0
第1週	報告定点	63	5	4	2	3	5	2	4	2	1	5	5	4	3	3	6	1	4	4
	罹患数	0	0	0	0	0	0	0	0	0	0	0	0	0	0	0	0	0	0	0
	定点当たり	0	0	0	0	0	0	0	0	0	0	0	0	0	0	0	0	0	0	0
第2週	報告定点	85	5	4	3	3	5	5	4	6	3	5	8	5	7	4	6	4	4	4
	罹患数	1	0	0	0	0	0	0	0	0	0	0	0	0	0	0	0	0	0	1
	定点当たり	0.01	0	0	0	0	0	0	0	0	0	0	0	0	0	0	0	0	0	0.25
第3週	報告定点	87	5	5	3	4	5	5	4	6	4	5	7	5	7	4	6	4	4	4
	罹患数	0	0	0	0	0	0	0	0	0	0	0	0	0	0	0	0	0	0	0
	定点当たり	0	0	0	0	0	0	0	0	0	0	0	0	0	0	0	0	0	0	0

週数		合計	~5ヶ月	~11ヶ月	年齢層														
					1歳	2歳	3歳	4歳	5歳	6歳	7歳	8歳	9歳	10~14歳	15~19歳	20歳以上			
第51週	罹患数	2		1	1														
	定点当たり	0.02		0.01	0.01														
第52週	罹患数	1			1														
	定点当たり	0.01			0.01														
第1週	罹患数	0																	
	定点当たり	0																	
第2週	罹患数	1			1														
	定点当たり	0.01			0.01														
第3週	罹患数	0																	
	定点当たり	0																	

【年齢層別5週分集計】



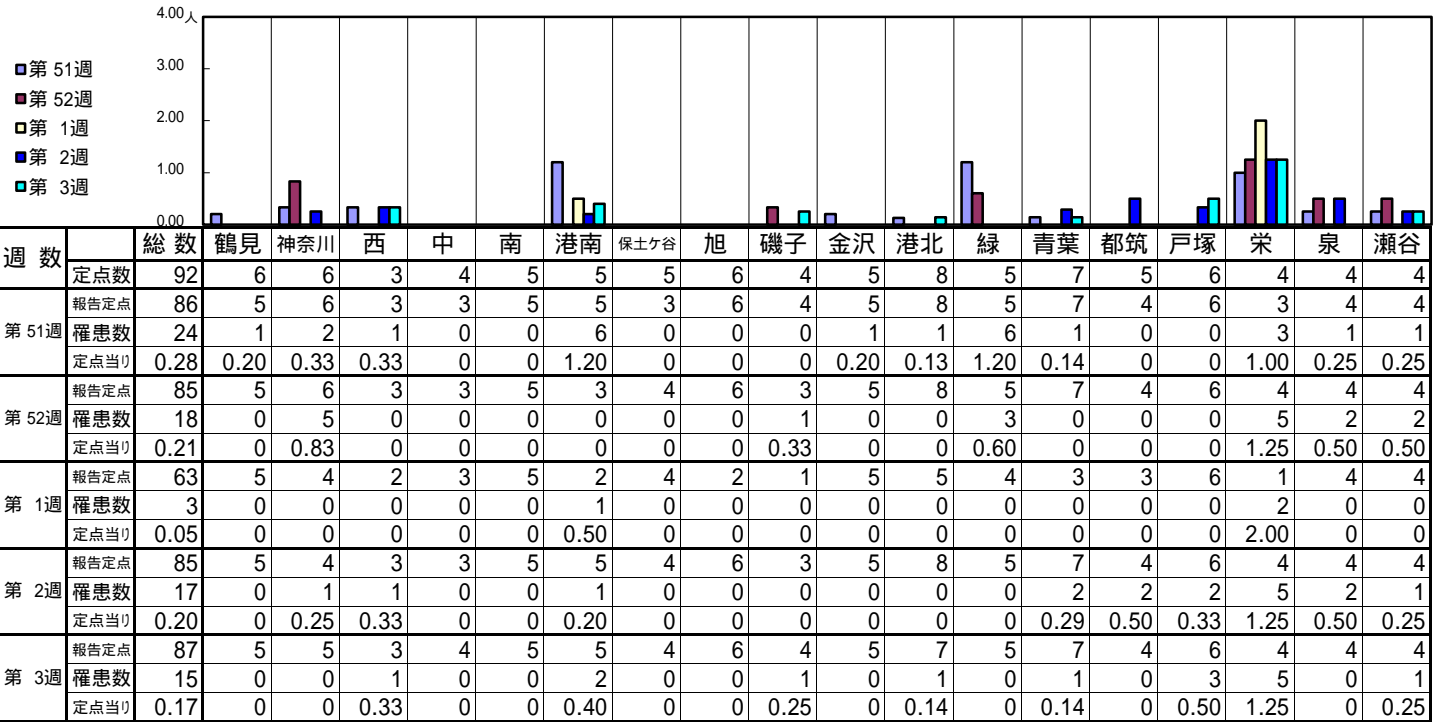
【定点当りの患者数】



<< 流行性耳下腺炎 >>

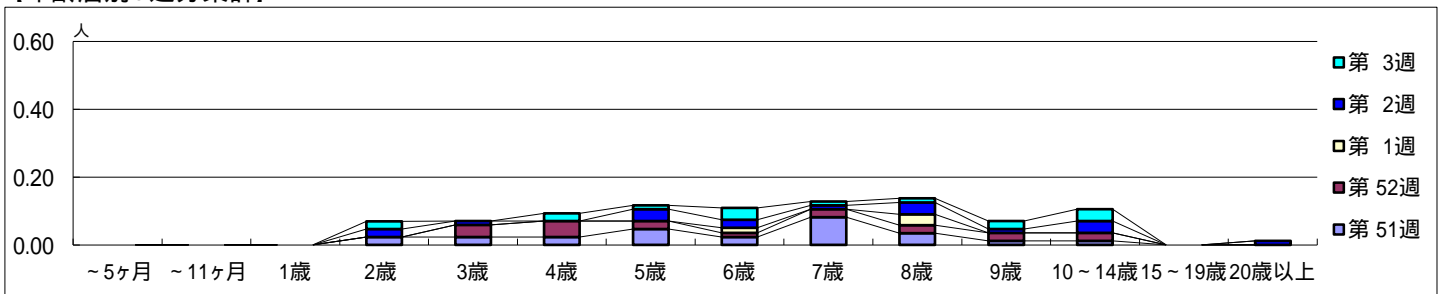
平成 24年12月17日 ~ 平成 25年 1月20日
[平成 24年 第51週 ~ 平成 25年 第3週]

【区別・週別報告定点当たり】

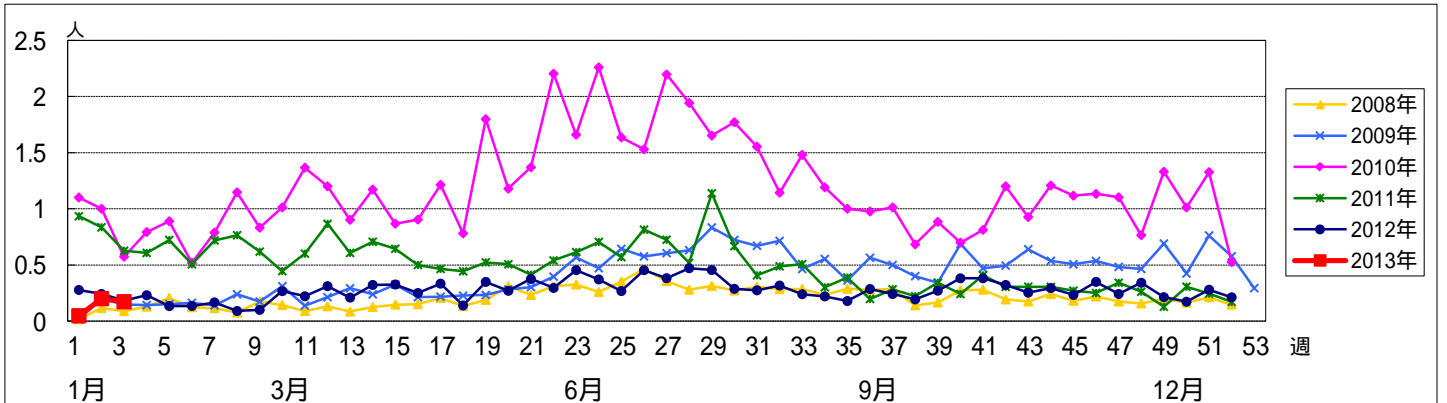


週数		合計	~5ヶ月	~11ヶ月	1歳	2歳	3歳	4歳	5歳	6歳	7歳	8歳	9歳	10~14歳	15~19歳	20歳以上
第51週	罹患数	24				2	2	2	4	2	7	3	1	1		
第51週	定点当り	0.28				0.02	0.02	0.02	0.05	0.02	0.08	0.03	0.01	0.01		
第52週	罹患数	18					3	4	2	1	2	2	2	2		
第52週	定点当り	0.21					0.04	0.05	0.02	0.01	0.02	0.02	0.02	0.02		
第1週	罹患数	3								1		2				
第1週	定点当り	0.05								0.02		0.03				
第2週	罹患数	17				2	1		3	2	1	3	1	3		1
第2週	定点当り	0.20				0.02	0.01		0.04	0.02	0.01	0.04	0.01	0.04		0.01
第3週	罹患数	15				2		2	1	3	1	1	2	3		
第3週	定点当り	0.17				0.02		0.02	0.01	0.03	0.01	0.01	0.02	0.03		

【年齢層別5週分集計】



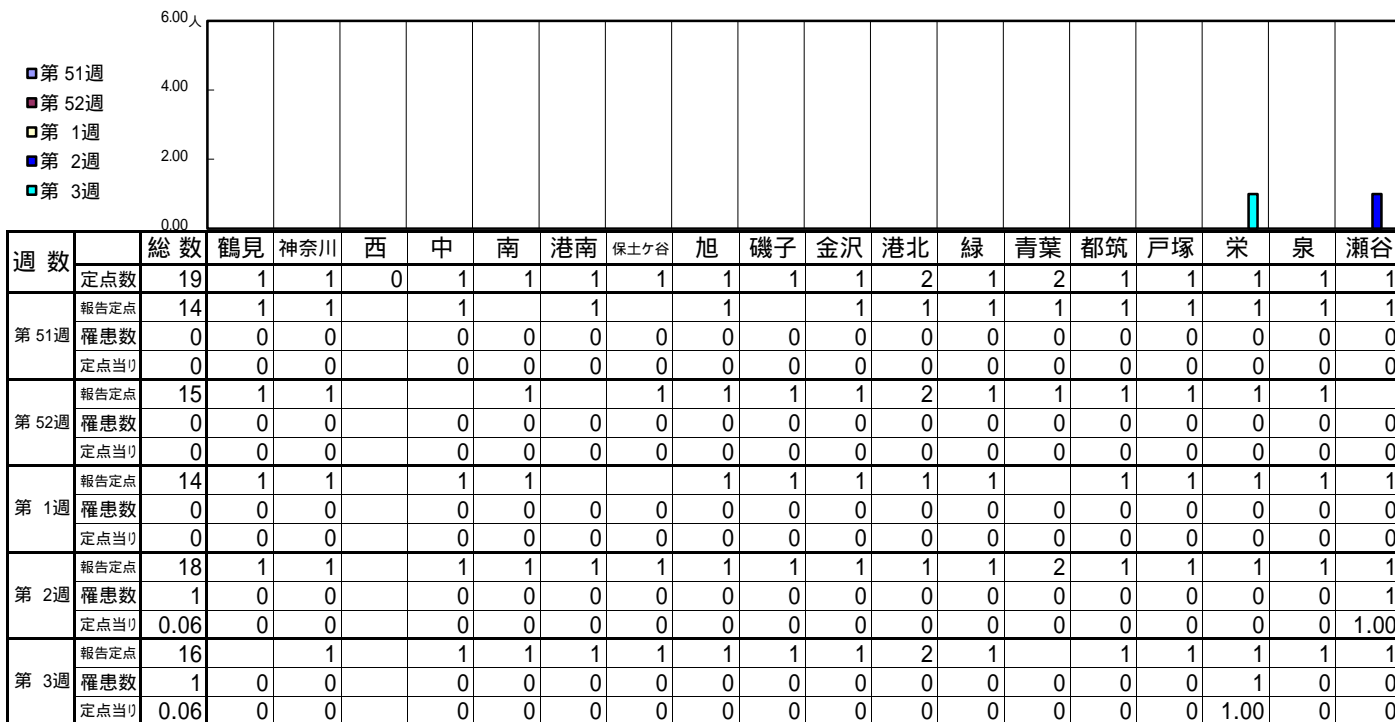
【定点当りの患者数】



<< 急性出血性結膜炎 >>

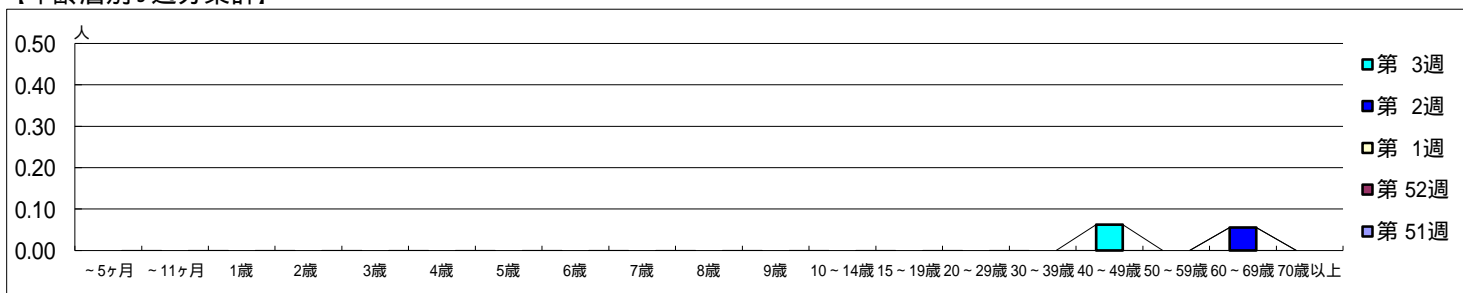
平成 24年12月17日 ~ 平成 25年 1月20日
[平成 24年 第51週 ~ 平成 25年第3週]

【区別・週別報告定点当り】

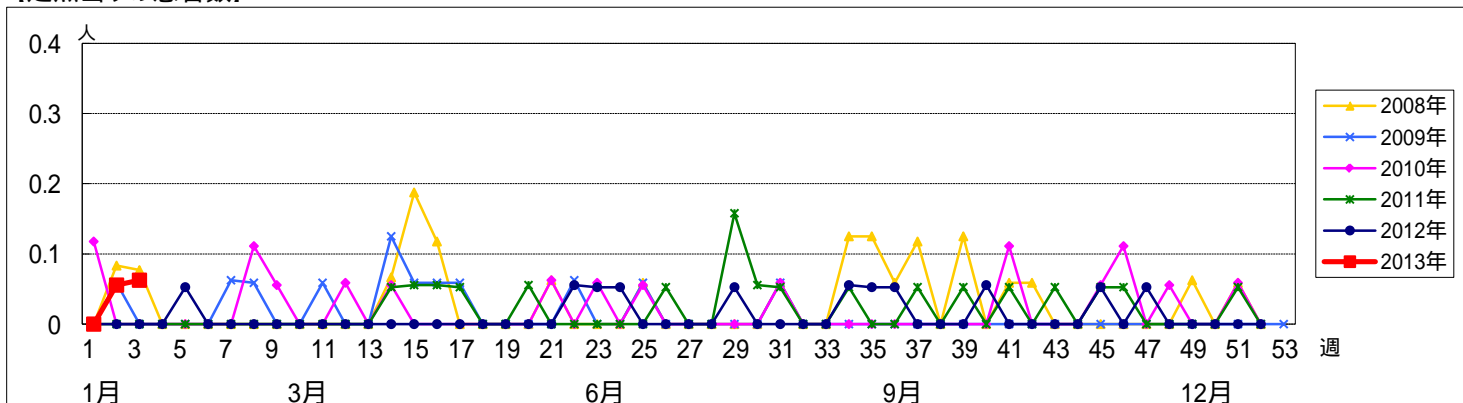


週数		合計	~5ヶ月	~11ヶ月	年齢														
					1歳	2歳	3歳	4歳	5歳	6歳	7歳	8歳	9歳	10~14歳	15~19歳	20~29歳	30~39歳	40~49歳	50~59歳
第 51週	罹患数	0																	
	定点当り	0																	
第 52週	罹患数	0																	
	定点当り	0																	
第 1週	罹患数	0																	
	定点当り	0																	
第 2週	罹患数	1																	1
	定点当り	0.06																	0.06
第 3週	罹患数	1																1	
	定点当り	0.06																0.06	

【年齢層別5週分集計】



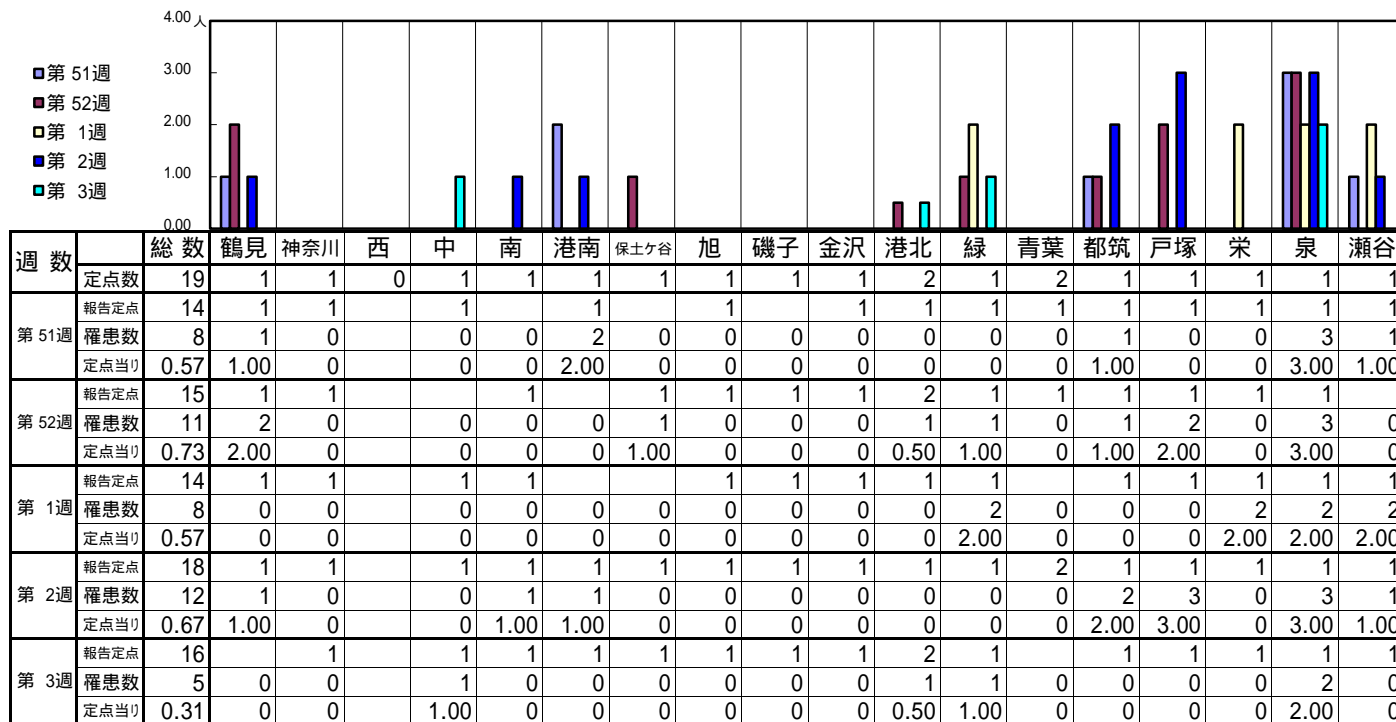
【定点当りの患者数】



<< 流行性角結膜炎 >>

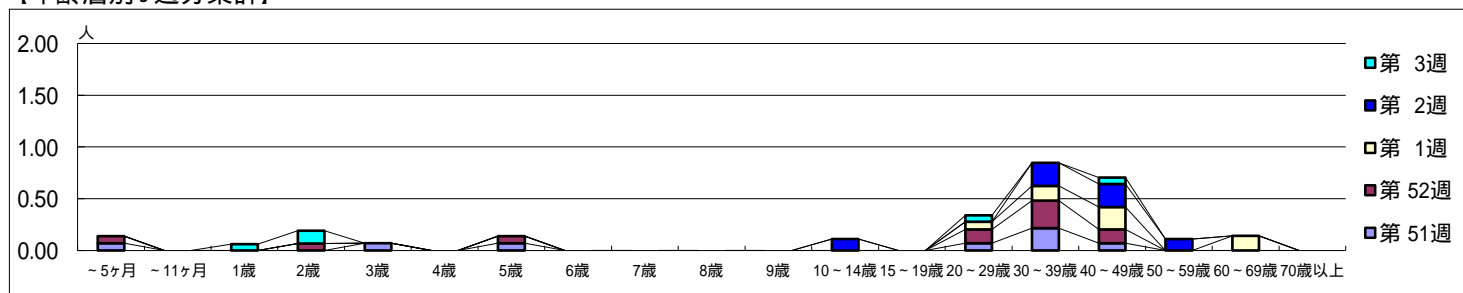
平成 24年12月17日 ~ 平成 25年 1月20日
[平成 24年 第51週 ~ 平成 25年第3週]

[区別・週別報告定点当り]



週数		合計	~5ヶ月	~11ヶ月	1歳	2歳	3歳	4歳	5歳	6歳	7歳	8歳	9歳	10~14歳	15~19歳	20~29歳	30~39歳	40~49歳	50~59歳	60~69歳	70歳以上
			第51週	罹患数	8	1				1		1							1	3	1
第51週	定点当り	0.57	0.07				0.07		0.07							0.07	0.21	0.07			
第52週	罹患数	11	1			1			1							2	4	2			
第52週	定点当り	0.73	0.07			0.07			0.07							0.13	0.27	0.13			
第1週	罹患数	8														1	2	3			2
第1週	定点当り	0.57														0.07	0.14	0.21			0.14
第2週	罹患数	12												2			4	4		2	
第2週	定点当り	0.67												0.11			0.22	0.22		0.11	
第3週	罹患数	5			1	2										1		1			
第3週	定点当り	0.31			0.06	0.13										0.06		0.06			

[年齢層別5週分集計]



[定点当りの患者数]

