

疾病別 警報・注意報 発生状況

平成25年第 2週

	インフルエンザ	RSウイルス感染症	咽頭結膜熱	A群溶血性レンサ球菌咽頭炎	感染性胃腸炎	水痘	手足口病	伝染性紅斑	突発性発しん	百日咳	ヘルパンギーナ	流行性耳下腺炎	急性出血性結膜炎	流行性角結膜炎
警報レベル	30		3	8	20	7	5	2		1	6	6	1	8
終息基準値	10		1	4	12	4	2	1		0.1	2	2	0.1	4
注意報レベル	10					4						3		
横浜市	13.71	0.32	0.14	1.26	7.96	1.84	0.07	0.04	0.59	0.01	0.01	0.19	0.07	0.79
鶴見	9.88	-	-	-	6.20	-	0.20	-	0.80	-	-	-	-	1.00
神奈川	25.29	0.25	0.25	0.75	17.25	1.50	-	-	1.00	-	-	0.25	-	-
西	7.20	0.67	-	0.67	7.00	0.67	-	-	1.00	-	-	0.33		
中	7.00	-	-	1.50	2.50	0.50	-	-	1.00	-	-	-	...	...
南	18.63	-	-	1.20	4.40	1.80	-	-	-	-	-	-	-	1.00
港南	8.14	0.25	-	1.25	10.75	0.75	-	-	0.50	-	-	0.25	...	...
保土ヶ谷	14.50	0.75	0.50	3.00	2.25	2.50	-	-	-	-	-	-	-	-
旭	14.30	-	-	-	10.00	2.17	0.17	-	0.50	-	-	-	-	-
磯子	11.33	0.67	0.67	3.33	12.33	1.33	0.33	0.33	1.67	-	-	-	...	...
金沢	7.43	0.20	-	-	6.40	0.80	-	-	0.40	-	-	-	-	-
港北	11.08	0.50	0.25	1.25	6.75	2.13	-	-	0.75	-	-	-	-	-
緑	15.17	1.50	0.50	2.25	9.00	2.50	-	-	0.75	-	-	-	-	-
青葉	14.80	0.14	0.14	1.00	6.57	0.43	0.43	0.14	0.43	0.14	-	0.29	-	-
都筑	25.00	0.33	-	-	11.00	1.67	-	-	0.67	-	-	-	-	2.00
戸塚	14.00	0.17	0.17	1.17	10.17	3.33	-	-	0.83	-	-	0.33	-	3.00
栄	13.86	-	-	1.50	7.50	2.50	-	-	-	-	-	1.25	-	-
泉	14.14	-	-	1.50	7.75	3.75	-	-	0.50	-	-	0.50	-	3.00
瀬谷	16.50	0.75	-	4.00	6.25	4.25	-	0.25	0.50	-	0.25	0.25	1.00	1.00

(- : 0) (... : 報告なし)

数字は報告定点当たり患者数です

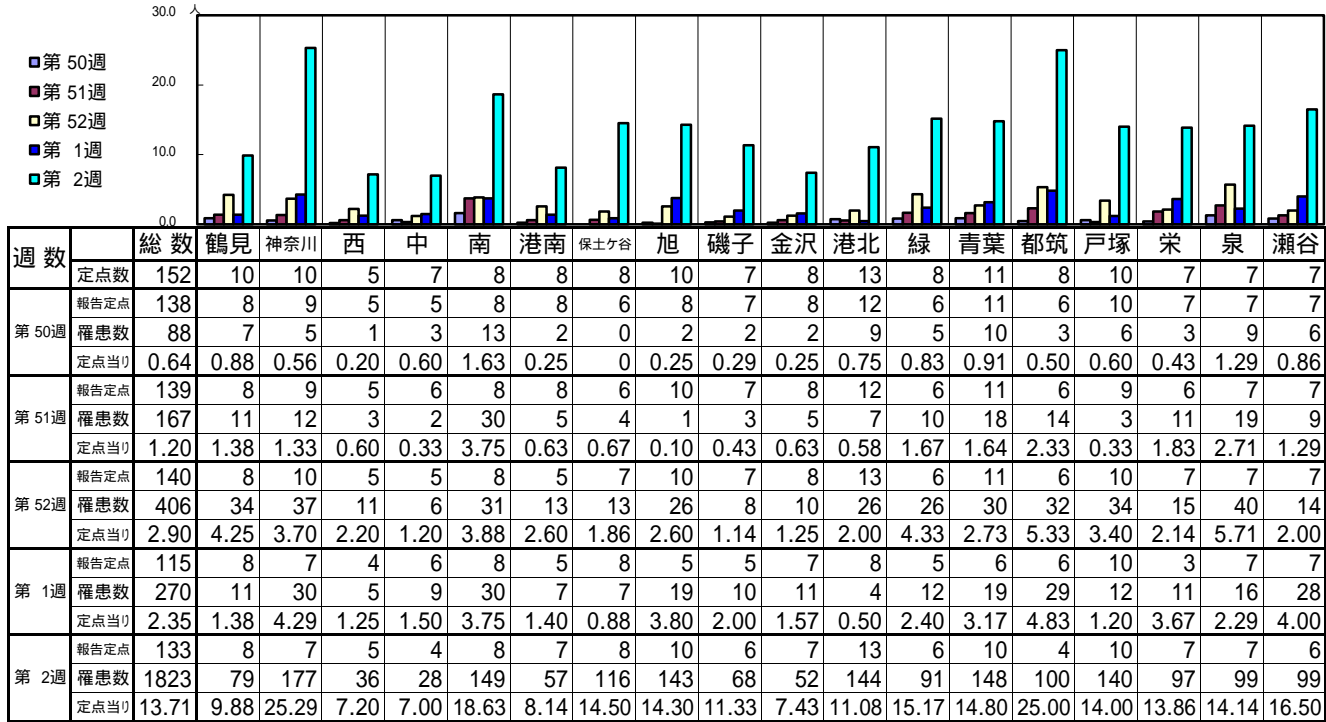
**報告定点当たりの値が警報レベル もしくは警報レベル継続中です  
報告定点当たりの値が注意報レベルに達しています**

(この数字は集計時点のものです。翌週以降、変動する可能性があります)

# << インフルエンザ >>

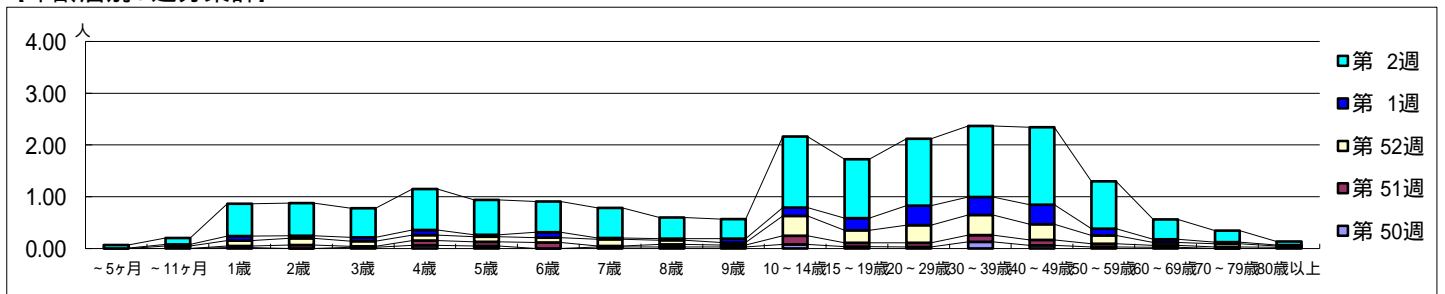
平成 24年12月10日 ~ 平成 25年 1月13日  
[平成 24年 第50週 ~ 平成 25年第2週]

## [区別・週別報告定点当り]

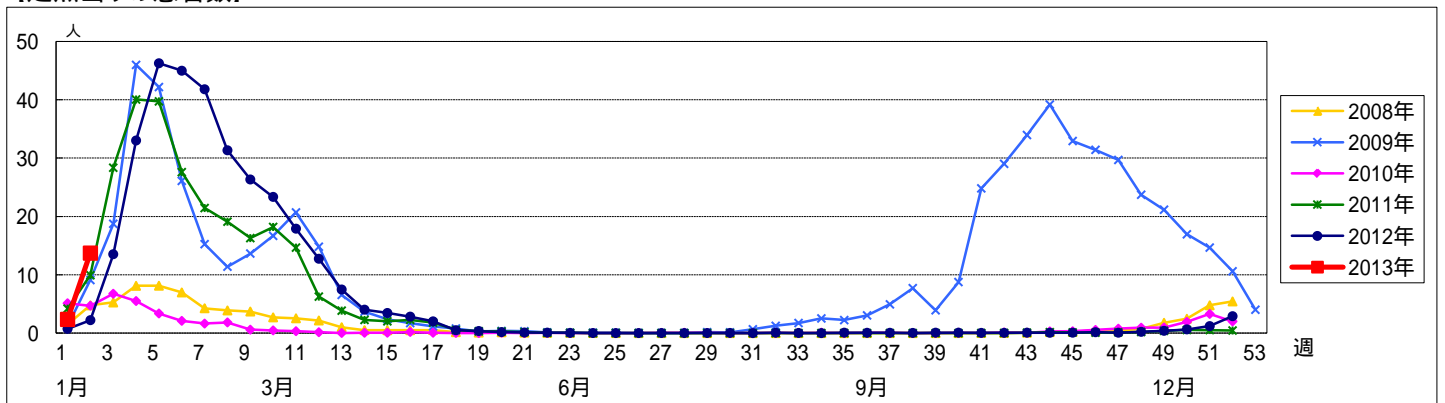


週数	合計	~5ヶ月	~11ヶ月	1歳	2歳	3歳	4歳	5歳	6歳	7歳	8歳	9歳	10~14歳	15~19歳	20~29歳	30~39歳	40~49歳	50~59歳	60~69歳	70~79歳	80歳
第50週	88			2	1	3	8	7	1	4	4	4	11	5	4	18	8	4	3	1	
報告定点	0.64			0.01	0.01	0.02	0.06	0.05	0.01	0.03	0.03	0.03	0.08	0.04	0.03	0.13	0.06	0.03	0.02	0.01	
第51週	167			5	8	3	13	11	15	3	7	5	23	10	11	18	15	9	5	3	3
報告定点	1.20			0.04	0.06	0.02	0.09	0.08	0.11	0.02	0.05	0.04	0.17	0.07	0.08	0.13	0.11	0.06	0.04	0.02	0.02
第52週	406		7	14	18	14	15	14	13	18	11	7	54	34	48	54	42	22	8	9	4
報告定点	2.90		0.05	0.10	0.13	0.10	0.11	0.10	0.09	0.13	0.08	0.05	0.39	0.24	0.34	0.39	0.30	0.16	0.06	0.06	0.03
第1週	270	1	3	10	6	8	11	4	12	3	4	9	18	27	43	40	44	15	7	3	2
報告定点	2.35	0.01	0.03	0.09	0.05	0.07	0.10	0.03	0.10	0.03	0.03	0.08	0.16	0.23	0.37	0.35	0.38	0.13	0.06	0.03	0.02
第2週	1823	8	17	83	84	75	106	90	79	77	54	50	183	151	172	183	199	122	51	30	9
報告定点	13.71	0.06	0.13	0.62	0.63	0.56	0.80	0.68	0.59	0.58	0.41	0.38	1.38	1.14	1.29	1.38	1.50	0.92	0.38	0.23	0.07

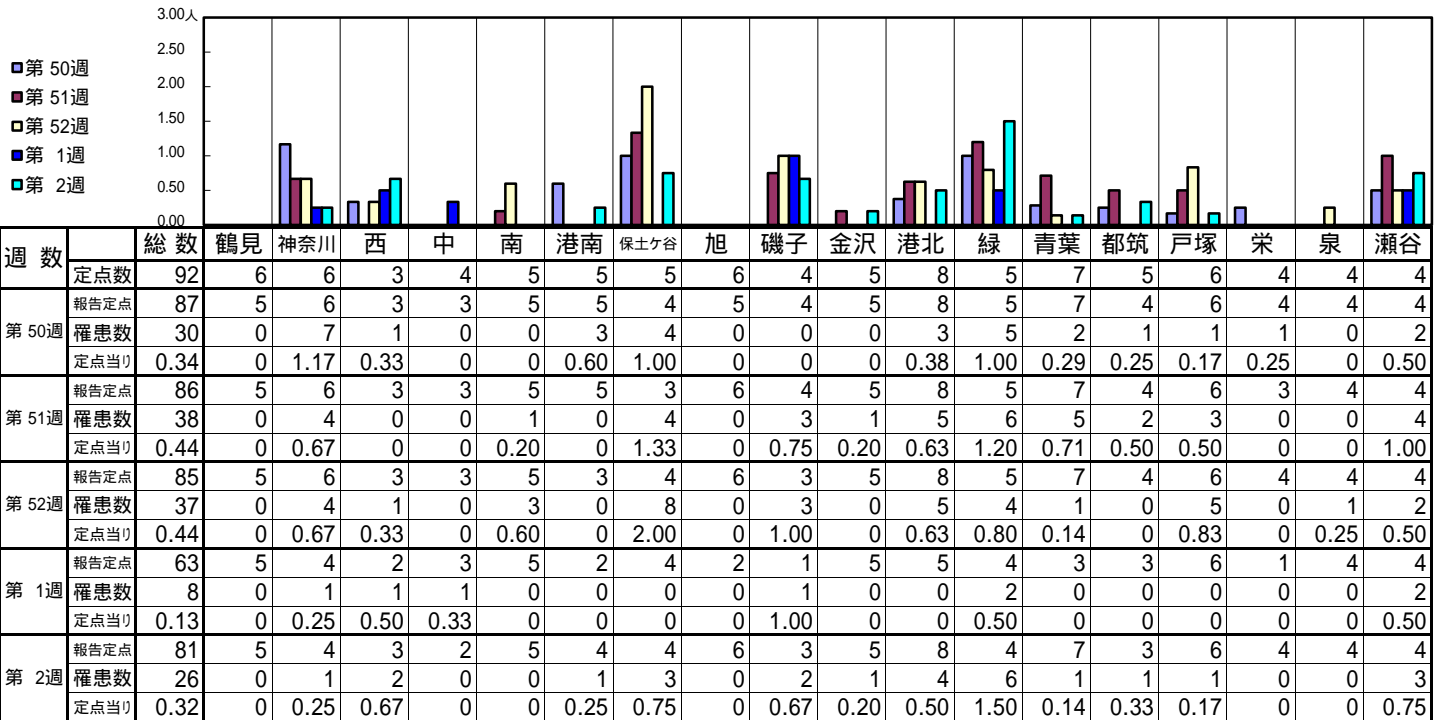
## [年齢層別5週分集計]



## [定点当りの患者数]

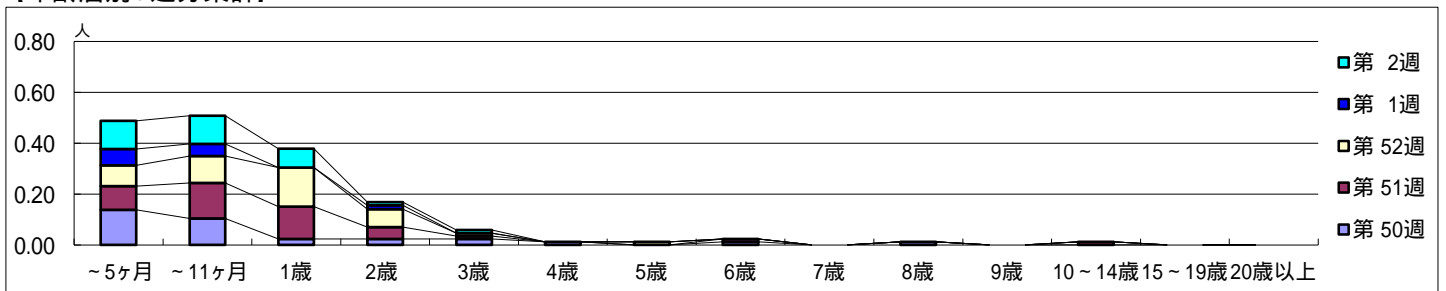


【区別・週別報告定点当たり】

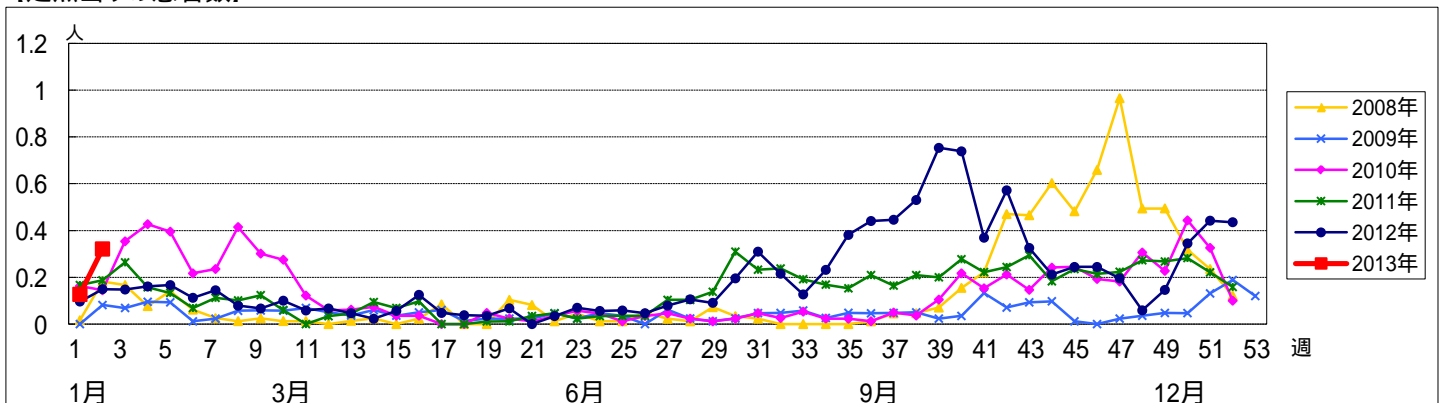


週数		合計	年齢層別														
			~5ヶ月	~11ヶ月	1歳	2歳	3歳	4歳	5歳	6歳	7歳	8歳	9歳	10~14歳	15~19歳	20歳以上	
第50週	罹患数	30	12	9	2	2	2	1		1		1					
	定点当たり	0.34	0.14	0.10	0.02	0.02	0.02	0.01		0.01		0.01					
第51週	罹患数	38	8	12	11	4	1			1				1			
	定点当たり	0.44	0.09	0.14	0.13	0.05	0.01			0.01				0.01			
第52週	罹患数	37	7	9	13	6	1			1							
	定点当たり	0.44	0.08	0.11	0.15	0.07	0.01			0.01							
第1週	罹患数	8	4	3		1											
	定点当たり	0.13	0.06	0.05		0.02											
第2週	罹患数	26	9	9	6	1	1										
	定点当たり	0.32	0.11	0.11	0.07	0.01	0.01										

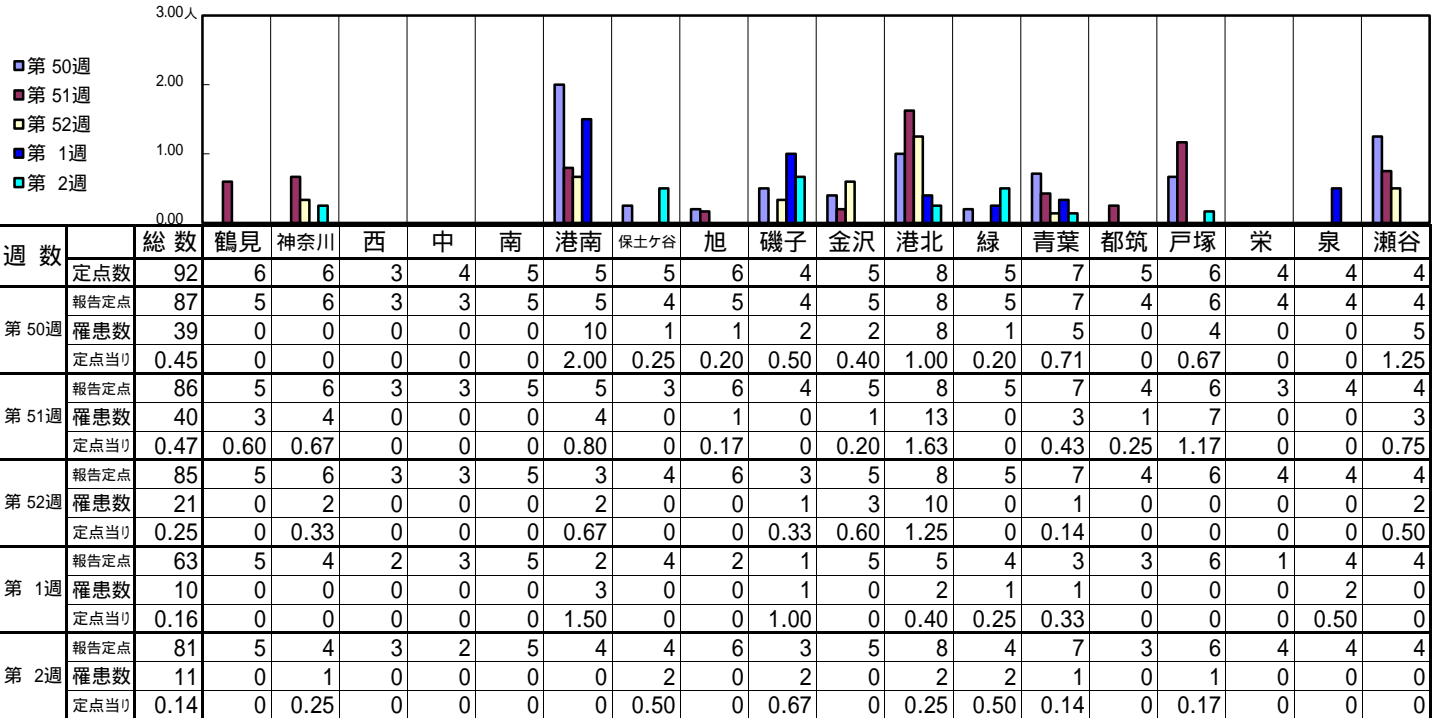
【年齢層別5週分集計】



【定点当りの患者数】

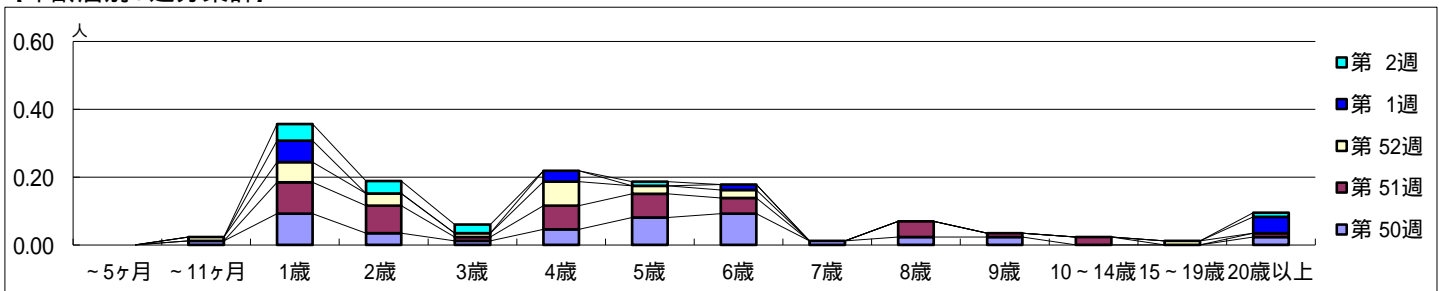


【区別・週別報告定点当り】

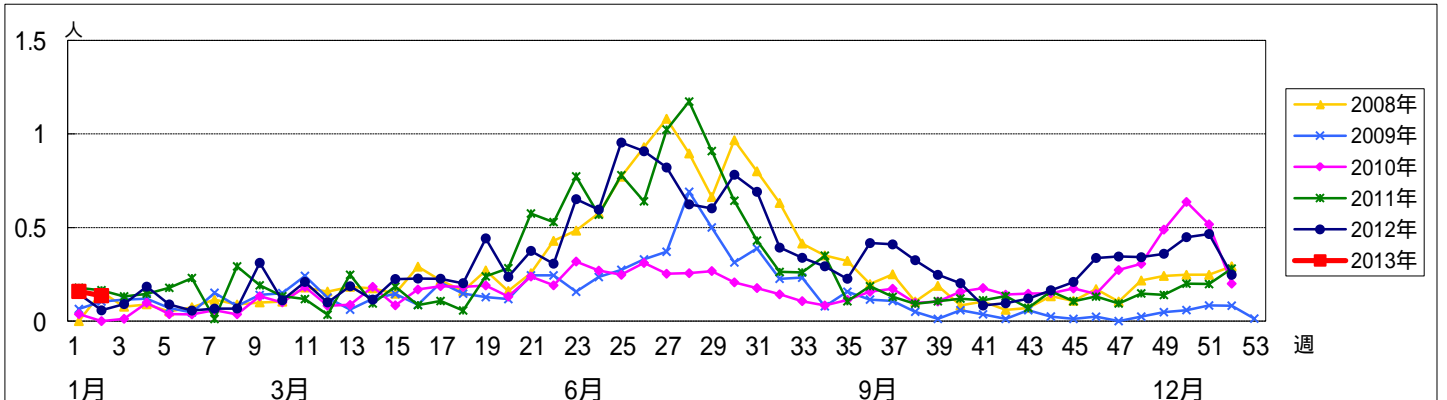


週数		合計	~5ヶ月	~11ヶ月	1歳	2歳	3歳	4歳	5歳	6歳	7歳	8歳	9歳	10~14歳	15~19歳	20歳以上
第50週	罹患数	39		1	8	3	1	4	7	8	1	2	2			2
第50週	定点当り	0.45		0.01	0.09	0.03	0.01	0.05	0.08	0.09	0.01	0.02	0.02			0.02
第51週	罹患数	40			8	7	1	6	6	4		4	1	2		1
第51週	定点当り	0.47			0.09	0.08	0.01	0.07	0.07	0.05		0.05	0.01	0.02		0.01
第52週	罹患数	21		1	5	3	1	6	2	2					1	
第52週	定点当り	0.25		0.01	0.06	0.04	0.01	0.07	0.02	0.02					0.01	
第1週	罹患数	10			4			2		1						3
第1週	定点当り	0.16			0.06			0.03		0.02						0.05
第2週	罹患数	11			4	3	2		1							1
第2週	定点当り	0.14			0.05	0.04	0.02		0.01							0.01

【年齢層別5週分集計】



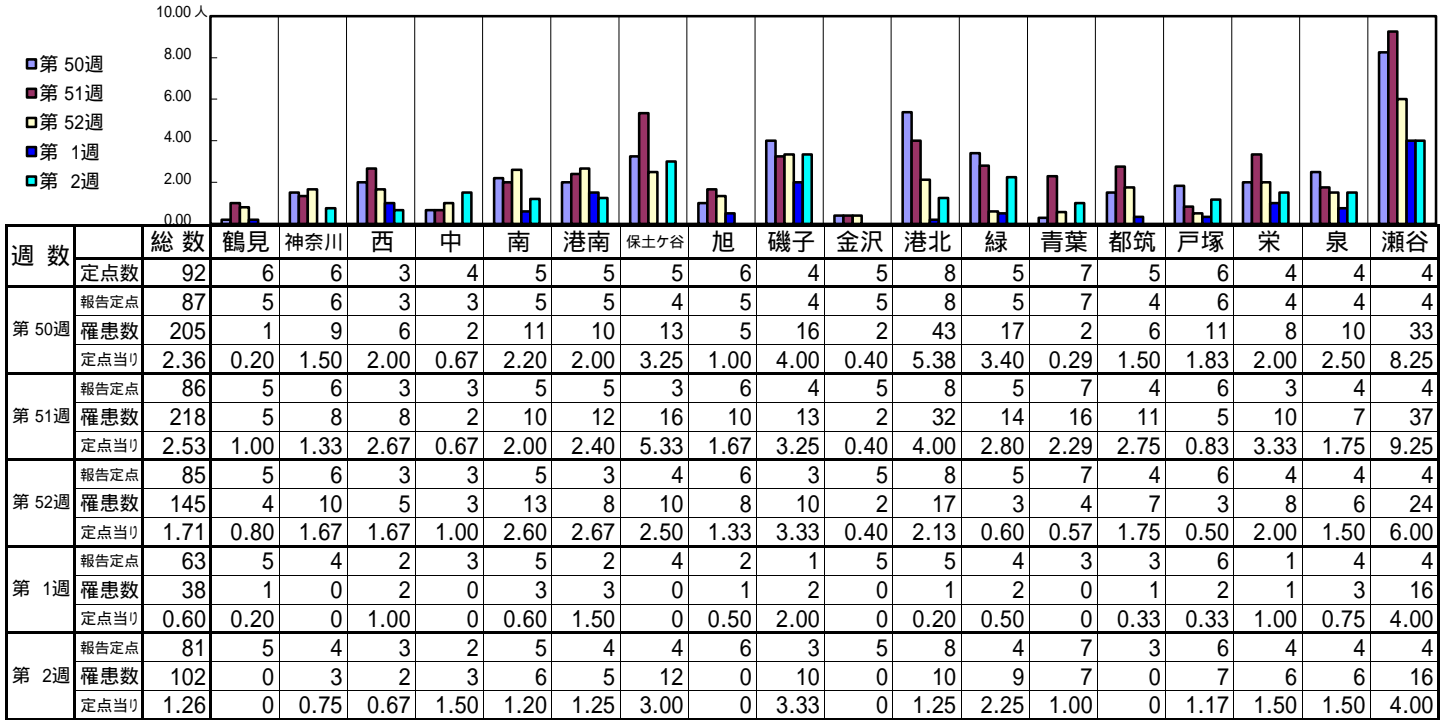
【定点当りの患者数】



<< A群溶血性レンサ球菌咽頭炎 >>

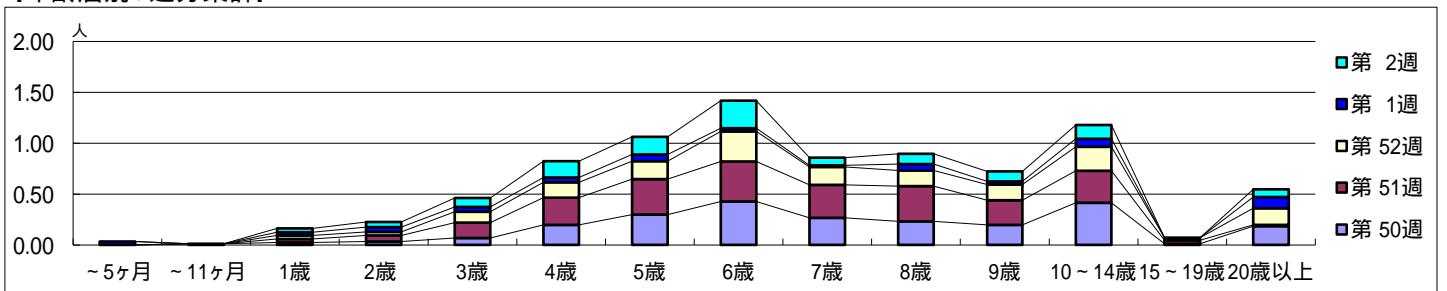
平成 24年12月10日 ~ 平成 25年 1月13日  
[平成 24年 第50週 ~ 平成 25年第2週]

【区別・週別報告定点当り】

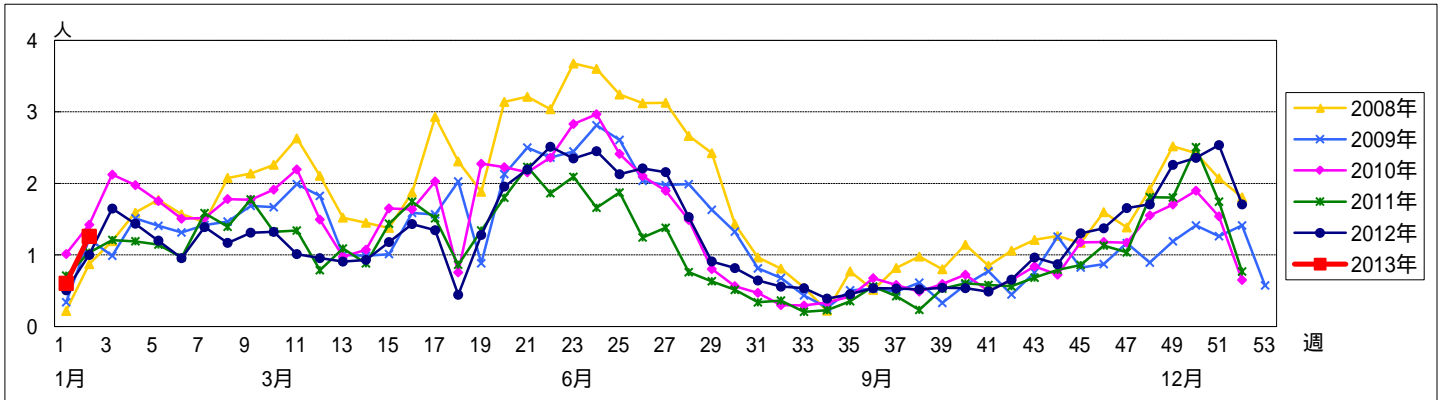


週数		合計	~5ヶ月	~11ヶ月	年齢											
					1歳	2歳	3歳	4歳	5歳	6歳	7歳	8歳	9歳	10~14歳	15~19歳	20歳以上
第50週	罹患数	205		1	2	3	6	17	26	37	23	20	17	36	1	16
	定点当り	2.36		0.01	0.02	0.03	0.07	0.20	0.30	0.43	0.26	0.23	0.20	0.41	0.01	0.18
第51週	罹患数	218			3	5	13	23	30	34	28	30	21	27	3	1
	定点当り	2.53			0.03	0.06	0.15	0.27	0.35	0.40	0.33	0.35	0.24	0.31	0.03	0.01
第52週	罹患数	145			3	3	9	13	15	25	15	13	13	20	2	14
	定点当り	1.71			0.04	0.04	0.11	0.15	0.18	0.29	0.18	0.15	0.15	0.24	0.02	0.16
第1週	罹患数	38	2		2	3	3	3	4	2	1	4	2	5		7
	定点当り	0.60	0.03		0.03	0.05	0.05	0.05	0.06	0.03	0.02	0.06	0.03	0.08		0.11
第2週	罹患数	102			3	4	7	13	14	22	6	8	8	11		6
	定点当り	1.26			0.04	0.05	0.09	0.16	0.17	0.27	0.07	0.10	0.10	0.14		0.07

【年齢層別5週分集計】



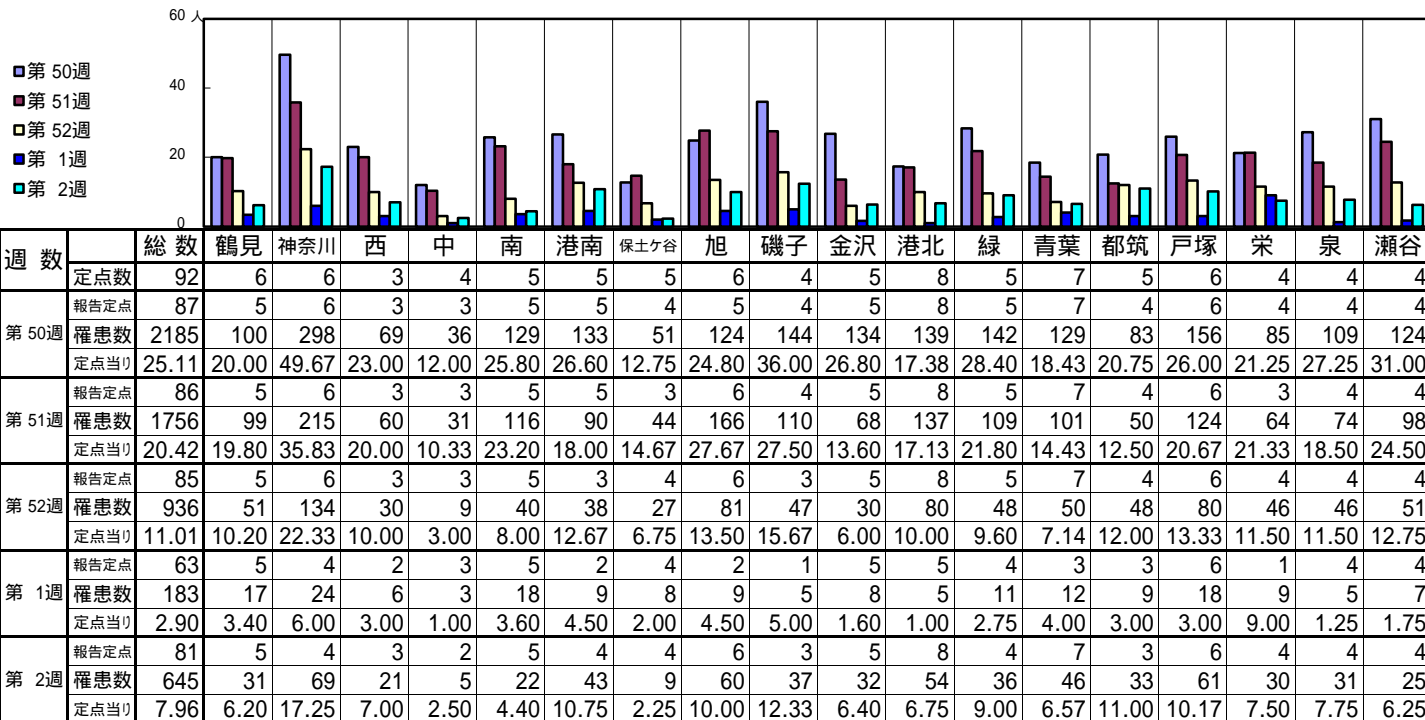
【定点当りの患者数】



<< 感染性胃腸炎 >>

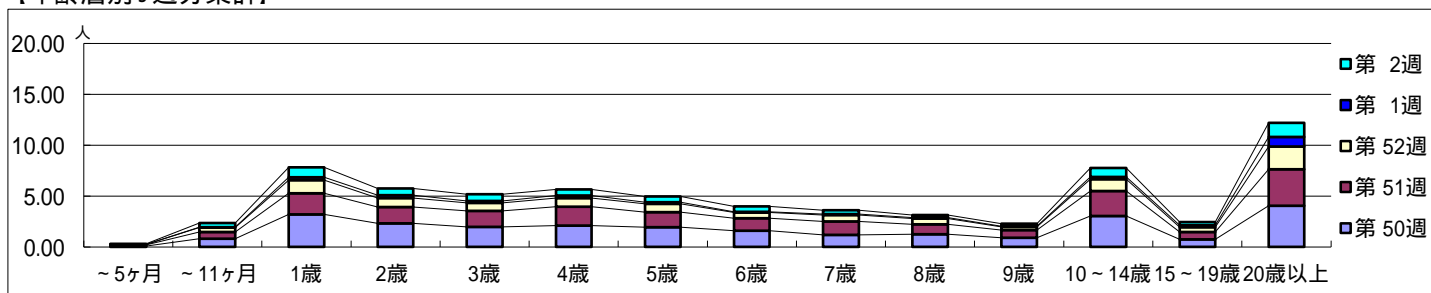
平成 24年12月10日 ~ 平成 25年 1月13日  
[平成 24年 第50週 ~ 平成 25年第2週]

【区別・週別報告定点当り】

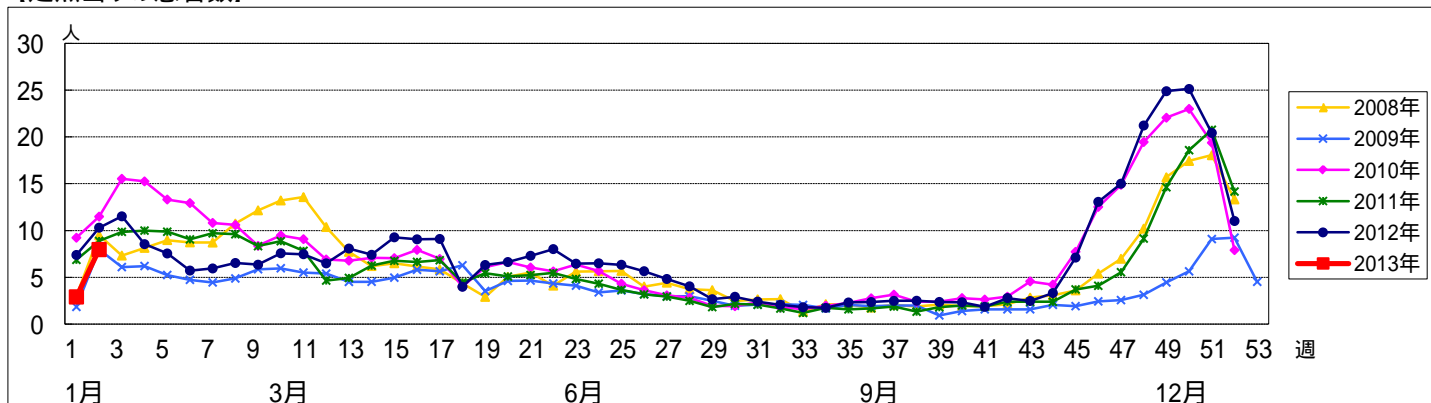


週数	合計	~5ヶ月	~11ヶ月	1歳	2歳	3歳	4歳	5歳	6歳	7歳	8歳	9歳	10~14歳	15~19歳	20歳以上
第50週	2185	7	69	279	201	171	183	167	137	103	107	79	264	65	353
第51週	1756	10	57	178	137	135	159	129	108	114	86	64	211	62	306
第52週	936	4	38	109	75	68	71	70	48	52	47	27	98	39	190
第1週	183	2	17	19	12	16	10	10	4	6	7	3	14	13	60
第2週	645	5	33	81	52	52	50	45	43	32	20	21	72	26	113

【年齢層別5週分集計】



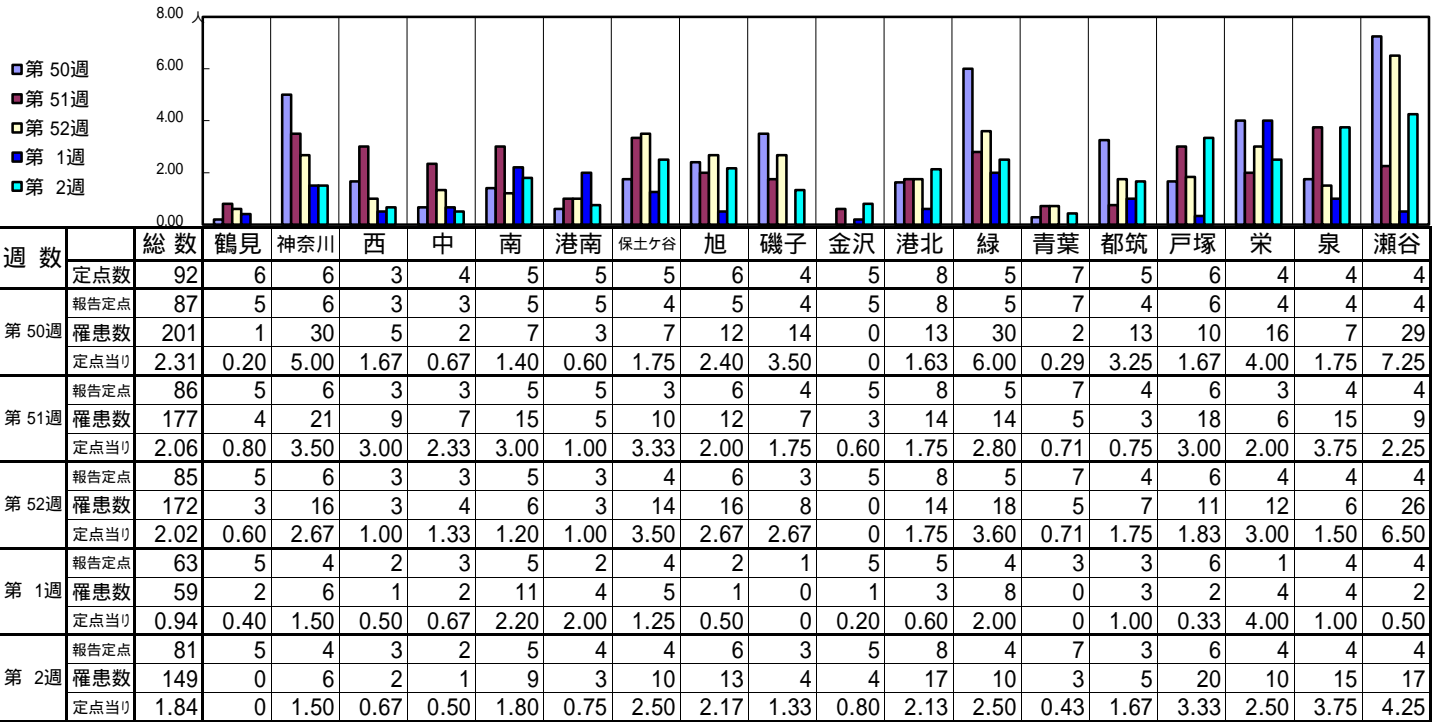
【定点当りの患者数】



# << 水痘 >>

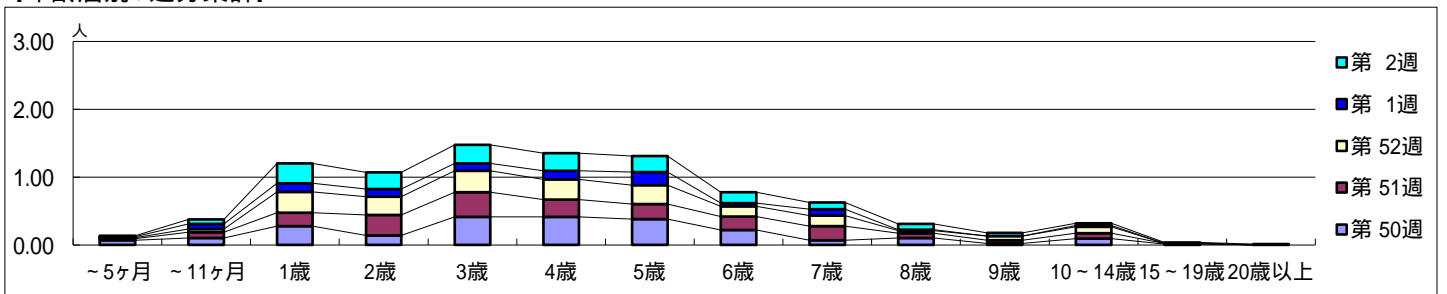
平成 24年12月10日 ~ 平成 25年 1月13日  
[平成 24年 第50週 ~ 平成 25年第2週]

## [区別・週別報告定点当り]

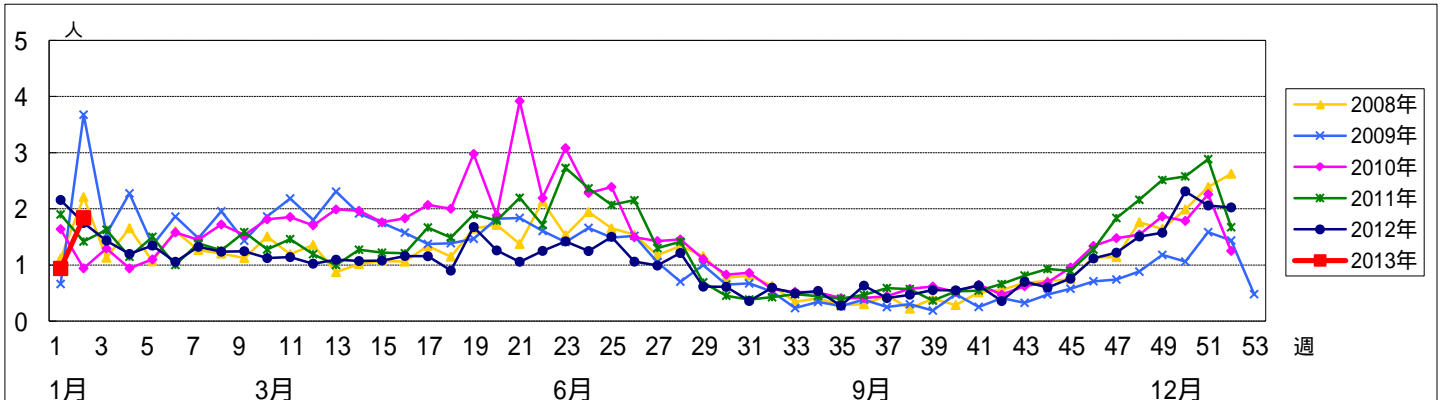


週数	合計	~5ヶ月	~11ヶ月	1歳	2歳	3歳	4歳	5歳	6歳	7歳	8歳	9歳	10~14歳	15~19歳	20歳以上
第50週	201	6	9	24	12	36	36	33	19	6	9	2	8	1	
第51週	177	2	7	17	26	31	22	19	17	18	6	4	7	1	
第52週	172	1	4	26	23	27	25	24	13	13	3	5	8		
第1週	59	1	5	8	7	7	8	12	3	6	1		1		
第2週	149	1	5	24	20	22	21	19	13	8	7	4	3	1	1

## [年齢層別5週分集計]

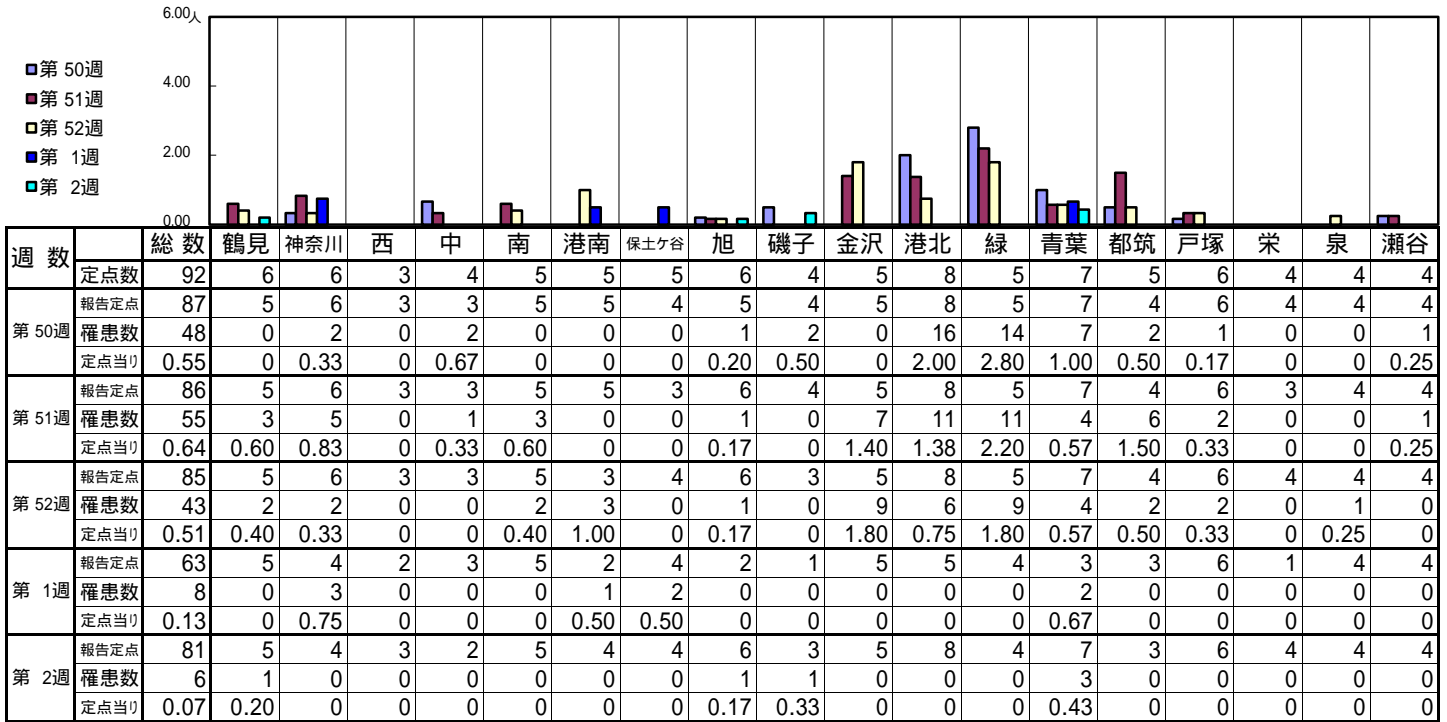


## [定点当りの患者数]



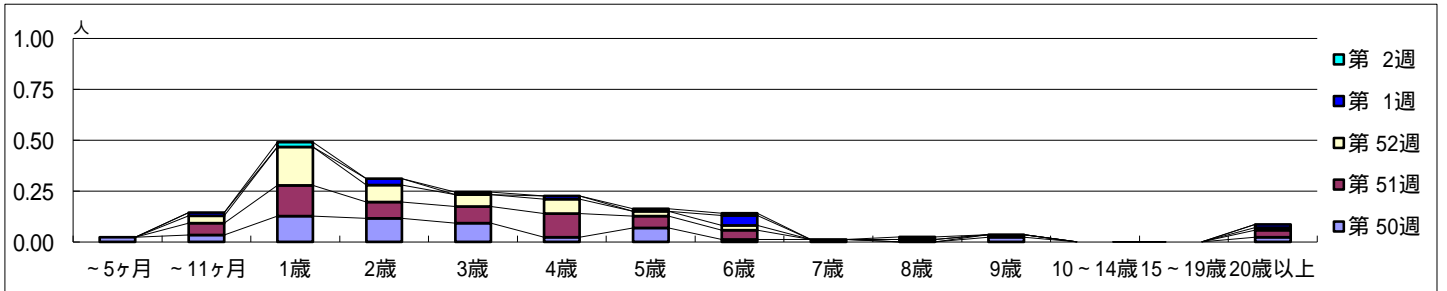


【区別・週別報告定点当り】

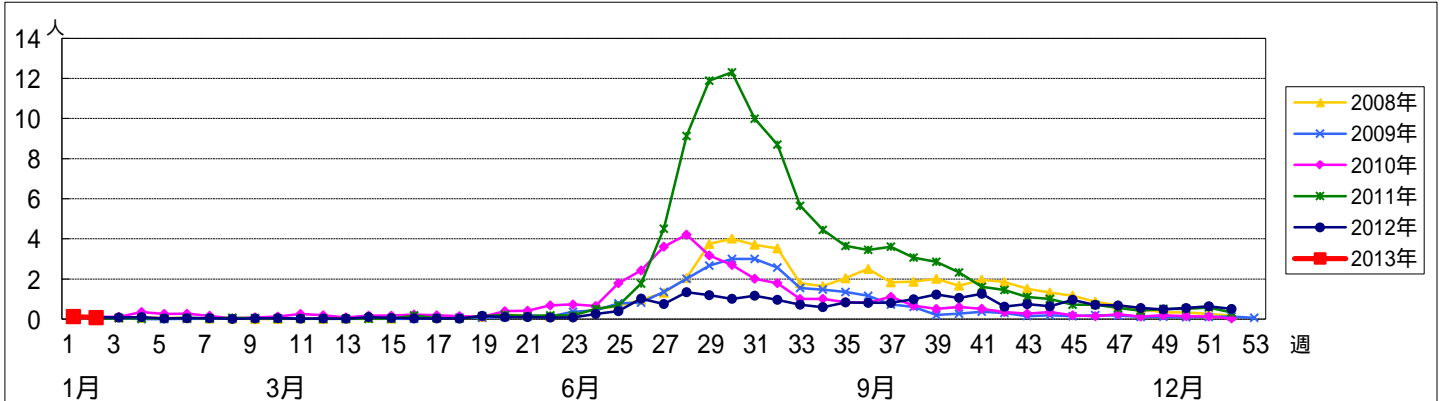


週数		合計	~5ヶ月	~11ヶ月	1歳	2歳	3歳	4歳	5歳	6歳	7歳	8歳	9歳	10~14歳	15~19歳	20歳以上
第50週	罹患数	48	2	3	11	10	8	2	6	1	1		2			2
第50週	定点当り	0.55	0.02	0.03	0.13	0.11	0.09	0.02	0.07	0.01	0.01		0.02			0.02
第51週	罹患数	55		5	13	7	7	10	5	4			1			3
第51週	定点当り	0.64		0.06	0.15	0.08	0.08	0.12	0.06	0.05			0.01			0.03
第52週	罹患数	43		3	16	7	5	6	2	2		1				1
第52週	定点当り	0.51		0.04	0.19	0.08	0.06	0.07	0.02	0.02		0.01				0.01
第1週	罹患数	8		1		2		1		3						1
第1週	定点当り	0.13		0.02		0.03		0.02		0.05						0.02
第2週	罹患数	6			2		1		1	1		1				
第2週	定点当り	0.07			0.02		0.01		0.01	0.01		0.01				

【年齢層別5週分集計】



【定点当りの患者数】





<< 伝染性紅斑 >>

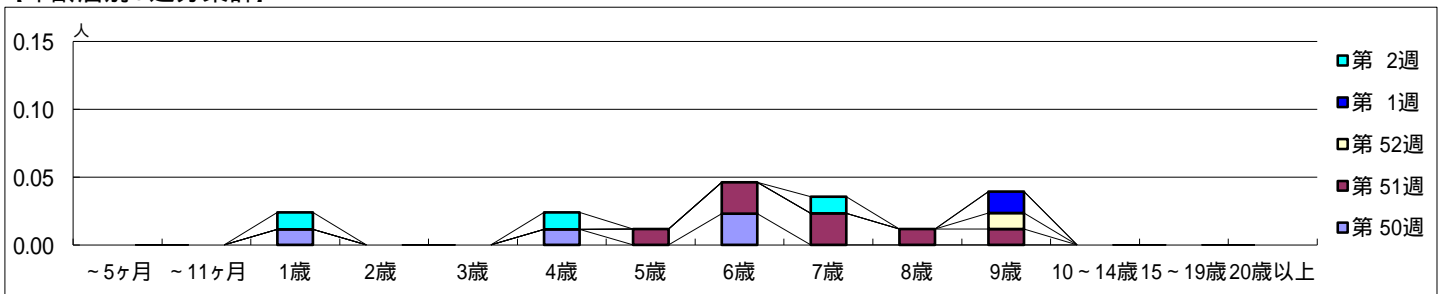
平成 24年12月10日 ~ 平成 25年 1月13日  
[平成 24年 第50週 ~ 平成 25年第2週]

【区別・週別報告定点当たり】

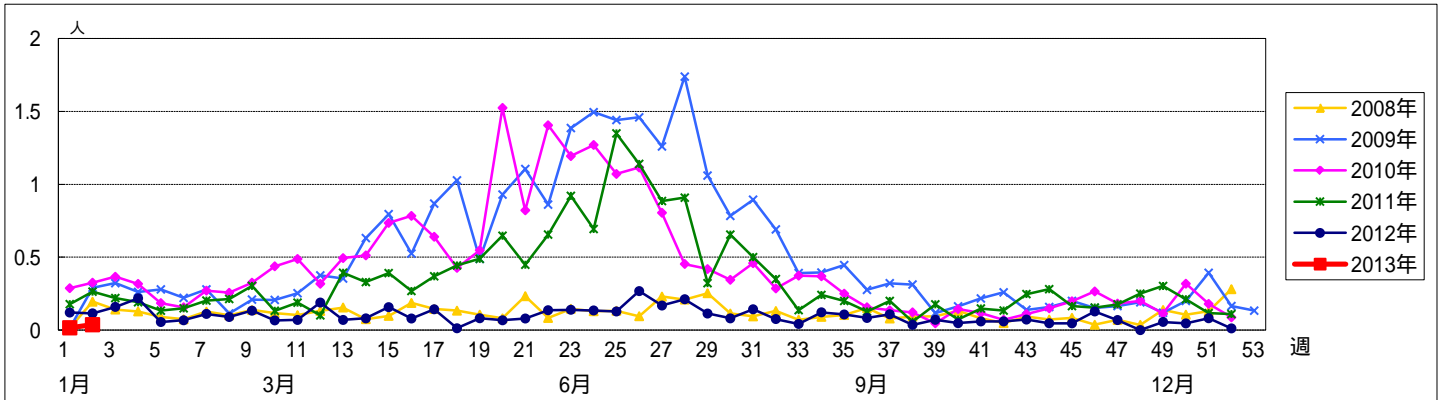
週数		総数	区別																	
			鶴見	神奈川	西	中	南	港南	保土ヶ谷	旭	磯子	金沢	港北	緑	青葉	都筑	戸塚	栄	泉	瀬谷
第50週	定点数	92	6	6	3	4	5	5	5	6	4	5	8	5	7	5	6	4	4	4
	報告定点	87	5	6	3	3	5	5	4	5	4	5	8	5	7	4	6	4	4	4
	罹患数	4	0	0	0	0	0	0	0	0	1	0	0	0	1	0	1	0	0	1
第51週	報告定点	86	5	6	3	3	5	5	3	6	4	5	8	5	7	4	6	3	4	4
	罹患数	7	0	0	0	0	2	1	0	0	0	0	1	0	0	0	0	0	2	1
	定点当たり	0.08	0	0	0	0	0.40	0.20	0	0	0	0	0.13	0	0	0	0	0	0.50	0.25
第52週	報告定点	85	5	6	3	3	5	3	4	6	3	5	8	5	7	4	6	4	4	4
	罹患数	1	0	0	0	0	1	0	0	0	0	0	0	0	0	0	0	0	0	0
	定点当たり	0.01	0	0	0	0	0.20	0	0	0	0	0	0	0	0	0	0	0	0	0
第1週	報告定点	63	5	4	2	3	5	2	4	2	1	5	5	4	3	3	6	1	4	4
	罹患数	1	0	0	0	0	0	0	0	0	0	0	0	0	0	0	0	0	1	0
	定点当たり	0.02	0	0	0	0	0	0	0	0	0	0	0	0	0	0	0	0	0.25	0
第2週	報告定点	81	5	4	3	2	5	4	4	6	3	5	8	4	7	3	6	4	4	4
	罹患数	3	0	0	0	0	0	0	0	0	1	0	0	0	1	0	0	0	0	1
	定点当たり	0.04	0	0	0	0	0	0	0	0	0.33	0	0	0	0.14	0	0	0	0	0.25

週数		合計	~5ヶ月	~11ヶ月	年齢													
					1歳	2歳	3歳	4歳	5歳	6歳	7歳	8歳	9歳	10~14歳	15~19歳	20歳以上		
第50週	罹患数	4			1			1		2								
	定点当たり	0.05			0.01			0.01		0.02								
第51週	罹患数	7							1	2	2	1	1					
	定点当たり	0.08							0.01	0.02	0.02	0.01	0.01					
第52週	罹患数	1											1					
	定点当たり	0.01											0.01					
第1週	罹患数	1											1					
	定点当たり	0.02											0.02					
第2週	罹患数	3			1			1			1							
	定点当たり	0.04			0.01			0.01			0.01							

【年齢層別5週分集計】



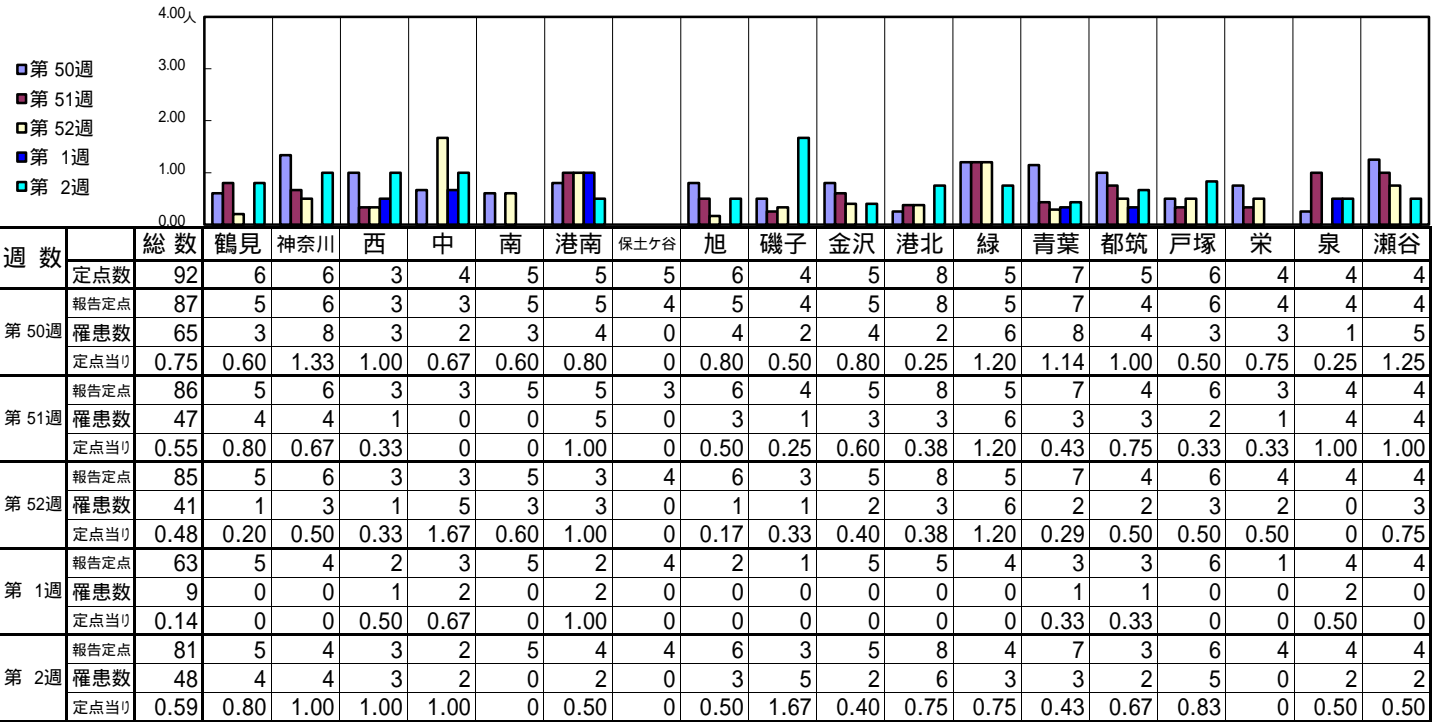
【定点当りの患者数】



<< 突発性発しん >>

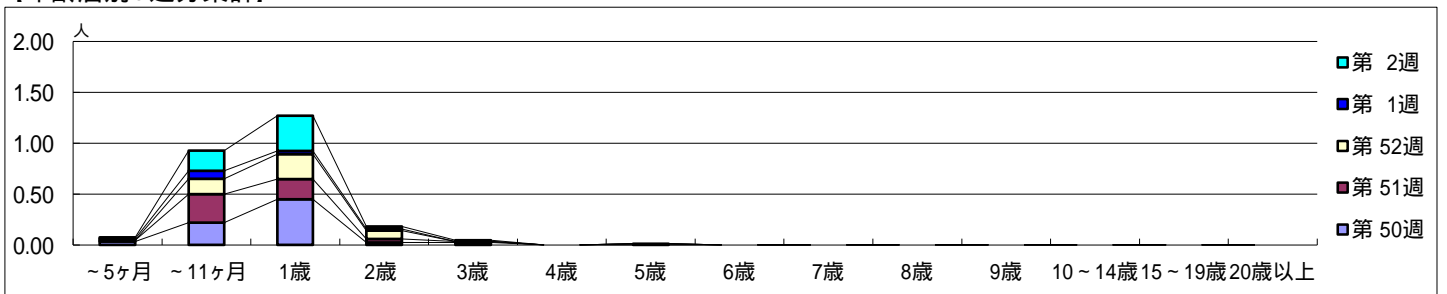
平成 24年12月10日 ~ 平成 25年 1月13日  
[平成 24年 第50週 ~ 平成 25年第2週]

【区別・週別報告定点当たり】

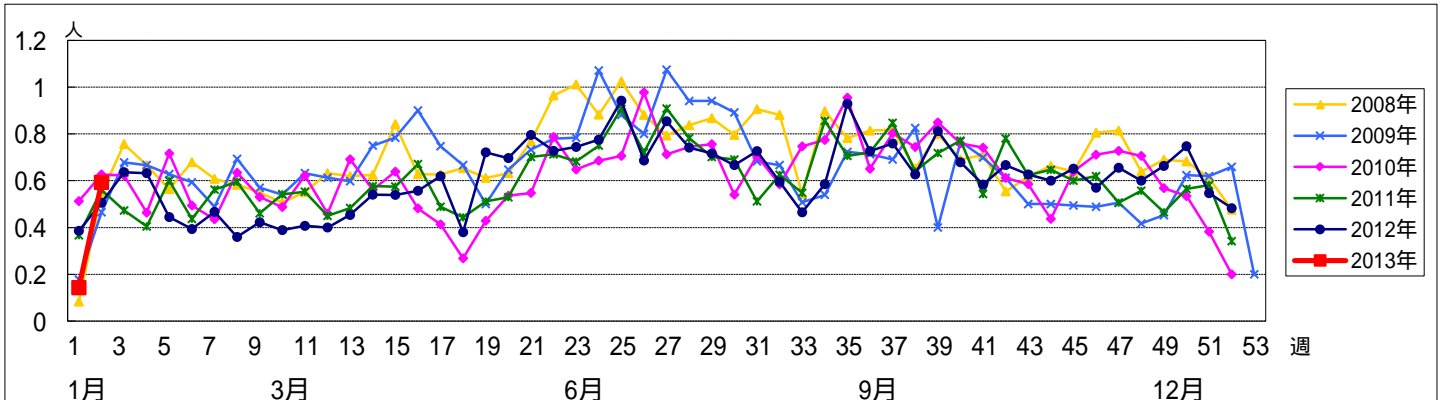


週数		合計	~5ヶ月	~11ヶ月	1歳	2歳	3歳	4歳	5歳	6歳	7歳	8歳	9歳	10~14歳	15~19歳	20歳以上
第50週	罹患数	65	3	19	39	2	2									
第50週	定点当り	0.75	0.03	0.22	0.45	0.02	0.02									
第51週	罹患数	47	1	24	17	3	1		1							
第51週	定点当り	0.55	0.01	0.28	0.20	0.03	0.01		0.01							
第52週	罹患数	41		13	21	7										
第52週	定点当り	0.48		0.15	0.25	0.08										
第1週	罹患数	9	1	5	2	1										
第1週	定点当り	0.14	0.02	0.08	0.03	0.02										
第2週	罹患数	48	1	16	28	2	1									
第2週	定点当り	0.59	0.01	0.20	0.35	0.02	0.01									

【年齢層別5週分集計】



【定点当りの患者数】

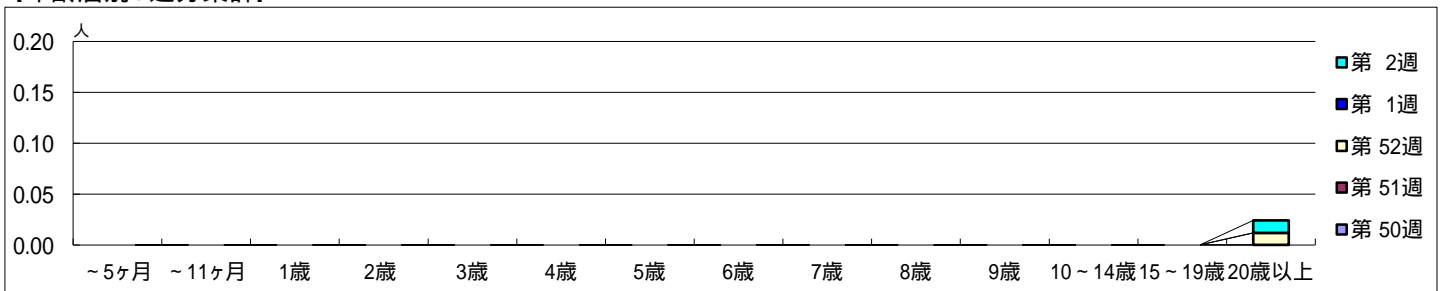


【区別・週別報告定点当たり】

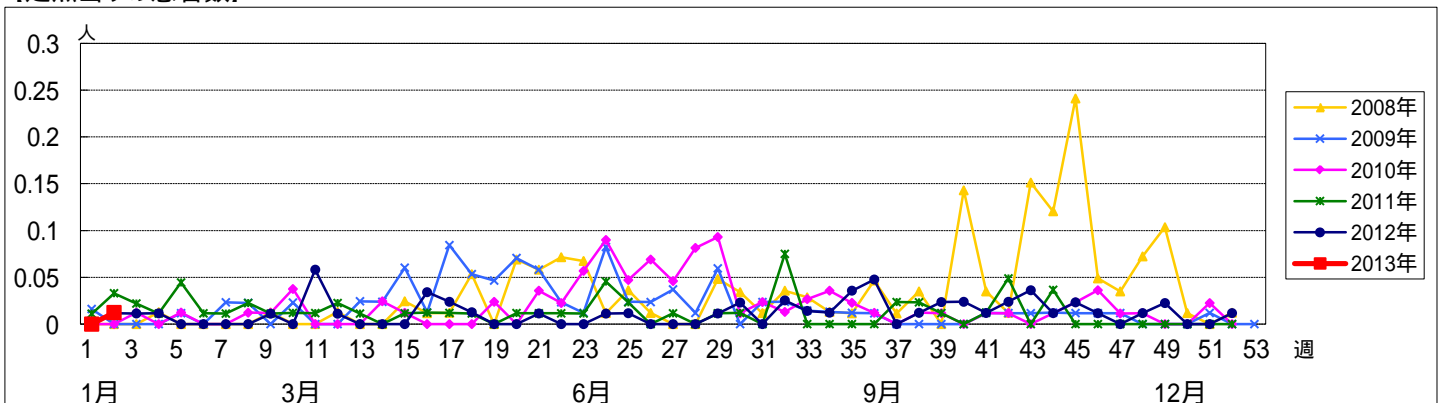
週数		総数	区別																	
			鶴見	神奈川	西	中	南	港南	保土ヶ谷	旭	磯子	金沢	港北	緑	青葉	都筑	戸塚	栄	泉	瀬谷
第50週	定点数	92	6	6	3	4	5	5	5	6	4	5	8	5	7	5	6	4	4	4
	報告定点	87	5	6	3	3	5	5	4	5	4	5	8	5	7	4	6	4	4	4
	罹患数	0	0	0	0	0	0	0	0	0	0	0	0	0	0	0	0	0	0	0
第51週	報告定点	86	5	6	3	3	5	5	3	6	4	5	8	5	7	4	6	3	4	4
	罹患数	0	0	0	0	0	0	0	0	0	0	0	0	0	0	0	0	0	0	0
	定点当たり	0	0	0	0	0	0	0	0	0	0	0	0	0	0	0	0	0	0	0
第52週	報告定点	85	5	6	3	3	5	3	4	6	3	5	8	5	7	4	6	4	4	4
	罹患数	1	0	0	0	0	1	0	0	0	0	0	0	0	0	0	0	0	0	0
	定点当たり	0.01	0	0	0	0	0.33	0	0	0	0	0	0	0	0	0	0	0	0	0
第1週	報告定点	63	5	4	2	3	5	2	4	2	1	5	5	4	3	3	6	1	4	4
	罹患数	0	0	0	0	0	0	0	0	0	0	0	0	0	0	0	0	0	0	0
	定点当たり	0	0	0	0	0	0	0	0	0	0	0	0	0	0	0	0	0	0	0
第2週	報告定点	81	5	4	3	2	5	4	4	6	3	5	8	4	7	3	6	4	4	4
	罹患数	1	0	0	0	0	0	0	0	0	0	0	0	0	1	0	0	0	0	0
	定点当たり	0.01	0	0	0	0	0	0	0	0	0	0	0	0	0.14	0	0	0	0	0

週数		合計	~5ヶ月	~11ヶ月	年齢層別												
					1歳	2歳	3歳	4歳	5歳	6歳	7歳	8歳	9歳	10~14歳	15~19歳	20歳以上	
第50週	罹患数	0															
	定点当たり	0															
第51週	罹患数	0															
	定点当たり	0															
第52週	罹患数	1															1
	定点当たり	0.01															0.01
第1週	罹患数	0															
	定点当たり	0															
第2週	罹患数	1															1
	定点当たり	0.01															0.01

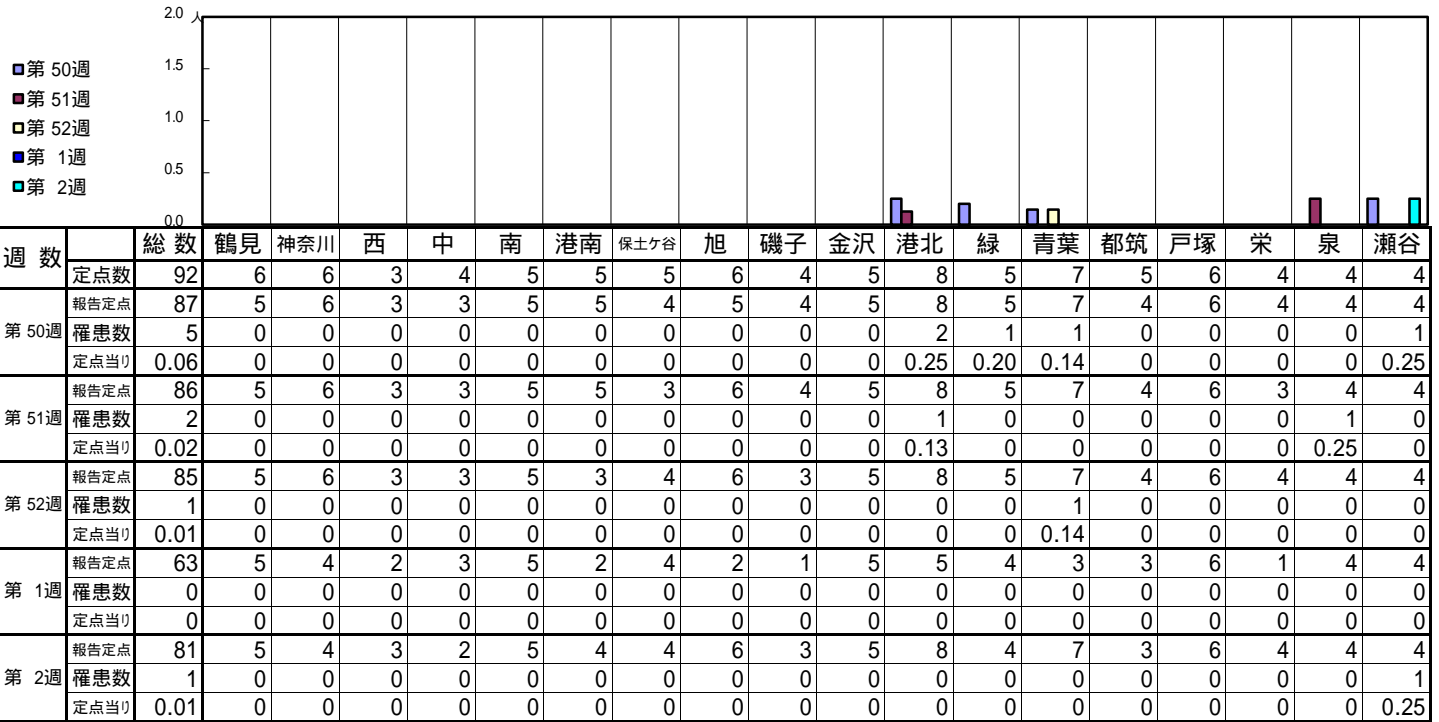
【年齢層別5週分集計】



【定点当りの患者数】

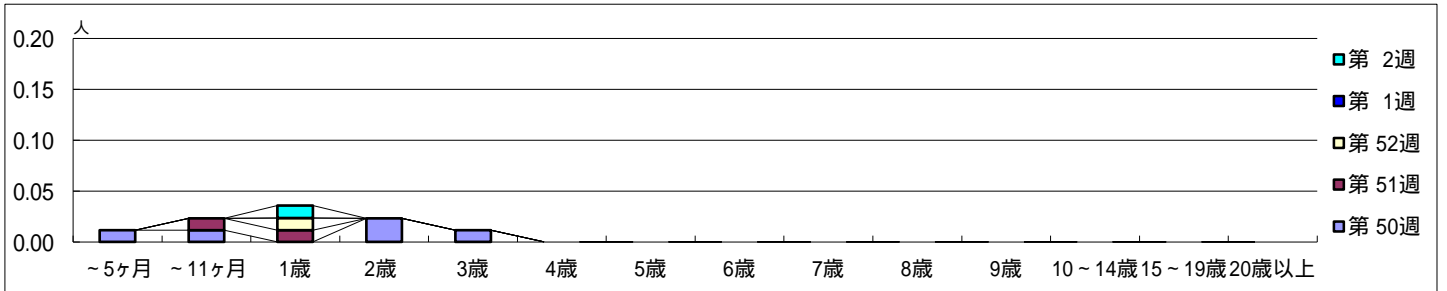


【区別・週別報告定点当たり】

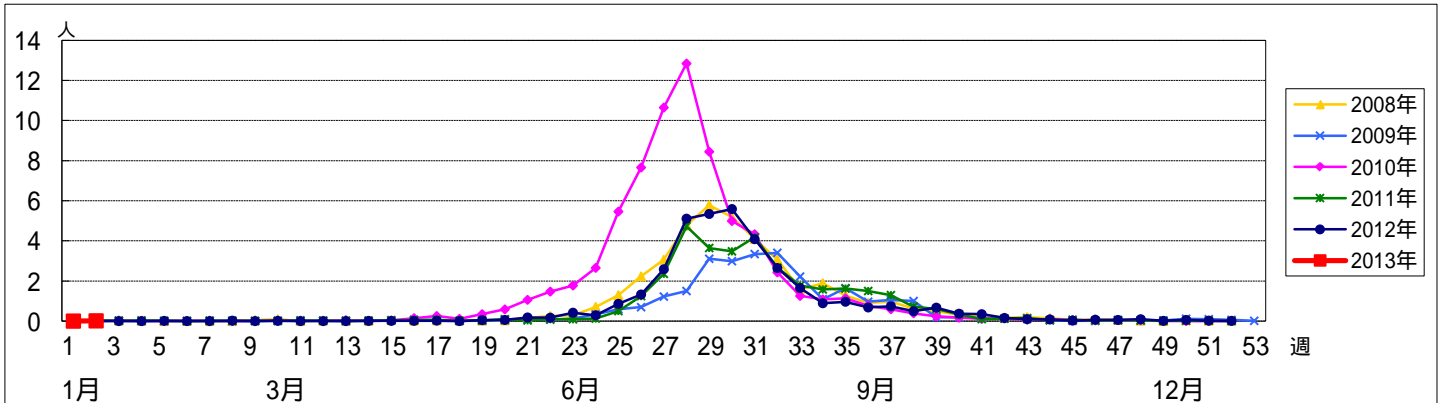


週数		合計	~5ヶ月	~11ヶ月	1歳	2歳	3歳	4歳	5歳	6歳	7歳	8歳	9歳	10~14歳	15~19歳	20歳以上
第50週	罹患数	5	1	1		2	1									
第50週	定点当り	0.06	0.01	0.01		0.02	0.01									
第51週	罹患数	2		1	1											
第51週	定点当り	0.02		0.01	0.01											
第52週	罹患数	1			1											
第52週	定点当り	0.01			0.01											
第1週	罹患数	0														
第1週	定点当り	0														
第2週	罹患数	1			1											
第2週	定点当り	0.01			0.01											

【年齢層別5週分集計】



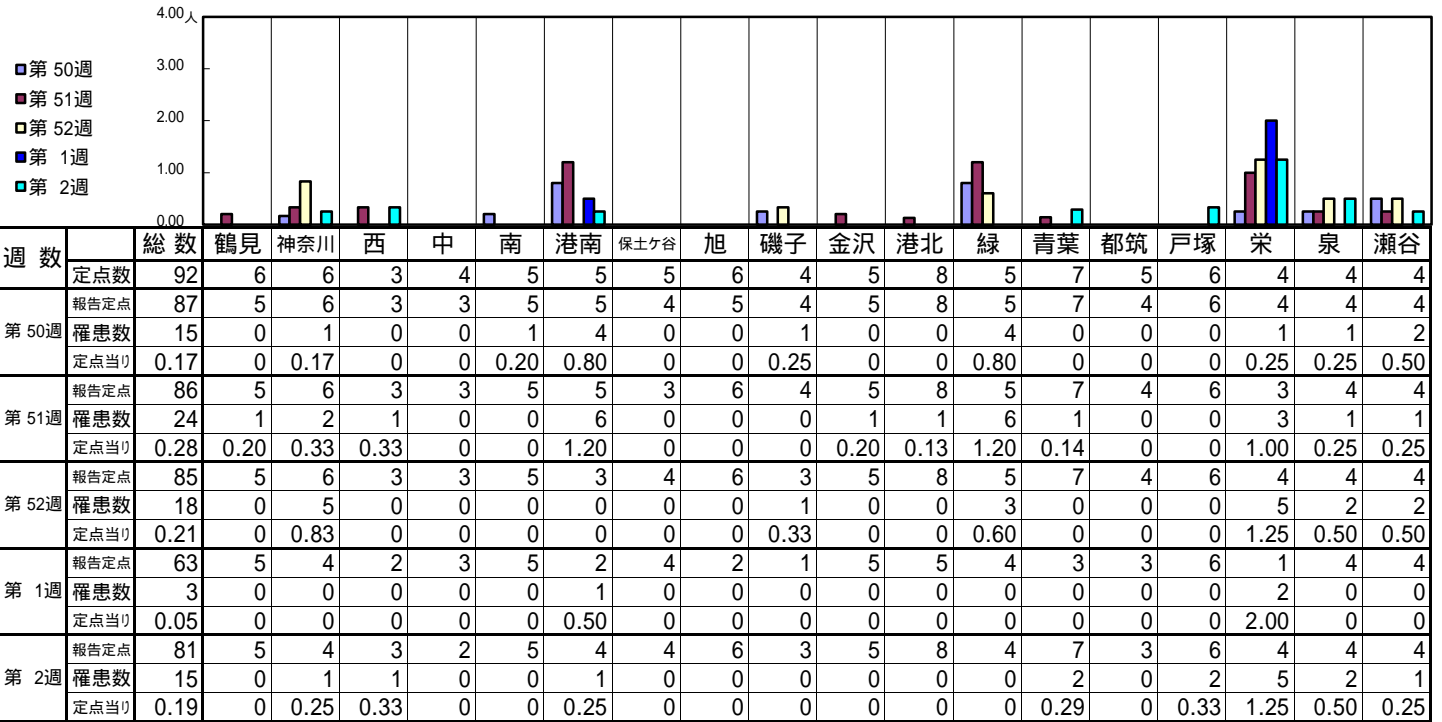
【定点当りの患者数】



<< 流行性耳下腺炎 >>

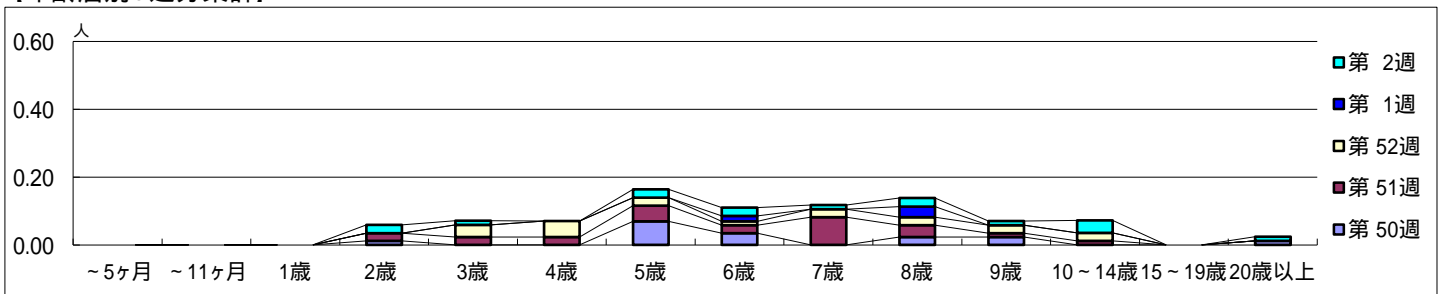
平成 24年12月10日 ~ 平成 25年 1月13日  
[平成 24年 第50週 ~ 平成 25年第2週]

【区別・週別報告定点当たり】

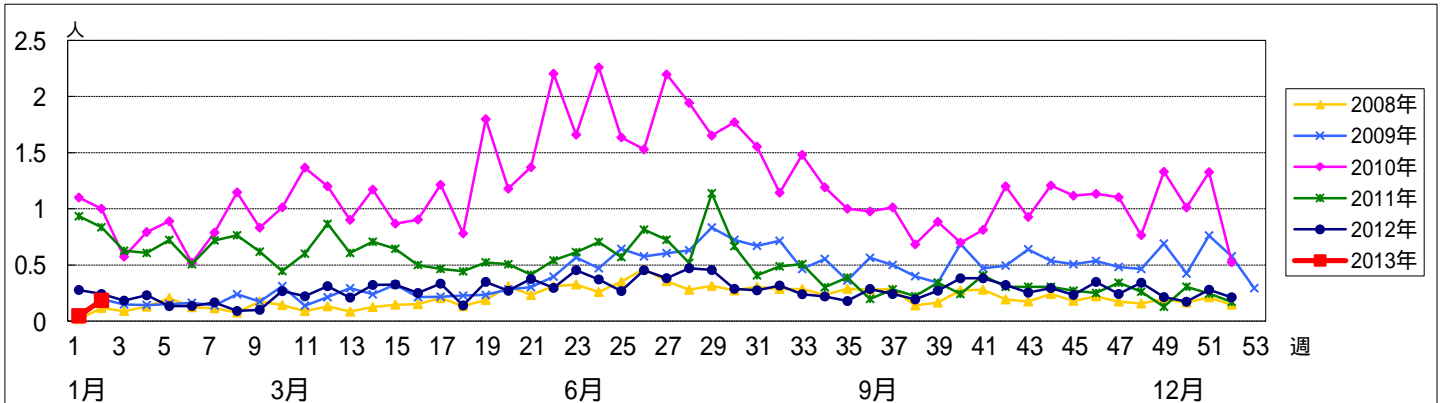


週数		合計	~5ヶ月	~11ヶ月	年齢												
					1歳	2歳	3歳	4歳	5歳	6歳	7歳	8歳	9歳	10~14歳	15~19歳	20歳以上	
第50週	罹患数	15				1			6	3		2	2			1	
	定点当たり	0.17				0.01			0.07	0.03		0.02	0.02			0.01	
第51週	罹患数	24				2	2	2	4	2	7	3	1	1			
	定点当たり	0.28				0.02	0.02	0.02	0.05	0.02	0.08	0.03	0.01	0.01			
第52週	罹患数	18					3	4	2	1	2	2	2	2			
	定点当たり	0.21					0.04	0.05	0.02	0.01	0.02	0.02	0.02	0.02			
第1週	罹患数	3								1		2					
	定点当たり	0.05								0.02		0.03					
第2週	罹患数	15				2	1		2	2	1	2	1	3		1	
	定点当たり	0.19				0.02	0.01		0.02	0.02	0.01	0.02	0.01	0.04		0.01	

【年齢層別5週分集計】



【定点当りの患者数】



<< 急性出血性結膜炎 >>

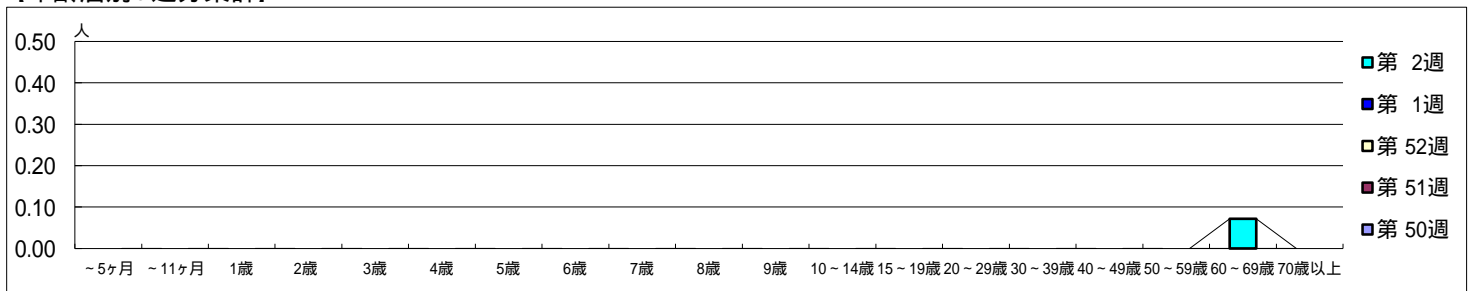
平成 24年12月10日 ~ 平成 25年 1月13日  
[平成 24年 第50週 ~ 平成 25年第2週]

【区別・週別報告定点当り】

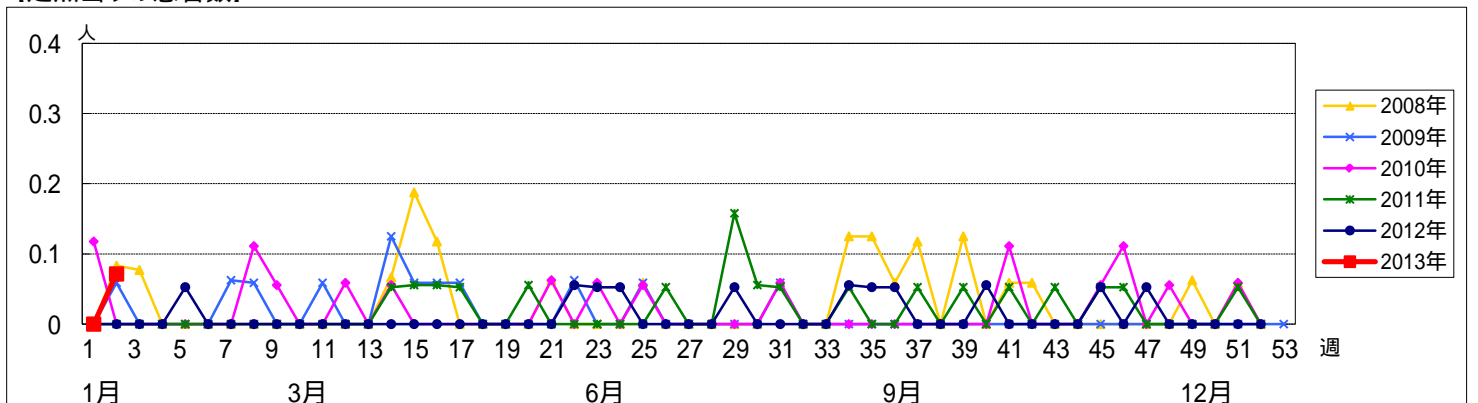
週数		総数	鶴見	神奈川	西	中	南	港南	保土ヶ谷	旭	磯子	金沢	港北	緑	青葉	都筑	戸塚	栄	泉	瀬谷	
			定点数	19	1	1	0	1	1	1	1	1	1	1	2	1	2	1	1	1	1
第 50週	報告定点	17	1	1		1	1	1		1	1	1	2	1	1	1	1	1	1	1	
	罹患数	0	0	0		0	0	0	0	0	0	0	0	0	0	0	0	0	0	0	0
第 51週	報告定点	14	1	1		1		1		1		1	1	1	1	1	1	1	1	1	
	罹患数	0	0	0		0	0	0	0	0	0	0	0	0	0	0	0	0	0	0	0
第 52週	報告定点	15	1	1			1		1	1	1	1	2	1	1	1	1	1	1	1	
	罹患数	0	0	0		0	0	0	0	0	0	0	0	0	0	0	0	0	0	0	0
第 1週	報告定点	14	1	1		1	1			1	1	1	1	1		1	1	1	1	1	
	罹患数	0	0	0		0	0	0	0	0	0	0	0	0	0	0	0	0	0	0	0
第 2週	報告定点	14	1	1			1		1	1		1	1	1	1	1	1	1	1	1	
	罹患数	1	0	0		0	0	0	0	0	0	0	0	0	0	0	0	0	0	0	1
	定点当り	0.07	0	0		0	0	0	0	0	0	0	0	0	0	0	0	0	0	0	1.00

週数		合計	~5ヶ月	~11ヶ月	1歳	2歳	3歳	4歳	5歳	6歳	7歳	8歳	9歳	10~14歳	15~19歳	20~29歳	30~39歳	40~49歳	50~59歳	60~69歳	70歳以上	
第 50週	罹患数	0																				
	定点当り	0																				
第 51週	罹患数	0																				
	定点当り	0																				
第 52週	罹患数	0																				
	定点当り	0																				
第 1週	罹患数	0																				
	定点当り	0																				
第 2週	罹患数	1																				1
	定点当り	0.07																				0.07

【年齢層別5週分集計】



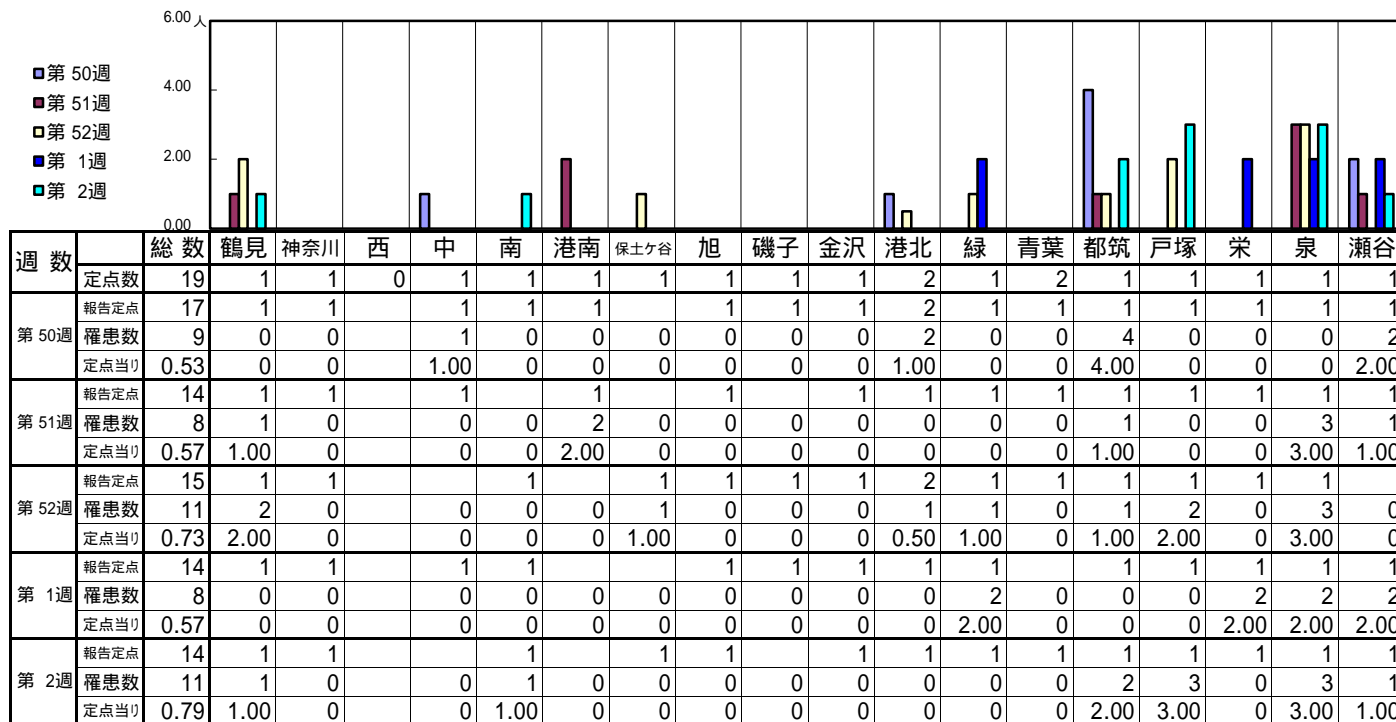
【定点当りの患者数】



<< 流行性角結膜炎 >>

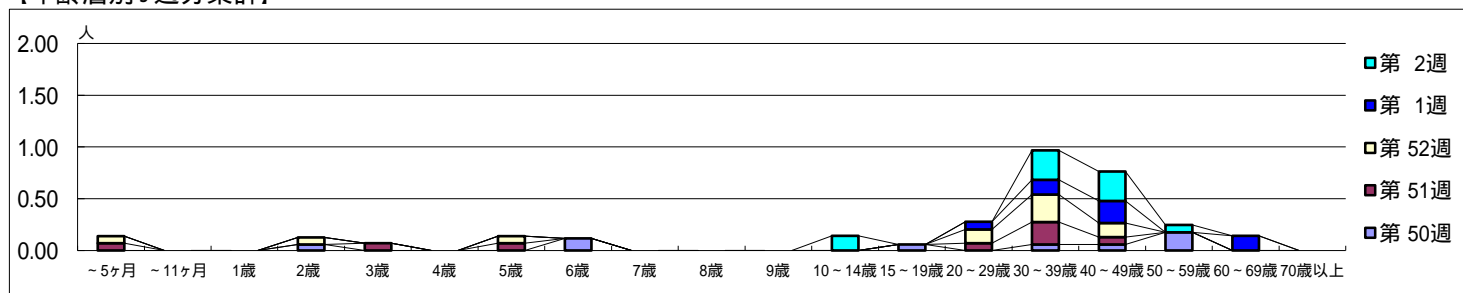
平成 24年12月10日 ~ 平成 25年 1月13日  
[平成 24年 第50週 ~ 平成 25年第2週]

【区別・週別報告定点当り】



週数		合計	~5ヶ月	~11ヶ月	1歳	2歳	3歳	4歳	5歳	6歳	7歳	8歳	9歳	10~14歳	15~19歳	20~29歳	30~39歳	40~49歳	50~59歳	60~69歳	70歳以上
			第50週	罹患数	9				1				2					1		1	1
第50週	定点当り	0.53				0.06				0.12					0.06		0.06	0.06	0.18		
第51週	罹患数	8	1				1		1							1	3	1			
第51週	定点当り	0.57	0.07				0.07		0.07							0.07	0.21	0.07			
第52週	罹患数	11	1			1			1							2	4	2			
第52週	定点当り	0.73	0.07			0.07			0.07							0.13	0.27	0.13			
第1週	罹患数	8														1	2	3		2	
第1週	定点当り	0.57														0.07	0.14	0.21		0.14	
第2週	罹患数	11												2			4	4	1		
第2週	定点当り	0.79												0.14			0.29	0.29	0.07		

【年齢層別5週分集計】



【定点当りの患者数】

