

疾病別 警報・注意報 発生状況

平成25年第 1週

	インフルエンザ	RSウイルス感染症	咽頭結膜熱	A群溶血性レンサ球菌咽頭炎	感染性胃腸炎	水痘	手足口病	伝染性紅斑	突発性発しん	百日咳	ヘルパンギーナ	流行性耳下腺炎	急性出血性結膜炎	流行性角結膜炎
警報レベル	30		3	8	20	7	5	2		1	6	6	1	8
終息基準値	10		1	4	12	4	2	1		0.1	2	2	0.1	4
注意報レベル	10					4						3		
横浜市	2.39	0.13	0.16	0.61	2.95	0.95	0.13	0.02	0.15	-	-	0.05	-	0.57
鶴見	1.38	-	-	0.20	3.40	0.40	-	-	-	-	-	-	-	-
神奈川	4.29	0.25	-	-	6.00	1.50	0.75	-	-	-	-	-	-	-
西	1.25	0.50	-	1.00	3.00	0.50	-	-	0.50	-	-	-		
中	1.50	0.33	-	-	1.00	0.67	-	-	0.67	-	-	-	-	-
南	3.75	-	-	0.60	3.60	2.20	-	-	-	-	-	-	-	-
港南	1.40	-	1.50	1.50	4.50	2.00	0.50	-	1.00	-	-	0.50	...	...
保土ヶ谷	0.71	-	-	-	2.00	1.25	0.50	-	-	-	-	-	...	...
旭	4.75	-	-	0.50	4.50	0.50	-	-	-	-	-	-	-	-
磯子	2.00	1.00	1.00	2.00	5.00	-	-	-	-	-	-	-	-	-
金沢	1.57	-	-	-	1.60	0.20	-	-	-	-	-	-	-	-
港北	0.57	-	0.50	0.25	1.25	0.75	-	-	-	-	-	-	-	-
緑	2.40	0.50	0.25	0.50	2.75	2.00	-	-	-	-	-	-	-	2.00
青葉	3.17	-	0.33	-	4.00	-	0.67	-	0.33	-	-	-	...	...
都筑	4.83	-	-	0.33	3.00	1.00	-	-	0.33	-	-	-	-	-
戸塚	1.20	-	-	0.33	3.00	0.33	-	-	-	-	-	-	-	-
栄	3.67	-	-	1.00	9.00	4.00	-	-	-	-	-	2.00	-	2.00
泉	2.29	-	0.50	0.75	1.25	1.00	-	0.25	0.50	-	-	-	-	2.00
瀬谷	4.00	0.50	-	4.00	1.75	0.50	-	-	-	-	-	-	-	2.00

(- : 0) (... : 報告なし)

数字は報告定点当たり患者数です

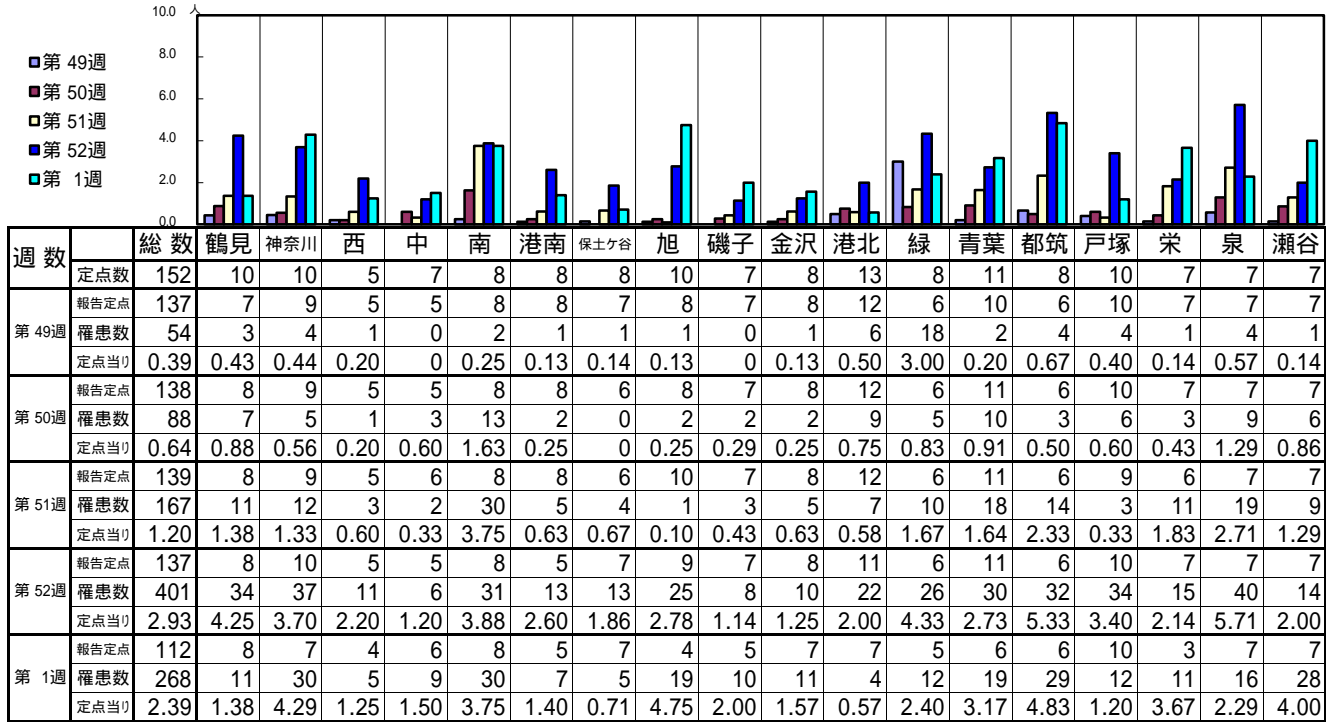
**報告定点当たりの値が警報レベル もしくは警報レベル継続中です  
報告定点当たりの値が注意報レベルに達しています**

(この数字は集計時点のものです。翌週以降、変動する可能性があります)

# << インフルエンザ >>

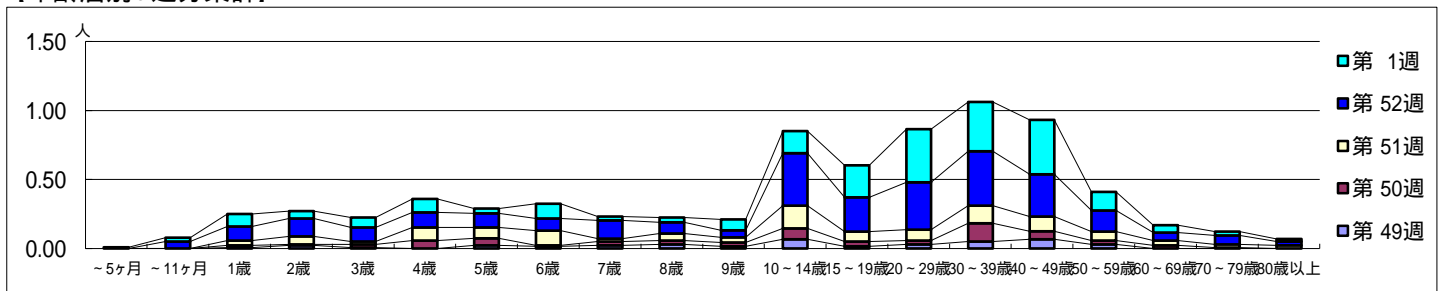
平成 24年12月 3日 ~ 平成 25年 1月 6日  
 [平成 24年 第49週 ~ 平成 25年 第1週]

## 【区別・週別報告定点当り】

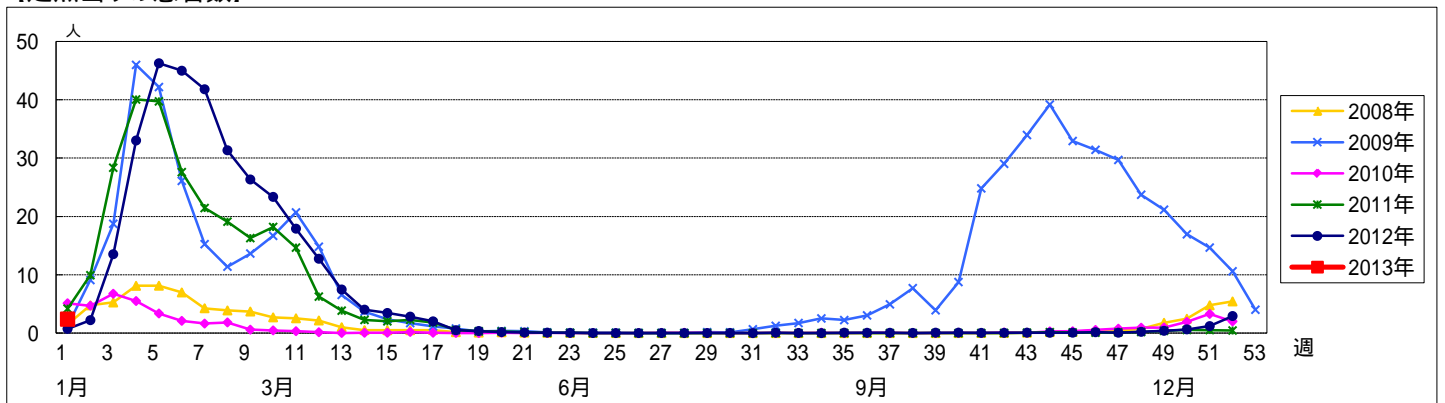


週数	合計	~5ヶ月	~11ヶ月	1歳	2歳	3歳	4歳	5歳	6歳	7歳	8歳	9歳	10~14歳	15~19歳	20~29歳	30~39歳	40~49歳	50~59歳	60~69歳	70~79歳	80歳
第49週	54			1	3	1		3	2	3	4	2	9	2	4	7	9	4			
報告定点	137			5	5	8	5	7	9	7	8	11	6	11	6	10	7	7	7	7	
罹患数	88			2	1	3	8	7	1	4	4	4	11	5	4	18	8	4	3	1	
報告定点	139			5	8	3	13	11	15	3	7	5	23	10	11	18	15	9	5	3	
罹患数	167			5	8	3	13	11	15	3	7	5	23	10	11	18	15	9	5	3	
報告定点	137			5	5	8	5	7	9	7	8	11	6	11	6	10	7	7	7	7	
罹患数	401			7	14	18	14	15	14	12	18	11	7	52	34	47	54	42	21	8	
報告定点	112			1	3	10	6	8	11	4	12	3	4	9	18	26	43	40	44	15	
罹患数	268			1	3	10	6	8	11	4	12	3	4	9	18	26	43	40	44	15	
報告定点	137			5	5	8	5	7	9	7	8	11	6	11	6	10	7	7	7	7	
罹患数	401			7	14	18	14	15	14	12	18	11	7	52	34	47	54	42	21	8	
報告定点	112			1	3	10	6	8	11	4	12	3	4	9	18	26	43	40	44	15	
罹患数	268			1	3	10	6	8	11	4	12	3	4	9	18	26	43	40	44	15	
報告定点	137			5	5	8	5	7	9	7	8	11	6	11	6	10	7	7	7	7	
罹患数	401			7	14	18	14	15	14	12	18	11	7	52	34	47	54	42	21	8	

## 【年齢層別5週分集計】



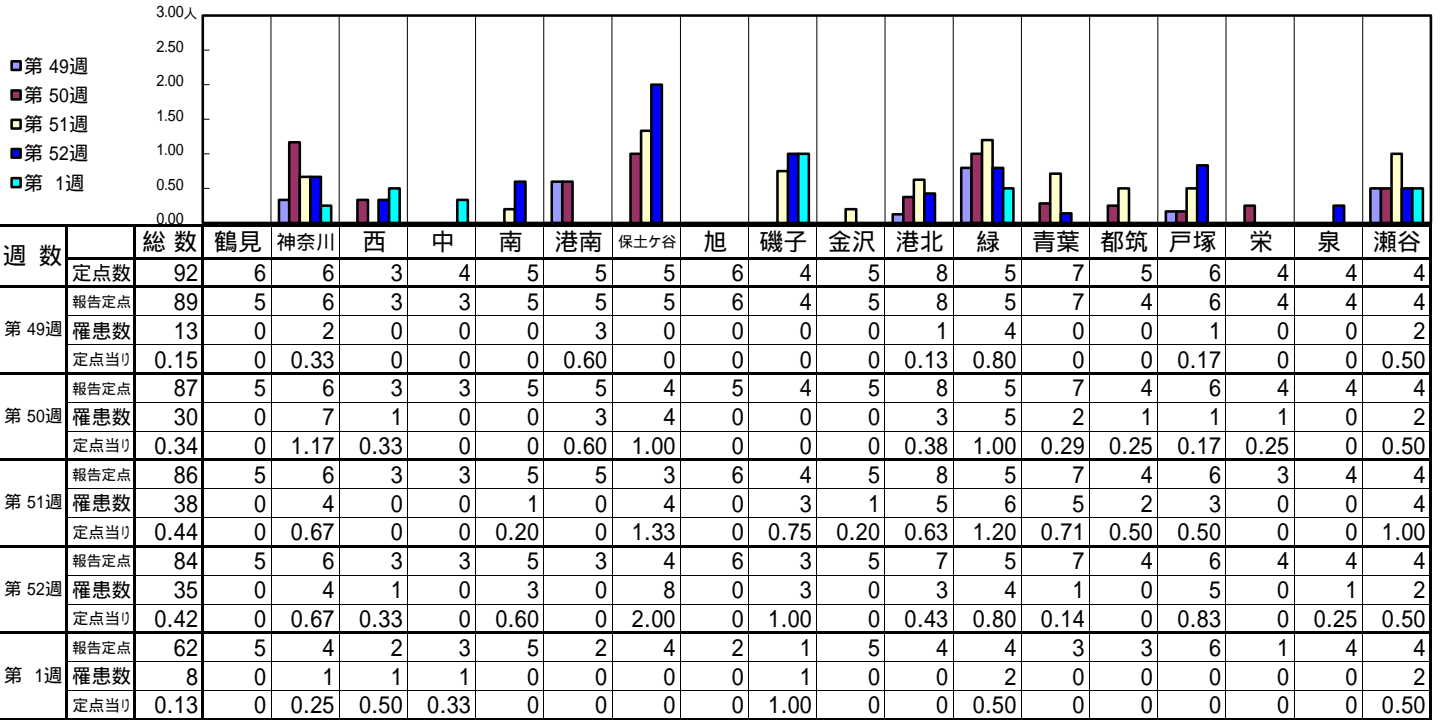
## 【定点当りの患者数】



<< R Sウイルス感染症 >>

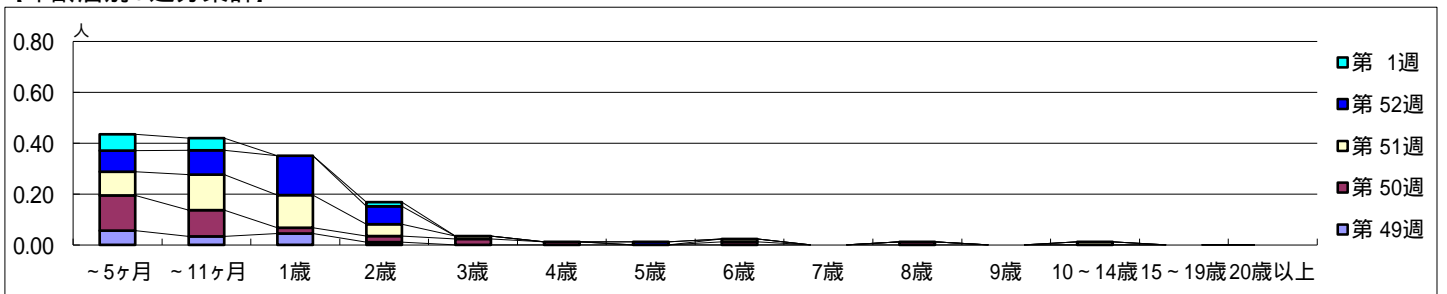
平成 24年12月 3日 ~ 平成 25年 1月 6日  
[平成 24年 第49週 ~ 平成 25年 第1週]

【区別・週別報告定点当たり】

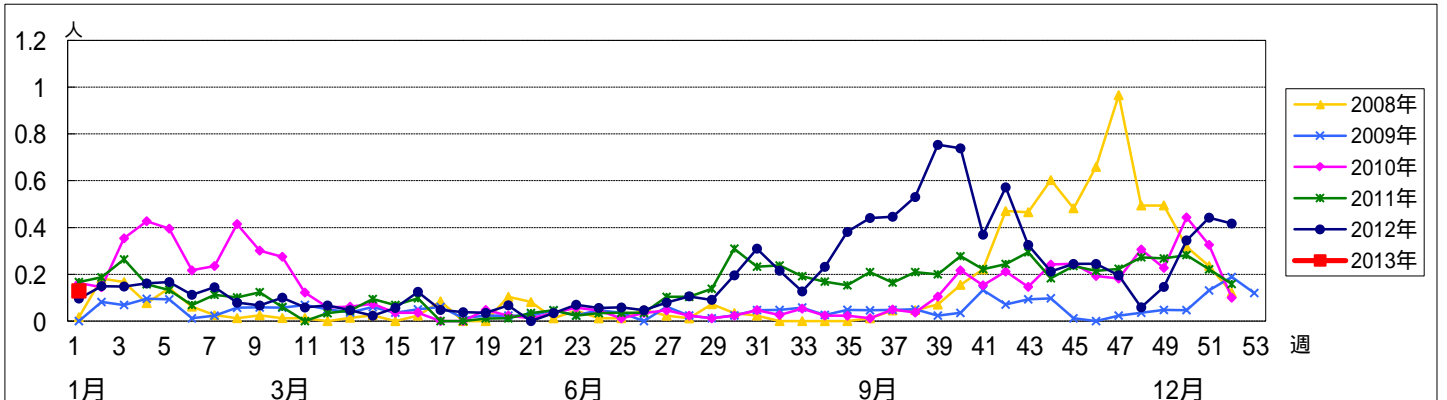


週数		合計	年齢層別													
			~5ヶ月	~11ヶ月	1歳	2歳	3歳	4歳	5歳	6歳	7歳	8歳	9歳	10~14歳	15~19歳	20歳以上
第49週	罹患数	13	5	3	4	1										
	定点当り	0.15	0.06	0.03	0.04	0.01										
第50週	罹患数	30	12	9	2	2	2	1		1		1				
	定点当り	0.34	0.14	0.10	0.02	0.02	0.02	0.01		0.01		0.01				
第51週	罹患数	38	8	12	11	4	1			1			1			
	定点当り	0.44	0.09	0.14	0.13	0.05	0.01			0.01			0.01			
第52週	罹患数	35	7	8	13	6			1							
	定点当り	0.42	0.08	0.10	0.15	0.07			0.01							
第1週	罹患数	8	4	3		1										
	定点当り	0.13	0.06	0.05		0.02										

【年齢層別5週分集計】



【定点当りの患者数】

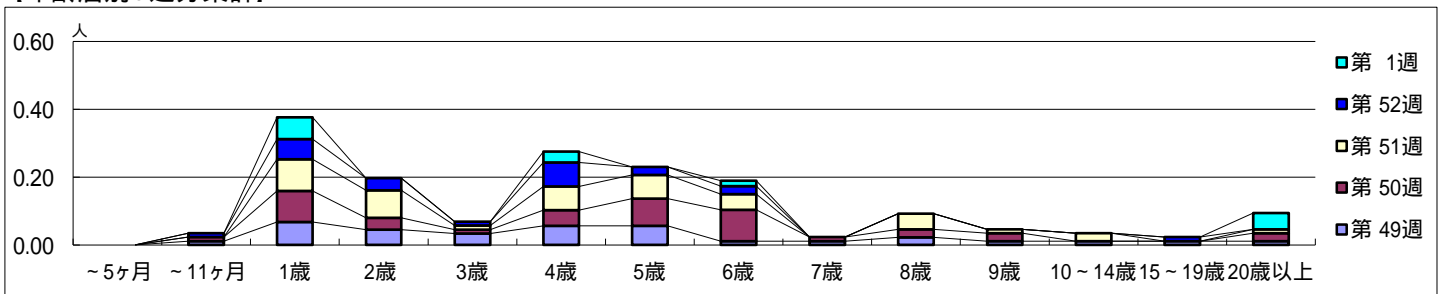


【区別・週別報告定点当たり】

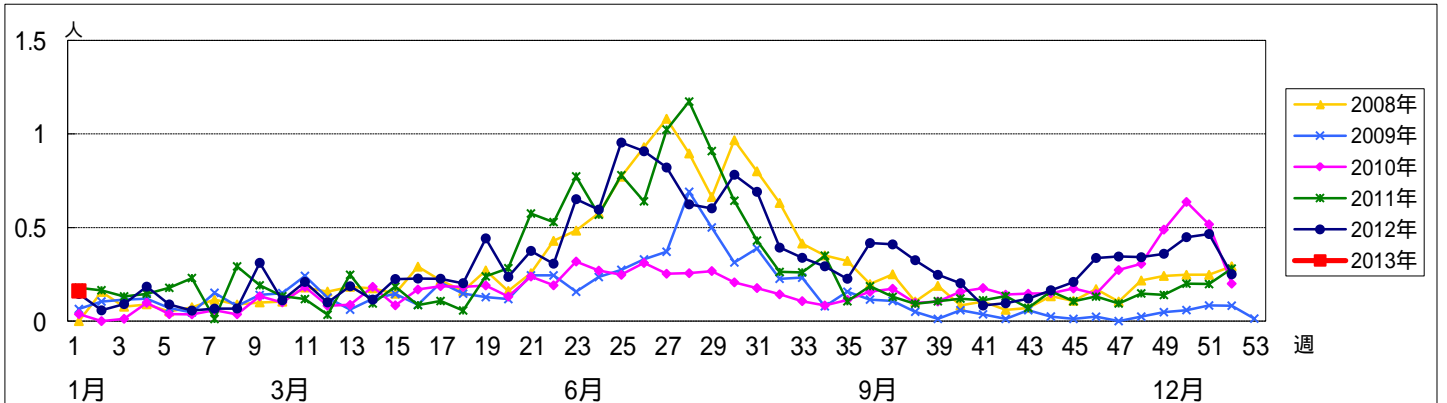
週 数		総 数	区 別																	
			鶴見	神奈川	西	中	南	港南	保土ヶ谷	旭	磯子	金沢	港北	緑	青葉	都筑	戸塚	栄	泉	瀬谷
第 49週	定点数	92	6	6	3	4	5	5	5	6	4	5	8	5	7	5	6	4	4	4
	報告定点	89	5	6	3	3	5	5	5	6	4	5	8	5	7	4	6	4	4	4
	罹患数	32	0	2	1	0	0	9	0	0	2	2	8	0	2	0	5	0	0	1
	定点当り	0.36	0	0.33	0.33	0	0	1.80	0	0	0.50	0.40	1.00	0	0.29	0	0.83	0	0	0.25
第 50週	報告定点	87	5	6	3	3	5	5	4	5	4	5	8	5	7	4	6	4	4	4
	罹患数	39	0	0	0	0	0	10	1	1	2	2	8	1	5	0	4	0	0	5
	定点当り	0.45	0	0	0	0	0	2.00	0.25	0.20	0.50	0.40	1.00	0.20	0.71	0	0.67	0	0	1.25
第 51週	報告定点	86	5	6	3	3	5	5	3	6	4	5	8	5	7	4	6	3	4	4
	罹患数	40	3	4	0	0	0	4	0	1	0	1	13	0	3	1	7	0	0	3
	定点当り	0.47	0.60	0.67	0	0	0	0.80	0	0.17	0	0.20	1.63	0	0.43	0.25	1.17	0	0	0.75
第 52週	報告定点	84	5	6	3	3	5	3	4	6	3	5	7	5	7	4	6	4	4	4
	罹患数	21	0	2	0	0	0	2	0	0	1	3	10	0	1	0	0	0	0	2
	定点当り	0.25	0	0.33	0	0	0	0.67	0	0	0.33	0.60	1.43	0	0.14	0	0	0	0	0.50
第 1週	報告定点	62	5	4	2	3	5	2	4	2	1	5	4	4	3	3	6	1	4	4
	罹患数	10	0	0	0	0	0	3	0	0	1	0	2	1	1	0	0	0	2	0
	定点当り	0.16	0	0	0	0	0	1.50	0	0	1.00	0	0.50	0.25	0.33	0	0	0	0.50	0

週 数		合 計	年 齢													
			~5ヶ月	~11ヶ月	1歳	2歳	3歳	4歳	5歳	6歳	7歳	8歳	9歳	10~14歳	15~19歳	20歳以上
第 49週	罹患数	32		1	6	4	3	5	5	1	1	2	1	1	1	1
	定点当り	0.36		0.01	0.07	0.04	0.03	0.06	0.06	0.01	0.01	0.02	0.01	0.01	0.01	0.01
第 50週	罹患数	39		1	8	3	1	4	7	8	1	2	2			2
	定点当り	0.45		0.01	0.09	0.03	0.01	0.05	0.08	0.09	0.01	0.02	0.02			0.02
第 51週	罹患数	40			8	7	1	6	6	4		4	1	2		1
	定点当り	0.47			0.09	0.08	0.01	0.07	0.07	0.05		0.05	0.01	0.02		0.01
第 52週	罹患数	21		1	5	3	1	6	2	2					1	
	定点当り	0.25		0.01	0.06	0.04	0.01	0.07	0.02	0.02					0.01	
第 1週	罹患数	10			4			2		1						3
	定点当り	0.16			0.06			0.03		0.02						0.05

【年齢層別5週分集計】



【定点当りの患者数】



<< A群溶血性レンサ球菌咽頭炎 >>

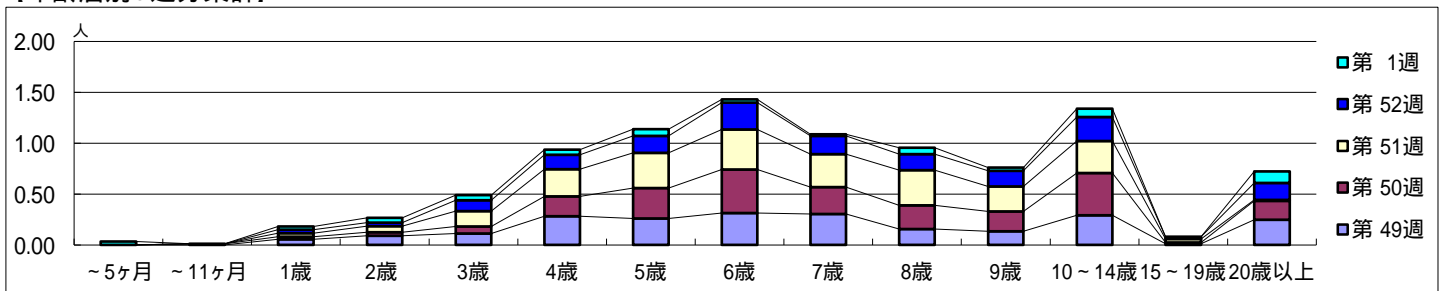
平成 24年12月 3日 ~ 平成 25年 1月 6日  
[平成 24年 第49週 ~ 平成 25年 第1週]

【区別・週別報告定点当り】

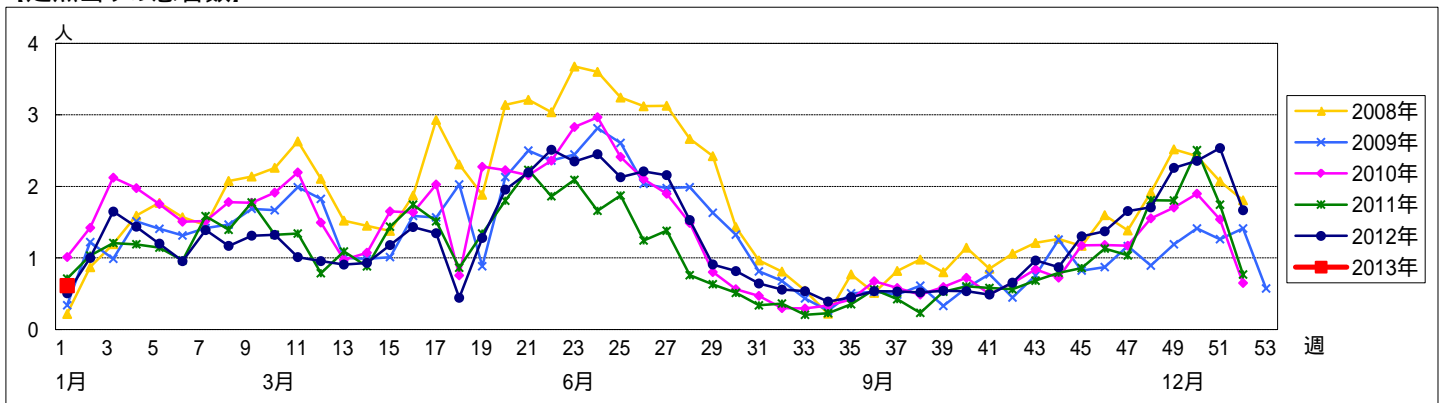
週数		総数	区別																	
			鶴見	神奈川	西	中	南	港南	保土ヶ谷	旭	磯子	金沢	港北	緑	青葉	都筑	戸塚	栄	泉	瀬谷
第49週	定点数	92	6	6	3	4	5	5	5	6	4	5	8	5	7	4	6	4	4	4
	報告定点	89	5	6	3	3	5	5	5	6	4	5	8	5	7	4	6	4	4	4
	罹患数	201	4	4	2	6	9	11	25	4	14	2	38	18	4	6	9	12	8	25
第50週	報告定点	87	5	6	3	3	5	5	4	5	4	5	8	5	7	4	6	4	4	4
	罹患数	205	1	9	6	2	11	10	13	5	16	2	43	17	2	6	11	8	10	33
	定点当り	2.36	0.20	1.50	2.00	0.67	2.20	2.00	3.25	1.00	4.00	0.40	5.38	3.40	0.29	1.50	1.83	2.00	2.50	8.25
第51週	報告定点	86	5	6	3	3	5	5	3	6	4	5	8	5	7	4	6	3	4	4
	罹患数	218	5	8	8	2	10	12	16	10	13	2	32	14	16	11	5	10	7	37
	定点当り	2.53	1.00	1.33	2.67	0.67	2.00	2.40	5.33	1.67	3.25	0.40	4.00	2.80	2.29	2.75	0.83	3.33	1.75	9.25
第52週	報告定点	84	5	6	3	3	5	3	4	6	3	5	7	5	7	4	6	4	4	4
	罹患数	140	4	10	5	3	13	8	10	8	10	2	12	3	4	7	3	8	6	24
	定点当り	1.67	0.80	1.67	1.67	1.00	2.60	2.67	2.50	1.33	3.33	0.40	1.71	0.60	0.57	1.75	0.50	2.00	1.50	6.00
第1週	報告定点	62	5	4	2	3	5	2	4	2	1	5	4	4	3	3	6	1	4	4
	罹患数	38	1	0	2	0	3	3	0	1	2	0	1	2	0	1	2	1	3	16
	定点当り	0.61	0.20	0	1.00	0	0.60	1.50	0	0.50	2.00	0	0.25	0.50	0	0.33	0.33	1.00	0.75	4.00

週数		合計	~5ヶ月	~11ヶ月	年齢											
					1歳	2歳	3歳	4歳	5歳	6歳	7歳	8歳	9歳	10~14歳	15~19歳	20歳以上
第49週	罹患数	201			5	8	10	25	23	28	27	14	12	26	1	22
	定点当り	2.26			0.06	0.09	0.11	0.28	0.26	0.31	0.30	0.16	0.13	0.29	0.01	0.25
第50週	罹患数	205		1	2	3	6	17	26	37	23	20	17	36	1	16
	定点当り	2.36		0.01	0.02	0.03	0.07	0.20	0.30	0.43	0.26	0.23	0.20	0.41	0.01	0.18
第51週	罹患数	218			3	5	13	23	30	34	28	30	21	27	3	1
	定点当り	2.53			0.03	0.06	0.15	0.27	0.35	0.40	0.33	0.35	0.24	0.31	0.03	0.01
第52週	罹患数	140			3	3	9	12	14	22	15	13	13	20	2	14
	定点当り	1.67			0.04	0.04	0.11	0.14	0.17	0.26	0.18	0.15	0.15	0.24	0.02	0.17
第1週	罹患数	38	2		2	3	3	3	4	2	1	4	2	5		7
	定点当り	0.61	0.03		0.03	0.05	0.05	0.05	0.06	0.03	0.02	0.06	0.03	0.08		0.11

【年齢層別5週分集計】



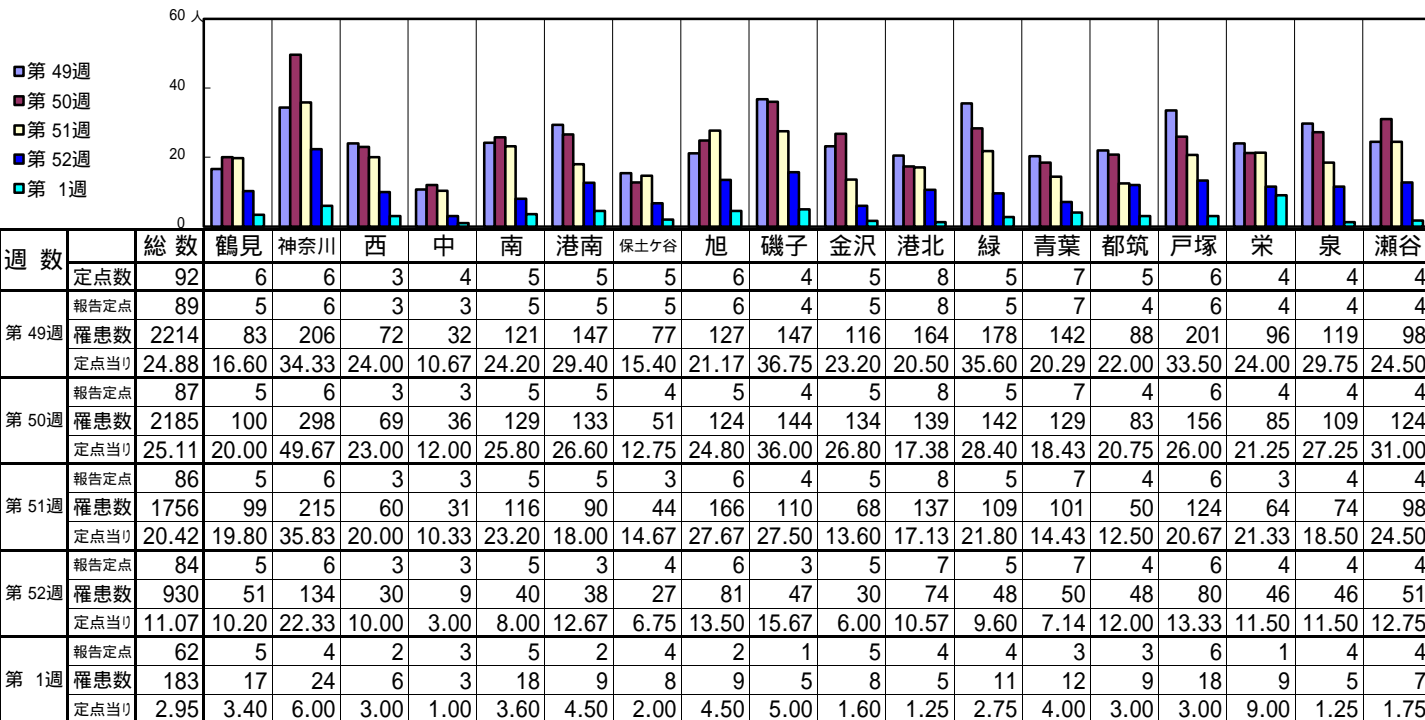
【定点当りの患者数】



<< 感染性胃腸炎 >>

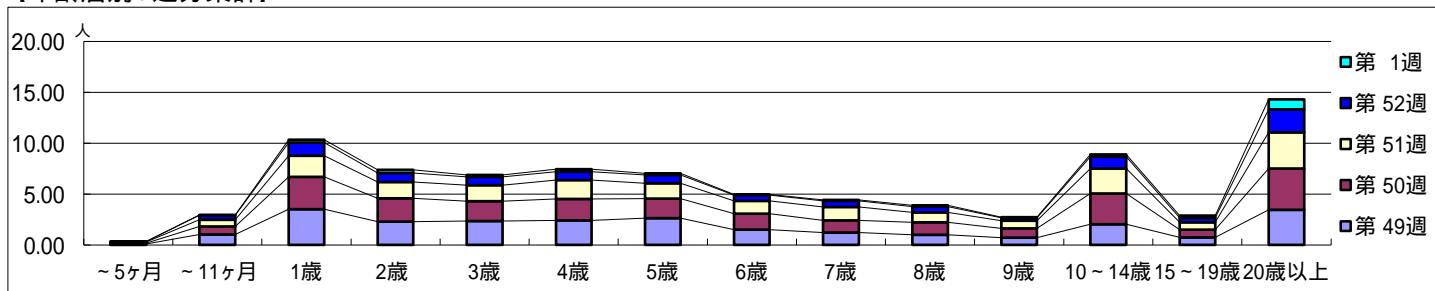
平成 24年12月 3日 ~ 平成 25年 1月 6日  
[平成 24年 第49週 ~ 平成 25年 第1週]

[区別・週別報告定点当り]

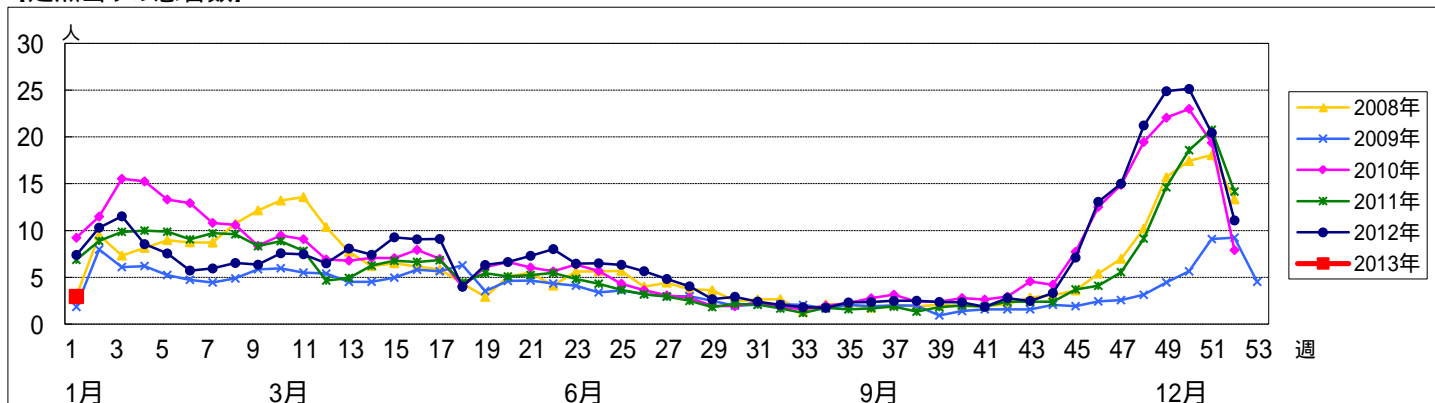


週数		合計	~5ヶ月	~11ヶ月	1歳	2歳	3歳	4歳	5歳	6歳	7歳	8歳	9歳	10~14歳	15~19歳	20歳以上
第49週	罹患数	2214	8	90	311	203	208	214	235	134	108	87	63	180	66	307
第49週	定点当り	24.88	0.09	1.01	3.49	2.28	2.34	2.40	2.64	1.51	1.21	0.98	0.71	2.02	0.74	3.45
第50週	罹患数	2185	7	69	279	201	171	183	167	137	103	107	79	264	65	353
第50週	定点当り	25.11	0.08	0.79	3.21	2.31	1.97	2.10	1.92	1.57	1.18	1.23	0.91	3.03	0.75	4.06
第51週	罹患数	1756	10	57	178	137	135	159	129	108	114	86	64	211	62	306
第51週	定点当り	20.42	0.12	0.66	2.07	1.59	1.57	1.85	1.50	1.26	1.33	1.00	0.74	2.45	0.72	3.56
第52週	罹患数	930	4	37	109	75	68	70	69	47	51	47	26	98	39	190
第52週	定点当り	11.07	0.05	0.44	1.30	0.89	0.81	0.83	0.82	0.56	0.61	0.56	0.31	1.17	0.46	2.26
第1週	罹患数	183		2	17	19	12	16	10	4	6	7	3	14	13	60
第1週	定点当り	2.95		0.03	0.27	0.31	0.19	0.26	0.16	0.06	0.10	0.11	0.05	0.23	0.21	0.97

[年齢層別5週分集計]



[定点当りの患者数]



<< 水痘 >>

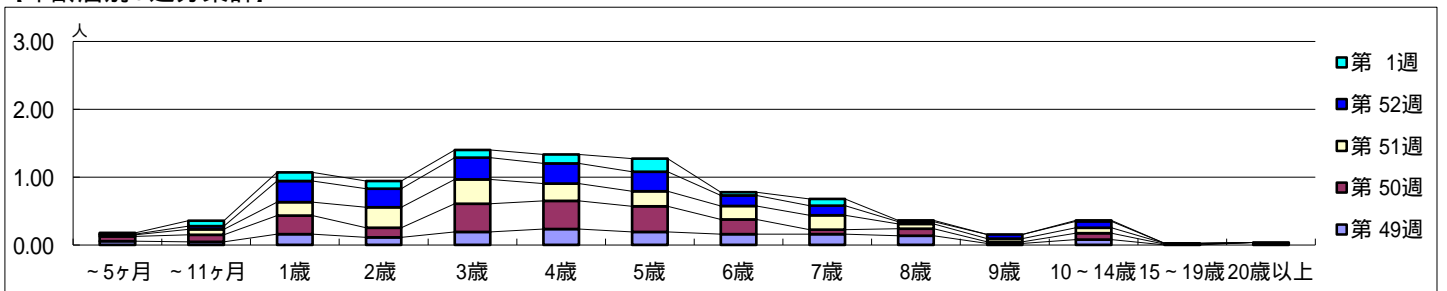
平成 24年12月 3日 ~ 平成 25年 1月 6日  
[平成 24年 第49週 ~ 平成 25年 第1週]

【区別・週別報告定点当り】

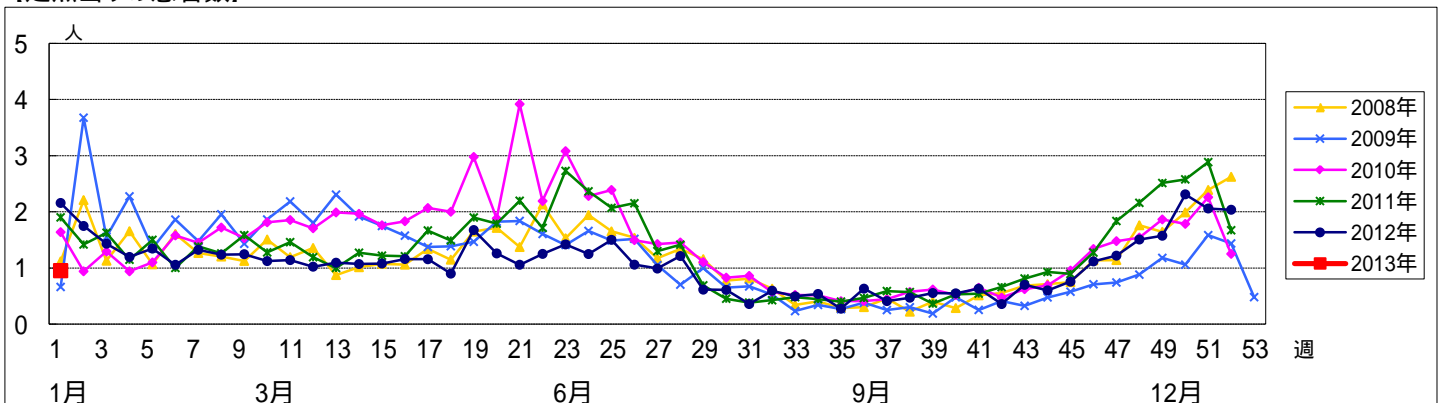
週数	総数	鶴見	神奈川	西	中	南	港南	保土ヶ谷	旭	磯子	金沢	港北	緑	青葉	都筑	戸塚	栄	泉	瀬谷	
第49週	報告定点	89	5	6	3	3	5	5	5	6	4	5	8	5	7	4	6	4	4	4
第49週	罹患数	140	2	25	9	4	6	5	9	8	5	4	12	16	4	10	3	4	6	8
第49週	定点当り	1.57	0.40	4.17	3.00	1.33	1.20	1.00	1.80	1.33	1.25	0.80	1.50	3.20	0.57	2.50	0.50	1.00	1.50	2.00
第50週	報告定点	87	5	6	3	3	5	5	4	5	4	5	8	5	7	4	6	4	4	4
第50週	罹患数	201	1	30	5	2	7	3	7	12	14	0	13	30	2	13	10	16	7	29
第50週	定点当り	2.31	0.20	5.00	1.67	0.67	1.40	0.60	1.75	2.40	3.50	0	1.63	6.00	0.29	3.25	1.67	4.00	1.75	7.25
第51週	報告定点	86	5	6	3	3	5	5	3	6	4	5	8	5	7	4	6	3	4	4
第51週	罹患数	177	4	21	9	7	15	5	10	12	7	3	14	14	5	3	18	6	15	9
第51週	定点当り	2.06	0.80	3.50	3.00	2.33	3.00	1.00	3.33	2.00	1.75	0.60	1.75	2.80	0.71	0.75	3.00	2.00	3.75	2.25
第52週	報告定点	84	5	6	3	3	5	3	4	6	3	5	7	5	7	4	6	4	4	4
第52週	罹患数	171	3	16	3	4	6	3	14	16	8	0	13	18	5	7	11	12	6	26
第52週	定点当り	2.04	0.60	2.67	1.00	1.33	1.20	1.00	3.50	2.67	2.67	0	1.86	3.60	0.71	1.75	1.83	3.00	1.50	6.50
第1週	報告定点	62	5	4	2	3	5	2	4	2	1	5	4	4	3	3	6	1	4	4
第1週	罹患数	59	2	6	1	2	11	4	5	1	0	1	3	8	0	3	2	4	4	2
第1週	定点当り	0.95	0.40	1.50	0.50	0.67	2.20	2.00	1.25	0.50	0	0.20	0.75	2.00	0	1.00	0.33	4.00	1.00	0.50

週数		合計	~5ヶ月	~11ヶ月	1歳	2歳	3歳	4歳	5歳	6歳	7歳	8歳	9歳	10~14歳	15~19歳	20歳以上
第49週	罹患数	140	5	4	14	10	17	21	17	14	14	12	2	7		3
第49週	定点当り	1.57	0.06	0.04	0.16	0.11	0.19	0.24	0.19	0.16	0.16	0.13	0.02	0.08		0.03
第50週	罹患数	201	6	9	24	12	36	36	33	19	6	9	2	8	1	
第50週	定点当り	2.31	0.07	0.10	0.28	0.14	0.41	0.41	0.38	0.22	0.07	0.10	0.02	0.09	0.01	
第51週	罹患数	177	2	7	17	26	31	22	19	17	18	6	4	7	1	
第51週	定点当り	2.06	0.02	0.08	0.20	0.30	0.36	0.26	0.22	0.20	0.21	0.07	0.05	0.08	0.01	
第52週	罹患数	171	1	4	26	23	27	25	24	13	12	3	5	8		
第52週	定点当り	2.04	0.01	0.05	0.31	0.27	0.32	0.30	0.29	0.15	0.14	0.04	0.06	0.10		
第1週	罹患数	59	1	5	8	7	7	8	12	3	6	1		1		
第1週	定点当り	0.95	0.02	0.08	0.13	0.11	0.11	0.13	0.19	0.05	0.10	0.02		0.02		

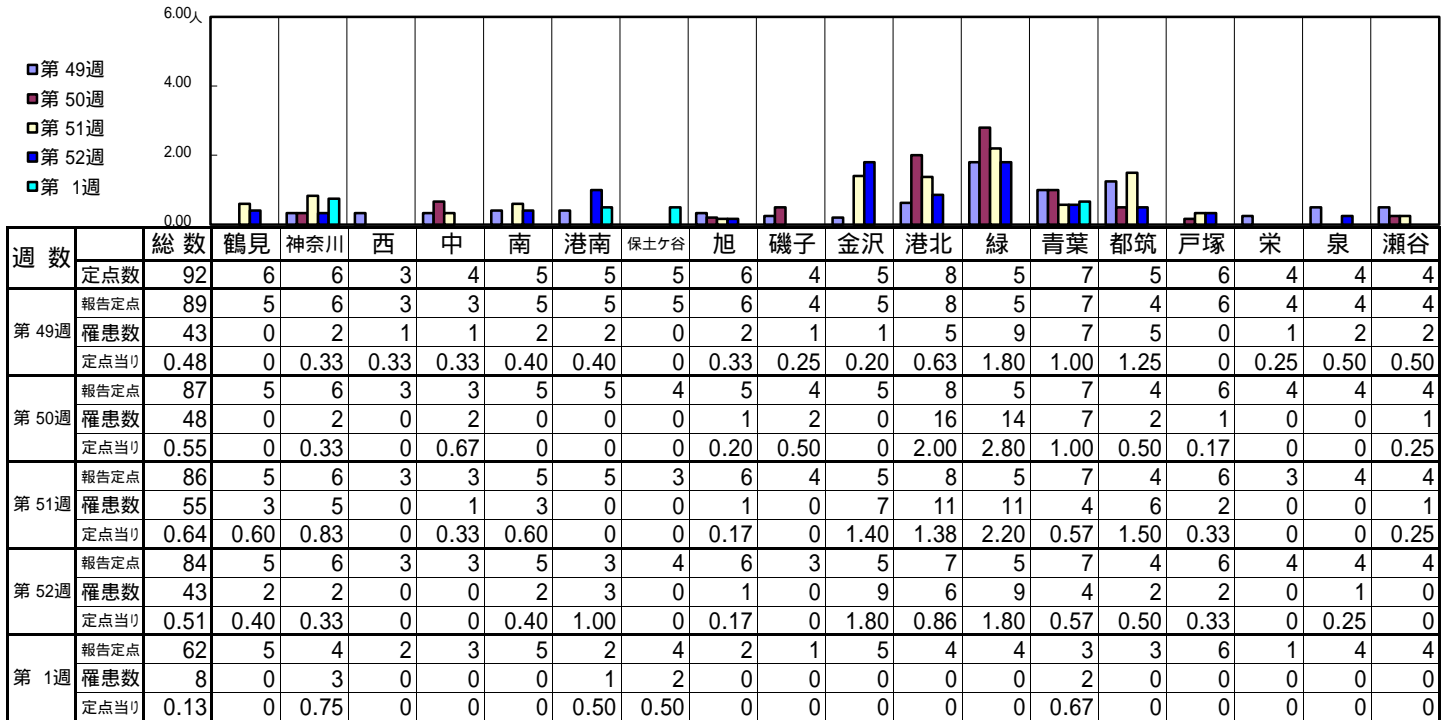
【年齢層別5週分集計】



【定点当りの患者数】

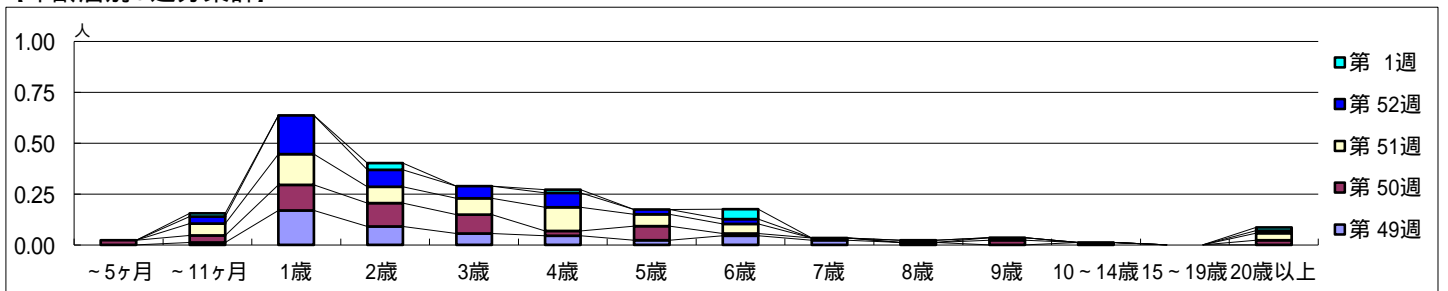


【区別・週別報告定点当り】

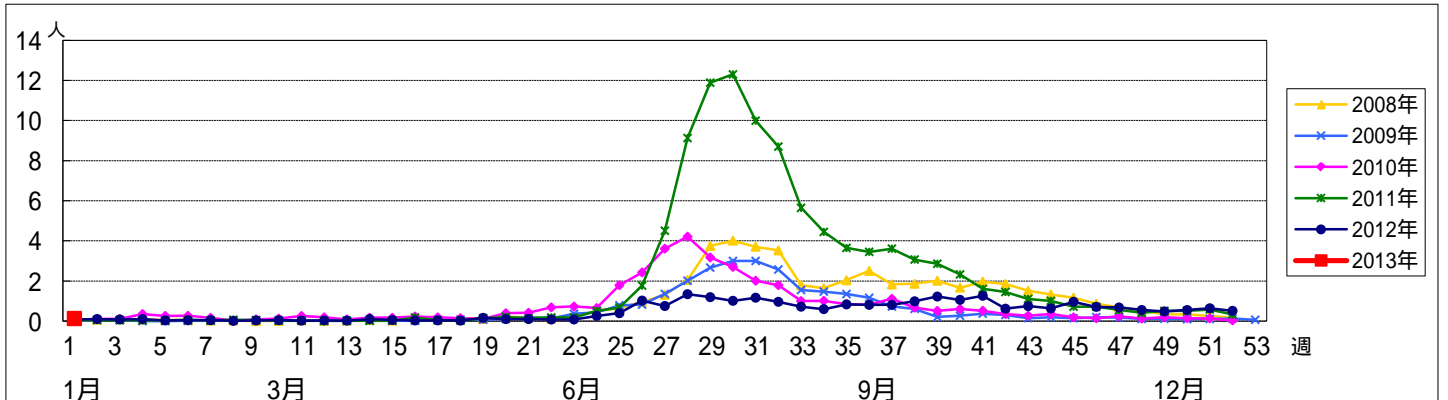


週数		合計	~5ヶ月	~11ヶ月	年齢												
					1歳	2歳	3歳	4歳	5歳	6歳	7歳	8歳	9歳	10~14歳	15~19歳	20歳以上	
第49週	罹患数	43		1	15	8	5	4	2	4	2	1		1			
	定点当り	0.48		0.01	0.17	0.09	0.06	0.04	0.02	0.04	0.02	0.01		0.01			
第50週	罹患数	48	2	3	11	10	8	2	6	1	1		2			2	
	定点当り	0.55	0.02	0.03	0.13	0.11	0.09	0.02	0.07	0.01	0.01		0.02			0.02	
第51週	罹患数	55		5	13	7	7	10	5	4			1			3	
	定点当り	0.64		0.06	0.15	0.08	0.08	0.12	0.06	0.05			0.01			0.03	
第52週	罹患数	43		3	16	7	5	6	2	2		1				1	
	定点当り	0.51		0.04	0.19	0.08	0.06	0.07	0.02	0.02		0.01				0.01	
第1週	罹患数	8		1		2		1		3						1	
	定点当り	0.13		0.02		0.03		0.02		0.05						0.02	

【年齢層別5週分集計】



【定点当りの患者数】



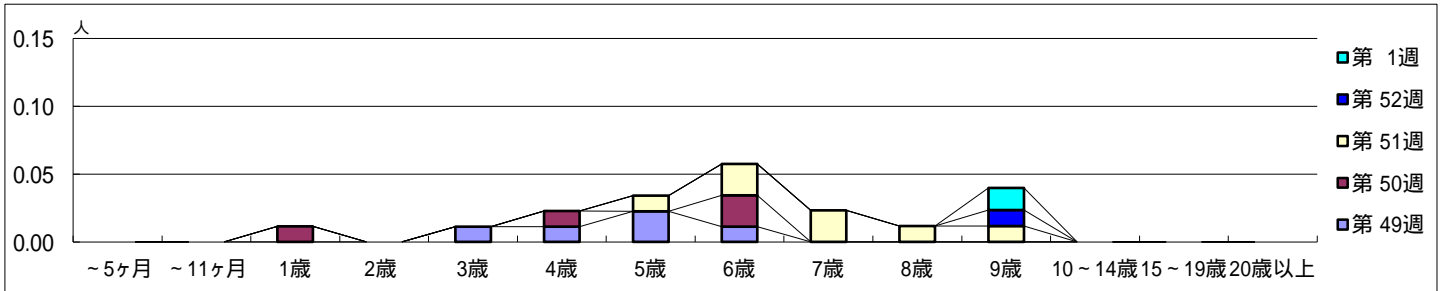


【区別・週別報告定点当たり】

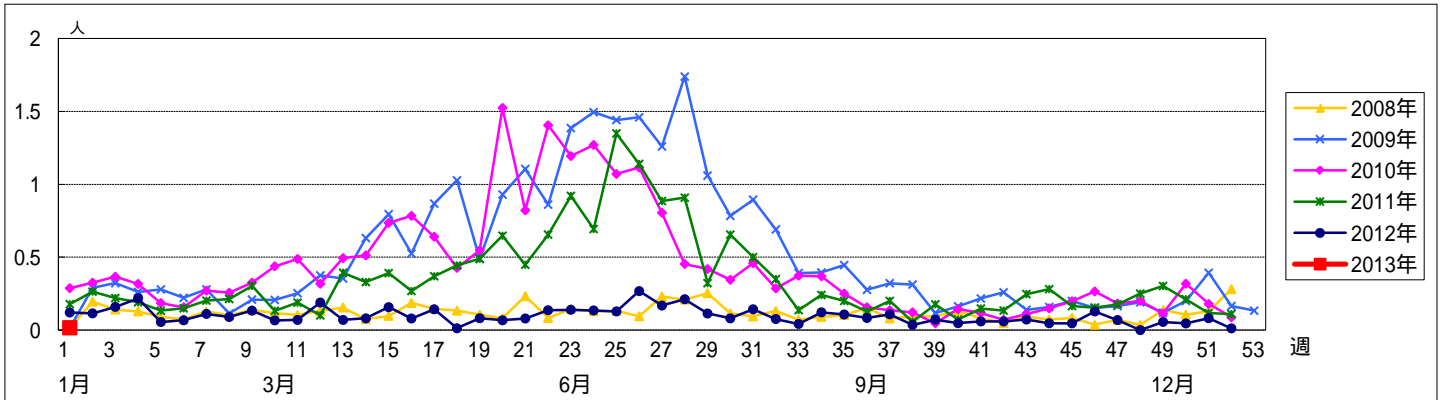
週数		総数	区別																	
			鶴見	神奈川	西	中	南	港南	保土ヶ谷	旭	磯子	金沢	港北	緑	青葉	都筑	戸塚	栄	泉	瀬谷
第49週	定点数	92	6	6	3	4	5	5	5	6	4	5	8	5	7	5	6	4	4	4
	報告定点	89	5	6	3	3	5	5	5	6	4	5	8	5	7	4	6	4	4	4
	罹患数	5	0	0	0	1	0	1	0	0	0	0	1	0	0	0	0	0	0	2
第50週	定点数	87	5	6	3	3	5	5	4	5	4	5	8	5	7	4	6	4	4	4
	報告定点	84	5	6	3	3	5	3	4	6	3	5	7	5	7	4	6	4	4	4
	罹患数	4	0	0	0	0	0	0	0	0	1	0	0	0	1	0	1	0	0	1
第51週	定点数	86	5	6	3	3	5	5	3	6	4	5	8	5	7	4	6	3	4	4
	報告定点	84	5	6	3	3	5	3	4	6	3	5	7	5	7	4	6	4	4	4
	罹患数	7	0	0	0	0	2	1	0	0	0	0	1	0	0	0	0	0	2	1
第52週	定点数	84	5	6	3	3	5	3	4	6	3	5	7	5	7	4	6	4	4	4
	報告定点	84	5	6	3	3	5	3	4	6	3	5	7	5	7	4	6	4	4	4
	罹患数	1	0	0	0	0	1	0	0	0	0	0	0	0	0	0	0	0	0	0
第1週	定点数	62	5	4	2	3	5	2	4	2	1	5	4	4	3	3	6	1	4	4
	報告定点	62	5	4	2	3	5	2	4	2	1	5	4	4	3	3	6	1	4	4
	罹患数	1	0	0	0	0	0	0	0	0	0	0	0	0	0	0	0	0	1	0
第1週	定点数	62	5	4	2	3	5	2	4	2	1	5	4	4	3	3	6	1	4	4
	報告定点	62	5	4	2	3	5	2	4	2	1	5	4	4	3	3	6	1	4	4
	罹患数	1	0	0	0	0	0	0	0	0	0	0	0	0	0	0	0	0	1	0

週数		合計	年齢層別														
			~5ヶ月	~11ヶ月	1歳	2歳	3歳	4歳	5歳	6歳	7歳	8歳	9歳	10~14歳	15~19歳	20歳以上	
第49週	罹患数	5					1	1	2	1							
	定点当たり	0.06				0.01	0.01	0.02	0.01								
第50週	罹患数	4			1		1		2								
	定点当たり	0.05			0.01		0.01		0.02								
第51週	罹患数	7						1	2	2	1	1					
	定点当たり	0.08						0.01	0.02	0.02	0.01	0.01					
第52週	罹患数	1										1					
	定点当たり	0.01										0.01					
第1週	罹患数	1										1					
	定点当たり	0.02										0.02					

【年齢層別5週分集計】



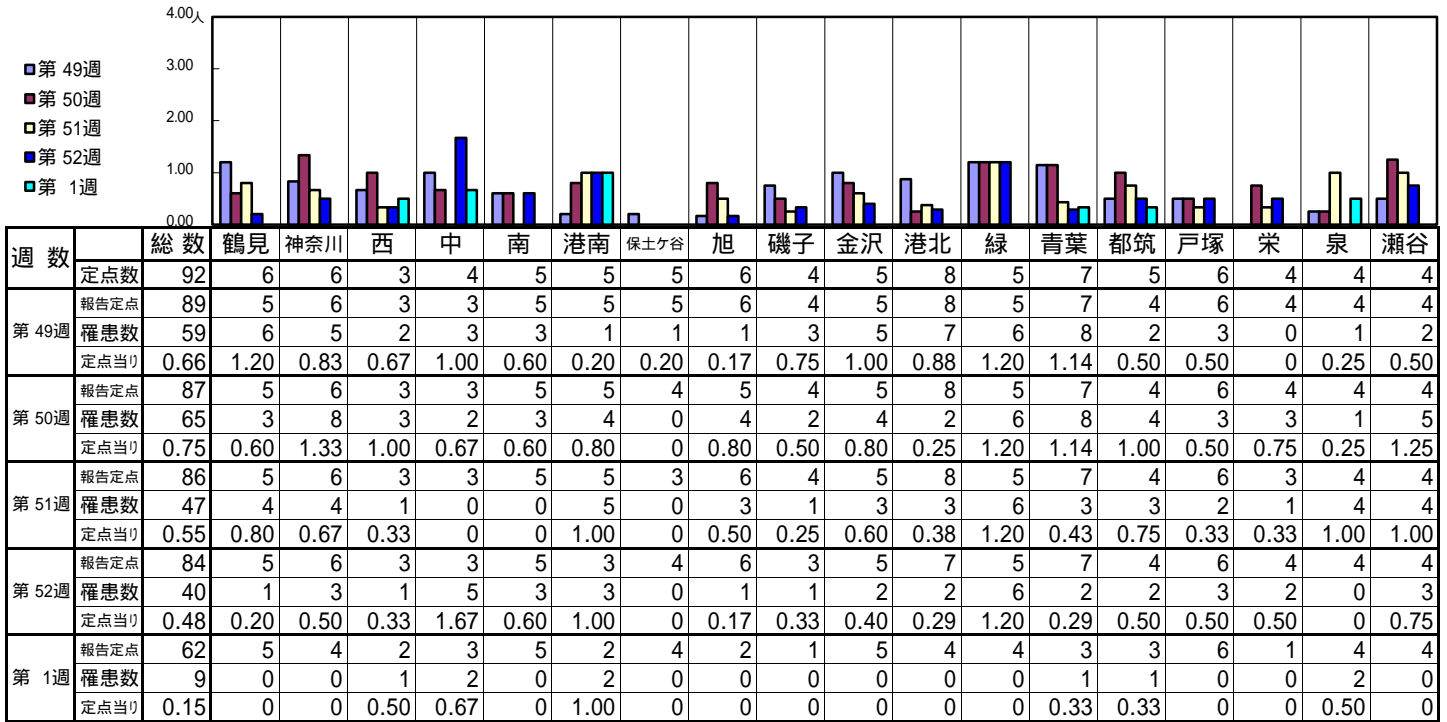
【定点当りの患者数】



<< 突発性発しん >>

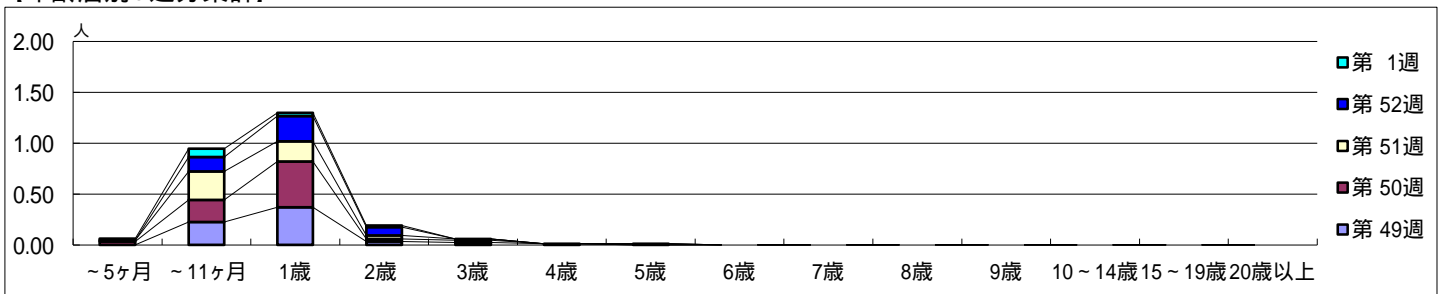
平成 24年12月 3日 ~ 平成 25年 1月 6日  
[平成 24年 第49週 ~ 平成 25年 第1週]

【区別・週別報告定点当たり】

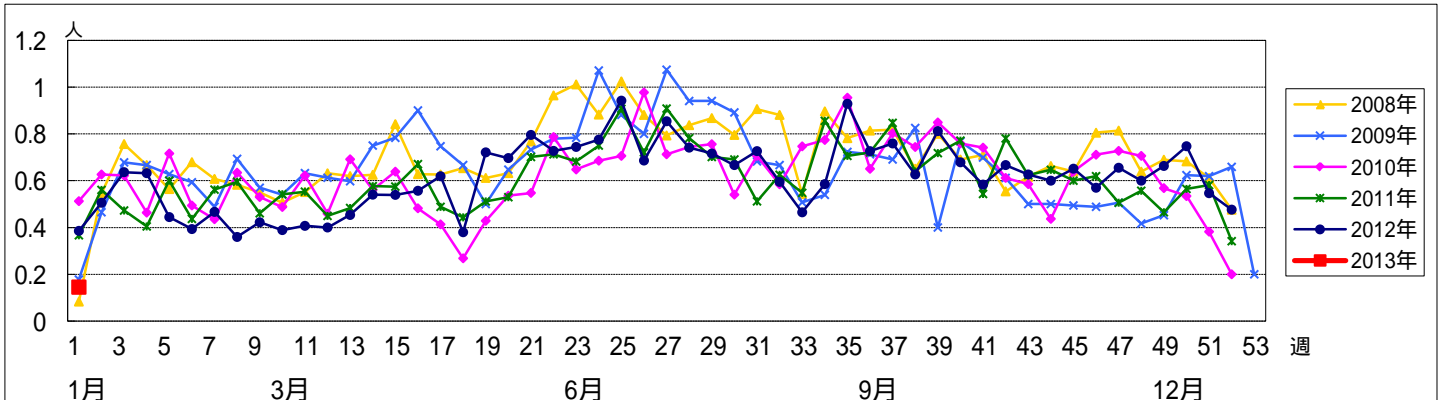


週数		合計	~5ヶ月	~11ヶ月	1歳	2歳	3歳	4歳	5歳	6歳	7歳	8歳	9歳	10~14歳	15~19歳	20歳以上
第49週	罹患数	59		20	33	3	2	1								
第49週	定点当り	0.66		0.22	0.37	0.03	0.02	0.01								
第50週	罹患数	65	3	19	39	2	2									
第50週	定点当り	0.75	0.03	0.22	0.45	0.02	0.02									
第51週	罹患数	47	1	24	17	3	1		1							
第51週	定点当り	0.55	0.01	0.28	0.20	0.03	0.01		0.01							
第52週	罹患数	40		12	21	7										
第52週	定点当り	0.48		0.14	0.25	0.08										
第1週	罹患数	9	1	5	2	1										
第1週	定点当り	0.15	0.02	0.08	0.03	0.02										

【年齢層別5週分集計】



【定点当りの患者数】

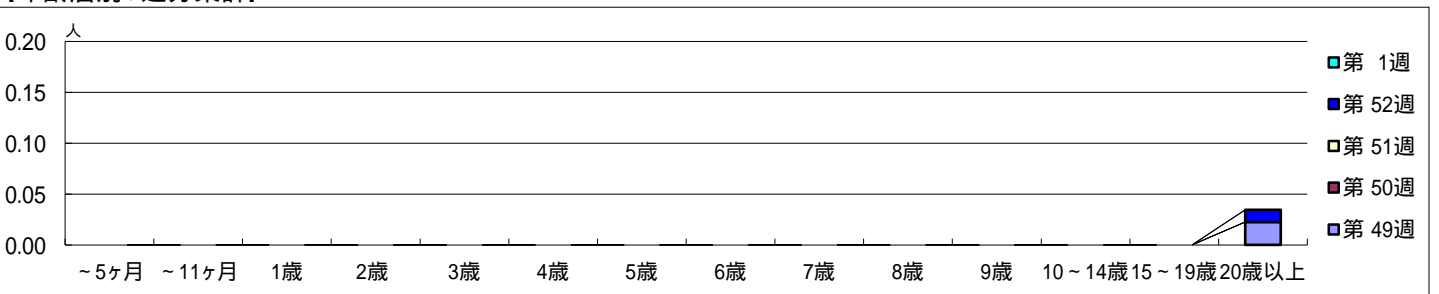


【区別・週別報告定点当たり】

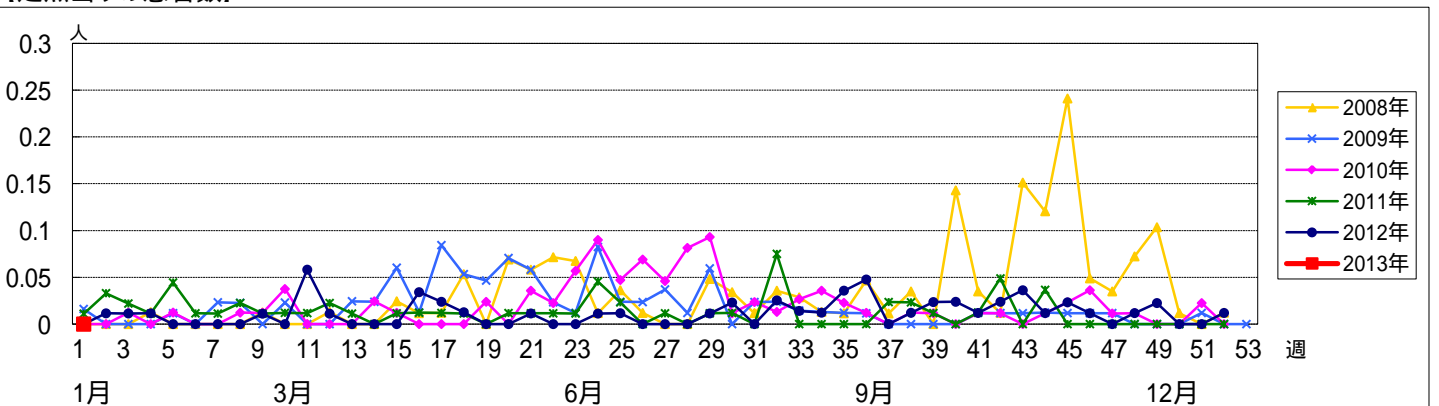
週数		総数	区別																	
			鶴見	神奈川	西	中	南	港南	保土ヶ谷	旭	磯子	金沢	港北	緑	青葉	都筑	戸塚	栄	泉	瀬谷
第49週	定点数	92	6	6	3	4	5	5	5	6	4	5	8	5	7	5	6	4	4	4
	報告定点	89	5	6	3	3	5	5	5	6	4	5	8	5	7	4	6	4	4	4
	罹患数	2	0	0	0	0	0	0	0	0	0	1	0	0	1	0	0	0	0	0
第50週	定点数	87	5	6	3	3	5	5	4	5	4	5	8	5	7	4	6	4	4	4
	報告定点	87	5	6	3	3	5	5	4	5	4	5	8	5	7	4	6	4	4	4
	罹患数	0	0	0	0	0	0	0	0	0	0	0	0	0	0	0	0	0	0	0
第51週	定点数	86	5	6	3	3	5	5	3	6	4	5	8	5	7	4	6	3	4	4
	報告定点	86	5	6	3	3	5	5	3	6	4	5	8	5	7	4	6	3	4	4
	罹患数	0	0	0	0	0	0	0	0	0	0	0	0	0	0	0	0	0	0	0
第52週	定点数	84	5	6	3	3	5	3	4	6	3	5	7	5	7	4	6	4	4	4
	報告定点	84	5	6	3	3	5	3	4	6	3	5	7	5	7	4	6	4	4	4
	罹患数	1	0	0	0	0	0	1	0	0	0	0	0	0	0	0	0	0	0	0
第1週	定点数	62	5	4	2	3	5	2	4	2	1	5	4	4	3	3	6	1	4	4
	報告定点	62	5	4	2	3	5	2	4	2	1	5	4	4	3	3	6	1	4	4
	罹患数	0	0	0	0	0	0	0	0	0	0	0	0	0	0	0	0	0	0	0

週数		合計	年齢層別														
			~5ヶ月	~11ヶ月	1歳	2歳	3歳	4歳	5歳	6歳	7歳	8歳	9歳	10~14歳	15~19歳	20歳以上	
第49週	罹患数	2															2
	定点当たり	0.02															0.02
第50週	罹患数	0															
	定点当たり	0															
第51週	罹患数	0															
	定点当たり	0															
第52週	罹患数	1															1
	定点当たり	0.01															0.01
第1週	罹患数	0															
	定点当たり	0															

【年齢層別5週分集計】



【定点当りの患者数】

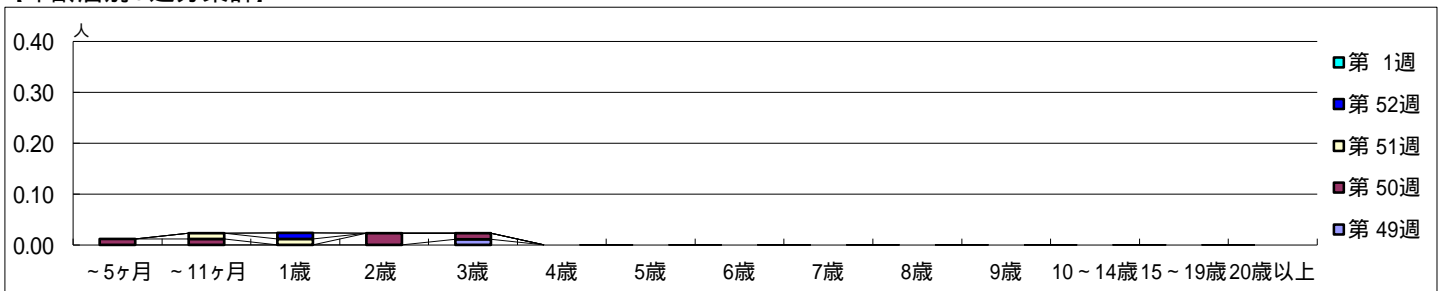


【区別・週別報告定点当たり】

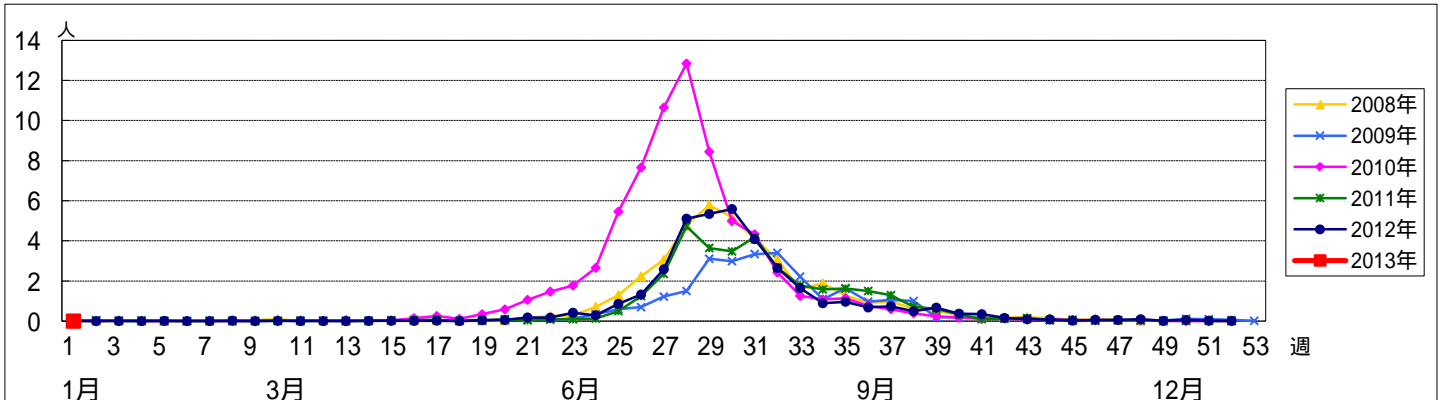
週数		総数	区別																	
			鶴見	神奈川	西	中	南	港南	保土ヶ谷	旭	磯子	金沢	港北	緑	青葉	都筑	戸塚	栄	泉	瀬谷
第49週	定点数	92	6	6	3	4	5	5	5	6	4	5	8	5	7	5	6	4	4	4
	報告定点	89	5	6	3	3	5	5	5	6	4	5	8	5	7	4	6	4	4	4
	罹患数	1	0	0	0	0	0	1	0	0	0	0	0	0	0	0	0	0	0	0
第50週	報告定点	87	5	6	3	3	5	5	4	5	4	5	8	5	7	4	6	4	4	4
	罹患数	5	0	0	0	0	0	0	0	0	0	0	2	1	1	0	0	0	0	1
	定点当たり	0.06	0	0	0	0	0	0	0	0	0	0	0.25	0.20	0.14	0	0	0	0	0.25
第51週	報告定点	86	5	6	3	3	5	5	3	6	4	5	8	5	7	4	6	3	4	4
	罹患数	2	0	0	0	0	0	0	0	0	0	0	1	0	0	0	0	0	1	0
	定点当たり	0.02	0	0	0	0	0	0	0	0	0	0	0.13	0	0	0	0	0	0.25	0
第52週	報告定点	84	5	6	3	3	5	3	4	6	3	5	7	5	7	4	6	4	4	4
	罹患数	1	0	0	0	0	0	0	0	0	0	0	0	0	1	0	0	0	0	0
	定点当たり	0.01	0	0	0	0	0	0	0	0	0	0	0	0	0.14	0	0	0	0	0
第1週	報告定点	62	5	4	2	3	5	2	4	2	1	5	4	4	3	3	6	1	4	4
	罹患数	0	0	0	0	0	0	0	0	0	0	0	0	0	0	0	0	0	0	0
	定点当たり	0	0	0	0	0	0	0	0	0	0	0	0	0	0	0	0	0	0	0

週数		合計	年齢層別																
			~5ヶ月	~11ヶ月	1歳	2歳	3歳	4歳	5歳	6歳	7歳	8歳	9歳	10~14歳	15~19歳	20歳以上			
第49週	罹患数	1						1											
	定点当たり	0.01						0.01											
第50週	罹患数	5	1	1		2	1												
	定点当たり	0.06	0.01	0.01		0.02	0.01												
第51週	罹患数	2		1	1														
	定点当たり	0.02		0.01	0.01														
第52週	罹患数	1			1														
	定点当たり	0.01			0.01														
第1週	罹患数	0																	
	定点当たり	0																	

【年齢層別5週分集計】



【定点当りの患者数】



<< 流行性耳下腺炎 >>

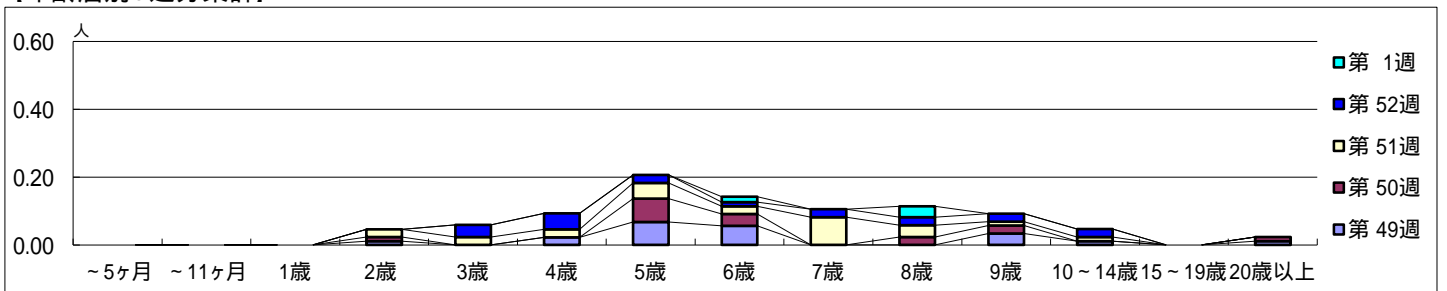
平成 24年12月 3日 ~ 平成 25年 1月 6日  
[平成 24年 第49週 ~ 平成 25年 第1週]

【区別・週別報告定点当たり】

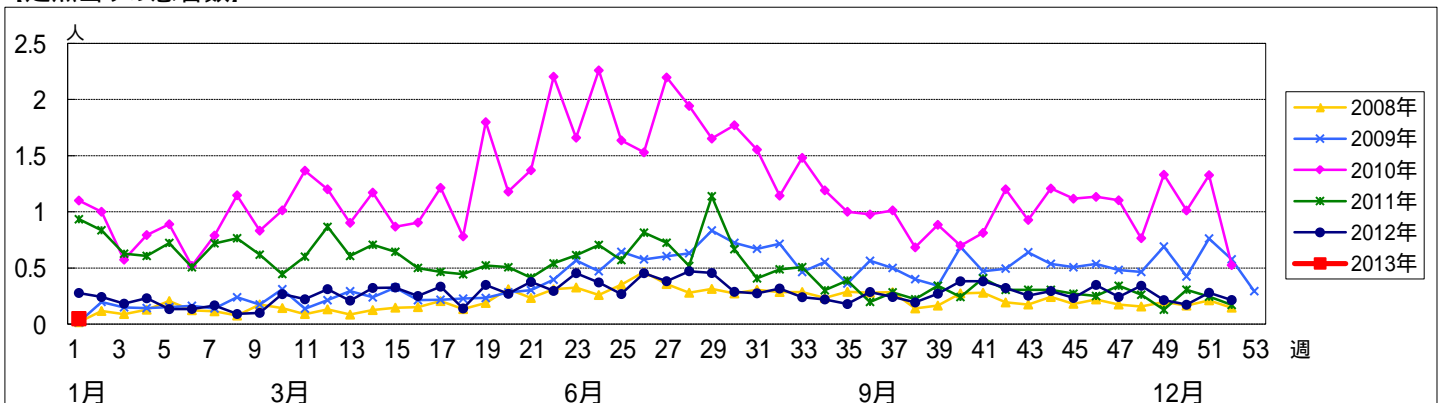
週数		総数	区別																	
			鶴見	神奈川	西	中	南	港南	保土ヶ谷	旭	磯子	金沢	港北	緑	青葉	都筑	戸塚	栄	泉	瀬谷
第49週	定点数	92	6	6	3	4	5	5	5	6	4	5	8	5	7	5	6	4	4	4
	報告定点	89	5	6	3	3	5	5	5	6	4	5	8	5	7	4	6	4	4	4
	罹患数	19	0	0	0	0	2	2	0	0	0	2	0	5	2	0	0	2	2	2
	定点当り	0.21	0	0	0	0	0.40	0.40	0	0	0	0.40	0	1.00	0.29	0	0	0.50	0.50	0.50
第50週	報告定点	87	5	6	3	3	5	5	4	5	4	5	8	5	7	4	6	4	4	4
	罹患数	15	0	1	0	0	1	4	0	0	1	0	0	4	0	0	0	1	1	2
	定点当り	0.17	0	0.17	0	0	0.20	0.80	0	0	0.25	0	0	0.80	0	0	0	0.25	0.25	0.50
第51週	報告定点	86	5	6	3	3	5	5	3	6	4	5	8	5	7	4	6	3	4	4
	罹患数	24	1	2	1	0	0	6	0	0	0	1	1	6	1	0	0	3	1	1
	定点当り	0.28	0.20	0.33	0.33	0	0	1.20	0	0	0	0.20	0.13	1.20	0.14	0	0	1.00	0.25	0.25
第52週	報告定点	84	5	6	3	3	5	3	4	6	3	5	7	5	7	4	6	4	4	4
	罹患数	18	0	5	0	0	0	0	0	0	1	0	0	3	0	0	0	5	2	2
	定点当り	0.21	0	0.83	0	0	0	0	0	0	0.33	0	0	0.60	0	0	0	1.25	0.50	0.50
第1週	報告定点	62	5	4	2	3	5	2	4	2	1	5	4	4	3	3	6	1	4	4
	罹患数	3	0	0	0	0	0	1	0	0	0	0	0	0	0	0	0	2	0	0
	定点当り	0.05	0	0	0	0	0	0.50	0	0	0	0	0	0	0	0	0	2.00	0	0

週数		合計	~5ヶ月	~11ヶ月	年齢												
					1歳	2歳	3歳	4歳	5歳	6歳	7歳	8歳	9歳	10~14歳	15~19歳	20歳以上	
第49週	罹患数	19				1		2	6	5				3	1		1
	定点当り	0.21				0.01		0.02	0.07	0.06				0.03	0.01		0.01
第50週	罹患数	15				1			6	3			2	2			1
	定点当り	0.17				0.01			0.07	0.03			0.02	0.02			0.01
第51週	罹患数	24				2	2	2	4	2	7	3	1	1			
	定点当り	0.28				0.02	0.02	0.02	0.05	0.02	0.08	0.03	0.01	0.01			
第52週	罹患数	18						3	4	2	1	2	2	2			
	定点当り	0.21						0.04	0.05	0.02	0.01	0.02	0.02	0.02			
第1週	罹患数	3									1		2				
	定点当り	0.05									0.02		0.03				

【年齢層別5週分集計】



【定点当りの患者数】



<< 急性出血性結膜炎 >>

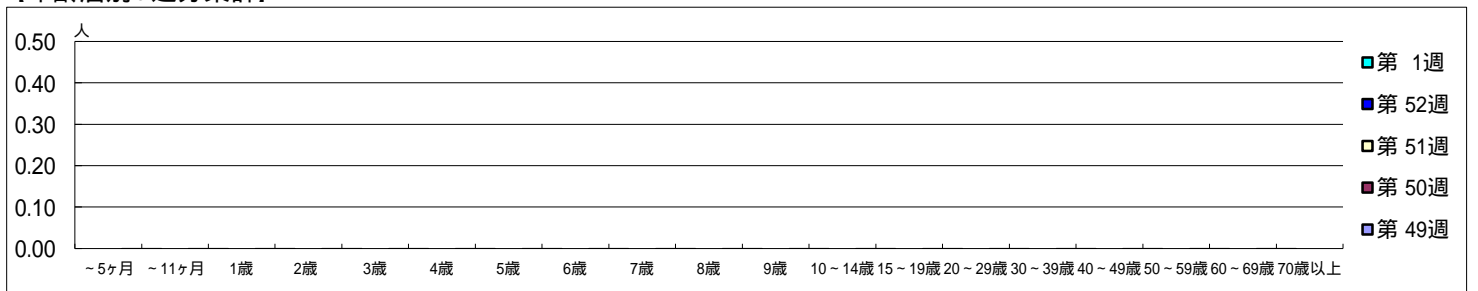
平成 24年12月 3日 ~ 平成 25年 1月 6日  
[平成 24年 第49週 ~ 平成 25年 第1週]

【区別・週別報告定点当り】

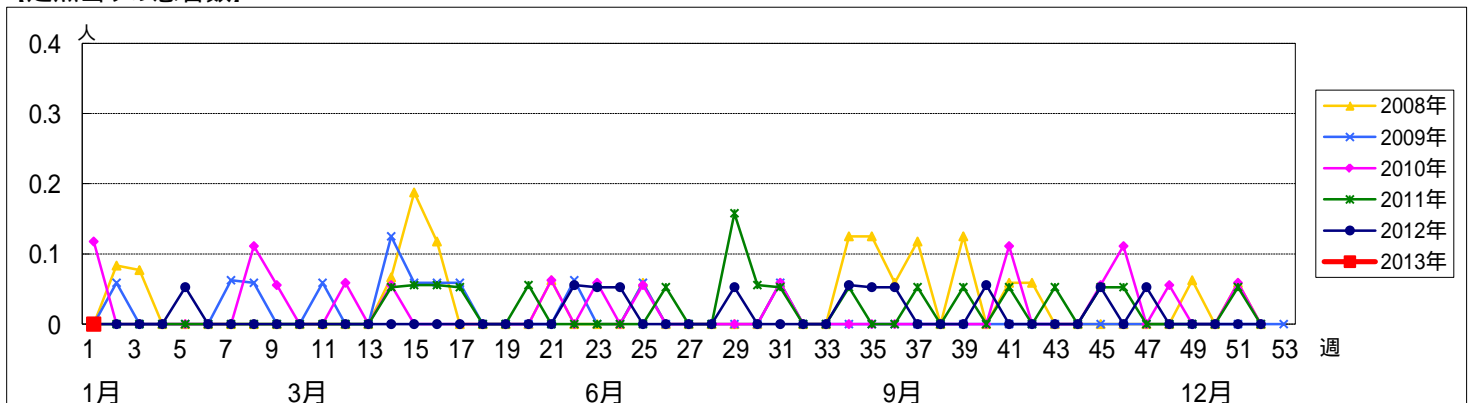
週数		総数	区別																
			鶴見	神奈川	西	中	南	港南	保土ヶ谷	旭	磯子	金沢	港北	緑	青葉	都筑	戸塚	栄	泉
第 49週	定点数	19	1	1	0	1	1	1	1	1	1	2	1	2	1	1	1	1	1
	報告定点	18	1	1		1	1	1	1	1	1	2	1	1	1	1	1	1	1
	罹患数	0	0	0	0	0	0	0	0	0	0	0	0	0	0	0	0	0	0
第 50週	報告定点	17	1	1		1	1	1	1	1	1	2	1	1	1	1	1	1	1
	罹患数	0	0	0	0	0	0	0	0	0	0	0	0	0	0	0	0	0	0
	定点当り	0	0	0		0	0	0	0	0	0	0	0	0	0	0	0	0	0
第 51週	報告定点	14	1	1		1		1		1		1	1	1	1	1	1	1	1
	罹患数	0	0	0	0	0	0	0	0	0	0	0	0	0	0	0	0	0	0
	定点当り	0	0	0		0	0	0	0	0	0	0	0	0	0	0	0	0	0
第 52週	報告定点	15	1	1			1		1	1	1	2	1	1	1	1	1	1	1
	罹患数	0	0	0	0	0	0	0	0	0	0	0	0	0	0	0	0	0	0
	定点当り	0	0	0		0	0	0	0	0	0	0	0	0	0	0	0	0	0
第 1週	報告定点	14	1	1		1	1			1	1	1	1		1	1	1	1	1
	罹患数	0	0	0	0	0	0	0	0	0	0	0	0	0	0	0	0	0	0
	定点当り	0	0	0		0	0	0	0	0	0	0	0	0	0	0	0	0	0

週数		合計	~5ヶ月	~11ヶ月	年齢層別															
					1歳	2歳	3歳	4歳	5歳	6歳	7歳	8歳	9歳	10~14歳	15~19歳	20~29歳	30~39歳	40~49歳	50~59歳	60~69歳
第 49週	罹患数	0																		
	定点当り	0																		
第 50週	罹患数	0																		
	定点当り	0																		
第 51週	罹患数	0																		
	定点当り	0																		
第 52週	罹患数	0																		
	定点当り	0																		
第 1週	罹患数	0																		
	定点当り	0																		

【年齢層別5週分集計】



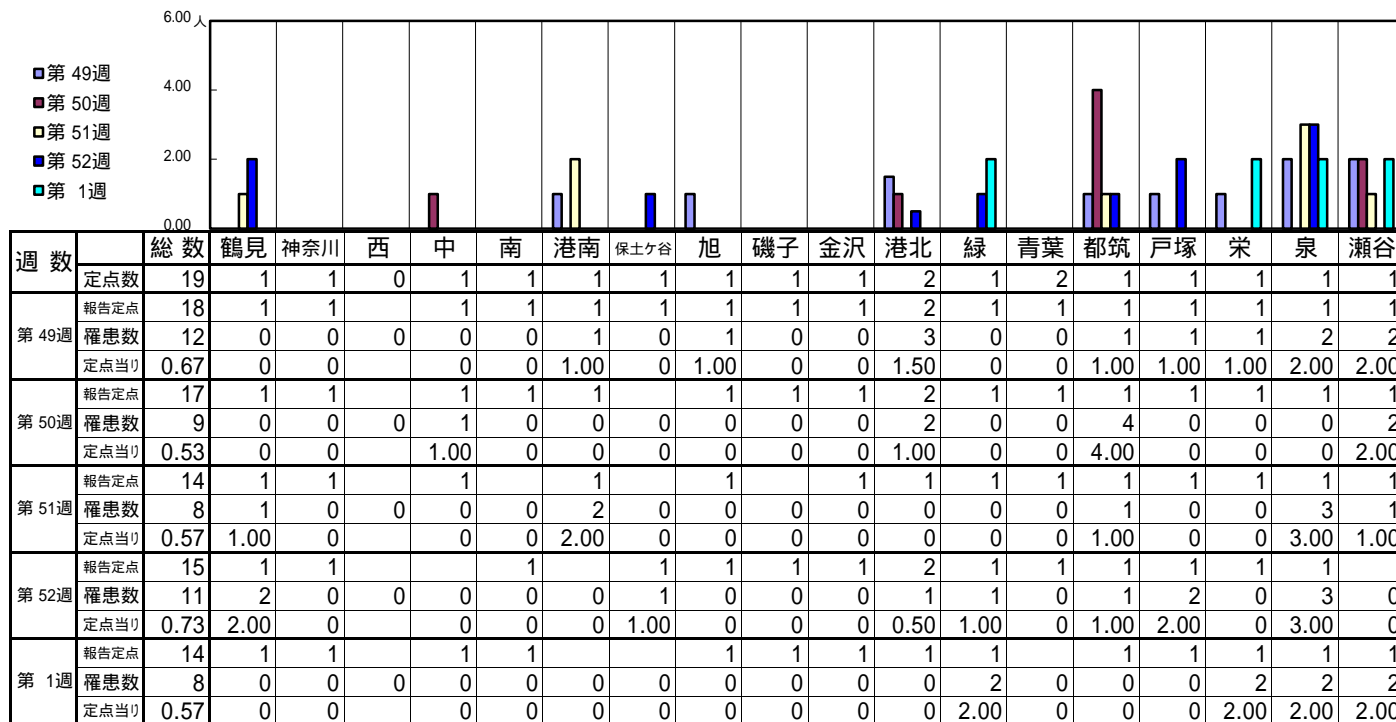
【定点当りの患者数】



<< 流行性角結膜炎 >>

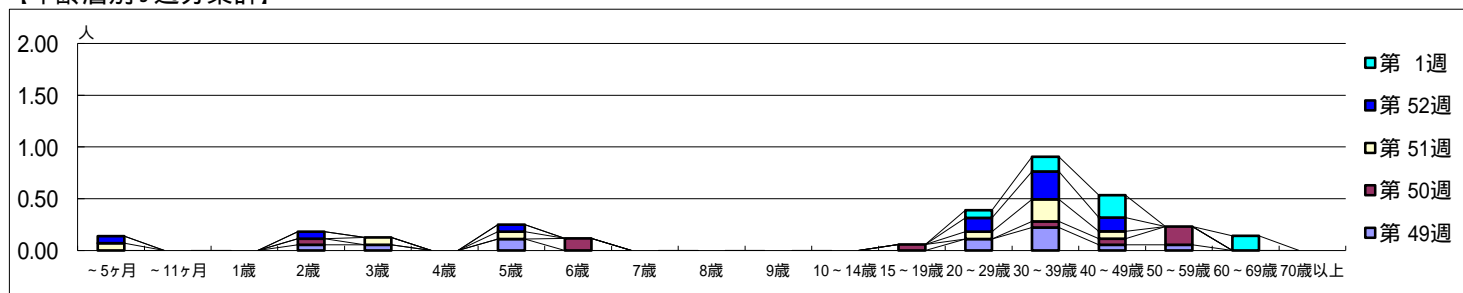
平成 24年12月 3日 ~ 平成 25年 1月 6日  
[平成 24年 第49週 ~ 平成 25年 第1週]

【区別・週別報告定点当り】



週数		合計	~5ヶ月	~11ヶ月	1歳	2歳	3歳	4歳	5歳	6歳	7歳	8歳	9歳	10~14歳	15~19歳	20~29歳	30~39歳	40~49歳	50~59歳	60~69歳	70歳以上
			第 49週	罹患数	12				1	1		2							2	4	1
第 49週	定点当り	0.67				0.06	0.06		0.11							0.11	0.22	0.06	0.06		
第 50週	罹患数	9				1				2					1		1	1	3		
第 50週	定点当り	0.53				0.06				0.12					0.06		0.06	0.06	0.18		
第 51週	罹患数	8	1				1		1							1	3	1			
第 51週	定点当り	0.57	0.07				0.07		0.07							0.07	0.21	0.07			
第 52週	罹患数	11	1			1			1							2	4	2			
第 52週	定点当り	0.73	0.07			0.07			0.07							0.13	0.27	0.13			
第 1週	罹患数	8														1	2	3			2
第 1週	定点当り	0.57														0.07	0.14	0.21			0.14

【年齢層別5週分集計】



【定点当りの患者数】

