

疾病別 警報・注意報 発生状況

平成24年第52週

	インフルエンザ	RSウイルス感染症	咽頭結膜熱	A群溶血性レンサ球菌咽頭炎	感染性胃腸炎	水痘	手足口病	伝染性紅斑	突発性発しん	百日咳	ヘルパンギーナ	流行性耳下腺炎	急性出血性結膜炎	流行性角結膜炎
警報レベル	30		3	8	20	7	5	2		1	6	6	1	8
終息基準値	10		1	4	12	4	2	1		0.1	2	2	0.1	4
注意報レベル	10					4						3		
横浜市	2.94	0.42	0.25	1.66	11.06	2.05	0.52	0.01	0.47	0.01	0.01	0.22	-	0.73
鶴見	4.25	-	-	0.80	10.20	0.60	0.40	-	0.20	-	-	-	-	2.00
神奈川	3.70	0.67	0.33	1.67	22.33	2.67	0.33	-	0.50	-	-	0.83	-	-
西	2.20	0.33	-	1.67	10.00	1.00	-	-	0.33	-	-	-		
中	1.20	-	-	1.00	3.00	1.33	-	-	1.67	-	-	-
南	3.88	0.60	-	2.60	8.00	1.20	0.40	0.20	0.60	-	-	-	-	-
港南	2.60	-	0.67	2.67	12.67	1.00	1.00	-	1.00	0.33	-	-
保土ヶ谷	1.86	2.00	-	2.50	6.75	3.50	-	-	-	-	-	-	-	1.00
旭	2.78	-	-	1.33	13.50	2.67	0.17	-	0.17	-	-	-	-	-
磯子	1.33	1.00	0.33	3.33	15.67	2.67	-	-	0.33	-	-	0.33	-	-
金沢	1.25	-	0.60	0.40	6.00	-	1.80	-	0.40	-	-	-	-	-
港北	2.00	0.43	1.43	1.71	10.57	1.86	0.86	-	0.29	-	-	-	-	0.50
緑	4.33	0.80	-	0.60	9.60	3.60	1.80	-	1.20	-	-	0.60	-	1.00
青葉	2.60	0.17	0.17	0.33	6.33	0.67	0.67	-	0.17	-	0.17	-	-	-
都筑	5.33	-	-	1.75	12.00	1.75	0.50	-	0.50	-	-	-	-	1.00
戸塚	3.40	0.83	-	0.50	13.33	1.83	0.33	-	0.50	-	-	-	-	2.00
栄	2.14	-	-	2.00	11.50	3.00	-	-	0.50	-	-	1.25	-	-
泉	5.71	0.25	-	1.50	11.50	1.50	0.25	-	-	-	-	0.50	-	3.00
瀬谷	2.00	0.50	0.50	6.00	12.75	6.50	-	-	0.75	-	-	0.50

(- : 0) (... : 報告なし)

数字は報告定点当たり患者数です

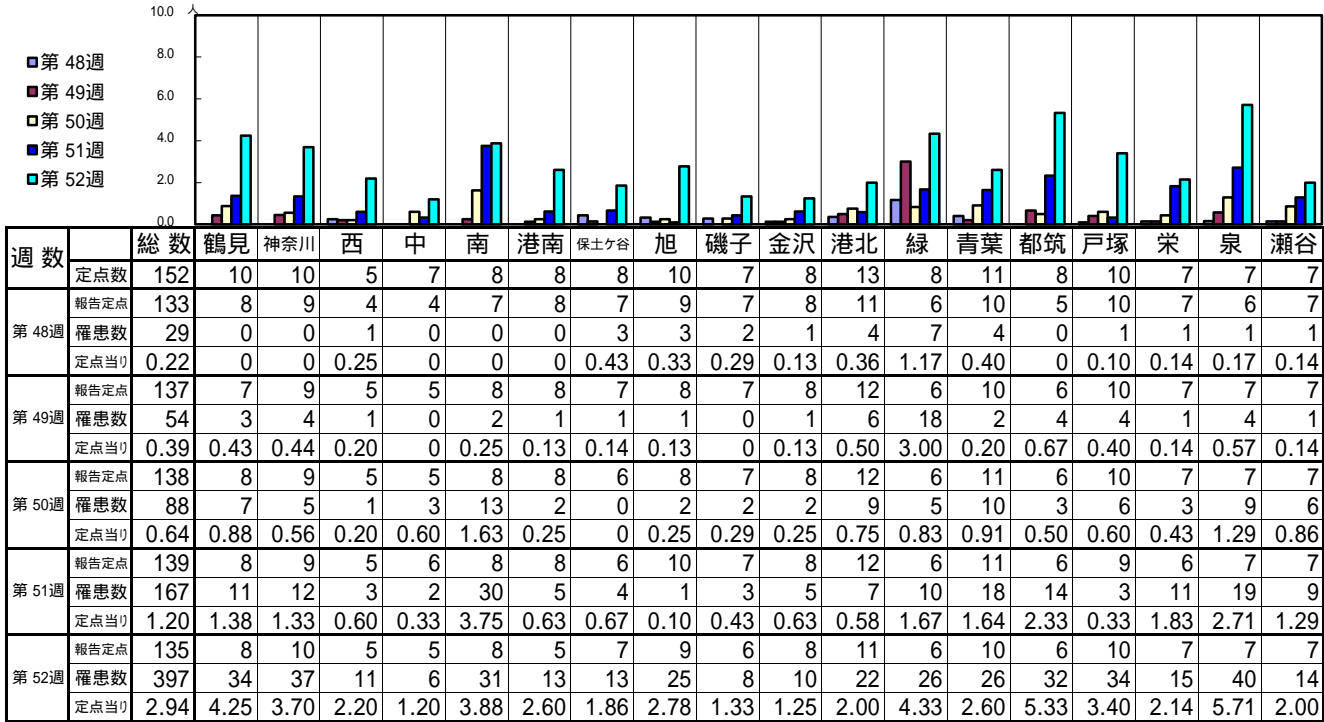
**報告定点当たりの値が警報レベル もしくは警報レベル継続中です
報告定点当たりの値が注意報レベルに達しています**

(この数字は集計時点のものです。翌週以降、変動する可能性があります)

<< インフルエンザ >>

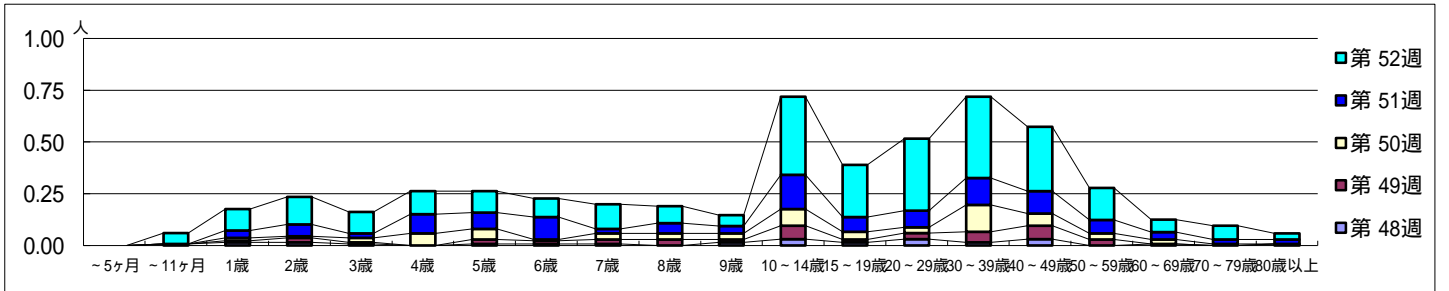
平成 24年11月26日 ~ 12月30日
[平成 24年 第48週 ~ 第52週]

【区別・週別報告定点当り】

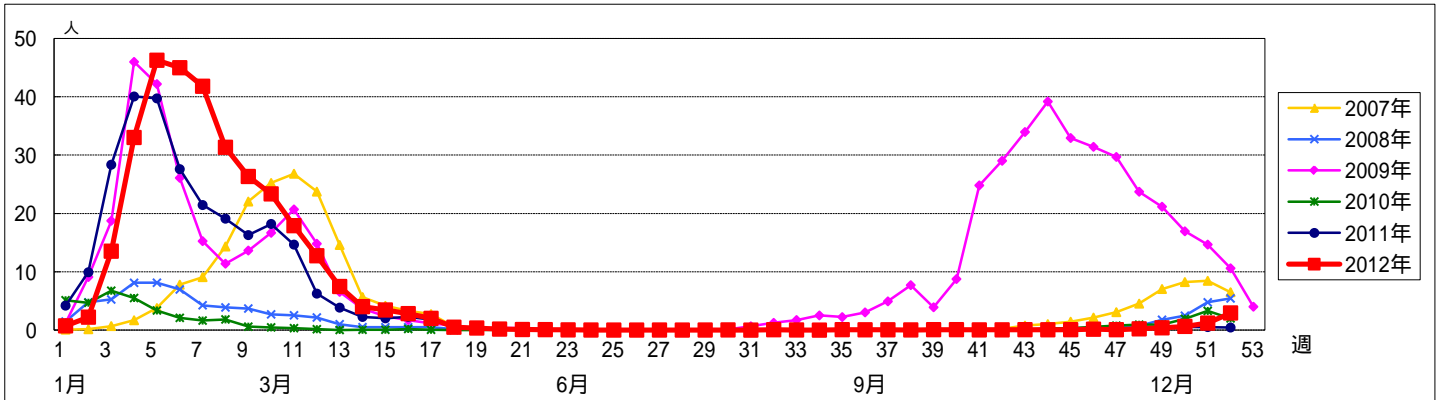


週数	合計	~5ヶ月	~11ヶ月	1歳	2歳	3歳	4歳	5歳	6歳	7歳	8歳	9歳	10~14歳	15~19歳	20~29歳	30~39歳	40~49歳	50~59歳	60~69歳	70~79歳	80歳
第48週	罹患数	29		1	2	2	1		1	1	1		2	4	2	4	2	4		1	1
第48週	定点当り	0.22		0.01	0.02	0.02	0.01		0.01	0.01	0.01		0.02	0.03	0.02	0.03	0.02	0.03		0.01	0.01
第49週	罹患数	54			1	3	1		3	2	3	4	2	9	2	4	7	9	4		
第49週	定点当り	0.39			0.01	0.02	0.01		0.02	0.01	0.02	0.03	0.01	0.07	0.01	0.03	0.05	0.07	0.03		
第50週	罹患数	88			2	1	3	8	7	1	4	4	11	5	4	18	8	4	3	1	
第50週	定点当り	0.64			0.01	0.01	0.02	0.06	0.05	0.01	0.03	0.03	0.08	0.04	0.03	0.13	0.06	0.03	0.02	0.01	
第51週	罹患数	167			5	8	3	13	11	15	3	7	5	23	10	11	18	15	9	5	3
第51週	定点当り	1.20			0.04	0.06	0.02	0.09	0.08	0.11	0.02	0.05	0.04	0.17	0.07	0.08	0.13	0.11	0.06	0.04	0.02
第52週	罹患数	397			7	14	18	14	15	14	12	16	11	7	51	34	47	53	42	21	8
第52週	定点当り	2.94			0.05	0.10	0.13	0.10	0.11	0.10	0.09	0.12	0.08	0.05	0.38	0.25	0.35	0.39	0.31	0.16	0.06

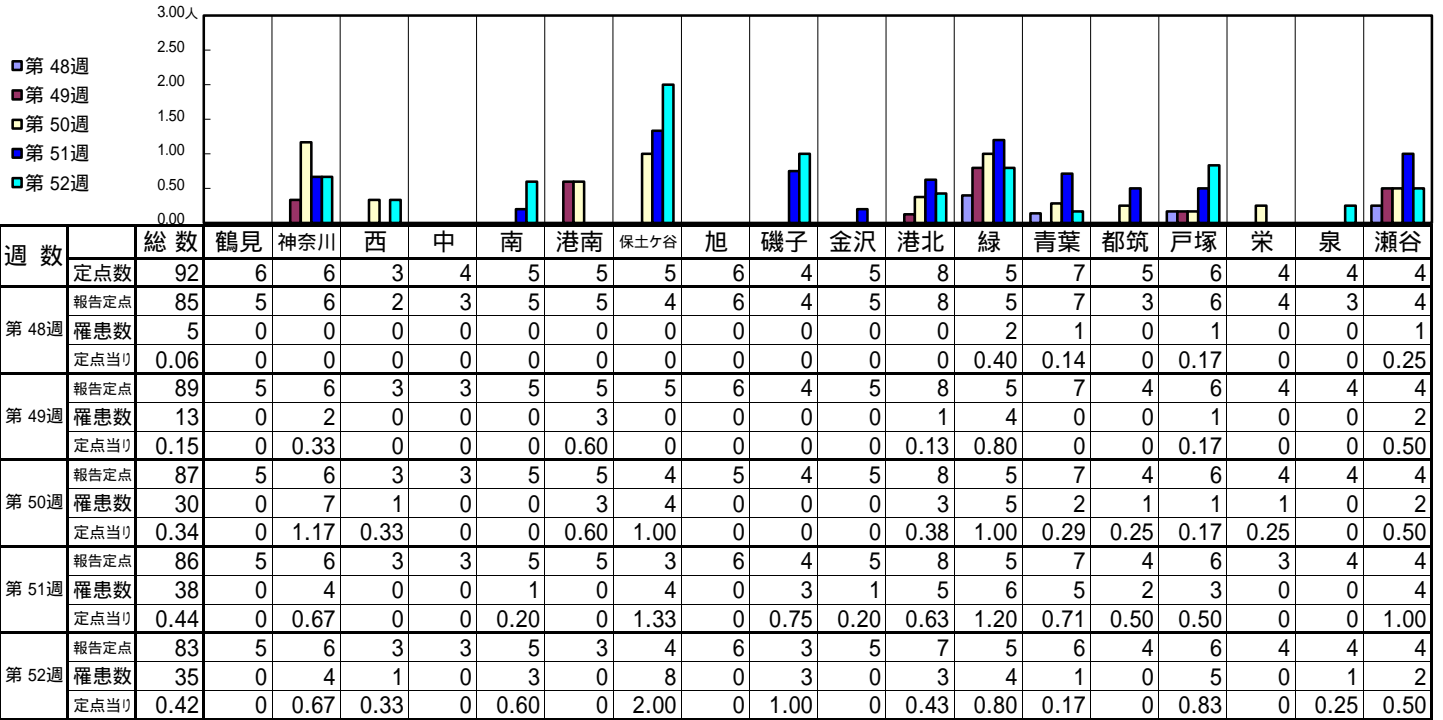
【年齢層別5週分集計】



【定点当りの患者数】

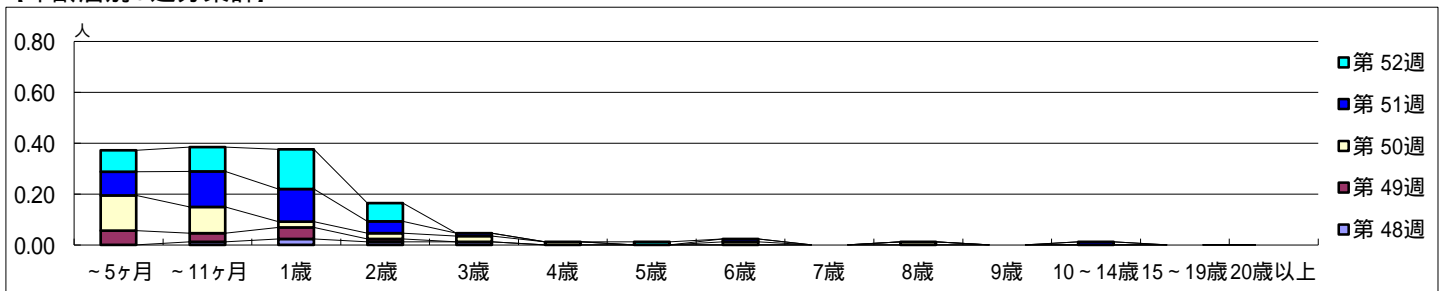


【区別・週別報告定点当たり】

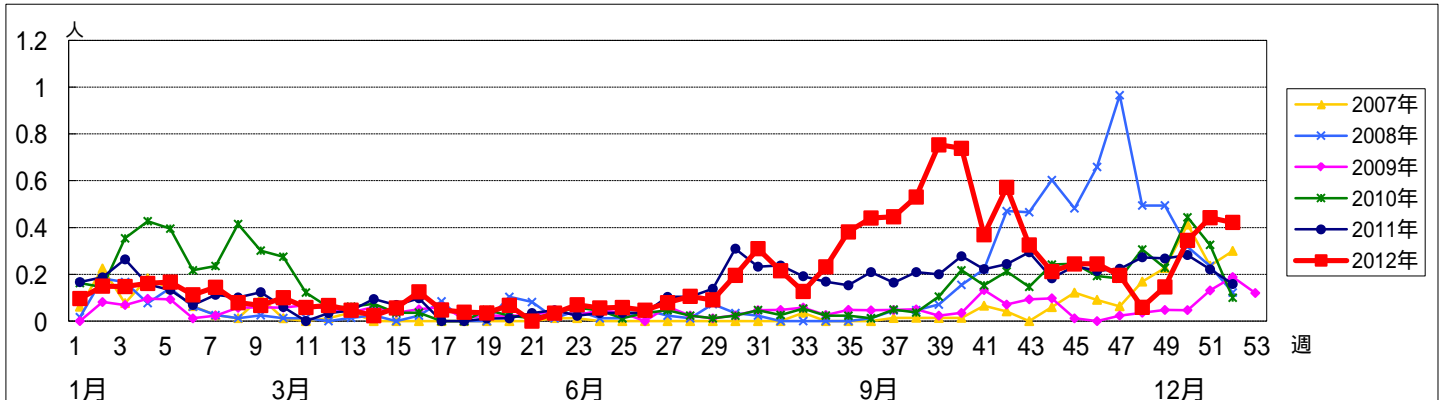


週数		合計	~5ヶ月	~11ヶ月	1歳	2歳	3歳	4歳	5歳	6歳	7歳	8歳	9歳	10~14歳	15~19歳	20歳以上
第48週	罹患数	5		1	2	1	1									
第48週	定点当たり	0.06		0.01	0.02	0.01	0.01									
第49週	罹患数	13	5	3	4	1										
第49週	定点当たり	0.15	0.06	0.03	0.04	0.01										
第50週	罹患数	30	12	9	2	2	2	1		1		1				
第50週	定点当たり	0.34	0.14	0.10	0.02	0.02	0.02	0.01		0.01		0.01				
第51週	罹患数	38	8	12	11	4	1			1				1		
第51週	定点当たり	0.44	0.09	0.14	0.13	0.05	0.01			0.01				0.01		
第52週	罹患数	35	7	8	13	6			1							
第52週	定点当たり	0.42	0.08	0.10	0.16	0.07			0.01							

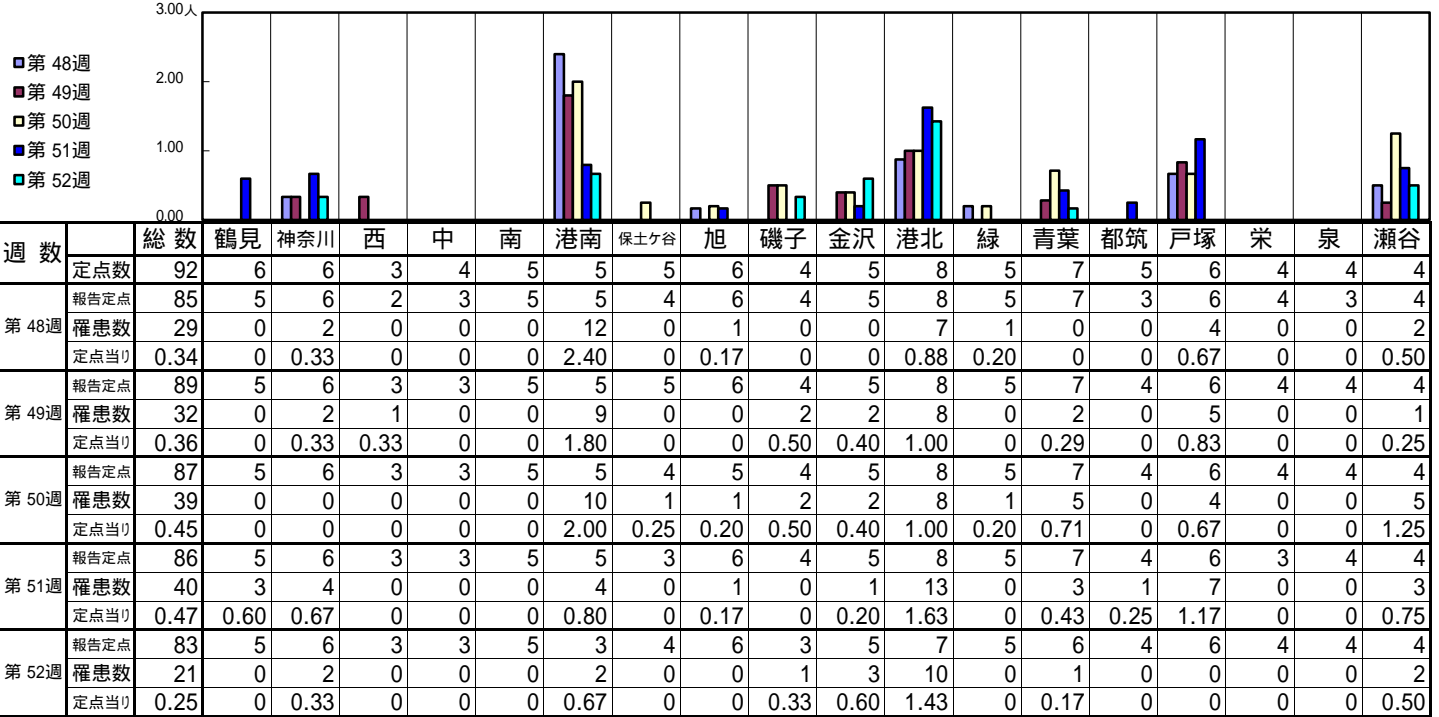
【年齢層別5週分集計】



【定点当りの患者数】

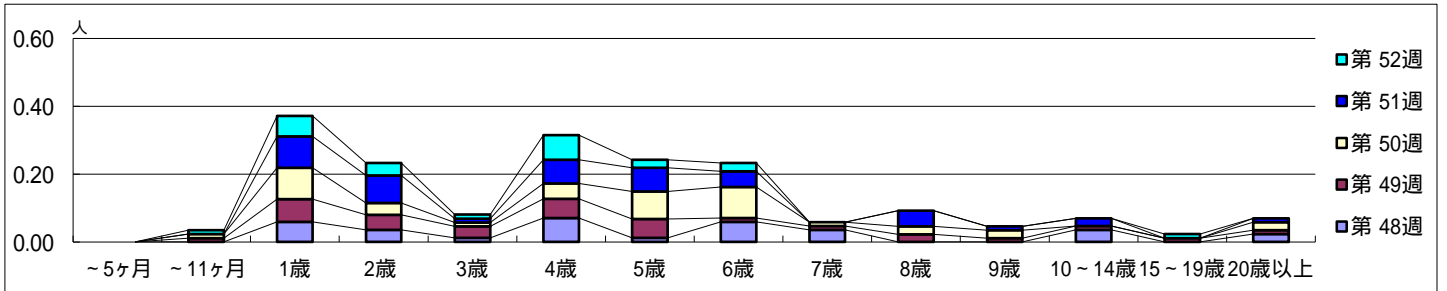


【区別・週別報告定点当り】

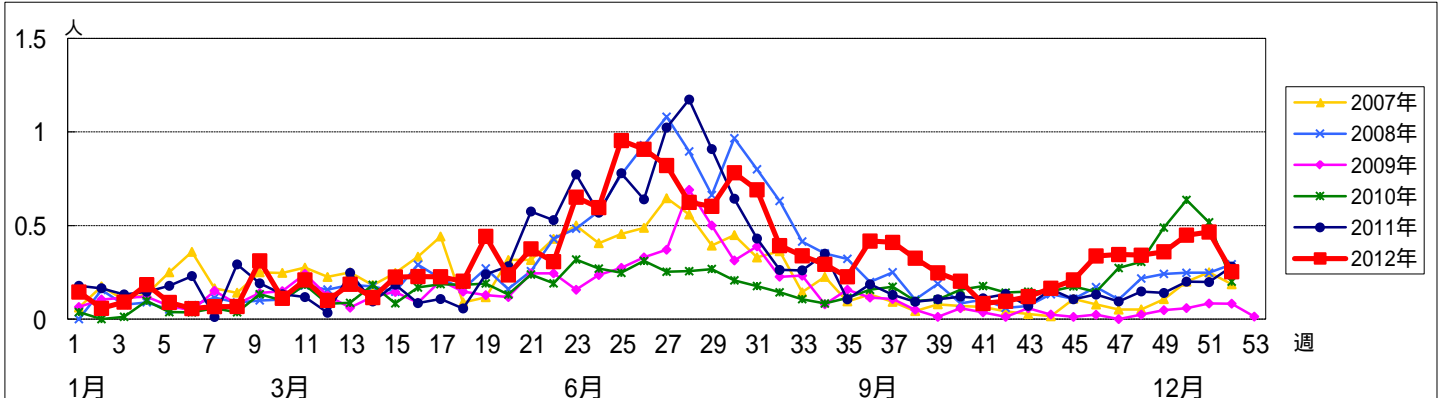


週数	合計	~5ヶ月	~11ヶ月	1歳	2歳	3歳	4歳	5歳	6歳	7歳	8歳	9歳	10~14歳	15~19歳	20歳以上
第48週	29			5	3	1	6	1	5	3			3		2
第49週	32		1	6	4	3	5	5	1	1	2	1	1	1	1
第50週	39		1	8	3	1	4	7	8	1	2	2			2
第51週	40			8	7	1	6	6	4		4	1	2		1
第52週	21		1	5	3	1	6	2	2					1	

【年齢層別5週分集計】



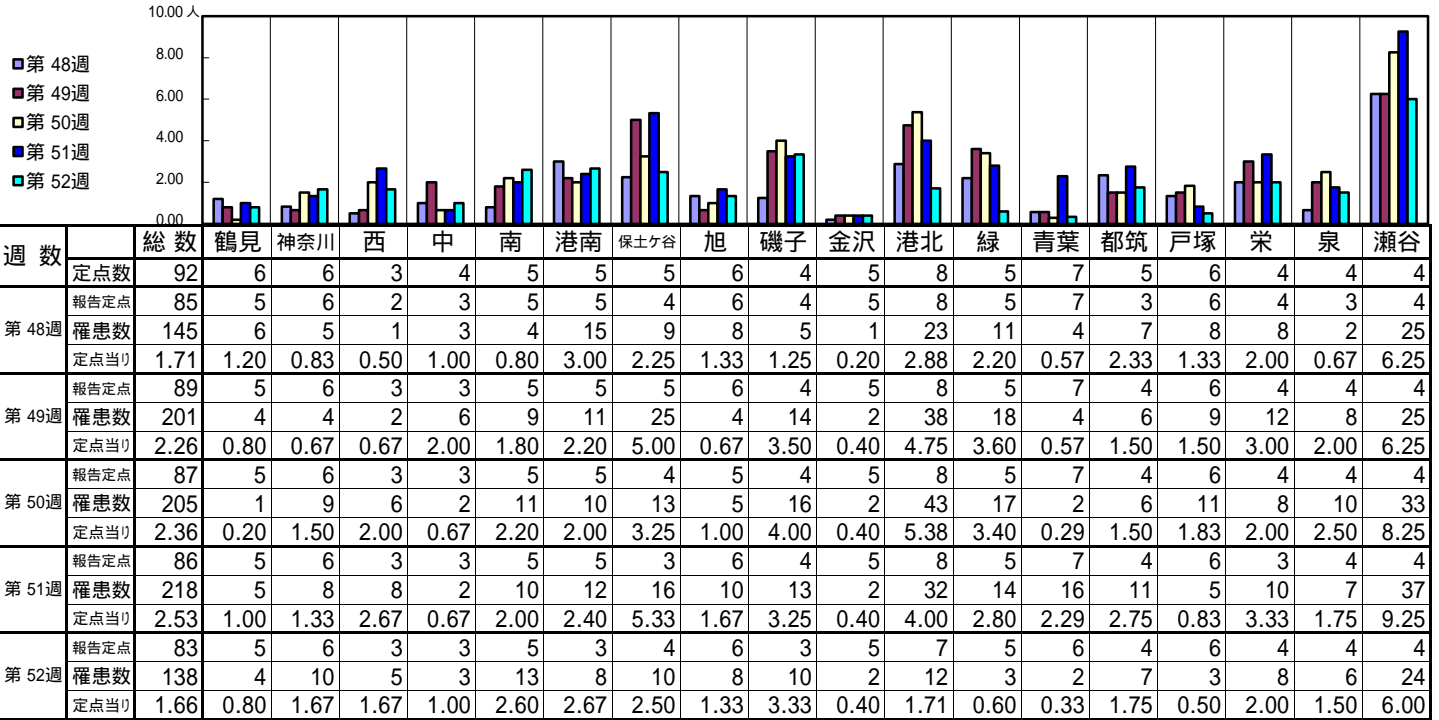
【定点当りの患者数】



<< A群溶血性レンサ球菌咽頭炎 >>

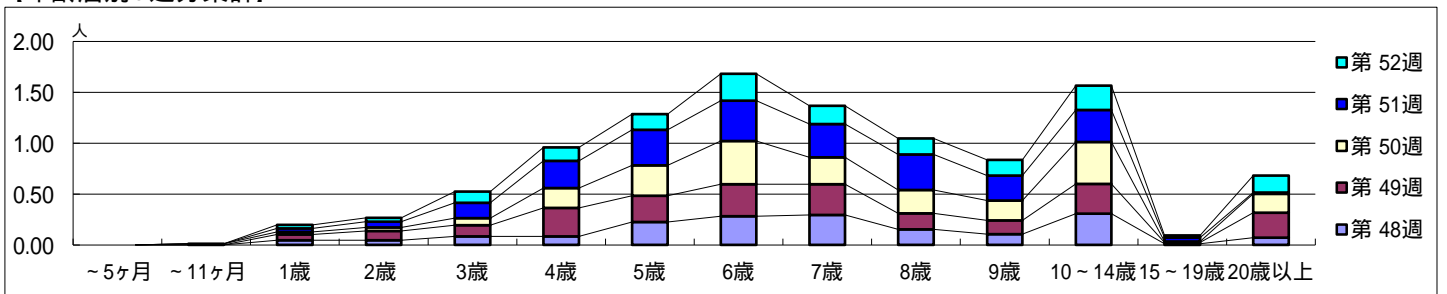
平成 24年11月26日 ~ 12月30日
[平成 24年 第48週 ~ 第52週]

【区別・週別報告定点当り】

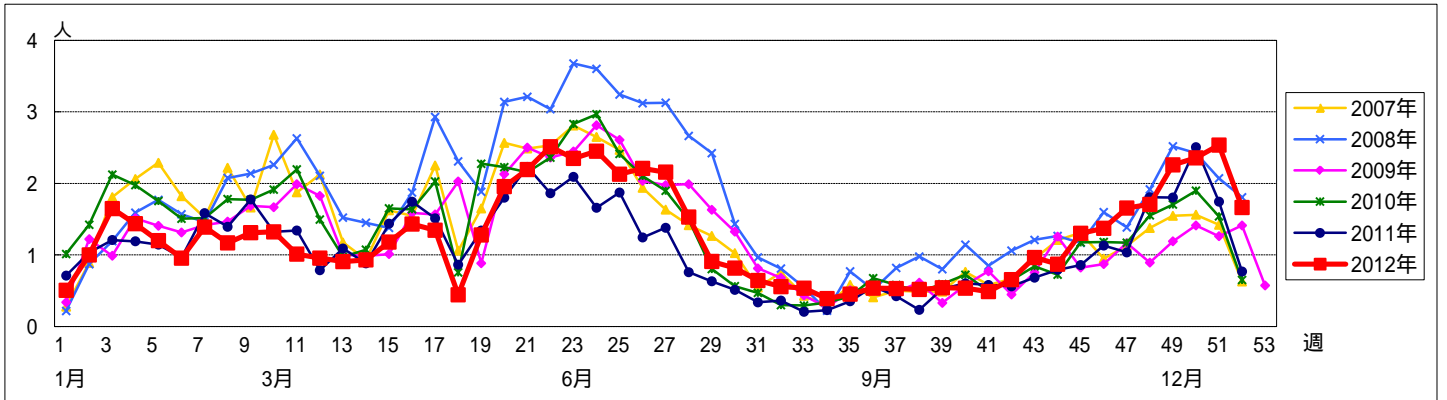


週数		合計	~5ヶ月	~11ヶ月	1歳	2歳	3歳	4歳	5歳	6歳	7歳	8歳	9歳	10~14歳	15~19歳	20歳以上
第48週	罹患数	145			4	4	7	7	19	24	25	13	9	26	1	6
第48週	定点当り	1.71			0.05	0.05	0.08	0.08	0.22	0.28	0.29	0.15	0.11	0.31	0.01	0.07
第49週	罹患数	201			5	8	10	25	23	28	27	14	12	26	1	22
第49週	定点当り	2.26			0.06	0.09	0.11	0.28	0.26	0.31	0.30	0.16	0.13	0.29	0.01	0.25
第50週	罹患数	205		1	2	3	6	17	26	37	23	20	17	36	1	16
第50週	定点当り	2.36		0.01	0.02	0.03	0.07	0.20	0.30	0.43	0.26	0.23	0.20	0.41	0.01	0.18
第51週	罹患数	218			3	5	13	23	30	34	28	30	21	27	3	1
第51週	定点当り	2.53			0.03	0.06	0.15	0.27	0.35	0.40	0.33	0.35	0.24	0.31	0.03	0.01
第52週	罹患数	138			3	3	9	11	13	22	15	13	13	20	2	14
第52週	定点当り	1.66			0.04	0.04	0.11	0.13	0.16	0.27	0.18	0.16	0.16	0.24	0.02	0.17

【年齢層別5週分集計】



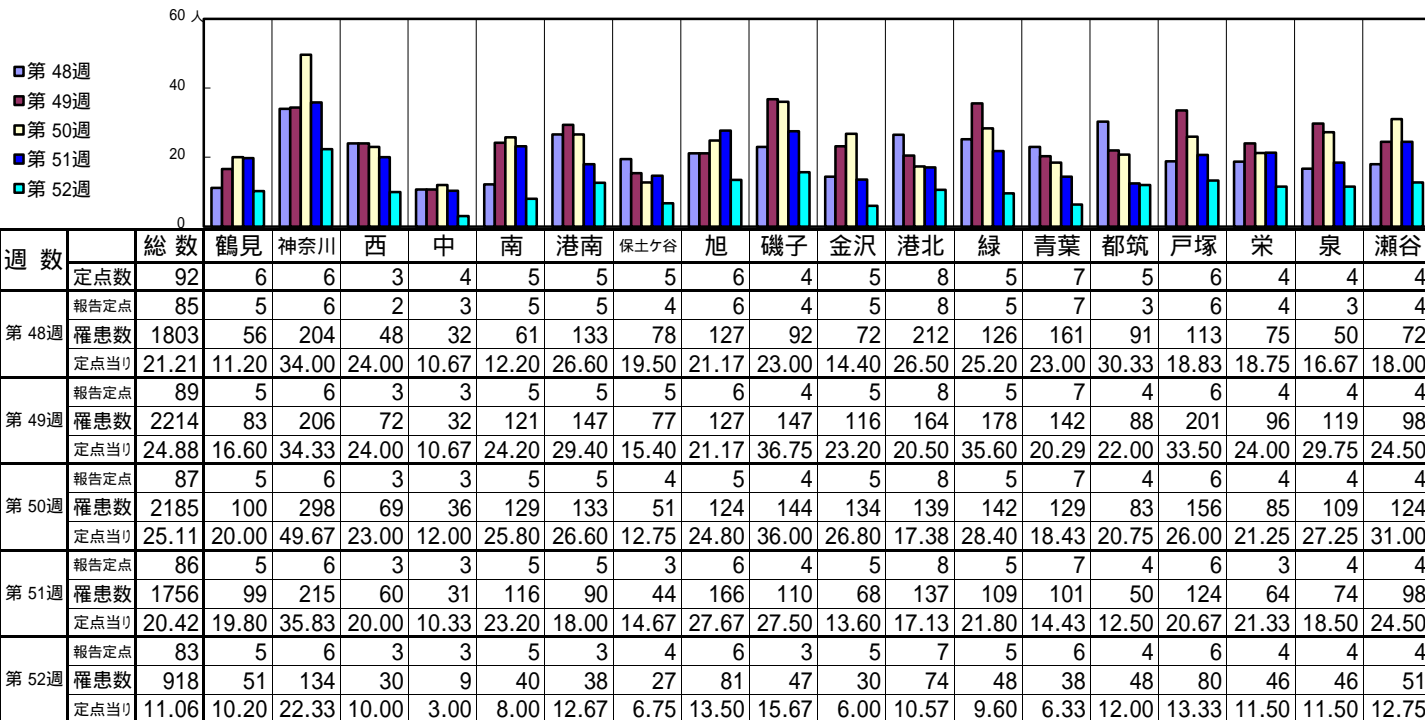
【定点当りの患者数】



<< 感染性胃腸炎 >>

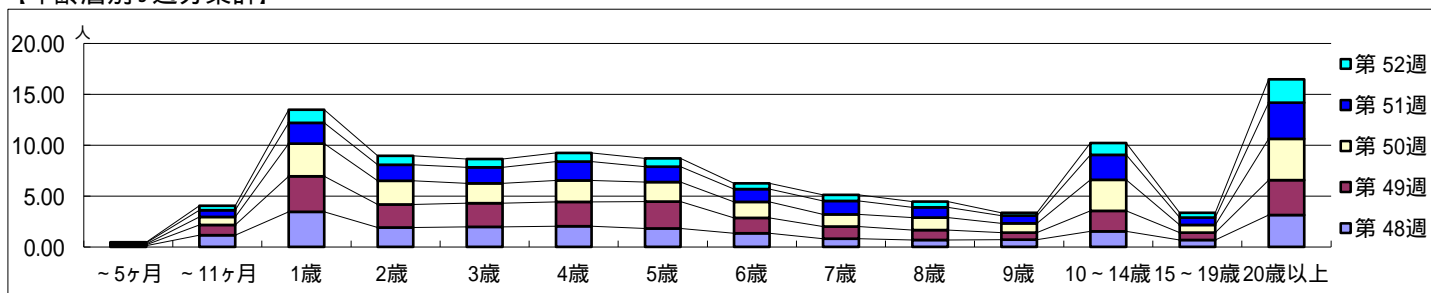
平成 24年11月26日 ~ 12月30日
[平成 24年 第48週 ~ 第52週]

[区別・週別報告定点当り]

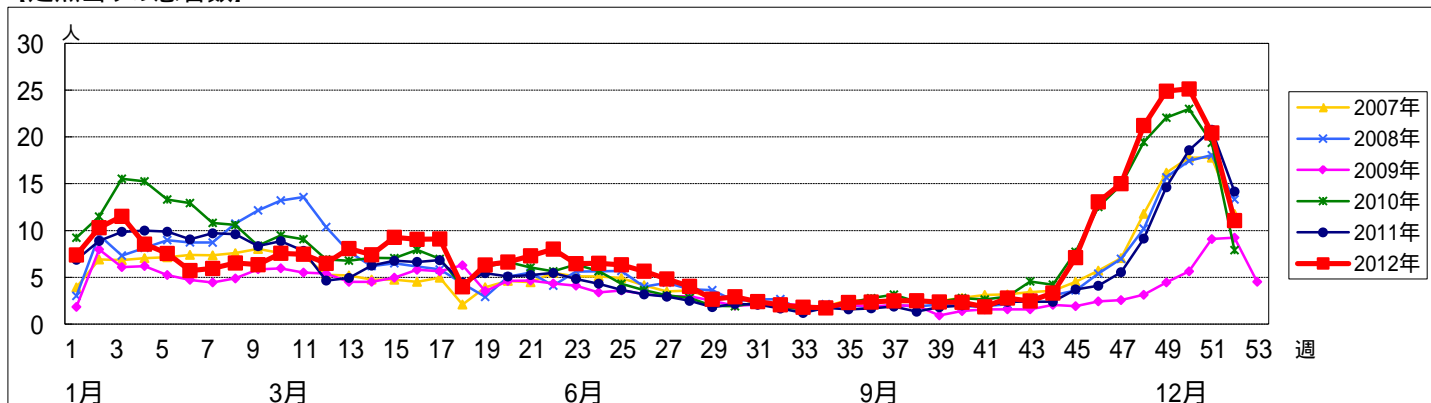


週数		合計	年齢層別															
			~5ヶ月	~11ヶ月	1歳	2歳	3歳	4歳	5歳	6歳	7歳	8歳	9歳	10~14歳	15~19歳	20歳以上		
第48週	罹患数	1803	10	97	292	161	166	172	155	114	67	58	59	130	57	265		
	定点当り	21.21	0.12	1.14	3.44	1.89	1.95	2.02	1.82	1.34	0.79	0.68	0.69	1.53	0.67	3.12		
第49週	罹患数	2214	8	90	311	203	208	214	235	134	108	87	63	180	66	307		
	定点当り	24.88	0.09	1.01	3.49	2.28	2.34	2.40	2.64	1.51	1.21	0.98	0.71	2.02	0.74	3.45		
第50週	罹患数	2185	7	69	279	201	171	183	167	137	103	107	79	264	65	353		
	定点当り	25.11	0.08	0.79	3.21	2.31	1.97	2.10	1.92	1.57	1.18	1.23	0.91	3.03	0.75	4.06		
第51週	罹患数	1756	10	57	178	137	135	159	129	108	114	86	64	211	62	306		
	定点当り	20.42	0.12	0.66	2.07	1.59	1.57	1.85	1.50	1.26	1.33	1.00	0.74	2.45	0.72	3.56		
第52週	罹患数	918	4	36	106	72	68	70	69	46	50	47	25	97	39	189		
	定点当り	11.06	0.05	0.43	1.28	0.87	0.82	0.84	0.83	0.55	0.60	0.57	0.30	1.17	0.47	2.28		

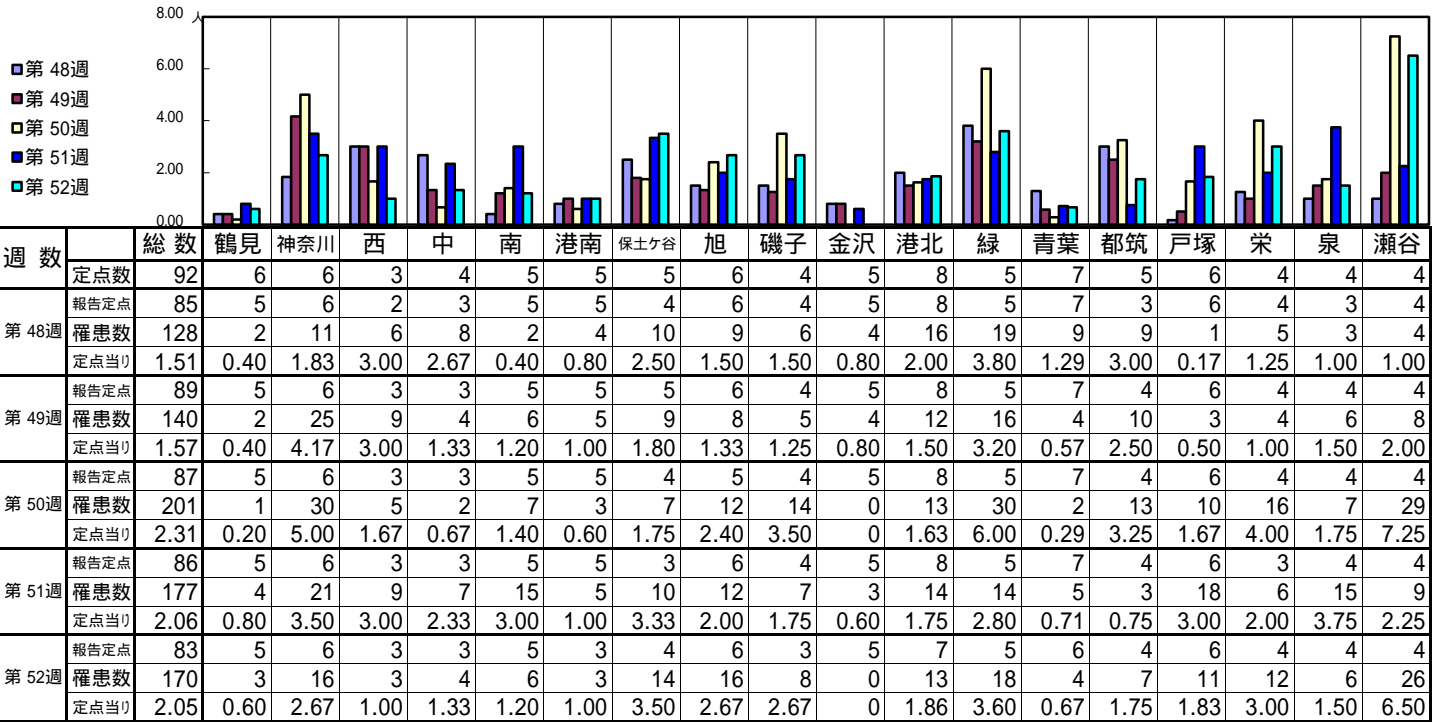
[年齢層別5週分集計]



[定点当りの患者数]

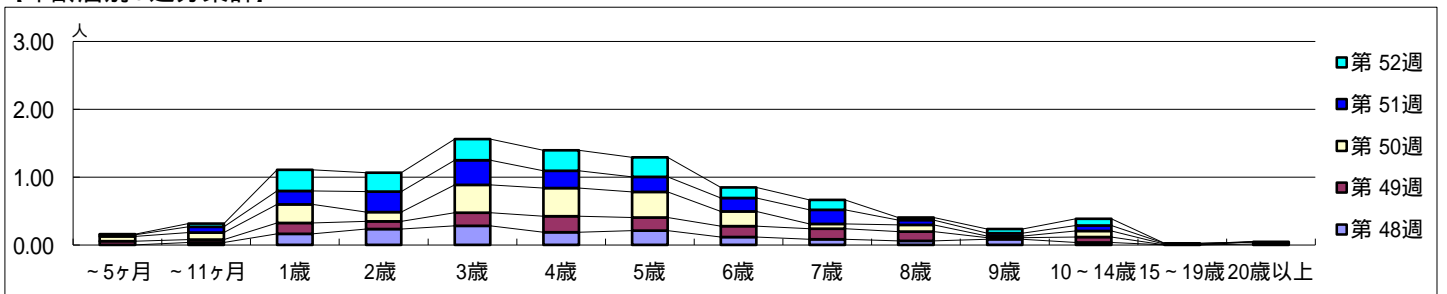


【区別・週別報告定点当たり】

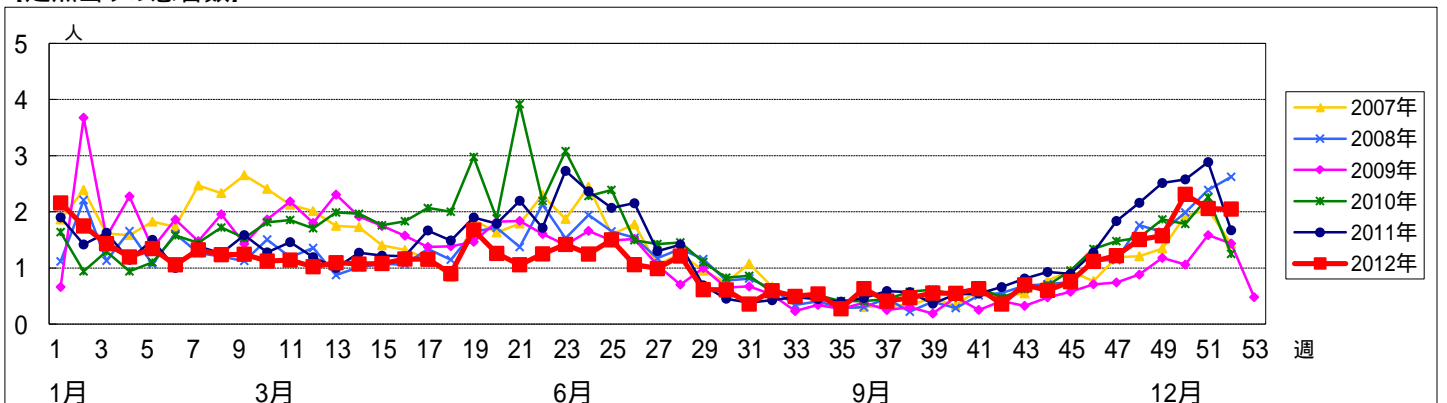


週数		合計	~5ヶ月	~11ヶ月	1歳	2歳	3歳	4歳	5歳	6歳	7歳	8歳	9歳	10~14歳	15~19歳	20歳以上
第48週	罹患数	128		3	14	20	24	16	18	10	7	5	7	3		1
第48週	定点当たり	1.51		0.04	0.16	0.24	0.28	0.19	0.21	0.12	0.08	0.06	0.08	0.04		0.01
第49週	罹患数	140	5	4	14	10	17	21	17	14	14	12	2	7		3
第49週	定点当たり	1.57	0.06	0.04	0.16	0.11	0.19	0.24	0.19	0.16	0.16	0.13	0.02	0.08		0.03
第50週	罹患数	201	6	9	24	12	36	36	33	19	6	9	2	8	1	
第50週	定点当たり	2.31	0.07	0.10	0.28	0.14	0.41	0.41	0.38	0.22	0.07	0.10	0.02	0.09	0.01	
第51週	罹患数	177	2	7	17	26	31	22	19	17	18	6	4	7	1	
第51週	定点当たり	2.06	0.02	0.08	0.20	0.30	0.36	0.26	0.22	0.20	0.21	0.07	0.05	0.08	0.01	
第52週	罹患数	170	1	4	26	23	26	25	24	13	12	3	5	8		
第52週	定点当たり	2.05	0.01	0.05	0.31	0.28	0.31	0.30	0.29	0.16	0.14	0.04	0.06	0.10		

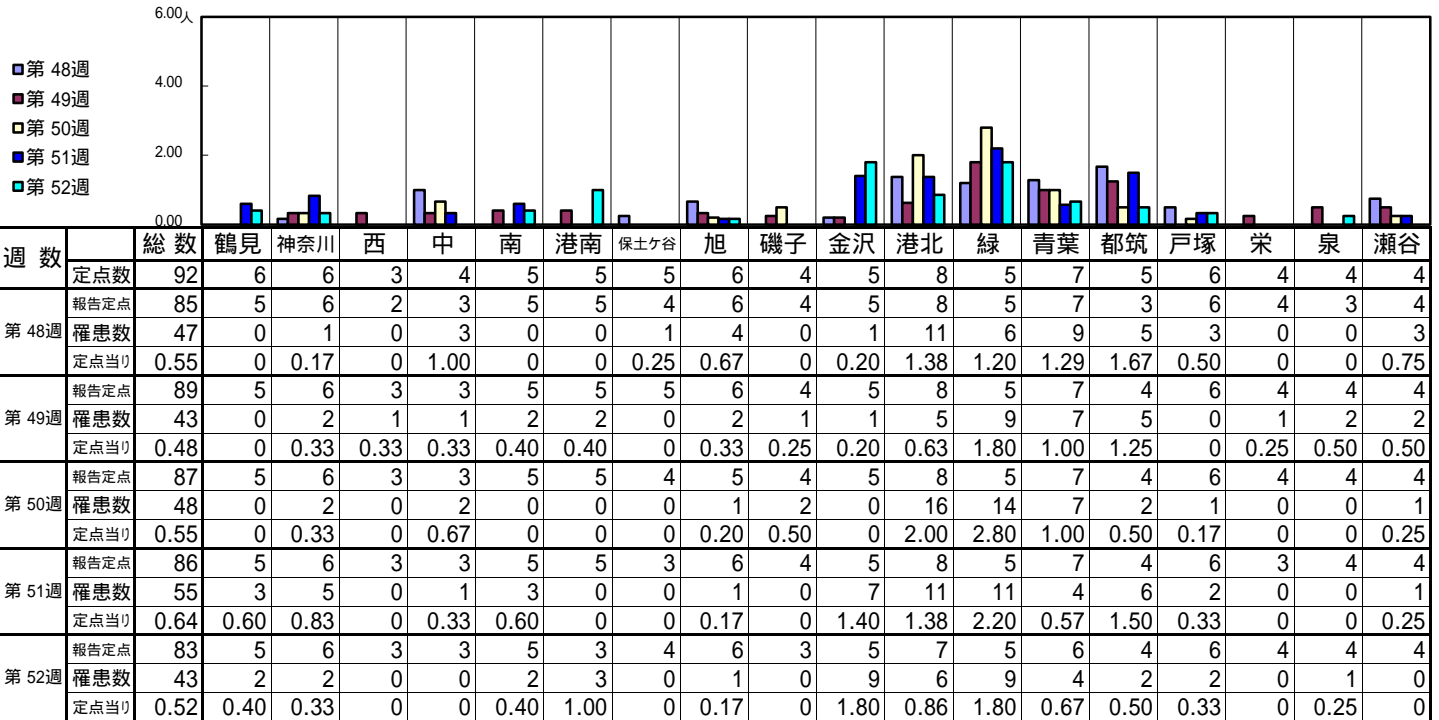
【年齢層別5週分集計】



【定点当りの患者数】

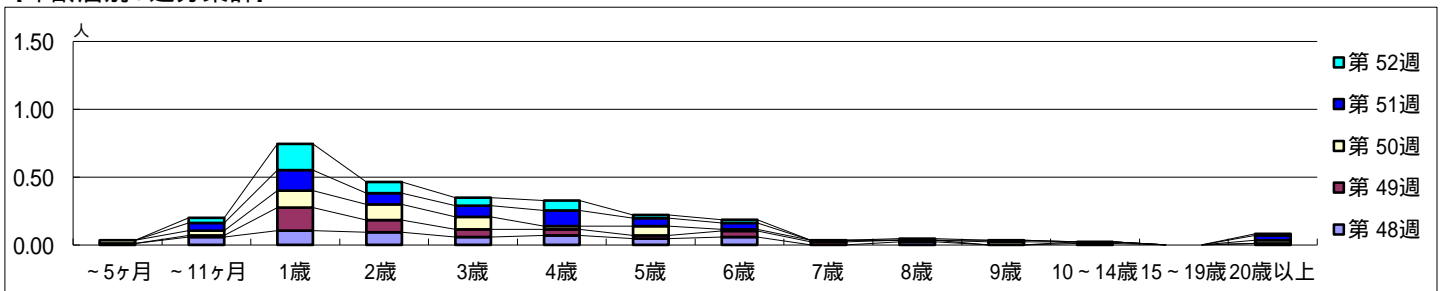


【区別・週別報告定点当り】

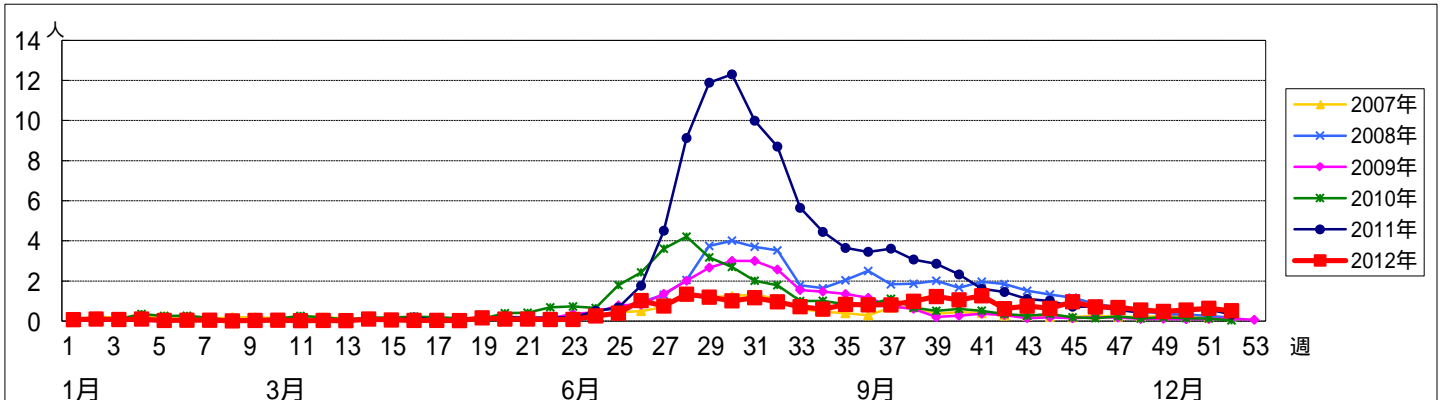


週数		合計	年齢層別														
			~5ヶ月	~11ヶ月	1歳	2歳	3歳	4歳	5歳	6歳	7歳	8歳	9歳	10~14歳	15~19歳	20歳以上	
第48週	罹患数	47	1	5	9	8	5	6	4	5			2		1		1
	定点当り	0.55	0.01	0.06	0.11	0.09	0.06	0.07	0.05	0.06			0.02		0.01		0.01
第49週	罹患数	43		1	15	8	5	4	2	4	2		1		1		
	定点当り	0.48		0.01	0.17	0.09	0.06	0.04	0.02	0.04	0.02		0.01		0.01		
第50週	罹患数	48	2	3	11	10	8	2	6	1	1		2				2
	定点当り	0.55	0.02	0.03	0.13	0.11	0.09	0.02	0.07	0.01	0.01		0.02				0.02
第51週	罹患数	55		5	13	7	7	10	5	4				1			3
	定点当り	0.64		0.06	0.15	0.08	0.08	0.12	0.06	0.05				0.01			0.03
第52週	罹患数	43		3	16	7	5	6	2	2			1				1
	定点当り	0.52		0.04	0.19	0.08	0.06	0.07	0.02	0.02			0.01				0.01

【年齢層別5週分集計】



【定点当りの患者数】

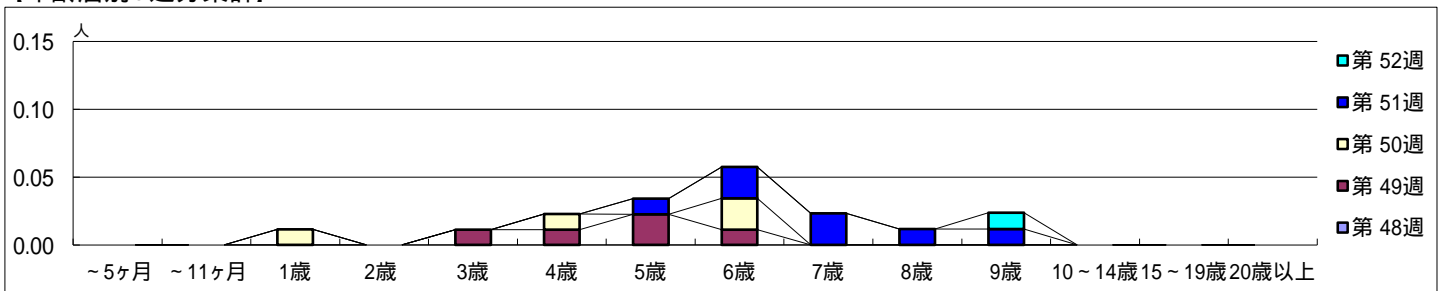


【区別・週別報告定点当り】

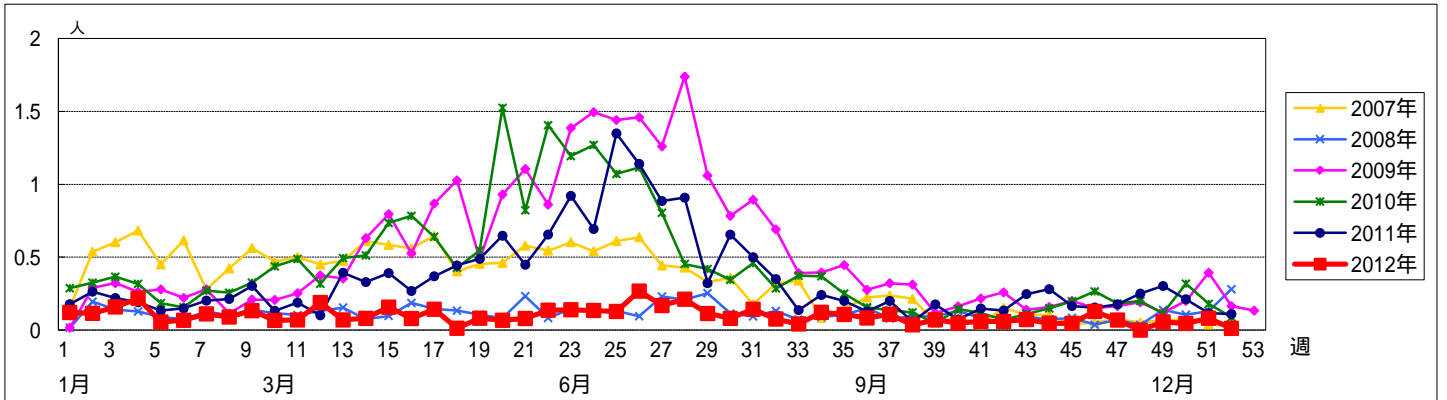
週 数		総 数	区 別																	
			鶴見	神奈川	西	中	南	港南	保土ヶ谷	旭	磯子	金沢	港北	緑	青葉	都筑	戸塚	栄	泉	瀬谷
第 48週	報告定点	85	5	6	2	3	5	5	4	6	4	5	8	5	7	3	6	4	3	4
	罹患数	0	0	0	0	0	0	0	0	0	0	0	0	0	0	0	0	0	0	0
	定点当り	0	0	0	0	0	0	0	0	0	0	0	0	0	0	0	0	0	0	0
第 49週	報告定点	89	5	6	3	3	5	5	6	4	5	8	5	7	4	6	4	4	4	4
	罹患数	5	0	0	0	1	0	1	0	0	0	1	0	0	0	0	0	0	0	2
	定点当り	0.06	0	0	0	0.33	0	0.20	0	0	0	0.13	0	0	0	0	0	0	0	0.50
第 50週	報告定点	87	5	6	3	3	5	5	4	5	4	5	8	5	7	4	6	4	4	4
	罹患数	4	0	0	0	0	0	0	0	0	1	0	0	1	0	1	0	0	0	1
	定点当り	0.05	0	0	0	0	0	0	0	0	0.25	0	0	0.14	0	0.17	0	0	0	0.25
第 51週	報告定点	86	5	6	3	3	5	5	3	6	4	5	8	5	7	4	6	3	4	4
	罹患数	7	0	0	0	0	2	1	0	0	0	0	1	0	0	0	0	0	2	1
	定点当り	0.08	0	0	0	0	0.40	0.20	0	0	0	0	0.13	0	0	0	0	0	0.50	0.25
第 52週	報告定点	83	5	6	3	3	5	3	4	6	3	5	7	5	6	4	6	4	4	4
	罹患数	1	0	0	0	0	1	0	0	0	0	0	0	0	0	0	0	0	0	0
	定点当り	0.01	0	0	0	0	0.20	0	0	0	0	0	0	0	0	0	0	0	0	0

週 数		合 計	年 齢 層														
			~5ヶ月	~11ヶ月	1歳	2歳	3歳	4歳	5歳	6歳	7歳	8歳	9歳	10~14歳	15~19歳	20歳以上	
第 48週	罹患数	0															
	定点当り	0															
第 49週	罹患数	5					1	1	2	1							
	定点当り	0.06					0.01	0.01	0.02	0.01							
第 50週	罹患数	4			1			1		2							
	定点当り	0.05			0.01			0.01		0.02							
第 51週	罹患数	7							1	2	2	1	1				
	定点当り	0.08							0.01	0.02	0.02	0.01	0.01				
第 52週	罹患数	1											1				
	定点当り	0.01											0.01				

【年齢層別5週分集計】



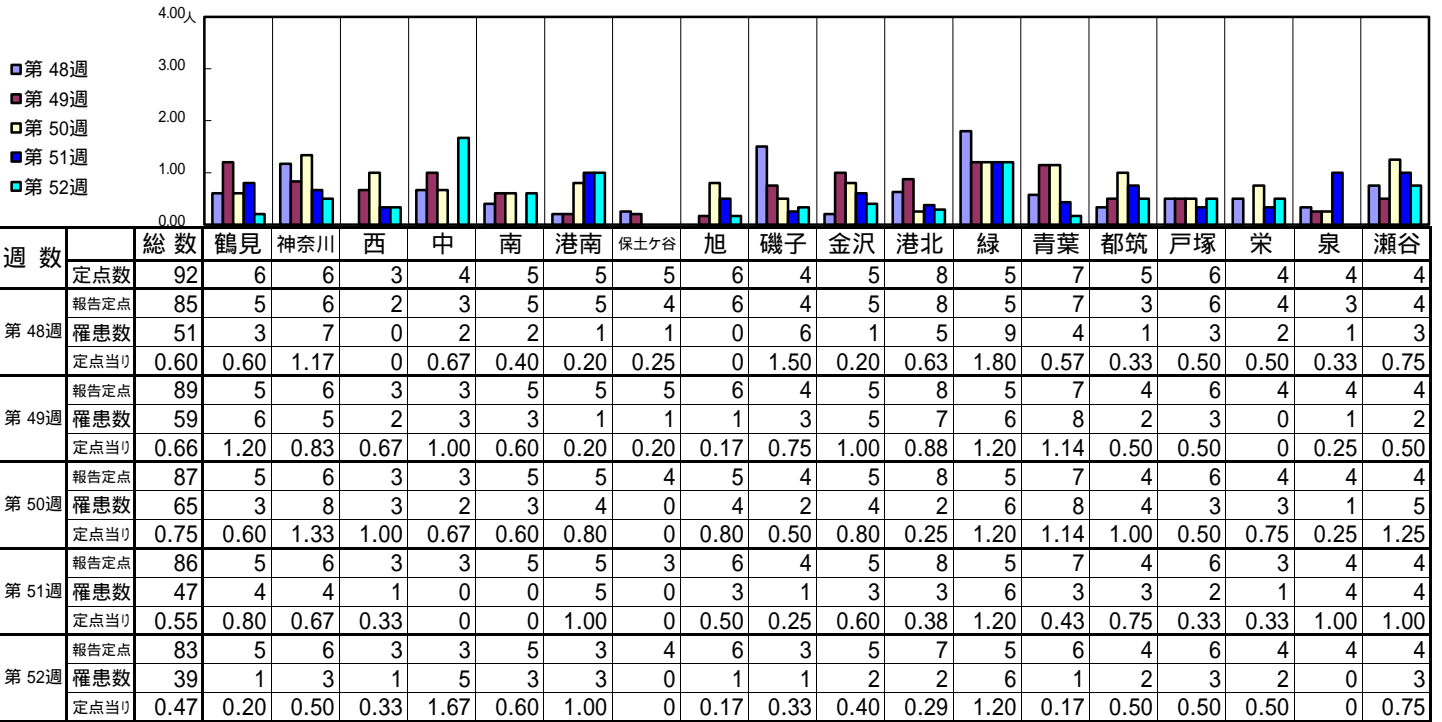
【定点当りの患者数】



<< 突発性発しん >>

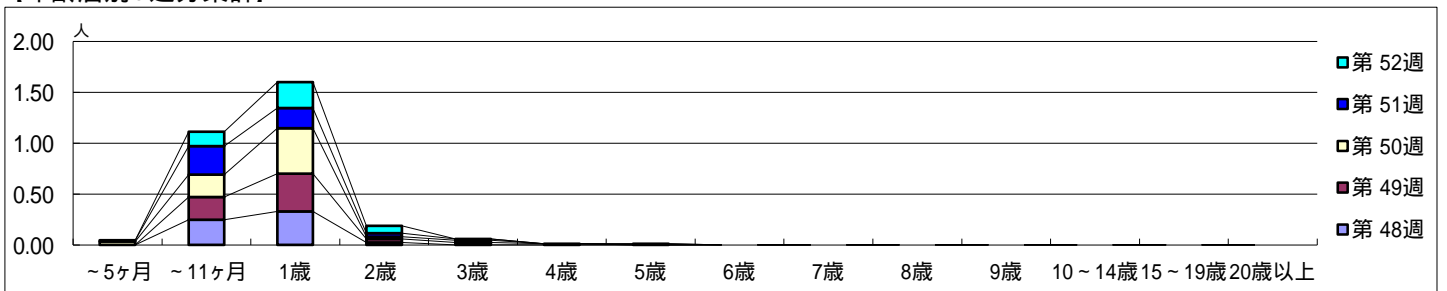
平成 24年11月26日 ~ 12月30日
[平成 24年 第48週 ~ 第52週]

【区別・週別報告定点当たり】

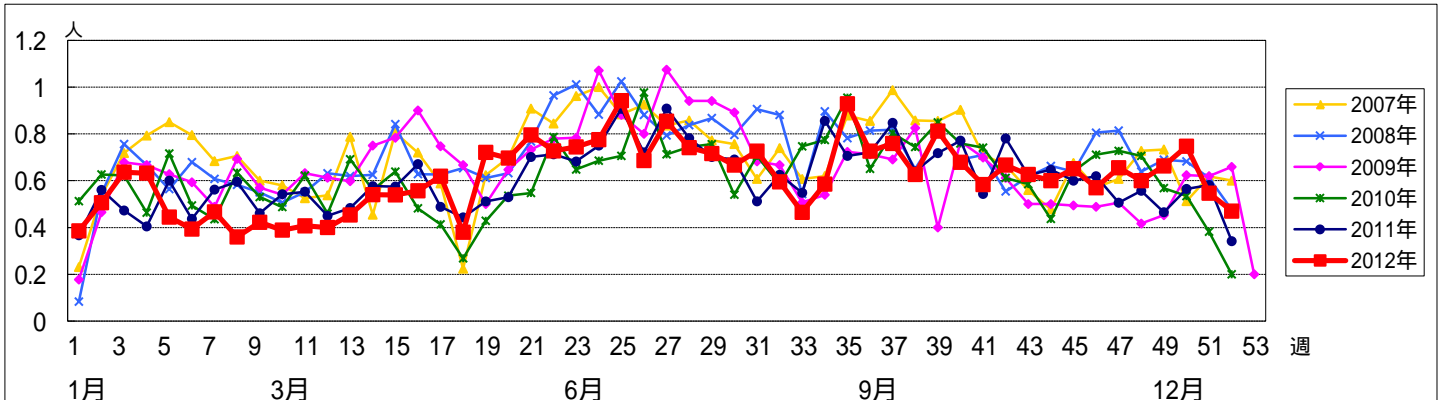


週数		合計	~5ヶ月	~11ヶ月	1歳	2歳	3歳	4歳	5歳	6歳	7歳	8歳	9歳	10~14歳	15~19歳	20歳以上
第48週	罹患数	51		21	28	2										
第48週	定点当り	0.60		0.25	0.33	0.02										
第49週	罹患数	59		20	33	3	2	1								
第49週	定点当り	0.66		0.22	0.37	0.03	0.02	0.01								
第50週	罹患数	65	3	19	39	2	2									
第50週	定点当り	0.75	0.03	0.22	0.45	0.02	0.02									
第51週	罹患数	47	1	24	17	3	1		1							
第51週	定点当り	0.55	0.01	0.28	0.20	0.03	0.01		0.01							
第52週	罹患数	39		12	21	6										
第52週	定点当り	0.47		0.14	0.25	0.07										

【年齢層別5週分集計】



【定点当りの患者数】

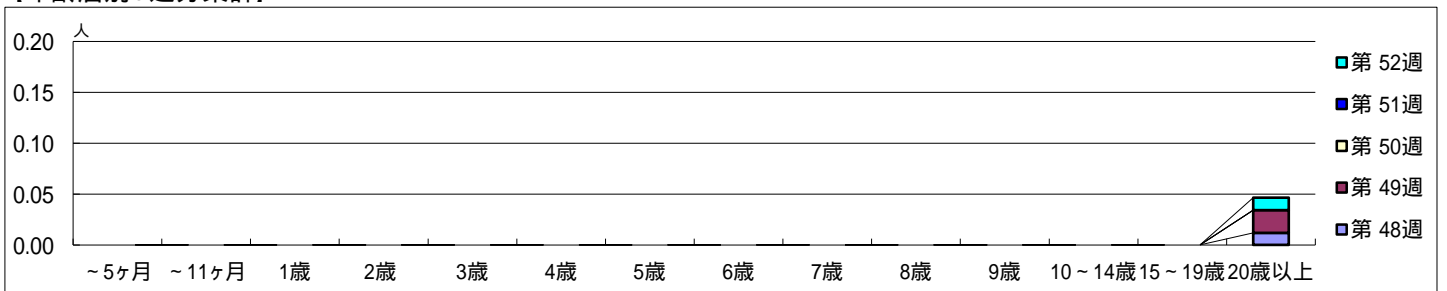


【区別・週別報告定点当たり】

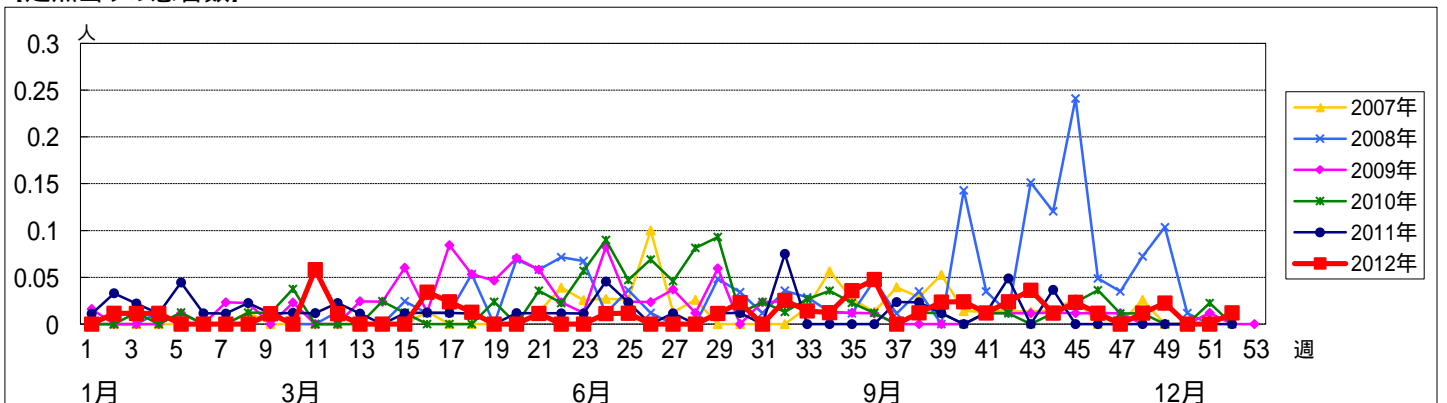
週数		総数	区別																	
			鶴見	神奈川	西	中	南	港南	保土ヶ谷	旭	磯子	金沢	港北	緑	青葉	都筑	戸塚	栄	泉	瀬谷
第48週	定点数	92	6	6	3	4	5	5	5	6	4	5	8	5	7	5	6	4	4	4
	報告定点	85	5	6	2	3	5	5	4	6	4	5	8	5	7	3	6	4	3	4
	罹患数	1	0	0	0	0	0	0	0	0	0	0	0	0	1	0	0	0	0	0
第49週	報告定点	89	5	6	3	3	5	5	6	4	5	8	5	7	4	6	4	4	4	4
	罹患数	2	0	0	0	0	0	0	0	0	1	0	0	1	0	0	0	0	0	0
	定点当たり	0.02	0	0	0	0	0	0	0	0	0.20	0	0	0.14	0	0	0	0	0	0
第50週	報告定点	87	5	6	3	3	5	5	4	5	4	5	8	5	7	4	6	4	4	4
	罹患数	0	0	0	0	0	0	0	0	0	0	0	0	0	0	0	0	0	0	0
	定点当たり	0	0	0	0	0	0	0	0	0	0	0	0	0	0	0	0	0	0	0
第51週	報告定点	86	5	6	3	3	5	5	3	6	4	5	8	5	7	4	6	3	4	4
	罹患数	0	0	0	0	0	0	0	0	0	0	0	0	0	0	0	0	0	0	0
	定点当たり	0	0	0	0	0	0	0	0	0	0	0	0	0	0	0	0	0	0	0
第52週	報告定点	83	5	6	3	3	5	3	4	6	3	5	7	5	6	4	6	4	4	4
	罹患数	1	0	0	0	0	0	1	0	0	0	0	0	0	0	0	0	0	0	0
	定点当たり	0.01	0	0	0	0	0	0.33	0	0	0	0	0	0	0	0	0	0	0	0

週数		合計	年齢層別													
			~5ヶ月	~11ヶ月	1歳	2歳	3歳	4歳	5歳	6歳	7歳	8歳	9歳	10~14歳	15~19歳	20歳以上
第48週	罹患数	1														
	定点当たり	0.01														0.01
第49週	罹患数	2														
	定点当たり	0.02														0.02
第50週	罹患数	0														
	定点当たり	0														
第51週	罹患数	0														
	定点当たり	0														
第52週	罹患数	1														
	定点当たり	0.01														0.01

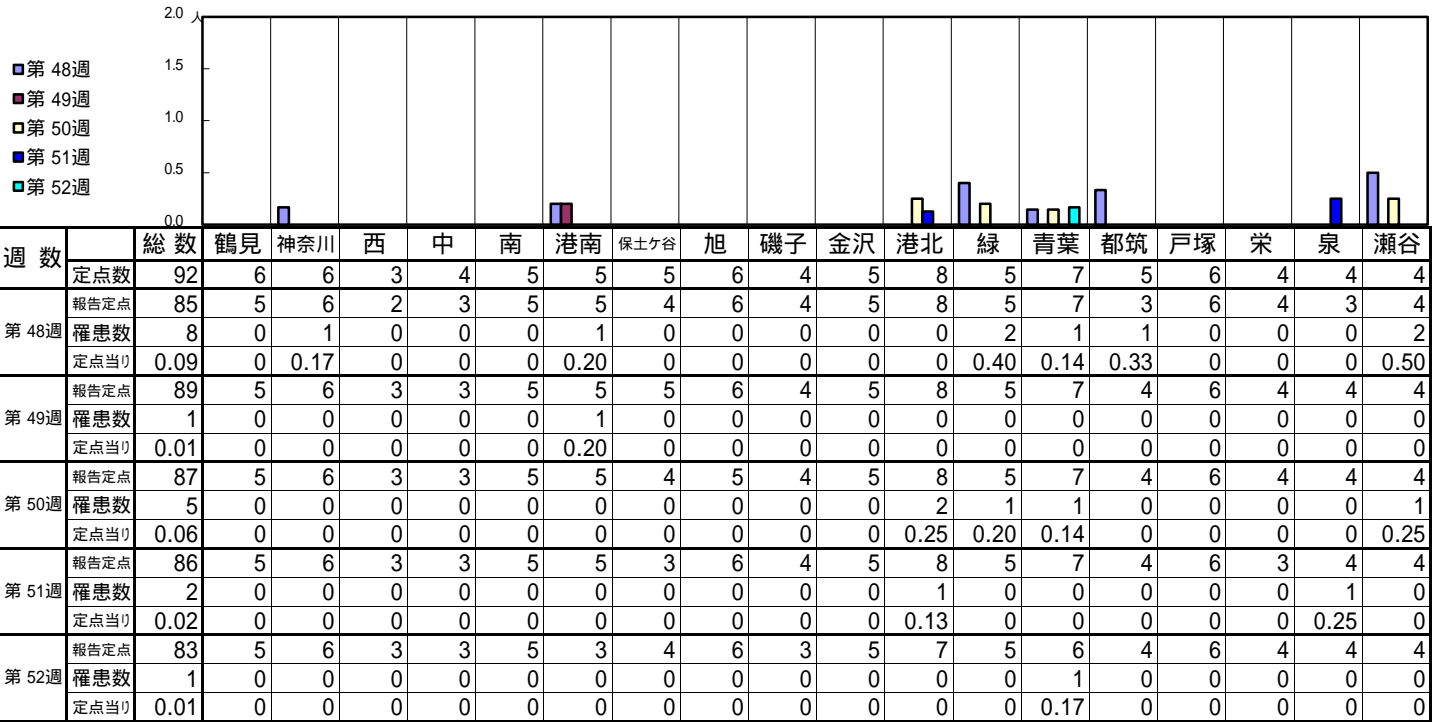
【年齢層別5週分集計】



【定点当りの患者数】

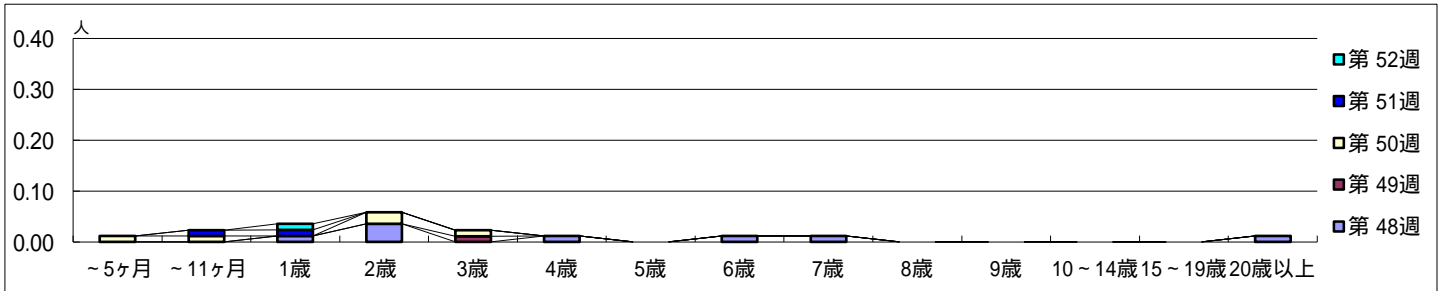


【区別・週別報告定点当たり】

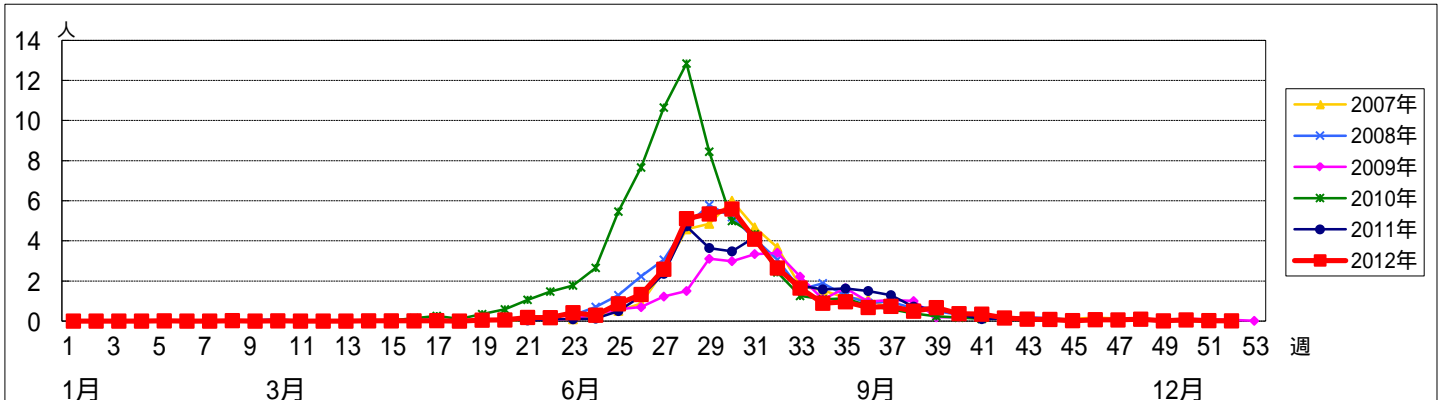


週数		合計	年齢層別													
			~5ヶ月	~11ヶ月	1歳	2歳	3歳	4歳	5歳	6歳	7歳	8歳	9歳	10~14歳	15~19歳	20歳以上
第48週	罹患数	8			1	3		1		1	1					1
	定点当たり	0.09			0.01	0.04		0.01		0.01	0.01					0.01
第49週	罹患数	1					1									
	定点当たり	0.01					0.01									
第50週	罹患数	5	1	1		2	1									
	定点当たり	0.06	0.01	0.01		0.02	0.01									
第51週	罹患数	2		1	1											
	定点当たり	0.02		0.01	0.01											
第52週	罹患数	1			1											
	定点当たり	0.01			0.01											

【年齢層別5週分集計】



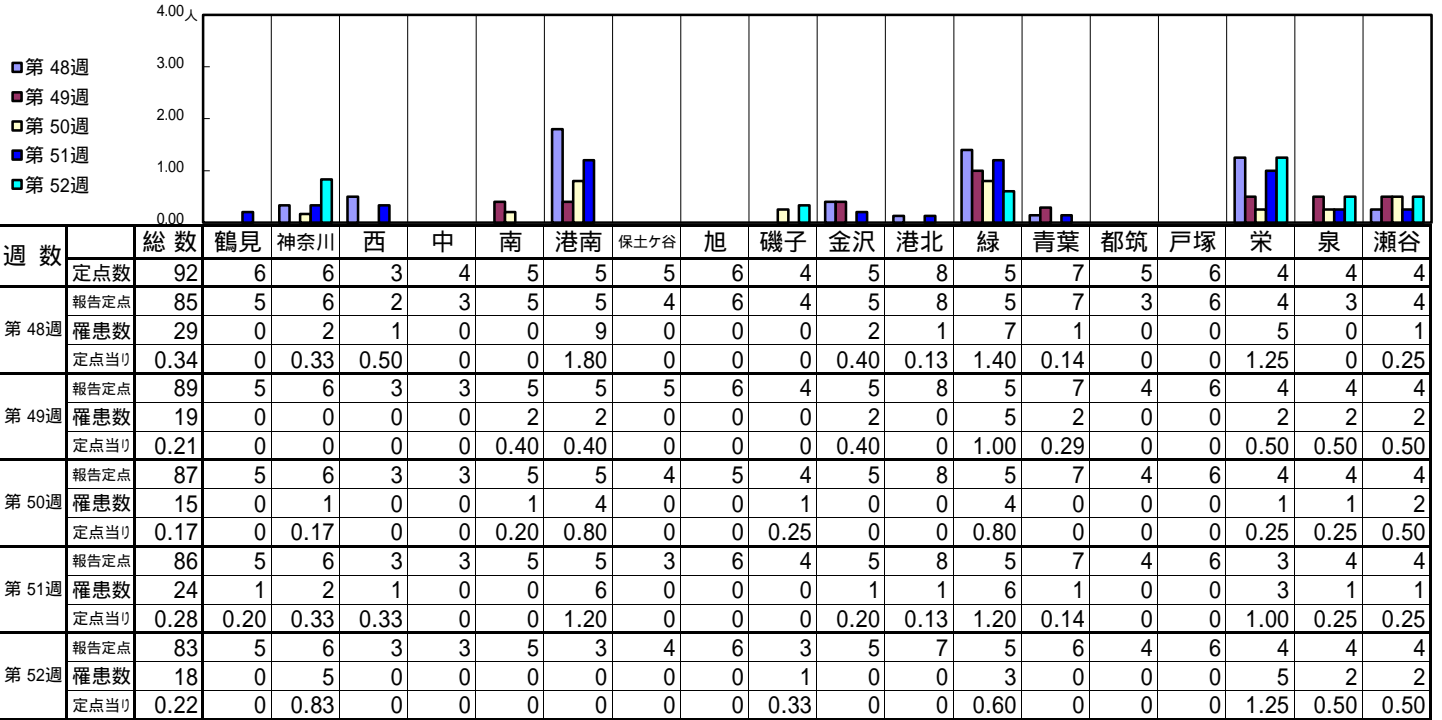
【定点当りの患者数】



<< 流行性耳下腺炎 >>

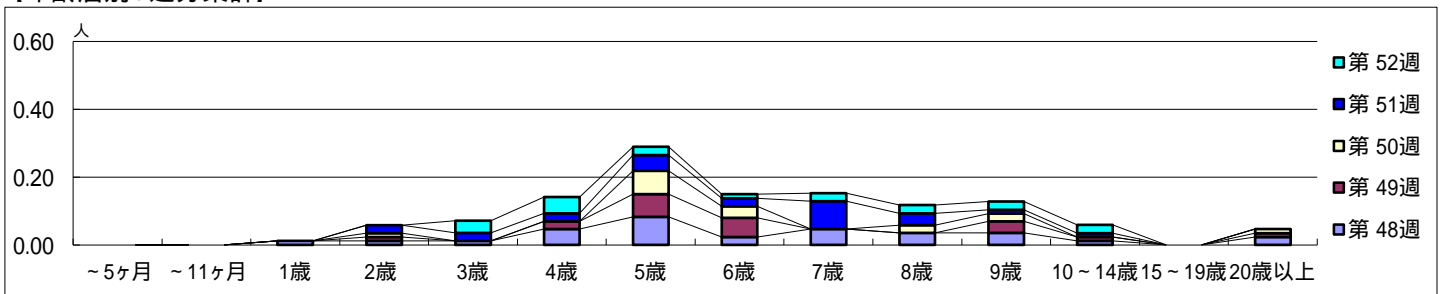
平成 24年11月26日 ~ 12月30日
[平成 24年 第48週 ~ 第52週]

【区別・週別報告定点当たり】

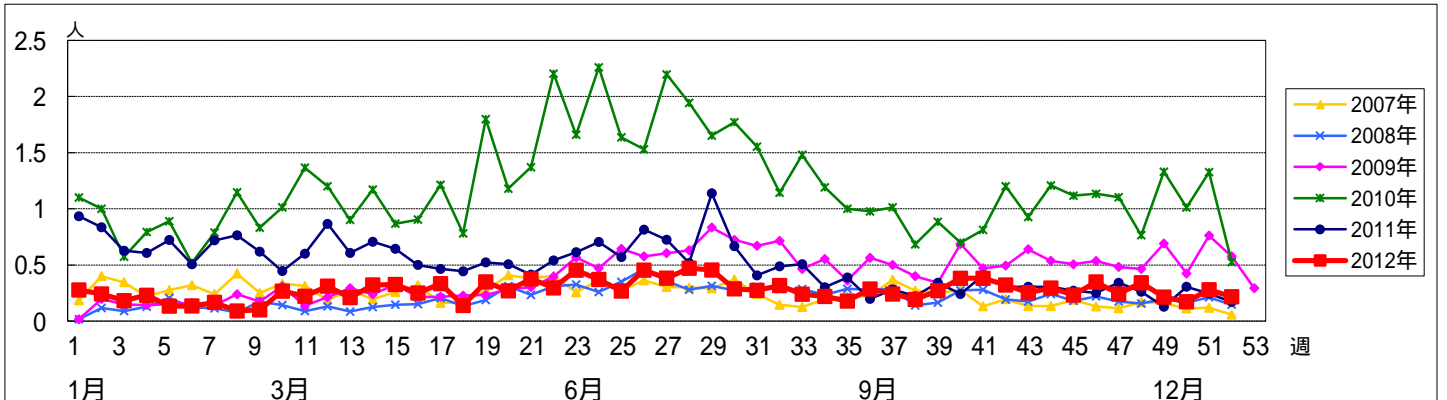


週数		合計	年齢層別													
			~5ヶ月	~11ヶ月	1歳	2歳	3歳	4歳	5歳	6歳	7歳	8歳	9歳	10~14歳	15~19歳	20歳以上
第48週	罹患数	29			1	1	1	4	7	2	4	3	3	1		2
第48週	定点当り	0.34			0.01	0.01	0.01	0.05	0.08	0.02	0.05	0.04	0.04	0.01		0.02
第49週	罹患数	19				1		2	6	5			3	1		1
第49週	定点当り	0.21				0.01		0.02	0.07	0.06			0.03	0.01		0.01
第50週	罹患数	15				1			6	3		2	2			1
第50週	定点当り	0.17				0.01			0.07	0.03		0.02	0.02			0.01
第51週	罹患数	24				2	2	2	4	2	7	3	1	1		
第51週	定点当り	0.28				0.02	0.02	0.02	0.05	0.02	0.08	0.03	0.01	0.01		
第52週	罹患数	18						3	4	2	1	2	2	2		
第52週	定点当り	0.22						0.04	0.05	0.02	0.01	0.02	0.02	0.02		

【年齢層別5週分集計】



【定点当りの患者数】



<< 急性出血性結膜炎 >>

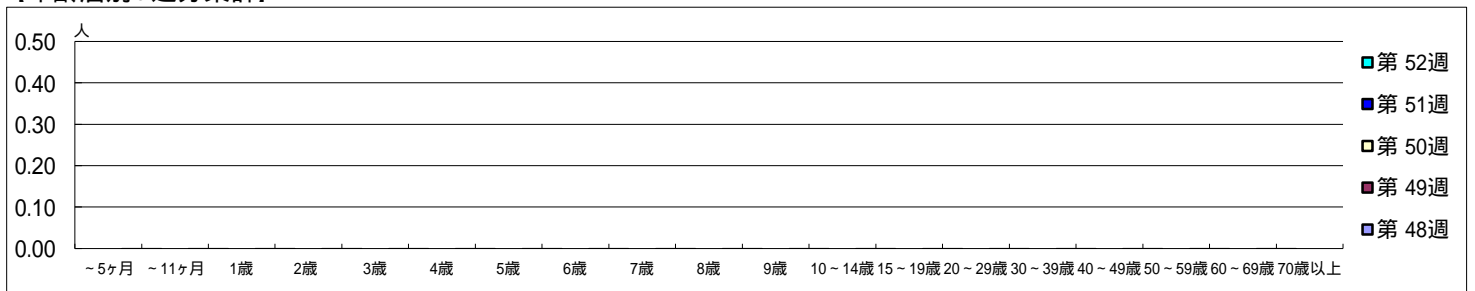
平成 24年11月26日 ~ 12月30日
[平成 24年 第48週 ~ 第52週]

【区別・週別報告定点当り】

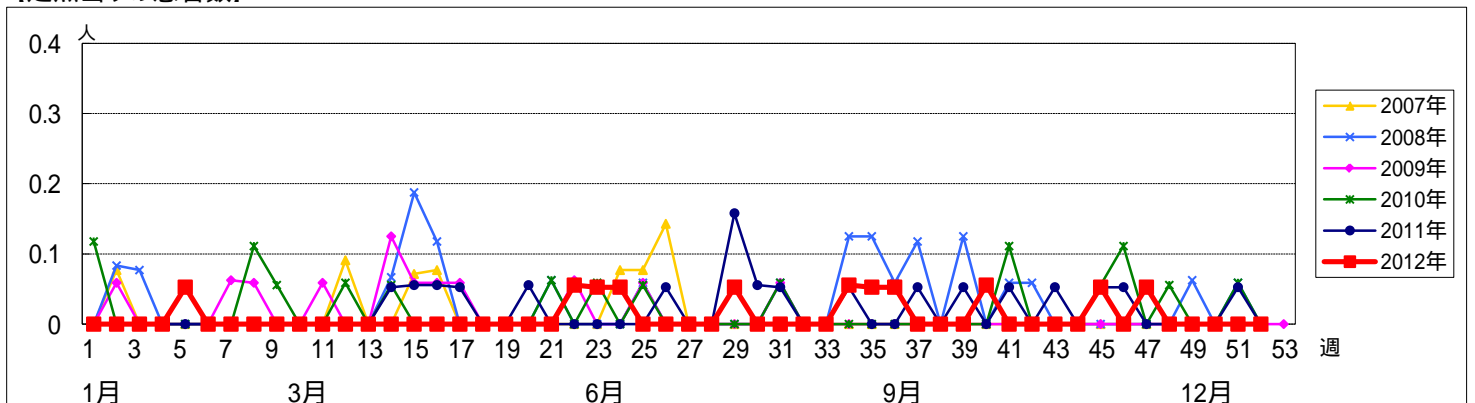
週数		総数	区別																
			鶴見	神奈川	西	中	南	港南	保土ヶ谷	旭	磯子	金沢	港北	緑	青葉	都筑	戸塚	栄	泉
第48週	定点数	19	1	1	0	1	1	1	1	1	1	1	2	1	2	1	1	1	1
	罹患数	0	0	0	0	0	0	0	0	0	0	0	0	0	0	0	0	0	0
第49週	報告定点	18	1	1		1	1	1	1	1	1	2	1	1	1	1	1	1	1
	罹患数	0	0	0	0	0	0	0	0	0	0	0	0	0	0	0	0	0	0
第50週	報告定点	17	1	1		1	1	1		1	1	2	1	1	1	1	1	1	1
	罹患数	0	0	0	0	0	0	0	0	0	0	0	0	0	0	0	0	0	0
第51週	報告定点	14	1	1		1		1		1		1	1	1	1	1	1	1	1
	罹患数	0	0	0	0	0	0	0	0	0	0	0	0	0	0	0	0	0	0
第52週	報告定点	15	1	1			1		1	1	1	2	1	1	1	1	1	1	1
	罹患数	0	0	0	0	0	0	0	0	0	0	0	0	0	0	0	0	0	0

週数		合計	年齢層別																		
			~5ヶ月	~11ヶ月	1歳	2歳	3歳	4歳	5歳	6歳	7歳	8歳	9歳	10~14歳	15~19歳	20~29歳	30~39歳	40~49歳	50~59歳	60~69歳	70歳以上
第48週	罹患数	0																			
	定点当り	0																			
第49週	罹患数	0																			
	定点当り	0																			
第50週	罹患数	0																			
	定点当り	0																			
第51週	罹患数	0																			
	定点当り	0																			
第52週	罹患数	0																			
	定点当り	0																			

【年齢層別5週分集計】



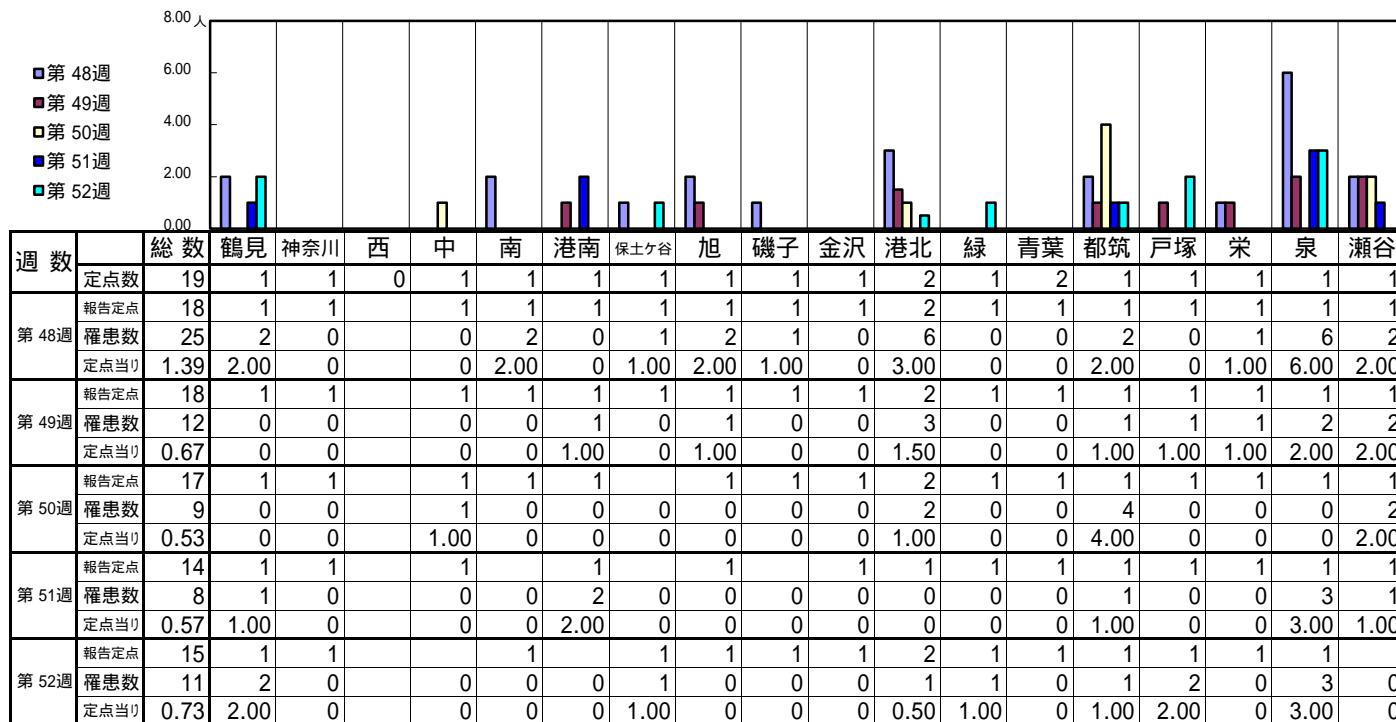
【定点当りの患者数】



<< 流行性角結膜炎 >>

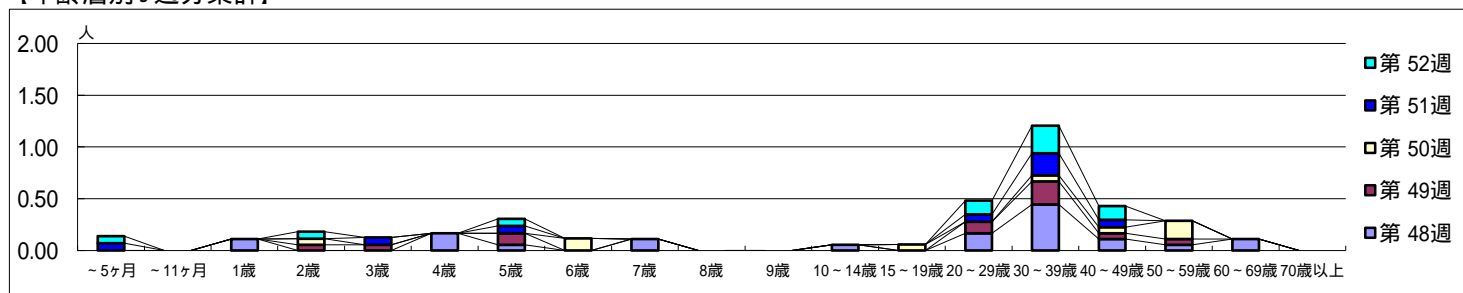
平成 24年11月26日 ~ 12月30日
[平成 24年 第48週 ~ 第52週]

【区別・週別報告定点当り】



週数		合計	~5ヶ月	~11ヶ月	1歳	2歳	3歳	4歳	5歳	6歳	7歳	8歳	9歳	10~14歳	15~19歳	20~29歳	30~39歳	40~49歳	50~59歳	60~69歳	70歳以上
第48週	罹患数	25			2			3	1		2			1		3	8	2	1	2	
	定点当り	1.39			0.11			0.17	0.06		0.11			0.06		0.17	0.44	0.11	0.06	0.11	
第49週	罹患数	12				1	1		2							2	4	1	1		
	定点当り	0.67				0.06	0.06		0.11							0.11	0.22	0.06	0.06		
第50週	罹患数	9				1			2						1		1	1	3		
	定点当り	0.53				0.06			0.12						0.06		0.06	0.06	0.18		
第51週	罹患数	8	1				1		1							1	3	1			
	定点当り	0.57	0.07				0.07		0.07							0.07	0.21	0.07			
第52週	罹患数	11	1			1			1							2	4	2			
	定点当り	0.73	0.07			0.07			0.07							0.13	0.27	0.13			

【年齢層別5週分集計】



【定点当りの患者数】

