

疾病別 警報・注意報 発生状況

平成24年第50週

	インフルエンザ	RSウイルス感染症	咽頭結膜熱	A群溶血性レンサ球菌咽頭炎	感染性胃腸炎	水痘	手足口病	伝染性紅斑	突発性発しん	百日咳	ヘルパンギーナ	流行性耳下腺炎	急性出血性結膜炎	流行性角結膜炎
警報レベル	30		3	8	20	7	5	2		1	6	6	1	8
終息基準値	10		1	4	12	4	2	1		0.1	2	2	0.1	4
注意報レベル	10					4						3		
横浜市	0.59	0.29	0.46	2.39	25.47	2.34	0.55	0.05	0.75	-	0.06	0.18	-	0.53
鶴見	0.88	-	-	0.20	20.00	0.20	-	-	0.60	-	-	-	-	-
神奈川	0.38	0.40	-	1.60	55.60	5.60	0.20	-	1.40	-	-	0.20	-	-
西	0.20	0.33	-	2.00	23.00	1.67	-	-	1.00	-	-	-		
中	0.75	-	-	0.67	12.00	0.67	0.67	-	0.67	-	-	-	-	1.00
南	1.00	-	-	2.20	25.80	1.40	-	-	0.60	-	-	0.20	-	-
港南	0.25	0.60	2.00	2.00	26.60	0.60	-	-	0.80	-	-	0.80	-	-
保土ヶ谷	-	1.33	0.33	4.00	17.00	2.33	-	-	-	-	-	-	...	...
旭	0.25	-	0.20	1.00	24.80	2.40	0.20	-	0.80	-	-	-	-	-
磯子	0.29	-	0.50	4.00	36.00	3.50	0.50	0.25	0.50	-	-	0.25	-	-
金沢	0.25	-	0.40	0.40	26.80	-	-	-	0.80	-	-	-	-	-
港北	0.75	0.38	1.00	5.38	17.38	1.63	2.00	-	0.25	-	0.25	-	-	1.00
緑	0.83	1.00	0.20	3.40	28.40	6.00	2.80	-	1.20	-	0.20	0.80	-	-
青葉	0.91	0.29	0.71	0.29	18.43	0.29	1.00	0.14	1.14	-	0.14	-	-	-
都筑	0.50	0.25	-	1.50	20.75	3.25	0.50	-	1.00	-	-	-	-	4.00
戸塚	0.60	0.17	0.67	1.83	26.00	1.67	0.17	0.17	0.50	-	-	-	-	-
栄	0.43	0.25	-	2.00	21.25	4.00	-	-	0.75	-	-	0.25	-	-
泉	1.29	-	-	2.50	27.25	1.75	-	-	0.25	-	-	0.25	-	-
瀬谷	0.86	0.50	1.25	8.25	31.00	7.25	0.25	0.25	1.25	-	0.25	0.50	-	2.00

(- : 0) (… : 報告なし)

数字は報告定点当たり患者数です

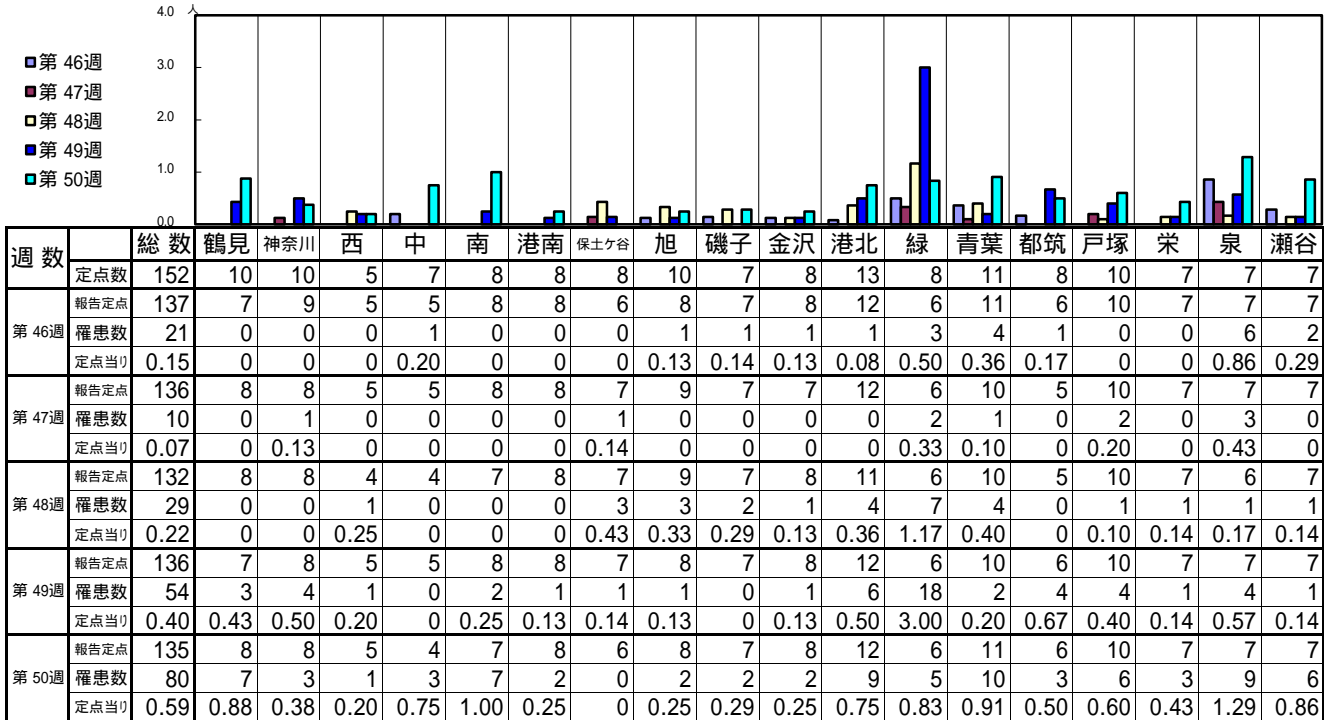
- ◎ 報告定点当たりの値が警報レベル もしくは警報レベル継続中です
- 報告定点当たりの値が注意報レベルに達しています

(この数字は集計時点のものです。翌週以降、変動する可能性もあります)

# << インフルエンザ >>

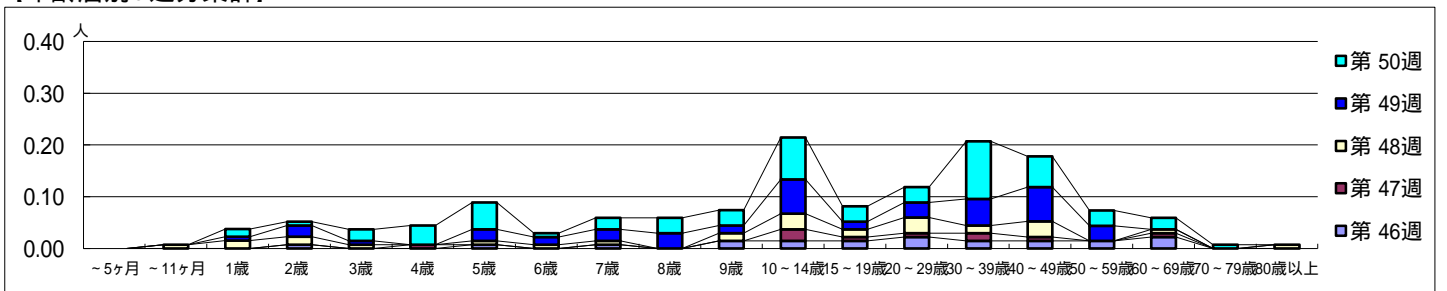
平成 24年11月12日 ~ 12月16日  
[平成 24年 第46週 ~ 第50週]

## [区別・週別報告定点当り]

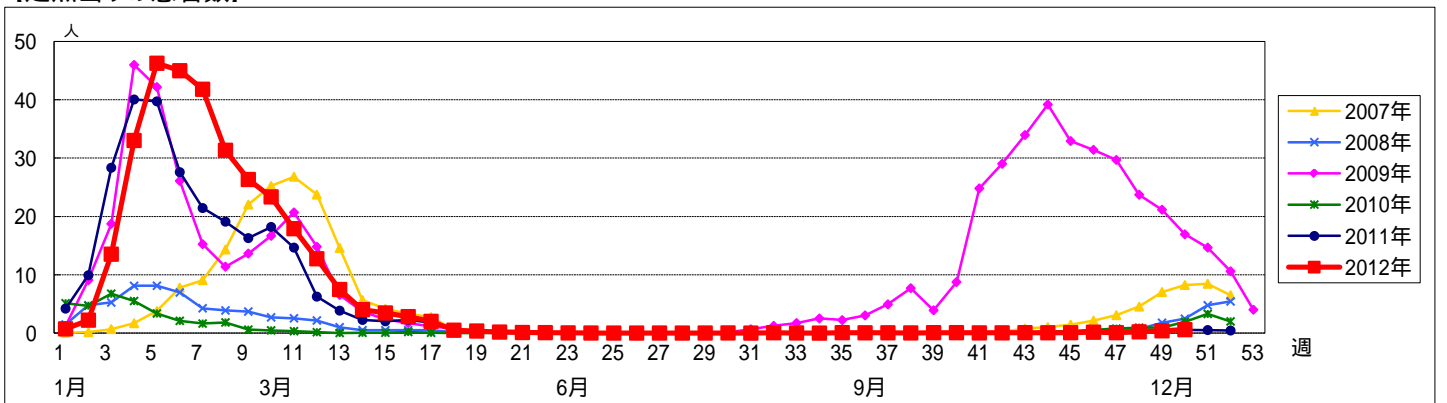


週数	合計	~5ヶ月	~11ヶ月	1歳	2歳	3歳	4歳	5歳	6歳	7歳	8歳	9歳	10~14歳	15~19歳	20~29歳	30~39歳	40~49歳	50~59歳	60~69歳	70~79歳	80歳
第46週	21				1			1		1		2	2	2	3	2	2	2	3		
第47週	10						1						3	1	1	2	1		1		
第48週	29		1	2	2	1		1	1	1		2	4	2	4	2	4		1		1
第49週	54			1	3	1		3	2	3	4	2	9	2	4	7	9	4			
第50週	80			2	1	3	5	7	1	3	4	4	11	4	4	15	8	4	3	1	

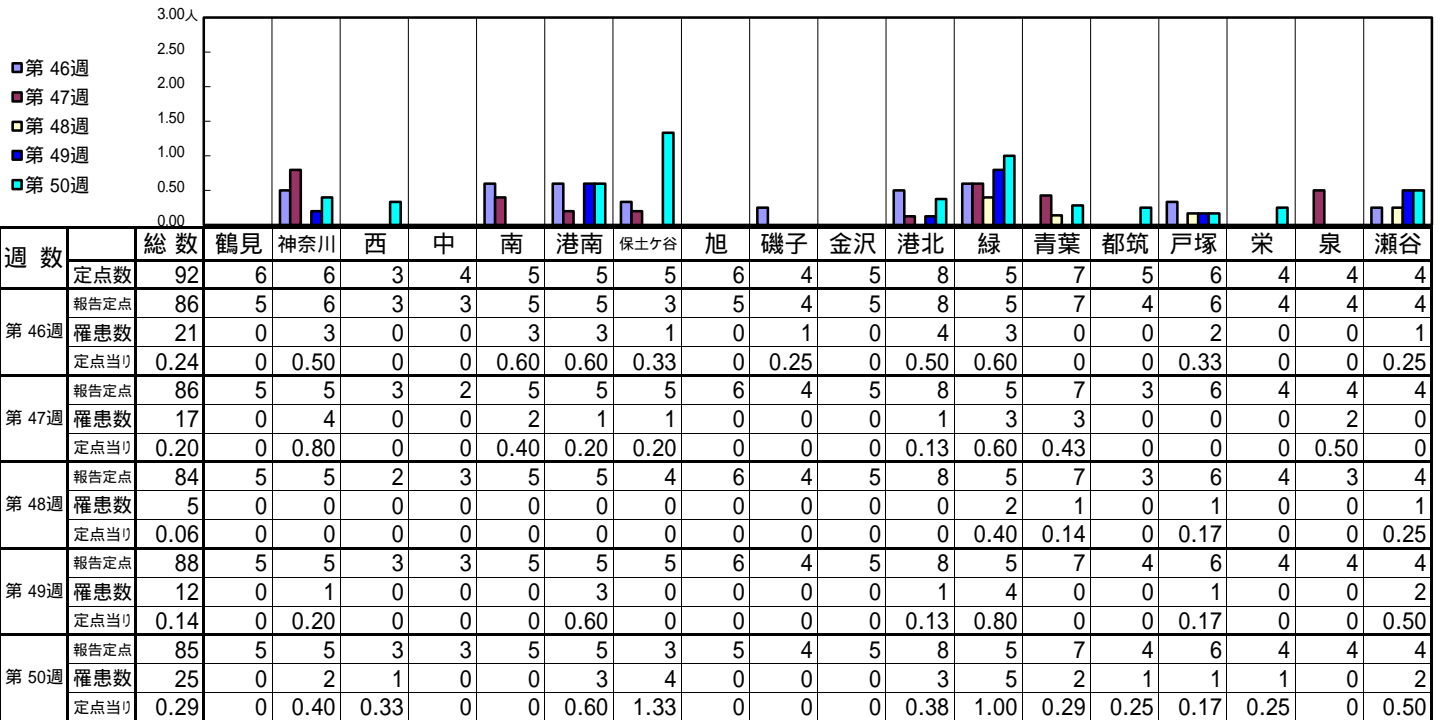
## [年齢層別5週分集計]



## [定点当りの患者数]

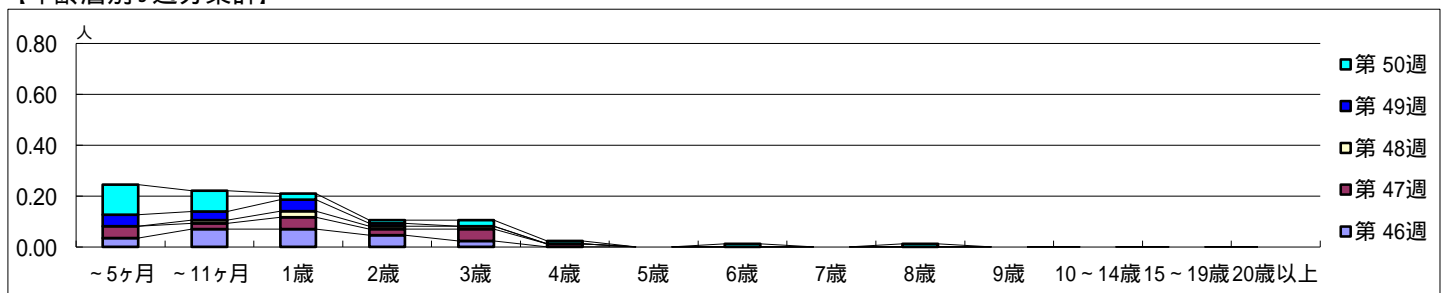


【区別・週別報告定点当たり】

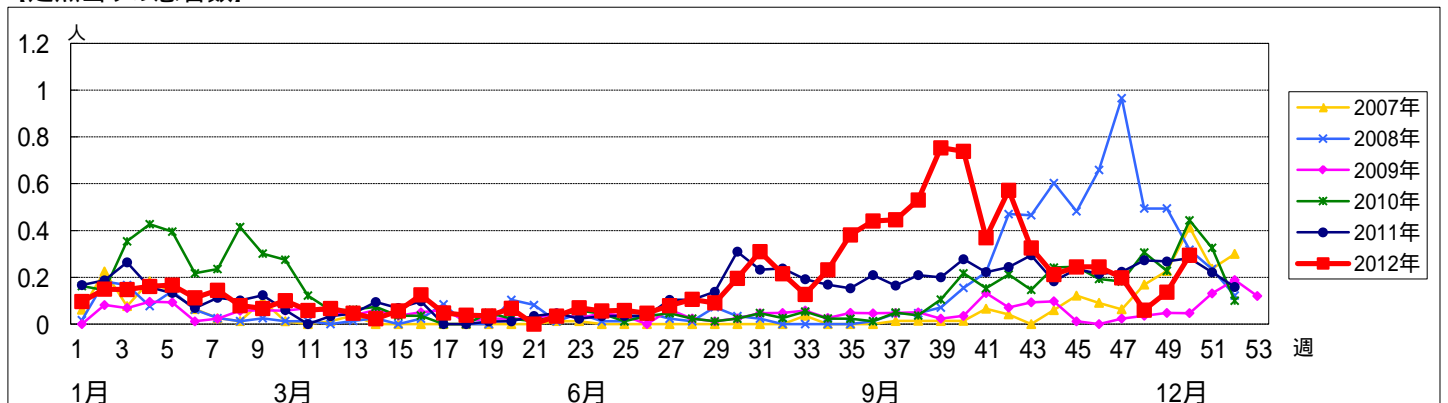


週数		合計	年齢層別														
			~5ヶ月	~11ヶ月	1歳	2歳	3歳	4歳	5歳	6歳	7歳	8歳	9歳	10~14歳	15~19歳	20歳以上	
第46週	罹患数	21	3	6	6	4	2										
	定点当たり	0.24	0.03	0.07	0.07	0.05	0.02										
第47週	罹患数	17	4	2	4	2	4	1									
	定点当たり	0.20	0.05	0.02	0.05	0.02	0.05	0.01									
第48週	罹患数	5		1	2	1	1										
	定点当たり	0.06		0.01	0.02	0.01	0.01										
第49週	罹患数	12	4	3	4	1											
	定点当たり	0.14	0.05	0.03	0.05	0.01											
第50週	罹患数	25	10	7	2	1	2	1		1		1					
	定点当たり	0.29	0.12	0.08	0.02	0.01	0.02	0.01		0.01		0.01					

【年齢層別5週分集計】



【定点当りの患者数】

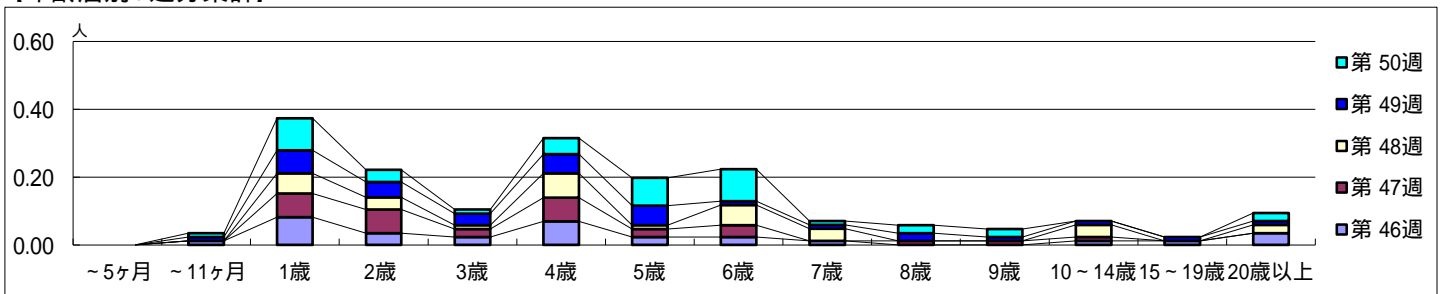


【区別・週別報告定点当り】

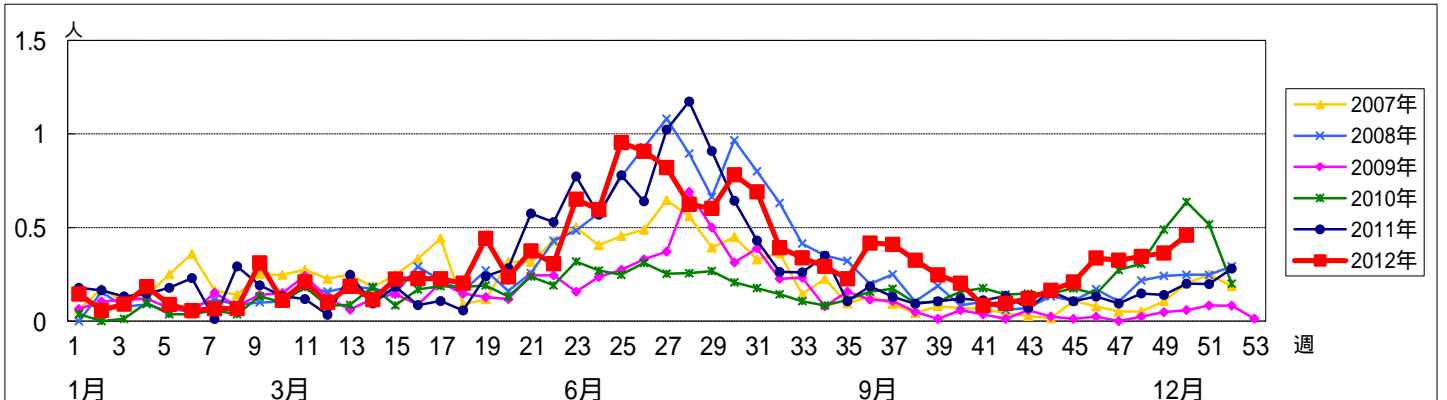
週数		総数	区別																	
			鶴見	神奈川	西	中	南	港南	保土ヶ谷	旭	磯子	金沢	港北	緑	青葉	都筑	戸塚	栄	泉	瀬谷
第46週	報告定点	92	6	6	3	4	5	5	5	6	4	5	8	5	7	4	6	4	4	4
	罹患数	29	0	3	0	0	1	9	0	2	1	5	1	1	0	3	0	0	2	
	定点当り	0.34	0	0.50	0	0	0.20	1.80	0	0.40	0.25	0.20	0.63	0.20	0.14	0	0.50	0	0	0.50
第47週	報告定点	86	5	5	3	2	5	5	6	4	5	8	5	7	3	6	4	4	4	
	罹患数	28	0	0	0	0	0	12	0	3	3	5	0	0	1	3	0	0	1	
	定点当り	0.33	0	0	0	0	0	2.40	0	0.50	0.75	0	0.63	0	0	0.33	0.50	0	0	0.25
第48週	報告定点	84	5	5	2	3	5	5	6	4	5	8	5	7	3	6	4	3	4	
	罹患数	29	0	2	0	0	0	12	0	1	0	7	1	0	0	4	0	0	2	
	定点当り	0.35	0	0.40	0	0	0	2.40	0	0.17	0	0.88	0.20	0	0	0.67	0	0	0.50	
第49週	報告定点	88	5	5	3	3	5	5	6	4	5	8	5	7	4	6	4	4	4	
	罹患数	32	0	2	1	0	0	9	0	0	2	8	0	2	0	5	0	0	1	
	定点当り	0.36	0	0.40	0.33	0	0	1.80	0	0	0.50	1.00	0	0.29	0	0.83	0	0	0.25	
第50週	報告定点	85	5	5	3	3	5	5	6	4	5	8	5	7	4	6	4	4	4	
	罹患数	39	0	0	0	0	0	10	1	1	2	8	1	5	0	4	0	0	5	
	定点当り	0.46	0	0	0	0	0	2.00	0.33	0.20	0.50	1.00	0.20	0.71	0	0.67	0	0	1.25	

週数		合計	年齢層別													
			~5ヶ月	~11ヶ月	1歳	2歳	3歳	4歳	5歳	6歳	7歳	8歳	9歳	10~14歳	15~19歳	20歳以上
第46週	罹患数	29		1	7	3	2	6	2	2	1			1	1	3
	定点当り	0.34		0.01	0.08	0.03	0.02	0.07	0.02	0.02	0.01			0.01	0.01	0.03
第47週	罹患数	28			6	6	2	6	2	3		1	1	1		
	定点当り	0.33			0.07	0.07	0.02	0.07	0.02	0.03		0.01	0.01	0.01		
第48週	罹患数	29			5	3	1	6	1	5	3			3	2	
	定点当り	0.35			0.06	0.04	0.01	0.07	0.01	0.06	0.04			0.04	0.02	
第49週	罹患数	32		1	6	4	3	5	5	1	1	2	1	1	1	
	定点当り	0.36		0.01	0.07	0.05	0.03	0.06	0.06	0.01	0.01	0.02	0.01	0.01	0.01	
第50週	罹患数	39		1	8	3	1	4	7	8	1	2	2		2	
	定点当り	0.46		0.01	0.09	0.04	0.01	0.05	0.08	0.09	0.01	0.02	0.02		0.02	

【年齢層別5週分集計】



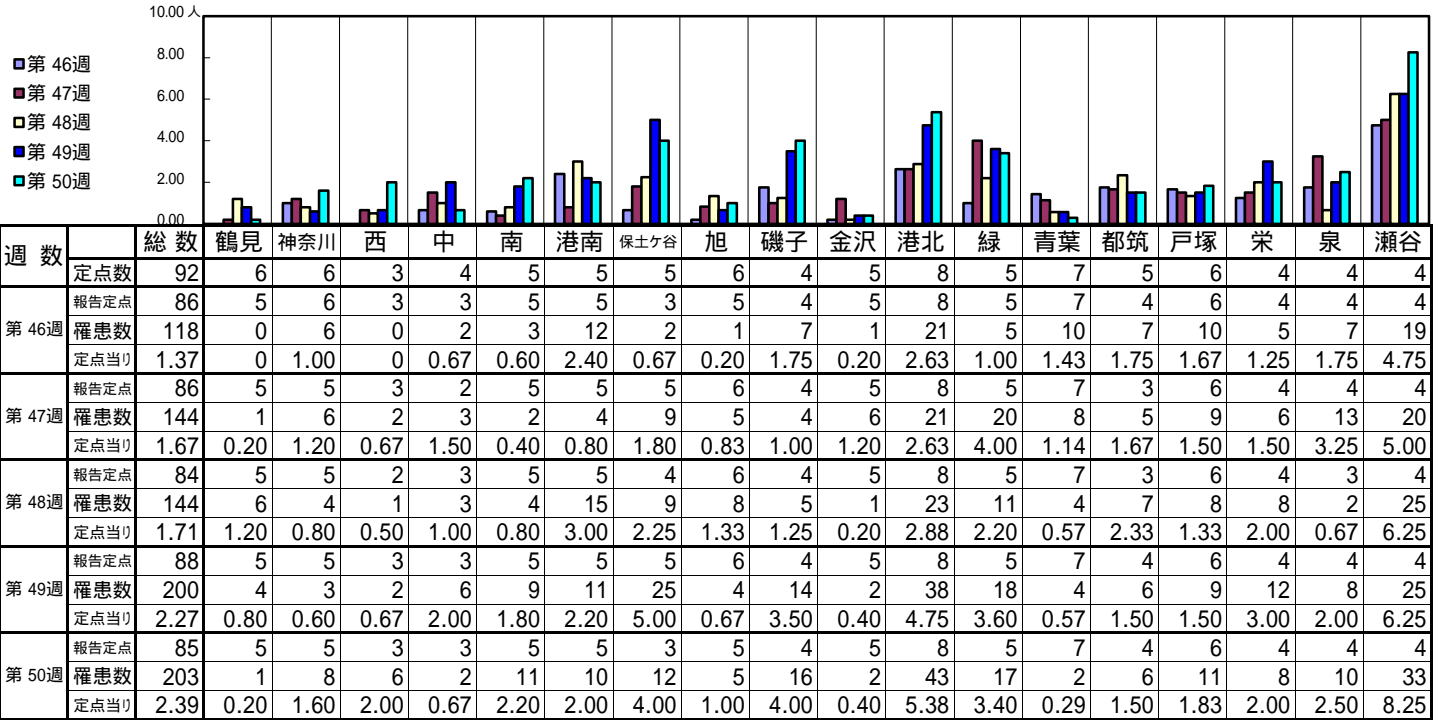
【定点当りの患者数】



<< A群溶血性レンサ球菌咽頭炎 >>

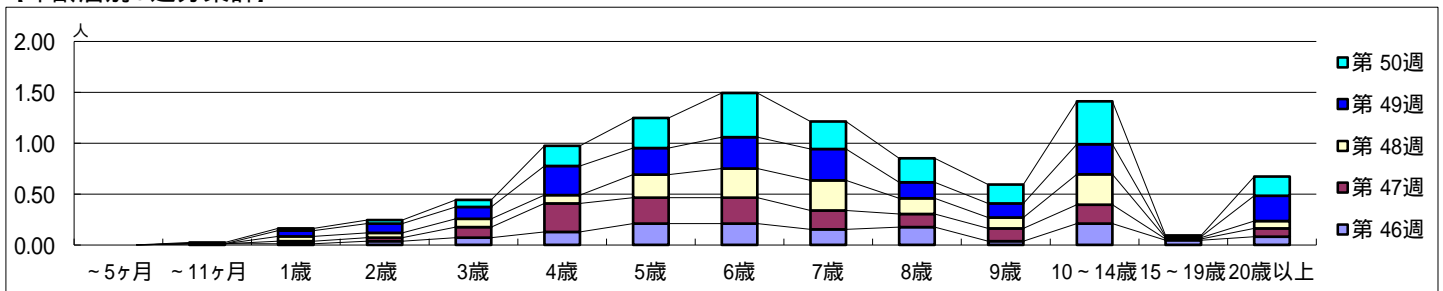
平成 24年11月12日 ~ 12月16日  
[平成 24年 第46週 ~ 第50週]

【区別・週別報告定点当り】

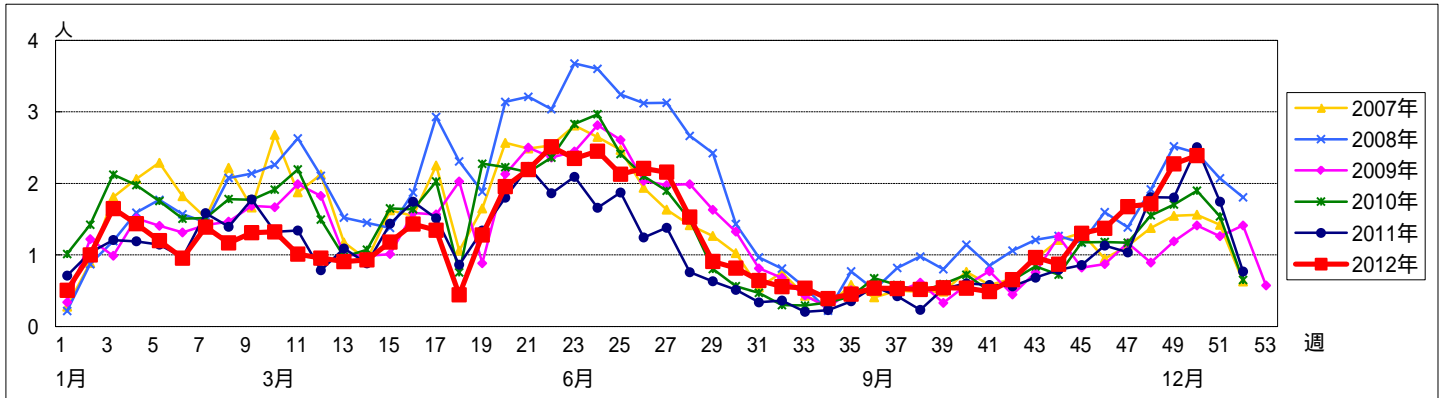


週数		合計	~5ヶ月	~11ヶ月	年齢												
					1歳	2歳	3歳	4歳	5歳	6歳	7歳	8歳	9歳	10~14歳	15~19歳	20歳以上	
第46週	罹患数	118		1	1	3	6	11	18	18	13	15	3	18	4	7	
	定点当り	1.37		0.01	0.01	0.03	0.07	0.13	0.21	0.21	0.15	0.17	0.03	0.21	0.05	0.08	
第47週	罹患数	144			2	3	9	24	22	22	16	11	11	16	1	7	
	定点当り	1.67			0.02	0.03	0.10	0.28	0.26	0.26	0.19	0.13	0.13	0.19	0.01	0.08	
第48週	罹患数	144			4	4	7	7	19	24	25	13	9	25	1	6	
	定点当り	1.71			0.05	0.05	0.08	0.08	0.23	0.29	0.30	0.15	0.11	0.30	0.01	0.07	
第49週	罹患数	200			5	8	10	25	23	27	27	14	12	26	1	22	
	定点当り	2.27			0.06	0.09	0.11	0.28	0.26	0.31	0.31	0.16	0.14	0.30	0.01	0.25	
第50週	罹患数	203		1	2	3	6	17	25	37	23	20	16	36	1	16	
	定点当り	2.39		0.01	0.02	0.04	0.07	0.20	0.29	0.44	0.27	0.24	0.19	0.42	0.01	0.19	

【年齢層別5週分集計】



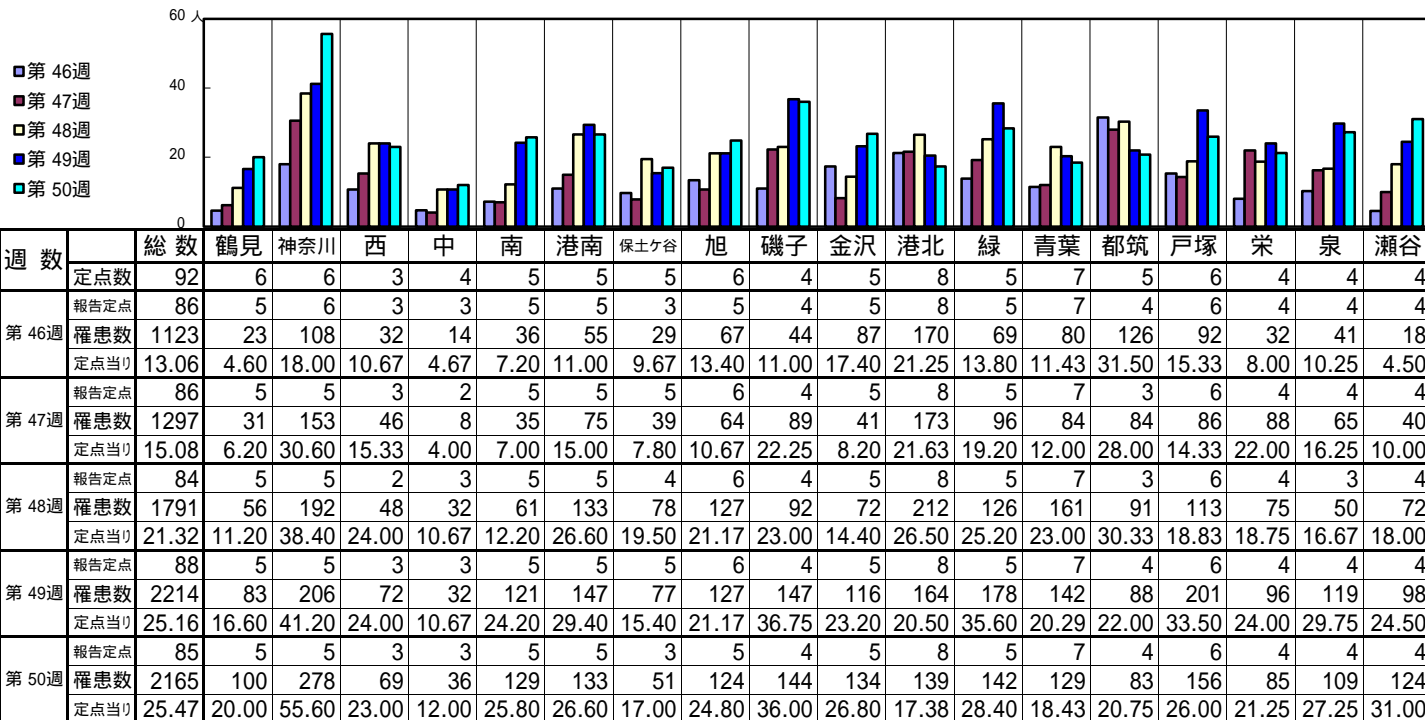
【定点当りの患者数】



<< 感染性胃腸炎 >>

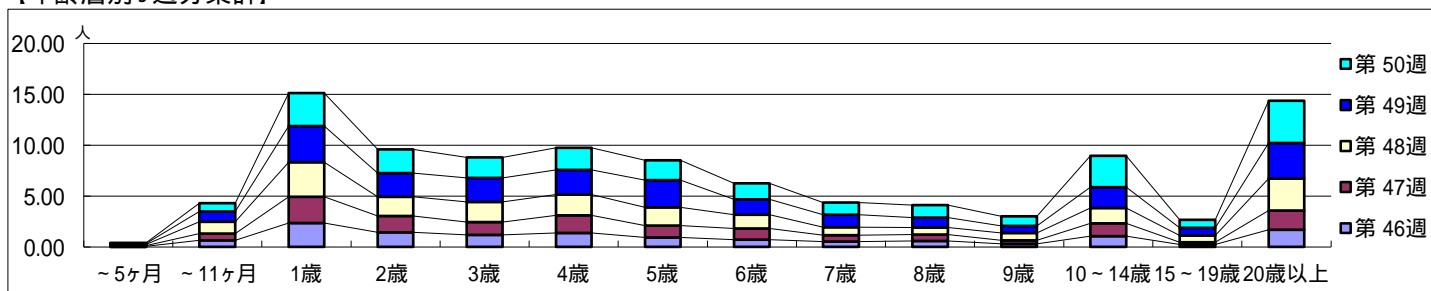
平成 24年11月12日 ~ 12月16日  
[平成 24年 第46週 ~ 第50週]

[区別・週別報告定点当り]

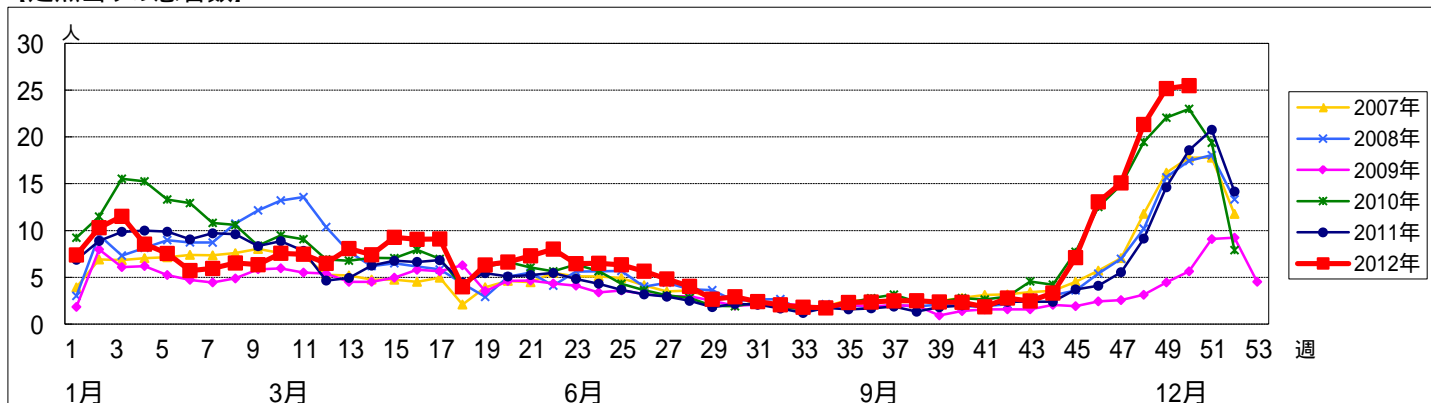


週数		合計	年齢層別													
			~5ヶ月	~11ヶ月	1歳	2歳	3歳	4歳	5歳	6歳	7歳	8歳	9歳	10~14歳	15~19歳	20歳以上
第46週	罹患数	1123	5	55	202	122	101	119	81	62	44	50	27	90	19	146
	定点当り	13.06	0.06	0.64	2.35	1.42	1.17	1.38	0.94	0.72	0.51	0.58	0.31	1.05	0.22	1.70
第47週	罹患数	1297	6	58	221	139	110	147	98	93	55	53	29	108	20	160
	定点当り	15.08	0.07	0.67	2.57	1.62	1.28	1.71	1.14	1.08	0.64	0.62	0.34	1.26	0.23	1.86
第48週	罹患数	1791	10	97	287	160	165	172	152	114	66	58	59	129	57	265
	定点当り	21.32	0.12	1.15	3.42	1.90	1.96	2.05	1.81	1.36	0.79	0.69	0.70	1.54	0.68	3.15
第49週	罹患数	2214	8	90	311	203	208	214	235	134	108	87	63	180	66	307
	定点当り	25.16	0.09	1.02	3.53	2.31	2.36	2.43	2.67	1.52	1.23	0.99	0.72	2.05	0.75	3.49
第50週	罹患数	2165	6	68	275	198	171	183	166	134	102	105	79	260	65	353
	定点当り	25.47	0.07	0.80	3.24	2.33	2.01	2.15	1.95	1.58	1.20	1.24	0.93	3.06	0.76	4.15

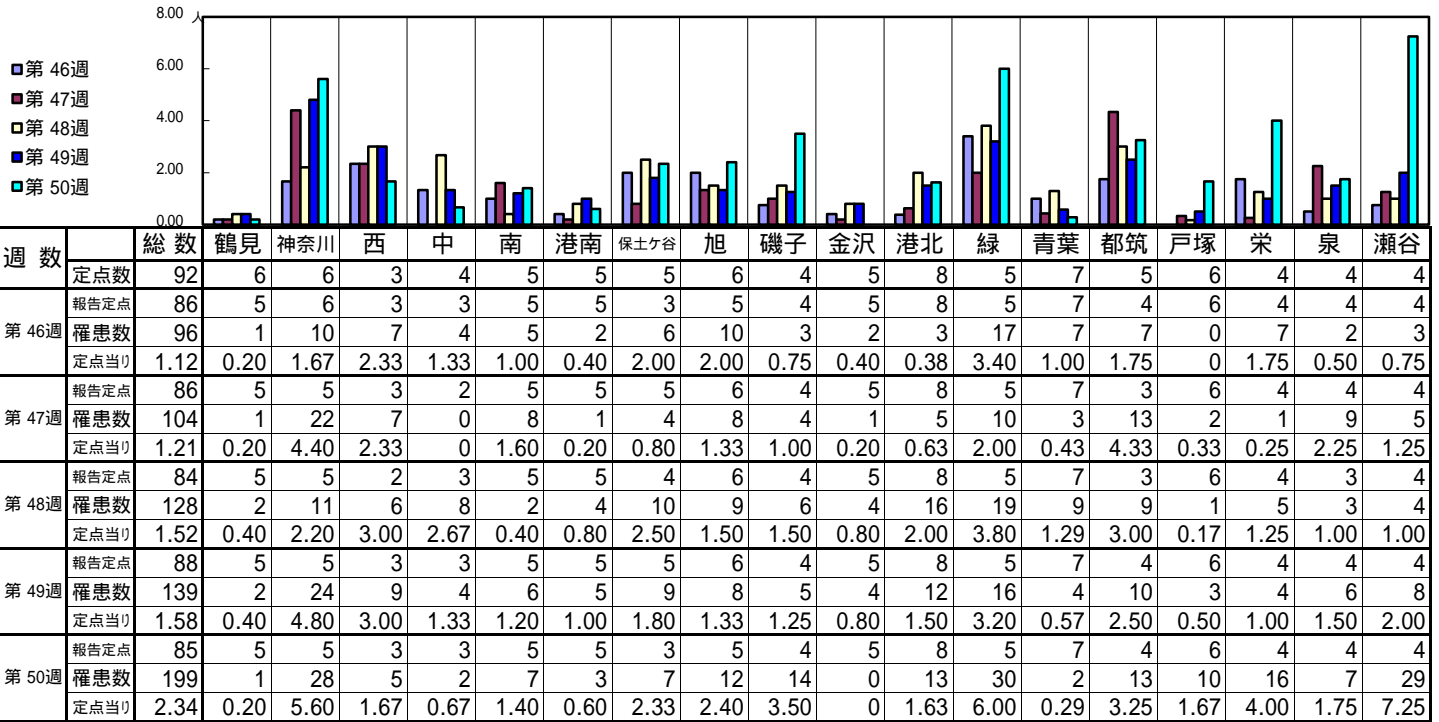
[年齢層別5週分集計]



[定点当りの患者数]

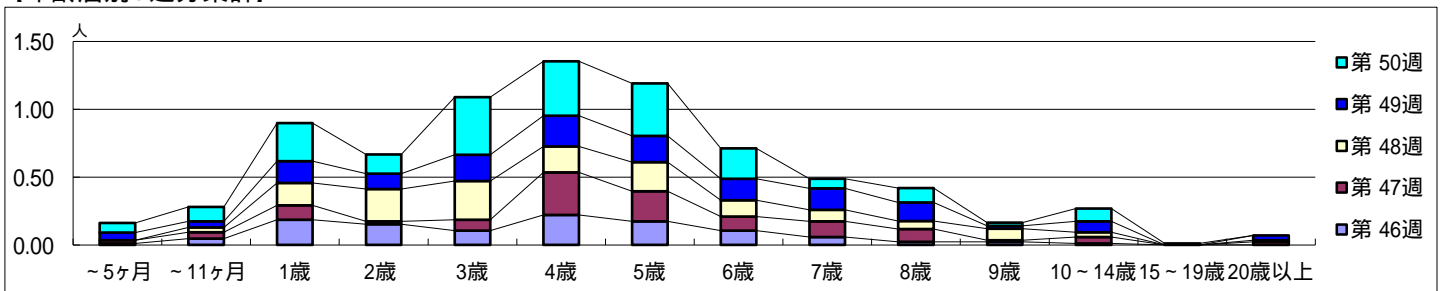


[区別・週別報告定点当り]

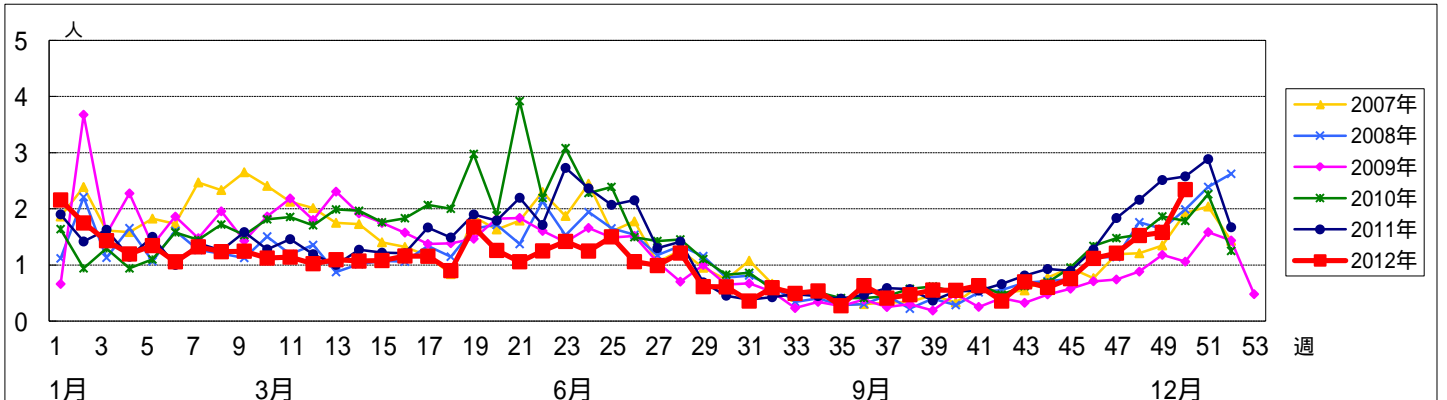


週数		合計	年齢層別													
			~5ヶ月	~11ヶ月	1歳	2歳	3歳	4歳	5歳	6歳	7歳	8歳	9歳	10~14歳	15~19歳	20歳以上
第46週	罹患数	96	1	4	16	13	9	19	15	9	5	2	2	1		
	定点当り	1.12	0.01	0.05	0.19	0.15	0.10	0.22	0.17	0.10	0.06	0.02	0.02	0.01		
第47週	罹患数	104	2	4	9	2	7	27	19	9	10	8	1	4		2
	定点当り	1.21	0.02	0.05	0.10	0.02	0.08	0.31	0.22	0.10	0.12	0.09	0.01	0.05		0.02
第48週	罹患数	128		3	14	20	24	16	18	10	7	5	7	3		1
	定点当り	1.52		0.04	0.17	0.24	0.29	0.19	0.21	0.12	0.08	0.06	0.08	0.04		0.01
第49週	罹患数	139	5	4	14	10	17	20	17	14	14	12	2	7		3
	定点当り	1.58	0.06	0.05	0.16	0.11	0.19	0.23	0.19	0.16	0.16	0.14	0.02	0.08		0.03
第50週	罹患数	199	6	9	24	12	36	34	33	19	6	9	2	8	1	
	定点当り	2.34	0.07	0.11	0.28	0.14	0.42	0.40	0.39	0.22	0.07	0.11	0.02	0.09	0.01	

[年齢層別5週分集計]



[定点当りの患者数]



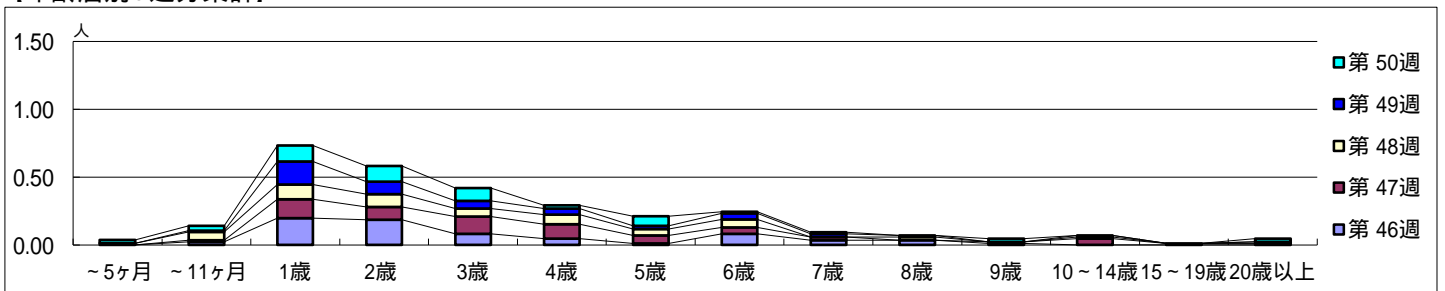


【区別・週別報告定点当り】

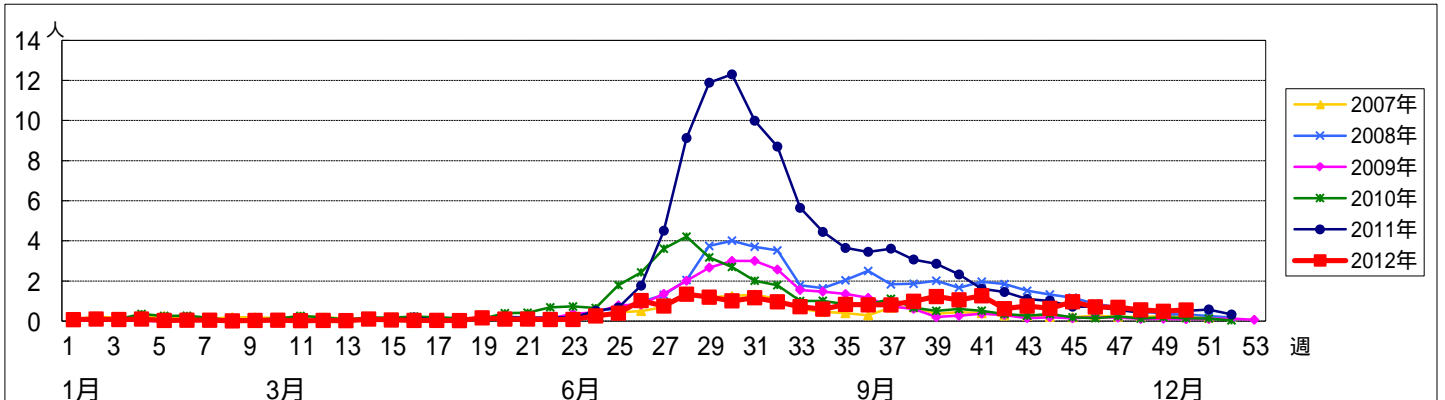
週数		総数	区別																	
			鶴見	神奈川	西	中	南	港南	保土ヶ谷	旭	磯子	金沢	港北	緑	青葉	都筑	戸塚	栄	泉	瀬谷
第46週	報告定点	92	6	6	3	4	5	5	5	6	4	5	8	5	7	5	6	4	4	4
	罹患数	61	5	2	2	1	4	0	1	1	0	2	5	4	15	7	1	0	5	6
	定点当り	0.71	1.00	0.33	0.67	0.33	0.80	0	0.33	0.20	0	0.40	0.63	0.80	2.14	1.75	0.17	0	1.25	1.50
第47週	報告定点	86	5	5	3	2	5	5	5	6	4	5	8	5	7	3	6	4	4	4
	罹患数	59	0	5	2	3	4	1	0	4	0	0	6	5	14	5	3	1	2	4
	定点当り	0.69	0	1.00	0.67	1.50	0.80	0.20	0	0.67	0	0	0.75	1.00	2.00	1.67	0.50	0.25	0.50	1.00
第48週	報告定点	84	5	5	2	3	5	5	4	6	4	5	8	5	7	3	6	4	3	4
	罹患数	47	0	1	0	3	0	0	1	4	0	1	11	6	9	5	3	0	0	3
	定点当り	0.56	0	0.20	0	1.00	0	0	0.25	0.67	0	0.20	1.38	1.20	1.29	1.67	0.50	0	0	0.75
第49週	報告定点	88	5	5	3	3	5	5	5	6	4	5	8	5	7	4	6	4	4	4
	罹患数	43	0	2	1	1	2	2	0	2	1	1	5	9	7	5	0	1	2	2
	定点当り	0.49	0	0.40	0.33	0.33	0.40	0.40	0	0.33	0.25	0.20	0.63	1.80	1.00	1.25	0	0.25	0.50	0.50
第50週	報告定点	85	5	5	3	3	5	5	3	5	4	5	8	5	7	4	6	4	4	4
	罹患数	47	0	1	0	2	0	0	0	1	2	0	16	14	7	2	1	0	0	1
	定点当り	0.55	0	0.20	0	0.67	0	0	0	0.20	0.50	0	2.00	2.80	1.00	0.50	0.17	0	0	0.25

週数		合計	年齢層別													
			~5ヶ月	~11ヶ月	1歳	2歳	3歳	4歳	5歳	6歳	7歳	8歳	9歳	10~14歳	15~19歳	20歳以上
第46週	罹患数	61		2	17	16	7	4	1	7	3	3	1			
	定点当り	0.71		0.02	0.20	0.19	0.08	0.05	0.01	0.08	0.03	0.03	0.01			
第47週	罹患数	59		1	12	8	11	9	5	4	2		1	4	1	1
	定点当り	0.69		0.01	0.14	0.09	0.13	0.10	0.06	0.05	0.02		0.01	0.05	0.01	0.01
第48週	罹患数	47	1	5	9	8	5	6	4	5		2		1		1
	定点当り	0.56	0.01	0.06	0.11	0.10	0.06	0.07	0.05	0.06		0.02		0.01		0.01
第49週	罹患数	43		1	15	8	5	4	2	4	2	1		1		
	定点当り	0.49		0.01	0.17	0.09	0.06	0.05	0.02	0.05	0.02	0.01		0.01		
第50週	罹患数	47	2	3	10	10	8	2	6	1	1		2			2
	定点当り	0.55	0.02	0.04	0.12	0.12	0.09	0.02	0.07	0.01	0.01		0.02			0.02

【年齢層別5週分集計】

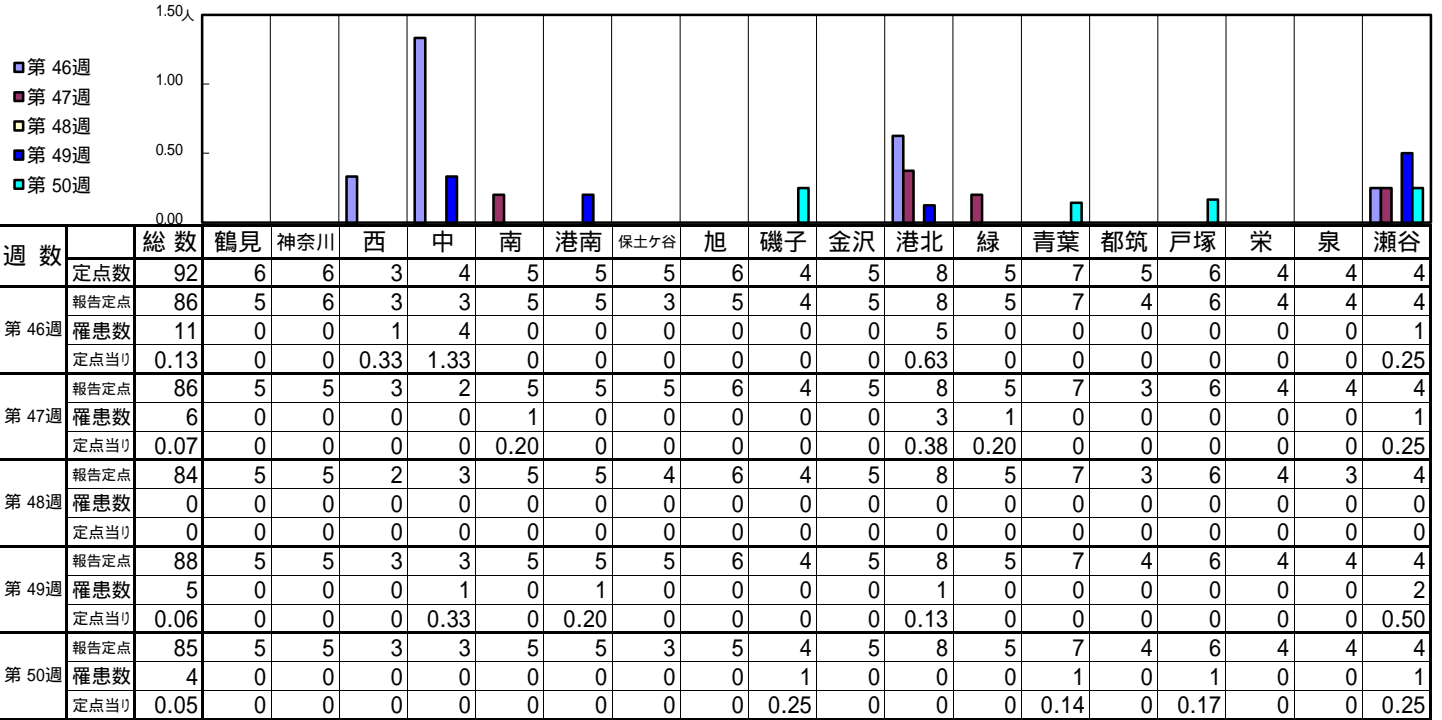


【定点当りの患者数】



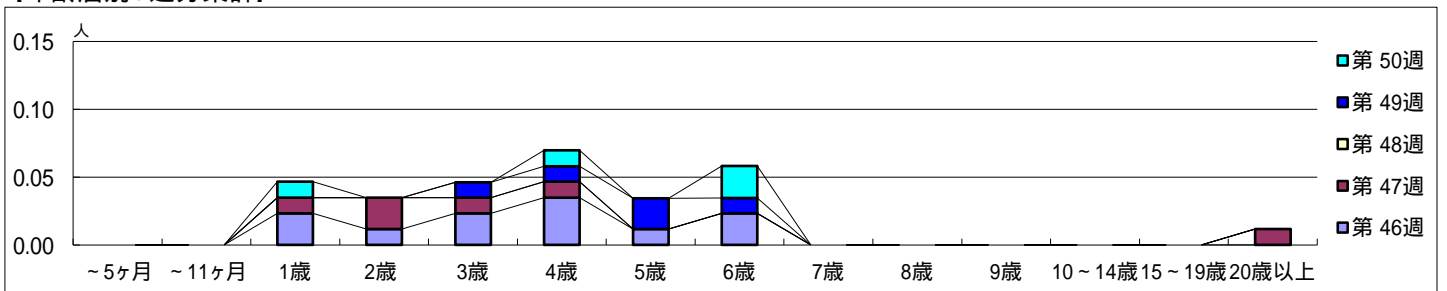


【区別・週別報告定点当たり】

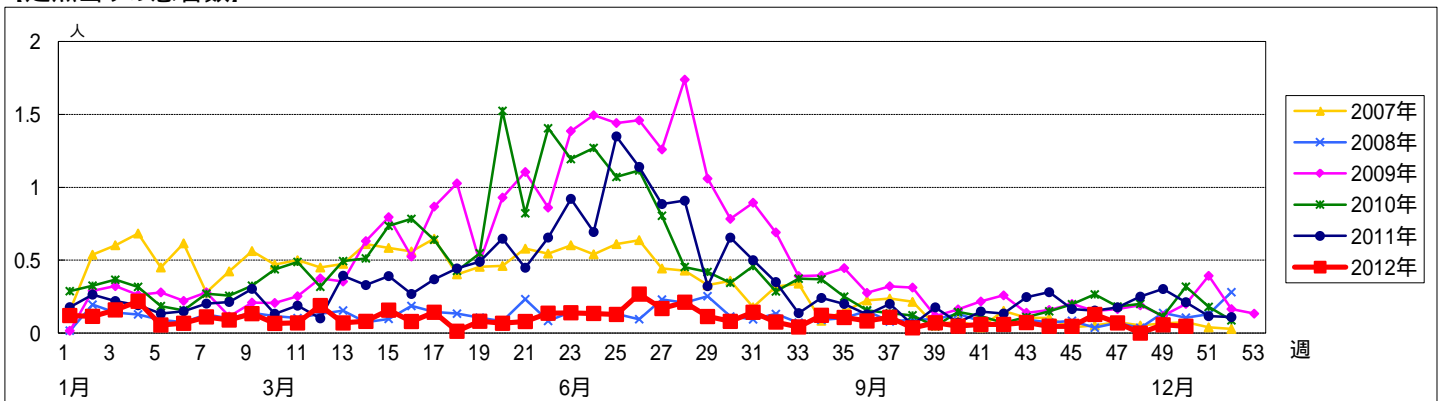


週数		合計	~5ヶ月	~11ヶ月	年齢												
					1歳	2歳	3歳	4歳	5歳	6歳	7歳	8歳	9歳	10~14歳	15~19歳	20歳以上	
第46週	罹患数	11			2	1	2	3	1	2							
	定点当り	0.13			0.02	0.01	0.02	0.03	0.01	0.02							
第47週	罹患数	6			1	2	1	1									1
	定点当り	0.07			0.01	0.02	0.01	0.01									0.01
第48週	罹患数	0															
	定点当り	0															
第49週	罹患数	5					1	1	2	1							
	定点当り	0.06					0.01	0.01	0.02	0.01							
第50週	罹患数	4			1			1		2							
	定点当り	0.05			0.01			0.01		0.02							

【年齢層別5週分集計】



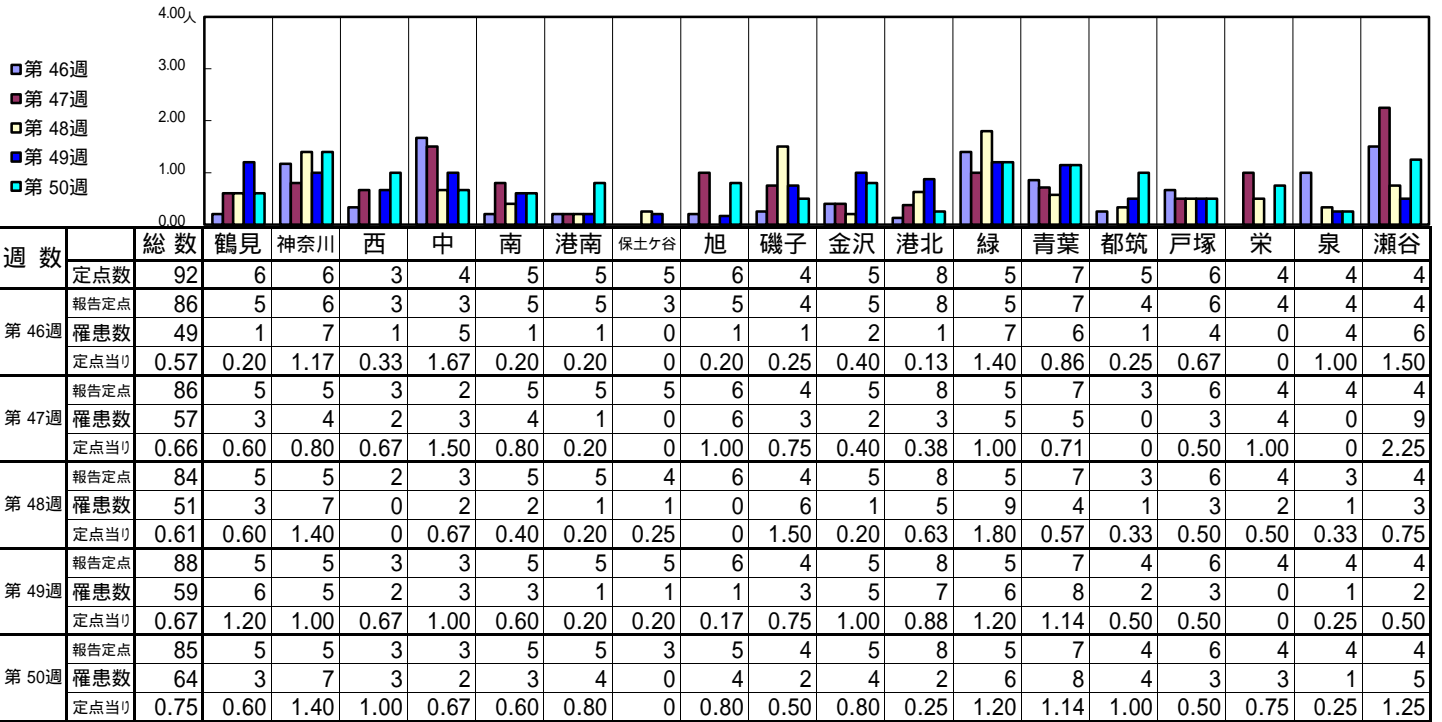
【定点当りの患者数】



<< 突発性発しん >>

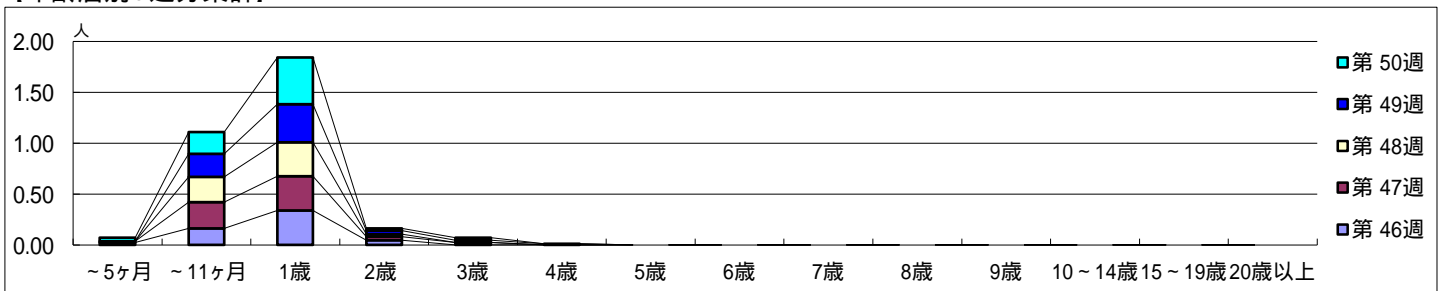
平成 24年11月12日 ~ 12月16日  
[平成 24年 第46週 ~ 第50週]

【区別・週別報告定点当り】

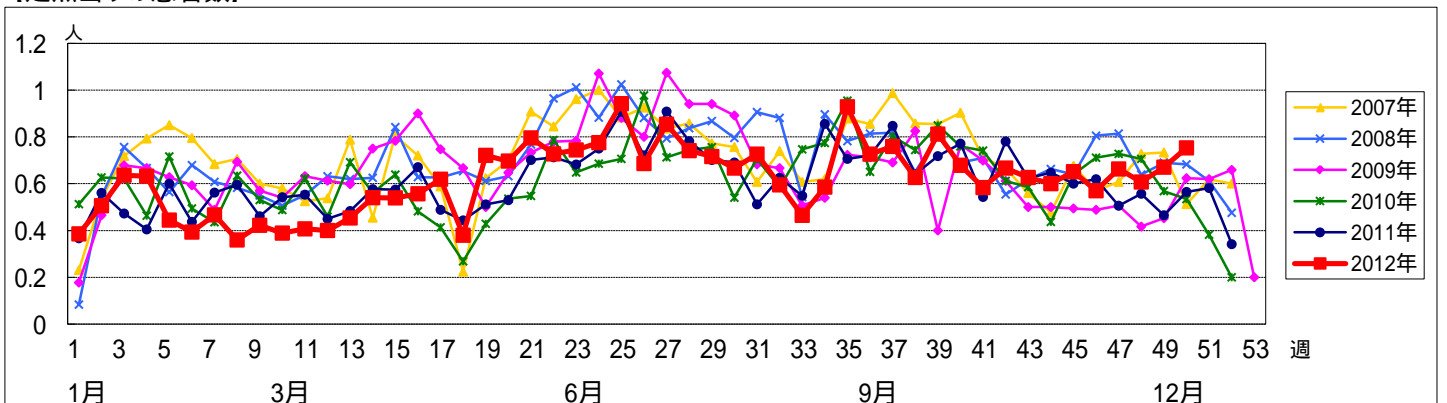


週数		合計	~5ヶ月	~11ヶ月	1歳	2歳	3歳	4歳	5歳	6歳	7歳	8歳	9歳	10~14歳	15~19歳	20歳以上
第46週	罹患者数	49	2	14	29	4										
第46週	定点当り	0.57	0.02	0.16	0.34	0.05										
第47週	罹患者数	57	1	22	29	3	2									
第47週	定点当り	0.66	0.01	0.26	0.34	0.03	0.02									
第48週	罹患者数	51		21	28	2										
第48週	定点当り	0.61		0.25	0.33	0.02										
第49週	罹患者数	59		20	33	3	2	1								
第49週	定点当り	0.67		0.23	0.38	0.03	0.02	0.01								
第50週	罹患者数	64	3	18	39	2	2									
第50週	定点当り	0.75	0.04	0.21	0.46	0.02	0.02									

【年齢層別5週分集計】



【定点当りの患者数】

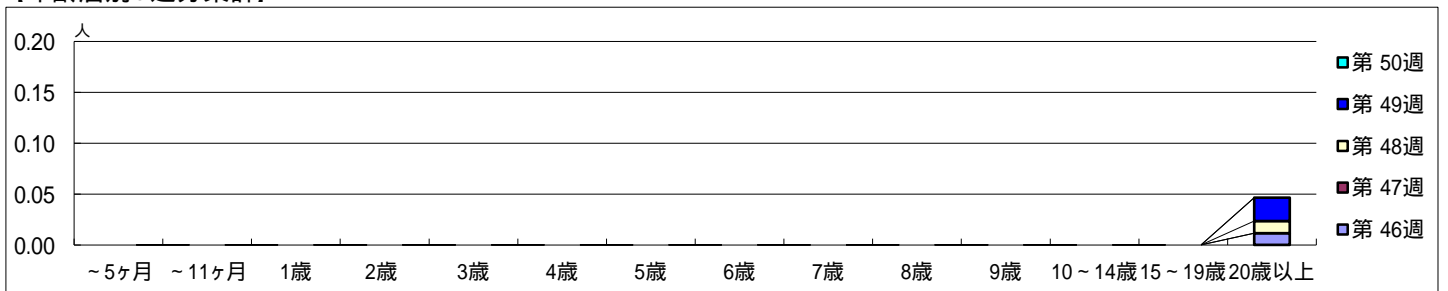


【区別・週別報告定点当たり】

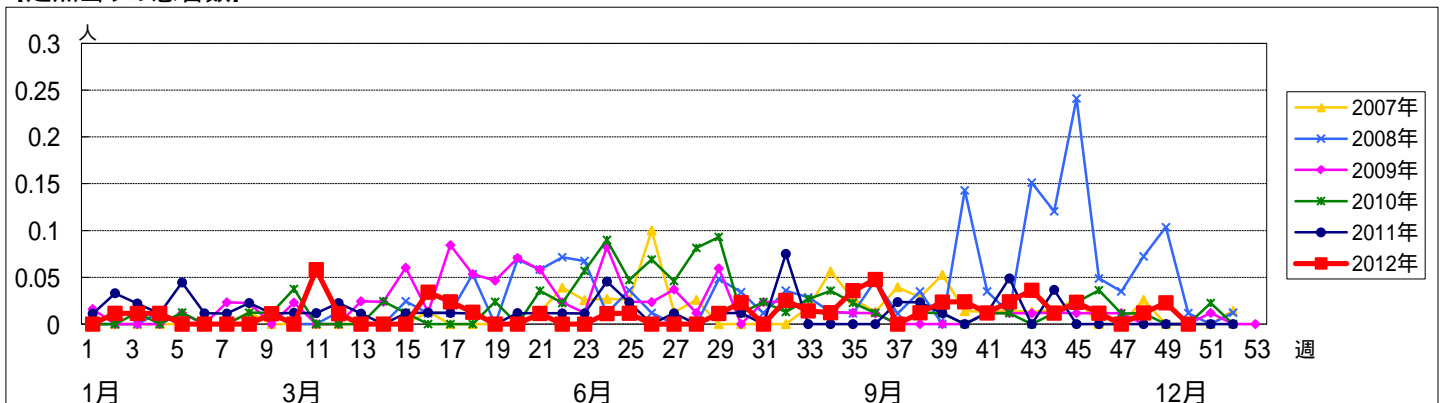
週数		総数	区別																	
			鶴見	神奈川	西	中	南	港南	保土ヶ谷	旭	磯子	金沢	港北	緑	青葉	都筑	戸塚	栄	泉	瀬谷
第46週	定点数	92	6	6	3	4	5	5	5	6	4	5	8	5	7	5	6	4	4	4
	報告定点	86	5	6	3	3	5	5	3	5	4	5	8	5	7	4	6	4	4	4
	罹患数	1	0	0	0	1	0	0	0	0	0	0	0	0	0	0	0	0	0	0
第47週	報告定点	86	5	5	3	2	5	5	5	6	4	5	8	5	7	3	6	4	4	4
	罹患数	0	0	0	0	0	0	0	0	0	0	0	0	0	0	0	0	0	0	0
	定点当たり	0	0	0	0	0	0	0	0	0	0	0	0	0	0	0	0	0	0	0
第48週	報告定点	84	5	5	2	3	5	5	4	6	4	5	8	5	7	3	6	4	3	4
	罹患数	1	0	0	0	0	0	0	0	0	0	0	0	0	1	0	0	0	0	0
	定点当たり	0.01	0	0	0	0	0	0	0	0	0	0	0	0	0.14	0	0	0	0	0
第49週	報告定点	88	5	5	3	3	5	5	5	6	4	5	8	5	7	4	6	4	4	4
	罹患数	2	0	0	0	0	0	0	0	0	0	1	0	0	1	0	0	0	0	0
	定点当たり	0.02	0	0	0	0	0	0	0	0	0	0.20	0	0	0.14	0	0	0	0	0
第50週	報告定点	85	5	5	3	3	5	5	3	5	4	5	8	5	7	4	6	4	4	4
	罹患数	0	0	0	0	0	0	0	0	0	0	0	0	0	0	0	0	0	0	0
	定点当たり	0	0	0	0	0	0	0	0	0	0	0	0	0	0	0	0	0	0	0

週数		合計	年齢層別																
			~5ヶ月	~11ヶ月	1歳	2歳	3歳	4歳	5歳	6歳	7歳	8歳	9歳	10~14歳	15~19歳	20歳以上			
第46週	罹患数	1																	1
	定点当たり	0.01																	0.01
第47週	罹患数	0																	
	定点当たり	0																	
第48週	罹患数	1																	1
	定点当たり	0.01																	0.01
第49週	罹患数	2																	2
	定点当たり	0.02																	0.02
第50週	罹患数	0																	
	定点当たり	0																	

【年齢層別5週分集計】



【定点当りの患者数】

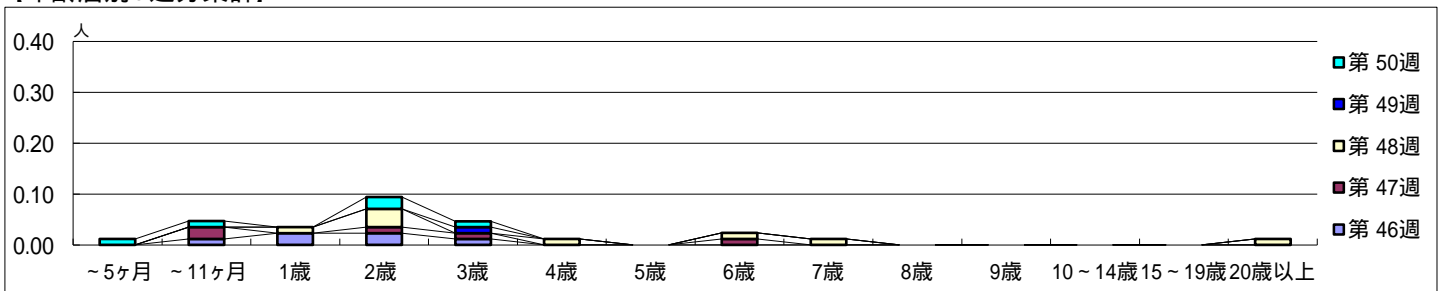


【区別・週別報告定点当たり】

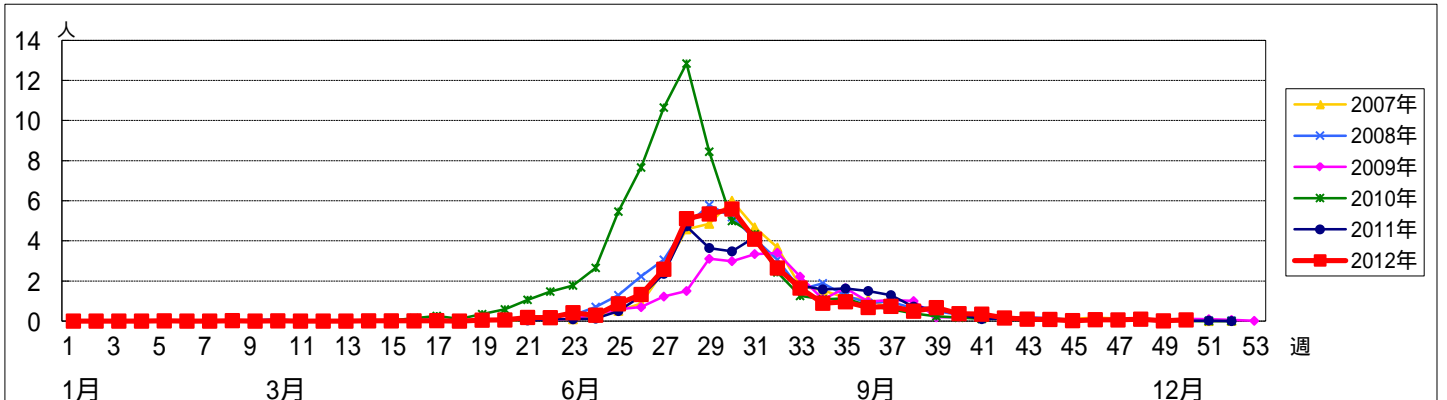
週数	総数	鶴見	神奈川	西	中	南	港南	保土ヶ谷	旭	磯子	金沢	港北	緑	青葉	都筑	戸塚	栄	泉	瀬谷	
第46週	報告定点	86	5	6	3	3	5	5	3	5	4	5	8	5	7	4	6	4	4	4
第46週	罹患数	6	1	1	0	0	0	1	1	0	0	0	1	0	1	0	0	0	0	0
第46週	定点当り	0.07	0.20	0.17	0	0	0	0.20	0.33	0	0	0	0.13	0	0.14	0	0	0	0	0
第47週	報告定点	86	5	5	3	2	5	5	5	6	4	5	8	5	7	3	6	4	4	4
第47週	罹患数	5	0	1	1	0	0	0	0	0	0	0	1	0	2	0	0	0	0	0
第47週	定点当り	0.06	0	0.20	0.33	0	0	0	0	0	0	0	0.13	0	0.29	0	0	0	0	0
第48週	報告定点	84	5	5	2	3	5	5	4	6	4	5	8	5	7	3	6	4	3	4
第48週	罹患数	8	0	1	0	0	0	1	0	0	0	0	0	2	1	1	0	0	0	2
第48週	定点当り	0.10	0	0.20	0	0	0	0.20	0	0	0	0	0.40	0.14	0.33	0	0	0	0.50	
第49週	報告定点	88	5	5	3	3	5	5	5	6	4	5	8	5	7	4	6	4	4	4
第49週	罹患数	1	0	0	0	0	0	1	0	0	0	0	0	0	0	0	0	0	0	0
第49週	定点当り	0.01	0	0	0	0	0	0.20	0	0	0	0	0	0	0	0	0	0	0	0
第50週	報告定点	85	5	5	3	3	5	5	3	5	4	5	8	5	7	4	6	4	4	4
第50週	罹患数	5	0	0	0	0	0	0	0	0	0	0	2	1	1	0	0	0	0	1
第50週	定点当り	0.06	0	0	0	0	0	0	0	0	0	0	0.25	0.20	0.14	0	0	0	0	0.25

週数	合計	~5ヶ月	~11ヶ月	1歳	2歳	3歳	4歳	5歳	6歳	7歳	8歳	9歳	10~14歳	15~19歳	20歳以上
第46週	罹患数	6		1	2	2	1								
第46週	定点当り	0.07		0.01	0.02	0.02	0.01								
第47週	罹患数	5		2	1	1			1						
第47週	定点当り	0.06		0.02	0.01	0.01			0.01						
第48週	罹患数	8		1	3		1		1	1					1
第48週	定点当り	0.10		0.01	0.04		0.01		0.01	0.01					0.01
第49週	罹患数	1				1									
第49週	定点当り	0.01				0.01									
第50週	罹患数	5	1	1	2	1									
第50週	定点当り	0.06	0.01	0.01	0.02	0.01									

【年齢層別5週分集計】



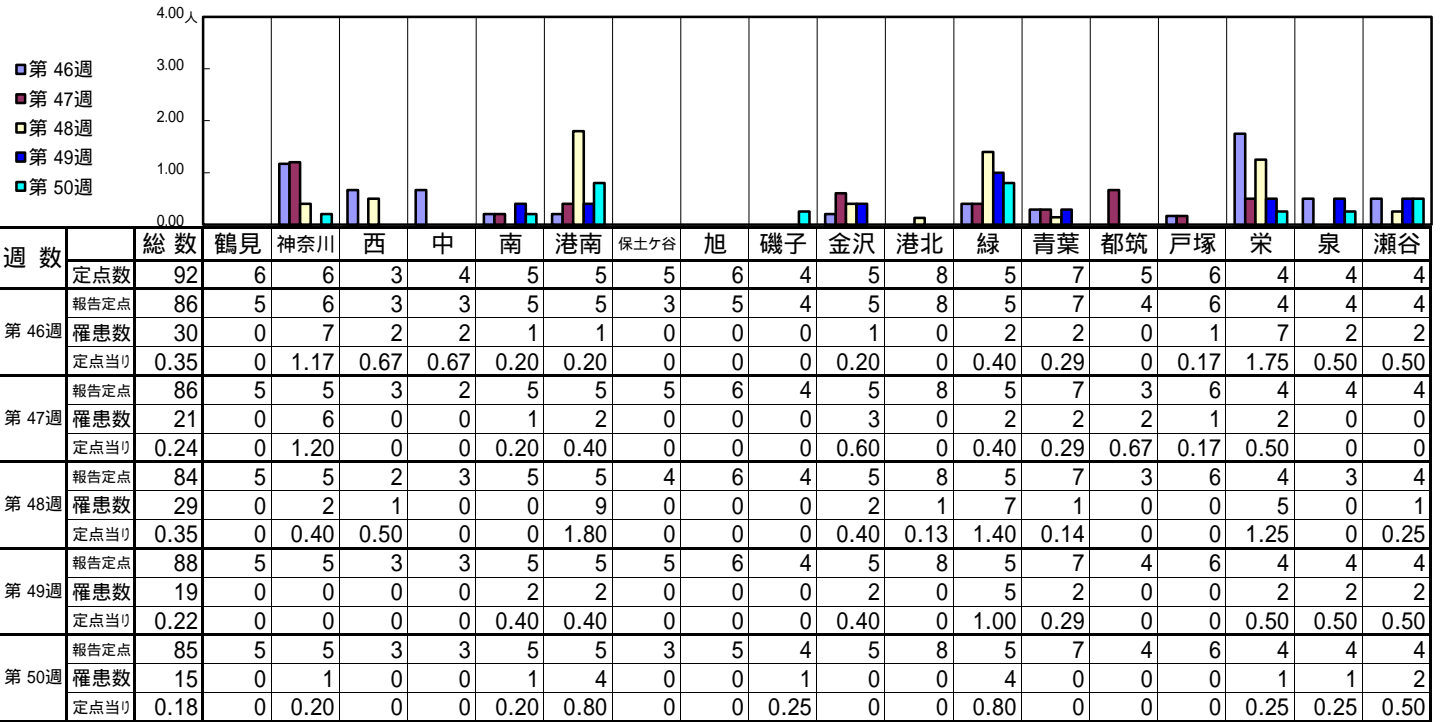
【定点当りの患者数】



<< 流行性耳下腺炎 >>

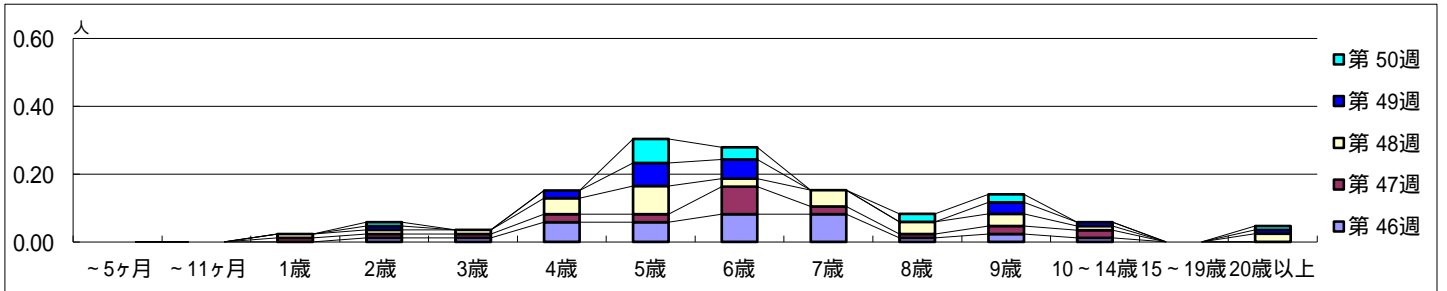
平成 24年11月12日 ~ 12月16日  
[平成 24年 第46週 ~ 第50週]

【区別・週別報告定点当たり】

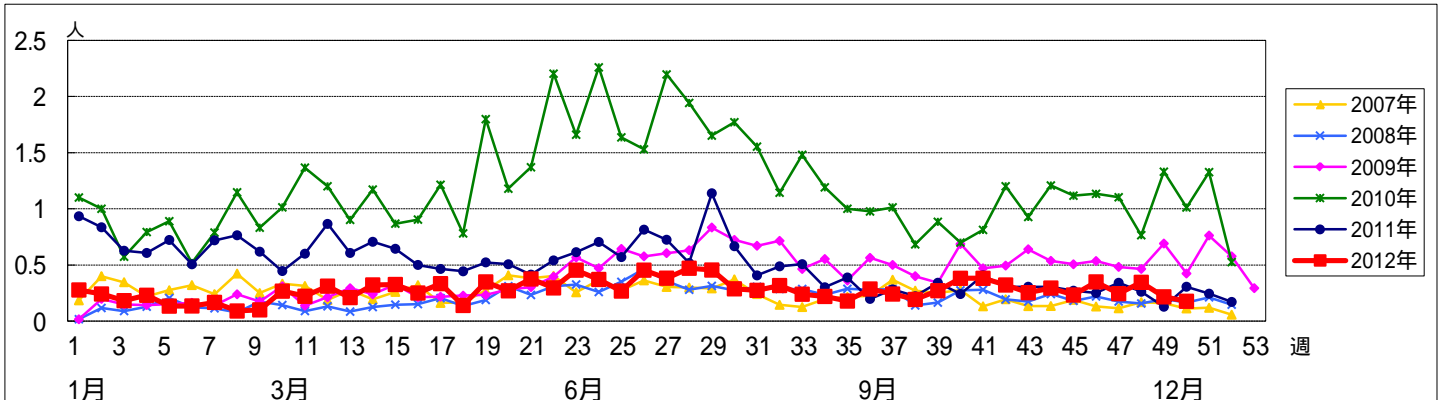


週数		合計	~5ヶ月	~11ヶ月	年齢												
					1歳	2歳	3歳	4歳	5歳	6歳	7歳	8歳	9歳	10~14歳	15~19歳	20歳以上	
第46週	罹患数	30				1	1	5	5	7	7	1	2	1			
	定点当たり	0.35				0.01	0.01	0.06	0.06	0.08	0.08	0.01	0.02	0.01			
第47週	罹患数	21			1	1	1	2	2	7	2	1	2	2			
	定点当たり	0.24			0.01	0.01	0.01	0.02	0.02	0.08	0.02	0.01	0.02	0.02			
第48週	罹患数	29			1	1	1	4	7	2	4	3	3	1		2	
	定点当たり	0.35			0.01	0.01	0.01	0.05	0.08	0.02	0.05	0.04	0.04	0.01		0.02	
第49週	罹患数	19				1		2	6	5			3	1		1	
	定点当たり	0.22				0.01		0.02	0.07	0.06			0.03	0.01		0.01	
第50週	罹患数	15				1			6	3		2	2			1	
	定点当たり	0.18				0.01			0.07	0.04		0.02	0.02			0.01	

【年齢層別5週分集計】



【定点当りの患者数】



<< 急性出血性結膜炎 >>

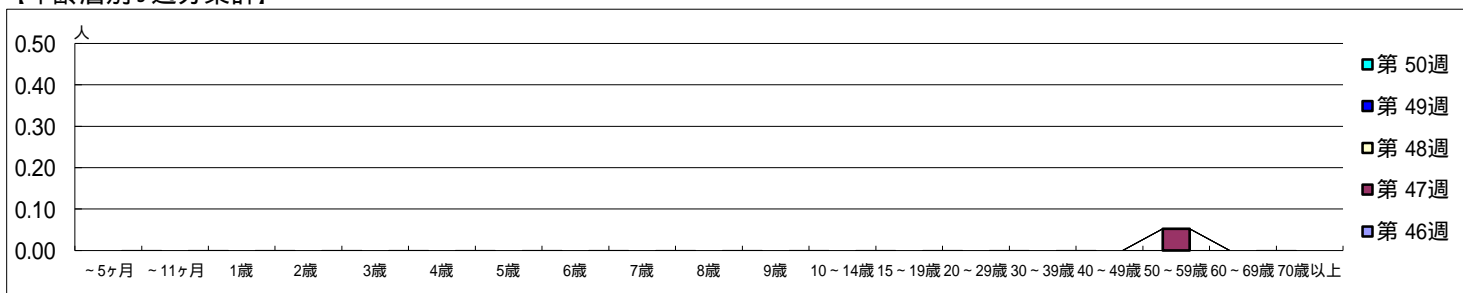
平成 24年11月12日 ~ 12月16日  
[平成 24年 第46週 ~ 第50週]

【区別・週別報告定点当り】

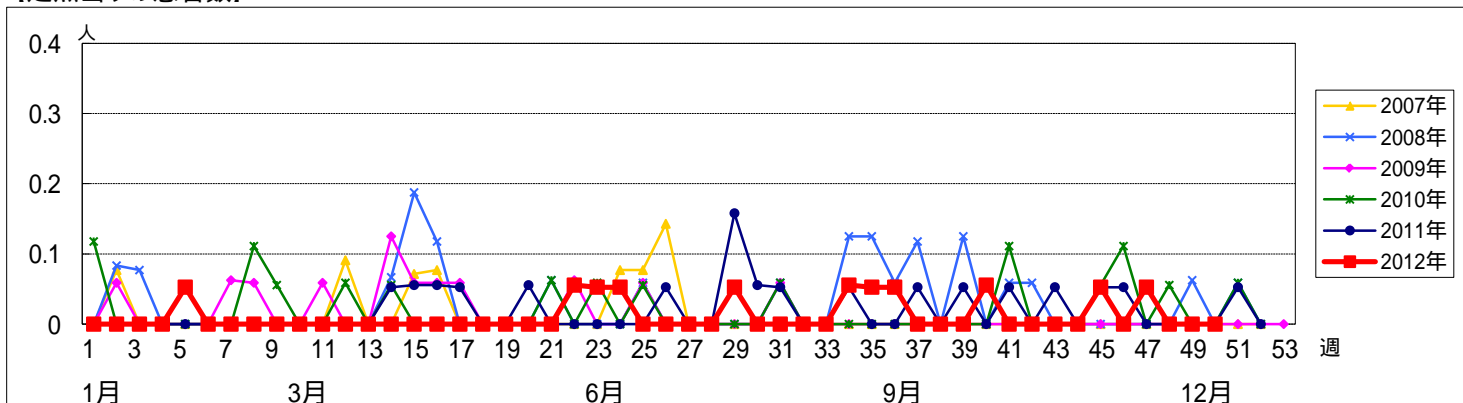
週数		総数	区別																
			鶴見	神奈川	西	中	南	港南	保土ヶ谷	旭	磯子	金沢	港北	緑	青葉	都筑	戸塚	栄	泉
第46週	定点数	19	1	1	0	1	1	1	1	1	1	1	2	1	2	1	1	1	1
	報告定点	18	1	1		1	1	1		1	1	1	2	1	2	1	1	1	1
	罹患数	0	0	0	0	0	0	0	0	0	0	0	0	0	0	0	0	0	0
第47週	定点数	19	1	1		1	1	1	1	1	1	2	1	2	1	1	1	1	1
	報告定点	1	0	0		0	0	0	0	0	0	0	0	0	0	0	0	0	1
	罹患数	0.05	0	0	0	0	0	0	0	0	0	0	0	0	0	0	0	0	1.00
第48週	定点数	18	1	1		1	1	1	1	1	1	2	1	1	1	1	1	1	1
	報告定点	0	0	0		0	0	0	0	0	0	0	0	0	0	0	0	0	0
	罹患数	0	0	0	0	0	0	0	0	0	0	0	0	0	0	0	0	0	0
第49週	定点数	18	1	1		1	1	1	1	1	1	2	1	1	1	1	1	1	1
	報告定点	0	0	0		0	0	0	0	0	0	0	0	0	0	0	0	0	0
	罹患数	0	0	0	0	0	0	0	0	0	0	0	0	0	0	0	0	0	0
第50週	定点数	17	1	1		1	1	1		1	1	2	1	1	1	1	1	1	1
	報告定点	0	0	0		0	0	0	0	0	0	0	0	0	0	0	0	0	0
	罹患数	0	0	0	0	0	0	0	0	0	0	0	0	0	0	0	0	0	0

週数		合計	~5ヶ月	~11ヶ月	年齢層別														
					1歳	2歳	3歳	4歳	5歳	6歳	7歳	8歳	9歳	10~14歳	15~19歳	20~29歳	30~39歳	40~49歳	50~59歳
第46週	罹患数	0																	
	定点当り	0																	
第47週	罹患数	1																	1
	定点当り	0.05																	0.05
第48週	罹患数	0																	
	定点当り	0																	
第49週	罹患数	0																	
	定点当り	0																	
第50週	罹患数	0																	
	定点当り	0																	

【年齢層別5週分集計】



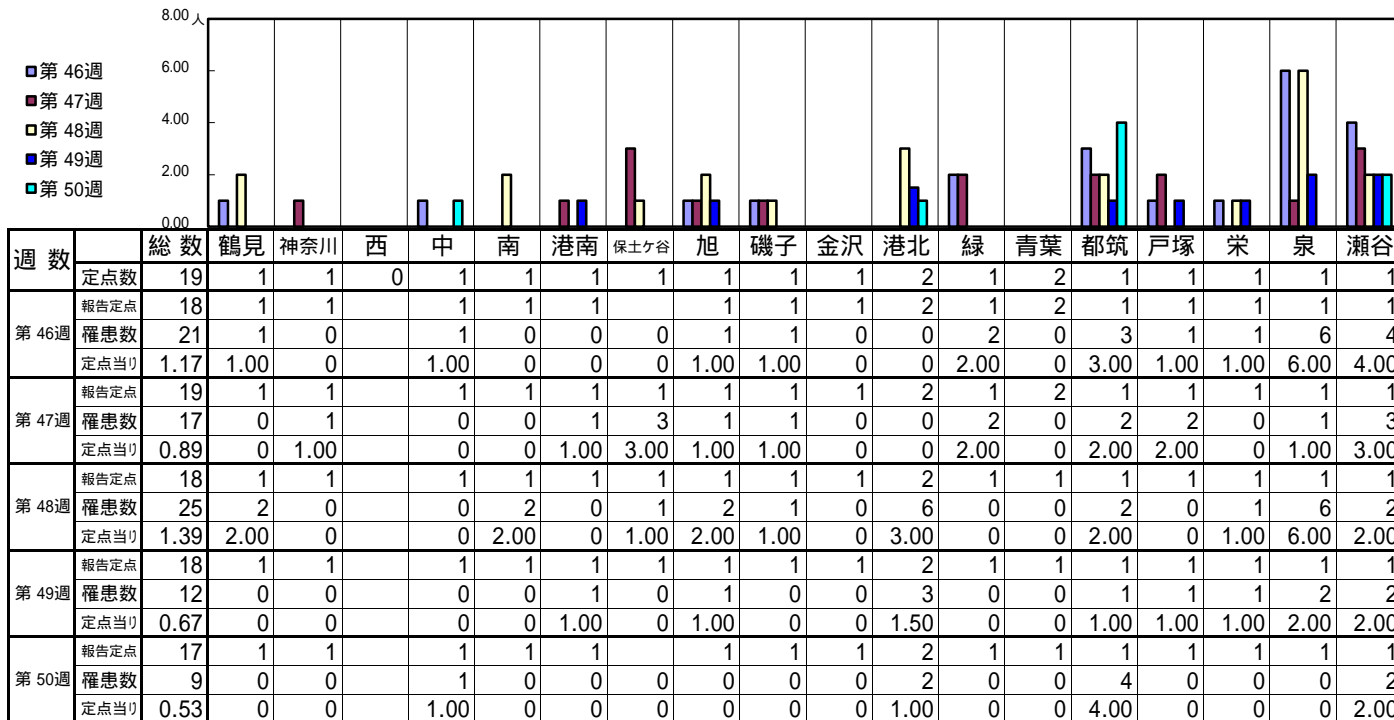
【定点当りの患者数】



<< 流行性角結膜炎 >>

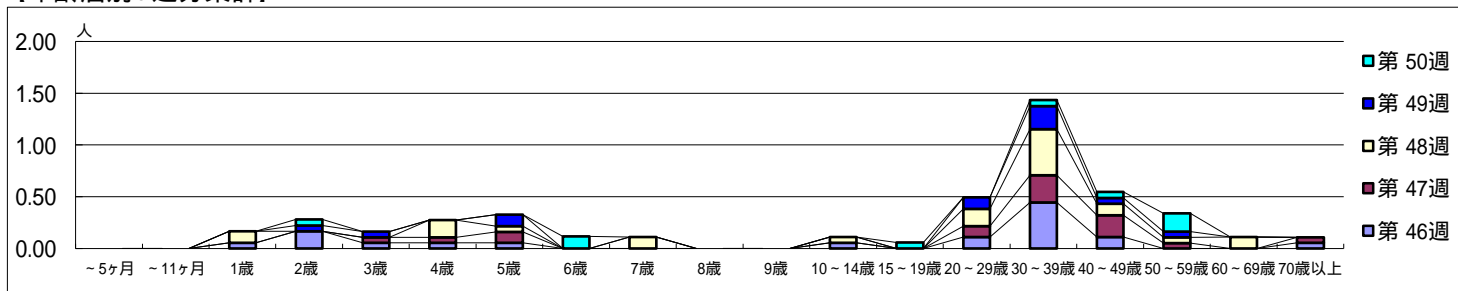
平成 24年11月12日 ~ 12月16日  
[平成 24年 第46週 ~ 第50週]

【区別・週別報告定点当り】



週数		合計	~5ヶ月	~11ヶ月	1歳	2歳	3歳	4歳	5歳	6歳	7歳	8歳	9歳	10~14歳	15~19歳	20~29歳	30~39歳	40~49歳	50~59歳	60~69歳	70歳以上
			第46週	罹患数	21			1	3	1	1	1					1		2	8	2
第46週	定点当り	1.17			0.06	0.17	0.06	0.06	0.06					0.06		0.11	0.44	0.11			0.06
第47週	罹患数	17					1	1	2							2	5	4	1		1
第47週	定点当り	0.89					0.05	0.05	0.11							0.11	0.26	0.21	0.05		0.05
第48週	罹患数	25			2			3	1		2			1		3	8	2	1	2	
第48週	定点当り	1.39			0.11			0.17	0.06		0.11			0.06		0.17	0.44	0.11	0.06	0.11	
第49週	罹患数	12				1	1		2							2	4	1	1		
第49週	定点当り	0.67				0.06	0.06		0.11							0.11	0.22	0.06	0.06		
第50週	罹患数	9				1				2						1		1	3		
第50週	定点当り	0.53				0.06				0.12						0.06		0.06	0.06	0.18	

【年齢層別5週分集計】



【定点当りの患者数】

