

疾病別 警報・注意報 発生状況

平成24年第49週

	インフルエンザ	RSウイルス感染症	咽頭結膜熱	A群溶血性レンサ球菌咽頭炎	感染性胃腸炎	水痘	手足口病	伝染性紅斑	突発性発しん	百日咳	ヘルパンギーナ	流行性耳下腺炎	急性出血性結膜炎	流行性角結膜炎
警報レベル	30		3	8	20	7	5	2		1	6	6	1	8
終息基準値	10		1	4	12	4	2	1		0.1	2	2	0.1	4
注意報レベル	10					4						3		
横浜市	0.41	0.14	0.37	2.24	25.07	1.58	0.49	0.06	0.69	0.02	0.01	0.22	-	0.67
鶴見	0.43	-	-	0.80	16.60	0.40	-	-	1.20	-	-	-	-	-
神奈川	0.50	0.20	0.40	0.60	41.20	4.80	0.40	-	1.00	-	-	-	-	-
西	0.20	-	0.33	0.67	24.00	3.00	0.33	-	0.67	-	-	-		
中	-	-	-	2.00	10.67	1.33	0.33	0.33	1.00	-	-	-	-	-
南	0.25	-	-	1.80	24.20	1.20	0.40	-	0.60	-	-	0.40	-	-
港南	0.13	0.60	1.80	2.20	29.40	1.00	0.40	0.20	0.20	-	0.20	0.40	-	1.00
保土ヶ谷	0.14	-	-	5.00	15.40	1.80	-	-	0.20	-	-	-	-	-
旭	0.13	-	-	0.67	21.17	1.33	0.33	-	0.17	-	-	-	-	1.00
磯子	-	-	0.50	3.50	36.75	1.25	0.25	-	0.75	-	-	-	-	-
金沢	0.13	-	0.40	0.40	23.20	0.80	0.20	-	1.00	0.20	-	0.40	-	-
港北	0.50	0.14	1.14	4.86	17.00	1.29	0.71	0.14	1.00	-	-	-	-	1.50
緑	3.00	0.80	-	3.60	35.60	3.20	1.80	-	1.20	-	-	1.00	-	-
青葉	0.22	-	0.29	0.57	20.29	0.57	1.00	-	1.14	0.14	-	0.29	-	-
都筑	0.80	-	-	1.00	25.00	3.33	1.33	-	0.67	-	-	-	-	1.00
戸塚	0.44	0.17	0.83	1.50	33.50	0.50	-	-	0.50	-	-	-	-	1.00
栄	0.14	-	-	3.00	24.00	1.00	0.25	-	-	-	-	0.50	-	1.00
泉	0.57	-	-	2.00	29.75	1.50	0.50	-	0.25	-	-	0.50	-	2.00
瀬谷	0.17	0.50	0.25	6.25	24.50	2.00	0.50	0.50	0.50	-	-	0.50	-	2.00

(- : 0) (... : 報告なし)

数字は報告定点当たり患者数です

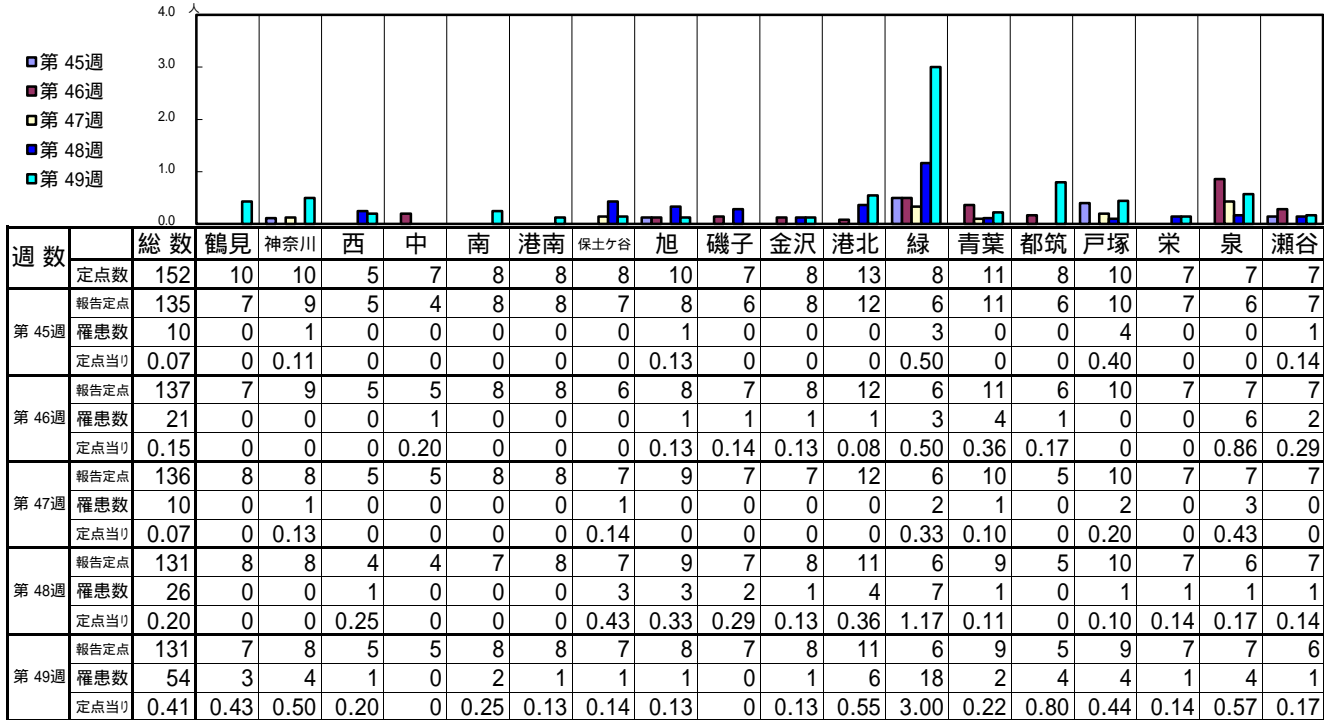
報告定点当たりの値が警報レベル もしくは警報レベル継続中です
報告定点当たりの値が注意報レベルに達しています

(この数字は集計時点のものです。翌週以降、変動する可能性があります)

<< インフルエンザ >>

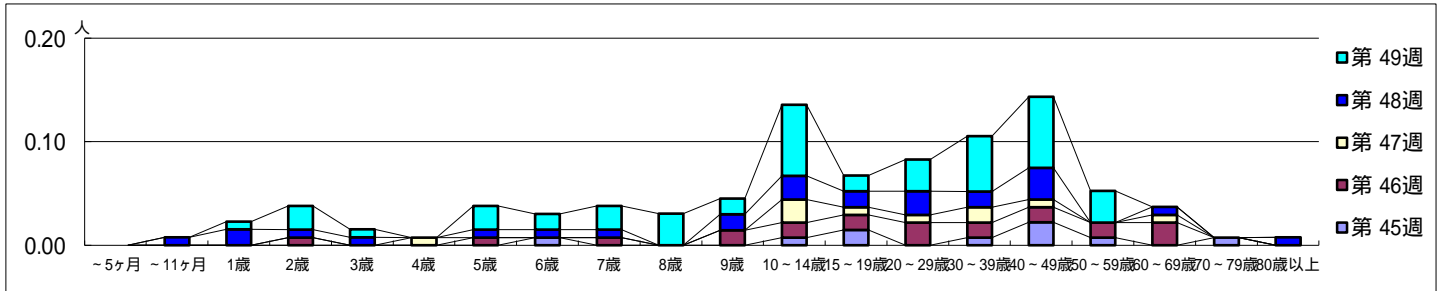
平成 24年11月 5日 ~ 12月 9日
[平成 24年 第45週 ~ 第49週]

【区別・週別報告定点当り】

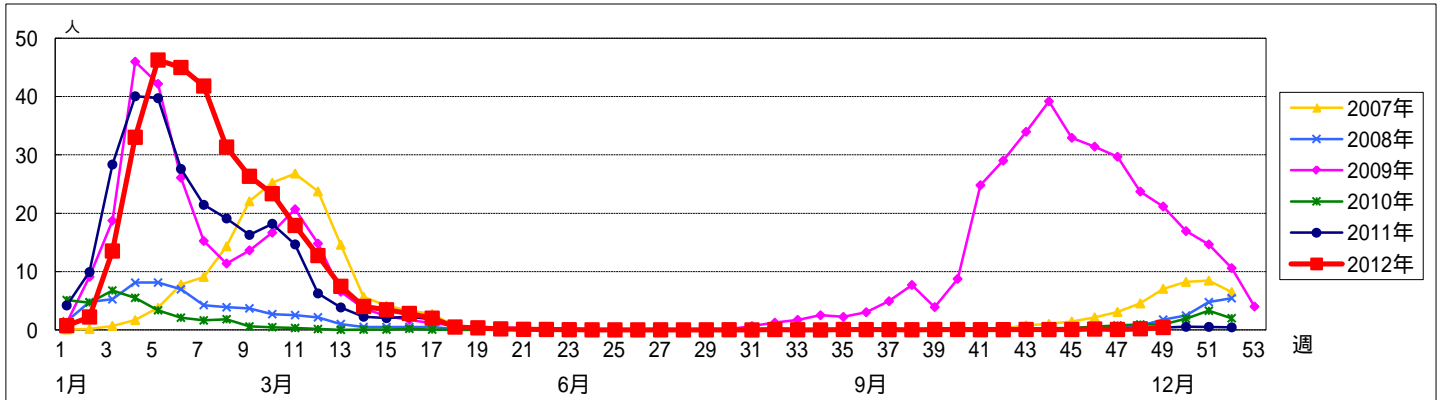


週数	合計	~5ヶ月	~11ヶ月	1歳	2歳	3歳	4歳	5歳	6歳	7歳	8歳	9歳	10~14歳	15~19歳	20~29歳	30~39歳	40~49歳	50~59歳	60~69歳	70~79歳	80歳
第45週	10								1				1	2		1	3	1		1	
第46週	21				1			1		1		2	2	2	3	2	2	2	3		
第47週	10						1						3	1	1	2	1		1		
第48週	26		1	2	1	1		1	1	1		2	3	2	3	2	4		1		1
第49週	54			1	3	1		3	2	3	4	2	9	2	4	7	9	4			
報告定点	135																				
罹患数	10								1				1	2		1	3	1		1	
定点当り	0.07								0.01				0.01	0.01		0.01	0.02	0.01		0.01	
報告定点	137				1			1				2	2	2	3	2	2	2	3		
罹患数	21				1			1		1		2	2	2	3	2	2	2	3		
定点当り	0.15				0.01			0.01		0.01		0.01	0.01	0.01	0.02	0.01	0.01	0.01	0.02		
報告定点	136						1						3	1	1	2	1		1		
罹患数	10						1						3	1	1	2	1		1		
定点当り	0.07						0.01						0.02	0.01	0.01	0.01	0.01		0.01		
報告定点	131		1	2	1	1		1	1	1		2	3	2	3	2	4		1		1
罹患数	26		1	2	1	1		1	1	1		2	3	2	3	2	4		1		1
定点当り	0.20		0.01	0.02	0.01	0.01		0.01	0.01	0.01		0.02	0.02	0.02	0.02	0.02	0.03		0.01		0.01
報告定点	131			1	3	1		3	2	3	4	2	9	2	4	7	9	4			
罹患数	54			1	3	1		3	2	3	4	2	9	2	4	7	9	4			
定点当り	0.41			0.01	0.02	0.01		0.02	0.02	0.02	0.03	0.02	0.07	0.02	0.03	0.05	0.07	0.03			

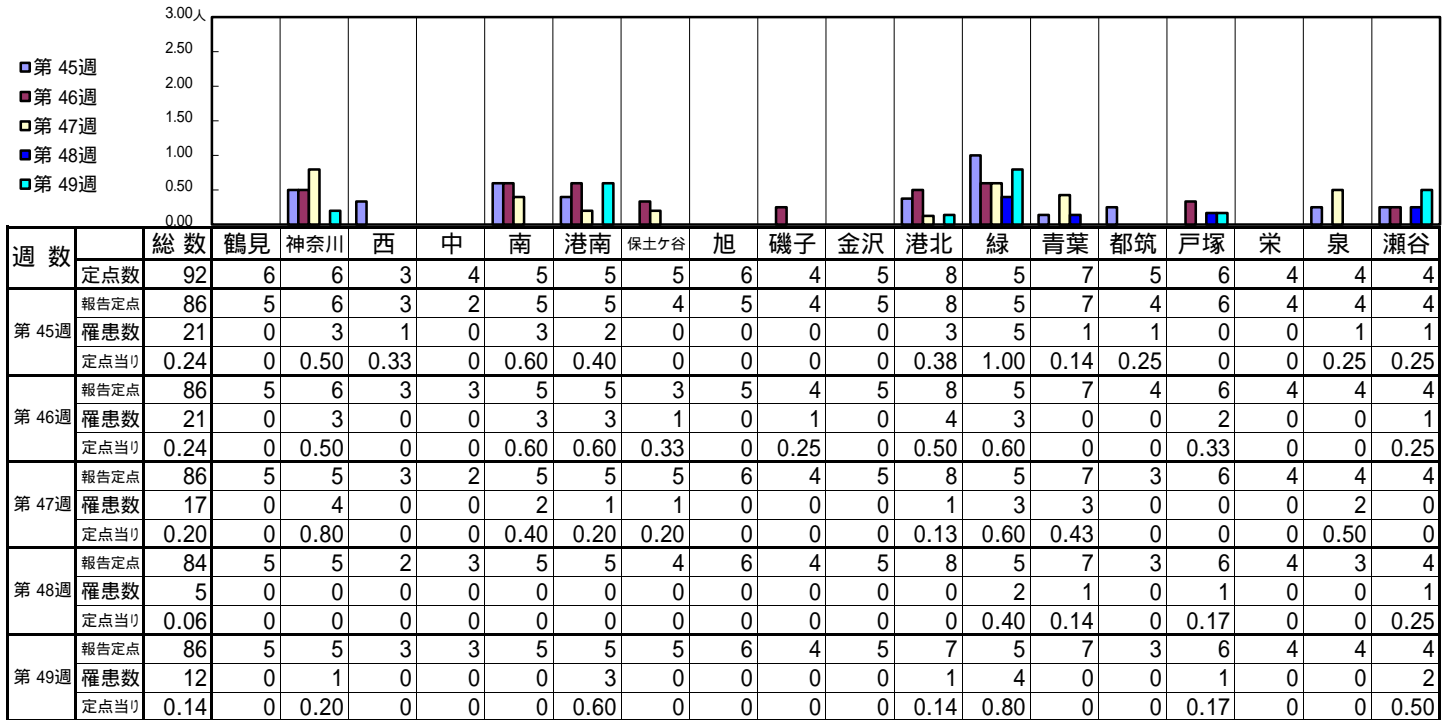
【年齢層別5週分集計】



【定点当りの患者数】

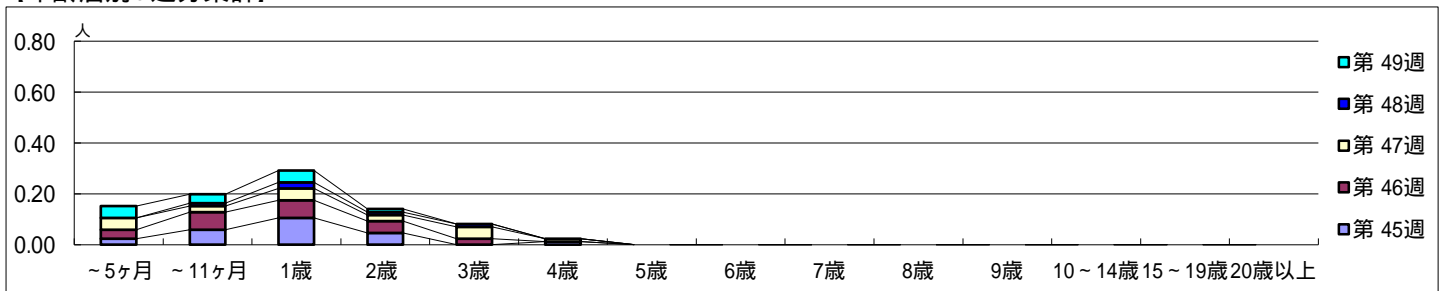


[区別・週別報告定点当たり]

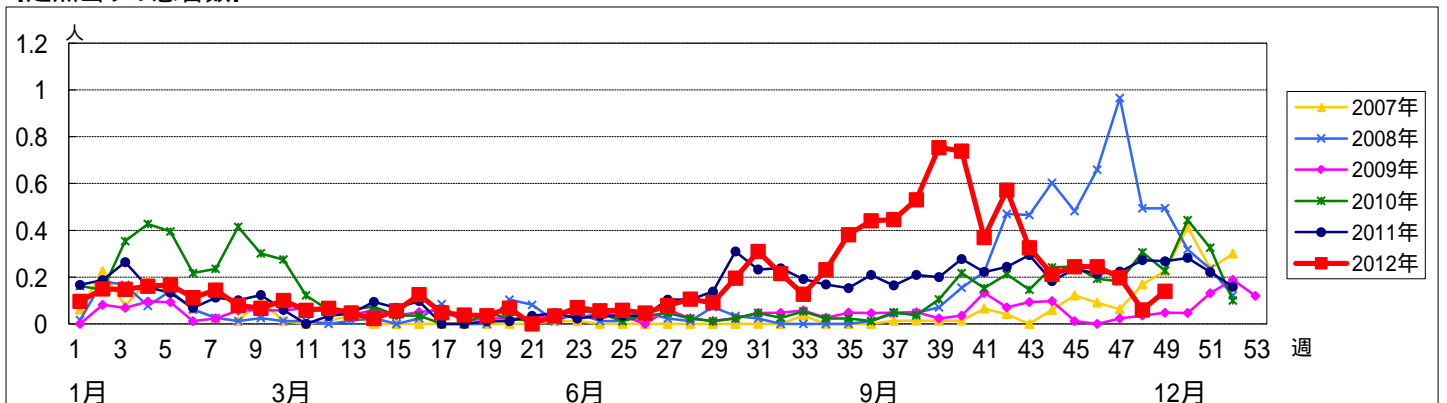


週数		合計	~5ヶ月	~11ヶ月	1歳	2歳	3歳	4歳	5歳	6歳	7歳	8歳	9歳	10~14歳	15~19歳	20歳以上
第45週	罹患数	21	2	5	9	4		1								
	定点当たり	0.24	0.02	0.06	0.10	0.05		0.01								
第46週	罹患数	21	3	6	6	4	2									
	定点当たり	0.24	0.03	0.07	0.07	0.05	0.02									
第47週	罹患数	17	4	2	4	2	4	1								
	定点当たり	0.20	0.05	0.02	0.05	0.02	0.05	0.01								
第48週	罹患数	5		1	2	1	1									
	定点当たり	0.06		0.01	0.02	0.01	0.01									
第49週	罹患数	12	4	3	4	1										
	定点当たり	0.14	0.05	0.03	0.05	0.01										

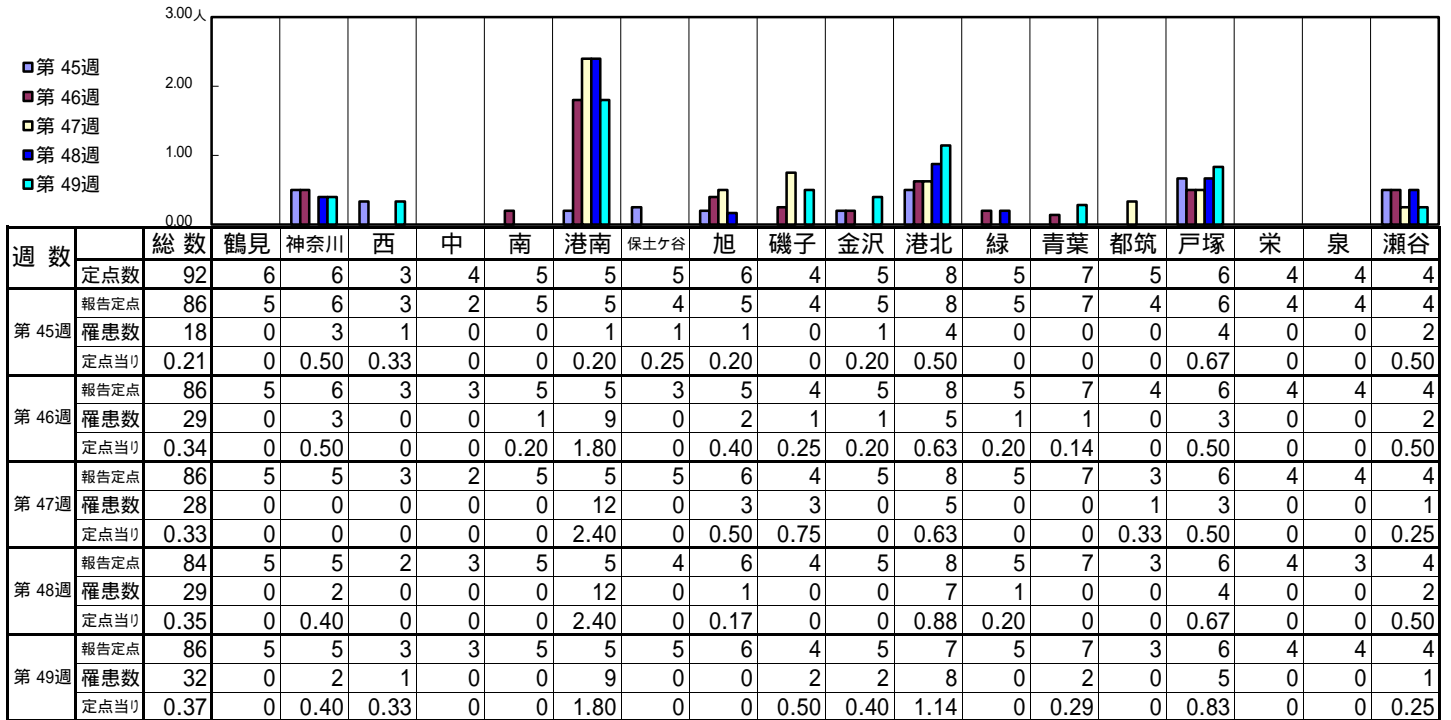
[年齢層別5週分集計]



[定点当りの患者数]

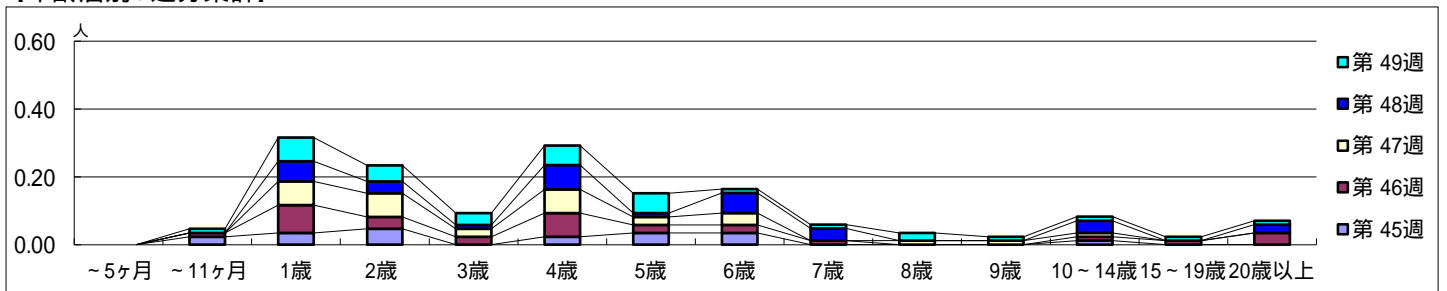


[区別・週別報告定点当り]

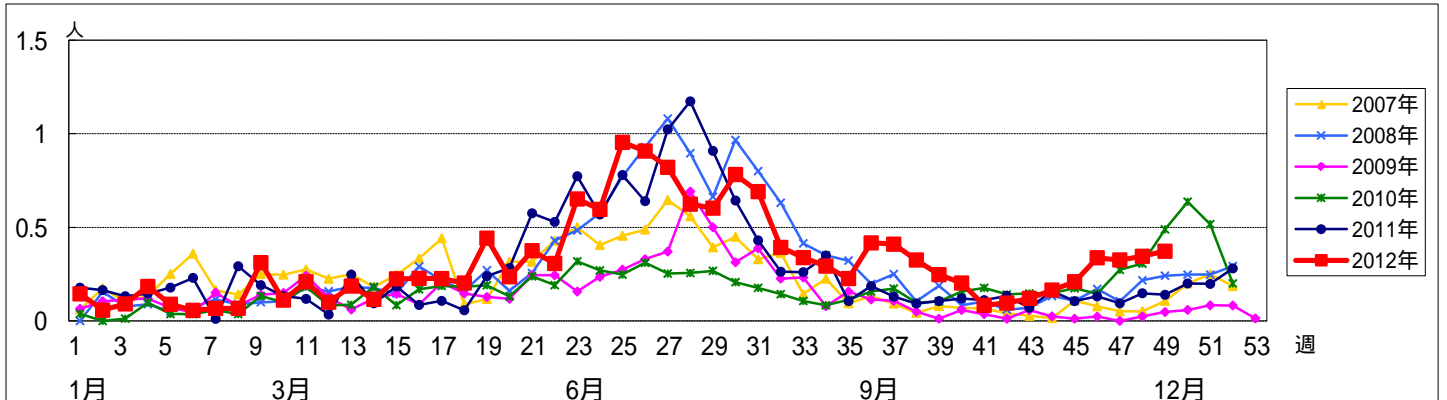


週数		合計	~5ヶ月	~11ヶ月	1歳	2歳	3歳	4歳	5歳	6歳	7歳	8歳	9歳	10~14歳	15~19歳	20歳以上
第45週	罹患数	18		2	3	4		2	3	3				1		
第45週	定点当り	0.21		0.02	0.03	0.05		0.02	0.03	0.03				0.01		
第46週	罹患数	29		1	7	3	2	6	2	2	1			1	1	3
第46週	定点当り	0.34		0.01	0.08	0.03	0.02	0.07	0.02	0.02	0.01			0.01	0.01	0.03
第47週	罹患数	28			6	6	2	6	2	3		1	1	1		
第47週	定点当り	0.33			0.07	0.07	0.02	0.07	0.02	0.03		0.01	0.01	0.01		
第48週	罹患数	29			5	3	1	6	1	5	3			3		2
第48週	定点当り	0.35			0.06	0.04	0.01	0.07	0.01	0.06	0.04			0.04		0.02
第49週	罹患数	32		1	6	4	3	5	5	1	1	2	1	1	1	1
第49週	定点当り	0.37		0.01	0.07	0.05	0.03	0.06	0.06	0.01	0.01	0.02	0.01	0.01	0.01	0.01

[年齢層別5週分集計]



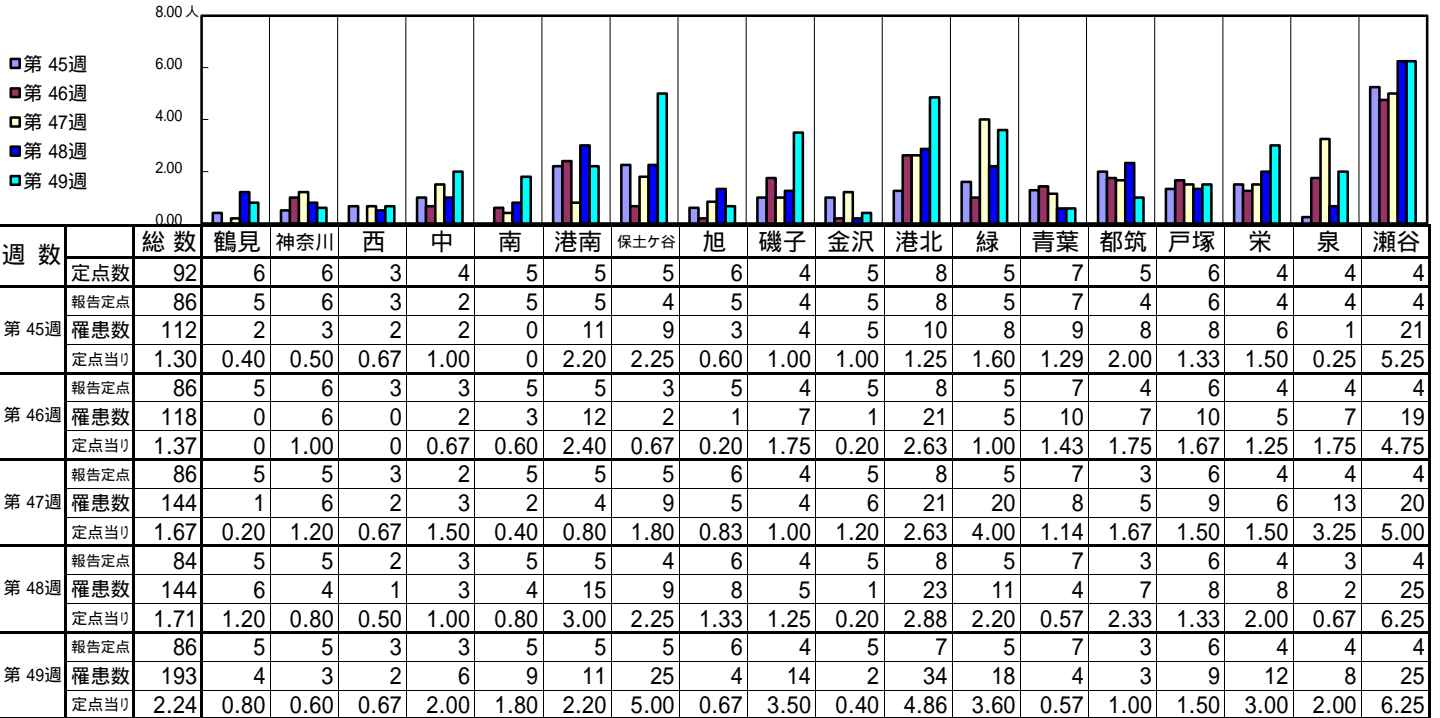
[定点当りの患者数]



<< A群溶血性レンサ球菌咽頭炎 >>

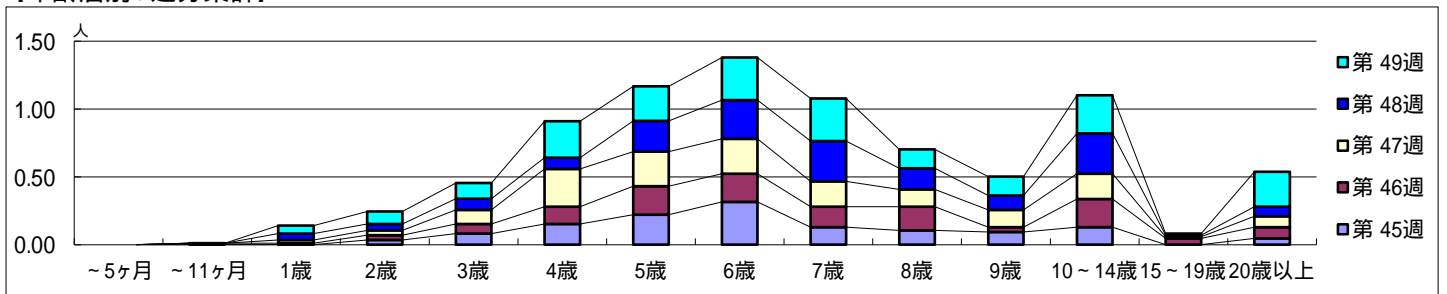
平成 24年11月 5日 ~ 12月 9日
[平成 24年 第45週 ~ 第49週]

[区別・週別報告定点当り]

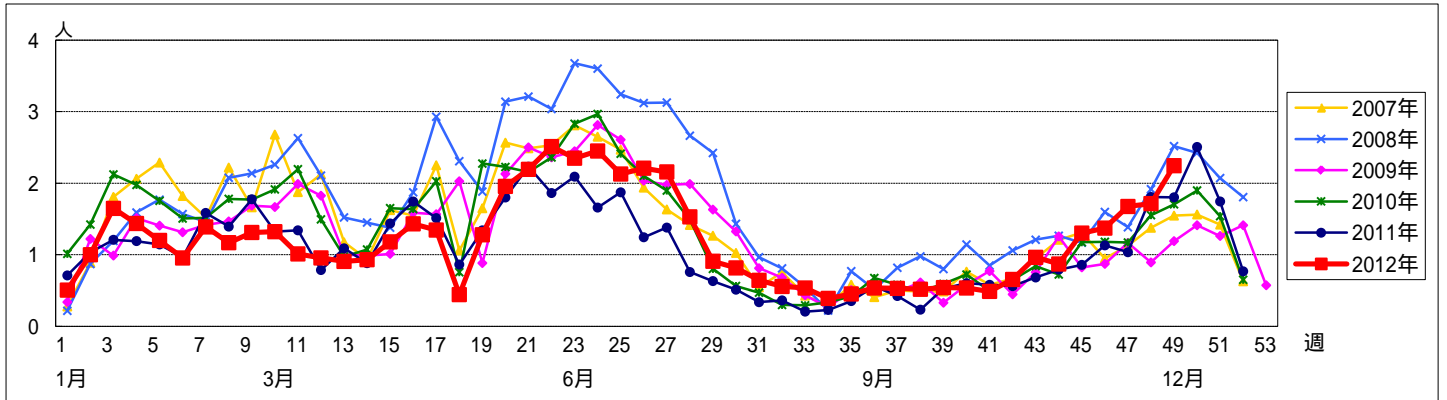


週数		合計	年齢層別													
			~5ヶ月	~11ヶ月	1歳	2歳	3歳	4歳	5歳	6歳	7歳	8歳	9歳	10~14歳	15~19歳	20歳以上
第45週	罹患数	112				3	7	13	19	27	11	9	8	11		4
	定点当り	1.30				0.03	0.08	0.15	0.22	0.31	0.13	0.10	0.09	0.13		0.05
第46週	罹患数	118		1	1	3	6	11	18	18	13	15	3	18	4	7
	定点当り	1.37		0.01	0.01	0.03	0.07	0.13	0.21	0.21	0.15	0.17	0.03	0.21	0.05	0.08
第47週	罹患数	144			2	3	9	24	22	22	16	11	11	16	1	7
	定点当り	1.67			0.02	0.03	0.10	0.28	0.26	0.26	0.19	0.13	0.13	0.19	0.01	0.08
第48週	罹患数	144			4	4	7	7	19	24	25	13	9	25	1	6
	定点当り	1.71			0.05	0.05	0.08	0.08	0.23	0.29	0.30	0.15	0.11	0.30	0.01	0.07
第49週	罹患数	193			5	8	10	23	22	27	27	12	12	24	1	22
	定点当り	2.24			0.06	0.09	0.12	0.27	0.26	0.31	0.31	0.14	0.14	0.28	0.01	0.26

[年齢層別5週分集計]



[定点当りの患者数]



<< 感染性胃腸炎 >>

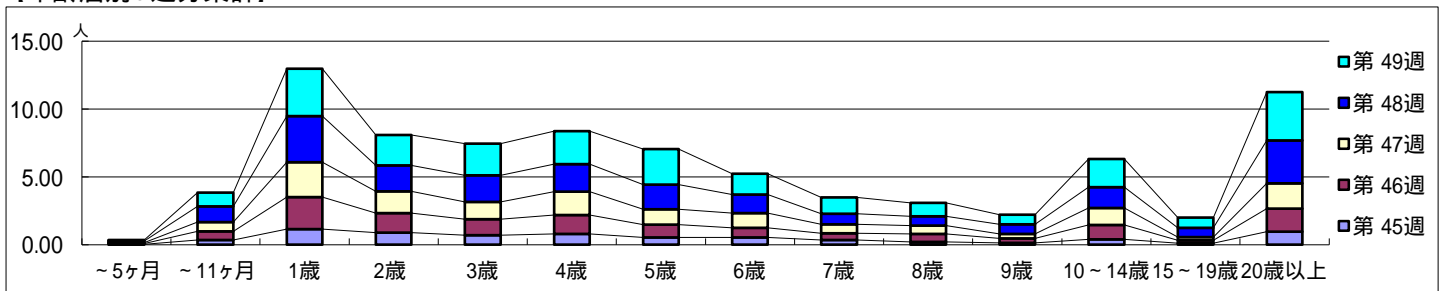
平成 24年11月 5日 ~ 12月 9日
[平成 24年 第45週 ~ 第49週]

[区別・週別報告定点当り]

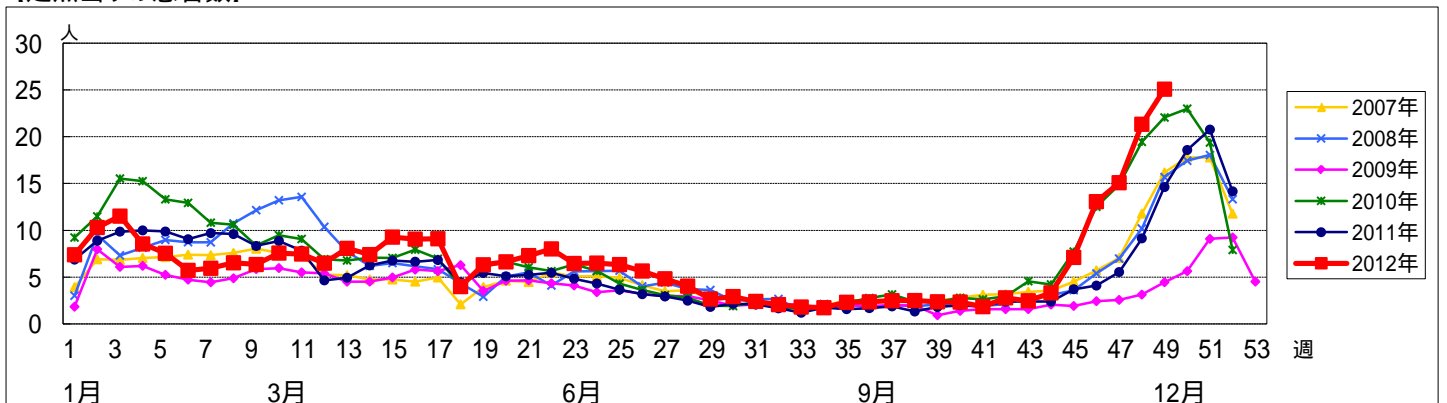
週数		総数	鶴見	神奈川	西	中	南	港南	保土ヶ谷	旭	磯子	金沢	港北	緑	青葉	都筑	戸塚	栄	泉	瀬谷
			定点数	報告定点	罹患数	定点当り	報告定点	罹患数	定点当り	報告定点	罹患数	定点当り	報告定点	罹患数	定点当り	報告定点	罹患数	定点当り	報告定点	罹患数
第45週	報告定点	92	6	6	3	4	5	5	5	6	4	5	8	5	7	5	6	4	4	4
	罹患数	611	17	56	33	4	19	11	17	41	23	17	96	39	68	78	59	4	15	14
	定点当り	7.10	3.40	9.33	11.00	2.00	3.80	2.20	4.25	8.20	5.75	3.40	12.00	7.80	9.71	19.50	9.83	1.00	3.75	3.50
第46週	報告定点	86	5	6	3	3	5	5	3	5	4	5	8	5	7	4	6	4	4	4
	罹患数	1123	23	108	32	14	36	55	29	67	44	87	170	69	80	126	92	32	41	18
	定点当り	13.06	4.60	18.00	10.67	4.67	7.20	11.00	9.67	13.40	11.00	17.40	21.25	13.80	11.43	31.50	15.33	8.00	10.25	4.50
第47週	報告定点	86	5	5	3	2	5	5	5	6	4	5	8	5	7	3	6	4	4	4
	罹患数	1297	31	153	46	8	35	75	39	64	89	41	173	96	84	84	86	88	65	40
	定点当り	15.08	6.20	30.60	15.33	4.00	7.00	15.00	7.80	10.67	22.25	8.20	21.63	19.20	12.00	28.00	14.33	22.00	16.25	10.00
第48週	報告定点	84	5	5	2	3	5	5	4	6	4	5	8	5	7	3	6	4	3	4
	罹患数	1791	56	192	48	32	61	133	78	127	92	72	212	126	161	91	113	75	50	72
	定点当り	21.32	11.20	38.40	24.00	10.67	12.20	26.60	19.50	21.17	23.00	14.40	26.50	25.20	23.00	30.33	18.83	18.75	16.67	18.00
第49週	報告定点	86	5	5	3	3	5	5	5	6	4	5	7	5	7	3	6	4	4	4
	罹患数	2156	83	206	72	32	121	147	77	127	147	116	119	178	142	75	201	96	119	98
	定点当り	25.07	16.60	41.20	24.00	10.67	24.20	29.40	15.40	21.17	36.75	23.20	17.00	35.60	20.29	25.00	33.50	24.00	29.75	24.50

週数		合計	~5ヶ月	~11ヶ月	1歳	2歳	3歳	4歳	5歳	6歳	7歳	8歳	9歳	10~14歳	15~19歳	20歳以上				
			報告定点	報告定点	罹患数	報告定点	報告定点	報告定点	報告定点	報告定点	報告定点	報告定点	報告定点	報告定点	報告定点	報告定点	報告定点	報告定点		
第45週	報告定点	86	5	5	3	2	5	5	5	6	4	5	8	5	7	3	6	4	4	4
	罹患数	611	2	30	99	77	60	69	45	45	29	17	12	34	9	83				
定点当り	7.10	0.02	0.35	1.15	0.90	0.70	0.80	0.52	0.52	0.34	0.20	0.14	0.40	0.10	0.97					
第46週	報告定点	86	5	6	3	3	5	5	3	5	4	5	8	5	7	4	6	4	4	4
	罹患数	1123	5	55	202	122	101	119	81	62	44	50	27	90	19	146				
定点当り	13.06	0.06	0.64	2.35	1.42	1.17	1.38	0.94	0.72	0.51	0.58	0.31	1.05	0.22	1.70					
第47週	報告定点	86	5	5	3	2	5	5	5	6	4	5	8	5	7	3	6	4	4	4
	罹患数	1297	6	58	221	139	110	147	98	93	55	53	29	108	20	160				
定点当り	15.08	0.07	0.67	2.57	1.62	1.28	1.71	1.14	1.08	0.64	0.62	0.34	1.26	0.23	1.86					
第48週	報告定点	84	5	5	2	3	5	5	4	6	4	5	8	5	7	3	6	4	3	4
	罹患数	1791	10	97	287	160	165	172	152	114	66	58	59	129	57	265				
定点当り	21.32	0.12	1.15	3.42	1.90	1.96	2.05	1.81	1.36	0.79	0.69	0.70	1.54	0.68	3.15					
第49週	報告定点	86	5	5	3	3	5	5	5	6	4	5	7	5	7	3	6	4	4	4
	罹患数	2156	7	87	300	194	201	208	226	133	103	85	61	178	66	307				
定点当り	25.07	0.08	1.01	3.49	2.26	2.34	2.42	2.63	1.55	1.20	0.99	0.71	2.07	0.77	3.57					

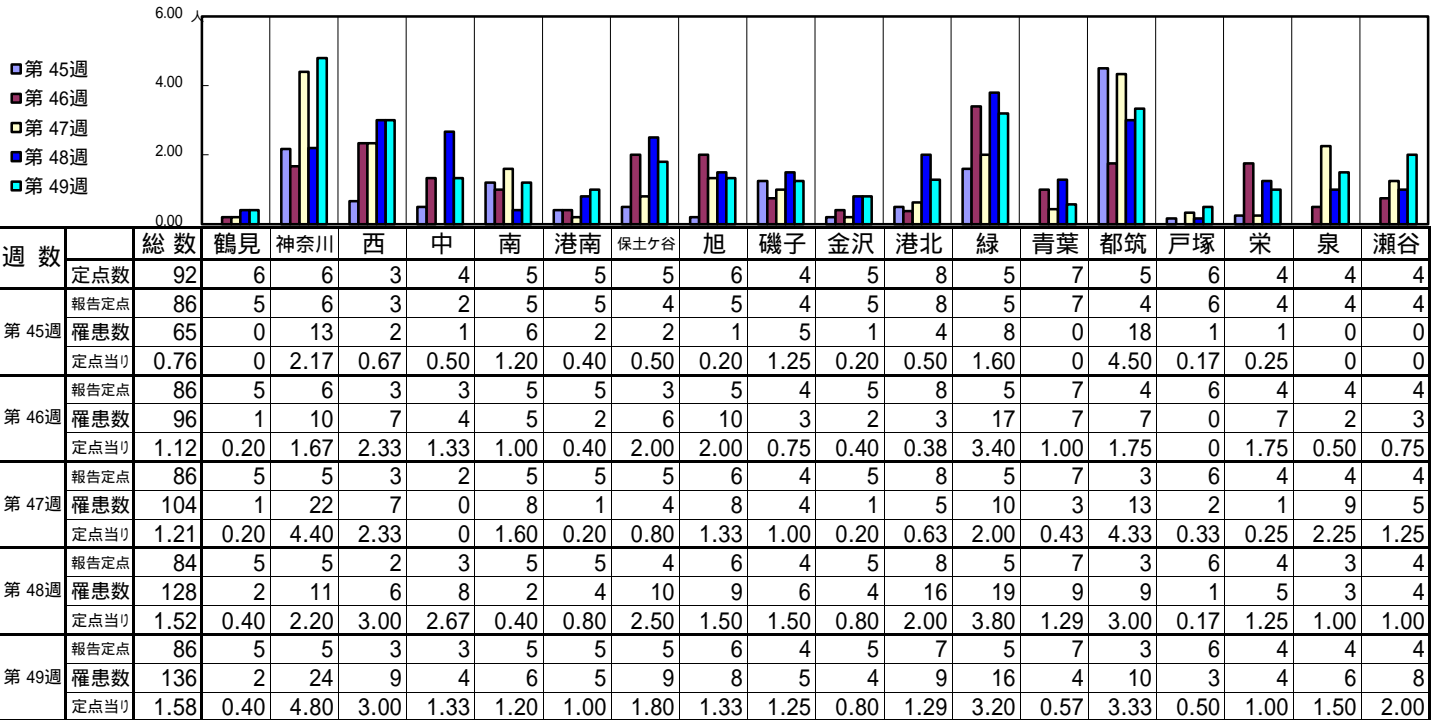
[年齢層別5週分集計]



[定点当りの患者数]

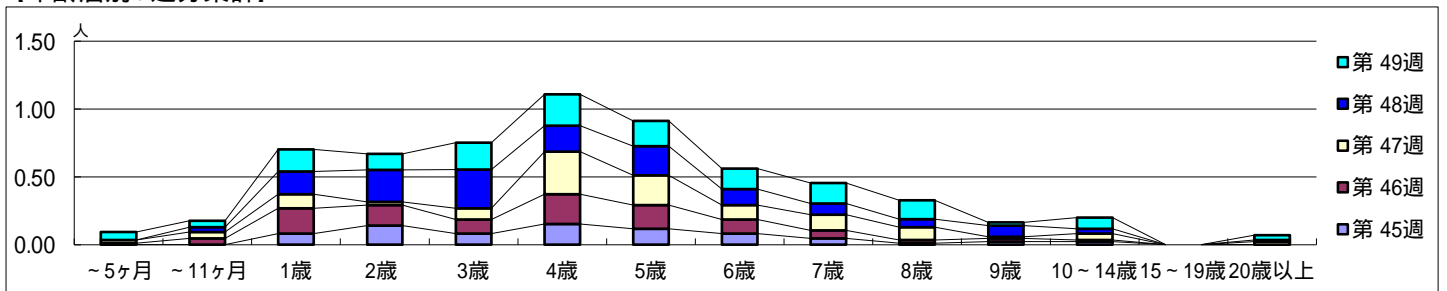


[区別・週別報告定点当り]

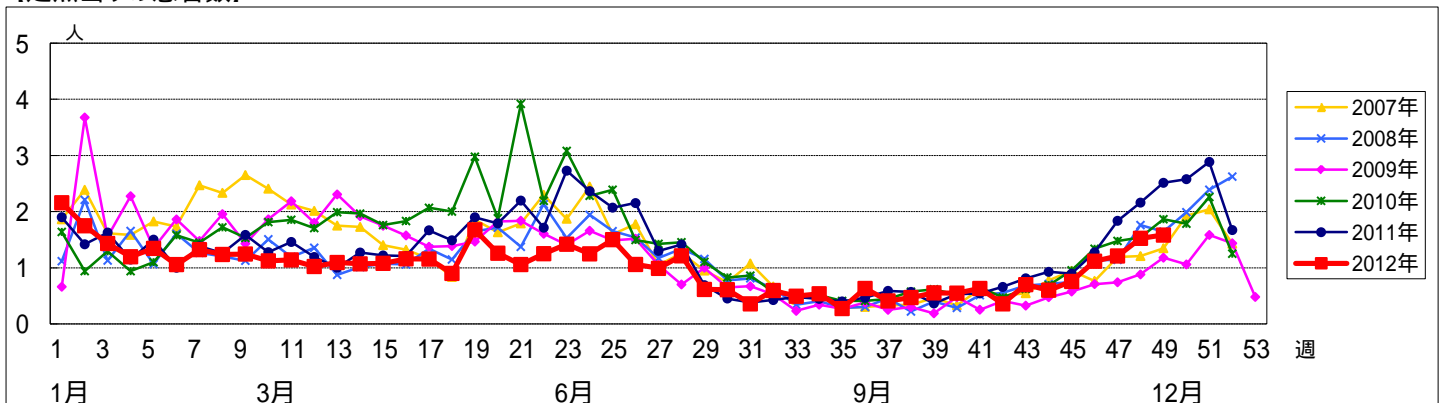


週数		合計	年齢層別													
			~5ヶ月	~11ヶ月	1歳	2歳	3歳	4歳	5歳	6歳	7歳	8歳	9歳	10~14歳	15~19歳	20歳以上
第45週	罹患数	65			7	12	7	13	10	7	4	1	2	2		
	定点当り	0.76			0.08	0.14	0.08	0.15	0.12	0.08	0.05	0.01	0.02	0.02		
第46週	罹患数	96	1	4	16	13	9	19	15	9	5	2	2	1		
	定点当り	1.12	0.01	0.05	0.19	0.15	0.10	0.22	0.17	0.10	0.06	0.02	0.02	0.01		
第47週	罹患数	104	2	4	9	2	7	27	19	9	10	8	1	4		2
	定点当り	1.21	0.02	0.05	0.10	0.02	0.08	0.31	0.22	0.10	0.12	0.09	0.01	0.05		0.02
第48週	罹患数	128		3	14	20	24	16	18	10	7	5	7	3		1
	定点当り	1.52		0.04	0.17	0.24	0.29	0.19	0.21	0.12	0.08	0.06	0.08	0.04		0.01
第49週	罹患数	136	5	4	14	10	17	20	16	13	13	12	2	7		3
	定点当り	1.58	0.06	0.05	0.16	0.12	0.20	0.23	0.19	0.15	0.15	0.14	0.02	0.08		0.03

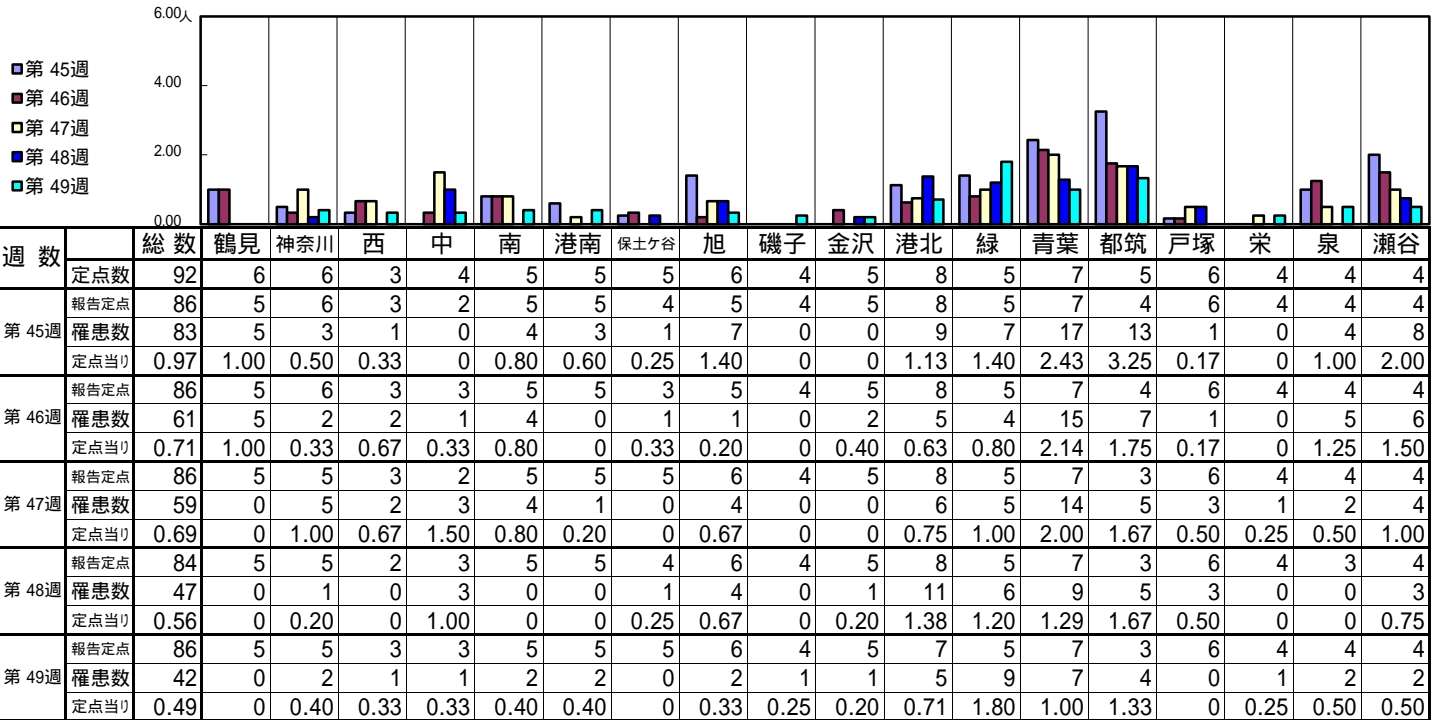
[年齢層別5週分集計]



[定点当りの患者数]

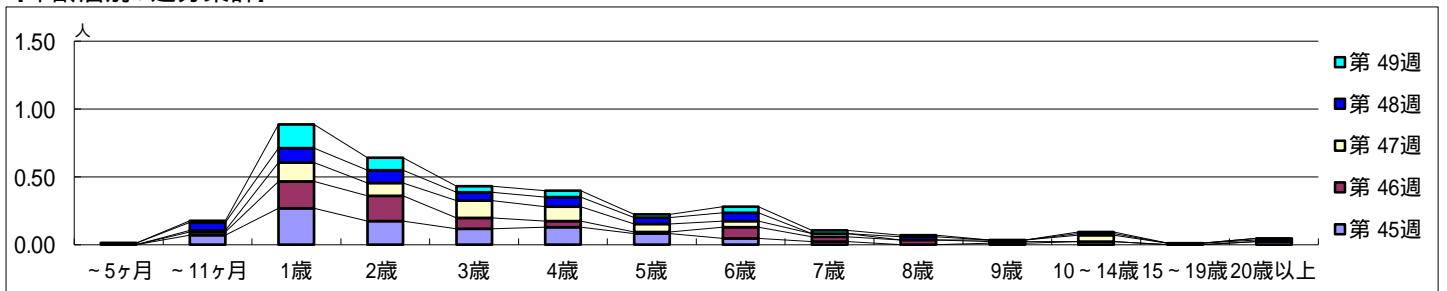


[区別・週別報告定点当り]

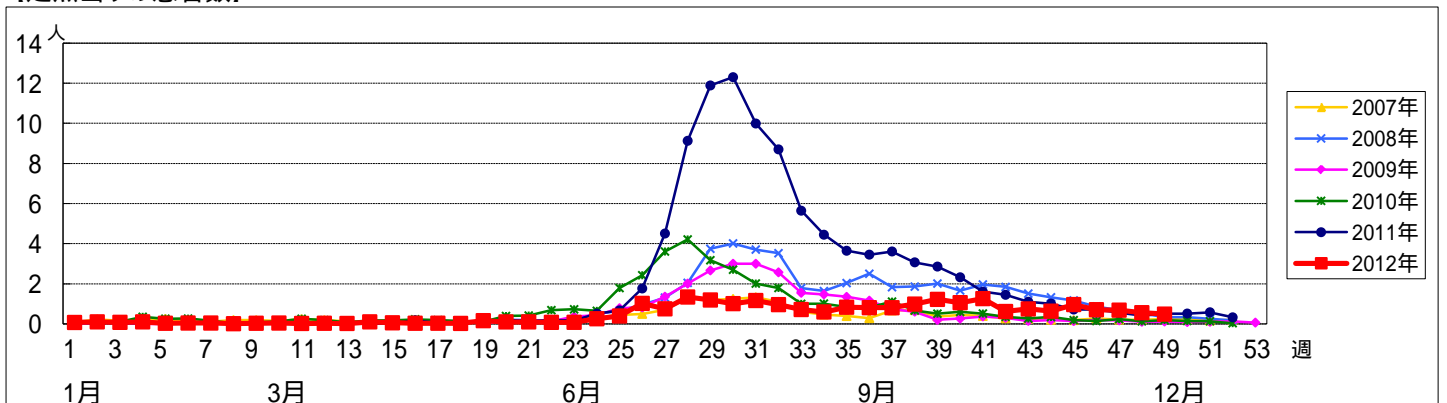


週数		合計	~5ヶ月	~11ヶ月	1歳	2歳	3歳	4歳	5歳	6歳	7歳	8歳	9歳	10~14歳	15~19歳	20歳以上
第45週	罹患数	83		6	23	15	10	11	7	4	2		1	2		2
	定点当り	0.97		0.07	0.27	0.17	0.12	0.13	0.08	0.05	0.02		0.01	0.02		0.02
第46週	罹患数	61		2	17	16	7	4	1	7	3	3	1			
	定点当り	0.71		0.02	0.20	0.19	0.08	0.05	0.01	0.08	0.03	0.03	0.01			
第47週	罹患数	59		1	12	8	11	9	5	4	2		1	4	1	1
	定点当り	0.69		0.01	0.14	0.09	0.13	0.10	0.06	0.05	0.02		0.01	0.05	0.01	0.01
第48週	罹患数	47	1	5	9	8	5	6	4	5		2		1		1
	定点当り	0.56	0.01	0.06	0.11	0.10	0.06	0.07	0.05	0.06		0.02		0.01		0.01
第49週	罹患数	42		1	15	8	4	4	2	4	2	1		1		
	定点当り	0.49		0.01	0.17	0.09	0.05	0.05	0.02	0.05	0.02	0.01		0.01		

[年齢層別5週分集計]



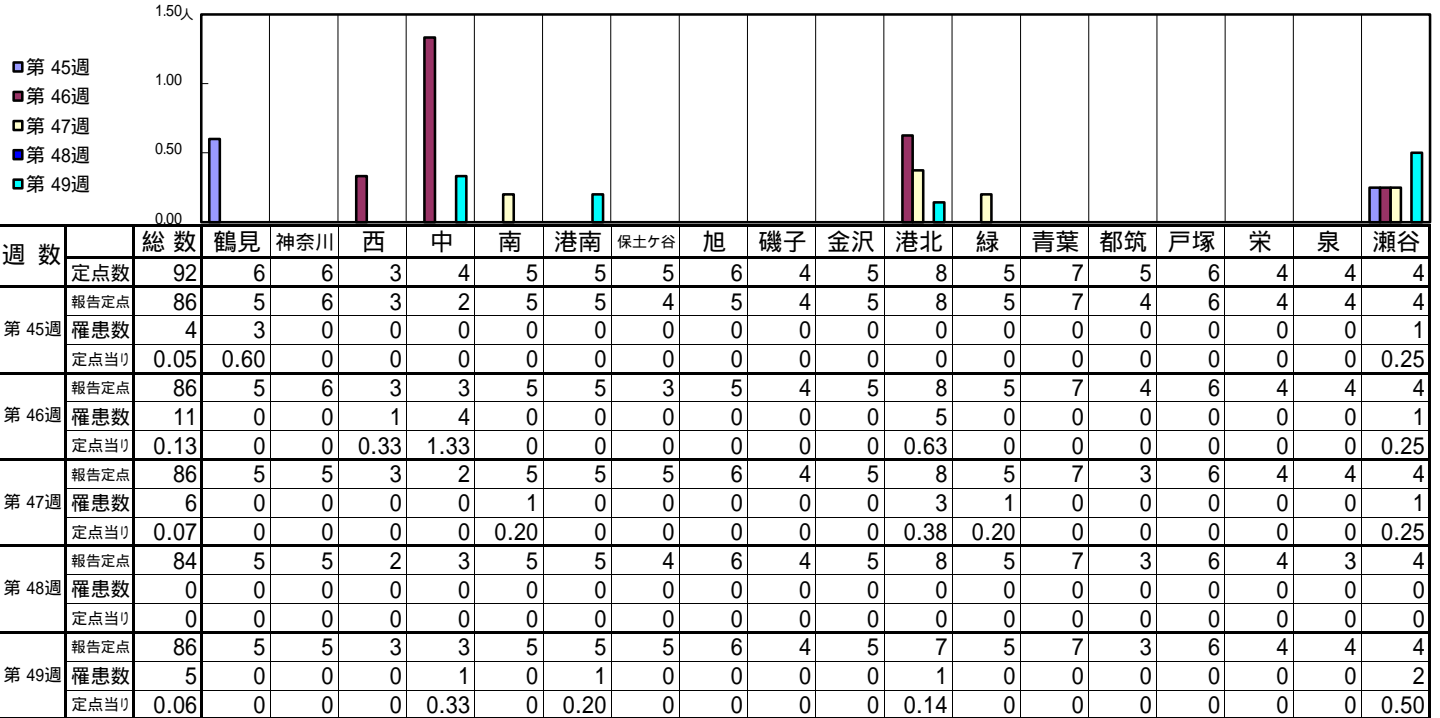
[定点当りの患者数]



<< 伝染性紅斑 >>

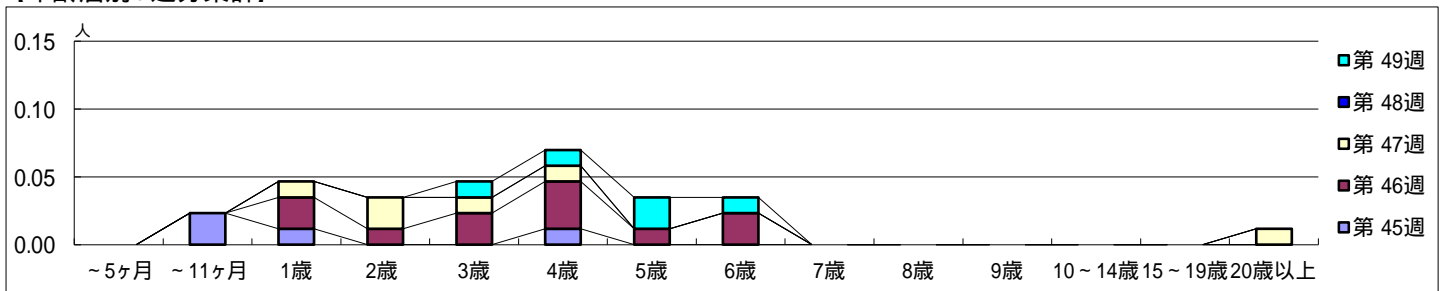
平成 24年11月 5日 ~ 12月 9日
[平成 24年 第45週 ~ 第49週]

[区別・週別報告定点当り]

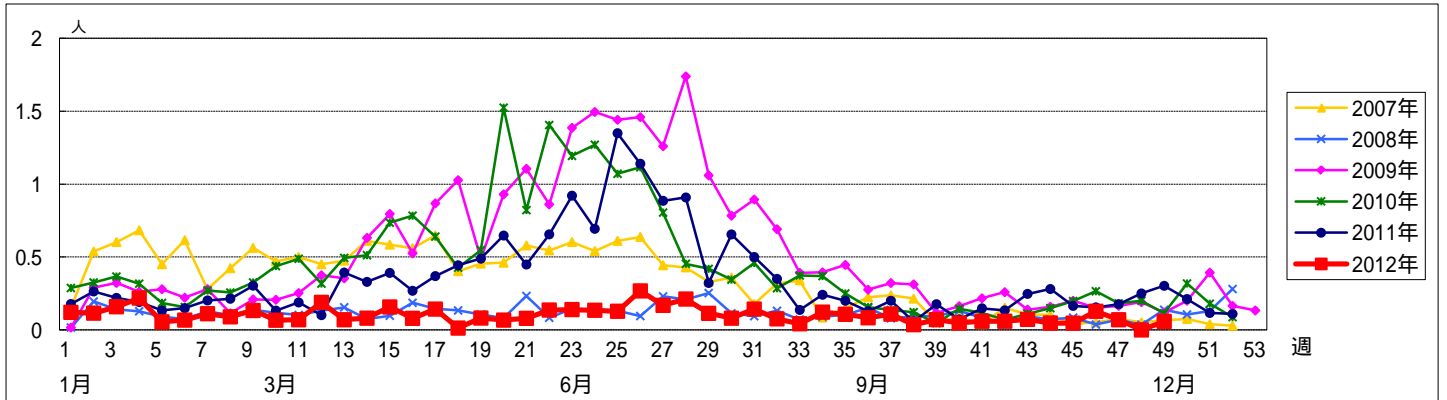


週数	合計	~5ヶ月	~11ヶ月	1歳	2歳	3歳	4歳	5歳	6歳	7歳	8歳	9歳	10~14歳	15~19歳	20歳以上
第45週	4		2	1			1								
第46週	11			2	1	2	3	1	2						
第47週	6			1	2	1	1								1
第48週	0														
第49週	5					1	1	2	1						

[年齢層別5週分集計]



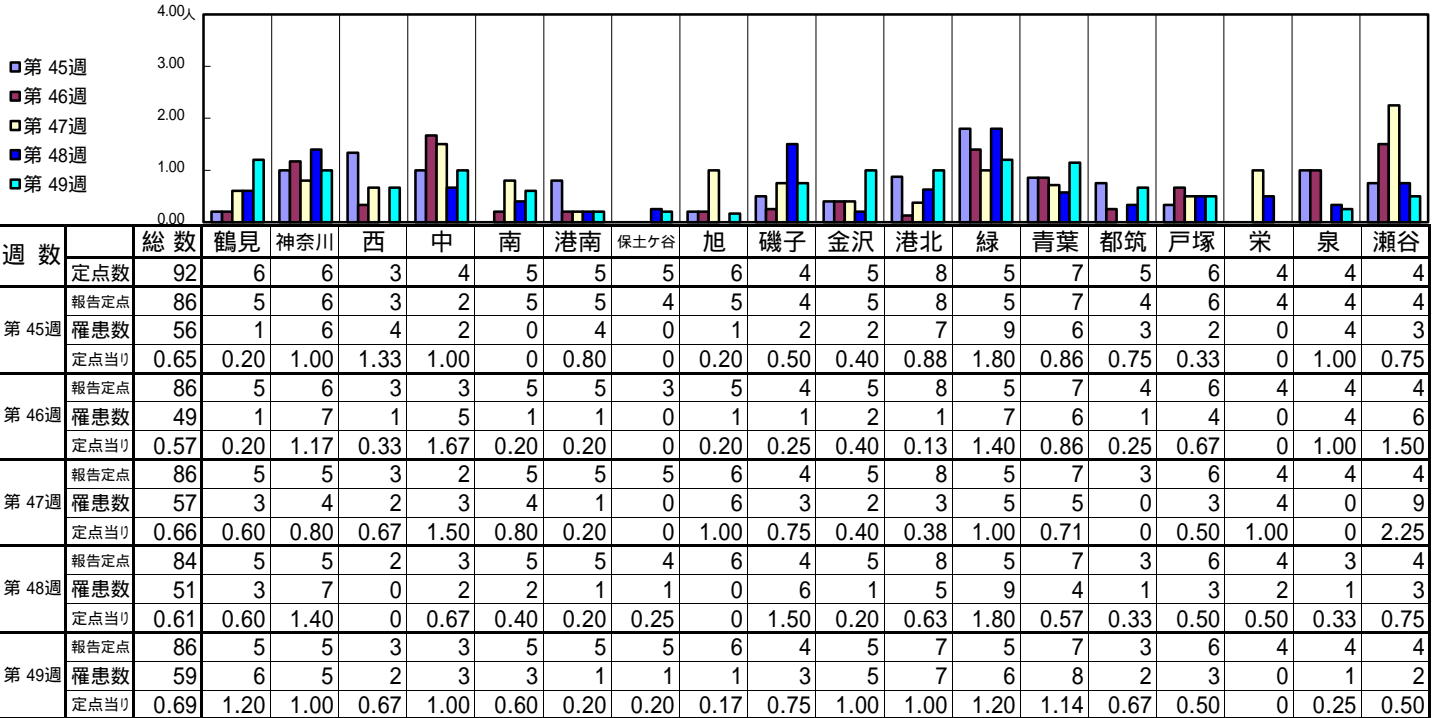
[定点当りの患者数]



<< 突発性発しん >>

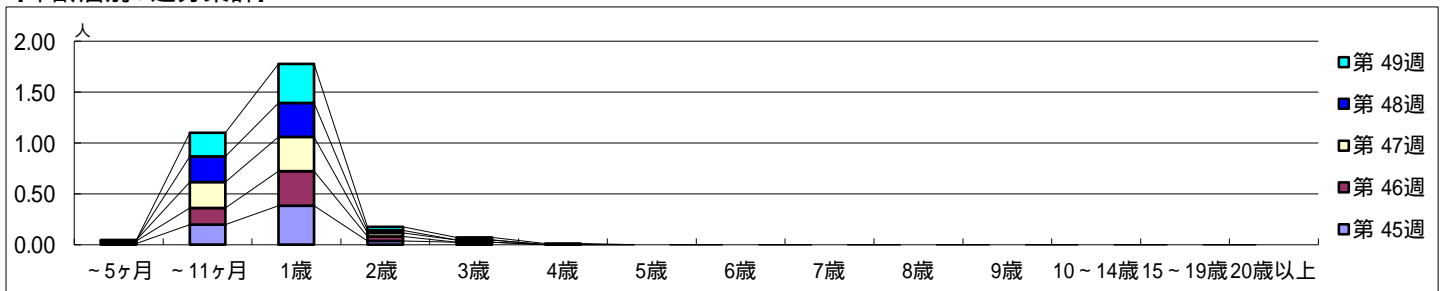
平成 24年11月 5日 ~ 12月 9日
[平成 24年 第45週 ~ 第49週]

[区別・週別報告定点当り]

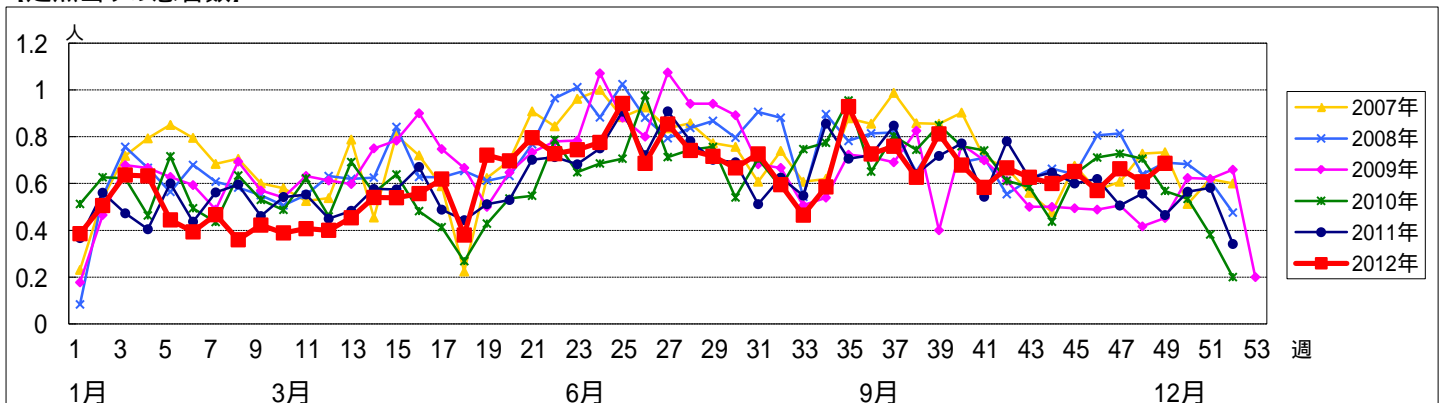


週数		合計	~5ヶ月	~11ヶ月	1歳	2歳	3歳	4歳	5歳	6歳	7歳	8歳	9歳	10~14歳	15~19歳	20歳以上
第45週	罹患数	56	1	17	33	3	2									
第45週	定点当り	0.65	0.01	0.20	0.38	0.03	0.02									
第46週	罹患数	49	2	14	29	4										
第46週	定点当り	0.57	0.02	0.16	0.34	0.05										
第47週	罹患数	57	1	22	29	3	2									
第47週	定点当り	0.66	0.01	0.26	0.34	0.03	0.02									
第48週	罹患数	51		21	28	2										
第48週	定点当り	0.61		0.25	0.33	0.02										
第49週	罹患数	59		20	33	3	2	1								
第49週	定点当り	0.69		0.23	0.38	0.03	0.02	0.01								

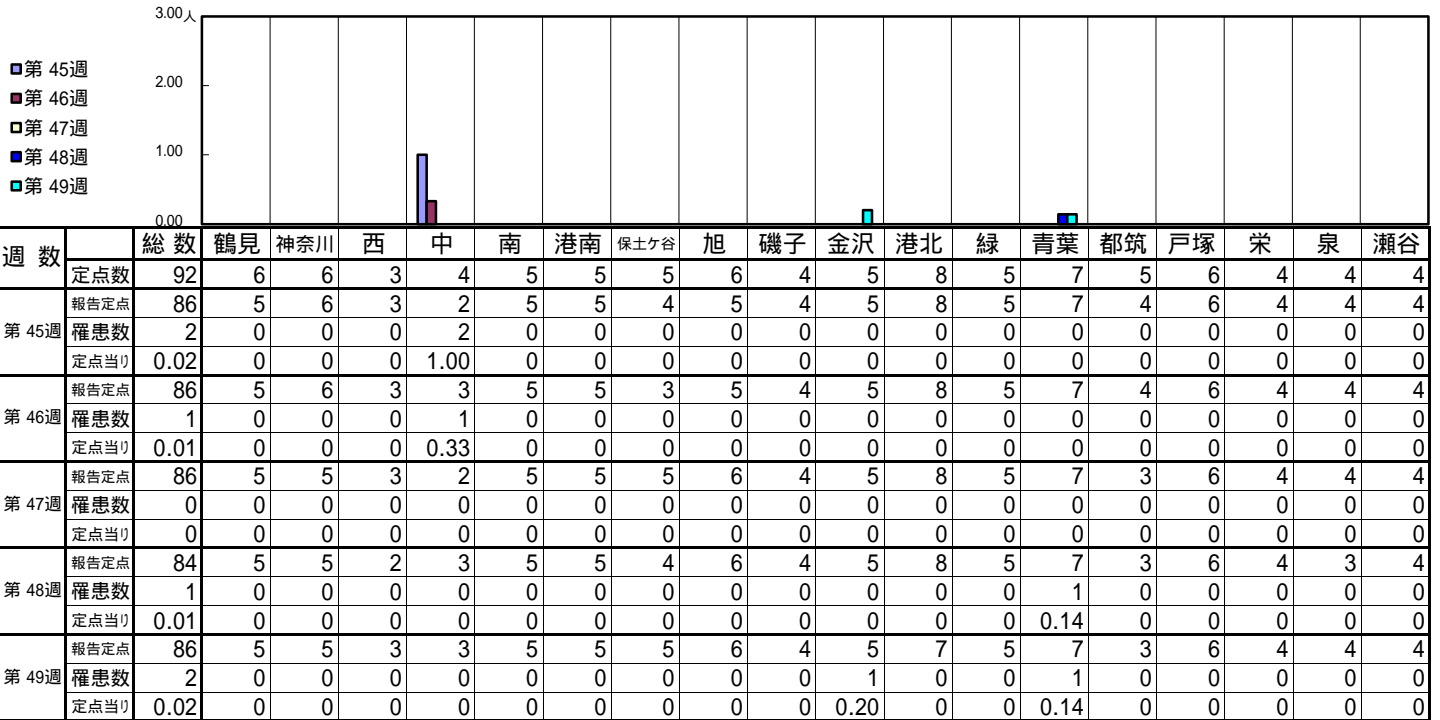
[年齢層別5週分集計]



[定点当りの患者数]

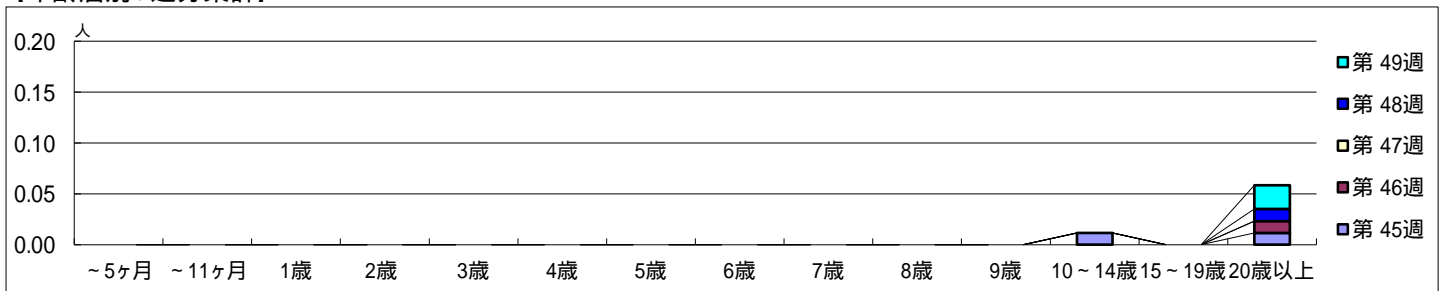


【区別・週別報告定点当り】

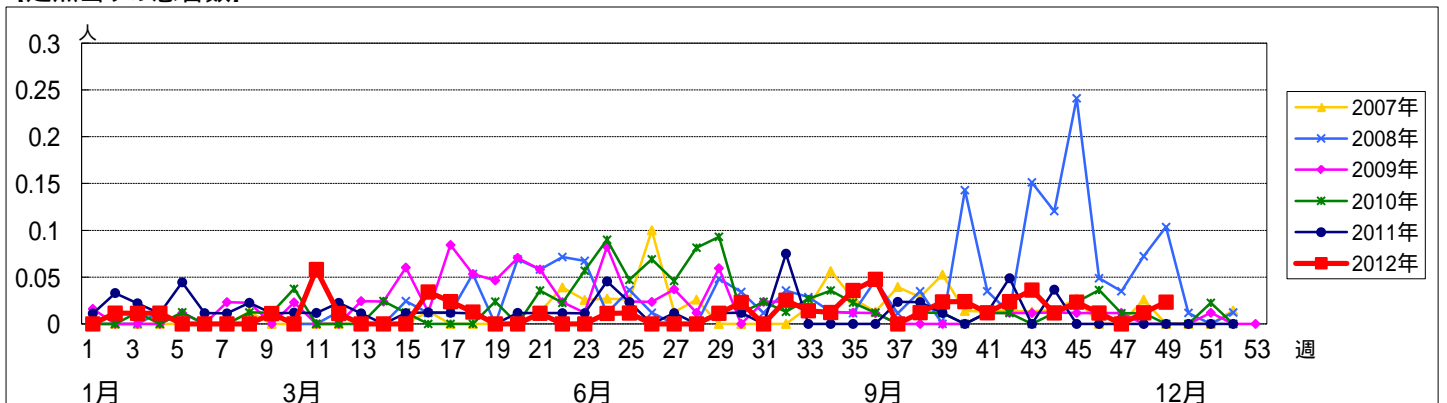


週数		合計	年齢層別														
			~5ヶ月	~11ヶ月	1歳	2歳	3歳	4歳	5歳	6歳	7歳	8歳	9歳	10~14歳	15~19歳	20歳以上	
第45週	罹患数	2													1		1
	定点当り	0.02													0.01		0.01
第46週	罹患数	1															1
	定点当り	0.01															0.01
第47週	罹患数	0															
	定点当り	0															
第48週	罹患数	1															1
	定点当り	0.01															0.01
第49週	罹患数	2															2
	定点当り	0.02															0.02

【年齢層別5週分集計】



【定点当りの患者数】

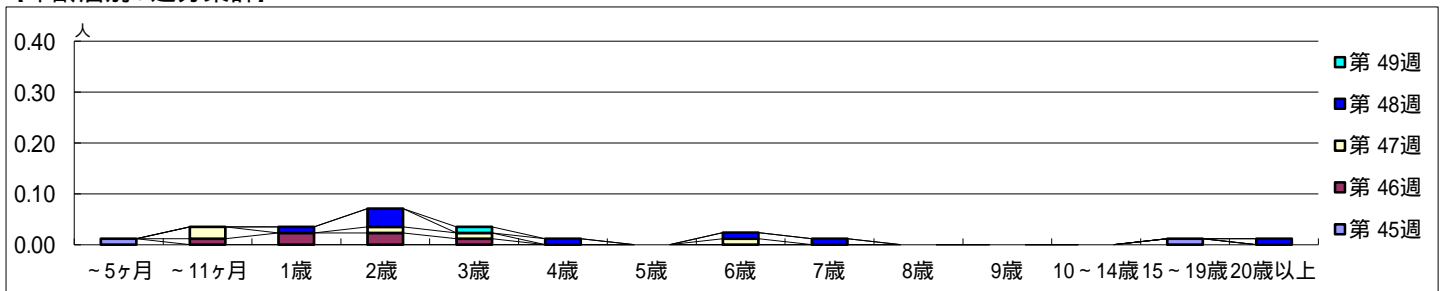


[区別・週別報告定点当り]

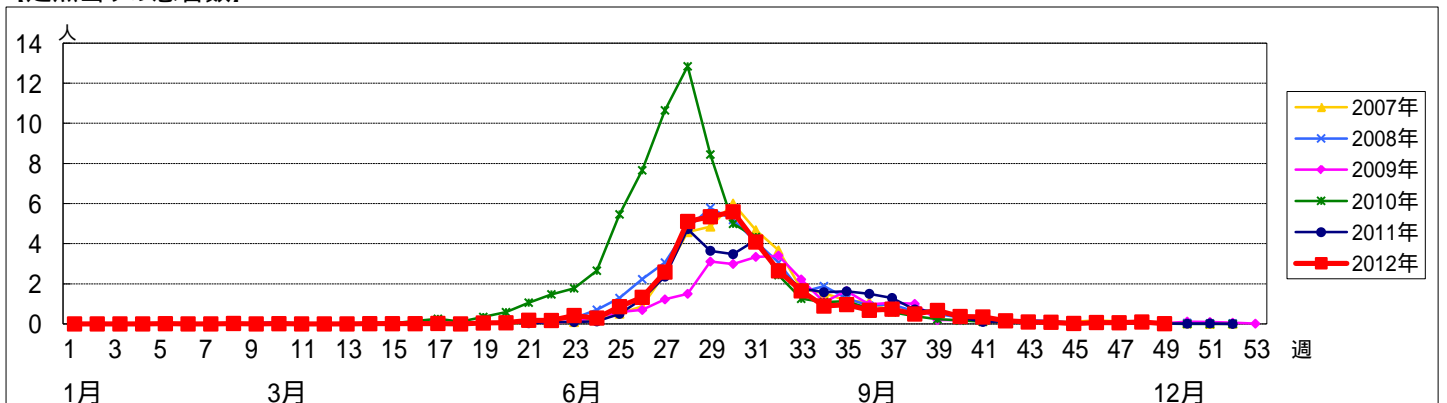
週数		総数	区別																	
			鶴見	神奈川	西	中	南	港南	保土ヶ谷	旭	磯子	金沢	港北	緑	青葉	都筑	戸塚	栄	泉	瀬谷
第45週	報告定点	92	6	6	3	4	5	5	5	6	4	5	8	5	7	5	6	4	4	4
	罹患数	2	0	0	0	0	0	0	0	0	1	0	0	0	1	0	0	0	0	0
	定点当り	0.02	0	0	0	0	0	0	0	0	0.25	0	0	0	0.14	0	0	0	0	0
第46週	報告定点	86	5	6	3	3	5	5	3	5	4	5	8	5	7	4	6	4	4	4
	罹患数	6	1	1	0	0	0	1	1	0	0	0	1	0	1	0	0	0	0	0
	定点当り	0.07	0.20	0.17	0	0	0	0.20	0.33	0	0	0	0.13	0	0.14	0	0	0	0	0
第47週	報告定点	86	5	5	3	2	5	5	5	6	4	5	8	5	7	3	6	4	4	4
	罹患数	5	0	1	1	0	0	0	0	0	0	0	1	0	2	0	0	0	0	0
	定点当り	0.06	0	0.20	0.33	0	0	0	0	0	0	0	0.13	0	0.29	0	0	0	0	0
第48週	報告定点	84	5	5	2	3	5	5	4	6	4	5	8	5	7	3	6	4	3	4
	罹患数	8	0	1	0	0	0	1	0	0	0	0	0	2	1	1	0	0	0	2
	定点当り	0.10	0	0.20	0	0	0	0.20	0	0	0	0	0	0.40	0.14	0.33	0	0	0	0.50
第49週	報告定点	86	5	5	3	3	5	5	5	6	4	5	7	5	7	3	6	4	4	4
	罹患数	1	0	0	0	0	0	1	0	0	0	0	0	0	0	0	0	0	0	0
	定点当り	0.01	0	0	0	0	0	0.20	0	0	0	0	0	0	0	0	0	0	0	0

週数		合計	~5ヶ月	~11ヶ月	1歳	2歳	3歳	4歳	5歳	6歳	7歳	8歳	9歳	10~14歳	15~19歳	20歳以上
第45週	罹患数	2	1												1	
	定点当り	0.02	0.01												0.01	
第46週	罹患数	6		1	2	2	1									
	定点当り	0.07		0.01	0.02	0.02	0.01									
第47週	罹患数	5		2		1	1			1						
	定点当り	0.06		0.02		0.01	0.01			0.01						
第48週	罹患数	8			1	3		1		1	1					1
	定点当り	0.10			0.01	0.04		0.01		0.01	0.01					0.01
第49週	罹患数	1					1									
	定点当り	0.01					0.01									

[年齢層別5週分集計]



[定点当りの患者数]



<< 流行性耳下腺炎 >>

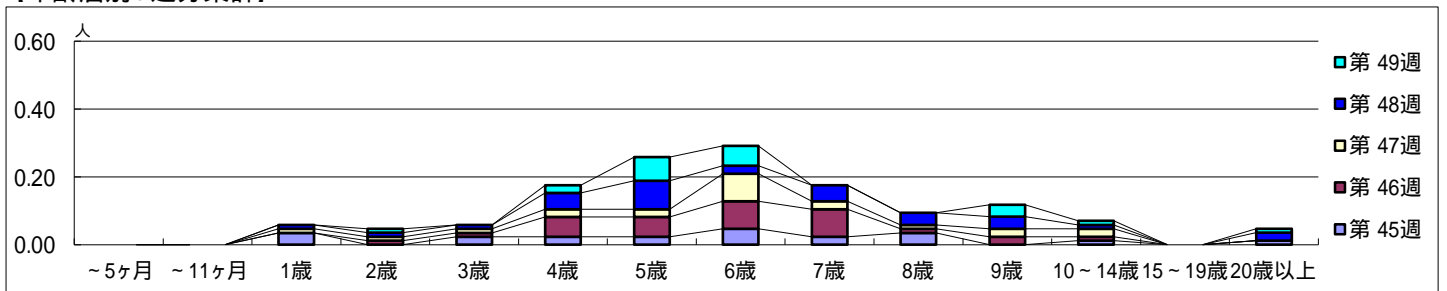
平成 24年11月 5日 ~ 12月 9日
[平成 24年 第45週 ~ 第49週]

[区別・週別報告定点当り]

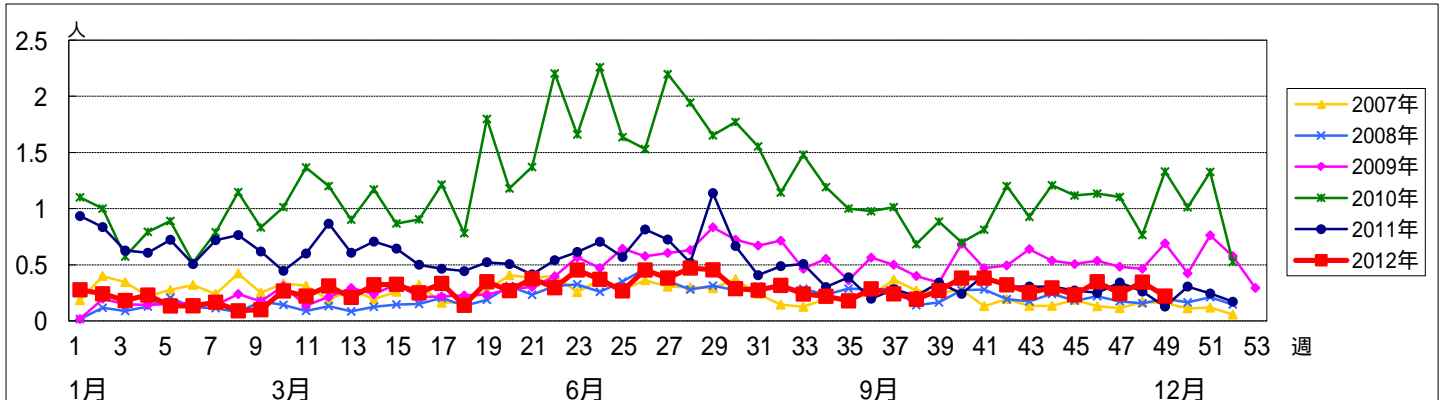
週数		総数	区別																	
			鶴見	神奈川	西	中	南	港南	保土ヶ谷	旭	磯子	金沢	港北	緑	青葉	都筑	戸塚	栄	泉	瀬谷
第45週	報告定点	92	6	6	3	4	5	5	5	6	4	5	8	5	7	5	6	4	4	4
	罹患数	20	2	3	0	0	1	3	1	1	0	0	1	0	1	0	1	4	0	2
	定点当り	0.23	0.40	0.50	0	0	0.20	0.60	0.25	0.20	0	0	0.13	0	0.14	0	0.17	1.00	0	0.50
第46週	報告定点	86	5	6	3	3	5	5	3	5	4	5	8	5	7	4	6	4	4	4
	罹患数	30	0	7	2	2	1	1	0	0	0	1	0	2	2	0	1	7	2	2
	定点当り	0.35	0	1.17	0.67	0.67	0.20	0.20	0	0	0	0.20	0	0.40	0.29	0	0.17	1.75	0.50	0.50
第47週	報告定点	86	5	5	3	2	5	5	5	6	4	5	8	5	7	3	6	4	4	4
	罹患数	21	0	6	0	0	1	2	0	0	0	3	0	2	2	2	1	2	0	0
	定点当り	0.24	0	1.20	0	0	0.20	0.40	0	0	0	0.60	0	0.40	0.29	0.67	0.17	0.50	0	0
第48週	報告定点	84	5	5	2	3	5	5	4	6	4	5	8	5	7	3	6	4	3	4
	罹患数	29	0	2	1	0	0	9	0	0	0	2	1	7	1	0	0	5	0	1
	定点当り	0.35	0	0.40	0.50	0	0	1.80	0	0	0	0.40	0.13	1.40	0.14	0	0	1.25	0	0.25
第49週	報告定点	86	5	5	3	3	5	5	5	6	4	5	7	5	7	3	6	4	4	4
	罹患数	19	0	0	0	0	2	2	0	0	0	2	0	5	2	0	0	2	2	2
	定点当り	0.22	0	0	0	0	0.40	0.40	0	0	0	0.40	0	1.00	0.29	0	0	0.50	0.50	0.50

週数		合計	~5ヶ月	~11ヶ月	年齢												
					1歳	2歳	3歳	4歳	5歳	6歳	7歳	8歳	9歳	10~14歳	15~19歳	20歳以上	
第45週	罹患数	20			3		2	2	2	4	2	3		1		1	
	定点当り	0.23			0.03		0.02	0.02	0.02	0.05	0.02	0.03		0.01		0.01	
第46週	罹患数	30				1	1	5	5	7	7	1	2	1			
	定点当り	0.35				0.01	0.01	0.06	0.06	0.08	0.08	0.01	0.02	0.01			
第47週	罹患数	21			1	1	1	2	2	7	2	1	2	2			
	定点当り	0.24			0.01	0.01	0.01	0.02	0.02	0.08	0.02	0.01	0.02	0.02			
第48週	罹患数	29			1	1	1	4	7	2	4	3	3	1		2	
	定点当り	0.35			0.01	0.01	0.01	0.05	0.08	0.02	0.05	0.04	0.04	0.01		0.02	
第49週	罹患数	19				1		2	6	5			3	1		1	
	定点当り	0.22				0.01		0.02	0.07	0.06			0.03	0.01		0.01	

[年齢層別5週分集計]



[定点当りの患者数]



<< 急性出血性結膜炎 >>

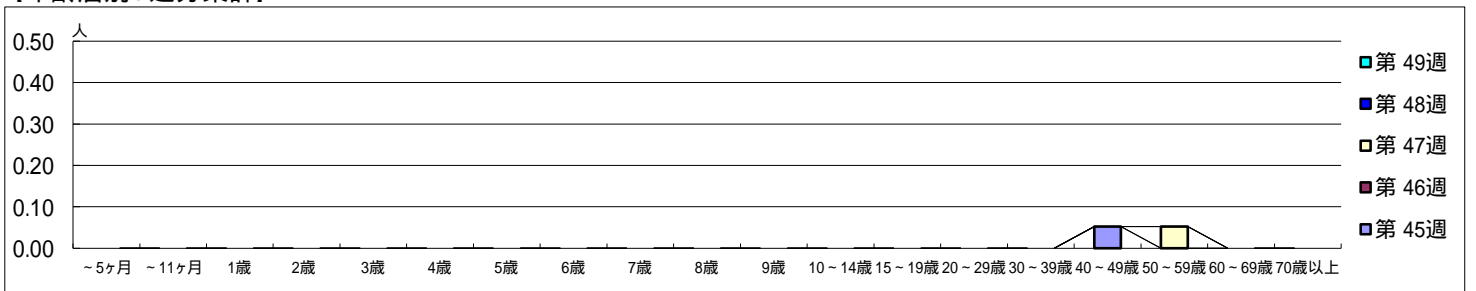
平成 24年11月 5日 ~ 12月 9日
[平成 24年 第45週 ~ 第49週]

【区別・週別報告定点当り】

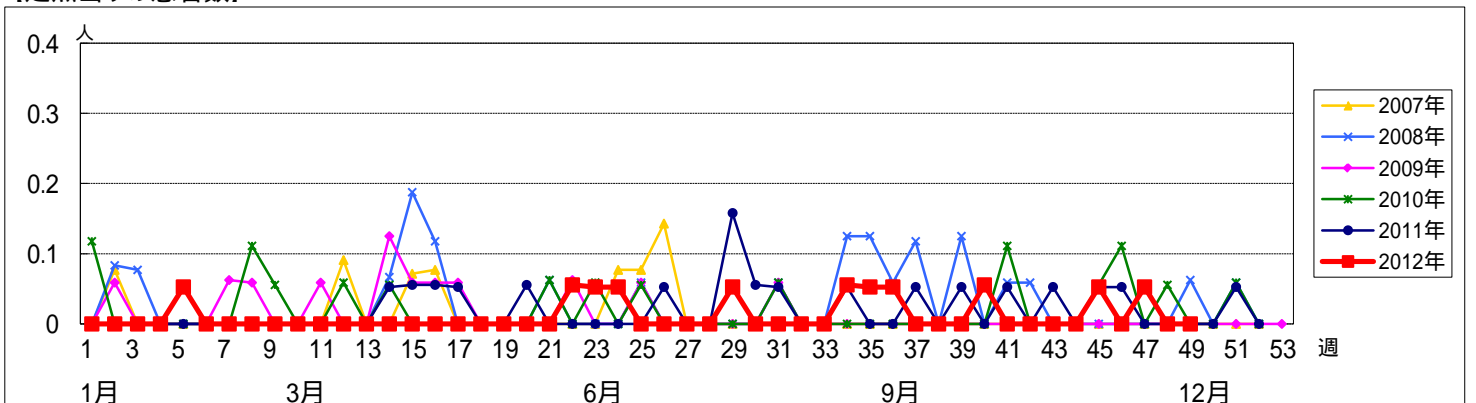
週数		総数	区別																
			鶴見	神奈川	西	中	南	港南	保土ヶ谷	旭	磯子	金沢	港北	緑	青葉	都筑	戸塚	栄	泉
第45週	定点数	19	1	1	0	1	1	1	1	1	1	2	1	2	1	1	1	1	1
	報告定点	19	1	1		1	1	1	1	1	1	2	1	2	1	1	1	1	1
	罹患数	1	0	0		0	0	0	0	0	0	0	0	1	0	0	0	0	0
第46週	定点数	18	1	1		1	1	1	1	1	2	1	2	1	1	1	1	1	1
	報告定点	18	1	1		1	1	1	1	1	2	1	2	1	1	1	1	1	1
	罹患数	0	0	0		0	0	0	0	0	0	0	0	0	0	0	0	0	0
第47週	定点数	19	1	1		1	1	1	1	1	2	1	2	1	1	1	1	1	1
	報告定点	19	1	1		1	1	1	1	1	2	1	2	1	1	1	1	1	1
	罹患数	1	0	0		0	0	0	0	0	0	0	0	0	0	0	0	0	1
第48週	定点数	18	1	1		1	1	1	1	1	2	1	1	1	1	1	1	1	1
	報告定点	18	1	1		1	1	1	1	1	2	1	1	1	1	1	1	1	1
	罹患数	0	0	0		0	0	0	0	0	0	0	0	0	0	0	0	0	0
第49週	定点数	18	1	1		1	1	1	1	1	2	1	1	1	1	1	1	1	1
	報告定点	18	1	1		1	1	1	1	1	2	1	1	1	1	1	1	1	1
	罹患数	0	0	0		0	0	0	0	0	0	0	0	0	0	0	0	0	0

週数		合計	年齢層別																		
			~5ヶ月	~11ヶ月	1歳	2歳	3歳	4歳	5歳	6歳	7歳	8歳	9歳	10~14歳	15~19歳	20~29歳	30~39歳	40~49歳	50~59歳	60~69歳	70歳以上
第45週	罹患数	1																	1		
	定点点当り	0.05																	0.05		
第46週	罹患数	0																			
	定点点当り	0																			
第47週	罹患数	1																		1	
	定点点当り	0.05																		0.05	
第48週	罹患数	0																			
	定点点当り	0																			
第49週	罹患数	0																			
	定点点当り	0																			

【年齢層別5週分集計】



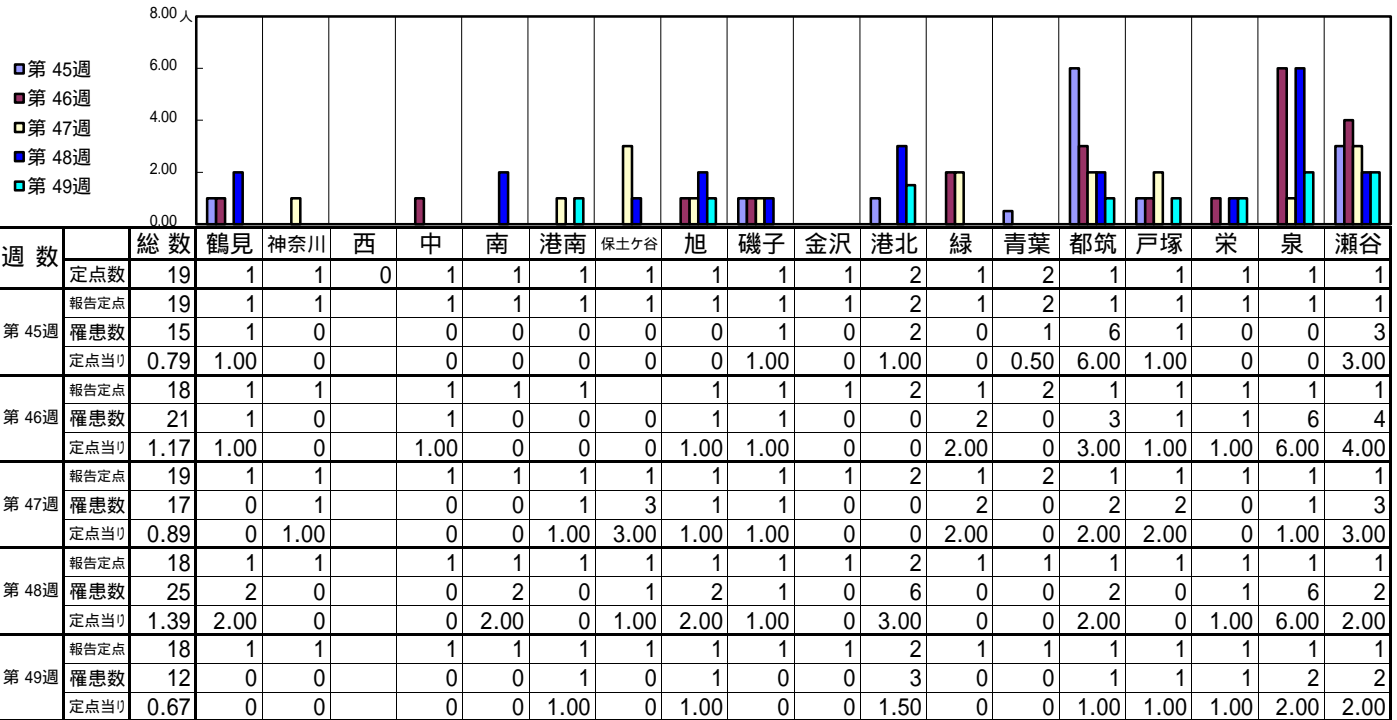
【定点点当りの患者数】



<< 流行性角結膜炎 >>

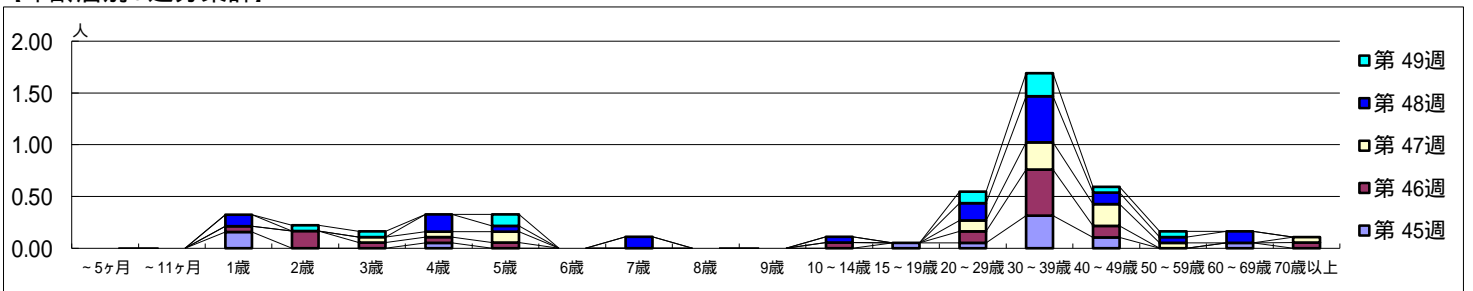
平成 24年11月 5日 ~ 12月 9日
[平成 24年 第45週 ~ 第49週]

[区別・週別報告定点当り]



週数		合計	~5ヶ月	~11ヶ月	1歳	2歳	3歳	4歳	5歳	6歳	7歳	8歳	9歳	10~14歳	15~19歳	20~29歳	30~39歳	40~49歳	50~59歳	60~69歳	70歳以上
			第45週	罹患数	15			3			1							1	1	6	2
第45週	定点当り	0.79			0.16			0.05							0.05	0.05	0.32	0.11		0.05	
第46週	罹患数	21			1	3	1	1	1					1		2	8	2			1
第46週	定点当り	1.17			0.06	0.17	0.06	0.06	0.06					0.06		0.11	0.44	0.11			0.06
第47週	罹患数	17					1	1	2							2	5	4	1		1
第47週	定点当り	0.89					0.05	0.05	0.11							0.11	0.26	0.21	0.05		0.05
第48週	罹患数	25			2			3	1		2			1		3	8	2	1	2	
第48週	定点当り	1.39			0.11			0.17	0.06		0.11			0.06		0.17	0.44	0.11	0.06	0.11	
第49週	罹患数	12				1	1		2							2	4	1	1		
第49週	定点当り	0.67				0.06	0.06		0.11							0.11	0.22	0.06	0.06		

[年齢層別5週分集計]



[定点当りの患者数]

