

疾病別 警報・注意報 発生状況

平成24年第48週

	インフルエンザ	RSウイルス感染症	咽頭結膜熱	A群溶血性レンサ球菌咽頭炎	感染性胃腸炎	水痘	手足口病	伝染性紅斑	突発性発しん	百日咳	ヘルパンギーナ	流行性耳下腺炎	急性出血性結膜炎	流行性角結膜炎
警報レベル	30		3	8	20	7	5	2		1	6	6	1	8
終息基準値	10		1	4	12	4	2	1		0.1	2	2	0.1	4
注意報レベル	10					4						3		
横浜市	0.20	0.06	0.35	1.71	21.32	1.52	0.56	-	0.61	0.01	0.10	0.35	-	1.39
鶴見	-	-	-	1.20	11.20	0.40	-	-	0.60	-	-	-	-	2.00
神奈川	-	-	0.40	0.80	38.40	2.20	0.20	-	1.40	-	0.20	0.40	-	-
西	0.25	-	-	0.50	24.00	3.00	-	-	-	-	-	0.50		
中	-	-	-	1.00	10.67	2.67	1.00	-	0.67	-	-	-	-	-
南	-	-	-	0.80	12.20	0.40	-	-	0.40	-	-	-	-	2.00
港南	-	-	2.40	3.00	26.60	0.80	-	-	0.20	-	0.20	1.80	-	-
保土ヶ谷	0.43	-	-	2.25	19.50	2.50	0.25	-	0.25	-	-	-	-	1.00
旭	0.33	-	0.17	1.33	21.17	1.50	0.67	-	-	-	-	-	-	2.00
磯子	0.29	-	-	1.25	23.00	1.50	-	-	1.50	-	-	-	-	1.00
金沢	0.13	-	-	0.20	14.40	0.80	0.20	-	0.20	-	-	0.40	-	-
港北	0.36	-	0.88	2.88	26.50	2.00	1.38	-	0.63	-	-	0.13	-	3.00
緑	1.17	0.40	0.20	2.20	25.20	3.80	1.20	-	1.80	-	0.40	1.40	-	-
青葉	0.11	0.14	-	0.57	23.00	1.29	1.29	-	0.57	0.14	0.14	0.14	-	-
都筑	-	-	-	2.33	30.33	3.00	1.67	-	0.33	-	0.33	-	-	2.00
戸塚	0.10	0.17	0.67	1.33	18.83	0.17	0.50	-	0.50	-	-	-	-	-
栄	0.14	-	-	2.00	18.75	1.25	-	-	0.50	-	-	1.25	-	1.00
泉	0.17	-	-	0.67	16.67	1.00	-	-	0.33	-	-	-	-	6.00
瀬谷	0.14	0.25	0.50	6.25	18.00	1.00	0.75	-	0.75	-	0.50	0.25	-	2.00

(- : 0) (... : 報告なし)

数字は報告定点当たり患者数です

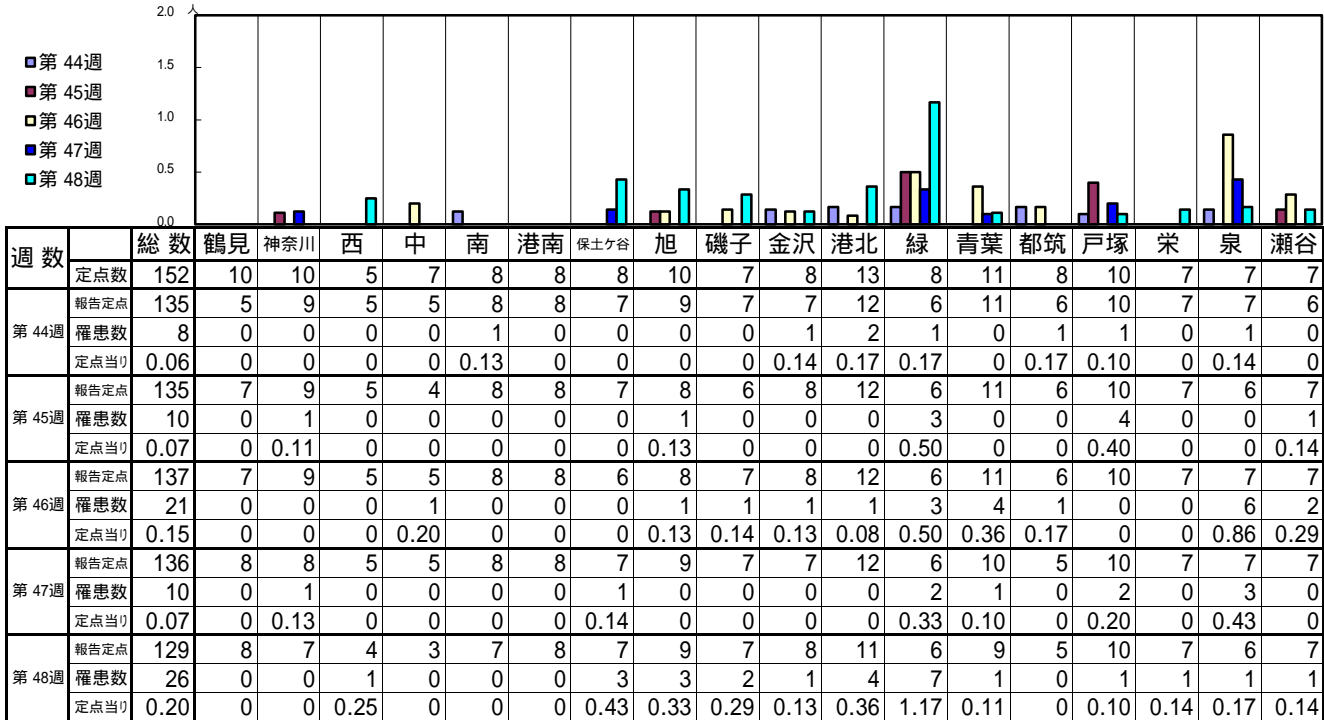
報告定点当たりの値が警報レベル もしくは警報レベル継続中です  
報告定点当たりの値が注意報レベルに達しています

(この数字は集計時点のものです。翌週以降、変動する可能性があります)

<< インフルエンザ >>

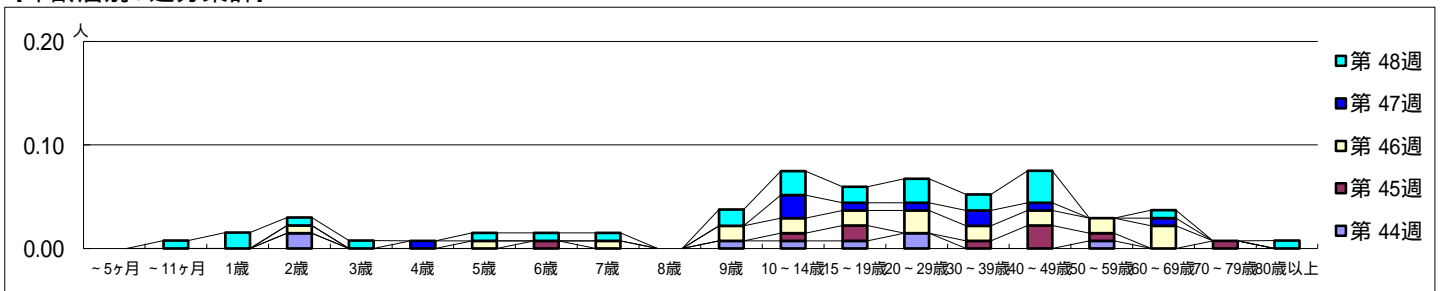
平成 24年10月29日 ~ 12月2日  
[平成 24年 第44週 ~ 第48週]

【区別・週別報告定点当り】

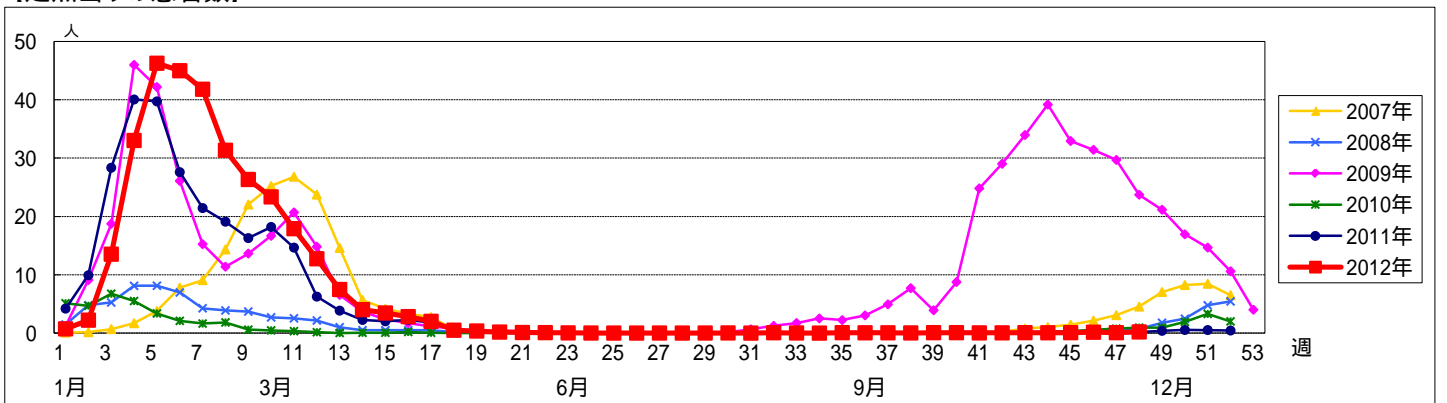


週数	合計	~5ヶ月	~11ヶ月	1歳	2歳	3歳	4歳	5歳	6歳	7歳	8歳	9歳	10~14歳	15~19歳	20~29歳	30~39歳	40~49歳	50~59歳	60~69歳	70~79歳	80歳	
第44週	罹患数	8			2								1	1	1	2			1			
第44週	定点当り	0.06			0.01								0.01	0.01	0.01	0.01			0.01			
第45週	罹患数	10							1					1	2		1	3	1		1	
第45週	定点当り	0.07							0.01					0.01	0.01		0.01	0.02	0.01		0.01	
第46週	罹患数	21			1				1				2	2	2	3	2	2	2		3	
第46週	定点当り	0.15			0.01				0.01				0.01	0.01	0.01	0.02	0.01	0.01	0.01		0.02	
第47週	罹患数	10												3	1	1	2	1			1	
第47週	定点当り	0.07												0.02	0.01	0.01	0.01	0.01			0.01	
第48週	罹患数	26		1	2	1	1		1	1	1		2	3	2	3	2	4		1	1	
第48週	定点当り	0.20		0.01	0.02	0.01	0.01		0.01	0.01	0.01		0.02	0.02	0.02	0.02	0.02	0.03		0.01	0.01	

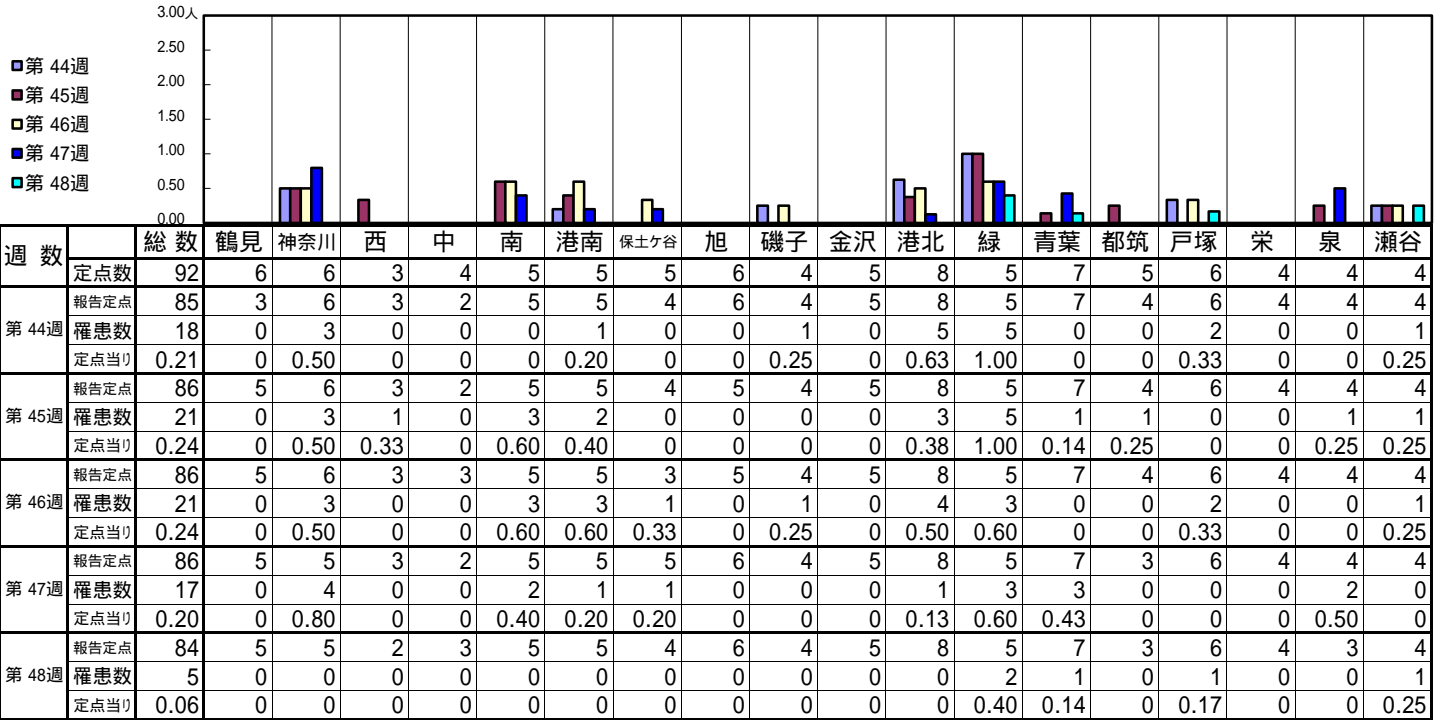
【年齢層別5週分集計】



【定点当りの患者数】

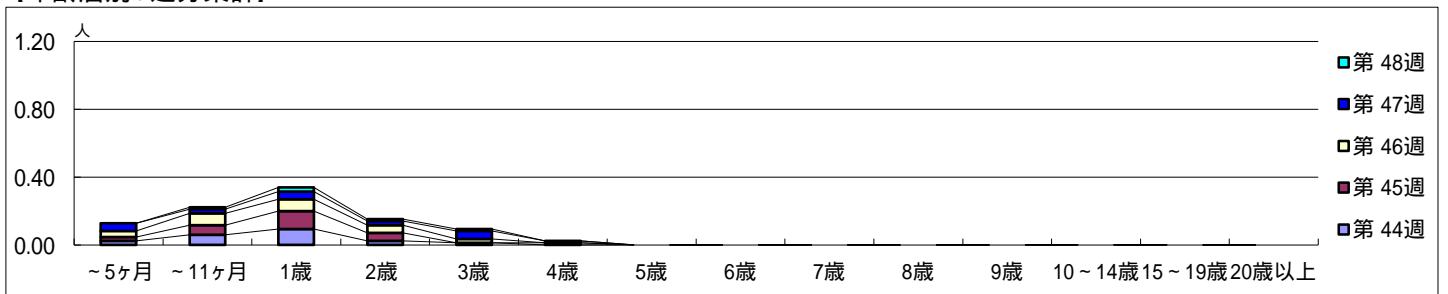


【区別・週別報告定点当たり】

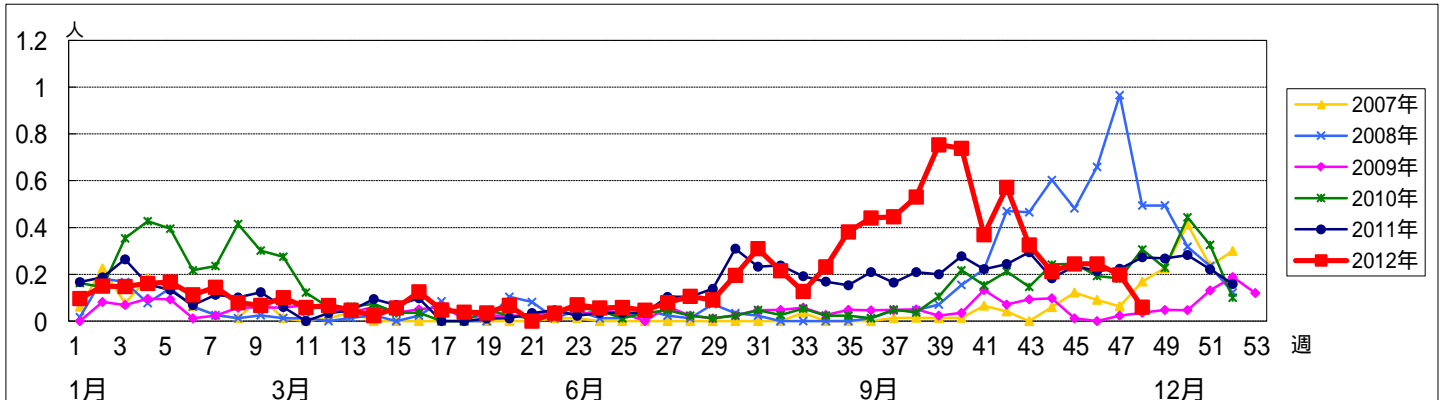


週数		合計	年齢層別														
			~5ヶ月	~11ヶ月	1歳	2歳	3歳	4歳	5歳	6歳	7歳	8歳	9歳	10~14歳	15~19歳	20歳以上	
第44週	罹患数	18	2	5	8	2	1										
	定点当り	0.21	0.02	0.06	0.09	0.02	0.01										
第45週	罹患数	21	2	5	9	4	1										
	定点当り	0.24	0.02	0.06	0.10	0.05	0.01										
第46週	罹患数	21	3	6	6	4	2										
	定点当り	0.24	0.03	0.07	0.07	0.05	0.02										
第47週	罹患数	17	4	2	4	2	4	1									
	定点当り	0.20	0.05	0.02	0.05	0.02	0.05	0.01									
第48週	罹患数	5		1	2	1	1										
	定点当り	0.06		0.01	0.02	0.01	0.01										

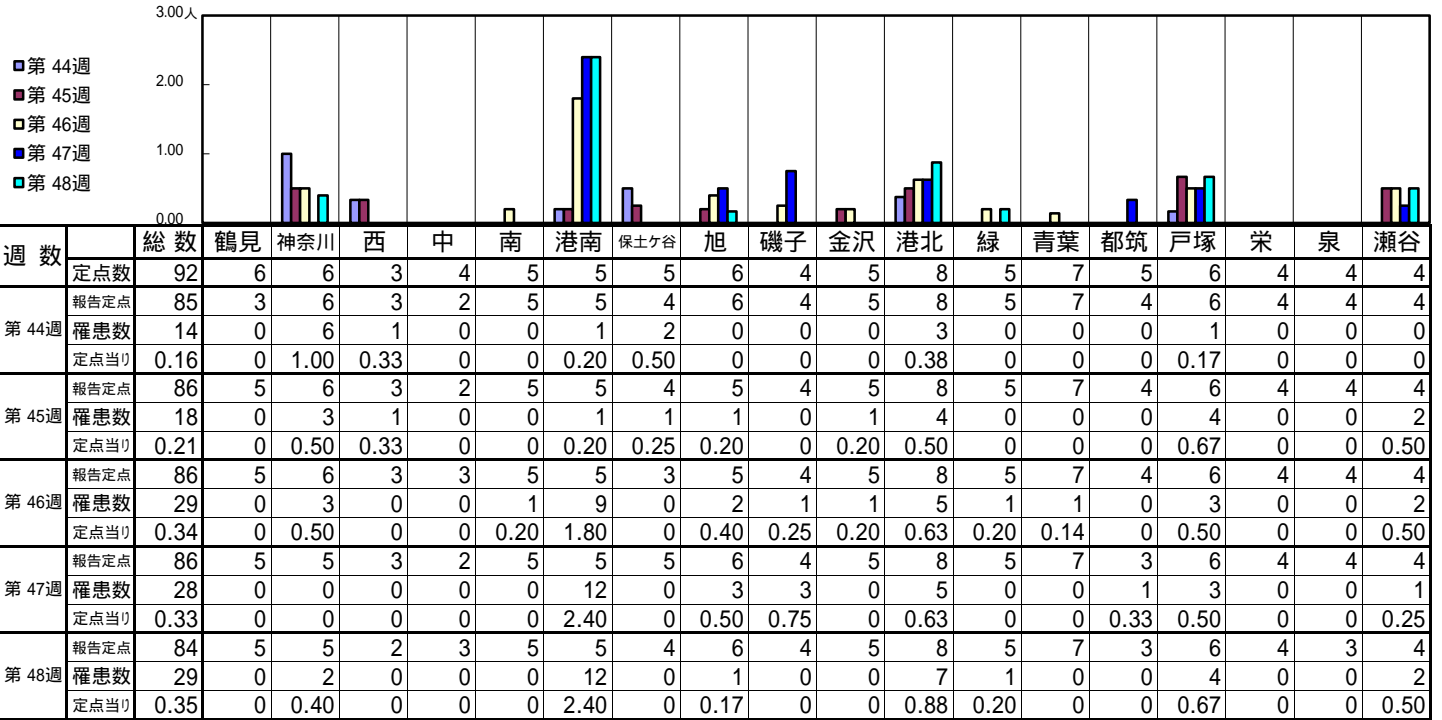
【年齢層別5週分集計】



【定点当りの患者数】

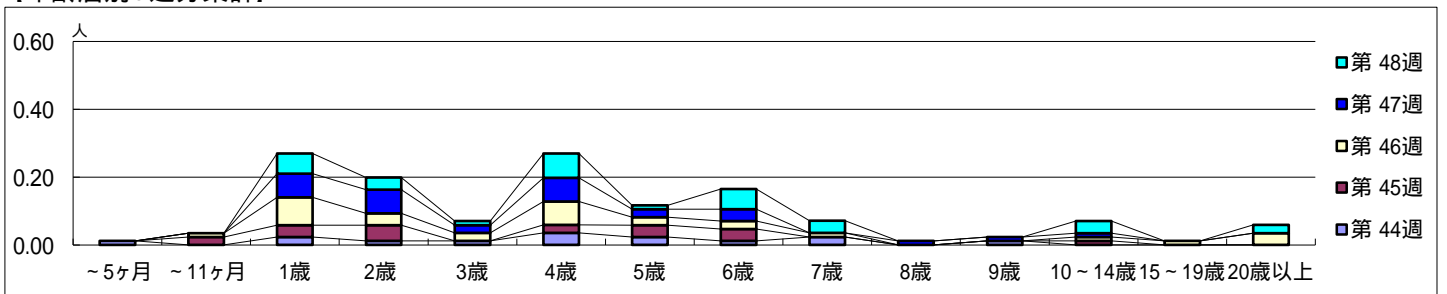


【区別・週別報告定点当たり】

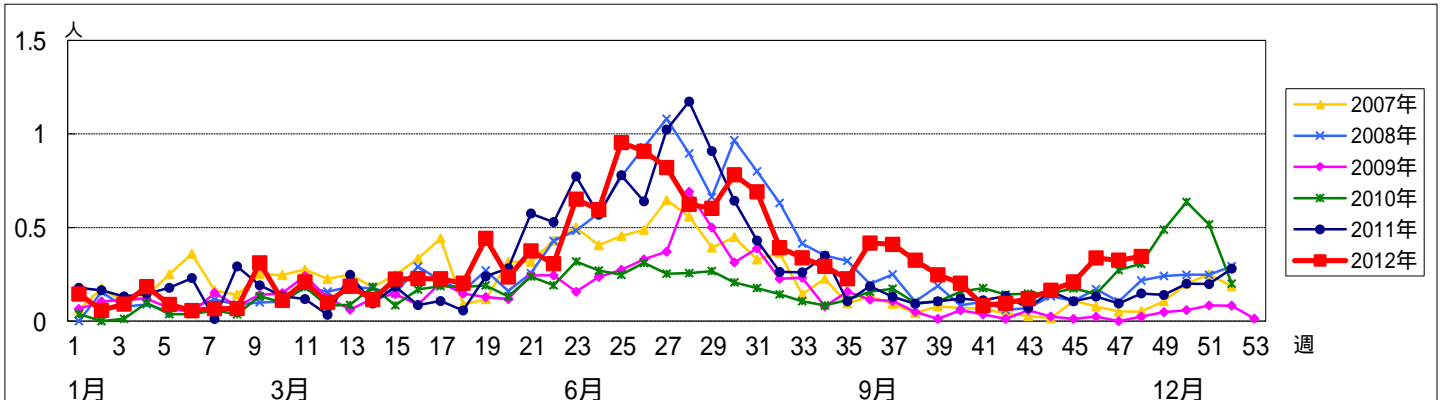


週数		合計	~5ヶ月	~11ヶ月	1歳	2歳	3歳	4歳	5歳	6歳	7歳	8歳	9歳	10~14歳	15~19歳	20歳以上
第44週	罹患者数	14	1		2	1	1	3	2	1	2		1			
	定点当たり	0.16	0.01		0.02	0.01	0.01	0.04	0.02	0.01	0.02		0.01			
第45週	罹患者数	18		2	3	4		2	3	3				1		
	定点当たり	0.21		0.02	0.03	0.05		0.02	0.03	0.03				0.01		
第46週	罹患者数	29		1	7	3	2	6	2	2	1			1	1	3
	定点当たり	0.34		0.01	0.08	0.03	0.02	0.07	0.02	0.02	0.01			0.01	0.01	0.03
第47週	罹患者数	28			6	6	2	6	2	3		1	1	1		
	定点当たり	0.33			0.07	0.07	0.02	0.07	0.02	0.03		0.01	0.01	0.01		
第48週	罹患者数	29			5	3	1	6	1	5	3			3		2
	定点当たり	0.35			0.06	0.04	0.01	0.07	0.01	0.06	0.04			0.04		0.02

【年齢層別5週分集計】



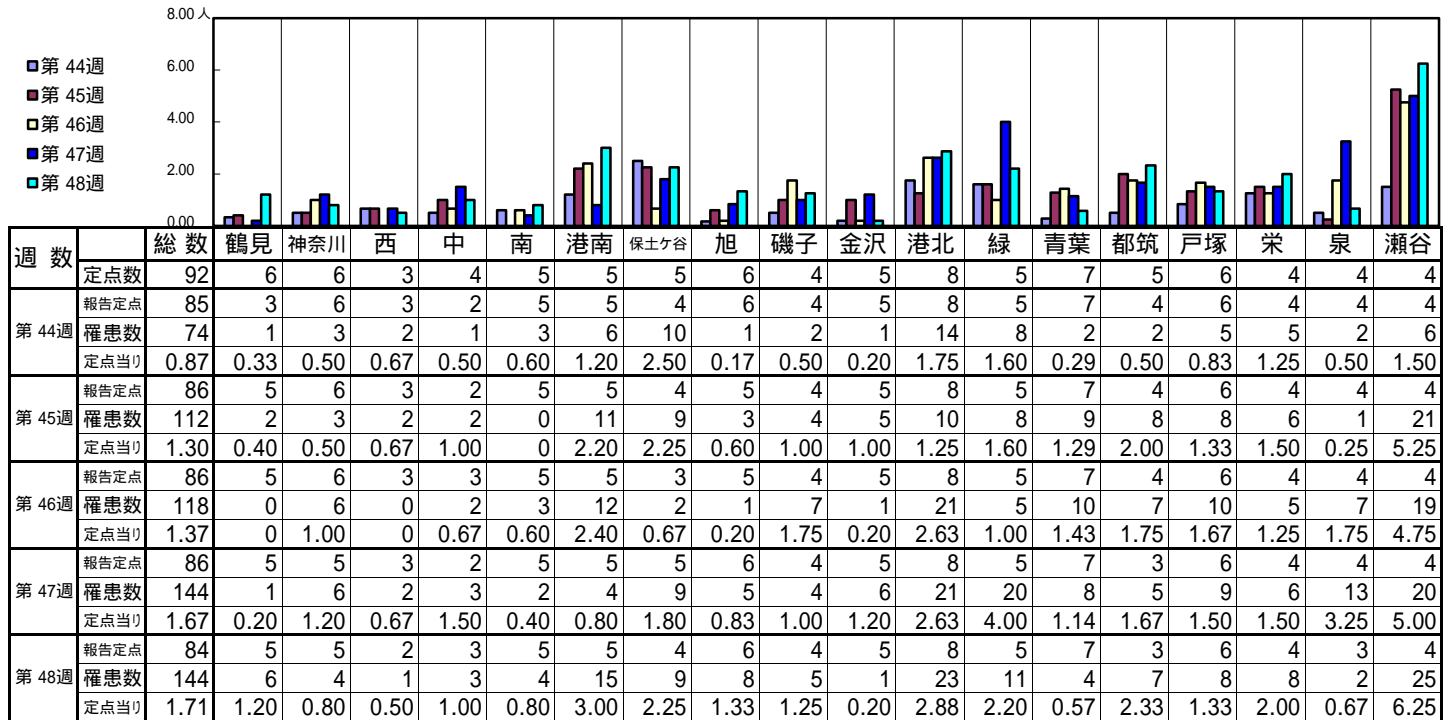
【定点当りの患者数】



<< A群溶血性レンサ球菌咽頭炎 >>

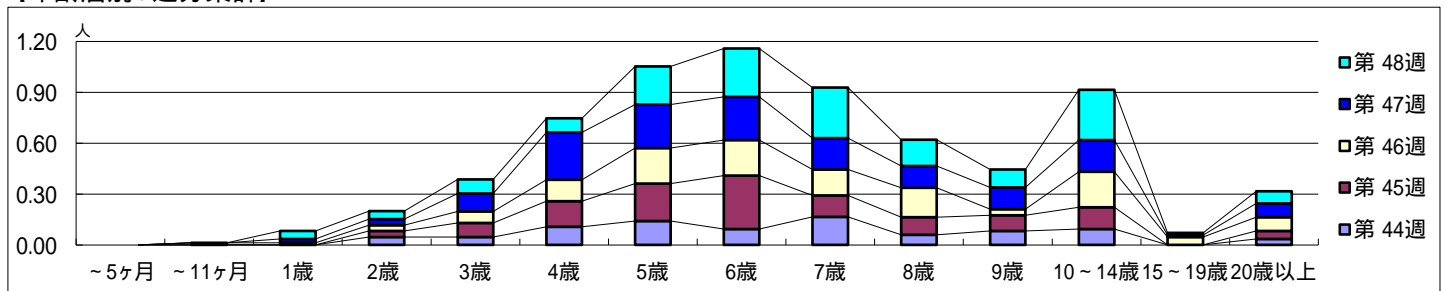
平成 24年10月29日 ~ 12月 2日  
[平成 24年 第44週 ~ 第48週]

[区別・週別報告定点当り]

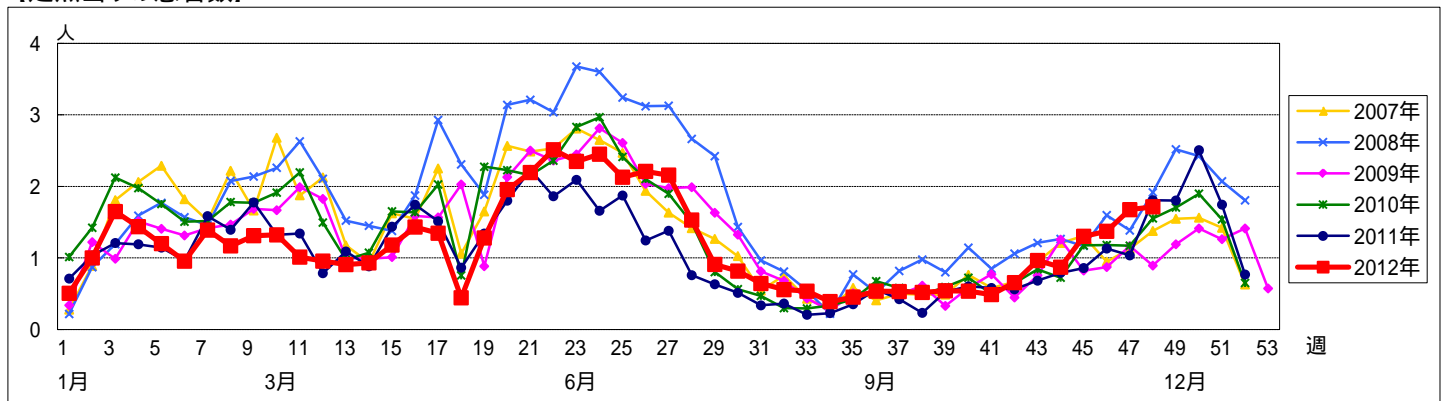


週数		合計	~5ヶ月	~11ヶ月	年齢												
					1歳	2歳	3歳	4歳	5歳	6歳	7歳	8歳	9歳	10~14歳	15~19歳	20歳以上	
第44週	罹患数	74				4	4	9	12	8	14	5	7	8		3	
	定点当り	0.87				0.05	0.05	0.11	0.14	0.09	0.16	0.06	0.08	0.09		0.04	
第45週	罹患数	112				3	7	13	19	27	11	9	8	11		4	
	定点当り	1.30				0.03	0.08	0.15	0.22	0.31	0.13	0.10	0.09	0.13		0.05	
第46週	罹患数	118		1	1	3	6	11	18	18	13	15	3	18	4	7	
	定点当り	1.37		0.01	0.01	0.03	0.07	0.13	0.21	0.21	0.15	0.17	0.03	0.21	0.05	0.08	
第47週	罹患数	144			2	3	9	24	22	16	11	11	16	1	7		
	定点当り	1.67			0.02	0.03	0.10	0.28	0.26	0.26	0.19	0.13	0.13	0.19	0.01	0.08	
第48週	罹患数	144			4	4	7	7	19	24	25	13	9	25	1	6	
	定点当り	1.71			0.05	0.05	0.08	0.08	0.23	0.29	0.30	0.15	0.11	0.30	0.01	0.07	

[年齢層別5週分集計]



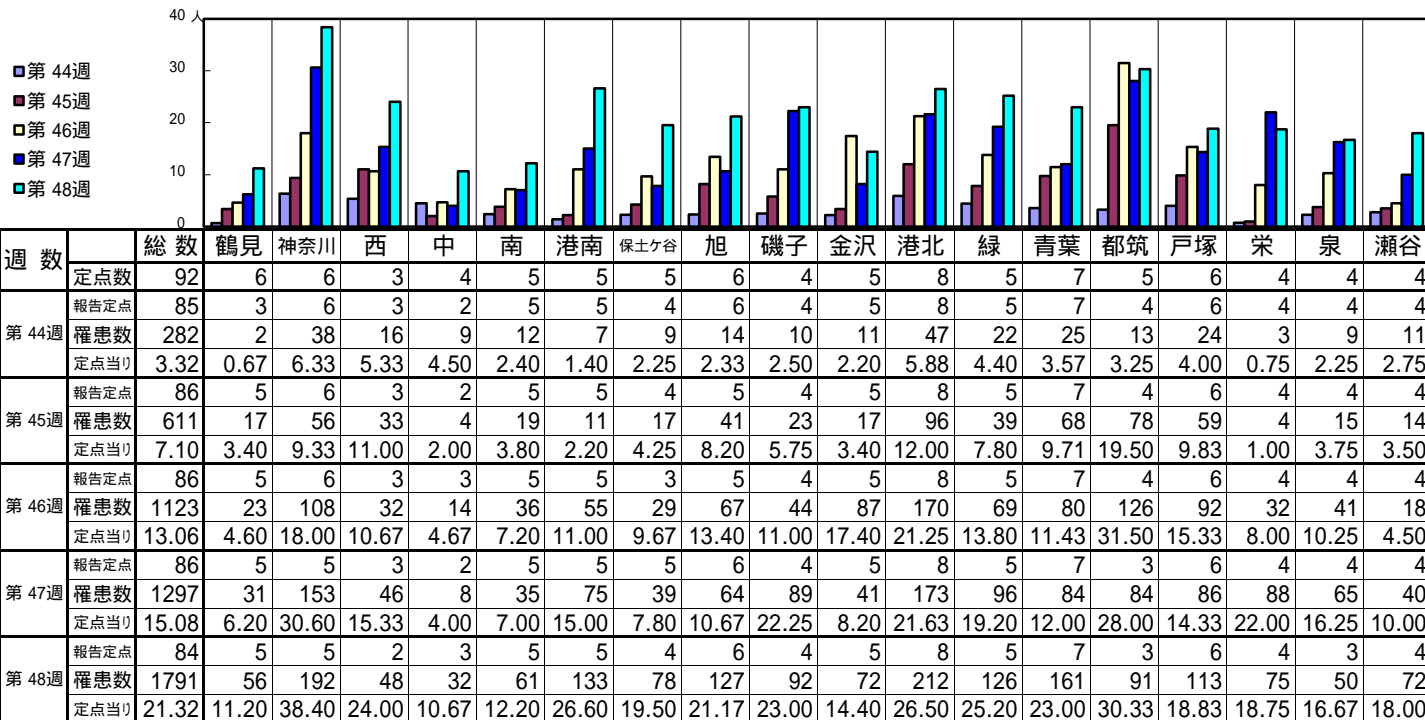
[定点当りの患者数]



<< 感染性胃腸炎 >>

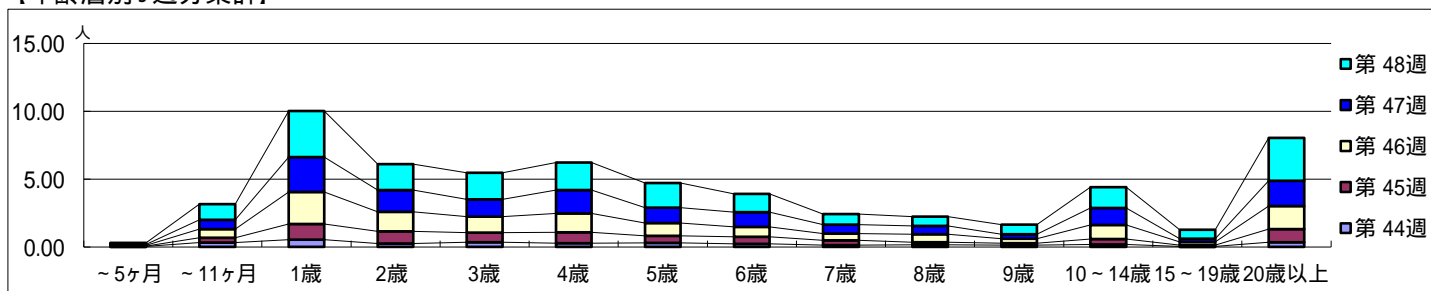
平成 24年10月29日 ~ 12月 2日  
[平成 24年 第44週 ~ 第48週]

[区別・週別報告定点当り]

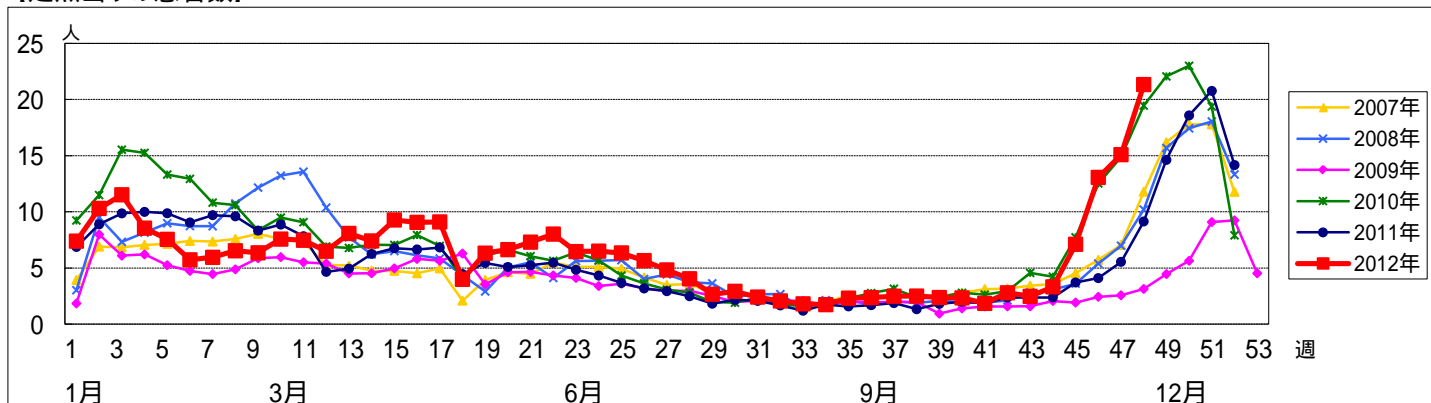


週数	合計	~5ヶ月	~11ヶ月	1歳	2歳	3歳	4歳	5歳	6歳	7歳	8歳	9歳	10~14歳	15~19歳	20歳以上
第44週	282	3	28	46	22	30	24	25	19	12	13	12	15	3	30
第45週	611	2	30	99	77	60	69	45	45	29	17	12	34	9	83
第46週	1123	5	55	202	122	101	119	81	62	44	50	27	90	19	146
第47週	1297	6	58	221	139	110	147	98	93	55	53	29	108	20	160
第48週	1791	10	97	287	160	165	172	152	114	66	58	59	129	57	265

[年齢層別5週分集計]



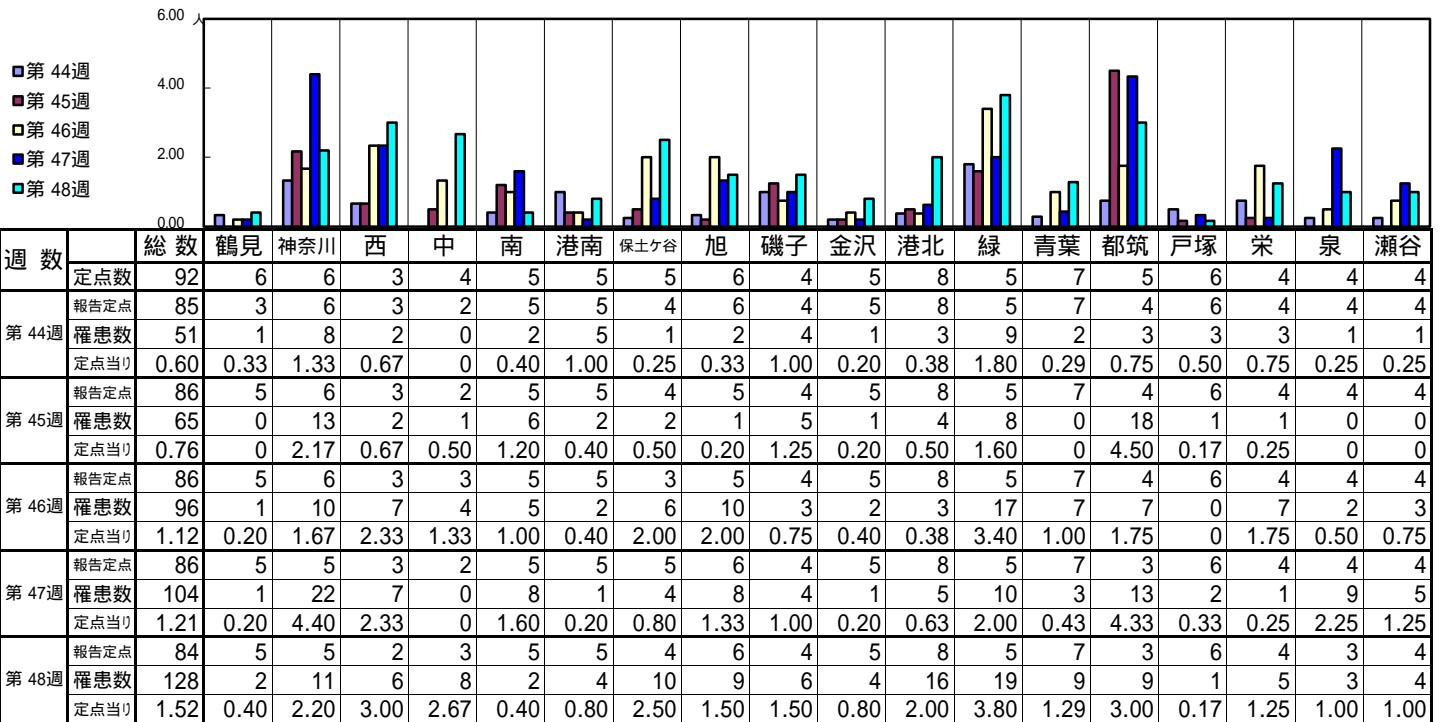
[定点当りの患者数]



<< 水痘 >>

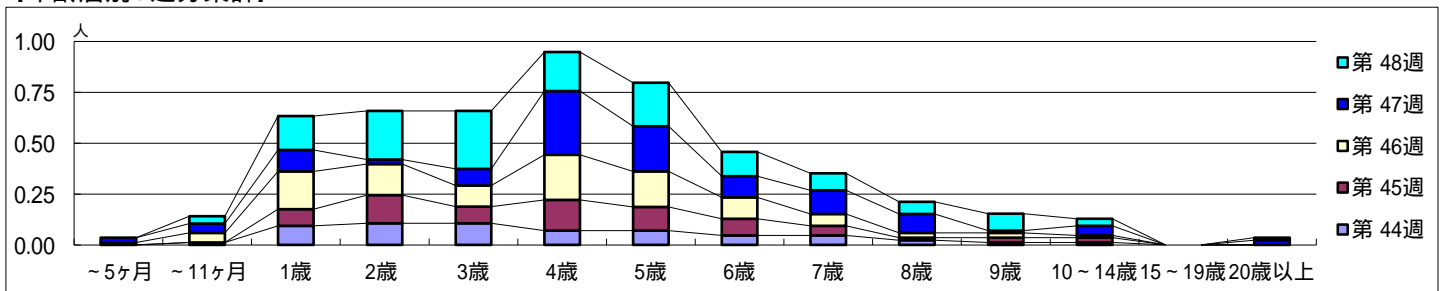
平成 24年10月29日 ~ 12月 2日  
[平成 24年 第44週 ~ 第48週]

【区別・週別報告定点当たり】

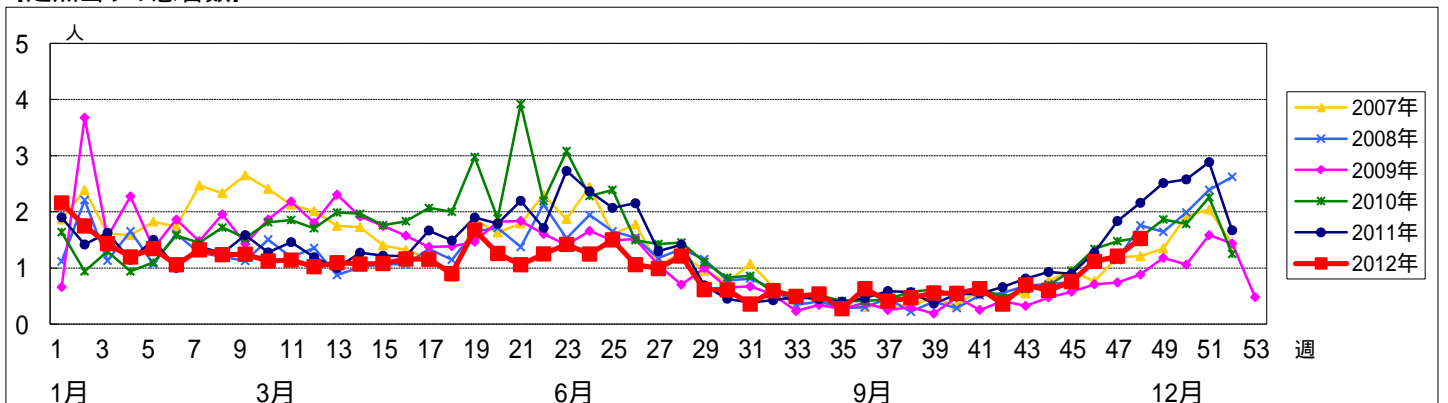


週数		合計	年齢層別													
			~5ヶ月	~11ヶ月	1歳	2歳	3歳	4歳	5歳	6歳	7歳	8歳	9歳	10~14歳	15~19歳	20歳以上
第44週	罹患数	51		1	8	9	9	6	6	4	4	2	1	1		
	定点当り	0.60		0.01	0.09	0.11	0.11	0.07	0.07	0.05	0.05	0.02	0.01	0.01		
第45週	罹患数	65			7	12	7	13	10	7	4	1	2	2		
	定点当り	0.76			0.08	0.14	0.08	0.15	0.12	0.08	0.05	0.01	0.02	0.02		
第46週	罹患数	96	1	4	16	13	9	19	15	9	5	2	2	1		
	定点当り	1.12	0.01	0.05	0.19	0.15	0.10	0.22	0.17	0.10	0.06	0.02	0.02	0.01		
第47週	罹患数	104	2	4	9	2	7	27	19	9	10	8	1	4		2
	定点当り	1.21	0.02	0.05	0.10	0.02	0.08	0.31	0.22	0.10	0.12	0.09	0.01	0.05		0.02
第48週	罹患数	128		3	14	20	24	16	18	10	7	5	7	3		1
	定点当り	1.52		0.04	0.17	0.24	0.29	0.19	0.21	0.12	0.08	0.06	0.08	0.04		0.01

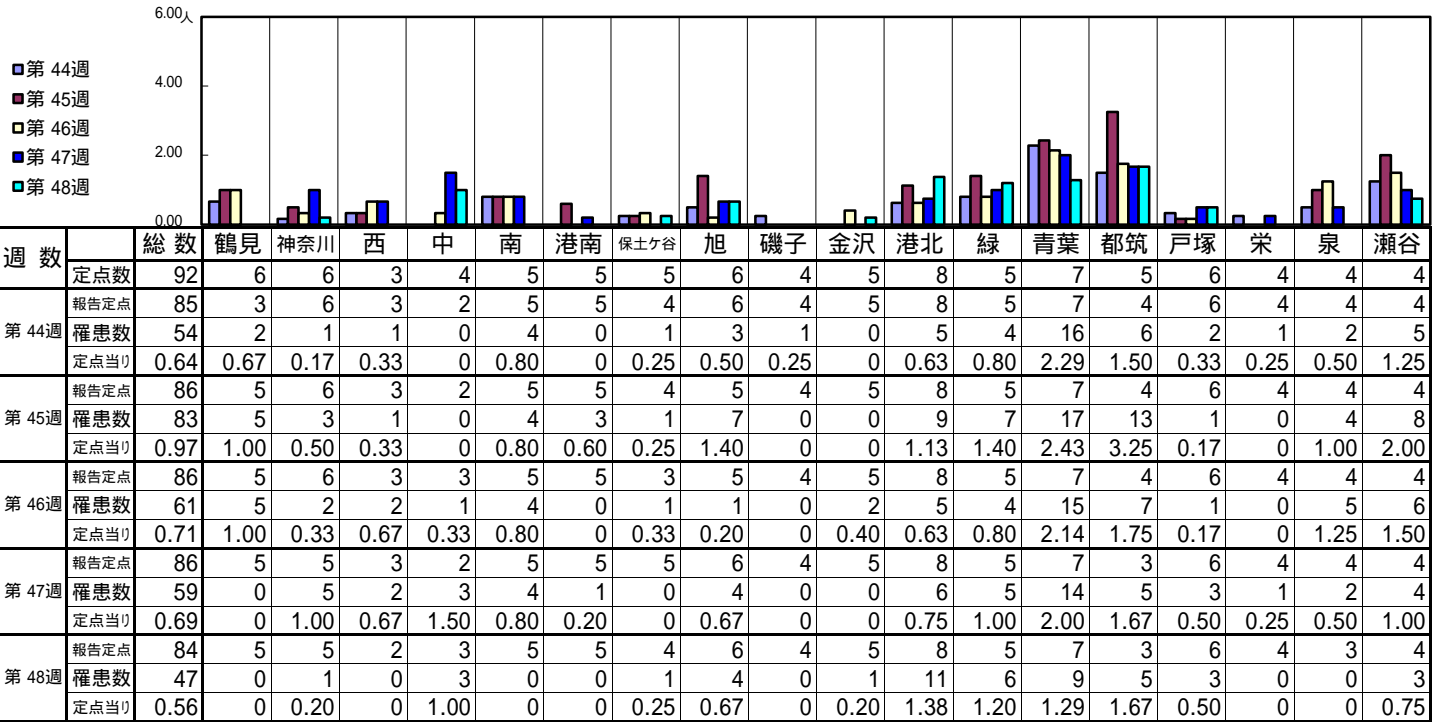
【年齢層別5週分集計】



【定点当りの患者数】

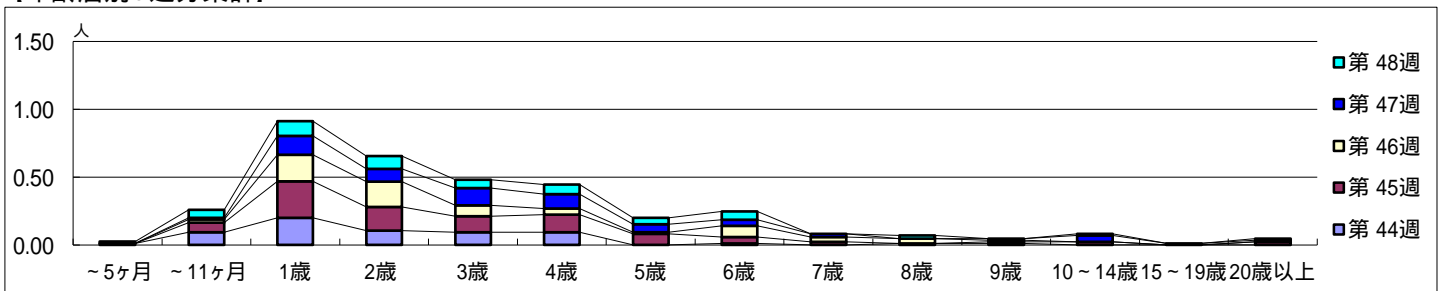


【区別・週別報告定点当り】

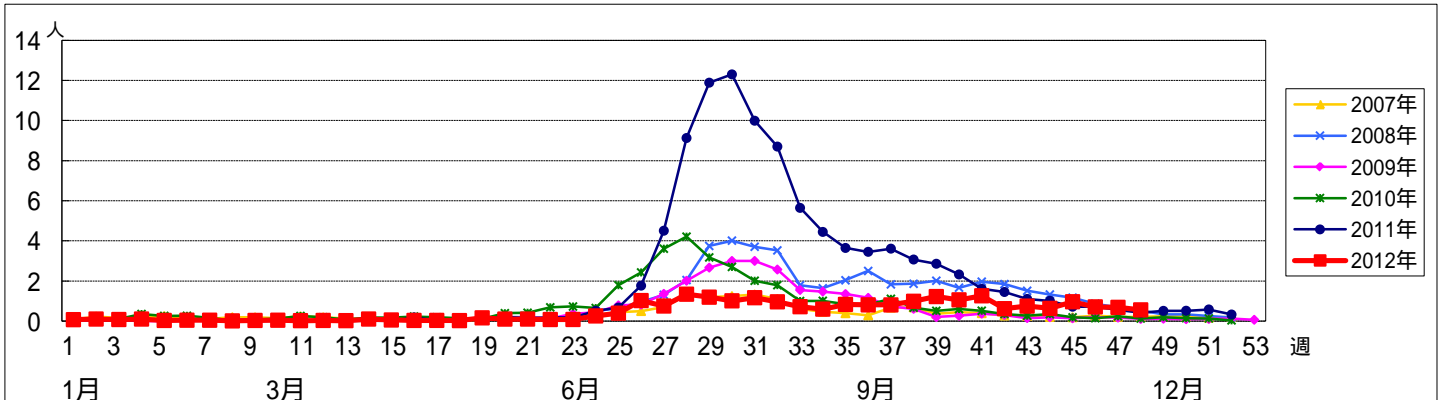


週数		合計	~5ヶ月	~11ヶ月	1歳	2歳	3歳	4歳	5歳	6歳	7歳	8歳	9歳	10~14歳	15~19歳	20歳以上
第44週	罹患者数	54	1	8	17	9	8	8		1		1	1			
第44週	定点当り	0.64	0.01	0.09	0.20	0.11	0.09	0.09		0.01		0.01	0.01			
第45週	罹患者数	83		6	23	15	10	11	7	4	2		1	2		2
第45週	定点当り	0.97		0.07	0.27	0.17	0.12	0.13	0.08	0.05	0.02		0.01	0.02		0.02
第46週	罹患者数	61		2	17	16	7	4	1	7	3	3	1			
第46週	定点当り	0.71		0.02	0.20	0.19	0.08	0.05	0.01	0.08	0.03	0.03	0.01			
第47週	罹患者数	59		1	12	8	11	9	5	4	2		1	4	1	1
第47週	定点当り	0.69		0.01	0.14	0.09	0.13	0.10	0.06	0.05	0.02		0.01	0.05	0.01	0.01
第48週	罹患者数	47	1	5	9	8	5	6	4	5		2		1		1
第48週	定点当り	0.56	0.01	0.06	0.11	0.10	0.06	0.07	0.05	0.06		0.02		0.01		0.01

【年齢層別5週分集計】



【定点当りの患者数】

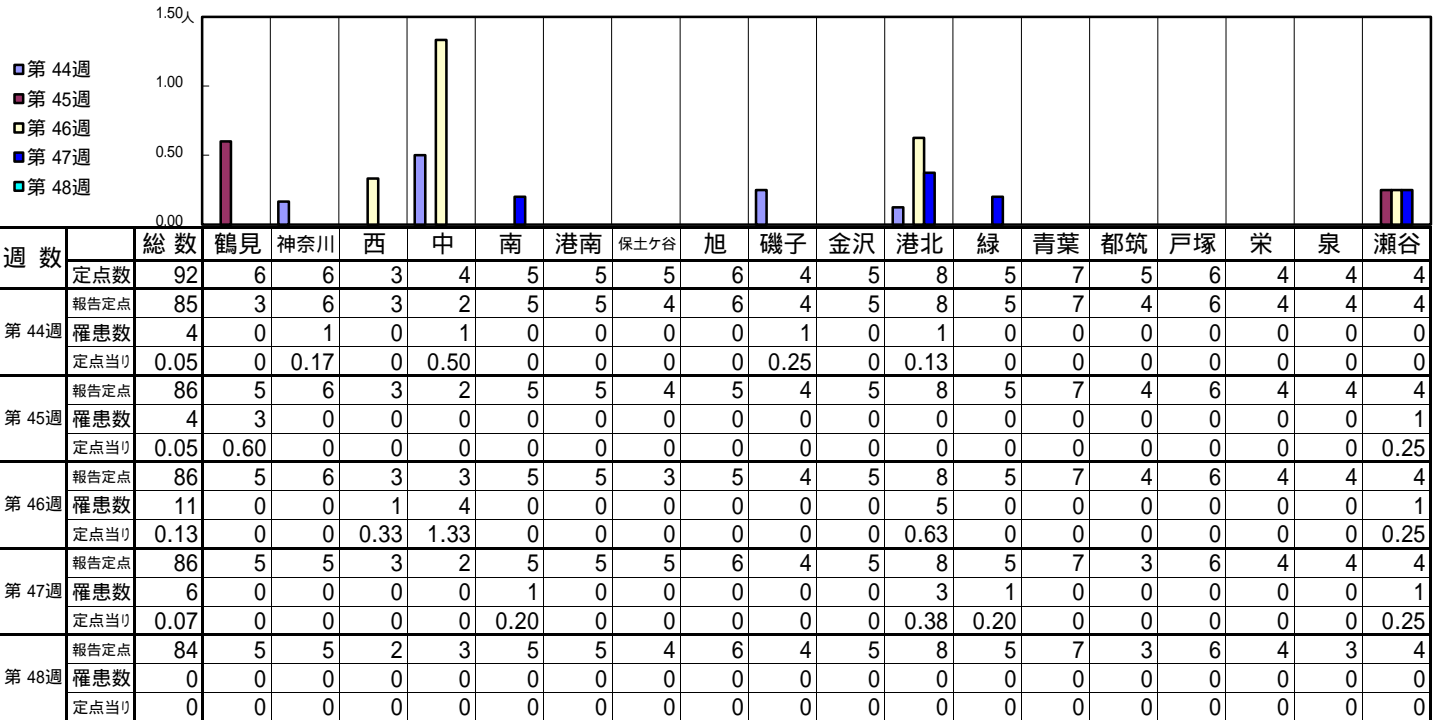




<< 伝染性紅斑 >>

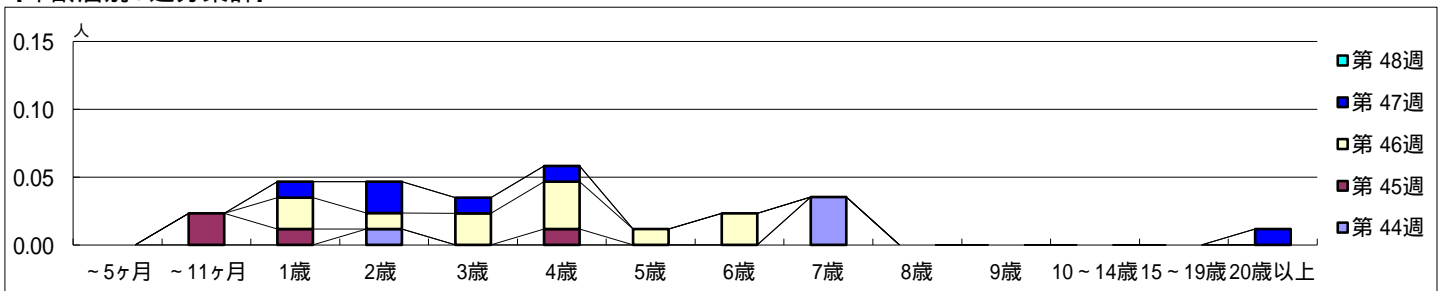
平成 24年10月29日 ~ 12月 2日  
[平成 24年 第44週 ~ 第48週]

【区別・週別報告定点当り】

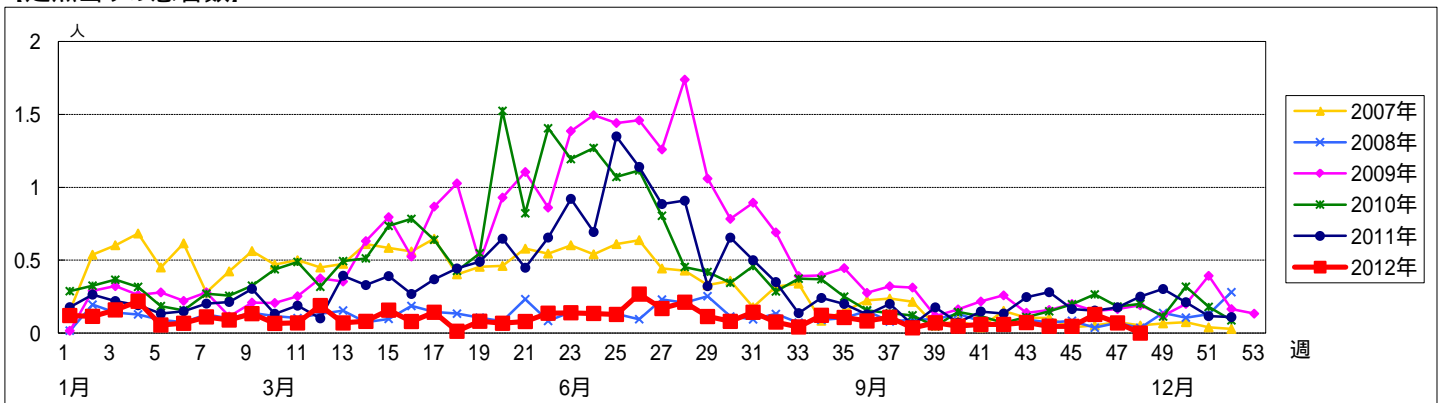


週数		合計	~5ヶ月	~11ヶ月	1歳	2歳	3歳	4歳	5歳	6歳	7歳	8歳	9歳	10~14歳	15~19歳	20歳以上
第44週	罹患者数	4				1					3					
	定点当り	0.05				0.01					0.04					
第45週	罹患者数	4		2	1			1								
	定点当り	0.05		0.02	0.01			0.01								
第46週	罹患者数	11			2	1	2	3	1	2						
	定点当り	0.13			0.02	0.01	0.02	0.03	0.01	0.02						
第47週	罹患者数	6			1	2	1	1								1
	定点当り	0.07			0.01	0.02	0.01	0.01								0.01
第48週	罹患者数	0														
	定点当り	0														

【年齢層別5週分集計】



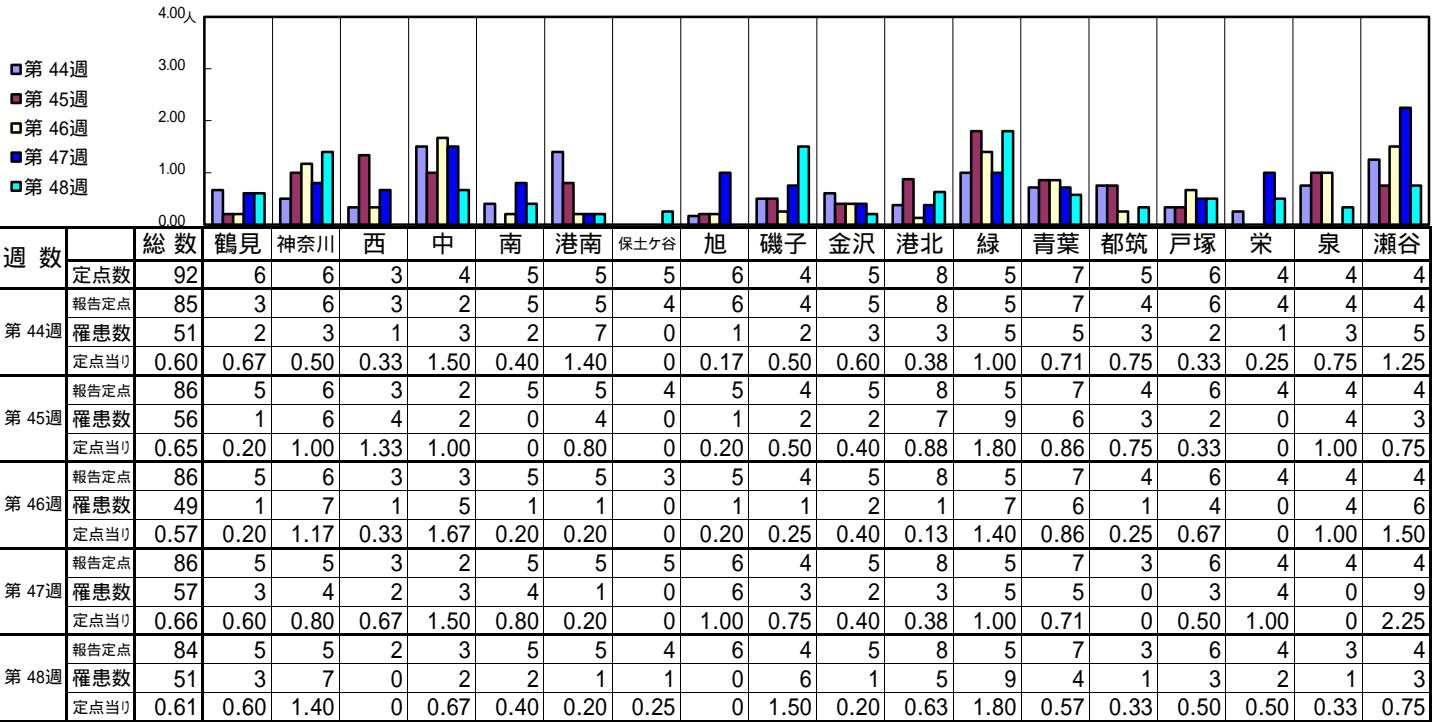
【定点当りの患者数】



<< 突発性発しん >>

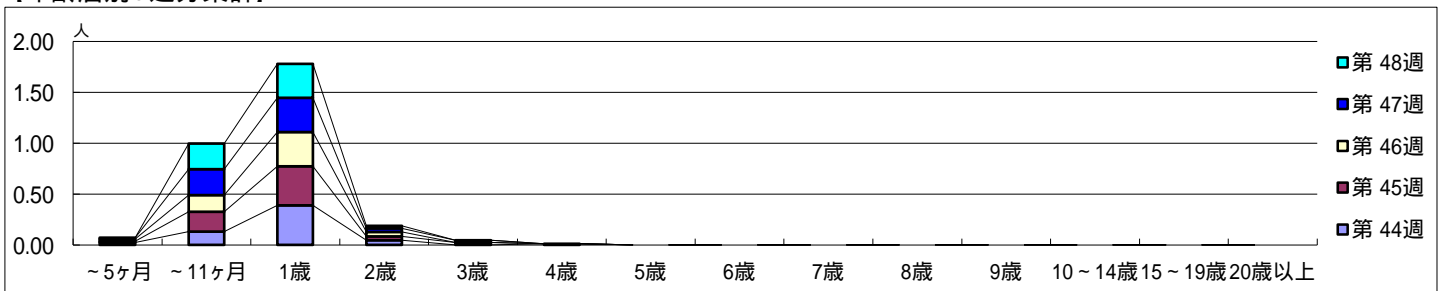
平成 24年10月29日 ~ 12月 2日  
[平成 24年 第44週 ~ 第48週]

【区別・週別報告定点当り】

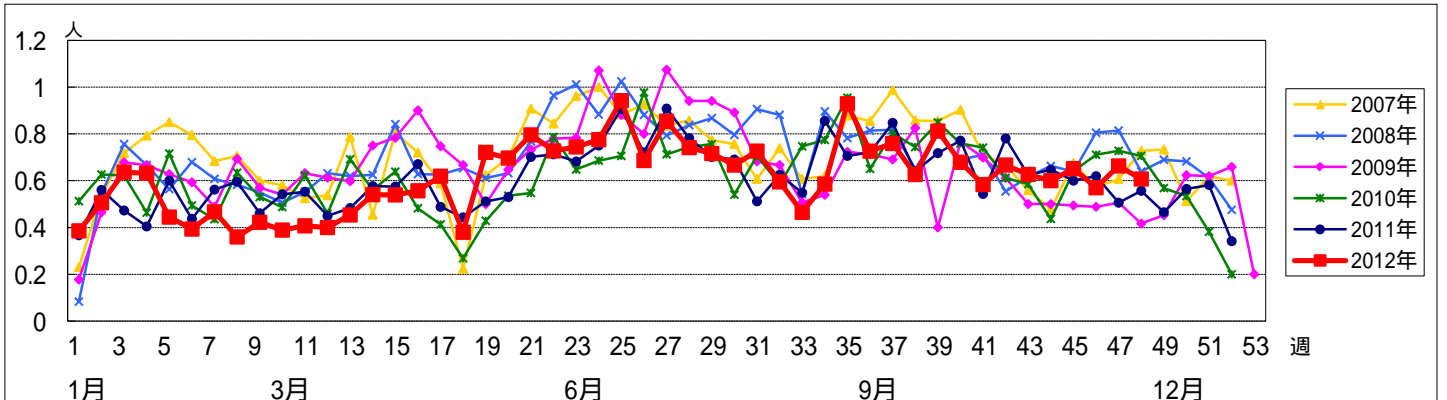


週数		合計	~5ヶ月	~11ヶ月	1歳	2歳	3歳	4歳	5歳	6歳	7歳	8歳	9歳	10~14歳	15~19歳	20歳以上
第44週	罹患数	51	2	11	33	4		1								
第44週	定点当り	0.60	0.02	0.13	0.39	0.05		0.01								
第45週	罹患数	56	1	17	33	3	2									
第45週	定点当り	0.65	0.01	0.20	0.38	0.03	0.02									
第46週	罹患数	49	2	14	29	4										
第46週	定点当り	0.57	0.02	0.16	0.34	0.05										
第47週	罹患数	57	1	22	29	3	2									
第47週	定点当り	0.66	0.01	0.26	0.34	0.03	0.02									
第48週	罹患数	51		21	28	2										
第48週	定点当り	0.61		0.25	0.33	0.02										

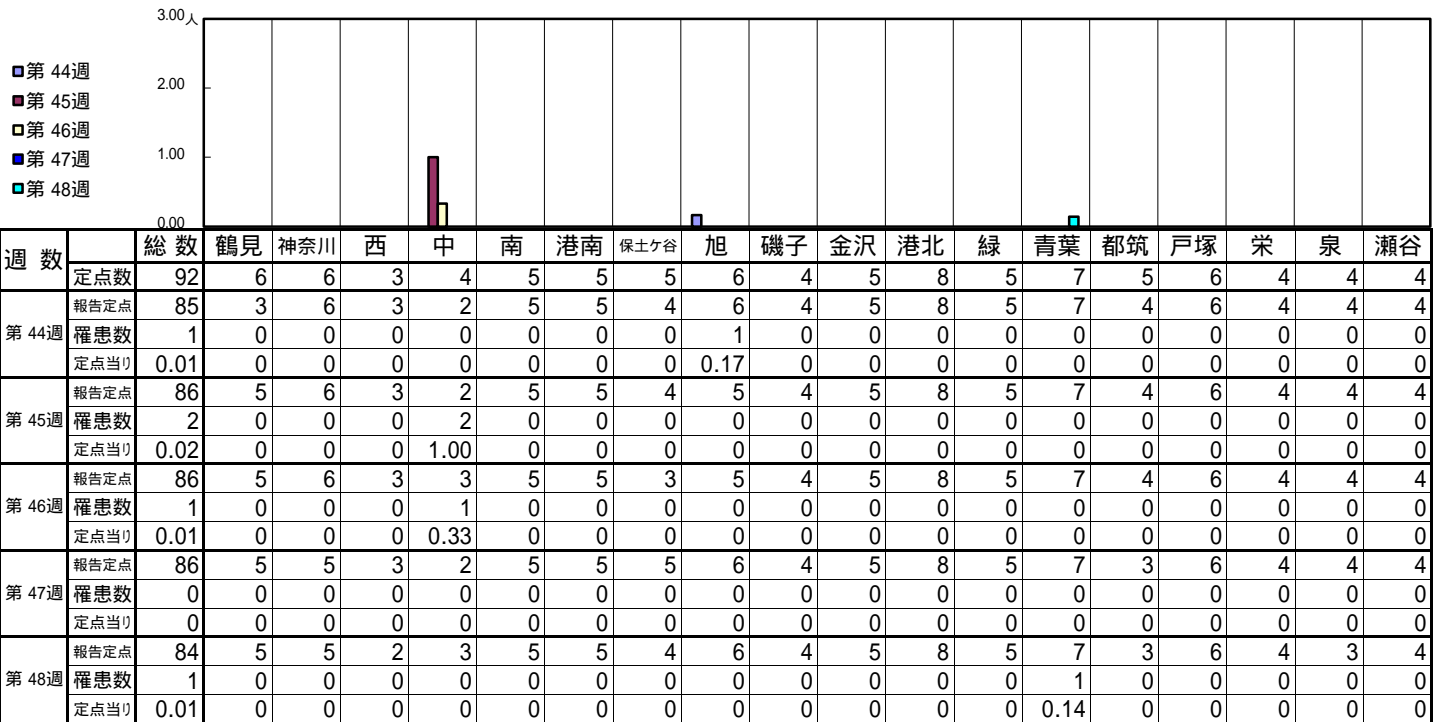
【年齢層別5週分集計】



【定点当りの患者数】

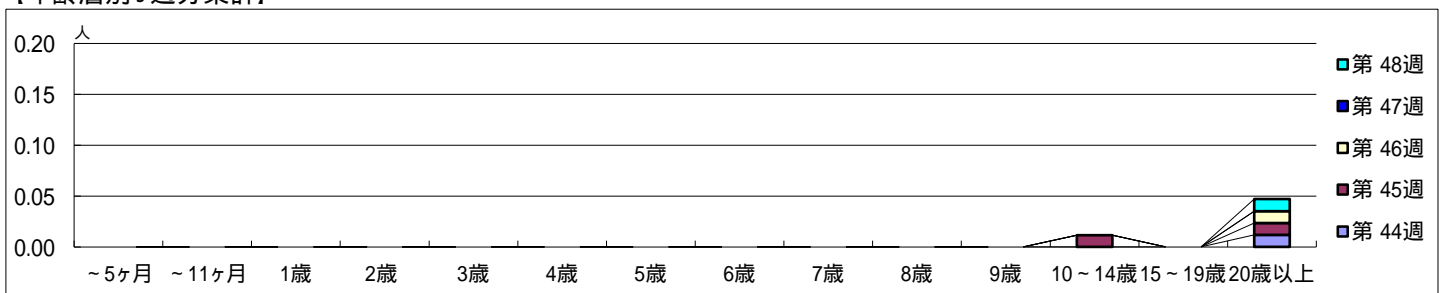


【区別・週別報告定点当り】

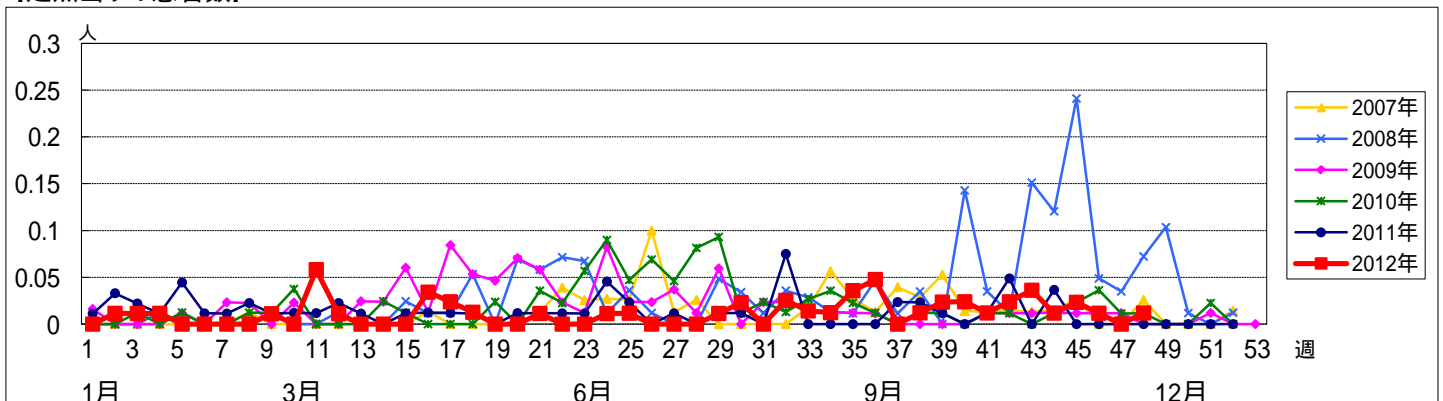


週数	合計	~5ヶ月	~11ヶ月	1歳	2歳	3歳	4歳	5歳	6歳	7歳	8歳	9歳	10~14歳	15~19歳	20歳以上
第44週	1														1
第45週	2												1		1
第46週	1														1
第47週	0														
第48週	1														1

【年齢層別5週分集計】



【定点当りの患者数】

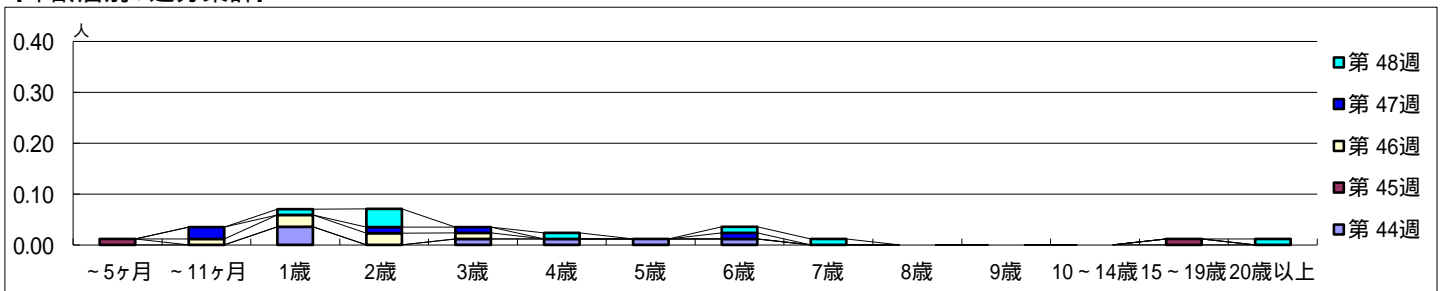


【区別・週別報告定点当たり】

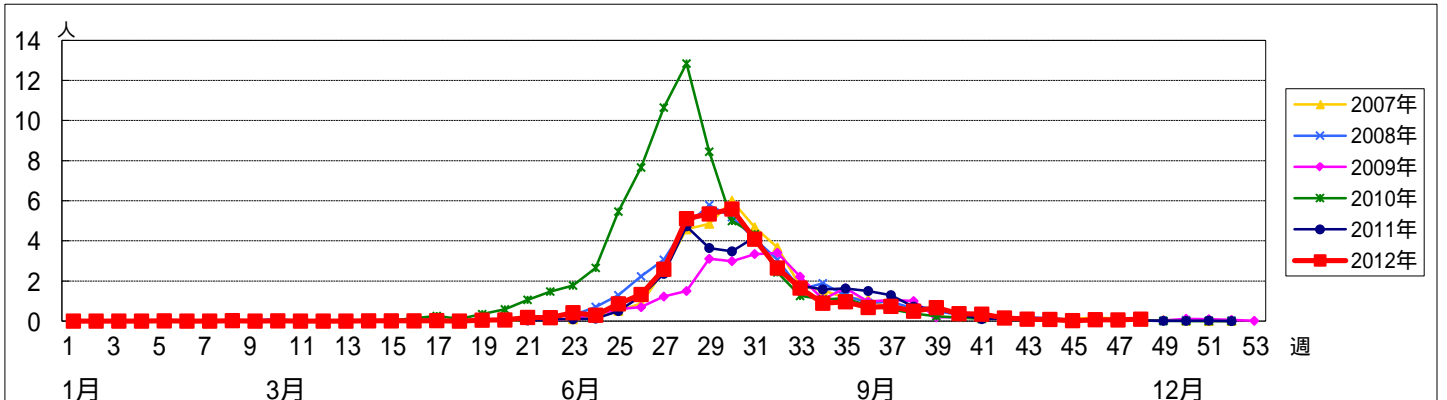
週数	総数	鶴見	神奈川	西	中	南	港南	保土ヶ谷	旭	磯子	金沢	港北	緑	青葉	都筑	戸塚	栄	泉	瀬谷	
第44週	報告定点	85	3	6	3	2	5	5	4	6	4	5	8	5	7	4	6	4	4	4
第44週	罹患数	7	0	1	0	0	1	0	0	1	0	0	1	3	0	0	0	0	0	0
第44週	定点当り	0.08	0	0.17	0	0	0.20	0	0	0.17	0	0	0.20	0.43	0	0	0	0	0	0
第45週	報告定点	86	5	6	3	2	5	5	4	5	4	5	8	5	7	4	6	4	4	4
第45週	罹患数	2	0	0	0	0	0	0	0	1	0	0	0	1	0	0	0	0	0	0
第45週	定点当り	0.02	0	0	0	0	0	0	0	0.25	0	0	0	0.14	0	0	0	0	0	0
第46週	報告定点	86	5	6	3	3	5	5	3	5	4	5	8	5	7	4	6	4	4	4
第46週	罹患数	6	1	1	0	0	1	1	0	0	0	1	0	1	0	0	0	0	0	0
第46週	定点当り	0.07	0.20	0.17	0	0	0.20	0.33	0	0	0	0.13	0	0.14	0	0	0	0	0	0
第47週	報告定点	86	5	5	3	2	5	5	5	6	4	5	8	5	7	3	6	4	4	4
第47週	罹患数	5	0	1	1	0	0	0	0	0	0	1	0	2	0	0	0	0	0	0
第47週	定点当り	0.06	0	0.20	0.33	0	0	0	0	0	0	0.13	0	0.29	0	0	0	0	0	0
第48週	報告定点	84	5	5	2	3	5	5	4	6	4	5	8	5	7	3	6	4	3	4
第48週	罹患数	8	0	1	0	0	1	0	0	0	0	0	2	1	1	0	0	0	0	2
第48週	定点当り	0.10	0	0.20	0	0	0.20	0	0	0	0	0	0.40	0.14	0.33	0	0	0	0	0.50

週数	合計	~5ヶ月	~11ヶ月	1歳	2歳	3歳	4歳	5歳	6歳	7歳	8歳	9歳	10~14歳	15~19歳	20歳以上
第44週	罹患数	7		3		1	1	1	1						
第44週	定点当り	0.08		0.04		0.01	0.01	0.01	0.01						
第45週	罹患数	2	1											1	
第45週	定点当り	0.02	0.01											0.01	
第46週	罹患数	6		1	2	2	1								
第46週	定点当り	0.07		0.01	0.02	0.02	0.01								
第47週	罹患数	5		2		1	1		1						
第47週	定点当り	0.06		0.02		0.01	0.01		0.01						
第48週	罹患数	8			1	3		1		1					1
第48週	定点当り	0.10			0.01	0.04		0.01		0.01					0.01

【年齢層別5週分集計】



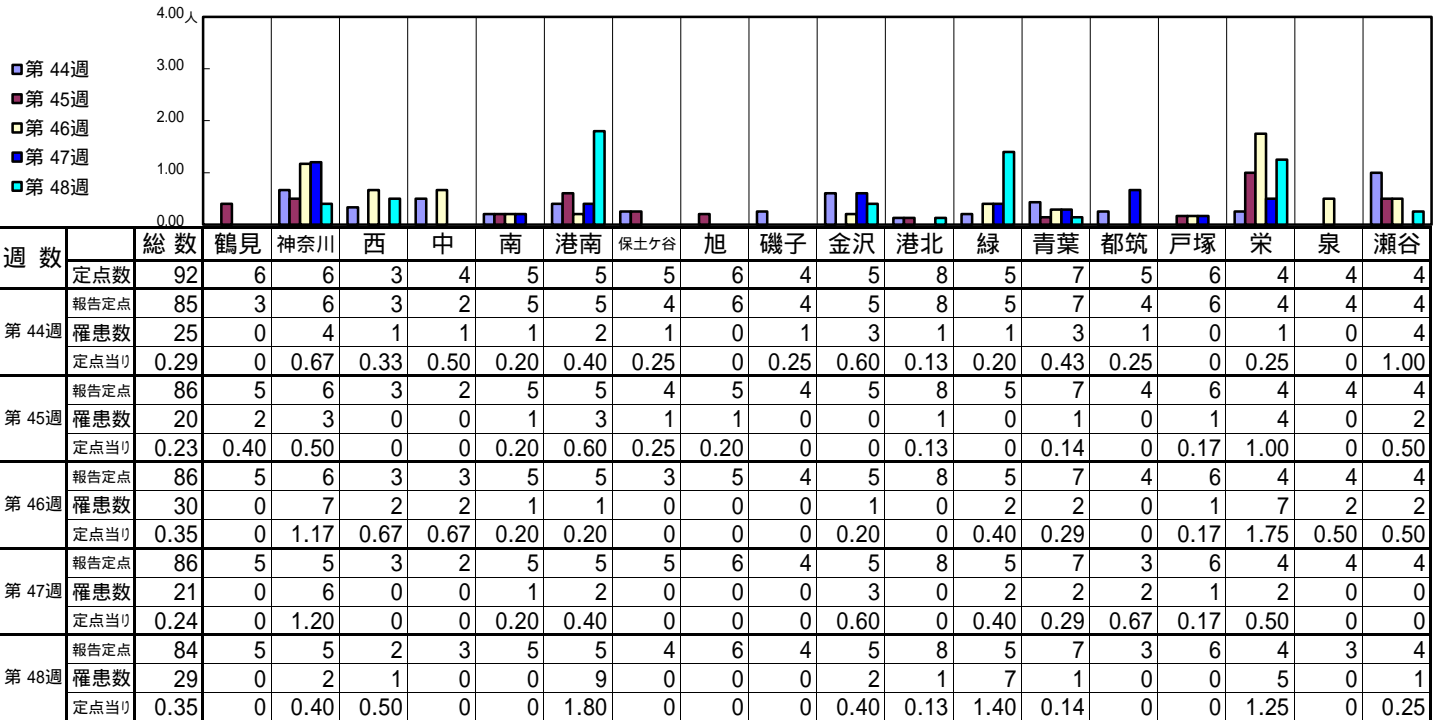
【定点当りの患者数】



<< 流行性耳下腺炎 >>

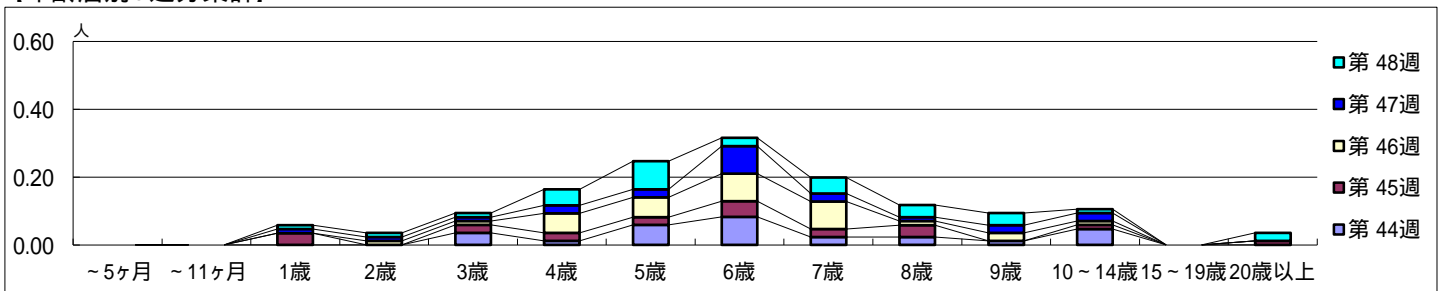
平成 24年10月29日 ~ 12月 2日  
[平成 24年 第44週 ~ 第48週]

【区別・週別報告定点当たり】

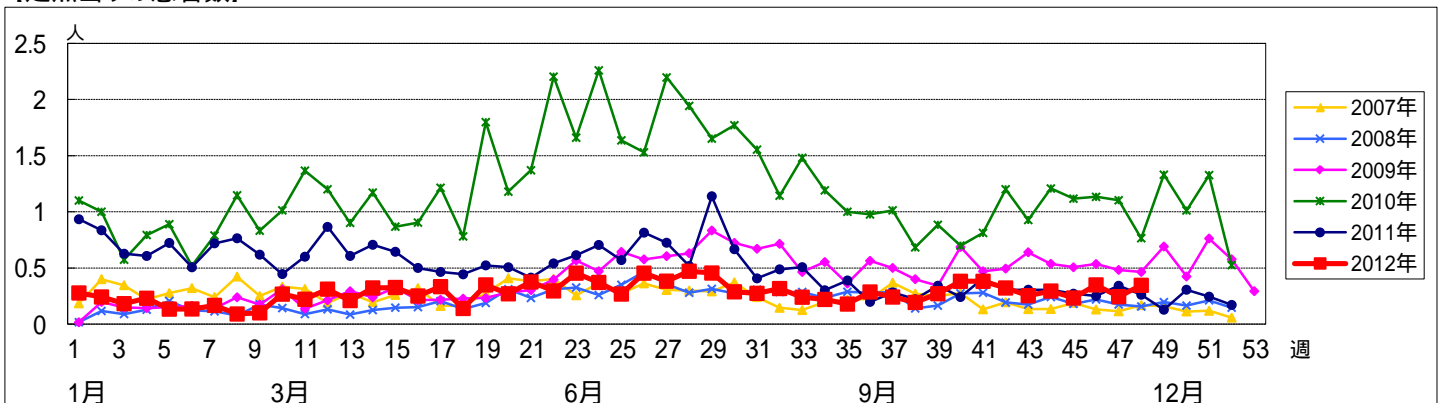


週数		合計	~5ヶ月	~11ヶ月	年齢												
					1歳	2歳	3歳	4歳	5歳	6歳	7歳	8歳	9歳	10~14歳	15~19歳	20歳以上	
第44週	罹患数	25					3	1	5	7	2	2	1	4			
	定点当たり	0.29					0.04	0.01	0.06	0.08	0.02	0.02	0.01	0.05			
第45週	罹患数	20			3		2	2	2	4	2	3		1			1
	定点当たり	0.23			0.03		0.02	0.02	0.02	0.05	0.02	0.03		0.01			0.01
第46週	罹患数	30				1	1	5	5	7	7	1	2	1			
	定点当たり	0.35				0.01	0.01	0.06	0.06	0.08	0.08	0.01	0.02	0.01			
第47週	罹患数	21			1	1	1	2	2	7	2	1	2	2			
	定点当たり	0.24			0.01	0.01	0.01	0.02	0.02	0.08	0.02	0.01	0.02	0.02			
第48週	罹患数	29			1	1	1	4	7	2	4	3	3	1			2
	定点当たり	0.35			0.01	0.01	0.01	0.05	0.08	0.02	0.05	0.04	0.04	0.01			0.02

【年齢層別5週分集計】



【定点当りの患者数】



<< 急性出血性結膜炎 >>

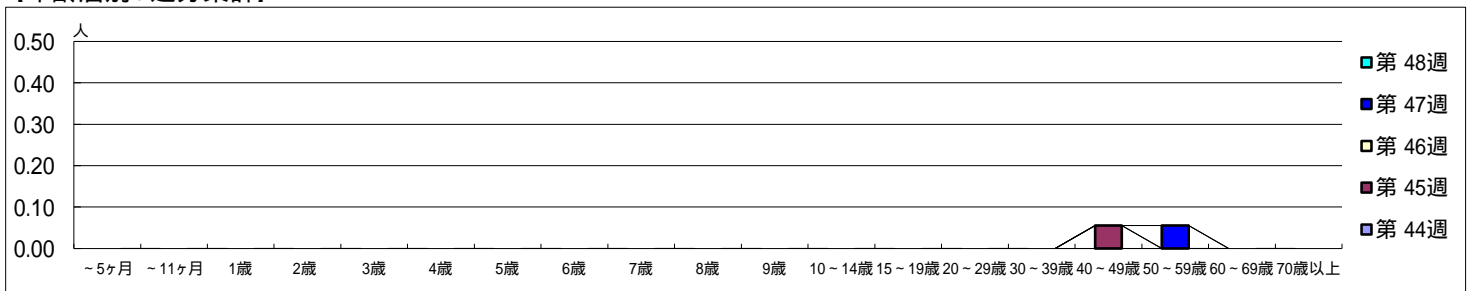
平成 24年10月29日 ~ 12月 2日  
[平成 24年 第44週 ~ 第48週]

【区別・週別報告定点当り】

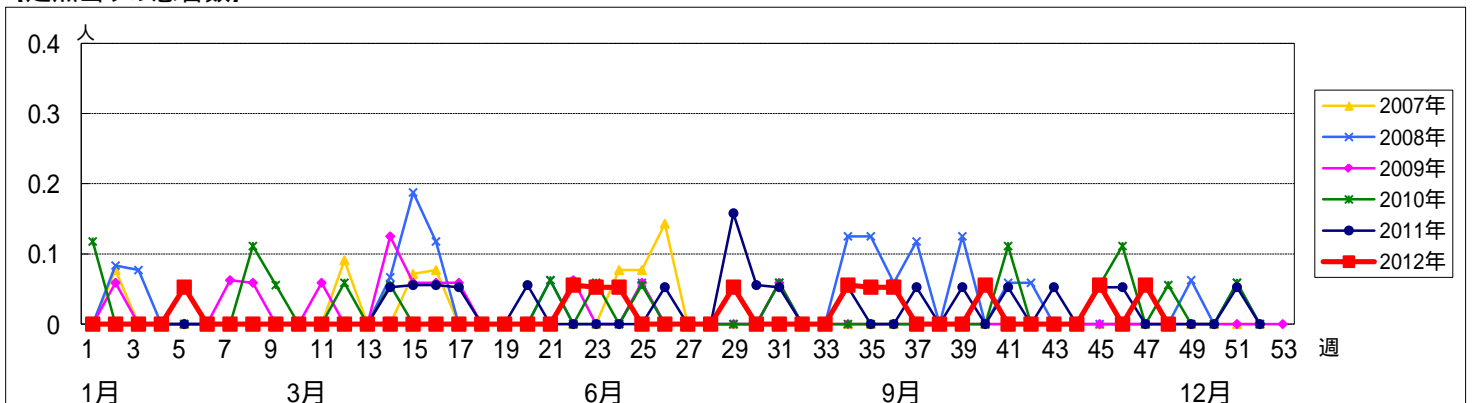
週数		総数	区別																
			鶴見	神奈川	西	中	南	港南	保土ヶ谷	旭	磯子	金沢	港北	緑	青葉	都筑	戸塚	栄	泉
第44週	定点数	19	1	1	0	1	1	1	1	1	1	1	2	1	2	1	1	1	1
	報告定点	19	1	1		1	1	1	1	1	1	1	2	1	2	1	1	1	1
	罹患数	0	0	0	0	0	0	0	0	0	0	0	0	0	0	0	0	0	0
第45週	報告定点	18	1	1		1	1	1	1	1	1	2	1	1	1	1	1	1	1
	罹患数	1	0	0	0	0	0	0	0	0	0	0	0	0	1	0	0	0	0
	定点当り	0.06	0	0	0	0	0	0	0	0	0	0	0	1.00	0	0	0	0	0
第46週	報告定点	17	1	1		1	1	1		1	1	1	2	1	1	1	1	1	1
	罹患数	0	0	0	0	0	0	0	0	0	0	0	0	0	0	0	0	0	0
	定点当り	0	0	0	0	0	0	0	0	0	0	0	0	0	0	0	0	0	0
第47週	報告定点	18	1	1		1	1	1	1	1	1	1	2	1	1	1	1	1	1
	罹患数	1	0	0	0	0	0	0	0	0	0	0	0	0	0	0	0	0	1
	定点当り	0.06	0	0	0	0	0	0	0	0	0	0	0	0	0	0	0	0	1.00
第48週	報告定点	18	1	1		1	1	1	1	1	1	1	2	1	1	1	1	1	1
	罹患数	0	0	0	0	0	0	0	0	0	0	0	0	0	0	0	0	0	0
	定点当り	0	0	0	0	0	0	0	0	0	0	0	0	0	0	0	0	0	0

週数		合計	~5ヶ月	~11ヶ月	年齢層別														
					1歳	2歳	3歳	4歳	5歳	6歳	7歳	8歳	9歳	10~14歳	15~19歳	20~29歳	30~39歳	40~49歳	50~59歳
第44週	罹患数	0																	
	定点当り	0																	
第45週	罹患数	1																1	
	定点当り	0.06																0.06	
第46週	罹患数	0																	
	定点当り	0																	
第47週	罹患数	1																	1
	定点当り	0.06																	0.06
第48週	罹患数	0																	
	定点当り	0																	

【年齢層別5週分集計】



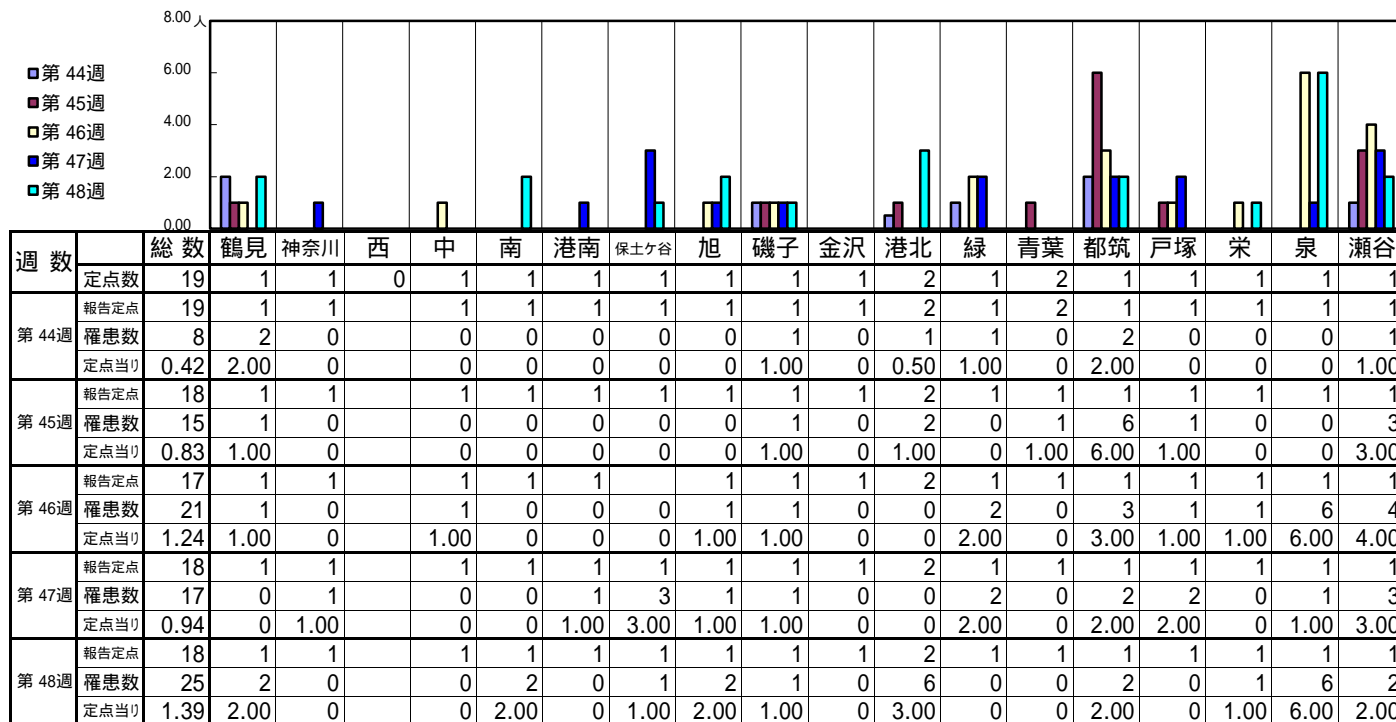
【定点当りの患者数】



<< 流行性角結膜炎 >>

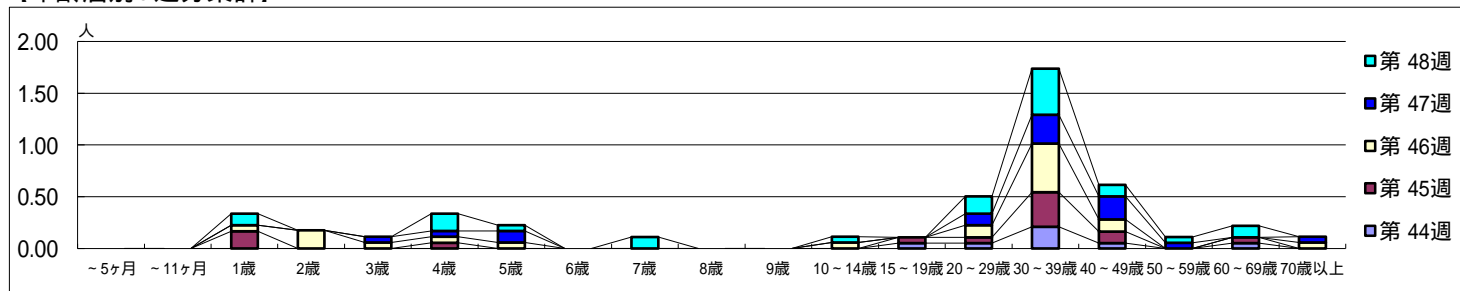
平成 24年10月29日 ~ 12月 2日  
[平成 24年 第44週 ~ 第48週]

[区別・週別報告定点当り]



週数	合計	~5ヶ月	~11ヶ月	年齢																	
				1歳	2歳	3歳	4歳	5歳	6歳	7歳	8歳	9歳	10~14歳	15~19歳	20~29歳	30~39歳	40~49歳	50~59歳	60~69歳	70歳以上	
第44週	罹患数	8															1	1	4	1	1
	定点当り	0.42															0.05	0.05	0.21	0.05	0.05
第45週	罹患数	15			3			1									1	1	6	2	1
	定点当り	0.83			0.17			0.06									0.06	0.06	0.33	0.11	0.06
第46週	罹患数	21			1	3	1	1	1					1			2	8	2		
	定点当り	1.24			0.06	0.18	0.06	0.06	0.06					0.06			0.12	0.47	0.12		0.06
第47週	罹患数	17					1	1	2								2	5	4	1	1
	定点当り	0.94					0.06	0.06	0.11								0.11	0.28	0.22	0.06	0.06
第48週	罹患数	25			2			3	1					1			3	8	2	1	2
	定点当り	1.39			0.11			0.17	0.06					0.06			0.17	0.44	0.11	0.06	0.11

[年齢層別5週分集計]



[定点当りの患者数]

