

疾病別 警報・注意報 発生状況

平成24年第47週

	インフルエンザ	RSウイルス感染症	咽頭結膜熱	A群溶血性レンサ球菌咽頭炎	感染性胃腸炎	水痘	手足口病	伝染性紅斑	突発性発しん	百日咳	ヘルパンギーナ	流行性耳下腺炎	急性出血性結膜炎	流行性角結膜炎
警報レベル	30		3	8	20	7	5	2		1	6	6	1	8
終息基準値	10		1	4	12	4	2	1		0.1	2	2	0.1	4
注意報レベル	10					4						3		
横浜市	0.08	0.20	0.33	1.64	15.23	1.18	0.67	0.07	0.65	-	0.06	0.24	0.06	0.94
鶴見	-	-	-	0.20	6.20	0.20	-	-	0.60	-	-	-	-	-
神奈川	0.13	0.80	-	1.20	30.60	4.40	1.00	-	0.80	-	0.20	1.20	-	1.00
西	-	-	-	0.67	15.33	2.33	0.67	-	0.67	-	0.33	-		
中	-	-	-	1.50	4.00	-	1.50	-	1.50	-	-	-	-	-
南	-	0.50	-	-	6.00	1.25	0.75	0.25	1.00	-	-	-	-	-
港南	-	0.20	2.40	0.80	15.00	0.20	0.20	-	0.20	-	-	0.40	-	1.00
保土ヶ谷	0.14	0.20	-	1.80	7.80	0.80	-	-	-	-	-	-	-	3.00
旭	-	-	0.50	0.83	10.67	1.33	0.67	-	1.00	-	-	-	-	1.00
磯子	-	-	0.75	1.00	22.25	1.00	-	-	0.75	-	-	-	-	1.00
金沢	-	-	-	1.20	8.20	0.20	-	-	0.40	-	-	0.60	-	-
港北	-	0.13	0.63	2.63	21.63	0.63	0.75	0.38	0.38	-	0.13	-	-	-
緑	0.33	0.60	-	4.00	19.20	2.00	1.00	0.20	1.00	-	-	0.40	-	2.00
青葉	0.10	0.43	-	1.14	12.00	0.43	2.00	-	0.71	-	0.29	0.29	-	-
都筑	-	-	0.33	1.67	28.00	4.33	1.67	-	-	-	-	0.67	-	2.00
戸塚	0.20	-	0.50	1.50	14.33	0.33	0.50	-	0.50	-	-	0.17	-	2.00
栄	-	-	-	1.50	22.00	0.25	0.25	-	1.00	-	-	0.50	-	-
泉	0.43	0.50	-	3.25	16.25	2.25	0.50	-	-	-	-	-	1.00	1.00
瀬谷	-	-	0.33	5.33	11.00	1.00	0.67	0.33	2.33	-	-	-	-	3.00

(- : 0) (... : 報告なし)

数字は報告定点当たり患者数です

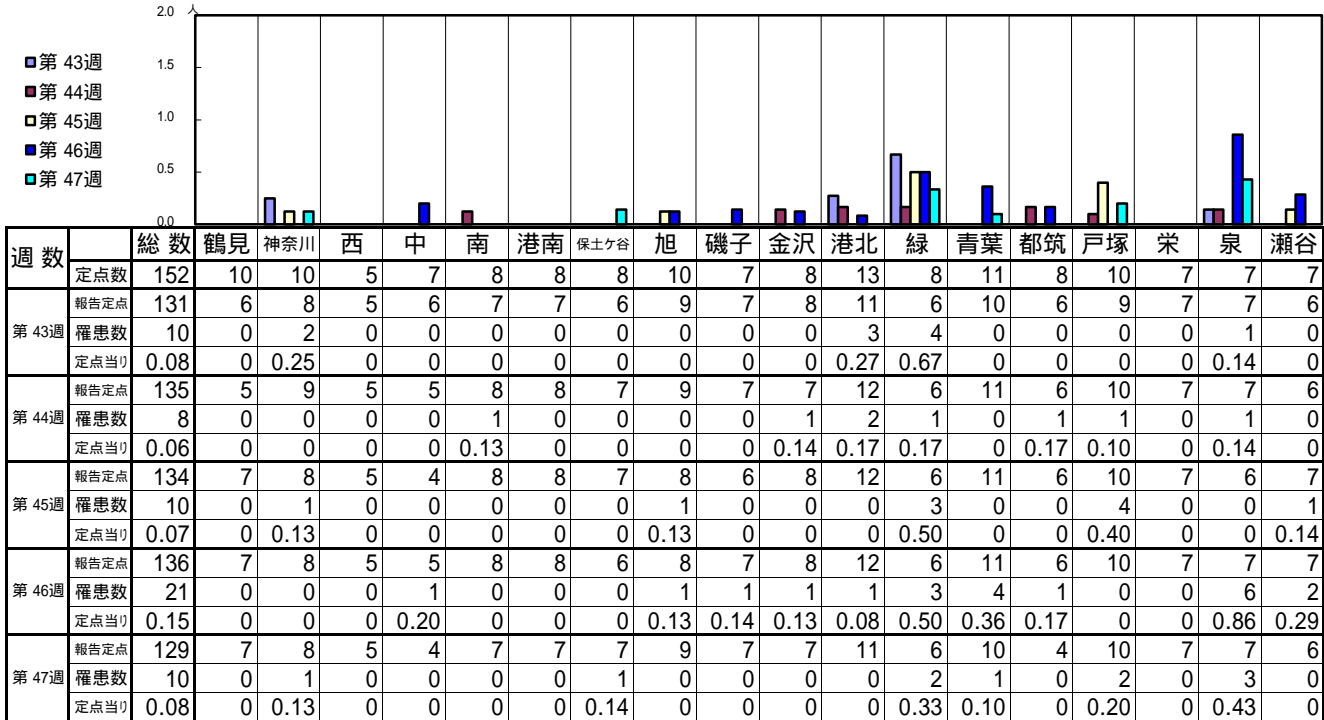
報告定点当たりの値が警報レベル もしくは警報レベル継続中です
報告定点当たりの値が注意報レベルに達しています

(この数字は集計時点のものです。翌週以降、変動する可能性があります)

<< インフルエンザ >>

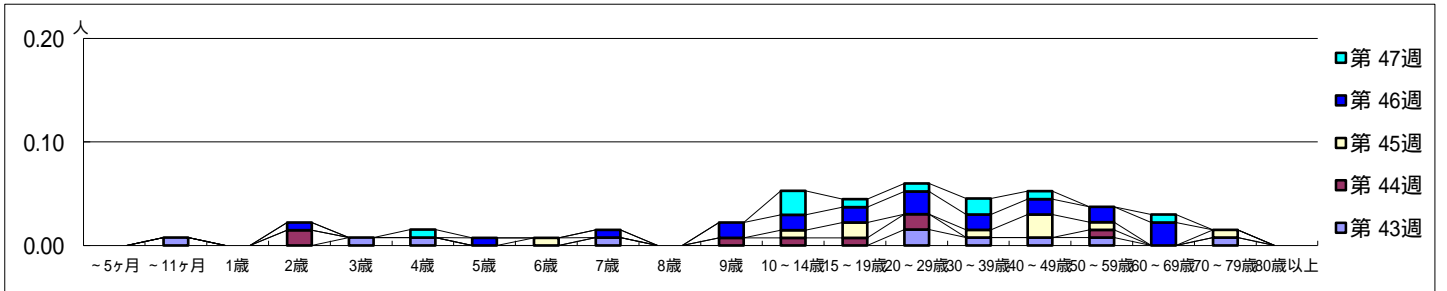
平成 24年10月22日 ~ 11月25日
[平成 24年 第43週 ~ 第47週]

【区別・週別報告定点当り】

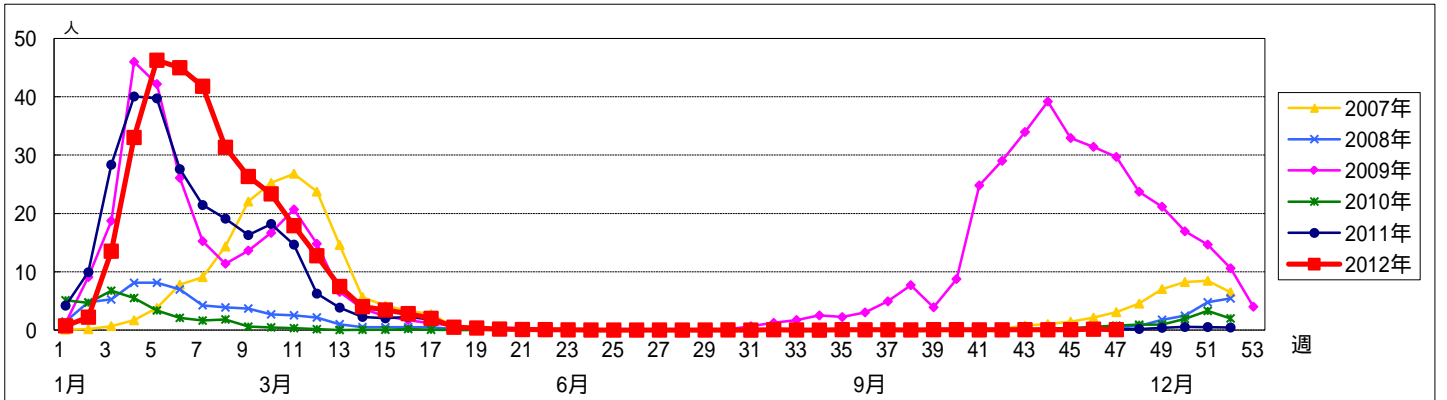


週数	合計	~5ヶ月	~11ヶ月	1歳	2歳	3歳	4歳	5歳	6歳	7歳	8歳	9歳	10~14歳	15~19歳	20~29歳	30~39歳	40~49歳	50~59歳	60~69歳	70~79歳	80歳
第43週	10		1			1	1			1					2	1	1	1		1	
第44週	8				2							1	1	1	2			1			
第45週	10								1				1	2		1	3	1		1	
第46週	21				1			1		1		2	2	2	3	2	2	2		3	
第47週	10						1						3	1	1	2	1			1	

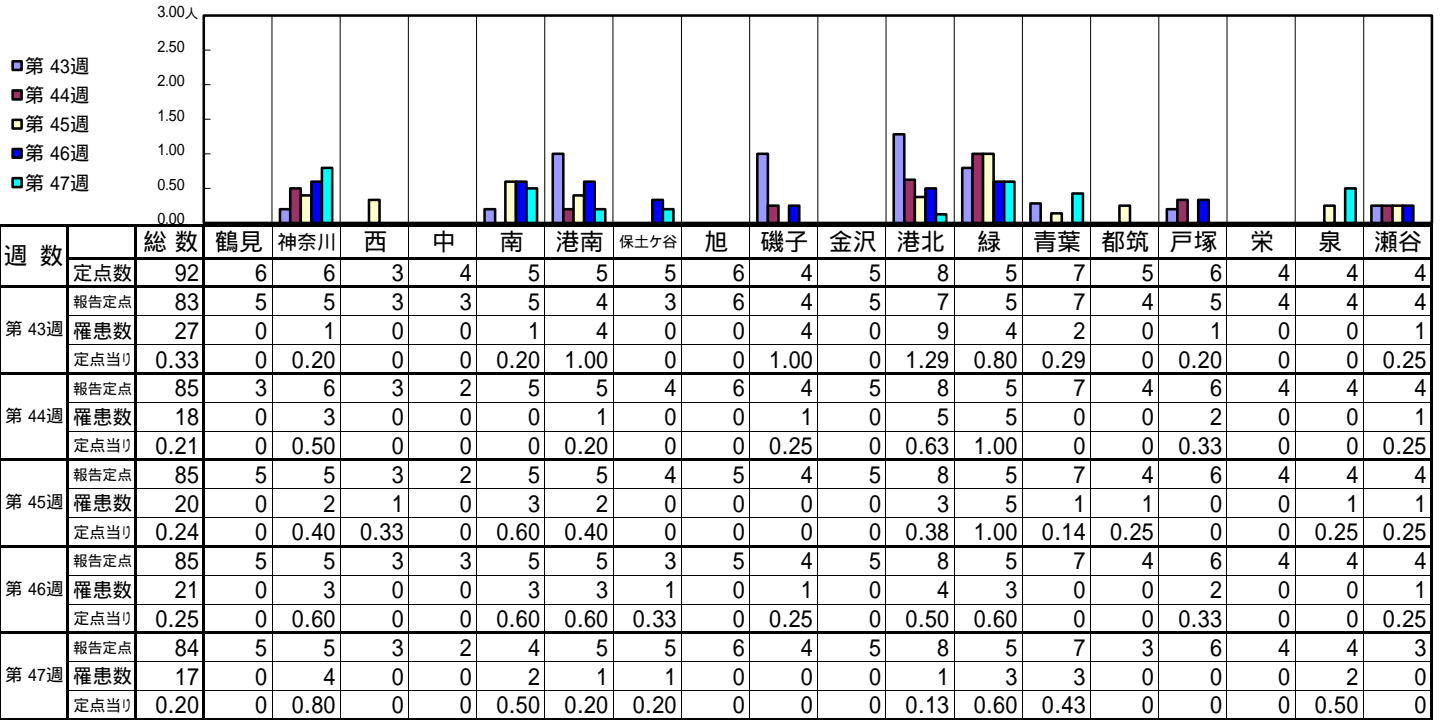
【年齢層別5週分集計】



【定点当りの患者数】

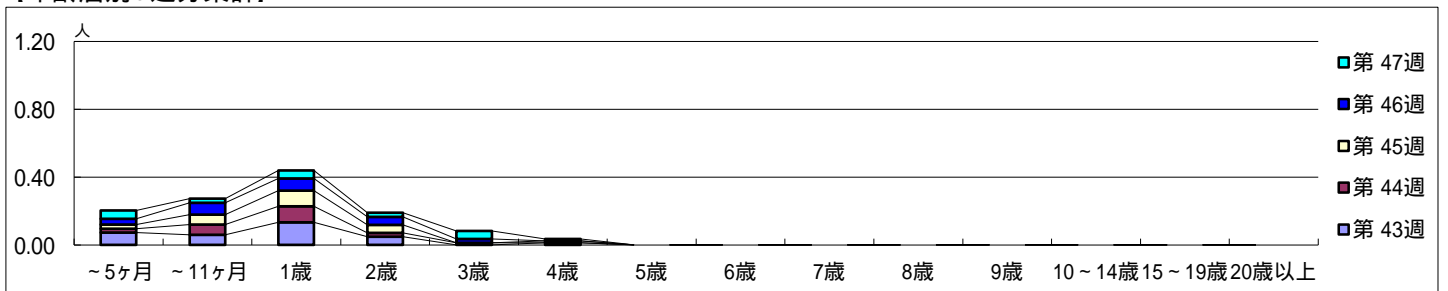


【区別・週別報告定点当たり】

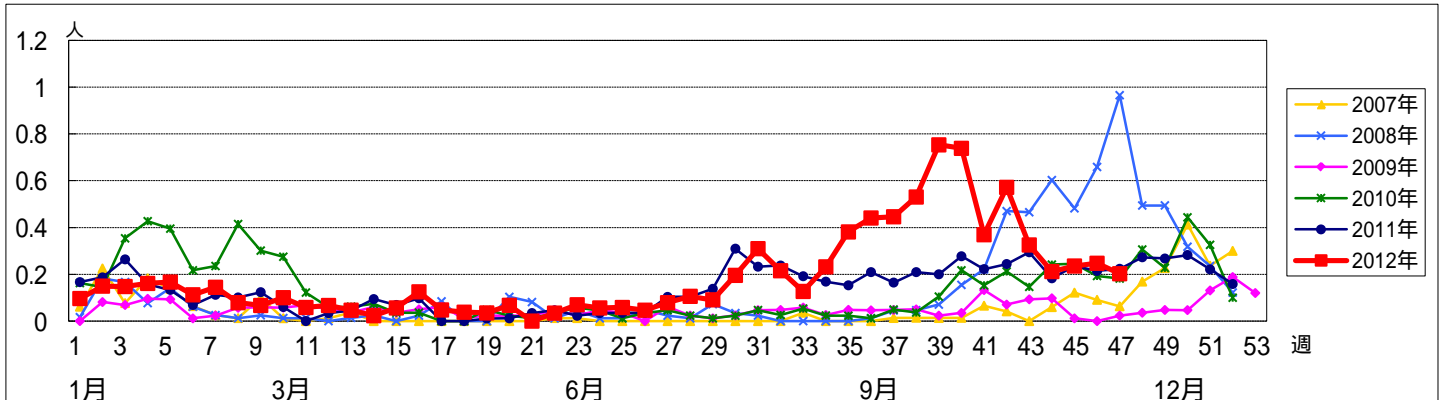


週数		合計	年齢層別														
			~5ヶ月	~11ヶ月	1歳	2歳	3歳	4歳	5歳	6歳	7歳	8歳	9歳	10~14歳	15~19歳	20歳以上	
第43週	罹患数	27	6	5	11	4		1									
	定点当り	0.33	0.07	0.06	0.13	0.05		0.01									
第44週	罹患数	18	2	5	8	2	1										
	定点当り	0.21	0.02	0.06	0.09	0.02	0.01										
第45週	罹患数	20	2	5	8	4		1									
	定点当り	0.24	0.02	0.06	0.09	0.05		0.01									
第46週	罹患数	21	3	6	6	4	2										
	定点当り	0.25	0.04	0.07	0.07	0.05	0.02										
第47週	罹患数	17	4	2	4	2	4	1									
	定点当り	0.20	0.05	0.02	0.05	0.02	0.05	0.01									

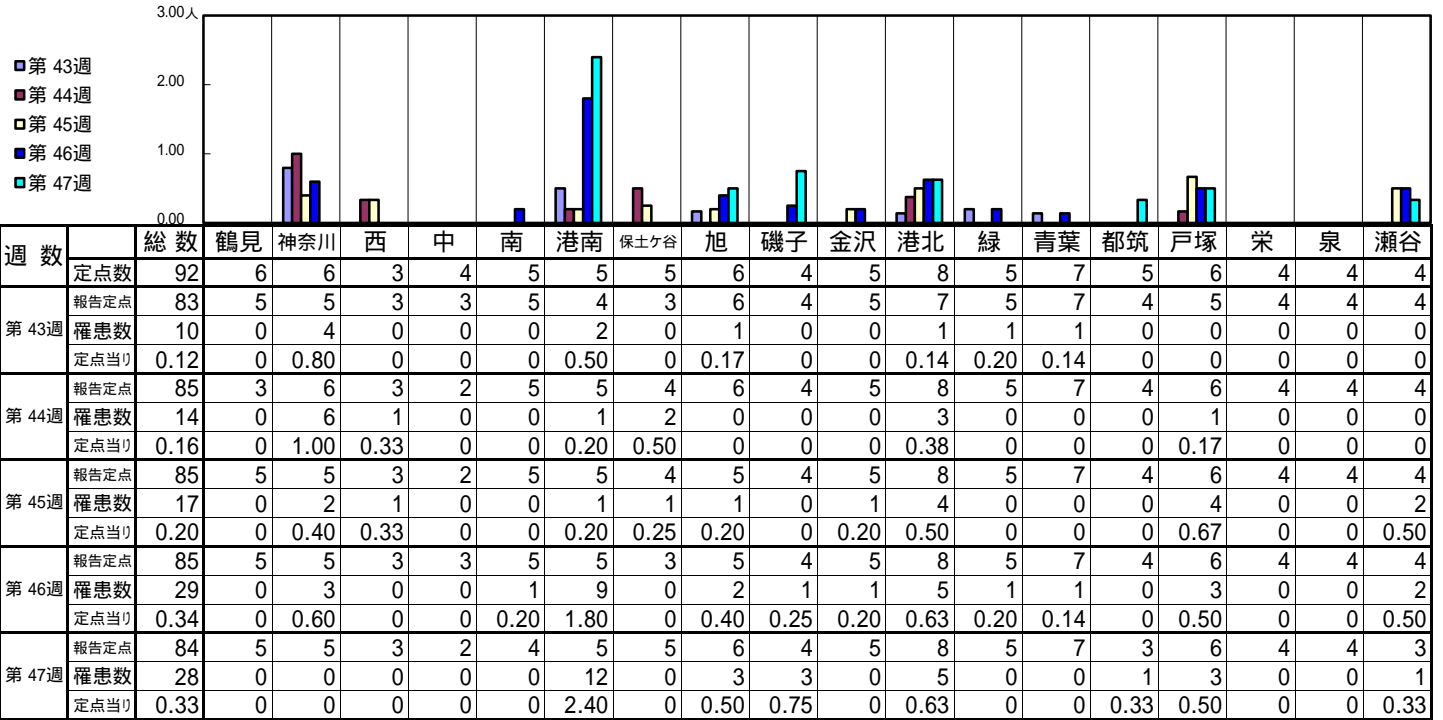
【年齢層別5週分集計】



【定点当りの患者数】

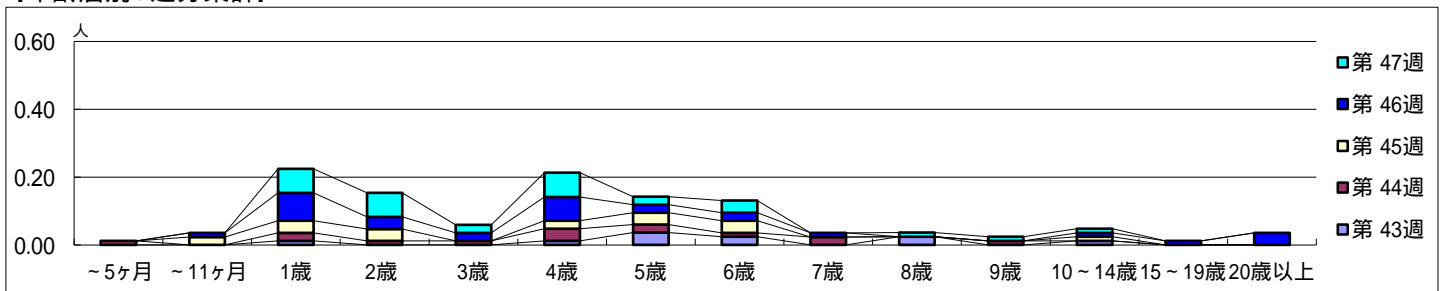


【区別・週別報告定点当り】

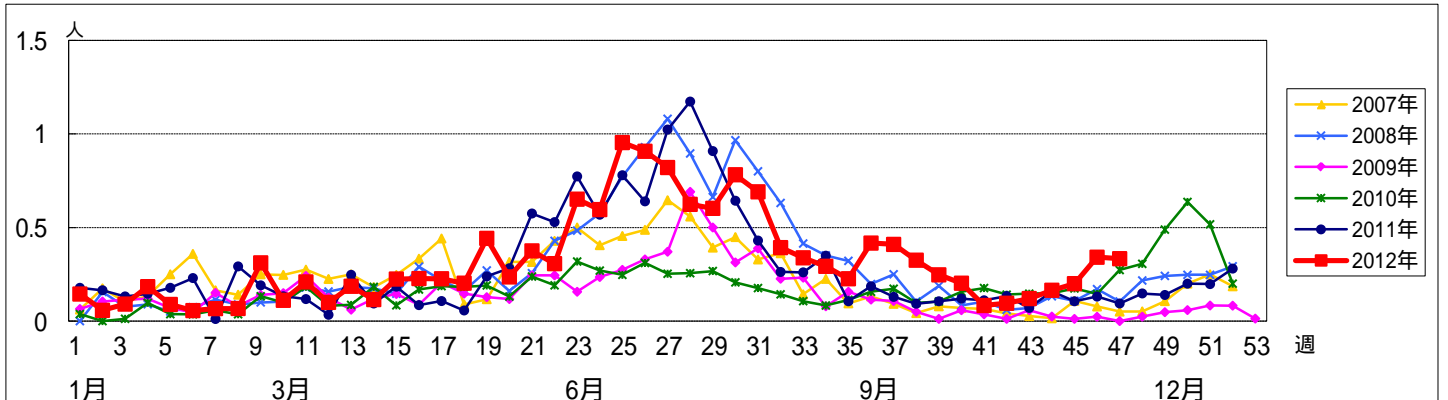


週数		合計	~5ヶ月	~11ヶ月	1歳	2歳	3歳	4歳	5歳	6歳	7歳	8歳	9歳	10~14歳	15~19歳	20歳以上
第43週	罹患数	10			1			1	3	2			2	1		
第43週	定点当り	0.12			0.01			0.01	0.04	0.02			0.02	0.01		
第44週	罹患数	14	1		2	1	1	3	2	1	2		1			
第44週	定点当り	0.16	0.01		0.02	0.01	0.01	0.04	0.02	0.01	0.02		0.01			
第45週	罹患数	17		2	3	3		2	3	3				1		
第45週	定点当り	0.20		0.02	0.04	0.04		0.02	0.04	0.04				0.01		
第46週	罹患数	29		1	7	3	2	6	2	2	1			1	1	3
第46週	定点当り	0.34		0.01	0.08	0.04	0.02	0.07	0.02	0.02	0.01			0.01	0.01	0.04
第47週	罹患数	28			6	6	2	6	2	3		1	1	1		
第47週	定点当り	0.33			0.07	0.07	0.02	0.07	0.02	0.04		0.01	0.01	0.01		

【年齢層別5週分集計】



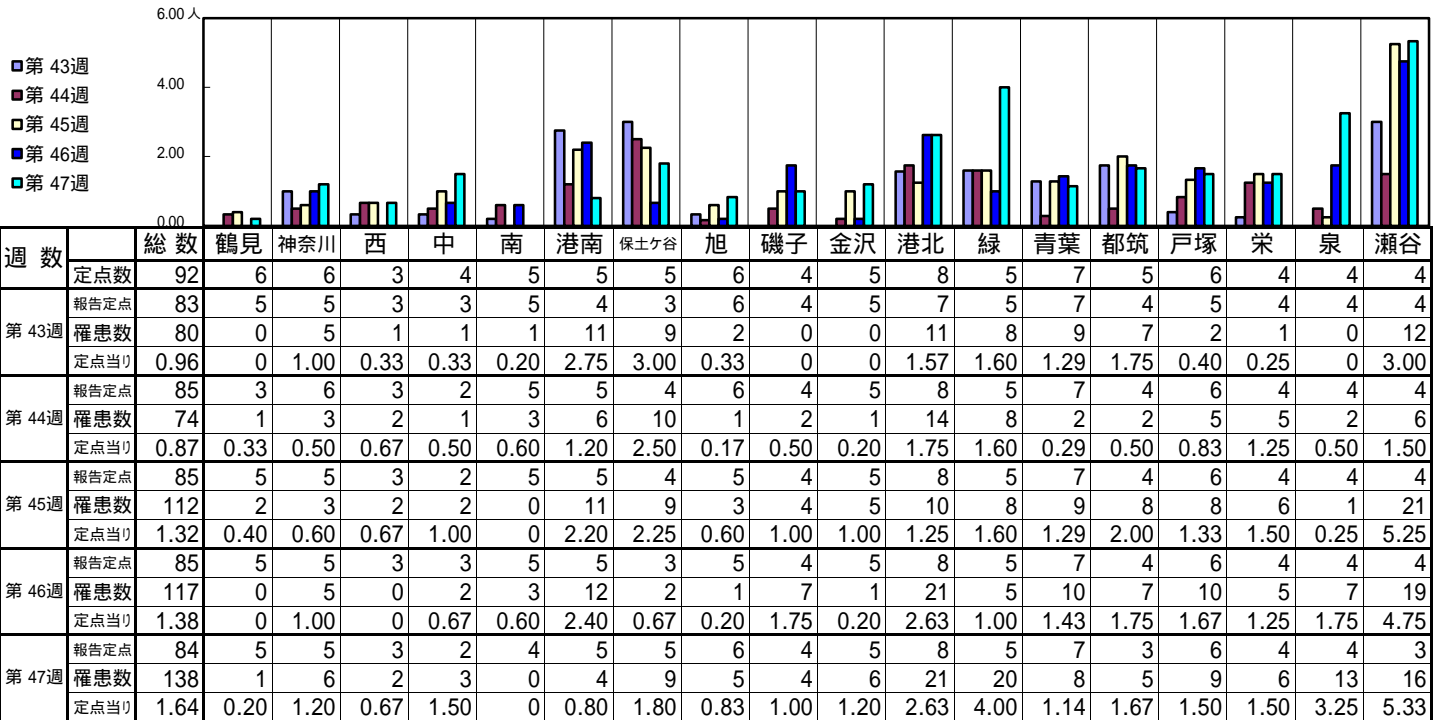
【定点当りの患者数】



<< A群溶血性レンサ球菌咽頭炎 >>

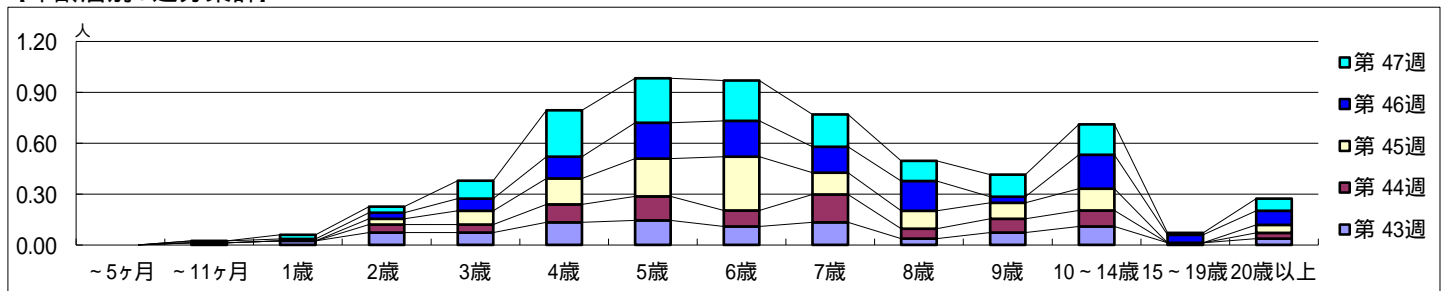
平成 24年10月22日 ~ 11月25日
[平成 24年 第43週 ~ 第47週]

[区別・週別報告定点当り]

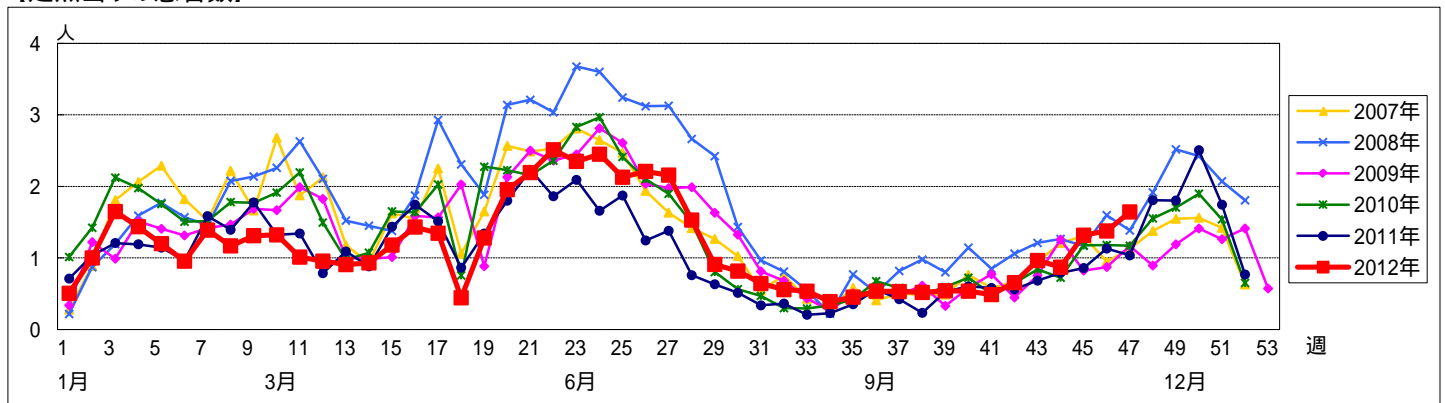


週数		合計	~5ヶ月	~11ヶ月	年齢												
					1歳	2歳	3歳	4歳	5歳	6歳	7歳	8歳	9歳	10~14歳	15~19歳	20歳以上	
第43週	罹患数	80		1	2	6	6	11	12	9	11	3	6	9	1	3	
	定点当り	0.96		0.01	0.02	0.07	0.07	0.13	0.14	0.11	0.13	0.04	0.07	0.11	0.01	0.04	
第44週	罹患数	74			4	4	9	12	8	14	5	7	8		3		
	定点当り	0.87			0.05	0.05	0.11	0.14	0.09	0.16	0.06	0.08	0.09		0.04		
第45週	罹患数	112			3	7	13	19	27	11	9	8	11		4		
	定点当り	1.32			0.04	0.08	0.15	0.22	0.32	0.13	0.11	0.09	0.13		0.05		
第46週	罹患数	117		1	1	3	6	11	18	18	13	15	3	17	4	7	
	定点当り	1.38		0.01	0.01	0.04	0.07	0.13	0.21	0.21	0.15	0.18	0.04	0.20	0.05	0.08	
第47週	罹患数	138			2	3	9	23	22	20	16	10	11	15	1	6	
	定点当り	1.64			0.02	0.04	0.11	0.27	0.26	0.24	0.19	0.12	0.13	0.18	0.01	0.07	

[年齢層別5週分集計]



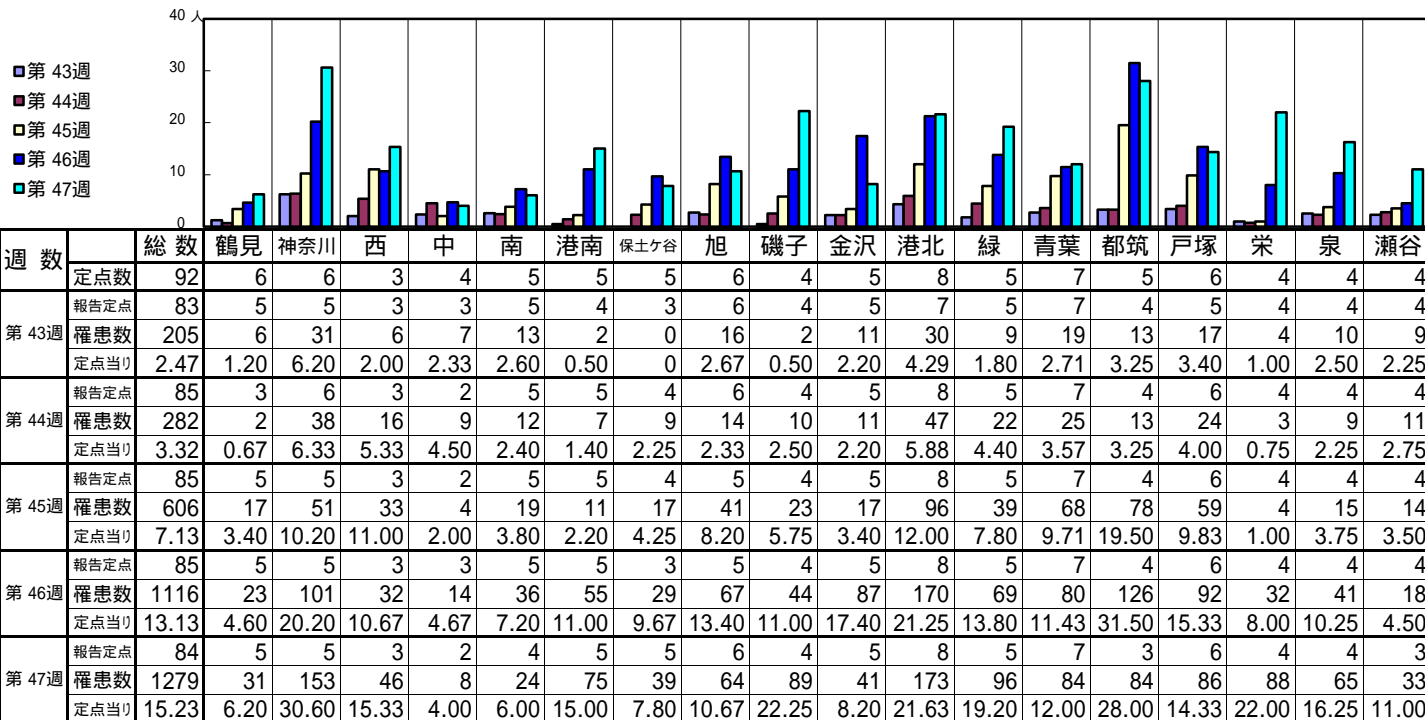
[定点当りの患者数]



<< 感染性胃腸炎 >>

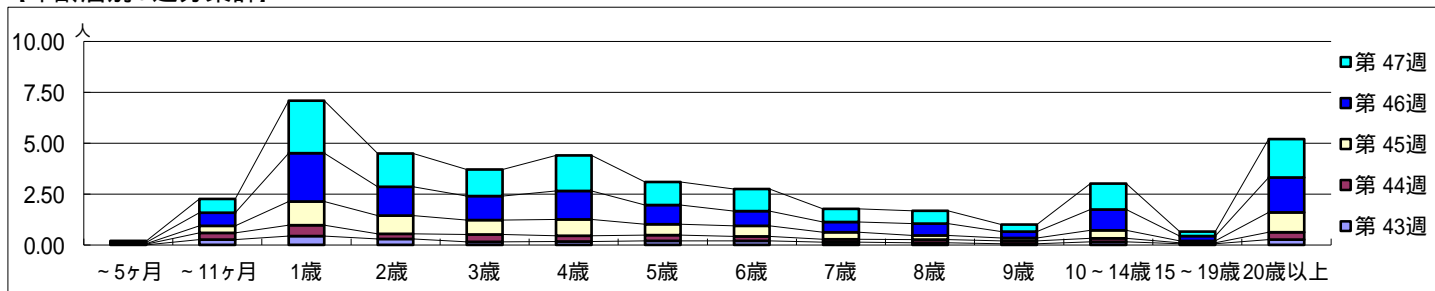
平成 24年10月22日 ~ 11月25日
[平成 24年 第43週 ~ 第47週]

[区別・週別報告定点当り]

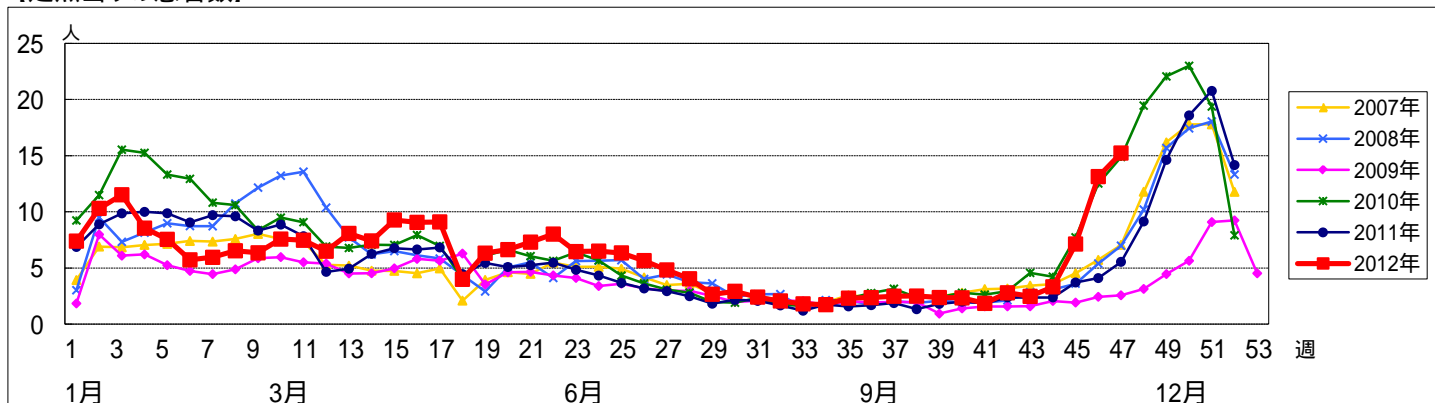


週数		合計	年齢層別													
			~5ヶ月	~11ヶ月	1歳	2歳	3歳	4歳	5歳	6歳	7歳	8歳	9歳	10~14歳	15~19歳	20歳以上
第43週	罹患数	205		22	36	24	13	14	16	16	11	9	5	12	5	22
	定点当り	2.47		0.27	0.43	0.29	0.16	0.17	0.19	0.19	0.13	0.11	0.06	0.14	0.06	0.27
第44週	罹患数	282	3	28	46	22	30	24	25	19	12	13	12	15	3	30
	定点当り	3.32	0.04	0.33	0.54	0.26	0.35	0.28	0.29	0.22	0.14	0.15	0.14	0.18	0.04	0.35
第45週	罹患数	606	2	29	98	76	60	68	45	44	29	17	12	34	9	83
	定点当り	7.13	0.02	0.34	1.15	0.89	0.71	0.80	0.53	0.52	0.34	0.20	0.14	0.40	0.11	0.98
第46週	罹患数	1116	5	55	202	120	101	119	80	62	44	50	26	87	19	146
	定点当り	13.13	0.06	0.65	2.38	1.41	1.19	1.40	0.94	0.73	0.52	0.59	0.31	1.02	0.22	1.72
第47週	罹患数	1279	6	57	217	137	109	147	95	91	54	53	29	106	19	159
	定点当り	15.23	0.07	0.68	2.58	1.63	1.30	1.75	1.13	1.08	0.64	0.63	0.35	1.26	0.23	1.89

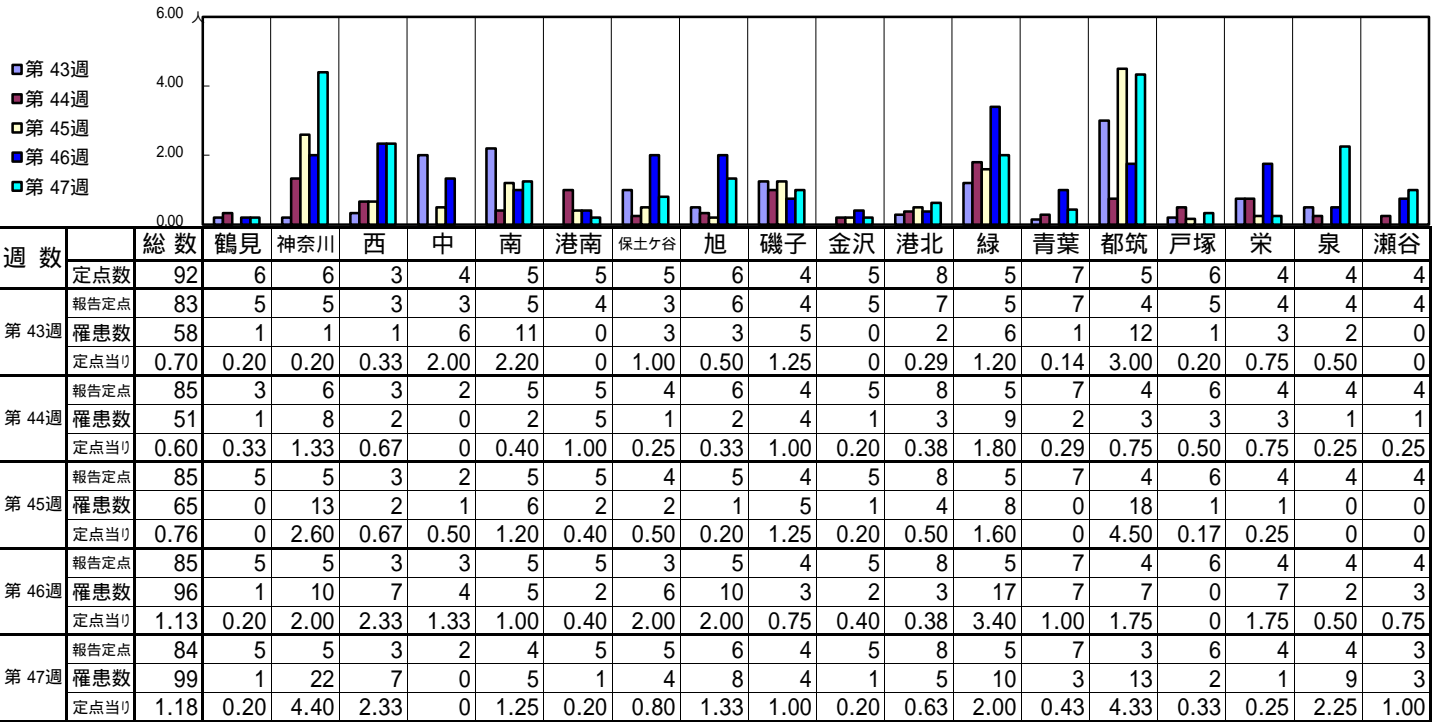
[年齢層別5週分集計]



[定点当りの患者数]

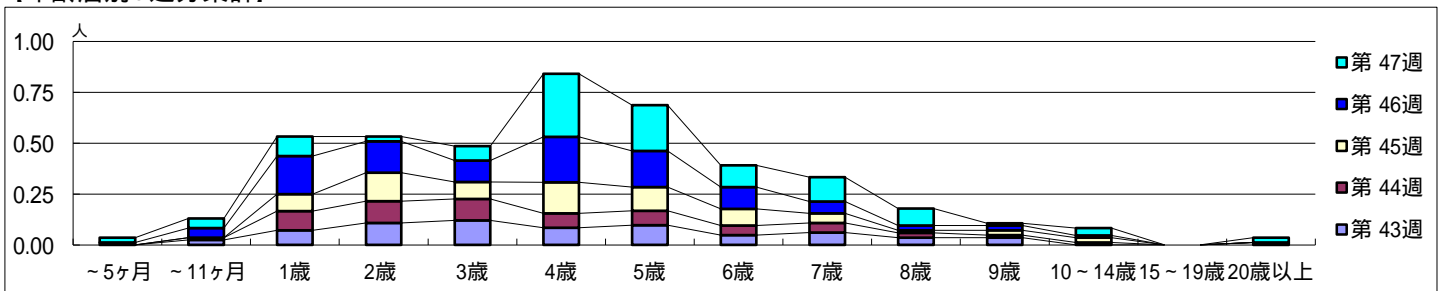


【区別・週別報告定点当たり】

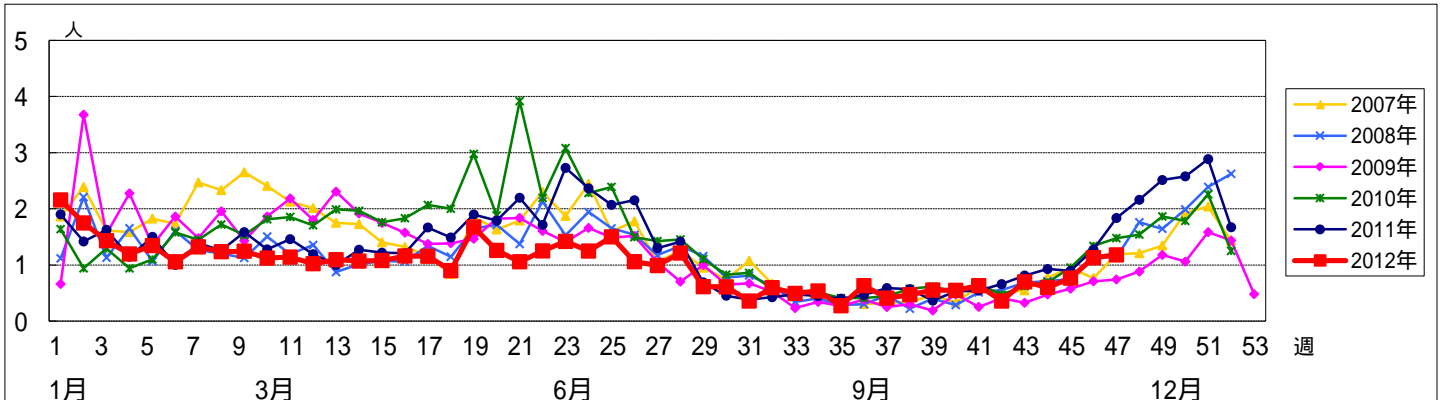


週数		合計	年齢層別													
			~5ヶ月	~11ヶ月	1歳	2歳	3歳	4歳	5歳	6歳	7歳	8歳	9歳	10~14歳	15~19歳	20歳以上
第43週	罹患数	58		2	6	9	10	7	8	4	5	3	3			1
	定点当たり	0.70		0.02	0.07	0.11	0.12	0.08	0.10	0.05	0.06	0.04	0.04			0.01
第44週	罹患数	51		1	8	9	9	6	6	4	4	2	1	1		
	定点当たり	0.60		0.01	0.09	0.11	0.11	0.07	0.07	0.05	0.05	0.02	0.01	0.01		
第45週	罹患数	65			7	12	7	13	10	7	4	1	2	2		
	定点当たり	0.76			0.08	0.14	0.08	0.15	0.12	0.08	0.05	0.01	0.02	0.02		
第46週	罹患数	96	1	4	16	13	9	19	15	9	5	2	2	1		
	定点当たり	1.13	0.01	0.05	0.19	0.15	0.11	0.22	0.18	0.11	0.06	0.02	0.02	0.01		
第47週	罹患数	99	2	4	8	2	6	26	19	9	10	7	1	3		2
	定点当たり	1.18	0.02	0.05	0.10	0.02	0.07	0.31	0.23	0.11	0.12	0.08	0.01	0.04		0.02

【年齢層別5週分集計】



【定点当りの患者数】

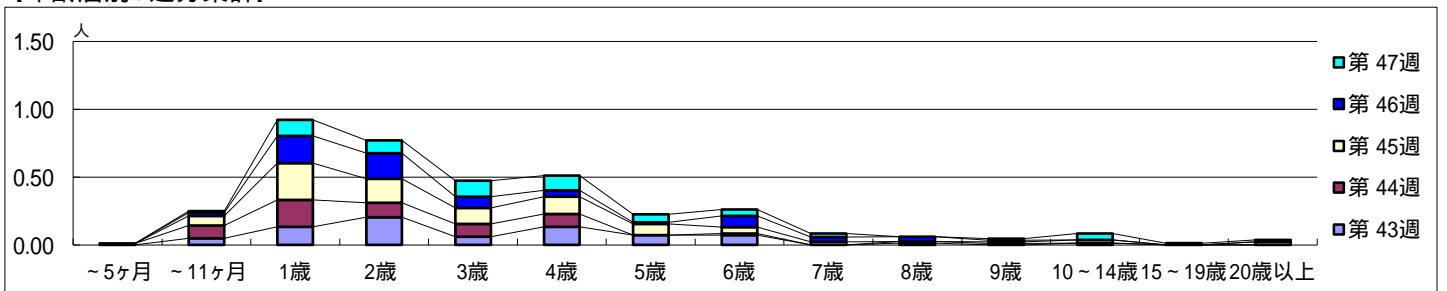


【区別・週別報告定点当り】

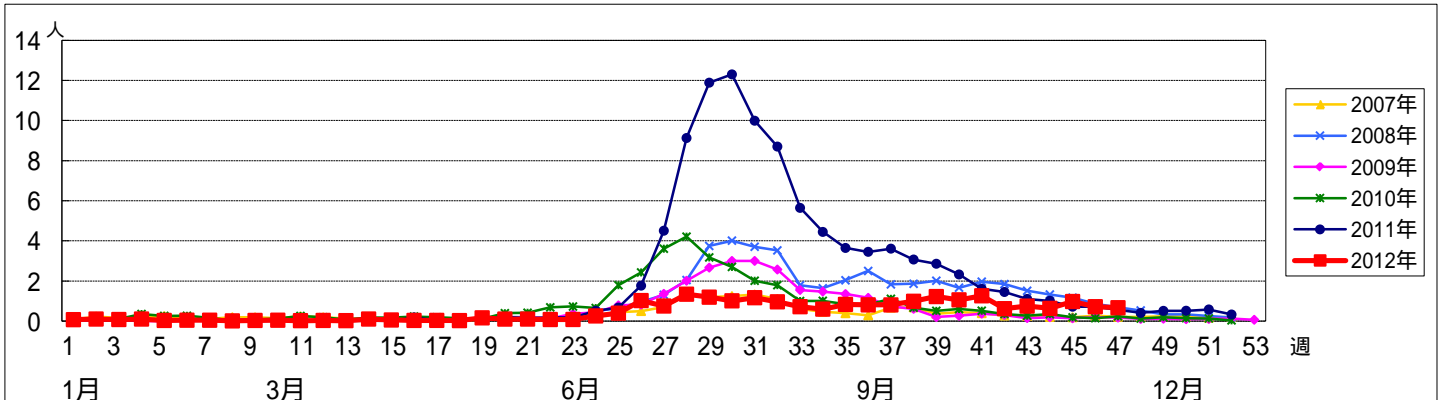
週数		総数	鶴見	神奈川	西	中	南	港南	保土ヶ谷	旭	磯子	金沢	港北	緑	青葉	都筑	戸塚	栄	泉	瀬谷
		定点数	92	6	6	3	4	5	5	5	6	4	5	8	5	7	5	6	4	4
第43週	報告定点	83	5	5	3	3	5	4	3	6	4	5	7	5	7	4	5	4	4	4
	罹患数	62	7	4	0	2	3	6	1	2	1	0	3	7	8	8	2	0	1	7
	定点当り	0.75	1.40	0.80	0	0.67	0.60	1.50	0.33	0.33	0.25	0	0.43	1.40	1.14	2.00	0.40	0	0.25	1.75
第44週	報告定点	85	3	6	3	2	5	5	4	6	4	5	8	5	7	4	6	4	4	4
	罹患数	54	2	1	1	0	4	0	1	3	1	0	5	4	16	6	2	1	2	5
	定点当り	0.64	0.67	0.17	0.33	0	0.80	0	0.25	0.50	0.25	0	0.63	0.80	2.29	1.50	0.33	0.25	0.50	1.25
第45週	報告定点	85	5	5	3	2	5	5	4	5	4	5	8	5	7	4	6	4	4	4
	罹患数	83	5	3	1	0	4	3	1	7	0	0	9	7	17	13	1	0	4	8
	定点当り	0.98	1.00	0.60	0.33	0	0.80	0.60	0.25	1.40	0	0	1.13	1.40	2.43	3.25	0.17	0	1.00	2.00
第46週	報告定点	85	5	5	3	3	5	5	3	5	4	5	8	5	7	4	6	4	4	4
	罹患数	61	5	2	2	1	4	0	1	1	0	2	5	4	15	7	1	0	5	6
	定点当り	0.72	1.00	0.40	0.67	0.33	0.80	0	0.33	0.20	0	0.40	0.63	0.80	2.14	1.75	0.17	0	1.25	1.50
第47週	報告定点	84	5	5	3	2	4	5	5	6	4	5	8	5	7	3	6	4	4	3
	罹患数	56	0	5	2	3	3	1	0	4	0	0	6	5	14	5	3	1	2	2
	定点当り	0.67	0	1.00	0.67	1.50	0.75	0.20	0	0.67	0	0	0.75	1.00	2.00	1.67	0.50	0.25	0.50	0.67

週数		合計	~5ヶ月	~11ヶ月	1歳	2歳	3歳	4歳	5歳	6歳	7歳	8歳	9歳	10~14歳	15~19歳	20歳以上
		第43週	罹患数	62		4	11	17	5	11	6	6		1		1
	定点当り	0.75		0.05	0.13	0.20	0.06	0.13	0.07	0.07		0.01		0.01		
第44週	罹患数	54	1	8	17	9	8			1		1	1			
	定点当り	0.64	0.01	0.09	0.20	0.11	0.09	0.09		0.01		0.01	0.01			
第45週	罹患数	83		6	23	15	10	11	7	4	2		1	2		2
	定点当り	0.98		0.07	0.27	0.18	0.12	0.13	0.08	0.05	0.02		0.01	0.02		0.02
第46週	罹患数	61		2	17	16	7	4	1	7	3	3	1			
	定点当り	0.72		0.02	0.20	0.19	0.08	0.05	0.01	0.08	0.04	0.04	0.01			
第47週	罹患数	56		1	10	8	10	9	5	4	2		1	4	1	1
	定点当り	0.67		0.01	0.12	0.10	0.12	0.11	0.06	0.05	0.02		0.01	0.05	0.01	0.01

【年齢層別5週分集計】



【定点当りの患者数】



<< 伝染性紅斑 >>

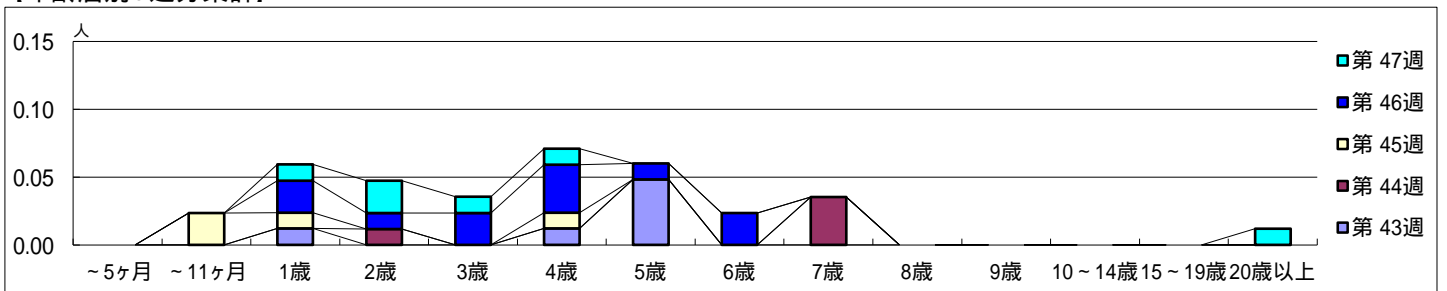
平成 24年10月22日 ~ 11月25日
[平成 24年 第43週 ~ 第47週]

【区別・週別報告定点当たり】

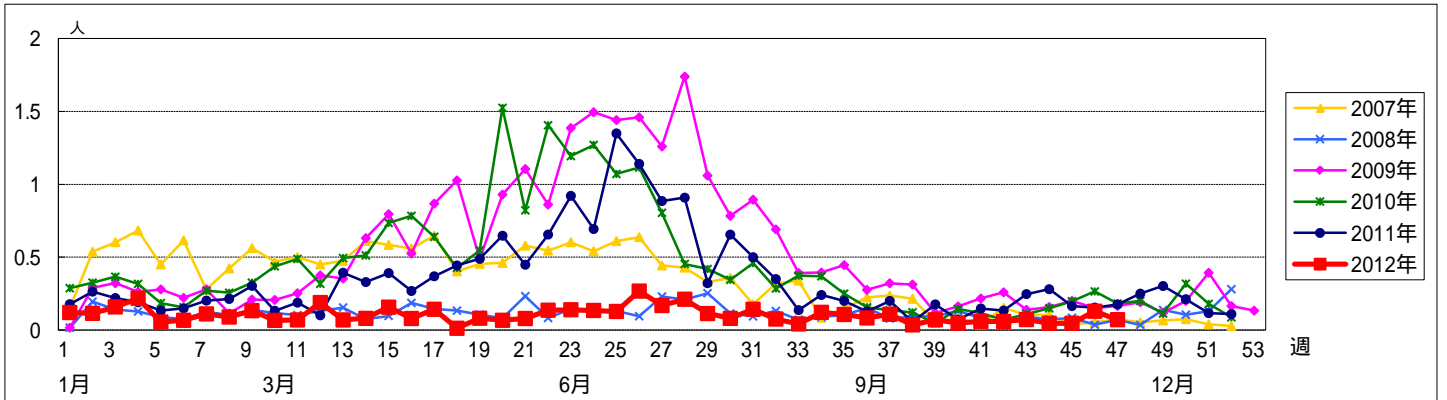
週数		総数	区別																	
			鶴見	神奈川	西	中	南	港南	保土ヶ谷	旭	磯子	金沢	港北	緑	青葉	都筑	戸塚	栄	泉	瀬谷
第43週	報告定点	83	5	5	3	3	5	4	3	6	4	5	7	5	7	4	5	4	4	4
	罹患数	6	0	1	0	0	0	0	0	0	2	0	0	0	1	0	0	0	0	2
	定点当り	0.07	0	0.20	0	0	0	0	0	0	0.50	0	0	0	0.14	0	0	0	0	0.50
第44週	報告定点	85	3	6	3	2	5	5	4	6	4	5	8	5	7	4	6	4	4	4
	罹患数	4	0	1	0	1	0	0	0	0	1	0	1	0	0	0	0	0	0	0
	定点当り	0.05	0	0.17	0	0.50	0	0	0	0	0.25	0	0.13	0	0	0	0	0	0	0
第45週	報告定点	85	5	5	3	2	5	5	4	5	4	5	8	5	7	4	6	4	4	4
	罹患数	4	3	0	0	0	0	0	0	0	0	0	0	0	0	0	0	0	0	1
	定点当り	0.05	0.60	0	0	0	0	0	0	0	0	0	0	0	0	0	0	0	0	0.25
第46週	報告定点	85	5	5	3	3	5	5	3	5	4	5	8	5	7	4	6	4	4	4
	罹患数	11	0	0	1	4	0	0	0	0	0	0	5	0	0	0	0	0	0	1
	定点当り	0.13	0	0	0.33	1.33	0	0	0	0	0	0	0.63	0	0	0	0	0	0	0.25
第47週	報告定点	84	5	5	3	2	4	5	5	6	4	5	8	5	7	3	6	4	4	3
	罹患数	6	0	0	0	0	1	0	0	0	0	0	3	1	0	0	0	0	0	1
	定点当り	0.07	0	0	0	0	0.25	0	0	0	0	0	0.38	0.20	0	0	0	0	0	0.33

週数		合計	年齢層別														
			~5ヶ月	~11ヶ月	1歳	2歳	3歳	4歳	5歳	6歳	7歳	8歳	9歳	10~14歳	15~19歳	20歳以上	
第43週	罹患数	6			1			1	4								
	定点当り	0.07			0.01			0.01	0.05								
第44週	罹患数	4				1					3						
	定点当り	0.05				0.01					0.04						
第45週	罹患数	4		2	1			1									
	定点当り	0.05		0.02	0.01			0.01									
第46週	罹患数	11			2	1	2	3	1	2							
	定点当り	0.13			0.02	0.01	0.02	0.04	0.01	0.02							
第47週	罹患数	6			1	2	1	1								1	
	定点当り	0.07			0.01	0.02	0.01	0.01								0.01	

【年齢層別5週分集計】



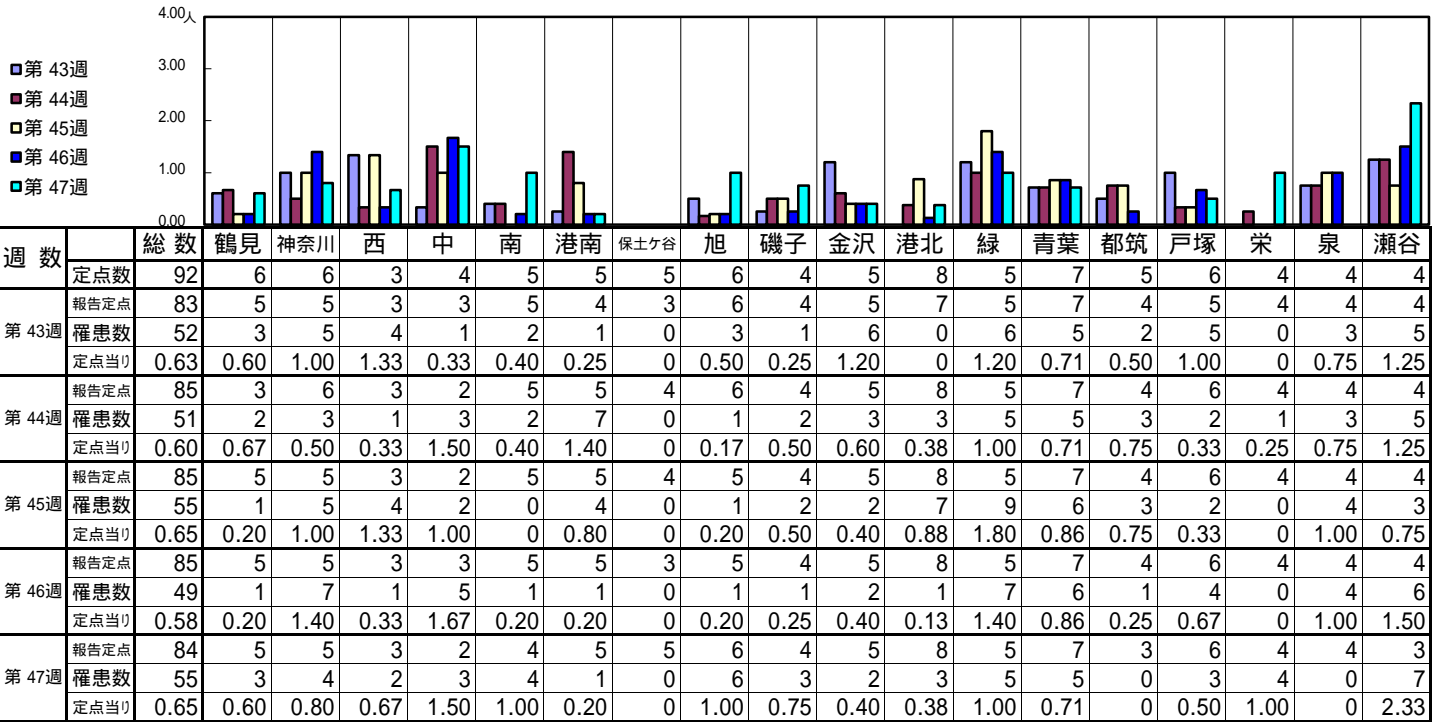
【定点当りの患者数】



<< 突発性発しん >>

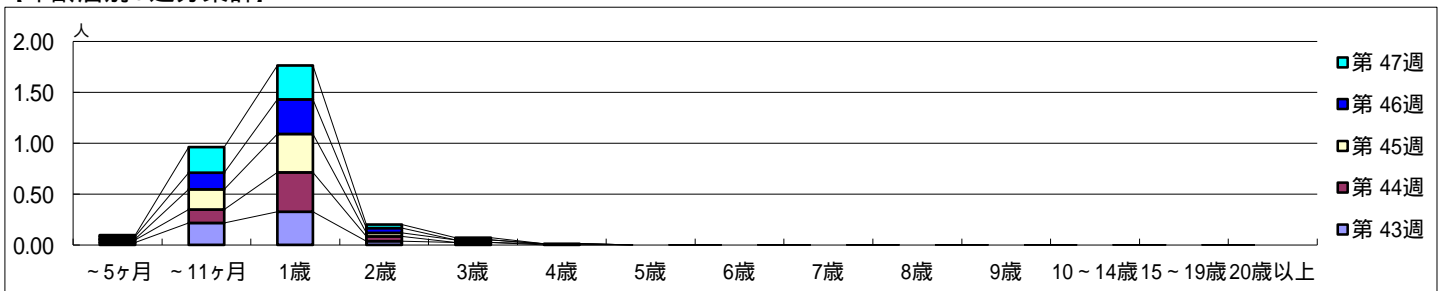
平成 24年10月22日 ~ 11月25日
[平成 24年 第43週 ~ 第47週]

【区別・週別報告定点当り】

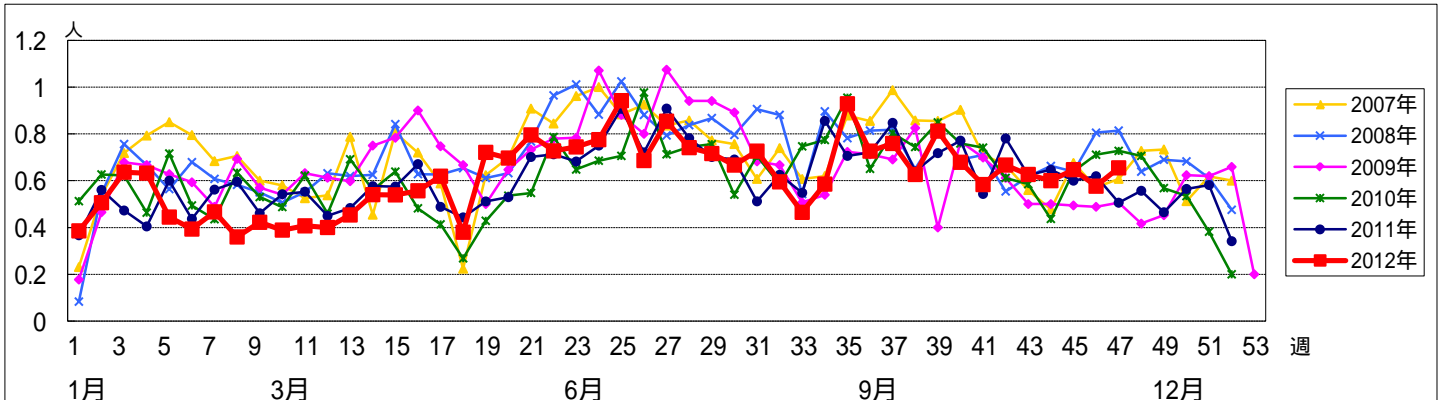


週数		合計	~5ヶ月	~11ヶ月	1歳	2歳	3歳	4歳	5歳	6歳	7歳	8歳	9歳	10~14歳	15~19歳	20歳以上
第43週	罹患数	52	2	18	27	3	2									
	定点当り	0.63	0.02	0.22	0.33	0.04	0.02									
第44週	罹患数	51	2	11	33	4		1								
	定点当り	0.60	0.02	0.13	0.39	0.05		0.01								
第45週	罹患数	55	1	17	32	3	2									
	定点当り	0.65	0.01	0.20	0.38	0.04	0.02									
第46週	罹患数	49	2	14	29	4										
	定点当り	0.58	0.02	0.16	0.34	0.05										
第47週	罹患数	55	1	21	28	3	2									
	定点当り	0.65	0.01	0.25	0.33	0.04	0.02									

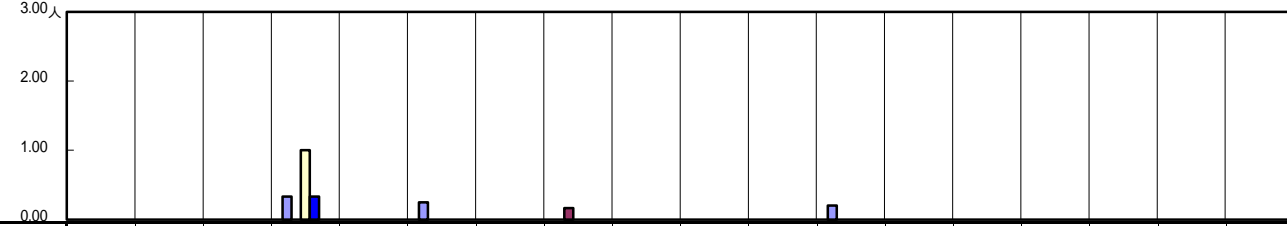
【年齢層別5週分集計】



【定点当りの患者数】



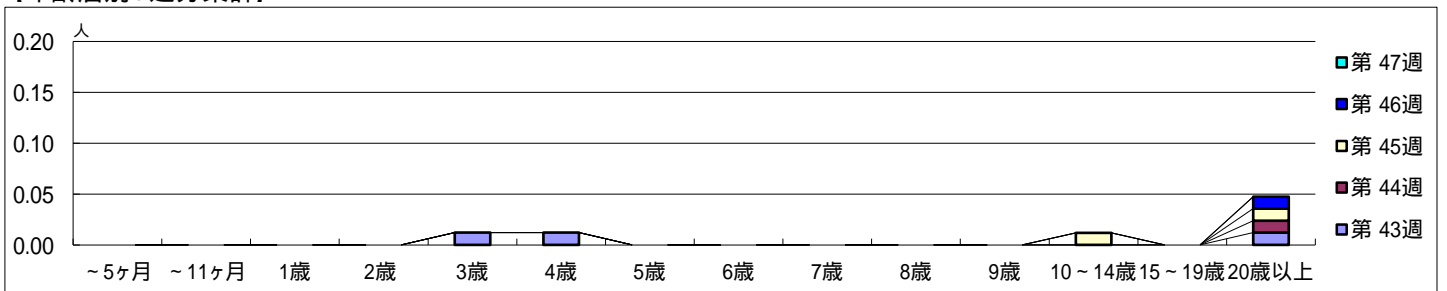
【区別・週別報告定点当たり】



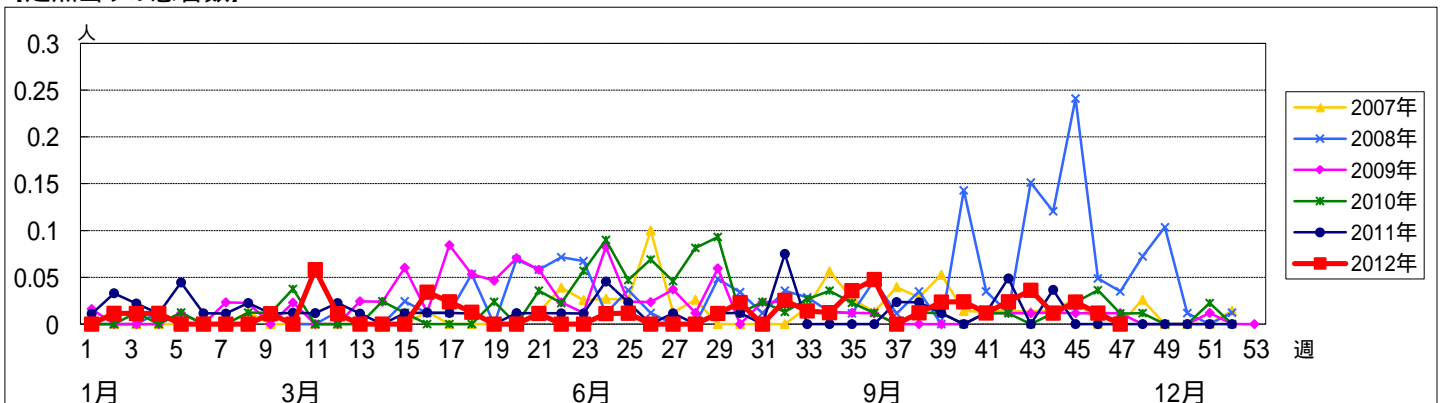
週数		総数	区別																	
			鶴見	神奈川	西	中	南	港南	保土ヶ谷	旭	磯子	金沢	港北	緑	青葉	都筑	戸塚	栄	泉	瀬谷
第43週	定点数	92	6	6	3	4	5	5	5	6	4	5	8	5	7	5	6	4	4	4
	報告定点	83	5	5	3	3	5	4	3	6	4	5	7	5	7	4	5	4	4	4
	罹患数	3	0	0	0	1	0	1	0	0	0	0	0	1	0	0	0	0	0	0
第44週	報告定点	85	3	6	3	2	5	5	4	6	4	5	8	5	7	4	6	4	4	4
	罹患数	1	0	0	0	0	0	0	0	1	0	0	0	0	0	0	0	0	0	0
	定点当たり	0.01	0	0	0	0	0	0	0	0.17	0	0	0	0	0	0	0	0	0	0
第45週	報告定点	85	5	5	3	2	5	5	4	5	4	5	8	5	7	4	6	4	4	4
	罹患数	2	0	0	0	2	0	0	0	0	0	0	0	0	0	0	0	0	0	0
	定点当たり	0.02	0	0	0	1.00	0	0	0	0	0	0	0	0	0	0	0	0	0	0
第46週	報告定点	85	5	5	3	3	5	5	3	5	4	5	8	5	7	4	6	4	4	4
	罹患数	1	0	0	0	1	0	0	0	0	0	0	0	0	0	0	0	0	0	0
	定点当たり	0.01	0	0	0	0.33	0	0	0	0	0	0	0	0	0	0	0	0	0	0
第47週	報告定点	84	5	5	3	2	4	5	5	6	4	5	8	5	7	3	6	4	4	3
	罹患数	0	0	0	0	0	0	0	0	0	0	0	0	0	0	0	0	0	0	0
	定点当たり	0	0	0	0	0	0	0	0	0	0	0	0	0	0	0	0	0	0	0

週数		合計	年齢層別														
			~5ヶ月	~11ヶ月	1歳	2歳	3歳	4歳	5歳	6歳	7歳	8歳	9歳	10~14歳	15~19歳	20歳以上	
第43週	罹患数	3					1	1									1
	定点当たり	0.04				0.01	0.01										0.01
第44週	罹患数	1															1
	定点当たり	0.01															0.01
第45週	罹患数	2											1				1
	定点当たり	0.02											0.01				0.01
第46週	罹患数	1															1
	定点当たり	0.01															0.01
第47週	罹患数	0															
	定点当たり	0															

【年齢層別5週分集計】



【定点当りの患者数】

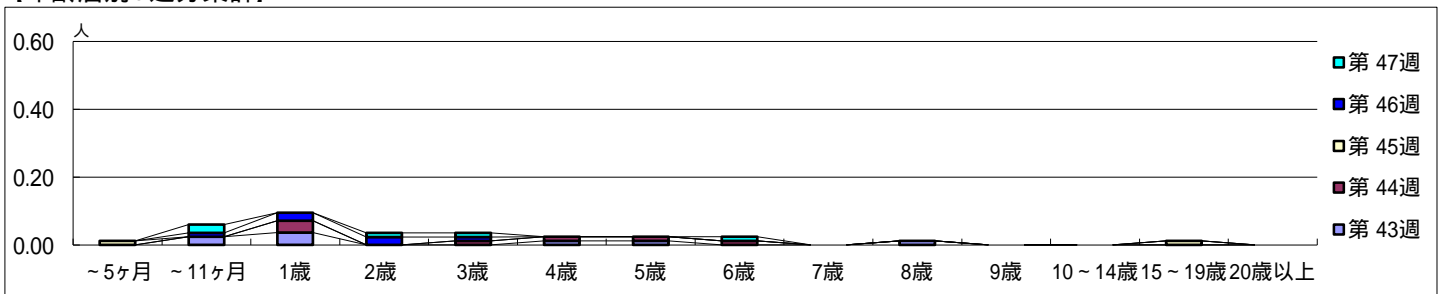


【区別・週別報告定点当たり】

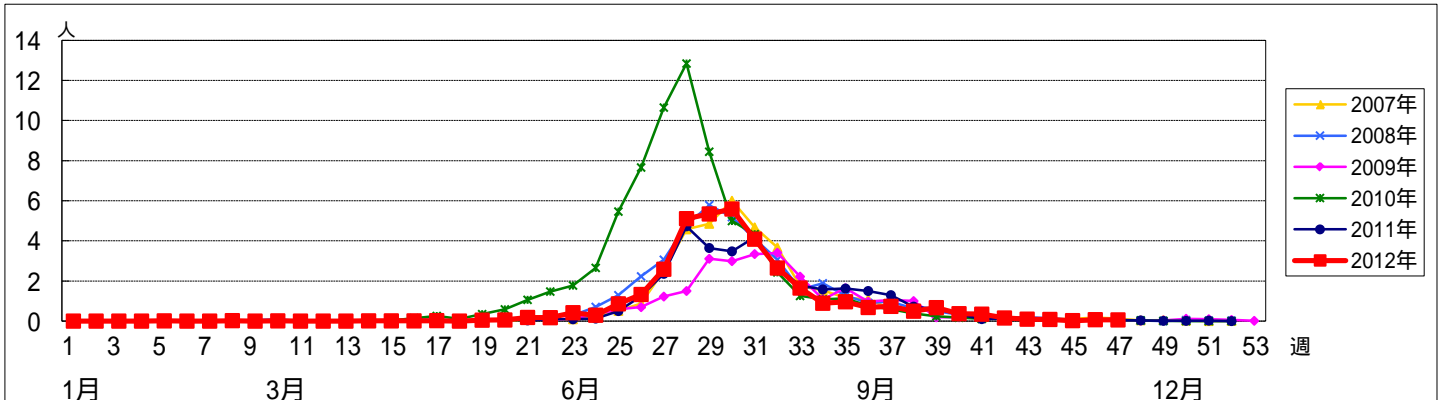
週数		総数	鶴見	神奈川	西	中	南	港南	保土ヶ谷	旭	磯子	金沢	港北	緑	青葉	都筑	戸塚	栄	泉	瀬谷
		定点数	92	6	6	3	4	5	5	5	6	4	5	8	5	7	5	6	4	4
第43週	報告定点	83	5	5	3	3	5	4	3	6	4	5	7	5	7	4	5	4	4	4
	罹患数	8	0	0	1	0	0	0	1	0	1	1	0	1	3	0	0	0	0	0
	定点当り	0.10	0	0	0.33	0	0	0	0.33	0	0.25	0.20	0	0.20	0.43	0	0	0	0	
第44週	報告定点	85	3	6	3	2	5	5	4	6	4	5	8	5	7	4	6	4	4	4
	罹患数	7	0	1	0	0	1	0	0	1	0	0	0	1	3	0	0	0	0	0
	定点当り	0.08	0	0.17	0	0	0.20	0	0	0.17	0	0	0	0.20	0.43	0	0	0	0	
第45週	報告定点	85	5	5	3	2	5	5	4	5	4	5	8	5	7	4	6	4	4	4
	罹患数	2	0	0	0	0	0	0	0	0	1	0	0	0	1	0	0	0	0	0
	定点当り	0.02	0	0	0	0	0	0	0	0	0.25	0	0	0	0.14	0	0	0	0	
第46週	報告定点	85	5	5	3	3	5	5	3	5	4	5	8	5	7	4	6	4	4	4
	罹患数	6	1	1	0	0	0	1	1	0	0	0	1	0	1	0	0	0	0	0
	定点当り	0.07	0.20	0.20	0	0	0	0.20	0.33	0	0	0	0.13	0	0.14	0	0	0	0	
第47週	報告定点	84	5	5	3	2	4	5	5	6	4	5	8	5	7	3	6	4	4	3
	罹患数	5	0	1	1	0	0	0	0	0	0	0	1	0	2	0	0	0	0	0
	定点当り	0.06	0	0.20	0.33	0	0	0	0	0	0	0	0.13	0	0.29	0	0	0	0	

週数		合計	~5ヶ月	~11ヶ月	1歳	2歳	3歳	4歳	5歳	6歳	7歳	8歳	9歳	10~14歳	15~19歳	20歳以上
第43週	罹患数	8		2	3			1	1			1				
	定点当り	0.10		0.02	0.04			0.01	0.01			0.01				
第44週	罹患数	7			3		1	1	1	1						
	定点当り	0.08			0.04		0.01	0.01	0.01	0.01						
第45週	罹患数	2	1												1	
	定点当り	0.02	0.01												0.01	
第46週	罹患数	6		1	2	2	1									
	定点当り	0.07		0.01	0.02	0.02	0.01									
第47週	罹患数	5		2		1	1			1						
	定点当り	0.06		0.02		0.01	0.01			0.01						

【年齢層別5週分集計】



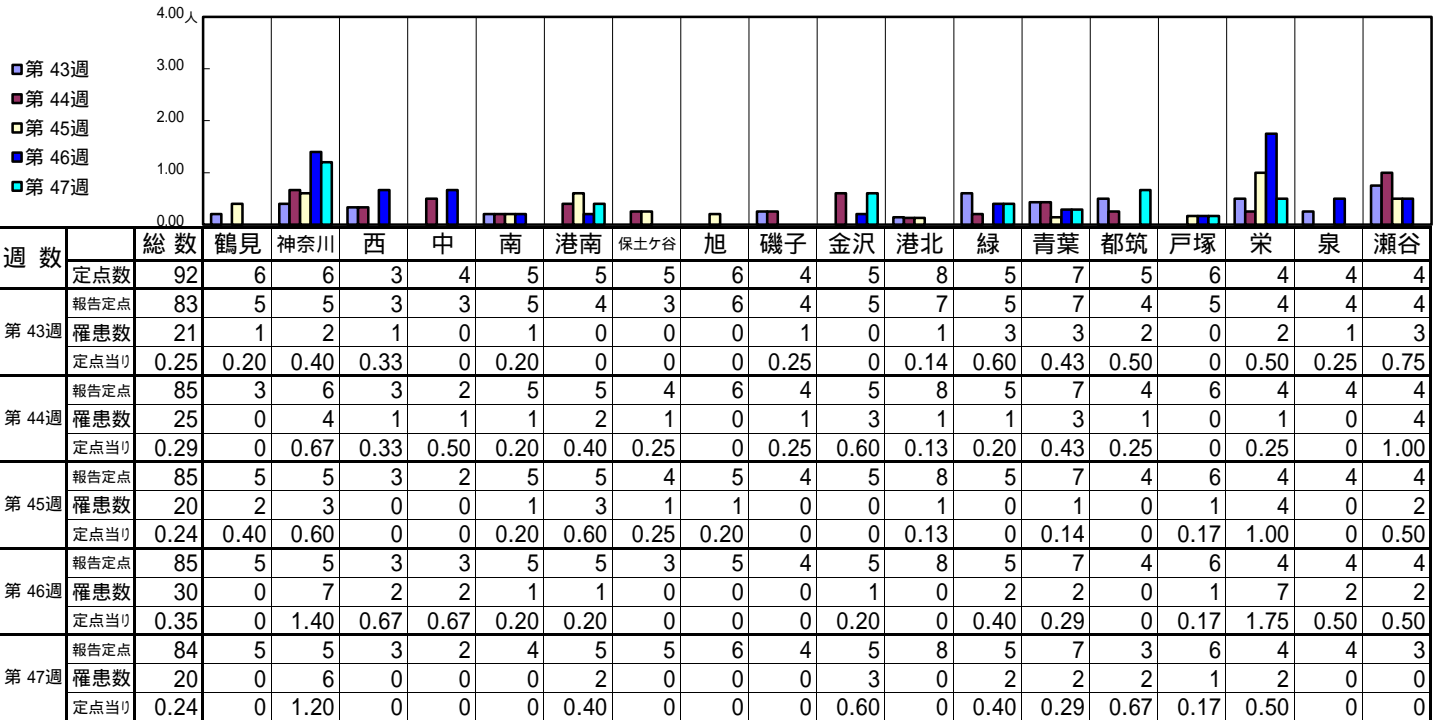
【定点当りの患者数】



<< 流行性耳下腺炎 >>

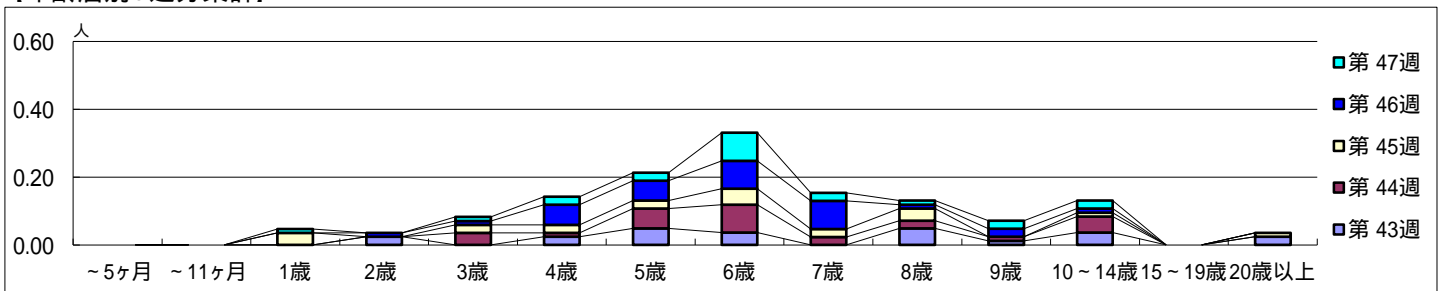
平成 24年10月22日 ~ 11月25日
[平成 24年 第43週 ~ 第47週]

【区別・週別報告定点当り】

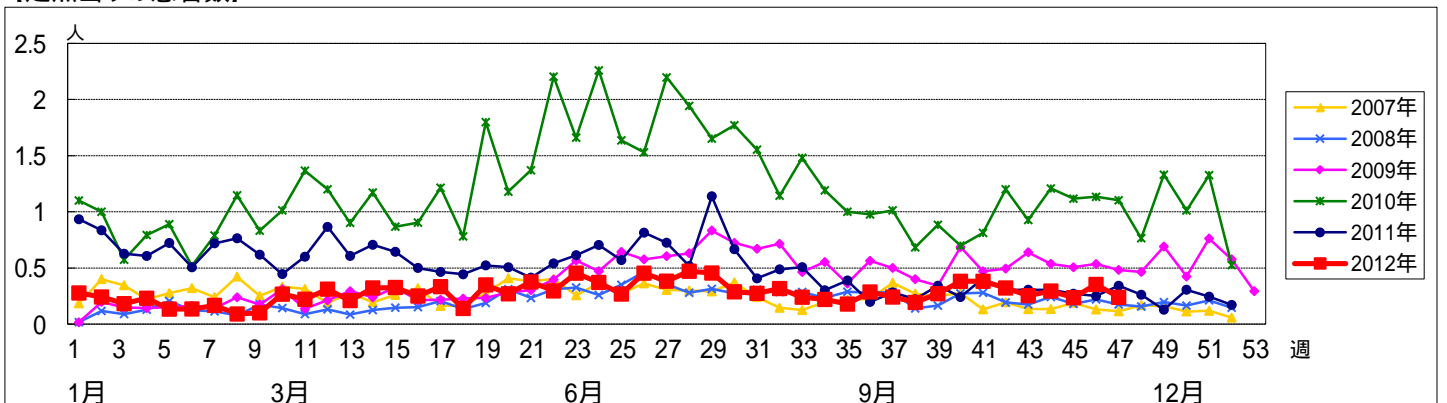


週数		合計	~5ヶ月	~11ヶ月	年齢														
					1歳	2歳	3歳	4歳	5歳	6歳	7歳	8歳	9歳	10~14歳	15~19歳	20歳以上			
第43週	罹患数	21					2		2	4	3			4	1	3			2
	定点当り	0.25					0.02		0.02	0.05	0.04			0.05	0.01	0.04			0.02
第44週	罹患数	25						3	1	5	7	2		2	1	4			
	定点当り	0.29						0.04	0.01	0.06	0.08	0.02		0.02	0.01	0.05			
第45週	罹患数	20				3		2	2	2	4	2		3		1			1
	定点当り	0.24				0.04		0.02	0.02	0.02	0.05	0.02		0.04		0.01			0.01
第46週	罹患数	30					1	1	5	5	7	1		2		1			
	定点当り	0.35					0.01	0.01	0.06	0.06	0.08	0.08		0.01		0.02			0.01
第47週	罹患数	20				1		1	2	2	7	2		1		2			
	定点当り	0.24				0.01		0.01	0.02	0.02	0.08	0.02		0.01		0.02			0.02

【年齢層別5週分集計】



【定点当りの患者数】



<< 急性出血性結膜炎 >>

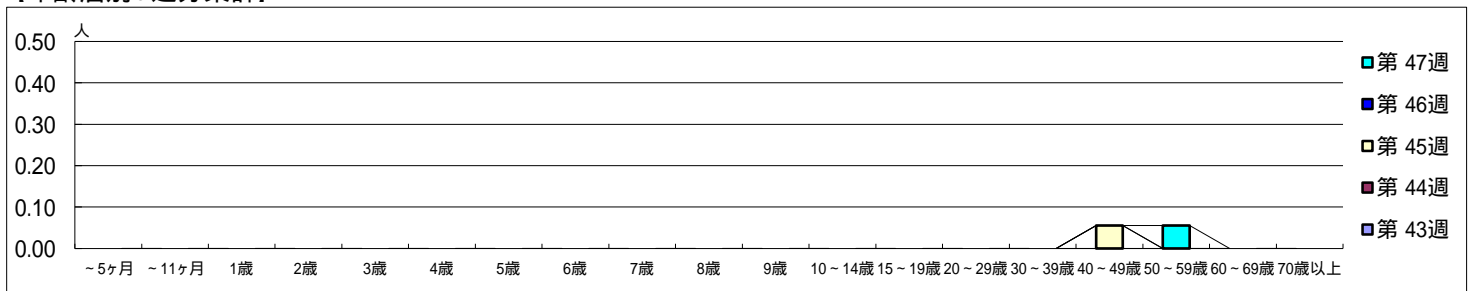
平成 24年10月22日 ~ 11月25日
[平成 24年 第43週 ~ 第47週]

【区別・週別報告定点当り】

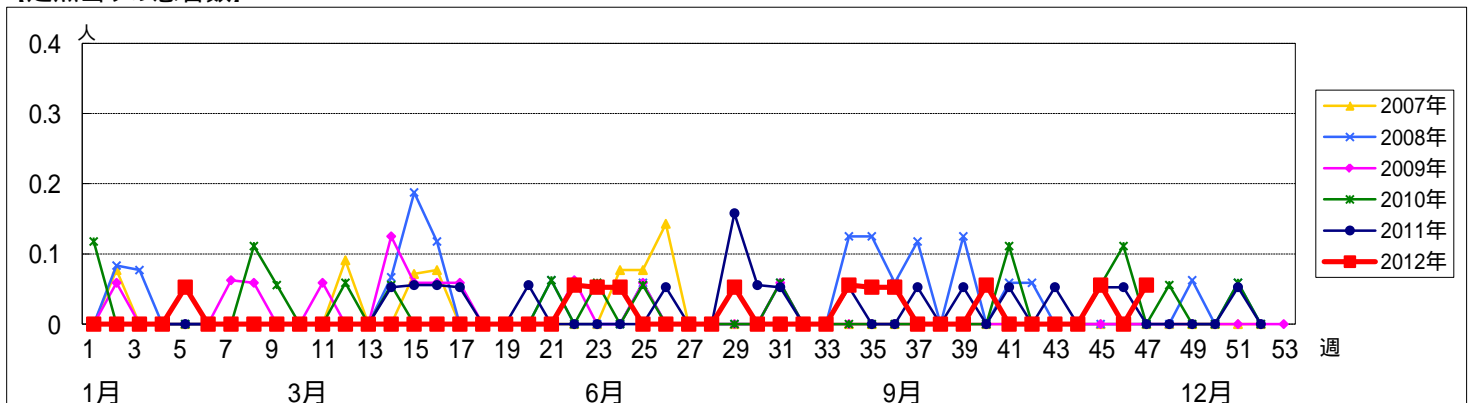
週数		総数	区別																	
			鶴見	神奈川	西	中	南	港南	保土ヶ谷	旭	磯子	金沢	港北	緑	青葉	都筑	戸塚	栄	泉	瀬谷
第43週	報告定点	19	1	1	0	1	1	1	1	1	1	1	2	1	2	1	1	1	1	1
	罹患数	0	0	0	0	0	0	0	0	0	0	0	0	0	0	0	0	0	0	0
第44週	報告定点	19	1	1		1	1	1	1	1	1	2	1	2	1	1	1	1	1	1
	罹患数	0	0	0	0	0	0	0	0	0	0	0	0	0	0	0	0	0	0	0
第45週	報告定点	18	1	1		1	1	1	1	1	1	2	1	1	1	1	1	1	1	1
	罹患数	1	0	0	0	0	0	0	0	0	0	0	0	1	0	0	0	0	0	0
第46週	報告定点	17	1	1		1	1	1		1	1	2	1	1	1	1	1	1	1	1
	罹患数	0	0	0	0	0	0	0	0	0	0	0	0	0	0	0	0	0	0	0
第47週	報告定点	18	1	1		1	1	1	1	1	1	2	1	1	1	1	1	1	1	1
	罹患数	1	0	0	0	0	0	0	0	0	0	0	0	0	0	0	0	0	1	0

週数		合計	~5ヶ月	~11ヶ月	年齢層別															
					1歳	2歳	3歳	4歳	5歳	6歳	7歳	8歳	9歳	10~14歳	15~19歳	20~29歳	30~39歳	40~49歳	50~59歳	60~69歳
第43週	罹患数	0																		
	定点当り	0																		
第44週	罹患数	0																		
	定点当り	0																		
第45週	罹患数	1																	1	
	定点当り	0.06																	0.06	
第46週	罹患数	0																		
	定点当り	0																		
第47週	罹患数	1																	1	
	定点当り	0.06																	0.06	

【年齢層別5週分集計】



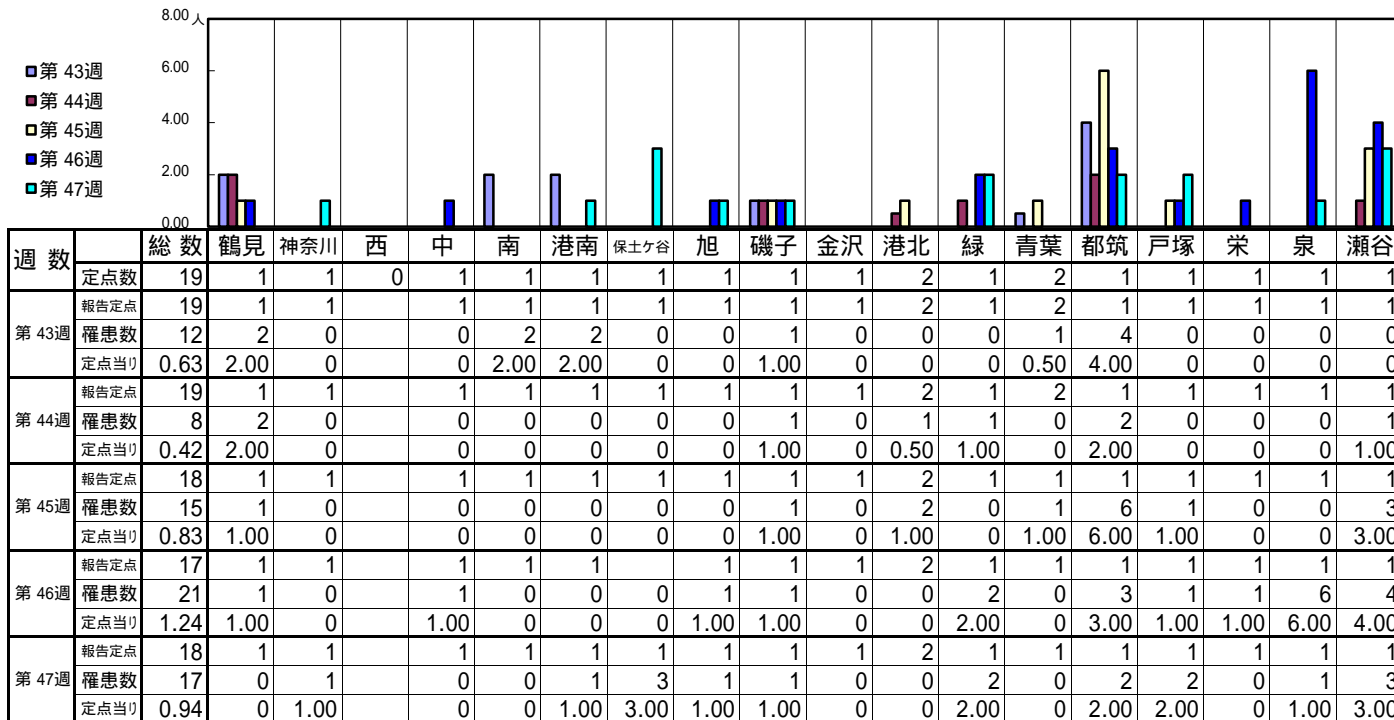
【定点当りの患者数】



<< 流行性角結膜炎 >>

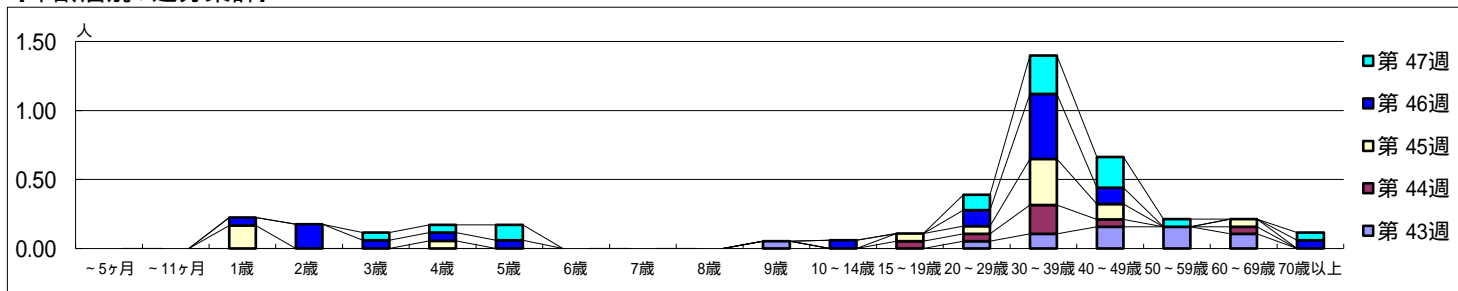
平成 24年10月22日 ~ 11月25日
[平成 24年 第43週 ~ 第47週]

【区別・週別報告定点当り】



週数		合計	~5ヶ月	~11ヶ月	1歳	2歳	3歳	4歳	5歳	6歳	7歳	8歳	9歳	10~14歳	15~19歳	20~29歳	30~39歳	40~49歳	50~59歳	60~69歳	70歳以上
第43週	罹患数	12											1			1	2	3	3	2	
第43週	定点当り	0.63											0.05			0.05	0.11	0.16	0.16	0.11	
第44週	罹患数	8													1	1	4	1		1	
第44週	定点当り	0.42													0.05	0.05	0.21	0.05		0.05	
第45週	罹患数	15			3			1							1	1	6	2		1	
第45週	定点当り	0.83			0.17			0.06							0.06	0.06	0.33	0.11		0.06	
第46週	罹患数	21			1	3	1	1	1					1		2	8	2		1	
第46週	定点当り	1.24			0.06	0.18	0.06	0.06	0.06					0.06		0.12	0.47	0.12		0.06	
第47週	罹患数	17					1	1	2							2	5	4	1	1	
第47週	定点当り	0.94					0.06	0.06	0.11							0.11	0.28	0.22	0.06	0.06	

【年齢層別5週分集計】



【定点当りの患者数】

