

疾病別 警報・注意報 発生状況

平成24年第45週

	インフルエンザ	RSウイルス感染症	咽頭結膜熱	A群溶血性レンサ球菌咽頭炎	感染性胃腸炎	水痘	手足口病	伝染性紅斑	突発性発しん	百日咳	ヘルパンギーナ	流行性耳下腺炎	急性出血性結膜炎	流行性角結膜炎
警報レベル	30		3	8	20	7	5	2		1	6	6	1	8
終息基準値	10		1	4	12	4	2	1		0.1	2	2	0.1	4
注意報レベル	10					4						3		
横浜市	0.08	0.24	0.20	1.32	7.00	0.76	0.94	0.05	0.65	0.02	0.02	0.24	0.06	0.83
鶴見	-	-	-	0.40	3.40	-	1.00	0.60	0.20	-	-	0.40	-	1.00
神奈川	0.13	0.40	0.40	0.60	10.20	2.60	0.60	-	1.00	-	-	0.60	-	-
西	-	0.33	0.33	0.67	11.00	0.67	0.33	-	1.33	-	-	-		
中	-	-	-	1.00	2.00	0.50	-	-	1.00	1.00	-	-	-	-
南	-	0.60	-	-	3.80	1.20	0.80	-	-	-	-	0.20	-	-
港南	-	0.40	0.20	2.20	2.20	0.40	0.60	-	0.80	-	-	0.60	-	-
保土ヶ谷	-	-	0.25	2.25	4.25	0.50	0.25	-	-	-	-	0.25	-	-
旭	0.13	-	0.20	0.60	8.20	0.20	1.40	-	0.20	-	-	0.20	-	-
磯子	-	-	-	1.00	5.75	1.25	-	-	0.50	-	0.25	-	-	1.00
金沢	-	-	0.20	1.00	3.40	0.20	-	-	0.40	-	-	-	-	-
港北	-	0.38	0.50	1.25	12.00	0.50	1.13	-	0.88	-	-	0.13	-	1.00
緑	0.50	1.00	-	1.60	7.80	1.60	1.40	-	1.80	-	-	-	-	-
青葉	-	0.14	-	1.29	9.71	-	2.43	-	0.86	-	0.14	0.14	1.00	1.00
都筑	-	0.33	-	2.33	20.00	5.67	3.00	-	1.00	-	-	-	-	6.00
戸塚	0.40	-	0.67	1.33	9.83	0.17	0.17	-	0.33	-	-	0.17	-	1.00
栄	-	-	-	1.50	1.00	0.25	-	-	-	-	-	1.00	-	-
泉	-	0.25	-	0.25	3.75	-	1.00	-	1.00	-	-	-	-	-
瀬谷	0.14	0.25	0.50	5.25	3.50	-	2.00	0.25	0.75	-	-	0.50	-	3.00

(- : 0) (... : 報告なし)

数字は報告定点当たり患者数です

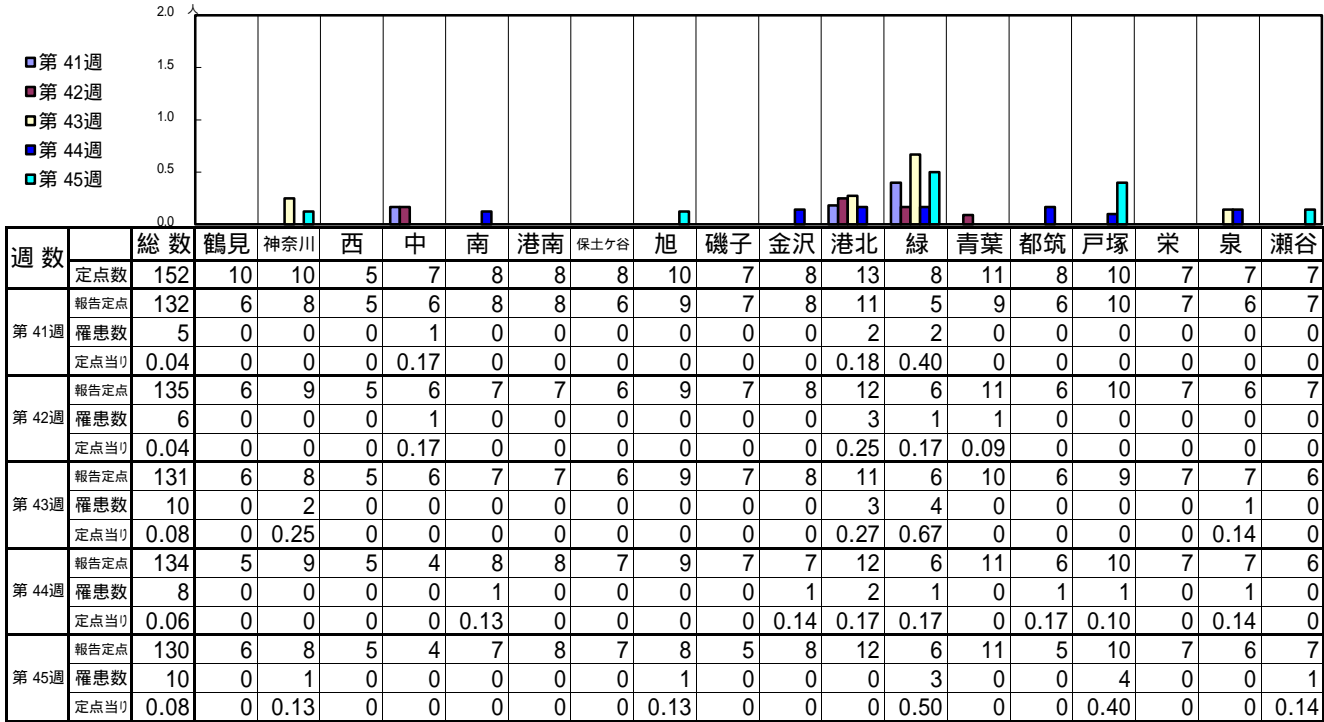
報告定点当たりの値が警報レベル もしくは警報レベル継続中です  
報告定点当たりの値が注意報レベルに達しています

(この数字は集計時点のものです。翌週以降、変動する可能性があります)

<< インフルエンザ >>

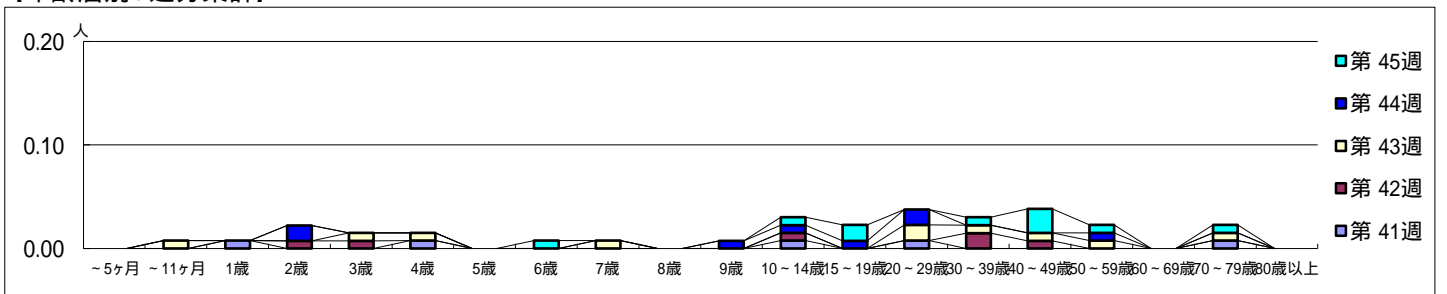
平成 24年10月 8日 ~ 11月11日  
[平成 24年 第41週 ~ 第45週]

【区別・週別報告定点当り】

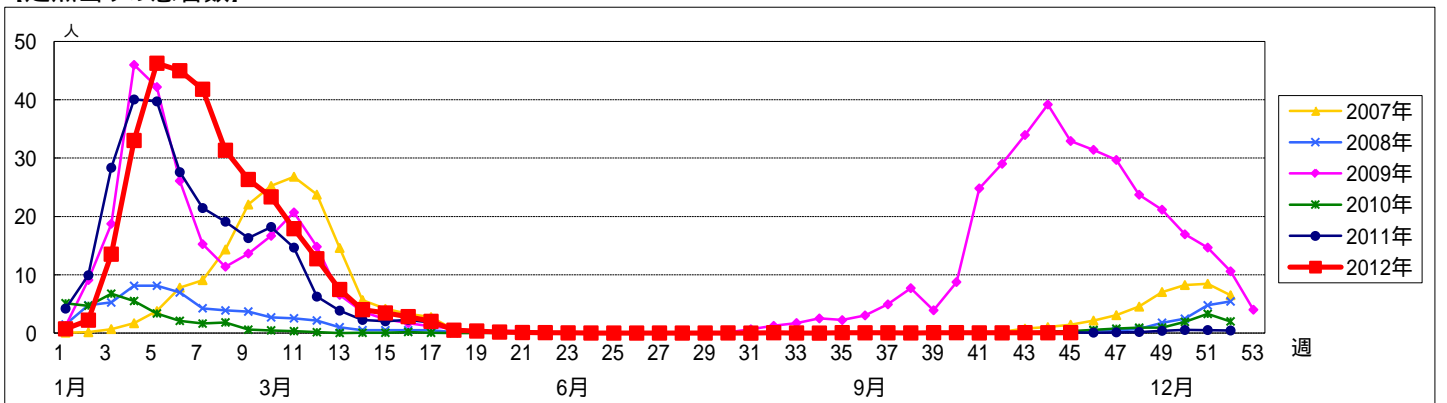


週数	合計	~5ヶ月	~11ヶ月	1歳	2歳	3歳	4歳	5歳	6歳	7歳	8歳	9歳	10~14歳	15~19歳	20~29歳	30~39歳	40~49歳	50~59歳	60~69歳	70~79歳	80歳	
第41週	罹患数	5			1								1		1						1	
第41週	定点当り	0.04			0.01								0.01		0.01						0.01	
第42週	罹患数	6				1	1						1			2	1					
第42週	定点当り	0.04				0.01	0.01						0.01			0.01	0.01					
第43週	罹患数	10		1			1	1		1					2	1	1	1		1		
第43週	定点当り	0.08		0.01			0.01	0.01		0.01					0.02	0.01	0.01	0.01		0.01		
第44週	罹患数	8				2						1	1	1	2				1			
第44週	定点当り	0.06				0.01						0.01	0.01	0.01	0.01				0.01			
第45週	罹患数	10							1				1	2		1	3	1		1		
第45週	定点当り	0.08							0.01				0.01	0.02		0.01	0.02	0.01		0.01		

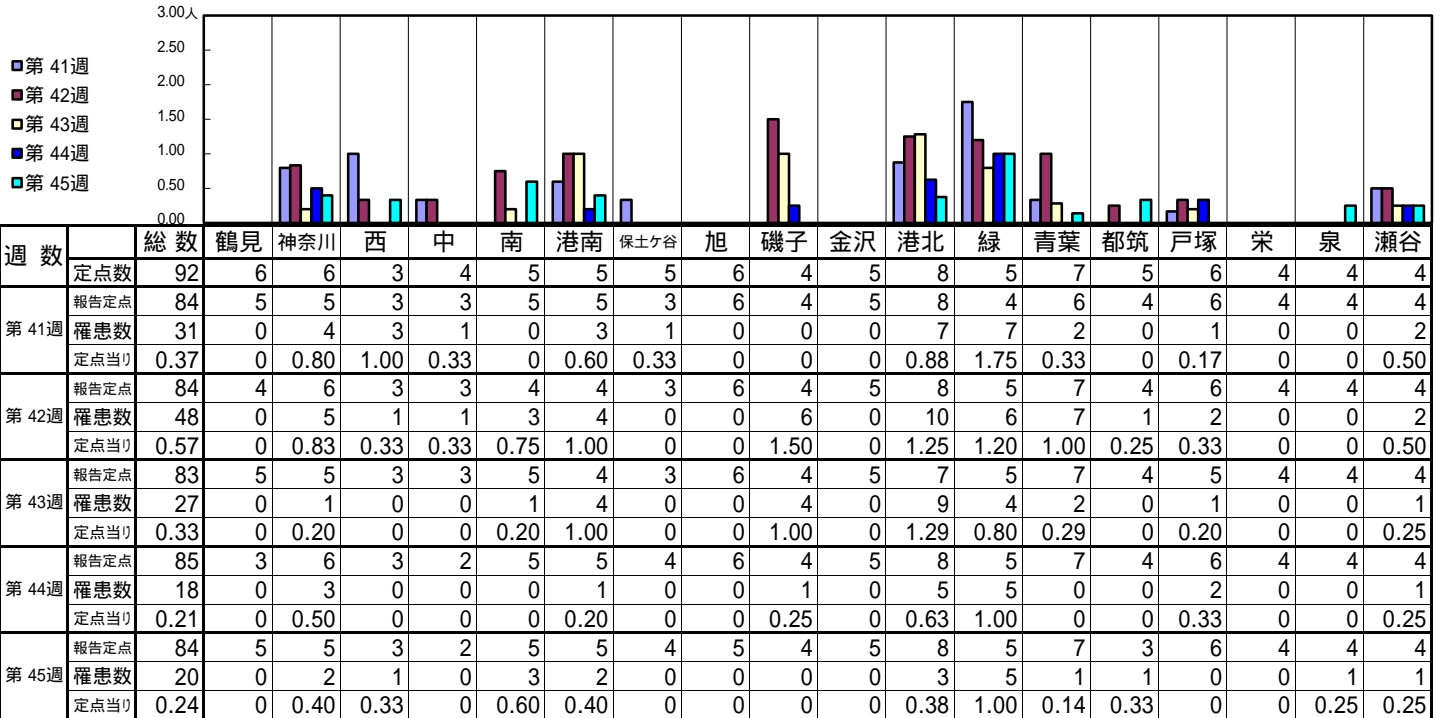
【年齢層別5週分集計】



【定点当りの患者数】

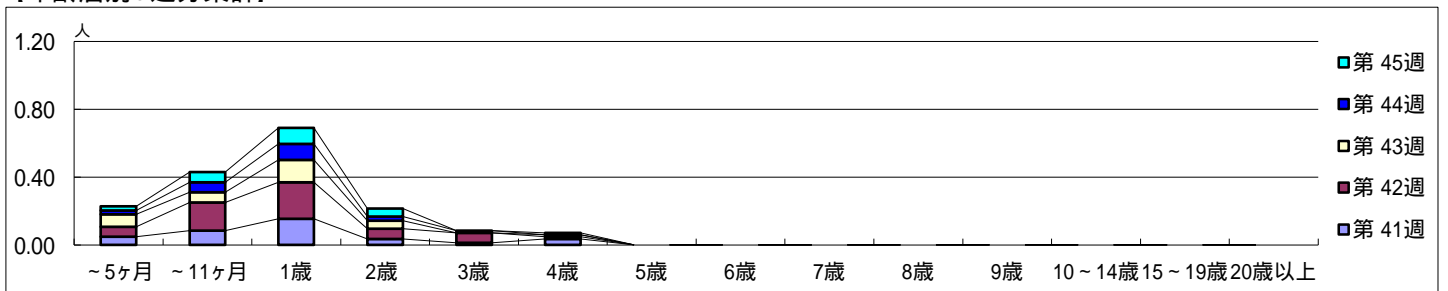


【区別・週別報告定点当たり】

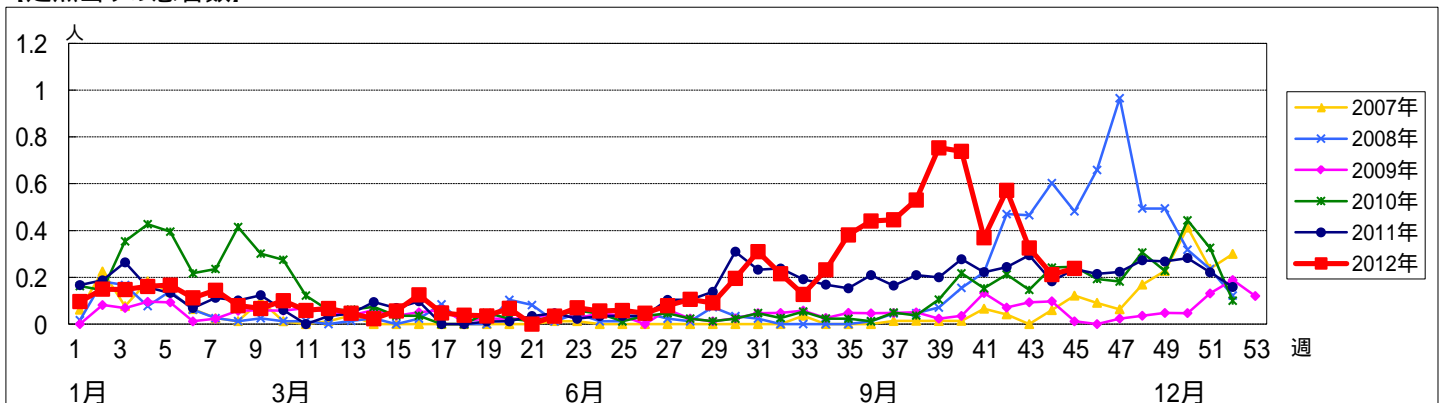


週数		合計	~5ヶ月	~11ヶ月	1歳	2歳	3歳	4歳	5歳	6歳	7歳	8歳	9歳	10~14歳	15~19歳	20歳以上
第41週	罹患数	31	4	7	13	3	1	3								
第41週	定点当り	0.37	0.05	0.08	0.15	0.04	0.01	0.04								
第42週	罹患数	48	5	14	18	5	5	1								
第42週	定点当り	0.57	0.06	0.17	0.21	0.06	0.06	0.01								
第43週	罹患数	27	6	5	11	4		1								
第43週	定点当り	0.33	0.07	0.06	0.13	0.05		0.01								
第44週	罹患数	18	2	5	8	2	1									
第44週	定点当り	0.21	0.02	0.06	0.09	0.02	0.01									
第45週	罹患数	20	2	5	8	4		1								
第45週	定点当り	0.24	0.02	0.06	0.10	0.05		0.01								

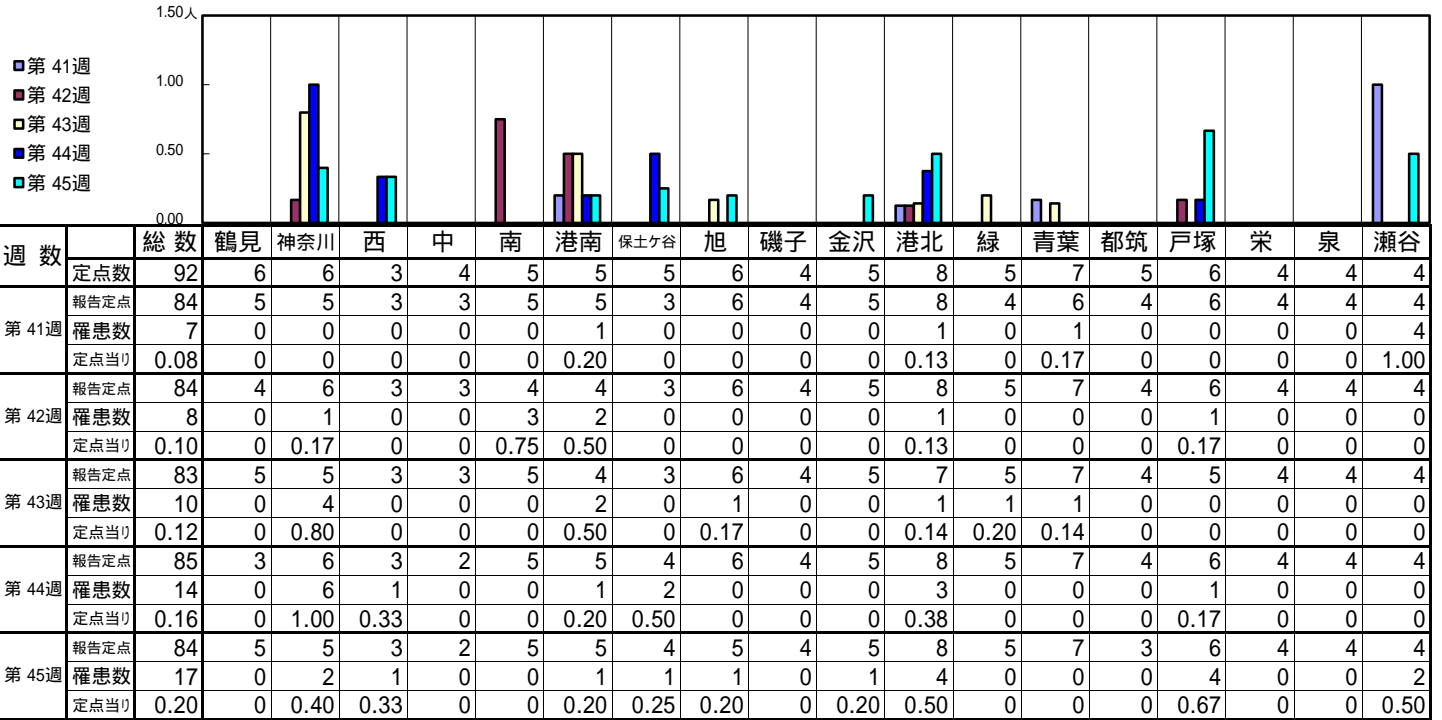
【年齢層別5週分集計】



【定点当りの患者数】

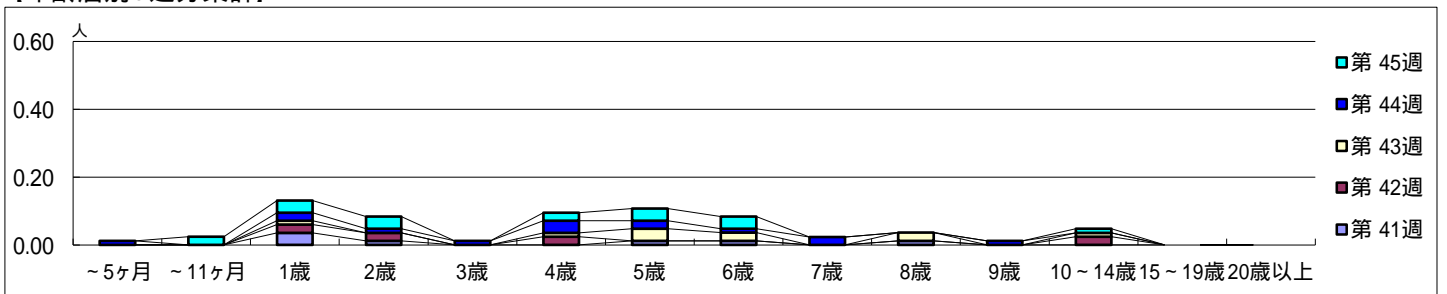


【区別・週別報告定点当り】

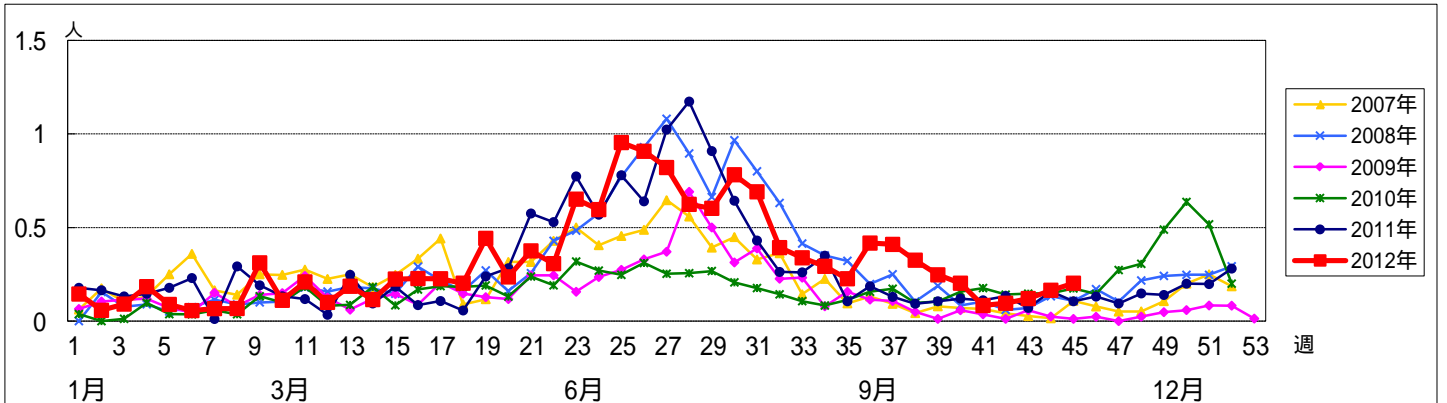


週数	合計	~5ヶ月	~11ヶ月	1歳	2歳	3歳	4歳	5歳	6歳	7歳	8歳	9歳	10~14歳	15~19歳	20歳以上
第41週	罹患数	7		3	1			1	1		1				
第41週	定点当り	0.08		0.04	0.01			0.01	0.01		0.01				
第42週	罹患数	8		2	2		2						2		
第42週	定点当り	0.10		0.02	0.02		0.02						0.02		
第43週	罹患数	10		1			1	3	2		2		1		
第43週	定点当り	0.12		0.01			0.01	0.04	0.02		0.02		0.01		
第44週	罹患数	14	1	2	1	1	3	2	1	2		1			
第44週	定点当り	0.16	0.01	0.02	0.01	0.01	0.04	0.02	0.01	0.02		0.01			
第45週	罹患数	17		2	3	3	2	3	3				1		
第45週	定点当り	0.20		0.02	0.04	0.04	0.02	0.04	0.04				0.01		

【年齢層別5週分集計】



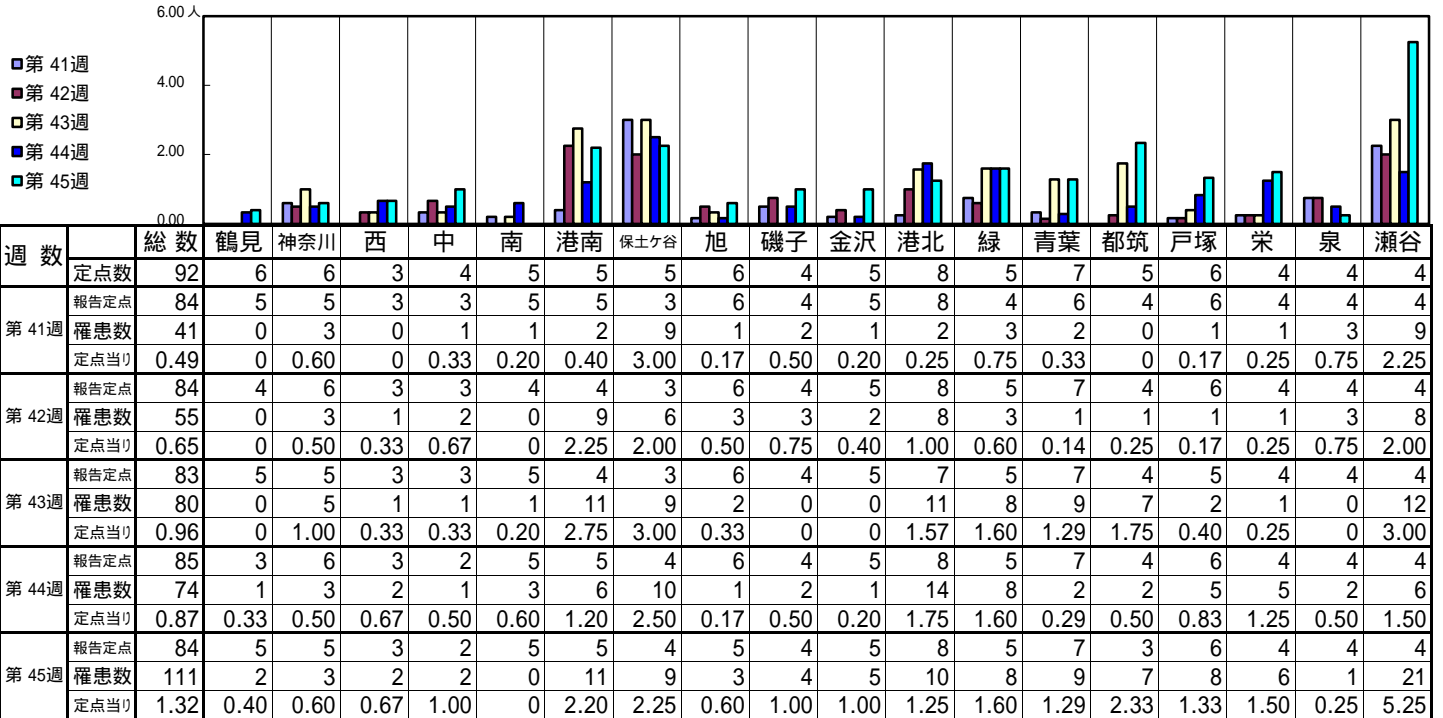
【定点当りの患者数】



<< A群溶血性レンサ球菌咽頭炎 >>

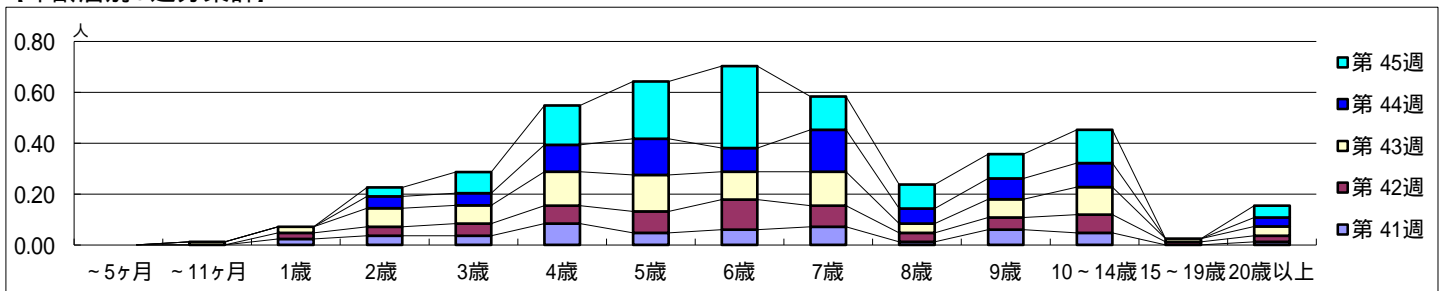
平成 24年10月 8日 ~ 11月11日  
[平成 24年 第41週 ~ 第45週]

[区別・週別報告定点当り]

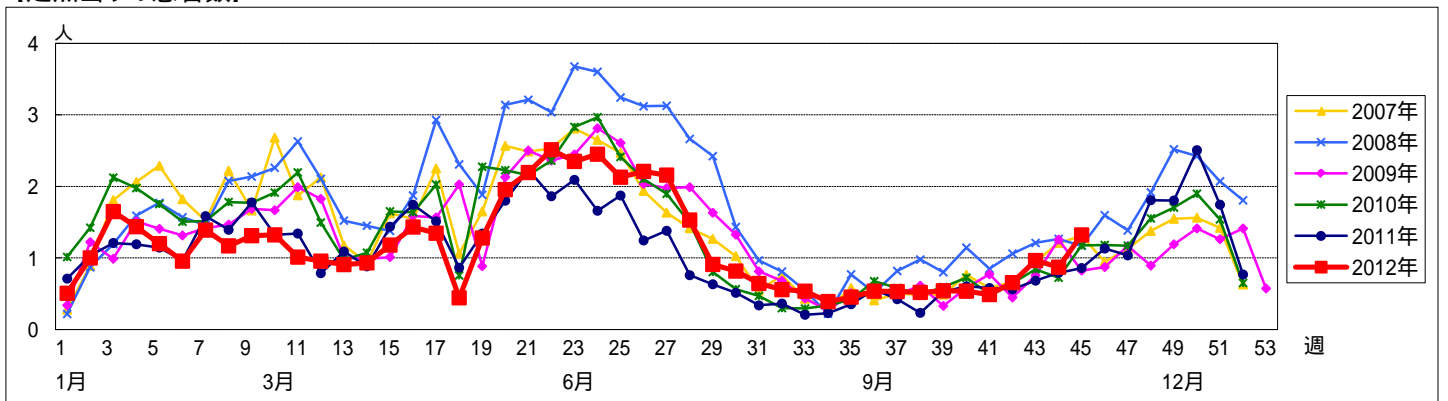


週数		合計	~5ヶ月	~11ヶ月	年齢											
					1歳	2歳	3歳	4歳	5歳	6歳	7歳	8歳	9歳	10~14歳	15~19歳	20歳以上
第41週	罹患数	41			2	3	3	7	4	5	6	1	5	4		1
	定点当り	0.49			0.02	0.04	0.04	0.08	0.05	0.06	0.07	0.01	0.06	0.05		0.01
第42週	罹患数	55			2	3	4	6	7	10	7	3	4	6	1	2
	定点当り	0.65			0.02	0.04	0.05	0.07	0.08	0.12	0.08	0.04	0.05	0.07	0.01	0.02
第43週	罹患数	80		1	2	6	6	11	12	9	11	3	6	9	1	3
	定点当り	0.96		0.01	0.02	0.07	0.07	0.13	0.14	0.11	0.13	0.04	0.07	0.11	0.01	0.04
第44週	罹患数	74				4	4	9	12	8	14	5	7	8		3
	定点当り	0.87				0.05	0.05	0.11	0.14	0.09	0.16	0.06	0.08	0.09		0.04
第45週	罹患数	111				3	7	13	19	27	11	8	8	11		4
	定点当り	1.32				0.04	0.08	0.15	0.23	0.32	0.13	0.10	0.10	0.13		0.05

[年齢層別5週分集計]



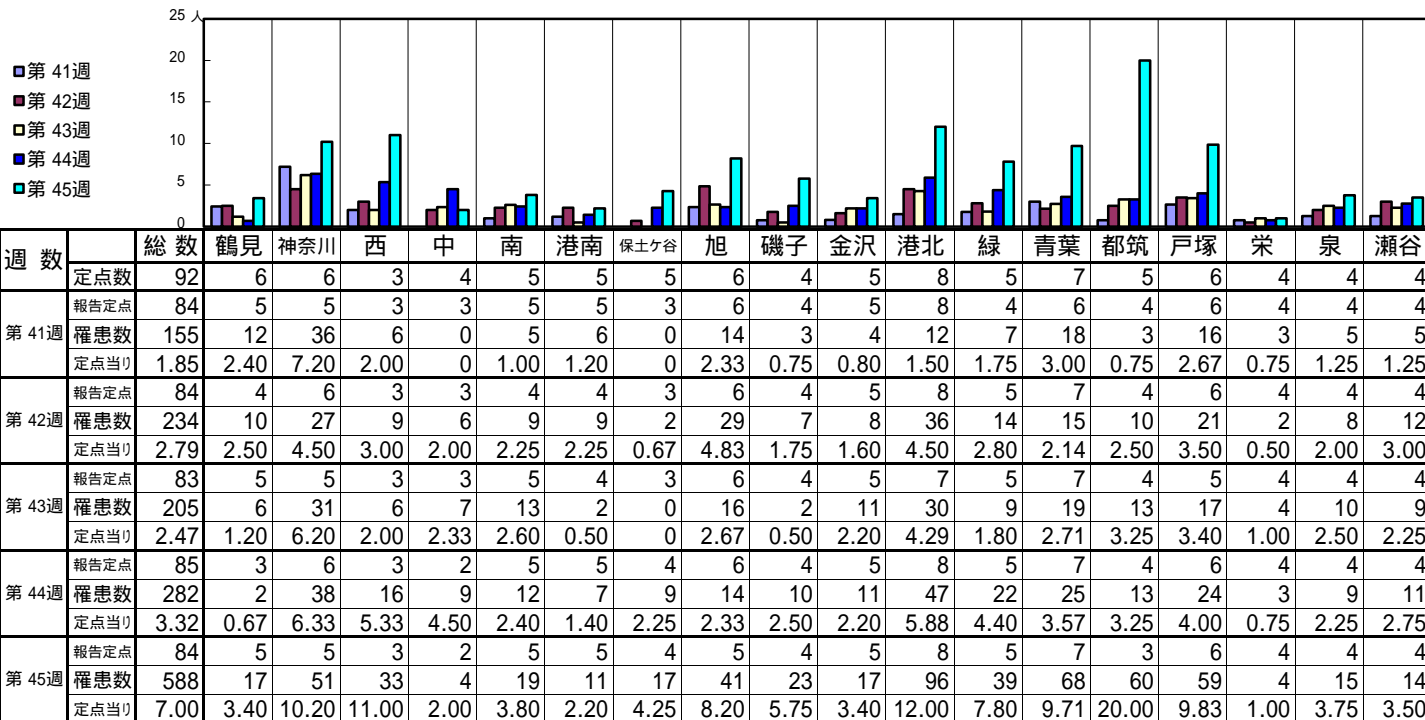
[定点当りの患者数]



<< 感染性胃腸炎 >>

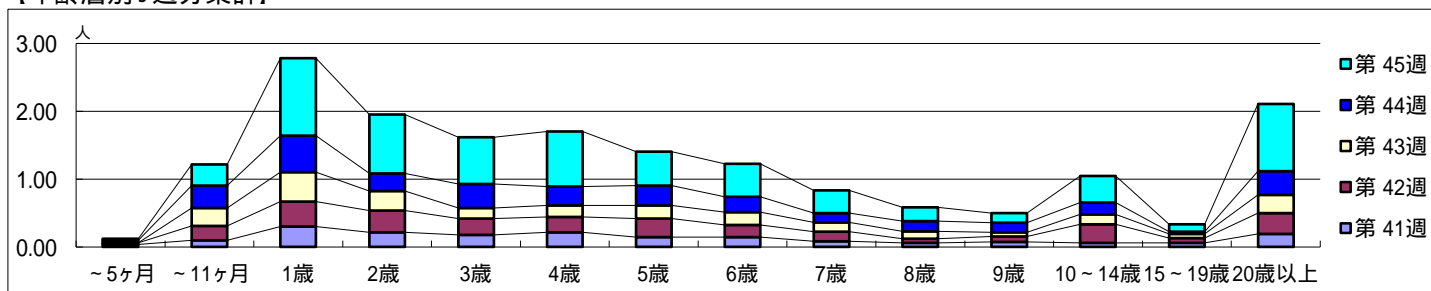
平成 24年10月 8日 ~ 11月11日  
[平成 24年 第41週 ~ 第45週]

[区別・週別報告定点当り]

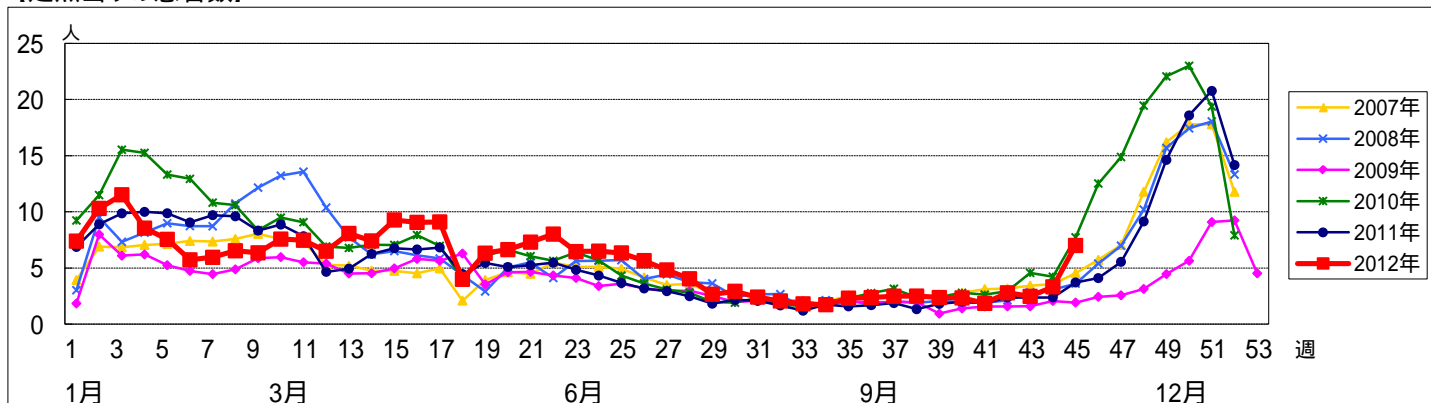


週数		合計	年齢層別													
			~5ヶ月	~11ヶ月	1歳	2歳	3歳	4歳	5歳	6歳	7歳	8歳	9歳	10~14歳	15~19歳	20歳以上
第41週	罹患数	155	3	8	25	18	15	18	12	12	7	5	6	5	5	16
	定点当り	1.85	0.04	0.10	0.30	0.21	0.18	0.21	0.14	0.14	0.08	0.06	0.07	0.06	0.06	0.19
第42週	罹患数	234	2	18	31	27	20	19	23	15	12	5	7	23	6	26
	定点当り	2.79	0.02	0.21	0.37	0.32	0.24	0.23	0.27	0.18	0.14	0.06	0.08	0.27	0.07	0.31
第43週	罹患数	205		22	36	24	13	14	16	16	11	9	5	12	5	22
	定点当り	2.47		0.27	0.43	0.29	0.16	0.17	0.19	0.13	0.11	0.06	0.14	0.06	0.27	
第44週	罹患数	282	3	28	46	22	30	24	25	19	12	13	12	15	3	30
	定点当り	3.32	0.04	0.33	0.54	0.26	0.35	0.28	0.29	0.22	0.14	0.15	0.14	0.18	0.04	0.35
第45週	罹患数	588	2	26	96	73	58	68	42	41	28	17	12	33	9	83
	定点当り	7.00	0.02	0.31	1.14	0.87	0.69	0.81	0.50	0.49	0.33	0.20	0.14	0.39	0.11	0.99

[年齢層別5週分集計]



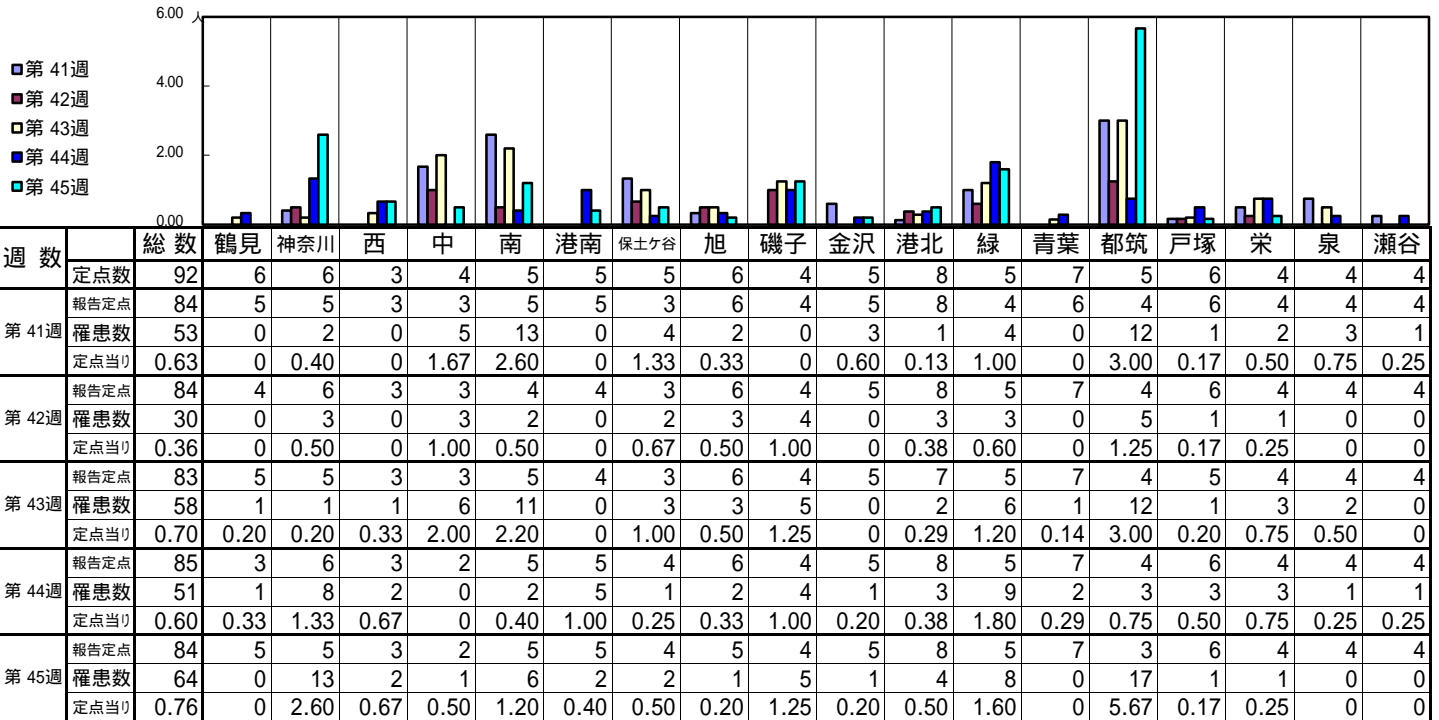
[定点当りの患者数]



<< 水痘 >>

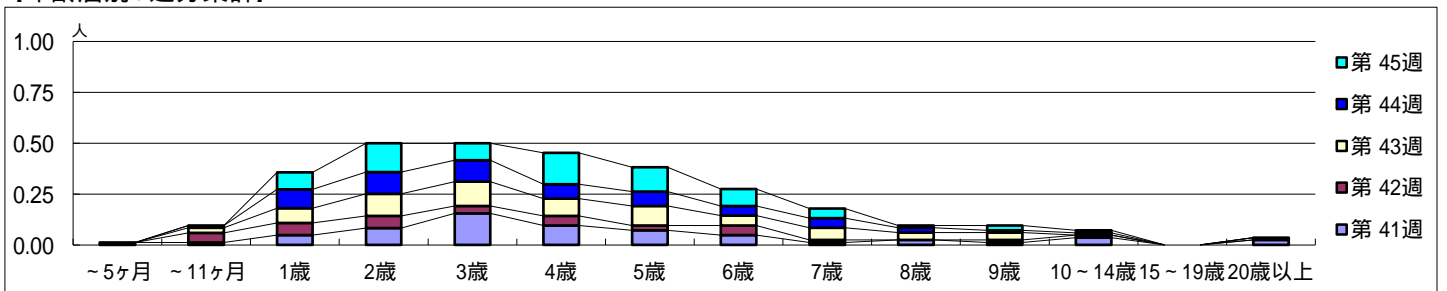
平成 24年10月 8日 ~ 11月11日  
[平成 24年 第41週 ~ 第45週]

【区別・週別報告定点当り】

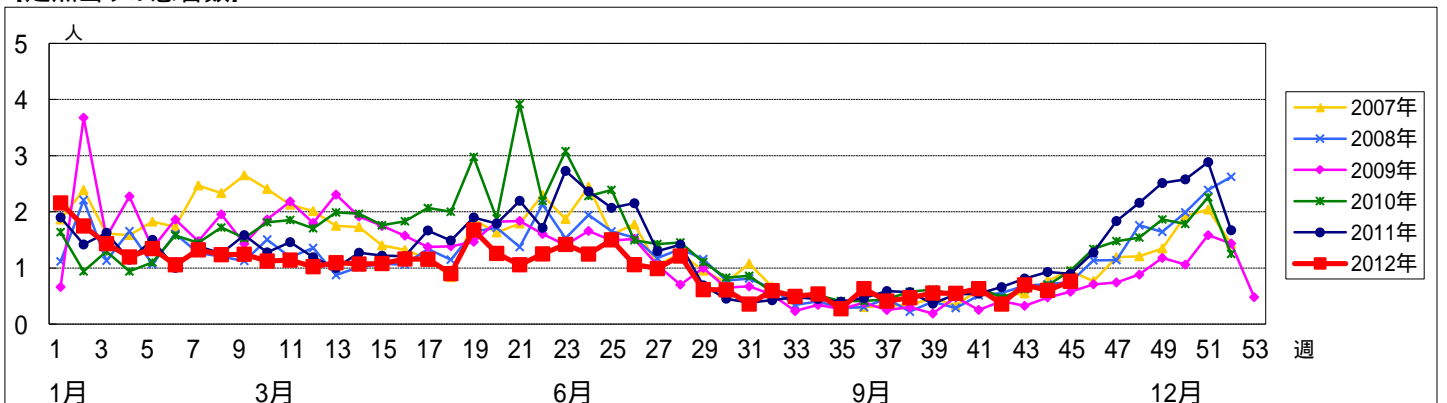


週 数		合計	~5ヶ月	~11ヶ月	年齢												
					1歳	2歳	3歳	4歳	5歳	6歳	7歳	8歳	9歳	10~14歳	15~19歳	20歳以上	
第 41週	罹患数	53	1	1	4	7	13	8	6	4	1	2	1	3		2	
	定点当り	0.63	0.01	0.01	0.05	0.08	0.15	0.10	0.07	0.05	0.01	0.02	0.01	0.04		0.02	
第 42週	罹患数	30		4	5	5	3	4	2	4	1		1	1			
	定点当り	0.36		0.05	0.06	0.06	0.04	0.05	0.02	0.05	0.01		0.01	0.01			
第 43週	罹患数	58		2	6	9	10	7	8	4	5	3	3		1		
	定点当り	0.70		0.02	0.07	0.11	0.12	0.08	0.10	0.05	0.06	0.04	0.04		0.01		
第 44週	罹患数	51		1	8	9	9	6	6	4	4	2	1	1			
	定点当り	0.60		0.01	0.09	0.11	0.11	0.07	0.07	0.05	0.05	0.02	0.01	0.01			
第 45週	罹患数	64			7	12	7	13	10	7	4	1	2	1			
	定点当り	0.76			0.08	0.14	0.08	0.15	0.12	0.08	0.05	0.01	0.02	0.01			

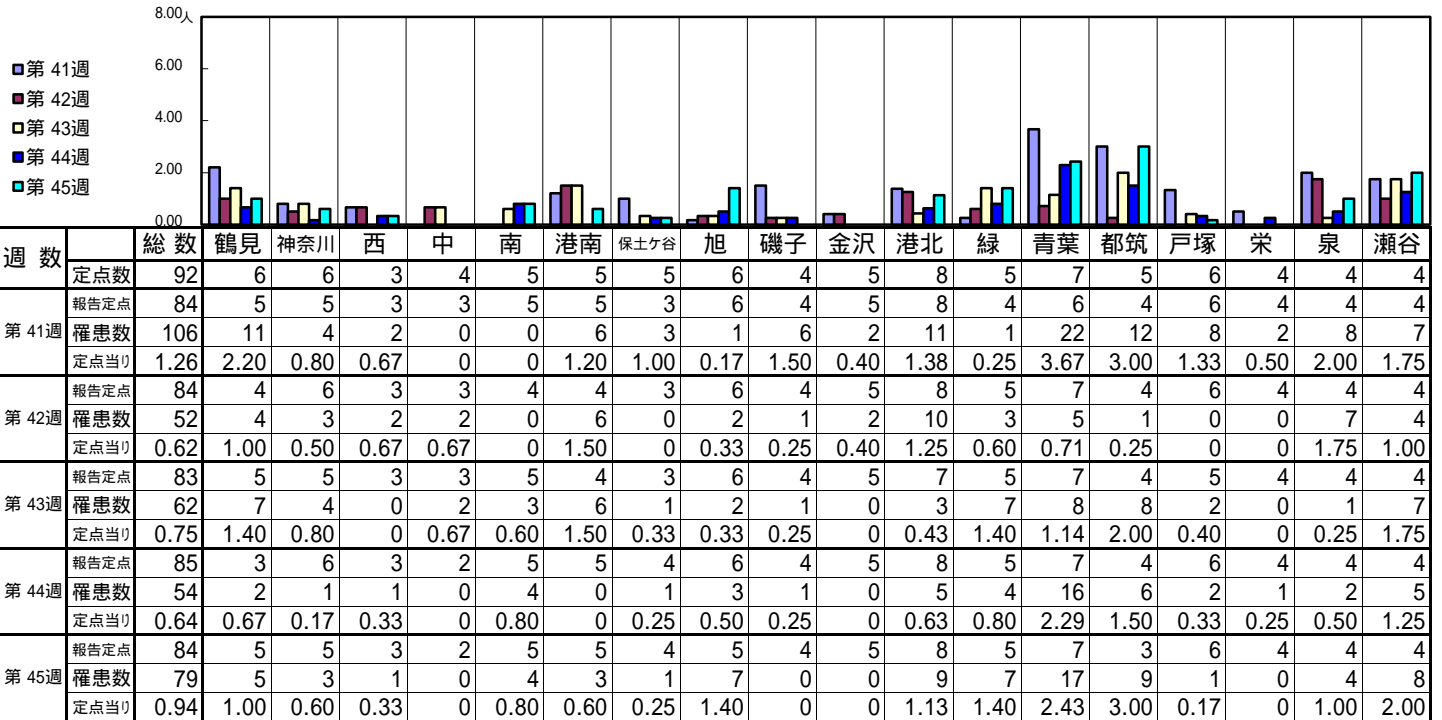
【年齢層別5週分集計】



【定点当りの患者数】

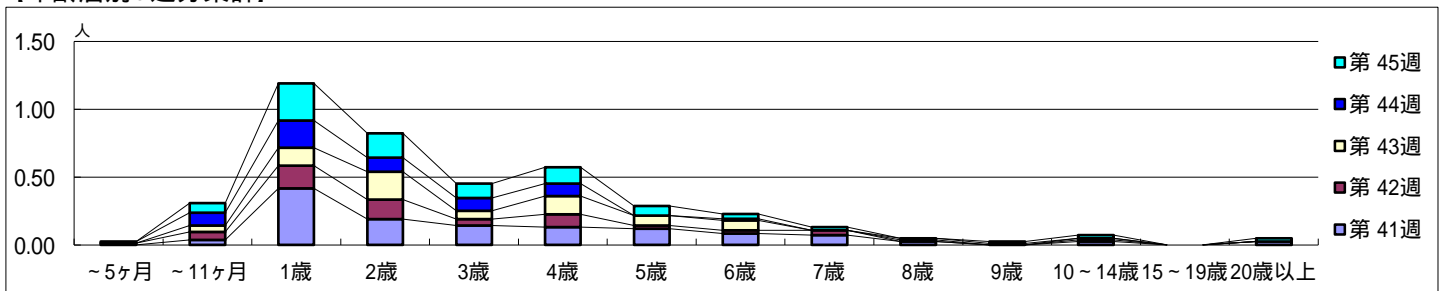


【区別・週別報告定点当り】

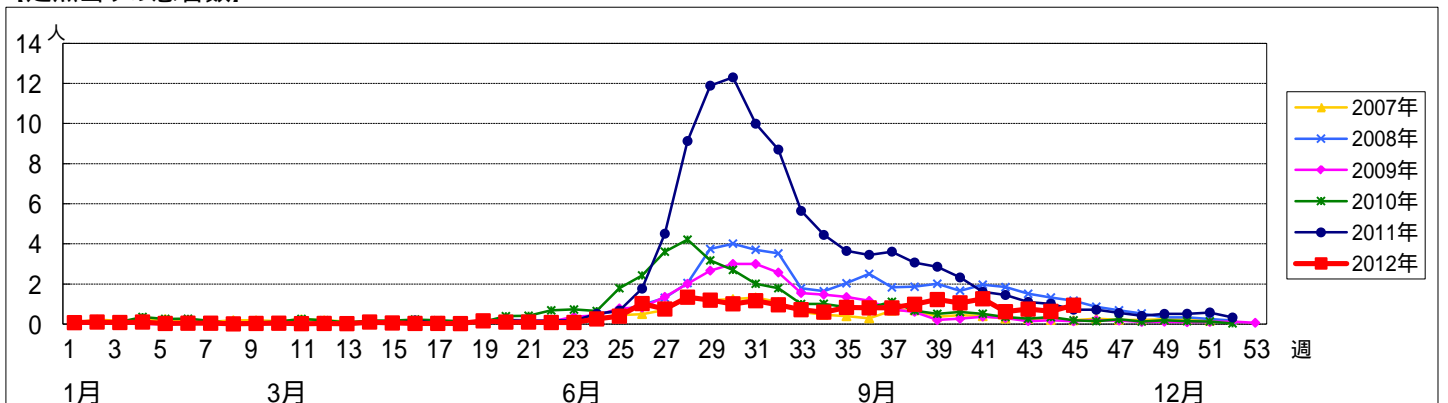


週数		合計	年齢層別													
			~5ヶ月	~11ヶ月	1歳	2歳	3歳	4歳	5歳	6歳	7歳	8歳	9歳	10~14歳	15~19歳	20歳以上
第41週	罹患数	106		3	35	16	12	11	10	7	6	2		2		2
	定点当り	1.26		0.04	0.42	0.19	0.14	0.13	0.12	0.08	0.07	0.02		0.02		0.02
第42週	罹患数	52	1	5	14	12	4	8	2	2	3		1			
	定点当り	0.62	0.01	0.06	0.17	0.14	0.05	0.10	0.02	0.02	0.04		0.01			
第43週	罹患数	62		4	11	17	5	11	6	6		1		1		
	定点当り	0.75		0.05	0.13	0.20	0.06	0.13	0.07	0.07		0.01		0.01		
第44週	罹患数	54	1	8	17	9	8	8		1		1				
	定点当り	0.64	0.01	0.09	0.20	0.11	0.09	0.09		0.01		0.01				
第45週	罹患数	79		6	23	15	9	10	6	3	2		1	2		2
	定点当り	0.94		0.07	0.27	0.18	0.11	0.12	0.07	0.04	0.02		0.01	0.02		0.02

【年齢層別5週分集計】



【定点当りの患者数】





<< 伝染性紅斑 >>

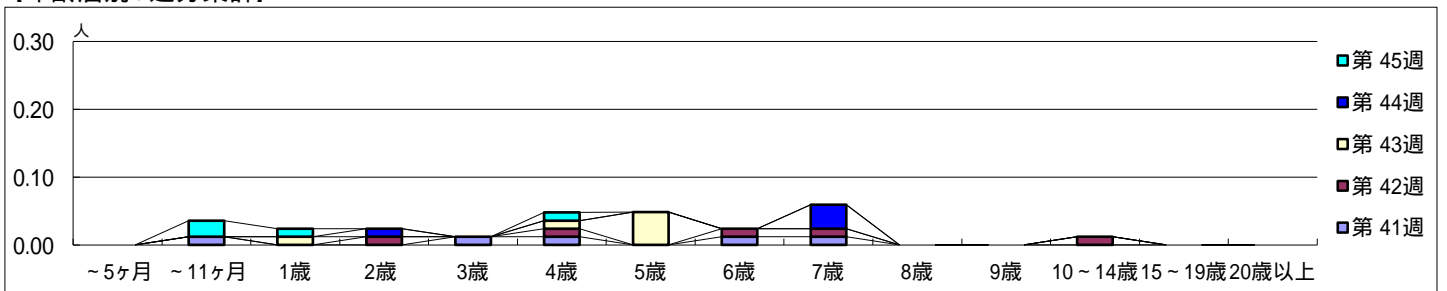
平成 24年10月 8日 ~ 11月11日  
[平成 24年 第41週 ~ 第45週]

【区別・週別報告定点当たり】

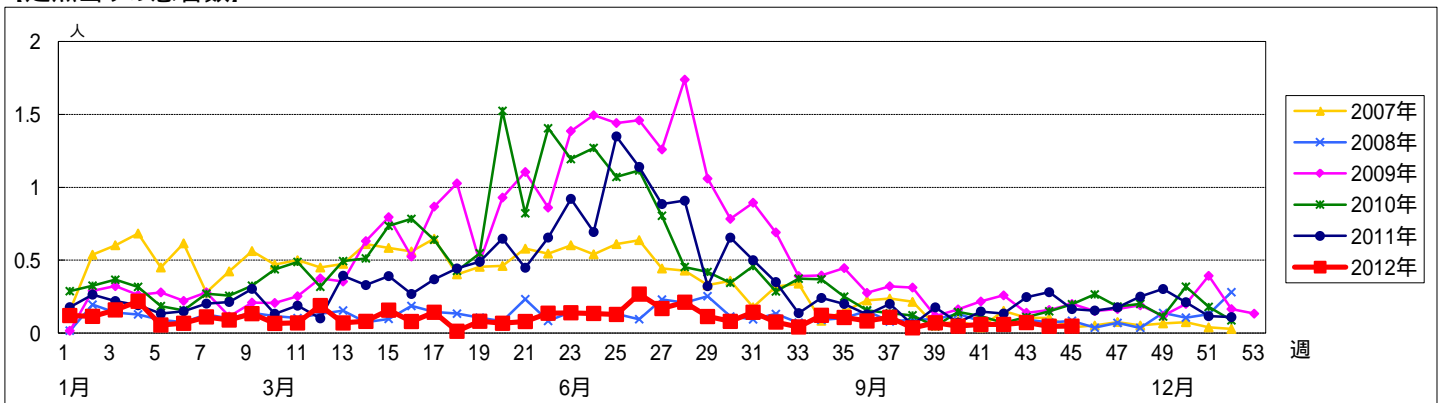
週数		総数	鶴見	神奈川	西	中	南	港南	保土ヶ谷	旭	磯子	金沢	港北	緑	青葉	都筑	戸塚	栄	泉	瀬谷
		定点数	92	6	6	3	4	5	5	5	5	6	4	5	8	5	7	5	6	4
第41週	報告定点	84	5	5	3	3	5	5	3	6	4	5	8	4	6	4	6	4	4	4
	罹患数	5	0	0	0	1	0	0	0	0	1	0	0	0	1	0	1	0	0	1
	定点当り	0.06	0	0	0	0.33	0	0	0	0	0.25	0	0	0	0.17	0	0.17	0	0	0.25
第42週	報告定点	84	4	6	3	3	4	4	3	6	4	5	8	5	7	4	6	4	4	4
	罹患数	5	0	0	0	1	0	0	0	0	0	0	1	0	2	1	0	0	0	0
	定点当り	0.06	0	0	0	0.33	0	0	0	0	0	0	0.13	0	0.29	0.25	0	0	0	0
第43週	報告定点	83	5	5	3	3	5	4	3	6	4	5	7	5	7	4	5	4	4	4
	罹患数	6	0	1	0	0	0	0	0	0	2	0	0	0	1	0	0	0	0	2
	定点当り	0.07	0	0.20	0	0	0	0	0	0	0.50	0	0	0	0.14	0	0	0	0	0.50
第44週	報告定点	85	3	6	3	2	5	5	4	6	4	5	8	5	7	4	6	4	4	4
	罹患数	4	0	1	0	1	0	0	0	0	1	0	1	0	0	0	0	0	0	0
	定点当り	0.05	0	0.17	0	0.50	0	0	0	0	0.25	0	0.13	0	0	0	0	0	0	0
第45週	報告定点	84	5	5	3	2	5	5	4	5	4	5	8	5	7	3	6	4	4	4
	罹患数	4	3	0	0	0	0	0	0	0	0	0	0	0	0	0	0	0	0	1
	定点当り	0.05	0.60	0	0	0	0	0	0	0	0	0	0	0	0	0	0	0	0	0.25

週数		合計	~5ヶ月	~11ヶ月	1歳	2歳	3歳	4歳	5歳	6歳	7歳	8歳	9歳	10~14歳	15~19歳	20歳以上
第41週	罹患数	5		1			1	1		1	1					
	定点当り	0.06		0.01			0.01	0.01		0.01	0.01					
第42週	罹患数	5				1		1		1	1			1		
	定点当り	0.06				0.01		0.01		0.01	0.01			0.01		
第43週	罹患数	6			1			1	4							
	定点当り	0.07			0.01			0.01	0.05							
第44週	罹患数	4				1					3					
	定点当り	0.05				0.01					0.04					
第45週	罹患数	4		2	1			1								
	定点当り	0.05		0.02	0.01			0.01								

【年齢層別5週分集計】



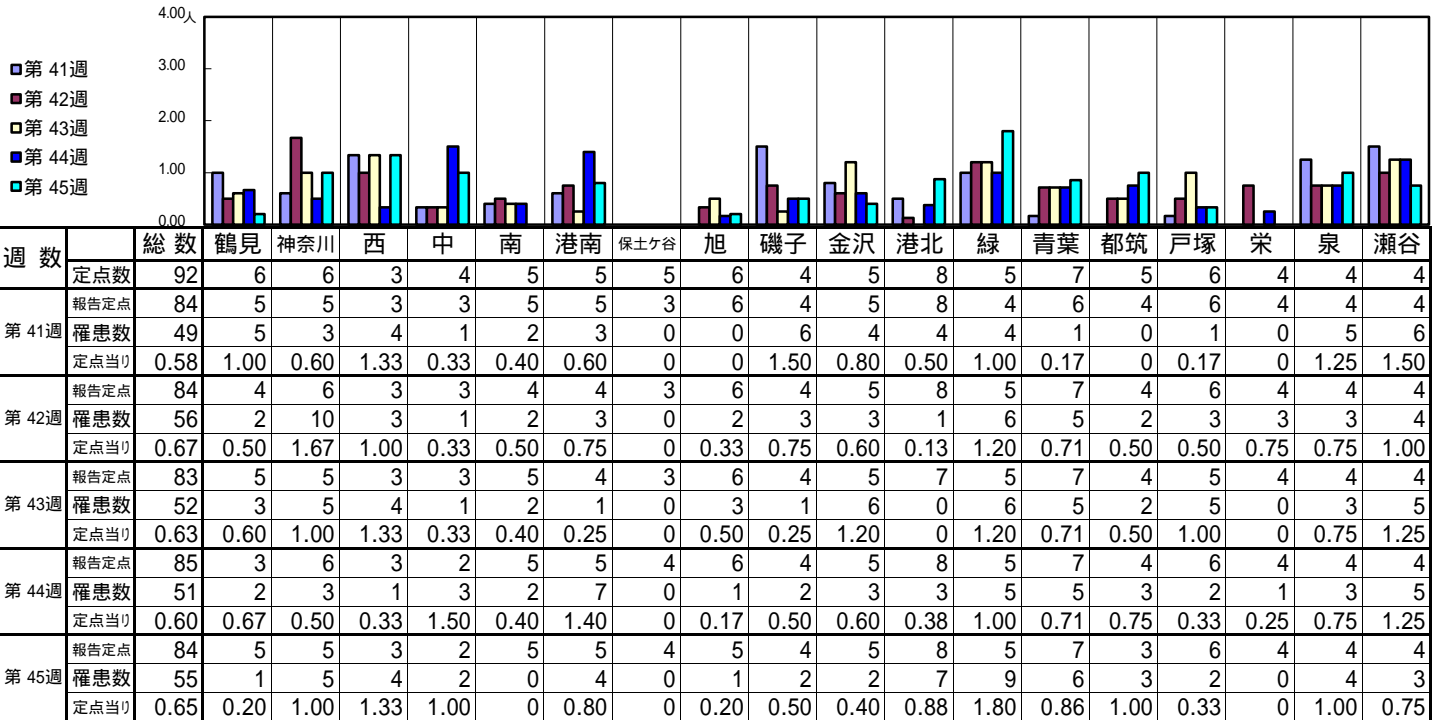
【定点当りの患者数】



<< 突発性発しん >>

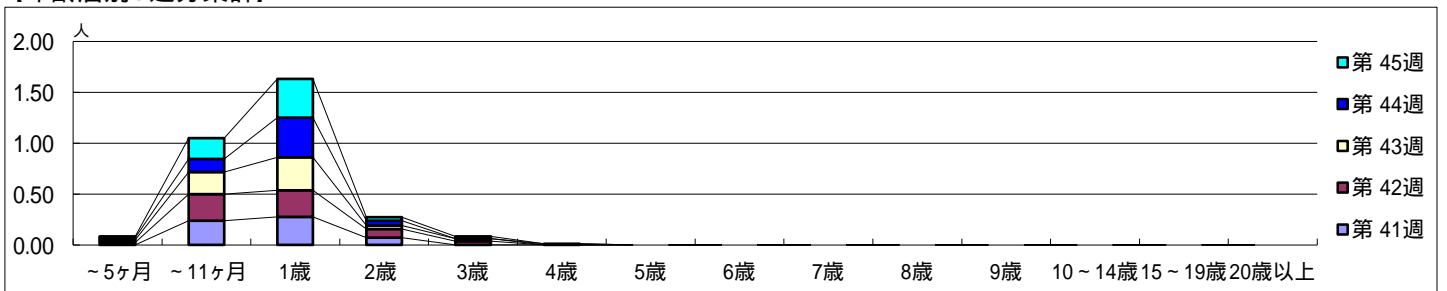
平成 24年10月 8日 ~ 11月11日  
[平成 24年 第41週 ~ 第45週]

【区別・週別報告定点当たり】

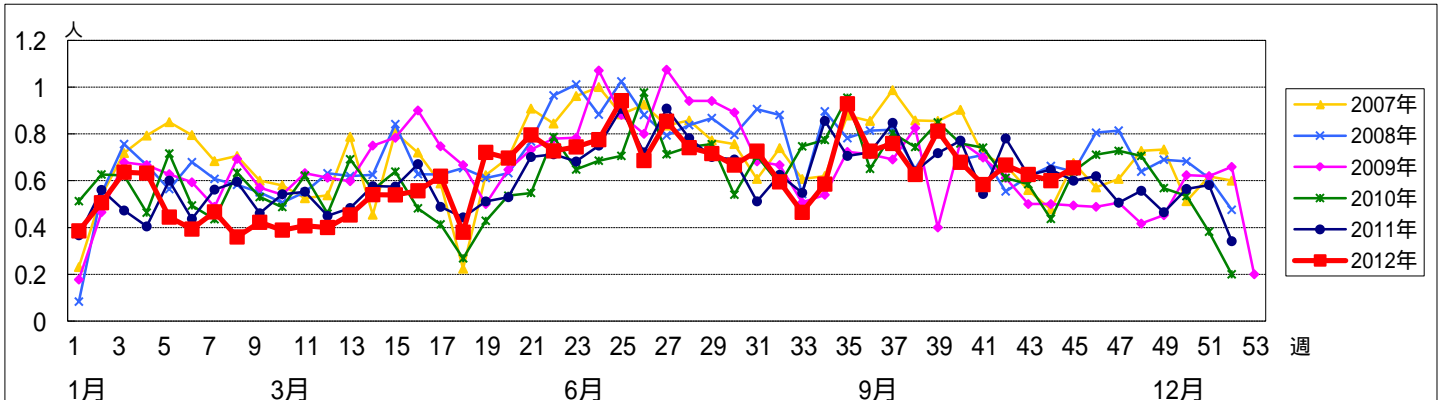


週数		合計	~5ヶ月	~11ヶ月	1歳	2歳	3歳	4歳	5歳	6歳	7歳	8歳	9歳	10~14歳	15~19歳	20歳以上
第41週	罹患数	49		20	23	6										
第41週	定点当り	0.58		0.24	0.27	0.07										
第42週	罹患数	56	2	22	22	7	3									
第42週	定点当り	0.67	0.02	0.26	0.26	0.08	0.04									
第43週	罹患数	52	2	18	27	3	2									
第43週	定点当り	0.63	0.02	0.22	0.33	0.04	0.02									
第44週	罹患数	51	2	11	33	4		1								
第44週	定点当り	0.60	0.02	0.13	0.39	0.05		0.01								
第45週	罹患数	55	1	17	32	3	2									
第45週	定点当り	0.65	0.01	0.20	0.38	0.04	0.02									

【年齢層別5週分集計】



【定点当りの患者数】

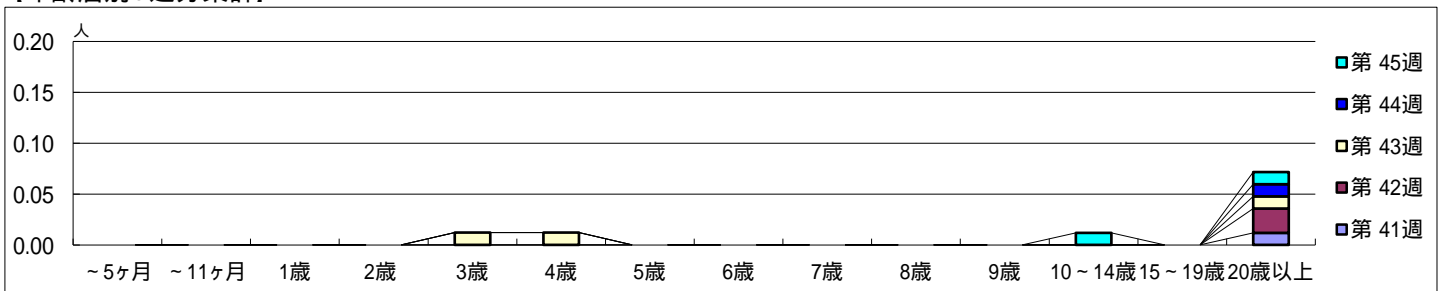


【区別・週別報告定点当たり】

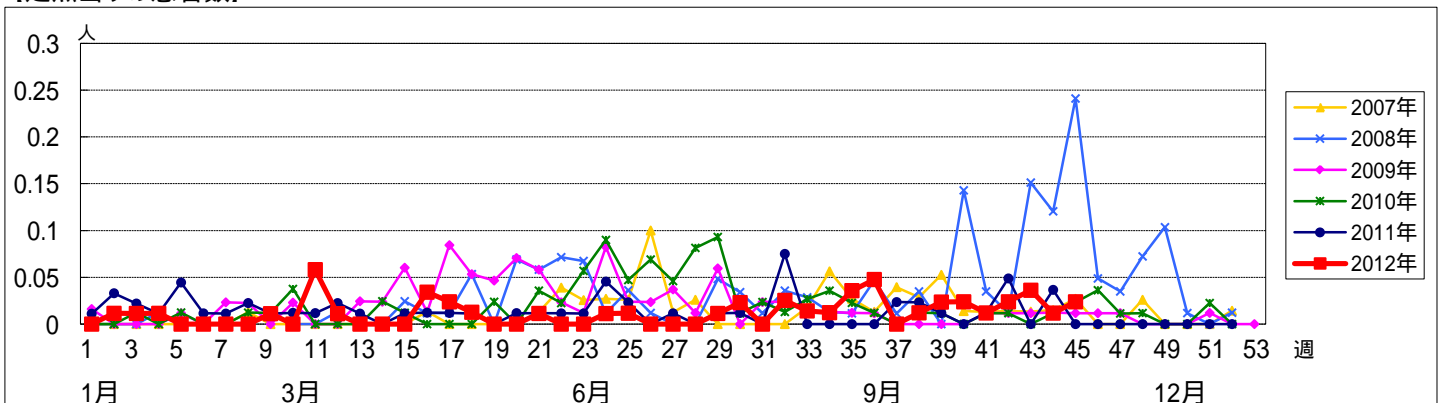
週数		総数	区別																	
			鶴見	神奈川	西	中	南	港南	保土ヶ谷	旭	磯子	金沢	港北	緑	青葉	都筑	戸塚	栄	泉	瀬谷
第41週	報告定点	84	5	5	3	3	5	5	3	6	4	5	8	4	6	4	6	4	4	4
	罹患数	1	0	0	0	1	0	0	0	0	0	0	0	0	0	0	0	0	0	0
	定点当たり	0.01	0	0	0	0.33	0	0	0	0	0	0	0	0	0	0	0	0	0	0
第42週	報告定点	84	4	6	3	3	4	4	3	6	4	5	8	5	7	4	6	4	4	4
	罹患数	2	0	0	0	2	0	0	0	0	0	0	0	0	0	0	0	0	0	0
	定点当たり	0.02	0	0	0	0.67	0	0	0	0	0	0	0	0	0	0	0	0	0	0
第43週	報告定点	83	5	5	3	3	5	4	3	6	4	5	7	5	7	4	5	4	4	4
	罹患数	3	0	0	0	1	0	1	0	0	0	0	0	1	0	0	0	0	0	0
	定点当たり	0.04	0	0	0	0.33	0	0.25	0	0	0	0	0	0.20	0	0	0	0	0	0
第44週	報告定点	85	3	6	3	2	5	5	4	6	4	5	8	5	7	4	6	4	4	4
	罹患数	1	0	0	0	0	0	0	0	1	0	0	0	0	0	0	0	0	0	0
	定点当たり	0.01	0	0	0	0	0	0	0	0.17	0	0	0	0	0	0	0	0	0	0
第45週	報告定点	84	5	5	3	2	5	5	4	5	4	5	8	5	7	3	6	4	4	4
	罹患数	2	0	0	0	2	0	0	0	0	0	0	0	0	0	0	0	0	0	0
	定点当たり	0.02	0	0	0	1.00	0	0	0	0	0	0	0	0	0	0	0	0	0	0

週数		合計	年齢層別														
			~5ヶ月	~11ヶ月	1歳	2歳	3歳	4歳	5歳	6歳	7歳	8歳	9歳	10~14歳	15~19歳	20歳以上	
第41週	罹患数	1															1
	定点当たり	0.01															0.01
第42週	罹患数	2															2
	定点当たり	0.02															0.02
第43週	罹患数	3					1	1									1
	定点当たり	0.04					0.01	0.01									0.01
第44週	罹患数	1															1
	定点当たり	0.01															0.01
第45週	罹患数	2												1			1
	定点当たり	0.02												0.01			0.01

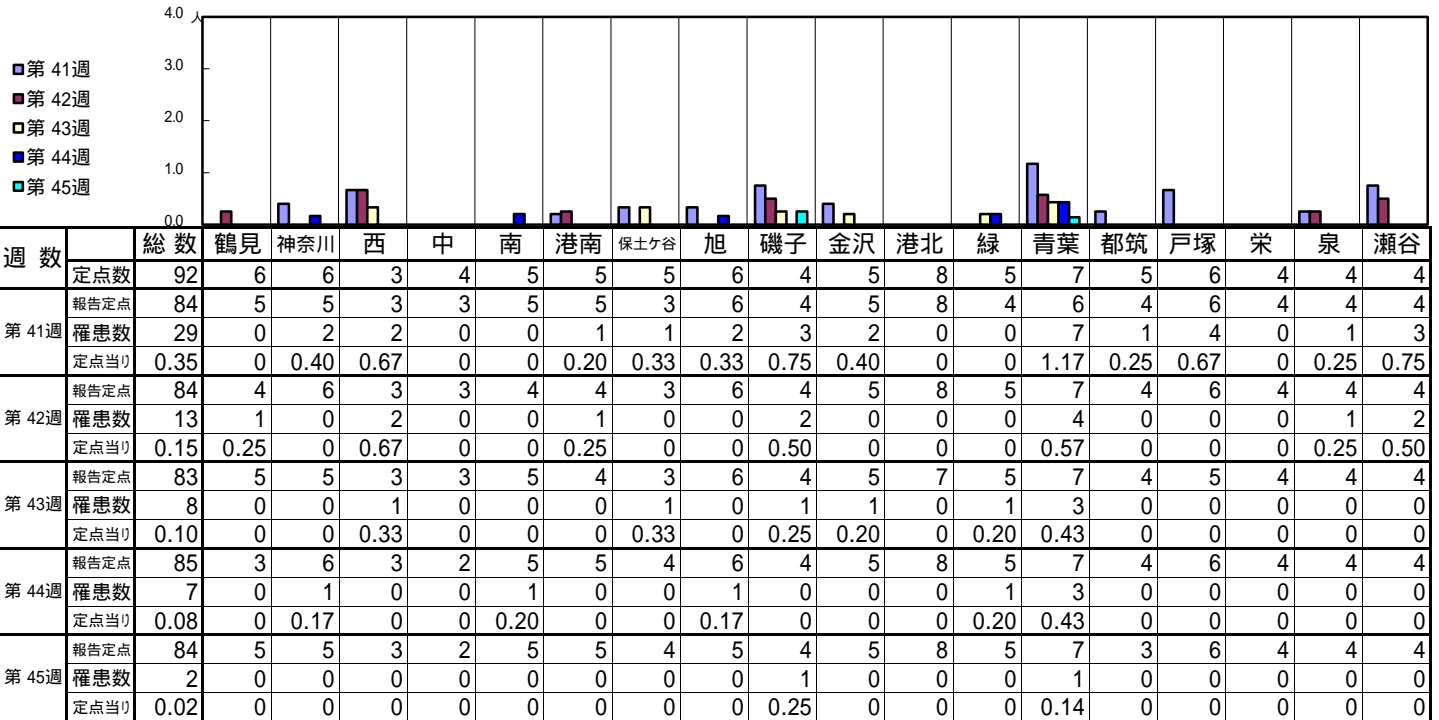
【年齢層別5週分集計】



【定点当りの患者数】

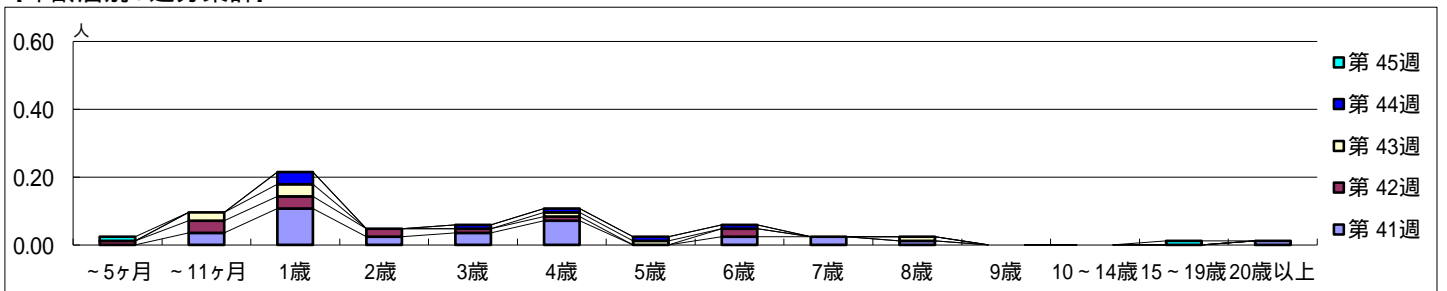


【区別・週別報告定点当たり】

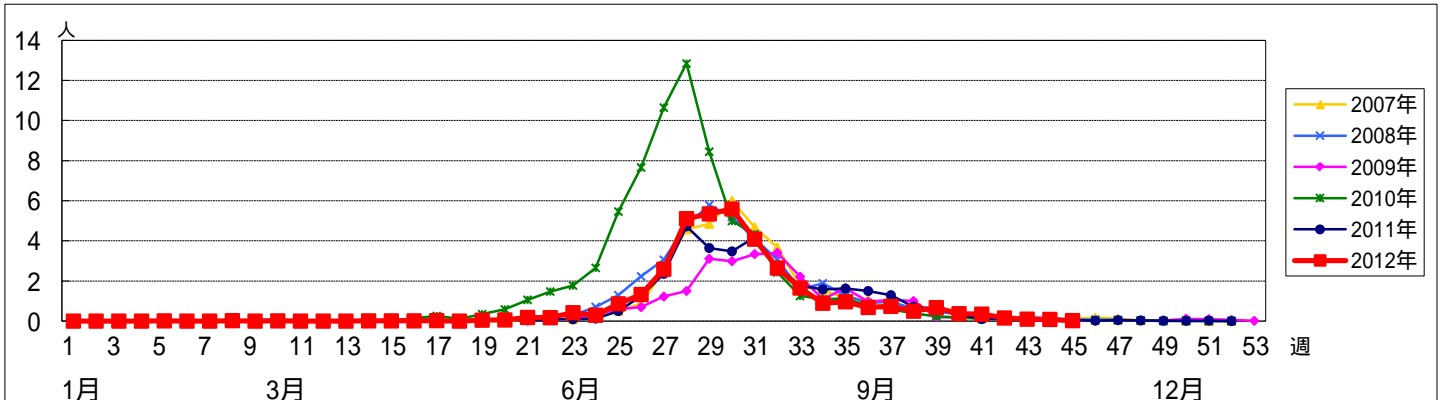


週数		合計	年齢層別													
			~5ヶ月	~11ヶ月	1歳	2歳	3歳	4歳	5歳	6歳	7歳	8歳	9歳	10~14歳	15~19歳	20歳以上
第41週	罹患数	29		3	9	2	3	6		2	2	1				1
	定点当たり	0.35		0.04	0.11	0.02	0.04	0.07		0.02	0.02	0.01				0.01
第42週	罹患数	13	1	3	3	2	1	1		2						
	定点当たり	0.15	0.01	0.04	0.04	0.02	0.01	0.01		0.02						
第43週	罹患数	8		2	3			1	1			1				
	定点当たり	0.10		0.02	0.04			0.01	0.01			0.01				
第44週	罹患数	7			3		1	1	1	1						
	定点当たり	0.08			0.04		0.01	0.01	0.01	0.01						
第45週	罹患数	2	1												1	
	定点当たり	0.02	0.01												0.01	

【年齢層別5週分集計】



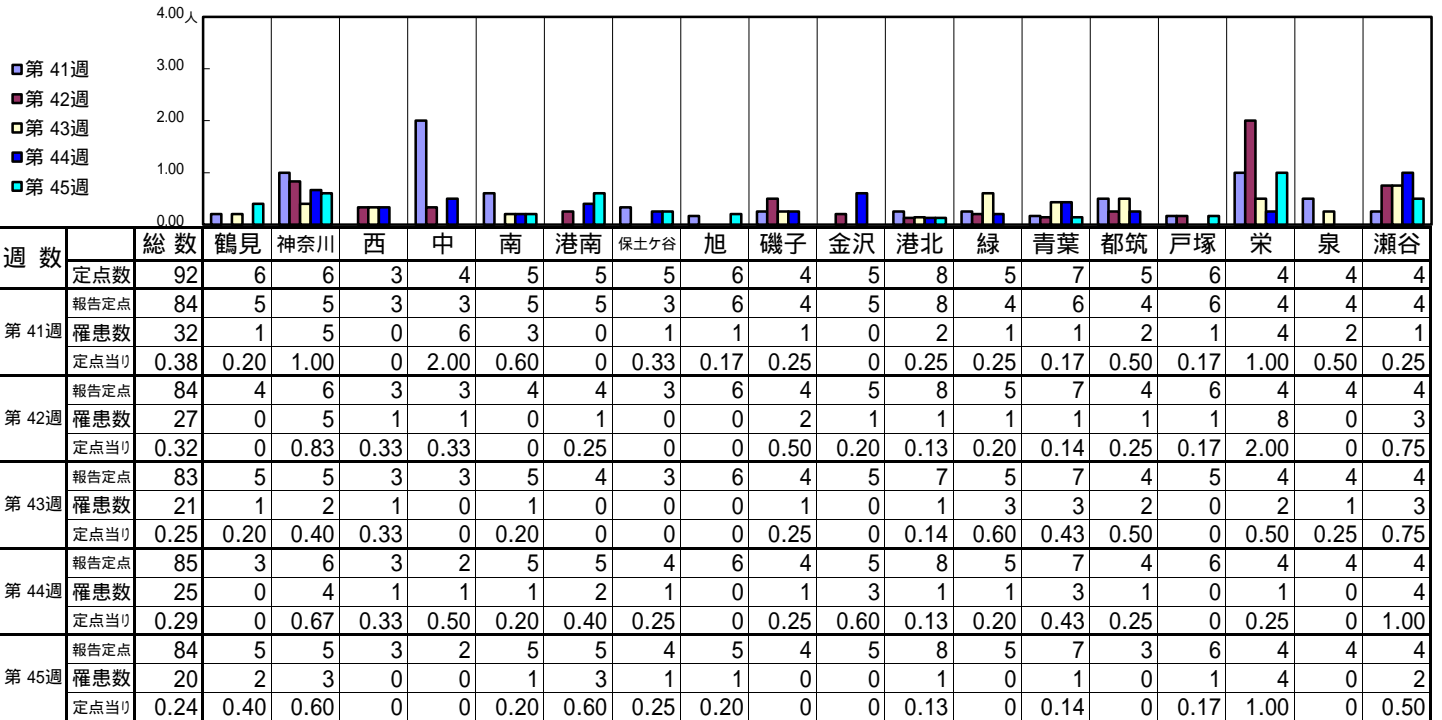
【定点当りの患者数】



<< 流行性耳下腺炎 >>

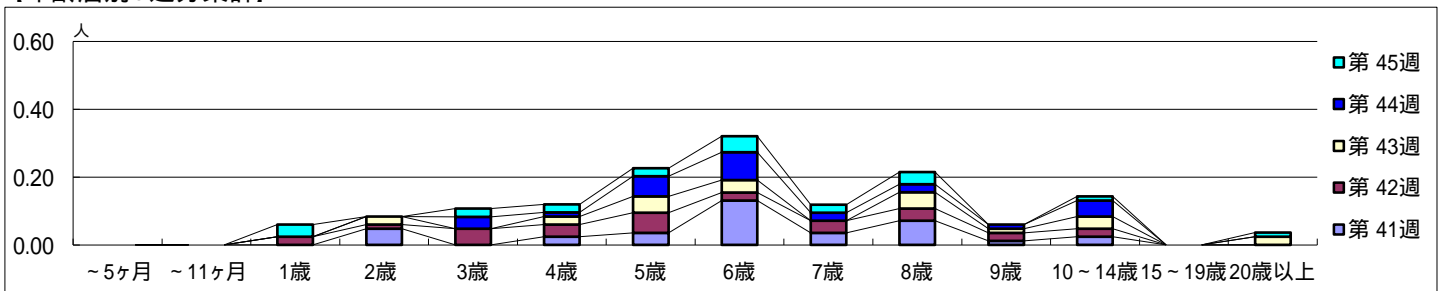
平成 24年10月 8日 ~ 11月11日  
[平成 24年 第41週 ~ 第45週]

【区別・週別報告定点当たり】

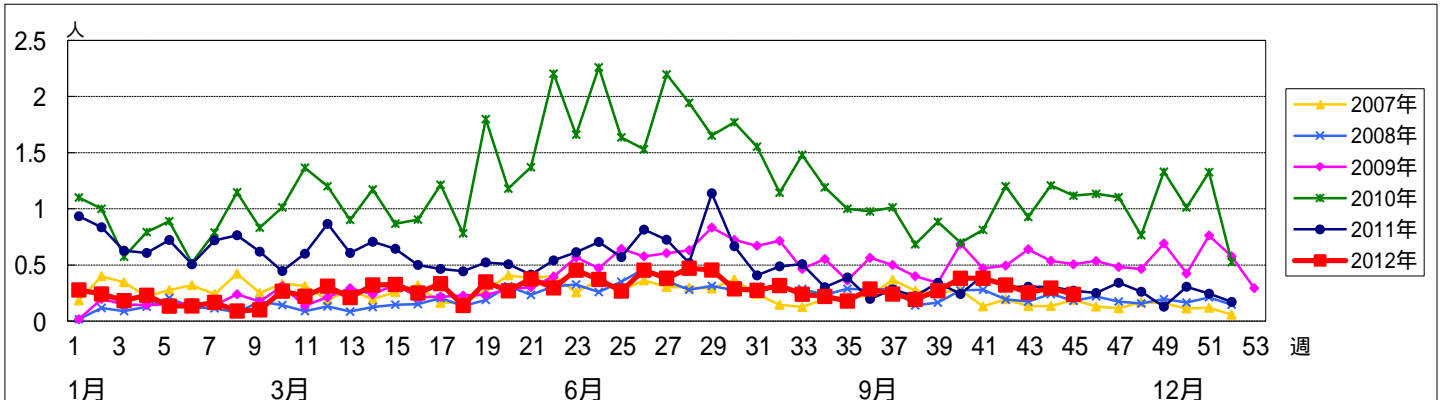


週数		合計	~5ヶ月	~11ヶ月	年齢												
					1歳	2歳	3歳	4歳	5歳	6歳	7歳	8歳	9歳	10~14歳	15~19歳	20歳以上	
第41週	罹患数	32				4		2	3	11	3	6	1	2			
	定点当たり	0.38				0.05		0.02	0.04	0.13	0.04	0.07	0.01	0.02			
第42週	罹患数	27			2	1	4	3	5	2	3	3	2	2			
	定点当たり	0.32			0.02	0.01	0.05	0.04	0.06	0.02	0.04	0.04	0.02	0.02			
第43週	罹患数	21				2		2	4	3		4	1	3		2	
	定点当たり	0.25				0.02		0.02	0.05	0.04		0.05	0.01	0.04		0.02	
第44週	罹患数	25					3	1	5	7	2	2	1	4			
	定点当たり	0.29					0.04	0.01	0.06	0.08	0.02	0.02	0.01	0.05			
第45週	罹患数	20			3		2	2	2	4	2	3		1		1	
	定点当たり	0.24			0.04		0.02	0.02	0.02	0.05	0.02	0.04		0.01		0.01	

【年齢層別5週分集計】



【定点当りの患者数】



<< 急性出血性結膜炎 >>

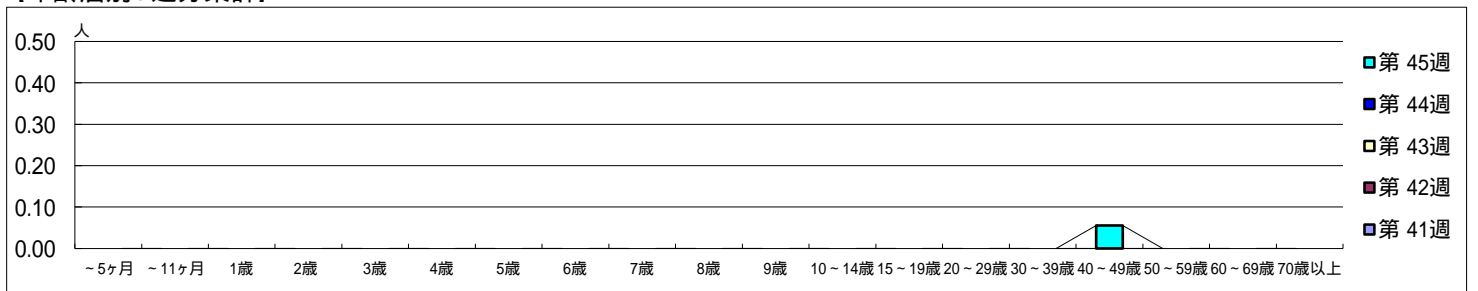
平成 24年10月 8日 ~ 11月11日  
[平成 24年 第41週 ~ 第45週]

【区別・週別報告定点当り】

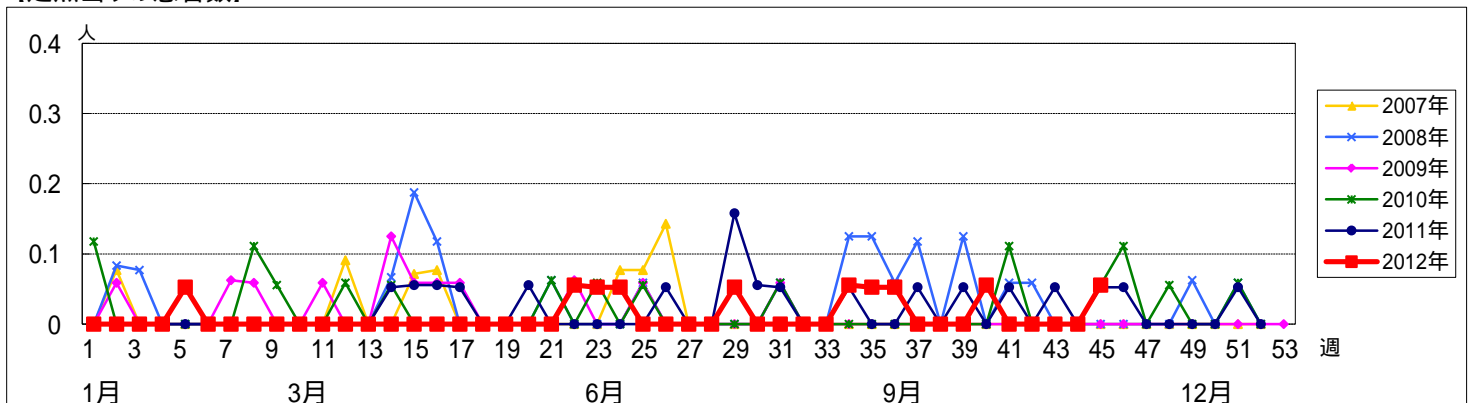
週数		総数	区別																		
			鶴見	神奈川	西	中	南	港南	保土ヶ谷	旭	磯子	金沢	港北	緑	青葉	都筑	戸塚	栄	泉	瀬谷	
第41週	定点数	19	1	1	0	1	1	1	1	1	1	1	2	1	2	1	1	1	1	1	
	報告定点	17	1	1		1	1	1		1	1	1	2	1	2	1	1		1	1	
	罹患数	0	0	0		0	0	0	0	0	0	0	0	0	0	0	0	0	0	0	0
	定点当り	0	0	0		0	0	0	0	0	0	0	0	0	0	0	0	0	0	0	0
第42週	報告定点	19	1	1		1	1	1	1	1	1	1	2	1	2	1	1	1	1	1	1
	罹患数	0	0	0		0	0	0	0	0	0	0	0	0	0	0	0	0	0	0	0
	定点当り	0	0	0		0	0	0	0	0	0	0	0	0	0	0	0	0	0	0	0
	報告定点	19	1	1		1	1	1	1	1	1	1	2	1	2	1	1	1	1	1	1
第43週	報告定点	19	1	1		1	1	1	1	1	1	1	2	1	2	1	1	1	1	1	1
	罹患数	0	0	0		0	0	0	0	0	0	0	0	0	0	0	0	0	0	0	0
	定点当り	0	0	0		0	0	0	0	0	0	0	0	0	0	0	0	0	0	0	0
	報告定点	19	1	1		1	1	1	1	1	1	1	2	1	2	1	1	1	1	1	1
第44週	報告定点	19	1	1		1	1	1	1	1	1	1	2	1	2	1	1	1	1	1	1
	罹患数	0	0	0		0	0	0	0	0	0	0	0	0	0	0	0	0	0	0	0
	定点当り	0	0	0		0	0	0	0	0	0	0	0	0	0	0	0	0	0	0	0
	報告定点	18	1	1		1	1	1	1	1	1	1	2	1	1	1	1	1	1	1	1
第45週	罹患数	1	0	0		0	0	0	0	0	0	0	0	0	1	0	0	0	0	0	0
	定点当り	0.06	0	0		0	0	0	0	0	0	0	0	0	1.00	0	0	0	0	0	0
	報告定点	18	1	1		1	1	1	1	1	1	1	2	1	1	1	1	1	1	1	1

週数		合計	~5ヶ月	~11ヶ月	年齢																			
					1歳	2歳	3歳	4歳	5歳	6歳	7歳	8歳	9歳	10~14歳	15~19歳	20~29歳	30~39歳	40~49歳	50~59歳	60~69歳	70歳以上			
第41週	罹患数	0																						
	定点当り	0																						
第42週	罹患数	0																						
	定点当り	0																						
第43週	罹患数	0																						
	定点当り	0																						
第44週	罹患数	0																						
	定点当り	0																						
第45週	罹患数	1																					1	
	定点当り	0.06																					0.06	

【年齢層別5週分集計】



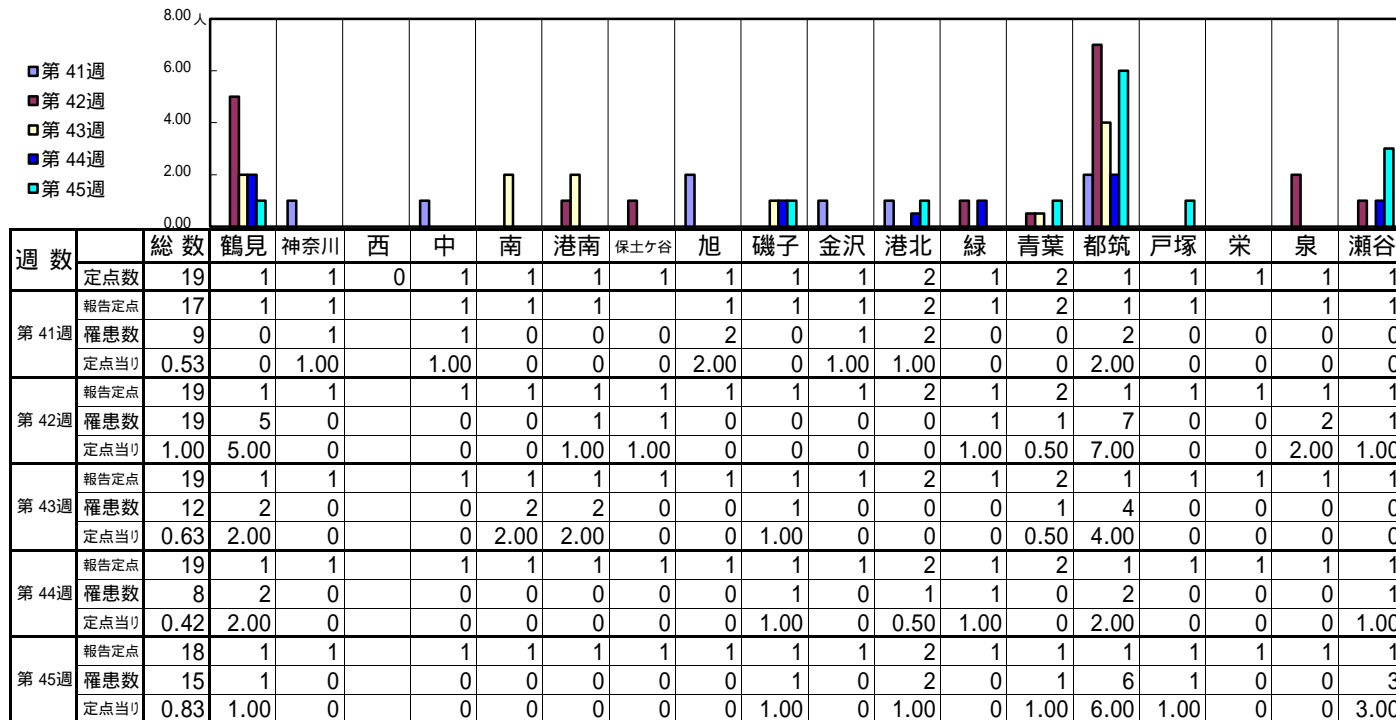
【定点当りの患者数】



<< 流行性角結膜炎 >>

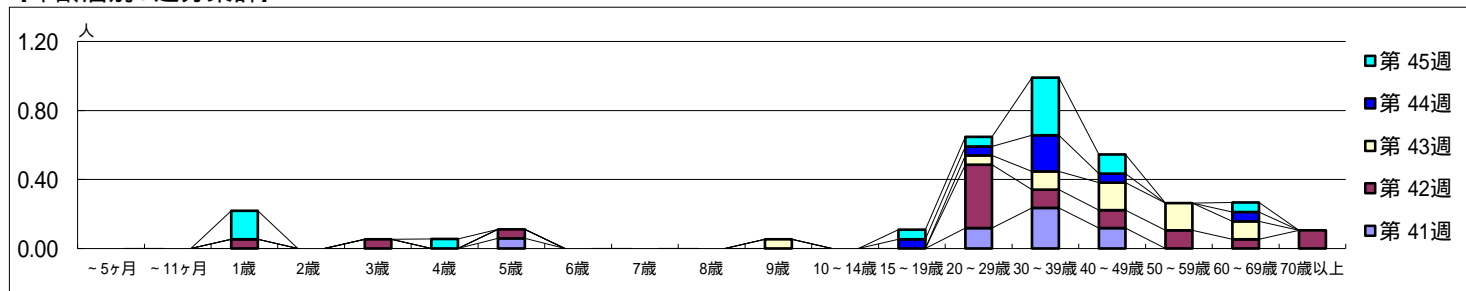
平成 24年10月 8日 ~ 11月11日  
[平成 24年 第41週 ~ 第45週]

[区別・週別報告定点当り]



週数		合計	~5ヶ月	~11ヶ月	1歳	2歳	3歳	4歳	5歳	6歳	7歳	8歳	9歳	10~14歳	15~19歳	20~29歳	30~39歳	40~49歳	50~59歳	60~69歳	70歳以上
			第41週	罹患数	9							1							2	4	2
第41週	定点当り	0.53							0.06							0.12	0.24	0.12			
第42週	罹患数	19			1		1		1							7	2	2	2	1	2
第42週	定点当り	1.00			0.05		0.05		0.05							0.37	0.11	0.11	0.11	0.05	0.11
第43週	罹患数	12											1			1	2	3	3	2	
第43週	定点当り	0.63											0.05			0.05	0.11	0.16	0.16	0.11	
第44週	罹患数	8													1	1	4	1		1	
第44週	定点当り	0.42													0.05	0.05	0.21	0.05		0.05	
第45週	罹患数	15			3			1								1	1	6	2		1
第45週	定点当り	0.83			0.17			0.06								0.06	0.06	0.33	0.11		0.06

[年齢層別5週分集計]



[定点当りの患者数]

