

疾病別 警報・注意報 発生状況

平成24年第43週

	インフルエンザ	RSウイルス感染症	咽頭結膜熱	A群溶血性レンサ球菌咽頭炎	感染性胃腸炎	水痘	手足口病	伝染性紅斑	突発性発しん	百日咳	ヘルパンギーナ	流行性耳下腺炎	急性出血性結膜炎	流行性角結膜炎
警報レベル	30		3	8	20	7	5	2		1	6	6	1	8
終息基準値	10		1	4	12	4	2	1		0.1	2	2	0.1	4
注意報レベル	10					4						3		
横浜市	0.08	0.31	0.08	0.94	2.50	0.69	0.76	0.06	0.64	0.04	0.09	0.21	-	0.71
鶴見	-	-	-	-	1.20	0.20	1.40	-	0.60	-	-	0.20	-	2.00
神奈川	0.33	-	-	1.00	6.50	0.25	1.00	0.25	1.00	-	-	0.25	-	-
西	-	-	-	0.33	2.00	0.33	-	-	1.33	-	0.33	0.33		
中	-	-	-	0.33	2.33	2.00	0.67	-	0.33	0.33	-	-	-	-
南	-	0.20	-	0.20	2.60	2.20	0.60	-	0.40	-	-	0.20	-	2.00
港南	-	1.00	0.50	2.75	0.50	-	1.50	-	0.25	0.25	-	-	-	2.00
保土ヶ谷	-	-	-	3.00	-	1.00	0.33	-	-	-	0.33	-	-	-
旭	-	-	0.17	0.33	2.67	0.50	0.33	-	0.50	-	-	-	-	-
磯子	-	1.00	-	-	0.50	1.25	0.25	0.50	0.25	-	0.25	0.25	-	1.00
金沢	-	-	-	-	2.20	-	-	-	1.20	-	0.20	-	-	-
港北	0.27	1.29	0.14	1.57	4.29	0.29	0.43	-	-	-	-	0.14	-	-
緑	0.67	0.80	0.20	1.60	1.80	1.20	1.40	-	1.20	0.20	0.20	0.60	-	-
青葉	-	0.17	0.17	1.17	3.17	0.17	1.17	-	0.83	-	0.33	0.33	-	0.50
都筑	-	-	-	1.67	4.33	3.00	2.67	-	0.67	-	-	-	-	4.00
戸塚	-	0.20	-	0.40	3.40	0.20	0.40	-	1.00	-	-	-	-	-
栄	-	-	-	0.25	1.00	0.75	-	-	-	-	-	0.50	-	-
泉	0.14	-	-	-	2.50	0.50	0.25	-	0.75	-	-	0.25
瀬谷	-	0.25	-	3.00	2.25	-	1.75	0.50	1.25	-	-	0.75	-	-

(- : 0) (... : 報告なし)

数字は報告定点当たり患者数です

報告定点当たりの値が警報レベル もしくは警報レベル継続中です
報告定点当たりの値が注意報レベルに達しています

(この数字は集計時点のものです。翌週以降、変動する可能性があります)

<< インフルエンザ >>

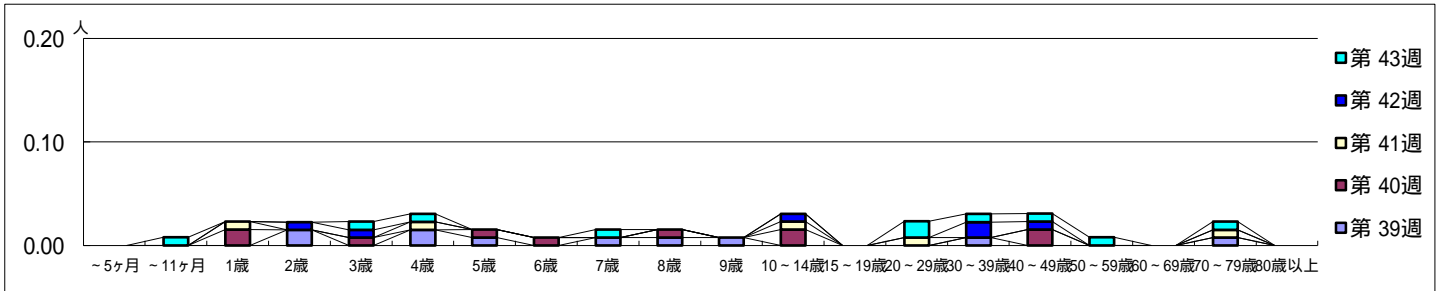
平成 24年 9月24日 ~ 10月28日
[平成 24年 第39週 ~ 第43週]

【区別・週別報告定点当り】

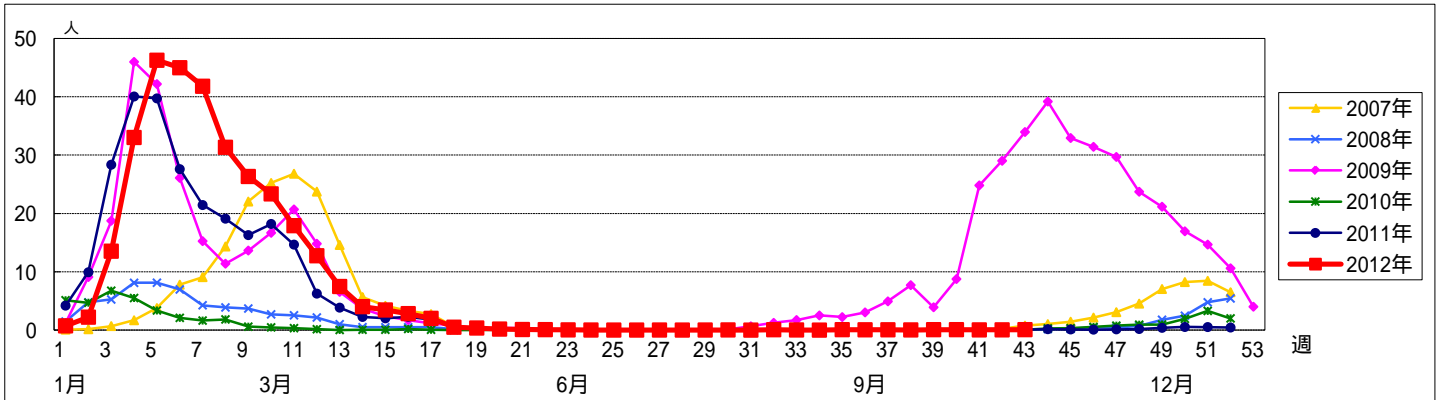
週数	総数	鶴見	神奈川	西	中	南	港南	保土ヶ谷	旭	磯子	金沢	港北	緑	青葉	都筑	戸塚	栄	泉	瀬谷	
第39週	報告定点	132	5	9	5	5	8	7	7	9	7	8	12	5	9	6	10	7	6	7
第39週	罹患数	10	0	0	0	3	0	0	4	1	0	0	0	0	1	1	0	0	0	0
第39週	定点当り	0.08	0	0	0	0.60	0	0	0.57	0.11	0	0	0	0	0.11	0.17	0	0	0	0
第40週	報告定点	129	6	9	5	6	7	6	9	6	8	11	6	9	6	10	6	6	6	7
第40週	罹患数	10	0	0	0	1	0	0	0	0	0	1	2	2	0	4	0	0	0	0
第40週	定点当り	0.08	0	0	0	0.17	0	0	0	0	0.13	0.18	0.33	0	0.67	0	0	0	0	0
第41週	報告定点	132	6	8	5	6	8	8	6	9	7	8	11	5	9	6	10	7	6	7
第41週	罹患数	5	0	0	0	1	0	0	0	0	0	0	2	2	0	0	0	0	0	0
第41週	定点当り	0.04	0	0	0	0.17	0	0	0	0	0	0.18	0.40	0	0	0	0	0	0	0
第42週	報告定点	134	6	8	5	6	7	7	6	9	7	8	12	6	11	6	10	7	6	7
第42週	罹患数	6	0	0	0	1	0	0	0	0	0	0	3	1	1	0	0	0	0	0
第42週	定点当り	0.04	0	0	0	0.17	0	0	0	0	0	0.25	0.17	0.09	0	0	0	0	0	0
第43週	報告定点	126	6	6	5	5	7	7	6	9	7	8	11	6	9	5	9	7	7	6
第43週	罹患数	10	0	2	0	0	0	0	0	0	0	0	3	4	0	0	0	0	1	0
第43週	定点当り	0.08	0	0.33	0	0	0	0	0	0	0	0.27	0.67	0	0	0	0	0	0.14	0

週数	合計	~5ヶ月	~11ヶ月	1歳	2歳	3歳	4歳	5歳	6歳	7歳	8歳	9歳	10~14歳	15~19歳	20~29歳	30~39歳	40~49歳	50~59歳	60~69歳	70~79歳	80歳
第39週	罹患数	10			2		2	1		1	1	1				1					1
第39週	定点当り	0.08			0.02		0.02	0.01		0.01	0.01	0.01				0.01					0.01
第40週	罹患数	10			2		1	1	1		1		2				2				
第40週	定点当り	0.08			0.02		0.01	0.01	0.01		0.01		0.02				0.02				
第41週	罹患数	5			1			1					1		1						1
第41週	定点当り	0.04			0.01			0.01					0.01		0.01						0.01
第42週	罹患数	6				1	1						1			2	1				
第42週	定点当り	0.04				0.01	0.01						0.01			0.01	0.01				
第43週	罹患数	10		1			1	1			1				2	1	1	1			1
第43週	定点当り	0.08		0.01			0.01	0.01			0.01				0.02	0.01	0.01	0.01			0.01

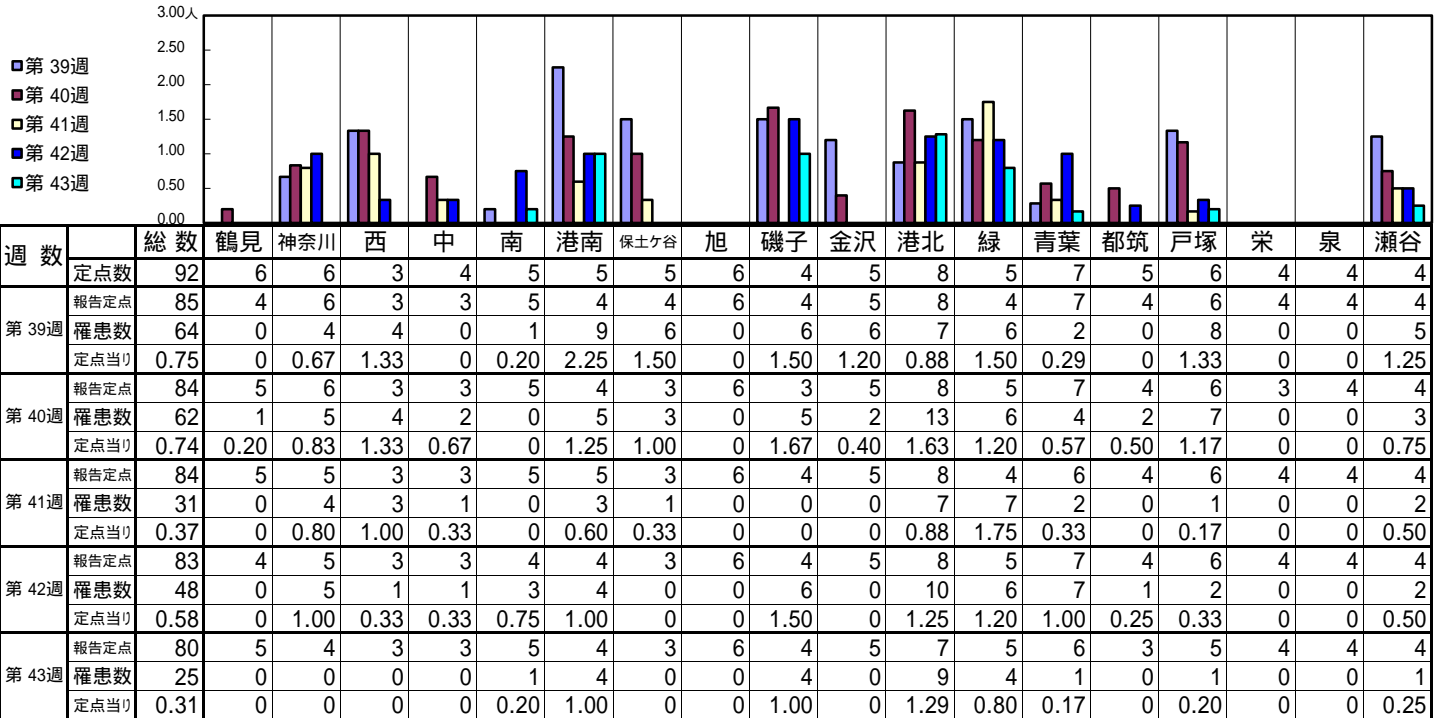
【年齢層別5週分集計】



【定点当りの患者数】

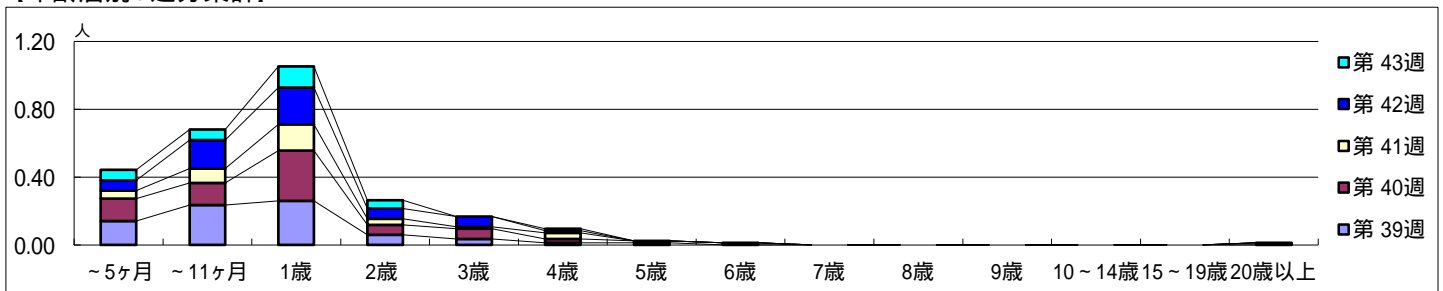


【区別・週別報告定点当たり】

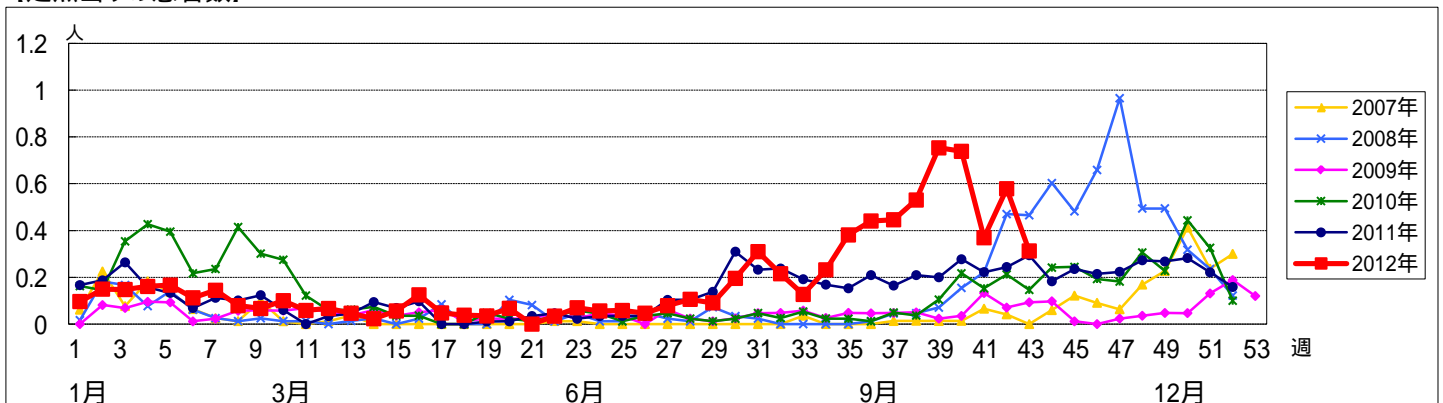


週数		合計	年齢層別																		
			~5ヶ月	~11ヶ月	1歳	2歳	3歳	4歳	5歳	6歳	7歳	8歳	9歳	10~14歳	15~19歳	20歳以上					
第39週	罹患数	64	12	20	22	5	3	1	1												
	定点当たり	0.75	0.14	0.24	0.26	0.06	0.04	0.01	0.01												
第40週	罹患数	62	11	11	25	5	5	2	1	1										1	
	定点当たり	0.74	0.13	0.13	0.30	0.06	0.06	0.02	0.01	0.01										0.01	
第41週	罹患数	31	4	7	13	3	1	3													
	定点当たり	0.37	0.05	0.08	0.15	0.04	0.01	0.04													
第42週	罹患数	48	5	14	18	5	5	1													
	定点当たり	0.58	0.06	0.17	0.22	0.06	0.06	0.01													
第43週	罹患数	25	5	5	10	4		1													
	定点当たり	0.31	0.06	0.06	0.13	0.05		0.01													

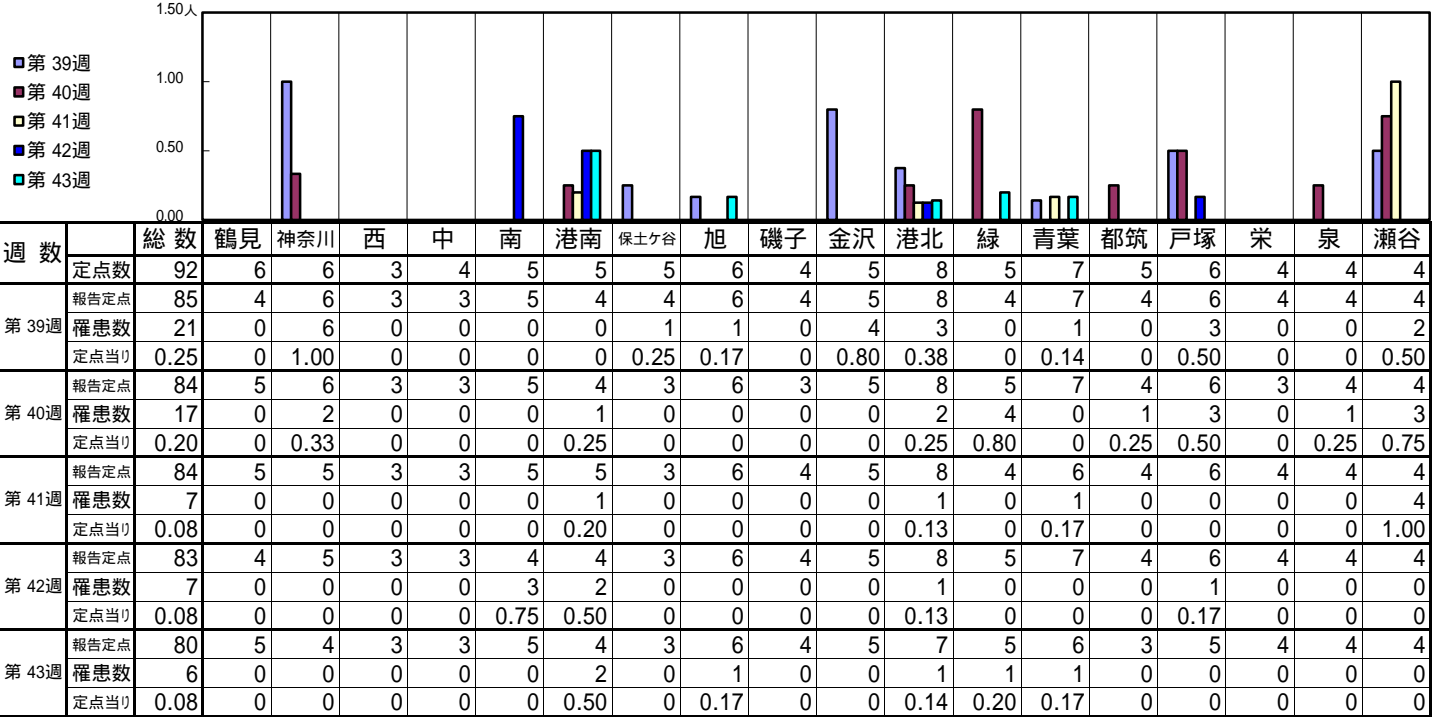
【年齢層別5週分集計】



【定点当りの患者数】

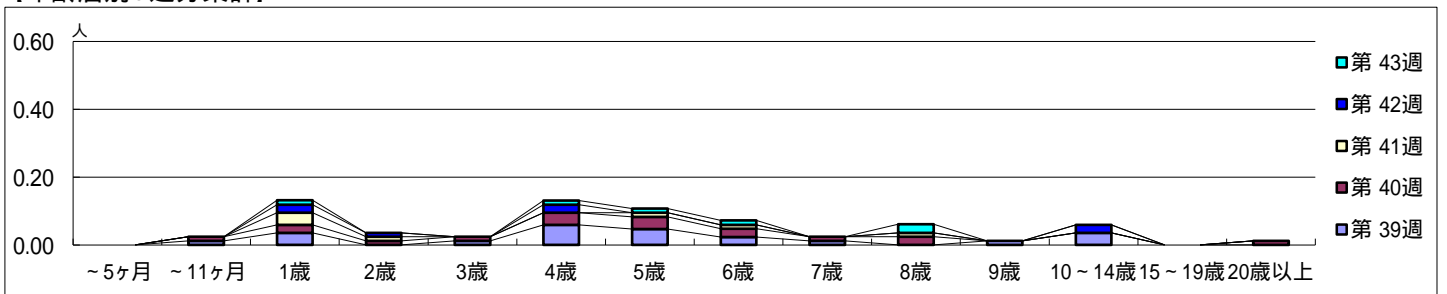


【区別・週別報告定点当り】

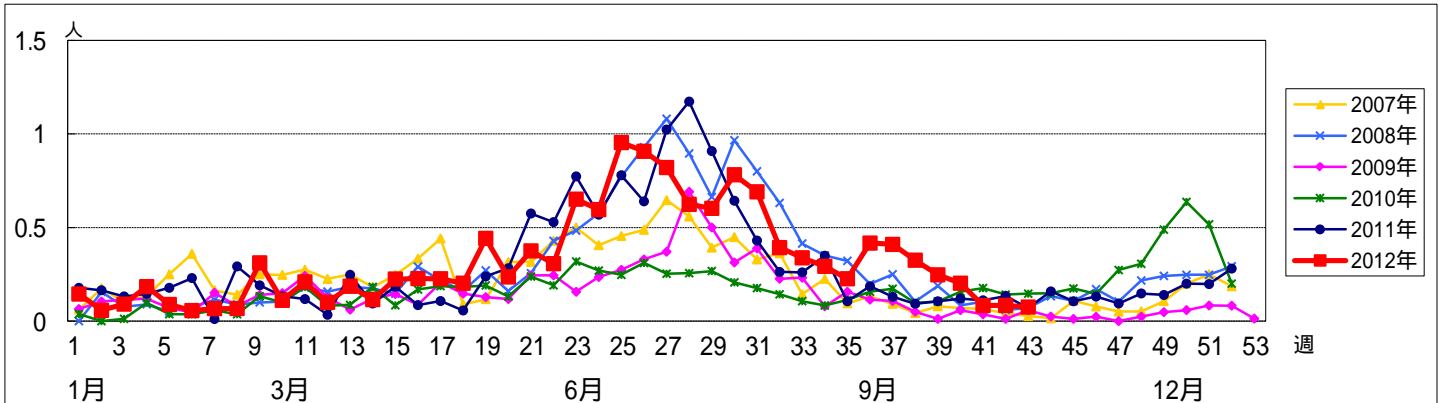


週数		合計	年齢層別													
			~5ヶ月	~11ヶ月	1歳	2歳	3歳	4歳	5歳	6歳	7歳	8歳	9歳	10~14歳	15~19歳	20歳以上
第39週	罹患数	21		1	3		1	5	4	2	1		1	3		
	定点当り	0.25		0.01	0.04		0.01	0.06	0.05	0.02	0.01		0.01	0.04		
第40週	罹患数	17		1	2	1	1	3	3	2	1	2			1	
	定点当り	0.20		0.01	0.02	0.01	0.01	0.04	0.04	0.02	0.01	0.02			0.01	
第41週	罹患数	7			3	1			1	1		1				
	定点当り	0.08			0.04	0.01			0.01	0.01		0.01				
第42週	罹患数	7			2	1		2					2			
	定点当り	0.08			0.02	0.01		0.02					0.02			
第43週	罹患数	6			1			1	1	1		2				
	定点当り	0.08			0.01			0.01	0.01	0.01		0.03				

【年齢層別5週分集計】



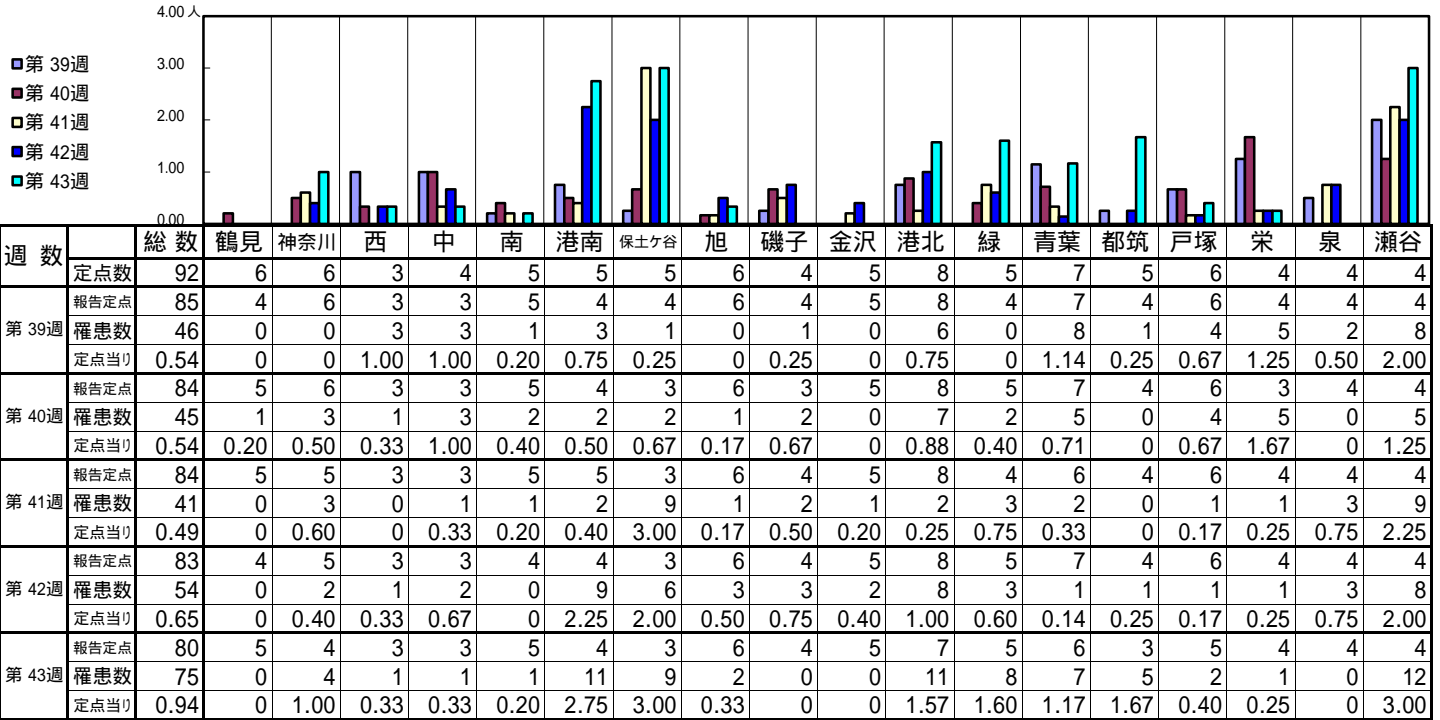
【定点当りの患者数】



<< A群溶血性レンサ球菌咽頭炎 >>

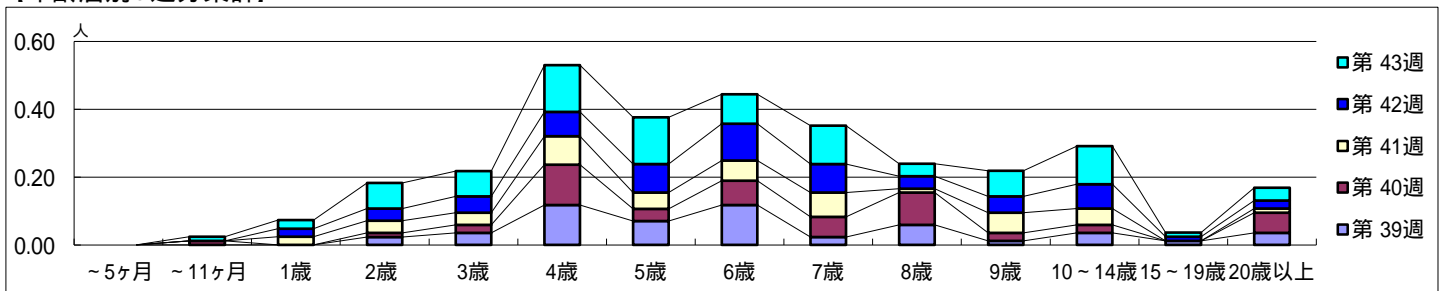
平成 24年 9月24日 ~ 10月28日
[平成 24年 第39週 ~ 第43週]

[区別・週別報告定点当り]

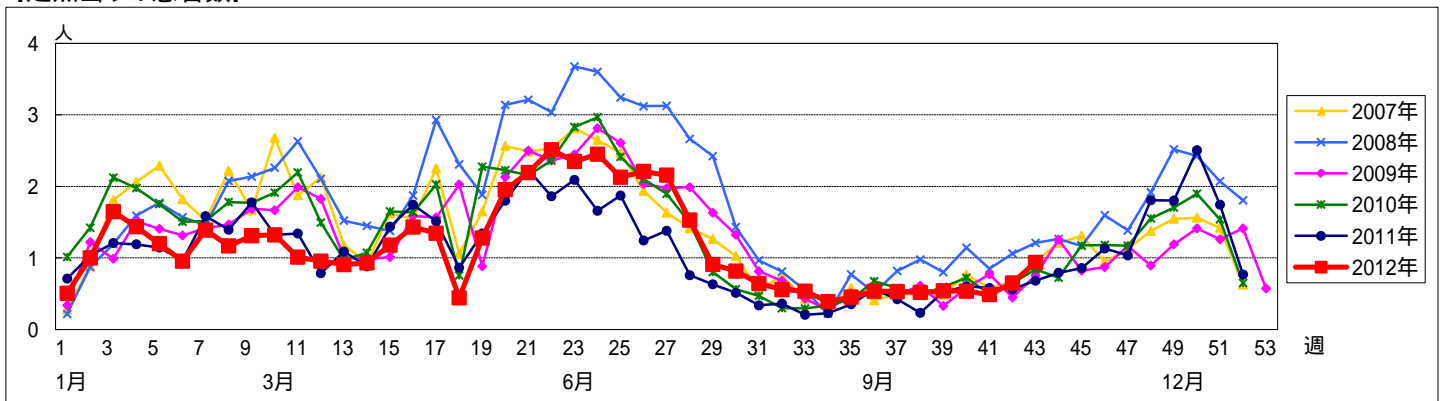


週数		合計	~5ヶ月	~11ヶ月	年齢											
					1歳	2歳	3歳	4歳	5歳	6歳	7歳	8歳	9歳	10~14歳	15~19歳	20歳以上
第39週	罹患数	46				2	3	10	6	10	2	5	1	3	1	3
	定点当り	0.54				0.02	0.04	0.12	0.07	0.12	0.02	0.06	0.01	0.04	0.01	0.04
第40週	罹患数	45		1		1	2	10	3	6	5	8	2	2		5
	定点当り	0.54		0.01		0.01	0.02	0.12	0.04	0.07	0.06	0.10	0.02	0.02		0.06
第41週	罹患数	41			2	3	3	7	4	5	6	1	5	4		1
	定点当り	0.49			0.02	0.04	0.04	0.08	0.05	0.06	0.07	0.01	0.06	0.05		0.01
第42週	罹患数	54			2	3	4	6	7	9	7	3	4	6	1	2
	定点当り	0.65			0.02	0.04	0.05	0.07	0.08	0.11	0.08	0.04	0.05	0.07	0.01	0.02
第43週	罹患数	75		1	2	6	6	11	11	7	9	3	6	9	1	3
	定点当り	0.94		0.01	0.03	0.08	0.08	0.14	0.14	0.09	0.11	0.04	0.08	0.11	0.01	0.04

[年齢層別5週分集計]



[定点当りの患者数]



<< 感染性胃腸炎 >>

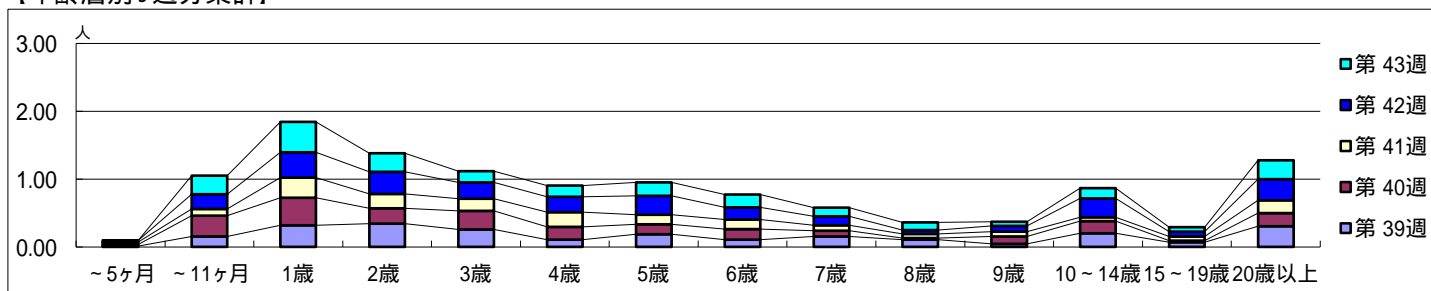
平成 24年 9月24日 ~ 10月28日
[平成 24年 第39週 ~ 第43週]

[区別・週別報告定点当たり]

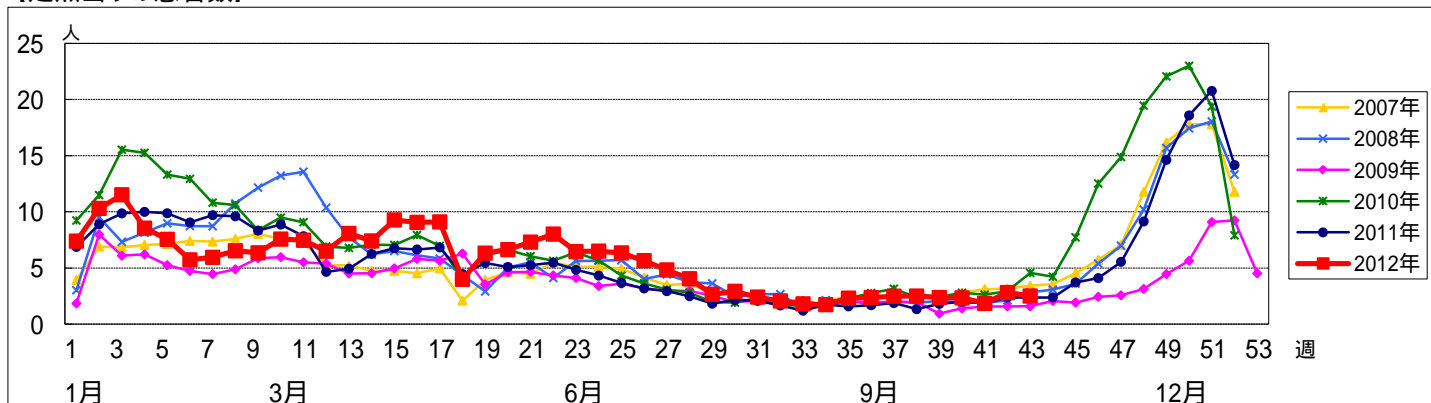
週数		総数	区別																	
			鶴見	神奈川	西	中	南	港南	保土ヶ谷	旭	磯子	金沢	港北	緑	青葉	都筑	戸塚	栄	泉	瀬谷
第39週	定点数	92	6	6	3	4	5	5	5	6	4	5	8	5	7	5	6	4	4	4
	報告定点	85	4	6	3	3	5	4	4	6	4	5	8	4	7	4	6	4	4	4
	罹患数	201	8	39	5	2	14	7	0	24	5	2	17	8	13	1	28	4	16	8
第40週	報告定点	84	5	6	3	3	5	4	3	6	3	5	8	5	7	4	6	3	4	4
	罹患数	196	10	35	4	2	8	9	0	18	2	2	28	15	18	3	14	5	13	10
	定点当たり	2.33	2.00	5.83	1.33	0.67	1.60	2.25	0	3.00	0.67	0.40	3.50	3.00	2.57	0.75	2.33	1.67	3.25	2.50
第41週	報告定点	84	5	5	3	3	5	5	3	6	4	5	8	4	6	4	6	4	4	4
	罹患数	155	12	36	6	0	5	6	0	14	3	4	12	7	18	3	16	3	5	5
	定点当たり	1.85	2.40	7.20	2.00	0	1.00	1.20	0	2.33	0.75	0.80	1.50	1.75	3.00	0.75	2.67	0.75	1.25	1.25
第42週	報告定点	83	4	5	3	3	4	4	3	6	4	5	8	5	7	4	6	4	4	4
	罹患数	233	10	26	9	6	9	9	2	29	7	8	36	14	15	10	21	2	8	12
	定点当たり	2.81	2.50	5.20	3.00	2.00	2.25	2.25	0.67	4.83	1.75	1.60	4.50	2.80	2.14	2.50	3.50	0.50	2.00	3.00
第43週	報告定点	80	5	4	3	3	5	4	3	6	4	5	7	5	6	3	5	4	4	4
	罹患数	200	6	26	6	7	13	2	0	16	2	11	30	9	19	13	17	4	10	9
	定点当たり	2.50	1.20	6.50	2.00	2.33	2.60	0.50	0	2.67	0.50	2.20	4.29	1.80	3.17	4.33	3.40	1.00	2.50	2.25

週数		合計	年齢層別													
			~5ヶ月	~11ヶ月	1歳	2歳	3歳	4歳	5歳	6歳	7歳	8歳	9歳	10~14歳	15~19歳	20歳以上
第39週	罹患数	201	1	13	27	29	22	9	16	9	13	9	4	17	6	26
	定点当たり	2.36	0.01	0.15	0.32	0.34	0.26	0.11	0.19	0.11	0.15	0.11	0.05	0.20	0.07	0.31
第40週	罹患数	196	2	26	34	19	23	16	12	13	7	2	9	15	2	16
	定点当たり	2.33	0.02	0.31	0.40	0.23	0.27	0.19	0.14	0.15	0.08	0.02	0.11	0.18	0.02	0.19
第41週	罹患数	155	3	8	25	18	15	18	12	12	7	5	6	5	5	16
	定点当たり	1.85	0.04	0.10	0.30	0.21	0.18	0.21	0.14	0.14	0.08	0.06	0.07	0.06	0.06	0.19
第42週	罹患数	233	2	18	31	27	20	19	23	15	11	5	7	23	6	26
	定点当たり	2.81	0.02	0.22	0.37	0.33	0.24	0.23	0.28	0.18	0.13	0.06	0.08	0.28	0.07	0.31
第43週	罹患数	200		22	36	22	13	13	16	15	10	9	5	12	5	22
	定点当たり	2.50		0.28	0.45	0.28	0.16	0.16	0.20	0.19	0.13	0.11	0.06	0.15	0.06	0.28

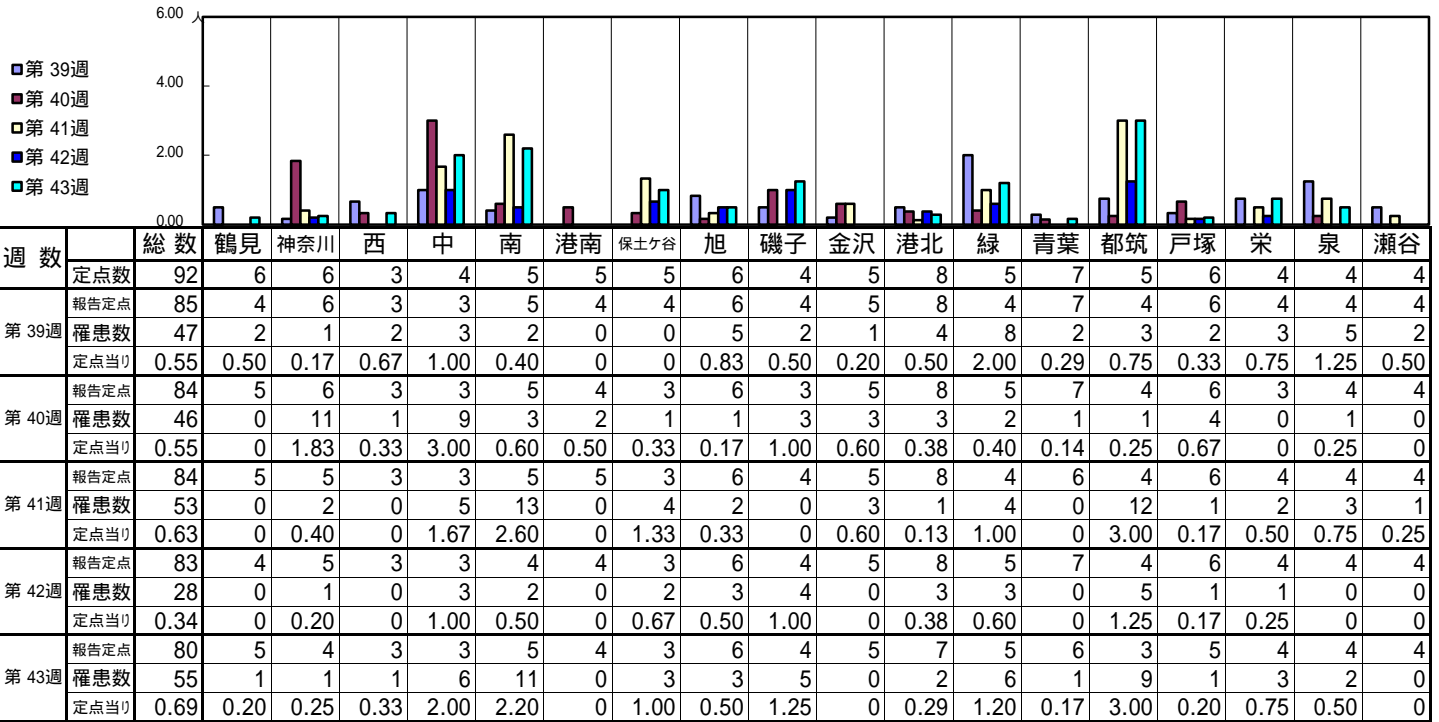
[年齢層別5週分集計]



[定点当りの患者数]

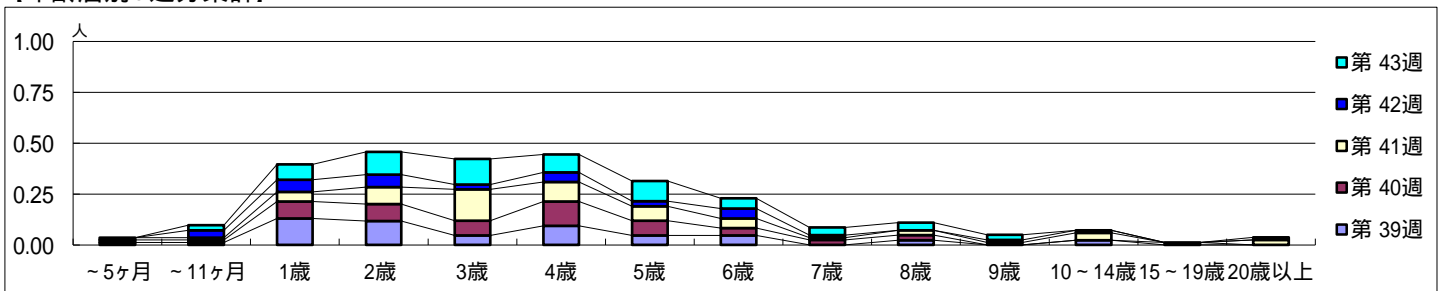


【区別・週別報告定点当り】

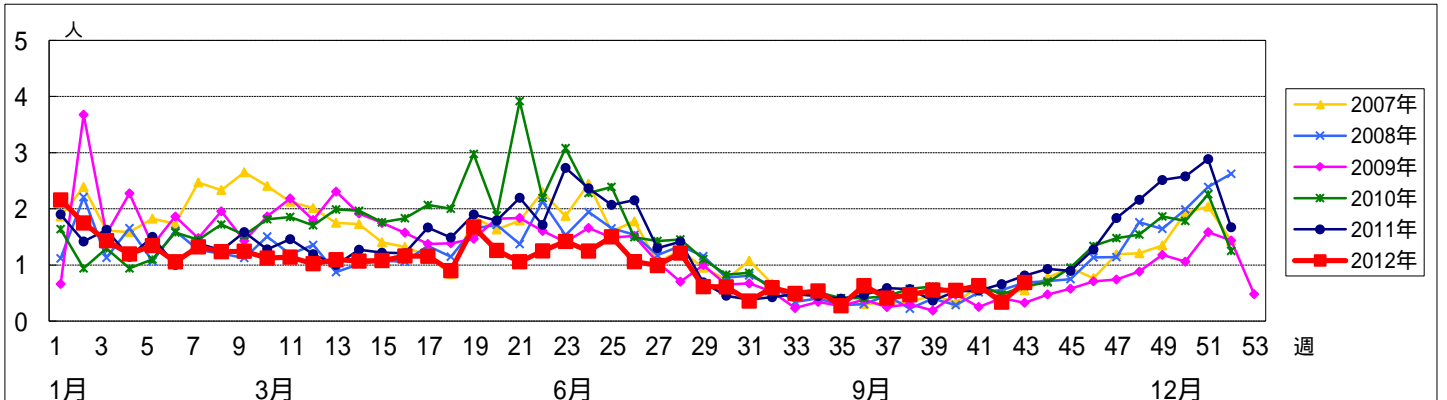


週数		合計	年齢層別														
			~5ヶ月	~11ヶ月	1歳	2歳	3歳	4歳	5歳	6歳	7歳	8歳	9歳	10~14歳	15~19歳	20歳以上	
第39週	罹患数	47	1	1	11	10	4	8	4	4			2		2		
	定点当り	0.55	0.01	0.01	0.13	0.12	0.05	0.09	0.05	0.05			0.02		0.02		
第40週	罹患数	46	1	1	7	7	6	10	6	3	2		2		1		
	定点当り	0.55	0.01	0.01	0.08	0.08	0.07	0.12	0.07	0.04	0.02		0.02		0.01		
第41週	罹患数	53	1	1	4	7	13	8	6	4	1	2	1	3		2	
	定点当り	0.63	0.01	0.01	0.05	0.08	0.15	0.10	0.07	0.05	0.01	0.02	0.01	0.04		0.02	
第42週	罹患数	28		3	5	5	2	4	2	4	1		1	1			
	定点当り	0.34		0.04	0.06	0.06	0.02	0.05	0.02	0.05	0.01		0.01	0.01			
第43週	罹患数	55		2	6	9	10	7	8	4	3	3	2			1	
	定点当り	0.69		0.03	0.08	0.11	0.13	0.09	0.10	0.05	0.04	0.04	0.03			0.01	

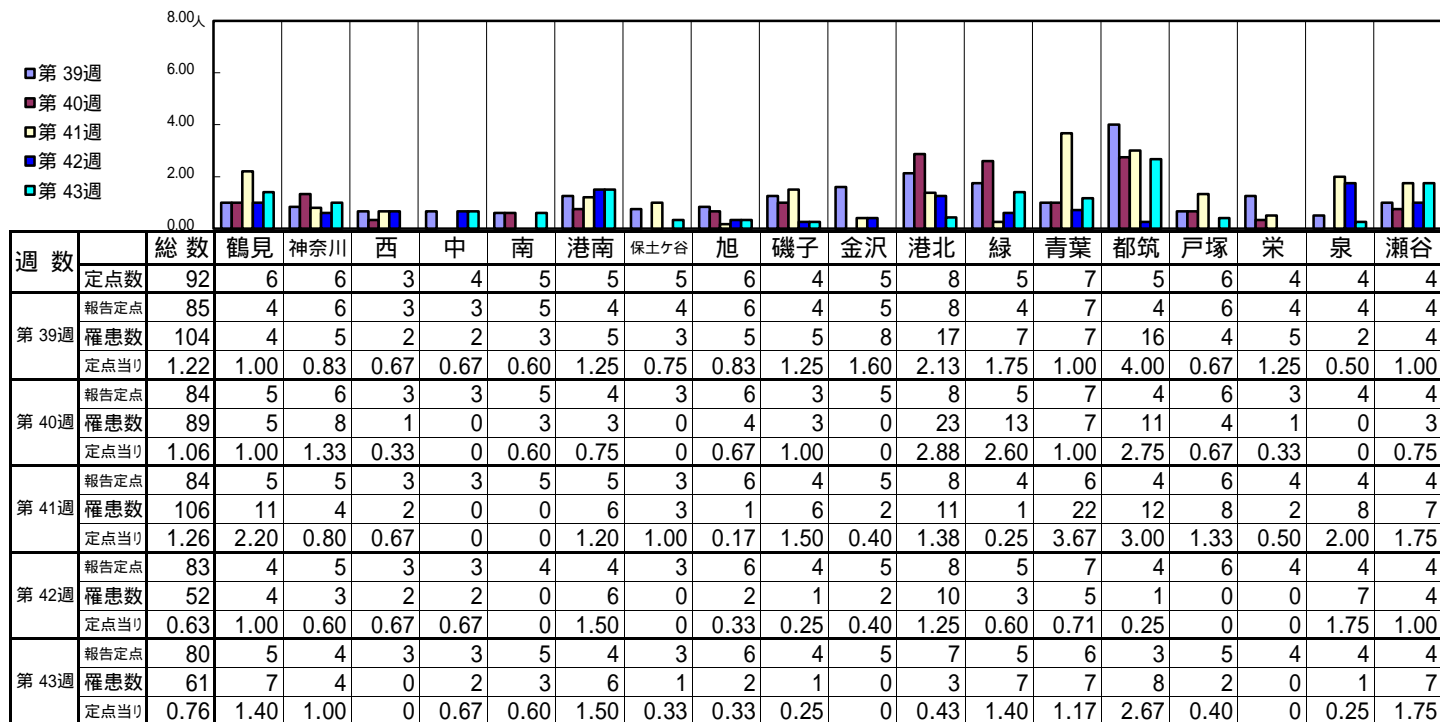
【年齢層別5週分集計】



【定点当りの患者数】

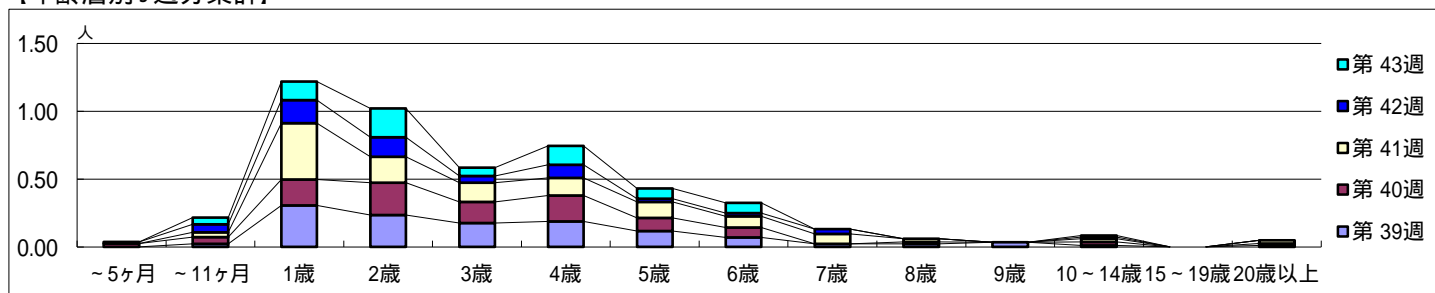


【区別・週別報告定点当り】

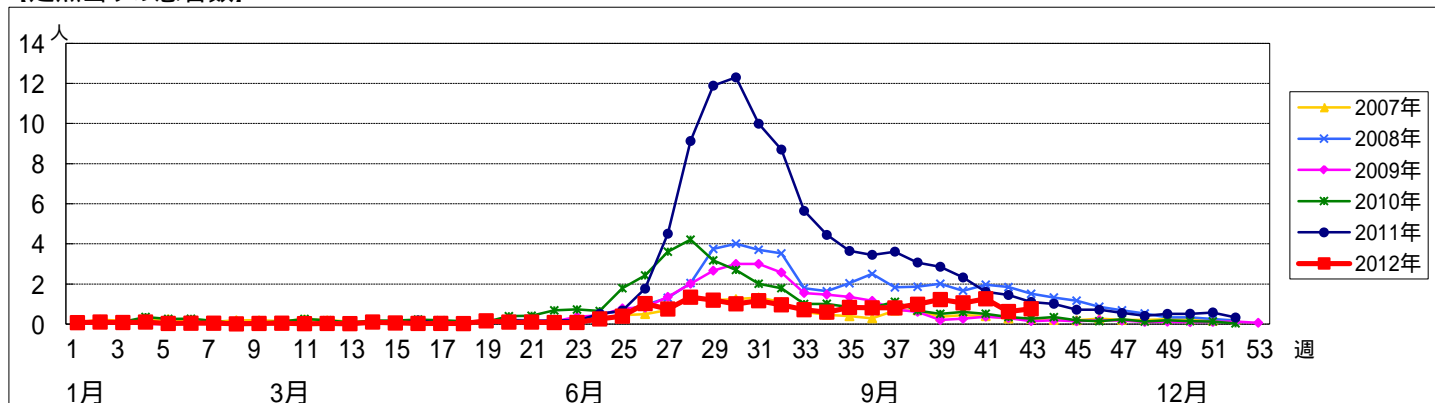


週数		合計	年齢層別													
			~5ヶ月	~11ヶ月	1歳	2歳	3歳	4歳	5歳	6歳	7歳	8歳	9歳	10~14歳	15~19歳	20歳以上
第39週	罹患数	104		2	26	20	15	16	10	6	2	2	3	1		1
	定点当り	1.22		0.02	0.31	0.24	0.18	0.19	0.12	0.07	0.02	0.02	0.04	0.01		0.01
第40週	罹患数	89	2	4	16	20	13	16	8	6		1	2		1	
	定点当り	1.06	0.02	0.05	0.19	0.24	0.15	0.19	0.10	0.07		0.01	0.02		0.01	
第41週	罹患数	106		3	35	16	12	11	10	7	6	2	2		2	
	定点当り	1.26		0.04	0.42	0.19	0.14	0.13	0.12	0.08	0.07	0.02	0.02		0.02	
第42週	罹患数	52	1	5	14	12	4	8	2	3			1			
	定点当り	0.63	0.01	0.06	0.17	0.14	0.05	0.10	0.02	0.02	0.04		0.01			
第43週	罹患数	61		4	11	17	5	11	6	6			1			
	定点当り	0.76		0.05	0.14	0.21	0.06	0.14	0.08	0.08			0.01			

【年齢層別5週分集計】



【定点当りの患者数】



<< 伝染性紅斑 >>

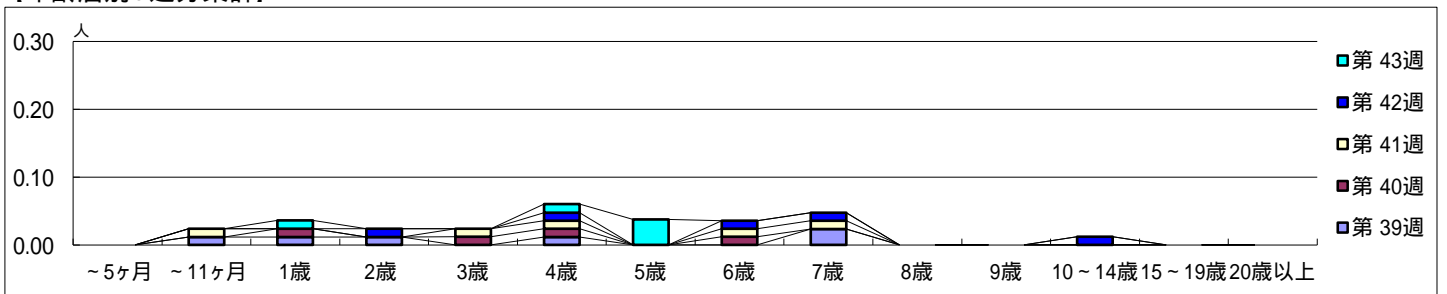
平成 24年 9月24日 ~ 10月28日
[平成 24年 第39週 ~ 第43週]

【区別・週別報告定点当り】

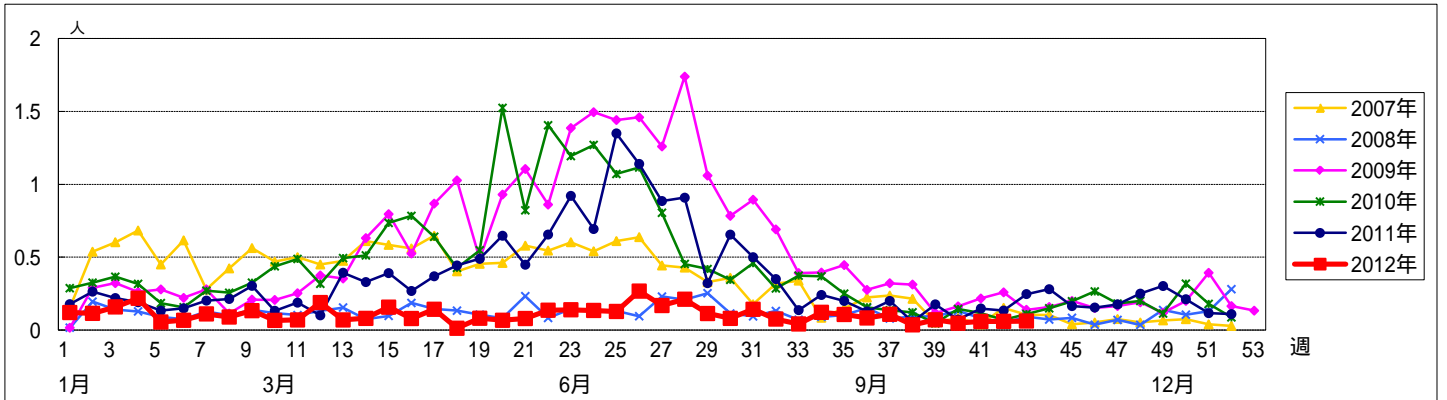
週数		総数	区別																	
			鶴見	神奈川	西	中	南	港南	保土ヶ谷	旭	磯子	金沢	港北	緑	青葉	都筑	戸塚	栄	泉	瀬谷
第39週	定点数	92	6	6	3	4	5	5	5	6	4	5	8	5	7	5	6	4	4	4
	報告定点	85	4	6	3	3	5	4	4	6	4	5	8	4	7	4	6	4	4	4
	罹患数	6	0	0	0	0	0	0	0	0	0	0	0	0	2	0	0	1	0	3
	定点当り	0.07	0	0	0	0	0	0	0	0	0	0	0	0.29	0	0	0.25	0	0.75	
第40週	報告定点	84	5	6	3	3	5	4	3	6	3	5	8	5	7	4	6	3	4	4
	罹患数	4	0	0	0	0	0	0	0	1	0	0	0	0	1	1	0	0	0	1
	定点当り	0.05	0	0	0	0	0	0	0	0.33	0	0	0	0	0.14	0.25	0	0	0.25	
第41週	報告定点	84	5	5	3	3	5	5	3	6	4	5	8	4	6	4	6	4	4	4
	罹患数	5	0	0	0	1	0	0	0	0	1	0	0	0	1	0	1	0	0	1
	定点当り	0.06	0	0	0	0.33	0	0	0	0.25	0	0	0	0	0.17	0	0.17	0	0.25	
第42週	報告定点	83	4	5	3	3	4	4	3	6	4	5	8	5	7	4	6	4	4	4
	罹患数	5	0	0	0	1	0	0	0	0	0	0	1	0	2	1	0	0	0	0
	定点当り	0.06	0	0	0	0.33	0	0	0	0	0	0	0.13	0	0.29	0.25	0	0	0	0
第43週	報告定点	80	5	4	3	3	5	4	3	6	4	5	7	5	6	3	5	4	4	4
	罹患数	5	0	1	0	0	0	0	0	0	2	0	0	0	0	0	0	0	0	2
	定点当り	0.06	0	0.25	0	0	0	0	0	0.50	0	0	0	0	0	0	0	0	0.50	

週数		合計	年齢層別													
			~5ヶ月	~11ヶ月	1歳	2歳	3歳	4歳	5歳	6歳	7歳	8歳	9歳	10~14歳	15~19歳	20歳以上
第39週	罹患数	6		1	1	1		1			2					
	定点当り	0.07		0.01	0.01	0.01		0.01			0.02					
第40週	罹患数	4			1		1	1		1						
	定点当り	0.05			0.01		0.01	0.01		0.01						
第41週	罹患数	5		1			1	1		1	1					
	定点当り	0.06		0.01			0.01	0.01		0.01	0.01					
第42週	罹患数	5				1		1		1	1		1			
	定点当り	0.06				0.01		0.01		0.01	0.01		0.01			
第43週	罹患数	5			1			1	3							
	定点当り	0.06			0.01			0.01	0.04							

【年齢層別5週分集計】



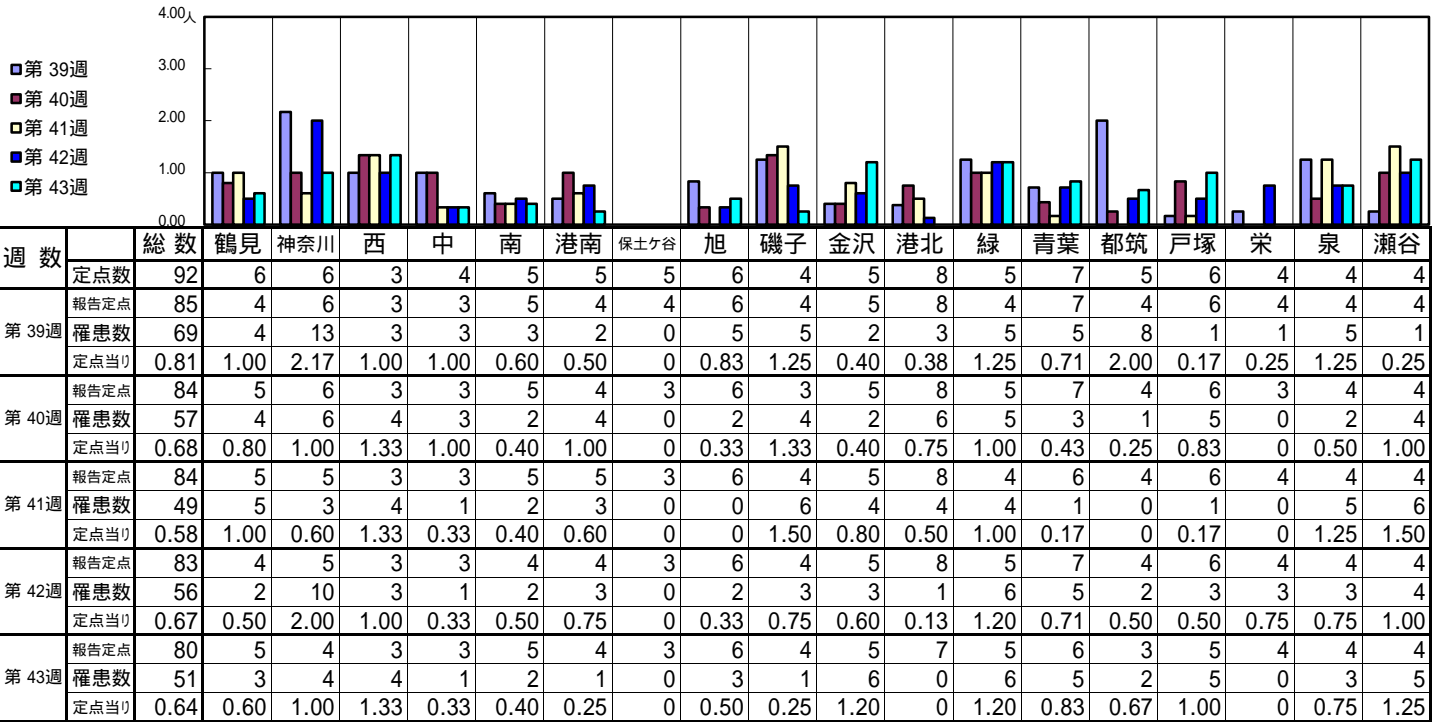
【定点当りの患者数】



<< 突発性発しん >>

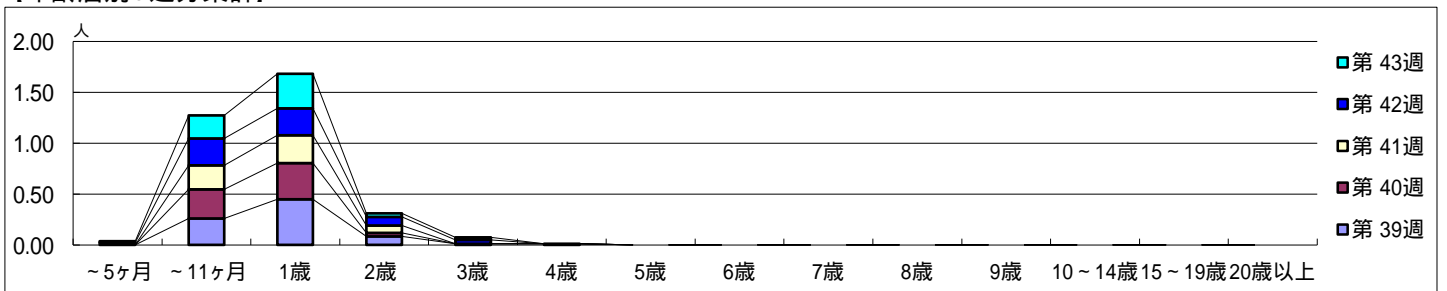
平成 24年 9月24日 ~ 10月28日
[平成 24年 第39週 ~ 第43週]

【区別・週別報告定点当り】

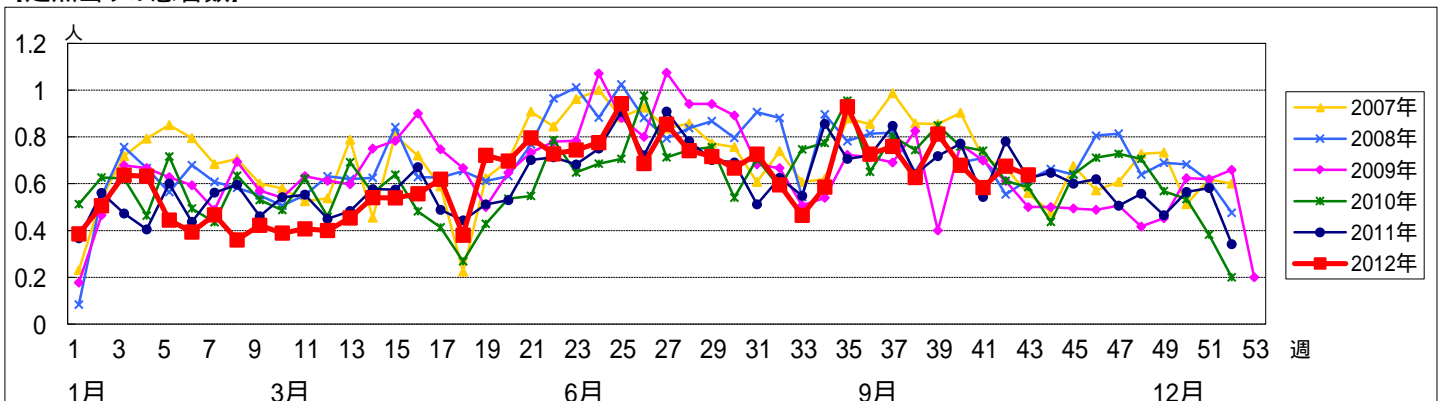


週数		合計	~5ヶ月	~11ヶ月	1歳	2歳	3歳	4歳	5歳	6歳	7歳	8歳	9歳	10~14歳	15~19歳	20歳以上
第39週	罹患数	69		22	38	7	1	1								
	定点当り	0.81		0.26	0.45	0.08	0.01	0.01								
第40週	罹患数	57		24	30	3										
	定点当り	0.68		0.29	0.36	0.04										
第41週	罹患数	49		20	23	6										
	定点当り	0.58		0.24	0.27	0.07										
第42週	罹患数	56	2	22	22	7	3									
	定点当り	0.67	0.02	0.27	0.27	0.08	0.04									
第43週	罹患数	51	1	18	27	3	2									
	定点当り	0.64	0.01	0.23	0.34	0.04	0.03									

【年齢層別5週分集計】



【定点当りの患者数】

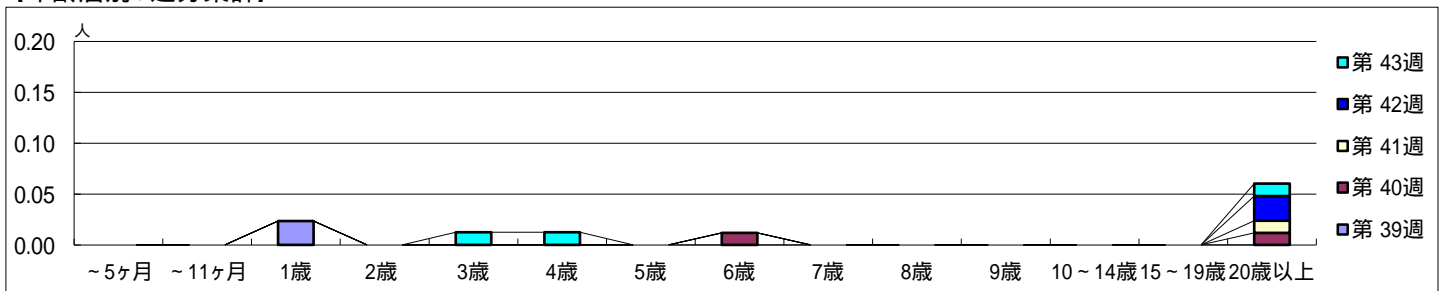


【区別・週別報告定点当たり】

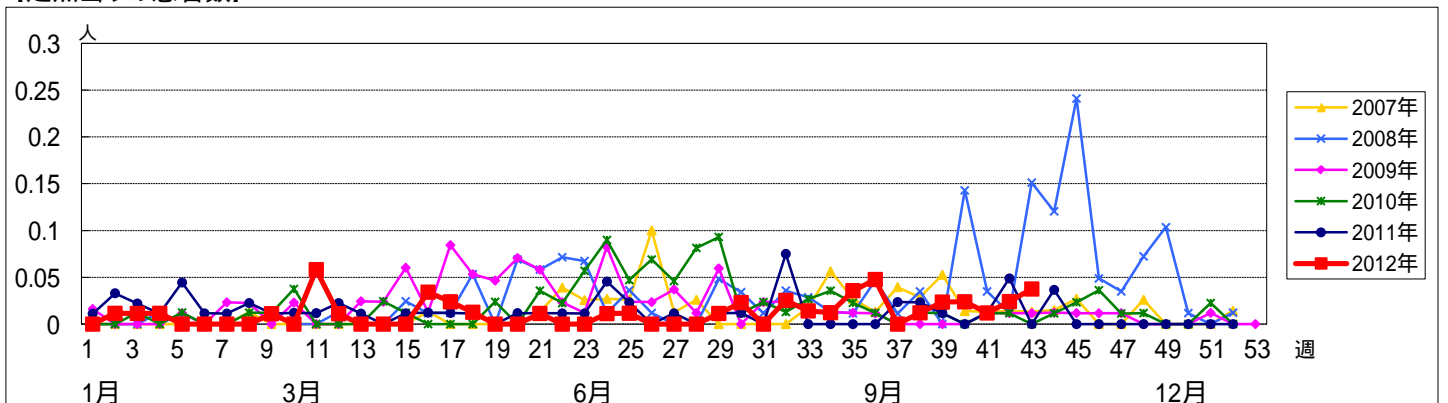
週数		総数	区別																	
			鶴見	神奈川	西	中	南	港南	保土ヶ谷	旭	磯子	金沢	港北	緑	青葉	都筑	戸塚	栄	泉	瀬谷
第39週	定点数	92	6	6	3	4	5	5	5	6	4	5	8	5	7	5	6	4	4	4
	報告定点	85	4	6	3	3	5	4	4	6	4	5	8	4	7	4	6	4	4	4
	罹患数	2	0	0	0	0	0	0	0	0	0	0	0	0	2	0	0	0	0	0
第40週	報告定点	84	5	6	3	3	5	4	3	6	3	5	8	5	7	4	6	3	4	4
	罹患数	2	0	0	0	2	0	0	0	0	0	0	0	0	0	0	0	0	0	0
	定点当たり	0.02	0	0	0	0.67	0	0	0	0	0	0	0	0	0.29	0	0	0	0	0
第41週	報告定点	84	5	5	3	3	5	5	3	6	4	5	8	4	6	4	6	4	4	4
	罹患数	1	0	0	0	1	0	0	0	0	0	0	0	0	0	0	0	0	0	0
	定点当たり	0.01	0	0	0	0.33	0	0	0	0	0	0	0	0	0	0	0	0	0	0
第42週	報告定点	83	4	5	3	3	4	4	3	6	4	5	8	5	7	4	6	4	4	4
	罹患数	2	0	0	0	2	0	0	0	0	0	0	0	0	0	0	0	0	0	0
	定点当たり	0.02	0	0	0	0.67	0	0	0	0	0	0	0	0	0	0	0	0	0	0
第43週	報告定点	80	5	4	3	3	5	4	3	6	4	5	7	5	6	3	5	4	4	4
	罹患数	3	0	0	0	1	0	1	0	0	0	0	0	1	0	0	0	0	0	0
	定点当たり	0.04	0	0	0	0.33	0	0.25	0	0	0	0	0	0.20	0	0	0	0	0	0

週数		合計	年齢層別													
			~5ヶ月	~11ヶ月	1歳	2歳	3歳	4歳	5歳	6歳	7歳	8歳	9歳	10~14歳	15~19歳	20歳以上
第39週	罹患数	2			2											
	定点当たり	0.02			0.02											
第40週	罹患数	2							1						1	
	定点当たり	0.02							0.01						0.01	
第41週	罹患数	1													1	
	定点当たり	0.01													0.01	
第42週	罹患数	2													2	
	定点当たり	0.02													0.02	
第43週	罹患数	3					1	1							1	
	定点当たり	0.04					0.01	0.01							0.01	

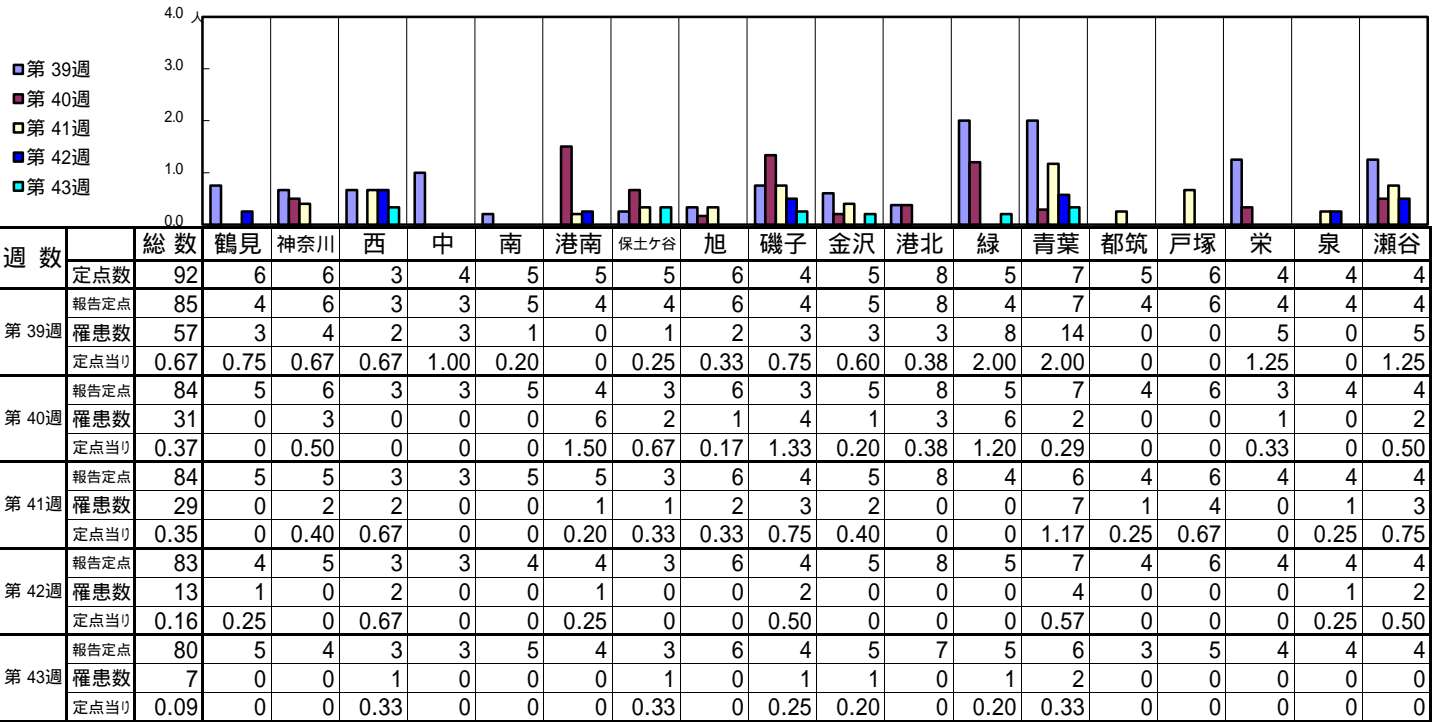
【年齢層別5週分集計】



【定点当りの患者数】

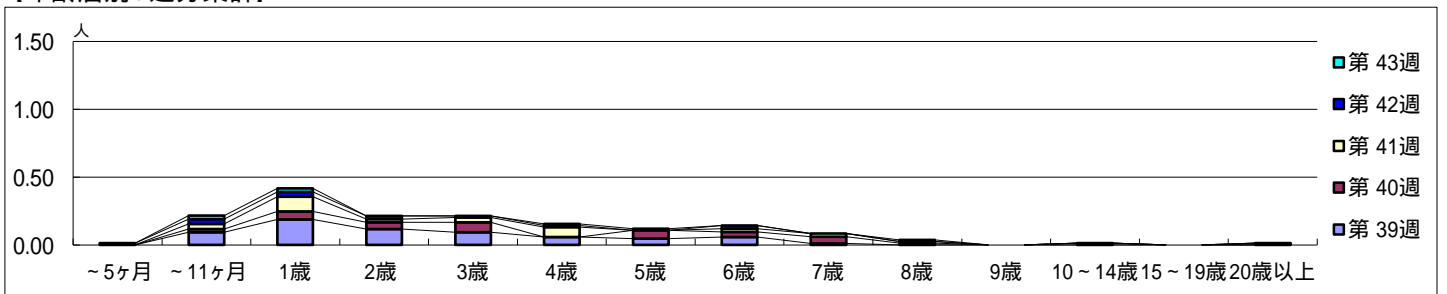


【区別・週別報告定点当たり】

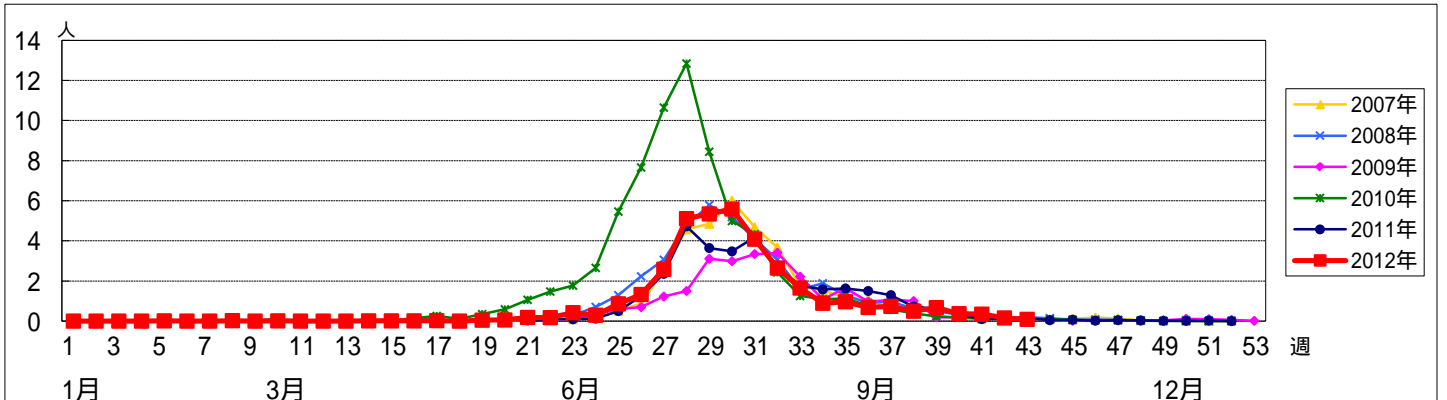


週数		合計	~5ヶ月	~11ヶ月	1歳	2歳	3歳	4歳	5歳	6歳	7歳	8歳	9歳	10~14歳	15~19歳	20歳以上
第39週	罹患数	57		8	16	10	8	5	4	5	1					
	定点当たり	0.67		0.09	0.19	0.12	0.09	0.06	0.05	0.06	0.01					
第40週	罹患数	31		2	5	4	6		5	3	4	1		1		
	定点当たり	0.37		0.02	0.06	0.05	0.07		0.06	0.04	0.05	0.01		0.01		
第41週	罹患数	29		3	9	2	3	6		2	2	1				1
	定点当たり	0.35		0.04	0.11	0.02	0.04	0.07		0.02	0.02	0.01				0.01
第42週	罹患数	13	1	3	3	2	1	1		2						
	定点当たり	0.16	0.01	0.04	0.04	0.02	0.01	0.01		0.02						
第43週	罹患数	7		2	2			1	1			1				
	定点当たり	0.09		0.03	0.03			0.01	0.01			0.01				

【年齢層別5週分集計】



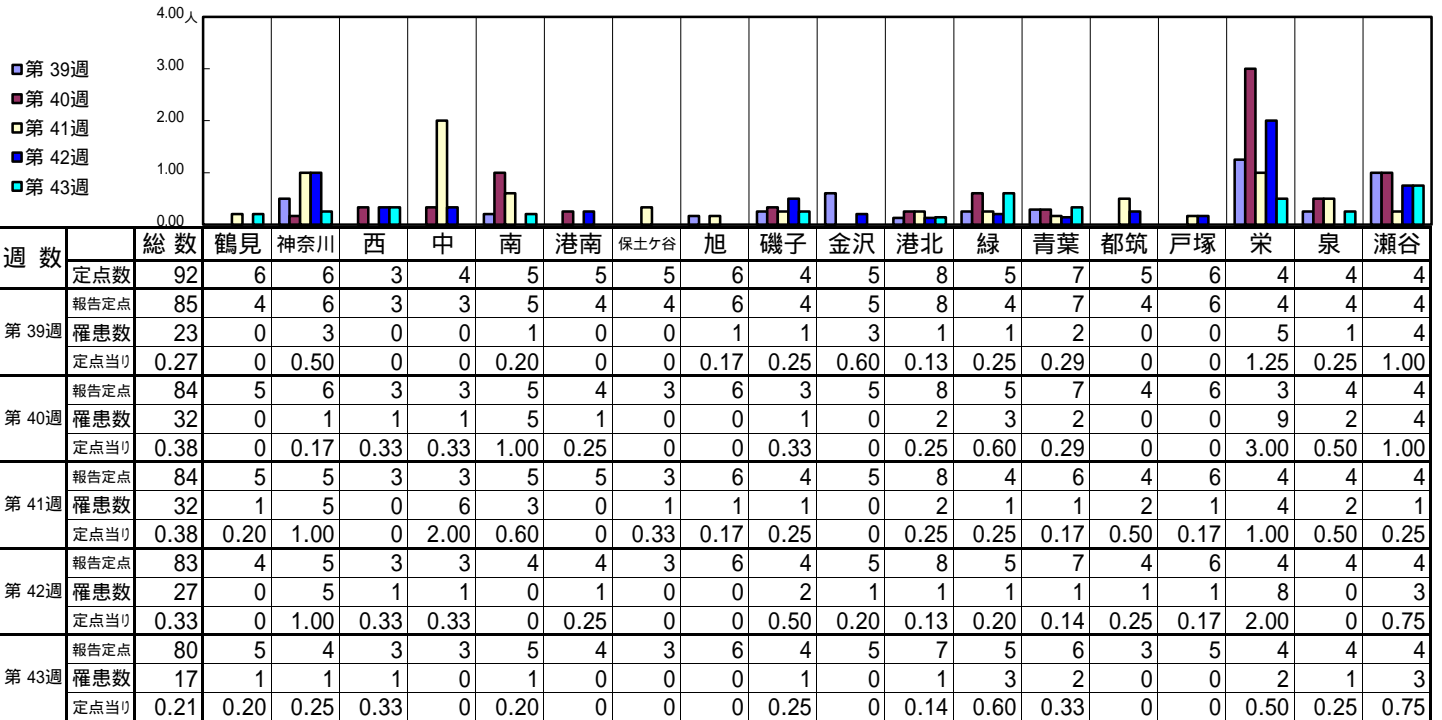
【定点当りの患者数】



<< 流行性耳下腺炎 >>

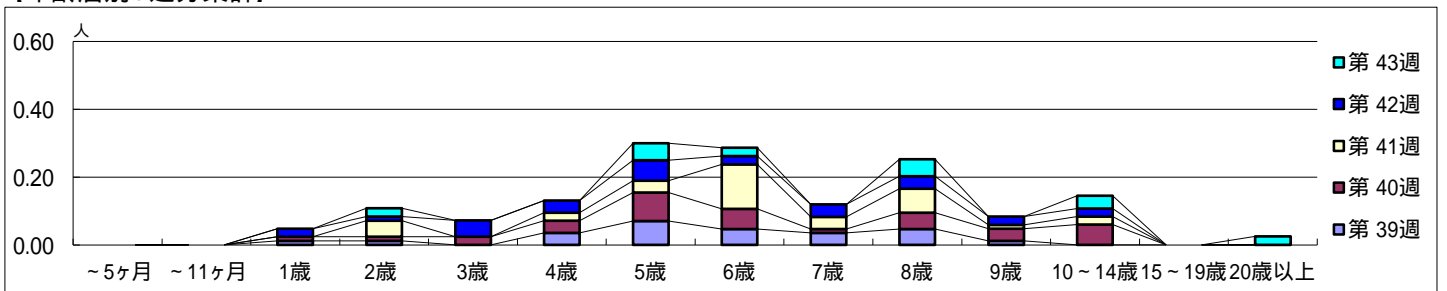
平成 24年 9月24日 ~ 10月28日
[平成 24年 第39週 ~ 第43週]

【区別・週別報告定点当たり】

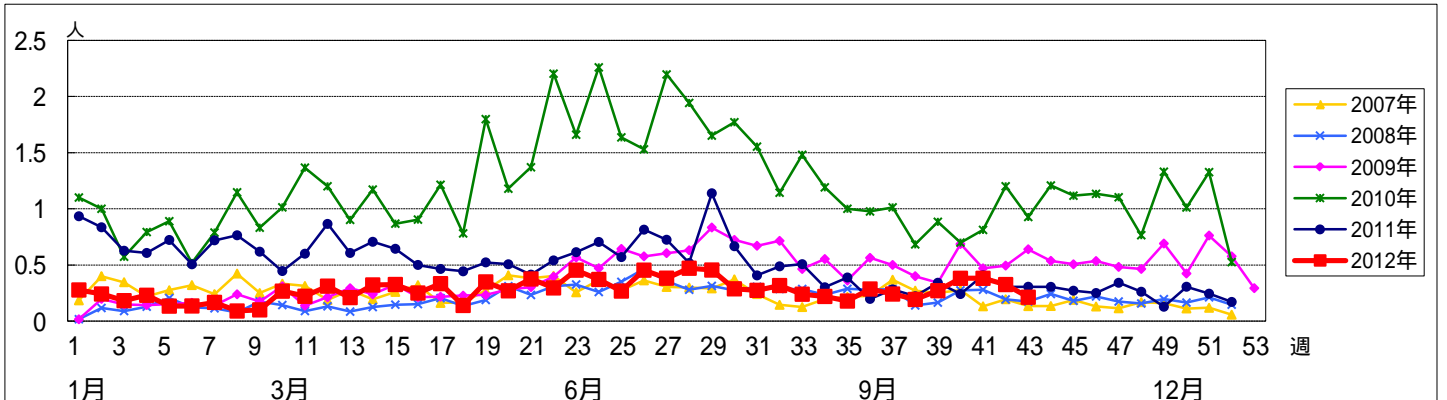


週数		合計	~5ヶ月	~11ヶ月	年齢												
					1歳	2歳	3歳	4歳	5歳	6歳	7歳	8歳	9歳	10~14歳	15~19歳	20歳以上	
第39週	罹患数	23			1	1		3	6	4	3	4	1				
	定点当り	0.27			0.01	0.01		0.04	0.07	0.05	0.04	0.05	0.01				
第40週	罹患数	32			1	1	2	3	7	5	1	4	3	5			
	定点当り	0.38			0.01	0.01	0.02	0.04	0.08	0.06	0.01	0.05	0.04	0.06			
第41週	罹患数	32				4		2	3	11	3	6	1	2			
	定点当り	0.38				0.05		0.02	0.04	0.13	0.04	0.07	0.01	0.02			
第42週	罹患数	27			2	1	4	3	5	2	3	3	2	2			
	定点当り	0.33			0.02	0.01	0.05	0.04	0.06	0.02	0.04	0.04	0.02	0.02			
第43週	罹患数	17				2			4	2		4		3			2
	定点当り	0.21				0.03			0.05	0.03		0.05		0.04			0.03

【年齢層別5週分集計】



【定点当りの患者数】



<< 急性出血性結膜炎 >>

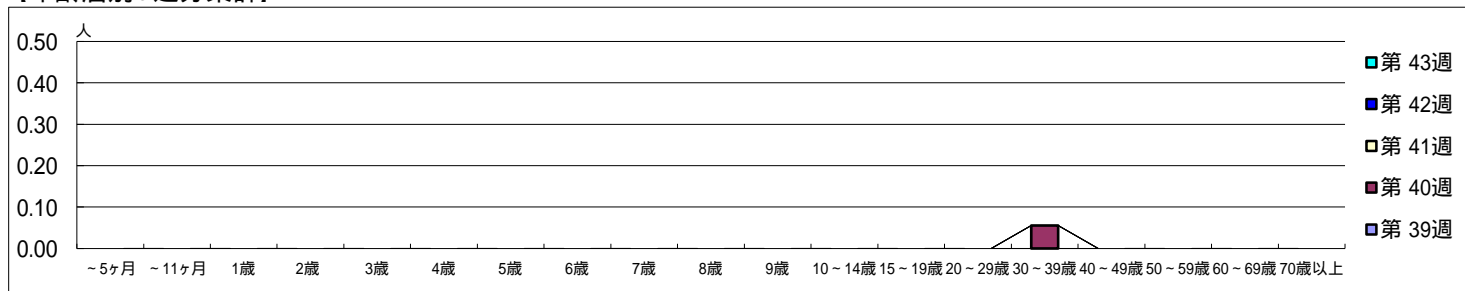
平成 24年 9月24日 ~ 10月28日
[平成 24年 第39週 ~ 第43週]

[区別・週別報告定点当り]

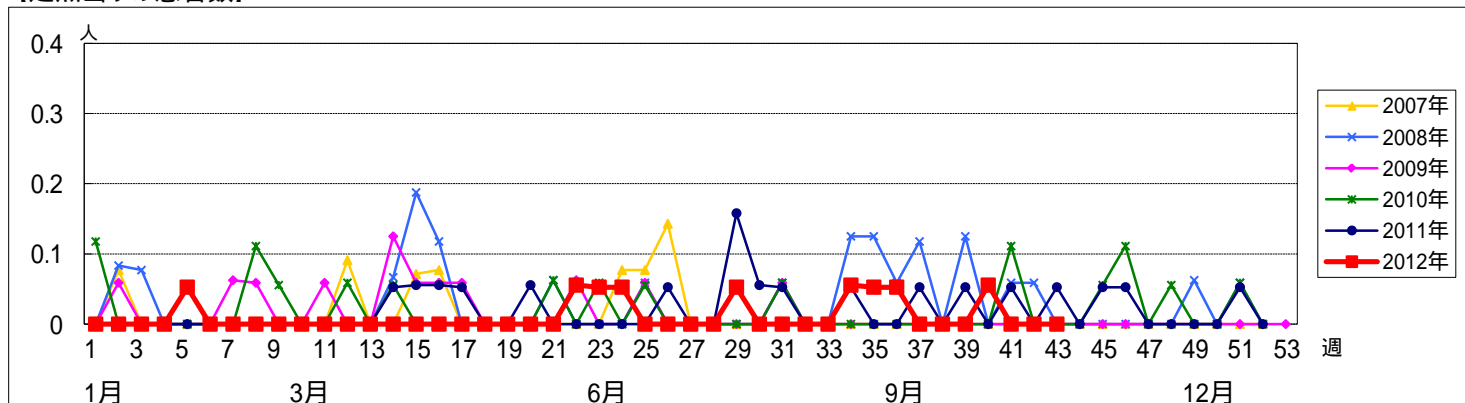
週数		総数	区別																	
			鶴見	神奈川	西	中	南	港南	保土ヶ谷	旭	磯子	金沢	港北	緑	青葉	都筑	戸塚	栄	泉	瀬谷
第39週	定点数	19	1	1	0	1	1	1	1	1	1	1	2	1	2	1	1	1	1	1
	罹患数	0	0	0	0	0	0	0	0	0	0	0	0	0	0	0	0	0	0	0
第40週	報告定点	18	1	1		1	1	1	1	1	1	2	1	2	1	1	1	1	1	1
	罹患数	1	0	0		0	0	0	0	0	0	0	0	0	0	0	0	1	0	0
第41週	報告定点	17	1	1		1	1	1		1	1	2	1	2	1	1			1	1
	罹患数	0	0	0		0	0	0	0	0	0	0	0	0	0	0	0	0	0	0
第42週	報告定点	18	1	1		1	1	1	1	1	1	1	1	2	1	1	1	1	1	1
	罹患数	0	0	0		0	0	0	0	0	0	0	0	0	0	0	0	0	0	0
第43週	報告定点	17	1	1		1	1	1	1	1	1	1	1	2	1	1	1			1
	罹患数	0	0	0		0	0	0	0	0	0	0	0	0	0	0	0	0	0	0

週数		合計	~5ヶ月	~11ヶ月	1歳	2歳	3歳	4歳	5歳	6歳	7歳	8歳	9歳	10~14歳	15~19歳	20~29歳	30~39歳	40~49歳	50~59歳	60~69歳	70歳以上	
																						罹患数
第39週	罹患数	0																				
第40週	罹患数	1																1				
	定点点当り	0.06																0.06				
第41週	罹患数	0																				
第42週	罹患数	0																				
第43週	罹患数	0																				

[年齢層別5週分集計]



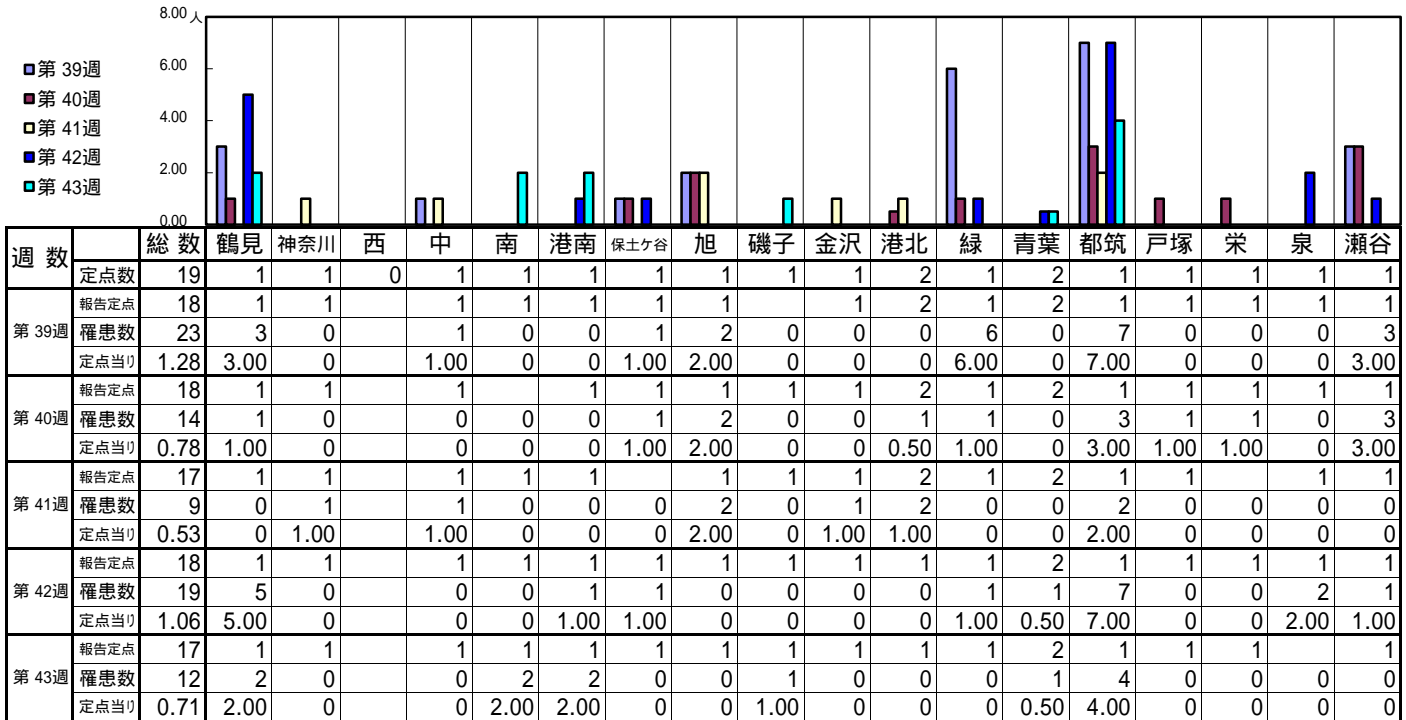
[定点当りの患者数]



<< 流行性角結膜炎 >>

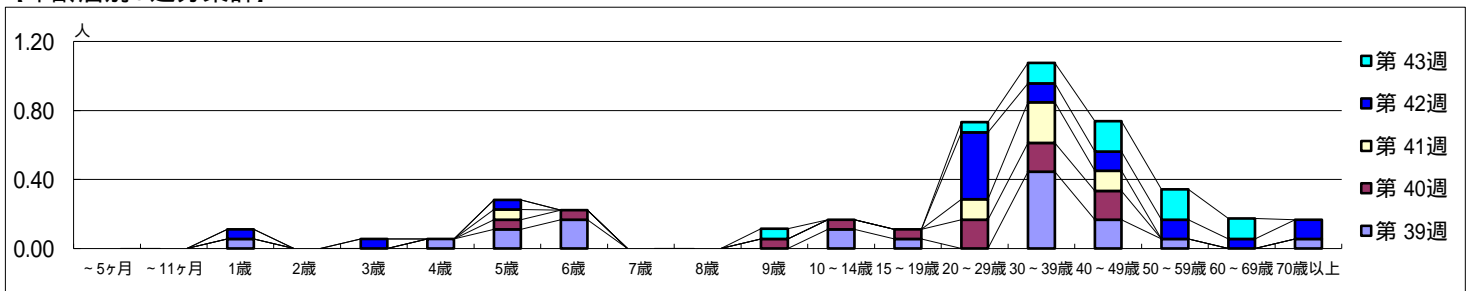
平成 24年 9月24日 ~ 10月28日
[平成 24年 第39週 ~ 第43週]

【区別・週別報告定点当り】



週数		合計	~5ヶ月	~11ヶ月	1歳	2歳	3歳	4歳	5歳	6歳	7歳	8歳	9歳	10~14歳	15~19歳	20~29歳	30~39歳	40~49歳	50~59歳	60~69歳	70歳以上
			第39週	罹患数	23			1			1	2	3				2	1		8	3
第39週	定点当り	1.28			0.06			0.06	0.11	0.17				0.11	0.06		0.44	0.17	0.06		0.06
第40週	罹患数	14							1	1			1	1	1	3	3	3			
第40週	定点当り	0.78							0.06	0.06			0.06	0.06	0.06	0.17	0.17	0.17			
第41週	罹患数	9							1							2	4	2			
第41週	定点当り	0.53							0.06							0.12	0.24	0.12			
第42週	罹患数	19			1		1		1							7	2	2	2	1	2
第42週	定点当り	1.06			0.06		0.06		0.06							0.39	0.11	0.11	0.11	0.06	0.11
第43週	罹患数	12											1			1	2	3	3	2	
第43週	定点当り	0.71											0.06			0.06	0.12	0.18	0.18	0.12	

【年齢層別5週分集計】



【定点当りの患者数】

