

疾病別 警報・注意報 発生状況

平成24年第41週

	インフルエンザ	RSウイルス感染症	咽頭結膜熱	A群溶血性レンサ球菌咽頭炎	感染性胃腸炎	水痘	手足口病	伝染性紅斑	突発性発しん	百日咳	ヘルパンギーナ	流行性耳下腺炎	急性出血性結膜炎	流行性角結膜炎
警報レベル	30		3	8	20	7	5	2		1	6	6	1	8
終息基準値	10		1	4	12	4	2	1		0.1	2	2	0.1	4
注意報レベル	10					4						3		
横浜市	0.04	0.38	0.09	0.51	1.89	0.63	1.28	0.06	0.57	0.01	0.36	0.36	-	0.64
鶴見	-	-	-	-	2.40	-	2.20	-	1.00	-	-	0.20	-	-
神奈川	-	0.80	-	0.60	7.20	0.40	0.80	-	0.60	-	0.40	1.00	-	1.00
西	-	1.00	-	-	2.00	-	0.67	-	1.33	-	0.67	-		
中	0.25	0.33	-	0.33	-	1.67	-	0.33	0.33	0.33	-	2.00	-	1.00
南	-	-	-	0.20	1.00	2.60	-	-	0.40	-	-	0.60	-	-
港南	-	0.60	0.20	0.40	1.20	-	1.20	-	0.60	-	0.20	-
保土ヶ谷	-	0.33	-	3.00	-	1.33	1.00	-	-	-	0.33	0.33
旭	-	-	-	0.17	2.33	0.33	0.17	-	-	-	0.33	0.17	-	2.00
磯子	-	-	-	0.50	0.75	-	1.50	0.25	1.50	-	0.75	0.25
金沢	-	-	-	0.20	0.80	0.60	0.40	-	0.80	-	0.40	-	-	1.00
港北	0.18	0.88	0.13	0.25	1.50	0.13	1.38	-	0.50	-	-	0.25	-	1.00
緑	0.50	2.33	-	1.00	1.67	1.33	0.33	-	0.67	-	-	-	-	-
青葉	-	0.40	0.20	0.40	3.60	-	4.40	0.20	-	-	1.40	0.20	-	-
都筑	-	-	-	-	1.00	3.33	3.33	-	-	-	0.33	-	-	2.00
戸塚	-	0.17	-	0.17	2.67	0.17	1.33	0.17	0.17	-	0.67	0.17	-	-
栄	-	-	-	0.25	0.75	0.50	0.50	-	-	-	-	1.00
泉	-	-	-	0.75	1.25	0.75	2.00	-	1.25	-	0.25	0.50	-	-
瀬谷	-	0.50	1.00	2.25	1.25	0.25	1.75	0.25	1.50	-	0.75	0.25	-	-

(- : 0) (... : 報告なし)

数字は報告定点当たり患者数です

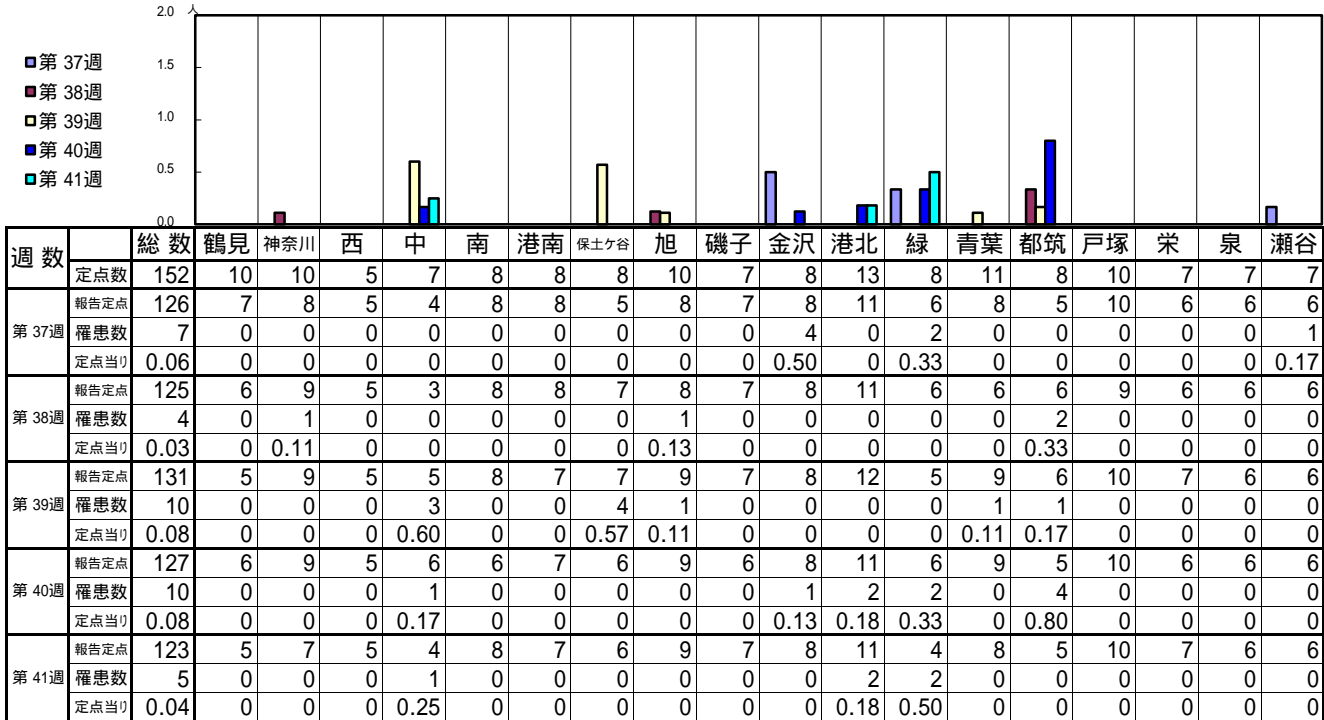
報告定点当たりの値が警報レベル もしくは警報レベル継続中です
報告定点当たりの値が注意報レベルに達しています

(この数字は集計時点のものです。翌週以降、変動する可能性があります)

<< インフルエンザ >>

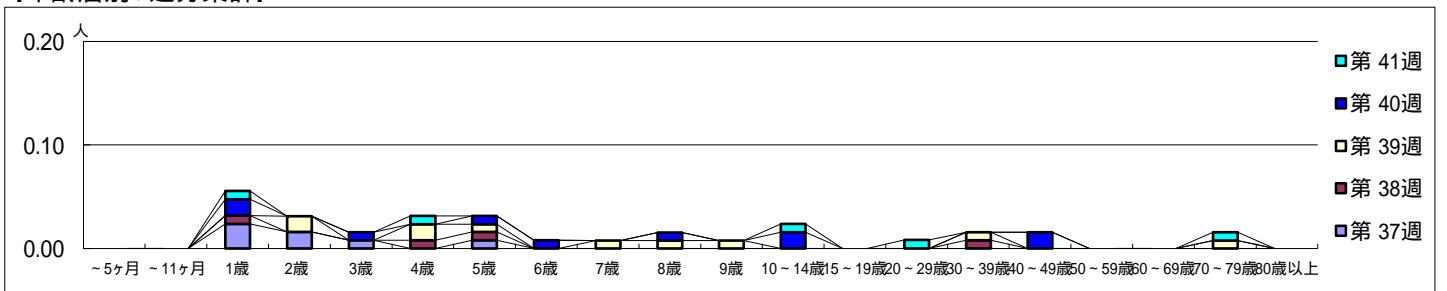
平成 24年 9月10日 ~ 10月14日
[平成 24年 第37週 ~ 第41週]

[区別・週別報告定点当り]

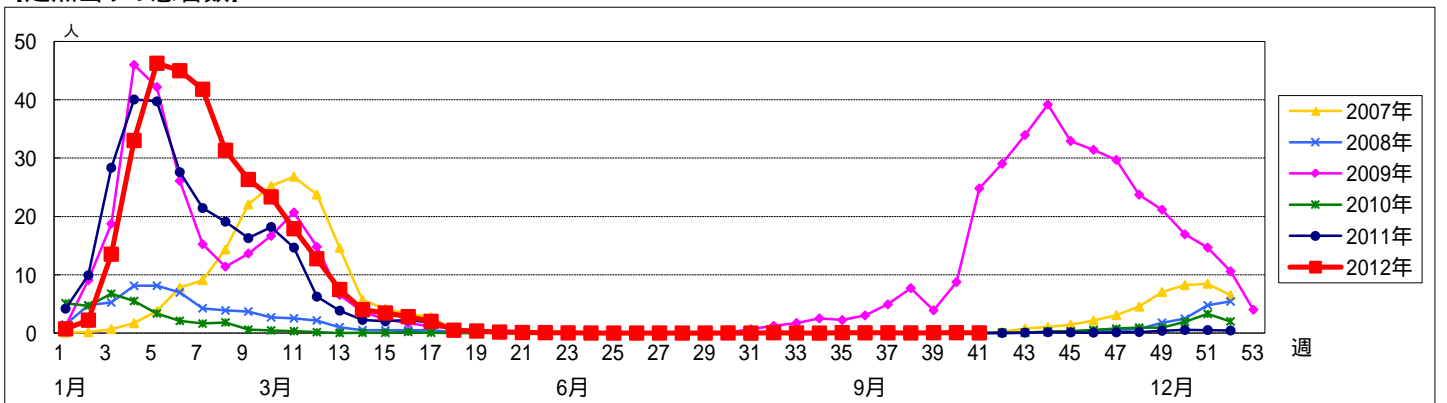


週数	合計	~5ヶ月	~11ヶ月	1歳	2歳	3歳	4歳	5歳	6歳	7歳	8歳	9歳	10~14歳	15~19歳	20~29歳	30~39歳	40~49歳	50~59歳	60~69歳	70~79歳	80歳	
第37週	罹患数	7			3	2	1		1													
第37週	定点当り	0.06			0.02	0.02	0.01		0.01													
第38週	罹患数	4			1				1	1							1					
第38週	定点当り	0.03			0.01				0.01	0.01							0.01					
第39週	罹患数	10				2			2	1		1	1				1				1	
第39週	定点当り	0.08				0.02			0.02	0.01		0.01	0.01				0.01				0.01	
第40週	罹患数	10			2			1	1	1		1			2						2	
第40週	定点当り	0.08			0.02			0.01	0.01	0.01		0.01			0.02						0.02	
第41週	罹患数	5			1				1						1						1	
第41週	定点当り	0.04			0.01				0.01						0.01						0.01	

[年齢層別5週分集計]



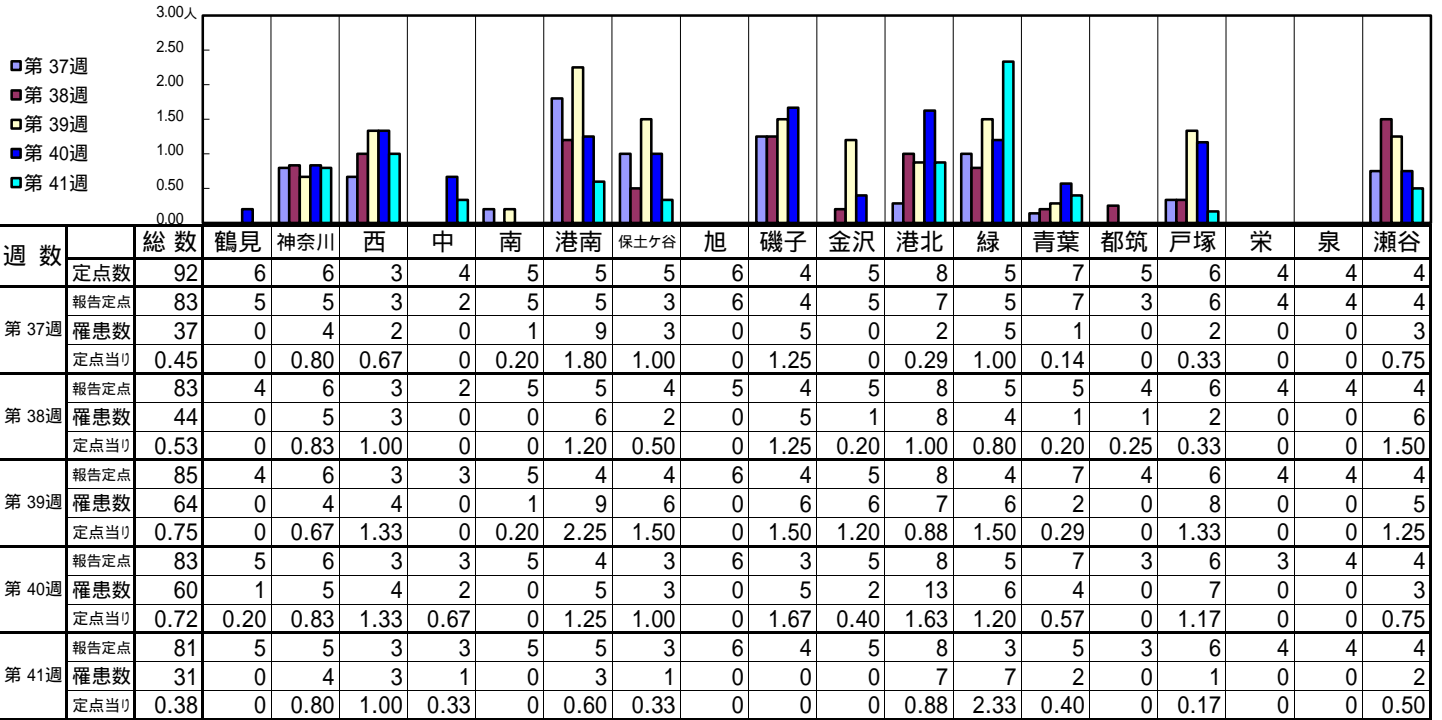
[定点当りの患者数]



<< R Sウイルス感染症 >>

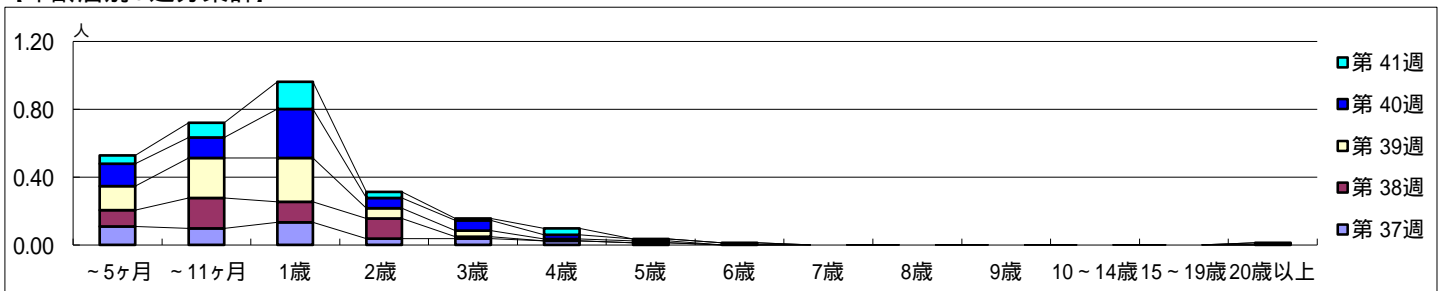
平成 24年 9月10日 ~ 10月14日
[平成 24年 第37週 ~ 第41週]

【区別・週別報告定点当たり】

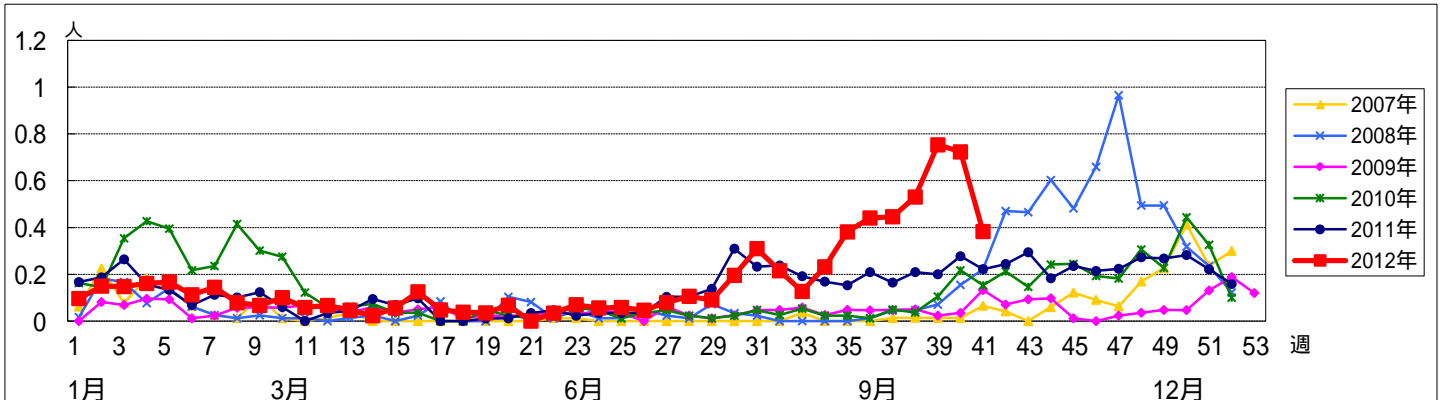


週数		合計	年齢層別													
			~5ヶ月	~11ヶ月	1歳	2歳	3歳	4歳	5歳	6歳	7歳	8歳	9歳	10~14歳	15~19歳	20歳以上
第37週	罹患数	37	9	8	11	3	3	2	1							
	定点当たり	0.45	0.11	0.10	0.13	0.04	0.04	0.02	0.01							
第38週	罹患数	44	8	15	10	10	1									
	定点当たり	0.53	0.10	0.18	0.12	0.12	0.01									
第39週	罹患数	64	12	20	22	5	3	1	1							
	定点当たり	0.75	0.14	0.24	0.26	0.06	0.04	0.01	0.01							
第40週	罹患数	60	11	10	24	5	5	2	1	1					1	
	定点当たり	0.72	0.13	0.12	0.29	0.06	0.06	0.02	0.01	0.01					0.01	
第41週	罹患数	31	4	7	13	3	1	3								
	定点当たり	0.38	0.05	0.09	0.16	0.04	0.01	0.04								

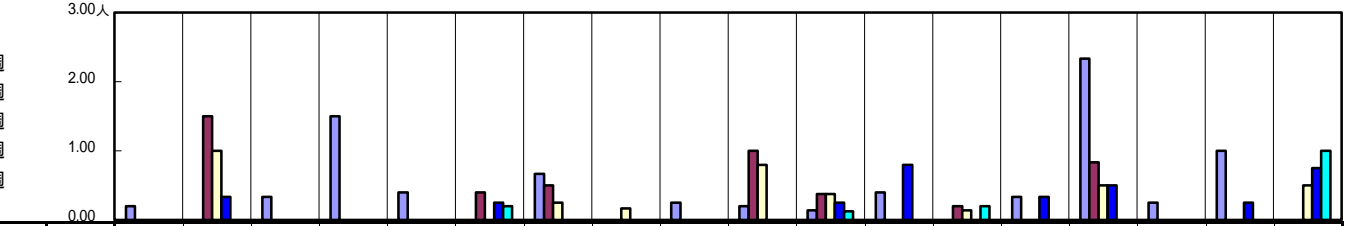
【年齢層別5週分集計】



【定点当りの患者数】



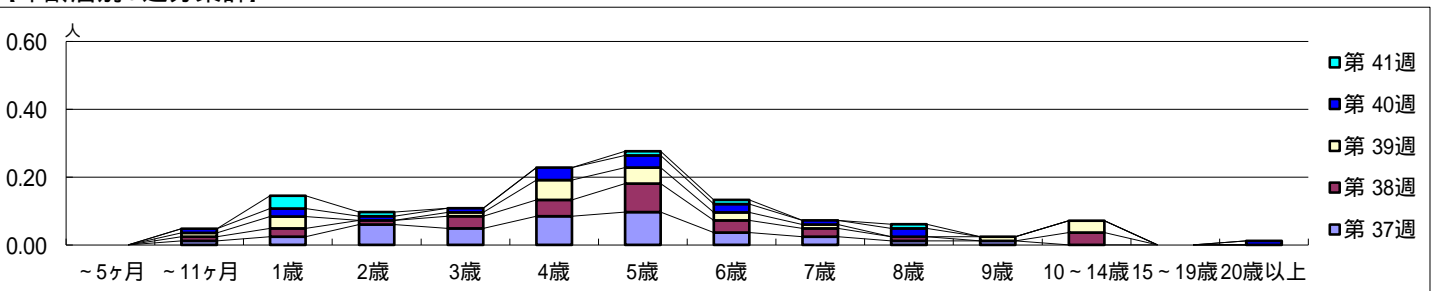
【区別・週別報告定点当たり】



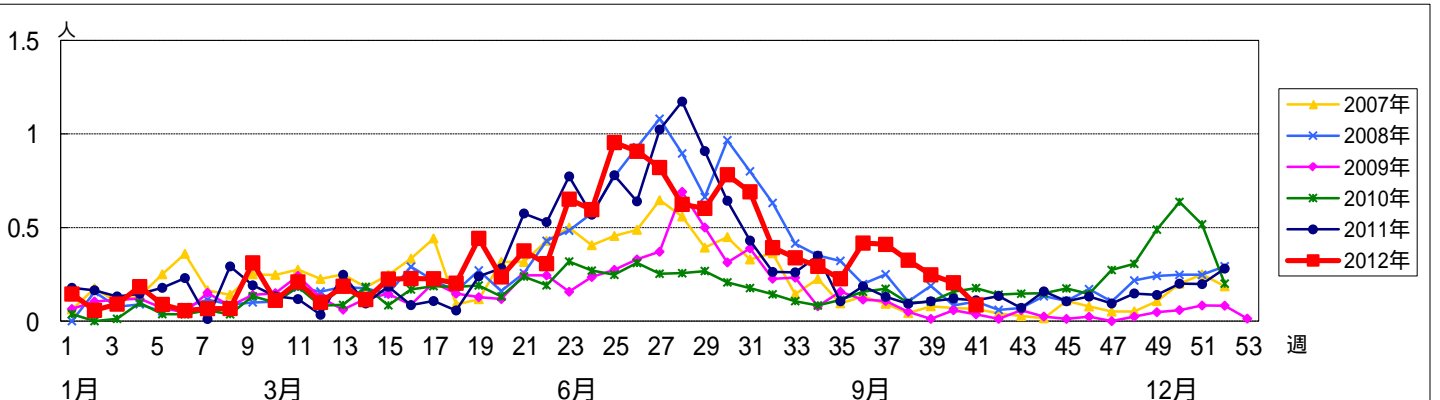
週数	総数	鶴見	神奈川	西	中	南	港南	保土ヶ谷	旭	磯子	金沢	港北	緑	青葉	都筑	戸塚	栄	泉	瀬谷
第37週	83	5	5	3	2	5	5	3	6	4	5	7	5	7	3	6	4	4	4
第38週	83	4	6	3	2	5	5	4	6	4	5	8	5	5	4	6	4	4	4
第39週	85	4	6	3	3	5	4	4	6	4	5	8	4	7	4	6	4	4	4
第40週	83	5	6	3	3	5	4	3	6	3	5	8	5	7	3	6	3	4	4
第41週	81	5	5	3	3	5	5	3	6	4	5	8	3	5	3	6	4	4	4

週数	合計	~5ヶ月	~11ヶ月	1歳	2歳	3歳	4歳	5歳	6歳	7歳	8歳	9歳	10~14歳	15~19歳	20歳以上
第37週	34		1	2	5	4	7	8	3	2	1	1			
第38週	27		1	2	1	3	4	7	3	2	1		3		
第39週	21		1	3		1	5	4	2	1		1	3		
第40週	17		1	2	1	1	3	3	2	1	2				1
第41週	7			3	1			1	1		1				

【年齢層別5週分集計】



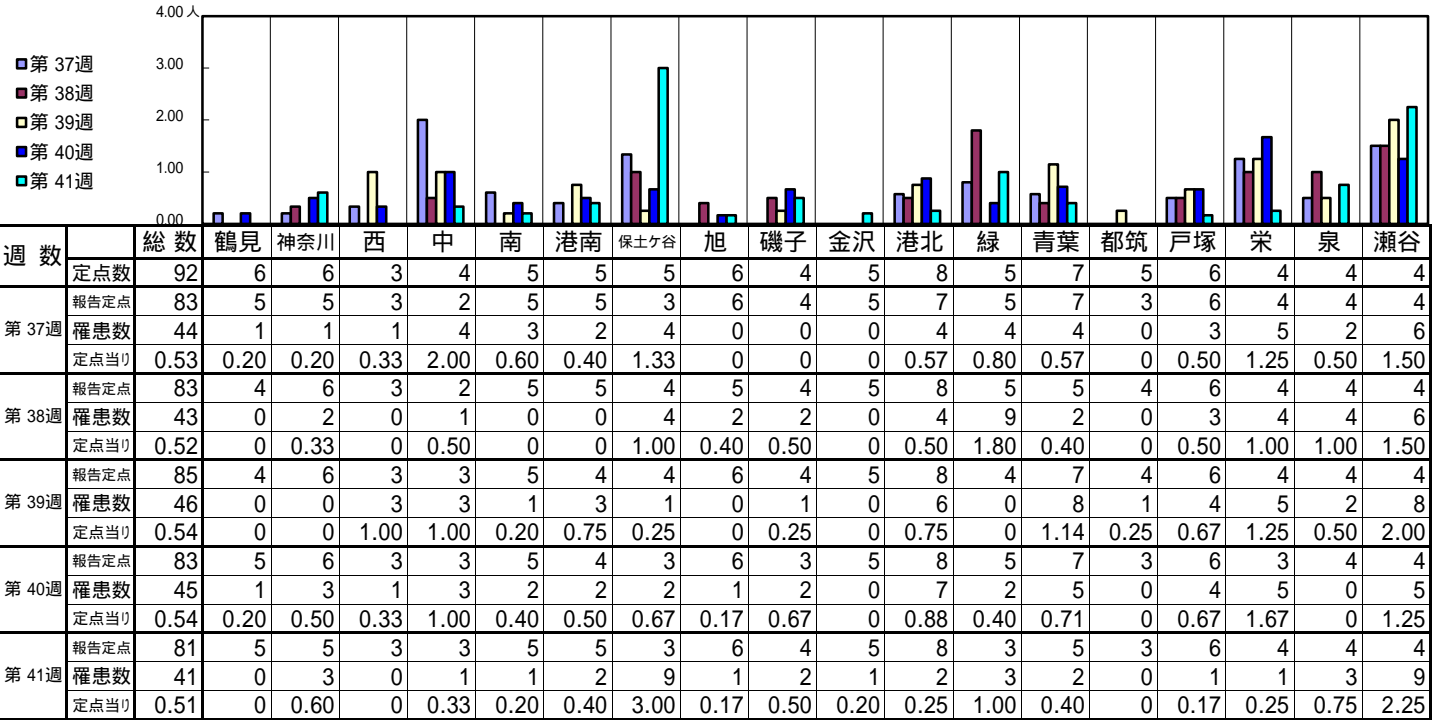
【定点当りの患者数】



<< A群溶血性レンサ球菌咽頭炎 >>

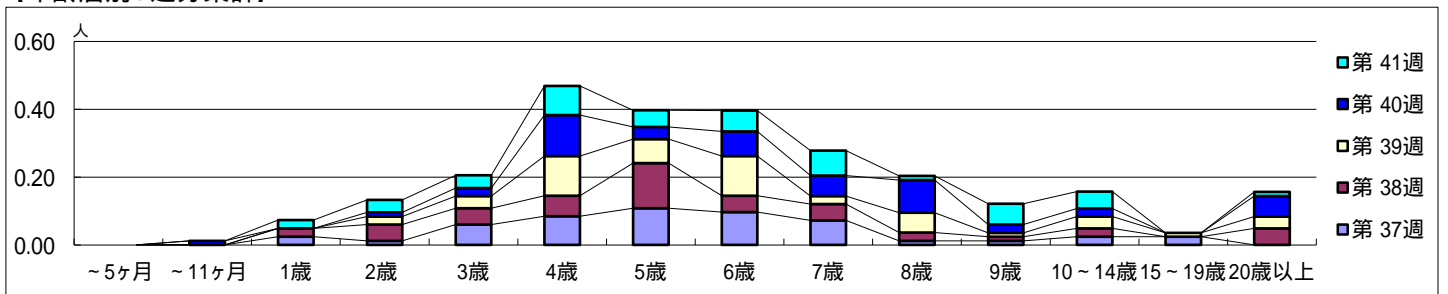
平成 24年 9月10日 ~ 10月14日
[平成 24年 第37週 ~ 第41週]

[区別・週別報告定点当り]

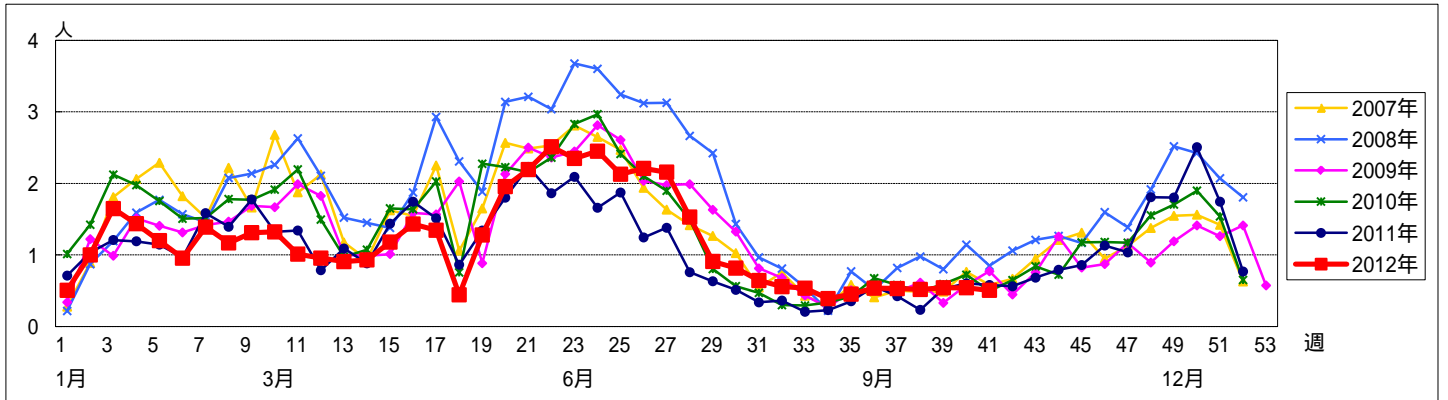


週数		合計	~5ヶ月	~11ヶ月	年齢														
					1歳	2歳	3歳	4歳	5歳	6歳	7歳	8歳	9歳	10~14歳	15~19歳	20歳以上			
第37週	罹患数	44			2	1	5	7	9	8	6	1	1	2	2				
	定点当り	0.53			0.02	0.01	0.06	0.08	0.11	0.10	0.07	0.01	0.01	0.02	0.02				
第38週	罹患数	43			2	4	4	5	11	4	4	2	1	2	4				
	定点当り	0.52			0.02	0.05	0.05	0.06	0.13	0.05	0.05	0.02	0.01	0.02	0.05				
第39週	罹患数	46			2	3	10	6	10	2	5	1	3	1	3				
	定点当り	0.54			0.02	0.04	0.12	0.07	0.12	0.02	0.06	0.01	0.04	0.01	0.04				
第40週	罹患数	45		1	1	2	10	3	6	5	8	2	2	5					
	定点当り	0.54		0.01	0.01	0.02	0.12	0.04	0.07	0.06	0.10	0.02	0.02	0.06					
第41週	罹患数	41			2	3	3	7	4	5	6	1	5	4	1				
	定点当り	0.51			0.02	0.04	0.04	0.09	0.05	0.06	0.07	0.01	0.06	0.05	0.01				

[年齢層別5週分集計]



[定点当りの患者数]



<< 感染性胃腸炎 >>

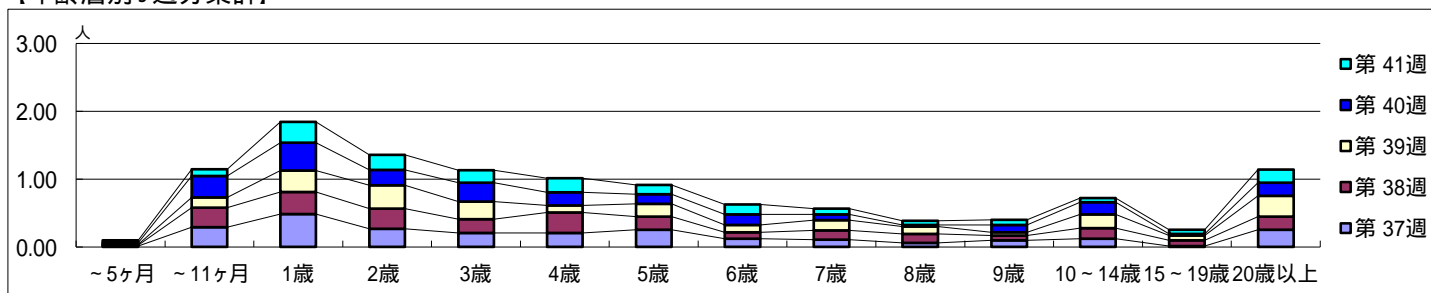
平成 24年 9月10日 ~ 10月14日
[平成 24年 第37週 ~ 第41週]

【区別・週別報告定点当り】

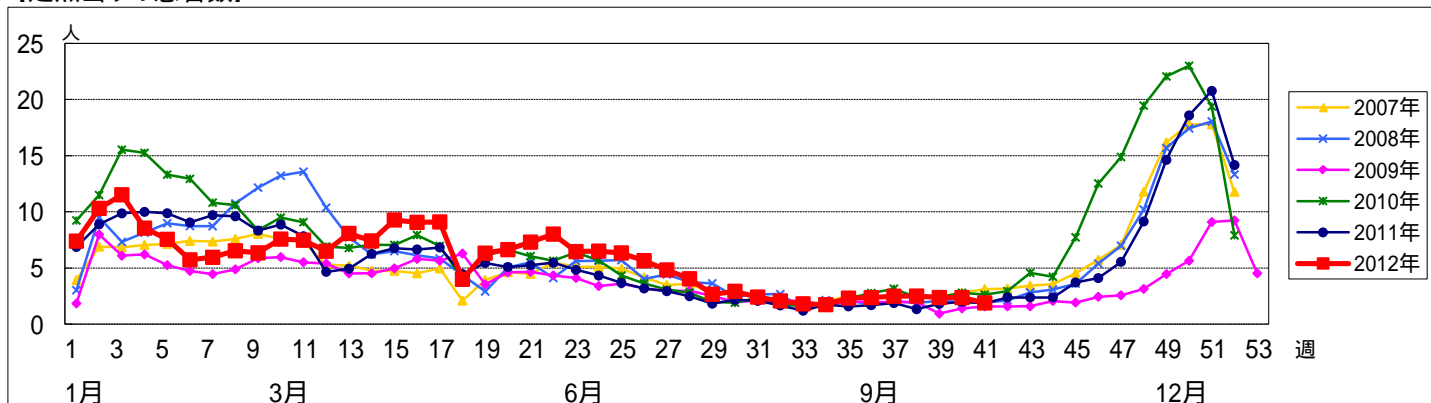
週数		総数	区別																	
			鶴見	神奈川	西	中	南	港南	保土ヶ谷	旭	磯子	金沢	港北	緑	青葉	都筑	戸塚	栄	泉	瀬谷
第37週	報告定点	83	5	5	3	2	5	5	3	6	4	5	7	5	7	3	6	4	4	4
	罹患数	206	8	30	12	1	20	8	0	23	1	3	24	11	18	6	16	6	12	7
	定点当り	2.48	1.60	6.00	4.00	0.50	4.00	1.60	0	3.83	0.25	0.60	3.43	2.20	2.57	2.00	2.67	1.50	3.00	1.75
第38週	報告定点	83	4	6	3	2	5	5	4	5	4	5	8	5	4	6	4	4	4	4
	罹患数	207	6	35	8	0	8	12	1	22	5	5	26	8	19	7	17	5	14	9
	定点当り	2.49	1.50	5.83	2.67	0	1.60	2.40	0.25	4.40	1.25	1.00	3.25	1.60	3.80	1.75	2.83	1.25	3.50	2.25
第39週	報告定点	85	4	6	3	3	5	4	4	6	4	5	8	4	7	4	6	4	4	4
	罹患数	201	8	39	5	2	14	7	0	24	5	2	17	8	13	1	28	4	16	8
	定点当り	2.36	2.00	6.50	1.67	0.67	2.80	1.75	0	4.00	1.25	0.40	2.13	2.00	1.86	0.25	4.67	1.00	4.00	2.00
第40週	報告定点	83	5	6	3	3	5	4	3	6	3	5	8	5	7	3	6	3	4	4
	罹患数	196	10	35	4	2	8	9	0	18	2	2	28	15	18	3	14	5	13	10
	定点当り	2.36	2.00	5.83	1.33	0.67	1.60	2.25	0	3.00	0.67	0.40	3.50	3.00	2.57	1.00	2.33	1.67	3.25	2.50
第41週	報告定点	81	5	5	3	3	5	5	3	6	4	5	8	3	5	3	6	4	4	4
	罹患数	153	12	36	6	0	5	6	0	14	3	4	12	5	18	3	16	3	5	5
	定点当り	1.89	2.40	7.20	2.00	0	1.00	1.20	0	2.33	0.75	0.80	1.50	1.67	3.60	1.00	2.67	0.75	1.25	1.25

週数		合計	年齢層別													
			~5ヶ月	~11ヶ月	1歳	2歳	3歳	4歳	5歳	6歳	7歳	8歳	9歳	10~14歳	15~19歳	20歳以上
第37週	罹患数	206	1	24	40	22	17	17	21	10	9	5	8	10	1	21
	定点当り	2.48	0.01	0.29	0.48	0.27	0.20	0.20	0.25	0.12	0.11	0.06	0.10	0.12	0.01	0.25
第38週	罹患数	207	1	24	27	25	17	25	16	8	11	11	6	13	7	16
	定点当り	2.49	0.01	0.29	0.33	0.30	0.20	0.30	0.19	0.10	0.13	0.13	0.07	0.16	0.08	0.19
第39週	罹患数	201	1	13	27	29	22	9	16	9	13	9	4	17	6	26
	定点当り	2.36	0.01	0.15	0.32	0.34	0.26	0.11	0.19	0.11	0.15	0.11	0.05	0.20	0.07	0.31
第40週	罹患数	196	2	26	34	19	23	16	12	13	7	2	9	15	2	16
	定点当り	2.36	0.02	0.31	0.41	0.23	0.28	0.19	0.14	0.16	0.08	0.02	0.11	0.18	0.02	0.19
第41週	罹患数	153	3	8	25	18	15	17	11	12	7	5	6	5	5	16
	定点当り	1.89	0.04	0.10	0.31	0.22	0.19	0.21	0.14	0.15	0.09	0.06	0.07	0.06	0.06	0.20

【年齢層別5週分集計】



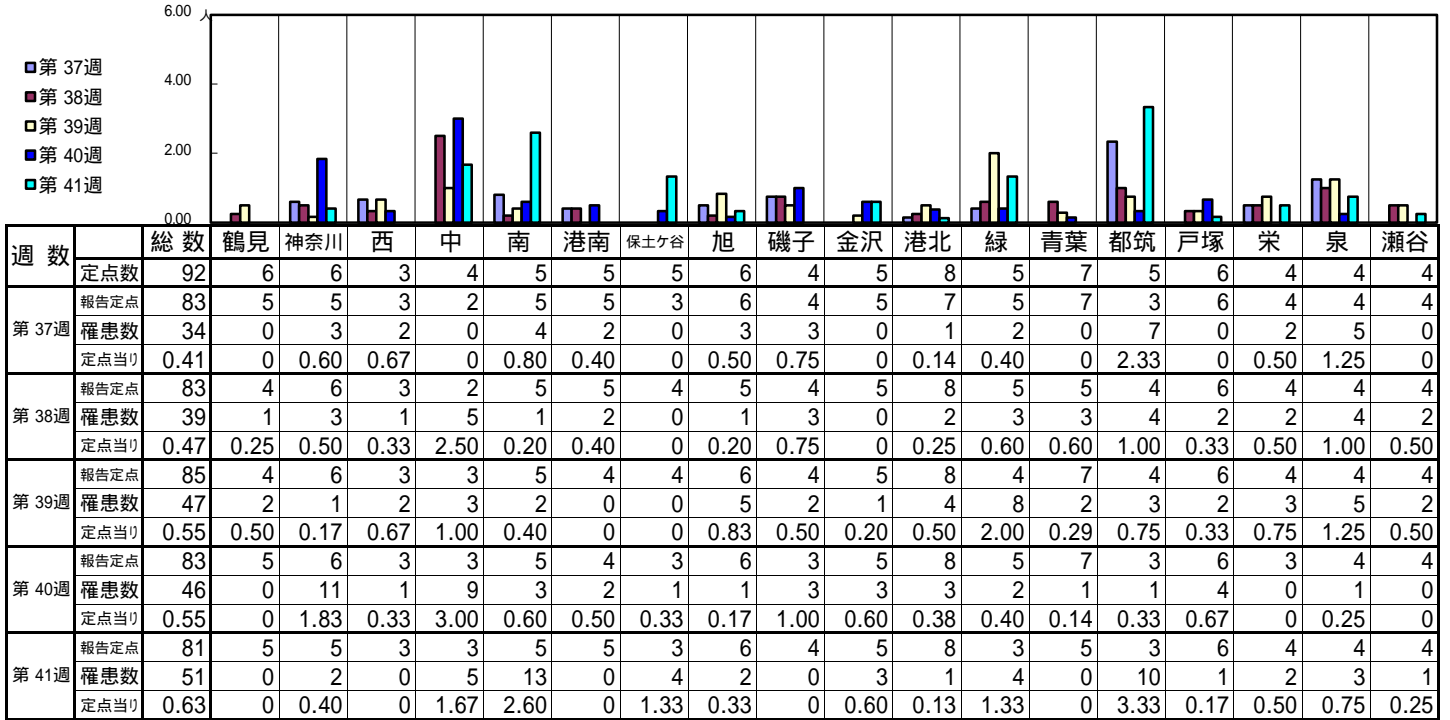
【定点当りの患者数】



<< 水痘 >>

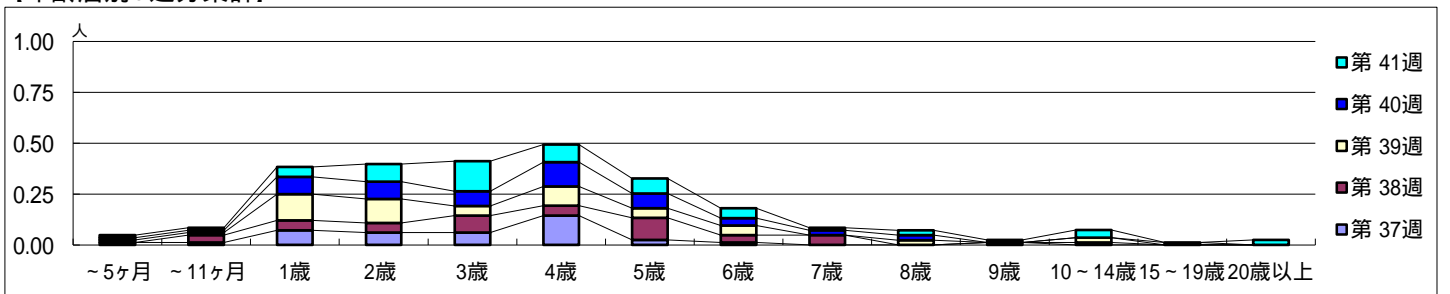
平成 24年 9月10日 ~ 10月14日
[平成 24年 第37週 ~ 第41週]

【区別・週別報告定点当り】

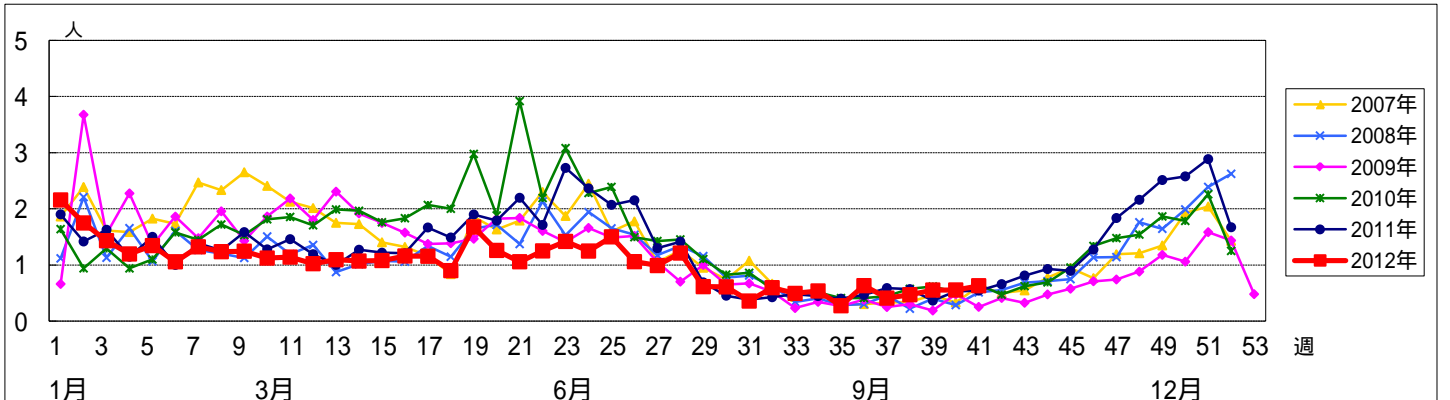


週数	合計	~5ヶ月	~11ヶ月	1歳	2歳	3歳	4歳	5歳	6歳	7歳	8歳	9歳	10~14歳	15~19歳	20歳以上
第37週	34	1	1	6	5	5	12	2	1			1			
第38週	39		3	4	4	7	4	9	3	4			1		
第39週	47	1	1	11	10	4	8	4	4		2		2		
第40週	46	1	1	7	7	6	10	6	3	2	2			1	
第41週	51	1	1	4	7	12	7	6	4	1	2	1	3		2

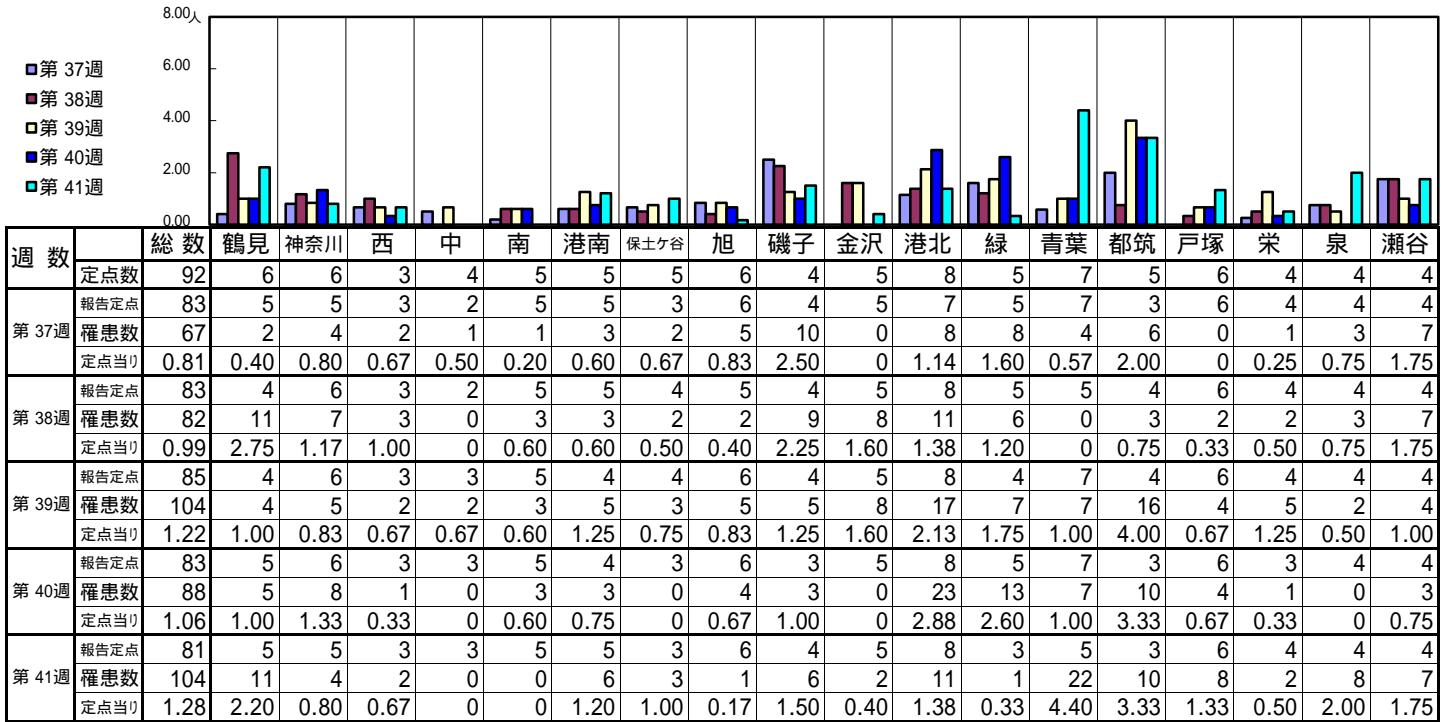
【年齢層別5週分集計】



【定点当りの患者数】

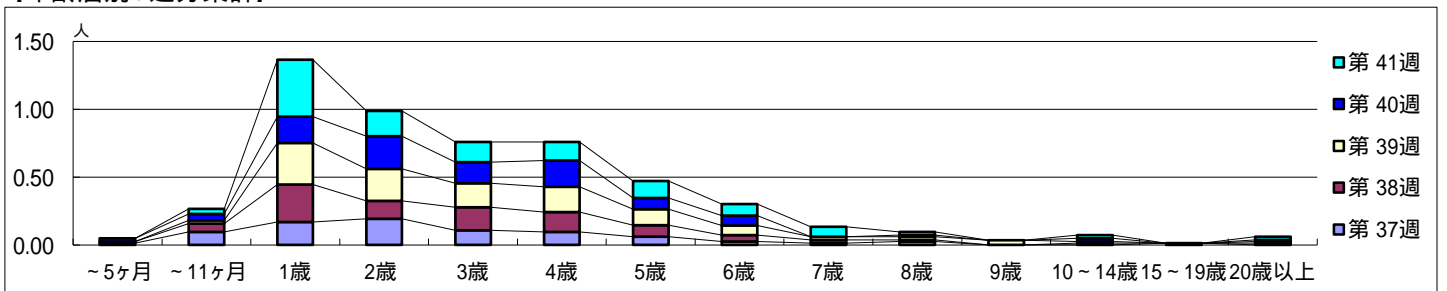


【区別・週別報告定点当たり】

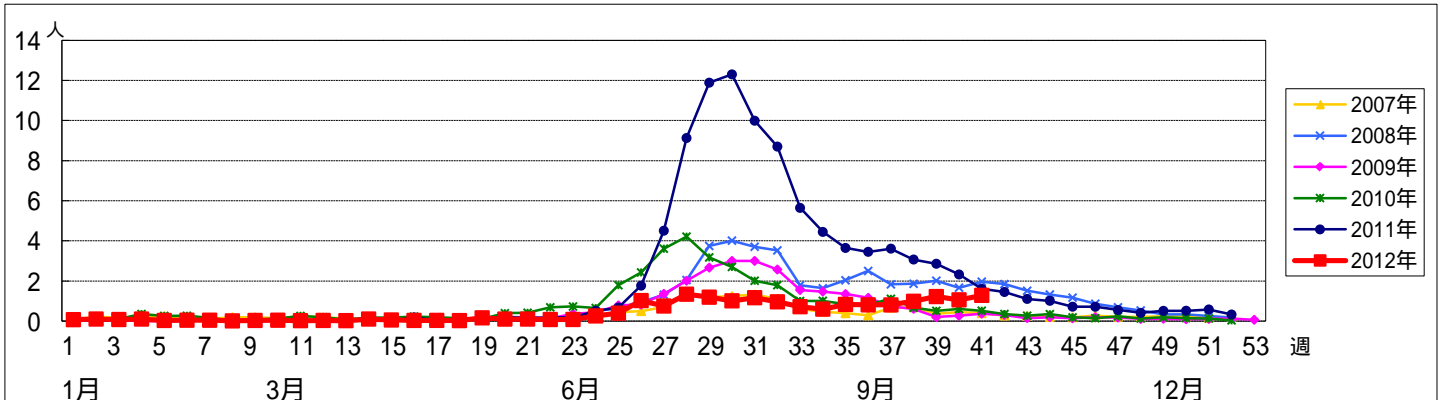


週数		合計	~5ヶ月	~11ヶ月	1歳	2歳	3歳	4歳	5歳	6歳	7歳	8歳	9歳	10~14歳	15~19歳	20歳以上
第37週	罹患数	67	1	8	14	16	9	8	5	2	1	2			1	
	定点当たり	0.81	0.01	0.10	0.17	0.19	0.11	0.10	0.06	0.02	0.01	0.02			0.01	
第38週	罹患数	82	1	5	23	11	14	12	7	4	2	1		1		1
	定点当たり	0.99	0.01	0.06	0.28	0.13	0.17	0.14	0.08	0.05	0.02	0.01		0.01		0.01
第39週	罹患数	104		2	26	20	15	16	10	6	2	2	3	1		1
	定点当たり	1.22		0.02	0.31	0.24	0.18	0.19	0.12	0.07	0.02	0.02	0.04	0.01		0.01
第40週	罹患数	88	2	4	16	20	13	16	7	6		1		2		1
	定点当たり	1.06	0.02	0.05	0.19	0.24	0.16	0.19	0.08	0.07		0.01		0.02		0.01
第41週	罹患数	104		3	34	15	12	11	10	7	6	2		2		2
	定点当たり	1.28		0.04	0.42	0.19	0.15	0.14	0.12	0.09	0.07	0.02		0.02		0.02

【年齢層別5週分集計】



【定点当りの患者数】



<< 伝染性紅斑 >>

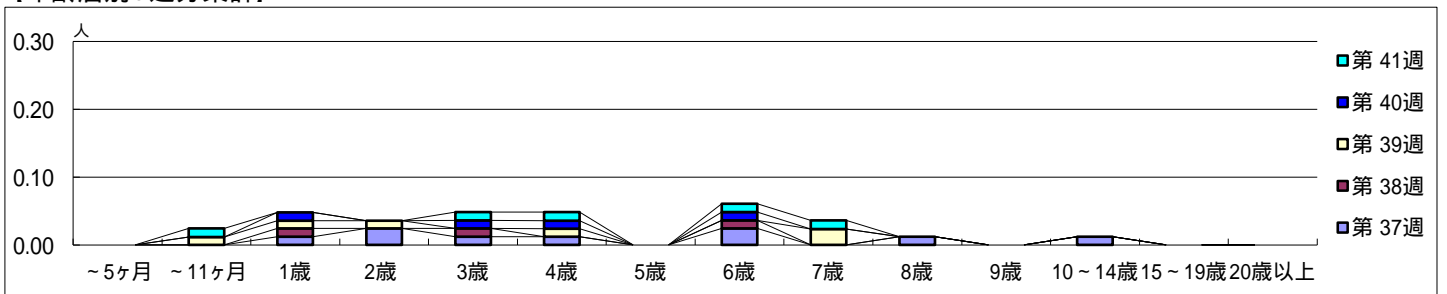
平成 24年 9月10日 ~ 10月14日
[平成 24年 第37週 ~ 第41週]

【区別・週別報告定点当り】

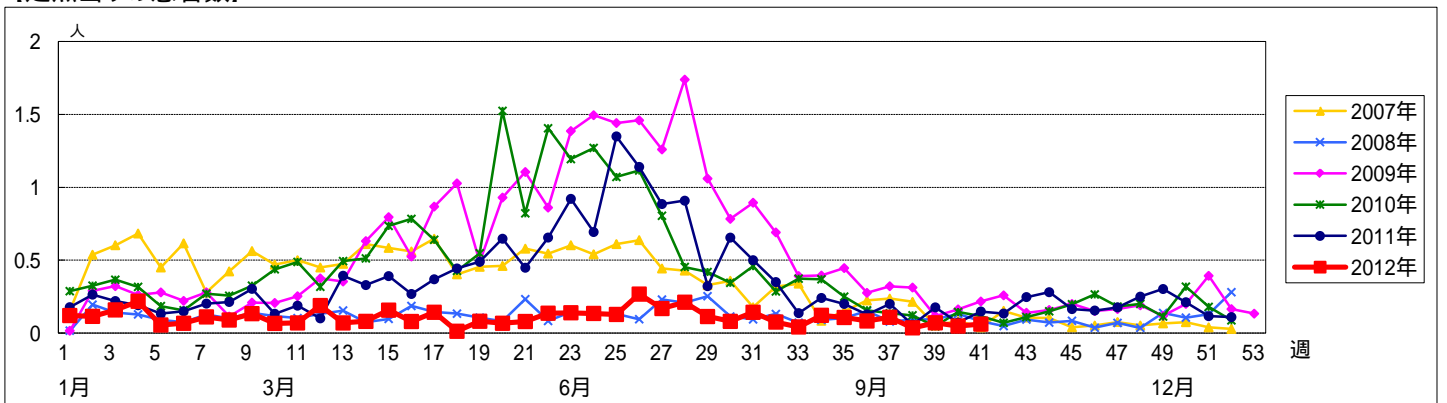
週数		総数	区別																	
			鶴見	神奈川	西	中	南	港南	保土ヶ谷	旭	磯子	金沢	港北	緑	青葉	都筑	戸塚	栄	泉	瀬谷
第37週	定点数	92	6	6	3	4	5	5	5	6	4	5	8	5	7	3	6	4	4	4
	報告定点	83	5	5	3	2	5	5	3	6	4	5	7	5	7	3	6	4	4	4
	罹患数	9	0	0	0	0	1	2	0	0	3	0	1	0	0	0	0	1	1	0
第38週	定点数	83	4	6	3	2	5	5	4	5	4	5	8	5	5	4	6	4	4	4
	報告定点	83	4	6	3	2	5	5	4	5	4	5	8	5	5	4	6	4	4	4
	罹患数	3	0	0	0	0	0	0	0	1	0	0	0	0	0	0	1	0	1	0
第39週	定点数	85	4	6	3	3	5	4	4	6	4	5	8	4	7	4	6	4	4	4
	報告定点	85	4	6	3	3	5	4	4	6	4	5	8	4	7	4	6	4	4	4
	罹患数	6	0	0	0	0	0	0	0	0	0	0	0	0	2	0	0	1	0	3
第40週	定点数	83	5	6	3	3	5	4	3	6	3	5	8	5	7	3	6	3	4	4
	報告定点	83	5	6	3	3	5	4	3	6	3	5	8	5	7	3	6	3	4	4
	罹患数	4	0	0	0	0	0	0	0	0	1	0	0	0	1	1	0	0	0	1
第41週	定点数	81	5	5	3	3	5	5	3	6	4	5	8	3	5	3	6	4	4	4
	報告定点	81	5	5	3	3	5	5	3	6	4	5	8	3	5	3	6	4	4	4
	罹患数	5	0	0	0	1	0	0	0	0	1	0	0	0	1	0	1	0	0	1
	定点当り	0.06	0	0	0	0.33	0	0	0	0.25	0	0	0	0.20	0	0.17	0	0	0.25	

週数		合計	年齢層別													
			~5ヶ月	~11ヶ月	1歳	2歳	3歳	4歳	5歳	6歳	7歳	8歳	9歳	10~14歳	15~19歳	20歳以上
第37週	罹患数	9			1	2	1	1		2		1		1		
	定点当り	0.11			0.01	0.02	0.01	0.01		0.02		0.01		0.01		
第38週	罹患数	3			1		1		1							
	定点当り	0.04			0.01		0.01		0.01							
第39週	罹患数	6		1	1	1		1		2						
	定点当り	0.07		0.01	0.01	0.01		0.01		0.02						
第40週	罹患数	4			1		1		1							
	定点当り	0.05			0.01		0.01		0.01							
第41週	罹患数	5		1			1	1		1	1					
	定点当り	0.06		0.01			0.01	0.01		0.01	0.01					

【年齢層別5週分集計】



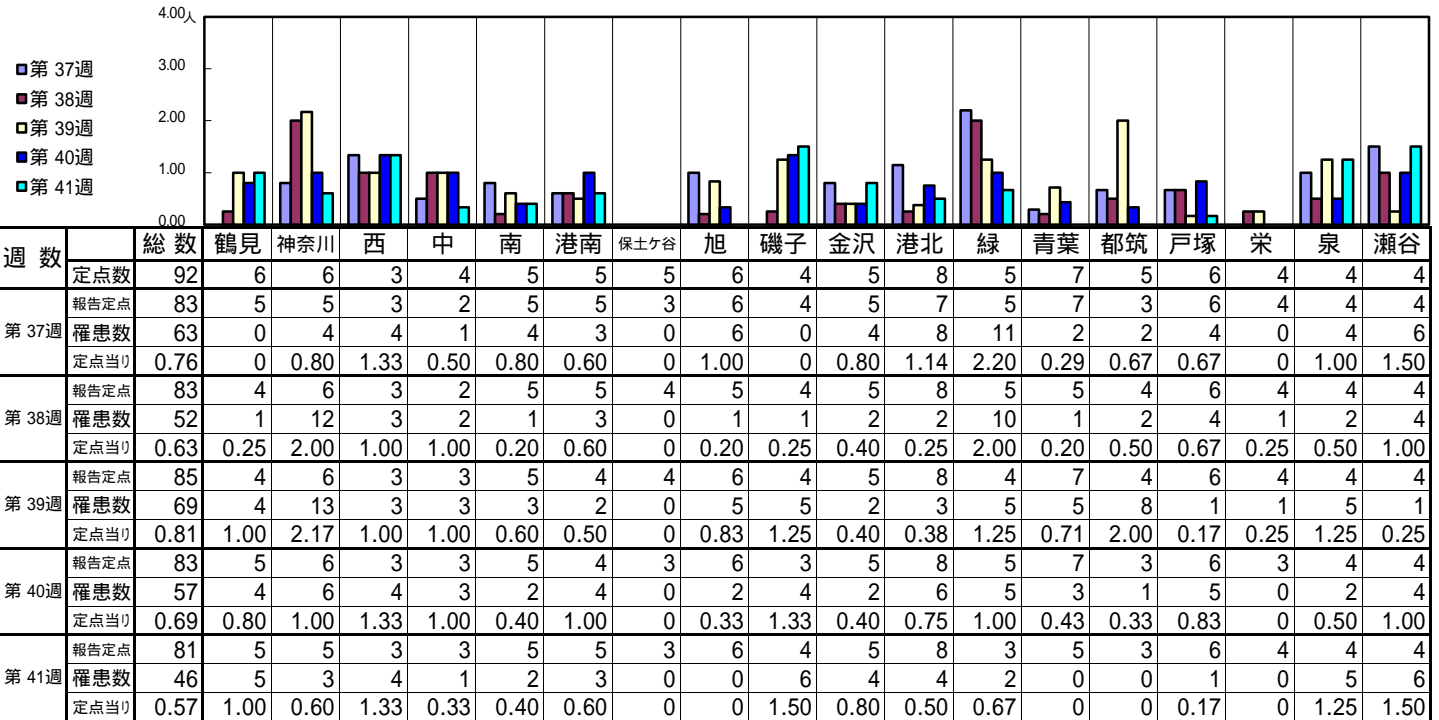
【定点当りの患者数】



<< 突発性発しん >>

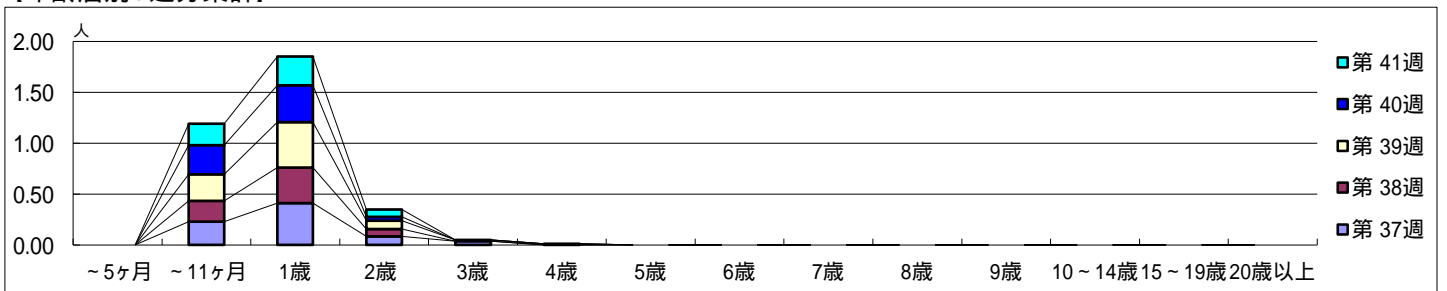
平成 24年 9月10日 ~ 10月14日
[平成 24年 第37週 ~ 第41週]

【区別・週別報告定点当たり】

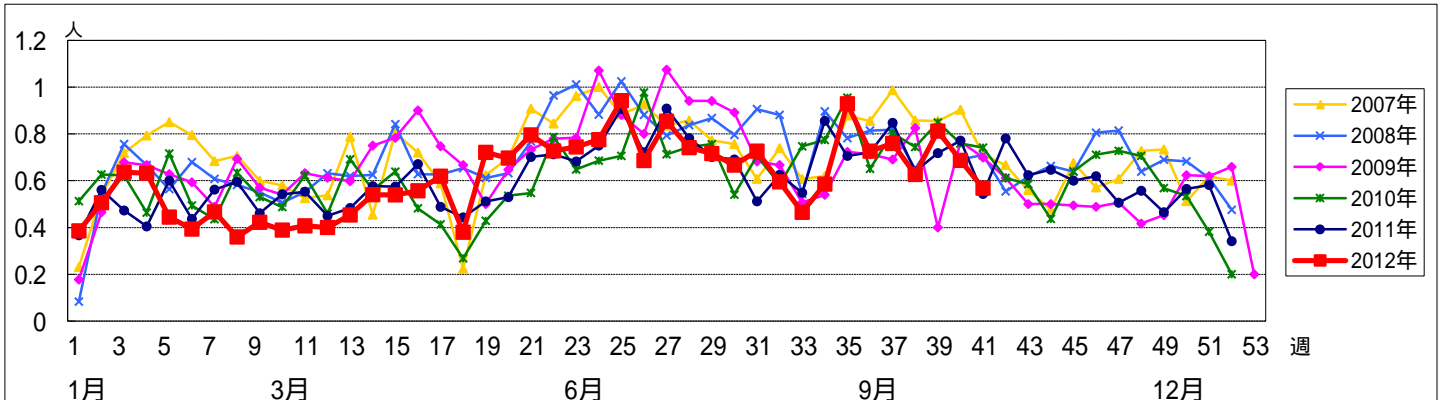


週数	合計	~5ヶ月	~11ヶ月	1歳	2歳	3歳	4歳	5歳	6歳	7歳	8歳	9歳	10~14歳	15~19歳	20歳以上
第37週	63		19	34	7	3									
第38週	52		17	29	6										
第39週	69		22	38	7	1	1								
第40週	57		24	30	3										
第41週	46		17	23	6										

【年齢層別5週分集計】



【定点当りの患者数】

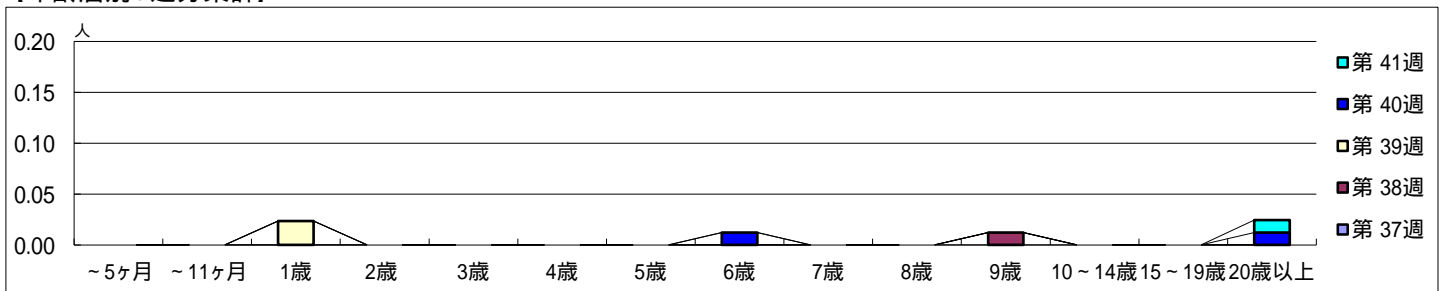


【区別・週別報告定点当たり】

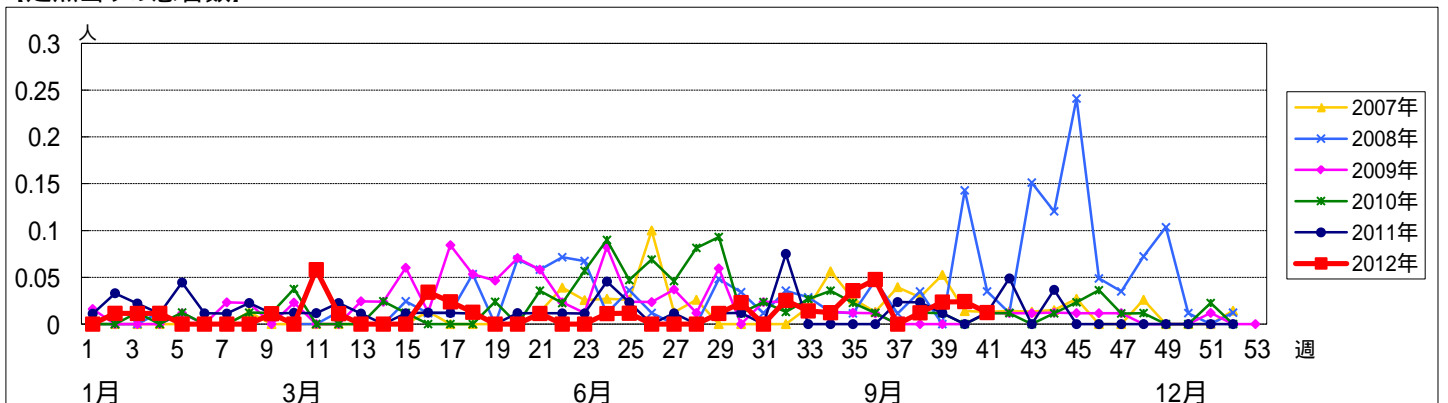
週数		総数	区別																	
			鶴見	神奈川	西	中	南	港南	保土ヶ谷	旭	磯子	金沢	港北	緑	青葉	都筑	戸塚	栄	泉	瀬谷
第37週	定点数	92	6	6	3	4	5	5	5	6	4	5	8	5	7	5	6	4	4	4
	報告定点	83	5	5	3	2	5	5	3	6	4	5	7	5	7	3	6	4	4	4
	罹患数	0	0	0	0	0	0	0	0	0	0	0	0	0	0	0	0	0	0	0
第38週	報告定点	83	4	6	3	2	5	5	4	5	4	5	8	5	5	4	6	4	4	4
	罹患数	1	0	0	0	0	0	0	0	0	0	0	0	0	0	1	0	0	0	
	定点当たり	0.01	0	0	0	0	0	0	0	0	0	0	0	0	0	0.17	0	0	0	
第39週	報告定点	85	4	6	3	3	5	4	4	6	4	5	8	4	7	4	6	4	4	4
	罹患数	2	0	0	0	0	0	0	0	0	0	0	0	2	0	0	0	0	0	
	定点当たり	0.02	0	0	0	0	0	0	0	0	0	0	0	0.29	0	0	0	0	0	
第40週	報告定点	83	5	6	3	3	5	4	3	6	3	5	8	5	7	3	6	3	4	4
	罹患数	2	0	0	0	2	0	0	0	0	0	0	0	0	0	0	0	0	0	
	定点当たり	0.02	0	0	0	0.67	0	0	0	0	0	0	0	0	0	0	0	0	0	
第41週	報告定点	81	5	5	3	3	5	5	3	6	4	5	8	3	5	3	6	4	4	4
	罹患数	1	0	0	0	1	0	0	0	0	0	0	0	0	0	0	0	0	0	
	定点当たり	0.01	0	0	0	0.33	0	0	0	0	0	0	0	0	0	0	0	0	0	

週数		合計	年齢層別													
			~5ヶ月	~11ヶ月	1歳	2歳	3歳	4歳	5歳	6歳	7歳	8歳	9歳	10~14歳	15~19歳	20歳以上
第37週	罹患数	0														
	定点当たり	0														
第38週	罹患数	1											1			
	定点当たり	0.01											0.01			
第39週	罹患数	2			2											
	定点当たり	0.02			0.02											
第40週	罹患数	2							1							1
	定点当たり	0.02							0.01							0.01
第41週	罹患数	1														1
	定点当たり	0.01														0.01

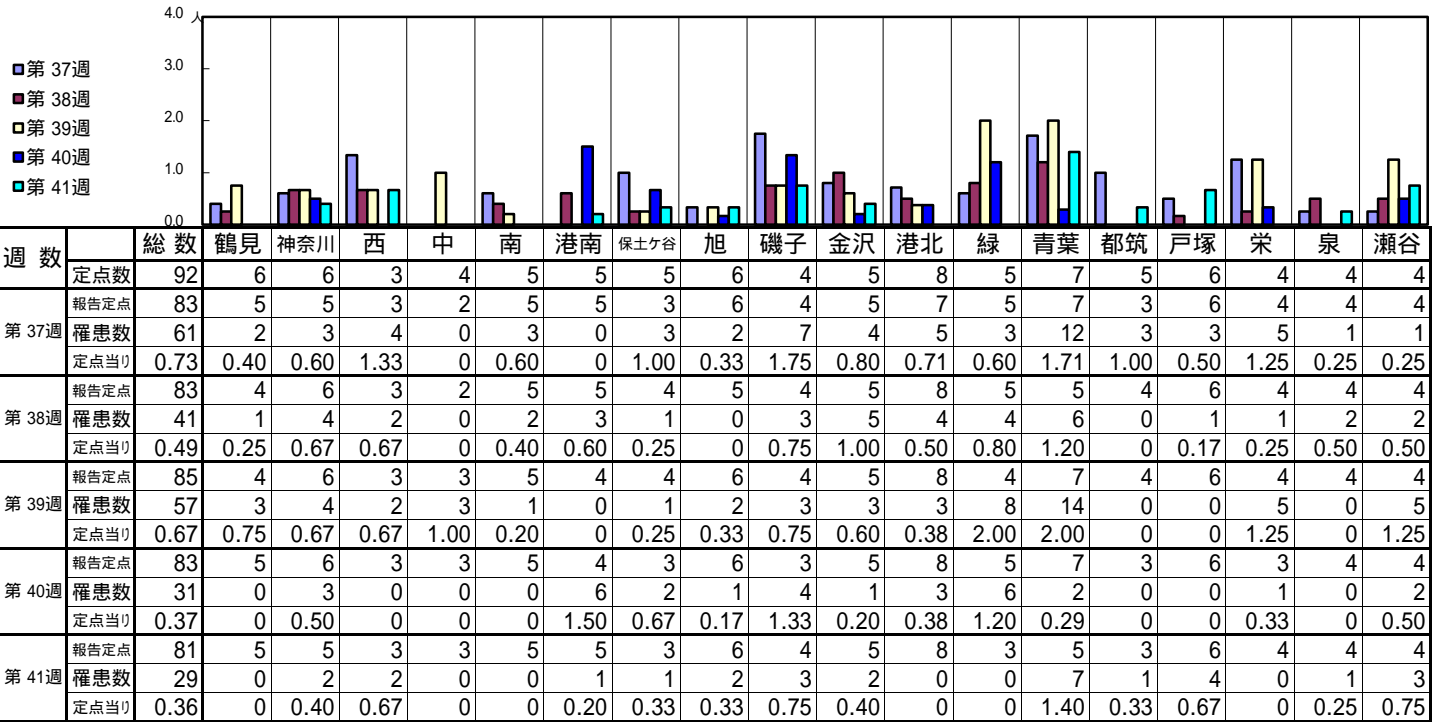
【年齢層別5週分集計】



【定点当りの患者数】

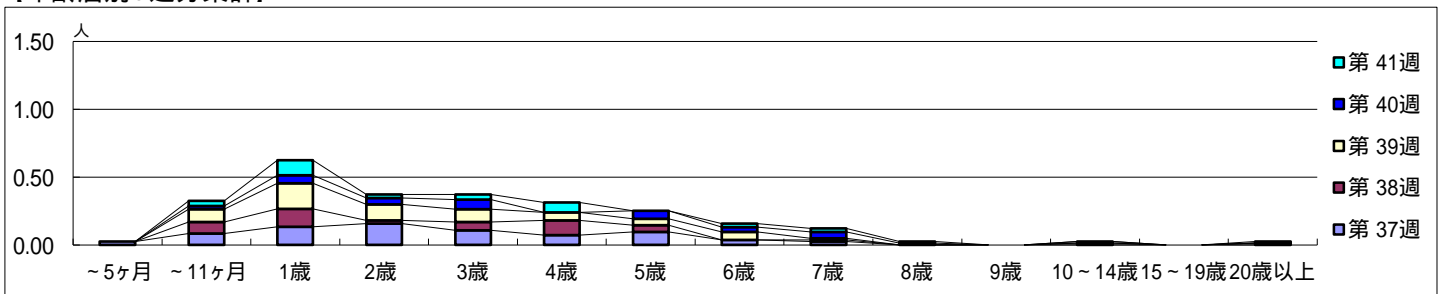


【区別・週別報告定点当たり】

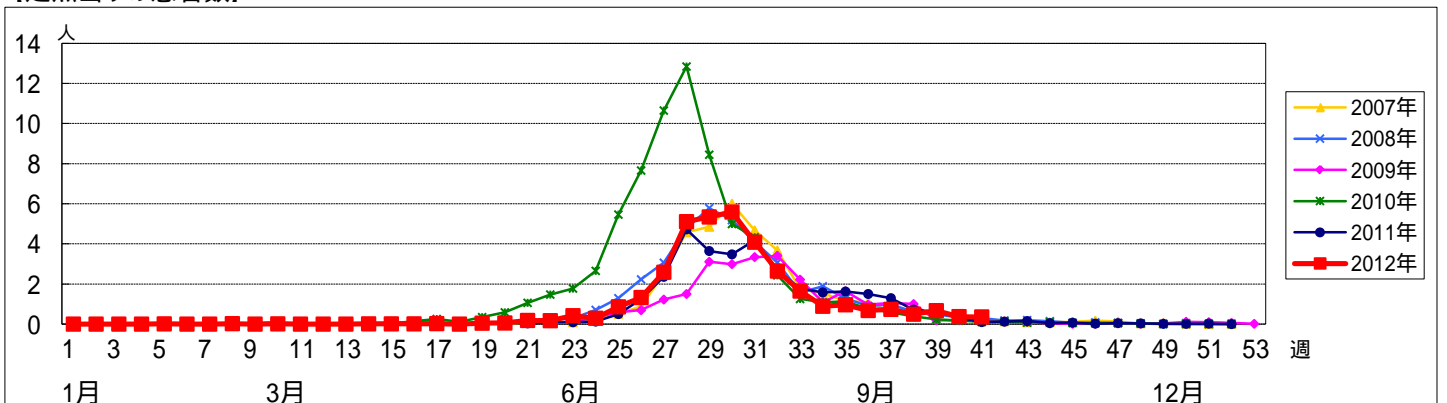


週数		合計	年齢層別														
			~5ヶ月	~11ヶ月	1歳	2歳	3歳	4歳	5歳	6歳	7歳	8歳	9歳	10~14歳	15~19歳	20歳以上	
第37週	罹患数	61	2	7	11	13	9	6	8	3	2						
	定点当り	0.73	0.02	0.08	0.13	0.16	0.11	0.07	0.10	0.04	0.02						
第38週	罹患数	41		7	11	2	5	9	4		1			1			1
	定点当り	0.49		0.08	0.13	0.02	0.06	0.11	0.05		0.01			0.01			0.01
第39週	罹患数	57		8	16	10	8	5	4	5	1						
	定点当り	0.67		0.09	0.19	0.12	0.09	0.06	0.05	0.06	0.01						
第40週	罹患数	31		2	5	4	6		5	3	4	1		1			
	定点当り	0.37		0.02	0.06	0.05	0.07		0.06	0.04	0.05	0.01		0.01			
第41週	罹患数	29		3	9	2	3	6		2	2	1					1
	定点当り	0.36		0.04	0.11	0.02	0.04	0.07		0.02	0.02	0.01					0.01

【年齢層別5週分集計】



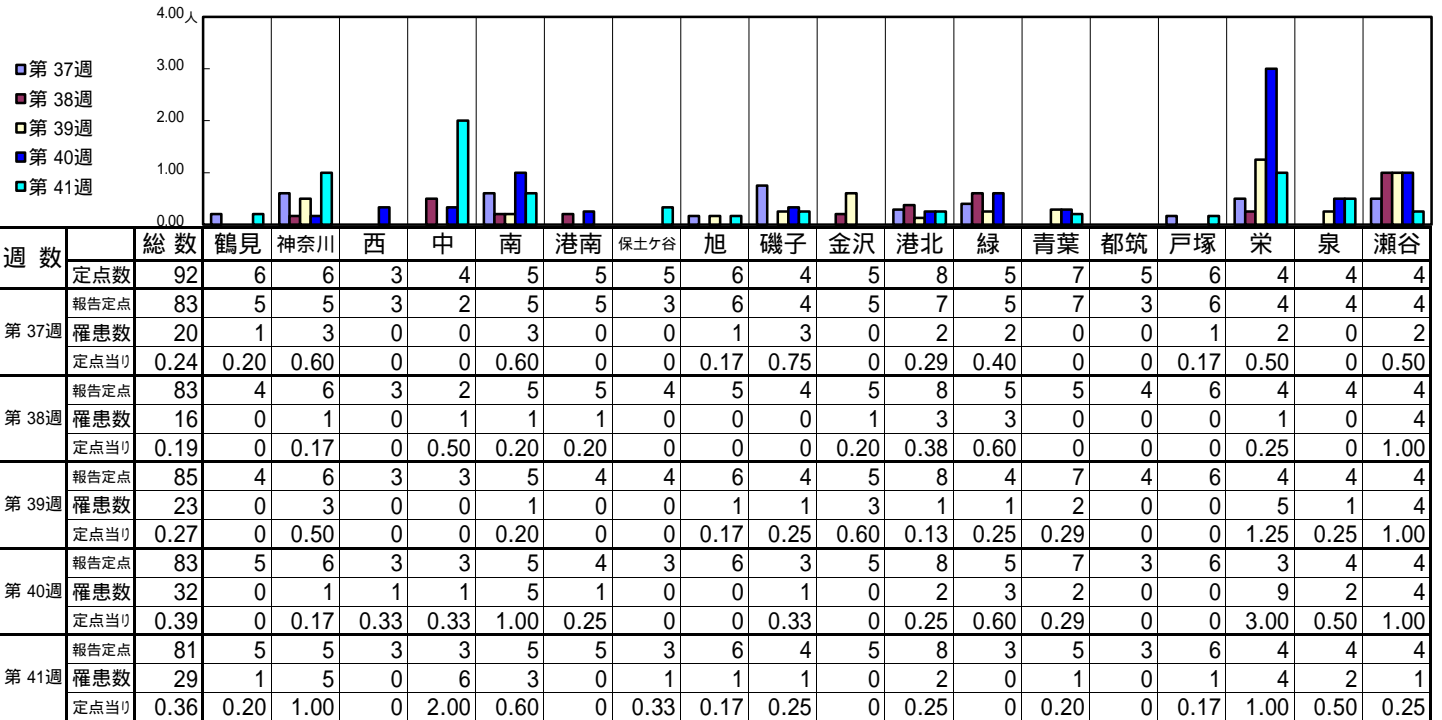
【定点当りの患者数】



<< 流行性耳下腺炎 >>

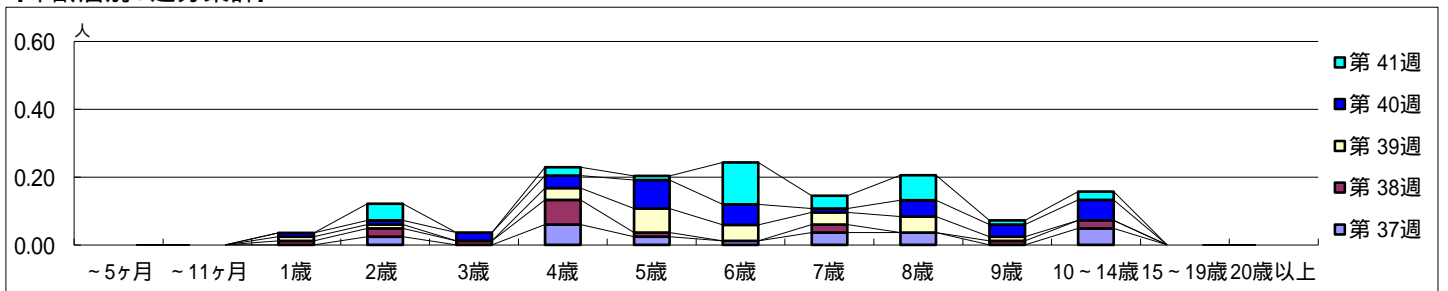
平成 24年 9月10日 ~ 10月14日
[平成 24年 第37週 ~ 第41週]

【区別・週別報告定点当たり】

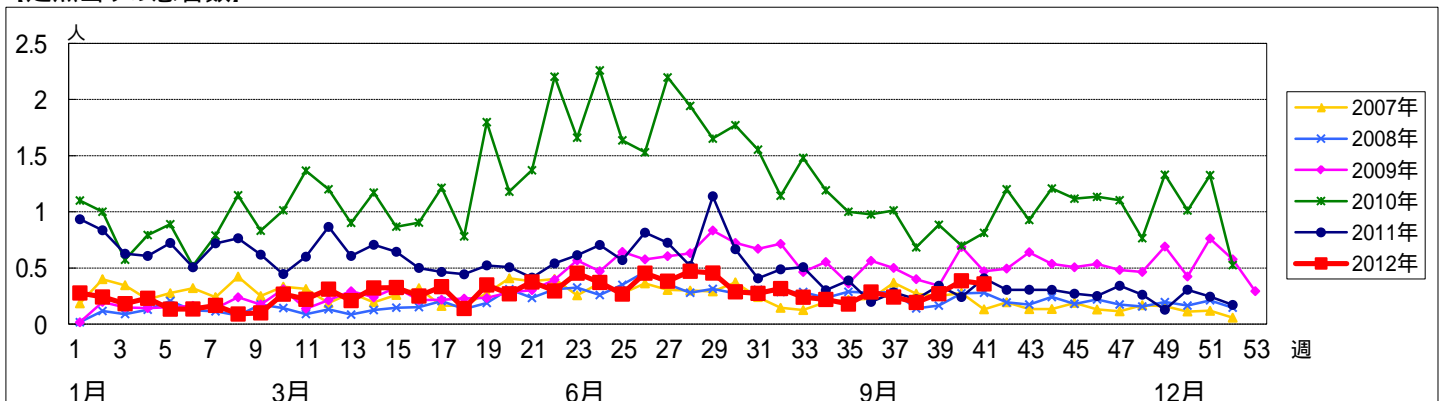


週数		合計	~5ヶ月	~11ヶ月	年齢												
					1歳	2歳	3歳	4歳	5歳	6歳	7歳	8歳	9歳	10~14歳	15~19歳	20歳以上	
第37週	罹患数	20				2		5	2	1	3	3		4			
	定点当たり	0.24				0.02		0.06	0.02	0.01	0.04	0.04		0.05			
第38週	罹患数	16			1	2	1	6	1		2		1	2			
	定点当たり	0.19			0.01	0.02	0.01	0.07	0.01		0.02		0.01	0.02			
第39週	罹患数	23			1	1		3	6	4	3	4	1				
	定点当たり	0.27			0.01	0.01		0.04	0.07	0.05	0.04	0.05	0.01				
第40週	罹患数	32			1	1	2	3	7	5	1	4	3	5			
	定点当たり	0.39			0.01	0.01	0.02	0.04	0.08	0.06	0.01	0.05	0.04	0.06			
第41週	罹患数	29				4		2	1	10	3	6	1	2			
	定点当たり	0.36				0.05		0.02	0.01	0.12	0.04	0.07	0.01	0.02			

【年齢層別5週分集計】



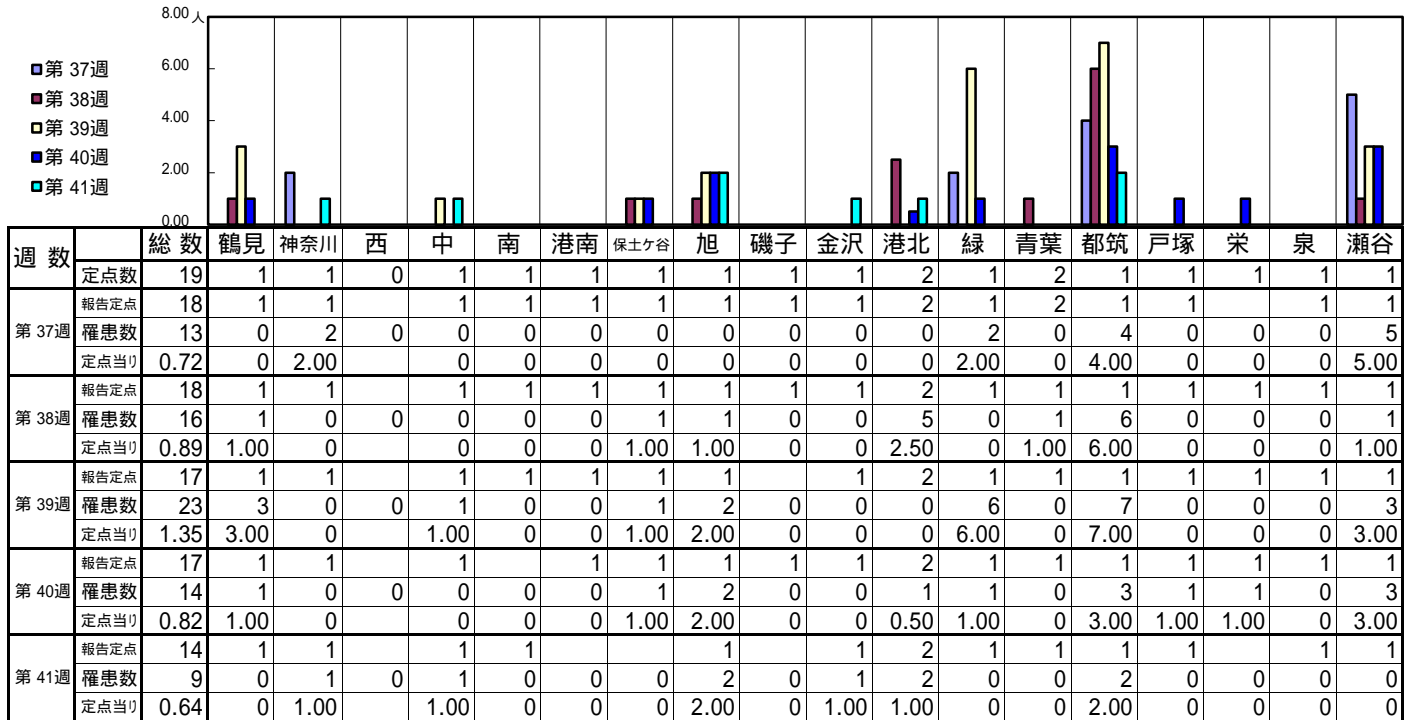
【定点当りの患者数】



<< 流行性角結膜炎 >>

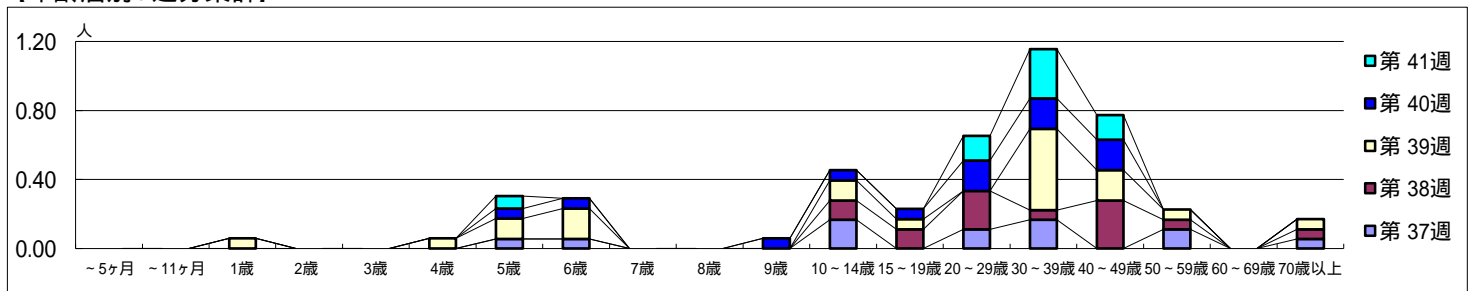
平成 24年 9月10日 ~ 10月14日
[平成 24年 第37週 ~ 第41週]

【区別・週別報告定点当り】



週数		合計	~5ヶ月	~11ヶ月	1歳	2歳	3歳	4歳	5歳	6歳	7歳	8歳	9歳	10~14歳	15~19歳	20~29歳	30~39歳	40~49歳	50~59歳	60~69歳	70歳以上
			第37週	罹患数	13							1	1				3		2	3	
第37週	定点当り	0.72							0.06	0.06				0.17		0.11	0.17		0.11		0.06
第38週	罹患数	16												2	2	4	1	5	1		1
第38週	定点当り	0.89												0.11	0.11	0.22	0.06	0.28	0.06		0.06
第39週	罹患数	23			1			1	2	3				2	1		8	3	1		1
第39週	定点当り	1.35			0.06			0.06	0.12	0.18				0.12	0.06		0.47	0.18	0.06		0.06
第40週	罹患数	14							1	1			1	1	1	3	3	3			
第40週	定点当り	0.82							0.06	0.06			0.06	0.06	0.06	0.18	0.18	0.18			
第41週	罹患数	9							1							2	4	2			
第41週	定点当り	0.64							0.07							0.14	0.29	0.14			

【年齢層別5週分集計】



【定点当りの患者数】

