

	インフルエンザ	RSウイルス感染症	咽頭結膜熱	A群溶血性レンサ球菌咽頭炎	感染性胃腸炎	水痘	手足口病	伝染性紅斑	突発性発しん	百日咳	ヘルパンギーナ	流行性耳下腺炎	急性出血性結膜炎	流行性角結膜炎
警報レベル	30		3	8	20	7	5	2		1	6	6	1	8
終息基準値	10		1	4	12	4	2	1		0.1	2	2	0.1	4
注意報レベル	10					4						3		
横浜市	0.08	0.71	0.21	0.56	2.40	0.53	1.12	0.04	0.71	0.03	0.33	0.40	-	0.81
鶴見	-	0.20	-	0.20	2.00	-	1.00	-	0.80	-	-	-	-	1.00
神奈川	-	0.80	0.20	0.20	6.40	1.80	1.40	-	1.00	-	0.60	0.20	-	-
西	-	1.33	-	0.33	1.33	0.33	0.33	-	1.33	-	-	0.33		
中	-	1.00	-	1.50	1.00	4.50	-	-	0.50	1.00	-	0.50	-	-
南	-	-	-	0.40	1.60	0.60	0.60	-	0.40	-	-	1.00	...	...
港南	-	0.67	0.33	0.67	0.33	0.33	1.00	-	1.33	-	-	0.33	-	-
保土ヶ谷	-	1.00	-	0.67	-	0.33	-	-	-	-	0.67	-	-	1.00
旭	-	-	-	0.17	3.00	0.17	0.67	-	0.33	-	0.17	-	-	2.00
磯子	-	1.67	-	0.67	0.67	1.00	1.00	0.33	1.33	-	1.33	0.33	...	...
金沢	0.17	0.33	-	-	0.33	-	-	-	0.67	-	0.33	-	-	-
港北	0.18	1.63	0.25	0.88	3.50	0.38	2.88	-	0.75	-	0.38	0.25	-	0.50
緑	0.40	1.25	1.00	0.50	2.75	0.50	3.25	-	1.00	-	1.50	0.50	-	1.00
青葉	-	0.60	-	0.80	3.60	0.20	0.80	-	0.60	-	0.40	0.20	-	-
都筑	1.00	-	0.33	-	1.00	0.33	3.33	0.33	0.33	-	-	-	-	3.00
戸塚	-	1.17	0.50	0.67	2.33	0.67	0.67	-	0.83	-	-	-	-	1.00
栄	-	-	-	1.67	1.67	-	0.33	-	-	-	0.33	3.00	-	-
泉	-	-	0.25	-	3.25	0.25	-	-	0.50	-	-	0.50	-	-
瀬谷	-	0.75	0.75	1.25	2.50	-	0.75	0.25	1.00	-	0.50	1.00	-	3.00

(- : 0) (... : 報告なし)

数字は報告定点当たり患者数です

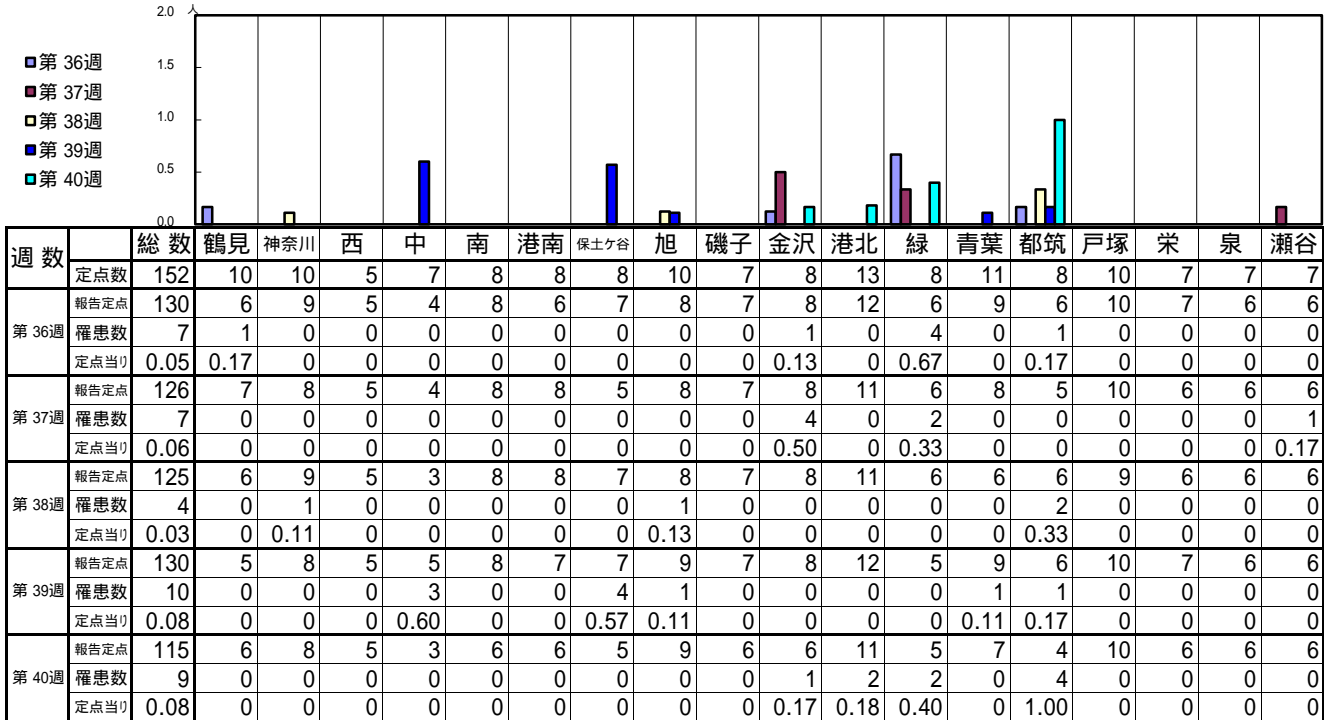
**報告定点当たりの値が警報レベル もしくは警報レベル継続中です  
報告定点当たりの値が注意報レベルに達しています**

(この数字は集計時点のものです。翌週以降、変動する可能性があります)

# << インフルエンザ >>

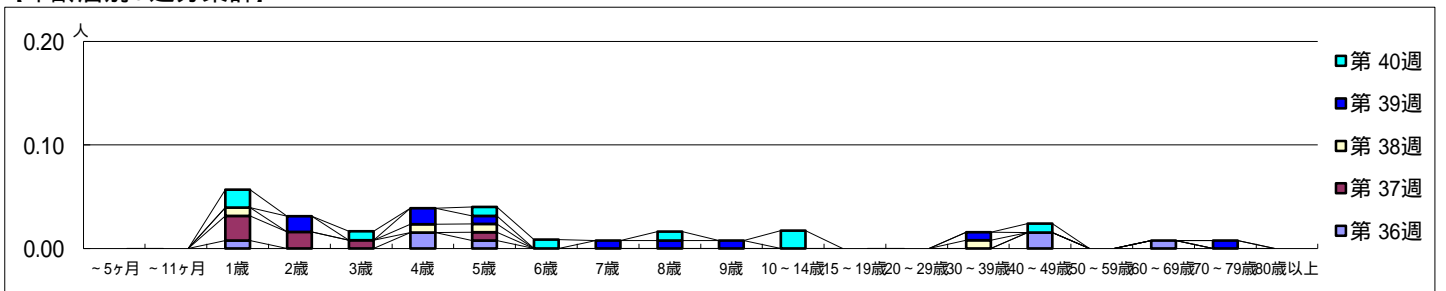
平成 24年 9月 3日 ~ 10月 7日  
[平成 24年 第36週 ~ 第40週]

## 【区別・週別報告定点当り】

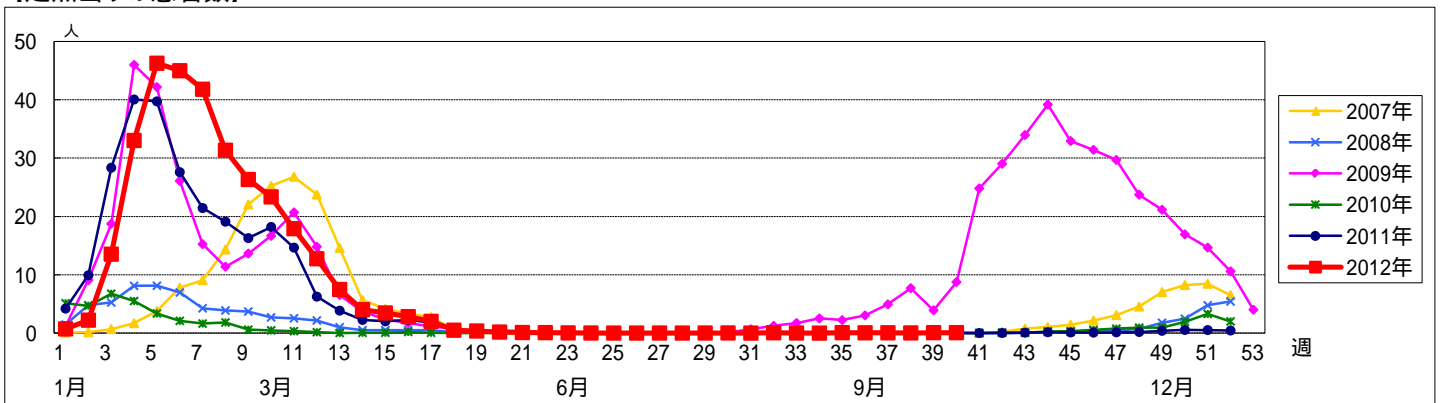


週数	合計	~5ヶ月	~11ヶ月	1歳	2歳	3歳	4歳	5歳	6歳	7歳	8歳	9歳	10~14歳	15~19歳	20~29歳	30~39歳	40~49歳	50~59歳	60~69歳	70~79歳	80歳
第36週	7			1			2	1									2		1		
第37週	7			3	2	1		1													
第38週	4			1			1	1								1					
第39週	10				2		2	1		1	1	1				1					1
第40週	9			2		1		1	1		1		2					1			

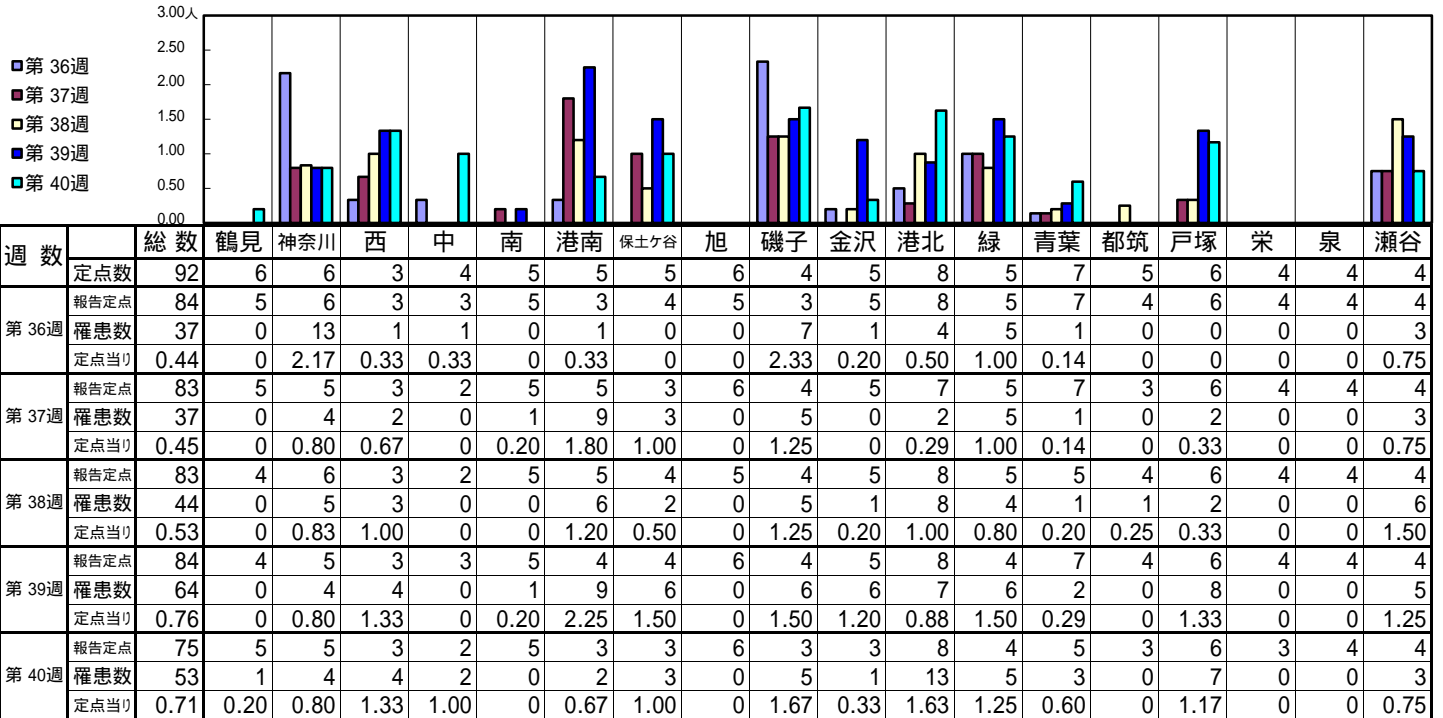
## 【年齢層別5週分集計】



## 【定点当りの患者数】

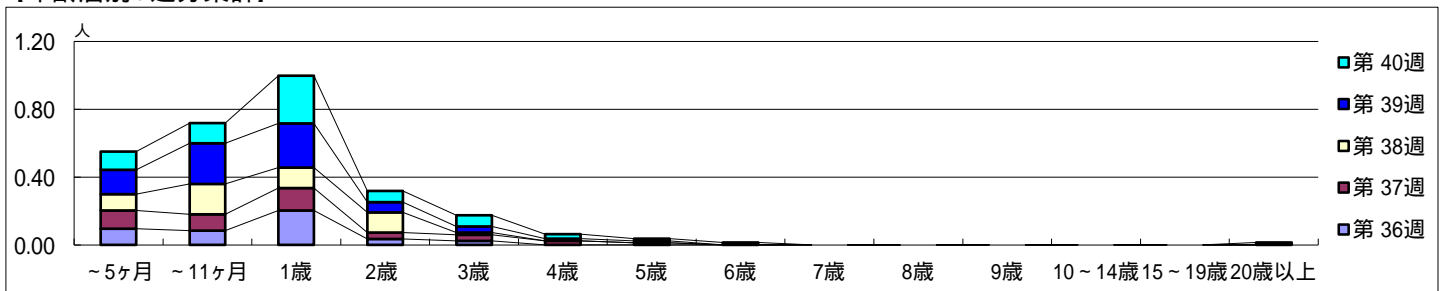


【区別・週別報告定点当たり】

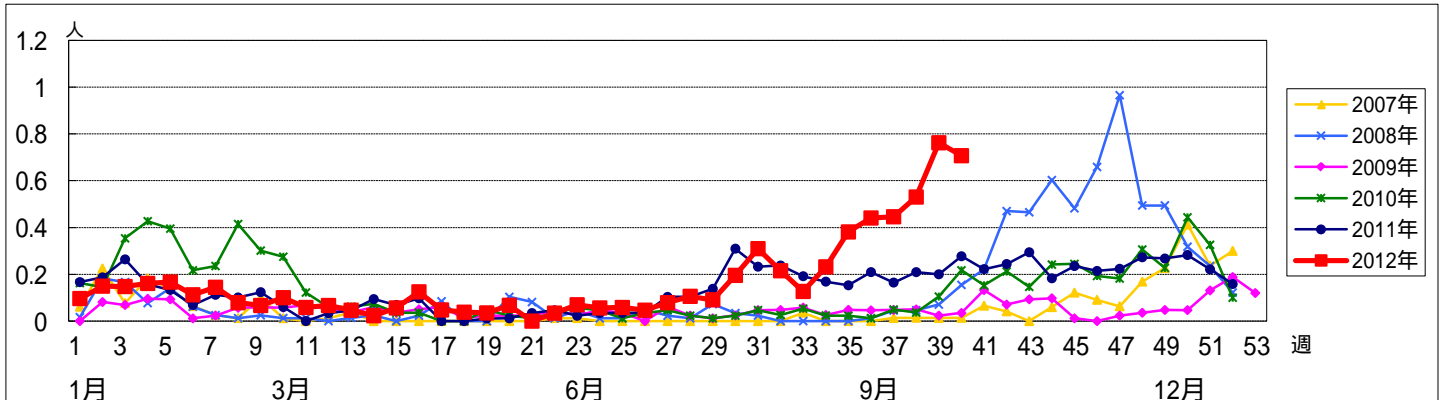


週数		合計	~5ヶ月	~11ヶ月	1歳	2歳	3歳	4歳	5歳	6歳	7歳	8歳	9歳	10~14歳	15~19歳	20歳以上
第36週	罹患数	37	8	7	17	3	2									
第36週	定点当たり	0.44	0.10	0.08	0.20	0.04	0.02									
第37週	罹患数	37	9	8	11	3	3	2	1							
第37週	定点当たり	0.45	0.11	0.10	0.13	0.04	0.04	0.02	0.01							
第38週	罹患数	44	8	15	10	10	1									
第38週	定点当たり	0.53	0.10	0.18	0.12	0.12	0.01									
第39週	罹患数	64	12	20	22	5	3	1	1							
第39週	定点当たり	0.76	0.14	0.24	0.26	0.06	0.04	0.01	0.01							
第40週	罹患数	53	8	9	21	5	5	2	1	1						1
第40週	定点当たり	0.71	0.11	0.12	0.28	0.07	0.07	0.03	0.01	0.01						0.01

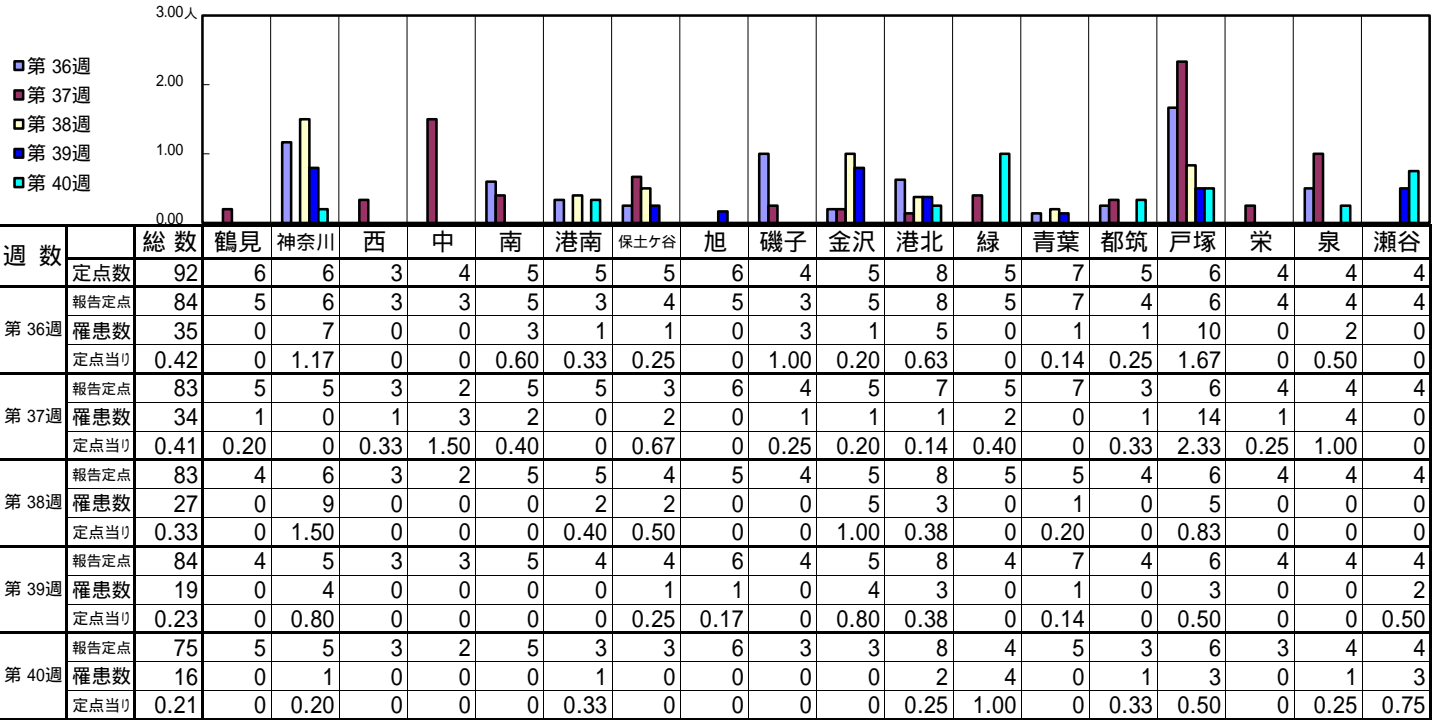
【年齢層別5週分集計】



【定点当りの患者数】

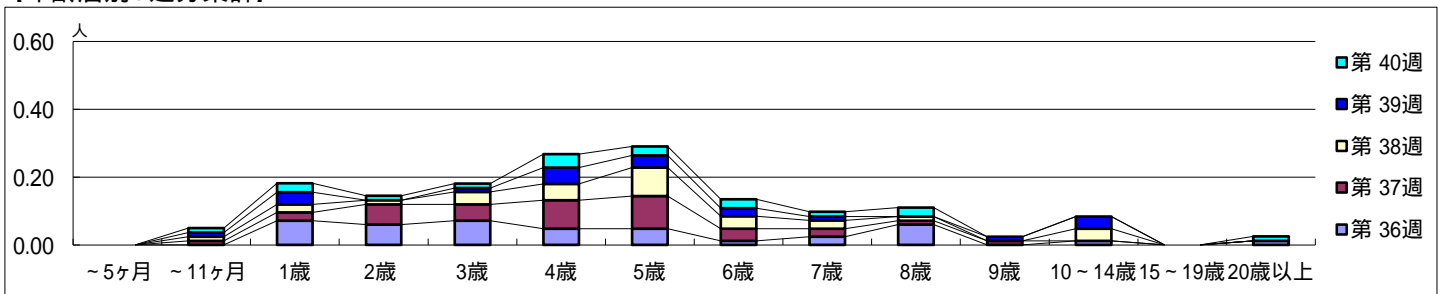


【区別・週別報告定点当り】

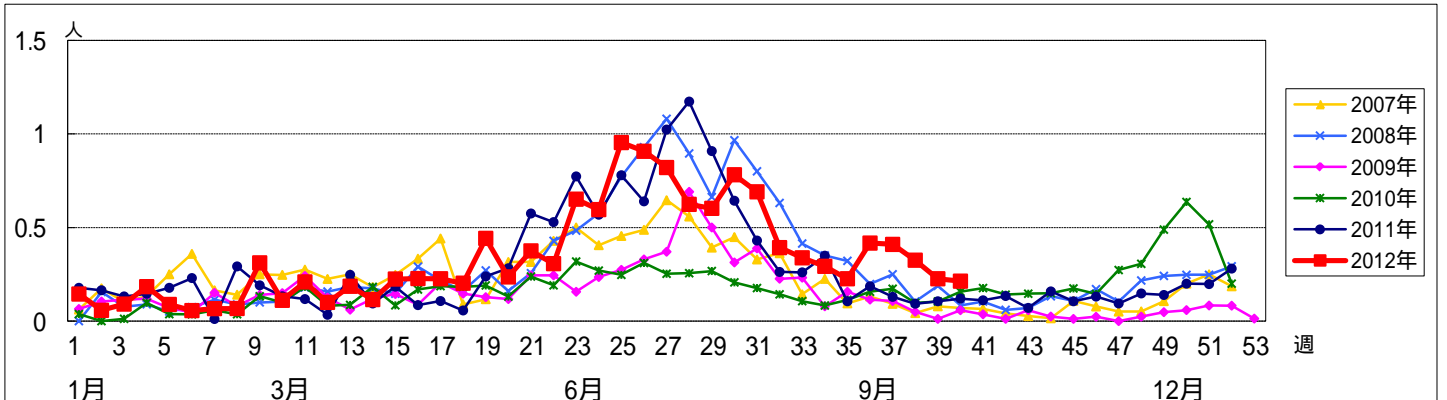


週数		合計	~5ヶ月	~11ヶ月	年齢												
					1歳	2歳	3歳	4歳	5歳	6歳	7歳	8歳	9歳	10~14歳	15~19歳	20歳以上	
第36週	罹患数	35			6	5	6	4	4	1	2	5		1		1	
	定点当り	0.42			0.07	0.06	0.07	0.05	0.05	0.01	0.02	0.06		0.01		0.01	
第37週	罹患数	34		1	2	5	4	7	8	3	2	1	1				
	定点当り	0.41		0.01	0.02	0.06	0.05	0.08	0.10	0.04	0.02	0.01	0.01				
第38週	罹患数	27		1	2	1	3	4	7	3	2	1		3			
	定点当り	0.33		0.01	0.02	0.01	0.04	0.05	0.08	0.04	0.02	0.01		0.04			
第39週	罹患数	19		1	3		1	4	3	2	1		1	3			
	定点当り	0.23		0.01	0.04		0.01	0.05	0.04	0.02	0.01		0.01	0.04			
第40週	罹患数	16		1	2	1	1	3	2	2	1	2				1	
	定点当り	0.21		0.01	0.03	0.01	0.01	0.04	0.03	0.03	0.01	0.03				0.01	

【年齢層別5週分集計】



【定点当りの患者数】



<< A群溶血性レンサ球菌咽頭炎 >>

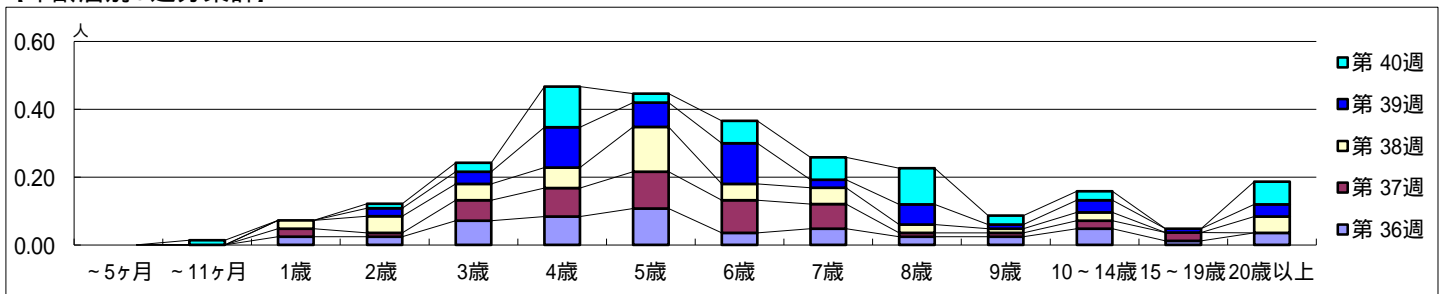
平成 24年 9月 3日 ~ 10月 7日  
[平成 24年 第36週 ~ 第40週]

[区別・週別報告定点当り]

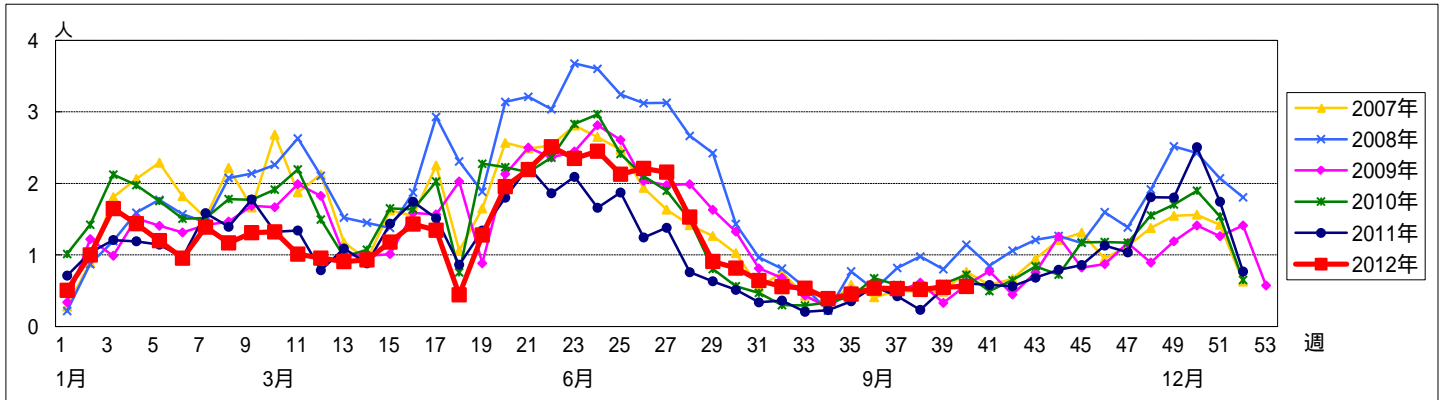
週数		総数	区別																	
			鶴見	神奈川	西	中	南	港南	保土ヶ谷	旭	磯子	金沢	港北	緑	青葉	都筑	戸塚	栄	泉	瀬谷
第36週	報告定点	92	6	6	3	4	5	5	5	6	4	5	8	5	7	5	6	4	4	4
	罹患数	45	1	2	1	4	1	4	1	2	0	1	6	5	3	1	0	2	5	6
	定点当り	0.54	0.20	0.33	0.33	1.33	0.20	1.33	0.25	0.40	0	0.20	0.75	1.00	0.43	0.25	0	0.50	1.25	1.50
第37週	報告定点	83	5	5	3	2	5	5	3	6	4	5	7	5	7	3	6	4	4	4
	罹患数	44	1	1	1	4	3	2	4	0	0	0	4	4	4	0	3	5	2	6
	定点当り	0.53	0.20	0.20	0.33	2.00	0.60	0.40	1.33	0	0	0	0.57	0.80	0.57	0	0.50	1.25	0.50	1.50
第38週	報告定点	83	4	6	3	2	5	5	4	5	4	5	8	5	5	4	6	4	4	4
	罹患数	43	0	2	0	1	0	0	4	2	2	0	4	9	2	0	3	4	4	6
	定点当り	0.52	0	0.33	0	0.50	0	0	1.00	0.40	0.50	0	0.50	1.80	0.40	0	0.50	1.00	1.00	1.50
第39週	報告定点	84	4	5	3	3	5	4	4	6	4	5	8	4	7	4	6	4	4	4
	罹患数	46	0	0	3	3	1	3	1	0	1	0	6	0	8	1	4	5	2	8
	定点当り	0.55	0	0	1.00	1.00	0.20	0.75	0.25	0	0.25	0	0.75	0	1.14	0.25	0.67	1.25	0.50	2.00
第40週	報告定点	75	5	5	3	2	5	3	3	6	3	3	8	4	5	3	6	3	4	4
	罹患数	42	1	1	1	3	2	2	2	1	2	0	7	2	4	0	4	5	0	5
	定点当り	0.56	0.20	0.20	0.33	1.50	0.40	0.67	0.67	0.17	0.67	0	0.88	0.50	0.80	0	0.67	1.67	0	1.25

週数		合計	~5ヶ月	~11ヶ月	年齢											
					1歳	2歳	3歳	4歳	5歳	6歳	7歳	8歳	9歳	10~14歳	15~19歳	20歳以上
第36週	罹患数	45			2	2	6	7	9	3	4	2	2	4	1	3
	定点当り	0.54			0.02	0.02	0.07	0.08	0.11	0.04	0.05	0.02	0.02	0.05	0.01	0.04
第37週	罹患数	44			2	1	5	7	9	8	6	1	1	2	2	
	定点当り	0.53			0.02	0.01	0.06	0.08	0.11	0.10	0.07	0.01	0.01	0.02	0.02	
第38週	罹患数	43			2	4	4	5	11	4	4	2	1	2		4
	定点当り	0.52			0.02	0.05	0.05	0.06	0.13	0.05	0.05	0.02	0.01	0.02		0.05
第39週	罹患数	46				2	3	10	6	10	2	5	1	3	1	3
	定点当り	0.55				0.02	0.04	0.12	0.07	0.12	0.02	0.06	0.01	0.04	0.01	0.04
第40週	罹患数	42		1		1	2	9	2	5	5	8	2	2		5
	定点当り	0.56		0.01		0.01	0.03	0.12	0.03	0.07	0.07	0.11	0.03	0.03		0.07

[年齢層別5週分集計]



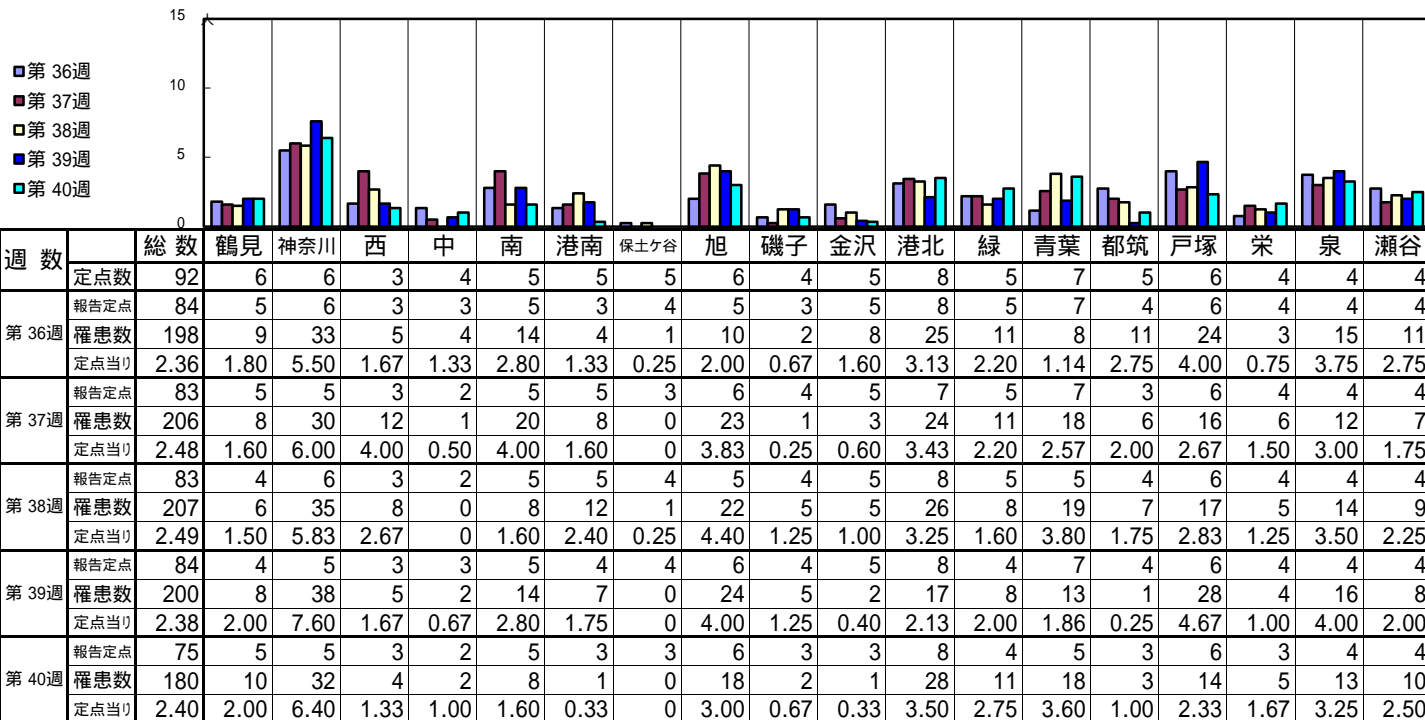
[定点当りの患者数]



<< 感染性胃腸炎 >>

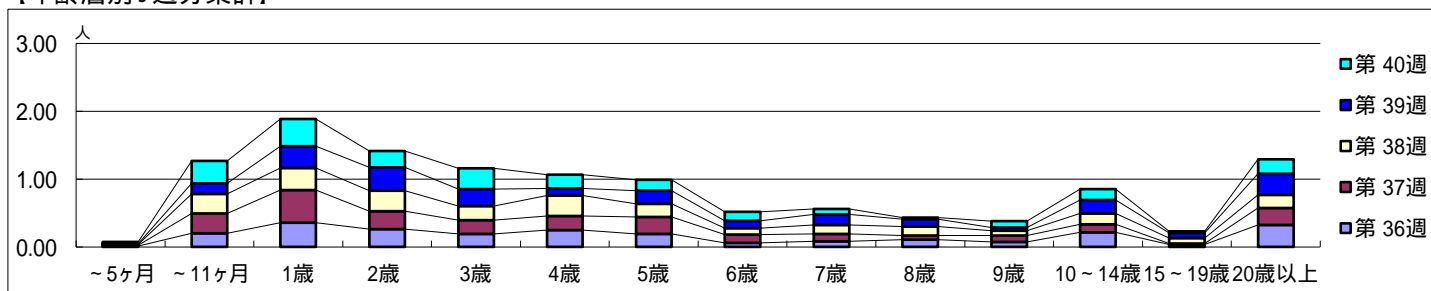
平成 24年 9月 3日 ~ 10月 7日  
[平成 24年 第36週 ~ 第40週]

【区別・週別報告定点当り】

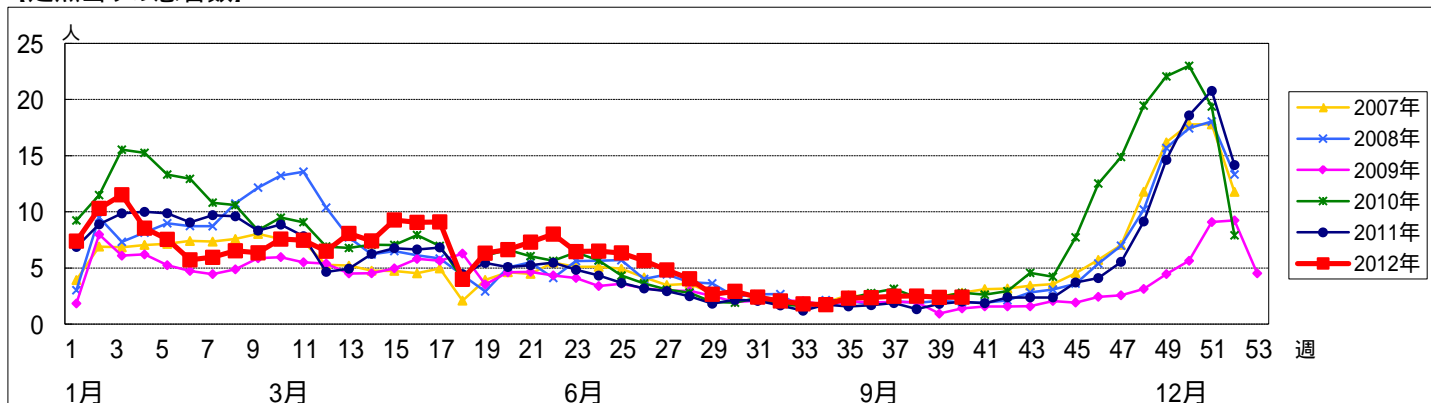


週数		合計	年齢層別													
			~5ヶ月	~11ヶ月	1歳	2歳	3歳	4歳	5歳	6歳	7歳	8歳	9歳	10~14歳	15~19歳	20歳以上
第36週	罹患数	198	1	17	30	22	16	21	16	5	7	9	6	18	3	27
第36週	定点当り	2.36	0.01	0.20	0.36	0.26	0.19	0.25	0.19	0.06	0.08	0.11	0.07	0.21	0.04	0.32
第37週	罹患数	206	1	24	40	22	17	17	21	10	9	5	8	10	1	21
第37週	定点当り	2.48	0.01	0.29	0.48	0.27	0.20	0.20	0.25	0.12	0.11	0.06	0.10	0.12	0.01	0.25
第38週	罹患数	207	1	24	27	25	17	25	16	8	11	11	6	13	7	16
第38週	定点当り	2.49	0.01	0.29	0.33	0.30	0.20	0.30	0.19	0.10	0.13	0.13	0.07	0.16	0.08	0.19
第39週	罹患数	200	1	13	27	29	21	9	16	9	13	9	4	17	6	26
第39週	定点当り	2.38	0.01	0.15	0.32	0.35	0.25	0.11	0.19	0.11	0.15	0.11	0.05	0.20	0.07	0.31
第40週	罹患数	180	2	25	30	18	23	15	12	10	6	2	7	12	2	16
第40週	定点当り	2.40	0.03	0.33	0.40	0.24	0.31	0.20	0.16	0.13	0.08	0.03	0.09	0.16	0.03	0.21

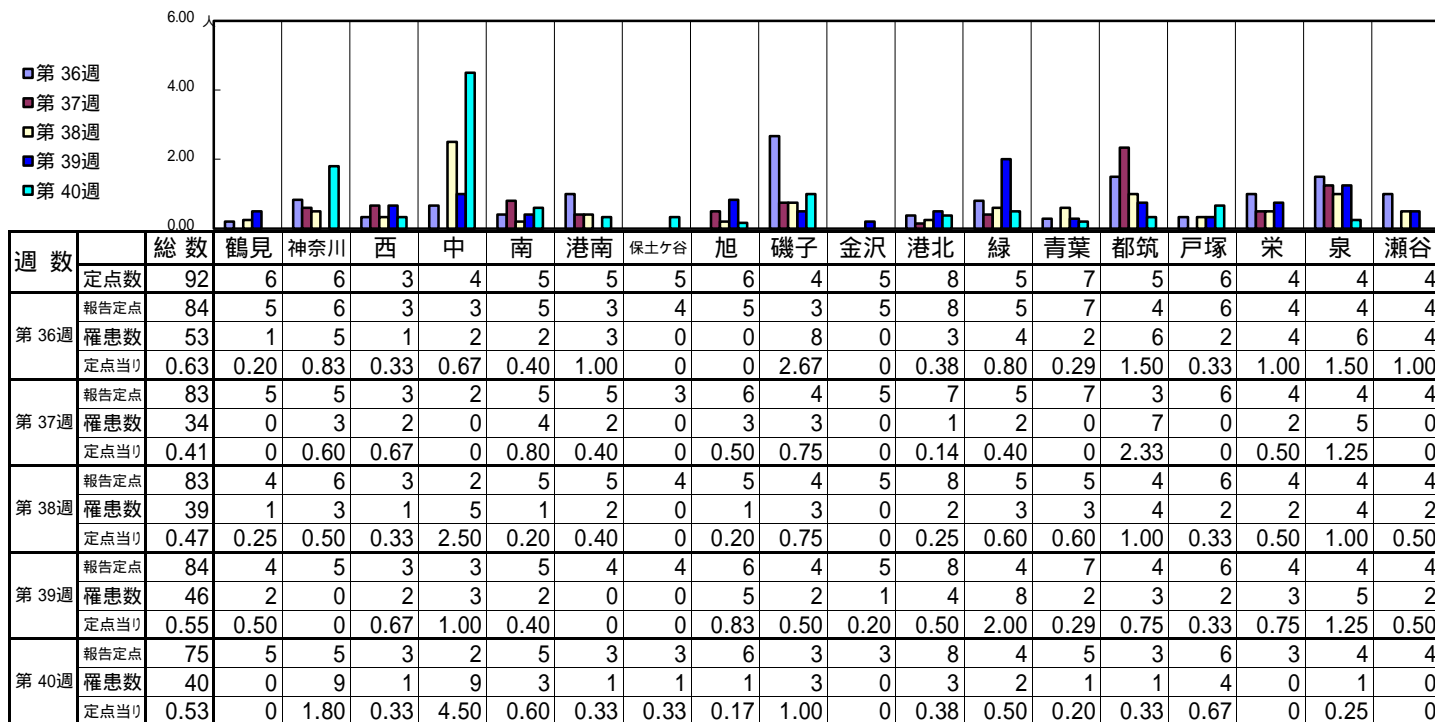
【年齢層別5週分集計】



【定点当りの患者数】

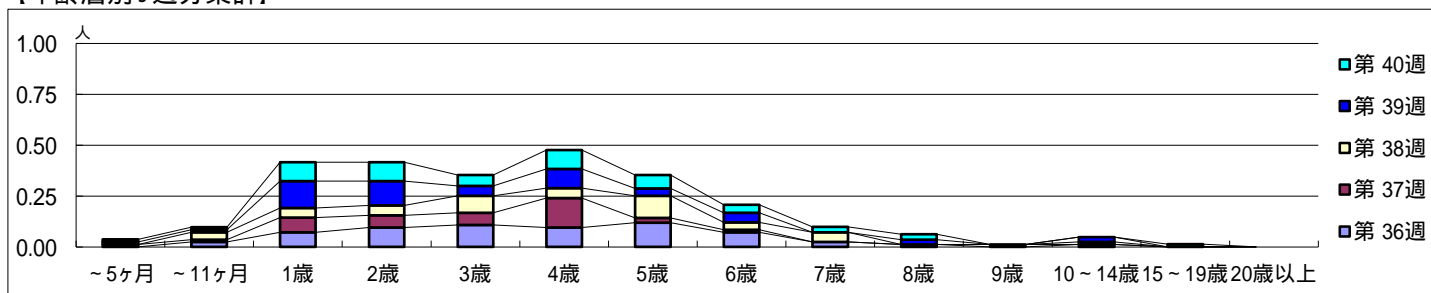


【区別・週別報告定点当たり】

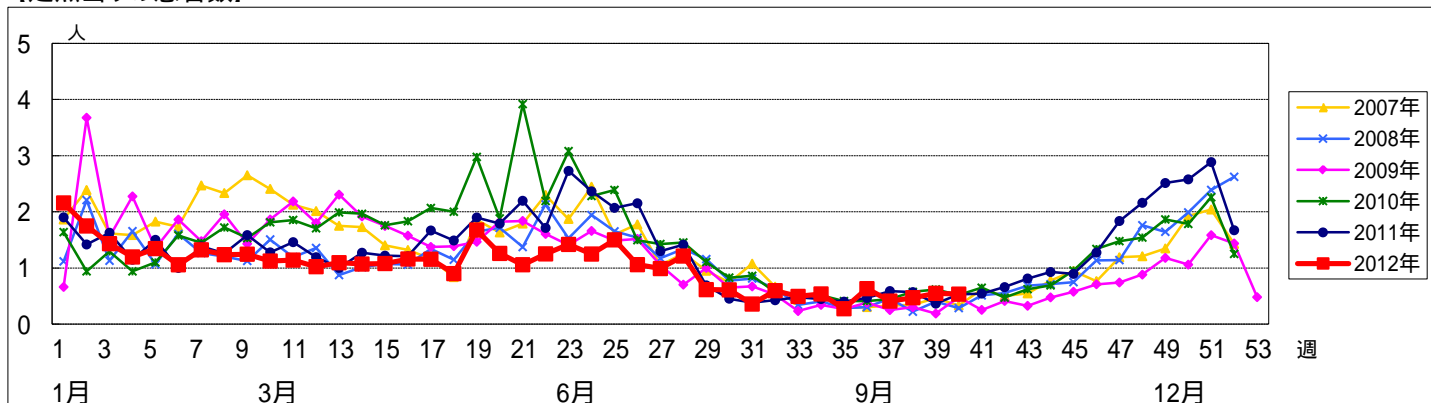


週数		合計	年齢層別													
			~5ヶ月	~11ヶ月	1歳	2歳	3歳	4歳	5歳	6歳	7歳	8歳	9歳	10~14歳	15~19歳	20歳以上
第36週	罹患数	53		2	6	8	9	8	10	6	2	1		1		
	定点当たり	0.63		0.02	0.07	0.10	0.11	0.10	0.12	0.07	0.02	0.01		0.01		
第37週	罹患数	34	1	1	6	5	5	12	2	1			1			
	定点当たり	0.41	0.01	0.01	0.07	0.06	0.06	0.14	0.02	0.01			0.01			
第38週	罹患数	39		3	4	4	7	4	9	3	4			1		
	定点当たり	0.47		0.04	0.05	0.05	0.08	0.05	0.11	0.04	0.05			0.01		
第39週	罹患数	46	1	1	11	10	4	8	3	4		2		2		
	定点当たり	0.55	0.01	0.01	0.13	0.12	0.05	0.10	0.04	0.05		0.02		0.02		
第40週	罹患数	40	1	1	7	7	4	7	5	3	2	2		1		
	定点当たり	0.53	0.01	0.01	0.09	0.09	0.05	0.09	0.07	0.04	0.03	0.03		0.01		

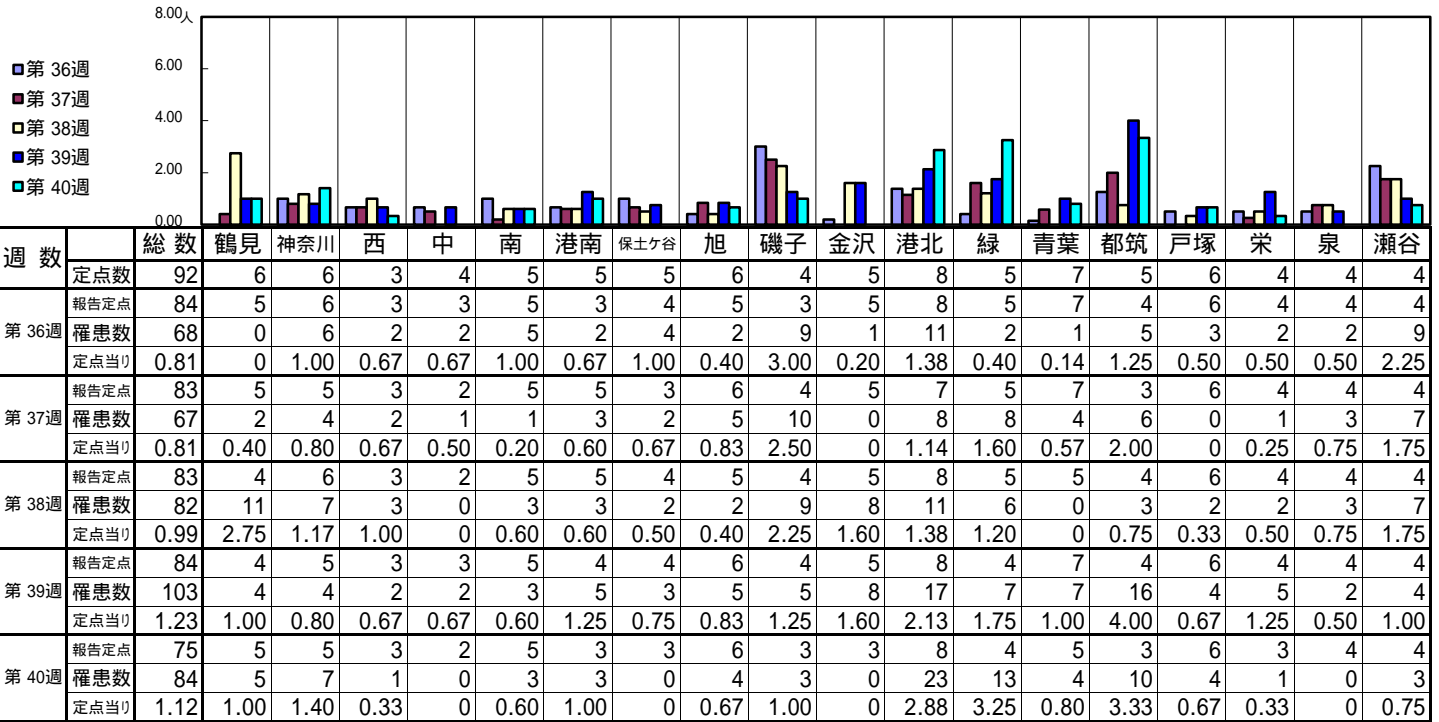
【年齢層別5週分集計】



【定点当りの患者数】

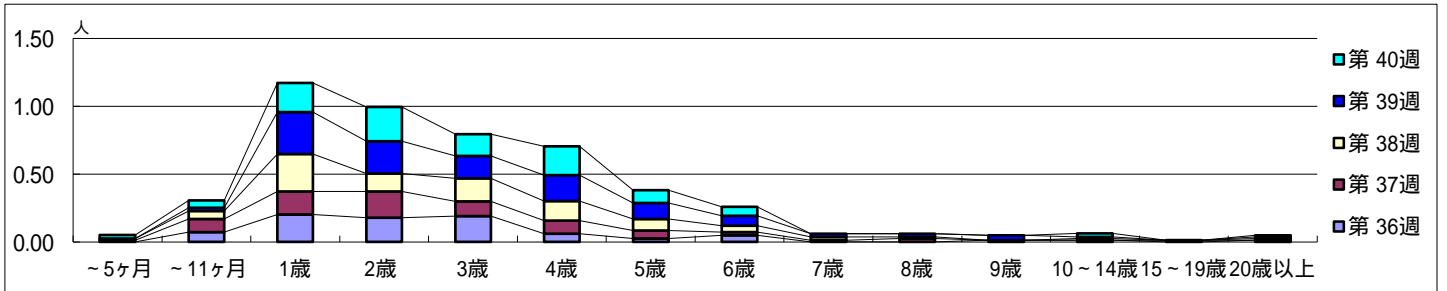


【区別・週別報告定点当り】

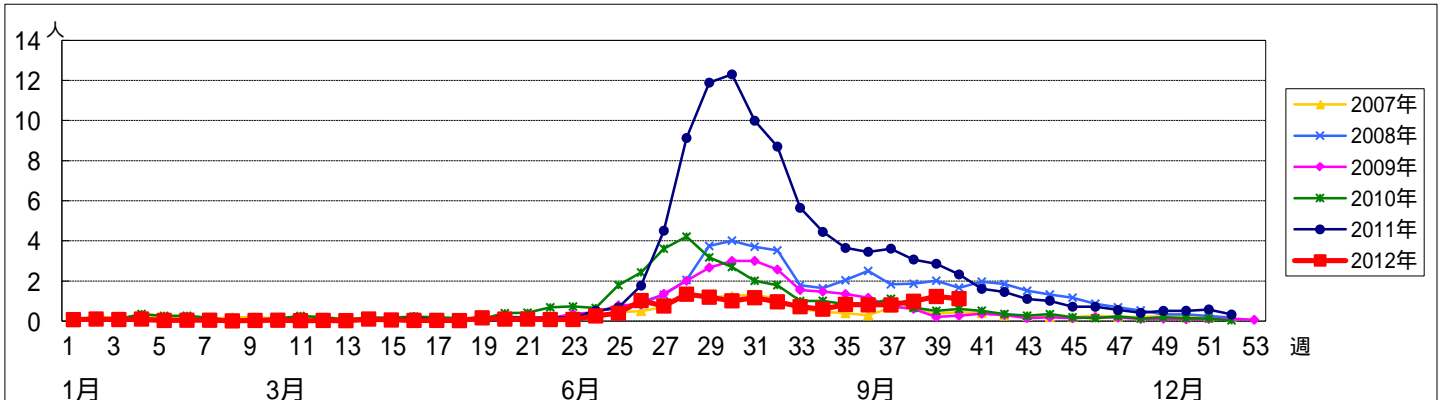


週数		合計	年齢層別													
			~5ヶ月	~11ヶ月	1歳	2歳	3歳	4歳	5歳	6歳	7歳	8歳	9歳	10~14歳	15~19歳	20歳以上
第36週	罹患数	68		6	17	15	16	5	2	4			1	1		1
	定点当り	0.81		0.07	0.20	0.18	0.19	0.06	0.02	0.05			0.01	0.01		0.01
第37週	罹患数	67	1	8	14	16	9	8	5	2	1	2			1	
	定点当り	0.81	0.01	0.10	0.17	0.19	0.11	0.10	0.06	0.02	0.01	0.02			0.01	
第38週	罹患数	82	1	5	23	11	14	12	7	4	2	1		1		1
	定点当り	0.99	0.01	0.06	0.28	0.13	0.17	0.14	0.08	0.05	0.02	0.01		0.01		0.01
第39週	罹患数	103		2	26	20	14	16	10	6	2	2	3	1		1
	定点当り	1.23		0.02	0.31	0.24	0.17	0.19	0.12	0.07	0.02	0.02	0.04	0.01		0.01
第40週	罹患数	84	2	4	16	19	12	16	7	5				2		1
	定点当り	1.12	0.03	0.05	0.21	0.25	0.16	0.21	0.09	0.07				0.03		0.01

【年齢層別5週分集計】



【定点当りの患者数】





<< 伝染性紅斑 >>

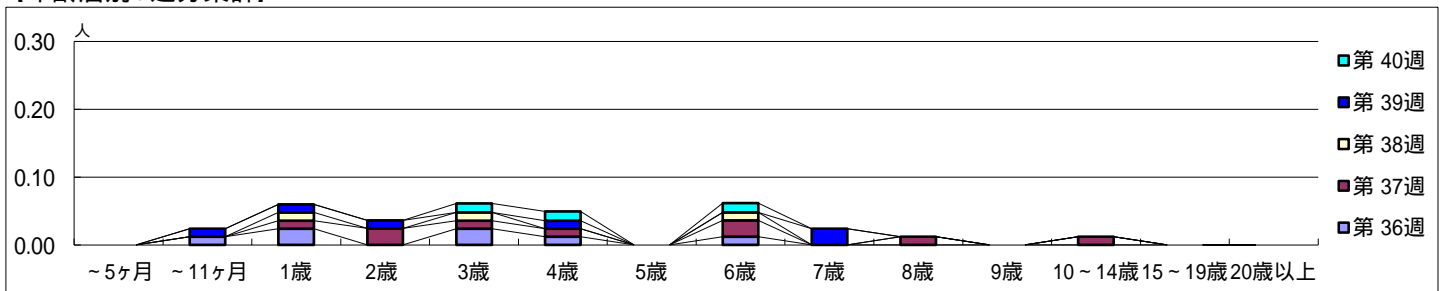
平成 24年 9月 3日 ~ 10月 7日  
[平成 24年 第36週 ~ 第40週]

【区別・週別報告定点当り】

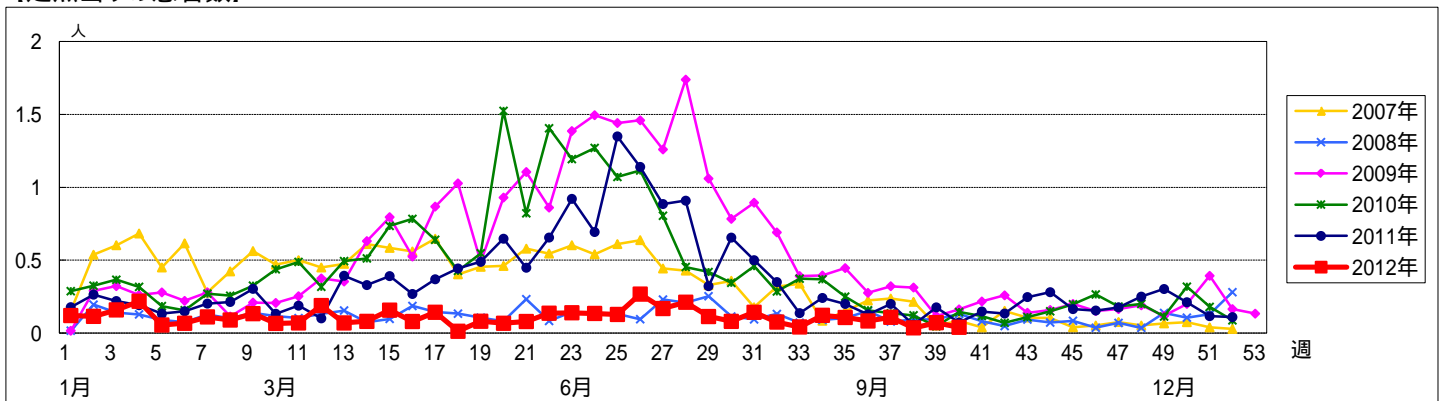
週 数		総 数	区 別																	
			鶴見	神奈川	西	中	南	港南	保土ヶ谷	旭	磯子	金沢	港北	緑	青葉	都筑	戸塚	栄	泉	瀬谷
第 36週	報告定点	84	5	6	3	3	5	3	4	5	3	5	8	5	7	4	6	4	4	4
	罹患数	7	0	0	0	0	1	0	0	0	1	0	1	2	0	0	0	0	1	1
	定点当り	0.08	0	0	0	0	0.20	0	0	0	0.33	0	0.13	0.40	0	0	0	0.25	0.25	
第 37週	報告定点	83	5	5	3	2	5	5	3	6	4	5	7	5	7	3	6	4	4	4
	罹患数	9	0	0	0	0	1	2	0	0	3	0	1	0	0	0	0	1	1	0
	定点当り	0.11	0	0	0	0	0.20	0.40	0	0	0.75	0	0.14	0	0	0	0	0.25	0.25	0
第 38週	報告定点	83	4	6	3	2	5	5	4	5	4	5	8	5	5	4	6	4	4	4
	罹患数	3	0	0	0	0	0	0	0	1	0	0	0	0	0	1	0	1	0	0
	定点当り	0.04	0	0	0	0	0	0	0	0.20	0	0	0	0	0	0.17	0	0.25	0	0
第 39週	報告定点	84	4	5	3	3	5	4	4	6	4	5	8	4	7	4	6	4	4	4
	罹患数	6	0	0	0	0	0	0	0	0	0	0	0	0	2	0	0	1	0	3
	定点当り	0.07	0	0	0	0	0	0	0	0	0	0	0	0	0.29	0	0	0.25	0	0.75
第 40週	報告定点	75	5	5	3	2	5	3	3	6	3	3	8	4	5	3	6	3	4	4
	罹患数	3	0	0	0	0	0	0	0	0	1	0	0	0	0	1	0	0	0	1
	定点当り	0.04	0	0	0	0	0	0	0	0	0.33	0	0	0	0	0.33	0	0	0	0.25

週 数		合 計	年 齢														
			~5ヶ月	~11ヶ月	1歳	2歳	3歳	4歳	5歳	6歳	7歳	8歳	9歳	10~14歳	15~19歳	20歳以上	
第 36週	罹患数	7		1	2		2	1		1							
	定点当り	0.08		0.01	0.02		0.02	0.01		0.01							
第 37週	罹患数	9			1	2	1	1		2			1		1		
	定点当り	0.11			0.01	0.02	0.01	0.01		0.02			0.01		0.01		
第 38週	罹患数	3			1			1		1							
	定点当り	0.04			0.01			0.01		0.01							
第 39週	罹患数	6		1	1	1		1				2					
	定点当り	0.07		0.01	0.01	0.01		0.01				0.02					
第 40週	罹患数	3					1	1		1							
	定点当り	0.04					0.01	0.01		0.01							

【年齢層別5週分集計】



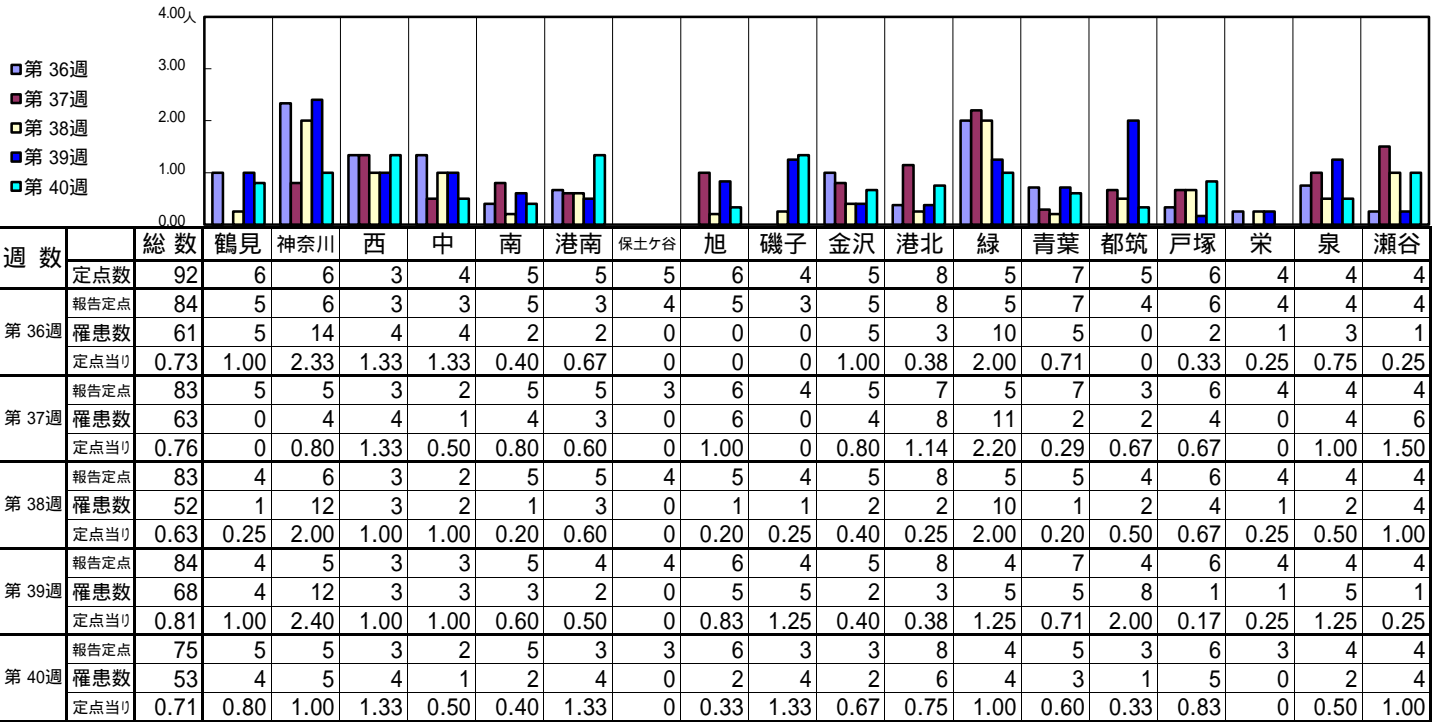
【定点当りの患者数】



<< 突発性発しん >>

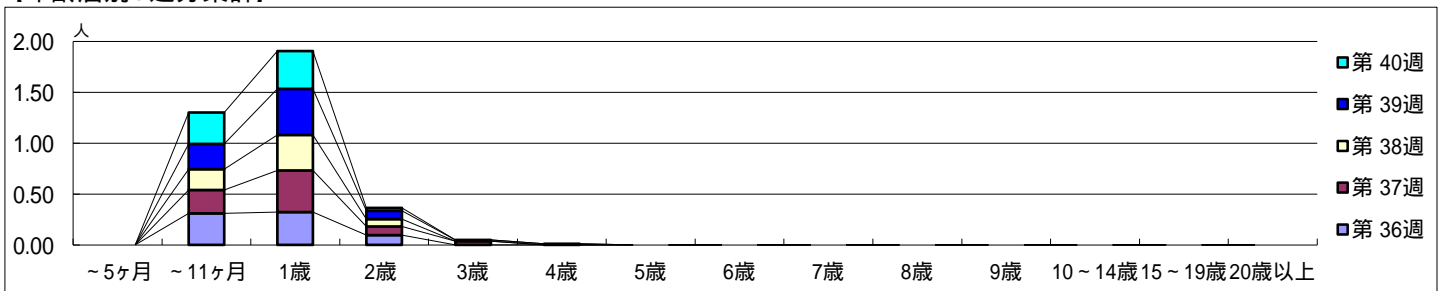
平成 24年 9月 3日 ~ 10月 7日  
[平成 24年 第36週 ~ 第40週]

【区別・週別報告定点当たり】

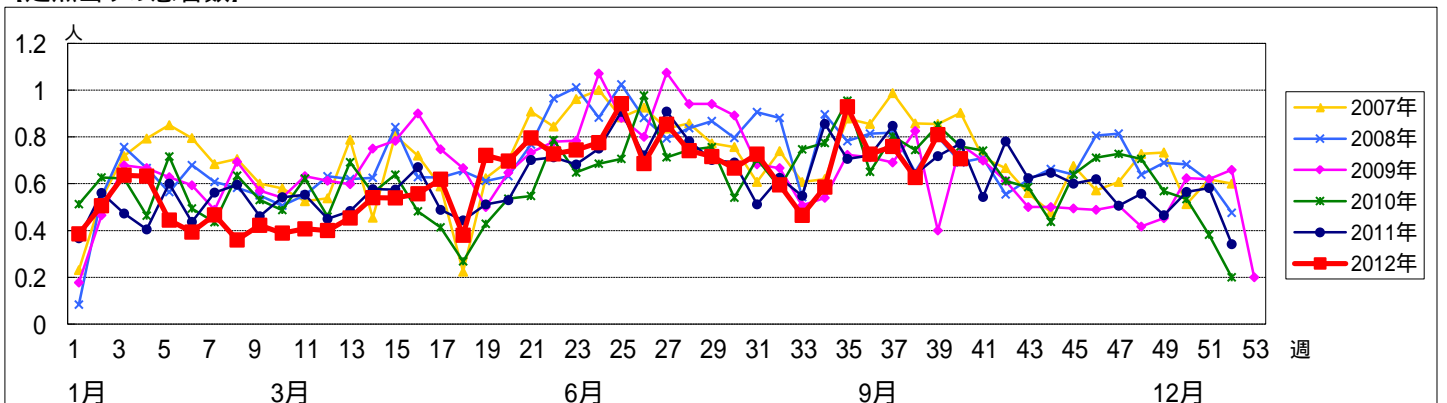


週数		合計	~5ヶ月	~11ヶ月	1歳	2歳	3歳	4歳	5歳	6歳	7歳	8歳	9歳	10~14歳	15~19歳	20歳以上
第36週	罹患数	61		26	27	8										
	定点当たり	0.73		0.31	0.32	0.10										
第37週	罹患数	63		19	34	7	3									
	定点当たり	0.76		0.23	0.41	0.08	0.04									
第38週	罹患数	52		17	29	6										
	定点当たり	0.63		0.20	0.35	0.07										
第39週	罹患数	68		21	38	7	1	1								
	定点当たり	0.81		0.25	0.45	0.08	0.01	0.01								
第40週	罹患数	53		23	28	2										
	定点当たり	0.71		0.31	0.37	0.03										

【年齢層別5週分集計】



【定点当りの患者数】

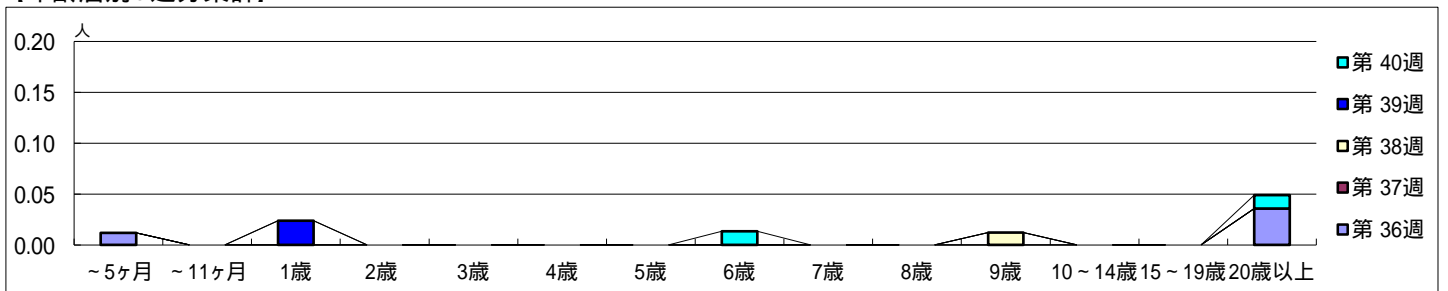


【区別・週別報告定点当たり】

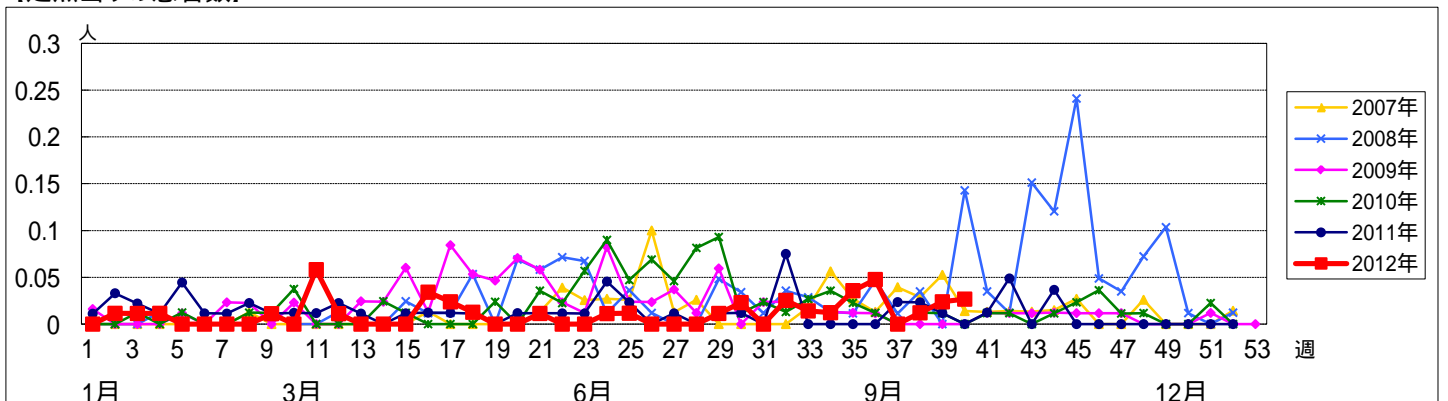
週数		総数	鶴見	神奈川	西	中	南	港南	保土ヶ谷	旭	磯子	金沢	港北	緑	青葉	都筑	戸塚	栄	泉	瀬谷
			定点数	92	6	6	3	4	5	5	5	5	6	4	5	8	5	7	5	6
第36週	報告定点	84	5	6	3	3	5	3	4	5	3	5	8	5	7	4	6	4	4	4
	罹患数	4	0	0	0	3	0	0	0	0	0	0	0	1	0	0	0	0	0	0
	定点当り	0.05	0	0	0	1.00	0	0	0	0	0	0	0	0.20	0	0	0	0	0	0
第37週	報告定点	83	5	5	3	2	5	5	3	6	4	5	7	5	7	3	6	4	4	4
	罹患数	0	0	0	0	0	0	0	0	0	0	0	0	0	0	0	0	0	0	0
	定点当り	0	0	0	0	0	0	0	0	0	0	0	0	0	0	0	0	0	0	0
第38週	報告定点	83	4	6	3	2	5	5	4	5	4	5	8	5	5	4	6	4	4	4
	罹患数	1	0	0	0	0	0	0	0	0	0	0	0	0	0	0	1	0	0	0
	定点当り	0.01	0	0	0	0	0	0	0	0	0	0	0	0	0	0	0.17	0	0	0
第39週	報告定点	84	4	5	3	3	5	4	4	6	4	5	8	4	7	4	6	4	4	4
	罹患数	2	0	0	0	0	0	0	0	0	0	0	0	0	2	0	0	0	0	0
	定点当り	0.02	0	0	0	0	0	0	0	0	0	0	0	0	0.29	0	0	0	0	0
第40週	報告定点	75	5	5	3	2	5	3	3	6	3	3	8	4	5	3	6	3	4	4
	罹患数	2	0	0	0	2	0	0	0	0	0	0	0	0	0	0	0	0	0	0
	定点当り	0.03	0	0	0	1.00	0	0	0	0	0	0	0	0	0	0	0	0	0	0

週数		合計	~5ヶ月	~11ヶ月	1歳	2歳	3歳	4歳	5歳	6歳	7歳	8歳	9歳	10~14歳	15~19歳	20歳以上
			第36週	罹患数	4	1										
	定点当り	0.05	0.01													0.04
第37週	罹患数	0														
	定点当り	0														
第38週	罹患数	1											1			
	定点当り	0.01											0.01			
第39週	罹患数	2			2											
	定点当り	0.02			0.02											
第40週	罹患数	2								1						1
	定点当り	0.03								0.01						0.01

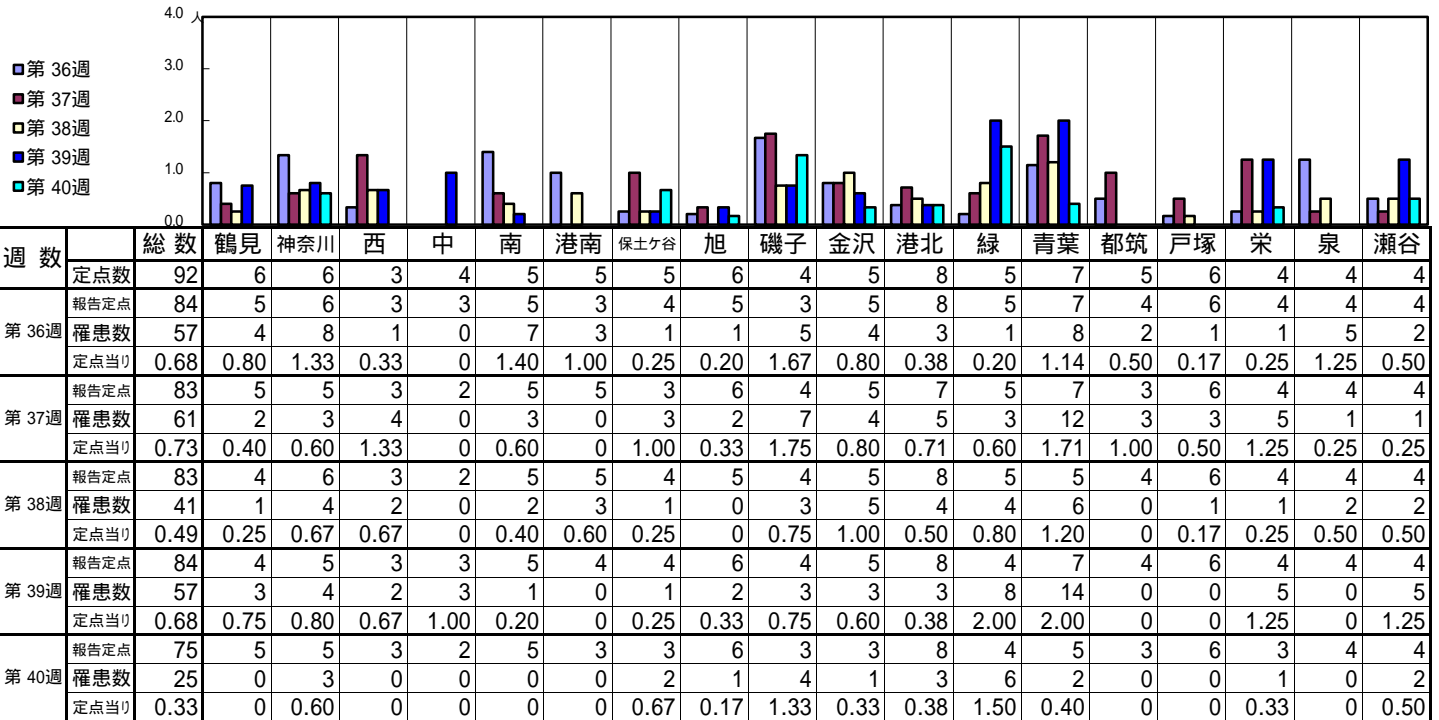
【年齢層別5週分集計】



【定点当りの患者数】

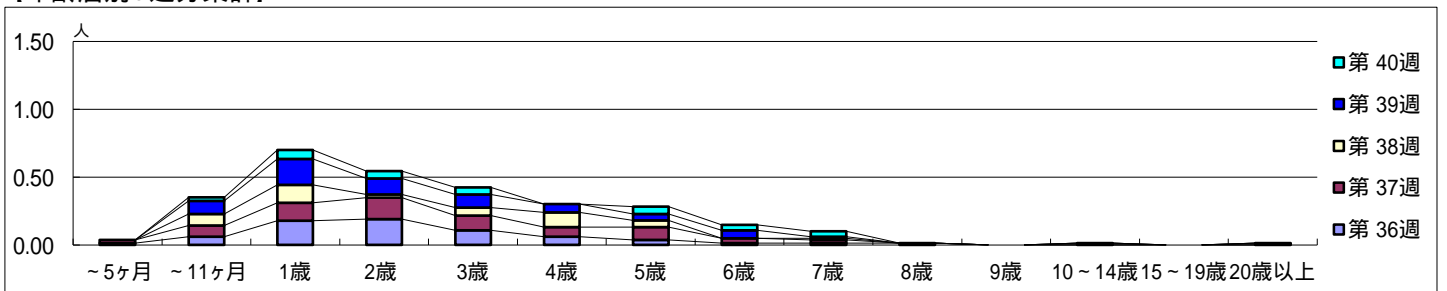


【区別・週別報告定点当たり】

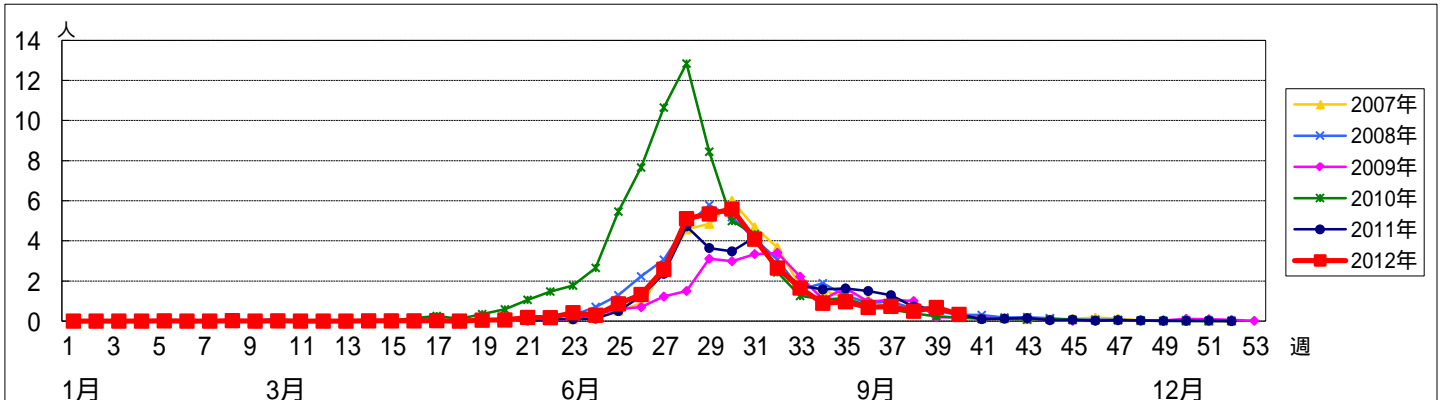


週数		合計	~5ヶ月	~11ヶ月	1歳	2歳	3歳	4歳	5歳	6歳	7歳	8歳	9歳	10~14歳	15~19歳	20歳以上
第36週	罹患数	57	1	5	15	16	9	5	3	1	1	1				
第36週	定点当り	0.68	0.01	0.06	0.18	0.19	0.11	0.06	0.04	0.01	0.01	0.01				
第37週	罹患数	61	2	7	11	13	9	6	8	3	2					
第37週	定点当り	0.73	0.02	0.08	0.13	0.16	0.11	0.07	0.10	0.04	0.02					
第38週	罹患数	41		7	11	2	5	9	4		1			1		1
第38週	定点当り	0.49		0.08	0.13	0.02	0.06	0.11	0.05		0.01			0.01		0.01
第39週	罹患数	57		8	16	10	8	5	4	5	1					
第39週	定点当り	0.68		0.10	0.19	0.12	0.10	0.06	0.05	0.06	0.01					
第40週	罹患数	25		2	5	4	4		4	3	3					
第40週	定点当り	0.33		0.03	0.07	0.05	0.05		0.05	0.04	0.04					

【年齢層別5週分集計】



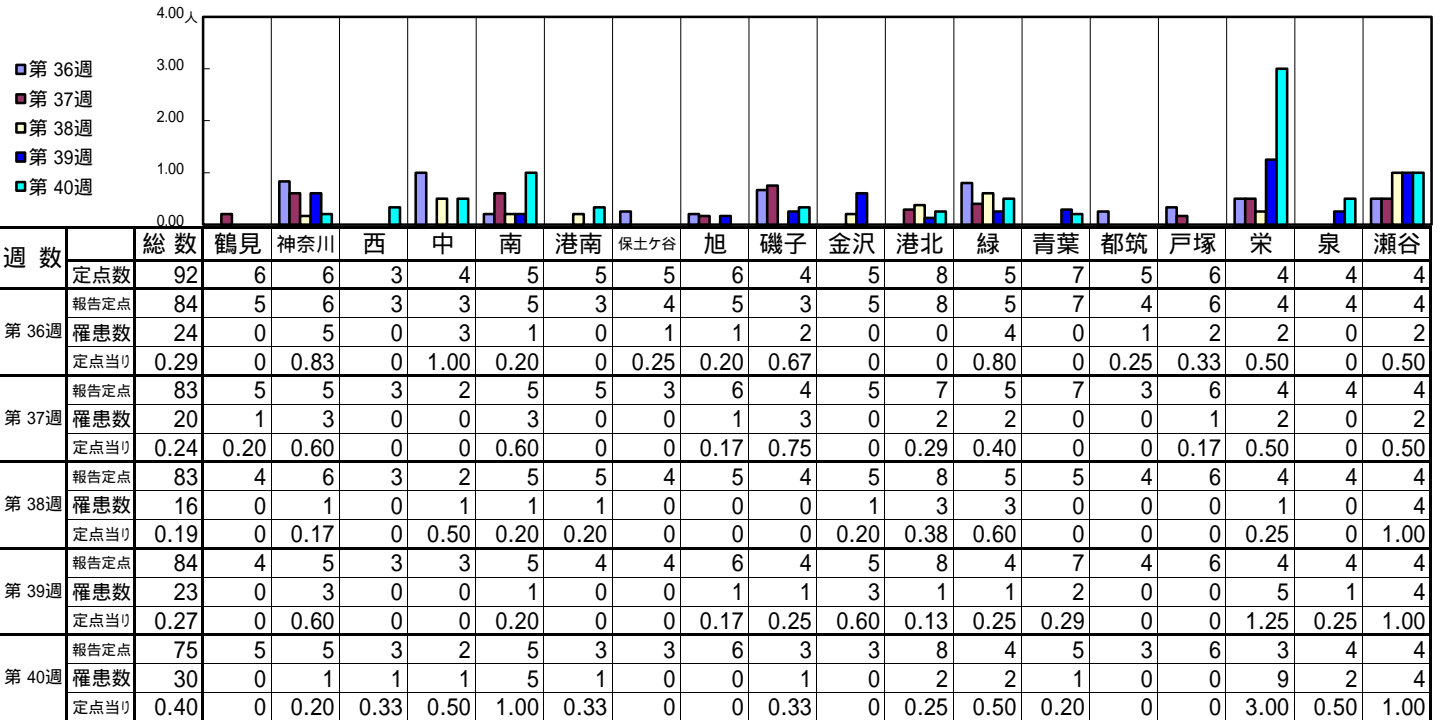
【定点当りの患者数】



<< 流行性耳下腺炎 >>

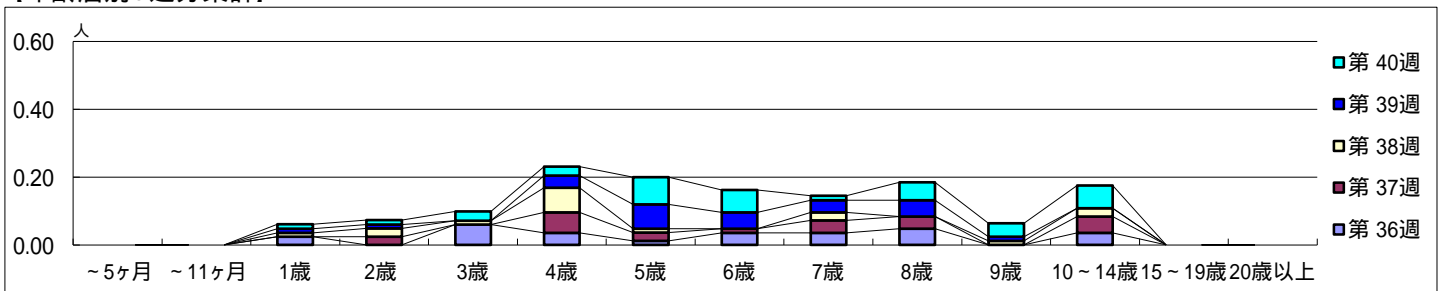
平成 24年 9月 3日 ~ 10月 7日  
[平成 24年 第36週 ~ 第40週]

【区別・週別報告定点当り】

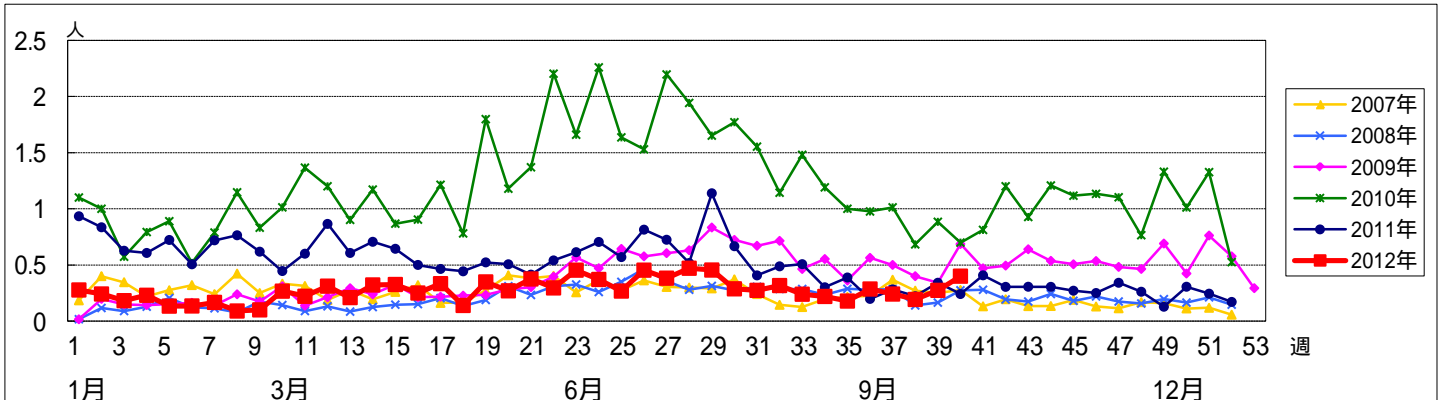


週数		合計	~5ヶ月	~11ヶ月	年齢												
					1歳	2歳	3歳	4歳	5歳	6歳	7歳	8歳	9歳	10~14歳	15~19歳	20歳以上	
第36週	罹患数	24			2		5	3	1	3	3	4		3			
	定点当り	0.29			0.02		0.06	0.04	0.01	0.04	0.04	0.05		0.04			
第37週	罹患数	20				2		5	2	1	3	3		4			
	定点当り	0.24				0.02		0.06	0.02	0.01	0.04	0.04		0.05			
第38週	罹患数	16			1	2	1	6	1		2		1	2			
	定点当り	0.19			0.01	0.02	0.01	0.07	0.01		0.02		0.01	0.02			
第39週	罹患数	23			1	1		3	6	4	3	4	1				
	定点当り	0.27			0.01	0.01		0.04	0.07	0.05	0.04	0.05	0.01				
第40週	罹患数	30			1	1	2	2	6	5	1	4	3	5			
	定点当り	0.40			0.01	0.01	0.03	0.03	0.08	0.07	0.01	0.05	0.04	0.07			

【年齢層別5週分集計】



【定点当りの患者数】



<< 急性出血性結膜炎 >>

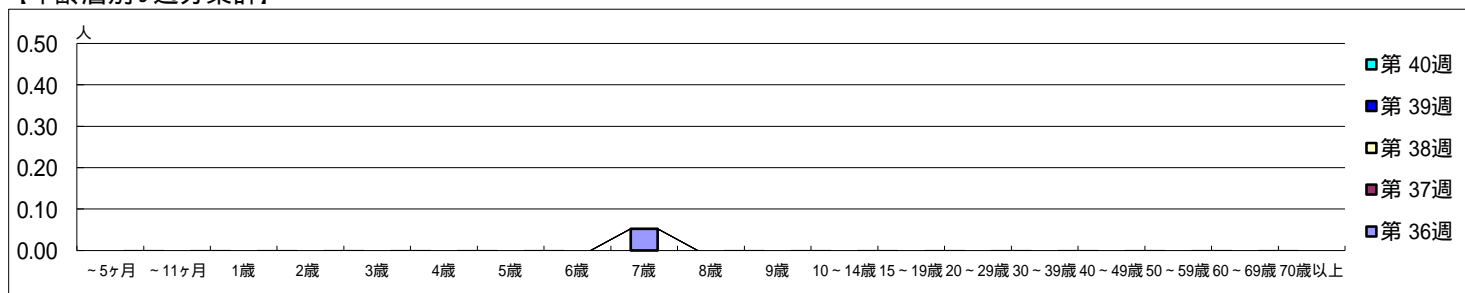
平成 24年 9月 3日 ~ 10月 7日  
[平成 24年 第36週 ~ 第40週]

【区別・週別報告定点当り】

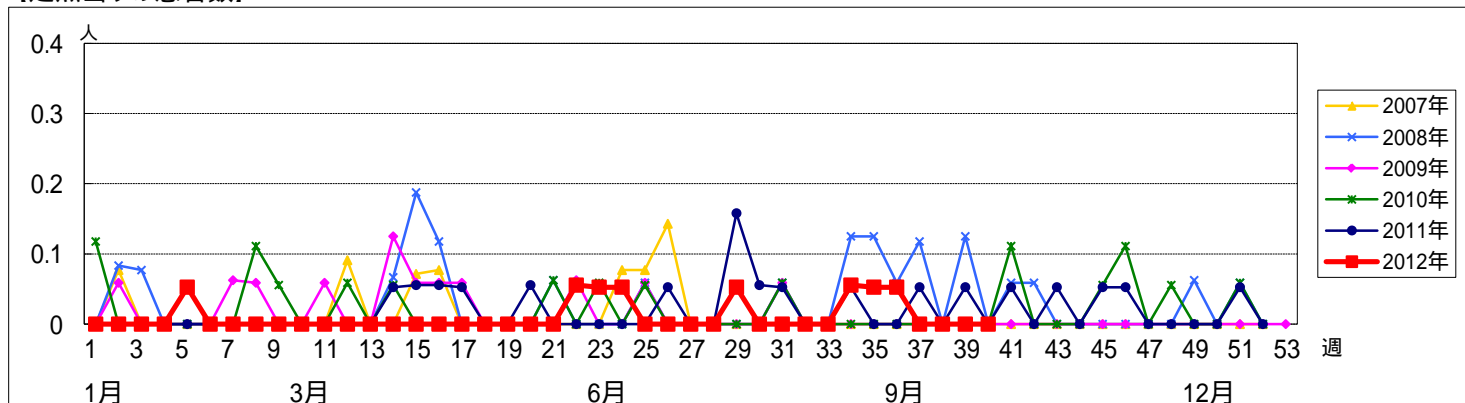
週数		総数	区別																
			鶴見	神奈川	西	中	南	港南	保土ヶ谷	旭	磯子	金沢	港北	緑	青葉	都筑	戸塚	栄	泉
第36週	定点数	19	1	1	0	1	1	1	1	1	1	1	2	1	2	1	1	1	1
	報告定点	19	1	1		1	1	1	1	1	1	1	2	1	2	1	1	1	1
	罹患数	1	1	0	0	0	0	0	0	0	0	0	0	0	0	0	0	0	0
	定点当り	0.05	1.00	0	0	0	0	0	0	0	0	0	0	0	0	0	0	0	0
第37週	報告定点	18	1	1		1	1	1	1	1	1	1	2	1	2	1	1	1	1
	罹患数	0	0	0	0	0	0	0	0	0	0	0	0	0	0	0	0	0	0
	定点当り	0	0	0	0	0	0	0	0	0	0	0	0	0	0	0	0	0	0
	報告定点	18	1	1		1	1	1	1	1	1	1	2	1	1	1	1	1	1
第38週	報告定点	18	1	1		1	1	1	1	1	1	1	2	1	1	1	1	1	1
	罹患数	0	0	0	0	0	0	0	0	0	0	0	0	0	0	0	0	0	0
	定点当り	0	0	0	0	0	0	0	0	0	0	0	0	0	0	0	0	0	0
	報告定点	17	1	1		1	1	1	1	1		1	2	1	1	1	1	1	1
第39週	報告定点	17	1	1		1	1	1	1	1		1	2	1	1	1	1	1	1
	罹患数	0	0	0	0	0	0	0	0	0	0	0	0	0	0	0	0	0	0
	定点当り	0	0	0	0	0	0	0	0	0	0	0	0	0	0	0	0	0	0
	報告定点	16	1	1		1		1	1	1		1	2	1	1	1	1	1	1
第40週	報告定点	16	1	1		1		1	1	1		1	2	1	1	1	1	1	1
	罹患数	0	0	0	0	0	0	0	0	0	0	0	0	0	0	0	0	0	0
	定点当り	0	0	0	0	0	0	0	0	0	0	0	0	0	0	0	0	0	0

週数		合計	~5ヶ月	~11ヶ月	年齢層別															
					1歳	2歳	3歳	4歳	5歳	6歳	7歳	8歳	9歳	10~14歳	15~19歳	20~29歳	30~39歳	40~49歳	50~59歳	60~69歳
第36週	罹患数	1										1								
	定点当り	0.05									0.05									
第37週	罹患数	0																		
	定点当り	0																		
第38週	罹患数	0																		
	定点当り	0																		
第39週	罹患数	0																		
	定点当り	0																		
第40週	罹患数	0																		
	定点当り	0																		

【年齢層別5週分集計】



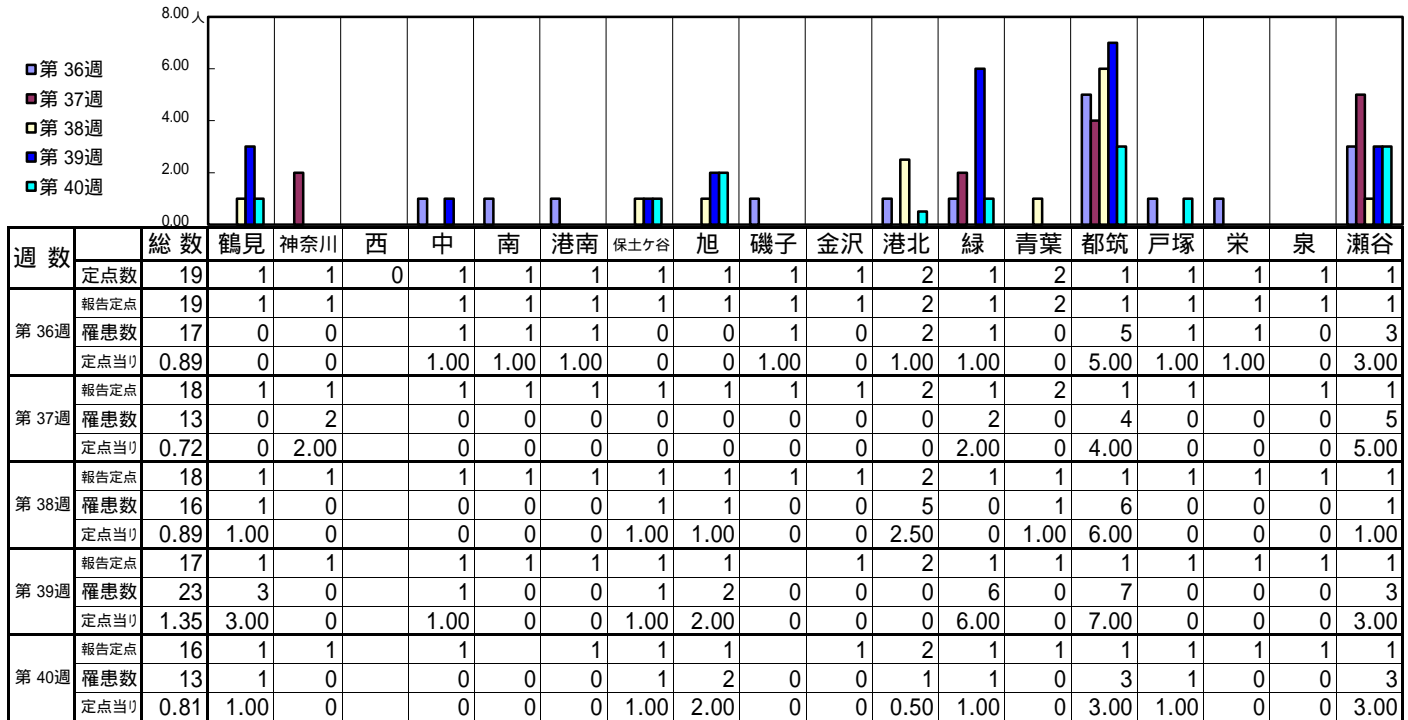
【定点当りの患者数】



<< 流行性角結膜炎 >>

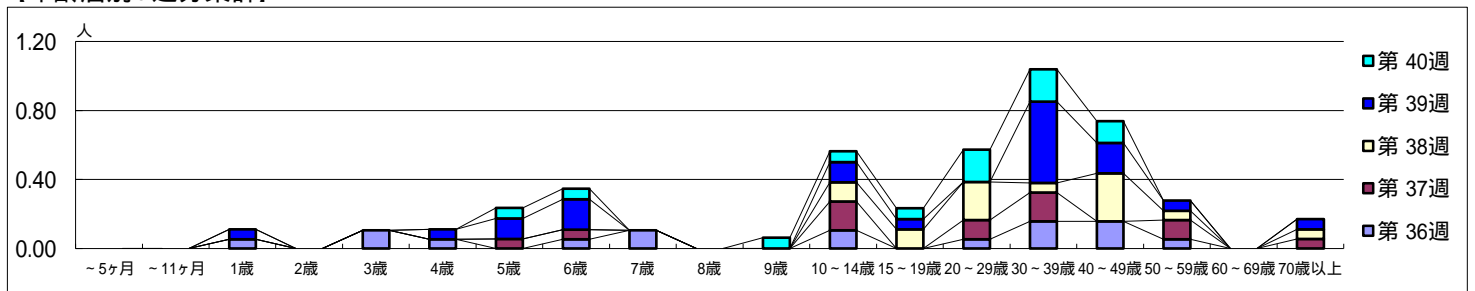
平成 24年 9月 3日 ~ 10月 7日  
[平成 24年 第36週 ~ 第40週]

[区別・週別報告定点当り]



週数		合計	~5ヶ月	~11ヶ月	1歳	2歳	3歳	4歳	5歳	6歳	7歳	8歳	9歳	10~14歳	15~19歳	20~29歳	30~39歳	40~49歳	50~59歳	60~69歳	70歳以上
			第36週	罹患数	17			1		2	1		1	2			2		1	3	3
第36週	定点当り	0.89			0.05		0.11	0.05		0.05	0.11			0.11		0.05	0.16	0.16	0.05		
第37週	罹患数	13							1	1				3		2	3		2		1
第37週	定点当り	0.72							0.06	0.06				0.17		0.11	0.17		0.11		0.06
第38週	罹患数	16												2	2	4	1	5	1		1
第38週	定点当り	0.89												0.11	0.11	0.22	0.06	0.28	0.06		0.06
第39週	罹患数	23			1		1	2	3					2	1		8	3	1		1
第39週	定点当り	1.35			0.06		0.06	0.12	0.18					0.12	0.06		0.47	0.18	0.06		0.06
第40週	罹患数	13							1	1			1	1	1	3	3	2			
第40週	定点当り	0.81							0.06	0.06			0.06	0.06	0.06	0.19	0.19	0.13			

[年齢層別5週分集計]



[定点当りの患者数]

