

	インフルエンザ	RSウイルス感染症	咽頭結膜熱	A群溶血性レンサ球菌咽頭炎	感染性胃腸炎	水痘	手足口病	伝染性紅斑	突発性発しん	百日咳	ヘルパンギーナ	流行性耳下腺炎	急性出血性結膜炎	流行性角結膜炎
警報レベル	30		3	8	20	7	5	2		1	6	6	1	8
終息基準値	10		1	4	12	4	2	1		0.1	2	2	0.1	4
注意報レベル	10					4						3		
横浜市	0.08	0.79	0.23	0.57	2.42	0.54	1.27	0.07	0.80	0.02	0.68	0.27	-	1.35
鶴見	-	-	-	-	2.00	0.50	1.00	-	1.00	-	0.75	-	-	3.00
神奈川	-	0.80	0.80	-	7.60	-	0.80	-	2.40	-	0.80	0.60	-	-
西	-	1.33	-	1.00	1.67	0.67	0.67	-	1.00	-	0.67	-		
中	0.60	-	-	1.00	0.67	1.00	0.67	-	1.00	-	1.00	-	-	1.00
南	-	0.20	-	0.20	2.80	0.40	0.60	-	0.60	-	0.20	0.20	-	-
港南	-	2.25	-	0.75	1.75	-	1.25	-	0.50	-	-	-	-	-
保土ヶ谷	0.57	1.50	0.25	0.25	-	-	0.75	-	-	-	0.25	-	-	1.00
旭	0.11	-	0.17	-	4.00	0.83	0.83	-	0.83	-	0.33	0.17	-	2.00
磯子	-	1.50	-	0.25	1.25	0.50	1.25	-	1.25	-	0.75	0.25	...	...
金沢	-	1.20	0.80	-	0.40	0.20	1.60	-	0.40	-	0.60	0.60	-	-
港北	-	0.88	0.38	0.75	2.13	0.50	2.13	-	0.38	-	0.38	0.13	-	-
緑	-	2.00	-	-	1.33	2.00	2.33	-	1.00	-	2.67	-	-	6.00
青葉	0.13	0.33	0.17	1.33	2.17	0.33	1.17	0.33	0.67	0.33	2.00	0.33	-	-
都筑	0.17	-	-	0.25	0.25	0.75	4.00	-	2.00	-	-	-	-	7.00
戸塚	-	1.33	0.50	0.67	4.67	0.33	0.67	-	0.17	-	-	-	-	-
栄	-	-	-	1.25	1.00	0.75	1.25	0.25	0.25	-	1.25	1.25	-	-
泉	-	-	-	0.67	5.33	1.67	0.67	-	1.67	-	-	0.33	-	-
瀬谷	-	1.25	0.50	2.00	2.00	0.50	1.00	0.75	0.25	-	1.25	1.00	-	3.00

(- : 0) (... : 報告なし)

数字は報告定点当たり患者数です

**報告定点当たりの値が警報レベル もしくは警報レベル継続中です  
報告定点当たりの値が注意報レベルに達しています**

(この数字は集計時点のものです。翌週以降、変動する可能性があります)

<< インフルエンザ >>

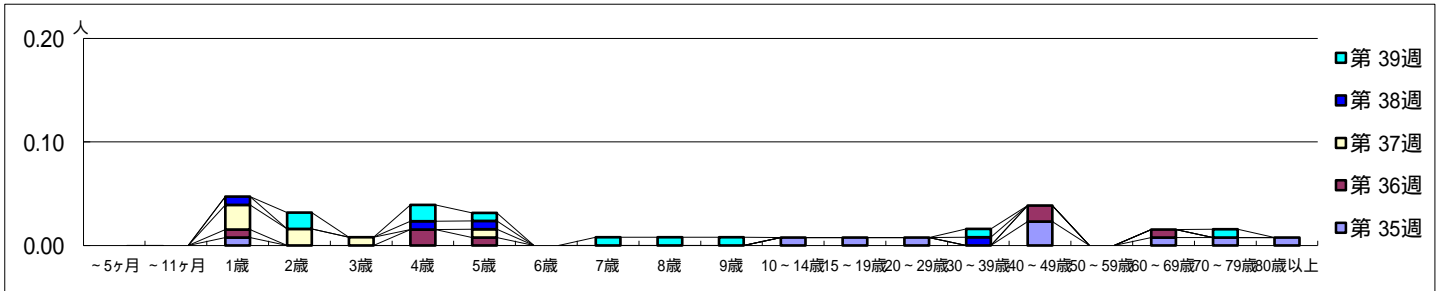
平成 24年 8月27日 ~ 9月30日  
[平成 24年 第35週 ~ 第39週]

【区別・週別報告定点当り】

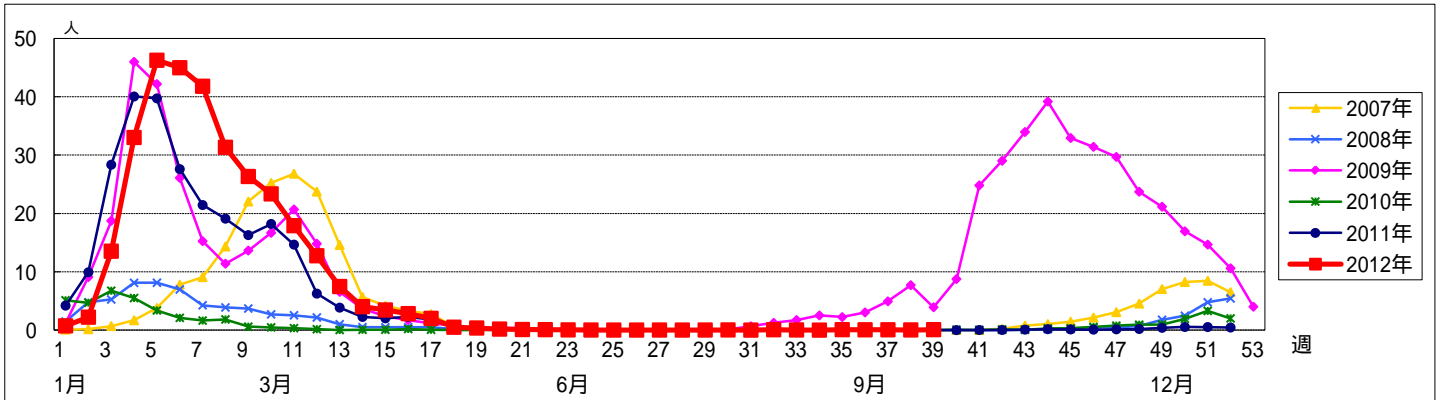
週数	総数	鶴見	神奈川	西	中	南	港南	保土ヶ谷	旭	磯子	金沢	港北	緑	青葉	都筑	戸塚	栄	泉	瀬谷	
第35週	報告定点	130	7	9	5	5	7	6	7	9	7	8	11	5	9	6	10	7	6	6
第35週	罹患数	10	1	0	0	0	6	0	0	0	0	1	0	1	0	1	0	0	0	0
第35週	定点当り	0.08	0.14	0	0	0	0.86	0	0	0	0.13	0	0.20	0	0.17	0	0	0	0	0
第36週	報告定点	130	6	9	5	4	8	6	7	8	7	8	12	6	9	6	10	7	6	6
第36週	罹患数	7	1	0	0	0	0	0	0	0	0	1	0	4	0	1	0	0	0	0
第36週	定点当り	0.05	0.17	0	0	0	0	0	0	0	0.13	0	0.67	0	0.17	0	0	0	0	0
第37週	報告定点	126	7	8	5	4	8	8	5	8	7	8	11	6	8	5	10	6	6	6
第37週	罹患数	7	0	0	0	0	0	0	0	0	4	0	2	0	0	0	0	0	0	1
第37週	定点当り	0.06	0	0	0	0	0	0	0	0	0.50	0	0.33	0	0	0	0	0	0	0.17
第38週	報告定点	125	6	9	5	3	8	8	7	8	7	8	11	6	6	6	9	6	6	6
第38週	罹患数	4	0	1	0	0	0	0	0	1	0	0	0	0	0	2	0	0	0	0
第38週	定点当り	0.03	0	0.11	0	0	0	0	0	0.13	0	0	0	0	0.33	0	0	0	0	0
第39週	報告定点	126	4	8	5	5	8	7	7	9	7	8	12	4	8	6	10	7	5	6
第39週	罹患数	10	0	0	0	3	0	0	4	1	0	0	0	0	1	1	0	0	0	0
第39週	定点当り	0.08	0	0	0	0.60	0	0	0.57	0.11	0	0	0	0.13	0.17	0	0	0	0	0

週数	合計	~5ヶ月	~11ヶ月	1歳	2歳	3歳	4歳	5歳	6歳	7歳	8歳	9歳	10~14歳	15~19歳	20~29歳	30~39歳	40~49歳	50~59歳	60~69歳	70~79歳	80歳	
第35週	罹患数	10			1									1	1	1		3		1	1	1
第35週	定点当り	0.08			0.01									0.01	0.01	0.01		0.02		0.01	0.01	0.01
第36週	罹患数	7			1			2	1									2		1		
第36週	定点当り	0.05			0.01			0.02	0.01									0.02		0.01		
第37週	罹患数	7			3	2	1		1													
第37週	定点当り	0.06			0.02	0.02	0.01		0.01													
第38週	罹患数	4			1			1	1									1				
第38週	定点当り	0.03			0.01			0.01	0.01									0.01				
第39週	罹患数	10				2		2	1		1	1	1					1				1
第39週	定点当り	0.08				0.02		0.02	0.01		0.01	0.01	0.01					0.01				0.01

【年齢層別5週分集計】



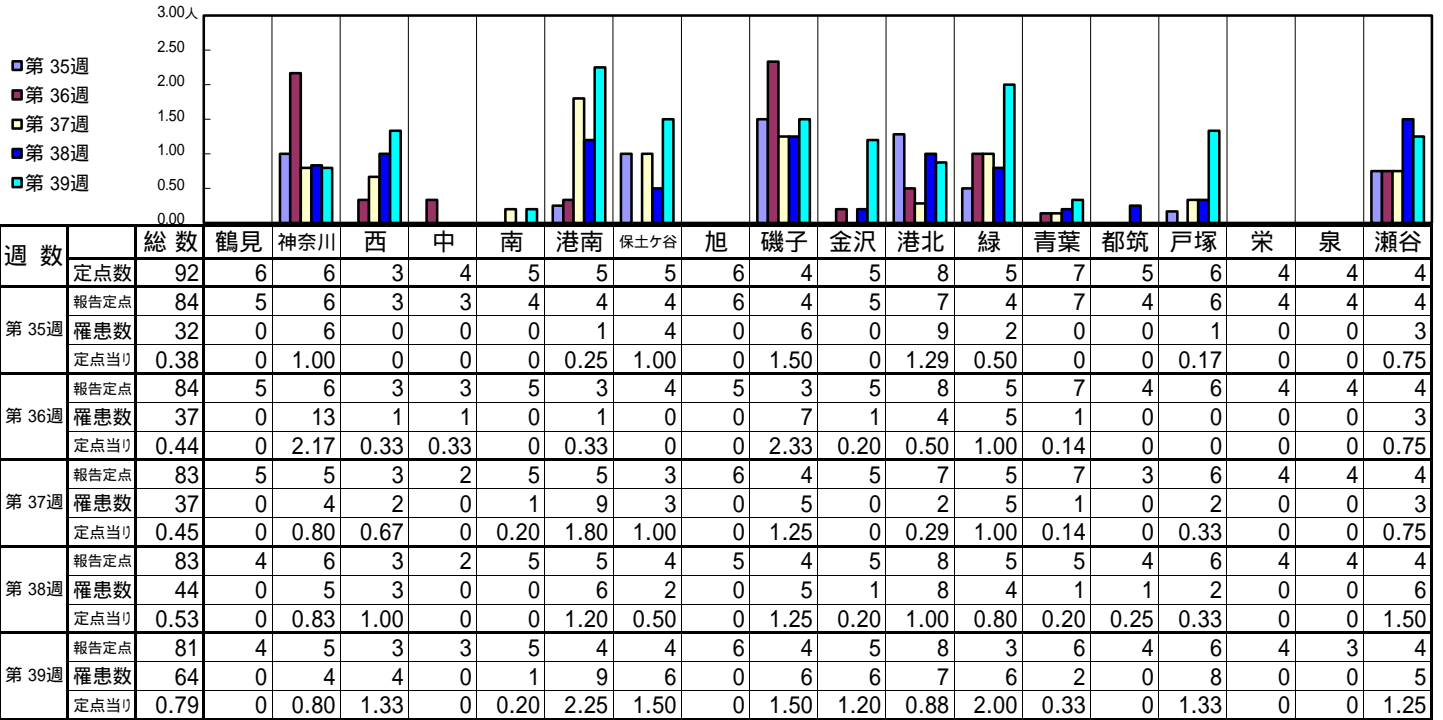
【定点当りの患者数】



<< R Sウイルス感染症 >>

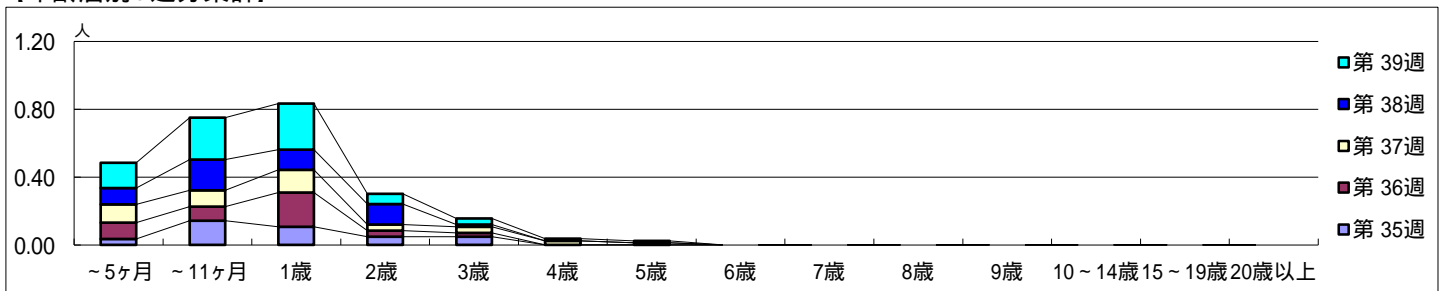
平成 24年 8月27日 ~ 9月30日  
[平成 24年 第35週 ~ 第39週]

【区別・週別報告定点当たり】

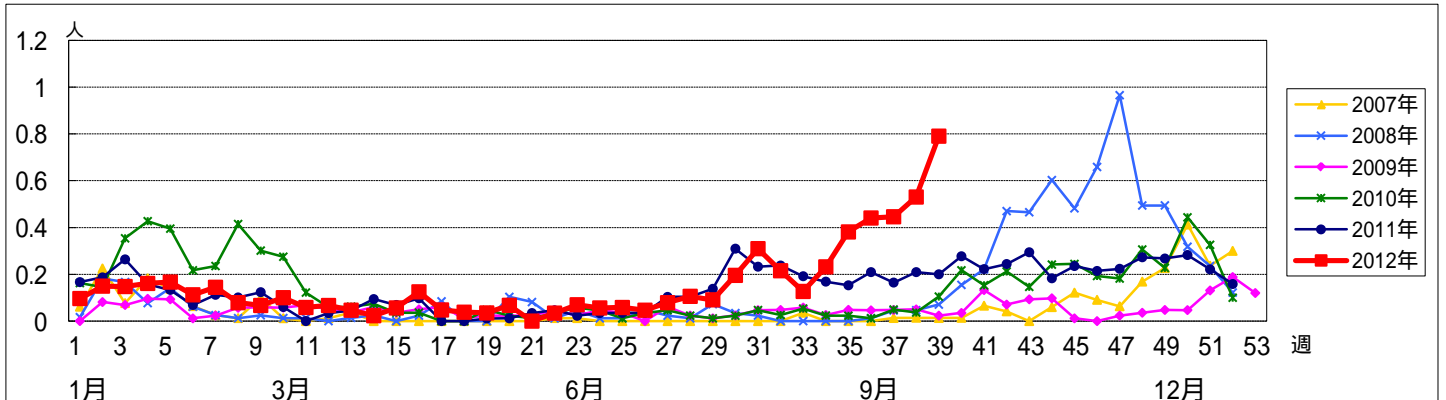


週数		合計	年齢層別														
			~5ヶ月	~11ヶ月	1歳	2歳	3歳	4歳	5歳	6歳	7歳	8歳	9歳	10~14歳	15~19歳	20歳以上	
第35週	罹患数	32	3	12	9	4	4										
	定点当たり	0.38	0.04	0.14	0.11	0.05	0.05										
第36週	罹患数	37	8	7	17	3	2										
	定点当たり	0.44	0.10	0.08	0.20	0.04	0.02										
第37週	罹患数	37	9	8	11	3	3	2	1								
	定点当たり	0.45	0.11	0.10	0.13	0.04	0.04	0.02	0.01								
第38週	罹患数	44	8	15	10	10	1										
	定点当たり	0.53	0.10	0.18	0.12	0.12	0.01										
第39週	罹患数	64	12	20	22	5	3	1	1								
	定点当たり	0.79	0.15	0.25	0.27	0.06	0.04	0.01	0.01								

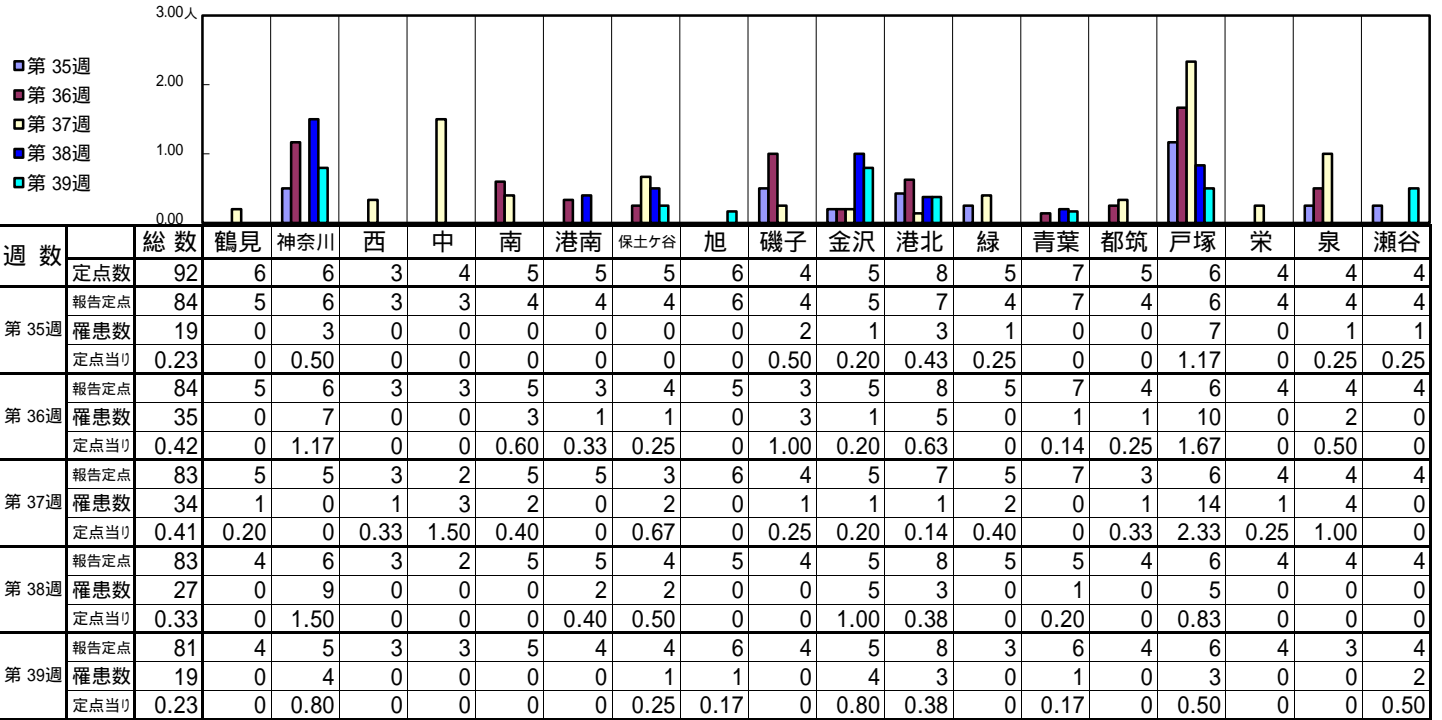
【年齢層別5週分集計】



【定点当りの患者数】

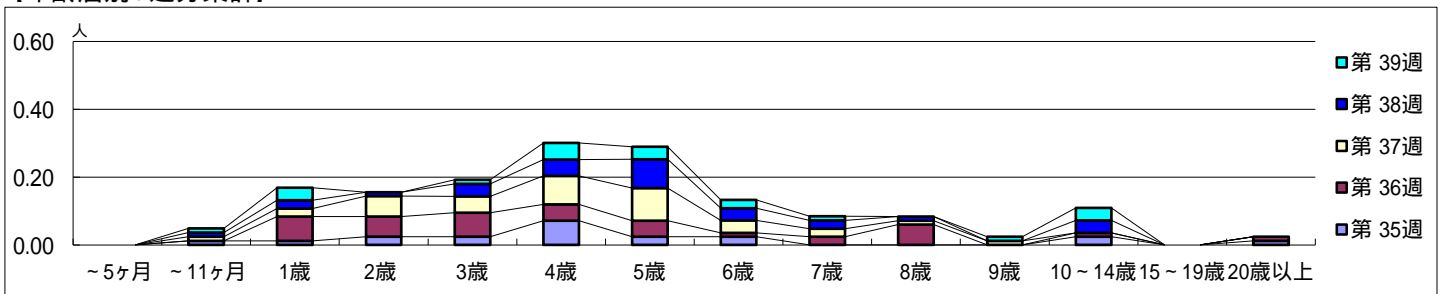


【区別・週別報告定点当り】

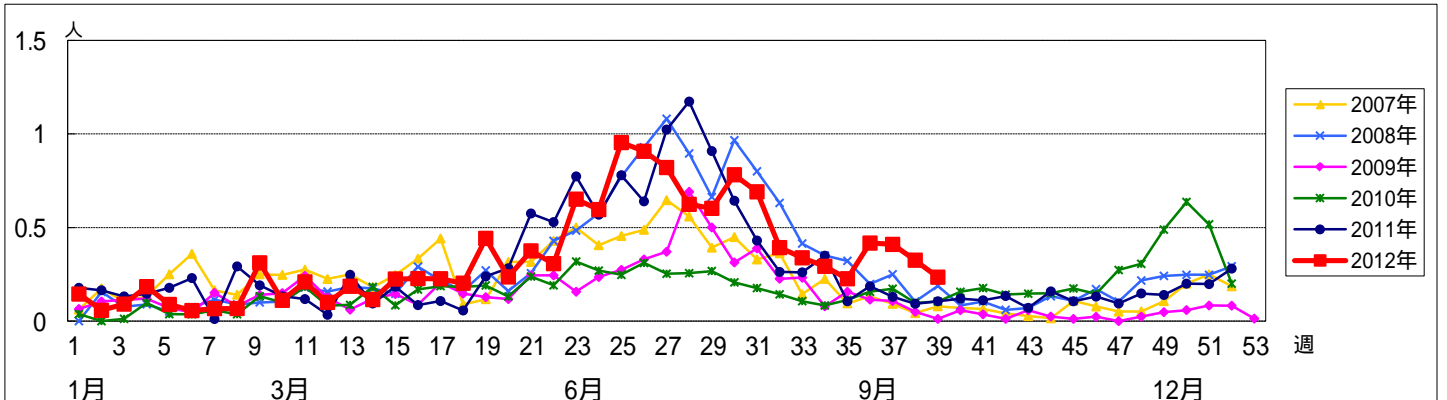


週数		合計	~5ヶ月	~11ヶ月	年齢												
					1歳	2歳	3歳	4歳	5歳	6歳	7歳	8歳	9歳	10~14歳	15~19歳	20歳以上	
第35週	罹患数	19		1	1	2	2	6	2	2					2		1
	定点当り	0.23		0.01	0.01	0.02	0.02	0.07	0.02	0.02					0.02		0.01
第36週	罹患数	35			6	5	6	4	4	1	2	5			1		1
	定点当り	0.42			0.07	0.06	0.07	0.05	0.05	0.01	0.02	0.06			0.01		0.01
第37週	罹患数	34		1	2	5	4	7	8	3	2	1	1				
	定点当り	0.41		0.01	0.02	0.06	0.05	0.08	0.10	0.04	0.02	0.01	0.01				
第38週	罹患数	27		1	2	1	3	4	7	3	2	1			3		
	定点当り	0.33		0.01	0.02	0.01	0.04	0.05	0.08	0.04	0.02	0.01			0.04		
第39週	罹患数	19		1	3		1	4	3	2	1			1	3		
	定点当り	0.23		0.01	0.04		0.01	0.05	0.04	0.02	0.01			0.01	0.04		

【年齢層別5週分集計】



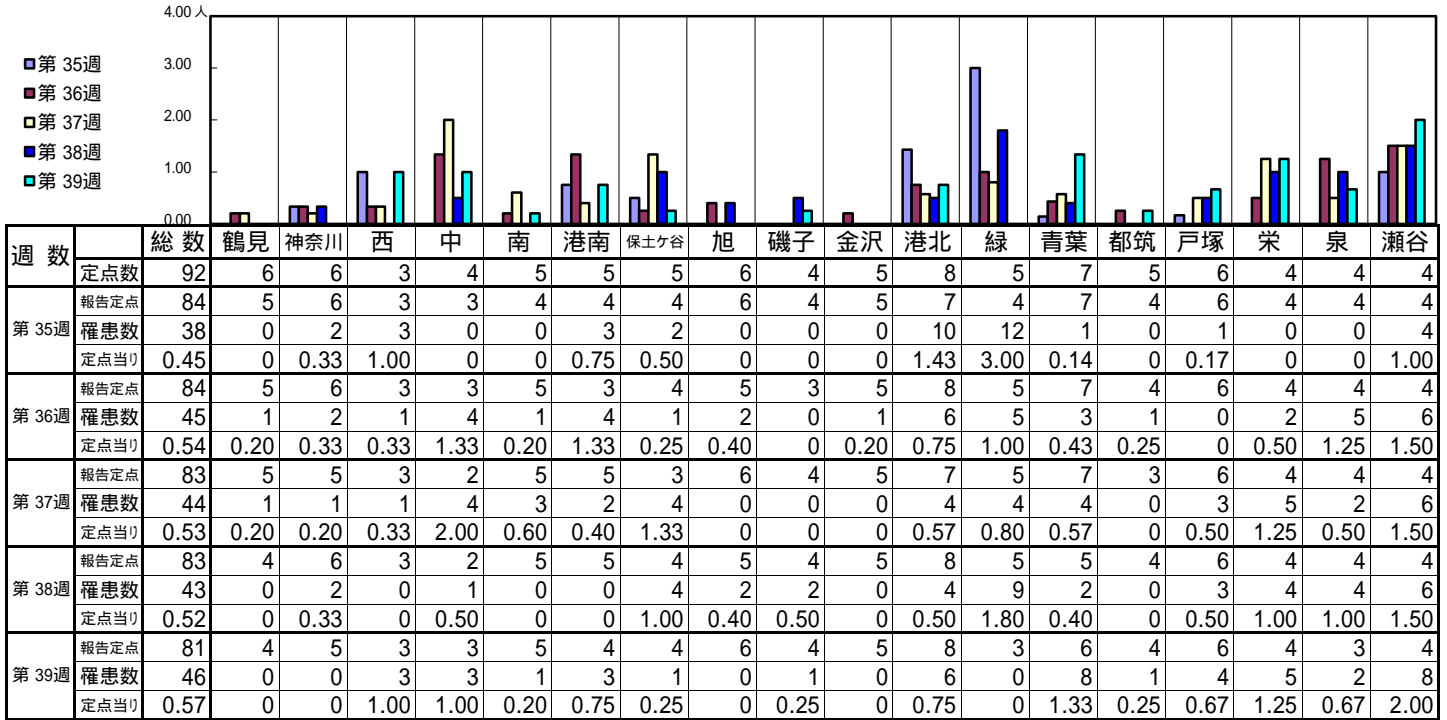
【定点当りの患者数】



<< A群溶血性レンサ球菌咽頭炎 >>

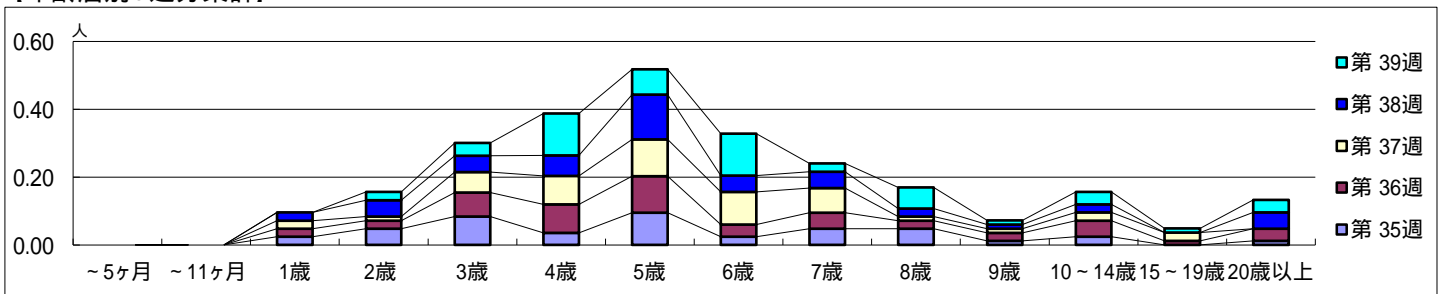
平成 24年 8月27日 ~ 9月30日  
[平成 24年 第35週 ~ 第39週]

【区別・週別報告定点当たり】

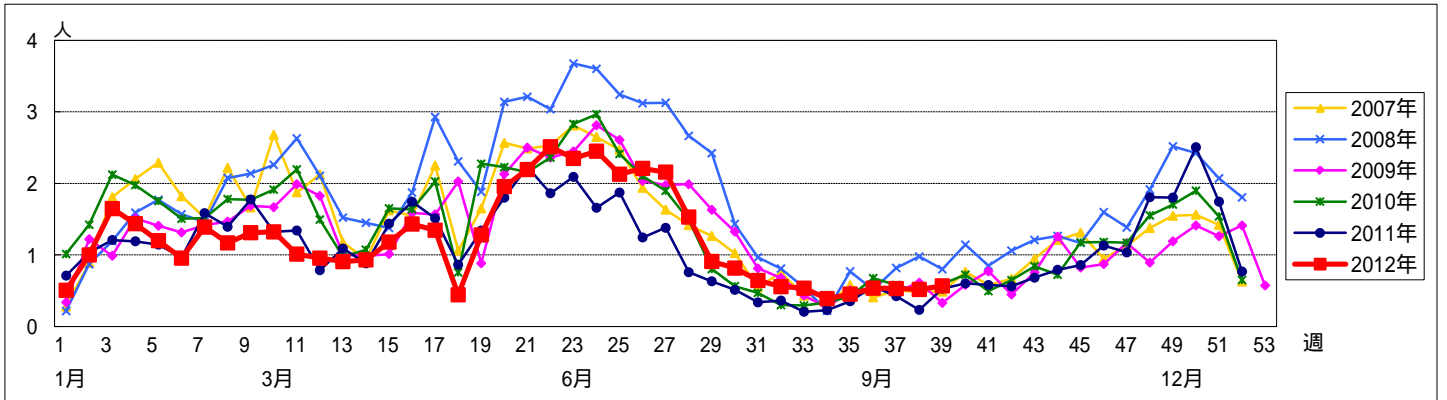


週数		合計	~5ヶ月	~11ヶ月	年齢層別												
					1歳	2歳	3歳	4歳	5歳	6歳	7歳	8歳	9歳	10~14歳	15~19歳	20歳以上	
第35週	罹患数	38			2	4	7	3	8	2	4	4	1	2		1	
	定点当たり	0.45			0.02	0.05	0.08	0.04	0.10	0.02	0.05	0.05	0.01	0.02		0.01	
第36週	罹患数	45			2	2	6	7	9	3	4	2	2	4	1	3	
	定点当たり	0.54			0.02	0.02	0.07	0.08	0.11	0.04	0.05	0.02	0.02	0.05	0.01	0.04	
第37週	罹患数	44			2	1	5	7	9	8	6	1	1	2	2		
	定点当たり	0.53			0.02	0.01	0.06	0.08	0.11	0.10	0.07	0.01	0.01	0.02	0.02		
第38週	罹患数	43			2	4	4	5	11	4	4	2	1	2		4	
	定点当たり	0.52			0.02	0.05	0.05	0.06	0.13	0.05	0.05	0.02	0.01	0.02		0.05	
第39週	罹患数	46				2	3	10	6	10	2	5	1	3	1	3	
	定点当たり	0.57				0.02	0.04	0.12	0.07	0.12	0.02	0.06	0.01	0.04	0.01	0.04	

【年齢層別5週分集計】



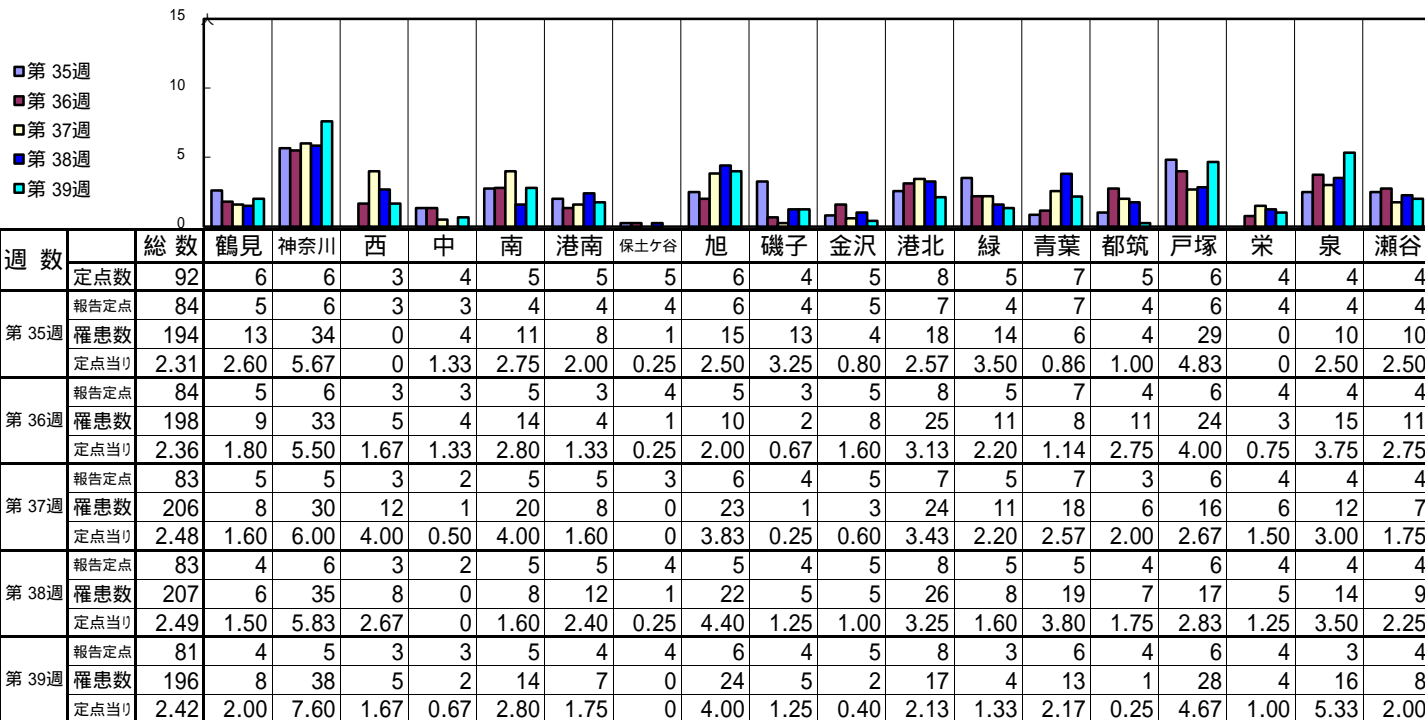
【定点当りの患者数】



<< 感染性胃腸炎 >>

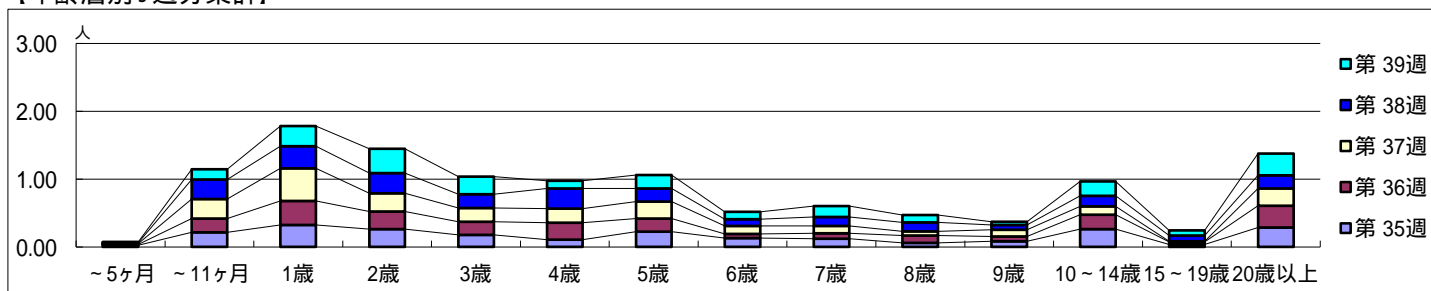
平成 24年 8月27日 ~ 9月30日  
[平成 24年 第35週 ~ 第39週]

[区別・週別報告定点当たり]

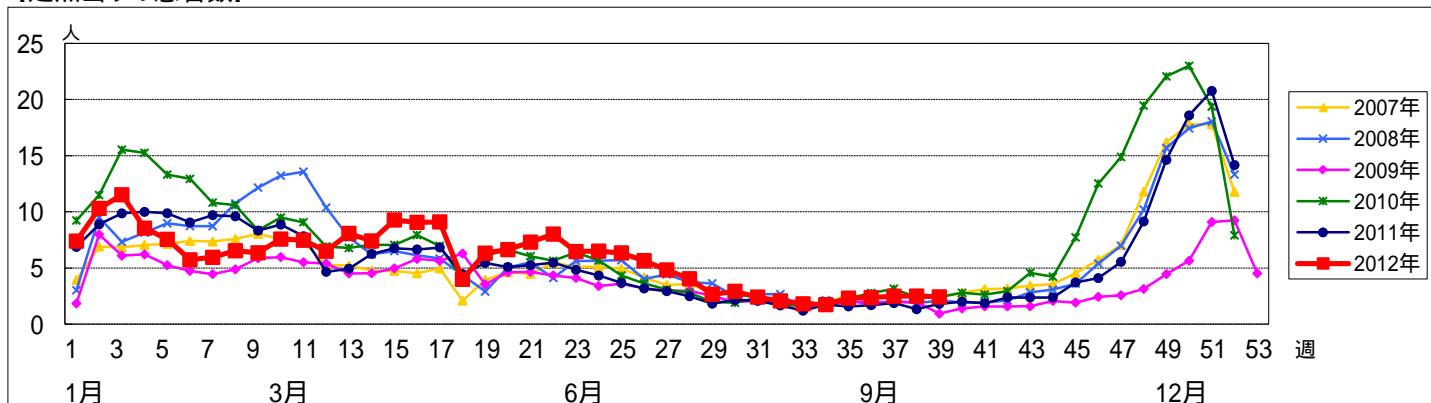


週数		合計	年齢層別													
			~5ヶ月	~11ヶ月	1歳	2歳	3歳	4歳	5歳	6歳	7歳	8歳	9歳	10~14歳	15~19歳	20歳以上
第35週	罹患数	194	2	18	27	22	15	9	19	11	10	5	7	22	3	24
	定点当たり	2.31	0.02	0.21	0.32	0.26	0.18	0.11	0.23	0.13	0.12	0.06	0.08	0.26	0.04	0.29
第36週	罹患数	198	1	17	30	22	16	21	16	5	7	9	6	18	3	27
	定点当たり	2.36	0.01	0.20	0.36	0.26	0.19	0.25	0.19	0.06	0.08	0.11	0.07	0.21	0.04	0.32
第37週	罹患数	206	1	24	40	22	17	17	21	10	9	5	8	10	1	21
	定点当たり	2.48	0.01	0.29	0.48	0.27	0.20	0.20	0.25	0.12	0.11	0.06	0.10	0.12	0.01	0.25
第38週	罹患数	207	1	24	27	25	17	25	16	8	11	11	6	13	7	16
	定点当たり	2.49	0.01	0.29	0.33	0.30	0.20	0.30	0.19	0.10	0.13	0.13	0.07	0.16	0.08	0.19
第39週	罹患数	196	1	12	24	29	21	9	16	9	13	9	4	17	6	26
	定点当たり	2.42	0.01	0.15	0.30	0.36	0.26	0.11	0.20	0.11	0.16	0.11	0.05	0.21	0.07	0.32

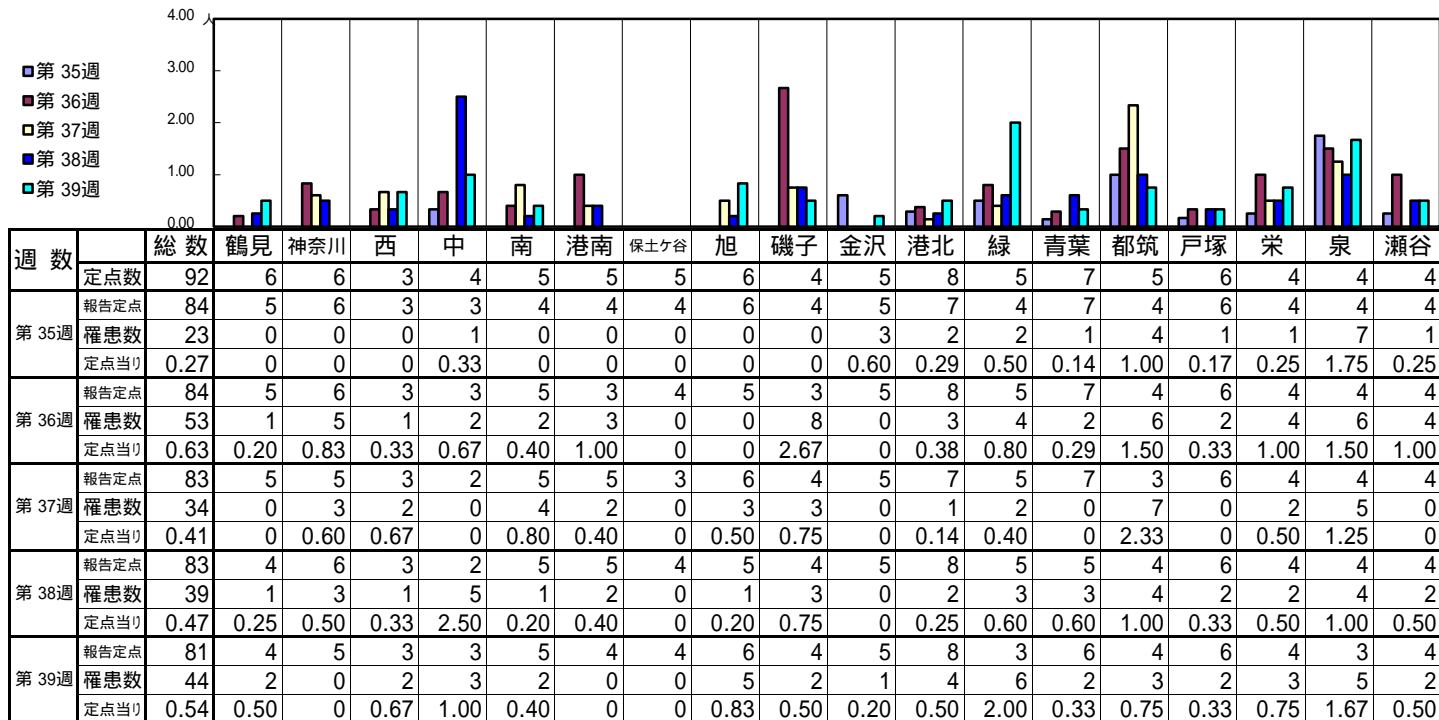
[年齢層別5週分集計]



[定点当りの患者数]

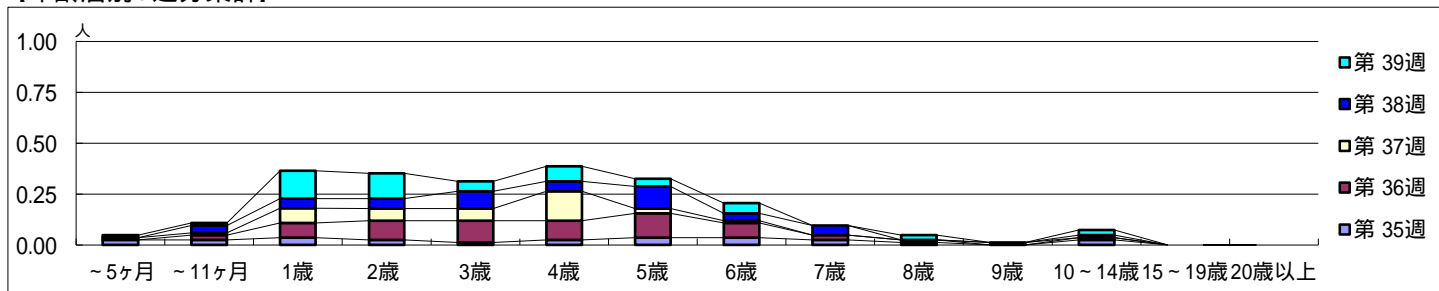


【区別・週別報告定点当り】

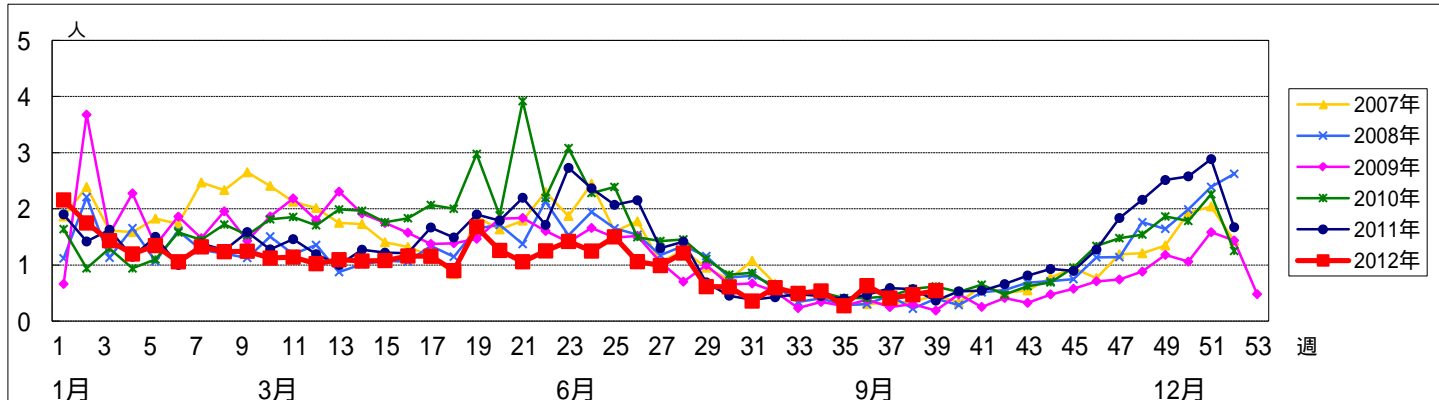


週数		合計	年齢層別													
			~5ヶ月	~11ヶ月	1歳	2歳	3歳	4歳	5歳	6歳	7歳	8歳	9歳	10~14歳	15~19歳	20歳以上
第35週	罹患数	23	2	2	3	2	1	2	3	3	2	1		2		
	定点当り	0.27	0.02	0.02	0.04	0.02	0.01	0.02	0.04	0.04	0.02	0.01		0.02		
第36週	罹患数	53		2	6	8	9	8	10	6	2	1		1		
	定点当り	0.63		0.02	0.07	0.10	0.11	0.10	0.12	0.07	0.02	0.01		0.01		
第37週	罹患数	34	1	1	6	5	5	12	2	1			1			
	定点当り	0.41	0.01	0.01	0.07	0.06	0.06	0.14	0.02	0.01			0.01			
第38週	罹患数	39		3	4	4	7	4	9	3	4			1		
	定点当り	0.47		0.04	0.05	0.05	0.08	0.05	0.11	0.04	0.05			0.01		
第39週	罹患数	44	1	1	11	10	4	6	3	4		2		2		
	定点当り	0.54	0.01	0.01	0.14	0.12	0.05	0.07	0.04	0.05		0.02		0.02		

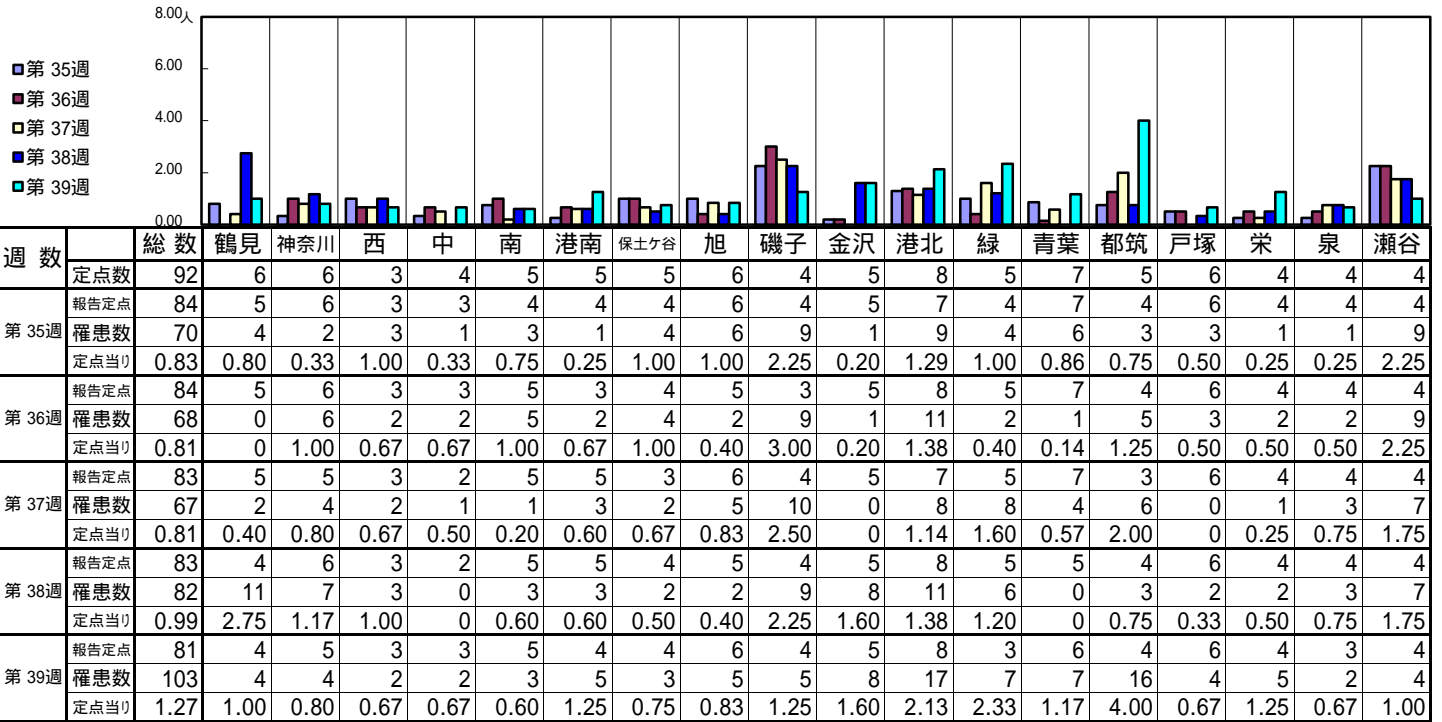
【年齢層別5週分集計】



【定点当りの患者数】

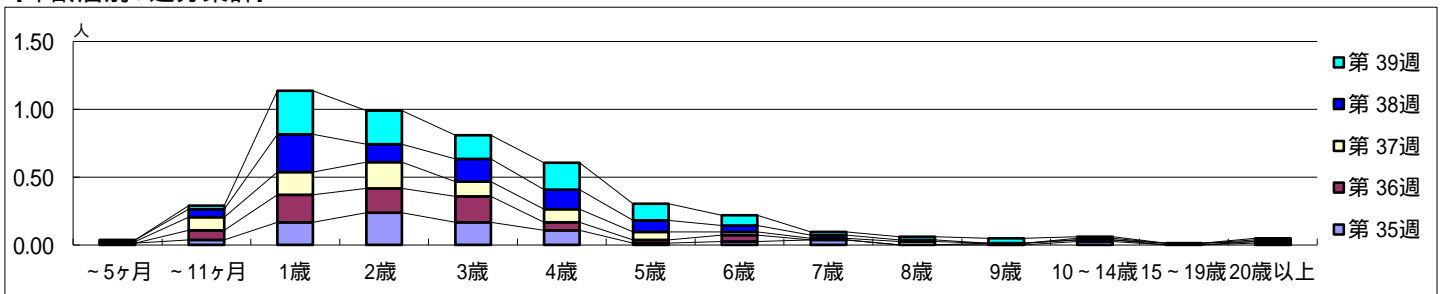


【区別・週別報告定点当り】

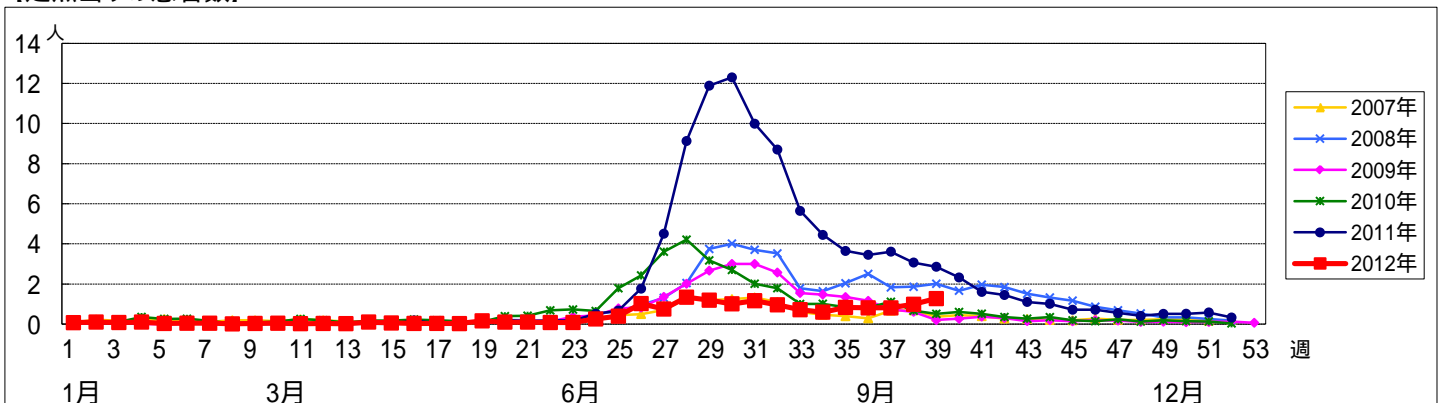


週数		合計	~5ヶ月	~11ヶ月	1歳	2歳	3歳	4歳	5歳	6歳	7歳	8歳	9歳	10~14歳	15~19歳	20歳以上
第35週	罹患数	70	1	3	14	20	14	9	1	2	3			2		1
第35週	定点当り	0.83	0.01	0.04	0.17	0.24	0.17	0.11	0.01	0.02	0.04			0.02		0.01
第36週	罹患数	68		6	17	15	16	5	2	4			1	1		1
第36週	定点当り	0.81		0.07	0.20	0.18	0.19	0.06	0.02	0.05			0.01	0.01		0.01
第37週	罹患数	67	1	8	14	16	9	8	5	2	1	2			1	
第37週	定点当り	0.81	0.01	0.10	0.17	0.19	0.11	0.10	0.06	0.02	0.01	0.02			0.01	
第38週	罹患数	82	1	5	23	11	14	12	7	4	2	1		1		1
第38週	定点当り	0.99	0.01	0.06	0.28	0.13	0.17	0.14	0.08	0.05	0.02	0.01		0.01		0.01
第39週	罹患数	103		2	26	20	14	16	10	6	2	2	3	1		1
第39週	定点当り	1.27		0.02	0.32	0.25	0.17	0.20	0.12	0.07	0.02	0.02	0.04	0.01		0.01

【年齢層別5週分集計】



【定点当りの患者数】



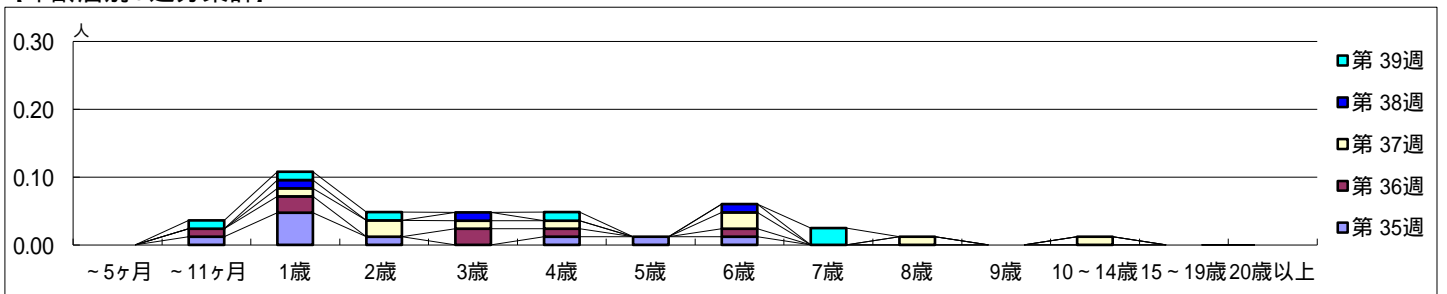


【区別・週別報告定点当り】

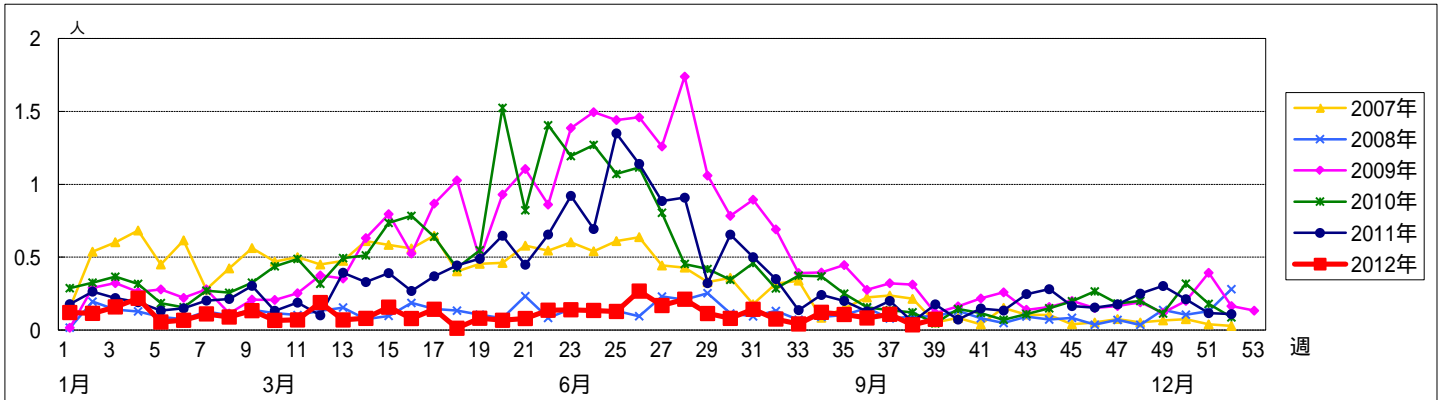
週数		総数	区別																	
			鶴見	神奈川	西	中	南	港南	保土ヶ谷	旭	磯子	金沢	港北	緑	青葉	都筑	戸塚	栄	泉	瀬谷
第35週	定点数	92	6	6	3	4	5	5	5	6	4	5	8	5	7	5	6	4	4	4
	報告定点	84	5	6	3	3	4	4	4	6	4	5	7	4	7	4	6	4	4	4
	罹患数	9	0	0	0	0	1	0	0	0	1	0	0	0	5	0	0	0	1	1
第36週	定点数	84	5	6	3	3	5	3	4	5	3	8	5	7	4	6	4	4	4	4
	報告定点	7	0	0	0	0	1	0	0	0	1	0	1	2	0	0	0	0	1	1
	罹患数	7	0	0	0	0	1	0	0	0	1	0	1	2	0	0	0	0	1	1
第37週	定点数	83	5	5	3	2	5	5	3	6	4	5	7	5	7	3	6	4	4	4
	報告定点	9	0	0	0	0	1	2	0	0	3	0	1	0	0	0	1	1	0	0
	罹患数	9	0	0	0	0	1	2	0	0	3	0	1	0	0	0	1	1	0	0
第38週	定点数	83	4	6	3	2	5	5	4	5	4	5	8	5	5	4	6	4	4	4
	報告定点	3	0	0	0	0	0	0	0	1	0	0	0	0	0	0	1	0	1	0
	罹患数	3	0	0	0	0	0	0	0	1	0	0	0	0	0	0	1	0	1	0
第39週	定点数	81	4	5	3	3	5	4	4	6	4	5	8	3	6	4	6	4	3	4
	報告定点	6	0	0	0	0	0	0	0	0	0	0	0	0	2	0	0	1	0	3
	罹患数	6	0	0	0	0	0	0	0	0	0	0	0	0	2	0	0	1	0	3
	定点当り	0.07	0	0	0	0	0	0	0	0	0	0	0	0.33	0	0	0.25	0	0.75	

週数		合計	年齢層別														
			~5ヶ月	~11ヶ月	1歳	2歳	3歳	4歳	5歳	6歳	7歳	8歳	9歳	10~14歳	15~19歳	20歳以上	
第35週	罹患数	9		1	4	1		1	1	1							
	定点当り	0.11		0.01	0.05	0.01		0.01	0.01	0.01							
第36週	罹患数	7		1	2		2	1		1							
	定点当り	0.08		0.01	0.02		0.02	0.01		0.01							
第37週	罹患数	9			1	2	1	1		2		1		1			
	定点当り	0.11			0.01	0.02	0.01	0.01		0.02		0.01		0.01			
第38週	罹患数	3			1		1			1							
	定点当り	0.04			0.01		0.01			0.01							
第39週	罹患数	6		1	1	1		1			2						
	定点当り	0.07		0.01	0.01	0.01		0.01			0.02						

【年齢層別5週分集計】



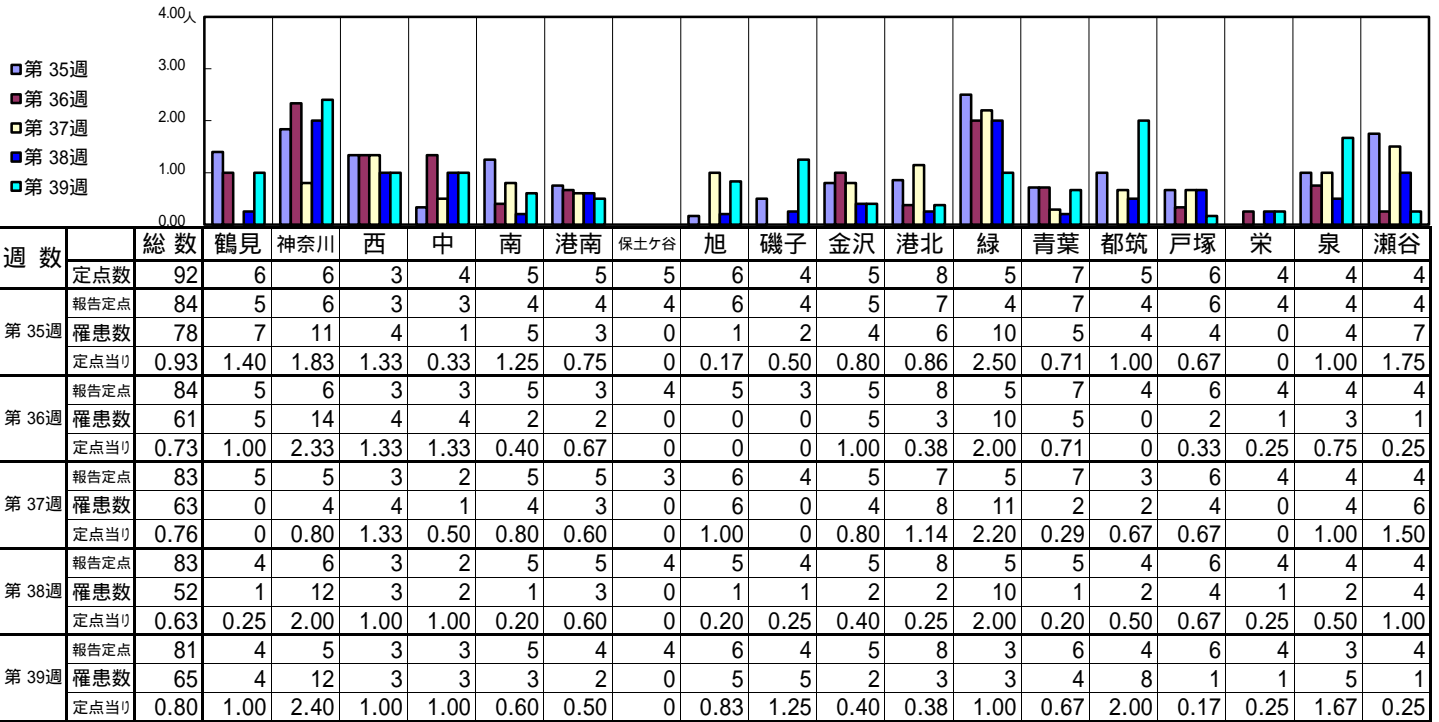
【定点当りの患者数】



<< 突発性発しん >>

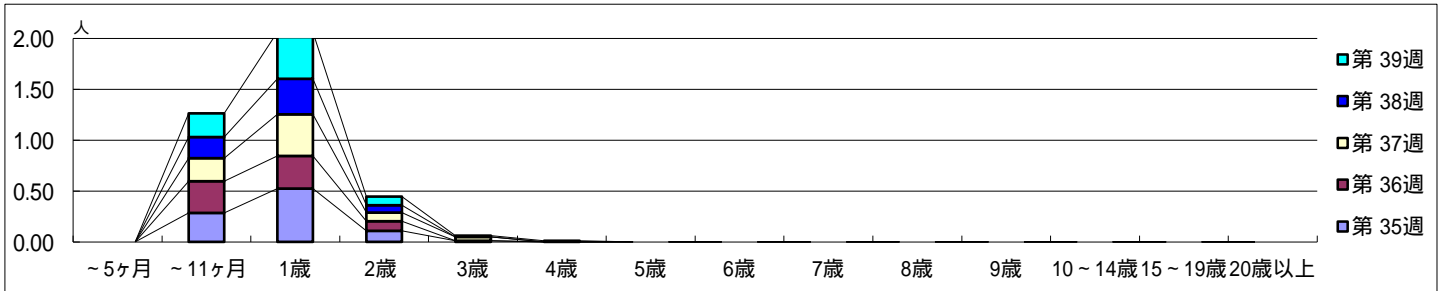
平成 24年 8月27日 ~ 9月30日  
[平成 24年 第35週 ~ 第39週]

【区別・週別報告定点当り】

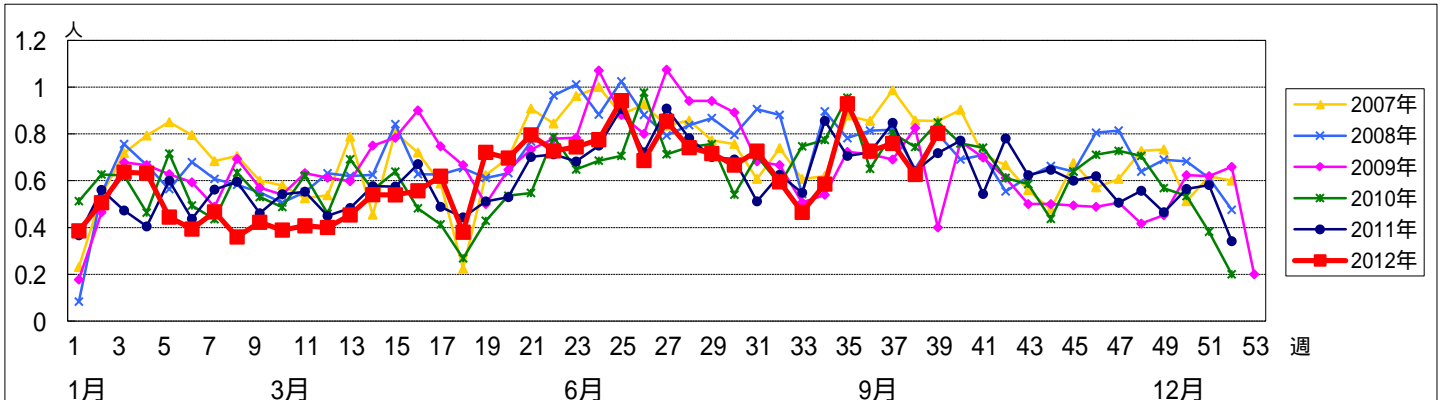


週数		合計	~5ヶ月	~11ヶ月	1歳	2歳	3歳	4歳	5歳	6歳	7歳	8歳	9歳	10~14歳	15~19歳	20歳以上
第35週	罹患者数	78		24	44	9	1									
第35週	定点当り	0.93		0.29	0.52	0.11	0.01									
第36週	罹患者数	61		26	27	8										
第36週	定点当り	0.73		0.31	0.32	0.10										
第37週	罹患者数	63		19	34	7	3									
第37週	定点当り	0.76		0.23	0.41	0.08	0.04									
第38週	罹患者数	52		17	29	6										
第38週	定点当り	0.63		0.20	0.35	0.07										
第39週	罹患者数	65		19	37	7	1	1								
第39週	定点当り	0.80		0.23	0.46	0.09	0.01	0.01								

【年齢層別5週分集計】



【定点当りの患者数】

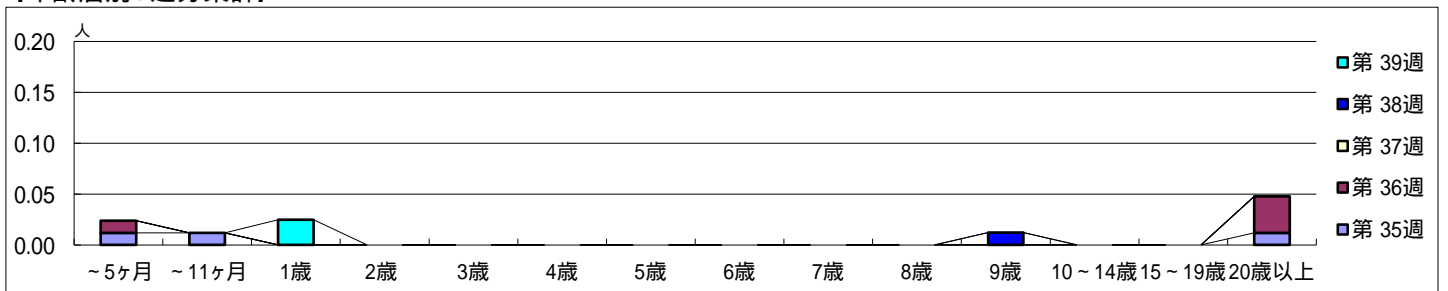


【区別・週別報告定点当たり】

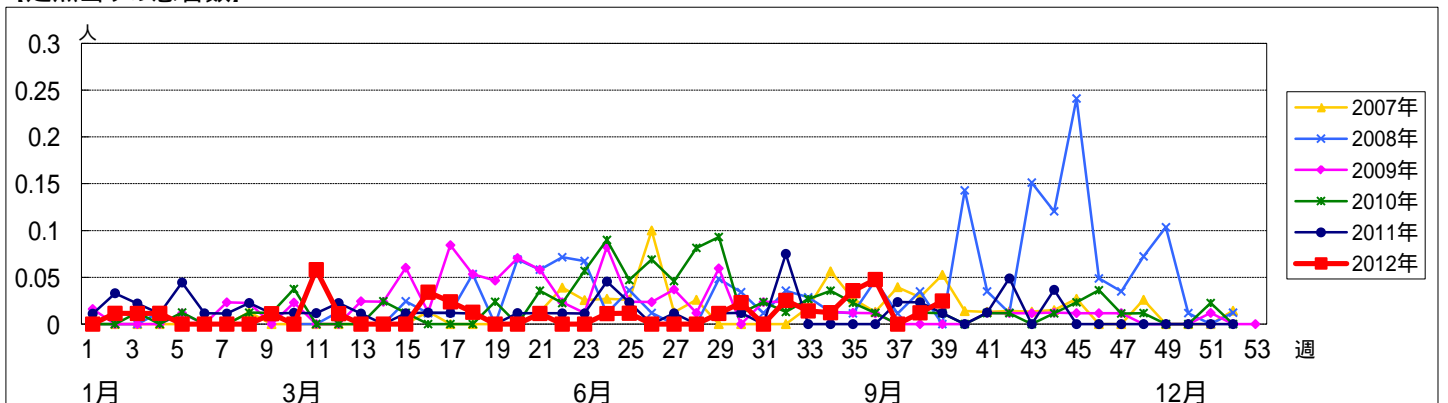
週数		総数	区別																	
			鶴見	神奈川	西	中	南	港南	保土ヶ谷	旭	磯子	金沢	港北	緑	青葉	都筑	戸塚	栄	泉	瀬谷
第35週	定点数	92	6	6	3	4	5	5	5	6	4	5	8	5	7	5	6	4	4	4
	報告定点	84	5	6	3	3	4	4	4	6	4	5	7	4	7	4	6	4	4	4
	罹患数	3	0	0	0	1	0	0	0	0	0	0	0	1	1	0	0	0	0	0
第36週	報告定点	84	5	6	3	3	5	3	4	5	3	5	8	5	7	4	6	4	4	4
	罹患数	4	0	0	0	3	0	0	0	0	0	0	0	1	0	0	0	0	0	0
	定点当たり	0.05	0	0	0	1.00	0	0	0	0	0	0	0	0.20	0	0	0	0	0	0
第37週	報告定点	83	5	5	3	2	5	5	3	6	4	5	7	5	7	3	6	4	4	4
	罹患数	0	0	0	0	0	0	0	0	0	0	0	0	0	0	0	0	0	0	0
	定点当たり	0	0	0	0	0	0	0	0	0	0	0	0	0	0	0	0	0	0	0
第38週	報告定点	83	4	6	3	2	5	5	4	5	4	5	8	5	5	4	6	4	4	4
	罹患数	1	0	0	0	0	0	0	0	0	0	0	0	0	0	0	1	0	0	0
	定点当たり	0.01	0	0	0	0	0	0	0	0	0	0	0	0	0	0	0.17	0	0	0
第39週	報告定点	81	4	5	3	3	5	4	4	6	4	5	8	3	6	4	6	4	3	4
	罹患数	2	0	0	0	0	0	0	0	0	0	0	0	0	2	0	0	0	0	0
	定点当たり	0.02	0	0	0	0	0	0	0	0	0	0	0	0	0.33	0	0	0	0	0

週数		合計	~5ヶ月	~11ヶ月	年齢													
					1歳	2歳	3歳	4歳	5歳	6歳	7歳	8歳	9歳	10~14歳	15~19歳	20歳以上		
第35週	罹患数	3	1	1														1
	定点当たり	0.04	0.01	0.01														0.01
第36週	罹患数	4	1															3
	定点当たり	0.05	0.01															0.04
第37週	罹患数	0																
	定点当たり	0																
第38週	罹患数	1																1
	定点当たり	0.01																0.01
第39週	罹患数	2				2												
	定点当たり	0.02				0.02												

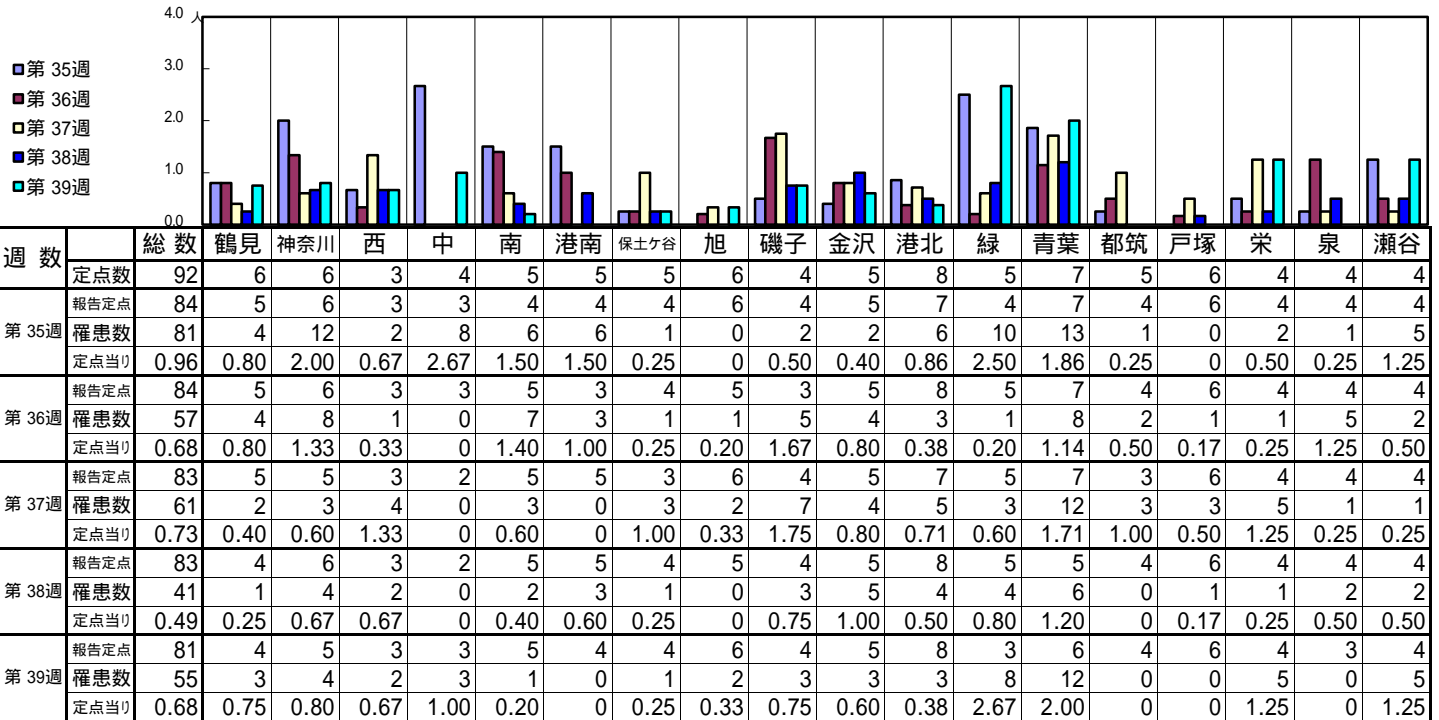
【年齢層別5週分集計】



【定点当りの患者数】

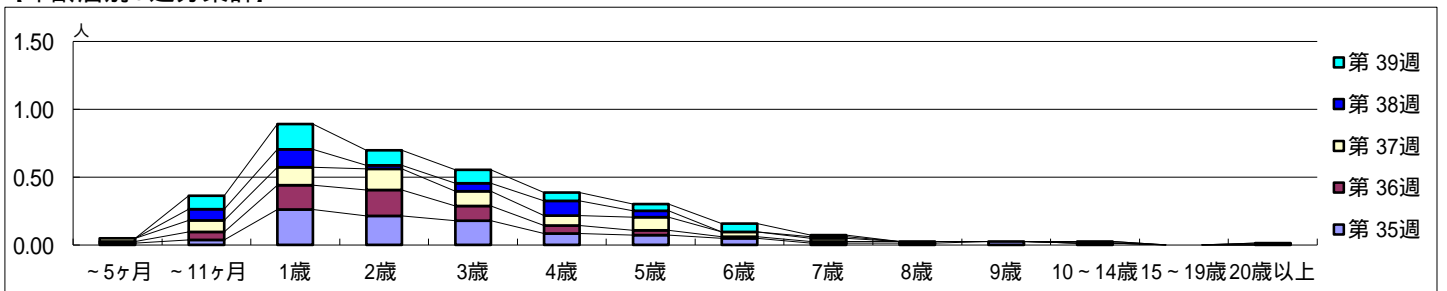


【区別・週別報告定点当たり】

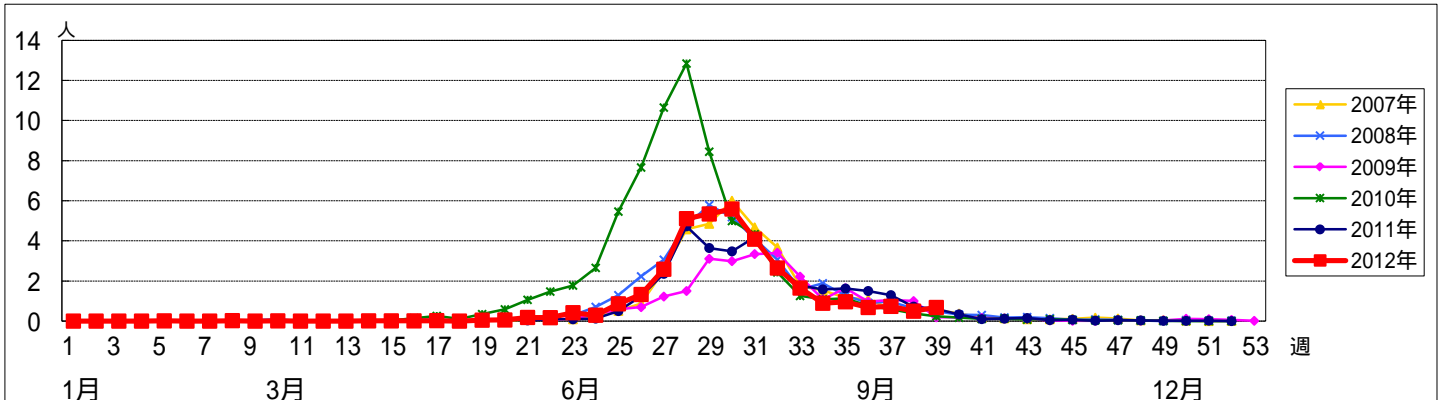


週数		合計	年齢層別													
			~5ヶ月	~11ヶ月	1歳	2歳	3歳	4歳	5歳	6歳	7歳	8歳	9歳	10~14歳	15~19歳	20歳以上
第35週	罹患者数	81	1	3	22	18	15	7	6	4	1	1	2	1		
	定点当たり	0.96	0.01	0.04	0.26	0.21	0.18	0.08	0.07	0.05	0.01	0.01	0.02	0.01		
第36週	罹患者数	57	1	5	15	16	9	5	3	1	1	1				
	定点当たり	0.68	0.01	0.06	0.18	0.19	0.11	0.06	0.04	0.01	0.01	0.01				
第37週	罹患者数	61	2	7	11	13	9	6	8	3	2					
	定点当たり	0.73	0.02	0.08	0.13	0.16	0.11	0.07	0.10	0.04	0.02					
第38週	罹患者数	41		7	11	2	5	9	4		1		1		1	
	定点当たり	0.49		0.08	0.13	0.02	0.06	0.11	0.05		0.01		0.01		0.01	
第39週	罹患者数	55		8	15	9	8	5	4	5	1					
	定点当たり	0.68		0.10	0.19	0.11	0.10	0.06	0.05	0.06	0.01					

【年齢層別5週分集計】



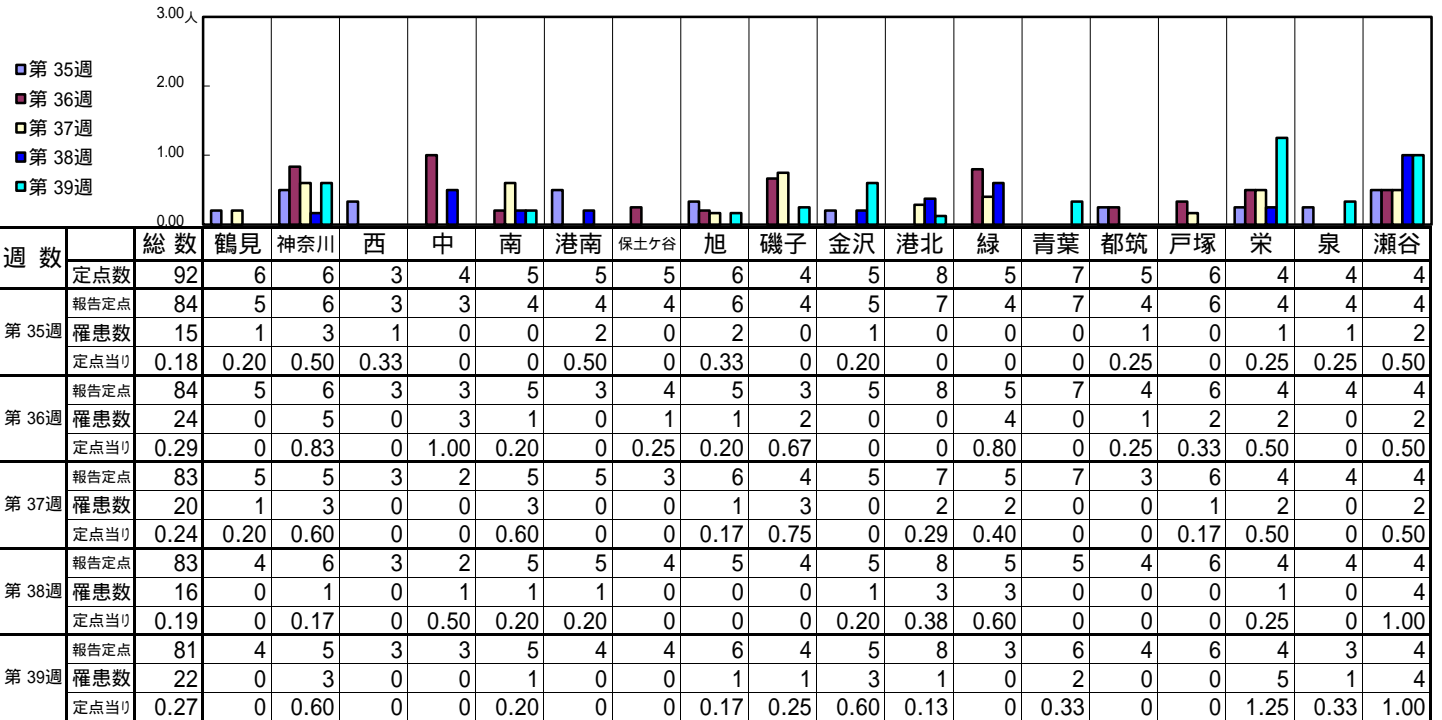
【定点当りの患者数】



<< 流行性耳下腺炎 >>

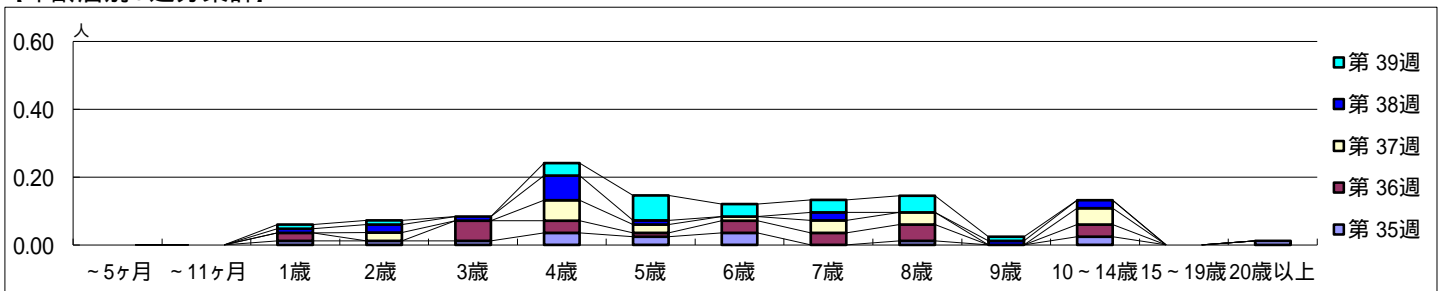
平成 24年 8月27日 ~ 9月30日  
[平成 24年 第35週 ~ 第39週]

【区別・週別報告定点当り】

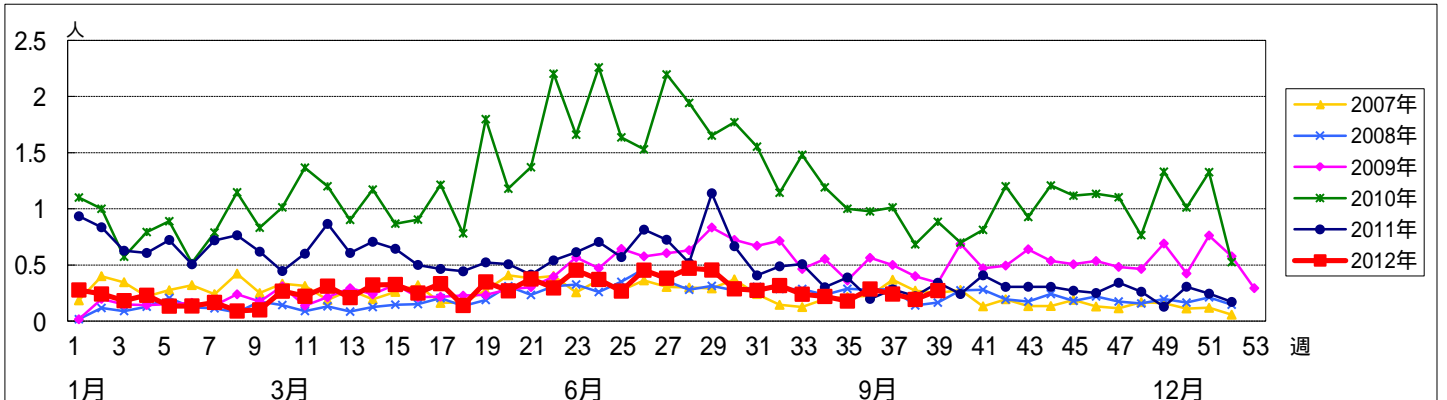


週数		合計	~5ヶ月	~11ヶ月	1歳	2歳	3歳	4歳	5歳	6歳	7歳	8歳	9歳	10~14歳	15~19歳	20歳以上
第35週	罹患数	15			1	1	1	3	2	3		1		2		1
	定点当り	0.18			0.01	0.01	0.01	0.04	0.02	0.04		0.01		0.02		0.01
第36週	罹患数	24			2		5	3	1	3	3	4		3		
	定点当り	0.29			0.02		0.06	0.04	0.01	0.04	0.04	0.05		0.04		
第37週	罹患数	20				2		5	2	1	3	3		4		
	定点当り	0.24				0.02		0.06	0.02	0.01	0.04	0.04		0.05		
第38週	罹患数	16			1	2	1	6	1		2		1	2		
	定点当り	0.19			0.01	0.02	0.01	0.07	0.01		0.02		0.01	0.02		
第39週	罹患数	22			1	1		3	6	3	3	4	1			
	定点当り	0.27			0.01	0.01		0.04	0.07	0.04	0.04	0.05	0.01			

【年齢層別5週分集計】



【定点当りの患者数】



<< 急性出血性結膜炎 >>

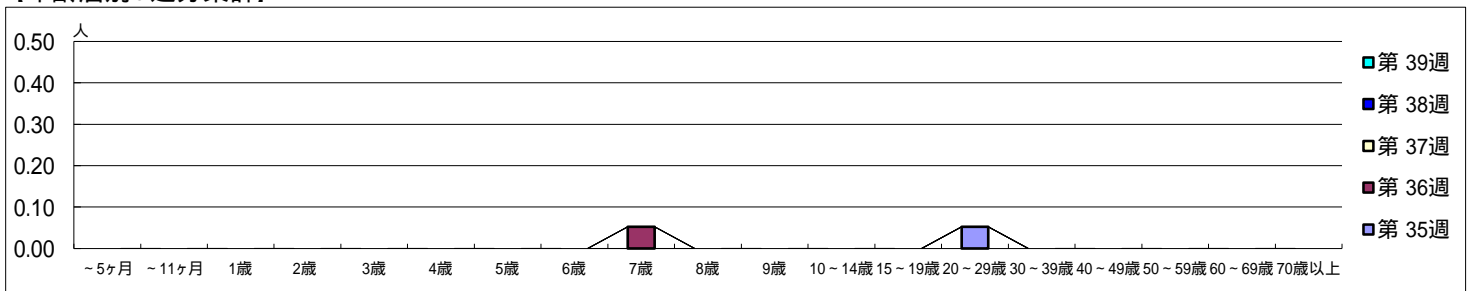
平成 24年 8月27日 ~ 9月30日  
[平成 24年 第35週 ~ 第39週]

【区別・週別報告定点当り】

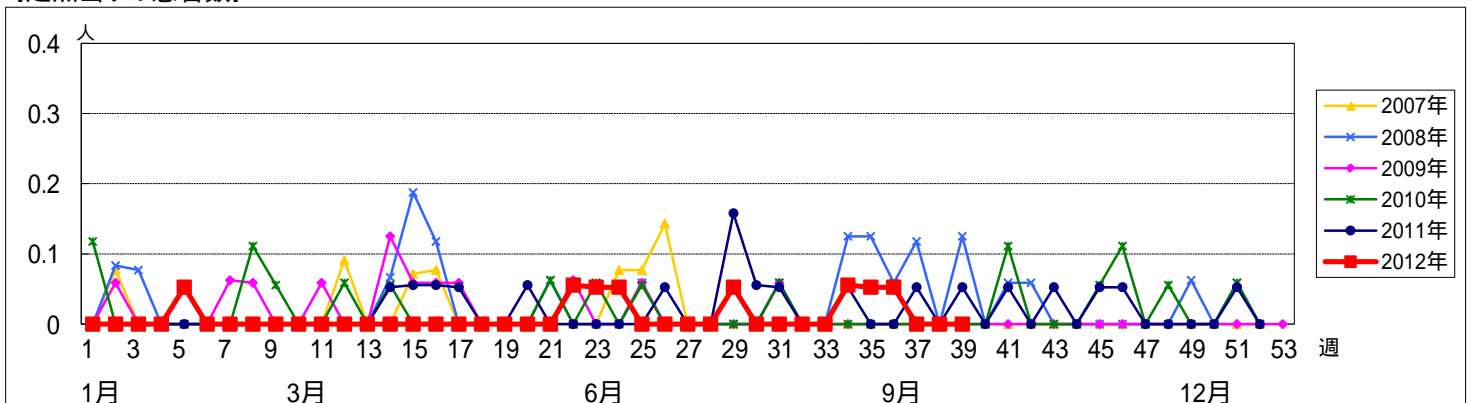
週数		総数	区別																
			鶴見	神奈川	西	中	南	港南	保土ヶ谷	旭	磯子	金沢	港北	緑	青葉	都筑	戸塚	栄	泉
第35週	定点数	19	1	1	0	1	1	1	1	1	1	1	2	1	2	1	1	1	1
	報告定点	19	1	1		1	1	1	1	1	1	1	2	1	2	1	1	1	1
	罹患数	1	0	0	0	1	0	0	0	0	0	0	0	0	0	0	0	0	0
	定点当り	0.05	0	0	0	1.00	0	0	0	0	0	0	0	0	0	0	0	0	0
第36週	報告定点	19	1	1		1	1	1	1	1	1	2	1	2	1	1	1	1	1
	罹患数	1	1	0	0	0	0	0	0	0	0	0	0	0	0	0	0	0	0
	定点当り	0.05	1.00	0	0	0	0	0	0	0	0	0	0	0	0	0	0	0	0
	報告定点	18	1	1		1	1	1	1	1	1	2	1	2	1	1			1
第37週	報告定点	18	1	1		1	1	1	1	1	1	2	1	1	1	1	1	1	1
	罹患数	0	0	0	0	0	0	0	0	0	0	0	0	0	0	0	0	0	0
	定点当り	0	0	0	0	0	0	0	0	0	0	0	0	0	0	0	0	0	0
	報告定点	18	1	1		1	1	1	1	1	1	2	1	1	1	1	1	1	1
第38週	報告定点	18	1	1		1	1	1	1	1	1	2	1	1	1	1	1	1	1
	罹患数	0	0	0	0	0	0	0	0	0	0	0	0	0	0	0	0	0	0
	定点当り	0	0	0	0	0	0	0	0	0	0	0	0	0	0	0	0	0	0
	報告定点	17	1	1		1	1	1	1	1		2	1	1	1	1	1	1	1
第39週	報告定点	17	1	1		1	1	1	1	1		2	1	1	1	1	1	1	1
	罹患数	0	0	0	0	0	0	0	0	0	0	0	0	0	0	0	0	0	0
	定点当り	0	0	0	0	0	0	0	0	0	0	0	0	0	0	0	0	0	0
	報告定点	17	1	1		1	1	1	1	1		2	1	1	1	1	1	1	1

週数		合計	~5ヶ月	~11ヶ月	年齢																			
					1歳	2歳	3歳	4歳	5歳	6歳	7歳	8歳	9歳	10~14歳	15~19歳	20~29歳	30~39歳	40~49歳	50~59歳	60~69歳	70歳以上			
第35週	罹患数	1															1							
	定点当り	0.05															0.05							
第36週	罹患数	1									1													
	定点当り	0.05									0.05													
第37週	罹患数	0																						
	定点当り	0																						
第38週	罹患数	0																						
	定点当り	0																						
第39週	罹患数	0																						
	定点当り	0																						

【年齢層別5週分集計】



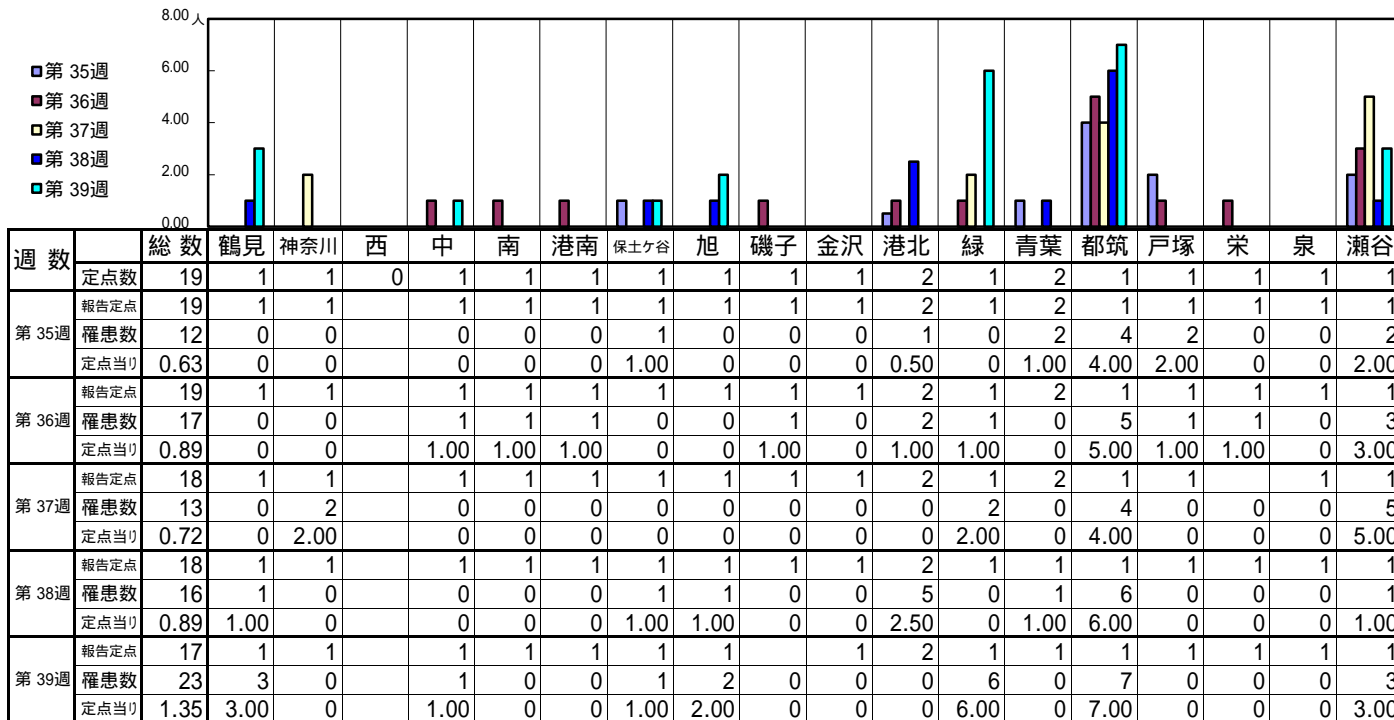
【定点当りの患者数】



<< 流行性角結膜炎 >>

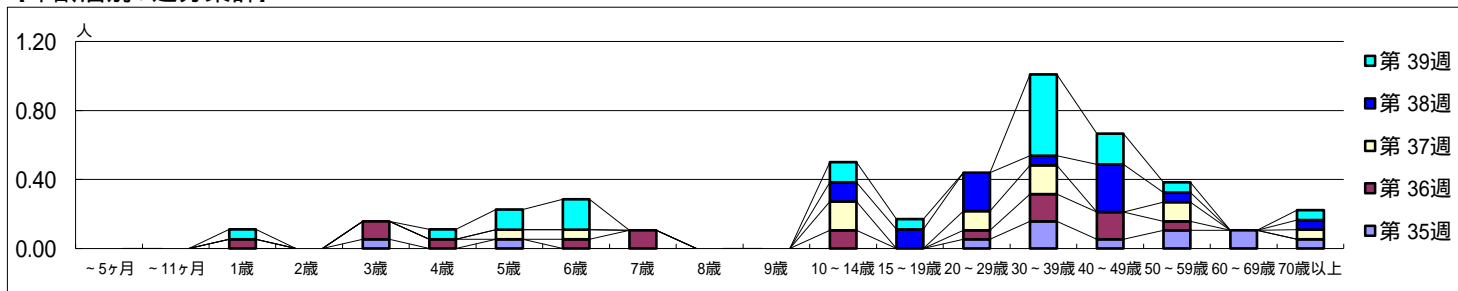
平成 24年 8月27日 ~ 9月30日  
[平成 24年 第35週 ~ 第39週]

【区別・週別報告定点当り】



週数		合計	~5ヶ月	~11ヶ月	1歳	2歳	3歳	4歳	5歳	6歳	7歳	8歳	9歳	10~14歳	15~19歳	20~29歳	30~39歳	40~49歳	50~59歳	60~69歳	70歳以上
			第35週	罹患数	12					1		1							1	3	1
第35週	定点当り	0.63					0.05		0.05							0.05	0.16	0.05	0.11	0.11	0.05
第36週	罹患数	17			1	2	1		1	2				2	1	3	3	1			
第36週	定点当り	0.89			0.05	0.11	0.05		0.05	0.11				0.11	0.05	0.16	0.16	0.05			
第37週	罹患数	13							1	1				3	2	3		2			1
第37週	定点当り	0.72							0.06	0.06				0.17	0.11	0.17		0.11			0.06
第38週	罹患数	16												2	2	4	1	5	1		1
第38週	定点当り	0.89												0.11	0.11	0.22	0.06	0.28	0.06		0.06
第39週	罹患数	23			1			1	2	3				2	1		8	3	1		1
第39週	定点当り	1.35			0.06			0.06	0.12	0.18				0.12	0.06		0.47	0.18	0.06		0.06

【年齢層別5週分集計】



【定点当りの患者数】

