

疾病別 警報・注意報 発生状況

平成24年第36週

	インフルエンザ	RSウイルス感染症	咽頭結膜熱	A群溶血性レンサ球菌咽頭炎	感染性胃腸炎	水痘	手足口病	伝染性紅斑	突発性発しん	百日咳	ヘルパンギーナ	流行性耳下腺炎	急性出血性結膜炎	流行性角結膜炎
警報レベル	30		3	8	20	7	5	2		1	6	6	1	8
終息基準値	10		1	4	12	4	2	1		0.1	2	2	0.1	4
注意報レベル	10					4						3		
横浜市	0.06	0.30	0.34	0.56	2.35	0.54	0.77	0.09	0.65	0.05	0.67	0.25	0.06	0.94
鶴見	0.17	-	-	0.20	1.80	0.20	-	-	1.00	-	0.80	-	1.00	-
神奈川	-	-	-	0.25	7.00	0.25	0.25	-	2.00	-	1.00	0.50	-	-
西	-	0.33	-	0.33	1.67	0.33	0.67	-	1.33	-	0.33	-		
中	-	0.33	-	1.33	1.33	0.67	0.67	-	1.33	1.00	-	1.00	-	1.00
南	-	-	0.60	0.20	2.80	0.40	1.00	0.20	0.40	-	1.40	0.20	-	1.00
港南	-	0.50	0.50	2.00	2.00	1.50	1.00	-	1.00	-	1.50	-	-	1.00
保土ヶ谷	-	-	0.25	0.25	0.25	-	1.00	-	-	-	0.25	0.25	-	-
旭	-	-	-	0.40	2.00	-	0.40	-	-	-	0.20	0.20	-	-
磯子	-	2.33	1.00	-	0.67	2.67	3.00	0.33	-	-	1.67	0.67	-	1.00
金沢	0.13	0.20	0.20	0.20	1.60	-	0.20	-	1.00	-	0.80	-	-	-
港北	-	0.50	0.63	0.75	3.13	0.38	1.38	0.13	0.38	-	0.38	-	-	1.00
緑	0.80	1.25	-	1.25	1.00	0.25	0.50	0.50	1.50	0.25	0.25	0.75	-	1.00
青葉	-	0.14	0.14	0.43	1.14	0.29	0.14	-	0.71	-	1.14	-
都筑	0.20	-	-	0.33	3.67	1.00	1.00	-	-	-	0.67	0.33	-	5.00
戸塚	-	-	1.67	-	4.00	0.33	0.50	-	0.33	-	0.17	0.33	-	1.00
栄	-	-	-	0.50	0.75	1.00	0.50	-	0.25	-	0.25	0.50	-	-
泉	-	-	0.50	1.25	3.75	1.50	0.50	0.25	0.75	-	1.25	-	-	-
瀬谷	-	0.75	-	1.50	2.75	1.00	2.25	0.25	0.25	-	0.50	0.50	-	3.00

(- : 0) (... : 報告なし)

数字は報告定点当たり患者数です

報告定点当たりの値が警報レベル もしくは警報レベル継続中です
報告定点当たりの値が注意報レベルに達しています

(この数字は集計時点のものです。翌週以降、変動する可能性があります)

<< インフルエンザ >>

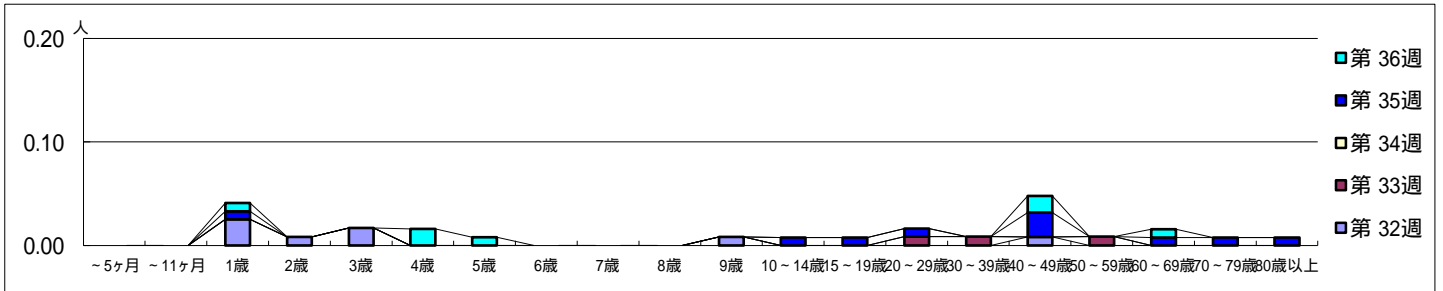
平成 24年 8月 6日 ~ 9月 9日
[平成 24年 第32週 ~ 第36週]

【区別・週別報告定点当り】

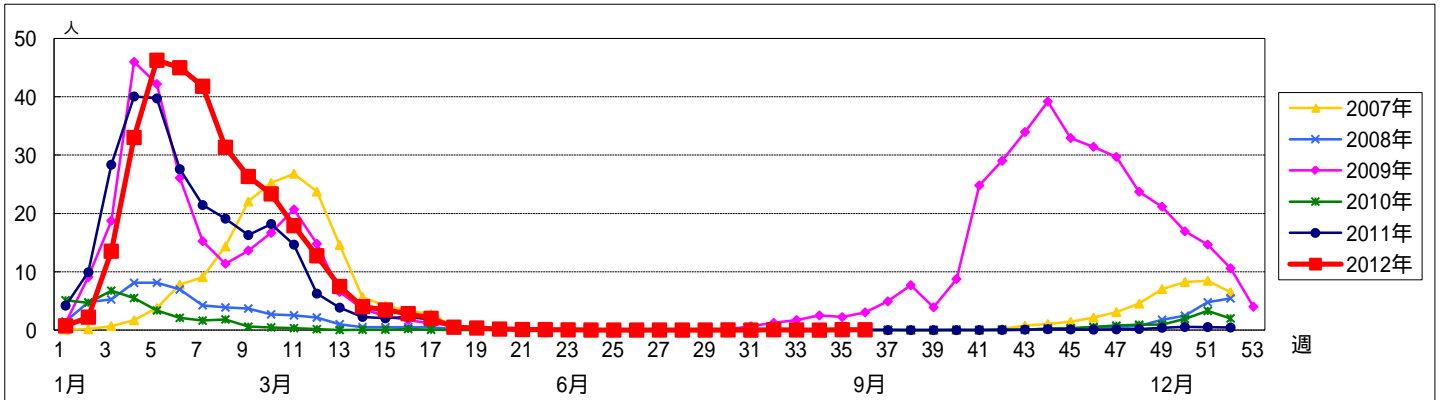
週数	総数	鶴見	神奈川	西	中	南	港南	保土ヶ谷	旭	磯子	金沢	港北	緑	青葉	都筑	戸塚	栄	泉	瀬谷
第32週	152	10	10	5	7	8	8	8	10	7	8	13	8	11	8	10	7	7	7
第33週	115	6	7	5	3	7	6	6	7	6	8	11	5	8	4	9	6	6	5
第34週	123	7	7	5	4	8	7	6	8	6	7	11	5	9	6	10	5	6	6
第35週	129	7	8	5	5	7	6	7	9	7	8	11	5	9	6	10	7	6	6
第36週	124	6	7	5	4	8	5	7	8	6	8	12	5	9	5	10	7	6	6

週数	合計	~5ヶ月	~11ヶ月	1歳	2歳	3歳	4歳	5歳	6歳	7歳	8歳	9歳	10~14歳	15~19歳	20~29歳	30~39歳	40~49歳	50~59歳	60~69歳	70~79歳	80歳
第32週	8			3	1	2						1					1				
第33週	3														1	1		1			
第34週	0																				
第35週	10			1									1	1	1		3		1	1	1
第36週	7			1			2	1									2		1		

【年齢層別5週分集計】



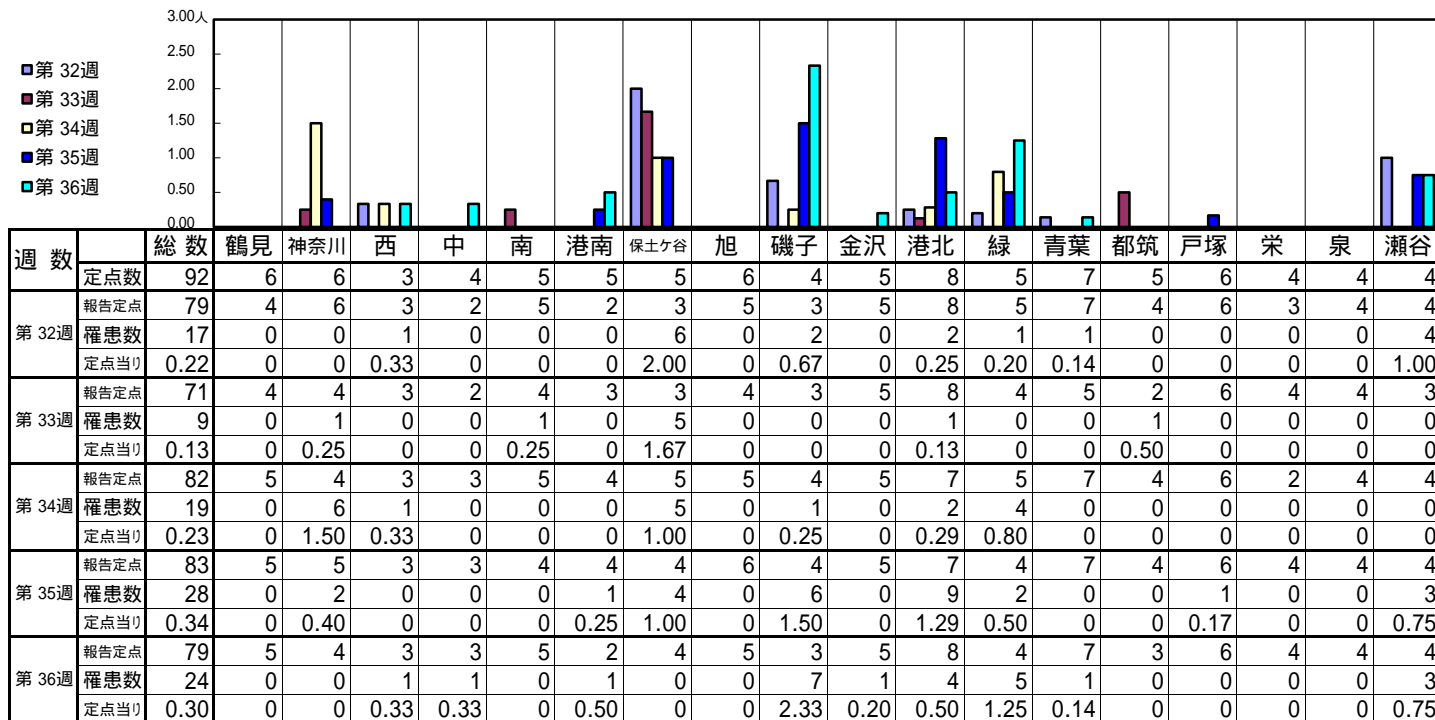
【定点当りの患者数】



<< RSウイルス感染症 >>

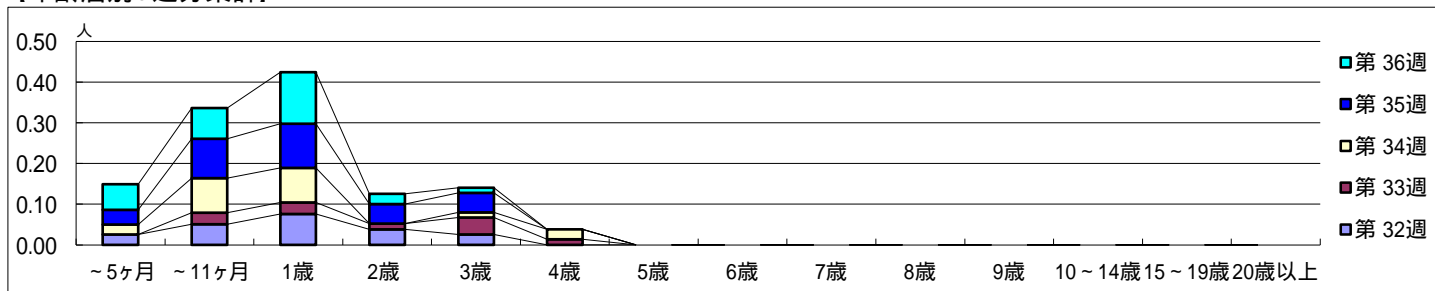
平成 24年 8月 6日 ~ 9月 9日
[平成 24年 第32週 ~ 第36週]

【区別・週別報告定点当たり】

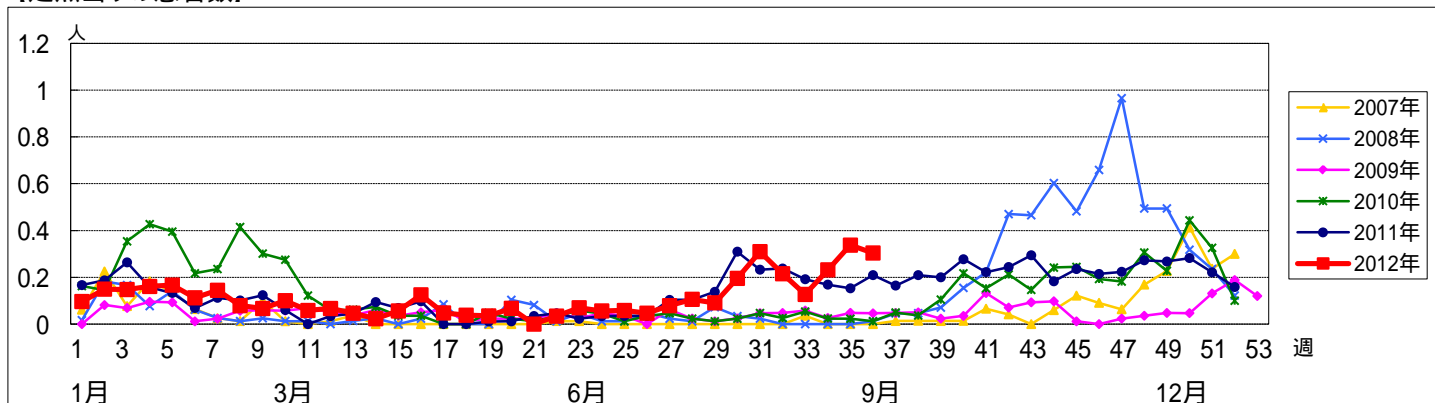


週数		合計	~5ヶ月	~11ヶ月	1歳	2歳	3歳	4歳	5歳	6歳	7歳	8歳	9歳	10~14歳	15~19歳	20歳以上
第32週	罹患数	17	2	4	6	3	2									
第32週	定点当たり	0.22	0.03	0.05	0.08	0.04	0.03									
第33週	罹患数	9		2	2	1	3	1								
第33週	定点当たり	0.13		0.03	0.03	0.01	0.04	0.01								
第34週	罹患数	19	2	7	7		1	2								
第34週	定点当たり	0.23	0.02	0.09	0.09		0.01	0.02								
第35週	罹患数	28	3	8	9	4	4									
第35週	定点当たり	0.34	0.04	0.10	0.11	0.05	0.05									
第36週	罹患数	24	5	6	10	2	1									
第36週	定点当たり	0.30	0.06	0.08	0.13	0.03	0.01									

【年齢層別5週分集計】



【定点当りの患者数】

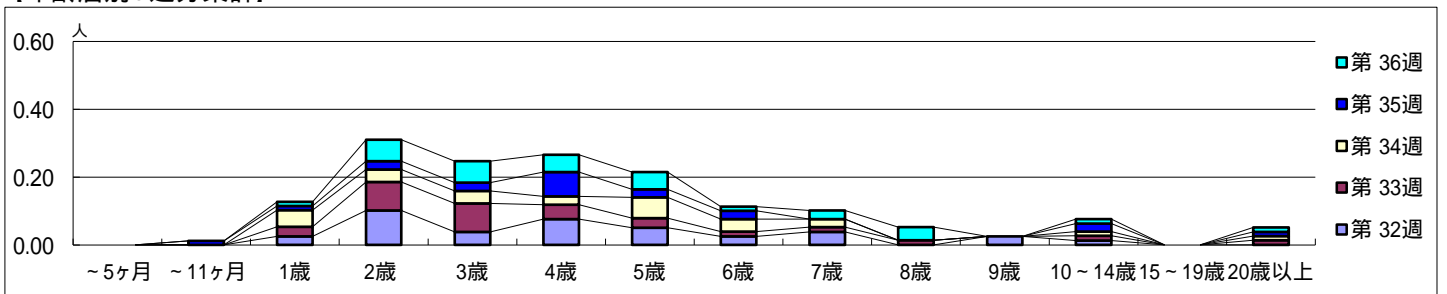


【区別・週別報告定点当たり】

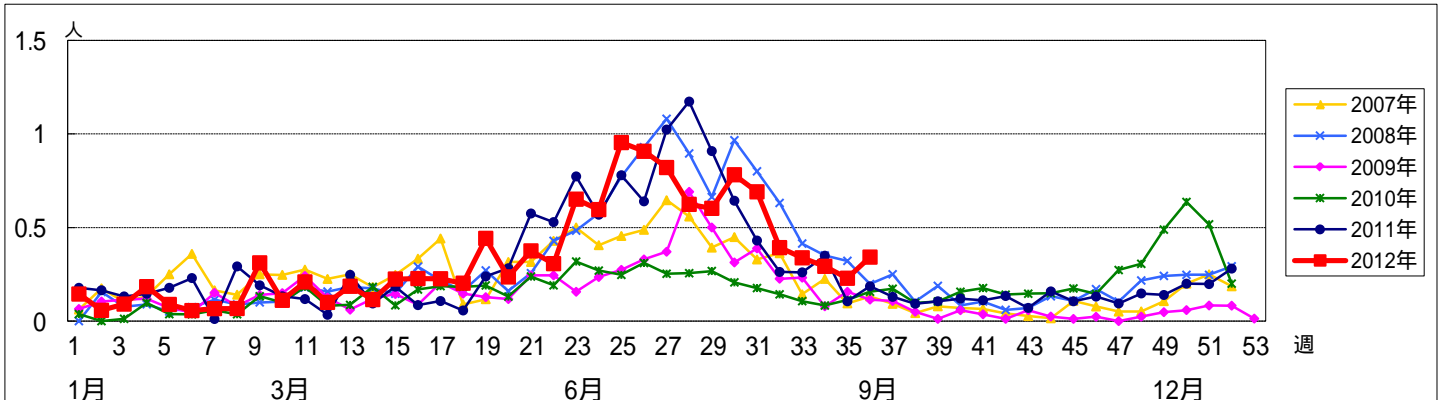
週数		総数	区別																		
			鶴見	神奈川	西	中	南	港南	保土ヶ谷	旭	磯子	金沢	港北	緑	青葉	都筑	戸塚	栄	泉	瀬谷	
第32週	定点数	92	6	6	3	4	5	5	5	6	4	5	8	5	7	5	6	4	4	4	
	報告定点	79	4	6	3	2	5	2	3	5	3	5	8	5	7	4	6	3	4	4	
	罹患数	31	0	1	0	0	0	1	0	0	2	1	3	6	4	1	9	0	3	0	
		定点当り	0.39	0	0.17	0	0	0	0.50	0	0	0.67	0.20	0.38	1.20	0.57	0.25	1.50	0	0.75	0
第33週	報告定点	71	4	4	3	2	4	3	3	4	3	5	8	4	5	2	6	4	4	3	
	罹患数	24	3	0	2	0	0	0	0	0	5	3	4	2	0	0	1	0	3	1	
	定点当り	0.34	0.75	0	0.67	0	0	0	0	0	1.67	0.60	0.50	0.50	0	0	0.17	0	0.75	0.33	
第34週	報告定点	82	5	4	3	3	5	4	5	5	4	5	7	5	7	4	6	2	4	4	
	罹患数	24	0	2	0	1	2	3	1	0	3	0	2	4	3	0	0	1	2	0	
	定点当り	0.29	0	0.50	0	0.33	0.40	0.75	0.20	0	0.75	0	0.29	0.80	0.43	0	0	0.50	0.50	0	
第35週	報告定点	83	5	5	3	3	4	4	4	6	4	5	7	4	7	4	6	4	4	4	
	罹患数	19	0	3	0	0	0	0	0	0	2	1	3	1	0	0	7	0	1	1	
	定点当り	0.23	0	0.60	0	0	0	0	0	0	0.50	0.20	0.43	0.25	0	0	1.17	0	0.25	0.25	
第36週	報告定点	79	5	4	3	3	5	2	4	5	3	5	8	4	7	3	6	4	4	4	
	罹患数	27	0	0	0	0	3	1	1	0	3	1	5	0	1	0	10	0	2	0	
	定点当り	0.34	0	0	0	0	0.60	0.50	0.25	0	1.00	0.20	0.63	0	0.14	0	1.67	0	0.50	0	

週数		合計	~5ヶ月	~11ヶ月	年齢												
					1歳	2歳	3歳	4歳	5歳	6歳	7歳	8歳	9歳	10~14歳	15~19歳	20歳以上	
第32週	罹患数	31			2	8	3	6	4	2	3			2	1		
	定点当り	0.39			0.03	0.10	0.04	0.08	0.05	0.03	0.04			0.03	0.01		
第33週	罹患数	24			2	6	6	3	2	1	1	1		1		1	
	定点当り	0.34			0.03	0.08	0.08	0.04	0.03	0.01	0.01	0.01		0.01		0.01	
第34週	罹患数	24			4	3	3	2	5	3	2			1		1	
	定点当り	0.29			0.05	0.04	0.04	0.02	0.06	0.04	0.02			0.01		0.01	
第35週	罹患数	19		1	1	2	2	6	2	2				2		1	
	定点当り	0.23		0.01	0.01	0.02	0.02	0.07	0.02	0.02				0.02		0.01	
第36週	罹患数	27			1	5	5	4	4	1	2	3		1		1	
	定点当り	0.34			0.01	0.06	0.06	0.05	0.05	0.01	0.03	0.04		0.01		0.01	

【年齢層別5週分集計】



【定点当りの患者数】



<< A群溶血性レンサ球菌咽頭炎 >>

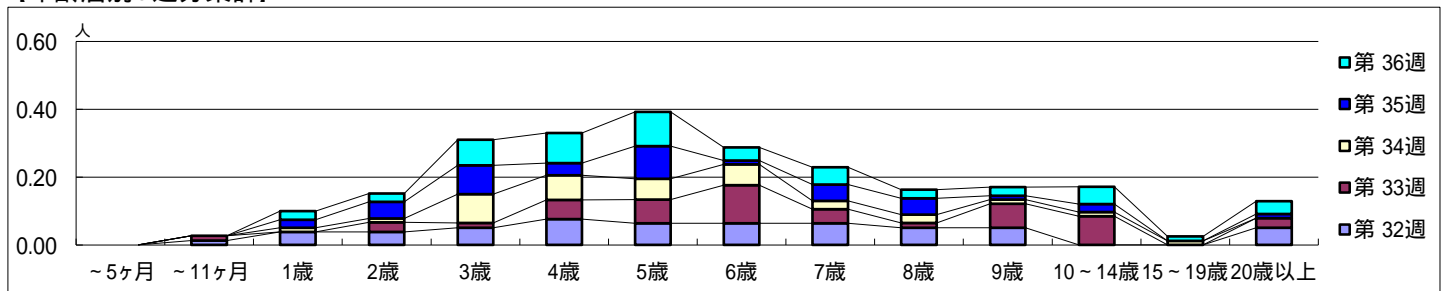
平成 24年 8月 6日 ~ 9月 9日
[平成 24年 第32週 ~ 第36週]

【区別・週別報告定点当たり】

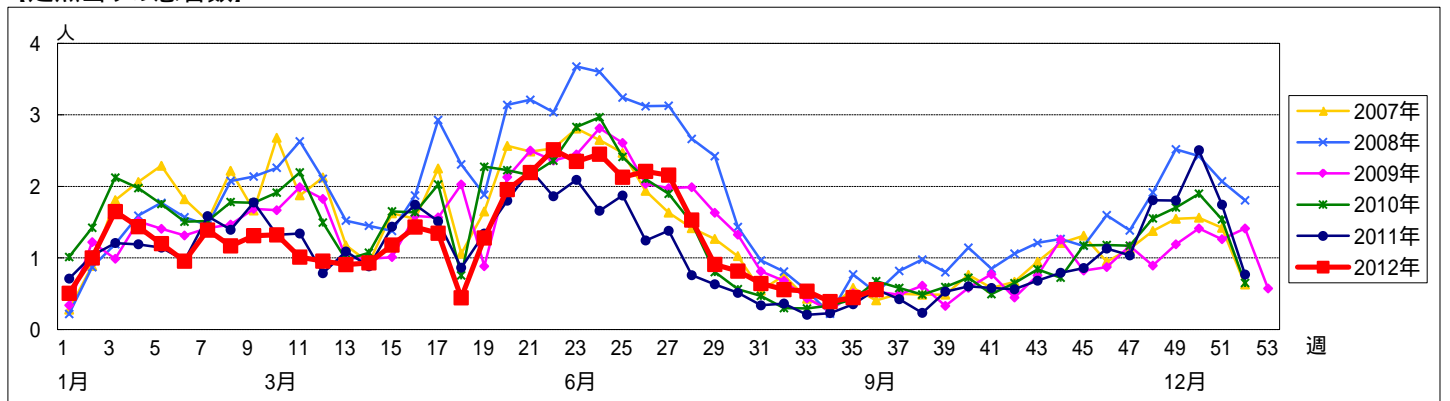
週数		総数	区別																	
			鶴見	神奈川	西	中	南	港南	保土ヶ谷	旭	磯子	金沢	港北	緑	青葉	都筑	戸塚	栄	泉	瀬谷
第32週	報告定点	92	6	6	3	4	5	5	5	6	4	5	8	5	7	5	6	4	4	4
	罹患数	44	0	2	1	2	3	0	2	1	0	0	11	2	2	0	4	3	1	10
	定点当たり	0.56	0	0.33	0.33	1.00	0.60	0	0.67	0.20	0	0	1.38	0.40	0.29	0	0.67	1.00	0.25	2.50
第33週	報告定点	71	4	4	3	2	4	3	3	4	3	5	8	4	5	2	6	4	4	3
	罹患数	38	1	0	0	1	3	4	0	0	3	1	4	1	5	0	3	3	1	8
	定点当たり	0.54	0.25	0	0	0.50	0.75	1.33	0	0	1.00	0.20	0.50	0.25	1.00	0	0.50	0.75	0.25	2.67
第34週	報告定点	82	5	4	3	3	5	4	5	5	4	5	7	5	7	4	6	2	4	4
	罹患数	32	0	2	0	2	1	2	4	0	0	0	6	6	1	0	4	0	0	4
	定点当たり	0.39	0	0.50	0	0.67	0.20	0.50	0.80	0	0	0	0.86	1.20	0.14	0	0.67	0	0	1.00
第35週	報告定点	83	5	5	3	3	4	4	4	6	4	5	7	4	7	4	6	4	4	4
	罹患数	37	0	1	3	0	0	3	2	0	0	0	10	12	1	0	1	0	0	4
	定点当たり	0.45	0	0.20	1.00	0	0	0.75	0.50	0	0	0	1.43	3.00	0.14	0	0.17	0	0	1.00
第36週	報告定点	79	5	4	3	3	5	2	4	5	3	5	8	4	7	3	6	4	4	4
	罹患数	44	1	1	1	4	1	4	1	2	0	1	6	5	3	1	0	2	5	6
	定点当たり	0.56	0.20	0.25	0.33	1.33	0.20	2.00	0.25	0.40	0	0.20	0.75	1.25	0.43	0.33	0	0.50	1.25	1.50

週数		合計	~5ヶ月	~11ヶ月	年齢層別												
					1歳	2歳	3歳	4歳	5歳	6歳	7歳	8歳	9歳	10~14歳	15~19歳	20歳以上	
第32週	罹患数	44		1	3	3	4	6	5	5	5	4	4				4
	定点当たり	0.56		0.01	0.04	0.04	0.05	0.08	0.06	0.06	0.06	0.05	0.05				0.05
第33週	罹患数	38		1		2	1	4	5	8	3	1	5	6			2
	定点当たり	0.54		0.01		0.03	0.01	0.06	0.07	0.11	0.04	0.01	0.07	0.08			0.03
第34週	罹患数	32			1	1	7	6	5	5	2	2	1	1	1		
	定点当たり	0.39			0.01	0.01	0.09	0.07	0.06	0.06	0.02	0.02	0.01	0.01	0.01		
第35週	罹患数	37			2	4	7	3	8	1	4	4	1	2			1
	定点当たり	0.45			0.02	0.05	0.08	0.04	0.10	0.01	0.05	0.05	0.01	0.02			0.01
第36週	罹患数	44			2	2	6	7	8	3	4	2	2	4	1		3
	定点当たり	0.56			0.03	0.03	0.08	0.09	0.10	0.04	0.05	0.03	0.03	0.05	0.01		0.04

【年齢層別5週分集計】



【定点当りの患者数】



<< 感染性胃腸炎 >>

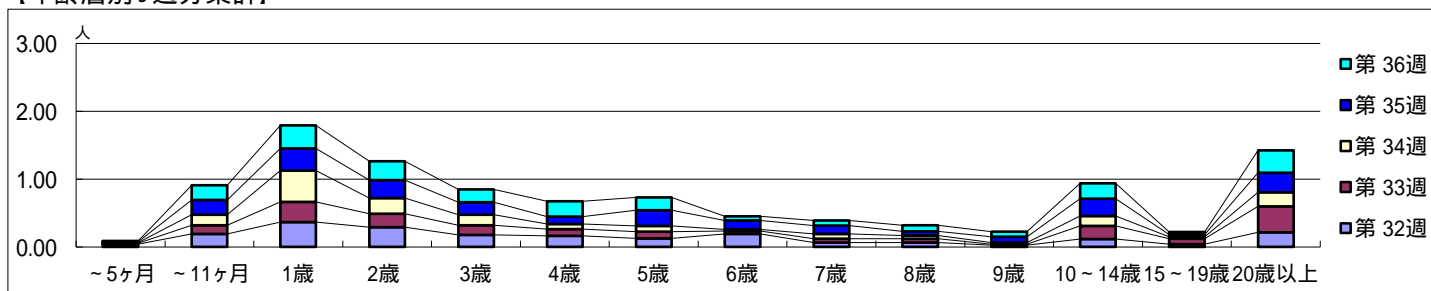
平成 24年 8月 6日 ~ 9月 9日
[平成 24年 第32週 ~ 第36週]

[区別・週別報告定点当たり]

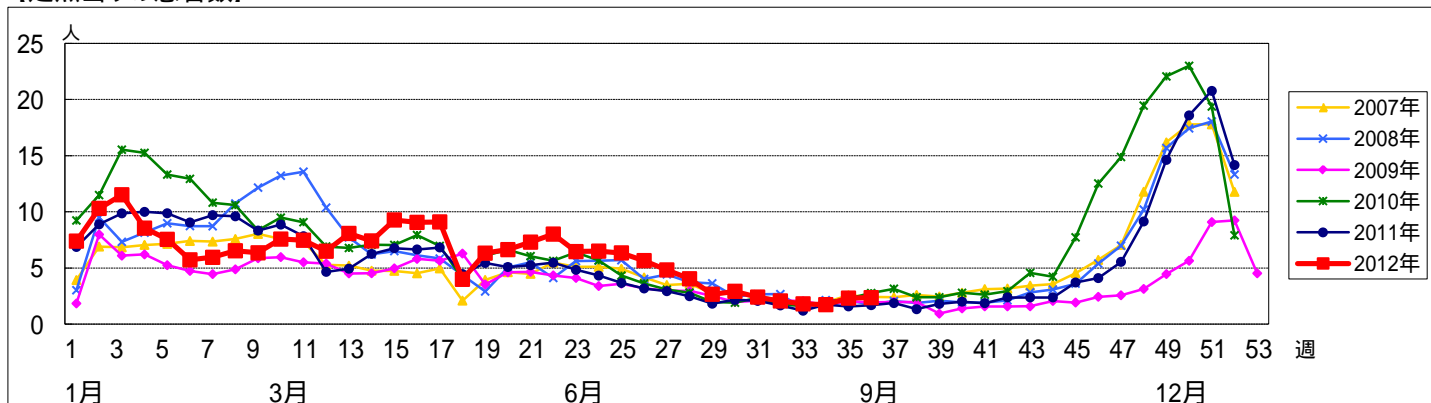
週数		総数	区別																	
			鶴見	神奈川	西	中	南	港南	保土ヶ谷	旭	磯子	金沢	港北	緑	青葉	都筑	戸塚	栄	泉	瀬谷
第32週	定点数	92	6	6	3	4	5	5	5	6	4	5	8	5	7	5	6	4	4	4
	報告定点	79	4	6	3	2	5	2	3	5	3	5	8	5	7	4	6	3	4	4
	罹患数	163	4	30	6	1	5	5	1	16	2	4	30	4	12	3	25	3	11	1
第33週	定点数	71	4	4	3	2	4	3	4	3	5	8	4	5	2	6	4	4	3	3
	報告定点	128	8	39	6	1	1	7	1	12	3	5	2	18	8	10	2	0	2	2
	罹患数	128	8	39	6	1	1	7	1	12	3	5	2	18	8	10	2	0	2	2
第34週	定点数	82	5	4	3	3	5	4	5	5	4	5	7	5	7	4	6	2	4	4
	報告定点	142	3	3	2	2	12	4	2	11	3	6	23	10	18	0	26	2	3	12
	罹患数	142	3	3	2	2	12	4	2	11	3	6	23	10	18	0	26	2	3	12
第35週	定点数	83	5	5	3	3	4	4	4	6	4	5	7	4	7	4	6	4	4	4
	報告定点	192	13	32	0	4	11	8	1	15	13	4	18	14	6	4	29	0	10	10
	罹患数	192	13	32	0	4	11	8	1	15	13	4	18	14	6	4	29	0	10	10
第36週	定点数	79	5	4	3	3	5	2	4	5	3	5	8	4	7	3	6	4	4	4
	報告定点	186	9	28	5	4	14	4	1	10	2	8	25	4	8	11	24	3	15	11
	罹患数	186	9	28	5	4	14	4	1	10	2	8	25	4	8	11	24	3	15	11
	定点当たり	2.35	1.80	7.00	1.67	1.33	2.80	2.00	0.25	2.00	0.67	1.60	3.13	1.00	1.14	3.67	4.00	0.75	3.75	2.75

週数		合計	年齢層別													
			~5ヶ月	~11ヶ月	1歳	2歳	3歳	4歳	5歳	6歳	7歳	8歳	9歳	10~14歳	15~19歳	20歳以上
第32週	罹患数	163	3	15	29	23	14	13	10	15	5	5	2	9	3	17
	定点当たり	2.06	0.04	0.19	0.37	0.29	0.18	0.16	0.13	0.19	0.06	0.06	0.03	0.11	0.04	0.22
第33週	罹患数	128	1	9	21	14	10	7	7	3	4	4	1	14	6	27
	定点当たり	1.80	0.01	0.13	0.30	0.20	0.14	0.10	0.10	0.04	0.06	0.06	0.01	0.20	0.08	0.38
第34週	罹患数	142	1	13	38	19	13	6	7	2	6	4	2	12	2	17
	定点当たり	1.73	0.01	0.16	0.46	0.23	0.16	0.07	0.09	0.02	0.07	0.05	0.02	0.15	0.02	0.21
第35週	罹患数	192	1	18	27	22	15	9	19	11	10	5	7	21	3	24
	定点当たり	2.31	0.01	0.22	0.33	0.27	0.18	0.11	0.23	0.13	0.12	0.06	0.08	0.25	0.04	0.29
第36週	罹患数	186	1	17	27	22	15	18	15	5	6	7	6	18	3	26
	定点当たり	2.35	0.01	0.22	0.34	0.28	0.19	0.23	0.19	0.06	0.08	0.09	0.08	0.23	0.04	0.33

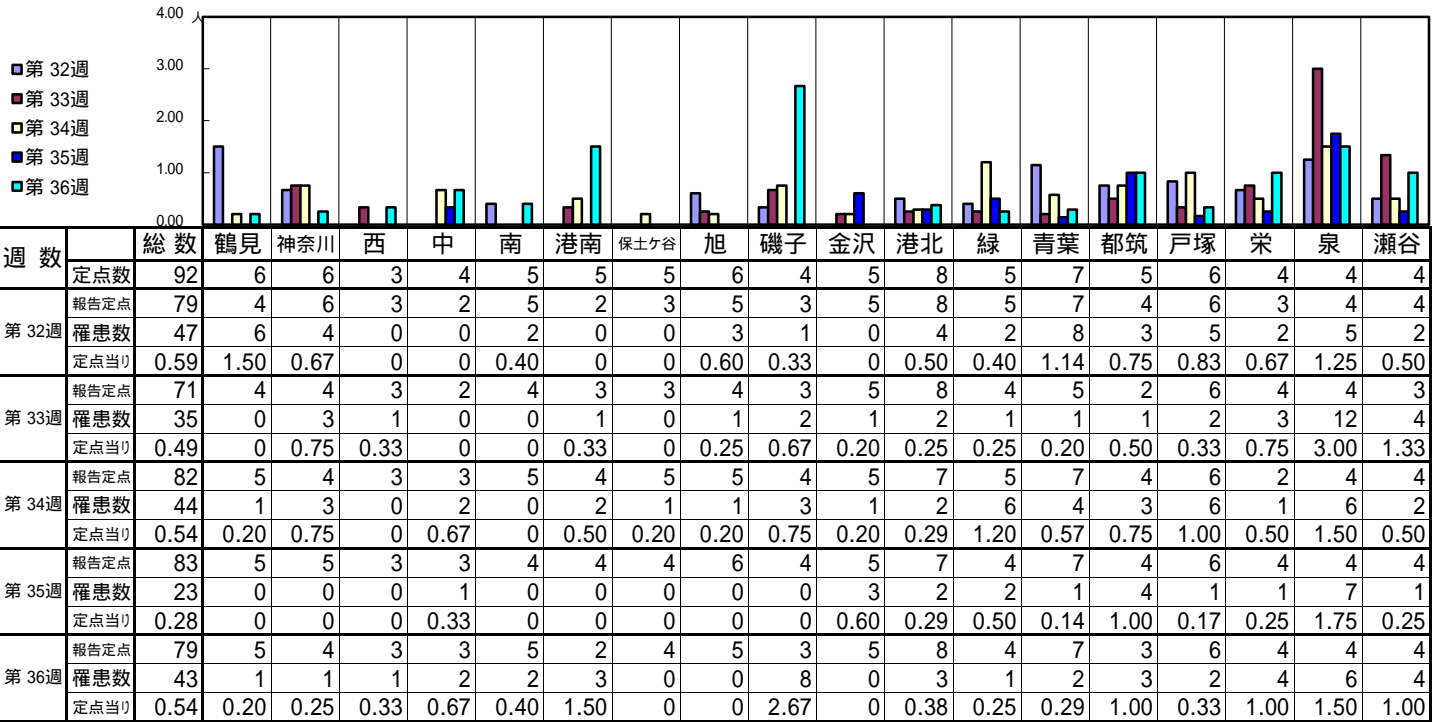
[年齢層別5週分集計]



[定点当りの患者数]

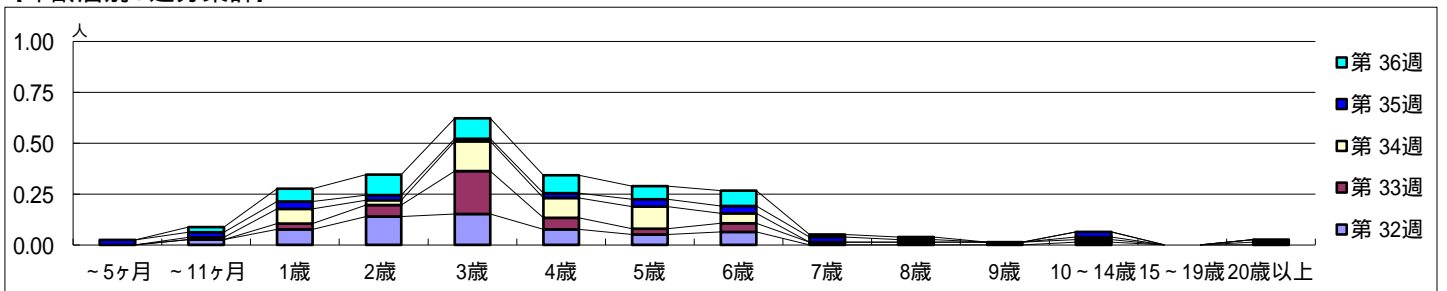


【区別・週別報告定点当たり】

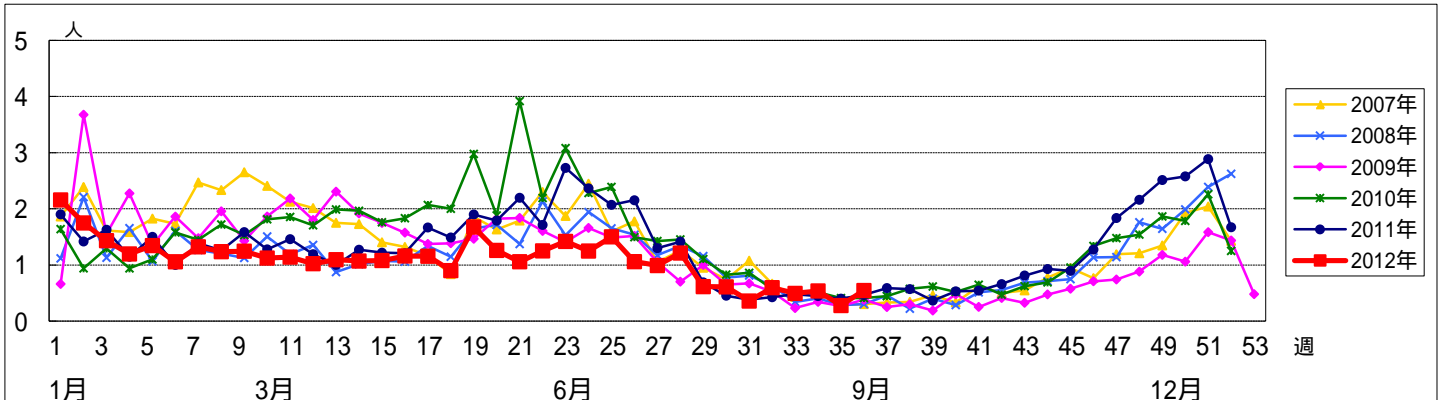


週数		合計	~5ヶ月	~11ヶ月	年齢												
					1歳	2歳	3歳	4歳	5歳	6歳	7歳	8歳	9歳	10~14歳	15~19歳	20歳以上	
第32週	罹患数	47		2	6	11	12	6	4	5					1		
	定点当り	0.59		0.03	0.08	0.14	0.15	0.08	0.05	0.06					0.01		
第33週	罹患数	35			2	4	15	4	2	3	1	1	1	1			1
	定点当り	0.49			0.03	0.06	0.21	0.06	0.03	0.04	0.01	0.01	0.01	0.01			0.01
第34週	罹患数	44		1	6	2	12	8	9	4					1		1
	定点当り	0.54		0.01	0.07	0.02	0.15	0.10	0.11	0.05					0.01		0.01
第35週	罹患数	23	2	2	3	2	1	2	3	3	2	1			2		
	定点当り	0.28	0.02	0.02	0.04	0.02	0.01	0.02	0.04	0.04	0.02	0.01			0.02		
第36週	罹患数	43		2	5	8	8	7	5	6	1	1					
	定点当り	0.54		0.03	0.06	0.10	0.10	0.09	0.06	0.08	0.01	0.01					

【年齢層別5週分集計】



【定点当りの患者数】

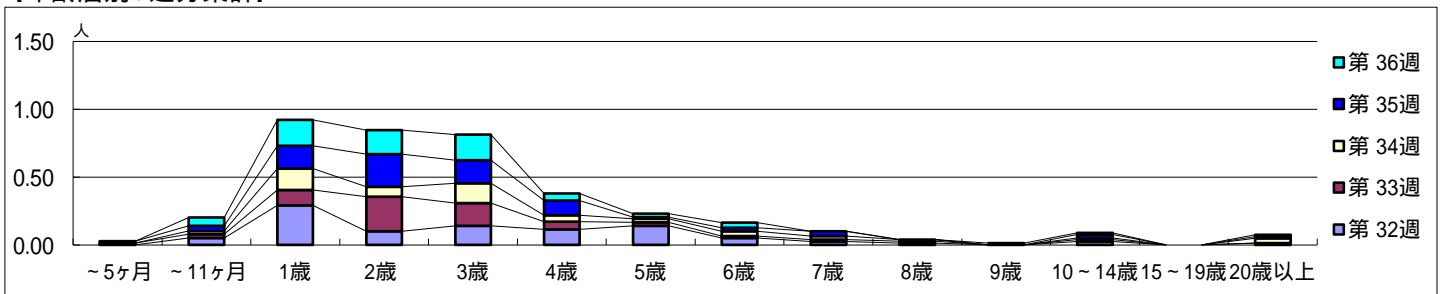


【区別・週別報告定点当り】

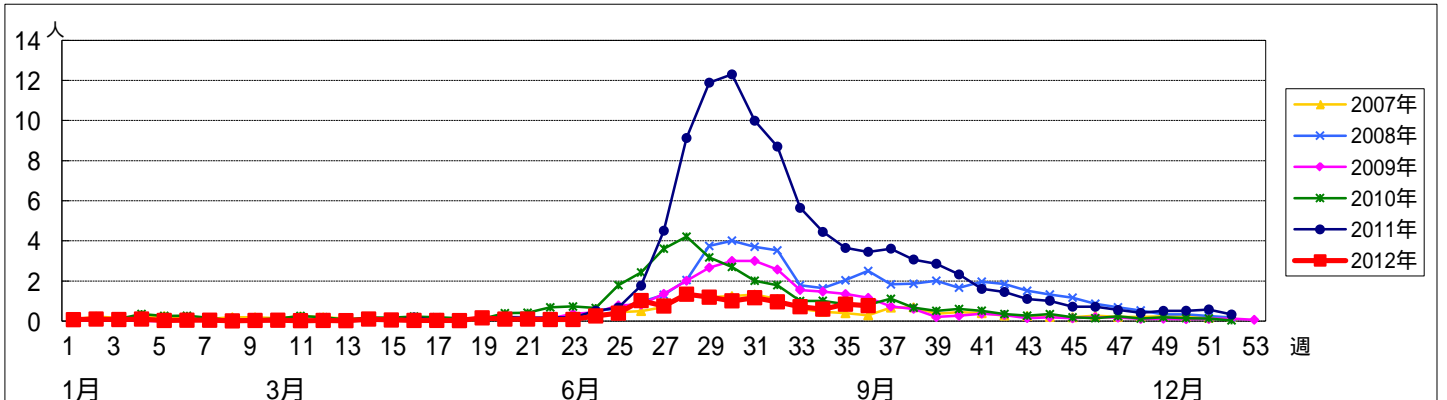
週数		総数	鶴見	神奈川	西	中	南	港南	保土ヶ谷	旭	磯子	金沢	港北	緑	青葉	都筑	戸塚	栄	泉	瀬谷
		定点数	92	6	6	3	4	5	5	5	5	6	4	5	8	5	7	5	6	4
第32週	報告定点	79	4	6	3	2	5	2	3	5	3	5	8	5	7	4	6	3	4	4
	罹患数	76	1	3	1	4	3	2	1	14	1	1	3	9	6	2	7	1	7	10
第33週	報告定点	71	4	4	3	2	4	3	3	4	3	5	8	4	5	2	6	4	4	3
	罹患数	51	1	2	4	0	1	3	0	12	6	3	5	0	2	1	0	1	1	9
第34週	報告定点	82	5	4	3	3	5	4	5	5	4	5	7	5	7	4	6	2	4	4
	罹患数	49	0	1	1	3	1	2	1	0	4	1	7	6	6	5	4	0	1	6
第35週	報告定点	83	5	5	3	3	4	4	4	6	4	5	7	4	7	4	6	4	4	4
	罹患数	70	4	2	3	1	3	1	4	6	9	1	9	4	6	3	3	1	1	9
第36週	報告定点	79	5	4	3	3	5	2	4	5	3	5	8	4	7	3	6	4	4	4
	罹患数	61	0	1	2	2	5	2	4	2	9	1	11	2	1	3	3	2	2	9
	定点当り	0.77	0	0.25	0.67	0.67	1.00	1.00	1.00	0.40	3.00	0.20	1.38	0.50	0.14	1.00	0.50	0.50	0.50	2.25

週数		合計	~5ヶ月	~11ヶ月	1歳	2歳	3歳	4歳	5歳	6歳	7歳	8歳	9歳	10~14歳	15~19歳	20歳以上
第32週	罹患数	76		4	23	8	11	9	11	4	2	1		2		1
	定点当り	0.96		0.05	0.29	0.10	0.14	0.11	0.14	0.05	0.03	0.01		0.03		0.01
第33週	罹患数	51	1	2	8	18	12	4	2	1	1	1		1		
	定点当り	0.72	0.01	0.03	0.11	0.25	0.17	0.06	0.03	0.01	0.01	0.01		0.01		
第34週	罹患数	49		2	13	6	12	4	2	3	2	1		1		3
	定点当り	0.60		0.02	0.16	0.07	0.15	0.05	0.02	0.04	0.02	0.01		0.01		0.04
第35週	罹患数	70	1	3	14	20	14	9	1	2	3			2		1
	定点当り	0.84	0.01	0.04	0.17	0.24	0.17	0.11	0.01	0.02	0.04			0.02		0.01
第36週	罹患数	61		5	15	14	15	4	2	3			1	1		1
	定点当り	0.77		0.06	0.19	0.18	0.19	0.05	0.03	0.04			0.01	0.01		0.01

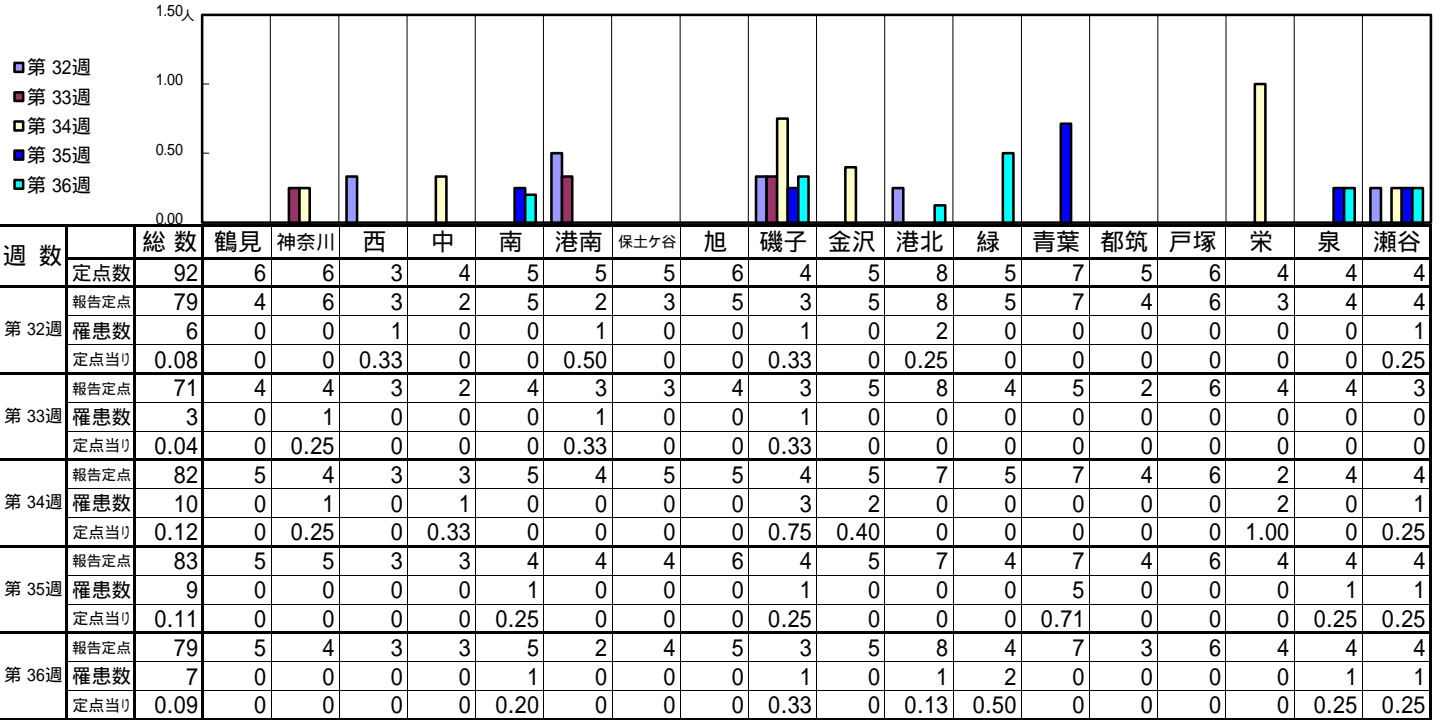
【年齢層別5週分集計】



【定点当りの患者数】

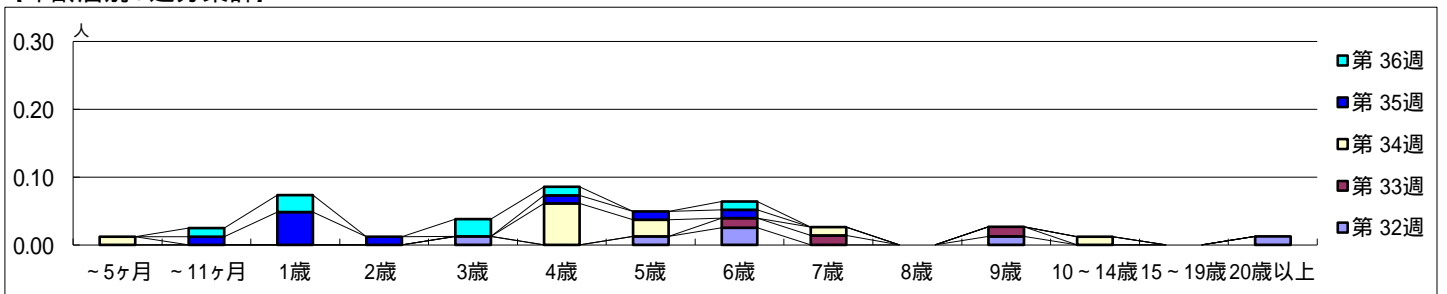


【区別・週別報告定点当り】

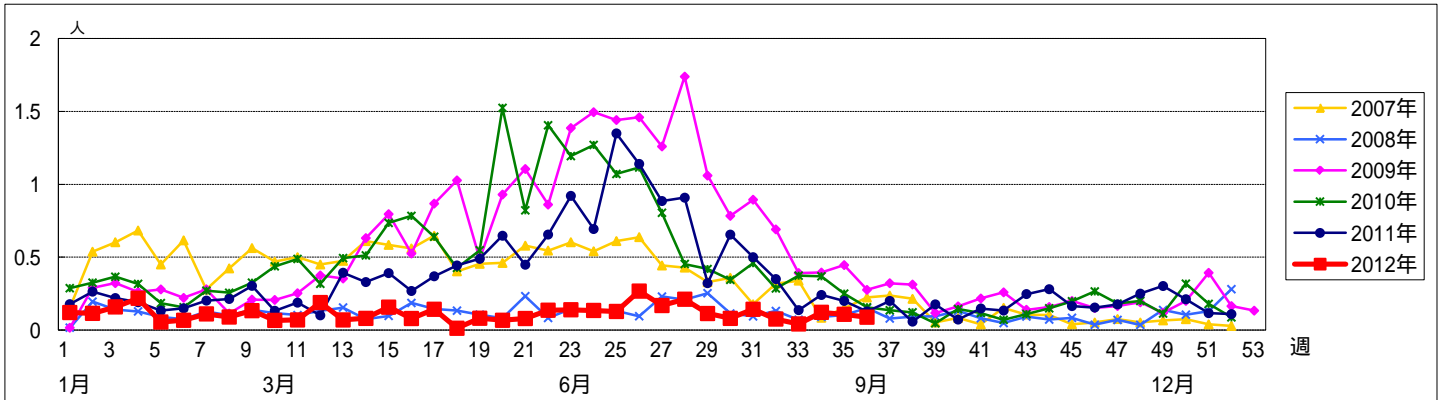


週数		合計	年齢層別													
			~5ヶ月	~11ヶ月	1歳	2歳	3歳	4歳	5歳	6歳	7歳	8歳	9歳	10~14歳	15~19歳	20歳以上
第32週	罹患数	6					1		1	2				1		1
	定点当り	0.08					0.01		0.01	0.03				0.01		0.01
第33週	罹患数	3								1	1			1		
	定点当り	0.04								0.01	0.01			0.01		
第34週	罹患数	10	1					5	2		1			1		
	定点当り	0.12	0.01					0.06	0.02		0.01			0.01		
第35週	罹患数	9		1	4	1		1	1	1						
	定点当り	0.11		0.01	0.05	0.01		0.01	0.01	0.01						
第36週	罹患数	7		1	2		2	1		1						
	定点当り	0.09		0.01	0.03		0.03	0.01		0.01						

【年齢層別5週分集計】



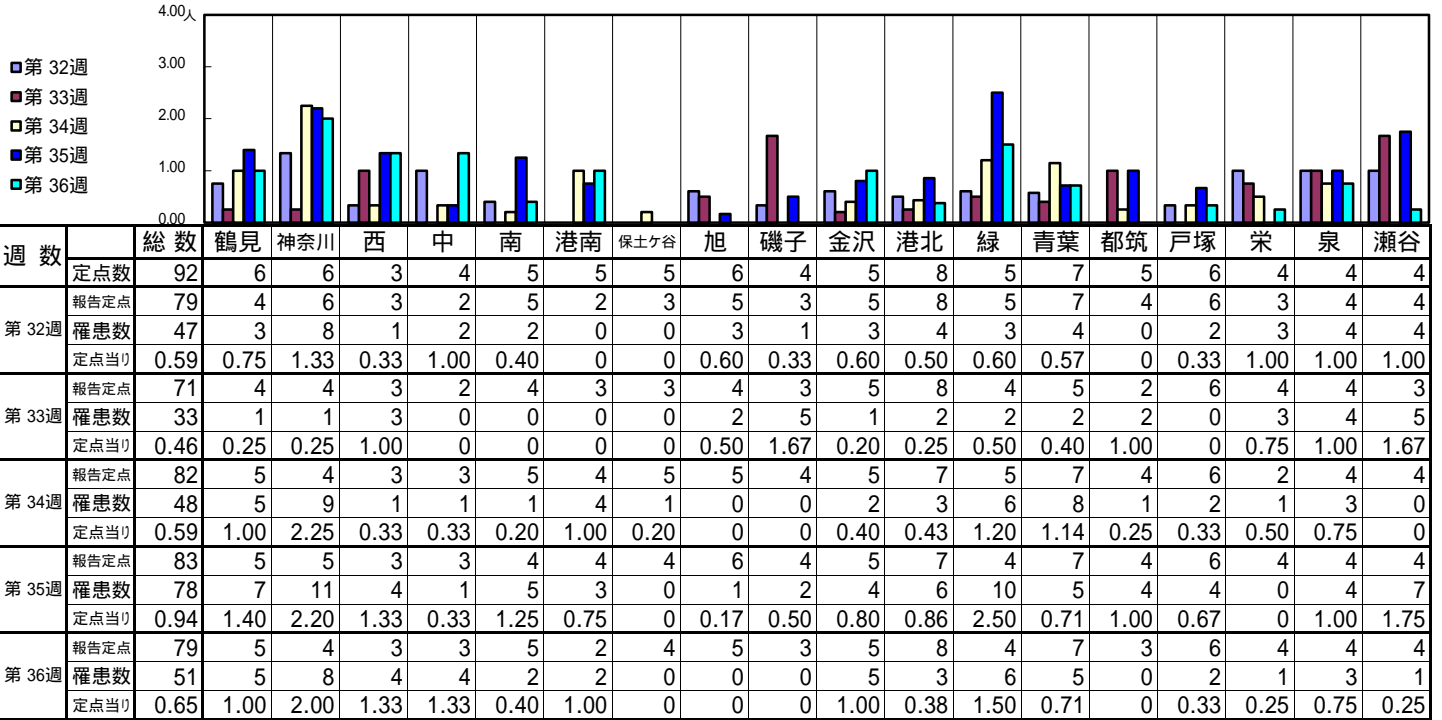
【定点当りの患者数】



<< 突発性発しん >>

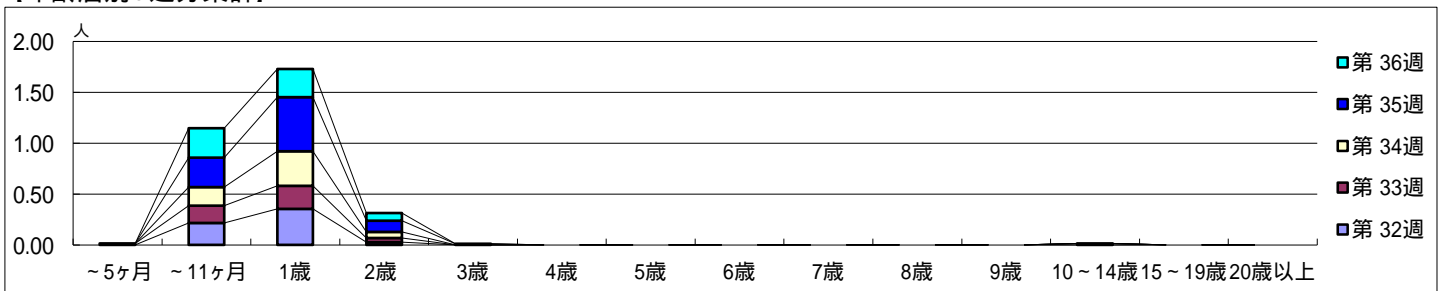
平成 24年 8月 6日 ~ 9月 9日
[平成 24年 第32週 ~ 第36週]

【区別・週別報告定点当り】

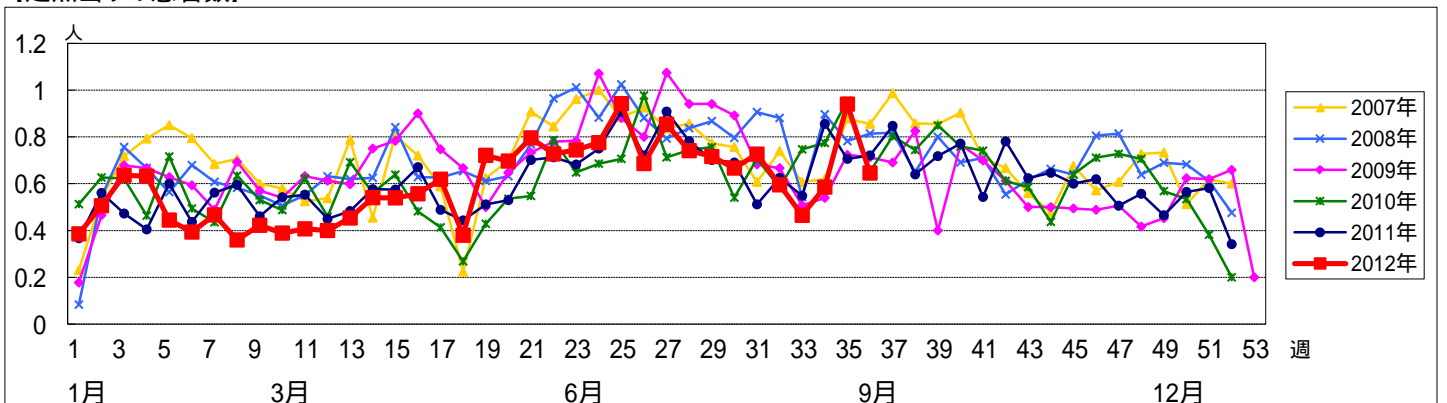


週数		合計	~5ヶ月	~11ヶ月	1歳	2歳	3歳	4歳	5歳	6歳	7歳	8歳	9歳	10~14歳	15~19歳	20歳以上
第32週	罹患数	47		17	28	2										
第32週	定点当り	0.59		0.22	0.35	0.03										
第33週	罹患数	33	1	12	16	3								1		
第33週	定点当り	0.46	0.01	0.17	0.23	0.04								0.01		
第34週	罹患数	48		15	28	5										
第34週	定点当り	0.59		0.18	0.34	0.06										
第35週	罹患数	78		24	44	9	1									
第35週	定点当り	0.94		0.29	0.53	0.11	0.01									
第36週	罹患数	51		23	22	6										
第36週	定点当り	0.65		0.29	0.28	0.08										

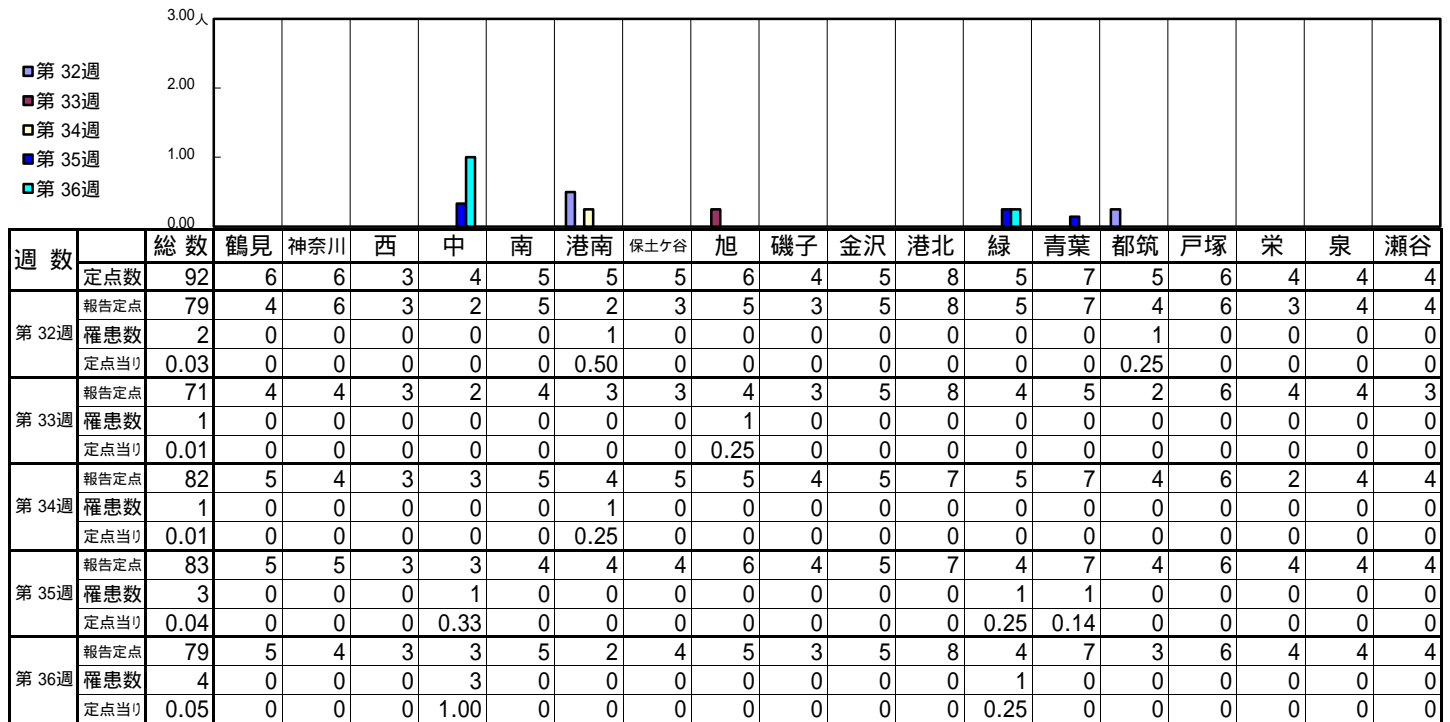
【年齢層別5週分集計】



【定点当りの患者数】

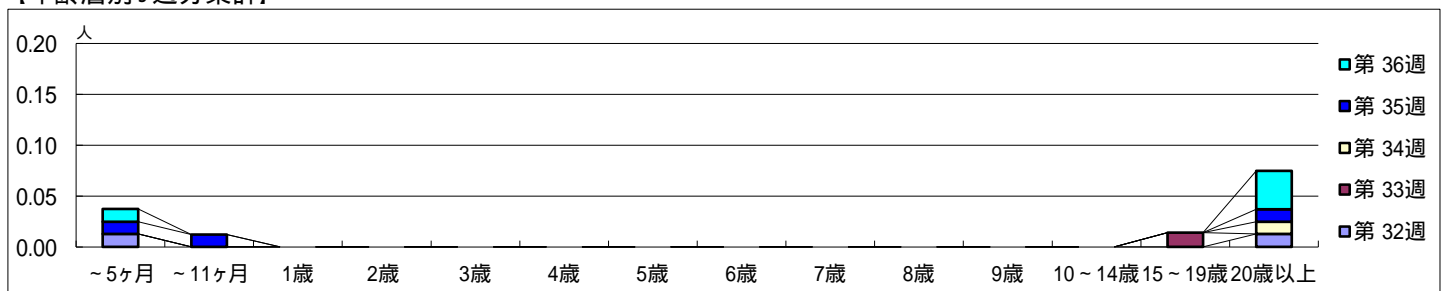


【区別・週別報告定点当たり】

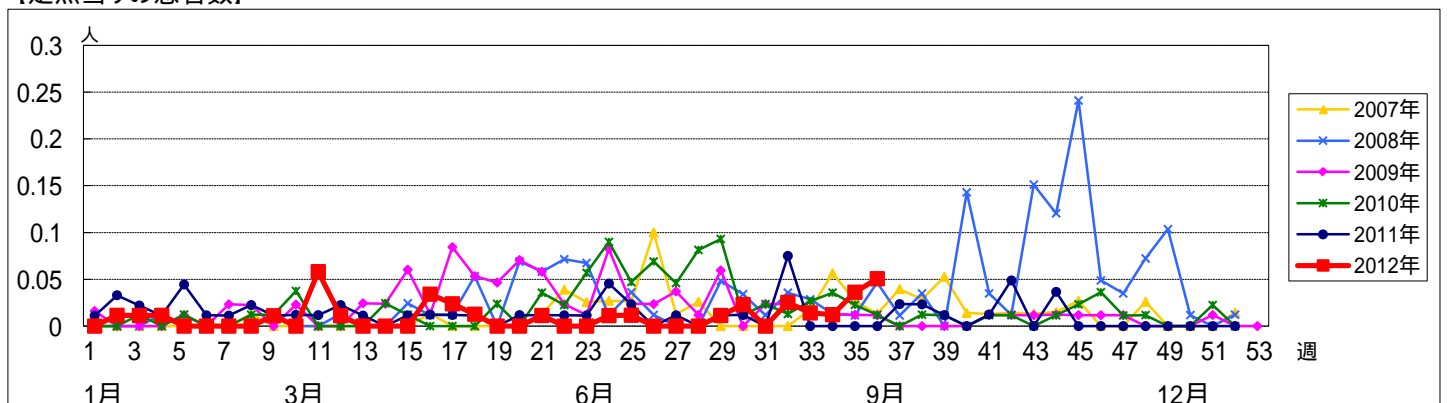


週数		合計	年齢層別													
			~5ヶ月	~11ヶ月	1歳	2歳	3歳	4歳	5歳	6歳	7歳	8歳	9歳	10~14歳	15~19歳	20歳以上
第32週	罹患数	2	1													1
	定点当り	0.03	0.01													0.01
第33週	罹患数	1													1	
	定点当り	0.01												0.01		
第34週	罹患数	1														1
	定点当り	0.01														0.01
第35週	罹患数	3	1	1												1
	定点当り	0.04	0.01	0.01												0.01
第36週	罹患数	4	1													3
	定点当り	0.05	0.01													0.04

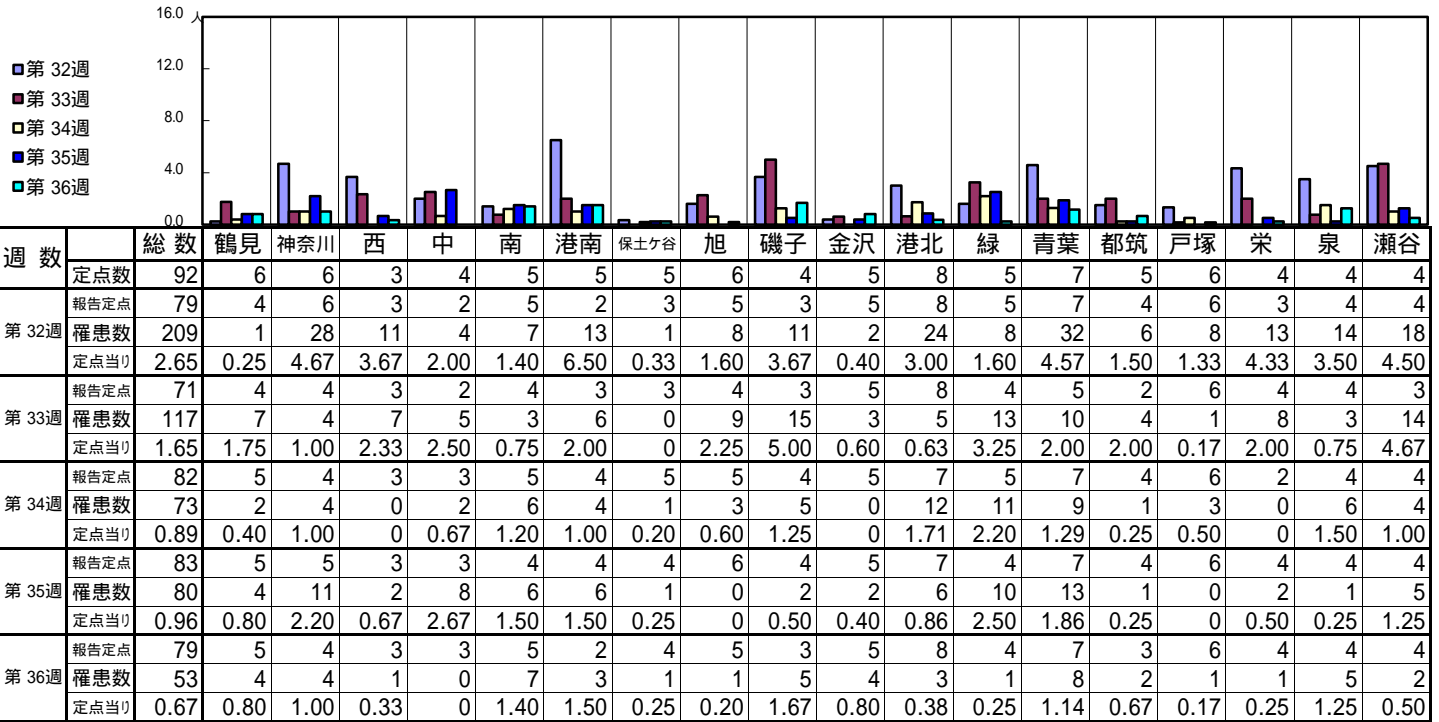
【年齢層別5週分集計】



【定点当りの患者数】

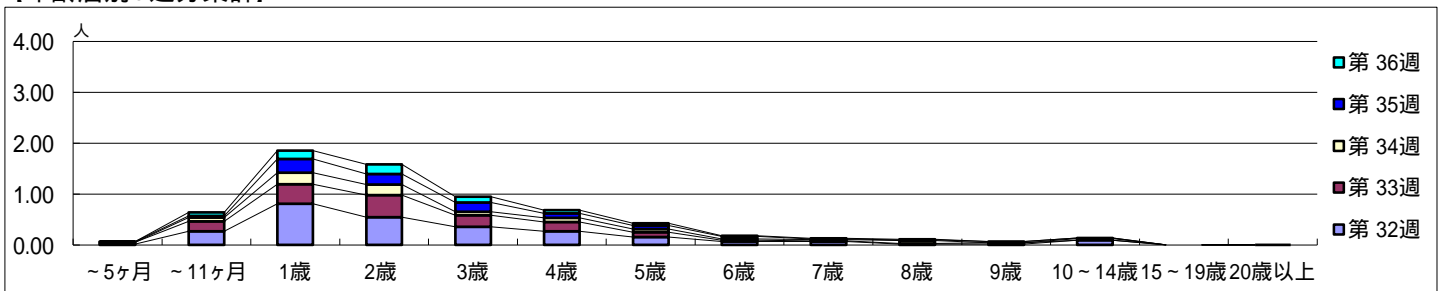


【区別・週別報告定点当たり】

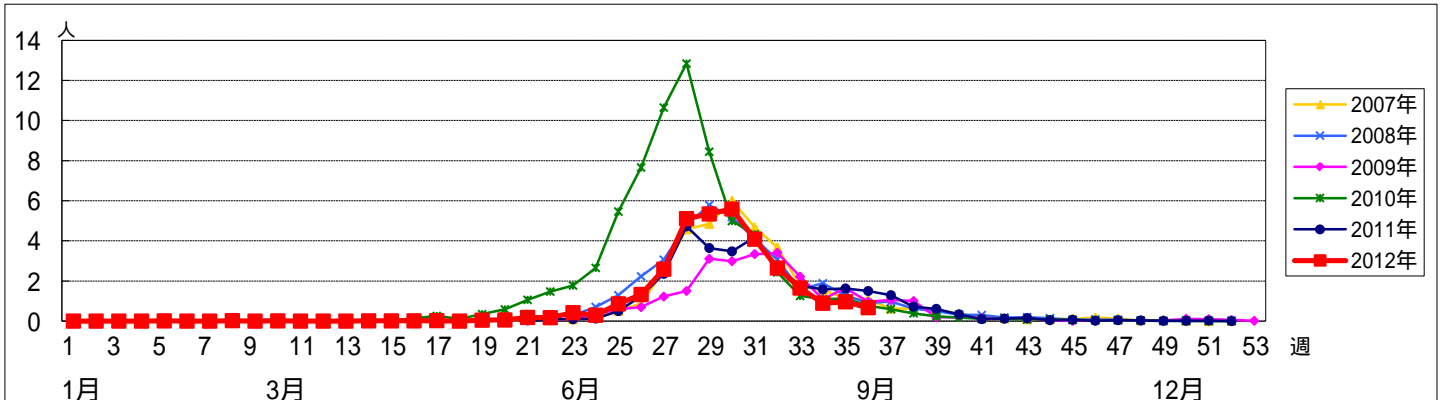


週数		合計	~5ヶ月	~11ヶ月	1歳	2歳	3歳	4歳	5歳	6歳	7歳	8歳	9歳	10~14歳	15~19歳	20歳以上
第32週	罹患数	209	1	21	64	43	28	21	12	5	5	1	1	7		
第32週	定点当たり	2.65	0.01	0.27	0.81	0.54	0.35	0.27	0.15	0.06	0.06	0.01	0.01	0.09		
第33週	罹患数	117	3	14	27	31	16	13	7	2	1	1	2			
第33週	定点当たり	1.65	0.04	0.20	0.38	0.44	0.23	0.18	0.10	0.03	0.01	0.01	0.03			
第34週	罹患数	73		6	19	17	6	7	5	2	2	5		3		1
第34週	定点当たり	0.89		0.07	0.23	0.21	0.07	0.09	0.06	0.02	0.02	0.06		0.04		0.01
第35週	罹患数	80	1	3	22	17	15	7	6	4	1	1	2	1		
第35週	定点当たり	0.96	0.01	0.04	0.27	0.20	0.18	0.08	0.07	0.05	0.01	0.01	0.02	0.01		
第36週	罹患数	53		5	13	15	9	5	3	1	1	1				
第36週	定点当たり	0.67		0.06	0.16	0.19	0.11	0.06	0.04	0.01	0.01	0.01				

【年齢層別5週分集計】



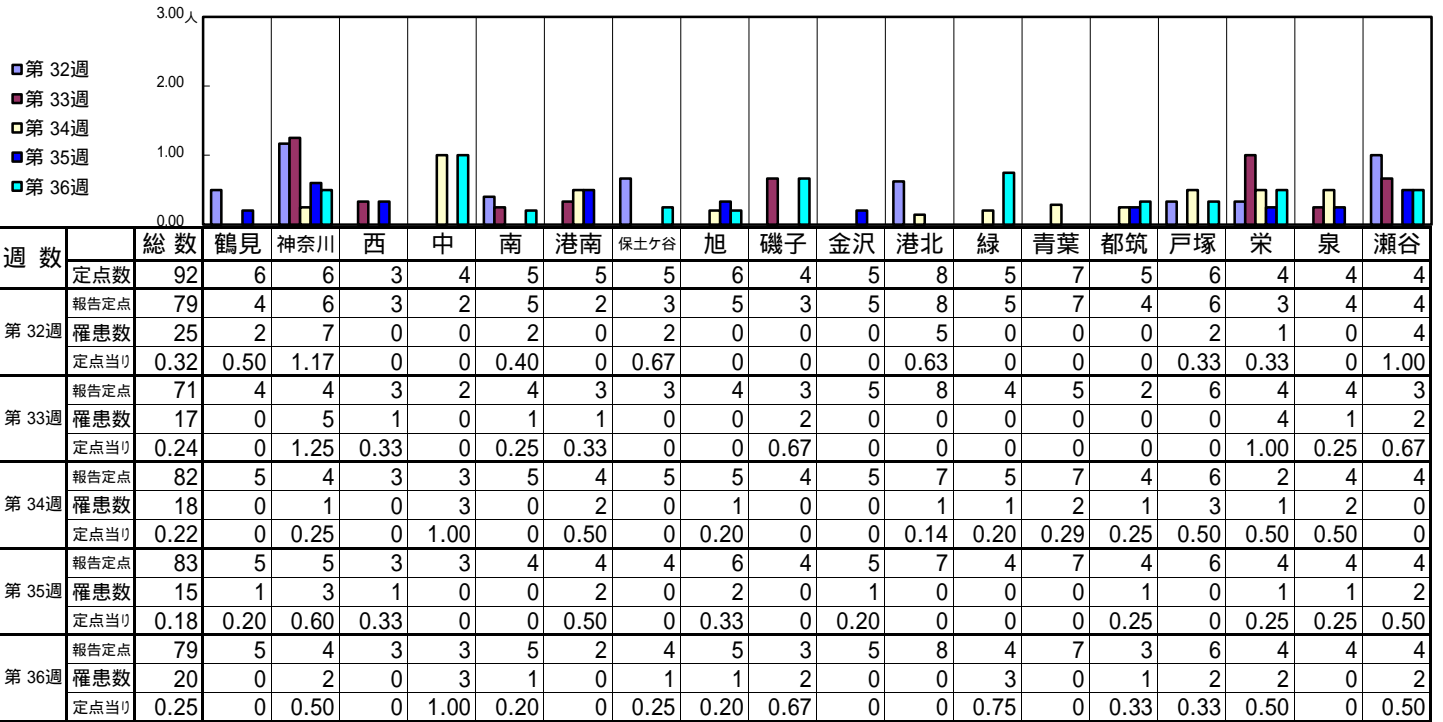
【定点当りの患者数】



<< 流行性耳下腺炎 >>

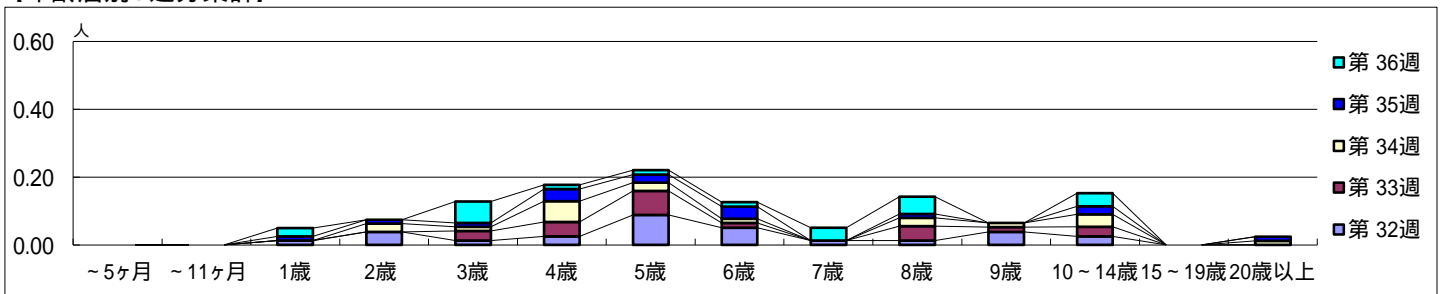
平成 24年 8月 6日 ~ 9月 9日
[平成 24年 第32週 ~ 第36週]

【区別・週別報告定点当たり】

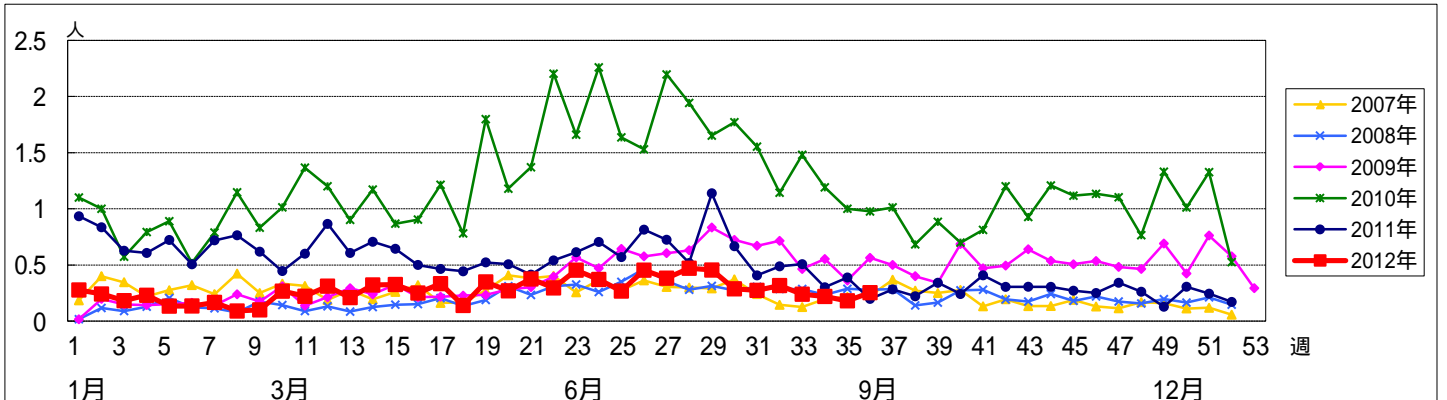


週数		合計	~5ヶ月	~11ヶ月	年齢												
					1歳	2歳	3歳	4歳	5歳	6歳	7歳	8歳	9歳	10~14歳	15~19歳	20歳以上	
第32週	罹患数	25			1	3	1	2	7	4	1	1	3	2			
	定点当り	0.32			0.01	0.04	0.01	0.03	0.09	0.05	0.01	0.01	0.04	0.03			
第33週	罹患数	17					2	3	5	1		3	1	2			
	定点当り	0.24					0.03	0.04	0.07	0.01		0.04	0.01	0.03			
第34週	罹患数	18				2	1	5	2	1		2	1	3	1		
	定点当り	0.22				0.02	0.01	0.06	0.02	0.01		0.02	0.01	0.04	0.01		
第35週	罹患数	15			1	1	1	3	2	3		1		2	1		
	定点当り	0.18			0.01	0.01	0.01	0.04	0.02	0.04		0.01		0.02	0.01		
第36週	罹患数	20			2		5	1	1	1	3	4	3				
	定点当り	0.25			0.03		0.06	0.01	0.01	0.01	0.04	0.05	0.04				

【年齢層別5週分集計】



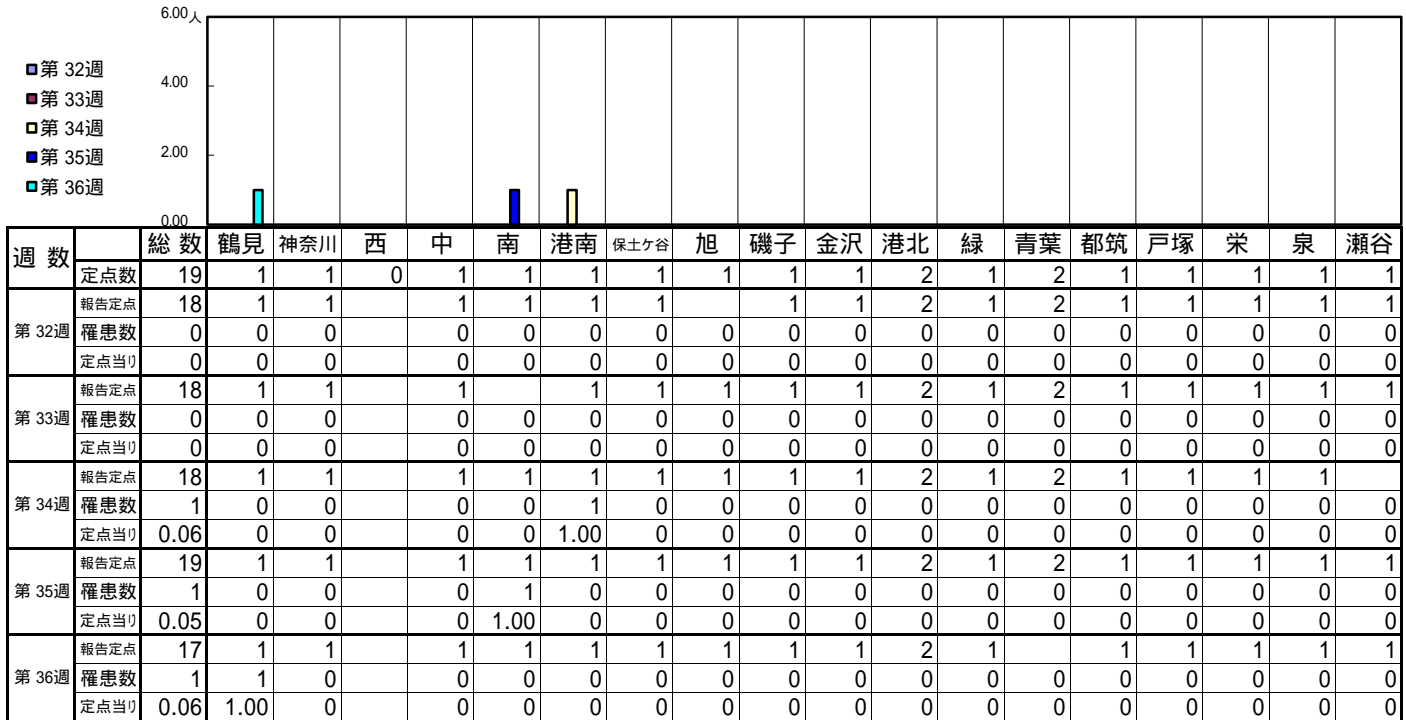
【定点当りの患者数】



<< 急性出血性結膜炎 >>

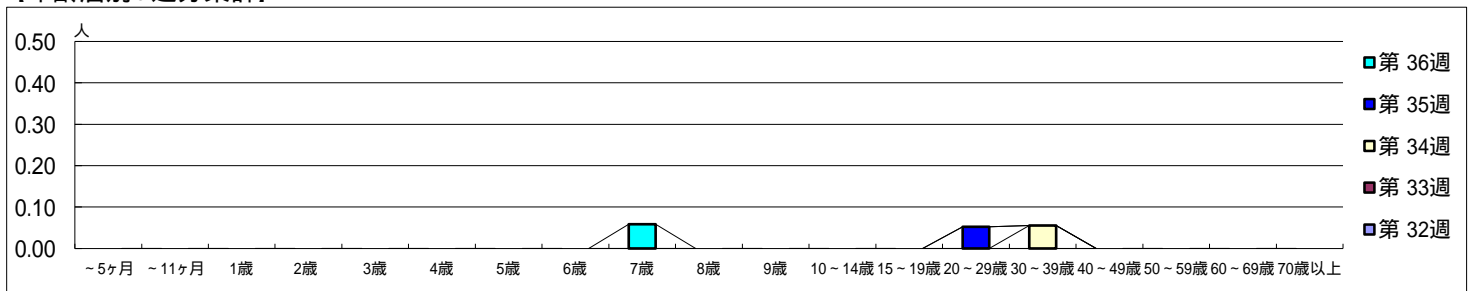
平成 24年 8月 6日 ~ 9月 9日
[平成 24年 第32週 ~ 第36週]

[区別・週別報告定点当り]

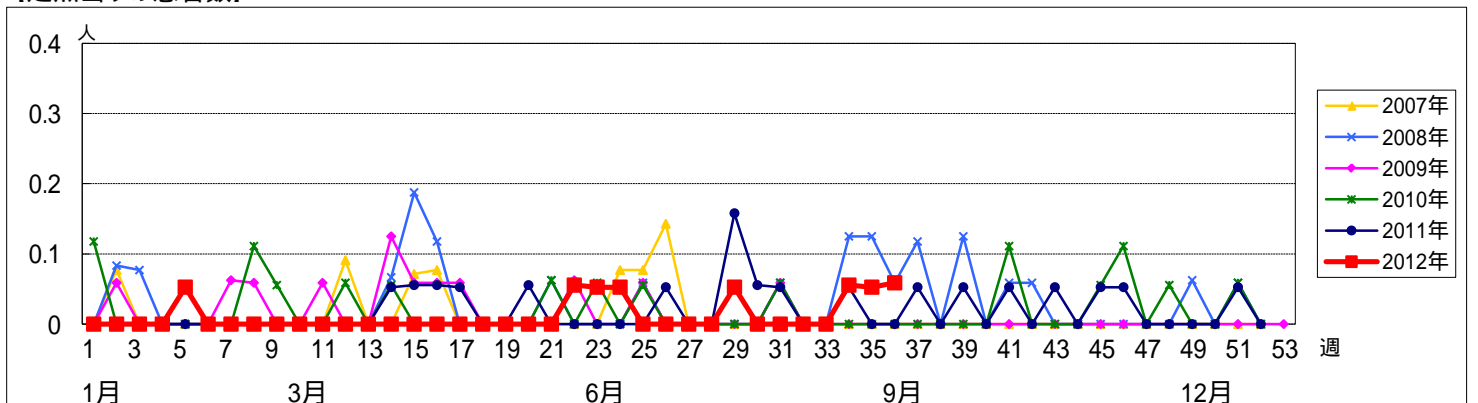


週数		合計	~5ヶ月	~11ヶ月	年齢														
					1歳	2歳	3歳	4歳	5歳	6歳	7歳	8歳	9歳	10~14歳	15~19歳	20~29歳	30~39歳	40~49歳	50~59歳
第32週	罹患数	0																	
	定点当り	0																	
第33週	罹患数	0																	
	定点当り	0																	
第34週	罹患数	1															1		
	定点当り	0.06															0.06		
第35週	罹患数	1														1			
	定点当り	0.05														0.05			
第36週	罹患数	1									1								
	定点当り	0.06									0.06								

[年齢層別5週分集計]



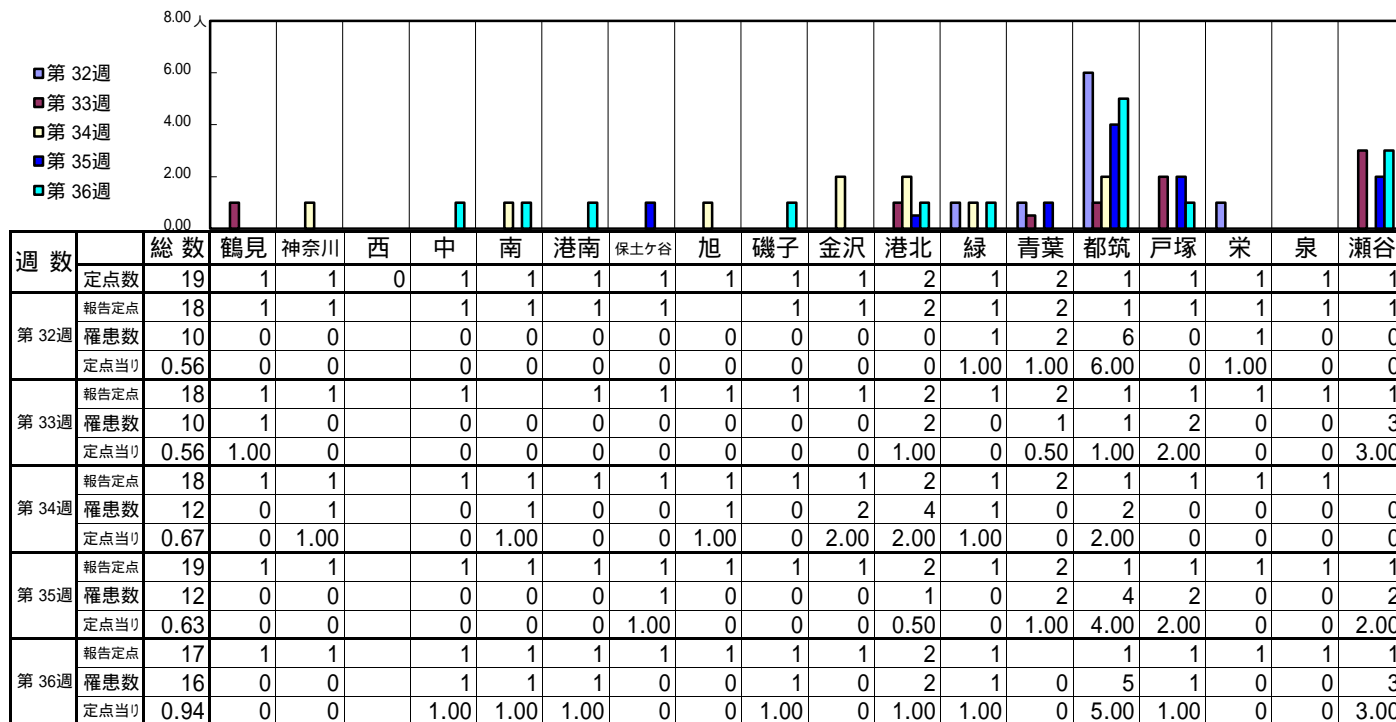
[定点当りの患者数]



<< 流行性角結膜炎 >>

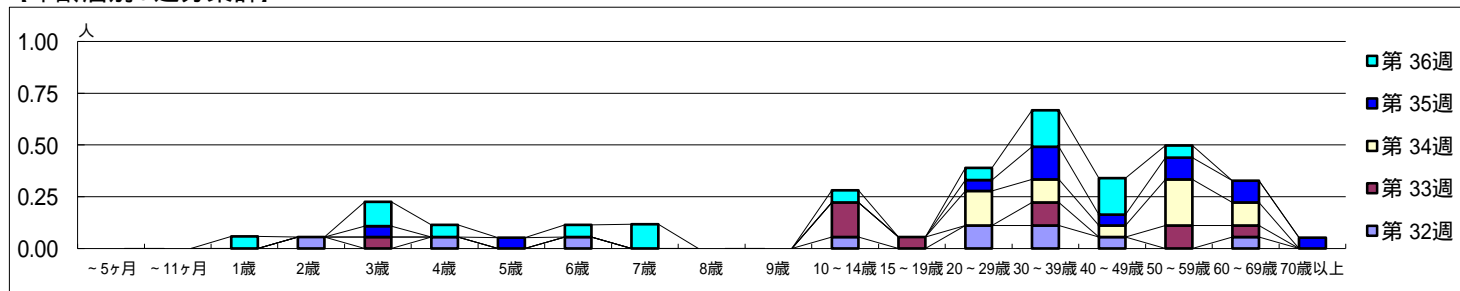
平成 24年 8月 6日 ~ 9月 9日
[平成 24年 第32週 ~ 第36週]

[区別・週別報告定点当り]



週数		合計	~5ヶ月	~11ヶ月	1歳	2歳	3歳	4歳	5歳	6歳	7歳	8歳	9歳	10~14歳	15~19歳	20~29歳	30~39歳	40~49歳	50~59歳	60~69歳	70歳以上
			第 32週	罹患数	10				1		1		1				1		2	2	1
第 32週	定点当り	0.56				0.06		0.06		0.06				0.06		0.11	0.11	0.06		0.06	
第 33週	罹患数	10					1							3	1		2		2	1	
第 33週	定点当り	0.56					0.06							0.17	0.06		0.11		0.11	0.06	
第 34週	罹患数	12														3	2	1	4	2	
第 34週	定点当り	0.67														0.17	0.11	0.06	0.22	0.11	
第 35週	罹患数	12					1		1							1	3	1	2	2	1
第 35週	定点当り	0.63					0.05		0.05							0.05	0.16	0.05	0.11	0.11	0.05
第 36週	罹患数	16			1		2	1		1	2			1		1	3	3	1		
第 36週	定点当り	0.94			0.06		0.12	0.06		0.06	0.12			0.06		0.06	0.18	0.18	0.06		

[年齢層別5週分集計]



[定点当りの患者数]

