

疾病別 警報・注意報 発生状況

平成24年第35週

	インフルエンザ	RSウイルス感染症	咽頭結膜熱	A群溶血性レンサ球菌咽頭炎	感染性胃腸炎	水痘	手足口病	伝染性紅斑	突発性発しん	百日咳	ヘルパンギーナ	流行性耳下腺炎	急性出血性結膜炎	流行性角結膜炎
警報レベル	30		3	8	20	7	5	2		1	6	6	1	8
終息基準値	10		1	4	12	4	2	1		0.1	2	2	0.1	4
注意報レベル	10					4						3		
横浜市	0.08	0.35	0.24	0.45	2.35	0.29	0.85	0.11	0.90	0.04	0.98	0.19	0.05	0.63
鶴見	0.17	-	-	-	2.60	-	0.80	-	1.40	-	0.80	0.20	-	-
神奈川	-	0.40	0.60	0.20	6.40	-	0.40	-	2.20	-	2.20	0.60	-	-
西	-	-	-	1.00	-	-	1.00	-	1.33	-	0.67	0.33		
中	-	-	-	-	1.33	0.33	0.33	-	0.33	0.33	2.67	-	-	-
南	0.86	-	-	-	2.75	-	0.75	0.25	1.25	-	1.50	-	1.00	-
港南	-	0.25	-	0.75	2.00	-	0.25	-	0.75	-	1.50	0.50	-	-
保土ヶ谷	-	1.00	-	0.50	0.25	-	1.00	-	-	-	0.25	-	-	1.00
旭	-	-	-	-	2.50	-	1.00	-	0.17	-	-	0.33	-	-
磯子	-	2.00	0.67	-	4.33	-	3.00	0.33	0.33	-	0.67	-	-	-
金沢	0.13	-	0.20	-	0.80	0.60	0.20	-	0.80	-	0.40	0.20	-	-
港北	-	1.29	0.43	1.43	2.57	0.29	1.29	-	0.86	-	0.86	-	-	0.50
緑	0.25	0.67	0.33	4.00	3.33	0.67	1.33	-	2.00	0.33	3.33	-	-	-
青葉	-	-	-	-	1.00	0.17	0.67	0.83	0.67	0.17	1.83	-	-	1.00
都筑	0.20	-	-	-	1.00	1.00	0.75	-	1.00	-	0.25	0.25	-	4.00
戸塚	-	0.17	1.17	0.17	4.83	0.17	0.50	-	0.67	-	-	-	-	2.00
栄	-	-	-	-	-	0.25	0.25	-	-	-	0.50	0.25	-	-
泉	-	-	0.25	-	2.50	1.75	0.25	0.25	1.00	-	0.25	0.25	-	-
瀬谷	-	0.75	0.25	1.00	2.50	0.25	2.25	0.25	1.75	-	1.25	0.50	-	2.00

(- : 0) (... : 報告なし)

数字は報告定点当たり患者数です

報告定点当たりの値が警報レベル もしくは警報レベル継続中です
報告定点当たりの値が注意報レベルに達しています

(この数字は集計時点のものです。翌週以降、変動する可能性があります)

<< インフルエンザ >>

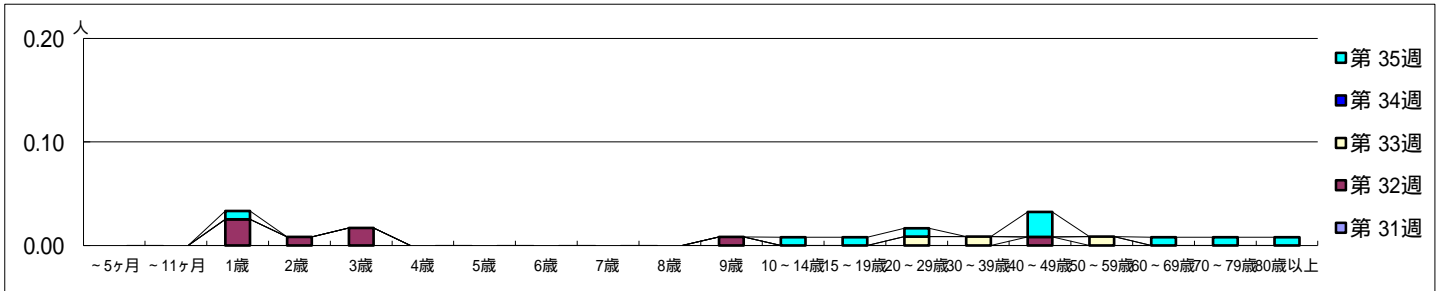
平成 24年 7月30日 ~ 9月 2日
[平成 24年 第31週 ~ 第35週]

【区別・週別報告定点当り】

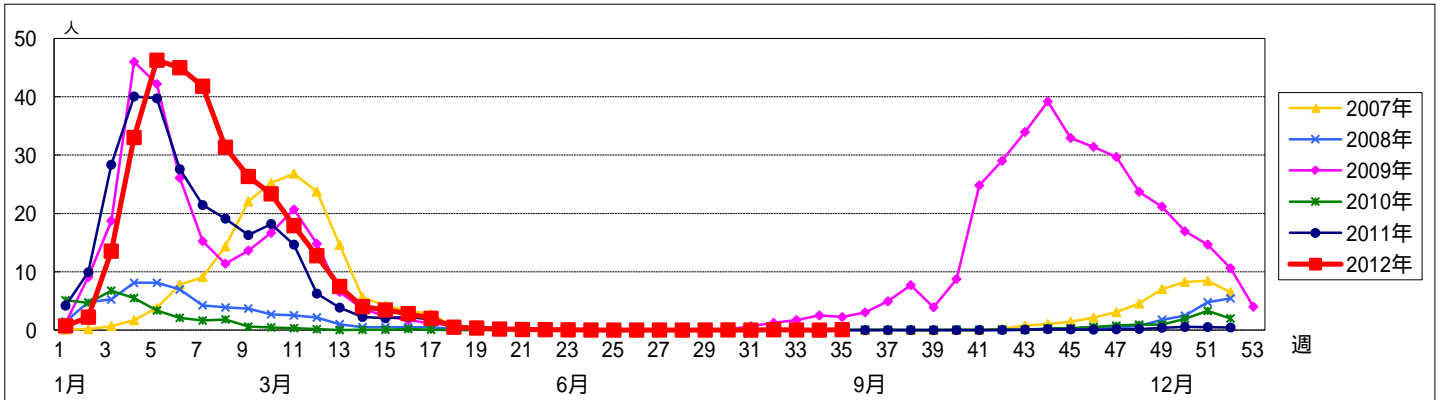
週数	総数	鶴見	神奈川	西	中	南	港南	保土ヶ谷	旭	磯子	金沢	港北	緑	青葉	都筑	戸塚	栄	泉	瀬谷
第31週	152	10	10	5	7	8	8	8	10	7	8	13	8	11	8	10	7	7	7
第31週	127	6	9	5	4	6	8	6	9	7	8	12	6	8	5	10	6	6	6
第31週	0	0	0	0	0	0	0	0	0	0	0	0	0	0	0	0	0	0	0
第31週	0	0	0	0	0	0	0	0	0	0	0	0	0	0	0	0	0	0	0
第32週	119	5	9	5	3	8	3	6	7	6	8	11	6	9	6	10	6	6	5
第32週	8	0	7	0	0	0	0	0	1	0	0	0	0	0	0	0	0	0	0
第32週	0.07	0	0.78	0	0	0	0	0	0.14	0	0	0	0	0	0	0	0	0	0
第33週	115	6	7	5	3	7	6	6	7	6	8	11	5	8	4	9	6	6	5
第33週	3	0	2	0	0	0	0	0	0	0	0	0	0	0	0	1	0	0	0
第33週	0.03	0	0.29	0	0	0	0	0	0	0	0	0	0	0	0	0.11	0	0	0
第34週	122	7	7	5	4	8	7	6	8	6	7	11	5	9	5	10	5	6	6
第34週	0	0	0	0	0	0	0	0	0	0	0	0	0	0	0	0	0	0	0
第34週	0	0	0	0	0	0	0	0	0	0	0	0	0	0	0	0	0	0	0
第35週	125	6	8	5	5	7	6	7	9	6	8	11	4	9	5	10	7	6	6
第35週	10	1	0	0	0	6	0	0	0	0	1	0	1	0	1	0	0	0	0
第35週	0.08	0.17	0	0	0	0.86	0	0	0	0	0.13	0	0.25	0	0.20	0	0	0	0

週数	合計	~5ヶ月	~11ヶ月	1歳	2歳	3歳	4歳	5歳	6歳	7歳	8歳	9歳	10~14歳	15~19歳	20~29歳	30~39歳	40~49歳	50~59歳	60~69歳	70~79歳	80歳	
第31週	0																					
第32週	8			3	1	2						1					1					
第32週	0.07			0.03	0.01	0.02						0.01					0.01					
第33週	3														1	1			1			
第33週	0.03														0.01	0.01			0.01			
第34週	0																					
第34週	0																					
第35週	10			1									1	1	1			3		1	1	1
第35週	0.08			0.01									0.01	0.01	0.01			0.02		0.01	0.01	0.01

【年齢層別5週分集計】



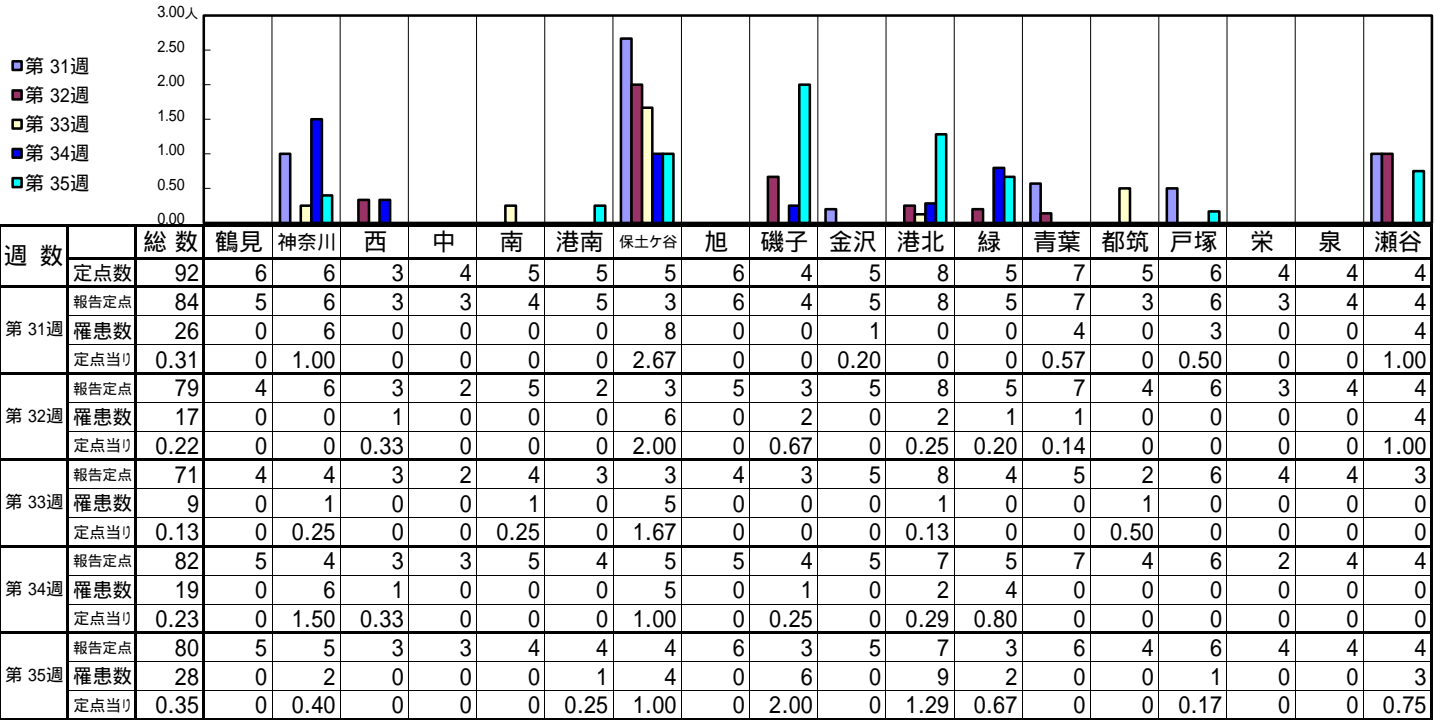
【定点当りの患者数】



<< RSウイルス感染症 >>

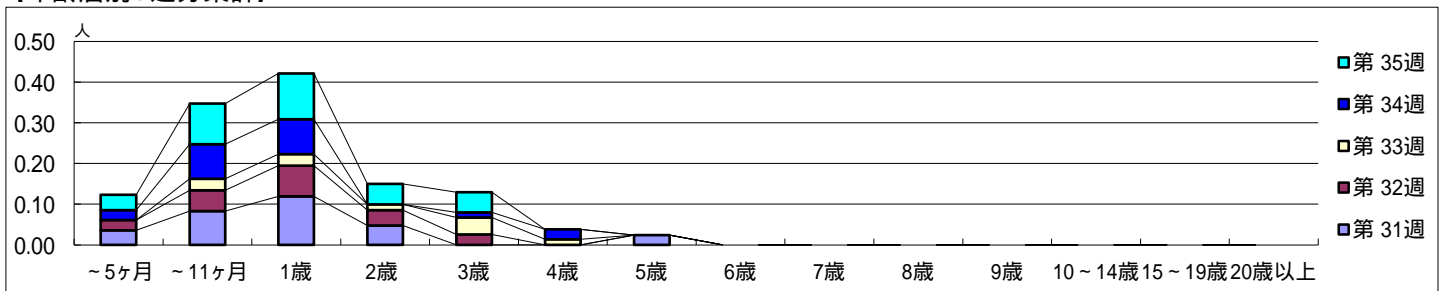
平成 24年 7月30日 ~ 9月 2日
[平成 24年 第31週 ~ 第35週]

【区別・週別報告定点当たり】

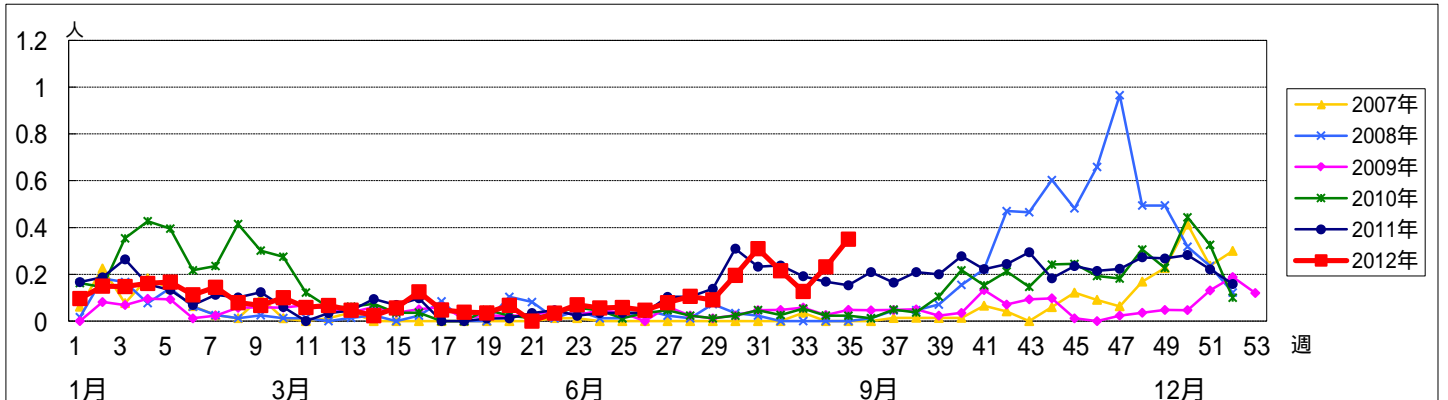


週数		合計	~5ヶ月	~11ヶ月	1歳	2歳	3歳	4歳	5歳	6歳	7歳	8歳	9歳	10~14歳	15~19歳	20歳以上
第31週	罹患数	26	3	7	10	4			2							
	定点当たり	0.31	0.04	0.08	0.12	0.05			0.02							
第32週	罹患数	17	2	4	6	3	2									
	定点当たり	0.22	0.03	0.05	0.08	0.04	0.03									
第33週	罹患数	9		2	2	1	3	1								
	定点当たり	0.13		0.03	0.03	0.01	0.04	0.01								
第34週	罹患数	19	2	7	7		1	2								
	定点当たり	0.23	0.02	0.09	0.09		0.01	0.02								
第35週	罹患数	28	3	8	9	4	4									
	定点当たり	0.35	0.04	0.10	0.11	0.05	0.05									

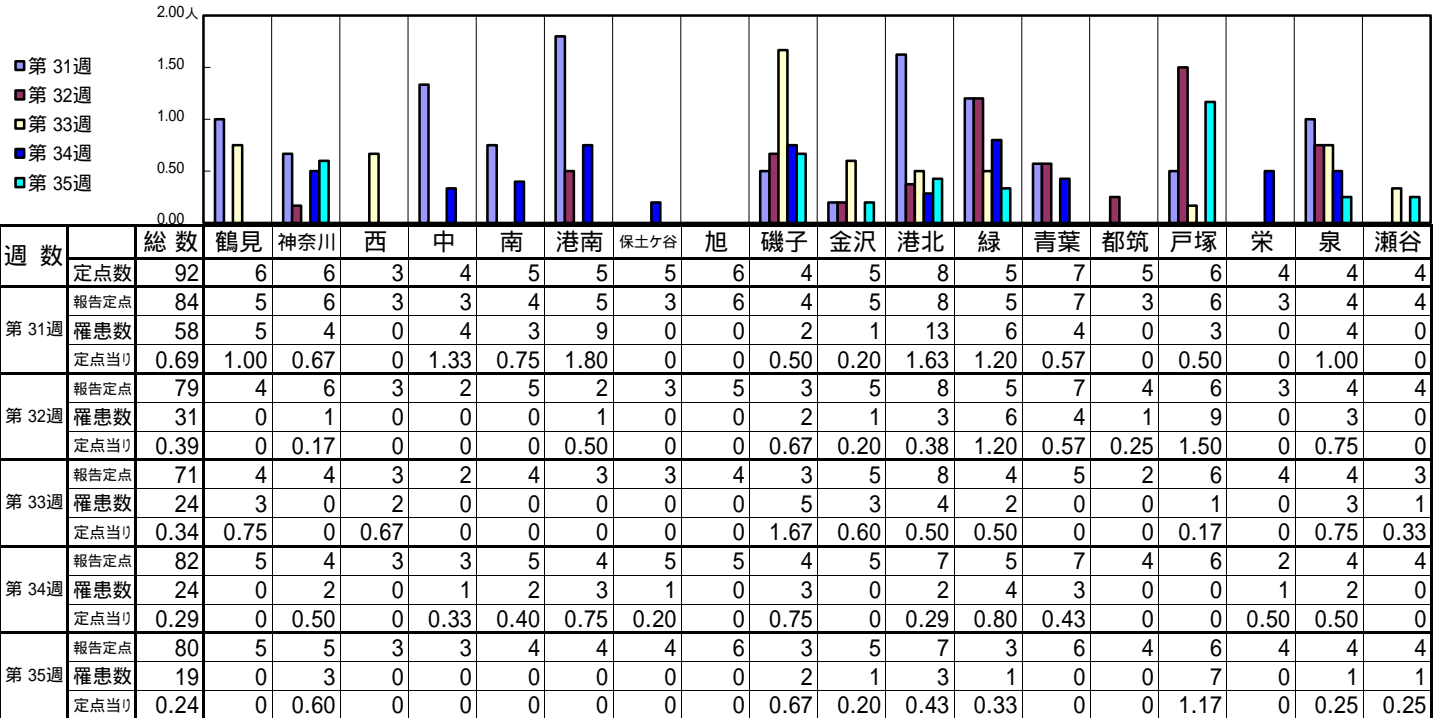
【年齢層別5週分集計】



【定点当りの患者数】

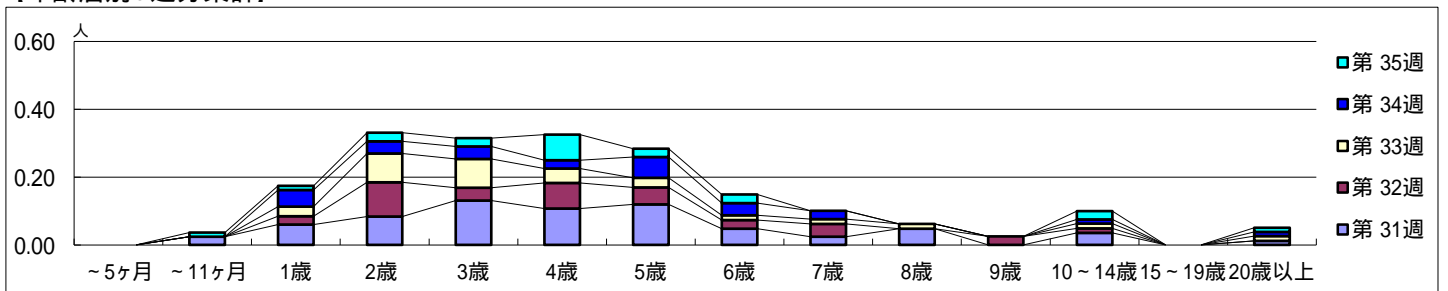


【区別・週別報告定点当り】

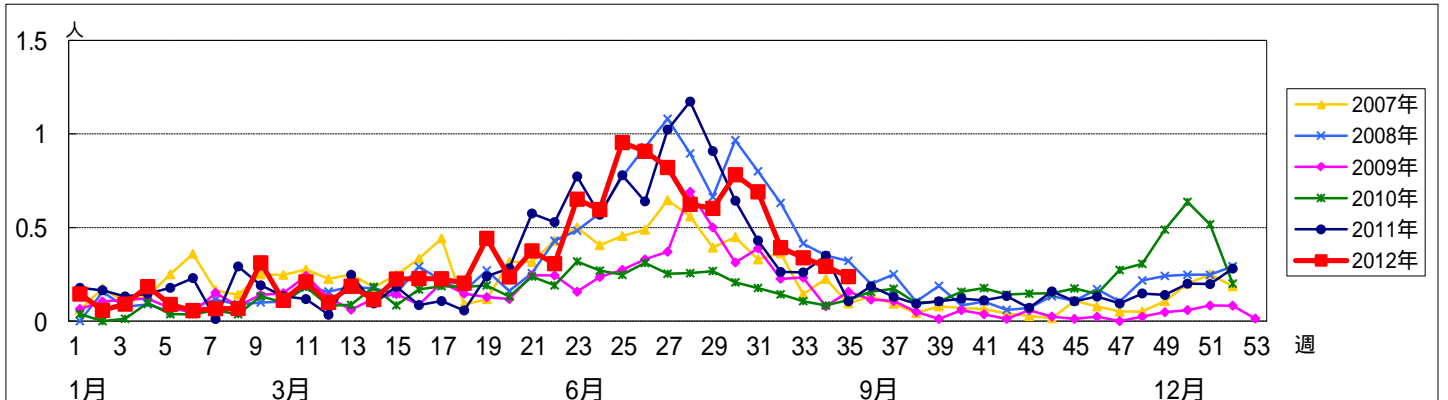


週数		合計	~5ヶ月	~11ヶ月	1歳	2歳	3歳	4歳	5歳	6歳	7歳	8歳	9歳	10~14歳	15~19歳	20歳以上
第31週	罹患数	58		2	5	7	11	9	10	4	2	4		3		1
第31週	定点当り	0.69		0.02	0.06	0.08	0.13	0.11	0.12	0.05	0.02	0.05		0.04		0.01
第32週	罹患数	31			2	8	3	6	4	2	3		2	1		
第32週	定点当り	0.39			0.03	0.10	0.04	0.08	0.05	0.03	0.04		0.03	0.01		
第33週	罹患数	24			2	6	6	3	2	1	1	1		1		1
第33週	定点当り	0.34			0.03	0.08	0.08	0.04	0.03	0.01	0.01	0.01		0.01		0.01
第34週	罹患数	24			4	3	3	2	5	3	2			1		1
第34週	定点当り	0.29			0.05	0.04	0.04	0.02	0.06	0.04	0.02			0.01		0.01
第35週	罹患数	19		1	1	2	2	6	2	2				2		1
第35週	定点当り	0.24		0.01	0.01	0.03	0.03	0.08	0.03	0.03				0.03		0.01

【年齢層別5週分集計】



【定点当りの患者数】



<< A群溶血性レンサ球菌咽頭炎 >>

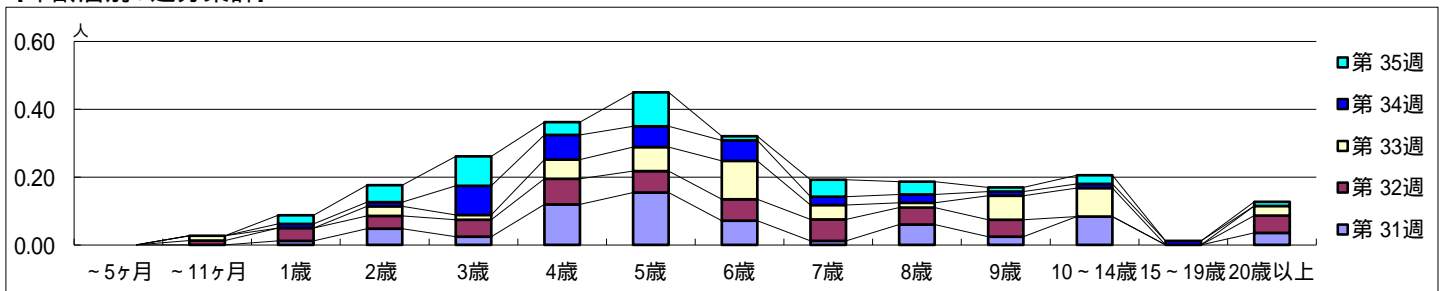
平成 24年 7月30日 ~ 9月 2日
[平成 24年 第31週 ~ 第35週]

【区別・週別報告定点当たり】

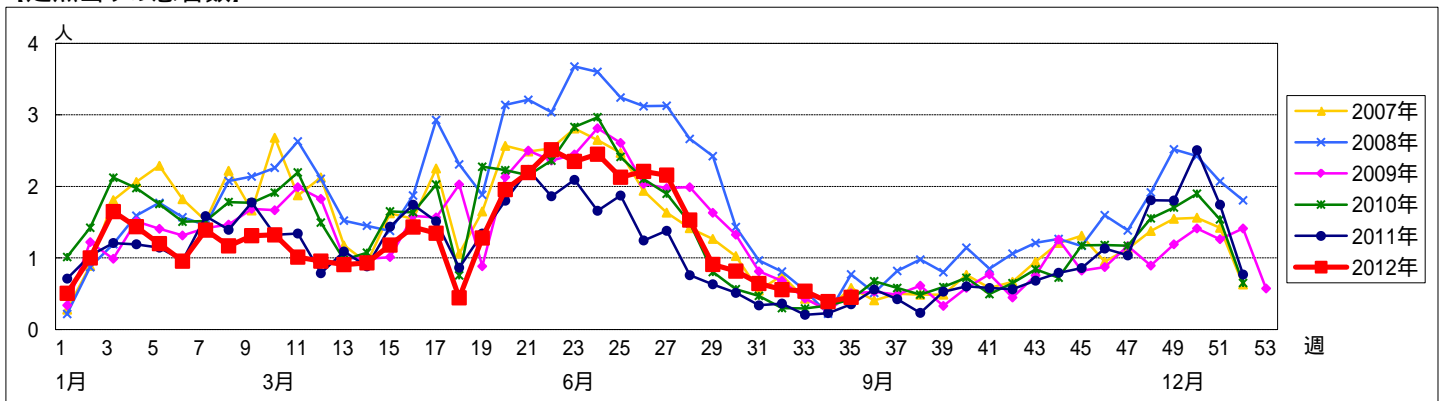
週数		総数	区別																	
			鶴見	神奈川	西	中	南	港南	保土ヶ谷	旭	磯子	金沢	港北	緑	青葉	都筑	戸塚	栄	泉	瀬谷
第31週	報告定点	92	6	6	3	4	5	5	5	6	4	5	8	5	7	5	6	4	4	4
	罹患数	54	0	2	0	1	0	5	6	0	0	2	8	7	4	4	3	5	1	6
	定点当たり	0.64	0	0.33	0	0.33	0	1.00	2.00	0	0	0.40	1.00	1.40	0.57	1.33	0.50	1.67	0.25	1.50
第32週	報告定点	79	4	6	3	2	5	2	3	5	3	5	8	5	7	4	6	3	4	4
	罹患数	44	0	2	1	2	3	0	2	1	0	0	11	2	2	0	4	3	1	10
	定点当たり	0.56	0	0.33	0.33	1.00	0.60	0	0.67	0.20	0	0	1.38	0.40	0.29	0	0.67	1.00	0.25	2.50
第33週	報告定点	71	4	4	3	2	4	3	3	4	3	5	8	4	5	2	6	4	4	3
	罹患数	38	1	0	0	1	3	4	0	0	3	1	4	1	5	0	3	3	1	8
	定点当たり	0.54	0.25	0	0	0.50	0.75	1.33	0	0	1.00	0.20	0.50	0.25	1.00	0	0.50	0.75	0.25	2.67
第34週	報告定点	82	5	4	3	3	5	4	5	5	4	5	7	5	7	4	6	2	4	4
	罹患数	32	0	2	0	2	1	2	4	0	0	0	6	6	1	0	4	0	0	4
	定点当たり	0.39	0	0.50	0	0.67	0.20	0.50	0.80	0	0	0	0.86	1.20	0.14	0	0.67	0	0	1.00
第35週	報告定点	80	5	5	3	3	4	4	4	6	3	5	7	3	6	4	6	4	4	4
	罹患数	36	0	1	3	0	0	3	2	0	0	0	10	12	0	0	1	0	0	4
	定点当たり	0.45	0	0.20	1.00	0	0	0.75	0.50	0	0	0	1.43	4.00	0	0	0.17	0	0	1.00

週数		合計	~5ヶ月	~11ヶ月	年齢層別												
					1歳	2歳	3歳	4歳	5歳	6歳	7歳	8歳	9歳	10~14歳	15~19歳	20歳以上	
第31週	罹患数	54			1	4	2	10	13	6	1	5	2	7		3	
	定点当たり	0.64			0.01	0.05	0.02	0.12	0.15	0.07	0.01	0.06	0.02	0.08		0.04	
第32週	罹患数	44		1	3	3	4	6	5	5	5	4	4		4		
	定点当たり	0.56		0.01	0.04	0.04	0.05	0.08	0.06	0.06	0.06	0.05	0.05		0.05		
第33週	罹患数	38		1		2	1	4	5	8	3	1	5	6	2		
	定点当たり	0.54		0.01		0.03	0.01	0.06	0.07	0.11	0.04	0.01	0.07	0.08	0.03		
第34週	罹患数	32			1	1	7	6	5	5	2	2	1	1	1		
	定点当たり	0.39			0.01	0.01	0.09	0.07	0.06	0.06	0.02	0.02	0.01	0.01	0.01		
第35週	罹患数	36			2	4	7	3	8	1	4	3	1	2	1		
	定点当たり	0.45			0.03	0.05	0.09	0.04	0.10	0.01	0.05	0.04	0.01	0.03	0.01		

【年齢層別5週分集計】



【定点当りの患者数】



<< 感染性胃腸炎 >>

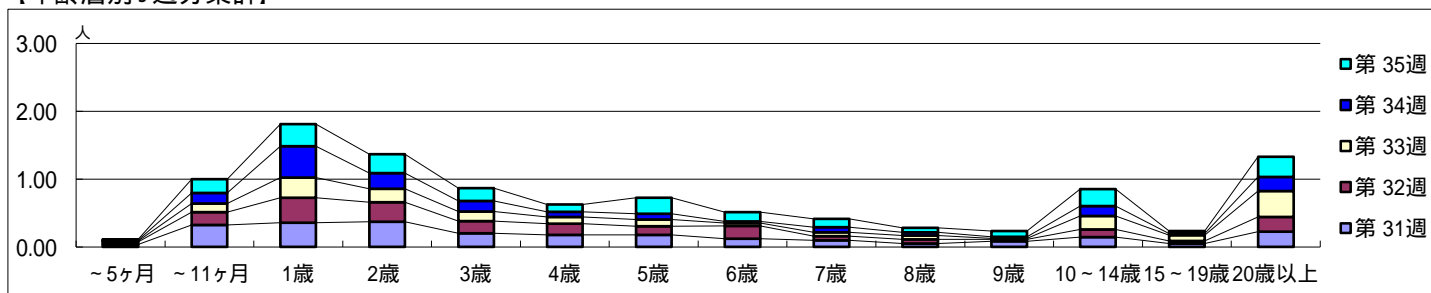
平成 24年 7月30日 ~ 9月 2日
[平成 24年 第31週 ~ 第35週]

[区別・週別報告定点当たり]

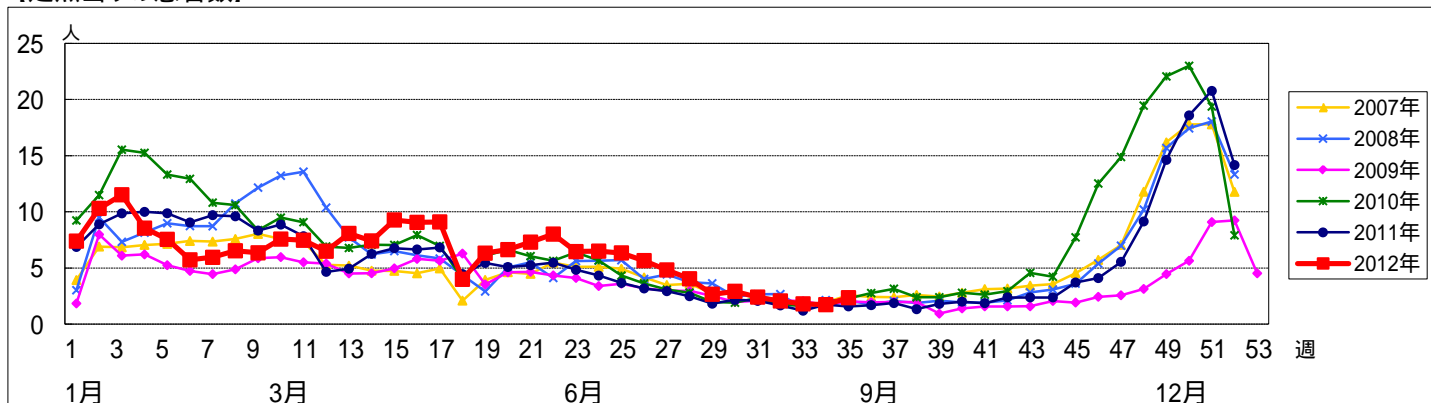
週数		総数	区別																	
			鶴見	神奈川	西	中	南	港南	保土ヶ谷	旭	磯子	金沢	港北	緑	青葉	都筑	戸塚	栄	泉	瀬谷
第31週	報告定点	84	5	6	3	3	4	5	3	6	4	5	8	5	7	3	6	3	4	4
	罹患数	202	5	39	2	2	5	11	3	16	3	8	33	11	19	5	19	4	8	9
	定点当たり	2.40	1.00	6.50	0.67	0.67	1.25	2.20	1.00	2.67	0.75	1.60	4.13	2.20	2.71	1.67	3.17	1.33	2.00	2.25
第32週	報告定点	79	4	6	3	2	5	2	3	5	3	8	5	7	4	6	3	3	4	4
	罹患数	163	4	30	6	1	5	5	1	16	2	4	30	4	12	3	25	3	11	1
	定点当たり	2.06	1.00	5.00	2.00	0.50	1.00	2.50	0.33	3.20	0.67	0.80	3.75	0.80	1.71	0.75	4.17	1.00	2.75	0.25
第33週	報告定点	71	4	4	3	2	4	3	3	4	3	5	8	4	5	2	6	4	4	3
	罹患数	128	8	39	6	1	1	7	1	12	3	3	5	2	18	8	10	2	0	2
	定点当たり	1.80	2.00	9.75	2.00	0.50	0.25	2.33	0.33	3.00	1.00	0.60	0.63	0.50	3.60	4.00	1.67	0.50	0	0.67
第34週	報告定点	82	5	4	3	3	5	4	5	5	4	5	7	5	7	4	6	2	4	4
	罹患数	142	3	3	2	2	12	4	2	11	3	6	23	10	18	0	26	2	3	12
	定点当たり	1.73	0.60	0.75	0.67	0.67	2.40	1.00	0.40	2.20	0.75	1.20	3.29	2.00	2.57	0	4.33	1.00	0.75	3.00
第35週	報告定点	80	5	5	3	3	4	4	4	6	3	5	7	3	6	4	6	4	4	4
	罹患数	188	13	32	0	4	11	8	1	15	13	4	18	10	6	4	29	0	10	10
	定点当たり	2.35	2.60	6.40	0	1.33	2.75	2.00	0.25	2.50	4.33	0.80	2.57	3.33	1.00	1.00	4.83	0	2.50	2.50

週数		合計	年齢層別													
			~5ヶ月	~11ヶ月	1歳	2歳	3歳	4歳	5歳	6歳	7歳	8歳	9歳	10~14歳	15~19歳	20歳以上
第31週	罹患数	202	3	27	30	31	17	15	15	10	8	4	7	12	4	19
	定点当たり	2.40	0.04	0.32	0.36	0.37	0.20	0.18	0.18	0.12	0.10	0.05	0.08	0.14	0.05	0.23
第32週	罹患数	163	3	15	29	23	14	13	10	15	5	5	2	9	3	17
	定点当たり	2.06	0.04	0.19	0.37	0.29	0.18	0.16	0.13	0.19	0.06	0.06	0.03	0.11	0.04	0.22
第33週	罹患数	128	1	9	21	14	10	7	7	3	4	4	1	14	6	27
	定点当たり	1.80	0.01	0.13	0.30	0.20	0.14	0.10	0.10	0.04	0.06	0.06	0.01	0.20	0.08	0.38
第34週	罹患数	142	1	13	38	19	13	6	7	2	6	4	2	12	2	17
	定点当たり	1.73	0.01	0.16	0.46	0.23	0.16	0.07	0.09	0.02	0.07	0.05	0.02	0.15	0.02	0.21
第35週	罹患数	188	1	16	26	22	15	9	19	11	10	5	7	20	3	24
	定点当たり	2.35	0.01	0.20	0.33	0.28	0.19	0.11	0.24	0.14	0.13	0.06	0.09	0.25	0.04	0.30

[年齢層別5週分集計]



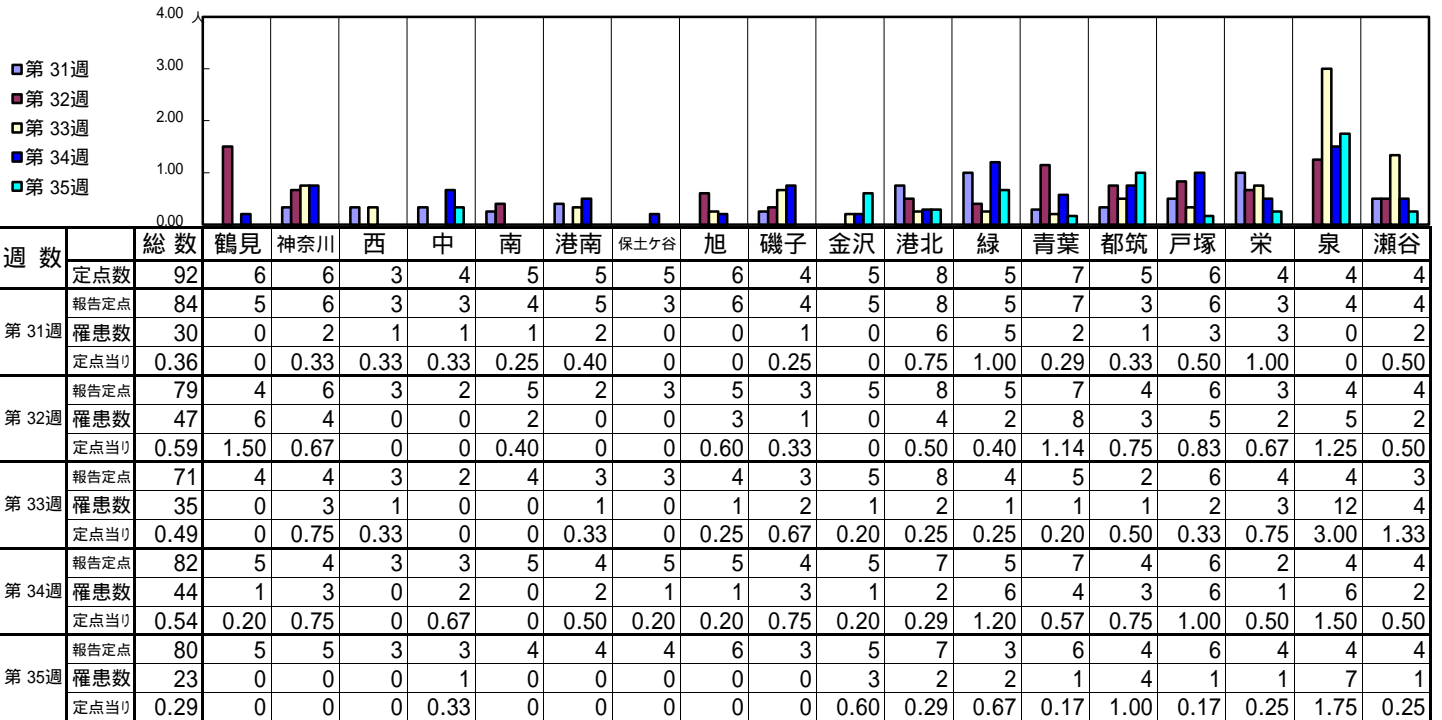
[定点当りの患者数]



<< 水痘 >>

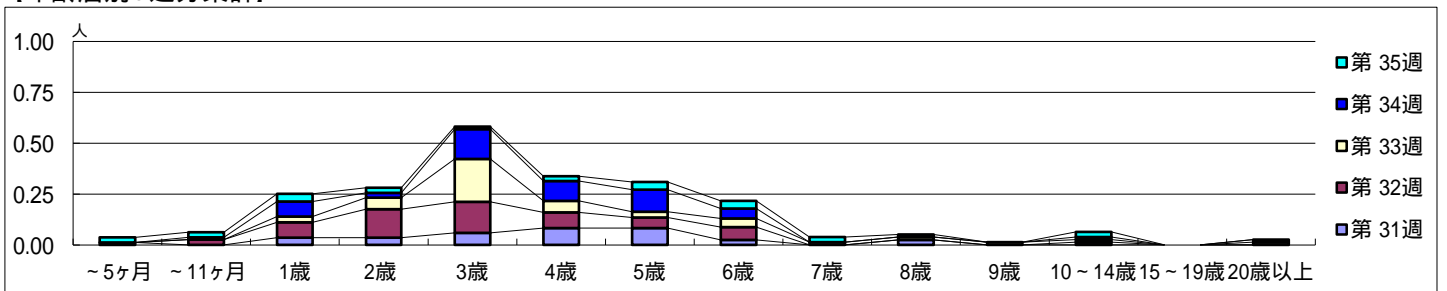
平成 24年 7月30日 ~ 9月 2日
[平成 24年 第31週 ~ 第35週]

【区別・週別報告定点当たり】

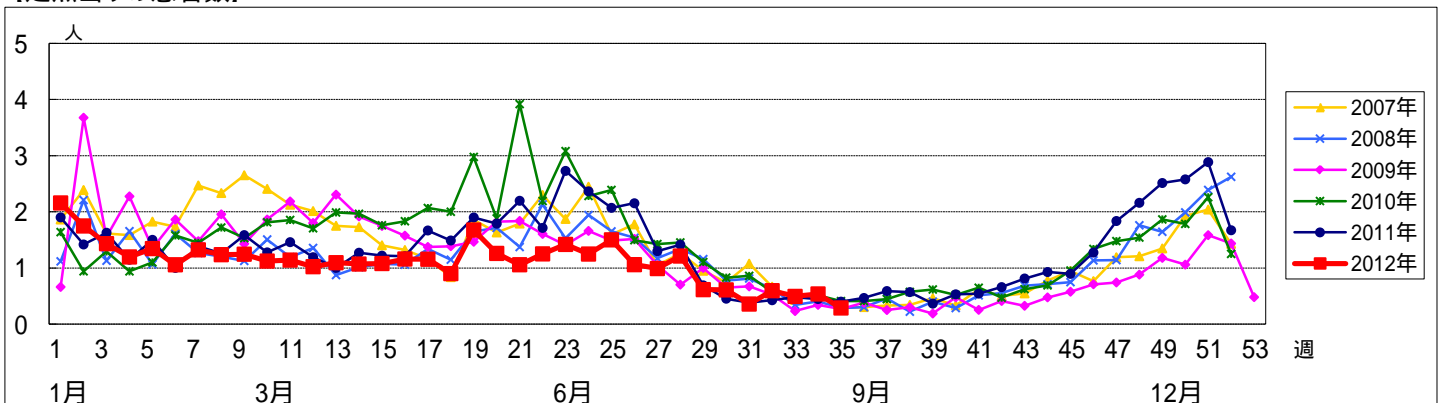


週数		合計	~5ヶ月	~11ヶ月	1歳	2歳	3歳	4歳	5歳	6歳	7歳	8歳	9歳	10~14歳	15~19歳	20歳以上
第31週	罹患数	30	1		3	3	5	7	7	2		2				
	定点当り	0.36	0.01		0.04	0.04	0.06	0.08	0.08	0.02		0.02				
第32週	罹患数	47		2	6	11	12	6	4	5				1		
	定点当り	0.59		0.03	0.08	0.14	0.15	0.08	0.05	0.06				0.01		
第33週	罹患数	35			2	4	15	4	2	3	1	1	1	1		1
	定点当り	0.49			0.03	0.06	0.21	0.06	0.03	0.04	0.01	0.01	0.01	0.01		0.01
第34週	罹患数	44		1	6	2	12	8	9	4				1		1
	定点当り	0.54		0.01	0.07	0.02	0.15	0.10	0.11	0.05				0.01		0.01
第35週	罹患数	23	2	2	3	2	1	2	3	3	2	1		2		
	定点当り	0.29	0.03	0.03	0.04	0.03	0.01	0.03	0.04	0.04	0.03	0.01		0.03		

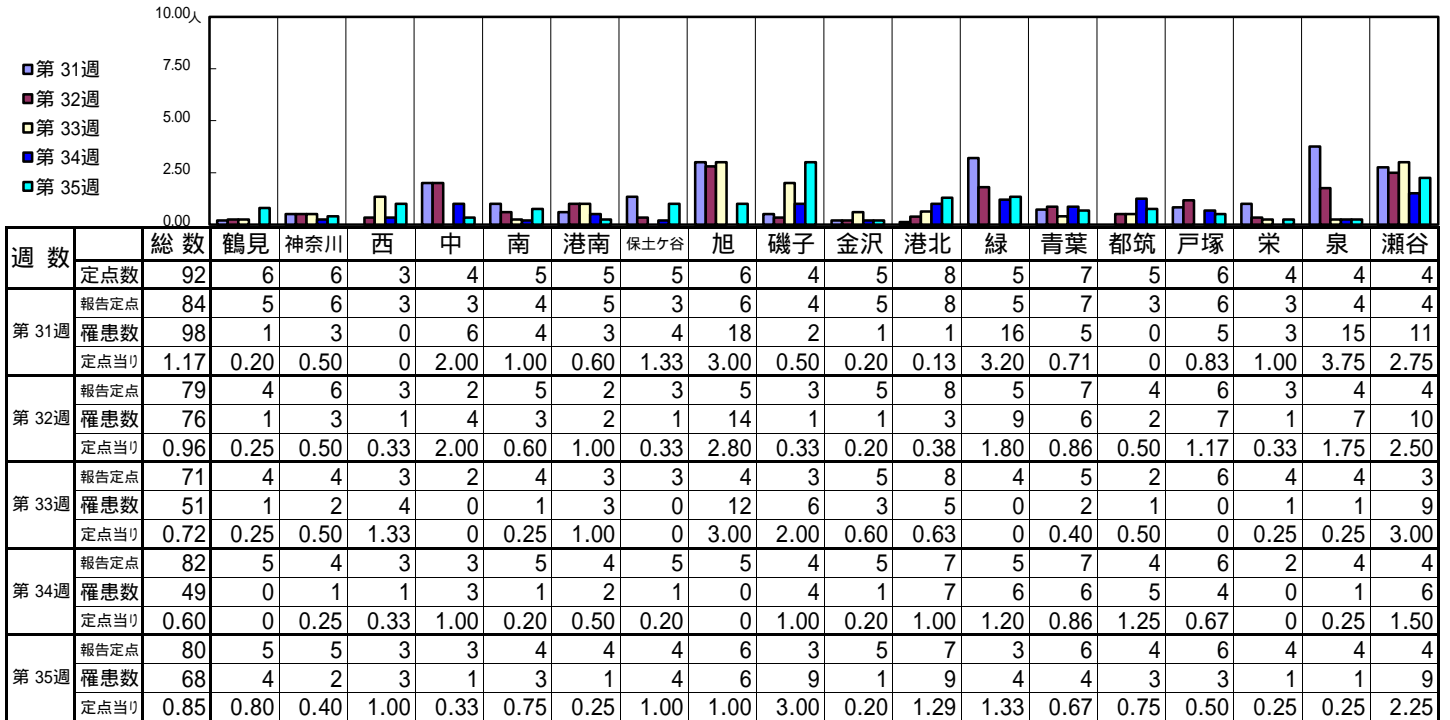
【年齢層別5週分集計】



【定点当りの患者数】

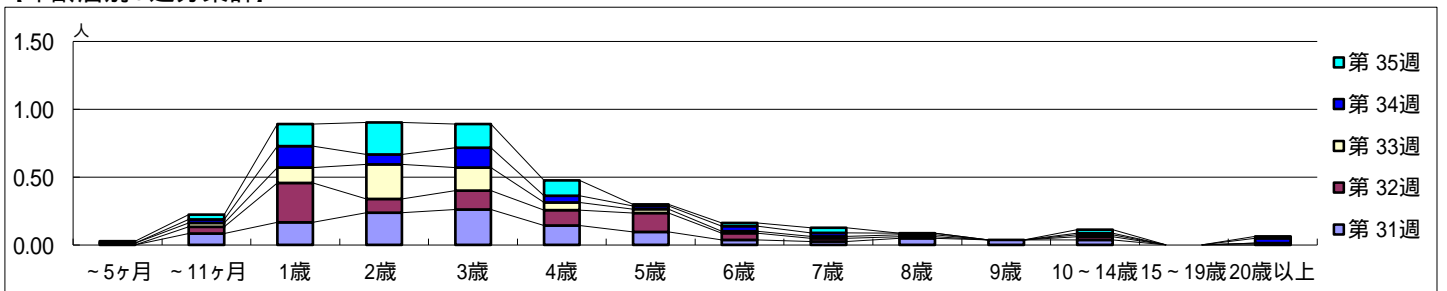


【区別・週別報告定点当り】

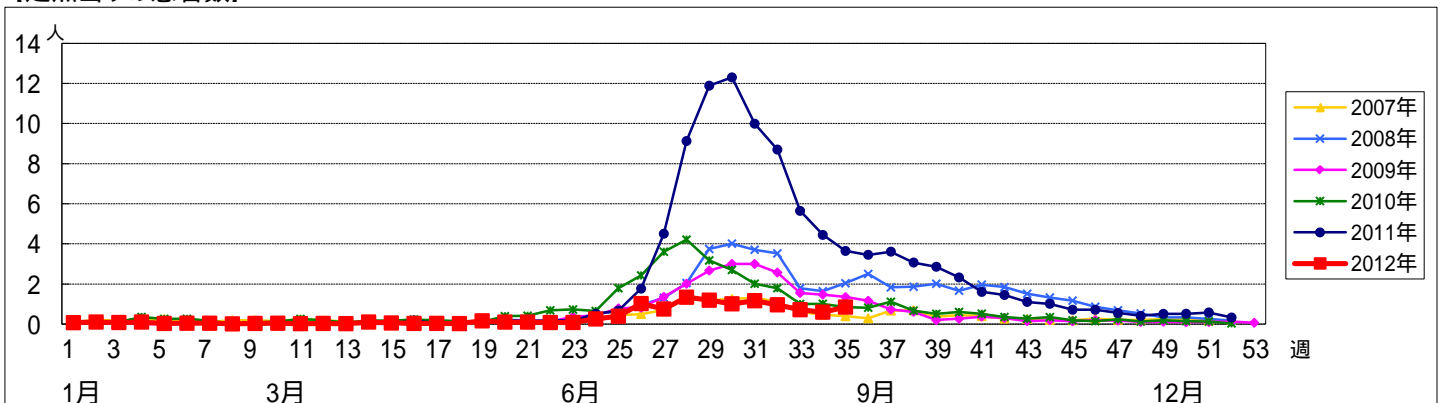


週数		合計	年齢層別													
			~5ヶ月	~11ヶ月	1歳	2歳	3歳	4歳	5歳	6歳	7歳	8歳	9歳	10~14歳	15~19歳	20歳以上
第31週	罹患数	98		7	14	20	22	12	8	3	2	4	3			
	定点当り	1.17		0.08	0.17	0.24	0.26	0.14	0.10	0.04	0.02	0.05	0.04			
第32週	罹患数	76		4	23	8	11	9	11	4	2	1		2	1	
	定点当り	0.96		0.05	0.29	0.10	0.14	0.11	0.14	0.05	0.03	0.01		0.03	0.01	
第33週	罹患数	51	1	2	8	18	12	4	2	1	1	1		1		
	定点当り	0.72	0.01	0.03	0.11	0.25	0.17	0.06	0.03	0.01	0.01			0.01		
第34週	罹患数	49		2	13	6	12	4	2	3	2	1		1	3	
	定点当り	0.60		0.02	0.16	0.07	0.15	0.05	0.02	0.04	0.02	0.01		0.01	0.04	
第35週	罹患数	68	1	3	13	19	14	9	1	2	3			2	1	
	定点当り	0.85	0.01	0.04	0.16	0.24	0.18	0.11	0.01	0.03	0.04			0.03	0.01	

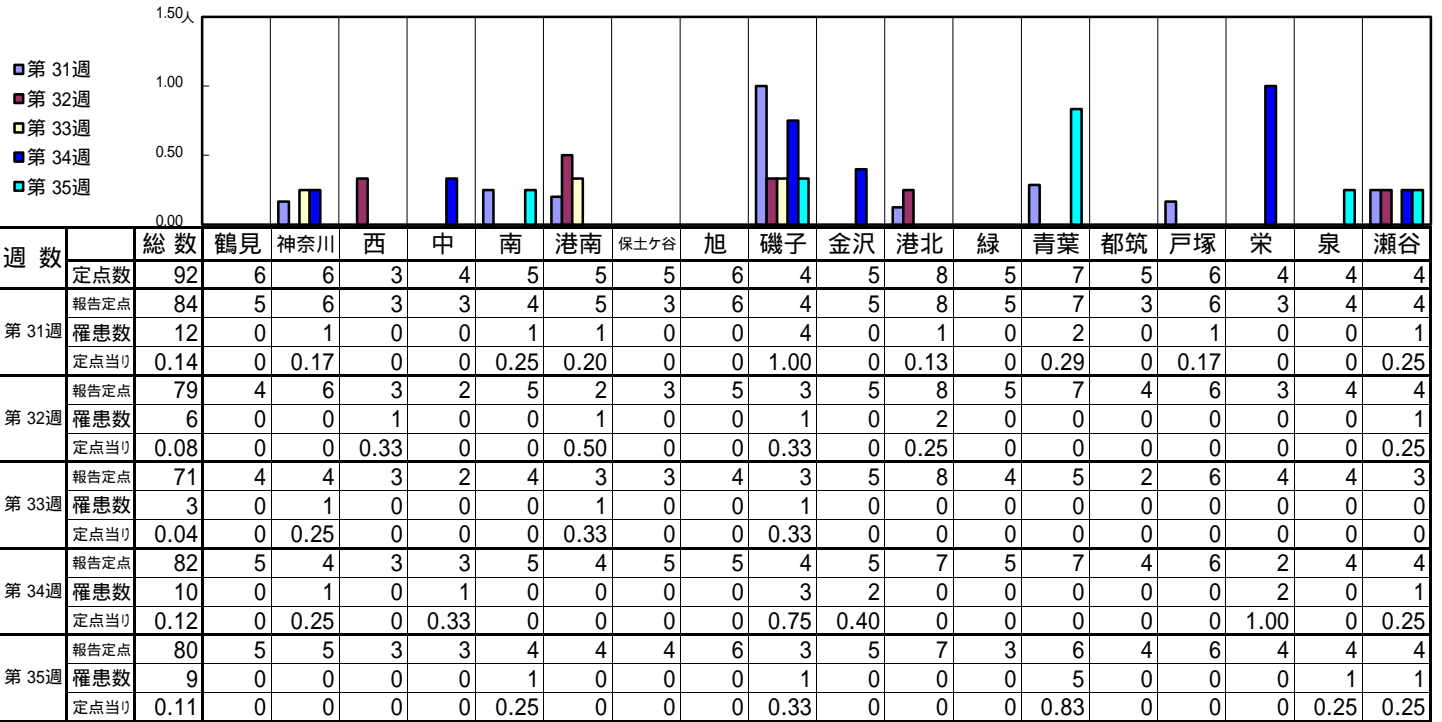
【年齢層別5週分集計】



【定点当りの患者数】

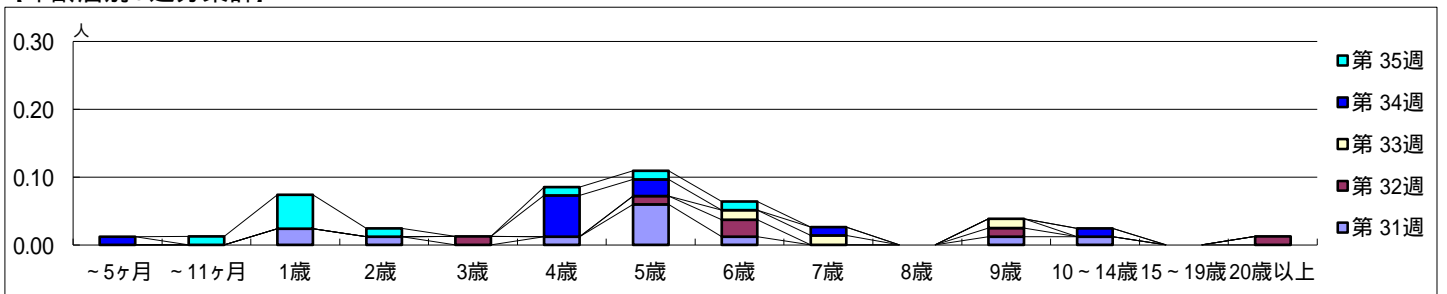


【区別・週別報告定点当り】

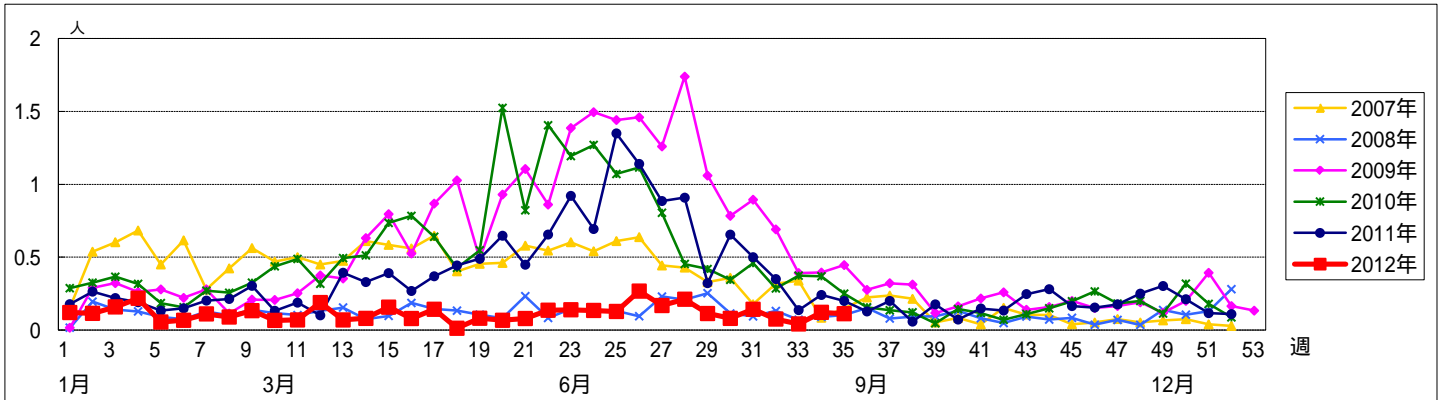


週数		合計	~5ヶ月	~11ヶ月	1歳	2歳	3歳	4歳	5歳	6歳	7歳	8歳	9歳	10~14歳	15~19歳	20歳以上
第31週	罹患数	12			2	1		1	5	1			1	1		
第31週	定点当り	0.14			0.02	0.01		0.01	0.06	0.01			0.01	0.01		
第32週	罹患数	6					1		1	2			1			1
第32週	定点当り	0.08					0.01		0.01	0.03			0.01			0.01
第33週	罹患数	3								1	1		1			
第33週	定点当り	0.04								0.01	0.01		0.01			
第34週	罹患数	10	1					5	2		1			1		
第34週	定点当り	0.12	0.01					0.06	0.02		0.01			0.01		
第35週	罹患数	9		1	4	1		1	1	1						
第35週	定点当り	0.11		0.01	0.05	0.01		0.01	0.01	0.01						

【年齢層別5週分集計】



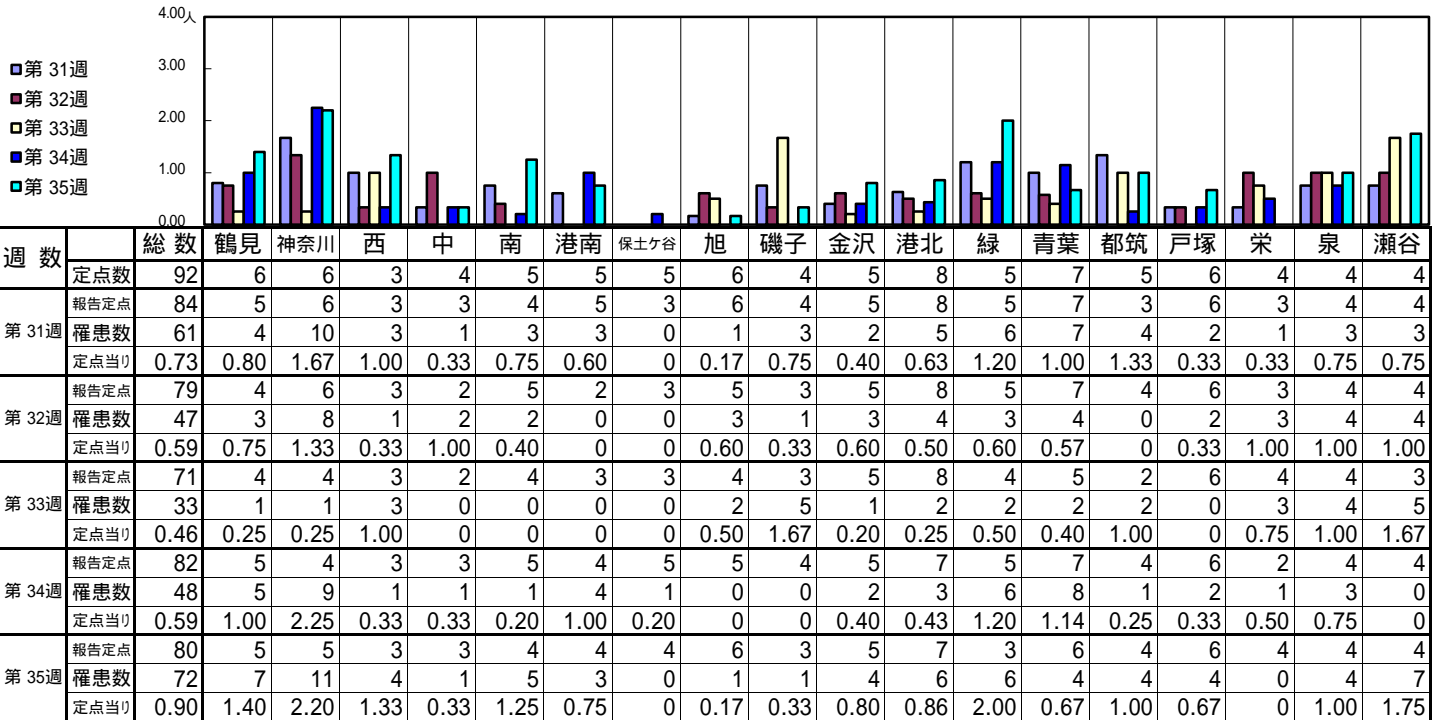
【定点当りの患者数】



<< 突発性発しん >>

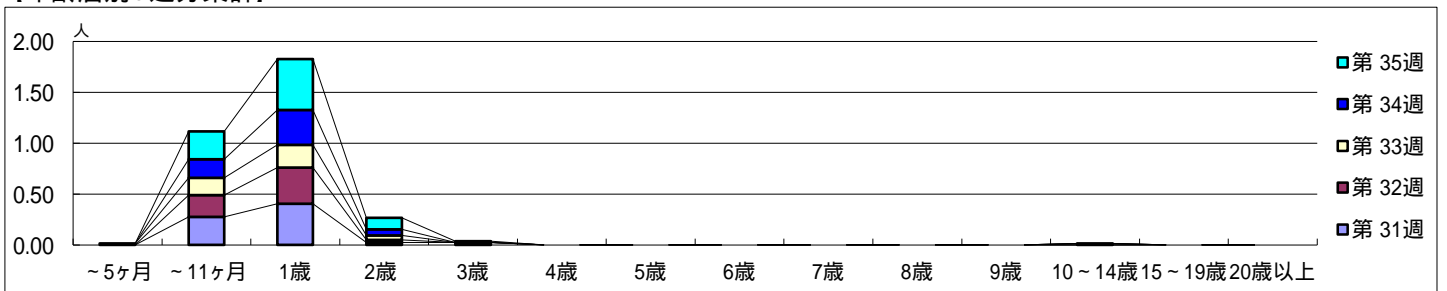
平成 24年 7月30日 ~ 9月 2日
[平成 24年 第31週 ~ 第35週]

【区別・週別報告定点当り】

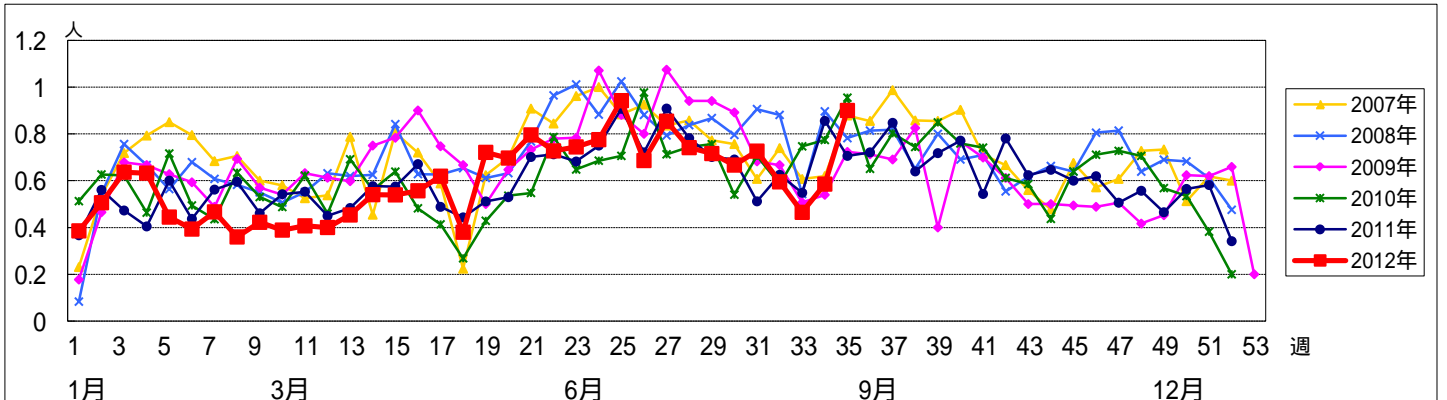


週数		合計	~5ヶ月	~11ヶ月	1歳	2歳	3歳	4歳	5歳	6歳	7歳	8歳	9歳	10~14歳	15~19歳	20歳以上
第31週	罹患数	61		23	34	2	2									
第31週	定点当り	0.73		0.27	0.40	0.02	0.02									
第32週	罹患数	47		17	28	2										
第32週	定点当り	0.59		0.22	0.35	0.03										
第33週	罹患数	33	1	12	16	3							1			
第33週	定点当り	0.46	0.01	0.17	0.23	0.04							0.01			
第34週	罹患数	48		15	28	5										
第34週	定点当り	0.59		0.18	0.34	0.06										
第35週	罹患数	72		22	40	9	1									
第35週	定点当り	0.90		0.28	0.50	0.11	0.01									

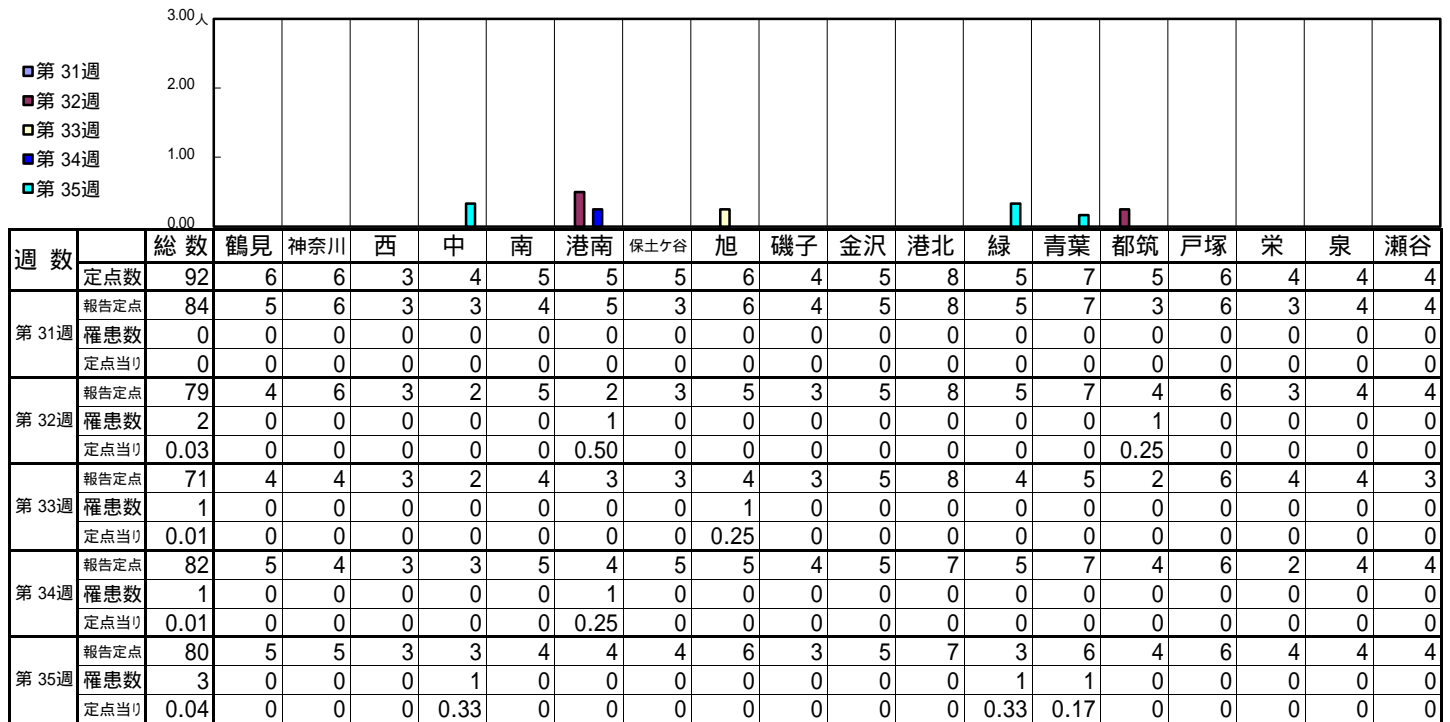
【年齢層別5週分集計】



【定点当りの患者数】

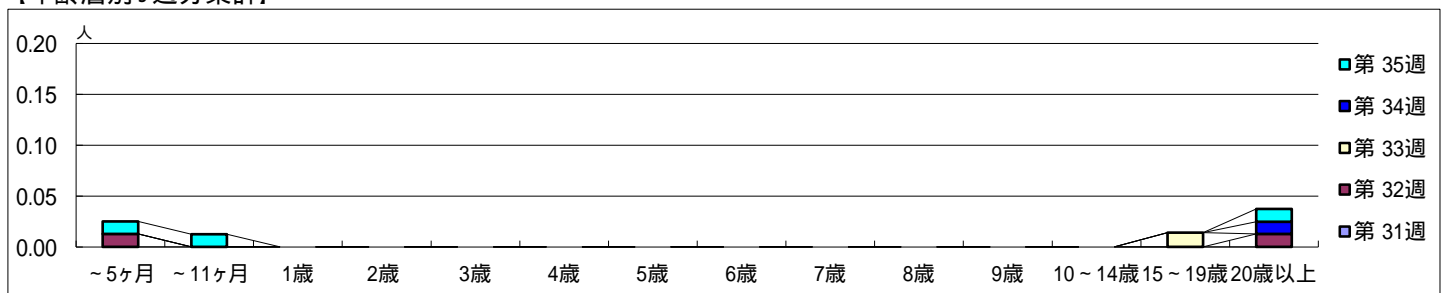


【区別・週別報告定点当たり】

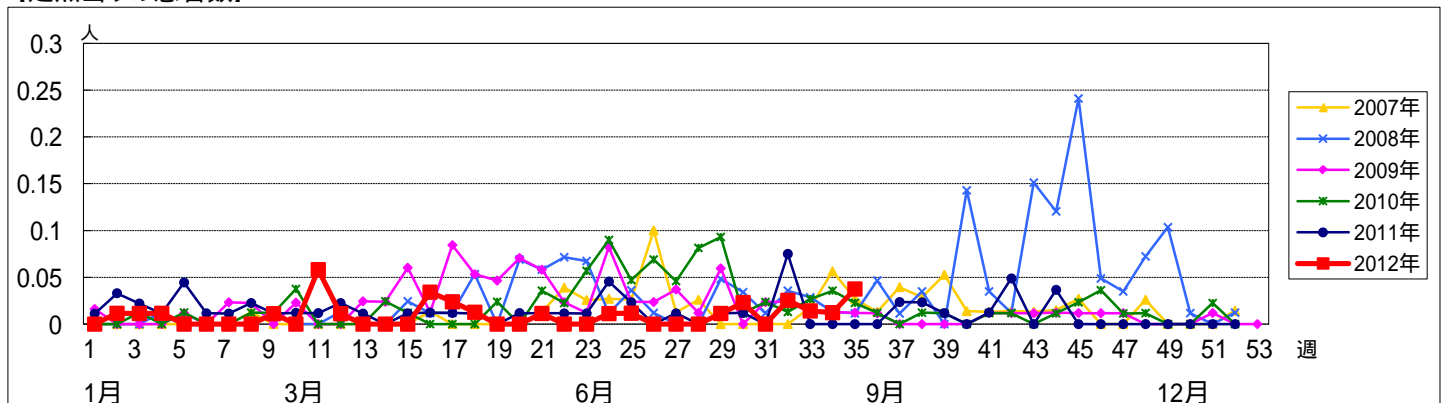


週数		合計	年齢層別																
			~5ヶ月	~11ヶ月	1歳	2歳	3歳	4歳	5歳	6歳	7歳	8歳	9歳	10~14歳	15~19歳	20歳以上			
第31週	罹患数	0																	
第32週	罹患数	2	1																1
第33週	罹患数	1													1				
第34週	罹患数	1																	1
第35週	罹患数	3	1	1															1

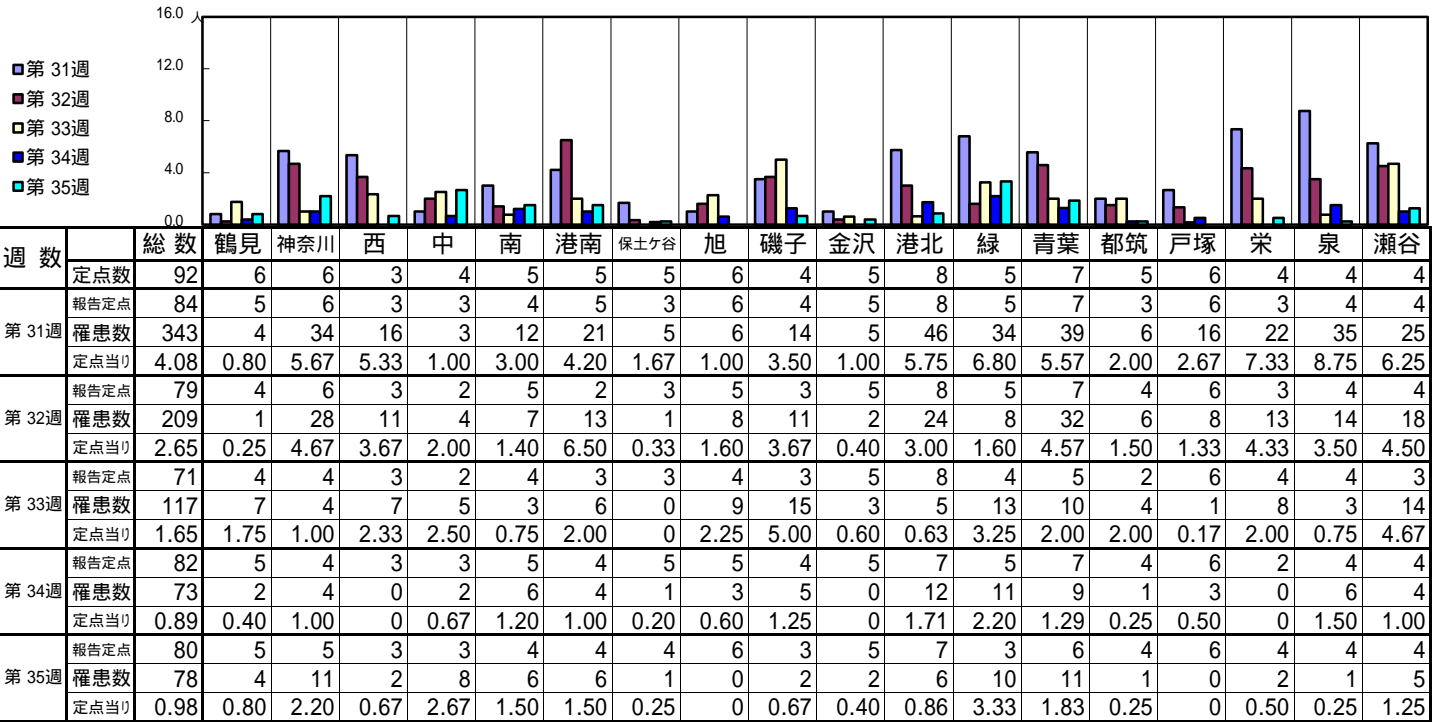
【年齢層別5週分集計】



【定点当りの患者数】

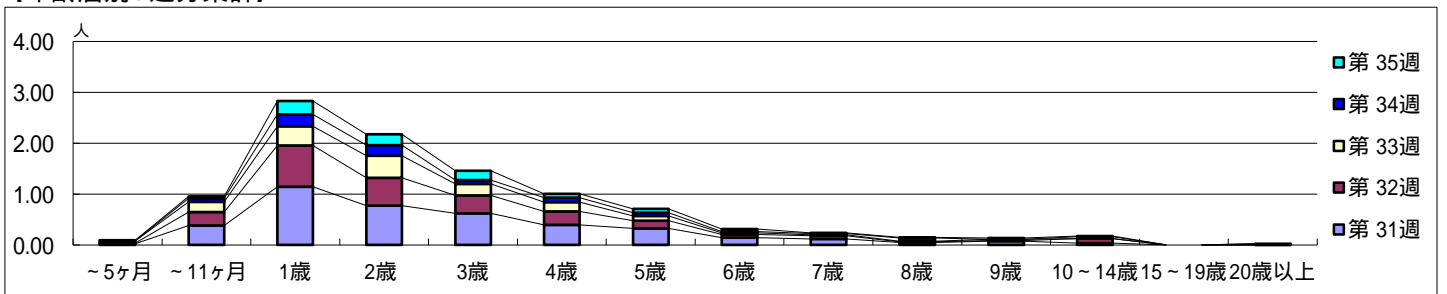


【区別・週別報告定点当たり】

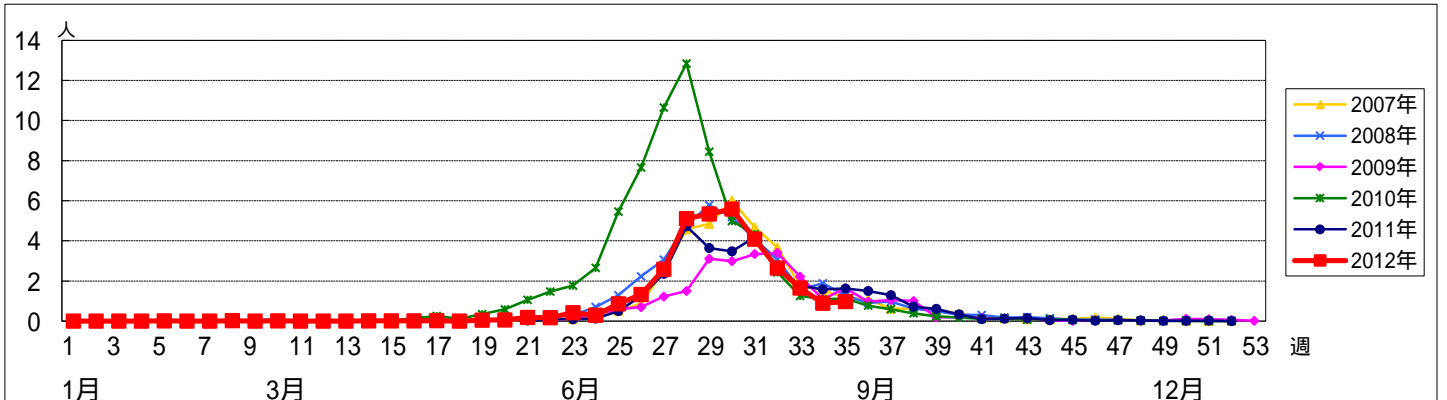


週数		合計	~5ヶ月	~11ヶ月	1歳	2歳	3歳	4歳	5歳	6歳	7歳	8歳	9歳	10~14歳	15~19歳	20歳以上
第31週	罹患数	343	2	32	96	65	52	33	27	12	10	4	6	3		1
第31週	定点当たり	4.08	0.02	0.38	1.14	0.77	0.62	0.39	0.32	0.14	0.12	0.05	0.07	0.04		0.01
第32週	罹患数	209	1	21	64	43	28	21	12	5	5	1	1	7		
第32週	定点当たり	2.65	0.01	0.27	0.81	0.54	0.35	0.27	0.15	0.06	0.06	0.01	0.01	0.09		
第33週	罹患数	117	3	14	27	31	16	13	7	2	1	1	2			
第33週	定点当たり	1.65	0.04	0.20	0.38	0.44	0.23	0.18	0.10	0.03	0.01	0.01	0.03			
第34週	罹患数	73		6	19	17	6	7	5	2	2	5		3		1
第34週	定点当たり	0.89		0.07	0.23	0.21	0.07	0.09	0.06	0.02	0.02	0.06		0.04		0.01
第35週	罹患数	78	1	3	21	17	15	6	6	4	1	1	2	1		
第35週	定点当たり	0.98	0.01	0.04	0.26	0.21	0.19	0.08	0.08	0.05	0.01	0.01	0.03	0.01		

【年齢層別5週分集計】



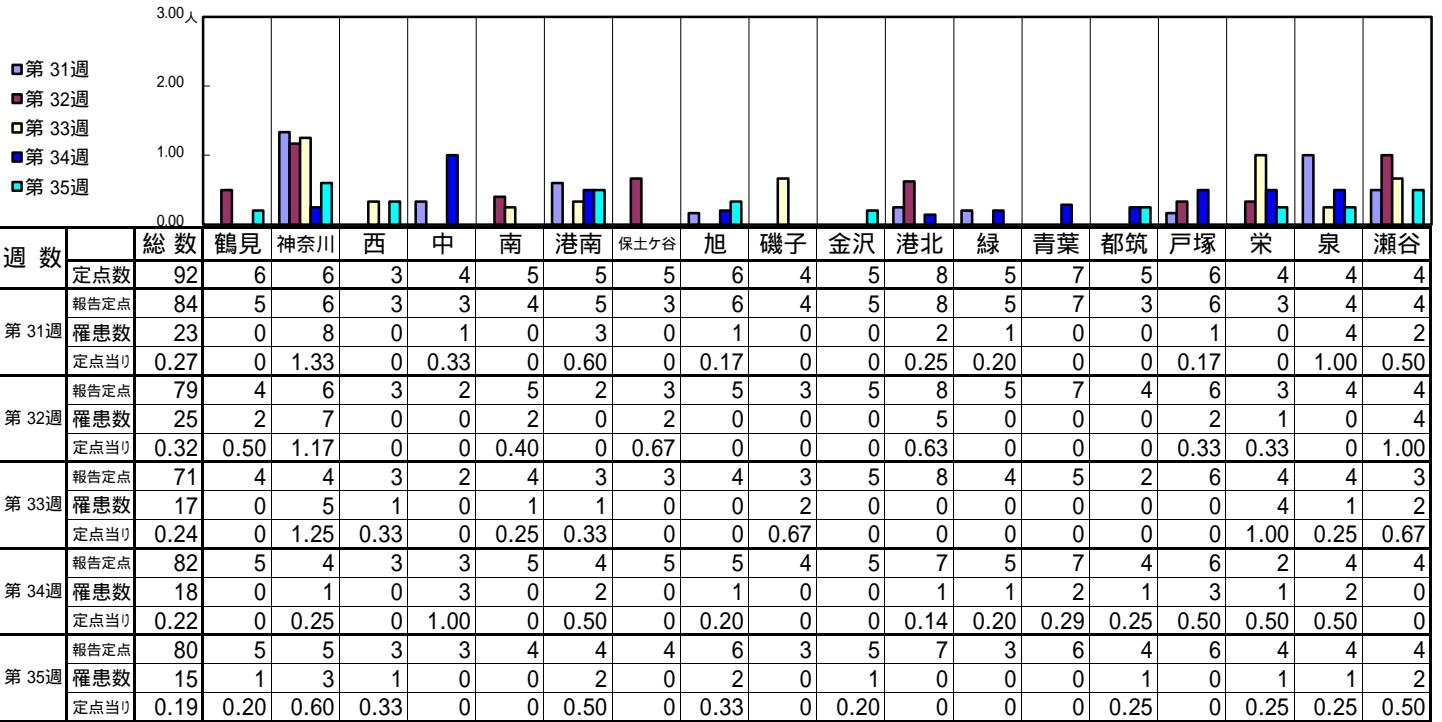
【定点当りの患者数】



<< 流行性耳下腺炎 >>

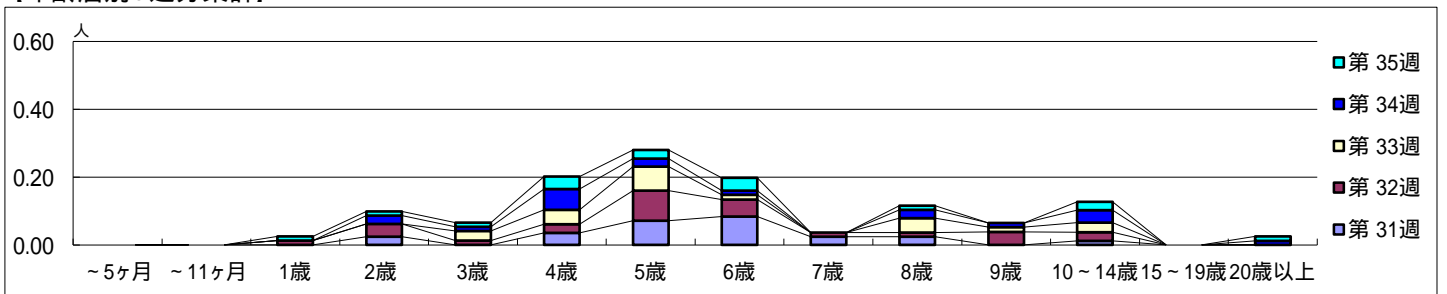
平成 24年 7月30日 ~ 9月 2日
[平成 24年 第31週 ~ 第35週]

【区別・週別報告定点当り】

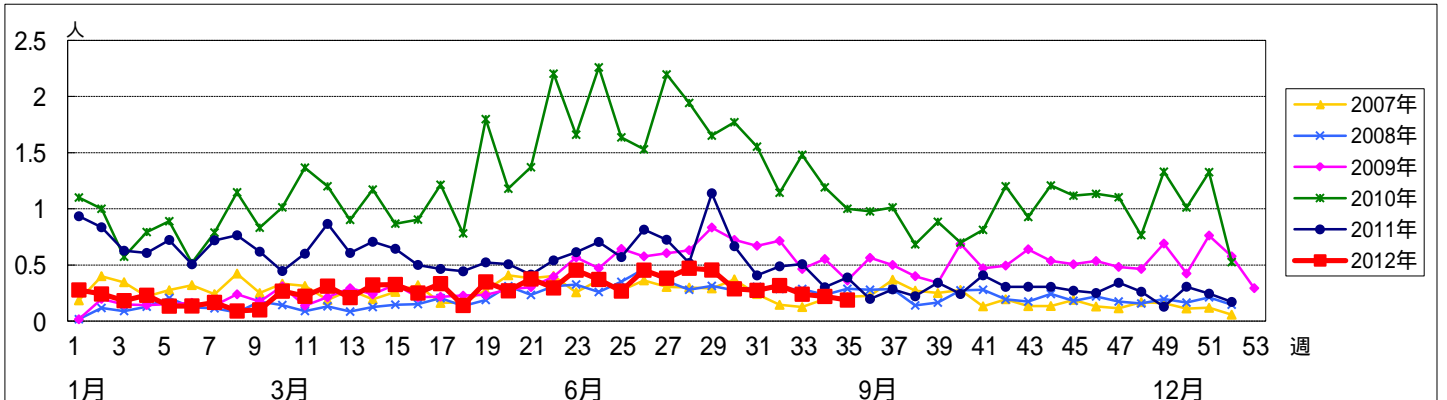


週数		合計	年齢層別												
			~5ヶ月	~11ヶ月	1歳	2歳	3歳	4歳	5歳	6歳	7歳	8歳	9歳	10~14歳	15~19歳
第31週	罹患数	23				2	3	6	7	2	2		1		
	定点当り	0.27			0.02	0.04	0.07	0.08	0.02	0.02		0.01			
第32週	罹患数	25			1	3	1	2	7	4	1	1	3	2	
	定点当り	0.32			0.01	0.04	0.01	0.03	0.09	0.05	0.01	0.01	0.04	0.03	
第33週	罹患数	17					2	3	5	1		3	1	2	
	定点当り	0.24					0.03	0.04	0.07	0.01		0.04	0.01	0.03	
第34週	罹患数	18				2	1	5	2	1		2	1	3	1
	定点当り	0.22				0.02	0.01	0.06	0.02	0.01		0.02	0.01	0.04	0.01
第35週	罹患数	15			1	1	1	3	2	3		1		2	1
	定点当り	0.19			0.01	0.01	0.01	0.04	0.03	0.04		0.01		0.03	0.01

【年齢層別5週分集計】



【定点当りの患者数】



<< 急性出血性結膜炎 >>

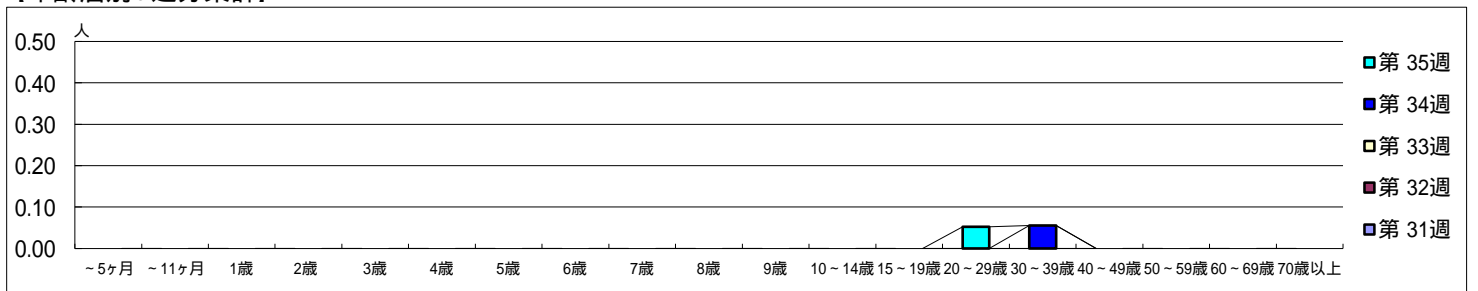
平成 24年 7月30日 ~ 9月 2日
[平成 24年 第31週 ~ 第35週]

【区別・週別報告定点当り】

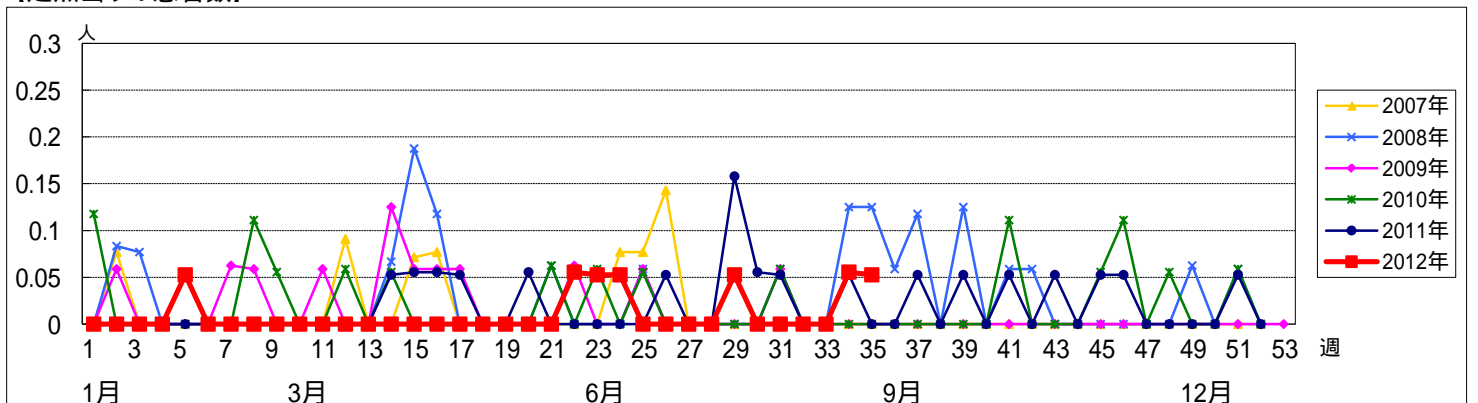
週数		総数	鶴見	神奈川	西	中	南	港南	保土ヶ谷	旭	磯子	金沢	港北	緑	青葉	都筑	戸塚	栄	泉	瀬谷
			定点数	19	1	1	0	1	1	1	1	1	1	1	2	1	2	1	1	1
第31週	報告定点	19	1	1		1	1	1	1	1	1	1	2	1	2	1	1	1	1	1
	罹患数	0	0	0		0	0	0	0	0	0	0	0	0	0	0	0	0	0	0
	定点当り	0	0	0		0	0	0	0	0	0	0	0	0	0	0	0	0	0	0
第32週	報告定点	18	1	1		1	1	1	1	1	1	2	1	2	1	1	1	1	1	1
	罹患数	0	0	0		0	0	0	0	0	0	0	0	0	0	0	0	0	0	0
	定点当り	0	0	0		0	0	0	0	0	0	0	0	0	0	0	0	0	0	0
第33週	報告定点	18	1	1		1		1	1	1	1	2	1	2	1	1	1	1	1	1
	罹患数	0	0	0		0	0	0	0	0	0	0	0	0	0	0	0	0	0	0
	定点当り	0	0	0		0	0	0	0	0	0	0	0	0	0	0	0	0	0	0
第34週	報告定点	18	1	1		1	1	1	1	1	1	2	1	2	1	1	1	1	1	1
	罹患数	1	0	0		0	0	1	0	0	0	0	0	0	0	0	0	0	0	0
	定点当り	0.06	0	0		0	0	1.00	0	0	0	0	0	0	0	0	0	0	0	0
第35週	報告定点	19	1	1		1	1	1	1	1	1	2	1	2	1	1	1	1	1	1
	罹患数	1	0	0		0	1	0	0	0	0	0	0	0	0	0	0	0	0	0
	定点当り	0.05	0	0		0	1.00	0	0	0	0	0	0	0	0	0	0	0	0	0

週数		合計	~5ヶ月	~11ヶ月	1歳	2歳	3歳	4歳	5歳	6歳	7歳	8歳	9歳	10~14歳	15~19歳	20~29歳	30~39歳	40~49歳	50~59歳	60~69歳	70歳以上
第31週	罹患数	0																			
	定点当り	0																			
第32週	罹患数	0																			
	定点当り	0																			
第33週	罹患数	0																			
	定点当り	0																			
第34週	罹患数	1																		1	
	定点当り	0.06																		0.06	
第35週	罹患数	1																		1	
	定点当り	0.05																		0.05	

【年齢層別5週分集計】



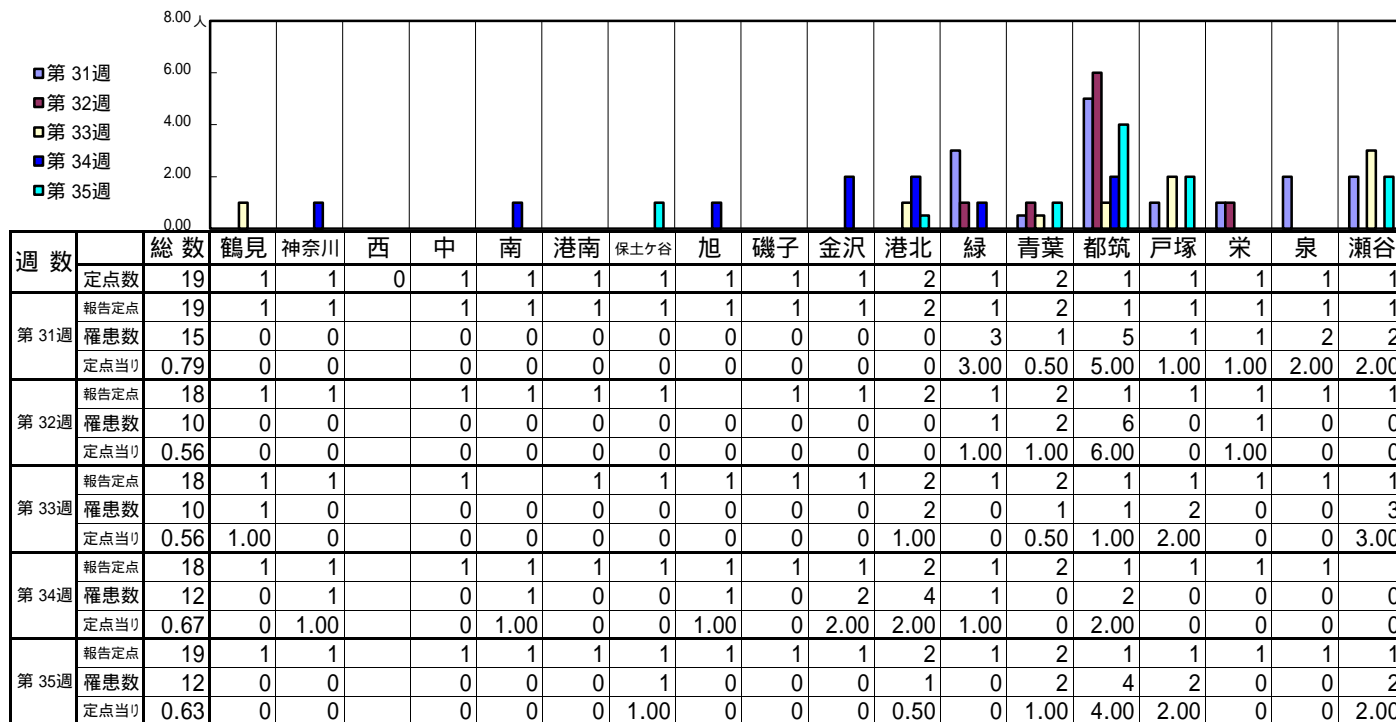
【定点当りの患者数】



<< 流行性角結膜炎 >>

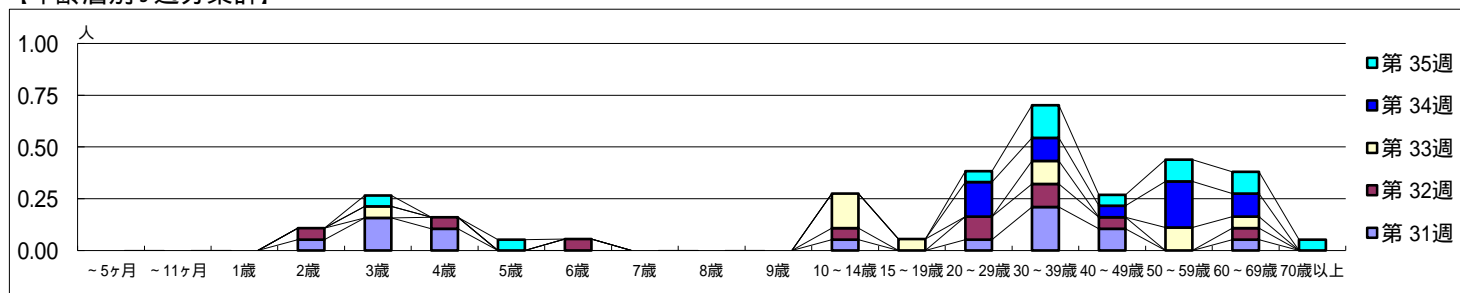
平成 24年 7月30日 ~ 9月 2日
[平成 24年 第31週 ~ 第35週]

【区別・週別報告定点当り】



週数		合計	~5ヶ月	~11ヶ月	1歳	2歳	3歳	4歳	5歳	6歳	7歳	8歳	9歳	10~14歳	15~19歳	20~29歳	30~39歳	40~49歳	50~59歳	60~69歳	70歳以上
			第31週	罹患数	15				1	3	2						1		1	4	2
第31週	定点当り	0.79				0.05	0.16	0.11						0.05		0.05	0.21	0.11		0.05	
第32週	罹患数	10				1		1		1				1		2	2	1		1	
第32週	定点当り	0.56				0.06		0.06		0.06				0.06		0.11	0.11	0.06		0.06	
第33週	罹患数	10					1							3	1		2		2	1	
第33週	定点当り	0.56					0.06							0.17	0.06		0.11		0.11	0.06	
第34週	罹患数	12														3	2	1	4	2	
第34週	定点当り	0.67														0.17	0.11	0.06	0.22	0.11	
第35週	罹患数	12					1		1							1	3	1	2	2	
第35週	定点当り	0.63					0.05		0.05							0.05	0.16	0.05	0.11	0.11	

【年齢層別5週分集計】



【定点当りの患者数】

