

疾病別 警報・注意報 発生状況

平成24年第34週

	インフルエンザ	RSウイルス感染症	咽頭結膜熱	A群溶血性レンサ球菌咽頭炎	感染性胃腸炎	水痘	手足口病	伝染性紅斑	突発性発しん	百日咳	ヘルパンギーナ	流行性耳下腺炎	急性出血性結膜炎	流行性角結膜炎
警報レベル	30		3	8	20	7	5	2		1	6	6	1	8
終息基準値	10		1	4	12	4	2	1		0.1	2	2	0.1	4
注意報レベル	10					4						3		
横浜市	-	0.24	0.29	0.41	1.75	0.48	0.59	0.13	0.52	0.01	0.91	0.23	0.12	0.71
鶴見	-	-	-	-	0.60	0.20	-	-	1.00	-	0.40	-	-	-
神奈川	-	2.00	0.33	0.67	1.00	0.33	0.33	0.33	1.67	-	1.33	0.33	-	1.00
西	-	0.33	-	-	0.67	-	0.33	-	0.33	-	-	-		
中	-	-	0.33	0.67	0.67	0.67	1.00	0.33	0.33	-	0.67	1.00	-	-
南	-	-	0.40	0.20	2.40	-	0.20	-	0.20	-	1.20	-	-	1.00
港南	-	-	0.75	0.50	1.00	0.50	0.50	-	1.00	0.25	1.00	0.50	1.00	-
保土ヶ谷	-	1.00	0.20	0.80	0.40	0.20	0.20	-	0.20	-	0.20	-	-	-
旭	-	-	-	-	2.20	0.20	-	-	-	-	0.60	0.20	-	1.00
磯子	-	0.25	0.75	-	0.75	0.75	1.00	0.75	-	-	1.25	-	-	-
金沢	-	-	-	-	1.20	0.20	0.20	0.40	0.40	-	-	-	-	2.00
港北	-	0.29	0.29	0.86	3.29	0.29	1.00	-	0.43	-	1.71	0.14	-	2.00
緑	-	1.00	1.00	1.50	1.50	1.00	1.50	-	0.75	-	2.75	0.25	-	1.00
青葉	-	-	0.43	0.14	2.57	0.57	0.86	-	1.14	-	1.29	0.29	-	-
都筑	-	-	-	-	-	0.33	1.00	-	0.33	-	-	0.33	-	2.00
戸塚	-	-	-	0.67	4.33	1.00	0.67	-	0.33	-	0.50	0.50	-	-
栄	-	-	0.50	-	1.00	0.50	-	1.00	0.50	-	-	0.50	1.00	-
泉	-	-	0.50	-	0.75	1.50	0.25	-	0.75	-	1.50	0.50	-	-
瀬谷	-	-	-	1.00	3.00	0.50	1.50	0.25	-	-	1.00	-	...	...

(- : 0) (... : 報告なし)

数字は報告定点当たり患者数です

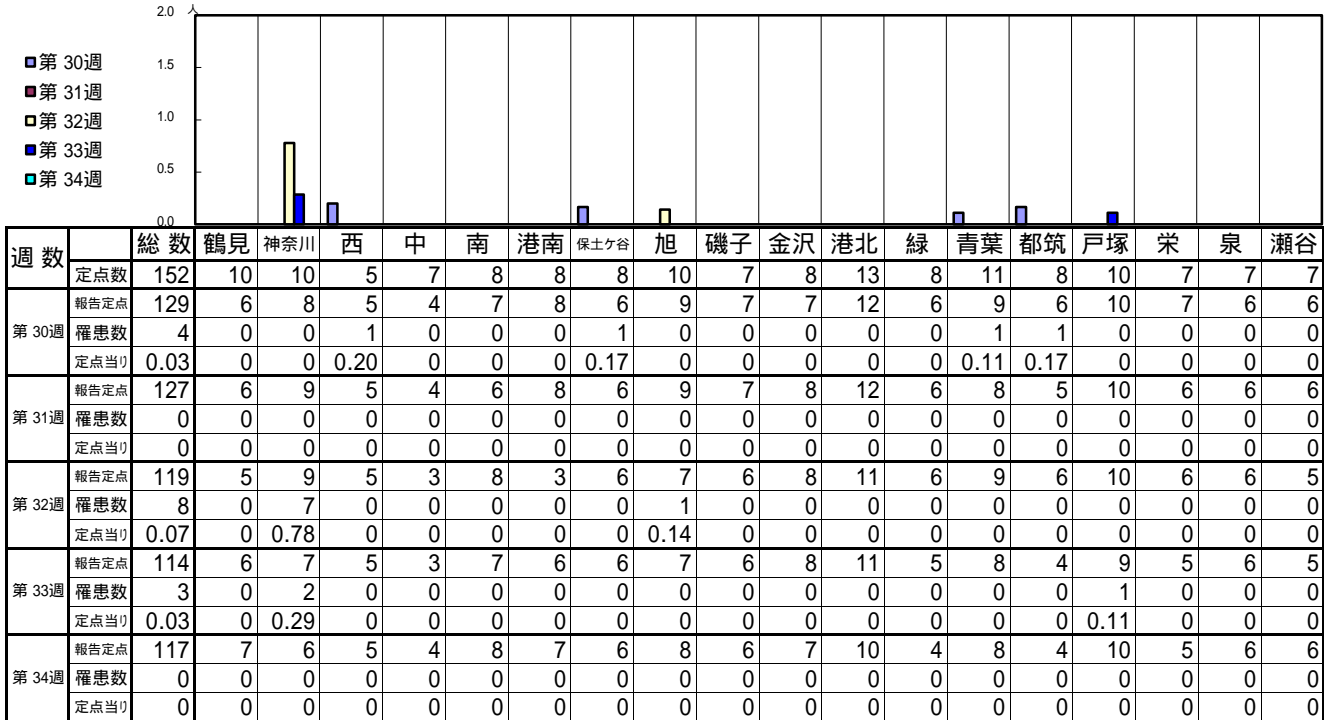
**報告定点当たりの値が警報レベル もしくは警報レベル継続中です  
報告定点当たりの値が注意報レベルに達しています**

(この数字は集計時点のものです。翌週以降、変動する可能性があります)

# << インフルエンザ >>

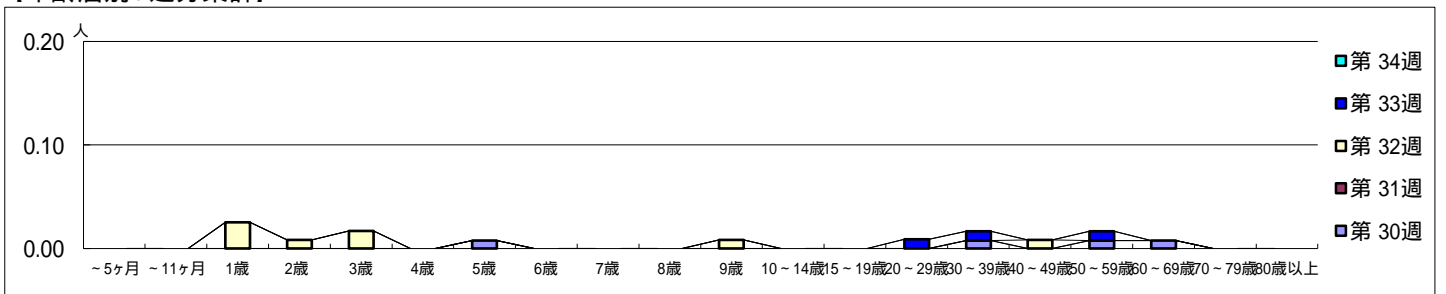
平成 24年 7月23日 ~ 8月26日  
[平成 24年 第30週 ~ 第34週]

【区別・週別報告定点当り】

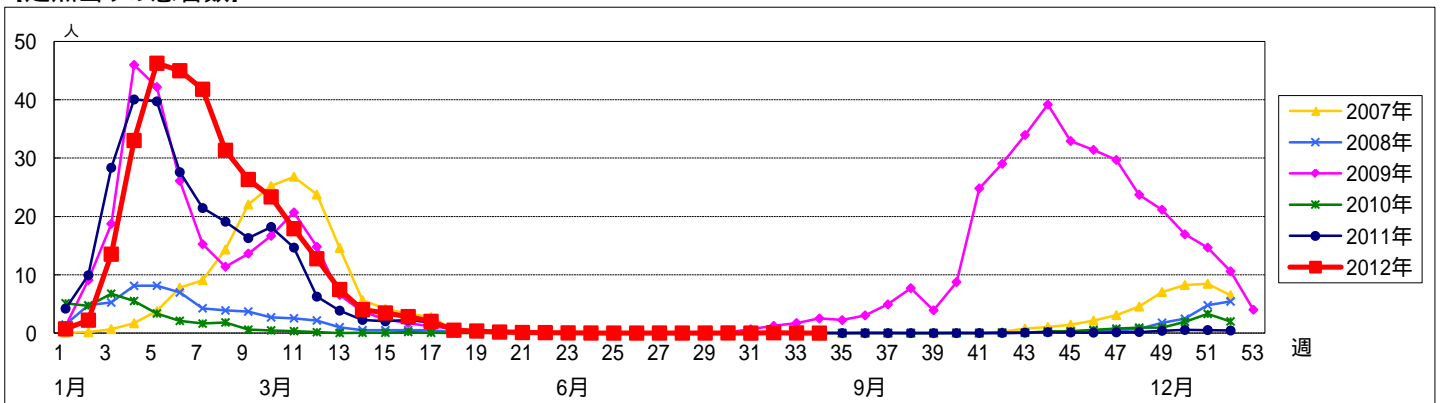


週数	合計	~5ヶ月	~11ヶ月	1歳	2歳	3歳	4歳	5歳	6歳	7歳	8歳	9歳	10~14歳	15~19歳	20~29歳	30~39歳	40~49歳	50~59歳	60~69歳	70~79歳	80歳
第30週	4							1								1		1	1		
第31週	0																				
第32週	8			3	1	2						1					1				
第33週	3														1	1		1			
第34週	0																				

【年齢層別5週分集計】



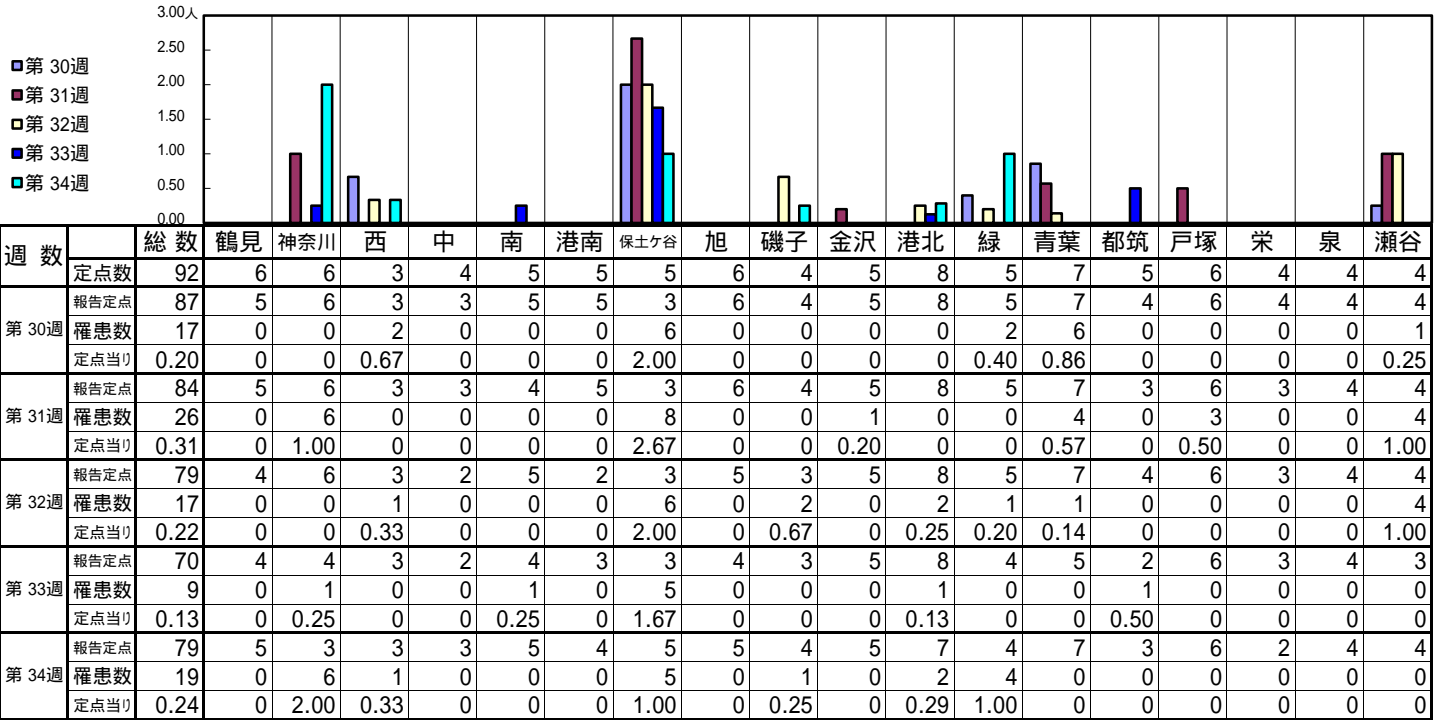
【定点当りの患者数】



<< R Sウイルス感染症 >>

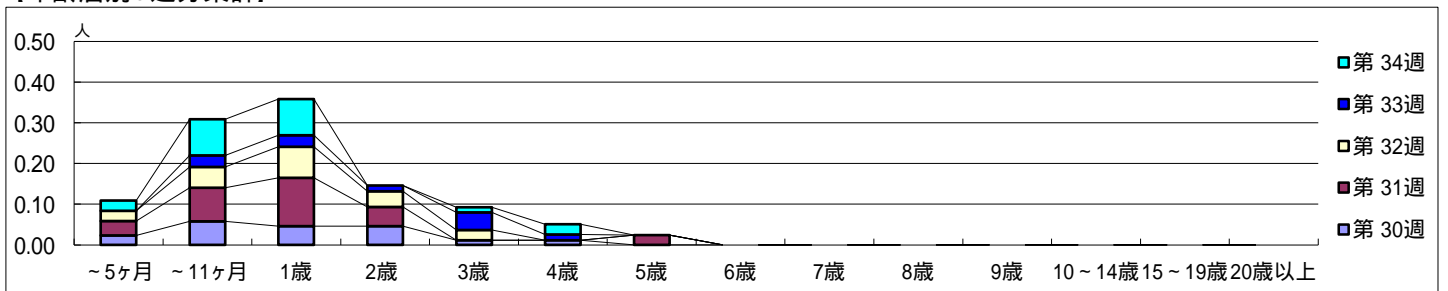
平成 24年 7月23日 ~ 8月26日  
[平成 24年 第30週 ~ 第34週]

【区別・週別報告定点当たり】

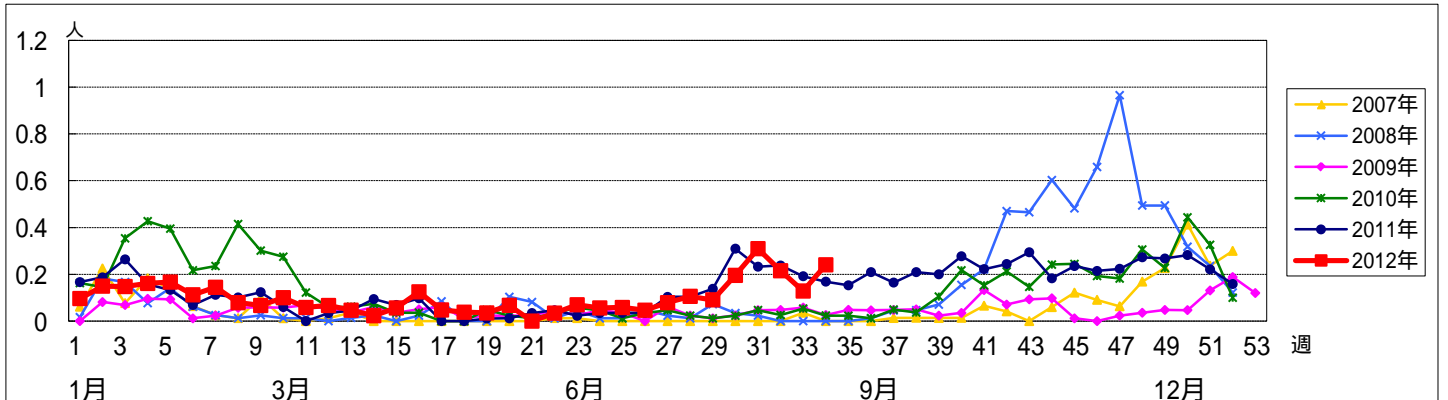


週数		合計	~5ヶ月	~11ヶ月	1歳	2歳	3歳	4歳	5歳	6歳	7歳	8歳	9歳	10~14歳	15~19歳	20歳以上
第30週	罹患数	17	2	5	4	4	1	1								
	定点当たり	0.20	0.02	0.06	0.05	0.05	0.01	0.01								
第31週	罹患数	26	3	7	10	4			2							
	定点当たり	0.31	0.04	0.08	0.12	0.05			0.02							
第32週	罹患数	17	2	4	6	3	2									
	定点当たり	0.22	0.03	0.05	0.08	0.04	0.03									
第33週	罹患数	9		2	2	1	3	1								
	定点当たり	0.13		0.03	0.03	0.01	0.04	0.01								
第34週	罹患数	19	2	7	7		1	2								
	定点当たり	0.24	0.03	0.09	0.09		0.01	0.03								

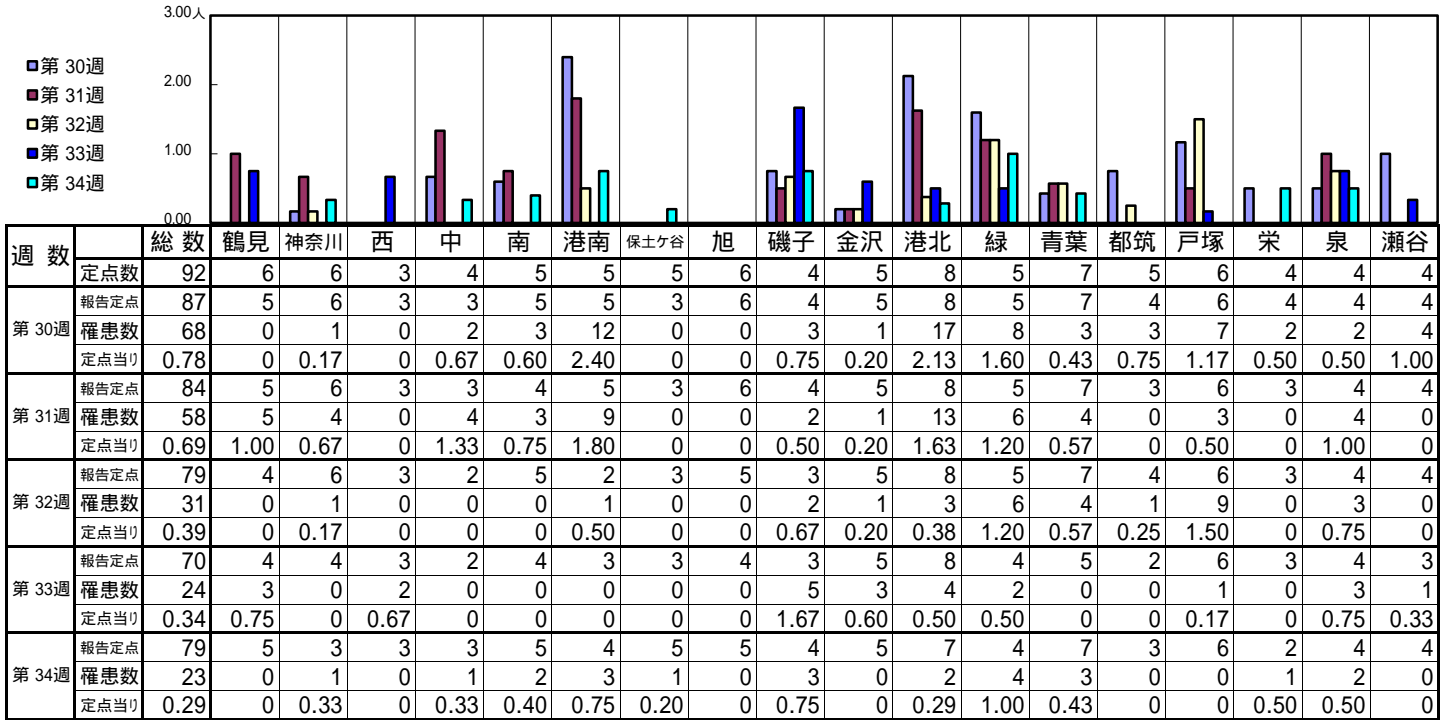
【年齢層別5週分集計】



【定点当りの患者数】

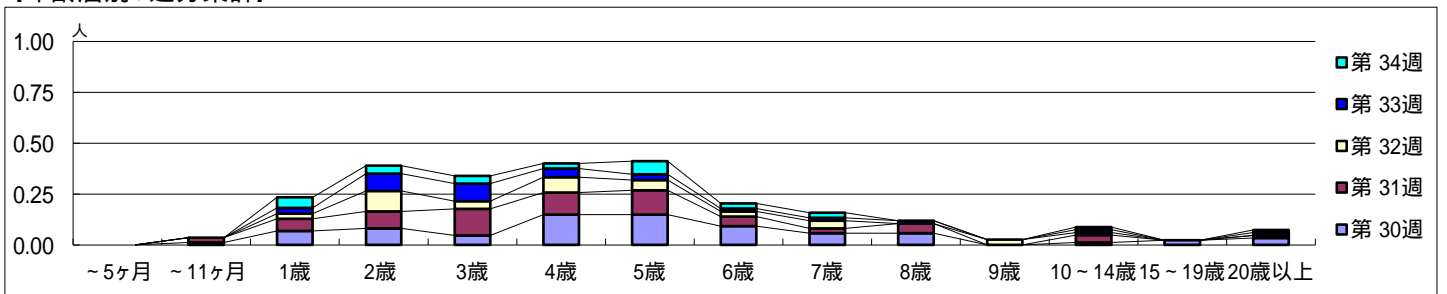


【区別・週別報告定点当たり】

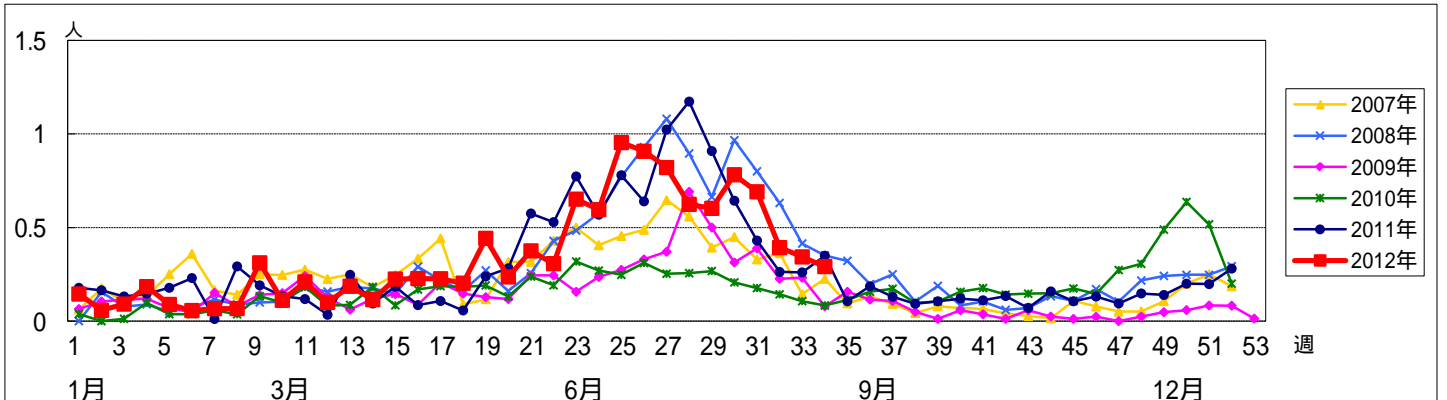


週数		合計	年齢層別													
			~5ヶ月	~11ヶ月	1歳	2歳	3歳	4歳	5歳	6歳	7歳	8歳	9歳	10~14歳	15~19歳	20歳以上
第30週	罹患数	68		1	6	7	4	13	13	8	5	5		1	2	3
	定点当り	0.78		0.01	0.07	0.08	0.05	0.15	0.15	0.09	0.06	0.06		0.01	0.02	0.03
第31週	罹患数	58		2	5	7	11	9	10	4	2	4		3		1
	定点当り	0.69		0.02	0.06	0.08	0.13	0.11	0.12	0.05	0.02	0.05		0.04		0.01
第32週	罹患数	31			2	8	3	6	4	2	3		2	1		
	定点当り	0.39			0.03	0.10	0.04	0.08	0.05	0.03	0.04		0.03	0.01		
第33週	罹患数	24			2	6	6	3	2	1	1	1		1		1
	定点当り	0.34			0.03	0.09	0.09	0.04	0.03	0.01	0.01	0.01		0.01		0.01
第34週	罹患数	23			4	3	3	2	5	2	2			1		1
	定点当り	0.29			0.05	0.04	0.04	0.03	0.06	0.03	0.03			0.01		0.01

【年齢層別5週分集計】



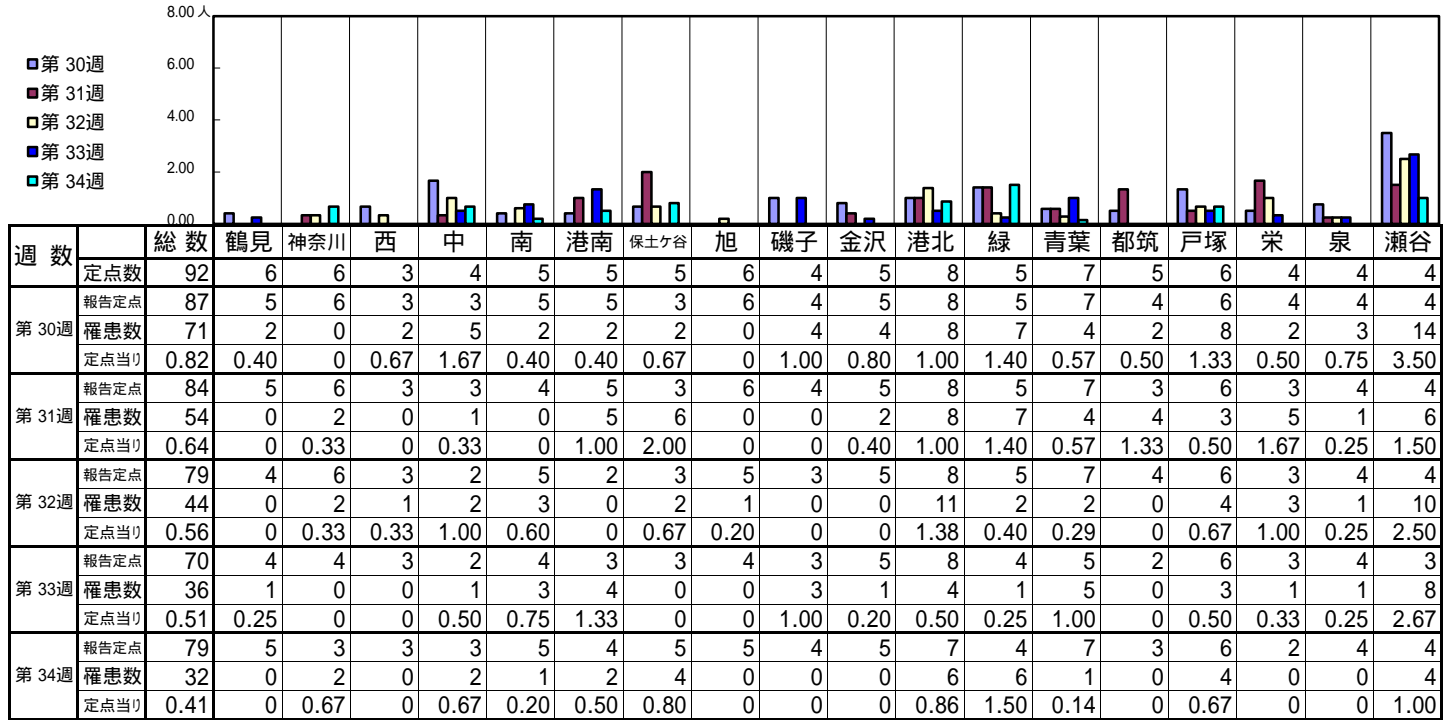
【定点当りの患者数】



<< A群溶血性レンサ球菌咽頭炎 >>

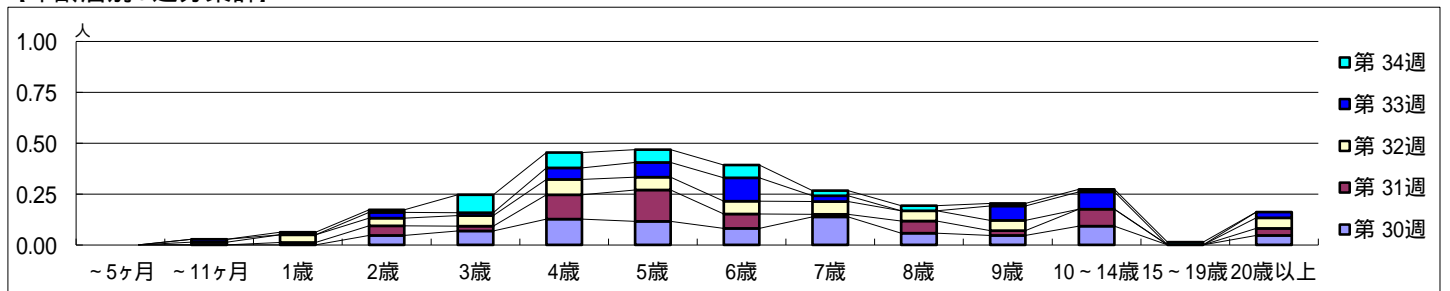
平成 24年 7月23日 ~ 8月26日  
[平成 24年 第30週 ~ 第34週]

【区別・週別報告定点当たり】

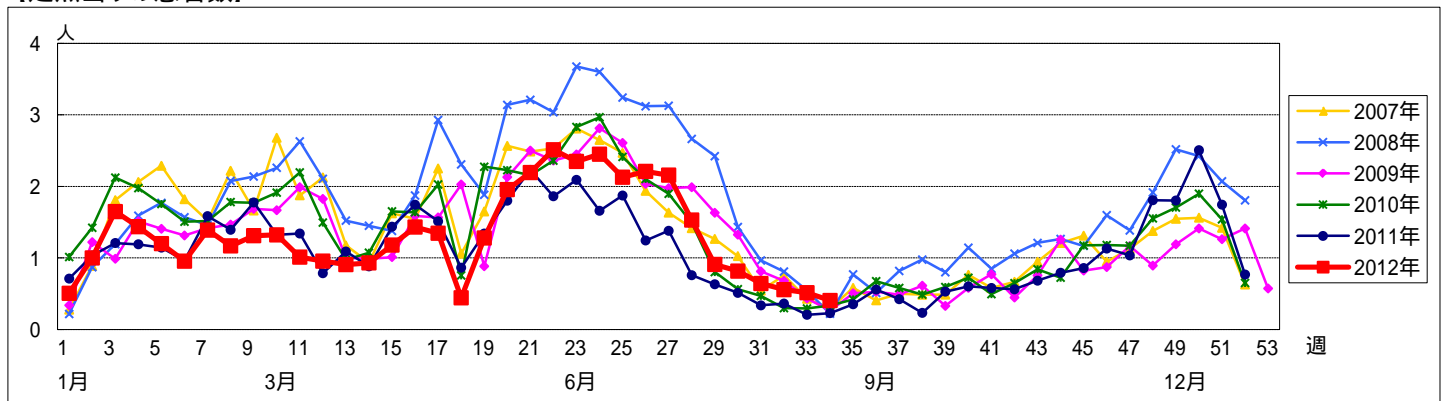


週数		合計	~5ヶ月	~11ヶ月	年齢											
					1歳	2歳	3歳	4歳	5歳	6歳	7歳	8歳	9歳	10~14歳	15~19歳	20歳以上
第30週	罹患数	71				4	6	11	10	7	12	5	4	8		4
	定点当たり	0.82				0.05	0.07	0.13	0.11	0.08	0.14	0.06	0.05	0.09		0.05
第31週	罹患数	54			1	4	2	10	13	6	1	5	2	7		3
	定点当たり	0.64			0.01	0.05	0.02	0.12	0.15	0.07	0.01	0.06	0.02	0.08		0.04
第32週	罹患数	44		1	3	3	4	6	5	5	5	4	4		4	
	定点当たり	0.56		0.01	0.04	0.04	0.05	0.08	0.06	0.06	0.06	0.05	0.05		0.05	
第33週	罹患数	36		1		2	1	4	5	8	2		5	6	2	
	定点当たり	0.51		0.01		0.03	0.01	0.06	0.07	0.11	0.03		0.07	0.09	0.03	
第34週	罹患数	32			1	1	7	6	5	5	2	2	1	1	1	
	定点当たり	0.41			0.01	0.01	0.09	0.08	0.06	0.06	0.03	0.03	0.01	0.01	0.01	

【年齢層別5週分集計】



【定点当りの患者数】



<< 感染性胃腸炎 >>

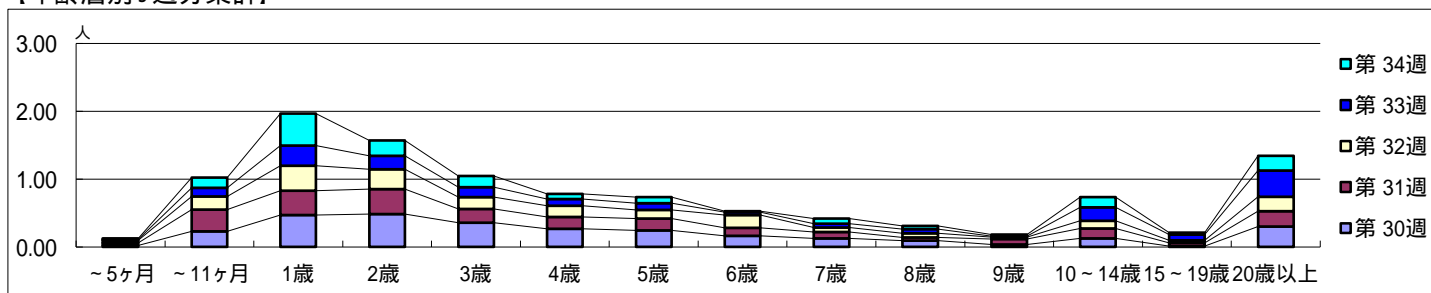
平成 24年 7月23日 ~ 8月26日  
[平成 24年 第30週 ~ 第34週]

【区別・週別報告定点当り】

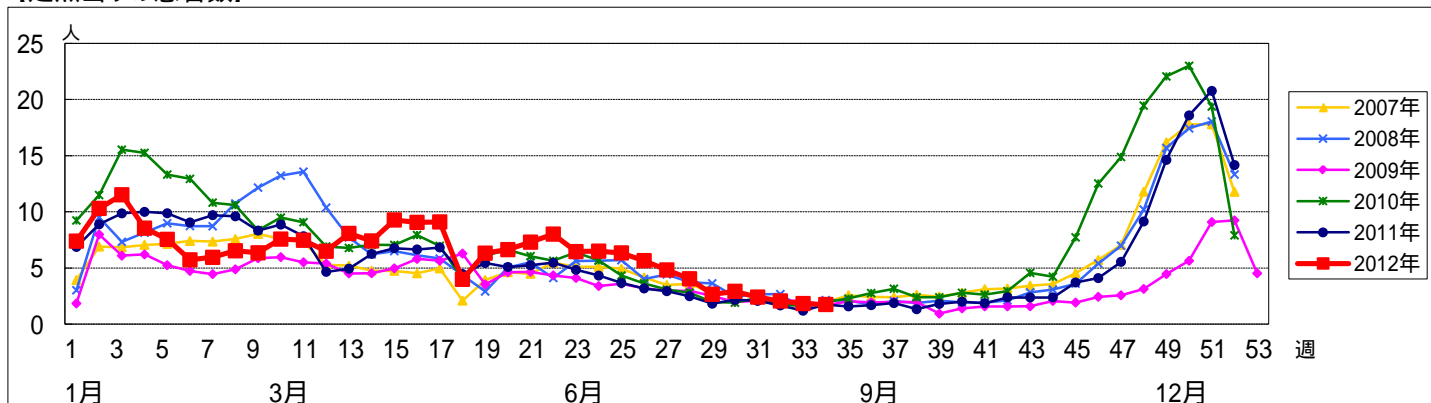
週数		総数	区別																	
			鶴見	神奈川	西	中	南	港南	保土ヶ谷	旭	磯子	金沢	港北	緑	青葉	都筑	戸塚	栄	泉	瀬谷
第30週	定点数	92	6	6	3	4	5	5	5	6	4	5	8	5	7	5	6	4	4	4
	報告定点	87	5	6	3	3	5	5	3	6	4	5	8	5	7	4	6	4	4	4
	罹患数	254	10	49	5	1	10	23	1	31	3	7	12	18	20	8	24	4	17	11
第31週	報告定点	84	5	6	3	3	4	5	3	6	4	5	8	5	7	3	6	3	4	4
	罹患数	202	5	39	2	2	5	11	3	16	3	8	33	11	19	5	19	4	8	9
	定点当り	2.40	1.00	6.50	0.67	0.67	1.25	2.20	1.00	2.67	0.75	1.60	4.13	2.20	2.71	1.67	3.17	1.33	2.00	2.25
第32週	報告定点	79	4	6	3	2	5	2	3	5	3	5	8	5	7	4	6	3	4	4
	罹患数	163	4	30	6	1	5	5	1	16	2	4	30	4	12	3	25	3	11	1
	定点当り	2.06	1.00	5.00	2.00	0.50	1.00	2.50	0.33	3.20	0.67	0.80	3.75	0.80	1.71	0.75	4.17	1.00	2.75	0.25
第33週	報告定点	70	4	4	3	2	4	3	3	4	3	5	8	4	5	2	6	3	4	3
	罹患数	128	8	39	6	1	1	7	1	12	3	3	5	2	18	8	10	2	0	2
	定点当り	1.83	2.00	9.75	2.00	0.50	0.25	2.33	0.33	3.00	1.00	0.60	0.63	0.50	3.60	4.00	1.67	0.67	0	0.67
第34週	報告定点	79	5	3	3	3	5	4	5	5	4	5	7	4	7	3	6	2	4	4
	罹患数	138	3	3	2	2	12	4	2	11	3	6	23	6	18	0	26	2	3	12
	定点当り	1.75	0.60	1.00	0.67	0.67	2.40	1.00	0.40	2.20	0.75	1.20	3.29	1.50	2.57	0	4.33	1.00	0.75	3.00

週数		合計	年齢層別													
			~5ヶ月	~11ヶ月	1歳	2歳	3歳	4歳	5歳	6歳	7歳	8歳	9歳	10~14歳	15~19歳	20歳以上
第30週	罹患数	254	2	20	41	42	31	23	21	14	11	8	3	11	1	26
	定点当り	2.92	0.02	0.23	0.47	0.48	0.36	0.26	0.24	0.16	0.13	0.09	0.03	0.13	0.01	0.30
第31週	罹患数	202	3	27	30	31	17	15	15	10	8	4	7	12	4	19
	定点当り	2.40	0.04	0.32	0.36	0.37	0.20	0.18	0.18	0.12	0.10	0.05	0.08	0.14	0.05	0.23
第32週	罹患数	163	3	15	29	23	14	13	10	15	5	5	2	9	3	17
	定点当り	2.06	0.04	0.19	0.37	0.29	0.18	0.16	0.13	0.19	0.06	0.06	0.03	0.11	0.04	0.22
第33週	罹患数	128	1	9	21	14	10	7	7	3	4	4	1	14	6	27
	定点当り	1.83	0.01	0.13	0.30	0.20	0.14	0.10	0.10	0.04	0.06	0.06	0.01	0.20	0.09	0.39
第34週	罹患数	138	1	12	37	18	13	6	7	1	6	4	2	12	2	17
	定点当り	1.75	0.01	0.15	0.47	0.23	0.16	0.08	0.09	0.01	0.08	0.05	0.03	0.15	0.03	0.22

【年齢層別5週分集計】



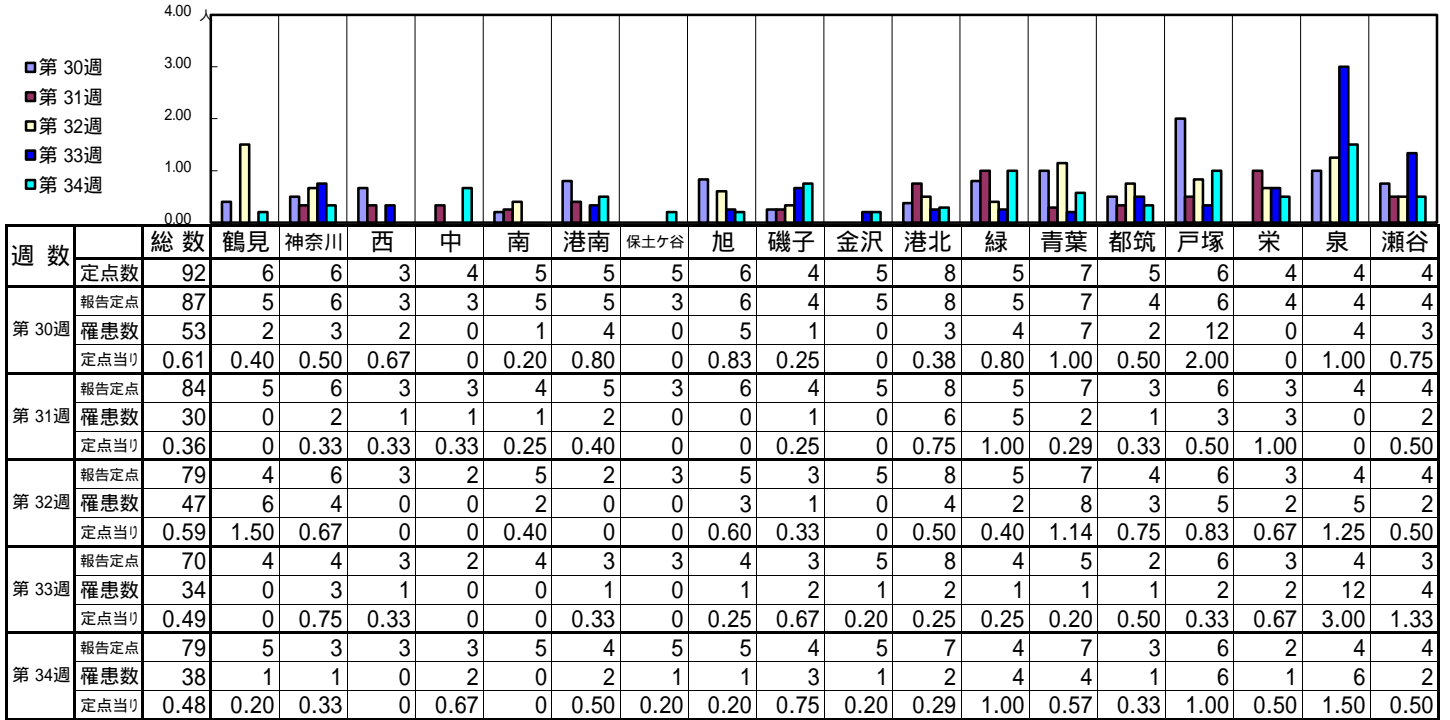
【定点当りの患者数】



<< 水痘 >>

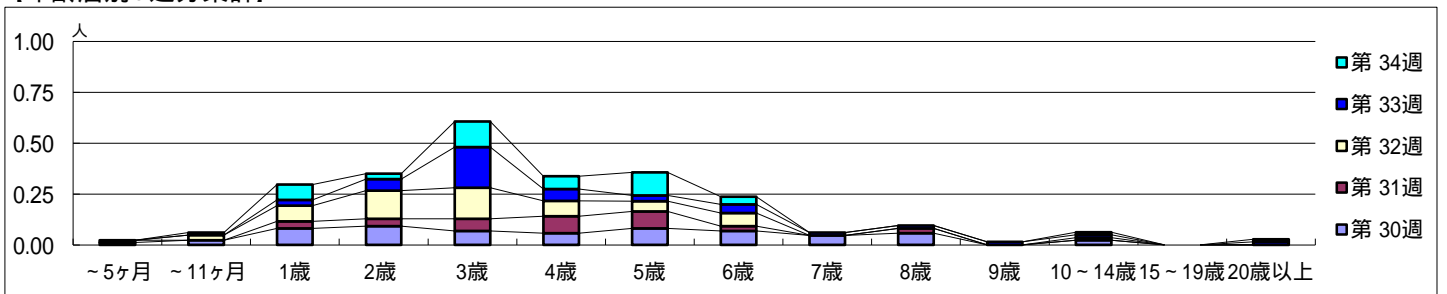
平成 24年 7月23日 ~ 8月26日  
[平成 24年 第30週 ~ 第34週]

【区別・週別報告定点当り】

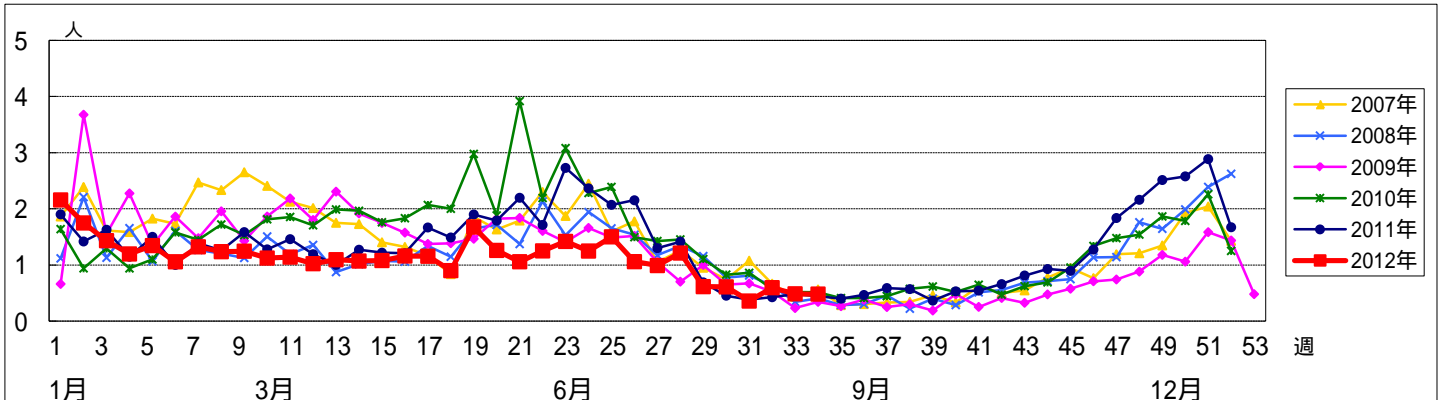


週数		合計	年齢層別													
			~5ヶ月	~11ヶ月	1歳	2歳	3歳	4歳	5歳	6歳	7歳	8歳	9歳	10~14歳	15~19歳	20歳以上
第30週	罹患数	53	1	2	7	8	6	5	7	6	4	5		2		
	定点当り	0.61	0.01	0.02	0.08	0.09	0.07	0.06	0.08	0.07	0.05	0.06		0.02		
第31週	罹患数	30	1		3	3	5	7	7	2		2				
	定点当り	0.36	0.01		0.04	0.04	0.06	0.08	0.08	0.02		0.02				
第32週	罹患数	47		2	6	11	12	6	4	5				1		
	定点当り	0.59		0.03	0.08	0.14	0.15	0.08	0.05	0.06				0.01		
第33週	罹患数	34			2	4	14	4	2	3	1	1	1	1	1	
	定点当り	0.49			0.03	0.06	0.20	0.06	0.03	0.04	0.01	0.01	0.01	0.01	0.01	
第34週	罹患数	38		1	6	2	10	5	9	3				1	1	
	定点当り	0.48		0.01	0.08	0.03	0.13	0.06	0.11	0.04				0.01	0.01	

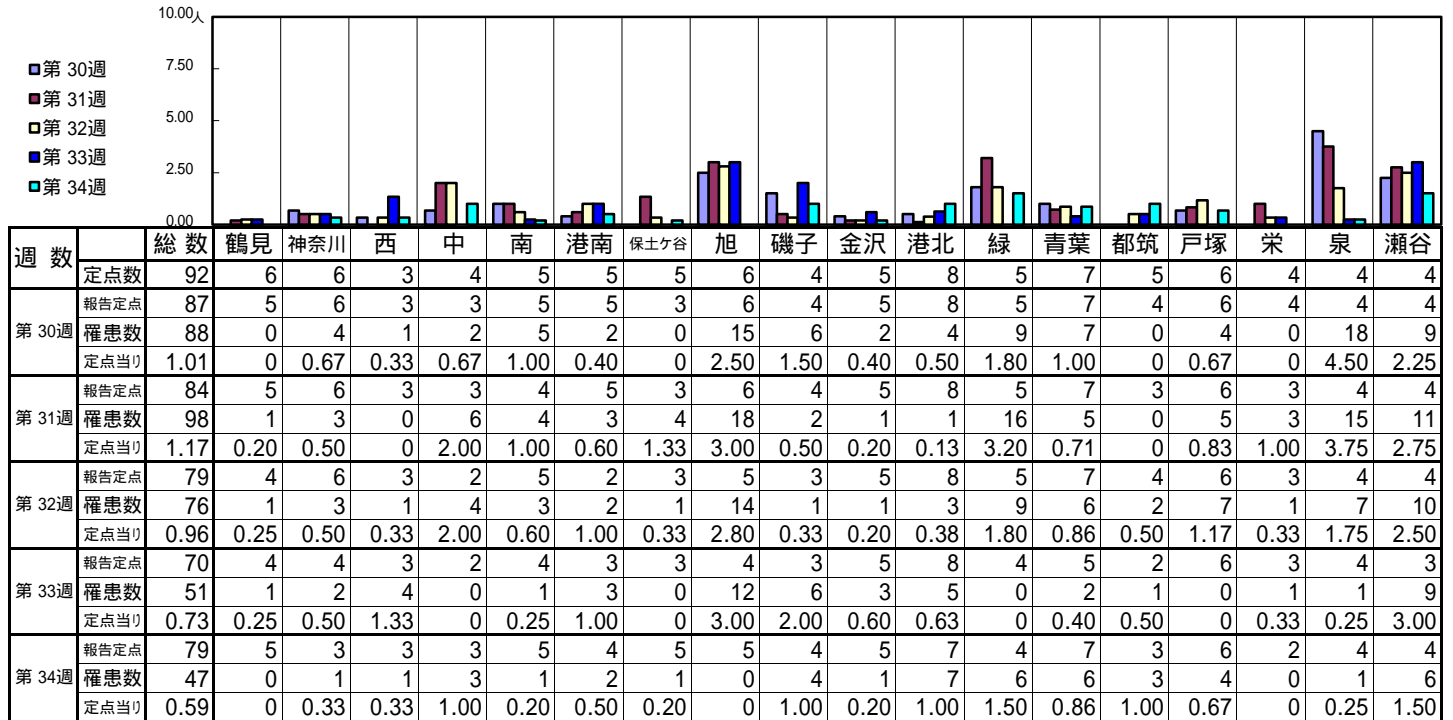
【年齢層別5週分集計】



【定点当りの患者数】

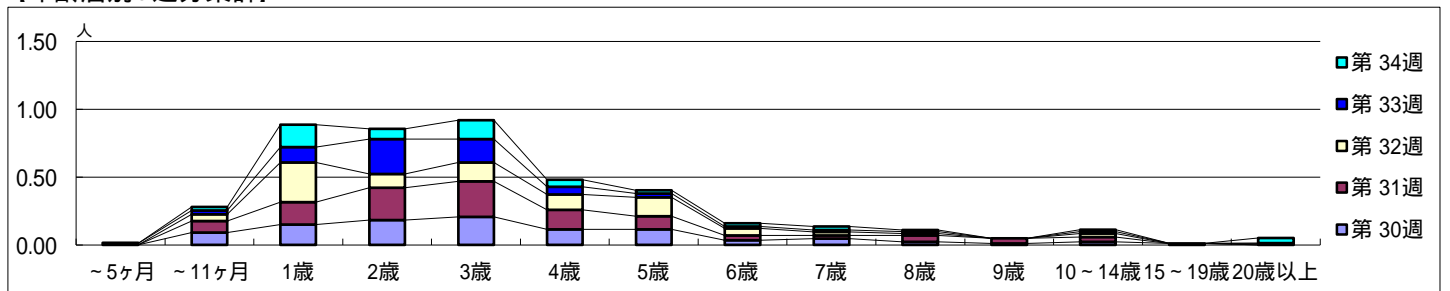


[区別・週別報告定点当たり]

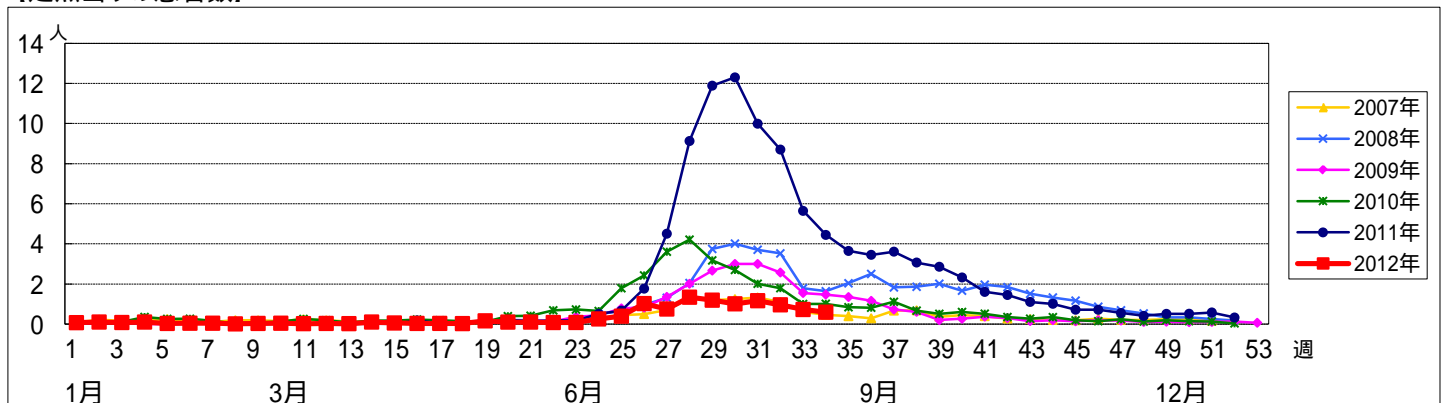


週数		合計	年齢層別													
			~5ヶ月	~11ヶ月	1歳	2歳	3歳	4歳	5歳	6歳	7歳	8歳	9歳	10~14歳	15~19歳	20歳以上
第30週	罹患数	88		8	13	16	18	10	10	3	4	2	1	2	1	
	定点当たり	1.01		0.09	0.15	0.18	0.21	0.11	0.11	0.03	0.05	0.02	0.01	0.02	0.01	
第31週	罹患数	98		7	14	20	22	12	8	3	2	4	3	3		
	定点当たり	1.17		0.08	0.17	0.24	0.26	0.14	0.10	0.04	0.02	0.05	0.04	0.04		
第32週	罹患数	76		4	23	8	11	9	11	4	2	1	2		1	
	定点当たり	0.96		0.05	0.29	0.10	0.14	0.11	0.14	0.05	0.03	0.01	0.03		0.01	
第33週	罹患数	51	1	2	8	18	12	4	2	1	1	1	1			
	定点当たり	0.73	0.01	0.03	0.11	0.26	0.17	0.06	0.03	0.01	0.01	0.01	0.01			
第34週	罹患数	47		2	13	6	11	4	2	2	2	1	1		3	
	定点当たり	0.59		0.03	0.16	0.08	0.14	0.05	0.03	0.03	0.03	0.01	0.01		0.04	

[年齢層別5週分集計]



[定点当りの患者数]

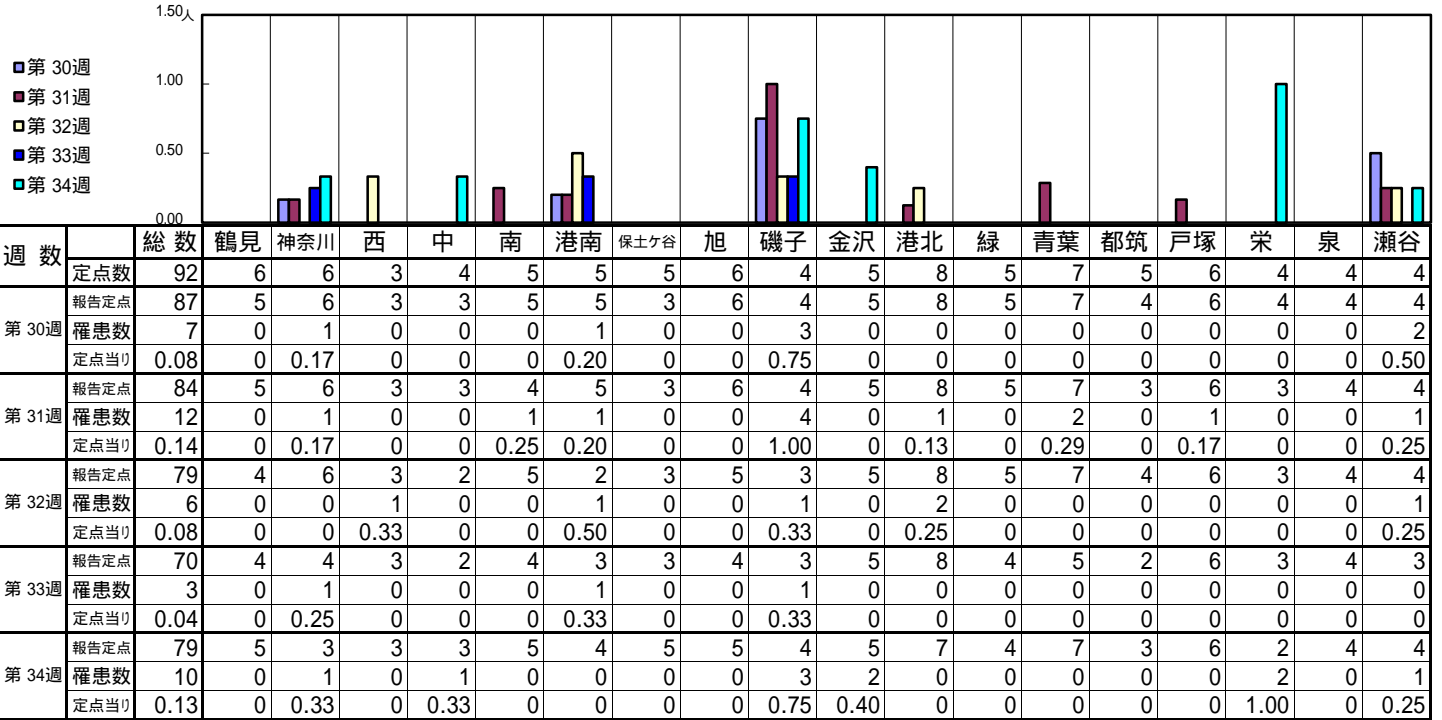




<< 伝染性紅斑 >>

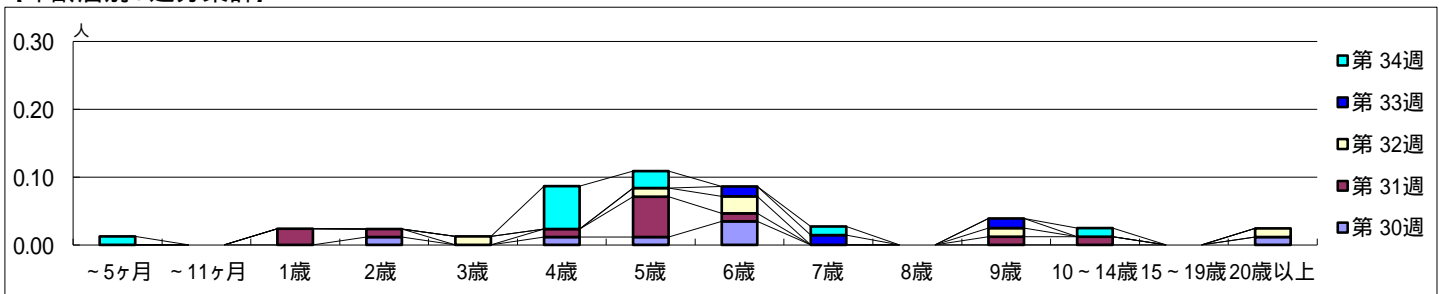
平成 24年 7月23日 ~ 8月26日  
[平成 24年 第30週 ~ 第34週]

【区別・週別報告定点当り】

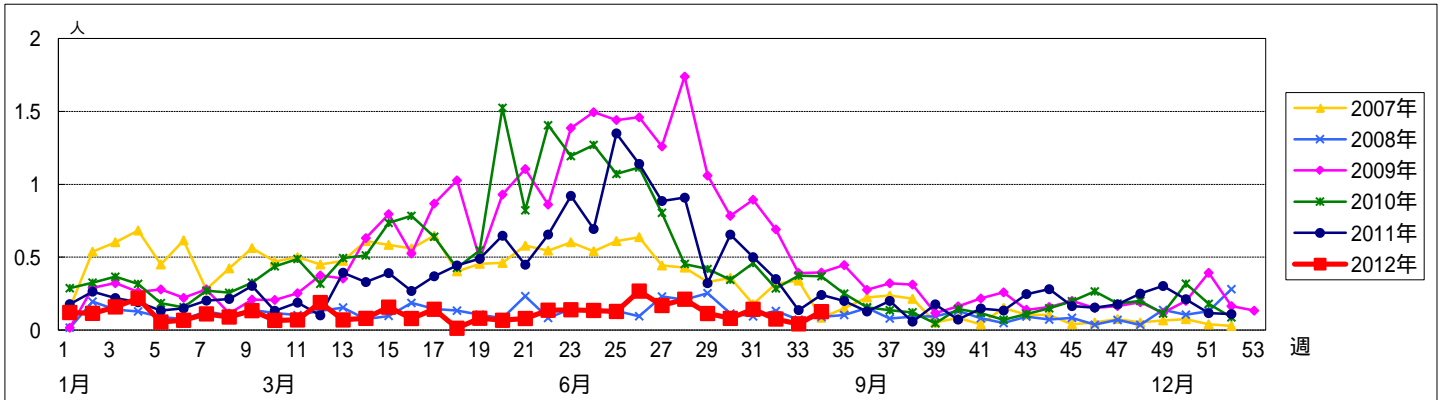


週数		合計	年齢層別													
			~5ヶ月	~11ヶ月	1歳	2歳	3歳	4歳	5歳	6歳	7歳	8歳	9歳	10~14歳	15~19歳	20歳以上
第30週	罹患数	7				1		1	1	3						1
	定点当り	0.08				0.01		0.01	0.01	0.03						0.01
第31週	罹患数	12			2	1		1	5	1			1	1		
	定点当り	0.14			0.02	0.01		0.01	0.06	0.01			0.01	0.01		
第32週	罹患数	6					1		1	2			1		1	
	定点当り	0.08					0.01		0.01	0.03			0.01		0.01	
第33週	罹患数	3								1	1		1			
	定点当り	0.04								0.01	0.01		0.01			
第34週	罹患数	10	1					5	2		1			1		
	定点当り	0.13	0.01					0.06	0.03		0.01			0.01		

【年齢層別5週分集計】



【定点当りの患者数】



<< 突発性発しん >>

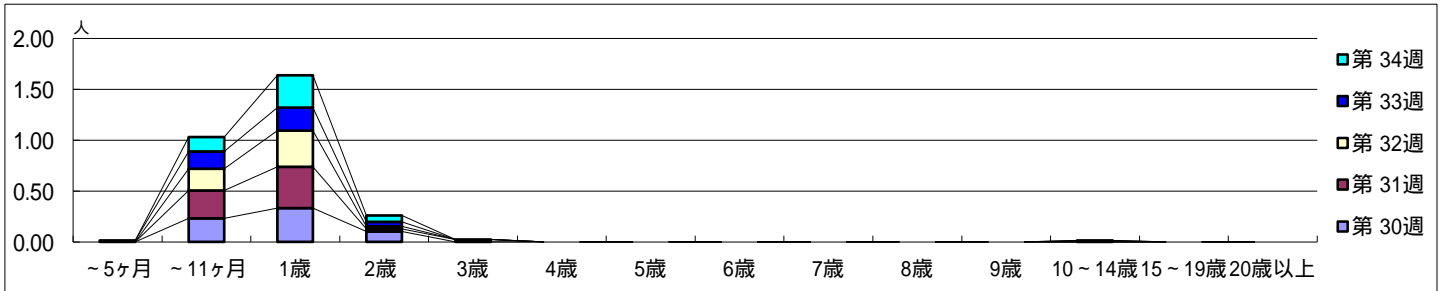
平成 24年 7月23日 ~ 8月26日  
[平成 24年 第30週 ~ 第34週]

【区別・週別報告定点当たり】

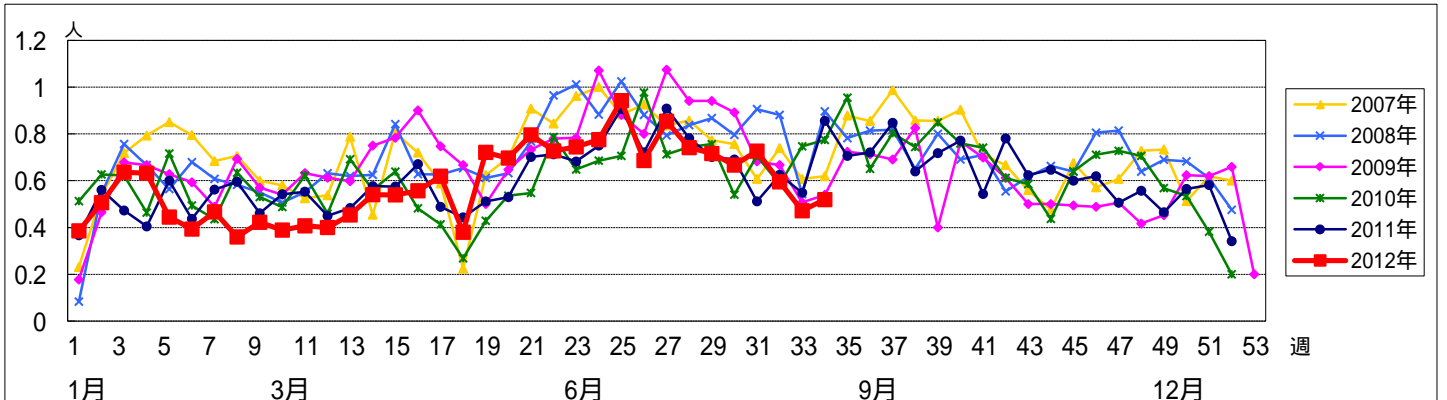
週数		総数	区別																	
			鶴見	神奈川	西	中	南	港南	保土ヶ谷	旭	磯子	金沢	港北	緑	青葉	都筑	戸塚	栄	泉	瀬谷
第30週	報告定点	87	5	6	3	3	5	5	3	6	4	5	8	5	7	4	6	4	4	4
	罹患数	58	3	6	1	0	1	3	0	1	7	1	3	9	3	1	5	2	4	8
	定点当たり	0.67	0.60	1.00	0.33	0	0.20	0.60	0	0.17	1.75	0.20	0.38	1.80	0.43	0.25	0.83	0.50	1.00	2.00
第31週	報告定点	84	5	6	3	3	4	5	3	6	4	5	8	5	7	3	6	3	4	4
	罹患数	61	4	10	3	1	3	3	0	1	3	2	5	6	7	4	2	1	3	3
	定点当たり	0.73	0.80	1.67	1.00	0.33	0.75	0.60	0	0.17	0.75	0.40	0.63	1.20	1.00	1.33	0.33	0.33	0.75	0.75
第32週	報告定点	79	4	6	3	2	5	2	3	5	3	5	8	5	7	4	6	3	4	4
	罹患数	47	3	8	1	2	2	0	0	3	1	3	4	3	4	0	2	3	4	4
	定点当たり	0.59	0.75	1.33	0.33	1.00	0.40	0	0	0.60	0.33	0.60	0.50	0.60	0.57	0	0.33	1.00	1.00	1.00
第33週	報告定点	70	4	4	3	2	4	3	3	4	3	5	8	4	5	2	6	3	4	3
	罹患数	33	1	1	3	0	0	0	0	2	5	1	2	2	2	2	0	3	4	5
	定点当たり	0.47	0.25	0.25	1.00	0	0	0	0	0.50	1.67	0.20	0.25	0.50	0.40	1.00	0	1.00	1.00	1.67
第34週	報告定点	79	5	3	3	3	5	4	5	5	4	5	7	4	7	3	6	2	4	4
	罹患数	41	5	5	1	1	1	4	1	0	0	2	3	3	8	1	2	1	3	0
	定点当たり	0.52	1.00	1.67	0.33	0.33	0.20	1.00	0.20	0	0	0.40	0.43	0.75	1.14	0.33	0.33	0.50	0.75	0

週数		合計	年齢層別														
			~5ヶ月	~11ヶ月	1歳	2歳	3歳	4歳	5歳	6歳	7歳	8歳	9歳	10~14歳	15~19歳	20歳以上	
第30週	罹患数	58		20	29	9											
	定点当たり	0.67		0.23	0.33	0.10											
第31週	罹患数	61		23	34	2	2										
	定点当たり	0.73		0.27	0.40	0.02	0.02										
第32週	罹患数	47		17	28	2											
	定点当たり	0.59		0.22	0.35	0.03											
第33週	罹患数	33	1	12	16	3							1				
	定点当たり	0.47	0.01	0.17	0.23	0.04							0.01				
第34週	罹患数	41		11	25	5											
	定点当たり	0.52		0.14	0.32	0.06											

【年齢層別5週分集計】



【定点当りの患者数】

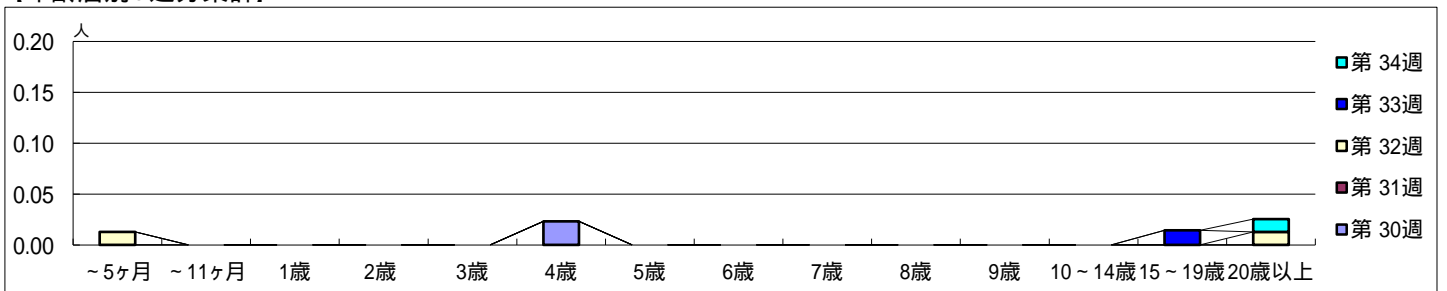


【区別・週別報告定点当たり】

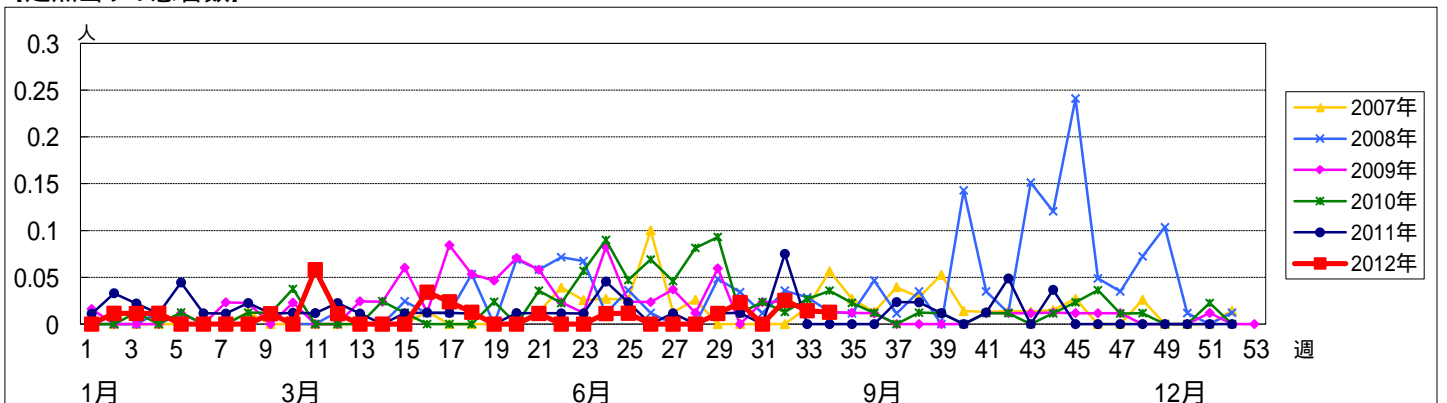
週数		総数	区別																	
			鶴見	神奈川	西	中	南	港南	保土ヶ谷	旭	磯子	金沢	港北	緑	青葉	都筑	戸塚	栄	泉	瀬谷
第30週	定点数	92	6	6	3	4	5	5	5	6	4	5	8	5	7	5	6	4	4	4
	報告定点	87	5	6	3	3	5	5	3	6	4	5	8	5	7	4	6	4	4	4
	罹患数	2	0	0	0	0	0	2	0	0	0	0	0	0	0	0	0	0	0	0
第31週	報告定点	84	5	6	3	3	4	5	3	6	4	5	8	5	7	3	6	3	4	4
	罹患数	0	0	0	0	0	0	0	0	0	0	0	0	0	0	0	0	0	0	0
	定点当り	0	0	0	0	0	0	0	0	0	0	0	0	0	0	0	0	0	0	0
第32週	報告定点	79	4	6	3	2	5	2	3	5	3	5	8	5	7	4	6	3	4	4
	罹患数	2	0	0	0	0	1	0	0	0	0	0	0	0	0	1	0	0	0	0
	定点当り	0.03	0	0	0	0	0.50	0	0	0	0	0	0	0	0	0.25	0	0	0	0
第33週	報告定点	70	4	4	3	2	4	3	3	4	3	5	8	4	5	2	6	3	4	3
	罹患数	1	0	0	0	0	0	0	0	1	0	0	0	0	0	0	0	0	0	0
	定点当り	0.01	0	0	0	0	0	0	0	0.25	0	0	0	0	0	0	0	0	0	0
第34週	報告定点	79	5	3	3	3	5	4	5	5	4	5	7	4	7	3	6	2	4	4
	罹患数	1	0	0	0	0	0	1	0	0	0	0	0	0	0	0	0	0	0	0
	定点当り	0.01	0	0	0	0	0	0.25	0	0	0	0	0	0	0	0	0	0	0	0

週数		合計	年齢層別														
			~5ヶ月	~11ヶ月	1歳	2歳	3歳	4歳	5歳	6歳	7歳	8歳	9歳	10~14歳	15~19歳	20歳以上	
第30週	罹患数	2						2									
	定点当り	0.02					0.02										
第31週	罹患数	0															
	定点当り	0															
第32週	罹患数	2	1													1	
	定点当り	0.03	0.01													0.01	
第33週	罹患数	1													1		
	定点当り	0.01													0.01		
第34週	罹患数	1														1	
	定点当り	0.01														0.01	

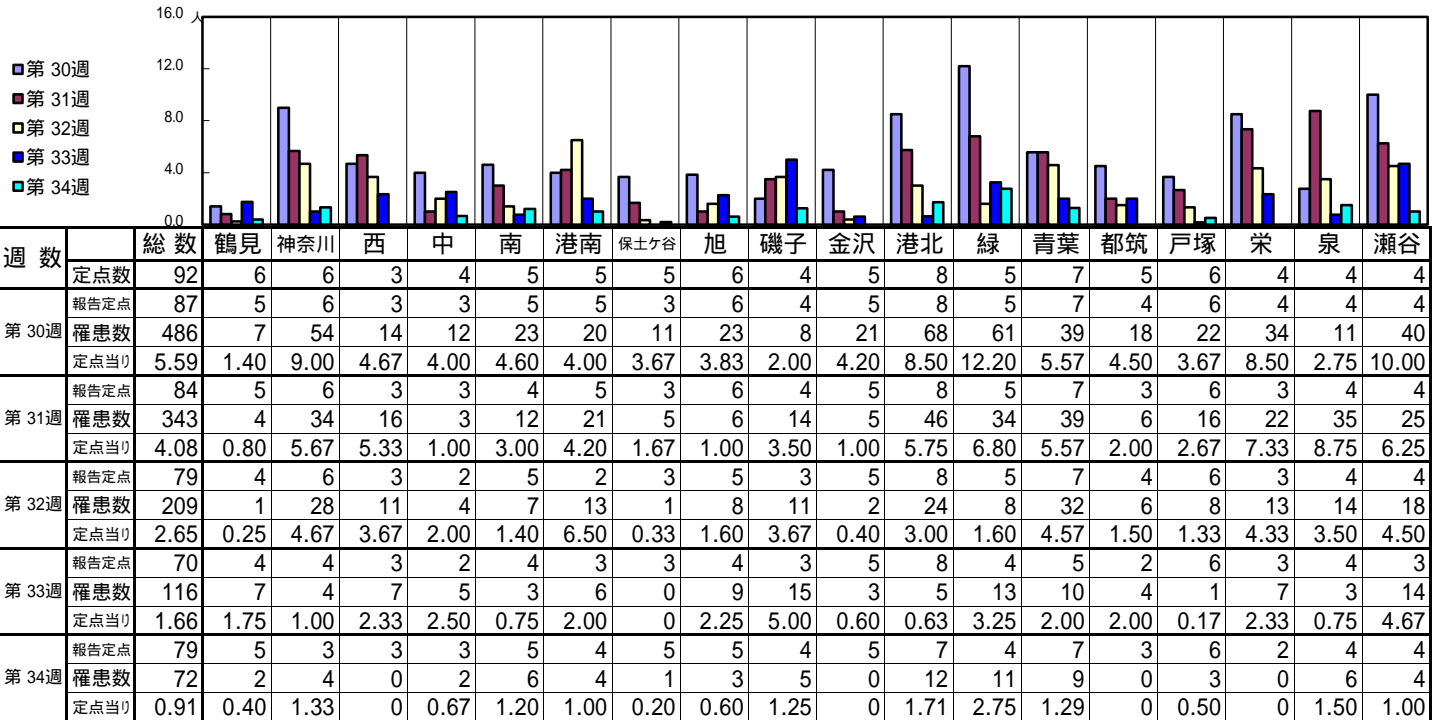
【年齢層別5週分集計】



【定点当りの患者数】

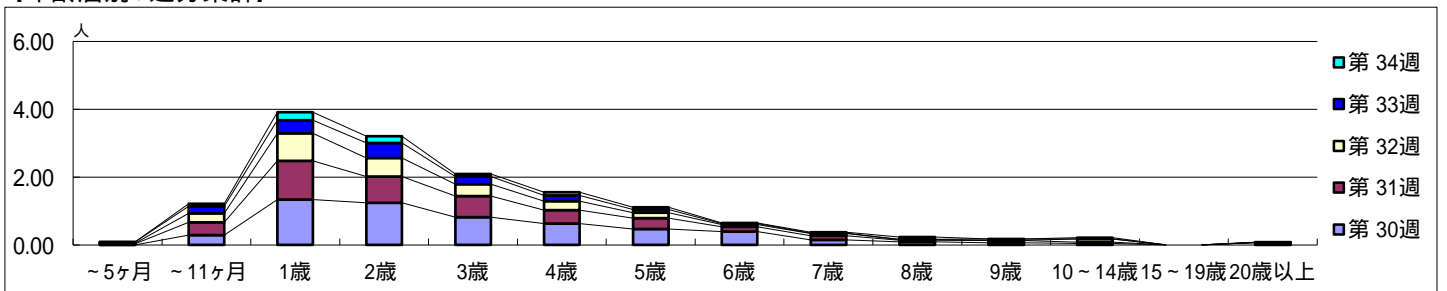


【区別・週別報告定点当たり】

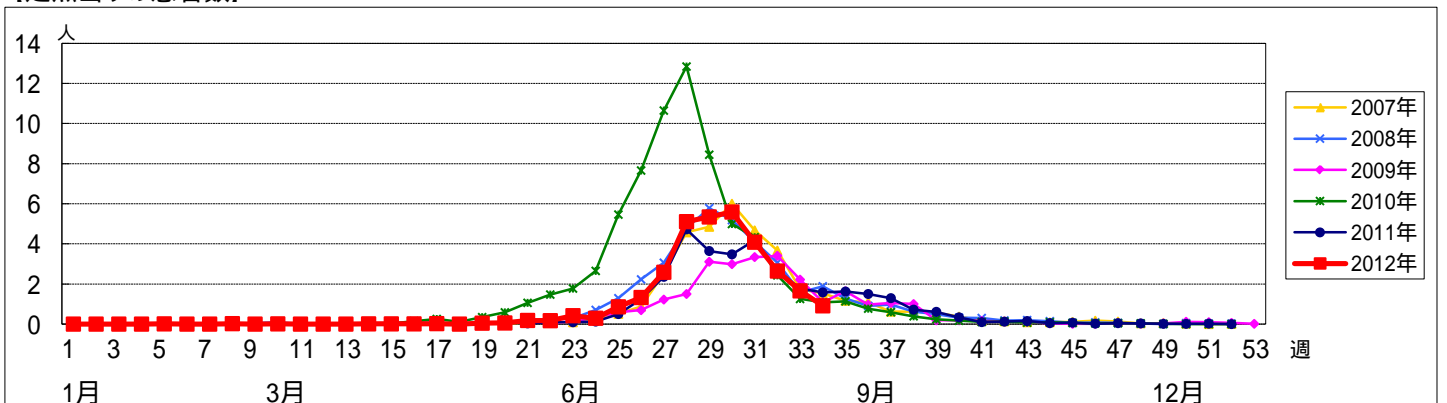


週数		合計	~5ヶ月	~11ヶ月	1歳	2歳	3歳	4歳	5歳	6歳	7歳	8歳	9歳	10~14歳	15~19歳	20歳以上
第30週	罹患数	486	1	25	116	108	71	55	41	34	13	8	5	4		5
第30週	定点当たり	5.59	0.01	0.29	1.33	1.24	0.82	0.63	0.47	0.39	0.15	0.09	0.06	0.05		0.06
第31週	罹患数	343	2	32	96	65	52	33	27	12	10	4	6	3		1
第31週	定点当たり	4.08	0.02	0.38	1.14	0.77	0.62	0.39	0.32	0.14	0.12	0.05	0.07	0.04		0.01
第32週	罹患数	209	1	21	64	43	28	21	12	5	5	1	1	7		
第32週	定点当たり	2.65	0.01	0.27	0.81	0.54	0.35	0.27	0.15	0.06	0.06	0.01	0.01	0.09		
第33週	罹患数	116	3	14	27	31	16	12	7	2	1	1	2			
第33週	定点当たり	1.66	0.04	0.20	0.39	0.44	0.23	0.17	0.10	0.03	0.01	0.01	0.03			
第34週	罹患数	72		6	19	16	6	7	5	2	2	5		3		1
第34週	定点当たり	0.91		0.08	0.24	0.20	0.08	0.09	0.06	0.03	0.03	0.06		0.04		0.01

【年齢層別5週分集計】



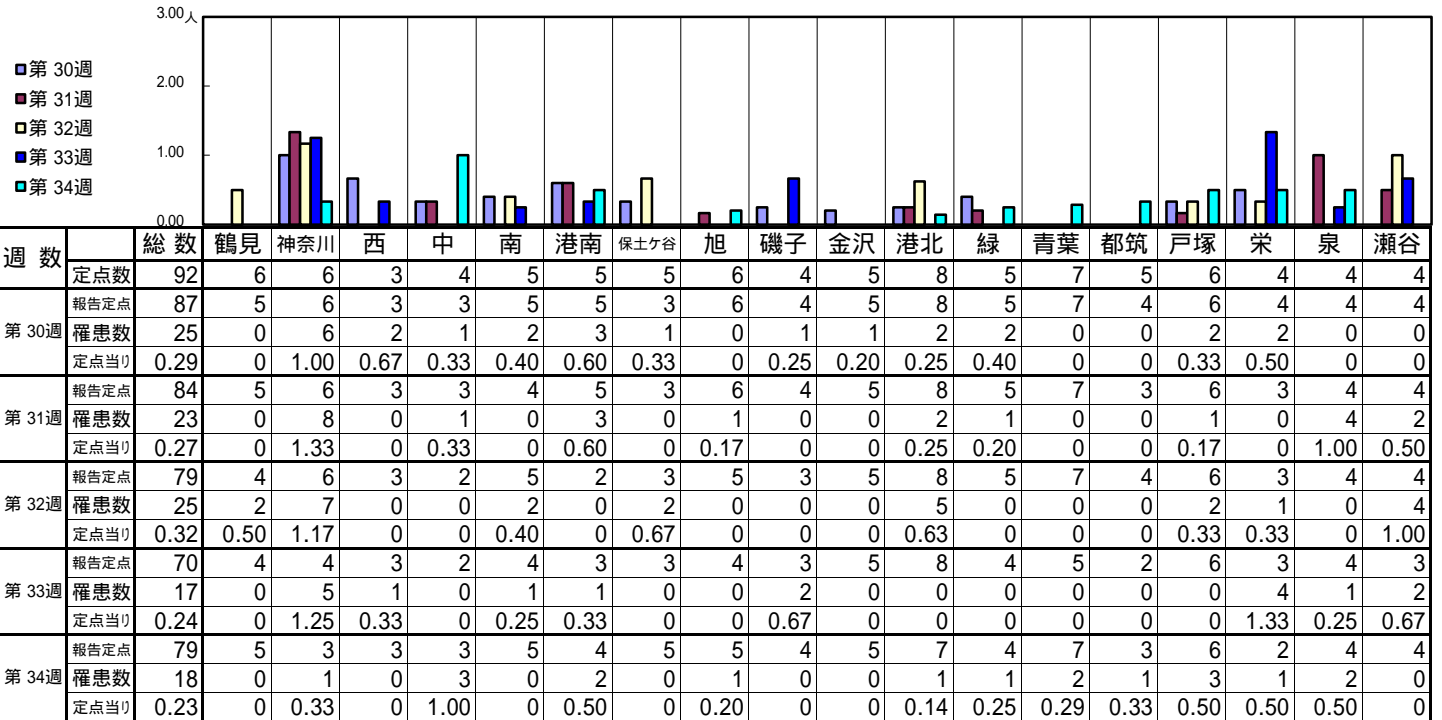
【定点当りの患者数】



<< 流行性耳下腺炎 >>

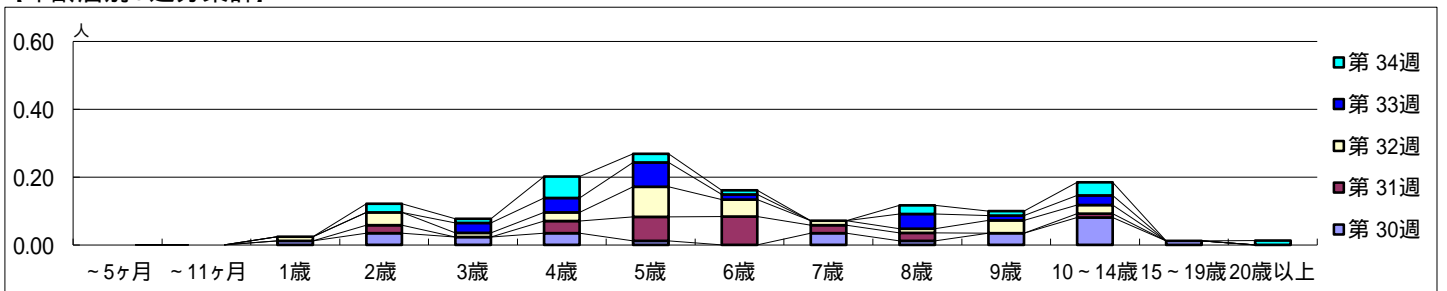
平成 24年 7月23日 ~ 8月26日  
[平成 24年 第30週 ~ 第34週]

【区別・週別報告定点当たり】

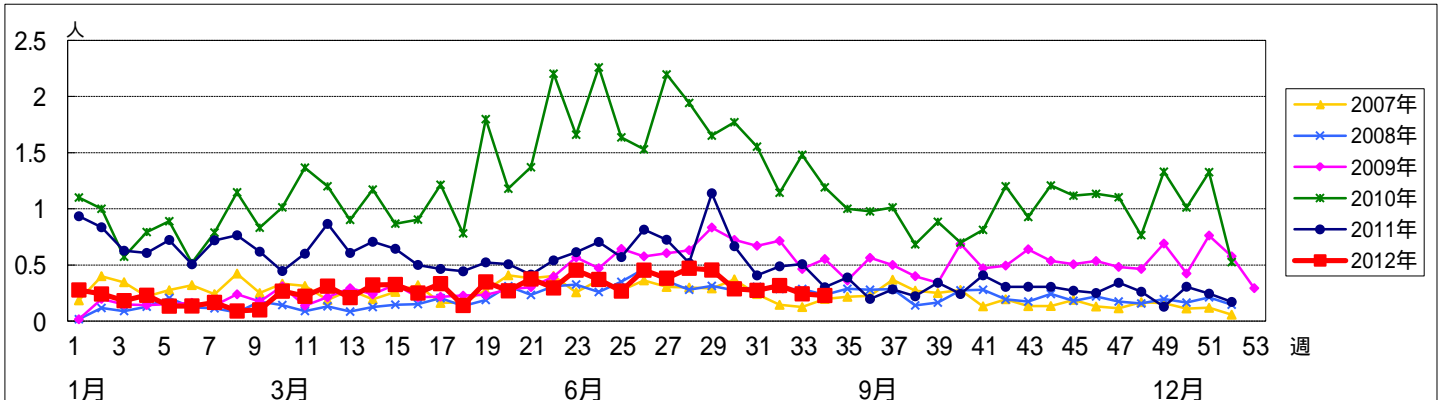


週数		合計	~5ヶ月	~11ヶ月	年齢層別												
					1歳	2歳	3歳	4歳	5歳	6歳	7歳	8歳	9歳	10~14歳	15~19歳	20歳以上	
第30週	罹患数	25			1	3	2	3	1		3	1	3	7	1		
	定点当たり	0.29			0.01	0.03	0.02	0.03	0.01		0.03	0.01	0.03	0.08	0.01		
第31週	罹患数	23				2		3	6	7	2	2		1			
	定点当たり	0.27				0.02		0.04	0.07	0.08	0.02	0.02		0.01			
第32週	罹患数	25			1	3	1	2	7	4	1	1	3	2			
	定点当たり	0.32			0.01	0.04	0.01	0.03	0.09	0.05	0.01	0.01	0.04	0.03			
第33週	罹患数	17						2	3	5	1		3	1	2		
	定点当たり	0.24						0.03	0.04	0.07	0.01		0.04	0.01	0.03		
第34週	罹患数	18				2	1	5	2	1		2	1	3			1
	定点当たり	0.23				0.03	0.01	0.06	0.03	0.01		0.03	0.01	0.04			0.01

【年齢層別5週分集計】



【定点当りの患者数】



<< 急性出血性結膜炎 >>

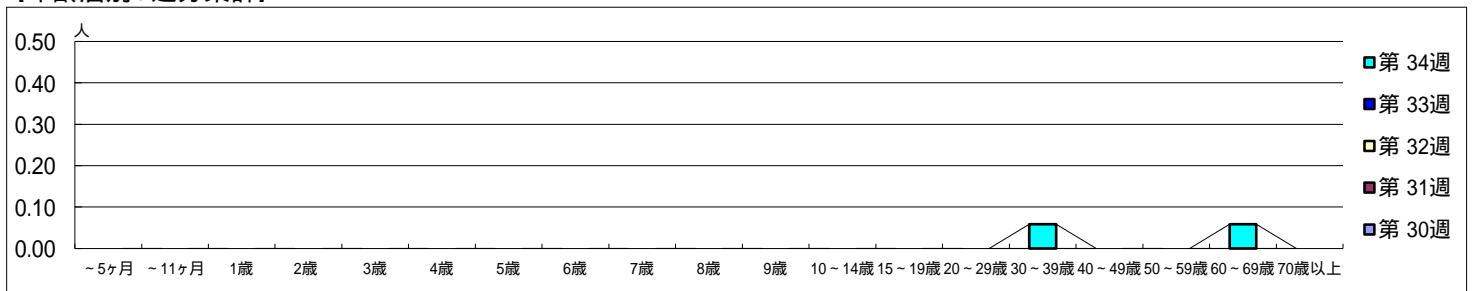
平成 24年 7月23日 ~ 8月26日  
[平成 24年 第30週 ~ 第34週]

【区別・週別報告定点当り】

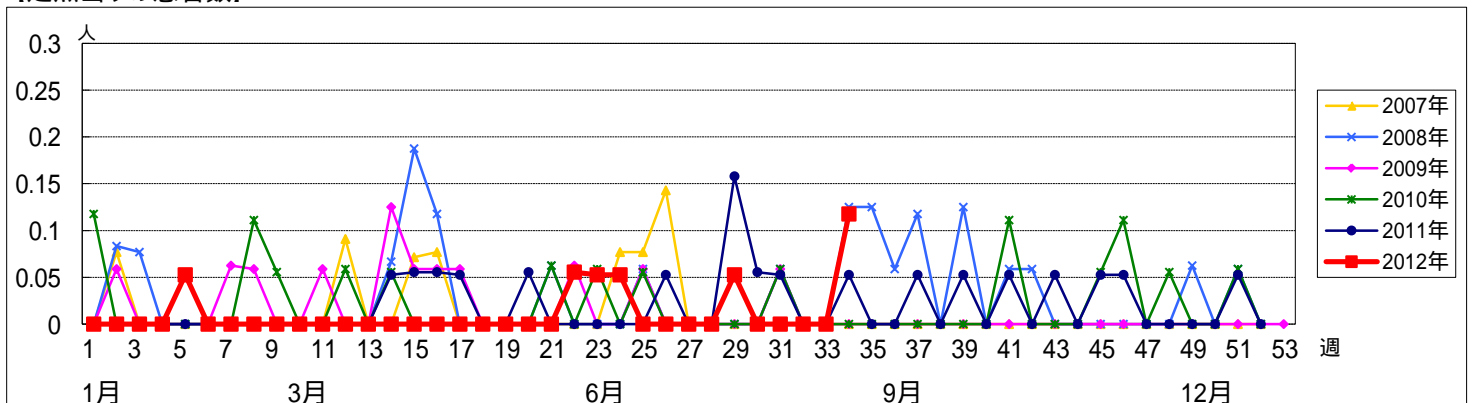
週数		総数	鶴見	神奈川	西	中	南	港南	保土ヶ谷	旭	磯子	金沢	港北	緑	青葉	都筑	戸塚	栄	泉	瀬谷	
			定点数	19	1	1	0	1	1	1	1	1	1	1	2	1	2	1	1	1	1
第30週	報告定点	19	1	1		1	1	1	1	1	1	1	2	1	2	1	1	1	1	1	1
	罹患数	0	0	0		0	0	0	0	0	0	0	0	0	0	0	0	0	0	0	0
第31週	報告定点	19	1	1		1	1	1	1	1	1	1	2	1	2	1	1	1	1	1	1
	罹患数	0	0	0		0	0	0	0	0	0	0	0	0	0	0	0	0	0	0	0
第32週	報告定点	18	1	1		1	1	1	1		1	1	2	1	2	1	1	1	1	1	1
	罹患数	0	0	0		0	0	0	0	0	0	0	0	0	0	0	0	0	0	0	0
第33週	報告定点	18	1	1		1		1	1	1	1	1	2	1	2	1	1	1	1	1	1
	罹患数	0	0	0		0	0	0	0	0	0	0	0	0	0	0	0	0	0	0	0
第34週	報告定点	17	1	1		1	1	1	1	1	1	1	2	1	1	1	1	1	1	1	1
	罹患数	2	0	0		0	0	1	0	0	0	0	0	0	0	0	0	0	1	0	0
	定点当り	0.12	0	0		0	0	1.00	0	0	0	0	0	0	0	0	0	1.00	0	0	0

週数		合計	~5ヶ月	~11ヶ月	1歳	2歳	3歳	4歳	5歳	6歳	7歳	8歳	9歳	10~14歳	15~19歳	20~29歳	30~39歳	40~49歳	50~59歳	60~69歳	70歳以上	
第30週	罹患数	0																				
	定点当り	0																				
第31週	罹患数	0																				
	定点当り	0																				
第32週	罹患数	0																				
	定点当り	0																				
第33週	罹患数	0																				
	定点当り	0																				
第34週	罹患数	2																1				1
	定点当り	0.12																0.06				0.06

【年齢層別5週分集計】



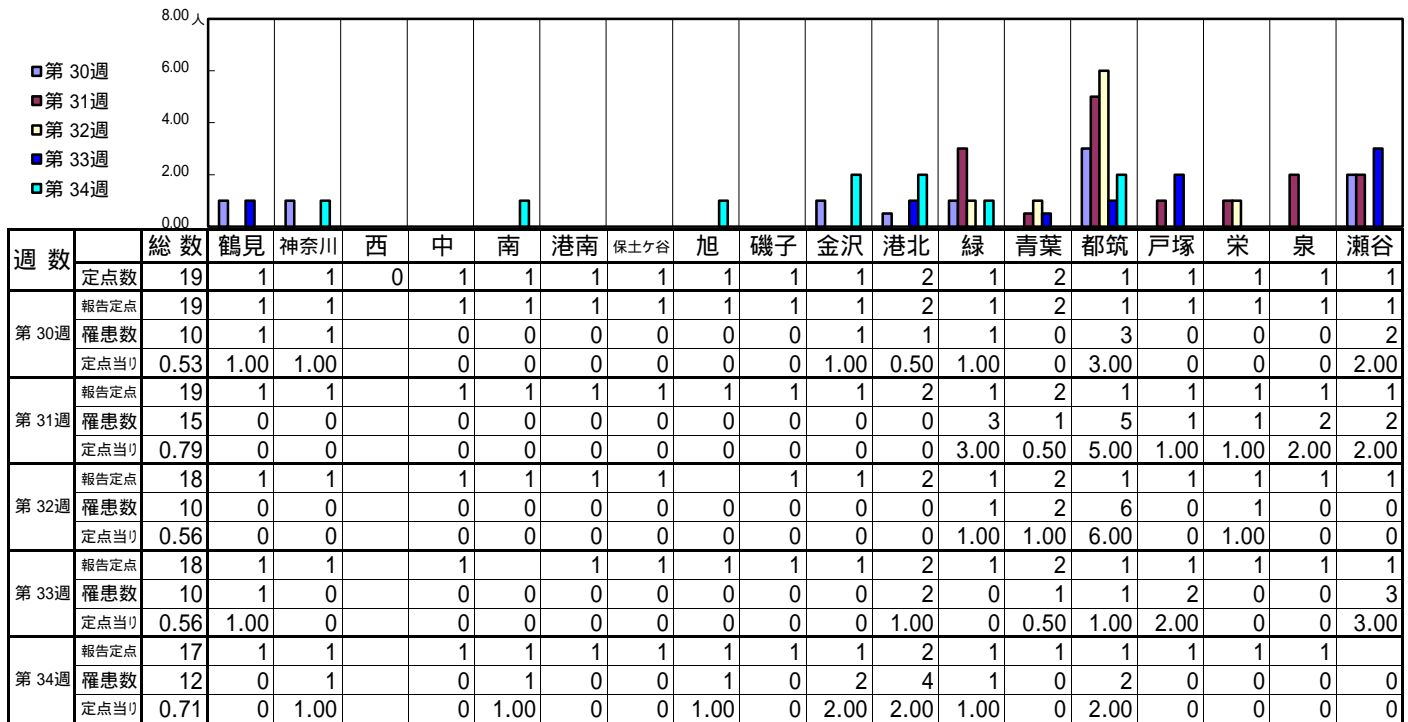
【定点当りの患者数】



<< 流行性角結膜炎 >>

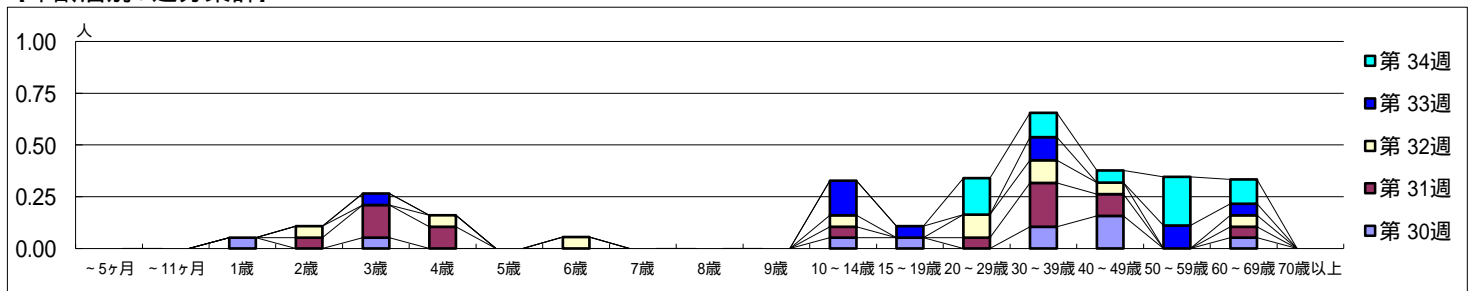
平成 24年 7月23日 ~ 8月26日  
[平成 24年 第30週 ~ 第34週]

【区別・週別報告定点当り】



週数		合計	~5ヶ月	~11ヶ月	1歳	2歳	3歳	4歳	5歳	6歳	7歳	8歳	9歳	10~14歳	15~19歳	20~29歳	30~39歳	40~49歳	50~59歳	60~69歳	70歳以上
					第30週	罹患数	10			1		1							1	1	
第30週	定点当り	0.53			0.05		0.05							0.05	0.05		0.11	0.16		0.05	
第31週	罹患数	15				1	3	2						1		1	4	2		1	
第31週	定点当り	0.79				0.05	0.16	0.11						0.05		0.05	0.21	0.11		0.05	
第32週	罹患数	10				1		1		1				1		2	2	1		1	
第32週	定点当り	0.56				0.06		0.06		0.06				0.06		0.11	0.11	0.06		0.06	
第33週	罹患数	10					1							3	1		2			2	1
第33週	定点当り	0.56					0.06							0.17	0.06		0.11			0.11	0.06
第34週	罹患数	12														3	2	1	4	2	
第34週	定点当り	0.71														0.18	0.12	0.06	0.24	0.12	

【年齢層別5週分集計】



【定点当りの患者数】

