

	インフルエンザ	RSウイルス感染症	咽頭結膜熱	A群溶血性レンサ球菌咽頭炎	感染性胃腸炎	水痘	手足口病	伝染性紅斑	突発性発しん	百日咳	ヘルパンギーナ	流行性耳下腺炎	急性出血性結膜炎	流行性角結膜炎
警報レベル	30		3	8	20	7	5	2		1	6	6	1	8
終息基準値	10		1	4	12	4	2	1		0.1	2	2	0.1	4
注意報レベル	10					4						3		
横浜市	0.01	0.14	0.36	0.38	1.36	0.42	0.62	0.05	0.45	0.02	1.59	0.23	-	0.56
鶴見	-	-	0.75	0.25	2.00	-	0.25	-	0.25	-	1.75	-	-	1.00
神奈川	-	0.33	-	-	2.33	0.33	0.67	0.33	0.33	-	1.33	1.33	-	-
西	-	-	0.67	-	2.00	0.33	1.33	-	1.00	-	2.33	0.33		
中	-	-	-	0.50	0.50	-	-	-	-	-	2.50	-	-	-
南	-	0.33	-	-	-	-	0.33	-	-	-	1.00	0.33
港南	-	-	-	1.33	2.33	0.33	1.00	0.33	-	-		2.00	0.33	-
保土ヶ谷	-	1.67	-	-	0.33	-	-	-	-	-	-	-	-	-
旭	-	-	-	-	3.00	0.25	3.00	-	0.50	0.25	2.25	-	-	-
磯子	-	-	1.67	1.00	1.00	0.67	2.00	0.33	1.67	-	5.00	0.67	-	-
金沢	-	-	0.60	0.20	0.60	0.20	0.60	-	0.20	-	0.60	-	-	-
港北	-	0.13	0.50	0.50	0.63	0.25	0.63	-	0.25	-	0.63	-	-	1.00
緑	-	-	0.50	0.25	0.50	0.25	-	-	0.50	-	3.25	-	-	-
青葉	-	-	-	1.00	3.60	0.20	0.40	-	0.40	-		2.00	-	0.50
都筑	-	1.00	-	-	3.00	1.00	-	-	1.00	-	4.00	-	-	1.00
戸塚	0.11	-	0.17	0.50	1.67	0.33	-	-	-	-	0.17	-	-	2.00
栄	-	-	-	0.33	0.67	0.67	0.33	-	1.00	-		2.33	1.33	-
泉	-	-	0.75	0.25	-	3.00	0.25	-	1.00	-	0.75	0.25	-	-
瀬谷	-	-	0.50	-	1.00	-	-	-	1.50	-	1.50	0.50	-	3.00

(- : 0) (… : 報告なし)

数字は報告定点当たり患者数です

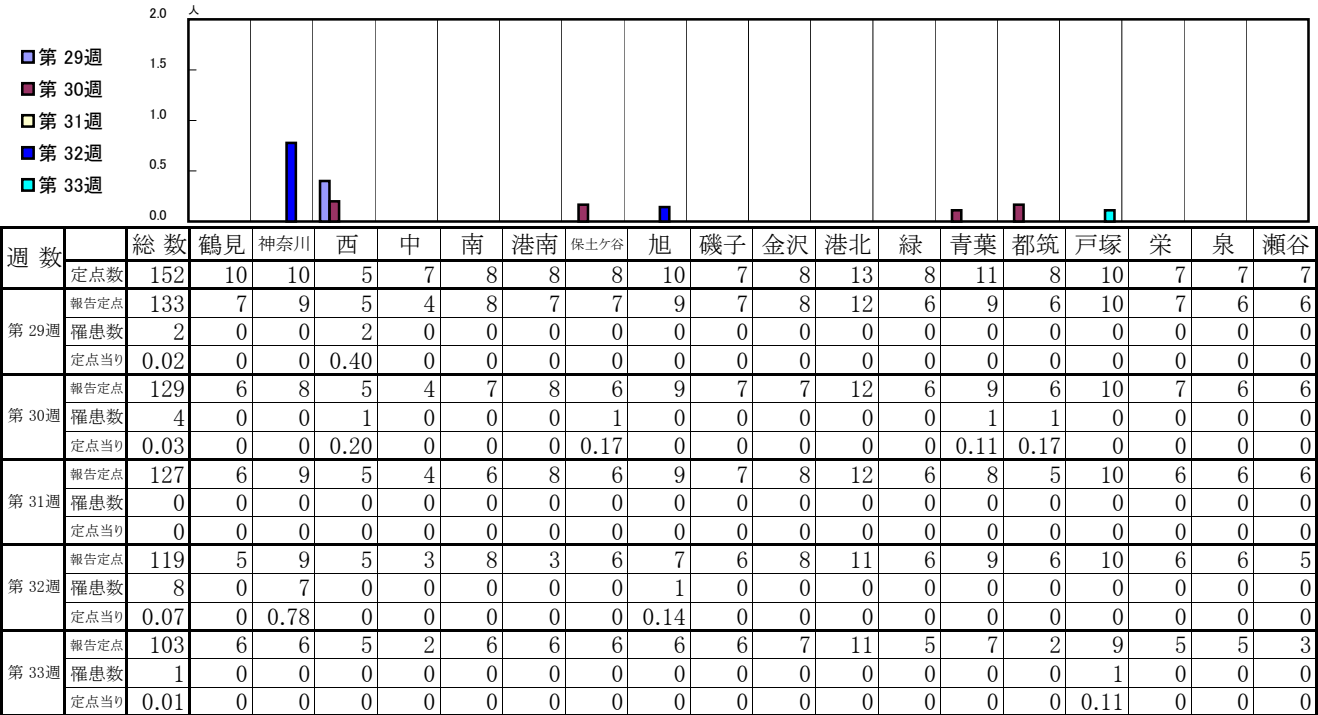
- 報告定点当たりの値が警報レベル もしくは警報レベル継続中です
- 報告定点当たりの値が注意報レベルに達しています

(この数字は集計時点のものです。翌週以降、変動する可能性があります)

<< インフルエンザ >>

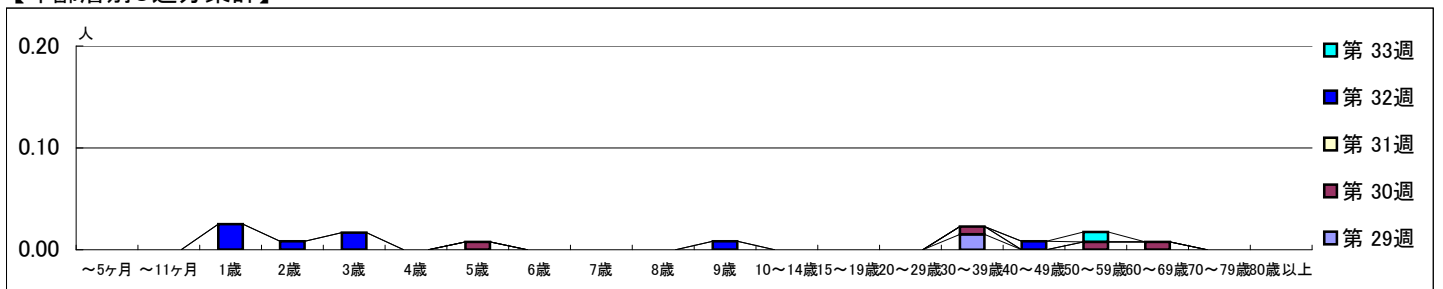
平成 24年 7月16日 ~ 8月19日
[平成 24年 第29週 ~ 第33週]

【区別・週別報告定点当り】

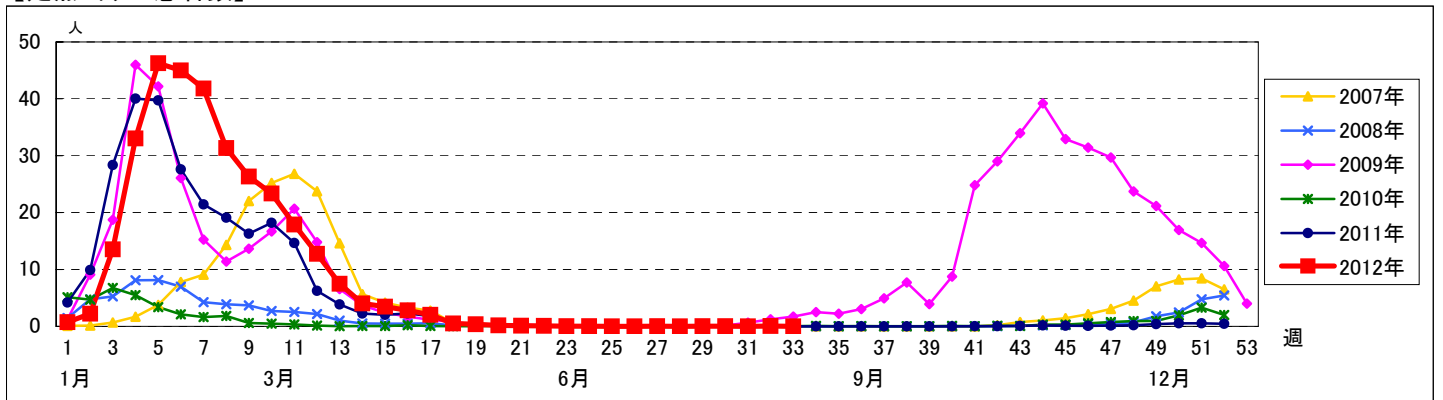


週数	合計	~5ヶ月	~11ヶ月	1歳	2歳	3歳	4歳	5歳	6歳	7歳	8歳	9歳	10~14歳	15~19歳	20~29歳	30~39歳	40~49歳	50~59歳	60~69歳	70~79歳	80歳以上	
第29週	2															2						
第30週	4							1								1		1	1			
第31週	0																					
第32週	8			3	1	2						1					1					
第33週	1																	1				

【年齢層別5週分集計】



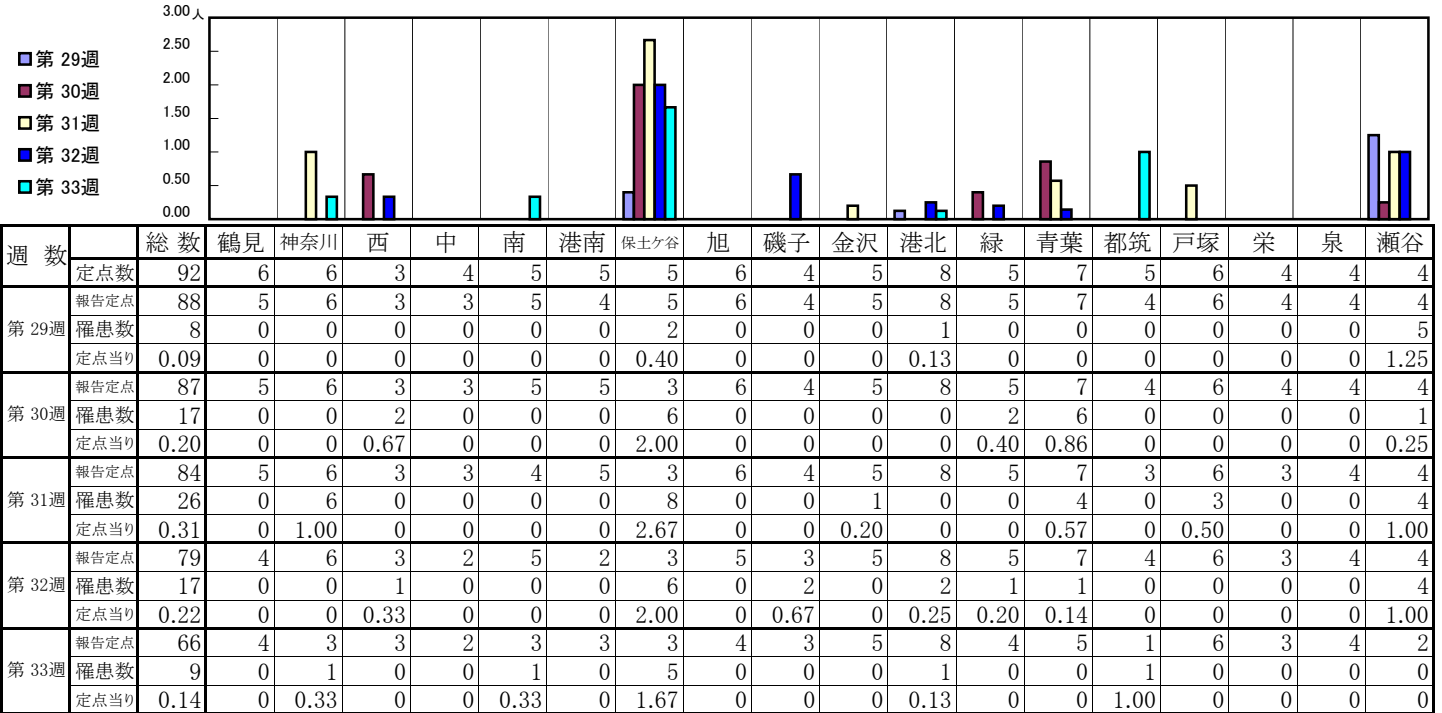
【定点当りの患者数】



<< RSウイルス感染症 >>

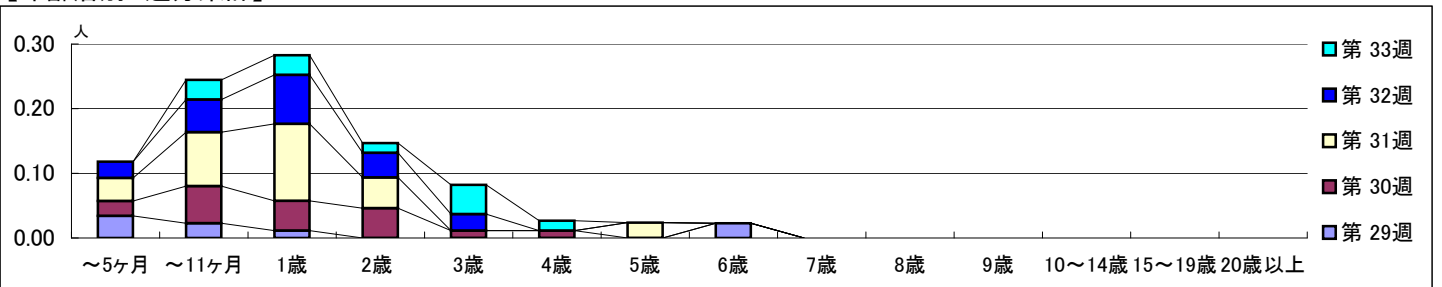
平成 24年 7月16日 ~ 8月19日
[平成 24年 第29週 ~ 第33週]

【区別・週別報告定点当り】

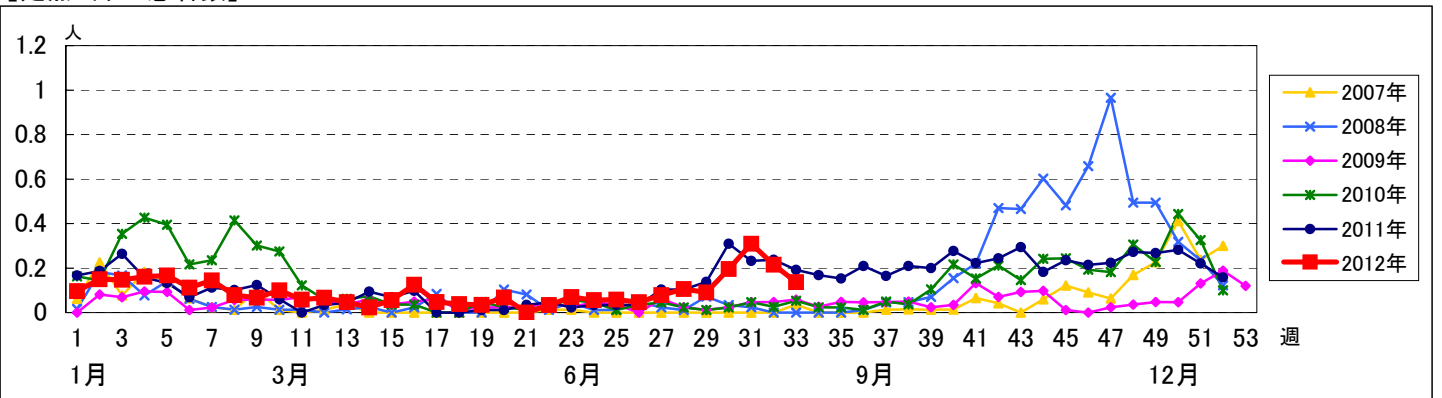


週数	合計	~5ヶ月	~11ヶ月	1歳	2歳	3歳	4歳	5歳	6歳	7歳	8歳	9歳	10~14歳	15~19歳	20歳以上
第29週	8	3	2	1					2						
第30週	17	2	5	4	4	1	1								
第31週	26	3	7	10	4			2							
第32週	17	2	4	6	3	2									
第33週	9		2	2	1	3	1								

【年齢層別5週分集計】



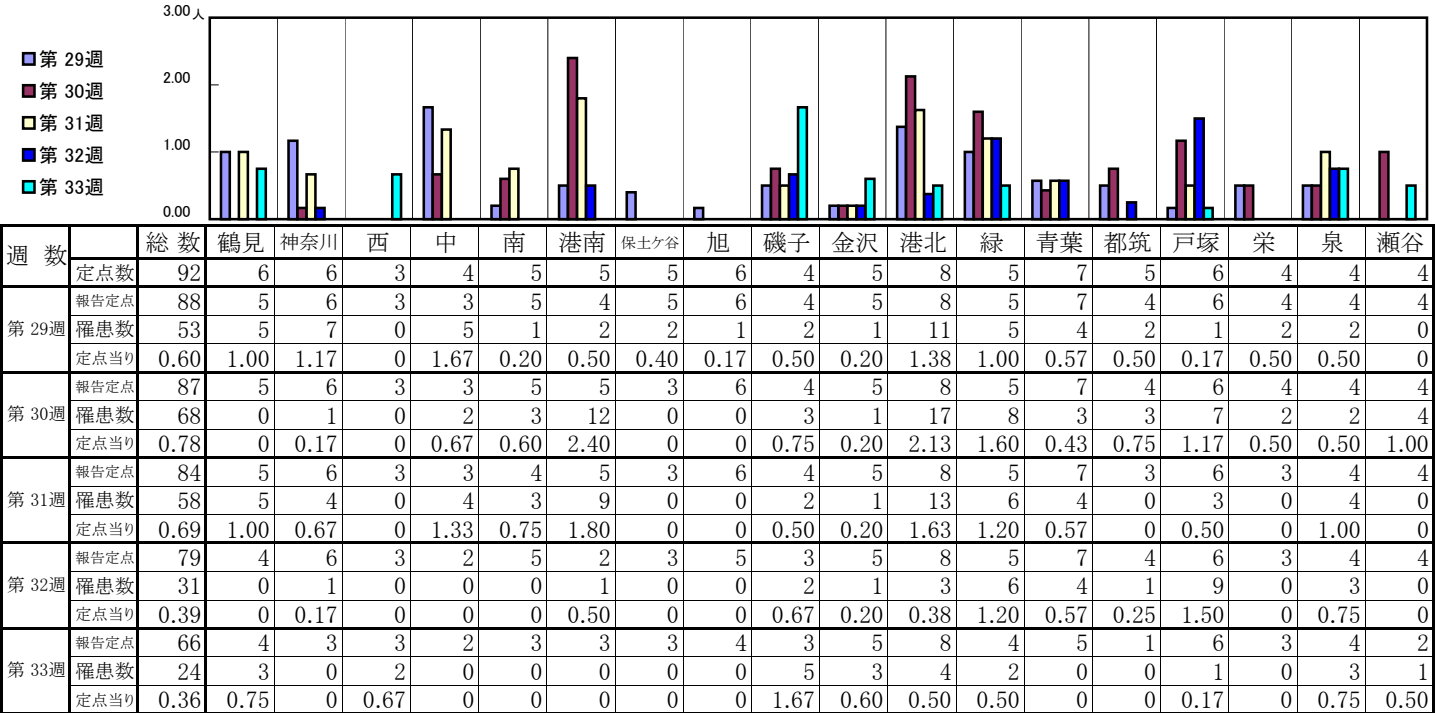
【定点当りの患者数】



<< 咽頭結膜熱 >>

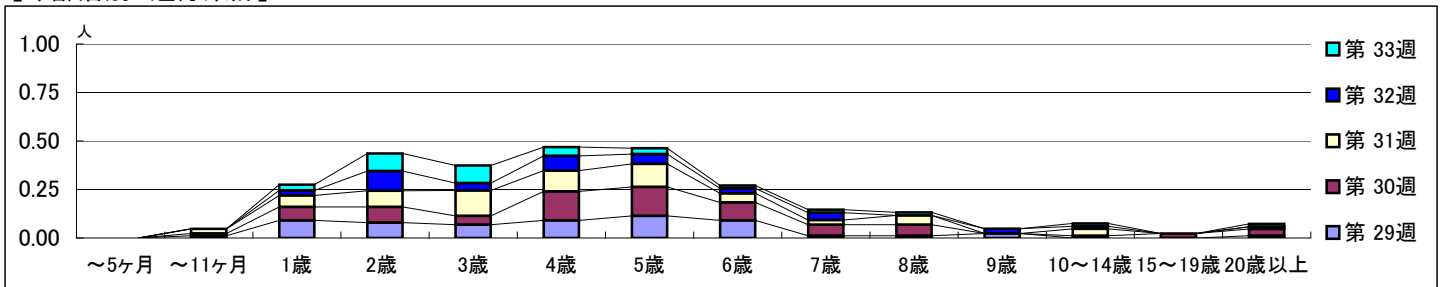
平成 24年 7月16日 ~ 8月19日
[平成 24年 第29週 ~ 第33週]

【区別・週別報告定点当り】

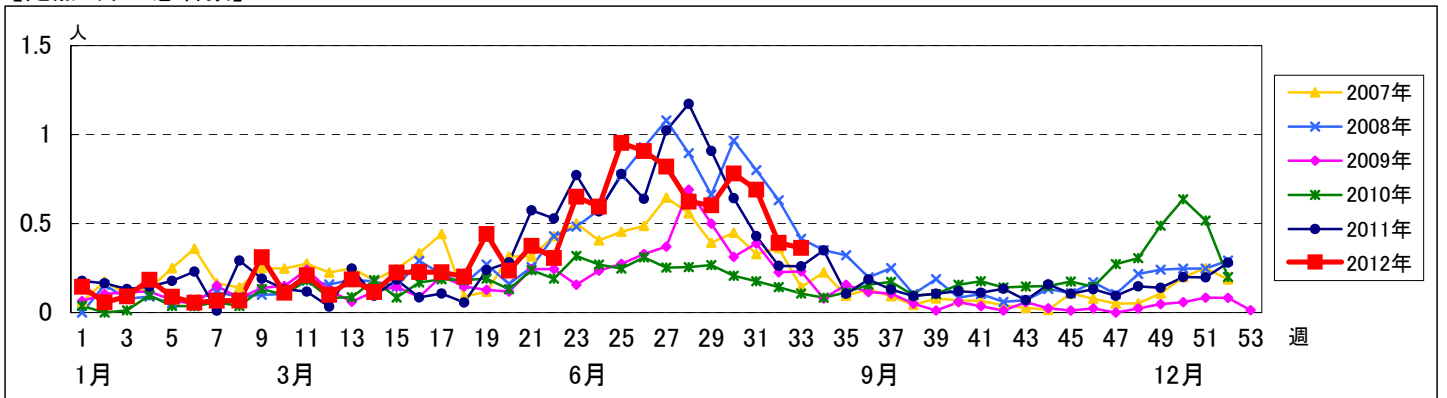


週 数		合計	~5ヶ月	~11ヶ月	年齢												
					1歳	2歳	3歳	4歳	5歳	6歳	7歳	8歳	9歳	10~14歳	15~19歳	20歳以上	
第 29週	罹患数	53		1	8	7	6	8	10	8	1	1	2			1	
	定点当り	0.60		0.01	0.09	0.08	0.07	0.09	0.11	0.09	0.01	0.01	0.02			0.01	
第 30週	罹患数	68		1	6	7	4	13	13	8	5	5		1	2	3	
	定点当り	0.78		0.01	0.07	0.08	0.05	0.15	0.15	0.09	0.06	0.06		0.01	0.02	0.03	
第 31週	罹患数	58		2	5	7	11	9	10	4	2	4		3		1	
	定点当り	0.69		0.02	0.06	0.08	0.13	0.11	0.12	0.05	0.02	0.05		0.04		0.01	
第 32週	罹患数	31			2	8	3	6	4	2	3		2	1			
	定点当り	0.39			0.03	0.10	0.04	0.08	0.05	0.03	0.04		0.03	0.01			
第 33週	罹患数	24			2	6	6	3	2	1	1	1		1		1	
	定点当り	0.36			0.03	0.09	0.09	0.05	0.03	0.02	0.02	0.02		0.02		0.02	

【年齢層別5週分集計】



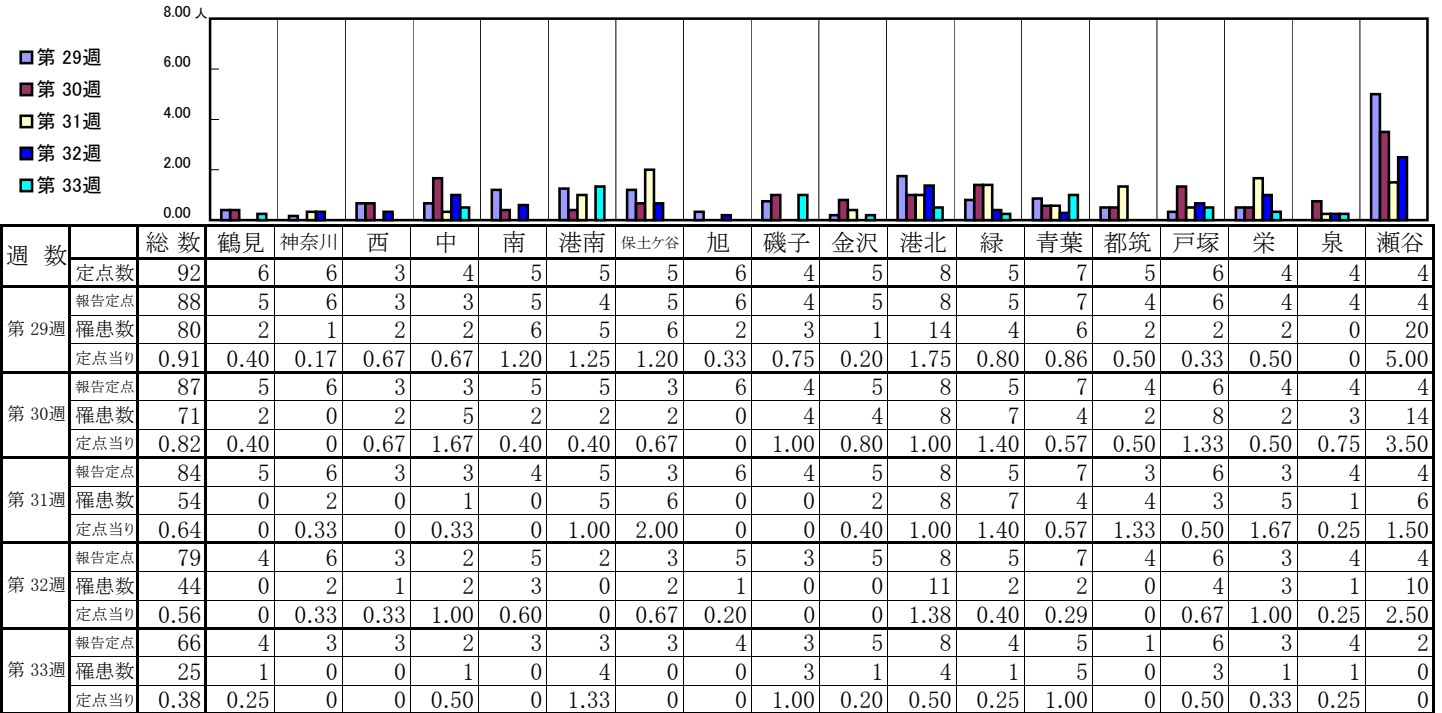
【定点当りの患者数】



<< A群溶血性レンサ球菌咽頭炎 >>

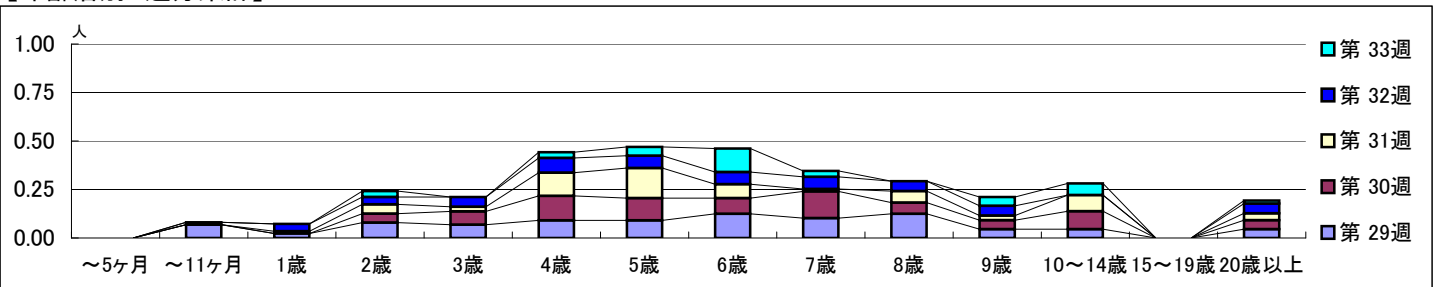
平成 24年 7月16日 ~ 8月19日
[平成 24年 第29週 ~ 第33週]

【区別・週別報告定点当り】

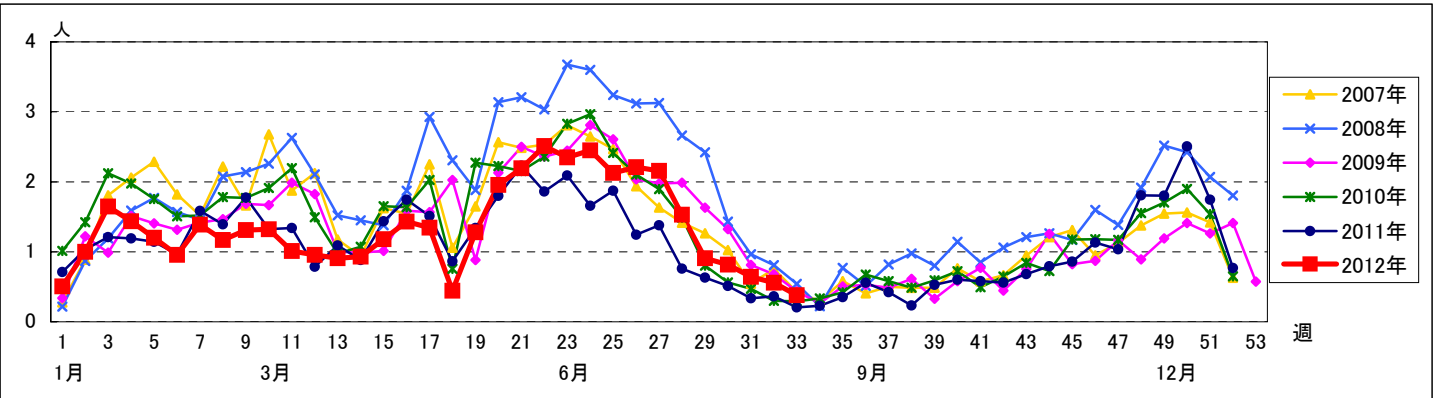


週数	合計	~5ヶ月	~11ヶ月	1歳	2歳	3歳	4歳	5歳	6歳	7歳	8歳	9歳	10~14歳	15~19歳	20歳以上
第29週	80		6	2	7	6	8	8	11	9	11	4	4		4
第30週	71				4	6	11	10	7	12	5	4	8		4
第31週	54			1	4	2	10	13	6	1	5	2	7		3
第32週	44		1	3	3	4	6	5	5	5	4	4			4
第33週	25				2		2	3	8	2		3	4		1

【年齢層別5週分集計】



【定点当りの患者数】



<< 感染性胃腸炎 >>

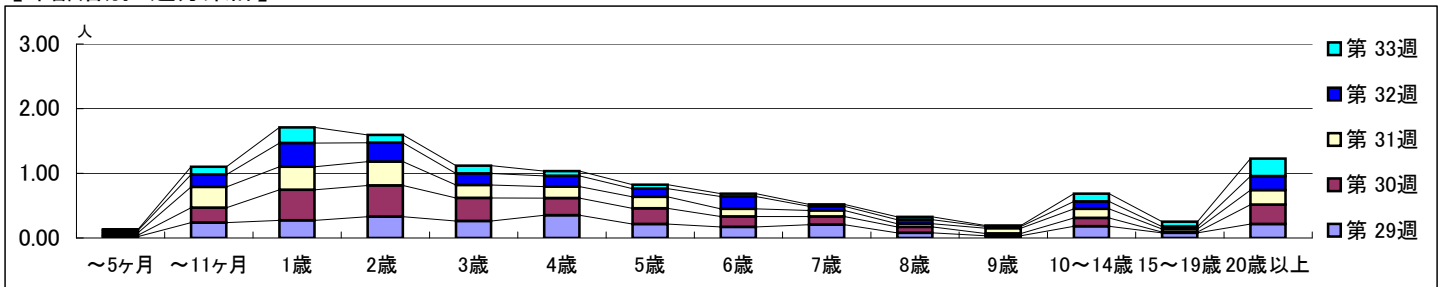
平成 24年 7月16日 ~ 8月19日
[平成 24年 第29週 ~ 第33週]

【区別・週別報告定点当り】

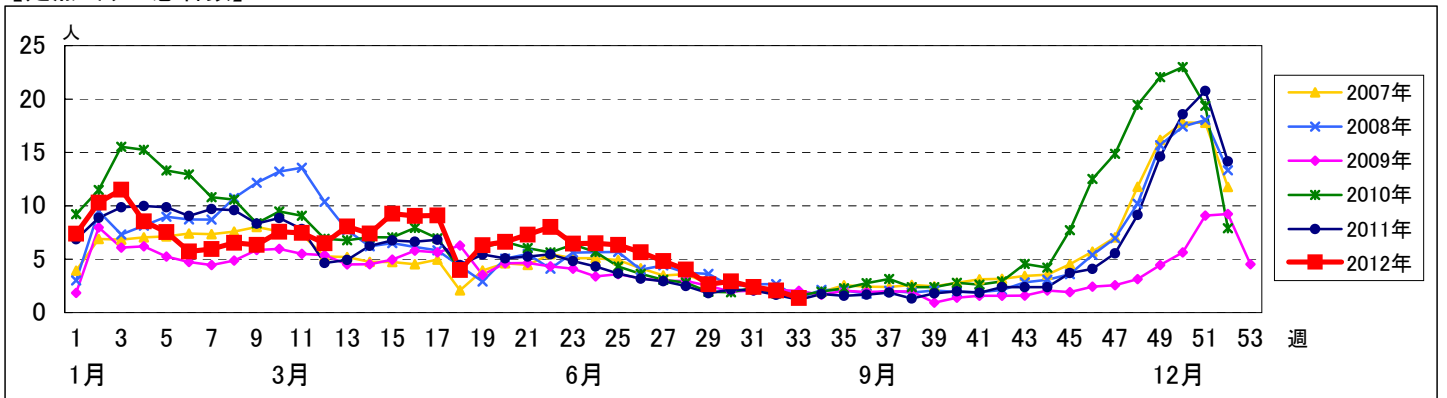
週 数		区 別																		
		総数	鶴見	神奈川	西	中	南	港南	保土ヶ谷	旭	磯子	金沢	港北	緑	青葉	都筑	戸塚	栄	泉	瀬谷
第 29週	定点数	92	6	6	3	4	5	5	5	6	4	5	8	5	7	5	6	4	4	4
	報告定点	88	5	6	3	3	5	4	5	6	4	5	8	5	7	4	6	4	4	4
	罹患数	234	12	49	6	12	11	13	3	27	4	9	17	14	11	5	18	7	16	0
	定点当り	2.66	2.40	8.17	2.00	4.00	2.20	3.25	0.60	4.50	1.00	1.80	2.13	2.80	1.57	1.25	3.00	1.75	4.00	0
第 30週	報告定点	87	5	6	3	3	5	5	3	6	4	5	8	5	7	4	6	4	4	4
	罹患数	254	10	49	5	1	10	23	1	31	3	7	12	18	20	8	24	4	17	11
	定点当り	2.92	2.00	8.17	1.67	0.33	2.00	4.60	0.33	5.17	0.75	1.40	1.50	3.60	2.86	2.00	4.00	1.00	4.25	2.75
	報告定点	84	5	6	3	3	4	5	3	6	4	5	8	5	7	3	6	3	4	4
第 31週	報告定点	84	5	6	3	3	4	5	3	6	4	5	8	5	7	3	6	3	4	4
	罹患数	202	5	39	2	2	5	11	3	16	3	8	33	11	19	5	19	4	8	9
	定点当り	2.40	1.00	6.50	0.67	0.67	1.25	2.20	1.00	2.67	0.75	1.60	4.13	2.20	2.71	1.67	3.17	1.33	2.00	2.25
	報告定点	79	4	6	3	2	5	2	3	5	3	5	8	5	7	4	6	3	4	4
第 32週	報告定点	79	4	6	3	2	5	2	3	5	3	5	8	5	7	4	6	3	4	4
	罹患数	163	4	30	6	1	5	5	1	16	2	4	30	4	12	3	25	3	11	1
	定点当り	2.06	1.00	5.00	2.00	0.50	1.00	2.50	0.33	3.20	0.67	0.80	3.75	0.80	1.71	0.75	4.17	1.00	2.75	0.25
	報告定点	66	4	3	3	2	3	3	3	4	3	5	8	4	5	1	6	3	4	2
第 33週	報告定点	66	4	3	3	2	3	3	3	4	3	5	8	4	5	1	6	3	4	2
	罹患数	90	8	7	6	1	0	7	1	12	3	3	5	2	18	3	10	2	0	2
	定点当り	1.36	2.00	2.33	2.00	0.50	0	2.33	0.33	3.00	1.00	0.60	0.63	0.50	3.60	3.00	1.67	0.67	0	1.00

週 数		合計	年齢層別													
			~5ヶ月	~11ヶ月	1歳	2歳	3歳	4歳	5歳	6歳	7歳	8歳	9歳	10~14歳	15~19歳	20歳以上
第 29週	罹患数	234	2	21	24	29	23	31	19	15	18	7	3	16	7	19
	定点当り	2.66	0.02	0.24	0.27	0.33	0.26	0.35	0.22	0.17	0.20	0.08	0.03	0.18	0.08	0.22
第 30週	罹患数	254	2	20	41	42	31	23	21	14	11	8	3	11	1	26
	定点当り	2.92	0.02	0.23	0.47	0.48	0.36	0.26	0.24	0.16	0.13	0.09	0.03	0.13	0.01	0.30
第 31週	罹患数	202	3	27	30	31	17	15	15	10	8	4	7	12	4	19
	定点当り	2.40	0.04	0.32	0.36	0.37	0.20	0.18	0.18	0.12	0.10	0.05	0.08	0.14	0.05	0.23
第 32週	罹患数	163	3	15	29	23	14	13	10	15	5	5	2	9	3	17
	定点当り	2.06	0.04	0.19	0.37	0.29	0.18	0.16	0.13	0.19	0.06	0.06	0.03	0.11	0.04	0.22
第 33週	罹患数	90	1	8	16	8	8	5	4	3	2	3	1	8	5	18
	定点当り	1.36	0.02	0.12	0.24	0.12	0.12	0.08	0.06	0.05	0.03	0.05	0.02	0.12	0.08	0.27

【年齢層別5週分集計】



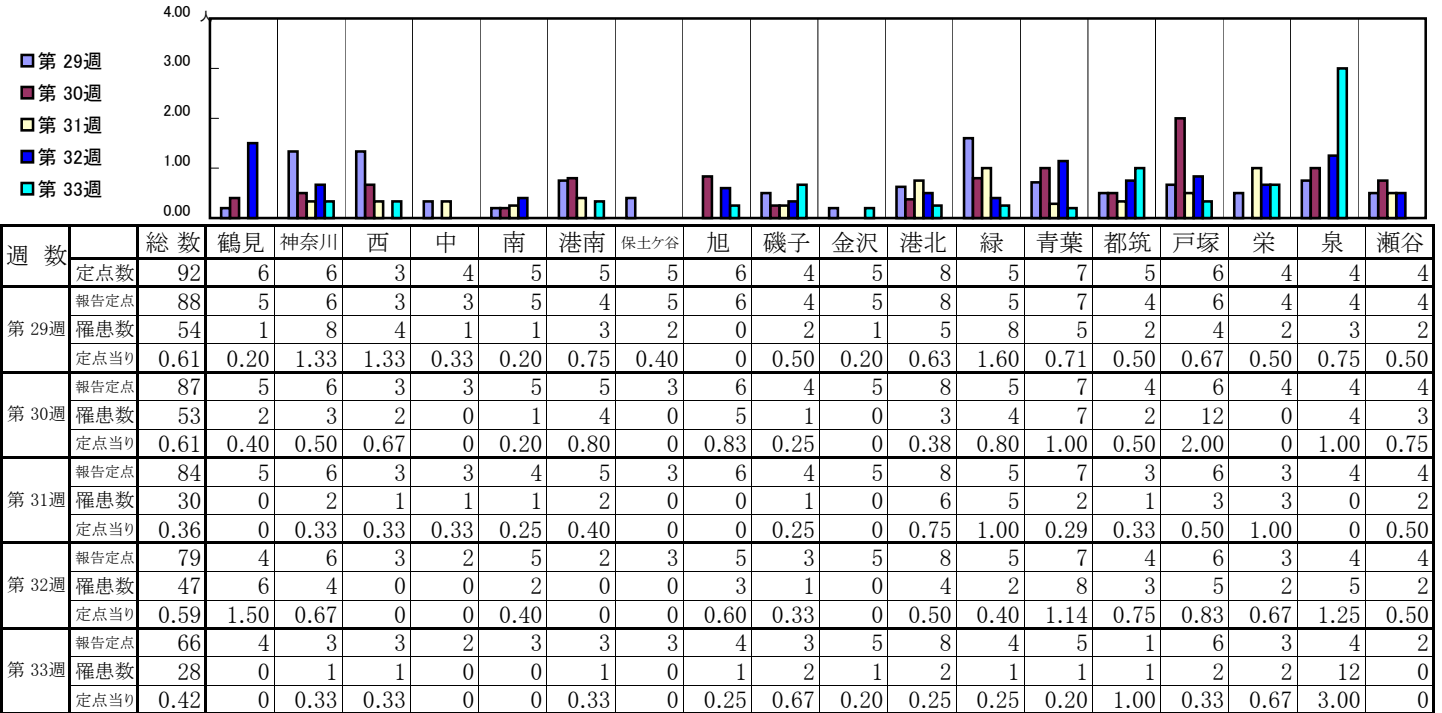
【定点当りの患者数】



<< 水痘 >>

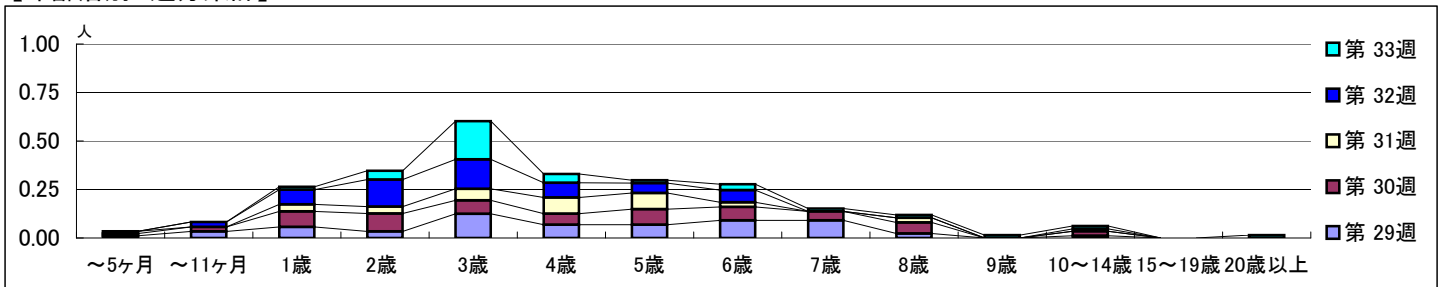
平成 24年 7月16日 ~ 8月19日
[平成 24年 第29週 ~ 第33週]

【区別・週別報告定点当り】

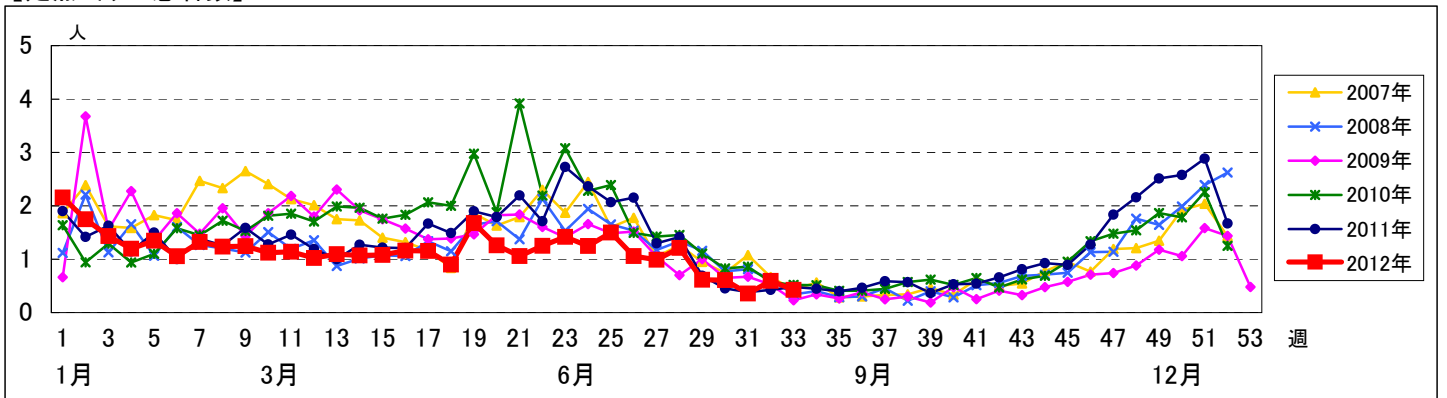


週 数		合計	年齢層別													
			~5ヶ月	~11ヶ月	1歳	2歳	3歳	4歳	5歳	6歳	7歳	8歳	9歳	10~14歳	15~19歳	20歳以上
第 29週	罹患数	54	1	3	5	3	11	6	6	8	8	2		1		
	定点当り	0.61	0.01	0.03	0.06	0.03	0.13	0.07	0.07	0.09	0.09	0.02		0.01		
第 30週	罹患数	53	1	2	7	8	6	5	7	6	4	5		2		
	定点当り	0.61	0.01	0.02	0.08	0.09	0.07	0.06	0.08	0.07	0.05	0.06		0.02		
第 31週	罹患数	30	1		3	3	5	7	7	2		2				
	定点当り	0.36	0.01		0.04	0.04	0.06	0.08	0.08	0.02		0.02				
第 32週	罹患数	47		2	6	11	12	6	4	5			1			
	定点当り	0.59		0.03	0.08	0.14	0.15	0.08	0.05	0.06			0.01			
第 33週	罹患数	28			1	3	13	3	1	2	1	1	1		1	
	定点当り	0.42			0.02	0.05	0.20	0.05	0.02	0.03	0.02	0.02	0.02		0.02	

【年齢層別5週分集計】



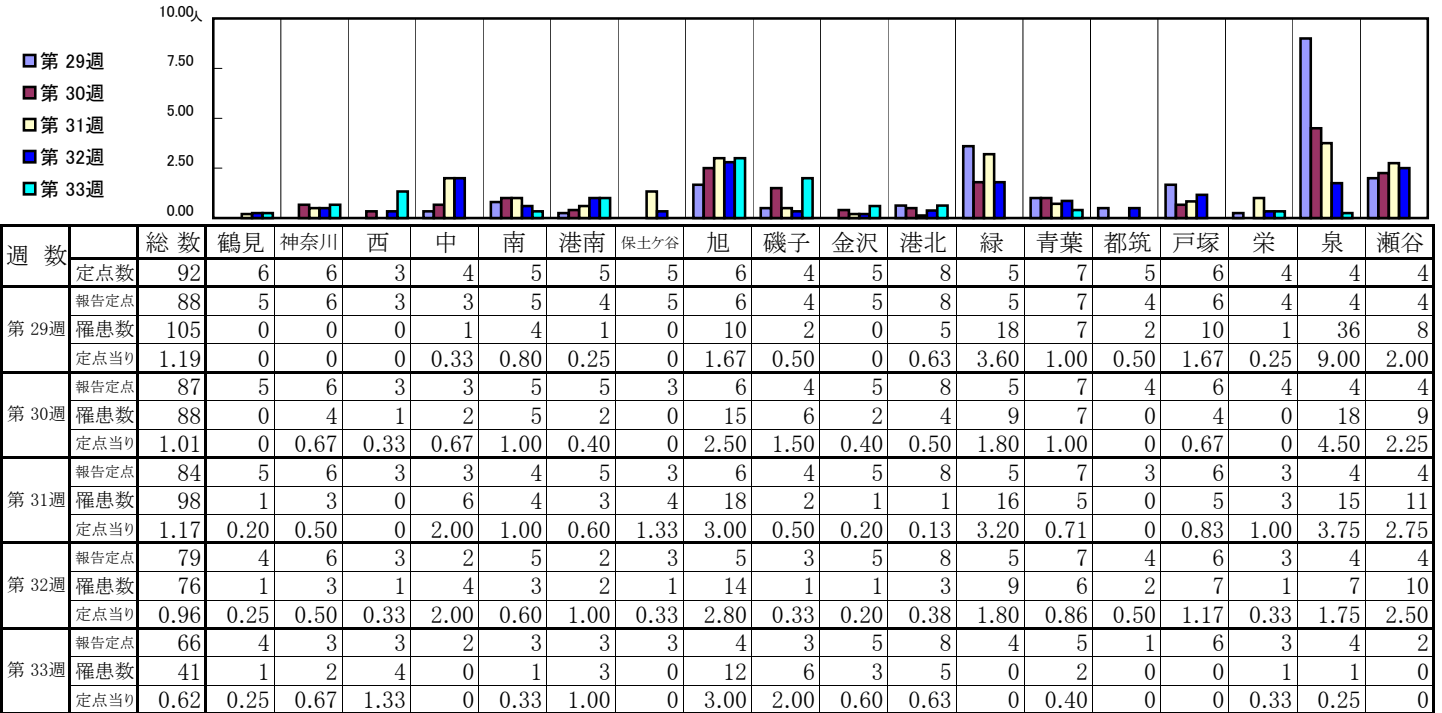
【定点当りの患者数】



<< 手足口病 >>

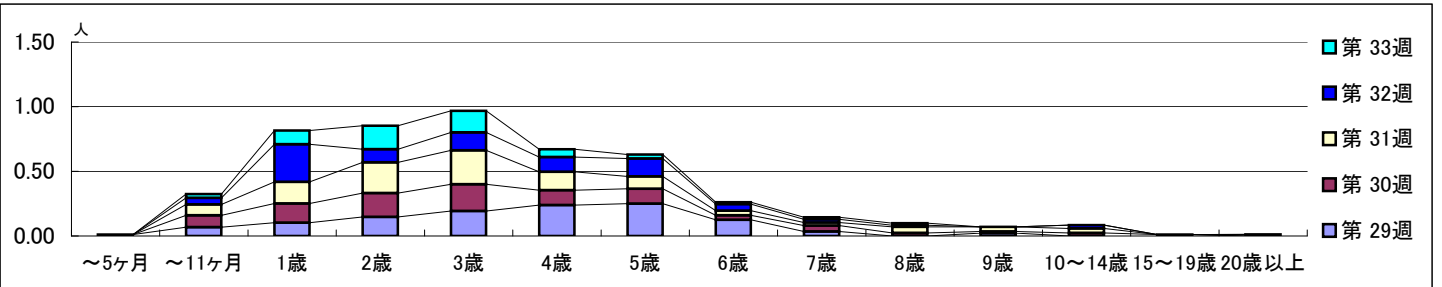
平成 24年 7月16日 ~ 8月19日
[平成 24年 第29週 ~ 第33週]

【区別・週別報告定点当り】

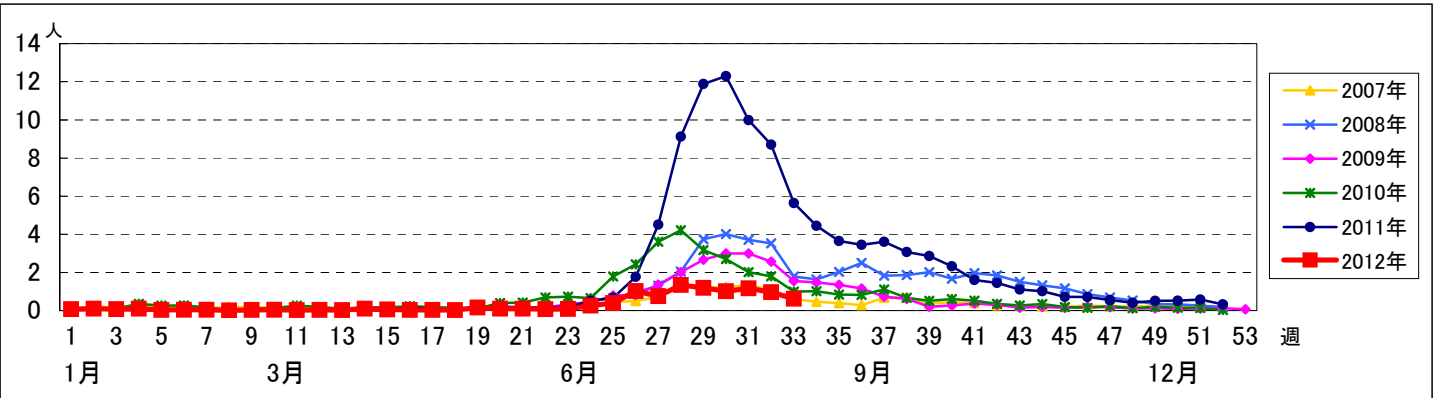


週数	合計	~5ヶ月	~11ヶ月	1歳	2歳	3歳	4歳	5歳	6歳	7歳	8歳	9歳	10~14歳	15~19歳	20歳以上
第29週	105	1	6	9	13	17	21	22	11	3		2			
第30週	88		8	13	16	18	10	10	3	4	2	1	2	1	
第31週	98		7	14	20	22	12	8	3	2	4	3	3		
第32週	76		4	23	8	11	9	11	4	2	1		2		1
第33週	41		2	7	12	11	4	2	1	1	1				

【年齢層別5週分集計】



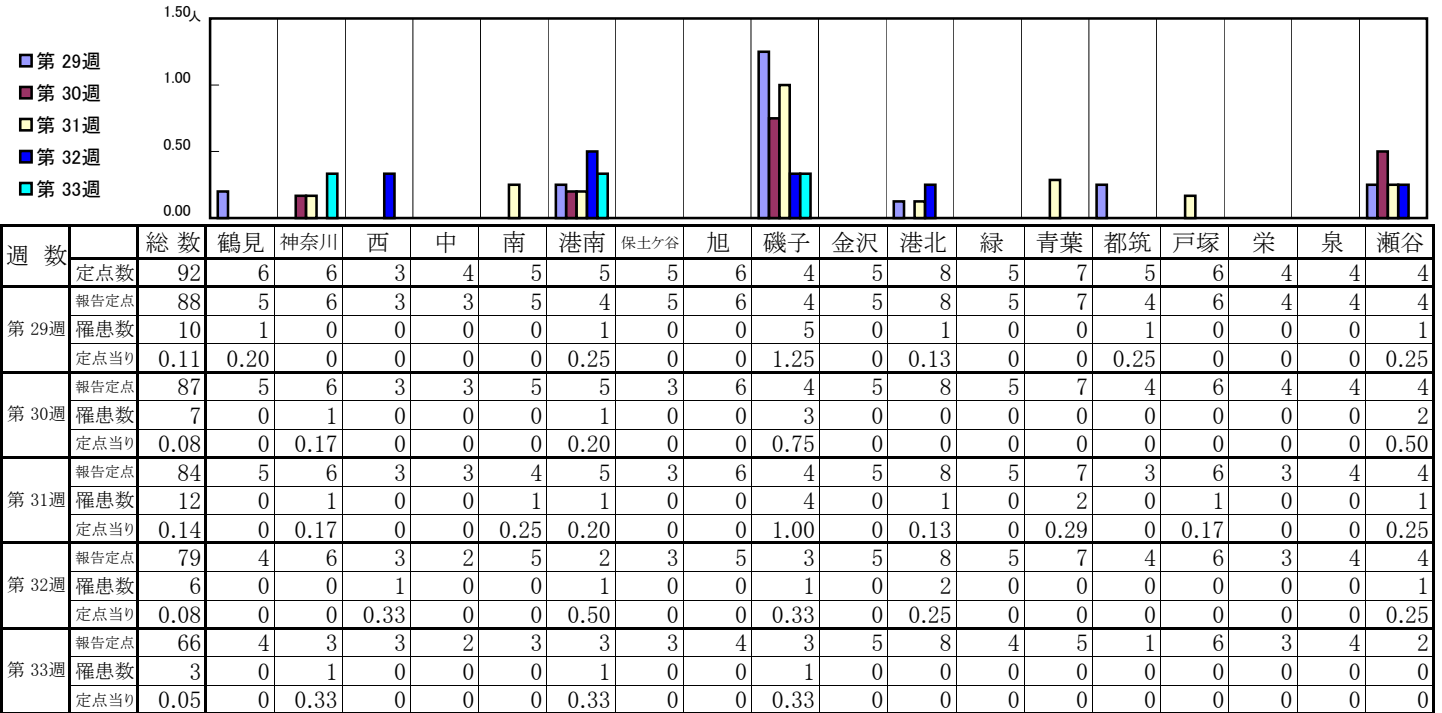
【定点当りの患者数】



<< 伝染性紅斑 >>

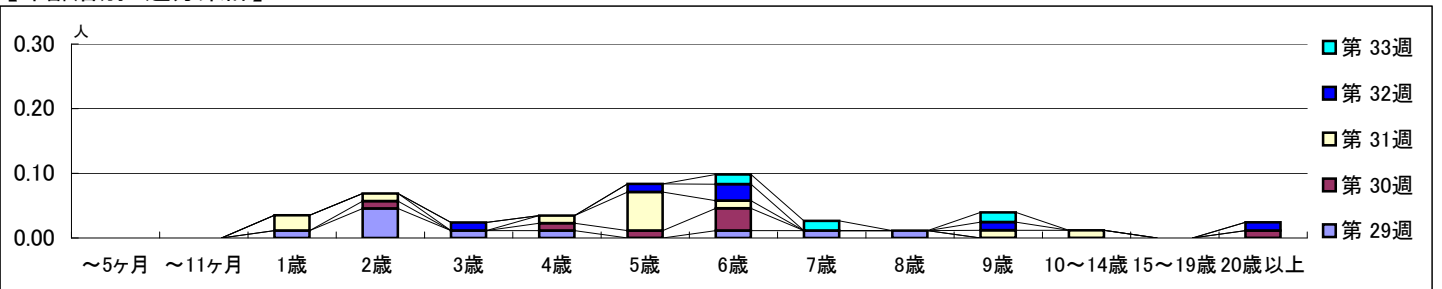
平成 24年 7月16日 ~ 8月19日
[平成 24年 第29週 ~ 第33週]

【区別・週別報告定点当り】

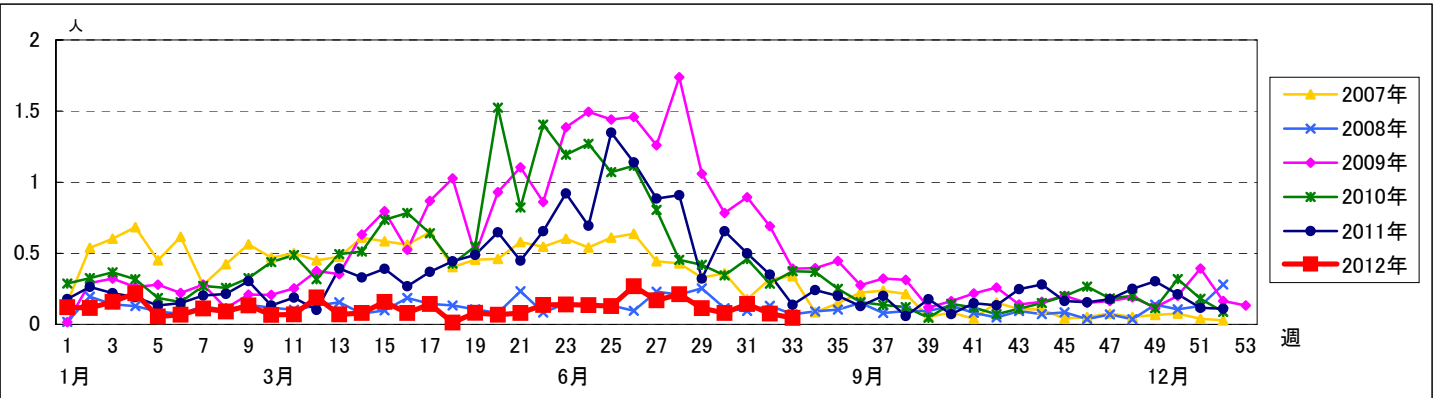


週数	合計	~5ヶ月	~11ヶ月	1歳	2歳	3歳	4歳	5歳	6歳	7歳	8歳	9歳	10~14歳	15~19歳	20歳以上
第29週	10			1	4	1	1		1	1	1				
第30週	7				1		1	1	3						1
第31週	12			2	1		1	5	1			1	1		
第32週	6					1		1	2			1			1
第33週	3								1	1		1			

【年齢層別5週分集計】



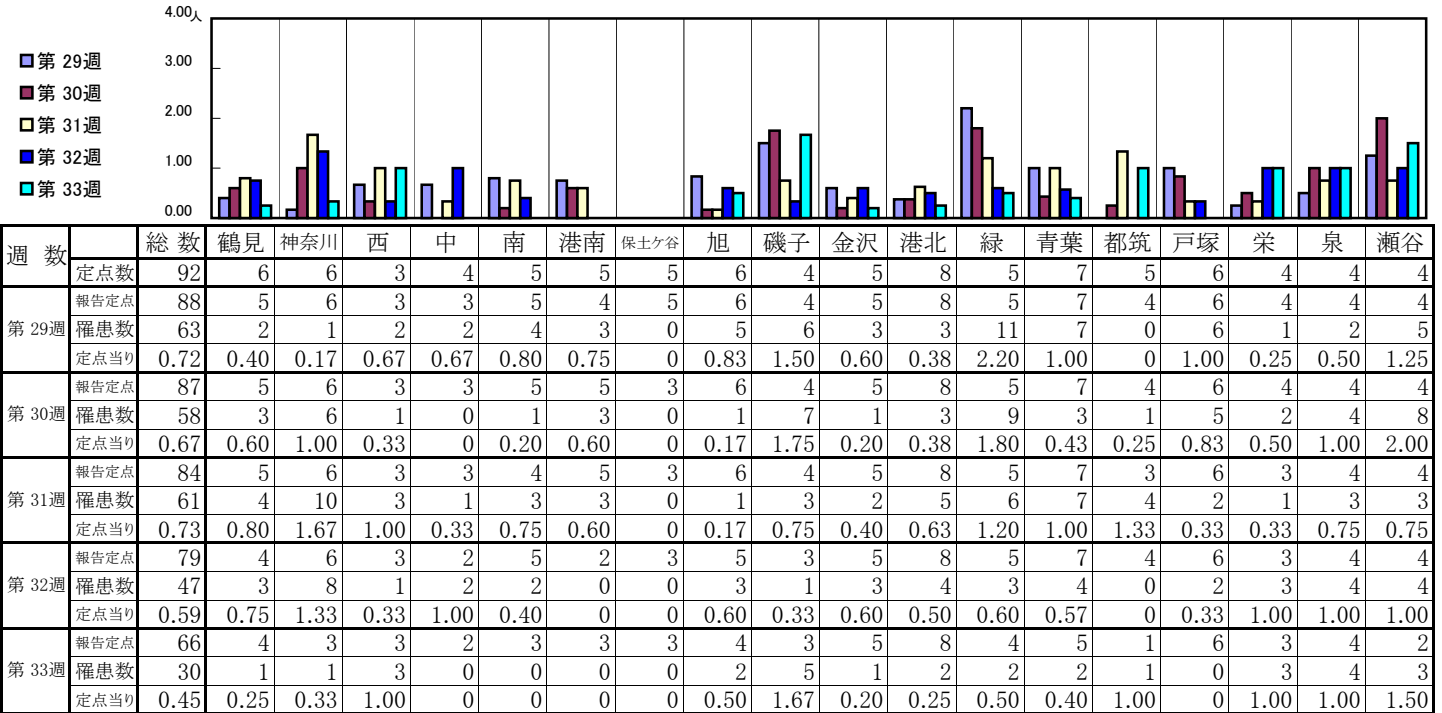
【定点当りの患者数】



<< 突発性発しん >>

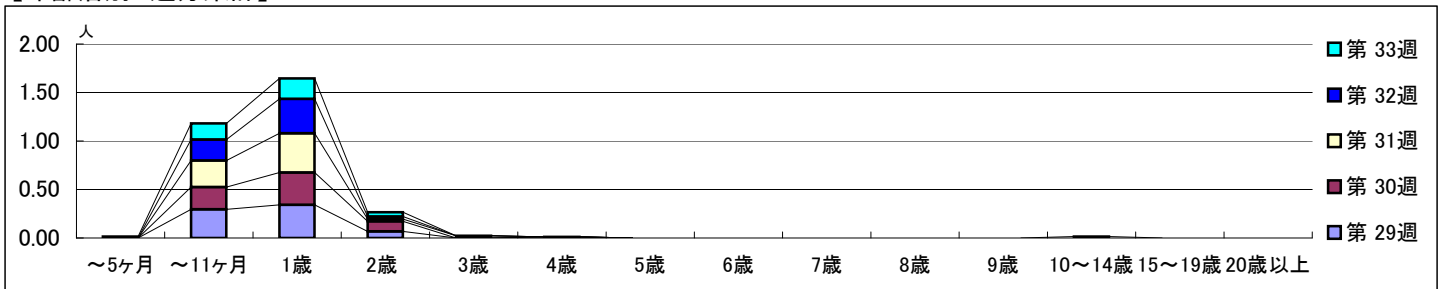
平成 24年 7月16日 ~ 8月19日
[平成 24年 第29週 ~ 第33週]

【区別・週別報告定点当り】

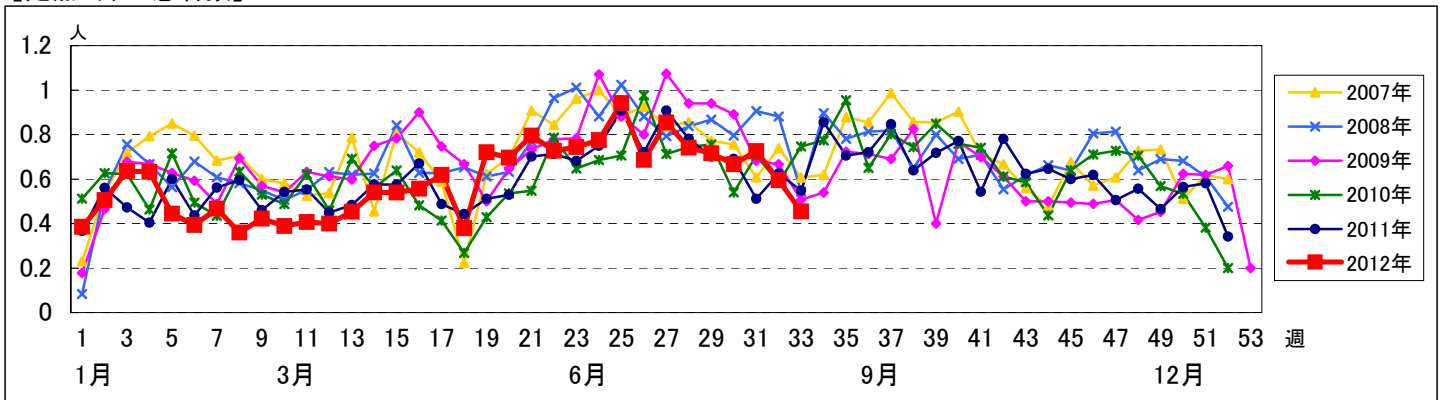


週 数		合計	年齢層別																	
			~5ヶ月	~11ヶ月	1歳	2歳	3歳	4歳	5歳	6歳	7歳	8歳	9歳	10~14歳	15~19歳	20歳以上				
第 29 週	罹患数	63		26	30	6		1												
	定点当り	0.72		0.30	0.34	0.07		0.01												
第 30 週	罹患数	58		20	29	9														
	定点当り	0.67		0.23	0.33	0.10														
第 31 週	罹患数	61		23	34	2	2													
	定点当り	0.73		0.27	0.40	0.02	0.02													
第 32 週	罹患数	47		17	28	2														
	定点当り	0.59		0.22	0.35	0.03														
第 33 週	罹患数	30	1	11	14	3								1						
	定点当り	0.45	0.02	0.17	0.21	0.05								0.02						

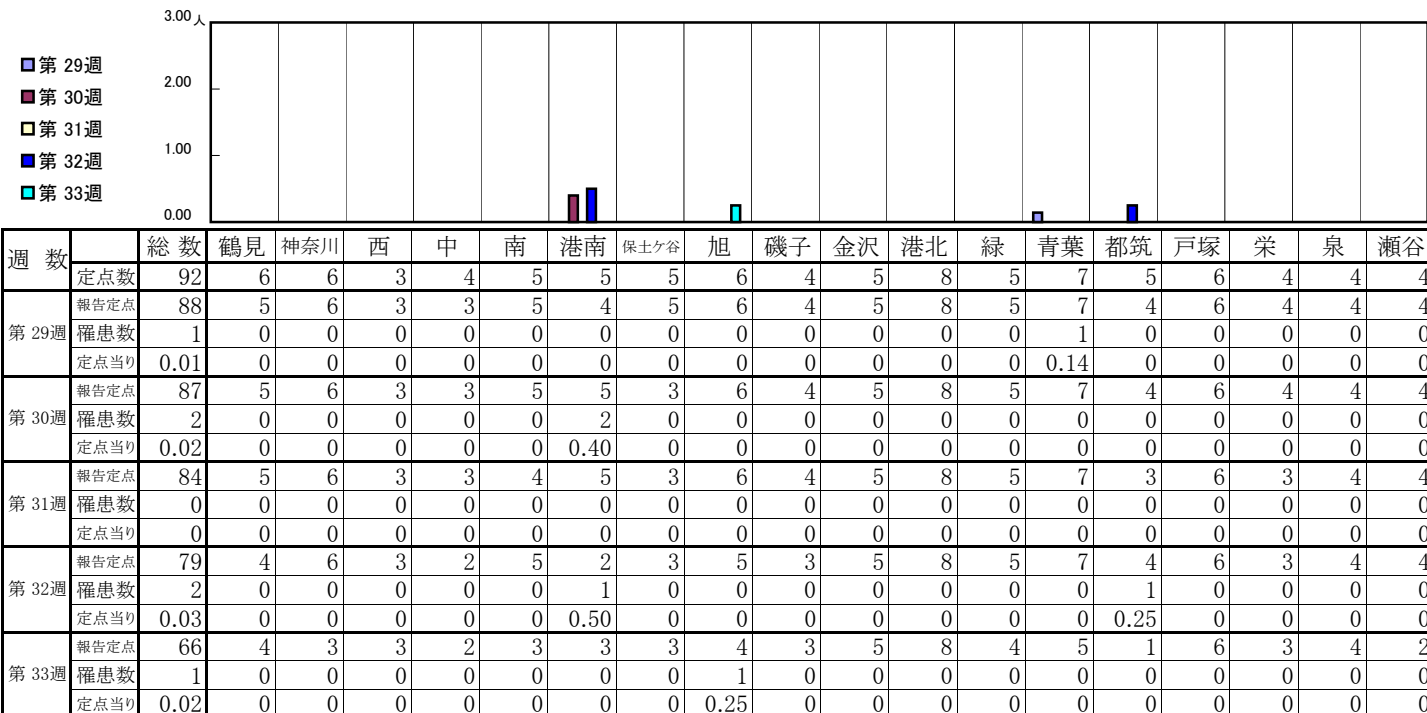
【年齢層別5週分集計】



【定点当りの患者数】

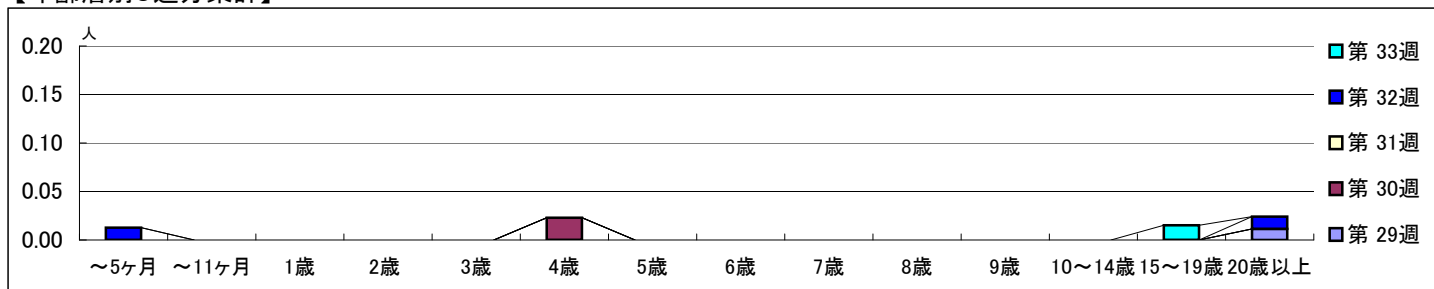


【区別・週別報告定点当り】

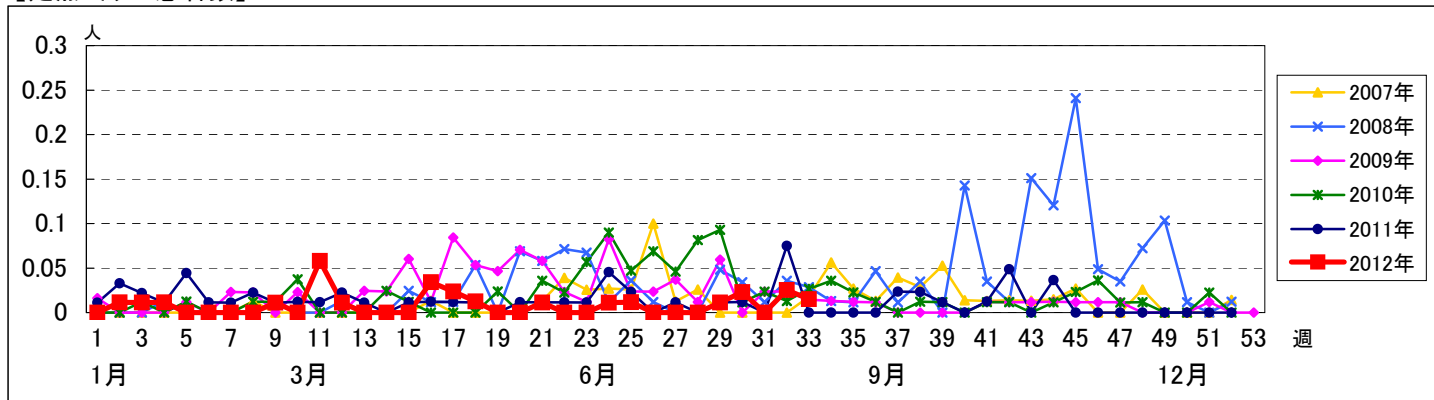


週数	合計	~5ヶ月	~11ヶ月	1歳	2歳	3歳	4歳	5歳	6歳	7歳	8歳	9歳	10~14歳	15~19歳	20歳以上
第29週	1														1
第30週	2						2								
第31週	0														
第32週	2	1													1
第33週	1													1	

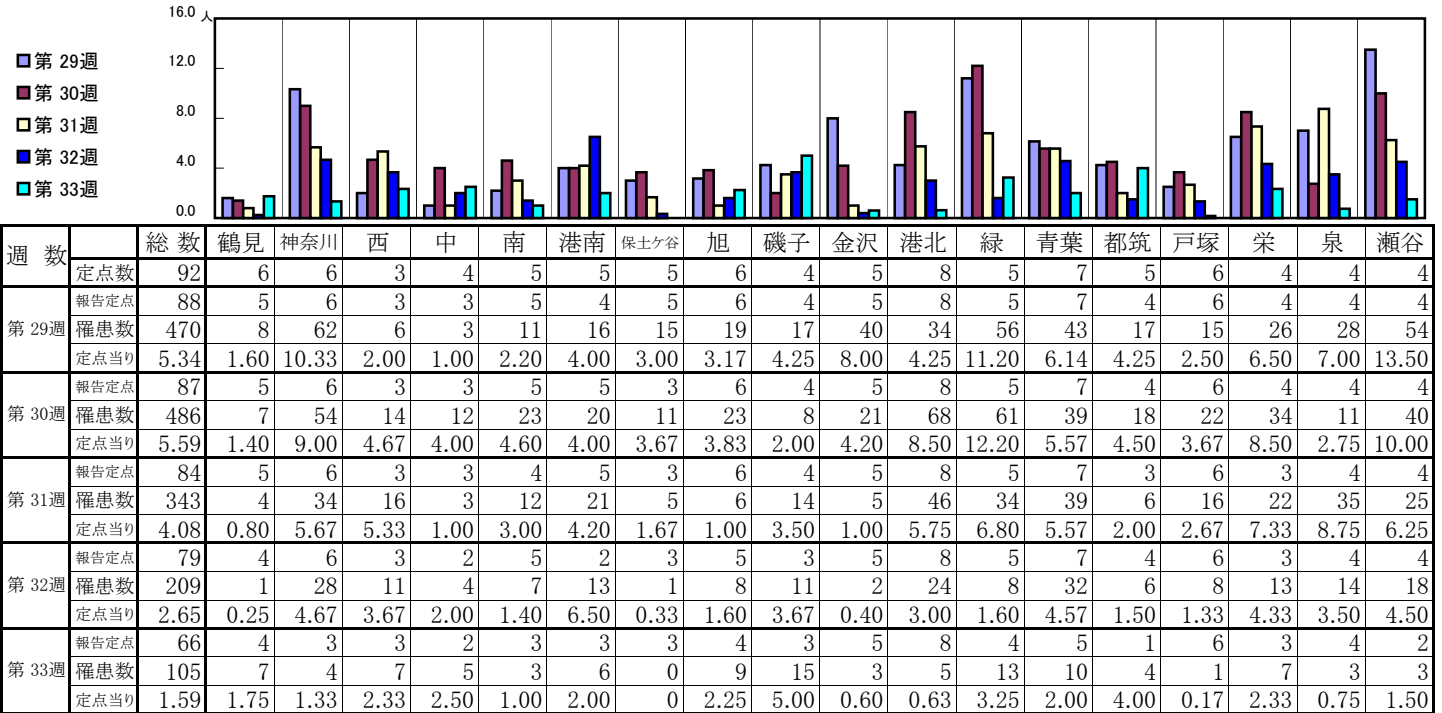
【年齢層別5週分集計】



【定点当りの患者数】

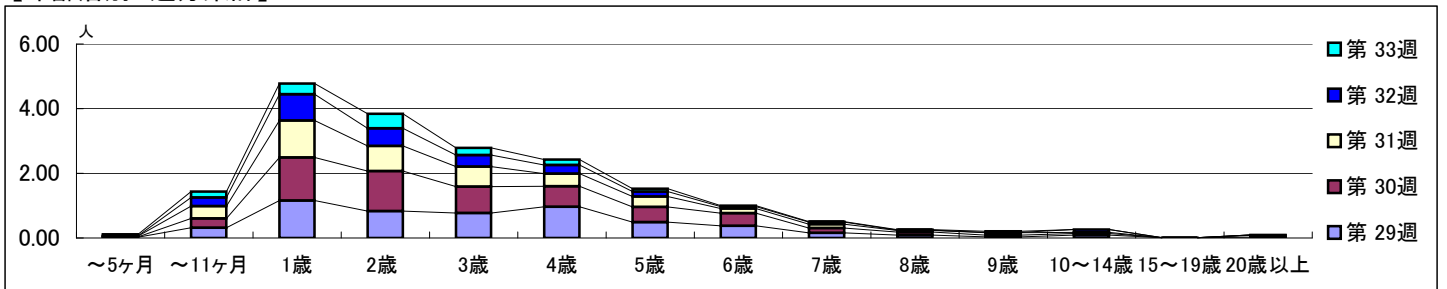


【区別・週別報告定点当り】

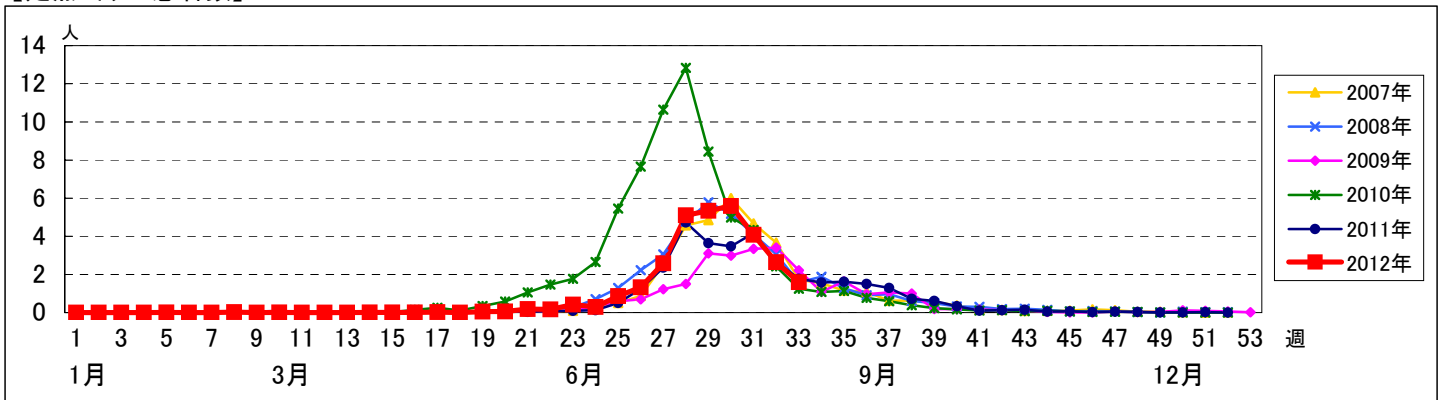


週数		合計	年齢層別													
			~5ヶ月	~11ヶ月	1歳	2歳	3歳	4歳	5歳	6歳	7歳	8歳	9歳	10~14歳	15~19歳	20歳以上
第29週	罹患数	470	2	28	102	73	68	85	43	33	14	8	3	8	1	2
	定点当り	5.34	0.02	0.32	1.16	0.83	0.77	0.97	0.49	0.38	0.16	0.09	0.03	0.09	0.01	0.02
第30週	罹患数	486	1	25	116	108	71	55	41	34	13	8	5	4	5	
	定点当り	5.59	0.01	0.29	1.33	1.24	0.82	0.63	0.47	0.39	0.15	0.09	0.06	0.05	0.06	
第31週	罹患数	343	2	32	96	65	52	33	27	12	10	4	6	3	1	
	定点当り	4.08	0.02	0.38	1.14	0.77	0.62	0.39	0.32	0.14	0.12	0.05	0.07	0.04	0.01	
第32週	罹患数	209	1	21	64	43	28	21	12	5	5	1	1	7		
	定点当り	2.65	0.01	0.27	0.81	0.54	0.35	0.27	0.15	0.06	0.06	0.01	0.01	0.09		
第33週	罹患数	105	3	12	22	30	15	11	6	2	1	1	2			
	定点当り	1.59	0.05	0.18	0.33	0.45	0.23	0.17	0.09	0.03	0.02	0.02	0.03			

【年齢層別5週分集計】



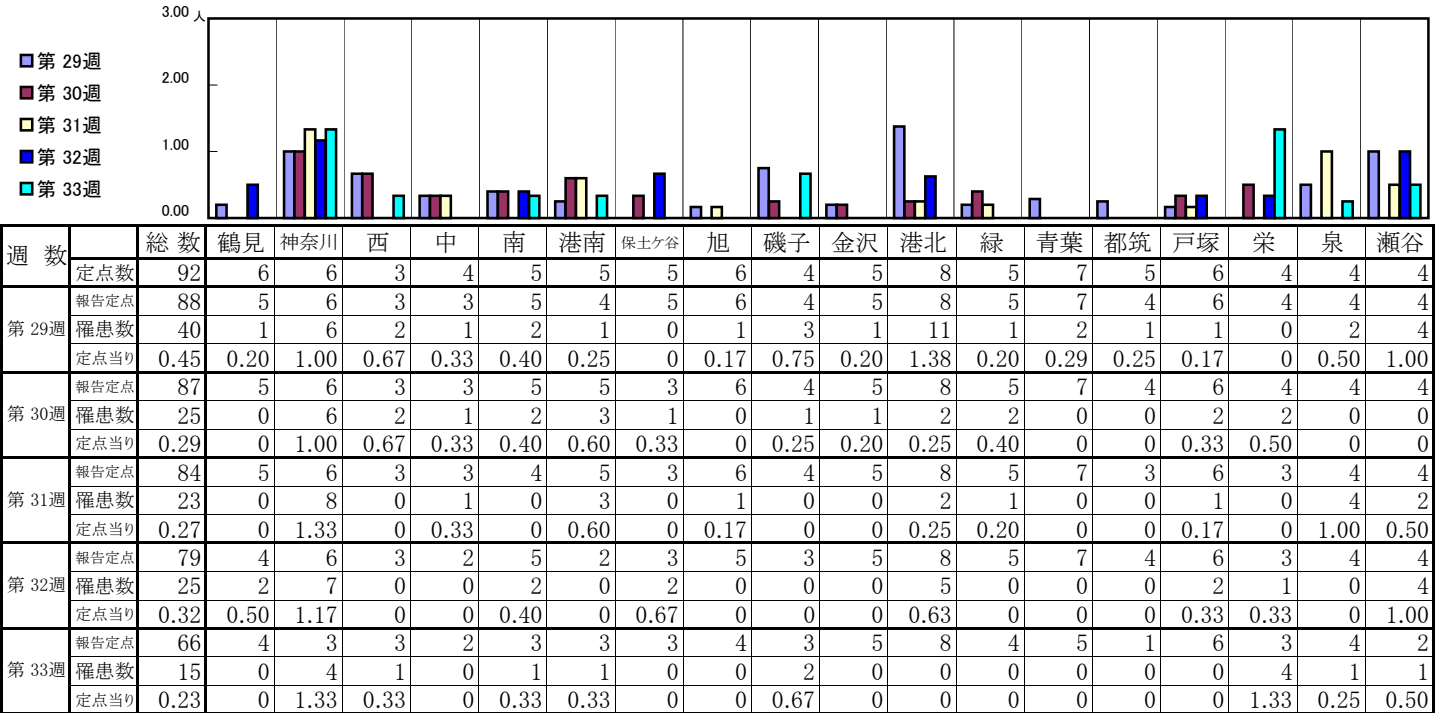
【定点当りの患者数】



<< 流行性耳下腺炎 >>

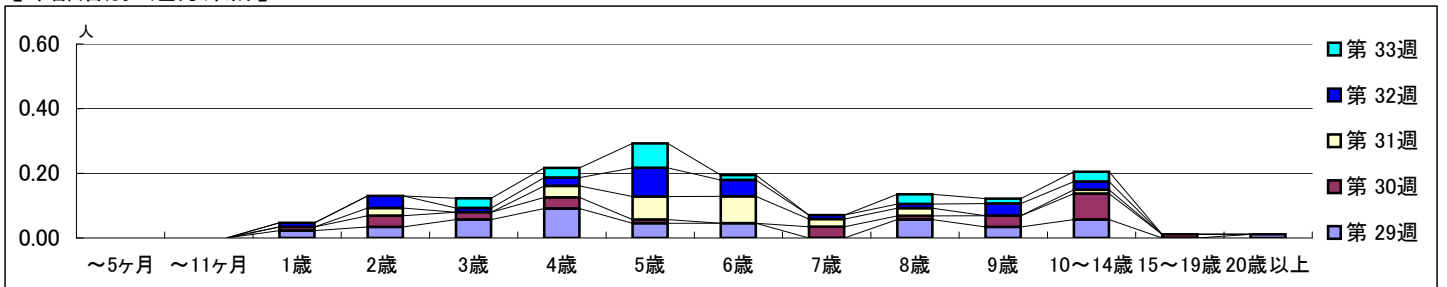
平成 24年 7月16日 ~ 8月19日
[平成 24年 第29週 ~ 第33週]

【区別・週別報告定点当り】

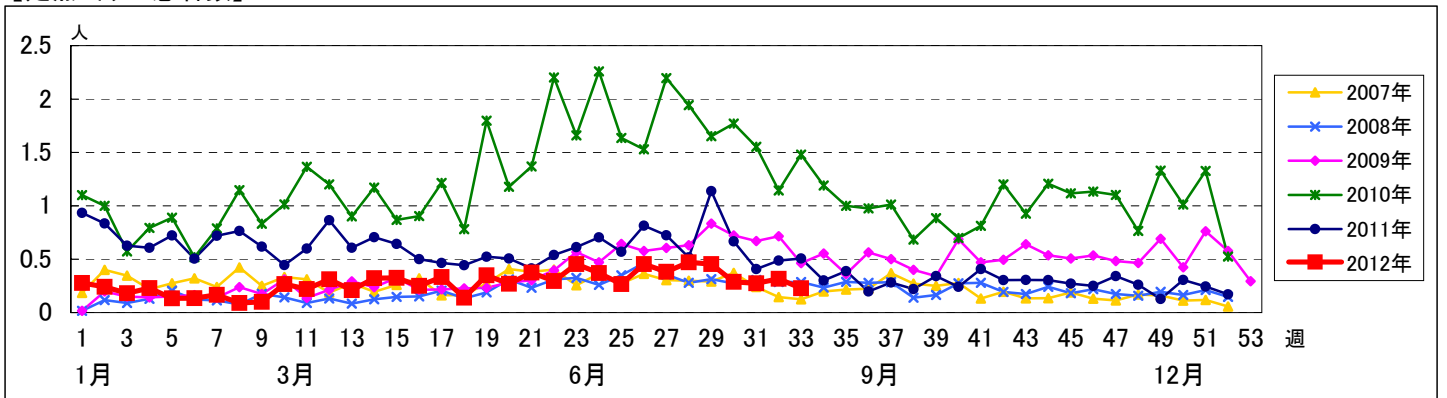


週 数		合計	~5ヶ月	~11ヶ月	年齢												
					1歳	2歳	3歳	4歳	5歳	6歳	7歳	8歳	9歳	10~14歳	15~19歳	20歳以上	
第 29週	罹患数	40			2	3	5	8	4	4			5	3	5		1
	定点当り	0.45			0.02	0.03	0.06	0.09	0.05	0.05			0.06	0.03	0.06		0.01
第 30週	罹患数	25			1	3	2	3	1		3	1	3	7	1		
	定点当り	0.29			0.01	0.03	0.02	0.03	0.01		0.03	0.01	0.03	0.08	0.01		
第 31週	罹患数	23				2		3	6	7	2	2		1			
	定点当り	0.27				0.02		0.04	0.07	0.08	0.02	0.02		0.01			
第 32週	罹患数	25			1	3	1	2	7	4	1	1	3	2			
	定点当り	0.32			0.01	0.04	0.01	0.03	0.09	0.05	0.01	0.01	0.04	0.03			
第 33週	罹患数	15					2	2	5	1		2	1	2			
	定点当り	0.23					0.03	0.03	0.08	0.02		0.03	0.02	0.03			

【年齢層別5週分集計】



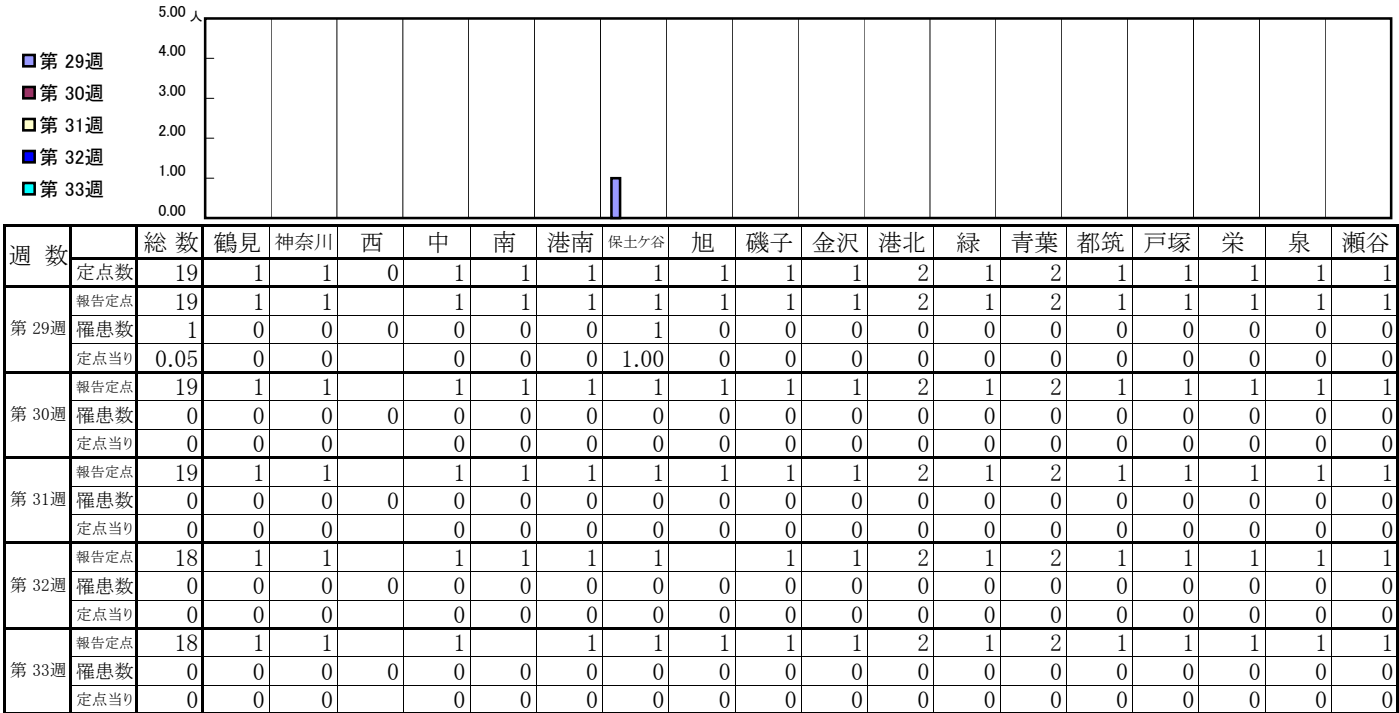
【定点当りの患者数】



<< 急性出血性結膜炎 >>

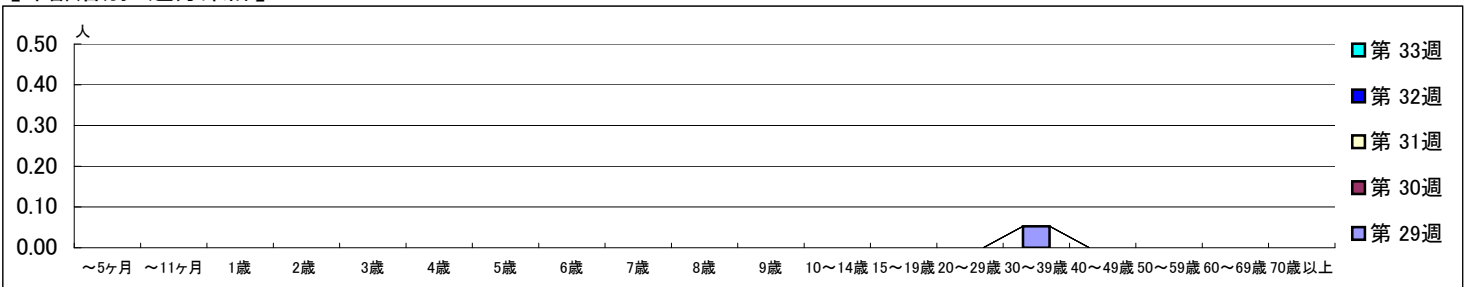
平成 24年 7月16日 ~ 8月19日
[平成 24年 第29週 ~ 第33週]

【区別・週別報告定点当り】

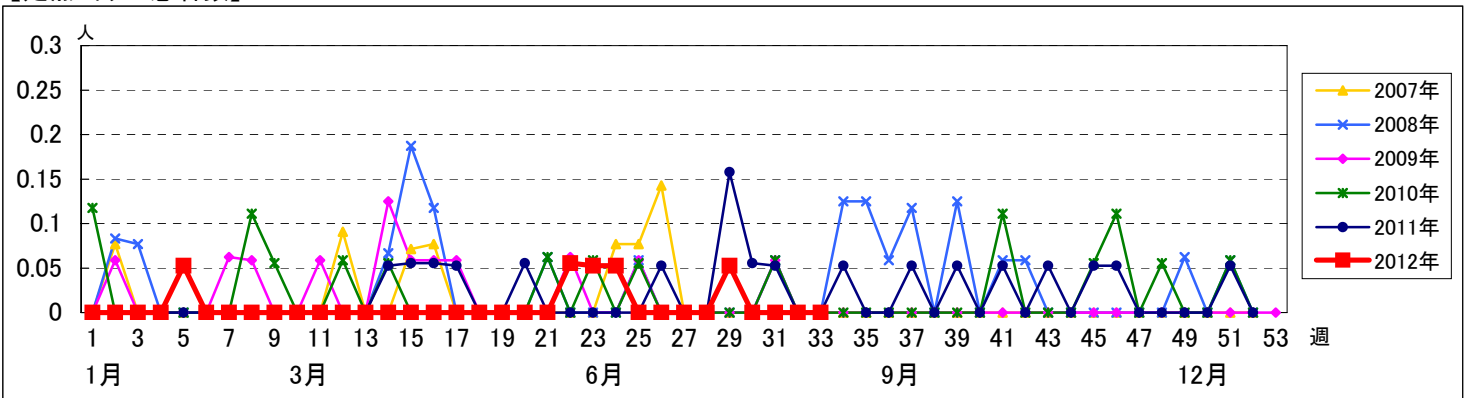


週数	合計	~5ヶ月	~11ヶ月	1歳	2歳	3歳	4歳	5歳	6歳	7歳	8歳	9歳	10~14歳	15~19歳	20~29歳	30~39歳	40~49歳	50~59歳	60~69歳	70歳以上
第29週	1															1				
第30週	0																			
第31週	0																			
第32週	0																			
第33週	0																			

【年齢層別5週分集計】



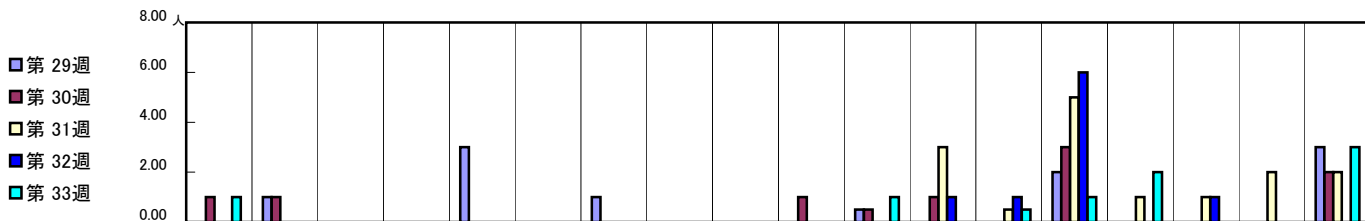
【定点当りの患者数】



<< 流行性角結膜炎 >>

平成 24年 7月16日 ~ 8月19日
[平成 24年 第29週 ~ 第33週]

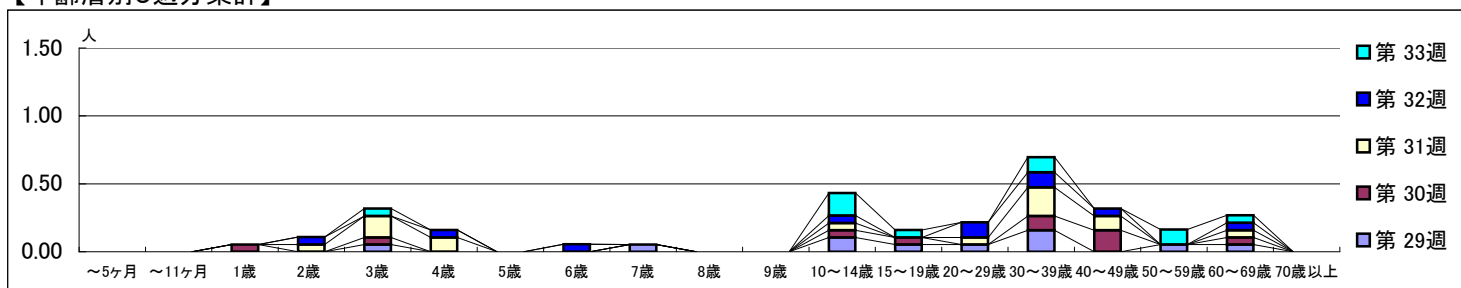
【区別・週別報告定点当り】



週 数		総 数	鶴見	神奈川	西	中	南	港南	保土ヶ谷	旭	磯子	金沢	港北	緑	青葉	都筑	戸塚	栄	泉	瀬谷
			定点数	1	1	0	1	1	1	1	1	1	1	1	2	1	2	1	1	1
第 29週	報告定点	19	1	1		1	1	1	1	1	1	1	2	1	2	1	1	1	1	1
	罹患数	11	0	1	0	0	3	0	1	0	0	0	1	0	0	2	0	0	0	3
	定点当り	0.58	0	1.00		0	3.00	0	1.00	0	0	0	0.50	0	0	2.00	0	0	0	3.00
第 30週	報告定点	19	1	1		1	1	1	1	1	1	1	2	1	2	1	1	1	1	1
	罹患数	10	1	1	0	0	0	0	0	0	0	1	1	1	0	3	0	0	0	2
	定点当り	0.53	1.00	1.00		0	0	0	0	0	1.00	0.50	1.00	0	3.00	0	0	0	0	2.00
第 31週	報告定点	19	1	1		1	1	1	1	1	1	1	2	1	2	1	1	1	1	1
	罹患数	15	0	0	0	0	0	0	0	0	0	0	0	3	1	5	1	1	2	2
	定点当り	0.79	0	0		0	0	0	0	0	0	0	0	3.00	0.50	5.00	1.00	1.00	2.00	2.00
第 32週	報告定点	18	1	1		1	1	1	1	1	1	1	2	1	2	1	1	1	1	1
	罹患数	10	0	0	0	0	0	0	0	0	0	0	0	1	2	6	0	1	0	0
	定点当り	0.56	0	0		0	0	0	0	0	0	0	0	1.00	1.00	6.00	0	1.00	0	0
第 33週	報告定点	18	1	1		1	1	1	1	1	1	1	2	1	2	1	1	1	1	1
	罹患数	10	1	0	0	0	0	0	0	0	0	0	2	0	1	1	2	0	0	3
	定点当り	0.56	1.00	0		0	0	0	0	0	0	0	1.00	0	0.50	1.00	2.00	0	0	3.00

週 数		合 計	~5ヶ月	~11ヶ月	1歳	2歳	3歳	4歳	5歳	6歳	7歳	8歳	9歳	10~14歳	15~19歳	20~29歳	30~39歳	40~49歳	50~59歳	60~69歳	70歳以上
			罹患数																		
第 29週	罹患数	11					1				1			2	1	1	3		1	1	
	定点当り	0.58					0.05			0.05				0.11	0.05	0.05	0.16		0.05	0.05	
第 30週	罹患数	10			1		1							1	1		2	3		1	
	定点当り	0.53			0.05		0.05							0.05	0.05		0.11	0.16		0.05	
第 31週	罹患数	15				1	3	2						1		1	4	2		1	
	定点当り	0.79				0.05	0.16	0.11						0.05		0.05	0.21	0.11		0.05	
第 32週	罹患数	10				1		1		1				1		2	2	1		1	
	定点当り	0.56				0.06		0.06		0.06				0.06		0.11	0.11	0.06		0.06	
第 33週	罹患数	10					1							3	1		2		2	1	
	定点当り	0.56					0.06							0.17	0.06		0.11		0.11	0.06	

【年齢層別5週分集計】



【定点当りの患者数】

