

疾病別 警報・注意報 発生状況

平成24年第32週

	インフルエンザ	RSウイルス感染症	咽頭結膜熱	A群溶血性レンサ球菌咽頭炎	感染性胃腸炎	水痘	手足口病	伝染性紅斑	突発性発しん	百日咳	ヘルパンギーナ	流行性耳下腺炎	急性出血性結膜炎	流行性角結膜炎
警報レベル	30		3	8	20	7	5	2		1	6	6	1	8
終息基準値	10		1	4	12	4	2	1		0.1	2	2	0.1	4
注意報レベル	10					4						3		
横浜市	0.09	0.14	0.40	0.54	2.08	0.67	1.06	0.10	0.60	0.02	2.79	0.27	-	1.25
鶴見	-	-	-	-	1.33	2.00	0.33	-	1.00	-	0.33	0.67
神奈川	1.17	-	0.20	0.20	5.60	0.80	0.60	-	1.20	-	5.00	1.20
西	-	0.33	-	0.33	2.00	-	0.33	0.33	0.33	-	3.67	-		
中	-	-	-	1.00	0.50	-	2.00	-	1.00	-	2.00	-	-	-
南	-	-	-	0.60	1.00	0.40	0.60	-	0.40	-	1.40	0.40	-	-
港南	-	-	-	-	-	-	-	1.00	-	-	3.00	-
保土ヶ谷	-
旭	0.20	-	-	-	4.00	0.75	3.00	-	-	-	1.50	-
磯子	-	0.67	0.67	-	0.67	0.33	0.33	0.33	0.33	-	3.67	-
金沢	-	-	0.25	-	0.75	-	0.25	-	0.50	-	0.50	-
港北	-	-	0.20	1.00	1.80	0.60	0.40	0.40	0.40	-	3.40	-	-	-
緑	-	0.33	1.00	0.67	0.67	0.33	2.00	-	0.67	-	2.00	-	-	1.00
青葉	-	0.20	0.80	0.40	2.40	1.60	1.20	-	0.80	-	6.00	-	-	2.00
都筑	-	-	0.33	-	1.00	-	0.67	-	-	0.33	-	-	-	6.00
戸塚	-	-	1.50	0.67	4.17	0.83	1.17	-	0.33	-	1.33	0.33	-	-
栄	-	-	-	1.00	1.00	0.67	0.33	-	1.00	-	4.33	0.33	-	1.00
泉	-	-	0.75	0.25	2.75	1.25	1.75	-	1.00	-	3.50	-
瀬谷	-	1.00	-	2.50	0.25	0.50	2.50	0.25	1.00	-	4.50	1.00

(-: 0) (...: 報告なし)

数字は報告定点当たり患者数です

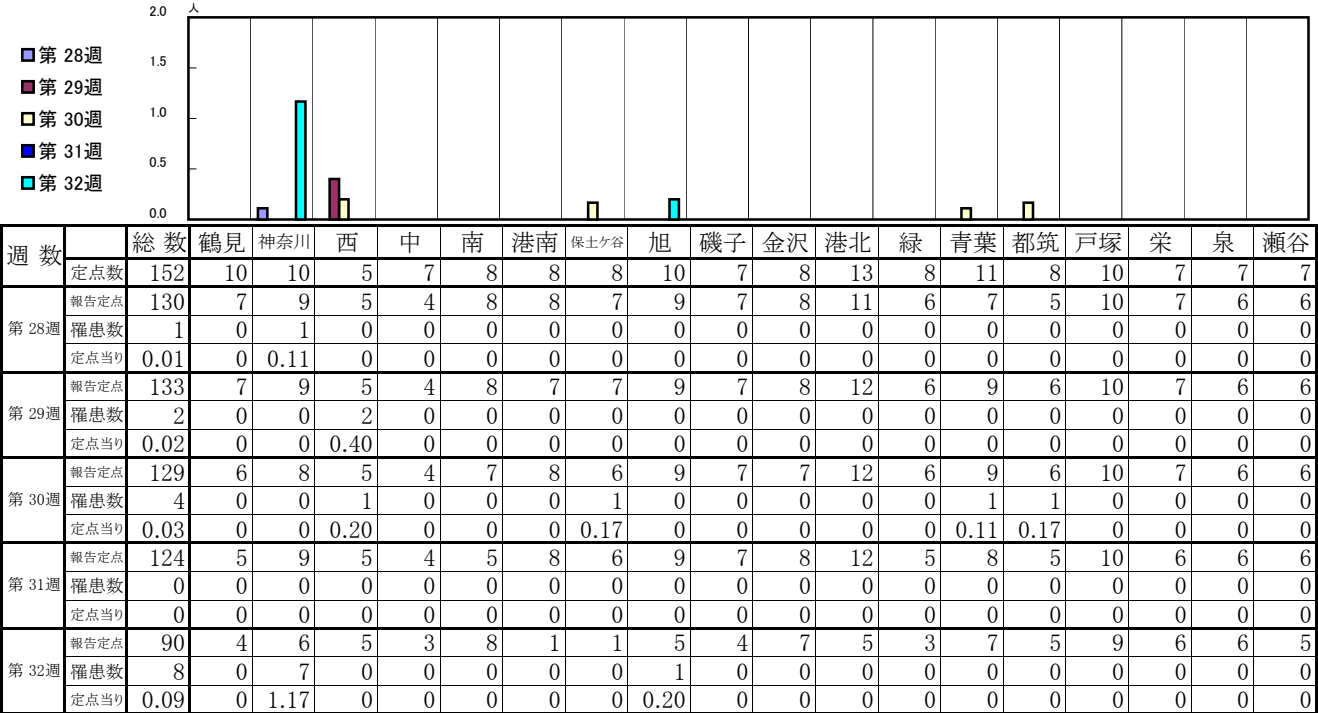
- ◎ 報告定点当たりの値が警報レベル もしくは警報レベル継続中です
- 報告定点当たりの値が注意報レベルに達しています

(この数字は集計時点のものです。翌週以降、変動する可能性もあります)

<< インフルエンザ >>

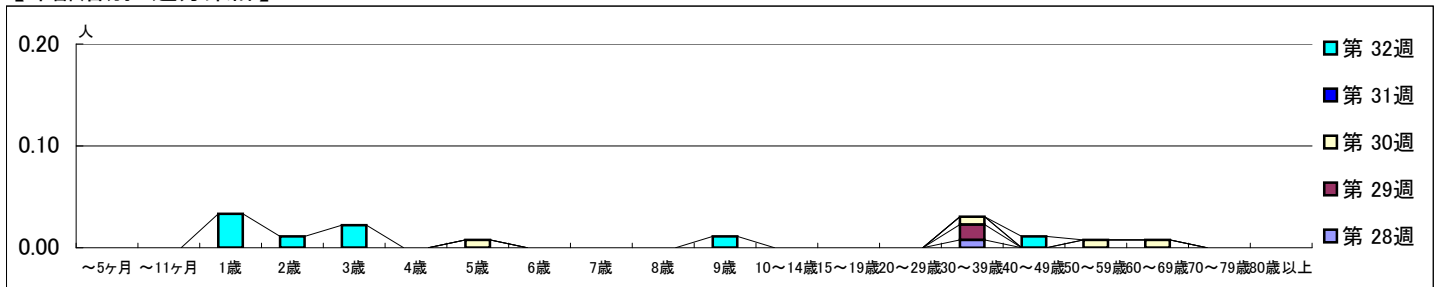
平成 24年 7月 9日 ~ 8月12日
[平成 24年 第28週 ~ 第32週]

【区別・週別報告定点当り】

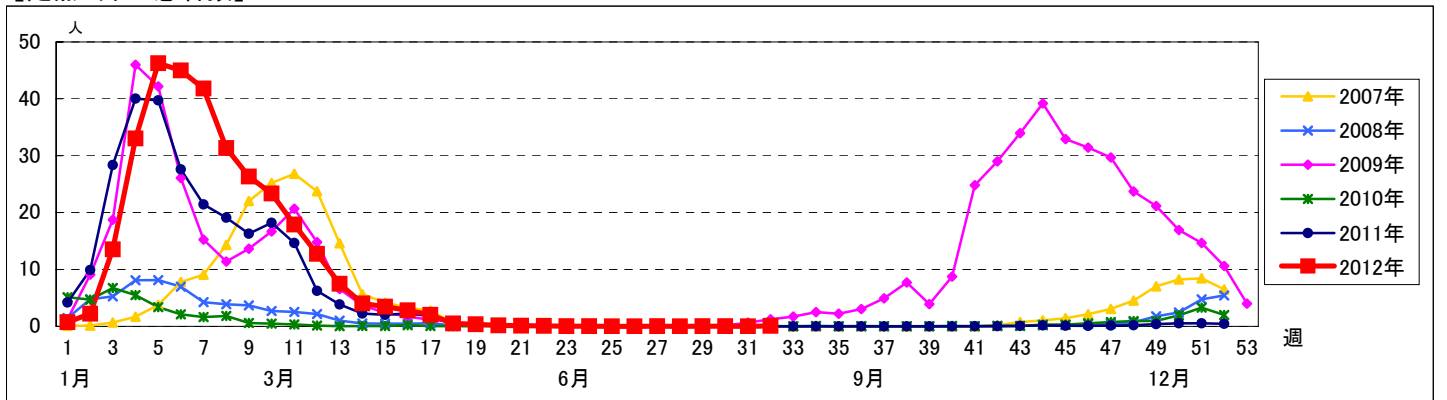


週数	合計	~5ヶ月	~11ヶ月	1歳	2歳	3歳	4歳	5歳	6歳	7歳	8歳	9歳	10~14歳	15~19歳	20~29歳	30~39歳	40~49歳	50~59歳	60~69歳	70~79歳	80歳以上
第28週	1																1				
第29週	2																2				
第30週	4							1								1		1	1		
第31週	0							0.01								0.01		0.01	0.01		
第32週	8			3	1	2						1					1				

【年齢層別5週分集計】



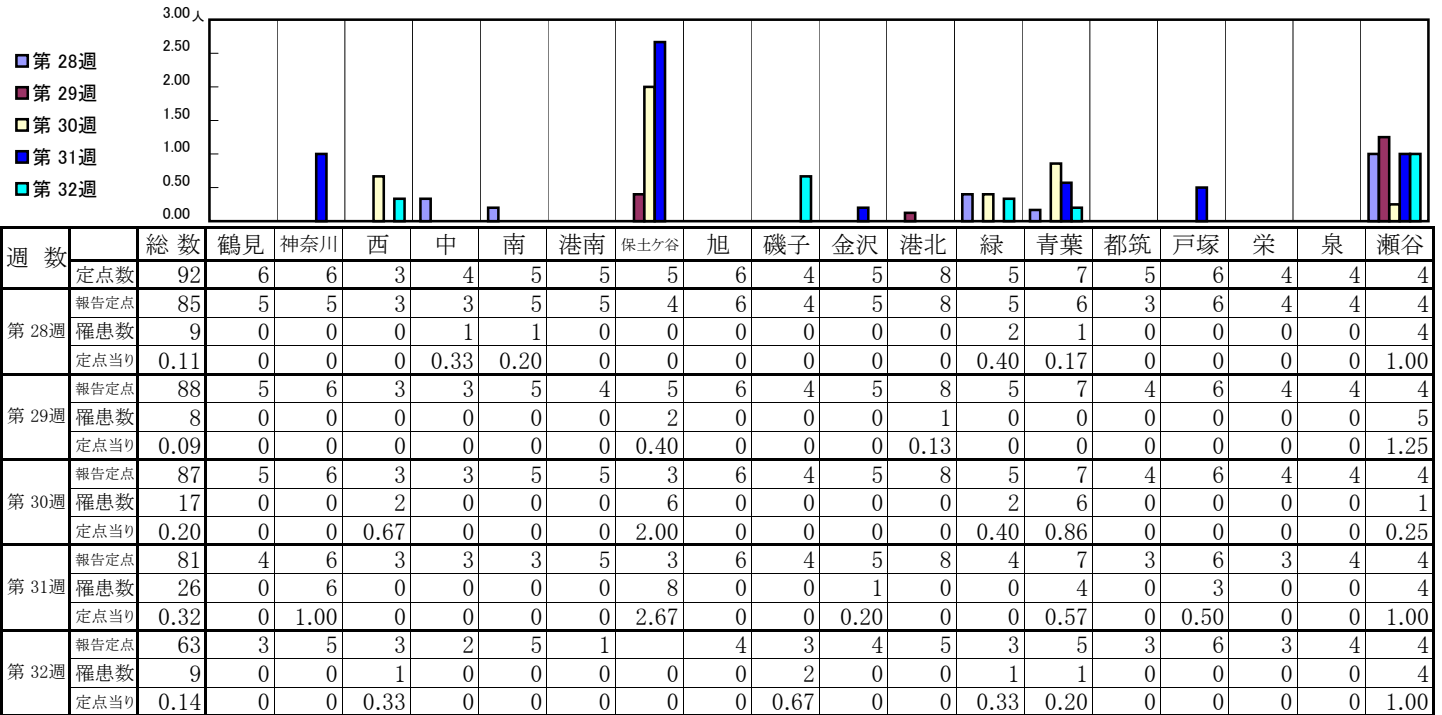
【定点当りの患者数】



<< RSウイルス感染症 >>

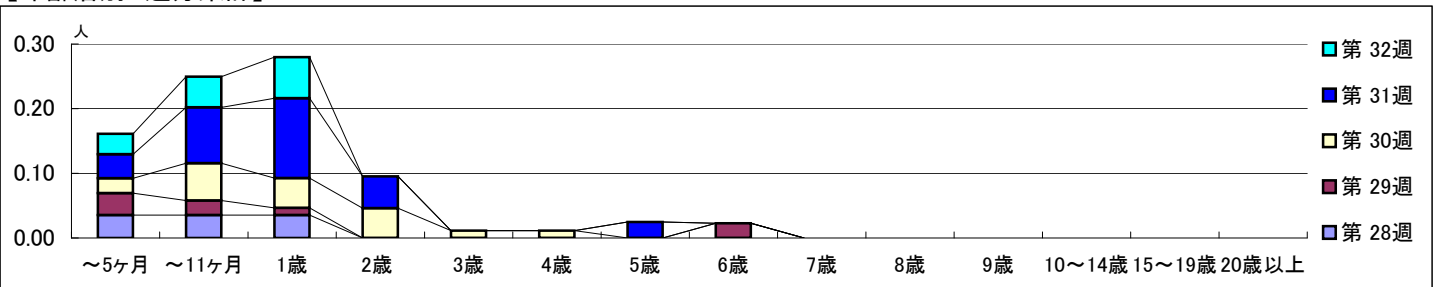
平成 24年 7月 9日 ~ 8月12日
[平成 24年 第28週 ~ 第32週]

【区別・週別報告定点当り】

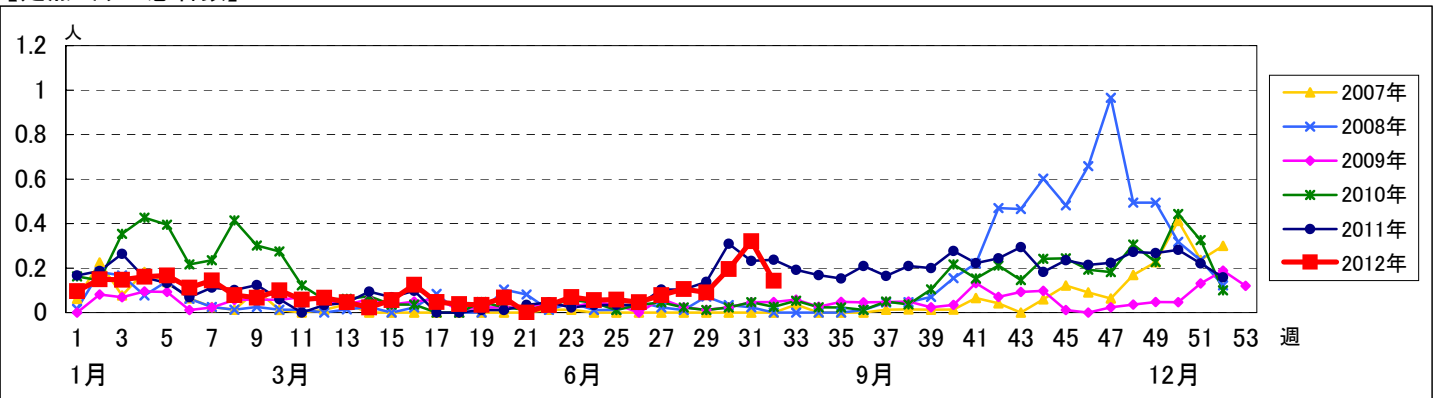


週数	合計	~5ヶ月	~11ヶ月	1歳	2歳	3歳	4歳	5歳	6歳	7歳	8歳	9歳	10~14歳	15~19歳	20歳以上
第28週	9	3	3	3											
第29週	8	3	2	1					2						
第30週	17	2	5	4	4	1	1								
第31週	26	3	7	10	4			2							
第32週	9	2	3	4											

【年齢層別5週分集計】



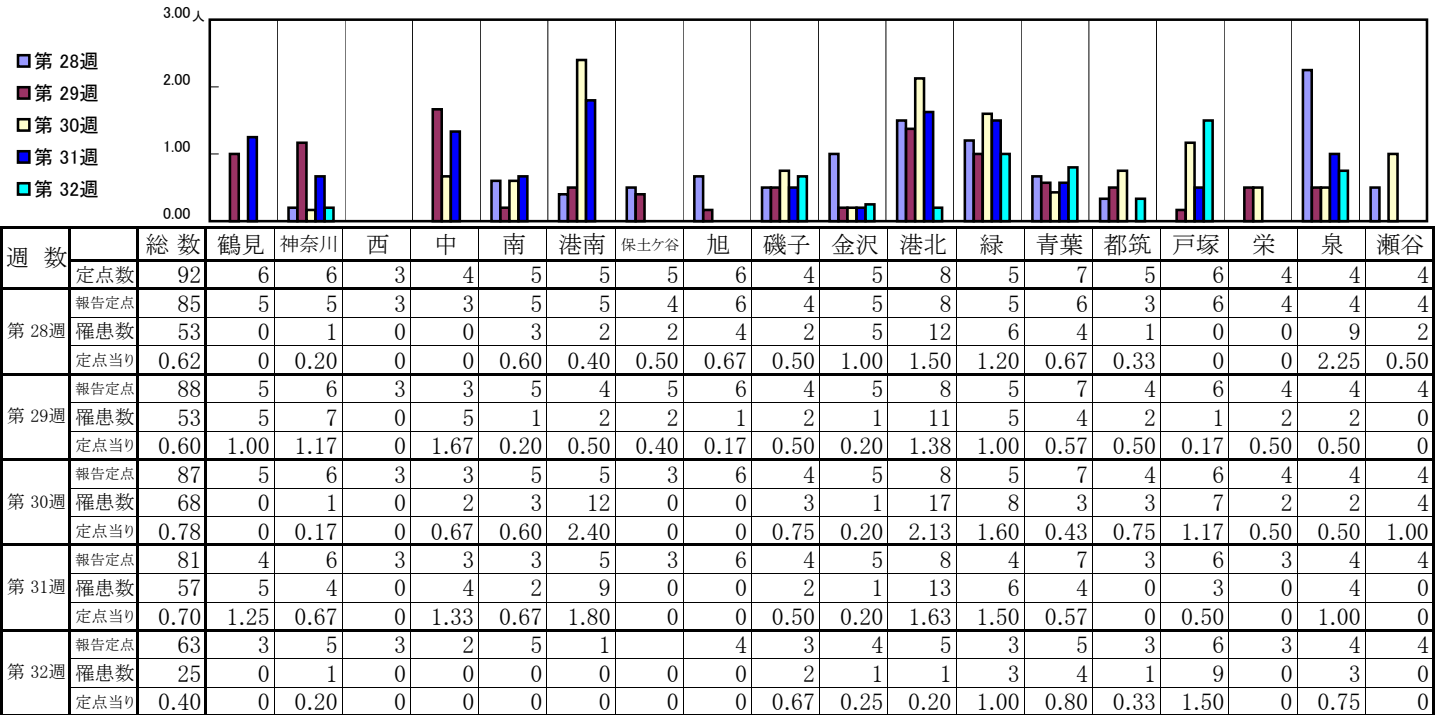
【定点当りの患者数】



<< 咽頭結膜熱 >>

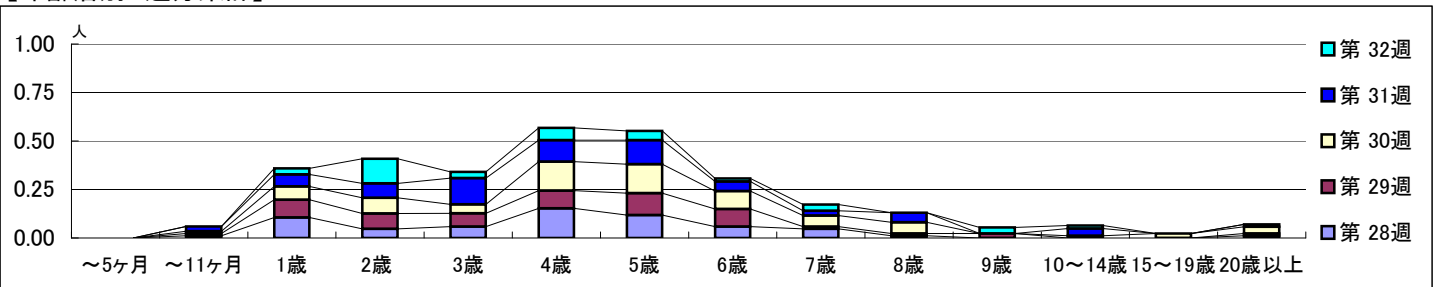
平成 24年 7月 9日 ~ 8月12日
[平成 24年 第28週 ~ 第32週]

【区別・週別報告定点当り】

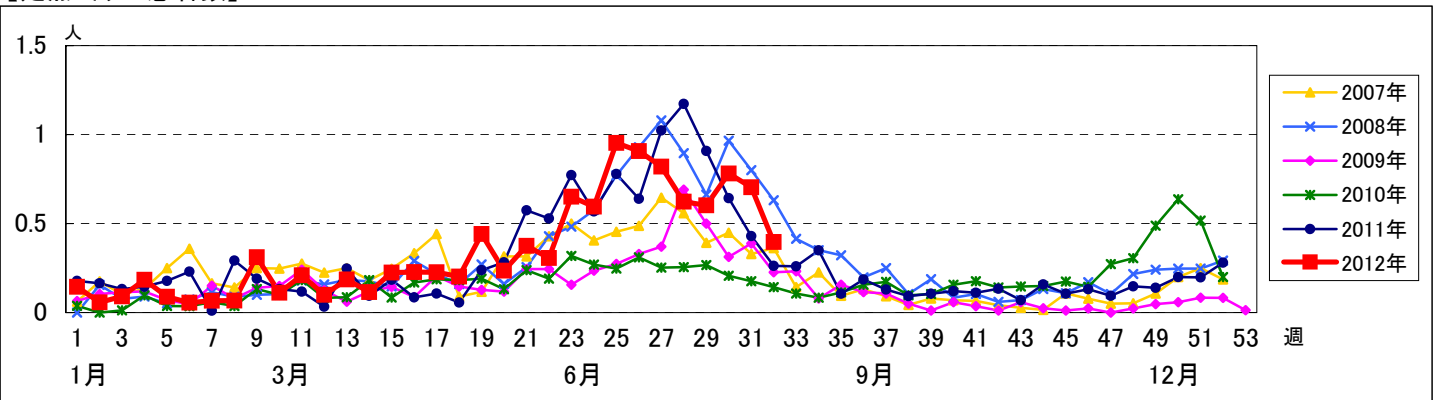


週数	合計	~5ヶ月	~11ヶ月	1歳	2歳	3歳	4歳	5歳	6歳	7歳	8歳	9歳	10~14歳	15~19歳	20歳以上
第28週	53		1	9	4	5	13	10	5	4	1				1
第29週	53		1	8	7	6	8	10	8	1	1	2			1
第30週	68		1	6	7	4	13	13	8	5	5		1	2	3
第31週	57		2	5	6	11	9	10	4	2	4		3		1
第32週	25			2	8	2	4	3	1	2		2	1		

【年齢層別5週分集計】



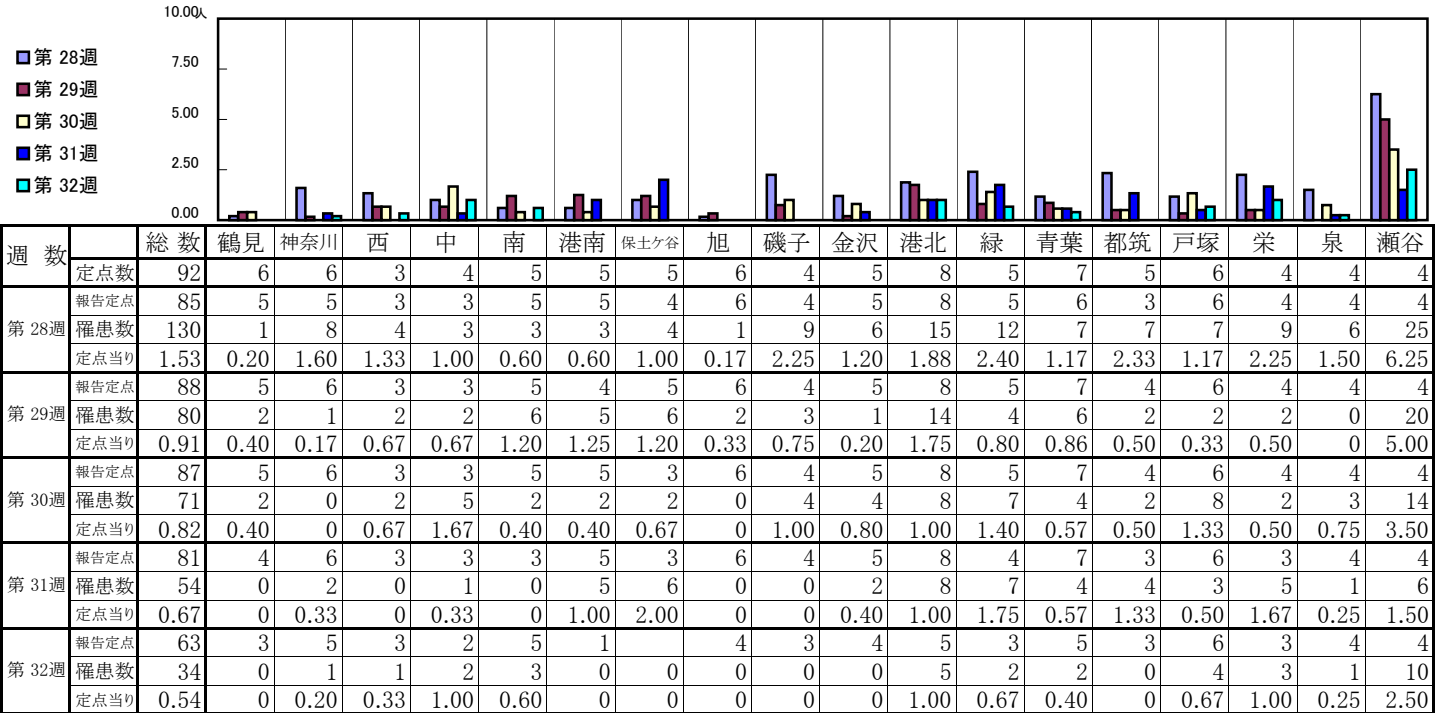
【定点当りの患者数】



<< A群溶血性レンサ球菌咽頭炎 >>

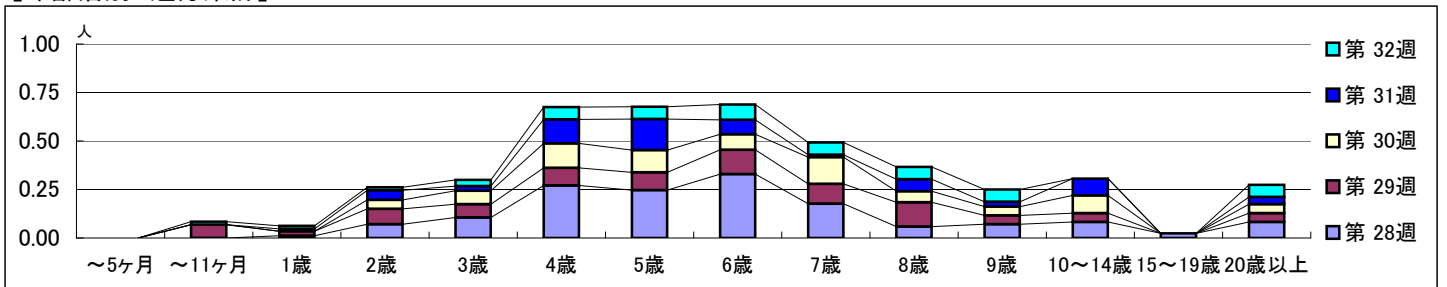
平成 24年 7月 9日 ~ 8月12日
[平成 24年 第28週 ~ 第32週]

【区別・週別報告定点当り】

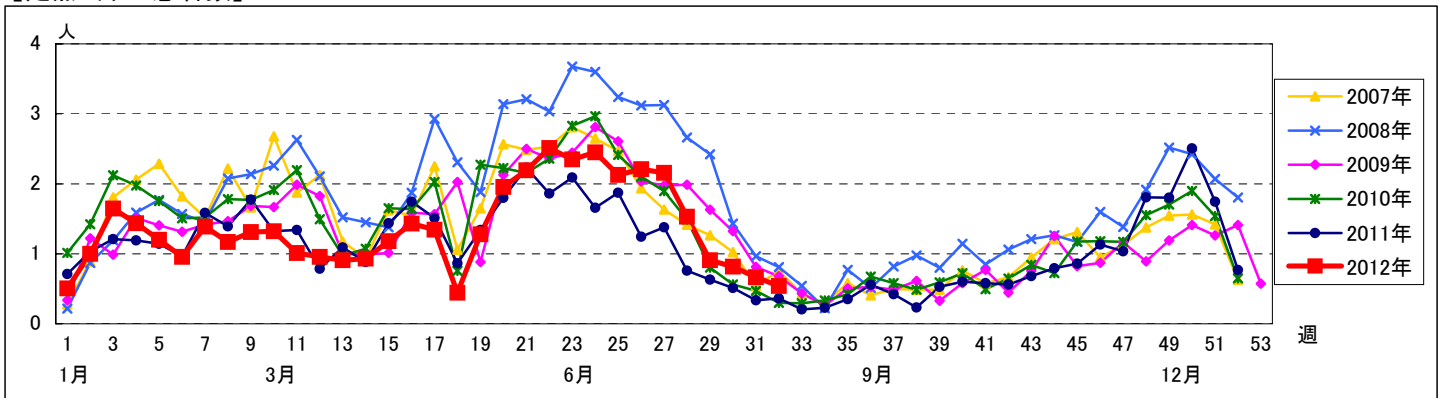


週 数		合計	～5ヶ月	～11ヶ月	年齢												
					1歳	2歳	3歳	4歳	5歳	6歳	7歳	8歳	9歳	10～14歳	15～19歳	20歳以上	
第 28週	罹患数	130			1	6	9	23	21	28	15	5	6	7	2	7	
	定点当り	1.53			0.01	0.07	0.11	0.27	0.25	0.33	0.18	0.06	0.07	0.08	0.02	0.08	
第 29週	罹患数	80		6	2	7	6	8	8	11	9	11	4	4		4	
	定点当り	0.91		0.07	0.02	0.08	0.07	0.09	0.09	0.13	0.10	0.13	0.05	0.05		0.05	
第 30週	罹患数	71				4	6	11	10	7	12	5	4	8		4	
	定点当り	0.82				0.05	0.07	0.13	0.11	0.08	0.14	0.06	0.05	0.09		0.05	
第 31週	罹患数	54			1	4	2	10	13	6	1	5	2	7		3	
	定点当り	0.67			0.01	0.05	0.02	0.12	0.16	0.07	0.01	0.06	0.02	0.09		0.04	
第 32週	罹患数	34		1	1	1	2	4	4	5	4	4	4		4		
	定点当り	0.54		0.02	0.02	0.02	0.03	0.06	0.06	0.08	0.06	0.06	0.06		0.06		

【年齢層別5週分集計】



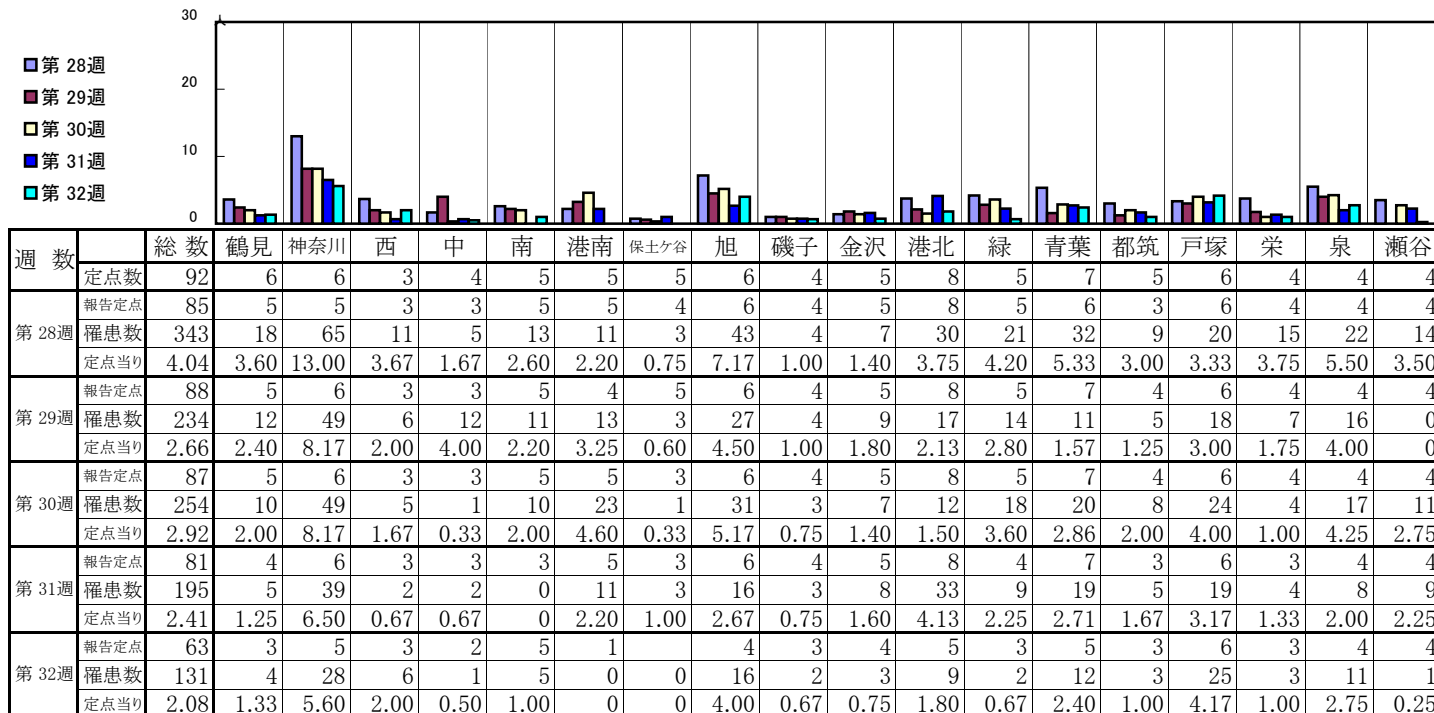
【定点当りの患者数】



<< 感染性胃腸炎 >>

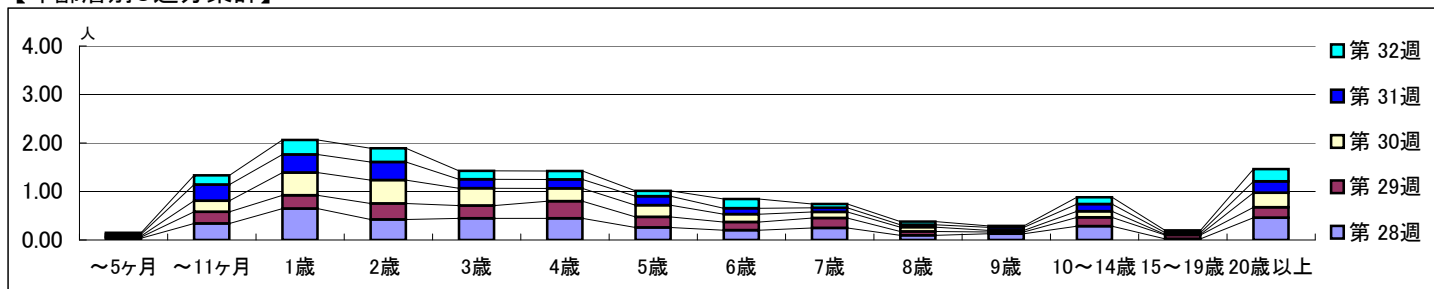
平成 24年 7月 9日 ~ 8月12日
[平成 24年 第28週 ~ 第32週]

【区別・週別報告定点当り】

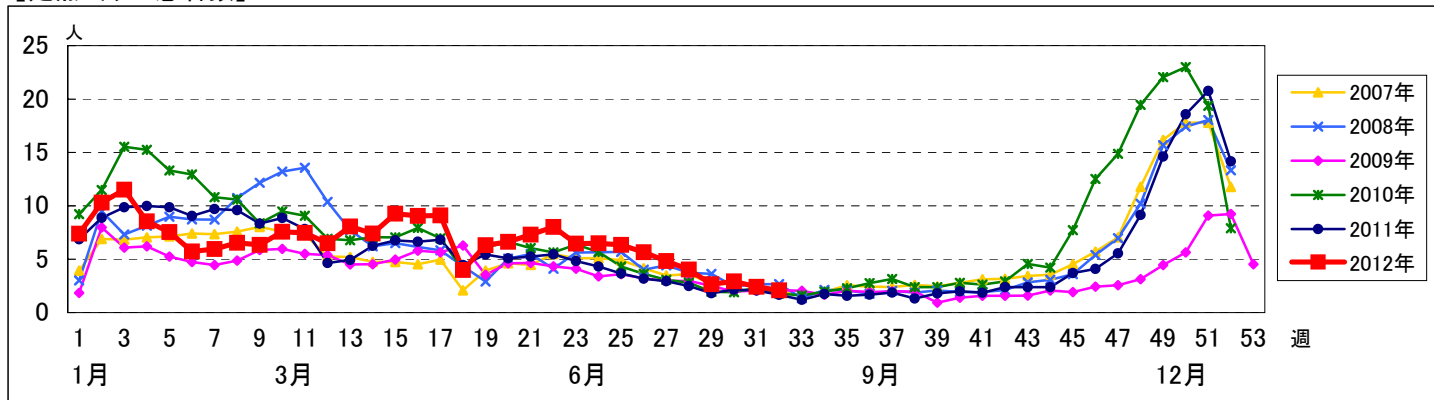


週 数		合計	年齢層別													
			~5ヶ月	~11ヶ月	1歳	2歳	3歳	4歳	5歳	6歳	7歳	8歳	9歳	10~14歳	15~19歳	20歳以上
第 28週	罹患数	343	3	29	55	36	38	38	22	17	21	8	11	24	2	39
	定点当り	4.04	0.04	0.34	0.65	0.42	0.45	0.45	0.26	0.20	0.25	0.09	0.13	0.28	0.02	0.46
第 29週	罹患数	234	2	21	24	29	23	31	19	15	18	7	3	16	7	19
	定点当り	2.66	0.02	0.24	0.27	0.33	0.26	0.35	0.22	0.17	0.20	0.08	0.03	0.18	0.08	0.22
第 30週	罹患数	254	2	20	41	42	31	23	21	14	11	8	3	11	1	26
	定点当り	2.92	0.02	0.23	0.47	0.48	0.36	0.26	0.24	0.16	0.13	0.09	0.03	0.13	0.01	0.30
第 31週	罹患数	195	3	27	30	30	15	15	15	10	7	4	5	12	3	19
	定点当り	2.41	0.04	0.33	0.37	0.37	0.19	0.19	0.19	0.12	0.09	0.05	0.06	0.15	0.04	0.23
第 32週	罹患数	131	2	12	19	18	11	11	7	12	5	4	2	9	3	16
	定点当り	2.08	0.03	0.19	0.30	0.29	0.17	0.17	0.11	0.19	0.08	0.06	0.03	0.14	0.05	0.25

【年齢層別5週分集計】



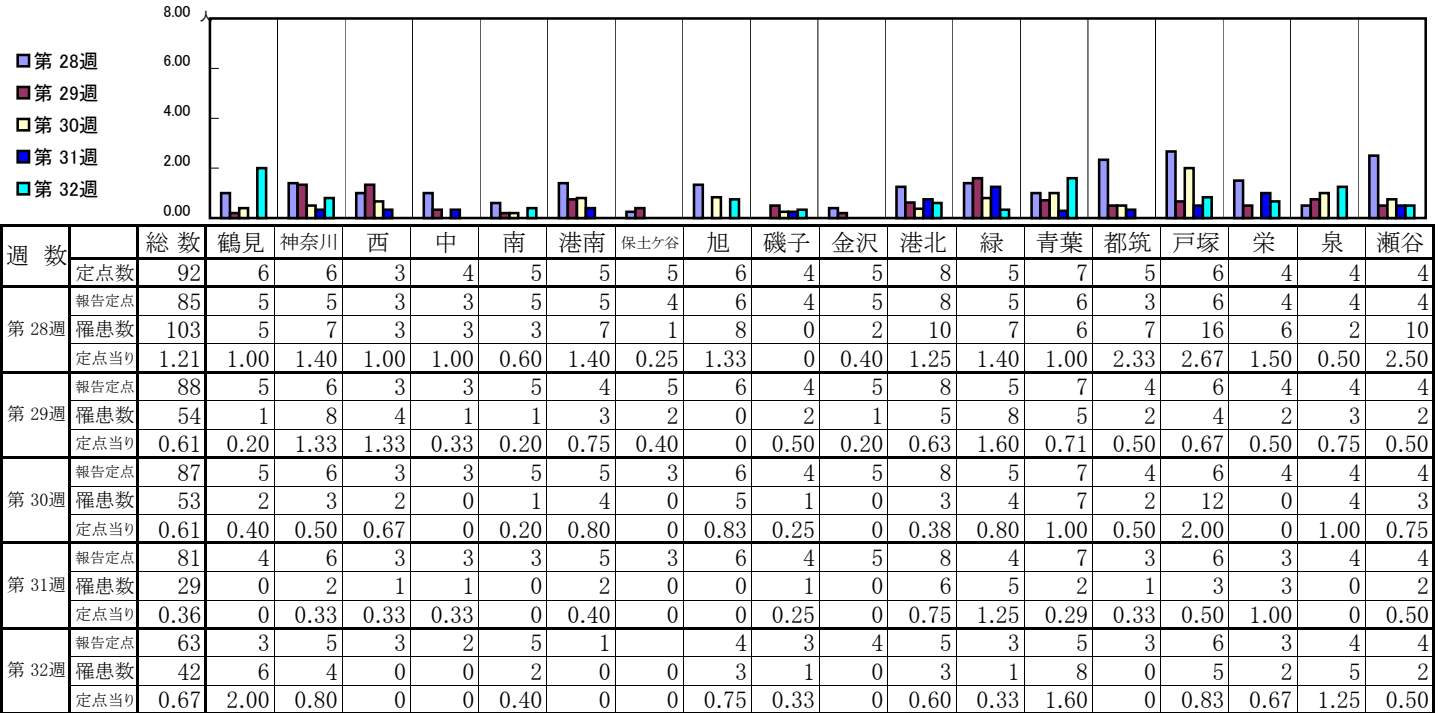
【定点当りの患者数】



<< 水痘 >>

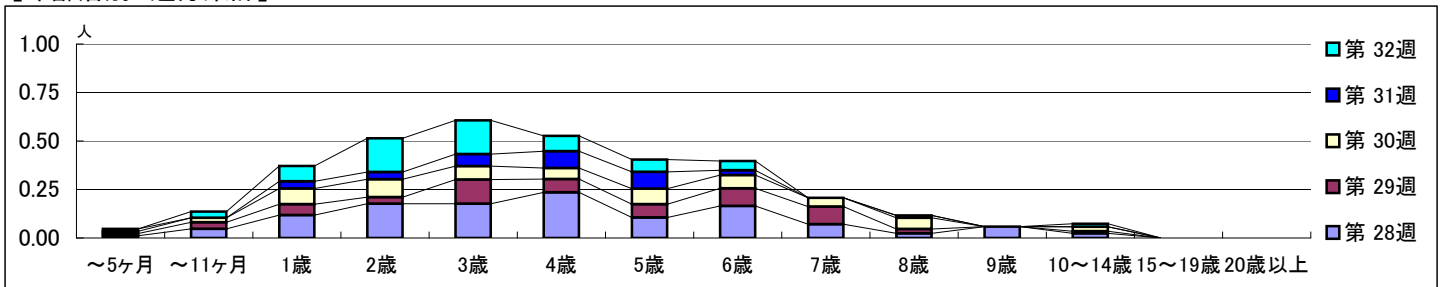
平成 24年 7月 9日 ~ 8月12日
[平成 24年 第28週 ~ 第32週]

【区別・週別報告定点当り】

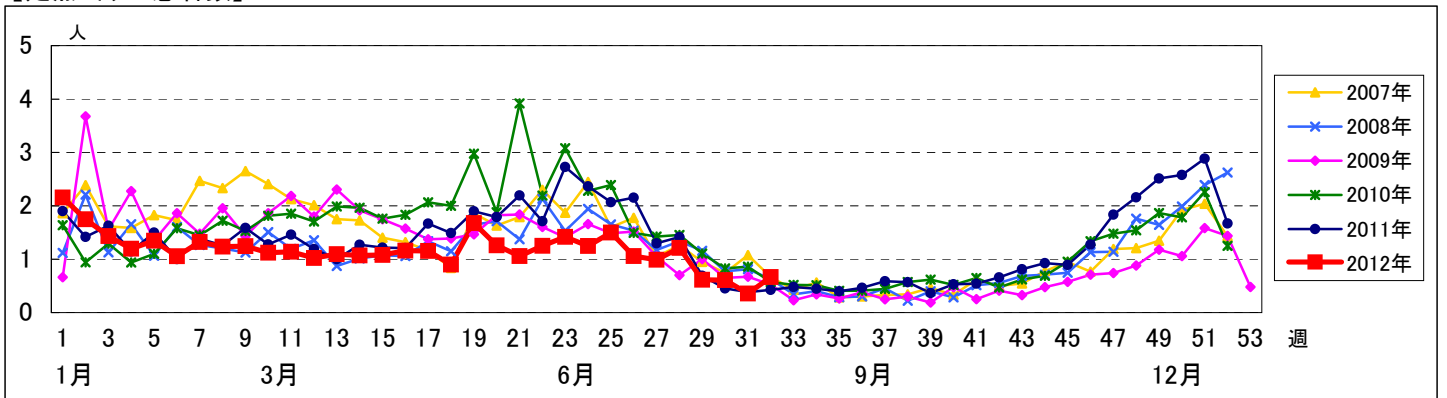


週 数		合計	年齢層別													
			~5ヶ月	~11ヶ月	1歳	2歳	3歳	4歳	5歳	6歳	7歳	8歳	9歳	10~14歳	15~19歳	20歳以上
第 28週	罹患数	103	1	4	10	15	15	20	9	14	6	2	5	2		
	定点当り	1.21	0.01	0.05	0.12	0.18	0.18	0.24	0.11	0.16	0.07	0.02	0.06	0.02		
第 29週	罹患数	54	1	3	5	3	11	6	6	8	8	2	1			
	定点当り	0.61	0.01	0.03	0.06	0.03	0.13	0.07	0.07	0.09	0.09	0.02	0.01			
第 30週	罹患数	53	1	2	7	8	6	5	7	6	4	5	2			
	定点当り	0.61	0.01	0.02	0.08	0.09	0.07	0.06	0.08	0.07	0.05	0.06	0.02			
第 31週	罹患数	29	1		3	3	5	7	7	2		1				
	定点当り	0.36	0.01		0.04	0.04	0.06	0.09	0.09	0.02		0.01				
第 32週	罹患数	42		2	5	11	11	5	4	3			1			
	定点当り	0.67		0.03	0.08	0.17	0.17	0.08	0.06	0.05			0.02			

【年齢層別5週分集計】



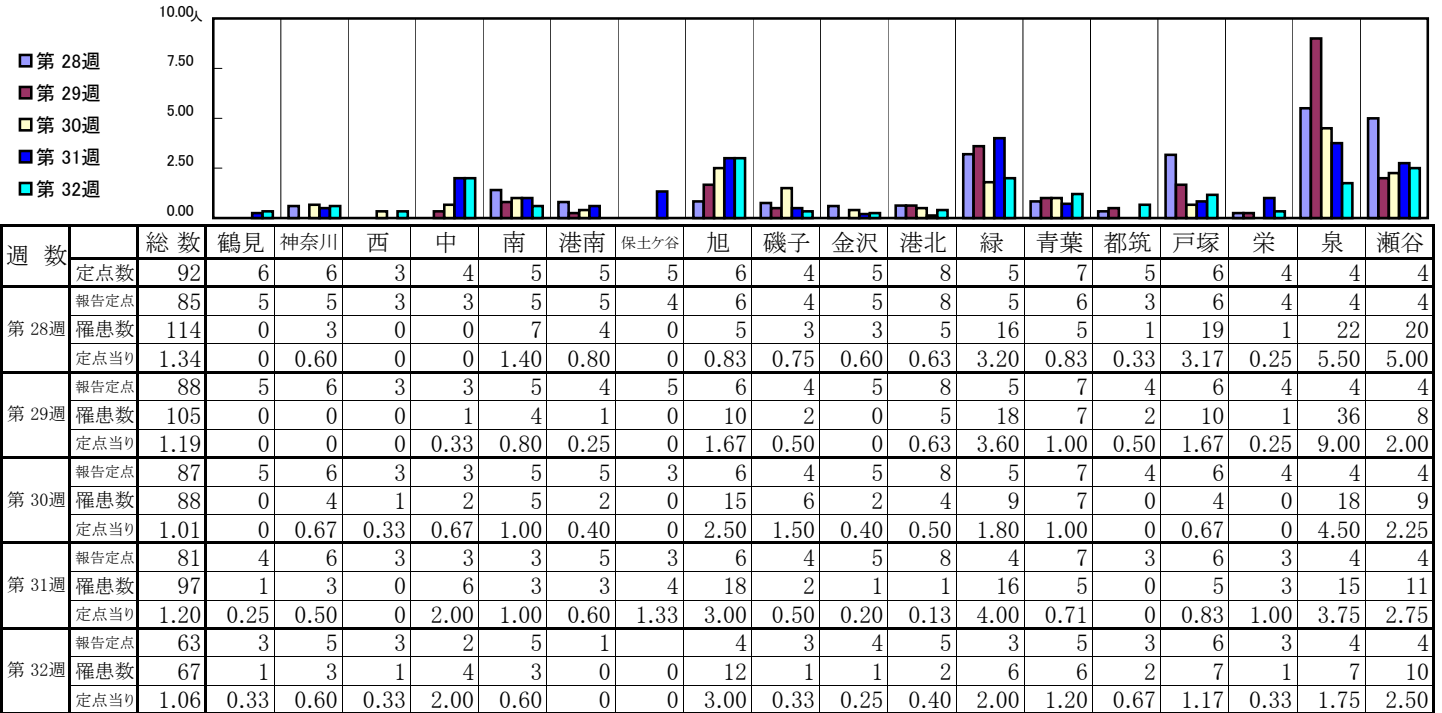
【定点当りの患者数】



<< 手足口病 >>

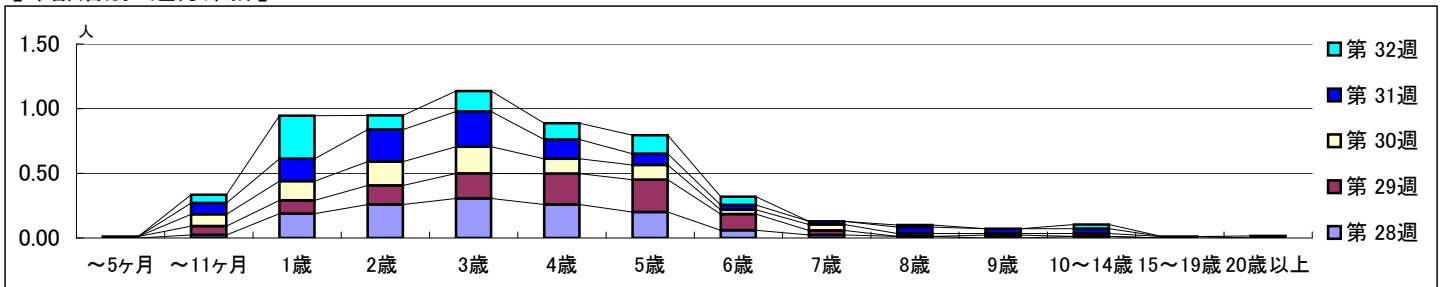
平成 24年 7月 9日 ~ 8月12日
[平成 24年 第28週 ~ 第32週]

【区別・週別報告定点当り】

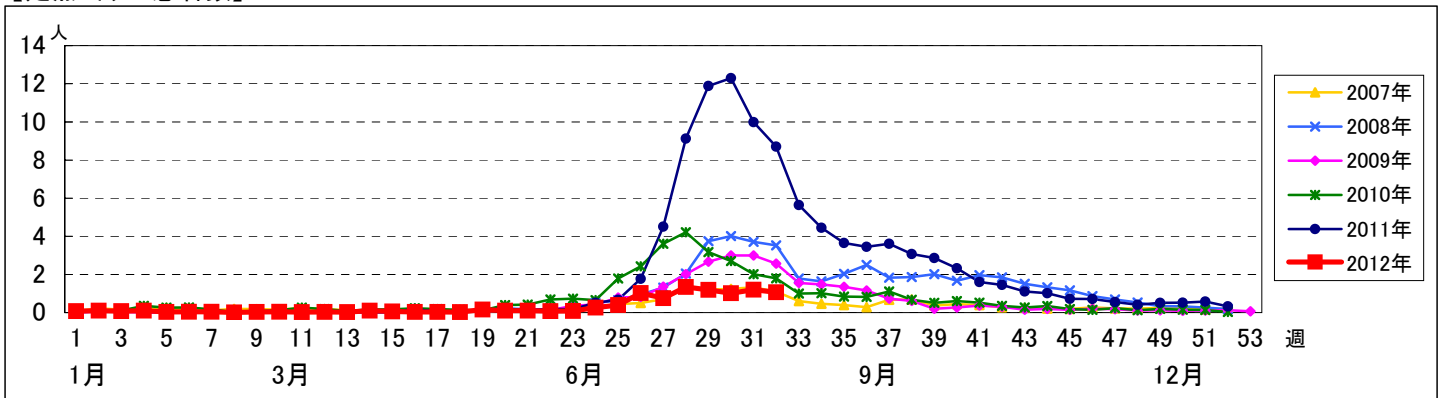


週数	合計	~5ヶ月	~11ヶ月	1歳	2歳	3歳	4歳	5歳	6歳	7歳	8歳	9歳	10~14歳	15~19歳	20歳以上
第28週	罹患数 114 定点当り 1.34		2	16	22	26	22	17	5	2	1		1		
第29週	罹患数 105 定点当り 1.19	0.01	6	9	13	17	21	22	11	3		2			
第30週	罹患数 88 定点当り 1.01	0.09	8	13	16	18	10	10	3	4	2	1	2	1	
第31週	罹患数 97 定点当り 1.20		7	14	20	22	12	7	3	2	4	3	3		
第32週	罹患数 67 定点当り 1.06		4	21	7	10	8	9	4		1		2		1

【年齢層別5週分集計】



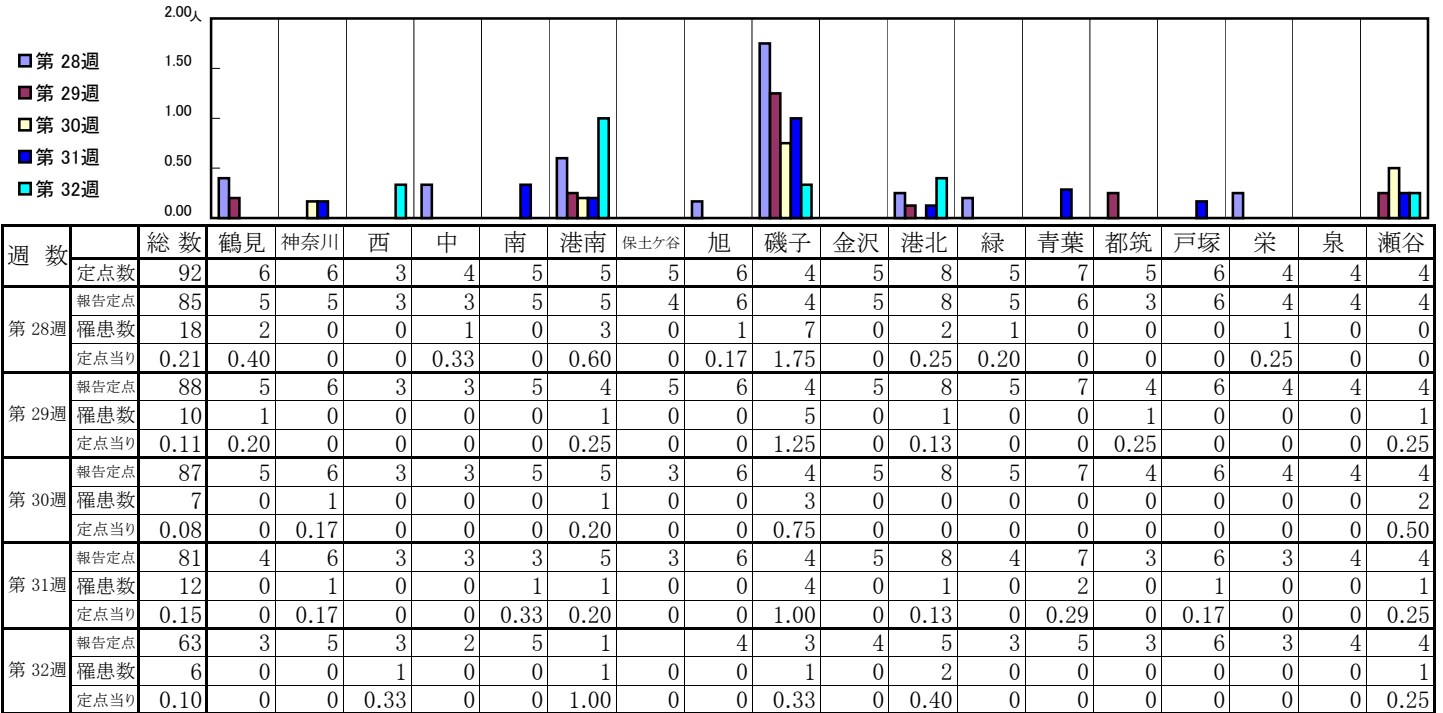
【定点当りの患者数】



<< 伝染性紅斑 >>

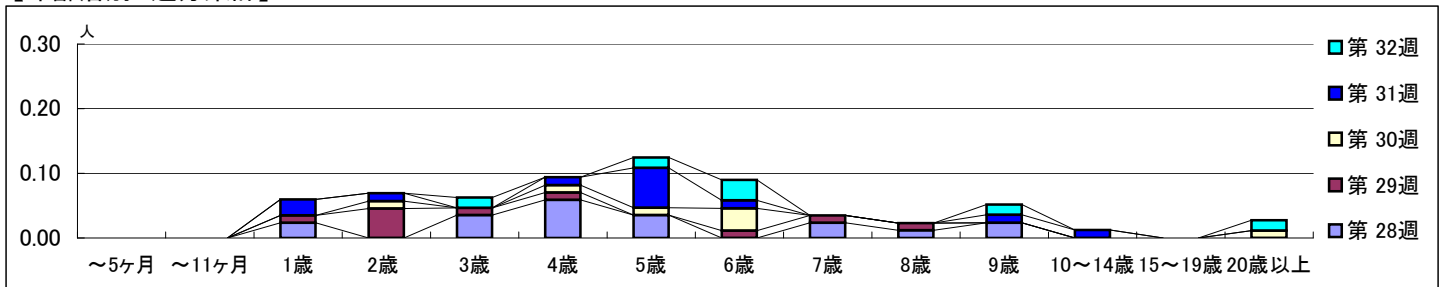
平成 24年 7月 9日 ~ 8月12日
[平成 24年 第28週 ~ 第32週]

【区別・週別報告定点当り】

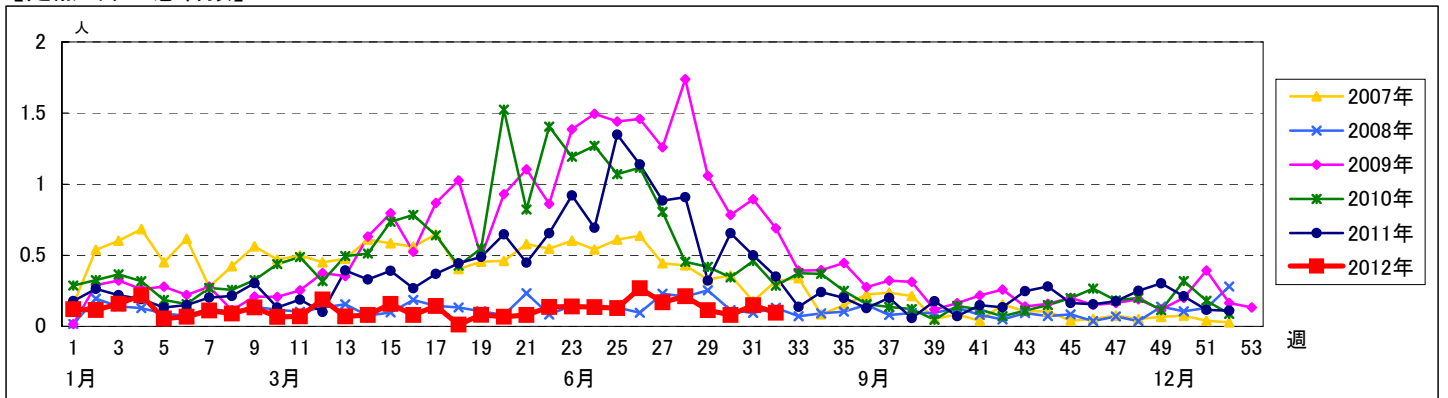


週 数		合計	～5ヶ 月	～11ヶ 月	年齢												
					1歳	2歳	3歳	4歳	5歳	6歳	7歳	8歳	9歳	10～ 14歳	15～ 19歳	20歳 以上	
第 28週	罹患数	18			2		3	5	3		2	1	2				
	定点当り	0.21			0.02		0.04	0.06	0.04		0.02	0.01	0.02				
第 29週	罹患数	10			1	4	1	1		1	1	1					
	定点当り	0.11			0.01	0.05	0.01	0.01		0.01	0.01	0.01					
第 30週	罹患数	7				1		1	1	3							1
	定点当り	0.08				0.01		0.01	0.01	0.03							0.01
第 31週	罹患数	12			2	1		1	5	1			1	1			
	定点当り	0.15			0.02	0.01		0.01	0.06	0.01			0.01	0.01			
第 32週	罹患数	6					1		1	2			1				1
	定点当り	0.10					0.02		0.02	0.03			0.02				0.02

【年齢層別5週分集計】



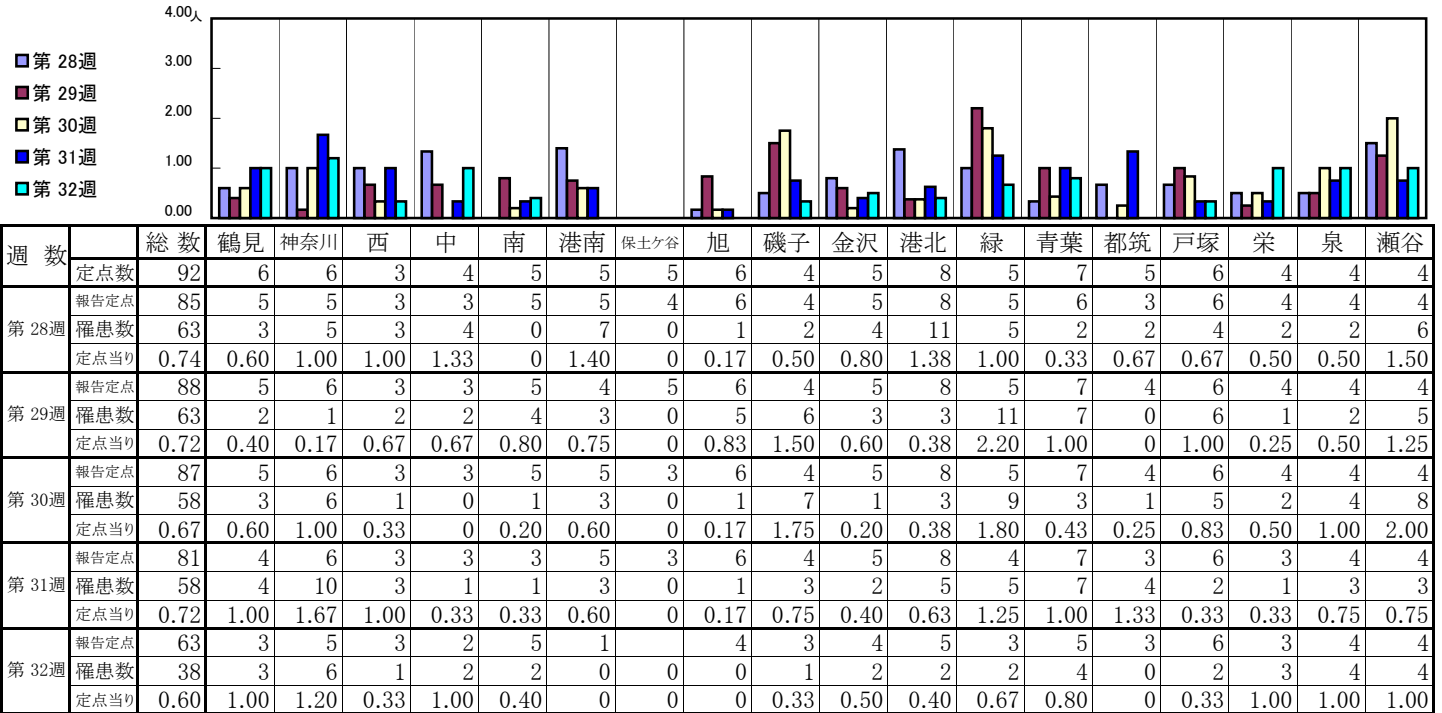
【定点当りの患者数】



<< 突発性発しん >>

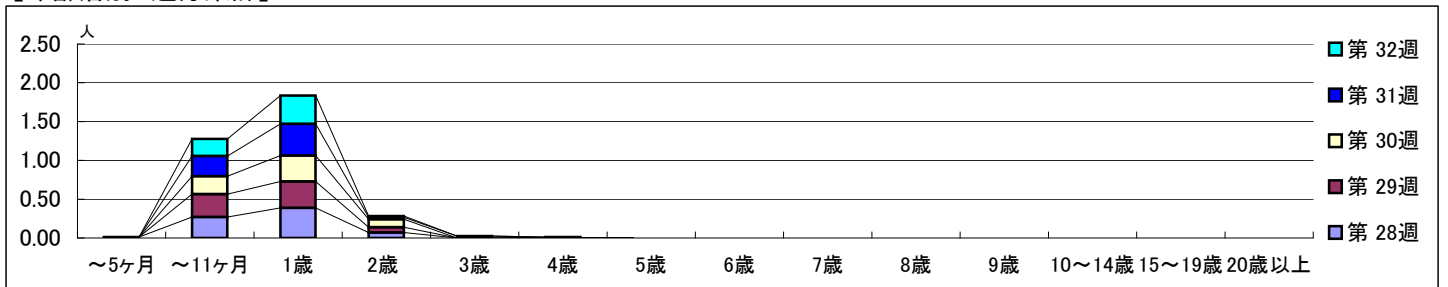
平成 24年 7月 9日 ~ 8月12日
[平成 24年 第28週 ~ 第32週]

【区別・週別報告定点当り】

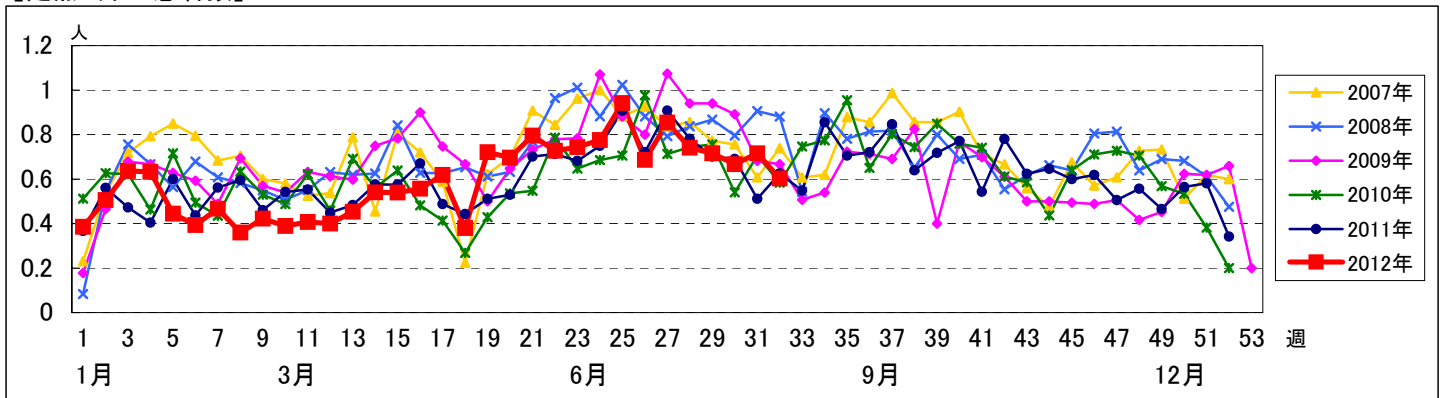


週 数		合計	~5ヶ月	~11ヶ月	1歳	2歳	3歳	4歳	5歳	6歳	7歳	8歳	9歳	10~14歳	15~19歳	20歳以上
第 28週	罹患数	63	1	23	33	6										
	定点当り	0.74	0.01	0.27	0.39	0.07										
第 29週	罹患数	63		26	30	6		1								
	定点当り	0.72		0.30	0.34	0.07		0.01								
第 30週	罹患数	58		20	29	9										
	定点当り	0.67		0.23	0.33	0.10										
第 31週	罹患数	58		21	33	2	2									
	定点当り	0.72		0.26	0.41	0.02	0.02									
第 32週	罹患数	38		14	23	1										
	定点当り	0.60		0.22	0.37	0.02										

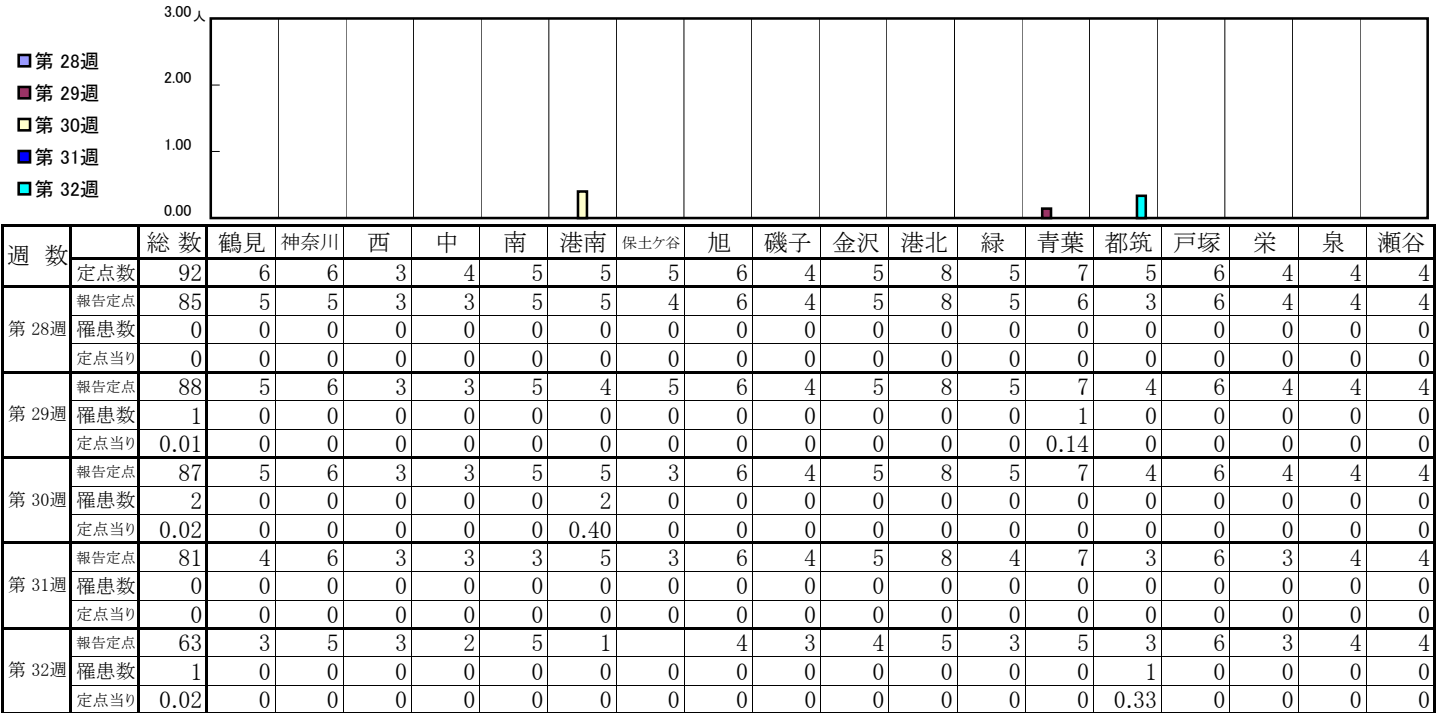
【年齢層別5週分集計】



【定点当りの患者数】

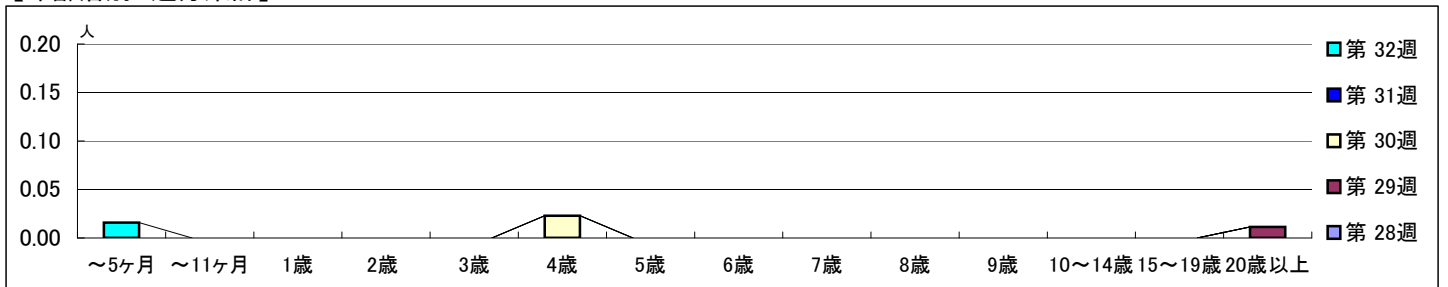


【区別・週別報告定点当り】

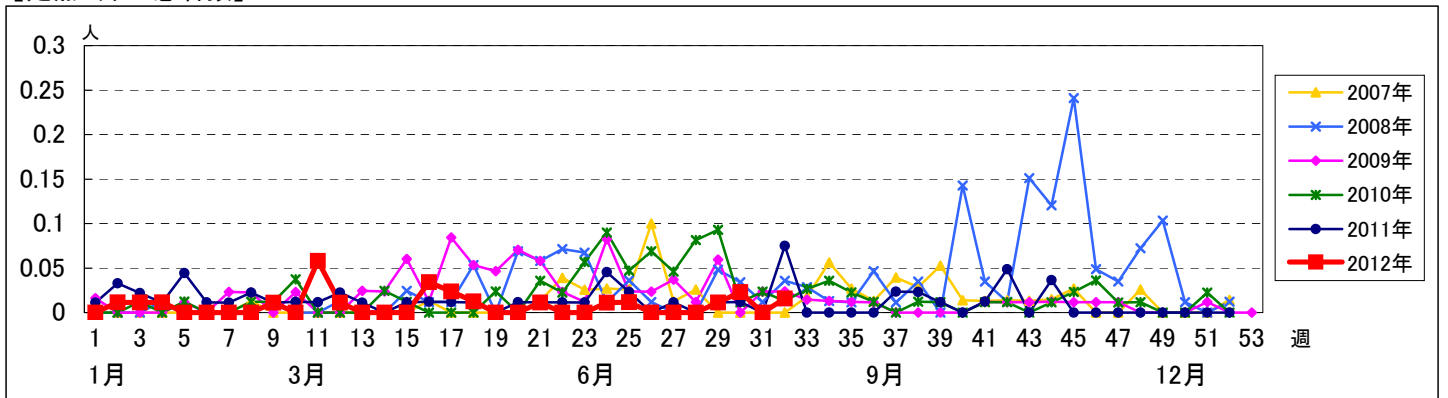


週 数		合計	～5ヶ月	～11ヶ月	1歳	2歳	3歳	4歳	5歳	6歳	7歳	8歳	9歳	10～14歳	15～19歳	20歳以上
	定点当り	0														
第 29週	罹患数	1														1
	定点当り	0.01														0.01
第 30週	罹患数	2					2									
	定点当り	0.02					0.02									
第 31週	罹患数	0														
	定点当り	0														
第 32週	罹患数	1	1													
	定点当り	0.02	0.02													

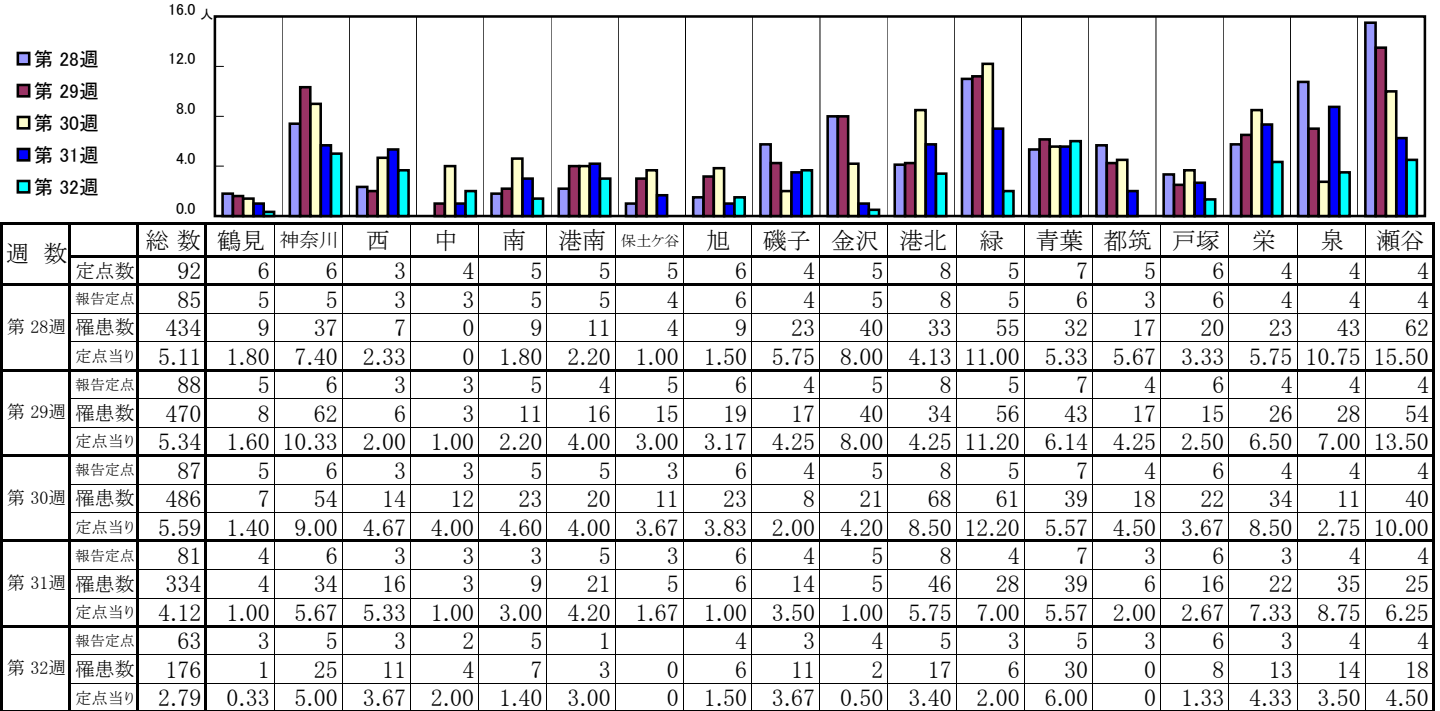
【年齢層別5週分集計】



【定点当りの患者数】

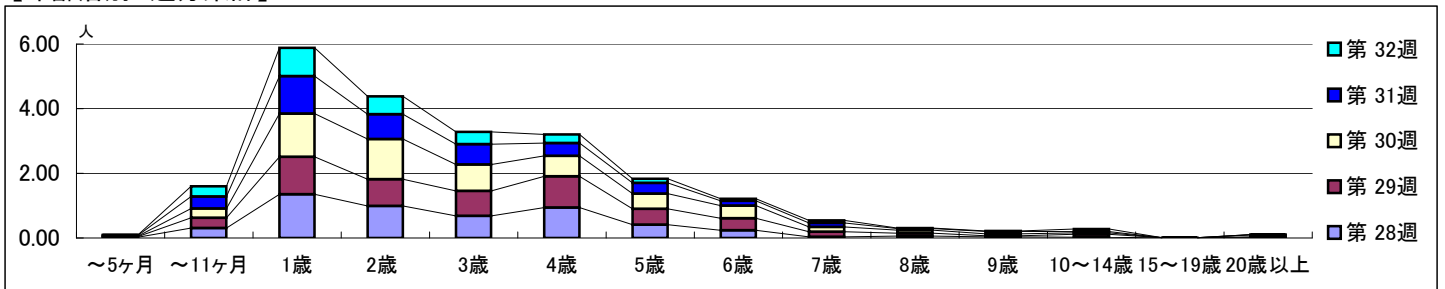


【区別・週別報告定点当り】

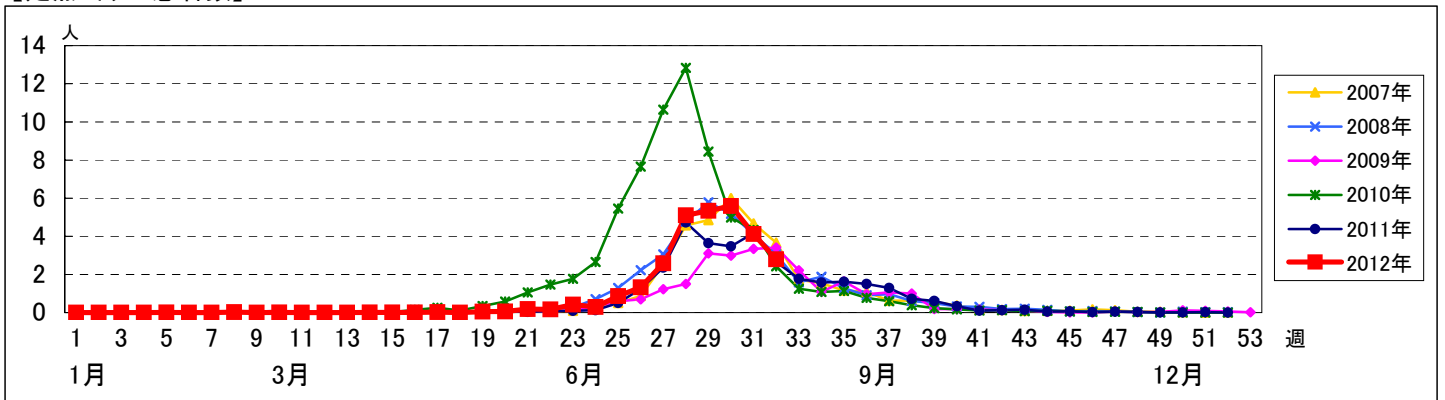


週 数		合計	年齢層別													
			~5ヶ月	~11ヶ月	1歳	2歳	3歳	4歳	5歳	6歳	7歳	8歳	9歳	10~14歳	15~19歳	20歳以上
第 28週	罹患数	434	2	26	115	84	58	80	35	20	3	5	3	2		1
	定点当り	5.11	0.02	0.31	1.35	0.99	0.68	0.94	0.41	0.24	0.04	0.06	0.04	0.02		0.01
第 29週	罹患数	470	2	28	102	73	68	85	43	33	14	8	3	8	1	2
	定点当り	5.34	0.02	0.32	1.16	0.83	0.77	0.97	0.49	0.38	0.16	0.09	0.03	0.09	0.01	0.02
第 30週	罹患数	486	1	25	116	108	71	55	41	34	13	8	5	4		5
	定点当り	5.59	0.01	0.29	1.33	1.24	0.82	0.63	0.47	0.39	0.15	0.09	0.06	0.05		0.06
第 31週	罹患数	334	2	30	94	62	51	32	27	12	10	4	6	3		1
	定点当り	4.12	0.02	0.37	1.16	0.77	0.63	0.40	0.33	0.15	0.12	0.05	0.07	0.04		0.01
第 32週	罹患数	176	1	20	55	35	24	17	8	4	5	1	1	5		
	定点当り	2.79	0.02	0.32	0.87	0.56	0.38	0.27	0.13	0.06	0.08	0.02	0.02	0.08		

【年齢層別5週分集計】



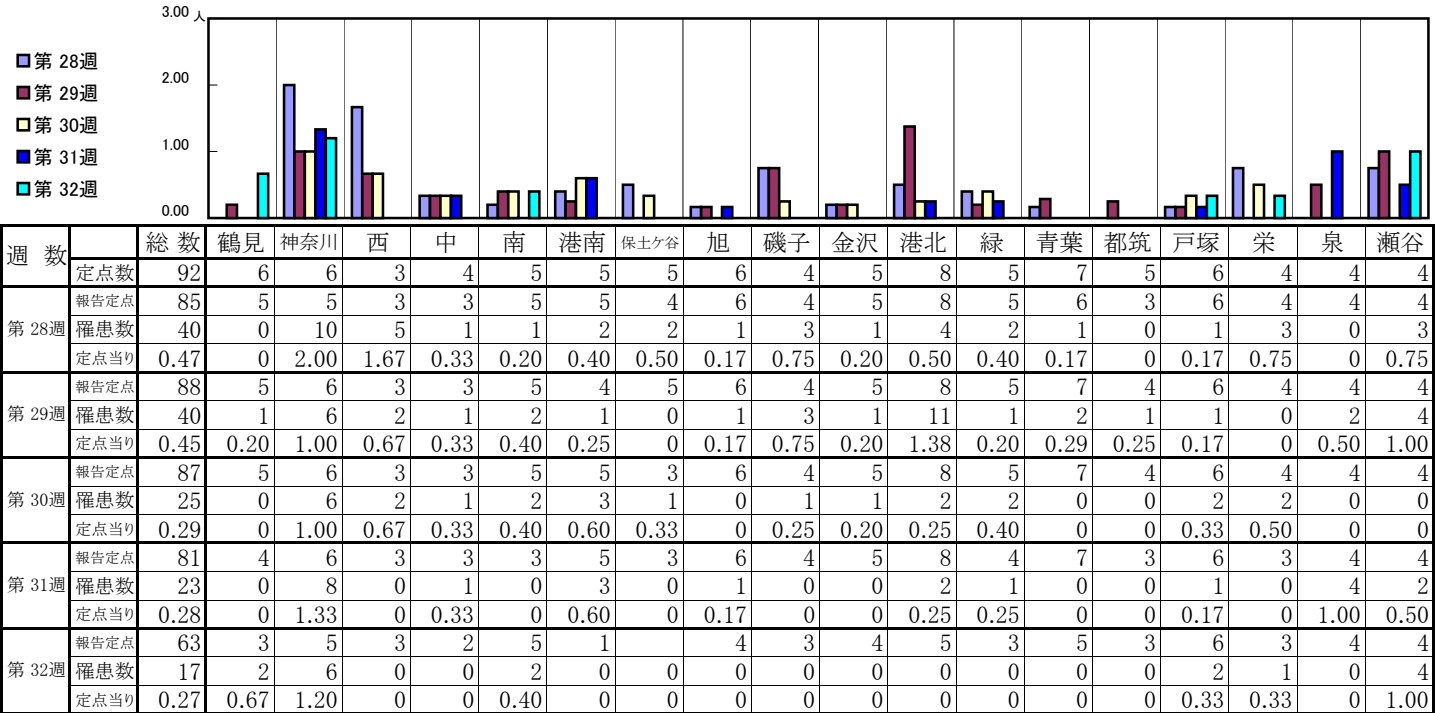
【定点当りの患者数】



<< 流行性耳下腺炎 >>

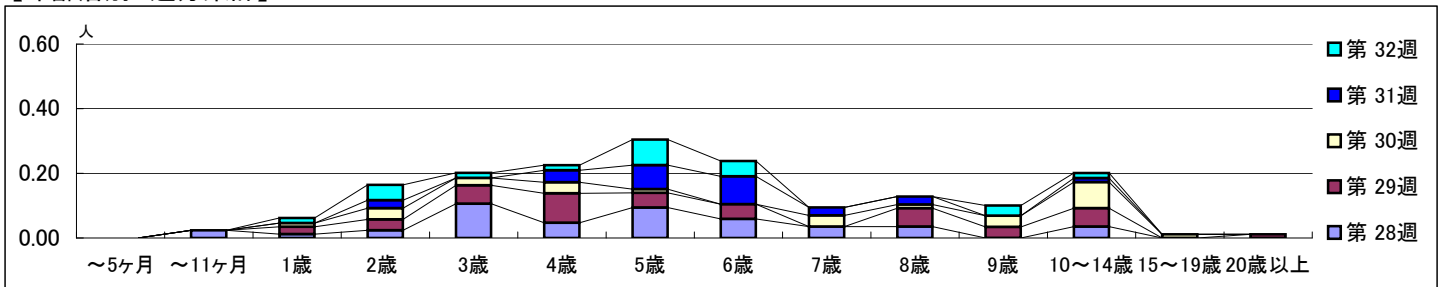
平成 24年 7月 9日 ~ 8月12日
[平成 24年 第28週 ~ 第32週]

【区別・週別報告定点当り】

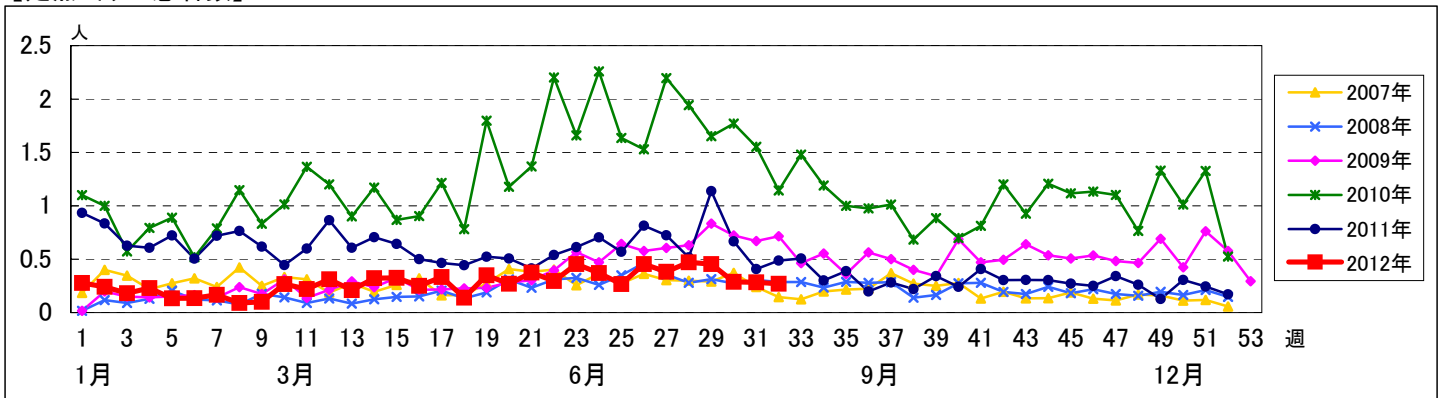


週 数		合計	～5ヶ月	～11ヶ月	年齢												
					1歳	2歳	3歳	4歳	5歳	6歳	7歳	8歳	9歳	10～14歳	15～19歳	20歳以上	
第 28週	罹患数	40		2	1	2	9	4	8	5	3	3		3			
	定点当り	0.47		0.02	0.01	0.02	0.11	0.05	0.09	0.06	0.04	0.04		0.04			
第 29週	罹患数	40			2	3	5	8	4	4		5	3	5		1	
	定点当り	0.45			0.02	0.03	0.06	0.09	0.05	0.05		0.06	0.03	0.06		0.01	
第 30週	罹患数	25			1	3	2	3	1		3	1	3	7	1		
	定点当り	0.29			0.01	0.03	0.02	0.03	0.01		0.03	0.01	0.03	0.08	0.01		
第 31週	罹患数	23				2		3	6	7	2	2		1			
	定点当り	0.28				0.02		0.04	0.07	0.09	0.02	0.02		0.01			
第 32週	罹患数	17			1	3	1	1	5	3			2	1			
	定点当り	0.27			0.02	0.05	0.02	0.02	0.08	0.05			0.03	0.02			

【年齢層別5週分集計】



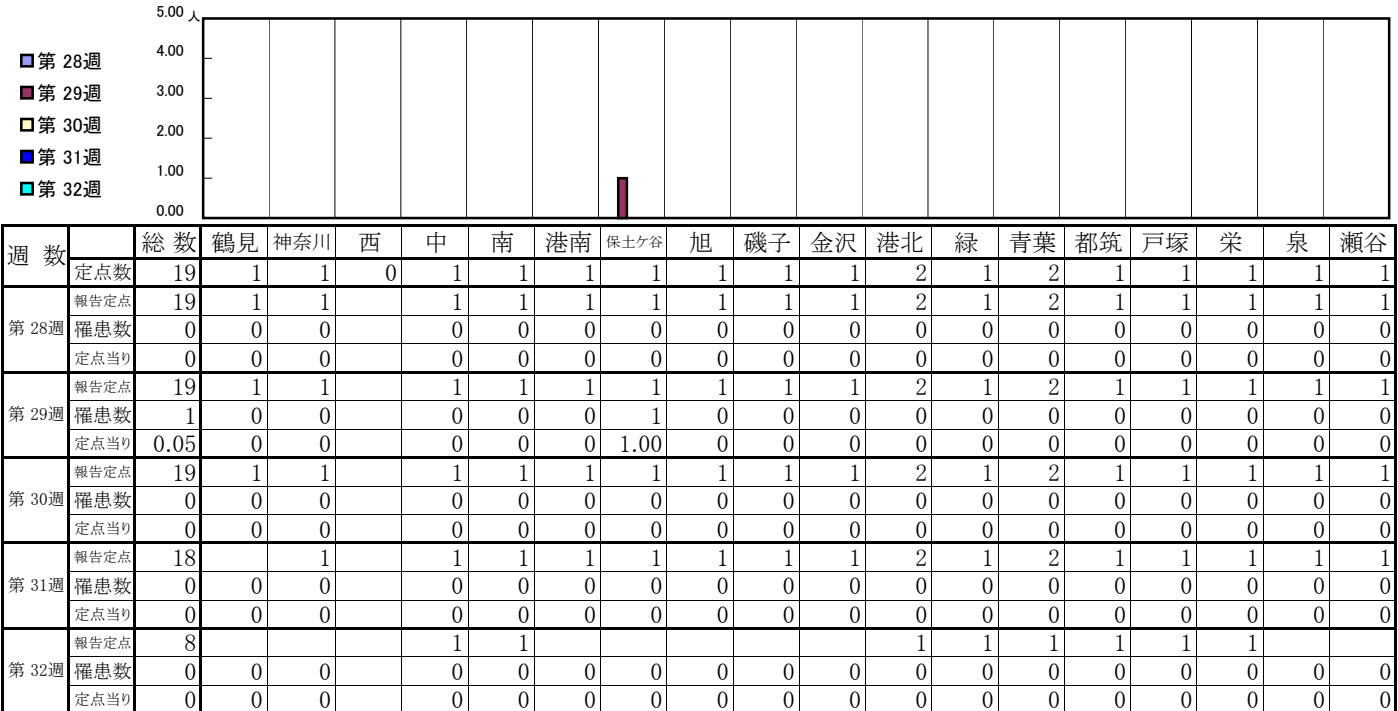
【定点当りの患者数】



<< 急性出血性結膜炎 >>

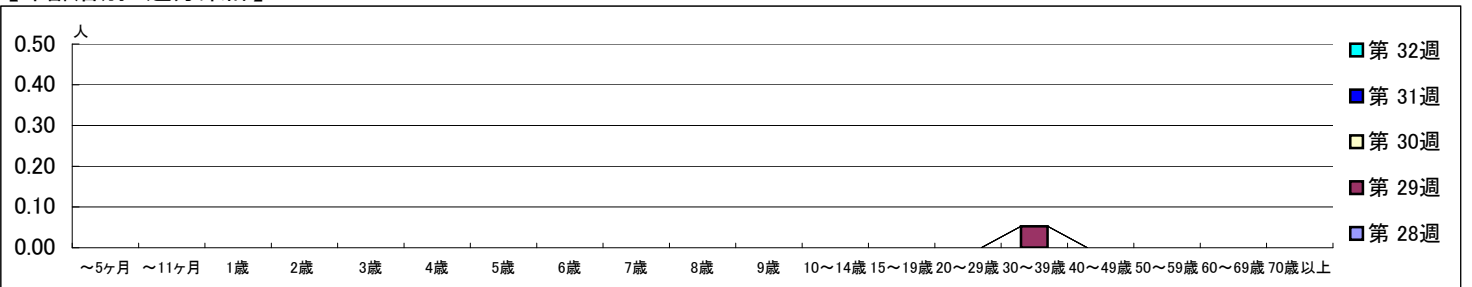
平成 24年 7月 9日 ~ 8月12日
[平成 24年 第28週 ~ 第32週]

【区別・週別報告定点当り】

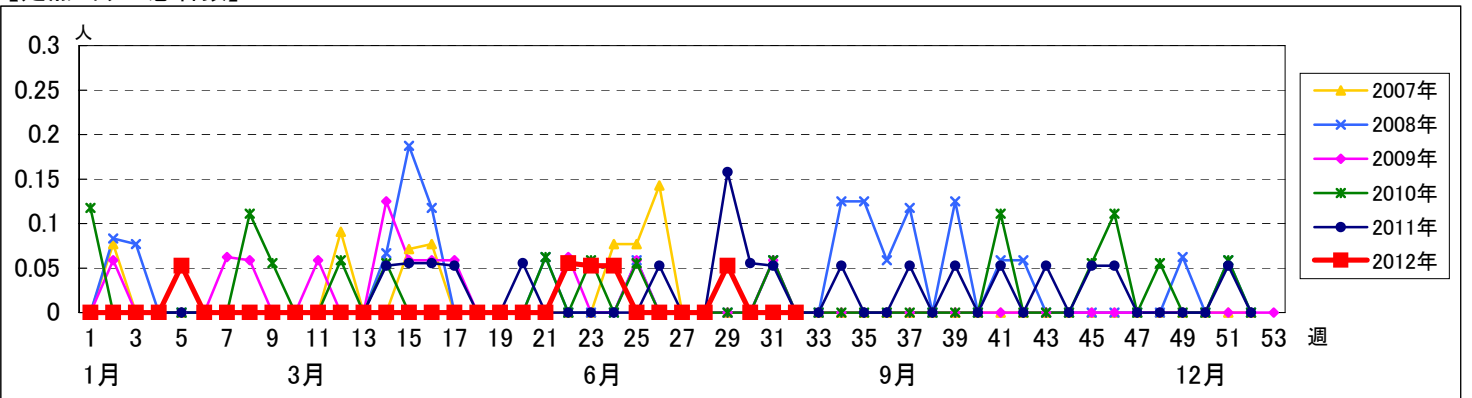


週数	合計	~5ヶ月	~11ヶ月	1歳	2歳	3歳	4歳	5歳	6歳	7歳	8歳	9歳	10~14歳	15~19歳	20~29歳	30~39歳	40~49歳	50~59歳	60~69歳	70歳以上
第28週	0																			
第29週	1															1				
第30週	0																			
第31週	0																			
第32週	0																			

【年齢層別5週分集計】



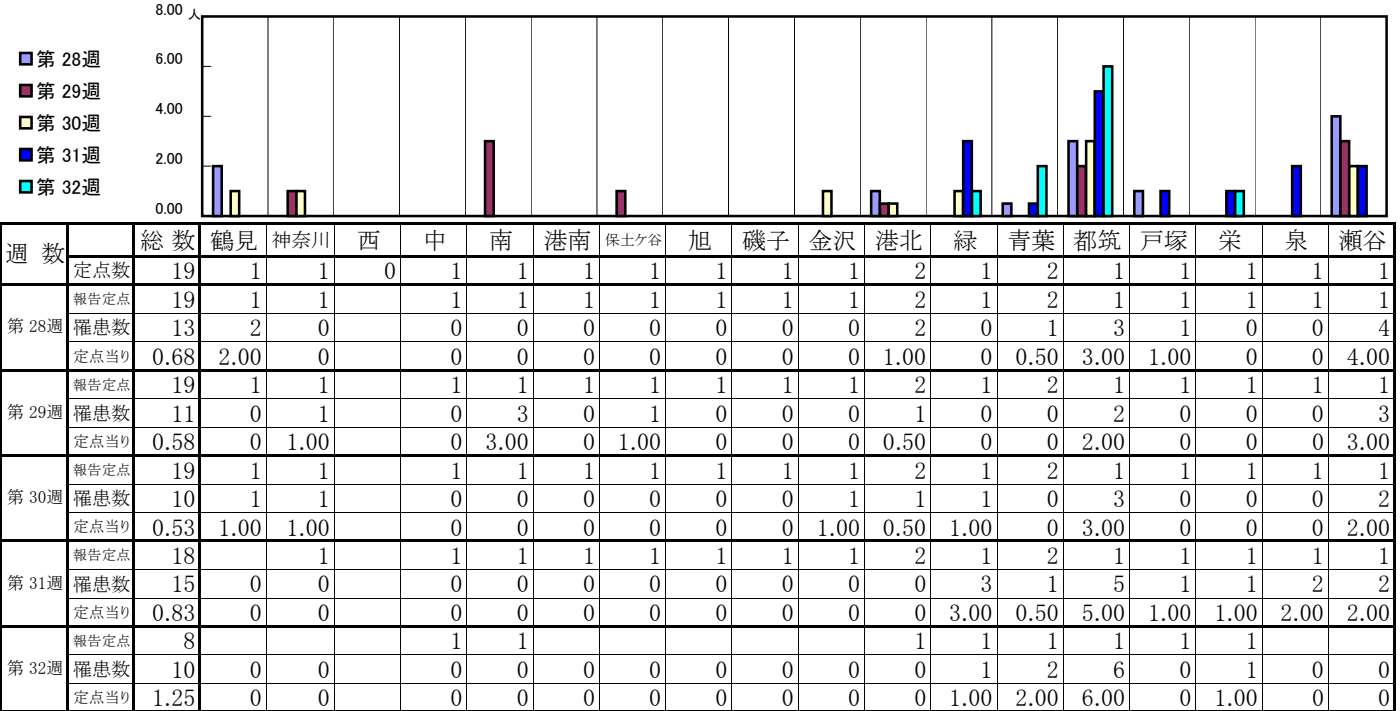
【定点当りの患者数】



<< 流行性角結膜炎 >>

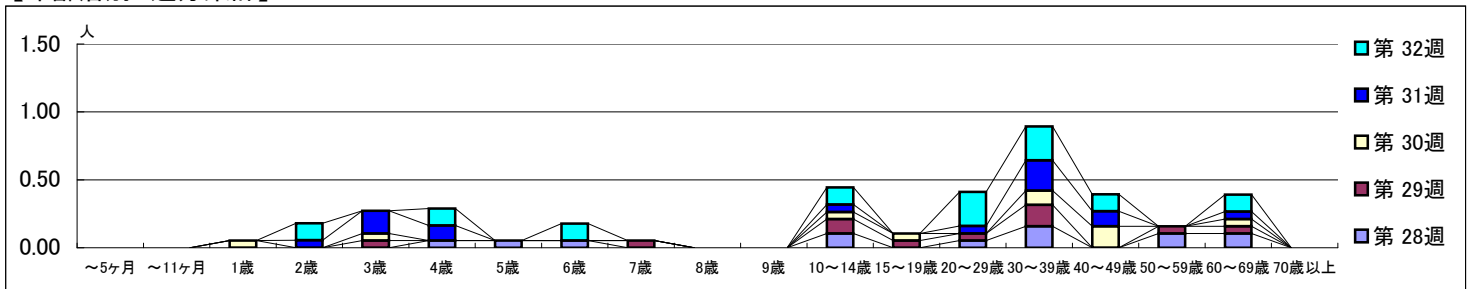
平成 24年 7月 9日 ~ 8月12日
[平成 24年 第28週 ~ 第32週]

【区別・週別報告定点当り】



週数	合計	~5ヶ月	~11ヶ月	1歳	2歳	3歳	4歳	5歳	6歳	7歳	8歳	9歳	10~14歳	15~19歳	20~29歳	30~39歳	40~49歳	50~59歳	60~69歳	70歳以上
第28週	罹患数 13						1	1	1				2		1	3		2	2	
第28週	定点当り 0.68						0.05	0.05	0.05				0.11		0.05	0.16		0.11	0.11	
第29週	罹患数 11					1				1			2	1	1	3		1	1	
第29週	定点当り 0.58					0.05				0.05			0.11	0.05	0.05	0.16		0.05	0.05	
第30週	罹患数 10			1		1							1	1		2	3		1	
第30週	定点当り 0.53			0.05		0.05							0.05	0.05		0.11	0.16		0.05	
第31週	罹患数 15				1	3	2						1		1	4	2		1	
第31週	定点当り 0.83				0.06	0.17	0.11						0.06		0.06	0.22	0.11		0.06	
第32週	罹患数 10				1		1		1				1		2	2	1		1	
第32週	定点当り 1.25				0.13		0.13		0.13				0.13		0.25	0.25	0.13		0.13	

【年齢層別5週分集計】



【定点当りの患者数】

