

疾病別 警報・注意報 発生状況

平成24年第26週

	インフルエンザ	RSウイルス感染症	咽頭結膜熱	A群溶血性レンサ球菌咽頭炎	感染性胃腸炎	水痘	手足口病	伝染性紅斑	突発性発しん	百日咳	ヘルパンギーナ	流行性耳下腺炎	急性出血性結膜炎	流行性角結膜炎
警報レベル	30		3	8	20	7	5	2		1	6	6	1	8
終息基準値	10		1	4	12	4	2	1		0.1	2	2	0.1	4
注意報レベル	10					4						3		
横浜市	0.01	0.05	0.95	2.23	5.79	1.00	0.89	0.28	0.69	-	1.37	0.43	-	0.83
鶴見	-	-	0.60	1.60	2.20	0.40	0.80	-	1.20	-	0.20	0.20	-	1.00
神奈川	-	-	2.00	1.40	12.00	0.80	1.60	0.20	1.20	-	1.60	1.00	-	-
西	-	-	-	2.67	6.00	0.33	-	-	0.33	-	1.00	1.00		
中	-	-	-	1.00	3.00	1.00	-	-	0.50	-	-	0.50	-	-
南	-	-	3.60	-	4.00	0.80	0.40	-	1.00	-	-	0.60	-	1.00
港南	-	-	0.33	1.00	5.33	1.00	-	0.33	1.00	-	-	0.67	-	-
保土ヶ谷	-	-	1.00	2.00	0.40	-	-	-	-	-	0.20	0.40	-	-
旭	-	-	0.20	1.20	9.60	3.20	0.60	-	0.40	-	2.80	1.00	-	-
磯子	-	-	1.33	2.33	4.00	0.33	-	4.33	0.33	-	2.33	0.33	-	-
金沢	-	-	-	1.00	4.60	0.40	-	0.20	0.40	-	2.00	-	-	-
港北	-	-	0.75	2.88	6.63	0.50	0.63	0.38	0.38	-	3.75	0.25	-	-
緑	0.20	0.25	1.00	4.75	6.50	0.50	0.50	-	0.75	-	1.25	0.25	-	5.00
青葉	-	-	1.00	2.00	5.00	1.57	0.71	0.29	1.29	-	1.14	0.29	-	-
都筑	-	-	-	1.33	5.00	2.00	0.33	-	0.67	-	2.00	-	-	2.00
戸塚	-	0.17	-	1.83	6.33	1.67	0.67	-	0.50	-	0.67	0.17	-	-
栄	-	-	0.50	4.50	7.00	2.00	0.25	-	0.25	-	-	0.25	-	-
泉	-	0.25	2.50	1.75	6.00	0.50	8.00	-	1.00	-	0.50	0.50	-	-
瀬谷	-	0.25	1.50	7.25	8.50	0.75	1.25	0.50	1.00	-	3.00	0.75	-	6.00

(- : 0) (... : 報告なし)

数字は報告定点当たり患者数です

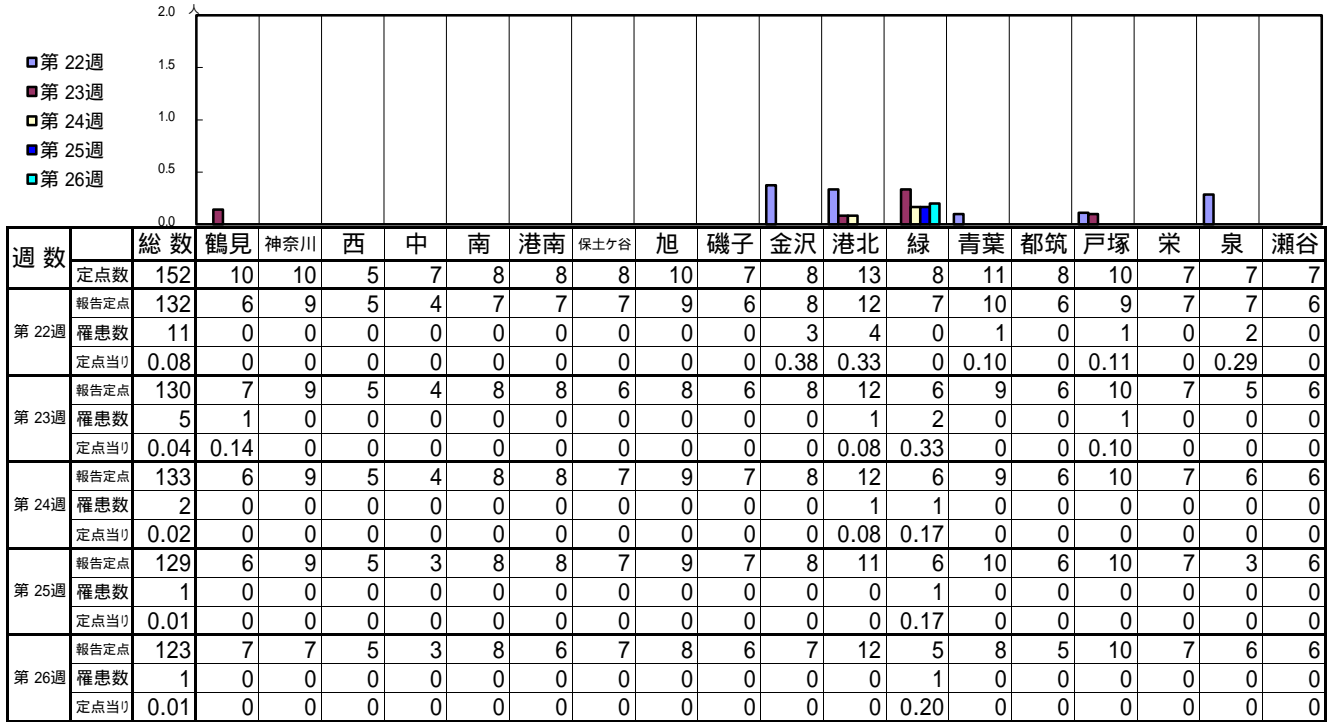
**報告定点当たりの値が警報レベル もしくは警報レベル継続中です
報告定点当たりの値が注意報レベルに達しています**

(この数字は集計時点のものです。翌週以降、変動する可能性があります)

<< インフルエンザ >>

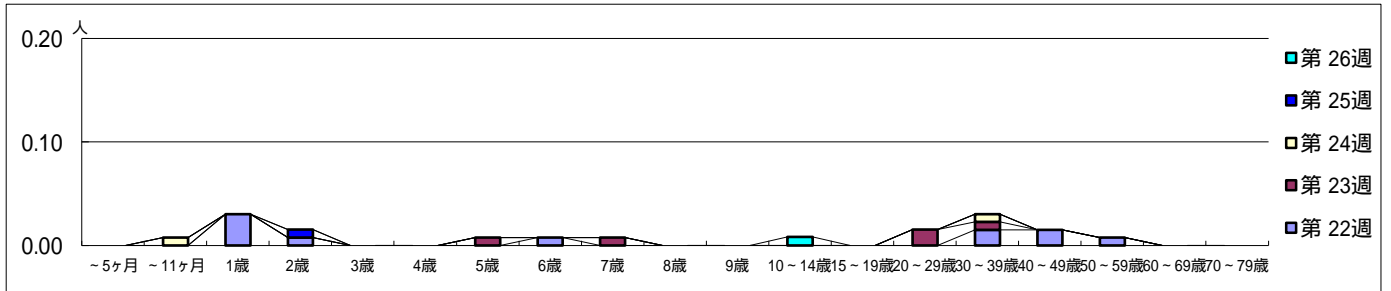
平成 24年 5月28日 ~ 7月 1日
[平成 24年 第22週 ~ 第26週]

【区別・週別報告定点当り】

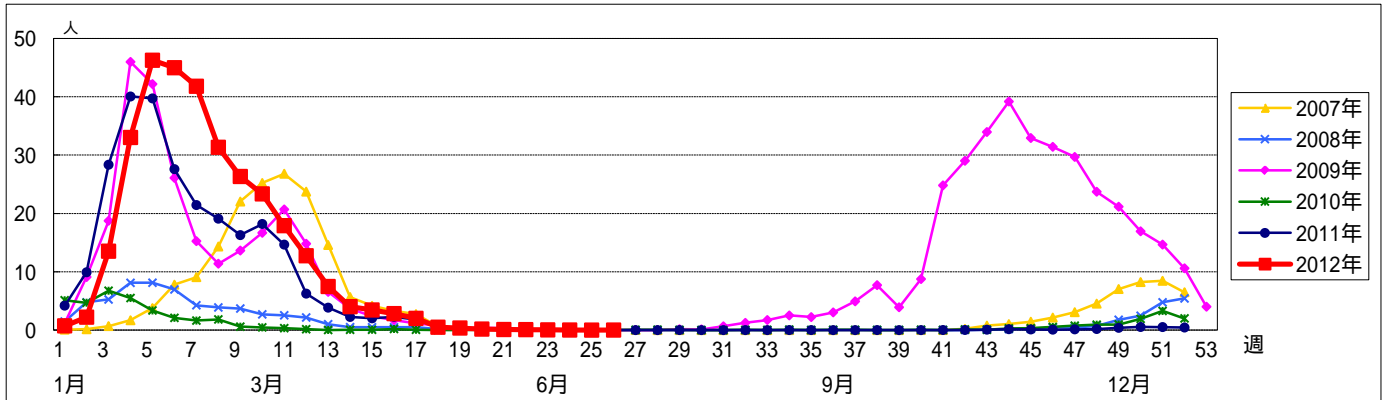


週数	合計	~5ヶ月	~11ヶ月	1歳	2歳	3歳	4歳	5歳	6歳	7歳	8歳	9歳	10~14歳	15~19歳	20~29歳	30~39歳	40~49歳	50~59歳	60~69歳	70~79歳
第22週	11			4	1				1							2	2	1		
第23週	5							1	1						2	1				
第24週	2		1													1				
第25週	1				1															
第26週	1												1							

【年齢層別5週分集計】



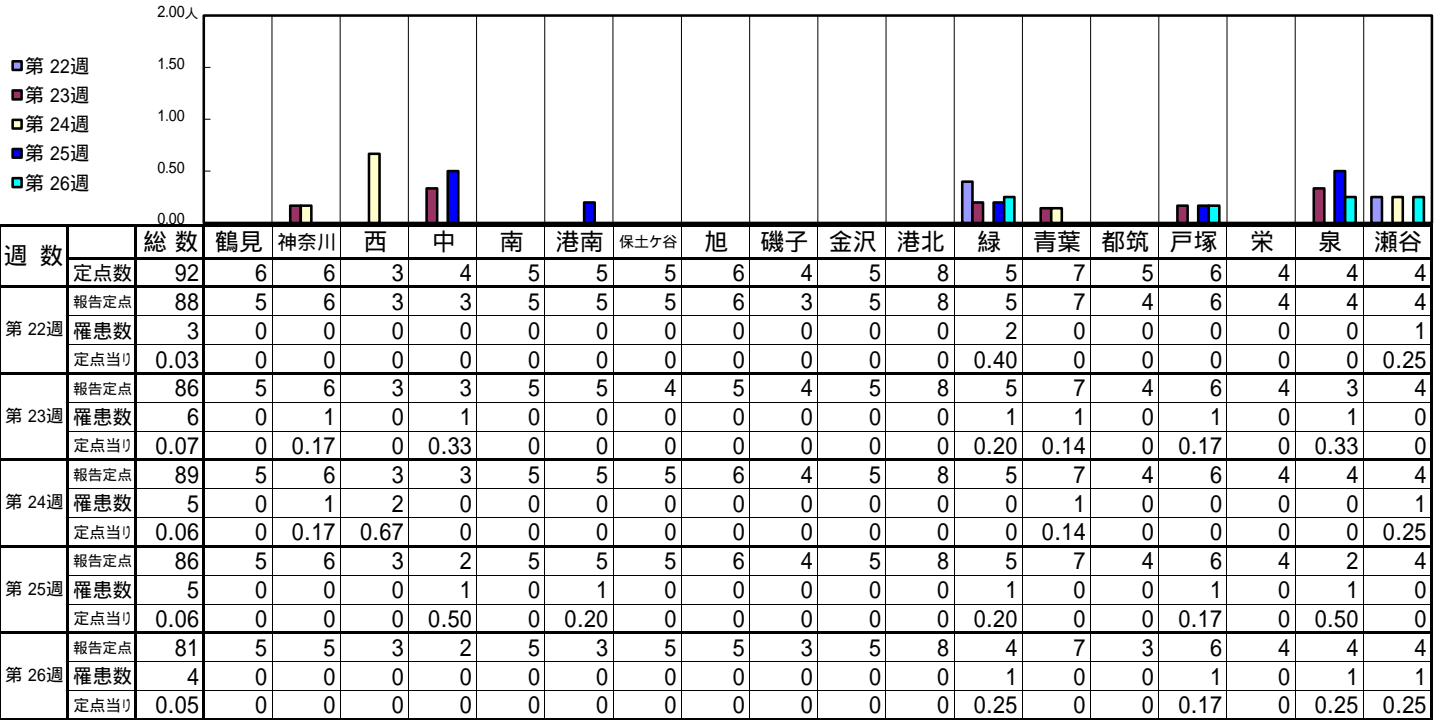
【定点当りの患者数】



<< R Sウイルス感染症 >>

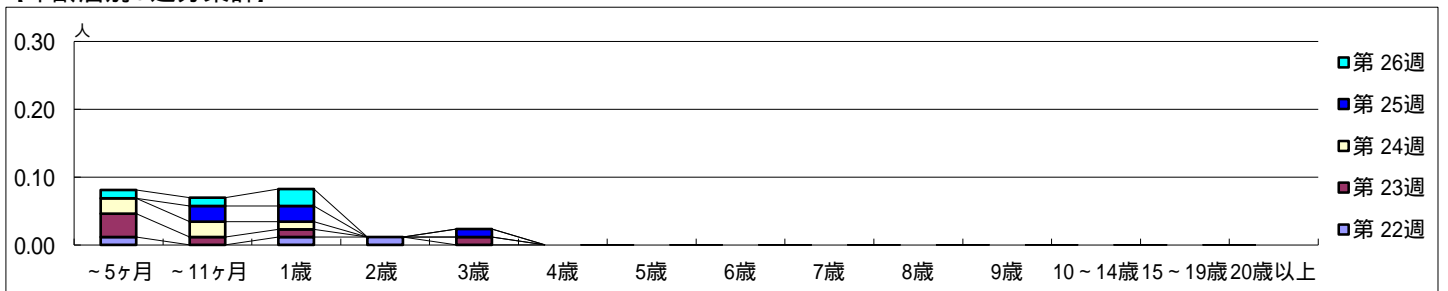
平成 24年 5月28日 ~ 7月 1日
[平成 24年 第22週 ~ 第26週]

【区別・週別報告定点当たり】

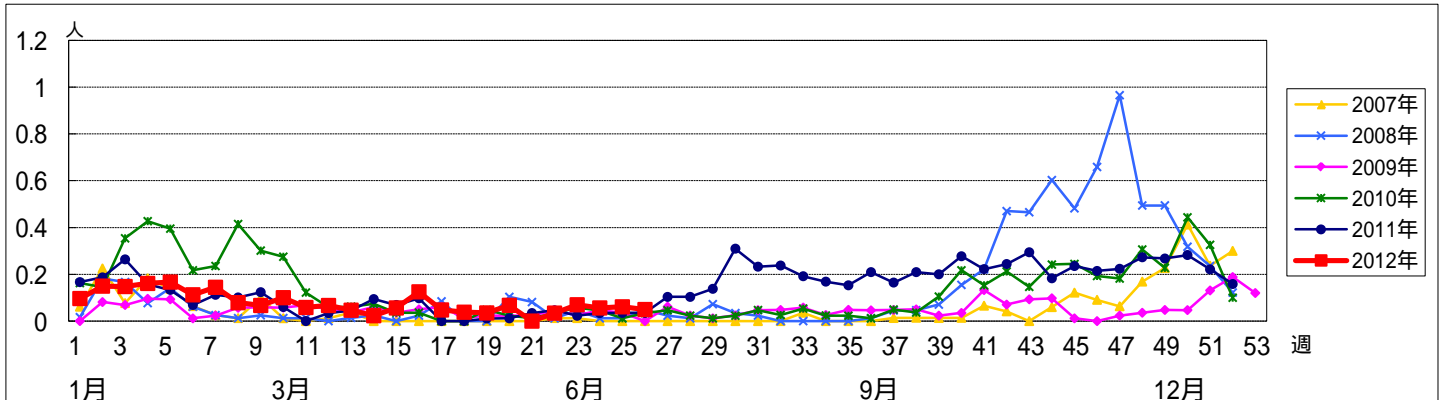


週 数		合 計	~5ヶ 月	~11ヶ 月	年 齢													
					1歳	2歳	3歳	4歳	5歳	6歳	7歳	8歳	9歳	10~ 14歳	15~ 19歳	20歳 以上		
第 22週	罹患数	3	1		1	1												
	定点当り	0.03	0.01		0.01	0.01												
第 23週	罹患数	6	3	1	1		1											
	定点当り	0.07	0.03	0.01	0.01		0.01											
第 24週	罹患数	5	2	2	1													
	定点当り	0.06	0.02	0.02	0.01													
第 25週	罹患数	5		2	2		1											
	定点当り	0.06		0.02	0.02		0.01											
第 26週	罹患数	4	1	1	2													
	定点当り	0.05	0.01	0.01	0.02													

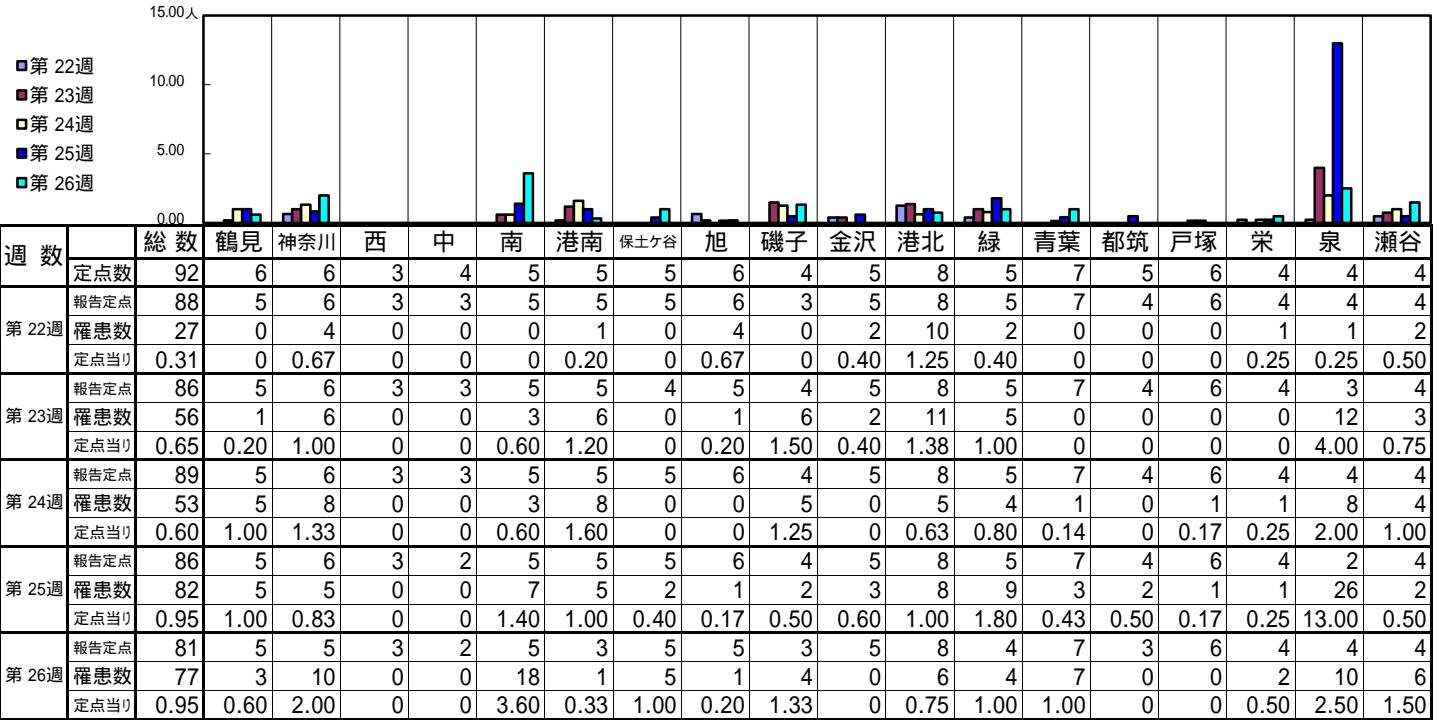
【年齢層別5週分集計】



【定点当りの患者数】

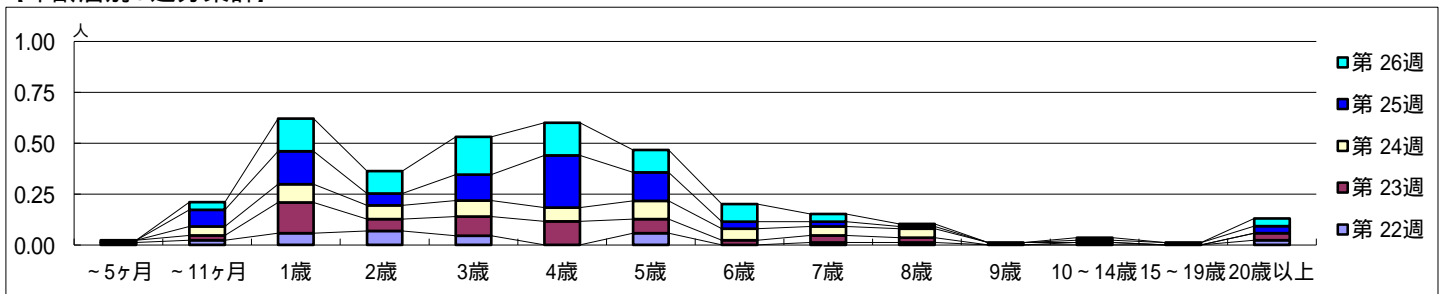


【区別・週別報告定点当たり】

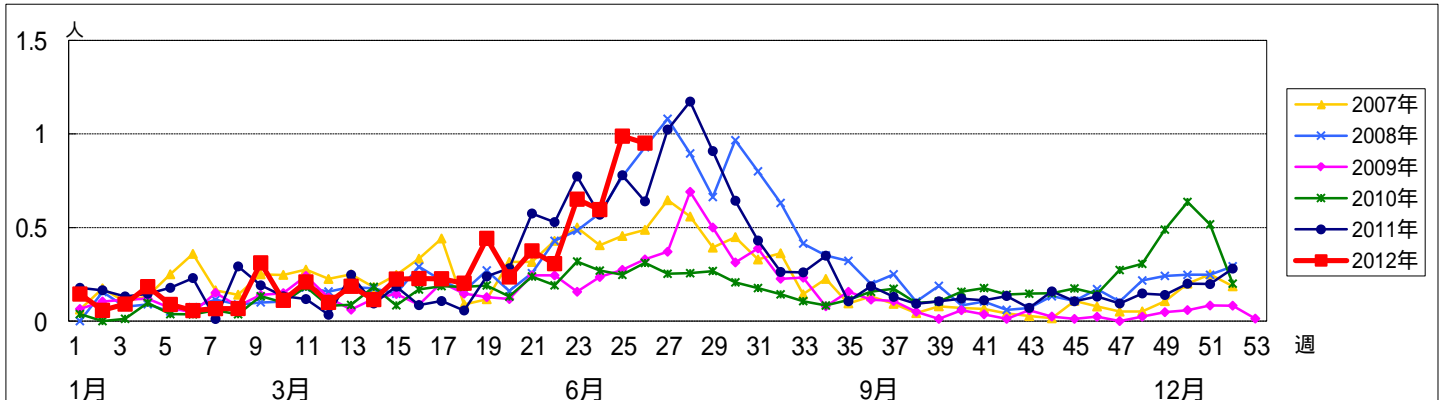


週数		合計	~5ヶ月	~11ヶ月	1歳	2歳	3歳	4歳	5歳	6歳	7歳	8歳	9歳	10~14歳	15~19歳	20歳以上
第22週	罹患数	27	1	2	5	6	4		5		1	1				2
第22週	定点当り	0.31	0.01	0.02	0.06	0.07	0.05		0.06		0.01	0.01				0.02
第23週	罹患数	56	1	2	13	5	8	10	6	2	3	2		1		3
第23週	定点当り	0.65	0.01	0.02	0.15	0.06	0.09	0.12	0.07	0.02	0.03	0.02		0.01		0.03
第24週	罹患数	53		4	8	6	7	6	8	5	4	4	1			
第24週	定点当り	0.60		0.04	0.09	0.07	0.08	0.07	0.09	0.06	0.04	0.04	0.01			
第25週	罹患数	82		7	14	5	11	22	12	3	2	1		1	1	3
第25週	定点当り	0.95		0.08	0.16	0.06	0.13	0.26	0.14	0.03	0.02	0.01		0.01	0.01	0.03
第26週	罹患数	77		3	13	9	15	13	9	7	3	1		1		3
第26週	定点当り	0.95		0.04	0.16	0.11	0.19	0.16	0.11	0.09	0.04	0.01		0.01		0.04

【年齢層別5週分集計】



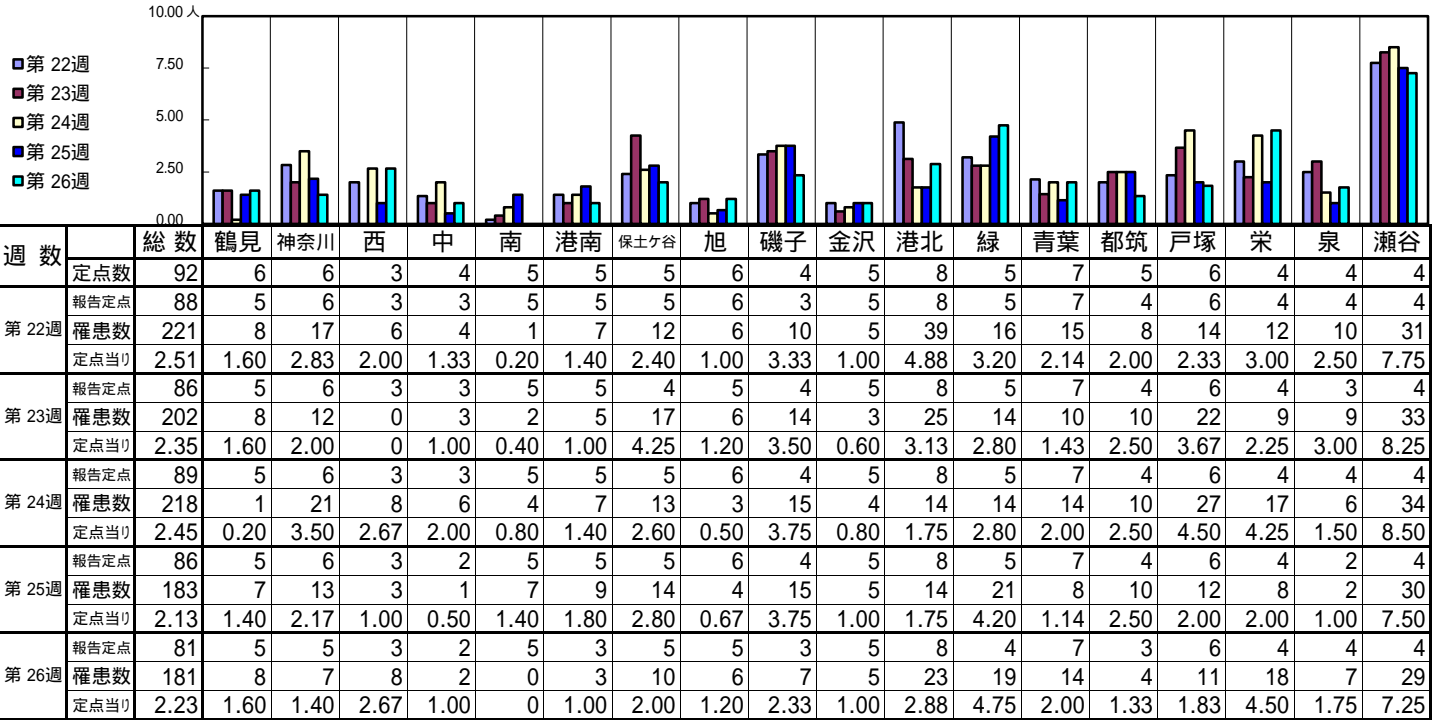
【定点当りの患者数】



<< A群溶血性レンサ球菌咽頭炎 >>

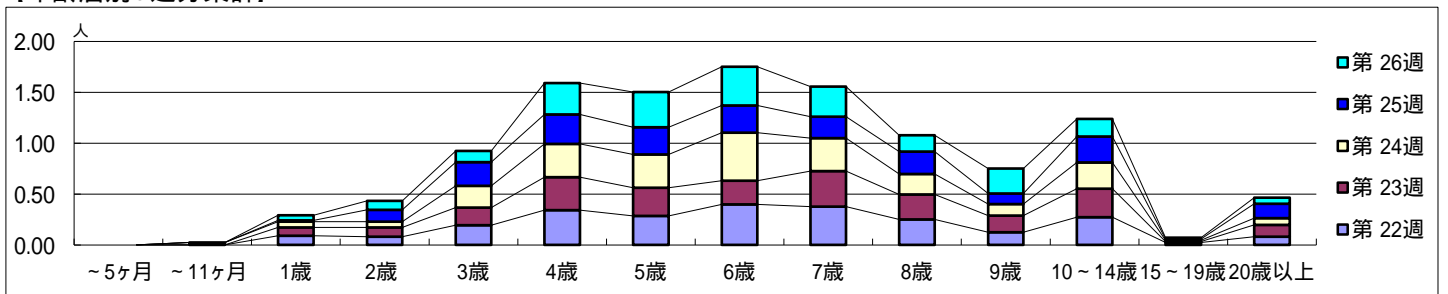
平成 24年 5月28日 ~ 7月 1日
[平成 24年 第22週 ~ 第26週]

[区別・週別報告定点当り]

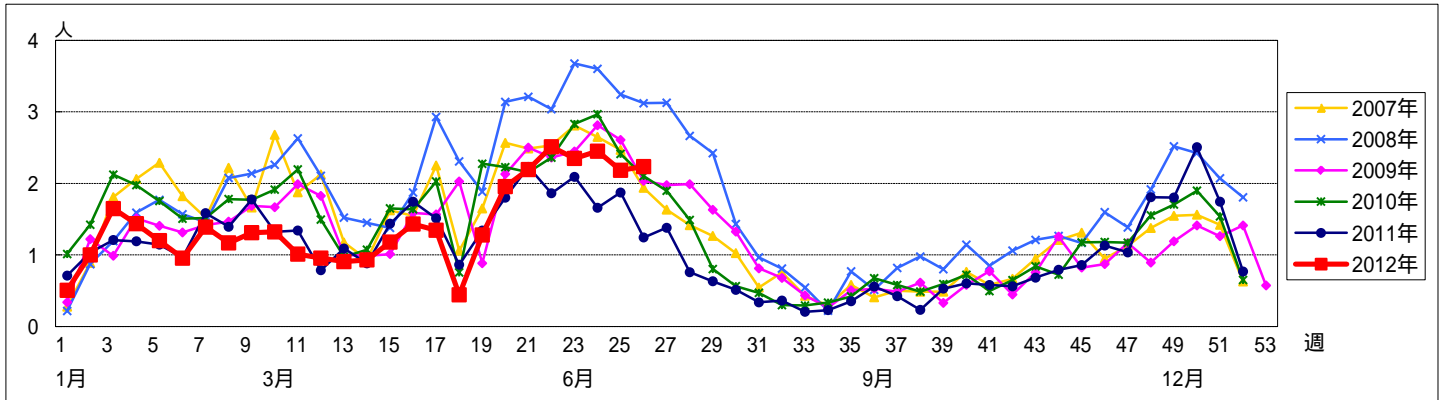


週数		合計	~5ヶ月	~11ヶ月	1歳	2歳	3歳	4歳	5歳	6歳	7歳	8歳	9歳	10~14歳	15~19歳	20歳以上
第22週	罹患数	221			8	7	17	30	25	35	33	22	11	24	2	7
第22週	定点当り	2.51			0.09	0.08	0.19	0.34	0.28	0.40	0.38	0.25	0.13	0.27	0.02	0.08
第23週	罹患数	202			7	8	15	28	24	20	30	21	14	24	1	10
第23週	定点当り	2.35			0.08	0.09	0.17	0.33	0.28	0.23	0.35	0.24	0.16	0.28	0.01	0.12
第24週	罹患数	218		2	5	5	19	29	29	42	29	18	10	23	1	6
第24週	定点当り	2.45		0.02	0.06	0.06	0.21	0.33	0.33	0.47	0.33	0.20	0.11	0.26	0.01	0.07
第25週	罹患数	183			1	10	20	25	23	23	18	19	9	22	1	12
第25週	定点当り	2.13			0.01	0.12	0.23	0.29	0.27	0.27	0.21	0.22	0.10	0.26	0.01	0.14
第26週	罹患数	181			4	7	9	25	28	31	24	13	20	14	1	5
第26週	定点当り	2.23			0.05	0.09	0.11	0.31	0.35	0.38	0.30	0.16	0.25	0.17	0.01	0.06

[年齢層別5週分集計]



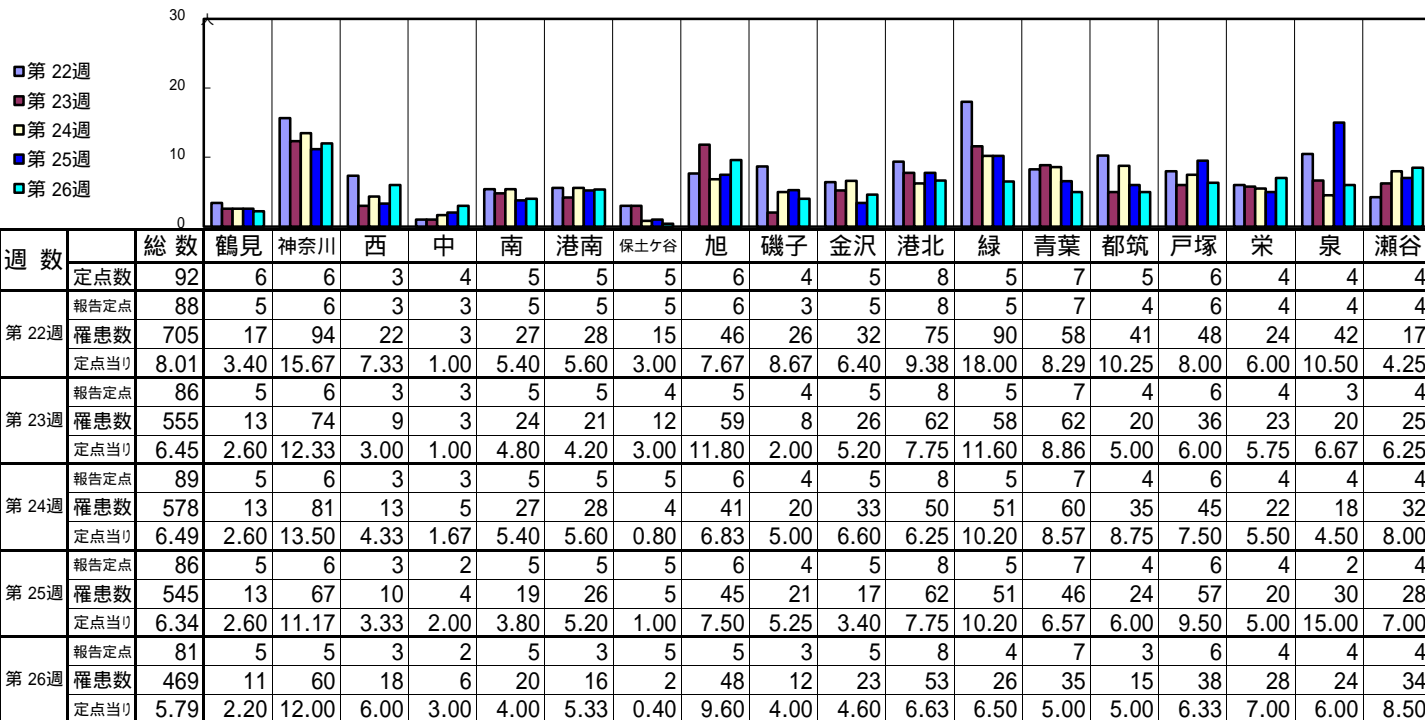
[定点当りの患者数]



<< 感染性胃腸炎 >>

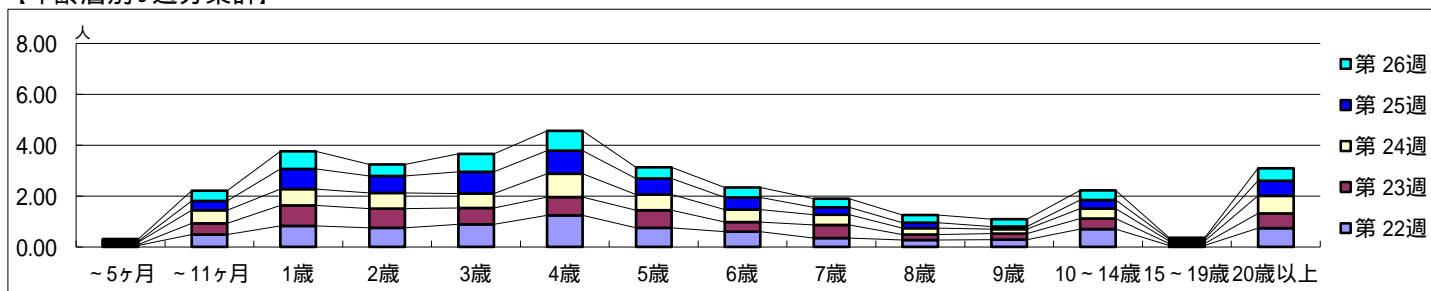
平成 24年 5月28日 ~ 7月 1日
[平成 24年 第22週 ~ 第26週]

【区別・週別報告定点当たり】

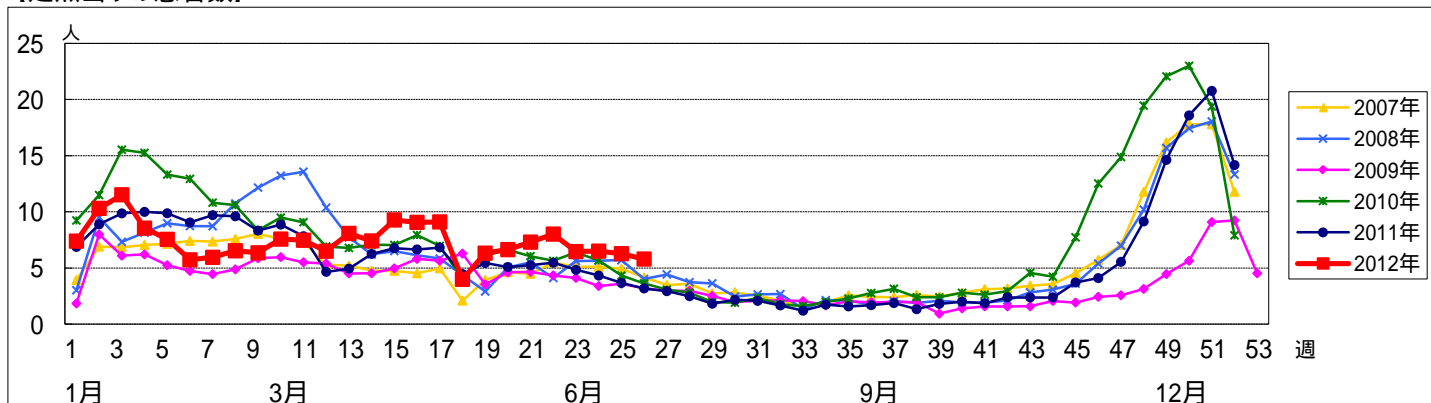


週数		合計	年齢層別													
			~5ヶ月	~11ヶ月	1歳	2歳	3歳	4歳	5歳	6歳	7歳	8歳	9歳	10~14歳	15~19歳	20歳以上
第22週	罹患数	705	6	43	72	66	78	109	66	53	31	24	25	62	5	65
	定点当たり	8.01	0.07	0.49	0.82	0.75	0.89	1.24	0.75	0.60	0.35	0.27	0.28	0.70	0.06	0.74
第23週	罹患数	555	2	37	70	65	55	62	59	32	44	18	20	35	6	50
	定点当たり	6.45	0.02	0.43	0.81	0.76	0.64	0.72	0.69	0.37	0.51	0.21	0.23	0.41	0.07	0.58
第24週	罹患数	578	8	46	57	55	51	82	55	44	36	23	16	35	9	61
	定点当たり	6.49	0.09	0.52	0.64	0.62	0.57	0.92	0.62	0.49	0.40	0.26	0.18	0.39	0.10	0.69
第25週	罹患数	545	3	32	68	57	73	78	54	41	25	18	9	29	7	51
	定点当たり	6.34	0.03	0.37	0.79	0.66	0.85	0.91	0.63	0.48	0.29	0.21	0.10	0.34	0.08	0.59
第26週	罹患数	469	7	32	56	37	57	63	36	32	27	24	23	31	4	40
	定点当たり	5.79	0.09	0.40	0.69	0.46	0.70	0.78	0.44	0.40	0.33	0.30	0.28	0.38	0.05	0.49

【年齢層別5週分集計】



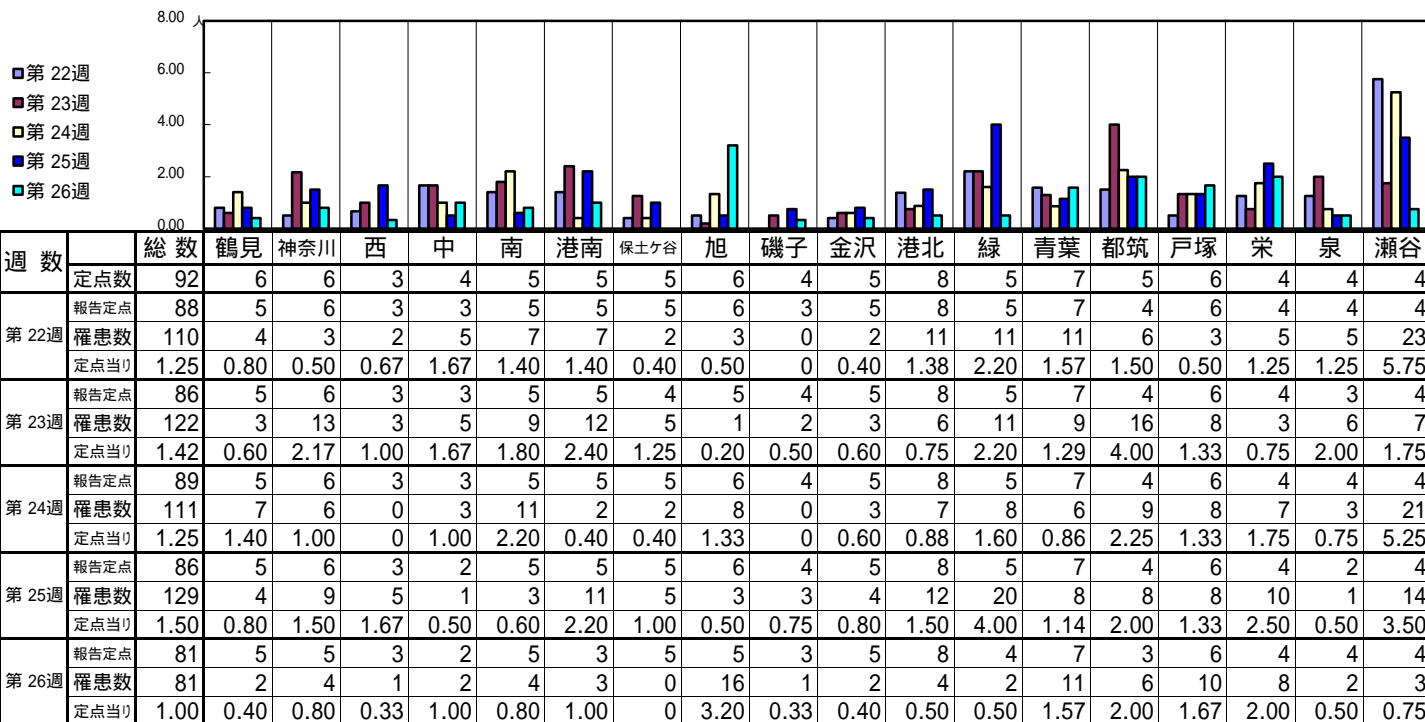
【定点当りの患者数】



<< 水痘 >>

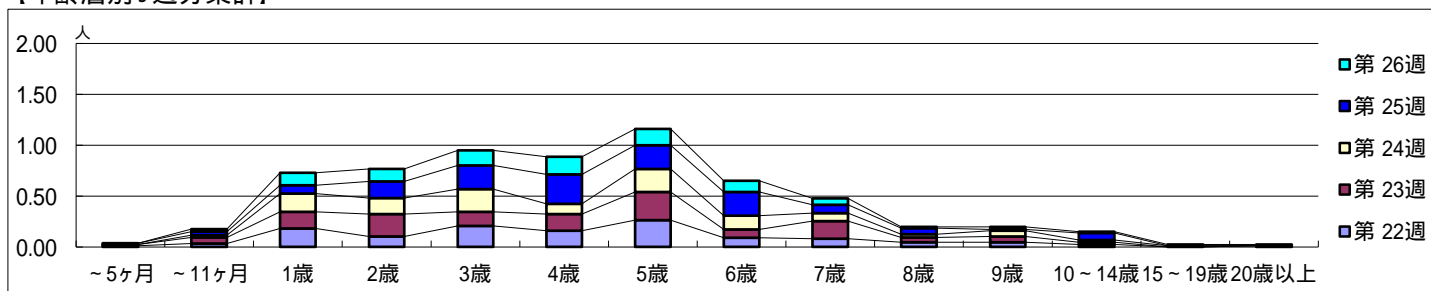
平成 24年 5月28日 ~ 7月 1日
[平成 24年 第22週 ~ 第26週]

【区別・週別報告定点当り】

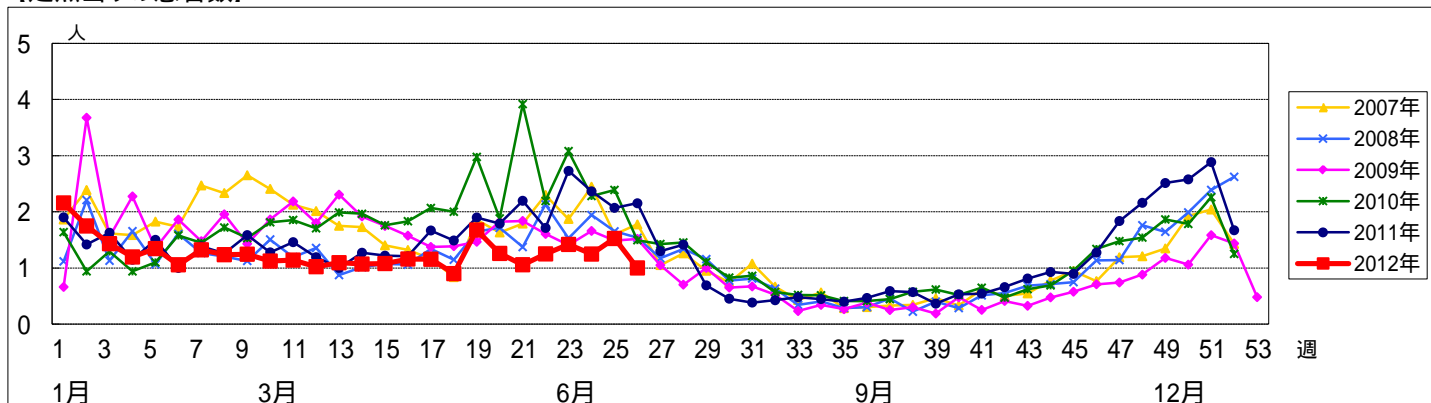


週数		合計	~5ヶ月	~11ヶ月	1歳	2歳	3歳	4歳	5歳	6歳	7歳	8歳	9歳	10~14歳	15~19歳	20歳以上
第22週	罹患数	110	1	3	16	9	18	14	23	8	7	4	4	2		1
	定点当り	1.25	0.01	0.03	0.18	0.10	0.20	0.16	0.26	0.09	0.08	0.05	0.05	0.02		0.01
第23週	罹患数	122	1	5	14	19	12	14	24	7	15	4	5	2		
	定点当り	1.42	0.01	0.06	0.16	0.22	0.14	0.16	0.28	0.08	0.17	0.05	0.06	0.02		
第24週	罹患数	111		2	16	14	20	9	20	12	7	3	5	2	1	
	定点当り	1.25		0.02	0.18	0.16	0.22	0.10	0.22	0.13	0.08	0.03	0.06	0.02	0.01	
第25週	罹患数	129	1	3	7	14	20	25	20	7	5	1	6			
	定点当り	1.50	0.01	0.03	0.08	0.16	0.23	0.29	0.23	0.23	0.08	0.06	0.01	0.07		
第26週	罹患数	81		2	10	10	12	14	13	9	5	1	2	1	1	1
	定点当り	1.00		0.02	0.12	0.12	0.15	0.17	0.16	0.11	0.06	0.01	0.02	0.01	0.01	0.01

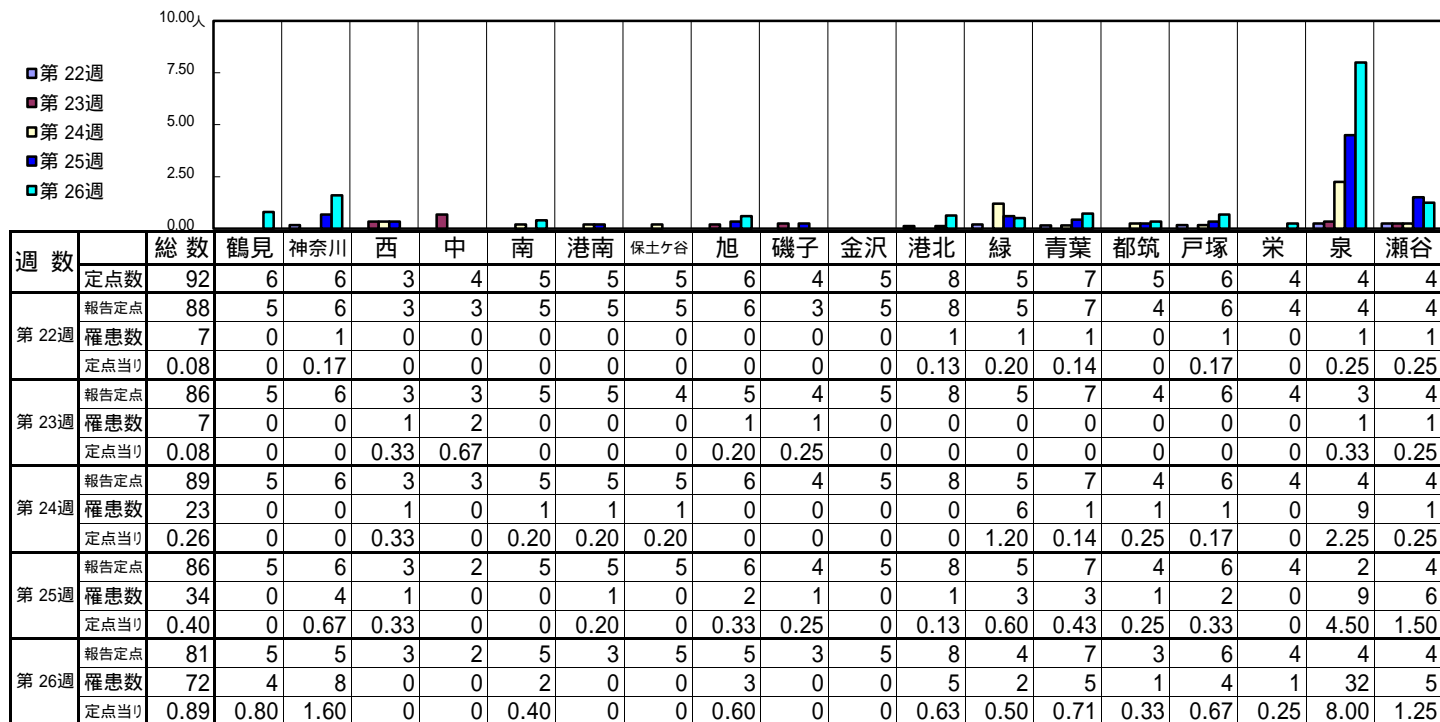
【年齢層別5週分集計】



【定点当りの患者数】

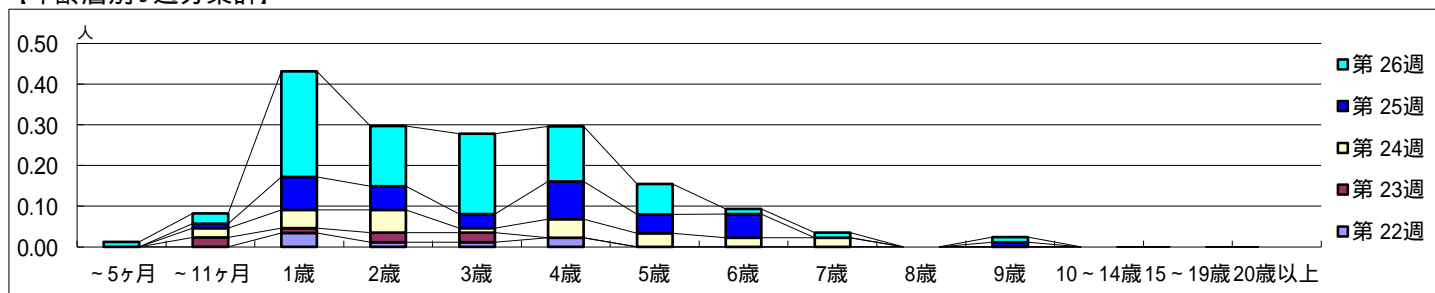


【区別・週別報告定点当たり】

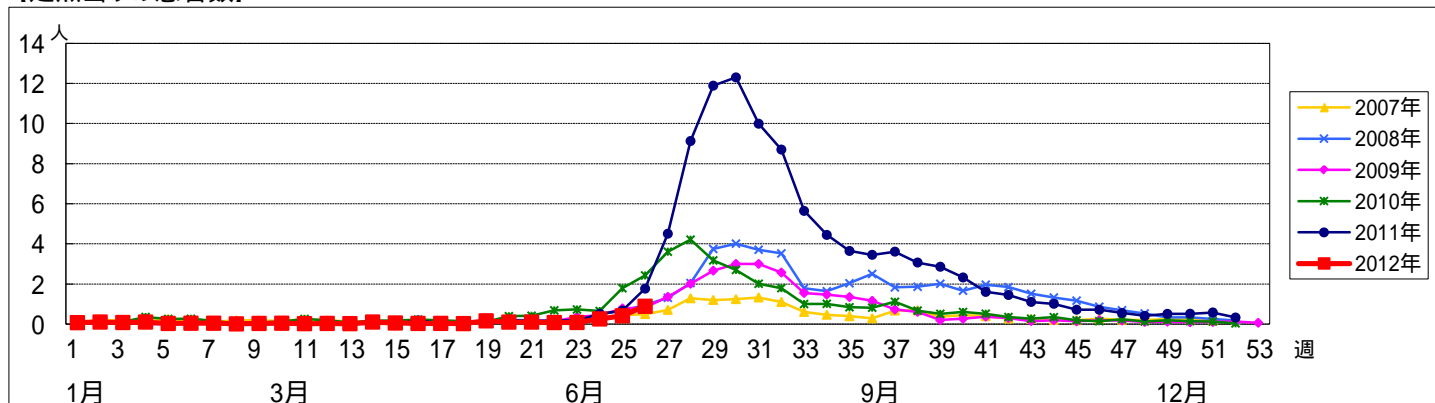


週数		合計	~5ヶ月	~11ヶ月	1歳	2歳	3歳	4歳	5歳	6歳	7歳	8歳	9歳	10~14歳	15~19歳	20歳以上
第22週	罹患数	7			3	1	1	2								
	定点当たり	0.08			0.03	0.01	0.01	0.02								
第23週	罹患数	7		2	1	2	2									
	定点当たり	0.08		0.02	0.01	0.02	0.02									
第24週	罹患数	23		2	4	5	1	4	3	2	2					
	定点当たり	0.26		0.02	0.04	0.06	0.01	0.04	0.03	0.02	0.02					
第25週	罹患数	34		1	7	5	3	8	4	5			1			
	定点当たり	0.40		0.01	0.08	0.06	0.03	0.09	0.05	0.06			0.01			
第26週	罹患数	72	1	2	21	12	16	11	6	1	1		1			
	定点当たり	0.89	0.01	0.02	0.26	0.15	0.20	0.14	0.07	0.01	0.01		0.01			

【年齢層別5週分集計】



【定点当りの患者数】

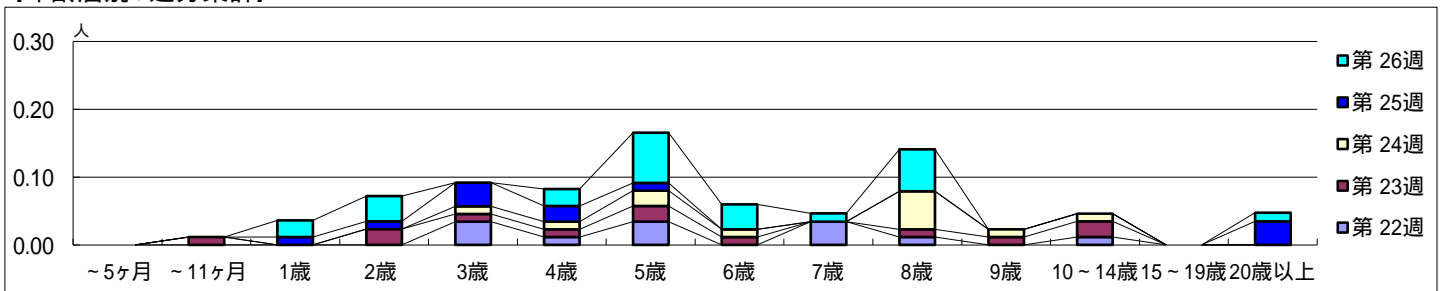


【区別・週別報告定点当り】

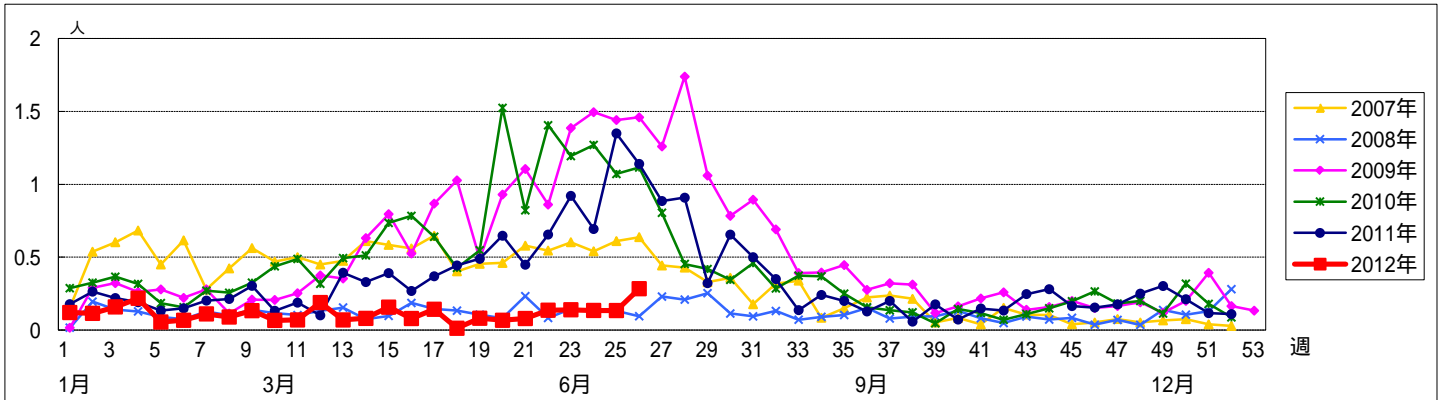
週 数		総数	鶴見	神奈川	西	中	南	港南	保土ヶ谷	旭	磯子	金沢	港北	緑	青葉	都筑	戸塚	栄	泉	瀬谷
		定点数	92	6	6	3	4	5	5	5	5	6	4	5	8	5	7	5	6	4
第 22週	報告定点	88	5	6	3	3	5	5	5	6	3	5	8	5	7	4	6	4	4	4
	罹患数	12	1	0	0	0	0	5	0	1	1	0	0	1	1	1	0	0	0	1
	定点当り	0.14	0.20	0	0	0	1.00	0	0.17	0.33	0	0	0.20	0.14	0.25	0	0	0	0.25	
第 23週	報告定点	86	5	6	3	3	5	5	4	5	4	5	8	5	7	4	6	4	3	4
	罹患数	12	0	0	0	0	0	6	0	0	3	0	0	0	1	1	0	1	0	0
	定点当り	0.14	0	0	0	0	1.20	0	0	0.75	0	0	0	0	0.14	0.25	0	0.25	0	
第 24週	報告定点	89	5	6	3	3	5	5	5	6	4	5	8	5	7	4	6	4	4	4
	罹患数	12	0	0	1	0	0	0	1	0	7	0	2	1	0	0	0	0	0	0
	定点当り	0.13	0	0	0.33	0	0	0	0.20	0	1.75	0	0.25	0.20	0	0	0	0	0	
第 25週	報告定点	86	5	6	3	2	5	5	5	6	4	5	8	5	7	4	6	4	2	4
	罹患数	11	0	0	0	0	0	3	0	0	4	0	2	0	1	0	0	0	0	1
	定点当り	0.13	0	0	0	0	0.60	0	0	1.00	0	0.25	0	0.14	0	0	0	0	0.25	
第 26週	報告定点	81	5	5	3	2	5	3	5	5	3	5	8	4	7	3	6	4	4	4
	罹患数	23	0	1	0	0	0	1	0	0	13	1	3	0	2	0	0	0	0	2
	定点当り	0.28	0	0.20	0	0	0	0.33	0	4.33	0.20	0.38	0	0.29	0	0	0	0	0.50	

週 数		合計	~5ヶ月	~11ヶ月	1歳	2歳	3歳	4歳	5歳	6歳	7歳	8歳	9歳	10~14歳	15~19歳	20歳以上
第 22週	罹患数	12					3	1	3		3	1		1		
	定点当り	0.14					0.03	0.01	0.03		0.03	0.01		0.01		
第 23週	罹患数	12		1		2	1	1	2	1		1	1	2		
	定点当り	0.14		0.01		0.02	0.01	0.01	0.02	0.01		0.01	0.01	0.02		
第 24週	罹患数	12					1	1	2	1		5	1	1		
	定点当り	0.13					0.01	0.01	0.02	0.01		0.06	0.01	0.01		
第 25週	罹患数	11			1	1	3	2	1							3
	定点当り	0.13			0.01	0.01	0.03	0.02	0.01							0.03
第 26週	罹患数	23			2	3		2	6	3	1	5				1
	定点当り	0.28			0.02	0.04		0.02	0.07	0.04	0.01	0.06				0.01

【年齢層別5週分集計】



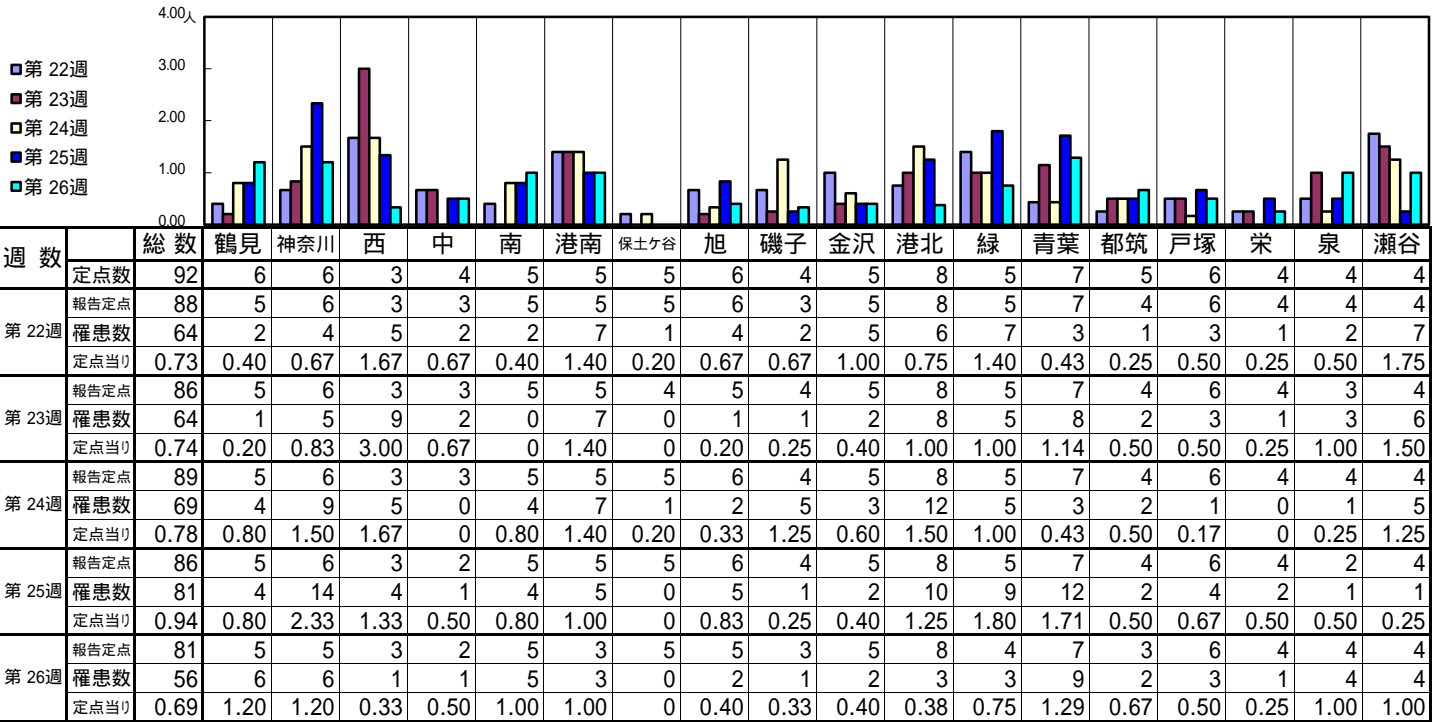
【定点当りの患者数】



<< 突発性発しん >>

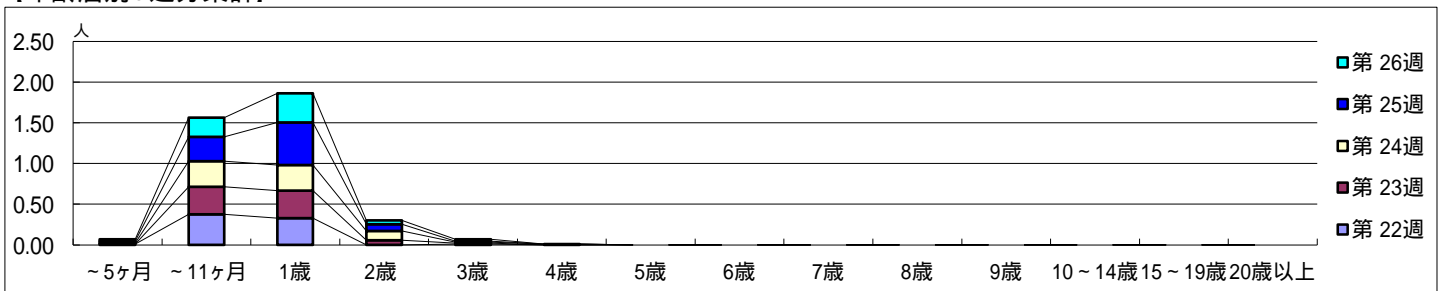
平成 24年 5月28日 ~ 7月 1日
[平成 24年 第22週 ~ 第26週]

【区別・週別報告定点当たり】

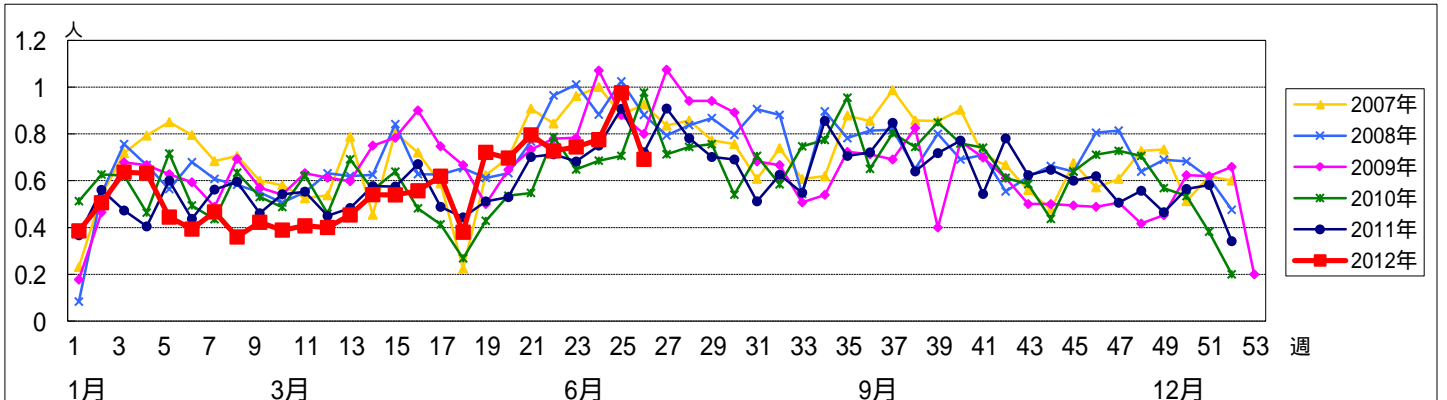


週数		合計	~5ヶ月	~11ヶ月	1歳	2歳	3歳	4歳	5歳	6歳	7歳	8歳	9歳	10~14歳	15~19歳	20歳以上
第22週	罹患数	64	1	33	29		1									
第22週	定点当り	0.73	0.01	0.38	0.33		0.01									
第23週	罹患数	64		29	29	5	1									
第23週	定点当り	0.74		0.34	0.34	0.06	0.01									
第24週	罹患数	69	1	28	28	10	1	1								
第24週	定点当り	0.78	0.01	0.31	0.31	0.11	0.01	0.01								
第25週	罹患数	81	2	26	45	7	1									
第25週	定点当り	0.94	0.02	0.30	0.52	0.08	0.01									
第26週	罹患数	56	2	19	29	4	2									
第26週	定点当り	0.69	0.02	0.23	0.36	0.05	0.02									

【年齢層別5週分集計】



【定点当りの患者数】

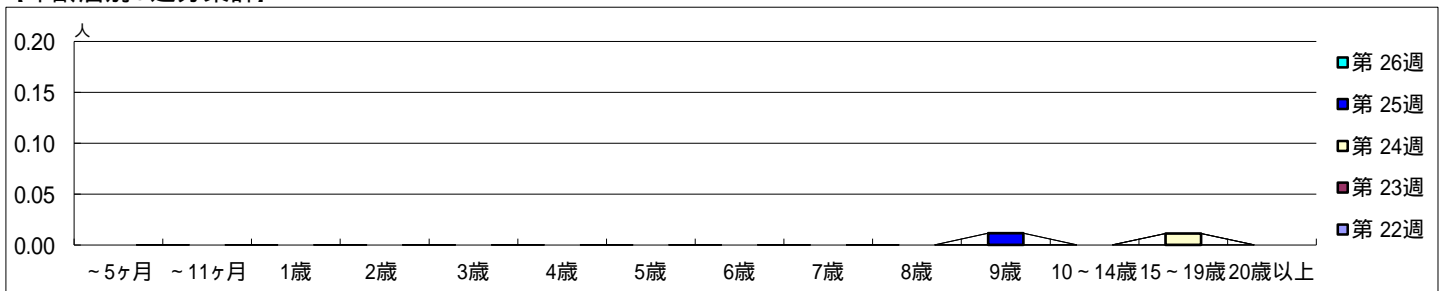


【区別・週別報告定点当たり】

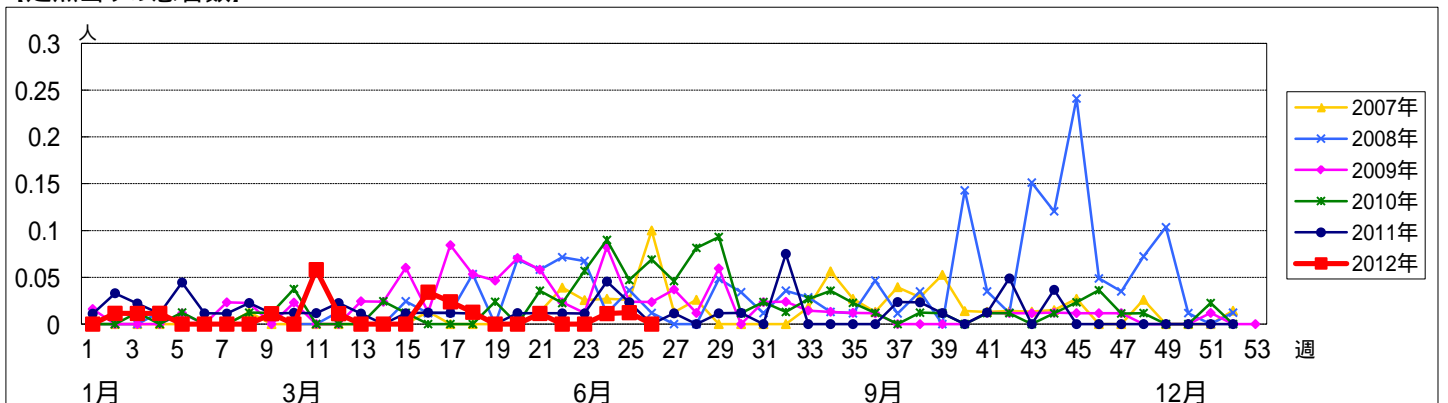
週数		総数	区別																	
			鶴見	神奈川	西	中	南	港南	保土ヶ谷	旭	磯子	金沢	港北	緑	青葉	都筑	戸塚	栄	泉	瀬谷
第22週	定点数	92	6	6	3	4	5	5	5	6	4	5	8	5	7	5	6	4	4	4
	報告定点	88	5	6	3	3	5	5	5	6	3	5	8	5	7	4	6	4	4	4
	罹患数	0	0	0	0	0	0	0	0	0	0	0	0	0	0	0	0	0	0	0
第23週	報告定点	86	5	6	3	3	5	5	4	5	4	5	8	5	7	4	6	4	3	4
	罹患数	0	0	0	0	0	0	0	0	0	0	0	0	0	0	0	0	0	0	0
	定点当たり	0	0	0	0	0	0	0	0	0	0	0	0	0	0	0	0	0	0	0
第24週	報告定点	89	5	6	3	3	5	5	5	6	4	5	8	5	7	4	6	4	4	4
	罹患数	1	0	0	0	1	0	0	0	0	0	0	0	0	0	0	0	0	0	0
	定点当たり	0.01	0	0	0	0.33	0	0	0	0	0	0	0	0	0	0	0	0	0	0
第25週	報告定点	86	5	6	3	2	5	5	5	6	4	5	8	5	7	4	6	4	2	4
	罹患数	1	0	0	0	0	0	0	0	0	0	0	0	0	0	0	1	0	0	0
	定点当たり	0.01	0	0	0	0	0	0	0	0	0	0	0	0	0	0	0.17	0	0	0
第26週	報告定点	81	5	5	3	2	5	3	5	5	3	5	8	4	7	3	6	4	4	4
	罹患数	0	0	0	0	0	0	0	0	0	0	0	0	0	0	0	0	0	0	0
	定点当たり	0	0	0	0	0	0	0	0	0	0	0	0	0	0	0	0	0	0	0

週数		合計	年齢層別													
			~5ヶ月	~11ヶ月	1歳	2歳	3歳	4歳	5歳	6歳	7歳	8歳	9歳	10~14歳	15~19歳	20歳以上
第22週	罹患数	0														
	定点当たり	0														
第23週	罹患数	0														
	定点当たり	0														
第24週	罹患数	1												1		
	定点当たり	0.01												0.01		
第25週	罹患数	1											1			
	定点当たり	0.01											0.01			
第26週	罹患数	0														
	定点当たり	0														

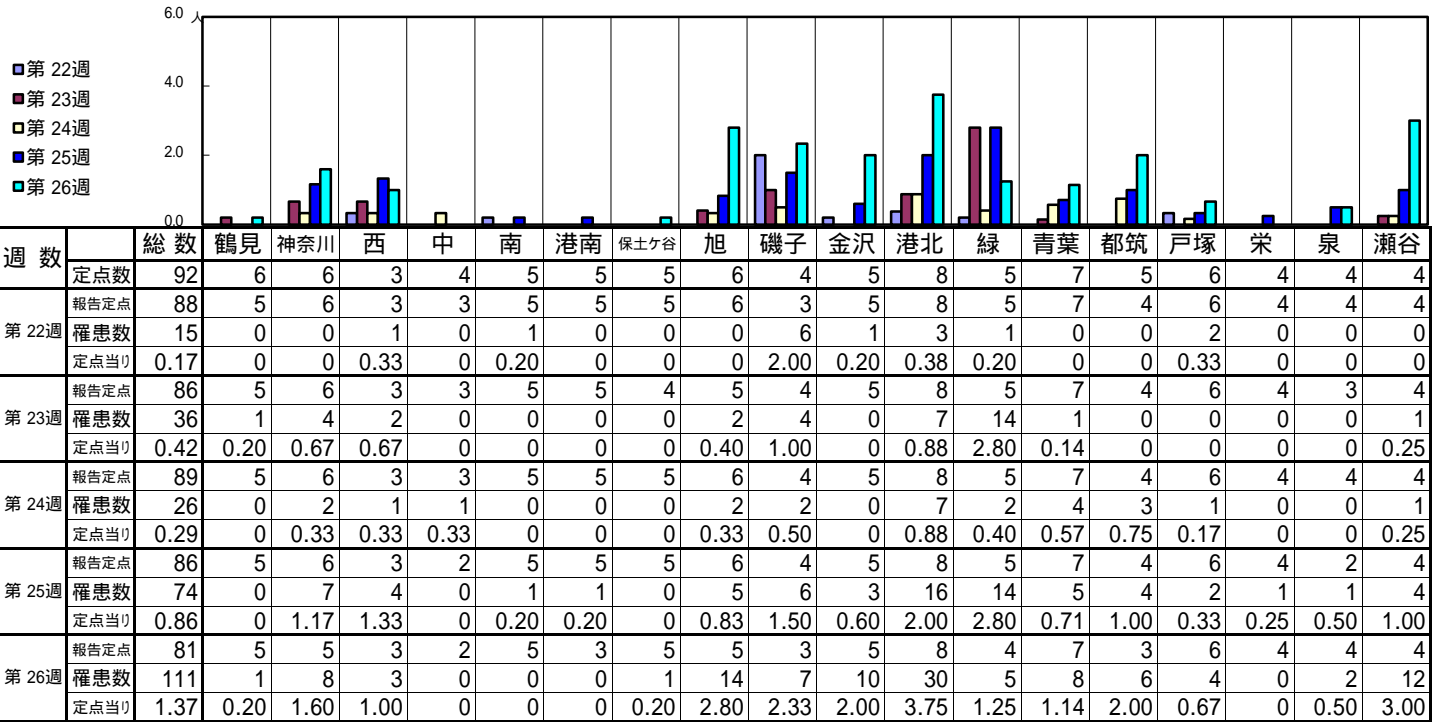
【年齢層別5週分集計】



【定点当りの患者数】

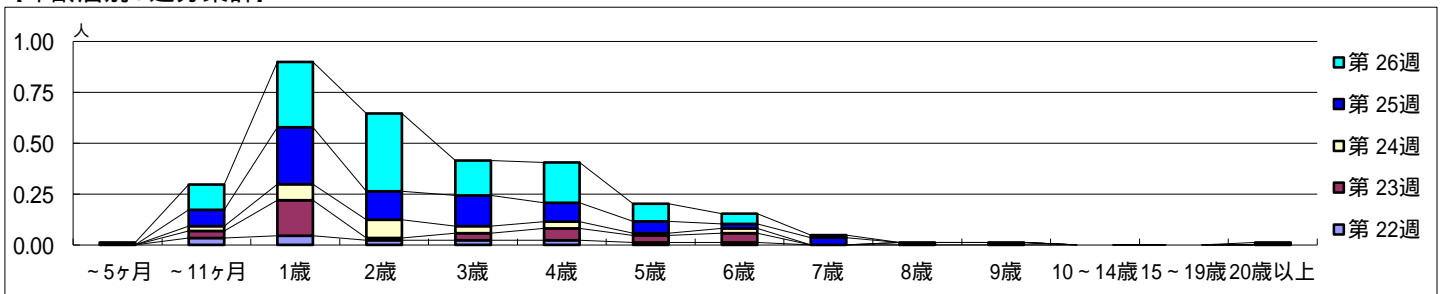


【区別・週別報告定点当たり】

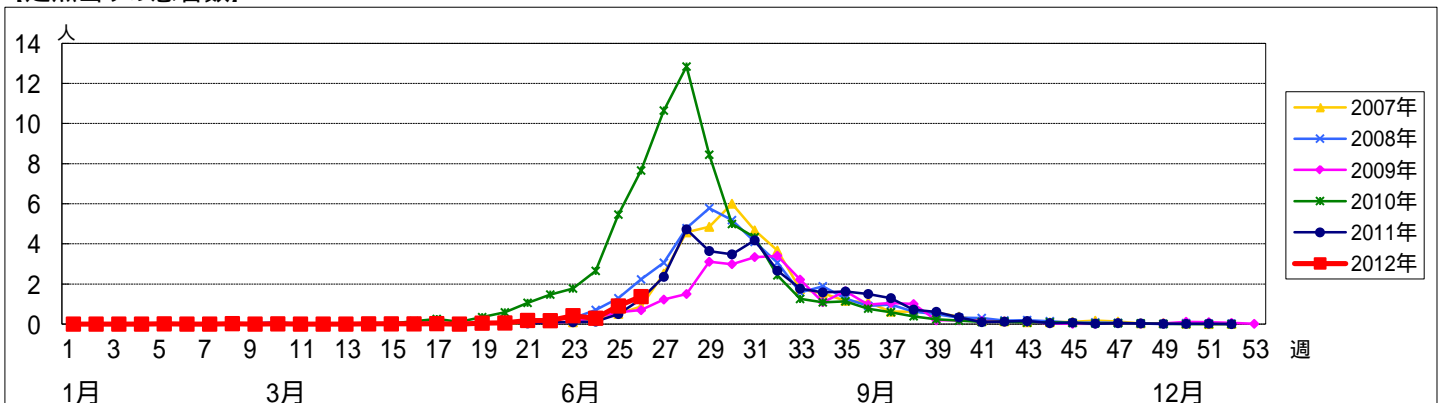


週数		合計	年齢層別													
			~5ヶ月	~11ヶ月	1歳	2歳	3歳	4歳	5歳	6歳	7歳	8歳	9歳	10~14歳	15~19歳	20歳以上
第22週	罹患数	15		3	4	2	2	2	1	1						
	定点当たり	0.17		0.03	0.05	0.02	0.02	0.02	0.01	0.01						
第23週	罹患数	36		3	15	1	3	5	3	4		1	1			
	定点当たり	0.42		0.03	0.17	0.01	0.03	0.06	0.03	0.05		0.01	0.01			
第24週	罹患数	26		2	7	8	3	3	1	2						
	定点当たり	0.29		0.02	0.08	0.09	0.03	0.03	0.01	0.02						
第25週	罹患数	74		7	24	12	13	8	5	2	3					
	定点当たり	0.86		0.08	0.28	0.14	0.15	0.09	0.06	0.02	0.03					
第26週	罹患数	111	1	10	26	31	14	16	7	4	1				1	
	定点当たり	1.37	0.01	0.12	0.32	0.38	0.17	0.20	0.09	0.05	0.01				0.01	

【年齢層別5週分集計】



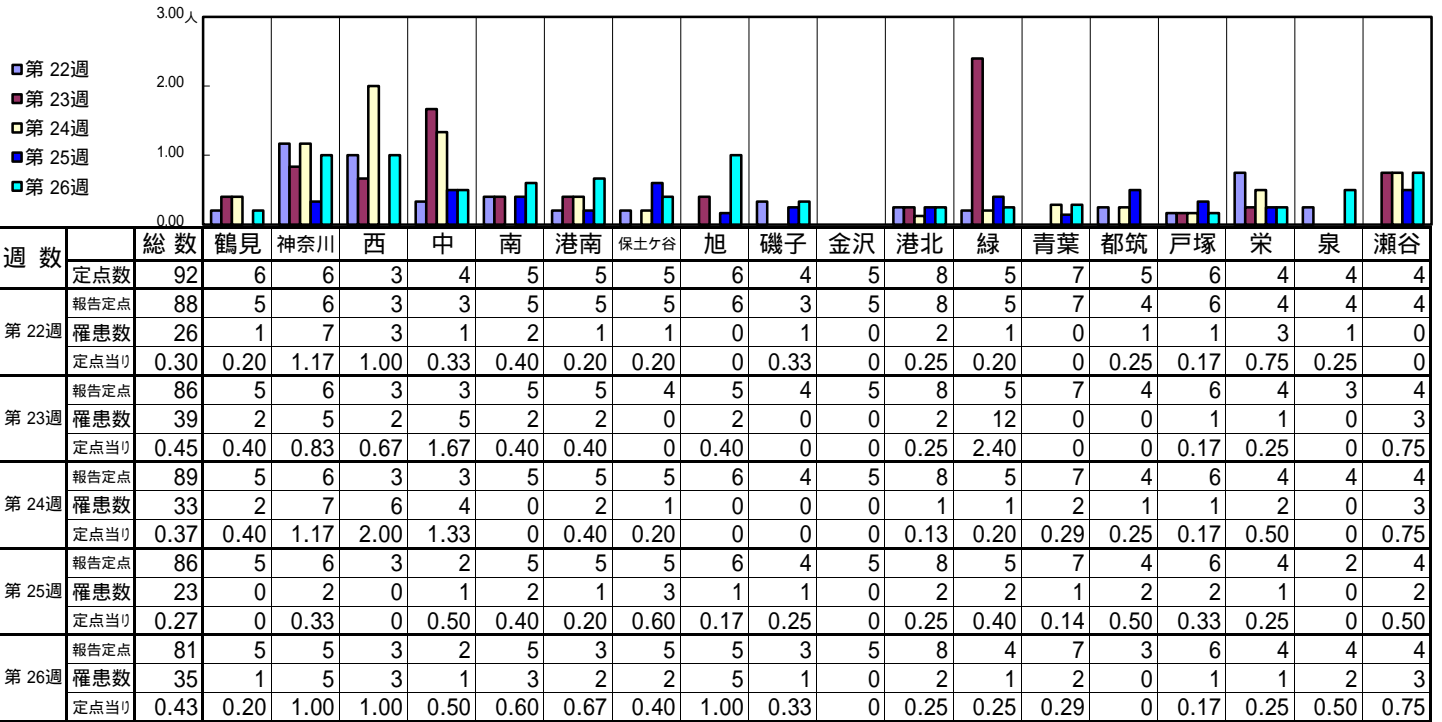
【定点当りの患者数】



<< 流行性耳下腺炎 >>

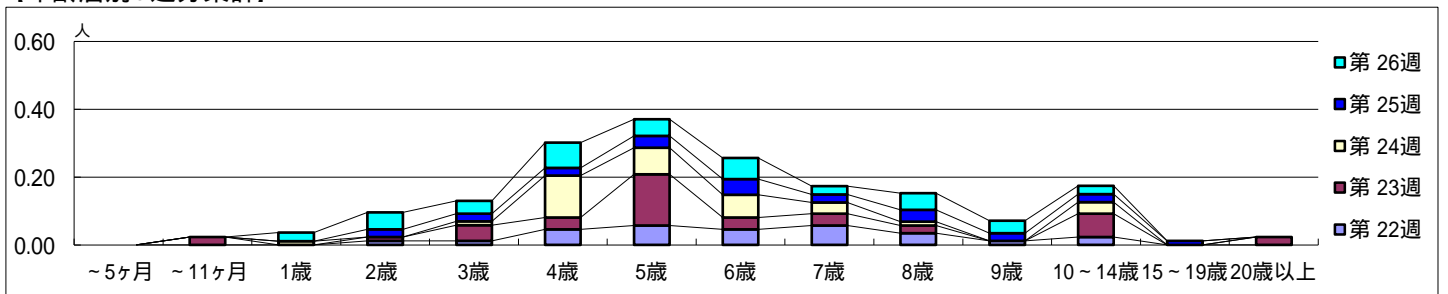
平成 24年 5月28日 ~ 7月 1日
[平成 24年 第22週 ~ 第26週]

【区別・週別報告定点当たり】

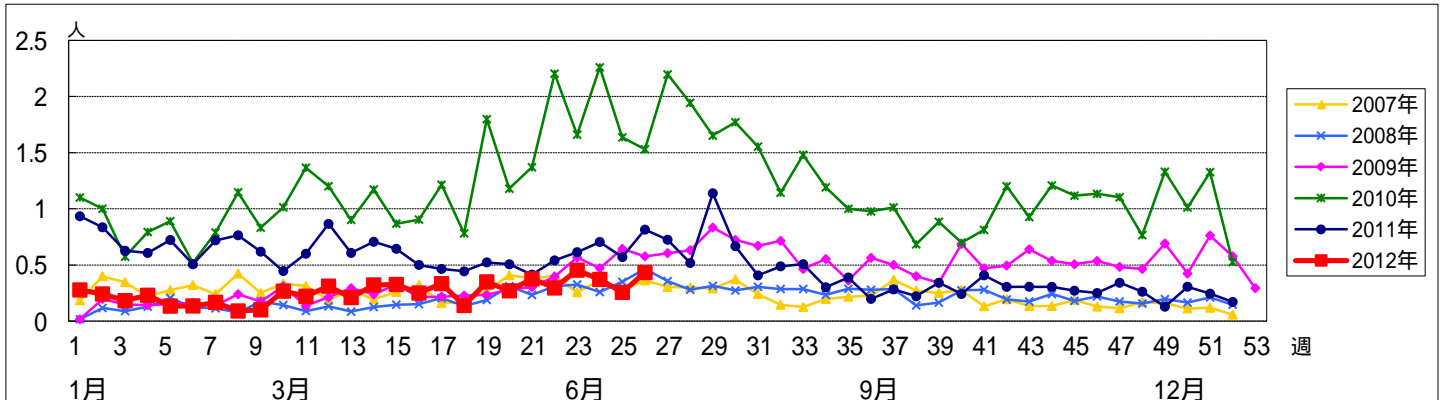


週数		合計	~5ヶ月	~11ヶ月	1歳	2歳	3歳	4歳	5歳	6歳	7歳	8歳	9歳	10~14歳	15~19歳	20歳以上
第22週	罹患数	26				1	1	4	5	4	5	3	1	2		
第22週	定点当り	0.30				0.01	0.01	0.05	0.06	0.05	0.06	0.03	0.01	0.02		
第23週	罹患数	39		2		1	4	3	13	3	3	2		6		2
第23週	定点当り	0.45		0.02		0.01	0.05	0.03	0.15	0.03	0.03	0.02		0.07		0.02
第24週	罹患数	33			1		1	11	7	6	3	1		3		
第24週	定点当り	0.37			0.01		0.01	0.12	0.08	0.07	0.03	0.01		0.03		
第25週	罹患数	23				2	2	2	3	4	2	3	2	2	1	
第25週	定点当り	0.27				0.02	0.02	0.02	0.03	0.05	0.02	0.03	0.02	0.02	0.01	
第26週	罹患数	35			2	4	3	6	4	5	2	4	3	2		
第26週	定点当り	0.43			0.02	0.05	0.04	0.07	0.05	0.06	0.02	0.05	0.04	0.02		

【年齢層別5週分集計】



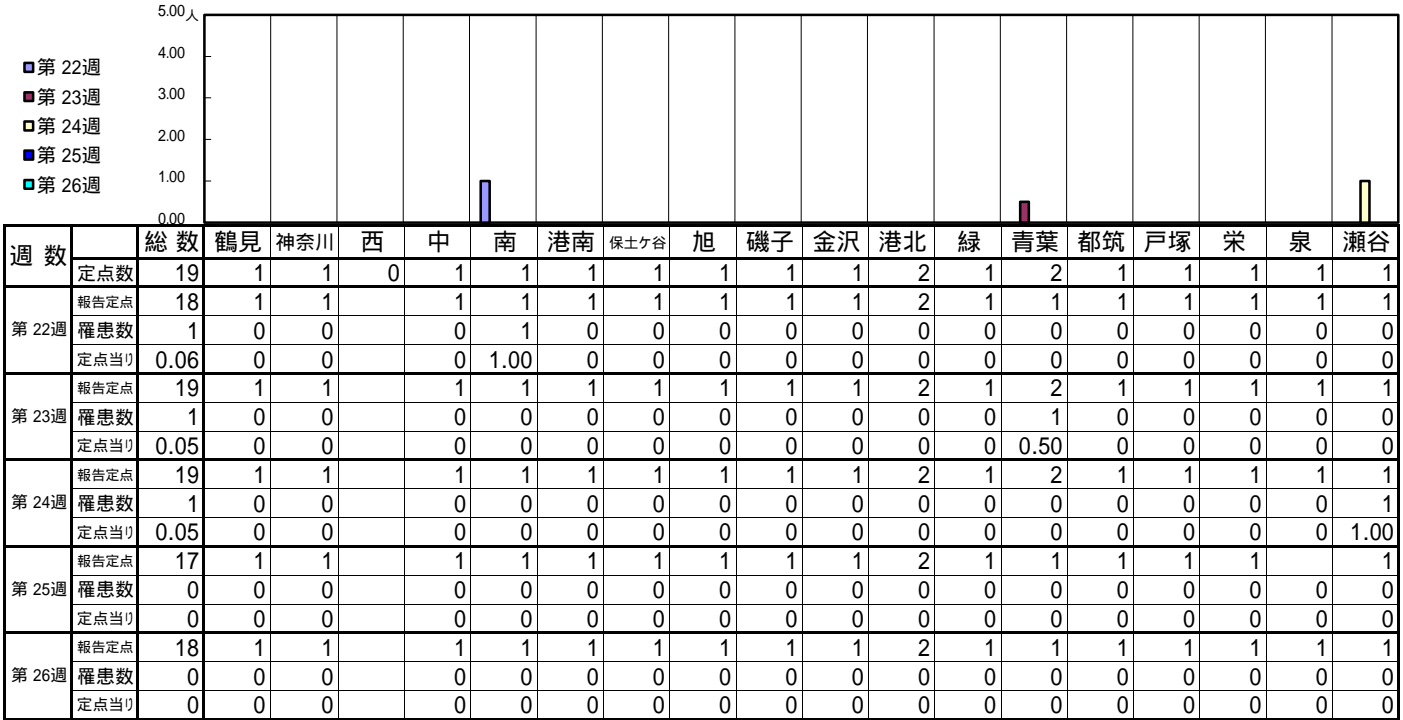
【定点当りの患者数】



<< 急性出血性結膜炎 >>

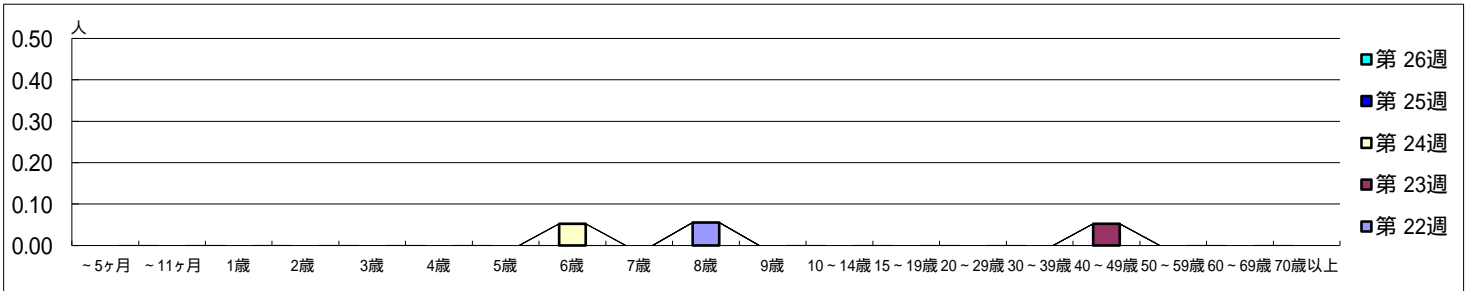
平成 24年 5月28日 ~ 7月 1日
[平成 24年 第22週 ~ 第26週]

【区別・週別報告定点当り】

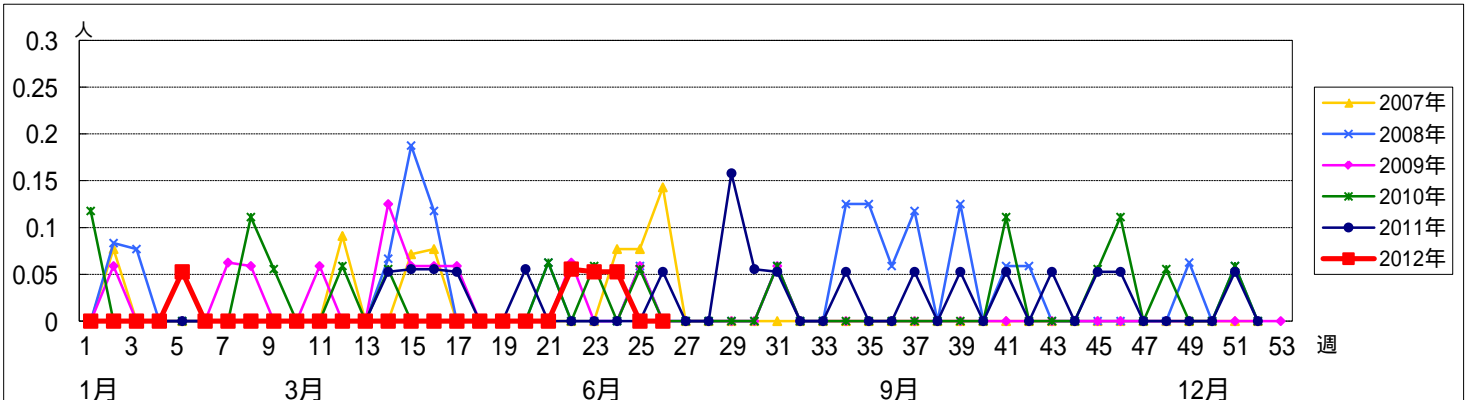


週数		合計	~5ヶ月	~11ヶ月	1歳	2歳	3歳	4歳	5歳	6歳	7歳	8歳	9歳	10~14歳	15~19歳	20~29歳	30~39歳	40~49歳	50~59歳	60~69歳	70歳以上	
第22週	罹患数	1											1									
	定点当り	0.06										0.06										
第23週	罹患数	1																	1			
	定点当り	0.05																	0.05			
第24週	罹患数	1								1												
	定点当り	0.05								0.05												
第25週	罹患数	0																				
	定点当り	0																				
第26週	罹患数	0																				
	定点当り	0																				

【年齢層別5週分集計】



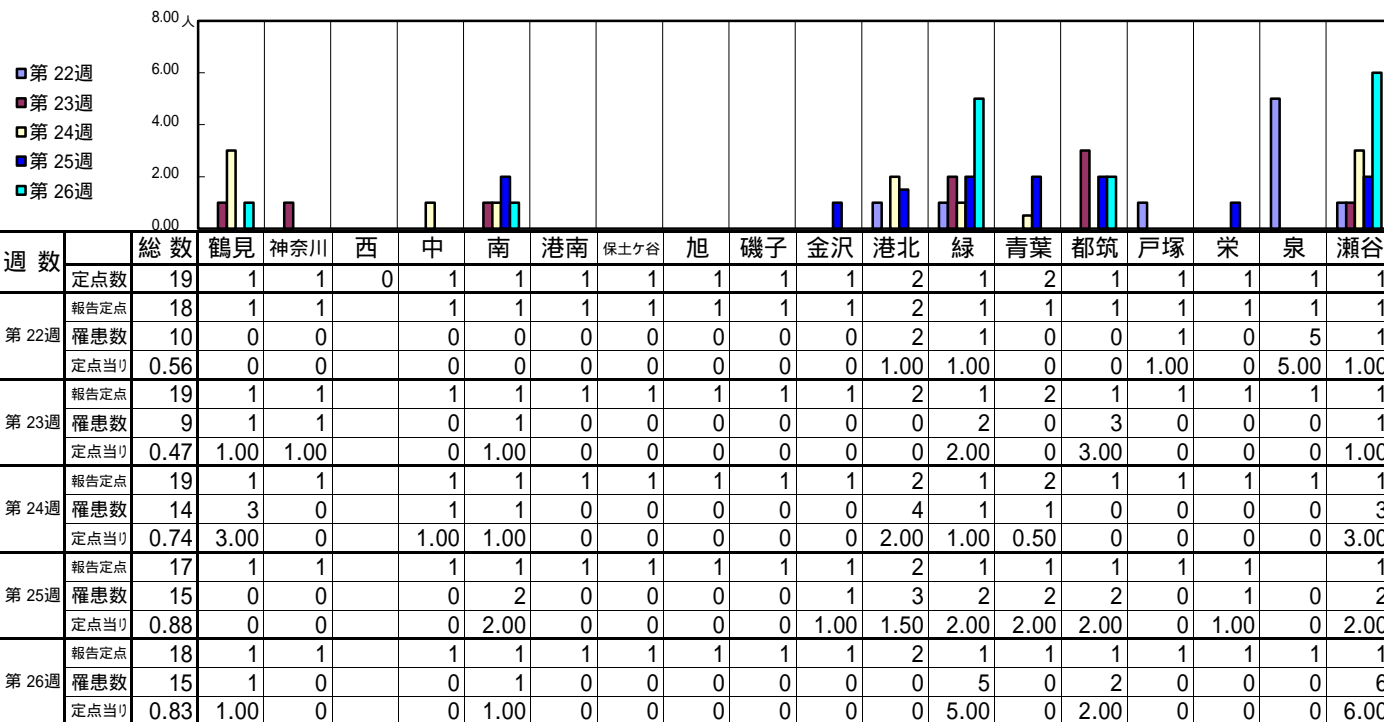
【定点当りの患者数】



<< 流行性角結膜炎 >>

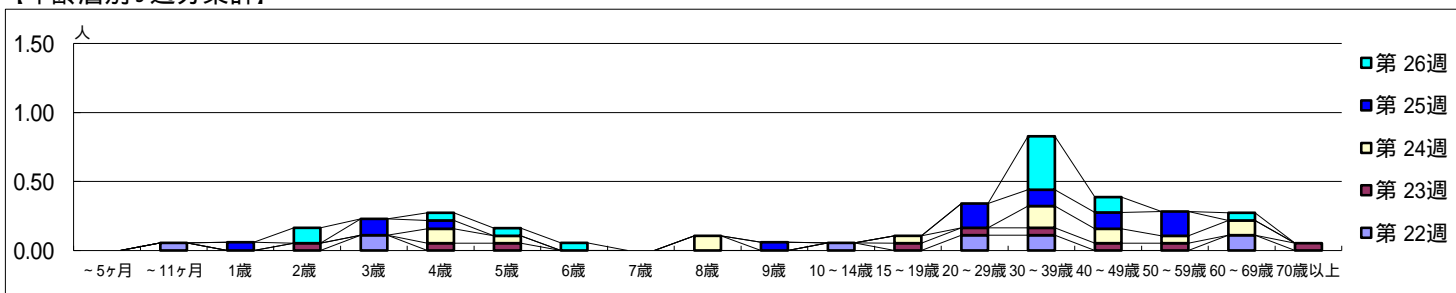
平成 24年 5月28日 ~ 7月 1日
[平成 24年 第22週 ~ 第26週]

【区別・週別報告定点当り】



週数	合計	~5ヶ月	~11ヶ月	1歳	2歳	3歳	4歳	5歳	6歳	7歳	8歳	9歳	10~14歳	15~19歳	20~29歳	30~39歳	40~49歳	50~59歳	60~69歳	70歳以上
第22週	罹患数	10		1		2							1		2	2				2
第22週	定点当り	0.56		0.06		0.11							0.06		0.11	0.11				0.11
第23週	罹患数	9			1		1	1						1	1	1	1	1		1
第23週	定点当り	0.47			0.05		0.05	0.05						0.05	0.05	0.05	0.05	0.05		0.05
第24週	罹患数	14				2	1				2			1		3	2	1		2
第24週	定点当り	0.74				0.11	0.05				0.11			0.05		0.16	0.11	0.05		0.11
第25週	罹患数	15		1		2	1					1			3	2	2		3	
第25週	定点当り	0.88		0.06		0.12	0.06					0.06			0.18	0.12	0.12		0.18	
第26週	罹患数	15			2		1	1	1							7	2			1
第26週	定点当り	0.83			0.11		0.06	0.06	0.06							0.39	0.11			0.06

【年齢層別5週分集計】



【定点当りの患者数】

