

疾病別 警報・注意報 発生状況

平成24年第24週

	インフルエンザ	RSウイルス感染症	咽頭結膜熱	A群溶血性レンサ球菌咽頭炎	感染性胃腸炎	水痘	手足口病	伝染性紅斑	突発性発しん	百日咳	ヘルパンギーナ	流行性耳下腺炎	急性出血性結膜炎	流行性角結膜炎
警報レベル	30		3	8	20	7	5	2		1	6	6	1	8
終息基準値	10		1	4	12	4	2	1		0.1	2	2	0.1	4
注意報レベル	10					4						3		
横浜市	0.02	0.06	0.63	2.49	6.73	1.26	0.27	0.14	0.82	0.01	0.30	0.37	0.05	0.74
鶴見	-	-	1.00	0.20	2.60	1.40	-	-	0.80	-	-	0.40	-	3.00
神奈川	-	0.17	1.33	3.50	13.50	1.00	-	-	1.50	-	0.33	1.17	-	-
西	-	0.67	-	2.67	4.33	-	0.33	0.33	1.67	-	0.33	2.00		
中	-	-	-	1.00	2.50	1.50	-	-	-	0.50	-	1.50	-	1.00
南	-	-	0.60	0.80	5.40	2.20	0.20	-	0.80	-	-	-	-	1.00
港南	-	-	1.60	1.40	5.60	0.40	0.20	-	1.40	-	-	0.40	-	-
保土ヶ谷	-	-	-	3.25	1.00	0.50	0.25	0.25	0.25	-	-	-	-	-
旭	-	-	-	0.60	8.20	1.60	-	-	0.40	-	0.40	-	-	-
磯子	-	-	1.25	3.75	5.00	-	-	1.75	1.25	-	0.50	-	-	-
金沢	-	-	-	0.80	6.60	0.60	-	-	0.60	-	-	-	-	-
港北	0.08	-	0.63	1.75	6.25	0.88	-	0.25	1.50	-	0.88	0.13	-	2.00
緑	0.17	-	0.80	2.80	10.20	1.60	1.20	0.20	1.00	-	0.40	0.20	-	1.00
青葉	-	0.17	0.17	2.33	10.00	0.83	0.17	-	0.50	-	0.67	0.33	-	0.50
都筑	-	-	-	1.67	7.33	1.67	0.33	-	0.67	-	1.00	0.33	-	-
戸塚	-	-	0.17	4.50	7.50	1.33	0.17	-	0.17	-	0.17	0.17	-	-
栄	-	-	0.25	4.25	5.50	1.75	-	-	-	-	-	0.50	-	-
泉	-	-	2.00	1.50	4.50	0.75	2.25	-	0.25	-	-	-	-	-
瀬谷	-	0.25	1.00	8.50	8.00	5.25	0.25	-	1.25	-	0.25	0.75	1.00	3.00

(- : 0) (... : 報告なし)

数字は報告定点当たり患者数です

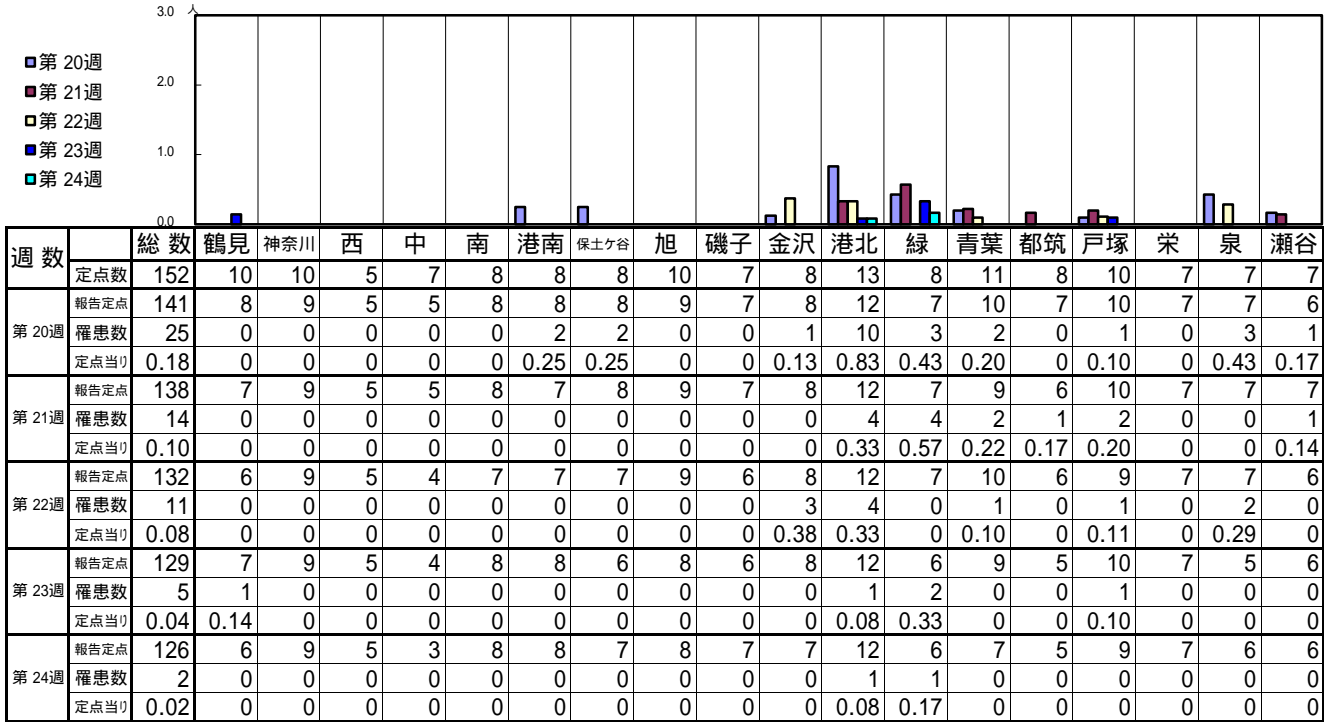
**報告定点当たりの値が警報レベル もしくは警報レベル継続中です
報告定点当たりの値が注意報レベルに達しています**

(この数字は集計時点のものです。翌週以降、変動する可能性があります)

<< インフルエンザ >>

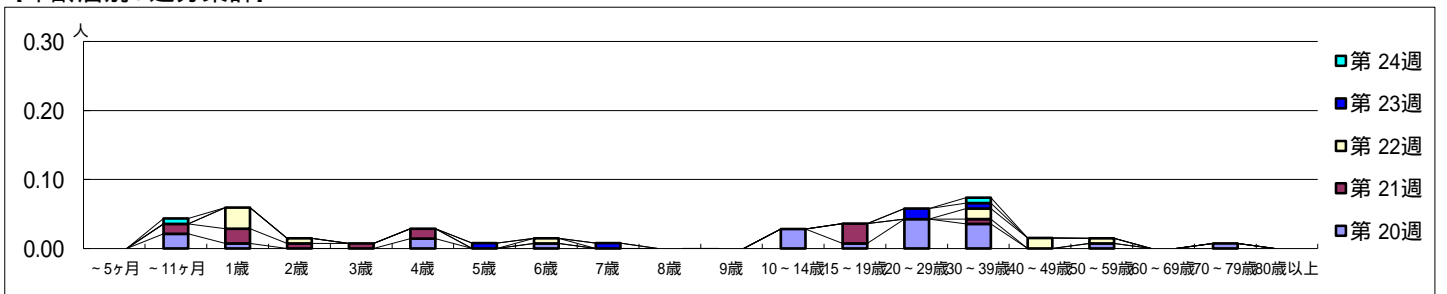
平成 24年 5月14日 ~ 6月17日
[平成 24年 第20週 ~ 第24週]

[区別・週別報告定点当り]

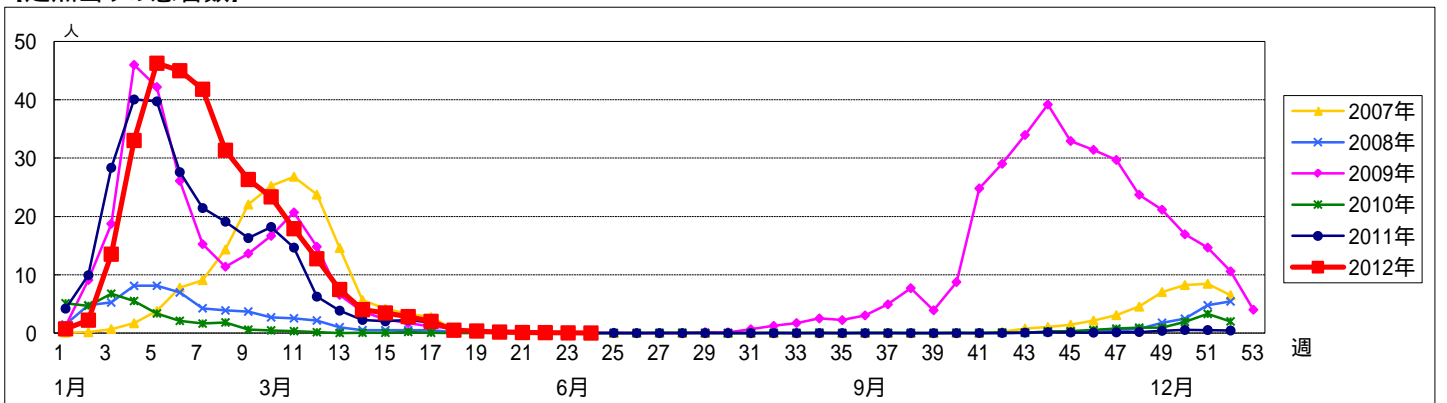


週数	合計	~5ヶ月	~11ヶ月	1歳	2歳	3歳	4歳	5歳	6歳	7歳	8歳	9歳	10~14歳	15~19歳	20~29歳	30~39歳	40~49歳	50~59歳	60~69歳	70~79歳	80歳	
第20週	罹患数	25		3	1				2	1				4	1	6	5		1		1	
第20週	定点当り	0.18		0.02	0.01				0.01	0.01				0.03	0.01	0.04	0.04		0.01		0.01	
第21週	罹患数	14		2	3	1	1	2							4		1					
第21週	定点当り	0.10		0.01	0.02	0.01	0.01	0.01							0.03		0.01					
第22週	罹患数	11			4	1				1							2	2	1			
第22週	定点当り	0.08			0.03	0.01				0.01							0.02	0.02	0.01			
第23週	罹患数	5						1		1						2	1					
第23週	定点当り	0.04						0.01		0.01						0.02	0.01					
第24週	罹患数	2		1													1					
第24週	定点当り	0.02		0.01													0.01					

[年齢層別5週分集計]



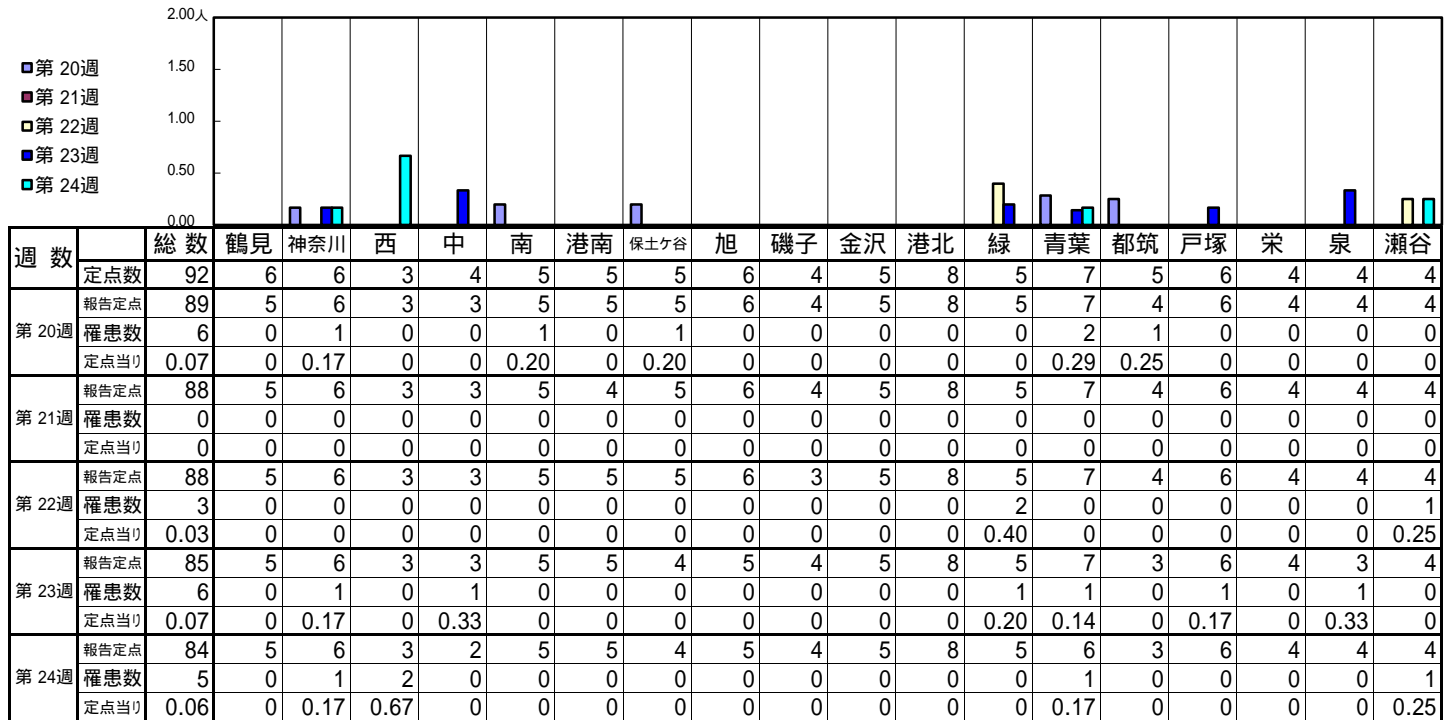
[定点当りの患者数]



<< R Sウイルス感染症 >>

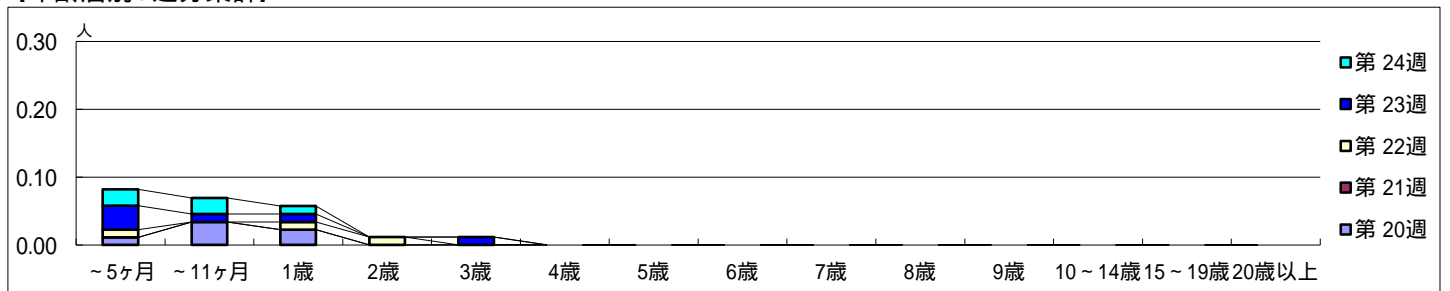
平成 24年 5月14日 ~ 6月17日
[平成 24年 第20週 ~ 第24週]

【区別・週別報告定点当たり】

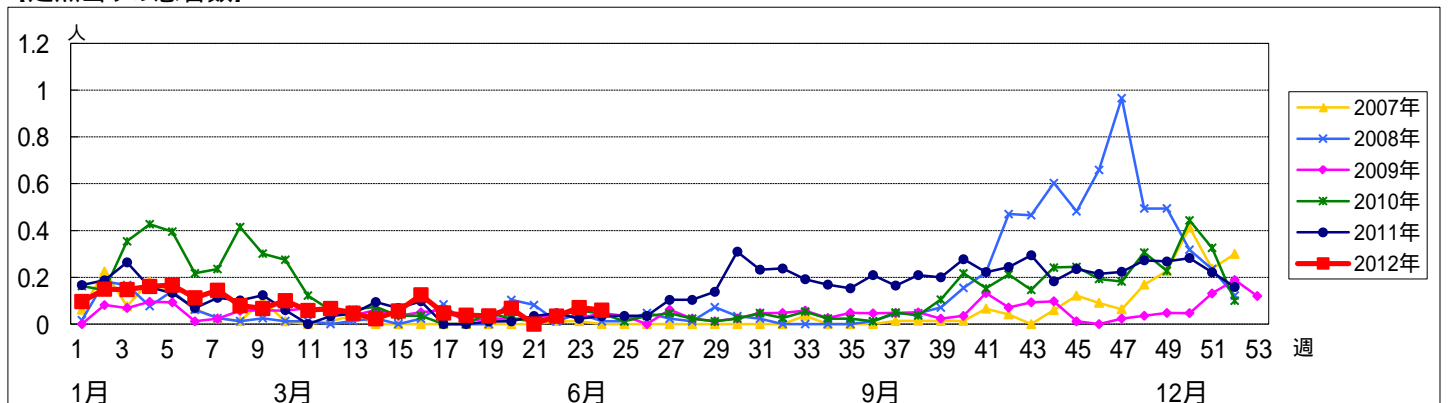


週数		合計	~5ヶ月	~11ヶ月	年齢															
					1歳	2歳	3歳	4歳	5歳	6歳	7歳	8歳	9歳	10~14歳	15~19歳	20歳以上				
第20週	罹患数	6	1	3	2															
	定点当り	0.07	0.01	0.03	0.02															
第21週	罹患数	0																		
	定点当り	0																		
第22週	罹患数	3	1		1	1														
	定点当り	0.03	0.01		0.01	0.01														
第23週	罹患数	6	3	1	1		1													
	定点当り	0.07	0.04	0.01	0.01		0.01													
第24週	罹患数	5	2	2	1															
	定点当り	0.06	0.02	0.02	0.01															

【年齢層別5週分集計】



【定点当りの患者数】

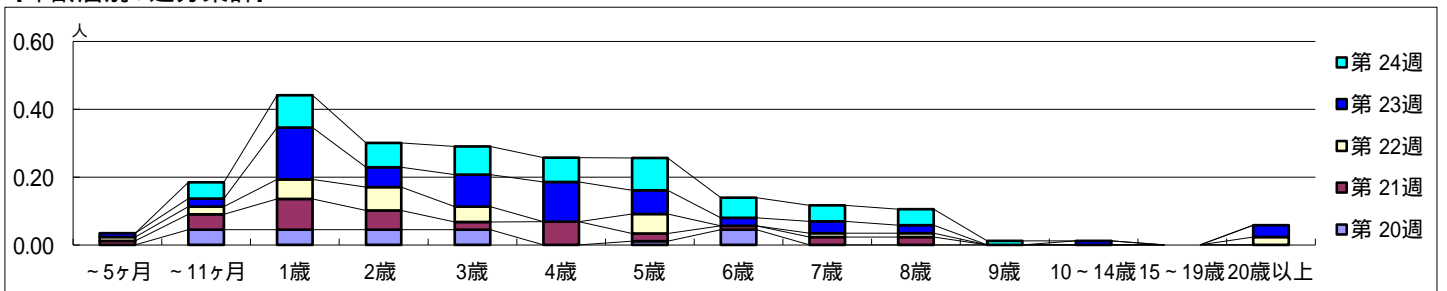


【区別・週別報告定点当たり】

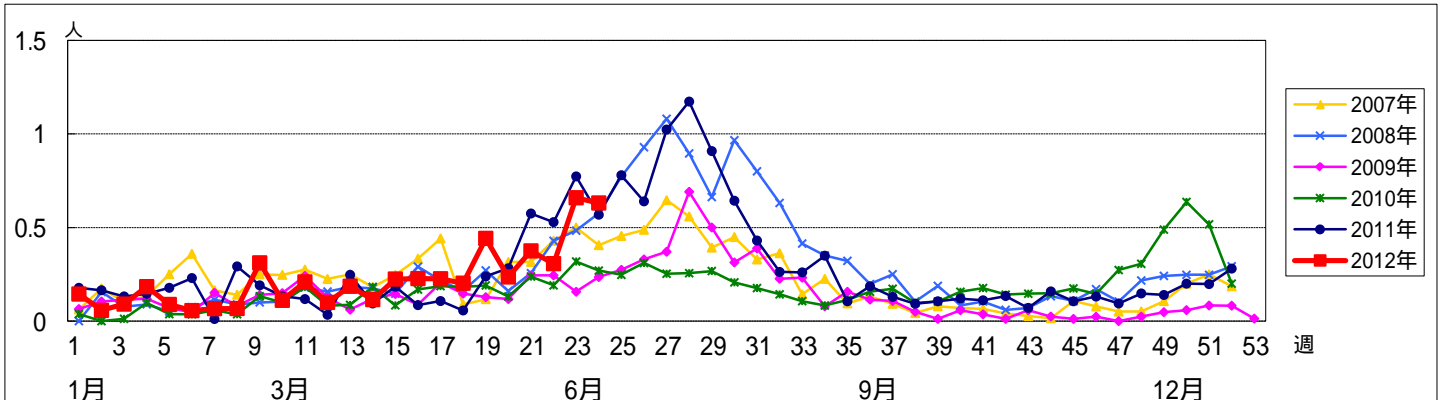
週数		総数	区別																	
			鶴見	神奈川	西	中	南	港南	保土ヶ谷	旭	磯子	金沢	港北	緑	青葉	都筑	戸塚	栄	泉	瀬谷
第20週	定点数	92	6	6	3	4	5	5	5	6	4	5	8	5	7	5	6	4	4	4
	報告定点	89	5	6	3	3	5	5	5	6	4	5	8	5	7	4	6	4	4	4
	罹患数	21	0	1	0	0	4	3	1	0	0	0	4	1	1	0	1	0	3	2
		定点当り	0.24	0	0.17	0	0	0.80	0.60	0.20	0	0	0.50	0.20	0.14	0	0.17	0	0.75	0.50
第21週	報告定点	88	5	6	3	3	5	4	5	6	4	5	8	5	7	4	6	4	4	4
	罹患数	33	0	1	0	0	5	3	0	3	3	0	12	2	0	0	1	0	2	1
	定点当り	0.38	0	0.17	0	0	1.00	0.75	0	0.50	0.75	0	1.50	0.40	0	0	0.17	0	0.50	0.25
第22週	報告定点	88	5	6	3	3	5	5	5	6	3	5	8	5	7	4	6	4	4	4
	罹患数	27	0	4	0	0	0	1	0	4	0	2	10	2	0	0	0	1	1	2
	定点当り	0.31	0	0.67	0	0	0	0.20	0	0.67	0	0.40	1.25	0.40	0	0	0	0.25	0.25	0.50
第23週	報告定点	85	5	6	3	3	5	5	4	5	4	5	8	5	7	3	6	4	3	4
	罹患数	56	1	6	0	0	3	6	0	1	6	2	11	5	0	0	0	0	12	3
	定点当り	0.66	0.20	1.00	0	0	0.60	1.20	0	0.20	1.50	0.40	1.38	1.00	0	0	0	0	4.00	0.75
第24週	報告定点	84	5	6	3	2	5	5	4	5	4	5	8	5	6	3	6	4	4	4
	罹患数	53	5	8	0	0	3	8	0	0	5	0	5	4	1	0	1	1	8	4
	定点当り	0.63	1.00	1.33	0	0	0.60	1.60	0	0	1.25	0	0.63	0.80	0.17	0	0.17	0.25	2.00	1.00

週数		合計	年齢層別													
			~5ヶ月	~11ヶ月	1歳	2歳	3歳	4歳	5歳	6歳	7歳	8歳	9歳	10~14歳	15~19歳	20歳以上
第20週	罹患数	21		4	4	4	4		1	4						
	定点当り	0.24		0.04	0.04	0.04	0.04		0.01	0.04						
第21週	罹患数	33	1	4	8	5	2	6	2	1	2	2				
	定点当り	0.38	0.01	0.05	0.09	0.06	0.02	0.07	0.02	0.01	0.02	0.02				
第22週	罹患数	27	1	2	5	6	4		5		1	1			2	
	定点当り	0.31	0.01	0.02	0.06	0.07	0.05		0.06		0.01	0.01			0.02	
第23週	罹患数	56	1	2	13	5	8	10	6	2	3	2		1	3	
	定点当り	0.66	0.01	0.02	0.15	0.06	0.09	0.12	0.07	0.02	0.04	0.02		0.01	0.04	
第24週	罹患数	53		4	8	6	7	6	8	5	4	4	1			
	定点当り	0.63		0.05	0.10	0.07	0.08	0.07	0.10	0.06	0.05	0.05	0.01			

【年齢層別5週分集計】



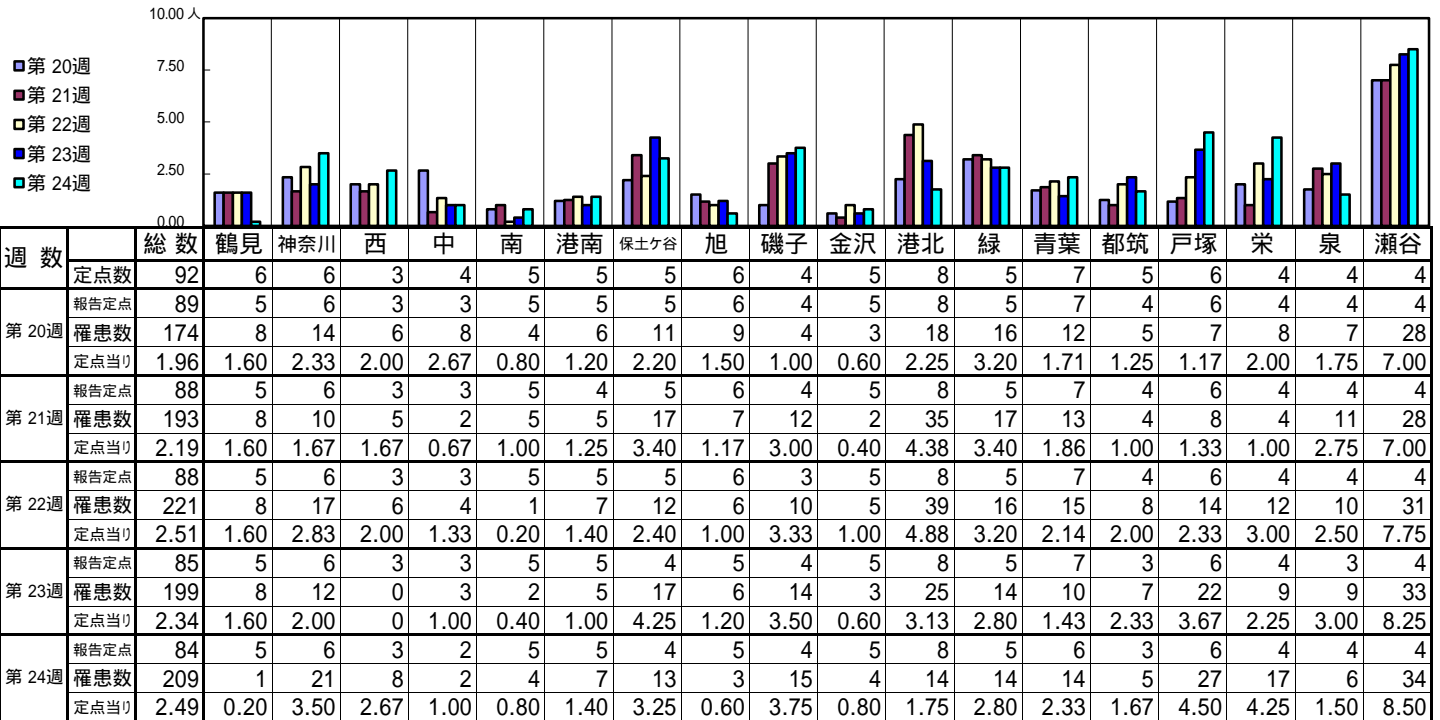
【定点当りの患者数】



<< A群溶血性レンサ球菌咽頭炎 >>

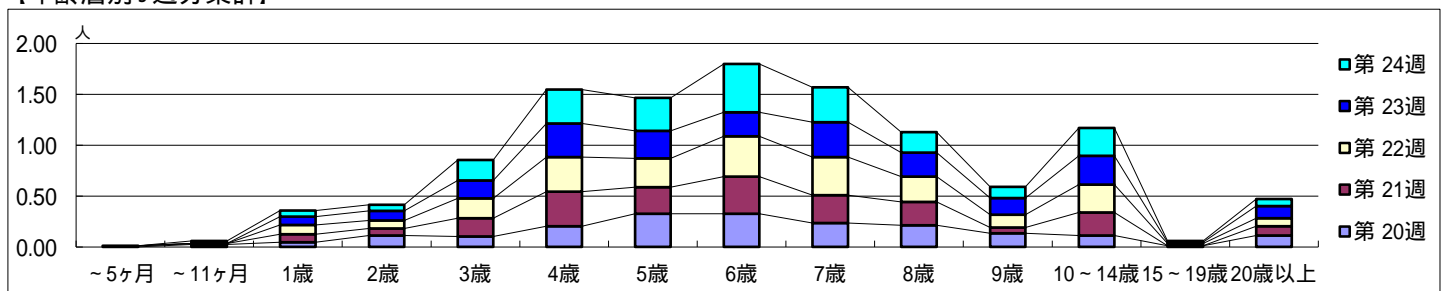
平成 24年 5月14日 ~ 6月17日
[平成 24年 第20週 ~ 第24週]

【区別・週別報告定点当り】

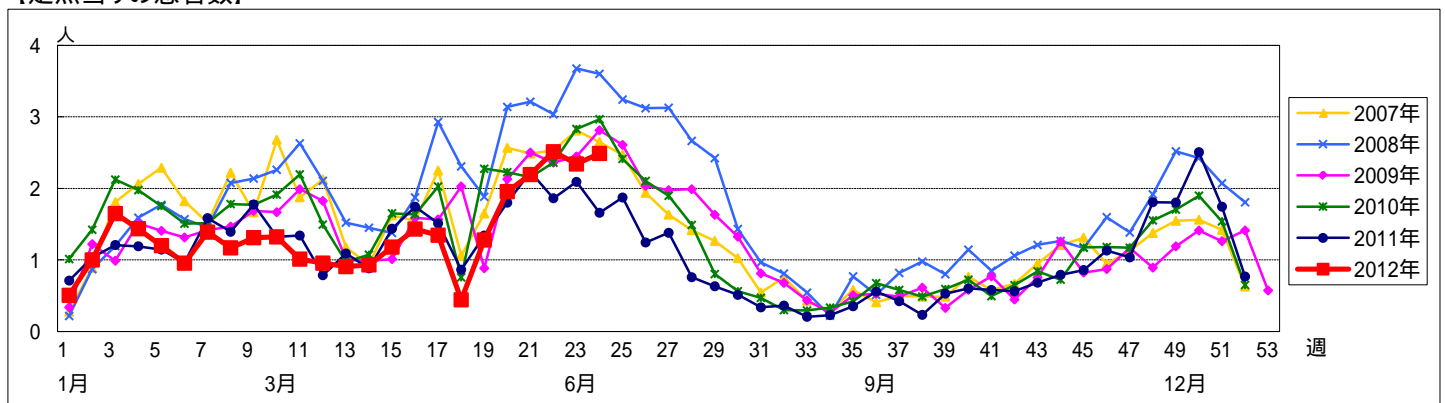


週数		合計	~5ヶ月	~11ヶ月	1歳	2歳	3歳	4歳	5歳	6歳	7歳	8歳	9歳	10~14歳	15~19歳	20歳以上
第20週	罹患数	174		2	4	10	9	18	29	29	21	19	12	10	1	10
第20週	定点当り	1.96		0.02	0.04	0.11	0.10	0.20	0.33	0.33	0.24	0.21	0.13	0.11	0.01	0.11
第21週	罹患数	193	1	1	7	6	16	30	23	32	24	20	5	20		8
第21週	定点当り	2.19	0.01	0.01	0.08	0.07	0.18	0.34	0.26	0.36	0.27	0.23	0.06	0.23		0.09
第22週	罹患数	221			8	7	17	30	25	35	33	22	11	24	2	7
第22週	定点当り	2.51			0.09	0.08	0.19	0.34	0.28	0.40	0.38	0.25	0.13	0.27	0.02	0.08
第23週	罹患数	199			7	8	15	28	23	20	29	20	14	24	1	10
第23週	定点当り	2.34			0.08	0.09	0.18	0.33	0.27	0.24	0.34	0.24	0.16	0.28	0.01	0.12
第24週	罹患数	209		2	5	5	17	28	27	40	29	17	9	23	1	6
第24週	定点当り	2.49		0.02	0.06	0.06	0.20	0.33	0.32	0.48	0.35	0.20	0.11	0.27	0.01	0.07

【年齢層別5週分集計】



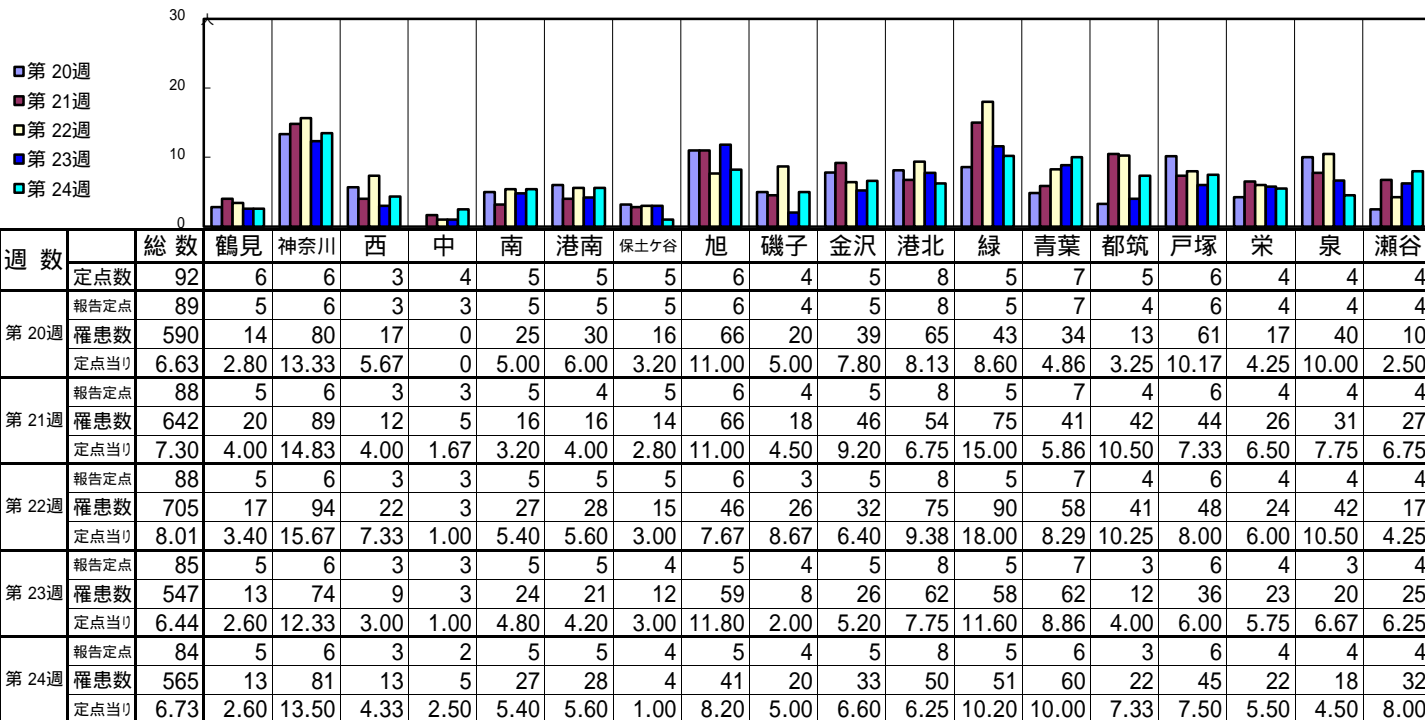
【定点当りの患者数】



<< 感染性胃腸炎 >>

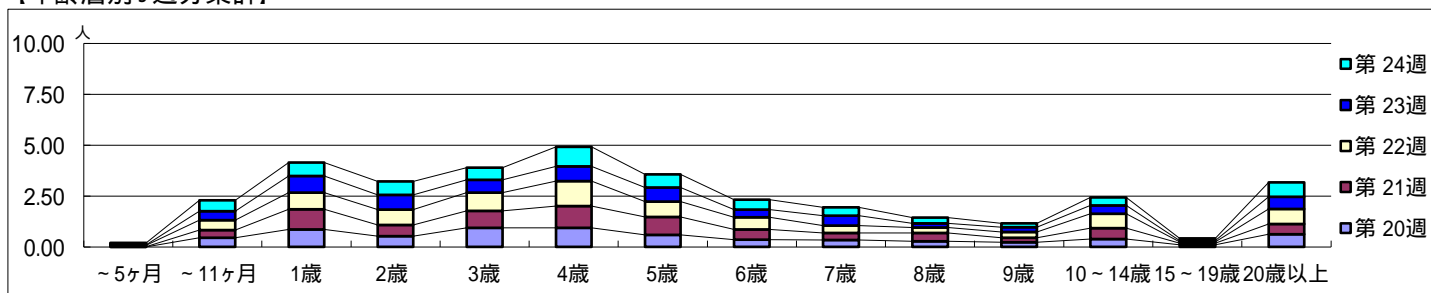
平成 24年 5月14日 ~ 6月17日
[平成 24年 第20週 ~ 第24週]

[区別・週別報告定点当り]

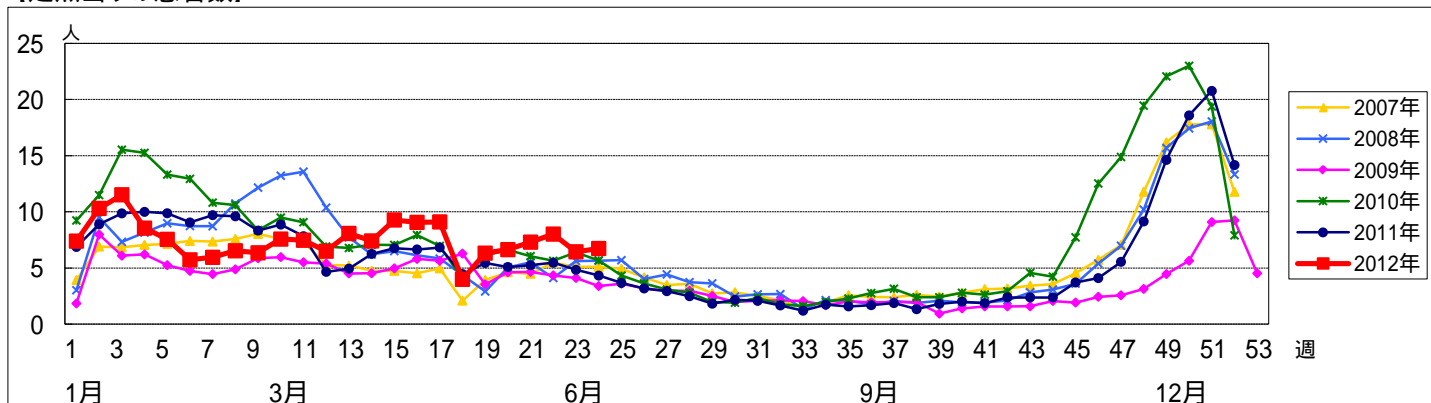


週数		合計	~5ヶ月	~11ヶ月	年齢											
					1歳	2歳	3歳	4歳	5歳	6歳	7歳	8歳	9歳	10~14歳	15~19歳	20歳以上
第20週	罹患数	590		40	77	47	83	83	53	32	30	25	21	35	9	55
	定点当り	6.63		0.45	0.87	0.53	0.93	0.93	0.60	0.36	0.34	0.28	0.24	0.39	0.10	0.62
第21週	罹患数	642	1	33	87	49	74	94	77	44	31	35	19	46	7	45
	定点当り	7.30	0.01	0.38	0.99	0.56	0.84	1.07	0.88	0.50	0.35	0.40	0.22	0.52	0.08	0.51
第22週	罹患数	705	6	43	72	66	78	109	66	53	31	24	25	62	5	65
	定点当り	8.01	0.07	0.49	0.82	0.75	0.89	1.24	0.75	0.60	0.35	0.27	0.28	0.70	0.06	0.74
第23週	罹患数	547	2	37	69	62	54	61	59	32	42	18	20	35	6	50
	定点当り	6.44	0.02	0.44	0.81	0.73	0.64	0.72	0.69	0.38	0.49	0.21	0.24	0.41	0.07	0.59
第24週	罹患数	565	8	45	55	55	50	80	55	41	34	23	16	34	9	60
	定点当り	6.73	0.10	0.54	0.65	0.65	0.60	0.95	0.65	0.49	0.40	0.27	0.19	0.40	0.11	0.71

[年齢層別5週分集計]



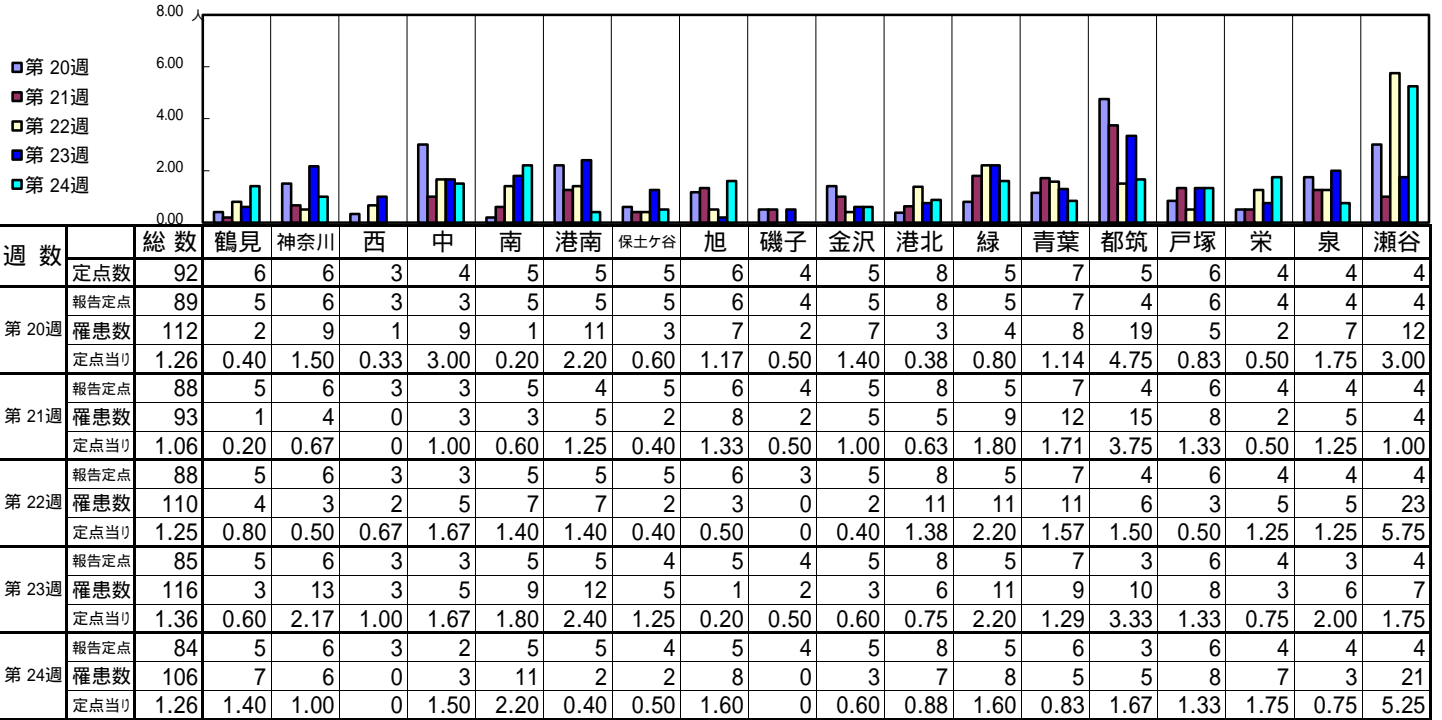
[定点当りの患者数]



<< 水痘 >>

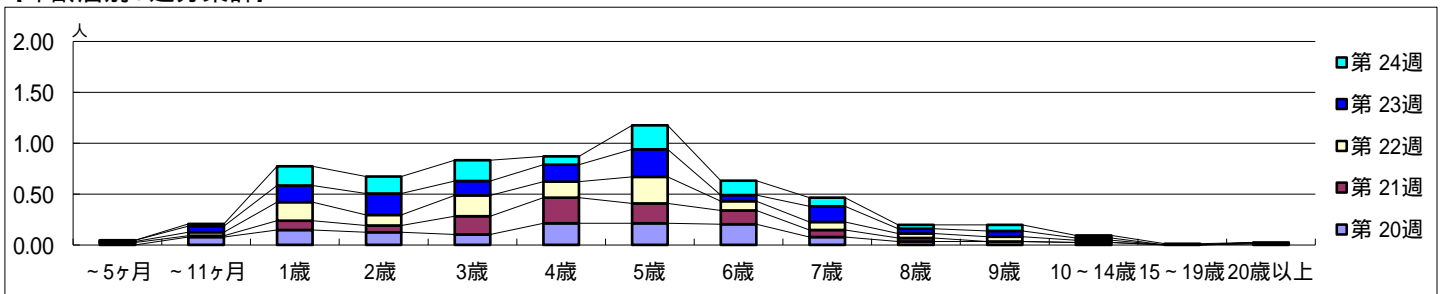
平成 24年 5月14日 ~ 6月17日
[平成 24年 第20週 ~ 第24週]

[区別・週別報告定点当たり]

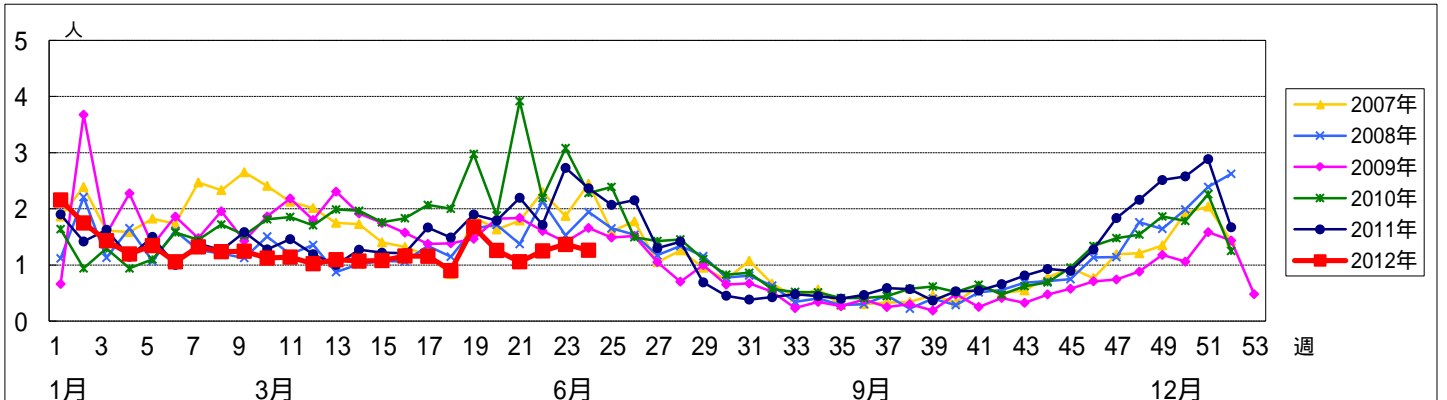


週数	合計	~5ヶ月	~11ヶ月	1歳	2歳	3歳	4歳	5歳	6歳	7歳	8歳	9歳	10~14歳	15~19歳	20歳以上
第20週	112		7	13	11	9	19	19	18	7	3	3	2		1
第21週	93	2	1	8	6	16	22	17	12	6	3				
第22週	110	1	3	16	9	18	14	23	8	7	4	4	2		1
第23週	116	1	5	14	18	12	14	23	5	13	4	5	2		
第24週	106		2	16	14	17	7	20	12	7	3	5	2	1	

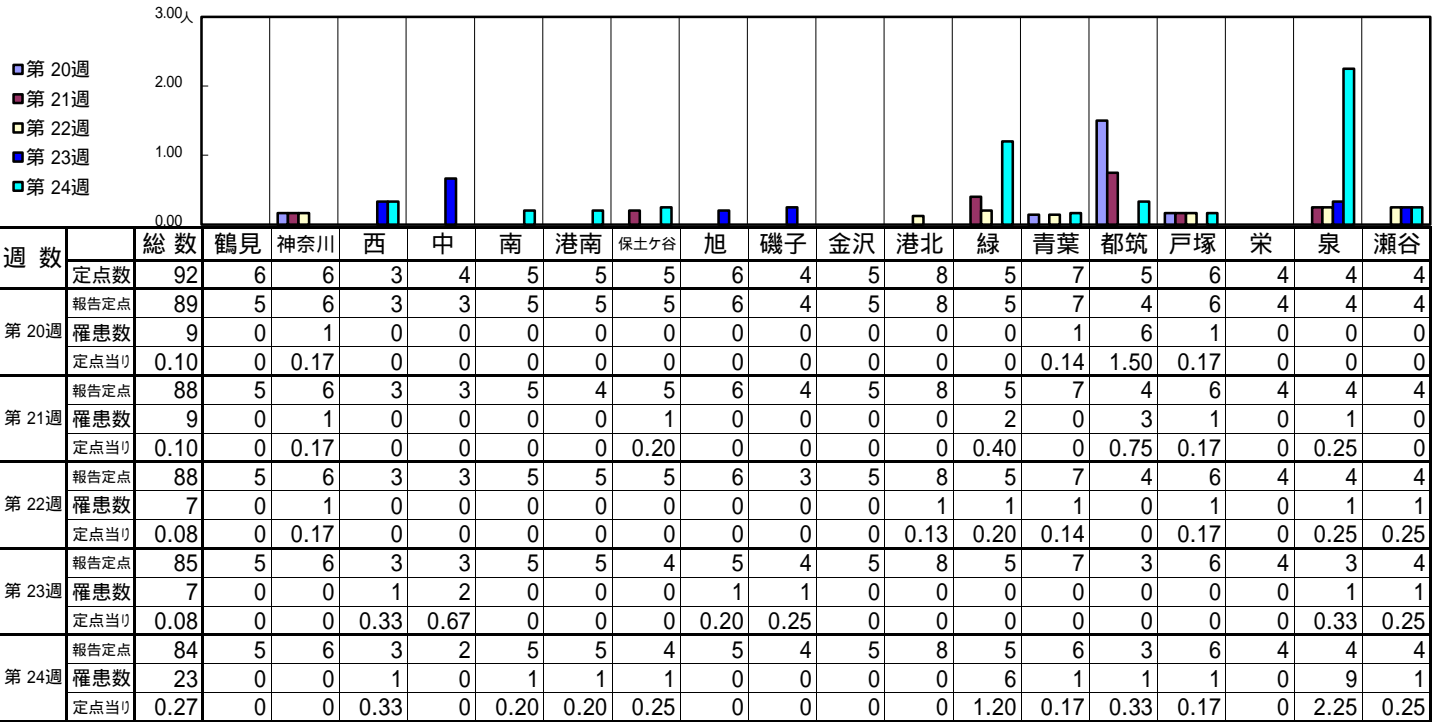
[年齢層別5週分集計]



[定点当りの患者数]

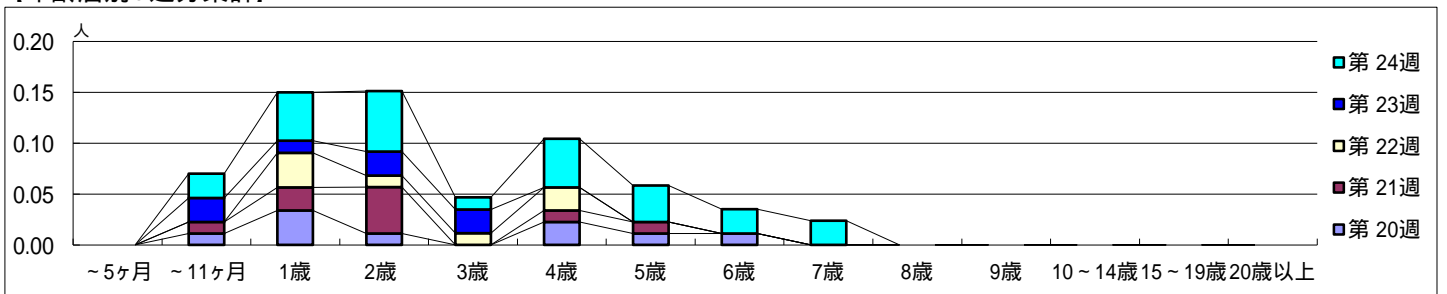


【区別・週別報告定点当たり】

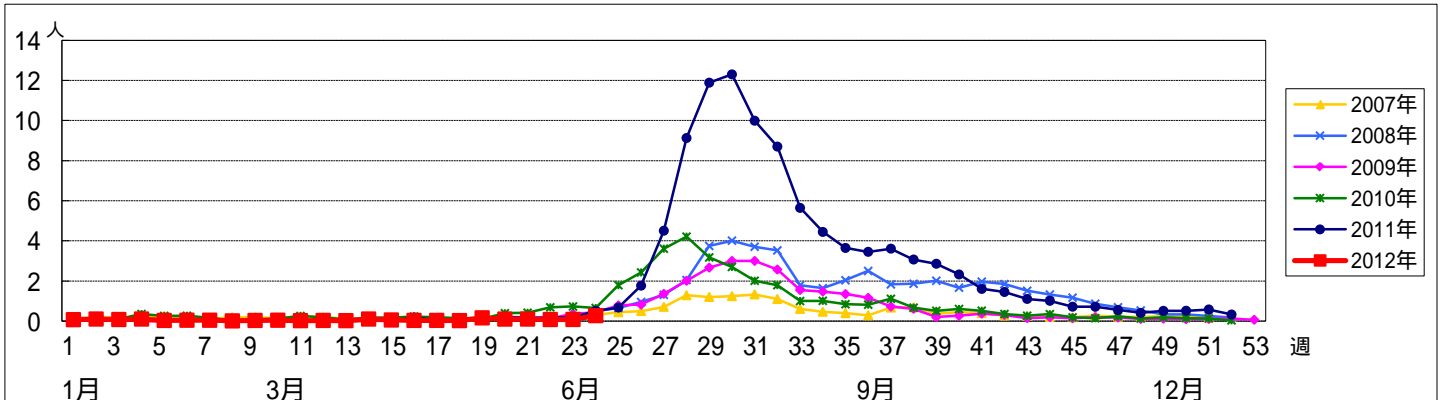


週数	合計	~5ヶ月	~11ヶ月	1歳	2歳	3歳	4歳	5歳	6歳	7歳	8歳	9歳	10~14歳	15~19歳	20歳以上
第20週	9		1	3	1		2	1	1						
第21週	9		1	2	4		1	1							
第22週	7			3	1	1	2								
第23週	7		2	1	2	2									
第24週	23		2	4	5	1	4	3	2	2					

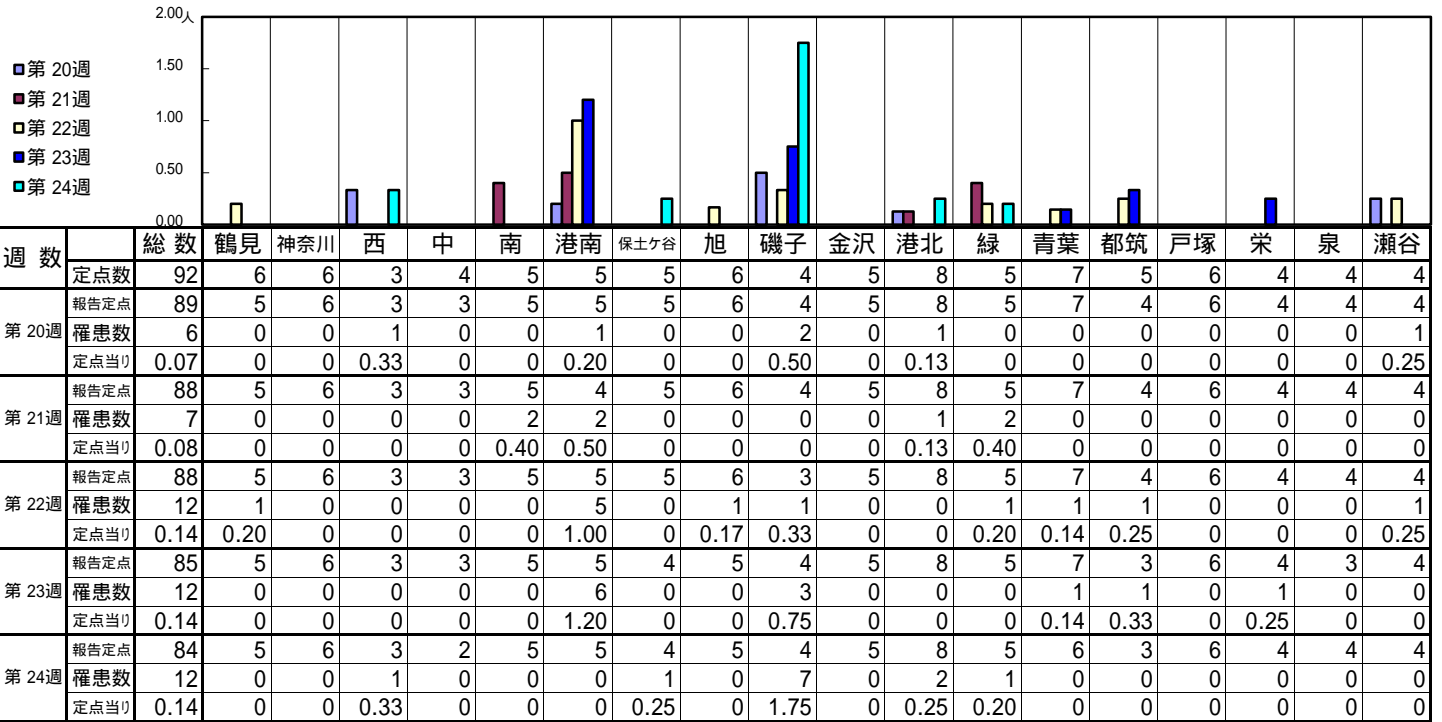
【年齢層別5週分集計】



【定点当りの患者数】

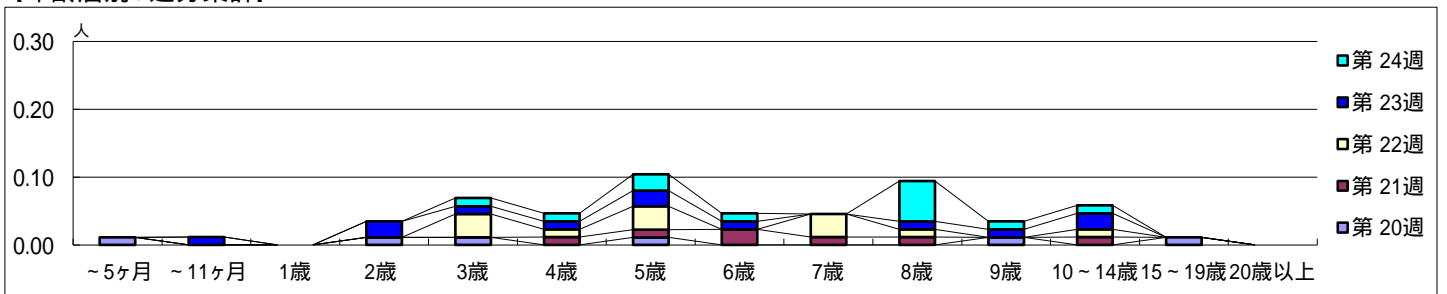


【区別・週別報告定点当り】

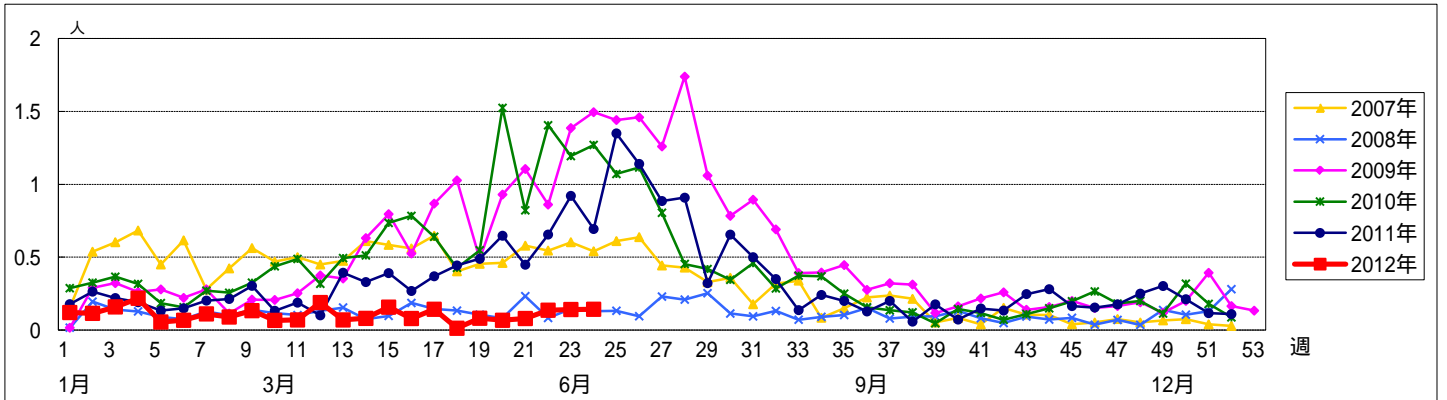


週数		合計	~5ヶ月	~11ヶ月	1歳	2歳	3歳	4歳	5歳	6歳	7歳	8歳	9歳	10~14歳	15~19歳	20歳以上
第20週	罹患数	6	1			1	1		1				1		1	
第20週	定点当り	0.07	0.01			0.01	0.01		0.01				0.01		0.01	
第21週	罹患数	7						1	1	2	1	1		1		
第21週	定点当り	0.08						0.01	0.01	0.02	0.01	0.01		0.01		
第22週	罹患数	12					3	1	3		3	1		1		
第22週	定点当り	0.14					0.03	0.01	0.03		0.03	0.01		0.01		
第23週	罹患数	12		1		2	1	1	2	1		1	1	2		
第23週	定点当り	0.14		0.01		0.02	0.01	0.01	0.02	0.01		0.01	0.01	0.02		
第24週	罹患数	12					1	1	2	1		5	1	1		
第24週	定点当り	0.14					0.01	0.01	0.02	0.01		0.06	0.01	0.01		

【年齢層別5週分集計】



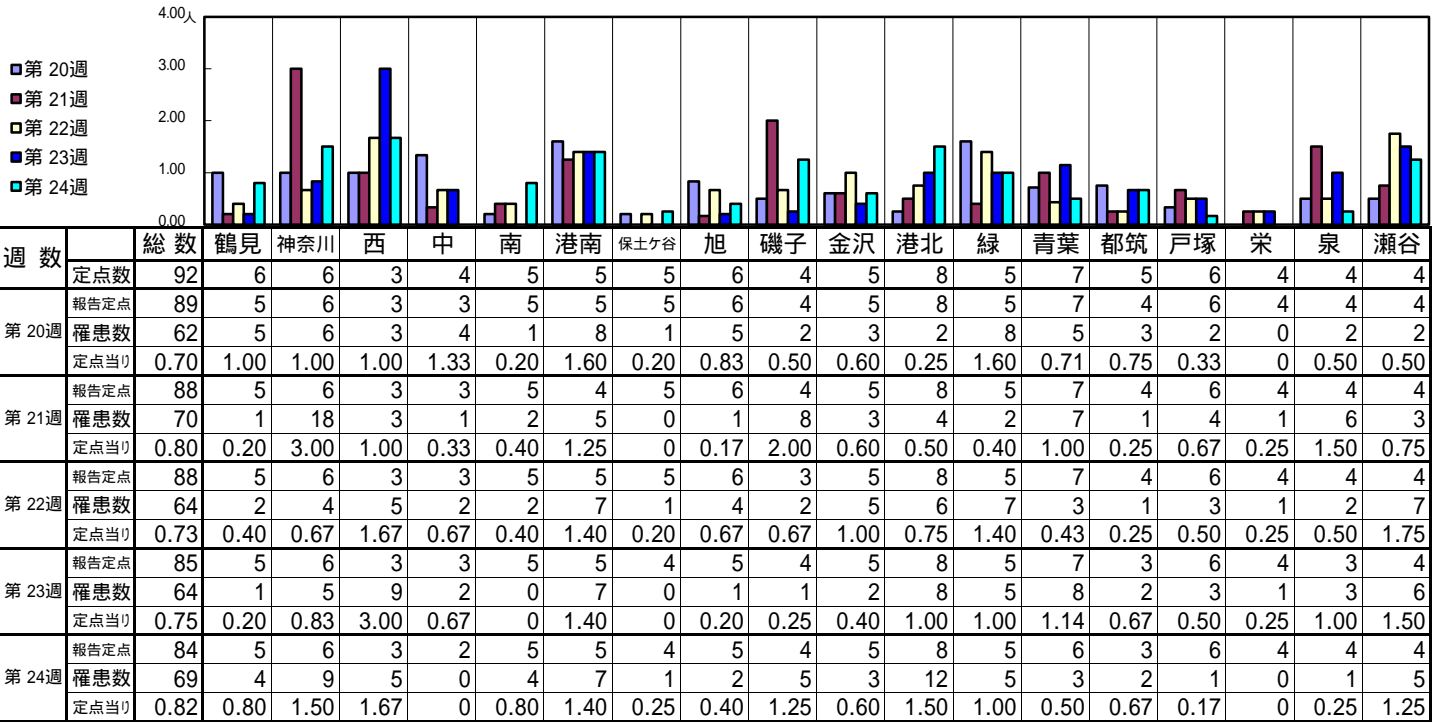
【定点当りの患者数】



<< 突発性発しん >>

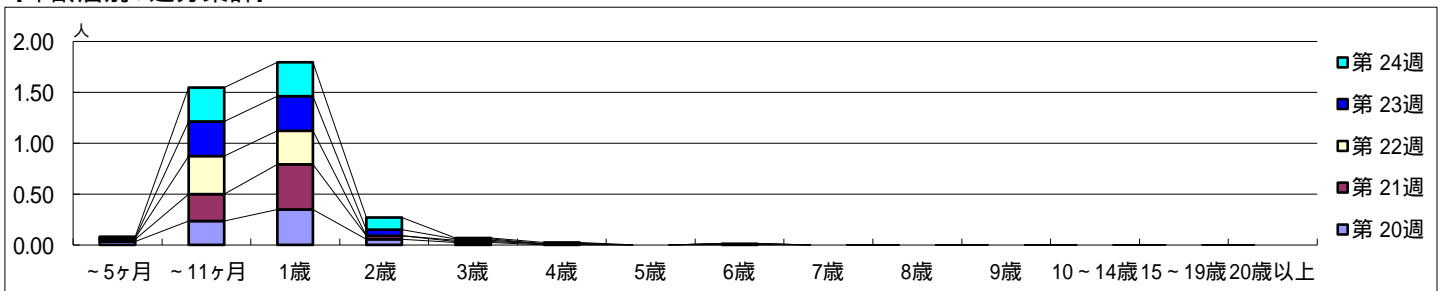
平成 24年 5月14日 ~ 6月17日
[平成 24年 第20週 ~ 第24週]

【区別・週別報告定点当り】

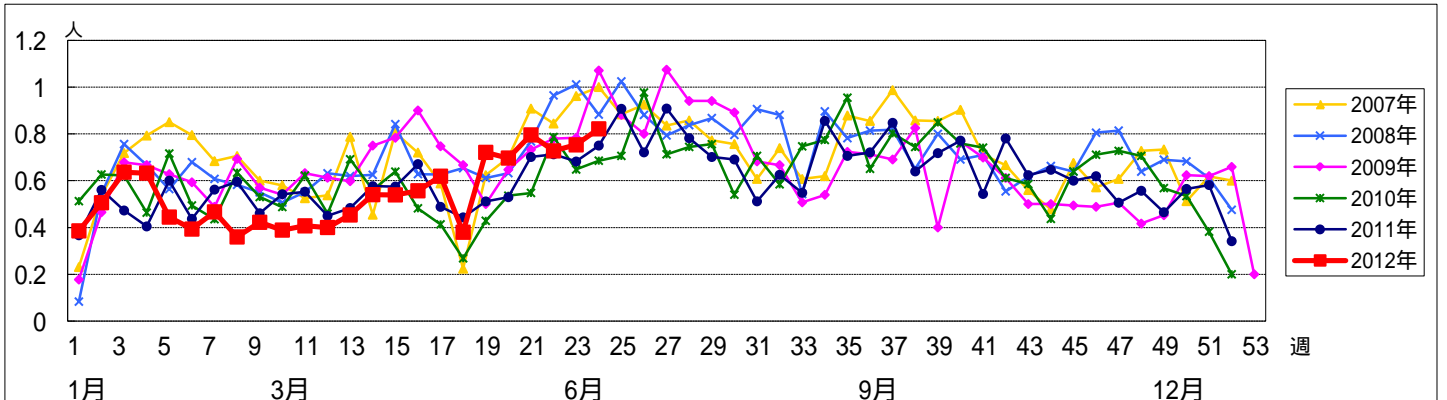


週数		合計	~5ヶ月	~11ヶ月	1歳	2歳	3歳	4歳	5歳	6歳	7歳	8歳	9歳	10~14歳	15~19歳	20歳以上
第20週	罹患数	62	3	21	31	5	2									
第20週	定点当り	0.70	0.03	0.24	0.35	0.06	0.02									
第21週	罹患数	70	2	23	39	3	1	1		1						
第21週	定点当り	0.80	0.02	0.26	0.44	0.03	0.01	0.01		0.01						
第22週	罹患数	64	1	33	29		1									
第22週	定点当り	0.73	0.01	0.38	0.33		0.01									
第23週	罹患数	64		29	29	5	1									
第23週	定点当り	0.75		0.34	0.34	0.06	0.01									
第24週	罹患数	69	1	28	28	10	1	1								
第24週	定点当り	0.82	0.01	0.33	0.33	0.12	0.01	0.01								

【年齢層別5週分集計】



【定点当りの患者数】

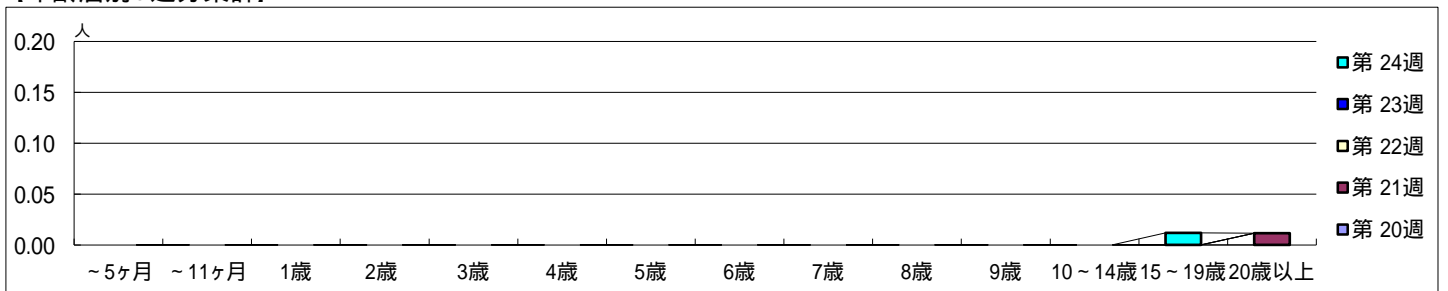


【区別・週別報告定点当たり】

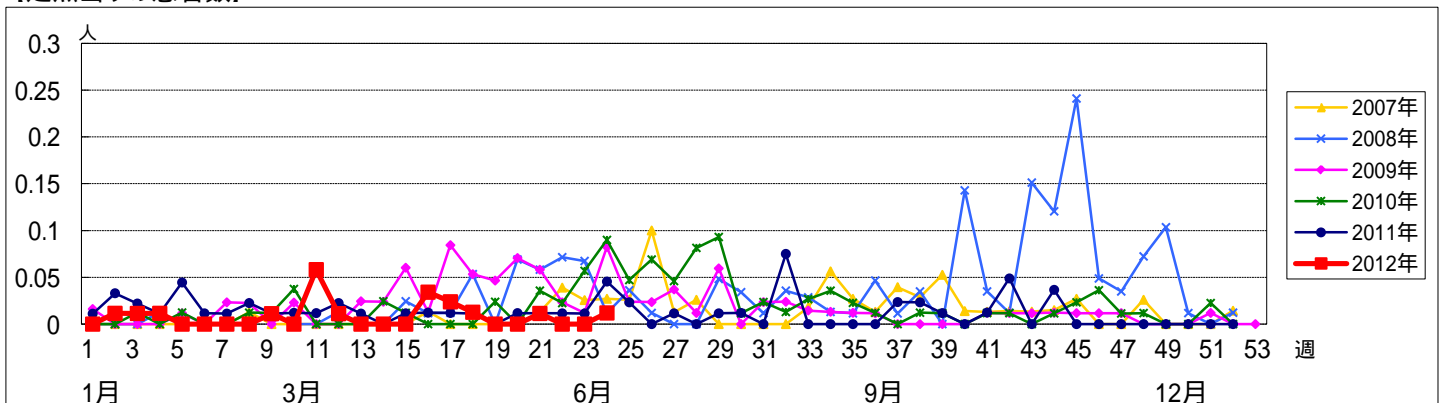
週数		総数	区別																	
			鶴見	神奈川	西	中	南	港南	保土ヶ谷	旭	磯子	金沢	港北	緑	青葉	都筑	戸塚	栄	泉	瀬谷
第20週	定点数	92	6	6	3	4	5	5	5	6	4	5	8	5	7	5	6	4	4	4
	報告定点	89	5	6	3	3	5	5	5	6	4	5	8	5	7	4	6	4	4	4
	罹患数	0	0	0	0	0	0	0	0	0	0	0	0	0	0	0	0	0	0	0
第21週	報告定点	88	5	6	3	3	5	4	5	6	4	5	8	5	7	4	6	4	4	4
	罹患数	1	0	0	0	0	0	0	0	0	0	0	0	0	1	0	0	0	0	
	定点当たり	0.01	0	0	0	0	0	0	0	0	0	0	0	0.14	0	0	0	0	0	
第22週	報告定点	88	5	6	3	3	5	5	5	6	3	5	8	5	7	4	6	4	4	4
	罹患数	0	0	0	0	0	0	0	0	0	0	0	0	0	0	0	0	0	0	
	定点当たり	0	0	0	0	0	0	0	0	0	0	0	0	0	0	0	0	0	0	
第23週	報告定点	85	5	6	3	3	5	5	4	5	4	5	8	5	7	3	6	4	3	4
	罹患数	0	0	0	0	0	0	0	0	0	0	0	0	0	0	0	0	0	0	
	定点当たり	0	0	0	0	0	0	0	0	0	0	0	0	0	0	0	0	0	0	
第24週	報告定点	84	5	6	3	2	5	5	4	5	4	5	8	5	6	3	6	4	4	4
	罹患数	1	0	0	0	1	0	0	0	0	0	0	0	0	0	0	0	0	0	
	定点当たり	0.01	0	0	0	0.50	0	0	0	0	0	0	0	0	0	0	0	0	0	

週数		合計	年齢層別													
			~5ヶ月	~11ヶ月	1歳	2歳	3歳	4歳	5歳	6歳	7歳	8歳	9歳	10~14歳	15~19歳	20歳以上
第20週	罹患数	0														
	定点当たり	0														
第21週	罹患数	1														1
	定点当たり	0.01														0.01
第22週	罹患数	0														
	定点当たり	0														
第23週	罹患数	0														
	定点当たり	0														
第24週	罹患数	1														1
	定点当たり	0.01														0.01

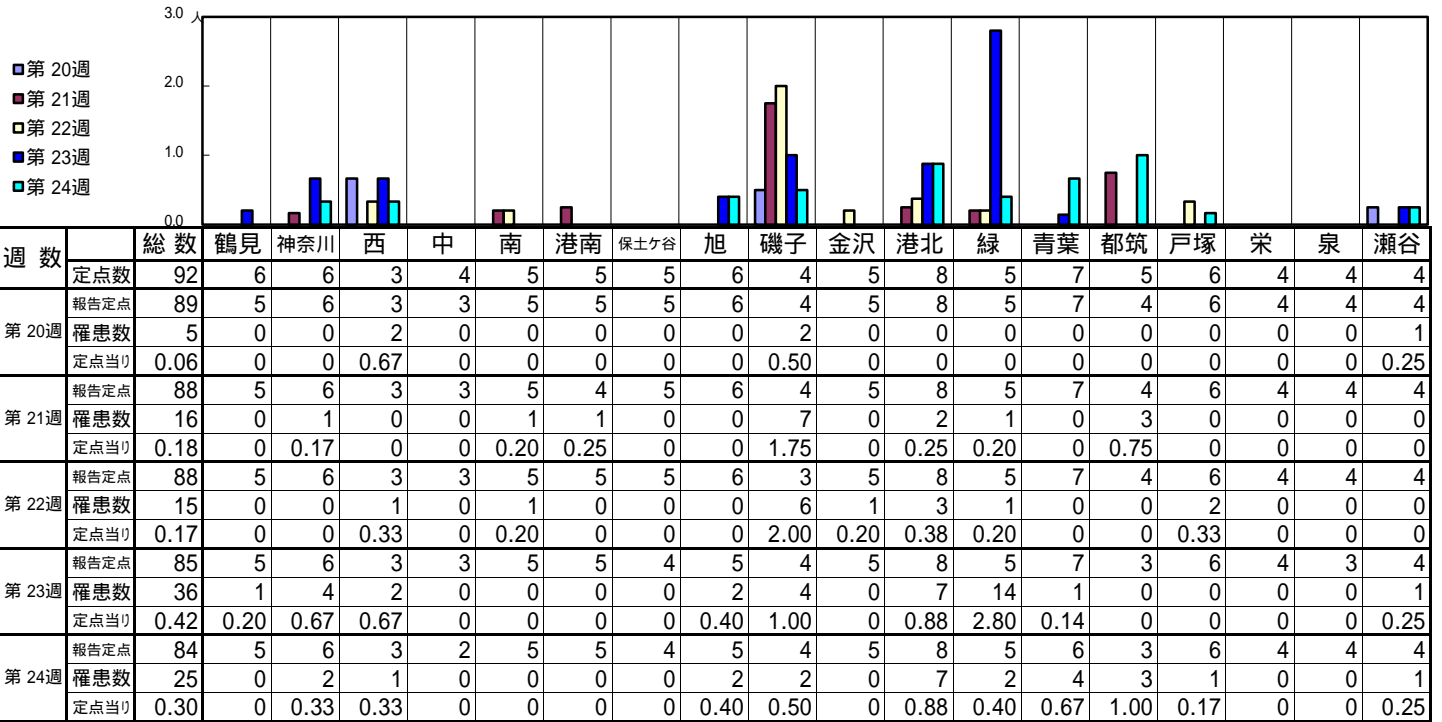
【年齢層別5週分集計】



【定点当りの患者数】

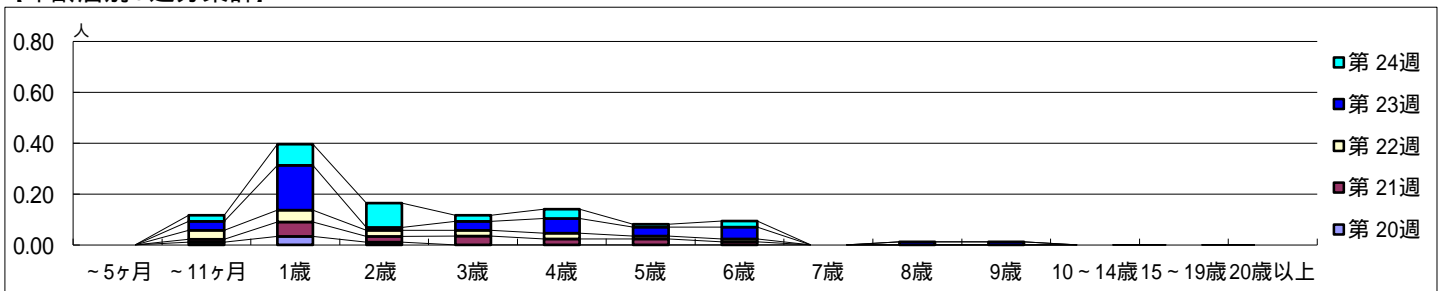


【区別・週別報告定点当たり】

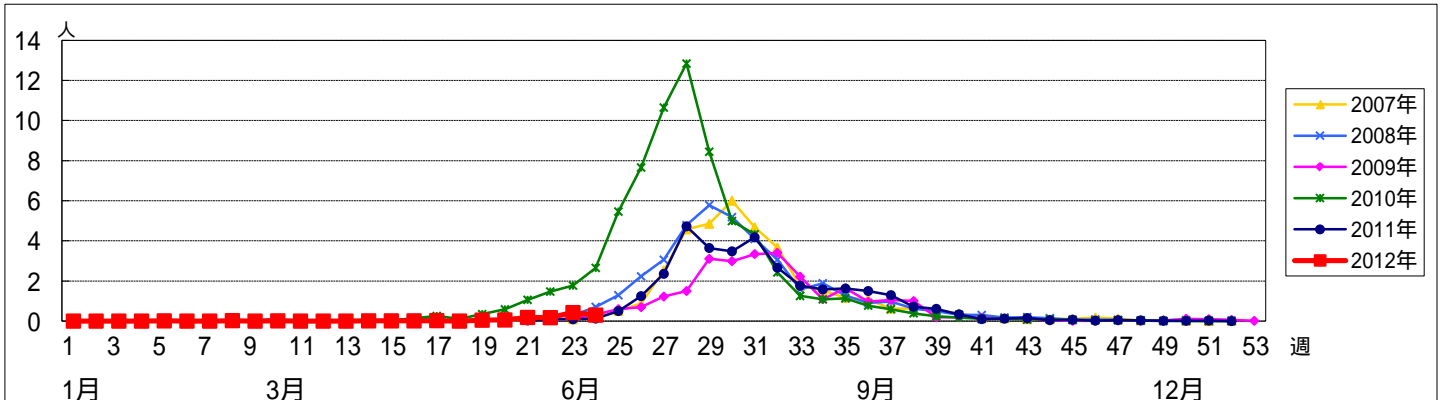


週数		合計	年齢層別													
			~5ヶ月	~11ヶ月	1歳	2歳	3歳	4歳	5歳	6歳	7歳	8歳	9歳	10~14歳	15~19歳	20歳以上
第20週	罹患者数	5		1	3	1										
	定点当たり	0.06		0.01	0.03	0.01										
第21週	罹患者数	16		1	5	2	3	2	2	1						
	定点当たり	0.18		0.01	0.06	0.02	0.03	0.02	0.02	0.01						
第22週	罹患者数	15		3	4	2	2	2	1	1						
	定点当たり	0.17		0.03	0.05	0.02	0.02	0.02	0.01	0.01						
第23週	罹患者数	36		3	15	1	3	5	3	4		1	1			
	定点当たり	0.42		0.04	0.18	0.01	0.04	0.06	0.04	0.05		0.01	0.01			
第24週	罹患者数	25		2	7	8	2	3	1	2						
	定点当たり	0.30		0.02	0.08	0.10	0.02	0.04	0.01	0.02						

【年齢層別5週分集計】



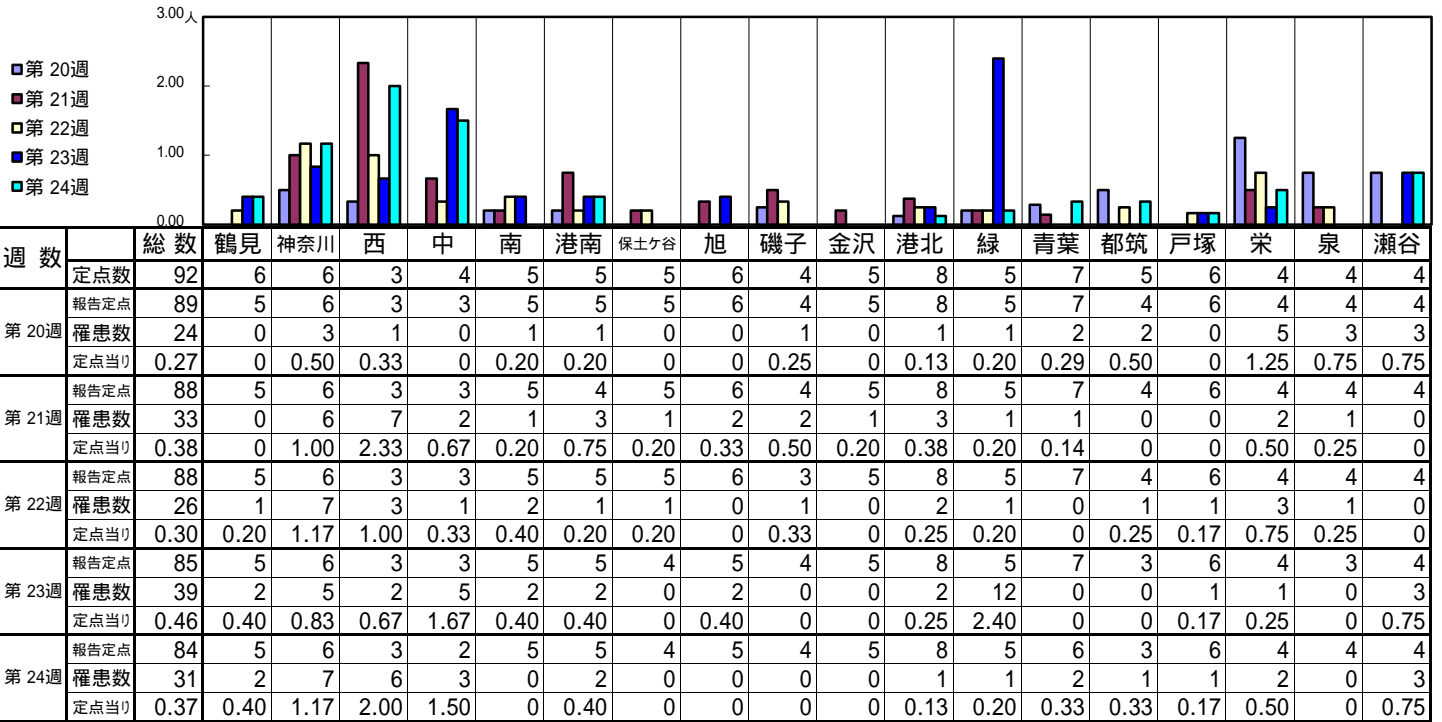
【定点当りの患者数】



<< 流行性耳下腺炎 >>

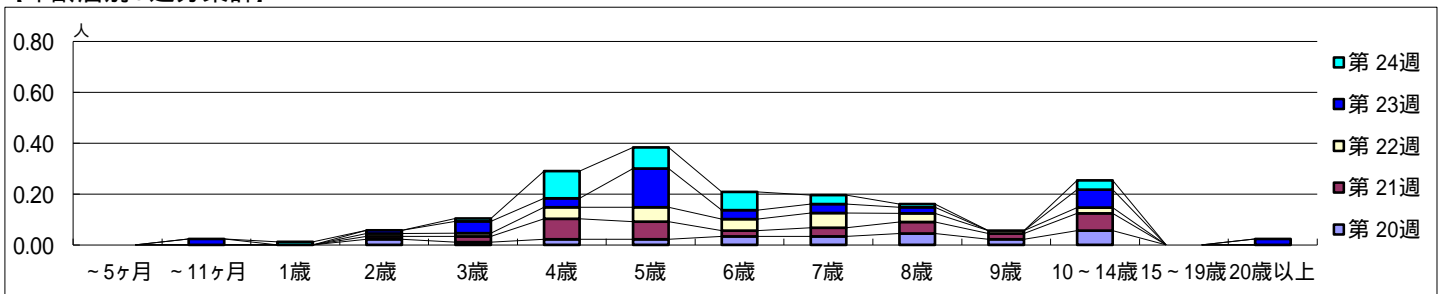
平成 24年 5月14日 ~ 6月17日
[平成 24年 第20週 ~ 第24週]

【区別・週別報告定点当たり】

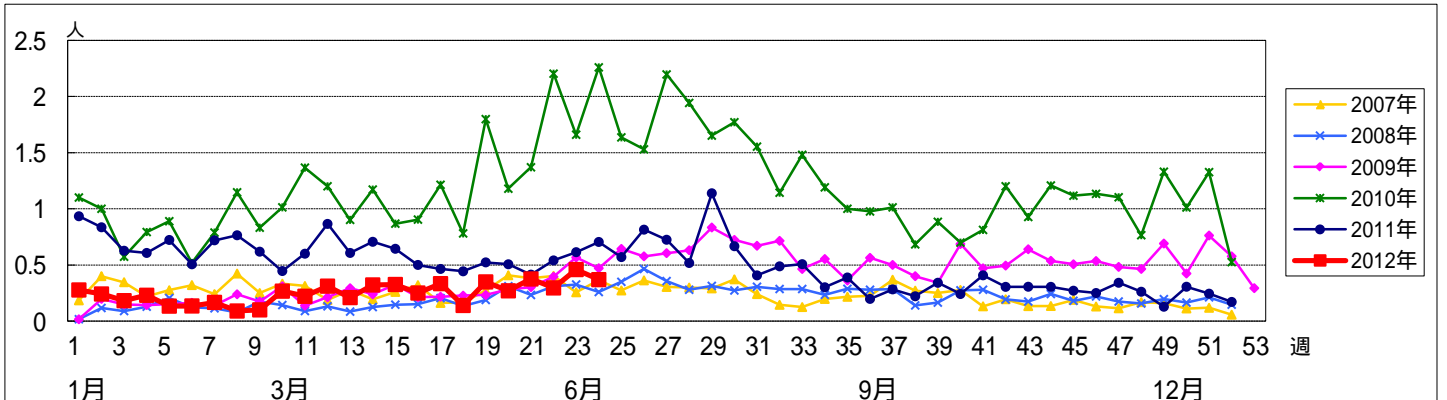


週数	合計	~5ヶ月	~11ヶ月	1歳	2歳	3歳	4歳	5歳	6歳	7歳	8歳	9歳	10~14歳	15~19歳	20歳以上
第20週	24				2	1	2	2	3	3	4	2	5		
第21週	33				1	2	7	6	2	3	4	2	6		
第22週	26				1	1	4	5	4	5	3	1	2		
第23週	39		2		1	4	3	13	3	3	2		6		2
第24週	31			1		1	9	7	6	3	1		3		

【年齢層別5週分集計】



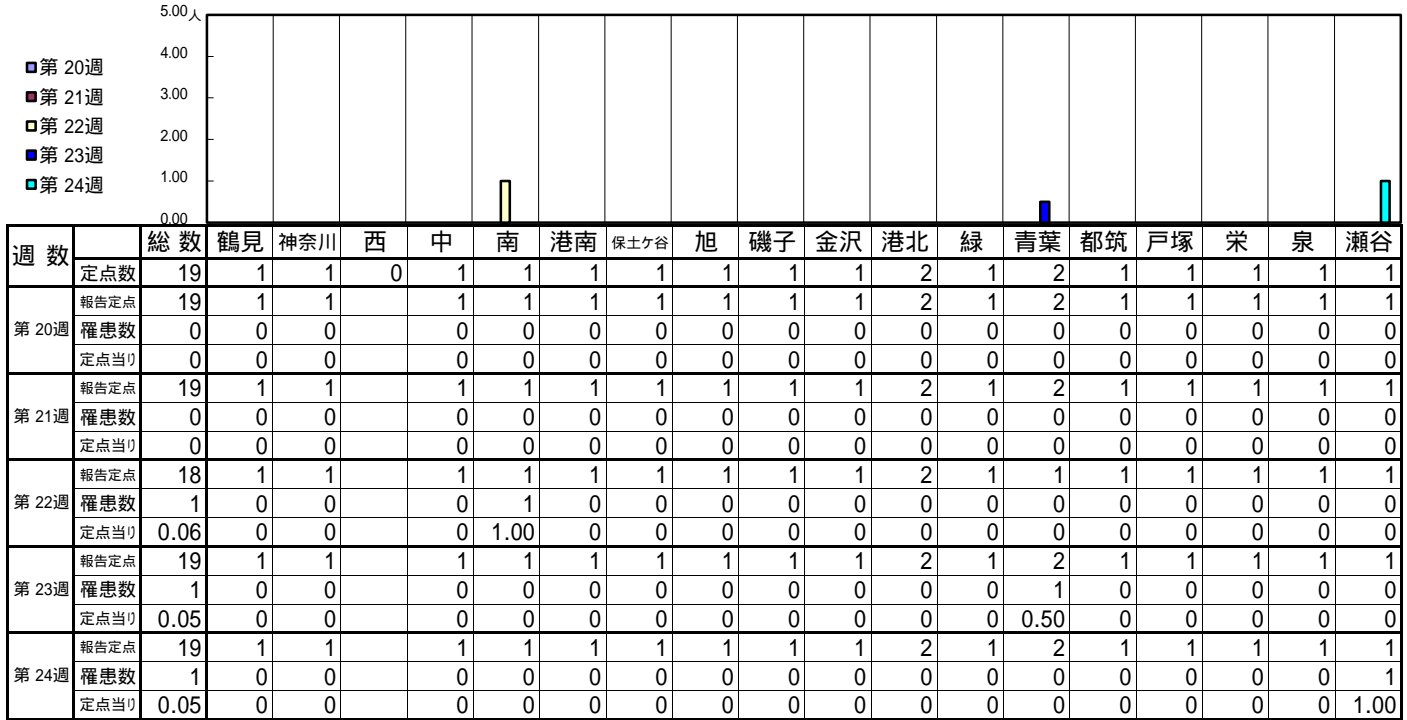
【定点当りの患者数】



<< 急性出血性結膜炎 >>

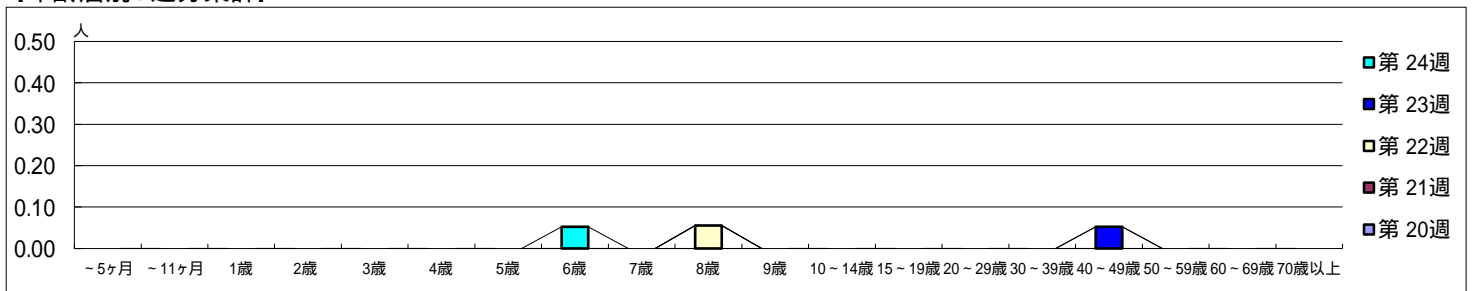
平成 24年 5月14日 ~ 6月17日
[平成 24年 第20週 ~ 第24週]

[区別・週別報告定点当り]

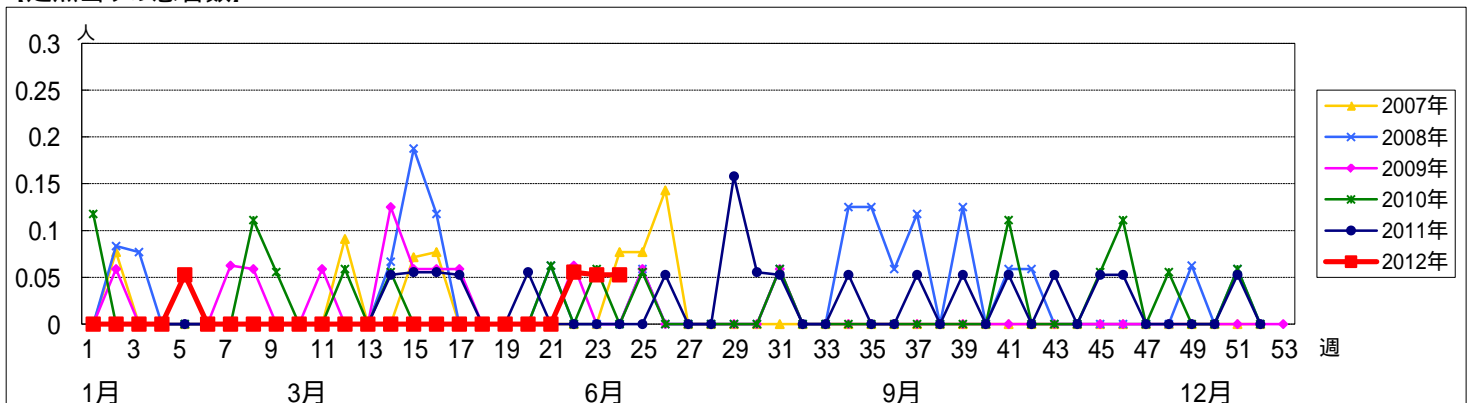


週数		合計	~5ヶ月	~11ヶ月	1歳	2歳	3歳	4歳	5歳	6歳	7歳	8歳	9歳	10~14歳	15~19歳	20~29歳	30~39歳	40~49歳	50~59歳	60~69歳	70歳以上	
第20週	罹患数	0																				
	定点当り	0																				
第21週	罹患数	0																				
	定点当り	0																				
第22週	罹患数	1										1										
	定点当り	0.06										0.06										
第23週	罹患数	1																	1			
	定点当り	0.05																	0.05			
第24週	罹患数	1								1												
	定点当り	0.05								0.05												

[年齢層別5週分集計]



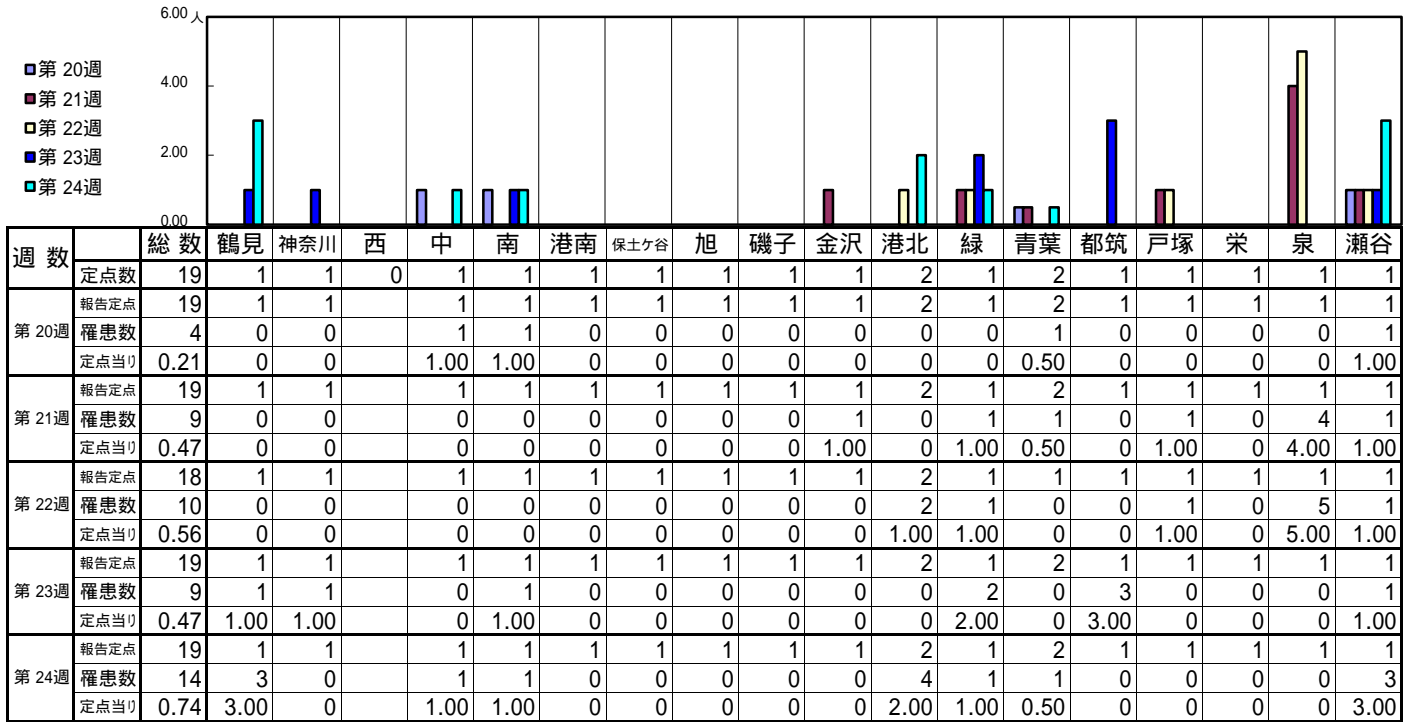
[定点当りの患者数]



<< 流行性角結膜炎 >>

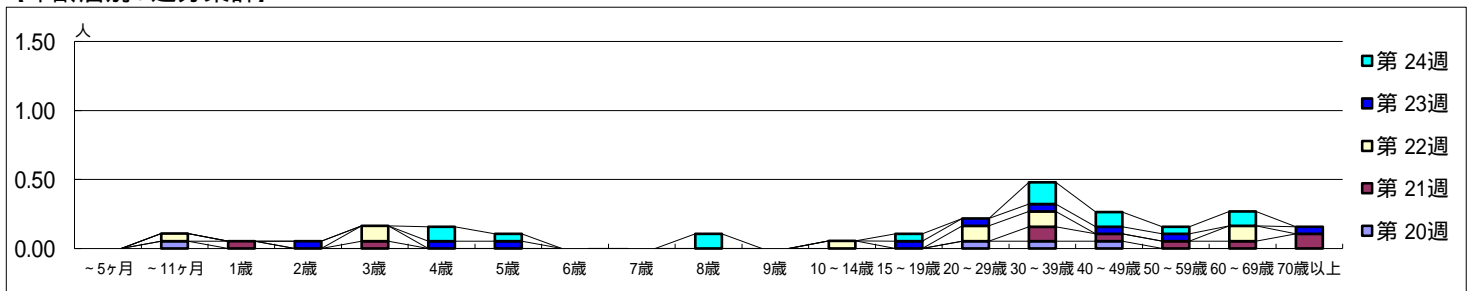
平成 24年 5月14日 ~ 6月17日
[平成 24年 第20週 ~ 第24週]

[区別・週別報告定点当り]



週数	合計	~5ヶ月	~11ヶ月	1歳	2歳	3歳	4歳	5歳	6歳	7歳	8歳	9歳	10~14歳	15~19歳	20~29歳	30~39歳	40~49歳	50~59歳	60~69歳	70歳以上
第20週	4		1												1	1	1			
第21週	9			1		1										2	1	1	1	2
第22週	10		1			2							1		2	2				2
第23週	9				1		1	1						1	1	1	1	1		1
第24週	14						2	1			2			1		3	2	1		2

[年齢層別5週分集計]



[定点当りの患者数]

