

疾病別 警報・注意報 発生状況

平成24年第22週

	インフルエンザ	RSウイルス感染症	咽頭結膜熱	A群溶血性レンサ球菌咽頭炎	感染性胃腸炎	水痘	手足口病	伝染性紅斑	突発性発しん	百日咳	ヘルパンギーナ	流行性耳下腺炎	急性出血性結膜炎	流行性角結膜炎
警報レベル	30		3	8	20	7	5	2		1	6	6	1	8
終息基準値	10		1	4	12	4	2	1		0.1	2	2	0.1	4
注意報レベル	10					4						3		
横浜市	0.08	0.03	0.29	2.51	7.95	1.24	0.08	0.14	0.69	-	0.15	0.30	0.06	0.56
鶴見	-	-	-	1.60	3.40	0.80	-	0.20	0.40	-	-	0.20	-	-
神奈川	-	-	0.67	2.83	15.67	0.50	0.17	-	0.67	-	-	1.17	-	-
西	-	-	-	2.00	7.33	0.67	-	-	1.67	-	0.33	1.00		
中	-	-	-	1.33	1.00	1.67	-	-	0.33	-	-	0.33	-	-
南	-	-	-	0.20	5.40	1.40	-	-	0.40	-	0.20	0.40	1.00	-
港南	-	-	0.20	1.40	5.60	1.40	-	1.00	1.40	-	-	0.20	-	-
保土ヶ谷	-	-	-	2.40	3.00	0.40	-	-	0.20	-	-	0.20	-	-
旭	-	-	0.67	1.00	7.67	0.50	-	0.17	0.67	-	-	-	-	-
磯子	-	-	-	3.33	8.67	-	-	0.33	0.67	-	2.00	0.33
金沢	0.38	-	0.40	1.00	6.40	0.40	-	-	1.00	-	0.20	-	-	-
港北	0.36	-	1.14	5.14	8.86	1.29	0.14	-	0.43	-	0.14	0.29	-	1.00
緑	-	0.40	0.40	3.20	18.00	2.20	0.20	0.20	1.40	-	0.20	0.20	-	1.00
青葉	0.10	-	-	2.14	8.29	1.57	0.14	0.14	0.43	-	-	-	-	-
都筑	-	-	-	2.00	10.25	1.50	-	0.25	0.25	-	-	0.25	-	-
戸塚	0.11	-	-	2.33	8.00	0.50	0.17	-	0.50	-	0.33	0.17	-	1.00
栄	-	-	0.25	3.00	6.00	1.25	-	-	0.25	-	-	0.75	-	-
泉	0.29	-	0.25	2.50	10.50	1.25	0.25	-	0.50	-	-	0.25	-	5.00
瀬谷	-	0.25	0.50	7.75	4.25	5.75	0.25	0.25	1.75	-	-	-

(- : 0) (... : 報告なし)

数字は報告定点当たり患者数です

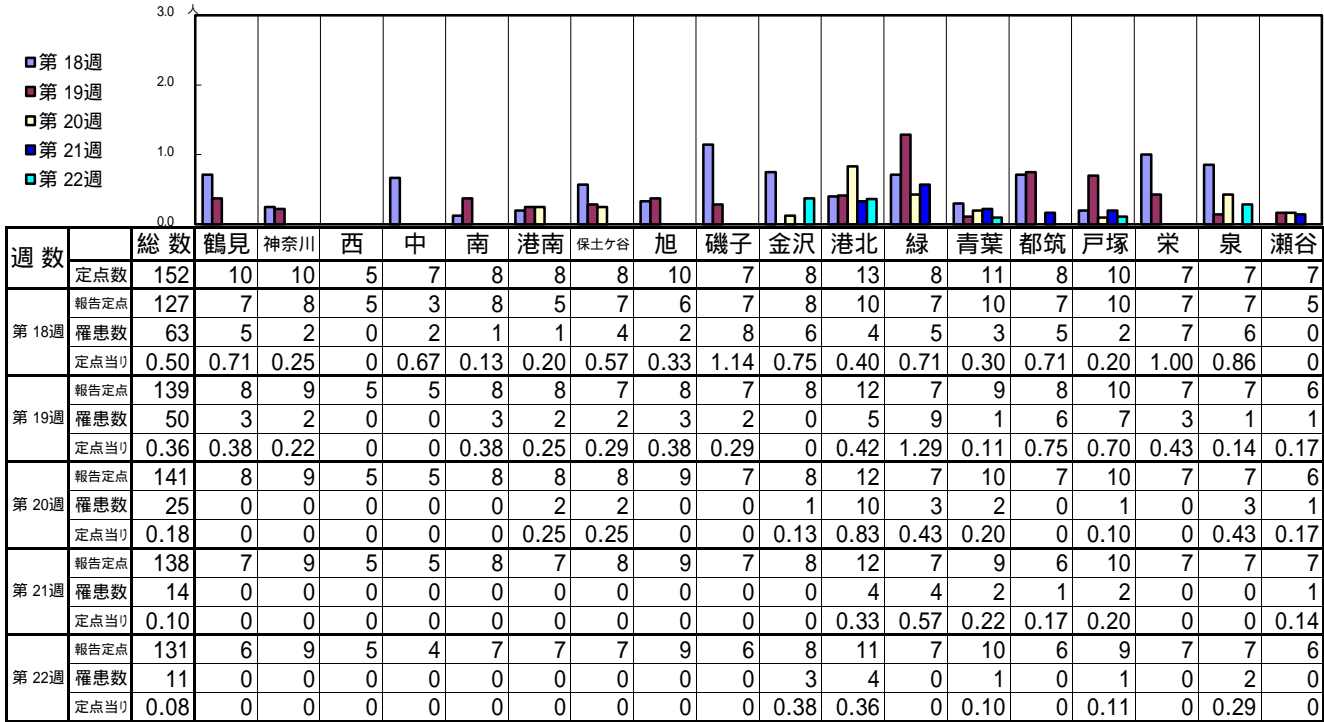
報告定点当たりの値が警報レベル もしくは警報レベル継続中です
報告定点当たりの値が注意報レベルに達しています

(この数字は集計時点のものです。翌週以降、変動する可能性があります)

<< インフルエンザ >>

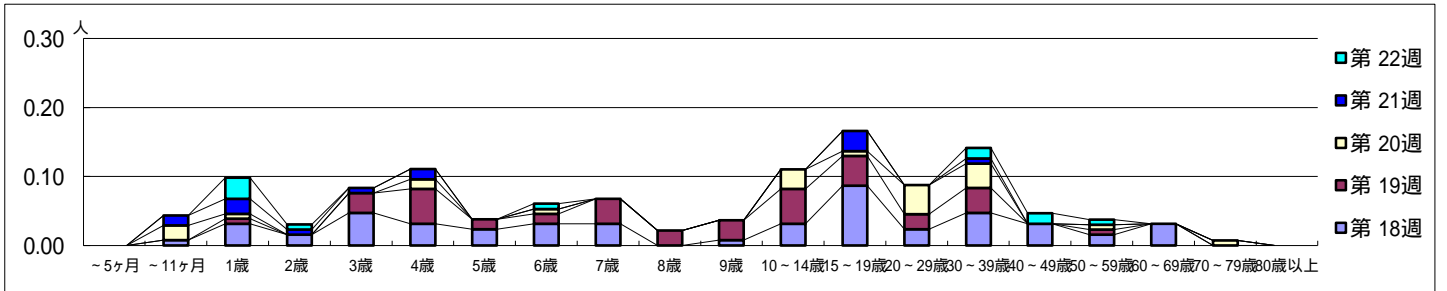
平成 24年 4月30日 ~ 6月 3日
[平成 24年 第18週 ~ 第22週]

[区別・週別報告定点当り]

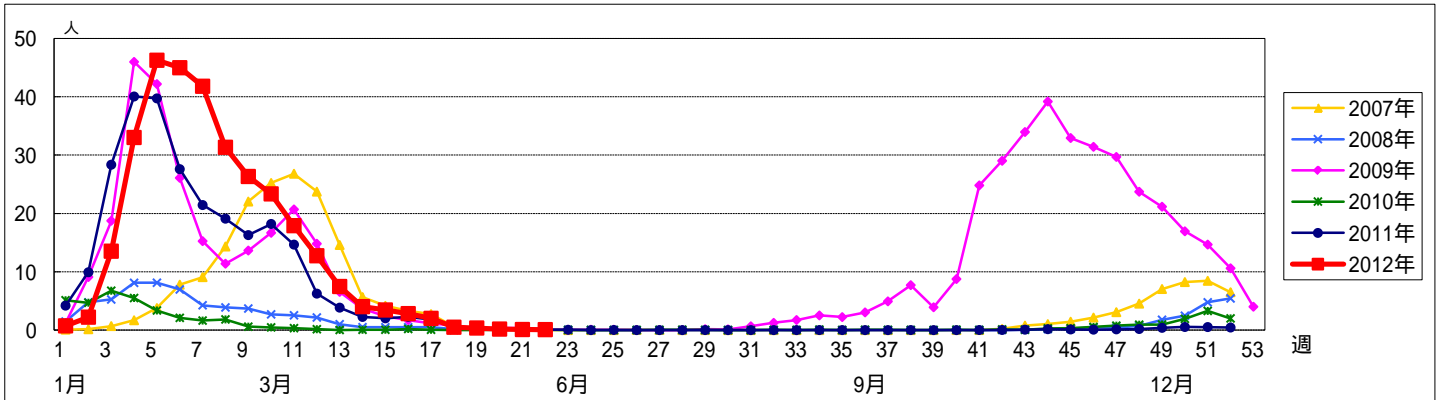


週数	合計	~5ヶ月	~11ヶ月	1歳	2歳	3歳	4歳	5歳	6歳	7歳	8歳	9歳	10~14歳	15~19歳	20~29歳	30~39歳	40~49歳	50~59歳	60~69歳	70~79歳	80歳
第18週	罹患数	63		1	4	2	6	4	3	4	4		1	4	11	3	6	4	2	4	
第18週	定点当り	0.50		0.01	0.03	0.02	0.05	0.03	0.02	0.03	0.03		0.01	0.03	0.09	0.02	0.05	0.03	0.02	0.03	
第19週	罹患数	50			1		4	7	2	2	5	3	4	7	6	3	5		1		
第19週	定点当り	0.36			0.01		0.03	0.05	0.01	0.01	0.04	0.02	0.03	0.05	0.04	0.02	0.04		0.01		
第20週	罹患数	25		3	1					2				4	1	6	5		1		1
第20週	定点当り	0.18		0.02	0.01					0.01				0.03	0.01	0.04	0.04		0.01		0.01
第21週	罹患数	14			2	3	1	1	2						4		1				
第21週	定点当り	0.10			0.01	0.02	0.01	0.01	0.01						0.03		0.01				
第22週	罹患数	11				4	1										2	2	1		
第22週	定点当り	0.08				0.03	0.01										0.02	0.02	0.01		

[年齢層別5週分集計]



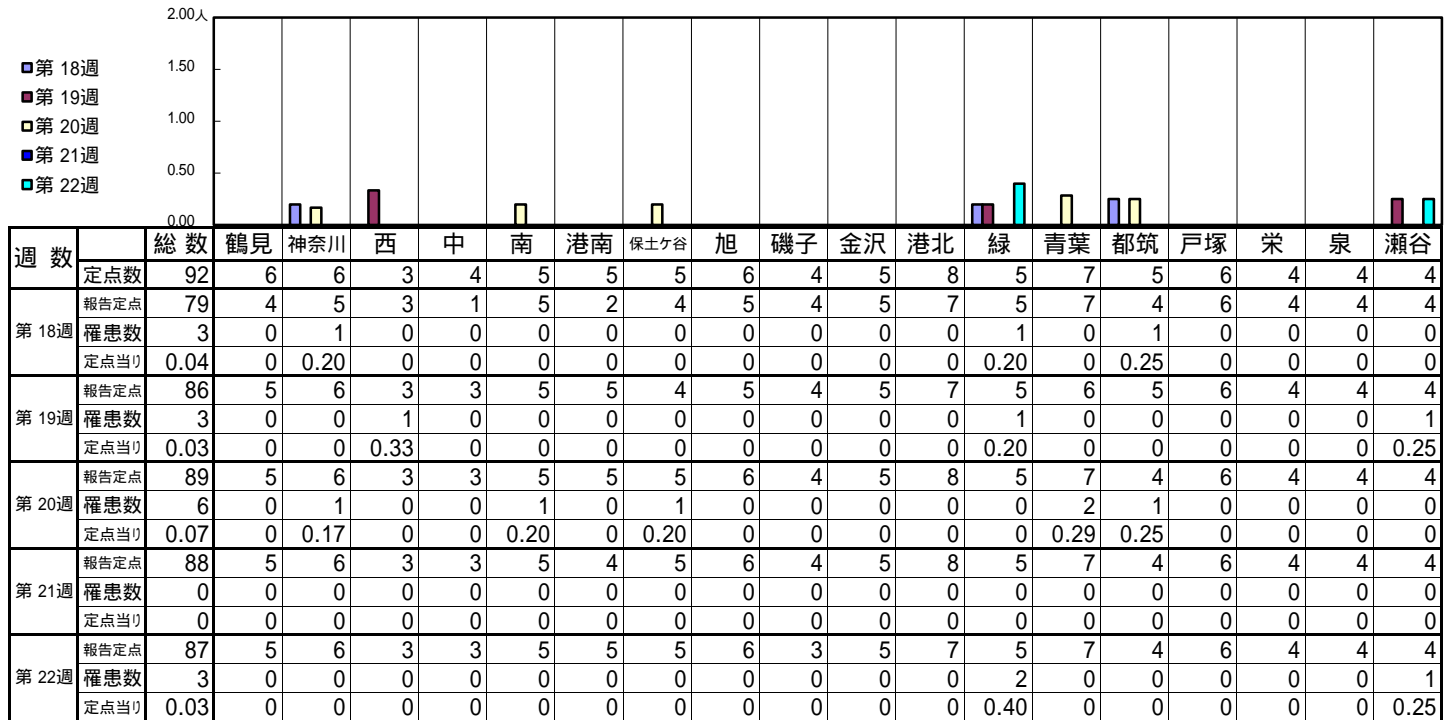
[定点当りの患者数]



<< R Sウイルス感染症 >>

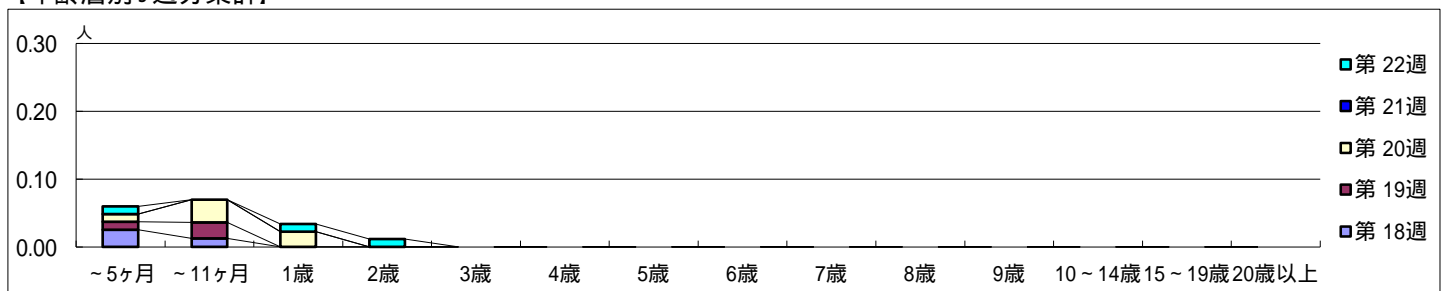
平成 24年 4月30日 ~ 6月 3日
[平成 24年 第18週 ~ 第22週]

【区別・週別報告定点当たり】

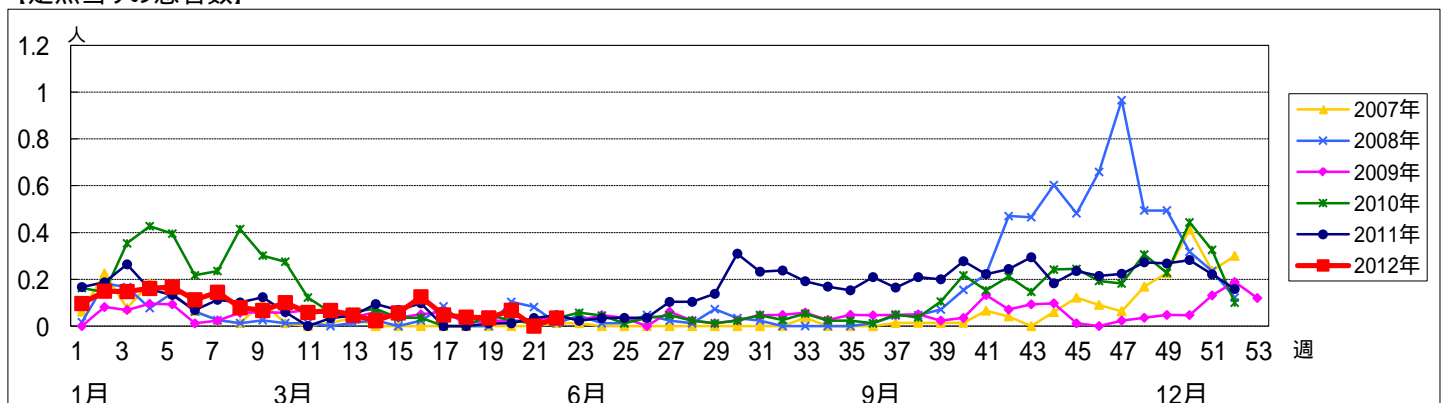


週数		合計	~5ヶ月	~11ヶ月	年齢													
					1歳	2歳	3歳	4歳	5歳	6歳	7歳	8歳	9歳	10~14歳	15~19歳	20歳以上		
第18週	罹患数	3	2	1														
	定点当たり	0.04	0.03	0.01														
第19週	罹患数	3	1	2														
	定点当たり	0.03	0.01	0.02														
第20週	罹患数	6	1	3	2													
	定点当たり	0.07	0.01	0.03	0.02													
第21週	罹患数	0																
	定点当たり	0																
第22週	罹患数	3	1		1	1												
	定点当たり	0.03	0.01		0.01	0.01												

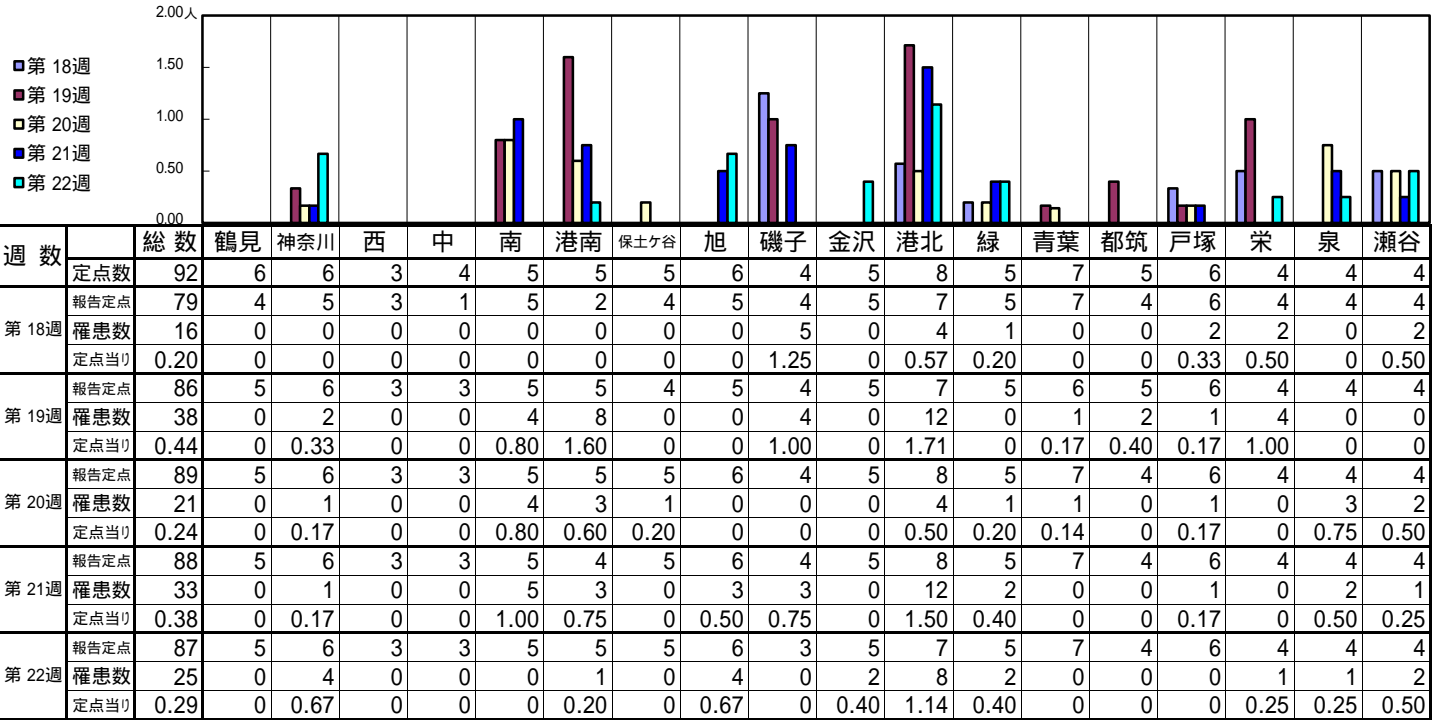
【年齢層別5週分集計】



【定点当りの患者数】

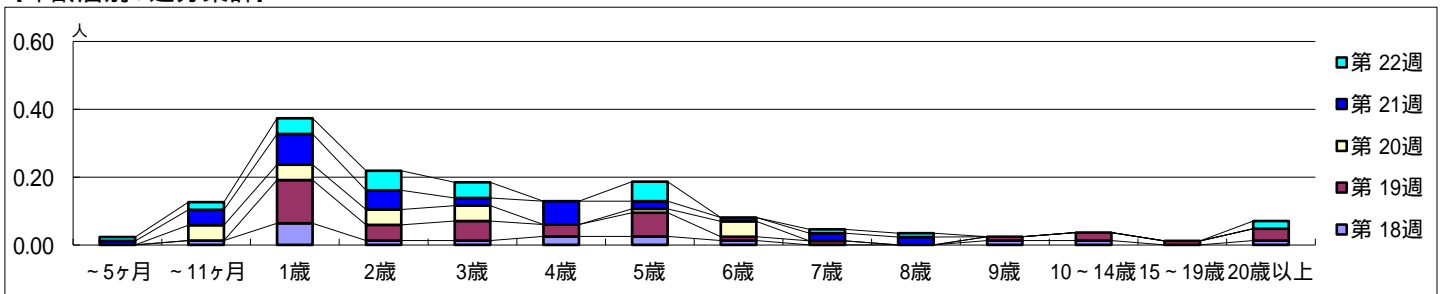


【区別・週別報告定点当り】

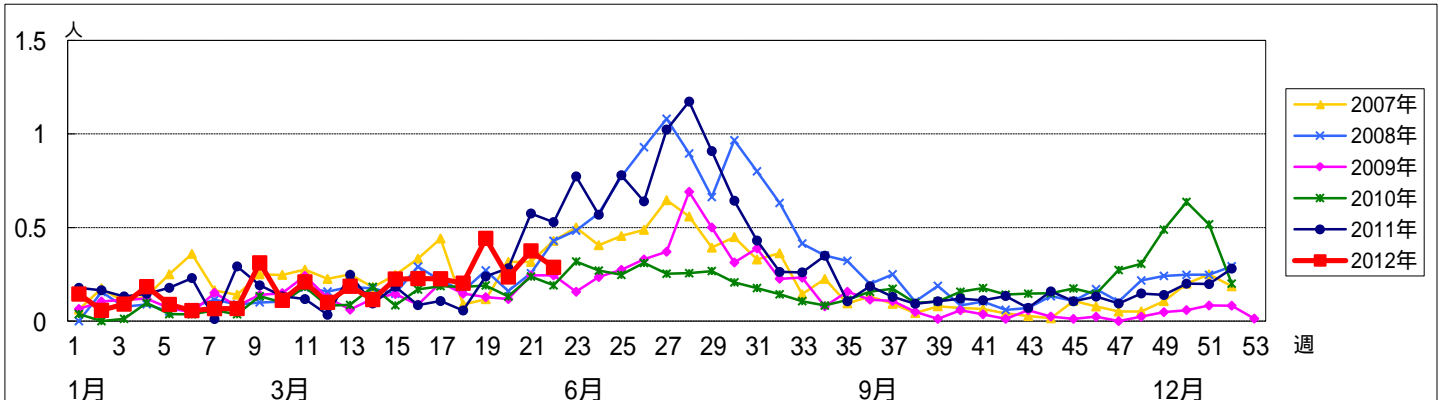


週数		合計	年齢層別													
			~5ヶ月	~11ヶ月	1歳	2歳	3歳	4歳	5歳	6歳	7歳	8歳	9歳	10~14歳	15~19歳	20歳以上
第18週	罹患数	16		1	5	1	1	2	2	1			1	1		1
	定点当り	0.20		0.01	0.06	0.01	0.01	0.03	0.03	0.01			0.01	0.01		0.01
第19週	罹患数	38			11	4	5	3	6	1	1		1	2	1	3
	定点当り	0.44			0.13	0.05	0.06	0.03	0.07	0.01	0.01		0.01	0.02	0.01	0.03
第20週	罹患数	21		4	4	4	4		1	4						
	定点当り	0.24		0.04	0.04	0.04	0.04		0.01	0.04						
第21週	罹患数	33	1	4	8	5	2	6	2	1	2	2				
	定点当り	0.38	0.01	0.05	0.09	0.06	0.02	0.07	0.02	0.01	0.02	0.02				
第22週	罹患数	25	1	2	4	5	4		5		1	1				2
	定点当り	0.29	0.01	0.02	0.05	0.06	0.05		0.06		0.01	0.01				0.02

【年齢層別5週分集計】



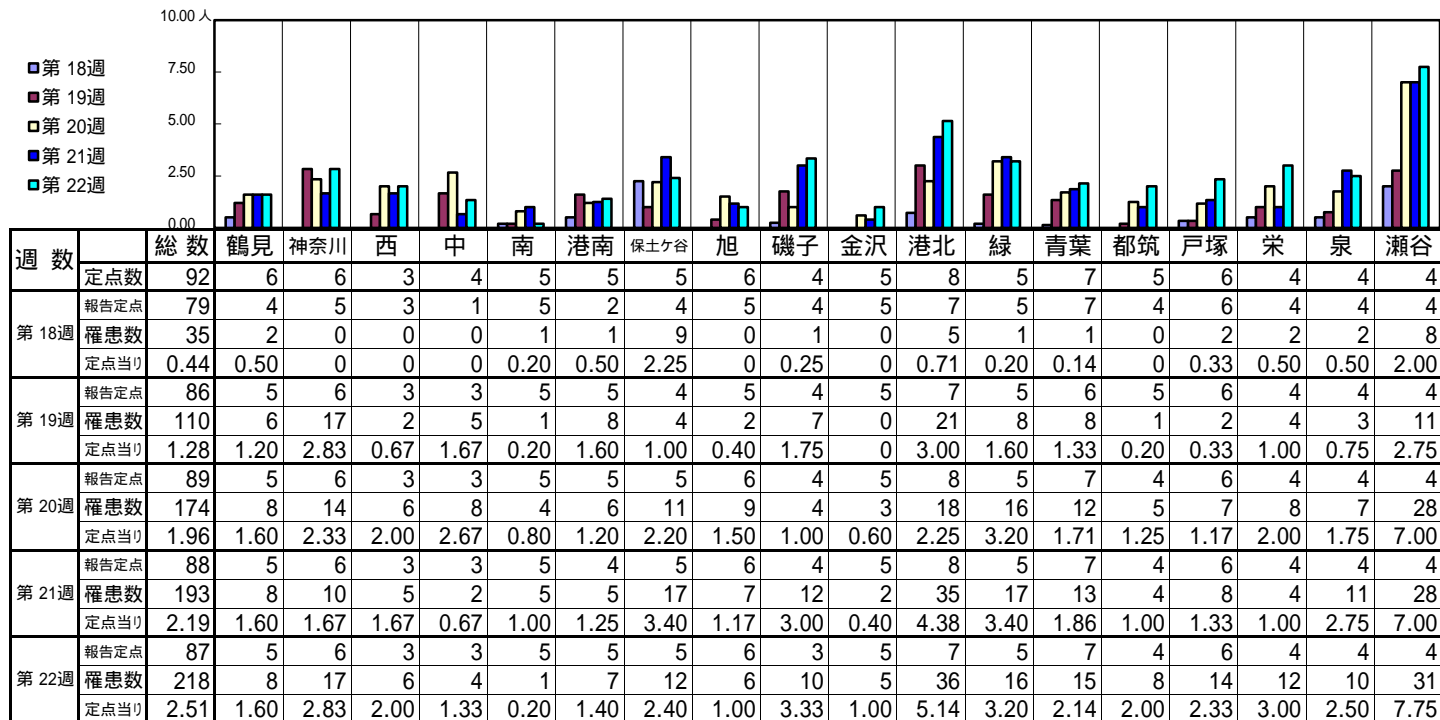
【定点当りの患者数】



<< A群溶血性レンサ球菌咽頭炎 >>

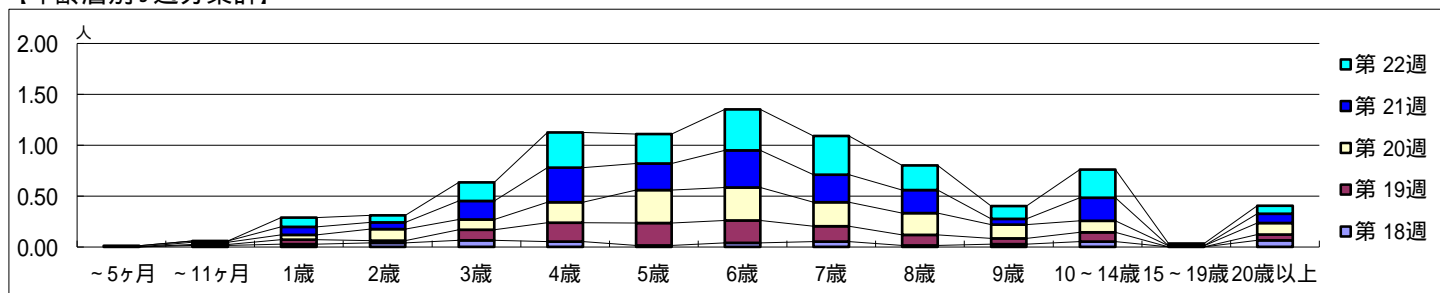
平成 24年 4月30日 ~ 6月 3日
[平成 24年 第18週 ~ 第22週]

[区別・週別報告定点当たり]

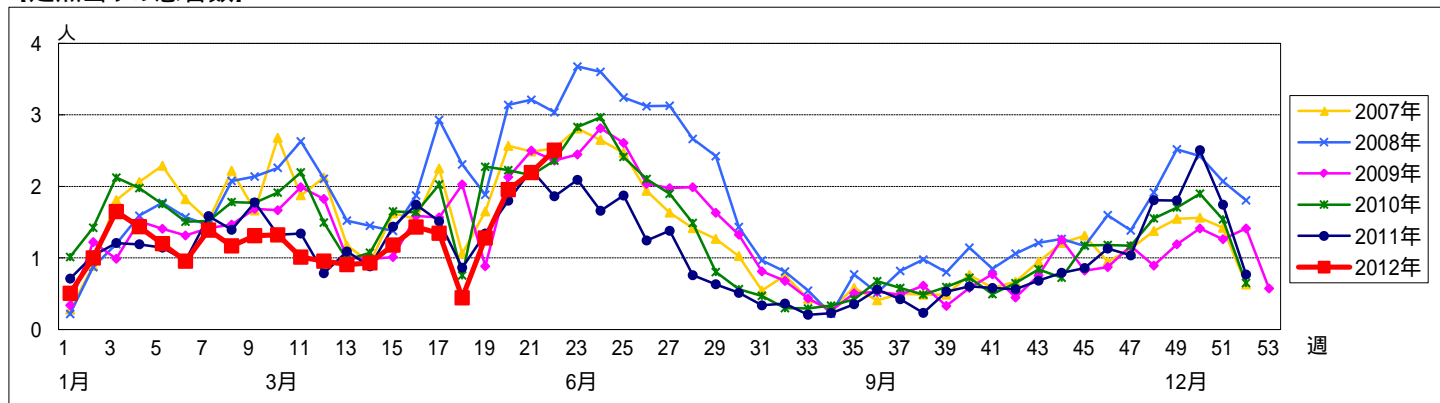


週数		合計	~5ヶ月	~11ヶ月	年齢												
					1歳	2歳	3歳	4歳	5歳	6歳	7歳	8歳	9歳	10~14歳	15~19歳	20歳以上	
第18週	罹患数	35		1	2	3	5	4	1	3	4	1	2	4		5	
	定点当たり	0.44		0.01	0.03	0.04	0.06	0.05	0.01	0.04	0.05	0.01	0.03	0.05		0.06	
第19週	罹患数	110		1	4	2	9	16	19	19	13	9	5	8		5	
	定点当たり	1.28		0.01	0.05	0.02	0.10	0.19	0.22	0.22	0.15	0.10	0.06	0.09		0.06	
第20週	罹患数	174		2	4	10	9	18	29	29	21	19	12	10	1	10	
	定点当たり	1.96		0.02	0.04	0.11	0.10	0.20	0.33	0.33	0.24	0.21	0.13	0.11	0.01	0.11	
第21週	罹患数	193	1	1	7	6	16	30	23	32	24	20	5	20		8	
	定点当たり	2.19	0.01	0.01	0.08	0.07	0.18	0.34	0.26	0.36	0.27	0.23	0.06	0.23		0.09	
第22週	罹患数	218			8	6	16	30	25	35	33	21	11	24	2	7	
	定点当たり	2.51			0.09	0.07	0.18	0.34	0.29	0.40	0.38	0.24	0.13	0.28	0.02	0.08	

[年齢層別5週分集計]



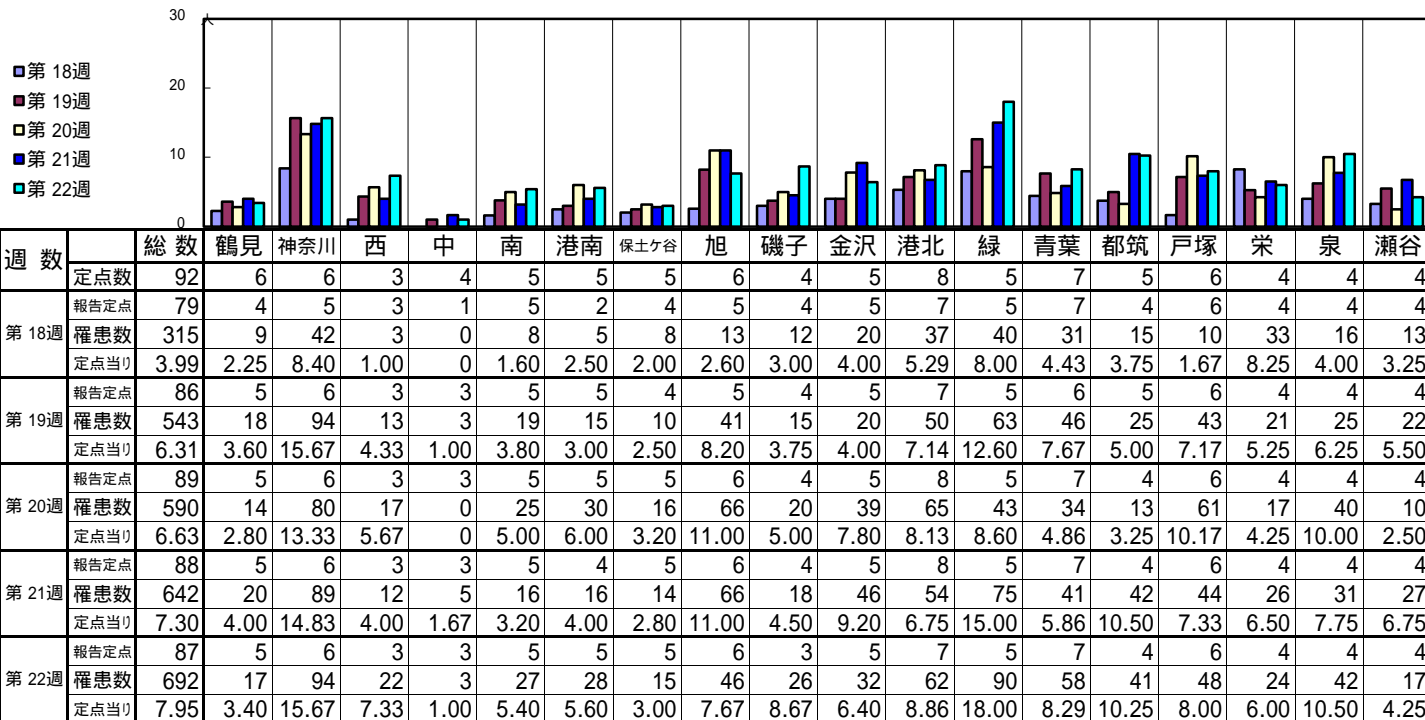
[定点当りの患者数]



<< 感染性胃腸炎 >>

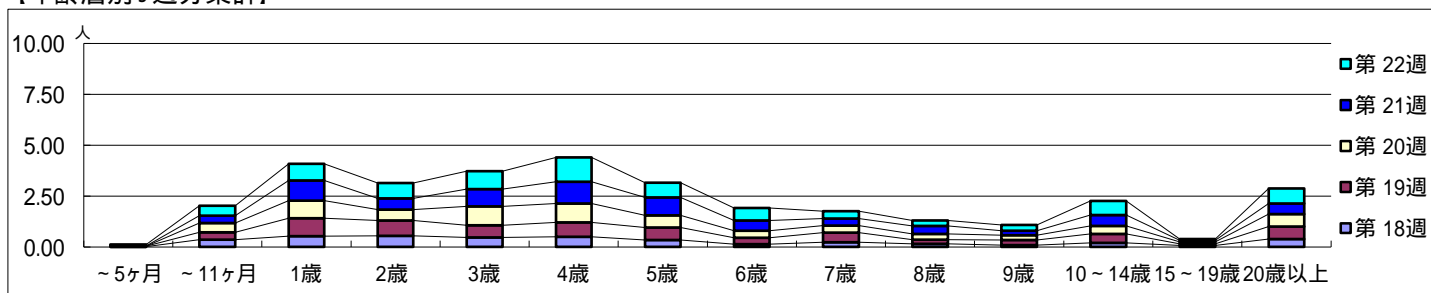
平成 24年 4月30日 ~ 6月 3日
[平成 24年 第18週 ~ 第22週]

[区別・週別報告定点当たり]

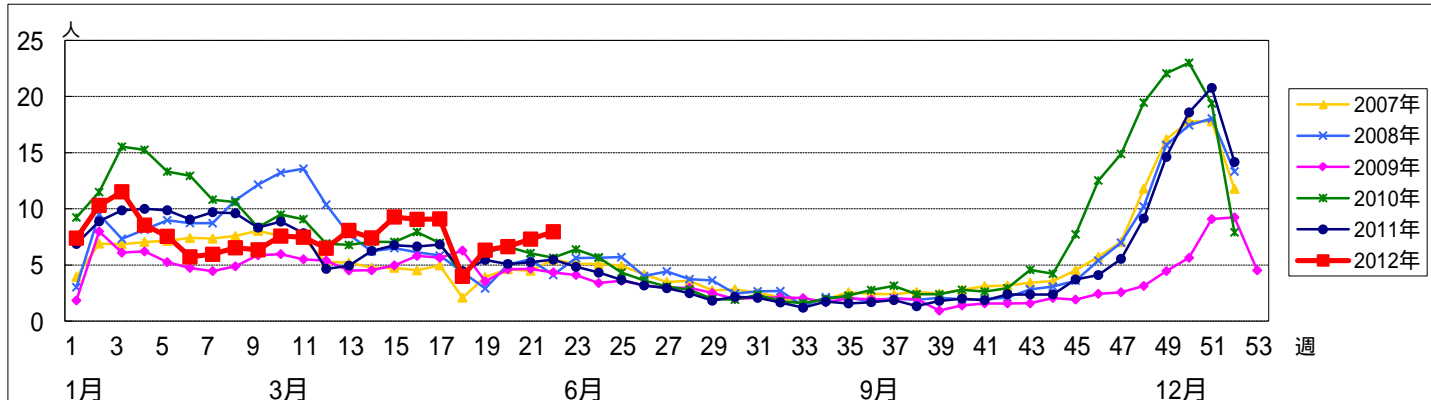


週数		合計	年齢層別													
			~5ヶ月	~11ヶ月	1歳	2歳	3歳	4歳	5歳	6歳	7歳	8歳	9歳	10~14歳	15~19歳	20歳以上
第18週	罹患数	315	1	28	42	43	37	39	27	11	18	12	7	15	5	30
	定点当たり	3.99	0.01	0.35	0.53	0.54	0.47	0.49	0.34	0.14	0.23	0.15	0.09	0.19	0.06	0.38
第19週	罹患数	543	2	31	75	65	51	61	53	26	41	17	22	39	7	53
	定点当たり	6.31	0.02	0.36	0.87	0.76	0.59	0.71	0.62	0.30	0.48	0.20	0.26	0.45	0.08	0.62
第20週	罹患数	590		40	77	47	83	83	53	32	30	25	21	35	9	55
	定点当たり	6.63		0.45	0.87	0.53	0.93	0.93	0.60	0.36	0.34	0.28	0.24	0.39	0.10	0.62
第21週	罹患数	642	1	33	87	49	74	94	77	44	31	35	19	46	7	45
	定点当たり	7.30	0.01	0.38	0.99	0.56	0.84	1.07	0.88	0.50	0.35	0.40	0.22	0.52	0.08	0.51
第22週	罹患数	692	6	42	72	65	77	104	63	53	31	23	25	61	5	65
	定点当たり	7.95	0.07	0.48	0.83	0.75	0.89	1.20	0.72	0.61	0.36	0.26	0.29	0.70	0.06	0.75

[年齢層別5週分集計]



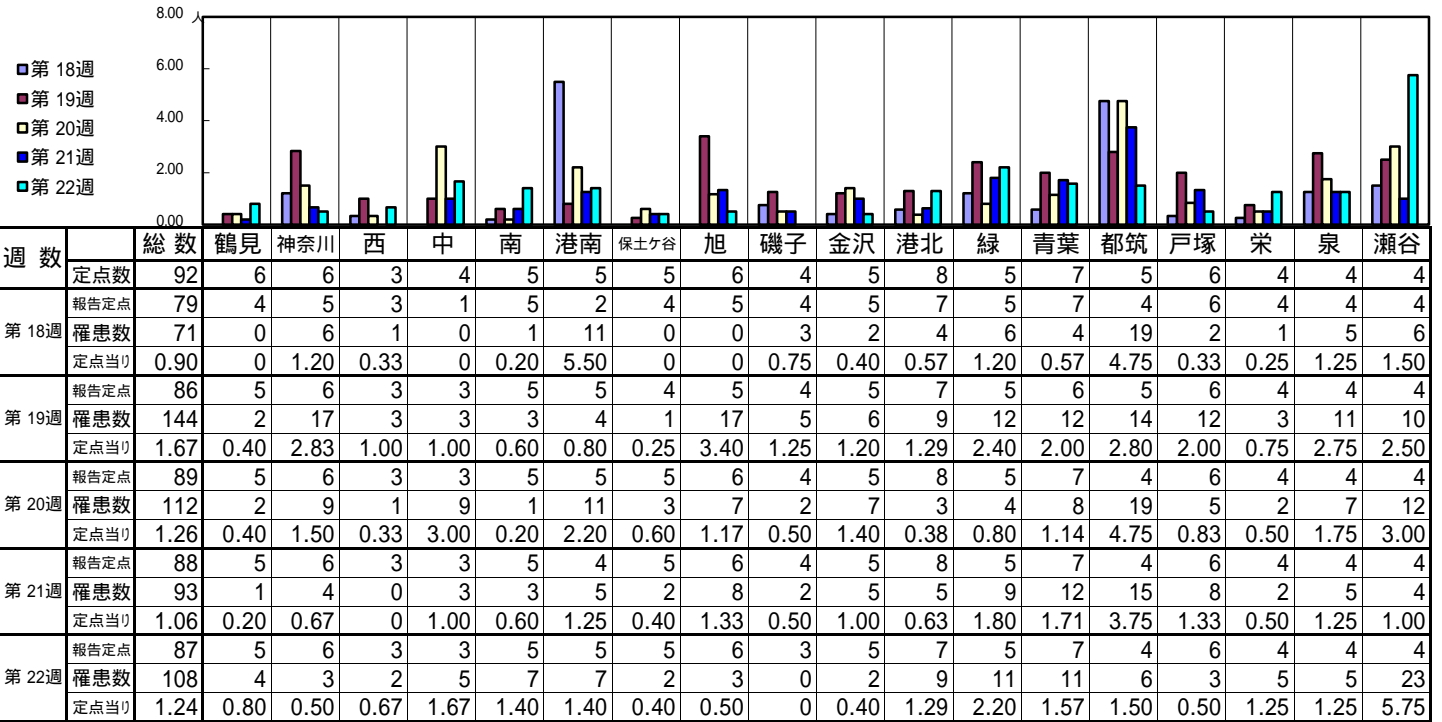
[定点当りの患者数]



<< 水痘 >>

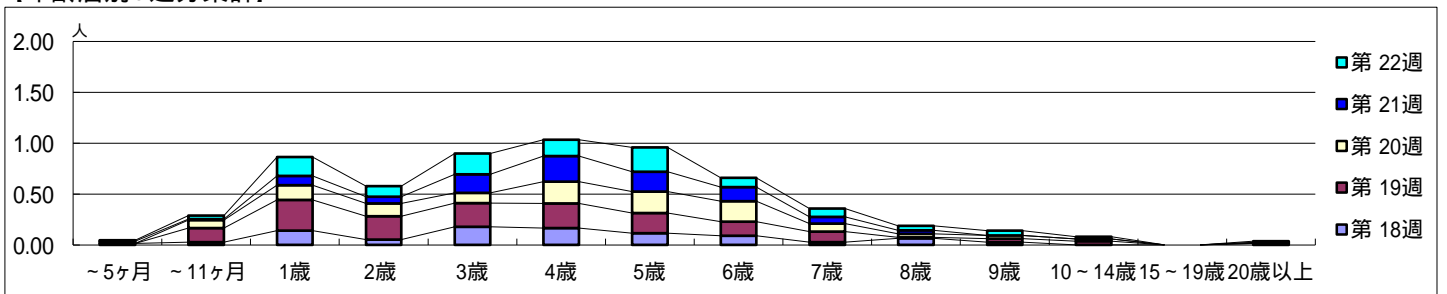
平成 24年 4月30日 ~ 6月 3日
[平成 24年 第18週 ~ 第22週]

【区別・週別報告定点当り】

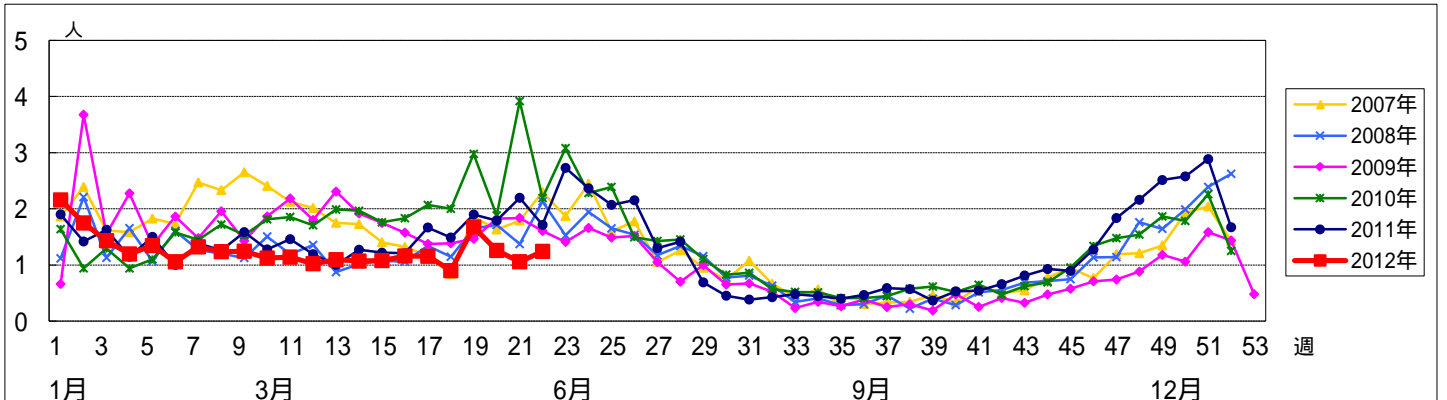


週数		合計	~5ヶ月	~11ヶ月	1歳	2歳	3歳	4歳	5歳	6歳	7歳	8歳	9歳	10~14歳	15~19歳	20歳以上
第18週	罹患数	71	1	2	11	4	14	13	9	7	2	5	2			1
第18週	定点当り	0.90	0.01	0.03	0.14	0.05	0.18	0.16	0.11	0.09	0.03	0.06	0.03			0.01
第19週	罹患数	144		12	26	20	20	21	17	12	9	1	3	3		
第19週	定点当り	1.67		0.14	0.30	0.23	0.23	0.24	0.20	0.14	0.10	0.01	0.03	0.03		
第20週	罹患数	112		7	13	11	9	19	19	18	7	3	3	2		1
第20週	定点当り	1.26		0.08	0.15	0.12	0.10	0.21	0.21	0.20	0.08	0.03	0.03	0.02		0.01
第21週	罹患数	93	2	1	8	6	16	22	17	12	6	3				
第21週	定点当り	1.06	0.02	0.01	0.09	0.07	0.18	0.25	0.19	0.14	0.07	0.03				
第22週	罹患数	108	1	3	16	9	18	14	21	8	7	4	4	2		1
第22週	定点当り	1.24	0.01	0.03	0.18	0.10	0.21	0.16	0.24	0.09	0.08	0.05	0.05	0.02		0.01

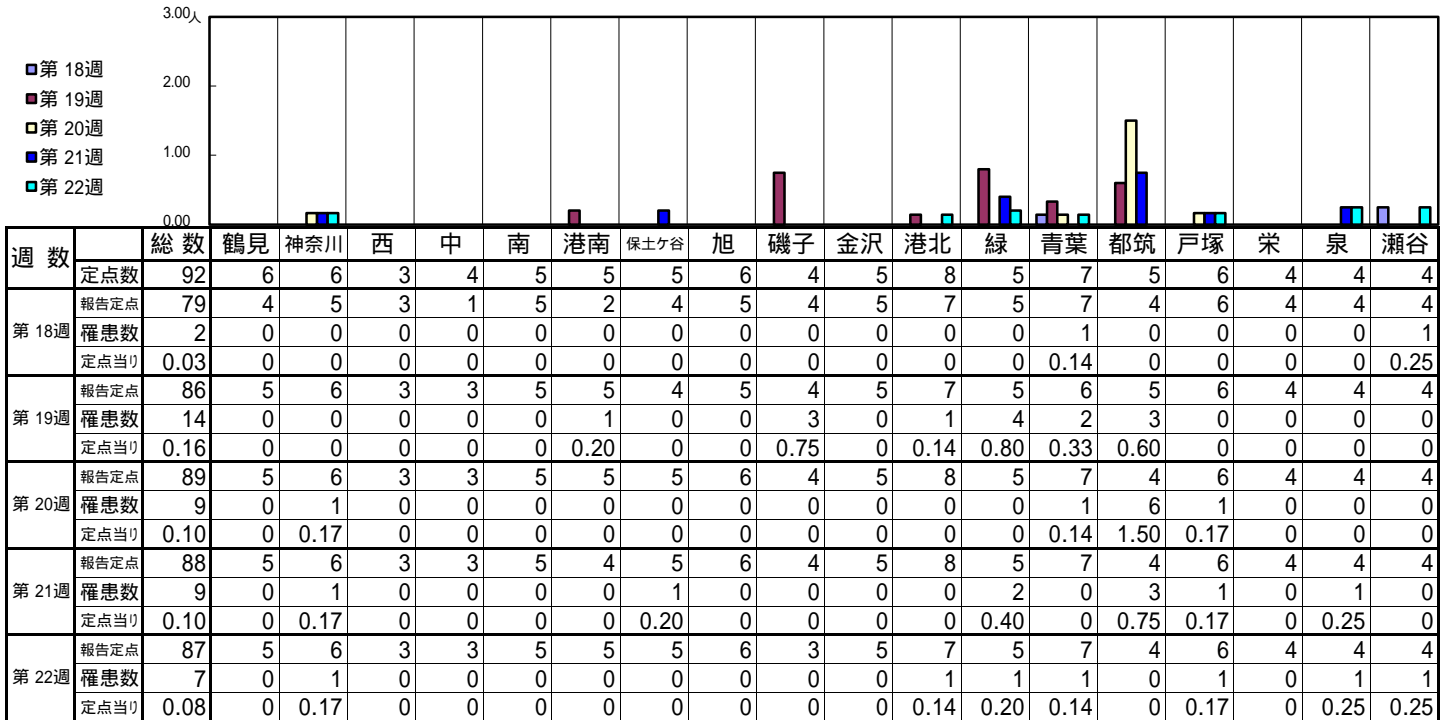
【年齢層別5週分集計】



【定点当りの患者数】

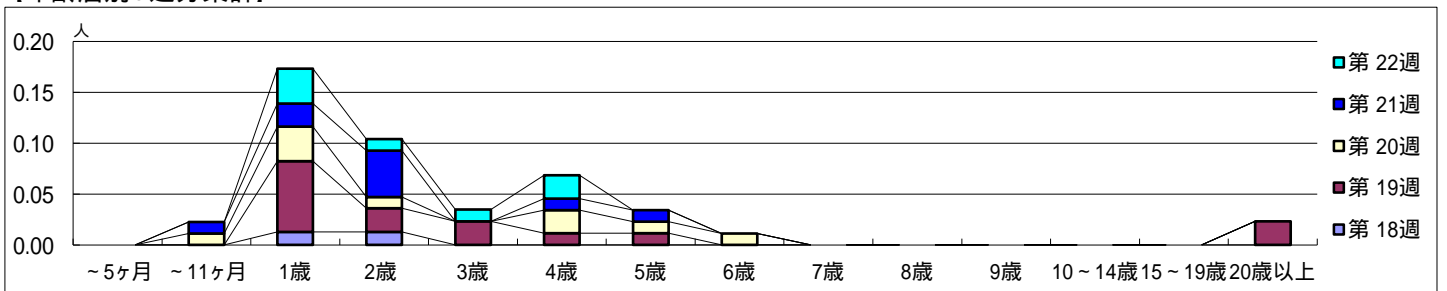


【区別・週別報告定点当たり】

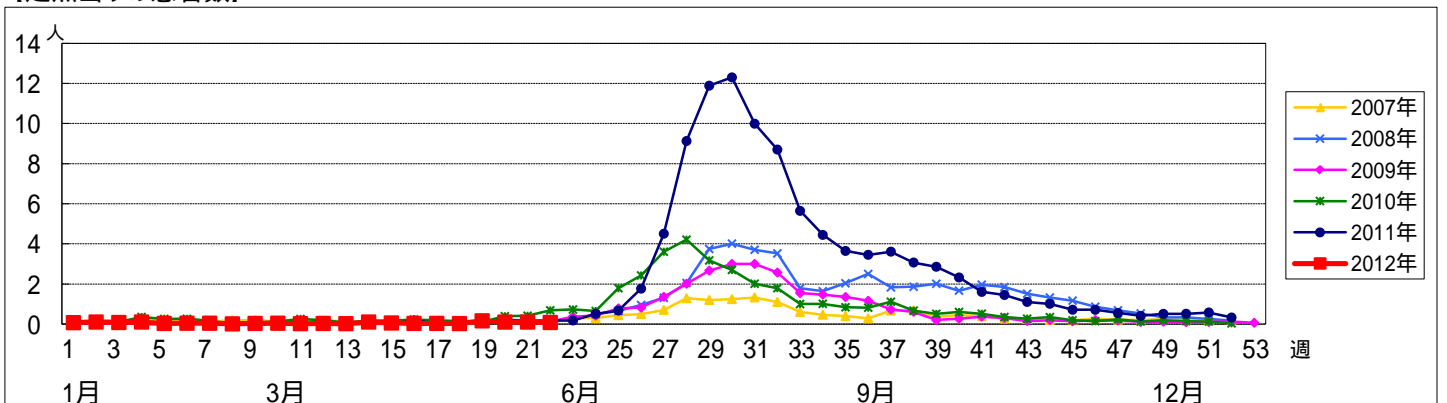


週数	合計	~5ヶ月	~11ヶ月	1歳	2歳	3歳	4歳	5歳	6歳	7歳	8歳	9歳	10~14歳	15~19歳	20歳以上
第18週	罹患数	2		1	1										
第18週	定点当り	0.03		0.01	0.01										
第19週	罹患数	14		6	2	2	1	1							2
第19週	定点当り	0.16		0.07	0.02	0.02	0.01	0.01							0.02
第20週	罹患数	9	1	3	1		2	1	1						
第20週	定点当り	0.10	0.01	0.03	0.01		0.02	0.01	0.01						
第21週	罹患数	9	1	2	4		1	1							
第21週	定点当り	0.10	0.01	0.02	0.05		0.01	0.01							
第22週	罹患数	7		3	1	1	2								
第22週	定点当り	0.08		0.03	0.01	0.01	0.02								

【年齢層別5週分集計】



【定点当りの患者数】

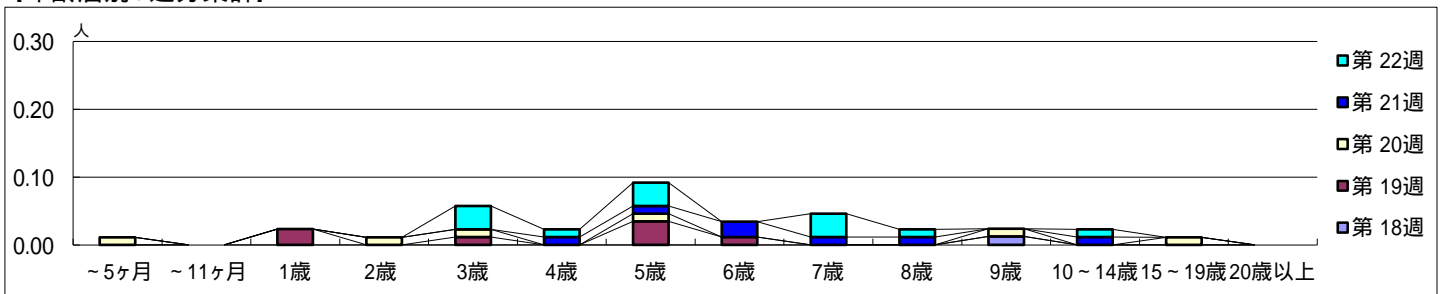


【区別・週別報告定点当たり】

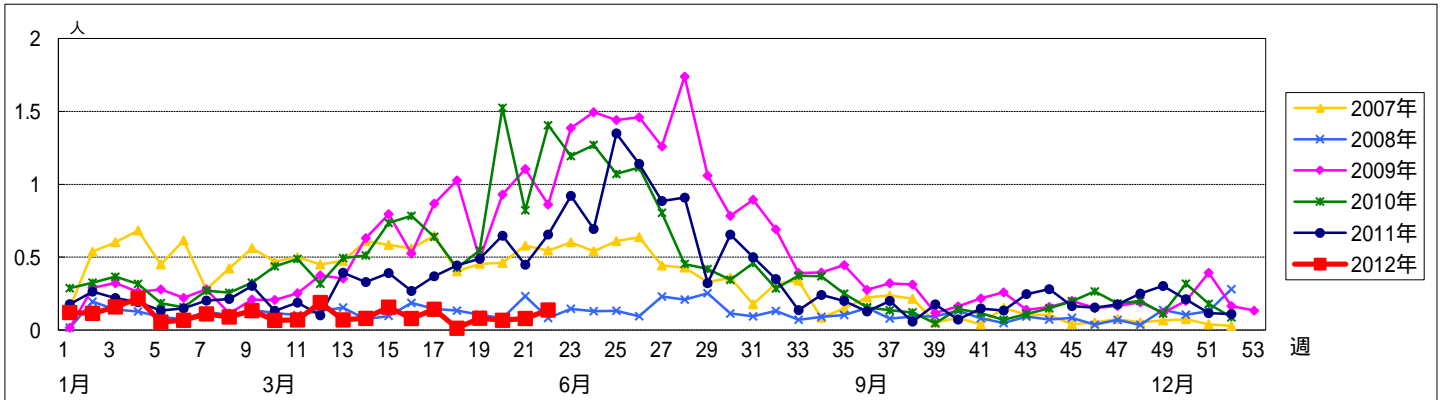
週数	総数	鶴見	神奈川	西	中	南	港南	保土ヶ谷	旭	磯子	金沢	港北	緑	青葉	都筑	戸塚	栄	泉	瀬谷	
第18週	報告定点	79	4	5	3	1	5	2	4	5	4	5	7	5	7	4	6	4	4	4
第18週	罹患数	1	0	0	0	0	0	0	0	0	0	0	0	0	0	0	0	0	0	0
第18週	定点当り	0.01	0	0	0	0	0	0	0	0	0	0.20	0	0	0	0	0	0	0	0
第19週	報告定点	86	5	6	3	3	5	5	4	5	4	5	7	5	6	5	6	4	4	4
第19週	罹患数	7	1	1	0	0	2	1	1	0	0	0	0	0	0	1	0	0	0	0
第19週	定点当り	0.08	0.20	0.17	0	0	0.40	0.20	0.25	0	0	0	0	0	0	0.20	0	0	0	0
第20週	報告定点	89	5	6	3	3	5	5	5	6	4	5	8	5	7	4	6	4	4	4
第20週	罹患数	6	0	0	1	0	0	1	0	0	2	0	1	0	0	0	0	0	0	1
第20週	定点当り	0.07	0	0	0.33	0	0	0.20	0	0	0.50	0	0.13	0	0	0	0	0	0	0.25
第21週	報告定点	88	5	6	3	3	5	4	5	6	4	5	8	5	7	4	6	4	4	4
第21週	罹患数	7	0	0	0	0	2	2	0	0	0	0	1	2	0	0	0	0	0	0
第21週	定点当り	0.08	0	0	0	0	0.40	0.50	0	0	0	0	0.13	0.40	0	0	0	0	0	0
第22週	報告定点	87	5	6	3	3	5	5	5	6	3	5	7	5	7	4	6	4	4	4
第22週	罹患数	12	1	0	0	0	0	5	0	1	1	0	0	1	1	1	0	0	0	1
第22週	定点当り	0.14	0.20	0	0	0	0	1.00	0	0.17	0.33	0	0	0.20	0.14	0.25	0	0	0	0.25

週数	合計	~5ヶ月	~11ヶ月	1歳	2歳	3歳	4歳	5歳	6歳	7歳	8歳	9歳	10~14歳	15~19歳	20歳以上
第18週	罹患数	1										1			
第18週	定点当り	0.01										0.01			
第19週	罹患数	7		2		1		3	1						
第19週	定点当り	0.08		0.02		0.01		0.03	0.01						
第20週	罹患数	6	1		1	1		1				1		1	
第20週	定点当り	0.07	0.01		0.01	0.01		0.01				0.01		0.01	
第21週	罹患数	7					1	1	2	1	1		1		
第21週	定点当り	0.08					0.01	0.01	0.02	0.01	0.01		0.01		
第22週	罹患数	12				3	1	3		3	1		1		
第22週	定点当り	0.14				0.03	0.01	0.03		0.03	0.01		0.01		

【年齢層別5週分集計】



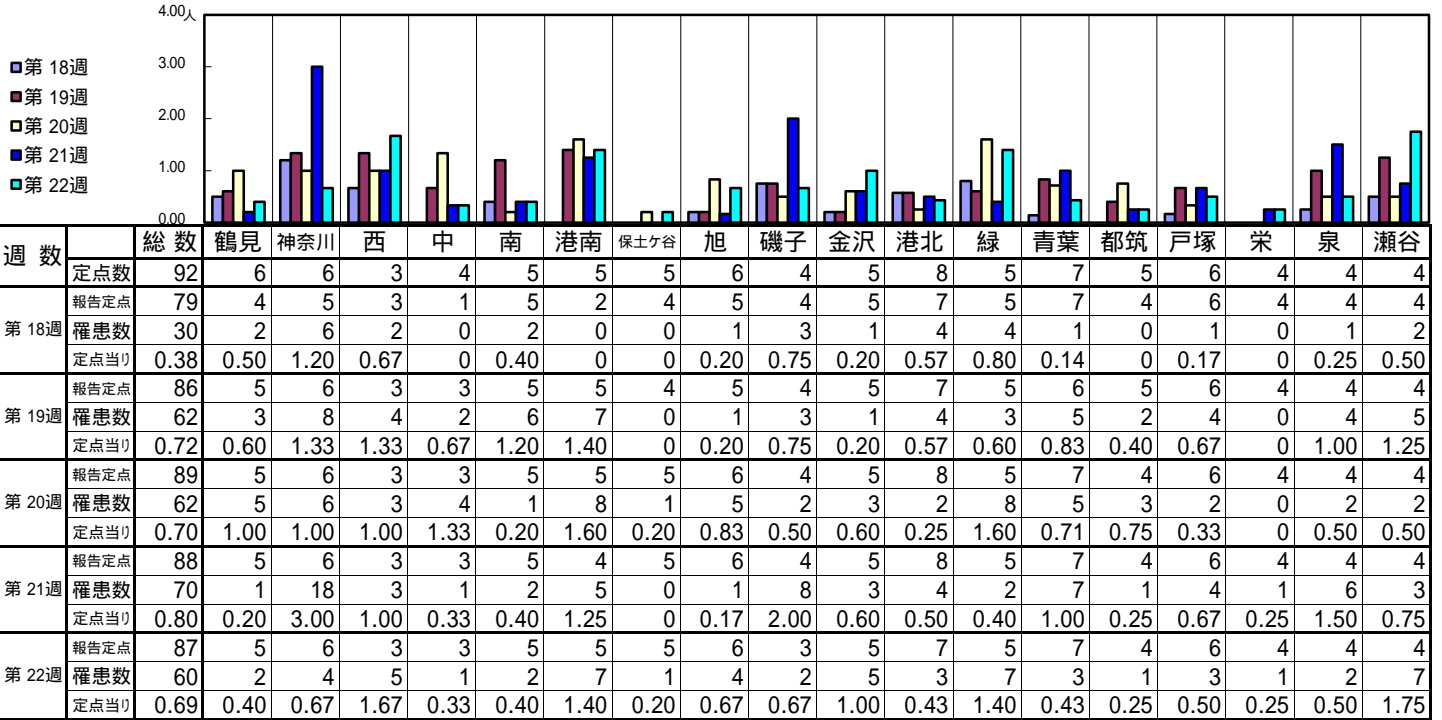
【定点当りの患者数】



<< 突発性発しん >>

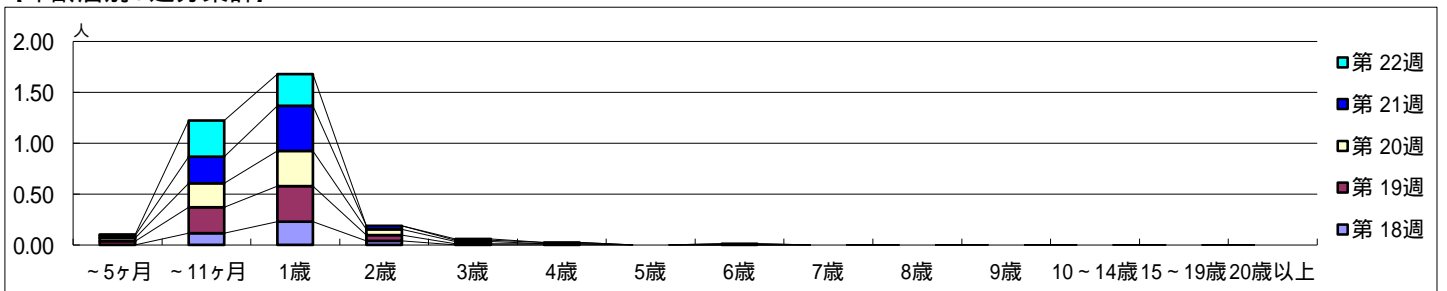
平成 24年 4月30日 ~ 6月 3日
[平成 24年 第18週 ~ 第22週]

【区別・週別報告定点当たり】

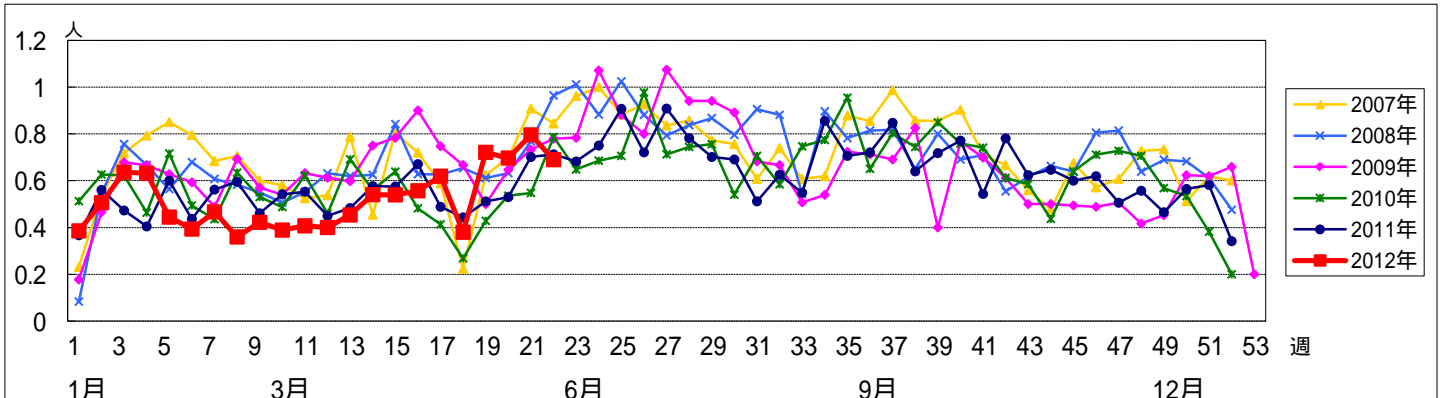


週数		合計	年齢層別													
			~5ヶ月	~11ヶ月	1歳	2歳	3歳	4歳	5歳	6歳	7歳	8歳	9歳	10~14歳	15~19歳	20歳以上
第18週	罹患数	30		9	18	3										
	定点当り	0.38		0.11	0.23	0.04										
第19週	罹患数	62	3	22	30	5	1	1								
	定点当り	0.72	0.03	0.26	0.35	0.06	0.01	0.01								
第20週	罹患数	62	3	21	31	5	2									
	定点当り	0.70	0.03	0.24	0.35	0.06	0.02									
第21週	罹患数	70	2	23	39	3	1	1		1						
	定点当り	0.80	0.02	0.26	0.44	0.03	0.01	0.01		0.01						
第22週	罹患数	60	1	31	27		1									
	定点当り	0.69	0.01	0.36	0.31		0.01									

【年齢層別5週分集計】



【定点当りの患者数】

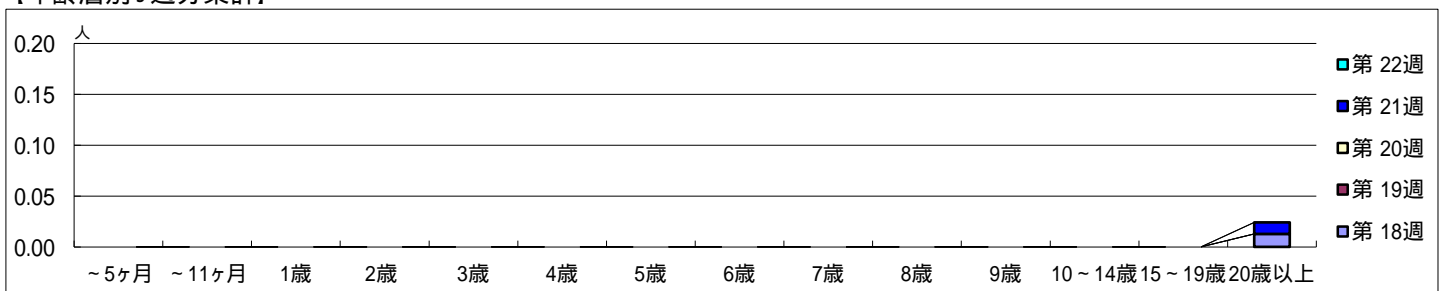


【区別・週別報告定点当たり】

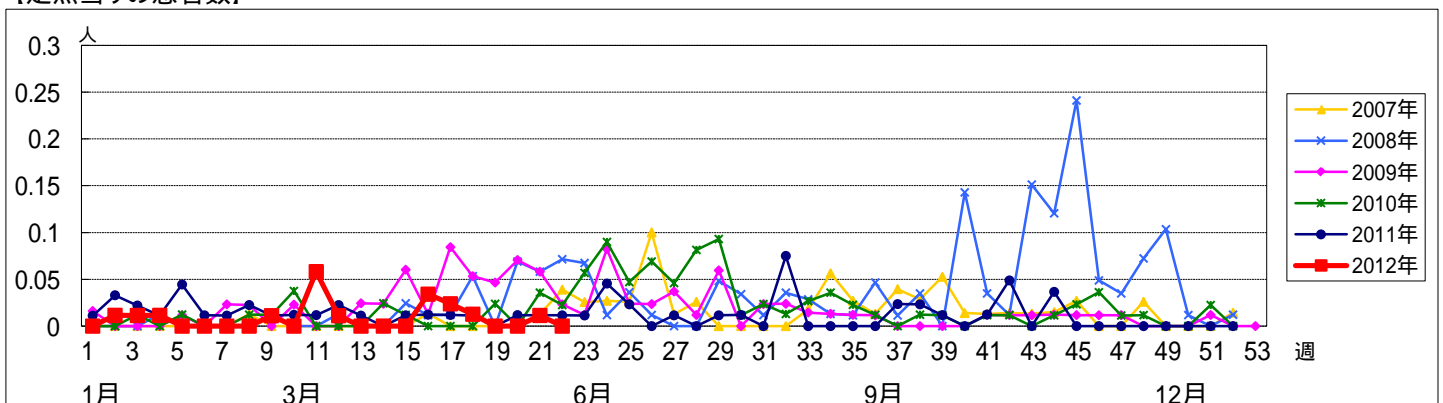
週 数		総 数	区 別																	
			鶴見	神奈川	西	中	南	港南	保土ヶ谷	旭	磯子	金沢	港北	緑	青葉	都筑	戸塚	栄	泉	瀬谷
第 18週	定点数	92	6	6	3	4	5	5	5	6	4	5	8	5	7	5	6	4	4	4
	罹患数	1	0	0	0	0	0	0	0	0	0	0	0	0	1	0	0	0	0	0
	定点当り	0.01	0	0	0	0	0	0	0	0	0	0	0	0	0.14	0	0	0	0	0
第 19週	報告定点	86	5	6	3	3	5	5	4	5	4	5	7	5	6	5	6	4	4	4
	罹患数	0	0	0	0	0	0	0	0	0	0	0	0	0	0	0	0	0	0	0
	定点当り	0	0	0	0	0	0	0	0	0	0	0	0	0	0	0	0	0	0	0
第 20週	報告定点	89	5	6	3	3	5	5	5	6	4	5	8	5	7	4	6	4	4	4
	罹患数	0	0	0	0	0	0	0	0	0	0	0	0	0	0	0	0	0	0	0
	定点当り	0	0	0	0	0	0	0	0	0	0	0	0	0	0	0	0	0	0	0
第 21週	報告定点	88	5	6	3	3	5	4	5	6	4	5	8	5	7	4	6	4	4	4
	罹患数	1	0	0	0	0	0	0	0	0	0	0	0	0	1	0	0	0	0	0
	定点当り	0.01	0	0	0	0	0	0	0	0	0	0	0	0	0.14	0	0	0	0	0
第 22週	報告定点	87	5	6	3	3	5	5	5	6	3	5	7	5	7	4	6	4	4	4
	罹患数	0	0	0	0	0	0	0	0	0	0	0	0	0	0	0	0	0	0	0
	定点当り	0	0	0	0	0	0	0	0	0	0	0	0	0	0	0	0	0	0	0

週 数		合 計	年 齢														
			~5ヶ月	~11ヶ月	1歳	2歳	3歳	4歳	5歳	6歳	7歳	8歳	9歳	10~14歳	15~19歳	20歳以上	
第 18週	罹患数	1															1
	定点当り	0.01															0.01
第 19週	罹患数	0															
	定点当り	0															
第 20週	罹患数	0															
	定点当り	0															
第 21週	罹患数	1															1
	定点当り	0.01															0.01
第 22週	罹患数	0															
	定点当り	0															

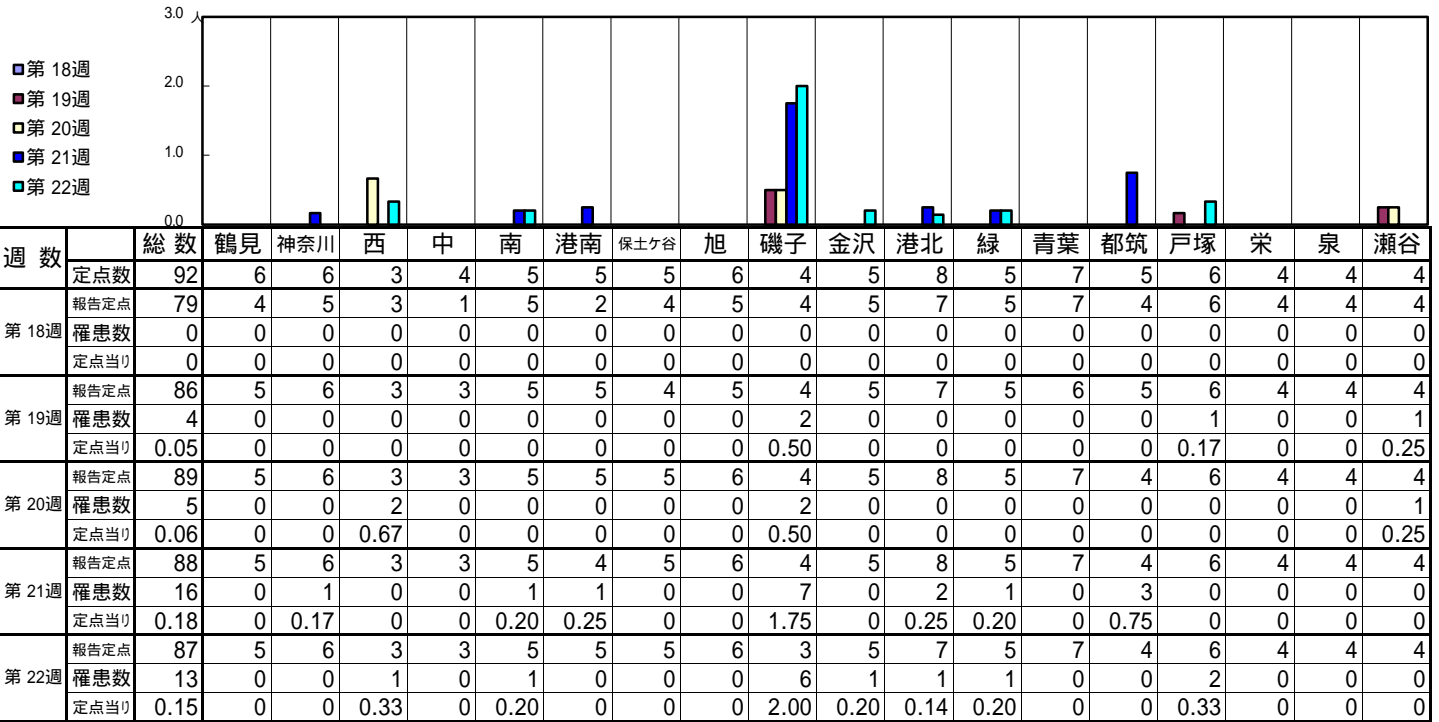
【年齢層別5週分集計】



【定点当りの患者数】

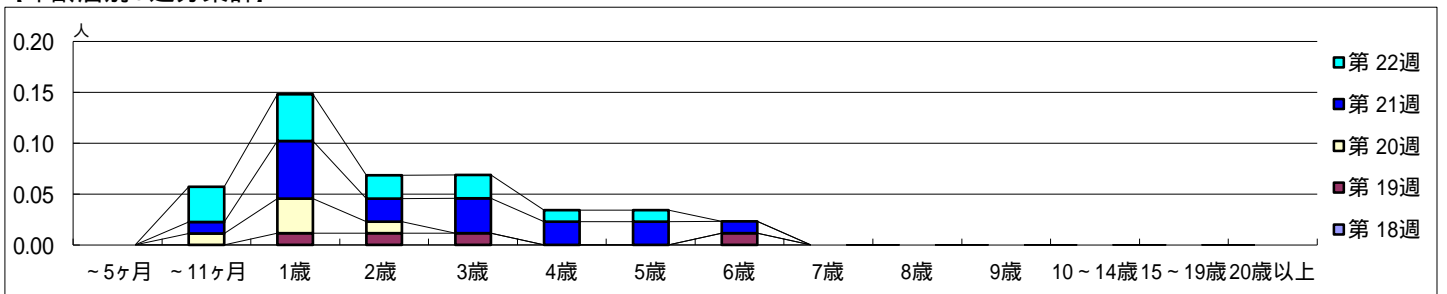


【区別・週別報告定点当たり】

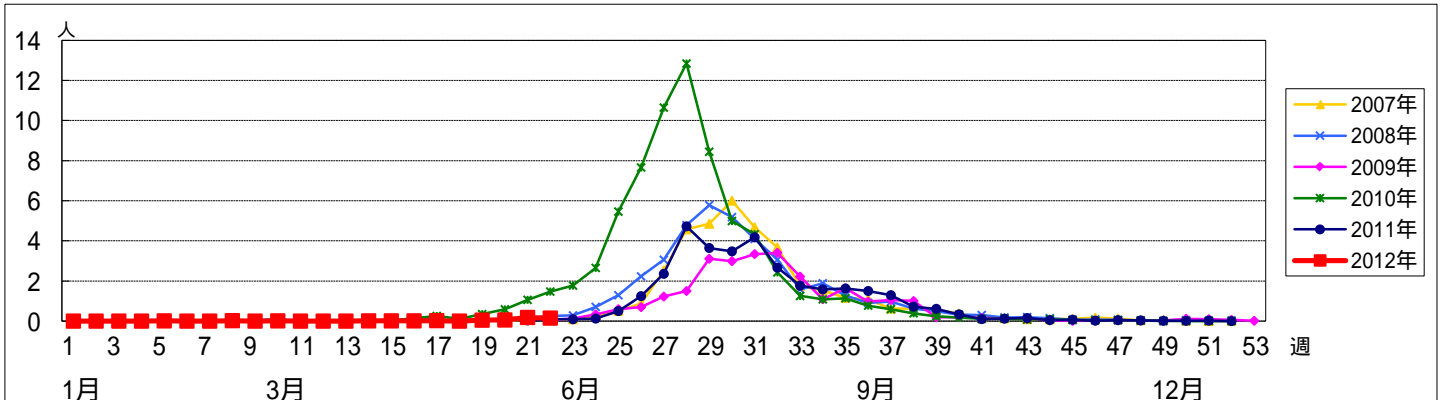


週数	合計	~5ヶ月	~11ヶ月	1歳	2歳	3歳	4歳	5歳	6歳	7歳	8歳	9歳	10~14歳	15~19歳	20歳以上
第18週	0														
第19週	4			1	1	1			1						
第20週	5		1	3	1										
第21週	16		1	5	2	3	2	2	1						
第22週	13		3	4	2	2	1	1							

【年齢層別5週分集計】



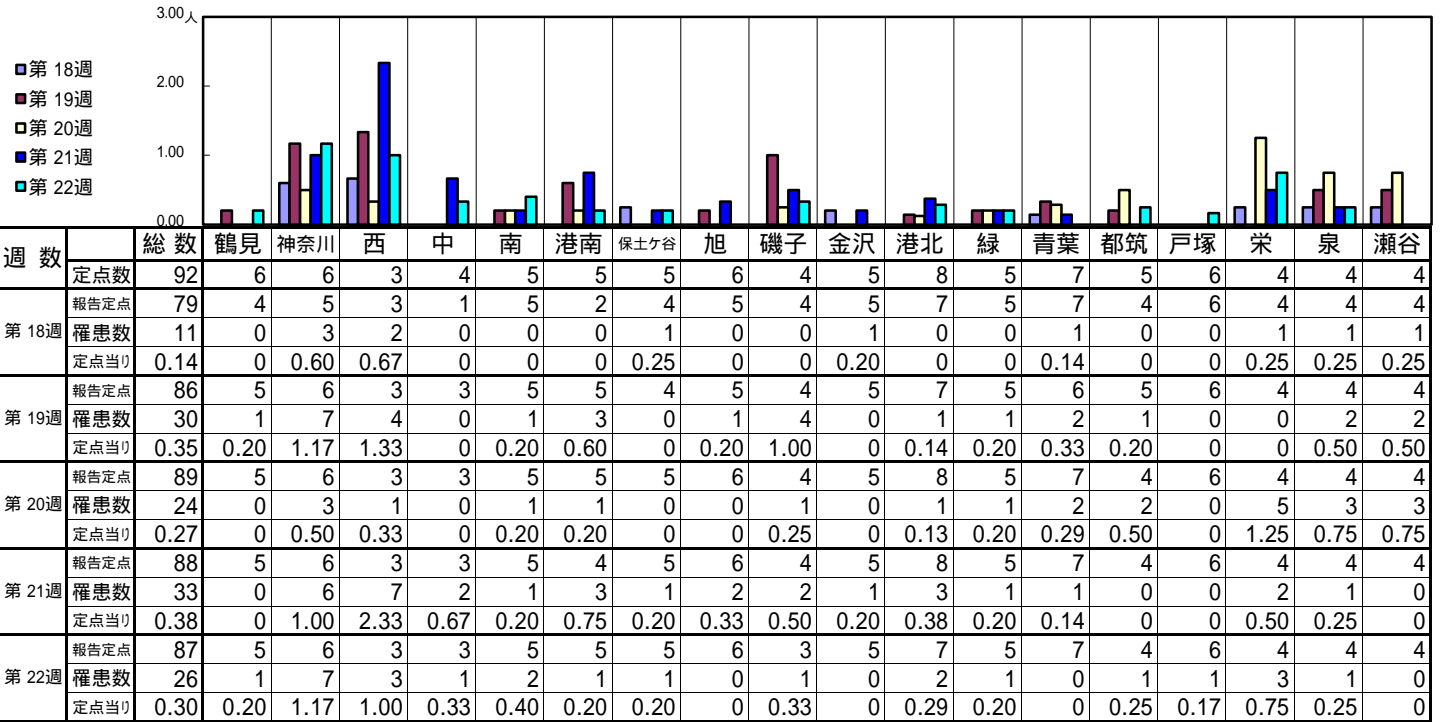
【定点当りの患者数】



<< 流行性耳下腺炎 >>

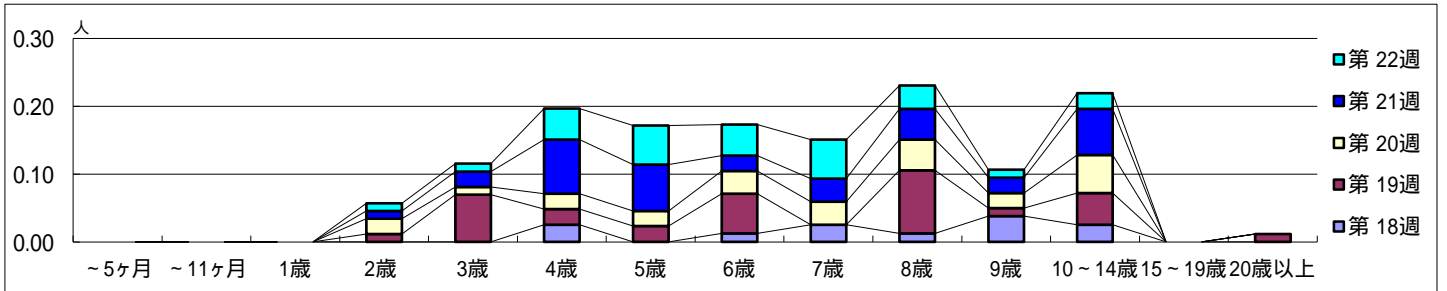
平成 24年 4月30日 ~ 6月 3日
[平成 24年 第18週 ~ 第22週]

【区別・週別報告定点当たり】

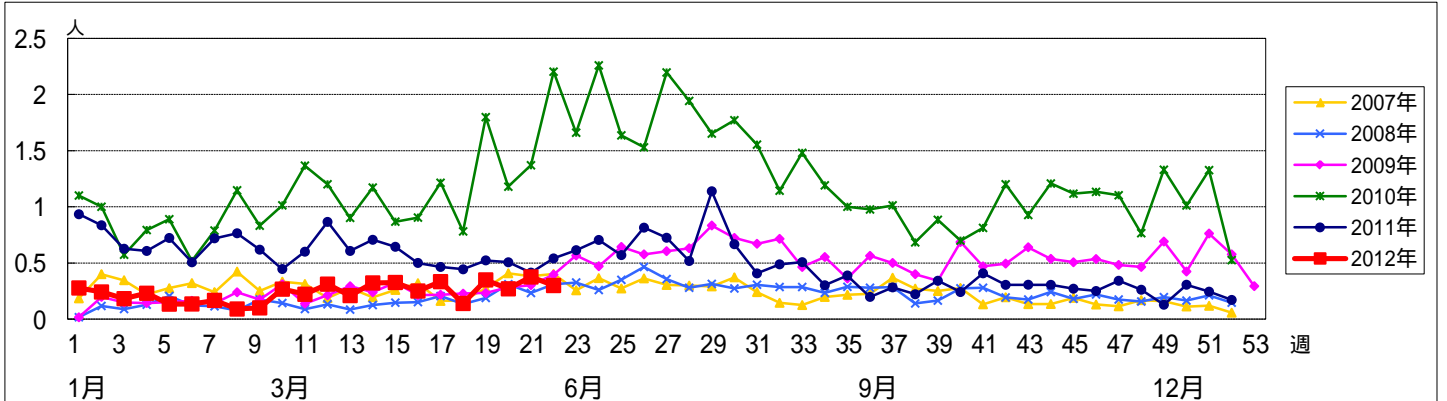


週数		合計	年齢層別														
			~5ヶ月	~11ヶ月	1歳	2歳	3歳	4歳	5歳	6歳	7歳	8歳	9歳	10~14歳	15~19歳	20歳以上	
第18週	罹患数	11							2		1	2	1	3	2		
	定点当たり	0.14							0.03		0.01	0.03	0.01	0.04	0.03		
第19週	罹患数	30				1	6	2	2	5		8	1	4			1
	定点当たり	0.35				0.01	0.07	0.02	0.02	0.06		0.09	0.01	0.05			0.01
第20週	罹患数	24				2	1	2	2	3	3	4	2	5			
	定点当たり	0.27				0.02	0.01	0.02	0.02	0.03	0.03	0.04	0.02	0.06			
第21週	罹患数	33				1	2	7	6	2	3	4	2	6			
	定点当たり	0.38				0.01	0.02	0.08	0.07	0.02	0.03	0.05	0.02	0.07			
第22週	罹患数	26				1	1	4	5	4	5	3	1	2			
	定点当たり	0.30				0.01	0.01	0.05	0.06	0.05	0.06	0.03	0.01	0.02			

【年齢層別5週分集計】



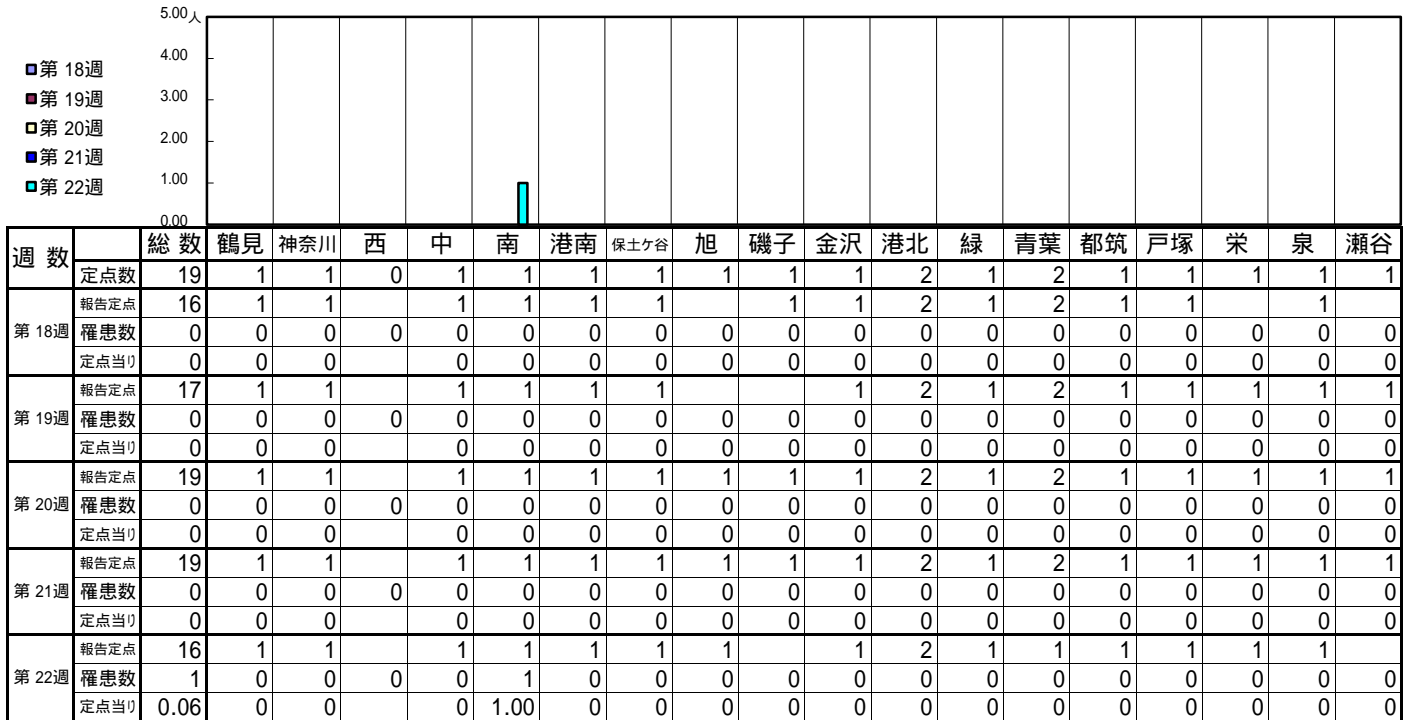
【定点当りの患者数】



<< 急性出血性結膜炎 >>

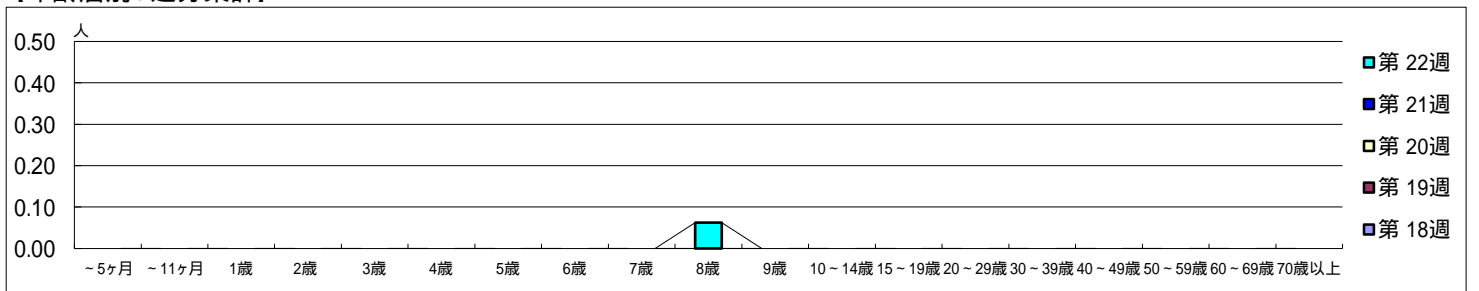
平成 24年 4月30日 ~ 6月 3日
[平成 24年 第18週 ~ 第22週]

[区別・週別報告定点当り]

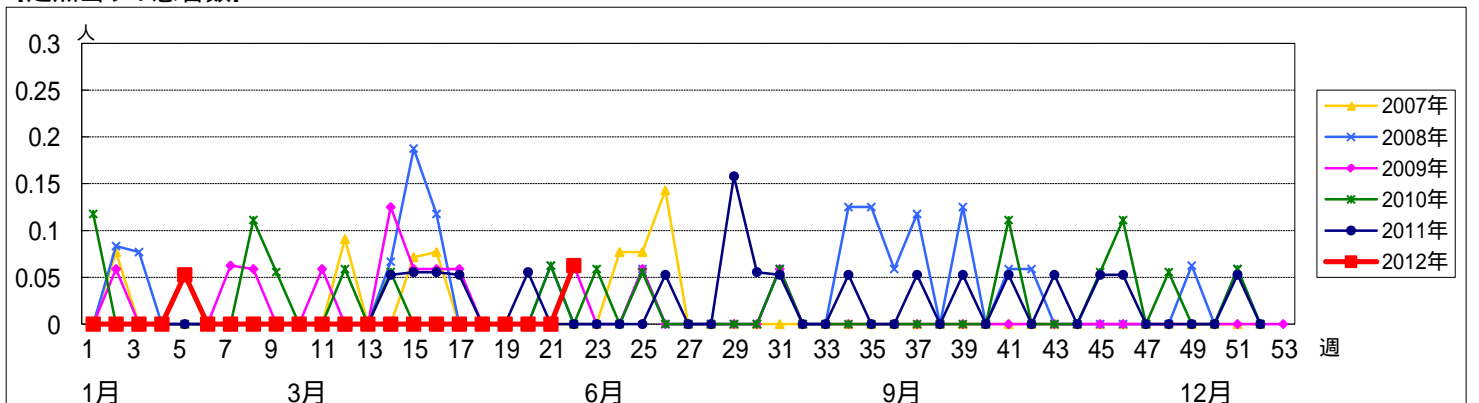


週数	合計	~5ヶ月	~11ヶ月	1歳	2歳	3歳	4歳	5歳	6歳	7歳	8歳	9歳	10~14歳	15~19歳	20~29歳	30~39歳	40~49歳	50~59歳	60~69歳	70歳以上
第18週	0																			
第19週	0																			
第20週	0																			
第21週	0																			
第22週	1										1									
定点当り	0.06										0.06									

[年齢層別5週分集計]



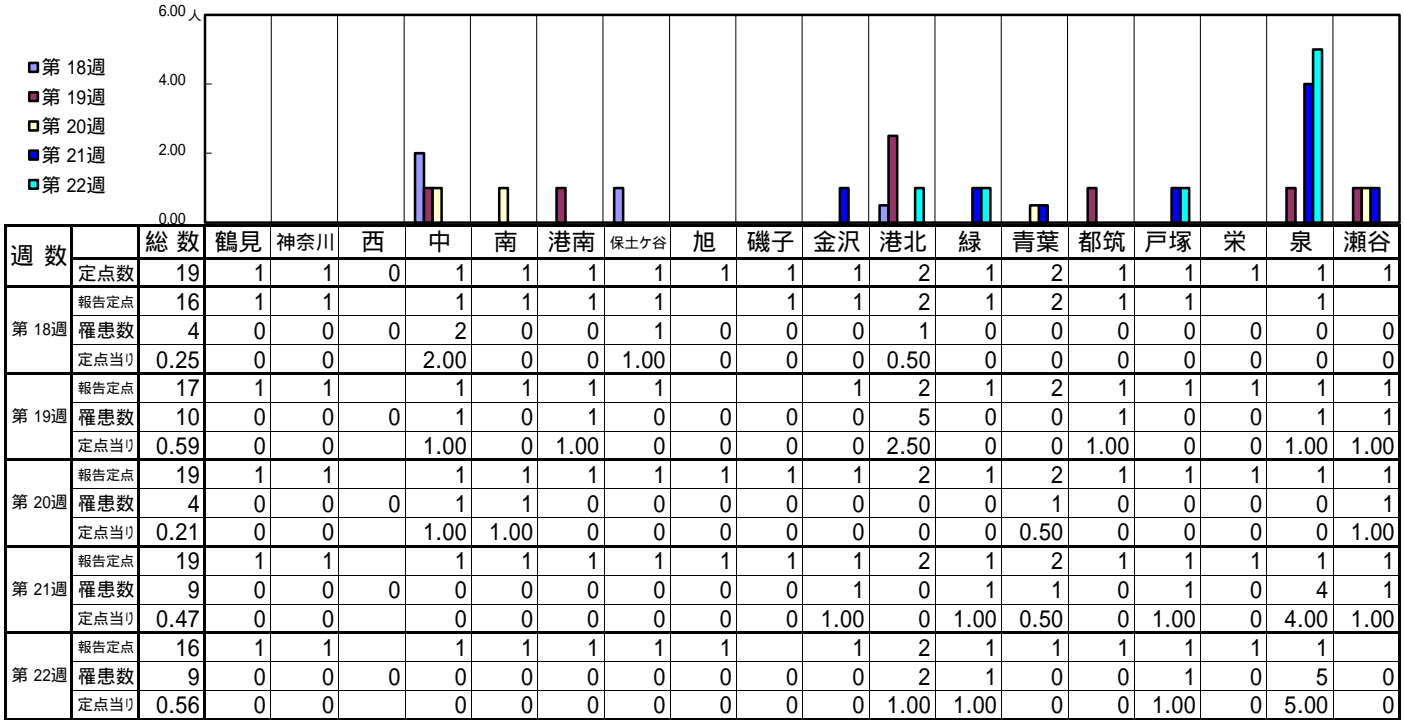
[定点当りの患者数]



<< 流行性角結膜炎 >>

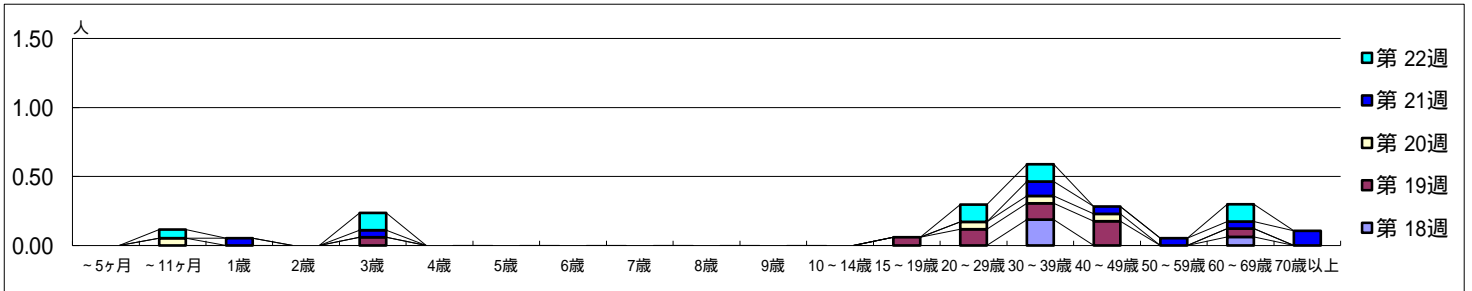
平成 24年 4月30日 ~ 6月 3日
[平成 24年 第18週 ~ 第22週]

[区別・週別報告定点当り]



週数	合計	~5ヶ月	~11ヶ月	1歳	2歳	3歳	4歳	5歳	6歳	7歳	8歳	9歳	10~14歳	15~19歳	20~29歳	30~39歳	40~49歳	50~59歳	60~69歳	70歳以上
第18週	4															3			1	
第19週	10					1								1	2	2	3		1	
第20週	4		1												1	1	1			
第21週	9			1		1										2	1	1	1	2
第22週	9		1			2									2	2			2	

[年齢層別5週分集計]



[定点当りの患者数]

