

疾病別 警報・注意報 発生状況

平成24年第20週

	インフルエンザ	RSウイルス感染症	咽頭結膜熱	A群溶血性レンサ球菌咽頭炎	感染性胃腸炎	水痘	手足口病	伝染性紅斑	突発性発しん	百日咳	ヘルパンギーナ	流行性耳下腺炎	急性出血性結膜炎	流行性角結膜炎
警報レベル	30		3	8	20	7	5	2		1	6	6	1	8
終息基準値	10		1	4	12	4	2	1		0.1	2	2	0.1	4
注意報レベル	10					4						3		
横浜市	0.18	0.06	0.24	1.97	6.74	1.09	0.07	0.07	0.70	-	0.06	0.28	-	0.17
鶴見	-	-	-	1.60	2.80	0.40	-	-	1.00	-	-	-	-	-
神奈川	-	0.17	0.17	2.33	13.33	1.50	0.17	-	1.00	-	-	0.50	-	-
西	-	-	-	2.00	5.67	0.33	-	0.33	1.00	-	0.67	0.33		
中	-	-	-	3.00	-	3.00	-	-	1.50	-	-	-	-	1.00
南	-	0.20	0.80	0.80	5.00	0.20	-	-	0.20	-	-	0.20	-	1.00
港南	0.25	-	0.60	1.20	6.00	2.20	-	0.20	1.60	-	-	0.20	-	-
保土ヶ谷	0.29	0.20	0.20	2.20	3.20	0.60	-	-	0.20	-	-	-	-	-
旭	-	-	-	1.50	11.00	1.17	-	-	0.83	-	-	-	-	-
磯子	-	-	-	1.00	5.00	0.50	-	0.50	0.50	-	0.50	0.25	-	-
金沢	0.13	-	-	0.60	7.80	1.40	-	-	0.60	-	-	-	-	-
港北	0.83	-	0.50	2.25	8.13	0.38	-	0.13	0.25	-	-	0.13	-	-
緑	0.50	-	0.20	3.20	8.60	0.80	-	-	1.60	-	-	0.20	-	-
青葉	0.20	0.33	0.17	1.67	4.00	1.33	0.17	-	0.67	-	-	0.33	-	-
都筑	-	-	-	1.33	4.33	1.33	1.00	-	1.00	-	-	0.67	-	-
戸塚	0.10	-	0.17	1.17	10.17	0.83	0.17	-	0.33	-	-	-	-	-
栄	-	-	-	2.00	4.25	0.50	-	-	-	-	-	1.25	-	-
泉	0.33	-	0.75	1.75	10.00	1.75	-	-	0.50	-	-	0.75	-	-
瀬谷	0.17	-	0.50	7.00	2.50	3.00	-	0.25	0.50	-	0.25	0.75	-	1.00

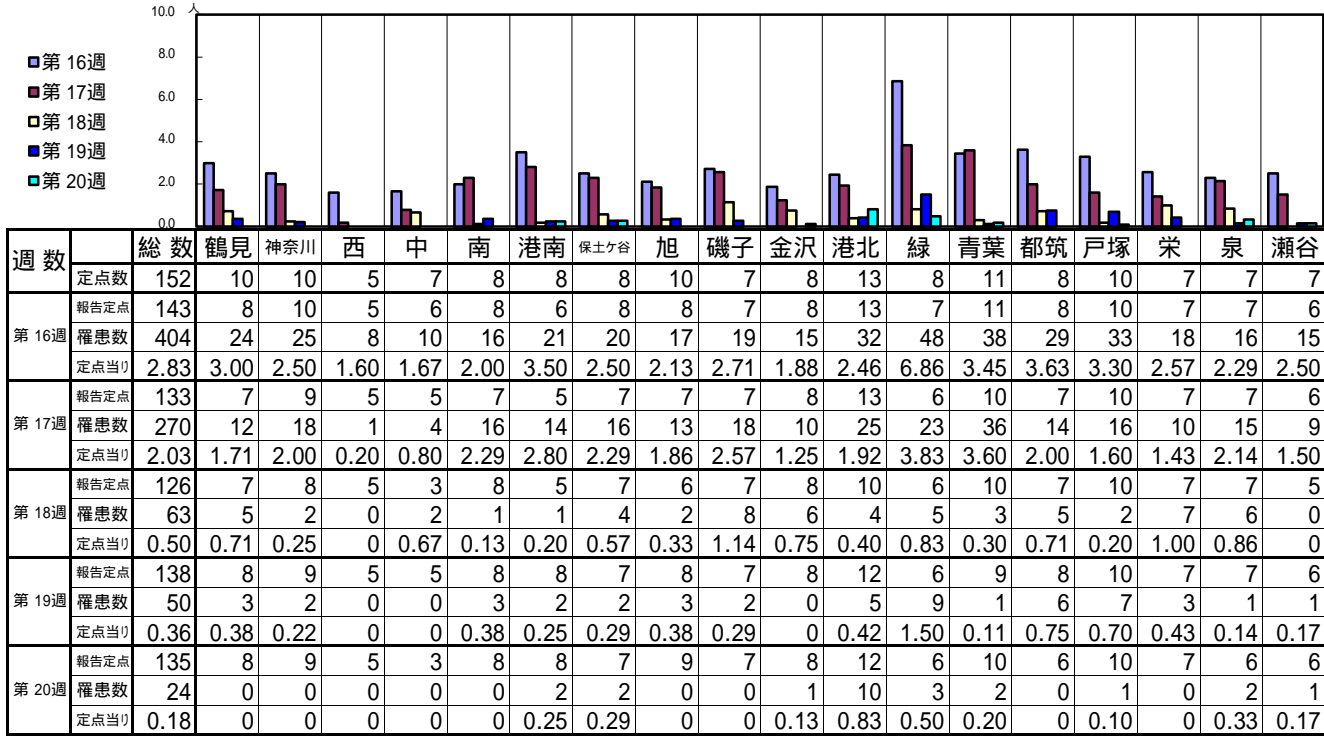
(- : 0) (... : 報告なし)

数字は報告定点当たり患者数です

**報告定点当たりの値が警報レベル もしくは警報レベル継続中です
報告定点当たりの値が注意報レベルに達しています**

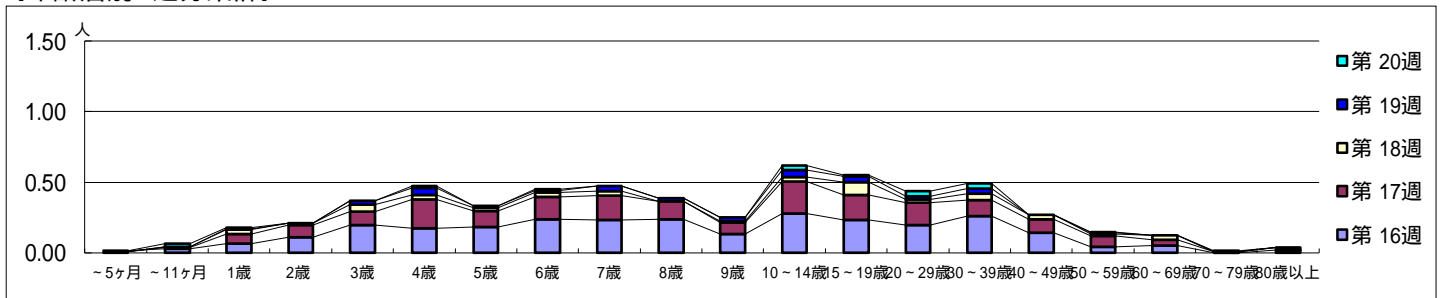
(この数字は集計時点のものです。翌週以降、変動する可能性もあります)

【区別・週別報告定点当り】

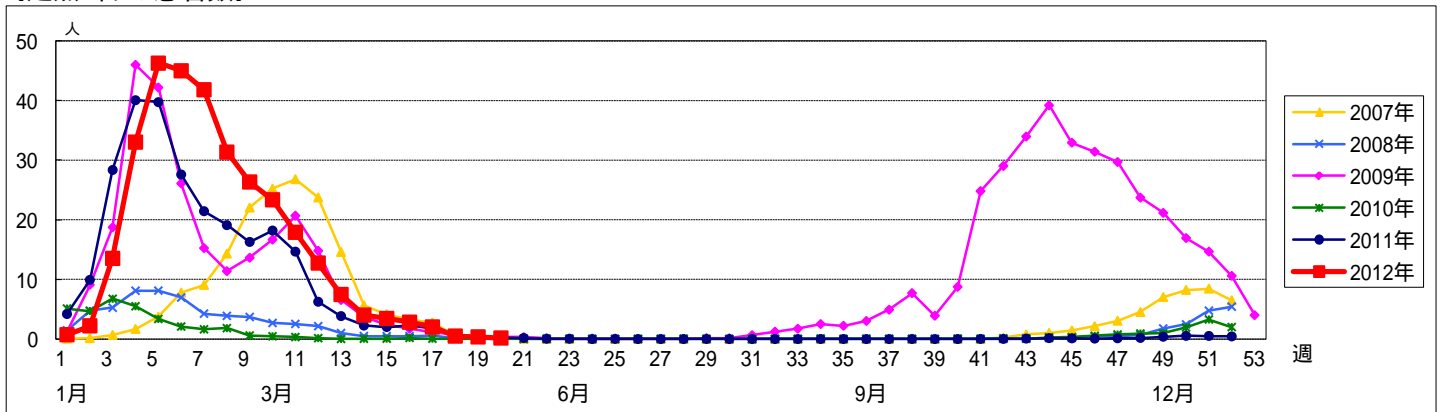


週数	合計	~5ヶ月	~11ヶ月	1歳	2歳	3歳	4歳	5歳	6歳	7歳	8歳	9歳	10~14歳	15~19歳	20~29歳	30~39歳	40~49歳	50~59歳	60~69歳	70~79歳	80歳
第16週	罹患数 404	2	4	9	16	28	25	26	34	33	34	19	40	33	28	37	20	6	7		3
第16週	定点当り 2.83	0.01	0.03	0.06	0.11	0.20	0.17	0.18	0.24	0.23	0.24	0.13	0.28	0.23	0.20	0.26	0.14	0.04	0.05		0.02
第17週	罹患数 270		1	9	11	13	27	15	21	23	17	11	30	24	21	15	13	10	6	1	2
第17週	定点当り 2.03		0.01	0.07	0.08	0.10	0.20	0.11	0.16	0.17	0.13	0.08	0.23	0.18	0.16	0.11	0.10	0.08	0.05	0.01	0.02
第18週	罹患数 63		1	4	2	6	4	3	4	4		1	4	11	3	6	4	2	4		
第18週	定点当り 0.50		0.01	0.03	0.02	0.05	0.03	0.02	0.03	0.03		0.01	0.03	0.09	0.02	0.05	0.03	0.02	0.03		
第19週	罹患数 50			1		4	7	2	2	5	3	4	7	6	3	5		1			
第19週	定点当り 0.36			0.01		0.03	0.05	0.01	0.01	0.04	0.02	0.03	0.05	0.04	0.02	0.04		0.01			
第20週	罹患数 24		3	1			2		1				4	1	5	5		1		1	
第20週	定点当り 0.18		0.02	0.01			0.01		0.01				0.03	0.01	0.04	0.04		0.01		0.01	

【年齢層別5週分集計】



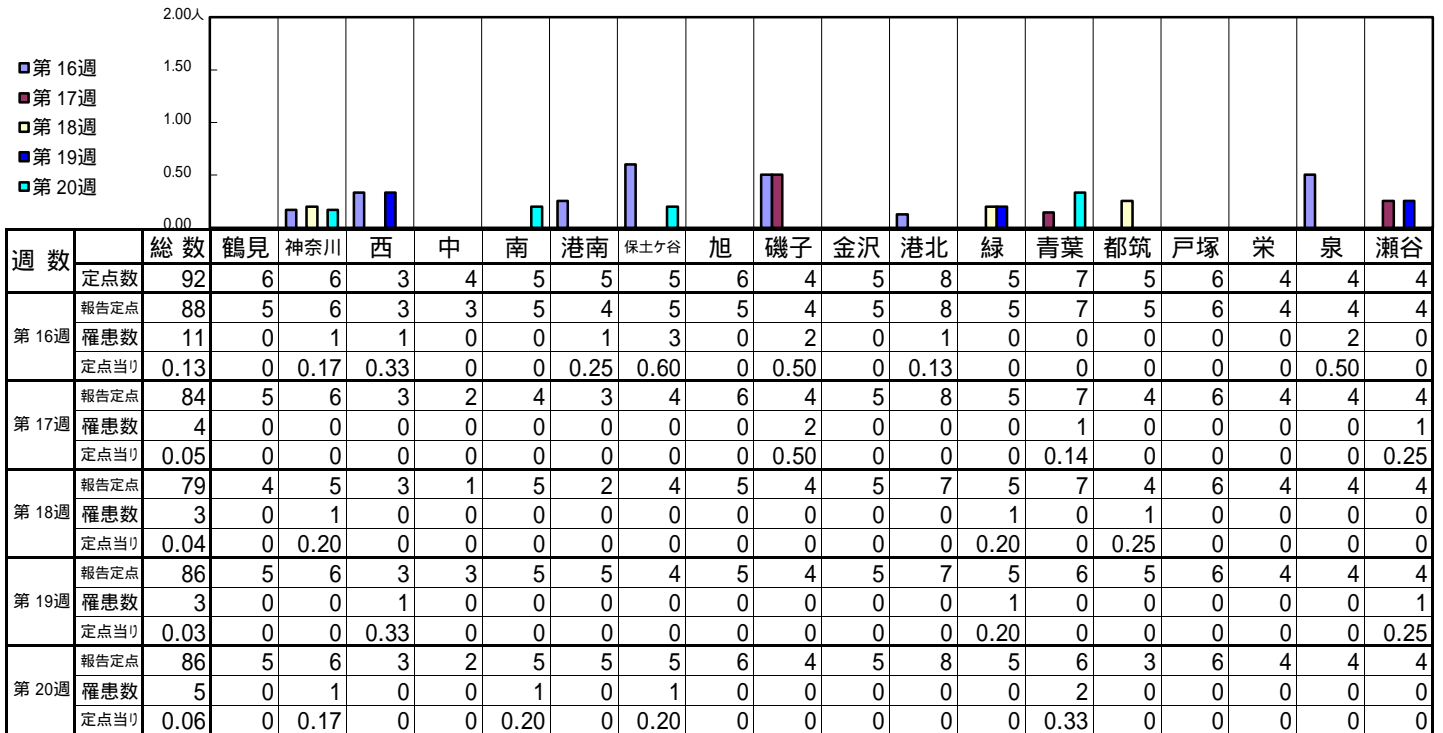
【定点当りの患者数】



<< RSウイルス感染症 >>

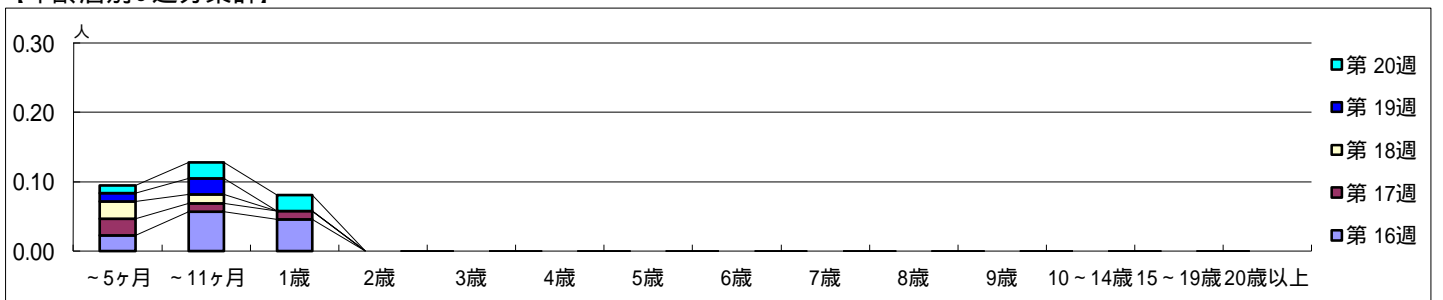
平成 24年 4月16日 ~ 5月20日
[平成 24年 第16週 ~ 第20週]

【区別・週別報告定点当り】

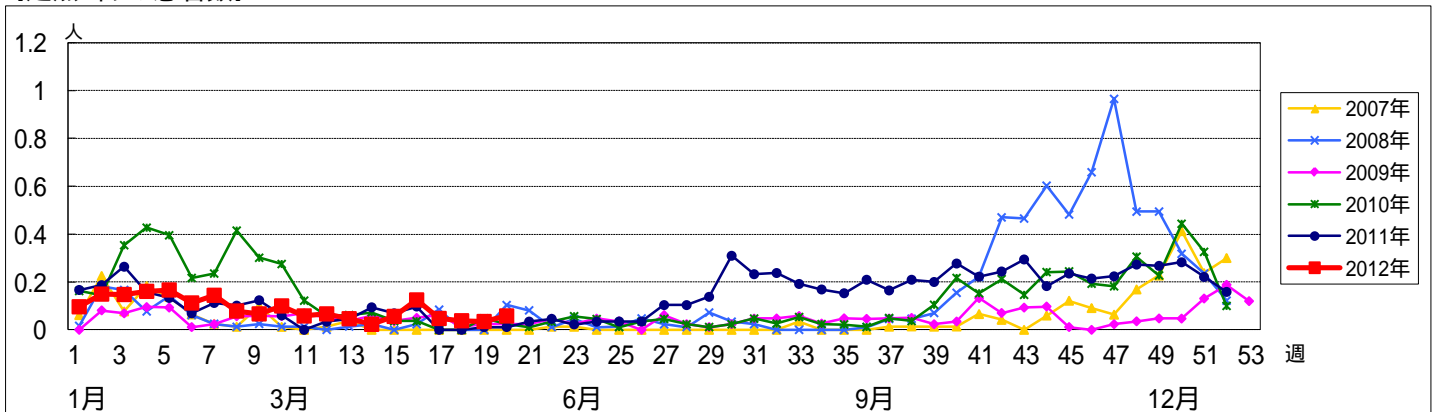


週数	合計	~5ヶ月	~11ヶ月	1歳	2歳	3歳	4歳	5歳	6歳	7歳	8歳	9歳	10~14歳	15~19歳	20歳以上
第16週	罹患数 11	2	5	4											
第16週	定点当り 0.13	0.02	0.06	0.05											
第17週	罹患数 4	2	1	1											
第17週	定点当り 0.05	0.02	0.01	0.01											
第18週	罹患数 3	2	1												
第18週	定点当り 0.04	0.03	0.01												
第19週	罹患数 3	1	2												
第19週	定点当り 0.03	0.01	0.02												
第20週	罹患数 5	1	2	2											
第20週	定点当り 0.06	0.01	0.02	0.02											

【年齢層別5週分集計】



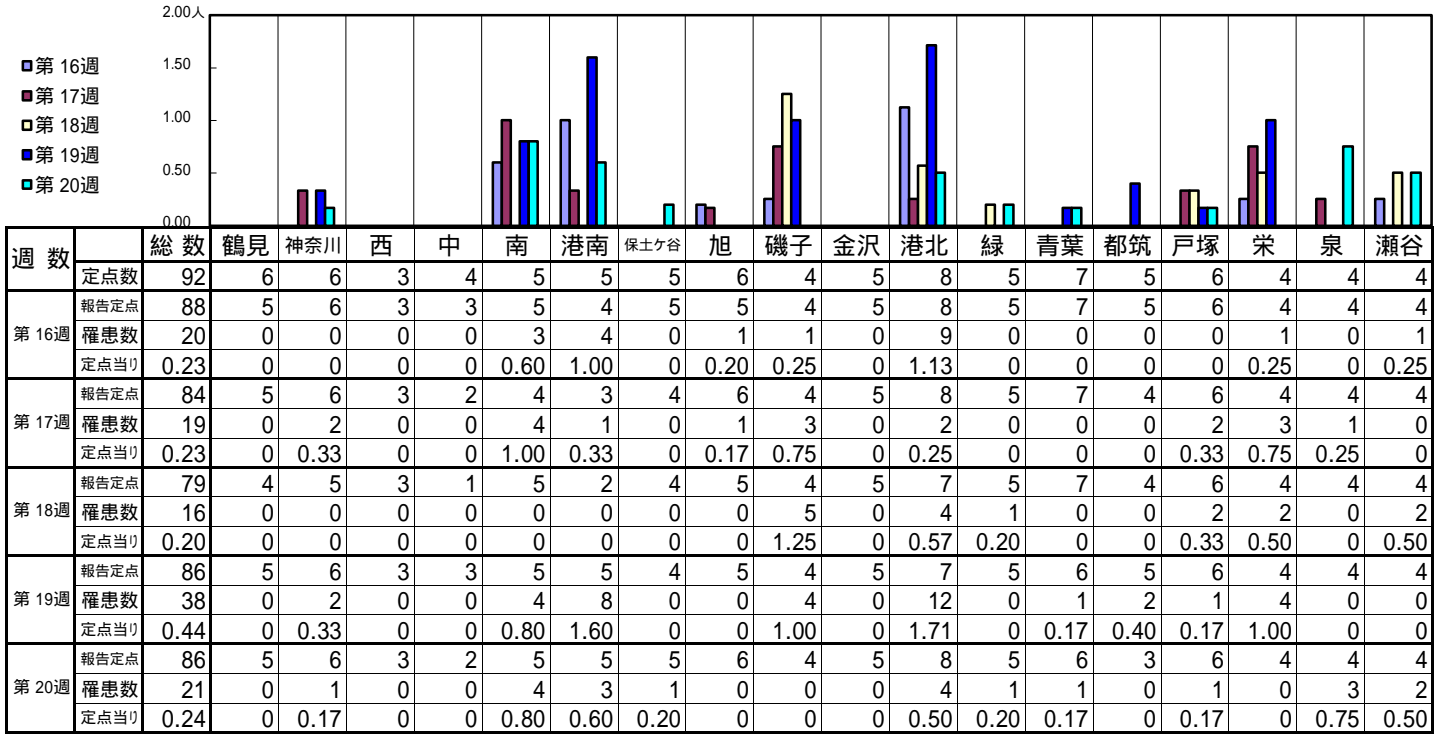
【定点当りの患者数】



<< 咽頭結膜熱 >>

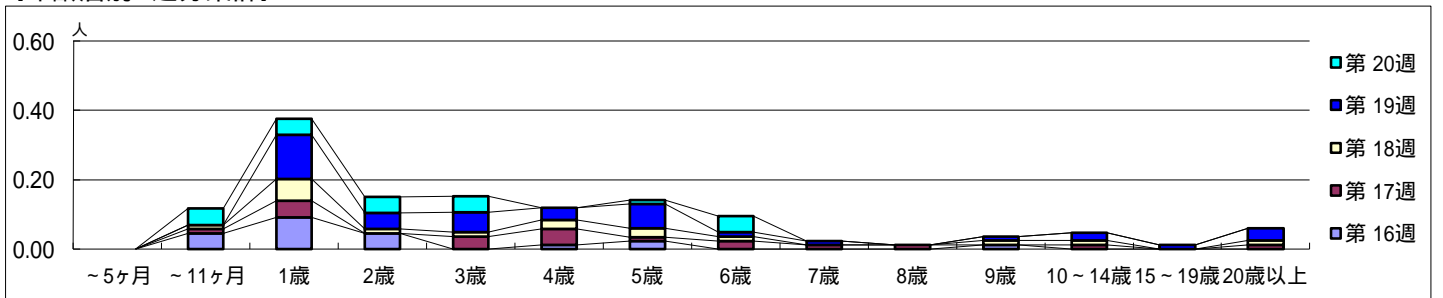
平成 24年 4月16日 ~ 5月20日
[平成 24年 第16週 ~ 第20週]

[区別・週別報告定点当り]

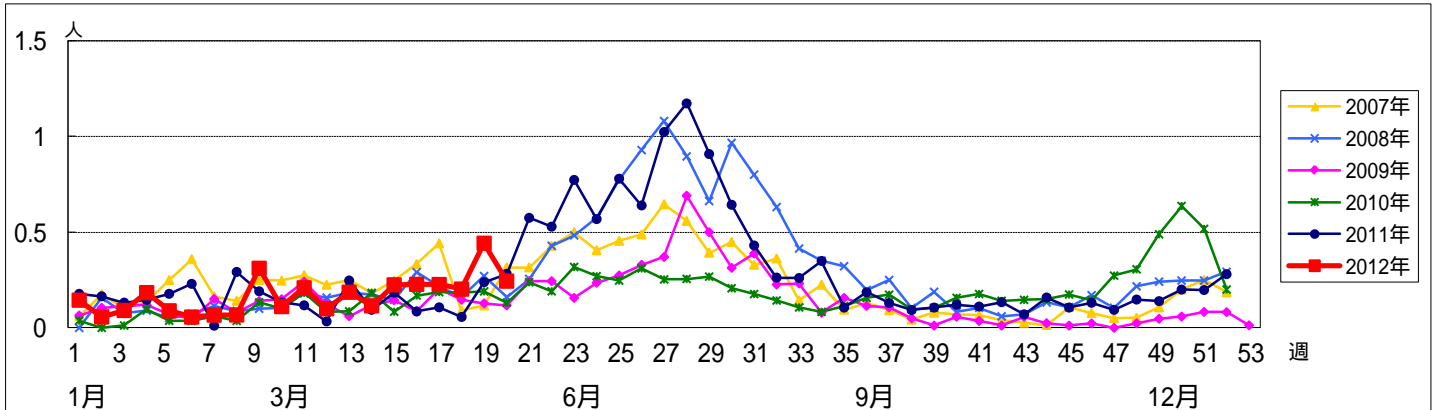


週数	合計	~5ヶ月	~11ヶ月	1歳	2歳	3歳	4歳	5歳	6歳	7歳	8歳	9歳	10~14歳	15~19歳	20歳以上
第16週	罹患数 20		4	8	4		1	2				1			
第17週	罹患数 19		1	4		3	4	1	2	1	1		1		1
第18週	罹患数 16		1	5	1	1	2	2	1			1	1		1
第19週	罹患数 38			11	4	5	3	6	1	1		1	2	1	3
第20週	罹患数 21		4	4	4	4		1	4						
報告定点	88		5	6	3	5	4	5	5	4	5	8	5	7	5
定点当り	0.23		0.05	0.09	0.05		0.01	0.02				0.01			
報告定点	84		5	6	3	2	4	3	4	6	4	5	8	5	7
定点当り	0.23		0.01	0.05		0.04	0.05	0.01	0.02	0.01	0.01		0.01		0.01
報告定点	79		4	5	3	1	5	2	4	5	4	5	7	5	7
定点当り	0.20		0.01	0.06	0.01	0.01	0.03	0.03	0.01			0.01	0.01		0.01
報告定点	86		5	6	3	3	5	5	4	5	4	5	7	5	6
定点当り	0.44			0.13	0.05	0.06	0.03	0.07	0.01	0.01		0.01	0.02	0.01	0.03
報告定点	86		5	6	3	2	5	5	6	4	5	8	5	6	3
定点当り	0.24		0.05	0.05	0.05	0.05		0.01	0.05						

[年齢層別5週分集計]



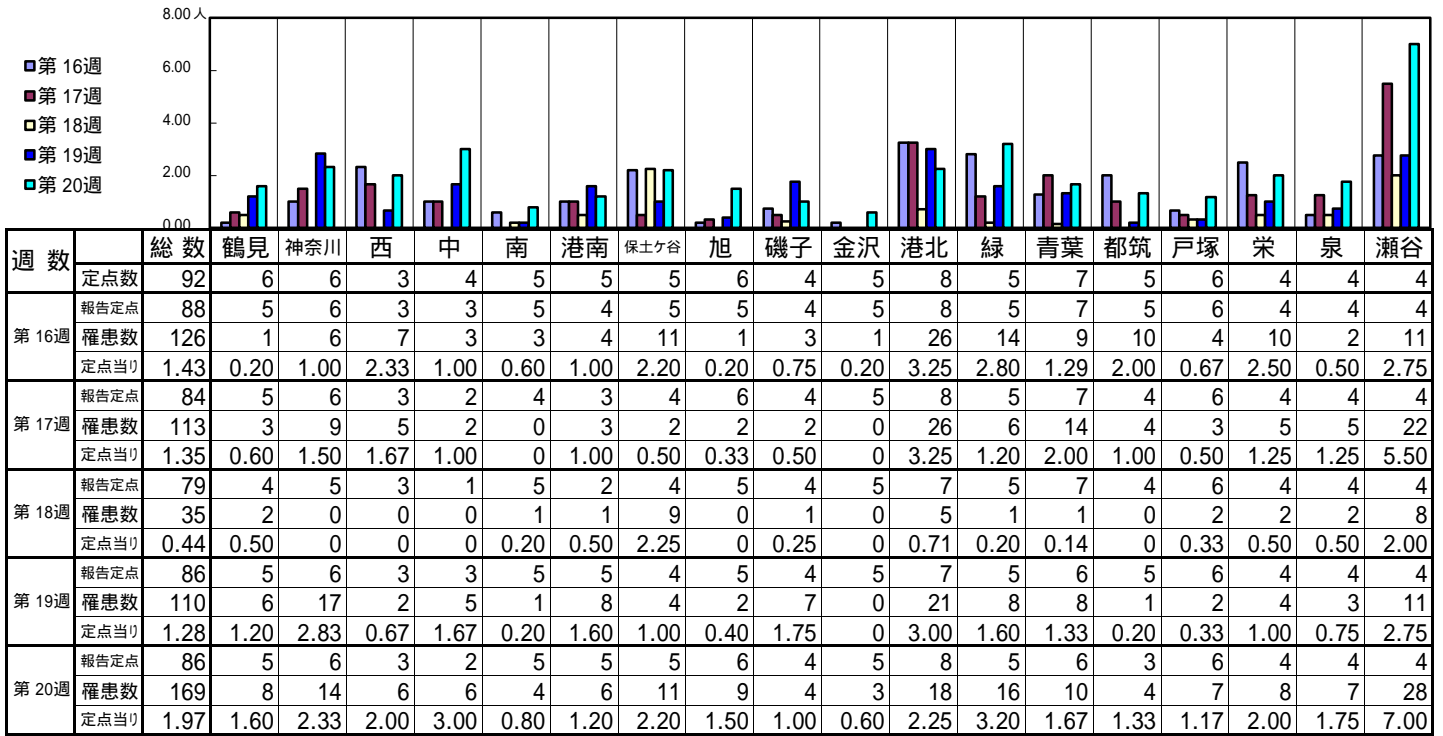
[定点当りの患者数]



<< A群溶血性レンサ球菌咽頭炎 >>

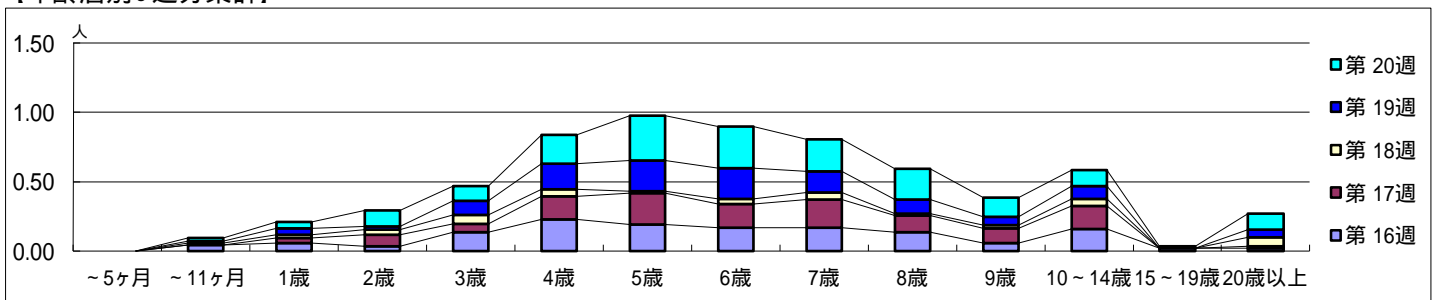
平成 24年 4月16日 ~ 5月20日
[平成 24年 第16週 ~ 第20週]

【区別・週別報告定点当り】

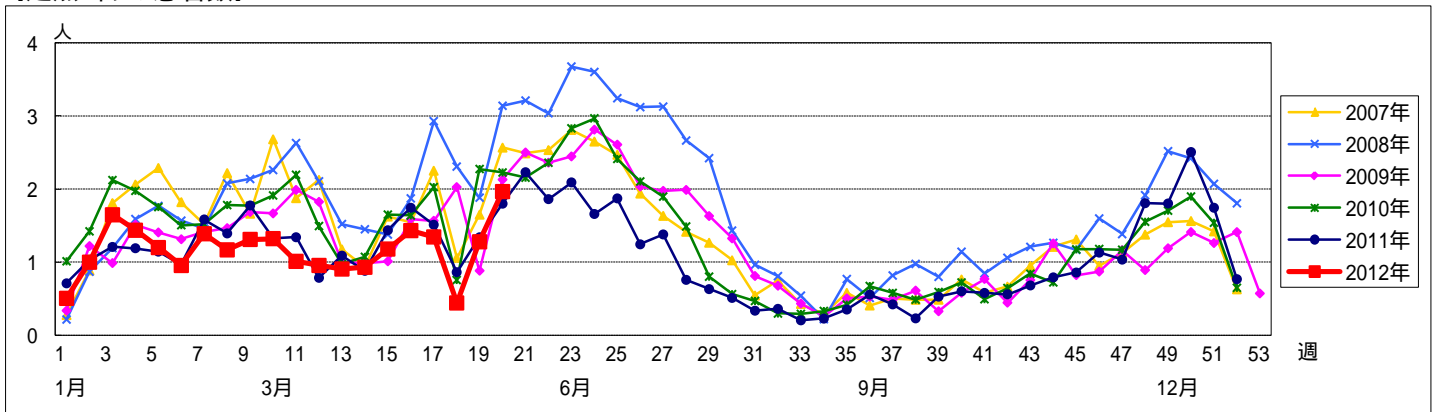


週数		合計	~5ヶ月	~11ヶ月	年齢												
					1歳	2歳	3歳	4歳	5歳	6歳	7歳	8歳	9歳	10~14歳	15~19歳	20歳以上	
第16週	罹患数	126		4	5	3	12	20	17	15	15	12	5	14	2	2	
	定点当り	1.43		0.05	0.06	0.03	0.14	0.23	0.19	0.17	0.17	0.14	0.06	0.16	0.02	0.02	
第17週	罹患数	113			3	7	5	14	19	14	17	10	9	14		1	
	定点当り	1.35			0.04	0.08	0.06	0.17	0.23	0.17	0.20	0.12	0.11	0.17		0.01	
第18週	罹患数	35		1	2	3	5	4	1	3	4	1	2	4		5	
	定点当り	0.44		0.01	0.03	0.04	0.06	0.05	0.01	0.04	0.05	0.01	0.03	0.05		0.06	
第19週	罹患数	110		1	4	2	9	16	19	19	13	9	5	8		5	
	定点当り	1.28		0.01	0.05	0.02	0.10	0.19	0.22	0.22	0.15	0.10	0.06	0.09		0.06	
第20週	罹患数	169		2	4	10	9	18	28	26	20	19	12	10	1	10	
	定点当り	1.97		0.02	0.05	0.12	0.10	0.21	0.33	0.30	0.23	0.22	0.14	0.12	0.01	0.12	

【年齢層別5週分集計】



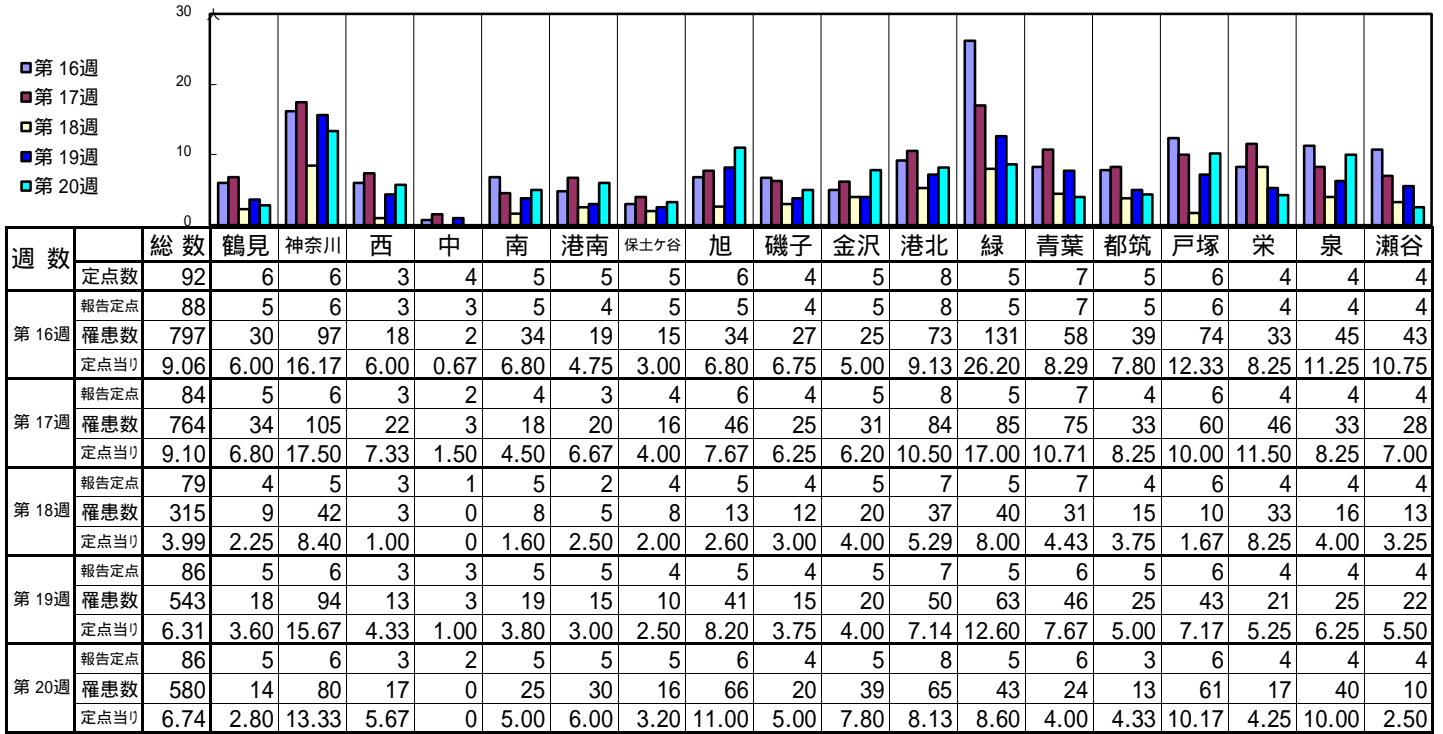
【定点当りの患者数】



<< 感染性胃腸炎 >>

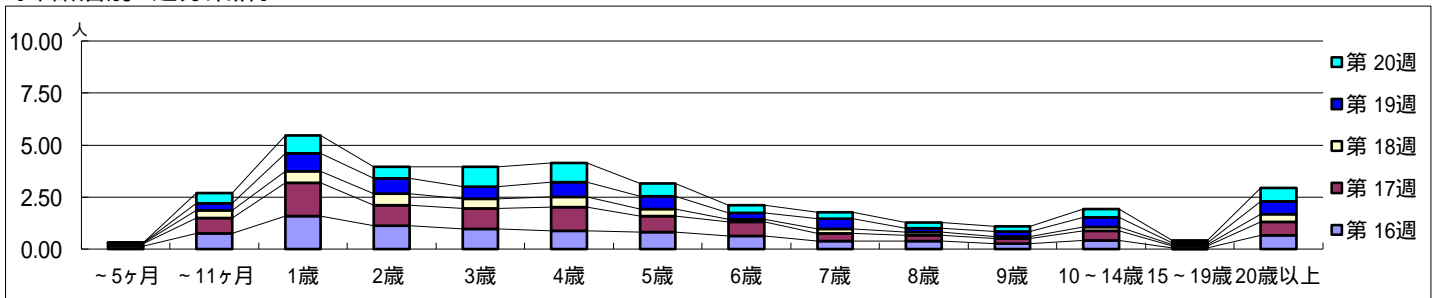
平成 24年 4月16日 ~ 5月20日
[平成 24年 第16週 ~ 第20週]

[区別・週別報告定点当り]

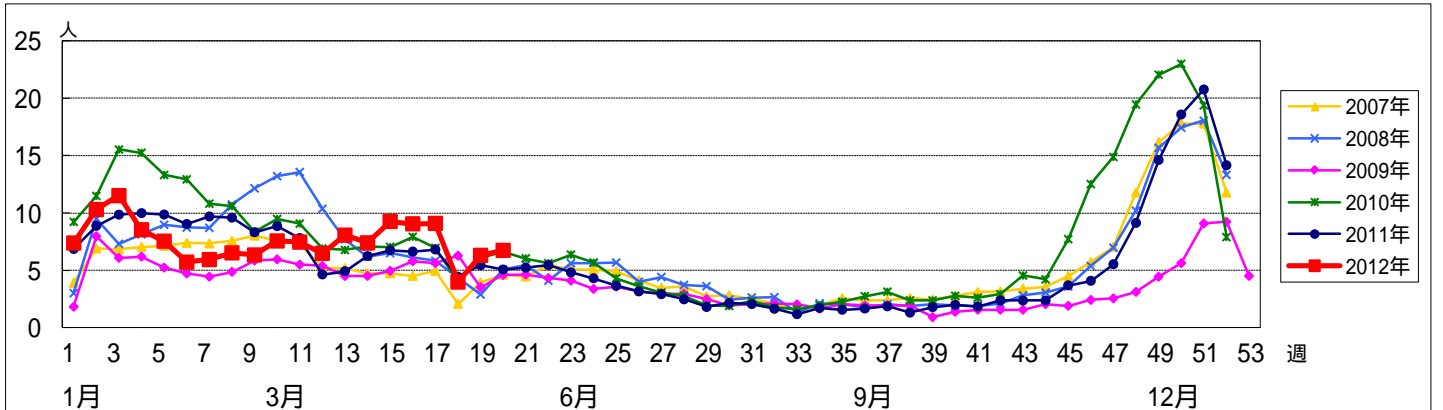


週数	合計	~5ヶ月	~11ヶ月	1歳	2歳	3歳	4歳	5歳	6歳	7歳	8歳	9歳	10~14歳	15~19歳	20歳以上	
第16週	罹患数	797	12	66	140	100	86	78	71	56	34	33	23	36	5	57
第16週	定点当り	9.06	0.14	0.75	1.59	1.14	0.98	0.89	0.81	0.64	0.39	0.38	0.26	0.41	0.06	0.65
第17週	罹患数	764	11	63	135	82	81	94	66	56	30	23	21	39	8	55
第17週	定点当り	9.10	0.13	0.75	1.61	0.98	0.96	1.12	0.79	0.67	0.36	0.27	0.25	0.46	0.10	0.65
第18週	罹患数	315	1	28	42	43	37	39	27	11	18	12	7	15	5	30
第18週	定点当り	3.99	0.01	0.35	0.53	0.54	0.47	0.49	0.34	0.14	0.23	0.15	0.09	0.19	0.06	0.38
第19週	罹患数	543	2	31	75	65	51	61	53	26	41	17	22	39	7	53
第19週	定点当り	6.31	0.02	0.36	0.87	0.76	0.59	0.71	0.62	0.30	0.48	0.20	0.26	0.45	0.08	0.62
第20週	罹患数	580		40	75	46	82	80	51	32	29	25	21	35	9	55
第20週	定点当り	6.74		0.47	0.87	0.53	0.95	0.93	0.59	0.37	0.34	0.29	0.24	0.41	0.10	0.64

[年齢層別5週分集計]



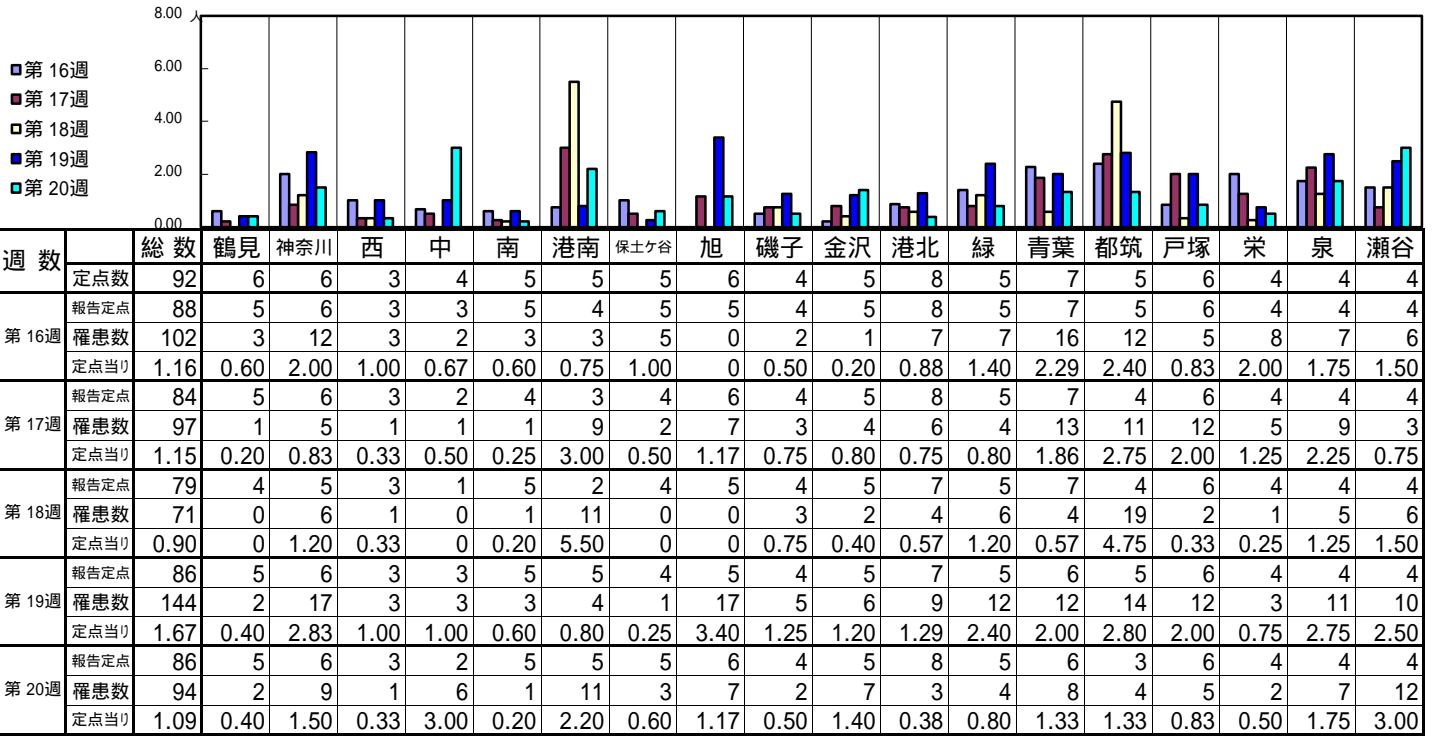
[定点当りの患者数]



<< 水痘 >>

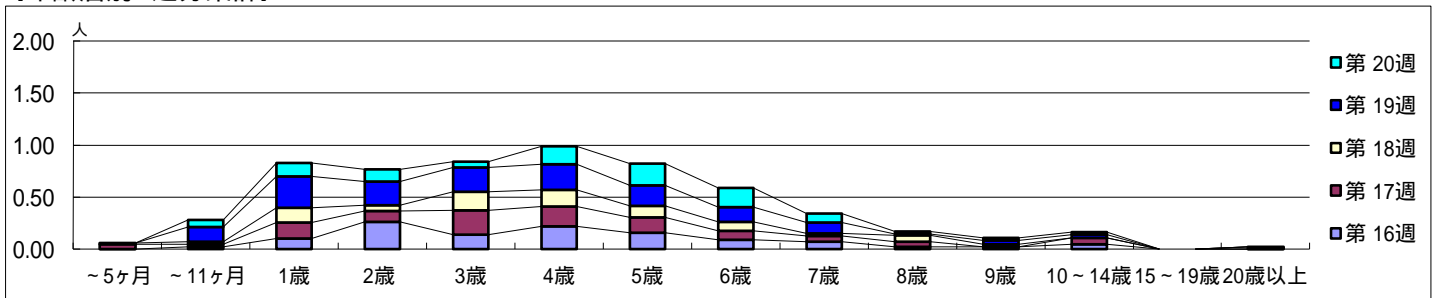
平成 24年 4月16日 ~ 5月20日
[平成 24年 第16週 ~ 第20週]

【区別・週別報告定点当り】

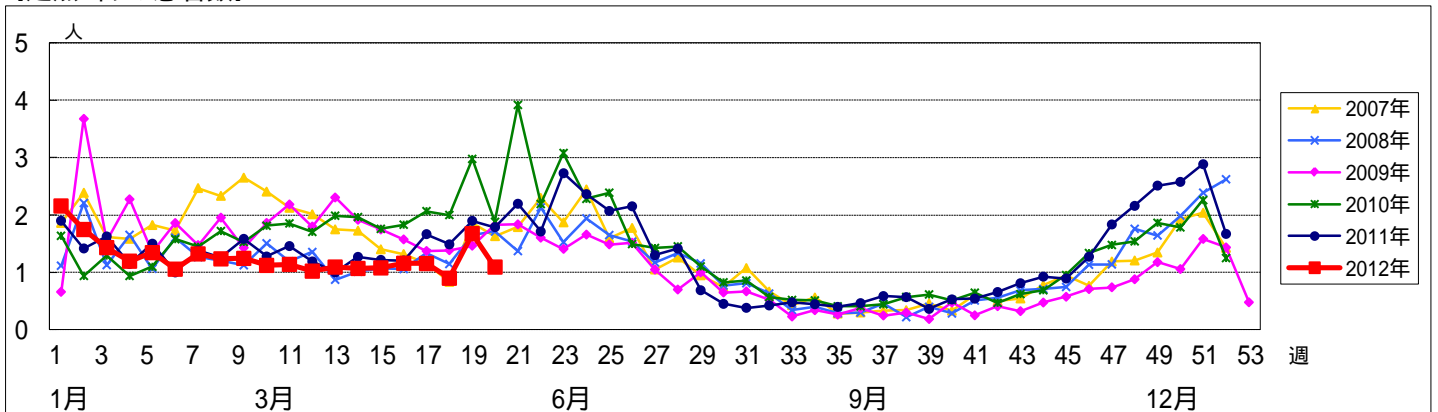


週数	合計	~5ヶ月	~11ヶ月	1歳	2歳	3歳	4歳	5歳	6歳	7歳	8歳	9歳	10~14歳	15~19歳	20歳以上
第16週	罹患数	102	1	2	9	23	12	19	14	8	6	2	2	4	
第16週	定点当り	1.16	0.01	0.02	0.10	0.26	0.14	0.22	0.16	0.09	0.07	0.02	0.02	0.05	
第17週	罹患数	97	3	2	13	9	20	16	12	7	5	4	5		1
第17週	定点当り	1.15	0.04	0.02	0.15	0.11	0.24	0.19	0.14	0.08	0.06	0.05	0.06		0.01
第18週	罹患数	71	1	2	11	4	14	13	9	7	2	5	2		1
第18週	定点当り	0.90	0.01	0.03	0.14	0.05	0.18	0.16	0.11	0.09	0.03	0.06	0.03		0.01
第19週	罹患数	144		12	26	20	20	21	17	12	9	1	3	3	
第19週	定点当り	1.67		0.14	0.30	0.23	0.23	0.24	0.20	0.14	0.10	0.01	0.03	0.03	
第20週	罹患数	94		6	11	10	5	15	18	16	7	2	2		
第20週	定点当り	1.09		0.07	0.13	0.12	0.06	0.17	0.21	0.19	0.08	0.02	0.02		

【年齢層別5週分集計】



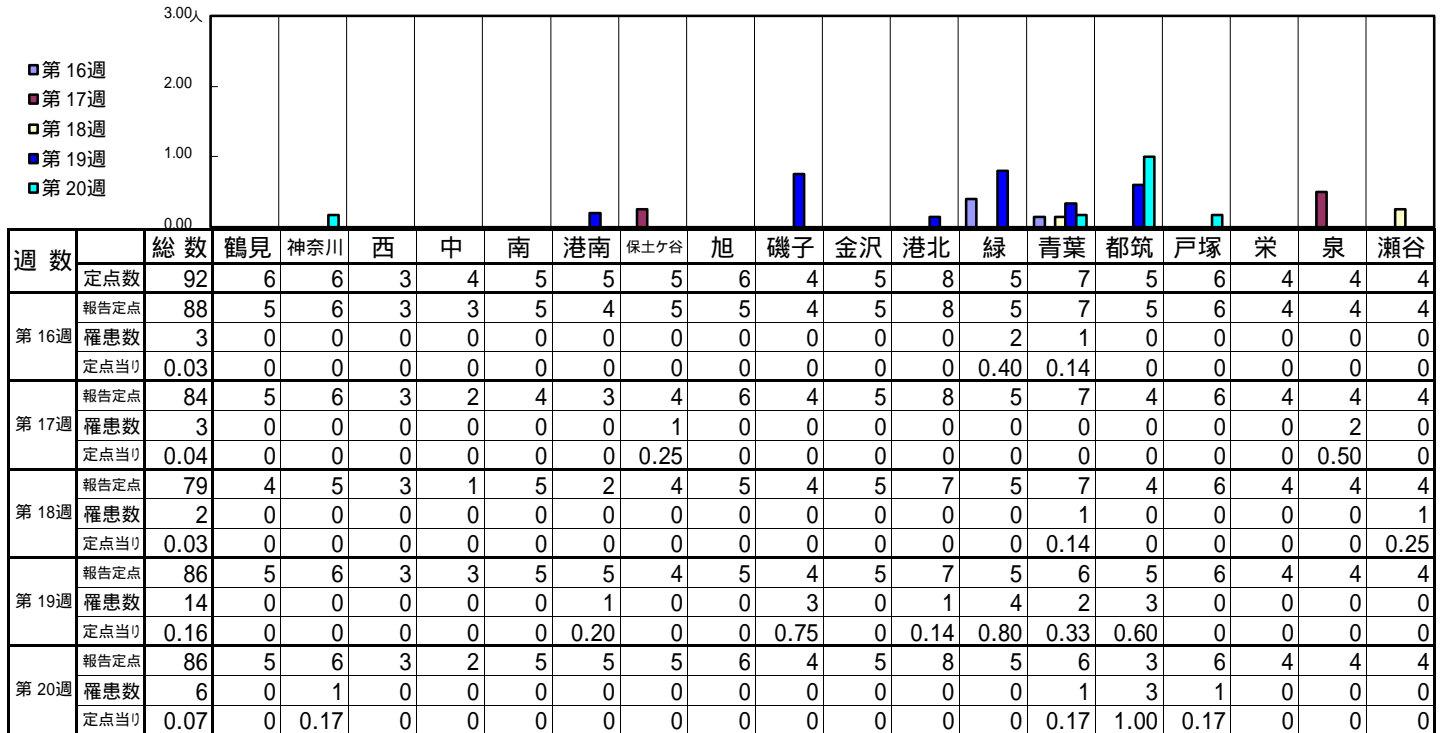
【定点当りの患者数】



<< 手足口病 >>

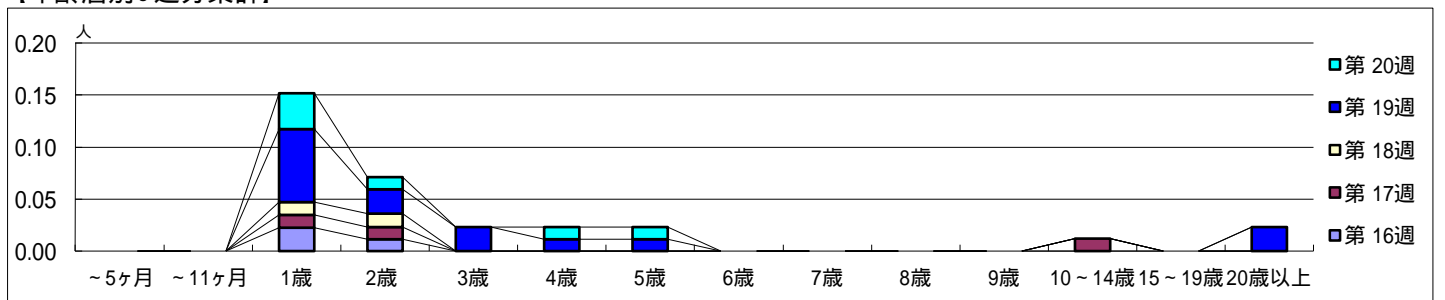
平成 24年 4月16日 ~ 5月20日
[平成 24年 第16週 ~ 第20週]

【区別・週別報告定点当り】

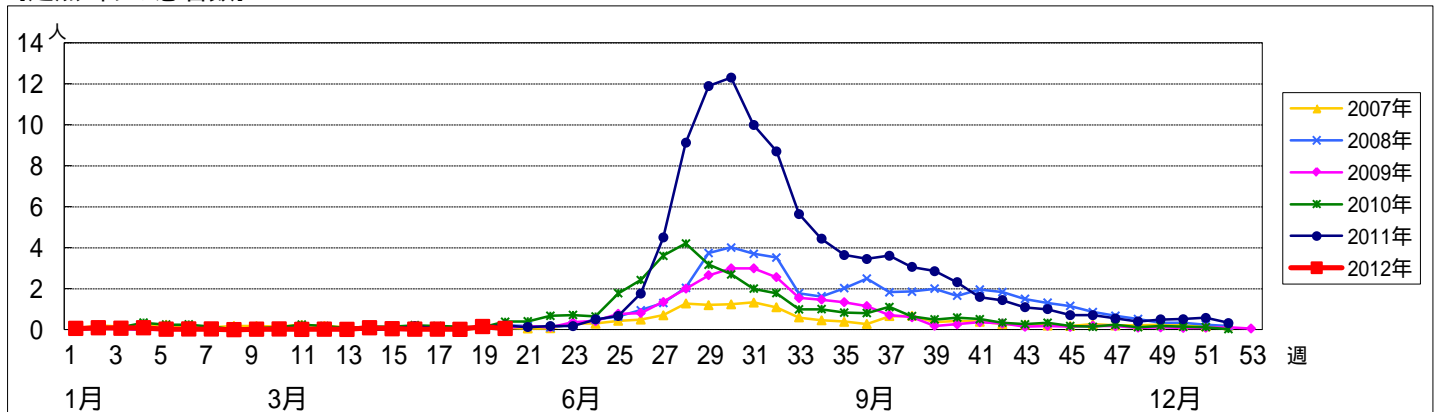


週数	合計	~5ヶ月	~11ヶ月	1歳	2歳	3歳	4歳	5歳	6歳	7歳	8歳	9歳	10~14歳	15~19歳	20歳以上
第16週	罹患数 3			2	1										
第16週	定点当り 0.03			0.02	0.01										
第17週	罹患数 3			1	1								1		
第17週	定点当り 0.04			0.01	0.01								0.01		
第18週	罹患数 2			1	1										
第18週	定点当り 0.03			0.01	0.01										
第19週	罹患数 14			6	2	2	1	1							2
第19週	定点当り 0.16			0.07	0.02	0.02	0.01	0.01							0.02
第20週	罹患数 6			3	1		1	1							
第20週	定点当り 0.07			0.03	0.01		0.01	0.01							

【年齢層別5週分集計】



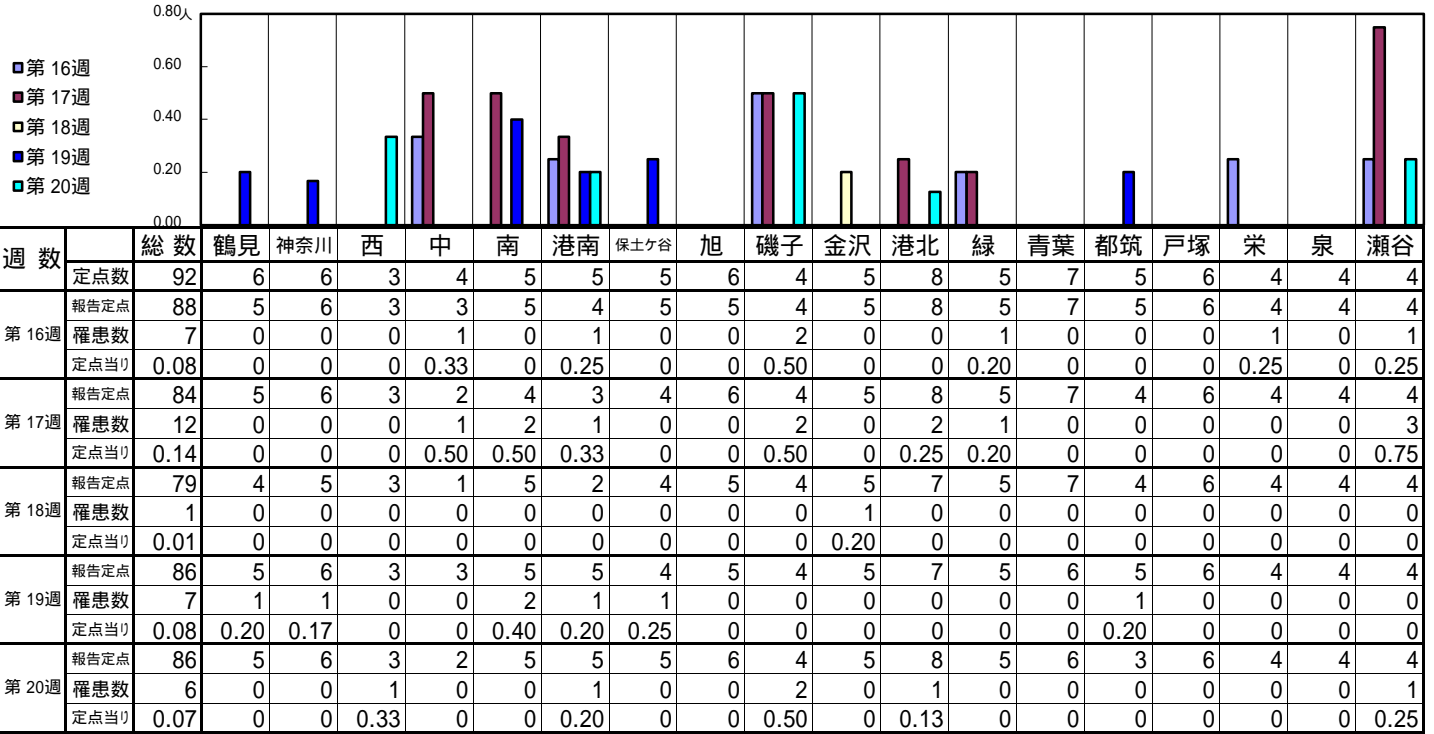
【定点当りの患者数】



<< 伝染性紅斑 >>

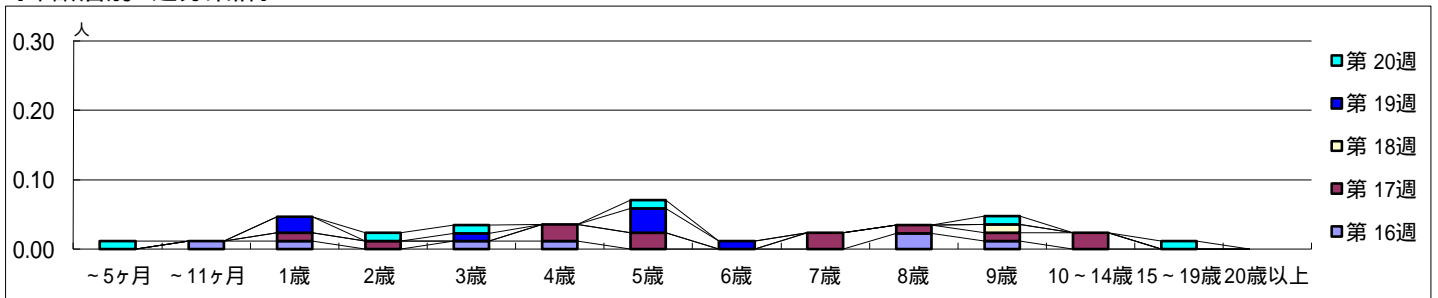
平成 24年 4月16日 ~ 5月20日
[平成 24年 第16週 ~ 第20週]

【区別・週別報告定点当り】

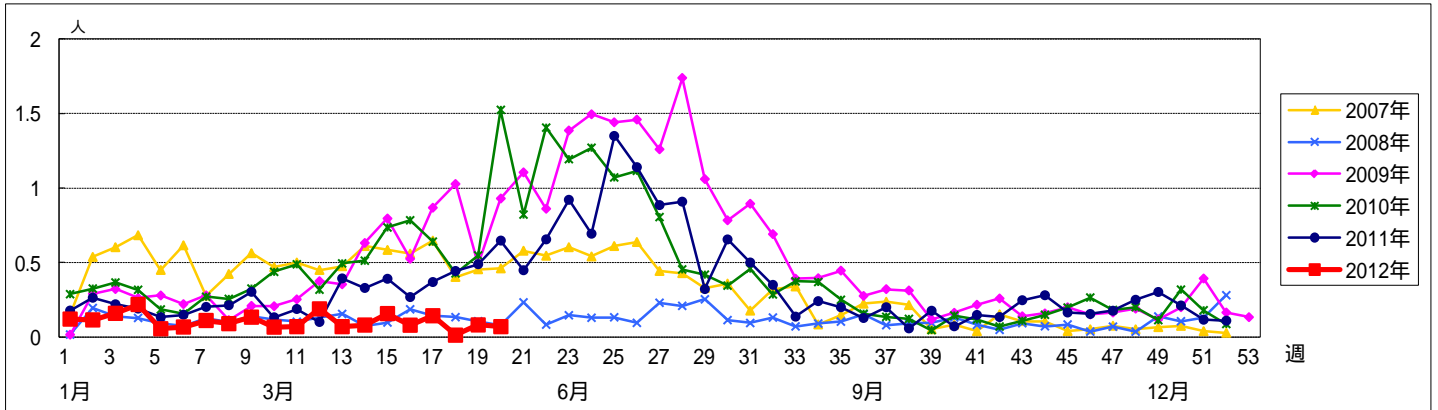


週数	合計	~5ヶ月	~11ヶ月	1歳	2歳	3歳	4歳	5歳	6歳	7歳	8歳	9歳	10~14歳	15~19歳	20歳以上
第16週	7		1	1		1	1				2	1			
第17週	12			1	1		2	2		2	1	1	2		
第18週	1											1			
第19週	7			2		1		3	1						
第20週	6	1			1	1		1				1		1	

【年齢層別5週分集計】



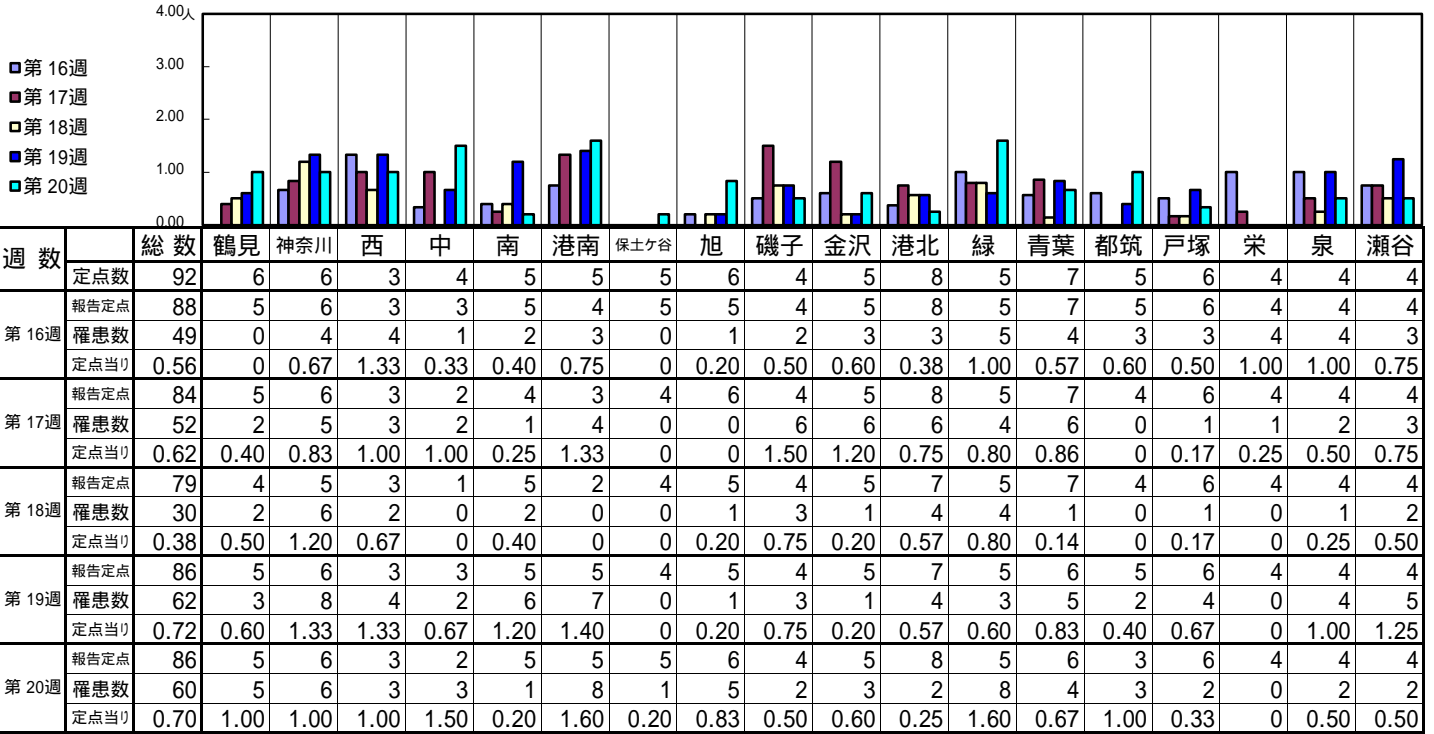
【定点当りの患者数】



<< 突発性発しん >>

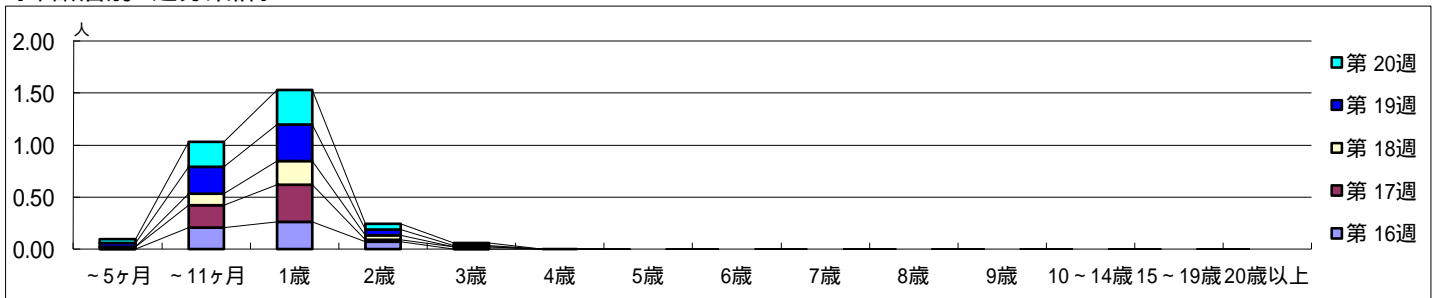
平成 24年 4月16日 ~ 5月20日
[平成 24年 第16週 ~ 第20週]

【区別・週別報告定点当り】

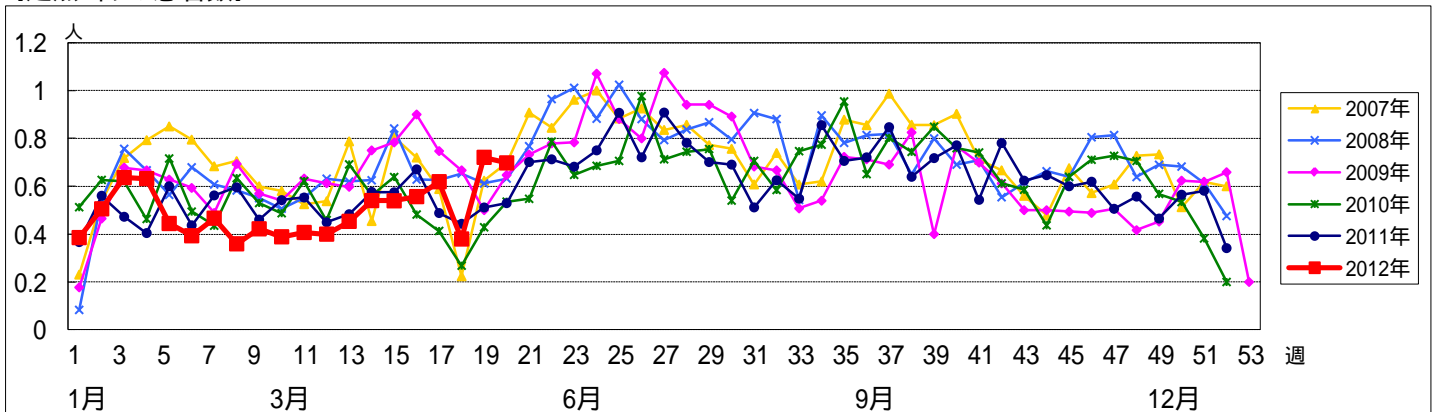


週数		合計	~5ヶ月	~11ヶ月	1歳	2歳	3歳	4歳	5歳	6歳	7歳	8歳	9歳	10~14歳	15~19歳	20歳以上
第16週	罹患数	49	1	18	23	6	1									
第16週	定点当り	0.56	0.01	0.20	0.26	0.07	0.01									
第17週	罹患数	52	1	18	30	2	1									
第17週	定点当り	0.62	0.01	0.21	0.36	0.02	0.01									
第18週	罹患数	30		9	18	3										
第18週	定点当り	0.38		0.11	0.23	0.04										
第19週	罹患数	62	3	22	30	5	1	1								
第19週	定点当り	0.72	0.03	0.26	0.35	0.06	0.01	0.01								
第20週	罹患数	60	3	21	29	5	2									
第20週	定点当り	0.70	0.03	0.24	0.34	0.06	0.02									

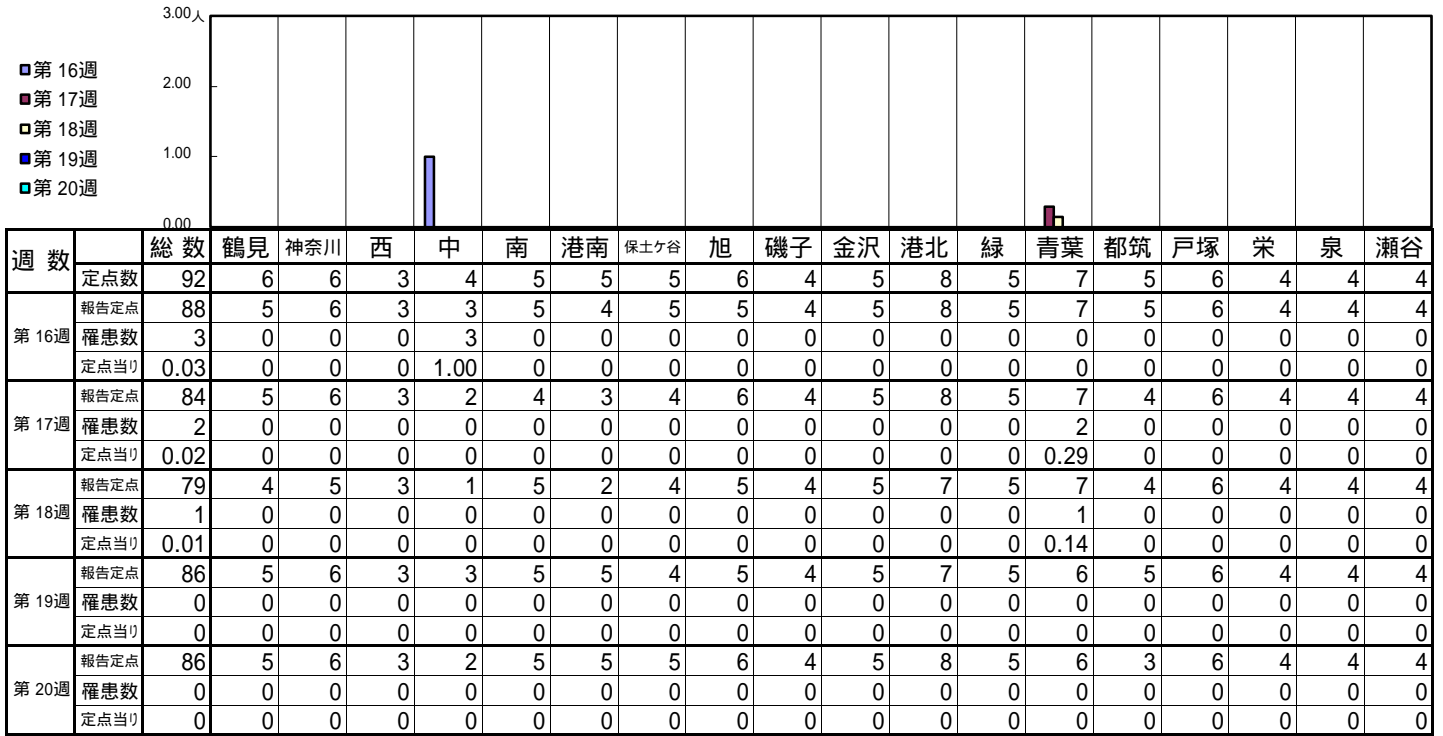
【年齢層別5週分集計】



【定点当りの患者数】

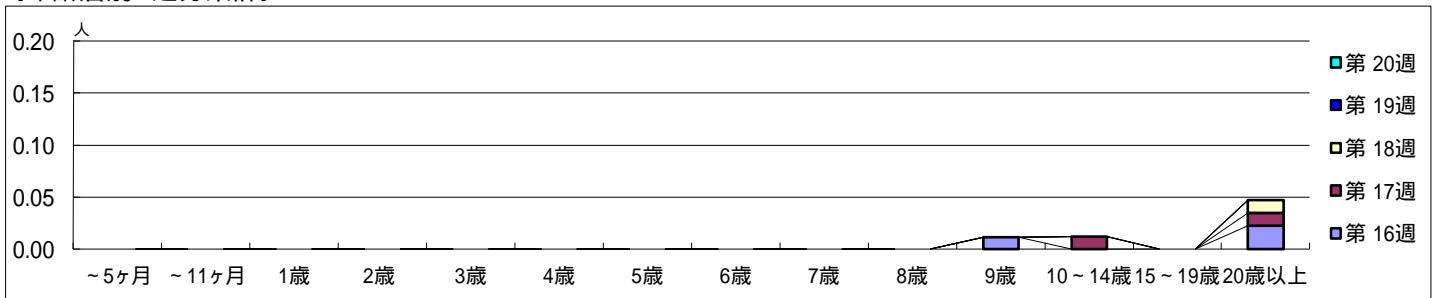


【区別・週別報告定点当り】

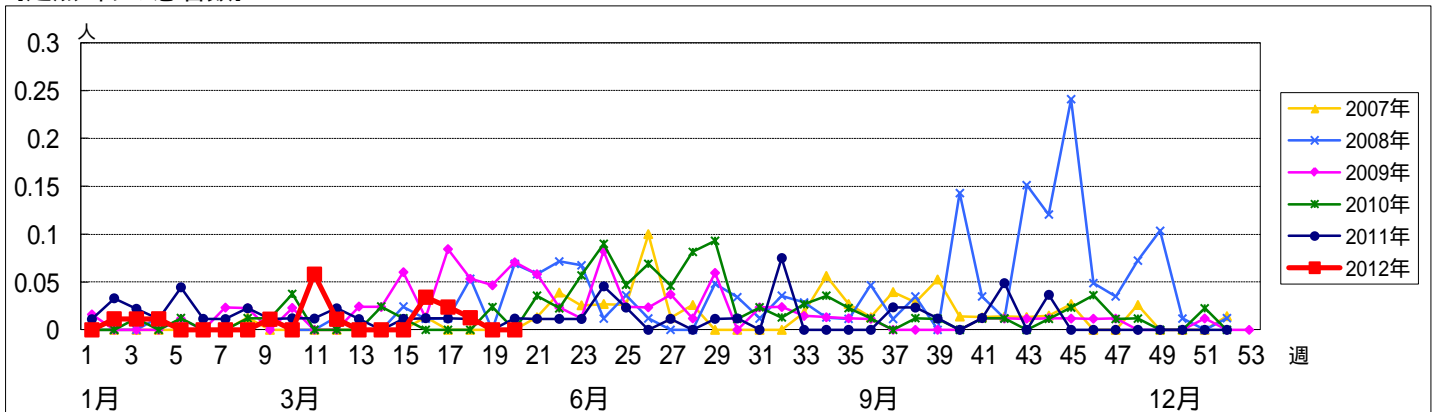


週数	合計	~5ヶ月	~11ヶ月	1歳	2歳	3歳	4歳	5歳	6歳	7歳	8歳	9歳	10~14歳	15~19歳	20歳以上
第16週	3											1			2
第16週	0.03											0.01			0.02
第17週	2												1		1
第17週	0.02												0.01		0.01
第18週	1														1
第18週	0.01														0.01
第19週	0														
第19週	0														
第20週	0														
第20週	0														

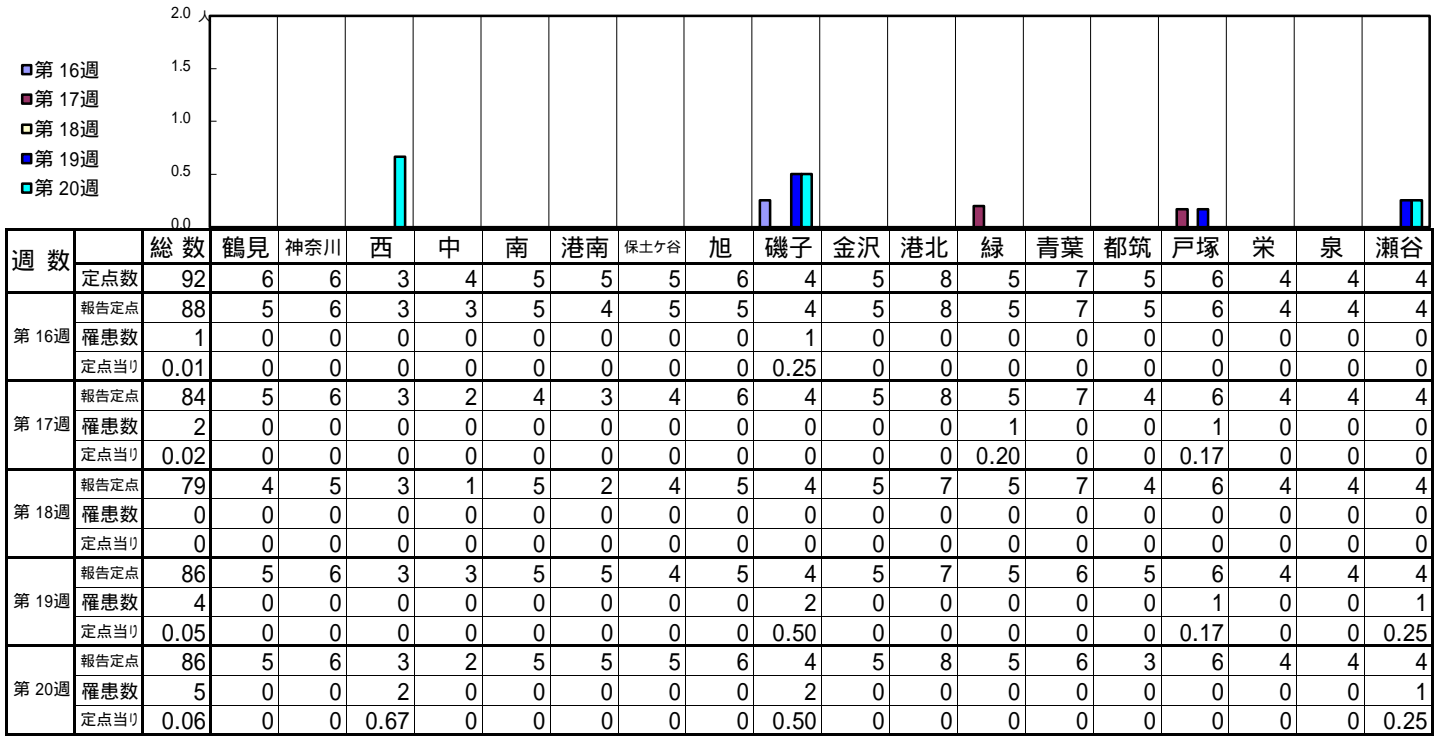
【年齢層別5週分集計】



【定点当りの患者数】

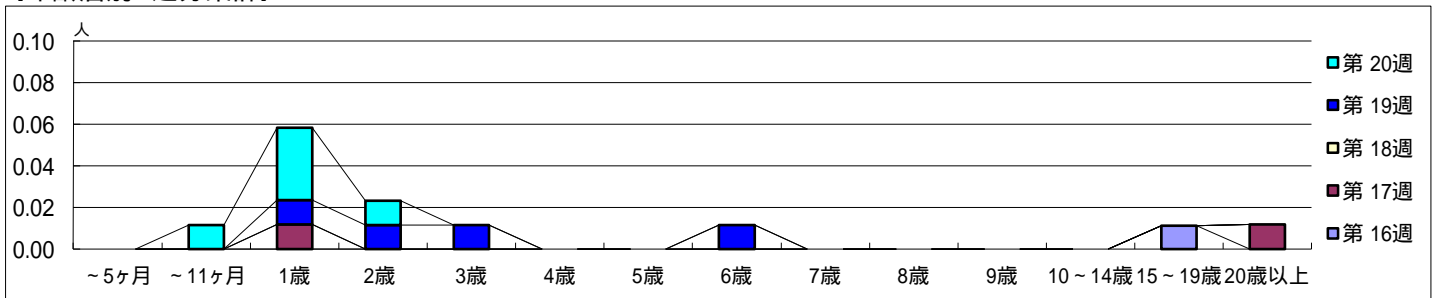


【区別・週別報告定点当り】

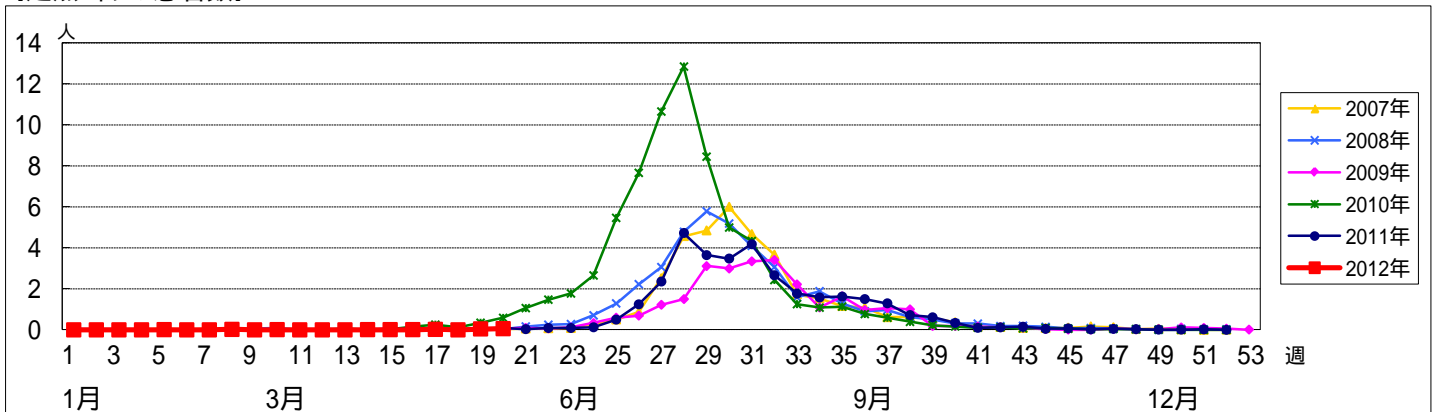


週数	合計	~5ヶ月	~11ヶ月	1歳	2歳	3歳	4歳	5歳	6歳	7歳	8歳	9歳	10~14歳	15~19歳	20歳以上
第16週	1													1	
第17週	2			1											1
第18週	0														
第19週	4			1	1	1			1						
第20週	5		1	3	1										

【年齢層別5週分集計】



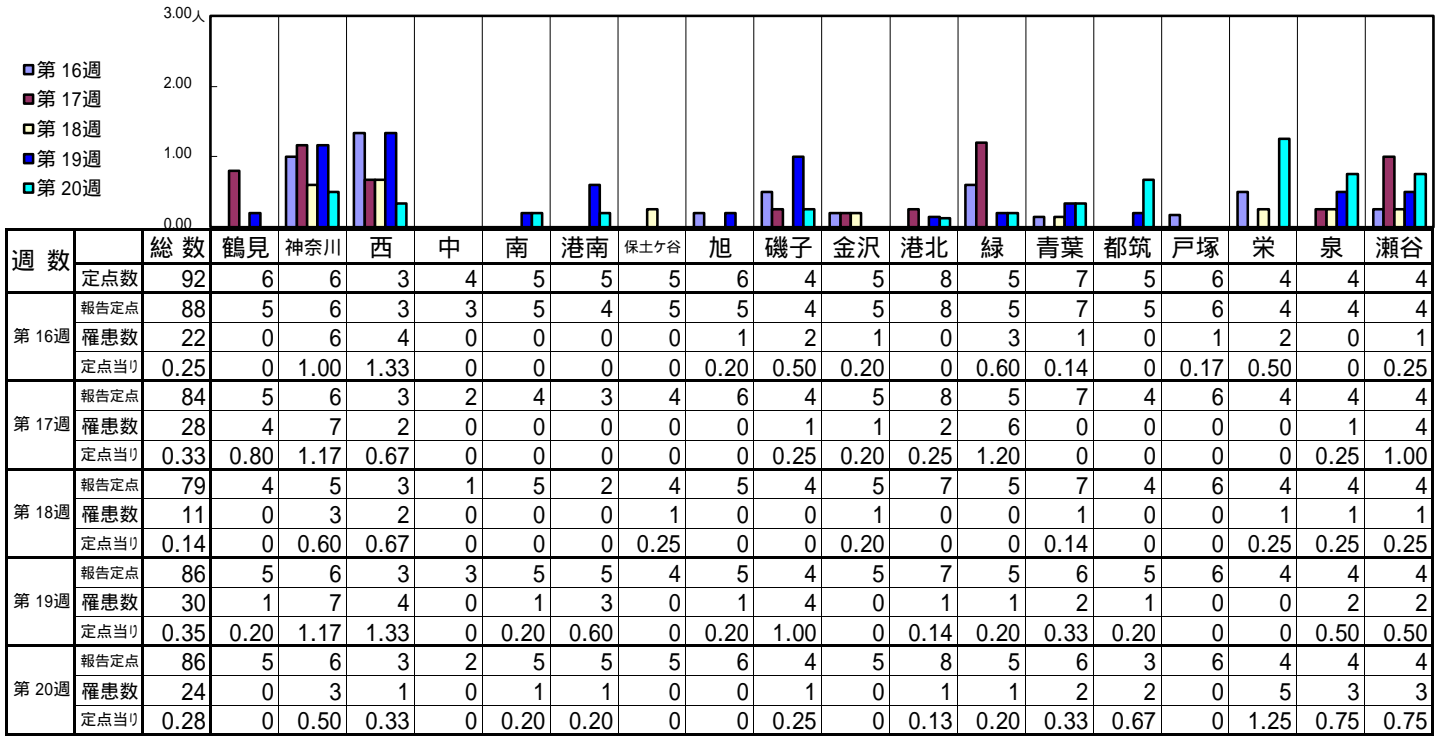
【定点当りの患者数】



<< 流行性耳下腺炎 >>

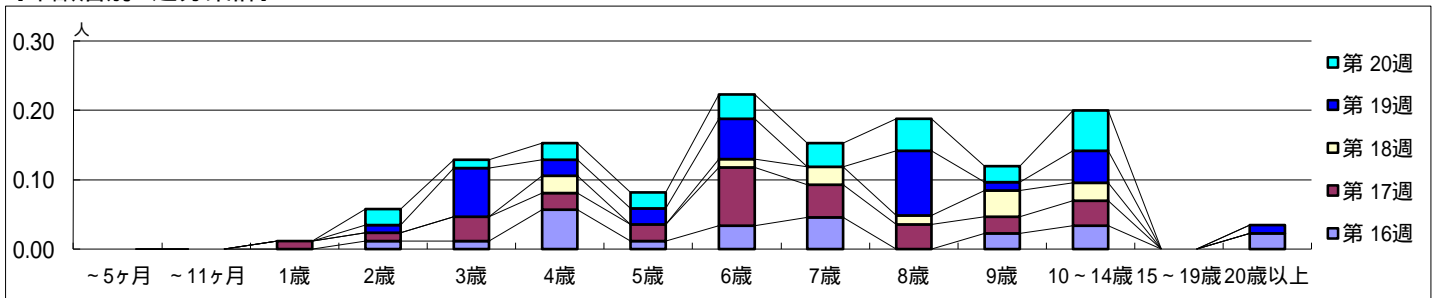
平成 24年 4月16日 ~ 5月20日
[平成 24年 第16週 ~ 第20週]

[区別・週別報告定点当り]

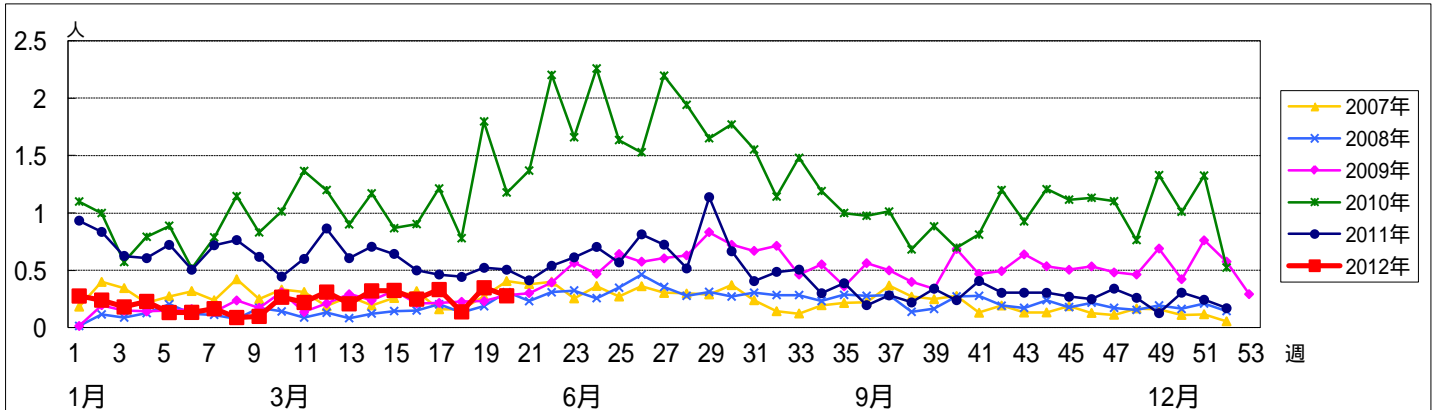


週数		合計	~5ヶ月	~11ヶ月	年齢											
					1歳	2歳	3歳	4歳	5歳	6歳	7歳	8歳	9歳	10~14歳	15~19歳	20歳以上
第16週	罹患数	22				1	1	5	1	3	4		2	3		2
	定点当り	0.25				0.01	0.01	0.06	0.01	0.03	0.05		0.02	0.03		0.02
第17週	罹患数	28			1	1	3	2	2	7	4	3	2	3		
	定点当り	0.33			0.01	0.01	0.04	0.02	0.02	0.08	0.05	0.04	0.02	0.04		
第18週	罹患数	11						2		1	2	1	3	2		
	定点当り	0.14						0.03		0.01	0.03	0.01	0.04	0.03		
第19週	罹患数	30				1	6	2	2	5		8	1	4		1
	定点当り	0.35				0.01	0.07	0.02	0.02	0.06		0.09	0.01	0.05		0.01
第20週	罹患数	24				2	1	2	2	3	3	4	2	5		
	定点当り	0.28				0.02	0.01	0.02	0.02	0.03	0.03	0.05	0.02	0.06		

[年齢層別5週分集計]



[定点当りの患者数]



<< 急性出血性結膜炎 >>

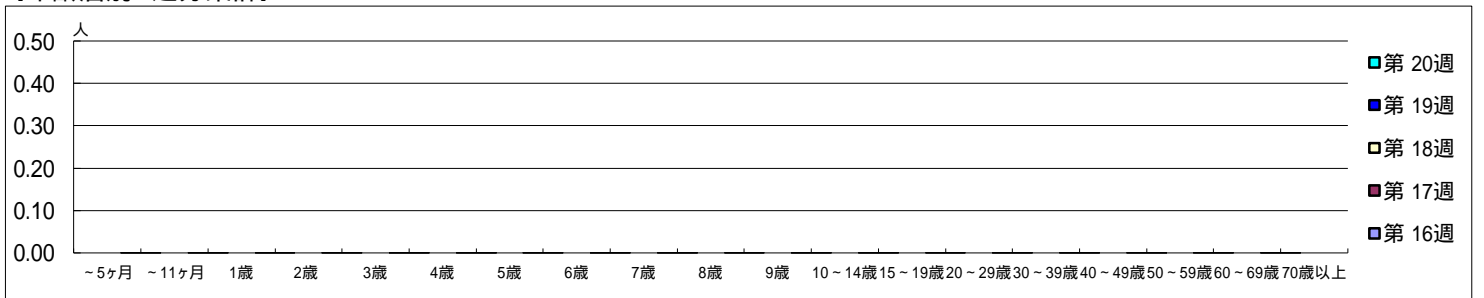
平成 24年 4月16日 ~ 5月20日
[平成 24年 第16週 ~ 第20週]

[区別・週別報告定点当り]

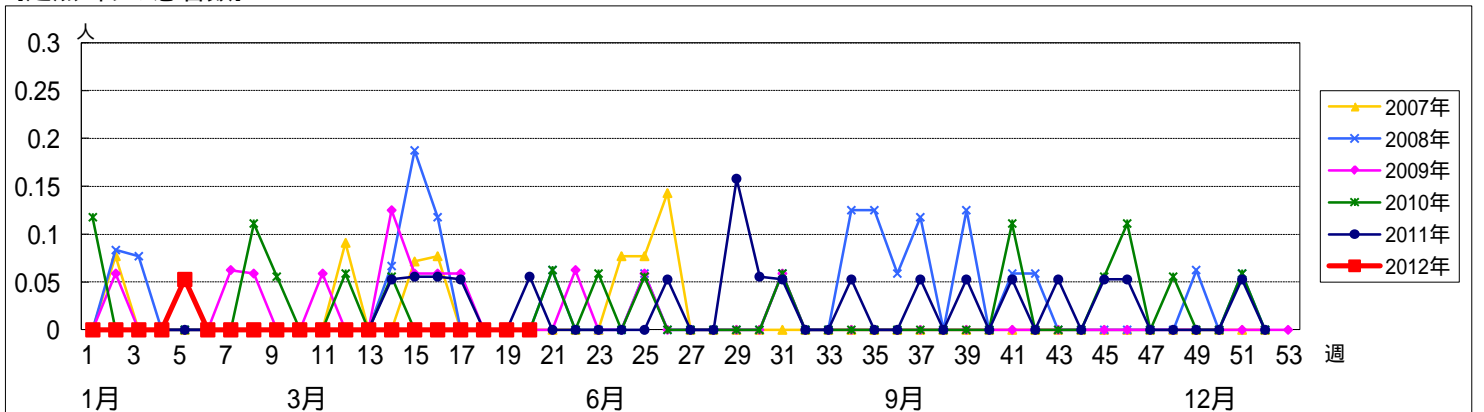
週数	総数	鶴見	神奈川	西	中	南	港南	保土ヶ谷	旭	磯子	金沢	港北	緑	青葉	都筑	戸塚	栄	泉	瀬谷
第16週	19	1	1	0	1	1	1	1	1	1	1	2	1	2	1	1	1	1	1
報告定点	19	1	1		1	1	1	1	1	1	1	2	1	2	1	1	1	1	1
罹患数	0	0	0		0	0	0	0	0	0	0	0	0	0	0	0	0	0	0
定点当り	0	0	0		0	0	0	0	0	0	0	0	0	0	0	0	0	0	0
第17週	17	1	1		1		1	1	1	1	1	2	1	2	1	1	1	1	
報告定点	17	1	1		1		1	1	1	1	1	2	1	2	1	1	1	1	
罹患数	0	0	0		0	0	0	0	0	0	0	0	0	0	0	0	0	0	0
定点当り	0	0	0		0	0	0	0	0	0	0	0	0	0	0	0	0	0	0
第18週	16	1	1		1	1	1	1		1	1	2	1	2	1	1		1	
報告定点	16	1	1		1	1	1	1		1	1	2	1	2	1	1		1	
罹患数	0	0	0		0	0	0	0	0	0	0	0	0	0	0	0	0	0	0
定点当り	0	0	0		0	0	0	0	0	0	0	0	0	0	0	0	0	0	0
第19週	17	1	1		1	1	1	1			1	2	1	2	1	1	1	1	1
報告定点	17	1	1		1	1	1	1			1	2	1	2	1	1	1	1	1
罹患数	0	0	0		0	0	0	0	0	0	0	0	0	0	0	0	0	0	0
定点当り	0	0	0		0	0	0	0	0	0	0	0	0	0	0	0	0	0	0
第20週	18	1	1		1	1	1	1	1	1	1	2	1	1	1	1	1	1	1
報告定点	18	1	1		1	1	1	1	1	1	1	2	1	1	1	1	1	1	1
罹患数	0	0	0		0	0	0	0	0	0	0	0	0	0	0	0	0	0	0
定点当り	0	0	0		0	0	0	0	0	0	0	0	0	0	0	0	0	0	0

週数	合計	~5ヶ月	~11ヶ月	1歳	2歳	3歳	4歳	5歳	6歳	7歳	8歳	9歳	10~14歳	15~19歳	20~29歳	30~39歳	40~49歳	50~59歳	60~69歳	70歳以上
第16週	罹患数	0																		
第16週	定点当り	0																		
第17週	罹患数	0																		
第17週	定点当り	0																		
第18週	罹患数	0																		
第18週	定点当り	0																		
第19週	罹患数	0																		
第19週	定点当り	0																		
第20週	罹患数	0																		
第20週	定点当り	0																		

[年齢層別5週分集計]



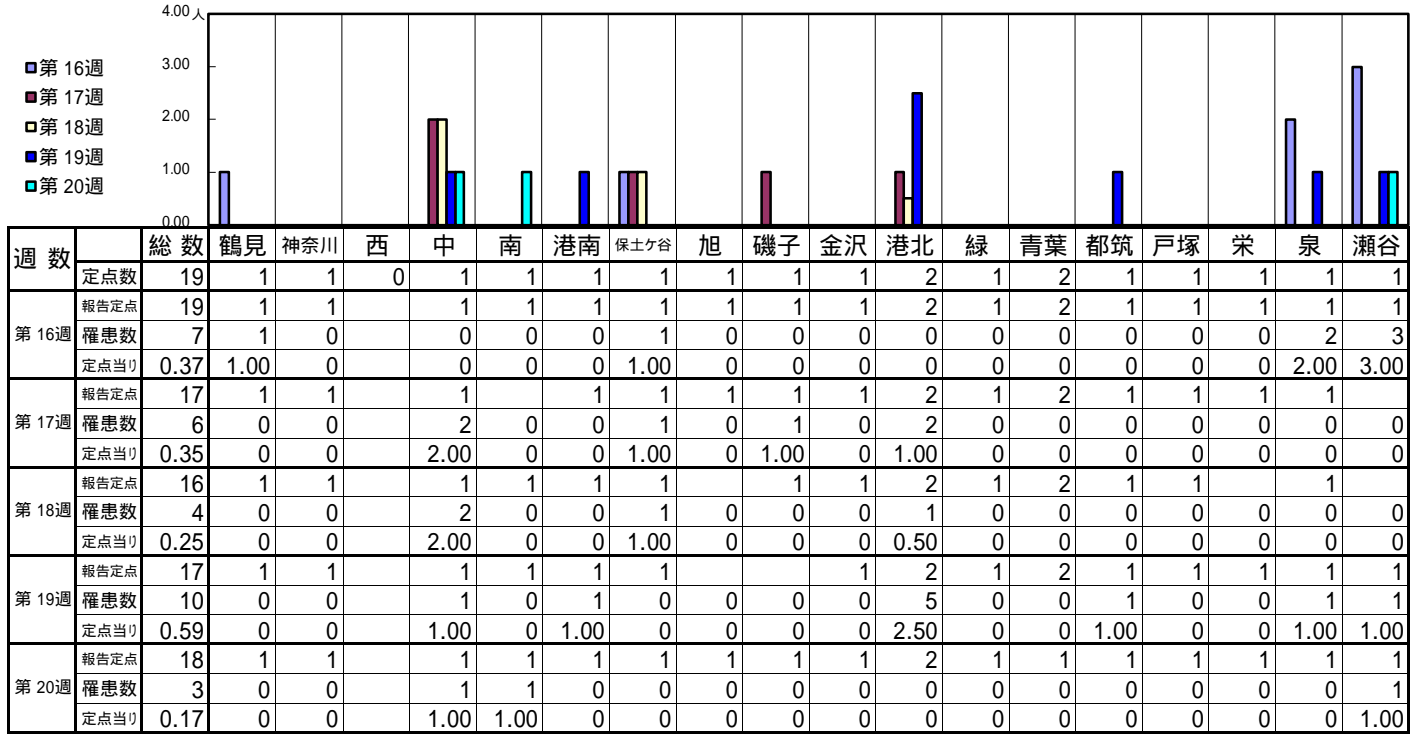
[定点当りの患者数]



<< 流行性角結膜炎 >>

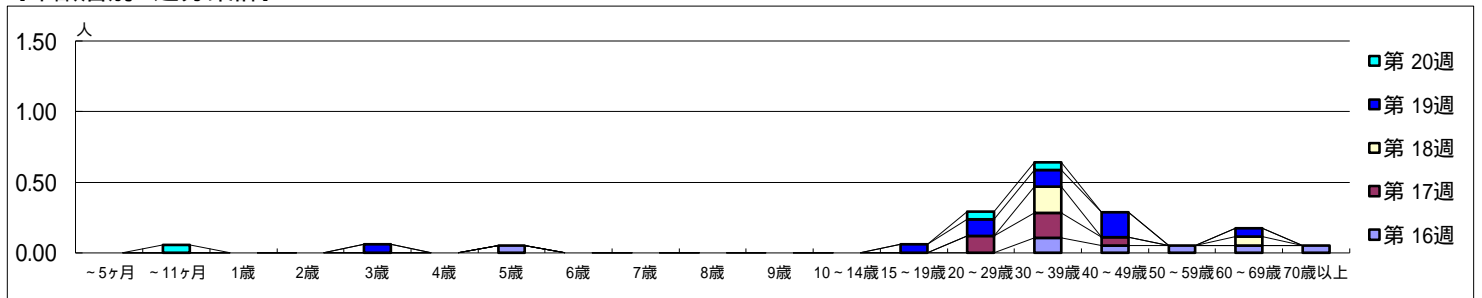
平成 24年 4月16日 ~ 5月20日
[平成 24年 第16週 ~ 第20週]

【区別・週別報告定点当り】



週数	合計	~5ヶ月	~11ヶ月	1歳	2歳	3歳	4歳	5歳	6歳	7歳	8歳	9歳	10~14歳	15~19歳	20~29歳	30~39歳	40~49歳	50~59歳	60~69歳	70歳以上
第16週	7							1								2	1	1	1	1
報告定点	19							19								19	19	19	19	19
罹患数	7							1								2	1	1	1	1
定点当り	0.37							0.05								0.11	0.05	0.05	0.05	0.05
第17週	6														2	3	1			
報告定点	17							17							17	17	17			
罹患数	6														2	3	1			
定点当り	0.35														0.12	0.18	0.06			
第18週	4															3				1
報告定点	16							16							16	16				16
罹患数	4															3				1
定点当り	0.25															0.19				0.06
第19週	10					1								1	2	2	3			1
報告定点	17					17								17	17	17	17			17
罹患数	10					1								1	2	2	3			1
定点当り	0.59					0.06								0.06	0.12	0.12	0.18			0.06
第20週	3		1												1	1				
報告定点	18		18												18	18				
罹患数	3		1												1	1				
定点当り	0.17		0.06												0.06	0.06				

【年齢層別5週分集計】



【定点当りの患者数】

