

疾病別 警報・注意報 発生状況

平成24年第17週

	インフルエンザ	RSウイルス感染症	咽頭結膜熱	A群溶血性レンサ球菌咽頭炎	感染性胃腸炎	水痘	手足口病	伝染性紅斑	突発性発しん	百日咳	ヘルパンギーナ	流行性耳下腺炎	急性出血性結膜炎	流行性角結膜炎
警報レベル	30		3	8	20	7	5	2		1	6	6	1	8
終息基準値	10		1	4	12	4	2	1		0.1	2	2	0.1	4
注意報レベル	10					4						3		
横浜市	2.12	0.05	0.23	1.37	9.22	1.16	0.04	0.14	0.63	0.03	0.03	0.35	-	0.38
鶴見	2.00	-	-	0.60	6.80	0.20	-	-	0.40	-	-	0.80	-	-
神奈川	2.00	-	0.40	1.20	20.60	0.60	-	-	1.00	-	-	1.40	-	-
西	0.20	-	-	1.67	7.33	0.33	-	-	1.00	-	-	0.67
中	1.00	-	2.00
南	2.33	-	1.33	-	3.00	0.33	-	0.67	0.33	-	-	-
港南	2.80	-	0.33	1.00	6.67	3.00	-	0.33	1.33	-	-	-
保土ヶ谷	2.50	-	-	0.50	4.00	0.50	0.25	-	-	-	-	-	-	1.00
旭	1.67	-	-	0.40	4.80	1.00	-	-	-	-	-	-	-	-
磯子	2.57	0.50	0.75	0.50	6.25	0.75	-	0.50	1.50	-	-	0.25	-	1.00
金沢	1.25	-	-	-	6.20	0.80	-	-	1.20	-	-	0.20	-	-
港北	2.08	-	0.25	3.25	10.50	0.75	-	0.25	0.75	-	-	0.25	-	1.00
緑	3.83	-	-	1.20	17.00	0.80	-	0.20	0.80	-	0.20	1.20	-	-
青葉	3.60	0.14	-	2.00	10.71	1.86	-	-	0.86	0.29	-	-	-	-
都筑	2.33	-	-	1.00	8.25	2.75	-	-	-	-	-	-	-	-
戸塚	1.60	-	0.33	0.50	10.00	2.00	-	-	0.17	-	0.17	-	-	-
栄	1.43	-	0.75	1.25	11.50	1.25	-	-	0.25	-	-	-	-	-
泉	2.14	-	0.25	1.25	8.25	2.25	0.50	-	0.50	-	-	0.25	-	-
瀬谷	1.50	0.25	-	5.50	7.00	0.75	-	0.75	0.75	-	-	1.00

(- : 0) (... : 報告なし)

数字は報告定点当たり患者数です

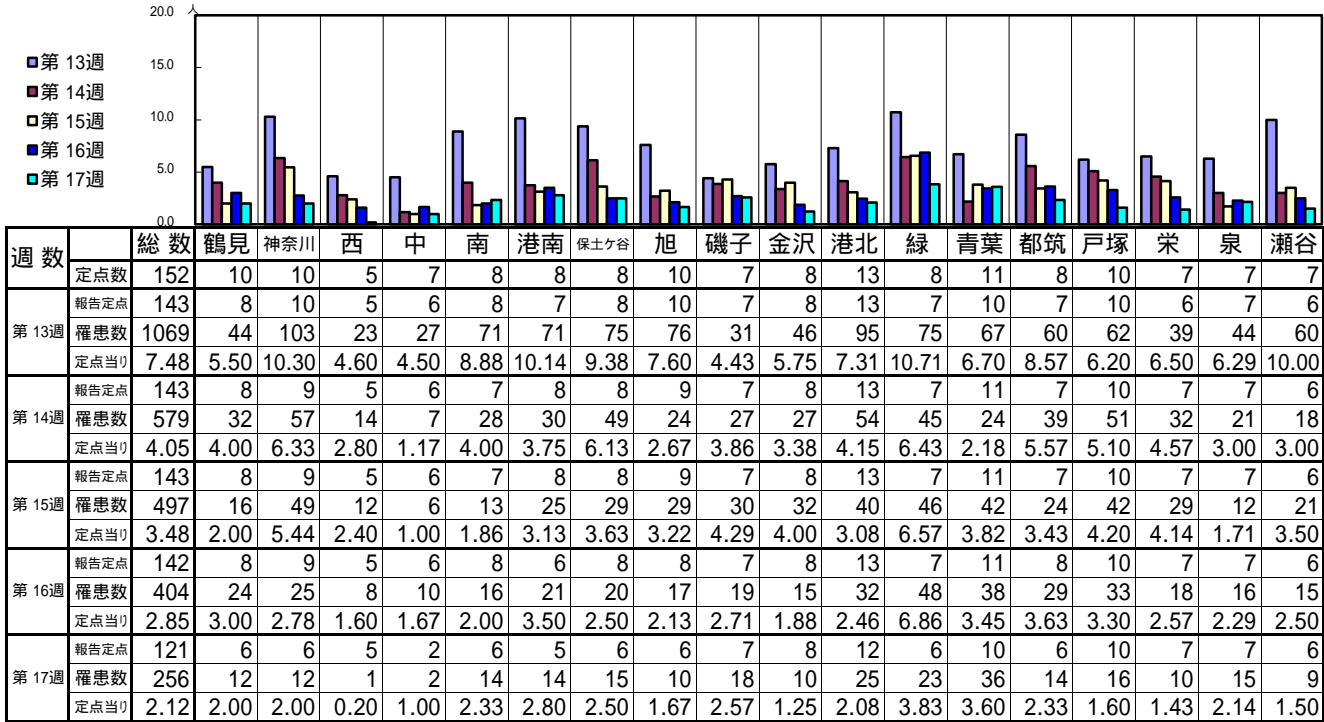
報告定点当たりの値が警報レベル もしくは警報レベル継続中です
報告定点当たりの値が注意報レベルに達しています

(この数字は集計時点のものです。翌週以降、変動する可能性があります)

<< インフルエンザ >>

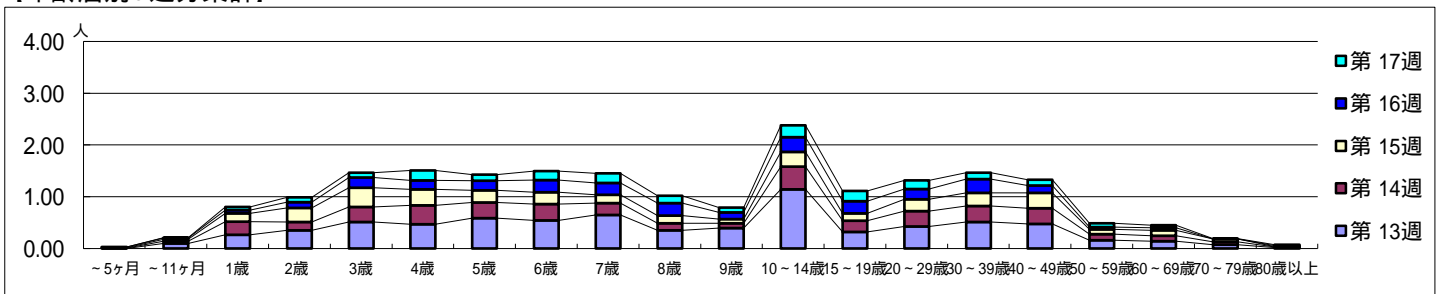
平成 24年 3月26日 ~ 4月29日
[平成 24年 第13週 ~ 第17週]

[区別・週別報告定点当り]

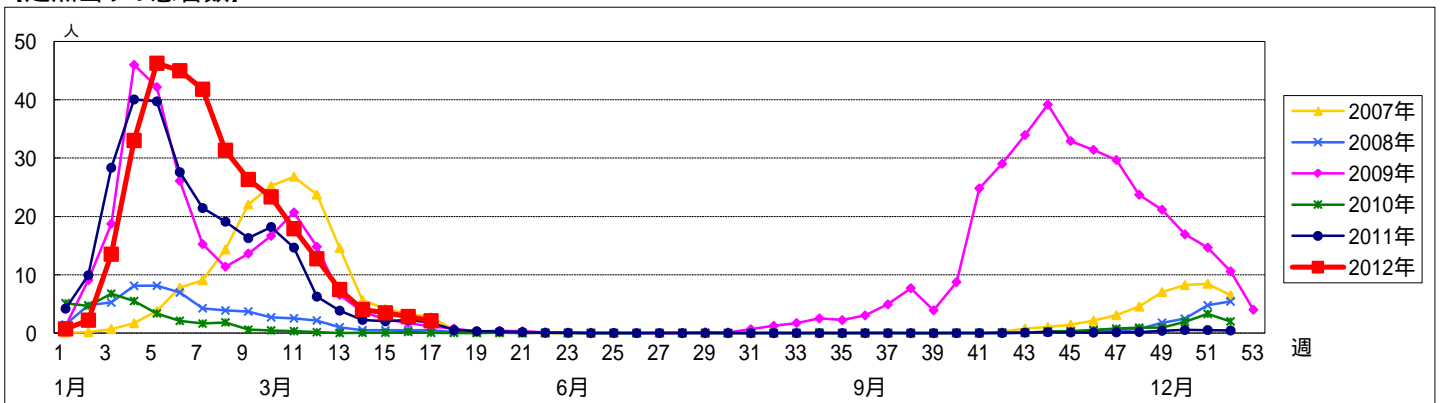


週数		合計	~5ヶ月	~11ヶ月	1歳	2歳	3歳	4歳	5歳	6歳	7歳	8歳	9歳	10~14歳	15~19歳	20~29歳	30~39歳	40~49歳	50~59歳	60~69歳	70~79歳	80歳	
第13週	罹患数	1069			14	38	50	73	67	84	78	93	50	56	163	46	61	73	68	23	20	10	2
第13週	定点当り	7.48			0.10	0.27	0.35	0.51	0.47	0.59	0.55	0.65	0.35	0.39	1.14	0.32	0.43	0.51	0.48	0.16	0.14	0.07	0.01
第14週	罹患数	579	1	6	36	23	42	52	43	45	32	20	14	63	31	42	44	43	17	15	8	2	
第14週	定点当り	4.05	0.01	0.04	0.25	0.16	0.29	0.36	0.30	0.31	0.22	0.14	0.10	0.44	0.22	0.29	0.31	0.30	0.12	0.10	0.06	0.01	
第15週	罹患数	497	1	5	23	39	53	44	34	32	23	21	11	41	20	33	37	43	13	15	8	1	
第15週	定点当り	3.48	0.01	0.03	0.16	0.27	0.37	0.31	0.24	0.22	0.16	0.15	0.08	0.29	0.14	0.23	0.26	0.30	0.09	0.10	0.06	0.01	
第16週	罹患数	404	2	4	9	16	28	25	26	34	33	34	19	40	33	28	37	20	6	7		3	
第16週	定点当り	2.85	0.01	0.03	0.06	0.11	0.20	0.18	0.18	0.24	0.23	0.24	0.13	0.28	0.23	0.20	0.26	0.14	0.04	0.05		0.02	
第17週	罹患数	256		1	7	11	11	23	14	21	22	17	11	28	24	20	15	13	9	6	1	2	
第17週	定点当り	2.12		0.01	0.06	0.09	0.09	0.19	0.12	0.17	0.18	0.14	0.09	0.23	0.20	0.17	0.12	0.11	0.07	0.05	0.01	0.02	

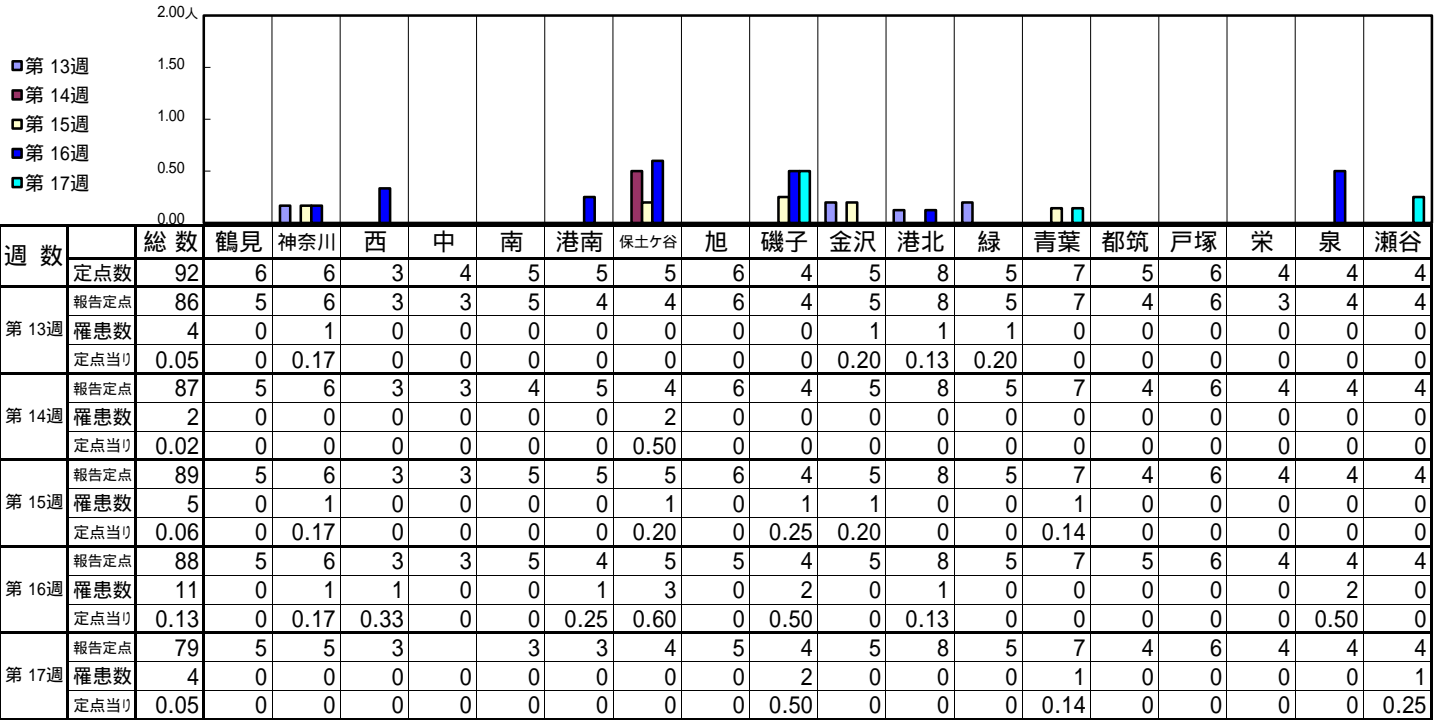
[年齢層別5週分集計]



[定点当りの患者数]

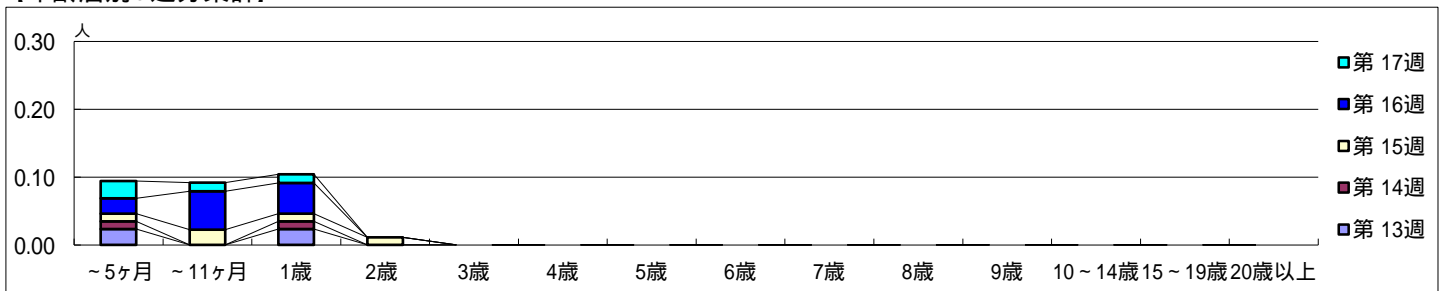


【区別・週別報告定点当たり】

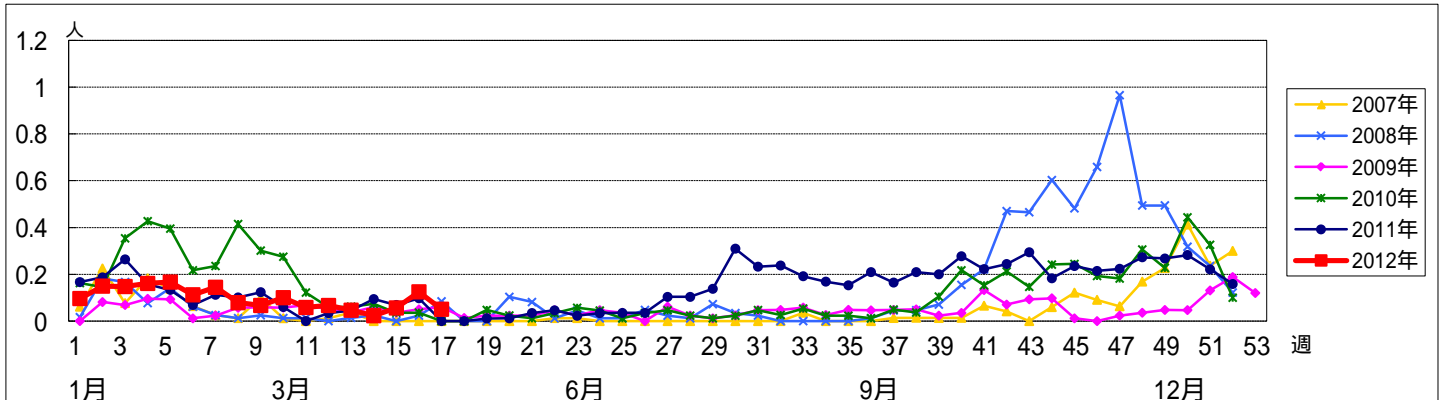


週数		合計	~5ヶ月	~11ヶ月	年齢													
					1歳	2歳	3歳	4歳	5歳	6歳	7歳	8歳	9歳	10~14歳	15~19歳	20歳以上		
第13週	罹患数	4	2		2													
	定点当たり	0.05	0.02		0.02													
第14週	罹患数	2	1		1													
	定点当たり	0.02	0.01		0.01													
第15週	罹患数	5	1	2	1	1												
	定点当たり	0.06	0.01	0.02	0.01	0.01												
第16週	罹患数	11	2	5	4													
	定点当たり	0.13	0.02	0.06	0.05													
第17週	罹患数	4	2	1	1													
	定点当たり	0.05	0.03	0.01	0.01													

【年齢層別5週分集計】



【定点当りの患者数】

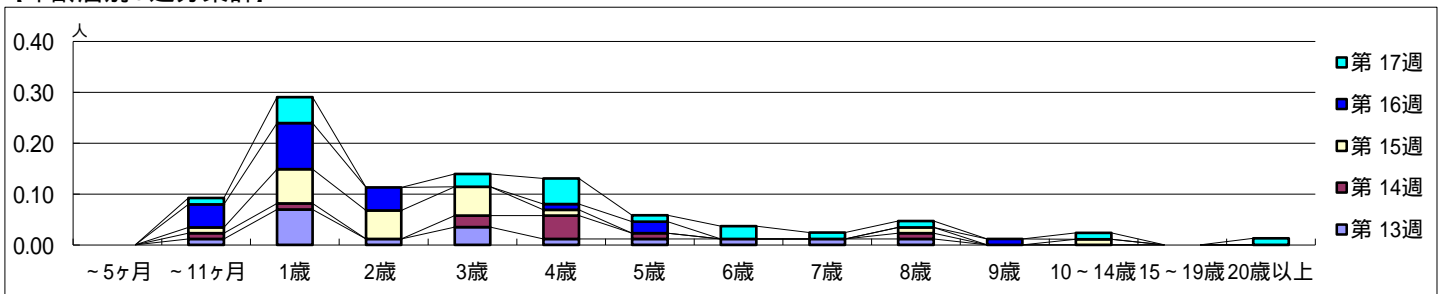


【区別・週別報告定点当り】

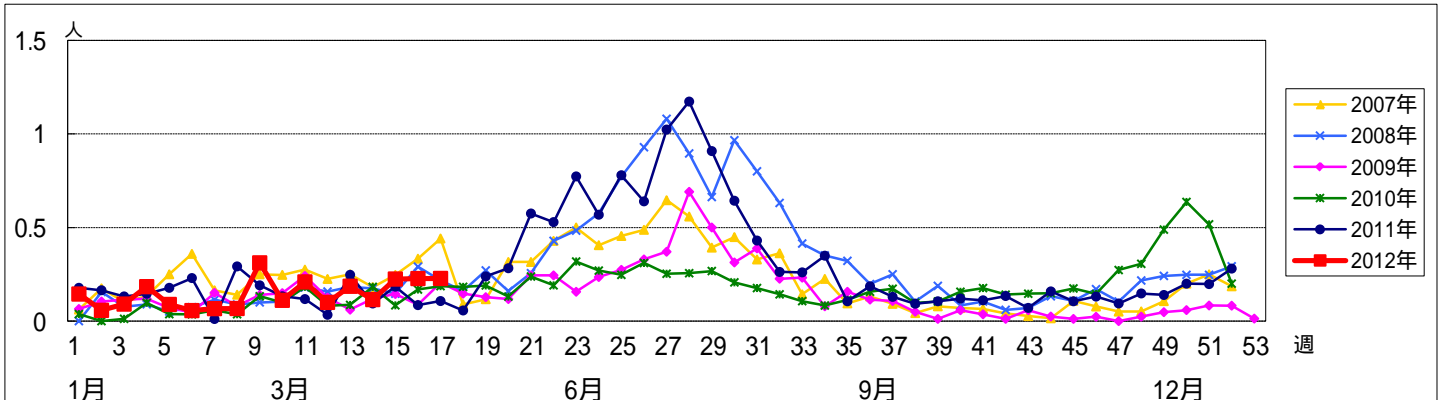
週数		総数	区別																	
			鶴見	神奈川	西	中	南	港南	保土ヶ谷	旭	磯子	金沢	港北	緑	青葉	都筑	戸塚	栄	泉	瀬谷
第13週	報告定点	86	5	6	3	3	5	4	4	6	4	5	8	5	7	4	6	3	4	4
	罹患数	16	0	0	0	0	0	0	0	0	6	1	3	1	0	0	1	3	1	0
	定点当り	0.19	0	0	0	0	0	0	0	1.50	0.20	0.38	0.20	0	0	0.17	1.00	0.25	0	
第14週	報告定点	87	5	6	3	3	4	5	4	6	4	5	8	5	7	4	6	4	4	4
	罹患数	10	0	0	0	0	0	0	0	0	2	0	4	1	0	0	1	2	0	0
	定点当り	0.11	0	0	0	0	0	0	0	0	0.50	0	0.50	0.20	0	0	0.17	0.50	0	0
第15週	報告定点	89	5	6	3	3	5	5	5	6	4	5	8	5	7	4	6	4	4	4
	罹患数	20	0	0	0	0	8	0	0	0	2	0	9	0	0	0	0	0	1	0
	定点当り	0.22	0	0	0	0	1.60	0	0	0.50	0	1.13	0	0	0	0	0	0.25	0	
第16週	報告定点	88	5	6	3	3	5	4	5	5	4	5	8	5	7	5	6	4	4	4
	罹患数	20	0	0	0	3	4	0	1	1	0	9	0	0	0	0	1	0	1	
	定点当り	0.23	0	0	0	0.60	1.00	0	0.20	0.25	0	1.13	0	0	0	0	0.25	0	0.25	
第17週	報告定点	79	5	5	3	3	3	4	5	4	5	8	5	7	4	6	4	4	4	
	罹患数	18	0	2	0	4	1	0	0	3	0	2	0	0	0	2	3	1	0	
	定点当り	0.23	0	0.40	0	1.33	0.33	0	0	0.75	0	0.25	0	0	0	0.33	0.75	0.25	0	

週数		合計	年齢層別													
			~5ヶ月	~11ヶ月	1歳	2歳	3歳	4歳	5歳	6歳	7歳	8歳	9歳	10~14歳	15~19歳	20歳以上
第13週	罹患数	16		1	6	1	3	1	1	1	1	1				
	定点当り	0.19		0.01	0.07	0.01	0.03	0.01	0.01	0.01	0.01					
第14週	罹患数	10		1	1		2	4	1			1				
	定点当り	0.11		0.01	0.01		0.02	0.05	0.01			0.01				
第15週	罹患数	20		1	6	5	5	1				1		1		
	定点当り	0.22		0.01	0.07	0.06	0.06	0.01				0.01		0.01		
第16週	罹患数	20		4	8	4		1	2				1			
	定点当り	0.23		0.05	0.09	0.05		0.01	0.02				0.01			
第17週	罹患数	18		1	4		2	4	1	2	1	1		1	1	
	定点当り	0.23		0.01	0.05		0.03	0.05	0.01	0.03	0.01	0.01		0.01	0.01	

【年齢層別5週分集計】



【定点当りの患者数】



<< A群溶血性レンサ球菌咽頭炎 >>

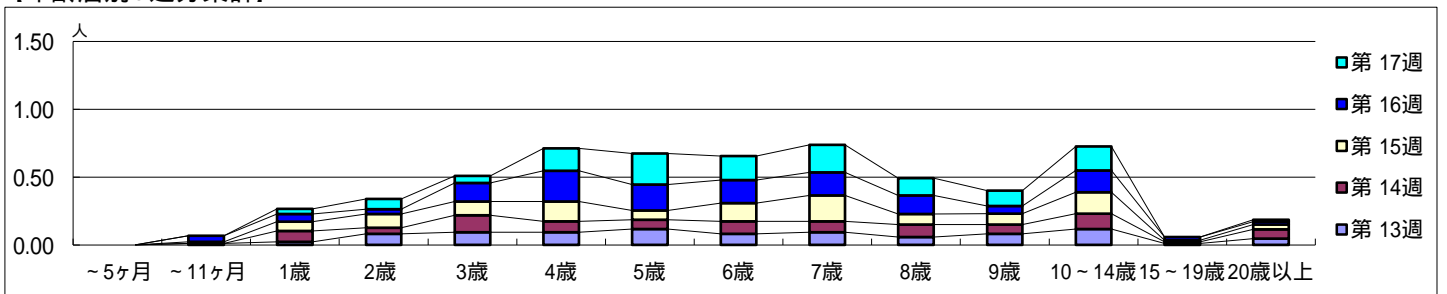
平成 24年 3月26日 ~ 4月29日
[平成 24年 第13週 ~ 第17週]

[区別・週別報告定点当たり]

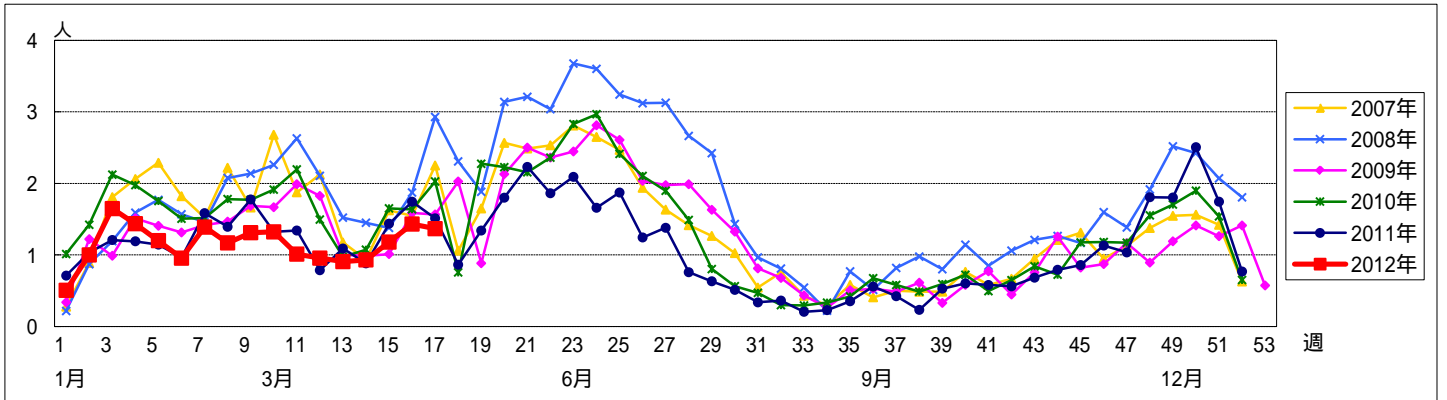
週数	総数	鶴見	神奈川	西	中	南	港南	保土ヶ谷	旭	磯子	金沢	港北	緑	青葉	都筑	戸塚	栄	泉	瀬谷	
第13週	報告定点	86	5	6	3	3	5	4	4	6	4	5	8	5	7	4	6	3	4	4
第13週	罹患数	78	3	9	4	2	0	0	4	3	4	1	14	6	6	1	5	2	4	10
第13週	定点当り	0.91	0.60	1.50	1.33	0.67	0	0	1.00	0.50	1.00	0.20	1.75	1.20	0.86	0.25	0.83	0.67	1.00	2.50
第14週	報告定点	87	5	6	3	3	4	5	4	6	4	5	8	5	7	4	6	4	4	4
第14週	罹患数	81	3	4	4	4	2	7	1	0	1	1	19	4	3	6	4	1	2	15
第14週	定点当り	0.93	0.60	0.67	1.33	1.33	0.50	1.40	0.25	0	0.25	0.20	2.38	0.80	0.43	1.50	0.67	0.25	0.50	3.75
第15週	報告定点	89	5	6	3	3	5	5	5	6	4	5	8	5	7	4	6	4	4	4
第15週	罹患数	105	1	11	3	0	1	9	4	4	2	0	21	2	9	4	6	7	2	19
第15週	定点当り	1.18	0.20	1.83	1.00	0	0.20	1.80	0.80	0.67	0.50	0	2.63	0.40	1.29	1.00	1.00	1.75	0.50	4.75
第16週	報告定点	88	5	6	3	3	5	4	5	5	4	5	8	5	7	5	6	4	4	4
第16週	罹患数	126	1	6	7	3	3	4	11	1	3	1	26	14	9	10	4	10	2	11
第16週	定点当り	1.43	0.20	1.00	2.33	1.00	0.60	1.00	2.20	0.20	0.75	0.20	3.25	2.80	1.29	2.00	0.67	2.50	0.50	2.75
第17週	報告定点	79	5	5	3		3	4	5	4	5	8	5	7	4	6	4	4	4	4
第17週	罹患数	108	3	6	5	0	0	3	2	2	0	26	6	14	4	3	5	5	2	22
第17週	定点当り	1.37	0.60	1.20	1.67	0	0	1.00	0.50	0.40	0.50	0	3.25	1.20	2.00	1.00	0.50	1.25	1.25	5.50

週数		合計	~5ヶ月	~11ヶ月	1歳	2歳	3歳	4歳	5歳	6歳	7歳	8歳	9歳	10~14歳	15~19歳	20歳以上
第13週	罹患数	78		1	2	7	8	8	10	7	8	5	7	10	1	4
第13週	定点当り	0.91		0.01	0.02	0.08	0.09	0.09	0.12	0.08	0.09	0.06	0.08	0.12	0.01	0.05
第14週	罹患数	81			7	4	11	7	6	8	7	8	6	10	1	6
第14週	定点当り	0.93			0.08	0.05	0.13	0.08	0.07	0.09	0.08	0.09	0.07	0.11	0.01	0.07
第15週	罹患数	105		1	6	9	9	13	6	12	17	7	7	14	1	3
第15週	定点当り	1.18		0.01	0.07	0.10	0.10	0.15	0.07	0.13	0.19	0.08	0.08	0.16	0.01	0.03
第16週	罹患数	126		4	5	3	12	20	17	15	15	12	5	14	2	2
第16週	定点当り	1.43		0.05	0.06	0.03	0.14	0.23	0.19	0.17	0.17	0.14	0.06	0.16	0.02	0.02
第17週	罹患数	108			3	6	4	13	18	14	16	10	9	14		1
第17週	定点当り	1.37			0.04	0.08	0.05	0.16	0.23	0.18	0.20	0.13	0.11	0.18		0.01

[年齢層別5週分集計]



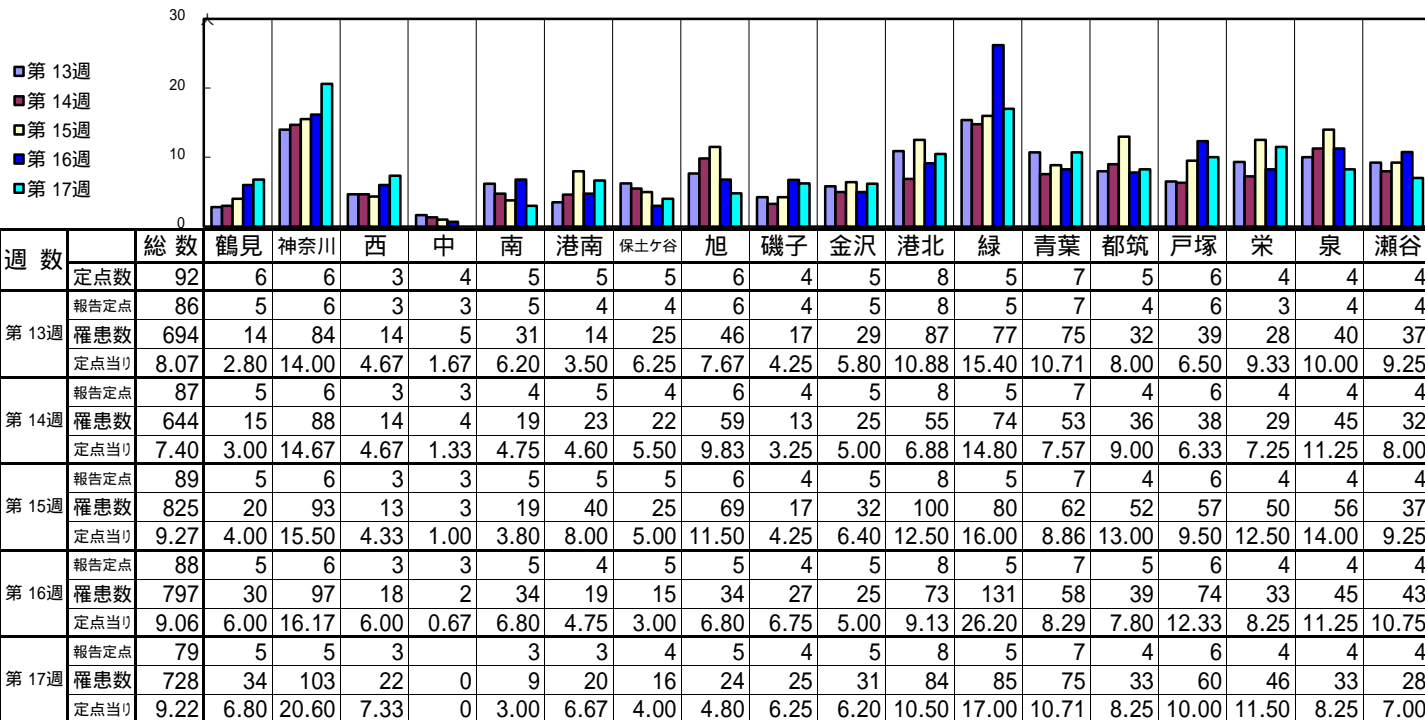
[定点当りの患者数]



<< 感染性胃腸炎 >>

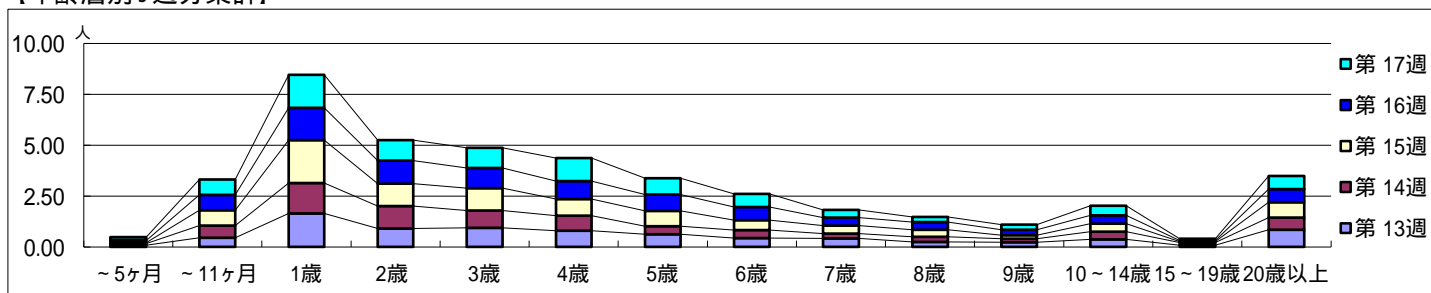
平成 24年 3月26日 ~ 4月29日
[平成 24年 第13週 ~ 第17週]

[区別・週別報告定点当たり]

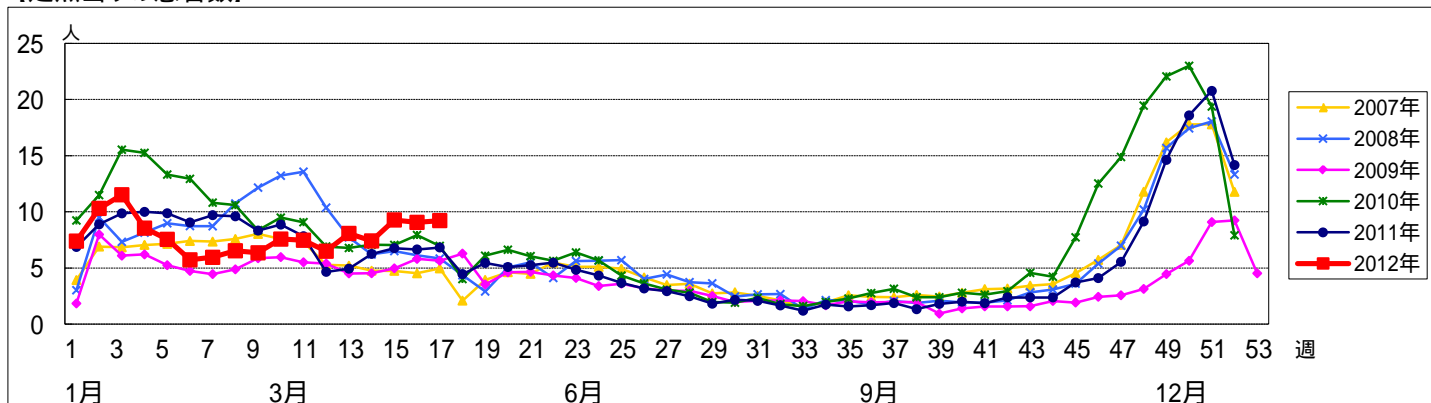


週数		合計	年齢層別													
			~5ヶ月	~11ヶ月	1歳	2歳	3歳	4歳	5歳	6歳	7歳	8歳	9歳	10~14歳	15~19歳	20歳以上
第13週	罹患数	694	8	38	142	78	81	68	54	37	36	21	20	32	7	72
	定点当たり	8.07	0.09	0.44	1.65	0.91	0.94	0.79	0.63	0.43	0.42	0.24	0.23	0.37	0.08	0.84
第14週	罹患数	644	6	53	130	95	73	65	33	35	21	22	14	33	12	52
	定点当たり	7.40	0.07	0.61	1.49	1.09	0.84	0.75	0.38	0.40	0.24	0.25	0.16	0.38	0.14	0.60
第15週	罹患数	825	4	67	187	98	99	72	68	43	35	31	16	35	3	67
	定点当たり	9.27	0.04	0.75	2.10	1.10	1.11	0.81	0.76	0.48	0.39	0.35	0.18	0.39	0.03	0.75
第16週	罹患数	797	12	66	140	100	86	78	71	56	34	33	23	36	5	57
	定点当たり	9.06	0.14	0.75	1.59	1.14	0.98	0.89	0.81	0.64	0.39	0.38	0.26	0.41	0.06	0.65
第17週	罹患数	728	11	60	128	80	79	90	63	52	30	20	20	37	7	51
	定点当たり	9.22	0.14	0.76	1.62	1.01	1.00	1.14	0.80	0.66	0.38	0.25	0.25	0.47	0.09	0.65

[年齢層別5週分集計]



[定点当りの患者数]



<< 水痘 >>

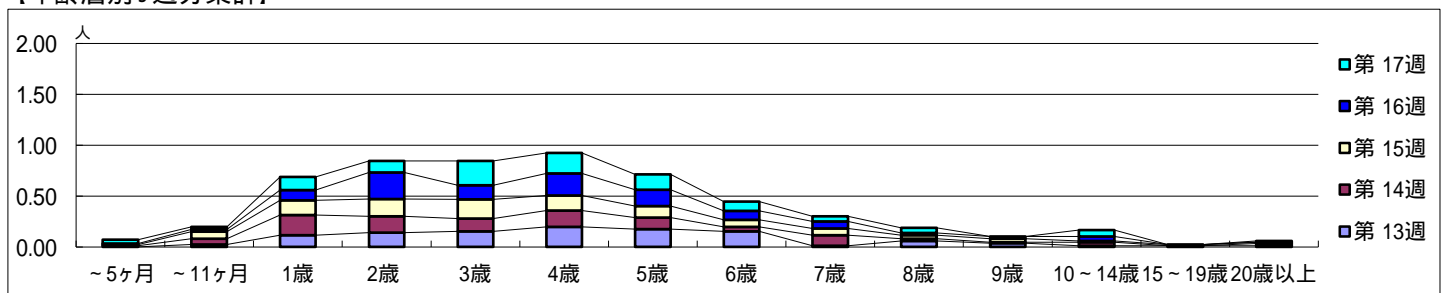
平成 24年 3月26日 ~ 4月29日
[平成 24年 第13週 ~ 第17週]

【区別・週別報告定点当り】

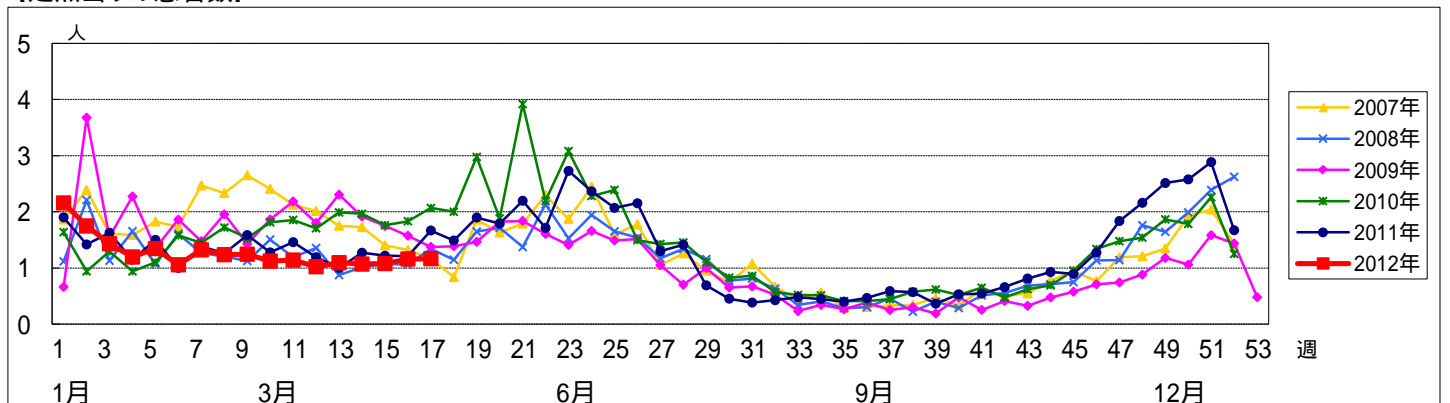
週数		総数	区別																	
			鶴見	神奈川	西	中	南	港南	保土ヶ谷	旭	磯子	金沢	港北	緑	青葉	都筑	戸塚	栄	泉	瀬谷
第13週	定点数	92	6	6	3	4	5	5	5	6	4	5	8	5	7	5	6	4	4	4
	報告定点	86	5	6	3	3	5	4	4	6	4	5	8	5	7	4	6	3	4	4
	罹患数	94	3	8	0	6	2	9	3	4	5	4	5	3	17	8	5	6	3	3
第14週	定点数	87	5	6	3	3	4	5	4	6	4	5	8	5	7	4	6	4	4	4
	報告定点	93	3	9	3	5	2	1	4	6	5	1	3	5	7	7	4	9	6	13
	罹患数	93	3	9	3	5	2	1	4	6	5	1	3	5	7	7	4	9	6	13
第15週	定点数	89	5	6	3	3	5	5	5	6	4	5	8	5	7	4	6	4	4	4
	報告定点	96	0	6	2	7	4	9	1	3	6	5	7	1	12	14	3	8	2	6
	罹患数	96	0	6	2	7	4	9	1	3	6	5	7	1	12	14	3	8	2	6
第16週	定点数	88	5	6	3	3	5	4	5	5	4	5	8	5	7	5	6	4	4	4
	報告定点	102	3	12	3	2	3	3	5	0	2	1	7	7	16	12	5	8	7	6
	罹患数	102	3	12	3	2	3	3	5	0	2	1	7	7	16	12	5	8	7	6
第17週	定点数	79	5	5	3		3	3	4	5	4	5	8	5	7	4	6	4	4	4
	報告定点	92	1	3	1	0	1	9	2	5	3	4	6	4	13	11	12	5	9	3
	罹患数	92	1	3	1	0	1	9	2	5	3	4	6	4	13	11	12	5	9	3
	定点当り	1.16	0.20	0.60	0.33	0	0.33	3.00	0.50	1.00	0.75	0.80	0.75	0.80	1.86	2.75	2.00	1.25	2.25	0.75

週数		合計	年齢層別													
			~5ヶ月	~11ヶ月	1歳	2歳	3歳	4歳	5歳	6歳	7歳	8歳	9歳	10~14歳	15~19歳	20歳以上
第13週	罹患数	94		2	10	12	13	17	15	13	1	5	3	1	1	1
	定点当り	1.09		0.02	0.12	0.14	0.15	0.20	0.17	0.15	0.01	0.06	0.03	0.01	0.01	0.01
第14週	罹患数	93	1	5	17	14	11	14	10	4	9	2	1	3		2
	定点当り	1.07	0.01	0.06	0.20	0.16	0.13	0.16	0.11	0.05	0.10	0.02	0.01	0.03		0.02
第15週	罹患数	96	1	6	13	15	17	13	10	6	6	3	3	1	1	1
	定点当り	1.08	0.01	0.07	0.15	0.17	0.19	0.15	0.11	0.07	0.07	0.03	0.03	0.01	0.01	0.01
第16週	罹患数	102	1	2	9	23	12	19	14	8	6	2	2	4		
	定点当り	1.16	0.01	0.02	0.10	0.26	0.14	0.22	0.16	0.09	0.07	0.02	0.02	0.05		
第17週	罹患数	92	3	2	10	9	19	16	12	7	4	4		5		1
	定点当り	1.16	0.04	0.03	0.13	0.11	0.24	0.20	0.15	0.09	0.05	0.05		0.06		0.01

【年齢層別5週分集計】



【定点当りの患者数】

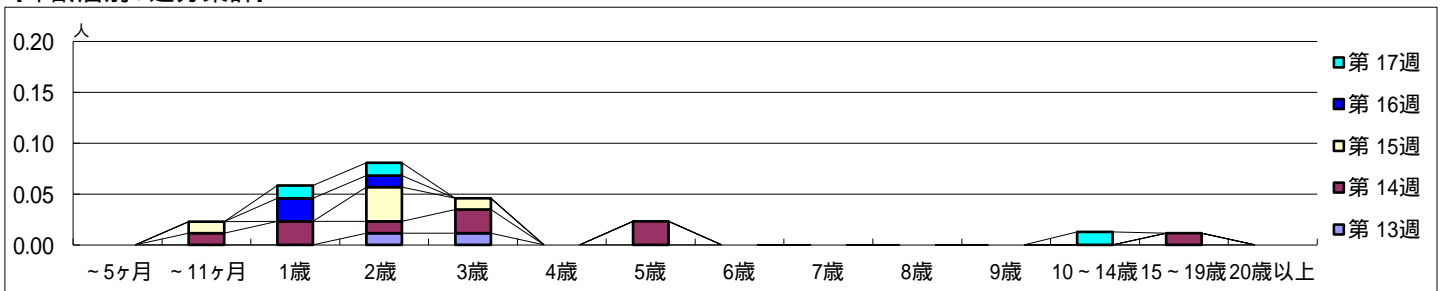


【区別・週別報告定点当り】

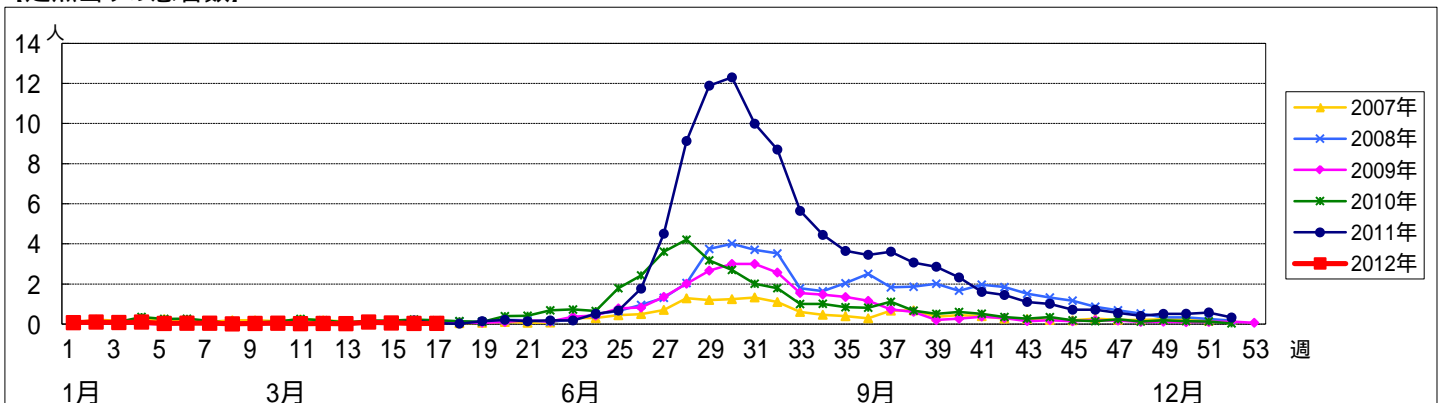
週数		総数	区別																	
			鶴見	神奈川	西	中	南	港南	保土ヶ谷	旭	磯子	金沢	港北	緑	青葉	都筑	戸塚	栄	泉	瀬谷
第13週	定点数	92	6	6	3	4	5	5	5	6	4	5	8	5	7	5	6	4	4	4
	報告定点	86	5	6	3	3	5	4	4	6	4	5	8	5	7	4	6	3	4	4
	罹患数	2	0	0	0	0	0	0	0	0	0	0	1	1	0	0	0	0	0	0
第14週	報告定点	87	5	6	3	3	4	5	4	6	4	5	8	5	7	4	6	4	4	4
	罹患数	9	0	0	0	0	0	0	0	1	0	1	6	0	1	0	0	0	0	0
	定点当り	0.10	0	0	0	0	0	0	0	0.25	0	0.13	1.20	0	0.25	0	0	0	0	0
第15週	報告定点	89	5	6	3	3	5	5	5	6	4	5	8	5	7	4	6	4	4	4
	罹患数	5	0	0	0	0	0	0	0	1	0	1	3	0	0	0	0	0	0	0
	定点当り	0.06	0	0	0	0	0	0	0	0.25	0	0.13	0.60	0	0	0	0	0	0	0
第16週	報告定点	88	5	6	3	3	5	4	5	4	5	8	5	7	5	6	4	4	4	4
	罹患数	3	0	0	0	0	0	0	0	0	0	0	2	1	0	0	0	0	0	0
	定点当り	0.03	0	0	0	0	0	0	0	0	0	0	0.40	0.14	0	0	0	0	0	0
第17週	報告定点	79	5	5	3		3	3	4	5	4	5	8	5	7	4	6	4	4	4
	罹患数	3	0	0	0	0	0	0	1	0	0	0	0	0	0	0	0	0	2	0
	定点当り	0.04	0	0	0	0	0	0	0.25	0	0	0	0	0	0	0	0	0	0.50	0

週数		合計	~5ヶ月	~11ヶ月	年齢層別													
					1歳	2歳	3歳	4歳	5歳	6歳	7歳	8歳	9歳	10~14歳	15~19歳	20歳以上		
第13週	罹患数	2				1	1											
	定点当り	0.02				0.01	0.01											
第14週	罹患数	9		1	2	1	2		2							1		
	定点当り	0.10		0.01	0.02	0.01	0.02		0.02							0.01		
第15週	罹患数	5		1		3	1											
	定点当り	0.06		0.01		0.03	0.01											
第16週	罹患数	3			2	1												
	定点当り	0.03			0.02	0.01												
第17週	罹患数	3			1	1									1			
	定点当り	0.04			0.01	0.01									0.01			

【年齢層別5週分集計】



【定点当りの患者数】

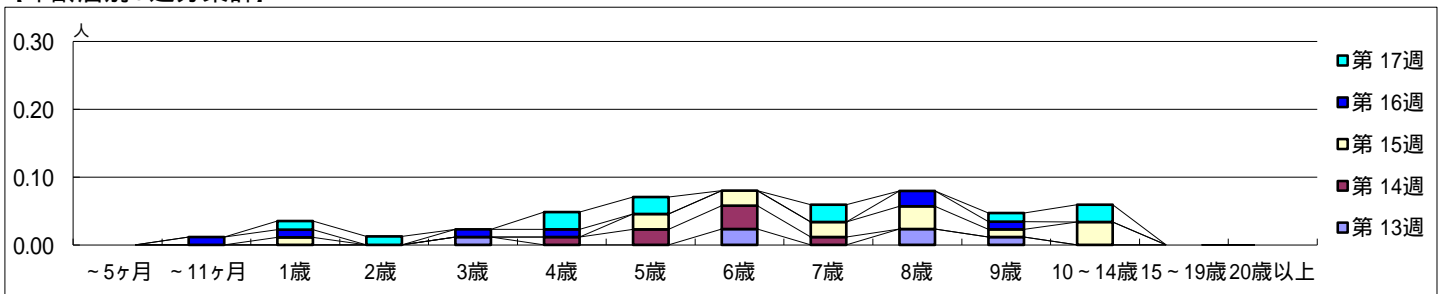


【区別・週別報告定点当り】

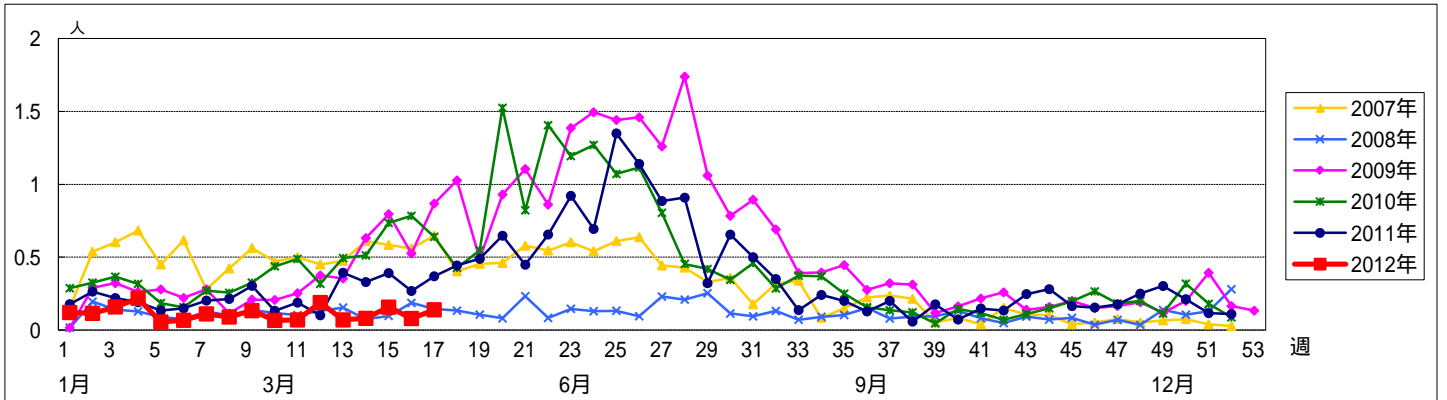
週数		総数	区別																	
			鶴見	神奈川	西	中	南	港南	保土ヶ谷	旭	磯子	金沢	港北	緑	青葉	都筑	戸塚	栄	泉	瀬谷
第13週	報告定点	86	5	6	3	3	5	4	4	6	4	5	8	5	7	4	6	3	4	4
	罹患数	6	0	0	0	1	1	0	0	0	0	0	1	2	1	0	0	0	0	0
	定点当り	0.07	0	0	0	0.20	0.25	0	0	0	0	0	0.13	0.40	0.14	0	0	0	0	0
第14週	報告定点	87	5	6	3	3	4	5	4	6	4	5	8	5	7	4	6	4	4	4
	罹患数	7	0	0	0	1	0	1	0	1	3	0	1	0	0	0	0	1	0	0
	定点当り	0.08	0	0	0	0.25	0	0.25	0	0.75	0	0.13	0	0	0	0	0	0.25	0	0
第15週	報告定点	89	5	6	3	3	5	5	5	6	4	5	8	5	7	4	6	4	4	4
	罹患数	14	1	0	0	1	2	1	0	6	0	0	0	0	1	0	0	0	0	2
	定点当り	0.16	0.20	0	0	0.20	0.40	0.20	0	1.50	0	0	0	0.14	0	0	0	0	0	0.50
第16週	報告定点	88	5	6	3	3	5	4	5	5	4	5	8	5	7	5	6	4	4	4
	罹患数	7	0	0	1	0	1	0	0	2	0	0	1	0	0	0	1	0	1	1
	定点当り	0.08	0	0	0.33	0	0.25	0	0	0.50	0	0	0.20	0	0	0	0.25	0	0.25	0.25
第17週	報告定点	79	5	5	3	3	3	4	5	4	5	8	5	7	4	6	4	4	4	4
	罹患数	11	0	0	0	2	1	0	0	2	0	2	1	0	0	0	0	0	0	3
	定点当り	0.14	0	0	0	0.67	0.33	0	0	0.50	0	0.25	0.20	0	0	0	0	0	0	0.75

週数		合計	年齢層別													
			~5ヶ月	~11ヶ月	1歳	2歳	3歳	4歳	5歳	6歳	7歳	8歳	9歳	10~14歳	15~19歳	20歳以上
第13週	罹患数	6					1			2		2	1			
	定点当り	0.07					0.01			0.02		0.02	0.01			
第14週	罹患数	7						1	2	3	1					
	定点当り	0.08						0.01	0.02	0.03	0.01					
第15週	罹患数	14			1				2	2	2	3	1	3		
	定点当り	0.16			0.01				0.02	0.02	0.02	0.03	0.01	0.03		
第16週	罹患数	7		1	1		1	1				2	1			
	定点当り	0.08		0.01	0.01		0.01	0.01				0.02	0.01			
第17週	罹患数	11			1	1		2	2		2		1	2		
	定点当り	0.14			0.01	0.01		0.03	0.03		0.03		0.01	0.03		

【年齢層別5週分集計】



【定点当りの患者数】



<< 突発性発しん >>

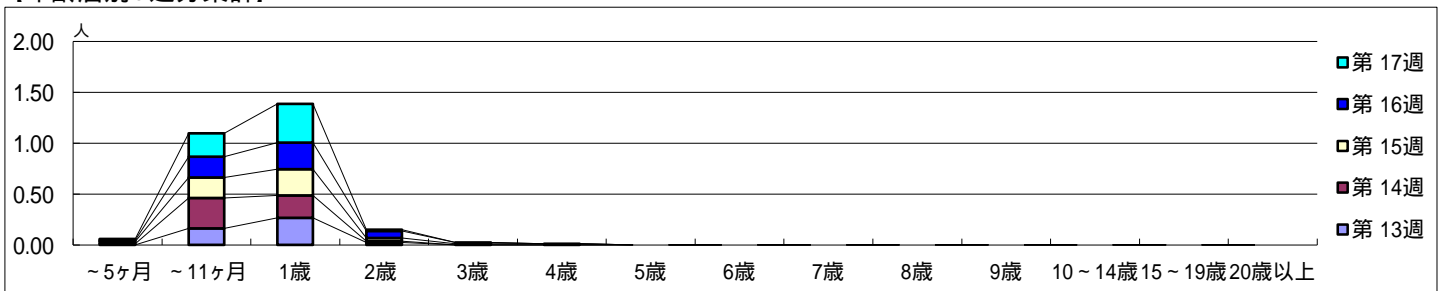
平成 24年 3月26日 ~ 4月29日
[平成 24年 第13週 ~ 第17週]

【区別・週別報告定点当り】

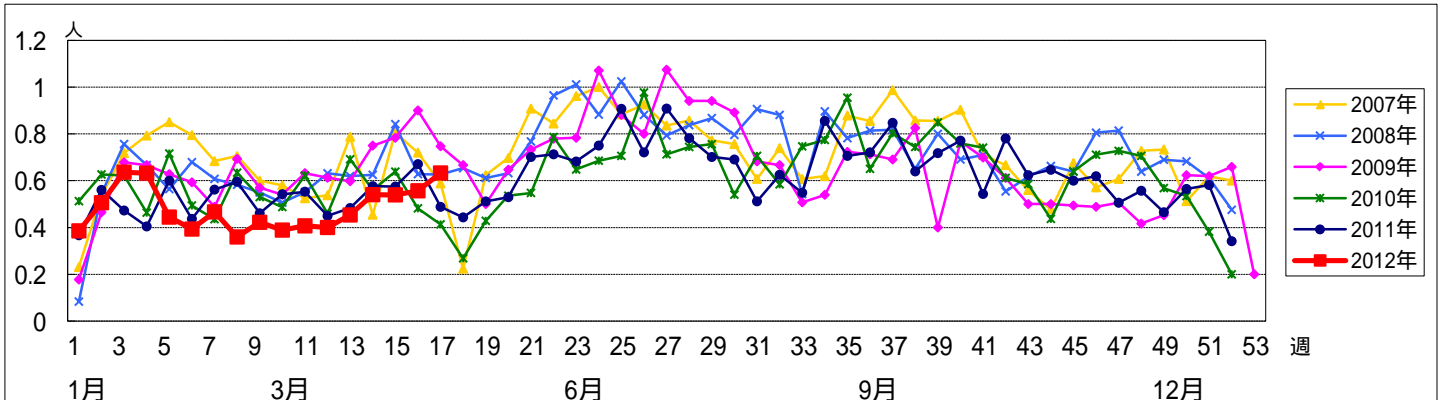
週数	総数	鶴見	神奈川	西	中	南	港南	保土ヶ谷	旭	磯子	金沢	港北	緑	青葉	都筑	戸塚	栄	泉	瀬谷	
第13週	報告定点	86	5	6	3	3	5	4	4	6	4	5	8	5	7	4	6	3	4	4
第13週	罹患数	39	1	5	3	1	1	3	1	1	1	1	2	3	3	1	6	1	2	3
第13週	定点当り	0.45	0.20	0.83	1.00	0.33	0.20	0.75	0.25	0.17	0.25	0.20	0.25	0.60	0.43	0.25	1.00	0.33	0.50	0.75
第14週	報告定点	87	5	6	3	3	4	5	4	6	4	5	8	5	7	4	6	4	4	4
第14週	罹患数	47	4	4	1	1	2	2	0	1	2	2	2	5	9	0	6	2	0	4
第14週	定点当り	0.54	0.80	0.67	0.33	0.33	0.50	0.40	0	0.17	0.50	0.40	0.25	1.00	1.29	0	1.00	0.50	0	1.00
第15週	報告定点	89	5	6	3	3	5	5	5	6	4	5	8	5	7	4	6	4	4	4
第15週	罹患数	48	3	4	1	4	1	6	0	2	2	5	2	3	3	3	3	2	0	4
第15週	定点当り	0.54	0.60	0.67	0.33	1.33	0.20	1.20	0	0.33	0.50	1.00	0.25	0.60	0.43	0.75	0.50	0.50	0	1.00
第16週	報告定点	88	5	6	3	3	5	4	5	5	4	5	8	5	7	5	6	4	4	4
第16週	罹患数	49	0	4	4	1	2	3	0	1	2	3	3	5	4	3	3	4	4	3
第16週	定点当り	0.56	0	0.67	1.33	0.33	0.40	0.75	0	0.20	0.50	0.60	0.38	1.00	0.57	0.60	0.50	1.00	1.00	0.75
第17週	報告定点	79	5	5	3		3	4	5	4	5	8	5	7	4	6	4	4	4	4
第17週	罹患数	50	2	5	3	0	1	4	0	0	6	6	6	4	6	0	1	1	2	3
第17週	定点当り	0.63	0.40	1.00	1.00	0	0.33	1.33	0	0	1.50	1.20	0.75	0.80	0.86	0	0.17	0.25	0.50	0.75

週数	合計	~5ヶ月	~11ヶ月	1歳	2歳	3歳	4歳	5歳	6歳	7歳	8歳	9歳	10~14歳	15~19歳	20歳以上
第13週	罹患数	39		14	23	2									
第13週	定点当り	0.45		0.16	0.27	0.02									
第14週	罹患数	47	1	26	19	1									
第14週	定点当り	0.54	0.01	0.30	0.22	0.01									
第15週	罹患数	48	2	18	23	3	1	1							
第15週	定点当り	0.54	0.02	0.20	0.26	0.03	0.01	0.01							
第16週	罹患数	49	1	18	23	6	1								
第16週	定点当り	0.56	0.01	0.20	0.26	0.07	0.01								
第17週	罹患数	50	1	18	30	1									
第17週	定点当り	0.63	0.01	0.23	0.38	0.01									

【年齢層別5週分集計】



【定点当りの患者数】

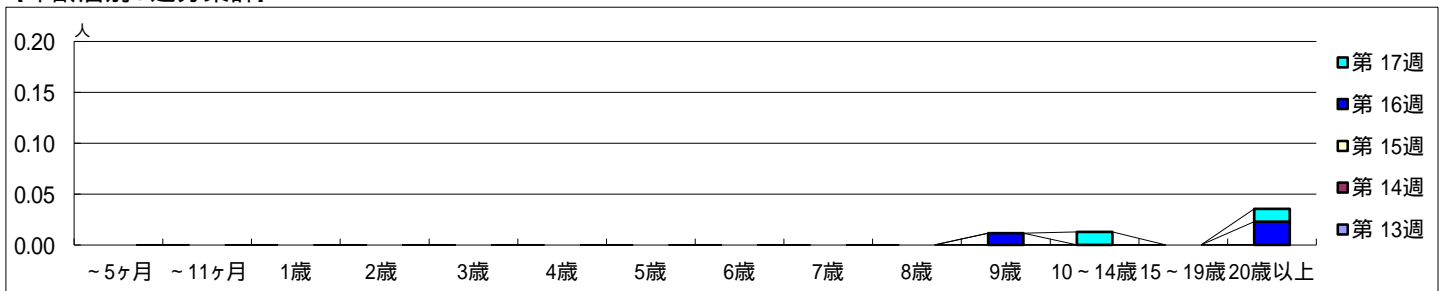


【区別・週別報告定点当たり】

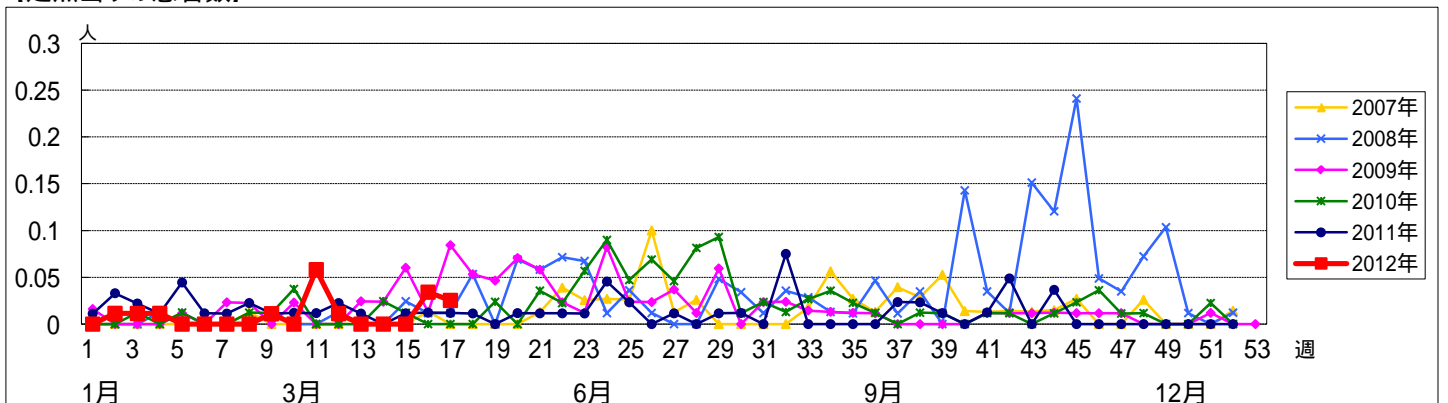
週数	総数	区別																		
		鶴見	神奈川	西	中	南	港南	保土ヶ谷	旭	磯子	金沢	港北	緑	青葉	都筑	戸塚	栄	泉	瀬谷	
第13週	92	6	6	3	4	5	5	5	6	4	5	8	5	7	5	6	4	4	4	
報告定点	86	5	6	3	3	5	4	4	6	4	5	8	5	7	4	6	3	4	4	
罹患数	0	0	0	0	0	0	0	0	0	0	0	0	0	0	0	0	0	0	0	
定点当り	0	0	0	0	0	0	0	0	0	0	0	0	0	0	0	0	0	0	0	
第14週	87	5	6	3	3	4	5	4	6	4	5	8	5	7	4	6	4	4	4	
報告定点	87	5	6	3	3	4	5	4	6	4	5	8	5	7	4	6	4	4	4	
罹患数	0	0	0	0	0	0	0	0	0	0	0	0	0	0	0	0	0	0	0	
定点当り	0	0	0	0	0	0	0	0	0	0	0	0	0	0	0	0	0	0	0	
第15週	89	5	6	3	3	5	5	5	6	4	5	8	5	7	4	6	4	4	4	
報告定点	89	5	6	3	3	5	5	5	6	4	5	8	5	7	4	6	4	4	4	
罹患数	0	0	0	0	0	0	0	0	0	0	0	0	0	0	0	0	0	0	0	
定点当り	0	0	0	0	0	0	0	0	0	0	0	0	0	0	0	0	0	0	0	
第16週	88	5	6	3	3	5	4	5	5	4	5	8	5	7	5	6	4	4	4	
報告定点	88	5	6	3	3	5	4	5	5	4	5	8	5	7	5	6	4	4	4	
罹患数	3	0	0	0	3	0	0	0	0	0	0	0	0	0	0	0	0	0	0	
定点当り	0.03	0	0	0	1.00	0	0	0	0	0	0	0	0	0	0	0	0	0	0	
第17週	79	5	5	3		3	3	4	5	4	5	8	5	7	4	6	4	4	4	
報告定点	79	5	5	3		3	3	4	5	4	5	8	5	7	4	6	4	4	4	
罹患数	2	0	0	0	0	0	0	0	0	0	0	0	0	2	0	0	0	0	0	
定点当り	0.03	0	0	0	0	0	0	0	0	0	0	0	0	0.29	0	0	0	0	0	

週数		合計	年齢層別														
			~5ヶ月	~11ヶ月	1歳	2歳	3歳	4歳	5歳	6歳	7歳	8歳	9歳	10~14歳	15~19歳	20歳以上	
第13週	罹患数	0															
第13週	定点当り	0															
第14週	罹患数	0															
第14週	定点当り	0															
第15週	罹患数	0															
第15週	定点当り	0															
第16週	罹患数	3										1					2
第16週	定点当り	0.03										0.01					0.02
第17週	罹患数	2											1				1
第17週	定点当り	0.03											0.01				0.01

【年齢層別5週分集計】



【定点当りの患者数】

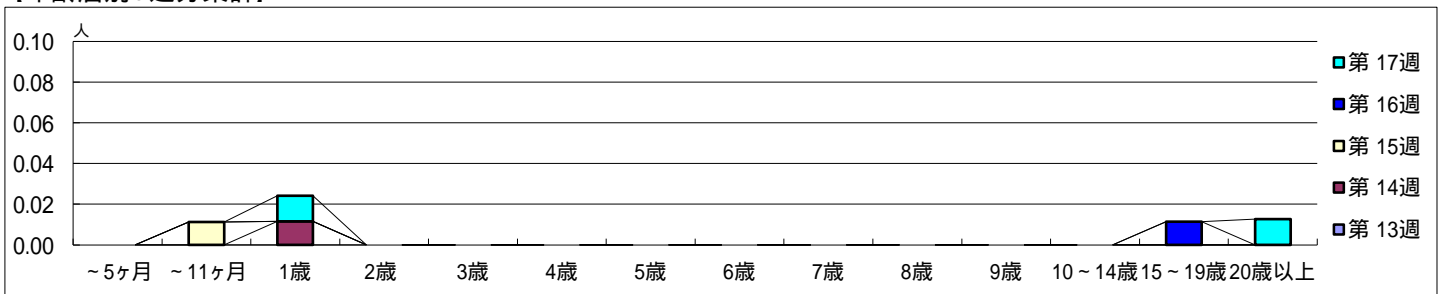


【区別・週別報告定点当たり】

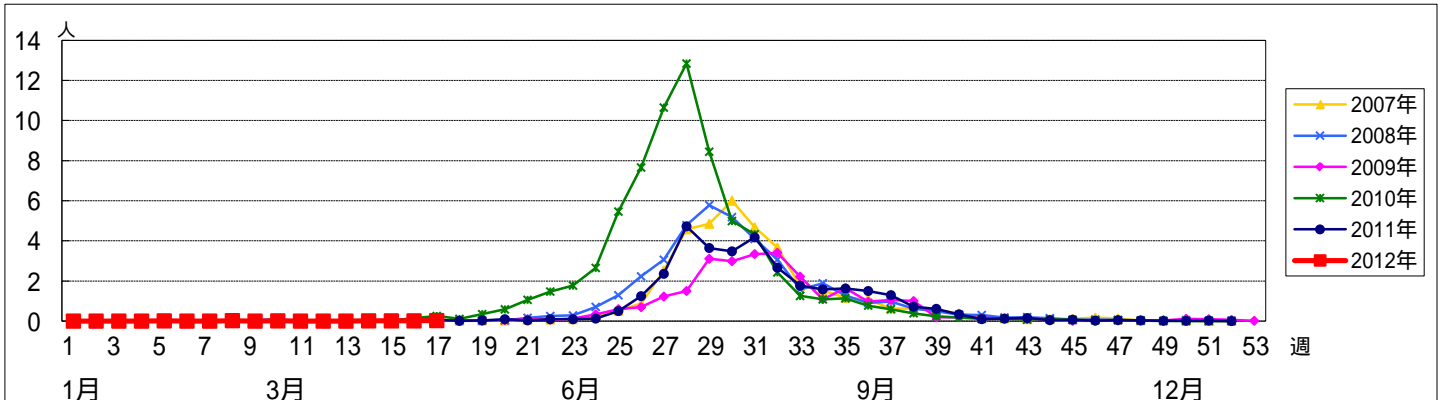
週 数		総 数	区 別																		
			鶴見	神奈川	西	中	南	港南	保土ヶ谷	旭	磯子	金沢	港北	緑	青葉	都筑	戸塚	栄	泉	瀬谷	
第 13週	定点数	92	6	6	3	4	5	5	5	6	4	5	8	5	7	5	6	4	4	4	
	報告定点	86	5	6	3	3	5	4	4	6	4	5	8	5	7	4	6	3	4	4	
	罹患数	0	0	0	0	0	0	0	0	0	0	0	0	0	0	0	0	0	0	0	
第 14週	定点数	87	5	6	3	3	4	5	4	6	4	5	8	5	7	4	6	4	4	4	
	報告定点	87	5	6	3	3	4	5	4	6	4	5	8	5	7	4	6	4	4	4	
	罹患数	1	0	0	0	0	0	0	0	0	1	0	0	0	0	0	0	0	0	0	
第 15週	定点数	89	5	6	3	3	5	5	5	6	4	5	8	5	7	4	6	4	4	4	
	報告定点	89	5	6	3	3	5	5	5	6	4	5	8	5	7	4	6	4	4	4	
	罹患数	1	0	0	0	0	0	0	0	0	1	0	0	0	0	0	0	0	0	0	
第 16週	定点数	88	5	6	3	3	5	4	5	5	4	5	8	5	7	5	6	4	4	4	
	報告定点	88	5	6	3	3	5	4	5	5	4	5	8	5	7	5	6	4	4	4	
	罹患数	1	0	0	0	0	0	0	0	0	1	0	0	0	0	0	0	0	0	0	
第 17週	定点数	79	5	5	3		3	3	4	5	4	5	8	5	7	4	6	4	4	4	
	報告定点	79	5	5	3		3	3	4	5	4	5	8	5	7	4	6	4	4	4	
	罹患数	2	0	0	0	0	0	0	0	0	0	0	0	1	0	0	1	0	0	0	
	定点当り	0.03	0	0	0	0	0	0	0	0	0	0	0.20	0	0	0	0.17	0	0	0	

週 数		合 計	年 齢 層													
			~5ヶ月	~11ヶ月	1歳	2歳	3歳	4歳	5歳	6歳	7歳	8歳	9歳	10~14歳	15~19歳	20歳以上
第 13週	罹患数	0														
	定点当り	0														
第 14週	罹患数	1			1											
	定点当り	0.01			0.01											
第 15週	罹患数	1		1												
	定点当り	0.01		0.01												
第 16週	罹患数	1												1		
	定点当り	0.01												0.01		
第 17週	罹患数	2			1											1
	定点当り	0.03			0.01											0.01

【年齢層別5週分集計】



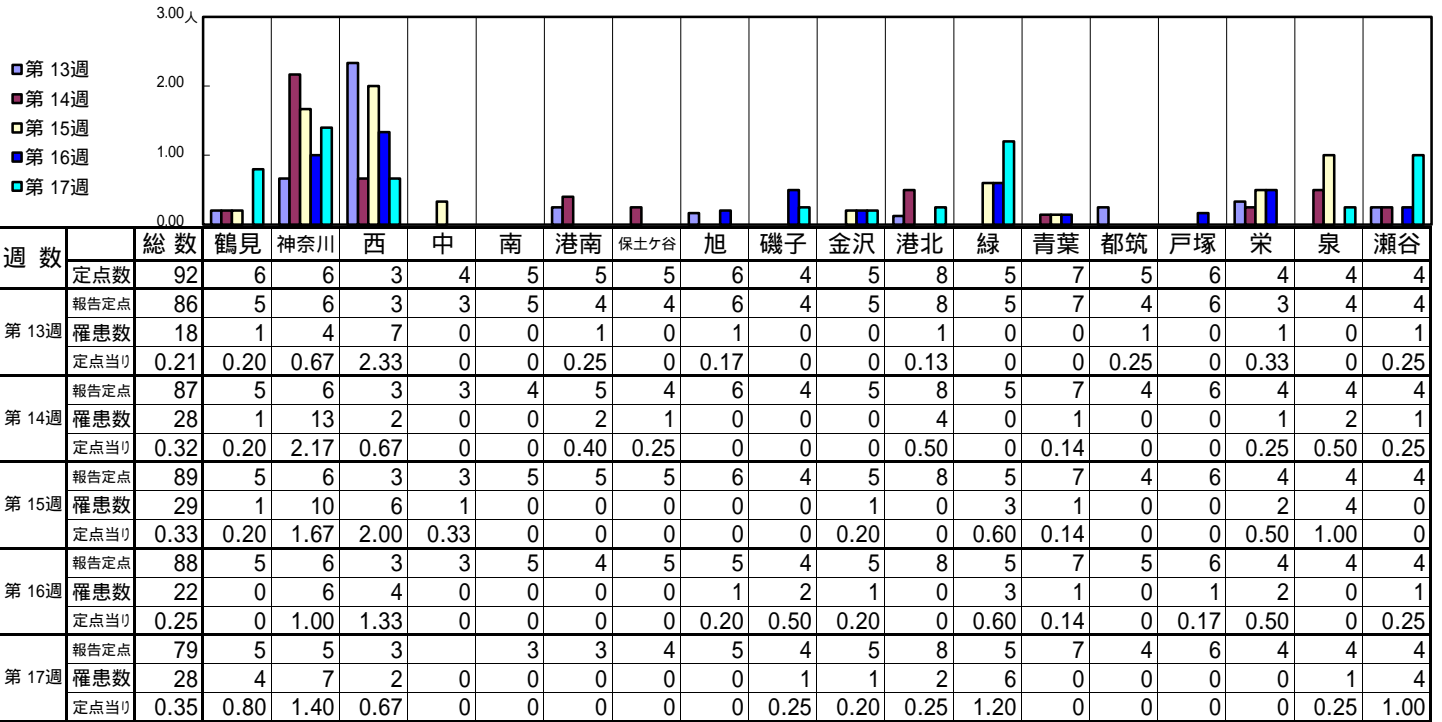
【定点当りの患者数】



<< 流行性耳下腺炎 >>

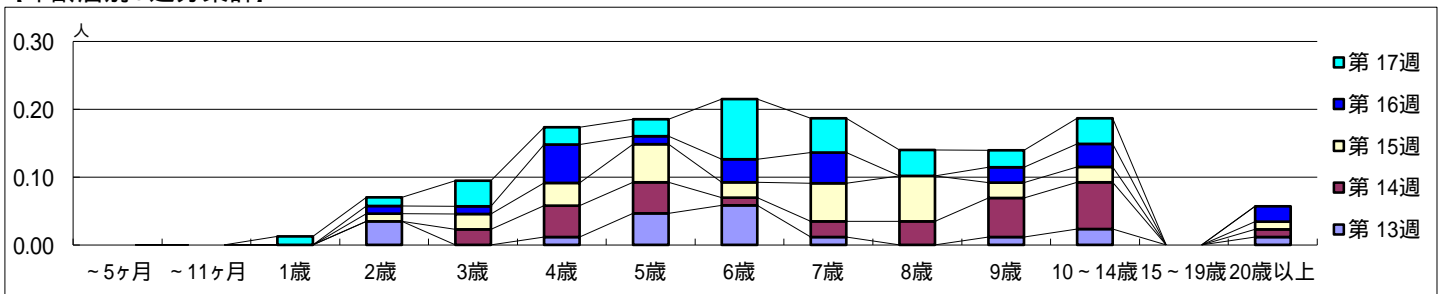
平成 24年 3月26日 ~ 4月29日
[平成 24年 第13週 ~ 第17週]

【区別・週別報告定点当り】

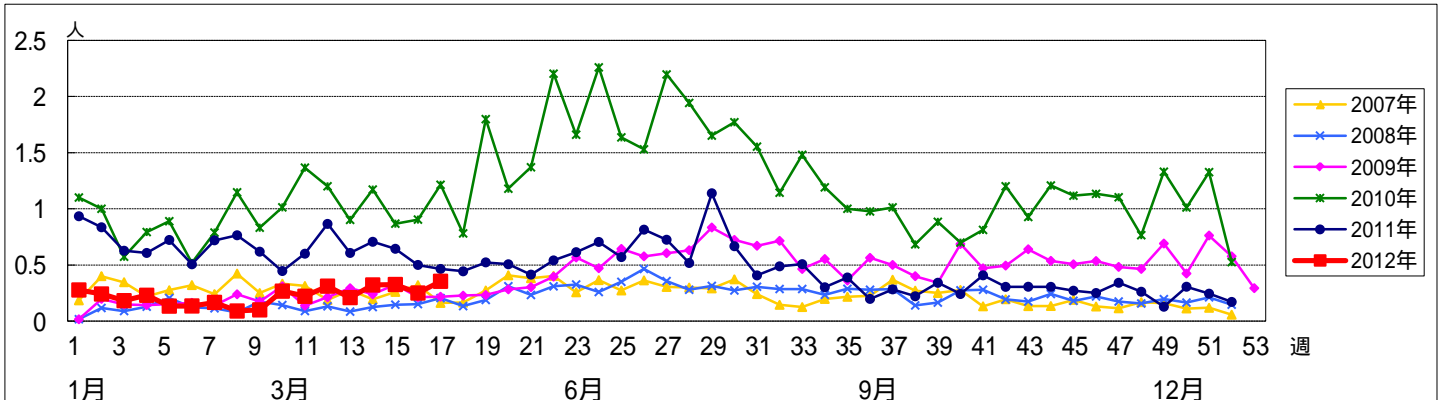


週数		合計	~5ヶ月	~11ヶ月	1歳	2歳	3歳	4歳	5歳	6歳	7歳	8歳	9歳	10~14歳	15~19歳	20歳以上
第13週	罹患数	18				3		1	4	5	1		1	2		1
第13週	定点当り	0.21				0.03		0.01	0.05	0.06	0.01		0.01	0.02		0.01
第14週	罹患数	28					2	4	4	1	2	3	5	6		1
第14週	定点当り	0.32					0.02	0.05	0.05	0.01	0.02	0.03	0.06	0.07		0.01
第15週	罹患数	29				1	2	3	5	2	5	6	2	2		1
第15週	定点当り	0.33				0.01	0.02	0.03	0.06	0.02	0.06	0.07	0.02	0.02		0.01
第16週	罹患数	22				1	1	5	1	3	4		2	3		2
第16週	定点当り	0.25				0.01	0.01	0.06	0.01	0.03	0.05		0.02	0.03		0.02
第17週	罹患数	28				1	1	3	2	2	7	4	3	2	3	
第17週	定点当り	0.35				0.01	0.01	0.04	0.03	0.03	0.09	0.05	0.04	0.03	0.04	

【年齢層別5週分集計】



【定点当りの患者数】



<< 急性出血性結膜炎 >>

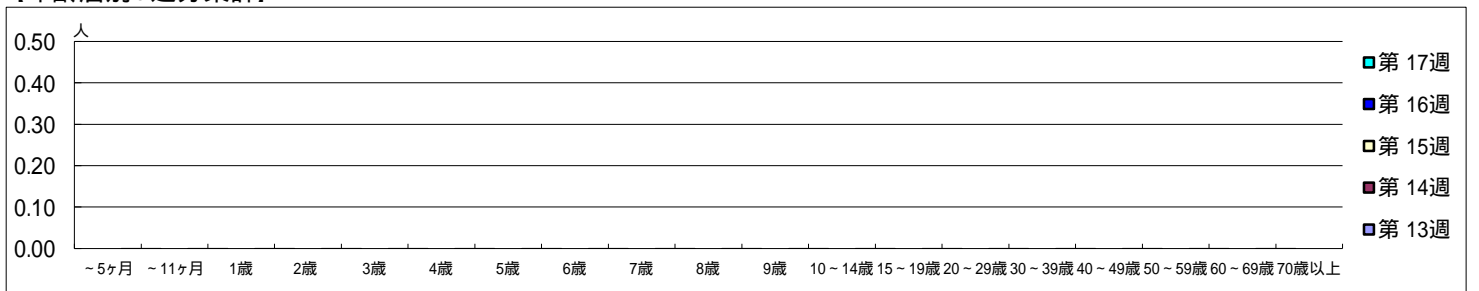
平成 24年 3月26日 ~ 4月29日
[平成 24年 第13週 ~ 第17週]

[区別・週別報告定点当り]

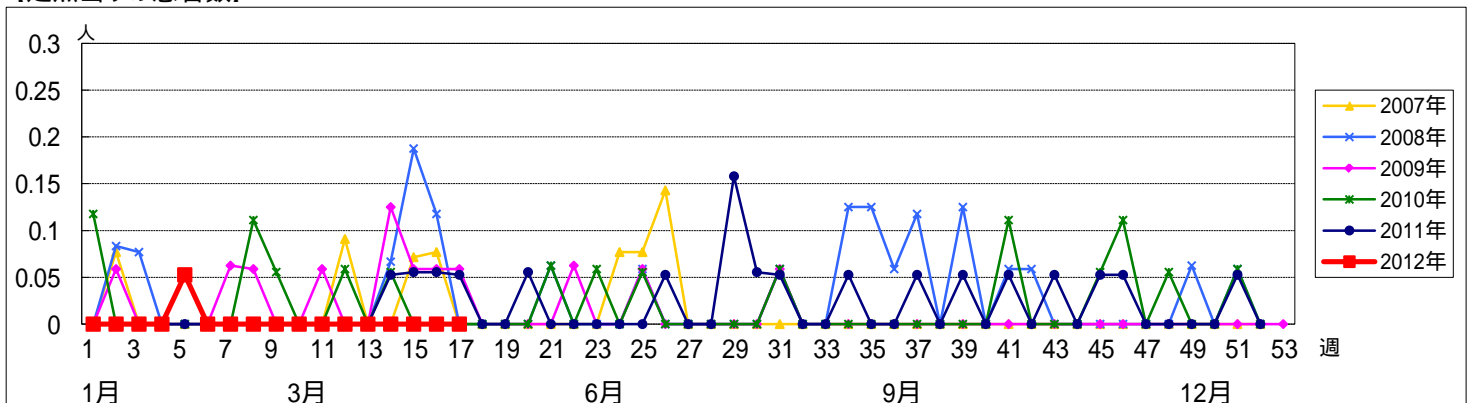
週数		総数	区別																
			鶴見	神奈川	西	中	南	港南	保土ヶ谷	旭	磯子	金沢	港北	緑	青葉	都筑	戸塚	栄	泉
第13週	定点数	19	1	1	0	1	1	1	1	1	1	1	2	1	2	1	1	1	1
	報告定点	19	1	1		1	1	1	1	1	1	1	2	1	2	1	1	1	1
	罹患数	0	0	0	0	0	0	0	0	0	0	0	0	0	0	0	0	0	0
	定点当り	0	0	0	0	0	0	0	0	0	0	0	0	0	0	0	0	0	0
第14週	報告定点	19	1	1		1	1	1	1	1	1	1	2	1	2	1	1	1	1
	罹患数	0	0	0	0	0	0	0	0	0	0	0	0	0	0	0	0	0	0
	定点当り	0	0	0	0	0	0	0	0	0	0	0	0	0	0	0	0	0	0
	報告定点	19	1	1		1	1	1	1	1	1	1	2	1	2	1	1	1	1
第15週	報告定点	19	1	1		1	1	1	1	1	1	1	2	1	2	1	1	1	1
	罹患数	0	0	0	0	0	0	0	0	0	0	0	0	0	0	0	0	0	0
	定点当り	0	0	0	0	0	0	0	0	0	0	0	0	0	0	0	0	0	0
	報告定点	19	1	1		1	1	1	1	1	1	1	2	1	2	1	1	1	1
第16週	報告定点	19	1	1		1	1	1	1	1	1	1	2	1	2	1	1	1	1
	罹患数	0	0	0	0	0	0	0	0	0	0	0	0	0	0	0	0	0	0
	定点当り	0	0	0	0	0	0	0	0	0	0	0	0	0	0	0	0	0	0
	報告定点	16	1	1		1			1	1	1	1	2	1	2	1	1	1	
第17週	報告定点	16	1	1		1			1	1	1	1	2	1	2	1	1	1	
	罹患数	0	0	0	0	0	0	0	0	0	0	0	0	0	0	0	0	0	0
	定点当り	0	0	0	0	0	0	0	0	0	0	0	0	0	0	0	0	0	0

週数		合計	~5ヶ月	~11ヶ月	年齢													70歳以上		
					1歳	2歳	3歳	4歳	5歳	6歳	7歳	8歳	9歳	10~14歳	15~19歳	20~29歳	30~39歳		40~49歳	50~59歳
第13週	罹患数	0																		
	定点当り	0																		
第14週	罹患数	0																		
	定点当り	0																		
第15週	罹患数	0																		
	定点当り	0																		
第16週	罹患数	0																		
	定点当り	0																		
第17週	罹患数	0																		
	定点当り	0																		

[年齢層別5週分集計]



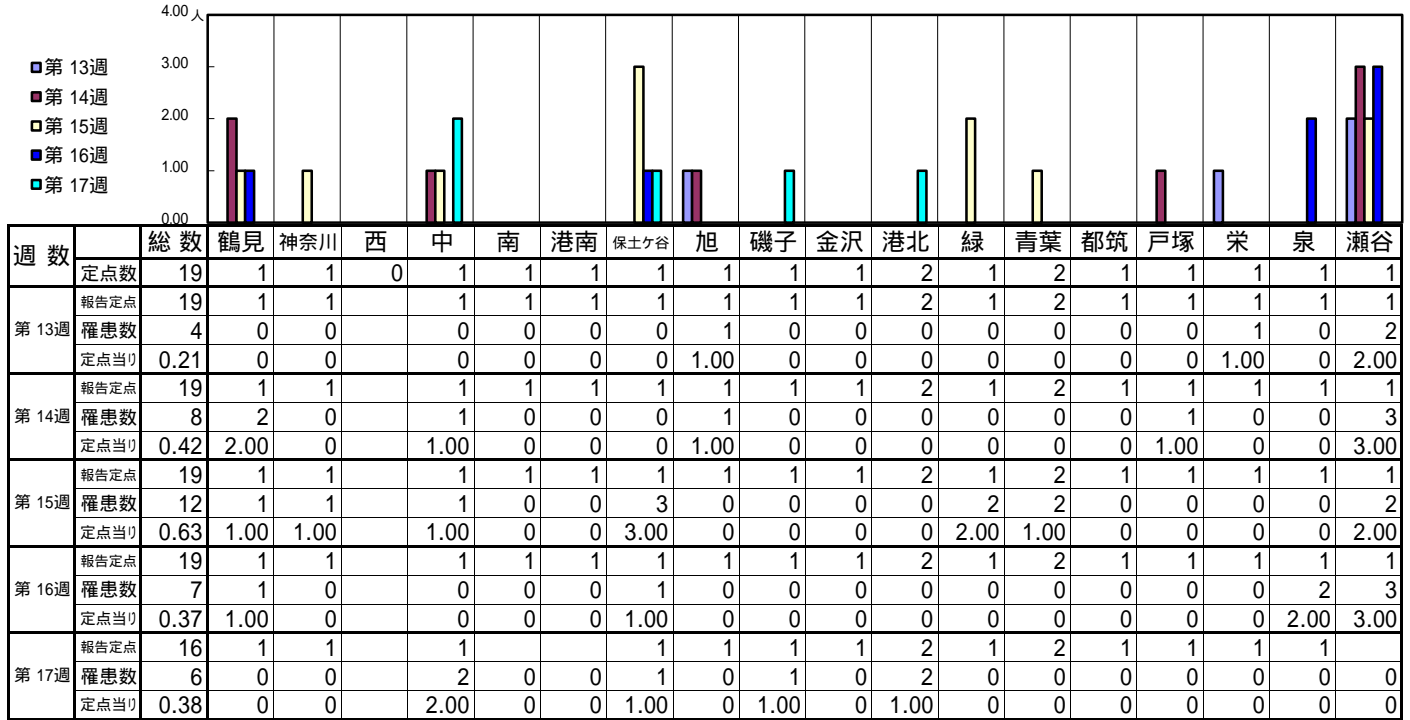
[定点当りの患者数]



<< 流行性角結膜炎 >>

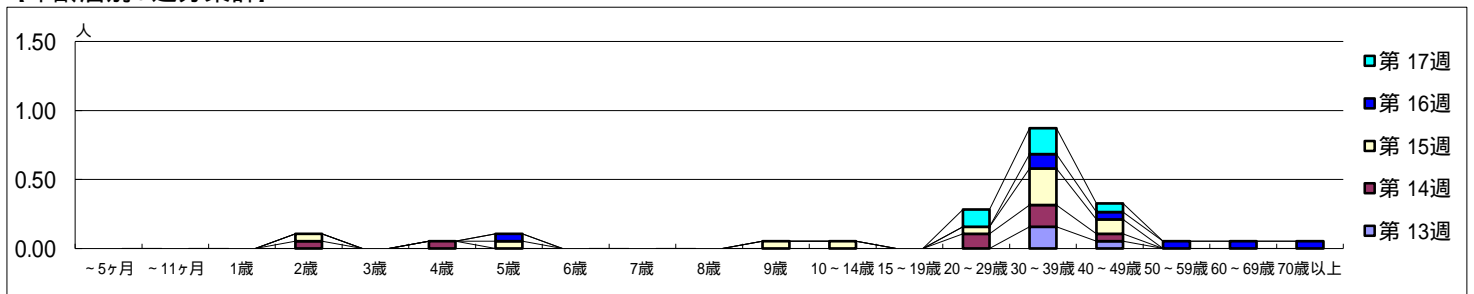
平成 24年 3月26日 ~ 4月29日
[平成 24年 第13週 ~ 第17週]

[区別・週別報告定点当り]



週数	合計	~5ヶ月	~11ヶ月	1歳	2歳	3歳	4歳	5歳	6歳	7歳	8歳	9歳	10~14歳	15~19歳	20~29歳	30~39歳	40~49歳	50~59歳	60~69歳	70歳以上
第13週	4															3	1			
第14週	8				1		1								2	3	1			
第15週	12				1			1				1	1		1	5	2			
第16週	7							1								2	1	1	1	1
第17週	6															2	3	1		

[年齢層別5週分集計]



[定点当りの患者数]

