

疾病別 警報・注意報 発生状況

平成24年第16週

	インフルエンザ	RSウイルス感染症	咽頭結膜熱	A群溶血性レンサ球菌咽頭炎	感染性胃腸炎	水痘	手足口病	伝染性紅斑	突発性発しん	百日咳	ヘルパンギーナ	流行性耳下腺炎	急性出血性結膜炎	流行性角結膜炎
警報レベル	30		3	8	20	7	5	2		1	6	6	1	8
終息基準値	10		1	4	12	4	2	1		0.1	2	2	0.1	4
注意報レベル	10					4						3		
横浜市	2.84	0.12	0.24	1.45	9.20	1.05	0.02	0.08	0.56	0.04	0.01	0.26	-	0.39
鶴見	3.43	-	-	0.20	6.00	0.60	-	-	-	-	-	-	-	1.00
神奈川	3.00	-	-	1.00	18.00	1.20	-	-	0.80	-	-	1.20	-	-
西	1.60	0.33	-	2.33	6.00	1.00	-	-	1.33	-	-	1.33		
中	1.00	-	-	1.00	1.00	1.00	-	0.50	-	1.50	-	-	-	-
南	2.00	-	0.60	0.60	6.80	0.60	-	-	0.40	-	-	-	-	-
港南	3.50	0.25	1.00	1.00	4.75	0.75	-	0.25	0.75	-	-	-	-	-
保土ヶ谷	2.50	0.60	-	2.20	3.00	1.00	-	-	-	-	-	-	-	1.00
旭	2.13	-	0.20	0.20	6.80	-	-	-	0.20	-	-	0.20	-	-
磯子	2.71	0.50	0.25	0.75	6.75	0.50	-	0.50	0.50	-	0.25	0.50	-	-
金沢	1.88	-	-	0.20	5.00	0.20	-	-	0.60	-	-	0.20	-	-
港北	2.46	0.13	1.13	3.25	9.13	0.88	-	-	0.38	-	-	-	-	-
緑	6.86	-	-	2.80	26.20	1.40	0.40	0.20	1.00	-	-	0.60	-	-
青葉	2.89	-	-	1.33	8.33	1.50	-	-	0.67	-	-	0.17	-	-
都筑	3.63	-	-	2.00	7.80	2.40	-	-	0.60	-	-	-	-	-
戸塚	3.30	-	-	0.67	12.33	0.83	-	-	0.50	-	-	0.17	-	-
栄	2.57	-	0.25	2.50	8.25	2.00	-	0.25	1.00	-	-	0.50	-	-
泉	2.29	0.50	-	0.50	11.25	1.75	-	-	1.00	-	-	-	-	2.00
瀬谷	2.50	-	0.25	2.75	10.75	1.50	-	0.25	0.75	-	-	0.25	-	3.00

(- : 0) (... : 報告なし)

数字は報告定点当たり患者数です

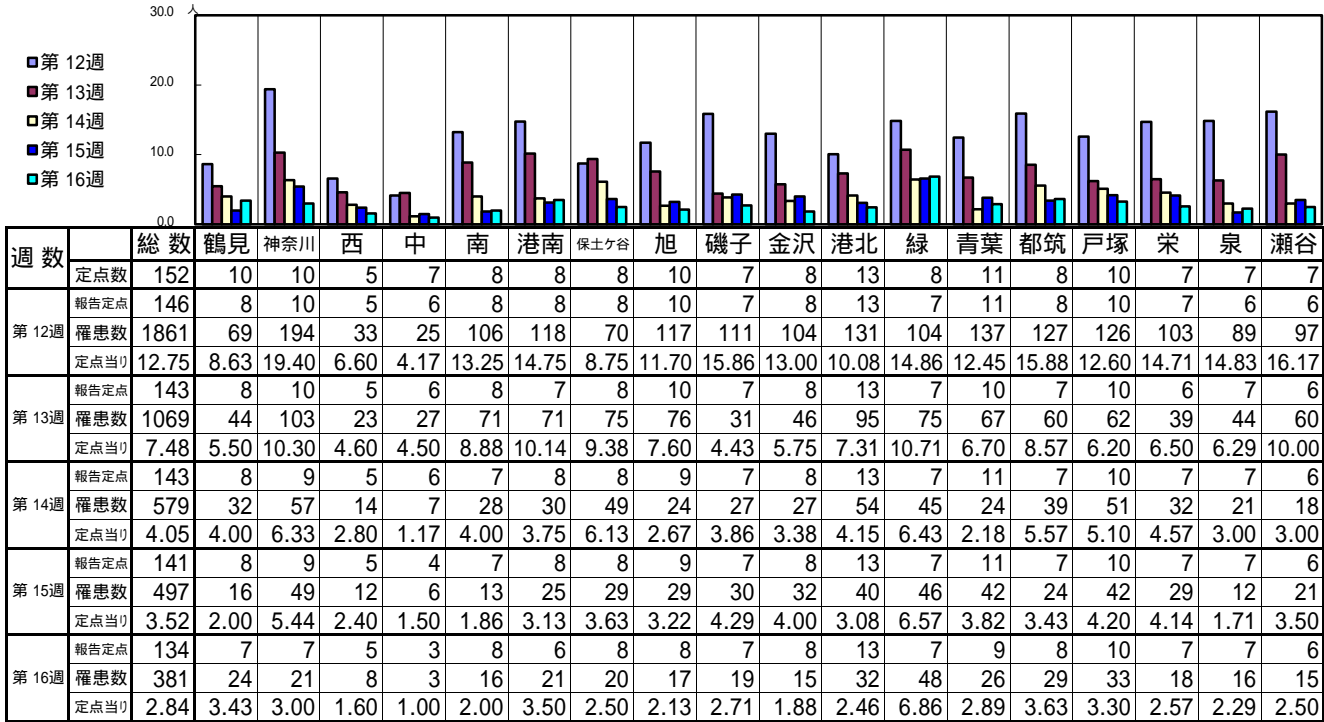
報告定点当たりの値が警報レベル もしくは警報レベル継続中です  
報告定点当たりの値が注意報レベルに達しています

(この数字は集計時点のものです。翌週以降、変動する可能性があります)

# << インフルエンザ >>

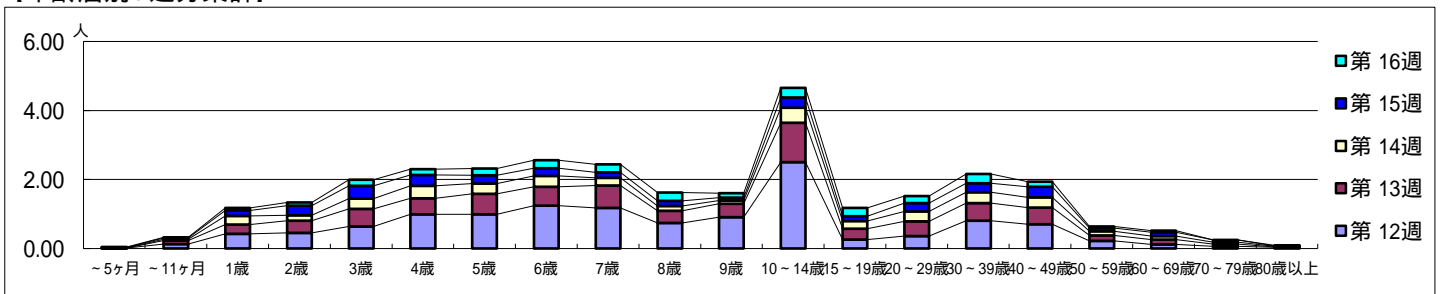
平成 24年 3月19日 ~ 4月22日  
[平成 24年 第12週 ~ 第16週]

[区別・週別報告定点当り]

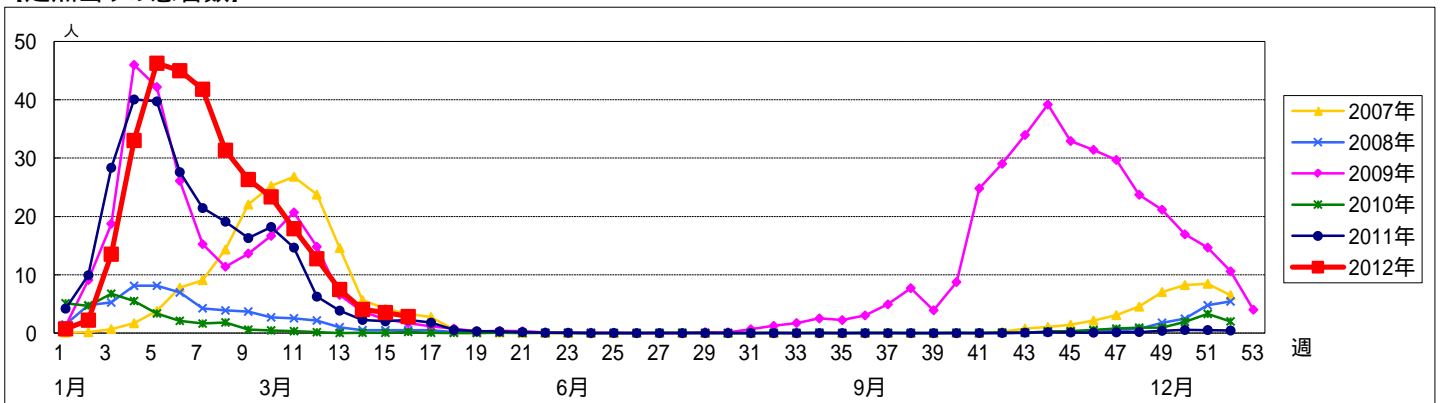


週数		合計	~5ヶ月	~11ヶ月	1歳	2歳	3歳	4歳	5歳	6歳	7歳	8歳	9歳	10~14歳	15~19歳	20~29歳	30~39歳	40~49歳	50~59歳	60~69歳	70~79歳	80歳
第12週	罹患数	1861	2	19	62	66	93	144	145	181	171	108	132	365	37	52	118	103	32	17	9	5
第12週	定点当り	12.75	0.01	0.13	0.42	0.45	0.64	0.99	0.99	1.24	1.17	0.74	0.90	2.50	0.25	0.36	0.81	0.71	0.22	0.12	0.06	0.03
第13週	罹患数	1069		14	38	50	73	67	84	78	93	50	56	163	46	61	73	68	23	20	10	2
第13週	定点当り	7.48		0.10	0.27	0.35	0.51	0.47	0.59	0.55	0.65	0.35	0.39	1.14	0.32	0.43	0.51	0.48	0.16	0.14	0.07	0.01
第14週	罹患数	579	1	6	36	23	42	52	43	45	32	20	14	63	31	42	44	43	17	15	8	2
第14週	定点当り	4.05	0.01	0.04	0.25	0.16	0.29	0.36	0.30	0.31	0.22	0.14	0.10	0.44	0.22	0.29	0.31	0.30	0.12	0.10	0.06	0.01
第15週	罹患数	497	1	5	23	39	53	44	34	32	23	21	11	41	20	33	37	43	13	15	8	1
第15週	定点当り	3.52	0.01	0.04	0.16	0.28	0.38	0.31	0.24	0.23	0.16	0.15	0.08	0.29	0.14	0.23	0.26	0.30	0.09	0.11	0.06	0.01
第16週	罹患数	381	2	2	9	13	24	22	26	31	31	33	18	38	32	28	36	20	6	7		3
第16週	定点当り	2.84	0.01	0.01	0.07	0.10	0.18	0.16	0.19	0.23	0.23	0.25	0.13	0.28	0.24	0.21	0.27	0.15	0.04	0.05		0.02

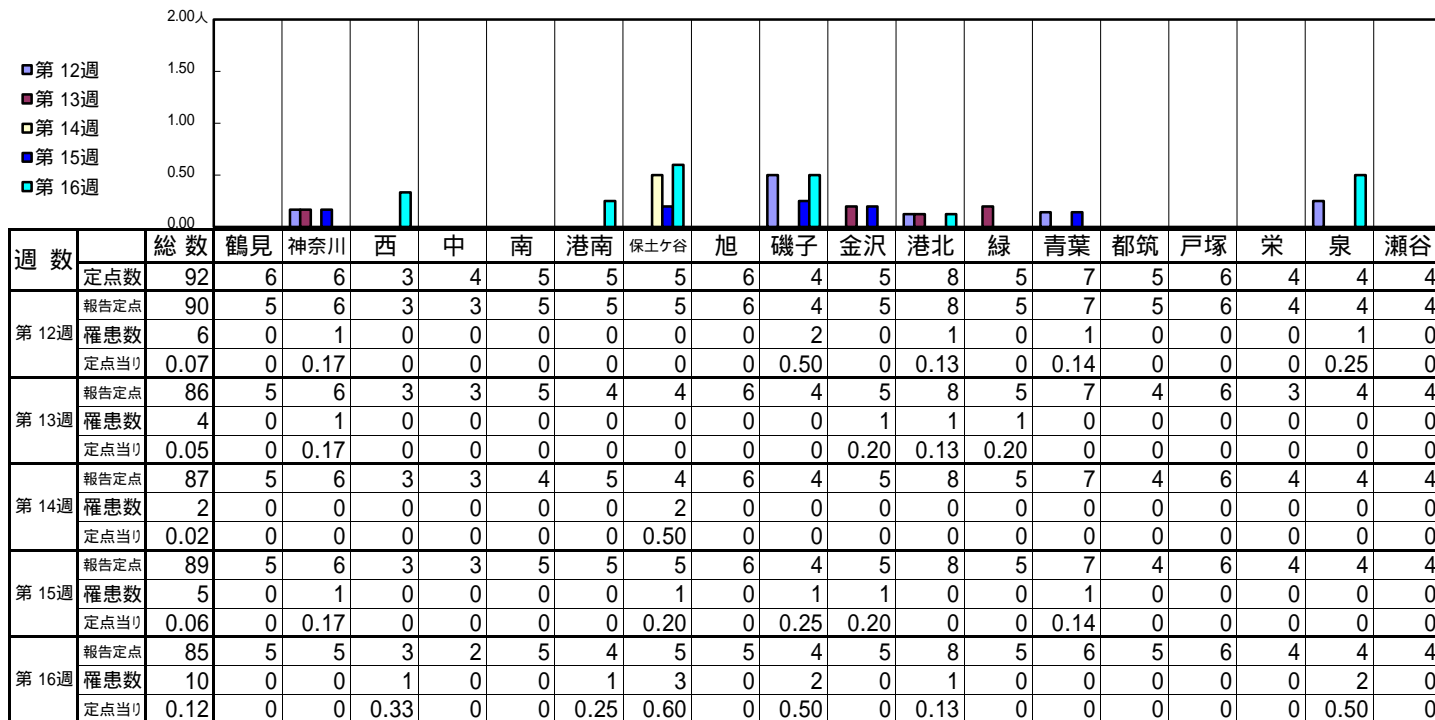
[年齢層別5週分集計]



[定点当りの患者数]

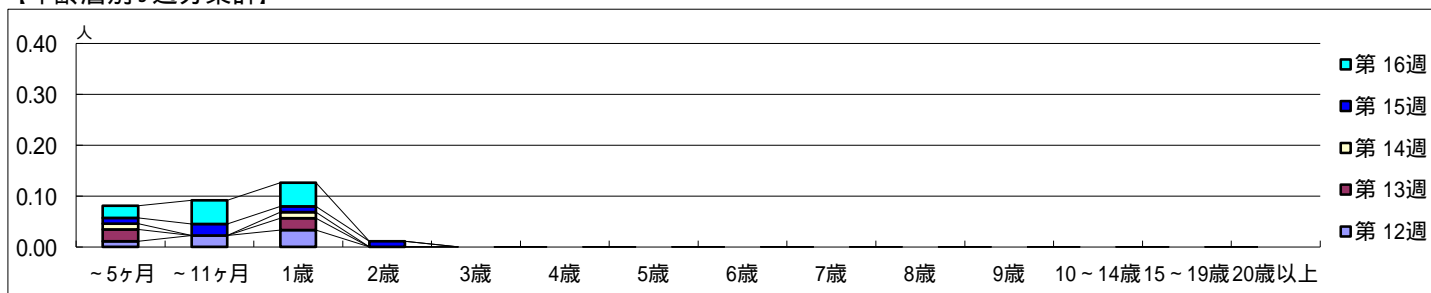


【区別・週別報告定点当たり】

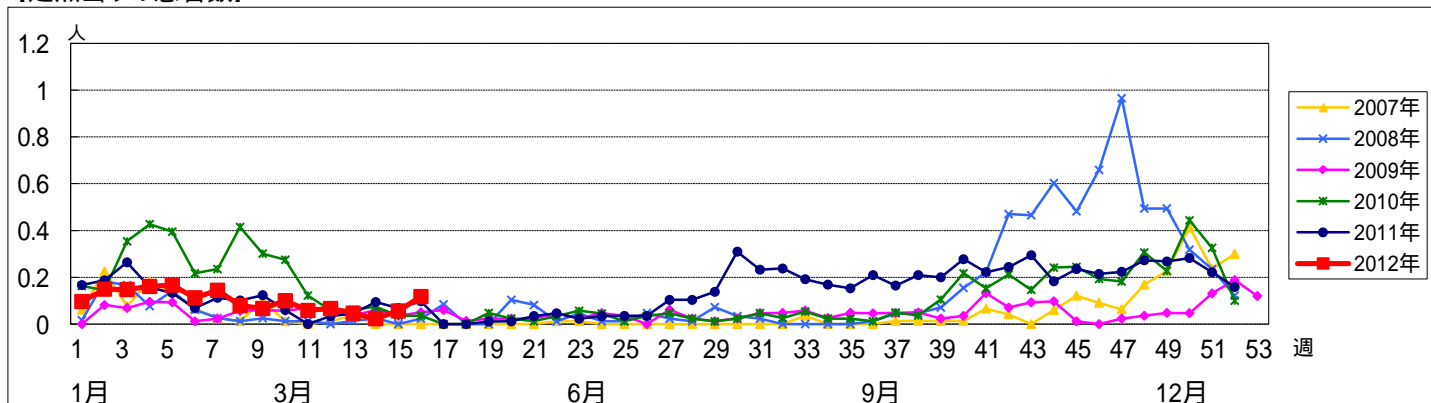


週数		合計	年齢層別													
			~5ヶ月	~11ヶ月	1歳	2歳	3歳	4歳	5歳	6歳	7歳	8歳	9歳	10~14歳	15~19歳	20歳以上
第12週	罹患数	6	1	2	3											
	定点点当り	0.07	0.01	0.02	0.03											
第13週	罹患数	4	2	2												
	定点点当り	0.05	0.02	0.02												
第14週	罹患数	2	1	1												
	定点点当り	0.02	0.01	0.01												
第15週	罹患数	5	1	2	1	1										
	定点点当り	0.06	0.01	0.02	0.01	0.01										
第16週	罹患数	10	2	4	4											
	定点点当り	0.12	0.02	0.05	0.05											

【年齢層別5週分集計】



【定点当りの患者数】

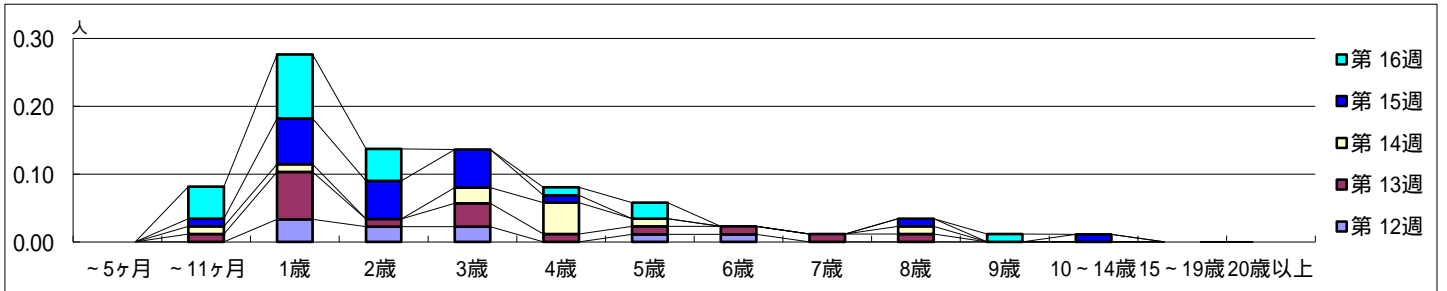


【区別・週別報告定点当たり】

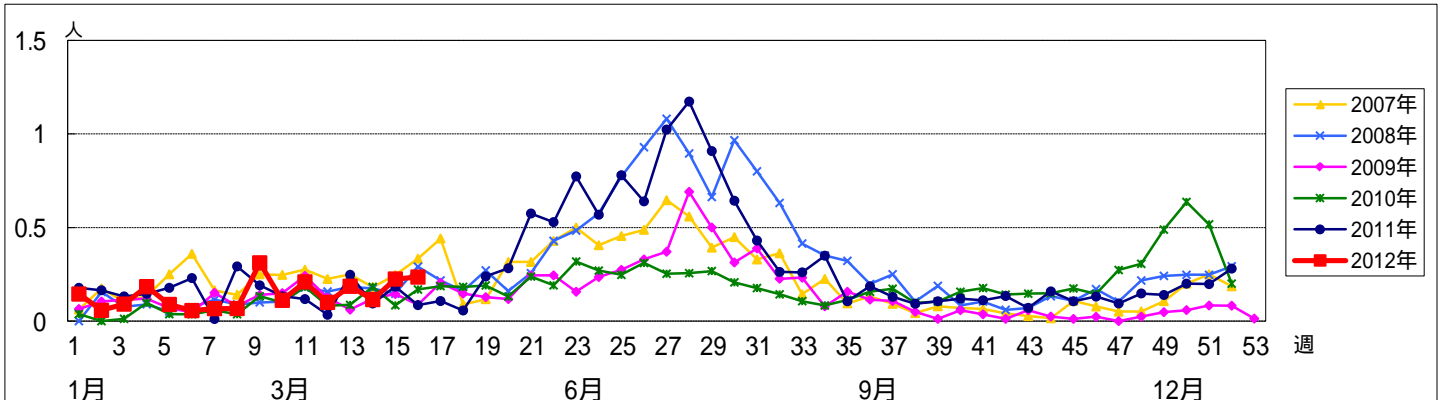
週数	総数	鶴見	神奈川	西	中	南	港南	保土ヶ谷	旭	磯子	金沢	港北	緑	青葉	都筑	戸塚	栄	泉	瀬谷	
第12週	報告定点	90	5	6	3	3	5	5	5	6	4	5	8	5	7	5	6	4	4	4
第12週	罹患数	9	0	0	0	0	2	0	0	2	1	3	0	0	0	1	0	0	0	
第12週	定点当り	0.10	0	0	0	0	0.40	0	0	0.50	0.20	0.38	0	0	0	0.17	0	0	0	
第13週	報告定点	86	5	6	3	3	5	4	6	4	5	8	5	7	4	6	4	3	4	4
第13週	罹患数	16	0	0	0	0	0	0	0	6	1	3	1	0	0	1	3	1	0	
第13週	定点当り	0.19	0	0	0	0	0	0	0	1.50	0.20	0.38	0.20	0	0	0.17	1.00	0.25	0	
第14週	報告定点	87	5	6	3	3	4	5	4	6	4	5	8	5	7	4	6	4	4	4
第14週	罹患数	10	0	0	0	0	0	0	0	2	0	4	1	0	0	1	2	0	0	
第14週	定点当り	0.11	0	0	0	0	0	0	0	0.50	0	0.50	0.20	0	0	0.17	0.50	0	0	
第15週	報告定点	89	5	6	3	3	5	5	6	4	5	8	5	7	4	6	4	4	4	4
第15週	罹患数	20	0	0	0	0	8	0	0	2	0	9	0	0	0	0	0	1	0	
第15週	定点当り	0.22	0	0	0	0	1.60	0	0	0.50	0	1.13	0	0	0	0	0	0.25	0	
第16週	報告定点	85	5	5	3	2	5	4	5	4	5	8	5	6	5	6	4	4	4	4
第16週	罹患数	20	0	0	0	0	3	4	0	1	1	9	0	0	0	0	1	0	1	
第16週	定点当り	0.24	0	0	0	0	0.60	1.00	0	0.20	0.25	0	1.13	0	0	0	0.25	0	0.25	

週数	合計	~5ヶ月	~11ヶ月	1歳	2歳	3歳	4歳	5歳	6歳	7歳	8歳	9歳	10~14歳	15~19歳	20歳以上
第12週	罹患数	9		3	2	2		1	1						
第12週	定点当り	0.10		0.03	0.02	0.02		0.01	0.01						
第13週	罹患数	16		1	6	1	3	1	1	1	1				
第13週	定点当り	0.19		0.01	0.07	0.01	0.03	0.01	0.01	0.01	0.01				
第14週	罹患数	10		1	1		2	4	1		1				
第14週	定点当り	0.11		0.01	0.01		0.02	0.05	0.01		0.01				
第15週	罹患数	20		1	6	5	5	1			1		1		
第15週	定点当り	0.22		0.01	0.07	0.06	0.06	0.01			0.01		0.01		
第16週	罹患数	20		4	8	4		1	2			1			
第16週	定点当り	0.24		0.05	0.09	0.05		0.01	0.02			0.01			

【年齢層別5週分集計】



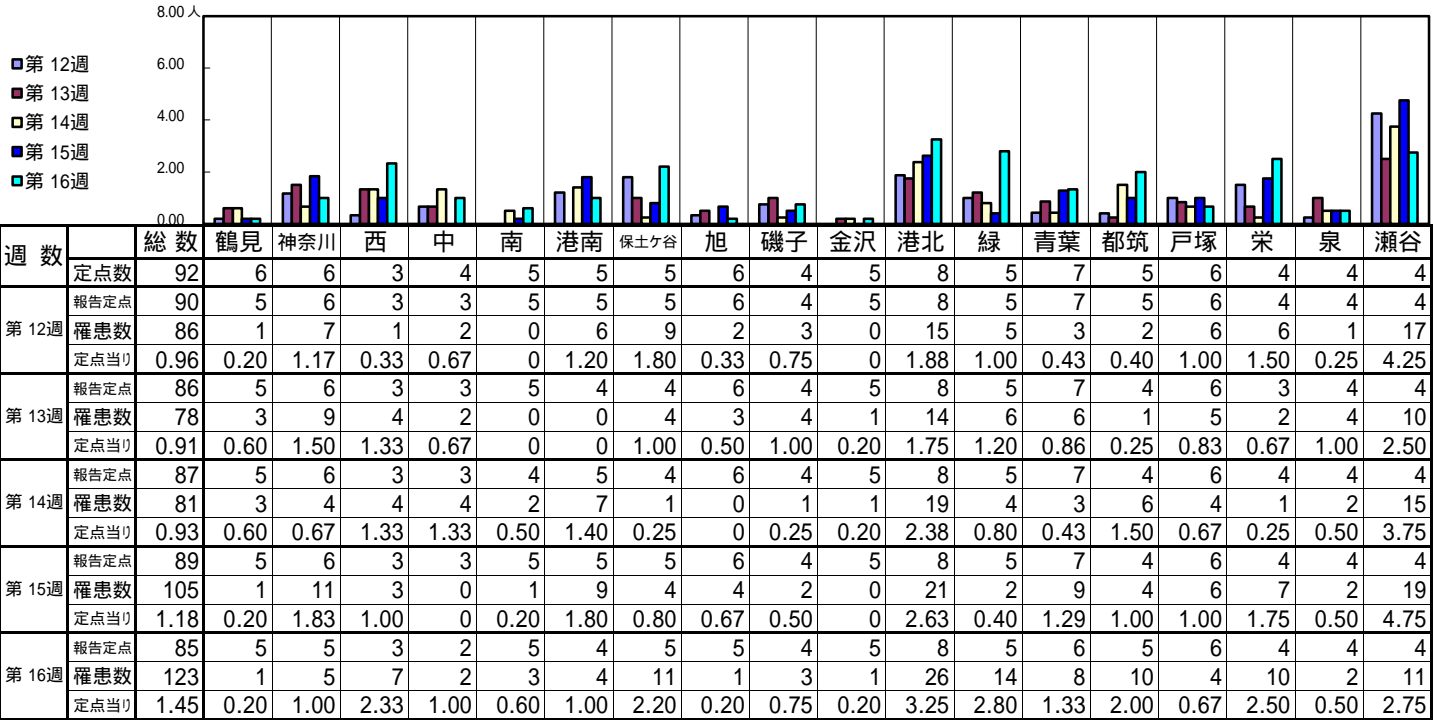
【定点当りの患者数】



<< A群溶血性レンサ球菌咽頭炎 >>

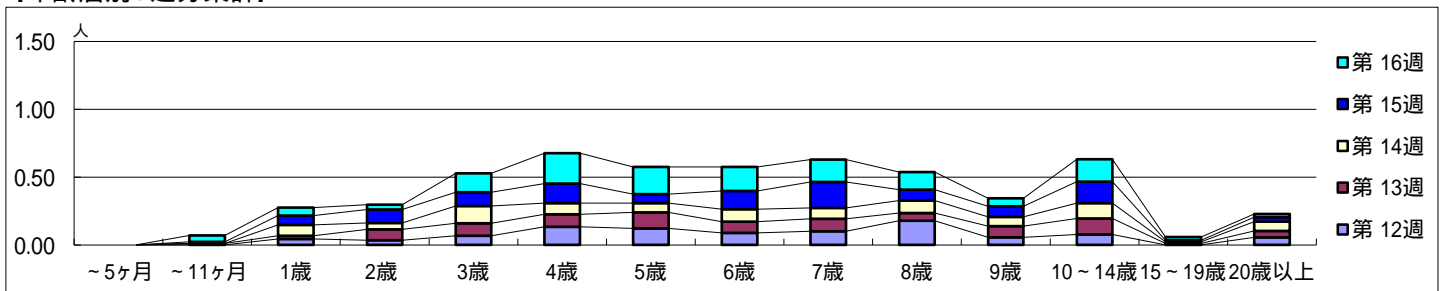
平成 24年 3月19日 ~ 4月22日  
[平成 24年 第12週 ~ 第16週]

[区別・週別報告定点当り]

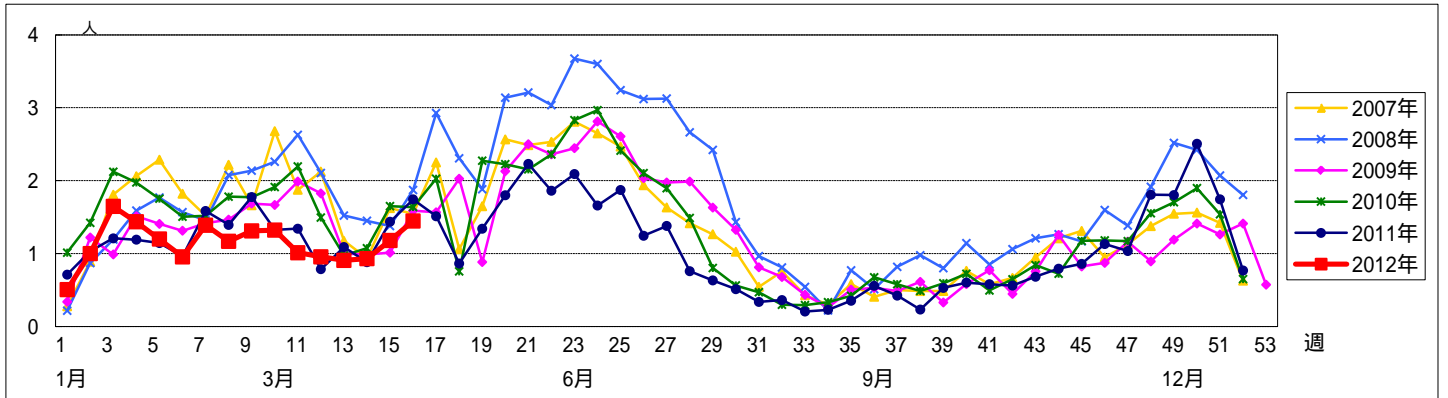


週数	合計	~5ヶ月	~11ヶ月	1歳	2歳	3歳	4歳	5歳	6歳	7歳	8歳	9歳	10~14歳	15~19歳	20歳以上
第12週	罹患数	86			4	3	6	12	11	8	9	16	5	7	5
第12週	定点当り	0.96			0.04	0.03	0.07	0.13	0.12	0.09	0.10	0.18	0.06	0.08	0.06
第13週	罹患数	78		1	2	7	8	8	10	7	8	5	7	10	4
第13週	定点当り	0.91		0.01	0.02	0.08	0.09	0.09	0.12	0.08	0.09	0.06	0.08	0.12	0.05
第14週	罹患数	81			7	4	11	7	6	8	7	8	6	10	6
第14週	定点当り	0.93			0.08	0.05	0.13	0.08	0.07	0.09	0.08	0.09	0.07	0.11	0.07
第15週	罹患数	105		1	6	9	9	13	6	12	17	7	14	1	3
第15週	定点当り	1.18		0.01	0.07	0.10	0.10	0.15	0.07	0.13	0.19	0.08	0.16	0.01	0.03
第16週	罹患数	123		4	5	3	12	19	17	15	14	11	5	14	2
第16週	定点当り	1.45		0.05	0.06	0.04	0.14	0.22	0.20	0.18	0.16	0.13	0.06	0.16	0.02

[年齢層別5週分集計]



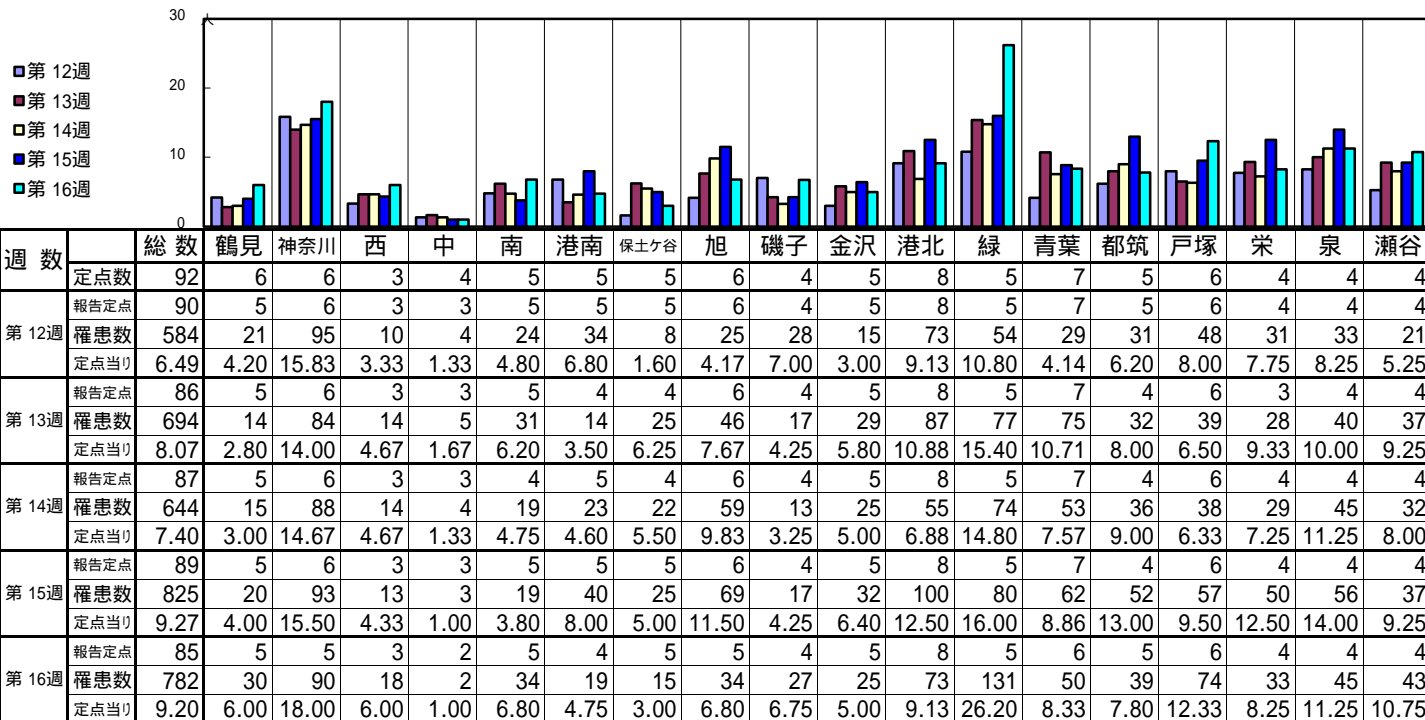
[定点当りの患者数]



<< 感染性胃腸炎 >>

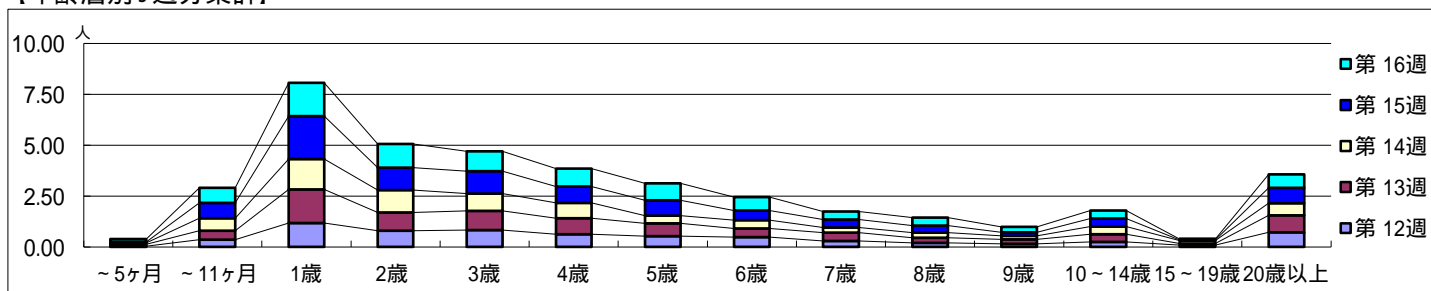
平成 24年 3月19日 ~ 4月22日  
[平成 24年 第12週 ~ 第16週]

[区別・週別報告定点当り]

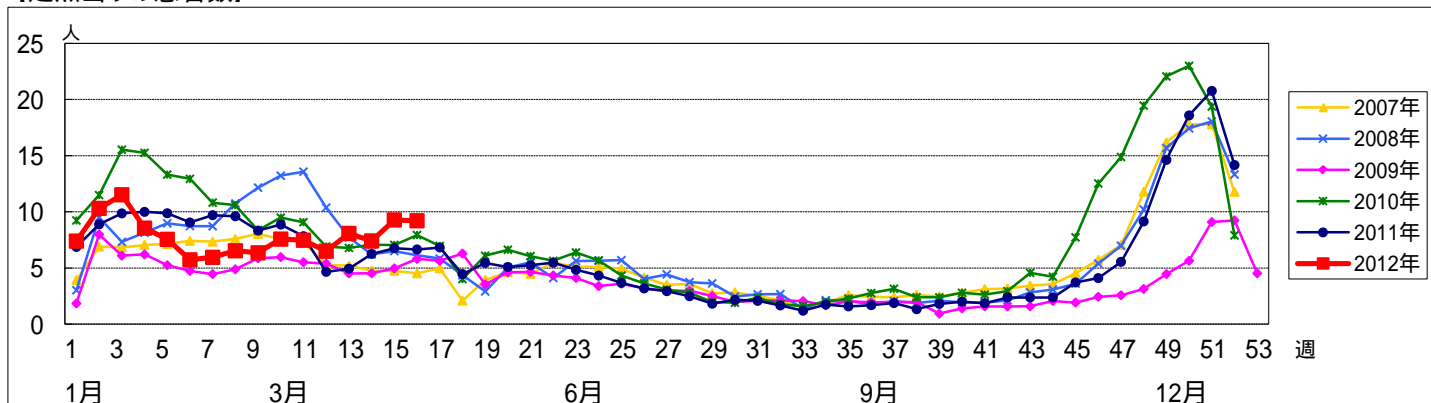


週数		合計	年齢層別													
			~5ヶ月	~11ヶ月	1歳	2歳	3歳	4歳	5歳	6歳	7歳	8歳	9歳	10~14歳	15~19歳	20歳以上
第12週	罹患数	584	3	32	106	71	75	56	47	43	26	18	13	22	8	64
	定点当り	6.49	0.03	0.36	1.18	0.79	0.83	0.62	0.52	0.48	0.29	0.20	0.14	0.24	0.09	0.71
第13週	罹患数	694	8	38	142	78	81	68	54	37	36	21	20	32	7	72
	定点当り	8.07	0.09	0.44	1.65	0.91	0.94	0.79	0.63	0.43	0.42	0.24	0.23	0.37	0.08	0.84
第14週	罹患数	644	6	53	130	95	73	65	33	35	21	22	14	33	12	52
	定点当り	7.40	0.07	0.61	1.49	1.09	0.84	0.75	0.38	0.40	0.24	0.25	0.16	0.38	0.14	0.60
第15週	罹患数	825	4	67	187	98	99	72	68	43	35	31	16	35	3	67
	定点当り	9.27	0.04	0.75	2.10	1.10	1.11	0.81	0.76	0.48	0.39	0.35	0.18	0.39	0.03	0.75
第16週	罹患数	782	12	63	139	99	83	75	70	55	34	33	23	34	5	57
	定点当り	9.20	0.14	0.74	1.64	1.16	0.98	0.88	0.82	0.65	0.40	0.39	0.27	0.40	0.06	0.67

[年齢層別5週分集計]



[定点当りの患者数]



# << 水痘 >>

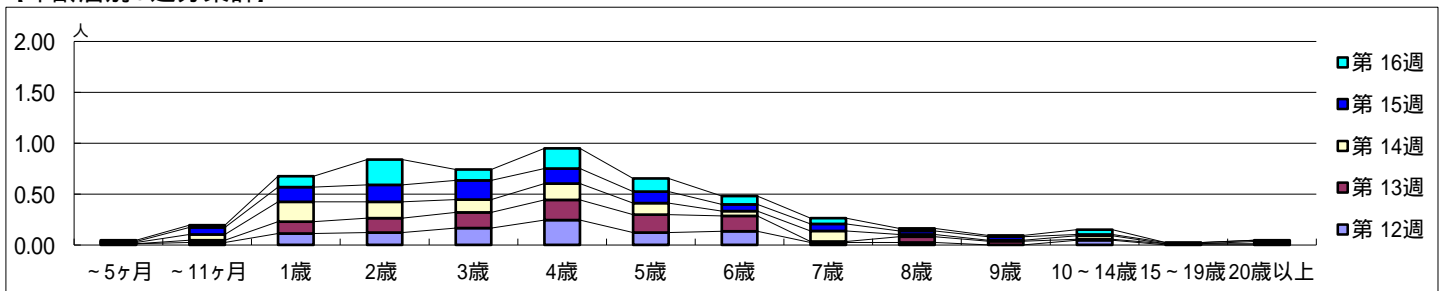
平成 24年 3月19日 ~ 4月22日  
[平成 24年 第12週 ~ 第16週]

## 【区別・週別報告定点当り】

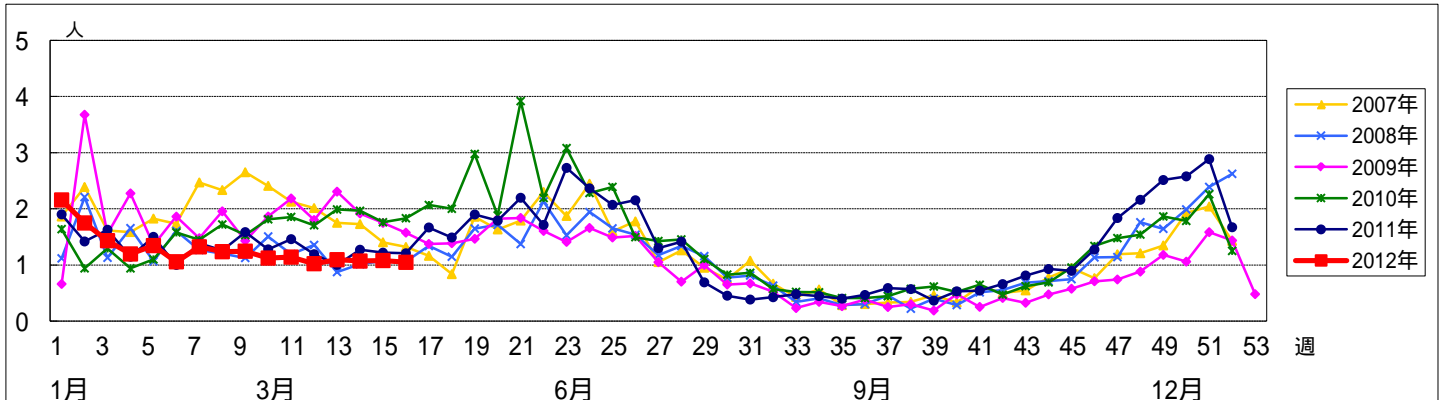
週数		総数	区別																	
			鶴見	神奈川	西	中	南	港南	保土ヶ谷	旭	磯子	金沢	港北	緑	青葉	都筑	戸塚	栄	泉	瀬谷
第12週	定点数	92	6	6	3	4	5	5	5	6	4	5	8	5	7	5	6	4	4	4
	報告定点	90	5	6	3	3	5	5	5	6	4	5	8	5	7	5	6	4	4	4
	罹患数	92	3	11	0	7	2	5	7	5	13	3	1	0	8	4	3	6	2	12
第13週	報告定点	86	5	6	3	3	5	4	4	6	4	5	8	5	7	4	6	3	4	4
	罹患数	94	3	8	0	6	2	9	3	4	5	4	5	3	17	8	5	6	3	3
	定点当り	1.09	0.60	1.33	0	2.00	0.40	2.25	0.75	0.67	1.25	0.80	0.63	0.60	2.43	2.00	0.83	2.00	0.75	0.75
第14週	報告定点	87	5	6	3	3	4	5	4	6	4	5	8	5	7	4	6	4	4	4
	罹患数	93	3	9	3	5	2	1	4	6	5	1	3	5	7	7	4	9	6	13
	定点当り	1.07	0.60	1.50	1.00	1.67	0.50	0.20	1.00	1.00	1.25	0.20	0.38	1.00	1.00	1.75	0.67	2.25	1.50	3.25
第15週	報告定点	89	5	6	3	3	5	5	5	6	4	5	8	5	7	4	6	4	4	4
	罹患数	96	0	6	2	7	4	9	1	3	6	5	7	1	12	14	3	8	2	6
	定点当り	1.08	0	1.00	0.67	2.33	0.80	1.80	0.20	0.50	1.50	1.00	0.88	0.20	1.71	3.50	0.50	2.00	0.50	1.50
第16週	報告定点	85	5	5	3	2	5	4	5	5	4	5	8	5	6	5	6	4	4	4
	罹患数	89	3	6	3	2	3	3	5	0	2	1	7	7	9	12	5	8	7	6
	定点当り	1.05	0.60	1.20	1.00	1.00	0.60	0.75	1.00	0	0.50	0.20	0.88	1.40	1.50	2.40	0.83	2.00	1.75	1.50

週数		合計	年齢層別													
			~5ヶ月	~11ヶ月	1歳	2歳	3歳	4歳	5歳	6歳	7歳	8歳	9歳	10~14歳	15~19歳	20歳以上
第12週	罹患数	92	1	2	10	11	15	22	11	12	2	2		4		
	定点当り	1.02	0.01	0.02	0.11	0.12	0.17	0.24	0.12	0.13	0.02	0.02		0.04		
第13週	罹患数	94		2	10	12	13	17	15	13	1	5	3	1	1	1
	定点当り	1.09		0.02	0.12	0.14	0.15	0.20	0.17	0.15	0.01	0.06	0.03	0.01	0.01	0.01
第14週	罹患数	93	1	5	17	14	11	14	10	4	9	2	1	3		2
	定点当り	1.07	0.01	0.06	0.20	0.16	0.13	0.16	0.11	0.05	0.10	0.02	0.01	0.03		0.02
第15週	罹患数	96	1	6	13	15	17	13	10	6	6	3	3	1	1	1
	定点当り	1.08	0.01	0.07	0.15	0.17	0.19	0.15	0.11	0.07	0.07	0.03	0.03	0.01	0.01	0.01
第16週	罹患数	89	1	2	9	21	9	17	11	7	5	2	1	4		
	定点当り	1.05	0.01	0.02	0.11	0.25	0.11	0.20	0.13	0.08	0.06	0.02	0.01	0.05		

## 【年齢層別5週分集計】



## 【定点当りの患者数】

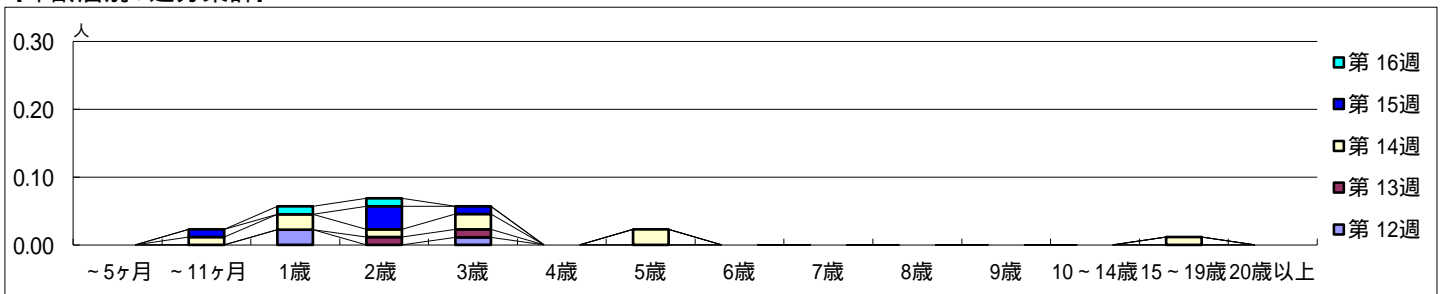


【区別・週別報告定点当り】

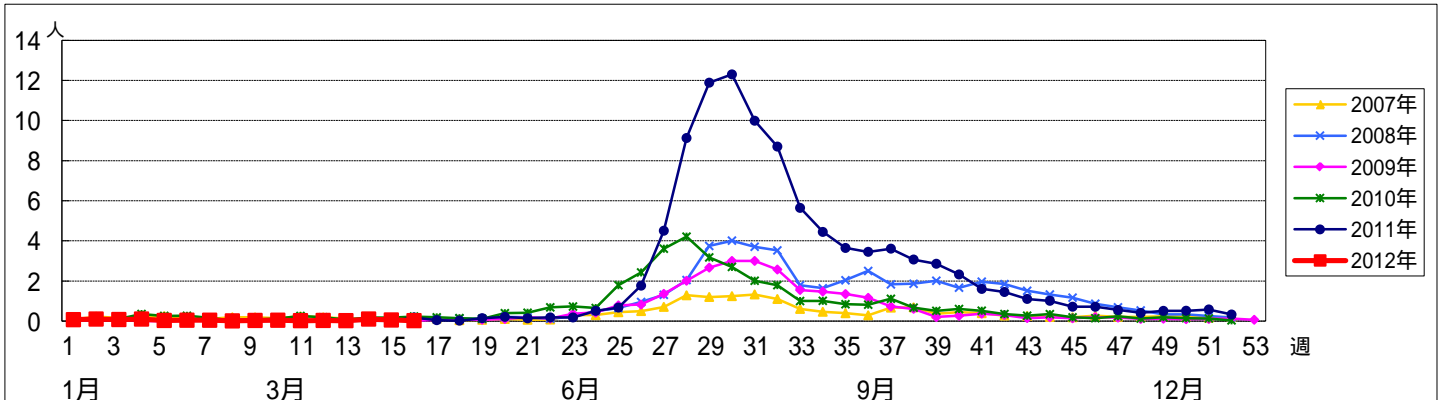
週数		総数	区別																		
			鶴見	神奈川	西	中	南	港南	保土ヶ谷	旭	磯子	金沢	港北	緑	青葉	都筑	戸塚	栄	泉	瀬谷	
第12週	定点数	92	6	6	3	4	5	5	5	6	4	5	8	5	7	5	6	4	4	4	
	報告定点	90	5	6	3	3	5	5	5	6	4	5	8	5	7	5	6	4	4	4	
	罹患数	3	0	0	0	0	0	0	1	0	0	0	0	2	0	0	0	0	0	0	
第13週	報告定点	86	5	6	3	3	5	4	4	6	4	5	8	5	7	4	6	3	4	4	
	罹患数	2	0	0	0	0	0	0	0	0	0	0	1	1	0	0	0	0	0	0	
	定点当り	0.02	0	0	0	0	0	0	0	0	0	0	0.13	0.20	0	0	0	0	0	0	
第14週	報告定点	87	5	6	3	3	4	5	4	6	4	5	8	5	7	4	6	4	4	4	
	罹患数	9	0	0	0	0	0	0	0	1	0	1	6	0	1	0	0	0	0	0	
	定点当り	0.10	0	0	0	0	0	0	0	0.25	0	0.13	1.20	0	0.25	0	0	0	0	0	
第15週	報告定点	89	5	6	3	3	5	5	5	6	4	5	8	5	7	4	6	4	4	4	
	罹患数	5	0	0	0	0	0	0	0	1	0	1	3	0	0	0	0	0	0	0	
	定点当り	0.06	0	0	0	0	0	0	0	0.25	0	0.13	0.60	0	0	0	0	0	0	0	
第16週	報告定点	85	5	5	3	2	5	4	5	5	4	5	8	5	6	5	6	4	4	4	
	罹患数	2	0	0	0	0	0	0	0	0	0	0	0	2	0	0	0	0	0	0	
	定点当り	0.02	0	0	0	0	0	0	0	0	0	0	0	0.40	0	0	0	0	0	0	

週数		合計	年齢層別														
			~5ヶ月	~11ヶ月	1歳	2歳	3歳	4歳	5歳	6歳	7歳	8歳	9歳	10~14歳	15~19歳	20歳以上	
第12週	罹患数	3			2		1										
	定点当り	0.03			0.02		0.01										
第13週	罹患数	2				1	1										
	定点当り	0.02				0.01	0.01										
第14週	罹患数	9		1	2	1	2		2						1		
	定点当り	0.10		0.01	0.02	0.01	0.02		0.02						0.01		
第15週	罹患数	5		1		3	1										
	定点当り	0.06		0.01		0.03	0.01										
第16週	罹患数	2			1	1											
	定点当り	0.02			0.01	0.01											

【年齢層別5週分集計】



【定点当りの患者数】



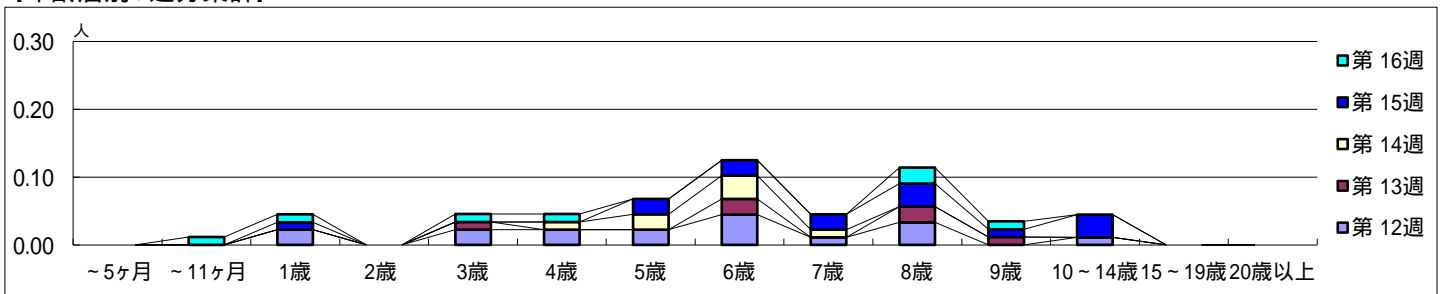


【区別・週別報告定点当り】

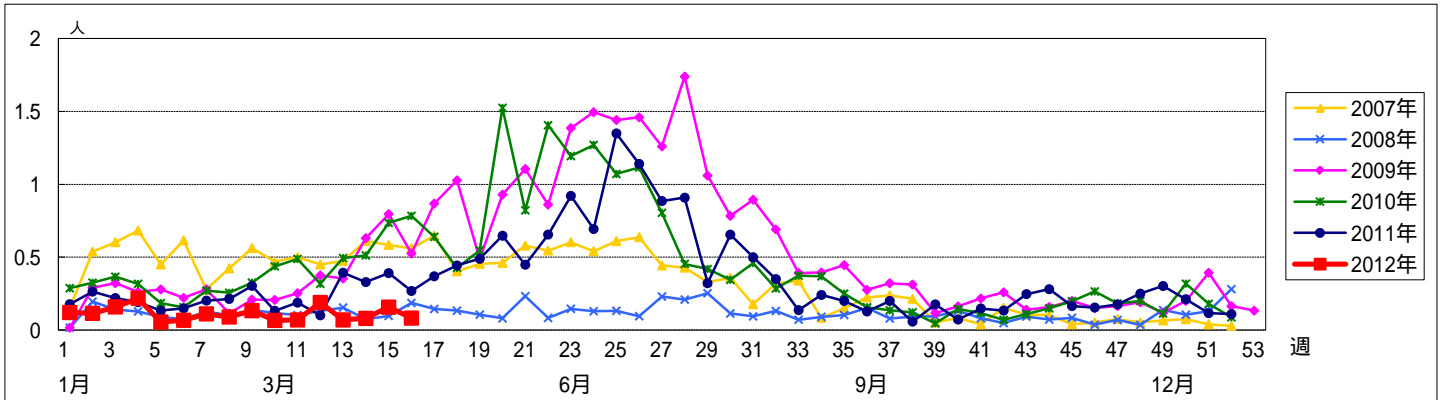
週 数		総数	鶴見	神奈川	西	中	南	港南	保土ヶ谷	旭	磯子	金沢	港北	緑	青葉	都筑	戸塚	栄	泉	瀬谷
		定点数	92	6	6	3	4	5	5	5	6	4	5	8	5	7	5	6	4	4
第12週	報告定点	90	5	6	3	3	5	5	5	6	4	5	8	5	7	5	6	4	4	4
	罹患数	17	0	0	0	4	0	1	1	0	2	2	1	5	0	0	0	1	0	0
	定点当り	0.19	0	0	0	1.33	0	0.20	0.20	0	0.50	0.40	0.13	1.00	0	0	0	0.25	0	0
第13週	報告定点	86	5	6	3	3	5	4	4	6	4	5	8	5	7	4	6	3	4	4
	罹患数	6	0	0	0	0	1	1	0	0	0	0	1	2	1	0	0	0	0	0
	定点当り	0.07	0	0	0	0	0.20	0.25	0	0	0	0	0.13	0.40	0.14	0	0	0	0	0
第14週	報告定点	87	5	6	3	3	4	5	4	6	4	5	8	5	7	4	6	4	4	4
	罹患数	7	0	0	0	0	1	0	1	0	3	0	1	0	0	0	0	1	0	0
	定点当り	0.08	0	0	0	0	0.25	0	0.25	0	0.75	0	0.13	0	0	0	0.25	0	0	
第15週	報告定点	89	5	6	3	3	5	5	5	6	4	5	8	5	7	4	6	4	4	4
	罹患数	14	1	0	0	0	1	2	1	0	6	0	0	0	1	0	0	0	0	2
	定点当り	0.16	0.20	0	0	0	0.20	0.40	0.20	0	1.50	0	0	0	0.14	0	0	0	0.50	
第16週	報告定点	85	5	5	3	2	5	4	5	5	4	5	8	5	6	5	6	4	4	4
	罹患数	7	0	0	0	1	0	1	0	0	2	0	0	1	0	0	0	1	0	1
	定点当り	0.08	0	0	0	0.50	0	0.25	0	0	0.50	0	0	0.20	0	0	0.25	0	0.25	

週 数		合計	~5ヶ月	~11ヶ月	1歳	2歳	3歳	4歳	5歳	6歳	7歳	8歳	9歳	10~14歳	15~19歳	20歳以上
第12週	罹患数	17			2		2	2	2	4	1	3		1		
	定点当り	0.19			0.02		0.02	0.02	0.02	0.04	0.01	0.03		0.01		
第13週	罹患数	6					1			2		2	1			
	定点当り	0.07					0.01			0.02		0.02	0.01			
第14週	罹患数	7						1	2	3	1					
	定点当り	0.08						0.01	0.02	0.03	0.01					
第15週	罹患数	14			1				2	2	2	3	1	3		
	定点当り	0.16			0.01				0.02	0.02	0.02	0.03	0.01	0.03		
第16週	罹患数	7		1	1		1	1				2	1			
	定点当り	0.08		0.01	0.01		0.01	0.01				0.02	0.01			

【年齢層別5週分集計】



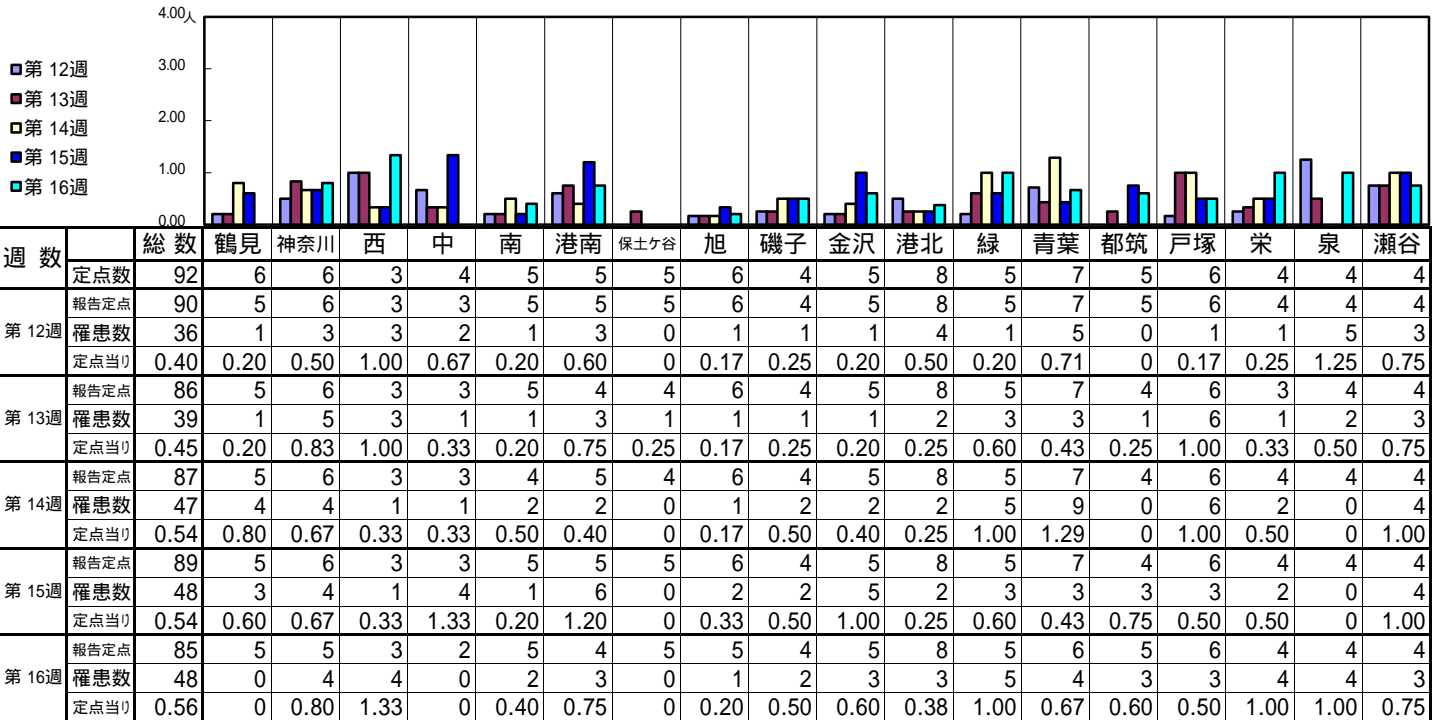
【定点当りの患者数】



<< 突発性発しん >>

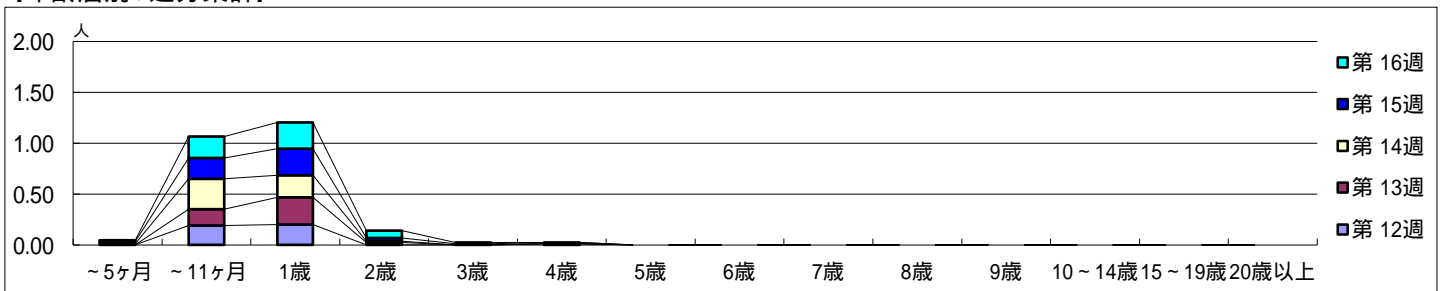
平成 24年 3月19日 ~ 4月22日  
[平成 24年 第12週 ~ 第16週]

【区別・週別報告定点当り】

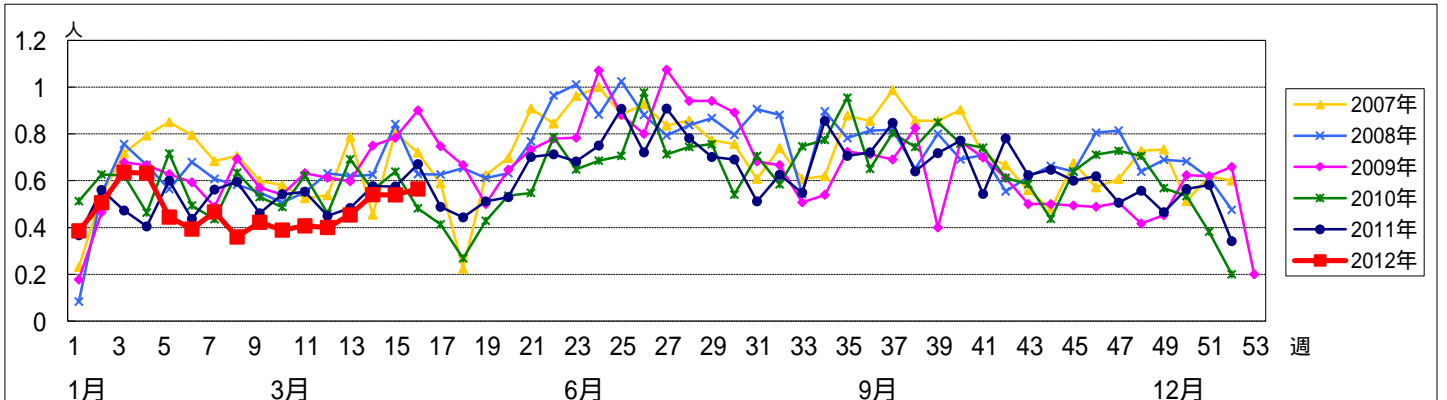


週数		合計	年齢層別														
			~5ヶ月	~11ヶ月	1歳	2歳	3歳	4歳	5歳	6歳	7歳	8歳	9歳	10~14歳	15~19歳	20歳以上	
第12週	罹患数	36		17	18			1									
	定点当り	0.40		0.19	0.20		0.01										
第13週	罹患数	39		14	23	2											
	定点当り	0.45		0.16	0.27	0.02											
第14週	罹患数	47	1	26	19	1											
	定点当り	0.54	0.01	0.30	0.22	0.01											
第15週	罹患数	48	2	18	23	3	1	1									
	定点当り	0.54	0.02	0.20	0.26	0.03	0.01	0.01									
第16週	罹患数	48	1	18	22	6	1										
	定点当り	0.56	0.01	0.21	0.26	0.07	0.01										

【年齢層別5週分集計】



【定点当りの患者数】

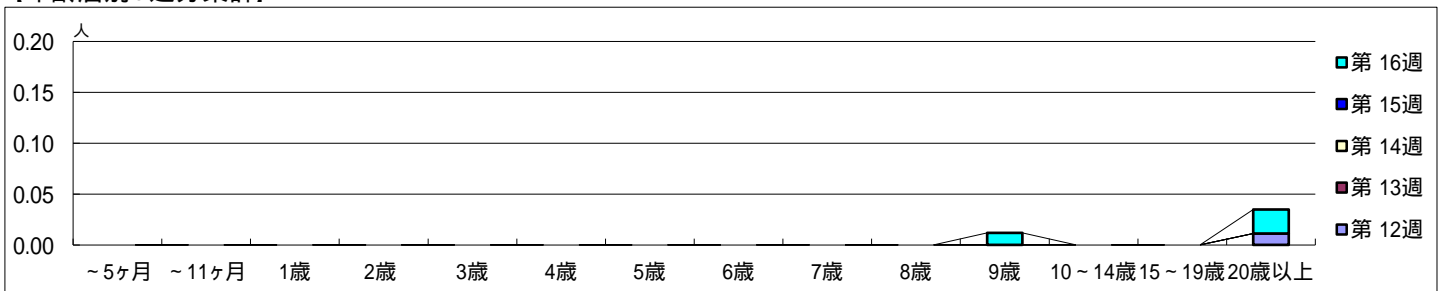


【区別・週別報告定点当たり】

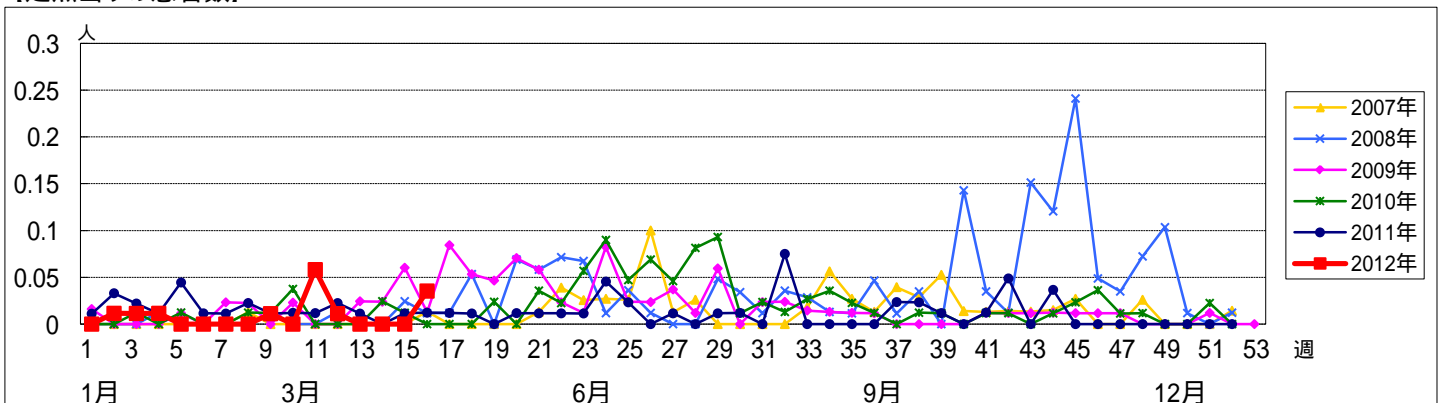
週数		総数	区別																	
			鶴見	神奈川	西	中	南	港南	保土ヶ谷	旭	磯子	金沢	港北	緑	青葉	都筑	戸塚	栄	泉	瀬谷
第12週	定点数	92	6	6	3	4	5	5	5	6	4	5	8	5	7	5	6	4	4	4
	報告定点	90	5	6	3	3	5	5	5	6	4	5	8	5	7	5	6	4	4	4
	罹患数	1	0	0	0	0	0	0	0	0	0	0	0	0	1	0	0	0	0	0
第13週	報告定点	86	5	6	3	3	5	4	4	6	4	5	8	5	7	4	6	3	4	4
	罹患数	0	0	0	0	0	0	0	0	0	0	0	0	0	0	0	0	0	0	0
	定点当たり	0	0	0	0	0	0	0	0	0	0	0	0	0	0	0	0	0	0	0
第14週	報告定点	87	5	6	3	3	4	5	4	6	4	5	8	5	7	4	6	4	4	4
	罹患数	0	0	0	0	0	0	0	0	0	0	0	0	0	0	0	0	0	0	0
	定点当たり	0	0	0	0	0	0	0	0	0	0	0	0	0	0	0	0	0	0	0
第15週	報告定点	89	5	6	3	3	5	5	5	6	4	5	8	5	7	4	6	4	4	4
	罹患数	0	0	0	0	0	0	0	0	0	0	0	0	0	0	0	0	0	0	0
	定点当たり	0	0	0	0	0	0	0	0	0	0	0	0	0	0	0	0	0	0	0
第16週	報告定点	85	5	5	3	2	5	4	5	5	4	5	8	5	6	5	6	4	4	4
	罹患数	3	0	0	0	3	0	0	0	0	0	0	0	0	0	0	0	0	0	0
	定点当たり	0.04	0	0	0	1.50	0	0	0	0	0	0	0	0	0	0	0	0	0	0

週数		合計	~5ヶ月	~11ヶ月	年齢											20歳以上		
					1歳	2歳	3歳	4歳	5歳	6歳	7歳	8歳	9歳	10~14歳	15~19歳			
第12週	罹患数	1																1
	定点当たり	0.01																0.01
第13週	罹患数	0																
	定点当たり	0																
第14週	罹患数	0																
	定点当たり	0																
第15週	罹患数	0																
	定点当たり	0																
第16週	罹患数	3											1					2
	定点当たり	0.04											0.01					0.02

【年齢層別5週分集計】



【定点当りの患者数】

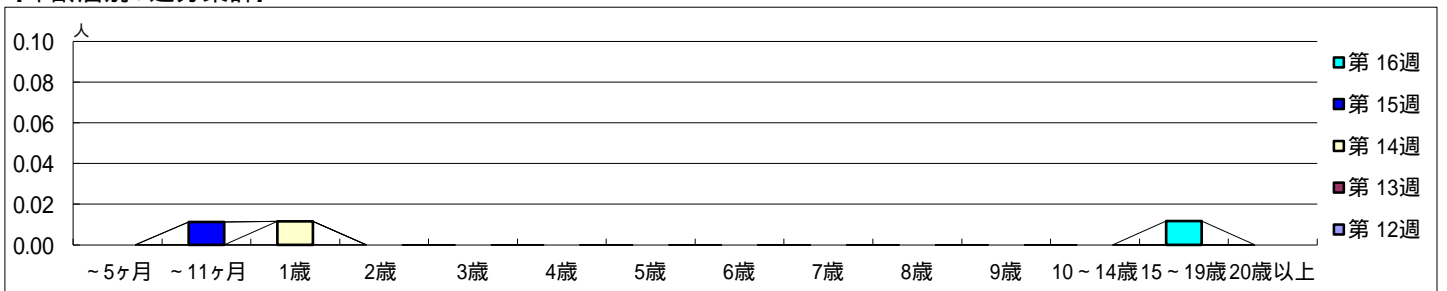


【区別・週別報告定点当たり】

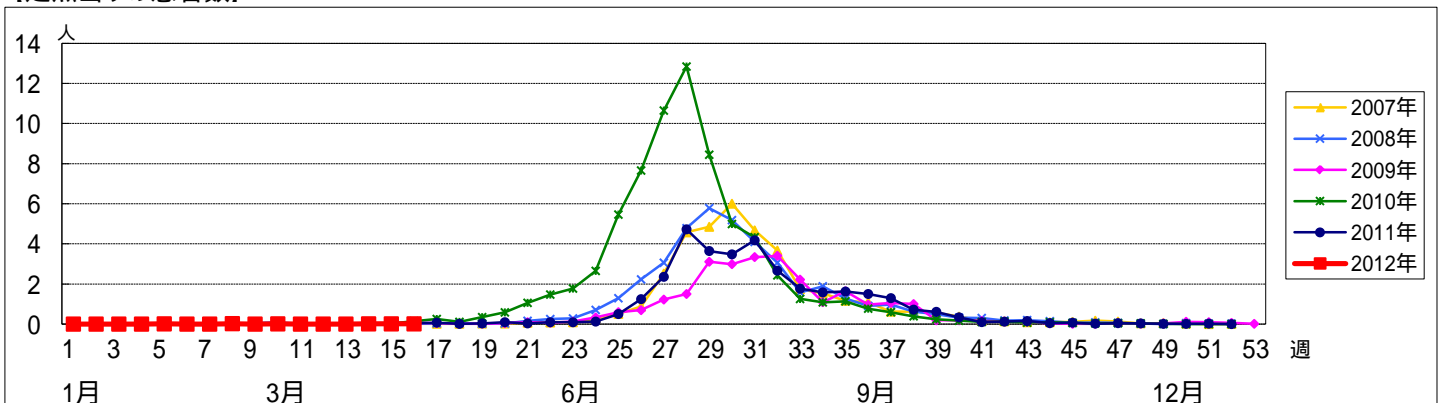
週数		総数	区別																		
			鶴見	神奈川	西	中	南	港南	保土ヶ谷	旭	磯子	金沢	港北	緑	青葉	都筑	戸塚	栄	泉	瀬谷	
第12週	定点数	92	6	6	3	4	5	5	5	6	4	5	8	5	7	5	6	4	4	4	
	報告定点	90	5	6	3	3	5	5	5	6	4	5	8	5	7	5	6	4	4	4	
	罹患数	0	0	0	0	0	0	0	0	0	0	0	0	0	0	0	0	0	0	0	
第13週	報告定点	86	5	6	3	3	5	4	4	6	4	5	8	5	7	4	6	3	4	4	
	罹患数	0	0	0	0	0	0	0	0	0	0	0	0	0	0	0	0	0	0	0	
	定点当たり	0	0	0	0	0	0	0	0	0	0	0	0	0	0	0	0	0	0	0	
第14週	報告定点	87	5	6	3	3	4	5	4	6	4	5	8	5	7	4	6	4	4	4	
	罹患数	1	0	0	0	0	0	0	0	0	1	0	0	0	0	0	0	0	0	0	
	定点当たり	0.01	0	0	0	0	0	0	0	0	0.25	0	0	0	0	0	0	0	0	0	
第15週	報告定点	89	5	6	3	3	5	5	5	6	4	5	8	5	7	4	6	4	4	4	
	罹患数	1	0	0	0	0	0	0	0	0	1	0	0	0	0	0	0	0	0	0	
	定点当たり	0.01	0	0	0	0	0	0	0	0	0.25	0	0	0	0	0	0	0	0	0	
第16週	報告定点	85	5	5	3	2	5	4	5	5	4	5	8	5	6	5	6	4	4	4	
	罹患数	1	0	0	0	0	0	0	0	0	1	0	0	0	0	0	0	0	0	0	
	定点当たり	0.01	0	0	0	0	0	0	0	0	0.25	0	0	0	0	0	0	0	0	0	

週数		合計	年齢層別														
			~5ヶ月	~11ヶ月	1歳	2歳	3歳	4歳	5歳	6歳	7歳	8歳	9歳	10~14歳	15~19歳	20歳以上	
第12週	罹患数	0															
	定点当たり	0															
第13週	罹患数	0															
	定点当たり	0															
第14週	罹患数	1			1												
	定点当たり	0.01			0.01												
第15週	罹患数	1		1													
	定点当たり	0.01		0.01													
第16週	罹患数	1													1		
	定点当たり	0.01													0.01		

【年齢層別5週分集計】



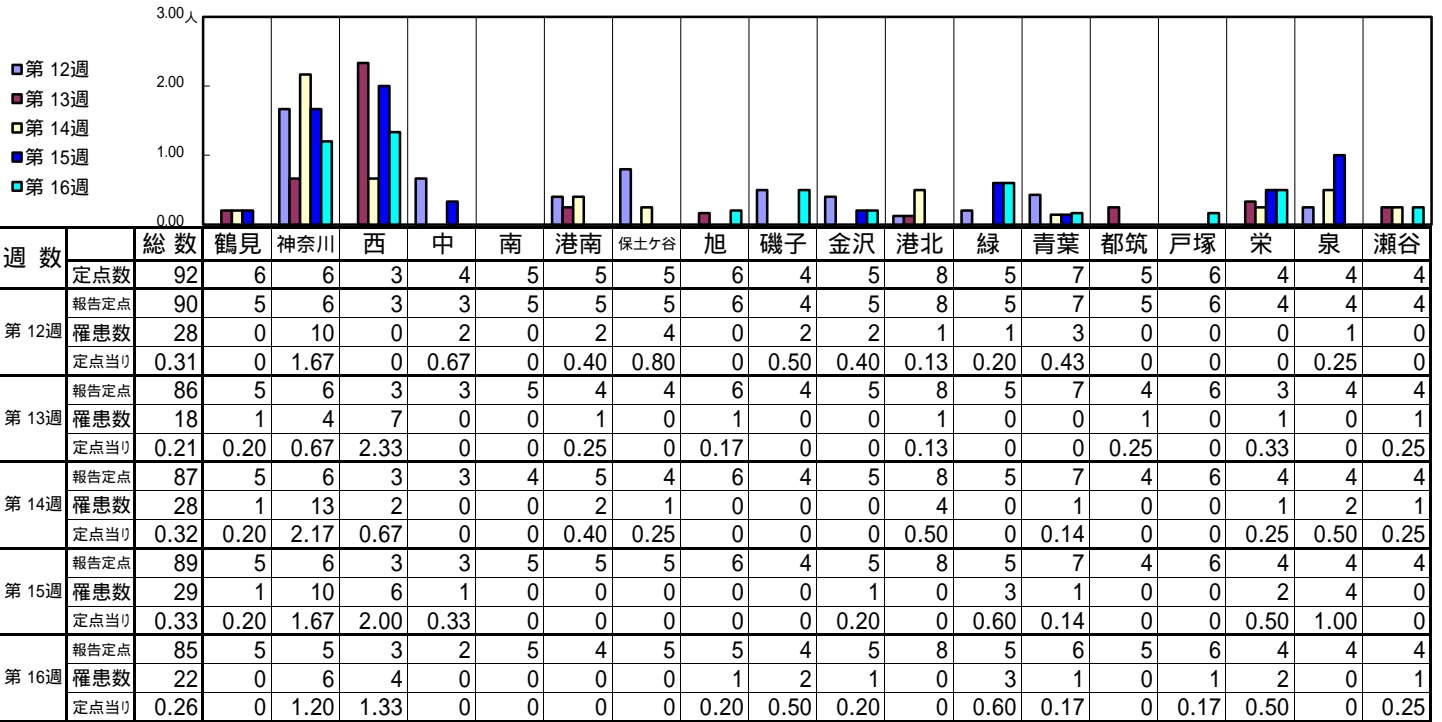
【定点当りの患者数】



<< 流行性耳下腺炎 >>

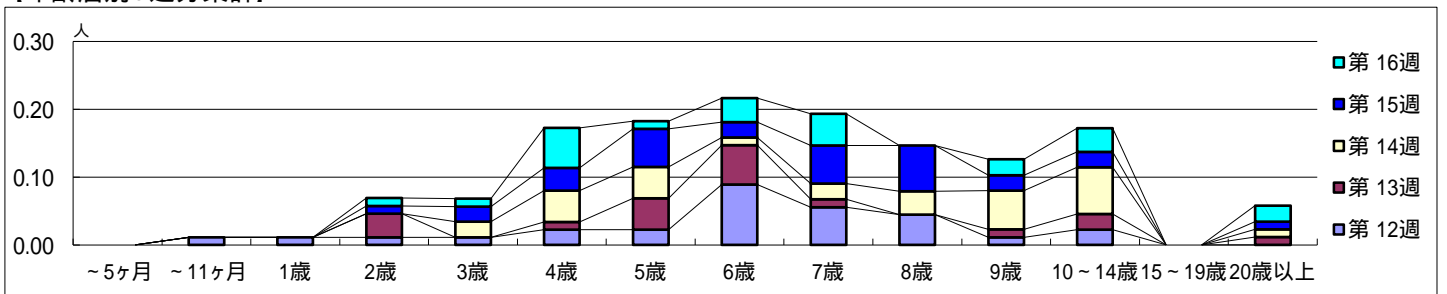
平成 24年 3月19日 ~ 4月22日  
[平成 24年 第12週 ~ 第16週]

【区別・週別報告定点当たり】

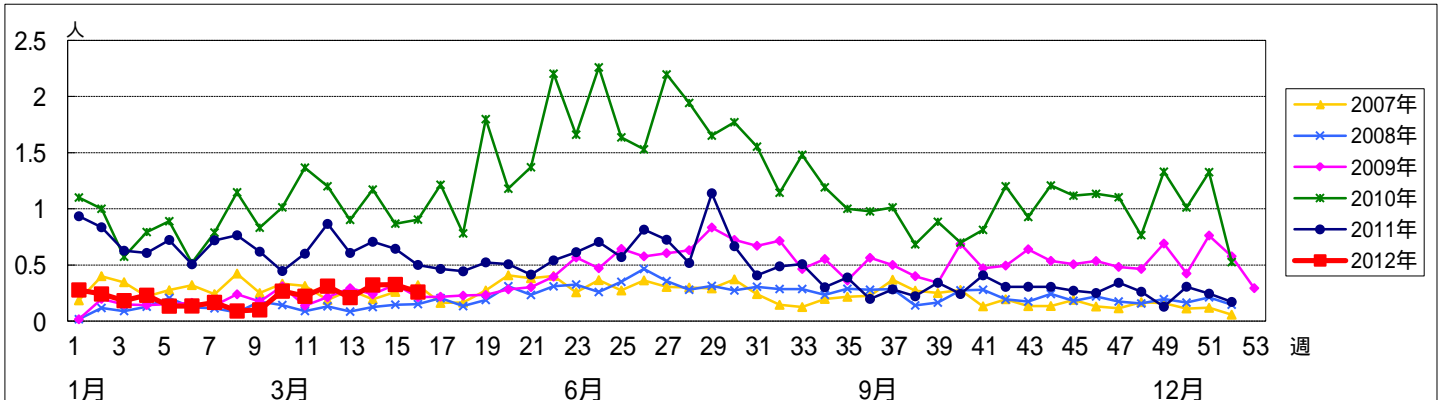


週数		合計	年齢層別													
			~5ヶ月	~11ヶ月	1歳	2歳	3歳	4歳	5歳	6歳	7歳	8歳	9歳	10~14歳	15~19歳	20歳以上
第12週	罹患数	28		1	1	1	1	2	2	8	5	4	1	2		
	定点当たり	0.31		0.01	0.01	0.01	0.01	0.02	0.02	0.09	0.06	0.04	0.01	0.02		
第13週	罹患数	18				3		1	4	5	1		1	2		1
	定点当たり	0.21				0.03		0.01	0.05	0.06	0.01		0.01	0.02		0.01
第14週	罹患数	28					2	4	4	1	2	3	5	6		1
	定点当たり	0.32					0.02	0.05	0.05	0.01	0.02	0.03	0.06	0.07		0.01
第15週	罹患数	29				1	2	3	5	2	5	6	2	2		1
	定点当たり	0.33				0.01	0.02	0.03	0.06	0.02	0.06	0.07	0.02	0.02		0.01
第16週	罹患数	22				1	1	5	1	3	4		2	3		2
	定点当たり	0.26				0.01	0.01	0.06	0.01	0.04	0.05		0.02	0.04		0.02

【年齢層別5週分集計】



【定点当りの患者数】



<< 急性出血性結膜炎 >>

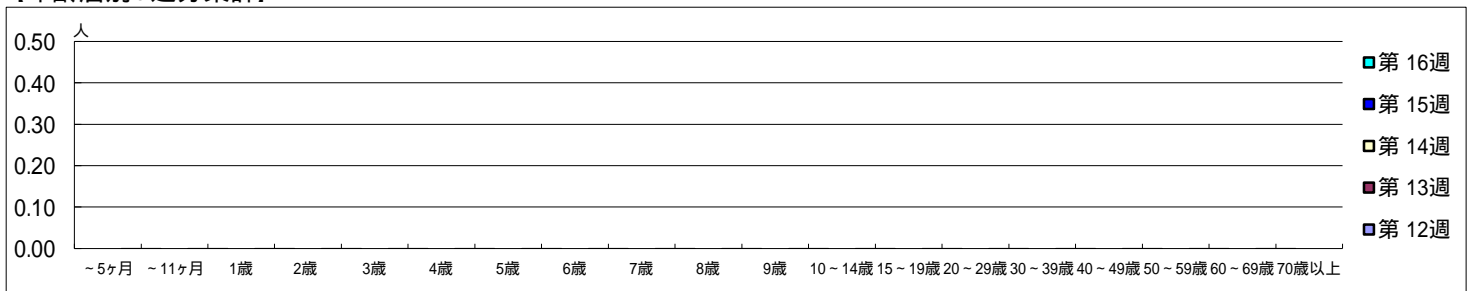
平成 24年 3月19日 ~ 4月22日  
[平成 24年 第12週 ~ 第16週]

[区別・週別報告定点当り]

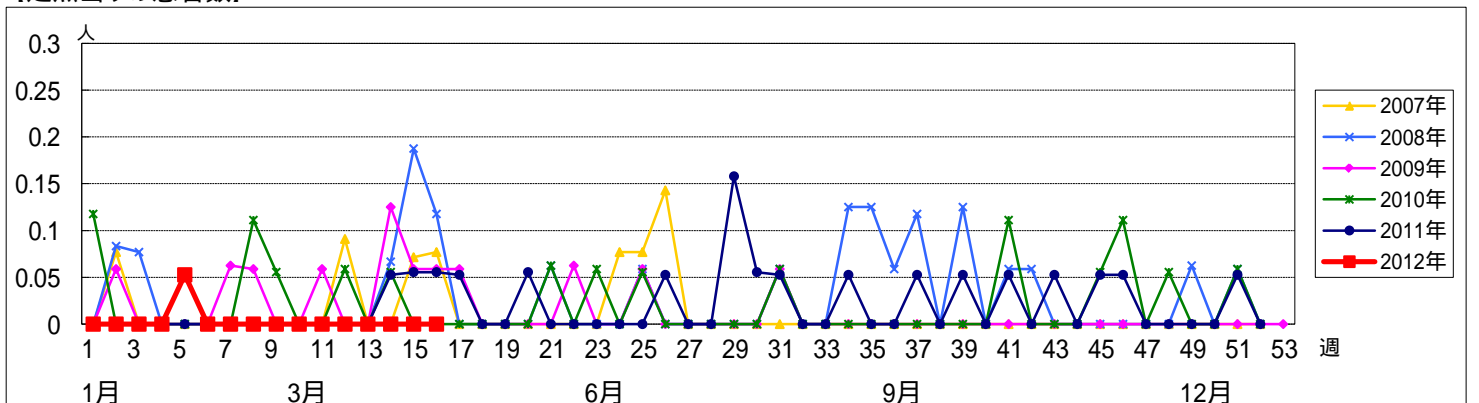
週数		総数	区別																
			鶴見	神奈川	西	中	南	港南	保土ヶ谷	旭	磯子	金沢	港北	緑	青葉	都筑	戸塚	栄	泉
第12週	定点数	19	1	1	0	1	1	1	1	1	1	1	2	1	2	1	1	1	1
	報告定点	18	1	1		1	1	1		1	1	1	2	1	2	1	1	1	1
	罹患数	0	0	0		0	0	0		0	0	0	0	0	0	0	0	0	0
	定点当り	0	0	0		0	0	0		0	0	0	0	0	0	0	0	0	0
第13週	報告定点	19	1	1		1	1	1	1	1	1	1	2	1	2	1	1	1	1
	罹患数	0	0	0		0	0	0		0	0	0	0	0	0	0	0	0	0
	定点当り	0	0	0		0	0	0		0	0	0	0	0	0	0	0	0	0
	報告定点	19	1	1		1	1	1	1	1	1	1	2	1	2	1	1	1	1
第14週	罹患数	0	0	0		0	0	0		0	0	0	0	0	0	0	0	0	0
	定点当り	0	0	0		0	0	0		0	0	0	0	0	0	0	0	0	0
	報告定点	19	1	1		1	1	1	1	1	1	1	2	1	2	1	1	1	1
	罹患数	0	0	0		0	0	0		0	0	0	0	0	0	0	0	0	0
第15週	定点当り	0	0	0		0	0	0		0	0	0	0	0	0	0	0	0	0
	報告定点	19	1	1		1	1	1	1	1	1	1	2	1	2	1	1	1	1
	罹患数	0	0	0		0	0	0		0	0	0	0	0	0	0	0	0	0
	定点当り	0	0	0		0	0	0		0	0	0	0	0	0	0	0	0	0
第16週	報告定点	18	1	1		1	1	1	1	1	1	1	2	1	1	1	1	1	1
	罹患数	0	0	0		0	0	0		0	0	0	0	0	0	0	0	0	0
	定点当り	0	0	0		0	0	0		0	0	0	0	0	0	0	0	0	0
	報告定点	18	1	1		1	1	1	1	1	1	1	2	1	1	1	1	1	1

週数		合計	~5ヶ月	~11ヶ月	1歳	2歳	3歳	4歳	5歳	6歳	7歳	8歳	9歳	10~14歳	15~19歳	20~29歳	30~39歳	40~49歳	50~59歳	60~69歳	70歳以上	
																						罹患数
第12週	定点当り	0																				
第13週	罹患数	0																				
	定点当り	0																				
第14週	罹患数	0																				
	定点当り	0																				
第15週	罹患数	0																				
	定点当り	0																				
第16週	罹患数	0																				
	定点当り	0																				

[年齢層別5週分集計]



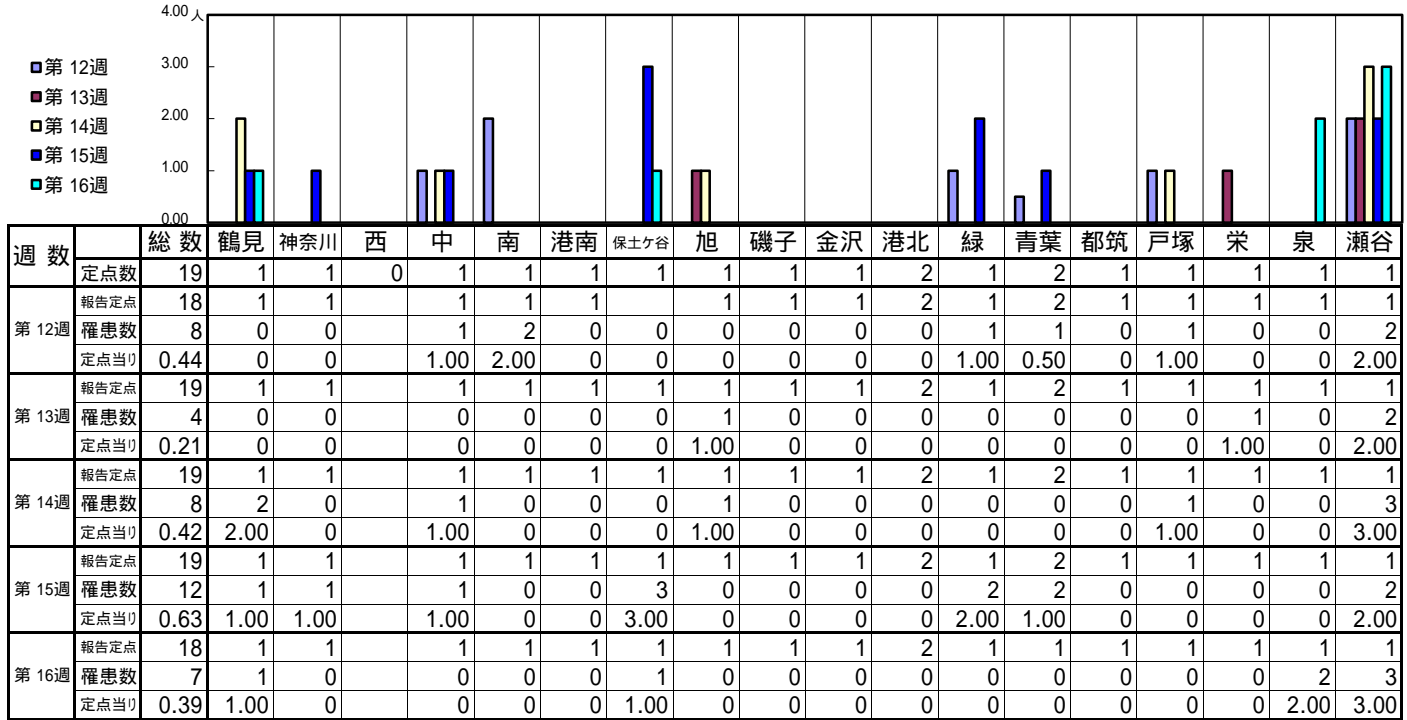
[定点当りの患者数]



<< 流行性角結膜炎 >>

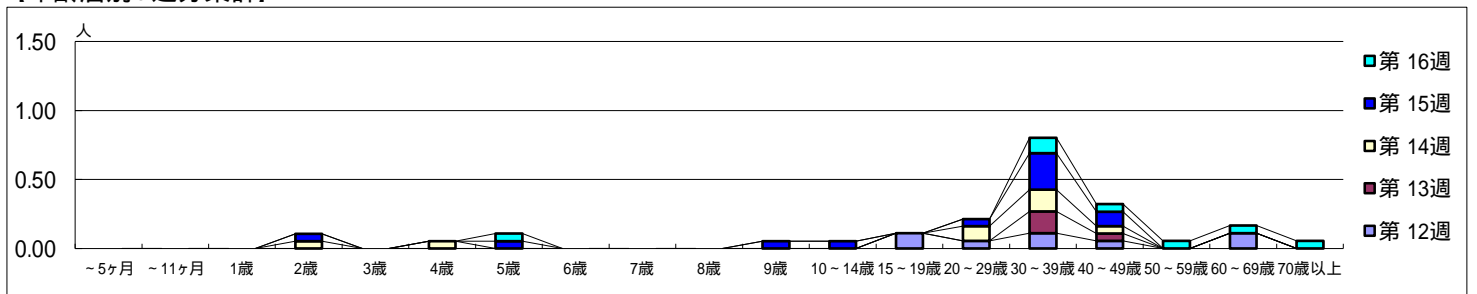
平成 24年 3月19日 ~ 4月22日  
[平成 24年 第12週 ~ 第16週]

[区別・週別報告定点当り]



週数	合計	~5ヶ月	~11ヶ月	1歳	2歳	3歳	4歳	5歳	6歳	7歳	8歳	9歳	10~14歳	15~19歳	20~29歳	30~39歳	40~49歳	50~59歳	60~69歳	70歳以上
第12週	罹患数	8												2	1	2	1			2
第12週	定点当り	0.44												0.11	0.06	0.11	0.06			0.11
第13週	罹患数	4														3	1			
第13週	定点当り	0.21														0.16	0.05			
第14週	罹患数	8			1		1								2	3	1			
第14週	定点当り	0.42			0.05		0.05								0.11	0.16	0.05			
第15週	罹患数	12			1			1				1	1		1	5	2			
第15週	定点当り	0.63			0.05			0.05				0.05	0.05		0.05	0.26	0.11			
第16週	罹患数	7						1								2	1	1	1	1
第16週	定点当り	0.39						0.06								0.11	0.06	0.06	0.06	0.06

[年齢層別5週分集計]



[定点当りの患者数]

