

疾病別 警報・注意報 発生状況

平成24年第15週

	インフルエンザ	RSウイルス感染症	咽頭結膜熱	A群溶血性レンサ球菌咽頭炎	感染性胃腸炎	水痘	手足口病	伝染性紅斑	突発性発しん	百日咳	ヘルパンギーナ	流行性耳下腺炎	急性出血性結膜炎	流行性角結膜炎
警報レベル	30		3	8	20	7	5	2		1	6	6	1	8
終息基準値	10		1	4	12	4	2	1		0.1	2	2	0.1	4
注意報レベル	10					4						3		
横浜市	3.59	0.06	0.23	1.14	9.36	1.09	0.06	0.16	0.52	-	0.01	0.33	-	0.67
鶴見	2.14	-	-	0.20	4.00	-	-	0.20	0.60	-	-	0.20	-	1.00
神奈川	5.63	0.20	-	1.20	18.40	1.20	-	-	0.40	-	-	2.00	-	1.00
西	2.40	-	-	1.00	4.33	0.67	-	-	0.33	-	-	2.00		
中	1.50	-	-	-	1.00	2.33	-	-	1.33	-	-	0.33	-	1.00
南	1.86	-	-	0.20	3.80	0.80	-	0.20	0.20	-	-	-	-	-
港南	3.13	-	1.60	1.80	8.00	1.80	-	0.40	1.20	-	-	-	-	-
保土ヶ谷	3.63	0.20	-	0.80	5.00	0.20	-	0.20	-	-	-	-	-	3.00
旭	3.22	-	-	0.67	11.50	0.50	-	-	0.33	-	-	-	-	-
磯子	4.29	0.25	0.50	0.50	4.25	1.50	0.25	1.50	0.50	-	0.25	-	-	-
金沢	4.00	0.20	-	-	6.40	1.00	-	-	1.00	-	-	0.20	-	-
港北	3.08	-	1.13	2.63	12.50	0.88	0.13	-	0.25	-	-	-	-	-
緑	7.67	-	-	0.40	16.00	0.20	0.60	-	0.60	-	-	0.60	-	2.00
青葉	4.20	0.14	-	1.29	8.86	1.71	-	0.14	0.43	-	-	0.14	-	1.00
都筑	3.43	-	-	1.00	13.00	3.50	-	-	0.75	-	-	-	-	-
戸塚	4.20	-	-	1.00	9.50	0.50	-	-	0.50	-	-	-	-	-
栄	4.14	-	-	1.75	12.50	2.00	-	-	0.50	-	-	0.50	-	-
泉	1.71	-	0.25	0.50	14.00	0.50	-	-	-	-	-	1.00	-	-
瀬谷	3.50	-	-	4.75	9.25	1.50	-	0.50	1.00	-	-	-	-	2.00

(- : 0) (... : 報告なし)

数字は報告定点当たり患者数です

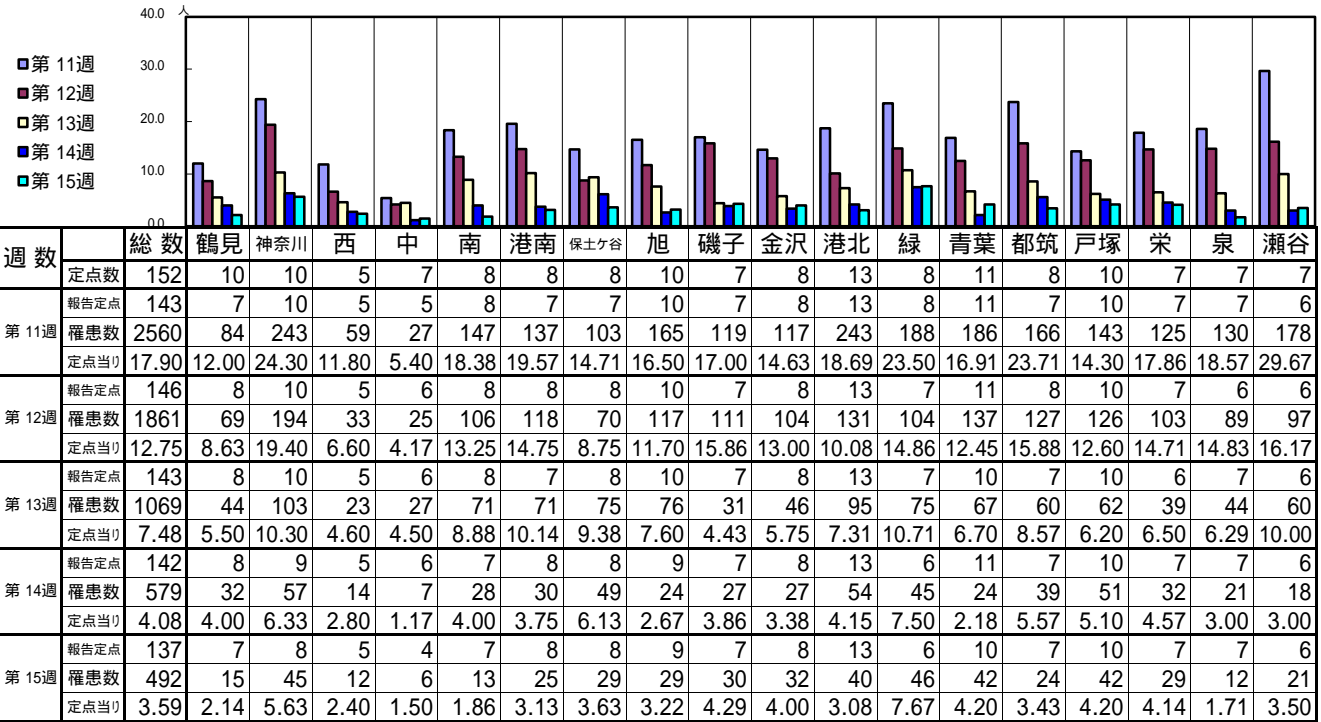
報告定点当たりの値が警報レベル もしくは警報レベル継続中です  
報告定点当たりの値が注意報レベルに達しています

(この数字は集計時点のものです。翌週以降、変動する可能性があります)

<< インフルエンザ >>

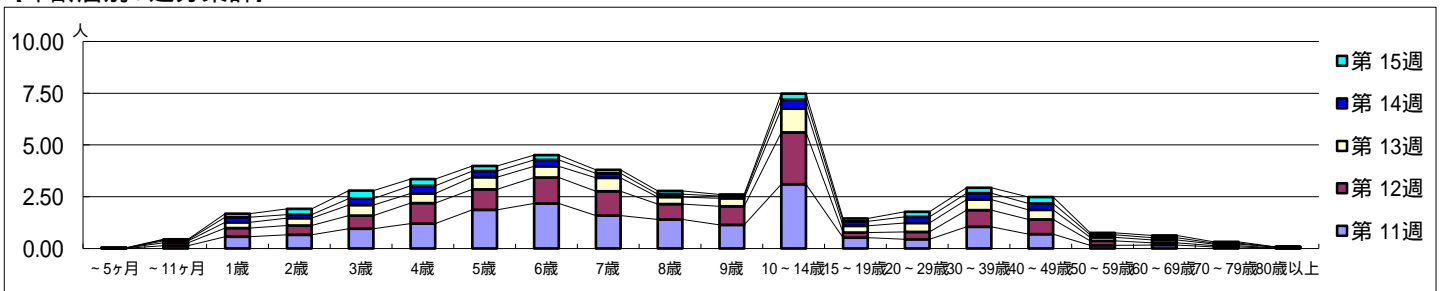
平成 24年 3月12日 ~ 4月15日  
[平成 24年 第11週 ~ 第15週]

[区別・週別報告定点当たり]

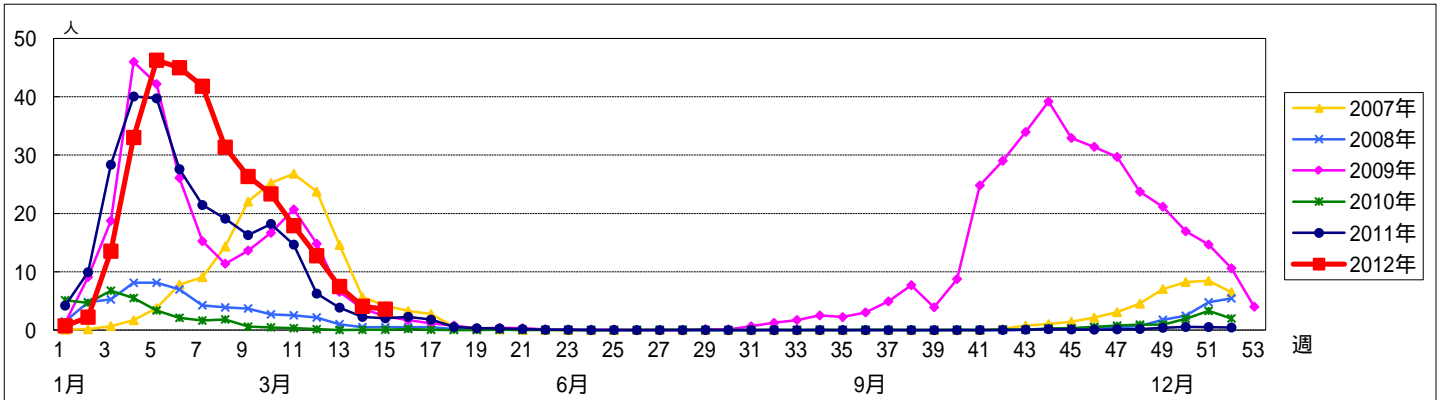


週数		合計	~5ヶ月	~11ヶ月	1歳	2歳	3歳	4歳	5歳	6歳	7歳	8歳	9歳	10~14歳	15~19歳	20~29歳	30~39歳	40~49歳	50~59歳	60~69歳	70~79歳	80歳以上
第11週	罹患数	2560	1	20	81	95	137	172	266	312	227	200	162	444	74	64	149	99	22	23	11	1
	定点当り	17.90	0.01	0.14	0.57	0.66	0.96	1.20	1.86	2.18	1.59	1.40	1.13	3.10	0.52	0.45	1.04	0.69	0.15	0.16	0.08	0.01
第12週	罹患数	1861	2	19	62	66	93	144	145	181	171	108	132	365	37	52	118	103	32	17	9	5
	定点当り	12.75	0.01	0.13	0.42	0.45	0.64	0.99	0.99	1.24	1.17	0.74	0.90	2.50	0.25	0.36	0.81	0.71	0.22	0.12	0.06	0.03
第13週	罹患数	1069		14	38	50	73	67	84	78	93	50	56	163	46	61	73	68	23	20	10	2
	定点当り	7.48		0.10	0.27	0.35	0.51	0.47	0.59	0.55	0.65	0.35	0.39	1.14	0.32	0.43	0.51	0.48	0.16	0.14	0.07	0.01
第14週	罹患数	579	1	6	36	23	42	52	43	45	32	20	14	63	31	42	44	43	17	15	8	2
	定点当り	4.08	0.01	0.04	0.25	0.16	0.30	0.37	0.30	0.32	0.23	0.14	0.10	0.44	0.22	0.30	0.31	0.30	0.12	0.11	0.06	0.01
第15週	罹患数	492	1	4	23	39	53	44	33	32	22	20	11	40	20	33	37	43	13	15	8	1
	定点当り	3.59	0.01	0.03	0.17	0.28	0.39	0.32	0.24	0.23	0.16	0.15	0.08	0.29	0.15	0.24	0.27	0.31	0.09	0.11	0.06	0.01

[年齢層別5週分集計]



[定点当りの患者数]

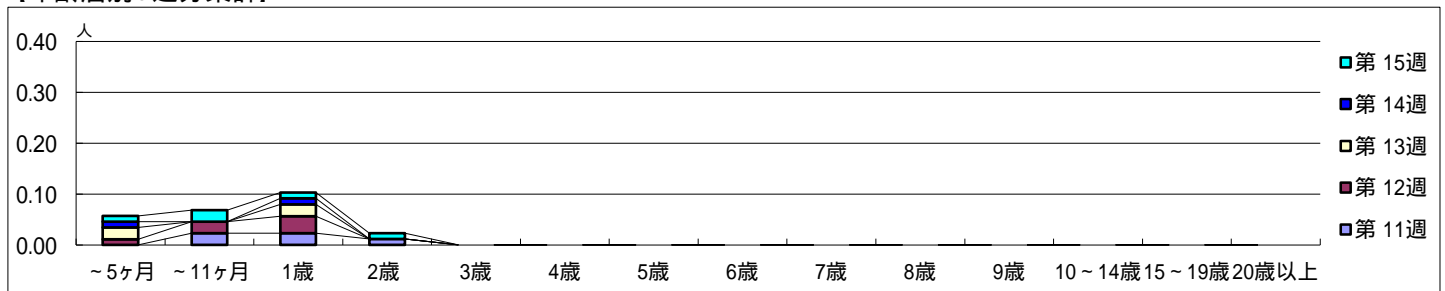


【区別・週別報告定点当たり】

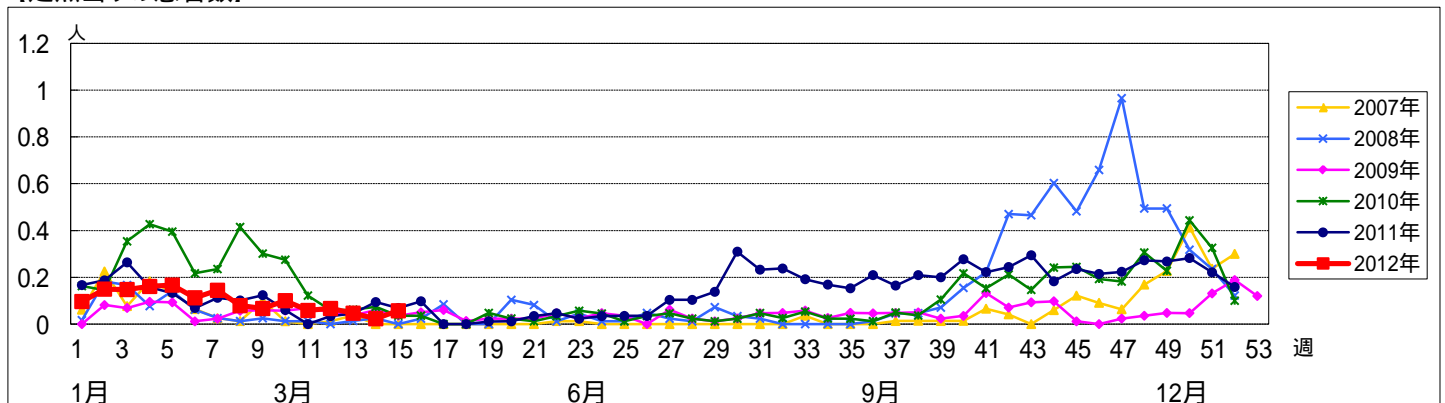
週数		総数	区別																	
			鶴見	神奈川	西	中	南	港南	保土ヶ谷	旭	磯子	金沢	港北	緑	青葉	都筑	戸塚	栄	泉	瀬谷
第11週	定点数	92	6	6	3	4	5	5	5	6	4	5	8	5	7	5	6	4	4	4
	報告定点	86	5	6	3	2	5	4	4	6	4	5	8	5	7	4	6	4	4	4
	罹患数	5	0	1	0	0	0	1	0	0	1	0	2	0	0	0	0	0	0	0
第12週	定点数	90	5	6	3	3	5	5	5	6	4	5	8	5	7	5	6	4	4	4
	報告定点	90	5	6	3	3	5	5	5	6	4	5	8	5	7	5	6	4	4	4
	罹患数	6	0	1	0	0	0	0	0	0	2	0	1	0	1	0	0	0	1	0
第13週	定点数	86	5	6	3	3	5	4	4	6	4	5	8	5	7	4	6	3	4	4
	報告定点	86	5	6	3	3	5	4	4	6	4	5	8	5	7	4	6	3	4	4
	罹患数	4	0	1	0	0	0	0	0	0	0	1	1	1	0	0	0	0	0	0
第14週	定点数	87	5	6	3	3	4	5	4	6	4	5	8	5	7	4	6	4	4	4
	報告定点	87	5	6	3	3	4	5	4	6	4	5	8	5	7	4	6	4	4	4
	罹患数	2	0	0	0	0	0	0	2	0	0	0	0	0	0	0	0	0	0	0
第15週	定点数	88	5	5	3	3	5	5	5	6	4	5	8	5	7	4	6	4	4	4
	報告定点	88	5	5	3	3	5	5	5	6	4	5	8	5	7	4	6	4	4	4
	罹患数	5	0	1	0	0	0	0	1	0	1	1	0	0	1	0	0	0	0	0

週数		合計	年齢層別													
			~5ヶ月	~11ヶ月	1歳	2歳	3歳	4歳	5歳	6歳	7歳	8歳	9歳	10~14歳	15~19歳	20歳以上
第11週	罹患数	5		2	2	1										
	定点当たり	0.06		0.02	0.02	0.01										
第12週	罹患数	6	1	2	3											
	定点当たり	0.07	0.01	0.02	0.03											
第13週	罹患数	4	2		2											
	定点当たり	0.05	0.02		0.02											
第14週	罹患数	2	1		1											
	定点当たり	0.02	0.01		0.01											
第15週	罹患数	5	1	2	1	1										
	定点当たり	0.06	0.01	0.02	0.01	0.01										

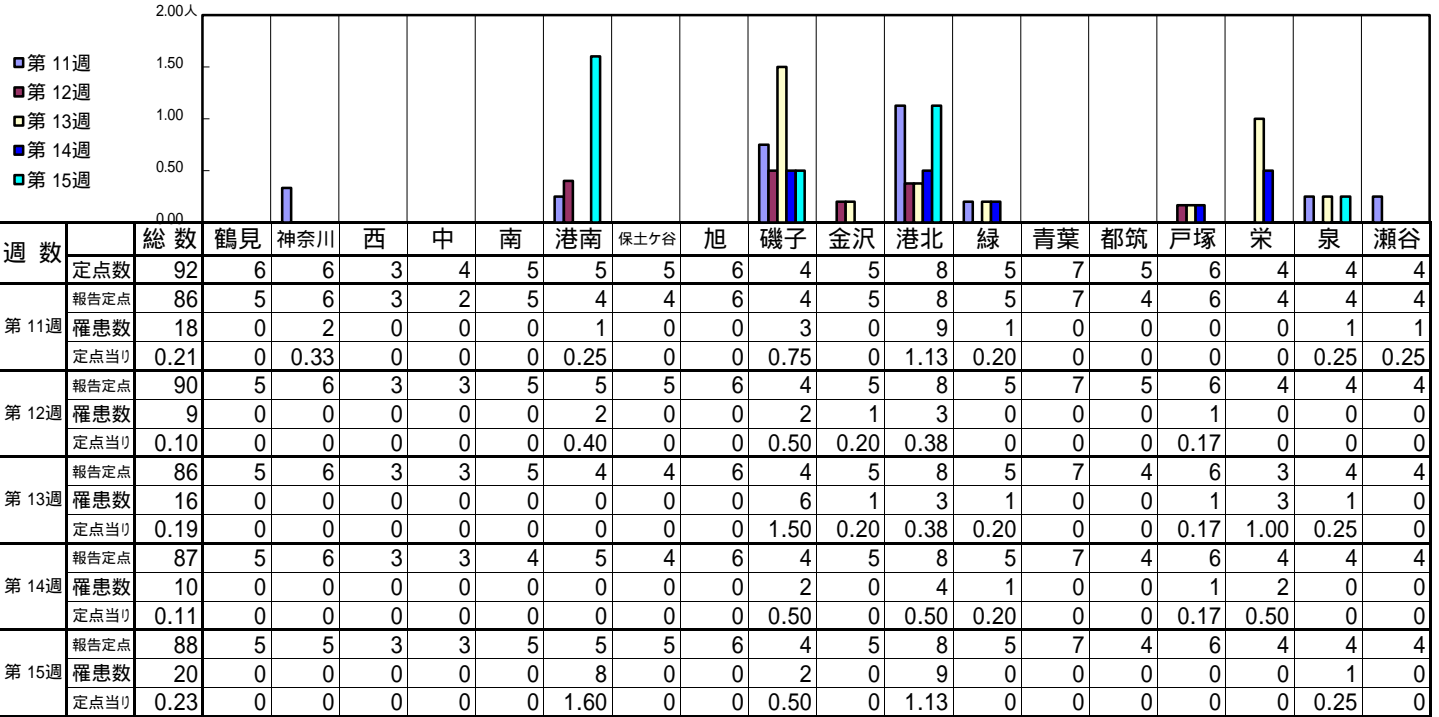
【年齢層別5週分集計】



【定点当りの患者数】

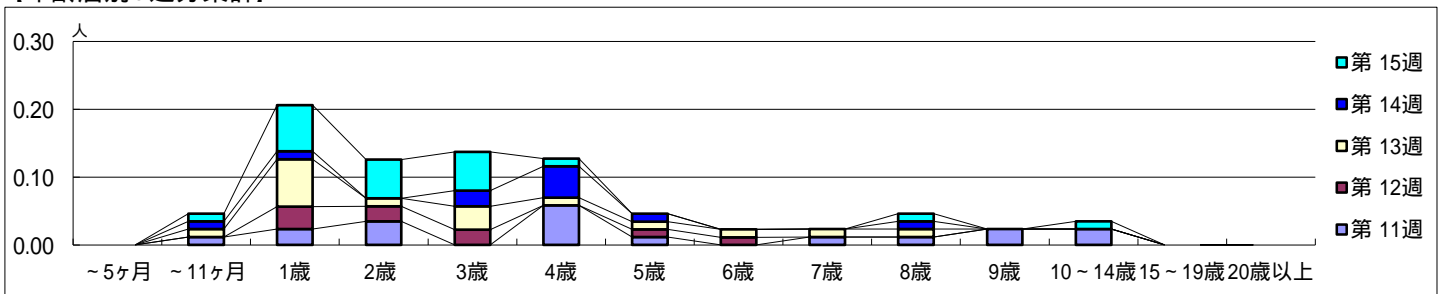


【区別・週別報告定点当り】

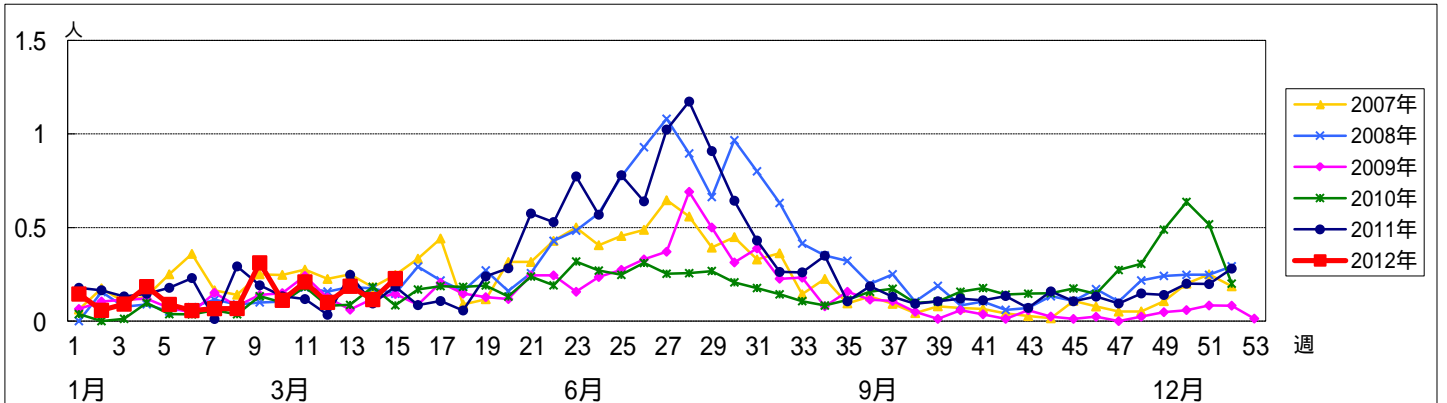


週数		合計	~5ヶ月	~11ヶ月	1歳	2歳	3歳	4歳	5歳	6歳	7歳	8歳	9歳	10~14歳	15~19歳	20歳以上
第11週	罹患数	18		1	2	3		5	1		1	1	2	2		
	定点当り	0.21		0.01	0.02	0.03		0.06	0.01		0.01	0.01	0.02	0.02		
第12週	罹患数	9			3	2	2		1	1						
	定点当り	0.10			0.03	0.02	0.02		0.01	0.01						
第13週	罹患数	16		1	6	1	3	1	1	1	1	1				
	定点当り	0.19		0.01	0.07	0.01	0.03	0.01	0.01	0.01	0.01	0.01				
第14週	罹患数	10		1	1		2	4	1			1				
	定点当り	0.11		0.01	0.01		0.02	0.05	0.01			0.01				
第15週	罹患数	20		1	6	5	5	1				1		1		
	定点当り	0.23		0.01	0.07	0.06	0.06	0.01				0.01		0.01		

【年齢層別5週分集計】



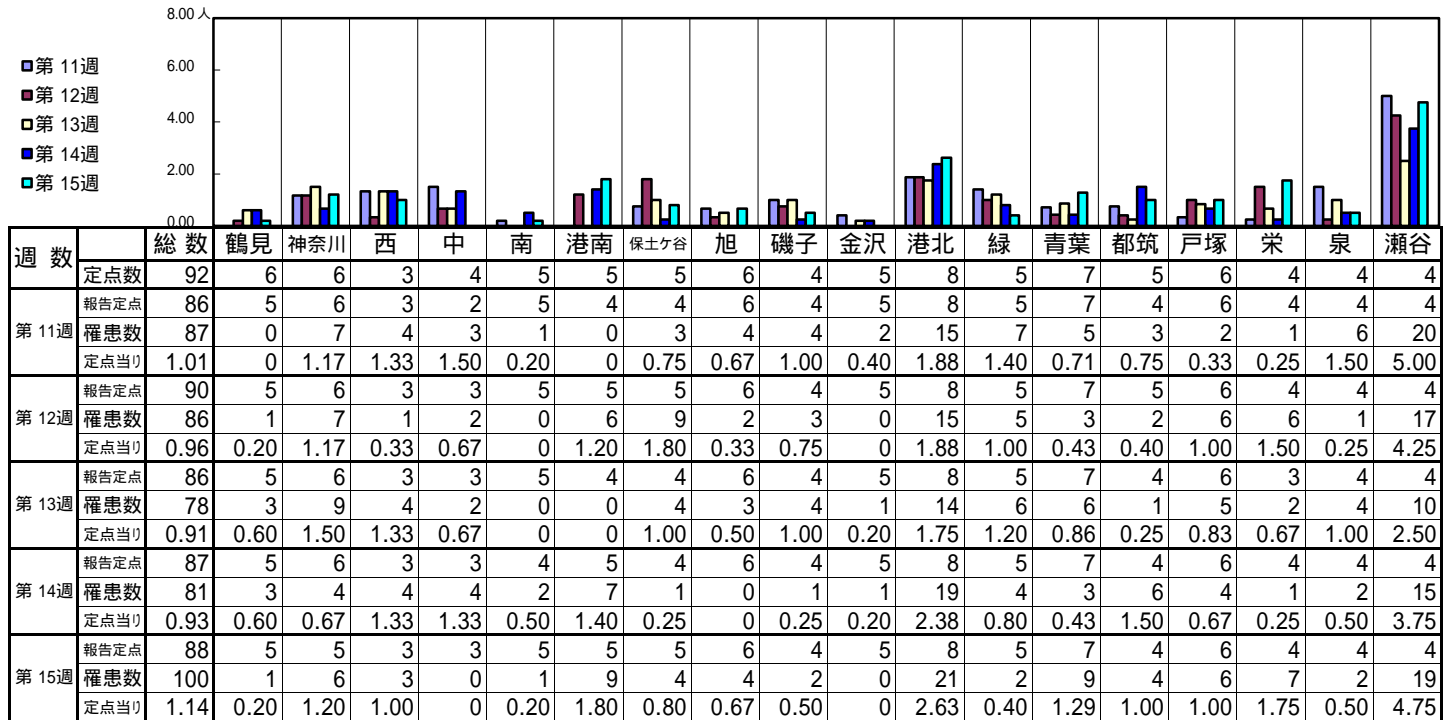
【定点当りの患者数】



<< A群溶血性レンサ球菌咽頭炎 >>

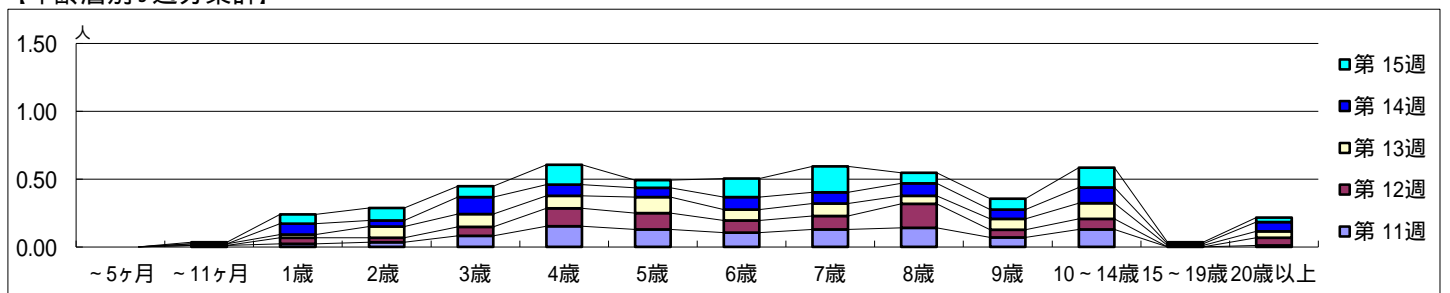
平成 24年 3月12日 ~ 4月15日  
[平成 24年 第11週 ~ 第15週]

[区別・週別報告定点当たり]

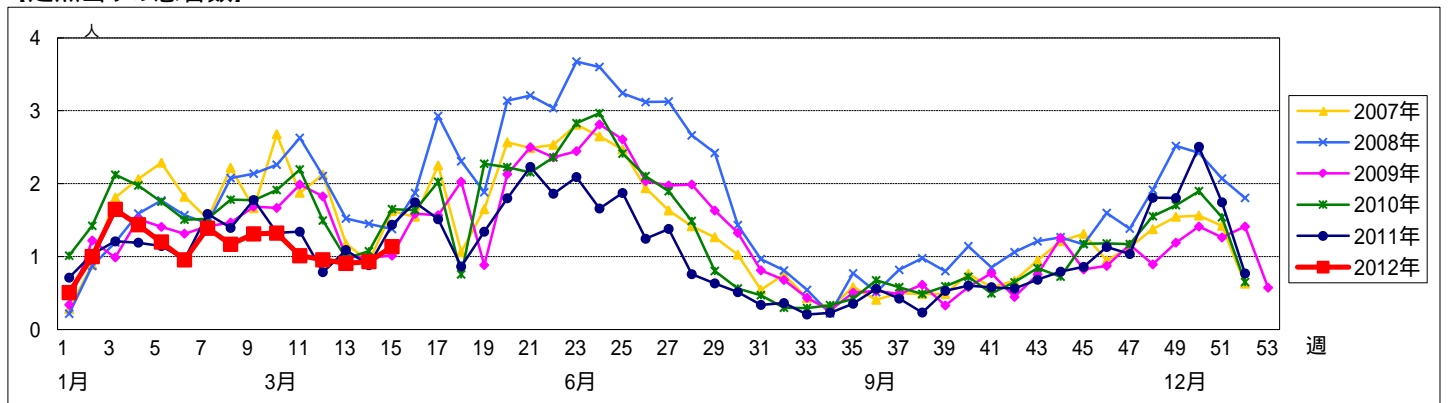


週数		合計	年齢層別													
			~5ヶ月	~11ヶ月	1歳	2歳	3歳	4歳	5歳	6歳	7歳	8歳	9歳	10~14歳	15~19歳	20歳以上
第11週	罹患数	87		1	2	3	7	13	11	9	11	12	6	11		1
	定点当たり	1.01		0.01	0.02	0.03	0.08	0.15	0.13	0.10	0.13	0.14	0.07	0.13		0.01
第12週	罹患数	86			4	3	6	12	11	8	9	16	5	7		5
	定点当たり	0.96			0.04	0.03	0.07	0.13	0.12	0.09	0.10	0.18	0.06	0.08		0.06
第13週	罹患数	78		1	2	7	8	8	10	7	8	5	7	10	1	4
	定点当たり	0.91		0.01	0.02	0.08	0.09	0.09	0.12	0.08	0.09	0.06	0.08	0.12	0.01	0.05
第14週	罹患数	81			7	4	11	7	6	8	7	8	6	10	1	6
	定点当たり	0.93			0.08	0.05	0.13	0.08	0.07	0.09	0.08	0.09	0.07	0.11	0.01	0.07
第15週	罹患数	100		1	6	8	7	13	5	12	17	7	7	13	1	3
	定点当たり	1.14		0.01	0.07	0.09	0.08	0.15	0.06	0.14	0.19	0.08	0.08	0.15	0.01	0.03

[年齢層別5週分集計]



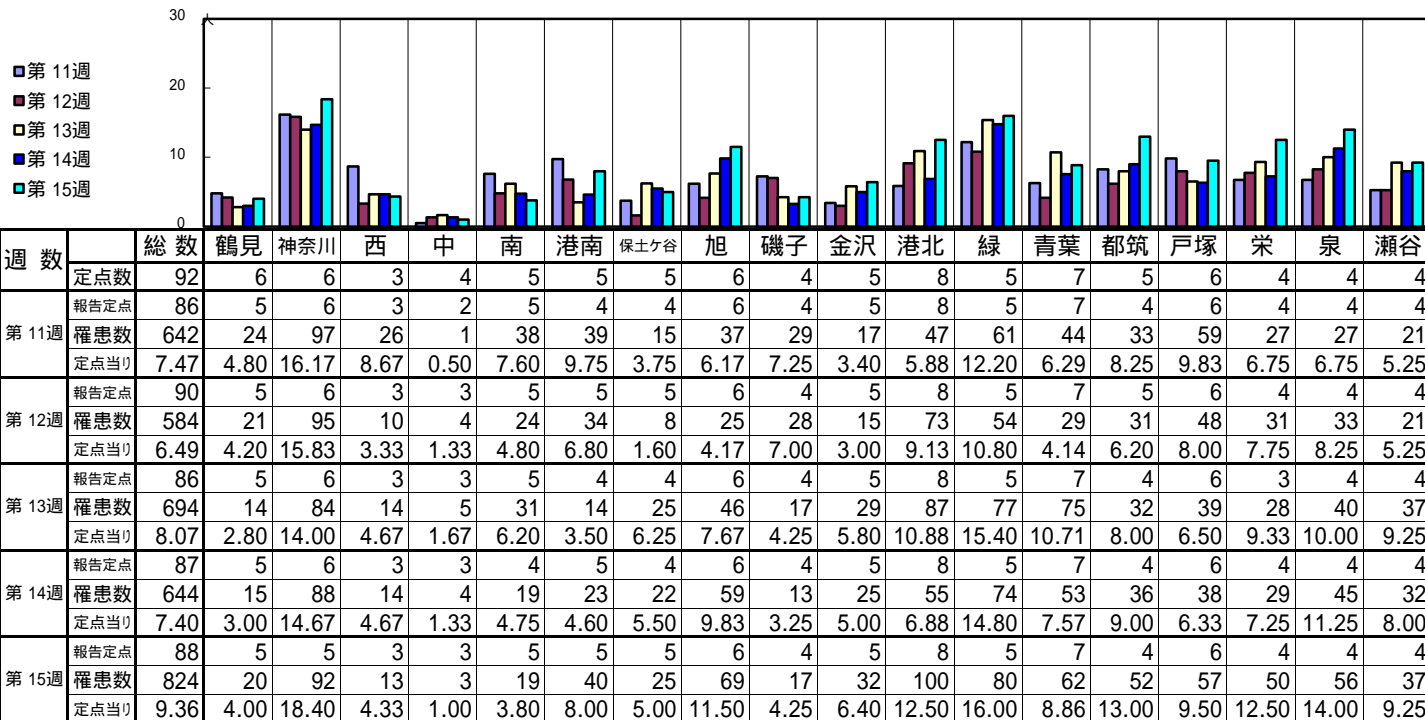
[定点当りの患者数]



<< 感染性胃腸炎 >>

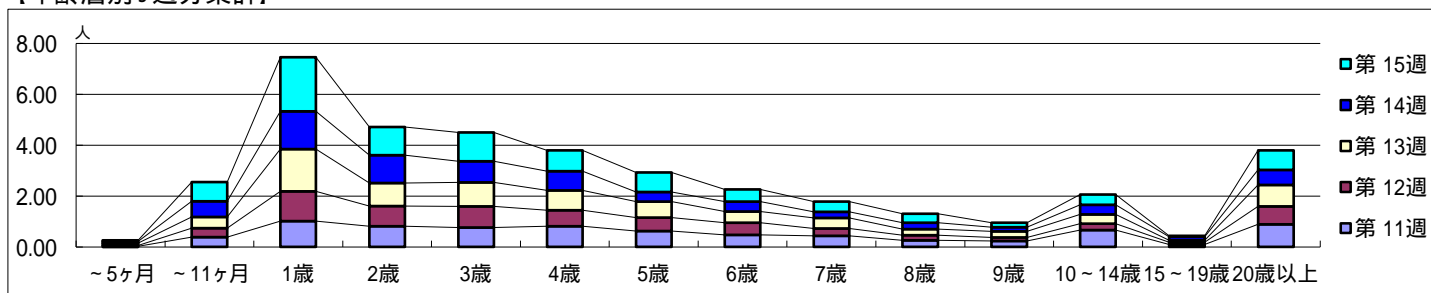
平成 24年 3月12日 ~ 4月15日  
[平成 24年 第11週 ~ 第15週]

【区別・週別報告定点当たり】

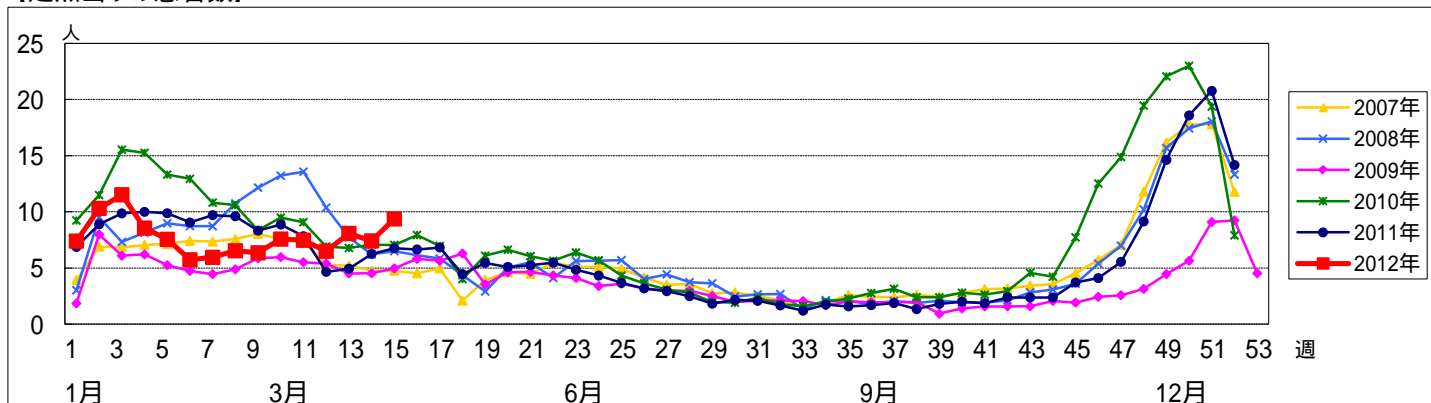


週数		合計	年齢層別													
			~5ヶ月	~11ヶ月	1歳	2歳	3歳	4歳	5歳	6歳	7歳	8歳	9歳	10~14歳	15~19歳	20歳以上
第11週	罹患数	642	2	33	87	70	65	70	54	41	37	22	20	57	8	76
	定点当たり	7.47	0.02	0.38	1.01	0.81	0.76	0.81	0.63	0.48	0.43	0.26	0.23	0.66	0.09	0.88
第12週	罹患数	584	3	32	106	71	75	56	47	43	26	18	13	22	8	64
	定点当たり	6.49	0.03	0.36	1.18	0.79	0.83	0.62	0.52	0.48	0.29	0.20	0.14	0.24	0.09	0.71
第13週	罹患数	694	8	38	142	78	81	68	54	37	36	21	20	32	7	72
	定点当たり	8.07	0.09	0.44	1.65	0.91	0.94	0.79	0.63	0.43	0.42	0.24	0.23	0.37	0.08	0.84
第14週	罹患数	644	6	53	130	95	73	65	33	35	21	22	14	33	12	52
	定点当たり	7.40	0.07	0.61	1.49	1.09	0.84	0.75	0.38	0.40	0.24	0.25	0.16	0.38	0.14	0.60
第15週	罹患数	824	4	67	187	98	99	72	68	42	35	31	16	35	3	67
	定点当たり	9.36	0.05	0.76	2.13	1.11	1.13	0.82	0.77	0.48	0.40	0.35	0.18	0.40	0.03	0.76

【年齢層別5週分集計】



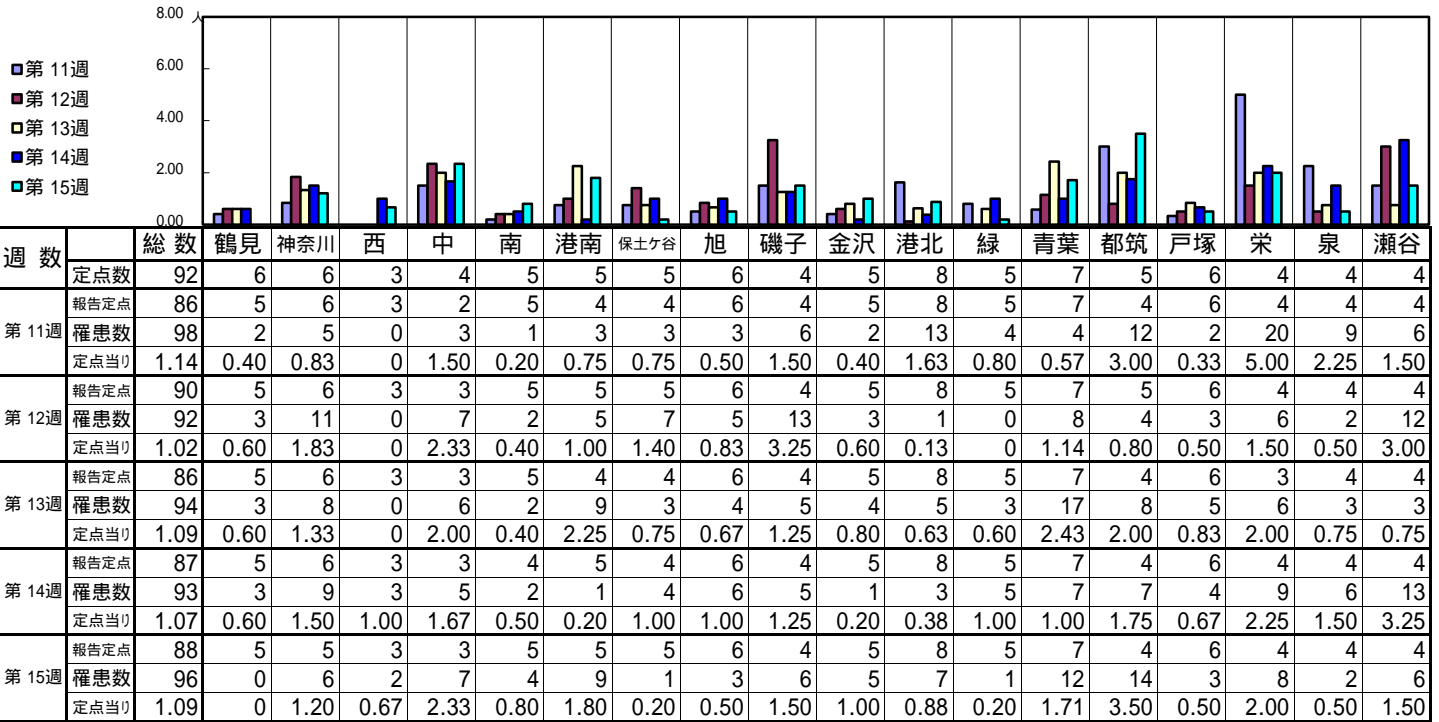
【定点当りの患者数】



<< 水痘 >>

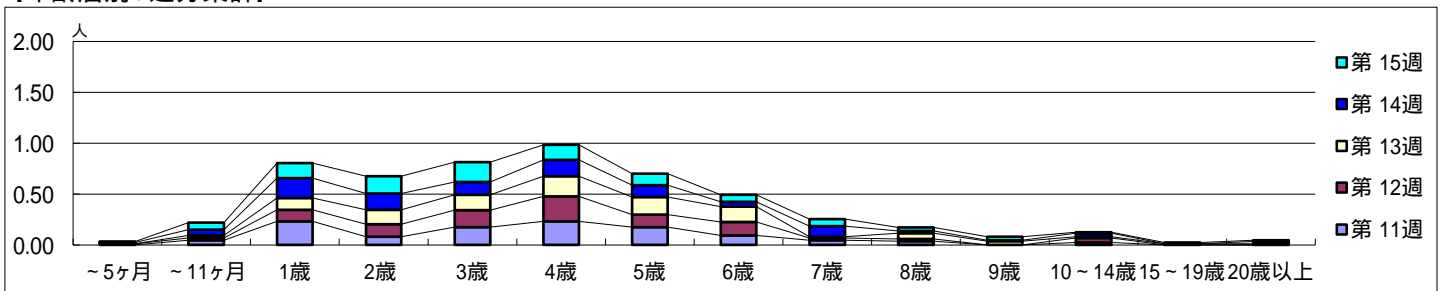
平成 24年 3月12日 ~ 4月15日  
[平成 24年 第11週 ~ 第15週]

[区別・週別報告定点当り]

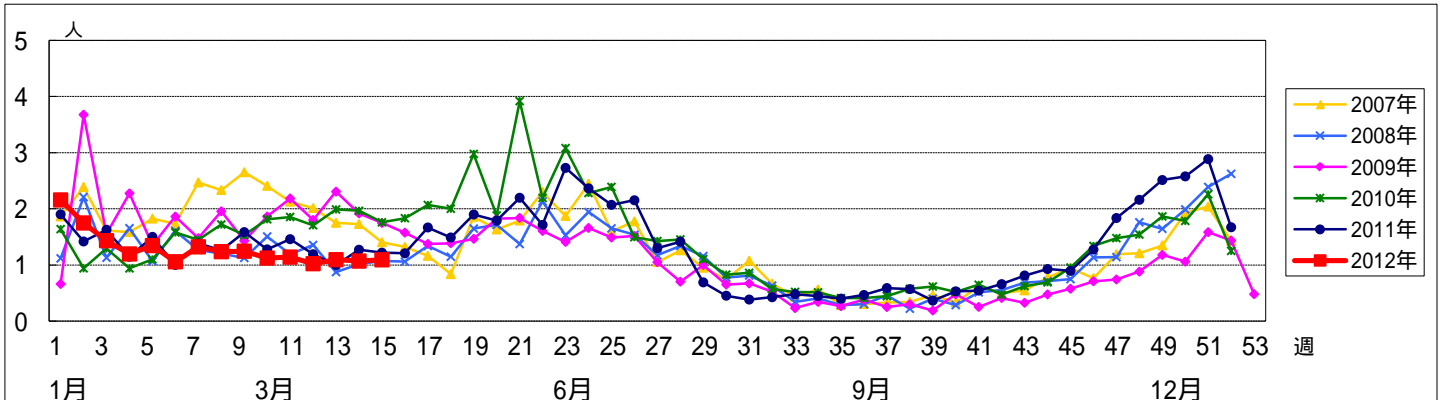


週数		合計	~5ヶ月	~11ヶ月	年齢												
					1歳	2歳	3歳	4歳	5歳	6歳	7歳	8歳	9歳	10~14歳	15~19歳	20歳以上	
第11週	罹患数	98		4	20	7	15	20	15	8	4	3		2			
	定点当り	1.14		0.05	0.23	0.08	0.17	0.23	0.17	0.09	0.05	0.03		0.02			
第12週	罹患数	92	1	2	10	11	15	22	11	12	2	2		4			
	定点当り	1.02	0.01	0.02	0.11	0.12	0.17	0.24	0.12	0.13	0.02	0.02		0.04			
第13週	罹患数	94		2	10	12	13	17	15	13	1	5	3	1	1	1	
	定点当り	1.09		0.02	0.12	0.14	0.15	0.20	0.17	0.15	0.01	0.06	0.03	0.01	0.01	0.01	
第14週	罹患数	93	1	5	17	14	11	14	10	4	9	2	1	3		2	
	定点当り	1.07	0.01	0.06	0.20	0.16	0.13	0.16	0.11	0.05	0.10	0.02	0.01	0.03		0.02	
第15週	罹患数	96	1	6	13	15	17	13	10	6	6	3	3	1	1	1	
	定点当り	1.09	0.01	0.07	0.15	0.17	0.19	0.15	0.11	0.07	0.07	0.03	0.03	0.01	0.01	0.01	

[年齢層別5週分集計]



[定点当りの患者数]



<< 手足口病 >>

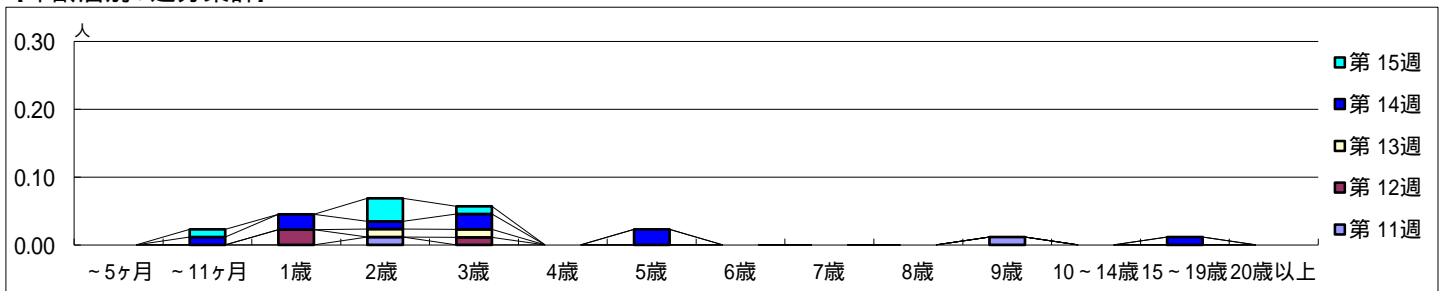
平成 24年 3月12日 ~ 4月15日  
[平成 24年 第11週 ~ 第15週]

【区別・週別報告定点当り】

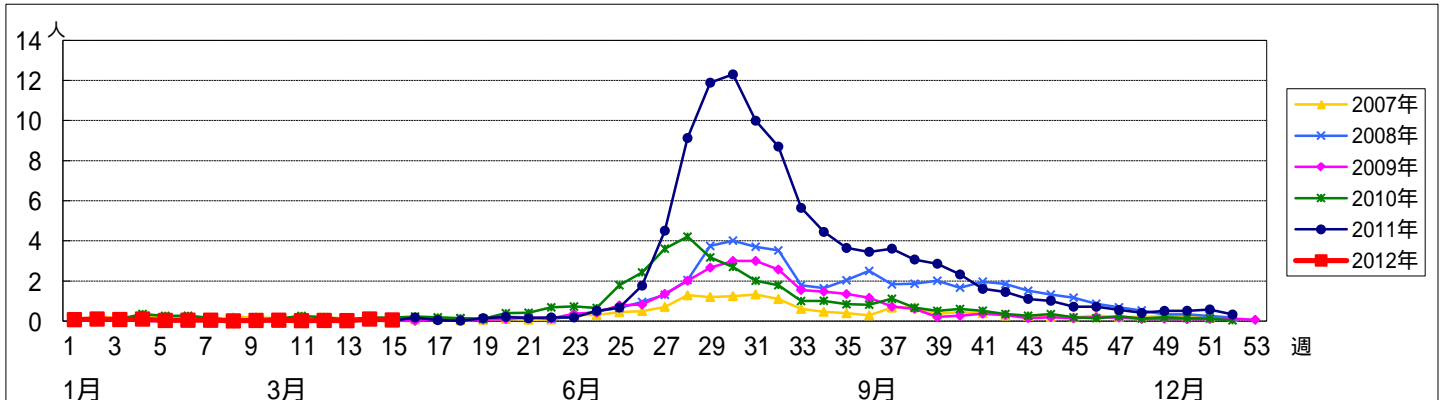
週数		総数	区別																	
			鶴見	神奈川	西	中	南	港南	保土ヶ谷	旭	磯子	金沢	港北	緑	青葉	都筑	戸塚	栄	泉	瀬谷
第11週	定点数	92	6	6	3	4	5	5	5	6	4	5	8	5	7	5	6	4	4	4
	罹患数	2	0	0	0	0	0	0	0	0	0	0	1	1	0	0	0	0	0	
	定点当り	0.02	0	0	0	0	0	0	0	0	0	0	0.13	0.20	0	0	0	0	0	
第12週	報告定点	90	5	6	3	3	5	5	5	6	4	5	8	5	7	5	6	4	4	
	罹患数	3	0	0	0	0	0	0	1	0	0	0	0	2	0	0	0	0	0	
	定点当り	0.03	0	0	0	0	0	0	0.20	0	0	0	0	0.40	0	0	0	0	0	
第13週	報告定点	86	5	6	3	3	5	4	4	6	4	5	8	5	7	4	6	3	4	
	罹患数	2	0	0	0	0	0	0	0	0	0	0	1	1	0	0	0	0	0	
	定点当り	0.02	0	0	0	0	0	0	0	0	0	0	0.13	0.20	0	0	0	0	0	
第14週	報告定点	87	5	6	3	3	4	5	4	6	4	5	8	5	7	4	6	4	4	
	罹患数	9	0	0	0	0	0	0	0	0	1	0	1	6	0	1	0	0	0	
	定点当り	0.10	0	0	0	0	0	0	0	0	0.25	0	0.13	1.20	0	0.25	0	0	0	
第15週	報告定点	88	5	5	3	3	5	5	5	6	4	5	8	5	7	4	6	4	4	
	罹患数	5	0	0	0	0	0	0	0	0	1	0	1	3	0	0	0	0	0	
	定点当り	0.06	0	0	0	0	0	0	0	0	0.25	0	0.13	0.60	0	0	0	0	0	

週数		合計	年齢層別														
			~5ヶ月	~11ヶ月	1歳	2歳	3歳	4歳	5歳	6歳	7歳	8歳	9歳	10~14歳	15~19歳	20歳以上	
第11週	罹患数	2				1									1		
	定点当り	0.02				0.01									0.01		
第12週	罹患数	3			2		1										
	定点当り	0.03			0.02		0.01										
第13週	罹患数	2				1	1										
	定点当り	0.02				0.01	0.01										
第14週	罹患数	9		1	2	1	2		2						1		
	定点当り	0.10		0.01	0.02	0.01	0.02		0.02						0.01		
第15週	罹患数	5		1		3	1										
	定点当り	0.06		0.01		0.03	0.01										

【年齢層別5週分集計】



【定点当りの患者数】



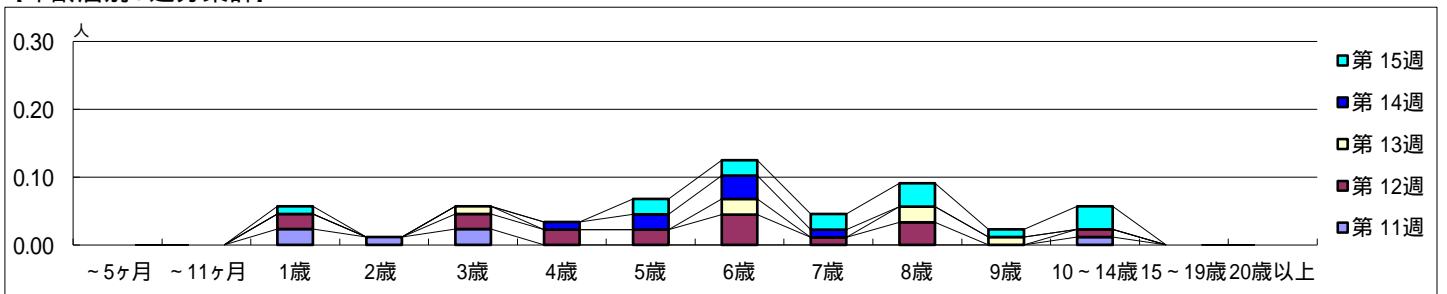


【区別・週別報告定点当り】

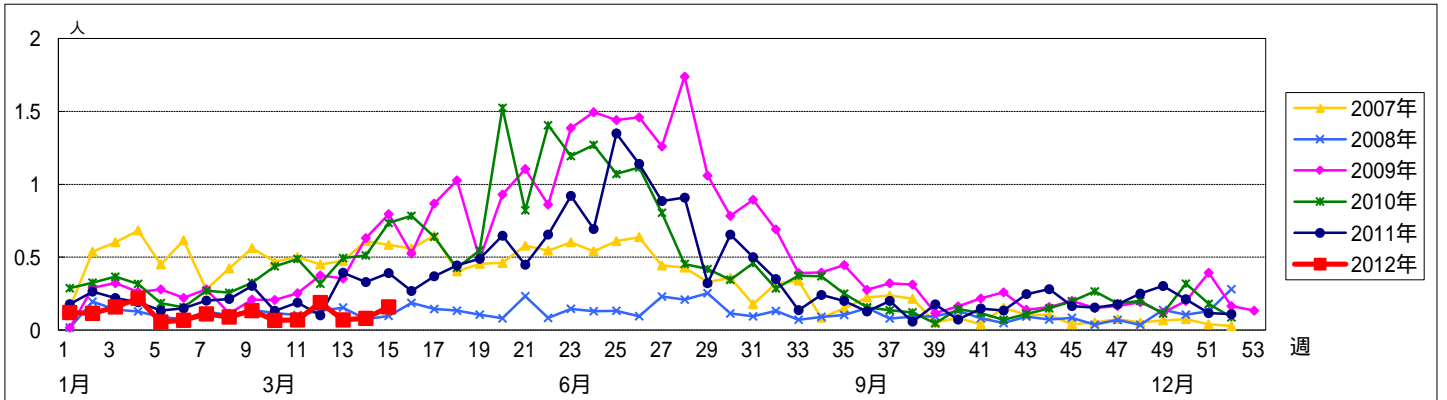
週数		総数	区別																	
			鶴見	神奈川	西	中	南	港南	保土ヶ谷	旭	磯子	金沢	港北	緑	青葉	都筑	戸塚	栄	泉	瀬谷
第11週	報告定点	86	5	6	3	2	5	4	4	6	4	5	8	5	7	4	6	4	4	4
	罹患数	6	0	2	0	0	0	0	0	0	2	0	0	1	1	0	0	0	0	0
	定点当り	0.07	0	0.33	0	0	0	0	0	0	0.50	0	0	0.20	0.14	0	0	0	0	0
第12週	報告定点	90	5	6	3	3	5	5	5	6	4	5	8	5	7	5	6	4	4	4
	罹患数	17	0	0	0	4	0	1	1	0	2	2	1	5	0	0	0	1	0	0
	定点当り	0.19	0	0	0	1.33	0	0.20	0.20	0	0.50	0.40	0.13	1.00	0	0	0	0.25	0	0
第13週	報告定点	86	5	6	3	3	5	4	4	6	4	5	8	5	7	4	6	3	4	4
	罹患数	6	0	0	0	1	1	0	0	0	0	0	1	2	1	0	0	0	0	0
	定点当り	0.07	0	0	0	0.20	0.25	0	0	0	0	0	0.13	0.40	0.14	0	0	0	0	0
第14週	報告定点	87	5	6	3	3	4	5	4	6	4	5	8	5	7	4	6	4	4	4
	罹患数	7	0	0	0	1	0	1	0	0	3	0	1	0	0	0	0	1	0	0
	定点当り	0.08	0	0	0	0.25	0	0.25	0	0.75	0	0.13	0	0	0	0	0	0.25	0	0
第15週	報告定点	88	5	5	3	3	5	5	5	6	4	5	8	5	7	4	6	4	4	4
	罹患数	14	1	0	0	1	2	1	0	0	6	0	0	0	1	0	0	0	0	2
	定点当り	0.16	0.20	0	0	0.20	0.40	0.20	0	1.50	0	0	0	0	0.14	0	0	0	0	0.50

週数		合計	~5ヶ月	~11ヶ月	年齢層別												
					1歳	2歳	3歳	4歳	5歳	6歳	7歳	8歳	9歳	10~14歳	15~19歳	20歳以上	
第11週	罹患数	6			2	1	2									1	
	定点当り	0.07			0.02	0.01	0.02									0.01	
第12週	罹患数	17			2		2	2	2	4	1	3			1		
	定点当り	0.19			0.02		0.02	0.02	0.02	0.04	0.01	0.03			0.01		
第13週	罹患数	6					1			2		2	1				
	定点当り	0.07					0.01			0.02		0.02	0.01				
第14週	罹患数	7						1	2	3	1						
	定点当り	0.08						0.01	0.02	0.03	0.01						
第15週	罹患数	14			1				2	2	2	3	1	3			
	定点当り	0.16			0.01				0.02	0.02	0.02	0.03	0.01	0.03			

【年齢層別5週分集計】



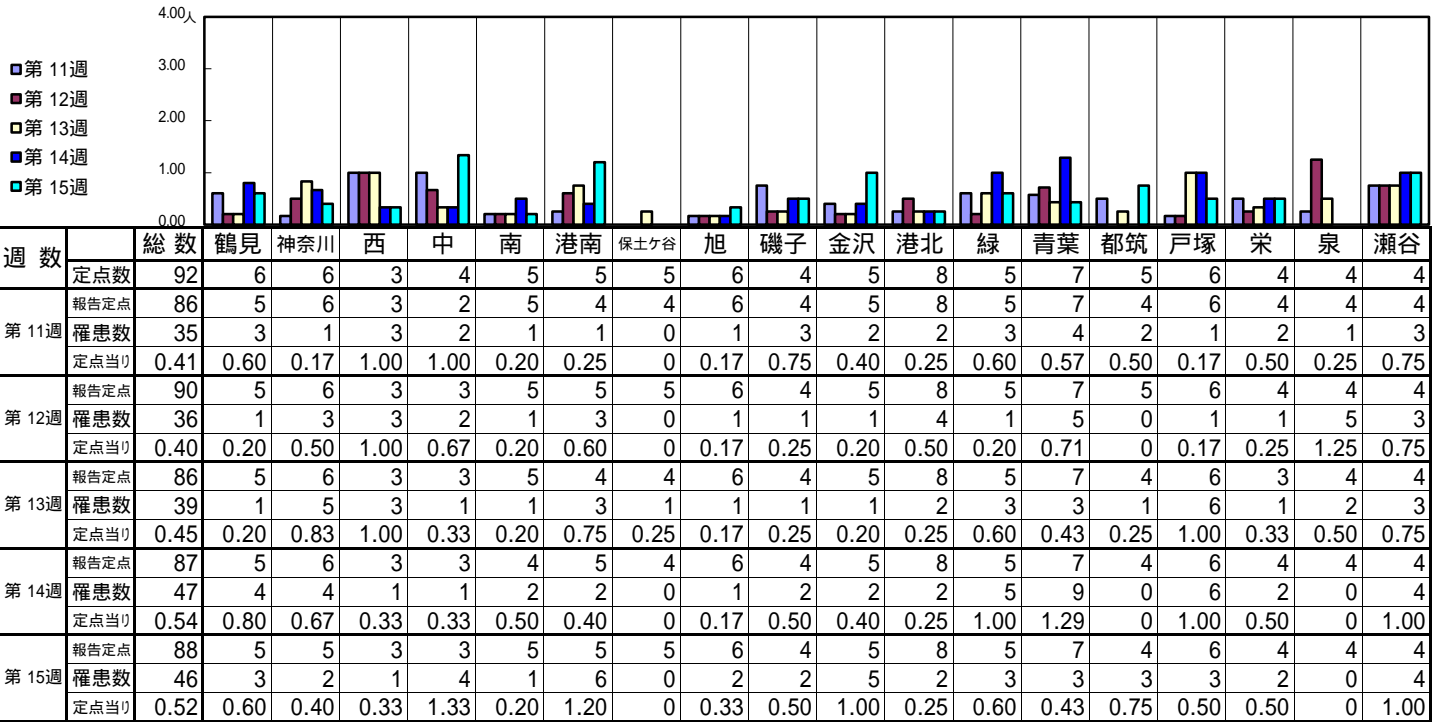
【定点当りの患者数】



<< 突発性発しん >>

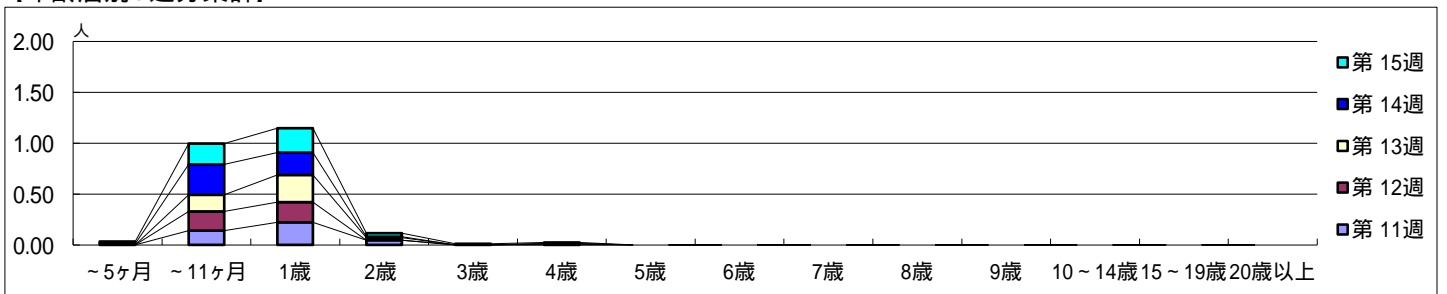
平成 24年 3月12日 ~ 4月15日  
[平成 24年 第11週 ~ 第15週]

【区別・週別報告定点当り】

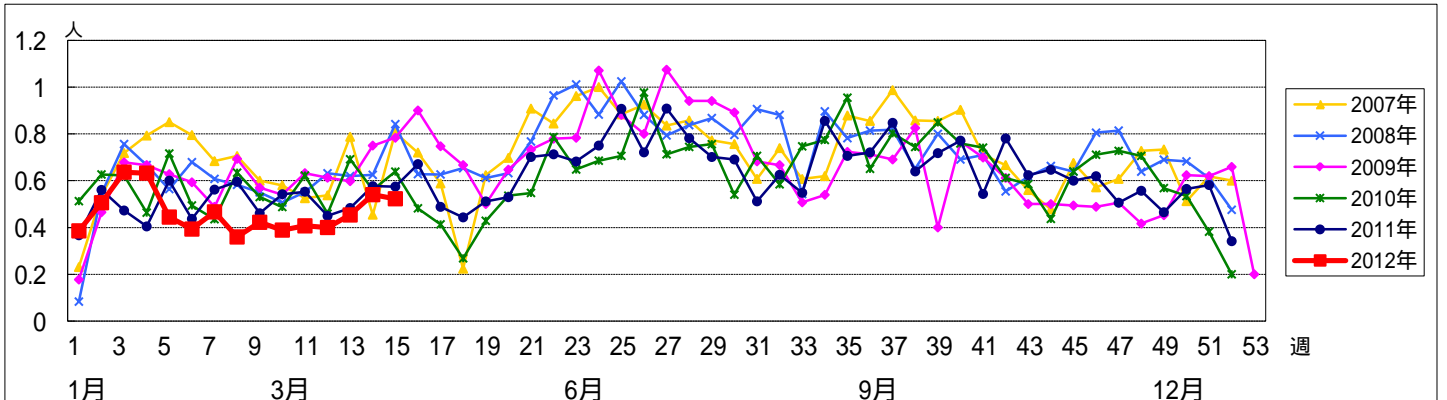


週数		合計	~5ヶ月	~11ヶ月	1歳	2歳	3歳	4歳	5歳	6歳	7歳	8歳	9歳	10~14歳	15~19歳	20歳以上
第11週	罹患数	35		12	19	4										
	定点当り	0.41		0.14	0.22	0.05										
第12週	罹患数	36		17	18			1								
	定点当り	0.40		0.19	0.20		0.01									
第13週	罹患数	39		14	23	2										
	定点当り	0.45		0.16	0.27	0.02										
第14週	罹患数	47	1	26	19	1										
	定点当り	0.54	0.01	0.30	0.22	0.01										
第15週	罹患数	46	2	18	21	3	1	1								
	定点当り	0.52	0.02	0.20	0.24	0.03	0.01	0.01								

【年齢層別5週分集計】



【定点当りの患者数】

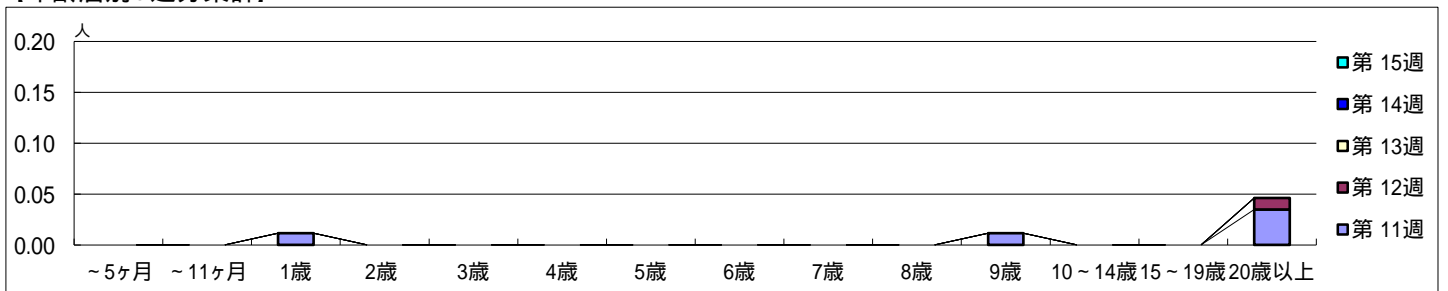


【区別・週別報告定点当たり】

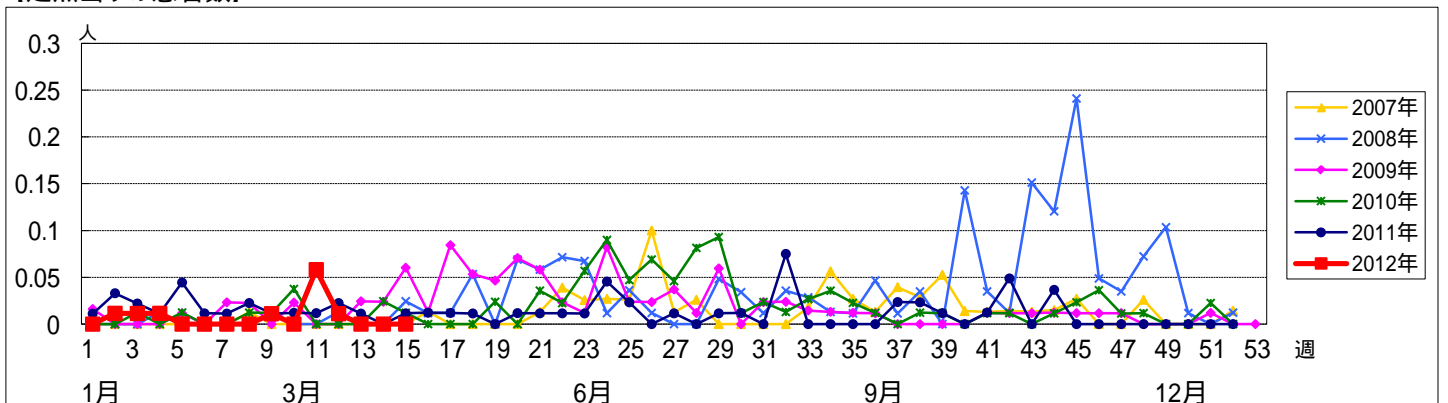
週数		総数	区別																	
			鶴見	神奈川	西	中	南	港南	保土ヶ谷	旭	磯子	金沢	港北	緑	青葉	都筑	戸塚	栄	泉	瀬谷
第11週	定点数	92	6	6	3	4	5	5	5	6	4	5	8	5	7	5	6	4	4	4
	報告定点	86	5	6	3	2	5	4	4	6	4	5	8	5	7	4	6	4	4	4
	罹患数	5	0	0	0	5	0	0	0	0	0	0	0	0	0	0	0	0	0	0
第12週	報告定点	90	5	6	3	3	5	5	5	6	4	5	8	5	7	5	6	4	4	4
	罹患数	1	0	0	0	0	0	0	0	0	0	0	0	0	1	0	0	0	0	
	定点当たり	0.01	0	0	0	0	0	0	0	0	0	0	0	0.14	0	0	0	0	0	
第13週	報告定点	86	5	6	3	3	5	4	4	6	4	5	8	5	7	4	6	3	4	4
	罹患数	0	0	0	0	0	0	0	0	0	0	0	0	0	0	0	0	0	0	
	定点当たり	0	0	0	0	0	0	0	0	0	0	0	0	0	0	0	0	0	0	
第14週	報告定点	87	5	6	3	3	4	5	4	6	4	5	8	5	7	4	6	4	4	4
	罹患数	0	0	0	0	0	0	0	0	0	0	0	0	0	0	0	0	0	0	
	定点当たり	0	0	0	0	0	0	0	0	0	0	0	0	0	0	0	0	0	0	
第15週	報告定点	88	5	5	3	3	5	5	5	6	4	5	8	5	7	4	6	4	4	4
	罹患数	0	0	0	0	0	0	0	0	0	0	0	0	0	0	0	0	0	0	
	定点当たり	0	0	0	0	0	0	0	0	0	0	0	0	0	0	0	0	0	0	

週数		合計	~5ヶ月	~11ヶ月	年齢層													
					1歳	2歳	3歳	4歳	5歳	6歳	7歳	8歳	9歳	10~14歳	15~19歳	20歳以上		
第11週	罹患数	5			1										1			3
	定点当たり	0.06			0.01										0.01			0.03
第12週	罹患数	1																1
	定点当たり	0.01																0.01
第13週	罹患数	0																
	定点当たり	0																
第14週	罹患数	0																
	定点当たり	0																
第15週	罹患数	0																
	定点当たり	0																

【年齢層別5週分集計】



【定点当りの患者数】

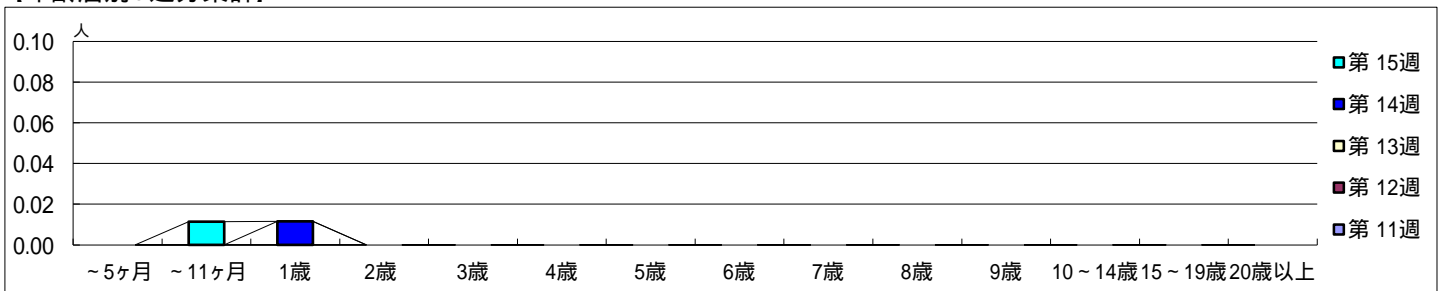


【区別・週別報告定点当たり】

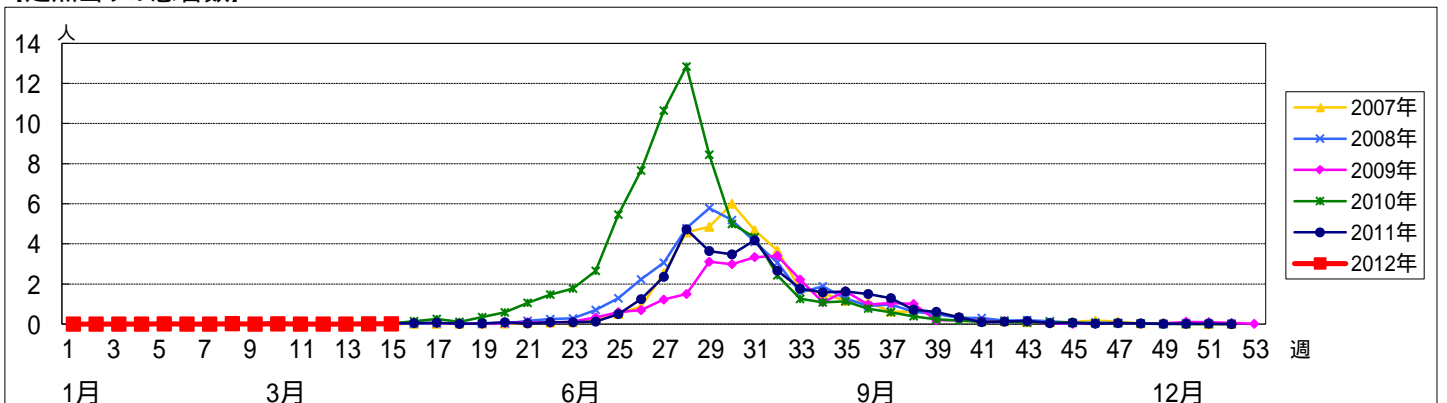
週数		総数	区別																	
			鶴見	神奈川	西	中	南	港南	保土ヶ谷	旭	磯子	金沢	港北	緑	青葉	都筑	戸塚	栄	泉	瀬谷
第11週	定点数	92	6	6	3	4	5	5	5	6	4	5	8	5	7	5	6	4	4	4
	報告定点	86	5	6	3	2	5	4	4	6	4	5	8	5	7	4	6	4	4	4
	罹患数	0	0	0	0	0	0	0	0	0	0	0	0	0	0	0	0	0	0	0
第12週	報告定点	90	5	6	3	3	5	5	5	6	4	5	8	5	7	5	6	4	4	4
	罹患数	0	0	0	0	0	0	0	0	0	0	0	0	0	0	0	0	0	0	0
	定点当たり	0	0	0	0	0	0	0	0	0	0	0	0	0	0	0	0	0	0	0
第13週	報告定点	86	5	6	3	3	5	4	4	6	4	5	8	5	7	4	6	3	4	4
	罹患数	0	0	0	0	0	0	0	0	0	0	0	0	0	0	0	0	0	0	0
	定点当たり	0	0	0	0	0	0	0	0	0	0	0	0	0	0	0	0	0	0	0
第14週	報告定点	87	5	6	3	3	4	5	4	6	4	5	8	5	7	4	6	4	4	4
	罹患数	1	0	0	0	0	0	0	0	0	1	0	0	0	0	0	0	0	0	0
	定点当たり	0.01	0	0	0	0	0	0	0	0	0.25	0	0	0	0	0	0	0	0	0
第15週	報告定点	88	5	5	3	3	5	5	5	6	4	5	8	5	7	4	6	4	4	4
	罹患数	1	0	0	0	0	0	0	0	0	1	0	0	0	0	0	0	0	0	0
	定点当たり	0.01	0	0	0	0	0	0	0	0	0.25	0	0	0	0	0	0	0	0	0

週数		合計	年齢層別														
			~5ヶ月	~11ヶ月	1歳	2歳	3歳	4歳	5歳	6歳	7歳	8歳	9歳	10~14歳	15~19歳	20歳以上	
第11週	罹患数	0															
	定点当たり	0															
第12週	罹患数	0															
	定点当たり	0															
第13週	罹患数	0															
	定点当たり	0															
第14週	罹患数	1			1												
	定点当たり	0.01			0.01												
第15週	罹患数	1		1													
	定点当たり	0.01		0.01													

【年齢層別5週分集計】



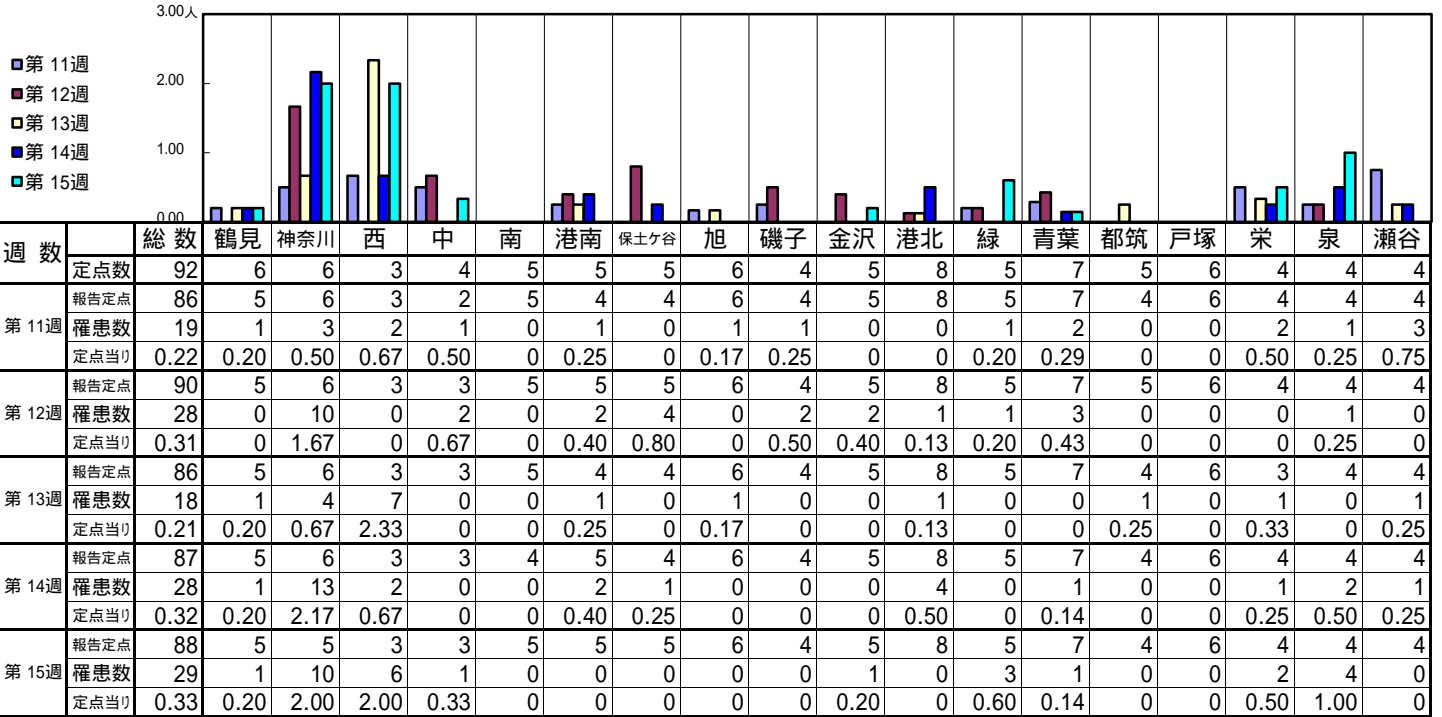
【定点当りの患者数】



<< 流行性耳下腺炎 >>

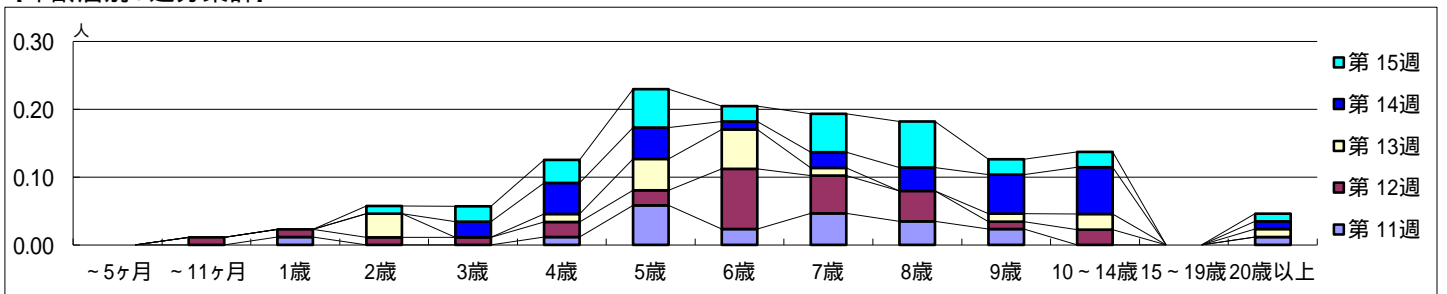
平成 24年 3月12日 ~ 4月15日  
[平成 24年 第11週 ~ 第15週]

【区別・週別報告定点当たり】

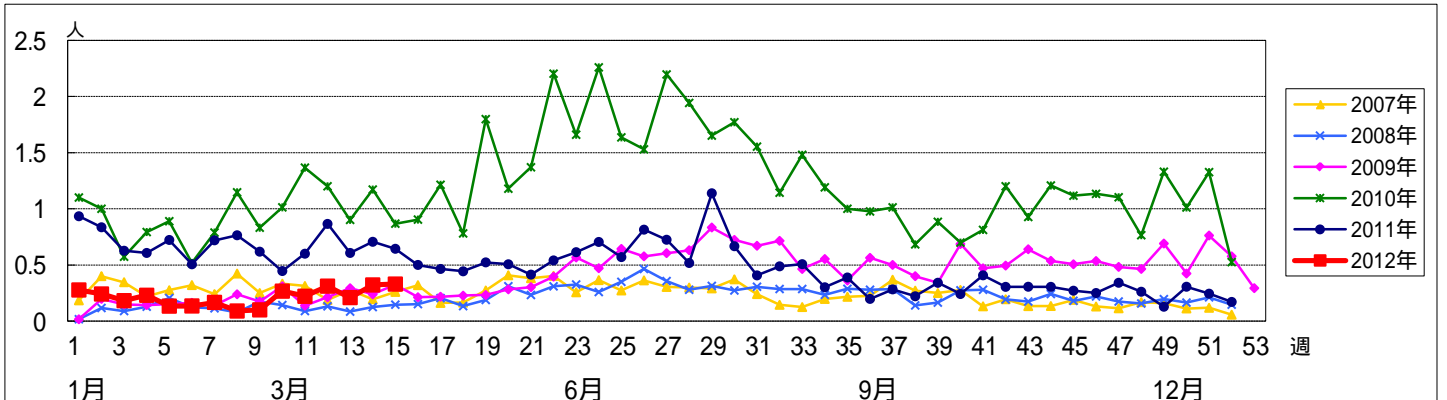


週数		合計	年齢層別													
			~5ヶ月	~11ヶ月	1歳	2歳	3歳	4歳	5歳	6歳	7歳	8歳	9歳	10~14歳	15~19歳	20歳以上
第11週	罹患数	19			1			1	5	2	4	3	2			1
	定点当たり	0.22			0.01			0.01	0.06	0.02	0.05	0.03	0.02			0.01
第12週	罹患数	28		1	1	1	1	2	2	8	5	4	1	2		
	定点当たり	0.31		0.01	0.01	0.01	0.01	0.02	0.02	0.09	0.06	0.04	0.01	0.02		
第13週	罹患数	18				3		1	4	5	1		1	2		1
	定点当たり	0.21				0.03		0.01	0.05	0.06	0.01		0.01	0.02		0.01
第14週	罹患数	28					2	4	4	1	2	3	5	6		1
	定点当たり	0.32					0.02	0.05	0.05	0.01	0.02	0.03	0.06	0.07		0.01
第15週	罹患数	29				1	2	3	5	2	5	6	2	2		1
	定点当たり	0.33				0.01	0.02	0.03	0.06	0.02	0.06	0.07	0.02	0.02		0.01

【年齢層別5週分集計】



【定点当りの患者数】



<< 急性出血性結膜炎 >>

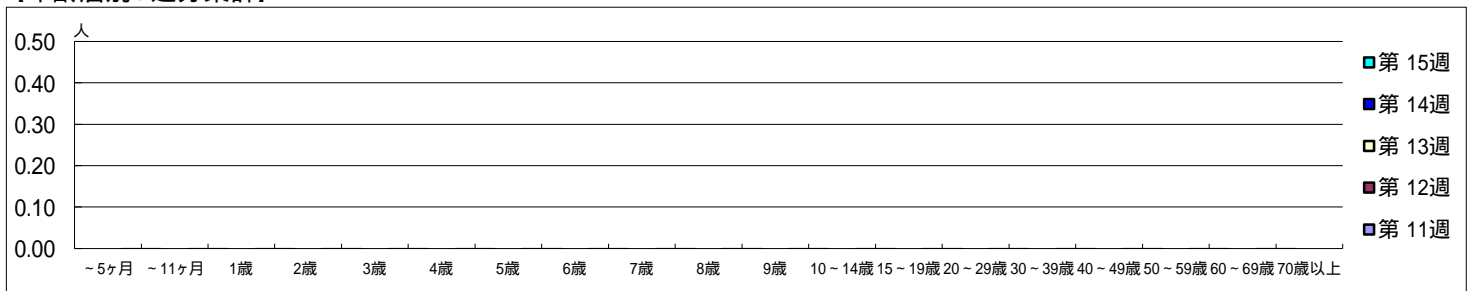
平成 24年 3月12日 ~ 4月15日  
[平成 24年 第11週 ~ 第15週]

[区別・週別報告定点当り]

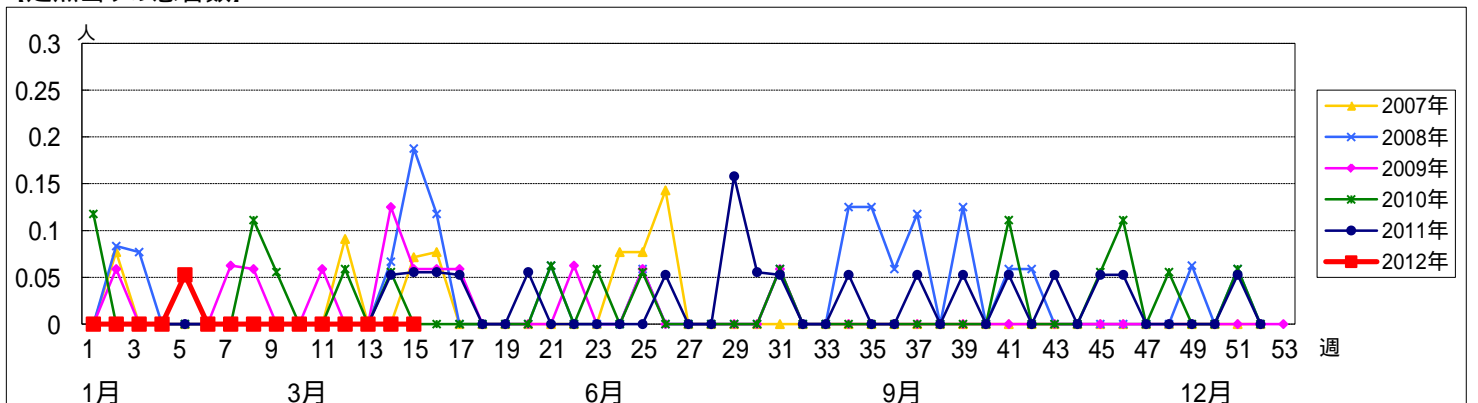
週数		総数	鶴見	神奈川	西	中	南	港南	保土ヶ谷	旭	磯子	金沢	港北	緑	青葉	都筑	戸塚	栄	泉	瀬谷
			定点数	報告定点	罹患数	定点当り	報告定点	罹患数	定点当り	報告定点	罹患数	定点当り	報告定点	罹患数	定点当り	報告定点	罹患数	定点当り	報告定点	罹患数
第 11週	報告定点	19	1	1	0	1	1	1	1	1	1	1	2	1	2	1	1	1	1	1
	罹患数	0	0	0	0	0	0	0	0	0	0	0	0	0	0	0	0	0	0	0
	定点当り	0	0	0	0	0	0	0	0	0	0	0	0	0	0	0	0	0	0	0
第 12週	報告定点	18	1	1		1	1	1		1	1	1	2	1	2	1	1	1	1	1
	罹患数	0	0	0		0	0	0		0	0	0	0	0	0	0	0	0	0	0
	定点当り	0	0	0		0	0	0		0	0	0	0	0	0	0	0	0	0	0
第 13週	報告定点	19	1	1		1	1	1		1	1	1	2	1	2	1	1	1	1	1
	罹患数	0	0	0		0	0	0		0	0	0	0	0	0	0	0	0	0	0
	定点当り	0	0	0		0	0	0		0	0	0	0	0	0	0	0	0	0	0
第 14週	報告定点	19	1	1		1	1	1		1	1	1	2	1	2	1	1	1	1	1
	罹患数	0	0	0		0	0	0		0	0	0	0	0	0	0	0	0	0	0
	定点当り	0	0	0		0	0	0		0	0	0	0	0	0	0	0	0	0	0
第 15週	報告定点	18	1	1		1	1	1		1	1	1	1	1	2	1	1	1	1	1
	罹患数	0	0	0		0	0	0		0	0	0	0	0	0	0	0	0	0	0
	定点当り	0	0	0		0	0	0		0	0	0	0	0	0	0	0	0	0	0

週数		合計	~5ヶ月	~11ヶ月	1歳	2歳	3歳	4歳	5歳	6歳	7歳	8歳	9歳	10~14歳	15~19歳	20~29歳	30~39歳	40~49歳	50~59歳	60~69歳	70歳以上
			罹患数	0																	
定点当り	0																				
第 12週	罹患数	0																			
第 12週	定点当り	0																			
第 13週	罹患数	0																			
第 13週	定点当り	0																			
第 14週	罹患数	0																			
第 14週	定点当り	0																			
第 15週	罹患数	0																			
第 15週	定点当り	0																			

[年齢層別5週分集計]



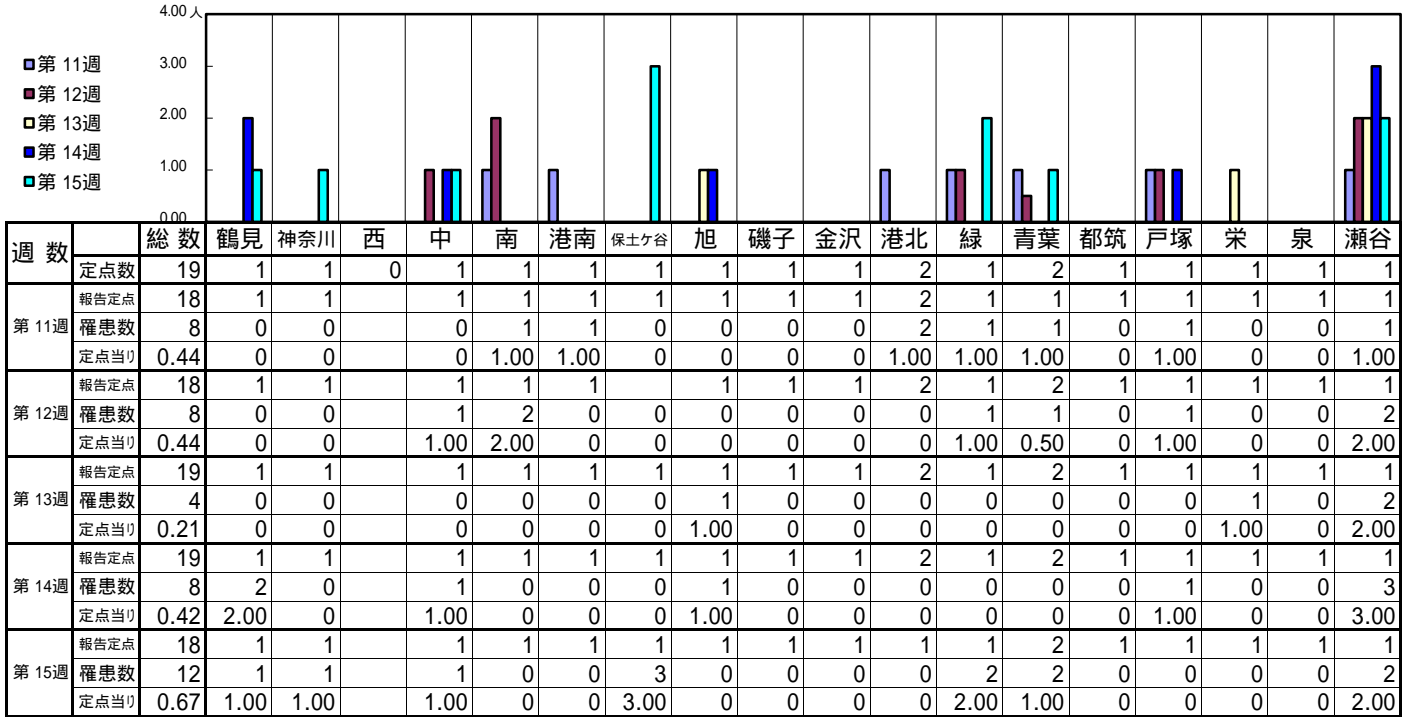
[定点当りの患者数]



<< 流行性角結膜炎 >>

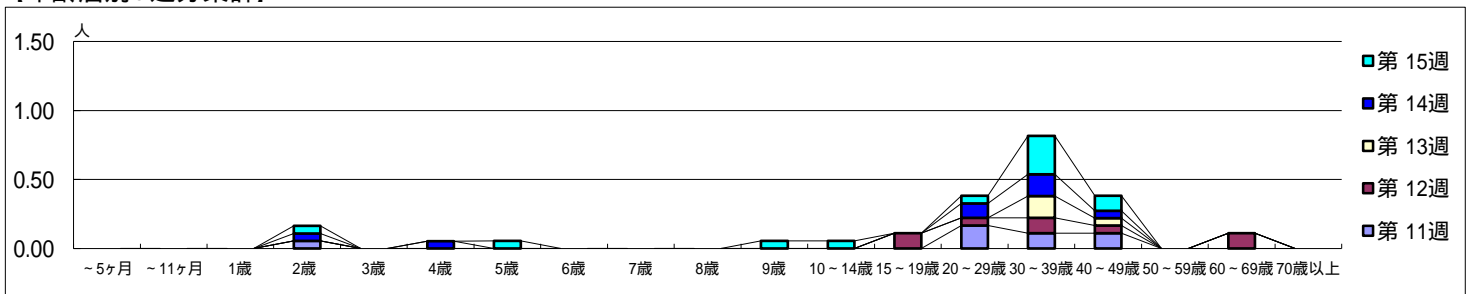
平成 24年 3月12日 ~ 4月15日  
[平成 24年 第11週 ~ 第15週]

[区別・週別報告定点当り]



週数		合計	年齢層別																		
			~5ヶ月	~11ヶ月	1歳	2歳	3歳	4歳	5歳	6歳	7歳	8歳	9歳	10~14歳	15~19歳	20~29歳	30~39歳	40~49歳	50~59歳	60~69歳	70歳以上
第11週	罹患数	8				1											3	2	2		
	定点当り	0.44				0.06											0.17	0.11	0.11		
第12週	罹患数	8														2	1	2	1		2
	定点当り	0.44														0.11	0.06	0.11	0.06		0.11
第13週	罹患数	4															3	1			
	定点当り	0.21															0.16	0.05			
第14週	罹患数	8				1			1							2	3	1			
	定点当り	0.42				0.05			0.05							0.11	0.16	0.05			
第15週	罹患数	12				1				1				1	1	1	5	2			
	定点当り	0.67				0.06				0.06				0.06	0.06	0.06	0.28	0.11			

[年齢層別5週分集計]



[定点当りの患者数]

