

疾病別 警報・注意報 発生状況

平成24年第11週

	インフルエンザ	RSウイルス感染症	咽頭結膜熱	A群溶血性レンサ球菌咽頭炎	感染性胃腸炎	水痘	手足口病	伝染性紅斑	突発性発しん	百日咳	ヘルパンギーナ	流行性耳下腺炎	急性出血性結膜炎	流行性角結膜炎
警報レベル	30		3	8	20	7	5	2		1	6	6	1	8
終息基準値	10		1	4	12	4	2	1		0.1	2	2	0.1	4
注意報レベル	10					4						3		
横浜市	17.98	0.05	0.23	0.88	7.59	1.10	0.01	0.08	0.40	0.05	-	0.20	-	0.44
鶴見	12.00	-	-	-	4.80	0.40	-	-	0.60	-	-	0.20	-	-
神奈川	29.25	0.17	0.33	1.17	16.17	0.83	-	0.33	0.17	-	-	0.50	-	-
西	11.80	-	-	1.33	8.67	-	-	-	1.00	-	-	0.67		
中	6.00	-	-	2.00	1.00	-	-	-	2.00	4.00	-	1.00	-	-
南	18.38	-	-	0.20	7.60	0.20	-	-	0.20	-	-	-	-	1.00
港南	19.57	0.25	0.25	-	9.75	0.75	-	-	0.25	-	-	0.25	-	1.00
保土ヶ谷	14.71	-	-	0.75	3.75	0.75	-	-	-	-	-	-	-	-
旭	16.50	-	-	0.67	6.17	0.50	-	-	0.17	-	-	0.17	-	-
磯子	17.00	0.25	0.75	1.00	7.25	1.50	-	0.50	0.75	-	-	0.25	-	-
金沢	14.63	-	-	0.40	3.40	0.40	-	-	0.40	-	-	-	-	-
港北	18.17	0.14	1.29	2.00	5.43	1.71	-	-	0.29	-	-	-	-	1.00
緑	20.86	-	0.25	1.75	12.50	0.50	0.25	0.25	0.75	-	-	0.25	-	1.00
青葉	16.91	-	-	0.71	6.29	0.57	-	0.14	0.57	-	-	0.29	-	1.00
都筑	28.00	-	-	0.33	10.33	3.33	-	-	0.67	-	-	-	-	-
戸塚	14.30	-	-	0.33	9.83	0.33	-	-	0.17	-	-	-	-	1.00
栄	19.50	-	-	0.33	5.00	6.67	-	-	-	-	-	0.33	-	-
泉	18.57	-	0.25	1.50	6.75	2.25	-	-	0.25	-	-	0.25	-	-
瀬谷	25.60	-	0.33	2.33	6.67	1.33	-	-	0.67	-	-	0.33	-	1.00

(- : 0) (... : 報告なし)

数字は報告定点当たり患者数です

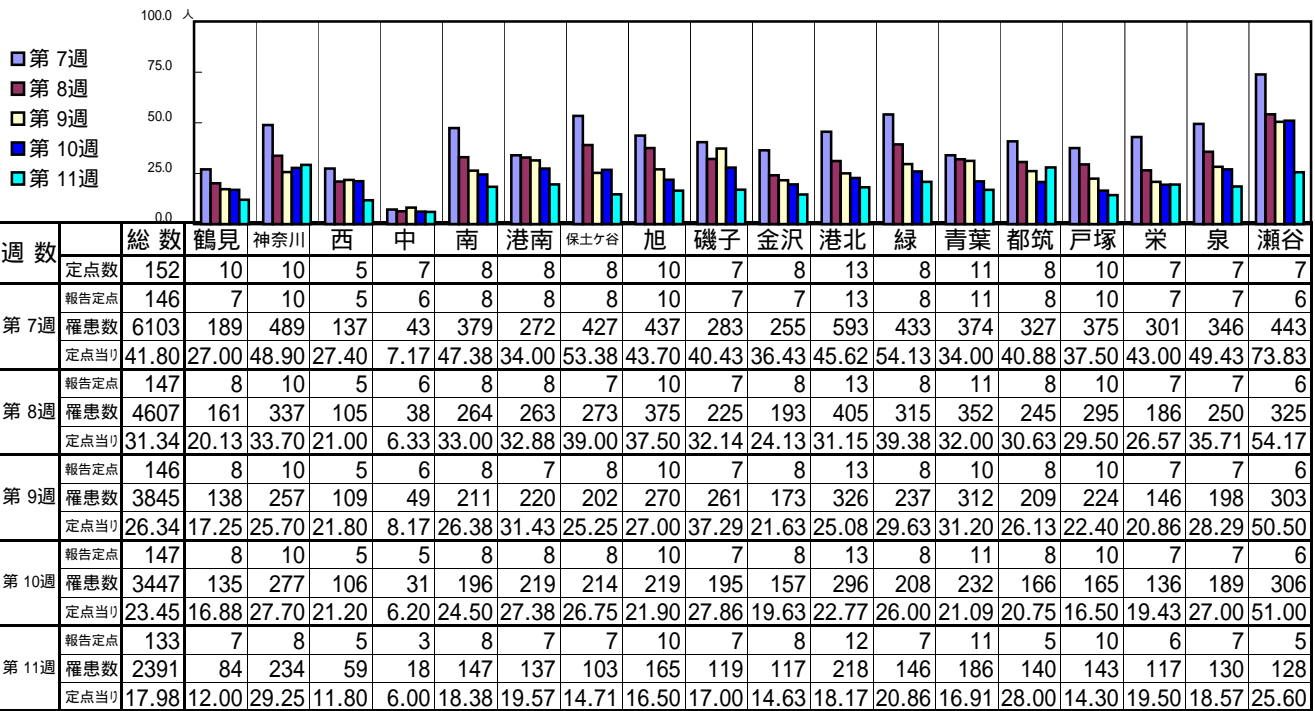
報告定点当たりの値が警報レベル もしくは警報レベル継続中です  
報告定点当たりの値が注意報レベルに達しています

(この数字は集計時点のものです。翌週以降、変動する可能性があります)

<< インフルエンザ >>

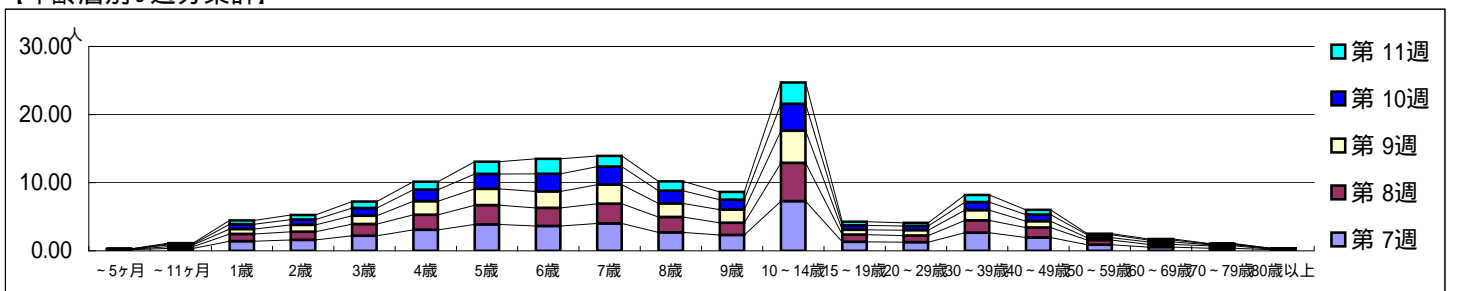
平成 24年 2月13日 ~ 3月18日  
[平成 24年 第7週 ~ 第11週]

[区別・週別報告定点当り]

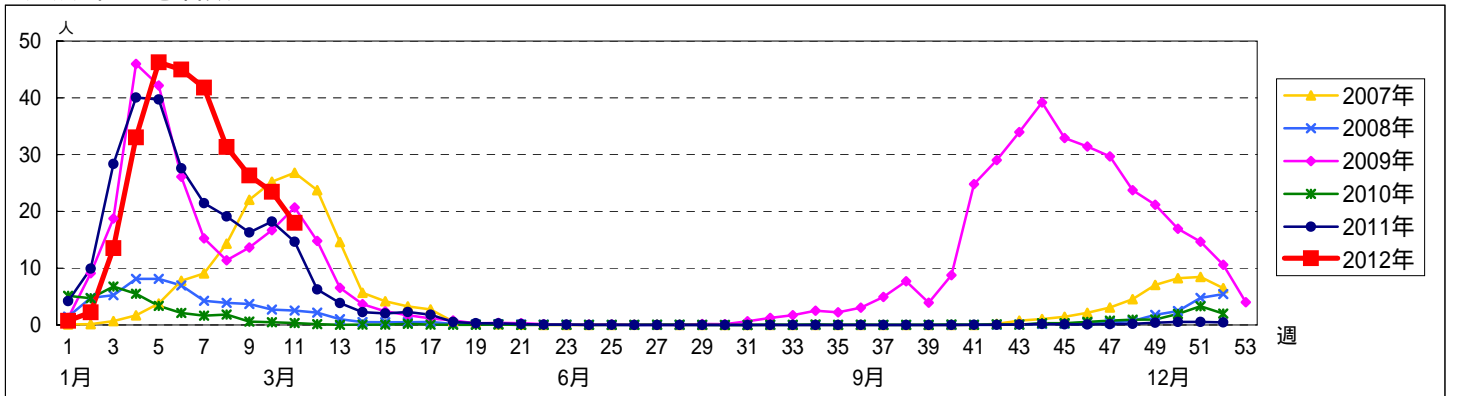


週数	合計	~5ヶ月	~11ヶ月	1歳	2歳	3歳	4歳	5歳	6歳	7歳	8歳	9歳	10~14歳	15~19歳	20~29歳	30~39歳	40~49歳	50~59歳	60~69歳	70~79歳	80歳以上
第7週	6103	24	52	207	232	322	450	565	532	588	395	341	1062	191	185	386	285	129	80	54	23
第8週	4607	7	39	154	177	253	325	414	389	425	332	262	826	156	142	268	215	100	59	51	13
第9週	3845	7	35	105	147	178	291	351	355	408	289	279	689	104	116	218	136	53	51	24	9
第10週	3447	6	20	106	116	167	247	321	378	388	276	215	581	95	91	174	140	61	41	14	10
第11週	2391	1	18	73	89	127	157	241	294	210	184	155	419	73	62	139	94	22	22	10	1

[年齢層別5週分集計]



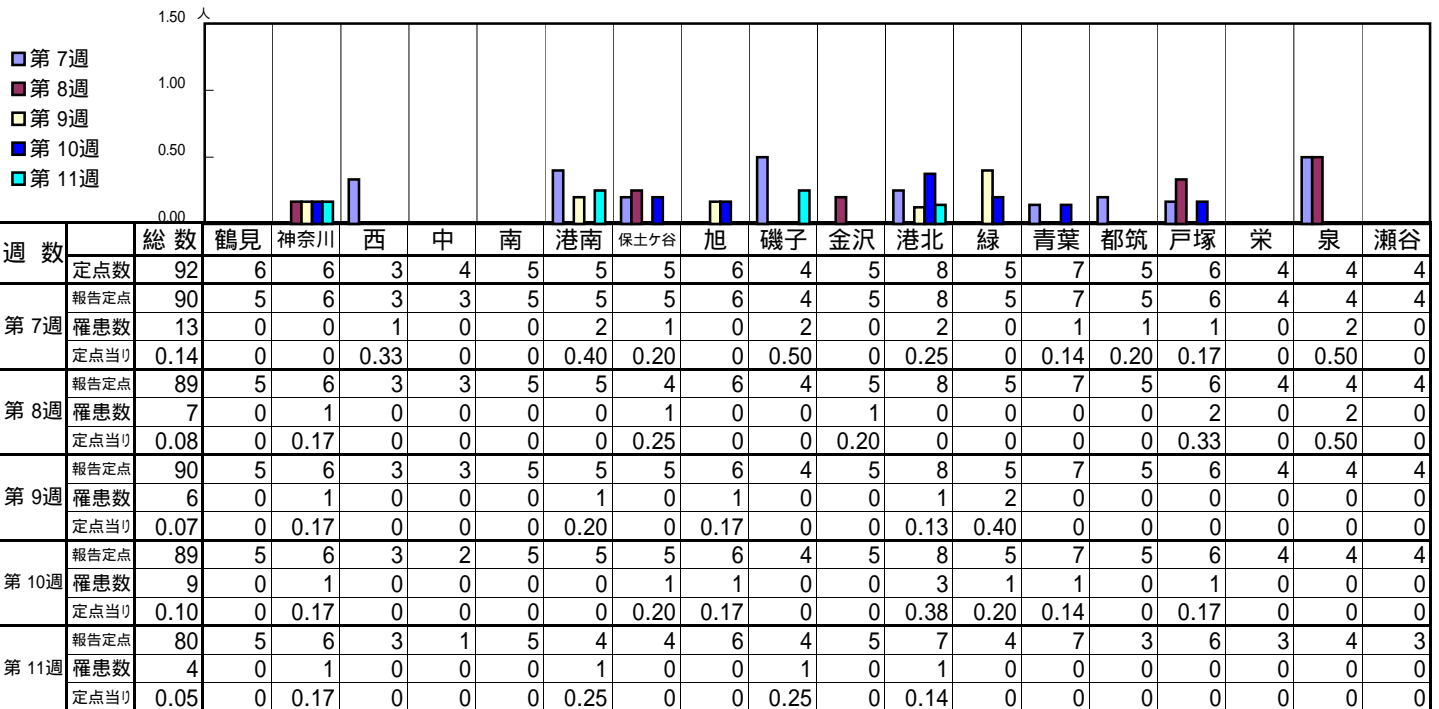
[定点当りの患者数]



<< RSウイルス感染症 >>

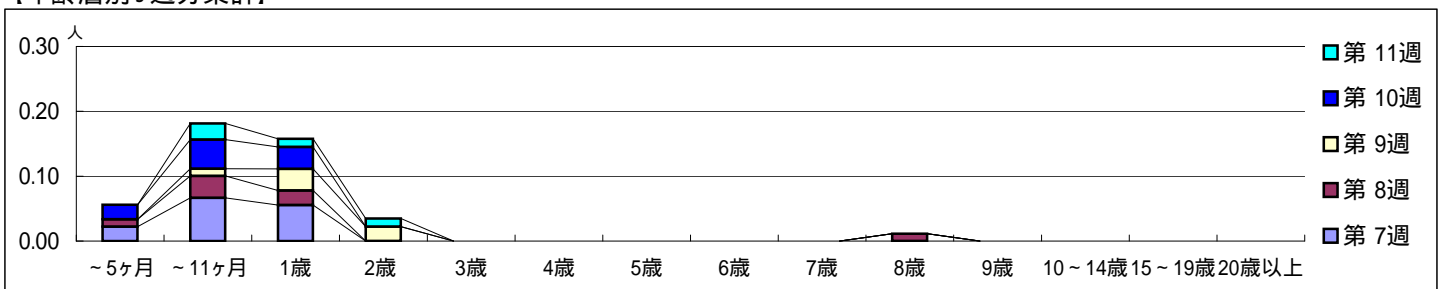
平成 24年 2月13日 ~ 3月18日  
[平成 24年 第7週 ~ 第11週]

【区別・週別報告定点当り】

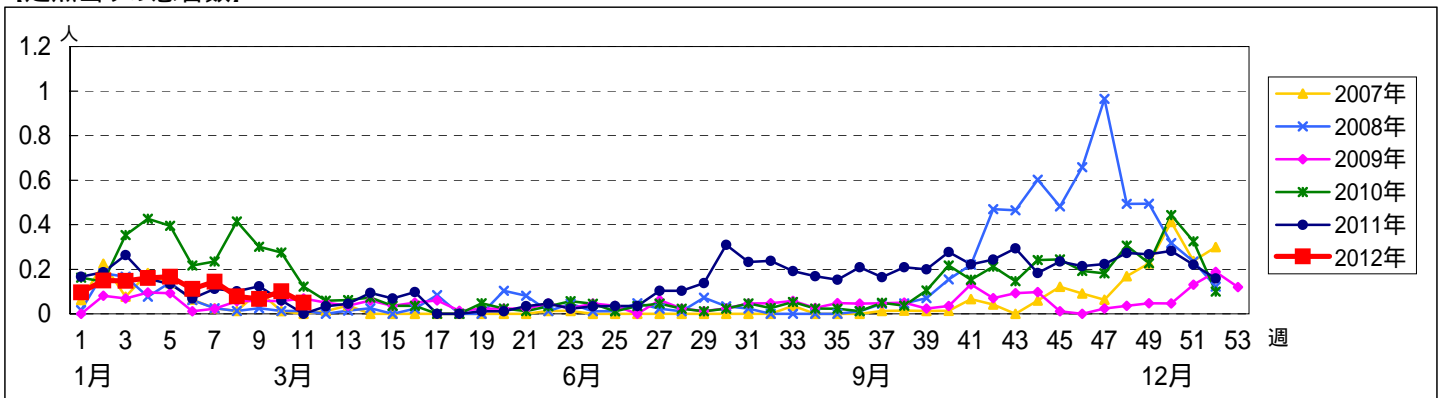


週数	合計	~5ヶ月	~11ヶ月	1歳	2歳	3歳	4歳	5歳	6歳	7歳	8歳	9歳	10~14歳	15~19歳	20歳以上
第7週	13	2	6	5											
第8週	7	1	3	2							1				
第9週	6		1	3	2										
第10週	9	2	4	3											
第11週	4		2	1	1										

【年齢層別5週分集計】



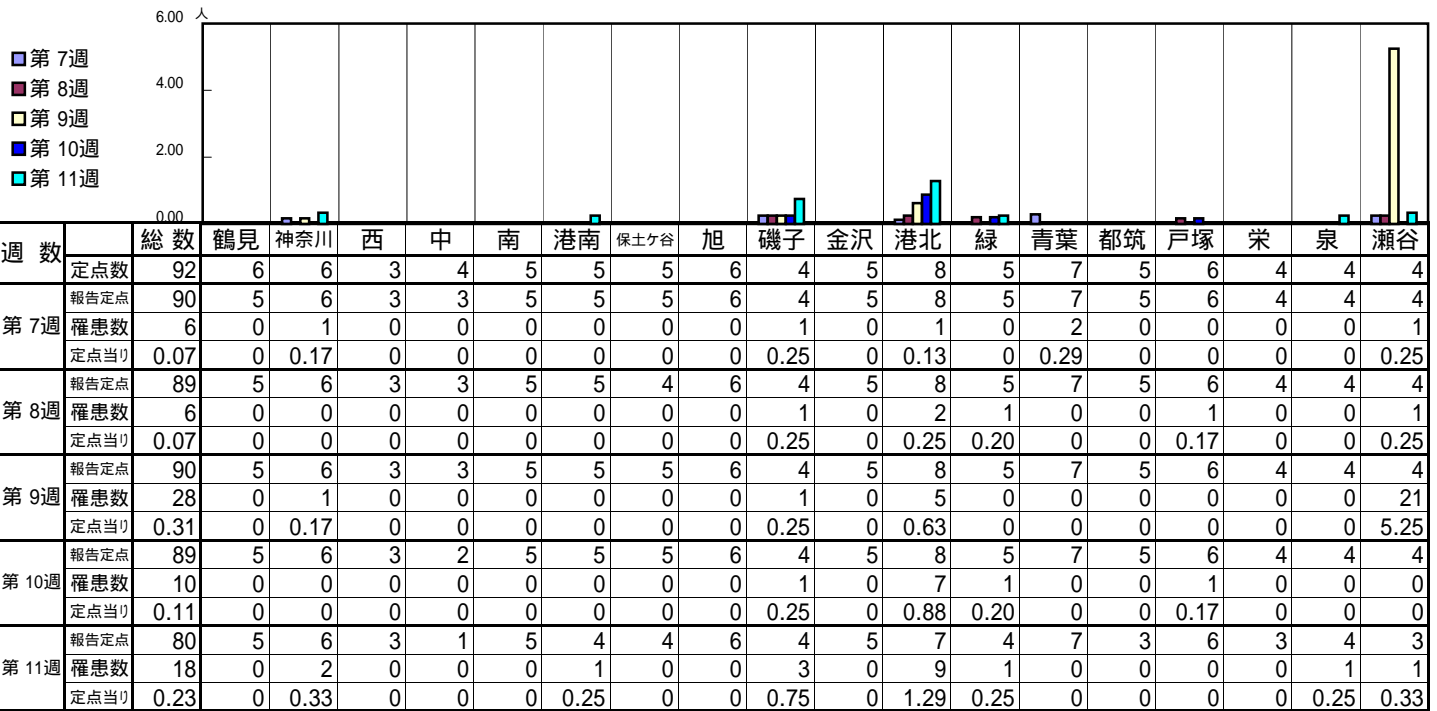
【定点当りの患者数】



<< 咽頭結膜熱 >>

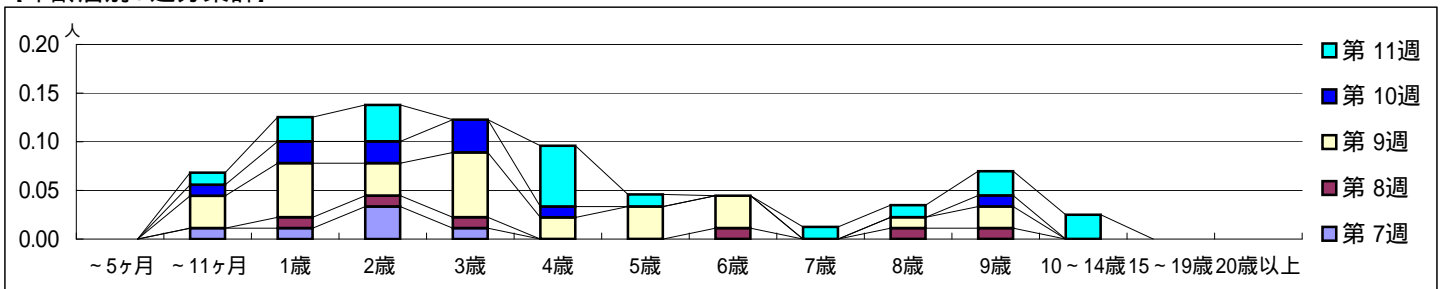
平成 24年 2月13日 ~ 3月18日  
[平成 24年 第7週 ~ 第11週]

【区別・週別報告定点当り】

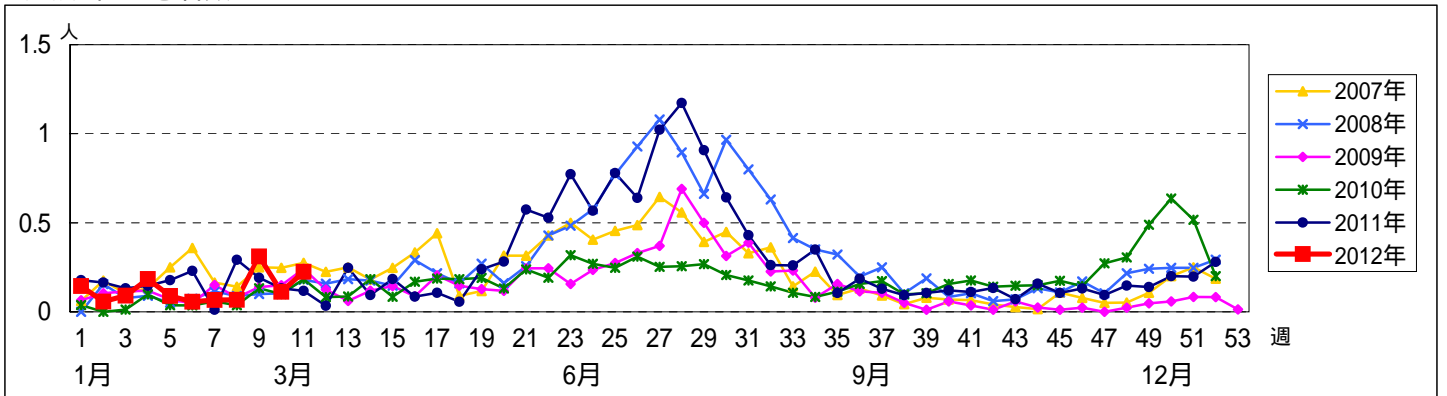


週数	合計	~5ヶ月	~11ヶ月	1歳	2歳	3歳	4歳	5歳	6歳	7歳	8歳	9歳	10~14歳	15~19歳	20歳以上
第7週	6		1	1	3	1									
第8週	6			1	1	1			1		1	1			
第9週	28		3	5	3	6	2	3	3		1	2			
第10週	10		1	2	2	3	1					1			
第11週	18		1	2	3		5	1		1	1	2	2		

【年齢層別5週分集計】



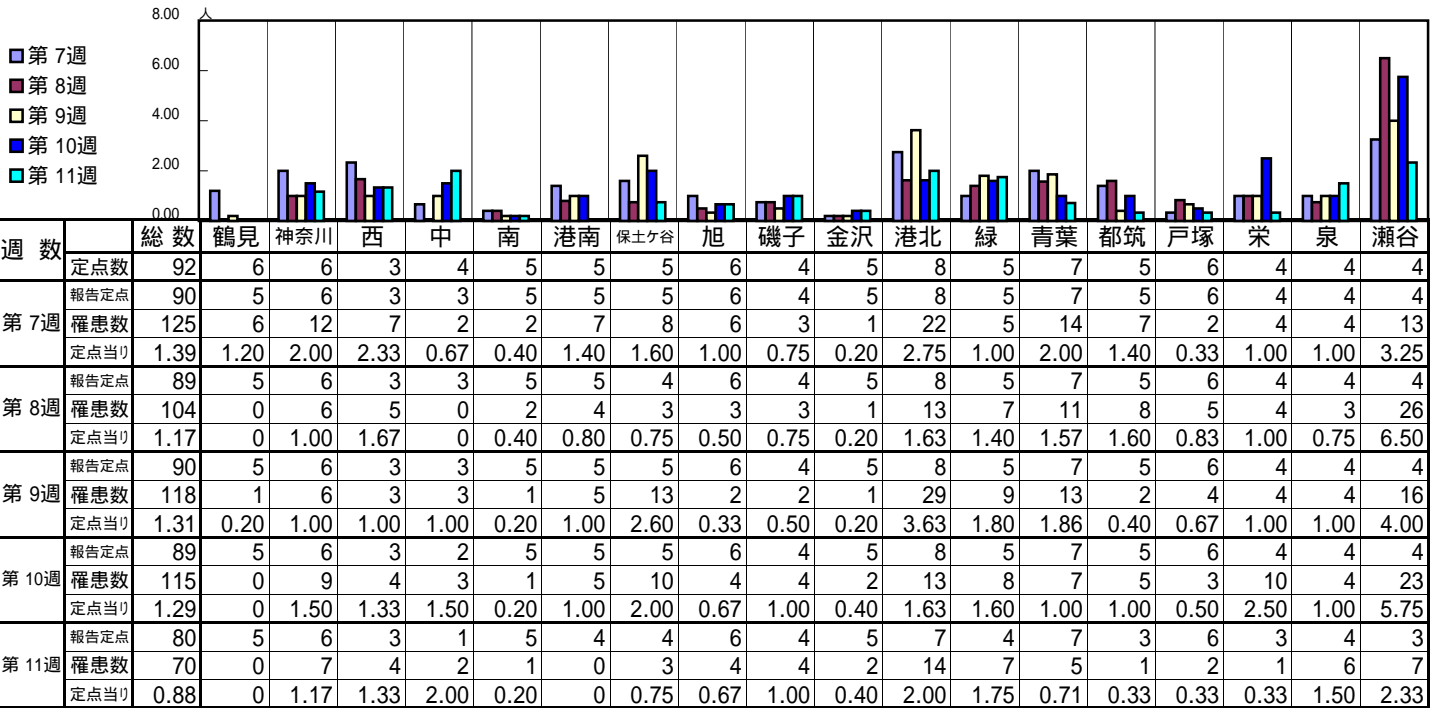
【定点当りの患者数】



<< A群溶血性レンサ球菌咽頭炎 >>

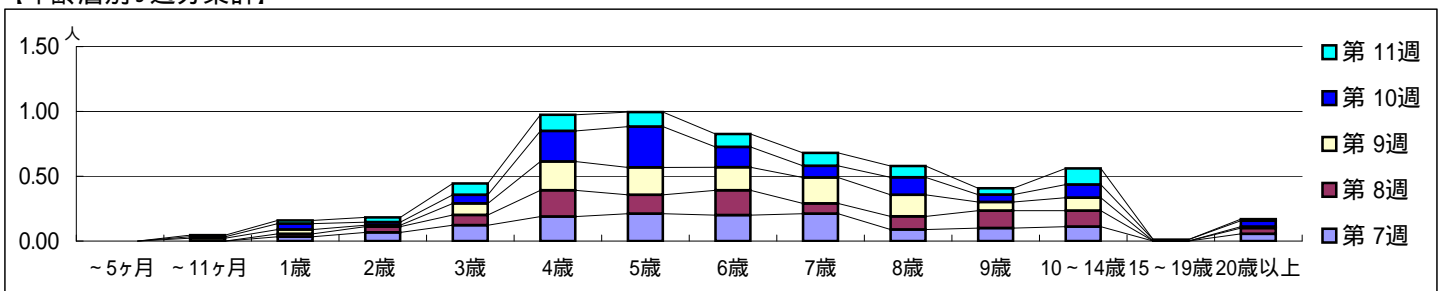
平成 24年 2月13日 ~ 3月18日  
[平成 24年 第7週 ~ 第11週]

[区別・週別報告定点当り]

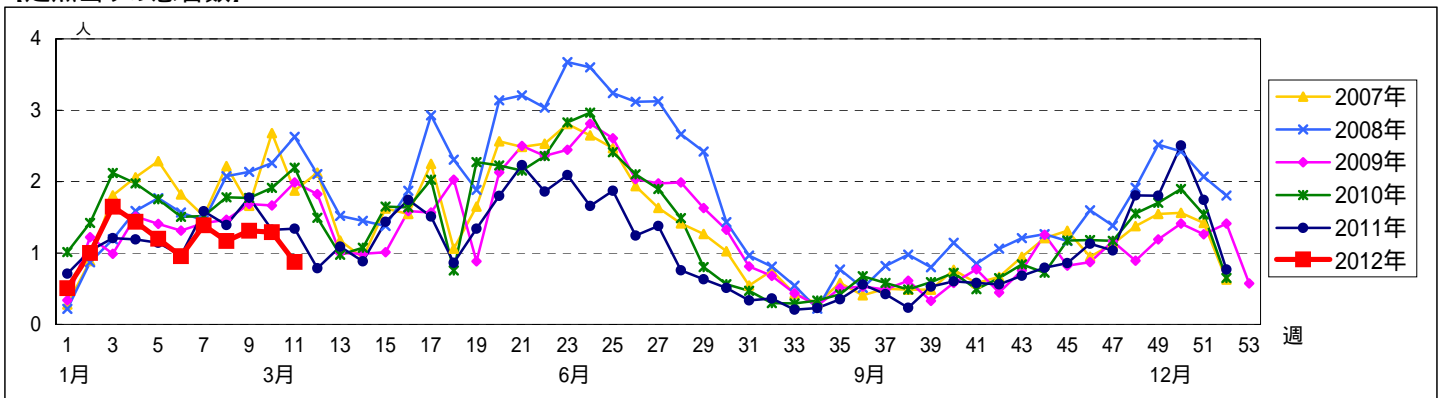


週数		合計	~5ヶ月	~11ヶ月	1歳	2歳	3歳	4歳	5歳	6歳	7歳	8歳	9歳	10~14歳	15~19歳	20歳以上
第7週	罹患数	125			3	6	11	17	19	18	19	8	9	10		5
第7週	定点当り	1.39			0.03	0.07	0.12	0.19	0.21	0.20	0.21	0.09	0.10	0.11		0.06
第8週	罹患数	104			2	4	7	18	13	17	7	9	12	11		4
第8週	定点当り	1.17			0.02	0.04	0.08	0.20	0.15	0.19	0.08	0.10	0.13	0.12		0.04
第9週	罹患数	118		2	3	1	8	20	19	16	18	15	6	9		1
第9週	定点当り	1.31		0.02	0.03	0.01	0.09	0.22	0.21	0.18	0.20	0.17	0.07	0.10		0.01
第10週	罹患数	115		1	4	2	6	21	28	14	8	12	5	9	1	4
第10週	定点当り	1.29		0.01	0.04	0.02	0.07	0.24	0.31	0.16	0.09	0.13	0.06	0.10	0.01	0.04
第11週	罹患数	70		1	2	3	7	10	9	8	8	7	4	10		1
第11週	定点当り	0.88		0.01	0.03	0.04	0.09	0.13	0.11	0.10	0.10	0.09	0.05	0.13		0.01

[年齢層別5週分集計]



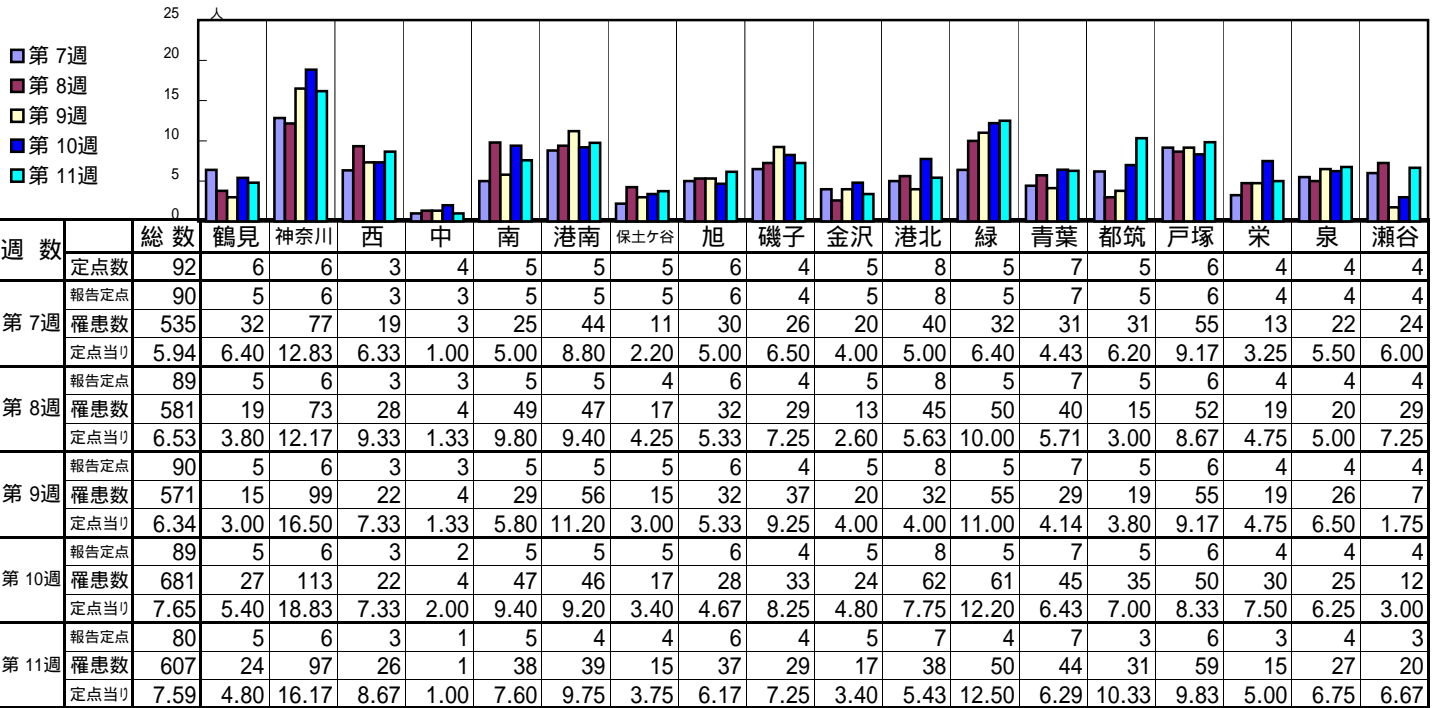
[定点当りの患者数]



# << 感染性胃腸炎 >>

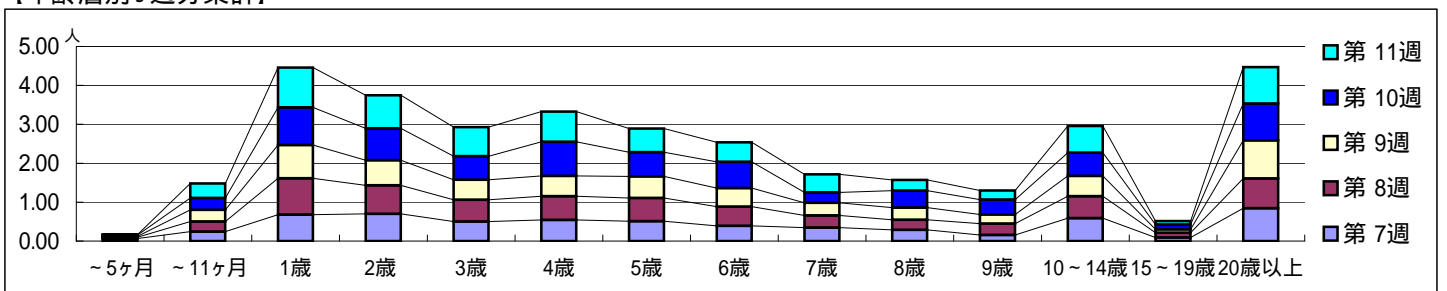
平成 24年 2月13日 ~ 3月18日  
[平成 24年 第7週 ~ 第11週]

[区別・週別報告定点当り]

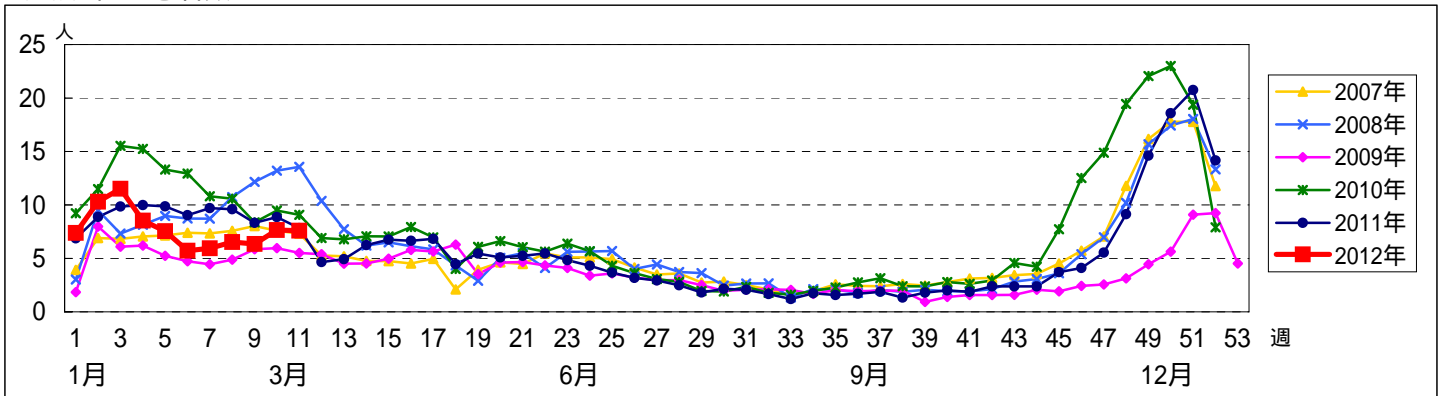


週数		合計	~5ヶ月	~11ヶ月	1歳	2歳	3歳	4歳	5歳	6歳	7歳	8歳	9歳	10~14歳	15~19歳	20歳以上
第7週	罹患数	535	6	22	61	63	45	49	46	35	31	26	14	53	8	76
第7週	定点当り	5.94	0.07	0.24	0.68	0.70	0.50	0.54	0.51	0.39	0.34	0.29	0.16	0.59	0.09	0.84
第8週	罹患数	581	3	23	83	65	50	54	53	44	28	23	26	50	11	68
第8週	定点当り	6.53	0.03	0.26	0.93	0.73	0.56	0.61	0.60	0.49	0.31	0.26	0.29	0.56	0.12	0.76
第9週	罹患数	571	2	27	77	58	46	47	50	43	29	28	21	47	8	88
第9週	定点当り	6.34	0.02	0.30	0.86	0.64	0.51	0.52	0.56	0.48	0.32	0.31	0.23	0.52	0.09	0.98
第10週	罹患数	681	3	27	86	73	54	78	55	60	24	39	34	53	11	84
第10週	定点当り	7.65	0.03	0.30	0.97	0.82	0.61	0.88	0.62	0.67	0.27	0.44	0.38	0.60	0.12	0.94
第11週	罹患数	607	1	30	82	68	60	62	49	40	37	22	19	55	7	75
第11週	定点当り	7.59	0.01	0.38	1.03	0.85	0.75	0.78	0.61	0.50	0.46	0.28	0.24	0.69	0.09	0.94

[年齢層別5週分集計]



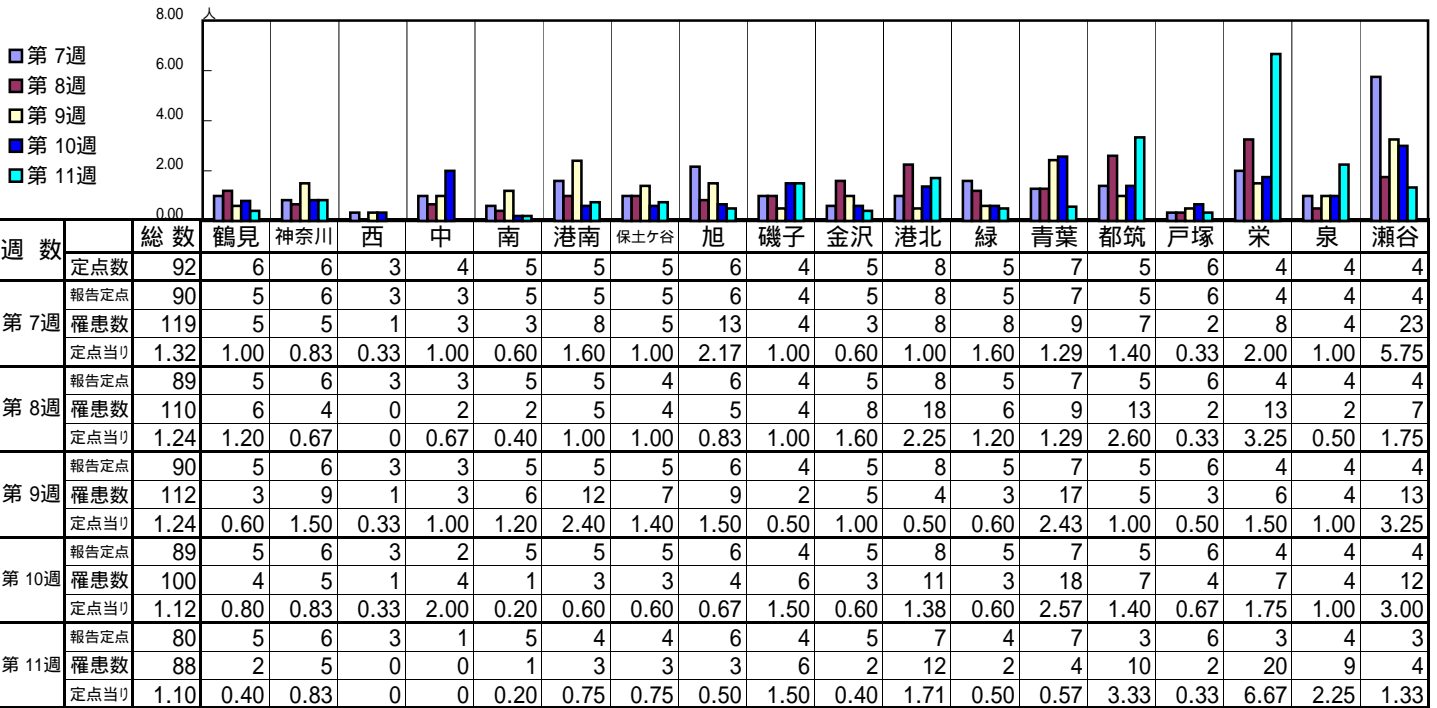
[定点当りの患者数]



<< 水痘 >>

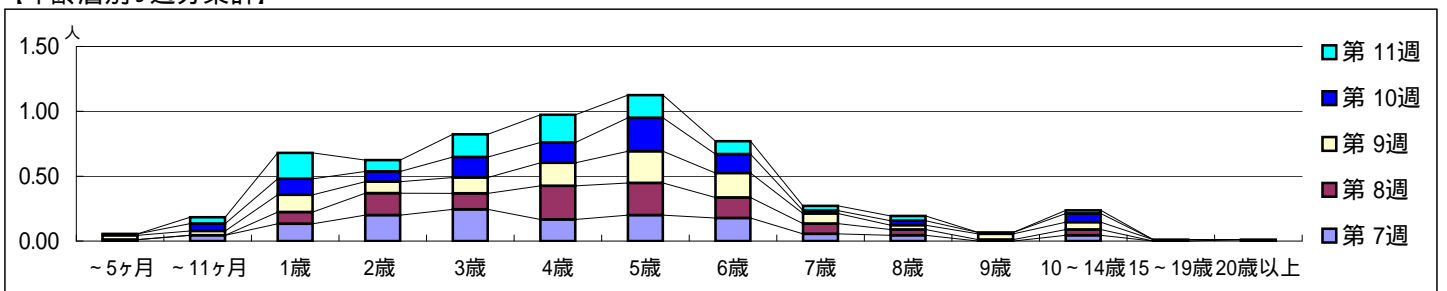
平成 24年 2月13日 ~ 3月18日  
[平成 24年 第7週 ~ 第11週]

【区別・週別報告定点当り】

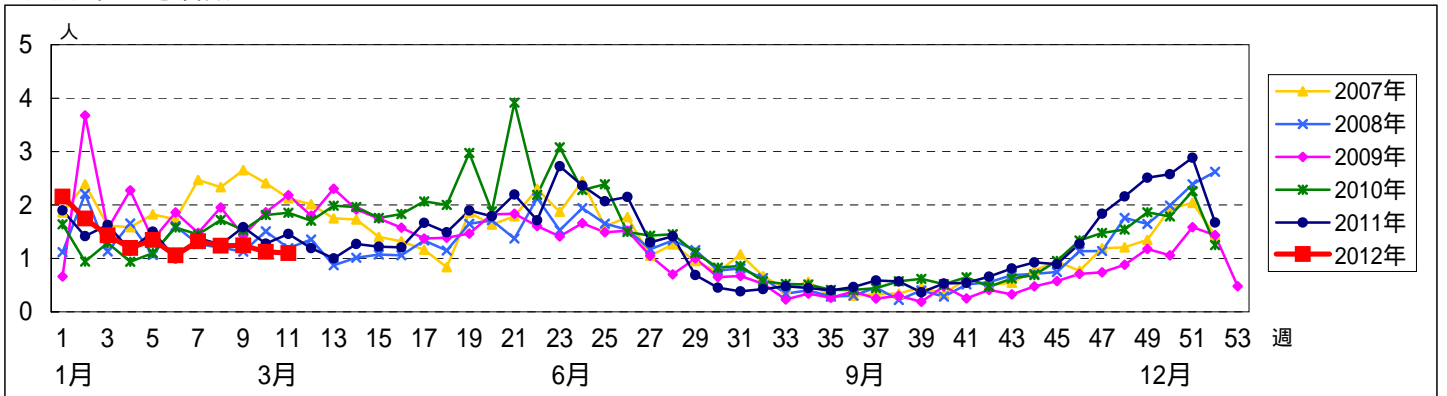


週数		合計	~5ヶ月	~11ヶ月	1歳	2歳	3歳	4歳	5歳	6歳	7歳	8歳	9歳	10~14歳	15~19歳	20歳以上
第7週	罹患数	119	1	4	12	18	22	15	18	16	5	4		4		
第7週	定点当り	1.32	0.01	0.04	0.13	0.20	0.24	0.17	0.20	0.18	0.06	0.04		0.04		
第8週	罹患数	110			8	15	11	23	22	14	7	4	1	4		1
第8週	定点当り	1.24			0.09	0.17	0.12	0.26	0.25	0.16	0.08	0.04	0.01	0.04		0.01
第9週	罹患数	112	3	3	12	8	11	16	22	17	7	3	4	5	1	
第9週	定点当り	1.24	0.03	0.03	0.13	0.09	0.12	0.18	0.24	0.19	0.08	0.03	0.04	0.06	0.01	
第10週	罹患数	100	1	5	11	7	14	14	23	13	2	3	1	6		
第10週	定点当り	1.12	0.01	0.06	0.12	0.08	0.16	0.16	0.26	0.15	0.02	0.03	0.01	0.07		
第11週	罹患数	88		4	16	7	14	17	14	8	3	3		2		
第11週	定点当り	1.10		0.05	0.20	0.09	0.18	0.21	0.18	0.10	0.04	0.04		0.03		

【年齢層別5週分集計】



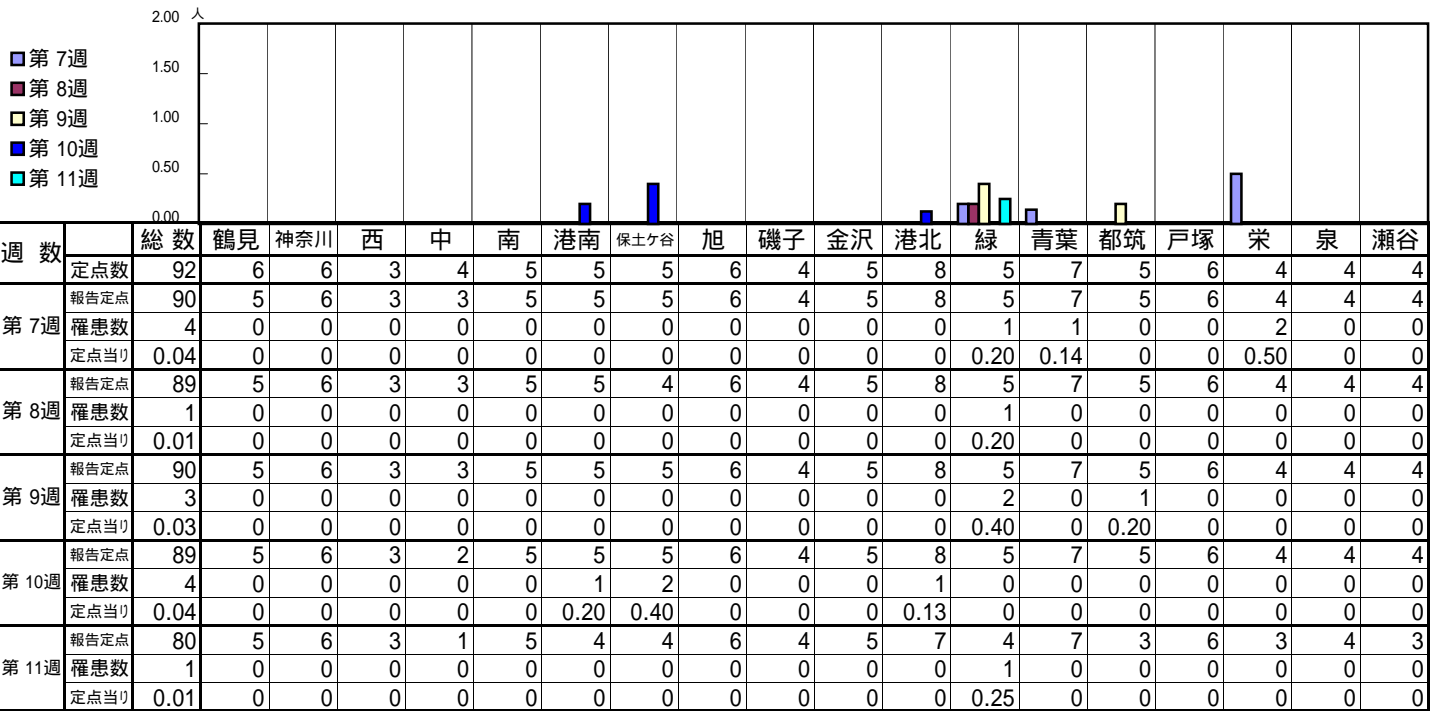
【定点当りの患者数】



<< 手足口病 >>

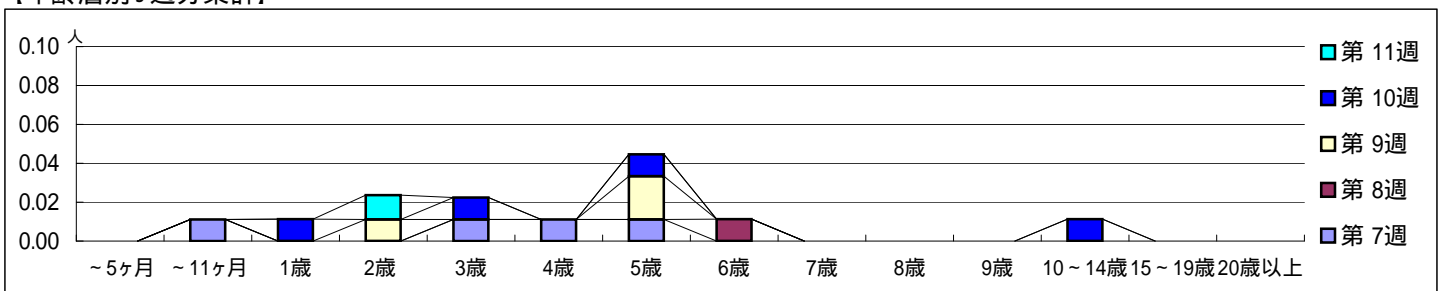
平成 24年 2月13日 ~ 3月18日  
[平成 24年 第7週 ~ 第11週]

【区別・週別報告定点当り】

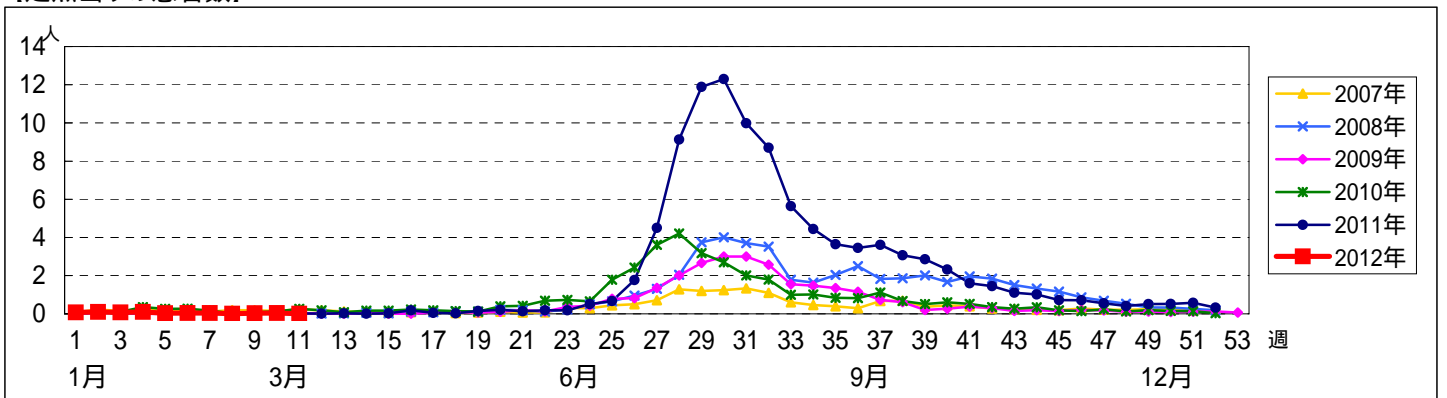


週数	合計	~5ヶ月	~11ヶ月	1歳	2歳	3歳	4歳	5歳	6歳	7歳	8歳	9歳	10~14歳	15~19歳	20歳以上
第7週	4		1			1	1	1							
第8週	1								1						
第9週	3				1			2							
第10週	4			1		1		1					1		
第11週	1				1										

【年齢層別5週分集計】



【定点当りの患者数】

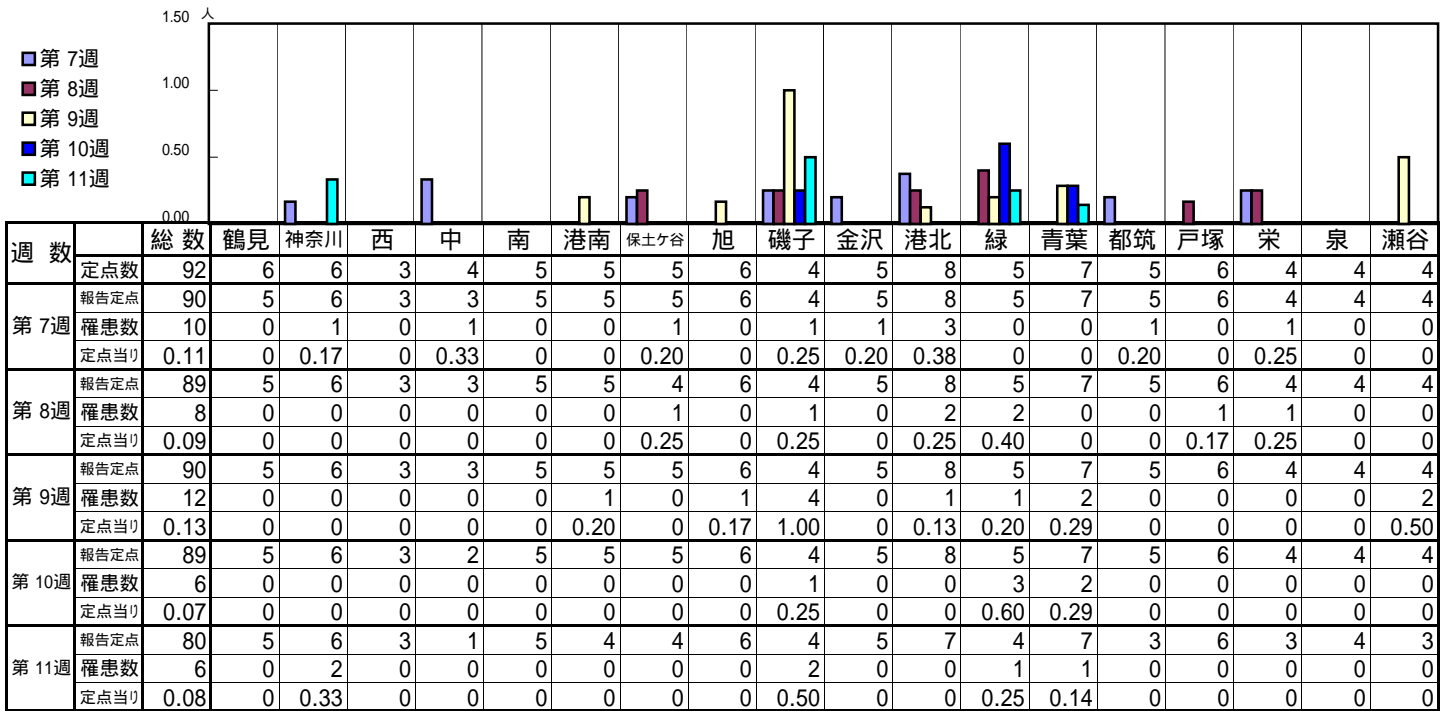




<< 伝染性紅斑 >>

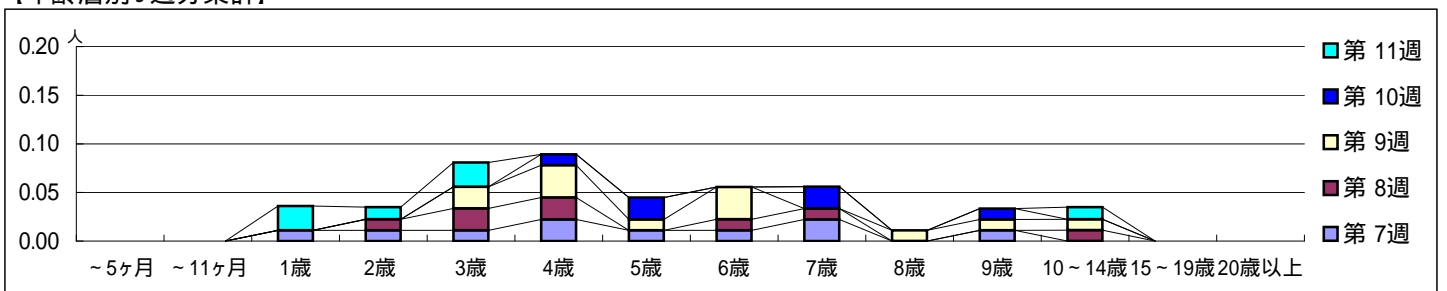
平成 24年 2月13日 ~ 3月18日  
[平成 24年 第7週 ~ 第11週]

【区別・週別報告定点当り】

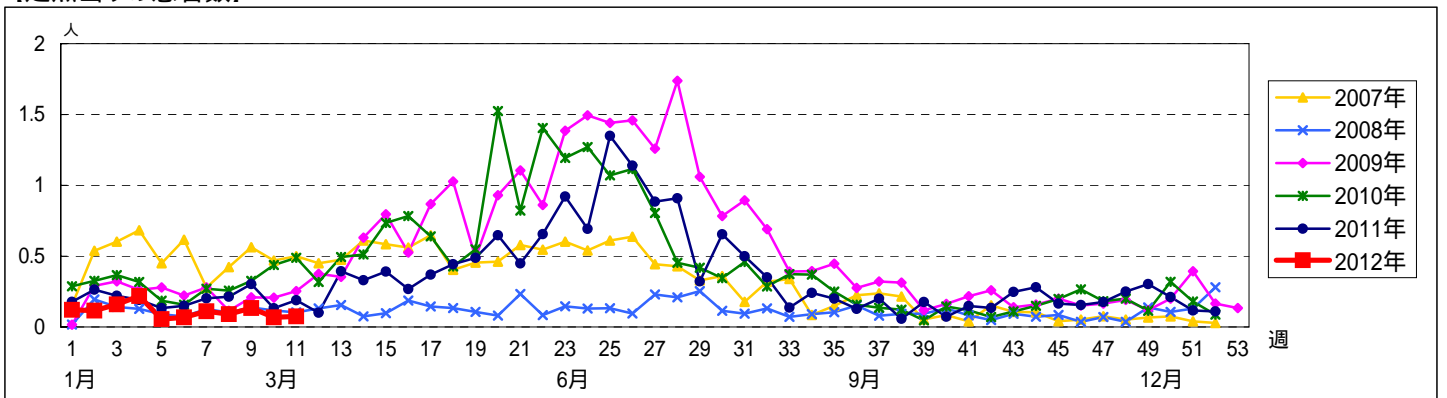


週数	合計	~5ヶ月	~11ヶ月	1歳	2歳	3歳	4歳	5歳	6歳	7歳	8歳	9歳	10~14歳	15~19歳	20歳以上
第7週	10			1	1	1	2	1	1	2		1			
第8週	8				1	2	2		1	1			1		
第9週	12					2	3	1	3		1	1	1		
第10週	6						1	2		2		1			
第11週	6			2	1	2							1		

【年齢層別5週分集計】



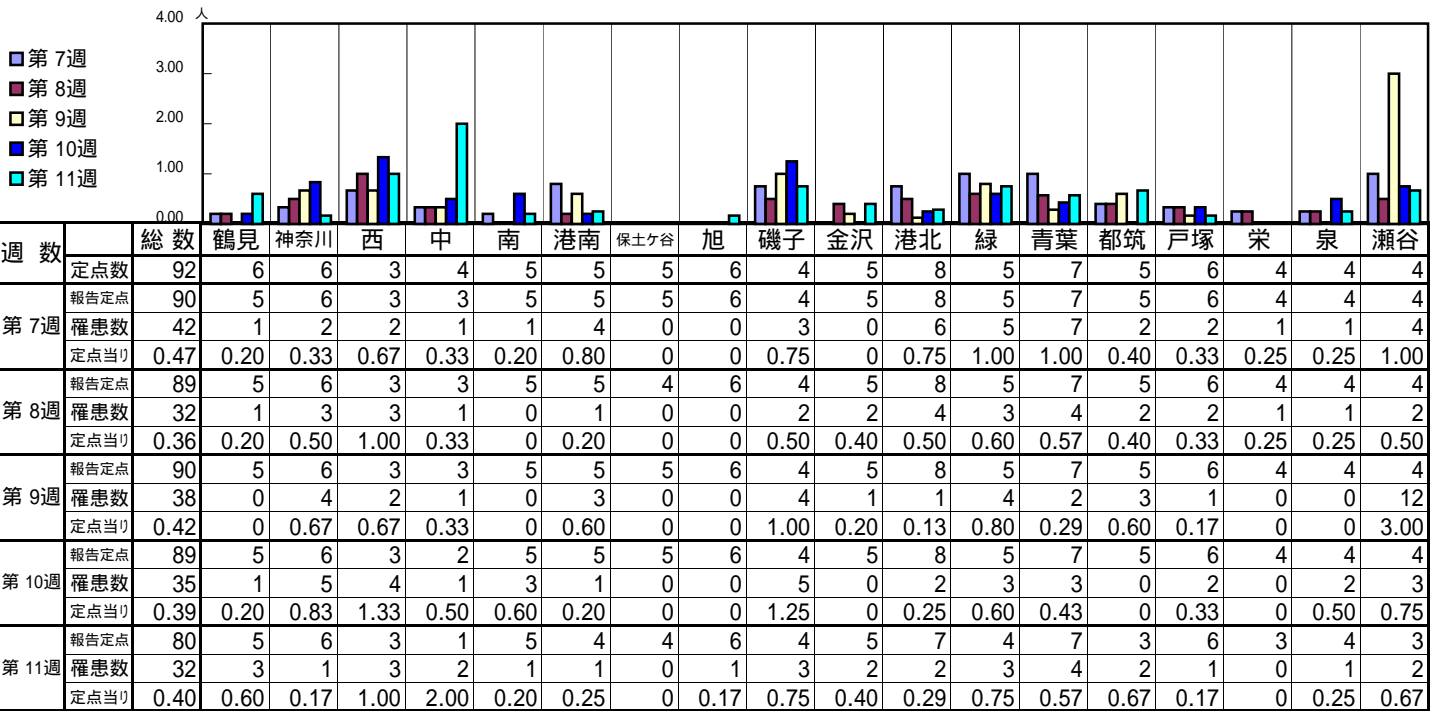
【定点当りの患者数】



<< 突発性発しん >>

平成 24年 2月13日 ~ 3月18日  
[平成 24年 第7週 ~ 第11週]

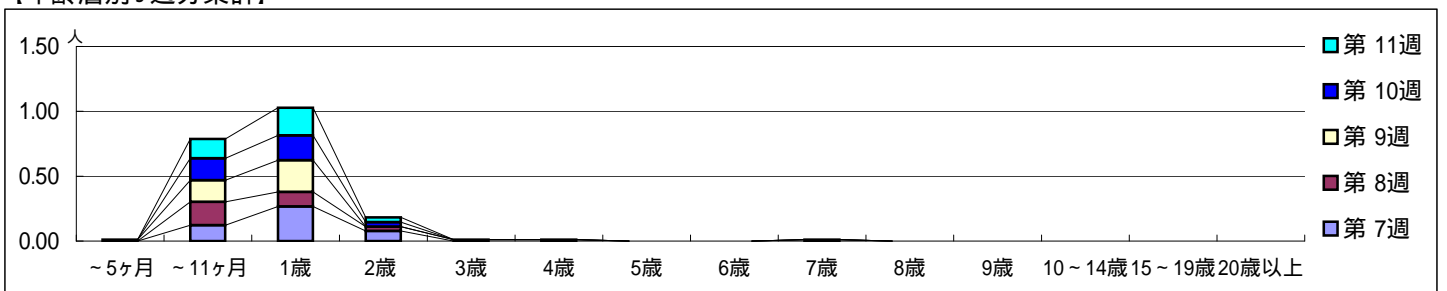
【区別・週別報告定点当り】



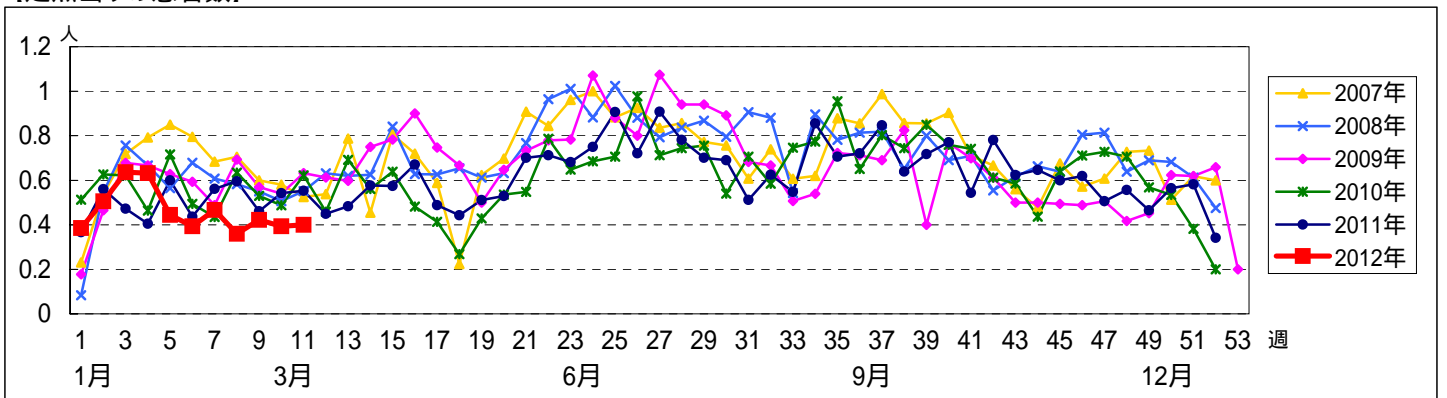
週数	報告定点	罹患数	定点当り	鶴見	神奈川	西	中	南	港南	保土ヶ谷	旭	磯子	金沢	港北	緑	青葉	都筑	戸塚	栄	泉	瀬谷
第7週	90	42	0.47	5	6	3	3	5	5	5	6	4	5	8	5	7	5	6	4	4	4
第8週	89	32	0.36	5	6	3	3	5	5	4	6	4	5	8	5	7	5	6	4	4	4
第9週	90	38	0.42	5	6	3	3	5	5	5	6	4	5	8	5	7	5	6	4	4	4
第10週	89	35	0.39	5	6	3	2	5	5	5	6	4	5	8	5	7	5	6	4	4	4
第11週	80	32	0.40	5	6	3	1	5	4	4	6	4	5	7	4	7	3	6	3	4	3

週数	合計	~5ヶ月	~11ヶ月	1歳	2歳	3歳	4歳	5歳	6歳	7歳	8歳	9歳	10~14歳	15~19歳	20歳以上
第7週	42		11	24	7										
第8週	32		16	10	3	1	1			1					
第9週	38	1	15	22											
第10週	35		15	17	3										
第11週	32		12	17	3										

【年齢層別5週分集計】



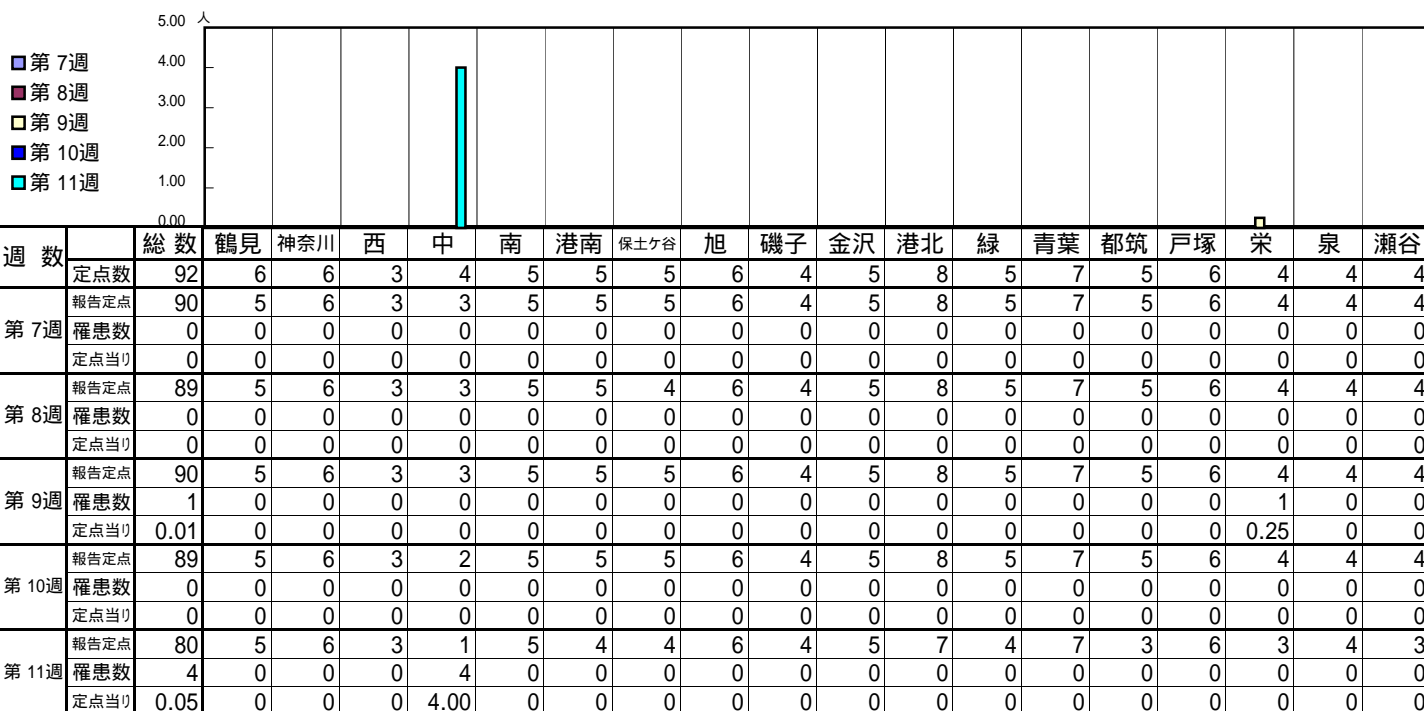
【定点当りの患者数】



<< 百日咳 >>

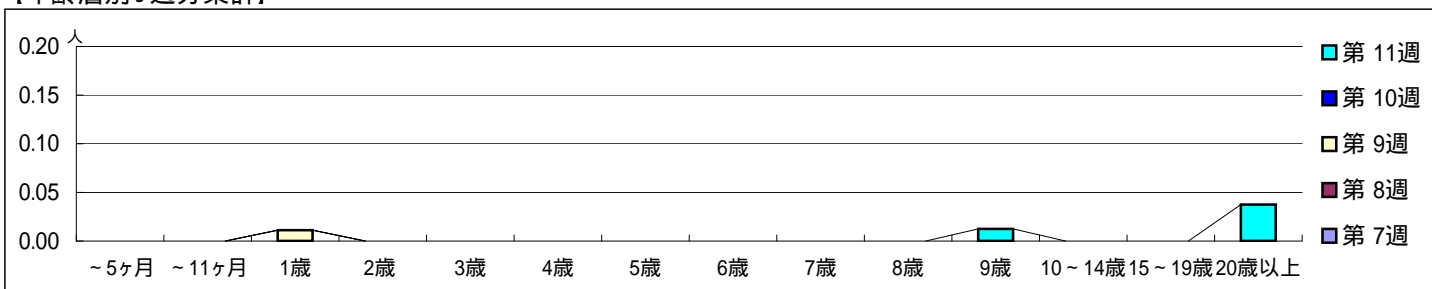
平成 24年 2月13日 ~ 3月18日  
[平成 24年 第7週 ~ 第11週]

【区別・週別報告定点当り】

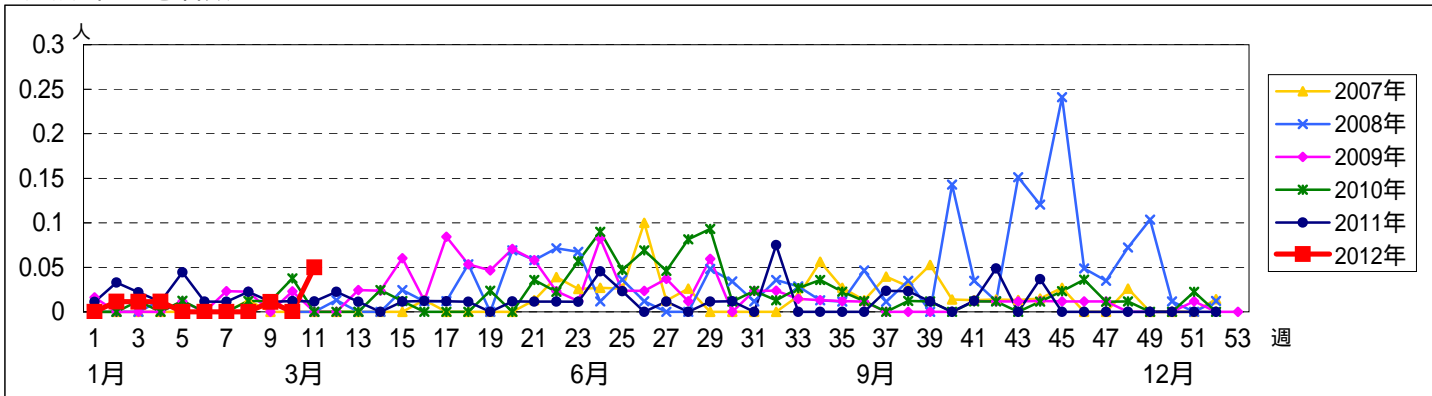


週数		合計	~5ヶ月	~11ヶ月	1歳	2歳	3歳	4歳	5歳	6歳	7歳	8歳	9歳	10~14歳	15~19歳	20歳以上
第7週	罹患数	0														
第7週	定点当り	0														
第8週	罹患数	0														
第8週	定点当り	0														
第9週	罹患数	1			1											
第9週	定点当り	0.01			0.01											
第10週	罹患数	0														
第10週	定点当り	0														
第11週	罹患数	4											1			3
第11週	定点当り	0.05										0.01				0.04

【年齢層別5週分集計】



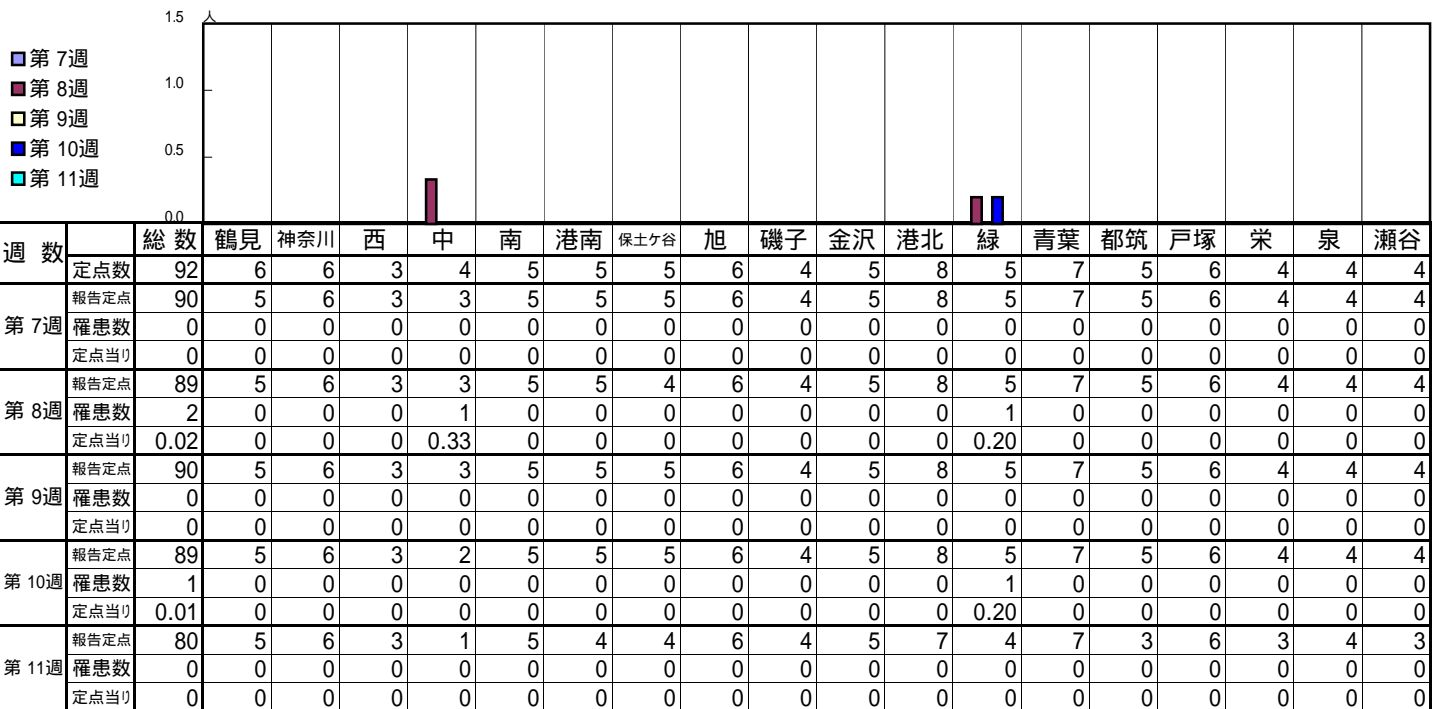
【定点当りの患者数】



<< ヘルパンギーナ >>

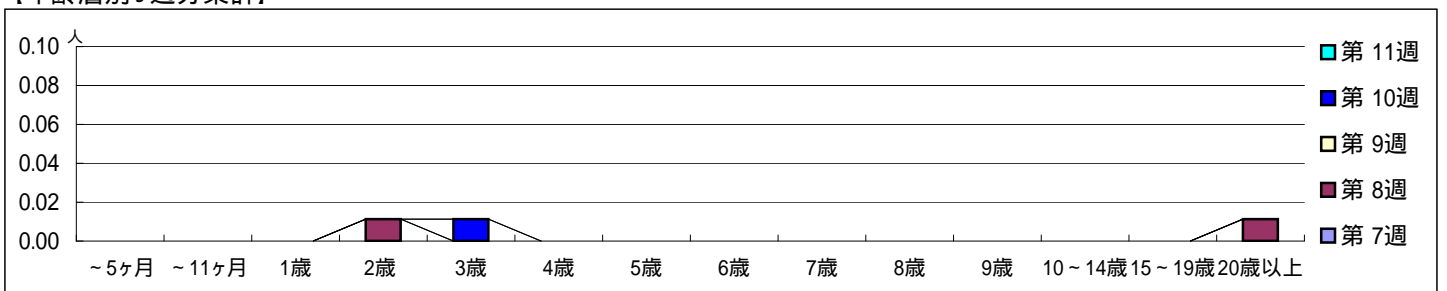
平成 24年 2月13日 ~ 3月18日  
[平成 24年 第7週 ~ 第11週]

【区別・週別報告定点当り】

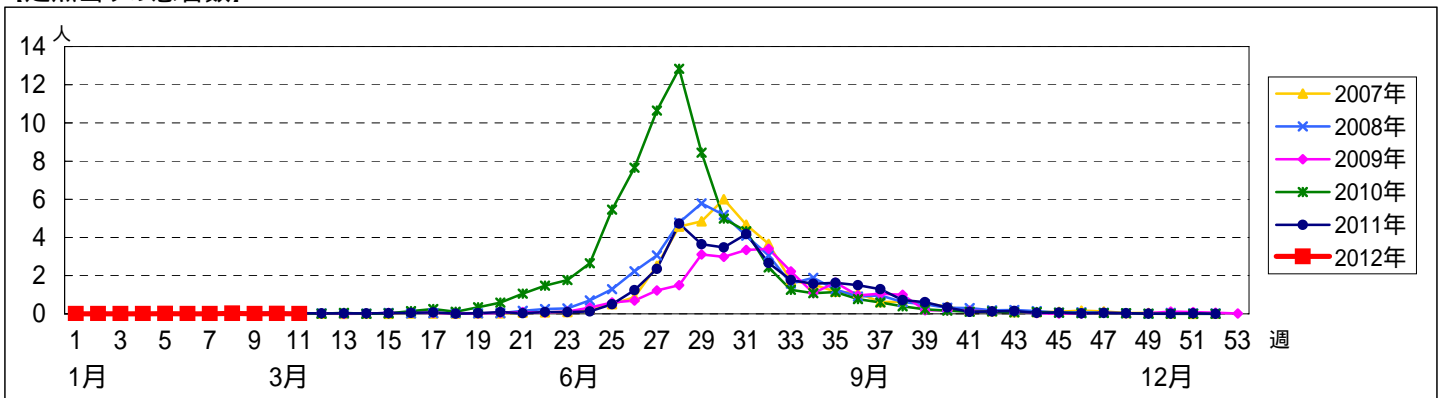


週数	合計	~5ヶ月	~11ヶ月	1歳	2歳	3歳	4歳	5歳	6歳	7歳	8歳	9歳	10~14歳	15~19歳	20歳以上
第7週	0														
第8週	2				1										1
第9週	0														
第10週	1					1									
第11週	0														

【年齢層別5週分集計】



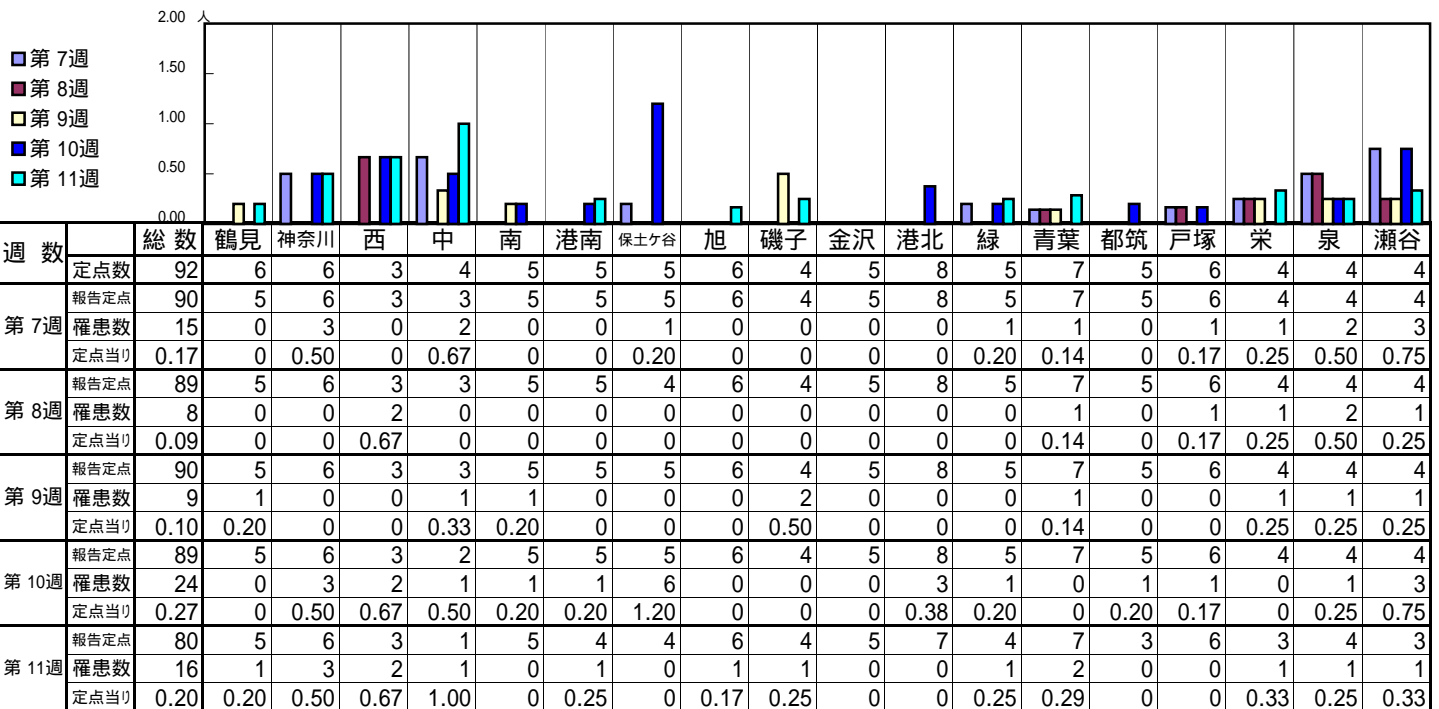
【定点当りの患者数】



<< 流行性耳下腺炎 >>

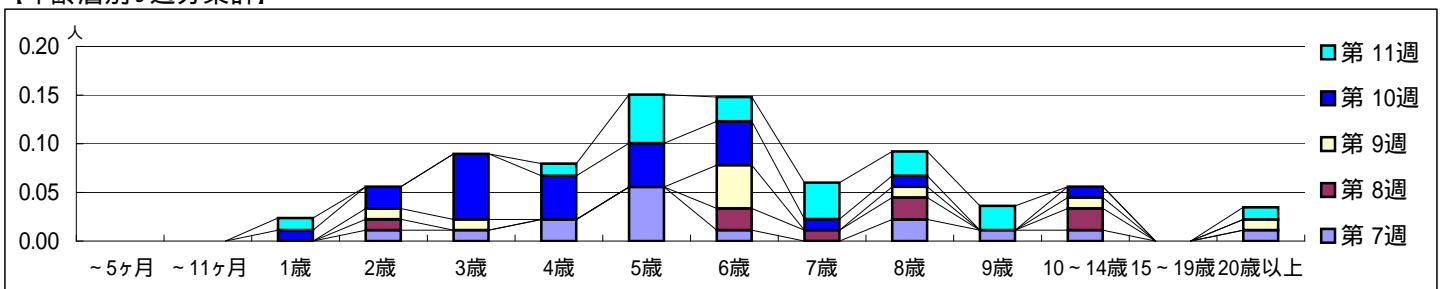
平成 24年 2月13日 ~ 3月18日  
[平成 24年 第7週 ~ 第11週]

[区別・週別報告定点当り]

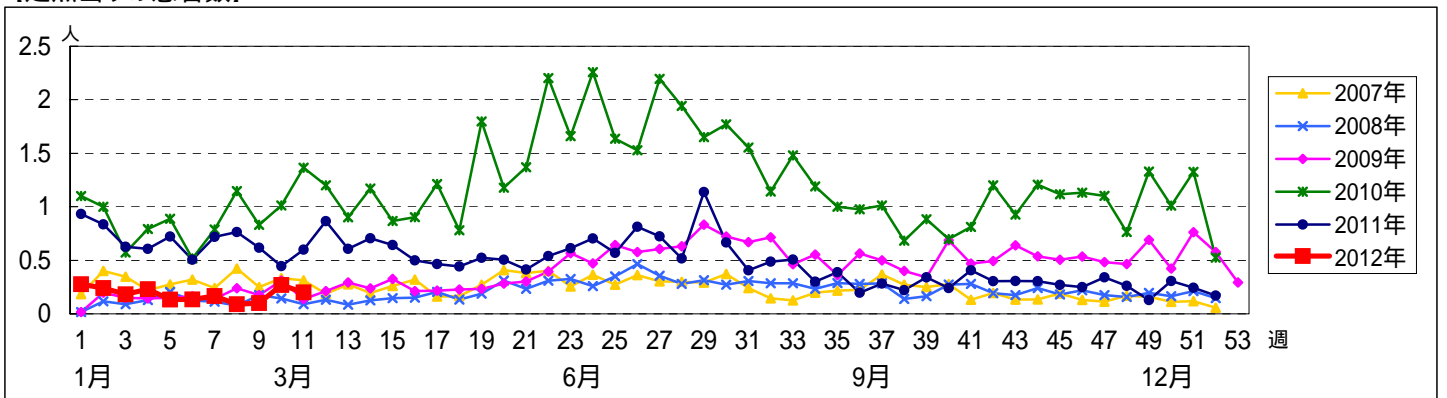


週数	合計	~5ヶ月	~11ヶ月	1歳	2歳	3歳	4歳	5歳	6歳	7歳	8歳	9歳	10~14歳	15~19歳	20歳以上
第7週	15				1	1	2	5	1		2	1	1		1
第8週	8				1				2	1	2		2		
第9週	9				1	1			4		1		1		1
第10週	24			1	2	6	4	4	4	1	1		1		
第11週	16			1			1	4	2	3	2	2			1

[年齢層別5週分集計]



[定点当りの患者数]



<< 急性出血性結膜炎 >>

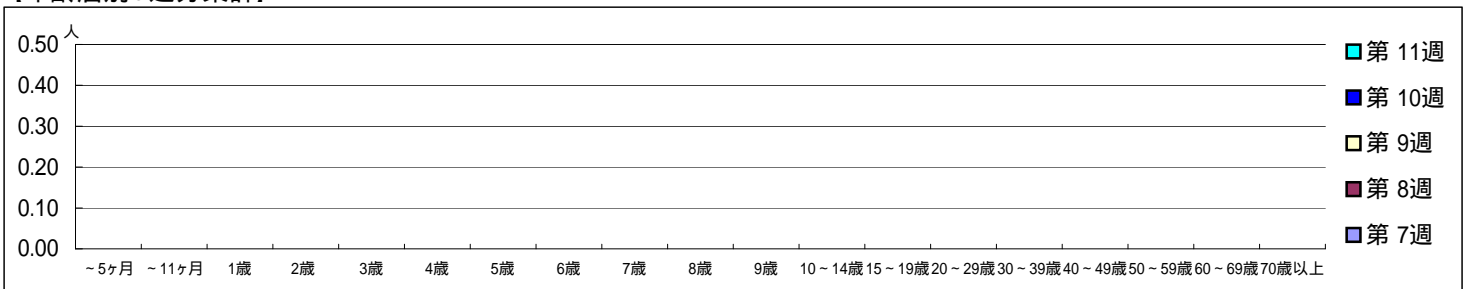
平成 24年 2月13日 ~ 3月18日  
[平成 24年 第7週 ~ 第11週]

【区別・週別報告定点当り】

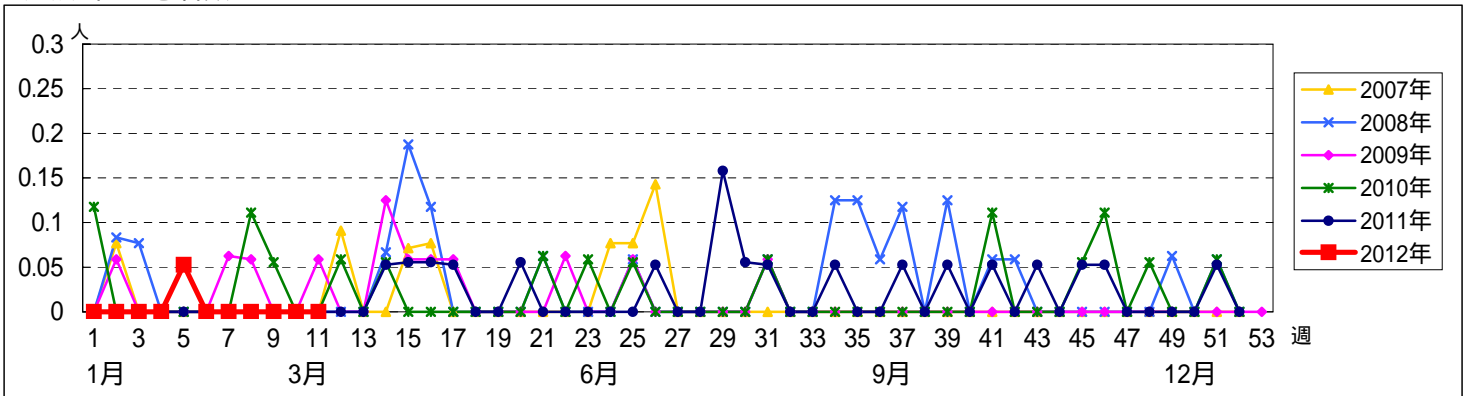
週数	総数	鶴見	神奈川	西	中	南	港南	保土ヶ谷	旭	磯子	金沢	港北	緑	青葉	都筑	戸塚	栄	泉	瀬谷
第7週	19	1	1	0	1	1	1	1	1	1	1	2	1	2	1	1	1	1	1
第8週	19	1	1		1	1	1	1	1	1	1	2	1	2	1	1	1	1	1
第9週	19	1	1		1	1	1	1	1	1	1	2	1	2	1	1	1	1	1
第10週	19	1	1		1	1	1	1	1	1	1	2	1	2	1	1	1	1	1
第11週	18	1	1		1	1	1	1	1	1	1	2	1	1	1	1	1	1	1

週数	合計	~5ヶ月	~11ヶ月	1歳	2歳	3歳	4歳	5歳	6歳	7歳	8歳	9歳	10~14歳	15~19歳	20~29歳	30~39歳	40~49歳	50~59歳	60~69歳	70歳以上
第7週	0																			
第8週	0																			
第9週	0																			
第10週	0																			
第11週	0																			

【年齢層別5週分集計】



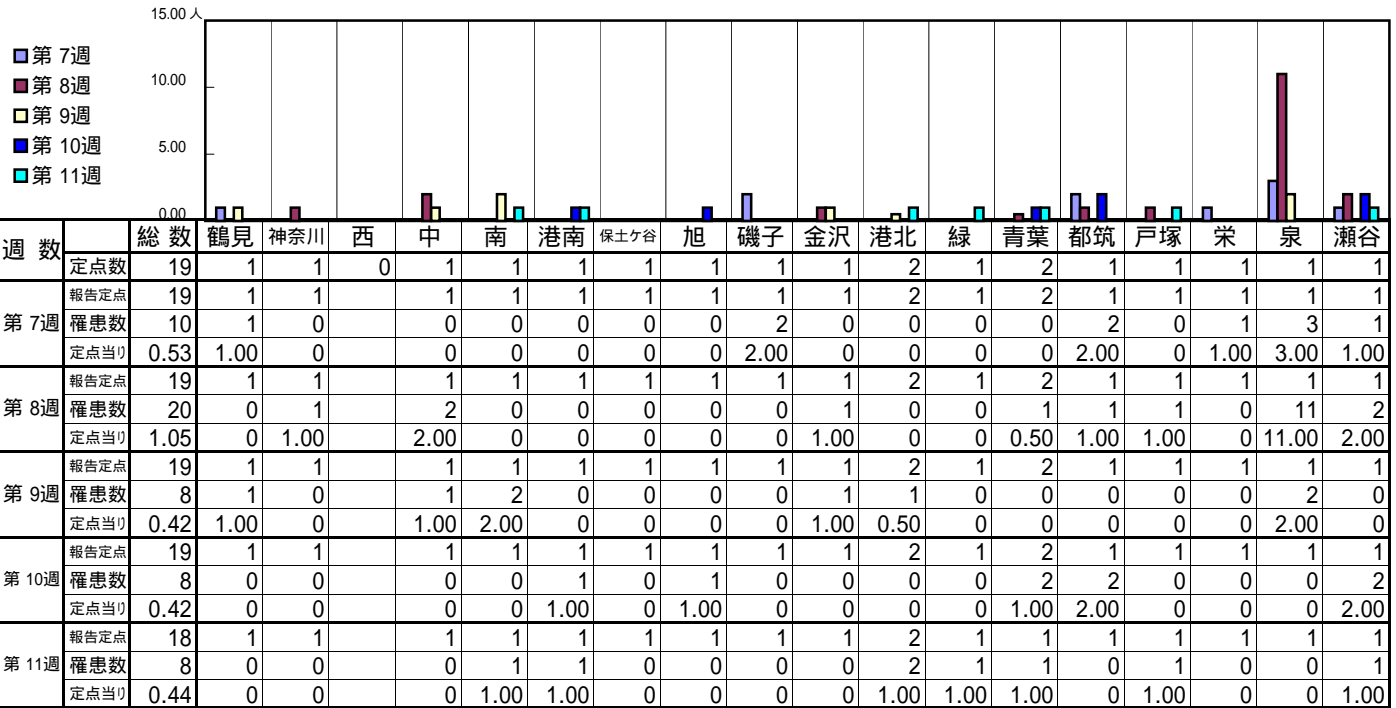
【定点当りの患者数】



<< 流行性角結膜炎 >>

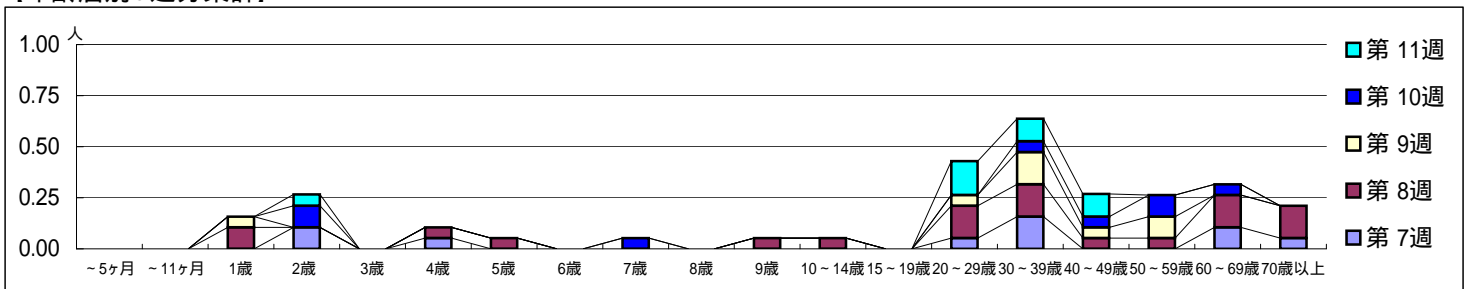
平成 24年 2月13日 ~ 3月18日  
[平成 24年 第7週 ~ 第11週]

[区別・週別報告定点当り]



週数	合計	~5ヶ月	~11ヶ月	1歳	2歳	3歳	4歳	5歳	6歳	7歳	8歳	9歳	10~14歳	15~19歳	20~29歳	30~39歳	40~49歳	50~59歳	60~69歳	70歳以上
第7週	10				2		1								1	3			2	1
第8週	20			2			1	1				1	1		3	3	1	1	3	3
第9週	8			1											1	3	1	2		
第10週	8				2					1						1	1	2	1	
第11週	8				1										3	2	2			

[年齢層別5週分集計]



[定点当りの患者数]

