

疾病別 警報・注意報 発生状況

平成24年第 9週

	インフルエンザ	RSウイルス感染症	咽頭結膜熱	A群溶血性レンサ球菌咽頭炎	感染性胃腸炎	水痘	手足口病	伝染性紅斑	突発性発しん	百日咳	ヘルパンギーナ	流行性耳下腺炎	急性出血性結膜炎	流行性角結膜炎
警報レベル	30		3	8	20	7	5	2		1	6	6	1	8
終息基準値	10		1	4	12	4	2	1		0.1	2	2	0.1	4
注意報レベル	10					4						3		
横浜市	26.84	0.07	0.31	1.31	6.34	1.24	0.03	0.13	0.42	0.01	-	0.10	-	0.42
鶴見	17.25	-	-	0.20	3.00	0.60	-	-	-	-	-	0.20	-	1.00
神奈川	28.56	0.17	0.17	1.00	16.50	1.50	-	-	0.67	-	-	-	-	-
西	21.80	-	-	1.00	7.33	0.33	-	-	0.67	-	-	-		
中	9.40	-	-	1.00	1.33	1.00	-	-	0.33	-	-	0.33	-	1.00
南	26.38	-	-	0.20	5.80	1.20	-	-	-	-	-	0.20	-	2.00
港南	31.43	0.20	-	1.00	11.20	2.40	-	0.20	0.60	-	-	-	-	-
保土ヶ谷	25.25	-	-	2.60	3.00	1.40	-	-	-	-	-	-	-	-
旭	27.00	0.17	-	0.33	5.33	1.50	-	0.17	-	-	-	-	-	-
磯子	37.29	-	0.25	0.50	9.25	0.50	-	1.00	1.00	-	-	0.50	-	-
金沢	21.63	-	-	0.20	4.00	1.00	-	-	0.20	-	-	-	-	1.00
港北	25.08	0.13	0.63	3.63	4.00	0.50	-	0.13	0.13	-	-	-	-	0.50
緑	33.14	0.40	-	1.80	11.00	0.60	0.40	0.20	0.80	-	-	-	-	-
青葉	31.20	-	-	1.86	4.14	2.43	-	0.29	0.29	-	-	0.14	-	-
都筑	26.13	-	-	0.40	3.80	1.00	0.20	-	0.60	-	-	-	-	-
戸塚	22.40	-	-	0.67	9.17	0.50	-	-	0.17	-	-	-	-	-
栄	20.86	-	-	1.00	4.75	1.50	-	-	-	0.25	-	0.25	-	-
泉	28.29	-	-	1.00	6.50	1.00	-	-	-	-	-	0.25	-	2.00
瀬谷	50.50	-	5.25	4.00	1.75	3.25	-	0.50	3.00	-	-	0.25	-	-

(- : 0) (... : 報告なし)

数字は報告定点当たり患者数です

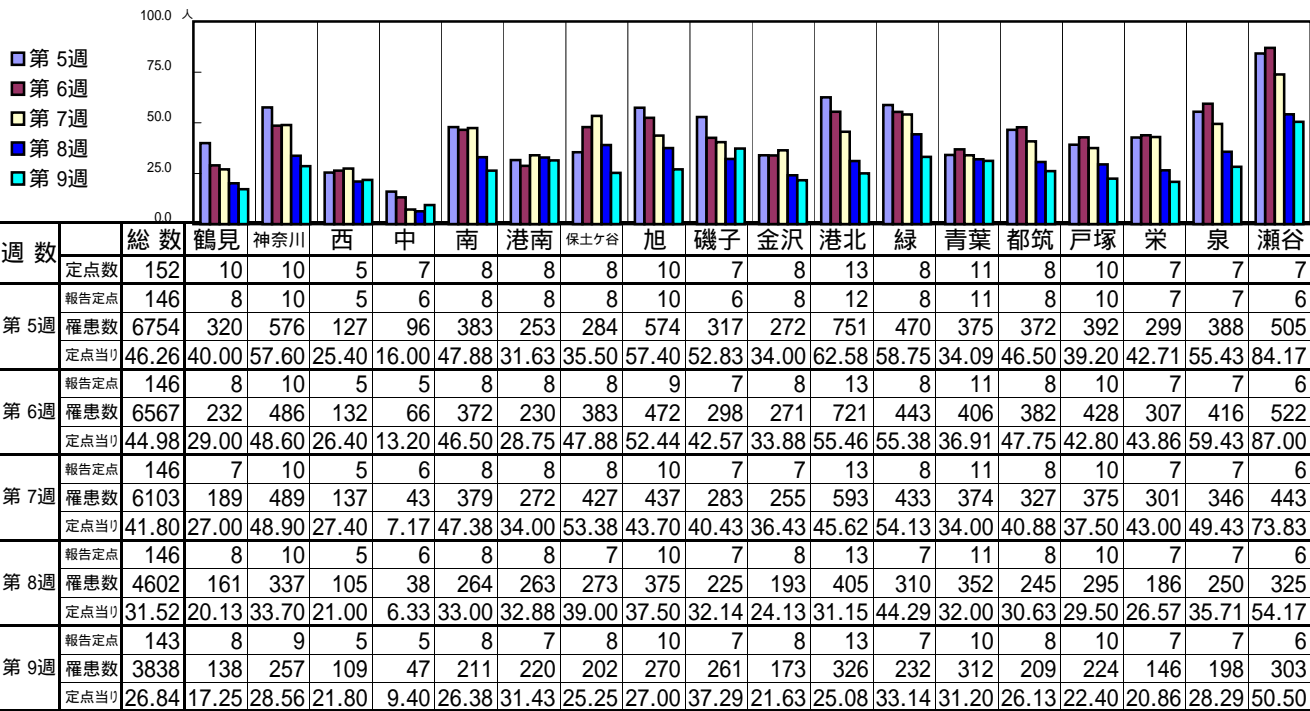
報告定点当たりの値が警報レベル もしくは警報レベル継続中です
報告定点当たりの値が注意報レベルに達しています

(この数字は集計時点のものです。翌週以降、変動する可能性があります)

<< インフルエンザ >>

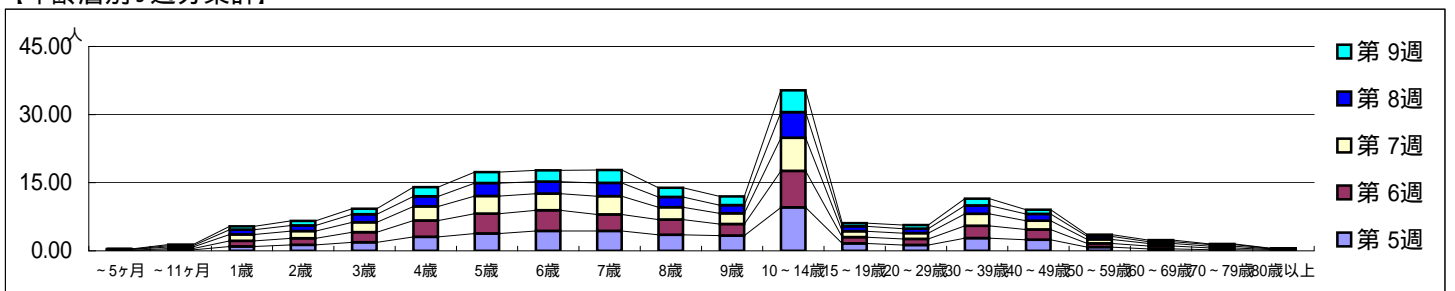
平成 24年 1月30日 ~ 3月 4日
[平成 24年 第5週 ~ 第9週]

[区別・週別報告定点当り]

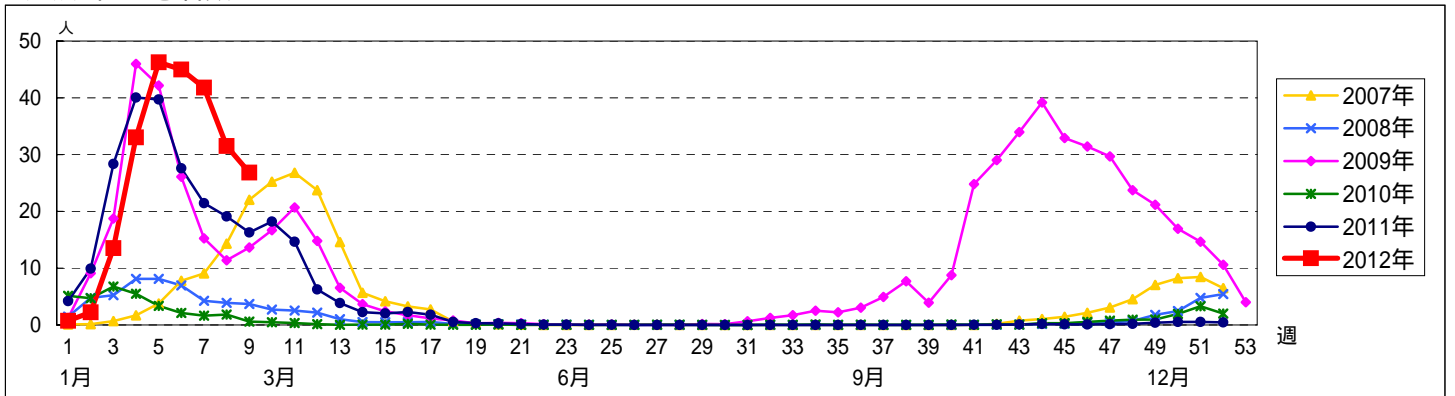


週数	合計	~5ヶ月	~11ヶ月	1歳	2歳	3歳	4歳	5歳	6歳	7歳	8歳	9歳	10~14歳	15~19歳	20~29歳	30~39歳	40~49歳	50~59歳	60~69歳	70~79歳	80歳以上
第5週	6754	11	32	137	192	275	446	558	639	640	517	491	1392	239	184	406	353	120	64	37	21
第6週	6567	12	41	181	211	321	528	637	665	527	488	370	1177	200	197	398	331	116	92	57	18
第7週	6103	24	52	207	232	322	450	565	532	588	395	341	1062	191	185	386	285	129	80	54	23
第8週	4602	7	39	154	177	253	324	414	389	425	331	262	826	156	142	266	215	100	59	51	12
第9週	3838	7	35	105	146	178	291	351	355	408	289	279	687	104	116	216	135	52	51	24	9

[年齢層別5週分集計]



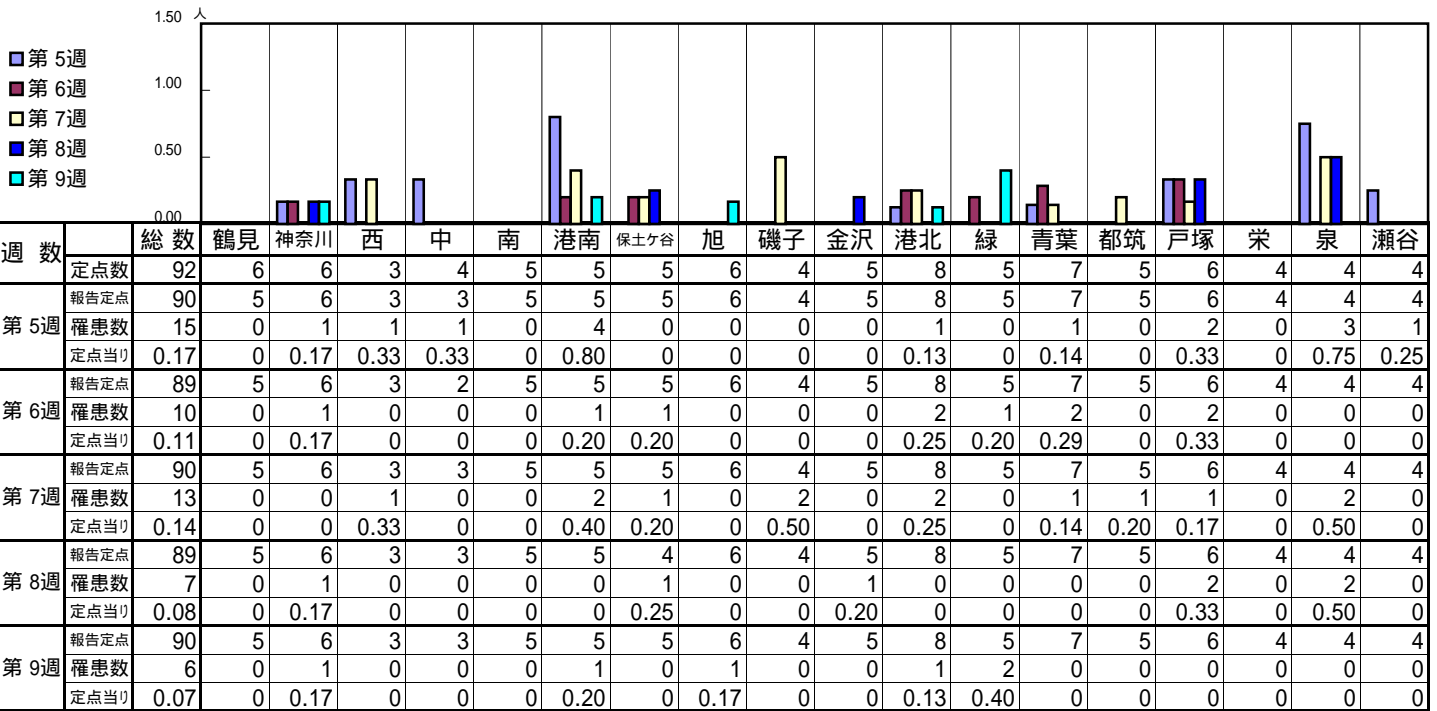
[定点当りの患者数]



<< RSウイルス感染症 >>

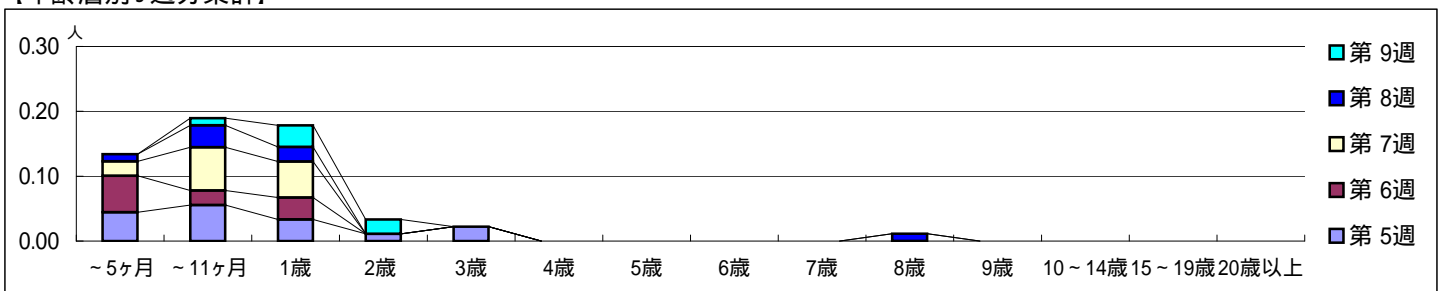
平成 24年 1月30日 ~ 3月 4日
[平成 24年 第5週 ~ 第9週]

【区別・週別報告定点当り】

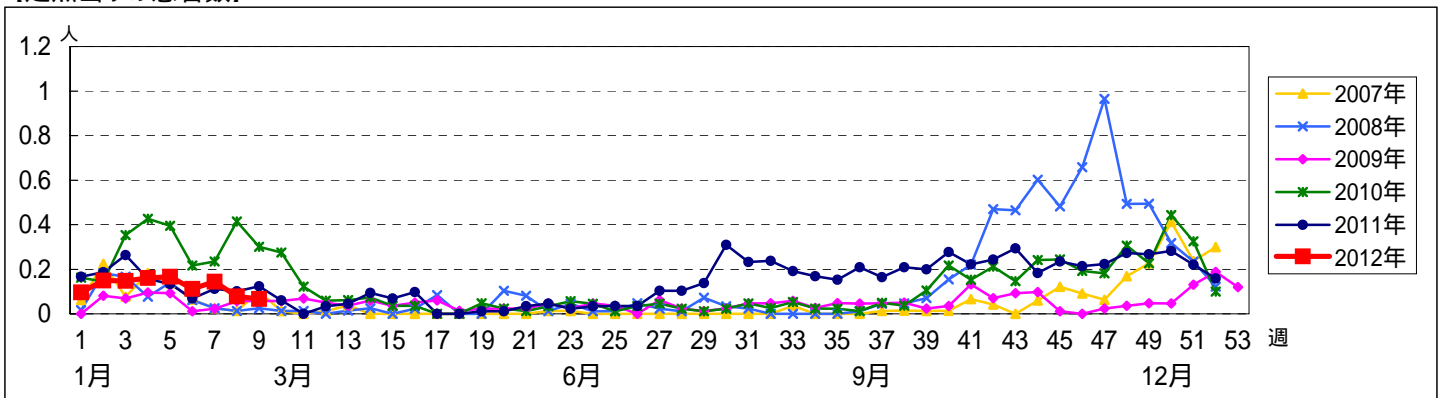


週数	合計	~5ヶ月	~11ヶ月	1歳	2歳	3歳	4歳	5歳	6歳	7歳	8歳	9歳	10~14歳	15~19歳	20歳以上
第5週	15	4	5	3	1	2									
第6週	10	5	2	3											
第7週	13	2	6	5											
第8週	7	1	3	2							1				
第9週	6		1	3	2						0.01				

【年齢層別5週分集計】



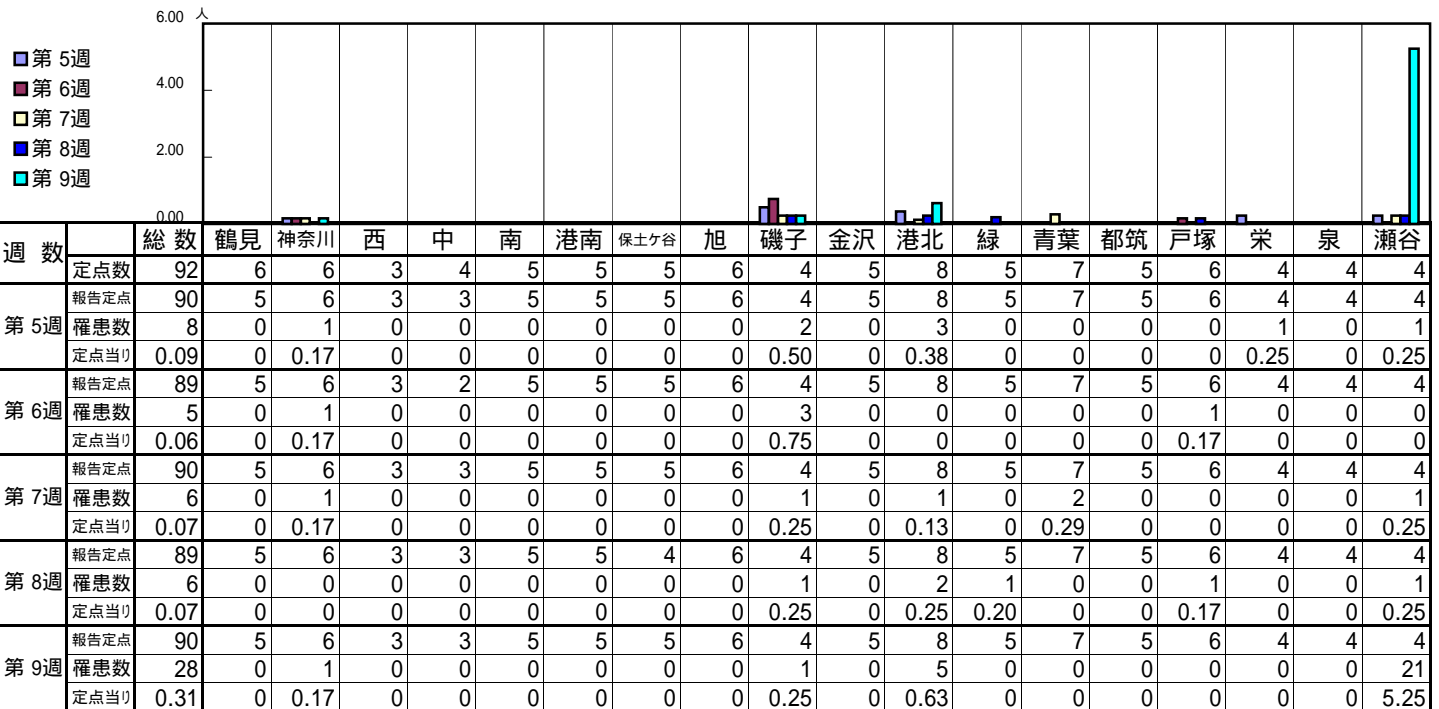
【定点当りの患者数】



<< 咽頭結膜熱 >>

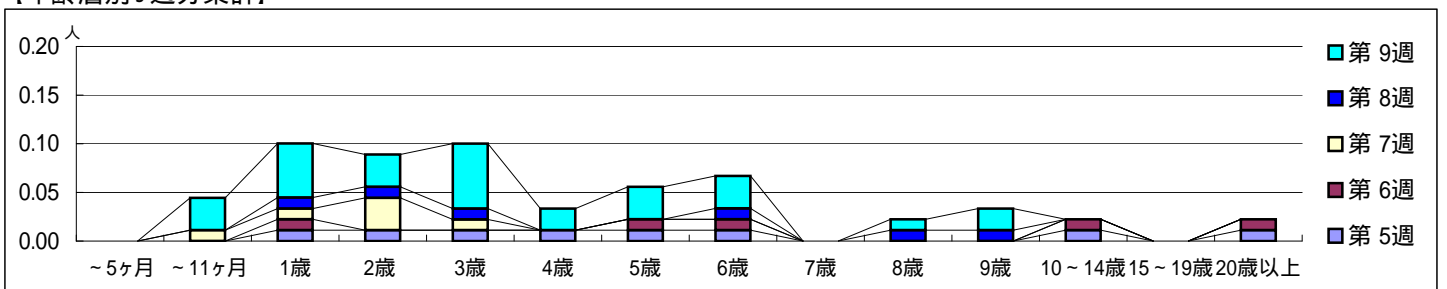
平成 24年 1月30日 ~ 3月 4日
[平成 24年 第5週 ~ 第9週]

[区別・週別報告定点当り]

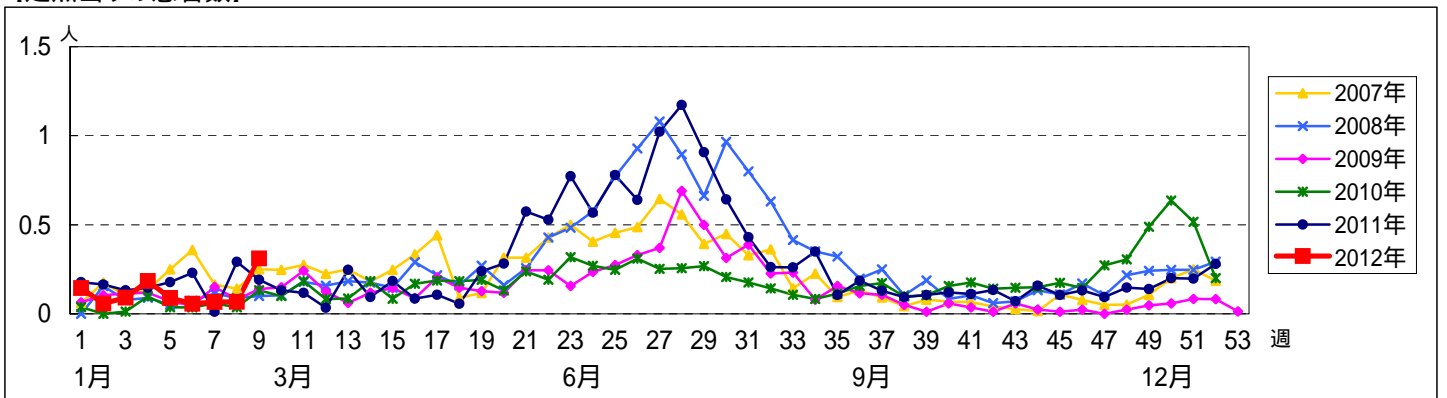


週数	合計	~5ヶ月	~11ヶ月	1歳	2歳	3歳	4歳	5歳	6歳	7歳	8歳	9歳	10~14歳	15~19歳	20歳以上
第5週	8			1	1	1	1	1	1				1		1
第6週	5			1				1	1				1		1
第7週	6		1	1	3	1									
第8週	6			1	1	1			1		1	1			
第9週	28		3	5	3	6	2	3	3		1	2			

[年齢層別5週分集計]



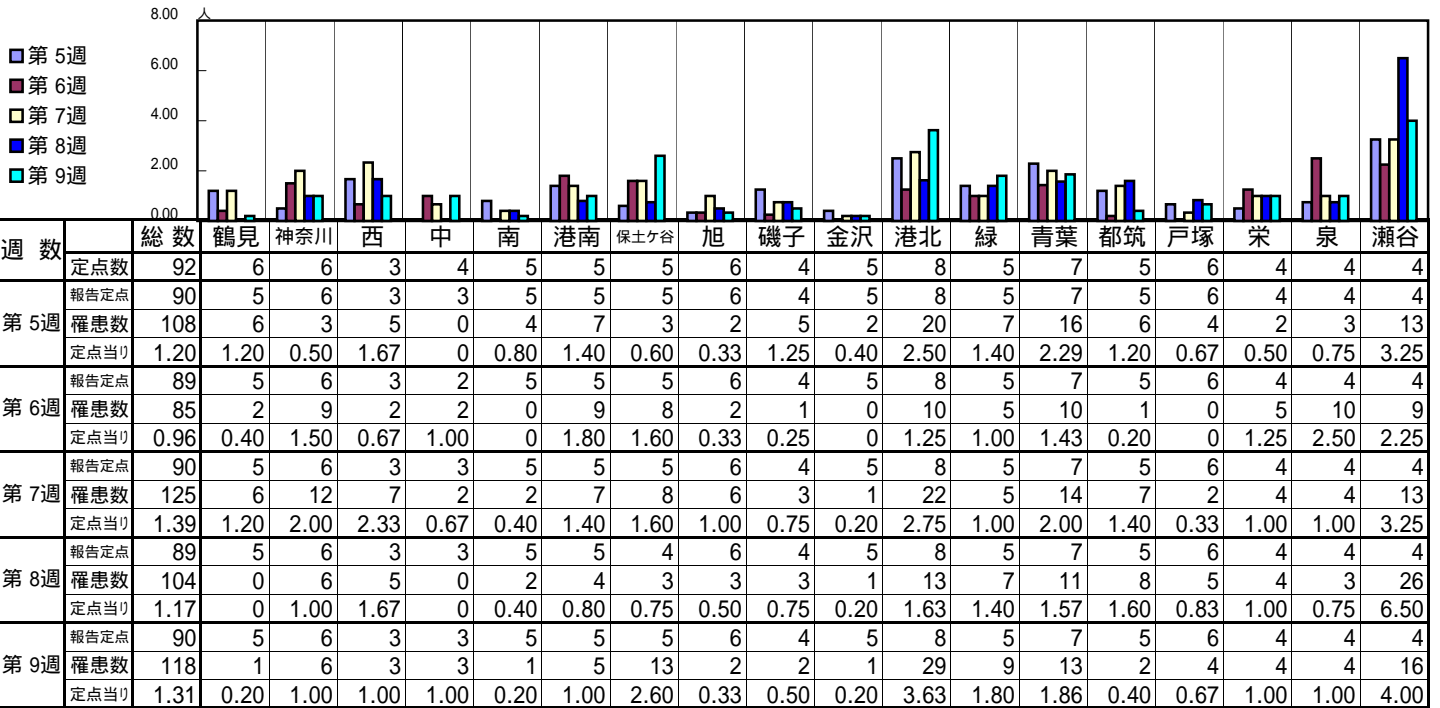
[定点当りの患者数]



<< A群溶血性レンサ球菌咽頭炎 >>

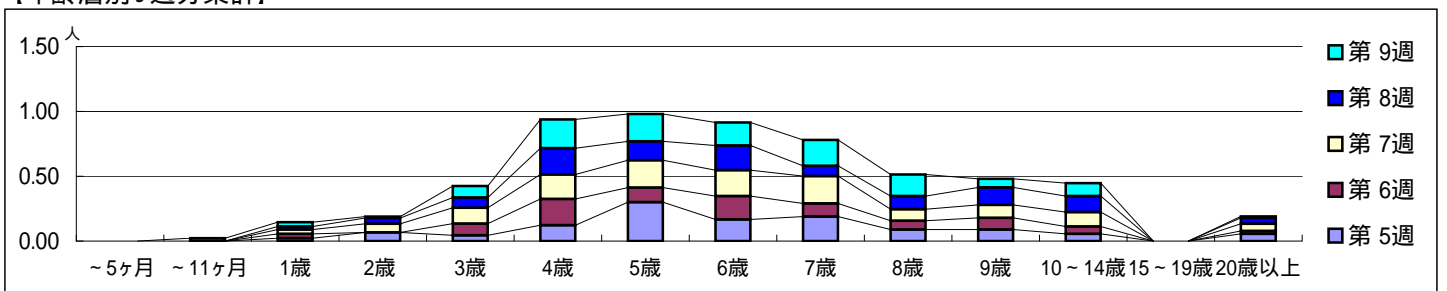
平成 24年 1月30日 ~ 3月 4日
[平成 24年 第5週 ~ 第9週]

[区別・週別報告定点当り]

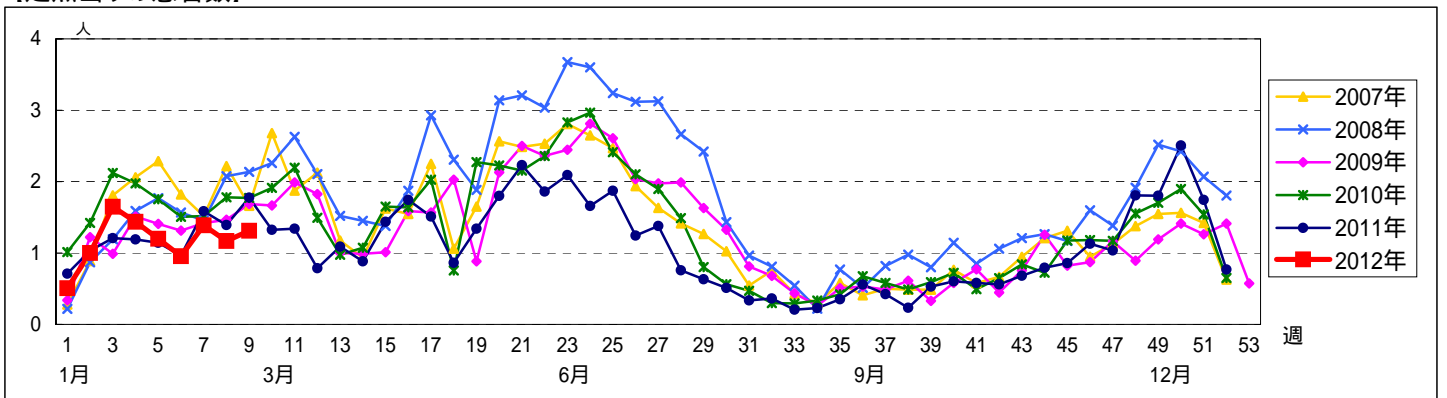


週数		合計	~5ヶ月	~11ヶ月	1歳	2歳	3歳	4歳	5歳	6歳	7歳	8歳	9歳	10~14歳	15~19歳	20歳以上
第5週	罹患数	108			2	6	4	11	27	15	17	8	8	5		5
第5週	定点当り	1.20			0.02	0.07	0.04	0.12	0.30	0.17	0.19	0.09	0.09	0.06		0.06
第6週	罹患数	85			3		8	18	10	16	9	6	8	5		2
第6週	定点当り	0.96			0.03		0.09	0.20	0.11	0.18	0.10	0.07	0.09	0.06		0.02
第7週	罹患数	125			3	6	11	17	19	18	19	8	9	10		5
第7週	定点当り	1.39			0.03	0.07	0.12	0.19	0.21	0.20	0.21	0.09	0.10	0.11		0.06
第8週	罹患数	104			2	4	7	18	13	17	7	9	12	11		4
第8週	定点当り	1.17			0.02	0.04	0.08	0.20	0.15	0.19	0.08	0.10	0.13	0.12		0.04
第9週	罹患数	118		2	3	1	8	20	19	16	18	15	6	9		1
第9週	定点当り	1.31		0.02	0.03	0.01	0.09	0.22	0.21	0.18	0.20	0.17	0.07	0.10		0.01

[年齢層別5週分集計]



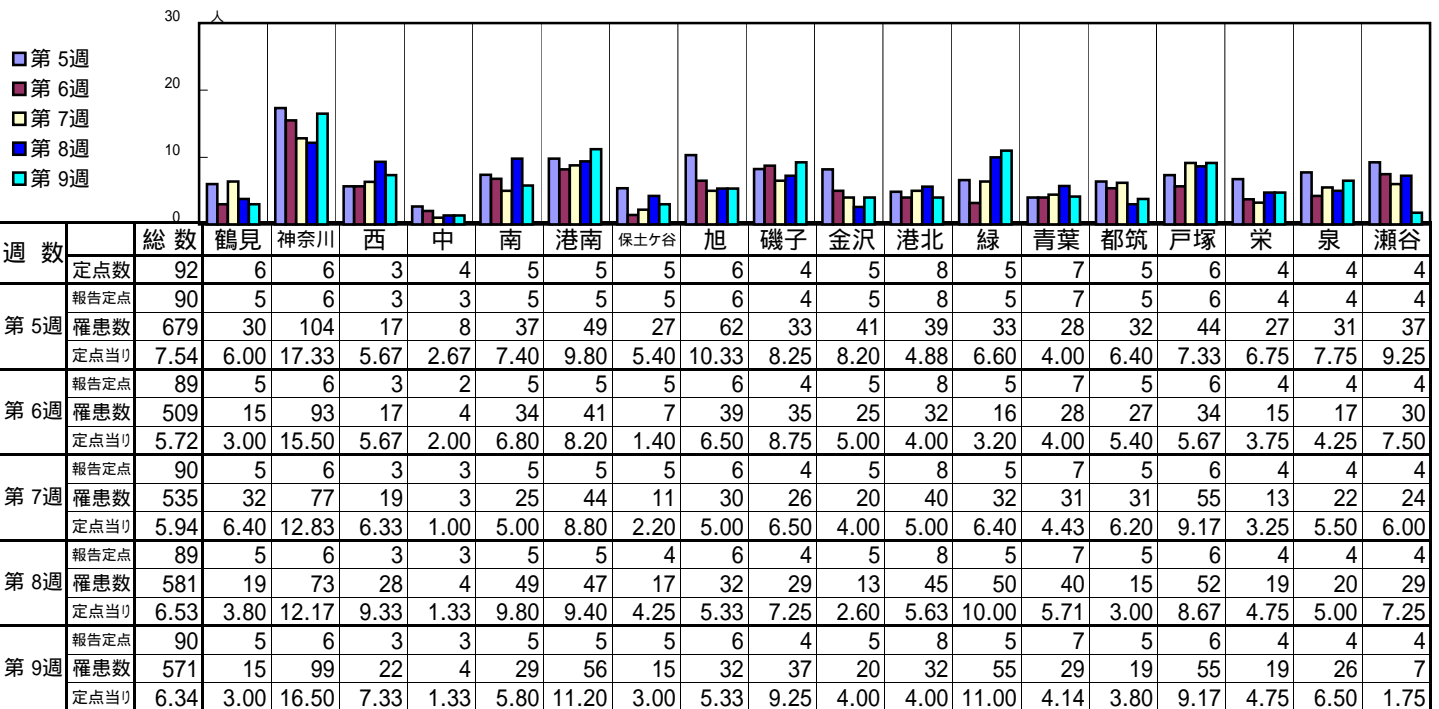
[定点当りの患者数]



<< 感染性胃腸炎 >>

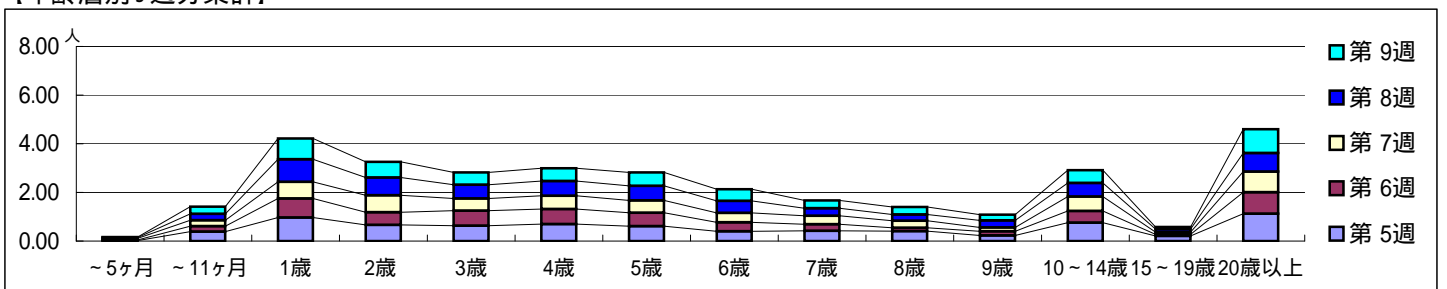
平成 24年 1月30日 ~ 3月 4日
[平成 24年 第5週 ~ 第9週]

[区別・週別報告定点当り]

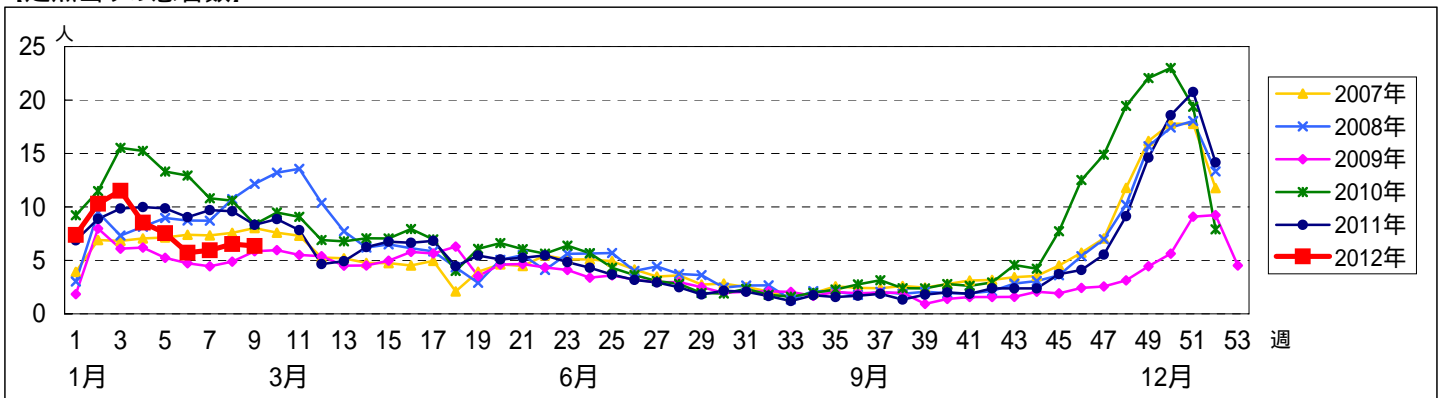


週数		合計	~5ヶ月	~11ヶ月	1歳	2歳	3歳	4歳	5歳	6歳	7歳	8歳	9歳	10~14歳	15~19歳	20歳以上
第5週	罹患数	679	2	35	87	60	57	63	55	36	38	37	21	68	19	101
第5週	定点当り	7.54	0.02	0.39	0.97	0.67	0.63	0.70	0.61	0.40	0.42	0.41	0.23	0.76	0.21	1.12
第6週	罹患数	509	2	20	70	46	55	55	49	33	24	12	15	43	6	79
第6週	定点当り	5.72	0.02	0.22	0.79	0.52	0.62	0.62	0.55	0.37	0.27	0.13	0.17	0.48	0.07	0.89
第7週	罹患数	535	6	22	61	63	45	49	46	35	31	26	14	53	8	76
第7週	定点当り	5.94	0.07	0.24	0.68	0.70	0.50	0.54	0.51	0.39	0.34	0.29	0.16	0.59	0.09	0.84
第8週	罹患数	581	3	23	83	65	50	54	53	44	28	23	26	50	11	68
第8週	定点当り	6.53	0.03	0.26	0.93	0.73	0.56	0.61	0.60	0.49	0.31	0.26	0.29	0.56	0.12	0.76
第9週	罹患数	571	2	27	77	58	46	47	50	43	29	28	21	47	8	88
第9週	定点当り	6.34	0.02	0.30	0.86	0.64	0.51	0.52	0.56	0.48	0.32	0.31	0.23	0.52	0.09	0.98

[年齢層別5週分集計]



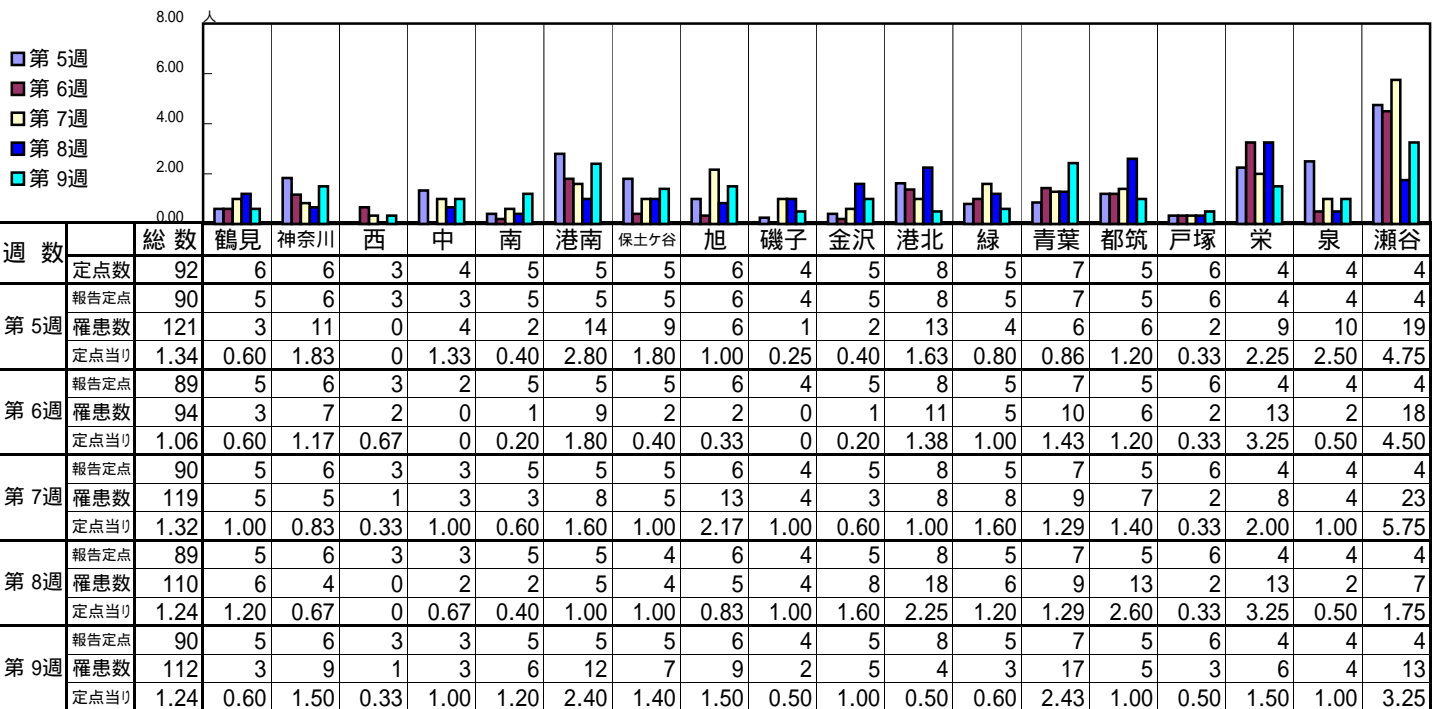
[定点当りの患者数]



<< 水痘 >>

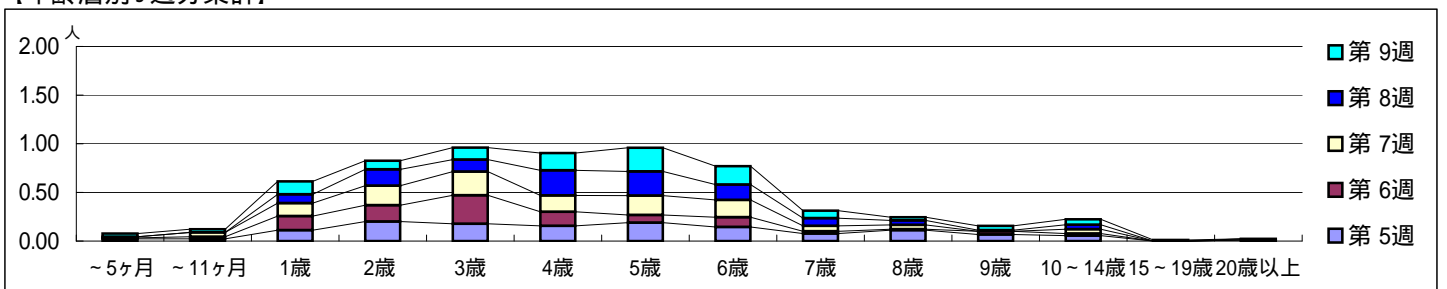
平成 24年 1月30日 ~ 3月 4日
[平成 24年 第5週 ~ 第9週]

[区別・週別報告定点当り]

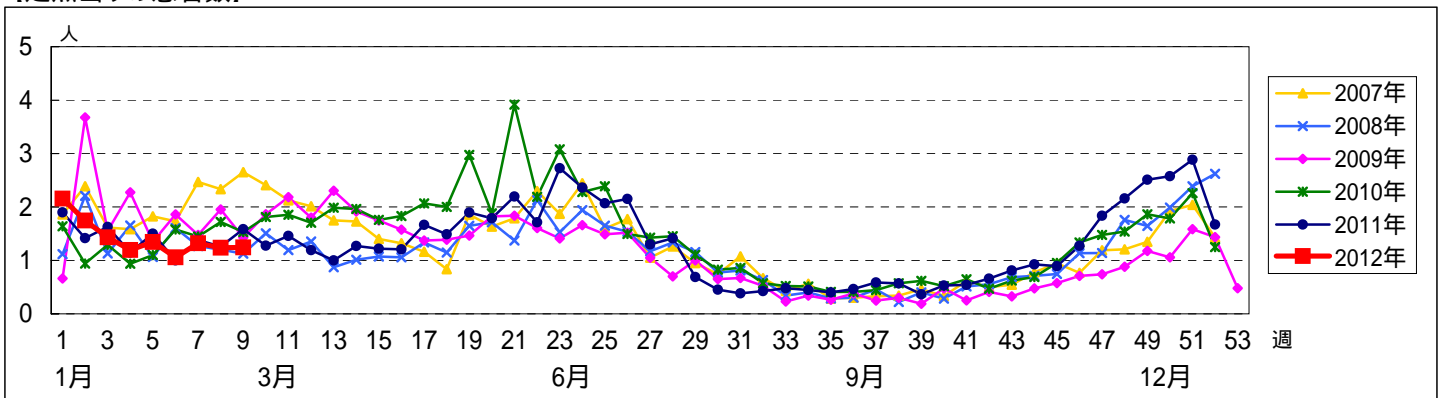


週 数		合計	~5ヶ月	~11ヶ月	年齢層															
					1歳	2歳	3歳	4歳	5歳	6歳	7歳	8歳	9歳	10~14歳	15~19歳	20歳以上				
第5週	罹患数	121	2	2	10	18	16	14	17	13	7	10	6	5		1				
	定点当り	1.34	0.02	0.02	0.11	0.20	0.18	0.16	0.19	0.14	0.08	0.11	0.07	0.06		0.01				
第6週	罹患数	94	1	2	13	15	26	13	7	9	2	1	3	2						
	定点当り	1.06	0.01	0.02	0.15	0.17	0.29	0.15	0.08	0.10	0.02	0.01	0.03	0.02						
第7週	罹患数	119	1	4	12	18	22	15	18	16	5	4		4						
	定点当り	1.32	0.01	0.04	0.13	0.20	0.24	0.17	0.20	0.18	0.06	0.04		0.04						
第8週	罹患数	110			8	15	11	23	22	14	7	4	1	4		1				
	定点当り	1.24			0.09	0.17	0.12	0.26	0.25	0.16	0.08	0.04	0.01	0.04		0.01				
第9週	罹患数	112	3	3	12	8	11	16	22	17	7	3	4	5	1					
	定点当り	1.24	0.03	0.03	0.13	0.09	0.12	0.18	0.24	0.19	0.08	0.03	0.04	0.06	0.01					

[年齢層別5週分集計]



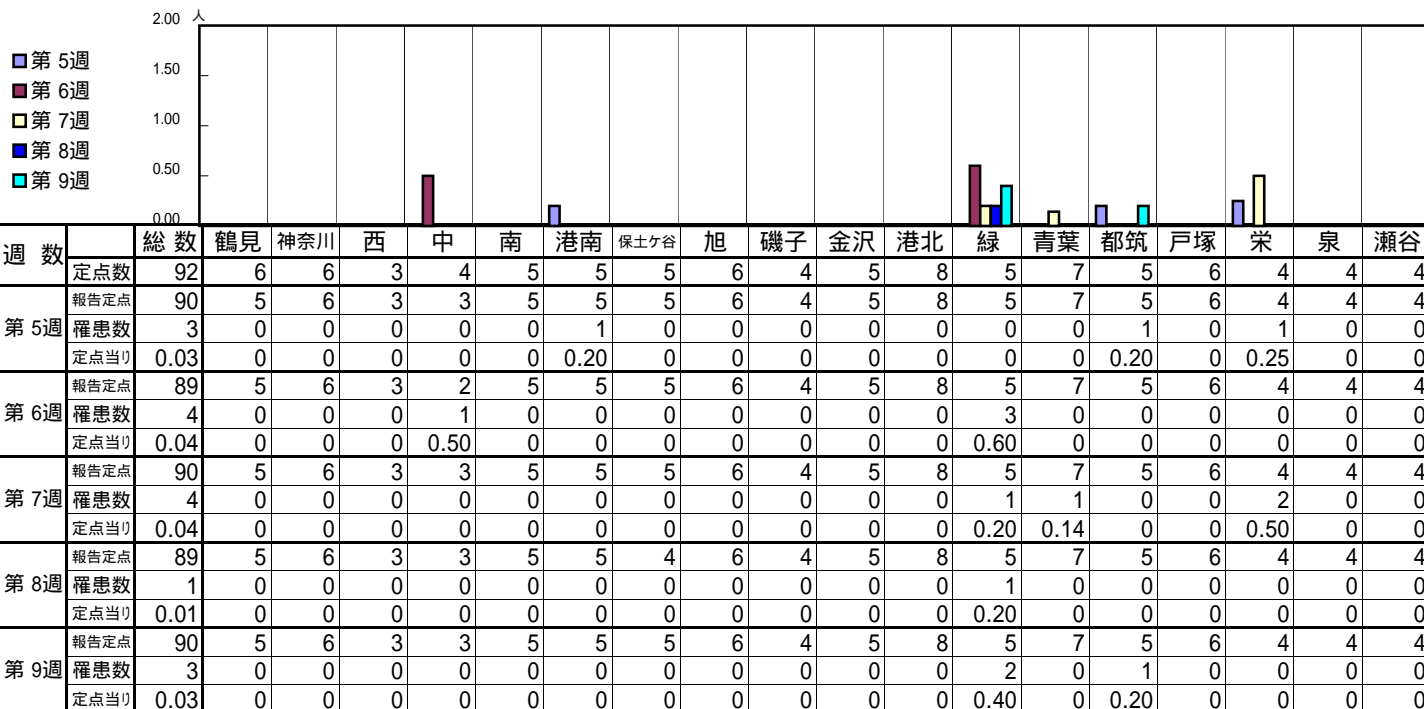
[定点当りの患者数]



<< 手足口病 >>

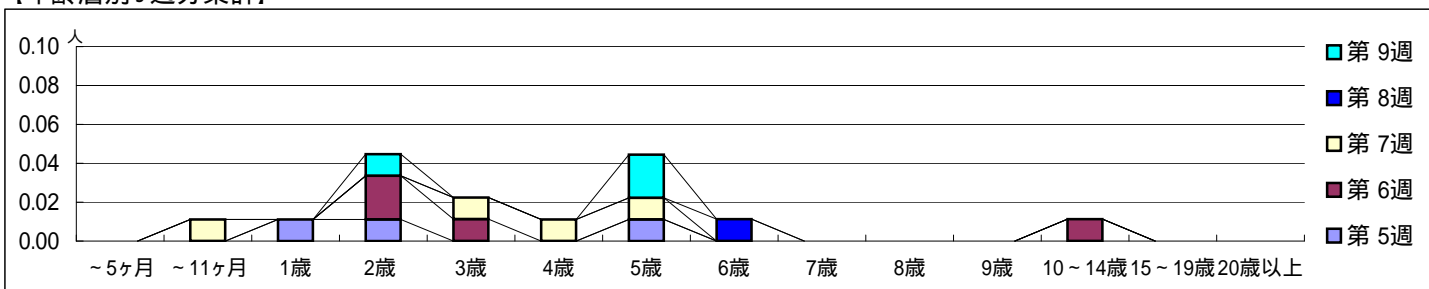
平成 24年 1月30日 ~ 3月 4日
[平成 24年 第5週 ~ 第9週]

【区別・週別報告定点当り】

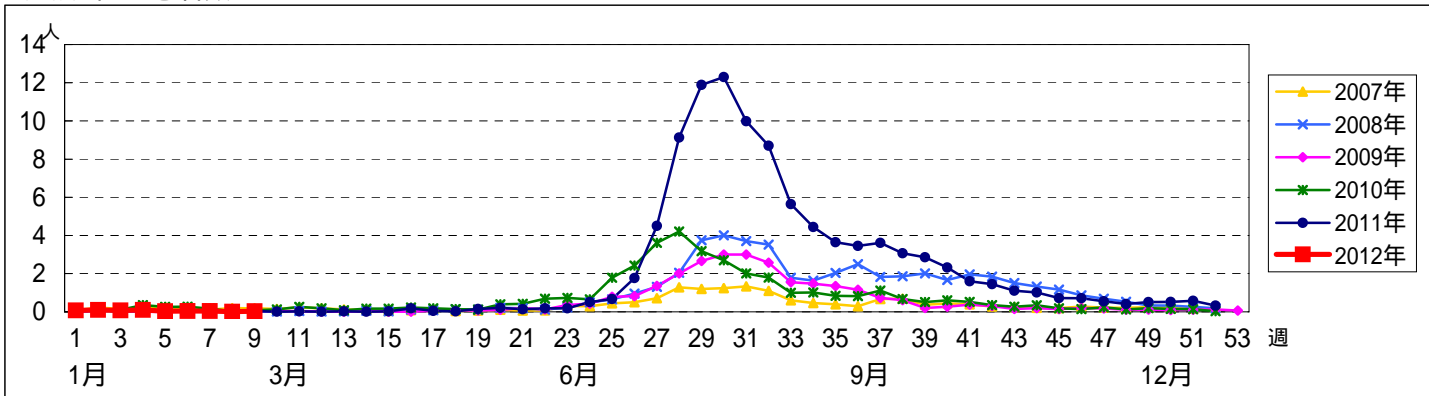


週数		合計	~5ヶ月	~11ヶ月	1歳	2歳	3歳	4歳	5歳	6歳	7歳	8歳	9歳	10~14歳	15~19歳	20歳以上
第5週	罹患数	3			1	1			1							
第5週	定点当り	0.03			0.01	0.01			0.01							
第6週	罹患数	4				2	1							1		
第6週	定点当り	0.04				0.02	0.01							0.01		
第7週	罹患数	4		1			1	1	1							
第7週	定点当り	0.04		0.01			0.01	0.01	0.01							
第8週	罹患数	1								1						
第8週	定点当り	0.01								0.01						
第9週	罹患数	3				1			2							
第9週	定点当り	0.03				0.01			0.02							

【年齢層別5週分集計】



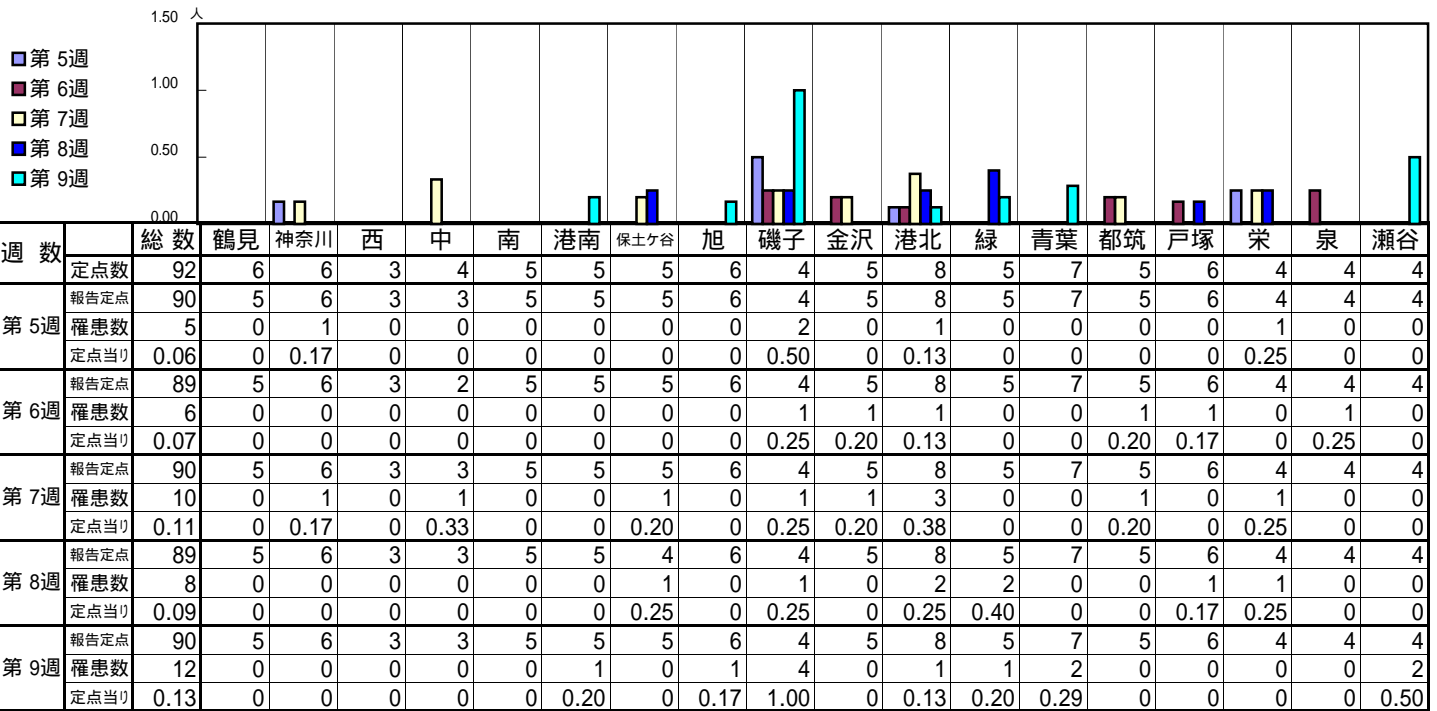
【定点当りの患者数】



<< 伝染性紅斑 >>

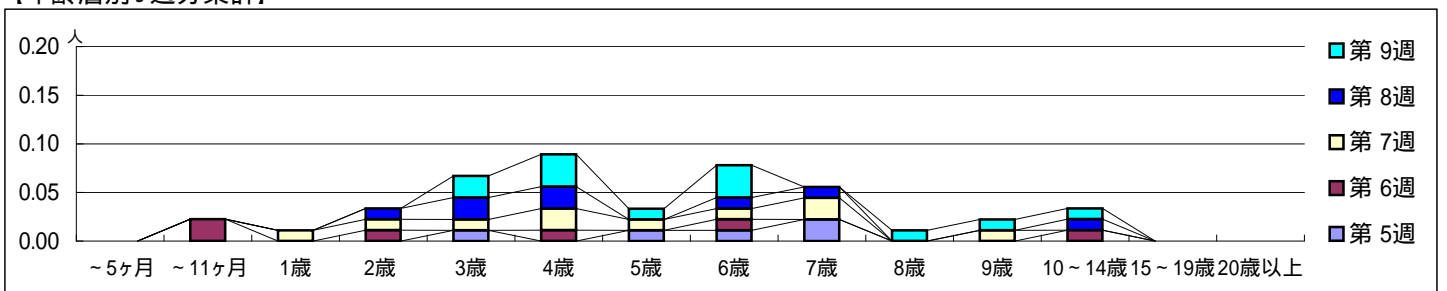
平成 24年 1月30日 ~ 3月 4日
[平成 24年 第5週 ~ 第9週]

[区別・週別報告定点当り]

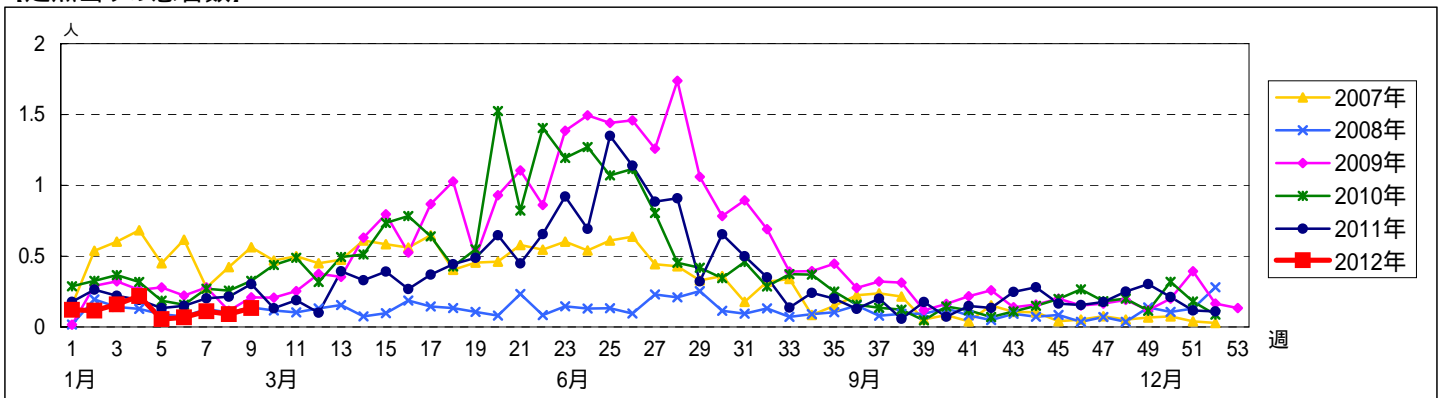


週数	合計	~5ヶ月	~11ヶ月	1歳	2歳	3歳	4歳	5歳	6歳	7歳	8歳	9歳	10~14歳	15~19歳	20歳以上
第5週	5					1		1	1	2					
第6週	6		2		1		1		1				1		
第7週	10			1	1	1	2	1	1	2		1			
第8週	8				1	2	2		1	1			1		
第9週	12					2	3	1	3		1	1	1		

[年齢層別5週分集計]



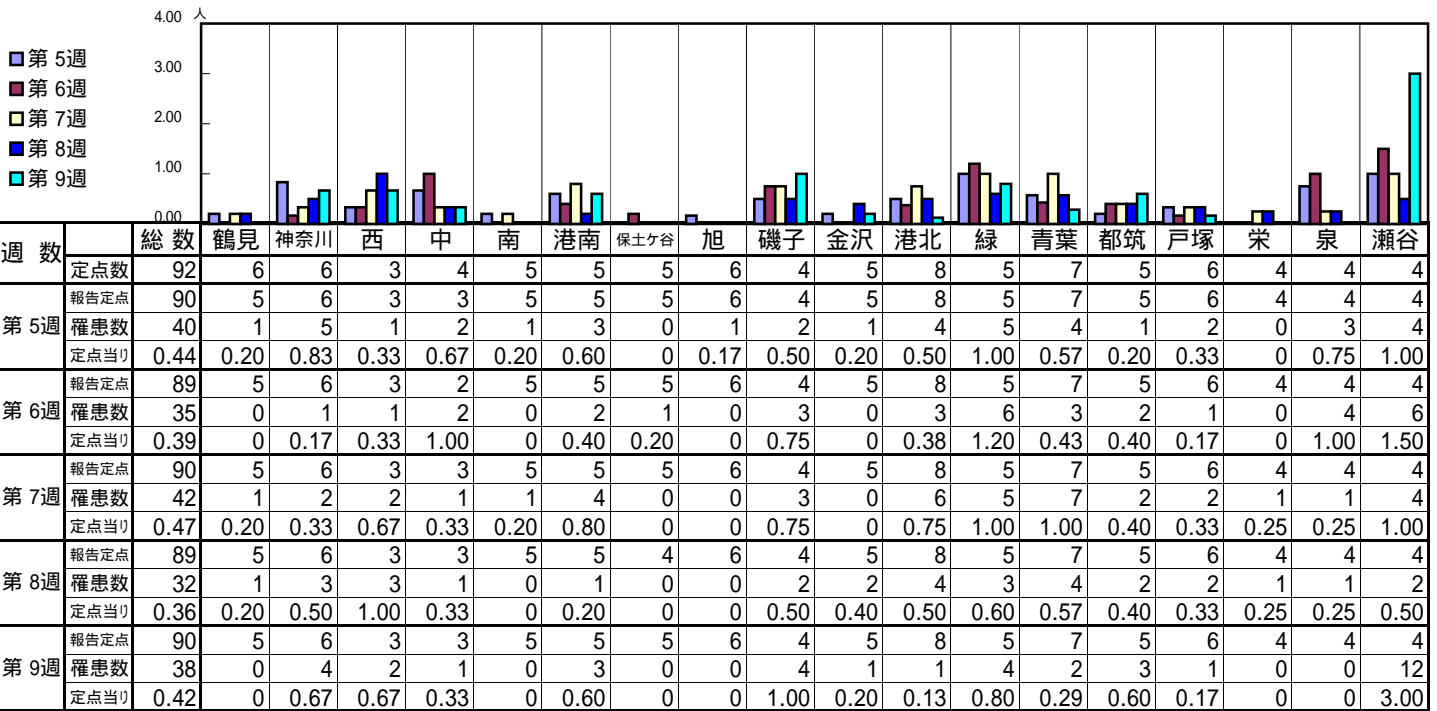
[定点当りの患者数]



<< 突発性発しん >>

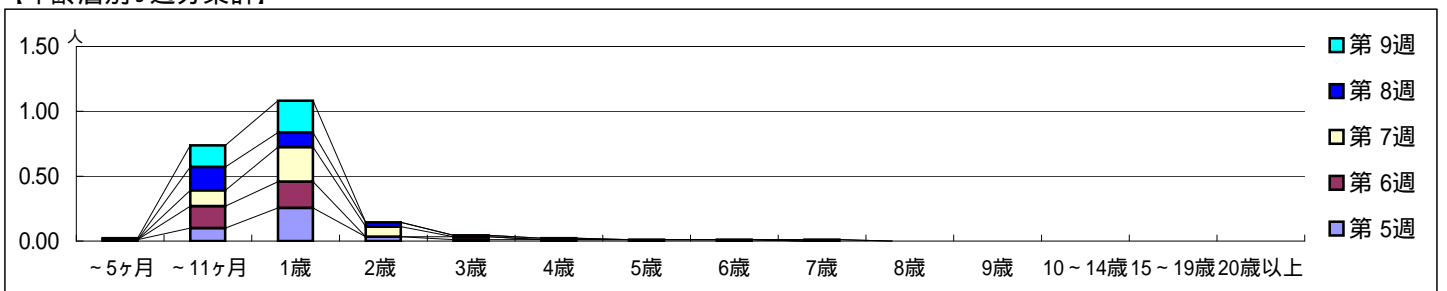
平成 24年 1月30日 ~ 3月 4日
[平成 24年 第5週 ~ 第9週]

【区別・週別報告定点当り】

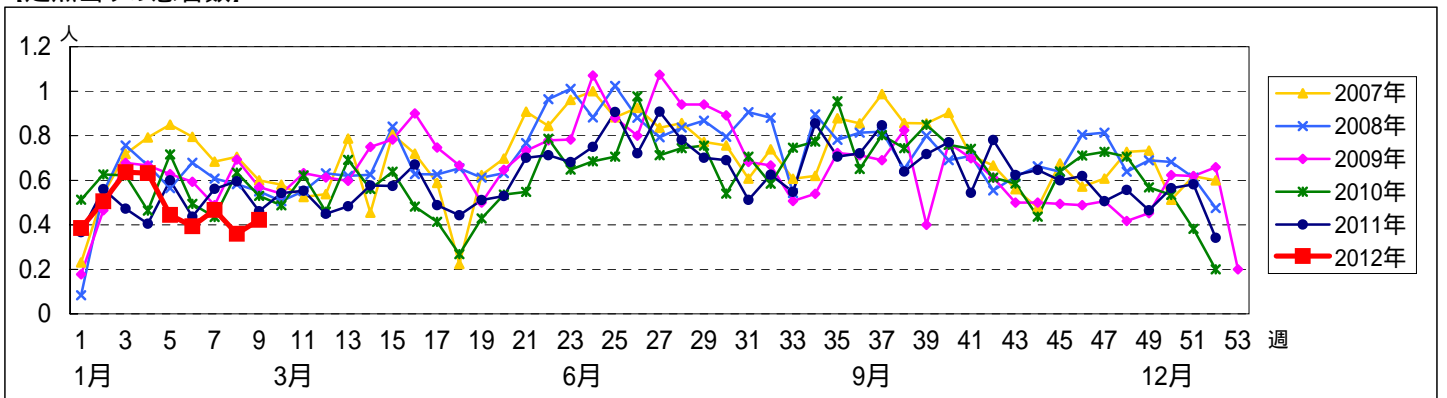


週数	合計	~5ヶ月	~11ヶ月	1歳	2歳	3歳	4歳	5歳	6歳	7歳	8歳	9歳	10~14歳	15~19歳	20歳以上
第5週	40	1	9	23	3	1	1	1	1						
第6週	35		15	18		2									
第7週	42		11	24	7										
第8週	32		16	10	3	1	1			1					
第9週	38	1	15	22											

【年齢層別5週分集計】



【定点当りの患者数】



<< 百日咳 >>

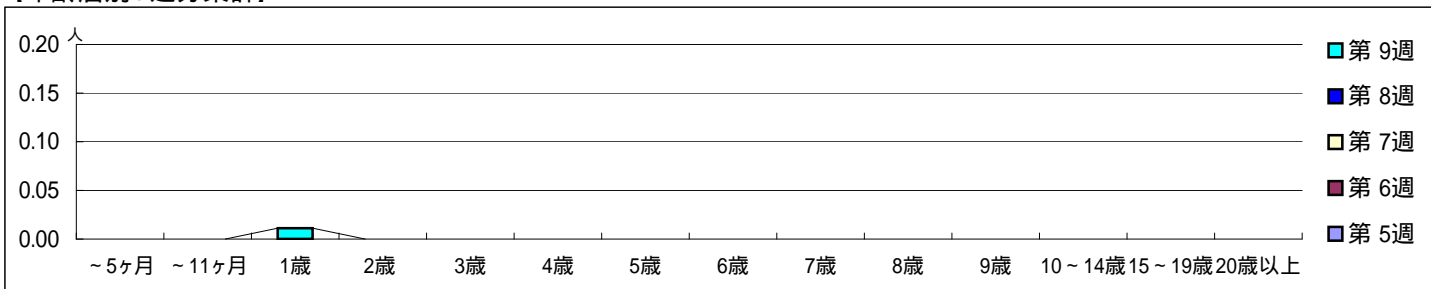
平成 24年 1月30日 ~ 3月 4日
[平成 24年 第5週 ~ 第9週]

【区別・週別報告定点当り】

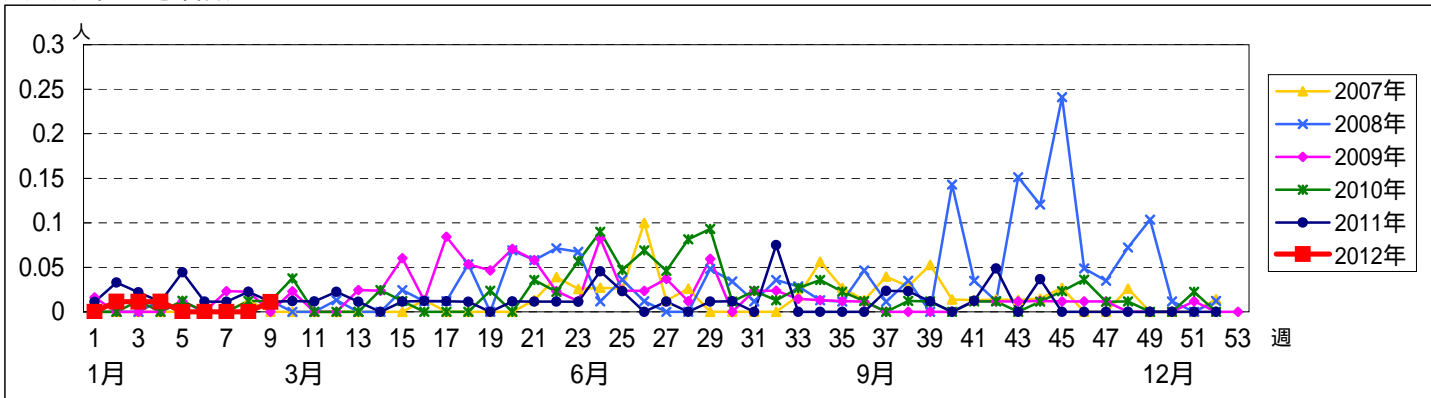
週数	総数	鶴見	神奈川	西	中	南	港南	保土ヶ谷	旭	磯子	金沢	港北	緑	青葉	都筑	戸塚	栄	泉	瀬谷
第5週	92	6	6	3	4	5	5	5	6	4	5	8	5	7	5	6	4	4	4
第6週	89	5	6	3	2	5	5	5	6	4	5	8	5	7	5	6	4	4	4
第7週	90	5	6	3	3	5	5	5	6	4	5	8	5	7	5	6	4	4	4
第8週	89	5	6	3	3	5	5	4	6	4	5	8	5	7	5	6	4	4	4
第9週	90	5	6	3	3	5	5	5	6	4	5	8	5	7	5	6	4	4	4
報告定点	90	5	6	3	3	5	5	5	6	4	5	8	5	7	5	6	4	4	4
罹患数	0	0	0	0	0	0	0	0	0	0	0	0	0	0	0	0	0	0	0
定点当り	0	0	0	0	0	0	0	0	0	0	0	0	0	0	0	0	0	0	0
報告定点	90	5	6	3	3	5	5	5	6	4	5	8	5	7	5	6	4	4	4
罹患数	1	0	0	0	0	0	0	0	0	0	0	0	0	0	0	0	1	0	0
定点当り	0.01	0	0	0	0	0	0	0	0	0	0	0	0	0	0	0	0.25	0	0

週数	合計	~5ヶ月	~11ヶ月	1歳	2歳	3歳	4歳	5歳	6歳	7歳	8歳	9歳	10~14歳	15~19歳	20歳以上
第5週	罹患数 0														
第5週	定点当り 0														
第6週	罹患数 0														
第6週	定点当り 0														
第7週	罹患数 0														
第7週	定点当り 0														
第8週	罹患数 0														
第8週	定点当り 0														
第9週	罹患数 1			1											
第9週	定点当り 0.01			0.01											

【年齢層別5週分集計】



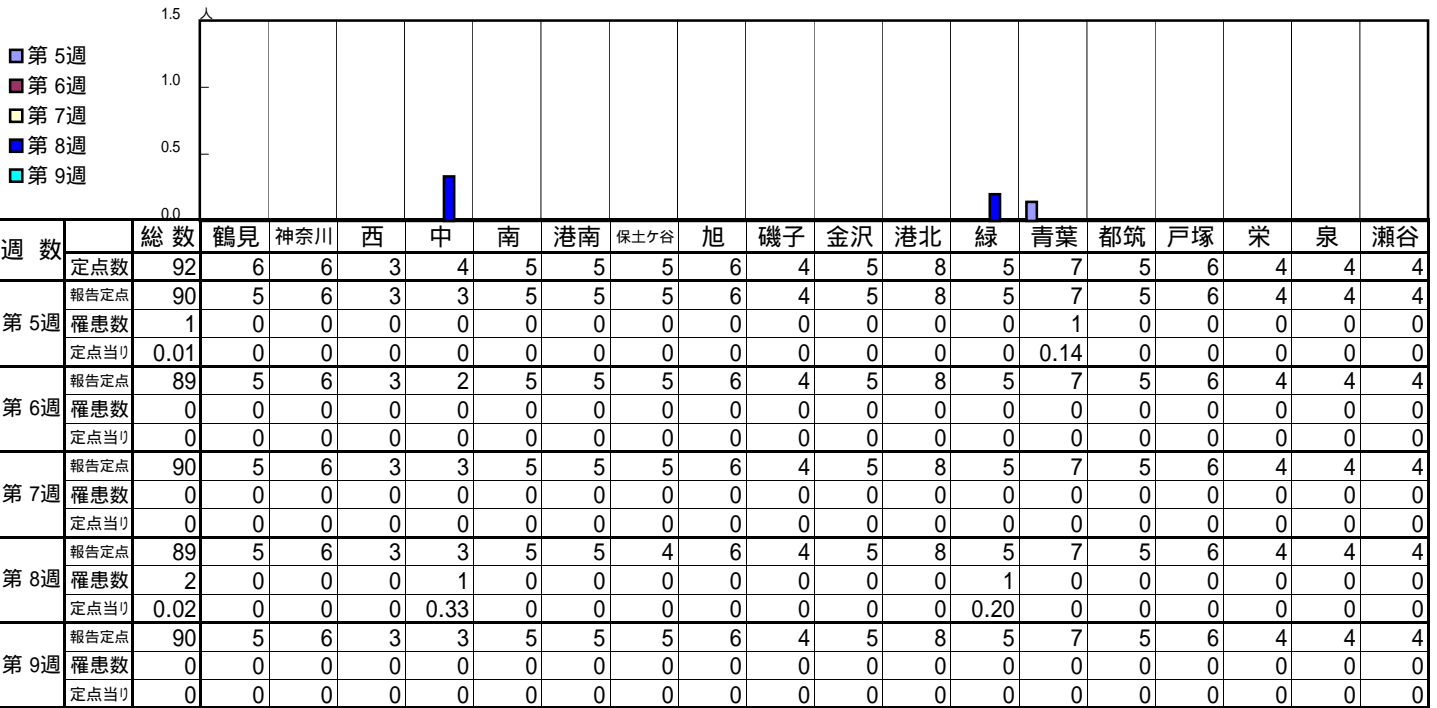
【定点当りの患者数】



<< ヘルパンギーナ >>

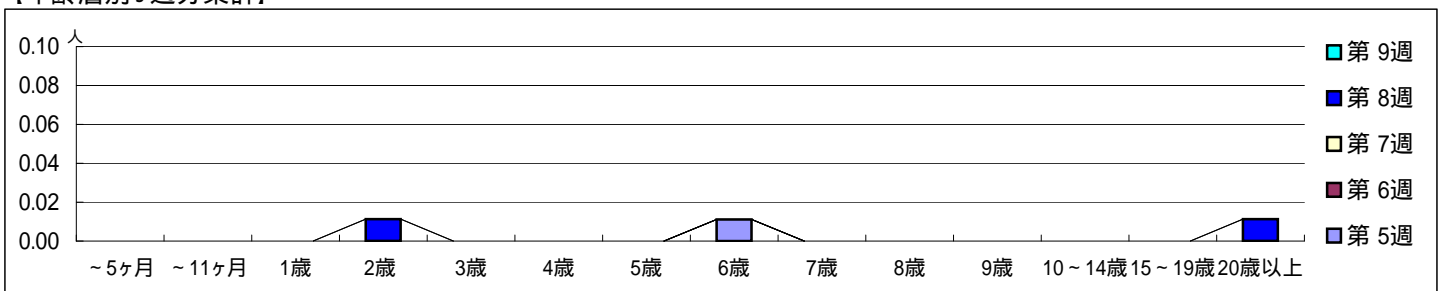
平成 24年 1月30日 ~ 3月 4日
[平成 24年 第5週 ~ 第9週]

【区別・週別報告定点当り】

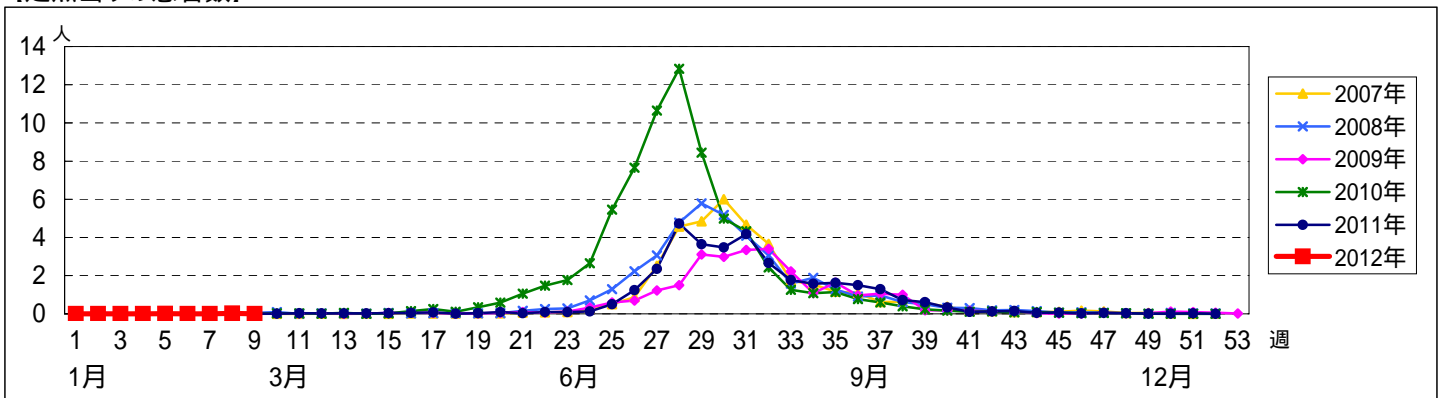


週数	合計	~5ヶ月	~11ヶ月	1歳	2歳	3歳	4歳	5歳	6歳	7歳	8歳	9歳	10~14歳	15~19歳	20歳以上
第5週	1								1						
第6週	0														
第7週	0														
第8週	2				1										1
第9週	0				0.01										0.01

【年齢層別5週分集計】



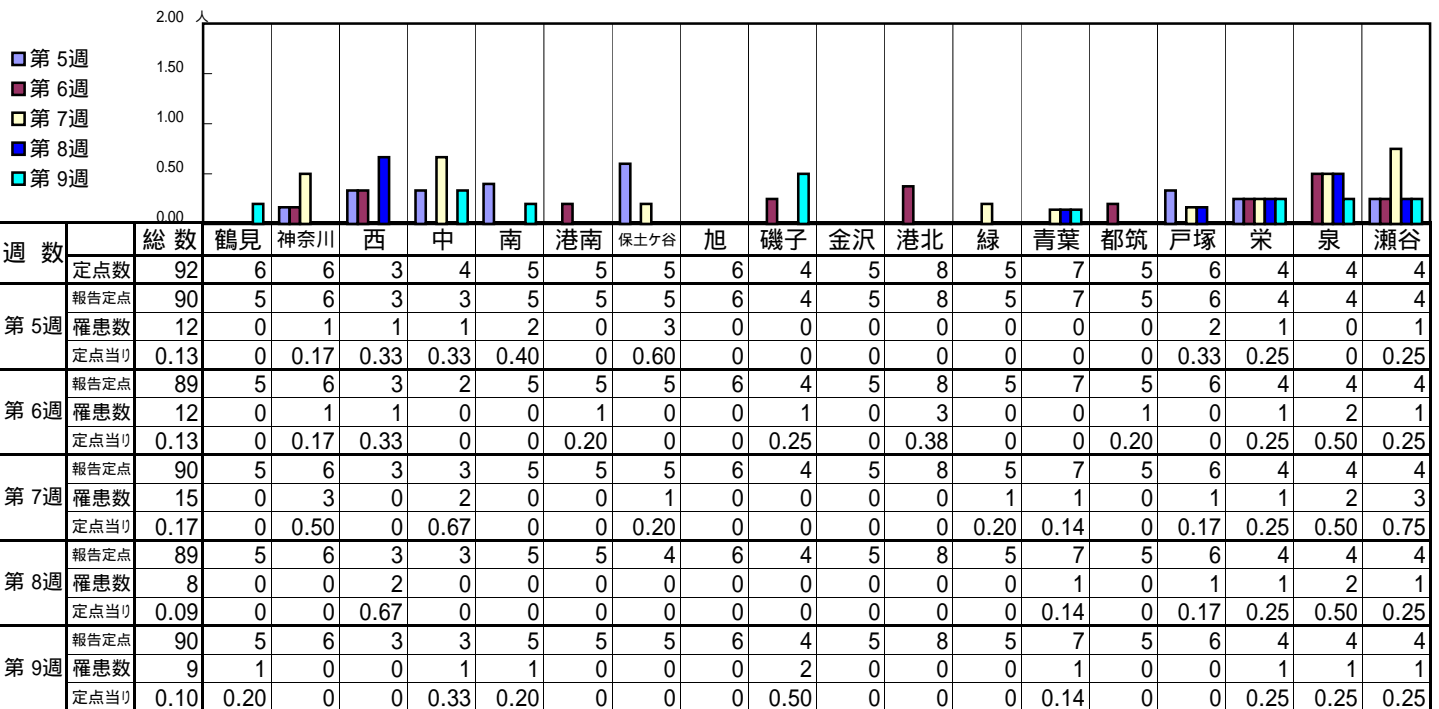
【定点当りの患者数】



<< 流行性耳下腺炎 >>

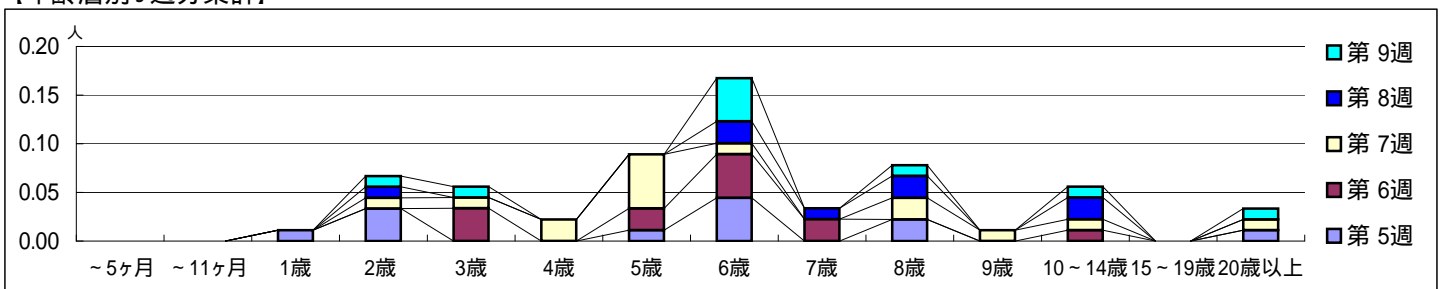
平成 24年 1月30日 ~ 3月 4日
[平成 24年 第5週 ~ 第9週]

【区別・週別報告定点当り】

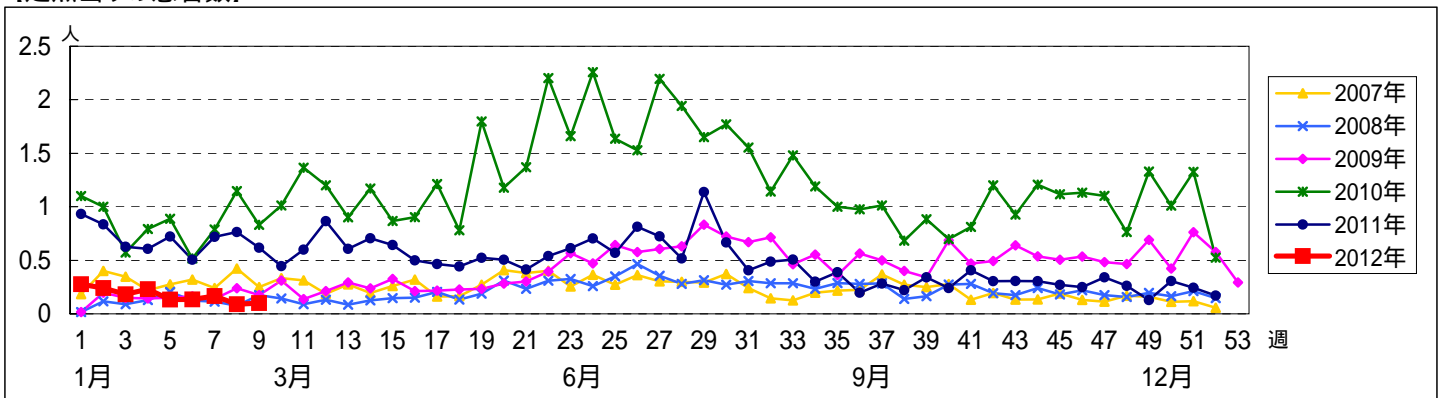


週数	合計	~5ヶ月	~11ヶ月	1歳	2歳	3歳	4歳	5歳	6歳	7歳	8歳	9歳	10~14歳	15~19歳	20歳以上
第5週	12			1	3			1	4		2				1
第6週	12					3		2	4	2			1		
第7週	15			1	1	1	2	5	1		2	1	1		1
第8週	8				1				2	1	2		2		
第9週	9				1	1			4		1		1		1

【年齢層別5週分集計】



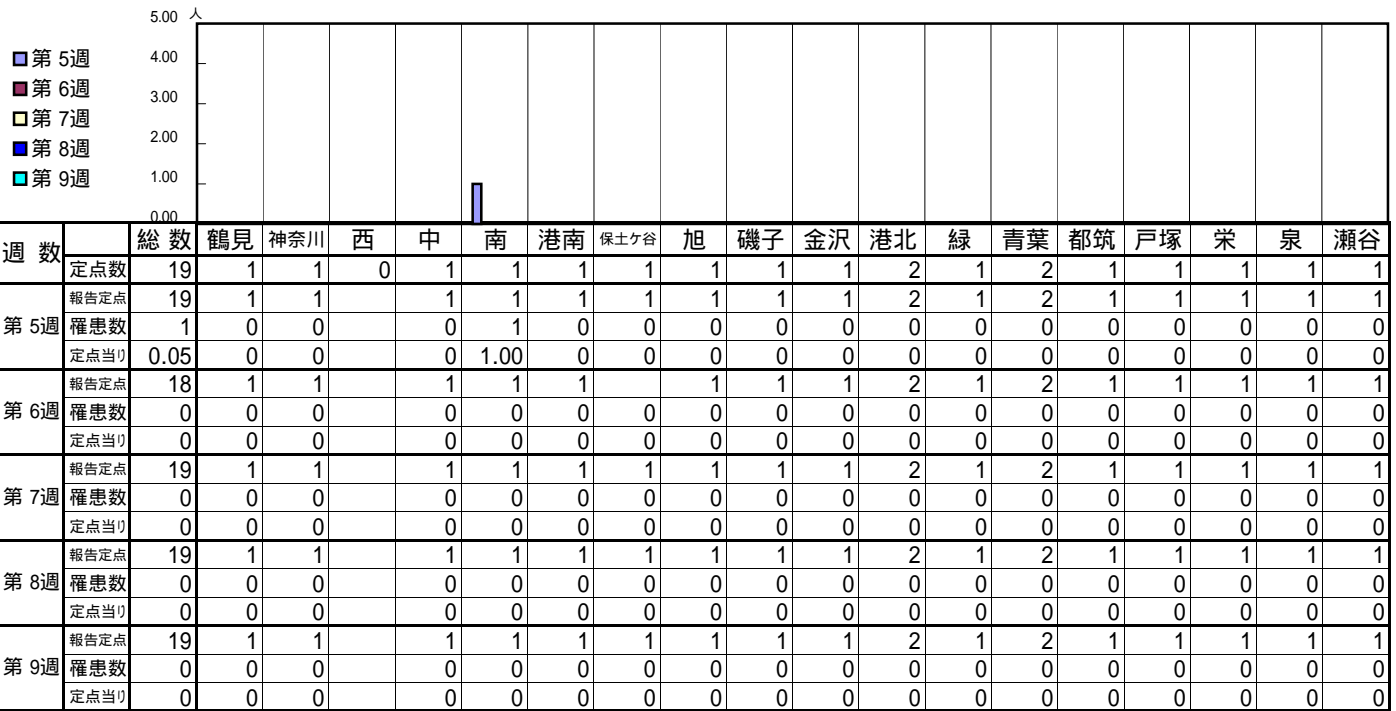
【定点当りの患者数】



<< 急性出血性結膜炎 >>

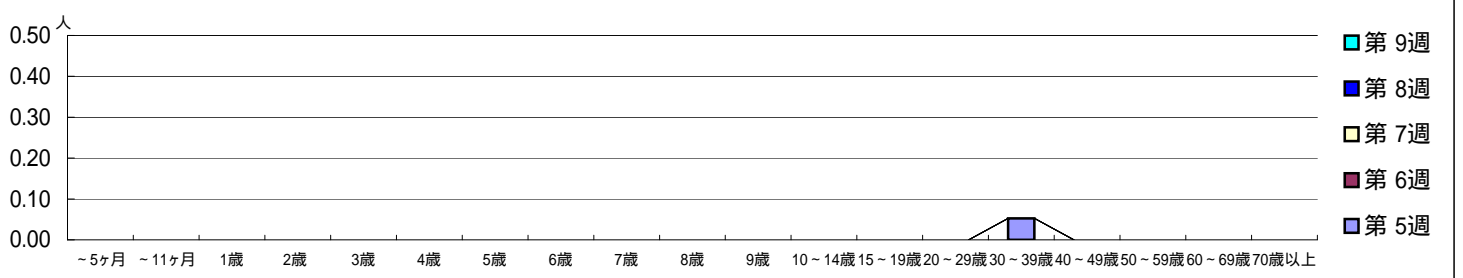
平成 24年 1月30日 ~ 3月 4日
[平成 24年 第5週 ~ 第9週]

[区別・週別報告定点当り]

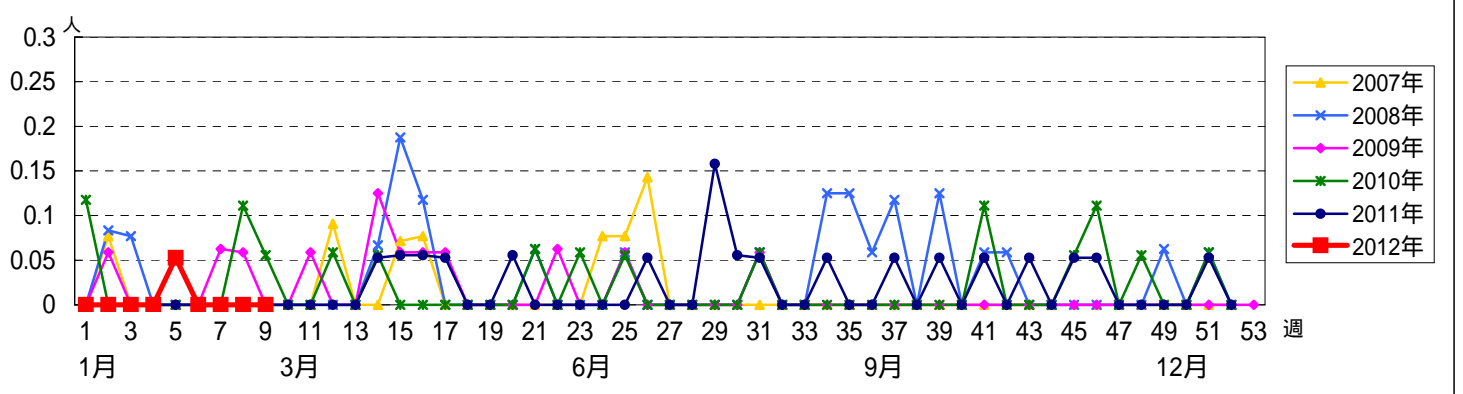


週数	合計	~5ヶ月	~11ヶ月	1歳	2歳	3歳	4歳	5歳	6歳	7歳	8歳	9歳	10~14歳	15~19歳	20~29歳	30~39歳	40~49歳	50~59歳	60~69歳	70歳以上
第5週	1																			
第6週	0																			
第7週	0																			
第8週	0																			
第9週	0																			

[年齢層別5週分集計]



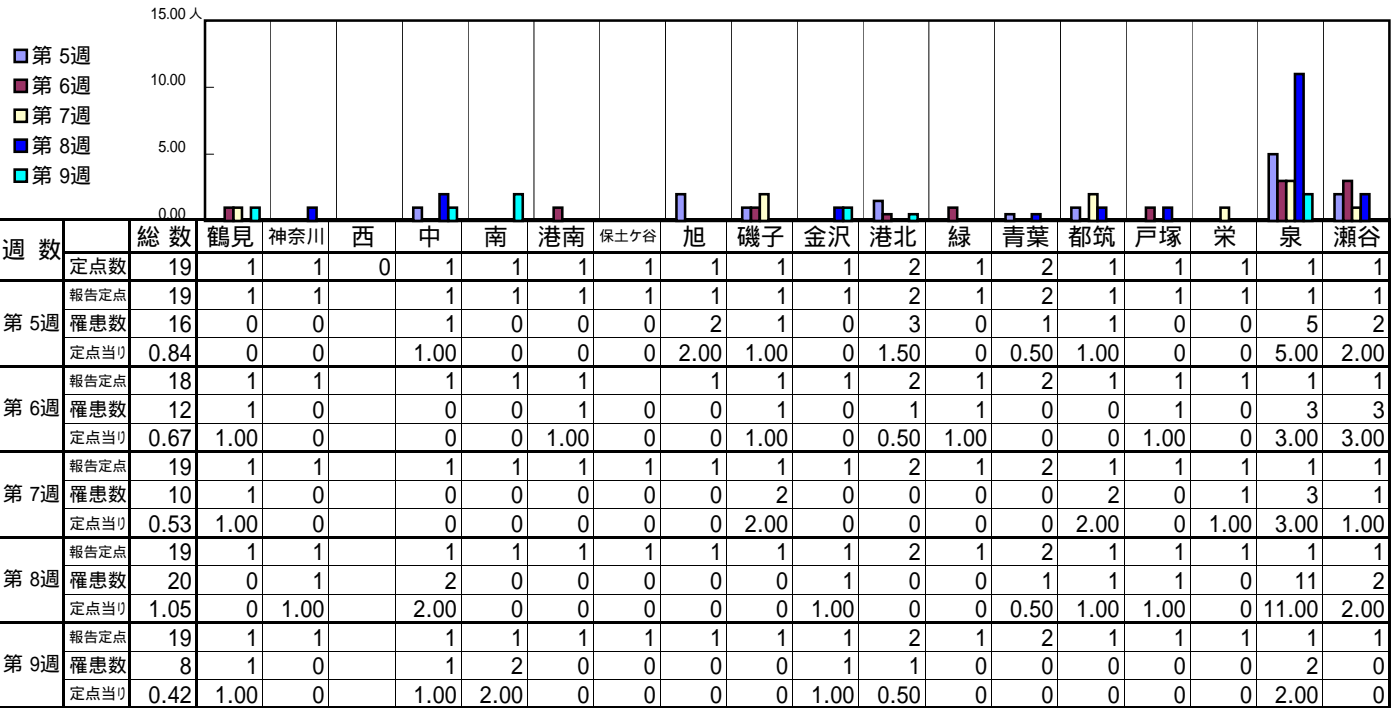
[定点当りの患者数]



<< 流行性角結膜炎 >>

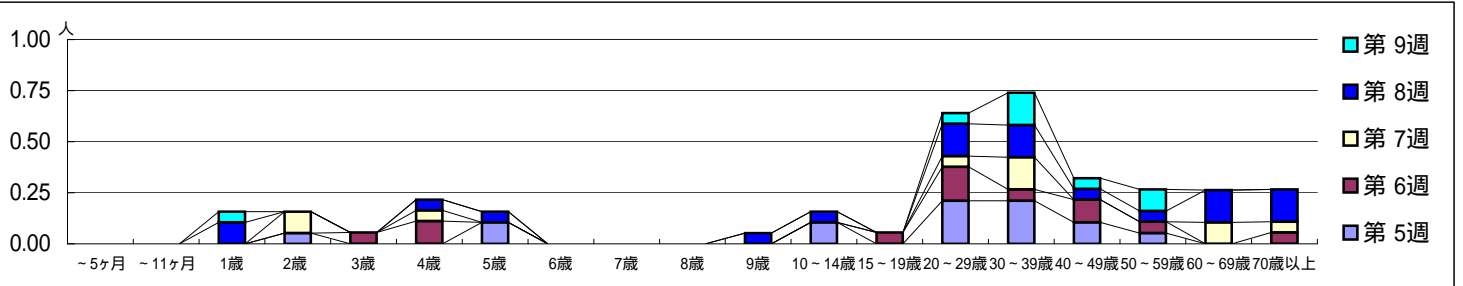
平成 24年 1月30日 ~ 3月 4日
[平成 24年 第5週 ~ 第9週]

[区別・週別報告定点当り]



週数	合計	~5ヶ月	~11ヶ月	1歳	2歳	3歳	4歳	5歳	6歳	7歳	8歳	9歳	10~14歳	15~19歳	20~29歳	30~39歳	40~49歳	50~59歳	60~69歳	70歳以上
第5週	16				1			2					2		4	4	2	1		
第6週	12					1	2							1	3	1	2	1		1
第7週	10				2		1								1	3			2	1
第8週	20			2			1	1				1	1		3	3	1	1	3	3
第9週	8			1											1	3	1	2		

[年齢層別5週分集計]



[定点当りの患者数]

