

疾病別 警報・注意報 発生状況

平成24年第 2週

	インフルエンザ	RSウイルス感染症	咽頭結膜熱	A群溶血性レンサ球菌咽頭炎	感染性胃腸炎	水痘	手足口病	伝染性紅斑	突発性発しん	百日咳	ヘルパンギーナ	流行性耳下腺炎	急性出血性結膜炎	流行性角結膜炎
警報レベル	30		3	8	20	7	5	2		1	6	6	1	8
終息基準値	10		1	4	12	4	2	1		0.1	2	2	0.1	4
注意報レベル	10					4						3		
横浜市	2.23	0.16	0.06	1.02	10.70	1.77	0.11	0.12	0.52	0.01	-	0.24	-	0.28
鶴見	2.13	-	-	0.20	12.20	0.20	-	-	-	-	-	-	-	1.00
神奈川	3.25	-	-	1.40	24.20	1.40	0.40	0.20	0.80	-	-	0.40	-	1.00
西	1.00	-	-	1.33	6.00	1.33	-	-	0.67	-	-	0.67		
中	0.33	-	-	0.50	2.50	4.00	-	-	-	-	-	-	-	-
南	1.00	-	0.20	0.40	7.80	0.40	-	-	0.80	-	-	-	-	-
港南	1.63	-	-	0.80	13.80	2.00	0.20	-	1.20	0.20	-	0.20	-	-
保土ヶ谷	3.00	1.00	-	1.67	14.33	3.00	-	-	-	-	-	0.33	-	1.00
旭	0.63	-	0.20	0.40	6.40	1.40	-	-	-	-	-	-	-	-
磯子	2.71	0.25	-	0.75	9.25	2.25	-	0.25	0.25	-	-	0.75	-	-
金沢	1.63	-	-	0.40	9.20	0.20	-	-	0.40	-	-	0.40	-	-
港北	3.75	0.50	0.13	1.00	10.13	1.88	0.13	-	0.88	-	-	-	-	-
緑	3.60	0.20	-	0.80	13.60	2.40	-	0.20	0.80	-	-	0.20	-	-
青葉	2.00	-	0.17	1.50	10.17	1.33	0.33	-	0.33	-	-	0.17	-	-
都筑	3.50	0.20	-	0.60	7.60	5.00	0.40	-	0.40	-	-	-	-	-
戸塚	2.00	-	-	0.67	8.00	1.00	-	-	0.17	-	-	-	-	-
栄	1.29	-	-	3.50	9.50	1.25	-	1.00	0.50	-	-	1.25	-	-
泉	0.83	0.33	0.33	0.33	11.67	1.00	-	0.67	0.67	-	-	-	-	-
瀬谷	4.50	0.50	-	2.75	12.00	3.75	0.25	0.25	1.00	-	-	0.50	-	2.00

(- : 0) (... : 報告なし)

数字は報告定点当たり患者数です

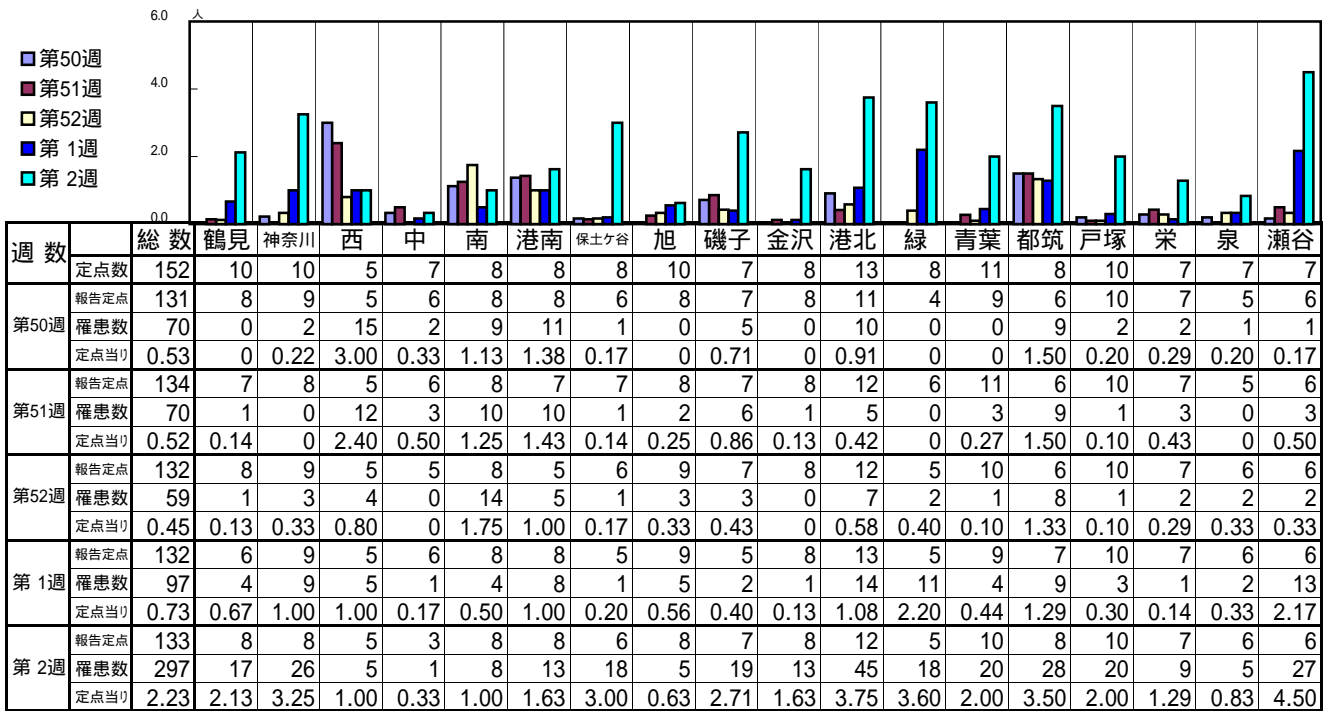
**報告定点当たりの値が警報レベル もしくは警報レベル継続中です
報告定点当たりの値が注意報レベルに達しています**

(この数字は集計時点のものです。翌週以降、変動する可能性があります)

<< インフルエンザ >>

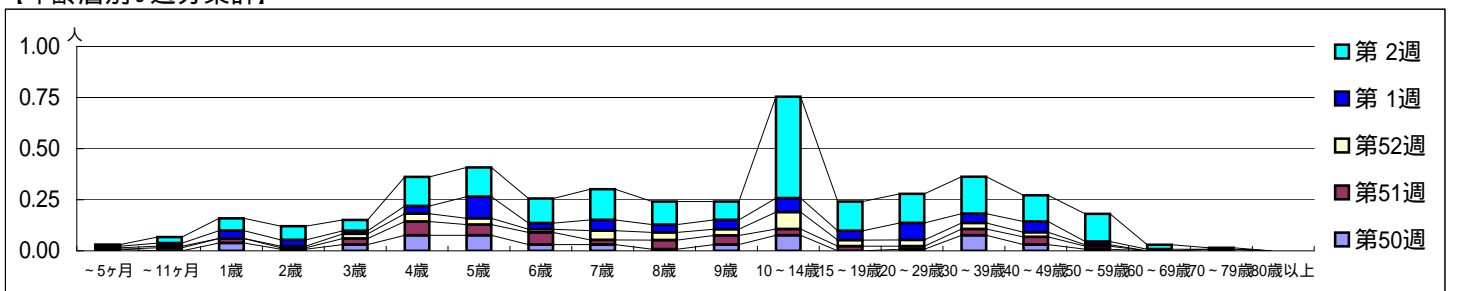
平成 23年12月12日 ~ 平成24年 1月15日
[平成 23年 第50週 ~ 平成24年 第 2週]

【区別・週別報告定点当り】

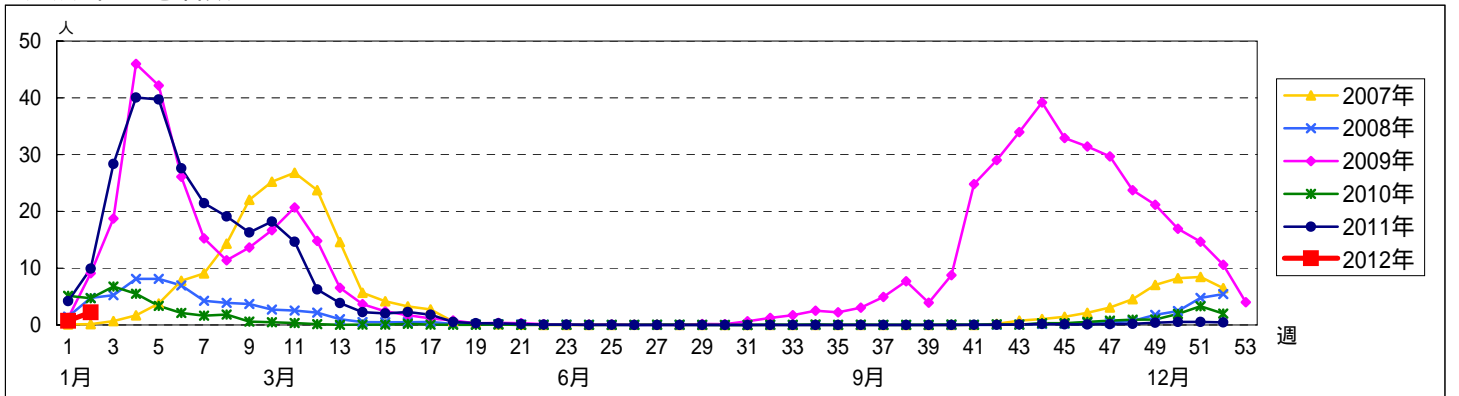


週数	合計	~5ヶ月	~11ヶ月	1歳	2歳	3歳	4歳	5歳	6歳	7歳	8歳	9歳	10~14歳	15~19歳	20~29歳	30~39歳	40~49歳	50~59歳	60~69歳	70~79歳	80歳以上
第50週	罹患数 70	1		5	1	4	10	10	4	4	1	4	10		1	10	4	1			
第50週	定点当り 0.53	0.01		0.04	0.01	0.03	0.08	0.08	0.03	0.03	0.01	0.03	0.08		0.01	0.08	0.03	0.01			
第51週	罹患数 70		2	3	1	4	9	7	8	3	6	6	4	3	2	4	5	2		1	
第51週	定点当り 0.52		0.01	0.02	0.01	0.03	0.07	0.05	0.06	0.02	0.04	0.04	0.03	0.02	0.01	0.03	0.04	0.01		0.01	
第52週	罹患数 59	1	1		1	3	5	4	2	6	5	4	11	4	4	4	3	1			
第52週	定点当り 0.45	0.01	0.01		0.01	0.02	0.04	0.03	0.02	0.05	0.04	0.03	0.08	0.03	0.03	0.03	0.02	0.01			
第1週	罹患数 97	1	2	5	4	2	5	14	4	7	5	6	9	6	11	6	7	2	1		
第1週	定点当り 0.73	0.01	0.02	0.04	0.03	0.02	0.04	0.11	0.03	0.05	0.04	0.05	0.07	0.05	0.08	0.05	0.05	0.02	0.01		
第2週	罹患数 297	1	4	8	9	7	19	19	16	20	15	12	66	19	19	24	17	18	3	1	
第2週	定点当り 2.23	0.01	0.03	0.06	0.07	0.05	0.14	0.14	0.12	0.15	0.11	0.09	0.50	0.14	0.14	0.18	0.13	0.14	0.02	0.01	

【年齢層別5週分集計】



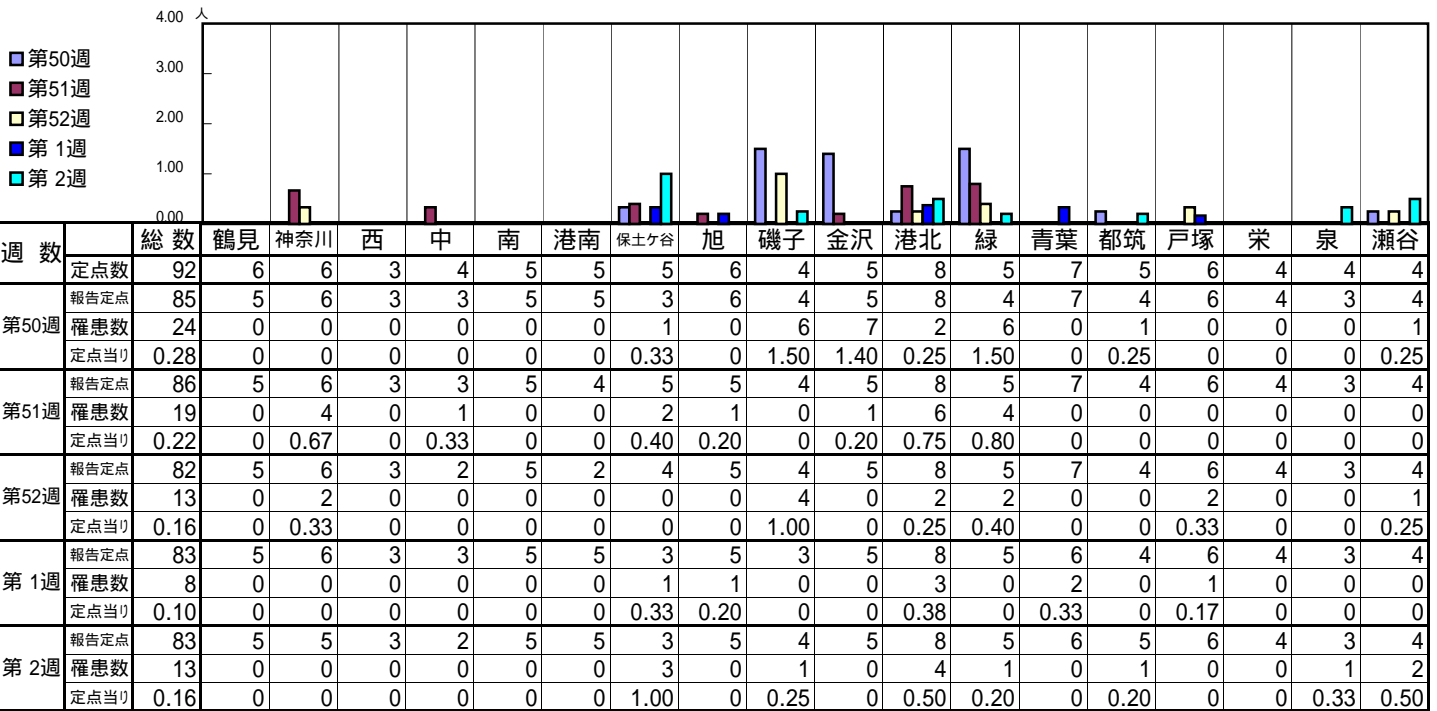
【定点当りの患者数】



<< RSウイルス感染症 >>

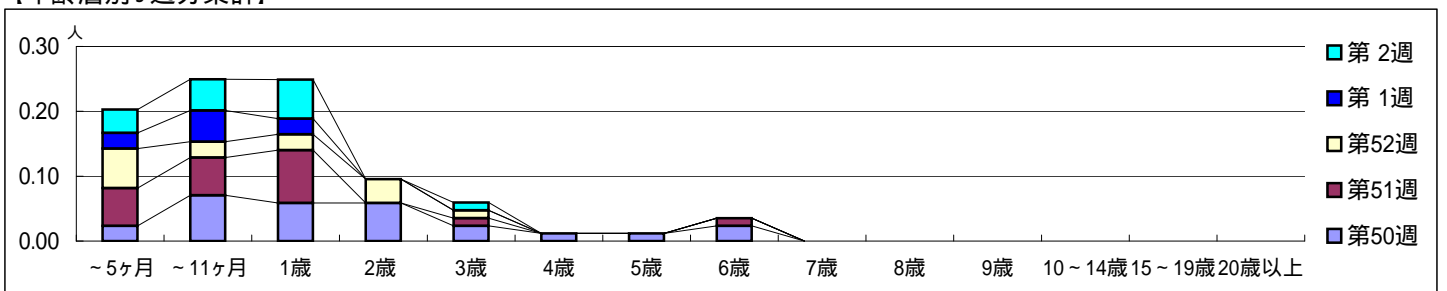
平成 23年12月12日 ~ 平成24年 1月15日
[平成 23年 第50週 ~ 平成24年 第 2週]

【区別・週別報告定点当り】

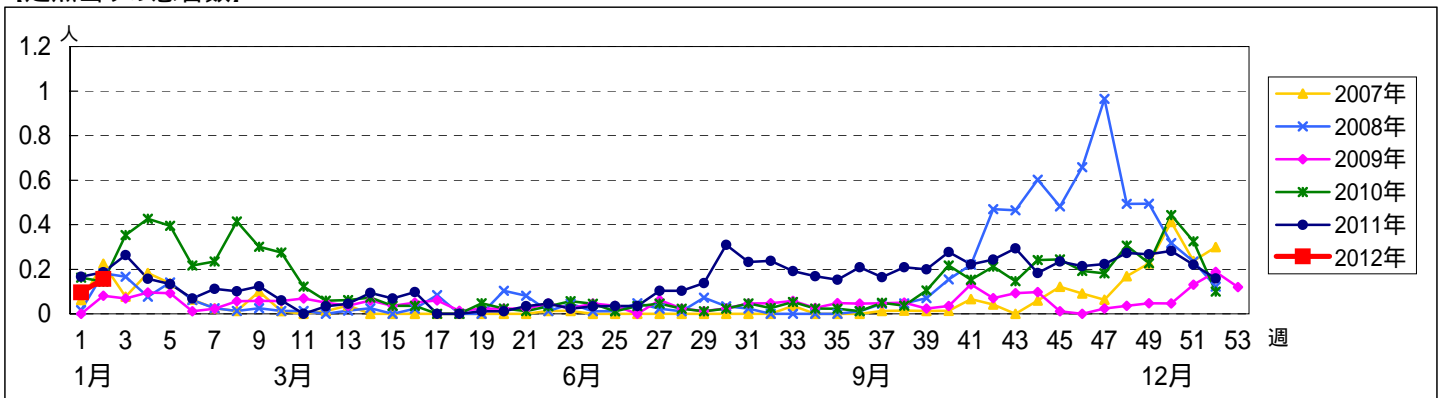


週数	合計	~5ヶ月	~11ヶ月	1歳	2歳	3歳	4歳	5歳	6歳	7歳	8歳	9歳	10~14歳	15~19歳	20歳以上
第50週	罹患数 24	2	6	5	5	2	1	1	2						
第50週	定点当り 0.28	0.02	0.07	0.06	0.06	0.02	0.01	0.01	0.02						
第51週	罹患数 19	5	5	7		1			1						
第51週	定点当り 0.22	0.06	0.06	0.08		0.01			0.01						
第52週	罹患数 13	5	2	2	3	1									
第52週	定点当り 0.16	0.06	0.02	0.02	0.04	0.01									
第1週	罹患数 8	2	4	2											
第1週	定点当り 0.10	0.02	0.05	0.02											
第2週	罹患数 13	3	4	5		1									
第2週	定点当り 0.16	0.04	0.05	0.06		0.01									

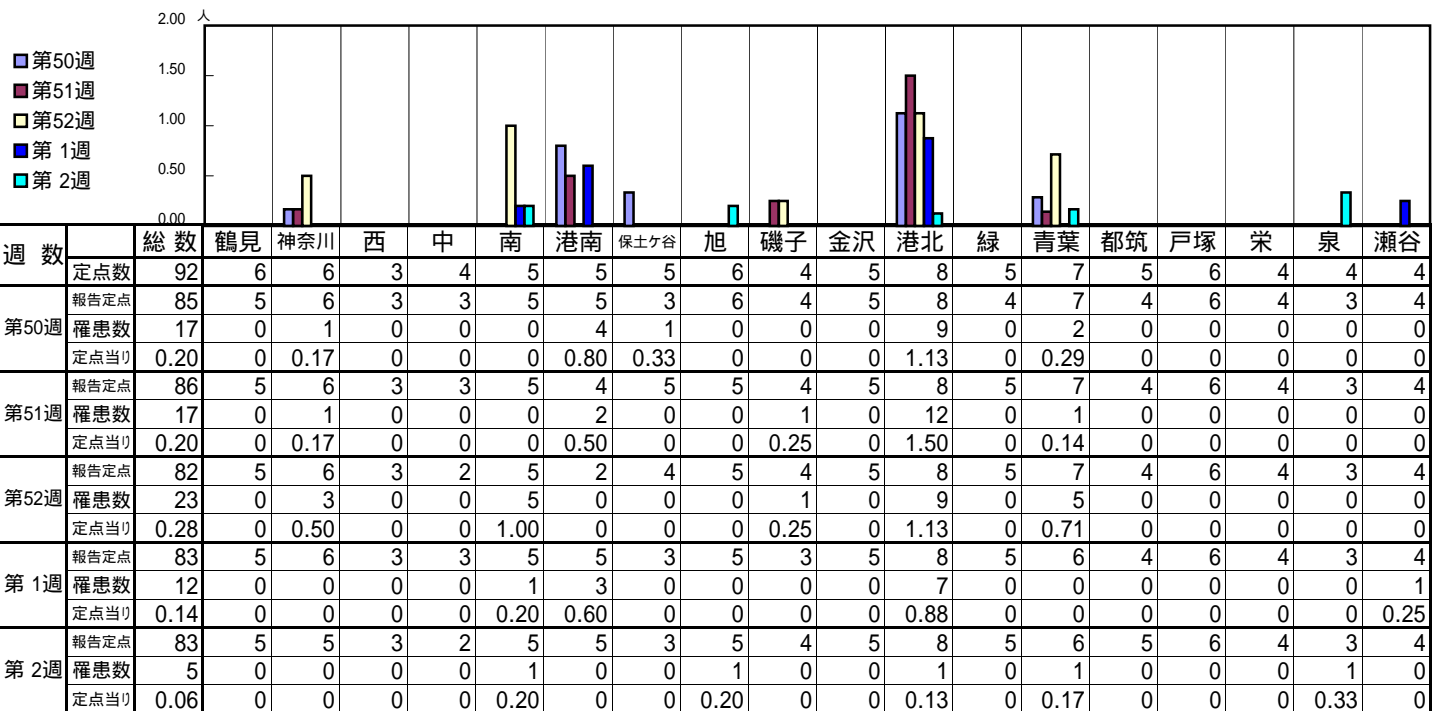
【年齢層別5週分集計】



【定点当りの患者数】

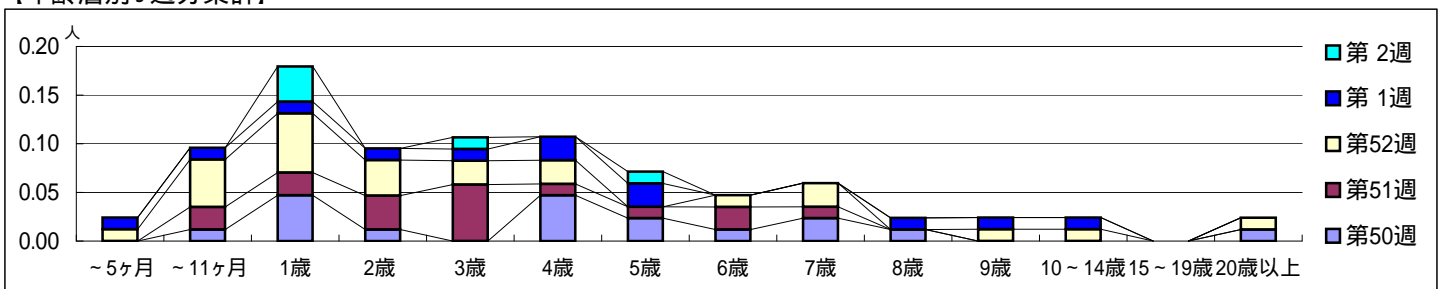


【区別・週別報告定点当り】

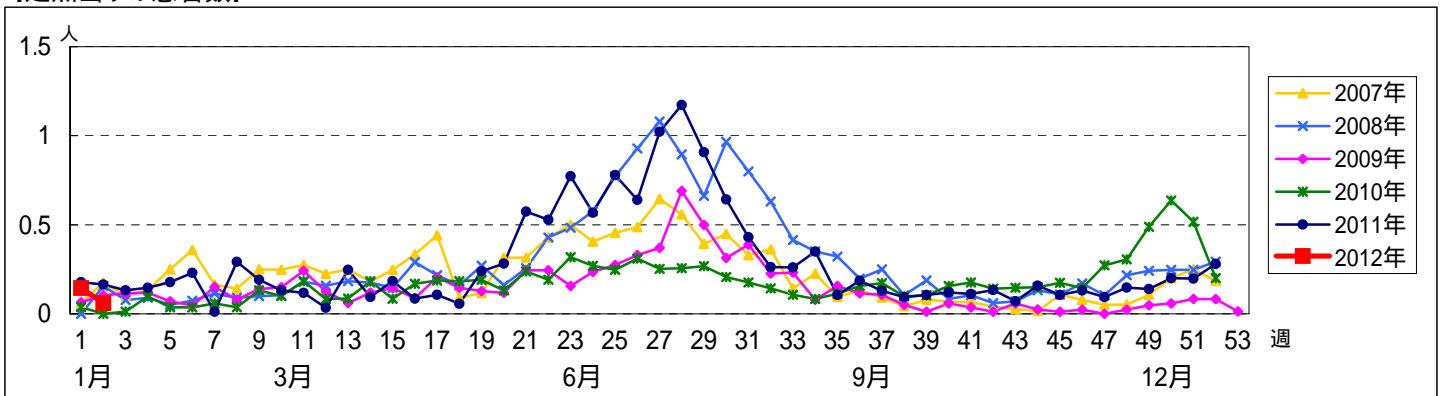


週数	合計	~5ヶ月	~11ヶ月	1歳	2歳	3歳	4歳	5歳	6歳	7歳	8歳	9歳	10~14歳	15~19歳	20歳以上
第50週	罹患数 17		1	4	1		4	2	1	2	1				1
第50週	定点当り 0.20		0.01	0.05	0.01		0.05	0.02	0.01	0.02	0.01				0.01
第51週	罹患数 17		2	2	3	5	1	1	2	1					
第51週	定点当り 0.20		0.02	0.02	0.03	0.06	0.01	0.01	0.02	0.01					
第52週	罹患数 23	1	4	5	3	2	2		1	2		1	1		1
第52週	定点当り 0.28	0.01	0.05	0.06	0.04	0.02	0.02		0.01	0.02		0.01	0.01		0.01
第1週	罹患数 12	1	1	1	1	1	2	2			1	1	1		
第1週	定点当り 0.14	0.01	0.01	0.01	0.01	0.01	0.02	0.02			0.01	0.01	0.01		
第2週	罹患数 5			3		1		1							
第2週	定点当り 0.06			0.04		0.01		0.01							

【年齢層別5週分集計】



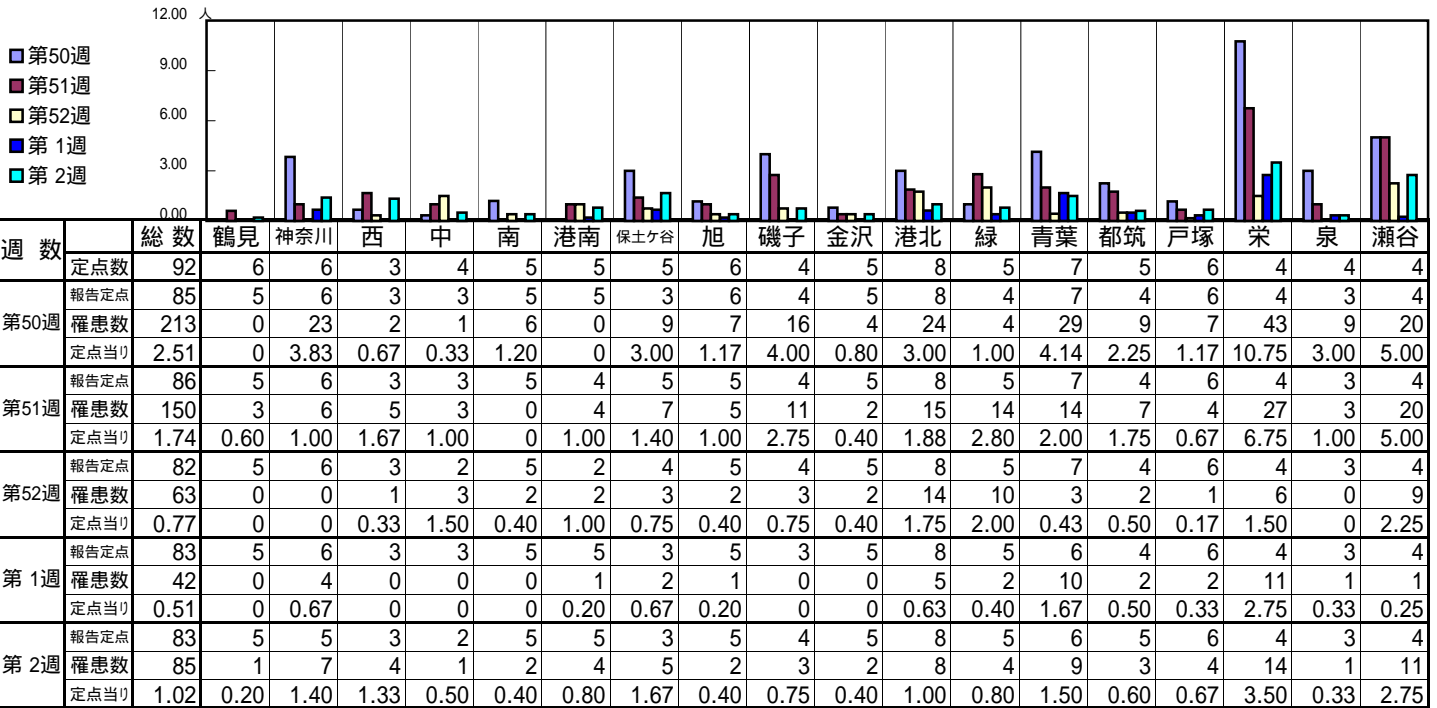
【定点当りの患者数】



<< A群溶血性レンサ球菌咽頭炎 >>

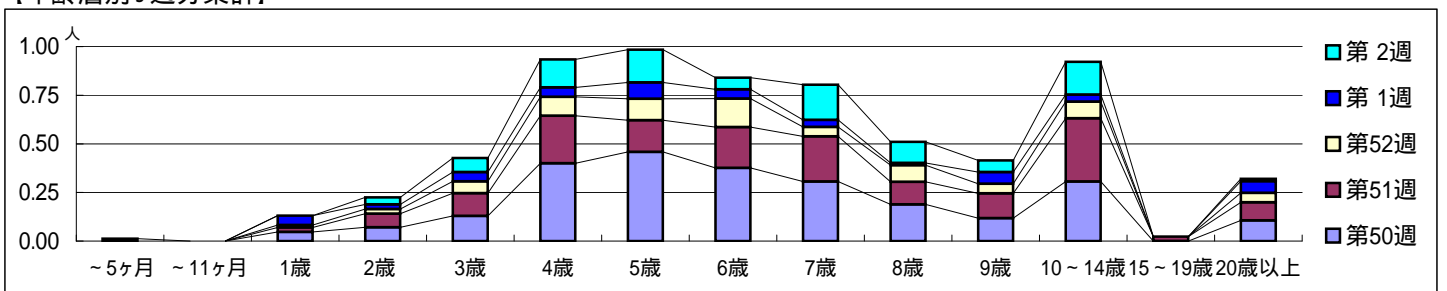
平成 23年12月12日 ~ 平成24年 1月15日
[平成 23年 第50週 ~ 平成24年 第 2週]

[区別・週別報告定点当り]

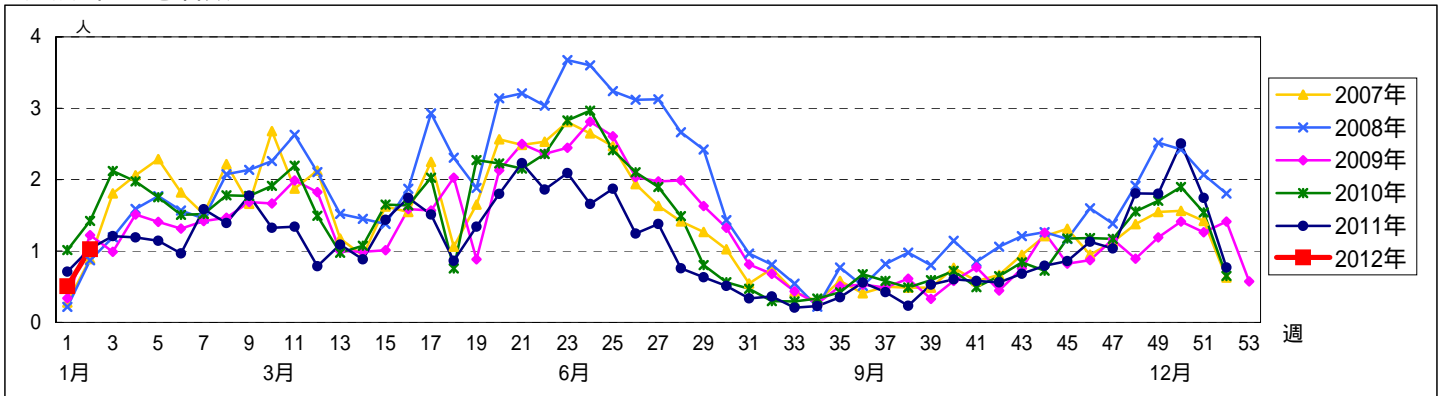


週数	合計	~5ヶ月	~11ヶ月	1歳	2歳	3歳	4歳	5歳	6歳	7歳	8歳	9歳	10~14歳	15~19歳	20歳以上
第50週	213			4	6	11	34	39	32	26	16	10	26		9
第51週	150			2	6	10	21	14	18	20	10	11	28	2	8
第52週	63			1	2	5	8	9	12	4	7	4	7		4
第1週	42			4	2	4	4	7	4	3	1	5	3		5
第2週	85	1			3	6	12	14	5	15	9	5	14		1

[年齢層別5週分集計]



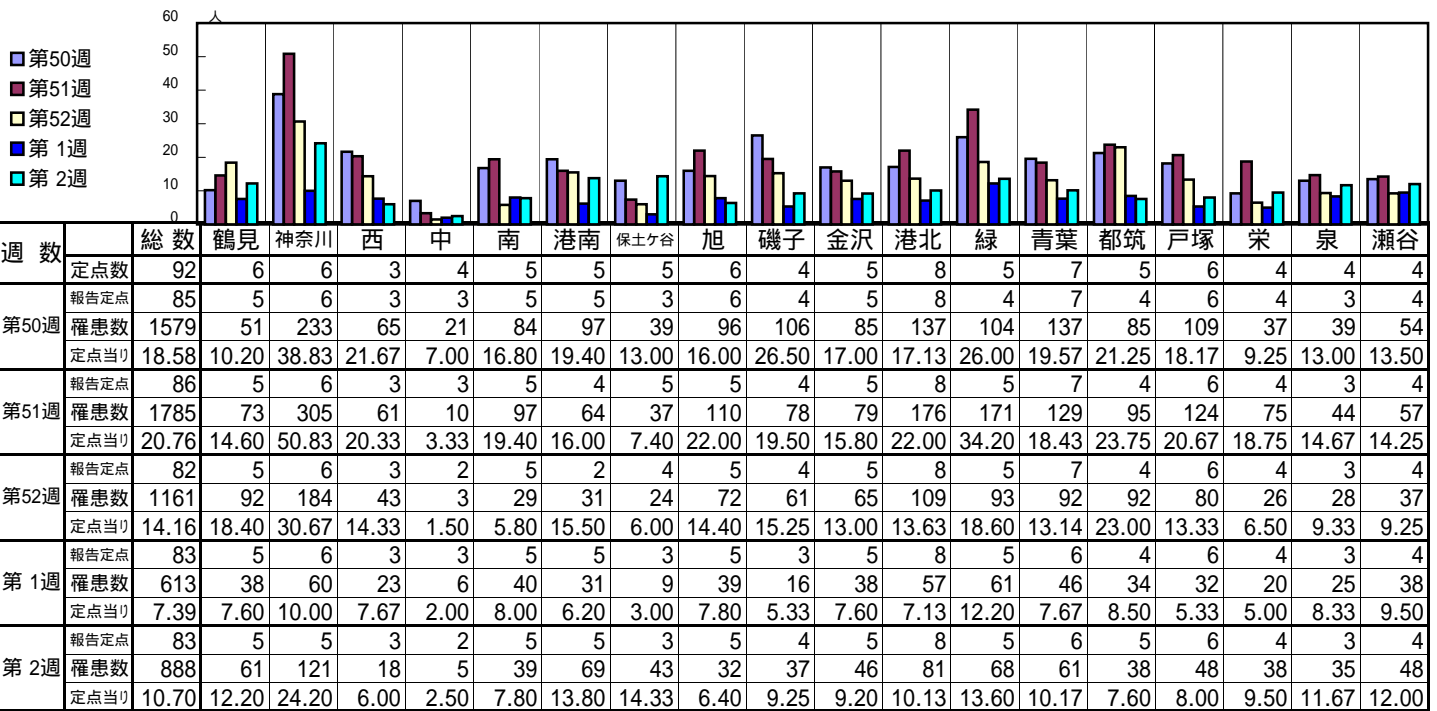
[定点当りの患者数]



<< 感染性胃腸炎 >>

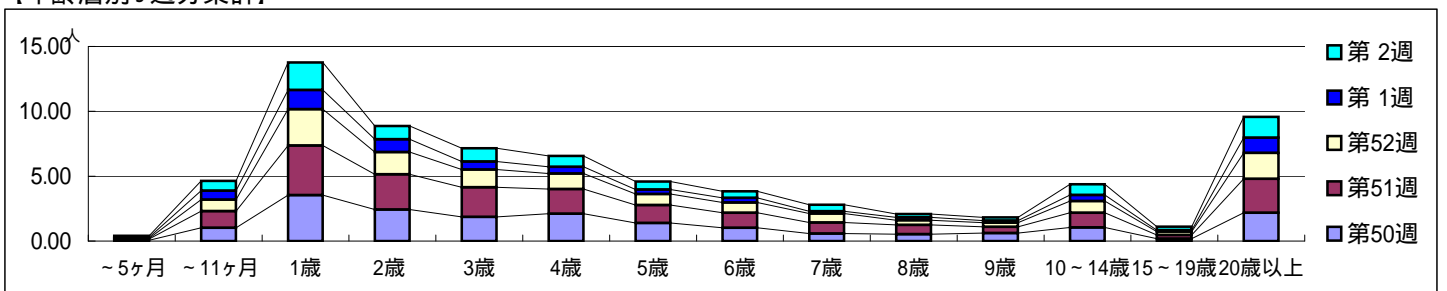
平成 23年12月12日 ~ 平成24年 1月15日
[平成 23年 第50週 ~ 平成24年 第 2週]

[区別・週別報告定点当り]

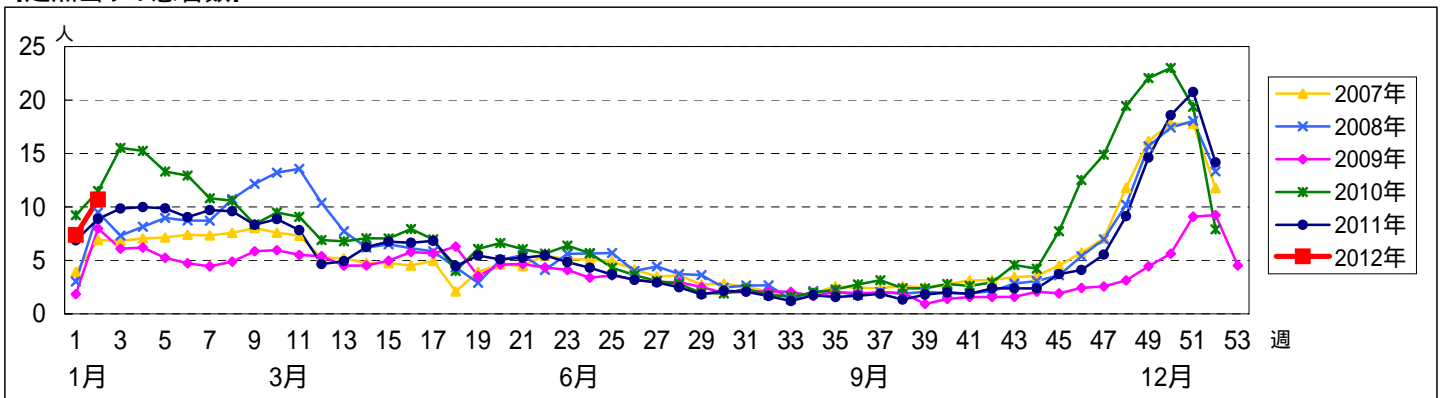


週数		合計	~5ヶ月	~11ヶ月	1歳	2歳	3歳	4歳	5歳	6歳	7歳	8歳	9歳	10~14歳	15~19歳	20歳以上
第50週	罹患数	1579	5	87	301	207	158	179	118	87	49	45	52	89	16	186
第50週	定点当り	18.58	0.06	1.02	3.54	2.44	1.86	2.11	1.39	1.02	0.58	0.53	0.61	1.05	0.19	2.19
第51週	罹患数	1785	9	110	329	233	197	164	119	100	74	62	42	98	24	224
第51週	定点当り	20.76	0.10	1.28	3.83	2.71	2.29	1.91	1.38	1.16	0.86	0.72	0.49	1.14	0.28	2.60
第52週	罹患数	1161	4	73	229	141	112	98	70	64	56	29	26	74	21	164
第52週	定点当り	14.16	0.05	0.89	2.79	1.72	1.37	1.20	0.85	0.78	0.68	0.35	0.32	0.90	0.26	2.00
第1週	罹患数	613	7	58	123	81	51	43	29	30	14	18	13	38	10	98
第1週	定点当り	7.39	0.08	0.70	1.48	0.98	0.61	0.52	0.35	0.36	0.17	0.22	0.16	0.46	0.12	1.18
第2週	罹患数	888	9	62	176	85	85	69	51	42	42	22	21	69	22	133
第2週	定点当り	10.70	0.11	0.75	2.12	1.02	1.02	0.83	0.61	0.51	0.51	0.27	0.25	0.83	0.27	1.60

[年齢層別5週分集計]



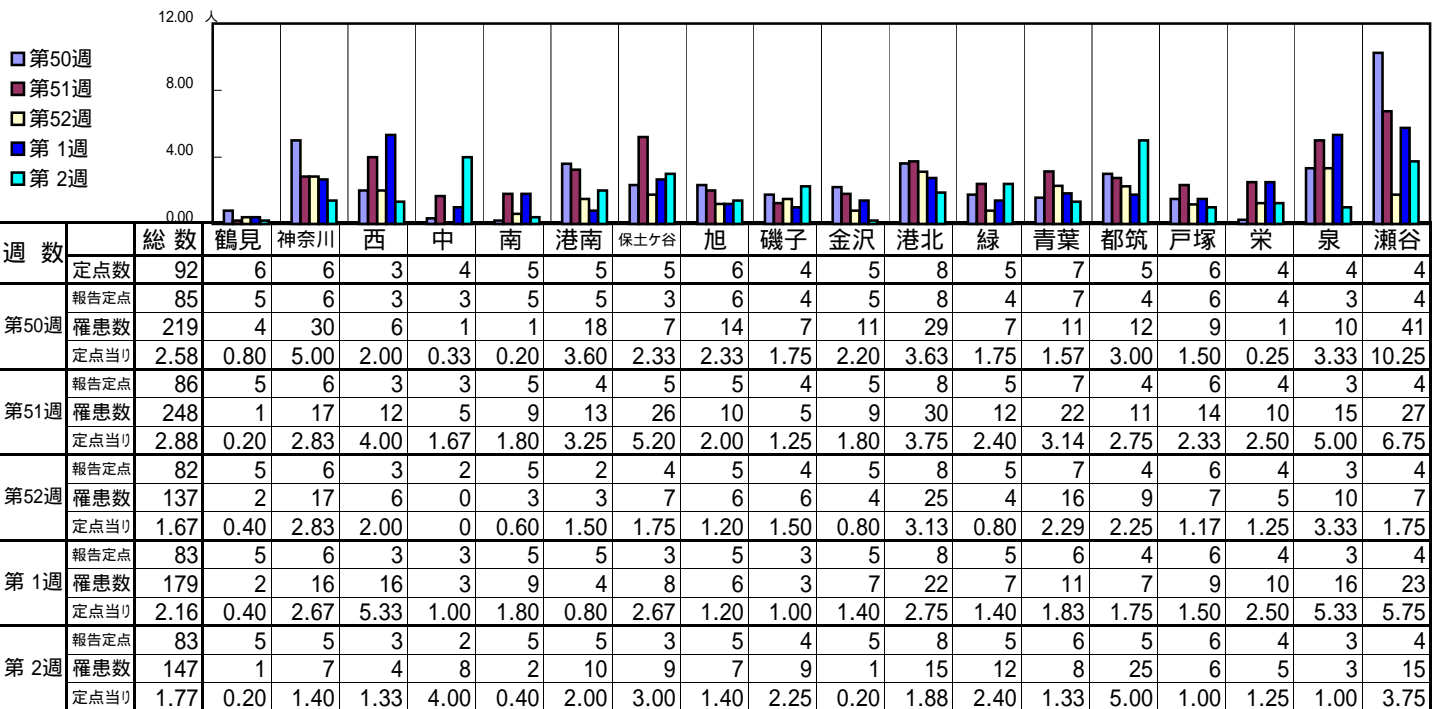
[定点当りの患者数]



<< 水痘 >>

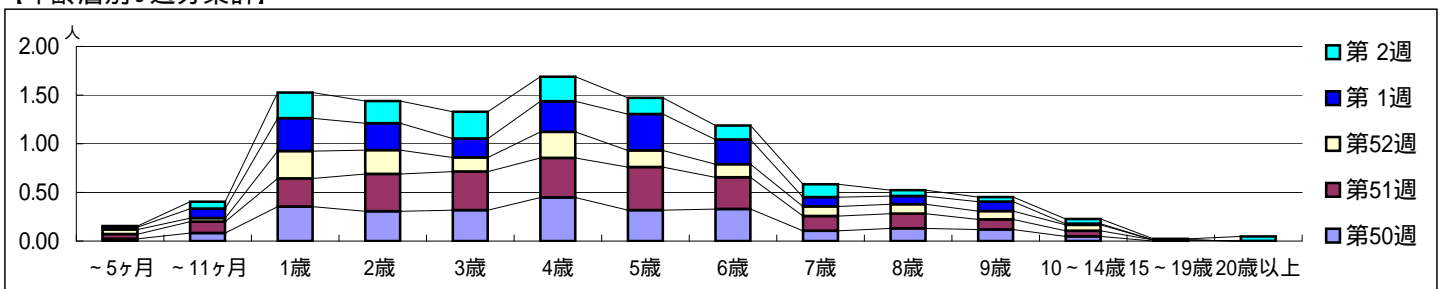
平成 23年12月12日 ~ 平成24年 1月15日
[平成 23年 第50週 ~ 平成24年 第 2週]

[区別・週別報告定点当り]

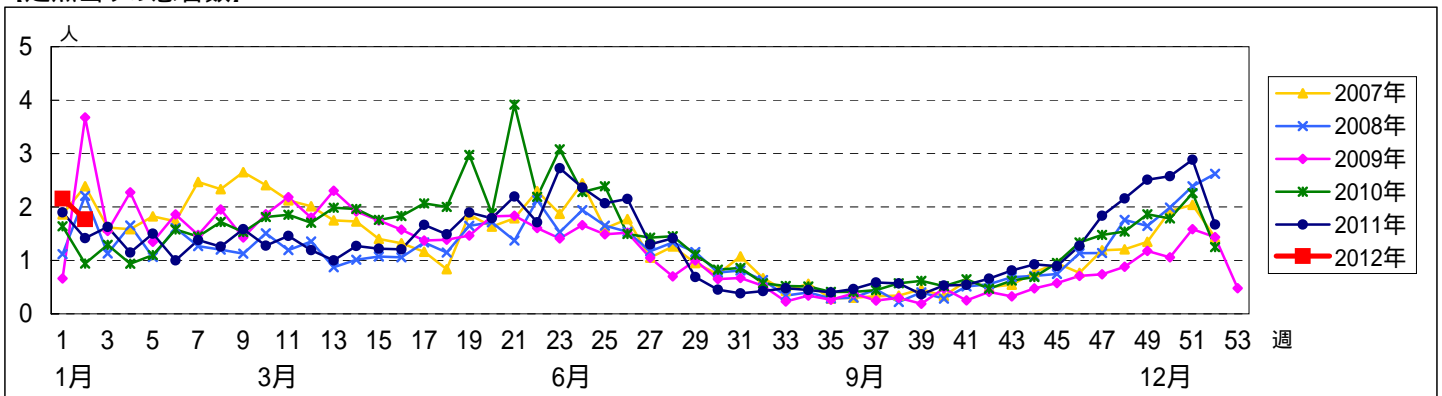


週数		合計	~5ヶ月	~11ヶ月	1歳	2歳	3歳	4歳	5歳	6歳	7歳	8歳	9歳	10~14歳	15~19歳	20歳以上
第50週	罹患数	219	2	7	30	26	27	38	27	28	9	11	10	4		
第50週	定点当り	2.58	0.02	0.08	0.35	0.31	0.32	0.45	0.32	0.33	0.11	0.13	0.12	0.05		
第51週	罹患数	248	4	10	25	33	34	35	38	28	13	13	9	5	1	
第51週	定点当り	2.88	0.05	0.12	0.29	0.38	0.40	0.41	0.44	0.33	0.15	0.15	0.10	0.06	0.01	
第52週	罹患数	137	4	3	23	20	12	22	14	11	8	8	7	5		
第52週	定点当り	1.67	0.05	0.04	0.28	0.24	0.15	0.27	0.17	0.13	0.10	0.10	0.09	0.06		
第1週	罹患数	179	2	8	28	23	16	26	31	21	8	7	8	1		
第1週	定点当り	2.16	0.02	0.10	0.34	0.28	0.19	0.31	0.37	0.25	0.10	0.08	0.10	0.01		
第2週	罹患数	147	1	6	22	19	23	21	14	12	11	5	4	4	1	4
第2週	定点当り	1.77	0.01	0.07	0.27	0.23	0.28	0.25	0.17	0.14	0.13	0.06	0.05	0.05	0.01	0.05

[年齢層別5週分集計]



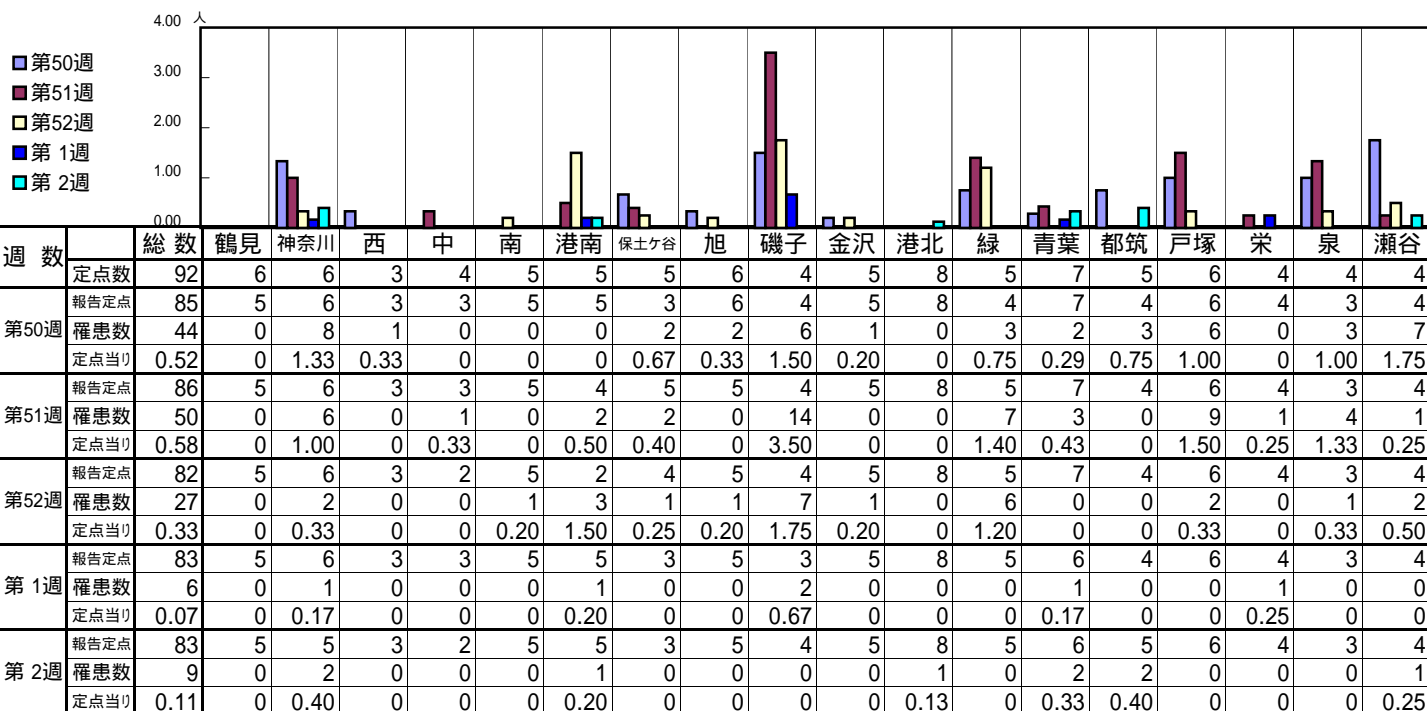
[定点当りの患者数]



<< 手足口病 >>

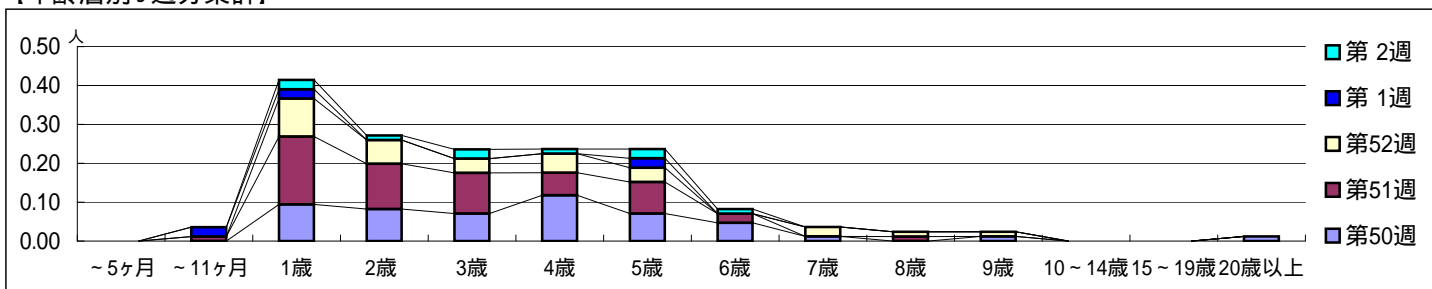
平成 23年12月12日 ~ 平成24年 1月15日
[平成 23年 第50週 ~ 平成24年 第 2週]

【区別・週別報告定点当り】

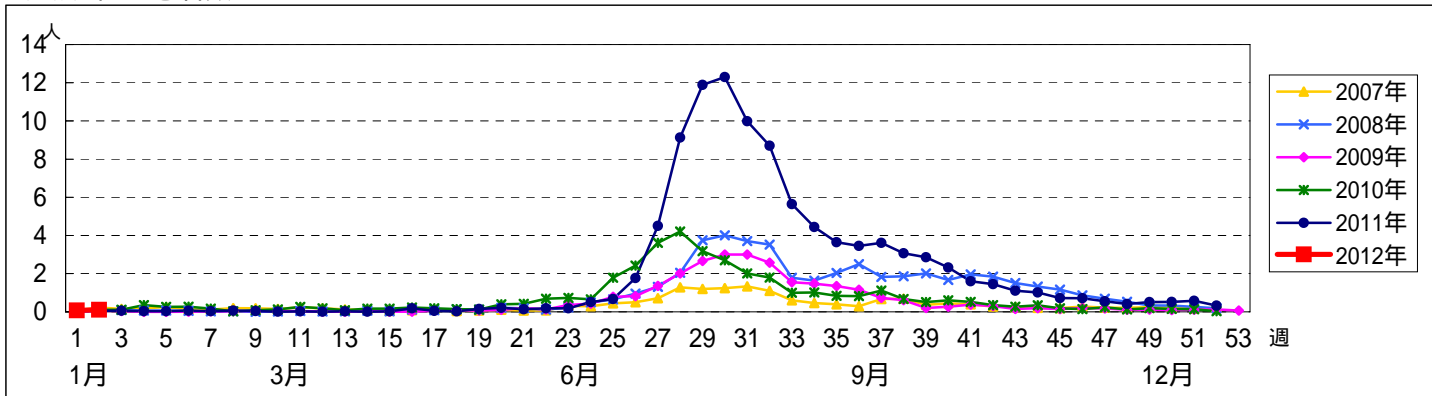


週数	合計	~5ヶ月	~11ヶ月	1歳	2歳	3歳	4歳	5歳	6歳	7歳	8歳	9歳	10~14歳	15~19歳	20歳以上
第50週	罹患数 44			8	7	6	10	6	4	1		1			1
第50週	定点当り 0.52			0.09	0.08	0.07	0.12	0.07	0.05	0.01		0.01			0.01
第51週	罹患数 50		1	15	10	9	5	7	2		1				
第51週	定点当り 0.58		0.01	0.17	0.12	0.10	0.06	0.08	0.02		0.01				
第52週	罹患数 27			8	5	3	4	3		2	1	1			
第52週	定点当り 0.33			0.10	0.06	0.04	0.05	0.04		0.02	0.01	0.01			
第1週	罹患数 6		2	2				2							
第1週	定点当り 0.07		0.02	0.02				0.02							
第2週	罹患数 9			2	1	2	1	2	1						
第2週	定点当り 0.11			0.02	0.01	0.02	0.01	0.02	0.01						

【年齢層別5週分集計】



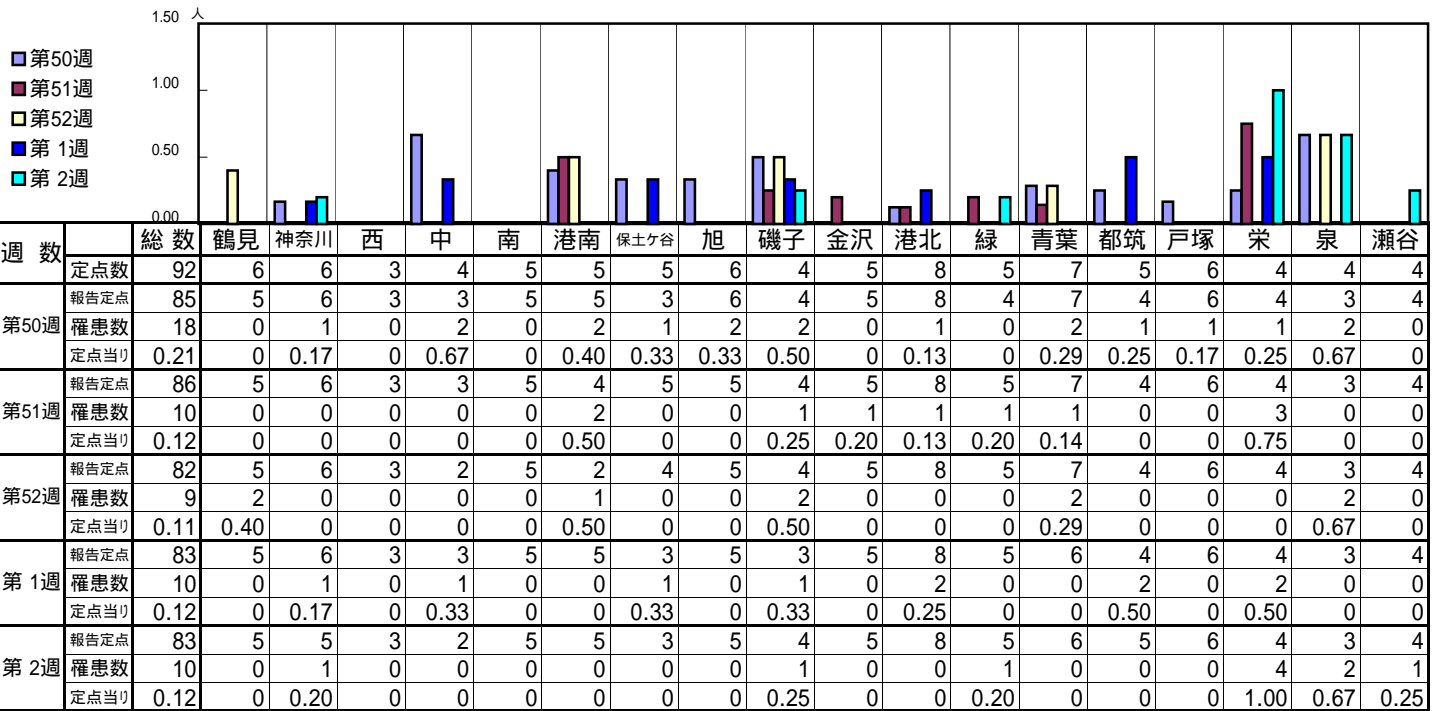
【定点当りの患者数】



<< 伝染性紅斑 >>

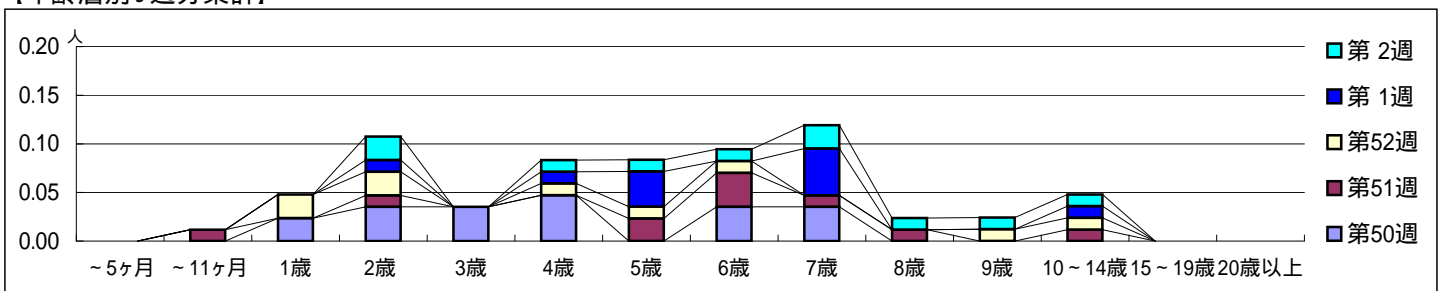
平成 23年12月12日 ~ 平成24年 1月15日
[平成 23年 第50週 ~ 平成24年 第 2週]

[区別・週別報告定点当り]

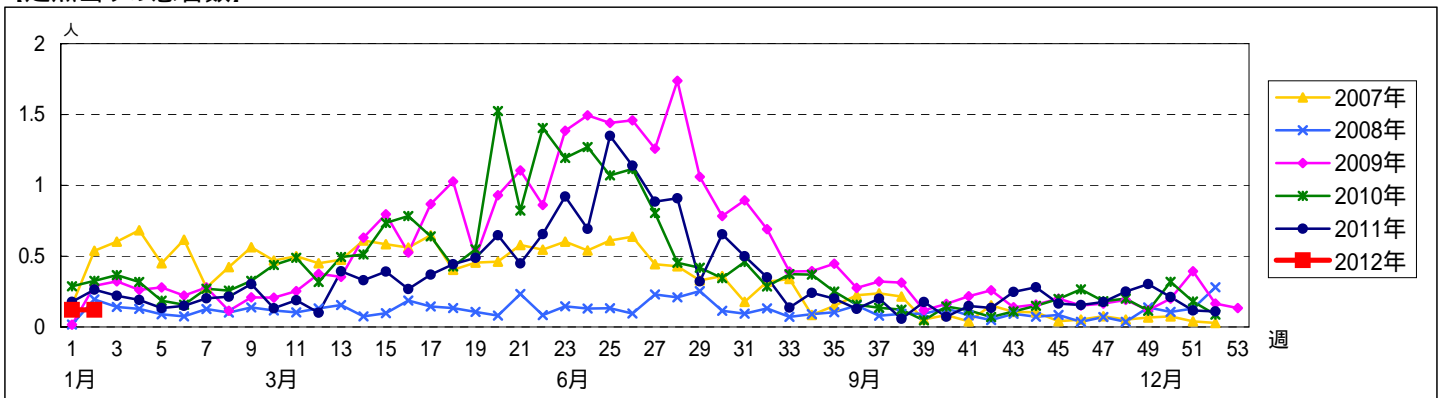


週数	合計	~5ヶ月	~11ヶ月	1歳	2歳	3歳	4歳	5歳	6歳	7歳	8歳	9歳	10~14歳	15~19歳	20歳以上
第50週	罹患数 18			2	3	3	4		3	3					
第50週	定点当り 0.21			0.02	0.04	0.04	0.05		0.04	0.04					
第51週	罹患数 10		1	1				2	3	1	1		1		
第51週	定点当り 0.12		0.01	0.01				0.02	0.03	0.01	0.01		0.01		
第52週	罹患数 9			2	2		1	1	1			1	1		
第52週	定点当り 0.11			0.02	0.02		0.01	0.01	0.01			0.01	0.01		
第1週	罹患数 10				1		1	3		4			1		
第1週	定点当り 0.12				0.01		0.01	0.04		0.05			0.01		
第2週	罹患数 10				2		1	1	1	2	1	1	1		
第2週	定点当り 0.12				0.02		0.01	0.01	0.01	0.02	0.01	0.01	0.01		

[年齢層別5週分集計]



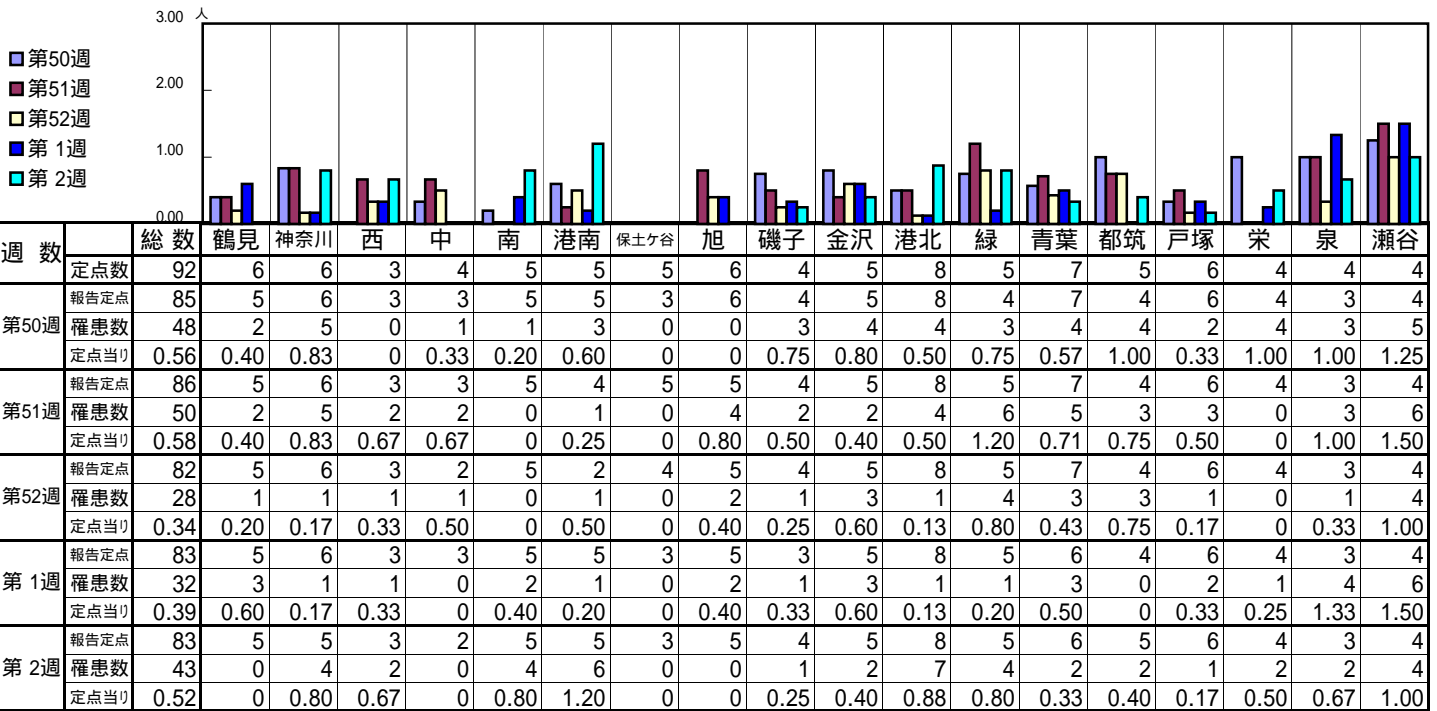
[定点当りの患者数]



<< 突発性発しん >>

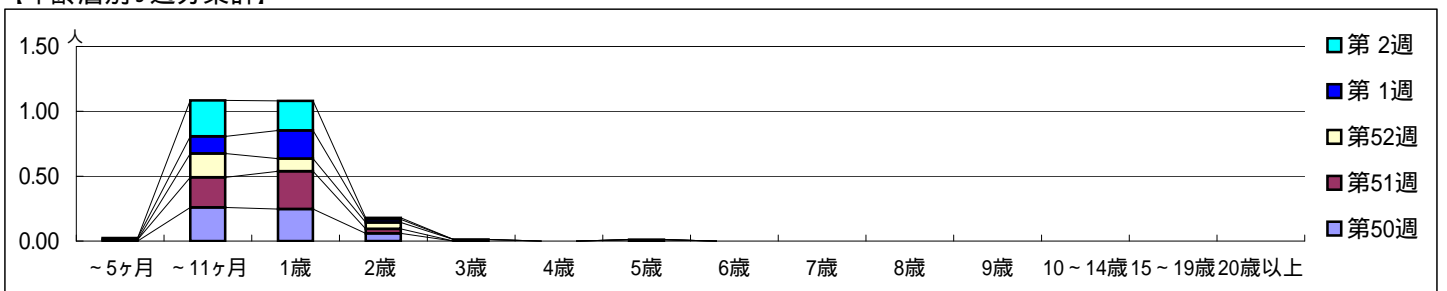
平成 23年12月12日 ~ 平成24年 1月15日
[平成 23年 第50週 ~ 平成24年 第 2週]

【区別・週別報告定点当り】

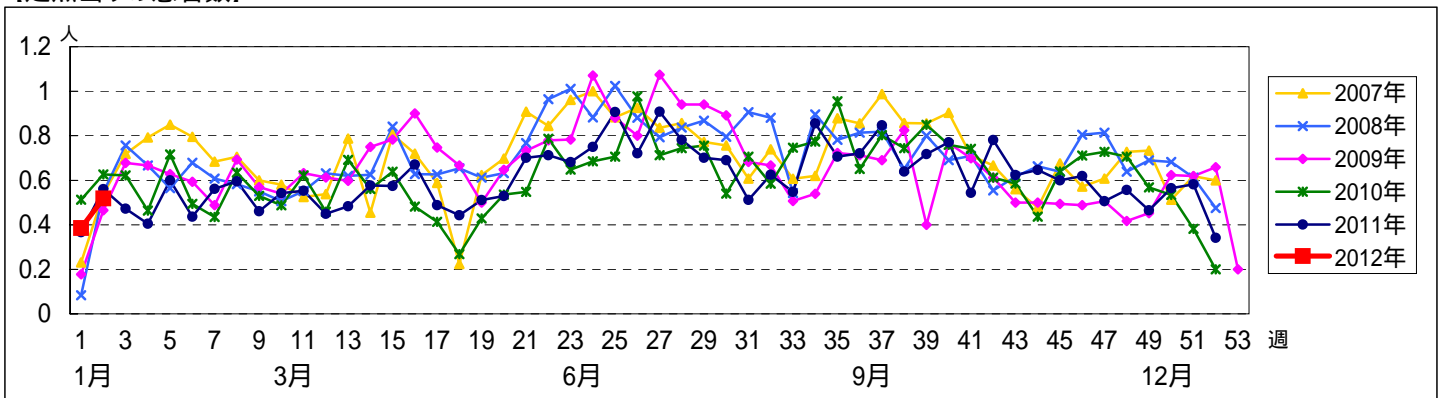


週数		合計	~5ヶ月	~11ヶ月	1歳	2歳	3歳	4歳	5歳	6歳	7歳	8歳	9歳	10~14歳	15~19歳	20歳以上
第50週	罹患数	48		22	21	5										
第50週	定点当り	0.56		0.26	0.25	0.06										
第51週	罹患数	50	1	20	25	3			1							
第51週	定点当り	0.58	0.01	0.23	0.29	0.03			0.01							
第52週	罹患数	28		15	8	4	1									
第52週	定点当り	0.34		0.18	0.10	0.05	0.01									
第1週	罹患数	32	1	11	18	2										
第1週	定点当り	0.39	0.01	0.13	0.22	0.02										
第2週	罹患数	43		23	19	1										
第2週	定点当り	0.52		0.28	0.23	0.01										

【年齢層別5週分集計】



【定点当りの患者数】



<< 百日咳 >>

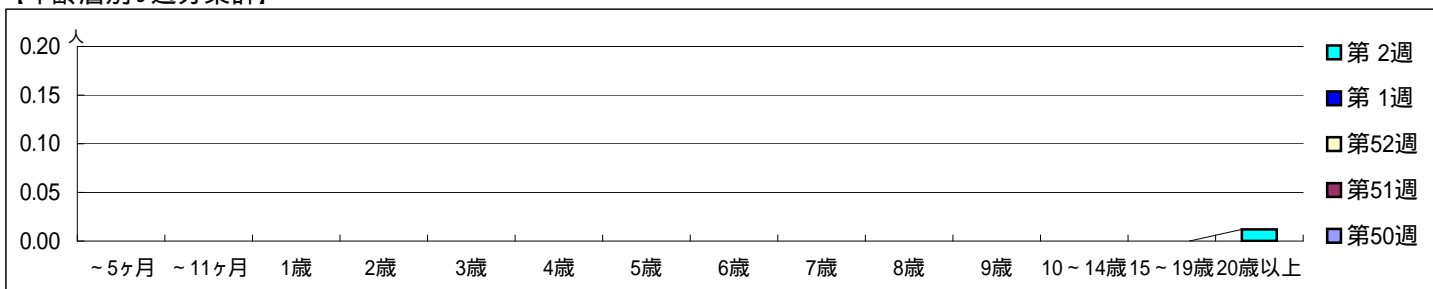
平成 23年12月12日 ~ 平成24年 1月15日
[平成 23年 第50週 ~ 平成24年 第 2週]

【区別・週別報告定点当り】

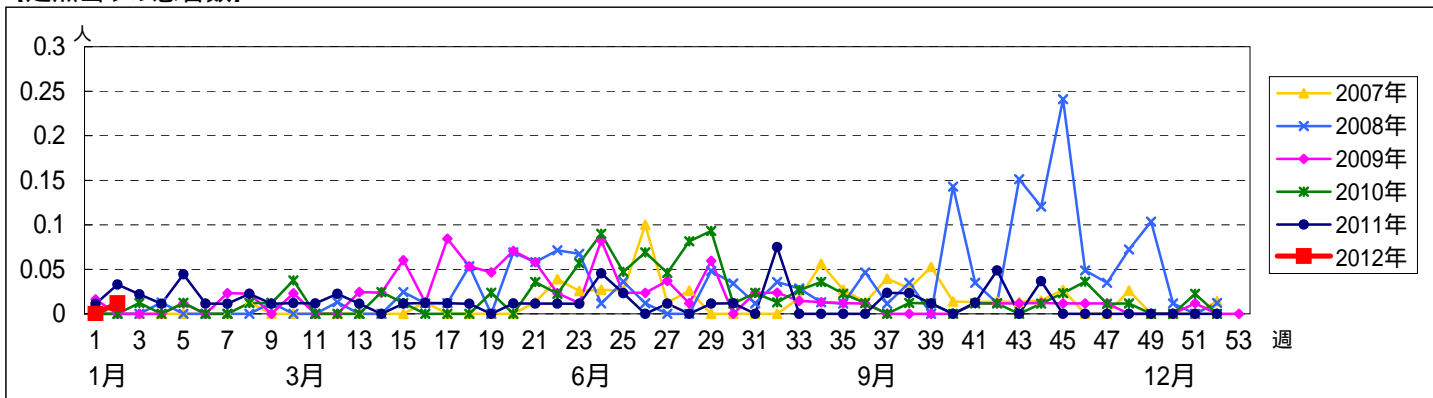
週数	総数	鶴見	神奈川	西	中	南	港南	保土ヶ谷	旭	磯子	金沢	港北	緑	青葉	都筑	戸塚	栄	泉	瀬谷
第50週	92	6	6	3	4	5	5	5	6	4	5	8	5	7	5	6	4	4	4
報告定点	85	5	6	3	3	5	5	3	6	4	5	8	4	7	4	6	4	3	4
罹患数	0	0	0	0	0	0	0	0	0	0	0	0	0	0	0	0	0	0	0
定点当り	0	0	0	0	0	0	0	0	0	0	0	0	0	0	0	0	0	0	0
第51週	86	5	6	3	3	5	4	5	5	4	5	8	5	7	4	6	4	3	4
報告定点	86	5	6	3	3	5	4	5	5	4	5	8	5	7	4	6	4	3	4
罹患数	0	0	0	0	0	0	0	0	0	0	0	0	0	0	0	0	0	0	0
定点当り	0	0	0	0	0	0	0	0	0	0	0	0	0	0	0	0	0	0	0
第52週	82	5	6	3	2	5	2	4	5	4	5	8	5	7	4	6	4	3	4
報告定点	82	5	6	3	2	5	2	4	5	4	5	8	5	7	4	6	4	3	4
罹患数	0	0	0	0	0	0	0	0	0	0	0	0	0	0	0	0	0	0	0
定点当り	0	0	0	0	0	0	0	0	0	0	0	0	0	0	0	0	0	0	0
第1週	83	5	6	3	3	5	5	3	5	3	5	8	5	6	4	6	4	3	4
報告定点	83	5	6	3	3	5	5	3	5	3	5	8	5	6	4	6	4	3	4
罹患数	0	0	0	0	0	0	0	0	0	0	0	0	0	0	0	0	0	0	0
定点当り	0	0	0	0	0	0	0	0	0	0	0	0	0	0	0	0	0	0	0
第2週	83	5	5	3	2	5	5	3	5	4	5	8	5	6	5	6	4	3	4
報告定点	83	5	5	3	2	5	5	3	5	4	5	8	5	6	5	6	4	3	4
罹患数	1	0	0	0	0	0	1	0	0	0	0	0	0	0	0	0	0	0	0
定点当り	0.01	0	0	0	0	0	0.20	0	0	0	0	0	0	0	0	0	0	0	0

週数	合計	~5ヶ月	~11ヶ月	1歳	2歳	3歳	4歳	5歳	6歳	7歳	8歳	9歳	10~14歳	15~19歳	20歳以上
第50週	罹患数 0														
第50週	定点当り 0														
第51週	罹患数 0														
第51週	定点当り 0														
第52週	罹患数 0														
第52週	定点当り 0														
第1週	罹患数 0														
第1週	定点当り 0														
第2週	罹患数 1														1
第2週	定点当り 0.01														0.01

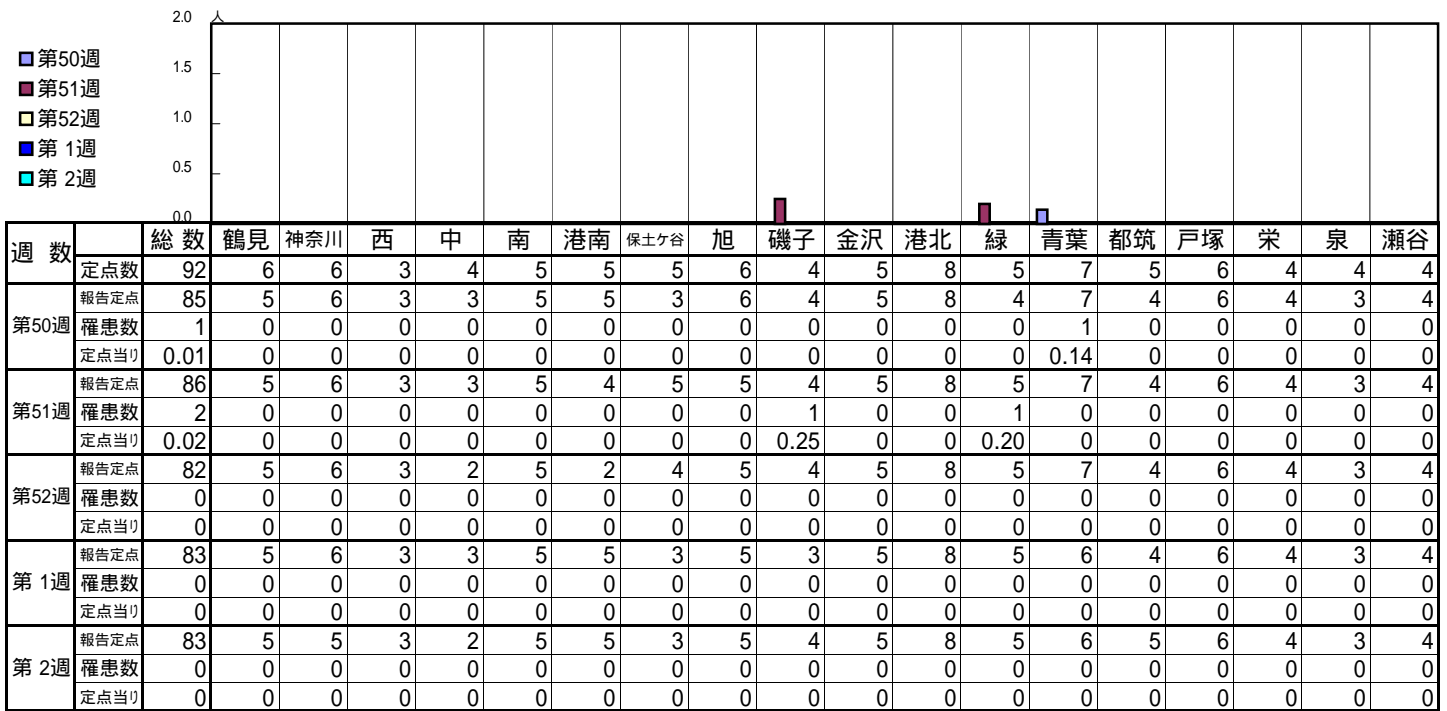
【年齢層別5週分集計】



【定点当りの患者数】

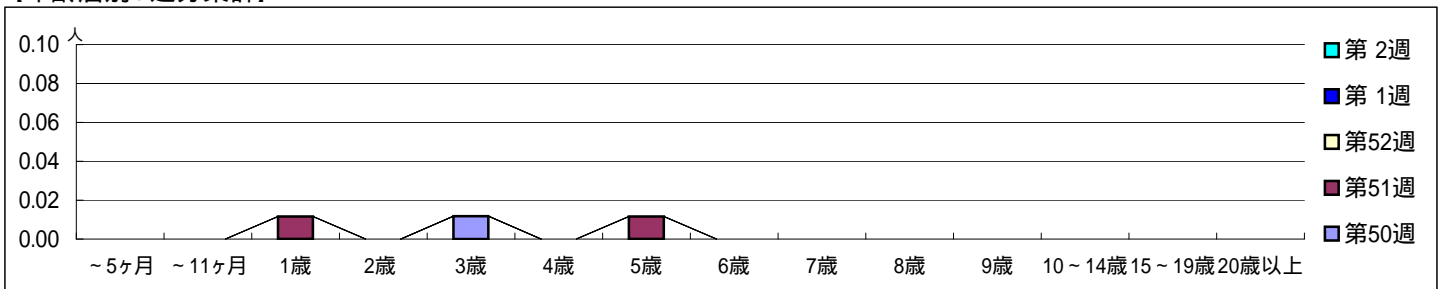


【区別・週別報告定点当り】

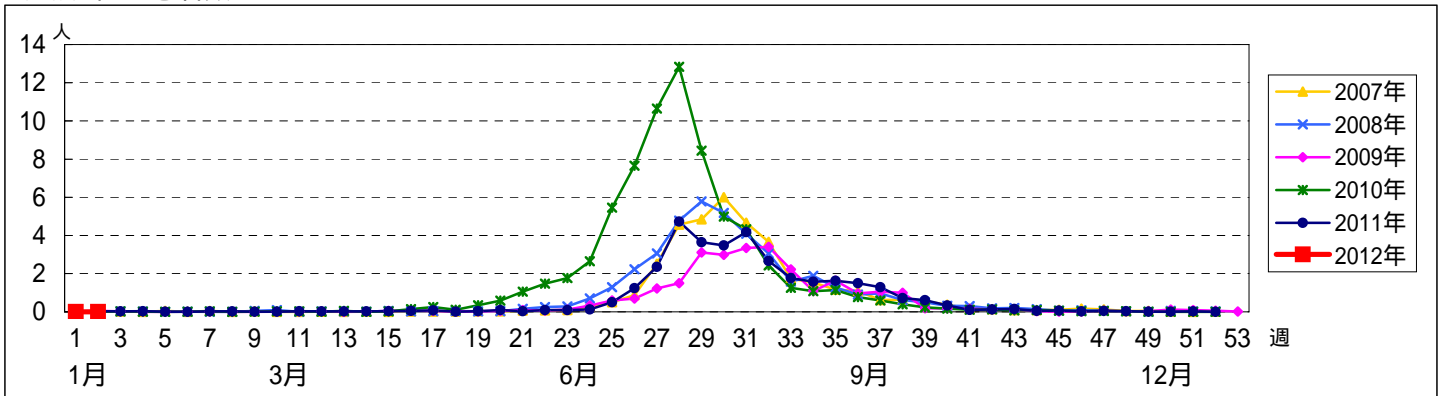


週数	報告定点	合計	~5ヶ月	~11ヶ月	1歳	2歳	3歳	4歳	5歳	6歳	7歳	8歳	9歳	10~14歳	15~19歳	20歳以上
第50週	1	0.01					1									
第51週	2	0.02			1				1							
第52週	0	0														
第1週	0	0														
第2週	0	0														

【年齢層別5週分集計】



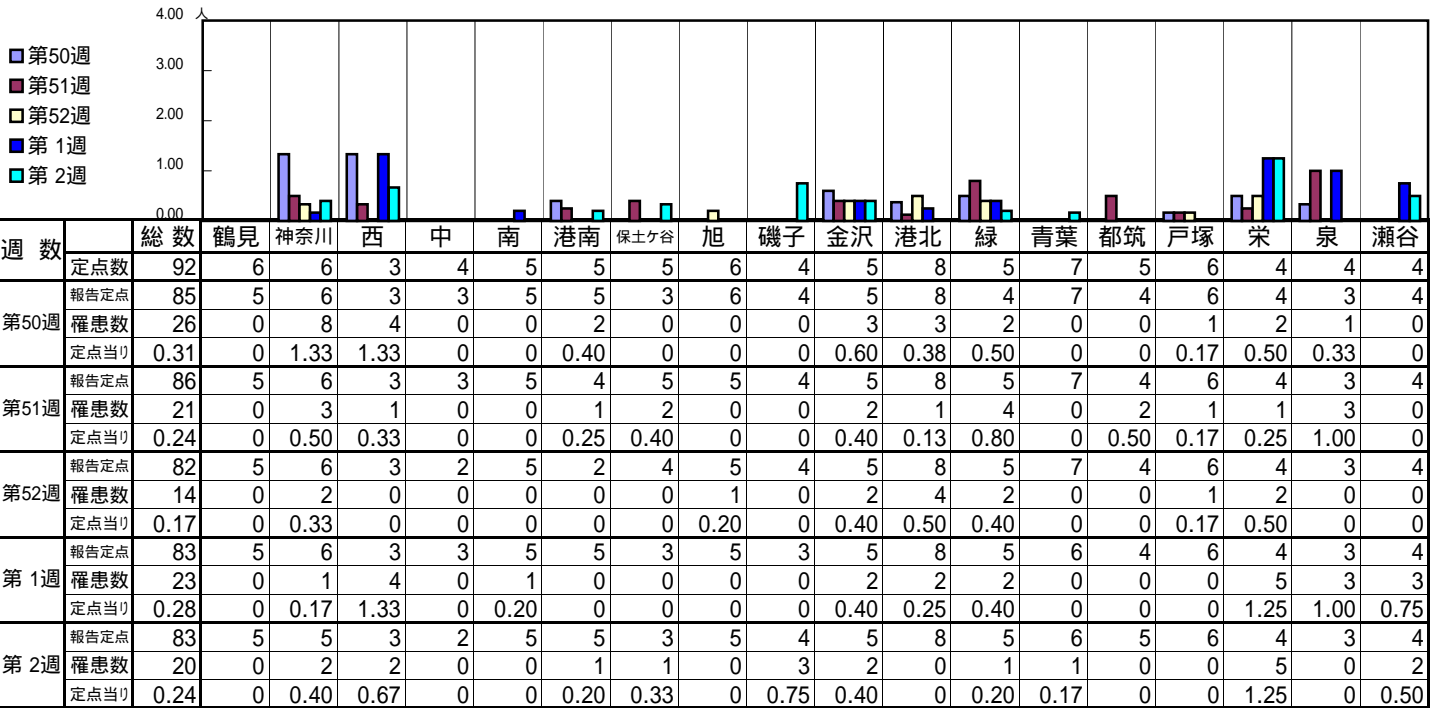
【定点当りの患者数】



<< 流行性耳下腺炎 >>

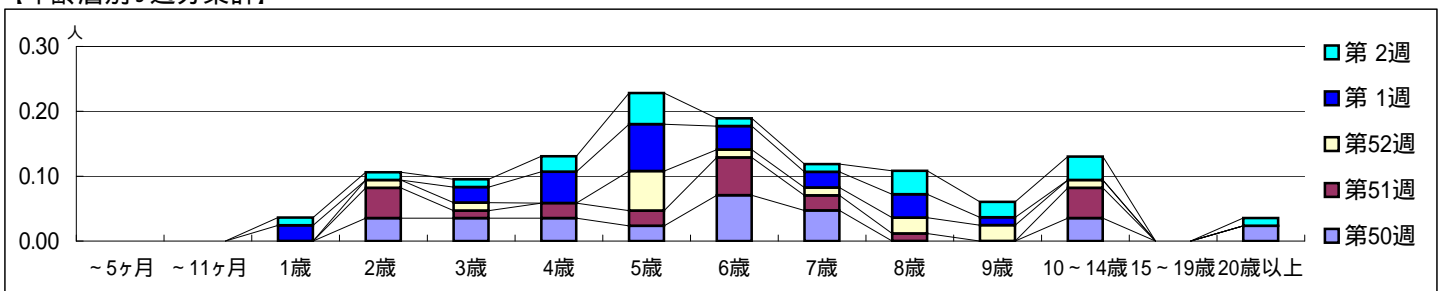
平成 23年12月12日 ~ 平成24年 1月15日
[平成 23年 第50週 ~ 平成24年 第 2週]

[区別・週別報告定点当り]

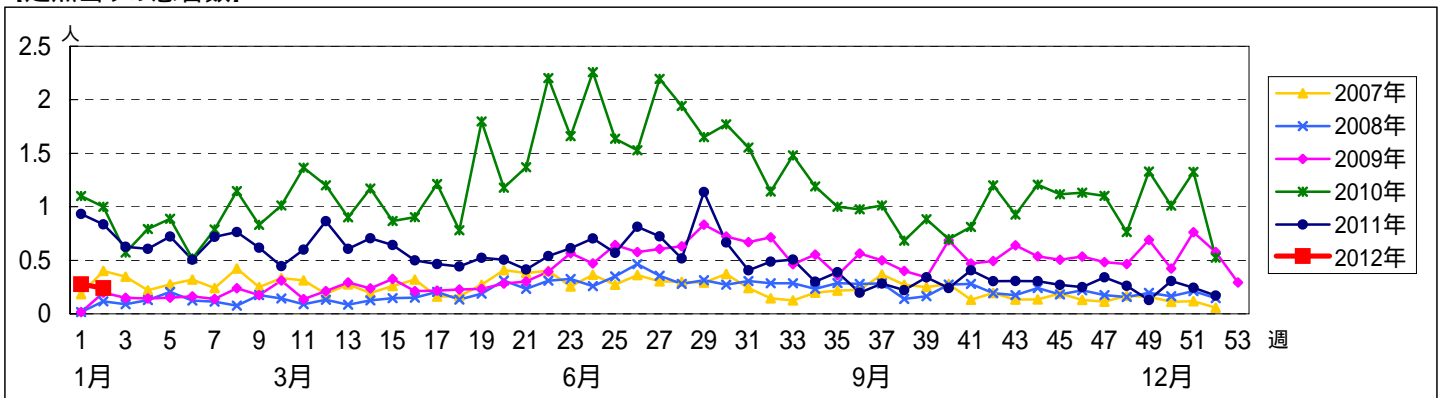


週数	合計	~5ヶ月	~11ヶ月	1歳	2歳	3歳	4歳	5歳	6歳	7歳	8歳	9歳	10~14歳	15~19歳	20歳以上
第50週	罹患数 26				3	3	3	2	6	4			3		2
第50週	定点当り 0.31				0.04	0.04	0.04	0.02	0.07	0.05			0.04		0.02
第51週	罹患数 21				4	1	2	2	5	2	1		4		
第51週	定点当り 0.24				0.05	0.01	0.02	0.02	0.06	0.02	0.01		0.05		
第52週	罹患数 14				1	1		5	1	1	2	2	1		
第52週	定点当り 0.17				0.01	0.01		0.06	0.01	0.01	0.02	0.02	0.01		
第1週	罹患数 23			2		2	4	6	3	2	3	1			
第1週	定点当り 0.28			0.02		0.02	0.05	0.07	0.04	0.02	0.04	0.01			
第2週	罹患数 20			1	1	1	2	4	1	1	3	2	3		1
第2週	定点当り 0.24			0.01	0.01	0.01	0.02	0.05	0.01	0.01	0.04	0.02	0.04		0.01

[年齢層別5週分集計]



[定点当りの患者数]



<< 急性出血性結膜炎 >>

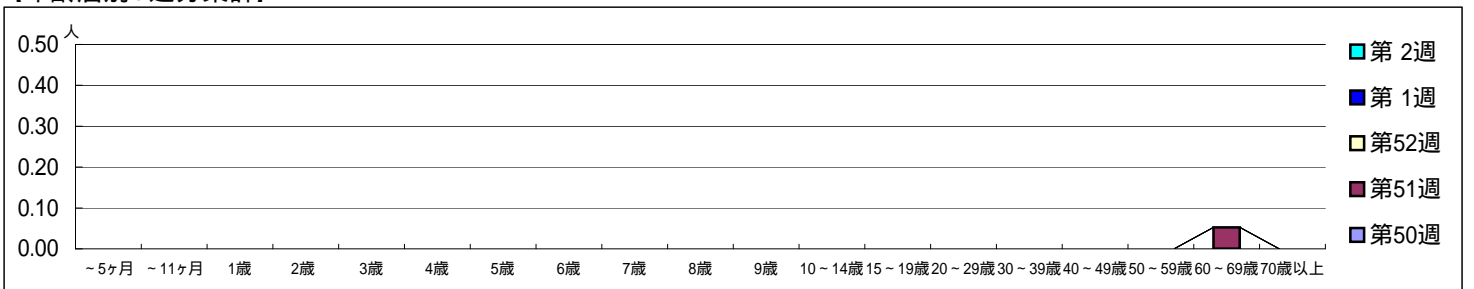
平成 23年12月12日 ~ 平成24年 1月15日
[平成 23年 第50週 ~ 平成24年 第 2週]

【区別・週別報告定点当り】

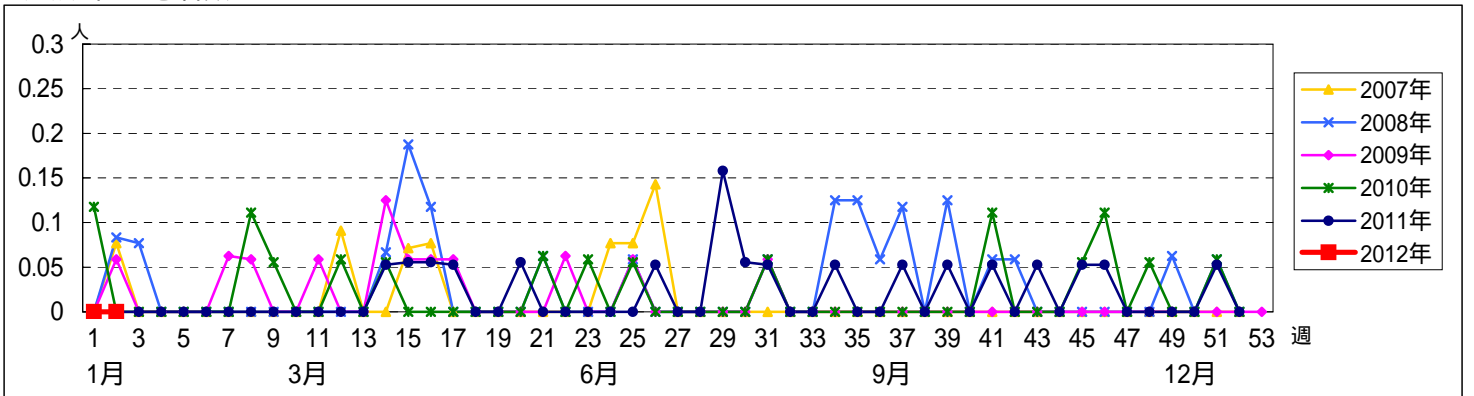
週数	総数	鶴見	神奈川	西	中	南	港南	保土ヶ谷	旭	磯子	金沢	港北	緑	青葉	都筑	戸塚	栄	泉	瀬谷
第50週	19	1	1	0	1	1	1	1	1	1	1	2	1	2	1	1	1	1	1
報告定点	18	1	1		1	1	1	1		1	1	2	1	2	1	1	1	1	1
罹患数	0	0	0		0	0	0	0	0	0	0	0	0	0	0	0	0	0	0
定点当り	0	0	0		0	0	0	0	0	0	0	0	0	0	0	0	0	0	0
第51週	19	1	1		1	1	1	1	1	1	1	2	1	2	1	1	1	1	1
報告定点	18	1	1		1	1	1	1	1	1	1	2	1	2	1	1	1	1	1
罹患数	1	0	0		0	0	0	0	0	0	0	1	0	0	0	0	0	0	0
定点当り	0.05	0	0		0	0	0	0	0	0	0	0.50	0	0	0	0	0	0	0
第52週	18	1	1		1	1	1	1		1	1	2	1	2	1	1	1	1	1
報告定点	18	1	1		1	1	1	1		1	1	2	1	2	1	1	1	1	1
罹患数	0	0	0		0	0	0	0	0	0	0	0	0	0	0	0	0	0	0
定点当り	0	0	0		0	0	0	0	0	0	0	0	0	0	0	0	0	0	0
第1週	19	1	1		1	1	1	1	1	1	1	2	1	2	1	1	1	1	1
報告定点	19	1	1		1	1	1	1	1	1	1	2	1	2	1	1	1	1	1
罹患数	0	0	0		0	0	0	0	0	0	0	0	0	0	0	0	0	0	0
定点当り	0	0	0		0	0	0	0	0	0	0	0	0	0	0	0	0	0	0
第2週	18	1	1		1	1	1	1	1	1	1	1	1	2	1	1	1	1	1
報告定点	18	1	1		1	1	1	1	1	1	1	1	1	2	1	1	1	1	1
罹患数	0	0	0		0	0	0	0	0	0	0	0	0	0	0	0	0	0	0
定点当り	0	0	0		0	0	0	0	0	0	0	0	0	0	0	0	0	0	0

週数	合計	~5ヶ月	~11ヶ月	1歳	2歳	3歳	4歳	5歳	6歳	7歳	8歳	9歳	10~14歳	15~19歳	20~29歳	30~39歳	40~49歳	50~59歳	60~69歳	70歳以上
第50週	0																			
報告定点	0																			
第51週	1																			1
報告定点	0.05																			0.05
第52週	0																			
報告定点	0																			
第1週	0																			
報告定点	0																			
第2週	0																			
報告定点	0																			

【年齢層別5週分集計】



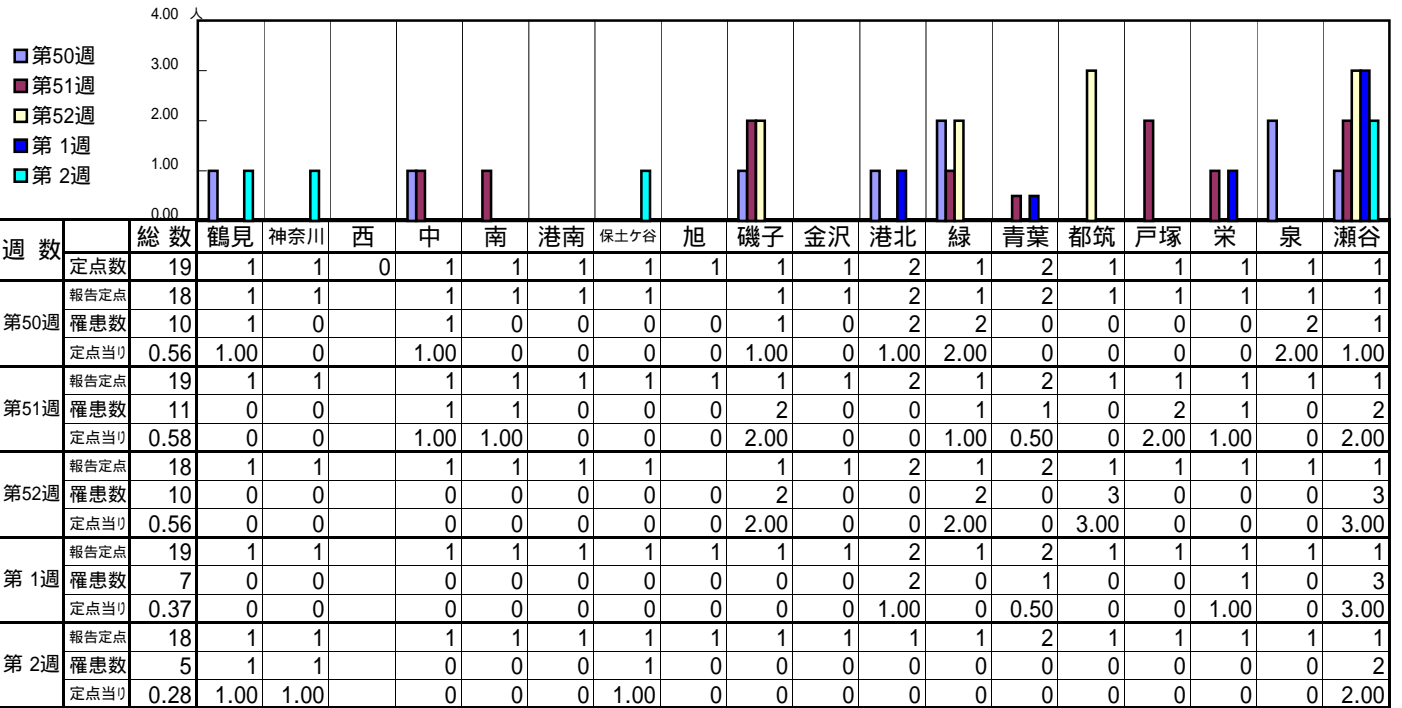
【定点当りの患者数】



<< 流行性角結膜炎 >>

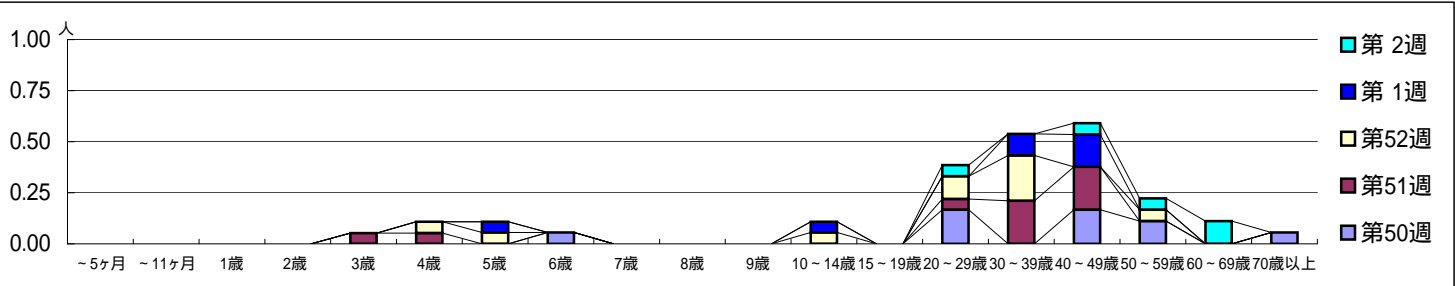
平成 23年12月12日 ~ 平成24年 1月15日
[平成 23年 第50週 ~ 平成24年 第 2週]

【区別・週別報告定点当り】



週数	合計	~5ヶ月	~11ヶ月	1歳	2歳	3歳	4歳	5歳	6歳	7歳	8歳	9歳	10~14歳	15~19歳	20~29歳	30~39歳	40~49歳	50~59歳	60~69歳	70歳以上
第50週	10								1						3		3	2		1
第51週	11					1	1								1	4	4			
第52週	10						1	1					1		2	4		1		
第1週	7							1					1			2	3			
第2週	5														1		1	1	2	

【年齢層別5週分集計】



【定点当りの患者数】

