

疾病別 警報・注意報 発生状況

平成23年第50週

	インフルエンザ	RSウイルス感染症	咽頭結膜熱	A群溶血性レンサ球菌咽頭炎	感染性胃腸炎	水痘	手足口病	伝染性紅斑	突発性発しん	百日咳	ヘルパンギーナ	流行性耳下腺炎	急性出血性結膜炎	流行性角結膜炎
警報レベル	30		3	8	20	7	5	2		1	6	6	1	8
終息基準値	10		1	4	12	4	2	1		0.1	2	2	0.1	4
注意報レベル	10					4						3		
横浜市	0.58	0.30	0.21	2.56	18.86	2.68	0.52	0.22	0.56	-	0.01	0.32	-	0.59
鶴見	-	-	-	-	10.20	0.80	-	-	0.40	-	-	-	-	1.00
神奈川	0.25	-	0.17	3.83	38.83	5.00	1.33	0.17	0.83	-	-	1.33	-	-
西	3.00	-	-	0.67	21.67	2.00	0.33	-	-	-	-	1.33		
中	0.67	-	-	0.50	10.50	-	-	1.00	-	-	-	-	-	1.00
南	1.80	-	-	-	16.00	0.33	-	-	-	-	-	-	-	-
港南	1.38	-	0.80	-	19.40	3.60	-	0.40	0.60	-	-	0.40
保土ヶ谷	0.17	0.33	0.33	3.00	13.00	2.33	0.67	0.33	-	-	-	-	-	-
旭	-	-	-	1.17	16.00	2.33	0.33	0.33	-	-	-	-
磯子	0.71	1.50	-	4.00	26.50	1.75	1.50	0.50	0.75	-	-	-	-	1.00
金沢	-	1.40	-	0.80	17.00	2.20	0.20	-	0.80	-	-	0.60	-	-
港北	1.00	0.25	1.13	3.00	17.13	3.63	-	0.13	0.50	-	-	0.38	-	1.00
緑	-	1.50	-	1.00	26.00	1.75	0.75	-	0.75	-	-	0.50	-	2.00
青葉	-	-	0.29	4.14	19.57	1.57	0.29	0.29	0.57	-	0.14	-	-	-
都筑	2.25	0.33	-	3.00	23.33	3.67	0.33	0.33	1.00	-	-	-	-	-
戸塚	0.20	-	-	1.17	18.17	1.50	1.00	0.17	0.33	-	-	0.17	-	-
栄	0.29	-	-	10.75	9.25	0.25	-	0.25	1.00	-	-	0.50	-	-
泉	0.20	-	-	3.00	13.00	3.33	1.00	0.67	1.00	-	-	0.33	-	2.00
瀬谷	0.17	0.25	-	5.00	13.50	10.25	1.75	-	1.25	-	-	-	-	1.00

(- : 0) (... : 報告なし)

数字は報告定点当たり患者数です

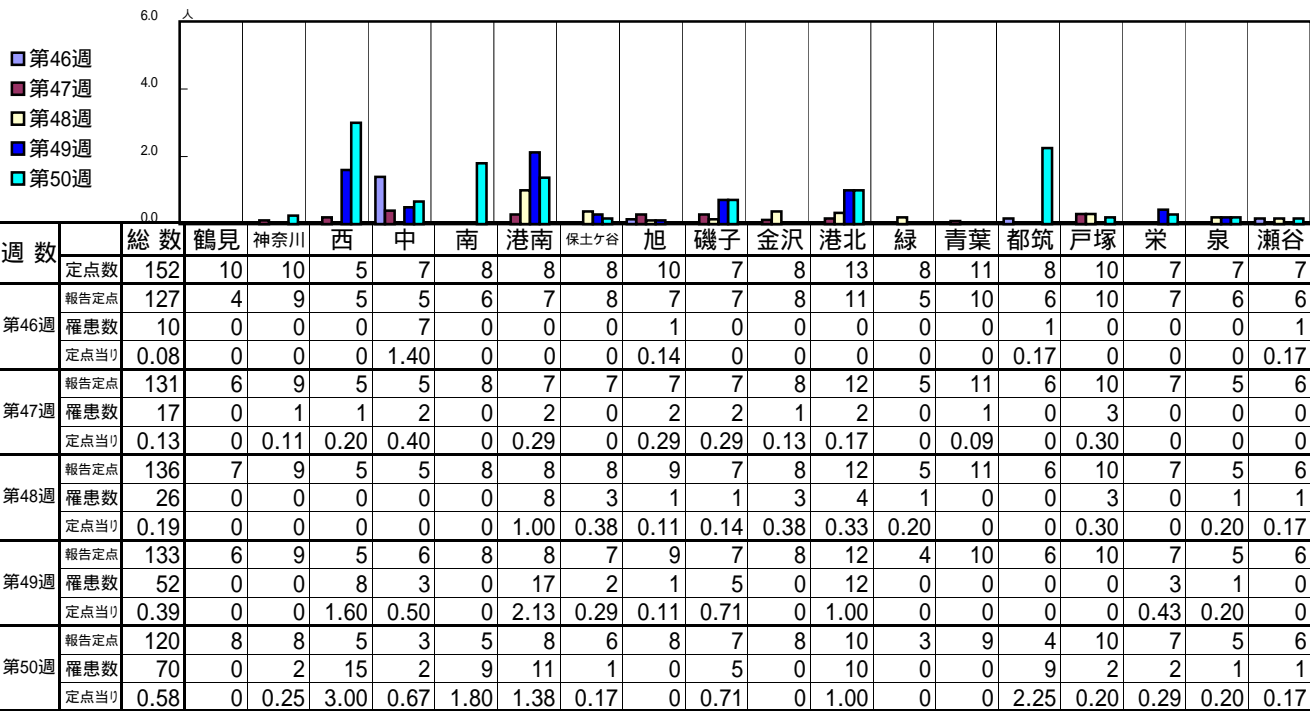
報告定点当たりの値が警報レベル もしくは警報レベル継続中です
報告定点当たりの値が注意報レベルに達しています

(この数字は集計時点のものです。翌週以降、変動する可能性があります)

<< インフルエンザ >>

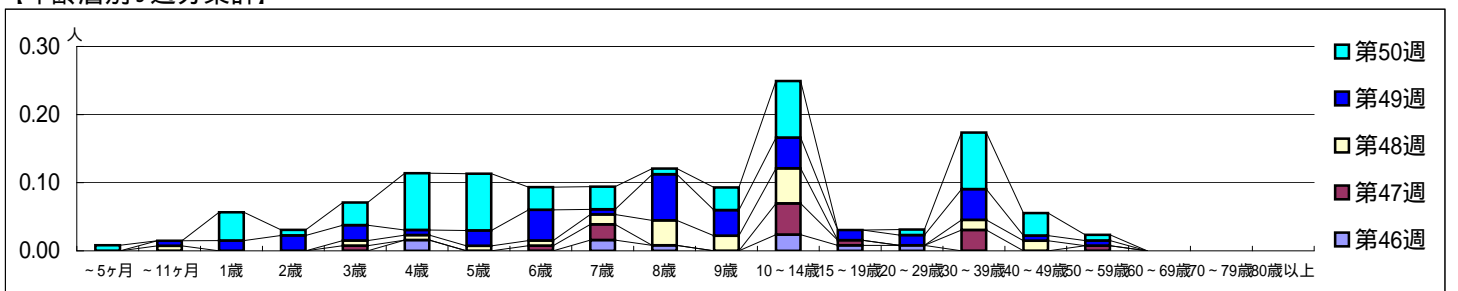
平成 23年11月14日 ~ 12月18日
[平成 23年 第46週 ~ 第50週]

[区別・週別報告定点当り]

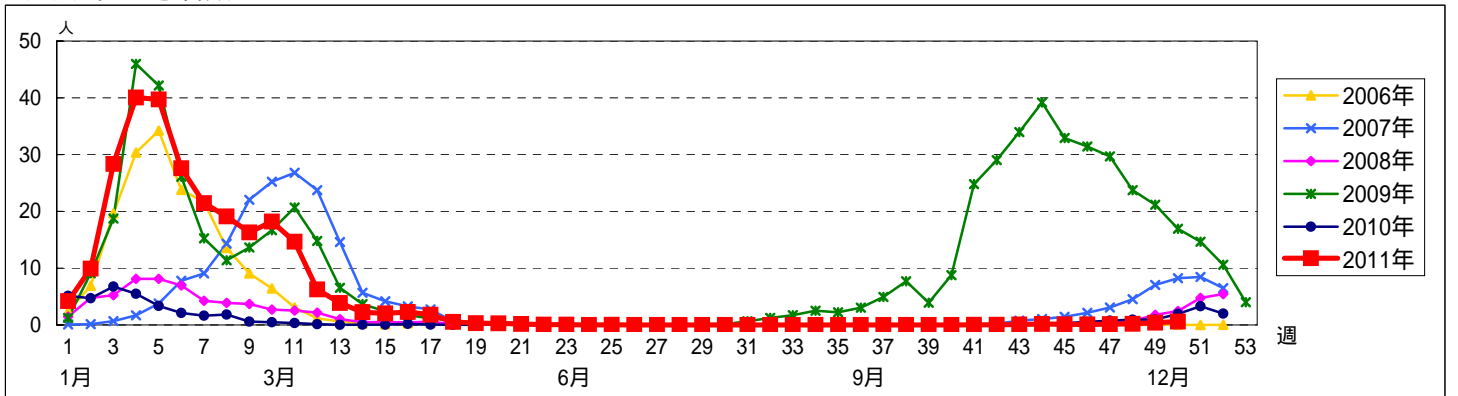


週数	合計	~5ヶ月	~11ヶ月	1歳	2歳	3歳	4歳	5歳	6歳	7歳	8歳	9歳	10~14歳	15~19歳	20~29歳	30~39歳	40~49歳	50~59歳	60~69歳	70~79歳	80歳以上	
第46週	10						2			2	1		3	1	1							
第47週	17					1			1	3			6	1		4		1				
第48週	26		1			1	1	1	1	2	5	3	7			2	2					
第49週	52		1	2	3	3	1	3	6	1	9	5	6	2	2	6	1	1				
第50週	70	1		5	1	4	10	10	4	4	1	4	10		1	10	4	1				
報告定点	131																					
罹患数	17																					
定点当り	0.13					0.01		0.01	0.01	0.02			0.05	0.01		0.03		0.01				

[年齢層別5週分集計]



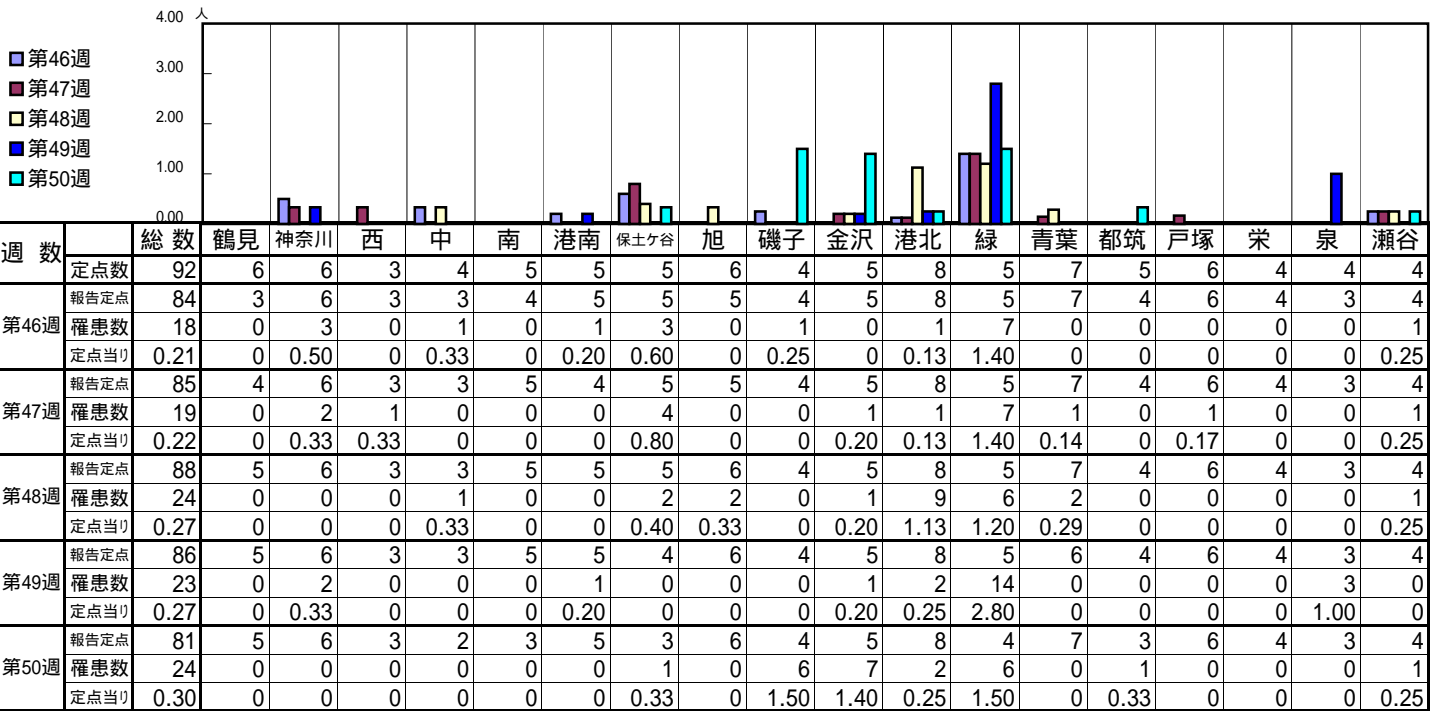
[定点当りの患者数]



<< RSウイルス感染症 >>

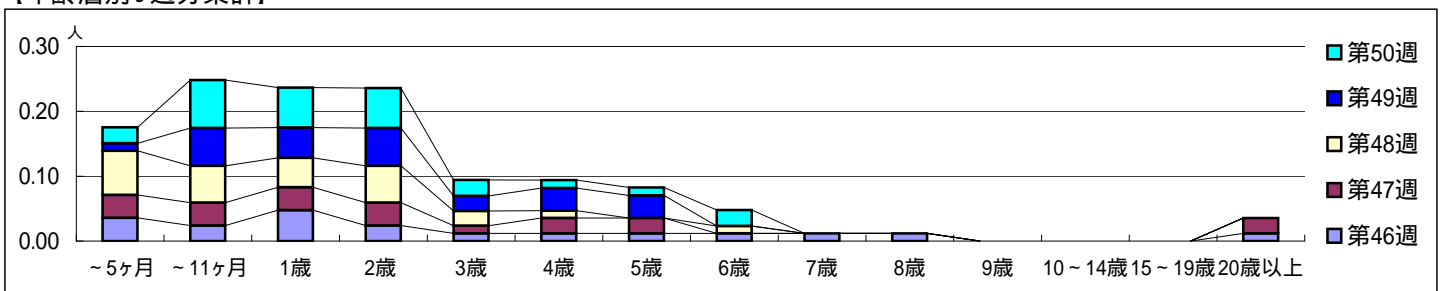
平成 23年11月14日 ~ 12月18日
[平成 23年 第46週 ~ 第50週]

【区別・週別報告定点当り】

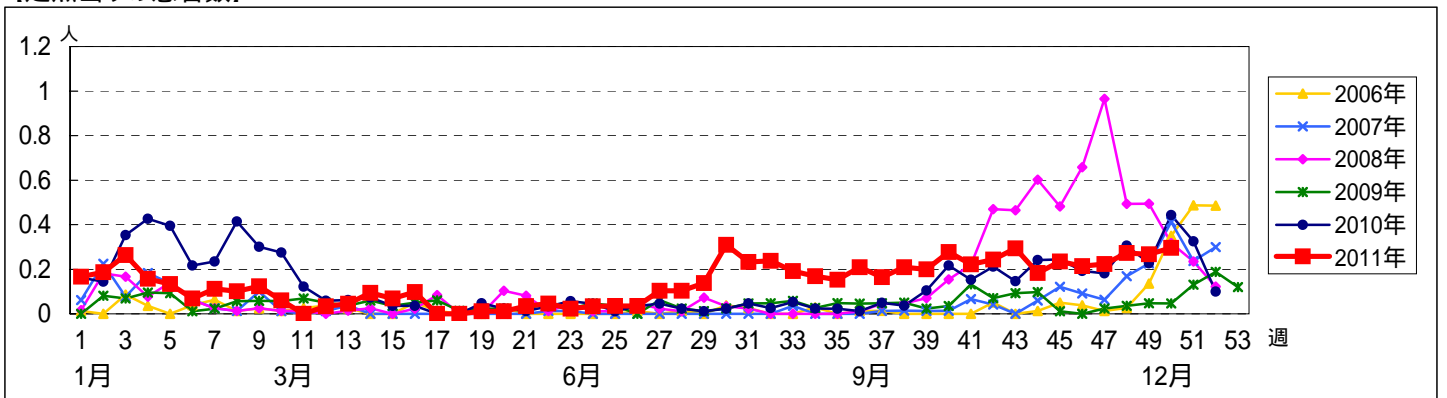


週数	合計	~5ヶ月	~11ヶ月	1歳	2歳	3歳	4歳	5歳	6歳	7歳	8歳	9歳	10~14歳	15~19歳	20歳以上
第46週	罹患数 18	3	2	4	2	1	1	1	1	1	1				1
第46週	定点当り 0.21	0.04	0.02	0.05	0.02	0.01	0.01	0.01	0.01	0.01	0.01				0.01
第47週	罹患数 19	3	3	3	3	1	2	2							2
第47週	定点当り 0.22	0.04	0.04	0.04	0.04	0.01	0.02	0.02							0.02
第48週	罹患数 24	6	5	4	5	2	1		1						
第48週	定点当り 0.27	0.07	0.06	0.05	0.06	0.02	0.01		0.01						
第49週	罹患数 23	1	5	4	5	2	3	3							
第49週	定点当り 0.27	0.01	0.06	0.05	0.06	0.02	0.03	0.03							
第50週	罹患数 24	2	6	5	5	2	1	1	2						
第50週	定点当り 0.30	0.02	0.07	0.06	0.06	0.02	0.01	0.01	0.02						

【年齢層別5週分集計】



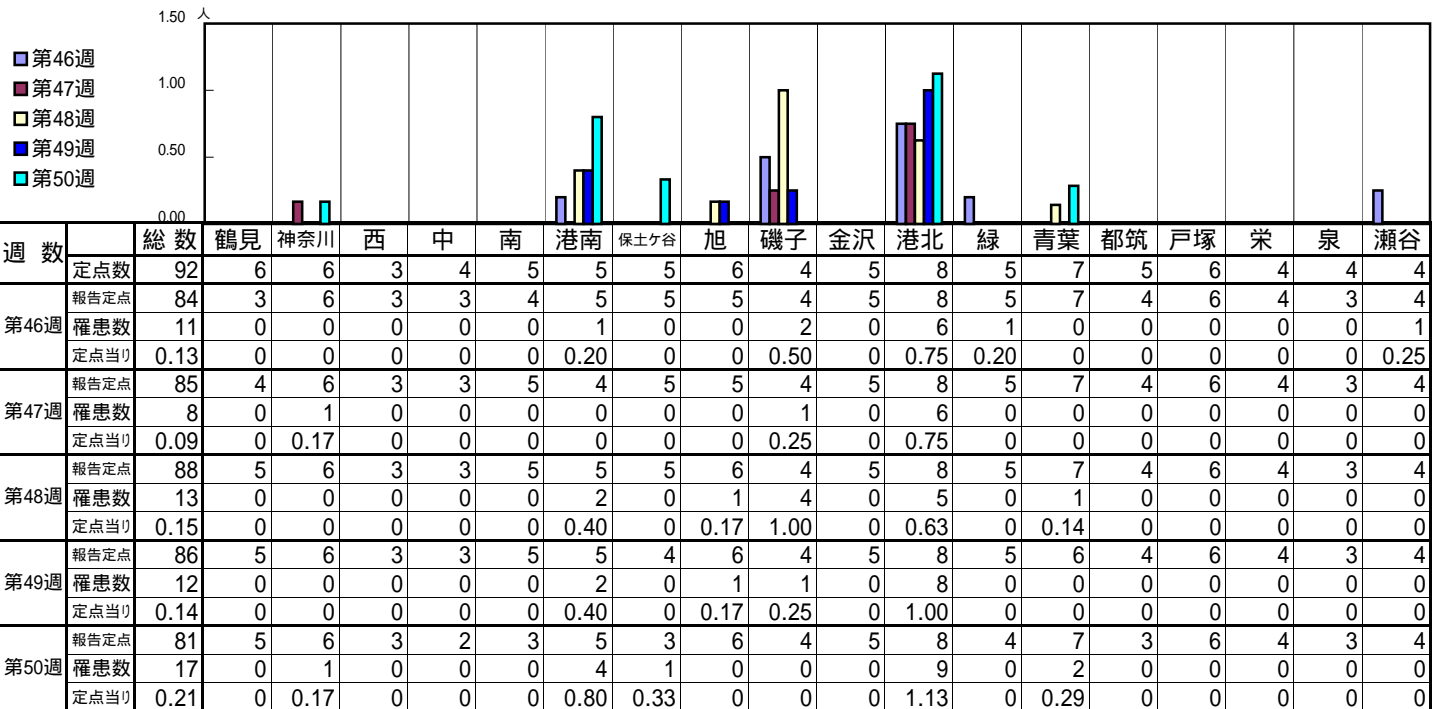
【定点当りの患者数】



<< 咽頭結膜熱 >>

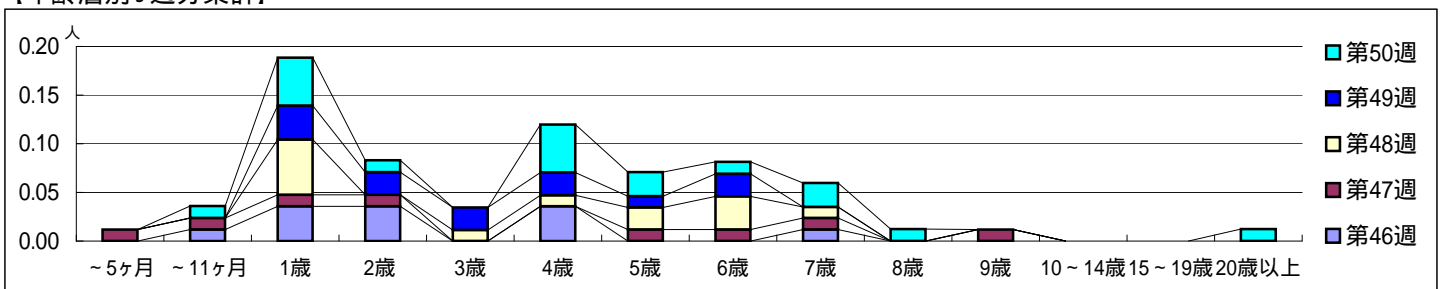
平成 23年11月14日 ~ 12月18日
[平成 23年 第46週 ~ 第50週]

[区別・週別報告定点当り]

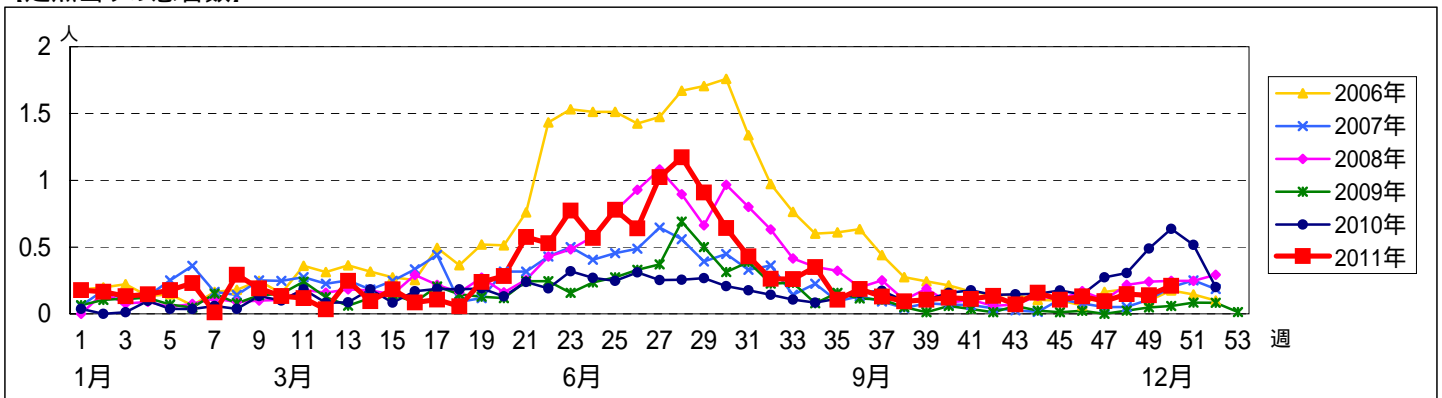


週数	合計	~5ヶ月	~11ヶ月	1歳	2歳	3歳	4歳	5歳	6歳	7歳	8歳	9歳	10~14歳	15~19歳	20歳以上
第46週	11		1	3	3		3			1					
第47週	8	1	1	1	1			1	1	1		1			
第48週	13			5		1	1	2	3	1					
第49週	12			3	2	2	2	1	2						
第50週	17		1	4	1		4	2	1	2	1				1

[年齢層別5週分集計]



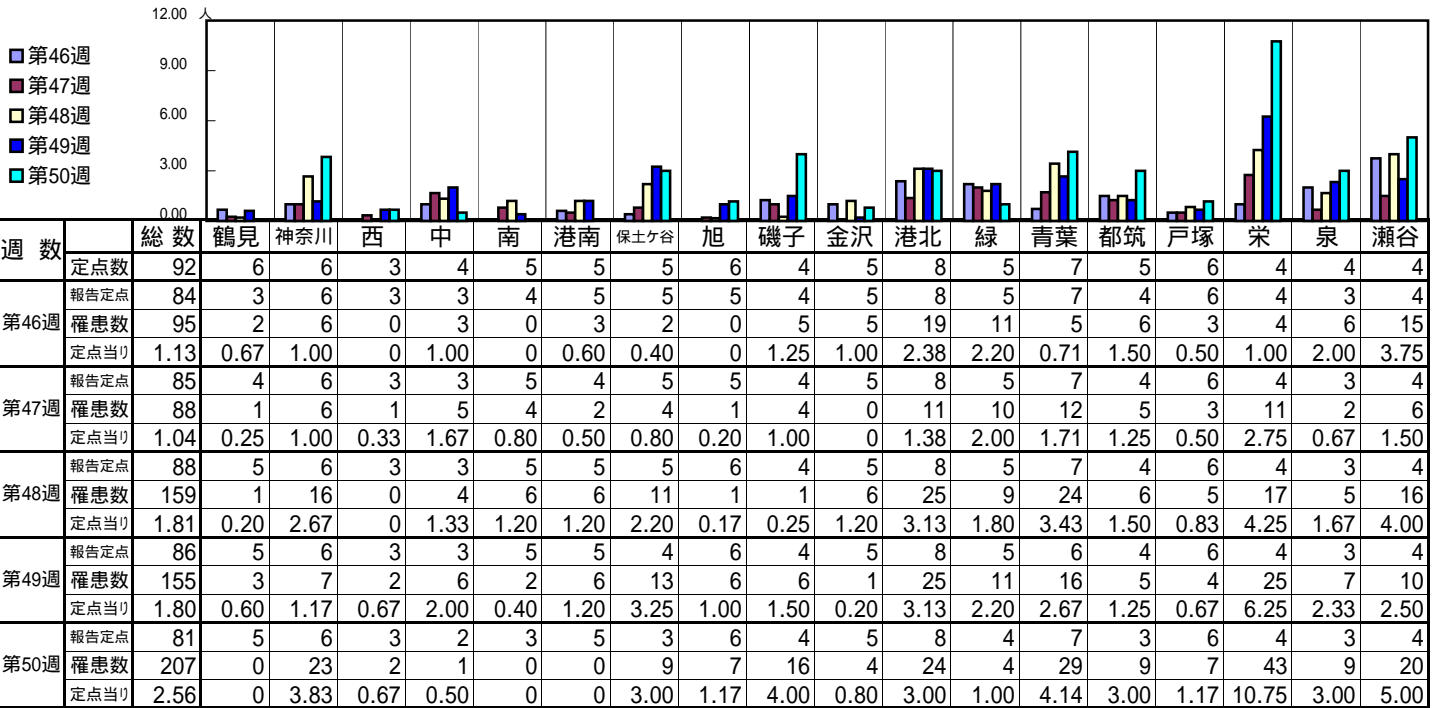
[定点当りの患者数]



<< A群溶血性レンサ球菌咽頭炎 >>

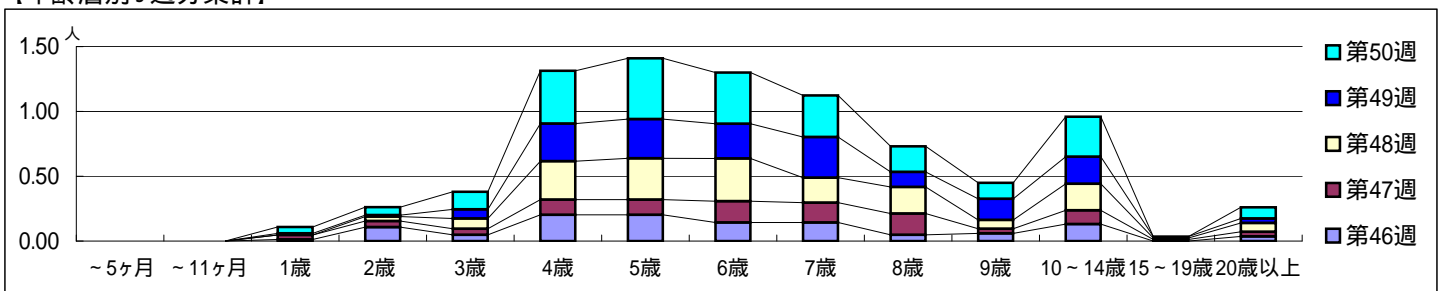
平成 23年11月14日 ~ 12月18日
[平成 23年 第46週 ~ 第50週]

[区別・週別報告定点当り]

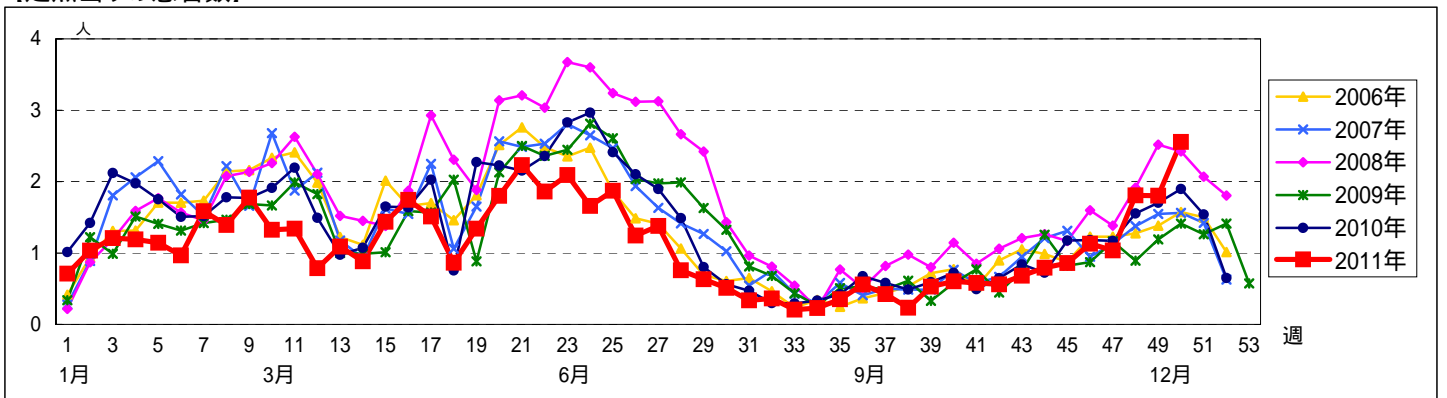


週数	合計	~5ヶ月	~11ヶ月	1歳	2歳	3歳	4歳	5歳	6歳	7歳	8歳	9歳	10~14歳	15~19歳	20歳以上
第46週	95			1	9	4	17	17	12	12	4	5	11		3
報告定点	84			0.01	0.11	0.05	0.20	0.20	0.14	0.14	0.05	0.06	0.13		0.04
罹患数	95			1	9	4	17	17	12	12	4	5	11		3
定点当り	1.13			0.01	0.11	0.05	0.20	0.20	0.14	0.14	0.05	0.06	0.13		0.04
第47週	88			3	4	4	10	10	14	13	14	3	9	1	3
報告定点	85			0.04	0.05	0.05	0.12	0.12	0.16	0.15	0.16	0.04	0.11	0.01	0.04
罹患数	88			3	4	4	10	10	14	13	14	3	9	1	3
定点当り	1.04			0.04	0.05	0.05	0.12	0.12	0.16	0.15	0.16	0.04	0.11	0.01	0.04
第48週	159				3	7	26	28	29	17	18	6	18	1	6
報告定点	88				0.03	0.08	0.30	0.32	0.33	0.19	0.20	0.07	0.20	0.01	0.07
罹患数	159				3	7	26	28	29	17	18	6	18	1	6
定点当り	1.81				0.03	0.08	0.30	0.32	0.33	0.19	0.20	0.07	0.20	0.01	0.07
第49週	155			1	1	6	25	26	23	27	10	14	18	1	3
報告定点	86			0.01	0.01	0.07	0.29	0.30	0.27	0.31	0.12	0.16	0.21	0.01	0.03
罹患数	155			1	1	6	25	26	23	27	10	14	18	1	3
定点当り	1.80			0.01	0.01	0.07	0.29	0.30	0.27	0.31	0.12	0.16	0.21	0.01	0.03
第50週	207			4	5	11	33	38	32	26	16	10	25		7
報告定点	81			0.05	0.06	0.14	0.41	0.47	0.40	0.32	0.20	0.12	0.31		0.09
罹患数	207			4	5	11	33	38	32	26	16	10	25		7
定点当り	2.56			0.05	0.06	0.14	0.41	0.47	0.40	0.32	0.20	0.12	0.31		0.09

[年齢層別5週分集計]



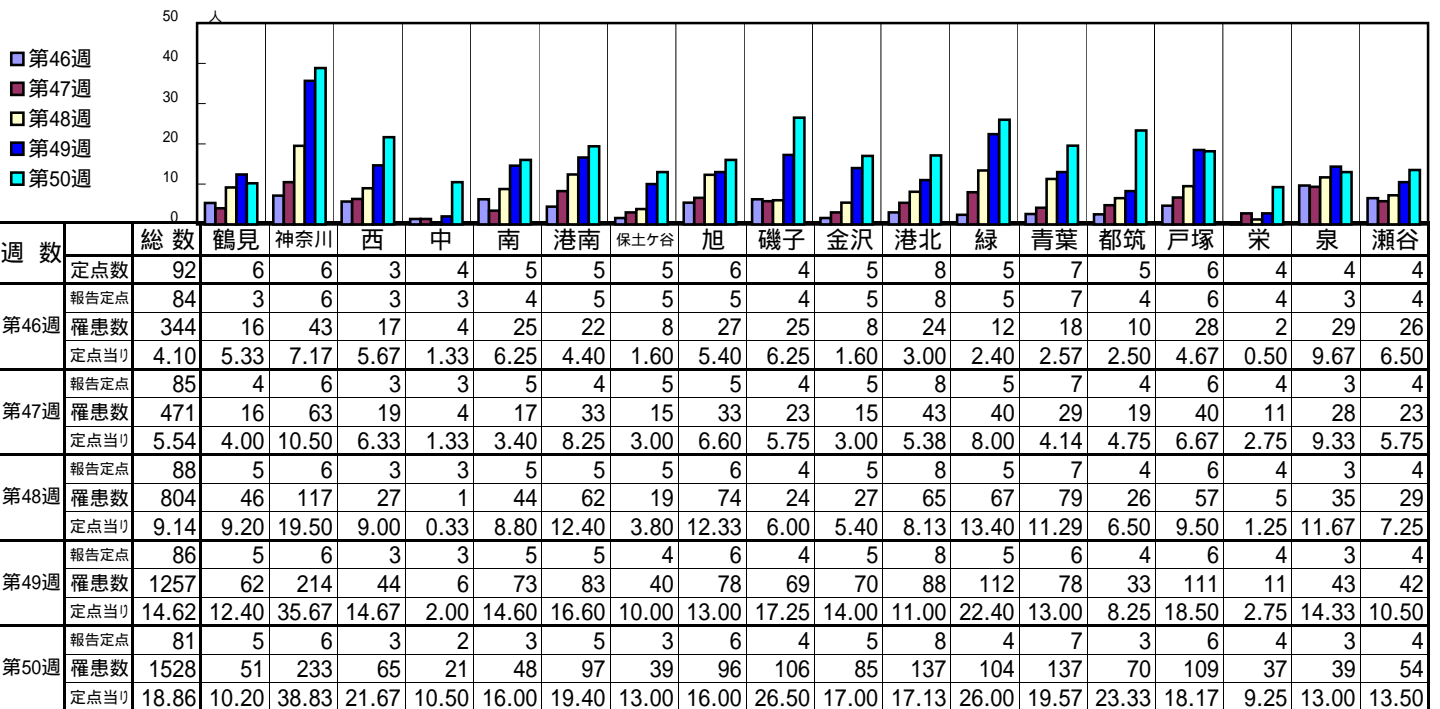
[定点当りの患者数]



<< 感染性胃腸炎 >>

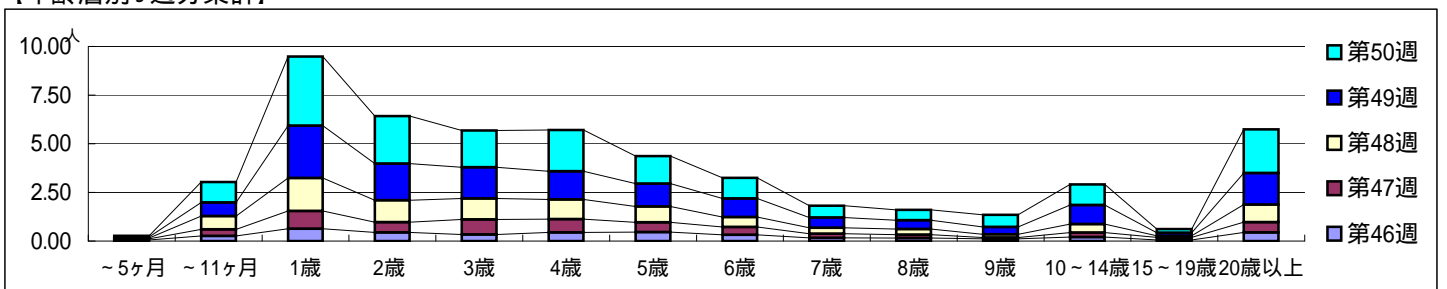
平成 23年11月14日 ~ 12月18日
[平成 23年 第46週 ~ 第50週]

[区別・週別報告定点当り]

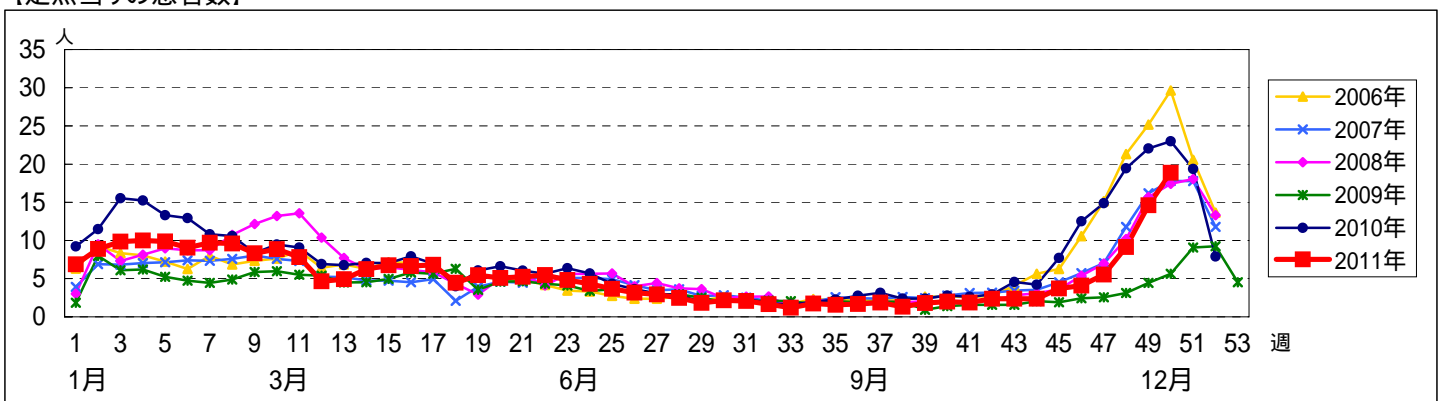


週数		合計	~5ヶ月	~11ヶ月	1歳	2歳	3歳	4歳	5歳	6歳	7歳	8歳	9歳	10~14歳	15~19歳	20歳以上
第46週	罹患数	344	5	22	53	37	28	37	39	27	14	13	10	17	5	37
第46週	定点当り	4.10	0.06	0.26	0.63	0.44	0.33	0.44	0.46	0.32	0.17	0.15	0.12	0.20	0.06	0.44
第47週	罹患数	471	5	29	78	45	66	58	42	34	18	15	5	20	11	45
第47週	定点当り	5.54	0.06	0.34	0.92	0.53	0.78	0.68	0.49	0.40	0.21	0.18	0.06	0.24	0.13	0.53
第48週	罹患数	804	3	60	149	99	95	89	72	45	27	25	15	38	7	80
第48週	定点当り	9.14	0.03	0.68	1.69	1.13	1.08	1.01	0.82	0.51	0.31	0.28	0.17	0.43	0.08	0.91
第49週	罹患数	1257	5	60	231	162	138	125	101	82	45	39	32	84	14	139
第49週	定点当り	14.62	0.06	0.70	2.69	1.88	1.60	1.45	1.17	0.95	0.52	0.45	0.37	0.98	0.16	1.62
第50週	罹患数	1528	5	85	288	198	153	172	115	86	49	43	51	86	15	182
第50週	定点当り	18.86	0.06	1.05	3.56	2.44	1.89	2.12	1.42	1.06	0.60	0.53	0.63	1.06	0.19	2.25

[年齢層別5週分集計]



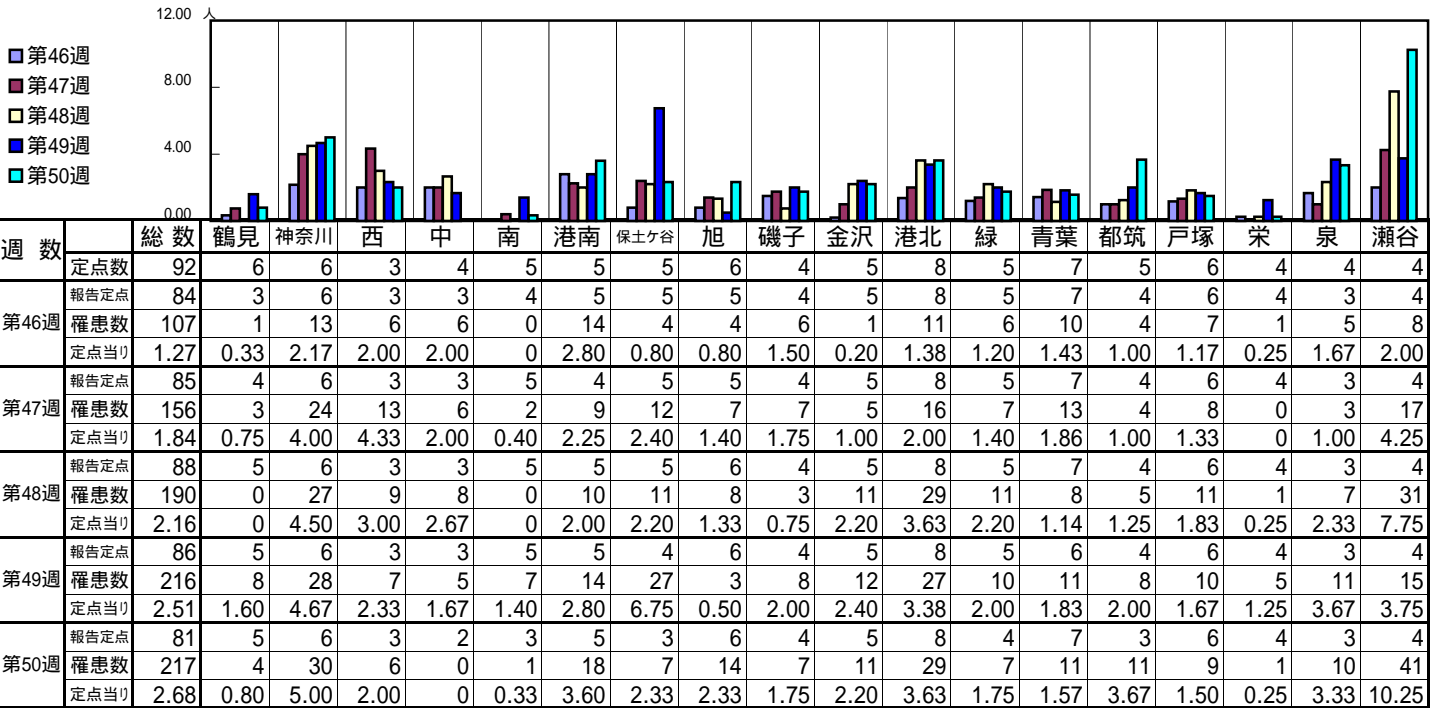
[定点当りの患者数]



<< 水痘 >>

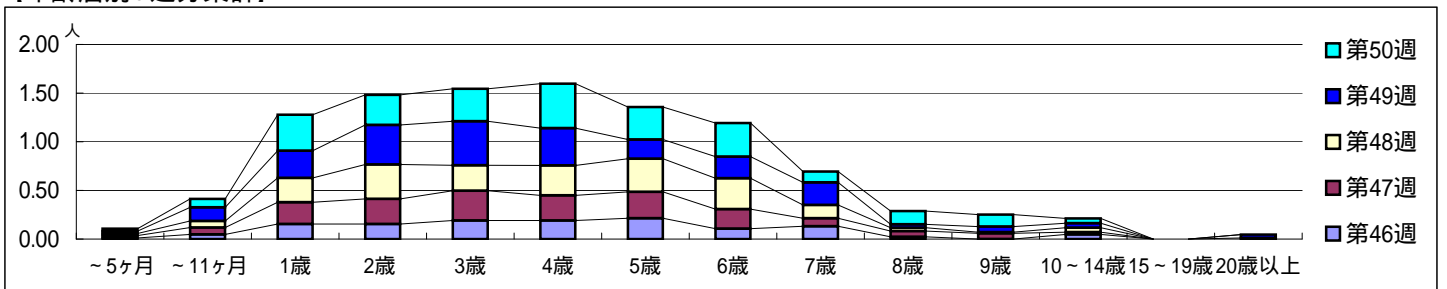
平成 23年11月14日 ~ 12月18日
[平成 23年 第46週 ~ 第50週]

[区別・週別報告定点当り]

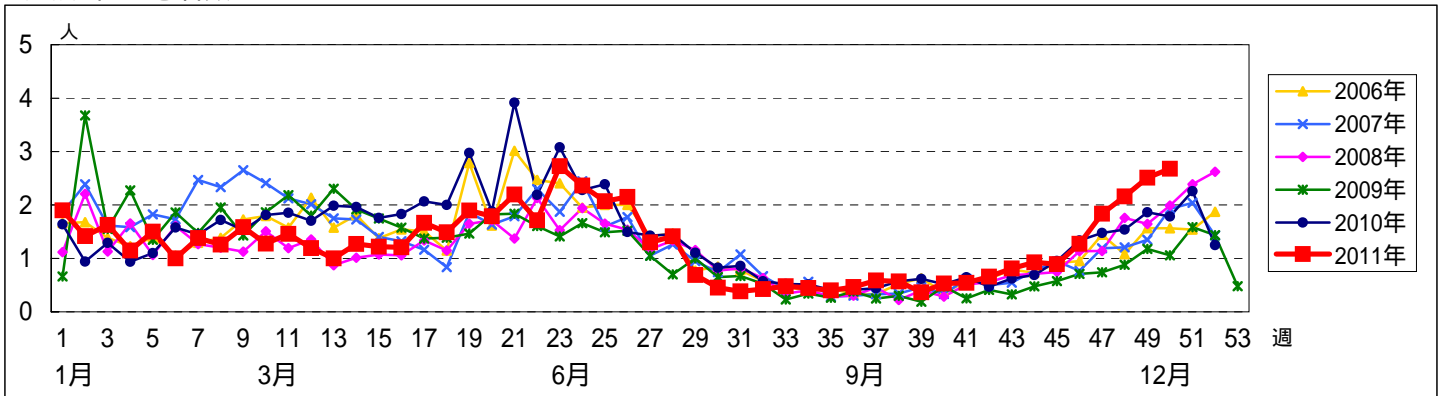


週数		合計	~5ヶ月	~11ヶ月	年齢															
					1歳	2歳	3歳	4歳	5歳	6歳	7歳	8歳	9歳	10~14歳	15~19歳	20歳以上				
第46週	罹患数	107	1	4	13	13	16	16	18	9	11	2		4						
	定点当り	1.27	0.01	0.05	0.15	0.15	0.19	0.19	0.21	0.11	0.13	0.02		0.05						
第47週	罹患数	156	2	6	19	22	26	22	23	17	7	5	5	2						
	定点当り	1.84	0.02	0.07	0.22	0.26	0.31	0.26	0.27	0.20	0.08	0.06	0.06	0.02						
第48週	罹患数	190	2	6	22	31	23	27	30	28	12	3	1	4		1				
	定点当り	2.16	0.02	0.07	0.25	0.35	0.26	0.31	0.34	0.32	0.14	0.03	0.01	0.05		0.01				
第49週	罹患数	216	2	12	24	35	39	33	17	19	20	3	5	4		3				
	定点当り	2.51	0.02	0.14	0.28	0.41	0.45	0.38	0.20	0.22	0.23	0.03	0.06	0.05		0.03				
第50週	罹患数	217	2	7	30	25	27	37	27	28	9	11	10	4						
	定点当り	2.68	0.02	0.09	0.37	0.31	0.33	0.46	0.33	0.35	0.11	0.14	0.12	0.05						

[年齢層別5週分集計]



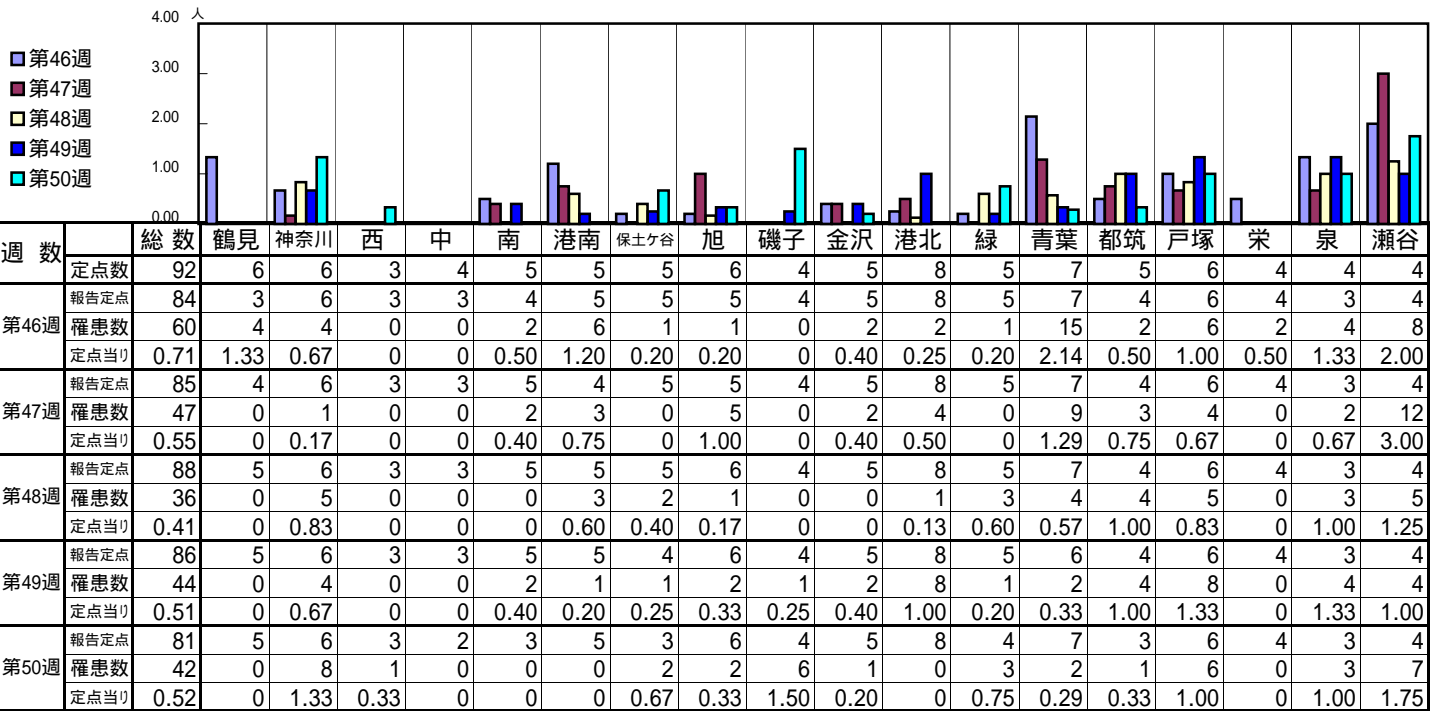
[定点当りの患者数]



<< 手足口病 >>

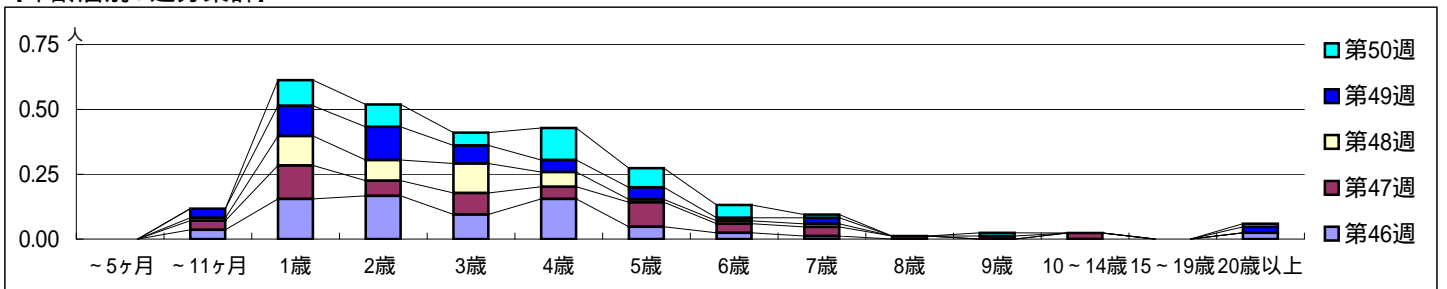
平成 23年11月14日 ~ 12月18日
[平成 23年 第46週 ~ 第50週]

【区別・週別報告定点当り】

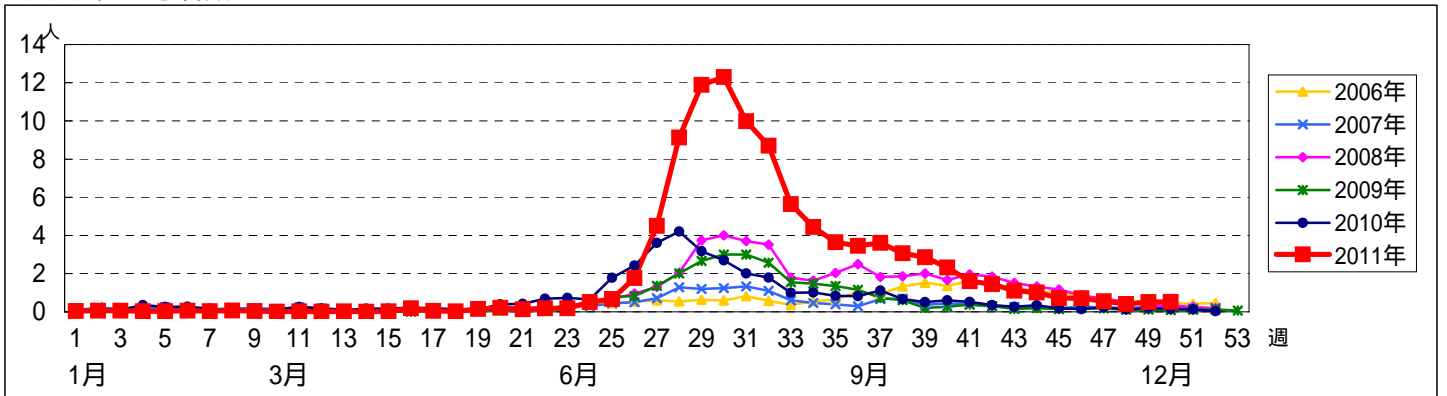


週数	合計	~5ヶ月	~11ヶ月	1歳	2歳	3歳	4歳	5歳	6歳	7歳	8歳	9歳	10~14歳	15~19歳	20歳以上
第46週	60		3	13	14	8	13	4	2	1					2
第47週	47		3	11	5	7	4	8	3	3	1		2		
第48週	36		1	10	7	10	5	1	1	1					
第49週	44		3	10	11	6	4	4	1	2		1			2
第50週	42			8	7	4	10	6	4	1		1			1

【年齢層別5週分集計】



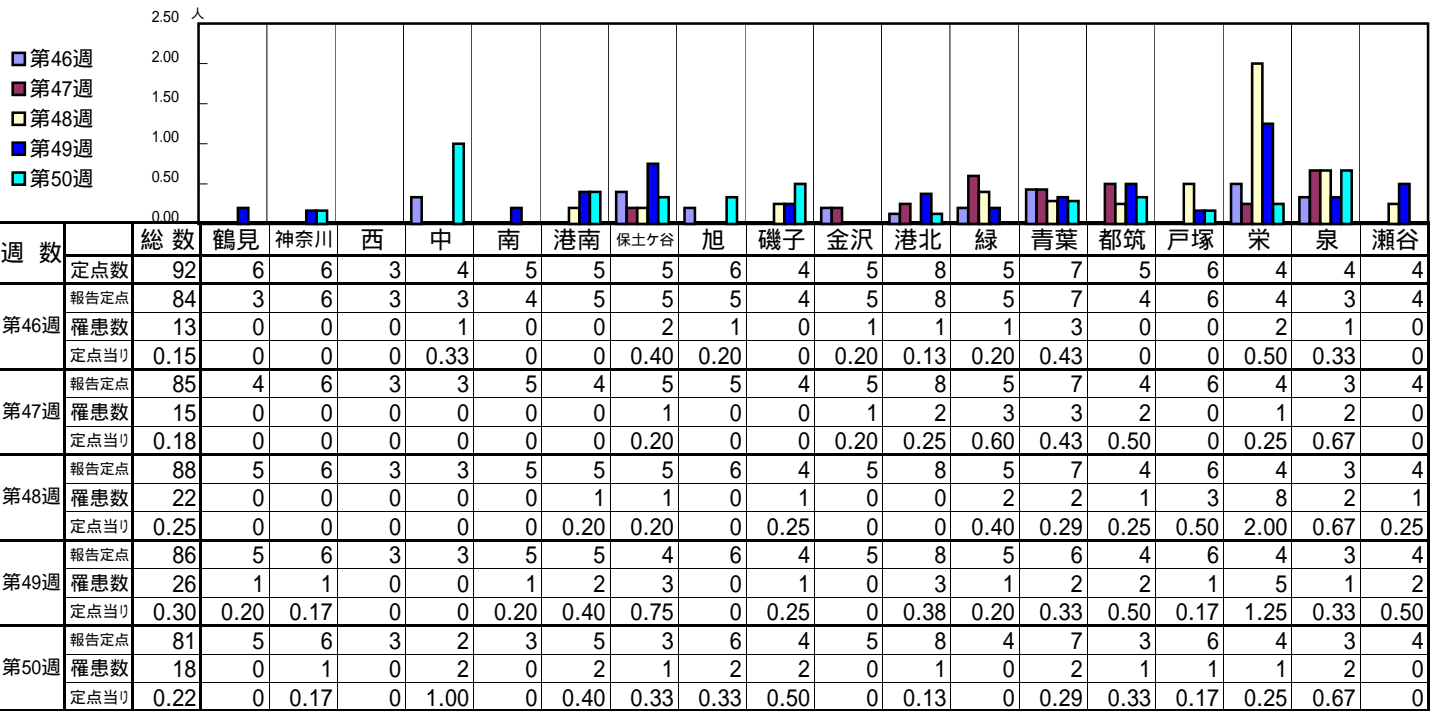
【定点当りの患者数】



<< 伝染性紅斑 >>

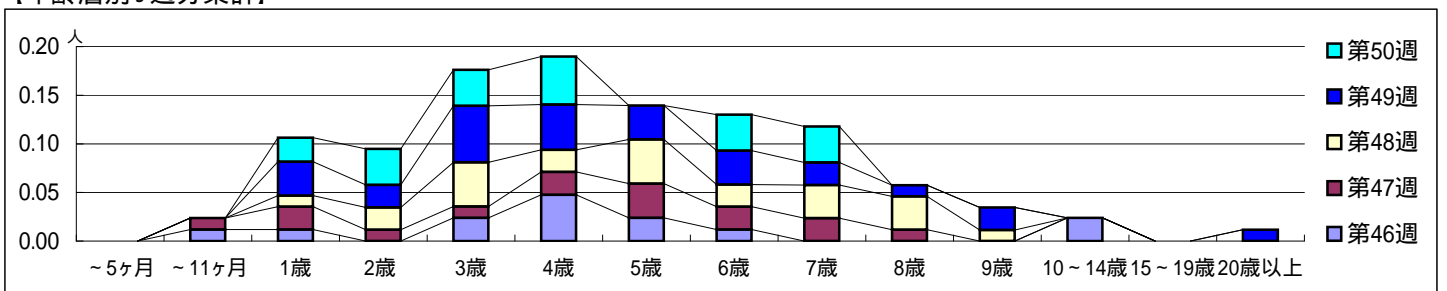
平成 23年11月14日 ~ 12月18日
[平成 23年 第46週 ~ 第50週]

【区別・週別報告定点当り】

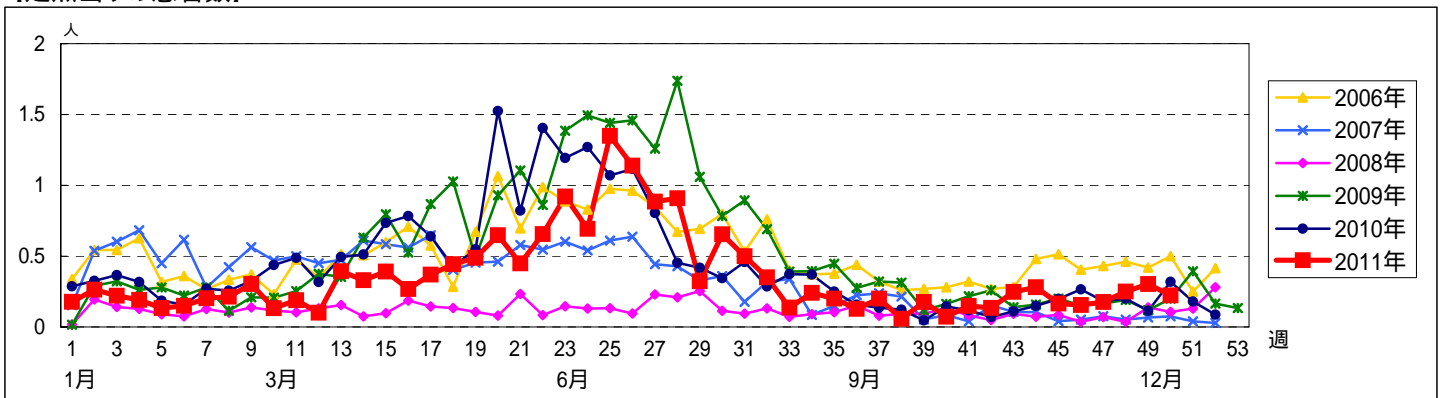


週数	合計	~5ヶ月	~11ヶ月	1歳	2歳	3歳	4歳	5歳	6歳	7歳	8歳	9歳	10~14歳	15~19歳	20歳以上
第46週	罹患数 13		1	1		2	4	2	1				2		
第46週	定点当り 0.15		0.01	0.01		0.02	0.05	0.02	0.01				0.02		
第47週	罹患数 15		1	2	1	1	2	3	2	2	1				
第47週	定点当り 0.18		0.01	0.02	0.01	0.01	0.02	0.04	0.02	0.02	0.01				
第48週	罹患数 22			1	2	4	2	4	2	3	3	1			
第48週	定点当り 0.25			0.01	0.02	0.05	0.02	0.05	0.02	0.03	0.03	0.01			
第49週	罹患数 26			3	2	5	4	3	3	2	1	2		1	
第49週	定点当り 0.30			0.03	0.02	0.06	0.05	0.03	0.03	0.02	0.01	0.02		0.01	
第50週	罹患数 18			2	3	3	4		3	3					
第50週	定点当り 0.22			0.02	0.04	0.04	0.05		0.04	0.04					

【年齢層別5週分集計】



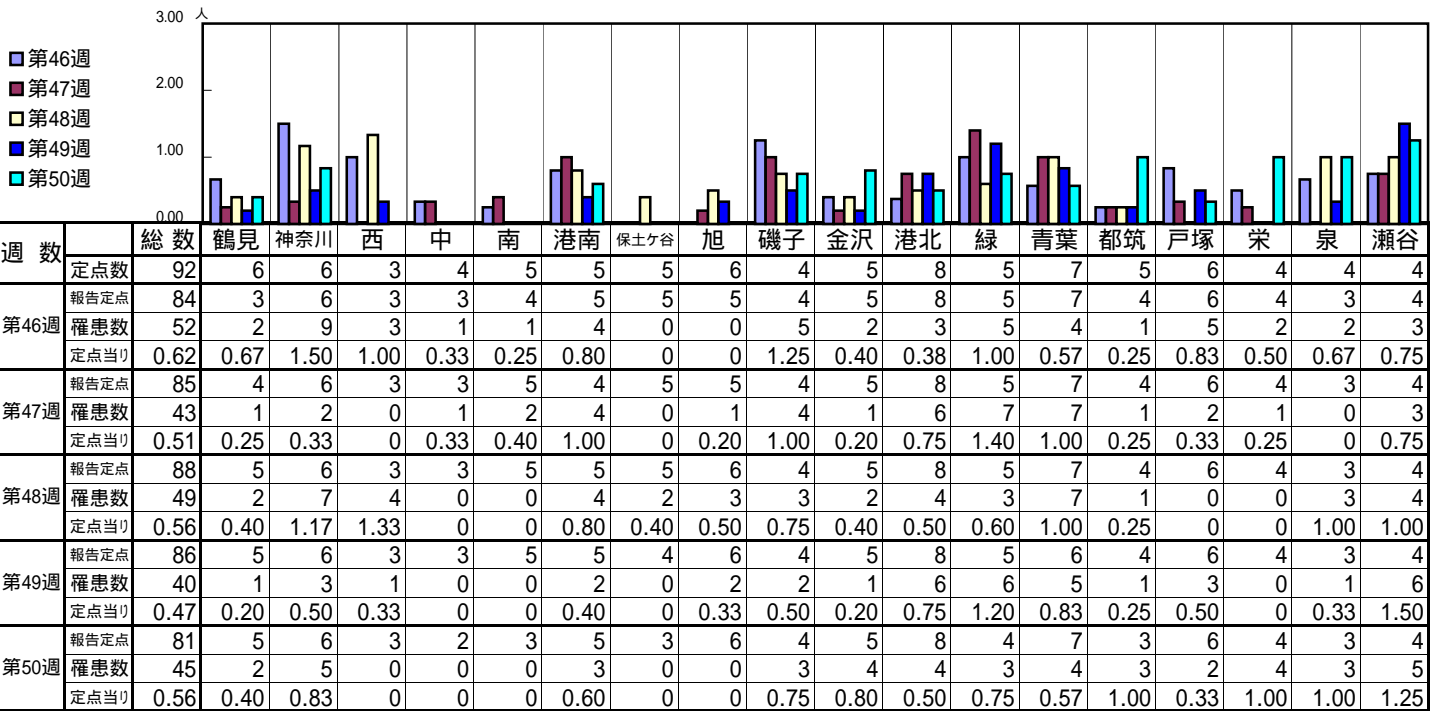
【定点当りの患者数】



<< 突発性発しん >>

平成 23年11月14日 ~ 12月18日
[平成 23年 第46週 ~ 第50週]

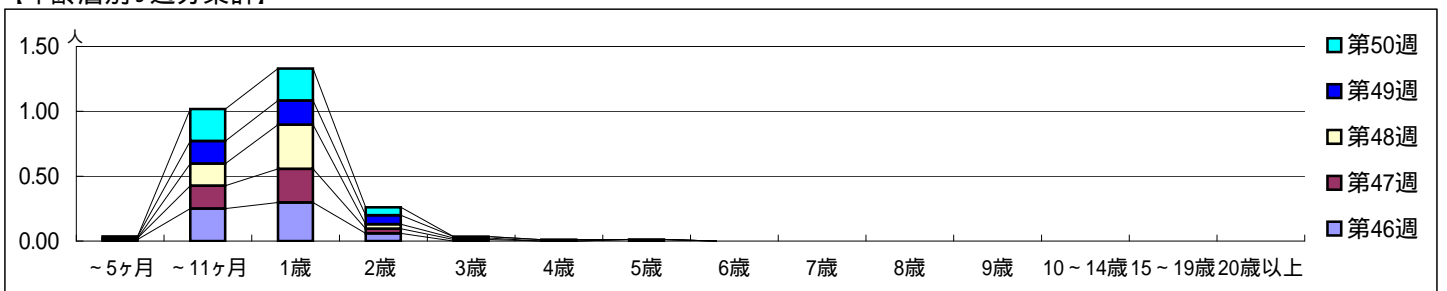
[区別・週別報告定点当り]



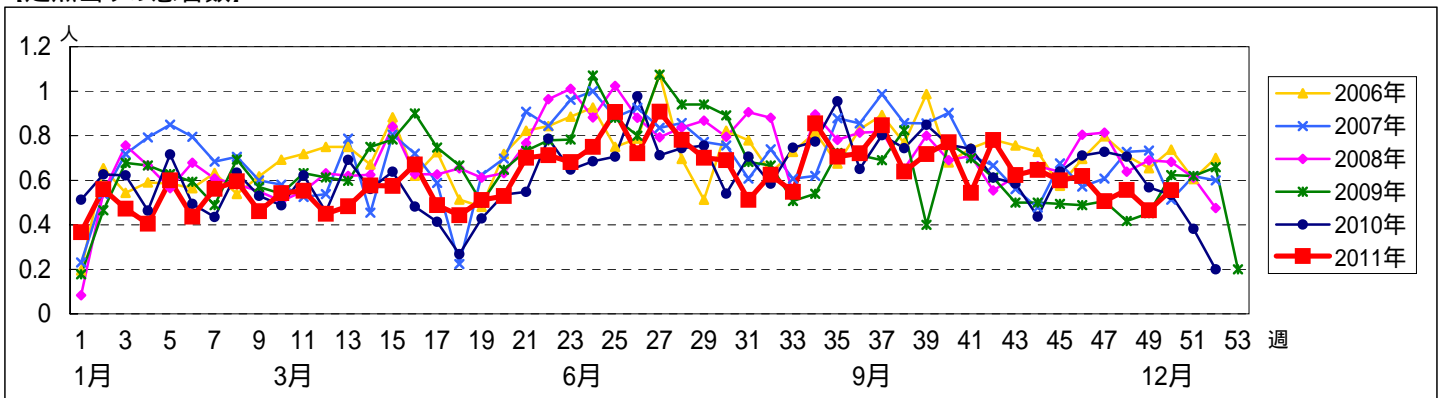
週数	報告定点	罹患数	定点当り	報告定点	罹患数	定点当り	報告定点	罹患数	定点当り	報告定点	罹患数	定点当り	報告定点	罹患数	定点当り	報告定点	罹患数	定点当り	報告定点	罹患数	定点当り	
第46週	84	52	0.62	85	43	0.51	88	49	0.56	86	40	0.47	81	45	0.56							
第47週	43	1	0.25	43	1	0.25	49	2	0.40	40	1	0.20	45	2	0.40							
第48週	6	2	0.33	6	2	0.33	6	3	0.50	6	3	0.50	6	3	0.50							
第49週	9	1	0.11	9	1	0.11	9	1	0.11	9	1	0.11	9	1	0.11							
第50週	3	0	0.00	3	0	0.00	3	0	0.00	3	0	0.00	3	0	0.00							

週数	合計	~5ヶ月	~11ヶ月	1歳	2歳	3歳	4歳	5歳	6歳	7歳	8歳	9歳	10~14歳	15~19歳	20歳以上
第46週	52	1	21	25	5										
第47週	43	1	15	22	3	1		1							
第48週	49		15	30	3	1									
第49週	40	1	15	16	6	1	1								
第50週	45		20	20	5										

[年齢層別5週分集計]



[定点当りの患者数]

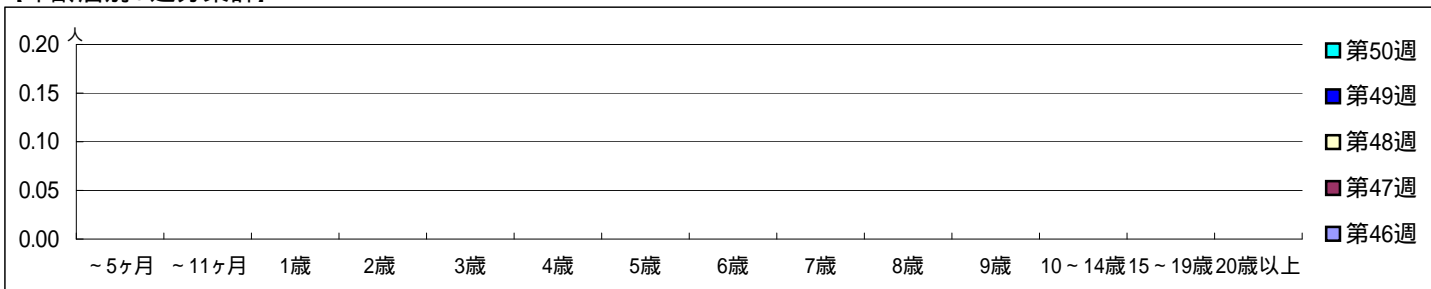


【区別・週別報告定点当り】

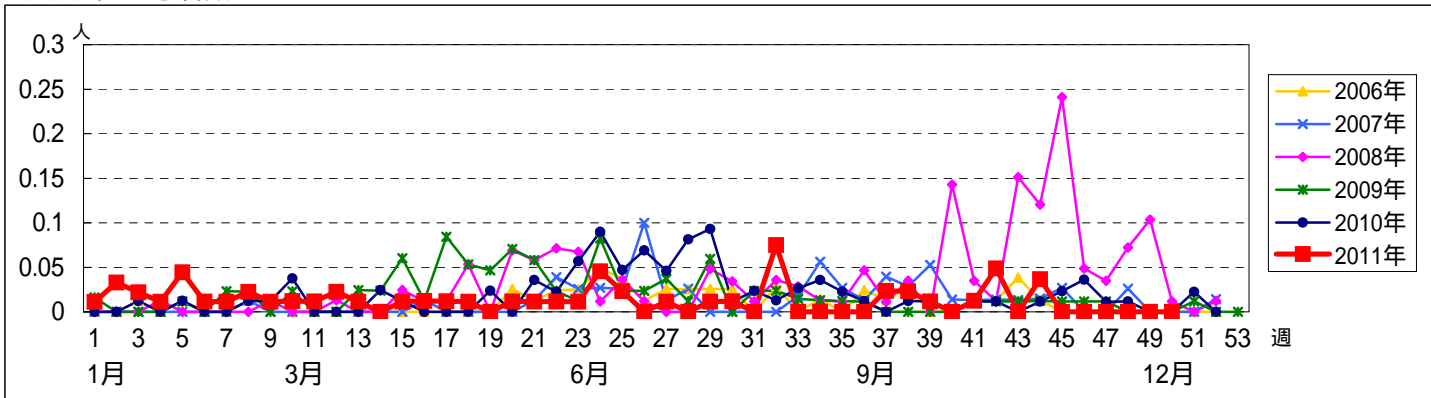
週数	総数	鶴見	神奈川	西	中	南	港南	保土ヶ谷	旭	磯子	金沢	港北	緑	青葉	都筑	戸塚	栄	泉	瀬谷
第46週	92	6	6	3	4	5	5	5	6	4	5	8	5	7	5	6	4	4	4
報告定点	84	3	6	3	3	4	5	5	5	4	5	8	5	7	4	6	4	3	4
罹患数	0	0	0	0	0	0	0	0	0	0	0	0	0	0	0	0	0	0	0
定点当り	0	0	0	0	0	0	0	0	0	0	0	0	0	0	0	0	0	0	0
第47週	85	4	6	3	3	5	4	5	5	4	5	8	5	7	4	6	4	3	4
報告定点	85	4	6	3	3	5	4	5	5	4	5	8	5	7	4	6	4	3	4
罹患数	0	0	0	0	0	0	0	0	0	0	0	0	0	0	0	0	0	0	0
定点当り	0	0	0	0	0	0	0	0	0	0	0	0	0	0	0	0	0	0	0
第48週	88	5	6	3	3	5	5	5	6	4	5	8	5	7	4	6	4	3	4
報告定点	88	5	6	3	3	5	5	5	6	4	5	8	5	7	4	6	4	3	4
罹患数	0	0	0	0	0	0	0	0	0	0	0	0	0	0	0	0	0	0	0
定点当り	0	0	0	0	0	0	0	0	0	0	0	0	0	0	0	0	0	0	0
第49週	86	5	6	3	3	5	5	4	6	4	5	8	5	6	4	6	4	3	4
報告定点	86	5	6	3	3	5	5	4	6	4	5	8	5	6	4	6	4	3	4
罹患数	0	0	0	0	0	0	0	0	0	0	0	0	0	0	0	0	0	0	0
定点当り	0	0	0	0	0	0	0	0	0	0	0	0	0	0	0	0	0	0	0
第50週	81	5	6	3	2	3	5	3	6	4	5	8	4	7	3	6	4	3	4
報告定点	81	5	6	3	2	3	5	3	6	4	5	8	4	7	3	6	4	3	4
罹患数	0	0	0	0	0	0	0	0	0	0	0	0	0	0	0	0	0	0	0
定点当り	0	0	0	0	0	0	0	0	0	0	0	0	0	0	0	0	0	0	0

週数	合計	~5ヶ月	~11ヶ月	1歳	2歳	3歳	4歳	5歳	6歳	7歳	8歳	9歳	10~14歳	15~19歳	20歳以上
第46週	罹患数	0													
第46週	定点当り	0													
第47週	罹患数	0													
第47週	定点当り	0													
第48週	罹患数	0													
第48週	定点当り	0													
第49週	罹患数	0													
第49週	定点当り	0													
第50週	罹患数	0													
第50週	定点当り	0													

【年齢層別5週分集計】



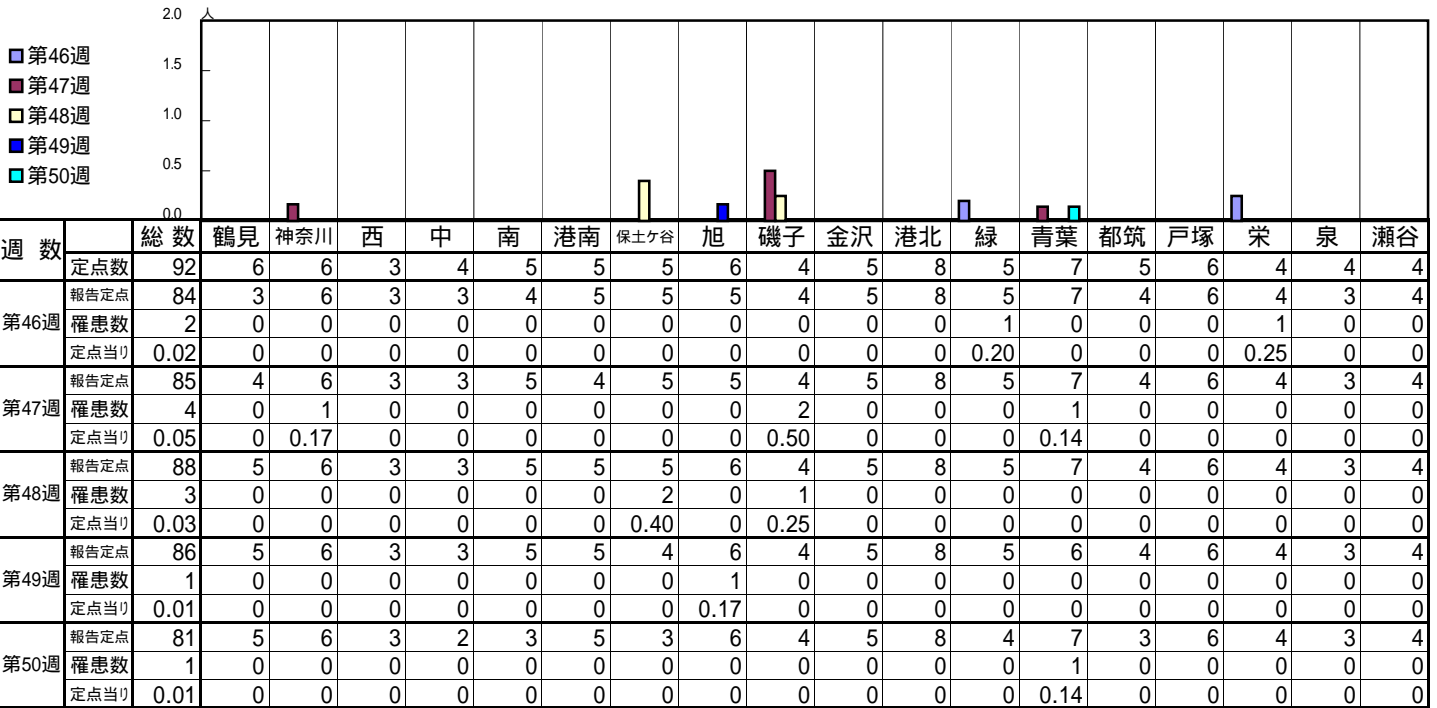
【定点当りの患者数】



<< ヘルパンギーナ >>

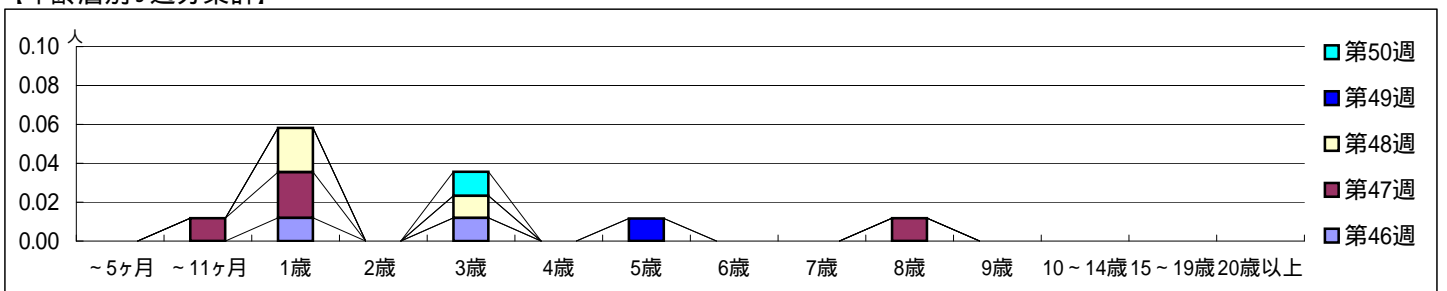
平成 23年11月14日 ~ 12月18日
[平成 23年 第46週 ~ 第50週]

【区別・週別報告定点当り】

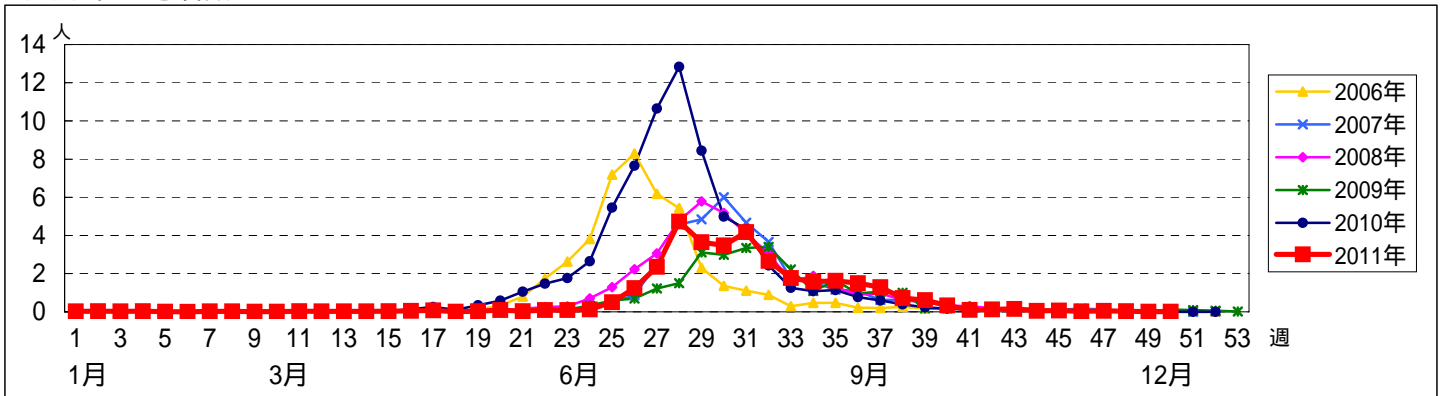


週数		合計	~5ヶ月	~11ヶ月	1歳	2歳	3歳	4歳	5歳	6歳	7歳	8歳	9歳	10~14歳	15~19歳	20歳以上
第46週	罹患数	2			1		1									
第46週	定点当り	0.02			0.01		0.01									
第47週	罹患数	4		1	2							1				
第47週	定点当り	0.05		0.01	0.02							0.01				
第48週	罹患数	3			2		1									
第48週	定点当り	0.03			0.02		0.01									
第49週	罹患数	1							1							
第49週	定点当り	0.01							0.01							
第50週	罹患数	1					1									
第50週	定点当り	0.01					0.01									

【年齢層別5週分集計】



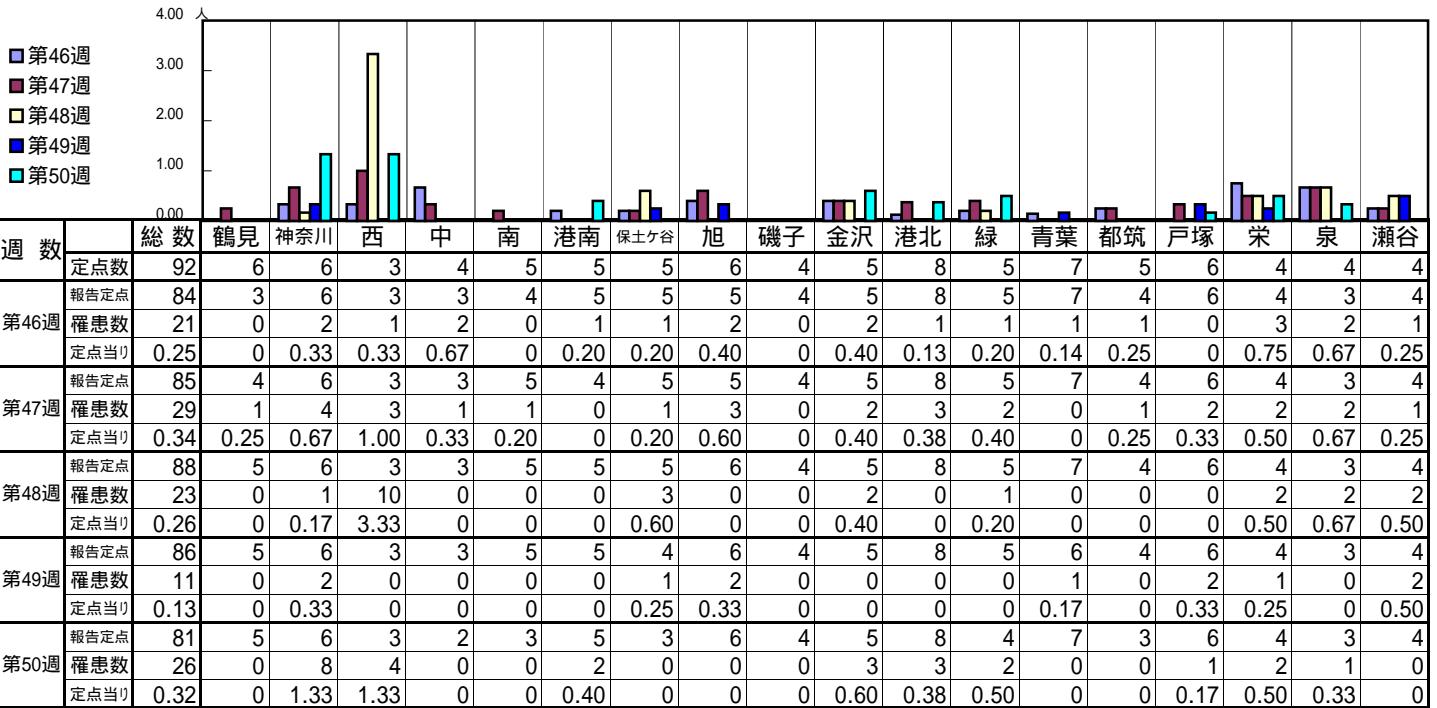
【定点当りの患者数】



<< 流行性耳下腺炎 >>

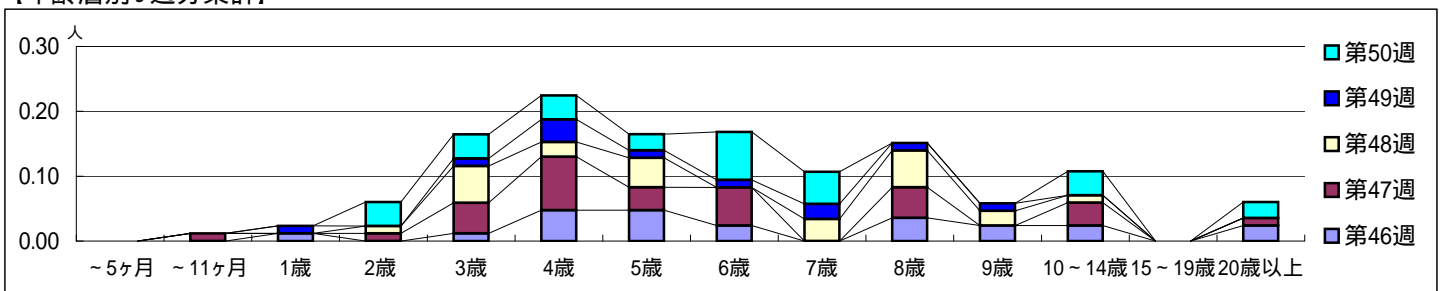
平成 23年11月14日 ~ 12月18日
[平成 23年 第46週 ~ 第50週]

[区別・週別報告定点当り]

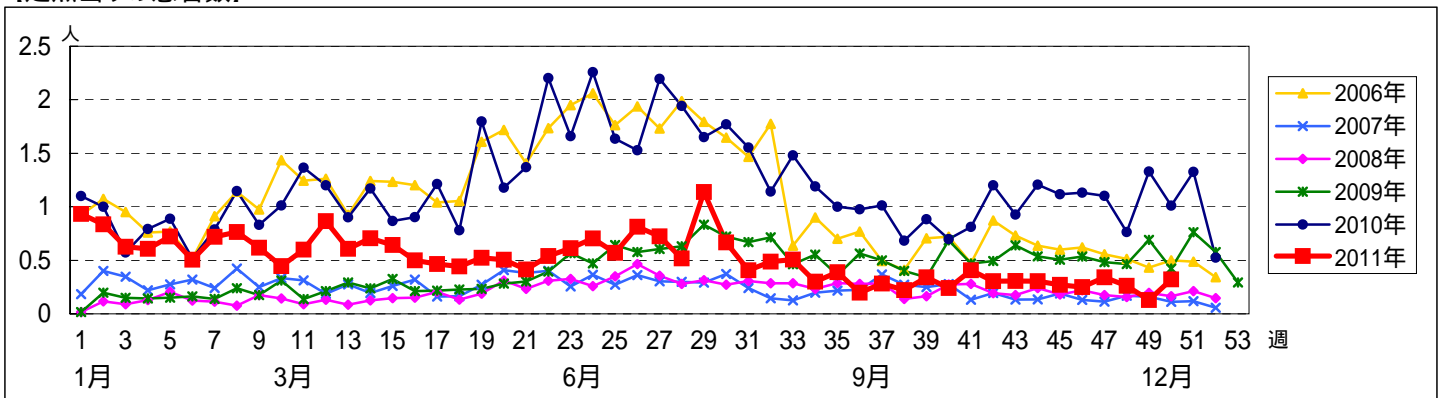


週数	合計	~5ヶ月	~11ヶ月	1歳	2歳	3歳	4歳	5歳	6歳	7歳	8歳	9歳	10~14歳	15~19歳	20歳以上
第46週	21			1		1	4	4	2		3	2	2		2
第47週	29		1		1	4	7	3	5		4		3		1
第48週	23				1	5	2	4		3	5	2	1		
第49週	11			1		1	3	1	1	2	1	1			
第50週	26				3	3	3	2	6	4			3		2

[年齢層別5週分集計]



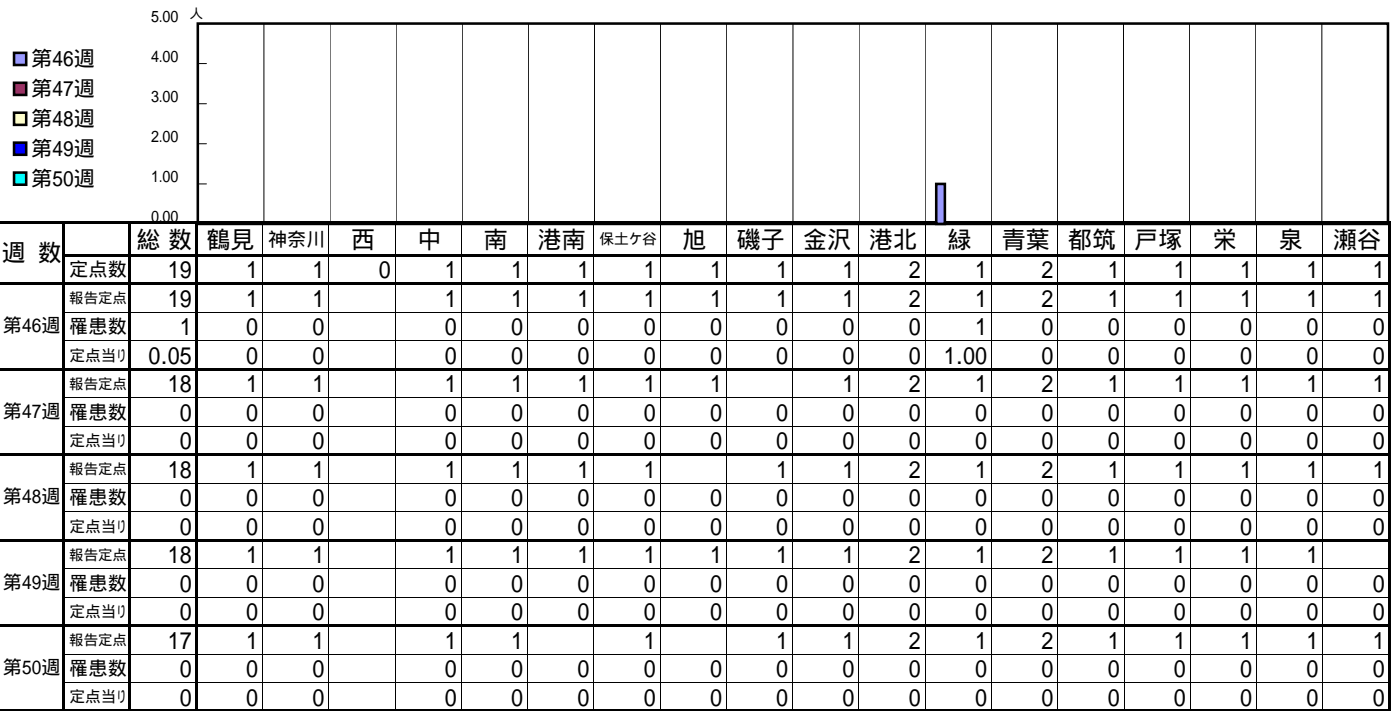
[定点当りの患者数]



<< 急性出血性結膜炎 >>

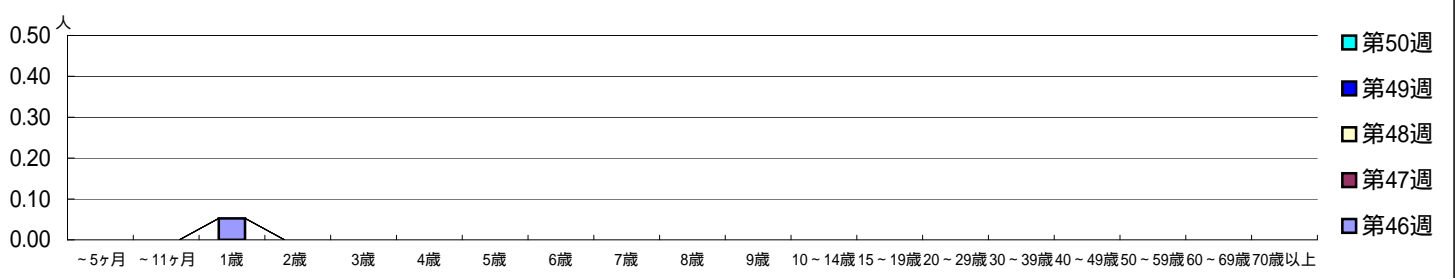
平成 23年11月14日 ~ 12月18日
[平成 23年 第46週 ~ 第50週]

[区別・週別報告定点当り]

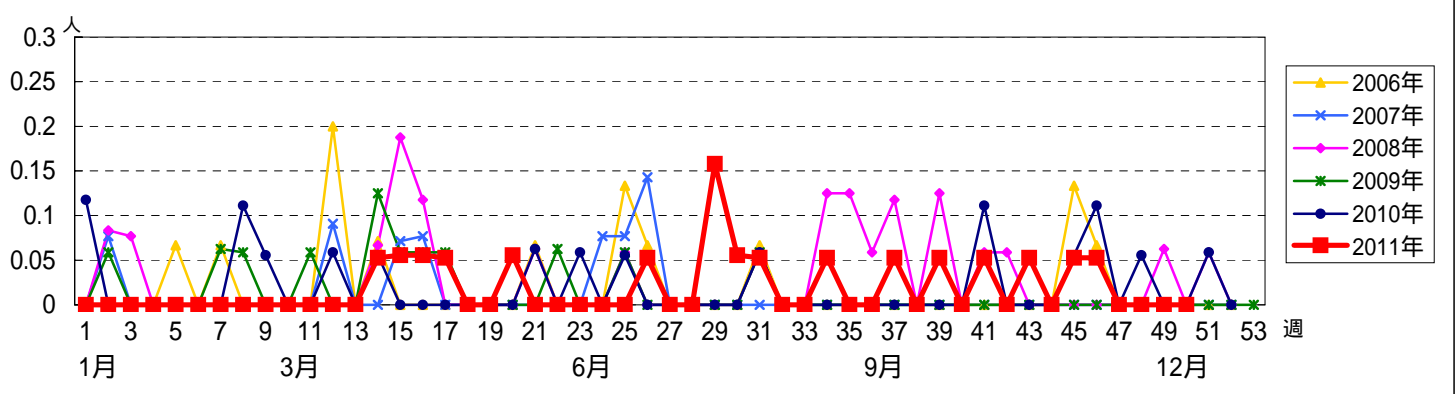


週数	合計	~5ヶ月	~11ヶ月	1歳	2歳	3歳	4歳	5歳	6歳	7歳	8歳	9歳	10~14歳	15~19歳	20~29歳	30~39歳	40~49歳	50~59歳	60~69歳	70歳以上
第46週	1			1																
第47週	0																			
第48週	0																			
第49週	0																			
第50週	0																			

[年齢層別5週分集計]



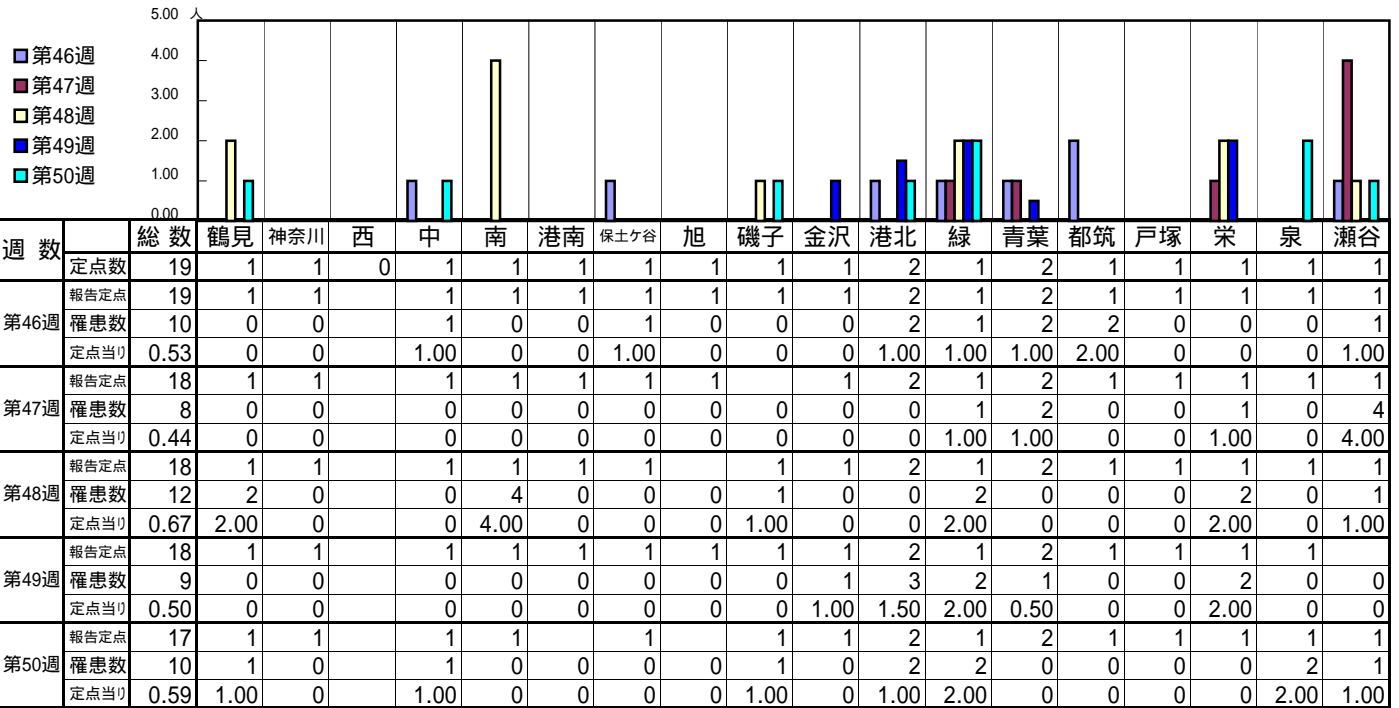
[定点当りの患者数]



<< 流行性角結膜炎 >>

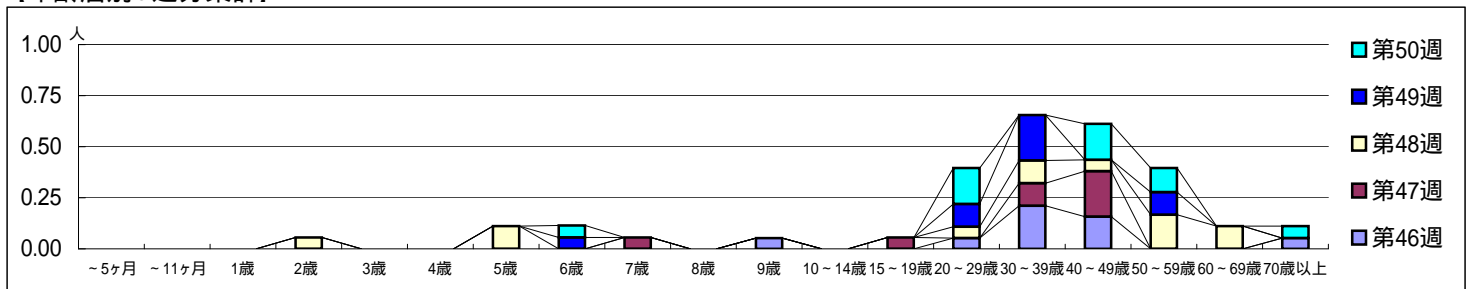
平成 23年11月14日 ~ 12月18日
[平成 23年 第46週 ~ 第50週]

[区別・週別報告定点当り]



週数	合計	~5ヶ月	~11ヶ月	1歳	2歳	3歳	4歳	5歳	6歳	7歳	8歳	9歳	10~14歳	15~19歳	20~29歳	30~39歳	40~49歳	50~59歳	60~69歳	70歳以上
第46週	10											1			1	4	3			1
第47週	8									1				1		2	4			
第48週	12				1			2							1	2	1	3	2	
第49週	9							1							2	4			2	
第50週	10							1							3		3	2		1

[年齢層別5週分集計]



[定点当りの患者数]

