

疾病別 警報・注意報 発生状況

平成23年第48週

	インフルエンザ	RSウイルス感染症	咽頭結膜熱	A群溶血性レンサ球菌咽頭炎	感染性胃腸炎	水痘	手足口病	伝染性紅斑	突発性発しん	百日咳	ヘルパンギーナ	流行性耳下腺炎	急性出血性結膜炎	流行性角結膜炎
警報レベル	30		3	8	20	7	5	2		1	6	6	1	8
終息基準値	10		1	4	12	4	2	1		0.1	2	2	0.1	4
注意報レベル	10					4						3		
横浜市	0.19	0.29	0.16	1.86	9.51	2.19	0.42	0.24	0.59	-	0.04	0.28	-	0.67
鶴見	-	-	-	0.20	9.20	-	-	-	0.40	-	-	-	-	2.00
神奈川	-	-	-	2.67	19.50	4.50	0.83	-	1.17	-	-	0.17	-	-
西	-	-	-	-	9.00	3.00	-	-	1.33	-	-	3.33		
中	-	0.50	-	1.00	0.50	3.50	-	-	-	-	-	-	-	-
南	-	-	-	1.50	11.00	-	-	-	-	-	-	-	-	4.00
港南	1.00	-	0.40	1.20	12.40	2.00	0.60	0.20	0.80	-	-	-	-	-
保土ヶ谷	0.14	0.50	-	2.75	4.75	2.25	0.50	0.25	0.50	-	0.50	0.75	-	-
旭	0.11	0.33	0.17	0.17	12.33	1.33	0.17	-	0.50	-	-	-
磯子	0.14	-	1.00	0.25	6.00	0.75	-	0.25	0.75	-	0.25	-	-	1.00
金沢	0.38	0.20	-	1.20	5.40	2.20	-	-	0.40	-	-	0.40	-	-
港北	0.33	1.13	0.63	3.13	8.13	3.63	0.13	-	0.50	-	-	-	-	-
緑	0.20	1.50	-	2.00	15.00	1.50	0.50	0.25	0.75	-	-	0.25	-	2.00
青葉	-	0.29	0.14	3.43	11.29	1.14	0.57	0.29	1.00	-	-	-	-	-
都筑	-	-	-	1.33	6.00	1.67	1.33	-	0.33	-	-	-	-	-
戸塚	0.30	-	-	0.83	9.50	1.83	0.83	0.50	-	-	-	-	-	-
栄	-	-	-	4.25	1.25	0.25	-	2.00	-	-	-	0.50	-	2.00
泉	0.20	-	-	1.67	11.67	2.33	1.00	0.67	1.00	-	-	0.67	-	-
瀬谷	0.17	0.25	-	4.00	7.25	7.75	1.25	0.25	1.00	-	-	0.50	-	1.00

(- : 0) (... : 報告なし)

数字は報告定点当たり患者数です

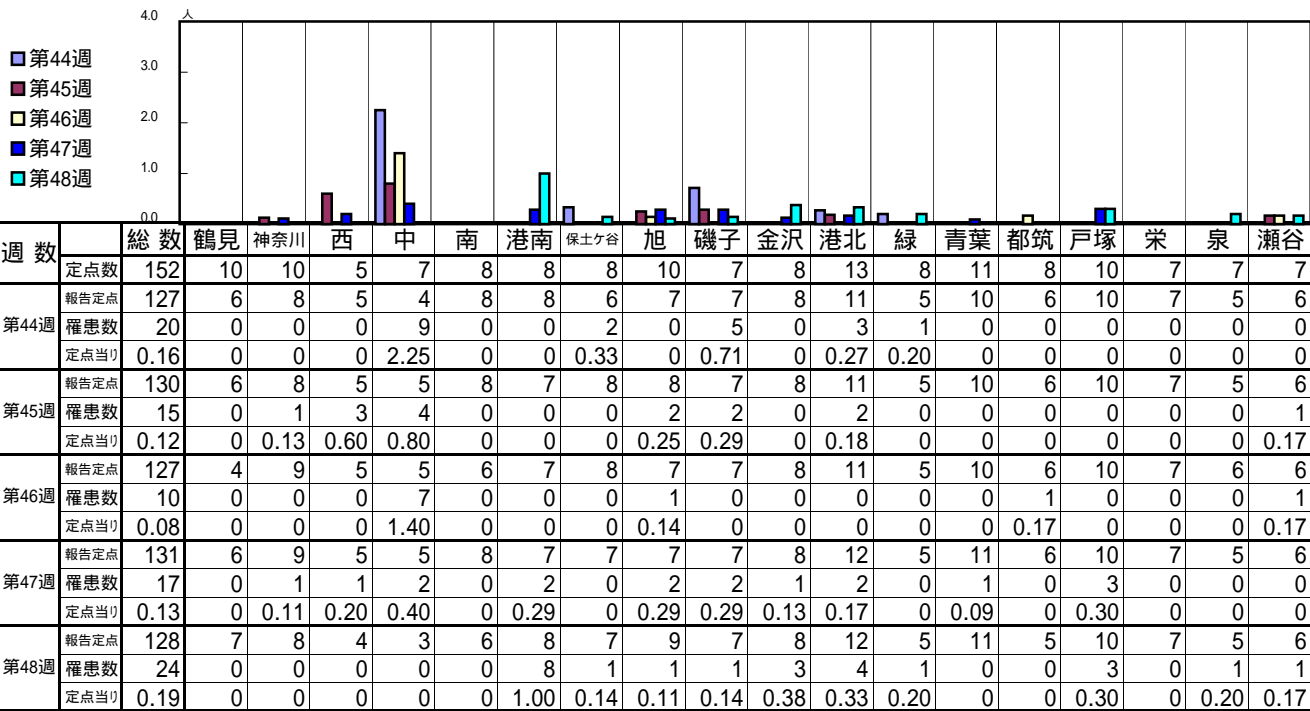
報告定点当たりの値が警報レベル もしくは警報レベル継続中です
報告定点当たりの値が注意報レベルに達しています

(この数字は集計時点のものです。翌週以降、変動する可能性があります)

<< インフルエンザ >>

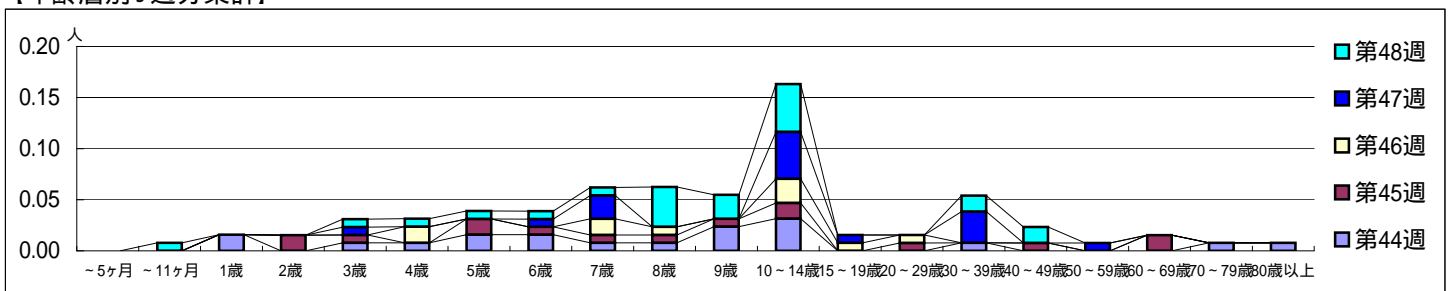
平成 23年10月31日 ~ 12月 4日
[平成 23年 第44週 ~ 第48週]

【区別・週別報告定点当り】

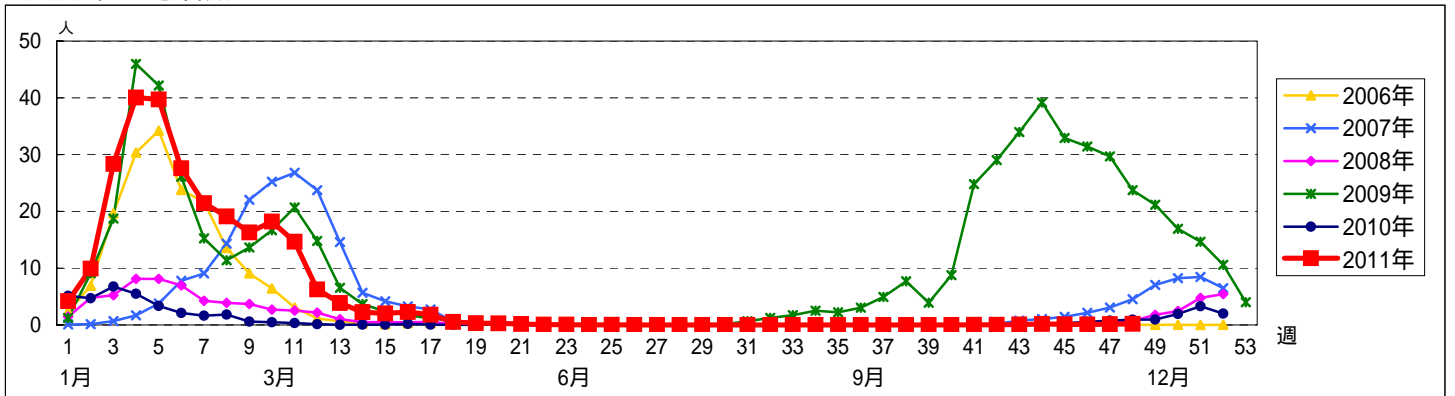


週数	合計	~5ヶ月	~11ヶ月	1歳	2歳	3歳	4歳	5歳	6歳	7歳	8歳	9歳	10~14歳	15~19歳	20~29歳	30~39歳	40~49歳	50~59歳	60~69歳	70~79歳	80歳以上	
第44週	罹患数	20			2		1	1	2	2	1	1	3	4		1					1	1
第44週	定点当り	0.16			0.02		0.01	0.01	0.02	0.02	0.01	0.01	0.02	0.03		0.01					0.01	0.01
第45週	罹患数	15				2	1		2	1	1	1	1	2		1		1		2		
第45週	定点当り	0.12				0.02	0.01		0.02	0.01	0.01	0.01	0.01	0.02		0.01		0.01		0.02		
第46週	罹患数	10						2			2	1		3	1	1						
第46週	定点当り	0.08						0.02			0.02	0.01		0.02	0.01	0.01						
第47週	罹患数	17					1			1	3			6	1		4			1		
第47週	定点当り	0.13					0.01			0.01	0.02			0.05	0.01		0.03			0.01		
第48週	罹患数	24		1			1	1	1	1	1	5	3	6			2	2				
第48週	定点当り	0.19		0.01			0.01	0.01	0.01	0.01	0.01	0.04	0.02	0.05			0.02	0.02				

【年齢層別5週分集計】



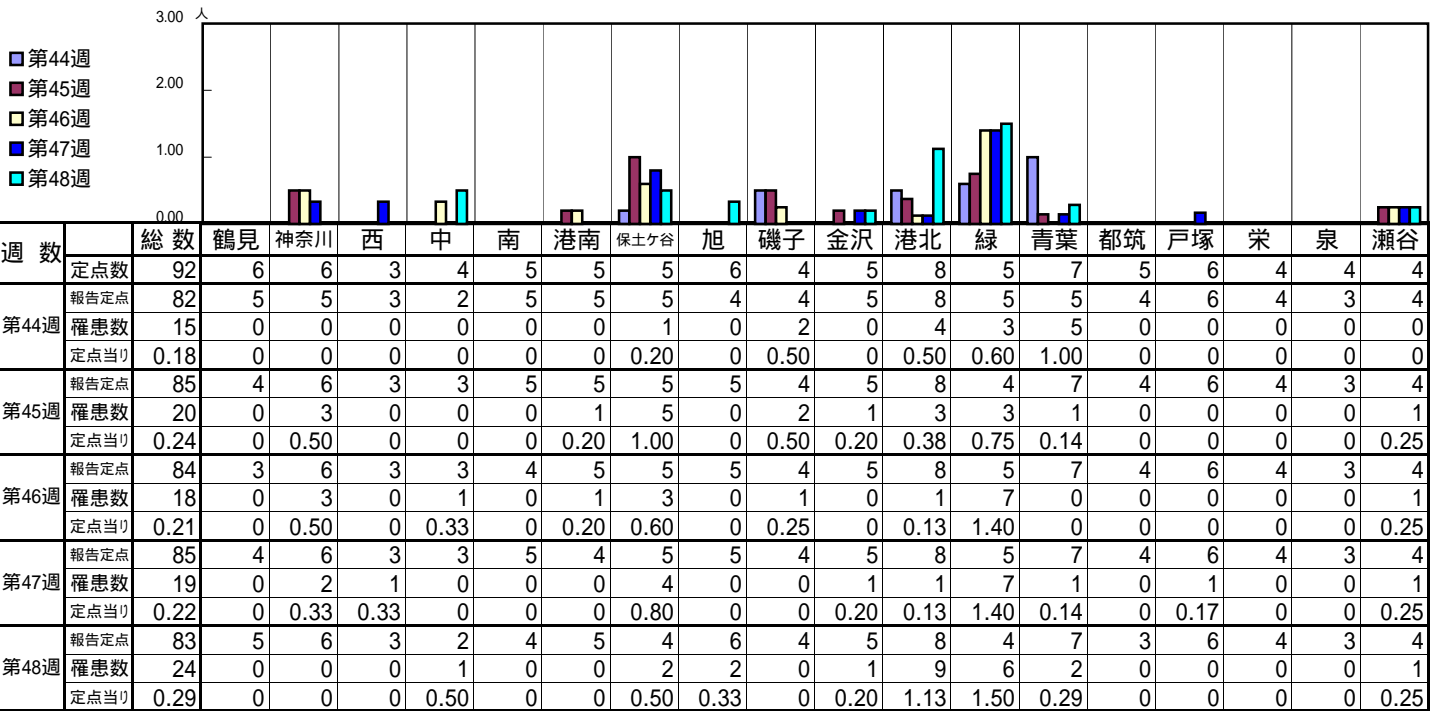
【定点当りの患者数】



<< RSウイルス感染症 >>

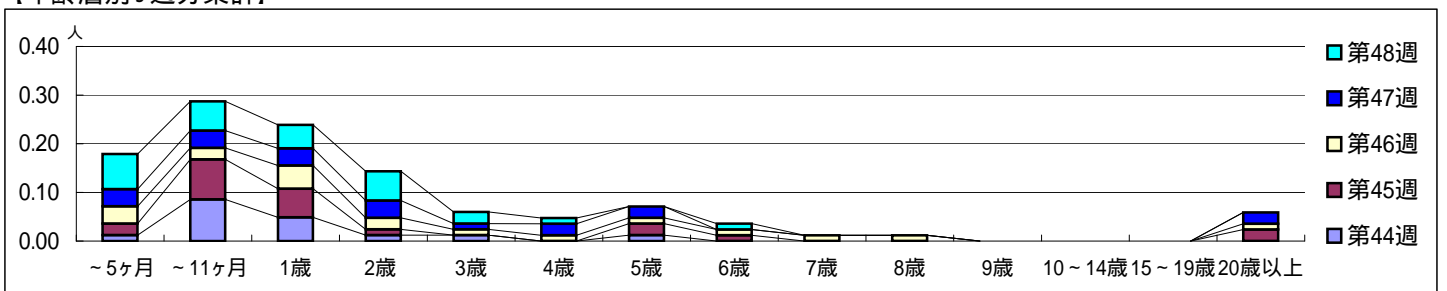
平成 23年10月31日 ~ 12月 4日
[平成 23年 第44週 ~ 第48週]

[区別・週別報告定点当り]

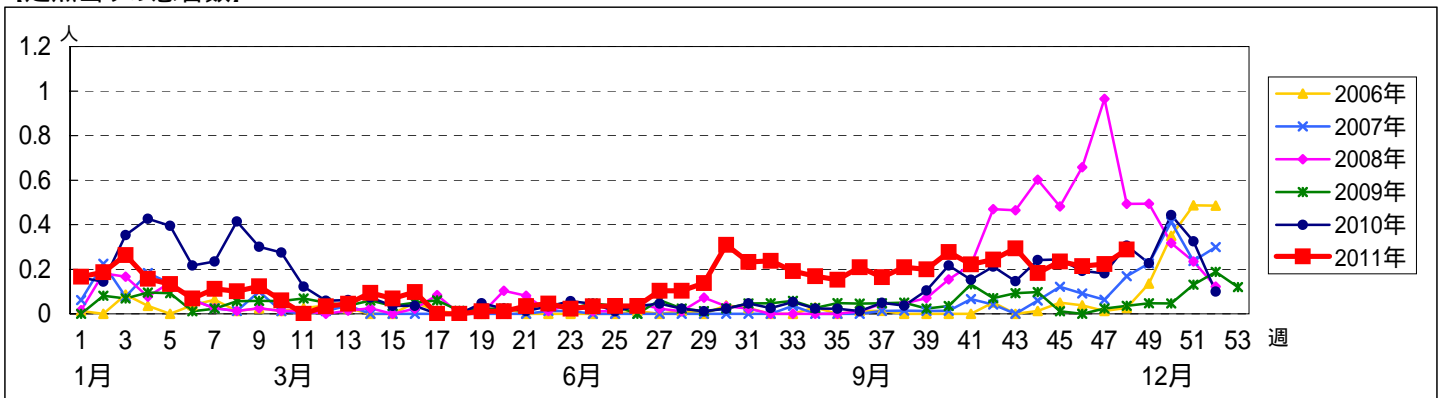


週数	合計	~5ヶ月	~11ヶ月	1歳	2歳	3歳	4歳	5歳	6歳	7歳	8歳	9歳	10~14歳	15~19歳	20歳以上
第44週	罹患数 15	1	7	4	1	1		1							
第44週	定点当り 0.18	0.01	0.09	0.05	0.01	0.01		0.01							
第45週	罹患数 20	2	7	5	1			2	1						2
第45週	定点当り 0.24	0.02	0.08	0.06	0.01			0.02	0.01						0.02
第46週	罹患数 18	3	2	4	2	1	1	1	1	1	1				1
第46週	定点当り 0.21	0.04	0.02	0.05	0.02	0.01	0.01	0.01	0.01	0.01	0.01				0.01
第47週	罹患数 19	3	3	3	3	1	2	2							2
第47週	定点当り 0.22	0.04	0.04	0.04	0.04	0.01	0.02	0.02							0.02
第48週	罹患数 24	6	5	4	5	2	1		1						
第48週	定点当り 0.29	0.07	0.06	0.05	0.06	0.02	0.01		0.01						

[年齢層別5週分集計]



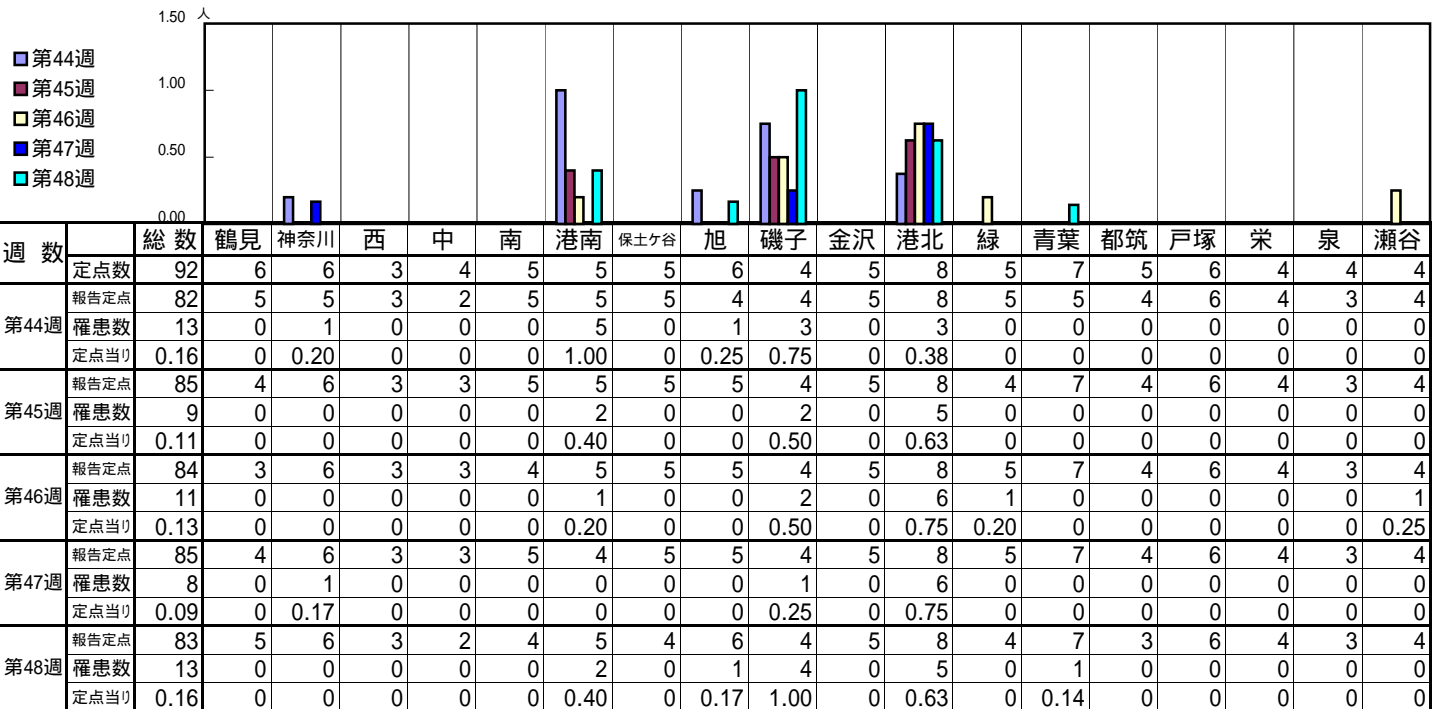
[定点当りの患者数]



<< 咽頭結膜熱 >>

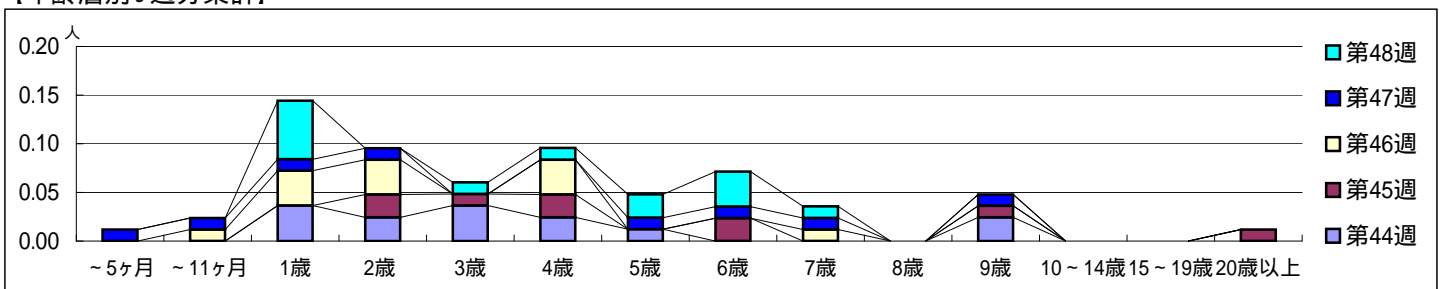
平成 23年10月31日 ~ 12月 4日
[平成 23年 第44週 ~ 第48週]

[区別・週別報告定点当り]

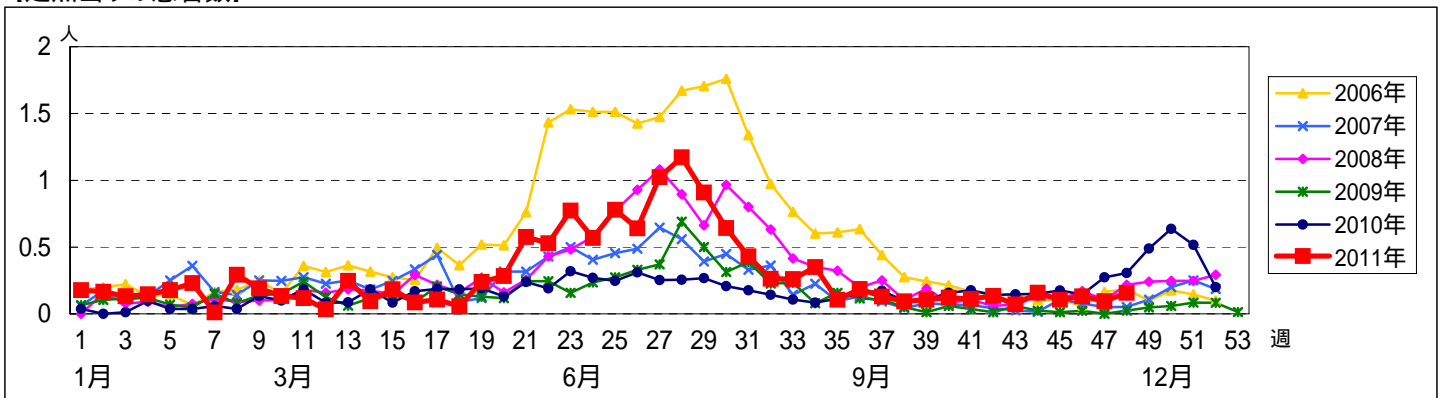


週数	合計	~5ヶ月	~11ヶ月	1歳	2歳	3歳	4歳	5歳	6歳	7歳	8歳	9歳	10~14歳	15~19歳	20歳以上
第44週	13			3	2	3	2	1				2			
第45週	9				2	1	2		2			1			1
第46週	11		1	3	3		3			1					
第47週	8	1	1	1	1			1	1	1		1			
第48週	13	0.01	0.01	0.01	0.01		1	1	2	3	1				

[年齢層別5週分集計]



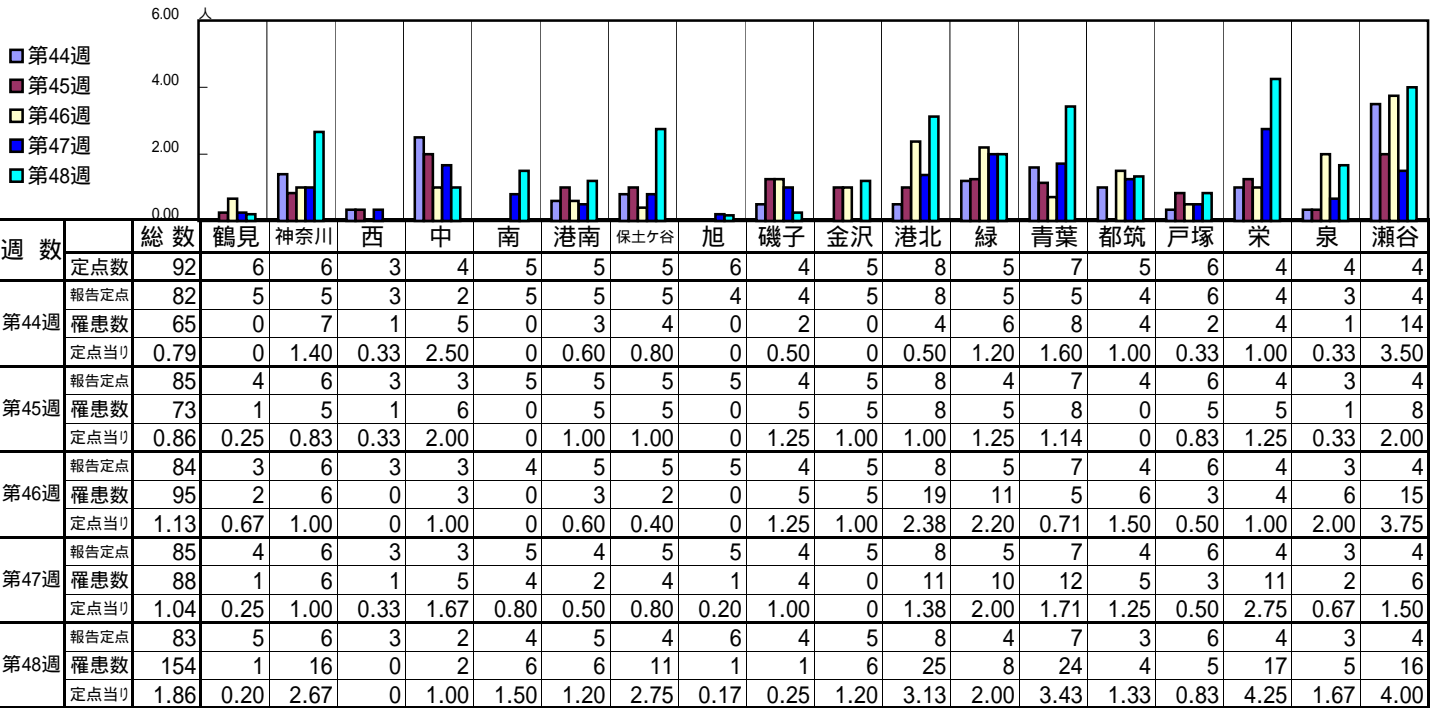
[定点当りの患者数]



<< A群溶血性レンサ球菌咽頭炎 >>

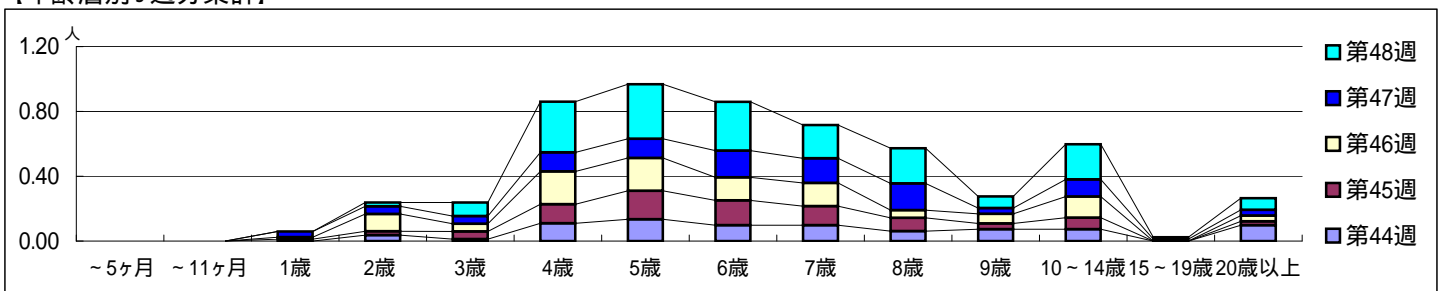
平成 23年10月31日 ~ 12月 4日
[平成 23年 第44週 ~ 第48週]

[区別・週別報告定点当り]

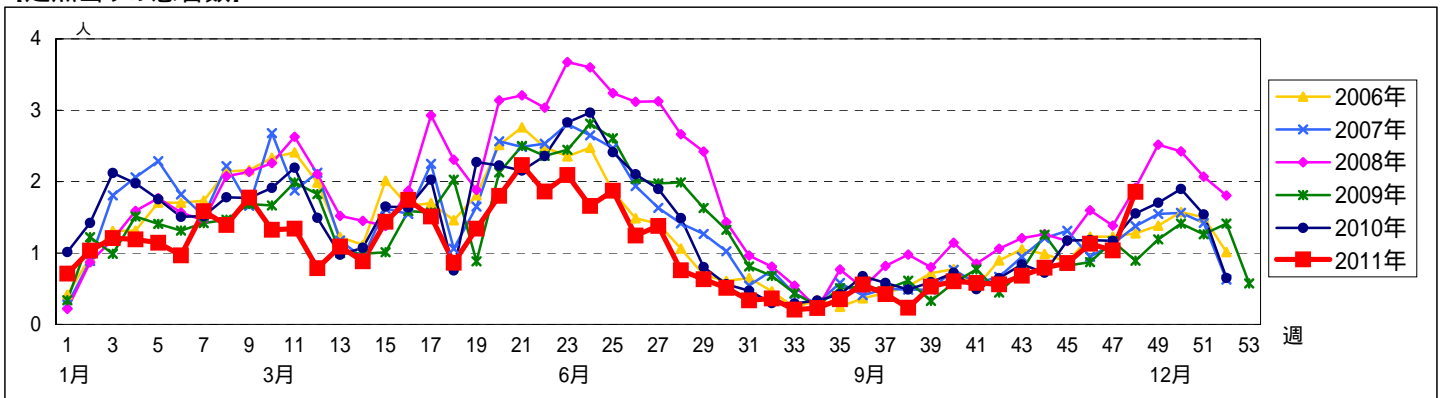


週数	合計	~5ヶ月	~11ヶ月	1歳	2歳	3歳	4歳	5歳	6歳	7歳	8歳	9歳	10~14歳	15~19歳	20歳以上
第44週	罹患数 65				3	1	9	11	8	8	5	6	6		8
第44週	定点当り 0.79				0.04	0.01	0.11	0.13	0.10	0.10	0.06	0.07	0.07		0.10
第45週	罹患数 73			1	2	4	10	15	13	10	7	3	6		2
第45週	定点当り 0.86			0.01	0.02	0.05	0.12	0.18	0.15	0.12	0.08	0.04	0.07		0.02
第46週	罹患数 95			1	9	4	17	17	12	12	4	5	11		3
第46週	定点当り 1.13			0.01	0.11	0.05	0.20	0.20	0.14	0.14	0.05	0.06	0.13		0.04
第47週	罹患数 88			3	4	4	10	10	14	13	14	3	9	1	3
第47週	定点当り 1.04			0.04	0.05	0.05	0.12	0.12	0.16	0.15	0.16	0.04	0.11	0.01	0.04
第48週	罹患数 154				2	7	26	28	25	17	18	6	18	1	6
第48週	定点当り 1.86				0.02	0.08	0.31	0.34	0.30	0.20	0.22	0.07	0.22	0.01	0.07

[年齢層別5週分集計]



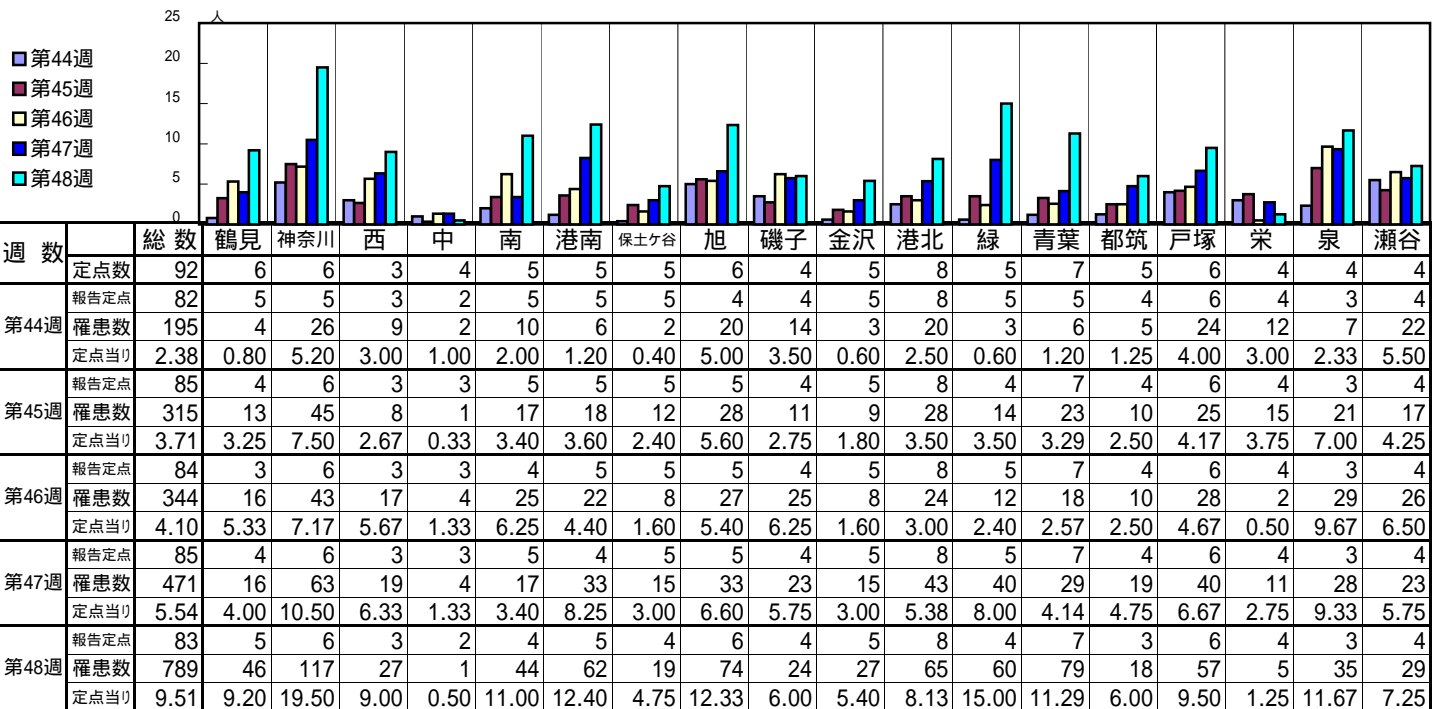
[定点当りの患者数]



<< 感染性胃腸炎 >>

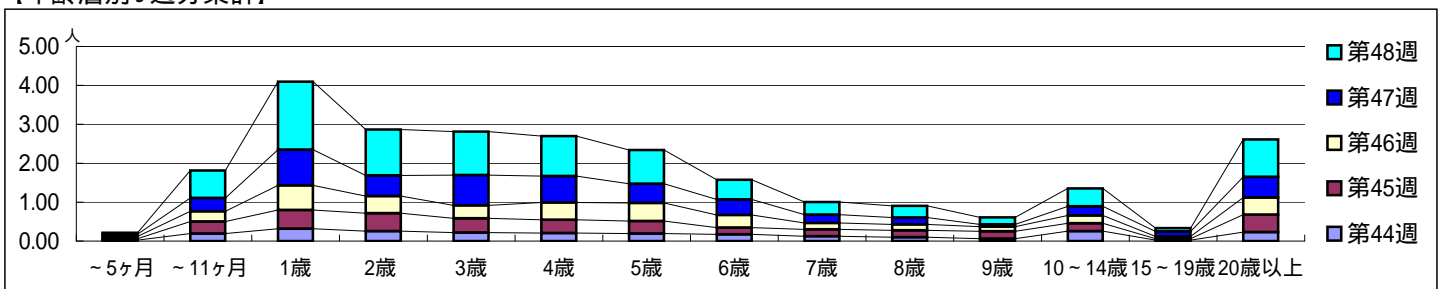
平成 23年10月31日 ~ 12月 4日
[平成 23年 第44週 ~ 第48週]

[区別・週別報告定点当り]

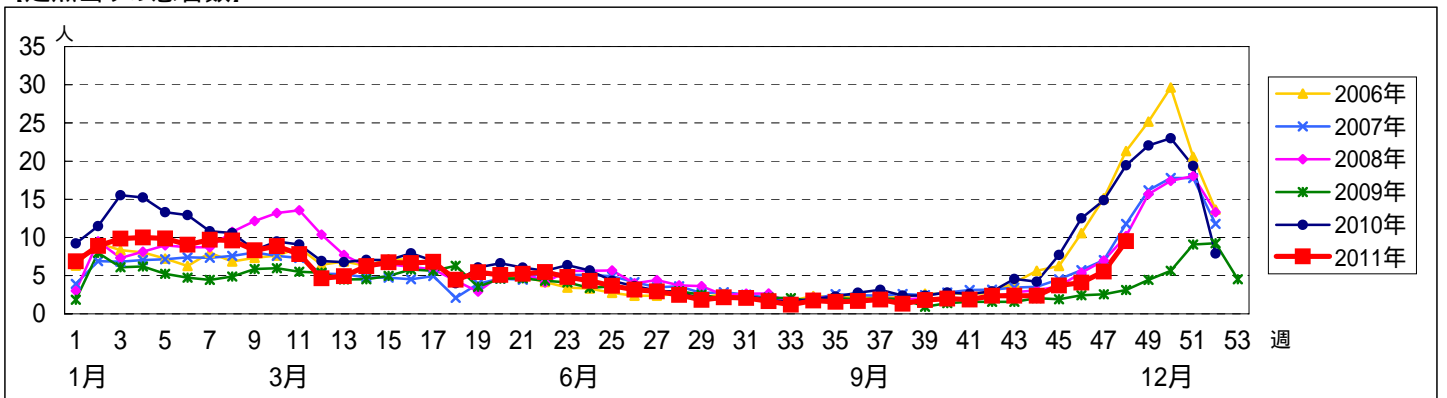


週数		合計	~5ヶ月	~11ヶ月	1歳	2歳	3歳	4歳	5歳	6歳	7歳	8歳	9歳	10~14歳	15~19歳	20歳以上
第44週	罹患数	195	2	16	26	21	18	17	16	14	10	8	5	21	2	19
第44週	定点当り	2.38	0.02	0.20	0.32	0.26	0.22	0.21	0.20	0.17	0.12	0.10	0.06	0.26	0.02	0.23
第45週	罹患数	315	3	26	41	39	31	29	27	15	15	15	16	17	3	38
第45週	定点当り	3.71	0.04	0.31	0.48	0.46	0.36	0.34	0.32	0.18	0.18	0.18	0.19	0.20	0.04	0.45
第46週	罹患数	344	5	22	53	37	28	37	39	27	14	13	10	17	5	37
第46週	定点当り	4.10	0.06	0.26	0.63	0.44	0.33	0.44	0.46	0.32	0.17	0.15	0.12	0.20	0.06	0.44
第47週	罹患数	471	5	29	78	45	66	58	42	34	18	15	5	20	11	45
第47週	定点当り	5.54	0.06	0.34	0.92	0.53	0.78	0.68	0.49	0.40	0.21	0.18	0.06	0.24	0.13	0.53
第48週	罹患数	789	3	59	145	98	93	85	72	42	27	25	15	38	7	80
第48週	定点当り	9.51	0.04	0.71	1.75	1.18	1.12	1.02	0.87	0.51	0.33	0.30	0.18	0.46	0.08	0.96

[年齢層別5週分集計]



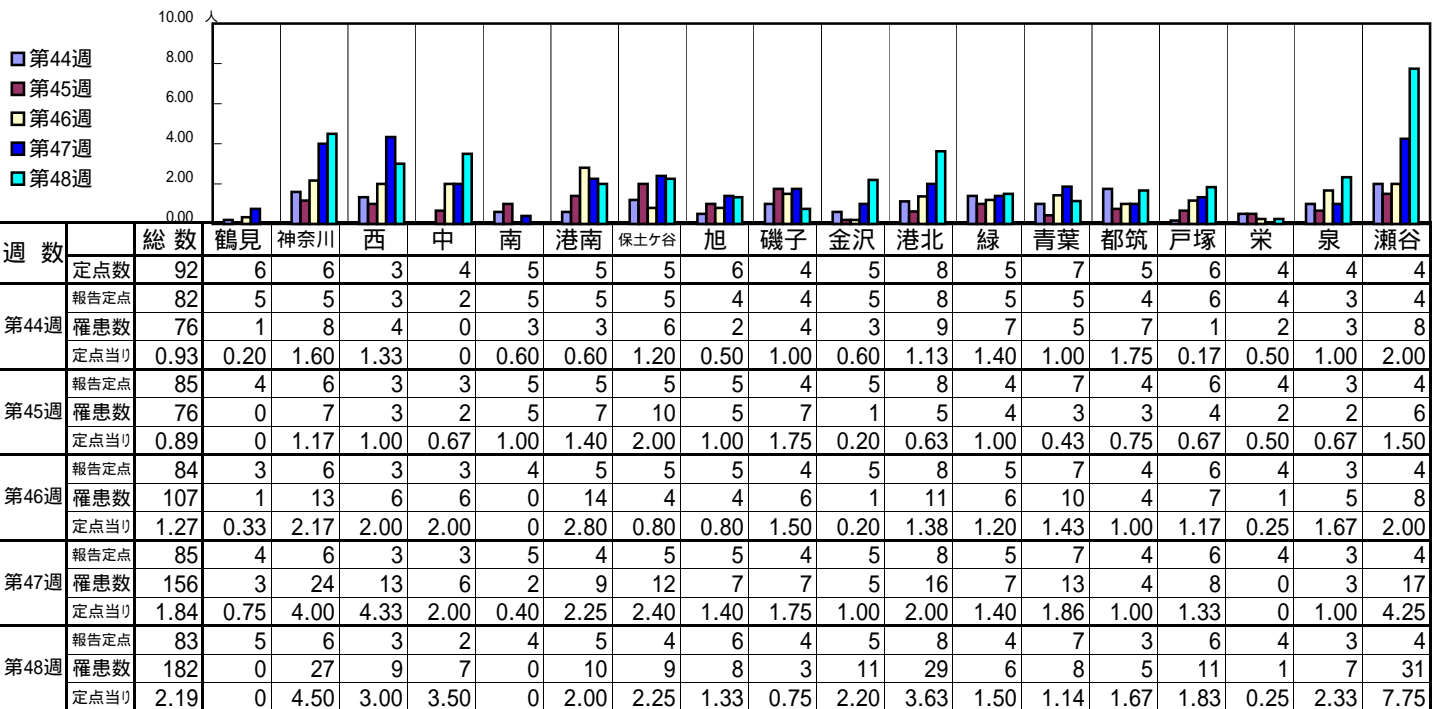
[定点当りの患者数]



<< 水痘 >>

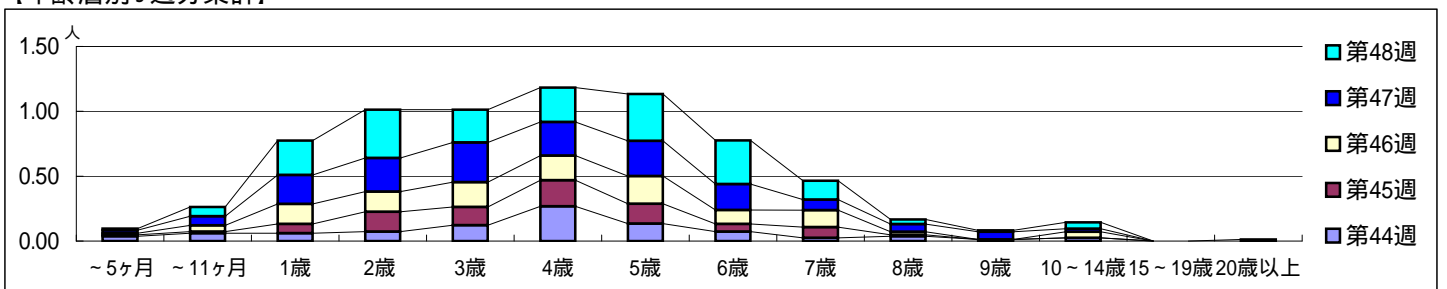
平成 23年10月31日 ~ 12月 4日
[平成 23年 第44週 ~ 第48週]

[区別・週別報告定点当り]

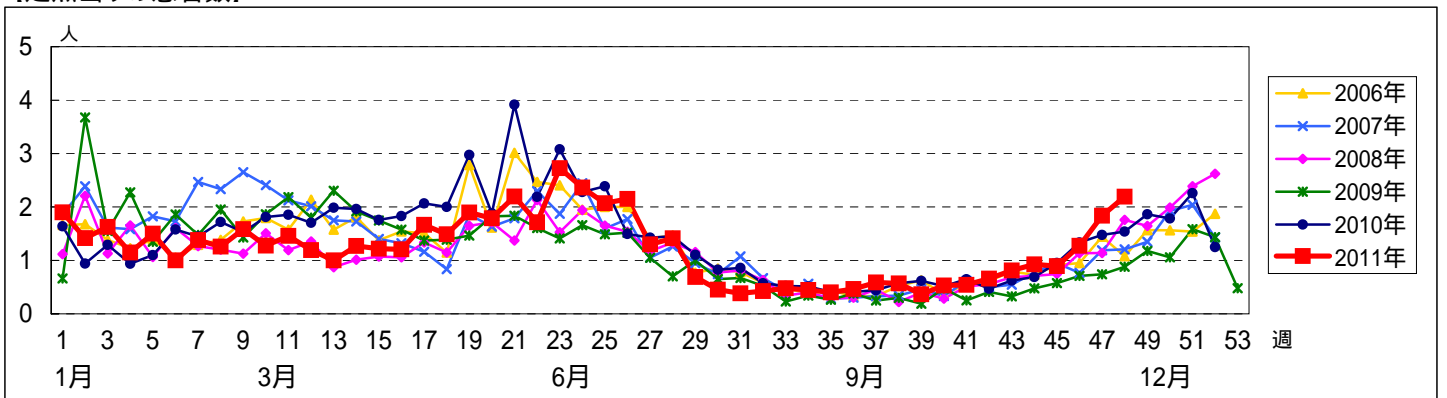


週数	合計	~5ヶ月	~11ヶ月	1歳	2歳	3歳	4歳	5歳	6歳	7歳	8歳	9歳	10~14歳	15~19歳	20歳以上
第44週	76	3	5	5	6	10	22	11	6	2	3	1	2		
第45週	76	1	1	6	13	12	17	13	5	7	1				
第46週	107	1	4	13	13	16	16	18	9	11	2		4		
第47週	156	2	6	19	22	26	22	23	17	7	5	5	2		
第48週	182	1	6	22	31	21	22	30	28	12	3	1	4		1

[年齢層別5週分集計]



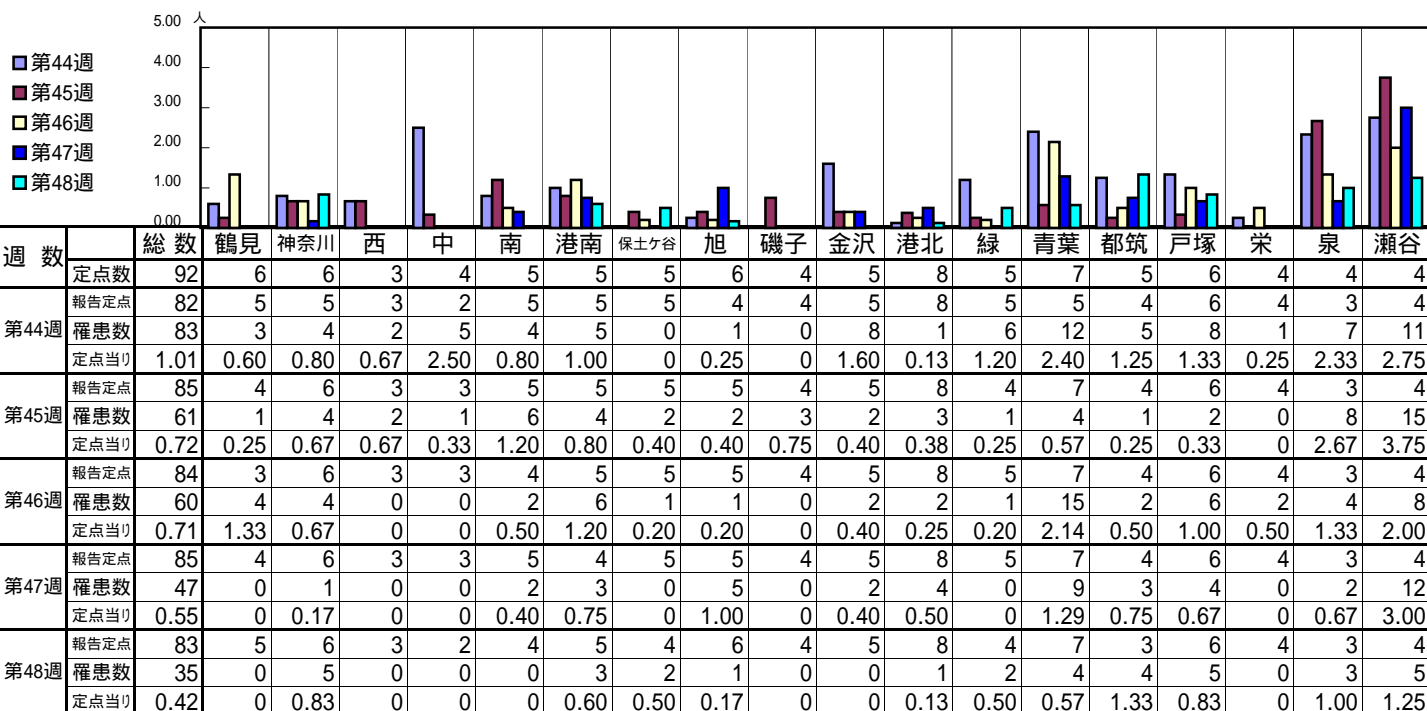
[定点当りの患者数]



<< 手足口病 >>

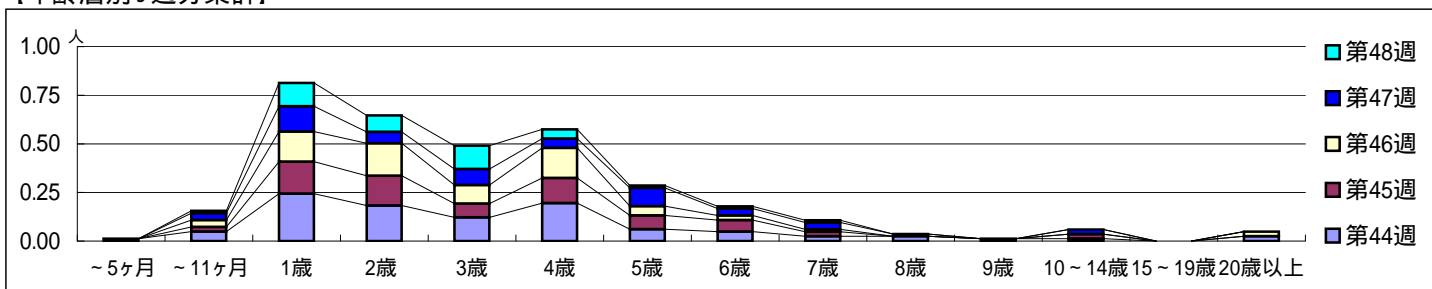
平成 23年10月31日 ~ 12月 4日
[平成 23年 第44週 ~ 第48週]

[区別・週別報告定点当り]

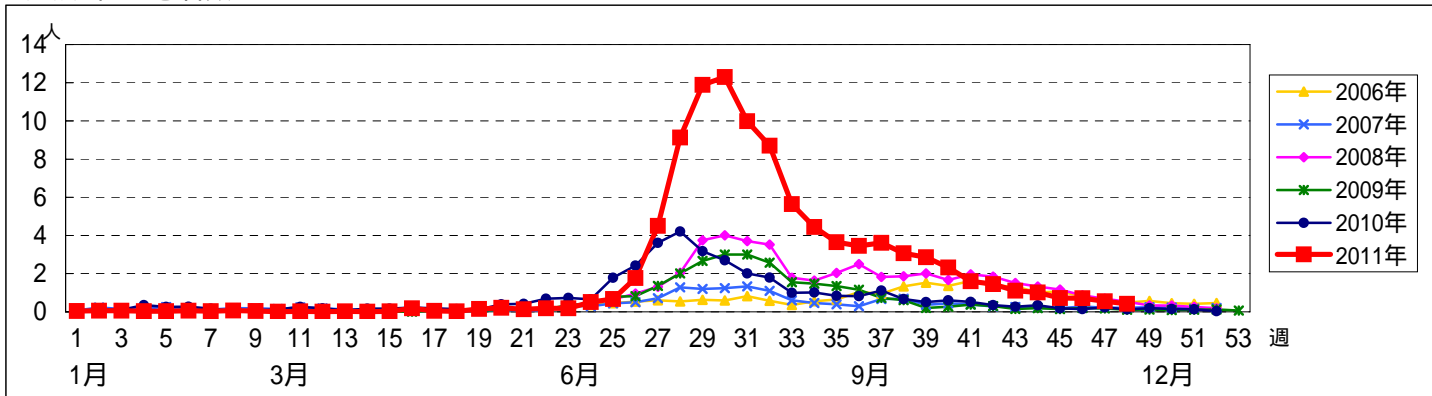


週数		合計	~5ヶ月	~11ヶ月	1歳	2歳	3歳	4歳	5歳	6歳	7歳	8歳	9歳	10~14歳	15~19歳	20歳以上
第44週	罹患数	83	1	4	20	15	10	16	5	4	2	2	1	1		2
第44週	定点当り	1.01	0.01	0.05	0.24	0.18	0.12	0.20	0.06	0.05	0.02	0.02	0.01	0.01		0.02
第45週	罹患数	61		2	14	13	6	11	6	5	2			2		
第45週	定点当り	0.72		0.02	0.16	0.15	0.07	0.13	0.07	0.06	0.02			0.02		
第46週	罹患数	60		3	13	14	8	13	4	2	1					2
第46週	定点当り	0.71		0.04	0.15	0.17	0.10	0.15	0.05	0.02	0.01					0.02
第47週	罹患数	47		3	11	5	7	4	8	3	3	1		2		
第47週	定点当り	0.55		0.04	0.13	0.06	0.08	0.05	0.09	0.04	0.04	0.01		0.02		
第48週	罹患数	35		1	10	7	10	4	1	1	1					
第48週	定点当り	0.42		0.01	0.12	0.08	0.12	0.05	0.01	0.01	0.01					

[年齢層別5週分集計]



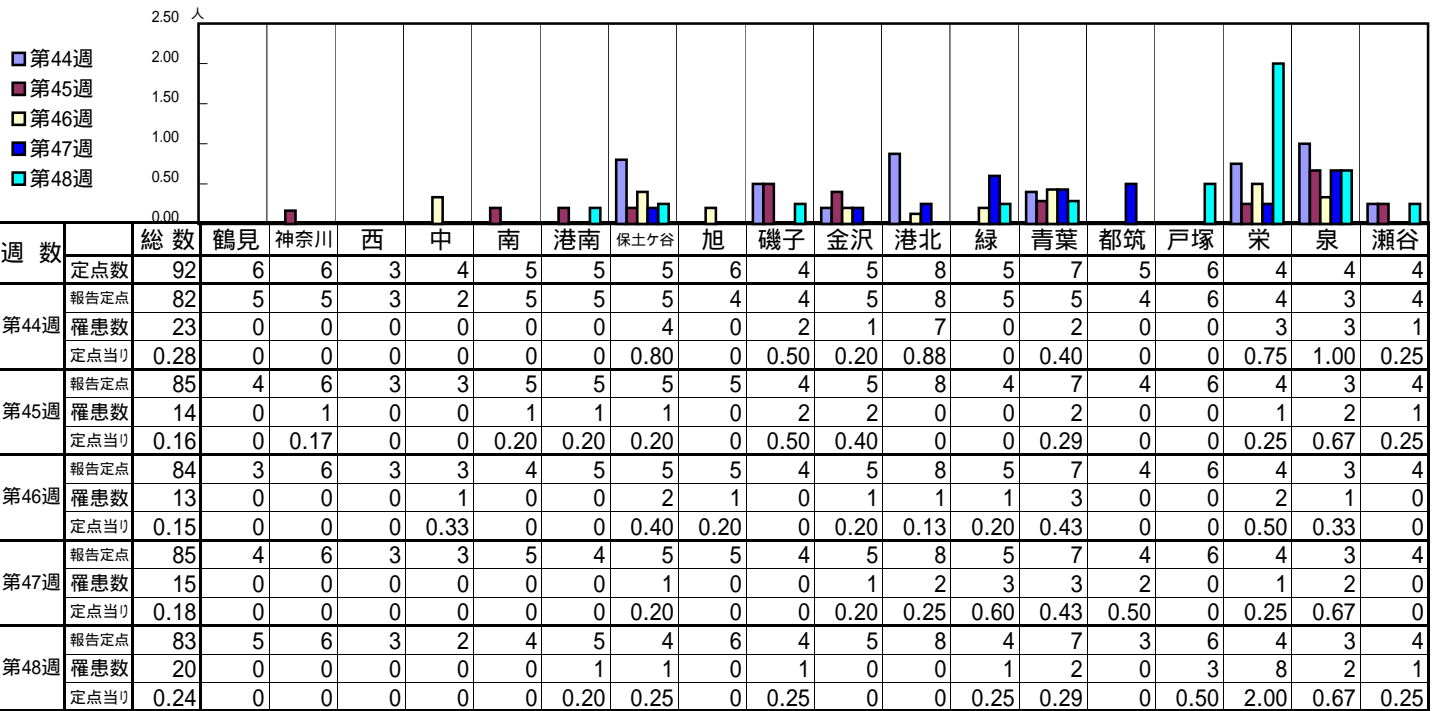
[定点当りの患者数]



<< 伝染性紅斑 >>

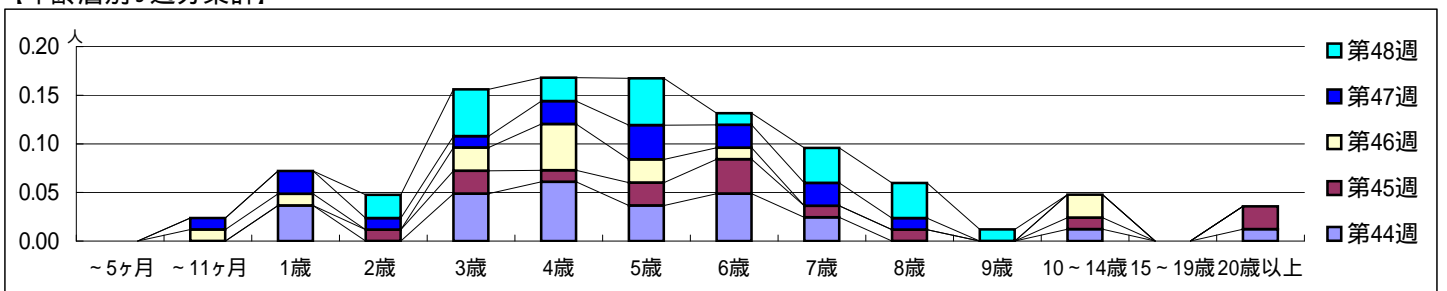
平成 23年10月31日 ~ 12月 4日
[平成 23年 第44週 ~ 第48週]

【区別・週別報告定点当り】

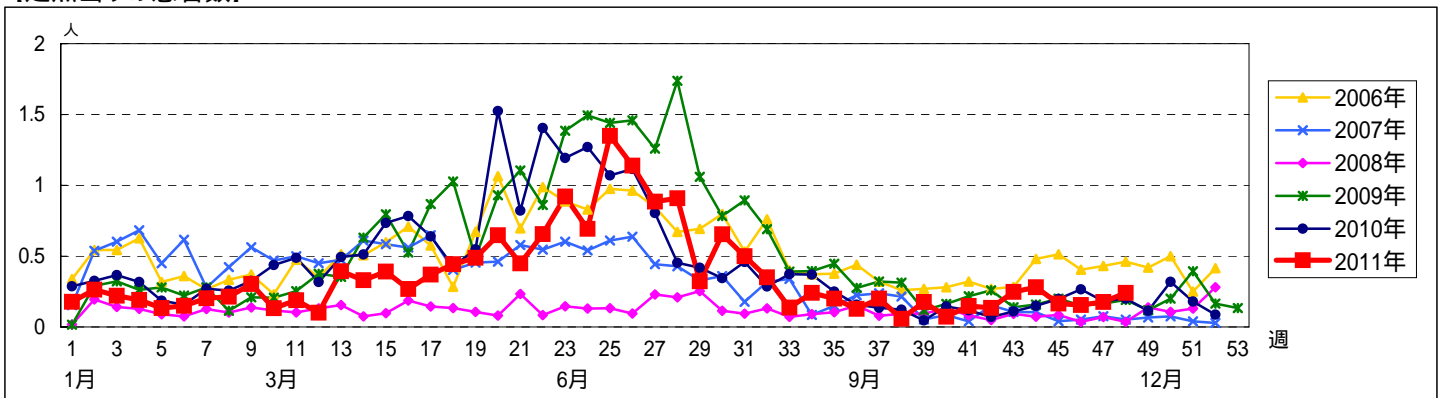


週数	合計	~5ヶ月	~11ヶ月	1歳	2歳	3歳	4歳	5歳	6歳	7歳	8歳	9歳	10~14歳	15~19歳	20歳以上
第44週	23			3		4	5	3	4	2			1		1
報告定点	82			0.04		0.05	0.06	0.04	0.05	0.02			0.01		0.01
第45週	14				1	2	1	2	3	1	1		1		2
報告定点	85			0.01	0.02	0.01	0.02	0.04	0.01	0.01			0.01		0.02
第46週	13		1	1		2	4	2	1				2		
報告定点	84		0.01	0.01		0.02	0.05	0.02	0.01				0.02		
第47週	15		1	2	1	1	2	3	2	2	1				
報告定点	85		0.01	0.02	0.01	0.01	0.02	0.04	0.02	0.02	0.01				
第48週	20				2	4	2	4	1	3	3	1			
報告定点	83				0.02	0.05	0.02	0.05	0.01	0.04	0.04	0.01			

【年齢層別5週分集計】



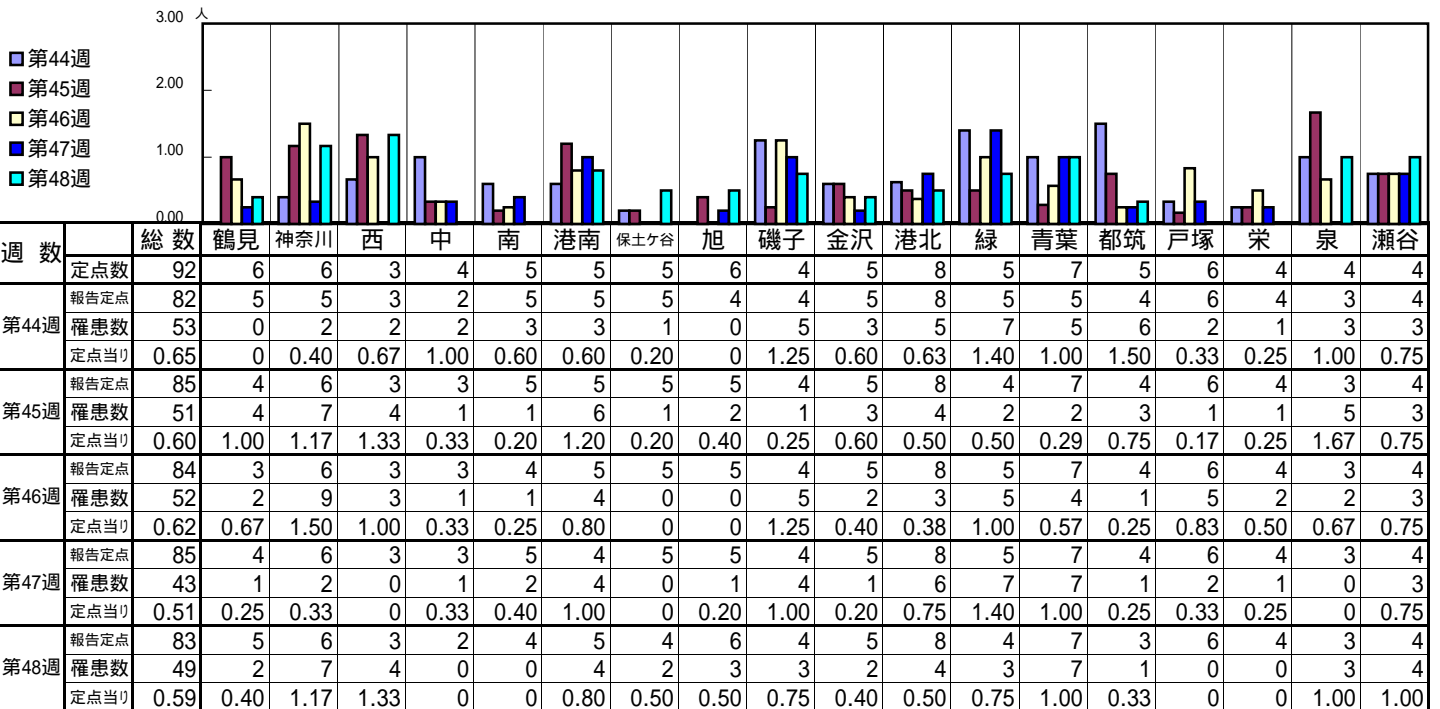
【定点当りの患者数】



<< 突発性発しん >>

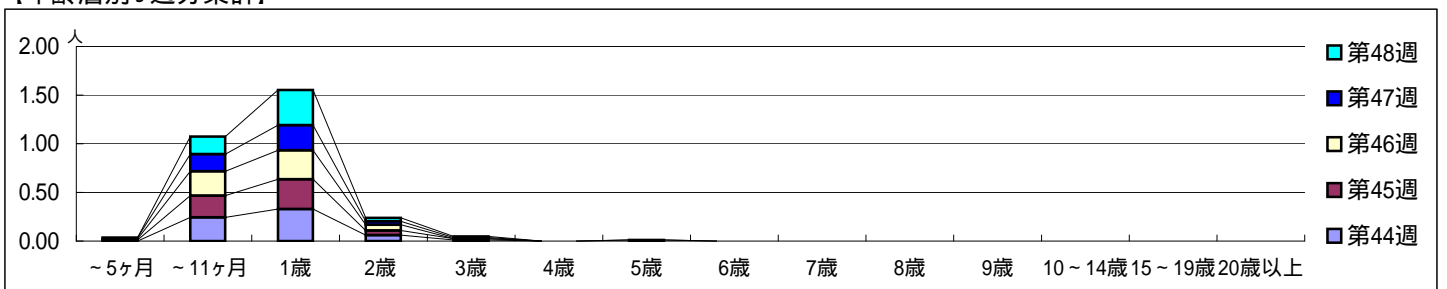
平成 23年10月31日 ~ 12月 4日
[平成 23年 第44週 ~ 第48週]

[区別・週別報告定点当り]

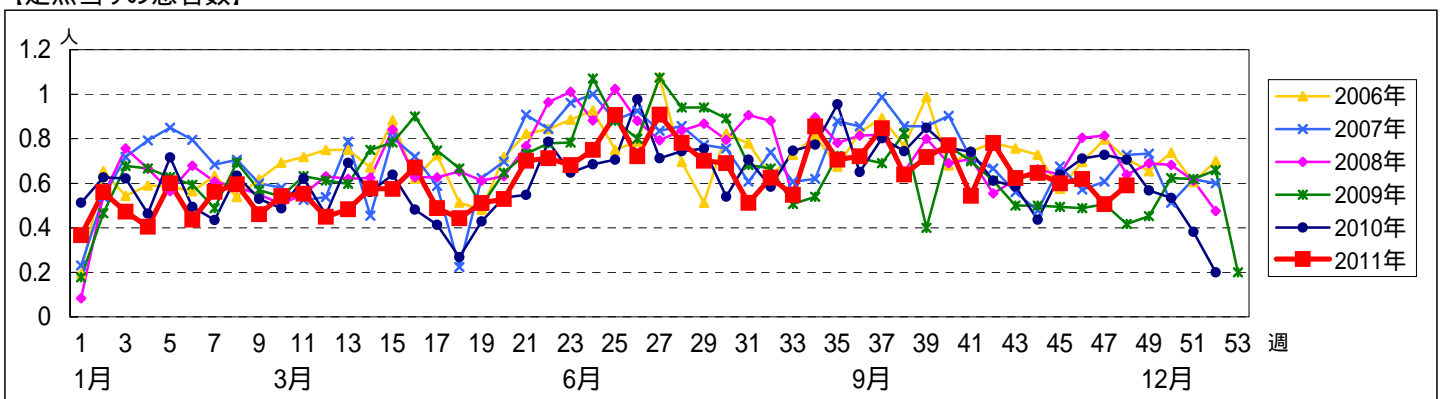


週数		合計	~5ヶ月	~11ヶ月	1歳	2歳	3歳	4歳	5歳	6歳	7歳	8歳	9歳	10~14歳	15~19歳	20歳以上
第44週	罹患数	53		20	27	5	1									
第44週	定点当り	0.65		0.24	0.33	0.06	0.01									
第45週	罹患数	51	1	19	26	4	1									
第45週	定点当り	0.60	0.01	0.22	0.31	0.05	0.01									
第46週	罹患数	52	1	21	25	5										
第46週	定点当り	0.62	0.01	0.25	0.30	0.06										
第47週	罹患数	43	1	15	22	3	1		1							
第47週	定点当り	0.51	0.01	0.18	0.26	0.04	0.01		0.01							
第48週	罹患数	49		15	30	3	1									
第48週	定点当り	0.59		0.18	0.36	0.04	0.01									

[年齢層別5週分集計]



[定点当りの患者数]



<< 百日咳 >>

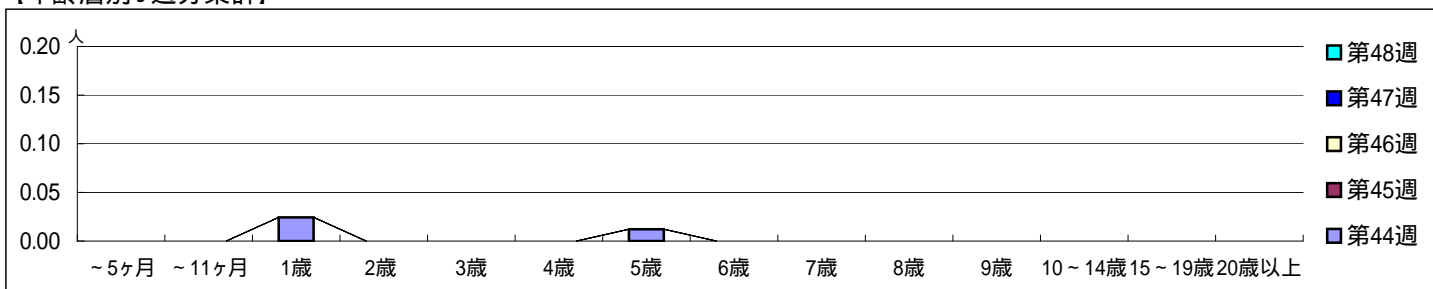
平成 23年10月31日 ~ 12月 4日
[平成 23年 第44週 ~ 第48週]

【区別・週別報告定点当り】

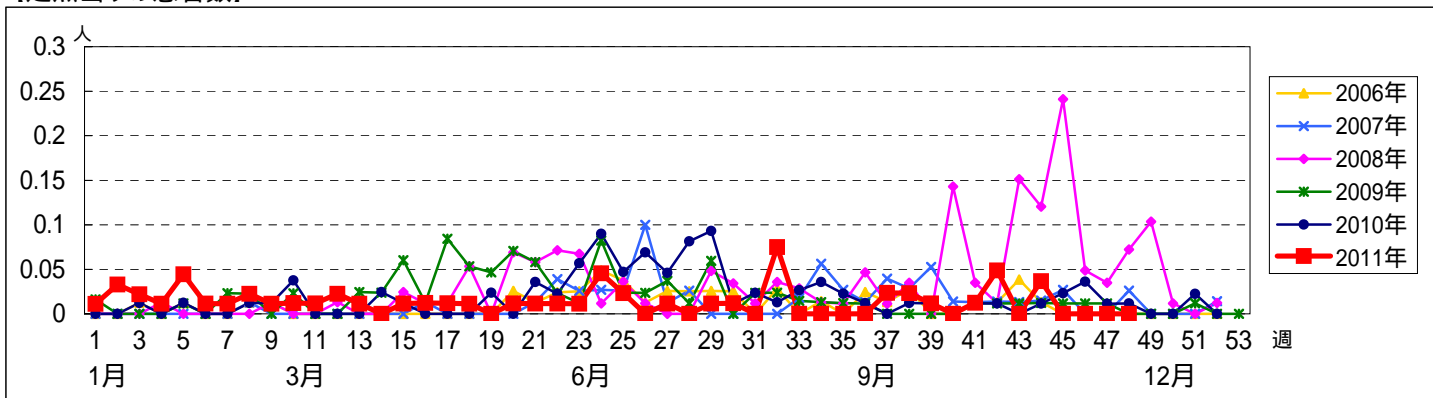
週数	総数	鶴見	神奈川	西	中	南	港南	保土ヶ谷	旭	磯子	金沢	港北	緑	青葉	都筑	戸塚	栄	泉	瀬谷
第44週	92	6	6	3	4	5	5	5	6	4	5	8	5	7	5	6	4	4	4
報告定点	82	5	5	3	2	5	5	5	4	4	5	8	5	5	4	6	4	3	4
罹患数	3	2	0	0	0	0	0	0	0	0	0	1	0	0	0	0	0	0	0
定点当り	0.04	0.40	0	0	0	0	0	0	0	0	0	0.13	0	0	0	0	0	0	0
第45週	85	4	6	3	3	5	5	5	5	4	5	8	4	7	4	6	4	3	4
報告定点	85	4	6	3	3	5	5	5	5	4	5	8	4	7	4	6	4	3	4
罹患数	0	0	0	0	0	0	0	0	0	0	0	0	0	0	0	0	0	0	0
定点当り	0	0	0	0	0	0	0	0	0	0	0	0	0	0	0	0	0	0	0
第46週	84	3	6	3	3	4	5	5	5	4	5	8	5	7	4	6	4	3	4
報告定点	84	3	6	3	3	4	5	5	5	4	5	8	5	7	4	6	4	3	4
罹患数	0	0	0	0	0	0	0	0	0	0	0	0	0	0	0	0	0	0	0
定点当り	0	0	0	0	0	0	0	0	0	0	0	0	0	0	0	0	0	0	0
第47週	85	4	6	3	3	5	4	5	5	4	5	8	5	7	4	6	4	3	4
報告定点	85	4	6	3	3	5	4	5	5	4	5	8	5	7	4	6	4	3	4
罹患数	0	0	0	0	0	0	0	0	0	0	0	0	0	0	0	0	0	0	0
定点当り	0	0	0	0	0	0	0	0	0	0	0	0	0	0	0	0	0	0	0
第48週	83	5	6	3	2	4	5	4	6	4	5	8	4	7	3	6	4	3	4
報告定点	83	5	6	3	2	4	5	4	6	4	5	8	4	7	3	6	4	3	4
罹患数	0	0	0	0	0	0	0	0	0	0	0	0	0	0	0	0	0	0	0
定点当り	0	0	0	0	0	0	0	0	0	0	0	0	0	0	0	0	0	0	0

週数		合計	~5ヶ月	~11ヶ月	1歳	2歳	3歳	4歳	5歳	6歳	7歳	8歳	9歳	10~14歳	15~19歳	20歳以上
第44週	罹患数	3			2				1							
第44週	定点当り	0.04			0.02				0.01							
第45週	罹患数	0														
第45週	定点当り	0														
第46週	罹患数	0														
第46週	定点当り	0														
第47週	罹患数	0														
第47週	定点当り	0														
第48週	罹患数	0														
第48週	定点当り	0														

【年齢層別5週分集計】



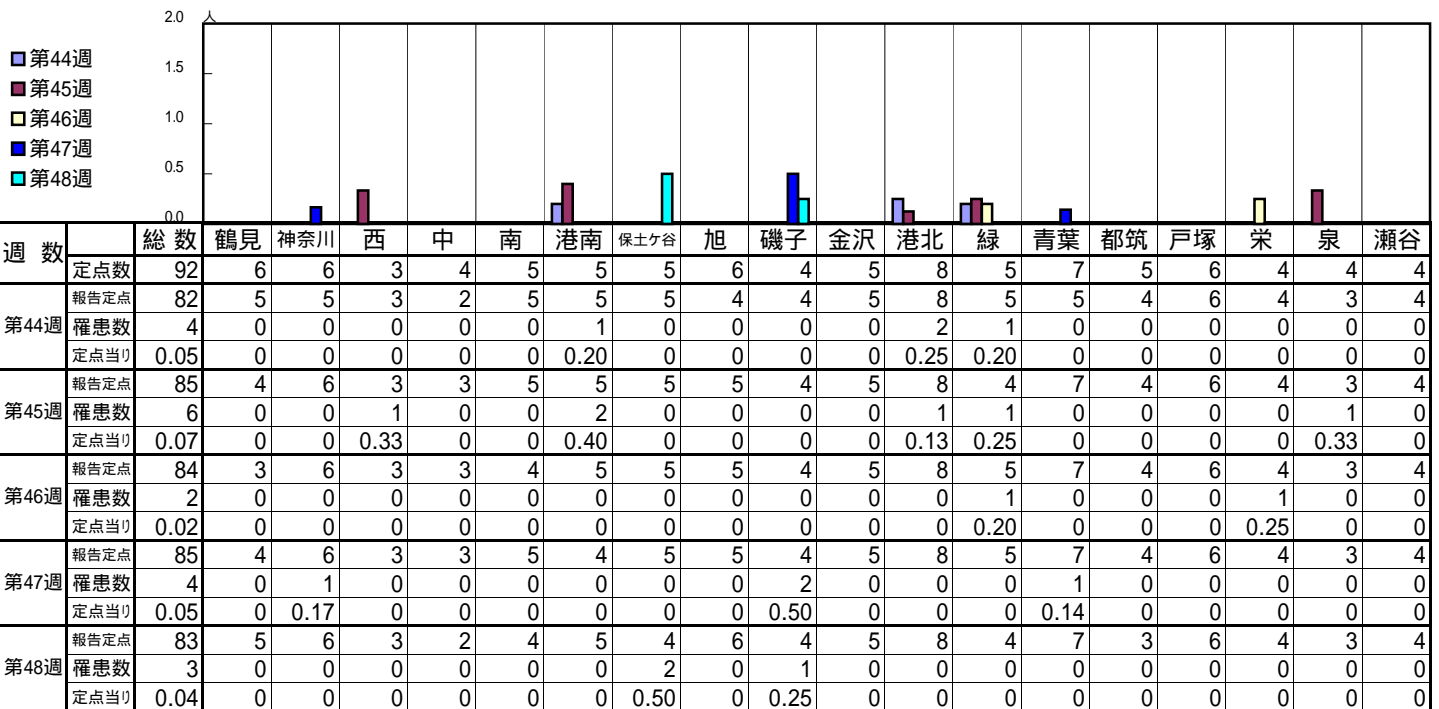
【定点当りの患者数】



<< ヘルパンギーナ >>

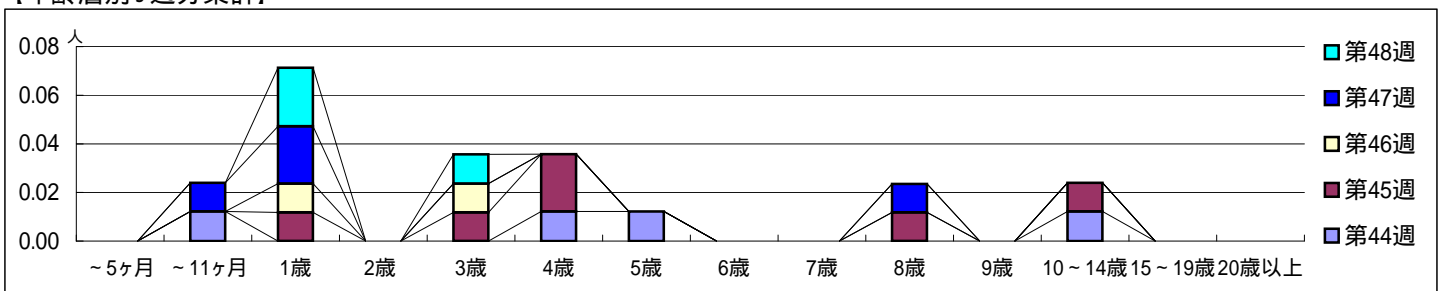
平成 23年10月31日 ~ 12月 4日
[平成 23年 第44週 ~ 第48週]

【区別・週別報告定点当り】

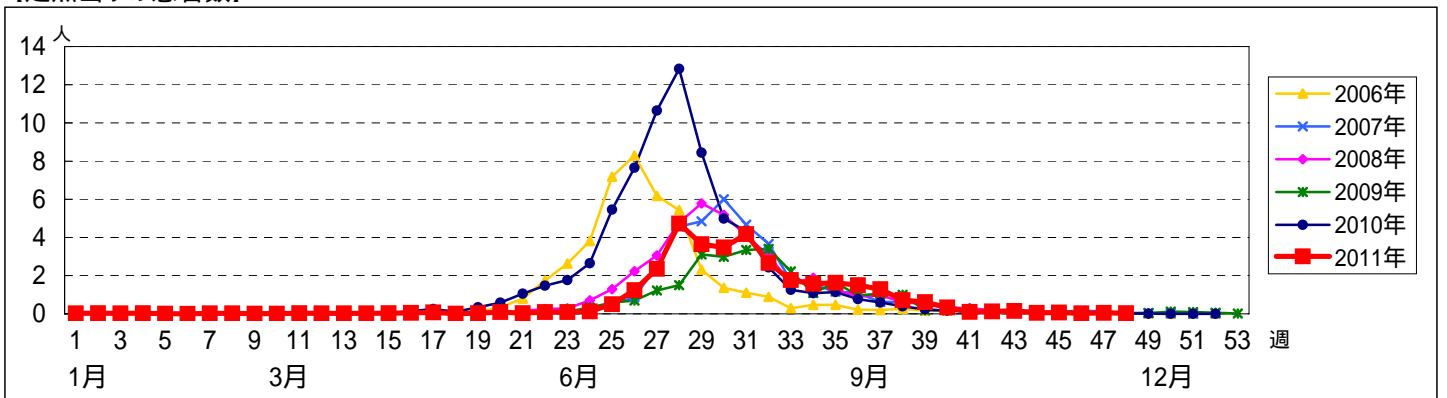


週数		合計	~5ヶ月	~11ヶ月	1歳	2歳	3歳	4歳	5歳	6歳	7歳	8歳	9歳	10~14歳	15~19歳	20歳以上
第44週	罹患数	4		1				1	1					1		
第44週	定点当り	0.05		0.01				0.01	0.01					0.01		
第45週	罹患数	6			1		1	2				1		1		
第45週	定点当り	0.07			0.01		0.01	0.02				0.01		0.01		
第46週	罹患数	2			1		1									
第46週	定点当り	0.02			0.01		0.01									
第47週	罹患数	4		1	2							1				
第47週	定点当り	0.05		0.01	0.02							0.01				
第48週	罹患数	3			2		1									
第48週	定点当り	0.04			0.02		0.01									

【年齢層別5週分集計】



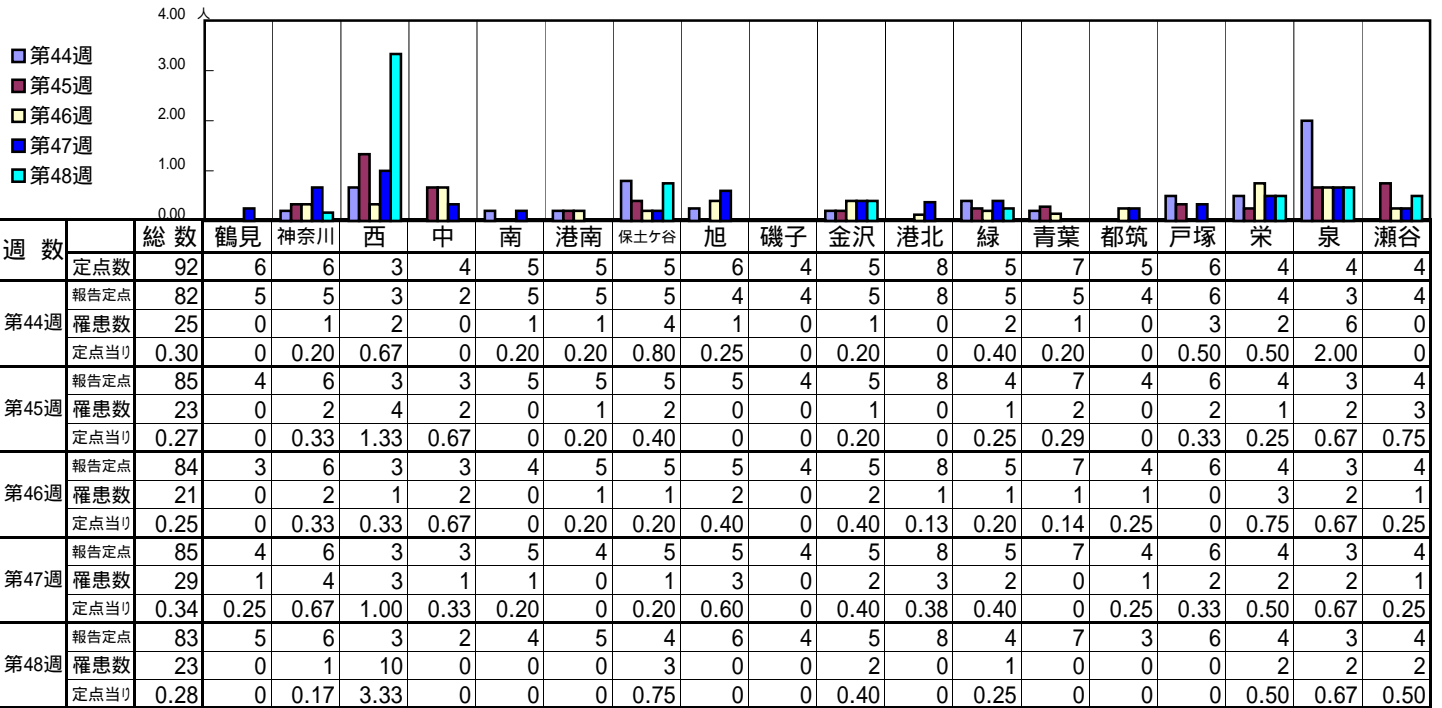
【定点当りの患者数】



<< 流行性耳下腺炎 >>

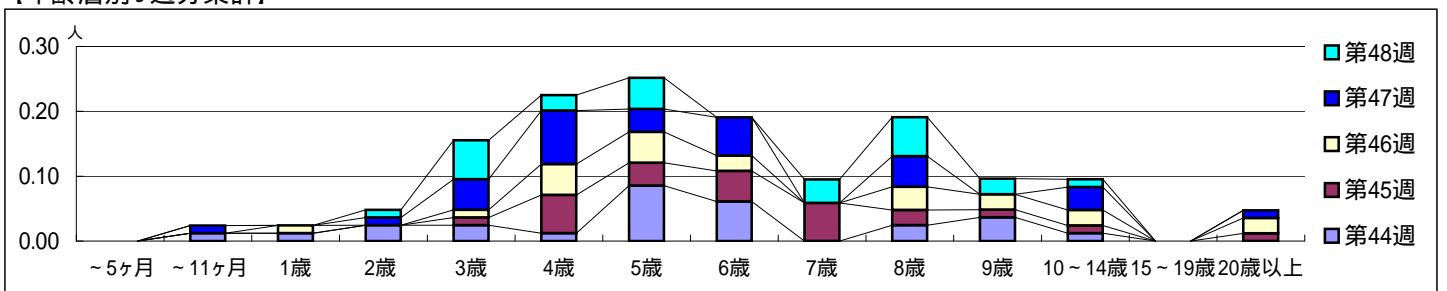
平成 23年10月31日 ~ 12月 4日
[平成 23年 第44週 ~ 第48週]

[区別・週別報告定点当り]

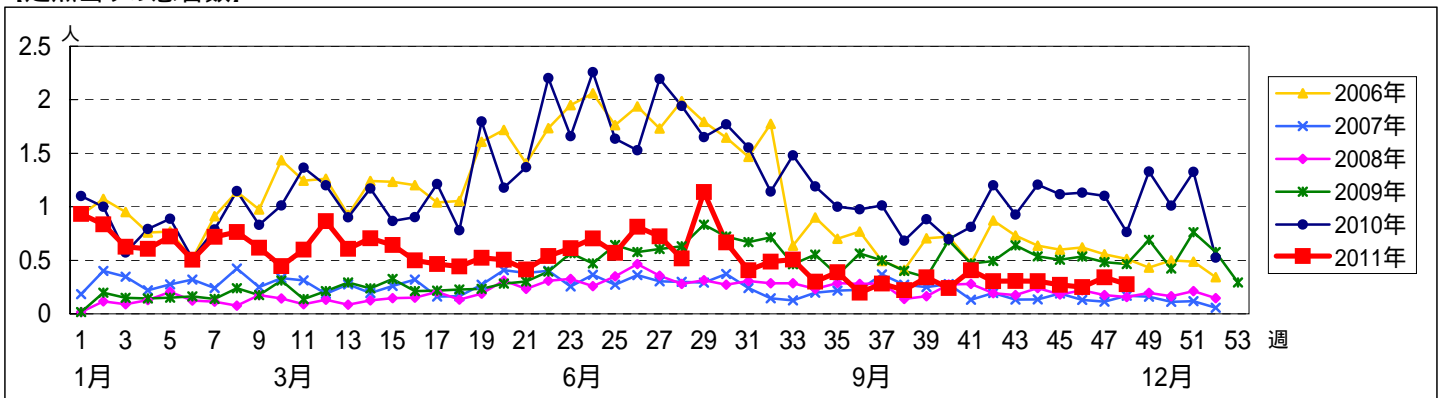


週数	合計	~5ヶ月	~11ヶ月	1歳	2歳	3歳	4歳	5歳	6歳	7歳	8歳	9歳	10~14歳	15~19歳	20歳以上
第44週	25		1	1	2	2	1	7	5		2	3	1		
第45週	23					1	5	3	4	5	2	1	1		1
第46週	21			1		1	4	4	2		3	2	2		2
第47週	29		1		1	4	7	3	5		4		3		1
第48週	23				1	5	2	4		3	5	2	1		

[年齢層別5週分集計]



[定点当りの患者数]



<< 急性出血性結膜炎 >>

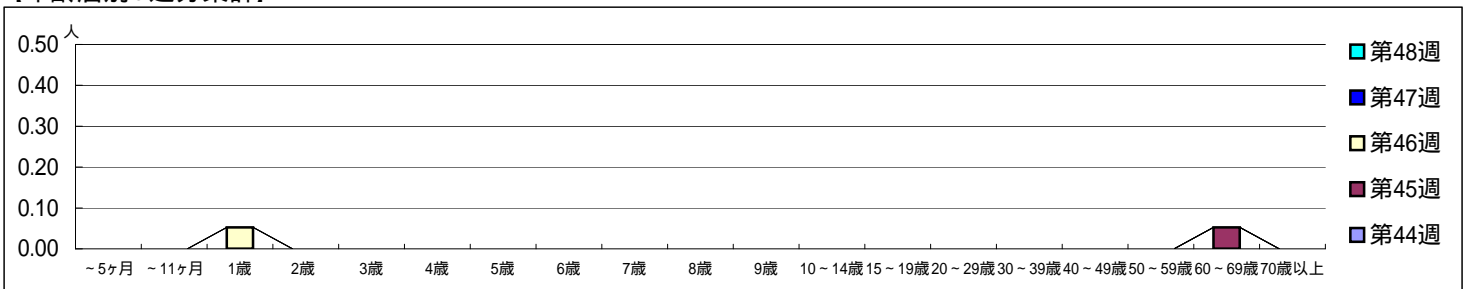
平成 23年10月31日 ~ 12月 4日
[平成 23年 第44週 ~ 第48週]

[区別・週別報告定点当り]

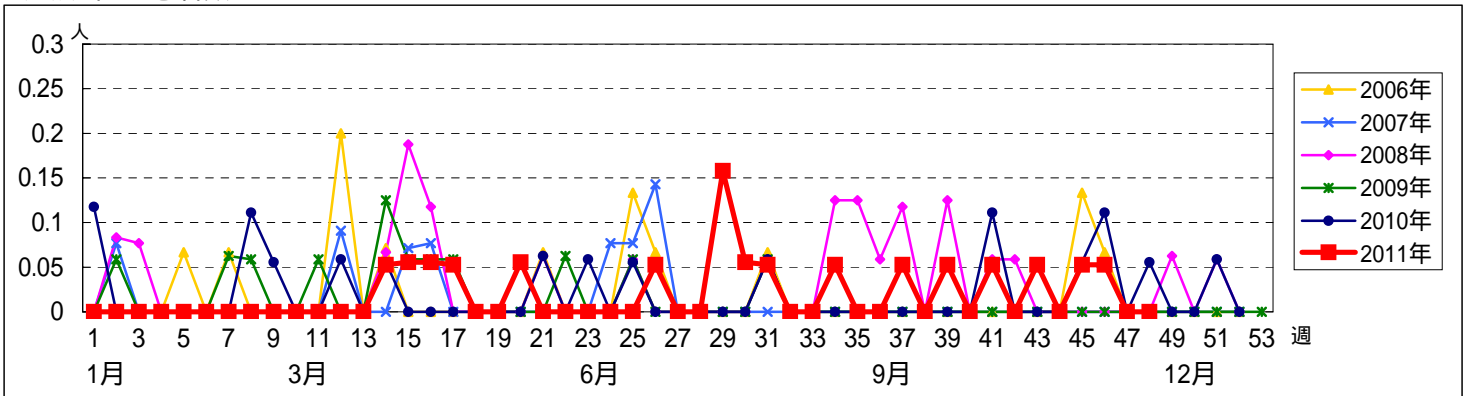
週数	総数	鶴見	神奈川	西	中	南	港南	保土ヶ谷	旭	磯子	金沢	港北	緑	青葉	都筑	戸塚	栄	泉	瀬谷
第44週	19	1	1	0	1	1	1	1	1	1	1	2	1	2	1	1	1	1	1
第45週	19	1	1	0	1	1	1	1	1	1	1	2	1	2	1	1	1	1	1
第46週	19	1	1	0	1	1	1	1	1	1	1	2	1	2	1	1	1	1	1
第47週	18	1	1	0	1	1	1	1	1	1	1	2	1	2	1	1	1	1	1
第48週	18	1	1	0	1	1	1	1	1	1	1	2	1	2	1	1	1	1	1

週数	合計	~5ヶ月	~11ヶ月	1歳	2歳	3歳	4歳	5歳	6歳	7歳	8歳	9歳	10~14歳	15~19歳	20~29歳	30~39歳	40~49歳	50~59歳	60~69歳	70歳以上
第44週	0																			
第45週	1																			1
第46週	1			1																
第47週	0																			
第48週	0																			

[年齢層別5週分集計]



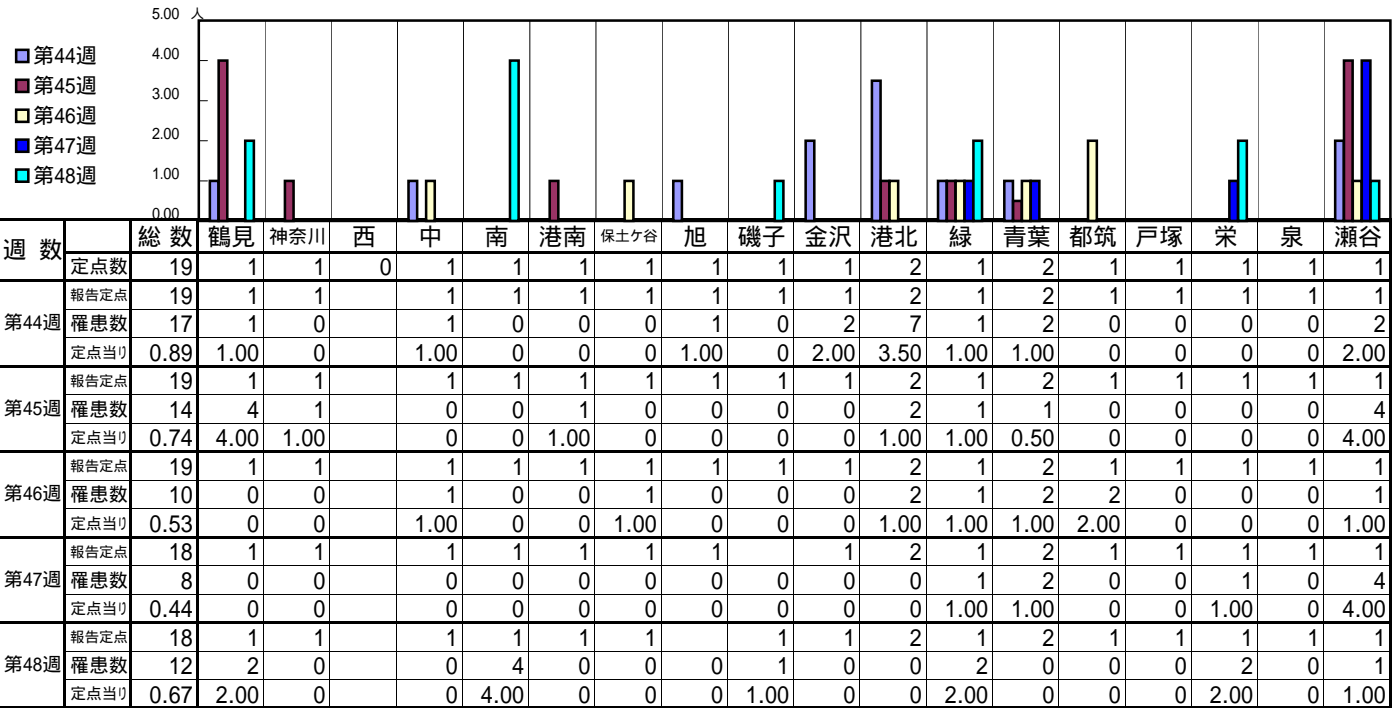
[定点当りの患者数]



<< 流行性角結膜炎 >>

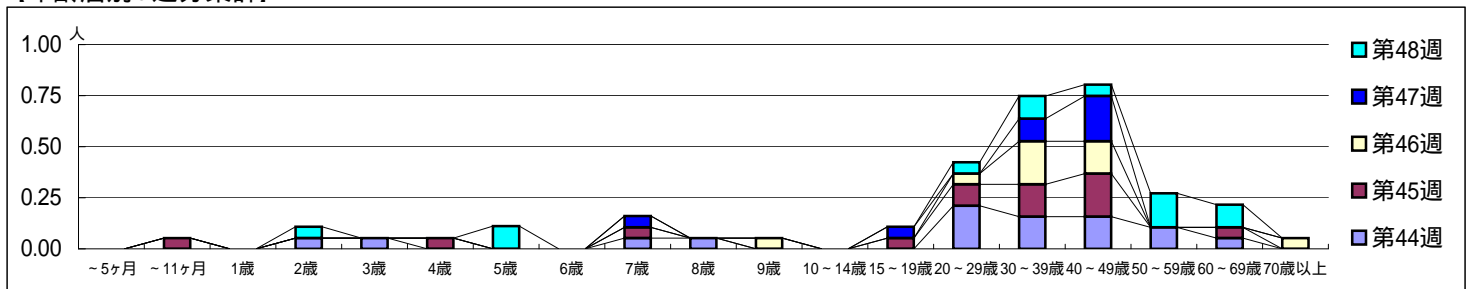
平成 23年10月31日 ~ 12月 4日
[平成 23年 第44週 ~ 第48週]

[区別・週別報告定点当り]



週数	合計	~5ヶ月	~11ヶ月	1歳	2歳	3歳	4歳	5歳	6歳	7歳	8歳	9歳	10~14歳	15~19歳	20~29歳	30~39歳	40~49歳	50~59歳	60~69歳	70歳以上
第44週	17				1	1				1	1				4	3	3	2	1	
第45週	14		1				1			1				1	2	3	4		1	
第46週	10											1			1	4	3			1
第47週	8									1				1		2	4			
第48週	12				1			2							1	2	1	3	2	

[年齢層別5週分集計]



[定点当りの患者数]

