

疾病別 警報・注意報 発生状況

平成23年第47週

	インフルエンザ	RSウイルス感染症	咽頭結膜熱	A群溶血性レンサ球菌咽頭炎	感染性胃腸炎	水痘	手足口病	伝染性紅斑	突発性発しん	百日咳	ヘルパンギーナ	流行性耳下腺炎	急性出血性結膜炎	流行性角結膜炎
警報レベル	30		3	8	20	7	5	2		1	6	6	1	8
終息基準値	10		1	4	12	4	2	1		0.1	2	2	0.1	4
注意報レベル	10					4						3		
横浜市	0.13	0.23	0.10	0.92	5.68	1.82	0.54	0.18	0.52	-	0.05	0.35	-	0.44
鶴見	-	-	-	0.25	4.00	0.75	-	-	0.25	-	-	0.25	-	-
神奈川	0.11	0.33	0.17	1.00	10.50	4.00	0.17	-	0.33	-	0.17	0.67	-	-
西	0.20	0.33	-	0.33	6.33	4.33	-	-	-	-	-	1.00		
中	0.67	-	-	0.50	2.00	3.00	-	-	-	-	-	0.50	-	-
南	-	-	-	0.80	3.40	0.40	0.40	-	0.40	-	-	0.20	-	-
港南	0.33	-	-	0.50	8.25	2.25	0.75	-	1.00	-	-	-	-	-
保土ヶ谷	-	0.80	-	0.80	3.00	2.40	-	0.20	-	-	-	0.20	-	-
旭	0.33	-	-	-	8.00	1.75	1.25	-	0.25	-	-	0.50	-	-
磯子	0.29	-	0.25	1.00	5.75	1.75	-	-	1.00	-	0.50	-
金沢	0.14	0.20	-	-	3.00	1.00	0.40	0.20	0.20	-	-	0.40	-	-
港北	0.17	0.13	0.75	1.38	5.38	2.00	0.50	0.25	0.75	-	-	0.38	-	-
緑	-	1.75	-	2.00	7.75	-	-	0.50	1.75	-	-	0.50	-	1.00
青葉	-	-	-	1.00	4.00	1.80	1.00	0.60	1.20	-	0.20	-	-	1.00
都筑	-	-	-	1.33	5.33	1.00	1.00	0.67	0.33	-	-	0.33	-	-
戸塚	0.30	0.17	-	0.50	6.67	1.33	0.67	-	0.33	-	-	0.33	-	-
栄	-	-	-	2.75	2.75	-	-	0.25	0.25	-	-	0.50	-	1.00
泉	-	-	-	0.67	9.33	1.00	0.67	0.67	-	-	-	0.67	-	-
瀬谷	-	0.25	-	1.50	5.75	4.25	3.00	-	0.75	-	-	0.25	-	4.00

(- : 0) (... : 報告なし)

数字は報告定点当たり患者数です

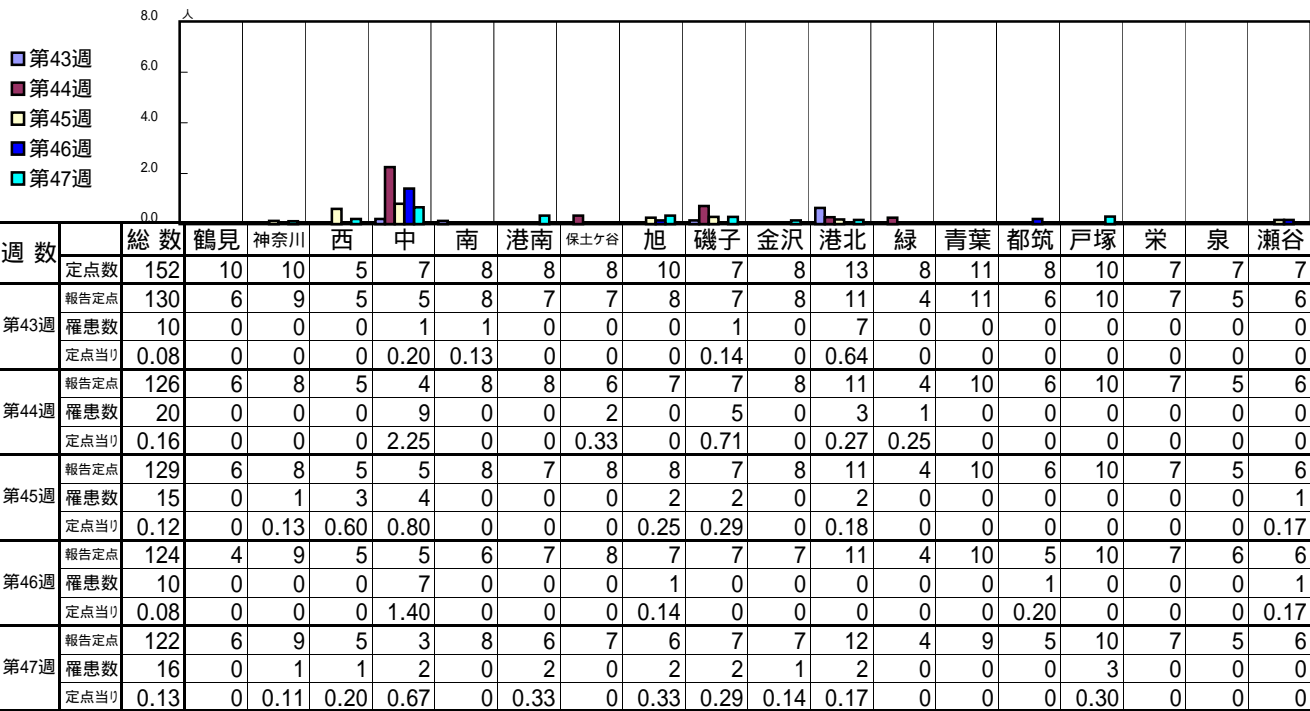
**報告定点当たりの値が警報レベル もしくは警報レベル継続中です
報告定点当たりの値が注意報レベルに達しています**

(この数字は集計時点のものです。翌週以降、変動する可能性があります)

<< インフルエンザ >>

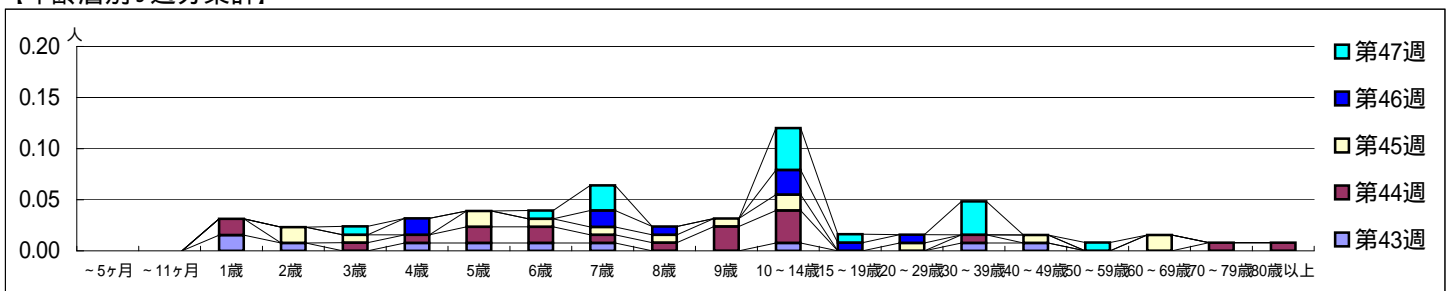
平成 23年10月24日 ~ 11月27日
[平成 23年 第43週 ~ 第47週]

【区別・週別報告定点当り】

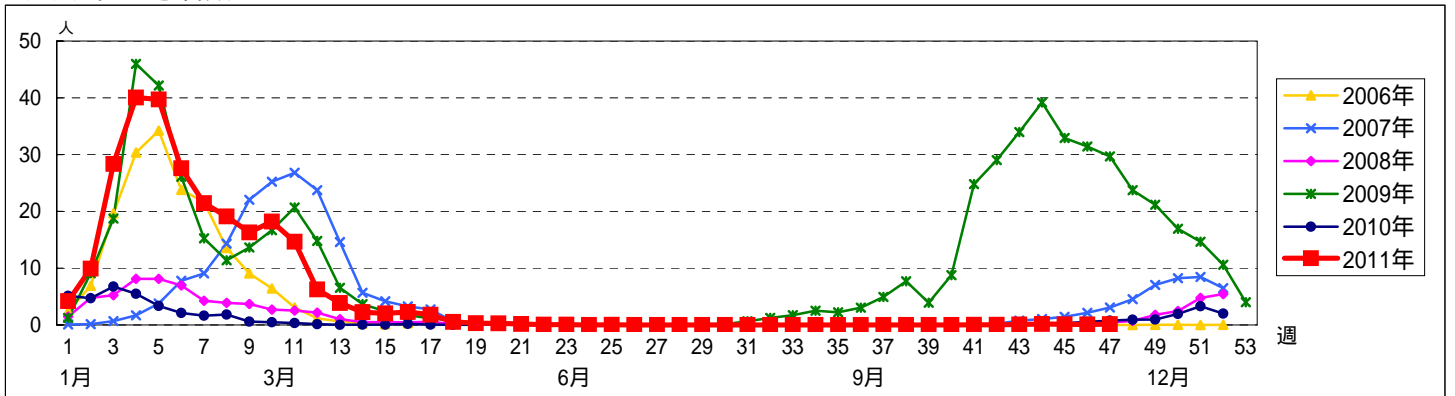


週数	合計	~5ヶ月	~11ヶ月	1歳	2歳	3歳	4歳	5歳	6歳	7歳	8歳	9歳	10~14歳	15~19歳	20~29歳	30~39歳	40~49歳	50~59歳	60~69歳	70~79歳	80歳以上
第43週	10			2	1		1	1	1	1			1			1	1				
第44週	20			2		1	1	2	2	1	1	3	4			1				1	1
第45週	15				2	1		2	1	1	1	1	2		1		1			2	
第46週	10						2			2	1		3	1	1						
第47週	16					1			1	3			5	1		4		1			

【年齢層別5週分集計】



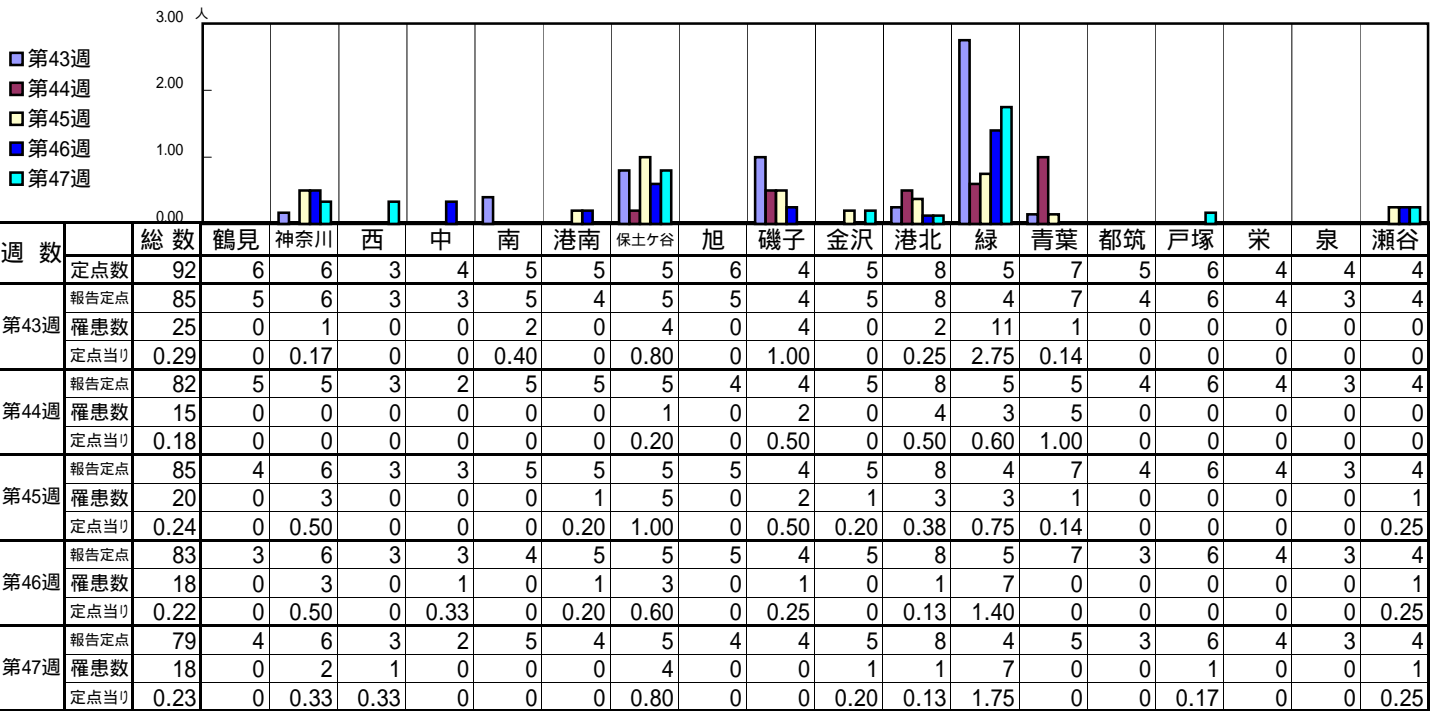
【定点当りの患者数】



<< RSウイルス感染症 >>

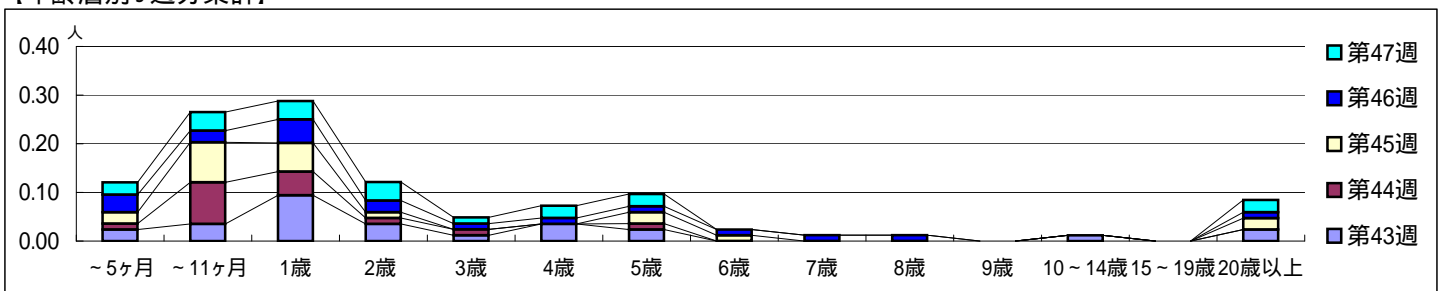
平成 23年10月24日 ~ 11月27日
[平成 23年 第43週 ~ 第47週]

[区別・週別報告定点当り]

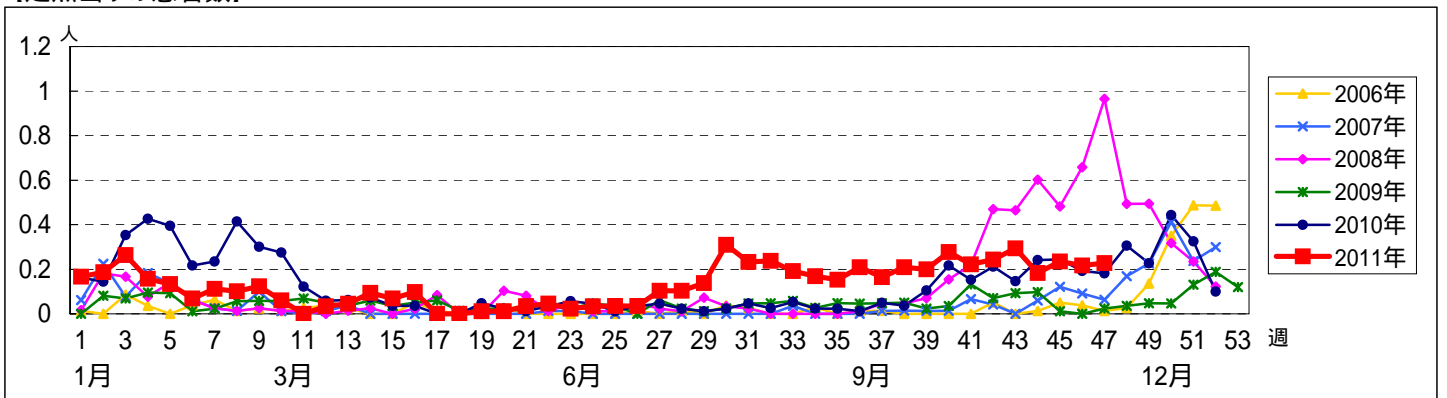


週数	合計	~5ヶ月	~11ヶ月	1歳	2歳	3歳	4歳	5歳	6歳	7歳	8歳	9歳	10~14歳	15~19歳	20歳以上
第43週	罹患数 25	2	3	8	3	1	3	2					1		2
第43週	定点当り 0.29	0.02	0.04	0.09	0.04	0.01	0.04	0.02					0.01		0.02
第44週	罹患数 15	1	7	4	1	1		1							
第44週	定点当り 0.18	0.01	0.09	0.05	0.01	0.01		0.01							
第45週	罹患数 20	2	7	5	1			2	1						2
第45週	定点当り 0.24	0.02	0.08	0.06	0.01			0.02	0.01						0.02
第46週	罹患数 18	3	2	4	2	1	1	1	1	1					1
第46週	定点当り 0.22	0.04	0.02	0.05	0.02	0.01	0.01	0.01	0.01	0.01					0.01
第47週	罹患数 18	2	3	3	3	1	2	2							2
第47週	定点当り 0.23	0.03	0.04	0.04	0.04	0.01	0.03	0.03							0.03

[年齢層別5週分集計]



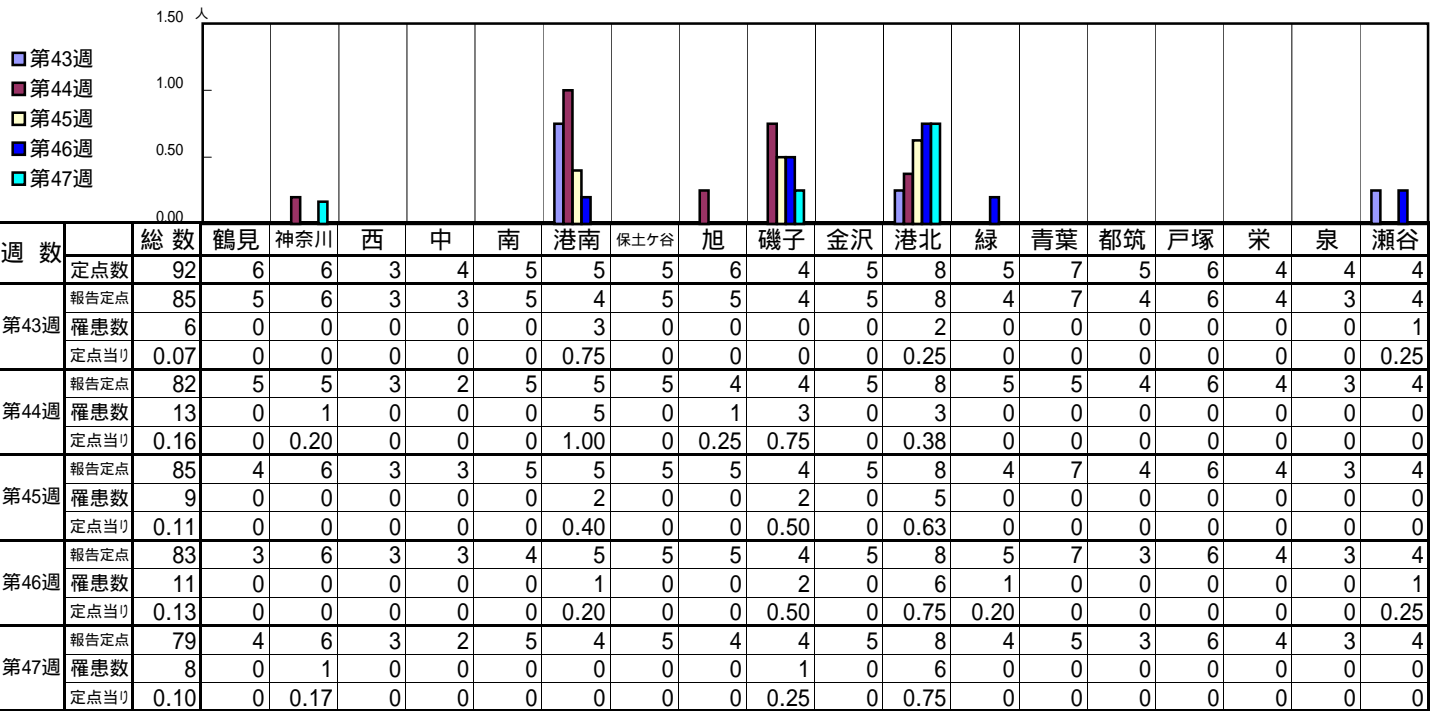
[定点当りの患者数]



<< 咽頭結膜熱 >>

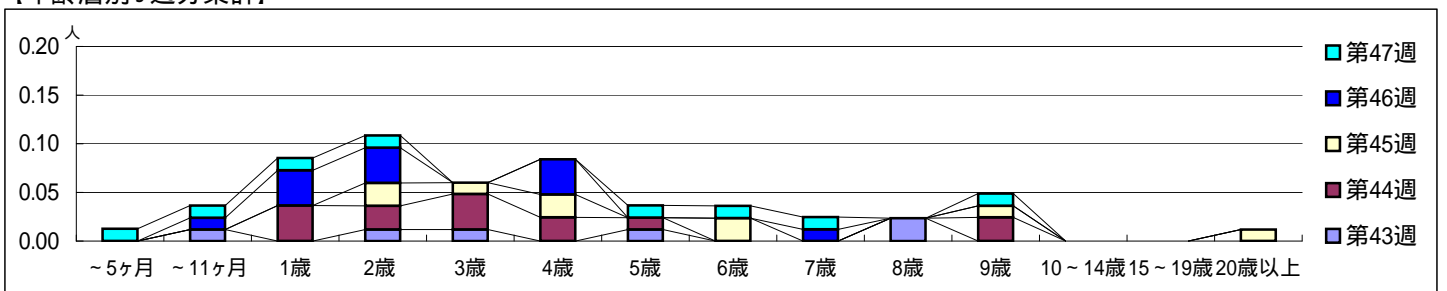
平成 23年10月24日 ~ 11月27日
[平成 23年 第43週 ~ 第47週]

[区別・週別報告定点当り]

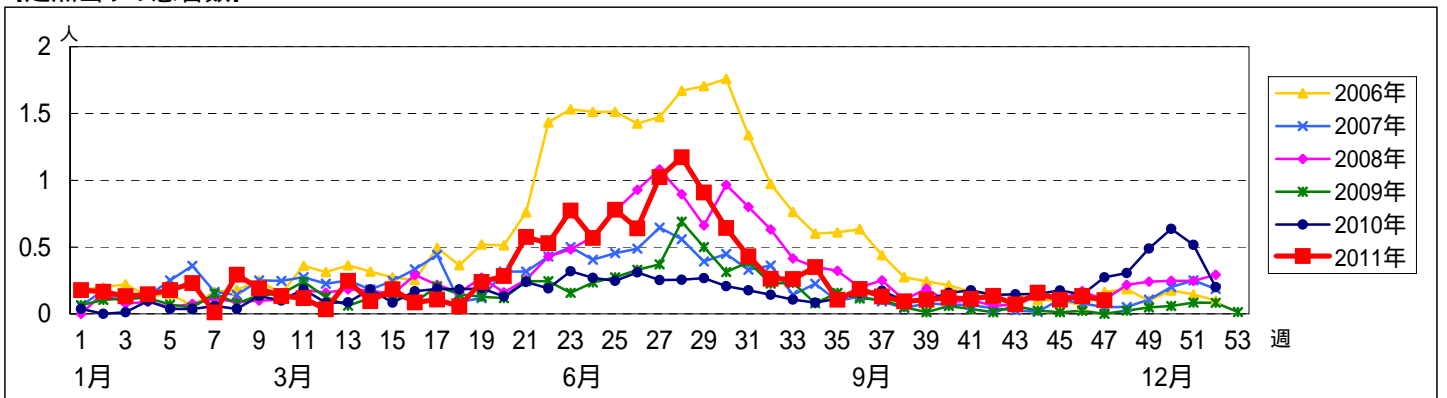


週数	合計	~5ヶ月	~11ヶ月	1歳	2歳	3歳	4歳	5歳	6歳	7歳	8歳	9歳	10~14歳	15~19歳	20歳以上
第43週	罹患数 6		1		1	1		1			2				
第43週	定点当り 0.07		0.01		0.01	0.01		0.01			0.02				
第44週	罹患数 13			3	2	3	2	1				2			
第44週	定点当り 0.16			0.04	0.02	0.04	0.02	0.01				0.02			
第45週	罹患数 9				2	1	2		2			1			1
第45週	定点当り 0.11				0.02	0.01	0.02		0.02			0.01			0.01
第46週	罹患数 11		1	3	3		3			1					
第46週	定点当り 0.13		0.01	0.04	0.04		0.04			0.01					
第47週	罹患数 8	1	1	1	1			1	1	1		1			
第47週	定点当り 0.10	0.01	0.01	0.01	0.01			0.01	0.01	0.01		0.01			

[年齢層別5週分集計]



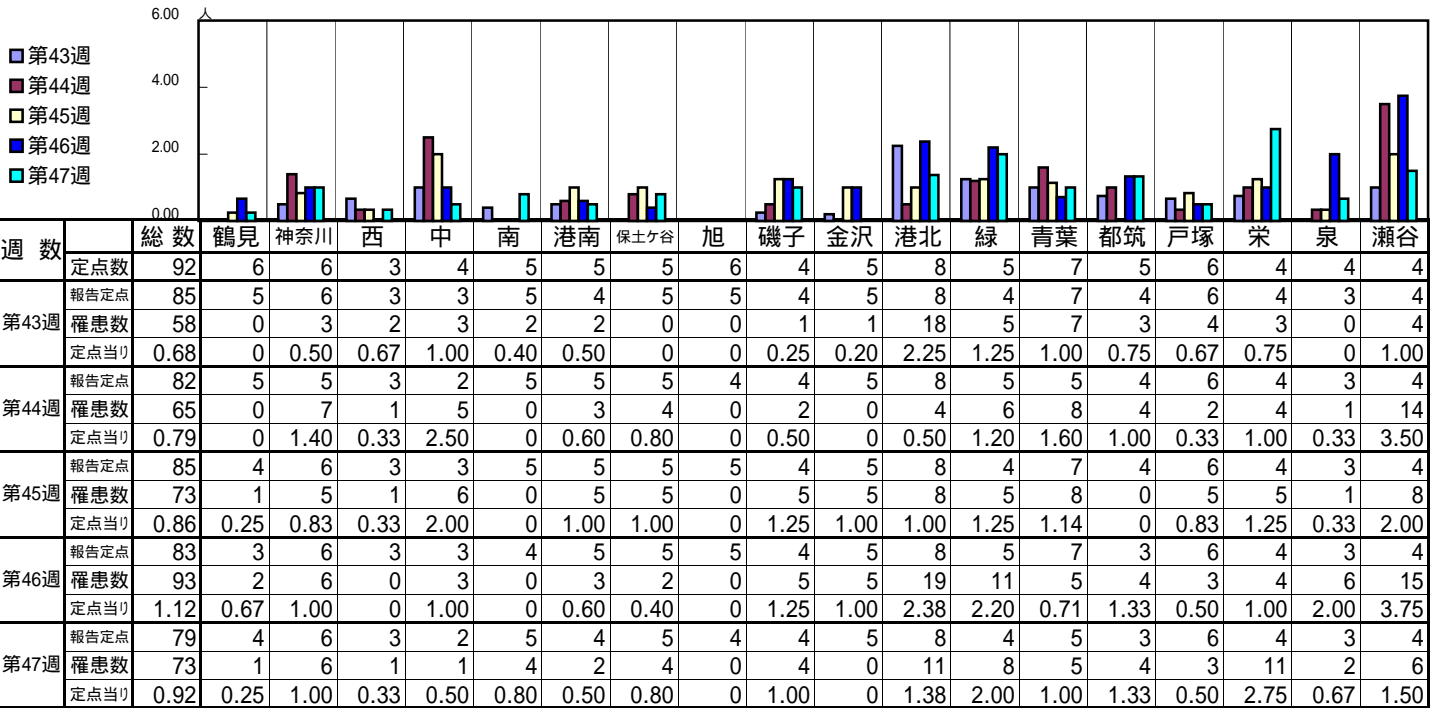
[定点当りの患者数]



<< A群溶血性レンサ球菌咽頭炎 >>

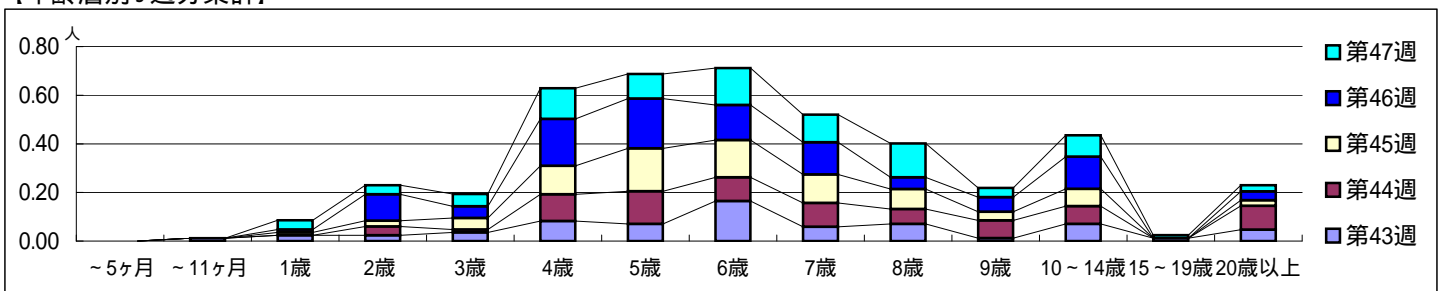
平成 23年10月24日 ~ 11月27日
[平成 23年 第43週 ~ 第47週]

[区別・週別報告定点当り]

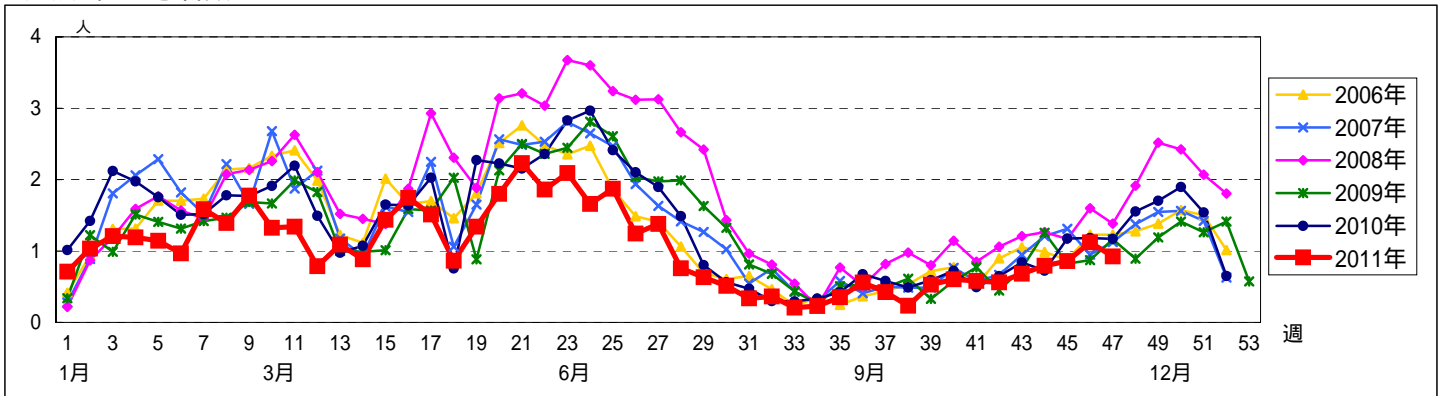


週数	合計	~5ヶ月	~11ヶ月	1歳	2歳	3歳	4歳	5歳	6歳	7歳	8歳	9歳	10~14歳	15~19歳	20歳以上
第43週	58		1	2	2	3	7	6	14	5	6	1	6	1	4
第44週	65				3	1	9	11	8	8	5	6	6		8
第45週	73			1	2	4	10	15	13	10	7	3	6		2
第46週	93			1	9	4	16	17	12	11	4	5	11		3
第47週	73			3	3	4	19	20	14	13	11	3	7	1	2

[年齢層別5週分集計]



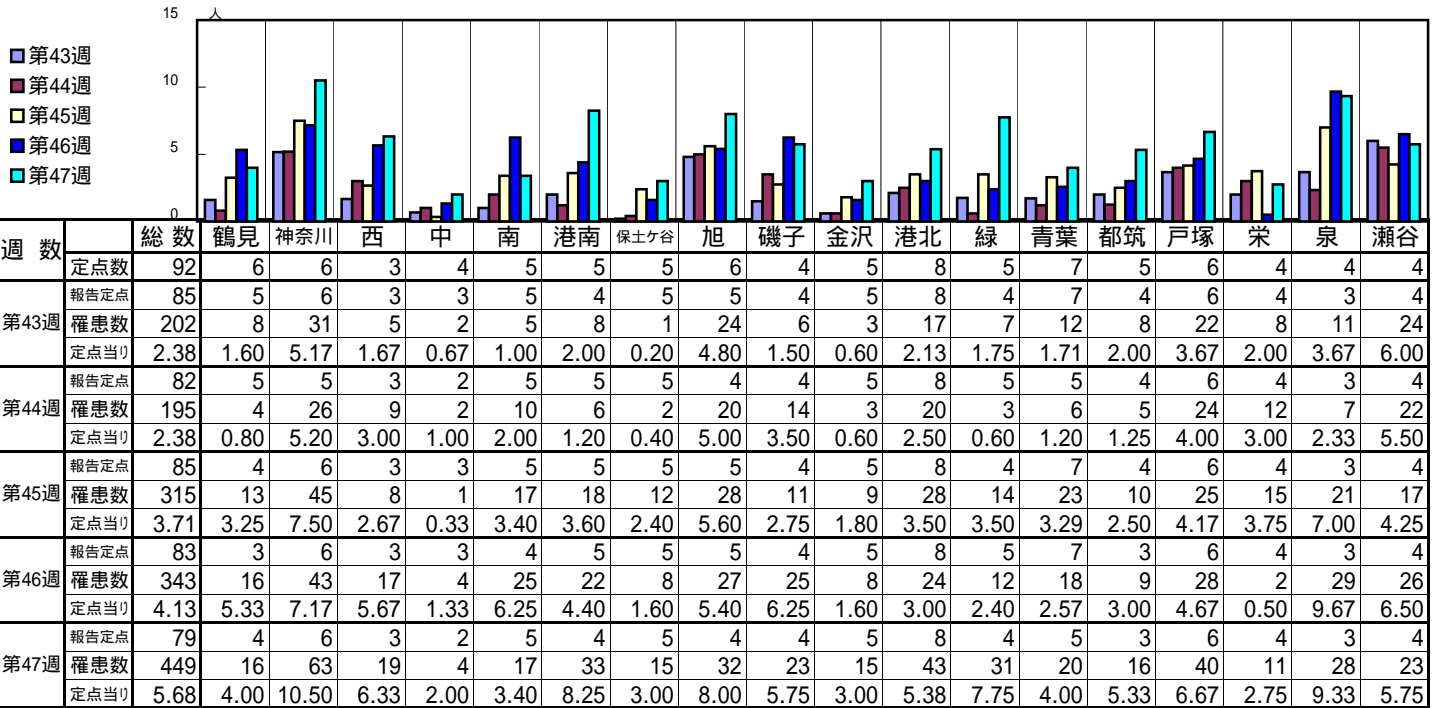
[定点当りの患者数]



<< 感染性胃腸炎 >>

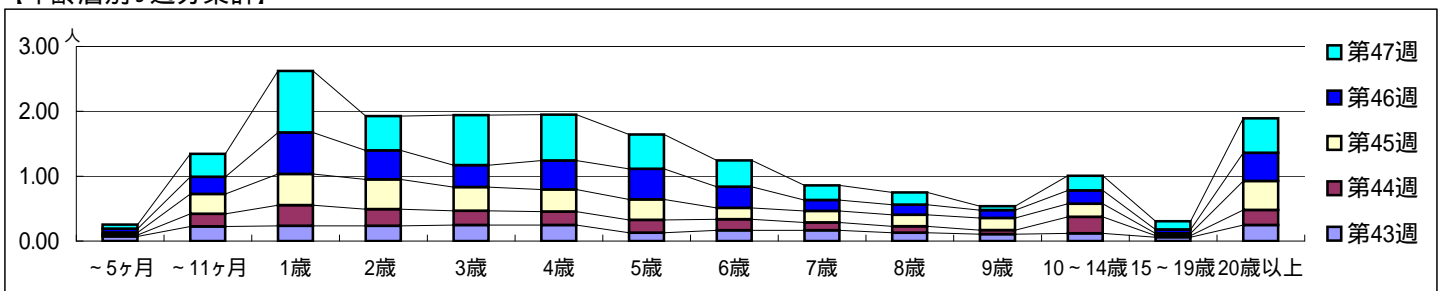
平成 23年10月24日 ~ 11月27日
[平成 23年 第43週 ~ 第47週]

[区別・週別報告定点当り]

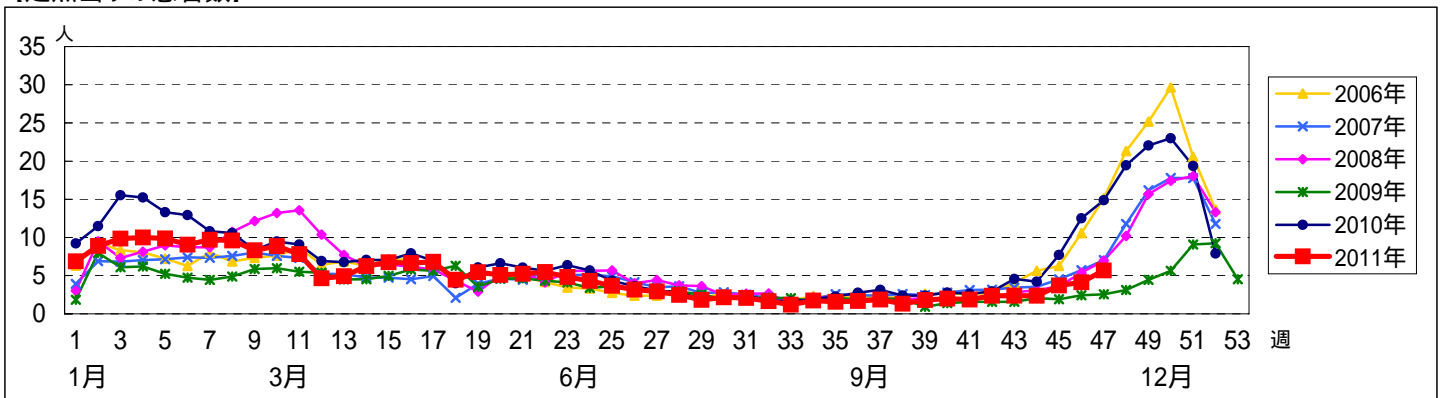


週数		合計	~5ヶ月	~11ヶ月	1歳	2歳	3歳	4歳	5歳	6歳	7歳	8歳	9歳	10~14歳	15~19歳	20歳以上
第43週	罹患数	202	6	19	20	20	21	21	11	14	14	11	9	10	5	21
第43週	定点当り	2.38	0.07	0.22	0.24	0.24	0.25	0.25	0.13	0.16	0.16	0.13	0.11	0.12	0.06	0.25
第44週	罹患数	195	2	16	26	21	18	17	16	14	10	8	5	21	2	19
第44週	定点当り	2.38	0.02	0.20	0.32	0.26	0.22	0.21	0.20	0.17	0.12	0.10	0.06	0.26	0.02	0.23
第45週	罹患数	315	3	26	41	39	31	29	27	15	15	15	16	17	3	38
第45週	定点当り	3.71	0.04	0.31	0.48	0.46	0.36	0.34	0.32	0.18	0.18	0.18	0.19	0.20	0.04	0.45
第46週	罹患数	343	5	22	53	37	28	37	39	27	14	13	10	17	5	36
第46週	定点当り	4.13	0.06	0.27	0.64	0.45	0.34	0.45	0.47	0.33	0.17	0.16	0.12	0.20	0.06	0.43
第47週	罹患数	449	5	28	75	42	61	56	42	32	18	15	5	18	10	42
第47週	定点当り	5.68	0.06	0.35	0.95	0.53	0.77	0.71	0.53	0.41	0.23	0.19	0.06	0.23	0.13	0.53

[年齢層別5週分集計]



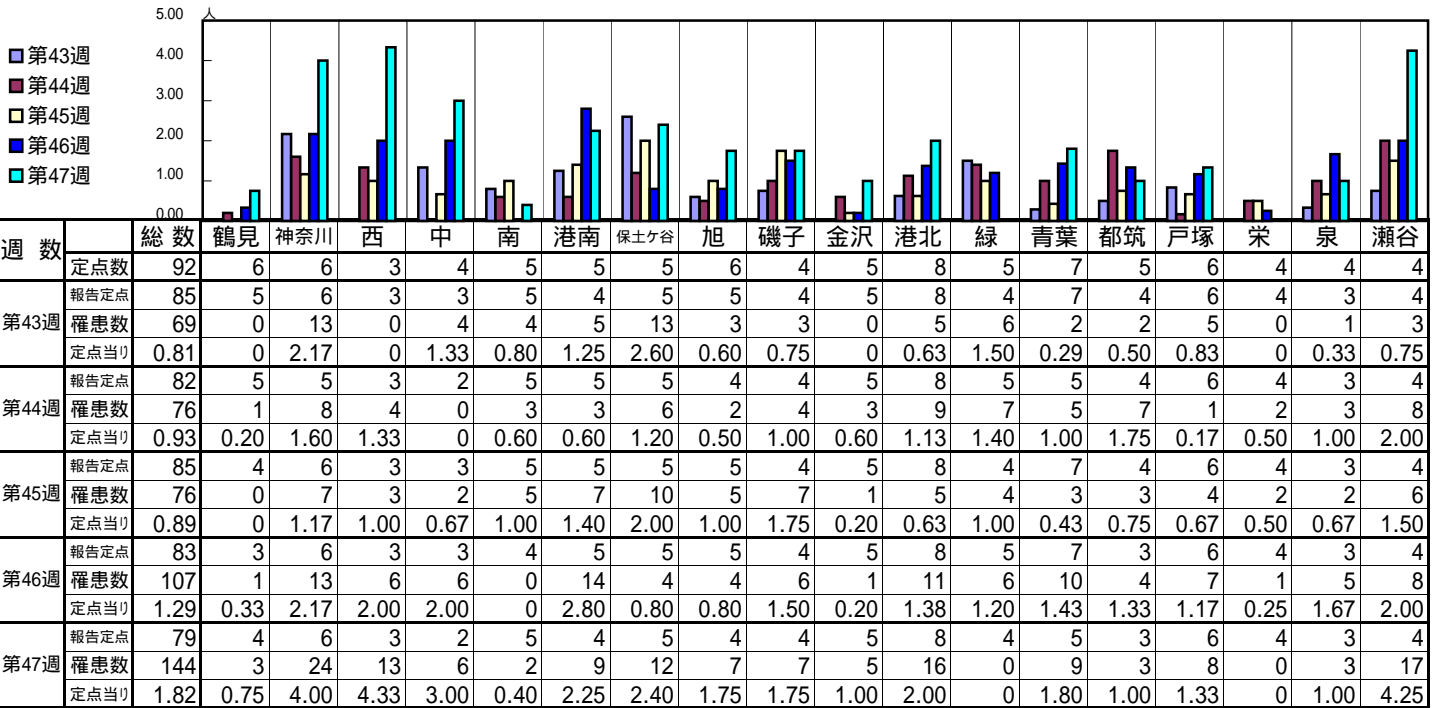
[定点当りの患者数]



<< 水痘 >>

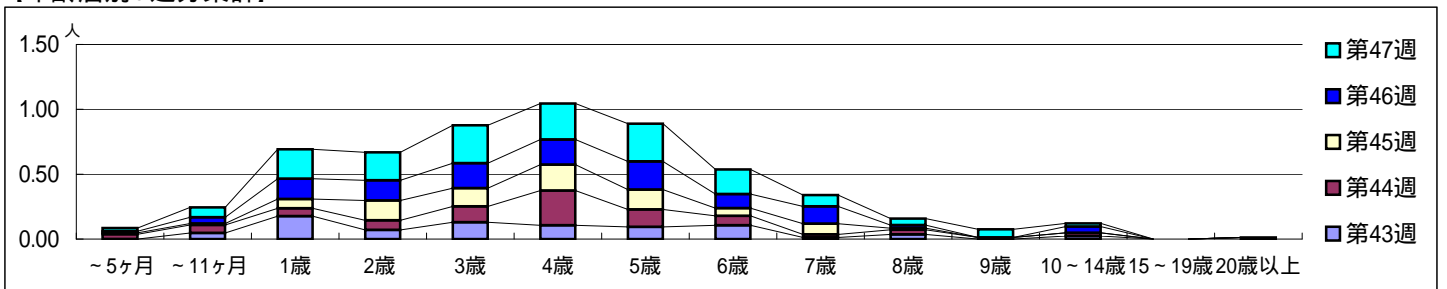
平成 23年10月24日 ~ 11月27日
[平成 23年 第43週 ~ 第47週]

【区別・週別報告定点当り】

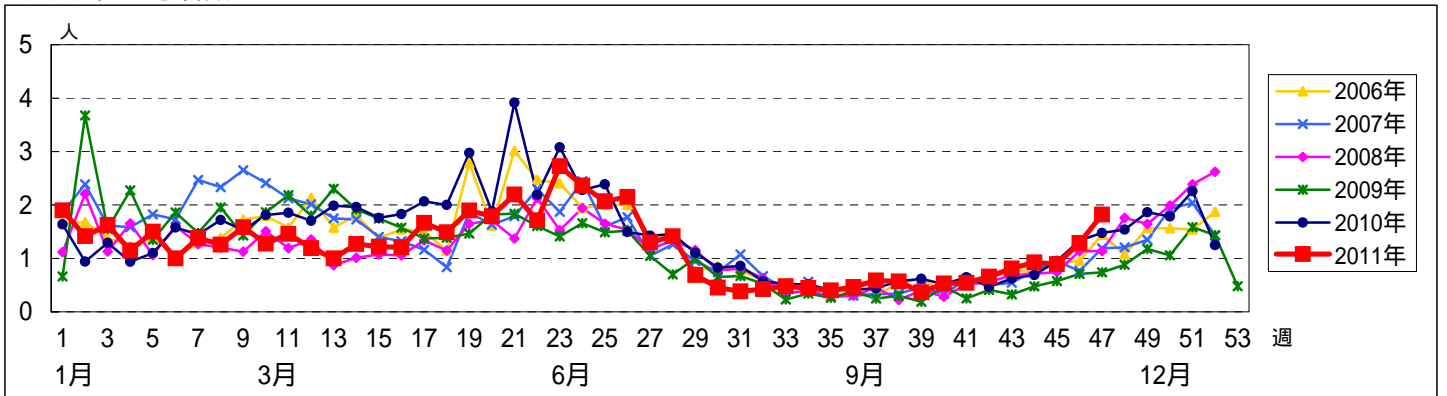


週数	合計	~5ヶ月	~11ヶ月	1歳	2歳	3歳	4歳	5歳	6歳	7歳	8歳	9歳	10~14歳	15~19歳	20歳以上
第43週	69		4	15	6	11	9	8	9	1	3		2		1
第44週	76	3	5	5	6	10	22	11	6	2	3	1	2		
第45週	76	1	1	6	13	12	17	13	5	7	1				
第46週	107	1	4	13	13	16	16	18	9	11	2		4		
第47週	144	2	6	18	17	23	22	23	15	7	4	5	2		

【年齢層別5週分集計】



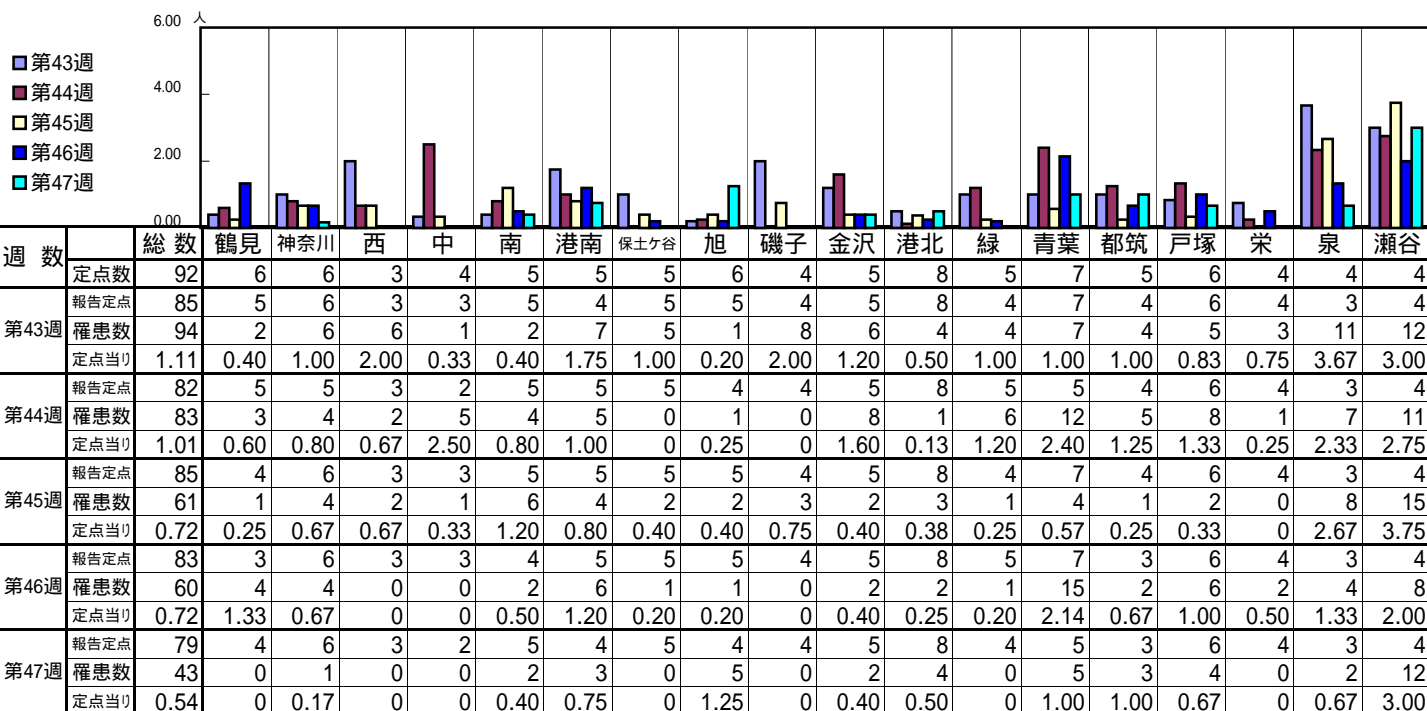
【定点当りの患者数】



<< 手足口病 >>

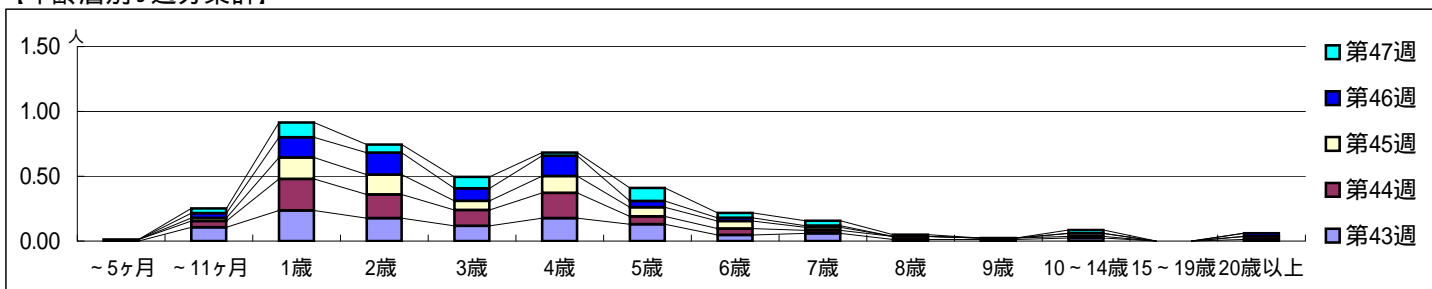
平成 23年10月24日 ~ 11月27日
[平成 23年 第43週 ~ 第47週]

【区別・週別報告定点当り】

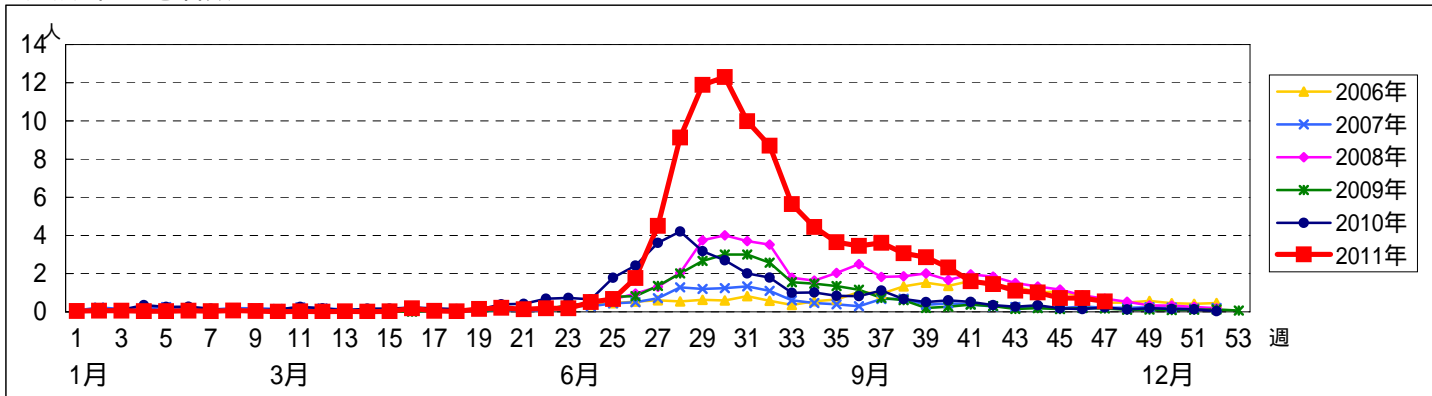


週数	合計	~5ヶ月	~11ヶ月	1歳	2歳	3歳	4歳	5歳	6歳	7歳	8歳	9歳	10~14歳	15~19歳	20歳以上
第43週	罹患数 94		9	20	15	10	15	11	4	5	1	1	2		1
第43週	定点当り 1.11		0.11	0.24	0.18	0.12	0.18	0.13	0.05	0.06	0.01	0.01	0.02		0.01
第44週	罹患数 83	1	4	20	15	10	16	5	4	2	2	1	1		2
第44週	定点当り 1.01	0.01	0.05	0.24	0.18	0.12	0.20	0.06	0.05	0.02	0.02	0.01	0.01		0.02
第45週	罹患数 61		2	14	13	6	11	6	5	2			2		
第45週	定点当り 0.72		0.02	0.16	0.15	0.07	0.13	0.07	0.06	0.02			0.02		
第46週	罹患数 60		3	13	14	8	13	4	2	1					2
第46週	定点当り 0.72		0.04	0.16	0.17	0.10	0.16	0.05	0.02	0.01					0.02
第47週	罹患数 43		3	9	5	7	2	8	3	3	1		2		
第47週	定点当り 0.54		0.04	0.11	0.06	0.09	0.03	0.10	0.04	0.04	0.01		0.03		

【年齢層別5週分集計】



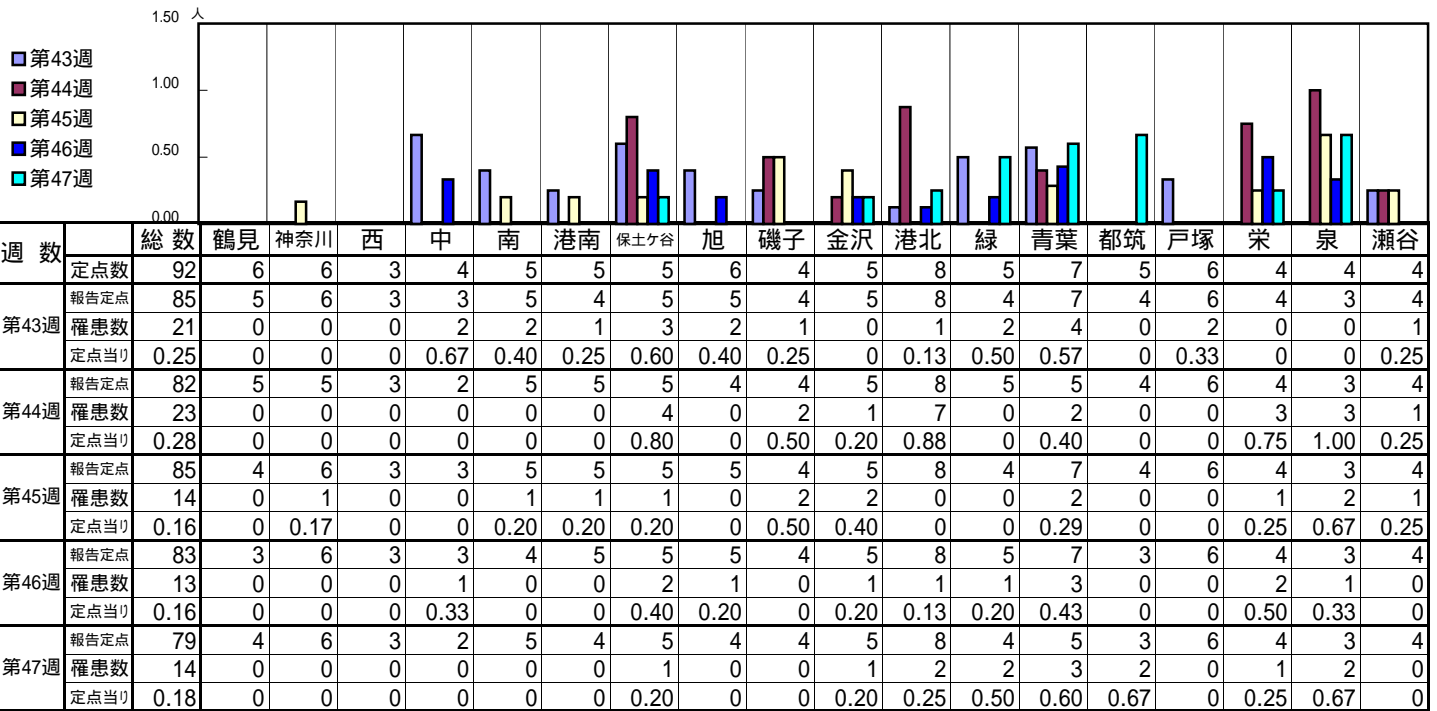
【定点当りの患者数】



<< 伝染性紅斑 >>

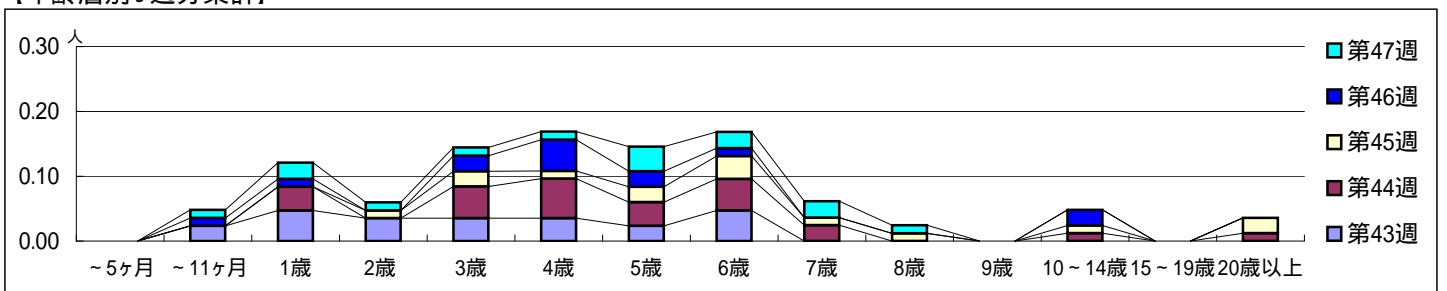
平成 23年10月24日 ~ 11月27日
[平成 23年 第43週 ~ 第47週]

[区別・週別報告定点当り]

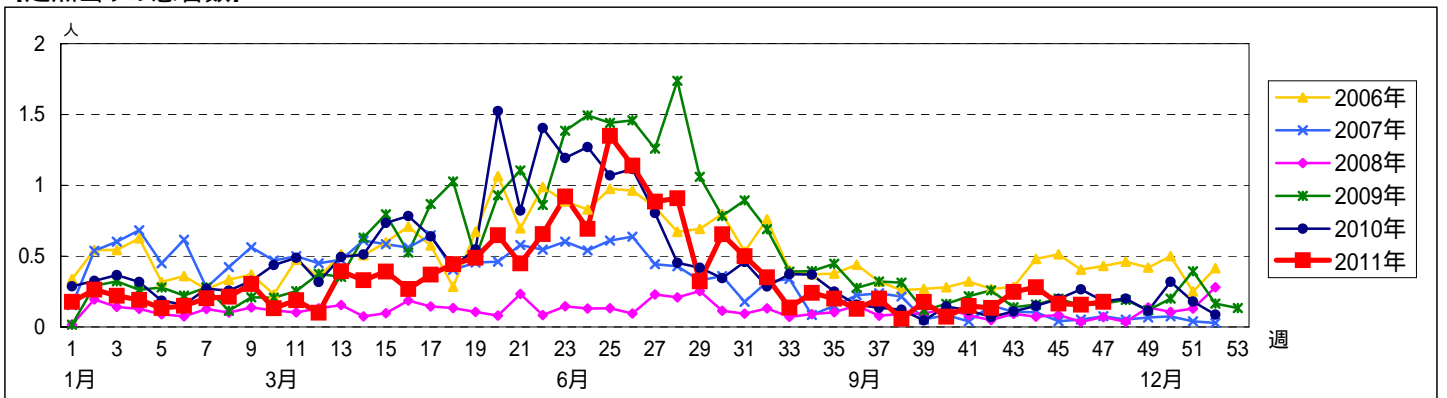


週数	合計	~5ヶ月	~11ヶ月	1歳	2歳	3歳	4歳	5歳	6歳	7歳	8歳	9歳	10~14歳	15~19歳	20歳以上
第43週	罹患数 21		2	4	3	3	3	2	4						
第43週	定点当り 0.25		0.02	0.05	0.04	0.04	0.04	0.02	0.05						
第44週	罹患数 23			3		4	5	3	4	2			1		1
第44週	定点当り 0.28			0.04		0.05	0.06	0.04	0.05	0.02			0.01		0.01
第45週	罹患数 14				1	2	1	2	3	1	1		1		2
第45週	定点当り 0.16				0.01	0.02	0.01	0.02	0.04	0.01	0.01		0.01		0.02
第46週	罹患数 13		1	1		2	4	2	1				2		
第46週	定点当り 0.16		0.01	0.01		0.02	0.05	0.02	0.01				0.02		
第47週	罹患数 14		1	2	1	1	1	3	2	2	1				
第47週	定点当り 0.18		0.01	0.03	0.01	0.01	0.01	0.04	0.03	0.03	0.01				

[年齢層別5週分集計]



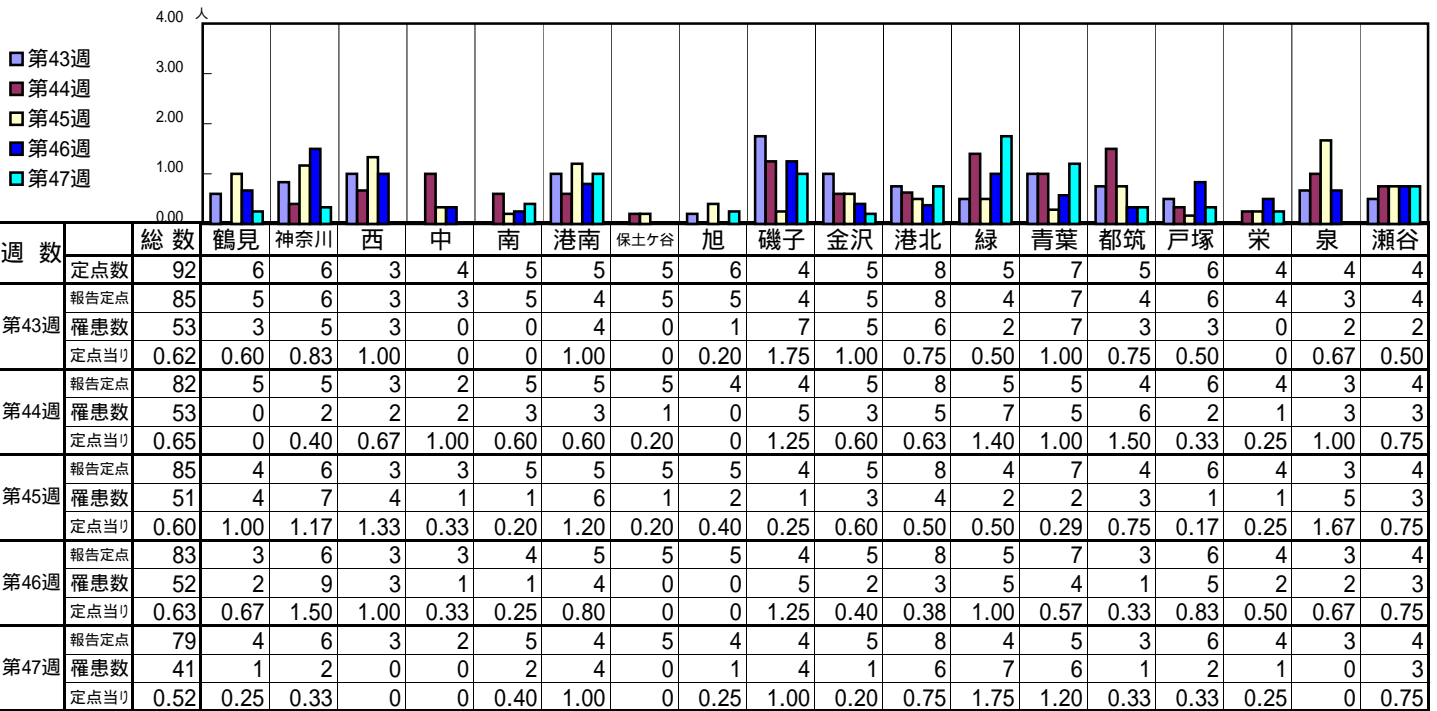
[定点当りの患者数]



<< 突発性発しん >>

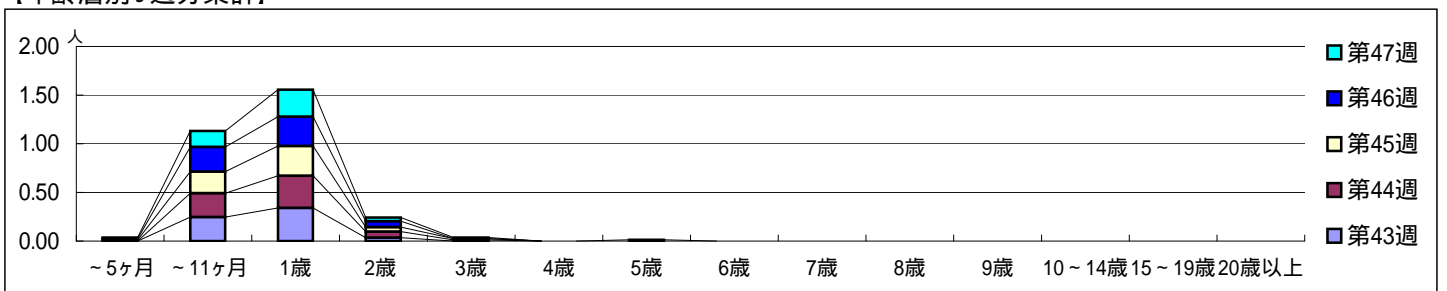
平成 23年10月24日 ~ 11月27日
[平成 23年 第43週 ~ 第47週]

【区別・週別報告定点当り】

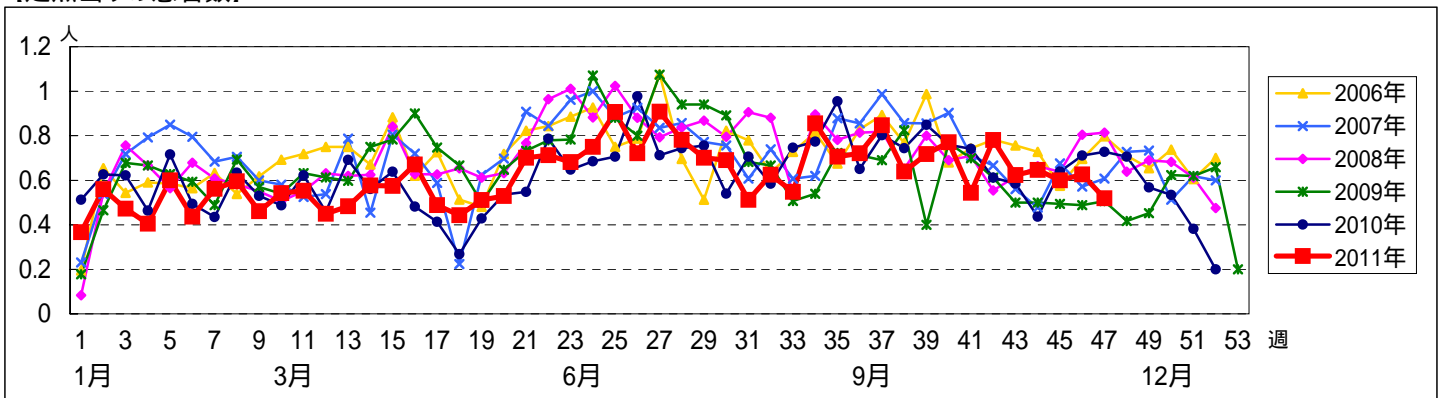


週数		合計	~5ヶ月	~11ヶ月	1歳	2歳	3歳	4歳	5歳	6歳	7歳	8歳	9歳	10~14歳	15~19歳	20歳以上
第43週	罹患数	53		21	29	3										
第43週	定点当り	0.62		0.25	0.34	0.04										
第44週	罹患数	53		20	27	5	1									
第44週	定点当り	0.65		0.24	0.33	0.06	0.01									
第45週	罹患数	51	1	19	26	4	1									
第45週	定点当り	0.60	0.01	0.22	0.31	0.05	0.01									
第46週	罹患数	52	1	21	25	5										
第46週	定点当り	0.63	0.01	0.25	0.30	0.06										
第47週	罹患数	41	1	13	22	3	1		1							
第47週	定点当り	0.52	0.01	0.16	0.28	0.04	0.01		0.01							

【年齢層別5週分集計】



【定点当りの患者数】

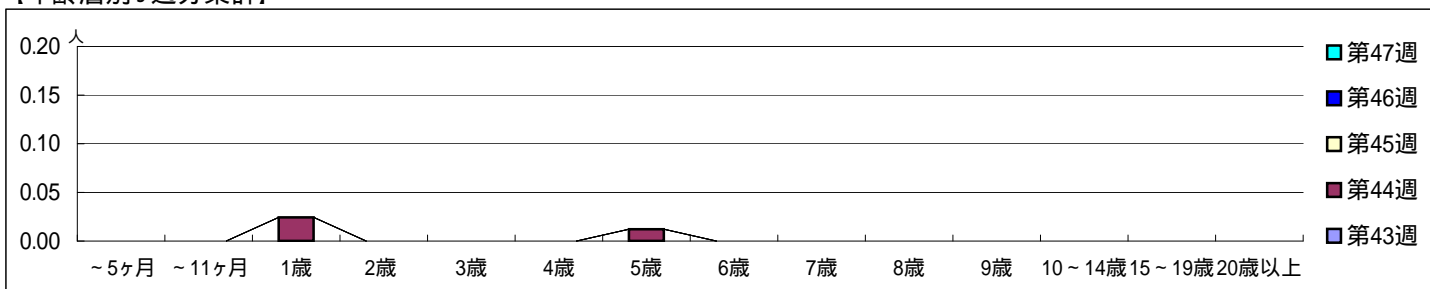


【区別・週別報告定点当り】

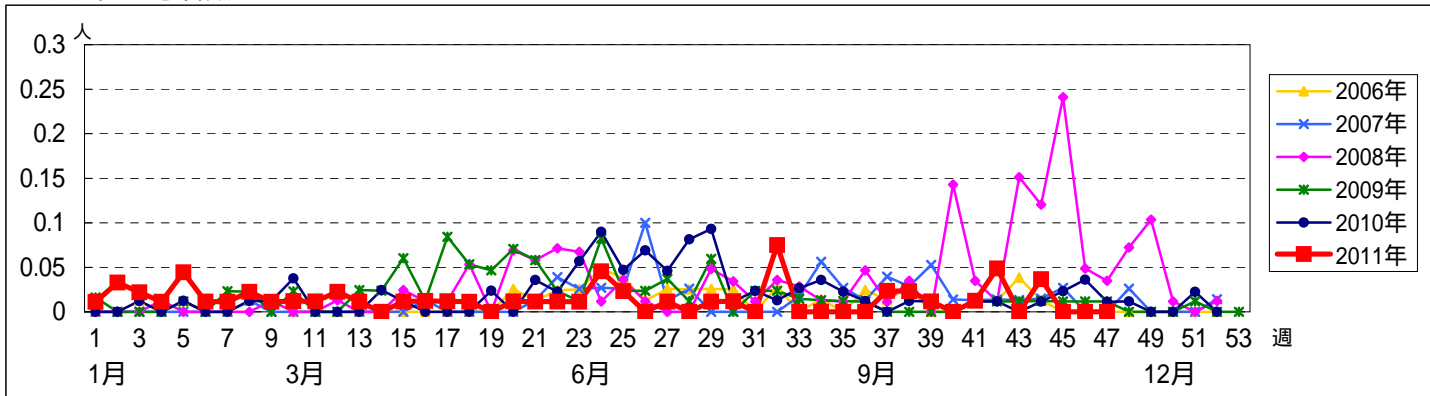
週数	総数	鶴見	神奈川	西	中	南	港南	保土ヶ谷	旭	磯子	金沢	港北	緑	青葉	都筑	戸塚	栄	泉	瀬谷
第43週	92	6	6	3	4	5	5	5	6	4	5	8	5	7	5	6	4	4	4
報告定点	85	5	6	3	3	5	4	5	5	4	5	8	4	7	4	6	4	3	4
罹患数	0	0	0	0	0	0	0	0	0	0	0	0	0	0	0	0	0	0	0
定点当り	0	0	0	0	0	0	0	0	0	0	0	0	0	0	0	0	0	0	0
第44週	82	5	5	3	2	5	5	5	4	4	5	8	5	5	4	6	4	3	4
報告定点	85	4	6	3	3	5	5	5	5	4	5	8	4	7	4	6	4	3	4
罹患数	3	2	0	0	0	0	0	0	0	0	0	1	0	0	0	0	0	0	0
定点当り	0.04	0.40	0	0	0	0	0	0	0	0	0	0.13	0	0	0	0	0	0	0
第45週	85	4	6	3	3	5	5	5	5	4	5	8	4	7	4	6	4	3	4
報告定点	85	4	6	3	3	5	5	5	5	4	5	8	4	7	4	6	4	3	4
罹患数	0	0	0	0	0	0	0	0	0	0	0	0	0	0	0	0	0	0	0
定点当り	0	0	0	0	0	0	0	0	0	0	0	0	0	0	0	0	0	0	0
第46週	83	3	6	3	3	4	5	5	5	4	5	8	5	7	3	6	4	3	4
報告定点	83	3	6	3	3	4	5	5	5	4	5	8	5	7	3	6	4	3	4
罹患数	0	0	0	0	0	0	0	0	0	0	0	0	0	0	0	0	0	0	0
定点当り	0	0	0	0	0	0	0	0	0	0	0	0	0	0	0	0	0	0	0
第47週	79	4	6	3	2	5	4	5	4	4	5	8	4	5	3	6	4	3	4
報告定点	79	4	6	3	2	5	4	5	4	4	5	8	4	5	3	6	4	3	4
罹患数	0	0	0	0	0	0	0	0	0	0	0	0	0	0	0	0	0	0	0
定点当り	0	0	0	0	0	0	0	0	0	0	0	0	0	0	0	0	0	0	0

週数	合計	~5ヶ月	~11ヶ月	1歳	2歳	3歳	4歳	5歳	6歳	7歳	8歳	9歳	10~14歳	15~19歳	20歳以上
第43週	罹患数 0														
第43週	定点当り 0														
第44週	罹患数 3			2				1							
第44週	定点当り 0.04			0.02				0.01							
第45週	罹患数 0														
第45週	定点当り 0														
第46週	罹患数 0														
第46週	定点当り 0														
第47週	罹患数 0														
第47週	定点当り 0														

【年齢層別5週分集計】



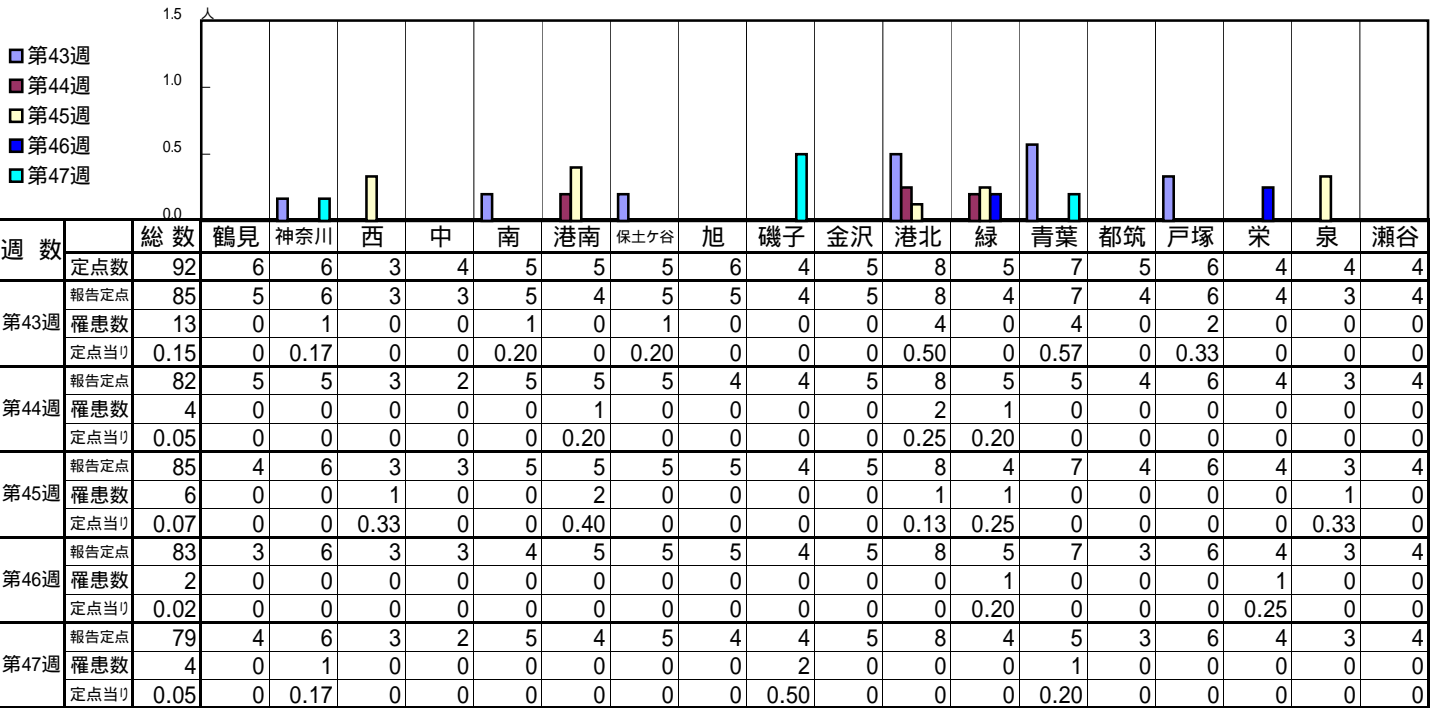
【定点当りの患者数】



<< ヘルパンギーナ >>

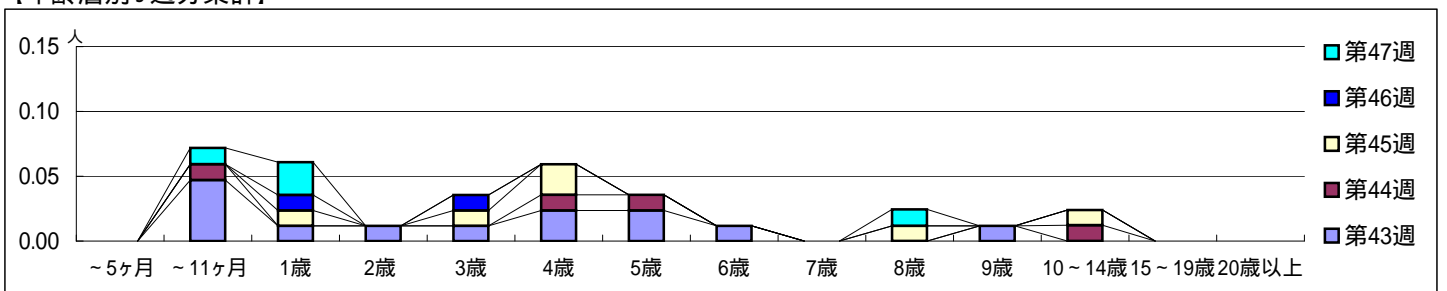
平成 23年10月24日 ~ 11月27日
[平成 23年 第43週 ~ 第47週]

【区別・週別報告定点当り】

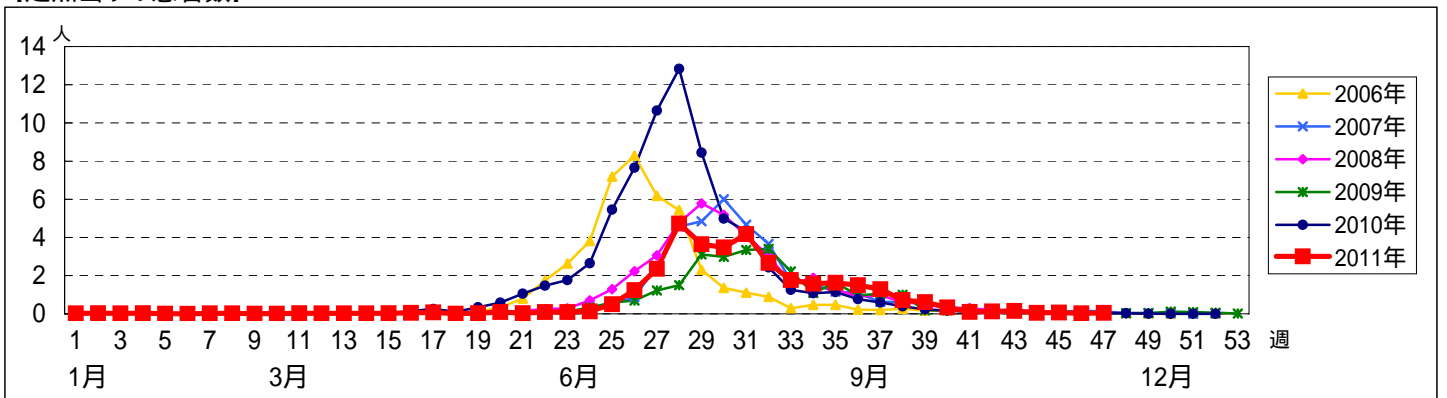


週数	合計	~5ヶ月	~11ヶ月	1歳	2歳	3歳	4歳	5歳	6歳	7歳	8歳	9歳	10~14歳	15~19歳	20歳以上
第43週	13		4	1	1	1	2	2	1			1			
第44週	4		1				1	1					1		
第45週	6			1		1	2				1		1		
第46週	2			1		1									
第47週	4		1	2							1				

【年齢層別5週分集計】



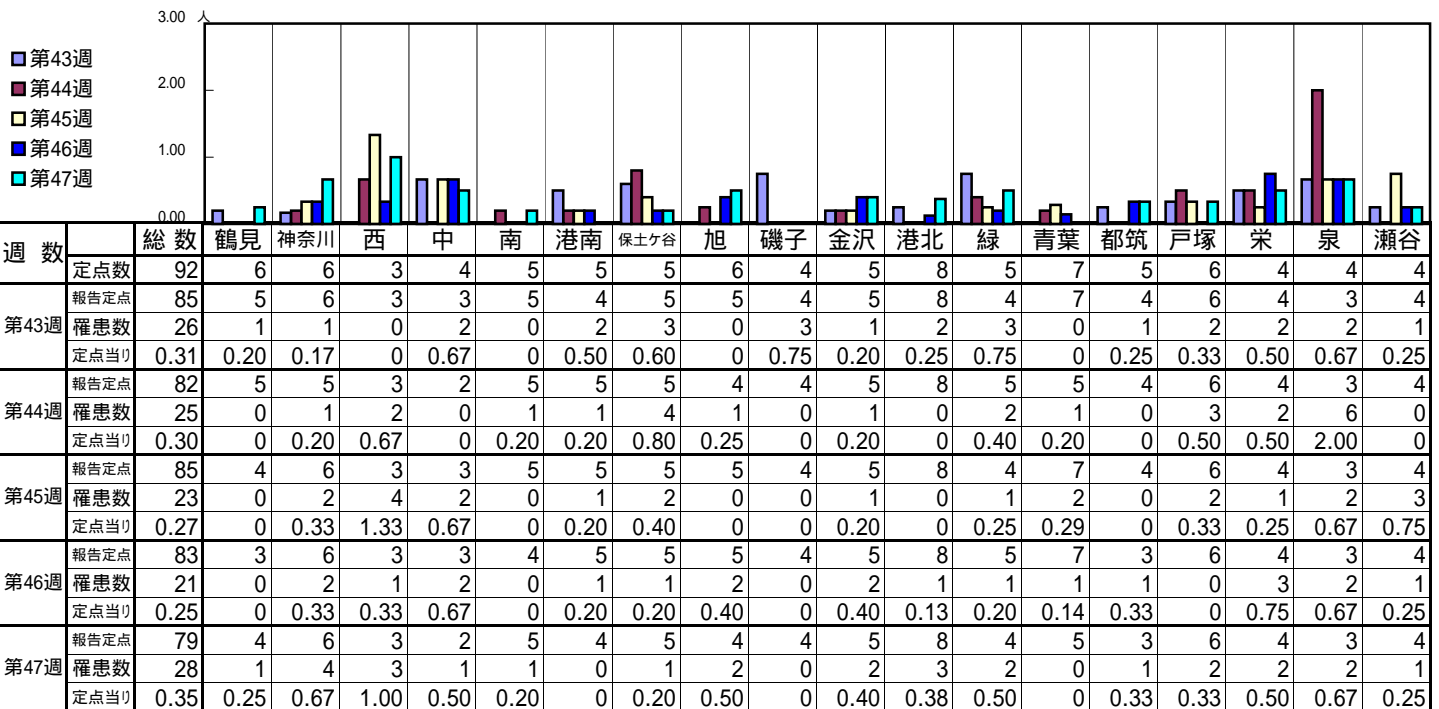
【定点当りの患者数】



<< 流行性耳下腺炎 >>

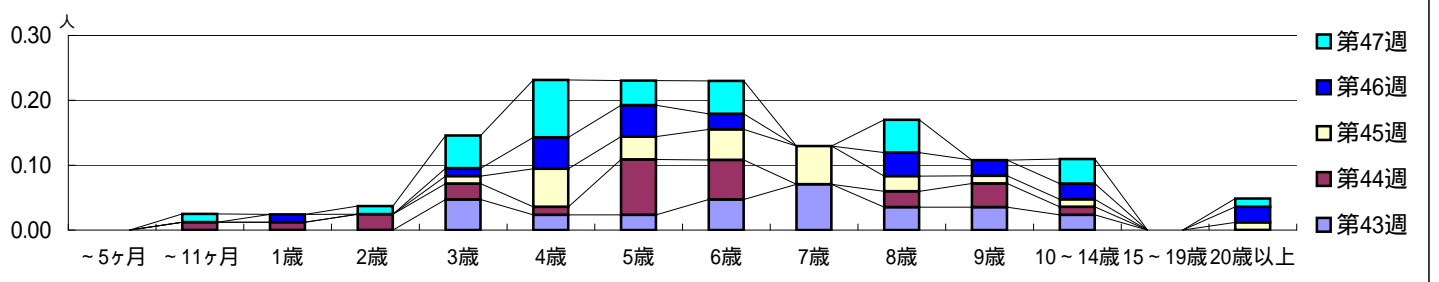
平成 23年10月24日 ~ 11月27日
[平成 23年 第43週 ~ 第47週]

[区別・週別報告定点当り]

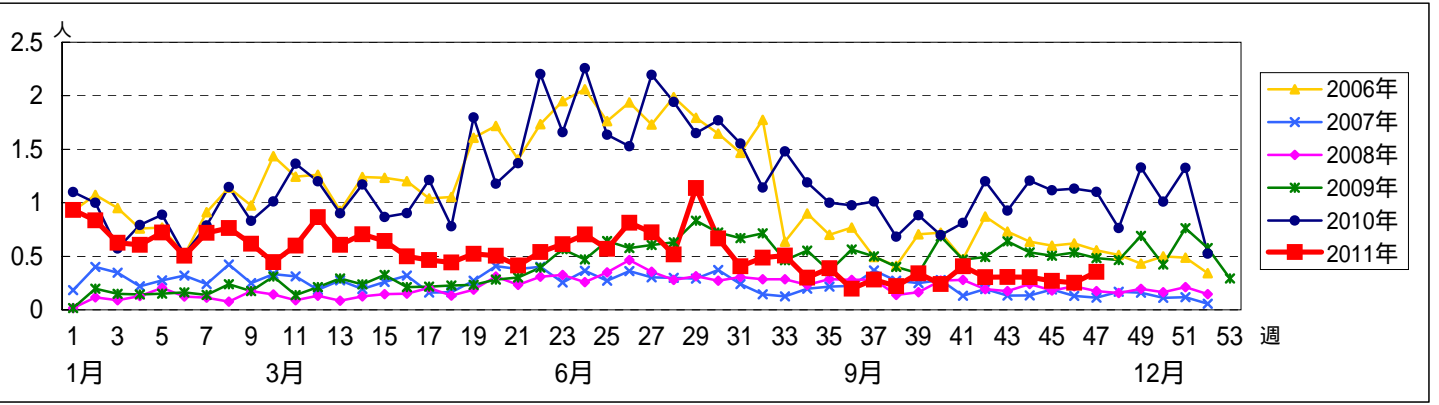


週数	合計	~5ヶ月	~11ヶ月	1歳	2歳	3歳	4歳	5歳	6歳	7歳	8歳	9歳	10~14歳	15~19歳	20歳以上
第43週	26					4	2	2	4	6	3	3	2		
第44週	25		1	1	2	2	1	7	5		2	3	1		
第45週	23					1	5	3	4	5	2	1	1		1
第46週	21			1		1	4	4	2		3	2	2		2
第47週	28		1		1	4	7	3	4		4		3		1

[年齢層別5週分集計]



[定点当りの患者数]



<< 急性出血性結膜炎 >>

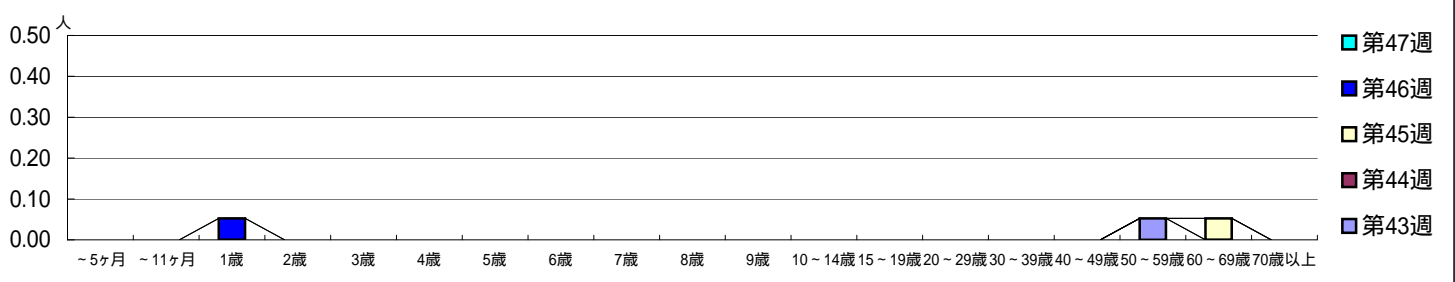
平成 23年10月24日 ~ 11月27日
[平成 23年 第43週 ~ 第47週]

[区別・週別報告定点当り]

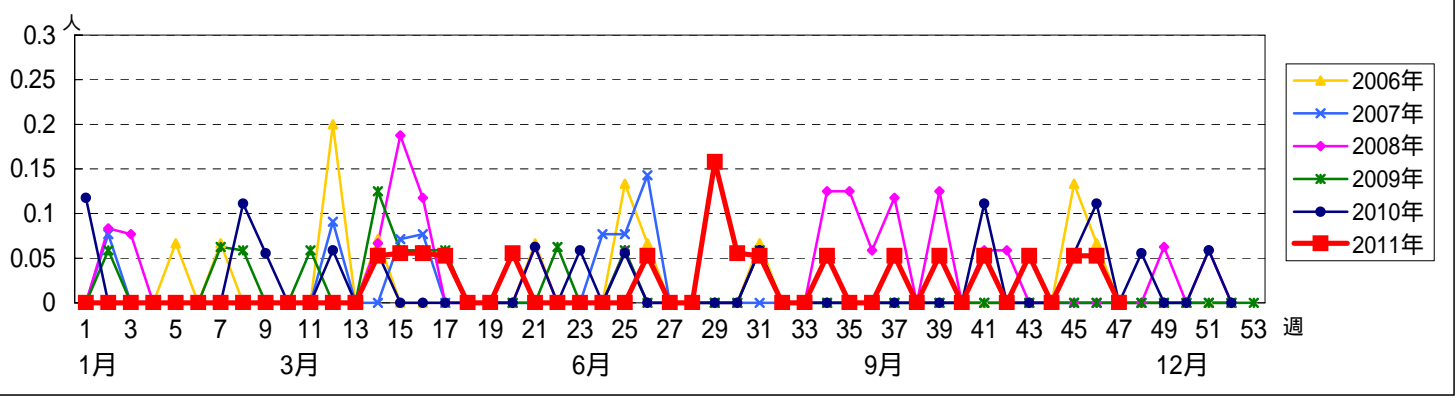
週数	総数	鶴見	神奈川	西	中	南	港南	保土ヶ谷	旭	磯子	金沢	港北	緑	青葉	都筑	戸塚	栄	泉	瀬谷
第43週	19	1	1	0	1	1	1	1	1	1	1	2	1	2	1	1	1	1	1
第44週	0	0	0	0	0	0	0	0	0	0	0	0	0	0	0	0	0	0	0
第45週	1	0	0	0	1	0	0	0	0	0	0	0	0	0	0	0	0	0	0
第46週	1	0	0	0	0	0	0	0	0	0	0	0	1	0	0	0	0	0	0
第47週	0	0	0	0	0	0	0	0	0	0	0	0	0	0	0	0	0	0	0

週数	合計	~5ヶ月	~11ヶ月	1歳	2歳	3歳	4歳	5歳	6歳	7歳	8歳	9歳	10~14歳	15~19歳	20~29歳	30~39歳	40~49歳	50~59歳	60~69歳	70歳以上
第43週	1																	1		
第44週	0																			
第45週	1																		1	
第46週	1			1																
第47週	0																			

[年齢層別5週分集計]



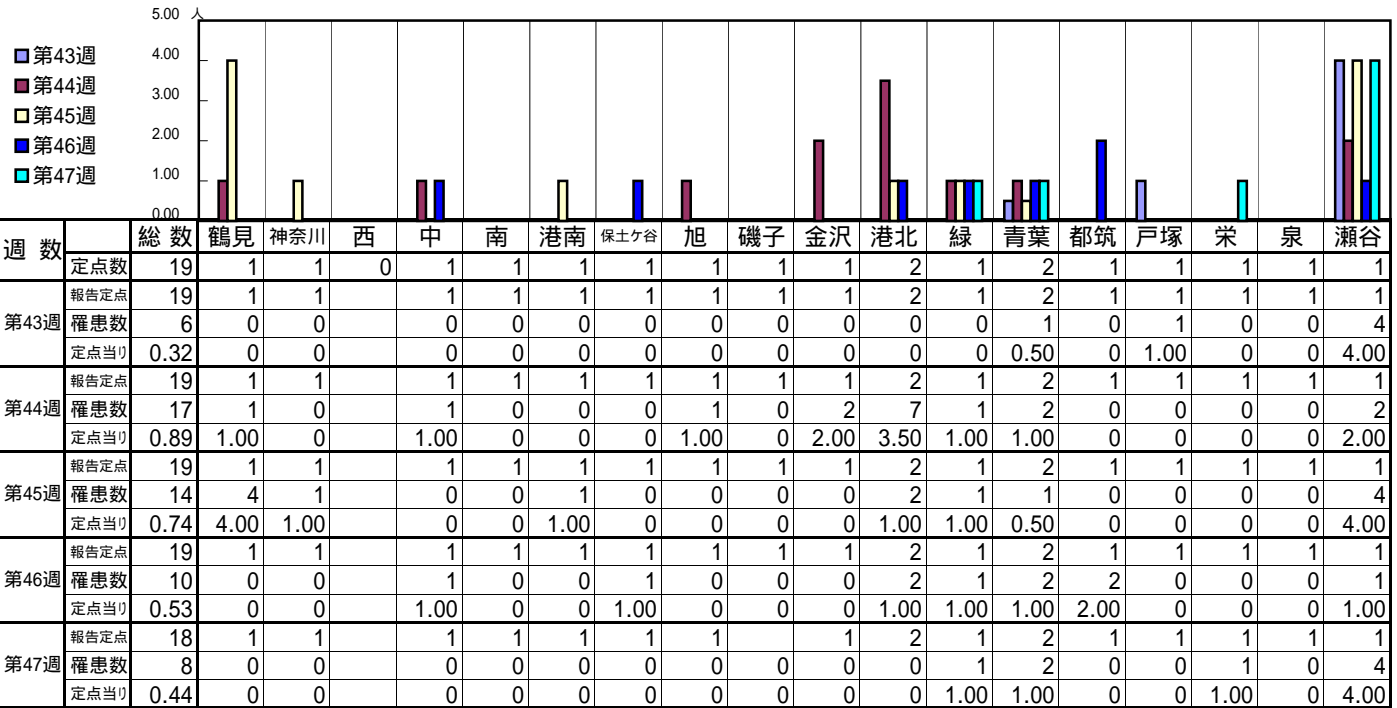
[定点当りの患者数]



<< 流行性角結膜炎 >>

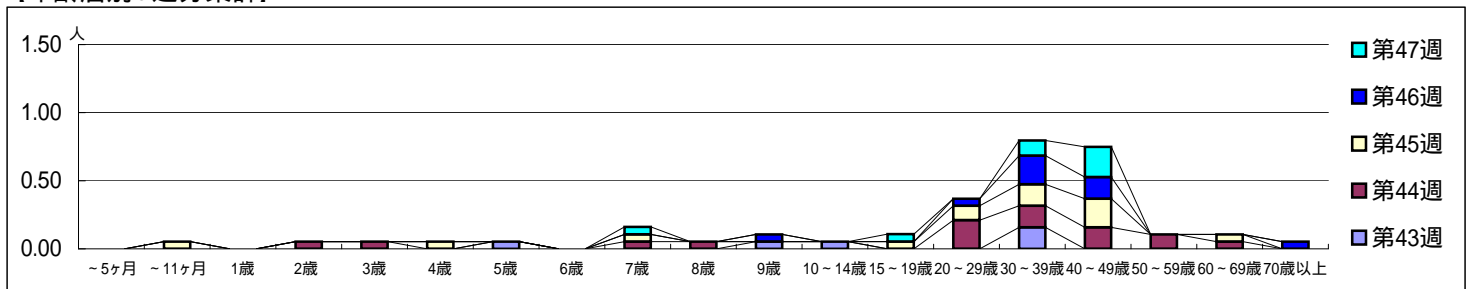
平成 23年10月24日 ~ 11月27日
[平成 23年 第43週 ~ 第47週]

[区別・週別報告定点当り]



週数	合計	~5ヶ月	~11ヶ月	1歳	2歳	3歳	4歳	5歳	6歳	7歳	8歳	9歳	10~14歳	15~19歳	20~29歳	30~39歳	40~49歳	50~59歳	60~69歳	70歳以上
第43週	6							1				1	1			3				
第44週	17				1	1				1	1				4	3	3	2	1	
第45週	14		1				1			1				1	2	3	4		1	
第46週	10											1			1	4	3			1
第47週	8									1		0.05			0.05	0.21	0.16			0.05

[年齢層別5週分集計]



[定点当りの患者数]

