

疾病別 警報・注意報 発生状況

平成23年第45週

	インフルエンザ	RSウイルス感染症	咽頭結膜熱	A群溶血性レンサ球菌咽頭炎	感染性胃腸炎	水痘	手足口病	伝染性紅斑	突発性発しん	百日咳	ヘルパンギーナ	流行性耳下腺炎	急性出血性結膜炎	流行性角結膜炎
警報レベル	30		3	8	20	7	5	2		1	6	6	1	8
終息基準値	10		1	4	12	4	2	1		0.1	2	2	0.1	4
注意報レベル	10					4						3		
横浜市	0.12	0.24	0.11	0.85	3.80	0.93	0.73	0.17	0.61	-	0.07	0.28	0.05	0.74
鶴見	-	-	-	0.25	3.25	-	0.25	-	1.00	-	-	-	-	4.00
神奈川	0.13	0.50	-	0.83	7.50	1.17	0.67	0.17	1.17	-	-	0.33	-	1.00
西	0.60	-	-	0.33	2.67	1.00	0.67	-	1.33	-	0.33	1.33		
中	1.00	-	-	1.50	0.50	1.00	-	-	-	-	-	1.00	1.00	-
南	-	-	-	-	3.40	1.00	1.20	0.20	0.20	-	-	-	-	-
港南	-	0.20	0.40	1.00	3.60	1.40	0.80	0.20	1.20	-	0.40	0.20	-	1.00
保土ヶ谷	-	1.00	-	1.00	2.40	2.00	0.40	0.20	0.20	-	-	0.40	-	-
旭	0.25	-	-	-	5.60	1.00	0.40	-	0.40	-	-	-	-	-
磯子	0.29	0.50	0.50	1.25	2.75	1.75	0.75	0.50	0.25	-	-	-	-	-
金沢	-	0.20	-	1.00	1.80	0.20	0.40	0.40	0.60	-	-	0.20	-	-
港北	0.18	0.38	0.63	1.00	3.50	0.63	0.38	-	0.50	-	0.13	-	-	1.00
緑	-	0.75	-	1.25	3.50	1.00	0.25	-	0.50	-	0.25	0.25	-	1.00
青葉	-	0.17	-	1.33	3.83	0.50	0.67	0.33	0.33	-	-	0.33	-	0.50
都筑	-	-	-	-	2.33	1.00	0.33	-	1.00	-	-	-	-	-
戸塚	-	-	-	0.83	4.17	0.67	0.33	-	0.17	-	-	0.33	-	-
栄	-	-	-	1.25	3.75	0.50	-	0.25	0.25	-	-	0.25	-	-
泉	-	-	-	0.33	7.00	0.67	2.67	0.67	1.67	-	0.33	0.67	-	-
瀬谷	0.17	0.25	-	2.00	4.25	1.50	3.75	0.25	0.75	-	-	0.75	-	4.00

(- : 0) (... : 報告なし)

数字は報告定点当たり患者数です

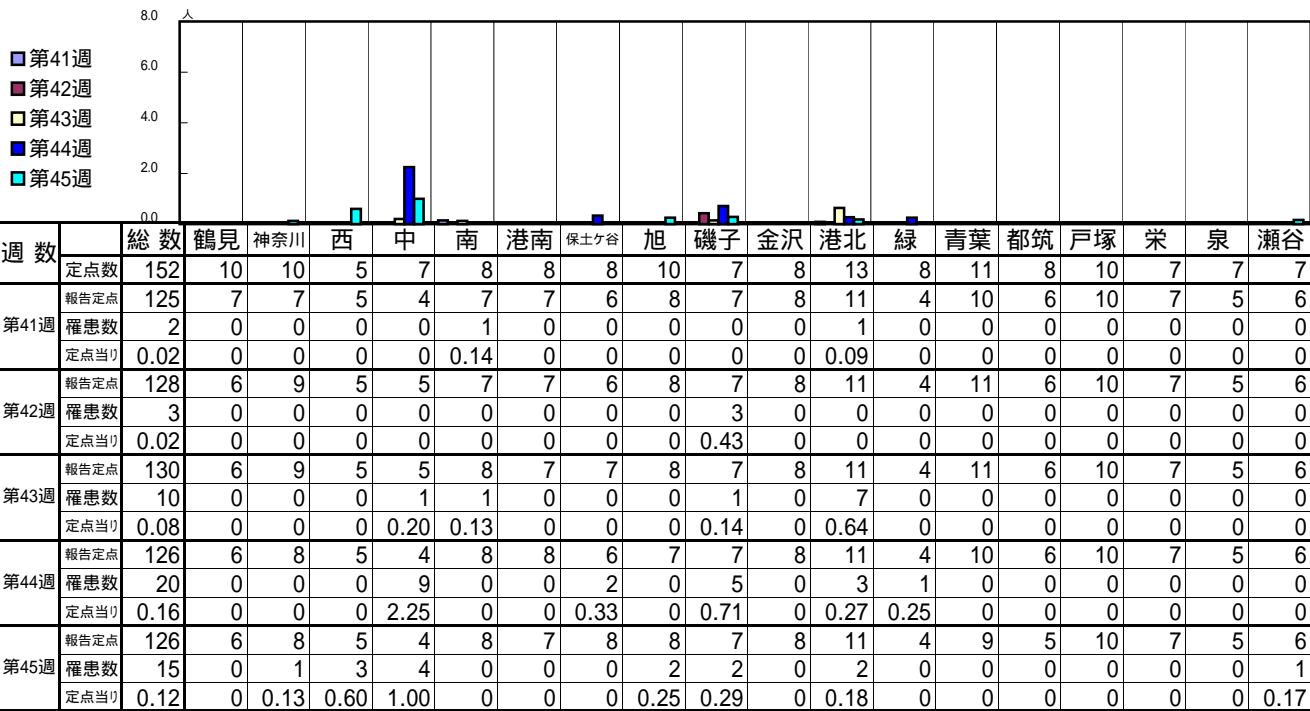
**報告定点当たりの値が警報レベル もしくは警報レベル継続中です
報告定点当たりの値が注意報レベルに達しています**

(この数字は集計時点のものです。翌週以降、変動する可能性があります)

<< インフルエンザ >>

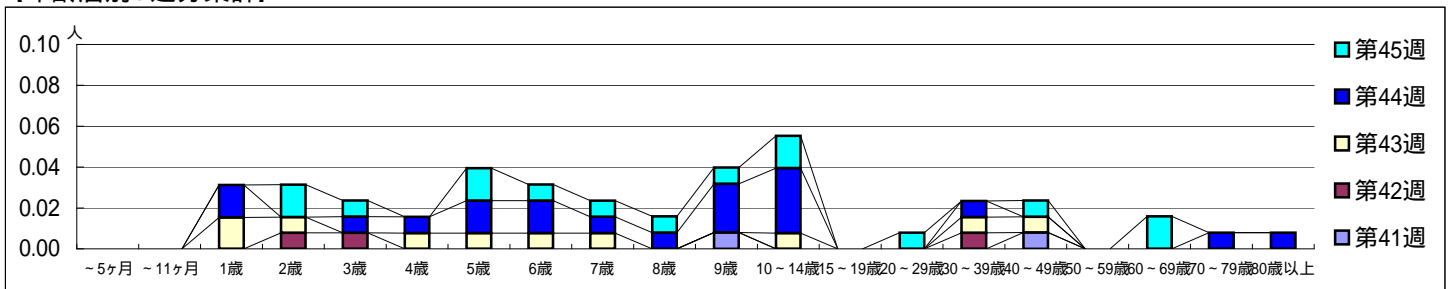
平成 23年10月10日 ~ 11月13日
[平成 23年 第41週 ~ 第45週]

【区別・週別報告定点当り】

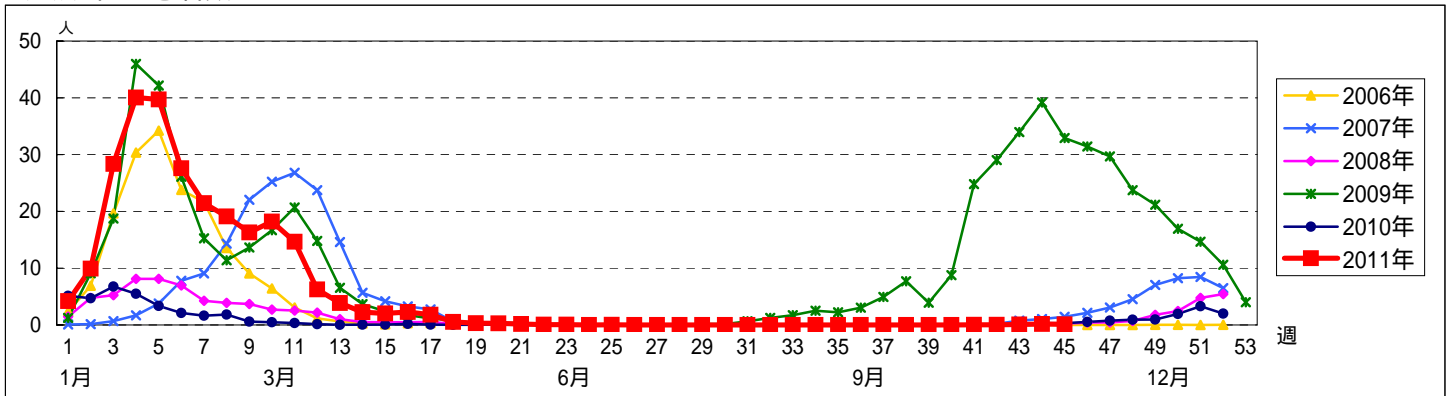


週数	合計	~5ヶ月	~11ヶ月	1歳	2歳	3歳	4歳	5歳	6歳	7歳	8歳	9歳	10~14歳	15~19歳	20~29歳	30~39歳	40~49歳	50~59歳	60~69歳	70~79歳	80歳以上
第41週	2											1					1				
第42週	3				1	1										1					
第43週	10			2	1		1	1	1	1			1			1	1				
第44週	20			2		1	1	2	2	1	1	3	4			1				1	1
第45週	15				2	1		2	1	1	1	1	2		1		1		2		

【年齢層別5週分集計】



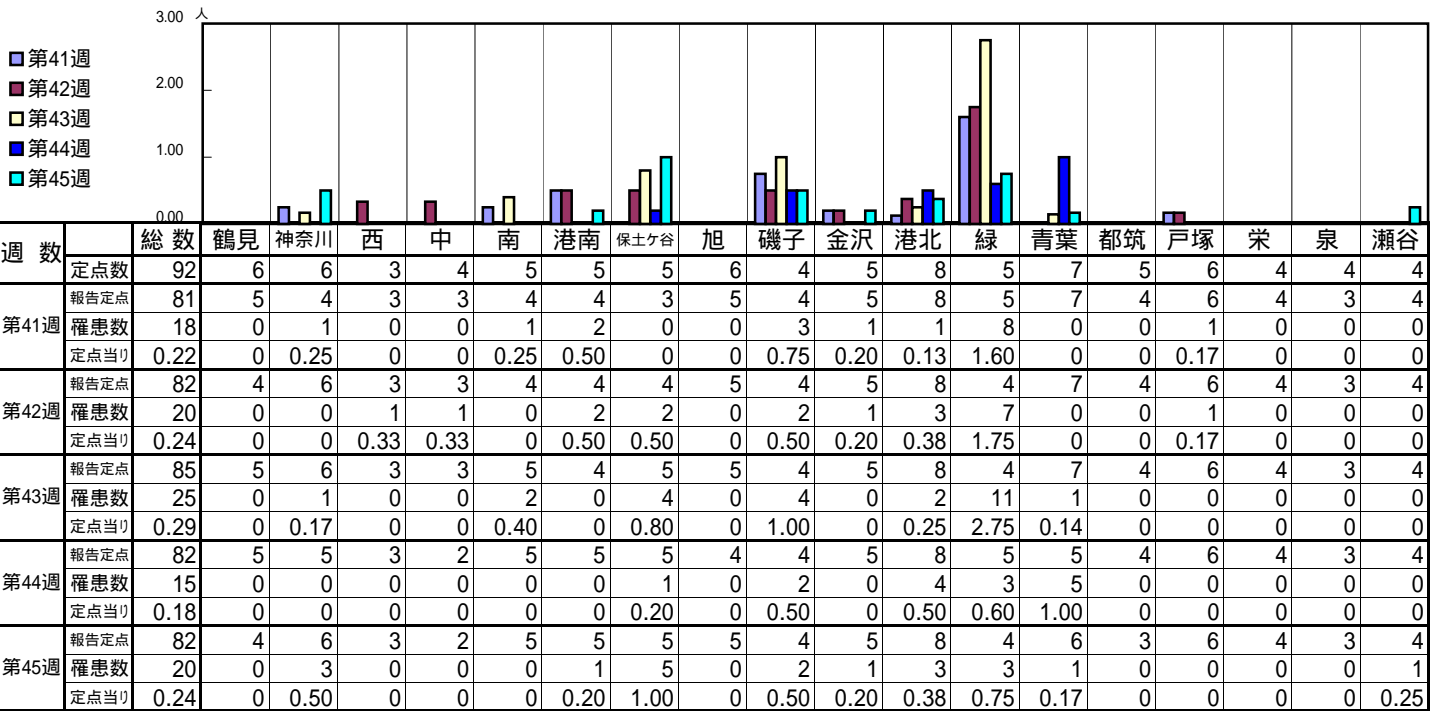
【定点当りの患者数】



<< RSウイルス感染症 >>

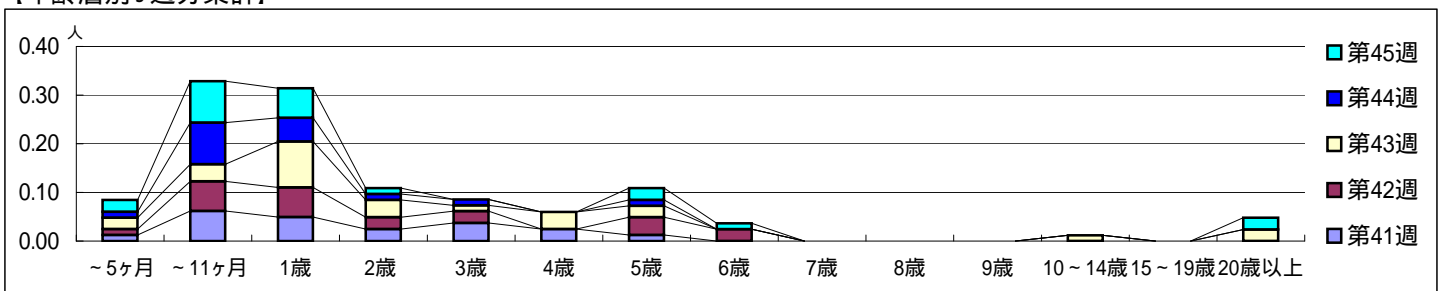
平成 23年10月10日 ~ 11月13日
[平成 23年 第41週 ~ 第45週]

【区別・週別報告定点当り】

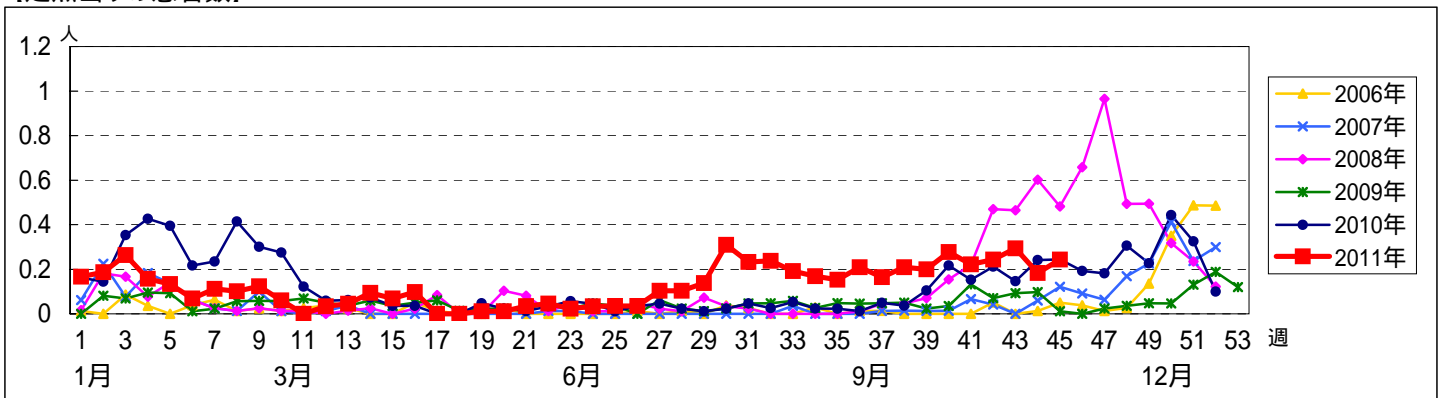


週数	合計	~5ヶ月	~11ヶ月	1歳	2歳	3歳	4歳	5歳	6歳	7歳	8歳	9歳	10~14歳	15~19歳	20歳以上
第41週	罹患数	18	1	5	4	2	3	2	1						
第41週	定点当り	0.22	0.01	0.06	0.05	0.02	0.04	0.02	0.01						
第42週	罹患数	20	1	5	5	2	2		3	2					
第42週	定点当り	0.24	0.01	0.06	0.06	0.02	0.02		0.04	0.02					
第43週	罹患数	25	2	3	8	3	1	3	2				1		2
第43週	定点当り	0.29	0.02	0.04	0.09	0.04	0.01	0.04	0.02				0.01		0.02
第44週	罹患数	15	1	7	4	1	1		1						
第44週	定点当り	0.18	0.01	0.09	0.05	0.01	0.01		0.01						
第45週	罹患数	20	2	7	5	1			2	1					2
第45週	定点当り	0.24	0.02	0.09	0.06	0.01			0.02	0.01					0.02

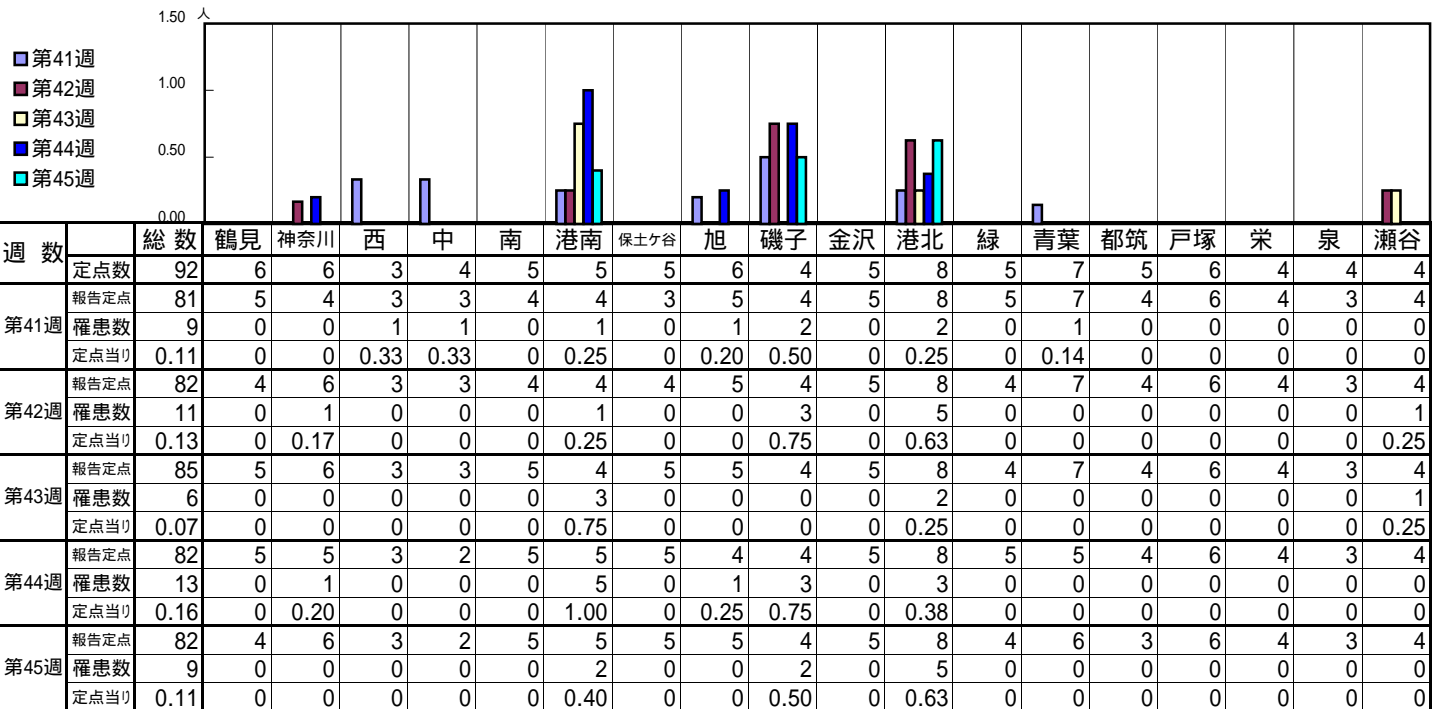
【年齢層別5週分集計】



【定点当りの患者数】

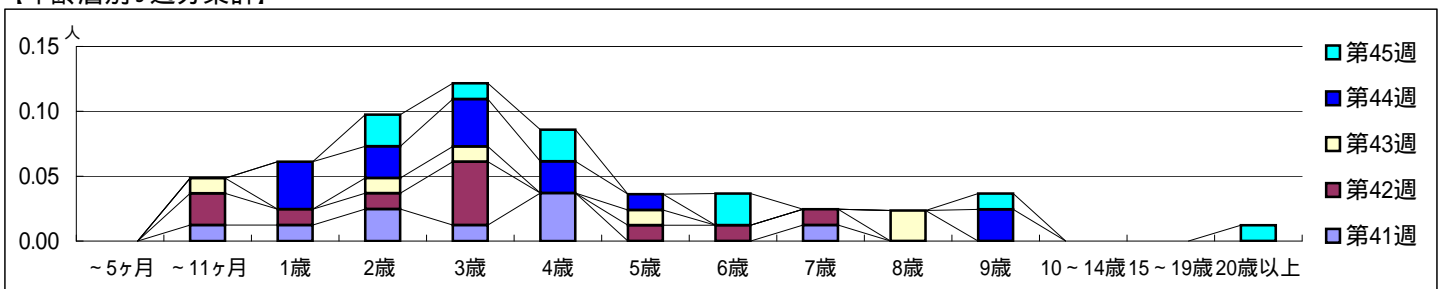


【区別・週別報告定点当り】

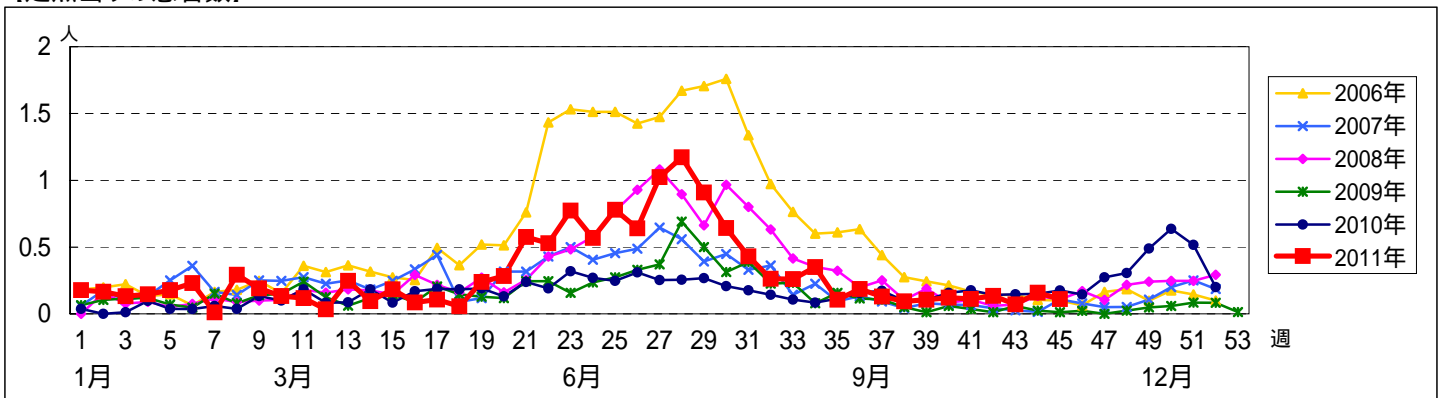


週数	合計	~5ヶ月	~11ヶ月	1歳	2歳	3歳	4歳	5歳	6歳	7歳	8歳	9歳	10~14歳	15~19歳	20歳以上
第41週	罹患数 9		1	1	2	1	3			1					
第41週	定点当り 0.11		0.01	0.01	0.02	0.01	0.04			0.01					
第42週	罹患数 11		2	1	1	4		1	1	1					
第42週	定点当り 0.13		0.02	0.01	0.01	0.05		0.01	0.01	0.01					
第43週	罹患数 6		1		1	1		1			2				
第43週	定点当り 0.07		0.01		0.01	0.01		0.01			0.02				
第44週	罹患数 13			3	2	3	2	1				2			
第44週	定点当り 0.16			0.04	0.02	0.04	0.02	0.01				0.02			
第45週	罹患数 9				2	1	2		2			1			1
第45週	定点当り 0.11				0.02	0.01	0.02		0.02			0.01			0.01

【年齢層別5週分集計】



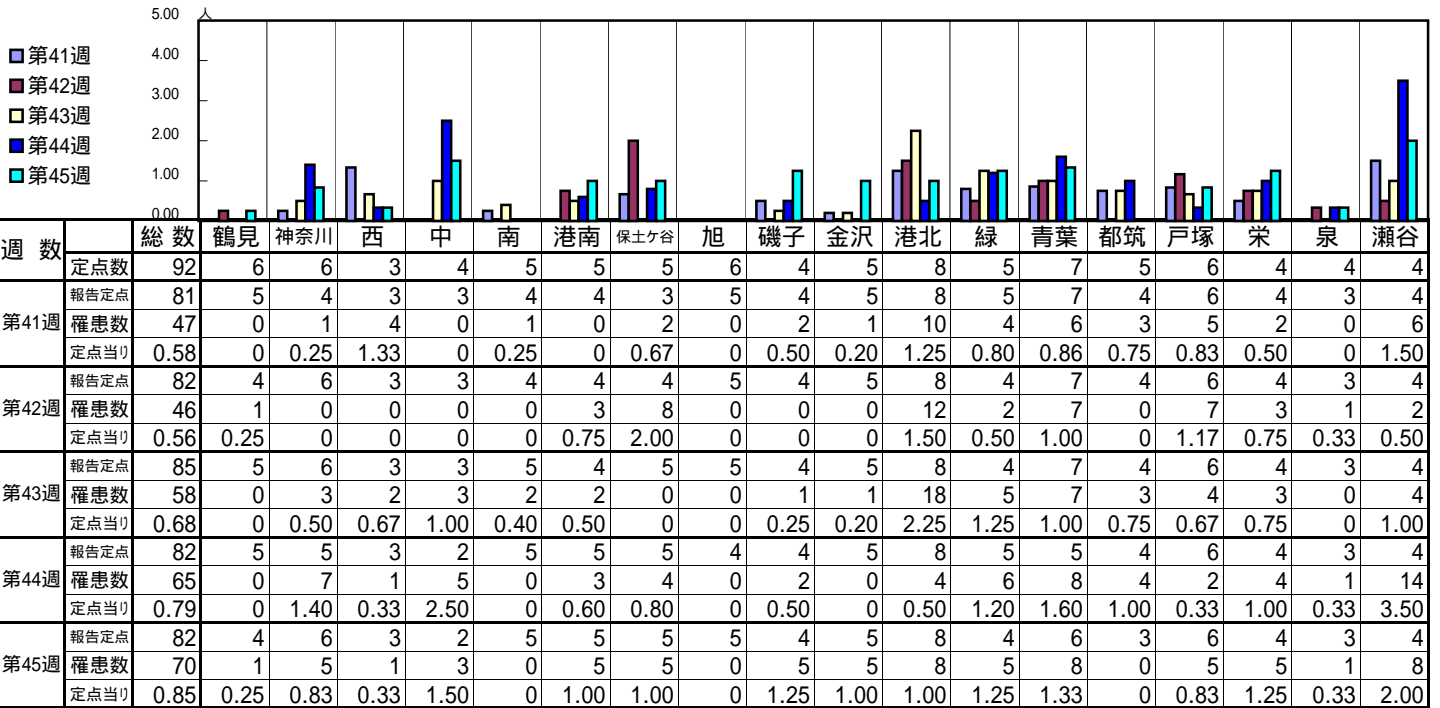
【定点当りの患者数】



<< A群溶血性レンサ球菌咽頭炎 >>

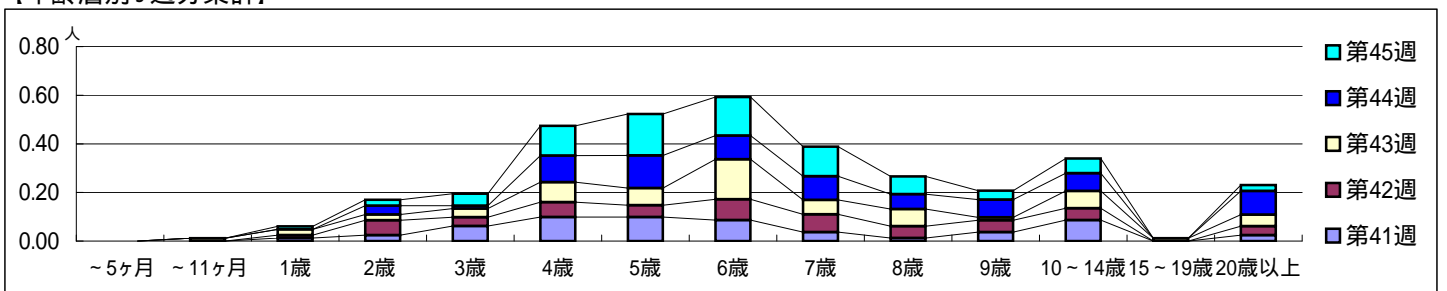
平成 23年10月10日 ~ 11月13日
[平成 23年 第41週 ~ 第45週]

[区別・週別報告定点当り]

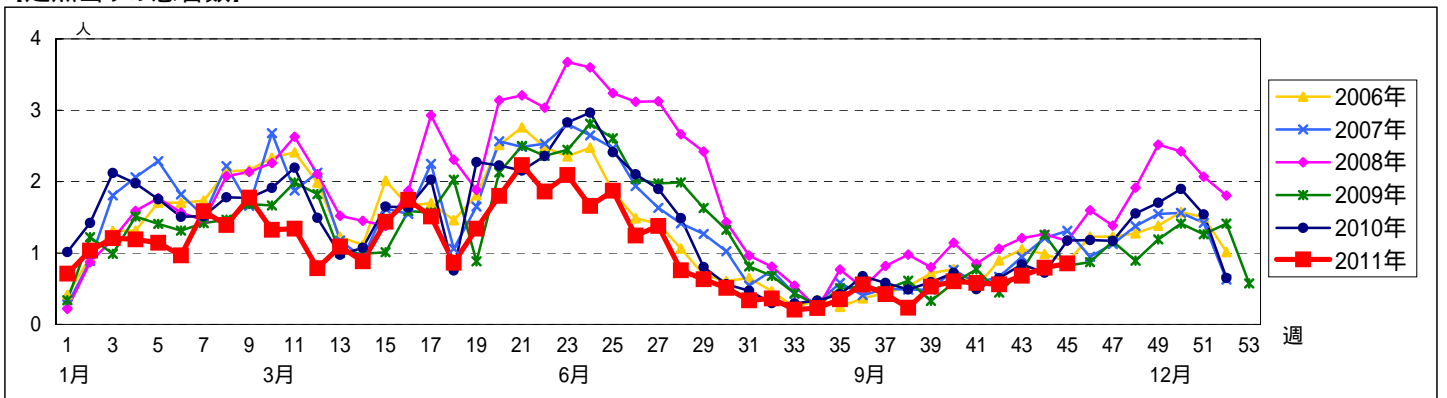


週数	合計	~5ヶ月	~11ヶ月	1歳	2歳	3歳	4歳	5歳	6歳	7歳	8歳	9歳	10~14歳	15~19歳	20歳以上
第41週	47			1	2	5	8	8	7	3	1	3	7		2
第42週	46			1	5	3	5	4	7	6	4	4	4		3
第43週	58		1	2	2	3	7	6	14	5	6	1	6	1	4
第44週	65				3	1	9	11	8	8	5	6	6		8
第45週	70			1	2	4	10	14	13	10	6	3	5		2

[年齢層別5週分集計]



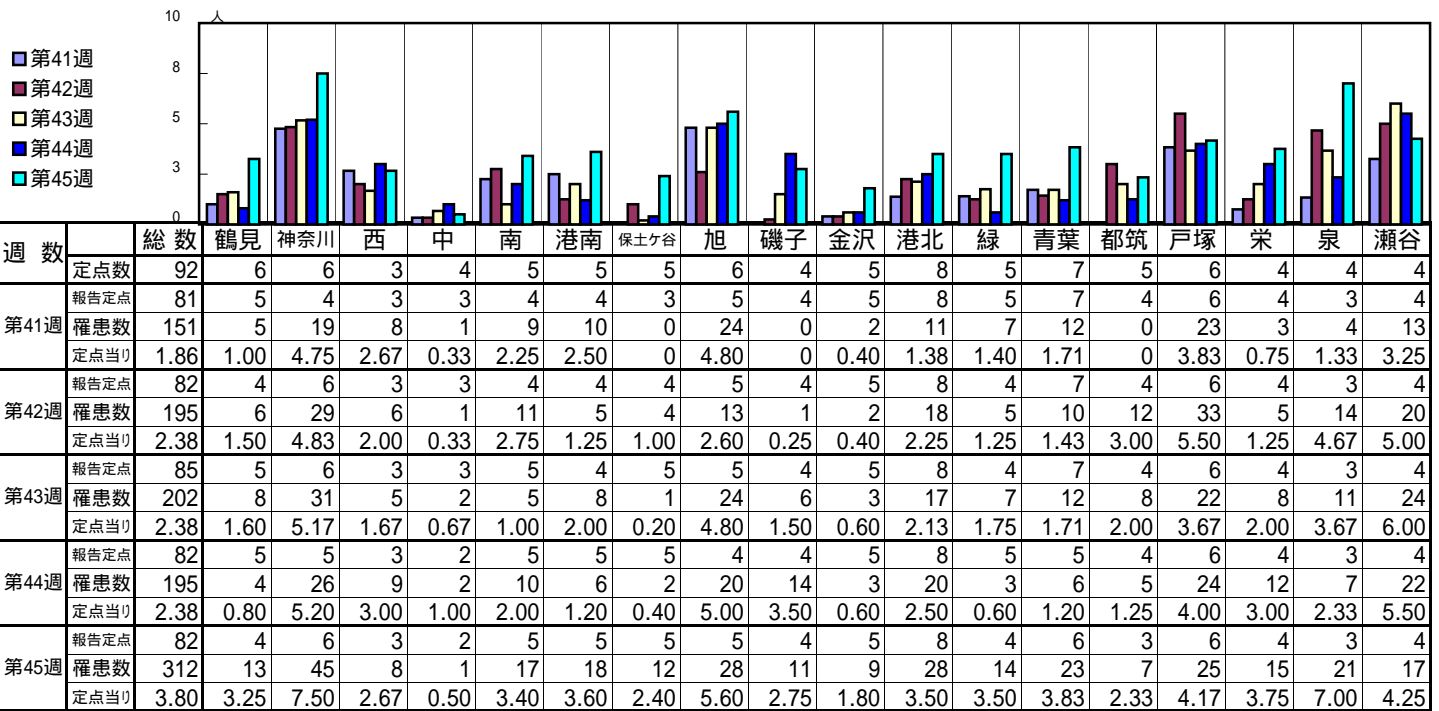
[定点当りの患者数]



<< 感染性胃腸炎 >>

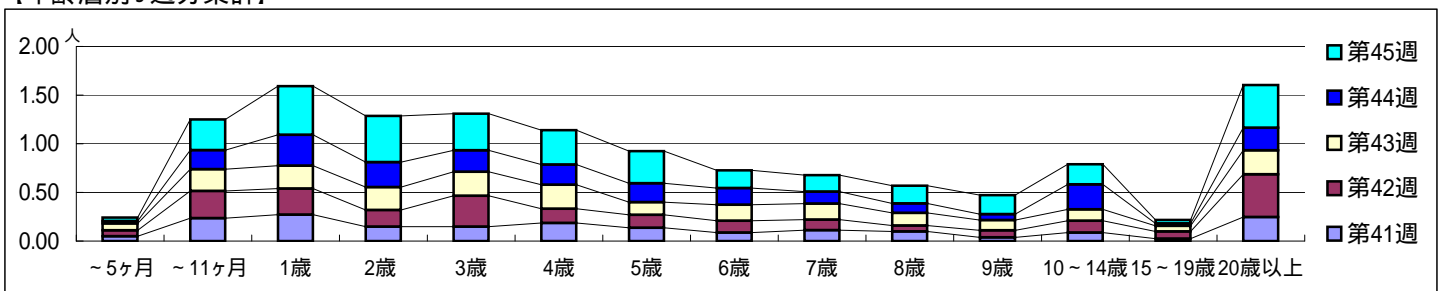
平成 23年10月10日 ~ 11月13日
[平成 23年 第41週 ~ 第45週]

[区別・週別報告定点当り]

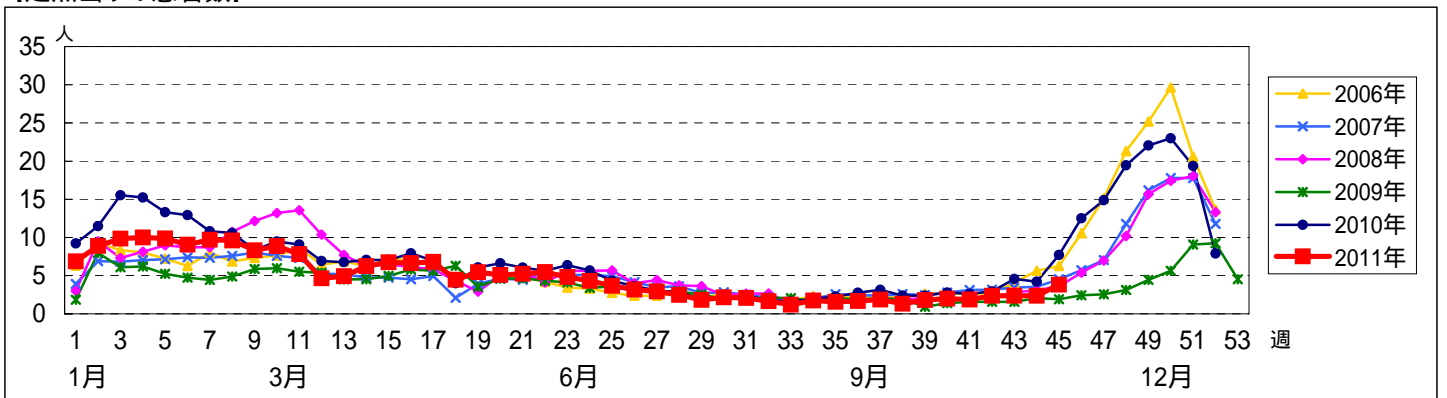


週数	合計	~5ヶ月	~11ヶ月	1歳	2歳	3歳	4歳	5歳	6歳	7歳	8歳	9歳	10~14歳	15~19歳	20歳以上
第41週	151	4	19	22	12	12	15	11	7	9	8	3	7	2	20
第42週	195	5	23	22	14	26	12	11	10	9	5	6	10	6	36
第43週	202	6	19	20	20	21	21	11	14	14	11	9	10	5	21
第44週	195	2	16	26	21	18	17	16	14	10	8	5	21	2	19
第45週	312	3	26	41	39	31	29	27	15	14	15	16	17	3	36

[年齢層別5週分集計]



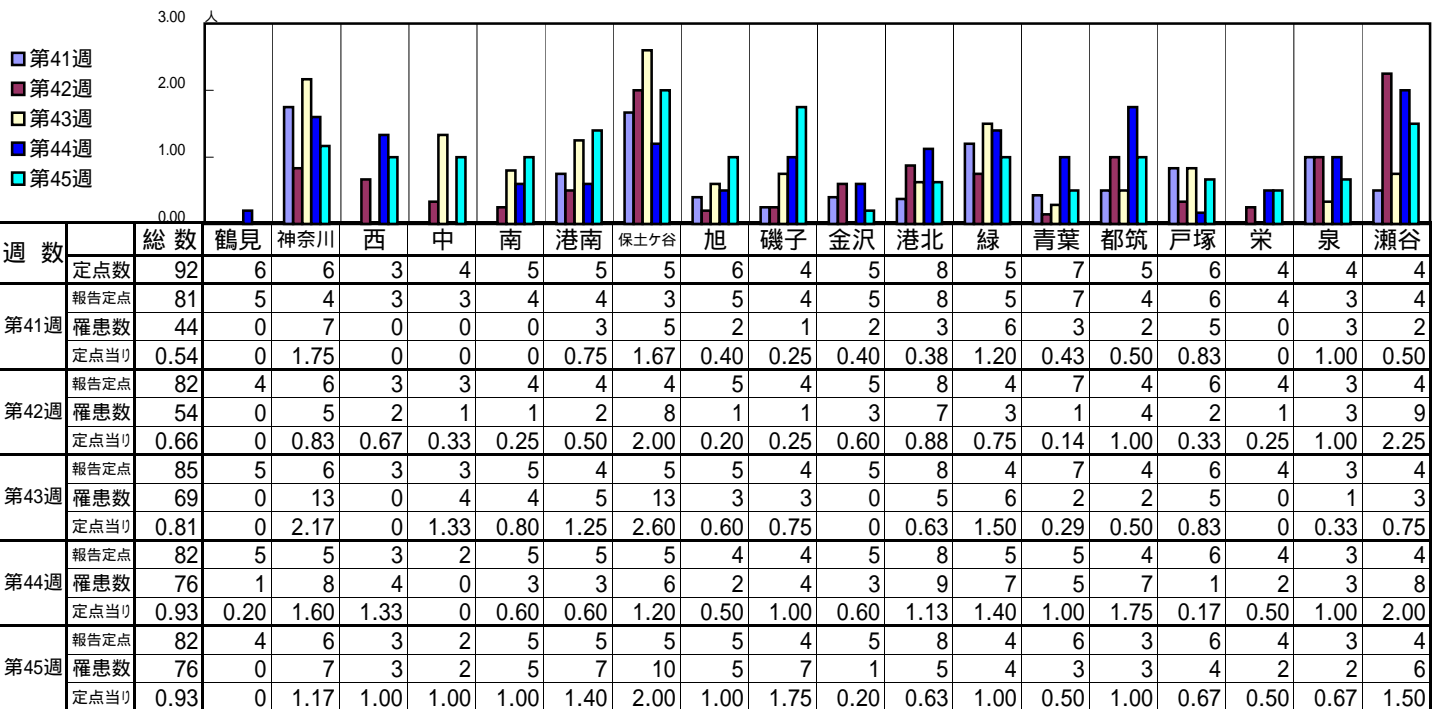
[定点当りの患者数]



<< 水痘 >>

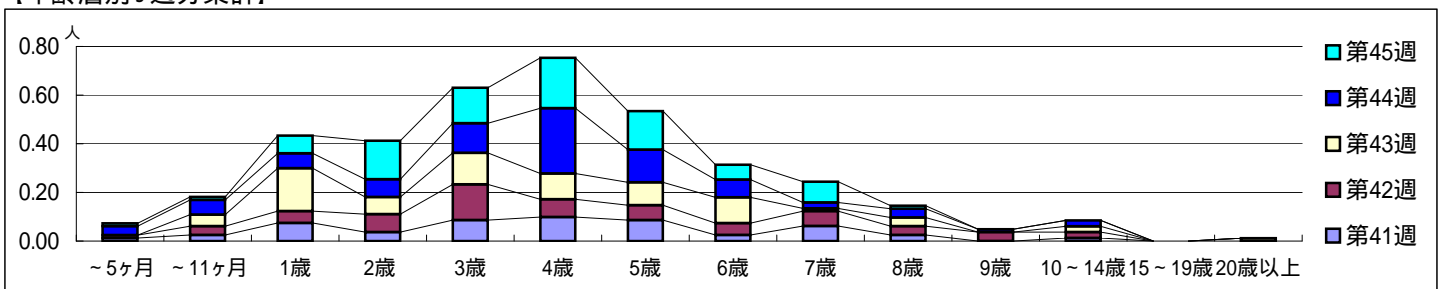
平成 23年10月10日 ~ 11月13日
[平成 23年 第41週 ~ 第45週]

【区別・週別報告定点当り】

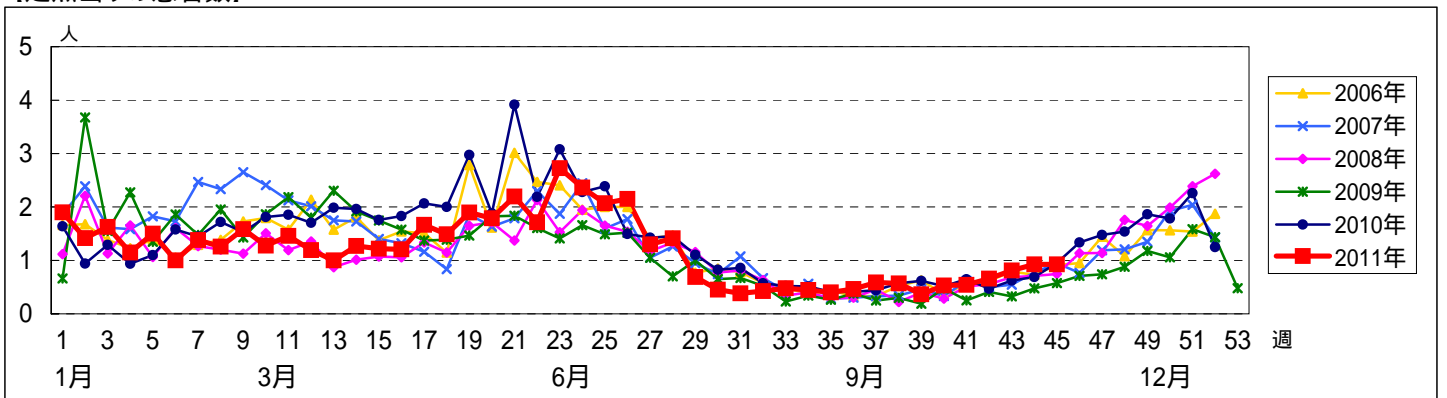


週数	合計	~5ヶ月	~11ヶ月	1歳	2歳	3歳	4歳	5歳	6歳	7歳	8歳	9歳	10~14歳	15~19歳	20歳以上
第41週	罹患数 44	1	2	6	3	7	8	7	2	5	2		1		
第41週	定点当り 0.54	0.01	0.02	0.07	0.04	0.09	0.10	0.09	0.02	0.06	0.02		0.01		
第42週	罹患数 54	1	3	4	6	12	6	5	4	5	3	3	2		
第42週	定点当り 0.66	0.01	0.04	0.05	0.07	0.15	0.07	0.06	0.05	0.06	0.04	0.04	0.02		
第43週	罹患数 69		4	15	6	11	9	8	9	1	3		2		1
第43週	定点当り 0.81		0.05	0.18	0.07	0.13	0.11	0.09	0.11	0.01	0.04		0.02		0.01
第44週	罹患数 76	3	5	5	6	10	22	11	6	2	3	1	2		
第44週	定点当り 0.93	0.04	0.06	0.06	0.07	0.12	0.27	0.13	0.07	0.02	0.04	0.01	0.02		
第45週	罹患数 76	1	1	6	13	12	17	13	5	7	1				
第45週	定点当り 0.93	0.01	0.01	0.07	0.16	0.15	0.21	0.16	0.06	0.09	0.01				

【年齢層別5週分集計】



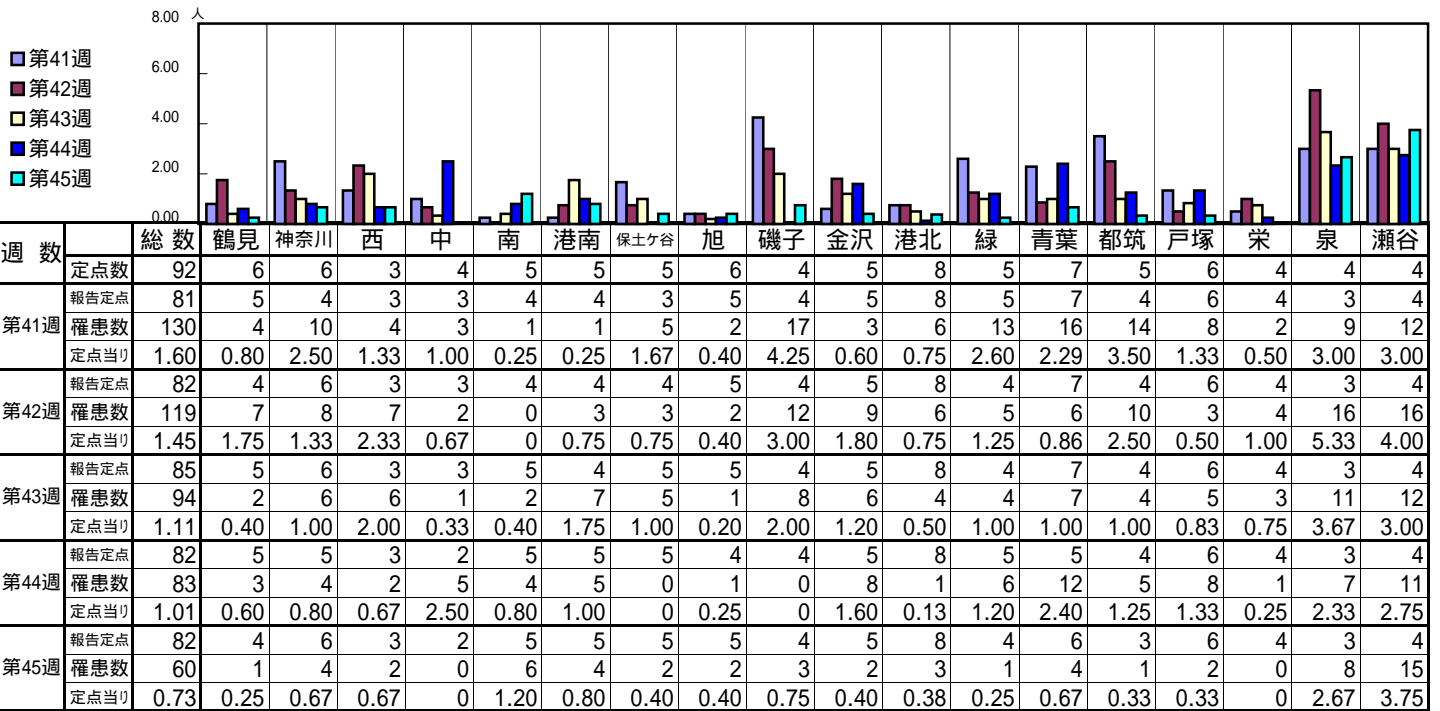
【定点当りの患者数】



<< 手足口病 >>

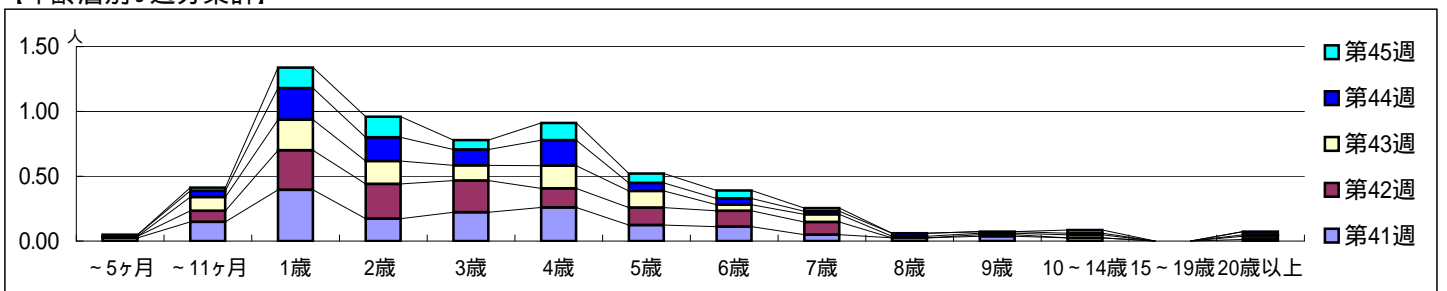
平成 23年10月10日 ~ 11月13日
[平成 23年 第41週 ~ 第45週]

[区別・週別報告定点当り]

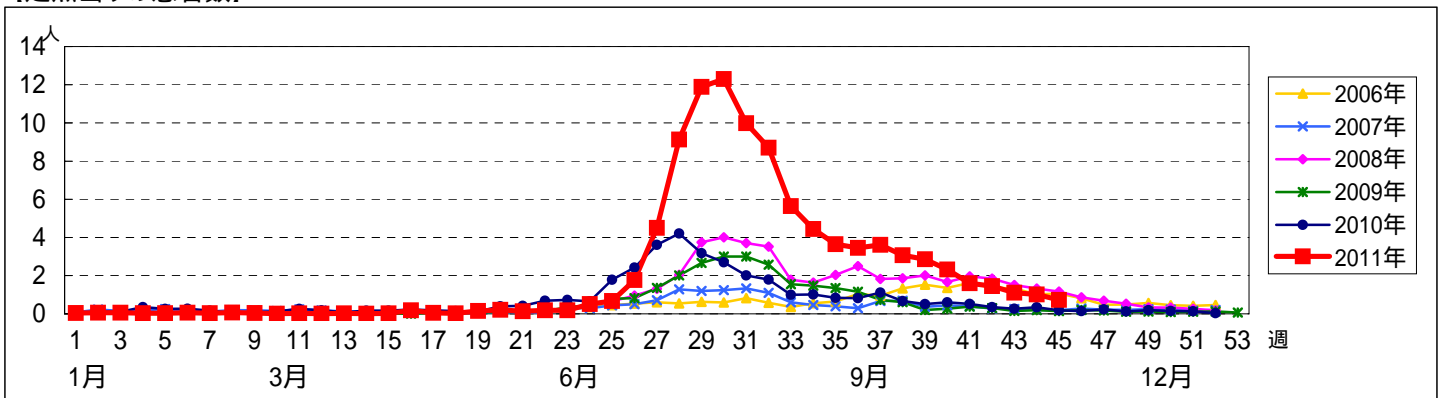


週数		合計	~5ヶ月	~11ヶ月	1歳	2歳	3歳	4歳	5歳	6歳	7歳	8歳	9歳	10~14歳	15~19歳	20歳以上
第41週	罹患数	130	2	12	32	14	18	21	10	9	4	2	3	2		1
第41週	定点当り	1.60	0.02	0.15	0.40	0.17	0.22	0.26	0.12	0.11	0.05	0.02	0.04	0.02		0.01
第42週	罹患数	119	1	7	25	22	20	12	11	10	8		1			2
第42週	定点当り	1.45	0.01	0.09	0.30	0.27	0.24	0.15	0.13	0.12	0.10		0.01			0.02
第43週	罹患数	94		9	20	15	10	15	11	4	5	1	1	2		1
第43週	定点当り	1.11		0.11	0.24	0.18	0.12	0.18	0.13	0.05	0.06	0.01	0.01	0.02		0.01
第44週	罹患数	83	1	4	20	15	10	16	5	4	2	2	1	1		2
第44週	定点当り	1.01	0.01	0.05	0.24	0.18	0.12	0.20	0.06	0.05	0.02	0.02	0.01	0.01		0.02
第45週	罹患数	60		2	13	13	6	11	6	5	2			2		
第45週	定点当り	0.73		0.02	0.16	0.16	0.07	0.13	0.07	0.06	0.02			0.02		

[年齢層別5週分集計]



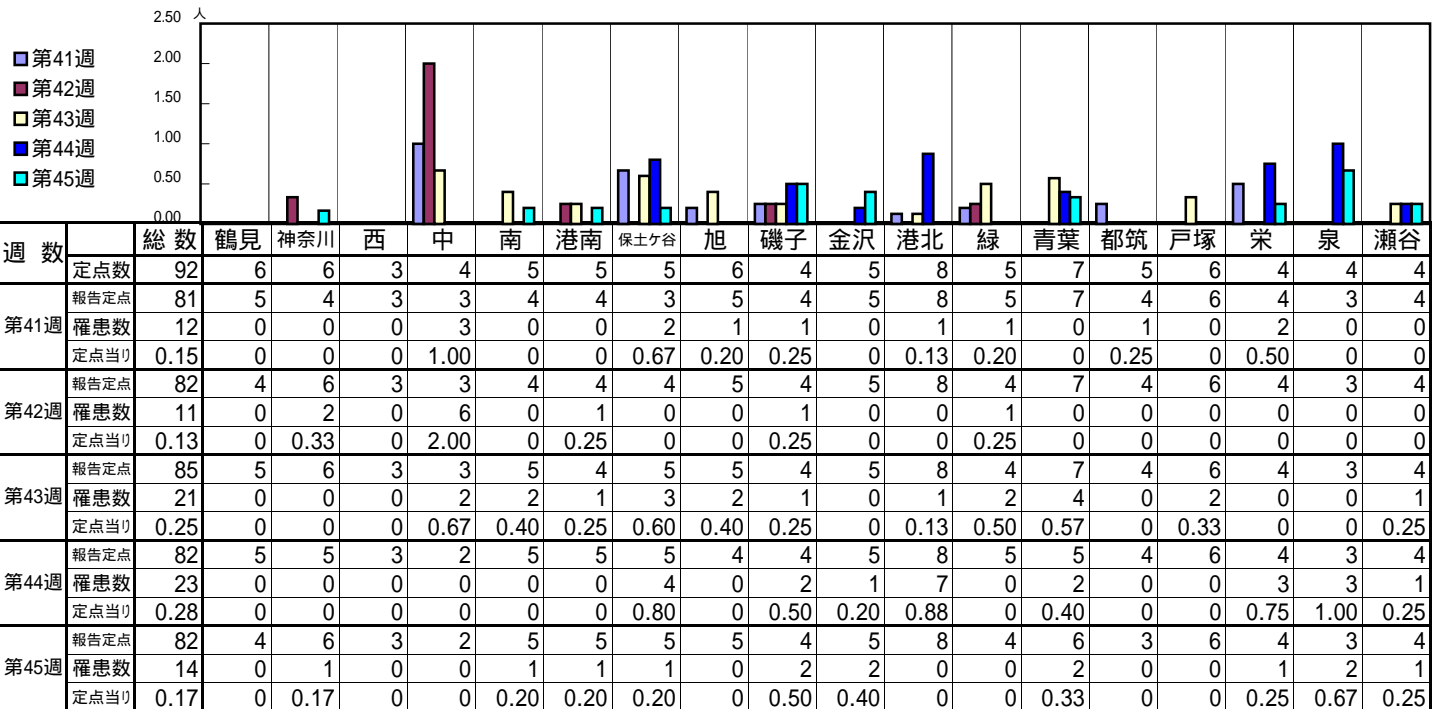
[定点当りの患者数]



<< 伝染性紅斑 >>

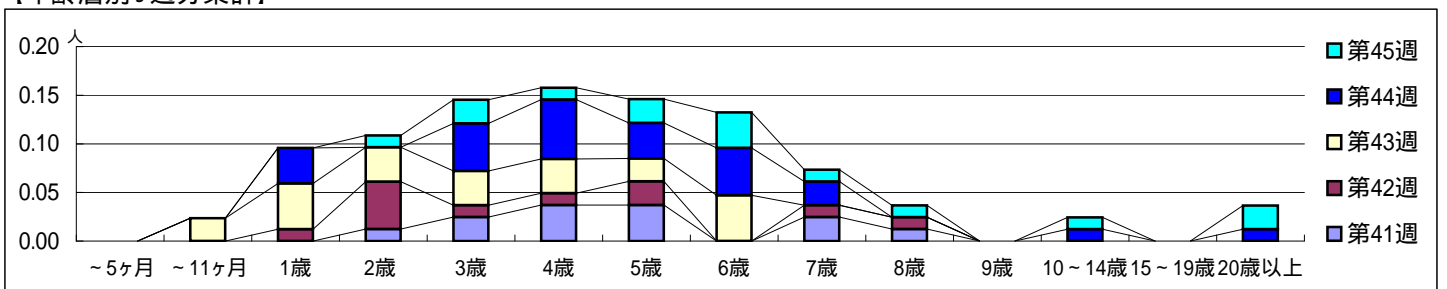
平成 23年10月10日 ~ 11月13日
[平成 23年 第41週 ~ 第45週]

【区別・週別報告定点当り】

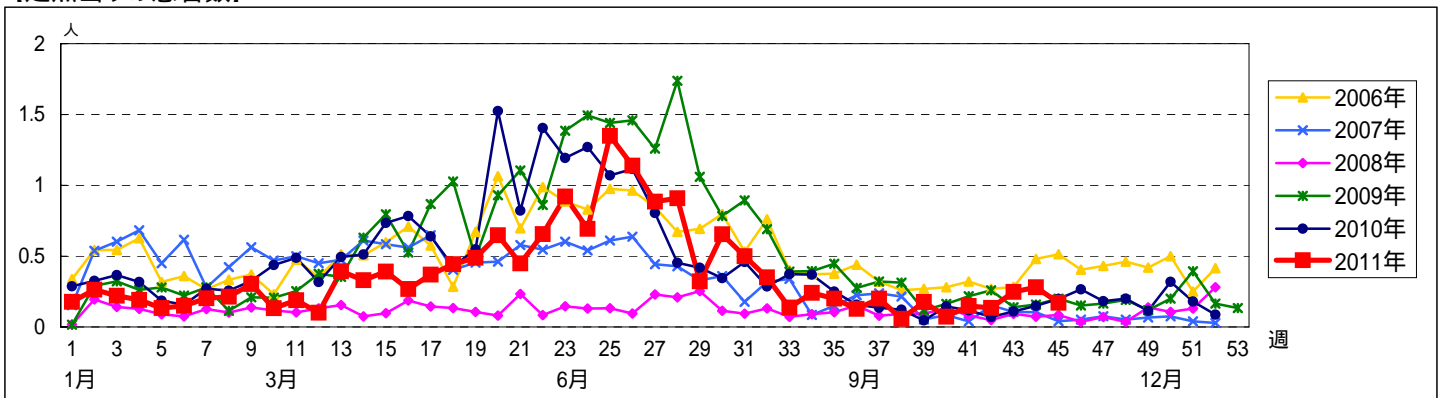


週数	合計	~5ヶ月	~11ヶ月	1歳	2歳	3歳	4歳	5歳	6歳	7歳	8歳	9歳	10~14歳	15~19歳	20歳以上
第41週	12				1	2	3	3		2	1				
第42週	11			1	4	1	1	2		1	1				
第43週	21		2	4	3	3	3	2	4						
第44週	23			3		4	5	3	4	2			1		1
第45週	14				1	2	1	2	3	1	1		1		2

【年齢層別5週分集計】



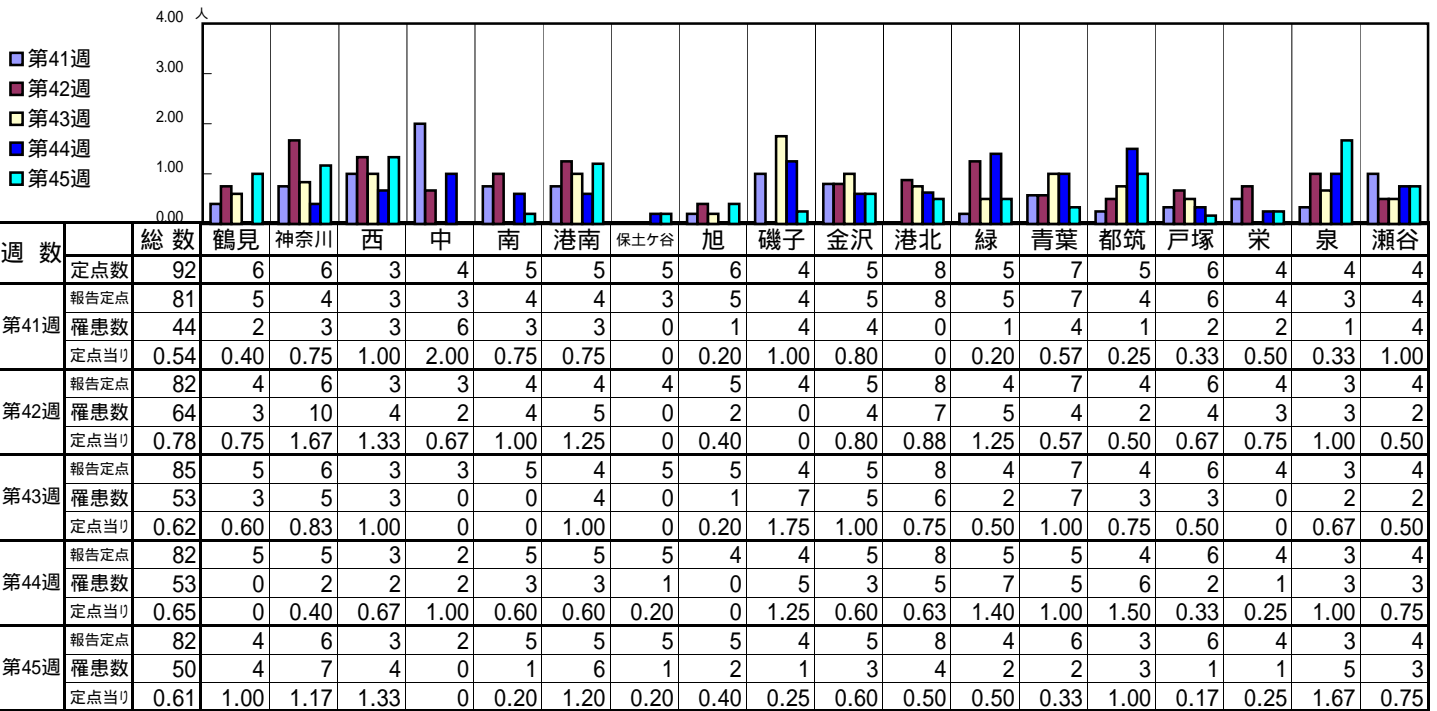
【定点当りの患者数】



<< 突発性発しん >>

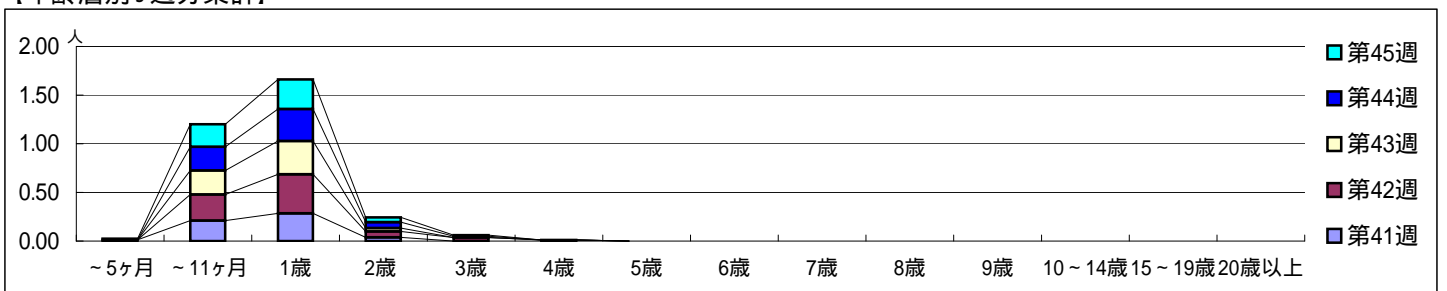
平成 23年10月10日 ~ 11月13日
[平成 23年 第41週 ~ 第45週]

【区別・週別報告定点当り】

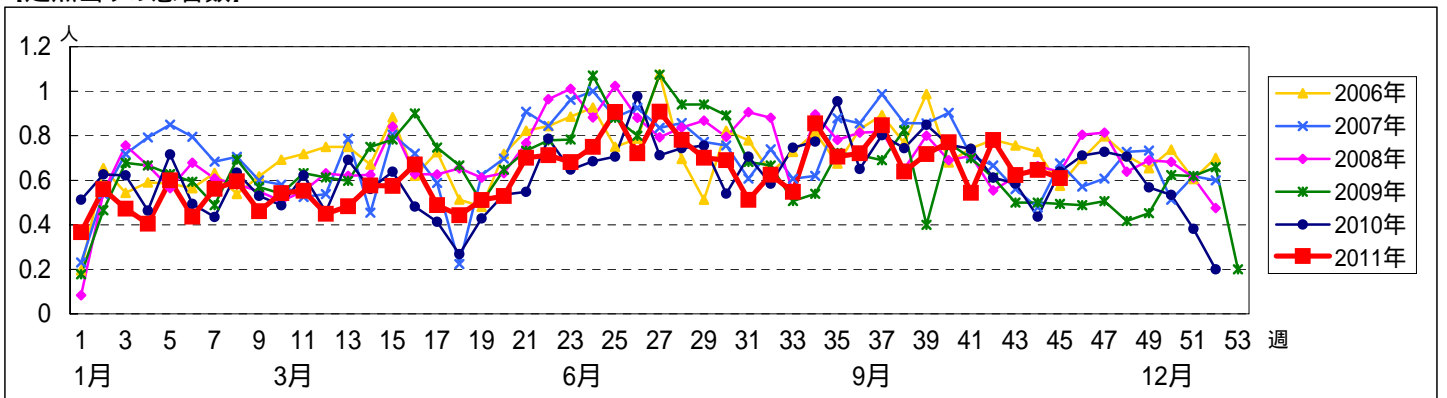


週数	合計	~5ヶ月	~11ヶ月	1歳	2歳	3歳	4歳	5歳	6歳	7歳	8歳	9歳	10~14歳	15~19歳	20歳以上
第41週	44	1	17	23	3										
第41週	0.54	0.01	0.21	0.28	0.04										
第42週	64		22	33	5	3	1								
第42週	0.78		0.27	0.40	0.06	0.04	0.01								
第43週	53		21	29	3										
第43週	0.62		0.25	0.34	0.04										
第44週	53		20	27	5	1									
第44週	0.65		0.24	0.33	0.06	0.01									
第45週	50	1	19	25	4	1									
第45週	0.61	0.01	0.23	0.30	0.05	0.01									

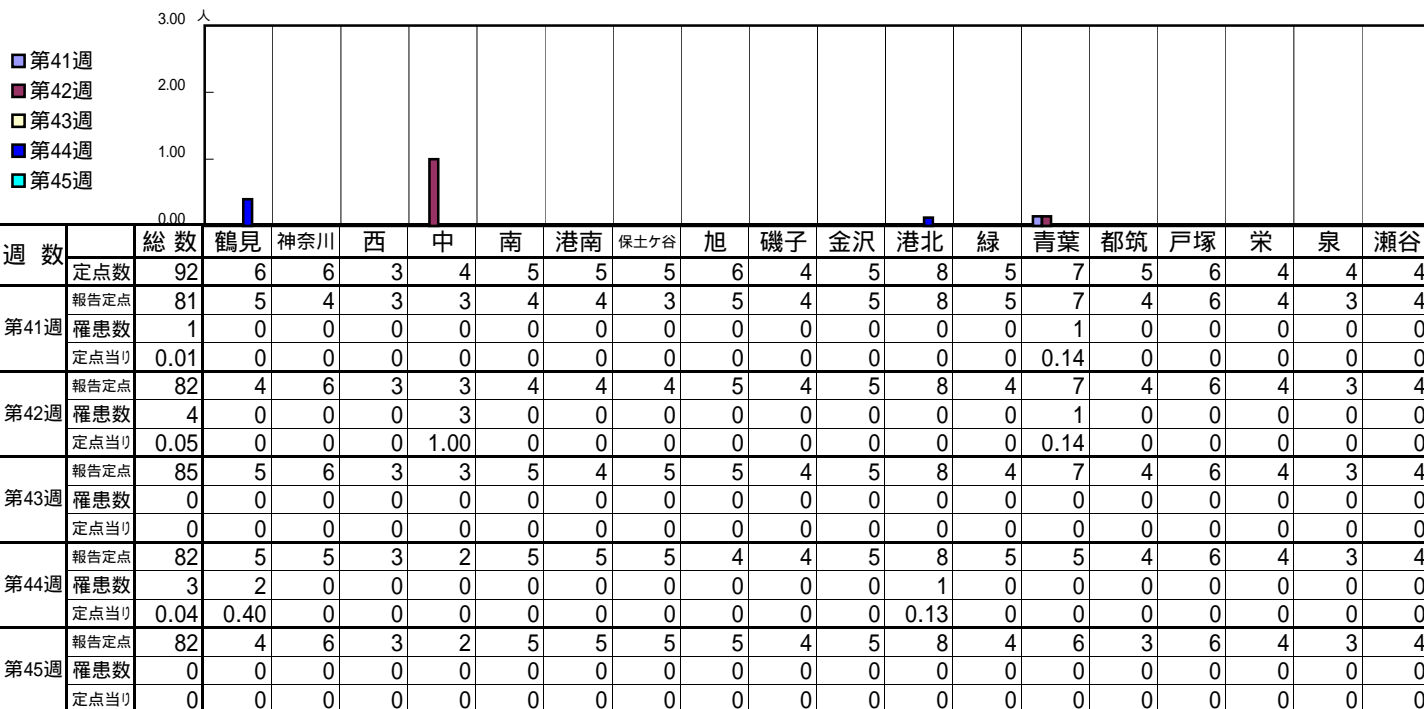
【年齢層別5週分集計】



【定点当りの患者数】

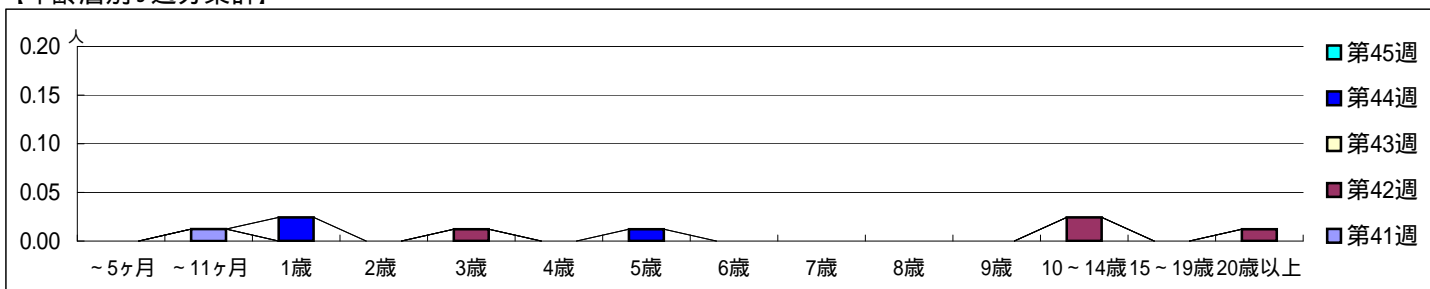


【区別・週別報告定点当り】

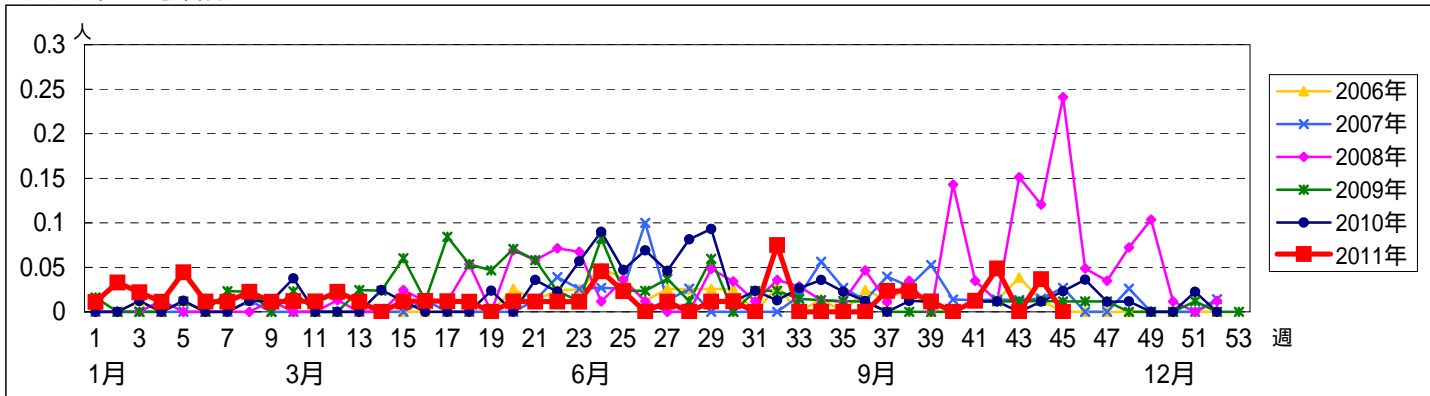


週数	合計	~5ヶ月	~11ヶ月	1歳	2歳	3歳	4歳	5歳	6歳	7歳	8歳	9歳	10~14歳	15~19歳	20歳以上
第41週	1		1												
第42週	4					1							2		1
第43週	0														
第44週	3			2				1							
第45週	0														

【年齢層別5週分集計】



【定点当りの患者数】



<< ヘルパンギーナ >>

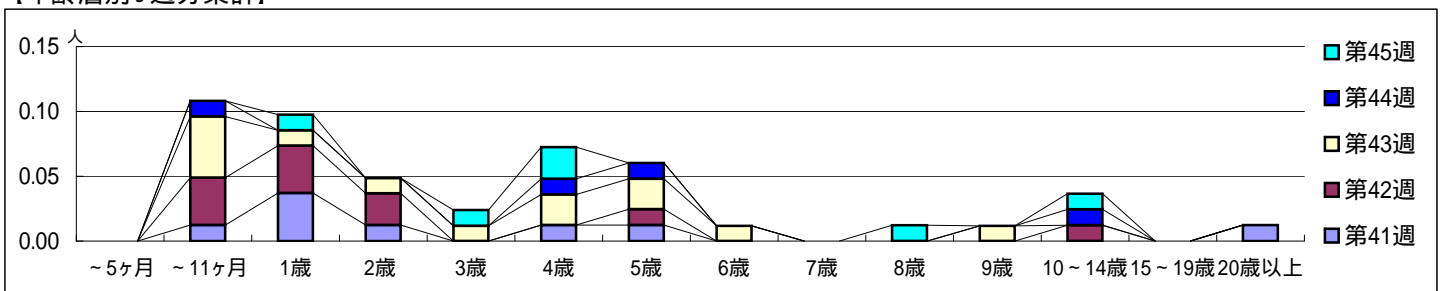
平成 23年10月10日 ~ 11月13日
[平成 23年 第41週 ~ 第45週]

[区別・週別報告定点当り]

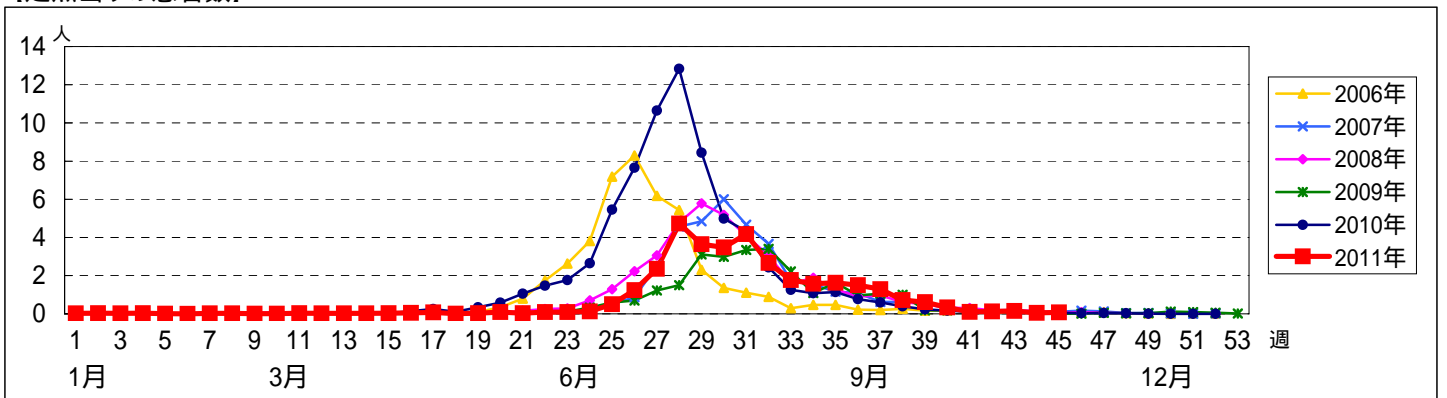
週数	総数	鶴見	神奈川	西	中	南	港南	保土ヶ谷	旭	磯子	金沢	港北	緑	青葉	都筑	戸塚	栄	泉	瀬谷
第41週	92	6	6	3	4	5	5	5	6	4	5	8	5	7	5	6	4	4	4
報告定点	81	5	4	3	3	4	4	3	5	4	5	8	5	7	4	6	4	3	4
罹患数	8	0	0	0	0	0	0	1	2	0	1	2	0	1	0	1	0	0	0
定点当り	0.10	0	0	0	0	0	0	0.33	0.40	0	0.20	0.25	0	0.14	0	0.17	0	0	0
第42週	82	4	6	3	3	4	4	4	5	4	5	8	4	7	4	6	4	3	4
報告定点	82	4	6	3	3	4	4	4	5	4	5	8	4	7	4	6	4	3	4
罹患数	10	1	1	1	0	0	0	0	2	1	0	2	0	1	0	1	0	0	0
定点当り	0.12	0.25	0.17	0.33	0	0	0	0	0.40	0.25	0	0.25	0	0.14	0	0.17	0	0	0
第43週	85	5	6	3	3	5	4	5	5	4	5	8	4	7	4	6	4	3	4
報告定点	85	5	6	3	3	5	4	5	5	4	5	8	4	7	4	6	4	3	4
罹患数	13	0	1	0	0	1	0	1	0	0	0	4	0	4	0	2	0	0	0
定点当り	0.15	0	0.17	0	0	0.20	0	0.20	0	0	0	0.50	0	0.57	0	0.33	0	0	0
第44週	82	5	5	3	2	5	5	5	4	4	5	8	5	5	4	6	4	3	4
報告定点	82	5	5	3	2	5	5	5	4	4	5	8	5	5	4	6	4	3	4
罹患数	4	0	0	0	0	0	1	0	0	0	0	2	1	0	0	0	0	0	0
定点当り	0.05	0	0	0	0	0	0.20	0	0	0	0	0.25	0.20	0	0	0	0	0	0
第45週	82	4	6	3	2	5	5	5	5	4	5	8	4	6	3	6	4	3	4
報告定点	82	4	6	3	2	5	5	5	5	4	5	8	4	6	3	6	4	3	4
罹患数	6	0	0	1	0	0	2	0	0	0	0	1	1	0	0	0	0	1	0
定点当り	0.07	0	0	0.33	0	0	0.40	0	0	0	0	0.13	0.25	0	0	0	0	0.33	0

週数	合計	~5ヶ月	~11ヶ月	1歳	2歳	3歳	4歳	5歳	6歳	7歳	8歳	9歳	10~14歳	15~19歳	20歳以上
第41週	罹患数 8		1	3	1		1	1							1
第41週	定点当り 0.10		0.01	0.04	0.01		0.01	0.01							0.01
第42週	罹患数 10		3	3	2			1					1		
第42週	定点当り 0.12		0.04	0.04	0.02			0.01					0.01		
第43週	罹患数 13		4	1	1	1	2	2	1			1			
第43週	定点当り 0.15		0.05	0.01	0.01	0.01	0.02	0.02	0.01			0.01			
第44週	罹患数 4		1				1	1					1		
第44週	定点当り 0.05		0.01				0.01	0.01					0.01		
第45週	罹患数 6			1		1	2				1		1		
第45週	定点当り 0.07			0.01		0.01	0.02				0.01		0.01		

[年齢層別5週分集計]



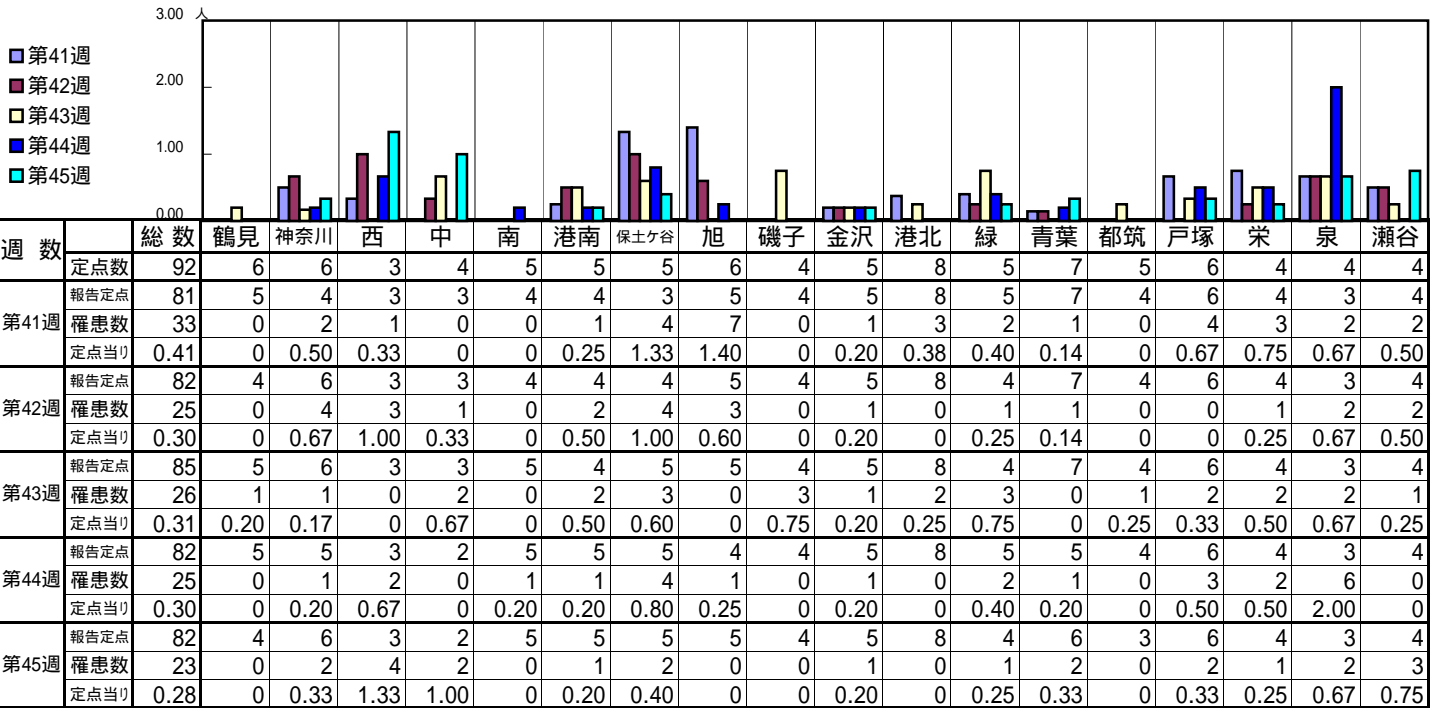
[定点当りの患者数]



<< 流行性耳下腺炎 >>

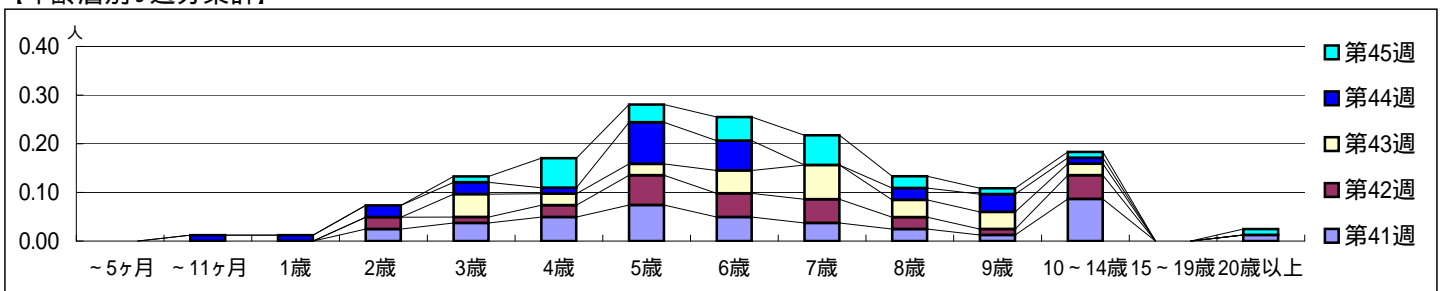
平成 23年10月10日 ~ 11月13日
[平成 23年 第41週 ~ 第45週]

[区別・週別報告定点当り]

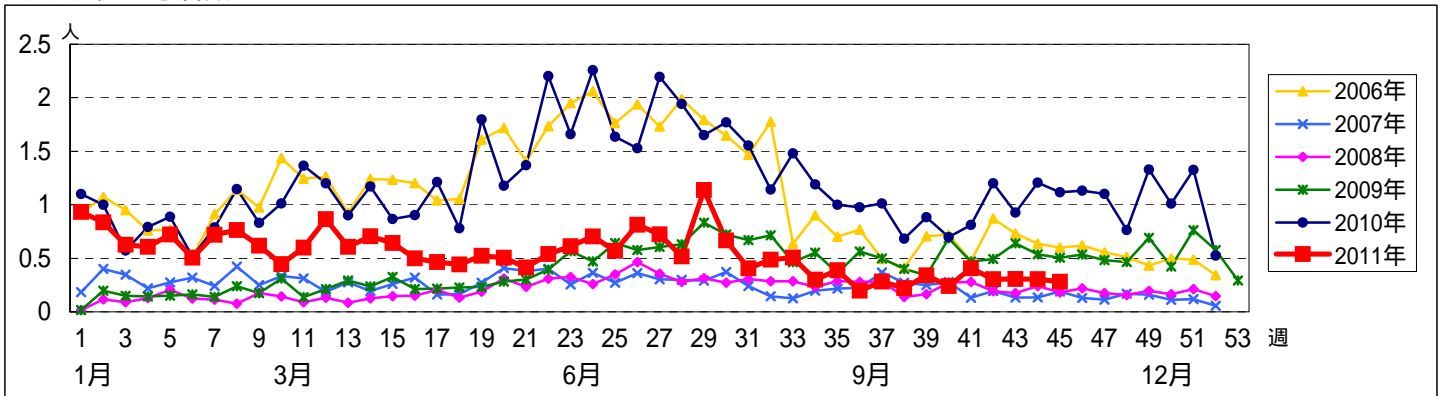


週数	合計	~5ヶ月	~11ヶ月	1歳	2歳	3歳	4歳	5歳	6歳	7歳	8歳	9歳	10~14歳	15~19歳	20歳以上
第41週	罹患者数	33			2	3	4	6	4	3	2	1	7		1
第41週	定点当り	0.41			0.02	0.04	0.05	0.07	0.05	0.04	0.02	0.01	0.09		0.01
第42週	罹患者数	25			2	1	2	5	4	4	2	1	4		
第42週	定点当り	0.30			0.02	0.01	0.02	0.06	0.05	0.05	0.02	0.01	0.05		
第43週	罹患者数	26					4	2	4	6	3	3	2		
第43週	定点当り	0.31					0.05	0.02	0.02	0.05	0.07	0.04	0.02		
第44週	罹患者数	25		1	1	2	2	1	7	5		2	3	1	
第44週	定点当り	0.30		0.01	0.01	0.02	0.02	0.01	0.09	0.06		0.02	0.04	0.01	
第45週	罹患者数	23					1	5	3	4	5	2	1	1	1
第45週	定点当り	0.28					0.01	0.06	0.04	0.05	0.06	0.02	0.01	0.01	0.01

[年齢層別5週分集計]



[定点当りの患者数]



<< 急性出血性結膜炎 >>

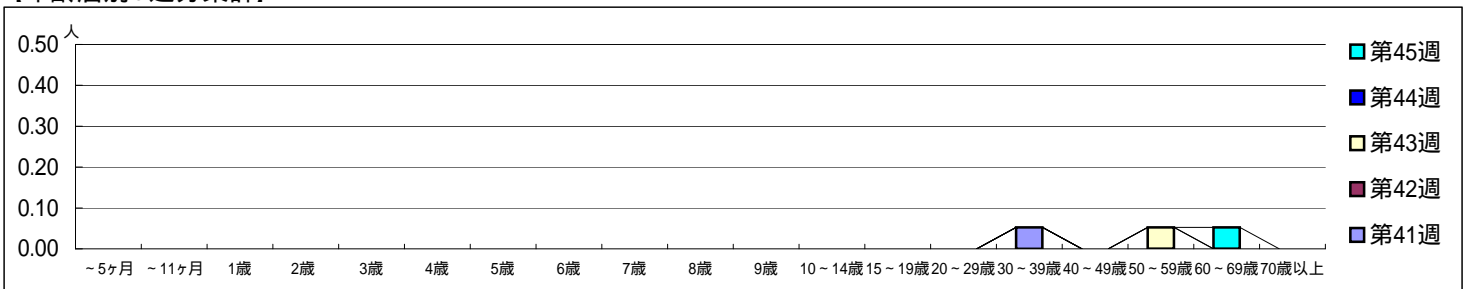
平成 23年10月10日 ~ 11月13日
[平成 23年 第41週 ~ 第45週]

[区別・週別報告定点当り]

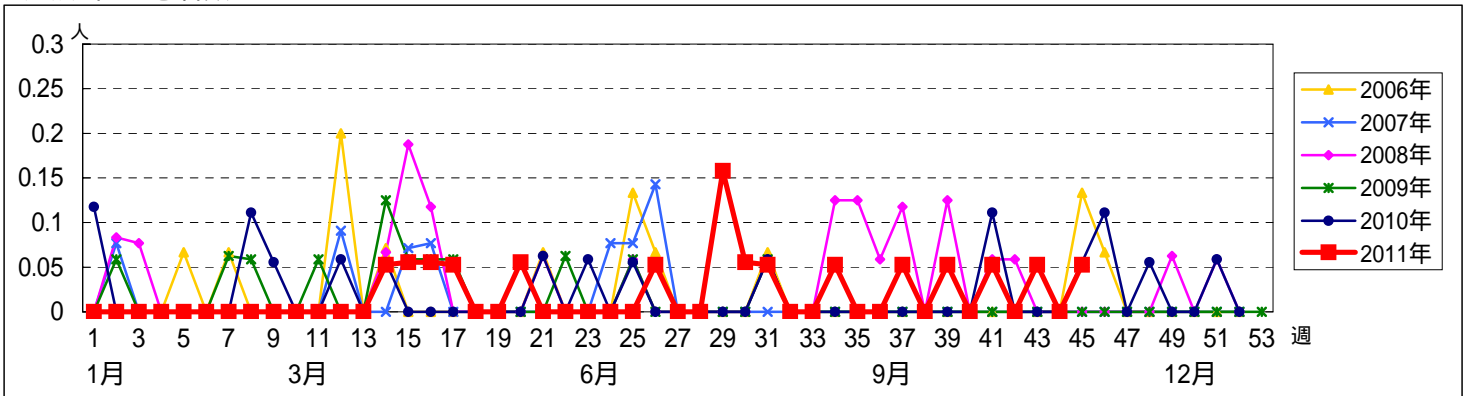
週数	総数	鶴見	神奈川	西	中	南	港南	保土ヶ谷	旭	磯子	金沢	港北	緑	青葉	都筑	戸塚	栄	泉	瀬谷
第41週	19	1	1	0	1	1	1	1	1	1	1	2	1	2	1	1	1	1	1
第42週	0	0	0	0	0	0	0	0	0	0	0	0	0	0	0	0	0	0	0
第43週	1	0	0	0	0	0	0	0	0	0	0	0	0	0	0	0	1	0	0
第44週	0	0	0	0	0	0	0	0	0	0	0	0	0	0	0	0	0	0	0
第45週	1	0	0	0	1	0	0	0	0	0	0	0	0	0	0	0	0	0	0

週数	合計	~5ヶ月	~11ヶ月	1歳	2歳	3歳	4歳	5歳	6歳	7歳	8歳	9歳	10~14歳	15~19歳	20~29歳	30~39歳	40~49歳	50~59歳	60~69歳	70歳以上
第41週	1															1				
第42週	0																			
第43週	1																	1		
第44週	0																			
第45週	1																		1	

[年齢層別5週分集計]



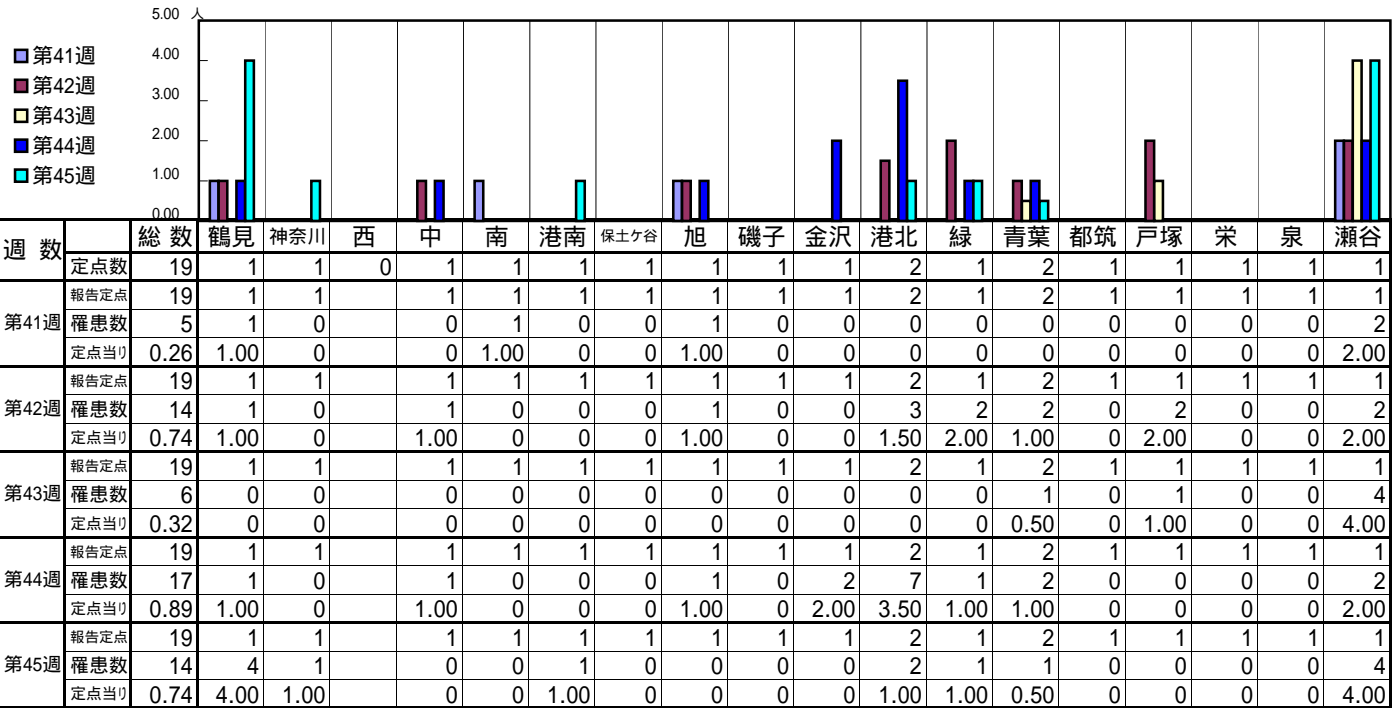
[定点当りの患者数]



<< 流行性角結膜炎 >>

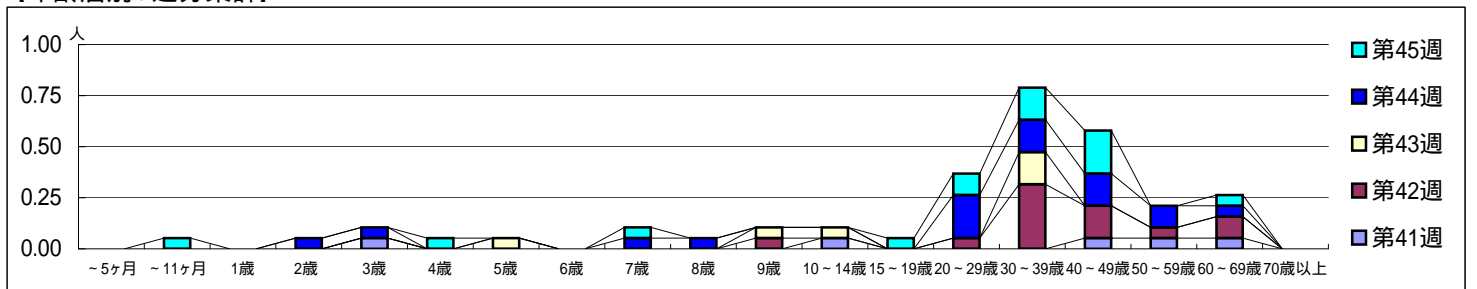
平成 23年10月10日 ~ 11月13日
[平成 23年 第41週 ~ 第45週]

[区別・週別報告定点当り]



週数	合計	~5ヶ月	~11ヶ月	1歳	2歳	3歳	4歳	5歳	6歳	7歳	8歳	9歳	10~14歳	15~19歳	20~29歳	30~39歳	40~49歳	50~59歳	60~69歳	70歳以上
第41週	5					1							1				1	1	1	
第42週	14											1			1	6	3	1	2	
第43週	6							1				1	1			3				
第44週	17				1	1				1	1				4	3	3	2	1	
第45週	14		1				1			1				1	2	3	4		1	

[年齢層別5週分集計]



[定点当りの患者数]

