

疾病別 警報・注意報 発生状況

平成23年第43週

	インフルエンザ	RSウイルス感染症	咽頭結膜熱	A群溶血性レンサ球菌咽頭炎	感染性胃腸炎	水痘	手足口病	伝染性紅斑	突発性発しん	百日咳	ヘルパンギーナ	流行性耳下腺炎	急性出血性結膜炎	流行性角結膜炎
警報レベル	30		3	8	20	7	5	2		1	6	6	1	8
終息基準値	10		1	4	12	4	2	1		0.1	2	2	0.1	4
注意報レベル	10					4						3		
横浜市	0.07	0.18	0.08	0.64	2.56	0.86	1.19	0.27	0.65	-	0.17	0.31	0.06	0.12
鶴見	-	-	-	-	2.00	-	0.50	-	0.75	-	-	0.25	-	-
神奈川	-	0.17	-	0.50	5.17	2.17	1.00	-	0.83	-	0.17	0.17	-	-
西	-	-	-	0.67	1.67	-	2.00	-	1.00	-	-	-		
中	-	-	-	-	1.00	2.00	-	1.00	-	-	-	1.00	-	-
南	0.13	0.40	-	0.40	1.00	0.80	0.40	0.40	-	-	0.20	-	-	-
港南	-	-	0.75	0.50	2.00	1.25	1.75	0.25	1.00	-	-	0.50	-	-
保土ヶ谷	-	1.00	-	-	0.25	3.25	1.25	0.75	-	-	0.25	0.75
旭	-	-	-	-	6.00	0.75	0.25	0.50	0.25	-	-	-	-	-
磯子	0.14	1.00	-	0.25	1.50	0.75	2.00	0.25	1.75	-	-	0.75	-	-
金沢	-	-	-	0.20	0.60	-	1.20	-	1.00	-	-	0.20	-	-
港北	0.70	0.29	0.29	2.29	2.43	0.57	0.43	0.14	0.86	-	0.57	0.14	-	-
緑	-	-	-	1.67	1.33	1.33	1.33	0.67	0.33	-	-	0.67	-	-
青葉	-	0.17	-	1.00	2.00	0.33	1.17	0.67	0.83	-	0.67	-	-	0.50
都筑	-	-	-	-	2.00	0.67	1.33	-	1.00	-	-	0.33	-	-
戸塚	-	-	-	0.67	3.67	0.83	0.83	0.33	0.50	-	0.33	0.33	-	1.00
栄	-	-	-	0.75	2.00	-	0.75	-	-	-	-	0.50	1.00	-
泉	-	-	-	-	3.67	0.33	3.67	-	0.67	-	-	0.67	-	-
瀬谷	-	-	0.25	1.00	6.00	0.75	3.00	0.25	0.50	-	-	0.25

(- : 0) (... : 報告なし)

数字は報告定点当たり患者数です

**報告定点当たりの値が警報レベル もしくは警報レベル継続中です
報告定点当たりの値が注意報レベルに達しています**

(この数字は集計時点のものです。翌週以降、変動する可能性があります)

<< インフルエンザ >>

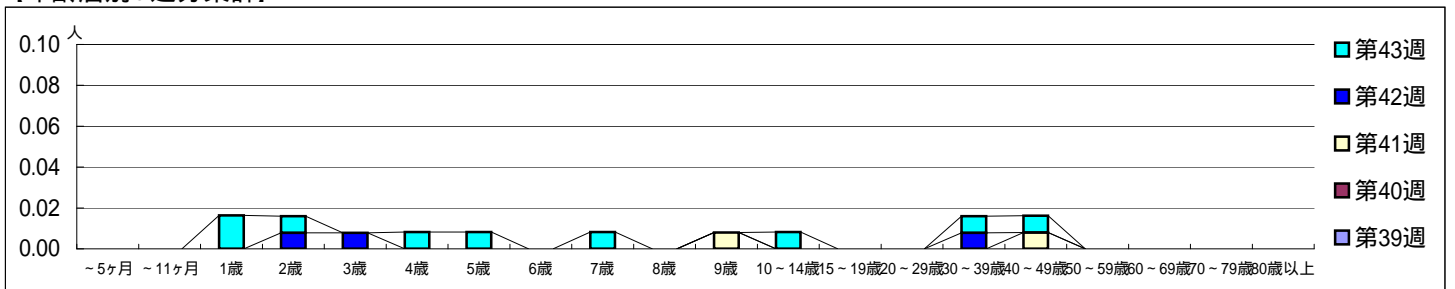
平成 23年 9月26日 ~ 10月30日
[平成 23年 第39週 ~ 第43週]

【区別・週別報告定点当り】

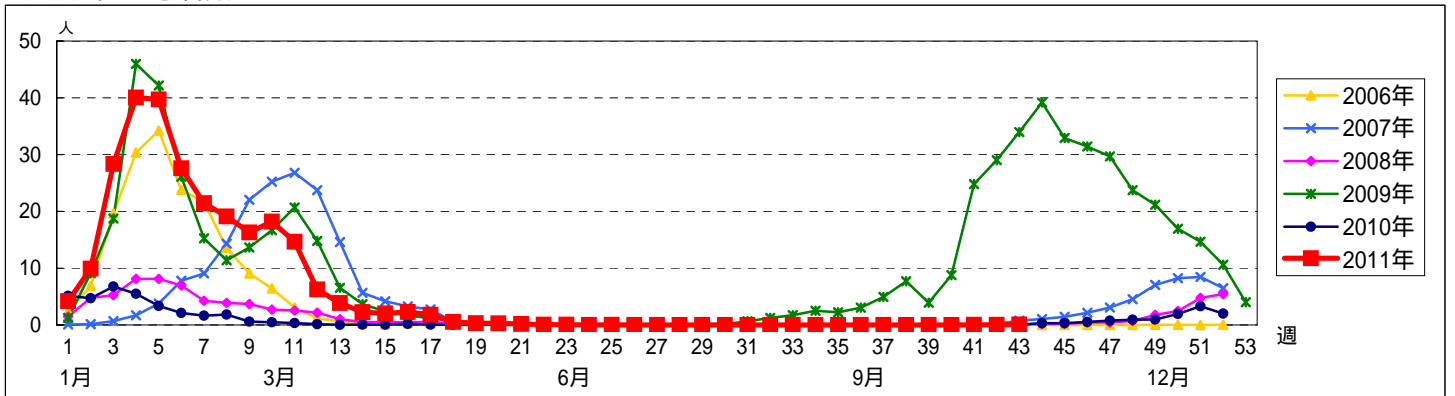
週数	総数	鶴見	神奈川	西	中	南	港南	保土ヶ谷	旭	磯子	金沢	港北	緑	青葉	都筑	戸塚	栄	泉	瀬谷
第39週	152	10	10	5	7	8	8	8	10	7	8	13	8	11	8	10	7	7	7
報告定点	130	6	9	4	4	8	8	8	8	7	8	11	4	11	6	10	7	5	6
罹患数	0	0	0	0	0	0	0	0	0	0	0	0	0	0	0	0	0	0	0
定点当り	0	0	0	0	0	0	0	0	0	0	0	0	0	0	0	0	0	0	0
第40週	125	6	9	4	4	7	7	5	9	7	8	11	4	10	6	10	7	5	6
報告定点	125	6	9	4	4	7	7	5	9	7	8	11	4	10	6	10	7	5	6
罹患数	0	0	0	0	0	0	0	0	0	0	0	0	0	0	0	0	0	0	0
定点当り	0	0	0	0	0	0	0	0	0	0	0	0	0	0	0	0	0	0	0
第41週	125	7	7	5	4	7	7	6	8	7	8	11	4	10	6	10	7	5	6
報告定点	125	7	7	5	4	7	7	6	8	7	8	11	4	10	6	10	7	5	6
罹患数	2	0	0	0	0	1	0	0	0	0	0	1	0	0	0	0	0	0	0
定点当り	0.02	0	0	0	0	0.14	0	0	0	0	0	0.09	0	0	0	0	0	0	0
第42週	128	6	9	5	5	7	7	6	8	7	8	11	4	11	6	10	7	5	6
報告定点	128	6	9	5	5	7	7	6	8	7	8	11	4	11	6	10	7	5	6
罹患数	3	0	0	0	0	0	0	0	0	3	0	0	0	0	0	0	0	0	0
定点当り	0.02	0	0	0	0	0	0	0	0	0.43	0	0	0	0	0	0	0	0	0
第43週	122	5	9	5	3	8	7	7	7	7	8	10	3	10	5	10	7	5	6
報告定点	122	5	9	5	3	8	7	7	7	7	8	10	3	10	5	10	7	5	6
罹患数	9	0	0	0	0	1	0	0	0	1	0	7	0	0	0	0	0	0	0
定点当り	0.07	0	0	0	0	0.13	0	0	0	0.14	0	0.70	0	0	0	0	0	0	0

週数	合計	~5ヶ月	~11ヶ月	1歳	2歳	3歳	4歳	5歳	6歳	7歳	8歳	9歳	10~14歳	15~19歳	20~29歳	30~39歳	40~49歳	50~59歳	60~69歳	70~79歳	80歳以上	
第39週	罹患数 0																					
第39週	定点当り 0																					
第40週	罹患数 0																					
第40週	定点当り 0																					
第41週	罹患数 2											1					1					
第41週	定点当り 0.02										0.01						0.01					
第42週	罹患数 3				1	1										1						
第42週	定点当り 0.02				0.01	0.01										0.01						
第43週	罹患数 9			2	1		1	1		1			1			1	1					
第43週	定点当り 0.07			0.02	0.01		0.01	0.01		0.01			0.01			0.01	0.01					

【年齢層別5週分集計】



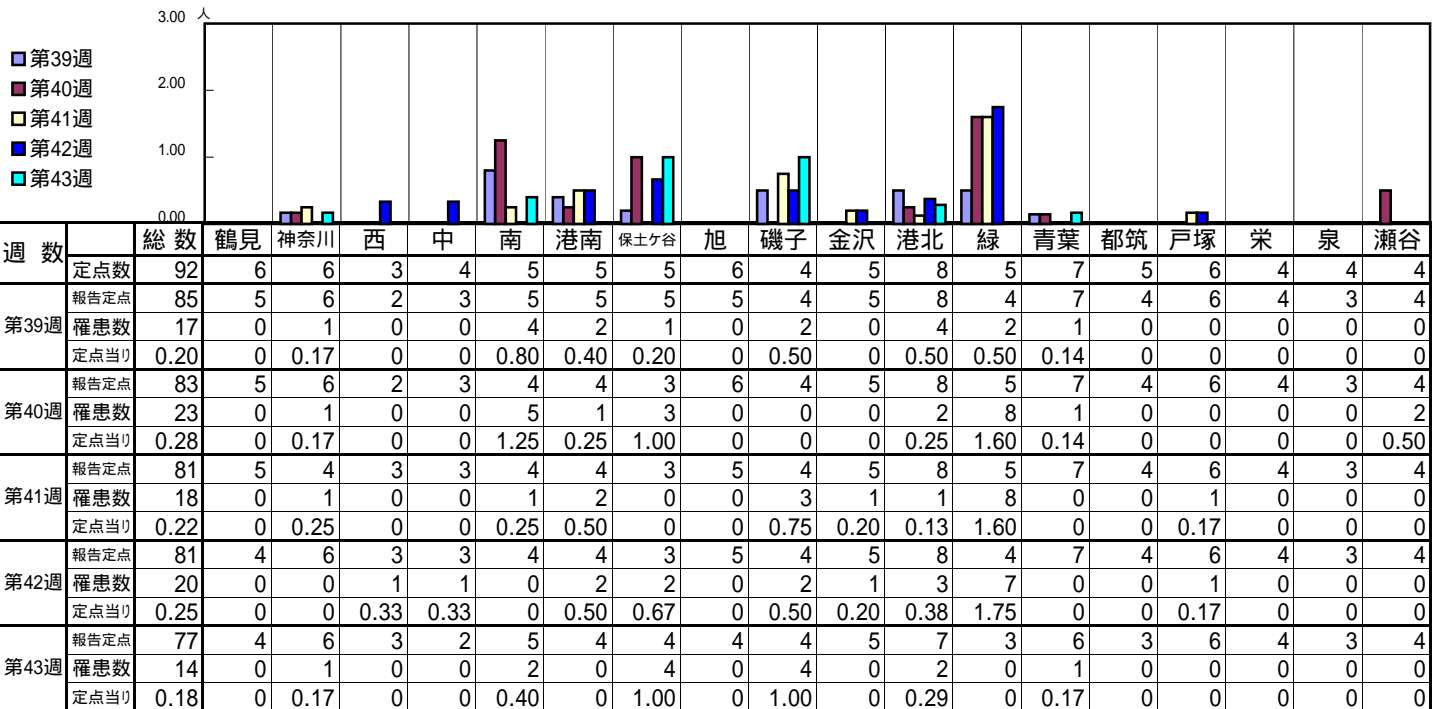
【定点当りの患者数】



<< RSウイルス感染症 >>

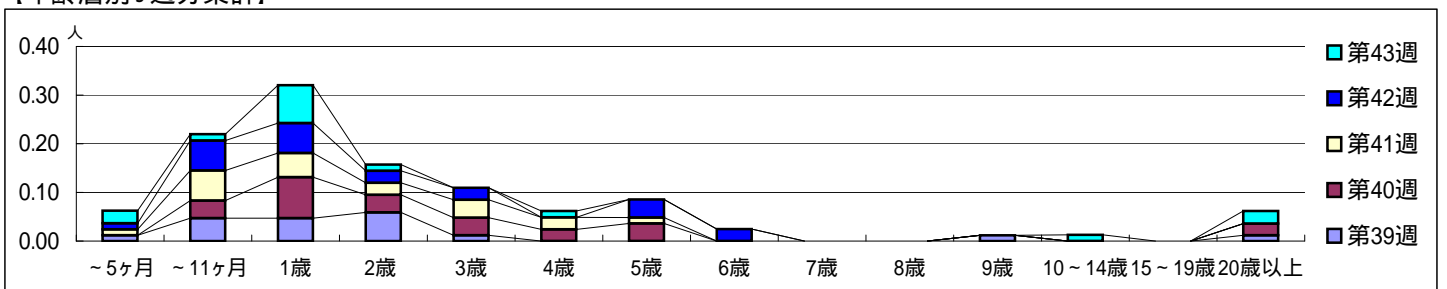
平成 23年 9月26日 ~ 10月30日
[平成 23年 第39週 ~ 第43週]

[区別・週別報告定点当り]

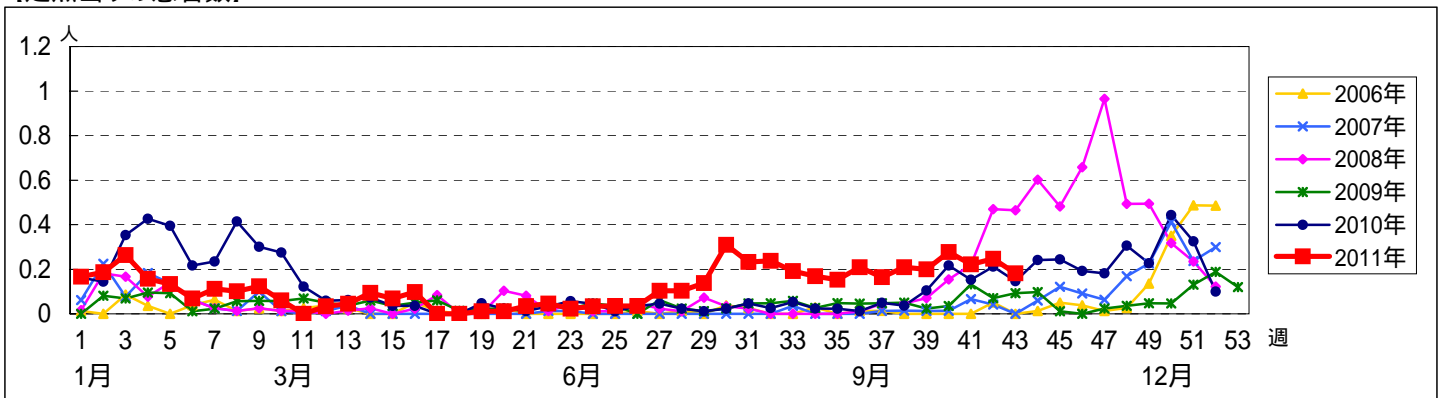


週数	合計	~5ヶ月	~11ヶ月	1歳	2歳	3歳	4歳	5歳	6歳	7歳	8歳	9歳	10~14歳	15~19歳	20歳以上
第39週	罹患数 17	1	4	4	5	1							1		1
第39週	定点当り 0.20	0.01	0.05	0.05	0.06	0.01							0.01		0.01
第40週	罹患数 23		3	7	3	3	2	3							2
第40週	定点当り 0.28		0.04	0.08	0.04	0.04	0.02	0.04							0.02
第41週	罹患数 18	1	5	4	2	3	2	1							
第41週	定点当り 0.22	0.01	0.06	0.05	0.02	0.04	0.02	0.01							
第42週	罹患数 20	1	5	5	2	2		3	2						
第42週	定点当り 0.25	0.01	0.06	0.06	0.02	0.02		0.04	0.02						
第43週	罹患数 14	2	1	6	1		1						1		2
第43週	定点当り 0.18	0.03	0.01	0.08	0.01		0.01						0.01		0.03

[年齢層別5週分集計]



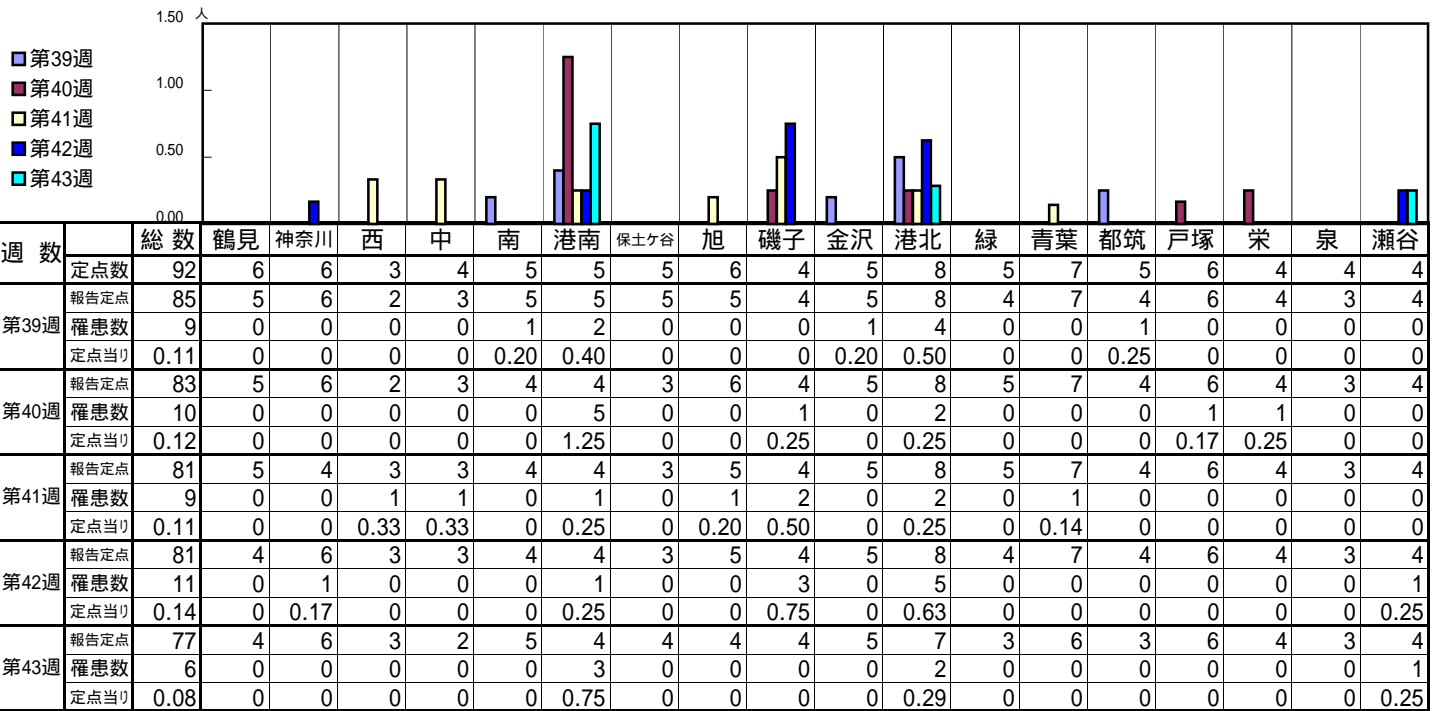
[定点当りの患者数]



<< 咽頭結膜熱 >>

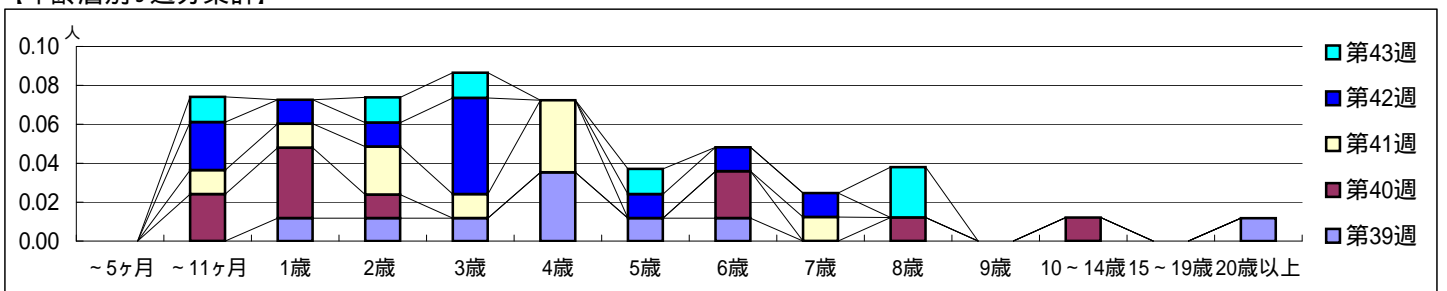
平成 23年 9月26日 ~ 10月30日
[平成 23年 第39週 ~ 第43週]

【区別・週別報告定点当り】

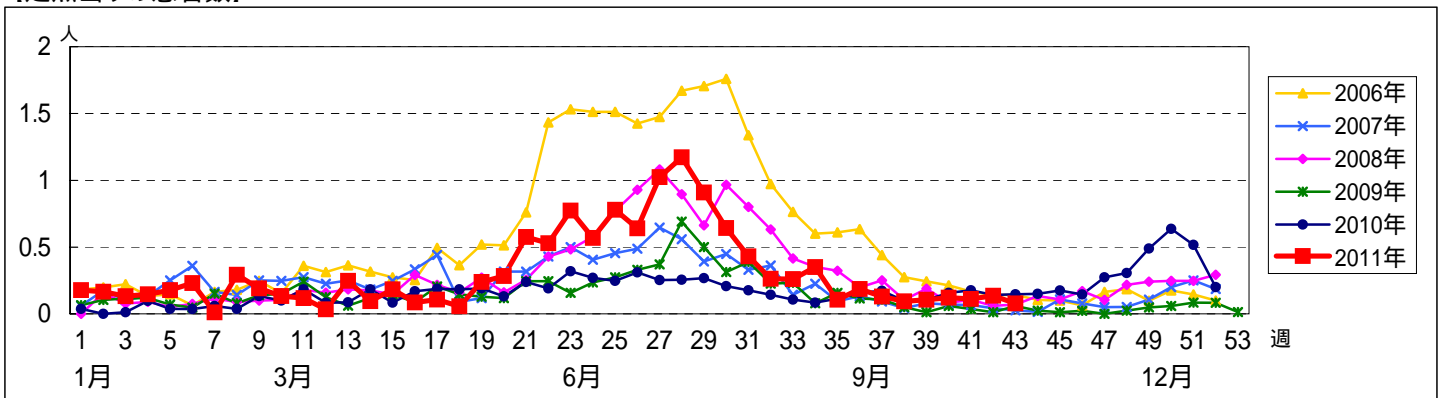


週数		合計	~5ヶ月	~11ヶ月	1歳	2歳	3歳	4歳	5歳	6歳	7歳	8歳	9歳	10~14歳	15~19歳	20歳以上
第39週	罹患数	9			1	1	1	3	1	1						1
第39週	定点当り	0.11			0.01	0.01	0.01	0.04	0.01	0.01						0.01
第40週	罹患数	10		2	3	1				2		1		1		
第40週	定点当り	0.12		0.02	0.04	0.01				0.02		0.01		0.01		
第41週	罹患数	9		1	1	2	1	3			1					
第41週	定点当り	0.11		0.01	0.01	0.02	0.01	0.04			0.01					
第42週	罹患数	11		2	1	1	4		1	1	1					
第42週	定点当り	0.14		0.02	0.01	0.01	0.05		0.01	0.01	0.01					
第43週	罹患数	6		1		1	1		1			2				
第43週	定点当り	0.08		0.01		0.01	0.01		0.01			0.03				

【年齢層別5週分集計】



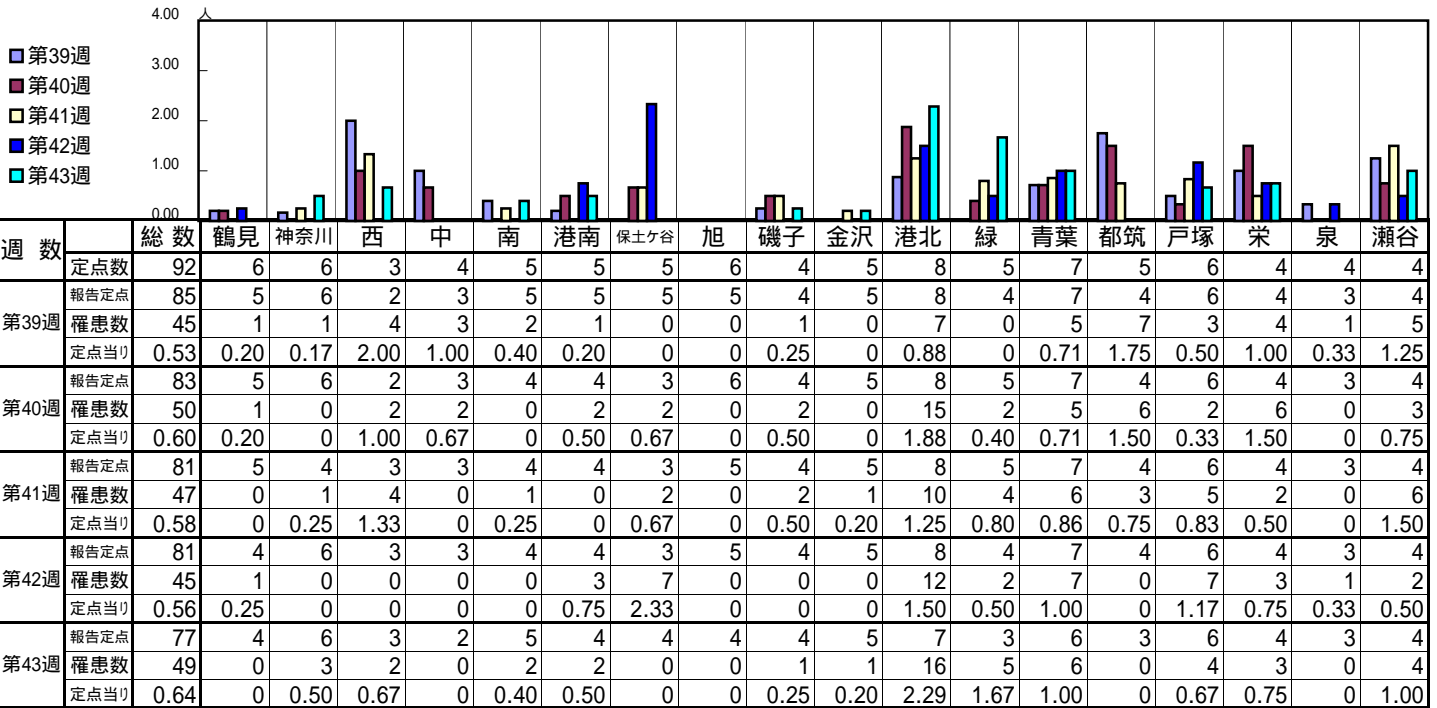
【定点当りの患者数】



<< A群溶血性レンサ球菌咽頭炎 >>

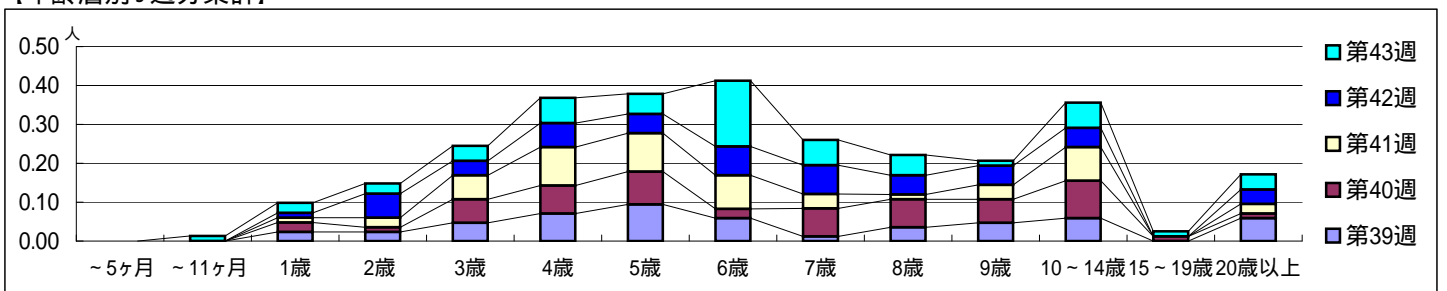
平成 23年 9月26日 ~ 10月30日
[平成 23年 第39週 ~ 第43週]

[区別・週別報告定点当り]

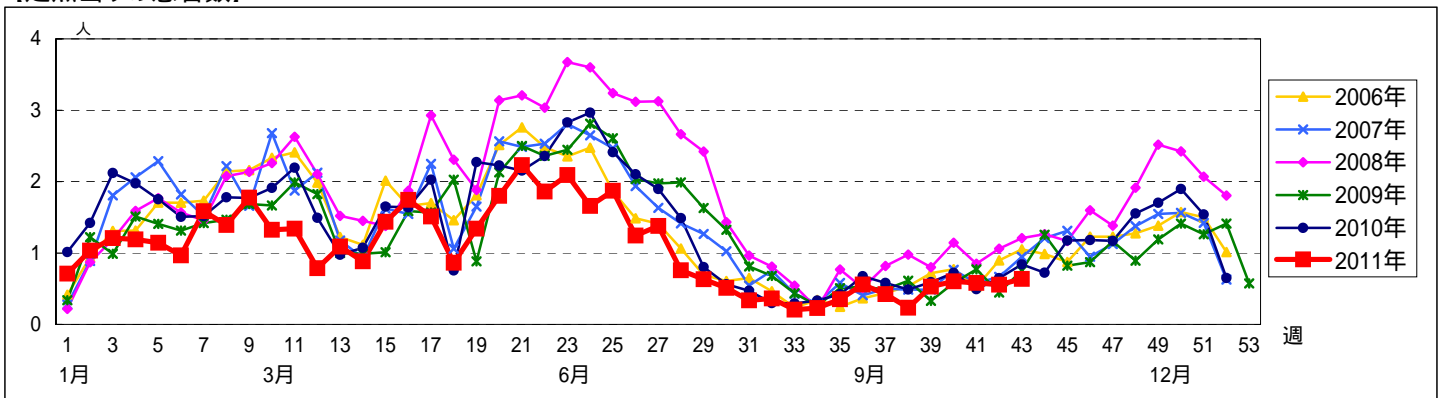


週数	合計	~5ヶ月	~11ヶ月	1歳	2歳	3歳	4歳	5歳	6歳	7歳	8歳	9歳	10~14歳	15~19歳	20歳以上
第39週	罹患数 45			2	2	4	6	8	5	1	3	4	5		5
第39週	定点当り 0.53			0.02	0.02	0.05	0.07	0.09	0.06	0.01	0.04	0.05	0.06		0.06
第40週	罹患数 50			2	1	5	6	7	2	6	6	5	8	1	1
第40週	定点当り 0.60			0.02	0.01	0.06	0.07	0.08	0.02	0.07	0.07	0.06	0.10	0.01	0.01
第41週	罹患数 47			1	2	5	8	8	7	3	1	3	7		2
第41週	定点当り 0.58			0.01	0.02	0.06	0.10	0.10	0.09	0.04	0.01	0.04	0.09		0.02
第42週	罹患数 45			1	5	3	5	4	6	6	4	4	4		3
第42週	定点当り 0.56			0.01	0.06	0.04	0.06	0.05	0.07	0.07	0.05	0.05	0.05		0.04
第43週	罹患数 49		1	2	2	3	5	4	13	5	4	1	5	1	3
第43週	定点当り 0.64		0.01	0.03	0.03	0.04	0.06	0.05	0.17	0.06	0.05	0.01	0.06	0.01	0.04

[年齢層別5週分集計]



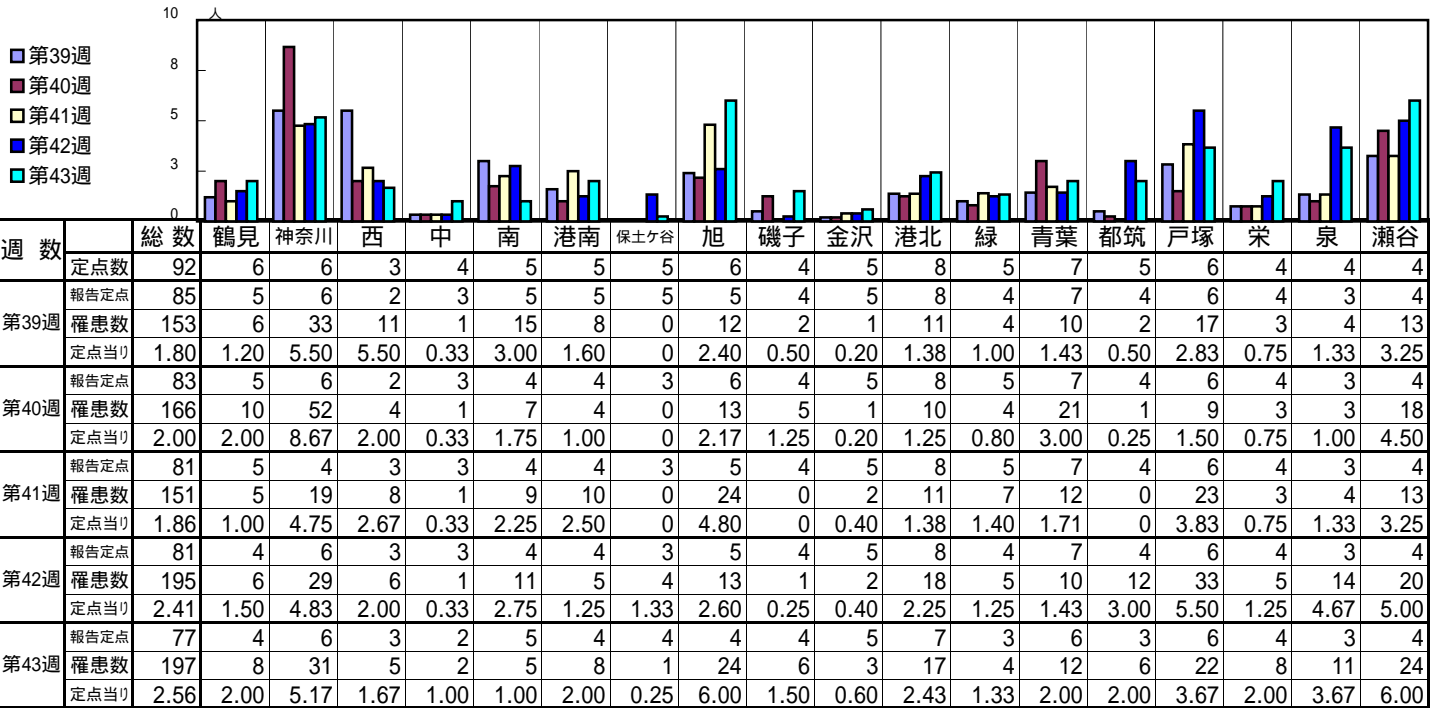
[定点当りの患者数]



<< 感染性胃腸炎 >>

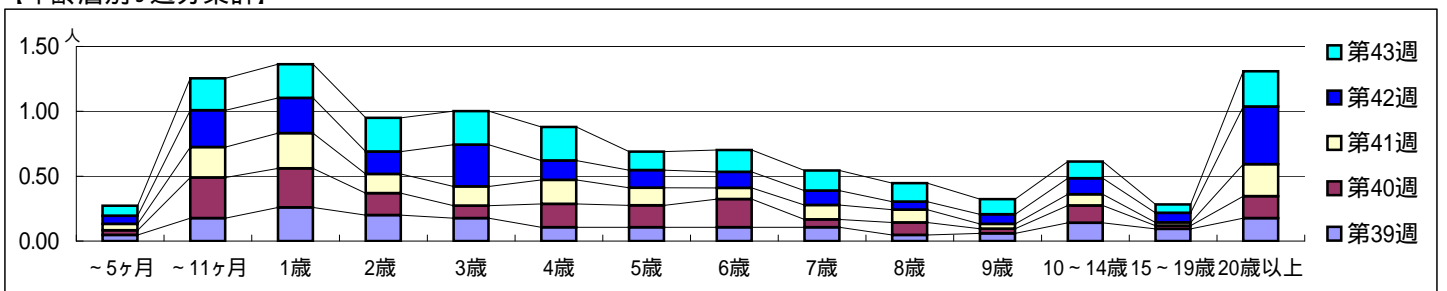
平成 23年 9月26日 ~ 10月30日
[平成 23年 第39週 ~ 第43週]

[区別・週別報告定点当り]

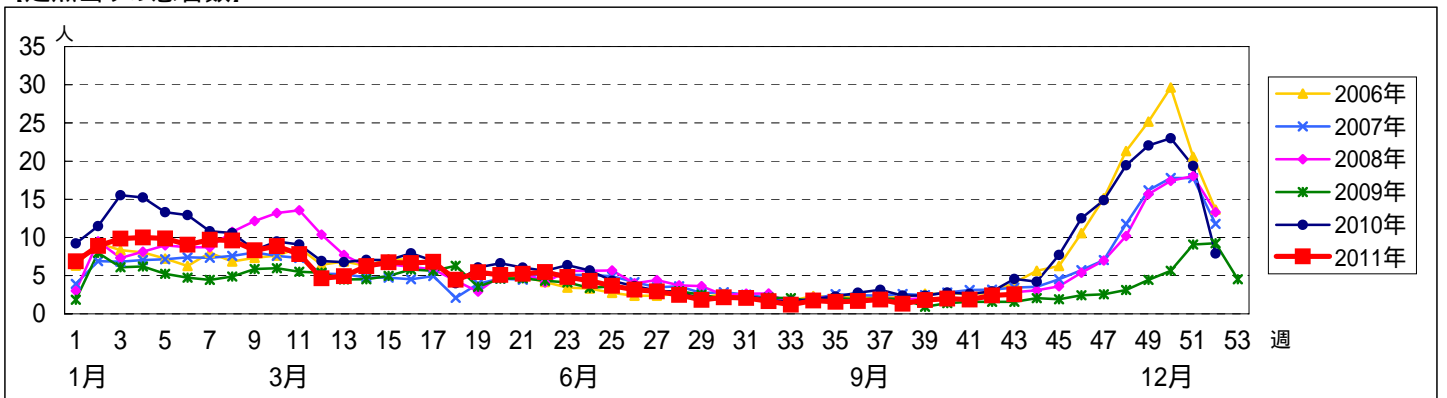


週数		合計	~5ヶ月	~11ヶ月	1歳	2歳	3歳	4歳	5歳	6歳	7歳	8歳	9歳	10~14歳	15~19歳	20歳以上
第39週	罹患数	153	4	15	22	17	15	9	9	9	9	4	5	12	8	15
第39週	定点当り	1.80	0.05	0.18	0.26	0.20	0.18	0.11	0.11	0.11	0.11	0.05	0.06	0.14	0.09	0.18
第40週	罹患数	166	3	26	25	14	8	15	14	18	5	8	3	11	2	14
第40週	定点当り	2.00	0.04	0.31	0.30	0.17	0.10	0.18	0.17	0.22	0.06	0.10	0.04	0.13	0.02	0.17
第41週	罹患数	151	4	19	22	12	12	15	11	7	9	8	3	7	2	20
第41週	定点当り	1.86	0.05	0.23	0.27	0.15	0.15	0.19	0.14	0.09	0.11	0.10	0.04	0.09	0.02	0.25
第42週	罹患数	195	5	23	22	14	26	12	11	10	9	5	6	10	6	36
第42週	定点当り	2.41	0.06	0.28	0.27	0.17	0.32	0.15	0.14	0.12	0.11	0.06	0.07	0.12	0.07	0.44
第43週	罹患数	197	6	19	20	20	20	20	11	13	12	11	9	10	5	21
第43週	定点当り	2.56	0.08	0.25	0.26	0.26	0.26	0.26	0.14	0.17	0.16	0.14	0.12	0.13	0.06	0.27

[年齢層別5週分集計]



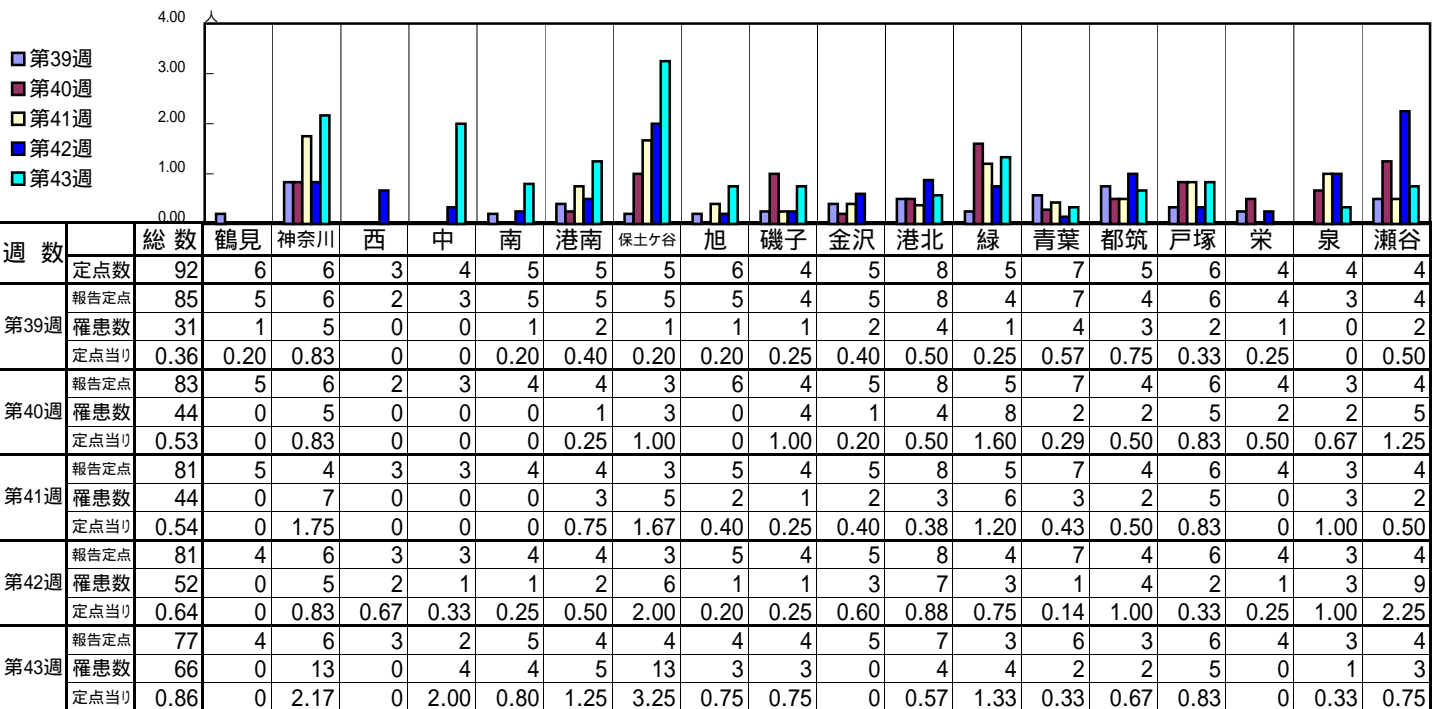
[定点当りの患者数]



<< 水痘 >>

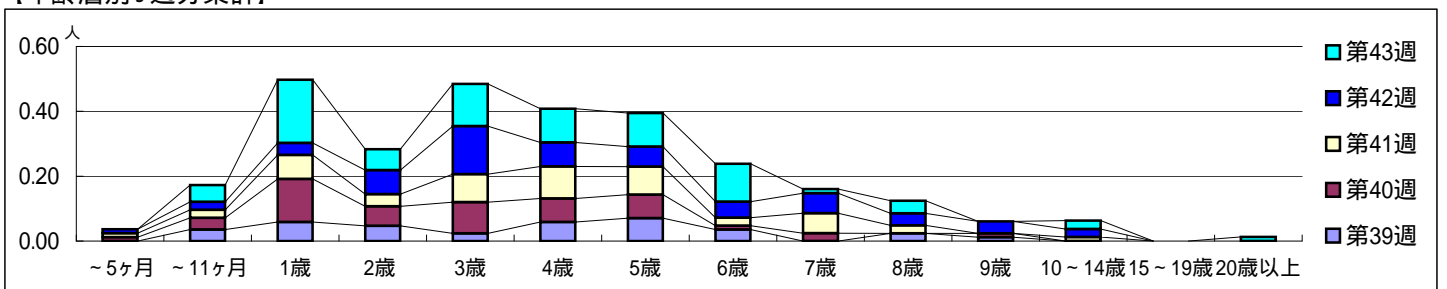
平成 23年 9月26日 ~ 10月30日
[平成 23年 第39週 ~ 第43週]

【区別・週別報告定点当り】

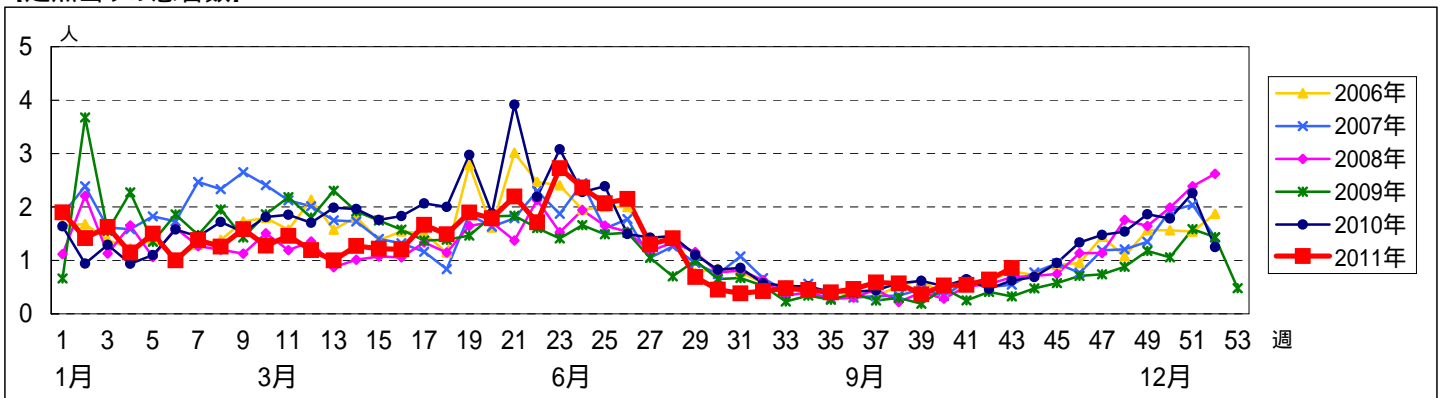


週数	合計	~5ヶ月	~11ヶ月	1歳	2歳	3歳	4歳	5歳	6歳	7歳	8歳	9歳	10~14歳	15~19歳	20歳以上
第39週	31		3	5	4	2	5	6	3		2	1			
第40週	44	1	3	11	5	8	6	6	1	2		1			
第41週	44	1	2	6	3	7	8	7	2	5	2		1		
第42週	52	1	2	3	6	12	6	5	4	5	3	3	2		
第43週	66		4	15	5	10	8	8	9	1	3		2		1

【年齢層別5週分集計】



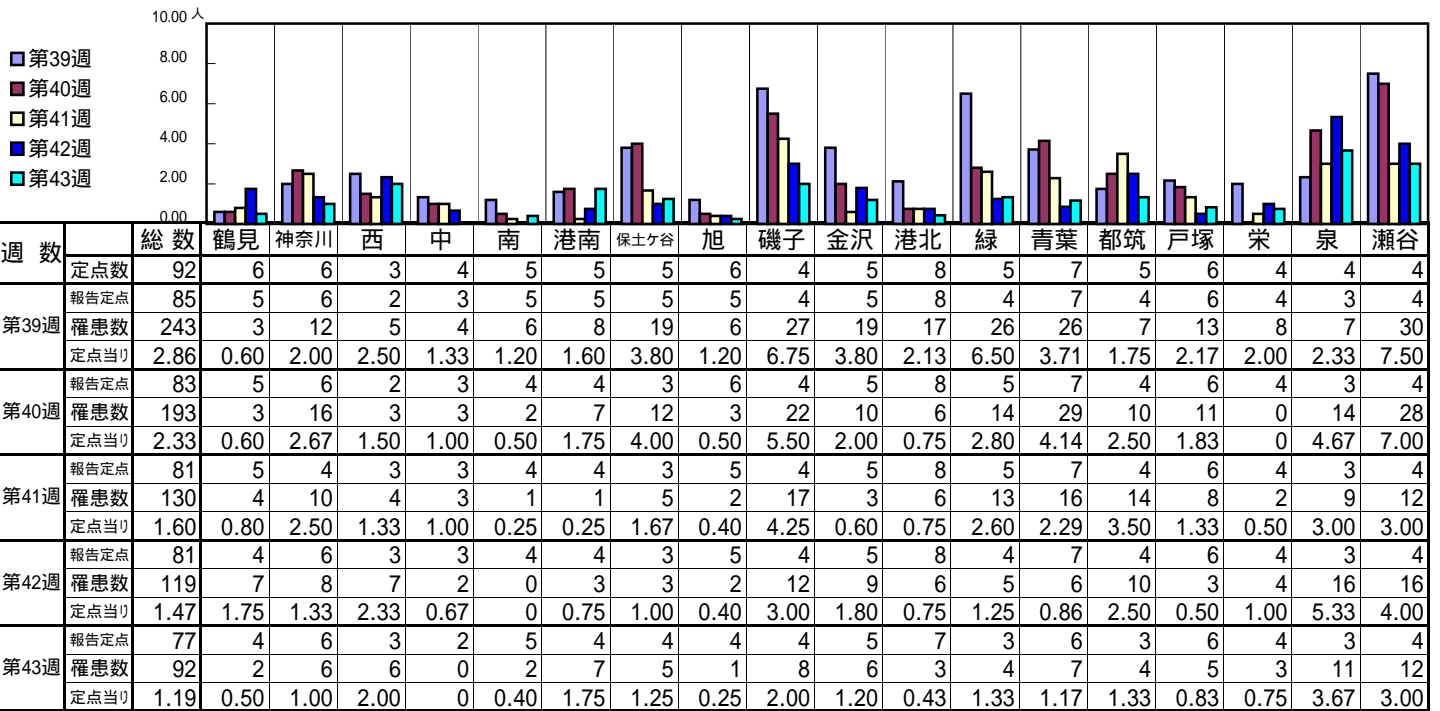
【定点当りの患者数】



<< 手足口病 >>

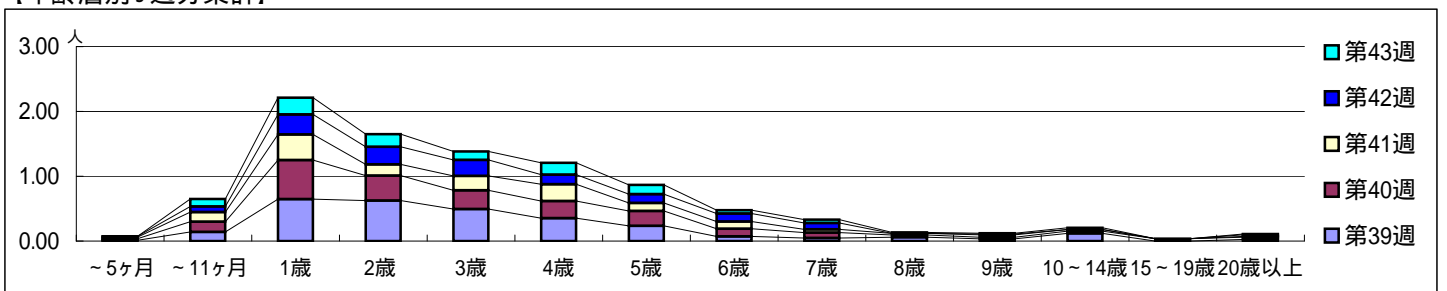
平成 23年 9月26日 ~ 10月30日
[平成 23年 第39週 ~ 第43週]

[区別・週別報告定点当り]

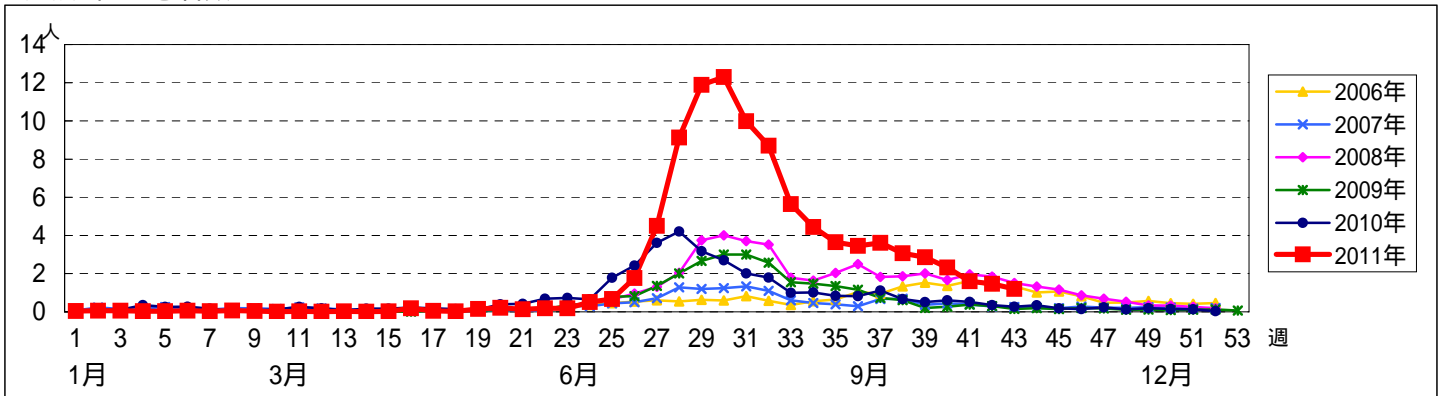


週数		合計	~5ヶ月	~11ヶ月	1歳	2歳	3歳	4歳	5歳	6歳	7歳	8歳	9歳	10~14歳	15~19歳	20歳以上
第39週	罹患数	243	1	12	55	53	42	30	20	6	4	5	3	10		2
	定点当り	2.86	0.01	0.14	0.65	0.62	0.49	0.35	0.24	0.07	0.05	0.06	0.04	0.12		0.02
第40週	罹患数	193	2	13	50	32	24	22	19	10	7	3	2	3	3	3
	定点当り	2.33	0.02	0.16	0.60	0.39	0.29	0.27	0.23	0.12	0.08	0.04	0.02	0.04	0.04	0.04
第41週	罹患数	130	2	12	32	14	18	21	10	9	4	2	3	2		1
	定点当り	1.60	0.02	0.15	0.40	0.17	0.22	0.26	0.12	0.11	0.05	0.02	0.04	0.02		0.01
第42週	罹患数	119	1	7	25	22	20	12	11	10	8		1			2
	定点当り	1.47	0.01	0.09	0.31	0.27	0.25	0.15	0.14	0.12	0.10		0.01			0.02
第43週	罹患数	92		9	20	15	10	14	11	4	4	1	1	2		1
	定点当り	1.19		0.12	0.26	0.19	0.13	0.18	0.14	0.05	0.05	0.01	0.01	0.03		0.01

[年齢層別5週分集計]



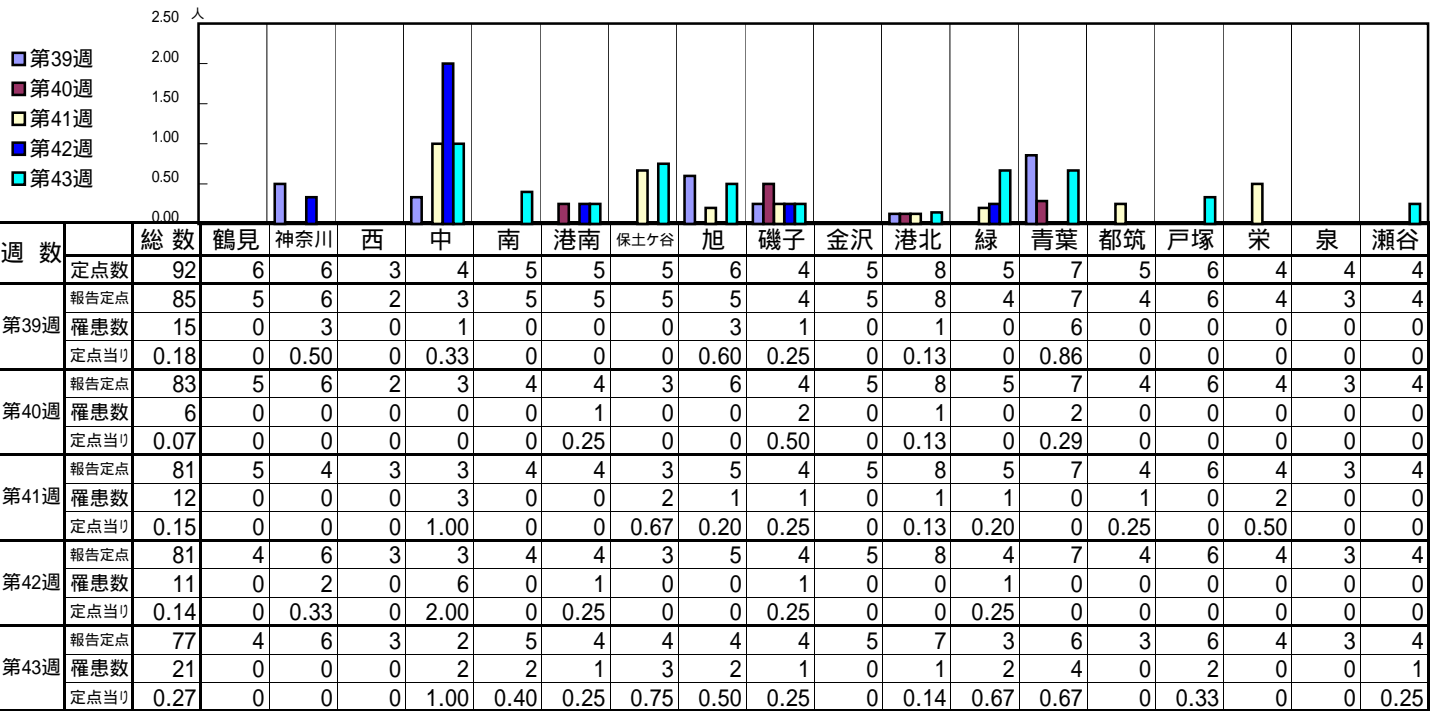
[定点当りの患者数]



<< 伝染性紅斑 >>

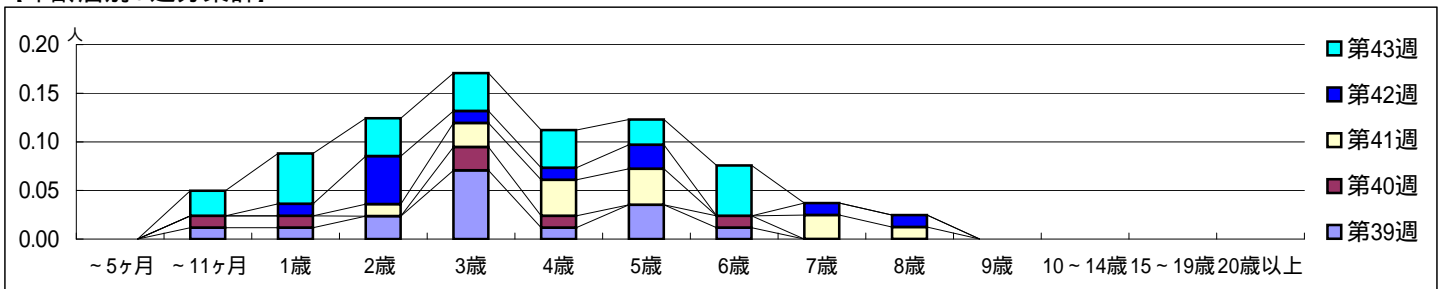
平成 23年 9月26日 ~ 10月30日
[平成 23年 第39週 ~ 第43週]

[区別・週別報告定点当り]

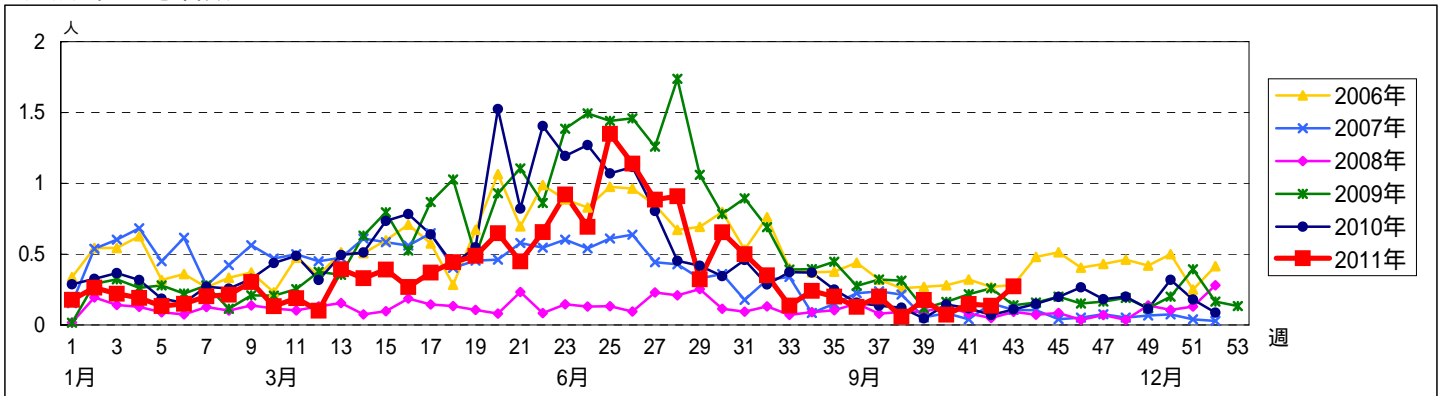


週数	合計	~5ヶ月	~11ヶ月	1歳	2歳	3歳	4歳	5歳	6歳	7歳	8歳	9歳	10~14歳	15~19歳	20歳以上
第39週	15		1	1	2	6	1	3	1						
第40週	6		1	1		2	1		1						
第41週	12				1	2	3	3		2	1				
第42週	11			1	4	1	1	2		1	1				
第43週	21		2	4	3	3	3	2	4						

[年齢層別5週分集計]



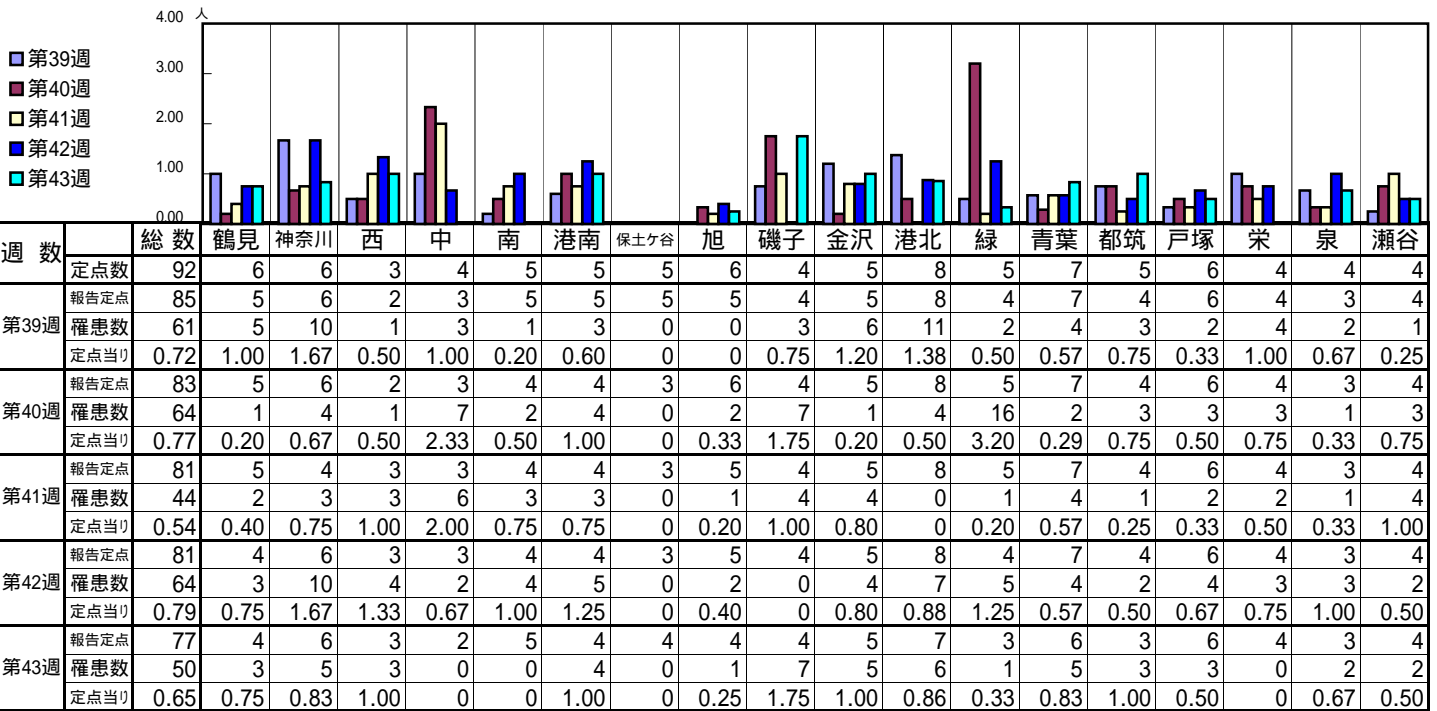
[定点当りの患者数]



<< 突発性発しん >>

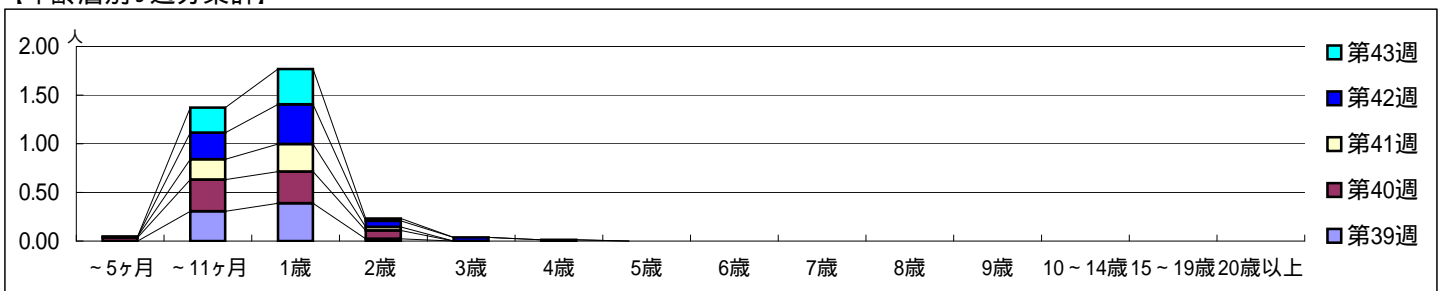
平成 23年 9月26日 ~ 10月30日
[平成 23年 第39週 ~ 第43週]

[区別・週別報告定点当り]

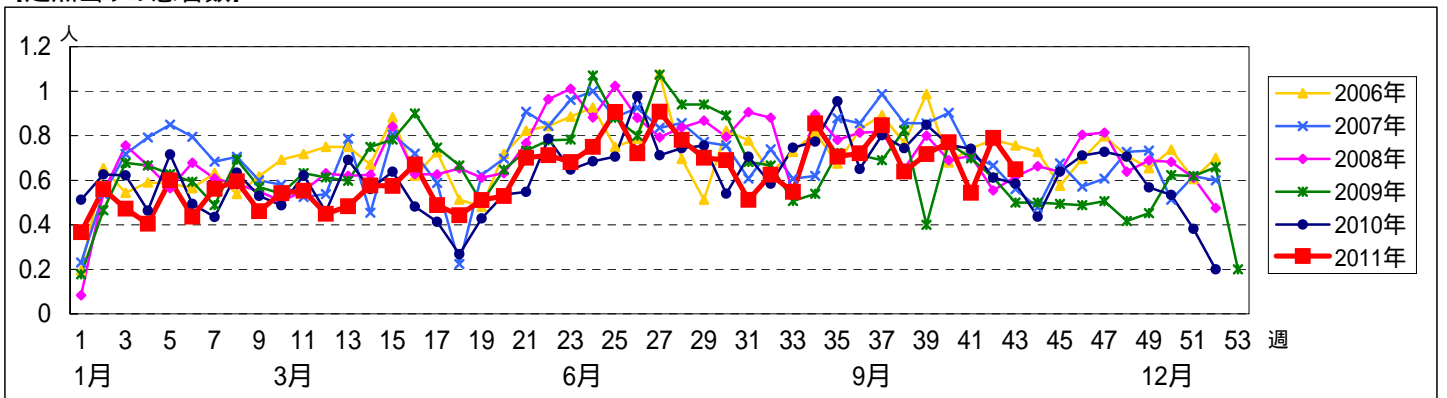


週数		合計	~5ヶ月	~11ヶ月	1歳	2歳	3歳	4歳	5歳	6歳	7歳	8歳	9歳	10~14歳	15~19歳	20歳以上
第39週	罹患数	61		26	33	2										
第39週	定点当り	0.72		0.31	0.39	0.02										
第40週	罹患数	64	3	27	27	7										
第40週	定点当り	0.77	0.04	0.33	0.33	0.08										
第41週	罹患数	44	1	17	23	3										
第41週	定点当り	0.54	0.01	0.21	0.28	0.04										
第42週	罹患数	64		22	33	5	3	1								
第42週	定点当り	0.79		0.27	0.41	0.06	0.04	0.01								
第43週	罹患数	50		20	28	2										
第43週	定点当り	0.65		0.26	0.36	0.03										

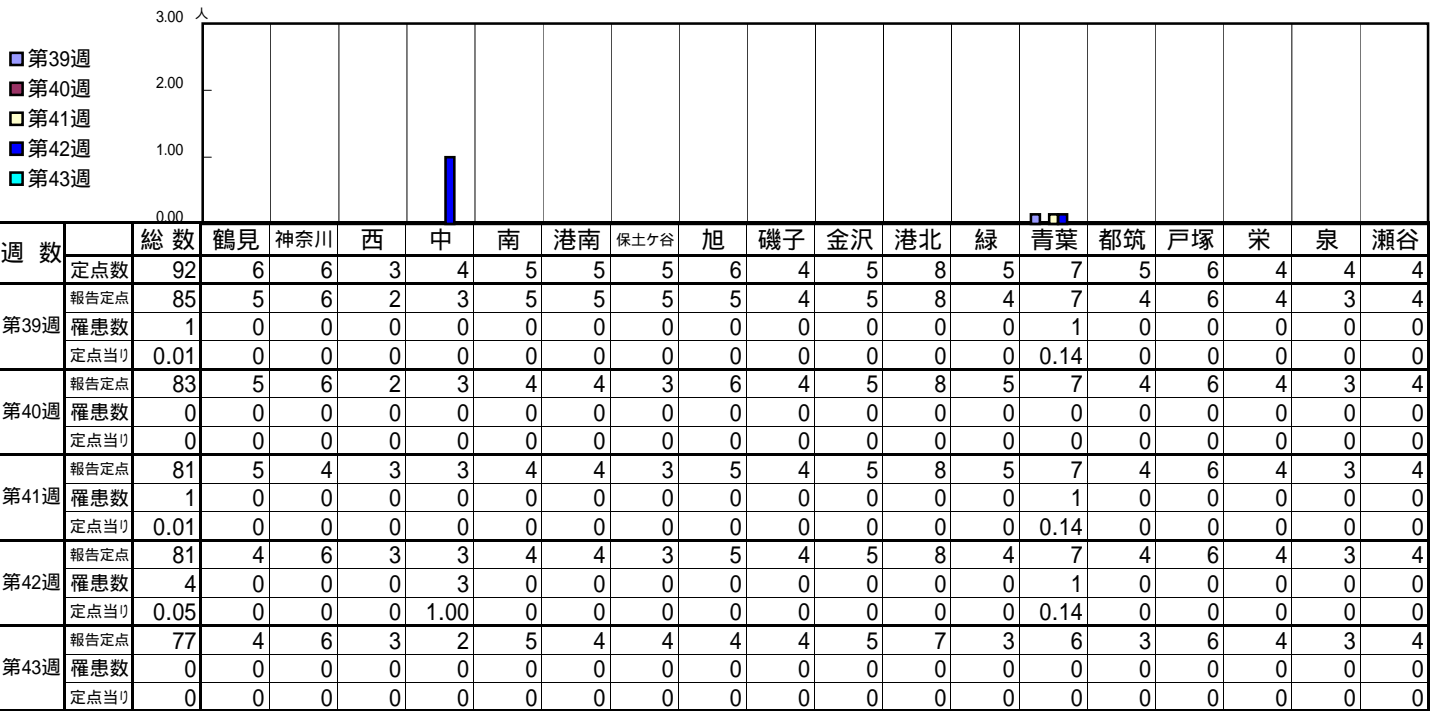
[年齢層別5週分集計]



[定点当りの患者数]

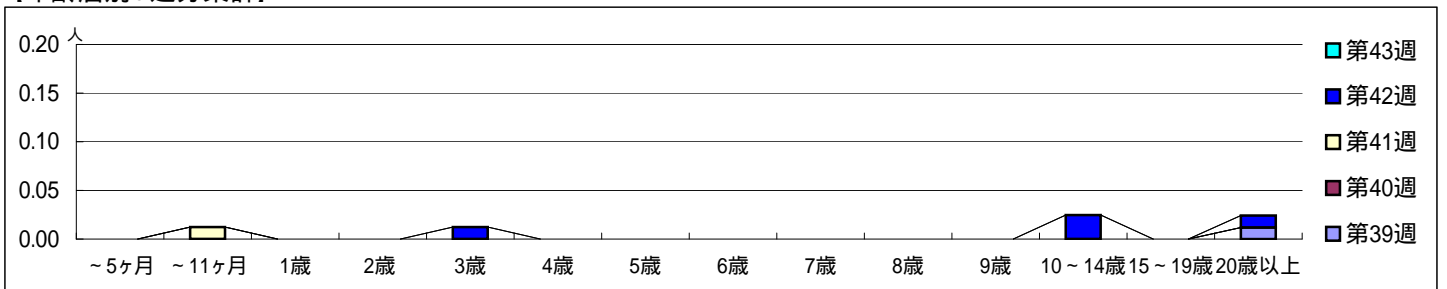


[区別・週別報告定点当り]

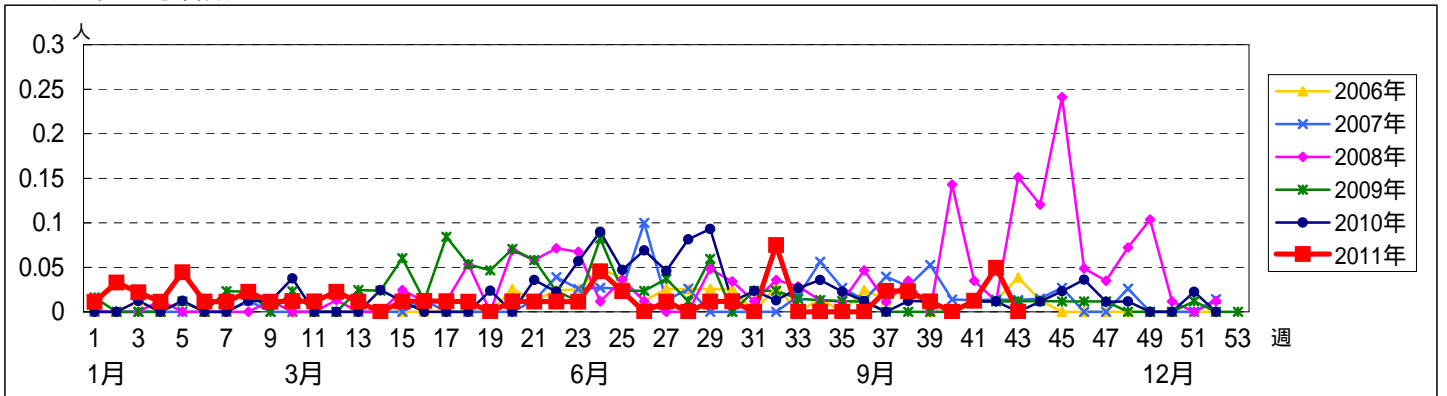


週数	合計	~5ヶ月	~11ヶ月	1歳	2歳	3歳	4歳	5歳	6歳	7歳	8歳	9歳	10~14歳	15~19歳	20歳以上
第39週	罹患数 1														1
	定点当り 0.01														0.01
第40週	罹患数 0														
	定点当り 0														
第41週	罹患数 1		1												
	定点当り 0.01		0.01												
第42週	罹患数 4					1							2		1
	定点当り 0.05					0.01							0.02		0.01
第43週	罹患数 0														
	定点当り 0														

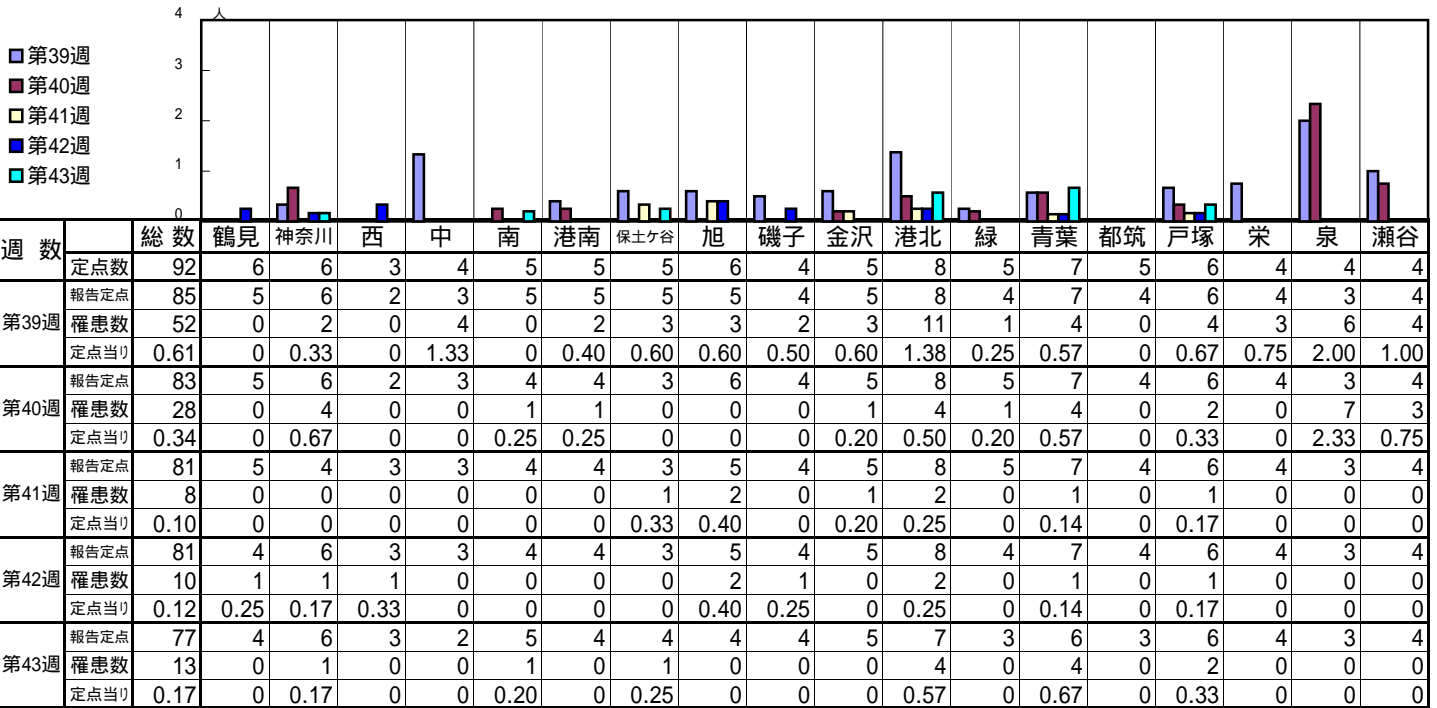
[年齢層別5週分集計]



[定点当りの患者数]

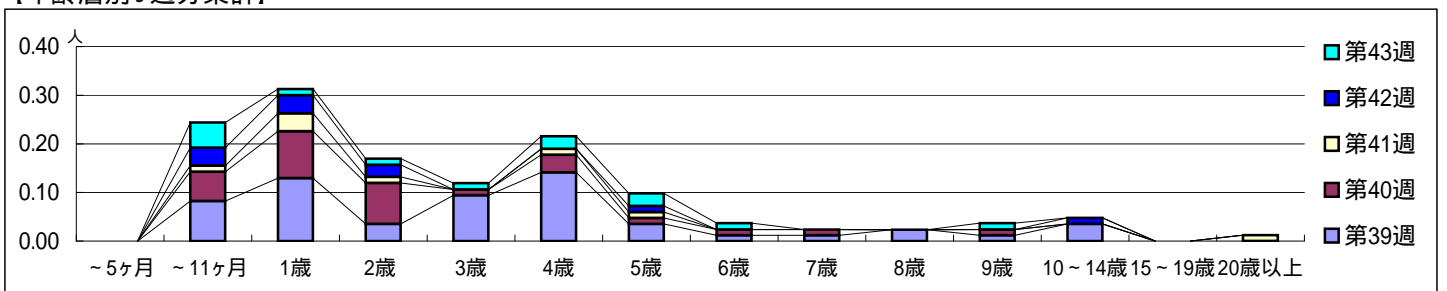


[区別・週別報告定点当り]

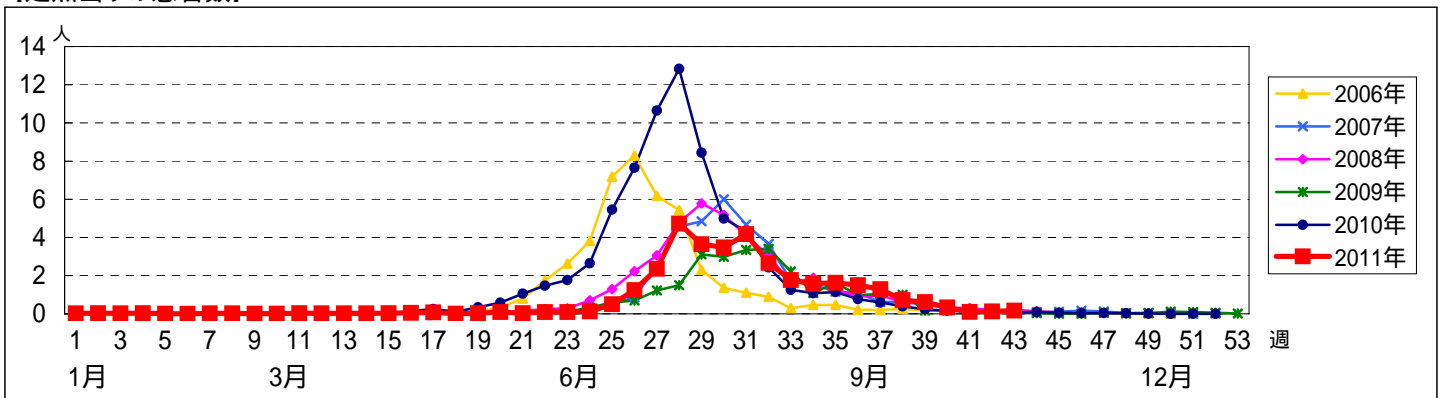


週数		合計	~5ヶ月	~11ヶ月	1歳	2歳	3歳	4歳	5歳	6歳	7歳	8歳	9歳	10~14歳	15~19歳	20歳以上
第39週	罹患数	52		7	11	3	8	12	3	1	1	2	1	3		
第39週	定点当り	0.61		0.08	0.13	0.04	0.09	0.14	0.04	0.01	0.01	0.02	0.01	0.04		
第40週	罹患数	28		5	8	7	1	3	1	1	1		1			
第40週	定点当り	0.34		0.06	0.10	0.08	0.01	0.04	0.01	0.01	0.01		0.01			
第41週	罹患数	8		1	3	1		1	1							1
第41週	定点当り	0.10		0.01	0.04	0.01		0.01	0.01							0.01
第42週	罹患数	10		3	3	2			1					1		
第42週	定点当り	0.12		0.04	0.04	0.02			0.01					0.01		
第43週	罹患数	13		4	1	1	1	2	2	1			1			
第43週	定点当り	0.17		0.05	0.01	0.01	0.01	0.03	0.03	0.01			0.01			

[年齢層別5週分集計]



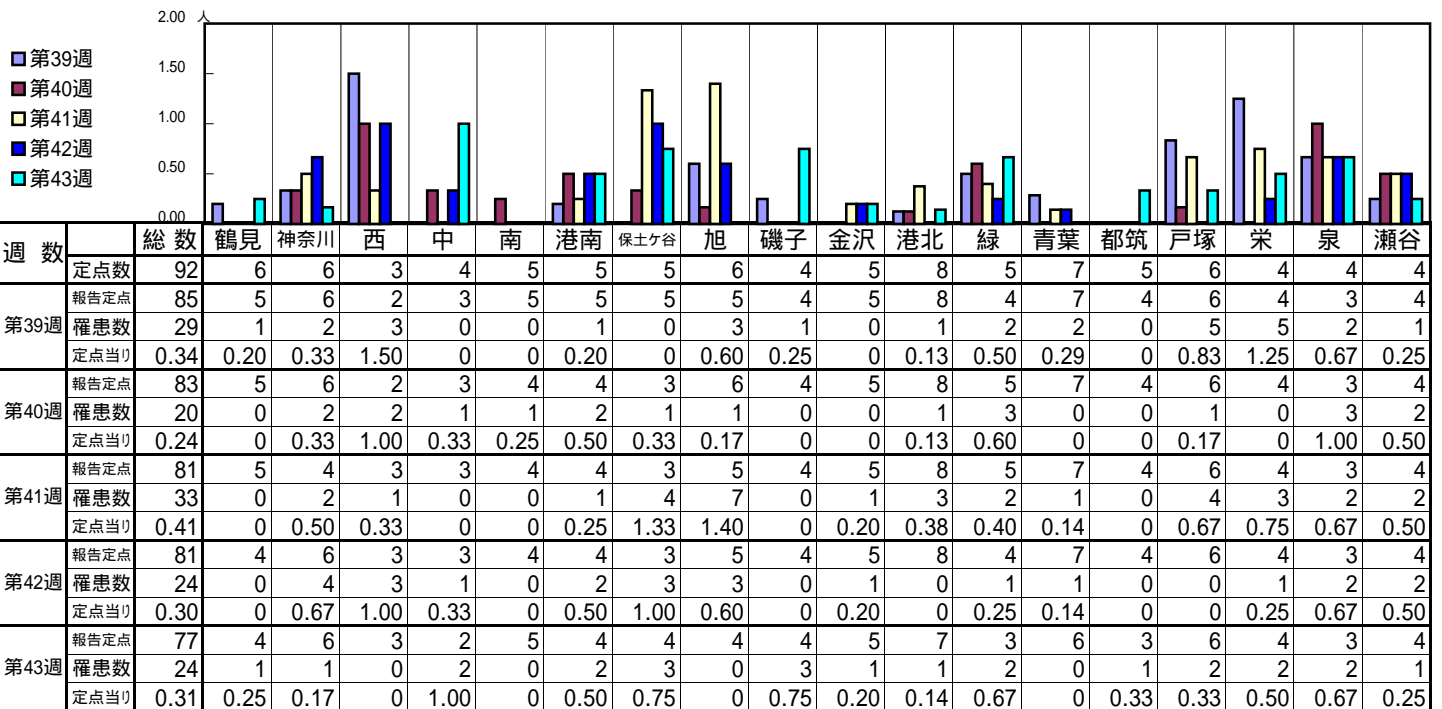
[定点当りの患者数]



<< 流行性耳下腺炎 >>

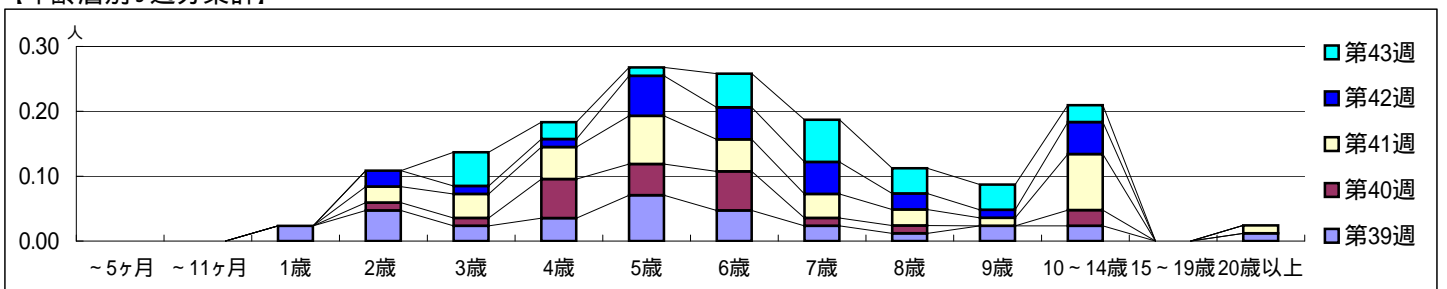
平成 23年 9月26日 ~ 10月30日
[平成 23年 第39週 ~ 第43週]

[区別・週別報告定点当り]

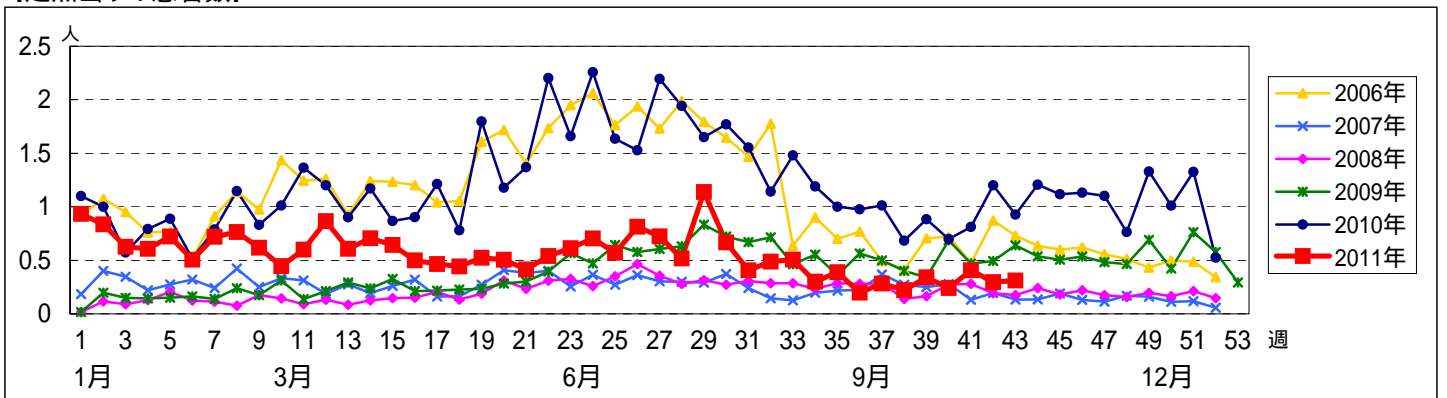


週数	合計	~5ヶ月	~11ヶ月	1歳	2歳	3歳	4歳	5歳	6歳	7歳	8歳	9歳	10~14歳	15~19歳	20歳以上
第39週	29			2	4	2	3	6	4	2	1	2	2		1
報告定点	85			2	3	2	3	6	4	2	1	2	2		1
罹患数	20			1	1	1	5	4	5	1	1		2		
定点当り	0.24			0.01	0.01	0.01	0.06	0.05	0.06	0.01	0.01		0.02		
第41週	33			2	3	4	6	4	3	2	1	7		1	
報告定点	81			2	3	4	6	4	3	2	1	7		1	
罹患数	24			2	1	1	5	4	4	2	1	4			
定点当り	0.30			0.02	0.01	0.01	0.06	0.05	0.05	0.02	0.01	0.05			
第43週	24					4	2	1	4	5	3	3	2		
報告定点	77					4	2	1	4	5	3	3	2		
罹患数	24					4	2	1	4	5	3	3	2		
定点当り	0.31					0.05	0.03	0.01	0.05	0.06	0.04	0.04	0.03		

[年齢層別5週分集計]



[定点当りの患者数]



<< 急性出血性結膜炎 >>

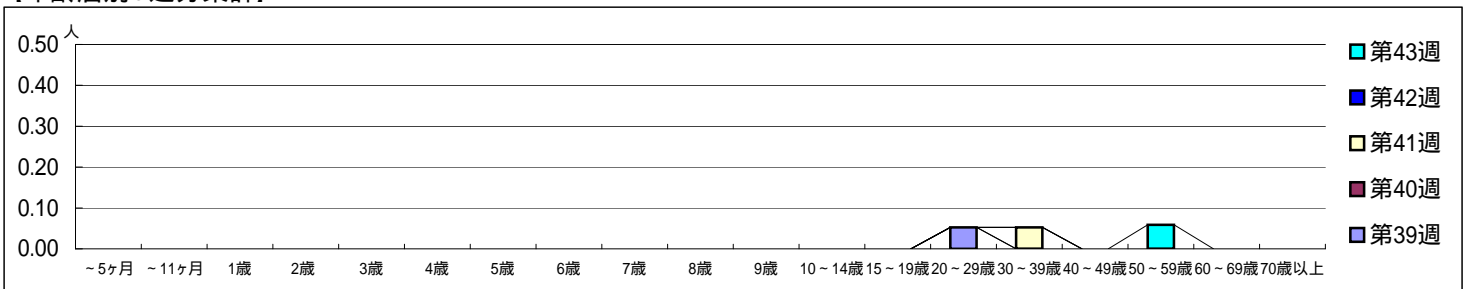
平成 23年 9月26日 ~ 10月30日
[平成 23年 第39週 ~ 第43週]

[区別・週別報告定点当り]

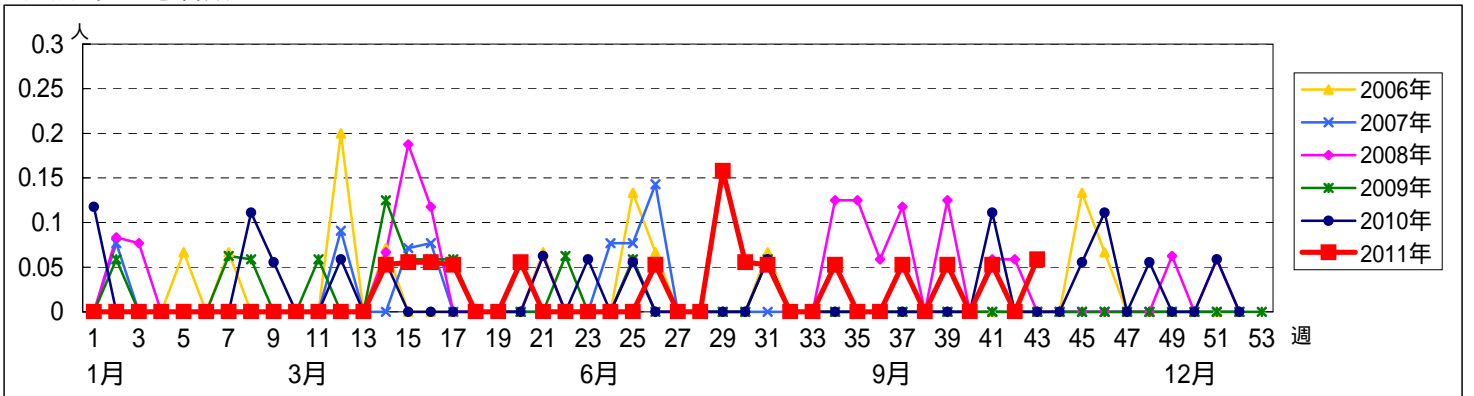
週数	総数	鶴見	神奈川	西	中	南	港南	保土ヶ谷	旭	磯子	金沢	港北	緑	青葉	都筑	戸塚	栄	泉	瀬谷
第39週	19	1	1	0	1	1	1	1	1	1	1	2	1	2	1	1	1	1	1
第40週	0	0	0	0	0	0	0	0	0	0	0	0	0	0	0	0	0	0	0
第41週	1	0	0	0	1	0	0	0	0	0	0	0	0	0	0	0	0	0	0
第42週	0	0	0	0	0	0	0	0	0	0	0	0	0	0	0	0	0	0	0
第43週	1	0	0	0	0	0	0	0	0	0	0	0	0	0	0	0	1	0	0

週数	合計	~5ヶ月	~11ヶ月	1歳	2歳	3歳	4歳	5歳	6歳	7歳	8歳	9歳	10~14歳	15~19歳	20~29歳	30~39歳	40~49歳	50~59歳	60~69歳	70歳以上
第39週	1														1					
第40週	0																			
第41週	1															1				
第42週	0																			
第43週	1																		1	

[年齢層別5週分集計]



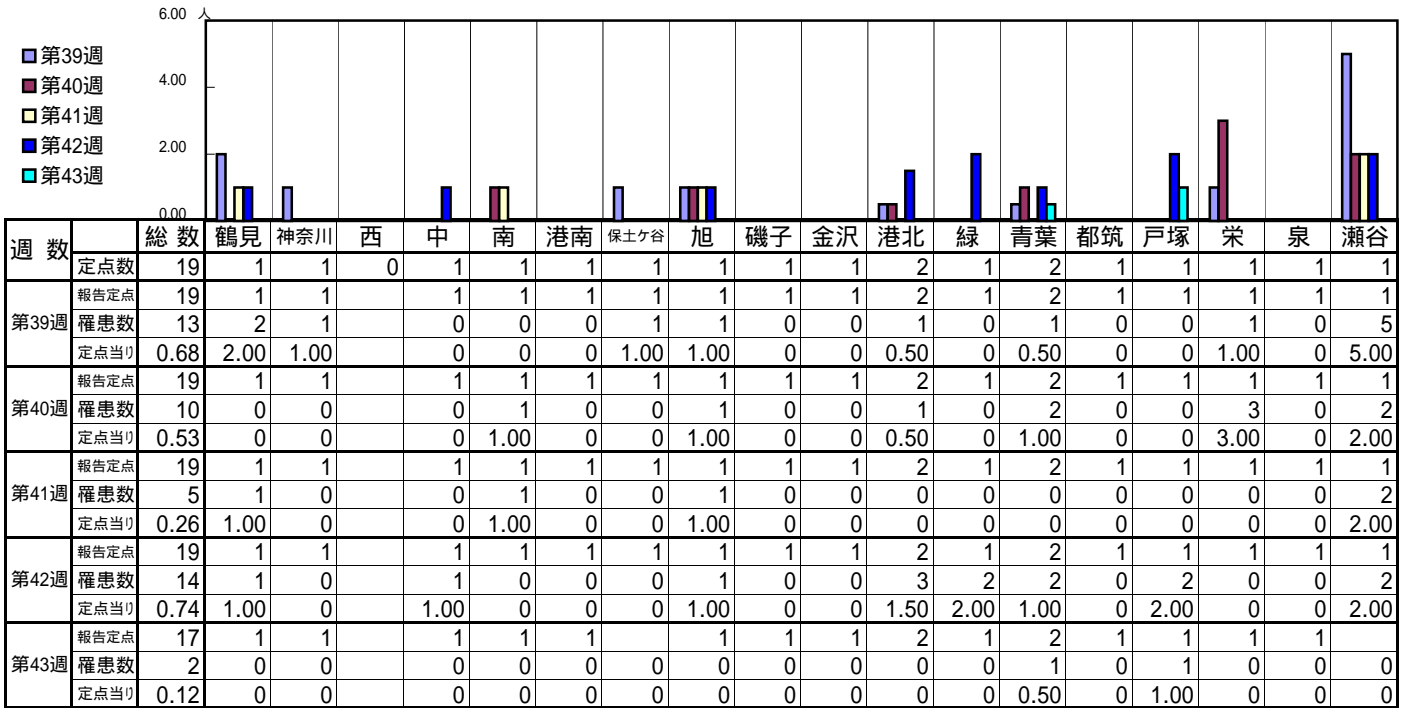
[定点当りの患者数]



<< 流行性角結膜炎 >>

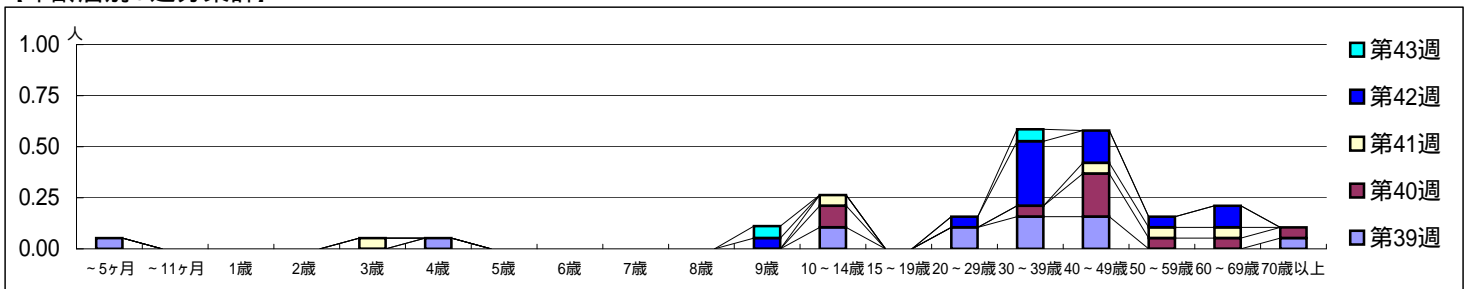
平成 23年 9月26日 ~ 10月30日
[平成 23年 第39週 ~ 第43週]

[区別・週別報告定点当り]



週数	合計	~5ヶ月	~11ヶ月	1歳	2歳	3歳	4歳	5歳	6歳	7歳	8歳	9歳	10~14歳	15~19歳	20~29歳	30~39歳	40~49歳	50~59歳	60~69歳	70歳以上
第39週	13	1					1						2		2	3	3			1
第39週	0.68	0.05					0.05						0.11		0.11	0.16	0.16			0.05
第40週	10												2			1	4	1	1	1
第40週	0.53												0.11			0.05	0.21	0.05	0.05	0.05
第41週	5					1							1				1	1	1	
第41週	0.26					0.05							0.05				0.05	0.05	0.05	
第42週	14											1			1	6	3	1	2	
第42週	0.74											0.05			0.05	0.32	0.16	0.05	0.11	
第43週	2											1				1				
第43週	0.12											0.06				0.06				

[年齢層別5週分集計]



[定点当りの患者数]

